

林園區東汕西汕中汕北汕里里民聯合活動中心避難收容所資訊



避難收容所名稱：林園區東汕西汕中汕北汕里里民聯合活動中心

聯絡人：黃雅絹

電話：07-6412511 轉 218

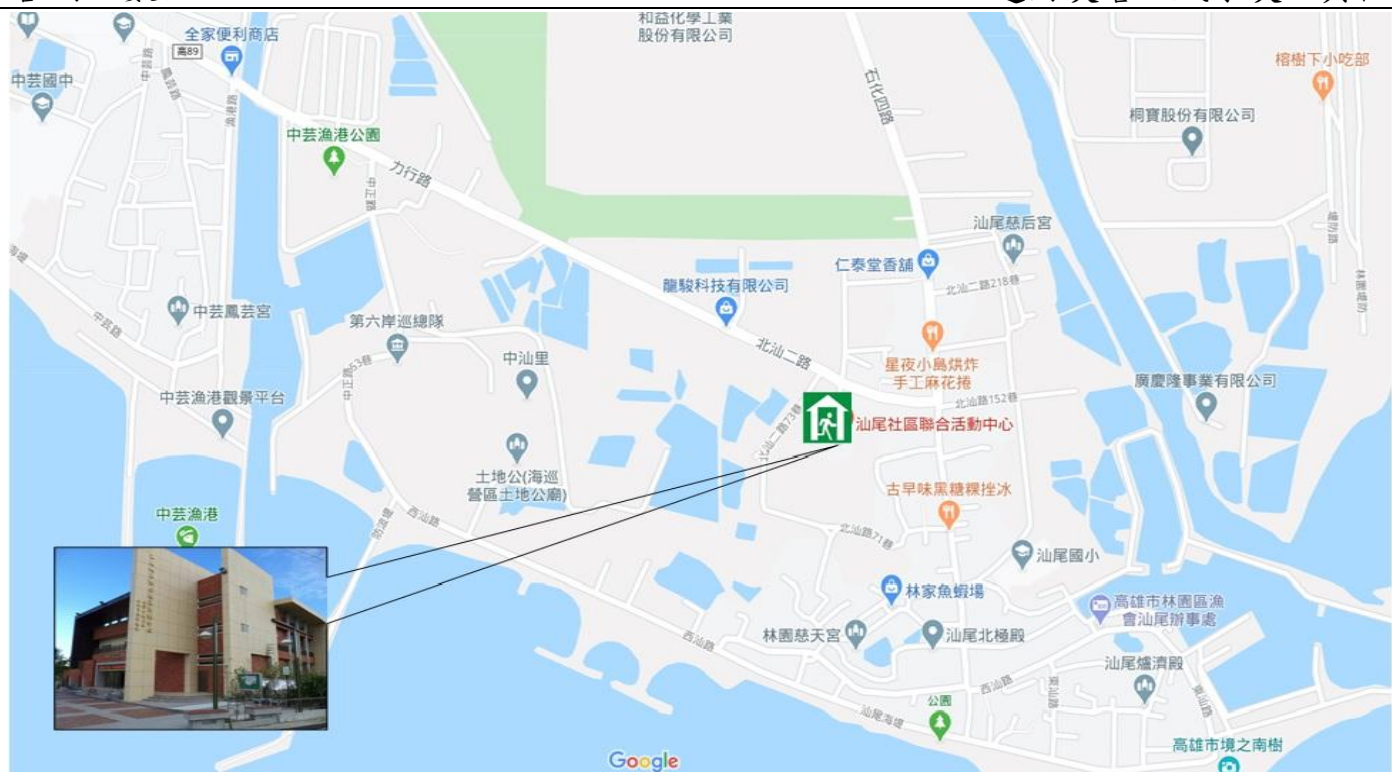
地址：高雄市林園區中汕里中汕路 218 號

空間面積：924.15 m²

服務里別：全區

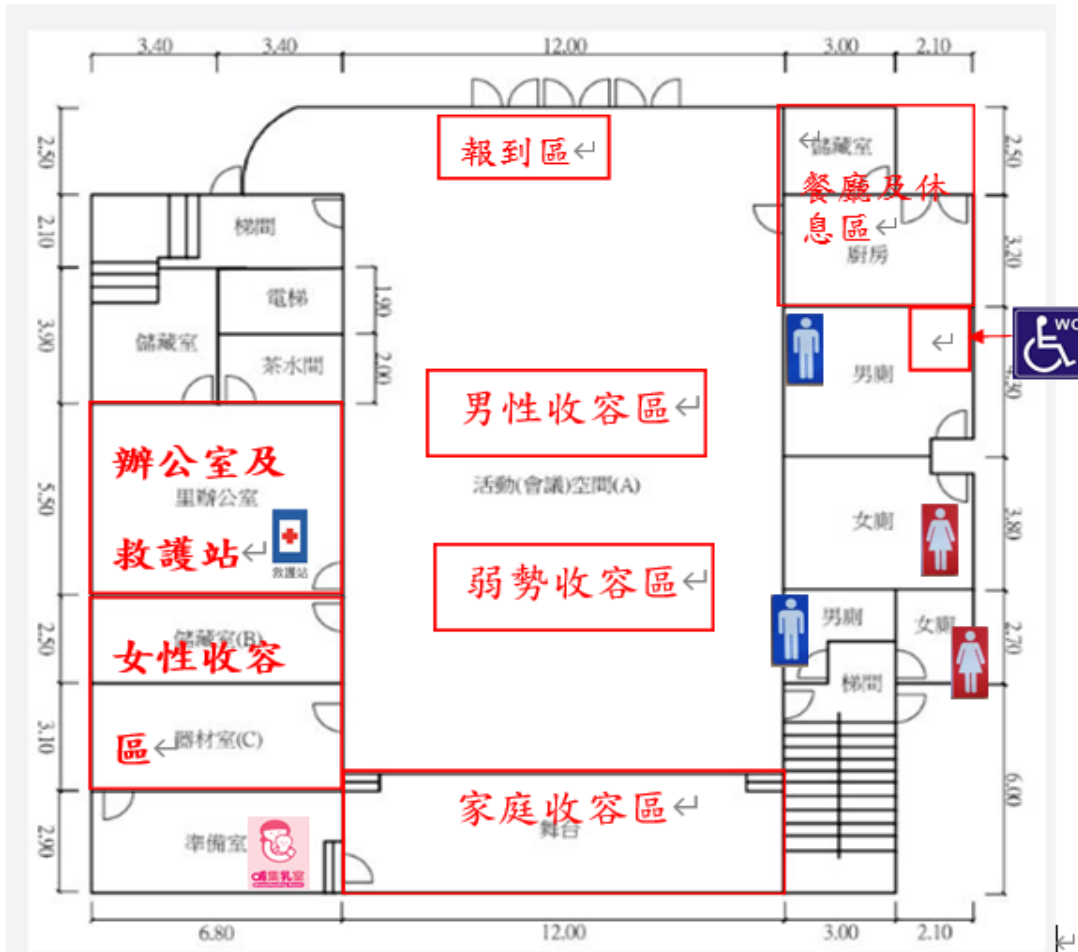
容納人數：100 人

適用災害：風水災、其他



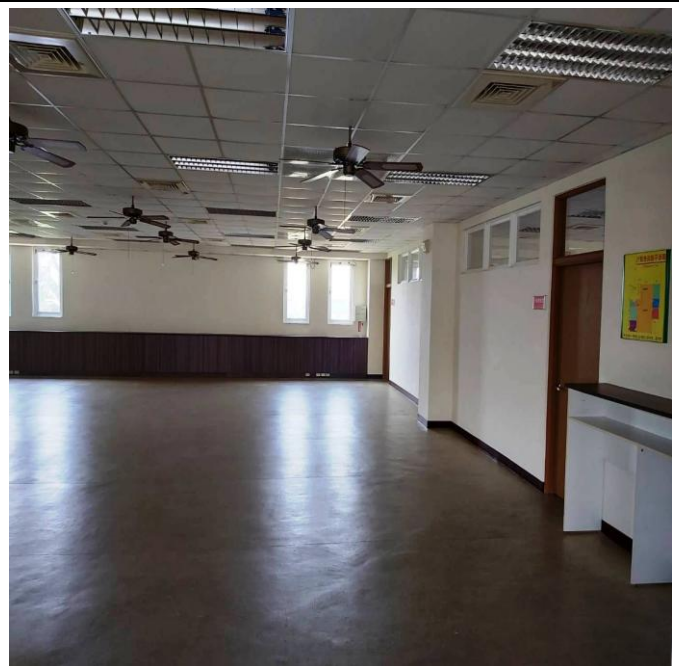
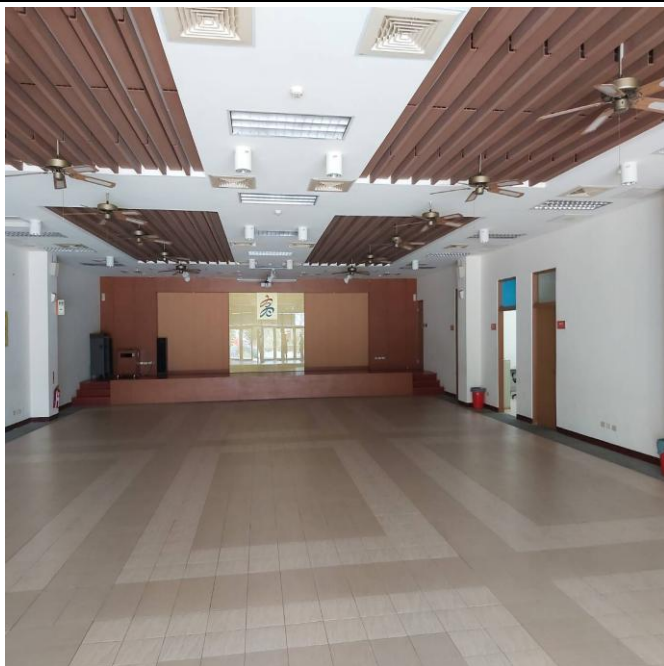
位置圖

註：·1F 為收容處所←



1F 平面圖←

平面配置圖



內部空間