

# 汕尾國小避難收容所資訊



避難收容所名稱：汕尾國小

電話：07-6412334 轉 31

地址：高雄市林園區中汕里北汕路 58 巷 2 號

空間面積：4,976 m<sup>2</sup>

服務里別：全區

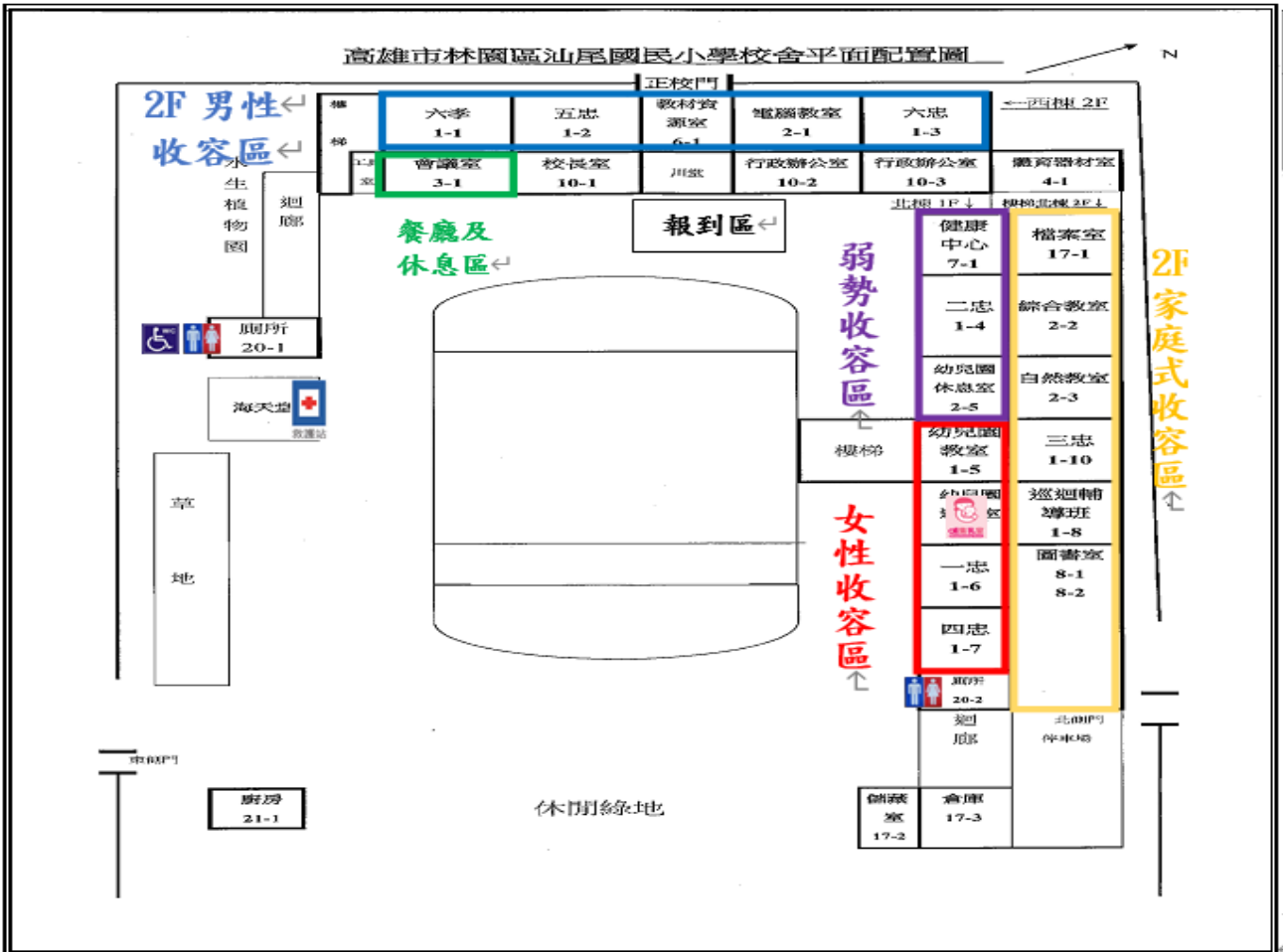
容納人數：400 人

適用災害：其他

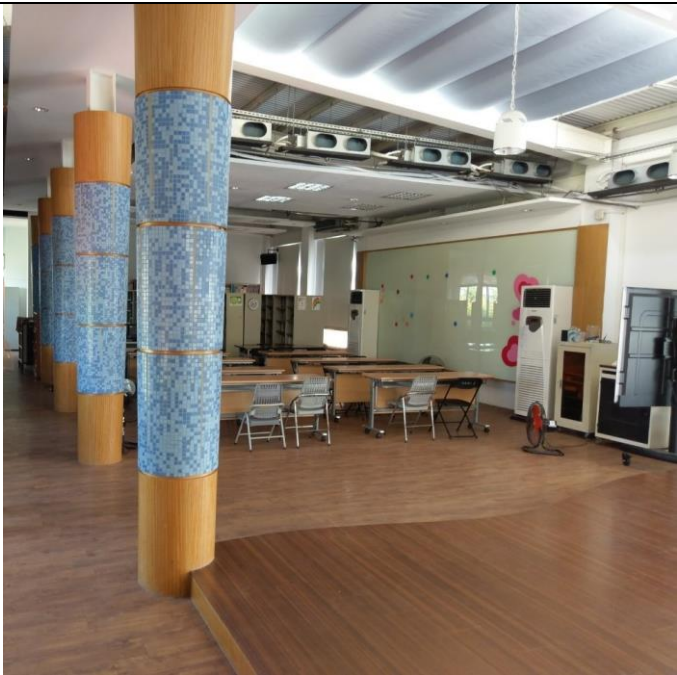


位置圖

註：校舍為收容處所(校內無電梯)



平面配置圖



內部空間