

高雄市林園區
區政統計年報
112 年



高雄市林園區公所

Linyuan District Office, Kaohsiung City

高雄市林園區公所編印

中華民國 113 年 8 月

序 言

林園位處鳳山林木茂盛之邊，古早叫做林仔邊庄，與現今屏東縣林邊鄉同名，林園稱頂林仔邊，林邊鄉稱下林仔邊，日治時期才因林園庄設置改名為林園沿用迄今。林園區位居高雄市最南端的高屏溪出海口，北毗大寮區，西臨小港區，東隔高屏溪鄰新園鄉，西南與小琉球隔海相望。

林園區計 24 里，背倚鳳山丘陵，面向台灣海峽，坐擁依山傍海的地理優勢，地勢平坦適宜農耕，洋蔥及火龍果產量居高雄市之冠，中芸漁港漁獲豐富，沿海養殖業亦相當發達，1973 年起政府在此興建石油化學工業區，使林園區身兼「魚米之鄉」與「石化重鎮」兩大身份，如今在市府、社區、公所的努力下，各種建設發展、辦理文化活動，讓更多人看見林園的蛻變和進步，一起感受這塊土地的風采，感受山的踏實與海的開闊胸襟。

區公所是市府與人民之間的溝通橋樑，對於政府政策和人民動向都有最直接的關聯性，編製本所「區政統計年報」，以統計數據展現區政治績，以提供本所或相關各界在未來對於本區相關發展政策決定、計畫擬定之參據。

區長 簡水彬 謹識

中華民國113年8月

凡 例

- 一、本年報編印之目的，為提供本區基本概況資料及重要施政成果，以供各機關參考應用。
- 二、本年報所列資料係取自本所各課室暨市政府各局處編報之公務統計報表及中央各部會公布之調查結果報告資料，加以整理彙編。
- 三、本年報所列數字，以民國 112 年資料為主，主要為林園區資料，為便於長期時間數列之比較，以明瞭歷年施政情形，藉以觀往知來，亦將 103 年至 112 年之歷年資料併計刊列，至於本年數字若與以前年度各期有出入者，以本年度所列數字為準。
- 四、本年報計分土地、人口、行政組織、農林漁牧、工商業及區建設、金融財稅、教育文化、衛生、環境保護、社會福利、其他等 11 類表報。
- 五、本年報所列度量衡單位，一律採用公制，如有原非公制者，均經折算為公制，以資劃一，如有特殊情形而採用其他單位者，已分別予以註明。表內數字因尾數四捨五入，故部分總數與細數之間，或有未能吻合情事。
- 六、表內所稱年係指全年，年底係指該年十二月底，月係指全月，有特殊情形者稱年度或學年度等。
- 七、本年報各表內所用符號代表意義如下：
 - 「—」表示無數值或數值無統計。
 - 「--」表示無意義數值。
 - 「…」表示數值尚未發布。
 - 「0」代表數值不及半單位。
- 八、本年報由本所各課室提供相關資料，始克完成，至紉公誼，謹致謝忱，統計數字若有疏漏之處，敬請不吝指正。

目次

頁次

壹、土地

1-1 區境界	1
1-2 實施三七五減租後佃農購買耕地面積與戶數	2
1-3 實施三七五減租成果	3~4
1-4 已登記土地面積	5~12
1-5 公告土地現值統計表	13~14
1-6 土地徵收面積	15~16
1-7 租佃委員會調解調處案件	17~18

貳、人口

2-1 現住戶數、人口密度及性比例	19~20
2-2 戶籍動態	21~28
2-3 現住人口之年齡分配	29~36
2-4 現住人口之年齡結構	37~38
2-5 15歲以上現住人口之教育程度—按年齡別分	39~46
2-6 現住人口之婚姻狀況—按年齡別分	47~50
2-7 現住人口之婚姻狀況—按里別分	51~54
2-8 現住原住民戶口數	55~56
2-9 新移民人口數	57~58

參、行政組織

3-1 區公所組織系統	59
3-2 區公所編製及現有員額	60~61
3-3 區公所員工按職等別及性別分	62~63
3-4 區公所現有職員數—按年齡分	64~65

3-5 區公所現有職員數-按教育程度分	66~67
3-6 里長選舉概況	68~69
3-7 鄰長遴聘概況	70
3-8 鄰長異動概況	71

肆、農林漁牧

4-1 耕地面積	72~73
4-2 稻米收穫面積及生產量	74~75
4-3 農產品收穫面積及生產量	76~86
4-4 現有家畜數	87
4-5 家畜屠宰頭數	88~89
4-6 產乳牛頭數及產乳量價	90
4-7 現有家禽數量	91
4-8 漁戶數及漁戶人口數	92~93

伍、工商業及區建設

5-1 營運中工廠家數	94~97
5-2 自來水供水普及率	98~99

陸、金融財稅

6-1 歲入預決算—按來源別分	100~103
6-2 歲出預決算—按政事別分	104~111
6-3 區公所經費預算數額-按工作計畫別分	112~113
6-4 區公所經費預算數額-按用途別科目分	114~115

柒、教育文化

- 7-1 境內國民中學概況..... 116~117
- 7-2 境內國民小學概況..... 118~121

捌、衛生

- 8-1 醫療機構及其他醫事機構開（執）業醫事人員數..... 122~125
- 8-2 公私立醫療機構數及病床數..... 126~127
- 8-3 藥商家數..... 128~129

玖、環境保護

- 9-1 改善市容查報有關案件執行情形..... 130~131

拾、社會福利

- 10-1 推行社區發展工作成果..... 132~135
- 10-2 社區發展協會會員人數..... 136
- 10-3 社會福利及救助概況..... 137~138
- 10-4 遭受災害救助情形..... 139~140
- 10-5 辦理急難救助概況..... 141~142
- 10-6 低收入戶人口數..... 143~144
- 10-7 身心障礙人口一覽表..... 145~150
- 10-8 區公所全民健保第一、五、六類保險對象統計..... 151

拾壹、其他

- 11-1 辦理調解業務概況..... 152~159
- 11-2 調解委員會組織概況..... 160~161
- 11-3 神壇、寺廟、財團法人寺廟一覽表..... 162~163
- 11-4 聚會所、財團法教會概況..... 164~165

11-5 宗教團體興辦公益慈善及社會教化事業概況·····	166~167
11-6 服兵役役男列級家屬各項慰、補助費發放情形·····	168~169
11-7 服兵役役男列級家屬安家生活扶助費發放情形·····	170~171

壹、土地

表 1-1 區境界

方位別	地點	經緯度			
		度	分	秒	
中心地點	林園里	東經	120	23	38
		北緯	22	30	24
極東	潭頭里	東經	120	25	39
		北緯	22	32	3
極西	中門里	東經	120	21	37
		北緯	22	30	27
極南	東汕里	東經	120	24	47
		北緯	22	28	32
極北	林內里	東經	120	23	49
		北緯	22	32	16

資料來源：高雄市林園區公所

表 1-2 實施三七五減租後佃農購買耕地面積與戶數

年別		面積（公頃）				戶數（戶）
		合計	田	旱	其他	
民國103年	2014	54.77	29.85	24.92	-	240
民國104年	2015	54.77	29.85	24.92	-	240
民國105年	2016	54.98	30.07	24.92	-	241
民國106年	2017	54.98	30.07	24.92	-	241
民國107年	2018	54.98	30.07	24.92	-	241
民國108年	2019	54.98	30.07	24.92	-	241
民國109年	2020	54.98	30.07	24.92	-	241
民國110年	2021	54.98	30.07	24.92	-	241
民國111年	2022	54.98	30.07	24.92	-	241
民國112年	2023	54.98	30.07	24.92	-	241

資料來源：高雄市林園區公所民政課

表 1-3 實施三七

年底別	佃農戶數(戶)	土地筆數(筆)	租約件數(件)
民國103年 2014	59	108	28
民國104年 2015	59	105	25
民國105年 2016	54	104	24
民國106年 2017	38	86	24
民國107年 2018	39	85	24
民國108年 2019	39	85	24
民國109年 2020	39	85	24
民國110年 2021	39	85	24
民國111年 2022	39	85	24
民國112年 2023	39	85	24

資料來源：高雄市林園區公所民政課

五減租成果

訂約面積 (公頃)				
合計	田	旱	其他	
6.33	1.75	4.58	-	-
6.10	1.59	4.51	-	-
5.89	1.37	4.51	-	-
5.11	1.99	3.11	-	-
4.98	1.88	3.11	-	-
4.98	1.88	3.11	-	-
4.98	1.88	3.11	-	-
5.10	1.88	3.22	-	-
5.10	1.88	3.22	-	-
5.10	1.88	3.22	-	-

表 1-4 已登記

年底別	土地權屬別	總計	非都市用地		
			合計	甲種 建築用地	乙種 建築用地
民國103年 2014	共計	2,469.1397	0.5945	-	-
	公有	534.5274	0.1456	-	-
	私有	1,913.4712	0.4490	-	-
	公私共有	21.1411	-	-	-
民國104年 2015	共計	2,470.4104	0.6503	-	-
	公有	535.3979	0.2014	-	-
	私有	1,914.4674	0.4490	-	-
	公私共有	20.5451	-	-	-
民國105年 2016	共計	2,470.2321	0.6503	-	-
	公有	536.1768	0.2014	-	-
	私有	1,913.3451	0.4490	-	-
	公私共有	20.7101	-	-	-
民國106年 2017	共計	2,470.4901	0.6504	-	-
	公有	536.2106	0.2014	-	-
	私有	1,913.6413	0.4490	-	-
	公私共有	20.6382	-	-	-
民國107年 2018	共計	2,469.8233	0.6503	-	-
	公有	536.4848	0.2014	-	-
	私有	1,912.4241	0.4490	-	-
	公私共有	20.9144	-	-	-
民國108年 2019	共計	2,470.7008	0.6503	-	-
	公有	537.2146	0.2014	-	-
	私有	1,906.8100	0.4490	-	-
	公私共有	26.6762	-	-	-
民國109年 2020	共計	2,470.5771	0.6503	-	-
	公有	544.9886	0.2014	-	-
	私有	1,898.9155	0.4490	-	-
	公私共有	26.6730	-	-	-
民國110年 2021	共計	2,470.4453	0.6503	-	-
	公有	609.2426	0.2014	-	-
	私有	1,834.4512	0.4490	-	-
	公私共有	26.7515	-	-	-

資料來源：高雄市林園區公所

表 1-4 已登記

年底別	土地權屬別	非都市用地			
		窯業 用地	交通 用地	水利 用地	遊憩 用地
民國103年 2014	共計	-	0.1420	0.0036	-
	公有	-	0.1420	0.0036	-
	私有	-	-	-	-
	公私共有	-	-	-	-
民國104年 2015	共計	-	0.1420	0.5940	-
	公有	-	0.1420	0.5940	-
	私有	-	-	-	-
	公私共有	-	-	-	-
民國105年 2016	共計	-	0.1420	0.0594	-
	公有	-	0.1420	0.0594	-
	私有	-	-	-	-
	公私共有	-	-	-	-
民國106年 2017	共計	-	0.1420	0.0594	-
	公有	-	0.1420	0.0594	-
	私有	-	-	-	-
	公私共有	-	-	-	-
民國107年 2018	共計	-	0.1420	0.5940	-
	公有	-	0.1420	0.5940	-
	私有	-	-	-	-
	公私共有	-	-	-	-
民國108年 2019	共計	-	0.1420	0.0594	-
	公有	-	0.1420	0.0594	-
	私有	-	-	-	-
	公私共有	-	-	-	-
民國109年 2020	共計	-	0.1420	0.0594	-
	公有	-	0.1420	0.0594	-
	私有	-	-	-	-
	公私共有	-	-	-	-
民國110年 2021	共計	-	0.1420	0.0594	-
	公有	-	0.1420	0.0594	-
	私有	-	-	-	-
	公私共有	-	-	-	-

土地面積(續1)

單位：公頃

非都市用地							都市土地及 其他
古蹟保存 用地	生態保護 用地	國土保安 用地	墳墓 用地	特定目的 事業用地	暫未編定 用地	其他 用地	
-	-	-	-	-	-	-	2,468.5452
-	-	-	-	-	-	-	534.3819
-	-	-	-	-	-	-	1,913.0222
-	-	-	-	-	-	-	21.1411
-	-	-	-	-	-	-	2,469.7400
-	-	-	-	-	-	-	535.1766
-	-	-	-	-	-	-	1,914.0184
-	-	-	-	-	-	-	20.5451
-	-	-	-	-	-	-	2,469.5817
-	-	-	-	-	-	-	535.9755
-	-	-	-	-	-	-	1,912.8962
-	-	-	-	-	-	-	20.7101
-	-	-	-	-	-	-	2,469.8398
-	-	-	-	-	-	-	536.0093
-	-	-	-	-	-	-	1,913.1923
-	-	-	-	-	-	-	20.6382
-	-	-	-	-	-	-	2,469.1730
-	-	-	-	-	-	-	536.2835
-	-	-	-	-	-	-	1,911.9751
-	-	-	-	-	-	-	20.9144
-	-	-	-	-	-	-	2,470.0505
-	-	-	-	-	-	-	537.0132
-	-	-	-	-	-	-	1,906.3610
-	-	-	-	-	-	-	2.6676
-	-	-	-	-	-	-	2,469.9268
-	-	-	-	-	-	-	544.7873
-	-	-	-	-	-	-	1,898.4665
-	-	-	-	-	-	-	26.6730
-	-	-	-	-	-	-	2,469.7950
-	-	-	-	-	-	-	609.0412
-	-	-	-	-	-	-	1,834.0022
-	-	-	-	-	-	-	26.7515

表 1-4 已登記

年底別	土地權屬別	總計	非都市用地		
			合計	甲種 建築用地	乙種 建築用地
民國111年 2022	共計	2,471.1663	0.6503	-	-
	公有	613.1114	0.2014	-	-
	私有	1,830.9391	0.4490	-	-
	公私共有	27.1159	-	-	-
民國112年 2023	共計	2,471.5306	0.6504	-	-
	公有	615.1303	0.2014	-	-
	私有	1,829.5394	0.4490	-	-
	公私共有	26.8609	-	-	-

土地面積(續2)

單位：公頃

非都市用地						
丙種 建築用地	丁種 建築用地	農牧 用地	林業 用地	養殖 用地	鹽業 用地	礦業 用地
-	-	0.4490	-	-	-	-
-	-	-	-	-	-	-
-	-	0.4490	-	-	-	-
-	-	-	-	-	-	-
-	-	0.4490	-	-	-	-
-	-	-	-	-	-	-
-	-	0.4490	-	-	-	-
-	-	-	-	-	-	-

表 1-4 已登記

年底別	土地權屬別	非都市用地			
		窯業 用地	交通 用地	水利 用地	遊憩 用地
民國111年 2022	共計	-	0.1420	0.0594	-
	公有	-	0.1420	0.0594	-
	私有	-	-	-	-
	公私共有	-	-	-	-
民國112年 2023	共計	-	0.1420	0.0594	-
	公有	-	0.1420	0.0594	-
	私有	-	-	-	-
	公私共有	-	-	-	-

土地面積(續完)

單位：公頃

非都市用地							都市土地及 其他
古蹟保存 用地	生態保護 用地	國土保安 用地	墳墓 用地	特定目的 事業用地	暫未編定 用地	其他 用地	
-	-	-	-	-	-	-	2,470.5160
-	-	-	-	-	-	-	612.9100
-	-	-	-	-	-	-	1,830.4901
-	-	-	-	-	-	-	27.1159
-	-	-	-	-	-	-	2,470.8802
-	-	-	-	-	-	-	614.9289
-	-	-	-	-	-	-	1,829.0904
-	-	-	-	-	-	-	26.8609

表 1-5 公告

年別	總計			公有		
	筆數	面積	公告土地 現值總額	筆數	面積	公告土地 現值總額
民國103年 2014	54,555	2,469.94	150,605,926	10,755	533.12	29,949,880
民國104年 2015	55,249	2,470.50	167,109,902	10,922	534.54	33,357,349
民國105年 2016	55,793	2,470.39	176,327,973	11,282	535.38	35,100,692
民國106年 2017	56,283	2,470.17	177,151,418	11,599	536.18	35,368,246
民國107年 2018	56,700	2,470.44	175,872,687	11,733	536.21	34,959,514
民國108年 2019	57,259	2,469.78	176,083,999	11,904	536.48	34,828,882
民國109年 2020	57,674	2,470.65	177,024,720	11,959	537.22	35,138,429
民國110年 2021	58,194	2,405.18	177,775,742	12,267	544.09	35,716,881
民國111年 2022	58,543	2,470.45	179,824,335	14,130	609.27	41,398,125
民國112年 2023	59,740	2,471.53	188,189,666	15,027	615.13	43,672,296

資料來源：高雄市政府地政局

土地現值統計表

單位：公頃、千元

私有			公私共有		
筆數	面積	公告土地 現值總額	筆數	面積	公告土地 現值總額
43,461	1,914.99	119,277,767	339	21.84	1,378,279
43,924	1,914.82	132,243,081	333	21.14	1,509,472
44,178	1,914.47	139,686,322	333	20.55	1,540,959
44,340	1,913.28	140,212,313	344	20.71	1,570,859
44,627	1,913.60	139,401,431	340	20.64	1,511,742
45,002	1,912.38	139,726,833	353	20.91	1,528,284
45,337	1,906.77	140,171,024	378	26.66	1,715,267
45,546	1,834.42	140,337,965	381	26.67	1,720,896
44,018	1,834.42	136,682,815	395	26.76	1,743,395
44,316	1,829.54	142,714,087	397	26.86	1,803,283

表 1-6 土地

年別	徵收筆數	徵收面積(公頃)					
		合計	國防事業	交通事業	公用事業	水利事業	公共衛生 及 環境保護
民國103年 2014	171	1.6546	-	1.6546	-	-	-
民國104年 2015	1	0.0019	-	0.0019	-	-	-
民國105年 2016	6	0.0125	-	0.0125	-	-	-
民國106年 2017	8	0.0381	-	0.0381	-	-	-
民國107年 2018	3	0.0060	-	0.0057	-	-	-
民國108年 2019	-	-	-	-	-	-	-
民國109年 2020	-	-	-	-	-	-	-
民國110年 2021	-	-	-	-	-	-	-
民國111年 2022	30	0.4238	-	-	-	0.4238	-
民國112年 2023	7	0.0274	-	0.0274	-	-	-

資料來源：高雄市政府地政局

徵收面積

徵收面積(公頃)					補償費用(新台幣元)		
政府機關 及 公共建築	教育學術 及 文化事業	社會福利事 業	國營事業	其他	合計	地價補償 (含加成)	改良物補償 (含遷移費 等)
-	-	-	-	-	127,462,839	127,462,839	-
-	-	-	-	-	1,122,275	1,122,275	-
-	-	-	-	-	2,083,826	2,083,826	-
-	-	-	-	-	14,017,722	14,017,722	-
-	-	-	-	0.0003	2,018,178	2,018,178	-
-	-	-	-	-	-	-	-
-	-	-	-	-	-	-	-
-	-	-	-	-	-	-	-
-	-	-	-	-	17,945,209	17,934,511	10,698
-	-	-	-	-	6,698,072	6,698,072	-

表 1-7 租佃委員會

年底別	總計		短欠租佃		災歉減免佃租		繳租折算糾紛		正產副產糾紛	
	成立	不成立	成立	不成立	成立	不成立	成立	不成立	成立	不成立
民國103年 2014	-	-	-	-	-	-	-	-	-	-
民國104年 2015	-	-	-	-	-	-	-	-	-	-
民國105年 2016	-	-	-	-	-	-	-	-	-	-
民國106年 2017	-	-	-	-	-	-	-	-	-	-
民國107年 2018	-	-	-	-	-	-	-	-	-	-
民國108年 2019	-	-	-	-	-	-	-	-	-	-
民國109年 2020	-	-	-	-	-	-	-	-	-	-
民國110年 2021	-	-	-	-	-	-	-	-	-	-
民國111年 2022	-	-	-	-	-	-	-	-	-	-
民國112年 2023	-	-	-	-	-	-	-	-	-	-

資料來源：林園區公所民政課

調解調處案件

單位:件

租期糾紛		耕地面積糾紛		地目等則變更糾紛		田寮或基地租佃糾紛		減租條例第十六條糾紛		其他	
成立	不成立	成立	不成立	成立	不成立	成立	不成立	成立	不成立	成立	不成立
-	-	-	-	-	-	-	-	-	-	-	-
-	-	-	-	-	-	-	-	-	-	-	-
-	-	-	-	-	-	-	-	-	-	-	-
-	-	-	-	-	-	-	-	-	-	-	-
-	-	-	-	-	-	-	-	-	-	-	-
-	-	-	-	-	-	-	-	-	-	-	-
-	-	-	-	-	-	-	-	-	-	-	-
-	-	-	-	-	-	-	-	-	-	-	-
-	-	-	-	-	-	-	-	-	-	-	-
-	-	-	-	-	-	-	-	-	-	-	-
-	-	-	-	-	-	-	-	-	-	-	-
-	-	-	-	-	-	-	-	-	-	-	-
-	-	-	-	-	-	-	-	-	-	-	-
-	-	-	-	-	-	-	-	-	-	-	-
-	-	-	-	-	-	-	-	-	-	-	-
-	-	-	-	-	-	-	-	-	-	-	-
-	-	-	-	-	-	-	-	-	-	-	-
-	-	-	-	-	-	-	-	-	-	-	-
-	-	-	-	-	-	-	-	-	-	-	-
-	-	-	-	-	-	-	-	-	-	-	-

貳、人 口

表 2-1 現住戶數、

年底別及里別	面積 (平方公里)	村里數	鄰數	戶數
				(戶)
民國103年 2014	32.90	24	517	25,394
民國104年 2015	32.90	24	517	25,559
民國105年 2016	32.90	24	517	25,738
民國106年 2017	32.90	24	517	25,901
民國107年 2018	32.90	24	517	26,147
民國108年 2019	32.90	24	511	26,365
民國109年 2020	32.90	24	517	26,353
民國110年 2021	32.90	24	517	26,613
民國111年 2022	32.90	24	517	26,749
民國112年 2023	32.90	24	511	27,361
林園里	0.55	1	34	1,364
仁愛里	0.50	1	25	1,295
東林里	0.61	1	28	1,387
文賢里	0.59	1	25	1,105
溪州里	4.41	1	33	1,837
五福里	4.21	1	17	1,385
潭頭里	4.47	1	22	1,080
中厝里	1.43	1	19	1,208
林內里	1.41	1	19	869
王公里	1.12	1	31	1,927
廣應里	1.20	1	35	1,517
林家里	1.68	1	15	603
龔厝里	1.61	1	12	908
中門里	1.47	1	18	1,160
頂厝里	1.10	1	26	2,263
港埔里	0.67	1	12	823
港嘴里	0.52	1	12	707
西溪里	1.05	1	27	1,481
中芸里	0.23	1	16	773
鳳芸里	0.31	1	20	800
東汕里	0.05	1	12	444
西汕里	0.15	1	13	385
中汕里	1.76	1	21	1,190
北汕里	1.80	1	19	850

資料來源：高雄市政府民政局

備註：本區各里別面積為先前釐訂，期間行政區域調整致各里別面積加總與總面積不等，俟日後測量時將一併修正。

人口密度及性比例

現住戶口			戶量 (人/戶)	人口密度 (人/平方公里)	性比例 (每百女子 所當男子數)
人口數(人)					
合計	男	女			
70,476	35,853	34,623	2.78	2,142.13	96.57%
70,401	35,727	34,674	2.75	2,139.85	97.05%
70,201	35,604	34,597	2.73	2,133.77	97.17%
69,990	35,381	34,609	2.70	2,127.36	97.82%
69,870	35,278	34,592	2.67	2,123.71	98.06%
69,604	35,078	34,526	2.64	2,115.62	98.43%
69,478	34,940	34,538	2.64	2,111.79	98.85%
68,893	34,619	34,274	2.59	2,094.01	99.00%
68,429	34,330	34,099	2.56	2,079.91	99.33%
68,216	34,134	34,082	2.49	2,073.43	99.85%
3,555	1,704	1,851	2.61	6,463.64	108.63%
3,525	1,747	1,778	2.72	7,096.84	101.77%
3,483	1,713	1,770	2.51	5,709.84	103.33%
2,755	1,332	1,423	2.49	4,669.49	106.83%
4,955	2,475	2,480	2.70	1,123.58	100.20%
3,139	1,578	1,561	2.27	745.61	98.92%
2,988	1,507	1,481	2.77	668.46	98.27%
3,385	1,735	1,650	2.80	2,367.13	95.10%
2,294	1,167	1,127	2.64	1,626.95	96.57%
4,795	2,439	2,356	2.49	4,281.25	96.60%
4,058	2,033	2,025	2.68	3,381.67	99.61%
1,441	762	679	2.39	857.74	89.11%
2,254	1,145	1,109	2.48	1,400.00	96.86%
2,808	1,429	1,379	2.42	1,910.20	96.50%
5,426	2,691	2,735	2.40	4,932.73	101.64%
1,971	1,010	961	2.39	2,941.79	95.15%
1,896	915	981	2.68	3,646.15	107.21%
3,815	1,911	1,904	2.58	3,633.33	99.63%
1,929	970	959	2.50	8,386.96	98.87%
1,963	964	999	2.45	6,332.26	103.63%
904	474	430	2.04	18,080.00	90.72%
796	396	400	2.07	5,306.67	101.01%
2,394	1,179	1,215	2.01	1,360.23	103.05%
1,687	858	829	1.98	937.22	96.62%

表 2-2 戶籍

年別及里別	遷入人數				
	合計			自外國	新北市
	計	男	女		
民國103年 2014	2,031	876	1,155	49	70
民國104年 2015	1,941	846	1,095	50	56
民國105年 2016	1,618	733	885	42	42
民國106年 2017	1,864	828	1,036	44	63
民國107年 2018	1,830	838	992	58	65
民國108年 2019	1,834	836	998	44	53
民國109年 2020	1,758	804	954	14	56
民國110年 2021	1,667	770	897	18	48
民國111年 2022	2,008	948	1,060	172	64
民國112年 2023	1,988	947	1,041	272	41
林園里	95	44	51	20	-
仁愛里	97	45	52	23	1
東林里	105	55	50	11	2
文賢里	80	37	43	12	1
溪州里	173	80	93	14	8
五福里	214	101	113	6	1
潭頭里	74	34	40	15	3
中厝里	98	50	48	22	2
林內里	84	48	36	10	-
王公里	107	52	55	19	1
廣應里	113	52	61	17	-
林家里	31	12	19	2	2
龔厝里	60	24	36	10	1
中門里	110	57	53	9	3
頂厝里	186	90	96	12	4
港埔里	30	15	15	3	4
港嘴里	46	19	27	3	-
西溪里	94	44	50	26	3
中芸里	44	23	21	9	1
鳳芸里	45	22	23	4	2
東汕里	12	4	8	3	-
西汕里	11	3	8	3	1
中汕里	27	11	16	6	-
北汕里	52	25	27	13	1

資料來源：高雄市林園戶政事務所

動態

單位：人、對、千分比

遷入人數							
自他省(市)							
臺北市	桃園市	臺中市	台南市	臺灣省	福建省	其他省(市)	
32	-	49	71	411	9	-	-
32	35	51	74	357	7	-	-
24	33	48	52	289	13	-	-
20	38	51	76	381	6	-	-
35	49	46	81	377	9	-	-
24	33	47	68	395	11	-	-
22	26	41	63	341	12	-	-
21	30	30	49	348	12	-	-
22	45	43	61	379	7	-	-
14	46	27	71	356	6	-	-
-	1	1	4	16	1	-	-
-	9	-	1	15	-	-	-
2	4	1	2	13	-	-	-
-	2	3	2	22	-	-	-
2	2	1	5	36	-	-	-
-	1	2	16	30	-	-	-
-	-	4	-	4	-	-	-
2	3	-	4	9	1	-	-
-	2	2	-	20	-	-	-
-	1	1	1	30	1	-	-
1	1	1	6	31	-	-	-
-	-	1	2	6	-	-	-
1	2	-	4	5	1	-	-
1	1	1	2	19	1	-	-
1	8	4	16	31	1	-	-
-	-	1	1	7	-	-	-
-	-	1	-	5	-	-	-
-	-	1	1	17	-	-	-
4	4	1	1	9	-	-	-
-	5	-	-	11	-	-	-
-	-	-	2	3	-	-	-
-	-	-	-	1	-	-	-
-	-	-	-	11	-	-	-
-	-	1	1	5	-	-	-

表 2-2 戶籍

年別及里別	遷入人數			
	自本省他縣(市)	自本市他區	初設戶籍	其他
民國103年 2014	-	1,284	55	1
民國104年 2015	-	1,242	37	-
民國105年 2016	-	1,037	37	1
民國106年 2017	-	1,154	29	-
民國107年 2018	-	1,099	43	1
民國108年 2019	-	1,126	33	-
民國109年 2020	-	1,164	19	-
民國110年 2021	-	1,089	22	-
民國111年 2022	-	1,184	31	-
民國112年 2023	-	1,125	30	-
林園里	-	52	-	-
仁愛里	-	44	4	-
東林里	-	68	2	-
文賢里	-	38	-	-
溪州里	-	102	3	-
五福里	-	158	-	-
潭頭里	-	47	1	-
中厝里	-	55	-	-
林內里	-	49	1	-
王公里	-	50	3	-
廣應里	-	53	3	-
林家里	-	18	-	-
龔厝里	-	36	-	-
中門里	-	72	1	-
頂厝里	-	104	5	-
港埔里	-	14	-	-
港嘴里	-	36	1	-
西溪里	-	44	2	-
中芸里	-	14	1	-
鳳芸里	-	22	1	-
東汕里	-	4	-	-
西汕里	-	6	1	-
中汕里	-	8	1	-
北汕里	-	31	-	-

動態(續1)

單位：人、對、千分比

遷出人數					
合計			往外國	往他省(市)	
計	男	女		新北市	
2,077	934	1,143	54	81	
2,018	905	1,113	63	57	
1,829	796	1,033	58	53	
1,840	928	1,064	47	73	
1,943	878	1,065	57	68	
1,944	873	1,071	43	55	
1,795	822	973	92	58	
2,021	897	1,124	208	48	
2,174	993	1,181	285	54	
1,874	882	992	26	61	
126	55	71	2	2	
75	34	41	1	1	
92	51	41	3	8	
75	36	39	-	4	
141	55	86	1	3	
144	65	79	1	7	
74	36	38	1	1	
99	47	52	1	2	
78	42	36	-	-	
150	64	86	4	10	
98	47	51	1	-	
42	22	20	-	4	
50	23	27	2	-	
97	54	43	1	3	
158	77	81	-	3	
45	20	25	3	-	
26	9	17	1	2	
89	43	46	2	3	
36	15	21	-	2	
56	28	28	-	5	
19	7	12	-	-	
13	6	7	1	-	
51	28	23	1	-	
40	18	22	-	1	

表 2-2 戶籍

年別及里別	遷出人數				
	往他省(市)				
	臺北市	桃園市	臺中市	台南市	臺灣省
民國103年 2014	43	-	49	91	429
民國104年 2015	44	86	106	89	355
民國105年 2016	28	48	72	91	356
民國106年 2017	23	94	77	109	380
民國107年 2018	39	60	67	78	376
民國108年 2019	32	51	61	94	389
民國109年 2020	23	51	80	71	332
民國110年 2021	12	43	79	102	345
民國111年 2022	21	45	70	120	434
民國112年 2023	34	52	55	110	366
林園里	2	1	4	7	20
仁愛里	2	3	1	4	7
東林里	2	3	3	4	11
文賢里	1	4	3	7	7
溪州里	5	5	-	4	34
五福里	1	2	3	11	39
潭頭里	4	5	8	1	15
中厝里	2	3	1	3	18
林內里	1	4	-	5	13
王公里	2	6	9	8	23
廣應里	1	4	3	8	32
林家里	1	-	5	4	5
龔厝里	1	1	-	2	13
中門里	1	1	2	9	15
頂厝里	3	4	5	13	25
港埔里	-	-	-	2	9
港嘴里	-	-	-	-	3
西溪里	2	2	2	2	29
中芸里	1	1	1	6	5
鳳芸里	-	1	-	4	16
東汕里	-	1	1	2	5
西汕里	-	-	2	-	2
中汕里	-	1	2	4	12
北汕里	2	-	-	-	8

動態(續2)

單位：人、對、千分比

		遷出人數			
		往本省他縣(市)	往本市他區	廢止戶籍	其他
福建省	其他省(市)				
32	-	-	1,296	-	2
15	-	-	1,199	2	2
17	-	-	1,104	-	2
12	-	-	1,175	-	-
20	-	-	1,187	-	1
11	-	-	1,207	-	1
13	-	-	1,071	3	1
11	-	-	1,172	-	1
7	-	-	1,138	-	-
16	-	-	1,154	-	-
-	-	-	88	-	-
2	-	-	54	-	-
1	-	-	57	-	-
-	-	-	49	-	-
-	-	-	89	-	-
-	-	-	80	-	-
1	-	-	38	-	-
4	-	-	65	-	-
-	-	-	55	-	-
1	-	-	87	-	-
-	-	-	49	-	-
-	-	-	23	-	-
1	-	-	30	-	-
1	-	-	64	-	-
3	-	-	102	-	-
-	-	-	31	-	-
1	-	-	19	-	-
-	-	-	47	-	-
-	-	-	20	-	-
-	-	-	30	-	-
-	-	-	10	-	-
-	-	-	8	-	-
1	-	-	30	-	-
-	-	-	29	-	-

表 2-2 戶籍

年別及里別	同一區內住址 變更人數		出生人數			死亡人數		
	遷入	遷出	合計	男	女	合計	男	女
民國103年 2014	1,866	1,866	621	336	285	594	325	269
民國104年 2015	2,153	2,153	582	304	278	557	291	266
民國105年 2016	1,964	1,964	510	270	240	485	260	225
民國106年 2017	2,015	2,015	517	269	248	600	392	208
民國107年 2018	2,128	2,128	559	284	275	554	343	211
民國108年 2019	1,834	1,944	485	227	258	641	390	251
民國109年 2020	1,825	1,825	487	250	237	576	370	206
民國110年 2021	1,880	1,880	447	245	202	678	439	239
民國111年 2022	2,046	2,046	417	202	215	715	446	269
民國112年 2023	2,073	2,010	428	200	228	722	429	293
林園里	121	107	23	9	14	20	7	13
仁愛里	92	98	18	7	11	29	13	16
東林里	121	98	19	12	7	34	24	10
文賢里	115	108	18	8	10	29	15	14
溪州里	149	116	41	20	21	39	20	19
五福里	218	281	21	8	13	24	15	9
潭頭里	60	70	12	5	7	33	22	11
中厝里	83	63	14	9	5	46	32	14
林內里	42	39	11	3	8	31	20	11
王公里	167	178	33	14	19	32	19	13
廣應里	137	130	31	14	17	31	16	15
林家里	39	49	10	8	2	26	11	15
龔厝里	67	49	14	7	7	29	17	12
中門里	90	71	18	8	10	46	31	15
頂厝里	245	107	46	24	22	52	32	20
港埔里	54	54	11	2	9	30	19	11
港嘴里	43	54	4	3	1	19	13	6
西溪里	84	111	29	17	12	53	34	19
中芸里	35	48	8	3	5	19	14	5
鳳芸里	40	50	11	4	7	17	8	9
東汕里	6	14	6	3	3	17	11	6
西汕里	14	13	7	1	6	11	7	4
中汕里	23	63	17	7	10	33	17	16
北汕里	28	39	6	4	2	22	12	10

動態(續完)

單位：人、對、千分比

粗出生率	粗死亡率	自然 增加率	遷入率	遷出率	社會 增加率	結婚		離婚	
						對數	粗結婚率	對數	粗離婚率
8.81	7.59	1.22	28.83	29.48	-0.65	430	6.10	169	2.40
8.26	8.23	0.03	27.56	28.65	-1.09	417	5.92	154	2.19
7.92	7.97	-0.04	25.36	28.16	-2.80	425	6.05	172	2.45
7.38	8.56	-1.18	26.59	28.42	-1.83	419	5.98	164	2.34
7.99	7.92	0.07	26.17	27.96	-1.79	381	5.45	201	2.87
6.95	9.19	-2.24	26.30	27.88	-1.58	386	5.54	183	2.62
7.00	8.28	-1.28	25.28	25.81	-0.53	351	5.05	171	2.46
6.46	9.80	-3.34	24.09	29.21	-5.12	332	4.80	150	2.17
6.07	10.41	-4.34	29.25	31.66	-2.42	364	5.30	175	2.55
6.12	10.32	2.06	29.62	3.26	9.69	380	5.43	168	2.40
0.33	0.29	2.58	1.73	0.20	2.58	14	0.20	13	0.19
0.26	0.41	2.98	1.31	0.16	5.08	17	0.24	4	0.06
0.27	0.49	2.88	1.73	0.10	2.36	15	0.21	8	0.11
0.26	0.41	5.20	1.64	0.14	8.21	12	0.17	4	0.06
0.59	0.56	1.81	2.13	0.30	24.75	37	0.53	12	0.17
0.30	0.34	3.05	3.11	0.19	13.28	19	0.27	5	0.07
0.17	0.47	9.71	0.86	0.10	3.53	11	0.16	9	0.13
0.20	0.66	-	1.19	0.07	10.65	15	0.21	3	0.04
0.16	0.44	1.75	0.60	0.11	1.91	12	0.17	6	0.09
0.47	0.46	- 1.81	2.39	0.27	24.75	29	0.41	15	0.21
0.44	0.44	- 2.88	1.96	0.24	- 2.36	23	0.33	5	0.07
0.14	0.37	5.20	0.56	0.03	8.21	6	0.09	4	0.06
0.20	0.41	- 1.81	0.96	0.10	24.75	17	0.24	5	0.07
0.26	0.66	3.05	1.29	0.14	13.28	17	0.24	8	0.11
0.66	0.74	9.71	3.50	0.31	3.53	26	0.37	23	0.33
0.16	0.43	-	0.77	0.13	10.65	18	0.26	10	0.14
0.06	0.27	9.71	0.61	0.01	3.53	16	0.23	3	0.04
0.41	0.76	-	1.20	0.17	10.65	19	0.27	10	0.14
0.11	0.27	1.75	0.50	0.07	1.91	13	0.19	3	0.04
0.16	0.24	- 1.81	0.57	0.10	24.75	10	0.14	8	0.11
0.09	0.24	- 2.88	0.09	0.04	- 2.36	8	0.11	2	0.03
0.10	0.16	5.20	0.20	0.09	- 8.21	4	0.06	-	0.00
0.24	0.47	- 1.81	0.33	0.14	24.75	10	0.14	5	0.07
0.09	0.31	-	0.40	0.03	- 10.65	12	0.17	3	0.04

表 2-3 現住人口

年底及里別	性別	總計	0-4 歲	5-9 歲	10-14 歲	15-19 歲	20-24 歲	25-29 歲	30-34 歲	35-39 歲
民國103年 2014	計	70,476	2,824	2,844	3,882	4,903	5,160	5,025	6,309	6,369
	男	35,853	1,475	1,506	1,970	2,511	2,643	2,587	3,195	3,291
	女	34,623	1,349	1,338	1,912	2,392	2,517	2,438	3,114	3,078
民國104年 2015	計	70,401	2,919	2,678	3,534	4,867	5,132	4,990	5,946	6,459
	男	35,727	1,522	1,427	1,791	2,494	2,631	2,560	3,001	3,306
	女	34,674	1,397	1,251	1,743	2,373	2,501	2,430	2,945	3,153
民國105年 2016	計	70,201	2,907	2,593	3,333	4,629	5,015	5,131	5,540	6,399
	男	35,604	1,518	1,385	1,700	2,366	2,582	2,636	2,774	3,282
	女	34,597	1,389	1,208	1,633	2,263	2,433	2,495	2,766	3,117
民國106年 2017	計	69,990	2,768	2,608	3,159	4,400	5,050	5,087	5,157	6,375
	男	35,381	1,445	1,386	1,622	2,237	2,563	2,620	2,600	3,252
	女	34,609	1,323	1,222	1,537	2,163	2,487	2,467	2,557	3,123
民國107年 2018	計	69,870	2,725	2,523	3,000	4,252	4,978	5,007	4,963	6,158
	男	35,278	1,425	1,329	1,561	2,161	2,549	2,568	2,538	3,094
	女	34,592	1,300	1,194	1,439	2,091	2,429	2,439	2,425	3,064
民國108年 2019	計	69,604	2,632	2,554	2,845	4,003	4,886	5,055	4,757	5,906
	男	35,078	1,341	1,321	1,514	2,028	2,485	2,626	2,437	2,959
	女	34,526	1,291	1,233	1,331	1,975	2,401	2,429	2,320	2,947
民國109年 2020	計	69,478	2,553	2,677	2,642	3,621	4,908	5,077	4,707	5,617
	男	34,940	1,303	1,398	1,420	1,819	2,505	2,632	2,402	2,799
	女	34,538	1,250	1,279	1,222	1,802	2,403	2,445	2,305	2,818
民國110年 2021	計	68,893	2,396	2,639	2,596	3,382	4,680	4,997	4,810	5,225
	男	34,619	1,235	1,366	1,395	1,728	2,376	2,573	2,487	2,614
	女	34,274	1,161	1,273	1,201	1,654	2,304	2,424	2,323	2,611
民國111年 2022	計	68,429	2,305	2,566	2,608	3,232	4,432	4,997	4,808	4,835
	男	34,330	1,166	1,339	1,411	1,654	2,251	2,551	2,493	2,430
	女	34,099	1,139	1,227	1,197	1,578	2,181	2,446	2,315	2,405
民國112年 2023	計	68,216	2,143	2,620	2,590	3,104	4,255	4,880	4,726	4,697
	男	34,134	1,074	1,377	1,368	1,620	2,165	2,498	2,420	2,402
	女	34,082	1,069	1,243	1,222	1,484	2,090	2,382	2,306	2,295
林園里	計	3,555	130	201	147	153	233	225	232	241
	男	1,704	61	104	73	72	117	116	115	119
	女	1,851	69	97	74	81	116	109	117	122
仁愛里	計	3,525	94	201	164	184	234	245	191	221
	男	1,747	47	105	89	92	119	117	105	117
	女	1,778	47	96	75	92	115	128	86	104
東林里	計	3,483	111	190	157	174	232	259	237	240
	男	1,713	62	105	80	82	119	124	127	120
	女	1,770	49	85	77	92	113	135	110	120

資料來源：高雄市政府民政局

之年齡分配

單位：人

40-44 歲	45-49 歲	50-54 歲	55-59 歲	60-64 歲	65-69 歲	70-74 歲	75-79 歲	80-84 歲	85-89 歲	90-94 歲	95-99 歲	100 歲以上
5,450	5,340	5,549	5,101	4,191	2,504	2,029	1,307	918	587	160	21	3
2,878	2,826	2,801	2,522	2,005	1,229	974	609	450	305	65	10	1
2,572	2,514	2,748	2,579	2,186	1,275	1,055	698	468	282	95	11	2
5,480	5,382	5,507	5,168	4,466	2,761	1,992	1,420	914	567	193	24	2
2,876	2,867	2,790	2,583	2,126	1,320	947	668	421	300	86	11	-
2,604	2,515	2,717	2,585	2,340	1,441	1,045	752	493	267	107	13	2
5,616	5,366	5,477	5,241	4,593	3,175	1,928	1,567	874	584	199	33	1
2,924	2,859	2,799	2,633	2,181	1,525	923	718	397	293	96	13	-
2,692	2,507	2,678	2,608	2,412	1,650	1,005	849	477	291	103	20	1
5,747	5,436	5,354	5,317	4,649	3,568	1,955	1,632	868	588	234	36	2
2,986	2,852	2,801	2,639	2,214	1,699	933	737	391	287	102	15	-
2,761	2,584	2,553	2,678	2,435	1,869	1,022	895	477	301	132	21	2
6,008	5,386	5,306	5,375	4,791	3,824	2,099	1,661	954	550	269	40	1
3,118	2,800	2,804	2,677	2,283	1,809	986	757	413	270	117	19	-
2,890	2,586	2,502	2,698	2,508	2,015	1,113	904	541	280	152	21	1
6,178	5,383	5,254	5,429	4,907	3,993	2,257	1,722	989	542	265	46	1
3,190	2,816	2,753	2,694	2,370	1,867	1,069	786	434	248	119	21	-
2,988	2,567	2,501	2,735	2,537	2,126	1,188	936	555	294	146	25	1
6,239	5,436	5,309	5,392	4,938	4,204	2,514	1,690	1,085	553	253	60	3
3,196	2,829	2,801	2,684	2,412	1,955	1,169	762	484	228	112	30	-
3,043	2,607	2,508	2,708	2,526	2,249	1,345	928	601	325	141	30	3
6,178	5,517	5,269	5,319	4,992	4,308	2,891	1,628	1,190	533	273	67	3
3,161	2,838	2,767	2,670	2,462	1,981	1,355	734	508	220	117	31	1
3,017	2,679	2,502	2,649	2,530	2,327	1,536	894	682	313	156	36	2
6,141	5,640	5,328	5,177	5,041	4,327	3,244	1,660	1,211	541	252	78	6
3,115	2,923	2,747	2,683	2,444	1,995	1,504	753	506	227	106	29	3
3,026	2,717	2,581	2,494	2,597	2,332	1,740	907	705	314	146	49	3
6,001	5,880	5,274	5,134	5,100	4,505	3,410	1,771	1,239	568	225	89	5
3,003	3,044	2,699	2,694	2,453	2,088	1,559	789	512	234	93	38	4
2,998	2,836	2,575	2,440	2,647	2,417	1,851	982	727	334	132	51	1
271	268	262	256	265	249	180	102	76	45	14	5	-
131	135	123	126	122	109	80	43	35	19	1	3	-
140	133	139	130	143	140	100	59	41	26	13	2	-
293	313	288	224	230	224	210	111	63	19	8	8	-
151	161	143	119	106	88	88	51	34	8	3	4	-
142	152	145	105	124	136	122	60	29	11	5	4	-
269	287	256	232	229	211	177	82	93	33	10	4	-
128	144	113	128	111	105	74	39	35	11	6	-	-
141	143	143	104	118	106	103	43	58	22	4	4	-

表 2-3 現住人口

年底及里別	性別	總計	0-4 歲	5-9 歲	10-14 歲	15-19 歲	20-24 歲	25-29 歲	30-34 歲	35-39 歲	40-44 歲
文賢里	計	2,755	88	106	92	120	165	206	187	194	208
	男	1,332	38	57	41	69	91	96	99	96	107
	女	1,423	50	49	51	51	74	110	88	98	101
溪州里	計	4,955	197	209	217	223	299	413	397	383	433
	男	2,475	95	92	114	109	144	223	201	200	224
	女	2,480	102	117	103	114	155	190	196	183	209
五福里	計	3,139	138	168	159	152	193	249	247	253	306
	男	1,578	63	91	91	75	104	127	126	141	143
	女	1,561	75	77	68	77	89	122	121	112	163
潭頭里	計	2,988	74	69	84	148	211	223	198	203	259
	男	1,507	38	35	42	80	100	117	98	109	124
	女	1,481	36	34	42	68	111	106	100	94	135
中厝里	計	3,385	85	84	126	203	249	271	200	173	292
	男	1,735	46	39	75	102	127	156	112	87	147
	女	1,650	39	45	51	101	122	115	88	86	145
林內里	計	2,294	68	80	121	113	162	151	162	145	197
	男	1,167	33	51	80	63	89	90	87	73	91
	女	1,127	35	29	41	50	73	61	75	72	106
王公里	計	4,795	148	215	237	220	284	354	366	314	409
	男	2,439	71	131	124	114	136	188	178	173	213
	女	2,356	77	84	113	106	148	166	188	141	196
廣應里	計	4,058	140	196	178	187	236	275	301	283	391
	男	2,033	76	102	94	109	125	134	159	131	195
	女	2,025	64	94	84	78	111	141	142	152	196

之年齡分配(續1)

單位：人

45-49 歲	50-54 歲	55-59 歲	60-64 歲	65-69 歲	70-74 歲	75-79 歲	80-84 歲	85-89 歲	90-94 歲	95-99 歲	100 歲以上
232	224	244	230	169	125	80	47	28	8	2	-
107	111	128	102	73	52	34	14	12	4	1	-
125	113	116	128	96	73	46	33	16	4	1	-
355	348	380	356	310	208	103	77	30	13	4	-
178	179	196	181	146	100	51	33	7	2	-	-
177	169	184	175	164	108	52	44	23	11	4	-
255	217	206	205	180	112	59	30	7	3	-	-
139	103	105	95	81	49	29	12	2	2	-	-
116	114	101	110	99	63	30	18	5	1	-	-
263	221	236	259	223	142	72	65	26	7	5	-
152	114	128	133	102	61	30	27	8	6	3	-
111	107	108	126	121	81	42	38	18	1	2	-
310	278	287	255	176	177	94	66	37	18	3	1
180	148	153	125	87	70	29	23	16	11	1	1
130	130	134	130	89	107	65	43	21	7	2	-
215	178	167	167	135	103	61	28	20	14	7	-
101	101	85	79	58	32	19	9	10	10	6	-
114	77	82	88	77	71	42	19	10	4	1	-
385	396	376	330	318	235	100	70	23	7	8	-
204	199	189	145	155	123	46	34	8	4	4	-
181	197	187	185	163	112	54	36	15	3	4	-
350	272	271	302	280	205	93	60	23	11	3	1
194	133	140	141	128	88	46	23	7	5	2	1
156	139	131	161	152	117	47	37	16	6	1	-

表 2-3 現住人口

年底及里別	性別	總計	0-4 歲	5-9 歲	10-14 歲	15-19 歲	20-24 歲	25-29 歲	30-34 歲	35-39 歲	40-44 歲
林家里	計	1,441	55	43	35	44	72	106	108	115	110
	男	762	32	22	20	28	38	57	60	65	55
	女	679	23	21	15	16	34	49	48	50	55
龔厝里	計	2,254	82	65	89	94	146	160	147	146	194
	男	1,145	42	39	49	50	69	76	81	78	98
	女	1,109	40	26	40	44	77	84	66	68	96
中門里	計	2,808	68	72	102	121	167	210	193	211	251
	男	1,429	36	32	52	78	94	109	89	104	138
	女	1,379	32	40	50	43	73	101	104	107	113
頂厝里	計	5,426	186	228	229	232	329	398	404	410	486
	男	2,691	96	128	114	113	172	192	208	207	244
	女	2,735	90	100	115	119	157	206	196	203	242
港埔里	計	1,971	57	53	63	74	124	132	134	139	176
	男	1,010	24	26	38	39	64	77	66	65	100
	女	961	33	27	25	35	60	55	68	74	76
港嘴里	計	1,896	38	59	65	89	119	132	142	135	182
	男	915	20	31	29	42	55	69	70	62	87
	女	981	18	28	36	47	64	63	72	73	95
西溪里	計	3,815	124	126	99	159	213	273	310	288	335
	男	1,911	74	58	42	90	101	136	160	138	159
	女	1,904	50	68	57	69	112	137	150	150	176
中芸里	計	1,929	49	50	53	90	133	109	120	116	162
	男	970	21	28	29	45	61	55	73	58	83
	女	959	28	22	24	45	72	54	47	58	79

之年齡分配(續2)

單位：人

45-49 歲	50-54 歲	55-59 歲	60-64 歲	65-69 歲	70-74 歲	75-79 歲	80-84 歲	85-89 歲	90-94 歲	95-99 歲	100 歲以上
110	94	138	126	115	72	39	29	21	7	2	-
60	53	77	62	59	41	13	10	9	1	-	-
50	41	61	64	56	31	26	19	12	6	2	-
224	171	149	172	163	115	73	29	24	7	2	2
116	96	74	84	81	51	38	11	10	-	1	1
108	75	75	88	82	64	35	18	14	7	1	1
240	224	208	208	200	139	83	66	30	11	4	-
114	120	119	91	101	68	38	27	16	3	-	-
126	104	89	117	99	71	45	39	14	8	4	-
439	423	431	379	348	246	115	95	31	11	6	-
221	212	226	198	141	122	51	30	10	5	1	-
218	211	205	181	207	124	64	65	21	6	5	-
184	150	136	159	149	108	62	42	19	8	1	1
96	82	73	77	72	50	30	17	9	4	-	1
88	68	63	82	77	58	32	25	10	4	1	-
169	127	143	151	148	91	46	29	21	8	2	-
79	55	66	76	77	45	20	15	12	4	1	-
90	72	77	75	71	46	26	14	9	4	1	-
317	314	305	310	257	183	87	68	35	7	5	-
161	164	162	144	140	83	49	32	15	1	2	-
156	150	143	166	117	100	38	36	20	6	3	-
174	175	139	152	140	116	74	45	16	12	4	-
76	98	74	80	73	54	30	19	6	5	2	-
98	77	65	72	67	62	44	26	10	7	2	-

表 2-3 現住人口

年底及里別	性別	總計	0-4 歲	5-9 歲	10-14 歲	15-19 歲	20-24 歲	25-29 歲	30-34 歲	35-39 歲	40-44 歲
鳳芸里	計	1,963	58	52	64	94	110	140	111	120	159
	男	964	28	25	33	48	43	75	49	63	73
	女	999	30	27	31	46	67	65	62	57	86
東汕里	計	904	21	20	18	22	45	59	70	67	85
	男	474	9	7	11	12	25	28	38	30	48
	女	430	12	13	7	10	20	31	32	37	37
西汕里	計	796	24	24	19	28	38	55	51	45	75
	男	396	7	12	10	14	24	24	22	25	35
	女	400	17	12	9	14	14	31	29	20	40
中汕里	計	2,394	67	67	38	110	158	137	136	149	254
	男	1,179	34	35	20	55	88	62	55	84	134
	女	1,215	33	32	18	55	70	75	81	65	120
北汕里	計	1,687	41	42	34	70	103	98	82	106	204
	男	858	21	22	18	39	60	50	42	57	95
	女	829	20	20	16	31	43	48	40	49	109

之年齡分配(續完)

單位：人

45-49 歲	50-54 歲	55-59 歲	60-64 歲	65-69 歲	70-74 歲	75-79 歲	80-84 歲	85-89 歲	90-94 歲	95-99 歲	100 歲以上
203	169	143	139	139	120	73	36	19	11	3	-
102	92	78	74	56	56	39	16	9	5	-	-
101	77	65	65	83	64	34	20	10	6	3	-
80	74	72	98	53	55	30	14	11	9	1	-
50	35	41	50	31	26	14	8	7	3	1	-
30	39	31	48	22	29	16	6	4	6	-	-
75	75	78	65	50	43	17	19	10	4	1	-
36	42	39	36	23	29	4	9	3	1	1	-
39	33	39	29	27	14	13	10	7	3	-	-
267	218	172	178	154	144	64	50	24	6	1	-
135	115	91	85	62	63	26	22	10	3	-	-
132	103	81	93	92	81	38	28	14	3	1	-
165	120	141	135	114	104	51	42	16	11	8	-
103	68	77	56	40	54	20	17	10	4	5	-
62	52	64	79	74	50	31	25	6	7	3	-

表 2-4 現住人口

年底及里別	年齡分配			
	0-14歲 (人)	比率 (%)	15-64歲 (人)	比率 (%)
民國103年 2014	9,550	13.55	53,397	75.77
民國104年 2015	9,131	12.97	53,397	75.85
民國105年 2016	8,833	12.58	53,007	75.51
民國106年 2017	8,535	12.19	52,572	75.11
民國107年 2018	8,248	11.80	52,224	74.74
民國108年 2019	7,542	11.44	49,140	74.52
民國109年 2020	7,869	11.33	51,074	73.51
民國110年 2021	7,631	11.08	50,369	73.11
民國111年 2022	7,479	10.93	49,631	72.53
民國112年 2023	7,353	10.78	49,051	71.91
林園里	478	13.45	2,406	67.68
仁愛里	459	13.02	2,423	68.74
東林里	458	13.15	2,415	69.34
文賢里	286	10.38	2,010	72.96
溪州里	623	12.57	3,587	72.39
五福里	465	14.81	2,283	72.73
潭頭里	227	7.60	2,221	74.33
中厝里	295	8.71	2,518	74.39
林內里	269	11.73	1,657	72.23
王公里	600	12.51	3,434	71.62
廣應里	514	12.67	2,868	70.68
林家里	133	9.23	1,023	70.99
龔厝里	236	10.47	1,603	71.12
中門里	242	8.62	2,033	72.40
頂厝里	643	11.85	3,931	72.45
港埔里	173	8.78	1,408	71.44
港嘴里	162	8.54	1,389	73.26
西溪里	349	9.15	2,824	74.02
中芸里	152	7.88	1,370	71.02
鳳芸里	174	8.86	1,388	70.71
東汕里	59	6.53	672	74.34
西汕里	67	8.42	585	73.49
中汕里	172	7.18	1,779	74.31
北汕里	117	6.94	1,224	72.55

資料來源：高雄市林園戶政事務所

之年齡結構

65歲以上 (人)	比率 (%)	扶老比 (%)	扶幼比 (%)	扶養比 (%)	老化 指數
7,529	10.68	14.10	17.88	31.98	78.84
7,873	11.18	14.68	14.16	28.84	103.69
8,361	11.91	14.68	14.16	28.84	103.69
8,883	12.69	16.90	16.23	33.13	104.08
9,398	13.45	18.00	15.79	33.79	113.94
9,259	14.04	18.84	15.35	34.19	122.77
10,535	15.16	20.63	15.41	26.03	133.88
10,893	15.81	21.63	15.15	36.78	142.75
11,319	16.54	22.81	15.07	37.88	151.34
11,812	17.32	24.08	14.99	39.07	160.64
671	18.87	27.89	19.87	47.76	140.38
643	18.24	26.54	18.94	45.48	140.09
610	17.51	25.26	18.96	44.22	133.19
459	16.66	22.84	14.23	37.06	160.49
745	15.04	20.77	17.37	38.14	119.58
391	12.46	17.13	20.37	37.49	84.09
540	18.07	24.31	10.22	34.53	237.89
572	16.90	22.72	11.72	34.43	193.90
368	16.04	22.21	16.23	38.44	136.80
761	15.87	22.16	17.47	39.63	126.83
676	16.66	23.57	17.92	41.49	131.52
285	19.78	27.86	13.00	40.86	214.29
415	18.41	25.89	14.72	40.61	175.85
533	18.98	26.22	11.90	38.12	220.25
852	15.70	21.67	16.36	38.03	132.50
390	19.79	27.70	12.29	39.99	225.43
345	18.20	24.84	11.66	36.50	212.96
642	16.83	22.73	12.36	35.09	183.95
407	21.10	29.71	11.09	40.80	267.76
401	20.43	28.89	12.54	41.43	230.46
173	19.14	25.74	8.78	34.52	293.22
144	18.09	24.62	11.45	36.07	214.93
443	18.50	24.90	9.67	34.57	257.56
346	20.51	28.27	9.56	37.83	295.73

表 2-5 15歲以上現住人口之

年底及年齡組別	性別	總計	識字者				
			合計	博士		碩士	
				畢業	肄業	畢業	肄業
民國103年 2014	合計	60,926	58,363	52	61	1,178	537
	男	30,902	30,620	41	38	751	319
	女	30,024	27,743	11	23	427	218
民國104年 2015	合計	61,270	58,813	52	54	1,260	547
	男	30,987	30,726	39	36	805	325
	女	30,283	28,087	13	18	455	222
民國105年 2016	合計	61,368	59,032	56	55	1,336	567
	男	31,001	30,768	43	36	850	337
	女	30,367	28,264	13	19	486	230
民國106年 2017	合計	61,455	59,228	55	66	1,402	569
	男	30,928	30,717	41	46	905	329
	女	30,527	28,511	14	20	497	240
民國107年 2018	合計	61,622	59,505	57	66	1,470	591
	男	30,963	30,771	43	43	942	335
	女	30,659	28,734	14	23	528	256
民國108年 2019	合計	61,573	59,572	56	66	1,545	558
	男	30,902	30,721	42	43	985	308
	女	30,671	28,851	14	23	560	250
民國109年 2020	合計	61,606	59,704	55	70	1,580	601
	男	30,819	30,657	39	47	983	330
	女	30,787	29,047	16	23	597	271
民國110年 2021	合計	61,262	59,462	52	74	1,604	636
	男	30,623	30,473	35	50	998	350
	女	30,639	28,989	17	24	606	286
民國111年 2022	合計	60,950	59,262	53	75	1,628	664
	男	30,414	30,280	37	51	1,009	358
	女	30,536	28,982	16	24	619	306
民國112年 2023	合計	60,863	59,293	61	68	1,697	680
	男	30,315	30,194	42	48	1,031	375
	女	30,548	29,099	19	20	666	305
15~19歲	合計	3,104	3,104	-	-	-	-
	男	1,620	1,620	-	-	-	-
	女	1,484	1,484	-	-	-	-
20~24歲	合計	4,255	4,254	-	3	22	181
	男	2,165	2,165	-	1	9	107
	女	2,090	2,089	-	2	13	74
25~29歲	合計	4,880	4,880	3	6	296	160
	男	2,498	2,498	2	5	162	85
	女	2,382	2,382	1	1	134	75
30~34歲	合計	4,726	4,725	8	16	337	109
	男	2,420	2,419	3	12	202	53
	女	2,306	2,306	5	4	135	56

資料來源：高雄市林園戶政事務所

教育程度－按年齡別分

單位：人

識字者						
大學 (含獨立學院)		專科				
		二、三年制		五年制後二年		
畢業	肄業	畢業	肄業	畢業	肄業	
7,292	3,468	3,130	594	1,608	84	
3,623	1,835	1,719	364	917	53	
3,669	1,633	1,411	230	691	31	
7,675	3,492	3,134	616	1,618	82	
3,781	1,834	1,724	371	913	52	
3,894	1,658	1,410	245	705	30	
8,084	3,486	3,158	605	1,658	85	
3,963	1,831	1,749	355	932	53	
4,121	1,655	1,409	250	726	32	
8,492	3,539	3,168	610	1,658	85	
4,110	1,879	1,758	358	924	52	
4,382	1,660	1,410	252	734	33	
8,893	3,669	3,159	626	1,704	81	
4,287	1,957	1,765	383	937	52	
4,606	1,712	1,394	243	767	29	
9,324	3,756	3,142	632	1,672	82	
4,486	2,008	1,762	389	923	52	
4,838	1,748	1,380	243	749	30	
9,665	3,797	3,136	633	1,674	83	
4,642	2,035	1,771	390	913	51	
5,023	1,762	1,365	243	761	32	
9,966	3,800	3,115	610	1,657	92	
4,807	2,063	1,761	367	893	55	
5,159	1,737	1,354	243	764	37	
10,343	3,725	3,095	610	1,638	95	
4,981	2,024	1,743	367	889	57	
5,362	1,701	1,352	243	749	38	
10,722	3,663	3,069	593	1,637	90	
5,155	2,005	1,729	365	893	53	
5,567	1,658	1,340	228	744	37	
-	675	-	18	-	4	
-	348	-	15	-	1	
-	327	-	3	-	3	
1,042	1,611	81	68	148	3	
437	861	55	46	20	-	
605	750	26	22	128	3	
2,335	511	142	93	139	4	
1,052	297	97	58	46	1	
1,283	214	45	35	93	3	
2,289	355	135	51	84	4	
1,072	213	92	36	16	1	
1,217	142	43	15	68	3	

表 2-5 15歲以上現住人口之

年底及年齡組別	性別	總計	識字者				
			合計	博士		碩士	
				畢業	肄業	畢業	肄業
35~39歲	合計	4,697	4,697	7	10	318	67
	男	2,402	2,402	6	7	199	39
	女	2,295	2,295	1	3	119	28
40~44歲	合計	6,001	5,993	13	9	264	64
	男	3,003	3,001	8	4	170	35
	女	2,998	2,992	5	5	94	29
45~49歲	合計	5,880	5,870	7	5	180	53
	男	3,044	3,039	6	4	97	31
	女	2,836	2,831	1	1	83	22
50~54歲	合計	5,274	5,260	5	6	120	25
	男	2,699	2,698	2	5	73	13
	女	2,575	2,562	3	1	47	12
55~59歲	合計	5,134	5,117	6	8	76	14
	男	2,694	2,687	5	6	50	8
	女	2,440	2,430	1	2	26	6
60~64歲	合計	5,100	5,063	6	2	55	4
	男	2,453	2,452	5	1	47	3
	女	2,647	2,611	1	1	8	1
65歲以上	合計	11,812	10,330	6	3	29	3
	男	5,317	5,213	5	3	22	1
	女	6,495	5,117	1	-	7	2

教育程度－按年齡別分(續1)

單位：人

識字者					
大學 (含獨立學院)		專科			
		二、三年制		五年制後二年	
畢業	肄業	畢業	肄業	畢業	肄業
1,777	214	289	102	70	3
851	145	147	64	16	2
926	69	142	38	54	1
1,369	107	643	112	105	17
664	56	308	63	46	12
705	51	335	49	59	5
795	59	704	66	220	9
390	28	331	36	117	5
405	31	373	30	103	4
392	40	452	29	231	12
204	16	252	11	144	7
188	24	200	18	87	5
308	29	278	17	211	13
179	6	178	8	148	10
129	23	100	9	63	3
164	24	134	19	186	15
106	10	95	14	138	10
58	14	39	5	48	5
251	38	211	18	243	6
200	25	174	14	202	4
51	13	37	4	41	2

表 2-5 15歲以上現住人口之

年底及年齡組別	性別	識字者				
		普通教育(高中)		職業教育(高職)		
		畢業	肄業	畢業	肄業	五專前三年
						肄業
民國103年 2014	合計	1,611	1,265	15,271	3,534	574
	男	889	666	8,607	2,126	160
	女	722	599	6,664	1,408	414
民國104年 2015	合計	1,631	1,312	15,411	3,505	552
	男	890	684	8,698	2,131	143
	女	741	628	6,713	1,374	409
民國105年 2016	合計	1,641	1,347	15,417	3,528	533
	男	889	707	8,691	2,151	124
	女	752	640	6,726	1,377	409
民國106年 2017	合計	1,687	1,288	15,410	3,498	495
	男	929	665	8,670	2,130	107
	女	758	623	6,740	1,368	388
民國107年 2018	合計	1,690	1,237	15,437	3,365	477
	男	923	646	8,673	2,035	103
	女	767	591	6,764	1,330	374
民國108年 2019	合計	1,710	1,178	15,500	3,253	468
	男	924	615	8,692	1,973	97
	女	786	563	6,808	1,280	371
民國109年 2020	合計	1,686	1,164	15,575	3,180	456
	男	902	613	8,708	1,932	95
	女	784	551	6,867	1,248	361
民國110年 2021	合計	1,690	1,127	15,524	3,165	410
	男	899	584	8,671	1,933	86
	女	791	543	6,853	1,232	324
民國111年 2022	合計	1,672	1,108	15,472	3,124	404
	男	884	571	8,622	1,923	86
	女	788	537	6,850	1,201	318
民國112年 2023	合計	1,696	1,129	15,488	3,146	374
	男	880	582	8,589	1,939	93
	女	816	547	6,899	1,207	281
15~19歲	合計	45	808	150	971	203
	男	24	406	83	593	30
	女	21	402	67	378	173
20~24歲	合計	71	25	622	250	88
	男	44	19	362	160	27
	女	27	6	260	90	61
25~29歲	合計	50	13	708	285	52
	男	31	7	414	173	23
	女	19	6	294	112	29
30~34歲	合計	58	8	874	282	14
	男	24	7	456	171	4
	女	34	1	418	111	10

教育程度—按年齡別分(續2)

單位：人

識字者							不識 字者
國(初)中		初職		小學		自修	
畢業	肄業	畢業	肄業	畢業	肄業		
7,957	1,114	40	9	7,314	1,494	176	2,563
4,036	569	28	8	3,246	562	63	282
3,921	545	12	1	4,068	932	113	2,281
7,885	1,199	38	8	7,137	1,433	172	2,457
3,962	602	25	7	3,118	527	59	261
3,923	597	13	1	4,019	906	113	2,196
7,813	1,089	38	12	6,984	1,379	161	2,336
3,924	553	25	9	2,996	496	54	233
3,889	536	13	3	3,988	883	107	2,103
7,763	1,092	35	12	6,814	1,337	153	2,227
3,875	532	22	8	2,862	466	49	211
3,888	560	13	4	3,952	871	104	2,016
7,726	1,092	31	13	6,683	1,290	148	2,117
3,833	541	20	8	2,759	441	45	192
3,893	551	11	5	3,924	849	103	1,925
7,670	1,035	29	14	6,491	1,245	146	2,001
3,781	523	18	10	2,639	409	42	181
3,889	512	11	4	3,852	836	104	1,820
7,631	1,012	27	14	6,322	1,205	138	1,902
3,734	513	16	10	2,524	374	35	162
3,897	499	11	4	3,798	831	103	1,740
7,533	965	26	14	6,130	1,146	126	1,800
3,644	478	15	10	2,392	351	31	150
3,889	487	11	4	3,738	795	95	1,650
7,435	960	24	13	5,932	1,076	116	1,688
3,561	475	13	9	2,277	317	26	134
3,874	485	11	4	3,655	759	90	1,554
7,367	946	23	13	5,709	1,015	107	1,570
3,485	462	12	9	2,140	285	22	121
3,882	484	11	4	3,569	730	85	1,449
22	185	-	-	1	22	-	-
14	91	-	-	1	14	-	-
8	94	-	-	-	8	-	-
33	4	-	-	-	2	-	1
13	3	-	-	-	1	-	-
20	1	-	-	-	1	-	1
70	10	-	-	3	-	-	-
39	6	-	-	-	-	-	-
31	4	-	-	3	-	-	-
84	13	-	-	4	-	-	1
49	6	-	-	2	-	-	1
35	7	-	-	2	-	-	-

表 2-5 15歲以上現住人口之

年底及年齡組別	性別	識字者				
		普通教育(高中)		職業教育(高職)		
		畢業	肄業	畢業	肄業	五專前三年肄業
35~39歲	合計	101	20	1,154	254	9
	男	45	8	606	142	3
	女	56	12	548	112	6
40~44歲	合計	116	43	2,172	300	1
	男	36	12	1,131	189	-
	女	80	31	1,041	111	1
45~49歲	合計	171	46	2,534	219	2
	男	70	20	1,380	143	1
	女	101	26	1,154	76	1
50~54歲	合計	224	34	2,394	198	5
	男	100	18	1,228	130	5
	女	124	16	1,166	68	-
55~59歲	合計	230	33	2,111	150	-
	男	114	23	1,189	87	-
	女	116	10	922	63	-
60~64歲	合計	206	37	1,428	117	-
	男	108	19	816	70	-
	女	98	18	612	47	-
65歲以上	合計	424	62	1,341	120	-
	男	284	43	924	81	-
	女	140	19	417	39	-

教育程度－按年齡別分(續完)

單位：人

識字者								不識字者
國(初)中		初職		小學		自修		
畢業	肄業	畢業	肄業	畢業	肄業			
207	65	-	-	19	10	1	-	
93	26	-	-	-	3	-	-	
114	39	-	-	19	7	1	-	
453	95	-	-	66	44	-	8	
211	46	-	-	8	2	-	2	
242	49	-	-	58	42	-	6	
620	89	-	-	57	33	1	10	
311	44	-	-	19	6	-	5	
309	45	-	-	38	27	1	5	
959	59	-	-	54	21	-	14	
438	34	-	-	15	3	-	1	
521	25	-	-	39	18	-	13	
1,388	66	-	-	155	24	-	17	
615	27	-	-	31	3	-	7	
773	39	-	-	124	21	-	10	
1,726	125	-	-	763	46	6	37	
787	50	-	-	164	9	-	1	
939	75	-	-	599	37	6	36	
1,805	235	23	13	4,587	813	99	1,482	
915	129	12	9	1,900	244	22	104	
890	106	11	4	2,687	569	77	1,378	

表 2-6 現住人口之婚姻

年底別及年齡組別	總計			未婚		
	計	男	女	計	男	女
民國103年 2014	70,476	35,853	34,623	28,591	16,090	12,501
民國104年 2015	70,401	35,727	34,674	28,567	16,048	12,519
民國105年 2016	70,201	35,604	34,597	28,994	16,112	12,882
民國106年 2017	69,990	35,381	34,609	30,498	16,870	13,628
民國107年 2018	69,292	34,938	34,354	29,913	16,552	13,361
民國108年 2019	69,604	35,078	34,526	29,922	16,559	13,363
民國109年 2020	69,478	34,940	34,538	29,719	16,470	13,249
民國110年 2021	68,893	34,619	34,274	29,305	16,279	13,026
民國111年 2022	68,429	34,330	34,099	28,913	16,064	12,849
民國112年 2023	68,216	34,134	34,082	28,683	15,910	12,773
未滿15歲	7,353	3,819	3,534	7,353	3,819	3,534
15 ~ 19 歲	3,104	1,620	1,484	3,103	1,620	1,483
20 ~ 24 歲	4,255	2,165	2,090	4,020	2,092	1,928
25 ~ 29 歲	4,880	2,498	2,382	3,857	2,096	1,761
30 ~ 34 歲	4,726	2,420	2,306	2,767	1,597	1,170
35 ~ 39 歲	4,697	2,402	2,295	1,937	1,192	745
40 ~ 44 歲	6,001	3,003	2,998	1,879	1,163	716
45 ~ 49 歲	5,880	3,044	2,836	1,468	912	556
50 ~ 54 歲	5,274	2,699	2,575	934	599	335
55 ~ 59 歲	5,134	2,694	2,440	623	381	242
60 ~ 64 歲	5,100	2,453	2,647	358	216	142
65 ~ 69 歲	4,505	2,088	2,417	221	126	95
70 ~ 74 歲	3,410	1,559	1,851	108	72	36
75 ~ 79 歲	1,771	789	982	29	13	16
80 ~ 84 歲	1,239	512	727	12	4	8
85 ~ 89 歲	568	234	334	6	3	3
90 ~ 94 歲	225	93	132	6	3	3
95 ~ 99 歲	89	38	51	1	1	-
100歲以上	5	4	1	1	1	-

備註：自108年5月24日起同性婚姻合法化，「有偶」、「離婚/終止結婚」及「喪偶」項下分列「不同性別」及「相同性別」統計資料。

資料來源:高雄市政府民政局。

狀況－按年齡別分

單位：人

有偶								
合計			不同性別			相同性別		
計	男	女	計	男	女	計	男	女
29,090	14,713	14,377	29,090	14,713	14,377	-	-	-
28,165	14,772	13,393	28,165	14,772	13,393	-	-	-
29,317	15,824	13,493	29,317	15,824	13,493	-	-	-
29,250	14,771	14,479	29,250	14,771	14,479	-	-	-
28,824	14,491	14,333	28,824	14,491	14,333	-	-	-
28,904	14,560	14,344	28,892	14,556	14,336	12	4	8
28,714	14,419	14,295	28,686	14,412	14,274	28	7	21
28,363	14,248	14,115	28,331	14,243	14,088	32	5	27
28,144	14,136	14,008	28,099	14,130	13,969	45	6	39
28,025	14,083	13,942	27,963	14,067	13,896	62	16	46
-	-	-	-	-	-	-	-	-
1	-	1	1	-	1	-	-	-
204	64	140	202	63	139	2	1	1
858	332	526	845	329	516	13	3	10
1,670	696	974	1,647	691	956	23	5	18
2,306	1,013	1,293	2,295	1,010	1,285	11	3	8
3,256	1,482	1,774	3,248	1,480	1,768	8	2	6
3,205	1,569	1,636	3,204	1,568	1,636	1	1	-
3,098	1,526	1,572	3,095	1,526	1,569	3	-	3
3,321	1,765	1,556	3,320	1,764	1,556	1	1	-
3,384	1,748	1,636	3,384	1,748	1,636	-	-	-
2,904	1,546	1,358	2,904	1,546	1,358	-	-	-
2,070	1,186	884	2,070	1,186	884	-	-	-
966	613	353	966	613	353	-	-	-
535	366	169	535	366	169	-	-	-
182	125	57	182	125	57	-	-	-
48	36	12	48	36	12	-	-	-
17	16	1	17	16	1	-	-	-
-	-	-	-	-	-	-	-	-

表 2-6 現住人口之婚姻

年底別及年齡組別	離婚/終止結婚								
	合計			不同性別			相同性別		
	計	男	女	計	男	女	計	男	女
民國103年 2014	5,385	2,690	2,695	5,385	2,690	2,695	-	-	-
民國104年 2015	3,445	1,802	1,643	3,445	1,802	1,643	-	-	-
民國105年 2016	3,347	1,799	1,548	3,347	1,799	1,548	-	-	-
民國106年 2017	5,751	2,980	2,771	5,751	2,980	2,771	-	-	-
民國107年 2018	6,108	3,165	2,943	6,108	3,165	2,943	-	-	-
民國108年 2019	6,114	3,170	2,944	6,111	3,169	2,942	3	1	2
民國109年 2020	6,296	3,252	3,044	6,292	3,251	3,041	4	1	3
民國110年 2021	6,369	3,280	3,089	6,358	3,276	3,082	11	4	7
民國111年 2022	6,447	3,303	3,144	6,435	3,299	3,136	12	4	8
民國112年 2023	6,569	3,338	3,231	6,552	3,333	3,219	17	5	12
未滿15歲	-	-	-	-	-	-	-	-	-
15 ~ 19 歲	-	-	-	-	-	-	-	-	-
20 ~ 24 歲	31	9	22	25	8	17	6	1	5
25 ~ 29 歲	163	69	94	159	67	92	4	2	2
30 ~ 34 歲	278	126	152	276	125	151	2	1	1
35 ~ 39 歲	431	195	236	430	195	235	1	-	1
40 ~ 44 歲	820	355	465	817	354	463	3	1	2
45 ~ 49 歲	1,081	553	528	1,081	553	528	-	-	-
50 ~ 54 歲	1,038	552	486	1,037	552	485	1	-	1
55 ~ 59 歲	886	499	387	886	499	387	-	-	-
60 ~ 64 歲	790	411	379	790	411	379	-	-	-
65 ~ 69 歲	565	299	266	565	299	266	-	-	-
70 ~ 74 歲	297	168	129	297	168	129	-	-	-
75 ~ 79 歲	121	61	60	121	61	60	-	-	-
80 ~ 84 歲	44	25	19	44	25	19	-	-	-
85 ~ 89 歲	15	10	5	15	10	5	-	-	-
90 ~ 94 歲	8	5	3	8	5	3	-	-	-
95 ~ 99 歲	1	1	-	1	1	-	-	-	-
100歲以上	-	-	-	-	-	-	-	-	-

資料來源:高雄市政府民政局。

狀況－按年齡別分(續)

單位：人

喪偶								
合計			不同性別			相同性別		
計	男	女	計	男	女	計	男	女
2,889	873	2,016	2,889	873	2,016	-	-	-
2,516	771	1,745	2,516	771	1,745	-	-	-
2,711	849	1,862	2,711	849	1,862	-	-	-
4,491	760	3,731	4,491	760	3,731	-	-	-
4,447	730	3,717	4,447	730	3,717	-	-	-
4,664	789	3,875	4,664	789	3,875	-	-	-
4,749	799	3,950	4,749	799	3,950	-	-	-
4,856	812	4,044	4,856	812	4,044	-	-	-
4,925	827	4,098	4,925	827	4,098	-	-	-
4,939	803	4,136	4,939	803	4,136	-	-	-
-	-	-	-	-	-	-	-	-
-	-	-	-	-	-	-	-	-
-	-	-	-	-	-	-	-	-
2	1	1	2	1	1	-	-	-
11	1	10	11	1	10	-	-	-
23	2	21	23	2	21	-	-	-
46	3	43	46	3	43	-	-	-
126	10	116	126	10	116	-	-	-
204	22	182	204	22	182	-	-	-
304	49	255	304	49	255	-	-	-
568	78	490	568	78	490	-	-	-
815	117	698	815	117	698	-	-	-
935	133	802	935	133	802	-	-	-
655	102	553	655	102	553	-	-	-
648	117	531	648	117	531	-	-	-
365	96	269	365	96	269	-	-	-
163	49	114	163	49	114	-	-	-
70	20	50	70	20	50	-	-	-
4	3	1	4	3	1	-	-	-

表 2-7 現住人口之婚姻

年底別及年齡組別	總計			未婚		
	計	男	女	計	男	女
民國103年 2014	70,476	35,853	34,623	31,498	17,424	14,074
民國104年 2015	70,401	35,727	34,674	31,209	17,259	13,950
民國105年 2016	70,201	35,604	34,597	30,845	17,077	13,768
民國106年 2017	69,990	35,381	34,609	30,498	16,870	13,628
民國107年 2018	69,292	34,938	34,354	29,514	16,337	13,177
民國108年 2019	69,604	35,078	34,526	29,922	16,559	13,363
民國109年 2020	69,478	34,940	34,538	29,719	16,470	13,249
民國110年 2021	68,893	34,619	34,274	29,305	16,279	13,026
民國111年 2022	68,429	34,330	34,099	28,913	16,064	12,849
民國112年 2023	68,216	34,134	34,082	28,683	15,910	12,773
林園里	3,555	1,704	1,851	1,565	817	748
仁愛里	3,525	1,747	1,778	1,555	831	724
東林里	3,483	1,713	1,770	1,530	816	714
文賢里	2,755	1,332	1,423	1,174	624	550
溪州里	4,955	2,475	2,480	2,135	1,181	954
五福里	3,139	1,578	1,561	1,355	768	587
潭頭里	2,988	1,507	1,481	1,247	686	561
中厝里	3,385	1,735	1,650	1,470	854	616
林內里	2,294	1,167	1,127	998	607	391
王公里	4,795	2,439	2,356	2,064	1,164	900
廣應里	4,058	2,033	2,025	1,747	954	793
林家里	1,441	762	679	582	358	224
龔厝里	2,254	1,145	1,109	927	515	412
中門里	2,808	1,429	1,379	1,152	659	493
頂厝里	5,426	2,691	2,735	2,290	1,267	1,023
港埔里	1,971	1,010	961	775	434	341
港嘴里	1,896	915	981	790	403	387
西溪里	3,815	1,911	1,904	1,531	850	681
中芸里	1,929	970	959	798	448	350
鳳芸里	1,963	964	999	777	409	368
東汕里	904	474	430	349	193	156
西汕里	796	396	400	311	168	143
中汕里	2,394	1,179	1,215	921	522	399
北汕里	1,687	858	829	640	382	258

備註：1.自108年5月24日起同性婚姻合法化，「有偶」、「離婚/終止結婚」及「喪偶」項下分列「不同性別」及「相同性別」統計資料。

2.里別資料因內政部戶政資訊系統改版尚無產製資料。

資料來源:高雄市政府民政局。

狀況－按里別分

單位：人

有偶								
合計			不同性別			相同性別		
計	男	女	計	男	女	計	男	女
29,440	14,903	14,537	29,440	14,903	14,537
29,445	14,887	14,558	29,445	14,887	14,558
29,390	14,867	14,523	29,390	14,867	14,523
29,250	14,771	14,479	29,250	14,771	14,479
28,275	14,244	14,031	28,275	14,244	14,031
28,904	14,560	14,344	28,892	14,556	14,336	12	4	8
28,714	14,419	14,295	28,686	14,412	14,274	28	7	21
28,363	14,248	14,115	28,331	14,243	14,088	32	5	27
28,144	14,136	14,008	28,099	14,130	13,969	45	6	39
28,025	14,083	13,942	27,963	14,067	13,896	62	16	46
1,466	725	741	1,466	725	741	-	-	-
1,520	760	760	1,519	760	759	1	-	1
1,459	730	729	1,454	726	728	5	4	1
1,102	555	547	1,102	555	547	-	-	-
1,987	997	990	1,976	996	980	11	1	10
1,233	603	630	1,228	602	626	5	1	4
1,204	616	588	1,197	614	583	7	2	5
1,277	647	630	1,274	646	628	3	1	2
804	404	400	804	404	400	-	-	-
1,963	976	987	1,957	974	983	6	2	4
1,734	880	854	1,733	880	853	1	-	1
573	301	272	572	301	271	1	-	1
965	498	467	964	498	466	1	-	1
1,175	603	572	1,173	603	570	2	-	2
2,209	1,098	1,111	2,205	1,095	1,110	4	3	1
831	426	405	831	426	405	-	-	-
814	393	421	814	393	421	-	-	-
1,663	827	836	1,656	826	830	7	1	6
799	405	394	799	405	394	-	-	-
811	410	401	809	410	399	2	-	2
401	214	187	401	214	187	-	-	-
327	168	159	327	168	159	-	-	-
1,004	490	514	1,003	490	513	1	-	1
704	357	347	699	356	343	5	1	4

表 2-7 現住人口之婚姻

年底別及年齡組別	離婚/終止結婚								
	合計			不同性別			相同性別		
	計	男	女	計	男	女	計	男	女
民國103年 2014	5,261	2,749	2,512	5,261	2,749	2,512
民國104年 2015	5,390	2,810	2,580	5,390	2,810	2,580
民國105年 2016	5,561	2,899	2,662	5,561	2,899	2,662
民國106年 2017	5,751	2,980	2,771	5,751	2,980	2,771
民國107年 2018	5,967	3,096	2,871	5,967	3,096	2,871
民國108年 2019	6,114	3,170	2,944	6,111	3,169	2,942	3	1	2
民國109年 2020	6,296	3,252	3,044	6,292	3,251	3,041	4	1	3
民國110年 2021	6,369	3,280	3,089	6,358	3,276	3,082	11	4	7
民國111年 2022	6,447	3,303	3,144	6,435	3,299	3,136	12	4	8
民國112年 2023	6,569	3,338	3,231	6,552	3,333	3,219	17	5	12
林園里	276	123	153	276	123	153	-	-	-
仁愛里	248	121	127	248	121	127	-	-	-
東林里	273	124	149	273	124	149	-	-	-
文賢里	288	123	165	288	123	165	-	-	-
溪州里	498	243	255	496	242	254	2	1	1
五福里	380	189	191	380	189	191	-	-	-
潭頭里	290	162	128	290	162	128	-	-	-
中厝里	333	190	143	331	189	142	2	1	1
林內里	251	129	122	250	129	121	1	-	1
王公里	511	254	257	511	254	257	-	-	-
廣應里	312	160	152	311	159	152	1	1	-
林家里	149	82	67	149	82	67	-	-	-
龔厝里	207	107	100	207	107	100	-	-	-
中門里	273	124	149	272	124	148	1	-	1
頂厝里	550	273	277	546	272	274	4	1	3
港埔里	206	121	85	205	121	84	1	-	1
港嘴里	171	95	76	171	95	76	-	-	-
西溪里	364	178	186	362	178	184	2	-	2
中芸里	169	94	75	169	94	75	-	-	-
鳳芸里	212	115	97	212	115	97	-	-	-
東汕里	78	50	28	77	49	28	1	1	-
西汕里	95	50	45	95	50	45	-	-	-
中汕里	256	137	119	254	137	117	2	-	2
北汕里	179	94	85	179	94	85	-	-	-

資料來源:高雄市政府民政局。

狀況—按里別分(續)

單位：人

喪偶								
合計			不同性別			相同性別		
計	男	女	計	男	女	計	男	女
4,277	777	3,500	4,277	777	3,500
4,357	771	3,586	4,357	771	3,586
4,405	761	3,644	4,405	761	3,644
4,491	760	3,731	4,491	760	3,731
4,427	752	3,675	4,427	752	3,675
4,664	789	3,875	4,664	789	3,875	-	-	-
4,749	799	3,950	4,749	799	3,950	-	-	-
4,856	812	4,044	4,856	812	4,044	-	-	-
4,925	827	4,098	4,925	827	4,098	-	-	-
4,939	803	4,136	4,939	803	4,136	-	-	-
248	39	209	248	39	209	-	-	-
202	35	167	202	35	167	-	-	-
221	43	178	221	43	178	-	-	-
191	30	161	191	30	161	-	-	-
335	54	281	335	54	281	-	-	-
171	18	153	171	18	153	-	-	-
247	43	204	247	43	204	-	-	-
305	44	261	305	44	261	-	-	-
241	27	214	241	27	214	-	-	-
257	45	212	257	45	212	-	-	-
265	39	226	265	39	226	-	-	-
137	21	116	137	21	116	-	-	-
155	25	130	155	25	130	-	-	-
208	43	165	208	43	165	-	-	-
377	53	324	377	53	324	-	-	-
159	29	130	159	29	130	-	-	-
121	24	97	121	24	97	-	-	-
257	56	201	257	56	201	-	-	-
163	23	140	163	23	140	-	-	-
163	30	133	163	30	133	-	-	-
76	17	59	76	17	59	-	-	-
63	10	53	63	10	53	-	-	-
213	30	183	213	30	183	-	-	-
164	25	139	164	25	139	-	-	-

表 2-8 現住原

年底及里別	戶數(戶)		
	合計	平地原住民	山地原住民
民國103年 2014	315	154	161
民國104年 2015	317	152	165
民國105年 2016	330	154	176
民國106年 2017	340	160	180
民國107年 2018	346	172	174
民國108年 2019	360	180	180
民國109年 2020	364	180	184
民國110年 2021	379	187	192
民國111年 2022	381	183	198
民國112年 2023	394	190	204
林園里	16	8	8
仁愛里	9	3	6
東林里	11	8	3
文賢里	8	4	4
溪州里	46	20	26
五福里	30	16	14
潭頭里	17	7	10
中厝里	47	17	30
林內里	50	11	39
王公里	7	5	2
廣應里	19	10	9
林家里	2	1	1
龔厝里	8	3	5
中門里	13	8	5
頂厝里	25	15	10
港埔里	6	1	5
港嘴里	6	4	2
西溪里	20	13	7
中芸里	6	4	2
鳳芸里	7	5	2
東汕里	5	5	-
西汕里	7	7	-
中汕里	14	12	2
北汕里	15	3	12

資料來源：高雄市林園戶政事務所

住民戶口數

人口數(人)								
合計			平地原住民			山地原住民		
計	男	女	計	男	女	計	男	女
796	355	441	366	156	210	430	199	231
857	391	466	381	163	218	476	228	248
872	401	471	386	164	222	486	237	249
889	404	485	403	172	231	486	232	254
902	410	492	423	181	242	479	229	250
927	417	510	431	184	247	496	233	263
935	429	506	441	195	246	505	240	265
960	441	519	443	192	251	517	249	268
972	443	529	435	190	245	537	253	284
1,008	466	542	461	206	255	547	260	287
28	14	14	14	4	10	14	10	4
30	12	18	11	3	8	19	9	10
25	15	10	15	10	5	10	5	5
24	12	12	13	6	7	11	6	5
129	63	66	58	26	32	71	37	34
69	29	40	34	15	19	35	14	21
50	25	25	21	13	8	29	12	17
125	58	67	50	25	25	75	33	42
150	76	74	40	15	25	110	61	49
23	10	13	16	7	9	7	3	4
44	22	22	18	7	11	26	15	11
3	1	2	1	-	1	2	1	1
22	14	8	10	6	4	12	8	4
29	16	13	15	10	5	14	6	8
62	27	35	35	16	19	27	11	16
12	5	7	3	1	2	9	4	5
11	6	5	7	5	2	4	1	3
42	19	23	22	14	8	20	5	15
23	12	11	16	8	8	7	4	3
25	9	16	15	6	9	10	3	7
9	3	6	8	2	6	1	1	-
18	5	13	13	3	10	5	2	3
24	2	22	21	2	19	3	-	3
31	11	20	5	2	3	26	9	17

表 2-9 新移

年底及性別	總計	大陸地區 (含港澳地區)	非大陸港澳地區			
			合計	印尼	馬來西亞	新加坡
民國103年002014	2,203	1,659	544	16	5	2
男	871	809	62	3	1	1
女	1,332	850	482	13	4	1
民國104年 2015	2,796	2,230	566	16	5	3
男	947	878	69	3	1	2
女	1,849	1,352	497	13	4	1
民國105年 2016	1,462	883	579	28	7	3
男	95	28	67	1	3	3
女	1,367	855	512	27	4	-
民國106年 2017	1,460	836	624	45	7	4
男	101	25	76	1	3	4
女	1,359	811	548	44	4	-
民國107年 2018	1,434	768	666	54	7	5
男	104	25	79	-	3	5
女	1,330	743	587	54	4	-
民國108年 2019	1,423	710	713	68	8	5
男	110	22	88	1	3	5
女	1,313	688	625	67	5	-
民國109年 2020	1,449	715	734	71	8	5
男	117	24	93	1	3	5
女	1,332	691	641	70	5	-
民國110年 2021	1,447	704	743	72	8	5
男	119	24	95	1	3	5
女	1,328	680	648	71	5	-
民國111年 2022	1,379	672	707	77	8	5
男	120	31	89	1	3	5
女	1,259	641	618	76	5	-
民國112年 2023	1,422	688	734	80	9	5
男	135	35	100	2	4	5
女	1,287	653	634	78	5	-

資料來源：高雄市政府民政局

民人口數

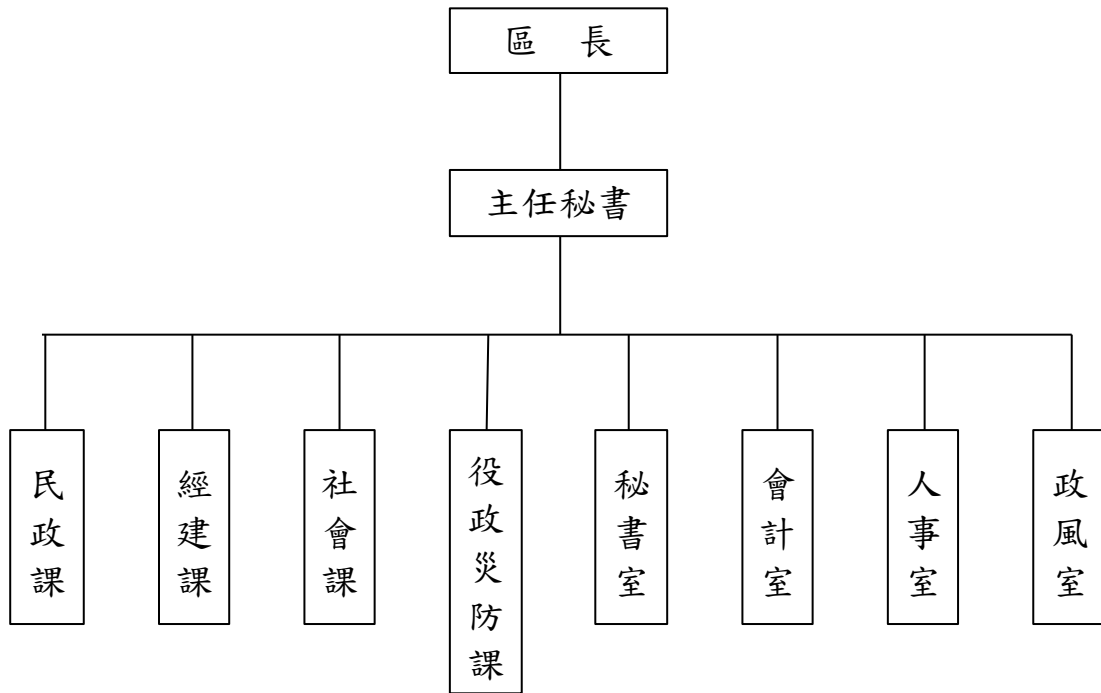
單位：人

非大陸港澳地區

菲律賓	泰國	緬甸	越南	柬埔寨	寮國	其他國家
6	36	4	420	18	-	37
1	19	-	3	-	-	34
5	17	4	417	18	-	3
7	35	4	435	17	-	44
1	18	-	3	-	-	41
6	17	4	432	17	-	3
16	33	4	428	14	-	46
1	15	-	3	-	-	41
15	18	4	425	14	-	5
33	42	4	427	12	-	50
1	17	-	6	-	-	44
32	25	4	421	12	-	6
44	42	5	445	11	-	53
1	16	-	7	-	-	47
43	26	5	438	11	-	6
49	42	6	467	11	-	57
1	16	1	8	-	-	53
48	26	5	459	11	-	4
51	44	6	476	11	-	62
1	17	1	10	-	-	55
50	27	5	466	11	-	7
52	45	6	480	11	-	64
1	18	1	10	-	-	56
51	27	5	470	11	-	8
50	38	6	452	10	-	61
1	14	1	10	-	-	54
49	24	5	442	10	-	7
54	41	6	464	10	-	65
2	15	1	13	-	-	58
52	26	5	451	10	-	7

參、行政組織

表 3-1 區公所組織系統



資料來源：高雄市林園區公所人事室

表3-2 區公所編制

年底別	總計	區長	副區長	主任 秘書	秘書	視導	課長	主任	技士	課員	技佐
民國103年 2014											
編制員額	55	1	-	1	1	1	4	1	5	11	1
現有員額	50	1	-	1	1	1	4	1	5	10	1
民國104年 2015											
編制員額	55	1	-	1	1	1	4	1	5	11	1
現有員額	53	1	-	1	1	1	4	1	5	11	1
民國105年 2016											
編制員額	55	1	-	1	1	1	4	1	5	11	1
現有員額	48	1	-	1	1	1	4	1	5	10	-
民國106年 2017											
編制員額	55	1	-	1	1	1	4	1	5	11	1
現有員額	50	1	-	1	1	1	4	1	5	11	-
民國107年 2018											
編制員額	55	1	-	1	1	1	4	1	5	11	1
現有員額	53	1	-	1	1	1	4	1	5	11	1
民國108年 2019											
編制員額	57	1	-	1	1	1	4	1	5	12	1
現有員額	51	1	-	1	1	1	4	1	4	11	1
民國109年 2020											
編制員額	57	1	-	1	1	1	4	1	5	12	1
現有員額	54	1	-	1	1	1	4	1	5	12	1
民國110年 2021											
編制員額	57	1	-	1	1	1	4	1	5	12	1
現有員額	51	1	-	1	1	1	4	1	4	11	-
民國111年 2022											
編制員額	57	1	-	1	1	1	4	1	5	12	1
現有員額	50	1	-	1	1	1	3	1	4	12	1
民國112年 2023											
編制員額	57	1	-	1	1	1	4	1	5	12	1
現有員額	50	1	-	1	1	1	4	1	4	11	1

資料來源：高雄市林園區公所人事室

及現有員額

單位：人

辦事員	書記	會計室			人事室			政風室主任	調解會秘書	里幹事	獸醫
		主任	會計員	佐理員	主任	人事管理員	課員				
4	3	1	-	1	1	-	1	1	-	17	-
4	-	1	-	1	1	-	1	1	-	16	-
4	3	1	-	1	1	-	1	1	-	17	-
4	1	1	-	1	1	-	1	1	-	17	-
4	3	1	-	1	1	-	1	1	-	17	-
3	-	1	-	1	1	-	1	1	-	16	-
4	3	1	-	1	1	-	1	1	-	17	-
3	1	1	-	1	1	-	1	1	-	16	-
4	3	1	-	1	1	-	1	1	-	17	-
4	1	1	-	1	1	-	1	1	-	17	-
5	3	1	-	1	1	-	1	1	-	17	-
4	1	1	-	1	1	-	1	1	-	16	-
5	3	1	-	1	1	-	1	1	-	17	-
5	-	1	-	1	1	-	1	1	-	17	-
5	3	1	-	1	1	-	1	1	-	17	-
5	-	1	-	1	1	-	1	1	-	17	-
5	3	1	-	1	1	-	1	1	-	17	-
4	-	1	-	1	1	-	1	1	-	16	-
5	3	1	-	1	1	-	1	1	-	17	-
5	-	1	-	1	1	-	1	1	-	15	-

表 3-3 區公所員工按

年底及性別	總計	職等別					
		簡薦委任(派)人員					
		合計	簡任(派)	薦任(派)	委任(派)	雇員	
民國103年 2014	計	81	50	-	33	17	-
	男	31	28	-	22	6	-
	女	50	22	-	11	11	-
民國104年 2015	計	83	53	-	33	20	-
	男	30	27	-	21	6	-
	女	53	26	-	12	14	-
民國105年 2016	計	78	48	-	32	16	-
	男	28	25	-	20	5	-
	女	50	23	-	12	11	-
民國106年 2017	計	80	50	-	33	17	-
	男	24	21	-	19	2	-
	女	56	29	-	14	15	-
民國107年 2018	計	83	53	-	32	21	-
	男	26	23	-	18	5	-
	女	57	30	-	14	16	-
民國108年 2019	計	79	51	-	32	19	-
	男	24	22	-	19	3	-
	女	55	29	-	13	16	-
民國109年 2020	計	81	54	-	34	20	-
	男	25	24	-	21	3	-
	女	56	30	-	13	17	-
民國110年 2021	計	76	51	-	32	19	-
	男	22	21	-	18	3	-
	女	54	30	-	14	16	-
民國111年 2022	計	74	50	-	32	18	-
	男	22	21	-	17	4	-
	女	52	29	-	15	14	-
民國112年 2023	計	74	50	-	31	19	-
	男	22	21	-	16	5	-
	女	52	29	-	15	14	-

資料來源：高雄市林園區公所人事室及秘書室

職等別及性別分

單位：人

職工別					
合計	技工	工友	駕駛	其他	臨時人員
31	2	2	-	2	25
3	1	-	-	-	2
28	1	2	-	2	23
30	1	2	-	2	25
3	-	1	-	-	2
27	1	1	-	2	23
30	1	2	-	2	25
3	-	1	-	-	2
27	1	1	-	2	23
30	1	3	-	2	24
3	-	2	-	-	1
27	1	1	-	2	23
30	1	3	-	2	24
3	-	2	-	-	1
27	1	1	-	2	23
28	1	1	-	2	24
2	-	1	-	-	1
26	1	-	-	2	23
27	1	1	-	2	23
1	-	1	-	-	-
26	1	-	-	2	23
25	1	1	-	2	21
1	-	1	-	-	-
24	1	-	-	2	21
24	-	2	-	2	20
1	-	1	-	-	-
23	-	1	-	2	20
24	1	2	-	2	20
1	1	-	-	-	-
23	-	1	-	2	20

表 3-4 區公所現有

年底及性別	總計	平均年齡	24歲以下	25-29歲	30-34歲
民國103年 2014 計	50	42	1	3	6
男	28	45	-	2	3
女	22	39	1	1	3
民國104年 2015 計	53	44	-	3	8
男	27	47	-	-	5
女	26	40	-	3	3
民國105年 2016 計	48	44	-	4	6
男	25	47	-	-	3
女	23	40	-	4	3
民國106年 2017 計	50	44	1	3	7
男	21	47	-	-	2
女	29	37	1	3	5
民國107年 2018 計	53	43	-	4	9
男	23	47	-	1	3
女	30	36	-	3	6
民國108年 2019 計	51	46	-	4	4
男	22	47	-	1	1
女	29	41	-	3	3
民國109年 2020 計	54	47	-	2	5
男	24	50	-	1	-
女	30	43	-	1	5
民國110年 2021 計	51	48	-	1	6
男	21	51	-	-	1
女	30	44	-	1	5
民國111年 2022 計	50	47	-	-	8
男	21	49	-	-	3
女	29	46	-	-	5
民國112年 2023 計	50	47	-	-	6
男	21	47	-	1	2
女	29	44	-	1	4

資料來源：高雄市林園區公所人事室

職員數按年齡分

單位:人

35-39歲	40-44歲	45-49歲	50-54歲	55-59歲	60-64歲	65歲以上
7	16	5	5	4	3	-
2	8	2	4	4	3	-
5	8	3	1	-	-	-
8	13	8	4	6	3	-
2	6	3	2	6	3	-
6	7	5	2	-	-	-
6	10	11	3	6	2	-
4	4	4	2	6	2	-
2	6	7	1	-	-	-
7	8	13	4	6	1	-
3	4	3	2	6	1	-
4	4	10	2	-	-	-
6	6	13	7	15	9	-
1	3	5	2	5	3	-
5	3	8	5	10	6	-
6	7	16	6	5	3	-
2	3	5	2	5	3	-
4	4	11	4	-	-	-
8	7	13	10	3	6	-
3	4	4	3	3	6	-
5	3	9	7	-	-	-
4	8	10	14	3	5	-
1	3	4	5	2	5	-
3	5	6	9	1	-	-
4	8	7	13	6	4	-
1	4	3	3	3	4	-
3	4	4	10	3	-	-
9	8	5	11	5	4	-
2	4	3	4	1	4	-
7	4	2	7	4	-	-

表 3-5 區公所現有職

年底及性別	總計	研究所	
		博士	碩士
民國103年 2014 計	50	-	7
男	28	-	5
女	22	-	2
民國104年 2015 計	53	-	7
男	27	-	5
女	26	-	2
民國105年 2016 計	48	-	6
男	25	-	4
女	23	-	2
民國106年 2017 計	50	-	6
男	21	-	4
女	29	-	2
民國107年 2018 計	53	-	8
男	23	-	5
女	30	-	3
民國108年 2019 計	51	-	8
男	22	-	5
女	29	-	3
民國109年 2020 計	54	-	10
男	24	-	7
女	30	-	3
民國110年 2021 計	51	-	9
男	21	-	6
女	30	-	3
民國111年 2022 計	50	-	9
男	21	-	6
女	29	-	3
民國112年 2023 計	50	-	10
男	21	-	5
女	29	-	5

資料來源：高雄市林園區公所人事室

員數按教育程度分

單位：人

大學畢業 (含軍警校有學位者)	專科畢業	高中(職)畢業	國(初)中以下
26	12	5	-
15	5	3	-
11	7	2	-
27	14	5	-
14	5	3	-
13	9	2	-
26	11	5	-
15	3	3	-
11	8	2	-
30	10	4	-
13	2	2	-
17	8	2	-
31	10	4	-
13	3	2	-
18	7	2	-
29	10	4	-
12	3	2	-
17	7	2	-
30	10	4	-
12	3	2	-
18	7	2	-
29	9	4	-
11	2	2	-
18	7	2	-
28	9	4	-
11	2	2	-
17	7	2	-
29	8	3	-
12	1	3	-
17	7	-	-

表 3-6 里長

屆別	投票日期 年/月/日	選舉人數 (人)	候選人數(人)		
			計	男	女
第二屆里長選舉 民國103年 2014	103/11/29	55,403	53	52	1
第二屆溪州里長補選 民國105年 2016	105/05/28	3,725	2	1	1
第二屆五福里長補選 民國105年 2016	105/08/31	2,414	2	1	1
第三屆里長選舉 民國107年 2018	107/11/24	56,802	45	39	6
第四屆里長選舉 民國111年 2022	111/11/26	57,014	42	34	8
林園里	111/11/26	2,899	2	2	-
仁愛里	111/11/26	2,811	2	1	1
東林里	111/11/26	2,742	3	2	1
文賢里	111/11/26	2,312	1	1	-
溪州里	111/11/26	4,003	1	1	-
五福里	111/11/26	2,583	1	-	1
潭頭里	111/11/26	2,596	1	1	-
中厝里	111/11/26	2,849	2	2	-
林內里	111/11/26	1,863	2	2	-
王公里	111/11/26	3,912	1	1	-
廣應里	111/11/26	3,301	2	1	1
林家里	111/11/26	1,273	2	2	-
龔厝里	111/11/26	1,858	1	1	-
中門里	111/11/26	2,387	2	2	-
頂厝里	111/11/26	4,411	1	-	1
港埔里	111/11/26	1,714	2	1	1
港嘴里	111/11/26	1,631	1	1	-
西溪里	111/11/26	3,293	1	1	-
中芸里	111/11/26	1,684	4	4	-
鳳芸里	111/11/26	1,684	3	3	-
東汕里	111/11/26	844	1	1	-
西汕里	111/11/26	710	1	1	-
中汕里	111/11/26	2,161	3	2	1
北汕里	111/11/26	1,493	2	1	1

資料來源：中央選舉委員會。

選舉概況

投票數(票)			當選人數	投票數對選舉 人數比率(%)
計	有效	無效		
39,596	39,214	382	24	71.47
2,222	2,207	15	1	59.65
1,526	1,519	7	1	63.21
4,099	40,594	394	24	72.16
36,838	34,619	2,219	24	64.61
1,911	1,883	28	1	65.92
2,199	2,160	39	1	78.23
1,679	1,654	25	1	61.23
1,862	1,697	165	1	80.54
2,296	1,979	317	1	57.36
1,620	1,462	158	1	62.72
1,562	1,485	77	1	60.17
1,885	1,840	45	1	66.16
1,204	1,185	19	1	64.63
2,237	1,868	369	1	57.18
2,094	2,051	43	1	63.44
958	943	15	1	75.26
1,224	1,134	90	1	65.88
1,485	1,452	33	1	62.21
2,539	2,217	322	1	57.56
1,156	1,143	13	1	67.44
1,146	1,056	90	1	70.26
1,962	1,751	211	1	59.58
1,150	1,125	25	1	68.29
1,299	1,286	13	1	77.14
493	433	60	1	58.41
392	360	32	1	55.21
1,525	1,502	23	1	70.57
960	953	7	1	64.30

表3-7 鄰長遴聘概況

單位：人

里別	里內現有鄰數	年底鄰長人數			未遴聘(空鄰)人數	本年異動(解遴聘)鄰長數		
		合計	男	女		合計	男	女
民國103年 2014	517	515	317	198	2	13	3	10
民國104年 2015	517	515	317	198	2	7	3	4
民國105年 2016	517	515	317	198	2	18	12	6
民國106年 2017	517	515	317	198	2	7	7	-
民國107年 2018	517	515	315	200	2	10	3	7
民國108年 2019	517	515	304	211	2	44	15	29
民國109年 2020	517	515	301	214	2	25	17	8
民國110年 2021	517	515	303	212	2	22	12	10
民國111年 2022	517	514	304	210	3	21	13	8
民國112年 2023	517	510	300	210	4	32	18	14
合計	517	510	300	210	4	32	18	14
東林里	28	28	20	8	-	2	2	-
林園里	34	34	16	18	-	1	-	1
溪州里	33	33	12	21	-	3	-	3
潭頭里	22	22	19	3	-	1	1	-
中厝里	19	19	11	8	-	-	-	-
中門里	18	18	7	11	-	2	1	1
頂厝里	26	26	20	6	-	-	-	-
港埔里	12	12	10	2	-	2	1	1
西溪里	27	27	22	5	-	1	1	-
港嘴里	12	12	10	2	-	-	-	-
北汕里	22	18	8	10	4	1	-	1
林內里	19	19	12	7	-	1	1	-
王公里	31	31	16	15	-	1	1	-
林家里	18	15	9	6	-	1	-	1
龔厝里	12	12	10	2	-	1	-	1
鳳芸里	20	20	15	5	-	3	1	2
中芸里	16	16	6	10	-	-	-	-
東汕里	12	12	7	5	-	2	1	1
西汕里	13	13	6	7	-	1	1	-
仁愛里	25	25	15	10	-	3	3	-
文賢里	25	25	13	12	-	1	1	-
廣應里	35	35	16	19	-	2	1	1
五福里	17	17	9	8	-	2	1	1
中汕里	21	21	11	10	-	1	1	-

資料來源：高雄市林園區公所民政課

表3-8 鄰長異動概況

單位：人

月底別	現有鄰數	當年底實有鄰長數	當年底實有鄰長數與現有鄰長數不符原因					當年行政區域調整增加鄰數	備註
			合計	空鄰	遷出未補聘	死亡未補聘	任期屆滿未鄰聘		
民國103年 2014	517	515	2	2	-	-	-	-	-8 103年7月起縮減共8個鄰
民國104年 2015	517	515	2	2	-	-	-	-	-
民國105年 2016	517	515	2	2	-	-	-	-	-
民國106年 2017	517	515	2	2	-	-	-	-	-
民國107年 2018	517	515	2	2	-	-	-	-	-
民國108年 2019	517	515	2	2	-	-	-	-	-
民國109年 2020	517	515	2	2	-	-	-	-	-
民國110年 2021	517	515	2	2	-	-	-	-	-
民國111年 2022	517	514	3	2	1	-	-	-	-
民國112年 2023	517	510	7	6	1	-	-	-	-
東林里	28	28	-	-	-	-	-	-	-
林園里	34	34	-	-	-	-	-	-	-
溪州里	33	33	-	-	-	-	-	-	-
潭頭里	22	22	-	-	-	-	-	-	-
中厝里	19	19	-	-	-	-	-	-	-
中門里	18	18	-	-	-	-	-	-	-
頂厝里	26	26	-	-	-	-	-	-	-
港埔里	12	12	-	-	-	-	-	-	-
西溪里	27	27	-	-	-	-	-	-	-
港嘴里	12	12	-	-	-	-	-	-	-
北汕里	22	18	4	3	1	-	-	-	-
林內里	19	19	-	-	-	-	-	-	-
王公里	31	31	-	-	-	-	-	-	-
林家里	18	15	3	3	-	-	-	-	-
龔厝里	12	12	-	-	-	-	-	-	-
鳳芸里	20	20	-	-	-	-	-	-	-
中芸里	16	16	-	-	-	-	-	-	-
東汕里	12	12	-	-	-	-	-	-	-
西汕里	13	13	-	-	-	-	-	-	-
仁愛里	25	25	-	-	-	-	-	-	-
文賢里	25	25	-	-	-	-	-	-	-
廣應里	35	35	-	-	-	-	-	-	-
五福里	17	17	-	-	-	-	-	-	-
中汕里	21	21	-	-	-	-	-	-	-

資料來源：高雄市林園區公所民政課

肆、農林漁牧

表 4-1 耕地

年底別	總計	耕作地	
		合計	短期耕作地
			小計
民國103年 2014	833.62	833.62	738.05
民國104年 2015	832.10	832.10	731.07
民國105年 2016	823.17	823.17	729.60
民國106年 2017	819.32	819.32	727.57
民國107年 2018	824.62	824.62	731.43
民國108年 2019	809.69	809.69	716.78
民國109年 2020	821.09	821.09	733.67
民國110年 2021	818.42	818.42	730.62
民國111年 2022	816.47	816.47	727.02
民國112年 2023	813.34	813.34	722.88

資料來源：行政院農業部、高雄市政府農業局

面積

單位：公頃

耕作地				長期耕作地	長期休閒地
短期耕作地			長期耕作地		
水稻	水稻以外之短期作	短期休閒			
241.45	31.03	465.57	95.57	-	
266.19	47.57	417.31	101.03	-	
271.43	25.48	432.69	93.57	-	
272.50	25.66	429.41	91.75	-	
278.81	26.50	426.12	93.19	-	
321.60	27.86	367.32	92.91	-	
263.19	28.76	441.72	87.42	-	
269.58	24.21	436.83	87.80	-	
311.51	18.24	397.27	89.45	-	
312.54	19.10	391.24	90.46	-	

表4-2稻米收穫

年底別	總計		水 稻			
			合計		稞稻(蓬萊)	
	收穫面積	產量	收穫面積	產量	收穫面積	產量
民國103年2014	264.30	1,497	264.30	1,497	264.30	1,497
民國104年2015	291.19	1,591	291.19	1,591	291.19	1,591
民國105年2016	284.75	1,644	284.75	1,644	284.75	1,644
民國106年2017	287.06	1,676	287.06	1,676	287.06	1,676
民國107年2018	299.08	2,004	299.08	2,004	299.08	2,004
民國108年2019	299.08	2,004	331.80	2,259	331.80	2,259
民國109年2020	287.50	1,626	287.50	1,626	275.21	1,557
民國110年2021	296.58	1,692	296.58	1,692	285.63	1,630
民國111年2022	311.51	2,314	311.51	2,314	311.51	2,314
民國112年2023	312.54	2,312	312.54	2,312	312.54	2,312

資料來源：行政院農業部、高雄市政府農業局

表4-3 農產品收穫

年底別	雜 糧							
	合計		甘薯		硬質玉米		食用玉米	
	收穫面積	產量	收穫面積	產量	收穫面積	產量	收穫面積	產量
民國107年 2018	103.60	445	3.02	58	-	-	41.08	279
民國108年 2019	127.21	475	2.43	45	-	-	37.79	265
民國109年 2020	109.80	415	2.58	47	-	-	33.22	225
民國110年 2021	100.88	328	1.88	35	-	-	23.91	155
民國111年 2022	116.20	399	2.27	42	-	-	30.29	198
民國112年 2023	106.41	376	1.59	27	-	-	32.81	201

資料來源：行政院農業部、高雄市政府農業局

面積及生產量

單位：公頃、公噸

蜀黍(高粱)		大豆		紅豆		落花生		其他雜糧	
收穫面積	產量	收穫面積	產量	收穫面積	產量	收穫面積	產量	收穫面積	產量
-	-	-	-	49.26	82	9.81	25	0.43	1
-	-	-	-	64.00	106	22.99	59	-	-
-	-	-	-	60.17	108	13.83	35	-	-
-	-	-	-	68.11	121	6.98	17	-	-
-	-	-	-	67.06	116	16.33	42	0.25	1
-	-	-	-	42.37	73	29.64	75	-	-

表4-3 農產品收穫

年底別	特用作物-									
	合計		茶葉		愛玉子		生食甘蔗		其他特用作物	
	收穫面積	產量	收穫面積	產量	收穫面積	產量	收穫面積	產量	收穫面積	產量
民國107年 2018	2.80	62	-	-	-	-	0.82	57	1.98	5
民國108年 2019	1.56	55	-	-	-	-	0.75	52	0.81	3
民國109年 2020	1.00	35	-	-	-	-	0.47	32	0.53	4
民國110年 2021	1.05	42	-	-	-	-	0.57	39	0.48	3
民國111年 2022	1.17	41	-	-	-	-	0.55	38	0.62	3
民國112年 2023	1.01	24	-	-	-	-	0.30	20	0.71	4

面積及生產量(續1)

單位：公頃、公噸

蔬 菜									
合計		竹筍		洋香瓜		香瓜		洋蔥	
收穫面積	產量	收穫面積	產量	收穫面積	產量	收穫面積	產量	收穫面積	產量
155.14	5,854	1.66	20	-	-	13.33	143	86.67	4,507
132.60	5,146	1.66	19	-	-	8.56	93	75.14	3,907
146.73	6,682	1.66	18	-	-	2.93	36	107.33	5,688
149.51	6,798	1.56	16	-	-	5.03	59	107.64	5,759
150.27	5,936	1.53	18	-	-	3.15	37	102.40	4,944
149.80	6,611	1.53	14	-	-	2.53	27	118.89	6,003

表4-3 農產品收穫

年底別	蔬 菜									
	蘿蔔		不結球白菜		食用番茄		芋		花椰菜	
	收穫面積	產量	收穫面積	產量	收穫面積	產量	收穫面積	產量	收穫面積	產量
民國107年 2018	0.69	26	2.00	32	4.43	117	0.41	5	7.18	174
民國108年 2019	0.55	21	1.83	29	2.28	66	-	-	6.46	160
民國109年 2020	3.61	135	0.39	5	2.05	59	0.21	3	4.91	131
民國110年 2021	0.30	11	0.26	3	3.22	87	0.60	8	3.30	84
民國111年 2022	0.20	7	0.08	1	1.75	50	0.63	9	4.26	110
民國112年 2023	0.15	5	0.04	1	1.56	42	0.31	4	2.57	63

面積及生產量(續2)

單位：公頃、公噸

蔬 菜									
胡瓜		苦瓜		菜豆		絲瓜		其他蔬菜	
收穫面積	產量	收穫面積	產量	收穫面積	產量	收穫面積	產量	收穫面積	產量
-	-	0.32	8	0.89	10	1.03	23	36.53	791
0.13	4	0.27	6	0.39	5	0.92	20	34.41	816
0.03	1	0.20	5	0.31	4	0.87	20	22.23	575
-	-	0.20	4	0.14	2	0.72	15	26.54	750
0.02	1	0.40	9	0.19	3	0.85	18	34.81	729
-	-	-	-	0.03	1	0.49	9	21.70	442

表4-3 農產品收穫

年底別	果 品							
	合計		香蕉		鳳梨		檸檬	
	收穫面積	產量	收穫面積	產量	收穫面積	產量	收穫面積	產量
民國107年 2018	77.08	1,110	16.58	363	0.13	7	0.59	4
民國108年 2019	76.38	1,113	18.22	450	0.13	7	0.69	8
民國109年 2020	71.39	1,006	15.57	393	0.18	9	0.84	10
民國110年 2021	71.80	976	14.34	359	0.23	8	0.33	4
民國111年 2022	75.68	917	17.21	476	0.08	3	0.33	4
民國112年 2023	76.15	931	18.63	395	-	-	0.33	4

面積及生產量(續3)

單位：公頃、公噸

果 品											
龍眼		芒果		番石榴		李		木瓜		蓮霧	
收穫面積	產量	收穫面積	產量	收穫面積	產量	收穫面積	產量	收穫面積	產量	收穫面積	產量
0.27	2	43.24	378	2.16	55	-	-	0.56	29	0.10	1
0.27	-	43.24	366	2.16	58	-	-	0.40	21	0.10	1
0.27	1	42.33	364	2.19	58	-	-	0.69	9	0.10	1
0.10	1	42.13	354	2.24	58	-	-	0.76	41	0.15	2
0.10	1	42.38	175	2.24	58	-	-	0.76	40	0.15	2
0.10	1	42.38	326	2.24	21	-	-	0.76	38	0.15	2

表4-3 農產品收穫

年底別	果 品									
	梅		荔枝		棗		桃		其他果品	
	收穫面積	產量	收穫面積	產量	收穫面積	產量	收穫面積	產量	收穫面積	產量
民國107年 2018	-	-	1.81	13	-	-	-	-	11.64	258
民國108年 2019	-	-	1.81	3	-	-	-	-	9.36	198
民國109年 2020	-	-	1.76	9	-	-	-	-	7.46	151
民國110年 2021	-	-	1.53	10	-	-	-	-	9.99	139
民國111年 2022	-	-	1.53	9	-	-	-	-	10.90	149
民國112年 2023	-	-	1.53	9	-	-	-	-	10.03	135

面積及生產量(續4)

單位：公頃、公噸

花卉									
合計		菊花		大理花		玫瑰		火鶴花	
收穫面積	產量	收穫面積	產量	收穫面積	產量	收穫面積	產量	收穫面積	產量
0.32	6,762	-	-	-	-	0.15	3,540	0.17	3,222
0.32	6,912	-	-	-	-	0.15	3,690	0.17	3,222
0.45	10,272	-	-	-	-	0.28	7,000	0.17	3,272
0.45	10,051	-	-	-	-	0.28	6,804	0.17	3,247
0.45	10,051	-	-	-	-	0.28	6,804	0.17	3,247
0.45	9,473	-	-	-	-	0.28	6,328	0.17	3,145

表4-3 農產品收穫面積及生產量(續完)

單位：公頃、公噸

年底別	花 卉							
		天堂鳥	蘭花		文心蘭		其他花卉	
	收穫面積	產量	收穫面積	產量	收穫面積	產量	收穫面積	產量
民國107年 2018	-	-	-	-	-	-	-	-
民國108年 2019	-	-	-	-	-	-	-	-
民國109年 2020	-	-	-	-	-	-	-	-
民國110年 2021	-	-	-	-	-	-	-	-
民國111年 2022	-	-	-	-	-	-	-	-
民國112年 2023	-	-	-	-	-	-	-	-

表4-4 現有家畜數

單位：頭

年底別	總計	乳牛	馬	豬	鹿	兔	羊
民國103年 2014	2,125	-	-	1,072	35	-	1,018
民國104年 2015	2,050	-	-	1,097	50	-	903
民國105年 2016	1,734	-	-	880	49	-	805
民國106年 2017	1,851	-	-	892	65	-	894
民國107年 2018	1,294	-	-	732	51	-	511
民國108年 2019	1,420	-	-	755	51	-	614
民國109年 2020	1,626	-	-	841	56	-	729
民國110年 2021	1,494	-	-	791	57	-	646
民國111年 2022	1,381	-	-	956	35	-	390
民國112年 2023	1,255	-	-	945	32	-	278

資料來源：行政院農業部

表4-5 家畜

年底別	屠宰場所(年底)(所)		總計
	電動	人工	
民國103年 2014	-	-	2,241
民國104年 2015	-	-	2,206
民國105年 2016	-	-	2,294
民國106年 2017	-	-	1,717
民國107年 2018	-	-	1,597
民國108年 2019	-	-	1,341
民國109年 2020	-	-	1,335
民國110年 2021	-	-	1,304
民國111年 2022	-	-	1,323
民國112年 2023	-	-	1,339

資料來源：行政院農業部

屠宰頭數

單位：頭

合計	牛			豬	羊
	水牛	黃牛及雜牛	乳牛		
130	22	75	33	1,663	448
99	16	56	27	1,639	468
55	13	24	18	1,578	661
114	40	1	73	1,126	477
51	2	21	28	1,226	320
77	7	41	29	910	354
55	4	16	35	1,109	171
99	22	58	19	1,016	189
90	22	49	19	956	277
102	22	69	11	945	292

表4-6產乳牛頭數及產乳量價值

單位：頭

年底別	年底飼養場數 (處)	年底經產牛頭數 (頭)	全年生產乳量(公 斤)	全年生產乳總值(元)
民國103年 2014	-	-	-	-
民國104年 2015	-	-	-	-
民國105年 2016	-	-	-	-
民國106年 2017	-	-	-	-
民國107年 2018	-	-	-	-
民國108年 2019	-	-	-	-
民國109年 2020	-	-	-	-
民國110年 2021	-	-	-	-
民國111年 2022	-	-	-	-
民國112年 2023	-	-	-	-

資料來源：行政院農業部

表4-7現有家禽數量

單位：千隻

年底別	雞			鴨			鵝	火雞
	合計	蛋雞	肉雞	合計	蛋鴨	肉鴨		
民國103年 2014	4	4	-	-	-	-	-	-
民國104年 2015	18	18	-	-	-	-	-	-
民國105年 2016	16	16	-	-	-	-	-	-
民國106年 2017	14	14	-	-	-	-	-	-
民國107年 2018	18	18	-	-	-	-	-	-
民國108年 2019	19	19	-	-	-	-	-	-
民國109年 2020	18	18	-	-	-	-	-	-
民國110年 2021	18	18	-	-	-	-	-	-
民國111年 2022	18	18	-	-	-	-	-	-
民國112年 2023	44	7	37	-	-	-	-	-

資料來源：高雄市政府農業局

表4-8漁戶數及

年底別	漁戶數(戶)						
	合計	遠洋	近海	沿岸	海面養殖	內陸漁撈	內陸養殖
民國104年 2015	2,159	50	773	1,127	-	-	209
民國105年 2016	2,076	50	740	1,077	-	-	209
民國106年 2017	3,129	49	1,415	1,381	-	-	284
民國107年 2018	3,050	49	1,418	1,313	-	-	270
民國108年 2019	2,970	49	1,358	1,294	-	-	269
民國109年 2020	3,140	47	1,468	1,354	-	-	271
民國110年 2021	3,157	46	1,463	1,380	-	-	268
民國111年 2022	3,169	43	1,463	1,395	-	-	268
民國112年 2023	3,159	43	1,455	1,383	-	-	278

資料來源：高雄市政府海洋局

漁戶人口數

單位：戶、人

漁戶人口數(人)						
合計	遠洋	近海	沿岸	海面養殖	內陸漁撈	內陸養殖
8,385	200	3,092	4,507	-	-	586
8,056	200	2,962	4,308	-	-	586
9,069	142	4,102	4,003	-	-	822
7,684	123	3,574	3,308	-	-	679
8,017	132	3,667	3,492	-	-	726
8,160	122	3,816	3,519	-	-	703
8,208	120	3,804	3,588	-	-	696
8,239	112	3,804	3,627	-	-	696
8,214	112	3,783	3,596	-	-	723

伍、工商業及區建設

表 5-1 營運中

年底別	總計	食品	飲料及菸草 製造業	紡織業	成衣及服飾品 製造業	皮革、毛皮及 其製品製造業
民國103年 2014	160	14	3	6	-	-
民國104年 2015	160	14	4	7	-	-
民國105年 2016	-	-	-	-	-	-
民國106年 2017	168	16	5	7	-	-
民國107年 2018	173	18	4	6	-	-
民國108年 2019	176	18	4	5	-	-
民國109年 2020	166	17	4	5	-	-
民國110年 2021	-	-	-	-	-	-
民國111年 2022	159	17	3	5	-	-
民國112年 2023	-	-	-	-	-	-

資料來源：經濟部統計處

備註:1.資料呈現至111年。

2.其100年、105年、110年資料因逢工業及服務普查年停辦工廠校正及營運調查，故無資料。

3.112年資料待113年經濟部公布工廠校正及營運調查，故無資料。

工廠家數

單位：家

木竹製品 製造業	紙漿、紙及 紙製品製造業	印刷及資料 儲存媒體 複製業	石油及煤製 品製造業	化學材料 製造業	化學製品 製造業	藥品及醫用 化學製品製 造業	橡膠製品 製造業
7	-	-	-	24	7	-	2
8	-	-	-	24	7	-	2
-	-	-	-	-	-	-	-
7	-	-	-	23	7	-	2
7	-	-	-	24	7	-	3
7	-	-	-	24	8	-	3
7	-	-	-	25	8	-	3
-	-	-	-	-	-	-	-
6	-	-	-	26	7	-	2
-	-	-	-	-	-	-	-

表 5-1 營運中

年底別	塑膠製品 製造業	非金屬礦物 製品製造業	基本金屬 製造業	金屬製品 製造業	電子零 組件製造業	電腦、電子產 品及光學製品 製造業
民國103年 2014	2	7	4	25	-	1
民國104年 2015	1	7	5	25	-	1
民國105年 2016	-	-	-	-	-	-
民國106年 2017	1	7	6	30	-	1
民國107年 2018	2	7	6	31	-	1
民國108年 2019	2	7	6	33	-	1
民國109年 2020	1	7	6	30	-	1
民國110年 2021	1	5	5	32	-	1
民國111年 2022	1	5	5	32	-	1
民國112年 2023	-	-	-	-	-	-

工廠家數(續)

單位：家

電力設備 製造業	機械設備 製造業	汽車及其零 件 製造業	其他運輸工 具及其零件 製造業	家具 製造業	其他 製造業	產業用機械 設備維修及 安裝業	非製造業
7	31	-	10	2	4	3	1
7	29	-	10	2	4	3	-
-	-	-	-	-	-	-	-
8	29	-	10	2	4	3	-
8	29	-	11	2	4	3	-
8	29	-	11	2	5	3	-
7	28	-	8	2	4	3	-
8	24	2	7	2	4	2	-
8	24	2	7	2	4	2	-
-	-	-	-	-	-	-	-

表 5-2 自來水

年底別	人數 (人)	
	行政區域人數 (A)	供水區域人數
民國103年 2014	70,476	70,476
民國104年 2015	70,401	70,401
民國105年 2016	70,201	70,201
民國106年 2017	69,990	69,990
民國107年 2018	69,870	69,870
民國108年 2019	69,604	69,604
民國109年 2020	69,478	69,478
民國110年 2021	68,893	68,893
民國111年 2022	68,429	68,429
民國112年 2023	68,216	68,216

資料來源：臺灣省自來水公司第七區管理處

供水普及率

人數 (人)	供水普及率
實際供水人數 (B)	$B/A*100$ (%)
62,466	88.63
62,452	88.71
62,329	88.79
62,191	88.86
62,195	89.02
61,985	89.05
62,176	89.49
61,698	89.56
61,244	89.50
61,056	89.50

陸、金融財稅

表 6-1 歲入預決算

1.預算				
年度別	總 計	稅課收入	罰款及賠償收入	規費收入
民國103年 2014	79,430	-	130	20
民國104年 2015	120,163	-	130	50
民國105年 2016	93,808	-	200	270
民國106年 2017	103,378	-	200	270
民國107年 2018	89,736	-	30	320
民國108年 2019	298,085	-	30	544
民國109年 2020	106,828	-	30	544
民國110年 2021	107,673	-	30	544
民國111年 2022	92,224	-	30	544
民國112年 2023	94,768	-	30	544

資料來源：高雄市林園區公所會計室

-按來源別分

1.預算

單位：新臺幣千元

財產收入	營業盈餘及事業收入	補助收入	捐獻及贈與收入	其他收入
431	-	497	78,300	52
50	-	497	119,384	52
50	-	449	91,858	981
51	-	449	101,428	980
51	-	299	88,036	1,000
492	-	398	295,621	1,000
736	-	12,419	92,099	1,000
660	-	-	105,439	1,000
850	-	-	89,800	1,000
894	-	-	92,300	1,000

表 6-1 歲入預決算

2.決算				
年度別	總 計	稅課收入	罰款及賠償收入	規費收入
民國103年 2014	59,595	-	786	246
民國104年 2015	99,312	-	142	577
民國105年 2016	79,654	-	43	470
民國106年 2017	80,328	-	68	485
民國107年 2018	78,423	-	251	444
民國108年 2019	283,138	-	96	633
民國109年 2020	99,327	-	302	586
民國110年 2021	80,248	-	79	576
民國111年 2022	83,737	-	10	688
民國112年 2023	82,170	-	18	750

一按來源別分(續)

2.決算

單位：新臺幣千元

財產收入	營業盈餘及事業收入	補助收入	捐獻及贈與收入	其他收入
629	-	347	56,427	1,160
61	-	347	96,962	1,223
43	-	299	77,648	1,151
28	-	299	78,938	510
27	-	299	76,776	626
513	-	398	281,163	335
688	-	12,053	85,363	335
754	-	-	78,667	172
731	-	-	82,169	139
861	-	-	80,388	153

表 6-2 歲出預決算

1.預算

年度別	總計	政權行使支出	行政支出	民政支出	財務支出
民國103年 2014	196,981	-	-	187,447	-
民國104年 2015	236,065	-	-	216,847	-
民國105年 2016	250,431	-	-	233,645	-
民國106年 2017	219,823	-	-	200,288	-
民國107年 2018	336,394	-	-	298,081	-
民國108年 2019	434,107	-	-	384,840	-
民國109年 2020	231,766	-	-	215,811	-
民國110年 2021	234,138	-	-	215,310	-
民國111年 2022	216,628	-	-	194,505	-
民國112年 2023	222,723	-	-	203,540	-

備 註：民國101年起編列「基層建設-小型工程」預算於民政支出，於民國104年起改列交通支出。

資料來源：高雄市林園區公所會計室

一按政事別分

1.預算

單位：新臺幣千元

教育支出	文化支出	農業支出	工業支出	交通支出
-	-	-	-	-
-	-	-	-	8,160
-	-	-	-	5,700
-	-	-	-	7,344
-	-	-	-	5,034
-	-	-	-	37,073
-	-	-	-	5,115
-	-	-	-	7,125
-	-	-	-	9,115
-	-	-	-	7,100

表6-2 歲出預決算

1.預算

年度別	其他經濟服務支出	社會保險支出	社會救助支出	福利服務支出
民國103年 2014	-	-	-	-
民國104年 2015	-	-	-	-
民國105年 2016	-	-	-	-
民國106年 2017	-	-	-	-
民國107年 2018	-	-	-	-
民國108年 2019	-	-	-	-
民國109年 2020	-	-	-	-
民國110年 2021	-	-	-	-
民國111年 2022	-	-	-	-
民國112年 2023	-	-	-	-

一按政事別分(續1)

1.預算

單位：新臺幣千元

社區發展支出	環境保護支出	退休撫卹給付支出	第二預備金	其他支出
-	-	8,191	-	1,343
-	-	10,140	-	918
-	-	8,479	-	2,607
-	-	8,476	-	3,715
-	-	8,715	18,680	5,884
-	-	8,840	116	3,238
-	-	9,408	-	1,432
-	-	10,216	-	1,487
-	-	11,883	-	1,125
-	-	9,927	-	2,156

表 6-2 歲出預決算

年度別	2.決算				
	總計	政權行使支出	行政支出	民政支出	財務支出
民國103年 2014	169,507	-	-	159,980	-
民國104年 2015	207,500	-	-	188,705	-
民國105年 2016	232,041	-	-	215,726	-
民國106年 2017	195,491	-	-	176,021	-
民國107年 2018	322,856	-	-	284,679	-
民國108年 2019	416,889	-	-	376,184	-
民國109年 2020	221,020	-	-	205,112	-
民國110年 2021	203,431	-	-	184,833	-
民國110年 2021	203,431	-	-	184,833	-
民國112年 2023	203,343	-	-	184,597	-

一按政事別分(續2)

2.決算

單位：新臺幣千元

教育支出	文化支出	農業支出	工業支出	交通支出
-	-	-	-	-
-	-	-	-	7,737
-	-	-	-	5,229
-	-	-	-	7,279
-	-	-	-	4,898
-	-	-	-	28,511
-	-	-	-	5,068
-	-	-	-	6,946
-	-	-	-	6,946
-	-	-	-	6,954

表6-2 歲出預決算

2.決算				
年度別	其他經濟服務支出	社會保險支出	社會救助支出	福利服務支出
民國103年 2014	-	-	-	-
民國104年 2015	-	-	-	-
民國105年 2016	-	-	-	-
民國106年 2017	-	-	-	-
民國107年 2018	-	-	-	-
民國108年 2019	-	-	-	-
民國109年 2020	-	-	-	-
民國110年 2021	-	-	-	-
民國110年 2021	-	-	-	-
民國112年 2023	-	-	-	-

一按政事別分(續完)

2.決算

單位：新臺幣千元

社區發展支出	環境保護支出	退休撫卹給付支出	第二預備金	其他支出
-	-	8,191	-	1,336
-	-	10,140	-	918
-	-	8,479	-	2,607
-	-	8,476	-	3,715
-	-	8,715	18,680	5,884
-	-	8,840	116	3,238
-	-	9,408	-	1,432
-	-	10,216	-	1,436
-	-	10,216	-	1,436
-	-	9,927	-	1,865

表 6-3 區公所經費預決算

年度別	類別	總計	行政管理	業務管理
民國103年 2014	預算數	196,981	71,631	105,316
	決算數	169,507	70,299	79,615
民國104年 2015	預算數	236,065	71,312	145,535
	決算數	207,500	70,624	118,081
民國105年 2016	預算數	250,431	71,326	162,319
	決算數	232,041	70,617	145,109
民國106年 2017	預算數	219,823	70,903	129,385
	決算數	195,491	70,337	105,684
民國107年 2018	預算數	336,394	71,113	245,648
	決算數	322,856	70,550	232,809
民國108年 2019	預算數	434,107	73,913	311,043
	決算數	416,889	73,227	303,073
民國109年 2020	預算數	231,766	76,452	139,359
	決算數	221,020	75,027	130,085
民國110年 2021	預算數	234,138	76,734	138,576
	決算數	203,431	75,972	108,861
民國111年 2022	預算數	216,628	75,200	119,305
	決算數	203,336	74,773	107,006
民國112年 2023	預算數	222,723	77,611	125,929
	決算數	203,343	74,932	109,665

備註：1.107年「業務管理」工作計畫預、決算數含第2預備金18,680千元。

2. 108年「行政管理」工作計畫預、決算數含第2預備金116千元。

資料來源：高雄市林園區公所會計室

數額—按工作計畫別分

單位：新臺幣千元

公園綠地與道路養護	小型工程	退撫金	(天然)災害準備金	公務人員待遇福利
-	10,500	8,191	898	445
-	10,066	8,191	891	445
-	8,160	10,140	674	244
-	7,737	10,140	674	244
-	5,700	8,479	2,256	351
-	5,229	8,479	2,256	351
-	7,344	8,476	2,197	1,518
-	7,279	8,476	2,197	1,518
-	5,034	8,715	2,193	3,691
-	4,898	8,715	2,193	3,691
-	37,073	8,840	942	2,296
-	28,511	8,840	942	2,296
-	5,115	9,408	1,432	-
-	5,068	9,408	1,432	-
-	7,125	10,216	1,487	-
-	6,946	10,216	1,436	-
-	9,115	11,883	1,125	-
-	8,549	11,883	1,125	-
-	7,100	9,927	1,700	456
-	6,954	9,927	1,409	456

表6-4區公所經費預決算

年度別	類別	總計	經	
			人事費	業務費
民國103年 2014	預算數	196,981	58,765	55,436
	決算數	169,507	58,382	39,668
民國104年 2015	預算數	236,065	60,506	66,791
	決算數	207,500	60,224	52,560
民國105年 2016	預算數	250,431	58,952	62,864
	決算數	232,041	58,916	52,585
民國106年 2017	預算數	219,823	59,811	75,301
	決算數	195,491	59,811	62,323
民國107年 2018	預算數	336,394	62,223	66,165
	決算數	322,856	62,223	62,919
民國108年 2019	預算數	434,107	63,116	71,878
	決算數	416,889	63,104	66,146
民國109年 2020	預算數	231,766	63,460	74,985
	決算數	221,020	63,188	69,681
民國110年 2021	預算數	234,138	65,662	77,764
	決算數	203,431	65,198	65,659
民國111年 2022	預算數	216,628	65,818	69,924
	決算數	203,336	65,818	64,788
民國112年 2023	預算數	222,723	68,614	72,791
	決算數	203,343	66,357	66,364

備註：預、決算數均含統籌科目。

資料來源：高雄市林園區公所會計室

數額—按用途別科目分

單位：新臺幣千元

常 門			資 本 門		
獎補助費	債務費	預備金	設備及投資	獎補助費	預備金
49,290	-	-	33,490	-	-
45,494	-	-	25,963	-	-
56,481	-	-	51,287	1,000	-
54,659	-	-	39,058	999	-
51,981	-	-	76,634	-	-
51,691	-	-	68,849	-	-
39,676	-	-	45,035	-	-
39,619	-	-	33,738	-	-
40,180	-	-	149,146	-	18,680
40,118	-	-	138,916	-	18,680
40,186	-	116	258,811	-	-
38,130	-	116	249,393	-	-
46,155	-	-	47,166	-	-
46,100	-	-	42,051	-	-
44,316	-	-	46,396	-	-
41,727	-	-	30,847	-	-
44,061	-	-	36,825	-	-
43,104	-	-	29,626	-	-
44,714	-	-	36,604	-	-
44,594	-	-	26,028	-	-

柒、教育文化

表 7-1 境內國民

學年度及學校別	校數 (所)	教師數(人)			職員數(人)			班級數(班)			
		合計	男	女	合計	男	女	合計	七年級	八年級	九年級
103學年度 SY2014	2	37	22	15	8	2	6	83	24	29	30
104學年度 SY2015	2	35	22	13	8	2	6	78	25	24	29
105學年度 SY2016	2	33	18	15	8	2	6	72	23	24	25
106學年度 SY2017	2	32	15	17	6	2	4	69	21	23	25
107學年度 SY2018	2	32	16	16	7	2	5	67	21	22	24
108學年度 SY2019	2	32	16	16	6	2	4	61	20	20	21
109學年度 SY2020	2	32	16	16	6	2	4	60	19	20	21
110學年度 SY2021	2	31	15	16	5	3	2	57	19	18	20
111學年度 SY2022	2	31	17	14	6	4	2	57	18	20	19
112學年度 SY2023	2	30	17	13	6	4	2	56	18	18	20
中芸國中	1	30	17	13	6	4	2	9	3	3	3
林園中學(國中部分)	1	-	-	-	-	-	-	47	15	15	17

資料來源：高雄市政府教育局

中學概況

學生數(人)									上學年度畢業生數(人)		
合計			七年級		八年級		九年級				
合計	男	女	男	女	男	女	男	女	合計	男	女
2,366	1,174	1,192	340	336	391	417	443	439	826	415	411
2,149	1,047	1,102	310	344	345	337	392	421	822	402	420
1,976	974	1,002	316	322	310	346	348	334	776	369	407
1,870	915	955	289	290	310	321	316	344	653	297	329
1,760	876	884	278	269	288	288	310	327	648	307	341
1,641	813	828	248	267	281	271	284	290	622	298	324
1,556	800	756	271	222	246	264	283	270	553	271	282
1,483	781	702	253	215	280	222	248	265	552	282	270
1,399	743	656	214	216	254	212	275	228	505	243	262
1,328	694	634	226	208	216	215	252	211	494	270	224
149	69	80	27	26	19	24	23	30	72	42	30
1,179	625	554	199	182	197	191	229	181	422	228	194

表 7-2 境內國民

學年度及學校別	校數(所)	教師數(人)			職員數(人)		
		合計	男	女	合計	男	女
103學年度 SY2014	6	279	112	167	23	2	21
104學年度 SY2015	6	266	105	161	24	2	22
105學年度 SY2016	6	241	99	142	23	1	22
106學年度 SY2017	6	230	92	138	24	2	22
107學年度 SY2018	6	227	91	136	20	2	18
108學年度 SY2019	6	227	92	135	22	4	18
109學年度 SY2020	6	225	90	135	24	5	19
110學年度 SY2021	6	228	88	140	23	5	18
111學年度 SY2022	11	418	137	281	44	10	34
112學年度 SY2023	6	235	75	160	24	5	19
林園國小	1	99	31	68	7	2	5
中芸國小	1	29	9	20	4	1	3
港埔國小	1	22	7	15	4	1	3
金潭國小	1	21	10	11	3	1	2
汕尾國小	1	12	5	7	2	-	2
王公國小	1	52	13	39	4	-	4

資料來源：高雄市政府教育局

小學概況

班級數(班)						
合計	一年級	二年級	三年級	四年級	五年級	六年級
154	23	24	23	28	28	28
145	21	24	22	23	27	28
136	20	21	22	22	23	28
130	22	19	20	22	23	24
126	22	20	19	20	22	23
127	21	22	21	19	21	23
123	20	21	22	19	20	21
128	21	21	21	23	21	21
226	37	37	37	34	40	41
127	21	21	21	19	22	23
56	9	9	9	9	10	10
14	2	2	2	2	3	3
12	2	2	2	2	2	2
11	2	2	2	1	2	2
6	1	1	1	1	1	1
28	5	5	5	4	4	5

表 7-2 境內國民

學年度及學校別	學生數 (人)						
	合計			一年級		二年級	
	合計	男	女	男	女	男	女
103學年度 SY2014	3,656	1,863	1,793	302	260	274	281
104學年度 SY2015	3,470	1,821	1,649	269	221	305	260
105學年度 SY2016	3,284	1,754	153	240	222	280	221
106學年度 SY2017	3,105	1,656	1,449	240	211	240	222
107學年度 SY2018	3,053	1,620	1,433	290	253	248	212
108學年度 SY2019	3,010	1,594	561	252	264	289	256
109學年度 SY2020	2,946	1,563	1,383	255	222	253	261
110學年度 SY2021	2,951	1,539	1,412	267	247	252	220
111學年度 SY2022	2,949	1,583	1,366	266	240	260	182
112學年度 SY2023	3,094	1,619	1,475	277	224	254	246
林園國小	1,539	804	735	135	113	128	122
中芸國小	258	120	138	14	19	21	12
港埔國小	251	128	123	27	13	20	19
金潭國小	227	129	98	18	15	17	15
汕尾國小	95	55	40	9	8	8	7
王公國小	724	383	341	74	56	60	71

小學概況(續)

學生數 (人)								上學年度畢業生數(人)		
三年級		四年級		五年級		六年級				
男	女	男	女	男	女	男	女	合計	男	女
307	272	322	299	327	335	331	346	712	370	342
275	279	314	266	323	291	335	332	678	330	348
309	253	283	279	321	265	321	290	669	336	333
275	219	303	253	279	281	319	263	609	320	289
232	223	268	218	300	247	282	280	587	320	267
251	209	232	223	270	217	300	247	561	281	280
290	253	254	210	235	222	276	215	648	300	248
254	253	288	256	248	214	230	222	490	276	214
266	222	253	258	293	252	245	212	454	229	225
268	247	273	235	254	261	293	262	459	247	212
138	115	141	110	118	139	144	136	240	118	122
23	22	22	28	17	25	23	32	50	25	25
15	21	21	29	25	21	20	20	29	17	12
16	21	22	12	32	21	24	14	36	22	14
10	5	11	7	4	5	13	8	15	10	5
66	63	56	49	58	50	69	52	89	55	34

捌、衛 生

表 8-1 醫療機構及其他醫事

年底別	總計	西醫師	中醫師	牙醫師	藥師	藥劑生
民國103年 2014	479	71	15	14	61	11
民國104年 2015	472	76	14	16	60	10
民國105年 2016	505	75	13	20	61	13
民國106年 2017	506	63	14	25	62	14
民國107年 2018	529	62	14	24	61	13
民國108年 2019	549	66	13	21	62	12
民國109年 2020	559	63	14	19	60	14
民國110年 2021	559	63	14	19	60	14
民國111年 2022	556	62	13	19	59	13
民國112年 2023	556	62	13	19	59	13

資料來源：衛生福利部

機構開(執)業醫事人員數

單位：人

醫事檢驗師	醫事檢驗生	醫事放射師	醫事放射士	護理師	護士	助產師
14	-	12	-	210	57	-
17	-	15	-	200	47	-
21	1	17	1	221	46	-
24	1	19	1	216	48	-
23	1	19	1	245	45	-
18	1	21	1	262	43	-
19	1	24	1	269	43	-
19	1	24	1	269	43	-
23	1	23	1	260	43	-
23	1	23	1	260	43	-

表 8-1 醫療機構及其他醫事

年底別	助產士	鑲牙生	營養師	物理治療師	物理治療生	職能治療師	職能治療生
民國103年 2014	-	-	4	2	5	1	-
民國104年 2015	-	-	4	2	5	2	-
民國105年 2016	-	-	4	2	5	1	-
民國106年 2017	-	-	5	3	5	2	-
民國107年 2018	-	-	6	4	5	2	-
民國108年 2019	-	-	6	4	5	3	-
民國109年 2020	-	-	6	5	5	3	-
民國110年 2021	-	-	6	5	5	3	-
民國111年 2022	-	-	6	7	5	5	-
民國112年 2023	-	-	7	5	5	6	-

機構開(執)業醫事人員數(續)

單位：人

臨床心理師	諮商心理師	呼吸治療師	語言治療師	聽力師	牙體技術師	牙體技術生	驗光師	驗光生
-	-	2	-	-	-	-	-	-
-	1	3	-	-	-	-	-	-
-	1	3	-	-	-	-	-	-
-	1	3	-	-	-	-	-	-
-	1	3	-	-	-	-	-	-
-	1	3	-	-	-	-	2	5
-	2	3	-	-	-	-	2	6
-	2	3	-	-	-	-	2	6
-	2	3	-	-	-	-	3	8
-	3	3	-	-	-	-	3	8

表 8-2 公私立醫

年底別	醫療院所家數			醫療院所 病床數 合計	醫院開放病床數						
	合計	醫院	診所		一般病床						
					合計	急性病床		慢性病床			
						急性一 般 病床	精神急 性一般 病床	慢性一 般 病床	精神慢 性一般 病床	慢性結 核 病床	漢生病 病床
民國103年 2014	40	2	38	293	177	177	-	-	-	-	-
民國104年 2015	41	2	39	293	177	177	-	-	-	-	-
民國105年 2016	40	2	38	331	213	213	-	-	-	-	-
民國106年 2017	42	2	40	328	213	213	-	-	-	-	-
民國107年 2018	40	2	38	332	213	213	-	-	-	-	-
民國108年 2019	40	2	38	331	213	213	-	-	-	-	-
民國109年 2020	39	2	37	331	213	213	-	-	-	-	-
民國110年 2021	39	2	37	331	213	213	-	-	-	-	-
民國111年 2022	38	2	36	329	213	213	-	-	-	-	-
民國112年 2023	39	2	37	330	213	213	-	-	-	-	-

資料來源：衛生福利部

療機構數及病床數

單位：家、床

醫院開放病床數													診所病床數				
特殊病床																	
合計	加護 病床	燒傷 病床	嬰兒 病床	急診 觀察 床	慢性 呼吸 照護 病床	亞急 性呼 吸照 護病 床	急 性結 核病 床	精神 科加 護病 床	手術 恢復 床	嬰兒 床	血液 透析 床	其他	診所 病床 數合 計	觀察 床	嬰兒 床	血液 透析 床	產科 病床
79	15	-	-	8	24	-	-	-	2		29	1	37	37	-	-	-
80	15	-	-	8	25	-	-	-	2		29	1	36	36	-	-	-
80	15	-	-	8	25	-	-	-	2		29	1	38	38	-	-	-
80	15	-	-	8	25	-	-	-	2		29	1	35	35	-	-	-
80	15	-	-	8	25	-	-	-	2		29	1	39	39	-	-	-
80	15	-	-	8	25	-	-	-	2		29	1	38	38	-	-	-
80	15	-	-	8	25	-	-	-	2		29	1	38	38	-	-	-
80	15	-	-	8	25	-	-	-	2		29	1	38	38	-	-	-
80	15	-	-	8	25	-	-	-	2	-	29	1	36	36	-	-	-
80	15	-	-	8	25	-	-	-	2	-	29	1	37	37	-	-	-

表 8-3 藥商

年底別	合計	藥局	西藥販賣業	中藥販賣業
民國103年 2014	127	20	3	34
民國104年 2015	127	18	3	33
民國105年 2016	130	18	3	32
民國106年 2017	132	19	3	32
民國107年 2018	135	18	3	32
民國108年 2019	126	18	3	30
民國109年 2020	132	18	3	30
民國110年 2021	136	19	3	30
民國111年 2022	134	21	2	29
民國112年 2023	141	21	2	29

資料來源：高雄市政府衛生局

家數

單位：家

醫療器材販賣業	西藥製造業	中藥製造業	醫療器材製造業
66	3	-	1
69	3	-	1
73	3	-	1
74	3	-	1
78	3	-	1
70	3	-	2
76	3	-	2
79	3	-	2
77	3	-	2
84	3	-	2

玖、環境保護

表9-1 改善市容查報

年底別	總計	道路、水溝、下水道、橋樑、河川、堤防等公共設施之損壞事項	公園、綠地、行道樹等維護、修剪及扶正事項	廢棄物、廢土、水溝、下水道、公廁等之清理維護事項	違規廣告物查報事項
民國103年 2014	1,398	-	-	360	290
民國104年 2015	697	-	-	350	120
民國105年 2016	852	-	-	350	90
民國106年 2017	473	-	-	290	30
民國107年 2018	1,081	-	-	380	20
民國108年 2019	733	-	-	360	60
民國109年 2020	590	-	-	430	5
民國110年 2021	1,024	-	-	589	300
民國111年 2022	1,849	175	-	531	184
民國112年 2023	798	172	-	515	5

資料來源：高雄市林園區公所民政課

有關案件執行情形

單位：件

交通號(標誌、標線之修復及移除 廢棄交通標誌事項	門牌、街道巷弄 名牌之維護事項	路燈、水電、電 信、瓦斯設施之 損壞修復事項	競選廣告物之改 善、移除事項	路霸檢舉通報事 項	其他有礙市容觀 瞻及妨害公共安 全事項
-	-	-	650	-	98
-	-	-	-	-	227
-	-	-	200	-	212
-	-	-	-	-	153
-	-	-	550	-	131
-	-	-	100	-	213
-	-	-	1	-	154
-	-	-	-	-	135
-	-	-	766	-	193
31	-	9	3	-	63

拾、社會福利

表 10-1 推行社區發

年(底)別	設置社區 生產建設基金 (個)	實際使用經費(元)		社區活動中心 (幢)(年底)
		政府 補助款	社區 自籌款	
民國103年(2014)	18	5,065,568	5,757,806	6
民國104年(2015)	18	927,850	8,613,205	6
民國105年(2016)	18	850,000	9,954,500	6
民國106年(2017)	18	735,400	7,152,837	6
民國107年(2018)	18	787,118	6,160,000	6
民國108年(2019)	18	1,876,050	6,889,200	7
民國109年(2020)	18	2,044,864	5,351,000	6
民國110年(2021)	18	7,305,570	4,767,516	7
民國111年(2022)	18	5,312,080	7,394,593	7
民國112年(2023)	18	7,674,807	7,941,704	6
林園社區發展協會	-	351,600	5,773	-
仁愛社區發展協會	1	60,000	403,800	-
東林社區發展協會	1	111,200	300,000	-
文賢社區發展協會	-	4,338,134	867,626	1
溪州社區發展協會	1	40,000	704,000	-
五福社區發展協會	-	20,000	151,500	-
潭頭社區發展協會	1	386,600	259,970	-
中厝社區發展協會	1	20,000	280,000	-
林內社區發展協會	1	20,000	340,000	-
王公社區發展協會	1	111,000	199,940	-
廣應社區發展協會	1	200,000	300,000	1
林家社區發展協會	1	30,000	201,905	1
龔厝社區發展協會	1	180,000	212,736	-
中門社區發展協會	1	50,000	700,000	-
頂厝社區發展協會	1	408,000	16,503	-
港嘴社區發展協會	1	51,250	31,794	-
港埔社區發展協會	1	400,000	200,000	-
西溪社區發展協會	-	325,000	710,557	1
中芸社區發展協會	-	196,023	10,000	-
鳳芸社區發展協會	1	-	-	1
西汕社區發展協會	1	136,000	349,000	-
東汕社區發展協會	1	40,000	899,200	-
北汕社區發展協會	1	180,000	468,400	1
中汕社區發展協會	-	20,000	329,000	-

資料來源：高雄市林園區公所社會課

展工作成果

社區發展工作項目					
辦理社區 幹部訓練 (人次)	辦理社區 觀摩 (人次)	社區長壽 俱樂部 (處) (年底)	社區媽媽 教室(班) (年底)	社區守望 相助隊 (隊)(年底)	
392	2,865	...	6	3	
613	794	1	1	3	
773	794	3	1	3	
386	940	5	2	2	
486	820	5	192	2	
446	920	5	210	2	
360	842	6	112	1	
807	2,058	7	55	2	
673	1,882	8	45	4	
582	2,094	9	34	4	
-	80	1	4	1	
-	180	-	-	1	
160	-	1	-	-	
107	440	1	6	1	
36	138	-	-	-	
-	-	-	-	1	
-	80	1	5	-	
-	120	-	-	-	
67	80	-	4	-	
-	80	-	-	-	
24	80	1	2	-	
-	40	-	1	-	
-	80	1	2	-	
-	60	-	-	-	
-	80	1	2	-	
-	80	-	-	-	
86	86	1	2	-	
-	80	1	4	-	
30	110	-	2	-	
-	-	-	-	-	
32	80	-	-	-	
-	40	-	-	-	
-	80	-	-	-	
40	-	-	-	-	

表 10-1 推行社區發

年(底)別	社區發展工作項目		
	社區民俗藝文康樂班 隊(隊) (年底)	社區志願服務 (年底)	
		團隊 (隊)	志工數 (人)
民國103年(2014)	4	24	847
民國104年(2015)	1	24	847
民國105年(2016)	1	24	883
民國106年(2017)	3	24	883
民國107年(2018)	64	24	883
民國108年(2019)	64	24	883
民國109年(2020)	116	23	912
民國110年(2021)	36	25	877
民國111年(2022)	3	25	893
民國112年(2023)	4	27	906
林園社區發展協會	-	1	35
仁愛社區發展協會	-	1	43
東林社區發展協會	-	1	30
文賢社區發展協會	3	3	100
溪州社區發展協會	-	1	24
五福社區發展協會	-	1	20
潭頭社區發展協會	-	1	35
中厝社區發展協會	-	1	40
林內社區發展協會	1	1	47
王公社區發展協會	-	1	30
廣應社區發展協會	-	1	59
林家社區發展協會	-	1	30
龔厝社區發展協會	-	1	40
中門社區發展協會	-	1	30
頂厝社區發展協會	-	1	31
港嘴社區發展協會	-	1	58
港埔社區發展協會	-	1	50
西溪社區發展協會	-	1	35
中芸社區發展協會	-	2	30
鳳芸社區發展協會	-	1	22
西汕社區發展協會	-	1	33
東汕社區發展協會	-	1	41
北汕社區發展協會	-	1	20
中汕社區發展協會	-	1	23

展工作成果(續)

社區發展工作項目					
辦理社區照顧關懷據點 (處)(年底)	社區圖書室 (處)(年底)	社區刊物 (期)(年底)	服務成果		
			福利服務或活動(受益人次)	其他服務 (受益人次)	
5	5	...	21,501	48,169	
5	3	...	1,894	50,917	
5	4	-	4,310	22,217	
5	4	-	11,602	16,096	
5	4	-	26,250	31,099	
5	4	-	28,004	32,154	
6	4	-	16,324	37,696	
6	3	-	20,085	85,230	
8	4	-	22,545	61,579	
9	4	-	43,771	38,899	
1	-	-	2,300	1,200	
-	-	-	380	3,200	
1	-	-	1,080	-	
1	1	-	20,400	1,260	
-	-	-	-	7,000	
-	-	-	100	25	
1	-	-	2,475	-	
-	-	-	560	2,600	
-	-	-	-	2,300	
-	-	-	-	1,200	
1	1	-	676	500	
-	-	-	-	300	
1	-	-	1,500	1,850	
-	-	-	-	700	
1	-	-	1,376	88	
-	-	-	80	2,900	
1	-	-	1,440	-	
1	-	-	1,104	1,800	
-	-	-	8,000	6,000	
-	1	-	-	1,200	
-	-	-	300	500	
-	-	-	2,000	-	
-	1	-	-	1,876	
-	-	-	-	2,400	

表 10-2 社區發展協會會員人數

年底 及 社區發展協會別	社區發展 協會數(個)	社區戶數 (戶)	社區人口數 (人)	理監事人數 (人)	社區發展協會會員數 (人)		
					合計	男	女
民國103年(2014)	24	25,394	70,476	414	3,311	1,477	1,834
民國104年(2015)	24	25,466	70,395	440	3,108	1,344	1,764
民國105年(2016)	24	25,738	70,201	422	3,097	1,342	1,755
民國106年(2017)	24	25,901	69,990	423	3,041	1,319	1,722
民國107年(2018)	24	26,147	69,870	418	3,035	1,303	1,732
民國108年(2019)	24	26,147	69,870	418	3,065	1,302	1,763
民國109年(2020)	24	26,714	69,478	418	2,988	1,291	1,697
民國110年(2021)	24	26,997	68,962	414	3,117	1,364	1,753
民國111年(2022)	24	27,130	68,429	412	3,066	1,322	1,744
民國112年(2023)	24	27,361	68,216	406	3,155	1,292	1,863
林園社區發展協會	1	1,364	3,555	20	120	41	79
仁愛社區發展協會	1	1,295	3,525	20	144	64	80
東林社區發展協會	1	1,387	3,483	18	117	66	51
文賢社區發展協會	1	1,105	2,755	12	111	36	75
溪州社區發展協會	1	1,837	4,955	20	193	76	117
五福社區發展協會	1	1,385	3,139	12	50	20	30
潭頭社區發展協會	1	1,080	2,988	20	159	54	105
中厝社區發展協會	1	1,208	3,385	20	267	110	157
林內社區發展協會	1	869	2,294	12	143	83	60
王公社區發展協會	1	1,927	4,795	14	176	68	108
廣應社區發展協會	1	1,517	4,058	20	95	42	53
林家社區發展協會	1	603	1,441	12	91	37	54
龔厝社區發展協會	1	908	2,254	20	144	61	83
中門社區發展協會	1	1,160	2,808	20	100	50	50
頂厝社區發展協會	1	2,263	5,426	20	55	15	40
港嘴社區發展協會	1	707	1,896	18	118	45	73
港埔社區發展協會	1	823	1,971	20	129	50	79
西溪社區發展協會	1	1,481	3,815	20	328	140	188
中芸社區發展協會	1	773	1,929	12	106	35	71
鳳芸社區發展協會	1	800	1,963	20	87	25	62
西汕社區發展協會	1	385	796	12	111	40	71
東汕社區發展協會	1	444	904	12	68	24	44
北汕社區發展協會	1	850	1,687	20	163	60	103
中汕社區發展協會	1	1,190	2,394	12	80	50	30

資料來源：高雄市林園區公所社會課

表 10-3 社會

年(底)別	國民年金被保險人所得未達一定標準資格認定	身心障礙者生活補助		中低老人生活津貼	
	申請人次	發放人次	金額	發放人次	金額
民國103年 2014	63	21,831	108,881,090	12,256	79,202,208
民國104年 2015	85	21,552	107,457,830	12,184	79,863,032
民國105年 2016	71	21,914	113,252,994	12,057	80,478,242
民國106年 2017	83	21,997	113,263,446	12,663	84,768,339
民國107年 2018	79	21,747	111,769,391	13,341	88,202,183
民國108年 2019	90	22,145	114,214,653	14,359	94,245,301
民國109年 2020	59	22,262	118,407,387	14,944	100,531,112
民國110年 2021	46	22,698	120,982,040	15,720	104,734,719
民國111年 2022	30	22,552	120,143,445	15,520	104,801,424
民國112年 2023	37	22,569	119,484,410	16,326	108,787,106

資料來源：高雄市林園區公所社會課

福利及救濟狀況

單位：人次；元

急難救助		低收入戶		育兒津貼	
救助人次	救助金額	發放人次	金額	發放人次	金額
90	516,000	18,899	80,610,475	7,383	18,900,758
84	496,000	17,885	75,160,920	7,174	14,146,536
80	467,000	16,227	69,916,184	7,376	18,651,889
121	718,000	14,860	66,843,553	7,324	18,444,825
81	469,000	13,417	61,155,483	8,737	22,805,596
79	650,000	12,604	58,950,456	10,752	29,424,652
102	775,000	11,782	53,236,108	10,135	27,634,021
164	1,199,000	10,015	49,184,748	9,925	31,737,500
111	853,000	9,423	45,718,118	10,075	43,265,500
126	957,000	5,040	27,575,753	9,098	51,629,000

表 10-4 遭受災

年底別	災害種類	災害發生日期 (年/月/日)	受 災 人 數 (人)				
			臨時收容 災民數	死 亡 (含無名屍)	失 蹤	重 傷	其 他
民國 103 年 2014	火災	103/05/15	-	1	-	-	-
	豪雨	103/08/14	-	-	-	-	-
民國 104 年 2015	火災	104/10/12	-	1	-	-	-
民國 105 年 2016	尼伯特風災	105/07/20	-	-	-	-	-
	火災	105/08/24	-	1	-	-	-
	莫蘭蒂風災	105/09/14	-	-	-	-	-
	梅姬風災	105/09/27	-	-	-	-	-
民國 106 年 2017	火災	106/02/12	-	1	-	-	-
民國 107 年 2018	823水災	107/08/23	-	-	-	-	-
民國 108 年 2019	火災	108/02/14	-	-	-	-	-
	火災	108/08/14	-	1	-	-	-
民國 109 年 2020	火災	109/03/05	-	-	-	-	-
	火災	109/03/05	-	1	-	-	-
	火災	109/03/05	-	-	-	1	-
民國 110 年 2021	無	-	-	-	-	-	-
民國 111 年 2022	無	-	-	-	-	-	-
民國 112 年 2023	火災	111/12/29	-	-	-	-	-

資料來源：高雄市林園區公所社會課

害救助情形

住屋毀損 安遷救助		財物受損 影響生計者	救 助 金 額 (元)		
戶	人	戶	總 計	現 金	實 物
1	1	-	200,000	200,000	-
1	2	-	15,000	15,000	-
-	-	-	200,000	200,000	-
1	1	-	20,000	20,000	-
1	3	-	260,000	260,000	-
6	8	-	150,000	150,000	-
1	2	-	15,000	15,000	-
-	-	-	200,000	200,000	-
2	4	249	1,480,000	1,480,000	-
2	8	-	160,000	160,000	-
1	1	-	200,000	200,000	-
1	3	-	60,000	60,000	-
1	1	-	200,000	200,000	-
1	1	-	100,000	100,000	-
-	-	-	-	-	-
-	-	-	-	-	-
1	3	-	60,000	60,000	-

表 10-5 辦理急難

年別	總計		死亡無力殮葬者		遭受意外傷害或罹患重病致生活陷於困境者	
	救助人次	救助金額	救助人次	救助金額	救助人次	救助金額
民國103年 2014	90	516,000	35	291,000	51	214,000
民國104年 2015	84	496,000	31	216,000	54	262,000
民國105年 2016	80	467,000	35	265,000	44	198,000
民國106年 2017	121	718,000	54	457,000	61	233,000
民國107年 2018	81	469,000	30	226,000	48	226,000
民國108年 2019	79	650,000	42	489,000	37	161,000
民國109年 2020	102	775,000	43	433,000	59	342,000
民國110年 2021	164	1,199,000	66	684,000	97	512,000
民國111年 2022	111	853,000	44	433,000	67	420,000
民國112年 2023	126	957,000	50	378,000	76	579,000

資料來源：高雄市林園區公所社會課

救助概況

單位：人次、新臺幣元

負家庭主要生計責任 且無法工作致生活 陷於困境者		財產或存款未能 及時運用致生活 陷於困境者		其他遭遇 重大變故者		無遺囑與 遺產葬埋者	
救助 人次	救助 金額	救助 人次	救助 金額	救助 人次	救助 金額	救助 人次	救助 金額
3	9,000	1	2,000	-	-	-	-
-	-	-	-	3	9,000	-	-
-	-	-	-	1	4,000	-	-
-	-	-	-	6	28,000	-	-
2	11,000	1	6,000	-	-	-	-
-	-	-	-	-	-	-	-
-	-	-	-	-	-	-	-
1	3,000	-	-	-	-	-	-
-	-	-	-	-	-	-	-
-	-	-	-	-	-	-	-

表10-6低收入

年底別	總計		第一類	
	戶數	人數	戶數	人數
民國103年 2014	970	2,704	1	1
民國104年 2015	948	2,641	1	1
民國105年 2016	865	2,291	1	1
民國106年 2017	823	2,157	1	1
民國107年 2018	797	1,998	1	1
民國108年 2019	756	1,837	2	2
民國109年 2020	645	1,467	1	1
民國110年 2021	625	1,302	1	1
民國111年 2022	645	1,502	2	2
民國112年 2023	626	1,339	-	-

資料來源：高雄市政府社會局

戶人口數

單位：戶、人

第二類		第三類		第四類	
戶數	人數	戶數	人數	戶數	人數
349	843	114	342	506	1,518
346	837	75	225	526	1,578
336	705	74	223	454	1,362
335	618	70	217	417	1,321
319	527	71	208	406	1,262
318	502	57	164	379	1,169
277	401	63	171	304	894
272	369	54	149	298	783
279	441	56	164	308	895
289	412	47	121	290	806

表10-7身心障

年底別	新舊制總計			領有舊制身心障礙手冊						
				總計	男	女	視覺障礙者		聽覺機能障礙者	
	總計	男	女				男	女	男	女
民國103年 2014	3,908	2,232	1,676	2,721	1,575	1,146	62	81	110	83
民國104年 2015	4,042	2,328	1,714	2,233	1,294	939	53	68	88	54
民國105年 2016	4,194	2,434	1,760	1,384	761	623	39	50	67	42
民國106年 2017	4,060	2,343	1,717	742	413	329	30	32	55	24
民國107年 2018	4,117	2,352	1,765	142	87	55	5	4	14	6
民國108年 2019	4,208	2,399	1,809	9	8	1	-	-	-	-
民國109年 2020	-	-	-	-	-	-	-	-	-	-
民國110年 2021	-	-	-	-	-	-	-	-	-	-
民國111年 2022	4,309	2,402	1,907	-	-	-	-	-	-	-
民國112年 2023	4,361	2,407	1,954	-	-	-	-	-	-	-

資料來源：高雄市政府社會局

礙人口一覽表

單位：人

領有舊制身心障礙手冊

平衡機能 障礙者		聲音或 語言機能障礙者		肢體 障礙者		智能 障礙者		重要器官 失去功能者		顏面 損毀者	
男	女	男	女	男	女	男	女	男	女	男	女
4	1	24	12	687	411	203	139	146	141	13	6
3	2	23	10	600	371	123	91	127	117	10	5
2	2	14	6	374	282	41	33	85	91	8	1
1	2	6	6	207	162	12	13	42	50	7	-
-	-	1	1	36	29	7	4	10	5	1	-
-	-	-	-	4	1	2	-	-	-	-	-
-	-	-	-	-	-	-	-	-	-	-	-
-	-	-	-	-	-	-	-	-	-	-	-
-	-	-	-	-	-	-	-	-	-	-	-
-	-	-	-	-	-	-	-	-	-	-	-

表10-7身心障

年底別	領有舊制身心障礙手冊									
	植物人		失智症者		自閉症者		慢性精神病患者		多重障礙者	
	男	女	男	女	男	女	男	女	男	女
民國103年 2014	8	6	17	23	7	1	149	141	137	92
民國104年 2015	7	4	15	16	3	-	140	128	101	71
民國105年 2016	2	-	11	11	1	-	60	67	57	37
民國106年 2017	1	-	7	7	-	-	18	23	27	10
民國107年 2018	-	-	1	1	-	-	7	3	5	2
民國108年 2019	-	-	-	-	-	-	1	-	1	-
民國109年 2020	-	-	-	-	-	-	-	-	-	-
民國110年 2021	-	-	-	-	-	-	-	-	-	-
民國111年 2022	-	-	-	-	-	-	-	-	-	-
民國112年 2023	-	-	-	-	-	-	-	-	-	-

礙人口一覽表(續1)

單位：人

領有舊制身心障礙手冊						領有新制身心障礙證明					
頑性(難治型) 癲癇症者		因罕見疾病而致 身心功能障礙者		其他		總計	男	女	神經系統構造及精 神心智功能		
男	女	男	女	男	女				男	女	
-	-	1	-	7	9	1,187	657	530	216	255	
-	-	-	-	1	2	1,809	1,034	775	339	343	
-	-	-	-	-	1	2,810	1,673	1,137	533	506	
-	-	-	-	-	-	3,318	1,930	1,388	599	552	
-	-	-	-	-	-	3,975	2,265	1,710	634	608	
-	-	-	-	-	-	4,199	2,391	1,808	661	650	
-	-	-	-	-	-	4,296	2,443	1,853	689	664	
-	-	-	-	-	-	4,340	2,440	1,900	716	697	
-	-	-	-	-	-	4,309	2,402	1,907	713	717	
-	-	-	-	-	-	4,361	2,407	1,954	729	742	

表10-7身心障

年底別	領有新制身心障礙證明							
	眼、耳及相關構造與感官功能及疼痛		涉及聲音與語言構造及其功能		循環、造血、免疫與呼吸系統構造及其功能		消化、新陳代謝與內分泌系統相關構造及其功能	
	男	女	男	女	男	女	男	女
民國103年 2014	102	76	12	2	37	17	11	5
民國104年 2015	145	109	19	3	61	27	16	8
民國105年 2016	189	138	33	8	82	34	32	11
民國106年 2017	207	174	37	8	85	34	30	13
民國107年 2018	275	215	46	13	91	53	33	16
民國108年 2019	306	224	49	16	100	61	30	15
民國109年 2020	310	238	48	16	106	64	32	13
民國110年 2021	304	254	49	15	106	68	34	13
民國111年 2022	305	247	51	13	111	78	31	13
民國112年 2023	302	252	49	12	117	73	35	16

資料來源：高雄市政府社會局

礙人口一覽表(續完)

單位：人

領有新制身心障礙證明										身心障礙 人數占總 人口比率 (%)
泌尿與生殖系統相 關構造及其功能		神經、肌肉、骨骼 之移動相關構造及 其功能		皮膚與相關構造及 其功能		跨兩類別以上者		舊制轉換新制暫無 法歸類者		
男	女	男	女	男	女	男	女	男	女	
42	35	168	98	1	-	68	48	-	-	5.54
61	46	279	150	3	-	104	82	7	7	5.74
99	66	524	242	6	4	167	120	8	8	5.97
123	101	659	357	5	5	177	135	8	9	5.80
145	131	817	515	9	5	207	145	8	9	5.89
157	145	843	527	12	5	225	156	8	9	6.05
171	150	845	531	11	5	223	163	8	9	6.18
159	146	822	537	10	5	232	156	8	9	6.29
158	137	771	523	9	6	239	154	14	19	6.30
161	137	750	529	9	6	241	168	14	19	6.39

表 10-8 區公所全民健保第一、五、六類保險對象統計

單位：人

年底別	第一類保險對象	第五類保險對象	第六類保險對象
	當年底在保人數	當年底在保人數	當年底在保人數
民國103年 2014	308	2,488	8,340
民國104年 2015	301	2,415	8,421
民國105年 2016	300	2,241	8,475
民國106年 2017	296	2,074	8,511
民國107年 2018	289	1,950	8,504
民國108年 2019	285	1,789	8,760
民國109年 2020	283	1,644	8,799
民國110年 2021	283	1,460	8,596
民國111年 2022	277	1,434	8,412
民國112年 2023	248	1,295	8,489

資料來源：高雄市林園區公所民政課、秘書室、人事室

拾壹、其 他

表 11-1 辦理調解

年別	年底調解委員數 (人)	結案件數總計		
		合計	成立	不成立
民國103年 2014	10	365	246	119
民國104年 2015	11	320	253	67
民國105年 2016	11	375	232	143
民國106年 2017	11	350	228	122
民國107年 2018	11	348	231	117
民國108年 2019	13	387	251	136
民國109年 2020	13	347	228	119
民國110年 2021	13	293	215	78
民國111年 2022	12	342	243	99
民國112年 2023	13	369	283	86

資料來源：高雄市林園區公所民政課

業務概況

單位：件

民事結案件數 Civil Cases					
合計 Total		債權、債務 Credit & Debt		營建工程 Construction	
成立	不成立	成立	不成立	成立	不成立
19	9	17	6	-	-
1	8	-	1	-	-
15	18	11	12	-	-
23	13	14	3	1	2
19	21	13	10	1	1
25	19	18	7	-	1
38	25	18	10	-	1
25	18	23	9	1	-
42	22	34	13	2	1
36	28	32	17	1	4

表 11-1 辦理調解

年別	民事結案件數			
	物權(房地產) Power of Property(Real Estate)		親屬(婚姻) Relative(Marriage)	
	成立	不成立	成立	不成立
民國103年 2014	1	2	1	-
民國104年 2015	1	4	-	2
民國105年 2016	3	4	-	1
民國106年 2017	4	5	1	2
民國107年 2018	2	6	-	-
民國108年 2019	4	7	2	2
民國109年 2020	2	3	1	1
民國110年 2021	-	5	-	-
民國111年 2022	3	7	1	-
民國112年 2023	2	5	-	1

業務概況(續1)

單位：件

民事結案件數					
繼承 Inheritance		商事(公害) Commercial Business(Public Damage)		其他 Others	
成立	不成立	成立	不成立	成立	不成立
-	-	-	1	-	-
-	-	-	1	-	-
-	-	1	-	-	1
-	-	3	1	-	-
-	-	3	3	-	1
-	1	1	1	-	-
-	1	2	-	15	9
-	-	-	-	1	4
-	1	1	-	1	-
-	-	-	1	1	-

表 11-1 辦理調解

年別	刑事結案件數			
	合計 Total		傷害 Injury	
	成立	不成立	成立	不成立
民國103年 2014	227	110	205	92
民國104年 2015	252	59	235	43
民國105年 2016	217	125	199	103
民國106年 2017	205	109	191	97
民國107年 2018	212	96	202	88
民國108年 2019	226	117	213	108
民國109年 2020	190	94	183	81
民國110年 2021	190	60	181	51
民國111年 2022	201	77	176	71
民國112年 2023	247	58	225	55

業務概況(續2)

單位：件

刑事結案件數

毀棄損壞 Destruction, Abandonment, and Damage of Public and Other Property		詐欺侵佔及竊盜 Fraudulency, Misappropriation and Larceny	
成立	不成立	成立	不成立
1	2	8	2
8	3	2	3
2	5	5	2
1	1	3	7
-	2	2	1
-	-	5	3
2	2	3	5
1	-	4	5
4	-	6	3
2	2	9	1

表 11-1 辦理調解

年別	刑事結案件數			
	妨害婚姻及家庭 Offense Against Marriage and Family		妨害風化 Offense Against Sexual Morality	
	成立	不成立	成立	不成立
民國103年 2014	1	-	1	-
民國104年 2015	-	-	1	-
民國105年 2016	-	-	-	-
民國106年 2017	-	-	-	-
民國107年 2018	-	-	-	-
民國108年 2019	-	-	1	-
民國109年 2020	-	-	-	-
民國110年 2021	-	1	1	-
民國111年 2022	-	-	-	-
民國112年 2023	-	-	1	-

業務概況(續完)

單位：件

刑事結案件數			
妨害自由名譽信用及秘密 Offense Against Personal Liberty, Reputation, Credit and Personal Privacy		其他 Others	
成立	不成立	成立	不成立
-	2	11	12
2	1	4	9
4	3	7	12
1	1	9	3
2	1	6	4
3	2	4	4
1	2	1	4
2	1	1	2
6	-	9	3
3	-	7	-

表 11-2 調解委員

年底別	委員 總人數	性別		年齡				教育程度			
		男	女	未滿 40歲	40-50歲 未滿	50-60歲 未滿	60歲 以上	大專 以上	高中 (職)	國中	國小
民國103年 2014	10	7	3	-	-	4	6	4	5	1	-
民國104年 2015	11	8	3	-	1	4	6	5	6	-	-
民國105年 2016	11	8	3	-	1	4	6	5	6	-	-
民國106年 2017	11	8	3	-	1	-	10	5	6	-	-
民國107年 2018	11	8	3	-	1	-	10	5	6	-	-
民國108年 2019	13	9	4	-	3	2	8	5	7	1	-
民國109年 2020	13	9	4	-	2	3	8	5	7	1	-
民國110年 2021	13	9	4	-	1	4	8	6	6	1	-
民國111年 2022	12	9	3	-	-	4	8	6	5	1	-
民國112年 2023	13	7	6	-	2	4	7	8	5	-	-

資料來源：高雄市林園區公所民政課

會組織概況

單位：人

行業				服務公職		委員年資			
農、林、 漁、牧業	製造業、 水電、 燃氣業及 營造業	商業	服務業及 其他	曾任公職	未曾任 公職	未滿4年	4-未滿8年	8-未滿16 年	16年以上
2	1	1	6	3	7	-	1	8	1
1	-	2	8	4	7	3	1	7	-
2	-	5	4	4	7	3	1	7	-
2	-	5	4	4	7	3	1	7	-
2	-	5	4	4	7	3	1	7	-
-	-	4	9	3	10	5	2	6	-
1	-	4	8	1	12	5	2	6	-
3	-	5	5	4	9	5	2	6	-
3	-	5	4	4	8	4	2	6	-
1	-	3	9	4	9	8	-	2	3

表 11-3 神壇、寺廟、

年底及里別	道教	佛教	理教	軒轅教	天帝教	一貫道	天德聖教	儒教
民國103年 2014	56	12	-	-	-	1	-	-
民國104年 2015	57	11	-	-	-	1	-	-
民國105年 2016	59	11	-	-	-	1	-	-
民國106年 2017	59	11	-	-	-	1	-	-
民國107年 2018	59	11	-	-	-	1	-	-
民國108年 2019	59	11	-	-	-	1	-	-
民國109年 2020	60	11	-	-	-	1	-	-
民國110年 2021	60	11	-	-	-	1	-	-
民國111年 2022	60	11	-	-	-	1	-	-
民國112年 2023	60	11	-	-	-	1	-	-
林園里	2	1	-	-	-	1	-	-
仁愛里	2	-	-	-	-	-	-	-
東林里	1	-	-	-	-	-	-	-
文賢里	-	2	-	-	-	-	-	-
溪州里	4	1	-	-	-	-	-	-
五福里	3	-	-	-	-	-	-	-
潭頭里	3	3	-	-	-	-	-	-
中厝里	2	-	-	-	-	-	-	-
林內里	1	-	-	-	-	-	-	-
王公里	3	1	-	-	-	-	-	-
廣應里	3	1	-	-	-	-	-	-
林家里	-	1	-	-	-	-	-	-
龔厝里	2	-	-	-	-	-	-	-
中門里	4	-	-	-	-	-	-	-
頂厝里	7	1	-	-	-	-	-	-
港埔里	4	-	-	-	-	-	-	-
港嘴里	2	-	-	-	-	-	-	-
西溪里	6	-	-	-	-	-	-	-
中芸里	1	-	-	-	-	-	-	-
鳳芸里	1	-	-	-	-	-	-	-
東汕里	3	-	-	-	-	-	-	-
西汕里	1	-	-	-	-	-	-	-
中汕里	4	-	-	-	-	-	-	-
北汕里	1	-	-	-	-	-	-	-

資料來源：高雄市林園區公所民政課

表 11-4 聚會所、財

年底及里別	聚會所、財團法人教會名稱	教別	負責人姓名
民國103年	-	-	-
民國104年	-	-	-
民國105年			
林內里	財團法人台灣鎮海基督教會	基督教	潘秀利
民國106年			
林內里	財團法人台灣鎮海基督教會	基督教	潘秀利
民國107年			
林內里	財團法人台灣鎮海基督教會	基督教	潘秀利
民國108年			
林內里	財團法人台灣鎮海基督教會	基督教	潘秀利
民國109年			
林內里	財團法人台灣鎮海基督教會	基督教	潘秀利
民國110年			
林內里	財團法人台灣鎮海基督教會	基督教	潘秀利
民國111年			
林內里	財團法人台灣鎮海基督教會	基督教	潘秀利
民國112年			
林內里	財團法人台灣鎮海基督教會	基督教	潘秀利

資料來源：高雄市林園區公所民政課

團法人教會概況

地址	電話	建立日期
-	-	-
-	-	-
林內路70巷93號	0955248156(吳小姐)	105.5.12
林內路70巷93號	0955248156(吳小姐)	105.5.12
林內路70巷93號	0955248156(吳小姐)	105.5.12
林內路70巷93號	0955248156(吳小姐)	105.5.12
林內路70巷93號	0955248156(吳小姐)	105.5.12
林內路70巷93號	0955248156(吳小姐)	105.5.12
林內路70巷93號	0955248156(吳小姐)	105.5.12
林內路70巷93號	0955248156(吳小姐)	105.5.12

表 11-5 宗教團體興辦公益

年底及宗教別	醫療機構		文教機構				
	醫院數	診所數	大學數	專科學校數	中學數	職校數	小學數
民國103年 2014	-	-	-	-	-	-	-
民國104年 2015	-	-	-	-	-	-	-
民國105年 2016	-	-	-	-	-	-	-
民國106年 2017	-	-	-	-	-	-	-
民國107年 2018	-	-	-	-	-	-	-
民國108年 2019	-	-	-	-	-	-	-
民國109年 2020	-	-	-	-	-	-	-
民國110年 2021	-	-	-	-	-	-	-
民國111年 2022	-	-	-	-	-	-	-
民國112年 2023	-	-	-	-	-	-	-
佛教	-	-	-	-	-	-	-
道教	-	-	-	-	-	-	-
三一(夏)教	-	-	-	-	-	-	-
理教	-	-	-	-	-	-	-
一貫道	-	-	-	-	-	-	-
先天救教	-	-	-	-	-	-	-
天德聖教	-	-	-	-	-	-	-
軒轅教	-	-	-	-	-	-	-
天帝教	-	-	-	-	-	-	-
彌勒大道	-	-	-	-	-	-	-
其他	-	-	-	-	-	-	-
猶太教	-	-	-	-	-	-	-
天主教	-	-	-	-	-	-	-
基督教	-	-	-	-	-	-	-
伊斯蘭教	-	-	-	-	-	-	-
東正教	-	-	-	-	-	-	-
摩門教	-	-	-	-	-	-	-
天理教	-	-	-	-	-	-	-
巴哈伊教	-	-	-	-	-	-	-
統一教	-	-	-	-	-	-	-
山達基	-	-	-	-	-	-	-
真光教團	-	-	-	-	-	-	-
其他	-	-	-	-	-	-	-

資料來源：高雄市林園區公所民政課

表 11-6 服兵役役男列級家屬

年底別	總計		生育補助金		喪葬補助金	
	件數(件)	金額(元)	件數(件)	金額(元)	件數(件)	金額(元)
民國103年 2014	135	92,049	1	10,000	-	-
民國104年 2015	25	17,471	-	-	-	-
民國105年 2016	31	28,290	-	-	-	-
民國106年 2017	18	37,288	-	-	1	25,000
民國107年 2018	25	18,591	-	-	-	-
民國108年 2019	4	28,408	-	-	1	25,000
民國109年 2020	1	894	-	-	-	-
民國110年 2021	3	3,814	-	-	-	-
民國111年 2022	3	2,420	-	-	-	-
民國112年 2023	6	6,579	-	-	-	-

資料來源：高雄市兵役處

各項慰、補助費發放情形

急難慰助金		健保補助費		醫療補助費	
件數(件)	金額(元)	件數(件)	金額(元)	件數(件)	金額(元)
-	-	57	26,513	77	55,536
-	-	2	1,498	23	15,973
-	-	10	14,980	21	13,310
-	-	5	8,988	12	3,300
-	-	11	11,021	14	7,570
-	-	2	2,028	1	1,380
-	-	1	894	-	-
-	-	2	3,304	1	510
-	-	-	-	3	2,420
-	-	4	5,349	2	1,230

表 11-7 服兵役役男列級家屬

年別	總計			一次安家費
	戶數 (戶)	人口數 (人)	金額 (元)	戶數 (戶)
民國103年 2014	47	137	1,084,200	13
民國104年 2015	27	63	633,440	13
民國105年 2016	27	65	559,870	6
民國106年 2017	13	31	300,000	8
民國107年 2018	11	28	252,520	11
民國108年 2019	7	17	170,400	7
民國109年 2020	5	11	139,560	5
民國110年 2021	11	22	207,600	8
民國111年 2022	4	7	69,800	4
民國112年 2023	9	21	264,800	9

資料來源：高雄市兵役處

安家生活扶助費發放情形

一次安家費		生活扶助金			
人口數 (人)	金額 (元)	戶數 (戶)	人口數 (人)	金額 (元)	
38	345,500	34	99	738,700	
31	341,690	14	32	291,750	
16	137,920	21	49	421,950	
20	173,600	5	11	126,400	
28	252,520	-	-	-	
17	170,400	-	-	-	
11	139,560	-	-	-	
19	179,700	3	3	27,900	
7	69,800	-	-	-	
21	264,800	-	-	-	