

高雄市林園區
區政統計年報
111 年



高雄市林園區公所

Linyuan District Office, Kaohsiung City

高雄市林園區公所編印

中華民國 112 年 7 月

序 言

林園位處鳳山林木茂盛之邊，古早叫做林仔邊庄，與現今屏東縣林邊鄉同名，林園稱頂林仔邊，林邊鄉稱下林仔邊，日治時期才因林園庄設置改名為林園沿用迄今。林園區位居高雄市最南端的高屏溪出海口，北毗大寮區，西臨小港區，東隔高屏溪鄰新園鄉，西南與小琉球隔海相望。

林園區計 24 里，背倚鳳山丘陵，面向台灣海峽，坐擁依山傍海的地理優勢，地勢平坦適宜農耕，洋蔥及火龍果產量居高雄市之冠，中芸漁港漁獲豐富，沿海養殖業亦相當發達，1973 年起政府在此興建石油化學工業區，使林園區身兼「魚米之鄉」與「石化重鎮」兩大身份，如今在市府、社區、公所的努力下，各種建設發展、辦理文化活動，讓更多人看見林園的蛻變和進步，一起感受這塊土地的風采，感受山的踏實與海的開闊胸襟。

區公所是市府與人民之間的溝通橋樑，對於政府政策和人民動向都有最直接的關聯性，編製本所「區政統計年報」，以統計數據展現區政治績，以提供本所或相關各界在未來對於本區相關發展政策決定、計畫擬定之參據。

區長 簡水彬 謹識

中華民國112年7月

凡 例

- 一、本年報編印之目的，為提供本區基本概況資料及重要施政成果，以供各機關參考應用。
- 二、本年報所列資料係取自本所各課室暨市政府各局處編報之公務統計報表及中央各部會公布之調查結果報告資料，加以整理彙編。
- 三、本年報所列數字，以民國 111 年資料為主，主要為林園區資料，為便於長期時間數列之比較，以明瞭歷年施政情形，藉以觀往知來，亦將 102 年至 111 年之歷年資料併計刊列，至於本年數字若與以前年度各期有出入者，以本年度所列數字為準。
- 四、本年報計分土地、人口、行政組織、農林漁牧、工商業及區建設、金融財稅、教育文化、衛生、環境保護、社會福利、其他等 11 類表報。
- 五、本年報所列度量衡單位，一律採用公制，如有原非公制者，均經折算為公制，以資劃一，如有特殊情形而採用其他單位者，已分別予以註明。表內數字因尾數四捨五入，故部分總數與細數之間，或有未能吻合情事。
- 六、表內所稱年係指全年，年底係指該年十二月底，月係指全月，有特殊情形者稱年度或學年度等。
- 七、本年報各表內所用符號代表意義如下：
 - 「—」表示無數值或數值無統計。
 - 「--」表示無意義數值。
 - 「…」表示數值尚未發布。
 - 「0」代表數值不及半單位。
- 八、本年報由本所各課室提供相關資料，始克完成，至紉公誼，謹致謝忱，統計數字若有疏漏之處，敬請不吝指正。

目次

頁次

壹、土地

1-1 區境界	1
1-2 實施三七五減租後佃農購買耕地面積與戶數	2
1-3 實施三七五減租成果	3~4
1-4 已登記土地面積	5~12
1-5 公告土地現值統計表	13~14
1-6 土地徵收面積	15~16
1-7 租佃委員會調解調處案件	17~18

貳、人口

2-1 現住戶數、人口密度及性比例	19~20
2-2 戶籍動態	21~28
2-3 現住人口之年齡分配	29~36
2-4 現住人口之年齡結構	37~38
2-5 15歲以上現住人口之教育程度—按年齡別分	39~46
2-6 現住人口之婚姻狀況—按年齡別分	47~50
2-7 現住人口之婚姻狀況—按里別分	51~54
2-8 現住原住民戶口數	55~56
2-9 新移民人口數	57~58

參、行政組織

3-1 區公所組織系統	59
3-2 區公所編製及現有員額	60~61
3-3 區公所員工按職等別及性別分	62~63
3-4 區公所現有職員數—按年齡分	64~65

3-5 區公所現有職員數-按教育程度分	66~67
3-6 里長選舉概況	68~69
3-7 鄰長遴聘概況	70
3-8 鄰長異動概況	71

肆、農林漁牧

4-1 耕地面積	72~73
4-2 稻米收穫面積及生產量	74~75
4-3 農產品收穫面積及生產量	76~86
4-4 現有家畜數	87
4-5 家畜屠宰頭數	88~89
4-6 產乳牛頭數及產乳量價	90
4-7 現有家禽數量	91
4-8 漁戶數及漁戶人口數	92~93

伍、工商業及區建設

5-1 營運中工廠家數	94~97
5-2 自來水供水普及率	98~99

陸、金融財稅

6-1 歲入預決算—按來源別分	100~103
6-2 歲出預決算—按政事別分	104~111
6-3 區公所經費預算數額-按工作計畫別分	112~113
6-4 區公所經費預算數額-按用途別科目分	114~115

柒、教育文化

7-1 境內國民中學概況	116~117
7-2 境內國民小學概況	118~121

捌、衛生

8-1 醫療機構及其他醫事機構開（執）業醫事人員數	122~125
8-2 公私立醫療機構數及病床數	126~127
8-3 藥商家數	128~129

玖、環境保護

9-1 改善市容查報有關案件執行情形	130~131
--------------------	---------

拾、社會福利

10-1 推行社區發展工作成果	132~135
10-2 社區發展協會會員人數	136
10-3 社會福利及救助概況	137~138
10-4 遭受災害救助情形	139~140
10-5 辦理急難救助概況	141~142
10-6 低收入戶人口數	143~144
10-7 身心障礙人口一覽表	145~150
10-8 區公所全民健保第一、五、六類保險對象統計	151

拾壹、其他

11-1 辦理調解業務概況	152~159
11-2 調解委員會組織概況	160~161
11-3 神壇、寺廟、財團法人寺廟一覽表	162~163
11-4 聚會所、財團法教會概況	164~165
11-5 宗教團體興辦公益慈善及社會教化事業概況	166~167
11-6 服兵役役男列級家屬各項慰、補助費發放情形	168~169
11-7 服兵役役男列級家屬安家生活扶助費發放情形	170~171

壹、土地

表 1-1 區境界

方位別	地點	經緯度			
		度	分	秒	
中心地點	林園里	東經	120	23	38
		北緯	22	30	24
極東	潭頭里	東經	120	25	39
		北緯	22	32	3
極西	中門里	東經	120	21	37
		北緯	22	30	27
極南	東汕里	東經	120	24	47
		北緯	22	28	32
極北	林內里	東經	120	23	49
		北緯	22	32	16

資料來源：高雄市林園區公所

表 1-2 實施三七五減租後佃農購買耕地面積與戶數

年別		面積（公頃）				戶數（戶）
		合計	田	旱	其他	
民國102年	2013	54.77	29.85	24.92	-	240.00
民國103年	2014	54.77	29.85	24.92	-	240.00
民國104年	2015	54.77	29.85	24.92	-	240.00
民國105年	2016	54.98	30.07	24.92	-	241.00
民國106年	2017	54.98	30.07	24.92	-	241.00
民國107年	2018	54.98	30.07	24.92	-	241.00
民國108年	2019	54.98	30.07	24.92	-	241.00
民國109年	2020	54.98	30.07	24.92	-	241.00
民國110年	2021	54.98	30.07	24.92	-	241.00
民國111年	2022	54.98	30.07	24.92	-	241.00

資料來源：高雄市林園區公所民政課

表 1-3 實施三七

年底別	佃農戶數(戶)	土地筆數(筆)	租約件數(件)
民國102年 2013	59	108	28
民國103年 2014	59	108	28
民國104年 2015	59	105	25
民國105年 2016	54	104	24
民國106年 2017	38	86	24
民國107年 2018	39	85	24
民國108年 2019	39	85	24
民國109年 2020	39	85	24
民國110年 2021	39	85	24
民國111年 2022	39	85	24

資料來源：高雄市林園區公所民政課

五減租成果

訂約面積 (公頃)				
合計	田	旱	其他	
6.33	1.75	4.58	-	-
6.33	1.75	4.58	-	-
6.10	1.59	4.51	-	-
5.89	1.37	4.51	-	-
5.11	1.99	3.11	-	-
4.98	1.88	3.11	-	-
4.98	1.88	3.11	-	-
4.98	1.88	3.11	-	-
5.10	1.88	3.22	-	-
5.10	1.88	3.22	-	-

表 1-4 已登記

年底別	土地權屬別	總計	非都市用地		
			合計	甲種 建築用地	乙種 建築用地
民國102年 2013	共計	2,471.1650	0.5945	-	-
	公有	533.1196	0.1455	-	-
	私有	1,916.2085	0.4490	-	-
	公私共有	21.8369	-	-	-
民國103年 2014	共計	2,469.1397	0.5945	-	-
	公有	534.5274	0.1456	-	-
	私有	1,913.4712	0.4490	-	-
	公私共有	21.1411	-	-	-
民國104年 2015	共計	2,470.4104	0.6503	-	-
	公有	535.3979	0.2014	-	-
	私有	1,914.4674	0.4490	-	-
	公私共有	20.5451	-	-	-
民國105年 2016	共計	2,470.2321	0.6503	-	-
	公有	536.1768	0.2014	-	-
	私有	1,913.3451	0.4490	-	-
	公私共有	20.7101	-	-	-
民國106年 2017	共計	2,470.4901	0.6504	-	-
	公有	536.2106	0.2014	-	-
	私有	1,913.6413	0.4490	-	-
	公私共有	20.6382	-	-	-
民國107年 2018	共計	2,469.8233	0.6503	-	-
	公有	536.4848	0.2014	-	-
	私有	1,912.4241	0.4490	-	-
	公私共有	20.9144	-	-	-
民國108年 2019	共計	2,470.7008	0.6503	-	-
	公有	537.2146	0.2014	-	-
	私有	1,906.8100	0.4490	-	-
	公私共有	26.6762	-	-	-
民國109年 2020	共計	2,470.5771	0.6503	-	-
	公有	544.9886	0.2014	-	-
	私有	1,898.9155	0.4490	-	-
	公私共有	26.6730	-	-	-

資料來源：高雄市林園區公所

土地面積

單位：公頃

非都市用地						
丙種 建築用地	丁種 建築用地	農牧 用地	林業 用地	養殖 用地	鹽業 用地	礦業 用地
-	-	0.4490	-	-	-	-
-	-	-	-	-	-	-
-	-	0.4490	-	-	-	-
-	-	-	-	-	-	-
-	-	0.4490	-	-	-	-
-	-	-	-	-	-	-
-	-	0.4490	-	-	-	-
-	-	-	-	-	-	-
-	-	0.4490	-	-	-	-
-	-	-	-	-	-	-
-	-	0.4490	-	-	-	-
-	-	-	-	-	-	-
-	-	0.4490	-	-	-	-
-	-	-	-	-	-	-
-	-	0.4490	-	-	-	-
-	-	-	-	-	-	-
-	-	0.4490	-	-	-	-
-	-	-	-	-	-	-
-	-	0.4490	-	-	-	-
-	-	-	-	-	-	-
-	-	0.4490	-	-	-	-
-	-	-	-	-	-	-
-	-	0.4490	-	-	-	-
-	-	-	-	-	-	-
-	-	0.4490	-	-	-	-
-	-	-	-	-	-	-
-	-	0.4490	-	-	-	-
-	-	-	-	-	-	-
-	-	0.4490	-	-	-	-
-	-	-	-	-	-	-
-	-	0.4490	-	-	-	-
-	-	-	-	-	-	-
-	-	0.4490	-	-	-	-
-	-	-	-	-	-	-

表 1-4 已登記

年底別	土地權屬別	非都市用地			
		窯業 用地	交通 用地	水利 用地	遊憩 用地
民國102年 2013	共計	-	0.1420	0.0036	-
	公有	-	0.1420	0.0036	-
	私有	-	-	-	-
	公私共有	-	-	-	-
民國103年 2014	共計	-	0.1420	0.0036	-
	公有	-	0.1420	0.0036	-
	私有	-	-	-	-
	公私共有	-	-	-	-
民國104年 2015	共計	-	0.1420	0.5940	-
	公有	-	0.1420	0.5940	-
	私有	-	-	-	-
	公私共有	-	-	-	-
民國105年 2016	共計	-	0.1420	0.0594	-
	公有	-	0.1420	0.0594	-
	私有	-	-	-	-
	公私共有	-	-	-	-
民國106年 2017	共計	-	0.1420	0.0594	-
	公有	-	0.1420	0.0594	-
	私有	-	-	-	-
	公私共有	-	-	-	-
民國107年 2018	共計	-	0.1420	0.5940	-
	公有	-	0.1420	0.5940	-
	私有	-	-	-	-
	公私共有	-	-	-	-
民國108年 2019	共計	-	0.1420	0.0594	-
	公有	-	0.1420	0.0594	-
	私有	-	-	-	-
	公私共有	-	-	-	-
民國109年 2020	共計	-	0.1420	0.0594	-
	公有	-	0.1420	0.0594	-
	私有	-	-	-	-
	公私共有	-	-	-	-

土地面積(續1)

單位：公頃

非都市用地							都市土地及 其他
古蹟保存 用地	生態保護 用地	國土保安 用地	墳墓 用地	特定目的 事業用地	暫未編定 用地	其他 用地	
-	-	-	-	-	-	-	2,470.5705
-	-	-	-	-	-	-	532.9741
-	-	-	-	-	-	-	1,915.7595
-	-	-	-	-	-	-	21.8369
-	-	-	-	-	-	-	2,468.5452
-	-	-	-	-	-	-	534.3819
-	-	-	-	-	-	-	1,913.0222
-	-	-	-	-	-	-	21.1411
-	-	-	-	-	-	-	2,469.7400
-	-	-	-	-	-	-	535.1766
-	-	-	-	-	-	-	1,914.0184
-	-	-	-	-	-	-	20.5451
-	-	-	-	-	-	-	2,469.5817
-	-	-	-	-	-	-	535.9755
-	-	-	-	-	-	-	1,912.8962
-	-	-	-	-	-	-	20.7101
-	-	-	-	-	-	-	2,469.8398
-	-	-	-	-	-	-	536.0093
-	-	-	-	-	-	-	1,913.1923
-	-	-	-	-	-	-	20.6382
-	-	-	-	-	-	-	2,469.1730
-	-	-	-	-	-	-	536.2835
-	-	-	-	-	-	-	1,911.9751
-	-	-	-	-	-	-	20.9144
-	-	-	-	-	-	-	2,470.0505
-	-	-	-	-	-	-	537.0132
-	-	-	-	-	-	-	1,906.3610
-	-	-	-	-	-	-	2.6676
-	-	-	-	-	-	-	2,469.9268
-	-	-	-	-	-	-	544.7873
-	-	-	-	-	-	-	1,898.4665
-	-	-	-	-	-	-	26.6730

表 1-4 已登記

年底別	土地權屬別	總計	非都市用地		
			合計	甲種 建築用地	乙種 建築用地
民國110年 2021	共計	2,470.4453	0.6503	-	-
	公有	609.2426	0.2014	-	-
	私有	1,834.4512	0.4490	-	-
	公私共有	26.7515	-	-	-
民國111年 2022	共計	2,471.1663	0.6503	-	-
	公有	613.1114	0.2014	-	-
	私有	1,830.9391	0.4490	-	-
	公私共有	27.1159	-	-	-

土地面積(續2)

單位：公頃

非都市用地						
丙種 建築用地	丁種 建築用地	農牧 用地	林業 用地	養殖 用地	鹽業 用地	礦業 用地
-	-	0.4490	-	-	-	-
-	-	-	-	-	-	-
-	-	0.4490	-	-	-	-
-	-	-	-	-	-	-
-	-	0.4490	-	-	-	-
-	-	-	-	-	-	-
-	-	0.4490	-	-	-	-
-	-	-	-	-	-	-

表 1-4 已登記

年底別	土地權屬別	非都市用地			
		窯業 用地	交通 用地	水利 用地	遊憩 用地
民國110年 2021	共計	-	0.1420	0.0594	-
	公有	-	0.1420	0.0594	-
	私有	-	-	-	-
	公私共有	-	-	-	-
民國111年 2022	共計	-	0.1420	0.0594	-
	公有	-	0.1420	0.0594	-
	私有	-	-	-	-
	公私共有	-	-	-	-

土地面積(續完)

單位：公頃

非都市用地							都市土地及 其他
古蹟保存 用地	生態保護 用地	國土保安 用地	墳墓 用地	特定目的 事業用地	暫未編定 用地	其他 用地	
-	-	-	-	-	-	-	2,469.7950
-	-	-	-	-	-	-	609.0412
-	-	-	-	-	-	-	1,834.0022
-	-	-	-	-	-	-	26.7515
-	-	-	-	-	-	-	2,470.5160
-	-	-	-	-	-	-	612.9100
-	-	-	-	-	-	-	1,830.4901
-	-	-	-	-	-	-	27.1159

表 1-5 公告

年別	總計			公有		
	筆數	面積	公告土地 現值總額	筆數	面積	公告土地 現值總額
民國102年 2013	53,703	2,471.33	130,769,878	10,101	528.50	26,616,862
民國103年 2014	54,555	2,469.94	150,605,926	10,755	533.12	29,949,880
民國104年 2015	55,249	2,470.50	167,109,902	10,922	534.54	33,357,349
民國105年 2016	55,793	2,470.39	176,327,973	11,282	535.38	35,100,692
民國106年 2017	56,283	2,470.17	177,151,418	11,599	536.18	35,368,246
民國107年 2018	56,700	2,470.44	175,872,687	11,733	536.21	34,959,514
民國108年 2019	57,259	2,469.78	176,083,999	11,904	536.48	34,828,882
民國109年 2020	57,674	2,470.65	177,024,720	11,959	537.22	35,138,429
民國110年 2021	58,194	2,405.18	177,775,742	12,267	544.09	35,716,881
民國111年 2022	58,543	2,470.45	179,824,335	14,130	609.27	41,398,125

資料來源：高雄市政府地政局

土地現值統計表

單位：公頃、千元

私有			公私共有		
筆數	面積	公告土地 現值總額	筆數	面積	公告土地 現值總額
43,255	1,919.19	102,871,124	347	23.65	1,281,892
43,461	1,914.99	119,277,767	339	21.84	1,378,279
43,924	1,914.82	132,243,081	333	21.14	1,509,472
44,178	1,914.47	139,686,322	333	20.55	1,540,959
44,340	1,913.28	140,212,313	344	20.71	1,570,859
44,627	1,913.60	139,401,431	340	20.64	1,511,742
45,002	1,912.38	139,726,833	353	20.91	1,528,284
45,337	1,906.77	140,171,024	378	26.66	1,715,267
45,546	1,834.42	140,337,965	381	26.67	1,720,896
44,018	1,834.42	136,682,815	395	26.76	1,743,395

表 1-6 土地

年別	徵收筆數	徵收面積(公頃)					
		合計	國防事業	交通事業	公用事業	水利事業	公共衛生 及 環境保護
民國102年 2013	41	0.5237	-	0.5237	-	-	-
民國103年 2014	171	1.6546	-	1.6546	-	-	-
民國104年 2015	1	0.0019	-	0.0019	-	-	-
民國105年 2016	6	0.0125	-	0.0125	-	-	-
民國106年 2017	8	0.0381	-	0.0381	-	-	-
民國107年 2018	3	0.0060	-	0.0057	-	-	-
民國108年 2019	-	-	-	-	-	-	-
民國109年 2020	-	-	-	-	-	-	-
民國110年 2021	-	-	-	-	-	-	-
民國111年 2022	30	0.4238	-	-	-	0.4238	-

資料來源：高雄市政府地政局

徵收面積

徵收面積(公頃)					補償費用(新台幣元)		
政府機關 及 公共建築	教育學術 及 文化事業	社會福利事 業	國營事業	其他	合計	地價補償 (含加成)	改良物補償 (含遷移費 等)
-	-	-	-	-	65,269,832	65,269,832	-
-	-	-	-	-	127,462,839	127,462,839	-
-	-	-	-	-	1,122,275	1,122,275	-
-	-	-	-	-	2,083,826	2,083,826	-
-	-	-	-	-	14,017,722	14,017,722	-
-	-	-	-	0.0003	2,018,178	2,018,178	-
-	-	-	-	-	-	-	-
-	-	-	-	-	-	-	-
-	-	-	-	-	17,945,209	17,934,511	10,698

表 1-7 租佃委員會

年底別	總計		短欠租佃		災歉減免佃租		繳租折算糾紛		正產副產糾紛	
	成立	不成立	成立	不成立	成立	不成立	成立	不成立	成立	不成立
民國102年 2013	-	-	-	-	-	-	-	-	-	-
民國103年 2014	-	-	-	-	-	-	-	-	-	-
民國104年 2015	-	-	-	-	-	-	-	-	-	-
民國105年 2016	-	-	-	-	-	-	-	-	-	-
民國106年 2017	-	-	-	-	-	-	-	-	-	-
民國107年 2018	-	-	-	-	-	-	-	-	-	-
民國108年 2019	-	-	-	-	-	-	-	-	-	-
民國109年 2020	-	-	-	-	-	-	-	-	-	-
民國110年 2021	-	-	-	-	-	-	-	-	-	-
民國111年 2022	-	-	-	-	-	-	-	-	-	-

資料來源：林園區公所民政課

調解調處案件

單位:件

租期糾紛		耕地面積糾紛		地目等則變更糾紛		田寮或基地租佃糾紛		減租條例第十六條糾紛		其他	
成立	不成立	成立	不成立	成立	不成立	成立	不成立	成立	不成立	成立	不成立
-	-	-	-	-	-	-	-	-	-	-	-
-	-	-	-	-	-	-	-	-	-	-	-
-	-	-	-	-	-	-	-	-	-	-	-
-	-	-	-	-	-	-	-	-	-	-	-
-	-	-	-	-	-	-	-	-	-	-	-
-	-	-	-	-	-	-	-	-	-	-	-
-	-	-	-	-	-	-	-	-	-	-	-
-	-	-	-	-	-	-	-	-	-	-	-
-	-	-	-	-	-	-	-	-	-	-	-
-	-	-	-	-	-	-	-	-	-	-	-

貳、人 口

表 2-1 現住戶數、

年底別及里別	面積 (平方公里)	村里數	鄰數	戶數
				(戶)
民國102年 2013	32.90	24	525	25,218
民國103年 2014	32.90	24	517	25,394
民國104年 2015	32.90	24	517	25,559
民國105年 2016	32.90	24	517	25,738
民國106年 2017	32.90	24	517	25,901
民國107年 2018	32.90	24	517	26,147
民國108年 2019	32.90	24	517	26,365
民國109年 2020	32.90	24	517	26,353
民國110年 2021	32.90	24	517	26,613
民國111年 2022	32.90	24	517	26,749
林園里	0.55	1	34	1,336
仁愛里	0.50	1	25	1,275
東林里	0.61	1	28	1,354
文賢里	0.59	1	25	1,104
溪州里	4.41	1	33	1,761
五福里	4.21	1	17	1,340
潭頭里	4.47	1	22	1,062
中厝里	1.43	1	19	1,137
林內里	1.41	1	19	810
王公里	1.12	1	31	1,895
廣應里	1.20	1	35	1,475
林家里	1.68	1	18	600
龔厝里	1.61	1	12	886
中門里	1.47	1	18	1,114
頂厝里	1.10	1	26	2,187
港埔里	0.67	1	12	816
港嘴里	0.52	1	12	703
西溪里	1.05	1	27	1,459
中芸里	0.23	1	16	771
鳳芸里	0.31	1	20	788
東汕里	0.05	1	12	450
西汕里	0.15	1	13	383
中汕里	1.76	1	21	1,201
北汕里	1.80	1	22	842

資料來源：高雄市政府民政局

備註：本區各里別面積為先前釐訂，期間行政區域調整致各里別面積加總與總面積不等，俟日後測量時將一併修正。

人口密度及性比例

現住戶口			戶量 (人/戶)	人口密度 (人/平方公里)	性比例 (每百女子 所當男子數)
人口數(人)					
合計	男	女			
70,436	35,925	34,511	2.79	2,140.91	96.06%
70,476	35,853	34,623	2.78	2,142.13	96.57%
70,401	35,727	34,674	2.75	2,139.85	97.05%
70,201	35,604	34,597	2.73	2,133.77	97.17%
69,990	35,381	34,609	2.70	2,127.36	97.82%
69,870	35,278	34,592	2.67	2,123.71	98.06%
69,604	35,078	34,526	2.64	2,115.62	98.43%
69,478	34,940	34,538	2.64	2,111.79	98.85%
68,893	34,619	34,274	2.59	2,094.01	99.00%
68,429	34,330	34,099	2.56	2,079.91	99.33%
3,585	1,726	1,859	2.68	6,518.18	107.71%
3,520	1,742	1,778	2.76	7,086.77	102.07%
3,462	1,720	1,742	2.56	5,675.41	101.28%
2,754	1,331	1,423	2.49	4,667.80	106.91%
4,905	2,449	2,456	2.79	1,112.24	100.29%
3,135	1,580	1,555	2.34	744.66	98.42%
3,019	1,528	1,491	2.84	675.39	97.58%
3,398	1,753	1,645	2.99	2,376.22	93.84%
2,305	1,174	1,131	2.85	1,634.75	96.34%
4,848	2,450	2,398	2.56	4,328.57	97.88%
4,036	2,025	2,011	2.74	3,363.33	99.31%
1,478	782	696	2.46	879.76	89.00%
2,241	1,142	1,099	2.53	1,391.93	96.23%
2,804	1,439	1,365	2.52	1,907.48	94.86%
5,329	2,649	2,680	2.44	4,844.55	101.17%
2,005	1,029	976	2.46	2,992.54	94.85%
1,902	924	978	2.71	3,657.69	105.84%
3,861	1,931	1,930	2.65	3,677.14	99.95%
1,945	987	958	2.52	8,456.52	97.06%
1,990	982	1,008	2.53	6,419.35	102.65%
930	485	445	2.07	18,600.00	91.75%
801	408	393	2.09	5,340.00	96.32%
2,474	1,230	1,244	2.06	1,405.68	101.14%
1,702	864	838	2.02	945.56	96.99%

表 2-2 戶籍

年別及里別	遷入人數				
	合計			自外國	新北市
	計	男	女		
民國102年 2013	2,103	940	1,163	30	21
民國103年 2014	2,031	876	1,155	49	70
民國104年 2015	1,941	846	1,095	50	56
民國105年 2016	1,618	733	885	42	42
民國106年 2017	1,864	828	1,036	44	63
民國107年 2018	1,830	838	992	58	65
民國108年 2019	1,834	836	998	44	53
民國109年 2020	1,758	804	954	14	56
民國110年 2021	1,667	770	897	18	48
民國111年 2022	2,008	948	1,060	172	64
林園里	111	56	55	17	2
仁愛里	85	40	45	16	1
東林里	154	77	77	13	4
文賢里	74	43	31	5	3
溪州里	163	76	87	12	6
五福里	164	74	90	4	3
潭頭里	64	37	27	8	4
中厝里	73	36	52	5	6
林內里	87	51	36	5	1
王公里	103	51	52	13	2
廣應里	129	54	75	6	4
林家里	54	26	28	3	3
龔厝里	67	26	41	6	2
中門里	104	47	57	11	2
頂厝里	141	80	91	12	4
港埔里	45	19	26	2	-
港嘴里	31	14	17	3	3
西溪里	129	56	73	11	2
中芸里	42	18	24	2	4
鳳芸里	46	23	23	3	-
東汕里	9	2	7	2	1
西汕里	16	8	8	4	2
中汕里	40	17	23	1	2
北汕里	32	17	15	8	3

資料來源：高雄市林園戶政事務所

動態

單位：人、對、千分比

遷入人數							
自他省(市)							
臺北市	桃園市	臺中市	台南市	臺灣省	福建省	其他省(市)	
9	-	17	36	208	-	-	-
32	-	49	71	411	9	-	-
32	35	51	74	357	7	-	-
24	33	48	52	289	13	-	-
20	38	51	76	381	6	-	-
35	49	46	81	377	9	-	-
24	33	47	68	395	11	-	-
22	26	41	63	341	12	-	-
21	30	30	49	348	12	-	-
22	45	43	61	379	7	-	-
-	1	-	3	17	-	-	-
-	1	4	5	17	1	-	-
2	3	2	2	26	-	-	-
2	2	4	6	11	1	-	-
1	1	6	5	29	2	-	-
3	4	-	3	34	-	-	-
1	1	1	1	7	-	-	-
1	1	2	9	22	-	-	-
1	1	1	2	15	-	-	-
1	7	3	-	17	1	-	-
-	1	5	2	35	-	-	-
1	2	-	3	7	-	-	-
1	2	3	-	17	1	-	-
-	3	1	7	19	1	-	-
2	2	2	6	29	-	-	-
1	-	1	1	13	-	-	-
-	-	1	-	2	-	-	-
1	5	5	1	21	-	-	-
1	1	1	2	6	-	-	-
1	7	1	1	9	-	-	-
-	-	-	-	2	-	-	-
-	-	-	-	2	-	-	-
1	-	-	1	12	-	-	-
1	-	-	1	10	-	-	-

表 2-2 戶籍

年別及里別	遷入人數			
	自本省他縣(市)	自本市他區	初設戶籍	其他
民國102年 2013	-	1,449	40	-
民國103年 2014	-	1,284	55	1
民國104年 2015	-	1,242	37	-
民國105年 2016	-	1,037	37	1
民國106年 2017	-	1,154	29	-
民國107年 2018	-	1,099	43	1
民國108年 2019	-	1,126	33	-
民國109年 2020	-	1,164	19	-
民國110年 2021	-	1,089	22	-
民國111年 2022	-	1,184	31	-
林園里	-	64	7	-
仁愛里	-	40	-	-
東林里	-	99	3	-
文賢里	-	40	-	-
溪州里	-	98	3	-
五福里	-	111	2	-
潭頭里	-	40	1	-
中厝里	-	40	2	-
林內里	-	61	-	-
王公里	-	57	2	-
廣應里	-	75	1	-
林家里	-	34	1	-
龔厝里	-	34	1	-
中門里	-	56	4	-
頂厝里	-	113	1	-
港埔里	-	27	-	-
港嘴里	-	22	-	-
西溪里	-	81	2	-
中芸里	-	25	-	-
鳳芸里	-	24	-	-
東汕里	-	4	-	-
西汕里	-	8	-	-
中汕里	-	22	1	-
北汕里	-	9	-	-

動態(續1)

單位：人、對、千分比

遷出人數					
合計			往外國	往他省(市)	
計	男	女		新北市	
2,082	938	1,144	55	73	
2,077	934	1,143	54	81	
2,018	905	1,113	63	57	
1,829	796	1,033	58	53	
1,840	928	1,064	47	73	
1,943	878	1,065	57	68	
1,944	873	1,071	43	55	
1,795	822	973	92	58	
2,021	897	1,124	208	48	
2,174	993	1,181	285	54	
109	41	68	17	3	
102	47	55	25	2	
103	48	55	22	8	
109	57	52	13	2	
151	75	76	18	4	
157	73	84	8	2	
107	44	63	14	2	
117	48	69	18	-	
83	39	44	5	2	
151	89	62	13	5	
106	45	61	11	6	
40	19	21	4	1	
63	26	37	12	1	
86	38	48	13	-	
186	88	98	19	4	
57	21	36	3	3	
37	15	22	4	1	
140	65	75	19	3	
45	22	23	8	-	
61	26	35	9	-	
30	15	15	2	3	
13	5	8	1	-	
64	26	38	8	1	
57	21	36	19	1	

表 2-2 戶籍

年別及里別	遷出人數				
	往他省(市)				
	臺北市	桃園市	臺中市	台南市	臺灣省
民國102年 2013	39	-	59	101	394
民國103年 2014	43	-	49	91	429
民國104年 2015	44	86	106	89	355
民國105年 2016	28	48	72	91	356
民國106年 2017	23	94	77	109	380
民國107年 2018	39	60	67	78	376
民國108年 2019	32	51	61	94	389
民國109年 2020	23	51	80	71	332
民國110年 2021	12	43	79	102	345
民國111年 2022	21	45	70	120	434
林園里	3	2	8	3	23
仁愛里	-	1	1	11	14
東林里	1	2	2	5	11
文賢里	1	-	8	3	24
溪州里	-	-	6	10	43
五福里	2	4	6	5	33
潭頭里	-	4	3	3	20
中厝里	1	8	2	8	20
林內里	1	5	3	3	13
王公里	2	4	5	11	19
廣應里	1	3	3	8	22
林家里	-	-	-	1	9
龔厝里	1	1	1	6	15
中門里	1	4	4	6	16
頂厝里	4	1	2	13	33
港埔里	1	-	1	2	8
港嘴里	1	1	-	2	11
西溪里	-	2	6	8	43
中芸里	-	1	1	1	14
鳳芸里	1	2	1	3	9
東汕里	-	-	-	-	6
西汕里	-	-	1	-	5
中汕里	-	-	3	6	15
北汕里	-	-	3	2	8

動態(續2)

單位：人、對、千分比

		遷出人數				
		往本省他縣(市)	往本市他區	廢止戶籍	其他	
福建省	其他省(市)					
25	-	-	1,336	1	-	-
32	-	-	1,296	-	-	2
15	-	-	1,199	2	-	2
17	-	-	1,104	-	-	2
12	-	-	1,175	-	-	-
20	-	-	1,187	-	-	1
11	-	-	1,207	-	-	1
13	-	-	1,071	3	-	1
11	-	-	1,172	-	-	1
7	-	-	1,138	-	-	-
-	-	-	50	-	-	-
-	-	-	48	-	-	-
-	-	-	52	-	-	-
1	-	-	57	-	-	-
1	-	-	69	-	-	-
-	-	-	97	-	-	-
-	-	-	61	-	-	-
1	-	-	59	-	-	-
-	-	-	51	-	-	-
1	-	-	91	-	-	-
1	-	-	51	-	-	-
-	-	-	25	-	-	-
-	-	-	26	-	-	-
-	-	-	42	-	-	-
1	-	-	109	-	-	-
-	-	-	39	-	-	-
-	-	-	17	-	-	-
1	-	-	58	-	-	-
-	-	-	20	-	-	-
-	-	-	36	-	-	-
-	-	-	19	-	-	-
-	-	-	6	-	-	-
-	-	-	31	-	-	-
-	-	-	24	-	-	-

表 2-2 戶籍

年別及里別	同一區內住址 變更人數		出生人數			死亡人數		
	遷入	遷出	合計	男	女	合計	男	女
民國102年 2013	1,820	1,820	584	298	286	552	356	196
民國103年 2014	1,866	1,866	621	336	285	594	325	269
民國104年 2015	2,153	2,153	582	304	278	557	291	266
民國105年 2016	1,964	1,964	510	270	240	485	260	225
民國106年 2017	2,015	2,015	517	269	248	600	392	208
民國107年 2018	2,128	2,128	559	284	275	554	343	211
民國108年 2019	1,834	1,944	485	227	258	641	390	251
民國109年 2020	1,825	1,825	487	250	237	576	370	206
民國110年 2021	1,880	1,880	447	245	202	678	439	239
民國111年 2022	2,046	2,046	417	202	215	715	446	269
林園里	82	124	23	7	16	36	26	10
仁愛里	136	117	22	10	12	33	20	13
東林里	135	103	24	8	16	35	23	12
文賢里	109	88	13	8	5	18	7	11
溪州里	115	112	36	23	13	36	22	14
五福里	171	259	15	9	6	29	17	12
潭頭里	55	61	9	7	2	45	28	17
中厝里	47	65	17	8	9	41	19	22
林內里	58	59	12	6	6	31	20	11
王公里	222	171	27	8	19	42	28	14
廣應里	149	152	35	12	23	48	33	15
林家里	73	31	5	3	2	18	13	5
龔厝里	68	38	27	11	16	22	13	9
中門里	44	49	13	7	6	30	18	12
頂厝里	205	165	28	15	13	43	28	15
港埔里	40	50	18	6	12	29	20	9
港嘴里	43	51	7	6	1	19	13	6
西溪里	89	107	27	14	13	35	21	14
中芸里	40	58	13	4	9	27	16	11
鳳芸里	66	46	17	11	6	12	6	6
東汕里	16	15	5	2	3	18	11	7
西汕里	17	19	3	3	0	8	7	1
中汕里	39	58	13	9	4	37	22	15
北汕里	27	48	8	5	3	23	15	8

動態(續完)

單位：人、對、千分比

粗出生率	粗死亡率	自然增加率	遷入率	遷出率	社會增加率	結婚		離婚	
						對數	粗結婚率	對數	粗離婚率
8.29	7.84	0.45	29.87	29.57	0.30	375	5.33	153	2.17
8.81	7.59	1.22	28.83	29.48	-0.65	430	6.10	169	2.40
8.26	8.23	0.03	27.56	28.65	-1.09	417	5.92	154	2.19
7.92	7.97	-0.04	25.36	28.16	-2.80	425	6.05	172	2.45
7.38	8.56	-1.18	26.59	28.42	-1.83	419	5.98	164	2.34
7.99	7.92	0.07	26.17	27.96	-1.79	381	5.45	201	2.87
6.95	9.19	-2.24	26.30	27.88	-1.58	386	5.54	183	2.62
7.00	8.28	-1.28	25.28	25.81	-0.53	351	5.05	171	2.46
6.46	9.80	-3.34	24.09	29.21	-5.12	332	4.80	150	2.17
6.07	10.41	-4.34	29.25	31.66	-2.42	364	5.30	175	2.55
0.33	0.51	2.58	1.17	0.23	2.58	20	0.29	9	0.13
0.31	0.47	2.98	1.94	0.17	5.08	18	0.26	7	0.10
0.34	0.50	2.88	1.93	0.23	2.36	16	0.23	9	0.13
0.19	0.26	5.20	1.56	0.07	8.21	10	0.14	8	0.11
0.51	0.51	1.81	1.64	0.19	24.75	30	0.43	17	0.24
0.21	0.41	3.05	2.44	0.09	13.28	18	0.26	11	0.16
0.13	0.64	9.71	0.79	0.03	3.53	12	0.17	5	0.07
0.24	0.59	-	0.67	0.13	10.65	14	0.20	10	0.14
0.17	0.44	1.75	0.83	0.09	1.91	15	0.21	6	0.09
0.39	0.60	-1.81	3.17	0.27	24.75	26	0.37	13	0.19
0.50	0.69	-2.88	2.13	0.33	-2.36	32	0.46	18	0.26
0.07	0.26	5.20	1.04	0.03	8.21	8	0.11	3	0.04
0.39	0.31	-1.81	0.97	0.23	24.75	19	0.27	4	0.06
0.19	0.43	3.05	0.63	0.09	13.28	17	0.24	4	0.06
0.40	0.61	9.71	2.93	0.19	3.53	34	0.49	13	0.19
0.26	0.41	-	0.57	0.17	10.65	8	0.11	4	0.06
0.10	0.27	9.71	0.61	0.01	3.53	6	0.09	5	0.07
0.39	0.50	-	1.27	0.19	10.65	21	0.30	10	0.14
0.19	0.39	1.75	0.57	0.13	1.91	11	0.16	5	0.07
0.24	0.17	-1.81	0.94	0.09	24.75	3	0.04	2	0.03
0.07	0.26	-2.88	0.23	0.04	-2.36	7	0.10	-	-
0.04	0.11	5.20	0.24	-	-8.21	6	0.09	2	0.03
0.19	0.53	-1.81	0.56	0.06	24.75	7	0.10	7	0.10
0.11	0.33	-	0.39	0.04	-10.65	6	0.09	3	0.04

表 2-3 現住人口

年底及里別	性別	總計	0-4 歲	5-9 歲	10-14 歲	15-19 歲	20-24 歲	25-29 歲	30-34 歲	35-39 歲
民國102年 2013	計	70,436	2,767	3,007	4,136	4,987	5,128	5,222	6,537	6,129
	男	35,925	1,448	1,563	2,108	2,574	2,612	2,687	3,314	3,205
	女	34,511	1,319	1,444	2,028	2,413	2,516	2,535	3,223	2,924
民國103年 2014	計	70,476	2,824	2,844	3,882	4,903	5,160	5,025	6,309	6,369
	男	35,853	1,475	1,506	1,970	2,511	2,643	2,587	3,195	3,291
	女	34,623	1,349	1,338	1,912	2,392	2,517	2,438	3,114	3,078
民國104年 2015	計	70,401	2,919	2,678	3,534	4,867	5,132	4,990	5,946	6,459
	男	35,727	1,522	1,427	1,791	2,494	2,631	2,560	3,001	3,306
	女	34,674	1,397	1,251	1,743	2,373	2,501	2,430	2,945	3,153
民國105年 2016	計	70,201	2,907	2,593	3,333	4,629	5,015	5,131	5,540	6,399
	男	35,604	1,518	1,385	1,700	2,366	2,582	2,636	2,774	3,282
	女	34,597	1,389	1,208	1,633	2,263	2,433	2,495	2,766	3,117
民國106年 2017	計	69,990	2,768	2,608	3,159	4,400	5,050	5,087	5,157	6,375
	男	35,381	1,445	1,386	1,622	2,237	2,563	2,620	2,600	3,252
	女	34,609	1,323	1,222	1,537	2,163	2,487	2,467	2,557	3,123
民國107年 2018	計	69,870	2,725	2,523	3,000	4,252	4,978	5,007	4,963	6,158
	男	35,278	1,425	1,329	1,561	2,161	2,549	2,568	2,538	3,094
	女	34,592	1,300	1,194	1,439	2,091	2,429	2,439	2,425	3,064
民國108年 2019	計	69,604	2,632	2,554	2,845	4,003	4,886	5,055	4,757	5,906
	男	35,078	1,341	1,321	1,514	2,028	2,485	2,626	2,437	2,959
	女	34,526	1,291	1,233	1,331	1,975	2,401	2,429	2,320	2,947
民國109年 2020	計	69,478	2,553	2,677	2,642	3,621	4,908	5,077	4,707	5,617
	男	34,940	1,303	1,398	1,420	1,819	2,505	2,632	2,402	2,799
	女	34,538	1,250	1,279	1,222	1,802	2,403	2,445	2,305	2,818
民國110年 2021	計	68,893	2,396	2,639	2,596	3,382	4,680	4,997	4,810	5,225
	男	34,619	1,235	1,366	1,395	1,728	2,376	2,573	2,487	2,614
	女	34,274	1,161	1,273	1,201	1,654	2,304	2,424	2,323	2,611
民國111年 2022	計	68,429	2,305	2,566	2,608	3,232	4,432	4,997	4,808	4,835
	男	34,330	1,166	1,339	1,411	1,654	2,251	2,551	2,493	2,430
	女	34,099	1,139	1,227	1,197	1,578	2,181	2,446	2,315	2,405
林園里	計	3,585	135	194	144	168	234	240	224	252
	男	1,726	64	102	72	77	126	119	115	127
	女	1,859	71	92	72	91	108	121	109	125
仁愛里	計	3,520	98	200	165	192	235	241	212	229
	男	1,742	50	99	89	97	116	117	123	117
	女	1,778	48	101	76	95	119	124	89	112
東林里	計	3,462	119	191	153	185	230	267	245	236
	男	1,720	68	100	81	84	116	129	140	118
	女	1,742	51	91	72	101	114	138	105	118

資料來源：高雄市政府民政局

之年齡分配

單位：人

40-44 歲	45-49 歲	50-54 歲	55-59 歲	60-64 歲	65-69 歲	70-74 歲	75-79 歲	80-84 歲	85-89 歲	90-94 歲	95-99 歲	100 歲以上
5,476	5,401	5,483	4,994	3,982	2,340	1,963	1,260	925	533	142	20	4
2,889	2,877	2,777	2,439	1,930	1,150	946	578	493	267	60	7	1
2,587	2,524	2,706	2,555	2,052	1,190	1,017	682	432	266	82	13	3
5,450	5,340	5,549	5,101	4,191	2,504	2,029	1,307	918	587	160	21	3
2,878	2,826	2,801	2,522	2,005	1,229	974	609	450	305	65	10	1
2,572	2,514	2,748	2,579	2,186	1,275	1,055	698	468	282	95	11	2
5,480	5,382	5,507	5,168	4,466	2,761	1,992	1,420	914	567	193	24	2
2,876	2,867	2,790	2,583	2,126	1,320	947	668	421	300	86	11	-
2,604	2,515	2,717	2,585	2,340	1,441	1,045	752	493	267	107	13	2
5,616	5,366	5,477	5,241	4,593	3,175	1,928	1,567	874	584	199	33	1
2,924	2,859	2,799	2,633	2,181	1,525	923	718	397	293	96	13	-
2,692	2,507	2,678	2,608	2,412	1,650	1,005	849	477	291	103	20	1
5,747	5,436	5,354	5,317	4,649	3,568	1,955	1,632	868	588	234	36	2
2,986	2,852	2,801	2,639	2,214	1,699	933	737	391	287	102	15	-
2,761	2,584	2,553	2,678	2,435	1,869	1,022	895	477	301	132	21	2
6,008	5,386	5,306	5,375	4,791	3,824	2,099	1,661	954	550	269	40	1
3,118	2,800	2,804	2,677	2,283	1,809	986	757	413	270	117	19	-
2,890	2,586	2,502	2,698	2,508	2,015	1,113	904	541	280	152	21	1
6,178	5,383	5,254	5,429	4,907	3,993	2,257	1,722	989	542	265	46	1
3,190	2,816	2,753	2,694	2,370	1,867	1,069	786	434	248	119	21	-
2,988	2,567	2,501	2,735	2,537	2,126	1,188	936	555	294	146	25	1
6,239	5,436	5,309	5,392	4,938	4,204	2,514	1,690	1,085	553	253	60	3
3,196	2,829	2,801	2,684	2,412	1,955	1,169	762	484	228	112	30	-
3,043	2,607	2,508	2,708	2,526	2,249	1,345	928	601	325	141	30	3
6,178	5,517	5,269	5,319	4,992	4,308	2,891	1,628	1,190	533	273	67	3
3,161	2,838	2,767	2,670	2,462	1,981	1,355	734	508	220	117	31	1
3,017	2,679	2,502	2,649	2,530	2,327	1,536	894	682	313	156	36	2
6,141	5,640	5,328	5,177	5,041	4,327	3,244	1,660	1,211	541	252	78	6
3,115	2,923	2,747	2,683	2,444	1,995	1,504	753	506	227	106	29	3
3,026	2,717	2,581	2,494	2,597	2,332	1,740	907	705	314	146	49	3
275	275	266	266	270	240	166	94	75	43	22	1	1
131	141	121	132	122	110	73	39	29	17	8	1	-
144	134	145	134	148	130	93	55	46	26	14	-	1
305	299	285	231	207	237	196	101	51	17	13	6	-
157	152	139	121	89	105	78	48	27	8	8	2	-
148	147	146	110	118	132	118	53	24	9	5	4	-
278	270	254	237	224	198	165	84	84	29	8	5	-
134	134	120	130	112	91	75	34	40	9	5	-	-
144	136	134	107	112	107	90	50	44	20	3	5	-

表 2-3 現住人口

年底及里別	性別	總計	0-4 歲	5-9 歲	10-14 歲	15-19 歲	20-24 歲	25-29 歲	30-34 歲	35-39 歲	40-44 歲
文賢里	計	2,754	87	116	88	115	178	229	185	182	217
	男	1,331	42	63	44	68	96	98	98	93	107
	女	1,423	45	53	44	47	82	131	87	89	110
溪州里	計	4,905	199	198	205	236	327	414	399	387	411
	男	2,449	86	90	120	103	170	209	210	194	211
	女	2,456	113	108	85	133	157	205	189	193	200
五福里	計	3,135	139	159	152	152	200	233	244	265	303
	男	1,580	62	87	84	77	109	115	133	135	146
	女	1,555	77	72	68	75	91	118	111	130	157
潭頭里	計	3,019	78	74	96	136	231	217	201	219	268
	男	1,528	43	37	55	69	110	117	100	117	136
	女	1,491	35	37	41	67	121	100	101	102	132
中厝里	計	3,398	85	78	144	227	248	259	208	190	297
	男	1,753	43	36	79	117	131	152	113	99	153
	女	1,645	42	42	65	110	117	107	95	91	144
林內里	計	2,305	78	83	127	121	158	151	164	155	199
	男	1,174	40	54	81	66	88	87	85	75	90
	女	1,131	38	29	46	55	70	64	79	80	109
王公里	計	4,848	160	222	246	229	299	373	365	353	405
	男	2,450	89	125	132	116	144	194	179	187	208
	女	2,398	71	97	114	113	155	179	186	166	197
廣應里	計	4,036	149	180	181	193	241	297	312	284	383
	男	2,025	81	93	95	108	127	149	164	124	208
	女	2,011	68	87	86	85	114	148	148	160	175

之年齡分配(續1)

單位：人

45-49 歲	50-54 歲	55-59 歲	60-64 歲	65-69 歲	70-74 歲	75-79 歲	80-84 歲	85-89 歲	90-94 歲	95-99 歲	100 歲以上
227	227	240	217	165	122	65	58	24	9	3	-
110	109	121	95	73	52	27	20	10	3	2	-
117	118	119	122	92	70	38	38	14	6	1	-
325	365	393	344	286	206	89	72	29	16	4	-
163	187	203	180	128	107	45	31	8	4	-	-
162	178	190	164	158	99	44	41	21	12	4	-
243	221	208	219	185	113	55	31	10	3	-	-
131	117	106	97	85	52	27	13	2	2	-	-
112	104	102	122	100	61	28	18	8	1	-	-
255	241	236	245	218	134	78	59	24	6	3	-
138	124	128	119	105	54	36	26	8	4	2	-
117	117	108	126	113	80	42	33	16	2	1	-
294	301	277	231	168	176	79	74	39	18	4	1
167	164	147	118	77	71	30	25	16	11	3	1
127	137	130	113	91	105	49	49	23	7	1	-
208	172	175	159	124	110	43	36	18	18	6	-
114	93	86	74	54	33	14	10	13	12	5	-
94	79	89	85	70	77	29	26	5	6	1	-
379	393	375	341	304	213	91	56	23	12	8	1
195	198	183	156	145	111	44	28	7	6	3	-
184	195	192	185	159	102	47	28	16	6	5	1
332	267	269	313	264	190	91	52	24	11	3	-
177	136	125	154	118	93	41	16	8	6	2	-
155	131	144	159	146	97	50	36	16	5	1	-

表 2-3 現住人口

年底及里別	性別	總計	0-4 歲	5-9 歲	10-14 歲	15-19 歲	20-24 歲	25-29 歲	30-34 歲	35-39 歲	40-44 歲
林家里	計	1,478	68	38	35	47	80	113	112	124	106
	男	782	35	22	19	28	40	61	65	68	59
	女	696	33	16	16	19	40	52	47	56	47
龔厝里	計	2,241	86	68	96	100	138	167	141	156	212
	男	1,142	47	37	53	51	65	82	73	82	111
	女	1,099	39	31	43	49	73	85	68	74	101
中門里	計	2,804	79	74	99	123	178	207	192	215	242
	男	1,439	39	35	54	80	98	102	95	103	132
	女	1,365	40	39	45	43	80	105	97	112	110
頂厝里	計	5,329	186	207	214	221	356	424	392	401	501
	男	2,649	90	120	107	110	172	220	199	200	257
	女	2,680	96	87	107	111	184	204	193	201	244
港埔里	計	2,005	68	49	62	84	130	128	144	147	177
	男	1,029	32	24	39	44	64	74	75	71	95
	女	976	36	25	23	40	66	54	69	76	82
港嘴里	計	1,902	43	62	71	89	120	141	134	143	188
	男	924	20	31	33	43	53	73	71	61	98
	女	978	23	31	38	46	67	68	63	82	90
西溪里	計	3,861	146	113	105	171	216	305	319	257	360
	男	1,931	74	50	55	86	109	156	157	121	179
	女	1,930	72	63	50	85	107	149	162	136	181
中芸里	計	1,945	53	51	48	96	143	106	129	121	180
	男	987	29	27	25	51	64	58	71	63	86
	女	958	24	24	23	45	79	48	58	58	94

之年齡分配(續2)

單位：人

45-49 歲	50-54 歲	55-59 歲	60-64 歲	65-69 歲	70-74 歲	75-79 歲	80-84 歲	85-89 歲	90-94 歲	95-99 歲	100 歲以上
107	93	144	136	105	70	41	30	20	6	3	-
56	55	78	71	58	33	12	13	9	-	-	-
51	38	66	65	47	37	29	17	11	6	3	-
195	162	143	179	155	122	53	34	24	7	2	1
101	94	68	94	71	57	31	13	10	1	-	1
94	68	75	85	84	65	22	21	14	6	2	-
239	208	220	218	177	143	82	67	25	9	7	-
122	117	120	101	88	68	41	26	15	3	-	-
117	91	100	117	89	75	41	41	10	6	7	-
391	437	425	374	343	229	93	92	23	14	6	-
196	223	223	186	139	125	41	28	8	5	-	-
195	214	202	188	204	104	52	64	15	9	6	-
181	148	138	171	143	100	64	42	21	7	-	1
97	78	69	91	65	45	36	18	9	2	-	1
84	70	69	80	78	55	28	24	12	5	-	-
162	126	144	149	129	97	40	33	23	6	2	-
68	56	74	71	71	46	20	18	13	3	1	-
94	70	70	78	58	51	20	15	10	3	1	-
317	323	315	292	250	160	96	72	28	14	1	1
159	168	165	145	129	74	50	36	14	4	-	-
158	155	150	147	121	86	46	36	14	10	1	1
161	184	132	161	129	109	74	35	18	13	2	-
81	103	71	81	69	50	29	15	7	6	1	-
80	81	61	80	60	59	45	20	11	7	1	-

表 2-3 現住人口

年底及里別	性別	總計	0-4 歲	5-9 歲	10-14 歲	15-19 歲	20-24 歲	25-29 歲	30-34 歲	35-39 歲	40-44 歲
鳳芸里	計	1,990	68	63	64	100	119	128	127	124	180
	男	982	37	31	36	42	55	66	64	59	88
	女	1,008	31	32	28	58	64	62	63	65	92
東汕里	計	930	23	23	17	24	50	66	77	64	88
	男	485	11	8	8	12	28	31	39	33	48
	女	445	12	15	9	12	22	35	38	31	40
西汕里	計	801	22	23	16	29	46	57	46	52	82
	男	408	11	9	9	17	25	28	20	28	38
	女	393	11	14	7	12	21	29	26	24	44
中汕里	計	2,474	85	55	47	121	172	133	147	159	283
	男	1,230	48	32	23	65	85	64	63	91	144
	女	1,244	37	23	24	56	87	69	84	68	139
北汕里	計	1,702	51	45	33	73	103	101	89	120	201
	男	864	25	27	18	43	60	50	41	64	99
	女	838	26	18	15	30	43	51	48	56	102

之年齡分配(續完)

單位：人

45-49 歲	50-54 歲	55-59 歲	60-64 歲	65-69 歲	70-74 歲	75-79 歲	80-84 歲	85-89 歲	90-94 歲	95-99 歲	100 歲以上
188	172	135	145	134	107	65	40	22	8	1	-
93	91	75	74	56	50	33	20	10	2	-	-
95	81	60	71	78	57	32	20	12	6	1	-
81	77	80	84	54	54	37	10	13	7	1	-
50	35	46	45	33	24	18	6	7	2	1	-
31	42	34	39	21	30	19	4	6	5	-	-
74	74	79	64	41	39	25	18	8	5	1	-
41	36	44	35	20	26	8	8	2	2	1	-
33	38	35	29	21	13	17	10	6	3	-	-
267	210	186	169	163	125	69	53	21	8	1	-
137	112	104	83	61	54	29	24	7	4	-	-
130	98	82	86	102	71	40	29	14	4	1	-
170	122	129	129	115	98	51	37	15	12	8	-
100	71	64	51	44	53	20	16	10	3	5	-
70	51	65	78	71	45	31	21	5	9	3	-

表 2-4 現住人口

年底及里別	年齡分配			
	0-14歲 (人)	比率 (%)	15-64歲 (人)	比率 (%)
民國102年 2013	9,910	14.07	53,339	75.73
民國103年 2014	9,550	13.55	53,397	75.77
民國104年 2015	9,131	12.97	53,397	75.85
民國105年 2016	8,833	12.58	53,007	75.51
民國106年 2017	8,535	12.19	52,572	75.11
民國107年 2018	8,248	11.80	52,224	74.74
民國108年 2019	7,542	11.44	49,140	74.52
民國109年 2020	7,869	11.33	51,074	73.51
民國110年 2021	7,631	11.08	50,369	73.11
民國111年 2022	7,479	10.93	49,631	72.53
林園里	473	13.19	2,470	68.90
仁愛里	463	13.15	2,436	69.20
東林里	463	13.37	2,426	70.08
文賢里	291	10.57	2,017	73.24
溪州里	602	12.27	3,601	73.41
五福里	450	14.35	2,288	72.98
潭頭里	248	8.21	2,249	74.49
中厝里	307	9.03	2,532	74.51
林內里	288	12.49	1,662	72.10
王公里	628	12.95	3,512	72.44
廣應里	510	12.64	2,891	71.63
林家里	141	9.54	1,062	71.85
龔厝里	250	11.16	1,593	71.08
中門里	252	8.99	2,042	72.82
頂厝里	607	11.39	3,922	73.60
港埔里	179	8.93	1,448	72.22
港嘴里	176	9.25	1,396	73.40
西溪里	364	8.62	3,239	76.66
中芸里	152	7.81	1,413	72.65
鳳芸里	195	9.80	1,418	71.26
東汕里	63	6.77	691	74.30
西汕里	61	7.62	603	75.28
中汕里	187	7.56	1,847	74.66
北汕里	129	7.58	1,237	72.68

資料來源：高雄市林園戶政事務所

之年齡結構

65歲以上 (人)	比率 (%)	扶老比 (%)	扶幼比 (%)	扶養比 (%)	老化 指數
7,187	10.20	13.47	18.58	32.05	72.52
7,529	10.68	14.10	17.88	31.98	78.84
7,873	11.18	14.68	14.16	28.84	103.69
8,361	11.91	14.68	14.16	28.84	103.69
8,883	12.69	16.90	16.23	33.13	104.08
9,398	13.45	18.00	15.79	33.79	113.94
9,259	14.04	18.84	15.35	34.19	122.77
10,535	15.16	20.63	15.41	26.03	133.88
10,893	15.81	21.63	15.15	36.78	142.75
11,319	16.54	22.81	15.07	37.88	151.34
642	17.91	25.99	19.15	45.14	135.73
621	17.64	25.49	19.01	44.50	134.13
573	16.55	23.62	19.08	42.70	123.76
446	16.19	22.11	14.43	36.54	153.26
702	14.31	19.49	16.72	36.21	116.61
397	12.66	17.35	19.67	37.02	88.22
522	17.29	23.21	11.03	34.24	210.48
559	16.45	22.08	12.12	34.20	182.08
355	15.40	21.36	17.33	38.69	123.26
708	14.60	20.16	17.88	38.04	112.74
635	15.73	21.96	17.64	39.61	124.51
275	18.61	25.89	13.28	39.17	195.04
398	17.76	24.98	15.69	40.68	159.20
510	18.19	24.98	12.34	37.32	202.38
800	15.01	20.40	15.48	35.87	131.80
378	18.85	26.10	12.36	38.47	211.17
330	17.35	23.64	12.61	36.25	187.50
622	14.72	19.20	11.24	30.44	170.88
380	19.54	26.89	10.76	37.65	250.00
377	18.94	26.59	13.75	40.34	193.33
176	18.92	25.47	9.12	34.59	279.37
137	17.10	22.72	10.12	32.84	224.59
440	17.78	23.82	10.12	33.95	235.29
336	19.74	27.16	10.43	37.59	260.47

表 2-5 15歲以上現住人口之

年底及年齡組別	性別	總計	識字者				
			合計	博士		碩士	
				畢業	肄業	畢業	肄業
民國102年 2013	合計	60,526	57,849	49	60	1,062	546
	男	30,806	30,506	42	37	682	312
	女	29,720	27,343	7	23	380	234
民國103年 2014	合計	60,926	58,363	52	61	1,178	537
	男	30,902	30,620	41	38	751	319
	女	30,024	27,743	11	23	427	218
民國104年 2015	合計	61,270	58,813	52	54	1,260	547
	男	30,987	30,726	39	36	805	325
	女	30,283	28,087	13	18	455	222
民國105年 2016	合計	61,368	59,032	56	55	1,336	567
	男	31,001	30,768	43	36	850	337
	女	30,367	28,264	13	19	486	230
民國106年 2017	合計	61,455	59,228	55	66	1,402	569
	男	30,928	30,717	41	46	905	329
	女	30,527	28,511	14	20	497	240
民國107年 2018	合計	61,622	59,505	57	66	1,470	591
	男	30,963	30,771	43	43	942	335
	女	30,659	28,734	14	23	528	256
民國108年 2019	合計	61,573	59,572	56	66	1,545	558
	男	30,902	30,721	42	43	985	308
	女	30,671	28,851	14	23	560	250
民國109年 2020	合計	61,606	59,704	55	70	1,580	601
	男	30,819	30,657	39	47	983	330
	女	30,787	29,047	16	23	597	271
民國110年 2021	合計	61,262	59,462	52	74	1,604	636
	男	30,623	30,473	35	50	998	350
	女	30,639	28,989	17	24	606	286
民國111年 2022	合計	60,950	59,262	53	75	1,628	664
	男	30,414	30,280	37	51	1,009	358
	女	30,536	28,982	16	24	619	306
15~19歲	合計	3,232	3,235	-	-	-	-
	男	1,654	1,657	-	-	-	-
	女	1,578	1,578	-	-	-	-
20~24歲	合計	4,432	4,431	-	-	26	165
	男	2,251	2,251	-	-	14	96
	女	2,181	2,180	-	-	12	69
25~29歲	合計	4,997	4,997	4	9	286	167
	男	2,551	2,551	3	7	165	84
	女	2,446	2,446	1	2	121	83
30~34歲	合計	4,808	4,807	6	18	355	110
	男	2,493	2,492	5	10	217	57
	女	2,315	2,315	1	8	138	53

資料來源：高雄市林園戶政事務所

教育程度－按年齡別分

單位：人

識字者					
大學 (含獨立學院)		專科			
		二、三年制		五年制後二年	
畢業	肄業	畢業	肄業	畢業	肄業
6,795	3,449	3,098	605	1,622	92
3,396	1,808	1,701	376	929	57
3,399	1,641	1,397	229	693	35
7,292	3,468	3,130	594	1,608	84
3,623	1,835	1,719	364	917	53
3,669	1,633	1,411	230	691	31
7,675	3,492	3,134	616	1,618	82
3,781	1,834	1,724	371	913	52
3,894	1,658	1,410	245	705	30
8,084	3,486	3,158	605	1,658	85
3,963	1,831	1,749	355	932	53
4,121	1,655	1,409	250	726	32
8,492	3,539	3,168	610	1,658	85
4,110	1,879	1,758	358	924	52
4,382	1,660	1,410	252	734	33
8,893	3,669	3,159	626	1,704	81
4,287	1,957	1,765	383	937	52
4,606	1,712	1,394	243	767	29
9,324	3,756	3,142	632	1,672	82
4,486	2,008	1,762	389	923	52
4,838	1,748	1,380	243	749	30
9,665	3,797	3,136	633	1,674	83
4,642	2,035	1,771	390	913	51
5,023	1,762	1,365	243	761	32
9,966	3,800	3,115	610	1,657	92
4,807	2,063	1,761	367	893	55
5,159	1,737	1,354	243	764	37
10,343	3,725	3,095	610	1,638	95
4,981	2,024	1,743	367	889	57
5,362	1,701	1,352	243	749	38
-	703	-	20	-	4
-	363	-	11	-	1
-	340	-	9	-	3
1,005	1,728	102	97	168	7
418	908	70	61	24	2
587	820	32	36	144	5
2,438	509	146	84	134	2
1,097	302	99	56	45	1
1,341	207	47	28	89	1
2,241	321	173	65	82	7
1,063	195	109	46	13	2
1,178	126	64	19	69	5

表 2-5 15歲以上現住人口之

年底及年齡組別	性別	總計	識字者				
			合計	博士		碩士	
				畢業	肄業	畢業	肄業
35~39歲	合計	4,835	4,835	4	11	314	70
	男	2,430	2,430	2	7	195	39
	女	2,405	2,405	2	4	119	31
40~44歲	合計	6,141	6,132	12	10	245	68
	男	3,115	3,112	8	5	156	38
	女	3,026	3,020	4	5	89	30
45~49歲	合計	5,640	5,630	5	8	158	45
	男	2,923	2,919	4	7	87	23
	女	2,717	2,711	1	1	71	22
50~54歲	合計	5,328	5,309	8	6	104	19
	男	2,747	2,744	4	5	64	9
	女	2,581	2,565	4	1	40	10
55~59歲	合計	5,177	5,160	4	8	74	14
	男	2,683	2,677	3	6	55	7
	女	2,494	2,483	1	2	19	7
60~64歲	合計	5,041	4,986	6	2	43	4
	男	2,444	2,439	5	1	37	4
	女	2,597	2,547	1	1	6	-
65歲以上	合計	11,319	9,743	4	3	23	2
	男	5,123	5,011	3	3	19	1
	女	6,196	4,732	1	-	4	1

教育程度－按年齡別分(續1)

單位：人

識字者					
大學 (含獨立學院)		專科			
		二、三年制		五年制後二年	
畢業	肄業	畢業	肄業	畢業	肄業
1,712	182	329	106	70	4
825	125	165	61	17	4
887	57	164	45	53	-
1,247	108	699	108	129	16
613	53	318	61	58	11
634	55	381	47	71	5
688	43	665	53	237	10
332	23	323	29	130	5
356	20	342	24	107	5
371	45	422	27	219	13
194	16	249	8	136	8
177	29	173	19	83	5
269	29	234	17	210	14
164	5	151	9	152	10
105	24	83	8	58	4
154	24	130	16	170	13
96	13	94	12	127	10
58	11	36	4	43	3
218	33	195	17	219	5
179	21	165	13	187	3
39	12	30	4	32	2

表 2-5 15歲以上現住人口之

年底及年齡組別	性別	識字者				
		普通教育(高中)		職業教育(高職)		
		畢業	肄業	畢業	肄業	五專前三年 肄業
民國102年 2013	合計	1,610	1,239	15,165	3,543	554
	男	900	652	8,561	2,136	164
	女	710	587	6,604	1,407	390
民國103年 2014	合計	1,611	1,265	15,271	3,534	574
	男	889	666	8,607	2,126	160
	女	722	599	6,664	1,408	414
民國104年 2015	合計	1,631	1,312	15,411	3,505	552
	男	890	684	8,698	2,131	143
	女	741	628	6,713	1,374	409
民國105年 2016	合計	1,641	1,347	15,417	3,528	533
	男	889	707	8,691	2,151	124
	女	752	640	6,726	1,377	409
民國106年 2017	合計	1,687	1,288	15,410	3,498	495
	男	929	665	8,670	2,130	107
	女	758	623	6,740	1,368	388
民國107年 2018	合計	1,690	1,237	15,437	3,365	477
	男	923	646	8,673	2,035	103
	女	767	591	6,764	1,330	374
民國108年 2019	合計	1,710	1,178	15,500	3,253	468
	男	924	615	8,692	1,973	97
	女	786	563	6,808	1,280	371
民國109年 2020	合計	1,686	1,164	15,575	3,180	456
	男	902	613	8,708	1,932	95
	女	784	551	6,867	1,248	361
民國110年 2021	合計	1,690	1,127	15,524	3,165	410
	男	899	584	8,671	1,933	86
	女	791	543	6,853	1,232	324
民國111年 2022	合計	1,672	1,108	15,472	3,124	404
	男	884	571	8,622	1,923	86
	女	788	537	6,850	1,201	318
15~19歲	合計	34	793	161	1,012	248
	男	18	397	88	611	34
	女	16	396	73	401	214
20~24歲	合計	70	22	653	250	86
	男	50	17	379	155	26
	女	20	5	274	95	60
25~29歲	合計	49	15	734	301	44
	男	26	11	416	187	14
	女	23	4	318	114	30
30~34歲	合計	62	1	963	261	12
	男	27	1	514	156	4
	女	35	-	449	105	8

教育程度－按年齡別分(續2)

單位：人

識字者							不識 字者
國(初)中		初職		小學		自修	
畢業	肄業	畢業	肄業	畢業	肄業		
7,994	1,143	43	10	7,449	1,533	188	2,677
4,073	620	31	8	3,360	592	69	300
3,921	523	12	2	4,089	941	119	2,377
7,957	1,114	40	9	7,314	1,494	176	2,563
4,036	569	28	8	3,246	562	63	282
3,921	545	12	1	4,068	932	113	2,281
7,885	1,199	38	8	7,137	1,433	172	2,457
3,962	602	25	7	3,118	527	59	261
3,923	597	13	1	4,019	906	113	2,196
7,813	1,089	38	12	6,984	1,379	161	2,336
3,924	553	25	9	2,996	496	54	233
3,889	536	13	3	3,988	883	107	2,103
7,763	1,092	35	12	6,814	1,337	153	2,227
3,875	532	22	8	2,862	466	49	211
3,888	560	13	4	3,952	871	104	2,016
7,726	1,092	31	13	6,683	1,290	148	2,117
3,833	541	20	8	2,759	441	45	192
3,893	551	11	5	3,924	849	103	1,925
7,670	1,035	29	14	6,491	1,245	146	2,001
3,781	523	18	10	2,639	409	42	181
3,889	512	11	4	3,852	836	104	1,820
7,631	1,012	27	14	6,322	1,205	138	1,902
3,734	513	16	10	2,524	374	35	162
3,897	499	11	4	3,798	831	103	1,740
7,533	965	26	14	6,130	1,146	126	1,800
3,644	478	15	10	2,392	351	31	150
3,889	487	11	4	3,738	795	95	1,650
7,435	960	24	13	5,932	1,076	116	1,688
3,561	475	13	9	2,277	317	26	134
3,874	485	11	4	3,655	759	90	1,554
30	194	-	-	1	32	-	-
18	96	-	-	1	16	-	-
12	98	-	-	-	16	-	-
46	4	-	-	1	1	-	1
27	3	-	-	-	1	-	-
19	1	-	-	1	-	-	1
64	9	-	-	2	-	-	-
32	6	-	-	-	-	-	-
32	3	-	-	2	-	-	-
106	18	-	-	4	2	-	1
60	9	-	-	2	2	-	1
46	9	-	-	2	-	-	-

表 2-5 15歲以上現住人口之

年底及年齡組別	性別	識字者				
		普通教育(高中)		職業教育(高職)		
		畢業	肄業	畢業	肄業	五專前三年
						肄業
35~39歲	合計	100	31	1,268	272	6
	男	45	11	640	154	2
	女	55	20	628	118	4
40~44歲	合計	118	41	2,356	260	1
	男	37	14	1,277	173	-
	女	81	27	1,079	87	1
45~49歲	合計	180	48	2,452	227	4
	男	78	18	1,308	145	3
	女	102	30	1,144	82	1
50~54歲	合計	244	34	2,411	187	3
	男	106	21	1,271	120	3
	女	138	13	1,140	67	-
55~59歲	合計	218	31	2,010	151	-
	男	111	20	1,124	89	-
	女	107	11	886	62	-
60~64歲	合計	204	37	1,337	105	-
	男	115	20	803	70	-
	女	89	17	534	35	-
65歲以上	合計	393	55	1,127	98	-
	男	271	41	802	63	-
	女	122	14	325	35	-

教育程度－按年齡別分(續完)

單位：人

識字者							不識字者
國(初)中		初職		小學		自修	
畢業	肄業	畢業	肄業	畢業	肄業		
235	76	-	-	31	13	1	-
107	28	-	-	2	1	-	-
128	48	-	-	29	12	1	-
511	95	-	-	64	43	1	9
230	44	-	-	12	4	-	3
281	51	-	-	52	39	1	6
651	77	-	-	52	27	-	10
344	40	-	-	16	4	-	4
307	37	-	-	36	23	-	6
1,046	61	-	-	64	25	-	19
472	37	-	-	18	3	-	3
574	24	-	-	46	22	-	16
1,529	90	-	-	233	25	-	17
691	38	-	-	36	6	-	6
838	52	-	-	197	19	-	11
1,669	106	-	-	892	63	11	55
774	42	-	-	203	12	1	5
895	64	-	-	689	51	10	50
1,548	230	24	13	4,588	845	103	1,576
806	132	13	9	1,987	268	25	112
742	98	11	4	2,601	577	78	1,464

表 2-6 現住人口之婚姻

年底別及年齡組別	總計			未婚		
	計	男	女	計	男	女
民國102年 2013	70,436	35,925	34,511	28,516	16,064	12,452
民國103年 2014	70,476	35,853	34,623	28,591	16,090	12,501
民國104年 2015	70,401	35,727	34,674	28,567	16,048	12,519
民國105年 2016	70,201	35,604	34,597	28,994	16,112	12,882
民國106年 2017	69,990	35,381	34,609	30,498	16,870	13,628
民國107年 2018	69,292	34,938	34,354	29,913	16,552	13,361
民國108年 2019	69,604	35,078	34,526	29,922	16,559	13,363
民國109年 2020	69,478	34,940	34,538	29,719	16,470	13,249
民國110年 2021	68,893	34,619	34,274	29,305	16,279	13,026
民國111年 2022	68,429	34,330	34,099	28,913	16,064	12,849
未滿15歲	7,479	3,916	3,563	7,479	3,916	3,563
15 ~ 19 歲	3,232	1,654	1,578	3,228	1,654	1,574
20 ~ 24 歲	4,432	2,251	2,181	4,175	2,175	2,000
25 ~ 29 歲	4,997	2,551	2,446	3,960	2,141	1,819
30 ~ 34 歲	4,808	2,493	2,315	2,779	1,638	1,141
35 ~ 39 歲	4,835	2,430	2,405	1,894	1,152	742
40 ~ 44 歲	6,141	3,115	3,026	1,906	1,199	707
45 ~ 49 歲	5,640	2,923	2,717	1,379	862	517
50 ~ 54 歲	5,328	2,747	2,581	873	559	314
55 ~ 59 歲	5,177	2,683	2,494	564	363	201
60 ~ 64 歲	5,041	2,444	2,597	335	206	129
65 ~ 69 歲	4,327	1,995	2,332	194	117	77
70 ~ 74 歲	3,244	1,504	1,740	90	56	34
75 ~ 79 歲	1,660	753	907	30	13	17
80 ~ 84 歲	1,211	506	705	14	4	10
85 ~ 89 歲	541	227	314	7	6	1
90 ~ 94 歲	252	106	146	4	1	3
95 ~ 99 歲	78	29	49	2	2	-
100歲以上	6	3	3	-	-	-

備註：自108年5月24日起同性婚姻合法化，「有偶」、「離婚/終止結婚」及「喪偶」項下分列「不同性別」及「相同性別」統計資料。

資料來源：高雄市政府民政局。

狀況－按年齡別分

單位：人

有偶								
合計			不同性別			相同性別		
計	男	女	計	男	女	計	男	女
28,973	14,674	14,299	28,973	14,674	14,299	-	-	-
29,090	14,713	14,377	29,090	14,713	14,377	-	-	-
28,165	14,772	13,393	28,165	14,772	13,393	-	-	-
29,317	15,824	13,493	29,317	15,824	13,493	-	-	-
29,250	14,771	14,479	29,250	14,771	14,479	-	-	-
28,824	14,491	14,333	28,824	14,491	14,333	-	-	-
28,904	14,560	14,344	28,892	14,556	14,336	12	4	8
28,714	14,419	14,295	28,686	14,412	14,274	28	7	21
28,363	14,248	14,115	28,331	14,243	14,088	32	5	27
28,144	14,136	14,008	28,099	14,130	13,969	45	6	39
-	-	-	-	-	-	-	-	-
3	-	3	3	-	3	-	-	-
218	62	156	212	60	152	6	2	4
851	336	515	841	335	506	10	1	9
1,732	713	1,019	1,716	712	1,004	16	1	15
2,444	1,055	1,389	2,436	1,054	1,382	8	1	7
3,316	1,530	1,786	3,314	1,530	1,784	2	-	2
3,123	1,535	1,588	3,121	1,534	1,587	2	1	1
3,239	1,618	1,621	3,238	1,618	1,620	1	-	1
3,419	1,788	1,631	3,419	1,788	1,631	-	-	-
3,377	1,744	1,633	3,377	1,744	1,633	-	-	-
2,782	1,490	1,292	2,782	1,490	1,292	-	-	-
1,985	1,162	823	1,985	1,162	823	-	-	-
900	577	323	900	577	323	-	-	-
516	349	167	516	349	167	-	-	-
166	115	51	166	115	51	-	-	-
60	50	10	60	50	10	-	-	-
13	12	1	13	12	1	-	-	-
-	-	-	-	-	-	-	-	-

表 2-6 現住人口之婚姻

年底別及年齡組別	離婚/終止結婚								
	合計			不同性別			相同性別		
	計	男	女	計	男	女	計	男	女
民國102年 2013	5,184	2,642	2,542	5,184	2,642	2,542	-	-	-
民國103年 2014	5,385	2,690	2,695	5,385	2,690	2,695	-	-	-
民國104年 2015	3,445	1,802	1,643	3,445	1,802	1,643	-	-	-
民國105年 2016	3,347	1,799	1,548	3,347	1,799	1,548	-	-	-
民國106年 2017	5,751	2,980	2,771	5,751	2,980	2,771	-	-	-
民國107年 2018	6,108	3,165	2,943	6,108	3,165	2,943	-	-	-
民國108年 2019	6,114	3,170	2,944	6,111	3,169	2,942	3	1	2
民國109年 2020	6,296	3,252	3,044	6,292	3,251	3,041	4	1	3
民國110年 2021	6,369	3,280	3,089	6,358	3,276	3,082	11	4	7
民國111年 2022	6,447	3,303	3,144	6,435	3,299	3,136	12	4	8
未滿15歲	-	-	-	-	-	-	-	-	-
15 ~ 19 歲	1	-	1	1	-	1	-	-	-
20 ~ 24 歲	39	14	25	36	13	23	3	1	2
25 ~ 29 歲	180	73	107	176	71	105	4	2	2
30 ~ 34 歲	291	142	149	291	142	149	-	-	-
35 ~ 39 歲	471	220	251	470	220	250	1	-	1
40 ~ 44 歲	862	383	479	860	382	478	2	1	1
45 ~ 49 歲	1,019	513	506	1,018	513	505	1	-	1
50 ~ 54 歲	999	542	457	998	542	456	1	-	1
55 ~ 59 歲	864	487	377	864	487	377	-	-	-
60 ~ 64 歲	757	406	351	757	406	351	-	-	-
65 ~ 69 歲	525	277	248	525	277	248	-	-	-
70 ~ 74 歲	274	154	120	274	154	120	-	-	-
75 ~ 79 歲	96	51	45	96	51	45	-	-	-
80 ~ 84 歲	48	27	21	48	27	21	-	-	-
85 ~ 89 歲	14	8	6	14	8	6	-	-	-
90 ~ 94 歲	7	6	1	7	6	1	-	-	-
95 ~ 99 歲	-	-	-	-	-	-	-	-	-
100歲以上	-	-	-	-	-	-	-	-	-

資料來源:高雄市政府民政局。

狀況－按年齡別分(續)

單位：人

喪偶								
合計			不同性別			相同性別		
計	男	女	計	男	女	計	男	女
2,724	865	1,859	2,724	865	1,859	-	-	-
2,889	873	2,016	2,889	873	2,016	-	-	-
2,516	771	1,745	2,516	771	1,745	-	-	-
2,711	849	1,862	2,711	849	1,862	-	-	-
4,491	760	3,731	4,491	760	3,731	-	-	-
4,447	730	3,717	4,447	730	3,717	-	-	-
4,664	789	3,875	4,664	789	3,875	-	-	-
4,749	799	3,950	4,749	799	3,950	-	-	-
4,856	812	4,044	4,856	812	4,044	-	-	-
4,925	827	4,098	4,925	827	4,098	-	-	-
-	-	-	-	-	-	-	-	-
-	-	-	-	-	-	-	-	-
-	-	-	-	-	-	-	-	-
6	1	5	6	1	5	-	-	-
6	-	6	6	-	6	-	-	-
26	3	23	26	3	23	-	-	-
57	3	54	57	3	54	-	-	-
119	13	106	119	13	106	-	-	-
217	28	189	217	28	189	-	-	-
330	45	285	330	45	285	-	-	-
572	88	484	572	88	484	-	-	-
826	111	715	826	111	715	-	-	-
895	132	763	895	132	763	-	-	-
634	112	522	634	112	522	-	-	-
633	126	507	633	126	507	-	-	-
354	98	256	354	98	256	-	-	-
181	49	132	181	49	132	-	-	-
63	15	48	63	15	48	-	-	-
6	3	3	6	3	3	-	-	-

表 2-7 現住人口之婚姻

年底別及年齡組別	總計			未婚		
	計	男	女	計	男	女
民國102年 2013	70,436	35,925	34,511	31,757	17,556	14,201
民國103年 2014	70,476	35,853	34,623	31,498	17,424	14,074
民國104年 2015	70,401	35,727	34,674	31,209	17,259	13,950
民國105年 2016	70,201	35,604	34,597	30,845	17,077	13,768
民國106年 2017	69,990	35,381	34,609	30,498	16,870	13,628
民國107年 2018	69,292	34,938	34,354	29,514	16,337	13,177
民國108年 2019	69,604	35,078	34,526	29,922	16,559	13,363
民國109年 2020	69,478	34,940	34,538	29,719	16,470	13,249
民國110年 2021	68,893	34,619	34,274	29,305	16,279	13,026
民國111年 2022	68,429	34,330	34,099	28,913	16,064	12,849
林園里	3,585	1,726	1,859	1,569	825	744
仁愛里	3,520	1,742	1,778	1,550	831	719
東林里	3,462	1,720	1,742	1,518	820	698
文賢里	2,754	1,331	1,423	1,173	627	546
溪州里	4,905	2,449	2,456	2,145	1,181	964
五福里	3,135	1,580	1,555	1,351	765	586
潭頭里	3,019	1,528	1,491	1,265	702	563
中厝里	3,398	1,753	1,645	1,494	871	623
林內里	2,305	1,174	1,131	1,015	617	398
王公里	4,848	2,450	2,398	2,109	1,189	920
廣應里	4,036	2,025	2,011	1,745	953	792
林家里	1,478	782	696	597	363	234
龔厝里	2,241	1,142	1,099	936	517	419
中門里	2,804	1,439	1,365	1,158	660	498
頂厝里	5,329	2,649	2,680	2,225	1,231	994
港埔里	2,005	1,029	976	796	443	353
港嘴里	1,902	924	978	802	407	395
西溪里	3,861	1,931	1,930	1,561	860	701
中芸里	1,945	987	958	808	461	347
鳳芸里	1,990	982	1,008	801	425	376
東汕里	930	485	445	368	202	166
西汕里	801	408	393	311	173	138
中汕里	2,474	1,230	1,244	959	552	407
北汕里	1,702	864	838	657	389	268

備註：1.自108年5月24日起同性婚姻合法化，「有偶」、「離婚/終止結婚」及「喪偶」項下分列「不同性別」及「相同性別」統計資料。

2.里別資料因內政部戶政資訊系統改版尚無產製資料。

資料來源:高雄市政府民政局。

狀況—按里別分

單位：人

有偶								
合計			不同性別			相同性別		
計	男	女	計	男	女	計	男	女
29,448	14,952	14,496	29,448	14,952	14,496
29,440	14,903	14,537	29,440	14,903	14,537
29,445	14,887	14,558	29,445	14,887	14,558
29,390	14,867	14,523	29,390	14,867	14,523
29,250	14,771	14,479	29,250	14,771	14,479
28,275	14,244	14,031	28,275	14,244	14,031
28,904	14,560	14,344	28,892	14,556	14,336	12	4	8
28,714	14,419	14,295	28,686	14,412	14,274	28	7	21
28,363	14,248	14,115	28,331	14,243	14,088	32	5	27
28,144	14,136	14,008	28,099	14,130	13,969	45	6	39
1,498	742	756	1,498	742	756	-	-	-
1,530	761	769	1,528	760	768	2	1	1
1,455	732	723	1,452	730	722	3	2	1
1,103	550	553	1,103	550	553	-	-	-
1,956	979	977	1,950	978	972	6	1	5
1,210	591	619	1,204	591	613	6	-	6
1,214	618	596	1,210	618	592	4	-	4
1,279	643	636	1,276	643	633	3	-	3
807	400	407	806	400	406	1	-	1
1,963	970	993	1,961	970	991	2	-	2
1,714	878	836	1,713	878	835	1	-	1
592	314	278	591	314	277	1	-	1
957	488	469	956	488	468	1	-	1
1,183	609	574	1,181	609	572	2	-	2
2,220	1,108	1,112	2,217	1,106	1,111	3	2	1
847	438	409	847	438	409	-	-	-
815	398	417	815	398	417	-	-	-
1,687	834	853	1,683	834	849	4	-	4
803	408	395	802	408	394	1	-	1
829	423	406	827	423	404	2	-	2
403	212	191	403	212	191	-	-	-
331	172	159	331	172	159	-	-	-
1,036	507	529	1,035	507	528	1	-	1
712	361	351	710	361	349	2	-	2

表 2-7 現住人口之婚姻

年底別及年齡組別	離婚/終止結婚								
	合計			不同性別			相同性別		
	計	男	女	計	男	女	計	男	女
民國102年 2013	5,057	2,652	2,405	5,057	2,652	2,405
民國103年 2014	5,261	2,749	2,512	5,261	2,749	2,512
民國104年 2015	5,390	2,810	2,580	5,390	2,810	2,580
民國105年 2016	5,561	2,899	2,662	5,561	2,899	2,662
民國106年 2017	5,751	2,980	2,771	5,751	2,980	2,771
民國107年 2018	5,967	3,096	2,871	5,967	3,096	2,871
民國108年 2019	6,114	3,170	2,944	6,111	3,169	2,942	3	1	2
民國109年 2020	6,296	3,252	3,044	6,292	3,251	3,041	4	1	3
民國110年 2021	6,369	3,280	3,089	6,358	3,276	3,082	11	4	7
民國111年 2022	6,447	3,303	3,144	6,435	3,299	3,136	12	4	8
林園里	270	120	150	270	120	150	-	-	-
仁愛里	242	117	125	242	117	125	-	-	-
東林里	278	127	151	278	127	151	-	-	-
文賢里	289	124	165	289	124	165	-	-	-
溪州里	474	233	241	473	233	240	1	-	1
五福里	393	204	189	393	204	189	-	-	-
潭頭里	288	165	123	288	165	123	-	-	-
中厝里	327	192	135	326	191	135	1	1	-
林內里	242	127	115	242	127	115	-	-	-
王公里	506	241	265	506	241	265	-	-	-
廣應里	313	156	157	312	155	157	1	1	-
林家里	146	82	64	146	82	64	-	-	-
龔厝里	200	110	90	200	110	90	-	-	-
中門里	263	126	137	263	126	137	-	-	-
頂厝里	517	261	256	514	260	254	3	1	2
港埔里	204	118	86	203	118	85	1	-	1
港嘴里	166	93	73	166	93	73	-	-	-
西溪里	361	179	182	359	179	180	2	-	2
中芸里	171	94	77	171	94	77	-	-	-
鳳芸里	199	103	96	199	103	96	-	-	-
東汕里	74	49	25	73	48	25	1	1	-
西汕里	96	52	44	96	52	44	-	-	-
中汕里	257	139	118	255	139	116	2	-	2
北汕里	171	91	80	171	91	80	-	-	-

資料來源:高雄市政府民政局。

狀況—按里別分(續)

單位：人

喪偶								
合計			不同性別			相同性別		
計	男	女	計	男	女	計	男	女
4,174	765	3,409	4,174	765	3,409
4,277	777	3,500	4,277	777	3,500
4,357	771	3,586	4,357	771	3,586
4,405	761	3,644	4,405	761	3,644
4,491	760	3,731	4,491	760	3,731
4,427	752	3,675	4,427	752	3,675
4,664	789	3,875	4,664	789	3,875	-	-	-
4,749	799	3,950	4,749	799	3,950	-	-	-
4,856	812	4,044	4,856	812	4,044	-	-	-
4,925	827	4,098	4,925	827	4,098	-	-	-
248	39	209	248	39	209	-	-	-
198	33	165	198	33	165	-	-	-
211	41	170	211	41	170	-	-	-
189	30	159	189	30	159	-	-	-
330	56	274	330	56	274	-	-	-
181	20	161	181	20	161	-	-	-
252	43	209	252	43	209	-	-	-
298	47	251	298	47	251	-	-	-
241	30	211	241	30	211	-	-	-
270	50	220	270	50	220	-	-	-
264	38	226	264	38	226	-	-	-
143	23	120	143	23	120	-	-	-
148	27	121	148	27	121	-	-	-
200	44	156	200	44	156	-	-	-
367	49	318	367	49	318	-	-	-
158	30	128	158	30	128	-	-	-
119	26	93	119	26	93	-	-	-
252	58	194	252	58	194	-	-	-
163	24	139	163	24	139	-	-	-
161	31	130	161	31	130	-	-	-
85	22	63	85	22	63	-	-	-
63	11	52	63	11	52	-	-	-
222	32	190	222	32	190	-	-	-
162	23	139	162	23	139	-	-	-

表 2-8 現住原

年底及里別	戶數(戶)		
	合計	平地原住民	山地原住民
民國102年 2013	260	119	141
民國103年 2014	315	154	161
民國104年 2015	317	152	165
民國105年 2016	330	154	176
民國106年 2017	340	160	180
民國107年 2018	346	172	174
民國108年 2019	360	180	180
民國109年 2020	364	180	184
民國110年 2021	379	187	192
民國111年 2022	381	183	198
林園里	16	8	8
仁愛里	9	3	6
東林里	10	7	3
文賢里	10	6	4
溪州里	42	20	22
五福里	34	15	19
潭頭里	17	6	11
中厝里	44	16	28
林內里	50	13	37
王公里	6	3	3
廣應里	16	7	9
林家里	2	1	1
龔厝里	10	4	6
中門里	12	7	5
頂厝里	22	15	7
港埔里	5	1	4
港嘴里	5	3	2
西溪里	20	13	7
中芸里	6	4	2
鳳芸里	6	5	1
東汕里	4	4	-
西汕里	6	6	-
中汕里	15	13	2
北汕里	14	3	11

資料來源：高雄市林園戶政事務所

住民戶口數

人口數(人)								
合計			平地原住民			山地原住民		
計	男	女	計	男	女	計	男	女
788	356	432	351	148	203	437	208	229
796	355	441	366	156	210	430	199	231
857	391	466	381	163	218	476	228	248
872	401	471	386	164	222	486	237	249
889	404	485	403	172	231	486	232	254
902	410	492	423	181	242	479	229	250
927	417	510	431	184	247	496	233	263
935	429	506	441	195	246	505	240	265
960	441	519	443	192	251	517	249	268
972	443	529	435	190	245	537	253	284
26	13	13	14	4	10	12	9	3
31	14	17	10	3	7	21	11	10
23	14	9	14	9	5	9	5	4
24	12	12	14	7	7	10	5	5
120	58	62	53	24	29	67	34	33
69	28	41	31	13	18	38	15	23
56	24	32	22	12	10	34	12	22
118	58	60	44	23	21	74	35	39
144	70	74	39	14	25	105	56	49
21	9	12	10	4	6	11	5	6
41	19	22	15	5	10	26	14	12
4	2	2	1	-	1	3	2	1
24	15	9	9	6	3	15	9	6
28	15	13	14	9	5	14	6	8
60	23	37	40	16	24	20	7	13
12	6	6	4	2	2	8	4	4
10	6	4	6	5	1	4	1	3
41	19	22	23	14	9	18	5	13
21	11	10	15	8	7	6	3	3
23	9	14	15	6	9	8	3	5
7	2	5	6	1	5	1	1	-
13	3	10	10	1	9	3	2	1
24	2	22	21	2	19	3	-	3
32	11	21	5	2	3	27	9	18

表 2-9 新移

年底及性別	總計	大陸地區 (含港澳地區)	非大陸港澳地區			
			合計	印尼	馬來西亞	新加坡
民國102年 2013	2,167	1,645	522	15	5	2
男	866	809	57	2	1	1
女	1,301	836	465	13	4	1
民國103年002014	2,203	1,659	544	16	5	2
男	871	809	62	3	1	1
女	1,332	850	482	13	4	1
民國104年 2015	2,796	2,230	566	16	5	3
男	947	878	69	3	1	2
女	1,849	1,352	497	13	4	1
民國105年 2016	1,462	883	579	28	7	3
男	95	28	67	1	3	3
女	1,367	855	512	27	4	-
民國106年 2017	1,460	836	624	45	7	4
男	101	25	76	1	3	4
女	1,359	811	548	44	4	-
民國107年 2018	1,434	768	666	54	7	5
男	104	25	79	-	3	5
女	1,330	743	587	54	4	-
民國108年 2019	1,423	710	713	68	8	5
男	110	22	88	1	3	5
女	1,313	688	625	67	5	-
民國109年 2020	1,449	715	734	71	8	5
男	117	24	93	1	3	5
女	1,332	691	641	70	5	-
民國110年 2021	1,447	704	743	72	8	5
男	119	24	95	1	3	5
女	1,328	680	648	71	5	-
民國111年 2022	1,379	672	707	77	8	5
男	120	31	89	1	3	5
女	1,259	641	618	76	5	-

資料來源：高雄市政府民政局

民人口數

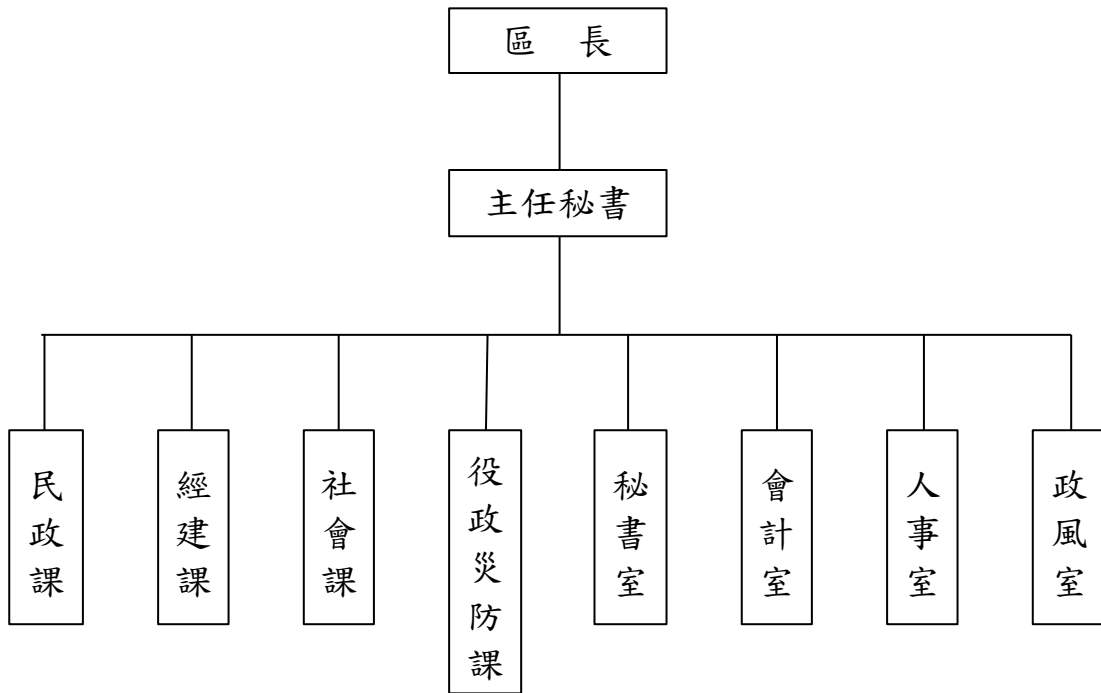
單位：人

非大陸港澳地區

菲律賓	泰國	緬甸	越南	柬埔寨	寮國	其他國家
5	36	4	402	19	-	34
1	19	-	2	-	-	31
4	17	4	400	19	-	3
6	36	4	420	18	-	37
1	19	-	3	-	-	34
5	17	4	417	18	-	3
7	35	4	435	17	-	44
1	18	-	3	-	-	41
6	17	4	432	17	-	3
16	33	4	428	14	-	46
1	15	-	3	-	-	41
15	18	4	425	14	-	5
33	42	4	427	12	-	50
1	17	-	6	-	-	44
32	25	4	421	12	-	6
44	42	5	445	11	-	53
1	16	-	7	-	-	47
43	26	5	438	11	-	6
49	42	6	467	11	-	57
1	16	1	8	-	-	53
48	26	5	459	11	-	4
51	44	6	476	11	-	62
1	17	1	10	-	-	55
50	27	5	466	11	-	7
52	45	6	480	11	-	64
1	18	1	10	-	-	56
51	27	5	470	11	-	8
50	38	6	452	10	-	61
1	14	1	10	-	-	54
49	24	5	442	10	-	7

參、行政組織

表 3-1 區公所組織系統



資料來源：高雄市林園區公所人事室

表3-2 區公所編制

年底別	總計	區長	副區長	主任秘書	秘書	視導	課長	主任	技士	課員	技佐
民國102年 2013											
編制員額	55	1	-	1	1	1	4	1	5	11	1
現有員額	52	1	-	1	1	1	4	1	5	11	1
民國103年 2014											
編制員額	55	1	-	1	1	1	4	1	5	11	1
現有員額	50	1	-	1	1	1	4	1	5	10	1
民國104年 2015											
編制員額	55	1	-	1	1	1	4	1	5	11	1
現有員額	53	1	-	1	1	1	4	1	5	11	1
民國105年 2016											
編制員額	55	1	-	1	1	1	4	1	5	11	1
現有員額	48	1	-	1	1	1	4	1	5	10	-
民國106年 2017											
編制員額	55	1	-	1	1	1	4	1	5	11	1
現有員額	50	1	-	1	1	1	4	1	5	11	-
民國107年 2018											
編制員額	55	1	-	1	1	1	4	1	5	11	1
現有員額	53	1	-	1	1	1	4	1	5	11	1
民國108年 2019											
編制員額	57	1	-	1	1	1	4	1	5	12	1
現有員額	51	1	-	1	1	1	4	1	4	11	1
民國109年 2020											
編制員額	57	1	-	1	1	1	4	1	5	12	1
現有員額	54	1	-	1	1	1	4	1	5	12	1
民國110年 2021											
編制員額	57	1	-	1	1	1	4	1	5	12	1
現有員額	51	1	-	1	1	1	4	1	4	11	-
民國111年 2022											
編制員額	57	1	-	1	1	1	4	1	5	12	1
現有員額	50	1	-	1	1	1	3	1	4	12	1

資料來源：高雄市林園區公所人事室

及現有員額

單位：人

辦事員	書記	會計室			人事室			政風室主任	調解會秘書	里幹事	獸醫
		主任	會計員	佐理員	主任	人事管理員	課員				
4	3	1	-	1	1	-	1	1	-	17	-
3	1	1	-	1	1	-	1	1	-	17	-
4	3	1	-	1	1	-	1	1	-	17	-
4	-	1	-	1	1	-	1	1	-	16	-
4	3	1	-	1	1	-	1	1	-	17	-
4	1	1	-	1	1	-	1	1	-	17	-
4	3	1	-	1	1	-	1	1	-	17	-
3	-	1	-	1	1	-	1	1	-	16	-
4	3	1	-	1	1	-	1	1	-	17	-
3	1	1	-	1	1	-	1	1	-	16	-
4	3	1	-	1	1	-	1	1	-	17	-
4	1	1	-	1	1	-	1	1	-	17	-
5	3	1	-	1	1	-	1	1	-	17	-
4	1	1	-	1	1	-	1	1	-	16	-
5	3	1	-	1	1	-	1	1	-	17	-
5	-	1	-	1	1	-	1	1	-	17	-
5	3	1	-	1	1	-	1	1	-	17	-
5	-	1	-	1	1	-	1	1	-	17	-
5	3	1	-	1	1	-	1	1	-	17	-
4	-	1	-	1	1	-	1	1	-	16	-

表 3-3 區公所員工按

年底及性別	總計	職等別					
		簡薦委任(派)人員					
		合計	簡任(派)	薦任(派)	委任(派)	雇員	
民國102年 2013	計	83	52	-	33	19	-
	男	34	30	-	23	7	-
	女	49	22	-	10	12	-
民國103年 2014	計	81	50	-	33	17	-
	男	31	28	-	22	6	-
	女	50	22	-	11	11	-
民國104年 2015	計	83	53	-	33	20	-
	男	30	27	-	21	6	-
	女	53	26	-	12	14	-
民國105年 2016	計	78	48	-	32	16	-
	男	28	25	-	20	5	-
	女	50	23	-	12	11	-
民國106年 2017	計	80	50	-	33	17	-
	男	24	21	-	19	2	-
	女	56	29	-	14	15	-
民國107年 2018	計	83	53	-	32	21	-
	男	26	23	-	18	5	-
	女	57	30	-	14	16	-
民國108年 2019	計	79	51	-	32	19	-
	男	24	22	-	19	3	-
	女	55	29	-	13	16	-
民國109年 2020	計	81	54	-	34	20	-
	男	25	24	-	21	3	-
	女	56	30	-	13	17	-
民國110年 2021	計	76	51	-	32	19	-
	男	22	21	-	18	3	-
	女	54	30	-	14	16	-
民國111年 2022	計	74	50	-	32	18	-
	男	22	21	-	17	4	-
	女	52	29	-	15	14	-

資料來源：高雄市林園區公所人事室及秘書室

職等別及性別分

單位：人

職工別						
合計	技工	工友	駕駛	其他	臨時人員	
31	2	3	-	1	25	
4	1	1	-	-	2	
27	1	2	-	1	23	
31	2	2	-	2	25	
3	1	-	-	-	2	
28	1	2	-	2	23	
30	1	2	-	2	25	
3	-	1	-	-	2	
27	1	1	-	2	23	
30	1	2	-	2	25	
3	-	1	-	-	2	
27	1	1	-	2	23	
30	1	3	-	2	24	
3	-	2	-	-	1	
27	1	1	-	2	23	
30	1	3	-	2	24	
3	-	2	-	-	1	
27	1	1	-	2	23	
28	1	1	-	2	24	
2	-	1	-	-	1	
26	1	-	-	2	23	
27	1	1	-	2	23	
1	-	1	-	-	-	
26	1	-	-	2	23	
25	1	1	-	2	21	
1	-	1	-	-	-	
24	1	-	-	2	21	
24	-	2	-	2	20	
1	-	1	-	-	-	
23	-	1	-	2	20	

表 3-4 區公所現有

年底及性別	總計	平均年齡	24歲以下	25-29歲	30-34歲
民國102年 2013 計	52	42	1	5	5
男	30	45	-	3	3
女	22	39	1	2	2
民國103年 2014 計	50	42	1	3	6
男	28	45	-	2	3
女	22	39	1	1	3
民國104年 2015 計	53	44	-	3	8
男	27	47	-	-	5
女	26	40	-	3	3
民國105年 2016 計	48	44	-	4	6
男	25	47	-	-	3
女	23	40	-	4	3
民國106年 2017 計	50	44	1	3	7
男	21	47	-	-	2
女	29	37	1	3	5
民國107年 2018 計	53	43	-	4	9
男	23	47	-	1	3
女	30	36	-	3	6
民國108年 2019 計	51	46	-	4	4
男	22	47	-	1	1
女	29	41	-	3	3
民國109年 2020 計	54	47	-	2	5
男	24	50	-	1	-
女	30	43	-	1	5
民國110年 2021 計	51	48	-	1	6
男	21	51	-	-	1
女	30	44	-	1	5
民國111年 2022 計	50	47	-	-	8
男	21	49	-	-	3
女	29	46	-	-	5

資料來源：高雄市林園區公所人事室

職員數按年齡分

單位:人

35-39歲	40-44歲	45-49歲	50-54歲	55-59歲	60-64歲	65歲以上
6	14	9	4	5	3	-
2	6	5	3	5	3	-
4	8	4	1	-	-	-
7	16	5	5	4	3	-
2	8	2	4	4	3	-
5	8	3	1	-	-	-
8	13	8	4	6	3	-
2	6	3	2	6	3	-
6	7	5	2	-	-	-
6	10	11	3	6	2	-
4	4	4	2	6	2	-
2	6	7	1	-	-	-
7	8	13	4	6	1	-
3	4	3	2	6	1	-
4	4	10	2	-	-	-
6	6	13	7	15	9	-
1	3	5	2	5	3	-
5	3	8	5	10	6	-
6	7	16	6	5	3	-
2	3	5	2	5	3	-
4	4	11	4	-	-	-
8	7	13	10	3	6	-
3	4	4	3	3	6	-
5	3	9	7	-	-	-
4	8	10	14	3	5	-
1	3	4	5	2	5	-
3	5	6	9	1	-	-
4	8	7	13	6	4	-
1	4	3	3	3	4	-
3	4	4	10	3	-	-

表 3-5 區公所現有職

年底及性別	總計	研究所	
		博士	碩士
民國102年 2013 計	52	-	9
男	30	-	6
女	22	-	3
民國103年 2014 計	50	-	7
男	28	-	5
女	22	-	2
民國104年 2015 計	53	-	7
男	27	-	5
女	26	-	2
民國105年 2016 計	48	-	6
男	25	-	4
女	23	-	2
民國106年 2017 計	50	-	6
男	21	-	4
女	29	-	2
民國107年 2018 計	53	-	8
男	23	-	5
女	30	-	3
民國108年 2019 計	51	-	8
男	22	-	5
女	29	-	3
民國109年 2020 計	54	-	10
男	24	-	7
女	30	-	3
民國110年 2021 計	51	-	9
男	21	-	6
女	30	-	3
民國111年 2022 計	50	-	9
男	21	-	6
女	29	-	3

資料來源：高雄市林園區公所人事室

員數按教育程度分

單位：人

大學畢業 (含軍警校有學位者)	專科畢業	高中(職)畢業	國(初)中以下
25	13	5	-
15	6	3	-
10	7	2	-
26	12	5	-
15	5	3	-
11	7	2	-
27	14	5	-
14	5	3	-
13	9	2	-
26	11	5	-
15	3	3	-
11	8	2	-
30	10	4	-
13	2	2	-
17	8	2	-
31	10	4	-
13	3	2	-
18	7	2	-
29	10	4	-
12	3	2	-
17	7	2	-
30	10	4	-
12	3	2	-
18	7	2	-
29	9	4	-
11	2	2	-
18	7	2	-
28	9	4	-
11	2	2	-
17	7	2	-

表 3-6 里長

屆別	投票日期 年/月/日	選舉人數 (人)	候選人數(人)		
			計	男	女
第二屆里長選舉 民國103年 2014	103/11/29	55,403	53	52	1
第二屆溪州里長補選 民國105年 2016	105/05/28	3,725	2	1	1
第二屆五福里長補選 民國105年 2016	105/08/31	2,414	2	1	1
第三屆里長選舉 民國107年 2018	107/11/24	56,802	45	39	6
第四屆里長選舉 民國111年 2022	111/11/26	57,014	42	34	8
林園里	111/11/26	2,899	2	2	-
仁愛里	111/11/26	2,811	2	1	1
東林里	111/11/26	2,742	3	2	1
文賢里	111/11/26	2,312	1	1	-
溪州里	111/11/26	4,003	1	1	-
五福里	111/11/26	2,583	1	-	1
潭頭里	111/11/26	2,596	1	1	-
中厝里	111/11/26	2,849	2	2	-
林內里	111/11/26	1,863	2	2	-
王公里	111/11/26	3,912	1	1	-
廣應里	111/11/26	3,301	2	1	1
林家里	111/11/26	1,273	2	2	-
龔厝里	111/11/26	1,858	1	1	-
中門里	111/11/26	2,387	2	2	-
頂厝里	111/11/26	4,411	1	-	1
港埔里	111/11/26	1,714	2	1	1
港嘴里	111/11/26	1,631	1	1	-
西溪里	111/11/26	3,293	1	1	-
中芸里	111/11/26	1,684	4	4	-
鳳芸里	111/11/26	1,684	3	3	-
東汕里	111/11/26	844	1	1	-
西汕里	111/11/26	710	1	1	-
中汕里	111/11/26	2,161	3	2	1
北汕里	111/11/26	1,493	2	1	1

資料來源：中央選舉委員會。

選舉概況

投票數(票)			當選人數	投票數對選舉 人數比率(%)
計	有效	無效		
39,596	39,214	382	24	71.47
2,222	2,207	15	1	59.65
1,526	1,519	7	1	63.21
4,099	40,594	394	24	72.16
36,838	34,619	2,219	24	64.61
1,911	1,883	28	1	65.92
2,199	2,160	39	1	78.23
1,679	1,654	25	1	61.23
1,862	1,697	165	1	80.54
2,296	1,979	317	1	57.36
1,620	1,462	158	1	62.72
1,562	1,485	77	1	60.17
1,885	1,840	45	1	66.16
1,204	1,185	19	1	64.63
2,237	1,868	369	1	57.18
2,094	2,051	43	1	63.44
958	943	15	1	75.26
1,224	1,134	90	1	65.88
1,485	1,452	33	1	62.21
2,539	2,217	322	1	57.56
1,156	1,143	13	1	67.44
1,146	1,056	90	1	70.26
1,962	1,751	211	1	59.58
1,150	1,125	25	1	68.29
1,299	1,286	13	1	77.14
493	433	60	1	58.41
392	360	32	1	55.21
1,525	1,502	23	1	70.57
960	953	7	1	64.30

表3-7 鄰長遴聘概況

單位：人

里別	里內現有鄰數	年底鄰長人數			未遴聘(空鄰)人數	本年異動(解遴聘)鄰長數		
		合計	男	女		合計	男	女
民國102年 2013	525	523	323	200	2	8	4	4
民國103年 2014	517	515	317	198	2	13	3	10
民國104年 2015	517	515	317	198	2	7	3	4
民國105年 2016	517	515	317	198	2	18	12	6
民國106年 2017	517	515	317	198	2	7	7	-
民國107年 2018	517	515	315	200	2	10	3	7
民國108年 2019	517	515	304	211	2	44	15	29
民國109年 2020	517	515	301	214	2	25	17	8
民國110年 2021	517	515	303	212	2	22	12	10
民國111年 2022	517	514	304	210	3	21	13	8
合計	517	514	304	210	3	21	13	8
東林里	28	28	18	10	-	1	1	-
林園里	34	34	17	17	-	2	1	1
溪州里	33	33	15	18	-	1	-	1
潭頭里	22	22	19	3	-	3	2	1
中厝里	19	19	11	8	-	-	-	-
中門里	18	18	8	10	-	-	-	-
頂厝里	26	26	20	6	-	-	-	-
港埔里	12	12	11	1	-	-	-	-
西溪里	27	27	21	6	-	1	1	-
港嘴里	12	12	10	2	-	-	-	-
北汕里	22	19	8	11	3	-	-	-
林內里	19	19	11	8	-	-	-	-
王公里	31	31	16	15	-	1	-	1
林家里	18	18	12	6	-	-	-	-
龔厝里	12	12	11	1	-	1	1	-
鳳芸里	20	20	14	6	-	3	2	1
中芸里	16	16	6	10	-	1	-	1
東汕里	12	12	8	4	-	2	2	-
西汕里	13	13	5	8	-	-	-	-
仁愛里	25	25	15	10	-	1	1	-
文賢里	25	25	13	12	-	2	1	1
廣應里	35	35	17	18	-	1	-	1
五福里	17	17	8	9	-	-	-	-
中汕里	21	21	10	11	-	1	1	-

資料來源：高雄市林園區公所民政課

表3-8 鄰長異動概況

單位：人

月底別	現有鄰數	當年底實有鄰長數	當年底實有鄰長數與現有鄰長數不符原因						當年行政區域調整增加鄰數	備註
			合計	空鄰	遷出未補聘	死亡未補聘	任期屆滿未鄰聘	其他		
民國102年 2013	525	523	2	2	-	-	-	-	-	
民國103年 2014	517	515	2	2	-	-	-	-	-8	103年7月起縮減共8個鄰
民國104年 2015	517	515	2	2	-	-	-	-	-	
民國105年 2016	517	515	2	2	-	-	-	-	-	
民國106年 2017	517	515	2	2	-	-	-	-	-	
民國107年 2018	517	515	2	2	-	-	-	-	-	
民國108年 2019	517	515	2	2	-	-	-	-	-	
民國109年 2020	517	515	2	2	-	-	-	-	-	
民國110年 2021	517	515	2	2	-	-	-	-	-	
民國111年 2022	517	514	3	2	1	-	-	-	-	
東林里	28	28	-	-	-	-	-	-	-	
林園里	34	34	-	-	-	-	-	-	-	
溪州里	33	33	-	-	-	-	-	-	-	
潭頭里	22	22	-	-	-	-	-	-	-	
中厝里	19	19	-	-	-	-	-	-	-	
中門里	18	18	-	-	-	-	-	-	-	
頂厝里	26	26	-	-	-	-	-	-	-	
港埔里	12	12	-	-	-	-	-	-	-	
西溪里	27	27	-	-	-	-	-	-	-	
港嘴里	12	12	-	-	-	-	-	-	-	
北汕里	22	19	3	2	1	-	-	-	-	
林內里	19	19	-	-	-	-	-	-	-	
王公里	31	31	-	-	-	-	-	-	-	
林家里	18	18	-	-	-	-	-	-	-	
龔厝里	12	12	-	-	-	-	-	-	-	
鳳芸里	20	20	-	-	-	-	-	-	-	
中芸里	16	16	-	-	-	-	-	-	-	
東汕里	12	12	-	-	-	-	-	-	-	
西汕里	13	13	-	-	-	-	-	-	-	
仁愛里	25	25	-	-	-	-	-	-	-	
文賢里	25	25	-	-	-	-	-	-	-	
廣應里	35	35	-	-	-	-	-	-	-	
五福里	17	17	-	-	-	-	-	-	-	
中汕里	21	21	-	-	-	-	-	-	-	

資料來源：高雄市林園區公所民政課

肆、農林漁牧

表 4-1 耕地

年底別	總計	耕作地	
		合計	短期耕作地
			小計
民國103年 2014	833.62	833.62	738.05
民國104年 2015	832.10	832.10	731.07
民國105年 2016	823.17	823.17	729.60
民國106年 2017	819.32	819.32	727.57
民國107年 2018	824.62	824.62	731.43
民國108年 2019	809.69	809.69	716.78
民國109年 2020	821.09	821.09	733.67
民國110年 2021	818.42	818.42	730.62
民國111年 2022	816.47	816.47	727.02

資料來源：行政院農業委員會、高雄市政府農業局

面積

單位：公頃

耕作地				長期耕作地	長期休閒地
短期耕作地			長期耕作地		
水稻	水稻以外之短期作	短期休閒			
241.45	31.03	465.57	95.57	-	
266.19	47.57	417.31	101.03	-	
271.43	25.48	432.69	93.57	-	
272.50	25.66	429.41	91.75	-	
278.81	26.50	426.12	93.19	-	
321.60	27.86	367.32	92.91	-	
263.19	28.76	441.72	87.42	-	
269.58	24.21	436.83	87.80	-	
311.51	18.24	397.27	89.45	-	

表4-2稻米收穫

年底別	總計		水 稻			
			合計		稞稻(蓬萊)	
	收穫面積	產量	收穫面積	產量	收穫面積	產量
民國103年2014	264.30	1,497	264.30	1,497	264.30	1,497
民國104年2015	291.19	1,591	291.19	1,591	291.19	1,591
民國105年2016	284.75	1,644	284.75	1,644	284.75	1,644
民國106年2017	287.06	1,676	287.06	1,676	287.06	1,676
民國107年2018	299.08	2,004	299.08	2,004	299.08	2,004
民國108年2019	299.08	2,004	331.80	2,259	331.80	2,259
民國109年2020	287.50	1,626	287.50	1,626	275.21	1,557
民國110年2021	296.58	1,692	296.58	1,692	285.63	1,630
民國111年2022	311.51	2,314	311.51	2,314	311.51	2,314

資料來源：行政院農業委員會、高雄市政府農業局

面積及生產量

單位：公頃、公噸

水 稻								陸 稻	
硬秈稻(在來)		軟秈稻(秈稻)		稈糯稻(圓糯)		秈糯稻(長糯)			
收穫面積	產量	收穫面積	產量	收穫面積	產量	收穫面積	產量	收穫面積	產量
-	-	-	-	-	-	-	-	-	-
-	-	-	-	-	-	-	-	-	-
-	-	-	-	-	-	-	-	-	-
-	-	-	-	-	-	-	-	-	-
-	-	-	-	-	-	-	-	-	-
-	-	-	-	-	-	-	-	-	-
-	-	-	-	-	-	-	-	-	-
-	-	-	-	-	-	-	-	-	-
-	-	-	-	-	-	-	-	-	-
-	-	-	-	-	-	-	-	-	-
-	-	-	-	-	-	12.29	69	-	-
-	-	-	-	-	-	10.95	62	-	-
-	-	-	-	-	-	-	-	-	-

表4-3 農產品收穫

年底別	雜 糧							
	合計		甘薯		硬質玉米		食用玉米	
	收穫面積	產量	收穫面積	產量	收穫面積	產量	收穫面積	產量
民國107年 2018	103.60	445	3.02	58	-	-	41.08	279
民國108年 2019	127.21	475	2.43	45	-	-	37.79	265
民國109年 2020	109.80	415	2.58	47	-	-	33.22	225
民國110年 2021	100.88	328	1.88	35	-	-	23.91	155
民國111年 2022	116.20	399	2.27	42	-	-	30.29	198

資料來源：行政院農業委員會、高雄市政府農業局

面積及生產量

單位：公頃、公噸

蜀黍(高粱)		大豆		紅豆		落花生		其他雜糧	
收穫面積	產量	收穫面積	產量	收穫面積	產量	收穫面積	產量	收穫面積	產量
-	-	-	-	49.26	82	9.81	25	0.43	1
-	-	-	-	64.00	106	22.99	59	-	-
-	-	-	-	60.17	108	13.83	35	-	-
-	-	-	-	68.11	121	6.98	17	-	-
-	-	-	-	67.06	116	16.33	42	0.25	1

表4-3 農產品收穫

年底別	特用作物-									
	合計		茶葉		愛玉子		生食甘蔗		其他特用作物	
	收穫面積	產量	收穫面積	產量	收穫面積	產量	收穫面積	產量	收穫面積	產量
民國107年 2018	2.80	62	-	-	-	-	0.82	57	1.98	5
民國108年 2019	1.56	55	-	-	-	-	0.75	52	0.81	3
民國109年 2020	1.00	35	-	-	-	-	0.47	32	0.53	4
民國110年 2021	1.05	42	-	-	-	-	0.57	39	0.48	3
民國111年 2022	1.17	41	-	-	-	-	0.55	38	0.62	3

面積及生產量(續1)

單位：公頃、公噸

蔬 菜									
合計		竹筍		洋香瓜		香瓜		洋蔥	
收穫面積	產量	收穫面積	產量	收穫面積	產量	收穫面積	產量	收穫面積	產量
155.14	5,854	1.66	20	-	-	13.33	143	86.67	4,507
132.60	5,146	1.66	19	-	-	8.56	93	75.14	3,907
146.73	6,682	1.66	18	-	-	2.93	36	107.33	5,688
149.51	6,798	1.56	16	-	-	5.03	59	107.64	5,759
150.27	5,936	1.53	18	-	-	3.15	37	102.40	4,944

表4-3 農產品收穫

年底別	蔬 菜									
	蘿蔔		不結球白菜		食用番茄		芋		花椰菜	
	收穫面積	產量	收穫面積	產量	收穫面積	產量	收穫面積	產量	收穫面積	產量
民國107年 2018	0.69	26	2.00	32	4.43	117	0.41	5	7.18	174
民國108年 2019	0.55	21	1.83	29	2.28	66	-	-	6.46	160
民國109年 2020	3.61	135	0.39	5	2.05	59	0.21	3	4.91	131
民國110年 2021	0.30	11	0.26	3	3.22	87	0.60	8	3.30	84
民國111年 2022	0.20	7	0.08	1	1.75	50	0.63	9	4.26	110

面積及生產量(續2)

單位：公頃、公噸

蔬 菜									
胡瓜		苦瓜		菜豆		絲瓜		其他蔬菜	
收穫面積	產量	收穫面積	產量	收穫面積	產量	收穫面積	產量	收穫面積	產量
-	-	0.32	8	0.89	10	1.03	23	36.53	791
0.13	4	0.27	6	0.39	5	0.92	20	34.41	816
0.03	1	0.20	5	0.31	4	0.87	20	22.23	575
-	-	0.20	4	0.14	2	0.72	15	26.54	750
0.02	1	0.40	9	0.19	3	0.85	18	34.81	729

表4-3 農產品收穫

年底別	果 品							
	合計		香蕉		鳳梨		檸檬	
	收穫面積	產量	收穫面積	產量	收穫面積	產量	收穫面積	產量
民國107年 2018	77.08	1,110	16.58	363	0.13	7	0.59	4
民國108年 2019	76.38	1,113	18.22	450	0.13	7	0.69	8
民國109年 2020	71.39	1,006	15.57	393	0.18	9	0.84	10
民國110年 2021	71.80	976	14.34	359	0.23	8	0.33	4
民國111年 2022	75.68	917	17.21	476	0.08	3	0.33	4

面積及生產量(續3)

單位：公頃、公噸

果 品											
龍眼		芒果		番石榴		李		木瓜		蓮霧	
收穫面積	產量	收穫面積	產量	收穫面積	產量	收穫面積	產量	收穫面積	產量	收穫面積	產量
0.27	2	43.24	378	2.16	55	-	-	0.56	29	0.10	1
0.27	-	43.24	366	2.16	58	-	-	0.40	21	0.10	1
0.27	1	42.33	364	2.19	58	-	-	0.69	9	0.10	1
0.10	1	42.13	354	2.24	58	-	-	0.76	41	0.15	2
0.10	1	42.38	175	2.24	58	-	-	0.76	40	0.15	2

表4-3 農產品收穫

年底別	果 品									
	梅		荔枝		棗		桃		其他果品	
	收穫面積	產量	收穫面積	產量	收穫面積	產量	收穫面積	產量	收穫面積	產量
民國107年 2018	-	-	1.81	13	-	-	-	-	11.64	258
民國108年 2019	-	-	1.81	3	-	-	-	-	9.36	198
民國109年 2020	-	-	1.76	9	-	-	-	-	7.46	151
民國110年 2021	-	-	1.53	10	-	-	-	-	9.99	139
民國111年 2022	-	-	1.53	9	-	-	-	-	10.90	149

面積及生產量(續4)

單位：公頃、公噸

花 卉									
合計		菊花		大理花		玫瑰		火鶴花	
收穫面積	產量	收穫面積	產量	收穫面積	產量	收穫面積	產量	收穫面積	產量
0.32	6,762	-	-	-	-	0.15	3,540	0.17	3,222
0.32	6,912	-	-	-	-	0.15	3,690	0.17	3,222
0.45	10,272	-	-	-	-	0.28	7,000	0.17	3,272
0.45	10,051	-	-	-	-	0.28	6,804	0.17	3,247
0.45	10,051	-	-	-	-	0.28	6,804	0.17	3,247

表4-3 農產品收穫面積及生產量(續完)

單位：公頃、公噸

年底別	花 卉							
	天堂鳥		蘭花		文心蘭		其他花卉	
	收穫面積	產量	收穫面積	產量	收穫面積	產量	收穫面積	產量
民國107年 2018	-	-	-	-	-	-	-	-
民國108年 2019	-	-	-	-	-	-	-	-
民國109年 2020	-	-	-	-	-	-	-	-
民國110年 2021	-	-	-	-	-	-	-	-
民國111年 2022	-	-	-	-	-	-	-	-

表4-4 現有家畜數

單位：頭

年底別	總計	乳牛	馬	豬	鹿	兔	羊
民國102年 2013	2,672	-	-	1,479	85	-	1,108
民國103年 2014	2,125	-	-	1,072	35	-	1,018
民國104年 2015	2,050	-	-	1,097	50	-	903
民國105年 2016	1,734	-	-	880	49	-	805
民國106年 2017	1,851	-	-	892	65	-	894
民國107年 2018	1,294	-	-	732	51	-	511
民國108年 2019	1,420	-	-	755	51	-	614
民國109年 2020	1,626	-	-	841	56	-	729
民國110年 2021	1,494	-	-	791	57	-	646
民國111年 2022	1,381	-	-	956	35	-	390

資料來源：行政院農業委員會

表4-5 家畜

年底別	屠宰場所(年底)(所)		總計
	電動	人工	
民國102年 2013	-	-	2,261
民國103年 2014	-	-	2,241
民國104年 2015	-	-	2,206
民國105年 2016	-	-	2,294
民國106年 2017	-	-	1,717
民國107年 2018	-	-	1,597
民國108年 2019	-	-	1,341
民國109年 2020	-	-	1,335
民國110年 2021	-	-	1,304
民國111年 2022	-	-	1,323

資料來源：行政院農業委員會

屠宰頭數

單位：頭

牛				豬	羊
合計	水牛	黃牛及雜牛	乳牛		
68	30	3	35	1,955	238
130	22	75	33	1,663	448
99	16	56	27	1,639	468
55	13	24	18	1,578	661
114	40	1	73	1,126	477
51	2	21	28	1,226	320
77	7	41	29	910	354
55	4	16	35	1,109	171
99	22	58	19	1,016	189
90	22	49	19	956	277

表4-6產乳牛頭數及產乳量價值

單位：頭

年底別	年底飼養場數 (處)	年底經產牛頭數 (頭)	全年生產乳量(公 斤)	全年生產乳總值(元)
民國102年 2013	-	-	-	-
民國103年 2014	-	-	-	-
民國104年 2015	-	-	-	-
民國105年 2016	-	-	-	-
民國106年 2017	-	-	-	-
民國107年 2018	-	-	-	-
民國108年 2019	-	-	-	-
民國109年 2020	-	-	-	-
民國110年 2021	-	-	-	-
民國111年 2022	-	-	-	-

資料來源：行政院農業委員會

表4-7現有家禽數量

單位：千隻

年底別	雞			鴨			鵝	火雞
	合計	蛋雞	肉雞	合計	蛋鴨	肉鴨		
民國102年 2013	16	16	-	4	4	-	-	-
民國103年 2014	4	4	-	-	-	-	-	-
民國104年 2015	18	18	-	-	-	-	-	-
民國105年 2016	16	16	-	-	-	-	-	-
民國106年 2017	14	14	-	-	-	-	-	-
民國107年 2018	18	18	-	-	-	-	-	-
民國108年 2019	19	19	-	-	-	-	-	-
民國109年 2020	18	18	-	-	-	-	-	-
民國110年 2021	18	18	-	-	-	-	-	-
民國111年 2022	18	18	-	-	-	-	-	-

資料來源：高雄市政府農業局

表4-8漁戶數及

年底別	漁戶數(戶)						
	合計	遠洋	近海	沿岸	海面養殖	內陸漁撈	內陸養殖
民國104年 2015	2,159	50	773	1,127	-	-	209
民國105年 2016	2,076	50	740	1,077	-	-	209
民國106年 2017	3,129	49	1,415	1,381	-	-	284
民國107年 2018	3,050	49	1,418	1,313	-	-	270
民國108年 2019	2,970	49	1,358	1,294	-	-	269
民國109年 2020	3,140	47	1,468	1,354	-	-	271
民國110年 2021	3,157	46	1,463	1,380	-	-	268
民國111年 2022	3,169	43	1,463	1,395	-	-	268

資料來源：高雄市政府海洋局

漁戶人口數

單位：戶、人

漁戶人口數(人)						
合計	遠洋	近海	沿岸	海面養殖	內陸漁撈	內陸養殖
8,385	200	3,092	4,507	-	-	586
8,056	200	2,962	4,308	-	-	586
9,069	142	4,102	4,003	-	-	822
7,684	123	3,574	3,308	-	-	679
8,017	132	3,667	3,492	-	-	726
8,160	122	3,816	3,519	-	-	703
8,208	120	3,804	3,588	-	-	696
8,239	112	3,804	3,627	-	-	696

伍、工商業及區建設

表 5-1 營運中

年底別	總計	食品	飲料及菸草 製造業	紡織業	成衣及服飾品 製造業	皮革、毛皮及 其製品製造業
民國102年 2013	155	10	3	6	-	-
民國103年 2014	160	14	3	6	-	-
民國104年 2015	160	14	4	7	-	-
民國105年 2016	-	-	-	-	-	-
民國106年 2017	168	16	5	7	-	-
民國107年 2018	173	18	4	6	-	-
民國108年 2019	176	18	4	5	-	-
民國109年 2020	166	17	4	5	-	-
民國110年 2021	-	-	-	-	-	-
民國111年 2022	-	-	-	-	-	-

資料來源：經濟部統計處

備註:1.資料呈現至111年。

2.其100年、105年、110年資料因逢工業及服務普查年停辦工廠校正及營運調查，故無資料。

3.111年資料待112年經濟部公布工廠校正及營運調查，故無資料。

工廠家數

單位：家

木竹製品 製造業	紙漿、紙及 紙製品製造業	印刷及資料 儲存媒體 複製業	石油及煤製 品製造業	化學材料 製造業	化學製品 製造業	藥品及醫用 化學製品製 造業	橡膠製品 製造業
7	-	-	-	24	7	-	2
7	-	-	-	24	7	-	2
8	-	-	-	24	7	-	2
-	-	-	-	-	-	-	-
7	-	-	-	23	7	-	2
7	-	-	-	24	7	-	3
7	-	-	-	24	8	-	3
7	-	-	-	25	8	-	3
-	-	-	-	-	-	-	-
-	-	-	-	-	-	-	-

表 5-1 營運中

年底別	塑膠製品 製造業	非金屬礦物 製品製造業	基本金屬 製造業	金屬製品 製造業	電子零 組件製造業	電腦、電子產 品及光學製品 製造業
民國102年 2013	2	7	5	23	-	1
民國103年 2014	2	7	4	25	-	1
民國104年 2015	1	7	5	25	-	1
民國105年 2016	-	-	-	-	-	-
民國106年 2017	1	7	6	30	-	1
民國107年 2018	2	7	6	31	-	1
民國108年 2019	2	7	6	33	-	1
民國109年 2020	1	7	6	30	-	1
民國110年 2021	-	-	-	-	-	-
民國111年 2022	-	-	-	-	-	-

工廠家數(續)

單位：家

電力設備 製造業	機械設備 製造業	汽車及其零 件 製造業	其他運輸工 具及其零件 製造業	家具 製造業	其他 製造業	產業用機械 設備維修及 安裝業	非製造業
7	31	-	9	3	4	3	1
7	31	-	10	2	4	3	1
7	29	-	10	2	4	3	-
-	-	-	-	-	-	-	-
8	29	-	10	2	4	3	-
8	29	-	11	2	4	3	-
8	29	-	11	2	5	3	-
7	28	-	8	2	4	3	-
-	-	-	-	-	-	-	-
-	-	-	-	-	-	-	-

表 5-2 自來水

年底別	人數 (人)	
	行政區域人數 (A)	供水區域人數
民國102年 2013	70,436	70,436
民國103年 2014	70,476	70,476
民國104年 2015	70,401	70,401
民國105年 2016	70,201	70,201
民國106年 2017	69,990	69,990
民國107年 2018	69,870	69,870
民國108年 2019	69,604	69,604
民國109年 2020	69,478	69,478
民國110年 2021	68,893	68,893
民國111年 2022	68,429	68,429

資料來源：臺灣省自來水公司第七區管理處

供水普及率

人數 (人)	供水普及率
實際供水人數 (B)	$B/A*100$ (%)
62,420	88.62
62,466	88.63
62,452	88.71
62,329	88.79
62,191	88.86
62,195	89.02
61,985	89.05
62,176	89.49
61,698	89.56
61,244	89.50

陸、金融財稅

表 6-1 歲入預決算

1.預算				
年度別	總 計	稅課收入	罰款及賠償收入	規費收入
民國102年 2013	51,125	-	100	40
民國103年 2014	79,430	-	130	20
民國104年 2015	120,163	-	130	50
民國105年 2016	93,808	-	200	270
民國106年 2017	103,378	-	200	270
民國107年 2018	89,736	-	30	320
民國108年 2019	298,085	-	30	544
民國109年 2020	106,828	-	30	544
民國110年 2021	107,673	-	30	544
民國111年 2022	92,224	-	30	544

資料來源：高雄市林園區公所會計室

-按來源別分

1.預算

單位：新臺幣千元

財產收入	營業盈餘及事業收入	補助收入	捐獻及贈與收入	其他收入
-	-	347	50,620	18
431	-	497	78,300	52
50	-	497	119,384	52
50	-	449	91,858	981
51	-	449	101,428	980
51	-	299	88,036	1,000
492	-	398	295,621	1,000
736	-	12,419	92,099	1,000
660	-	-	105,439	1,000
850	-	-	89,800	1,000

表 6-1 歲入預決算

2.決算				
年度別	總 計	稅課收入	罰款及賠償收入	規費收入
民國102年 2013	44,631	-	206	32
民國103年 2014	59,595	-	786	246
民國104年 2015	99,312	-	142	577
民國105年 2016	79,654	-	43	470
民國106年 2017	80,328	-	68	485
民國107年 2018	78,423	-	251	444
民國108年 2019	283,138	-	96	633
民國109年 2020	99,327	-	302	586
民國110年 2021	80,248	-	79	576
民國111年 2022	83,737	-	10	688

一按來源別分(續)

2.決算

單位：新臺幣千元

財產收入	營業盈餘及事業收入	補助收入	捐獻及贈與收入	其他收入
495	-	347	42,492	1,059
629	-	347	56,427	1,160
61	-	347	96,962	1,223
43	-	299	77,648	1,151
28	-	299	78,938	510
27	-	299	76,776	626
513	-	398	281,163	335
688	-	12,053	85,363	335
754	-	-	78,667	172
731	-	-	82,169	139

表 6-2 歲出預決算

1.預算

年度別	總計	政權行使支出	行政支出	民政支出	財務支出
民國102年 2013	170,582	-	-	161,780	-
民國103年 2014	196,981	-	-	187,447	-
民國104年 2015	236,065	-	-	216,847	-
民國105年 2016	250,431	-	-	233,645	-
民國106年 2017	219,823	-	-	200,288	-
民國107年 2018	336,394	-	-	298,081	-
民國108年 2019	434,107	-	-	384,840	-
民國109年 2020	231,766	-	-	215,811	-
民國110年 2021	234,138	-	-	215,310	-
民國111年 2022	216,628	-	-	194,505	-

備 註：民國101年起編列「基層建設-小型工程」預算於民政支出，於民國104年起改列交通支出。

資料來源：高雄市林園區公所會計室

一按政事別分

1.預算

單位：新臺幣千元

教育支出	文化支出	農業支出	工業支出	交通支出
-	-	-	-	-
-	-	-	-	-
-	-	-	-	8,160
-	-	-	-	5,700
-	-	-	-	7,344
-	-	-	-	5,034
-	-	-	-	37,073
-	-	-	-	5,115
-	-	-	-	7,125
-	-	-	-	9,115

表6-2 歲出預決算

1.預算

年度別	其他經濟服務支出	社會保險支出	社會救助支出	福利服務支出
民國102年 2013	-	-	-	-
民國103年 2014	-	-	-	-
民國104年 2015	-	-	-	-
民國105年 2016	-	-	-	-
民國106年 2017	-	-	-	-
民國107年 2018	-	-	-	-
民國108年 2019	-	-	-	-
民國109年 2020	-	-	-	-
民國110年 2021	-	-	-	-
民國111年 2022	-	-	-	-

一按政事別分(續1)

1.預算

單位：新臺幣千元

社區發展支出	環境保護支出	退休撫卹給付支出	第二預備金	其他支出
-	-	7,823	-	979
-	-	8,191	-	1,343
-	-	10,140	-	918
-	-	8,479	-	2,607
-	-	8,476	-	3,715
-	-	8,715	18,680	5,884
-	-	8,840	116	3,238
-	-	9,408	-	1,432
-	-	10,216	-	1,487
-	-	11,883	-	1,125

表 6-2 歲出預決算

2.決算					
年度別	總計	政權行使支出	行政支出	民政支出	財務支出
民國102年 2013	152,800	-	-	143,998	-
民國103年 2014	169,507	-	-	159,980	-
民國104年 2015	207,500	-	-	188,705	-
民國105年 2016	232,041	-	-	215,726	-
民國106年 2017	195,491	-	-	176,021	-
民國107年 2018	322,856	-	-	284,679	-
民國108年 2019	416,889	-	-	376,184	-
民國109年 2020	221,020	-	-	205,112	-
民國110年 2021	203,431	-	-	184,833	-
民國111年 2022	203,336	-	-	181,779	-

一按政事別分(續2)

2.決算

單位：新臺幣千元

教育支出	文化支出	農業支出	工業支出	交通支出
-	-	-	-	-
-	-	-	-	-
-	-	-	-	7,737
-	-	-	-	5,229
-	-	-	-	7,279
-	-	-	-	4,898
-	-	-	-	28,511
-	-	-	-	5,068
-	-	-	-	6,946
-	-	-	-	8,549

表6-2 歲出預決算

2.決算

年度別	其他經濟服務支出	社會保險支出	社會救助支出	福利服務支出
民國102年 2013	-	-	-	-
民國103年 2014	-	-	-	-
民國104年 2015	-	-	-	-
民國105年 2016	-	-	-	-
民國106年 2017	-	-	-	-
民國107年 2018	-	-	-	-
民國108年 2019	-	-	-	-
民國109年 2020	-	-	-	-
民國110年 2021	-	-	-	-
民國111年 2022	-	-	-	-

一按政事別分(續完)

2.決算

單位：新臺幣千元

社區發展支出	環境保護支出	退休撫卹給付支出	第二預備金	其他支出
-	-	7,823	-	979
-	-	8,191	-	1,336
-	-	10,140	-	918
-	-	8,479	-	2,607
-	-	8,476	-	3,715
-	-	8,715	18,680	5,884
-	-	8,840	116	3,238
-	-	9,408	-	1,432
-	-	10,216	-	1,436
-	-	11,883	-	1,125

表 6-3 區公所經費預決算

年度別	類別	總計	行政管理	業務管理
民國102年 2013	預算數	170,582	74,415	80,365
	決算數	152,800	71,651	66,893
民國103年 2014	預算數	196,981	71,631	105,316
	決算數	169,507	70,299	79,615
民國104年 2015	預算數	236,065	71,312	145,535
	決算數	207,500	70,624	118,081
民國105年 2016	預算數	250,431	71,326	162,319
	決算數	232,041	70,617	145,109
民國106年 2017	預算數	219,823	70,903	129,385
	決算數	195,491	70,337	105,684
民國107年 2018	預算數	336,394	71,113	245,648
	決算數	322,856	70,550	232,809
民國108年 2019	預算數	434,107	73,913	311,043
	決算數	416,889	73,227	303,073
民國109年 2020	預算數	231,766	76,452	139,359
	決算數	221,020	75,027	130,085
民國110年 2021	預算數	234,138	76,734	138,576
	決算數	203,431	75,972	108,861
民國111年 2022	預算數	216,628	75,200	119,305
	決算數	203,336	74,773	107,006

備註：1.107年「業務管理」工作計畫預、決算數含第2預備金18,680千元。

2.108年「行政管理」工作計畫預、決算數含第2預備金116千元。

資料來源：高雄市林園區公所會計室

數額—按工作計畫別分

單位：新臺幣千元

公園綠地與道路養護	小型工程	退撫金	(天然)災害準備金	公務人員待遇福利
-	7,000	7,823	420	559
-	5,454	7,823	420	559
-	10,500	8,191	898	445
-	10,066	8,191	891	445
-	8,160	10,140	674	244
-	7,737	10,140	674	244
-	5,700	8,479	2,256	351
-	5,229	8,479	2,256	351
-	7,344	8,476	2,197	1,518
-	7,279	8,476	2,197	1,518
-	5,034	8,715	2,193	3,691
-	4,898	8,715	2,193	3,691
-	37,073	8,840	942	2,296
-	28,511	8,840	942	2,296
-	5,115	9,408	1,432	-
-	5,068	9,408	1,432	-
-	7,125	10,216	1,487	-
-	6,946	10,216	1,436	-
-	9,115	11,883	1,125	-
-	8,549	11,883	1,125	-

表6-4區公所經費預決算

年度別	類別	總計	經	
			人事費	業務費
民國102年 2013	預算數	170,582	59,989	41,042
	決算數	152,800	58,796	32,859
民國103年 2014	預算數	196,981	58,765	55,436
	決算數	169,507	58,382	39,668
民國104年 2015	預算數	236,065	60,506	66,791
	決算數	207,500	60,224	52,560
民國105年 2016	預算數	250,431	58,952	62,864
	決算數	232,041	58,916	52,585
民國106年 2017	預算數	219,823	59,811	75,301
	決算數	195,491	59,811	62,323
民國107年 2018	預算數	336,394	62,223	66,165
	決算數	322,856	62,223	62,919
民國108年 2019	預算數	434,107	63,116	71,878
	決算數	416,889	63,104	66,146
民國109年 2020	預算數	231,766	63,460	74,985
	決算數	221,020	63,188	69,681
民國110年 2021	預算數	234,138	65,662	77,764
	決算數	203,431	65,198	65,659
民國111年 2022	預算數	216,628	65,818	69,924
	決算數	203,336	65,818	64,788

備註：預、決算數均含統籌科目。

資料來源：高雄市林園區公所會計室

數額—按用途別科目分

單位：新臺幣千元

常 門			資 本 門		
獎補助費	債務費	預備金	設備及投資	獎補助費	預備金
48,064	-	-	21,487	-	-
47,112	-	-	14,033	-	-
49,290	-	-	33,490	-	-
45,494	-	-	25,963	-	-
56,481	-	-	51,287	1,000	-
54,659	-	-	39,058	999	-
51,981	-	-	76,634	-	-
51,691	-	-	68,849	-	-
39,676	-	-	45,035	-	-
39,619	-	-	33,738	-	-
40,180	-	-	149,146	-	18,680
40,118	-	-	138,916	-	18,680
40,186	-	116	258,811	-	-
38,130	-	116	249,393	-	-
46,155	-	-	47,166	-	-
46,100	-	-	42,051	-	-
44,316	-	-	46,396	-	-
41,727	-	-	30,847	-	-
44,061	-	-	36,825	-	-
43,104	-	-	29,626	-	-

柒、教育文化

表 7-1 境內國民

學年度及學校別	校數 (所)	教師數(人)			職員數(人)			班級數(班)			
		合計	男	女	合計	男	女	合計	七年級	八年級	九年級
102學年度 SY2013	2	35	19	16	8	2	6	87	29	29	29
103學年度 SY2014	2	37	22	15	8	2	6	83	24	29	30
104學年度 SY2015	2	35	22	13	8	2	6	78	25	24	29
105學年度 SY2016	2	33	18	15	8	2	6	72	23	24	25
106學年度 SY2017	2	32	15	17	6	2	4	69	21	23	25
107學年度 SY2018	2	32	16	16	7	2	5	67	21	22	24
108學年度 SY2019	2	32	16	16	6	2	4	61	20	20	21
109學年度 SY2020	2	32	16	16	6	2	4	60	19	20	21
110學年度 SY2021	2	31	15	16	5	3	2	57	19	18	20
111學年度 SY2022	2	31	17	14	6	4	2	57	18	20	19
中芸國中	1	31	17	14	6	4	2	9	3	3	3
林園中學(國中部)	1	-	-	-	-	-	-	48	15	17	16

資料來源：高雄市政府教育局

中學概況

學生數(人)									上學年度畢業生數(人)		
合計			七年級		八年級		九年級				
合計	男	女	男	女	男	女	男	女	合計	男	女
2,530	1,258	1,272	393	417	436	438	429	417	837	412	425
2,366	1,174	1,192	340	336	391	417	443	439	826	415	411
2,149	1,047	1,102	310	344	345	337	392	421	822	402	420
1,976	974	1,002	316	322	310	346	348	334	776	369	407
1,870	915	955	289	290	310	321	316	344	653	297	329
1,760	876	884	278	269	288	288	310	327	648	307	341
1,641	813	828	248	267	281	271	284	290	622	298	324
1,556	800	756	271	222	246	264	283	270	553	271	282
1,483	781	702	253	215	280	222	248	265	552	282	270
1,399	743	656	214	216	254	212	275	228	505	243	262
168	85	83	19	22	23	29	43	32	64	26	38
1,231	658	573	195	194	231	183	232	196	441	217	224

表 7-2 境內國民

學年度及學校別	校數(所)	教師數(人)			職員數(人)		
		合計	男	女	合計	男	女
102學年度 SY2013	6	273	110	163	17	2	15
103學年度 SY2014	6	279	112	167	23	2	21
104學年度 SY2015	6	266	105	161	24	2	22
105學年度 SY2016	6	241	99	142	23	1	22
106學年度 SY2017	6	230	92	138	24	2	22
107學年度 SY2018	6	227	91	136	20	2	18
108學年度 SY2019	6	227	92	135	22	4	18
109學年度 SY2020	6	225	90	135	24	5	19
110學年度 SY2021	6	228	88	140	23	5	18
111學年度 SY2022	6	233	82	151	23	5	18
林園國小	1	101	36	65	7	2	5
中芸國小	1	28	10	18	3	1	2
港埔國小	1	21	7	14	4	1	3
金潭國小	1	21	10	11	3	1	2
汕尾國小	1	13	5	8	2	-	2
王公國小	1	49	14	35	4	-	4

資料來源：高雄市政府教育局

小學概況

班級數(班)						
合計	一年級	二年級	三年級	四年級	五年級	六年級
161	23	25	28	27	28	30
154	23	24	23	28	28	28
145	21	24	22	23	27	28
136	20	21	22	22	23	28
130	22	19	20	22	23	24
126	22	20	19	20	22	23
127	21	22	21	19	21	23
123	20	21	22	19	20	21
128	21	21	21	23	21	21
126	21	21	19	21	23	21
56	9	9	9	10	10	9
14	2	2	2	2	3	3
12	2	2	2	2	2	2
11	2	2	1	2	2	2
6	1	1	1	1	1	1
27	5	5	4	4	5	4

表 7-2 境內國民

學年度及學校別	學生數 (人)						
	合計			一年級		二年級	
	合計	男	女	男	女	男	女
102學年度 SY2013	3,820	1,940	1,880	277	283	313	275
103學年度 SY2014	3,656	1,863	1,793	302	260	274	281
104學年度 SY2015	3,470	1,821	1,649	269	221	305	260
105學年度 SY2016	3,284	1,754	153	240	222	280	221
106學年度 SY2017	3,105	1,656	1,449	240	211	240	222
107學年度 SY2018	3,053	1,620	1,433	290	253	248	212
108學年度 SY2019	3,010	1,594	561	252	264	289	256
109學年度 SY2020	2,946	1,563	1,383	255	222	253	261
110學年度 SY2021	2,951	1,539	1,412	267	247	252	220
111學年度 SY2022	2,949	1,583	1,366	266	240	260	182
林園國小	1,526	788	738	129	121	137	112
中芸國小	265	130	135	23	13	22	22
港埔國小	229	119	110	20	19	15	22
金潭國小	225	127	98	16	15	15	21
汕尾國小	86	51	35	8	6	9	5
王公國小	618	368	250	70	66	62	0

小學概況(續)

學生數 (人)								上學年度畢業生數(人)		
三年級		四年級		五年級		六年級				
男	女	男	女	男	女	男	女	合計	男	女
325	297	326	332	330	348	369	345	860	434	426
307	272	322	299	327	335	331	346	712	370	342
275	279	314	266	323	291	335	332	678	330	348
309	253	283	279	321	265	321	290	669	336	333
275	219	303	253	279	281	319	263	609	320	289
232	223	268	218	300	247	282	280	587	320	267
251	209	232	223	270	217	300	247	561	281	280
290	253	254	210	235	222	276	215	648	300	248
254	253	288	256	248	214	230	222	490	276	214
266	222	253	258	293	252	245	212	454	229	225
136	108	122	139	146	136	118	122	231	120	111
22	28	17	23	23	24	23	25	42	19	23
22	18	25	20	20	19	17	12	26	14	12
21	12	29	22	24	14	22	14	29	15	14
10	7	3	4	11	8	10	5	20	10	10
55	49	57	50	69	51	55	34	106	51	55

捌、衛 生

表 8-1 醫療機構及其他醫事

年底別	總計	西醫師	中醫師	牙醫師	藥師	藥劑生
民國102年 2013	480	67	14	13	62	11
民國103年 2014	479	71	15	14	61	11
民國104年 2015	472	76	14	16	60	10
民國105年 2016	505	75	13	20	61	13
民國106年 2017	506	63	14	25	62	14
民國107年 2018	529	62	14	24	61	13
民國108年 2019	549	66	13	21	62	12
民國109年 2020	559	63	14	19	60	14
民國110年 2021	559	63	14	19	60	14
民國111年 2022	556	62	13	19	59	13

資料來源：衛生福利部

機構開(執)業醫事人員數

單位：人

醫事檢驗師	醫事檢驗生	醫事放射師	醫事放射士	護理師	護士	助產師
16	-	13	-	209	61	-
14	-	12	-	210	57	-
17	-	15	-	200	47	-
21	1	17	1	221	46	-
24	1	19	1	216	48	-
23	1	19	1	245	45	-
18	1	21	1	262	43	-
19	1	24	1	269	43	-
19	1	24	1	269	43	-
23	1	23	1	260	43	-

表 8-1 醫療機構及其他醫事

年底別	助產士	鑲牙生	營養師	物理治療師	物理治療生	職能治療師	職能治療生
民國102年 2013	-	-	4	2	4	1	-
民國103年 2014	-	-	4	2	5	1	-
民國104年 2015	-	-	4	2	5	2	-
民國105年 2016	-	-	4	2	5	1	-
民國106年 2017	-	-	5	3	5	2	-
民國107年 2018	-	-	6	4	5	2	-
民國108年 2019	-	-	6	4	5	3	-
民國109年 2020	-	-	6	5	5	3	-
民國110年 2021	-	-	6	5	5	3	-
民國111年 2022	-	-	6	7	5	5	-

機構開(執)業醫事人員數(續)

單位：人

臨床心理師	諮商心理師	呼吸治療師	語言治療師	聽力師	牙體技術師	牙體技術生	驗光師	驗光生
-	-	3	-	-	-	-	-	-
-	-	2	-	-	-	-	-	-
-	1	3	-	-	-	-	-	-
-	1	3	-	-	-	-	-	-
-	1	3	-	-	-	-	-	-
-	1	3	-	-	-	-	-	-
-	1	3	-	-	-	-	2	5
-	2	3	-	-	-	-	2	6
-	2	3	-	-	-	-	2	6
-	2	3	-	-	-	-	3	8

表 8-2 公私立醫

年底別	醫療院所家數			醫療院所 病床數 合計	醫院開放病床數						
	合計	醫院	診所		一般病床						
					合計	急性病床		慢性病床			
						急性一 般 病床	精神急 性一般 病床	慢性一 般 病床	精神慢 性一般 病床	慢性結 核 病床	漢生病 病床
民國102年 2013	40	2	38	321	187	187	-	-	-	-	-
民國103年 2014	40	2	38	293	177	177	-	-	-	-	-
民國104年 2015	41	2	39	293	177	177	-	-	-	-	-
民國105年 2016	40	2	38	331	213	213	-	-	-	-	-
民國106年 2017	42	2	40	328	213	213	-	-	-	-	-
民國107年 2018	40	2	38	332	213	213	-	-	-	-	-
民國108年 2019	40	2	38	331	213	213	-	-	-	-	-
民國109年 2020	39	2	37	331	213	213	-	-	-	-	-
民國110年 2021	39	2	37	331	213	213	-	-	-	-	-
民國111年 2022	38	2	36	329	213	213	-	-	-	-	-

資料來源：衛生福利部

療機構數及病床數

單位：家、床

醫院開放病床數													診所病床數				
特殊病床																	
合計	加護 病床	燒傷 病床	嬰兒 病床	急診 觀察 床	慢性 呼吸 照護 病床	亞急 性呼 吸照 護病 床	急性 結核 病床	精神 科加 護病 床	手術 恢復 床	嬰兒 床	血液 透析 床	其他	診所 病床 數合 計	觀察 床	嬰兒 床	血液 透析 床	產科 病床
79	15	-	-	8	24	-	-	-	2		29	1	55	45	10	-	-
79	15	-	-	8	24	-	-	-	2		29	1	37	37	-	-	-
80	15	-	-	8	25	-	-	-	2		29	1	36	36	-	-	-
80	15	-	-	8	25	-	-	-	2		29	1	38	38	-	-	-
80	15	-	-	8	25	-	-	-	2		29	1	35	35	-	-	-
80	15	-	-	8	25	-	-	-	2		29	1	39	39	-	-	-
80	15	-	-	8	25	-	-	-	2		29	1	38	38	-	-	-
80	15	-	-	8	25	-	-	-	2		29	1	38	38	-	-	-
80	15	-	-	8	25	-	-	-	2		29	1	38	38	-	-	-
80	15	-	-	8	25	-	-	-	2	-	29	1	36	36	-	-	-

表 8-3 藥商

年底別	合計	藥局	西藥販賣業	中藥販賣業
民國102年 2013	133	22	4	34
民國103年 2014	127	20	3	34
民國104年 2015	127	18	3	33
民國105年 2016	130	18	3	32
民國106年 2017	132	19	3	32
民國107年 2018	135	18	3	32
民國108年 2019	126	18	3	30
民國109年 2020	132	18	3	30
民國110年 2021	136	19	3	30
民國111年 2022	134	21	2	29

資料來源：高雄市政府衛生局

家數

單位：家

醫療器材販賣業	西藥製造業	中藥製造業	醫療器材製造業
69	3	-	1
66	3	-	1
69	3	-	1
73	3	-	1
74	3	-	1
78	3	-	1
70	3	-	2
76	3	-	2
79	3	-	2
77	3	-	2

玖、環境保護

表9-1 改善市容查報

年底別	總計	道路、水溝、下水道、橋樑、河川、堤防等公共設施之損壞事項	公園、綠地、行道樹等維護、修剪及扶正事項	廢棄物、廢土、水溝、下水道、公廁等之清理維護事項	違規廣告物查報事項
民國102年 2013	1,016	-	-	300	550
民國103年 2014	1,398	-	-	360	290
民國104年 2015	697	-	-	350	120
民國105年 2016	852	-	-	350	90
民國106年 2017	473	-	-	290	30
民國107年 2018	1,081	-	-	380	20
民國108年 2019	733	-	-	360	60
民國109年 2020	590	-	-	430	5
民國110年 2021	1,024	-	-	589	300
民國111年 2022	1,849	175	-	531	184

資料來源：高雄市林園區公所民政課

有關案件執行情形

單位：件

交通號(標誌、標線之修復及移除 廢棄交通標誌事 項	門牌、街道巷弄 名牌之維護事項	路燈、水電、電 信、瓦斯設施之 損壞修復事項	競選廣告物之改 善、移除事項	路霸檢舉通報事 項	其他有礙市容觀 瞻及妨害公共安 全事項	
-	-	-	-	-	-	166
-	-	-	-	650	-	98
-	-	-	-	-	-	227
-	-	-	-	200	-	212
-	-	-	-	-	-	153
-	-	-	-	550	-	131
-	-	-	-	100	-	213
-	-	-	-	1	-	154
-	-	-	-	-	-	135
-	-	-	-	766	-	193

拾、社會福利

表 10-1 推行社區發

年(底)別	設置社區 生產建設基金 (個)	實際使用經費(元)		社區活動中心 (幢)(年底)
		政府 補助款	社區 自籌款	
民國102年(2013)	18	6
民國103年(2014)	18	5,065,568	5,757,806	6
民國104年(2015)	18	927,850	8,613,205	6
民國105年(2016)	18	850,000	9,954,500	6
民國106年(2017)	18	735,400	7,152,837	6
民國107年(2018)	18	787,118	6,160,000	6
民國108年(2019)	18	1,876,050	6,889,200	7
民國109年(2020)	18	2,044,864	5,351,000	6
民國110年(2021)	18	7,305,570	4,767,516	7
民國111年(2022)	18	5,312,080	7,394,593	7
林園社區發展協會	-	370,800	104,500	-
仁愛社區發展協會	1	40,000	870,000	-
東林社區發展協會	1	171,200	300,000	-
文賢社區發展協會	-	2,180,000	7,000	1
溪州社區發展協會	1	40,000	476,800	-
五福社區發展協會	-	-	-	-
潭頭社區發展協會	1	314,430	99,970	-
中厝社區發展協會	1	20,000	400,000	-
林內社區發展協會	1	20,000	220,000	-
王公社區發展協會	1	20,000	121,000	-
廣應社區發展協會	1	300,000	200,000	1
林家社區發展協會	1	130,000	327,120	1
龔厝社區發展協會	1	150,000	344,479	-
中門社區發展協會	1	50,000	690,000	1
頂厝社區發展協會	1	378,000	30,000	-
港嘴社區發展協會	1	51,250	362,000	-
港埔社區發展協會	1	40,000	260,000	-
西溪社區發展協會	-	654,400	769,699	1
中芸社區發展協會	-	80,000	250,000	-
鳳芸社區發展協會	1	-	-	1
西汕社區發展協會	1	242,000	168,000	-
東汕社區發展協會	1	40,000	720,025	-
北汕社區發展協會	1	20,000	190,000	1
中汕社區發展協會	-	-	484,000	-

資料來源：高雄市林園區公所社會課

展工作成果

社區發展工作項目					
辦理社區 幹部訓練 (人次)	辦理社區 觀摩 (人次)	社區長壽 俱樂部 (處) (年底)	社區媽媽 教室(班) (年底)	社區守望 相助隊 (隊)(年底)	
...	6	3	
392	2,865	...	6	3	
613	794	1	1	3	
773	794	3	1	3	
386	940	5	2	2	
486	820	5	192	2	
446	920	5	210	2	
360	842	6	112	1	
807	2,058	7	55	2	
673	1,882	8	45	4	
-	120	1	8	1	
150	240	-	-	1	
160	-	1	-	-	
15	130	1	10	1	
38	137	-	-	-	
-	-	-	-	1	
-	80	1	2	-	
-	220	-	1	-	
80	-	-	4	-	
-	80	-	-	-	
40	80	-	1	-	
-	80	-	1	-	
-	80	1	5	-	
-	80	-	-	-	
-	80	1	2	-	
-	40	-	4	-	
40	40	1	2	-	
-	115	1	4	-	
30	80	-	1	-	
-	-	-	-	-	
-	80	-	-	-	
-	120	-	-	-	
80	-	-	-	-	
40	-	-	-	-	

表 10-1 推行社區發

年(底)別	社區發展工作項目		
	社區民俗藝文康樂班 隊(隊) (年底)	社區志願服務 (年底)	
		團隊 (隊)	志工數 (人)
民國102年(2013)	4
民國103年(2014)	4	24	847
民國104年(2015)	1	24	847
民國105年(2016)	1	24	883
民國106年(2017)	3	24	883
民國107年(2018)	64	24	883
民國108年(2019)	64	24	883
民國109年(2020)	116	23	912
民國110年(2021)	36	25	877
民國111年(2022)	3	25	893
林園社區發展協會	-	1	34
仁愛社區發展協會	-	1	36
東林社區發展協會	-	1	30
文賢社區發展協會	3	1	95
溪州社區發展協會	-	1	25
五福社區發展協會	-	1	20
潭頭社區發展協會	-	1	35
中厝社區發展協會	-	1	41
林內社區發展協會	-	1	39
王公社區發展協會	-	1	30
廣應社區發展協會	-	1	57
林家社區發展協會	-	1	30
龔厝社區發展協會	-	1	38
中門社區發展協會	-	1	30
頂厝社區發展協會	-	1	44
港嘴社區發展協會	-	1	58
港埔社區發展協會	-	1	30
西溪社區發展協會	-	1	35
中芸社區發展協會	-	2	35
鳳芸社區發展協會	-	1	22
西汕社區發展協會	-	1	46
東汕社區發展協會	-	1	40
北汕社區發展協會	-	1	20
中汕社區發展協會	-	1	23

展工作成果(續)

社區發展工作項目					
辦理社區照顧關懷據點 (處)(年底)	社區圖書室 (處)(年底)	社區刊物 (期)(年底)	服務成果		
			福利服務或活動(受 益人次)	其他服務 (受益人次)	
5	5	
5	5	...	21,501	48,169	
5	3	...	1,894	50,917	
5	4	-	4,310	22,217	
5	4	-	11,602	16,096	
5	4	-	26,250	31,099	
5	4	-	28,004	32,154	
6	4	-	16,324	37,696	
6	3	-	20,085	85,230	
8	4	-	22,545	61,579	
1	-	-	2,608	816	
-	-	-	-	2,000	
1	-	-	1,200	-	
1	1	-	3,730	16,650	
-	-	-	-	6,000	
-	-	-	100	25	
1	-	-	4,029	-	
-	-	-	1,120	3,000	
-	-	-	-	2,100	
-	-	-	400	500	
-	1	-	-	2,400	
-	-	-	-	-	
1	-	-	718	1,100	
-	-	-	-	2,700	
1	-	-	2,576	88	
-	-	-	1,280	7,000	
1	-	-	276	1,200	
1	-	-	1,008	3,600	
-	-	-	3,500	2,000	
-	1	-	-	800	
-	-	-	-	4,800	
-	-	-	-	1,000	
-	1	-	-	1,400	
-	-	-	-	2,400	

表 10-2 社區發展協會會員人數

年底 及 社區發展協會別	社區發展 協會數(個)	社區戶數 (戶)	社區人口數 (人)	理監事人數 (人)	社區發展協會會員數 (人)		
					合計	男	女
民國102年(2013)	24
民國103年(2014)	24	25,394	70,476	414	3,311	1,477	1,834
民國104年(2015)	24	25,466	70,395	440	3,108	1,344	1,764
民國105年(2016)	24	25,738	70,201	422	3,097	1,342	1,755
民國106年(2017)	24	25,901	69,990	423	3,041	1,319	1,722
民國107年(2018)	24	26,147	69,870	418	3,035	1,303	1,732
民國108年(2019)	24	26,147	69,870	418	3,065	1,302	1,763
民國109年(2020)	24	26,714	69,478	418	2,988	1,291	1,697
民國110年(2021)	24	26,997	68,962	414	3,117	1,364	1,753
民國111年(2022)	24	27,130	68,429	412	3,066	1,322	1,744
林園社區發展協會	1	1,352	3,585	20	117	49	68
仁愛社區發展協會	1	1,284	3,520	20	155	93	62
東林社區發展協會	1	1,364	3,462	20	119	67	52
文賢社區發展協會	1	1,114	2,754	12	150	40	110
溪州社區發展協會	1	1,803	4,905	20	185	71	114
五福社區發展協會	1	1,374	3,135	12	50	20	30
潭頭社區發展協會	1	1,079	3,019	20	102	39	63
中厝社區發展協會	1	1,181	3,398	20	239	108	131
林內社區發展協會	1	860	2,305	12	140	80	60
王公社區發展協會	1	1,901	4,848	14	170	66	104
廣應社區發展協會	1	1,491	4,036	20	97	42	55
林家社區發展協會	1	602	1,478	14	96	35	61
龔厝社區發展協會	1	896	2,241	20	144	61	83
中門社區發展協會	1	1,126	2,804	20	100	50	50
頂厝社區發展協會	1	2,209	5,329	20	64	17	47
港嘴社區發展協會	1	708	1,902	18	133	53	80
港埔社區發展協會	1	821	2,005	20	119	57	62
西溪社區發展協會	1	1,479	3,861	20	385	183	202
中芸社區發展協會	1	777	1,945	14	106	39	67
鳳芸社區發展協會	1	794	1,990	20	67	25	42
西汕社區發展協會	1	389	801	12	114	42	72
東汕社區發展協會	1	454	930	12	65	25	40
北汕社區發展協會	1	856	1,702	20	63	28	35
中汕社區發展協會	1	1,216	2,474	12	86	32	54

資料來源：高雄市林園區公所社會課

表 10-3 社會

年(底)別	國民年金被保險人所得未達一定標準資格認定	身心障礙者生活補助		中低老人生活津貼	
	申請人次	發放人次	金額	發放人次	金額
民國102年 2013	85	21,840	107,994,020	12,174	78,136,431
民國103年 2014	63	21,831	108,881,090	12,256	79,202,208
民國104年 2015	85	21,552	107,457,830	12,184	79,863,032
民國105年 2016	71	21,914	113,252,994	12,057	80,478,242
民國106年 2017	83	21,997	113,263,446	12,663	84,768,339
民國107年 2018	79	21,747	111,769,391	13,341	88,202,183
民國108年 2019	90	22,145	114,214,653	14,359	94,245,301
民國109年 2020	59	22,262	118,407,387	14,944	100,531,112
民國110年 2021	46	22,698	120,982,040	15,720	104,734,719
民國111年 2022	30	22,552	120,143,445	15,520	104,801,424

資料來源：高雄市林園區公所社會課

福利及救濟狀況

單位：人次；元

急難救助		低收入戶		育兒津貼	
救助人次	救助金額	發放人次	金額	發放人次	金額
98	572,000	18,881	77,821,151	7,701	19,615,424
90	516,000	18,899	80,610,475	7,383	18,900,758
84	496,000	17,885	75,160,920	7,174	14,146,536
80	467,000	16,227	69,916,184	7,376	18,651,889
121	718,000	14,860	66,843,553	7,324	18,444,825
81	469,000	13,417	61,155,483	8,737	22,805,596
79	650,000	12,604	58,950,456	10,752	29,424,652
102	775,000	11,782	53,236,108	10,135	27,634,021
164	1,199,000	10,015	49,184,748	9,925	31,737,500
111	853,000	9,423	45,718,118	10,075	43,265,500

表 10-4 遭受災

年底別	災害種類	災害發生日期 (年/月/日)	受 災 人 數 (人)				
			臨時收容 災民數	死 亡 (含無名屍)	失 蹤	重 傷	其 他
民國 102 年 2013	康芮風災	102/09/12	-	1	-	-	-
民國 103 年 2014	火災	103/05/15	-	1	-	-	-
	豪雨	103/08/14	-	-	-	-	-
民國 104 年 2015	火災	104/10/12	-	1	-	-	-
民國 105 年 2016	尼伯特風災	105/07/20	-	-	-	-	-
	火災	105/08/24	-	1	-	-	-
	莫蘭蒂風災	105/09/14	-	-	-	-	-
	梅姬風災	105/09/27	-	-	-	-	-
民國 106 年 2017	火災	106/02/12	-	1	-	-	-
民國 107 年 2018	823水災	107/08/23	-	-	-	-	-
民國 108 年 2019	火災	108/02/14	-	-	-	-	-
	火災	108/08/14	-	1	-	-	-
民國 109 年 2020	火災	109/03/05	-	-	-	-	-
	火災	109/03/05	-	1	-	-	-
	火災	109/03/05	-	-	-	1	-
民國 110 年 2021	無	-	-	-	-	-	-
民國 111 年 2022	無	-	-	-	-	-	-

資料來源：高雄巿林園區公所社會課

害救助情形

住屋毀損 安遷救助		財物受損 影響生計者	救 助 金 額 (元)		
戶	人	戶	總 計	現 金	實 物
-	-	-	200,000	200,000	-
1	1	-	200,000	200,000	-
1	2	-	15,000	15,000	-
-	-	-	200,000	200,000	-
1	1	-	20,000	20,000	-
1	3	-	260,000	260,000	-
6	8	-	150,000	150,000	-
1	2	-	15,000	15,000	-
-	-	-	200,000	200,000	-
2	4	249	1,480,000	1,480,000	-
2	8	-	160,000	160,000	-
1	1	-	200,000	200,000	-
1	3	-	60,000	60,000	-
1	1	-	200,000	200,000	-
1	1	-	100,000	100,000	-
-	-	-	-	-	-
-	-	-	-	-	-

表 10-5 辦理急難

年別	總計		死亡無力殮葬者		遭受意外傷害或罹患重病致生活陷於困境者	
	救助人次	救助金額	救助人次	救助金額	救助人次	救助金額
民國102年 2013	98	572,000	42	339,000	51	216,000
民國103年 2014	90	516,000	35	291,000	51	214,000
民國104年 2015	84	496,000	31	216,000	54	262,000
民國105年 2016	80	467,000	35	265,000	44	198,000
民國106年 2017	121	718,000	54	457,000	61	233,000
民國107年 2018	81	469,000	30	226,000	48	226,000
民國108年 2019	79	650,000	42	489,000	37	161,000
民國109年 2020	102	775,000	43	433,000	59	342,000
民國110年 2021	164	1,199,000	66	684,000	97	512,000
民國111年 2022	111	853,000	44	433,000	67	420,000

資料來源：高雄市林園區公所社會課

救助概況

單位：人次、新臺幣元

負家庭主要生計責任 且無法工作致生活 陷於困境者		財產或存款未能 及時運用致生活 陷於困境者		其他遭遇 重大變故者		無遺囑與 遺產葬埋者	
救助 人次	救助 金額	救助 人次	救助 金額	救助 人次	救助 金額	救助 人次	救助 金額
3	12,000	2	5,000	-	-	-	-
3	9,000	1	2,000	-	-	-	-
-	-	-	-	3	9,000	-	-
-	-	-	-	1	4,000	-	-
-	-	-	-	6	28,000	-	-
2	11,000	1	6,000	-	-	-	-
-	-	-	-	-	-	-	-
-	-	-	-	-	-	-	-
1	3,000	-	-	-	-	-	-
-	-	-	-	-	-	-	-

表10-6低收入

年底別	總計		第一類	
	戶數	人數	戶數	人數
民國102年 2013	952	2,652	2	2
民國103年 2014	970	2,704	1	1
民國104年 2015	948	2,641	1	1
民國105年 2016	865	2,291	1	1
民國106年 2017	823	2,157	1	1
民國107年 2018	797	1,998	1	1
民國108年 2019	756	1,837	2	2
民國109年 2020	645	1,467	1	1
民國110年 2021	625	1,302	1	1
民國111年 2022	645	1,502	2	2

資料來源：高雄市政府社會局

戶人口數

單位：戶、人

第二類		第三類		第四類	
戶數	人數	戶數	人數	戶數	人數
316	748	122	366	512	1,536
349	843	114	342	506	1,518
346	837	75	225	526	1,578
336	705	74	223	454	1,362
335	618	70	217	417	1,321
319	527	71	208	406	1,262
318	502	57	164	379	1,169
277	401	63	171	304	894
272	369	54	149	298	783
279	441	56	164	308	895

表10-7身心障

年底別	新舊制總計			領有舊制身心障礙手冊						
				總計	男	女	視覺障礙者		聽覺機能障礙者	
	總計	男	女				男	女	男	女
民國102年 2013	3,849	2,206	1,643	2,990	1,730	1,260	66	91	127	103
民國103年 2014	3,908	2,232	1,676	2,721	1,575	1,146	62	81	110	83
民國104年 2015	4,042	2,328	1,714	2,233	1,294	939	53	68	88	54
民國105年 2016	4,194	2,434	1,760	1,384	761	623	39	50	67	42
民國106年 2017	4,060	2,343	1,717	742	413	329	30	32	55	24
民國107年 2018	4,117	2,352	1,765	142	87	55	5	4	14	6
民國108年 2019	4,208	2,399	1,809	9	8	1	-	-	-	-
民國109年 2020	-	-	-	-	-	-	-	-	-	-
民國110年 2021	-	-	-	-	-	-	-	-	-	-
民國111年 2022	4,309	2,402	1,907	-	-	-	-	-	-	-

資料來源：高雄市政府社會局

礙人口一覽表

單位：人

領有舊制身心障礙手冊

平衡機能 障礙者		聲音或 語言機能障礙者		肢體 障礙者		智能 障礙者		重要器官 失去功能者		顏面 損毀者	
男	女	男	女	男	女	男	女	男	女	男	女
5	4	29	13	739	434	219	158	163	155	14	6
4	1	24	12	687	411	203	139	146	141	13	6
3	2	23	10	600	371	123	91	127	117	10	5
2	2	14	6	374	282	41	33	85	91	8	1
1	2	6	6	207	162	12	13	42	50	7	-
-	-	1	1	36	29	7	4	10	5	1	-
-	-	-	-	4	1	2	-	-	-	-	-
-	-	-	-	-	-	-	-	-	-	-	-
-	-	-	-	-	-	-	-	-	-	-	-
-	-	-	-	-	-	-	-	-	-	-	-

表10-7身心障

年底別	領有舊制身心障礙手冊									
	植物人		失智症者		自閉症者		慢性精神病患者		多重障礙者	
	男	女	男	女	男	女	男	女	男	女
民國102年 2013	9	6	24	25	9	1	160	149	154	104
民國103年 2014	8	6	17	23	7	1	149	141	137	92
民國104年 2015	7	4	15	16	3	-	140	128	101	71
民國105年 2016	2	-	11	11	1	-	60	67	57	37
民國106年 2017	1	-	7	7	-	-	18	23	27	10
民國107年 2018	-	-	1	1	-	-	7	3	5	2
民國108年 2019	-	-	-	-	-	-	1	-	1	-
民國109年 2020	-	-	-	-	-	-	-	-	-	-
民國110年 2021	-	-	-	-	-	-	-	-	-	-
民國111年 2022	-	-	-	-	-	-	-	-	-	-

礙人口一覽表(續1)

單位：人

領有舊制身心障礙手冊						領有新制身心障礙證明					
頑性(難治型) 癲癇症者		因罕見疾病而致 身心功能障礙者		其他		總計	男	女	神經系統構造及精 神心智功能		
男	女	男	女	男	女				男	女	
4	2	1	-	7	9	859	476	383	173	205	
-	-	1	-	7	9	1,187	657	530	216	255	
-	-	-	-	1	2	1,809	1,034	775	339	343	
-	-	-	-	-	1	2,810	1,673	1,137	533	506	
-	-	-	-	-	-	3,318	1,930	1,388	599	552	
-	-	-	-	-	-	3,975	2,265	1,710	634	608	
-	-	-	-	-	-	4,199	2,391	1,808	661	650	
-	-	-	-	-	-	4,296	2,443	1,853	689	664	
-	-	-	-	-	-	4,340	2,440	1,900	716	697	
-	-	-	-	-	-	4,309	2,402	1,907	713	717	

表10-7身心障

年底別	領有新制身心障礙證明							
	眼、耳及相關構造與感官功能及疼痛		涉及聲音與語言構造及其功能		循環、造血、免疫與呼吸系統構造及其功能		消化、新陳代謝與內分泌系統相關構造及其功能	
	男	女	男	女	男	女	男	女
民國102年 2013	66	45	9	1	23	14	9	4
民國103年 2014	102	76	12	2	37	17	11	5
民國104年 2015	145	109	19	3	61	27	16	8
民國105年 2016	189	138	33	8	82	34	32	11
民國106年 2017	207	174	37	8	85	34	30	13
民國107年 2018	275	215	46	13	91	53	33	16
民國108年 2019	306	224	49	16	100	61	30	15
民國109年 2020	310	238	48	16	106	64	32	13
民國110年 2021	304	254	49	15	106	68	34	13
民國111年 2022	305	247	51	13	111	78	31	13

資料來源：高雄市政府社會局

礙人口一覽表(續完)

單位：人

領有新制身心障礙證明											身心障礙 人數占總 人口比率 (%)
泌尿與生殖系統相 關構造及其功能		神經、肌肉、骨骼 之移動相關構造及 其功能		皮膚與相關構造及 其功能		跨兩類別以上者		舊制轉換新制暫無 法歸類者			
男	女	男	女	男	女	男	女	男	女		
16	18	130	59	2	-	48	37	14	4	5.46	
42	35	168	98	1	-	68	48	-	-	5.54	
61	46	279	150	3	-	104	82	7	7	5.74	
99	66	524	242	6	4	167	120	8	8	5.97	
123	101	659	357	5	5	177	135	8	9	5.80	
145	131	817	515	9	5	207	145	8	9	5.89	
157	145	843	527	12	5	225	156	8	9	6.05	
171	150	845	531	11	5	223	163	8	9	6.18	
159	146	822	537	10	5	232	156	8	9	6.29	
158	137	771	523	9	6	239	154	14	19	6.30	

表 10-8 區公所全民健保第一、五、六類保險對象統計

單位：人

年底別	第一類保險對象	第五類保險對象	第六類保險對象
	當年底在保人數	當年底在保人數	當年底在保人數
民國102年 2013	317	2,372	8,445
民國103年 2014	308	2,488	8,340
民國104年 2015	301	2,415	8,421
民國105年 2016	300	2,241	8,475
民國106年 2017	296	2,074	8,511
民國107年 2018	289	1,950	8,504
民國108年 2019	285	1,789	8,760
民國109年 2020	283	1,644	8,799
民國110年 2021	283	1,460	8,596
民國111年 2022	277	1,434	8,412

資料來源：高雄市林園區公所民政課、秘書室、人事室

拾壹、其 他

表 11-1 辦理調解

年別	年底調解委員數 (人)	結案件數總計		
		合計	成立	不成立
民國102年 2013	11	331	242	89
民國103年 2014	10	365	246	119
民國104年 2015	11	320	253	67
民國105年 2016	11	375	232	143
民國106年 2017	11	350	228	122
民國107年 2018	11	348	231	117
民國108年 2019	13	387	251	136
民國109年 2020	13	347	228	119
民國110年 2021	13	293	215	78
民國111年 2022	13	342	243	99

資料來源：高雄市林園區公所民政課

業務概況

單位：件

民事結案件數 Civil Cases					
合計 Total		債權、債務 Credit & Debt		營建工程 Construction	
成立	不成立	成立	不成立	成立	不成立
203	69	190	62	-	-
19	9	17	6	-	-
1	8	-	1	-	-
15	18	11	12	-	-
23	13	14	3	1	2
19	21	13	10	1	1
25	19	18	7	-	1
38	25	18	10	-	1
25	18	23	9	1	-
42	22	34	13	2	1

表 11-1 辦理調解

年別	民事結案件數			
	物權(房地產) Power of Property(Real Estate)		親屬(婚姻) Relative(Marriage)	
	成立	不成立	成立	不成立
民國102年 2013	6	4	1	-
民國103年 2014	1	2	1	-
民國104年 2015	1	4	-	2
民國105年 2016	3	4	-	1
民國106年 2017	4	5	1	2
民國107年 2018	2	6	-	-
民國108年 2019	4	7	2	2
民國109年 2020	2	3	1	1
民國110年 2021	-	5	-	-
民國111年 2022	3	7	1	-

業務概況(續1)

單位：件

民事結案件數					
繼承 Inheritance		商事(公害) Commercial Business(Public Damage)		其他 Others	
成立	不成立	成立	不成立	成立	不成立
-	-	6	2	-	1
-	-	-	1	-	-
-	-	-	1	-	-
-	-	1	-	-	1
-	-	3	1	-	-
-	-	3	3	-	1
-	1	1	1	-	-
-	1	2	-	15	9
-	-	-	-	1	4
-	1	1	-	1	-

表 11-1 辦理調解

年別	刑事結案件數			
	合計 Total		傷害 Injury	
	成立	不成立	成立	不成立
民國102年 2013	39	20	18	11
民國103年 2014	227	110	205	92
民國104年 2015	252	59	235	43
民國105年 2016	217	125	199	103
民國106年 2017	205	109	191	97
民國107年 2018	212	96	202	88
民國108年 2019	226	117	213	108
民國109年 2020	190	94	183	81
民國110年 2021	190	60	181	51
民國111年 2022	201	77	176	71

業務概況(續2)

單位：件

刑事結案件數

毀棄損壞 Destruction, Abandonment, and Damage of Public and Other Property		詐欺侵佔及竊盜 Fraudulency, Misappropriation and Larceny	
成立	不成立	成立	不成立
8	1	8	4
1	2	8	2
8	3	2	3
2	5	5	2
1	1	3	7
-	2	2	1
-	-	5	3
2	2	3	5
1	-	4	5
4	-	6	3

表 11-1 辦理調解

年別	刑事結案件數			
	妨害婚姻及家庭 Offense Against Marriage and Family		妨害風化 Offense Against Sexual Morality	
	成立	不成立	成立	不成立
民國102年 2013	-	-	-	-
民國103年 2014	1	-	1	-
民國104年 2015	-	-	1	-
民國105年 2016	-	-	-	-
民國106年 2017	-	-	-	-
民國107年 2018	-	-	-	-
民國108年 2019	-	-	1	-
民國109年 2020	-	-	-	-
民國110年 2021	-	1	1	-
民國111年 2022	-	-	-	-

業務概況(續完)

單位：件

刑事結案件數			
妨害自由名譽信用及秘密 Offense Against Personal Liberty, Reputation, Credit and Personal Privacy		其他 Others	
成立	不成立	成立	不成立
1	-	4	4
-	2	11	12
2	1	4	9
4	3	7	12
1	1	9	3
2	1	6	4
3	2	4	4
1	2	1	4
2	1	1	2
6	-	9	3

表 11-2 調解委員

年底別	委員 總人數	性別		年齡				教育程度			
		男	女	未滿 40歲	40-50歲 未滿	50-60歲 未滿	60歲 以上	大專 以上	高中 (職)	國中	國小
民國102年 2013	11	8	3	-	-	5	6	5	5	1	-
民國103年 2014	10	7	3	-	-	4	6	4	5	1	-
民國104年 2015	11	8	3	-	1	4	6	5	6	-	-
民國105年 2016	11	8	3	-	1	4	6	5	6	-	-
民國106年 2017	11	8	3	-	1	-	10	5	6	-	-
民國107年 2018	11	8	3	-	1	-	10	5	6	-	-
民國108年 2019	13	9	4	-	3	2	8	5	7	1	-
民國109年 2020	13	9	4	-	2	3	8	5	7	1	-
民國110年 2021	13	9	4	-	1	4	8	6	6	1	-
民國111年 2022	12	9	3	-	-	4	8	6	5	1	-

資料來源：高雄市林園區公所民政課

會組織概況

單位：人

行業				服務公職		委員年資			
農、林、 漁、牧業	製造業、 水電、 燃氣業及 營造業	商業	服務業及 其他	曾任公職	未曾任 公職	未滿4年	4-未滿8年	8-未滿16 年	16年以上
2	1	1	7	3	8	-	1	8	2
2	1	1	6	3	7	-	1	8	1
1	-	2	8	4	7	3	1	7	-
2	-	5	4	4	7	3	1	7	-
2	-	5	4	4	7	3	1	7	-
2	-	5	4	4	7	3	1	7	-
-	-	4	9	3	10	5	2	6	-
1	-	4	8	1	12	5	2	6	-
3	-	5	5	4	9	5	2	6	-
3	-	5	4	4	8	4	2	6	-

表 11-3 神壇、寺廟、

年底及里別	道教	佛教	理教	軒轅教	天帝教	一貫道	天德聖教	儒教
民國102年 2013	55	12	-	-	-	1	-	-
民國103年 2014	56	12	-	-	-	1	-	-
民國104年 2015	57	11	-	-	-	1	-	-
民國105年 2016	59	11	-	-	-	1	-	-
民國106年 2017	59	11	-	-	-	1	-	-
民國107年 2018	59	11	-	-	-	1	-	-
民國108年 2019	59	11	-	-	-	1	-	-
民國109年 2020	60	11	-	-	-	1	-	-
民國110年 2021	60	11	-	-	-	1	-	-
民國111年 2022	60	11	-	-	-	1	-	-
林園里	2	1	-	-	-	1	-	-
仁愛里	2	-	-	-	-	-	-	-
東林里	1	-	-	-	-	-	-	-
文賢里	-	2	-	-	-	-	-	-
溪州里	4	1	-	-	-	-	-	-
五福里	3	-	-	-	-	-	-	-
潭頭里	3	3	-	-	-	-	-	-
中厝里	2	-	-	-	-	-	-	-
林內里	1	-	-	-	-	-	-	-
王公里	3	1	-	-	-	-	-	-
廣應里	3	1	-	-	-	-	-	-
林家里	-	1	-	-	-	-	-	-
龔厝里	2	-	-	-	-	-	-	-
中門里	4	-	-	-	-	-	-	-
頂厝里	7	1	-	-	-	-	-	-
港埔里	4	-	-	-	-	-	-	-
港嘴里	2	-	-	-	-	-	-	-
西溪里	6	-	-	-	-	-	-	-
中芸里	1	-	-	-	-	-	-	-
鳳芸里	1	-	-	-	-	-	-	-
東汕里	3	-	-	-	-	-	-	-
西汕里	1	-	-	-	-	-	-	-
中汕里	4	-	-	-	-	-	-	-
北汕里	1	-	-	-	-	-	-	-

資料來源：高雄市林園區公所民政課

表 11-4 聚會所、財

年底及里別	聚會所、財團法人教會名稱	教別	負責人姓名
民國102年	-	-	-
民國103年	-	-	-
民國104年	-	-	-
民國105年			
林內里	財團法人台灣鎮海基督教會	基督教	潘秀利
民國106年			
林內里	財團法人台灣鎮海基督教會	基督教	潘秀利
民國107年			
林內里	財團法人台灣鎮海基督教會	基督教	潘秀利
民國108年			
林內里	財團法人台灣鎮海基督教會	基督教	潘秀利
民國109年			
林內里	財團法人台灣鎮海基督教會	基督教	潘秀利
民國110年			
林內里	財團法人台灣鎮海基督教會	基督教	潘秀利
民國111年			
林內里	財團法人台灣鎮海基督教會	基督教	潘秀利

資料來源：高雄市林園區公所民政課

團法人教會概況

地址	電話	建立日期
-	-	-
-	-	-
-	-	-
林內路70巷93號	0955248156(吳小姐)	105.5.12
林內路70巷93號	0955248156(吳小姐)	105.5.12
林內路70巷93號	0955248156(吳小姐)	105.5.12
林內路70巷93號	0955248156(吳小姐)	105.5.12
林內路70巷93號	0955248156(吳小姐)	105.5.12
林內路70巷93號	0955248156(吳小姐)	105.5.12
林內路70巷93號	0955248156(吳小姐)	105.5.12

表 11-5 宗教團體興辦公益

年底及宗教別	醫療機構		文教機構				
	醫院數	診所數	大學數	專科學校數	中學數	職校數	小學數
民國102年 2013	-	-	-	-	-	-	-
民國103年 2014	-	-	-	-	-	-	-
民國104年 2015	-	-	-	-	-	-	-
民國105年 2016	-	-	-	-	-	-	-
民國106年 2017	-	-	-	-	-	-	-
民國107年 2018	-	-	-	-	-	-	-
民國108年 2019	-	-	-	-	-	-	-
民國109年 2020	-	-	-	-	-	-	-
民國110年 2021	-	-	-	-	-	-	-
民國111年 2022	-	-	-	-	-	-	-
佛教	-	-	-	-	-	-	-
道教	-	-	-	-	-	-	-
三一(夏)教	-	-	-	-	-	-	-
理教	-	-	-	-	-	-	-
一貫道	-	-	-	-	-	-	-
先天救教	-	-	-	-	-	-	-
天德聖教	-	-	-	-	-	-	-
軒轅教	-	-	-	-	-	-	-
天帝教	-	-	-	-	-	-	-
彌勒大道	-	-	-	-	-	-	-
其他	-	-	-	-	-	-	-
猶太教	-	-	-	-	-	-	-
天主教	-	-	-	-	-	-	-
基督教	-	-	-	-	-	-	-
伊斯蘭教	-	-	-	-	-	-	-
東正教	-	-	-	-	-	-	-
摩門教	-	-	-	-	-	-	-
天理教	-	-	-	-	-	-	-
巴哈伊教	-	-	-	-	-	-	-
統一教	-	-	-	-	-	-	-
山達基	-	-	-	-	-	-	-
真光教團	-	-	-	-	-	-	-
其他	-	-	-	-	-	-	-

資料來源：高雄市林園區公所民政課

表 11-6 服兵役役男列級家屬

年底別	總計		生育補助金		喪葬補助金	
	件數(件)	金額(元)	件數(件)	金額(元)	件數(件)	金額(元)
民國102年 2013	29	17,744	-	-	-	-
民國103年 2014	135	92,049	1	10,000	-	-
民國104年 2015	25	17,471	-	-	-	-
民國105年 2016	31	28,290	-	-	-	-
民國106年 2017	18	37,288	-	-	1	25,000
民國107年 2018	25	18,591	-	-	-	-
民國108年 2019	4	28,408	-	-	1	25,000
民國109年 2020	1	894	-	-	-	-
民國110年 2021	3	3,814	-	-	-	-
民國111年 2022	3	2,420	-	-	-	-

資料來源：高雄市政府民政局兵役處

各項慰、補助費發放情形

急難慰助金		健保補助費		醫療補助費	
件數(件)	金額(元)	件數(件)	金額(元)	件數(件)	金額(元)
-	-	13	4,402	16	13,342
-	-	57	26,513	77	55,536
-	-	2	1,498	23	15,973
-	-	10	14,980	21	13,310
-	-	5	8,988	12	3,300
-	-	11	11,021	14	7,570
-	-	2	2,028	1	1,380
-	-	1	894	-	-
-	-	2	3,304	1	510
-	-	-	-	3	2,420

表 11-7 服兵役役男列級家屬

年別	總計			一次安家費
	戶數 (戶)	人口數 (人)	金額 (元)	戶數 (戶)
民國102年 2013	37	105	675,950	15
民國103年 2014	47	137	1,084,200	13
民國104年 2015	27	63	633,440	13
民國105年 2016	27	65	559,870	6
民國106年 2017	13	31	300,000	8
民國107年 2018	11	28	252,520	11
民國108年 2019	7	17	170,400	7
民國109年 2020	5	11	139,560	5
民國110年 2021	11	22	207,600	8
民國111年 2022	4	7	69,800	4

資料來源：高雄市政府民政局兵役處

安家生活扶助費發放情形

一次安家費		生活扶助金		
人口數 (人)	金額 (元)	戶數 (戶)	人口數 (人)	金額 (元)
40	307,150	22	65	368,800
38	345,500	34	99	738,700
31	341,690	14	32	291,750
16	137,920	21	49	421,950
20	173,600	5	11	126,400
28	252,520	-	-	-
17	170,400	-	-	-
11	139,560	-	-	-
19	179,700	3	3	27,900
7	69,800	-	-	-