

林園區東汕西汕中汕北汕里里民聯合活動中心避難收容所資訊



避難收容所名稱：林園區東汕西汕中汕北汕里里民聯合活動中心

聯絡人：葉力禎

電話：07-6412511 轉 217

地址：高雄市林園區中汕里北汕路 53 巷 35 號

空間面積：924.15 m²

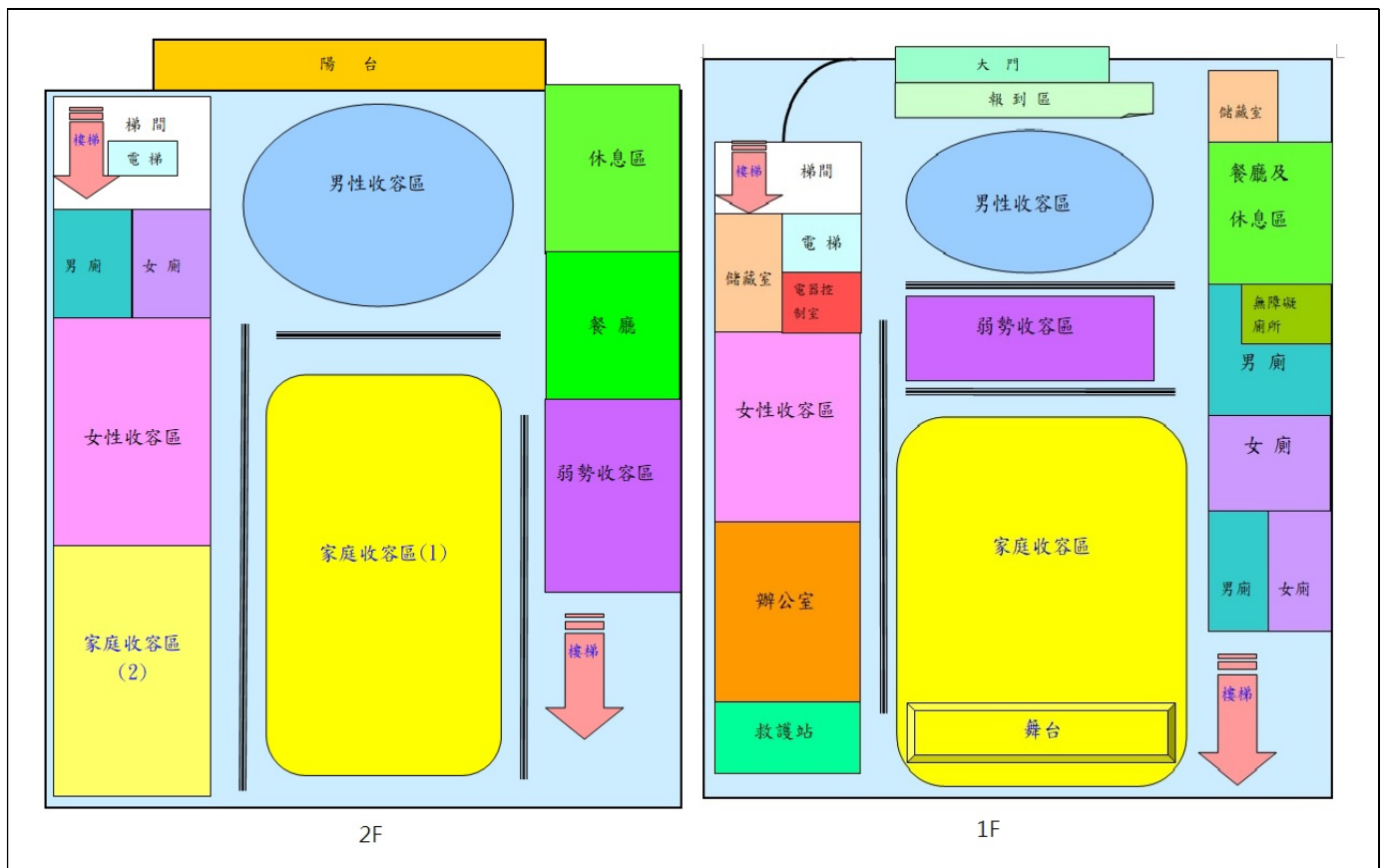
服務里別：全區

容納人數：100 人

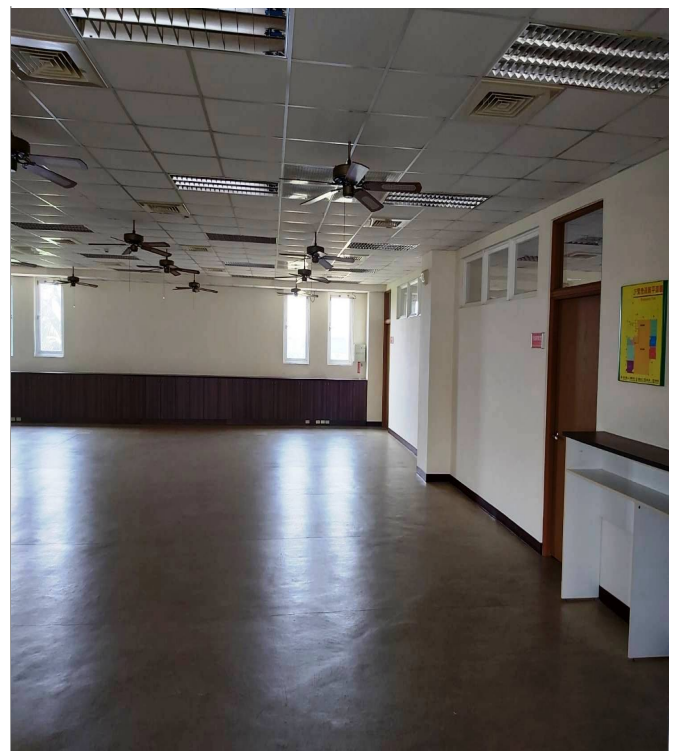
適用災害：風水災、地震、海嘯、其他



位置圖



平面配置圖



內部空間