



### 高雄港颱風警戒區域圖





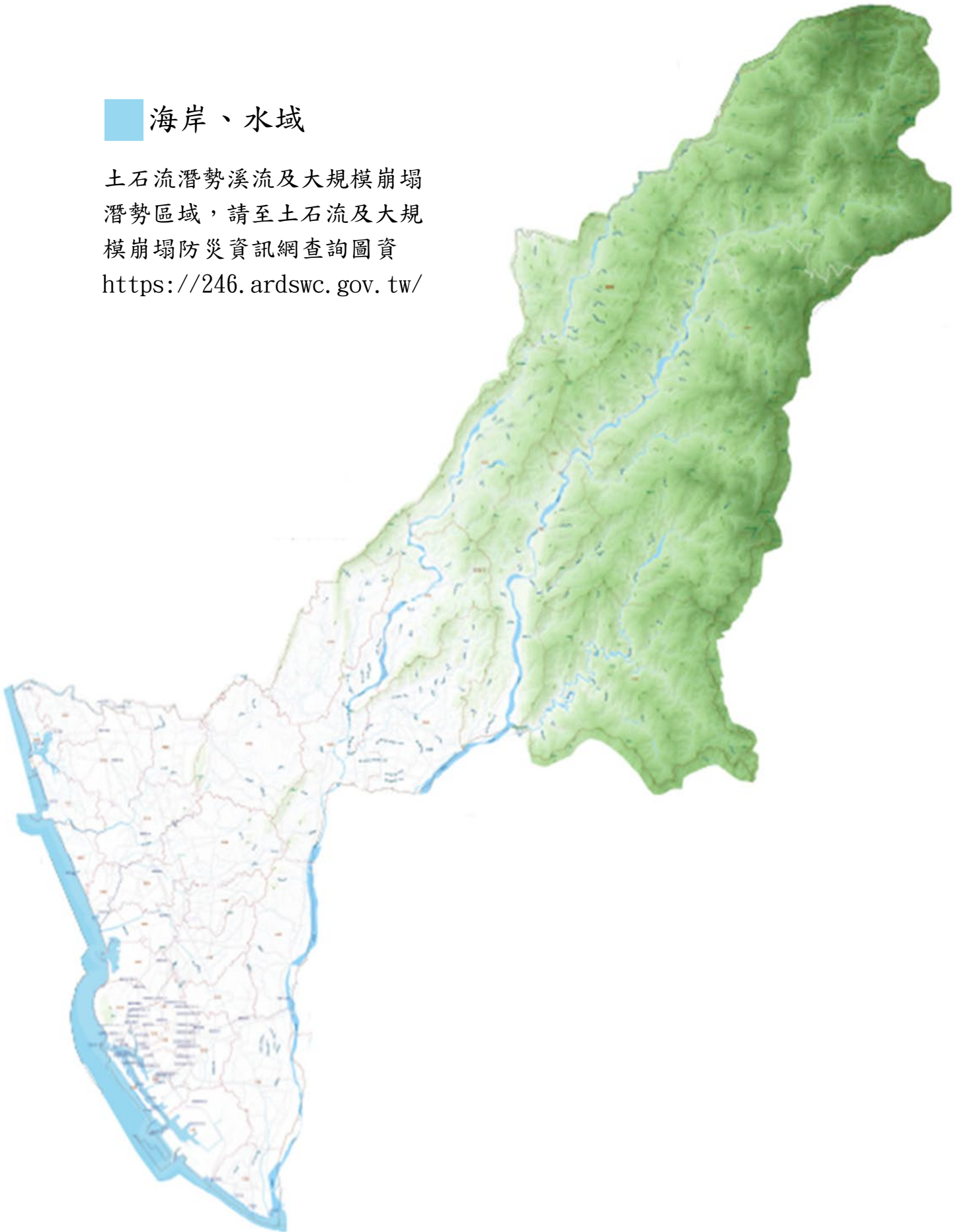


## 高雄市沿海海岸及水域

### 海岸、水域

土石流潛勢溪流及大規模崩塌  
潛勢區域，請至土石流及大規  
模崩塌防災資訊網查詢圖資

<https://246.ardswc.gov.tw/>



### 中央管河川管制區-高雄市範圍

水系別	主流別	名稱	權責迄點	行政區	備註
高屏溪	高屏溪主流	高屏溪	台22線里嶺大橋	高雄市、屏東縣	位於本市行政區範圍
	高屏溪支流	旗山溪	高雄市那瑪夏區南沙魯里長朗吊橋舊址	高雄市	
	旗山溪支流	口隘溪含溝坪溪	內門區金竹里金瓜寮大橋上游600公尺	高雄市	
	旗山溪支流	美濃溪	美濃水庫預定壩址雙溪橋	高雄市	
	旗山溪支流	武鹿溪	台21線武鹿橋	高雄市	
	高屏溪支流	荖濃溪	高雄市桃源區勤和里興輝大橋舊址	高雄市	
	荖濃溪支流	濁口溪	高雄市茂林區多納里多納橋	高雄市	
	荖濃溪支流	寶來溪	寶來溪橋	高雄市	
	荖濃溪支流	邦腹溪	台27線邦腹溪橋	高雄市	
	荖濃溪支流	扇平溪	台27線三合橋	高雄市	
	旗山溪支流	隘丁寮溪	興農橋	高雄市	
旗山溪支流	那都魯薩溪(老人溪)	第十五號橋	高雄市		
二仁溪	二仁溪主流	二仁溪	高雄市內門區內興里內興橋	台南市、高雄市	
	二仁溪支流	牛稠埔溪	高雄市田寮區新興里平安橋	高雄市	
	二仁溪支流	松子腳溪	台南市龍崎區大平里大坪二號橋	台南市、高雄市	
阿公店溪	阿公店主流	阿公店溪	阿公店水庫溢洪管終點	高雄市	

依據高雄市政府115年2月9日高市府水養字第11441414300號水災及土石流災害之警戒區

高雄市區域排水管制區

座標系統:TWD97座標

編號	排水名稱	權責起點	權責終點
1	愛河排水	台鐵西臨港線鐵路橋	接九番埤排水起點(高速公路下無名橋)
2	鳳山溪排水	前鎮橋	山仔頂排水與坵埔排水匯流處
3	後勁溪排水	出海口	獅龍溪與曹公圳交接處
4	曹公新圳排水	與後勁溪排水匯流處 (X=182456 ; Y=2510268)	大同圳橋下游處(X=186069 ; Y=2506441)
5	林園排水	與高屏溪匯流處	與前庄排水匯流處
6	典寶溪排水	出海口	橫山橋
7	土庫排水	與阿公店溪匯流處	與青旗排水匯流處
8	大遼排水	與典寶溪排水匯流處	義橋
9	美濃排水	與美濃溪匯流口 (X =201641 , Y=2533441)	美興橋
10	旗山區第五號排水	與旗山堤防交界處(含閘門)(X=197195.4966 ; Y=2531362.5747)	與農田水利會旗山圳二幹線交錯處 (X=196569.749 ; Y=2533298.961)
11	山仔頂排水	與鳳山溪排水匯流點	自由路和前庄路接處
12	坵埔排水	與鳳山溪排水匯流處	曹公新圳坵埔排水放水口
13	鳳山圳	與坵埔排水匯流處	曹公舊圳放水門

依據高雄市政府115年2月9日高市府水養字第11441414300號水災及土石流災害之警戒區

## 高雄市滯洪池

座標系統:WGS84

編號	滯洪池名稱	行政區	座標	
			N	E
1	本和里滯洪池	三民區	22.659265	120.324975
2	寶業里滯洪池	三民區	22.638064	120.345847
3	本安里滯洪池	三民區	22.650395	120.337484
4	十全滯洪池	三民區	22.645433	120.315447
5	柴山滯洪池	鼓山區	22.644567	120.278128
6	鳳山圳滯洪池	鳥松區	22.638581	120.379278
7	山仔頂溝滯洪池	大寮區	22.633534	120.380157
8	北屋滯洪池	仁武區	22.680186	120.33363
9	獅龍溪滯洪池	仁武區	22.691903	120.358079
10	八卦里滯洪池	仁武區	22.684095	120.329988
11	典寶溪劉厝滯洪池	岡山區	22.776854	120.285213
12	典寶溪白米滯洪池	岡山區	22.774114	120.28237
13	前鋒子滯洪池	岡山區	22.833336	120.316383
14	永安滯洪池	永安區	22.8131024	120.2435807
15	典寶溪芋寮滯洪池	橋頭區	22.7605774	120.2772987
16	五甲尾滯洪池	岡山區	22.826524	120.293557
17	府前滯洪池	鳳山區	22.630078	120.344124
18	觀音湖滯洪池	仁武區	22.709898	120.369648
19	三洽水滯洪池	美濃區	22.8972	120.5397
20	青年滯洪池	鳳山區	22.629822	120.348583
21	農試所滯洪池	鳳山區	22.644866	120.358077
22	草潭埤滯洪池	仁武區	22.68752	120.340118
23	草衙滯洪池	前鎮區	22.5767555	120.3145625
24	新生滯洪池	前鎮區	22.5767555	120.3145625
25	廣昌滯洪池	楠梓區	22.7153333	120.2794167
26	正義滯洪池	三民區	22.6358241	120.3437308

依據高雄市政府115年2月9日高市府水養字第11441414300號水災及土石流災害之警戒區

高雄市抽水站及截流站

座標系統:WGS84

編號	行政區	抽水站名稱	座標位置 (TWD97)	
			N	E
1	岡山區	五甲尾抽水站	22.826258	120.293155
2	岡山區	潭底抽水站	22.829327	120.298293
3	岡山區	潭底小抽水站	22.835494	120.300804
4	岡山區	劉厝里抽水站	22.778618	120.287168
5	岡山區	石螺潭抽水站	22.769995	120.273592
6	阿蓮區	玉庫抽水站	22.840108	120.300644
7	燕巢區	海成抽水站	22.771614	120.320406
8	彌陀區	舊港抽水站	22.803202	120.225729
9	彌陀區	東三抽水站	22.792106	120.234552
10	彌陀區	東四抽水站	22.792813	120.232917
11	岡山區	岡山路自動抽水站	22.796312	120.29538
12	岡山區	潭底路自動抽水站	22.826696	120.310475
13	岡山區	潭底排水國1西側自動抽水站	22.825341	120.309038
14	岡山區	潭底排水國1東側自動抽水站	22.796312	120.29538
15	岡山區	嘉峰路自動抽水站	22.826521	120.310722
16	岡山區	興北巷自動抽水站	22.824572	120.299974
17	岡山區	嘉興自動抽水站	22.828701	120.296281
18	梓官區	公館路154巷抽水站	22.765043	120.274309
19	梓官區	典寶抽水站	22.738847	120.266712
20	梓官區	嘉展抽水站	22.737283	120.264343
21	梓官區	中正路抽水站	22.72502	120.259504
22	橋頭區	鹽埔橋抽水站	22.765831	120.281276
23	鳥松區	仁美抽水站	22.648746	120.391411
24	梓官區	大舍南路自動抽水站	22.738274	120.265991
25	橋頭區	通燕路自動抽水站	22.760789	120.31668
26	湖內區	涵口圳抽水站	22.919151	120.188755
27	茄萣區	崎漏抽水站	22.877672	120.192067
28	永安區	北溝抽水站	22.843881	120.199844
29	永安區	新港抽水站	22.83426	120.203483
30	永安區	鹽田抽水站	22.834587	120.207875
31	永安區	永達抽水站	22.822591	120.219573
32	永安區	戰車壕溝抽水站	22.805266	120.219373
33	永安區	九號水門抽水站	22.805597	120.230392
34	路竹區	小下坑自動抽水站	22.857	120.2999
35	湖內區	海埔自動抽水站	22.897228	120.223382
36	茄萣區	崎漏五街自動抽水站	22.879257	120.189857
37	前鎮區	鎮州抽水站	22.587659	120.308857
38	小港區	鳳林抽水站	22.528102	120.339928
39	旗津區	海四廠抽水站	22.605235	120.275727
40	旗津區	南汕里抽水站	22.588474	120.289386
41	林園區	西溪抽水站	22.48792	120.389682

42	前鎮區	國道末端自動抽水站	22.500326	120.404065
43	前鎮區	鎮東一街自動抽水站	22.589499	120.312338
44	前鎮區	鎮東三街自動抽水站	22.590437	120.313441
45	前鎮區	鎮昌一巷自動抽水站	22.591279	120.314134
46	前鎮區	和祥街自動抽水站	22.591279	120.314134
47	鳳山區	文正路自動抽水站	22.633086	120.350053
48	林園區	北汕路自動抽水站	22.478144	120.408221
49	林園區	五福路18巷自動抽水站	22.500327	120.404065
50	旗津區	上竹巷自動抽水站	22.582212	120.29379
51	旗津區	中洲巷自動抽水站	22.57578	120.297691
52	旗津區	渡船巷自動抽水站	22.572761	120.301284
53	旗山區	五號排水抽水站	22.882216	120.484854
54	旗山區	溪洲抽水站	22.829829	120.463605
55	旗山區	鯤洲抽水站	22.848526	120.479601
56	旗山區	中南抽水站	22.833489	120.466464
57	旗山區	中洲路自動抽水站	22.842649	120.468393
58	旗山區	延平一路自動抽水站	22.886007	120.484235
59	仁武區	鳳仁路自動抽水站	22.687531	120.352353
60	仁武區	澄觀路1588巷自動抽水站	22.683577	120.349228
61	仁武區	福德街自動抽水站	22.687131	120.338145
62	田寮區	月世界自動抽水站	22.884194	120.393361
63	鹽埕區	七賢截流抽水站	22.629729	120.286191
64	鹽埕區	新樂截流抽水站	22.622861	120.288948
65	鹽埕區	大義截流抽水站	22.618915	120.284362
66	鹽埕區	南北大溝截流抽水站	22.621536	120.280192
67	鼓山區	哈瑪星抽水站	22.623743	120.269905
68	鼓山區	新濱抽水站	22.61924	120.27293
69	鼓山區	鼓山三路抽水站	22.64431	120.277979
70	楠梓區	右昌抽水站	22.72013	120.281546
71	楠梓區	美昌抽水站	22.719564	120.279911
72	楠梓區	惠豐抽水站	22.725164	120.321171
73	楠梓區	援中路抽水站	22.719613	120.277209
74	鼓山區	鼓波街自動抽水站	22.62156	120.26999
75	鼓山區	鼓元街自動抽水站	22.62283	120.26992
76	三民區	孝順街505巷自動抽水站	22.648433	120.312386
77	三民區	德山街自動抽水站	22.646018	120.315664
78	三民區	中華路2211巷自動抽水站	22.649893	120.292736
79	三民區	三鳳宮自動抽水站	22.635246	120.293464
80	鳳山區	文鳳路自動抽水站	22.643105	120.343608
81	鼓山區	河西路自動抽水站	22.637456	120.284234
82	楠梓區	大學16街自動抽水站	22.727424	120.284103
83	湖內區	L幹線抽水站	22.9010149	120.2432067
84	鹽埕區	北斗抽水站	22.6337984	120.2840289
85	左營區	蓮池潭截流站	22.687908	120.300634
86	鼓山區	鼓山截流站	22.643006	120.281561
87	鼓山區	興隆截流站	22.636273	120.284557

88	三民區	力行截流站	22.637514	120.285194
89	三民區	寶珠溝截流站	22.652953	120.306447
90	三民區	九如截流站	22.6446393	120.2827093
91	前金區	六合截流站	22.628485	120.287916
92	前金區	民生截流站	22.623449	120.290406
93	前金區	二號截流站	22.631749	120.28652
94	苓雅區	凱旋截流站	22.630686	120.321677
95	新興區	新興公園截流站	22.63683	120.313476
96	前鎮區	五號船渠截流站	22.601704	120.310185
97	前鎮區	興旺截流站	22.586366	120.310905
98	前鎮區	高公截流站	22.585317	120.326589
依據高雄市政府115年2月9日高市府水養字第11441414300號水災及土石流災害之警戒區				





# 高雄市山地經常管制區域 那瑪夏區

那瑪夏區地處玉山山脈之上，地勢高聳崎嶇，位於高雄市東北部之山嶽地帶，東鄰桃源區，西鄰臺南市南化區，北接嘉義縣大埔鄉、阿里山鄉，南連高雄市甲仙區，海拔從 520 到 1500 公尺不等。

