



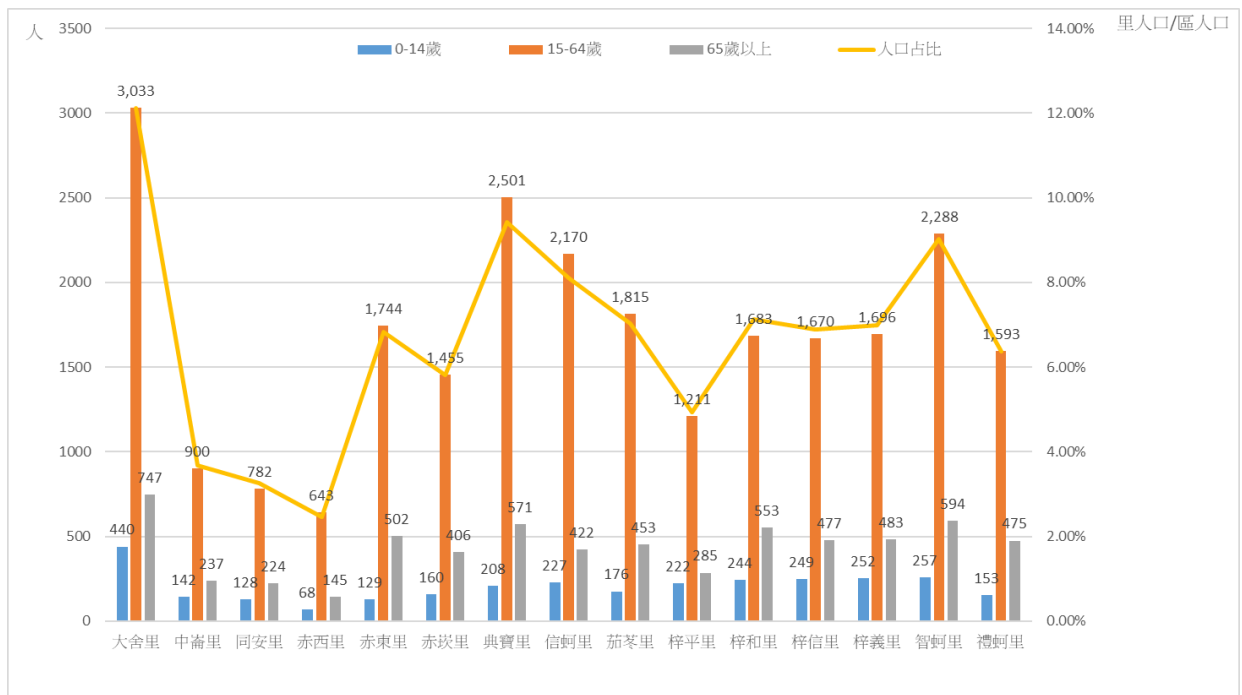
# 高雄市梓官區公所統計通報

## 113 年高雄市梓官區人口年齡結構概況

一、112 年底本區人口總計 3 萬 4,813 人，主要分佈於大舍里、典寶里次之，其中 0-14 歲人口大舍里最多、智蚵里次之；15-64 歲人口大舍里最多、典寶里次之；65 歲以上人口大舍里最多、智蚵里次之

112 年底本區人口總計 3 萬 4,813 人，其中 0-14 歲人口 3,055 人(占 8.78%)、15-64 歲人口 25,184 人(占 72.34%)、65 歲以上人口 6,574 人(占 18.88%)；人口主要分佈於大舍里、典寶里、智蚵里；其中 0-14 歲人口大舍里最多、智蚵里次之、梓義里再次之；15-64 歲人口大舍里最多、典寶里次之、智蚵里再次之；65 歲以上人口大舍里最多、智蚵里次之、典寶里再次之。(詳圖 1)

圖 1 112 年底高雄市梓官區各里人口年齡結構概況



資料來源：高雄市政府民政局。



# 高雄市梓官區公所統計通報

## 113 年高雄市梓官區人口年齡結構概況

### 二、112 年底本區各里人口年齡結構之扶老比、扶幼比、扶養比、老化指數之比較

扶老比梓和里最高、禮蚵里次之、赤東里再次之；扶幼比梓平里最高、同安里次之、中崙里再次之；扶養比梓和里最高、同安里次之、梓信里再次之；老化指數赤東里最高、禮蚵里次之、典寶里再次之；綜觀本區老年人口數超過幼年人口數且扶老比超過扶幼比，人口結構以扶老為主且老化指數偏高。(詳表 1、圖 2)

表 1 高雄市梓官區各里人口年齡結構比較表

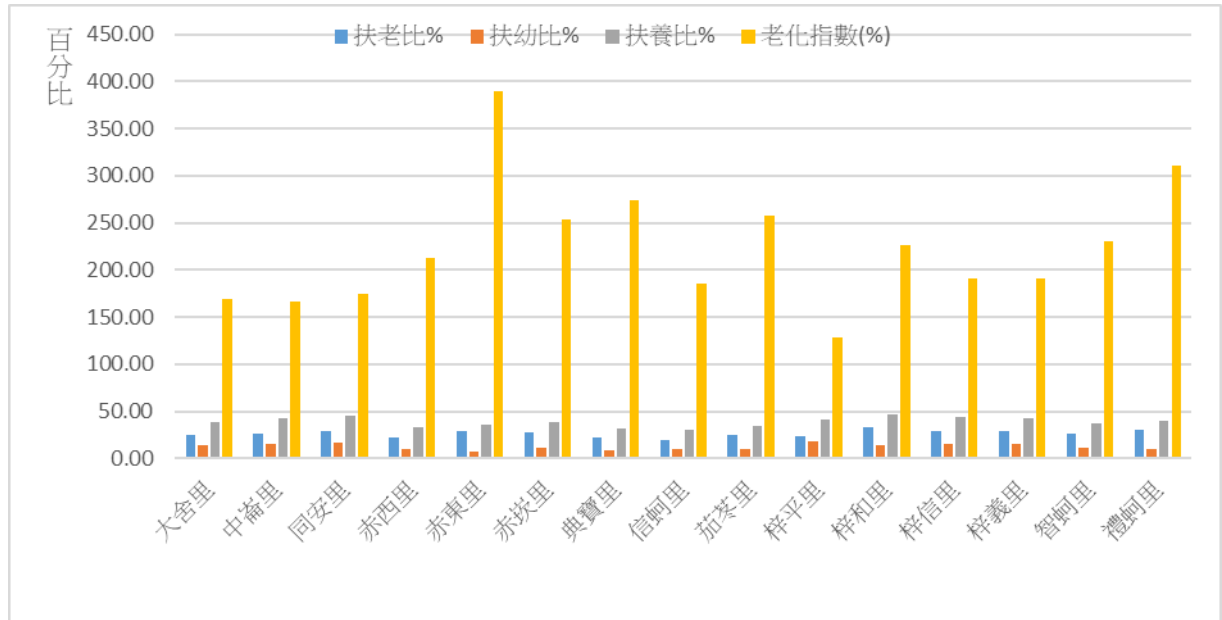
里別	人口數	0-14 歲	15-64 歲	65 歲以上	扶老比%	扶幼比%	扶養比%	老化指數(%)
大舍里	4,220	440	3,033	747	24.63	14.51	39.14	169.77
中崙里	1,279	142	900	237	26.33	15.78	42.11	166.90
同安里	1,134	128	782	224	28.64	16.37	45.01	175.00
赤西里	856	68	643	145	22.55	10.58	33.13	213.24
赤東里	2,375	129	1,744	502	28.78	7.40	36.18	389.15
赤崁里	2,021	160	1,455	406	27.90	11.00	38.90	253.75
典寶里	3,280	208	2,501	571	22.83	8.32	31.15	274.52
信蚵里	2,819	227	2,170	422	19.45	10.46	29.91	185.90
茄苳里	2,444	176	1,815	453	24.96	9.70	34.66	257.39
梓平里	1,718	222	1,211	285	23.53	18.33	41.87	128.38
梓和里	2,480	244	1,683	553	32.86	14.50	47.36	226.64
梓信里	2,396	249	1,670	477	28.56	14.91	43.47	191.57
梓義里	2,431	252	1,696	483	28.48	14.86	43.34	191.67
智蚵里	3,139	257	2,288	594	25.96	11.23	37.19	231.13
禮蚵里	2,221	153	1,593	475	29.82	9.60	39.42	310.46



# 高雄市梓官區公所統計通報

## 113 年高雄市梓官區人口年齡結構概況

圖 2 高雄市梓官區各里人口年齡結構比較



備註: 扶老比(%)=(65歲以上人口數/15-64歲人口數)\*100

扶幼比(%)=(0-14歲人口數/15-64歲人口數)\*100

扶養比(%)=((0-14歲人口數+65歲以上人口數)/15-64歲人口數)\*100

老化指數(%)=(65歲以上人口數/0-14歲人口數)\*100

資料來源：高雄市政府民政局