

中華民國 109 年  
2020

# 高雄市梓官區 區政統計年報



高雄市梓官區公所編印  
中華民國110年8月



# 序言

梓邑風華、魚米之鄉——梓官區東鄰橋頭、南傍高雄、北接彌陀、岡山、西臨台灣海峽，幅員面積11.596平方公里，人口數約3萬5千餘人，居民農漁參半，魚產、農產均極豐富，是一個民風純樸，物產豐饒，名符其實的魚米之鄉。

梓官全區計15里，依產業型態分為「北農南漁」，北梓官擁有廣大的蔬菜專業區，是南部重要蔬菜供應區，而南梓官以漁業為主，有個「頂港有名聲、下港有出名」的蚵仔寮漁港，是國內及本市重點發展之漁港，除蔬菜區、漁港，還有同安張家古厝、赤崁古厝、蚵仔寮濕地、紅樹林步道、赤崁海堤步道、梓官城隍廟、通安宮、赤慈宮…等休閒旅遊好去處。

區政工作是為民服務的第一線，區公所亦是市府與人民之間的溝通橋樑，區政統計年報呈現執行職務過程與結果，係以統一之方法，作經常性記錄、整理、統計、分析並編成報告表，俾產生確實的公務統計資料，以考核政策推行績效，明瞭公務執行實況及發展態勢，以作為決策、擬定計畫之參據，並提供有關單位作為施政之參考。

區長 李秀蓉 謹識

中華民國110年8月

# 凡 例

- 一、本年報編印之目的，為提供本區基本概況資料及重要施政成果，以支援決策並供各機關參考應用。
- 二、本年報所列資料係取自本所各課室暨市政府各局處編報之公務統計報表及中央各部會公布之調查結果報告資料，加以整理彙編。
- 三、本年報所列數字，以民國109年資料為主，主要為梓官區資料，為便於長期時間數列之比較，以明瞭歷年施政情形，藉以觀往知來，亦將100年至109年之歷年資料併計刊列，至於本年數字若與以前年度各期有出入者，以本年度所列數字為準。
- 四、本年報計分土地、人口、行政組織、農林漁牧、工商業及區建設、金融財稅、教育文化、衛生、環境保護、社會福利、其他等11類表報。
- 五、本年報所列度量衡單位，一律採用公制，如有原非公制者，均經折算為公制，以資劃一，如有特殊情形而採用其他單位者，已分別予以註明。表內數字因尾數四捨五入，故部分總數與細數之間，或有未能吻合情事。
- 六、表內所稱年係指全年，年底係指該年十二月底，月係指全月，有特殊情形者稱年度或學年度等。
- 七、本年報各表內所用符號代表意義如下：
  - 「-」表示無數值或數值無統計。
  - 「--」表示數值無意義。
  - 「…」表示數值尚未發布。
  - 「0」表示數值不及半單位。
- 八、本年報由本所各課室提供相關資料及從市府各局處、中央各部會統計報表摘錄，始克完成，至紉公誼，謹致謝忱，統計數字若有疏漏之處，敬請不吝指正。

# 目錄

	頁次
<b>壹、土地</b>	
1-1 區境界	1
1-2 實施三七五減租後佃農購買耕地面積與戶數	2
1-3 實施三七五減租成果	3~4
1-4 已登記土地面積	5~12
1-5 公告土地現值統計表	13~14
1-6 租佃委員會調解調處案件	15~16
<b>貳、人口</b>	
2-1 現住戶數、人口密度及性比例	17~18
2-2 戶籍動態	19~26
2-3 現住人口之年齡分配	27~30
2-4 現住人口之年齡結構	31~32
2-5 15歲以上現住人口之教育程度—按年齡別分	33~40
2-6 現住人口之婚姻狀況—按年齡別分	41~44
2-7 現住人口之婚姻狀況—按里別分	45~48
2-8 現住原住民戶口數	49~50
2-9 新移民人口數	51~52
<b>參、行政組織</b>	
3-1 區公所組織系統	53
3-2 區公所編製及現有員額	54~55
3-3 區公所員工按職等別及性別分	56~57
3-4 區公所現有職員數—按年齡分	58~59
3-5 區公所現有職員數—按教育程度分	60~61
3-6 里長選舉概況	62~63
3-7 鄰長遴聘概況	64~65
3-8 鄰長異動概況	66~67

## 肆、農林漁牧

4-1 耕地面積	68~69
----------	-------

## 伍、工商業及區建設

5-1 營運中工廠家數	70~73
5-2 自來水供水普及率	74~75

## 陸、金融財稅

6-1 歲入預決算—按來源別分	76~79
6-2 歲出預決算—按政事別分	80~87
6-3 區公所經費預算數額—按工作計畫別分	88~89
6-4 區公所經費預算數額—按用途別科目分	90~91

## 柒、教育文化

7-1 境內國民中學概況	92~93
7-2 境內國民小學概況	94~97

## 捌、衛生

8-1 醫療機構及其他醫事機構開(執)業醫事人員數	98~101
8-2 公私立醫療機構數及病床數	102~107
8-3 藥商家數	108

## 玖、環境保護

9-1 改善市容查報有關案件執行情形	109~110
--------------------	---------

## 拾、社會福利

10-1 推行社區發展工作成果	111~114
10-2 社區發展協會會員人數	115~116
10-3 社會福利及救濟狀況	117~118
10-4 遭受災害救助情形	119~120

10-5 辦理急難救助概況.....	121~122
10-6 身心障礙人口一覽表.....	123~128
10-7 低收入戶人口.....	129
10-8 區公所全民健保第一、五、六類保險對象統計.....	130

## 拾壹、其他

11-1 辦理調解業務概況.....	131~138
11-2 調解委員會組織概況.....	139~140
11-3 神壇、寺廟、財團法人寺廟一覽表.....	141~142
11-4 聚會所、財團法教會概況.....	143~146
11-5 宗教團體興辦公益慈善及社會教化事業概況.....	147~148
11-6 服兵役役男列級家屬各項慰、補助費發放情形.....	149~150
11-7 服兵役役男列級家屬安家生活扶助費發放情形.....	151~152

表 1-1 區境界

方位別	地點	經緯度			
		度	分	秒	
中心地點	赤東里	東經	120	15	26.7
		北緯	22	44	39.2
極東	同安里	東經	120	16	13.8
		北緯	22	44	39.2
極西	赤東里	東經	120	14	33.6
		北緯	22	44	31.7
極南	信蚵里	東經	120	15	18.5
		北緯	22	43	4.1
極北	梓信里	東經	120	16	00.8
		北緯	22	46	13.4

資料來源：本所經建課(高雄市行動地籍圖資定位系統)。



表 1-2 實施三七五減租後佃農購買耕地面積與戶數

年別	面積（公頃）				戶數（戶）
	合計	田	旱	其他	
民國100年 2011	108.2055	45.8518	62.3537	-	362
民國101年 2012	108.2055	45.8518	62.3537	-	362
民國102年 2013	108.2055	45.8518	62.3537	-	362
民國103年 2014	108.2055	45.8518	62.3537	-	362
民國104年 2015	108.2055	45.8518	62.3537	-	362
民國105年 2016	108.2055	45.8518	62.3537	-	362
民國106年 2017	108.2055	45.8518	62.3537	-	362
民國107年 2018	108.2055	45.8518	62.3537	-	362
民國108年 2019	108.2055	45.8518	62.3537	-	362
民國109年 2020	108.3112	45.9575	62.3537	-	368

資料來源：本所民政課。

表 1-3 實施三七

年底別	佃農戶數(戶)	土地筆數(筆)	租約件數(件)
民國100年 2011	39	23	29
民國101年 2012	37	22	27
民國102年 2013	34	19	26
民國103年 2014	34	19	26
民國104年 2015	34	17	24
民國105年 2016	31	15	21
民國106年 2017	28	14	19
民國107年 2018	28	14	19
民國108年 2019	28	14	19
民國109年 2020	27	13	18

資料來源：本所民政課

## 五減租成果

訂約面積 (公頃)				
合計	田	旱	其他	
6.9717	2.2524	4.6648	-	-
6.5467	2.2524	4.2943	-	-
6.1729	2.2524	3.9205	-	-
6.1729	2.2524	3.9205	-	-
5.8281	2.2524	3.5757	-	-
5.3163	1.7406	3.5757	-	-
4.8291	1.7406	3.0885	-	-
4.8291	1.7406	3.0885	-	-
4.8291	1.7406	3.0886	-	-
4.4750	1.6349	2.8402	-	-

表 1-4 已登記

年底別	土地權屬別	總計	非都市用地		
			合計	甲種 建築用地	乙種 建築用地
民國100年 2011	共計	1,191.8334	853.6194	12.4845	104.5924
	公有	199.5902	128.8658	0.0776	3.8189
	私有	988.5585	722.2716	12.4069	99.7543
	公私共有	3.6847	2.4820	-	1.0192
民國101年 2012	共計	1,191.8499	853.6195	12.4845	104.1797
	公有	200.6866	129.9393	0.0776	3.8189
	私有	987.3056	721.1306	12.4069	99.2741
	公私共有	3.8577	2.5495	-	1.0867
民國102年 2013	共計	1,192.0092	852.4379	12.4845	104.0906
	公有	200.7745	129.9393	0.0776	3.7298
	私有	987.3610	719.9491	12.4069	99.2741
	公私共有	3.8737	2.5495	-	1.0867
民國103年 2014	共計	1,192.0092	852.1968	12.4845	104.0906
	公有	201.0254	130.6130	0.0776	3.7275
	私有	986.8563	719.0343	12.4069	99.2764
	公私共有	4.1274	2.5495	-	1.0867
民國104年 2015	共計	1,192.0092	852.3025	12.4845	104.0906
	公有	201.0593	130.7164	0.0776	3.7251
	私有	986.8225	719.0366	12.4069	99.2787
	公私共有	4.1274	2.5495	-	1.0867
民國105年 2016	共計	1,196.6968	852.5153	12.4913	104.2350
	公有	205.5194	130.7285	0.0776	3.7172
	私有	986.9719	719.1914	12.4137	99.3852
	公私共有	4.2054	2.5954	-	1.1326

資料來源：高雄市政府地政局。

# 土地面積

單位：公頃

## 非都市用地

丙種 建築用地	丁種 建築用地	農牧 用地	林業 用地	養殖 用地	鹽業 用地	礦業 用地
-	29.0998	602.4053	-	44.5263	-	-
-	0.0162	36.2722	-	38.6028	-	-
-	29.0836	564.7002	-	5.9235	-	-
-	-	1.4329	-	-	-	-
-	29.0998	601.8058	-	44.5263	-	-
-	0.0162	36.2722	-	38.6028	-	-
-	29.0836	564.1006	-	5.9235	-	-
-	-	1.4329	-	-	-	-
-	29.0998	594.4085	-	44.5263	-	-
-	0.0162	30.3653	-	38.6028	-	-
-	29.0836	562.6103	-	5.9235	-	-
-	-	1.4329	-	-	-	-
-	29.9443	592.6123	-	44.5263	-	-
-	0.0162	30.3653	-	38.6028	-	-
-	29.9281	560.8140	-	5.9235	-	-
-	-	1.4329	-	-	-	-
-	29.9443	592.3938	-	44.5055	-	-
-	0.0162	30.3653	-	38.5820	-	-
-	29.9281	560.5956	-	5.9235	-	-
-	-	1.4329	-	-	-	-
-	29.9485	592.4451	-	44.3158	-	-
-	0.0162	30.3643	-	38.3923	-	-
-	29.9323	560.6479	-	5.9235	-	-
-	-	1.4329	-	-	-	-

表 1-4 已登記

年底別	土地權屬別	非都市用地			
		窯業 用地	交通 用地	水利 用地	遊憩 用地
民國100年 2011	共計	0.9260	25.3255	1.1819	1.5625
	公有	-	20.7776	1.0418	1.2770
	私有	0.9260	4.5180	0.1401	0.2855
	公私共有	-	0.0299	-	-
民國101年 2012	共計	0.9260	26.3990	1.1819	1.5625
	公有	-	21.8511	1.0418	1.2770
	私有	0.9260	4.5180	0.1401	0.2855
	公私共有	-	0.0299	-	-
民國102年 2013	共計	0.9260	26.2931	7.1860	1.5625
	公有	-	21.8430	7.0459	1.2770
	私有	0.9260	4.4202	0.1401	0.2855
	公私共有	-	0.0299	-	-
民國103年 2014	共計	0.9260	26.9691	7.1860	1.5625
	公有	-	22.5190	7.0459	1.2770
	私有	0.9260	4.4202	0.1401	0.2855
	公私共有	-	0.0299	-	-
民國104年 2015	共計	0.9260	26.9691	7.3125	1.5625
	公有	-	22.5190	7.1724	1.2770
	私有	0.9260	4.4202	0.1401	0.2855
	公私共有	-	0.0299	-	-
民國105年 2016	共計	0.9260	26.9139	7.3769	1.7523
	公有	-	22.4757	7.2368	1.4667
	私有	0.9260	4.4084	0.1401	0.2856
	公私共有	-	0.0299	-	-

資料來源：高雄市政府地政局。

土地面積(續1)

單位：公頃

非都市用地							都市土地 及其他
古蹟保存 用地	生態保護 用地	國土保安 用地	墳墓 用地	特定目的 事業用地	暫未編定 用地	其他 用地	
-	-	0.0911	7.0503	24.3739	-	-	338.2139
-	-	-	5.4148	21.5670	-	-	70.7244
-	-	0.0911	1.6356	2.8069	-	-	266.2869
-	-	-	-	-	-	-	1.2027
-	-	0.0911	6.9890	24.3739	-	-	338.2304
-	-	-	5.4148	21.5670	-	-	70.7472
-	-	0.0911	1.5743	2.8069	-	-	266.1750
-	-	-	-	-	-	-	1.3082
-	-	0.0911	6.9585	24.8111	-	-	339.5712
-	-	-	5.4148	21.5670	-	-	70.8351
-	-	0.0911	1.5437	3.2441	-	-	267.4119
-	-	-	-	-	-	-	1.3242
-	-	0.1866	6.8977	24.8111	-	-	339.8124
-	-	-	5.4148	21.5670	-	-	70.4124
-	-	0.1866	1.4829	3.2441	-	-	267.8220
-	-	-	-	-	-	-	1.5779
-	-	0.1866	6.8977	25.0295	-	-	339.7067
-	-	-	5.4148	21.5670	-	-	70.3429
-	-	0.1866	1.4829	3.4625	-	-	267.7858
-	-	-	-	-	-	-	1.5779
-	-	0.1866	6.8963	25.0277	-	-	344.1815
-	-	-	5.4148	21.5670	-	-	74.7909
-	-	0.1866	1.4816	3.4607	-	-	267.7806
-	-	-	-	-	-	-	1.6100

表 1-4 已登記

年底別	土地權屬別	總計	非都市用地		
			合計	甲種 建築用地	乙種 建築用地
民國106年 2017	共計	1,201.2711	852.8746	12.5278	104.3503
	公有	209.8115	130.7883	0.0776	3.7215
	私有	987.3585	719.5953	12.4502	99.5927
	公私共有	4.1010	2.4910	-	1.0362
民國107年 2018	共計	1,201.2653	855.6023	12.5351	104.3351
	公有	209.7726	133.4935	0.0776	3.7061
	私有	987.3920	719.6178	12.4575	99.5928
	公私共有	4.1006	2.4910	-	1.0362
民國108年 2019	共計	1,201.4795	860.2208	12.5351	104.3351
	公有	210.0524	138.1120	0.0776	3.7061
	私有	988.5444	720.7937	12.4575	99.5928
	公私共有	2.8827	1.3151	-	1.0362
民國109年 2020	共計	1,201.8475	861.3150	12.5351	104.3610
	公有	210.4924	139.1807	0.0776	3.7107
	私有	987.4726	720.8192	12.4575	99.6142
	公私共有	3.8825	1.3151	-	1.0362

資料來源：高雄市政府地政局。



土地面積 (續2)

單位：公頃

非都市用地

丙種 建築用地	丁種 建築用地	農牧 用地	林業 用地	養殖 用地	鹽業 用地	礦業 用地
-	29.9664	592.4042	-	44.3281	-	-
-	0.0162	30.3557	-	38.3895	-	-
-	29.9502	560.6236	-	5.9386	-	-
-	-	1.4249	-	-	-	-
-	29.9664	592.0048	-	42.8228	-	-
-	0.0162	29.9825	-	36.8842	-	-
-	29.9502	560.5974	-	5.9386	-	-
-	-	1.4249	-	-	-	-
-	29.9664	592.1202	-	42.8228	-	-
-	0.0162	30.0979	-	36.8842	-	-
-	29.9502	561.7733	-	5.9386	-	-
-	-	0.2490	-	-	-	-
-	30.5648	591.0650	-	42.8228	-	-
-	0.0162	30.1103	-	36.8834	-	-
-	30.5486	560.7056	-	5.9394	-	-
-	-	0.2490	-	-	-	-

表 1-4 已登記

年底別	土地權屬別	非都市用地			
		窯業 用地	交通 用地	水利 用地	遊憩 用地
民國106年 2017	共計	0.9260	26.8532	7.5085	1.7524
	公有	-	22.4052	7.3681	1.4667
	私有	0.9260	4.4181	0.1404	0.2857
	公私共有	-	0.0299	-	-
民國107年 2018	共計	0.9260	29.2589	11.0309	1.7524
	公有	-	24.8109	10.8494	1.4667
	私有	0.9260	4.4181	0.1816	0.2857
	公私共有	-	0.0299	-	-
民國108年 2019	共計	0.9260	32.3240	12.4689	1.7524
	公有	-	27.8760	12.2873	1.4667
	私有	0.9260	4.4181	0.1816	0.2857
	公私共有	-	0.0299	-	-
民國109年 2020	共計	0.9260	33.2707	12.5787	1.7524
	公有	-	28.8187	12.3972	1.4667
	私有	0.9260	4.4221	0.1816	0.2857
	公私共有	-	0.0299	-	-

資料來源：高雄市政府地政局。

土地面積 (續完)

單位：公頃

非都市用地							都市土地 及 其他
古蹟保存 用地	生態保護 用地	國土保安 用地	墳墓 用地	特定目的 事業用地	暫未編定 用地	其他 用地	
-	-	0.1843	6.8894	25.1840	-	-	348.3964
-	-	-	5.4087	21.5792	-	-	79.0232
-	-	0.1843	1.4807	3.6048	-	-	267.7632
-	-	-	-	-	-	-	1.6100
-	-	0.1843	6.8888	23.8966	-	-	345.6629
-	-	-	5.4081	20.2918	-	-	76.2791
-	-	0.1843	1.4807	3.6048	-	-	267.7742
-	-	-	-	-	-	-	1.6096
-	-	0.1843	6.8888	23.8966	-	-	341.2587
-	-	-	5.4081	20.2918	-	-	71.9404
-	-	0.1843	1.4807	3.6048	-	-	267.7507
-	-	-	-	-	-	-	1.5676
-	-	0.6528	6.8889	23.8966	-	-	340.5326
-	-	-	5.4081	20.2918	-	-	71.3117
-	-	0.6528	1.4808	3.6048	-	-	266.6534
-	-	-	-	-	-	-	2.5674

表 1-5 公告土地

年別	總計			公有		
	筆數	面積	公告土地 現值總額	筆數	面積	公告土地 現值總額
民國100年 2011	23,008	1,191.8139	43,571,717	4,302	199.5775	9,872,362
民國101年 2012	23,153	1,191.8576	46,813,472	4,312	199.6142	10,578,524
民國102年 2013	23,366	1,191.8738	49,444,624	4,432	200.7105	11,054,698
民國103年 2014	23,483	1,191.9852	53,834,605	4,440	200.7745	11,783,361
民國104年 2015	23,612	1,192.0092	57,652,391	4,451	201.0567	12,658,278
民國105年 2016	23,725	1,192.0092	60,359,925	4,463	201.0906	13,299,643
民國106年 2017	24,198	1,201.2469	60,750,881	4,679	209.8115	13,752,326
民國107年 2018	24,198	1,201.2469	60,750,881	4,679	209.8115	13,752,326
民國108年 2019	24,439	1,201.2413	60,790,567	4,690	209.7726	13,756,677
民國109年 2020	24,639	1,201.4555	60,975,336	4,703	210.0524	13,778,795

資料來源：高雄市政府地政局。

# 現值統計表

單位：公頃、千元

私有			公私共有		
筆數	面積	公告土地 現值總額	筆數	面積	公告土地 現值總額
18,657	988.8508	33,503,590	49	3.3856	195,765
18,787	988.5587	36,012,557	54	3.6847	222,391
18,869	987.3056	38,136,737	65	3.8577	253,189
18,977	987.3370	41,770,683	66	3.8737	280,561
19,089	986.8251	44,660,350	72	4.1274	333,763
19,190	986.7912	46,699,568	72	4.1274	360,714
19,444	987.3345	46,639,321	75	4.1009	359,234
19,444	987.3345	46,639,321	75	4.1009	359,234
19,673	987.3680	46,674,497	76	4.1006	359,393
19,861	988.5204	46,879,982	75	2.8827	316,559

表 1-6 租佃委員會

年底別	總計		短欠租佃		災歉減免佃租		繳租折算糾紛		正產副產糾紛	
	成立	不成立	成立	不成立	成立	不成立	成立	不成立	成立	不成立
民國100年 2011	-	-	-	-	-	-	-	-	-	-
民國101年 2012	-	-	-	-	-	-	-	-	-	-
民國102年 2013	-	-	-	-	-	-	-	-	-	-
民國103年 2014	-	1	-	-	-	-	-	-	-	-
民國104年 2015	-	-	-	-	-	-	-	-	-	-
民國105年 2016	-	-	-	-	-	-	-	-	-	-
民國106年 2017	-	-	-	-	-	-	-	-	-	-
民國107年 2018	-	-	-	-	-	-	-	-	-	-
民國108年 2019	-	-	-	-	-	-	-	-	-	-
民國109年 2020	-	-	-	-	-	-	-	-	-	-

資料來源：本所民政課。

# 調解調處案件

單位:件

租期糾紛		耕地面積糾紛		地目等則變更糾紛		田寮或基地租佃糾紛		減租條例第十六條糾紛		其他	
成立	不成立	成立	不成立	成立	不成立	成立	不成立	成立	不成立	成立	不成立
-	-	-	-	-	-	-	-	-	-	-	-
-	-	-	-	-	-	-	-	-	-	-	-
-	-	-	-	-	-	-	-	-	-	-	-
-	-	-	1	-	-	-	-	-	-	-	-
-	-	-	-	-	-	-	-	-	-	-	-
-	-	-	-	-	-	-	-	-	-	-	-
-	-	-	-	-	-	-	-	-	-	-	-
-	-	-	-	-	-	-	-	-	-	-	-
-	-	-	-	-	-	-	-	-	-	-	-

表 2-1 現住戶數、

年底別及里別	面積 (平方公里)	村里數	鄰數	戶數
				(戶)
民國100年 2011	11.5967	15	286	12,145
民國101年 2012	11.5967	15	286	12,290
民國102年 2013	11.5967	15	286	12,355
民國103年 2014	11.5967	15	286	12,429
民國104年 2015	11.5967	15	273	12,567
民國105年 2016	11.5967	15	273	12,954
民國106年 2017	11.5967	15	273	12,628
民國107年 2018	11.5967	15	273	12,684
民國108年 2019	11.5967	15	273	12,760
民國109年 2020	11.5967	15	273	12,915
梓信里	1.4355	1	22	903
梓義里	0.5925	1	17	901
梓和里	0.5316	1	23	913
梓平里	0.9128	1	11	591
中崙里	0.8318	1	14	495
赤崁里	1.6885	1	20	761
禮蚵里	0.2321	1	22	806
智蚵里	0.6619	1	16	1130
信蚵里	0.9330	1	14	950
同安里	1.0063	1	9	415
大舍里	1.0624	1	36	1543
赤東里	0.4517	1	25	905
赤西里	0.1212	1	8	348
茄苳里	0.4532	1	19	923
典寶里	1.1980	1	17	1331

資料來源：高雄市梓官區戶政事務所。

備註：本區各里別面積為先前釐訂，期間行政區域調整致各里別面積加總與總面積不等，俟日後測量時將一併修正。



## 人口密度及性比例

現住戶口			戶量 (人/戶)	人口密度 (人/平方公里)	性比例 (每百女子 所當男子數)
人口數(人)					
合計	男	女			
36,559	18,993	17,566	3.01	3,153	108.12
36,519	18,930	17,589	2.97	3,149	107.62
36,381	18,808	17,573	2.94	3,137	107.03
36,384	18,782	17,602	2.93	3,137	106.70
36,429	18,829	17,600	2.90	3,141	106.98
36,252	18,675	17,577	2.80	3,126	106.25
36,116	18,563	17,553	2.86	3,114	105.75
35,940	18,490	17,450	2.83	3,099	105.96
35,750	18,390	17,360	2.80	3,083	105.93
35,517	18,262	17,255	2.75	3,063	105.84
2,420	1,270	1,150	2.68	1,686	110.43
2,345	1,181	1,164	2.60	3,958	101.46
2,631	1,292	1,339	2.88	4,949	96.49
1,787	904	883	3.02	1,958	102.38
1,389	688	701	2.81	1,670	98.15
2,025	1,066	959	2.66	1,199	111.16
2,277	1,184	1,093	2.83	9,810	108.33
3,238	1,677	1,561	2.87	4,892	107.43
2,682	1,393	1,289	2.82	2,875	108.07
1,140	595	545	2.75	1,133	109.17
4,354	2,246	2,108	2.82	4,098	106.55
2,443	1,263	1,180	2.70	5,408	107.03
898	491	407	2.58	7,409	120.64
2,567	1,325	1,242	2.78	5,664	106.68
3321	1,687	1,634	2.50	2,772	103.24

表 2-2 戶籍

年別及里別	遷入人數				
	合計			自外國	新北市
	計	男	女		
民國100年 2011	1,355	602	753	141	144
民國101年 2012	1,331	584	747	174	145
民國102年 2013	1,197	494	703	46	27
民國103年 2014	1,266	552	714	34	26
民國104年 2015	1,278	565	713	26	17
民國105年 2016	1,153	485	668	41	22
民國106年 2017	1,097	495	602	37	22
民國107年 2018	1,193	560	633	28	24
民國108年 2019	1,145	520	625	29	29
民國109年 2020	1,130	504	626	10	13
梓信里	68	27	41	-	-
梓義里	75	34	41	1	1
梓和里	91	42	49	-	-
梓平里	64	22	42	-	-
中崙里	58	27	31	1	1
赤崁里	41	17	24	1	1
禮蚵里	49	27	22	1	1
智蚵里	87	33	54	-	2
信蚵里	78	29	49	-	-
同安里	25	11	14	2	-
大舍里	160	77	83	1	4
赤東里	92	46	46	3	-
赤西里	15	8	7	-	-
茄苳里	67	29	38	-	1
典寶里	160	75	85	-	2

資料來源：高雄市政府民政局。

# 動態

單位：人、對、千分比

遷入人數							
自他省(市)							
臺北市	桃園市	臺中市	台南市	臺灣省	福建省	其他省(市)	
106	...	-	117	216	813	7	
83	...	-	99	195	679	6	
13	...	-	30	59	139	1	
10	...	-	19	39	120	5	
8	20	23	57	122	7	-	
10	14	28	47	103	5	-	
6	11	21	55	92	3	-	
10	5	23	71	88	6	-	
23	9	12	34	87	2	-	
12	10	22	56	93	5	-	
-	2	2	12	8	-	-	
-	-	-	4	6	-	-	
3	1	3	1	12	-	-	
-	-	4	1	6	-	-	
-	-	-	2	5	-	-	
4	1	-	3	4	-	-	
1	-	-	1	5	-	-	
-	3	-	4	10	1	-	
-	-	5	4	3	-	-	
-	-	-	4	1	-	-	
2	-	3	9	12	2	-	
-	-	1	8	8	-	-	
-	2	1	-	3	-	-	
1	-	-	-	4	2	-	
1	1	3	3	6	-	-	

表 2-2 戶籍

年別及里別	遷入人數			
	自本省他縣(市)	自本市 他區	初設戶籍	其他
民國100年 2011	-	-	3,915	138
民國101年 2012	-	-	3,789	147
民國102年 2013	-	-	851	31
民國103年 2014	-	-	986	27
民國104年 2015	-	973	25	-
民國105年 2016	-	860	23	-
民國106年 2017	-	839	18	-
民國107年 2018	-	921	17	-
民國108年 2019	-	900	20	-
民國109年 2020	-	890	19	-
梓信里	-	44	-	-
梓義里	-	59	4	-
梓和里	-	70	1	-
梓平里	-	51	2	-
中崙里	-	49	-	-
赤崁里	-	26	1	-
禮訶里	-	39	1	-
智訶里	-	65	2	-
信訶里	-	65	1	-
同安里	-	18	-	-
大舍里	-	124	3	-
赤東里	-	71	1	-
赤西里	-	9	-	-
茄苳里	-	59	-	-
典寶里	-	141	3	-

資料來源：高雄市政府民政局。

動態(續1)

單位：人、對、千分比

遷出人數					
合計			往外國	往他省(市)	
計	男	女		新北市	
2,122	1,492	630	862		209
2,043	1,401	642	759		207
1,831	1,277	554	723		38
1,757	1,231	526	705		33
1,243	518	725	35		32
1,280	548	732	50		49
1,165	546	619	33		25
1,313	565	748	39		31
1,279	560	719	35		32
1,293	555	738	50		24
72	30	42	3		2
100	56	44	2		1
98	36	62	7		2
49	17	32	1		-
46	23	23	-		1
63	27	36	4		-
68	31	37	2		1
120	51	69	5		2
108	40	68	2		4
33	13	20	2		1
132	55	77	3		3
116	47	69	9		4
21	11	10	1		-
96	43	53	4		2
171	75	96	5		1

表 2-2 戶籍

年別及里別	遷出人數				
	往他省(市)				
	臺北市	桃園市	臺中市	台南市	臺灣省
民國100年 2011	210	...	166	-	153
民國101年 2012	208	...	155	-	115
民國102年 2013	34	...	21	-	42
民國103年 2014	29	...	9	-	31
民國104年 2015	14	29	43	78	106
民國105年 2016	18	29	35	83	115
民國106年 2017	11	28	37	84	107
民國107年 2018	19	20	26	73	115
民國108年 2019	17	39	22	59	102
民國109年 2020	13	22	29	59	71
梓信里	2	2	1	7	5
梓義里	-	1	2	3	10
梓和里	4	2	2	3	6
梓平里	-	1	1	6	2
中崙里	1	-	-	4	-
赤崁里	-	1	-	2	5
禮蚵里	1	1	1	1	11
智蚵里	-	2	2	6	3
信蚵里	-	3	3	6	4
同安里	-	1	4	-	-
大舍里	-	1	2	9	3
赤東里	1	2	2	4	6
赤西里	-	-	2	3	-
茄苳里	2	1	3	1	5
典寶里	2	4	4	4	11

資料來源：高雄市政府民政局。

動態(續2)

單位：人、對、千分比

		遷出人數				
		往本省他縣(市)	往本市他區	廢止戶籍	其他	
福建省	其他省(市)					
223	659	17	-	-	-	4,834
250	701	32	-	-	-	4,571
76	136	12	-	-	-	918
60	160	13	-	-	-	896
13	-	-	892	1	-	-
7	-	-	894	-	-	-
9	-	-	831	-	-	-
14	-	-	975	1	-	-
3	-	-	970	-	-	-
9	-	-	1,016	-	-	-
-	-	-	50	-	-	-
1	-	-	80	-	-	-
1	-	-	71	-	-	-
-	-	-	38	-	-	-
-	-	-	40	-	-	-
1	-	-	50	-	-	-
-	-	-	50	-	-	-
-	-	-	100	-	-	-
1	-	-	85	-	-	-
1	-	-	24	-	-	-
2	-	-	109	-	-	-
-	-	-	88	-	-	-
-	-	-	15	-	-	-
1	-	-	77	-	-	-
1	-	-	139	-	-	-

表 2-2 戶籍

年別及里別	同一區內住址 變更人數		出生人數			死亡人數		
	遷入	遷出	合計	男	女	合計	男	女
民國100年 2011	541	541	285	154	131	315	196	119
民國101年 2012	584	584	322	180	142	292	185	107
民國102年 2013	478	478	263	135	128	321	197	124
民國103年 2014	625	625	289	144	145	321	196	125
民國104年 2015	720	720	304	170	134	294	170	124
民國105年 2016	660	660	299	141	153	344	232	112
民國106年 2017	677	677	276	147	129	367	220	147
民國107年 2018	838	838	273	136	137	329	204	125
民國108年 2019	799	799	240	134	106	296	194	102
民國109年 2020	702	702	242	125	117	312	202	110
梓信里	38	38	13	8	5	23	11	12
梓義里	57	50	17	9	8	25	15	10
梓和里	36	50	18	10	8	22	15	7
梓平里	27	32	20	11	9	13	11	2
中崙里	22	23	12	2	10	14	13	1
赤崁里	47	38	13	5	8	20	16	4
禮蚵里	37	52	13	8	5	24	13	11
智蚵里	74	68	26	16	10	27	14	13
信蚵里	45	42	23	7	16	19	13	6
同安里	22	24	11	5	6	9	5	4
大舍里	116	95	30	18	12	39	24	15
赤東里	57	62	8	6	2	23	15	8
赤西里	11	16	5	5	0	8	5	3
茄苳里	25	34	10	2	8	27	19	8
典寶里	88	78	23	13	10	19	13	6

資料來源：高雄市政府民政局。



動態(續完)

單位：人、對、千分比

粗出生率	粗死亡率	自然 增加率	遷入率	遷出率	社會 增加率	結婚		離婚	
						對數	粗結婚率	對數	粗離婚率
7.78	8.60	-0.82	36.98	57.91	-20.93	246	6.71	41	1.12
8.81	7.99	0.82	36.43	55.91	-19.49	185	5.06	38	1.04
7.22	8.81	-1.59	32.84	35.03	-2.19	207	5.68	70	1.92
7.94	8.82	-0.88	34.80	33.83	0.96	221	6.07	84	2.31
8.35	8.08	0.27	35.10	34.14	0.96	236	6.48	68	1.87
8.21	9.45	-1.24	31.67	35.16	-3.49	230	6.34	77	2.12
7.58	10.08	-2.50	30.13	32.00	-1.87	203	5.60	62	1.71
7.50	9.04	-1.54	32.77	36.06	-3.30	193	5.32	79	2.18
6.59	8.13	-1.54	31.45	35.13	-3.68	181	4.99	64	1.77
6.65	8.57	-1.92	31.04	35.52	-4.48	178	4.91	77	2.12
0.36	0.63	-0.27	1.87	1.98	-0.11	8	0.22	5	0.14
0.47	0.69	-0.22	2.06	2.75	-0.69	6	0.17	3	0.08
0.49	0.60	-0.11	2.50	2.69	-0.19	12	0.33	9	0.25
0.55	0.36	0.19	1.76	1.35	0.41	12	0.33	3	0.08
0.33	0.38	-0.05	1.59	1.26	0.33	8	0.22	1	0.03
0.36	0.55	-0.19	1.13	1.73	-0.60	12	0.33	4	0.11
0.36	0.66	-0.30	1.35	1.87	-0.52	4	0.11	4	0.11
0.71	0.74	-0.03	2.39	3.30	-0.91	15	0.41	4	0.11
0.63	0.52	0.11	2.14	2.97	-0.82	17	0.47	8	0.22
0.30	0.25	0.05	0.69	0.91	-0.22	9	0.25	6	0.17
0.82	1.07	-0.25	4.39	3.63	0.77	20	0.55	8	0.22
0.22	0.63	-0.41	2.53	3.19	-0.66	18	0.50	8	0.22
0.14	0.22	-0.08	0.41	0.58	-0.16	5	0.14	2	0.06
0.27	0.74	-0.47	1.84	2.64	-0.80	11	0.30	2	0.06
0.63	0.52	0.11	4.39	4.70	-0.30	21	0.58	10	0.28

表 2-3 現住人口

年底及里別	性別	總計	0-4 歲	5-9 歲	10-14 歲	15-19 歲	20-24 歲	25-29 歲	30-34 歲	35-39 歲
民國100年 2011	計	36,559	1,330	1,447	1,780	2,408	2,644	2,970	3,552	3,201
	男	18,993	699	728	925	1,298	1,343	1,535	1,886	1,817
	女	17,566	631	719	855	1,110	1,301	1,435	1,666	1,384
民國101年 2012	計	36,519	1,343	1,337	1,744	2,374	2,615	2,768	3,495	3,273
	男	18,930	693	695	869	1,286	1,356	1,410	1,861	1,820
	女	17,589	650	642	875	1,088	1,259	1,358	1,634	1,453
民國102年 2013	計	36,381	1,309	1,268	1,706	2,256	2,612	2,697	3,334	3,325
	男	18,808	682	641	858	1,210	1,369	1,371	1,759	1,846
	女	17,573	627	627	848	1,046	1,243	1,326	1,575	1,479
民國103年 2014	計	36,384	1,293	1,233	1,647	2,218	2,601	2,557	3,201	3,389
	男	18,782	678	616	832	1,170	1,379	1,321	1,670	1,862
	女	17,602	615	617	815	1,048	1,222	1,236	1,531	1,527
民國104年 2015	計	36,429	1,337	1,148	1,496	2,240	2,565	2,555	3,012	3,409
	男	18,829	720	576	765	1,177	1,364	1,314	1,578	1,843
	女	17,600	617	572	731	1,063	1,201	1,241	1,434	1,566
民國105年 2016	計	36,252	1,370	1,099	1,444	2,134	2,545	2,561	2,765	3,308
	男	18,675	728	567	729	1,099	1,358	1,316	1,444	1,779
	女	17,577	642	532	715	1,035	1,187	1,245	1,321	1,529
民國106年 2017	計	36,116	1,306	1,127	1,325	2,099	2,495	2,553	2,585	3,258
	男	18,563	680	567	701	1,045	1,334	1,335	1,327	1,747
	女	17,553	626	560	624	1,054	1,161	1,218	1,258	1,511
民國107年 2018	計	35,940	1,330	1,103	1,277	2,045	2,361	2,502	2,495	3,124
	男	18,490	687	570	661	1,037	1,265	1,325	1,304	1,660
	女	17,450	643	533	616	1,008	1,096	1,177	1,191	1,464
民國108年 2019	計	35,750	1,265	1,066	1,239	1,954	2,313	2,528	2,376	2,916
	男	18,390	669	548	638	995	1,226	1,346	1,255	1,550
	女	17,360	596	518	601	959	1,087	1,182	1,121	1,366
民國109年 2020	計	35,517	1,172	1,101	1,137	1,785	2,327	2,509	2,311	2,755
	男	18,262	613	570	594	902	1,238	1,328	1,211	1,486
	女	17,255	559	531	543	883	1,089	1,181	1,100	1,269
梓信里	計	2,420	72	87	93	123	154	175	153	197
	男	1,270	39	52	49	60	86	97	81	119
	女	1,150	33	35	44	63	68	78	72	78
梓義里	計	2,345	72	87	99	99	147	168	149	174
	男	1,181	37	41	48	49	68	88	81	90
	女	1,164	35	46	51	50	79	80	68	84
梓和里	計	2,631	84	106	108	140	152	151	159	220
	男	1,292	41	60	48	74	77	72	73	113
	女	1,339	43	46	60	66	75	79	86	107
梓平里	計	1,787	80	92	83	92	133	144	115	141
	男	904	47	55	48	42	67	67	68	69
	女	883	33	37	35	50	66	77	47	72
中崙里	計	1,389	52	61	53	82	96	103	93	87
	男	688	21	26	33	36	49	54	49	50
	女	701	31	35	20	46	47	49	44	37

資料來源：高雄市政府民政局。

## 之年齡分配

單位：人

40-44 歲	45-49 歲	50-54 歲	55-59 歲	60-64 歲	65-69 歲	70-74 歲	75-79 歲	80-84 歲	85-89 歲	90-94 歲	95-99 歲	100 歲以上
2,894	2,886	2,916	2,786	2,030	1,267	1,050	695	429	198	67	7	2
1,640	1,542	1,474	1,359	989	601	522	329	209	77	16	3	1
1,254	1,344	1,442	1,427	1,041	666	528	366	220	121	51	4	1
2,918	2,835	2,964	2,781	2,258	1,288	1,076	712	462	194	72	9	1
1,664	1,521	1,509	1,370	1,072	628	523	321	233	76	17	5	1
1,254	1,314	1,455	1,411	1,186	660	553	391	229	118	55	4	-
2,943	2,871	2,914	2,788	2,380	1,376	1,108	750	452	208	75	8	1
1,669	1,557	1,475	1,387	1,112	663	545	346	210	85	21	2	-
1,274	1,314	1,439	1,401	1,268	713	563	404	242	123	54	6	1
3,043	2,843	2,900	2,806	2,505	1,465	1,158	743	485	221	71	5	-
1,696	1,546	1,483	1,399	1,184	701	554	353	222	98	17	1	-
1,347	1,297	1,417	1,407	1,321	764	604	390	263	123	54	4	-
3,061	2,920	2,902	2,797	2,599	1,649	1,145	802	472	232	77	10	1
1,718	1,582	1,505	1,405	1,219	797	545	381	206	111	21	2	-
1,343	1,338	1,397	1,392	1,380	852	600	421	266	121	56	8	1
3,148	2,940	2,847	2,809	2,636	1,860	1,127	862	446	249	88	14	-
1,755	1,621	1,485	1,398	1,263	875	522	411	194	107	23	1	-
1,393	1,319	1,362	1,411	1,373	985	605	451	252	142	65	13	-
3,216	2,933	2,777	2,874	2,642	2,077	1,137	900	457	255	79	21	-
1,776	1,629	1,453	1,442	1,274	957	541	420	187	120	24	4	-
1,440	1,304	1,324	1,432	1,368	1,120	596	480	270	135	55	17	-
3,250	2,962	2,793	2,840	2,649	2,193	1,223	930	510	249	86	18	-
1,797	1,632	1,485	1,412	1,297	995	565	439	220	109	28	2	-
1,453	1,330	1,308	1,428	1,352	1,198	658	491	290	140	58	16	-
3,292	3,064	2,758	2,800	2,687	2,308	1,299	971	541	255	98	20	-
1,801	1,686	1,478	1,411	1,317	1,064	590	441	229	108	37	1	-
1,491	1,378	1,280	1,389	1,370	1,244	709	530	312	147	61	19	-
3,311	3,055	2,834	2,758	2,643	2,394	1,484	953	602	262	100	23	1
1,794	1,704	1,520	1,412	1,297	1,096	680	435	246	93	41	2	-
1,517	1,351	1,314	1,346	1,346	1,298	804	518	356	169	59	21	1
212	177	176	188	201	169	103	66	48	17	7	2	-
117	93	90	93	91	87	53	34	18	7	4	-	-
95	84	86	95	110	82	50	32	30	10	3	2	-
198	192	169	193	195	165	78	86	41	21	9	3	-
99	106	88	106	98	84	35	38	18	6	1	-	-
99	86	81	87	97	81	43	48	23	15	8	3	-
254	197	174	202	197	204	123	83	50	18	8	1	-
132	113	94	93	85	92	57	37	22	7	2	-	-
122	84	80	109	112	112	66	46	28	11	6	1	-
148	120	127	140	122	105	56	27	34	22	6	-	-
76	59	64	67	58	52	33	10	12	8	2	-	-
72	61	63	73	64	53	23	17	22	14	4	-	-
112	92	118	126	103	80	51	41	26	9	1	3	-
47	54	65	63	53	31	25	20	9	2	1	-	-
65	38	53	63	50	49	26	21	17	7	-	3	-

表 2-3 現住人口

年底及里別	性別	總計	0-4 歲	5-9 歲	10-14 歲	15-19 歲	20-24 歲	25-29 歲	30-34 歲	35-39 歲
赤崁里	計	2,025	78	40	47	87	138	120	127	185
	男	1,066	34	16	25	51	68	72	60	106
	女	959	44	24	22	36	70	48	67	79
禮訶里	計	2,277	61	53	55	99	154	131	140	195
	男	1,184	27	25	31	46	88	71	71	100
	女	1,093	34	28	24	53	66	60	69	95
智訶里	計	3,238	112	79	83	163	194	226	214	256
	男	1,677	60	41	48	79	93	115	109	139
	女	1,561	52	38	35	84	101	111	105	117
信訶里	計	2,682	106	64	65	175	186	194	191	225
	男	1,393	51	34	38	87	97	108	90	123
	女	1,289	55	30	27	88	89	86	101	102
同安里	計	1,140	37	33	50	78	67	76	81	65
	男	595	21	16	28	32	36	46	43	38
	女	545	16	17	22	46	31	30	38	27
大舍里	計	4,354	157	179	192	221	292	305	286	357
	男	2,246	91	89	94	126	173	172	155	191
	女	2,108	66	90	98	95	119	133	131	166
赤東里	計	2,443	60	49	39	112	152	161	167	194
	男	1,263	38	22	20	57	79	77	93	95
	女	1,180	22	27	19	55	73	84	74	99
赤西里	計	898	31	30	22	33	63	91	49	49
	男	491	14	17	12	18	37	52	30	34
	女	407	17	13	10	15	26	39	19	15
茄苳里	計	2,567	79	64	60	118	172	193	166	193
	男	1,325	45	35	30	62	92	96	95	100
	女	1,242	34	29	30	56	80	97	71	93
典寶里	計	3,321	91	77	88	163	227	271	221	217
	男	1,687	47	41	42	83	128	141	113	119
	女	1,634	44	36	46	80	99	130	108	98

資料來源：高雄市政府民政局。

## 之年齡分配(續)

單位：人

40-44 歲	45-49 歲	50-54 歲	55-59 歲	60-64 歲	65-69 歲	70-74 歲	75-79 歲	80-84 歲	85-89 歲	90-94 歲	95-99 歲	100 歲以上
185	162	164	166	166	143	96	56	36	22	6	1	-
113	86	93	84	96	67	44	28	10	9	4	-	-
72	76	71	82	70	76	52	28	26	13	2	1	-
221	209	173	173	195	153	109	76	48	22	8	2	-
135	116	97	94	99	69	50	31	24	5	5	-	-
86	93	76	79	96	84	59	45	24	17	3	2	-
331	279	268	255	246	242	129	84	49	14	9	4	1
193	157	152	132	112	106	61	46	24	5	4	1	-
138	122	116	123	134	136	68	38	25	9	5	3	1
290	248	216	185	165	177	104	44	38	6	3	-	-
164	142	109	96	78	87	52	23	11	3	-	-	-
126	106	107	89	87	90	52	21	27	3	3	-	-
97	114	82	79	72	88	49	36	23	6	6	1	-
52	67	49	41	36	35	27	18	8	1	1	-	-
45	47	33	38	36	53	22	18	15	5	5	1	-
422	386	300	282	279	274	200	117	56	31	15	3	-
219	204	158	142	138	113	81	55	23	13	8	1	-
203	182	142	140	141	161	119	62	33	18	7	2	-
229	206	221	195	226	165	126	66	39	29	6	1	-
117	118	125	93	125	83	57	27	21	13	3	-	-
112	88	96	102	101	82	69	39	18	16	3	1	-
72	97	87	77	61	51	39	20	15	10	-	1	-
42	58	52	46	30	21	13	6	6	3	-	-	-
30	39	35	31	31	30	26	14	9	7	-	1	-
250	245	220	207	190	168	95	67	54	17	8	1	-
130	144	122	101	97	73	40	32	23	5	3	-	-
120	101	98	106	93	95	55	35	31	12	5	1	-
290	331	339	290	225	210	126	84	45	18	8	-	-
158	187	162	161	101	96	52	30	17	6	3	-	-
132	144	177	129	124	114	74	54	28	12	5	-	-

表 2-4 現住人口

年底及里別	年齡分配			
	0-14歲 (人)	比率 (%)	15-64歲 (人)	比率 (%)
民國100年 2011	4,557	12.46	28,287	77.37
民國101年 2012	4,424	12.11	28,281	77.44
民國102年 2013	4,283	11.77	28,120	77.29
民國103年 2014	4,173	11.47	28,063	77.13
民國104年 2015	3,981	10.93	28,060	77.03
民國105年 2016	3,913	10.79	27,693	76.39
民國106年 2017	3,477	10.35	25,565	76.08
民國107年 2018	3,710	10.32	27,021	75.18
民國108年 2019	3,570	9.99	26,688	74.65
民國109年 2020	3,410	9.60	26,288	74.02
梓信里	252	10.41	1,756	72.56
梓義里	258	11.00	1,684	71.81
梓和里	298	11.33	1,846	70.16
梓平里	255	14.27	1,282	71.74
中崙里	166	11.95	1,012	72.86
赤崁里	165	8.15	1,500	74.07
禮蚵里	169	7.42	1,690	74.22
智蚵里	274	8.46	2,432	75.11
信蚵里	235	8.76	2,075	77.37
同安里	120	10.53	811	71.14
大舍里	528	12.13	3,130	71.89
赤東里	148	6.06	1,863	76.26
赤西里	83	9.24	679	75.61
茄苳里	203	7.91	1,954	76.12
典寶里	256	7.71	2,574	77.51

資料來源：高雄市政府民政局。

## 之年齡結構

65歲以上 (人)	比率 (%)	扶老比 (%)	扶幼比 (%)	扶養比 (%)	老化 指數
3,715	10.16	13.13	16.11	29.24	81.52
3,814	10.44	13.49	15.64	29.13	86.21
3,978	10.93	14.15	15.23	29.38	92.88
4,148	11.40	14.78	14.87	29.65	99.40
4,388	12.05	15.64	14.19	29.83	110.22
4,646	12.82	16.78	14.13	30.91	118.73
4,560	13.57	17.84	13.60	31.44	131.15
5,209	14.49	19.28	13.73	33.01	140.40
5,492	15.36	20.58	13.38	33.96	153.84
5,819	16.38	22.14	12.97	35.11	170.65
412	17.02	23.46	14.35	37.81	163.49
403	17.19	23.93	15.32	39.25	156.20
487	18.51	26.38	16.14	42.52	163.42
250	13.99	19.50	19.89	39.39	98.04
211	15.19	20.85	16.40	37.25	127.11
360	17.78	24.00	11.00	35.00	218.18
418	18.36	24.73	10.00	34.73	247.34
532	16.43	21.88	11.27	33.14	194.16
372	13.87	17.93	11.33	29.25	158.30
209	18.33	25.77	14.80	40.57	174.17
696	15.99	22.24	16.87	39.11	131.82
432	17.68	23.19	7.94	31.13	291.89
136	15.14	20.03	12.22	32.25	163.86
410	15.97	20.98	10.39	31.37	201.97
491	14.78	19.08	9.95	29.02	191.80

表 2-5 15歲以上現住人口之

年底及年齡組別	性別	總計	識字者				
			合計	博士		碩士	
				畢業	肄業	畢業	肄業
民國100年 2011	計	36,559	32,002	32	36	577	269
	男	18,993	16,641	26	29	382	157
	女	17,566	15,361	6	7	195	112
民國101年 2012	計	36,519	32,095	30	39	637	309
	男	18,930	16,673	23	32	417	182
	女	17,589	15,422	7	7	220	127
民國102年 2013	計	32,098	30,623	30	41	679	317
	男	16,627	16,524	23	31	434	185
	女	15,471	14,099	7	10	245	132
民國103年 2014	計	32,211	30,817	35	43	733	323
	男	16,656	16,560	28	32	470	189
	女	15,555	14,257	7	11	263	134
民國104年 2015	計	32,448	31,131	42	42	789	328
	男	16,768	16,678	33	34	504	183
	女	15,680	14,453	9	8	285	145
民國105年 2016	計	32,339	31,092	49	42	816	331
	男	1,651	16,578	40	33	529	191
	女	15,688	14,514	9	9	287	140
民國106年 2017	計	32,358	31,175	50	43	861	328
	男	16,615	16,545	39	36	556	185
	女	15,743	14,630	11	7	305	143
民國107年 2018	計	32,230	31,097	50	45	907	338
	男	16,572	16,507	37	38	586	189
	女	15,658	14,590	13	7	321	149
民國108年 2019	計	32,180	31,096	49	45	935	341
	男	16,535	16,478	35	39	607	194
	女	15,645	14,618	14	6	328	147
民國109年 2020	計	32,107	31,065	45	46	990	362
	男	16,485	16,432	31	40	642	213
	女	15,622	14,633	14	6	348	149
15 ~ 19 歲	計	1,785	1,785	-	-	-	-
	男	902	902	-	-	-	-
	女	883	883	-	-	-	-

資料來源：高雄市政府民政局。



# 教育程度—按年齡別分

單位：人

識字者					
大學 (含獨立學院)		專科			
		二、三年制		五年制後二年	
畢業	肄業	畢業	肄業	畢業	肄業
3,621	1,720	1,546	277	939	69
1,795	910	786	167	548	45
1,826	810	760	110	391	24
3,838	1,785	1,529	299	945	69
1,890	946	771	189	549	47
1,948	839	758	110	396	22
4,038	1,832	1,518	306	947	76
1,992	981	778	180	555	50
2,046	851	740	126	392	26
4,287	1,855	1,514	296	932	70
2,104	977	789	171	545	50
2,183	878	725	125	387	20
4,490	1,844	1,516	297	952	73
2,190	1,010	787	173	552	52
2,300	834	729	124	400	21
4,662	1,823	1,520	314	965	69
2,270	1,007	787	178	557	50
2,392	816	733	136	408	19
4,883	1,795	1,535	290	968	73
2,370	996	798	167	563	52
2,513	799	737	123	405	21
5,017	1,799	1,538	294	974	70
2,429	1,015	803	171	563	50
2,588	784	735	123	411	20
5,196	1,833	1,544	303	973	70
2,547	1,019	803	177	552	49
2,649	814	741	126	421	21
5,342	1,847	1,547	298	976	72
2,628	1,009	818	169	552	50
2,714	838	729	129	424	22
-	396	-	23	-	1
-	200	-	10	-	-
-	196	-	13	-	1

表 2-5 15歲以上現住人口之

年底及年齡組別	性別	識字者				
		高級中等				
		普通教育(高中)		職業教育(高職)		
		畢業	肄業	畢業	肄業	五專前三年肄業
民國100年 2011	計	837	569	8,120	1,778	202
	男	428	283	4,667	1,145	61
	女	409	286	3,453	633	141
民國101年 2012	計	792	577	8,105	1,771	197
	男	413	304	4,631	1,162	52
	女	379	273	3,474	609	145
民國102年 2013	計	781	563	8,131	1,751	205
	男	405	300	4,639	1,137	49
	女	376	263	3,492	614	156
民國103年 2014	計	785	557	8,173	1,732	219
	男	403	292	4,667	1,116	54
	女	382	265	3,506	616	165
民國104年 2015	計	775	548	8,264	1,786	219
	男	396	271	4,715	1,131	53
	女	379	277	3,549	655	166
民國105年 2016	計	771	549	8,315	1,769	235
	男	387	259	4,733	1,124	56
	女	384	290	3,582	645	179
民國106年 2017	計	764	539	8,329	1,743	249
	男	382	257	4,728	1,096	62
	女	382	282	3,601	647	187
民國107年 2018	計	761	560	8,332	1,668	254
	男	380	278	4,734	1,056	63
	女	381	282	3,598	612	191
民國108年 2019	計	774	540	8,314	1,620	262
	男	385	267	4,724	1,039	65
	女	389	273	3,590	581	197
民國109年 2020	計	751	532	8,325	1,562	273
	男	376	274	4,718	1,016	69
	女	375	258	3,607	546	204
15 ~ 19 歲	計	19	397	90	540	191
	男	8	203	46	327	40
	女	11	194	44	213	151

資料來源：高雄市政府民政局。

教育程度—按年齡別分(續1)

單位：人

識字者							不識字者
國(初)中		初職		小學		自修	
畢業	肄業	畢業	肄業	畢業	肄業		
3,618	493	26	11	4,643	943	50	1,626
2,026	299	17	9	2,337	384	15	125
1,592	194	9	2	2,306	559	35	1,501
3,564	507	25	10	4,553	908	48	1,558
2,002	295	16	8	2,259	359	14	112
1,562	212	9	2	2,294	549	34	1,446
3,556	460	23	11	4,448	865	45	1,475
1,977	261	14	9	2,183	329	12	103
1,579	199	9	2	2,265	536	33	1,372
3,532	455	23	10	4,359	842	42	1,394
1,956	255	15	8	2,112	317	10	96
1,576	200	8	2	2,247	525	32	1,298
3,517	497	22	10	4,264	815	41	1,317
1,941	279	15	8	2,042	301	8	90
1,576	218	7	2	2,222	514	33	1,227
3,464	417	19	10	4,135	783	43	1,247
1,891	229	13	8	1,956	276	15	73
1,573	188	6	2	2,179	507	28	1,174
3,438	455	19	11	4,014	753	35	1,183
1,858	252	13	8	1,865	257	5	70
1,580	203	6	3	2,149	496	30	1,113
3,411	407	19	9	3,883	727	34	1,133
1,837	230	13	8	1,776	246	5	65
1,574	177	6	1	2,107	481	29	1,068
3,367	394	19	9	3,764	710	34	1,084
1,811	216	13	8	1,691	233	4	57
1,556	178	6	1	2,073	477	30	1,027
3,313	391	20	8	3,652	679	34	1,042
1,767	215	13	7	1,615	206	4	53
1,546	176	7	1	2,037	473	30	989
18	92	-	-	1	17	-	-
14	46	-	-	1	7	-	-
4	46	-	-	-	10	-	-

表 2-5 15歲以上現住人口之

年底及年齡組別	性別	總計	識字者				
			合計	博士		碩士	
				畢業	肄業	畢業	肄業
20 ~ 24 歲	計	2,327	2,327	-	-	19	95
	男	1,238	1,238	-	-	14	68
	女	1,089	1,089	-	-	5	27
25 ~ 29 歲	計	2,509	2,509	-	5	179	72
	男	1,328	1,328	-	5	118	37
	女	1,181	1,181	-	-	61	35
30 ~ 34 歲	計	2,311	2,311	1	4	188	52
	男	1,211	1,211	1	4	116	24
	女	1,100	1,100	-	-	72	28
35 ~ 39 歲	計	2,755	2,755	12	9	185	42
	男	1,486	1,486	6	8	123	24
	女	1,269	1,269	6	1	62	18
40 ~ 44 歲	計	3,311	3,310	10	8	156	36
	男	1,794	1,793	8	7	100	21
	女	1,517	1,517	2	1	56	15
45 ~ 49 歲	計	3,058	3,055	6	7	109	27
	男	1,706	1,704	3	6	60	18
	女	1,352	1,351	3	1	49	9
50 ~ 54 歲	計	2,834	2,829	4	6	72	17
	男	1,520	1,517	4	5	44	8
	女	1,314	1,312	-	1	28	9
55 ~ 59 歲	計	2,758	2,755	5	4	40	11
	男	1,412	1,412	3	2	29	8
	女	1,346	1,343	2	2	11	3
60 ~ 64 歲	計	2,643	2,592	4	2	21	7
	男	1,297	1,294	3	2	17	3
	女	1,346	1,298	1	-	4	4
65 歲以上	計	5,819	4,840	3	1	21	3
	男	2,593	2,549	3	1	21	2
	女	3,226	2,291	-	-	-	1

資料來源：高雄市政府民政局。

教育程度－按年齡別分(續2)

單位：人

大學 (含獨立學院)		識字者			
		專科		五年制後二年	
畢業	肄業	畢業	肄業	畢業	肄業
523	875	67	44	97	2
250	453	43	25	17	-
273	422	24	19	80	2
1,285	238	54	28	41	4
565	152	38	14	11	2
720	86	16	14	30	2
1,081	131	86	32	26	3
485	78	47	21	8	2
596	53	39	11	18	1
880	93	191	58	51	8
450	55	90	32	22	5
430	38	101	26	29	3
615	48	389	45	123	10
297	35	172	25	65	8
318	13	217	20	58	2
349	25	326	26	187	17
194	15	156	17	113	15
155	10	170	9	74	2
210	23	206	18	122	3
110	9	121	9	72	1
100	14	85	9	50	2
157	7	112	10	133	15
102	3	68	7	87	10
55	4	44	3	46	5
92	6	58	6	103	7
58	4	39	3	78	5
34	2	19	3	25	2
150	5	58	8	93	2
117	5	44	6	79	2
33	-	14	2	14	-

表 2-5 15歲以上現住人口之

年底及年齡組別	性別	識字者				
		高級中等				
		普通教育(高中)		職業教育(高職)		
		畢業	肄業	畢業	肄業	五專前三年肄業
20 ~ 24 歲	計	32	10	360	128	48
	男	17	8	230	86	11
25 ~ 29 歲	女	15	2	130	42	37
	計	26	7	390	105	18
30 ~ 34 歲	男	14	4	254	71	9
	女	12	3	136	34	9
35 ~ 39 歲	計	37	11	434	150	8
	男	19	6	265	101	5
40 ~ 44 歲	女	18	5	169	49	3
	計	43	26	762	161	6
45 ~ 49 歲	男	18	13	438	112	3
	女	25	13	324	49	3
50 ~ 54 歲	計	66	10	1,362	119	-
	男	26	5	786	73	-
55 ~ 59 歲	女	40	5	576	46	-
	計	73	14	1,479	85	-
60 ~ 64 歲	男	32	4	835	58	-
	女	41	10	644	27	-
65 歲以上	計	89	10	1,462	91	-
	男	46	5	771	67	-
65 歲以上	女	43	5	691	24	-
	計	111	19	998	85	2
65 歲以上	男	54	12	483	56	1
	女	57	7	515	29	1
65 歲以上	計	107	12	532	63	-
	男	52	8	307	37	-
65 歲以上	女	55	4	225	26	-
	計	148	16	456	35	-
65 歲以上	男	90	6	303	28	-
	女	58	10	153	7	-

資料來源：高雄市政府民政局。

教育程度－按年齡別分(續完)

單位：人

識字者							不識字者
國(初)中		初職		小學		自修	
畢業	肄業	畢業	肄業	畢業	肄業		
22	3	-	-	1	1	-	-
13	2	-	-	-	1	-	-
9	1	-	-	1	-	-	-
51	2	-	-	4	-	-	-
32	2	-	-	-	-	-	-
19	-	-	-	4	-	-	-
57	6	-	-	3	1	-	-
29	-	-	-	-	-	-	-
28	6	-	-	3	1	-	-
163	21	-	-	28	16	-	-
78	9	-	-	-	-	-	-
85	12	-	-	28	16	-	-
252	32	-	-	15	12	2	1
143	17	-	-	3	2	-	1
109	15	-	-	12	10	2	-
272	27	-	-	19	3	1	3
154	18	-	-	4	-	-	2
118	9	-	-	15	3	1	1
412	28	-	-	50	6	-	5
215	16	-	-	13	1	-	3
197	12	-	-	37	5	-	2
817	34	-	1	182	12	-	3
414	19	-	1	52	1	-	-
403	15	-	-	130	11	-	3
754	58	2	-	711	47	-	51
395	28	2	-	248	5	-	3
359	30	-	-	463	42	-	48
495	88	18	7	2,638	564	31	979
280	58	11	6	1,294	189	4	44
215	30	7	1	1,344	375	27	935

表 2-6 現住人口之婚姻

年底別及年齡組別	總計			未婚		
	計	男	女	計	男	女
民國100年 2011	36,559	18,993	17,566	15,881	8,895	6,986
民國101年 2012	36,519	18,930	17,589	15,783	8,825	6,958
民國102年 2013	36,381	18,808	17,573	15,619	8,733	6,886
民國103年 2014	36,384	18,782	17,602	15,552	8,692	6,860
民國104年 2015	36,429	18,829	17,600	15,458	8,678	6,780
民國105年 2016	36,252	18,675	17,577	15,301	8,580	6,721
民國106年 2017	36,116	18,563	17,553	15,188	8,503	6,685
民國107年 2018	35,940	18,490	17,450	15,082	8,480	6,602
民國108年 2019	35,750	18,390	17,360	14,936	8,393	6,543
民國109年 2020	35,517	18,262	17,255	14,729	8,289	6,440
未滿15歲	3,410	1,777	1,633	3,410	1,777	1,633
15~19歲	1,785	902	883	1,775	900	875
20~24歲	2,327	1,238	1,089	2,224	1,202	1,022
25~29歲	2,509	1,328	1,181	2,038	1,137	901
30~34歲	2,311	1,211	1,100	1,365	792	573
35~39歲	2,755	1,486	1,269	1,127	720	407
40~44歲	3,311	1,794	1,517	1,077	680	397
45~49歲	3,055	1,704	1,351	719	457	262
50~54歲	2,834	1,520	1,314	470	284	186
55~59歲	2,758	1,412	1,346	265	173	92
60~64歲	2,643	1,297	1,346	134	95	39
65~69歲	2,394	1,096	1,298	71	44	27
70~74歲	1,484	680	804	26	12	14
75~79歲	953	435	518	15	7	8
80~84歲	602	246	356	7	6	1
85~89歲	262	93	169	2	2	-
90~94歲	100	41	59	4	1	3
95~99歲	23	2	21	-	-	-
100歲以上	1	-	1	-	-	-

備註：自108年5月24日起同性婚姻合法化，「有偶」、「離婚/終止結婚」及「喪偶」項下分列「不同性別」及「相同性別」統計資料。

資料來源：高雄市政府民政局。



狀況－按年齡別分

單位：人

有偶								
合計			不同性別			相同性別		
計	男	女	計	男	女	計	男	女
16,139	8,376	7,763	16,139	8,376	7,763	-	-	-
16,085	8,344	7,741	16,085	8,344	7,741	-	-	-
16,029	8,300	7,729	16,029	8,300	7,729	-	-	-
15,982	8,265	7,717	15,982	8,265	7,717	-	-	-
16,037	8,294	7,743	16,037	8,294	7,743	-	-	-
15,937	8,239	7,698	15,937	8,239	7,698	-	-	-
15,822	8,183	7,639	15,822	8,183	7,639	-	-	-
15,670	8,100	7,570	15,670	8,100	7,570	-	-	-
15,551	8,072	7,479	15,545	8,067	7,478	6	5	1
15,424	8,005	7,419	15,412	7,999	7,413	12	6	6
-	-	-	-	-	-	-	-	-
10	2	8	10	2	8	-	-	-
85	31	54	85	31	54	-	-	-
402	157	245	398	155	243	4	2	2
829	367	462	825	366	459	4	1	3
1,367	659	708	1,364	657	707	3	2	1
1,804	906	898	1,804	906	898	-	-	-
1,808	963	845	1,808	963	845	-	-	-
1,866	969	897	1,865	968	897	1	1	-
1,924	984	940	1,924	984	940	-	-	-
1,879	980	899	1,879	980	899	-	-	-
1,620	859	761	1,620	859	761	-	-	-
952	555	397	952	555	397	-	-	-
529	339	190	529	339	190	-	-	-
257	168	89	257	168	89	-	-	-
69	47	22	69	47	22	-	-	-
21	18	3	21	18	3	-	-	-
2	1	1	2	1	1	-	-	-
-	-	-	-	-	-	-	-	-

表 2-6 現住人口之婚姻

年底別及年齡組別	離婚/終止結婚								
	合計			不同性別			相同性別		
	計	男	女	計	男	女	計	男	女
民國100年 2011	2,196	1,246	950	2,196	1,246	950	-	-	-
民國101年 2012	2,284	1,298	986	2,284	1,298	986	-	-	-
民國102年 2013	2,342	1,316	1,026	2,342	1,316	1,026	-	-	-
民國103年 2014	2,460	1,371	1,089	2,460	1,371	1,089	-	-	-
民國104年 2015	2,517	1,393	1,124	2,517	1,393	1,124	-	-	-
民國105年 2016	2,556	1,398	1,158	2,556	1,398	1,158	-	-	-
民國106年 2017	2,592	1,414	1,178	2,592	1,414	1,178	-	-	-
民國107年 2018	2,650	1,455	1,195	2,650	1,455	1,195	-	-	-
民國108年 2019	2,690	1,474	1,216	2,690	1,474	1,216	-	-	-
民國109年 2020	2,740	1,510	1,230	2,739	1,509	1,230	1	1	-
未滿15歲	-	-	-	-	-	-	-	-	-
15~19歲	-	-	-	-	-	-	-	-	-
20~24歲	18	5	13	18	5	13	-	-	-
25~29歲	68	33	35	67	32	35	1	1	-
30~34歲	113	50	63	113	50	63	-	-	-
35~39歲	253	107	146	253	107	146	-	-	-
40~44歲	403	207	196	403	207	196	-	-	-
45~49歲	477	276	201	477	276	201	-	-	-
50~54歲	395	252	143	395	252	143	-	-	-
55~59歲	379	227	152	379	227	152	-	-	-
60~64歲	317	176	141	317	176	141	-	-	-
65~69歲	192	108	84	192	108	84	-	-	-
70~74歲	83	46	37	83	46	37	-	-	-
75~79歲	28	14	14	28	14	14	-	-	-
80~84歲	11	6	5	11	6	5	-	-	-
85~89歲	1	1	-	1	1	-	-	-	-
90~94歲	2	2	-	2	2	-	-	-	-
95~99歲	-	-	-	-	-	-	-	-	-
100歲以上	-	-	-	-	-	-	-	-	-

備註：自108年5月24日起同性婚姻合法化，「有偶」、「離婚/終止結婚」及「喪偶」項下分列「不同性別」及「相同性別」統計資料。

資料來源：高雄市政府民政局。

狀況－按年齡別分(續)

單位：人

喪偶								
合計			不同性別			相同性別		
計	男	女	計	男	女	計	男	女
2,343	476	1,867	2,343	476	1,867	-	-	-
2,367	463	1,904	2,367	463	1,904	-	-	-
2,391	459	1,932	2,391	459	1,932	-	-	-
2,390	454	1,936	2,390	454	1,936	-	-	-
2,417	464	1,953	2,417	464	1,953	-	-	-
2,458	458	2,000	2,458	458	2,000	-	-	-
2,514	463	2,051	2,514	463	2,051	-	-	-
2,538	455	2,083	2,538	455	2,083	-	-	-
2,573	451	2,122	2,573	451	2,122	-	-	-
2,624	458	2,166	2,624	458	2,166	-	-	-
-	-	-	-	-	-	-	-	-
-	-	-	-	-	-	-	-	-
-	-	-	-	-	-	-	-	-
1	1	-	1	1	-	-	-	-
4	2	2	4	2	2	-	-	-
8	-	8	8	-	8	-	-	-
27	1	26	27	1	26	-	-	-
51	8	43	51	8	43	-	-	-
103	15	88	103	15	88	-	-	-
190	28	162	190	28	162	-	-	-
313	46	267	313	46	267	-	-	-
511	85	426	511	85	426	-	-	-
423	67	356	423	67	356	-	-	-
381	75	306	381	75	306	-	-	-
327	66	261	327	66	261	-	-	-
190	43	147	190	43	147	-	-	-
73	20	53	73	20	53	-	-	-
21	1	20	21	1	20	-	-	-
1	-	1	1	-	1	-	-	-

表 2-7 現住人口之婚姻

年底別及年齡組別	總計			未婚		
	計	男	女	計	男	女
民國100年 2011	36,559	18,993	17,566	15,881	8,895	6,986
民國101年 2012	36,519	18,930	17,589	15,783	8,825	6,958
民國102年 2013	36,381	18,808	17,573	15,619	8,733	6,886
民國103年 2014	36,384	18,782	17,602	15,552	8,692	6,860
民國104年 2015	36,429	18,829	17,600	15,458	8,678	6,780
民國105年 2016	36,252	18,675	17,577	15,301	8,580	6,721
民國106年 2017	36,116	18,563	17,553	15,188	8,503	6,685
民國107年 2018	35,940	18,490	17,450	15,082	8,480	6,602
民國108年 2019	35,750	18,390	17,360	14,936	8,393	6,543
民國109年 2020	35,517	18,262	17,255	14,729	8,289	6,440
梓信里	2,420	1,270	1,150	1,006	581	425
梓義里	2,345	1,181	1,164	1,001	534	467
梓和里	2,631	1,292	1,339	1,102	576	526
梓平里	1,787	904	883	800	447	353
中崙里	1,389	688	701	596	316	280
赤崁里	2,025	1,066	959	795	447	348
禮蚵里	2,277	1,184	1,093	927	526	401
智蚵里	3,238	1,677	1,561	1,287	718	569
信蚵里	2,682	1,393	1,289	1,147	641	506
同安里	1,140	595	545	484	274	210
大舍里	4,354	2,246	2,108	1,888	1,082	806
赤東里	2,443	1,263	1,180	951	541	410
赤西里	898	491	407	385	239	146
茄苳里	2,567	1,325	1,242	1,059	617	442
典寶里	3,321	1,687	1,634	1,301	750	551

備註：1.自108年5月24日起同性婚姻合法化，「有偶」、「離婚/終止結婚」及「喪偶」項下分列「不同性別」及「相同性別」統計資料。

2.里別資料因內政部戶政資訊系統改版尚無產製資料。

資料來源:高雄市政府民政局。

# 狀況－按里別分

單位：人

有偶								
合計			不同性別			相同性別		
計	男	女	計	男	女	計	男	女
16,139	8,376	7,763	16,139	8,376	7,763	-	-	-
16,085	8,344	7,741	16,085	8,344	7,741	-	-	-
16,029	8,300	7,729	16,029	8,300	7,729	-	-	-
15,982	8,265	7,717	15,982	8,265	7,717	-	-	-
16,037	8,294	7,743	16,037	8,294	7,743	-	-	-
15,937	8,239	7,698	15,937	8,239	7,698	-	-	-
15,822	8,183	7,639	15,822	8,183	7,639	-	-	-
15,670	8,100	7,570	15,670	8,100	7,570	-	-	-
15,551	8,072	7,479	15,545	8,067	7,478	6	5	1
15,424	8,005	7,419	15,412	7,999	7,413	12	6	6
1,072	556	516	1,072	556	516	-	-	-
980	507	473	980	507	473	-	-	-
1,164	595	569	1,164	595	569	-	-	-
790	399	391	790	399	391	-	-	-
601	300	301	601	300	301	-	-	-
904	488	416	903	488	415	1	-	1
919	490	429	919	490	429	-	-	-
1,460	766	694	1,458	766	692	2	-	2
1,140	583	557	1,137	583	554	3	-	3
483	262	221	482	261	221	1	1	-
1,868	970	898	1,863	965	898	5	5	-
1,053	554	499	1,053	554	499	-	-	-
361	190	171	361	190	171	-	-	-
1,081	559	522	1,081	559	522	-	-	-
1,548	786	762	1,548	786	762	-	-	-

表 2-7 現住人口之婚姻

年底別及年齡組別	離婚/終止結婚								
	合計			不同性別			相同性別		
	計	男	女	計	男	女	計	男	女
民國100年 2011	2,196	1,246	950	2,196	1,246	950	-	-	-
民國101年 2012	2,284	1,298	986	2,284	1,298	986	-	-	-
民國102年 2013	2,342	1,316	1,026	2,342	1,316	1,026	-	-	-
民國103年 2014	2,460	1,371	1,089	2,460	1,371	1,089	-	-	-
民國104年 2015	2,517	1,393	1,124	2,517	1,393	1,124	-	-	-
民國105年 2016	2,556	1,398	1,158	2,556	1,398	1,158	-	-	-
民國106年 2017	2,592	1,414	1,178	2,592	1,414	1,178	-	-	-
民國107年 2018	2,650	1,455	1,195	2,650	1,455	1,195	-	-	-
民國108年 2019	2,690	1,474	1,216	2,690	1,474	1,216	-	-	-
民國109年 2020	2,740	1,510	1,230	2,739	1,509	1,230	1	1	-
梓信里	184	102	82	184	102	82	-	-	-
梓義里	203	108	95	203	108	95	-	-	-
梓和里	168	91	77	168	91	77	-	-	-
梓平里	87	40	47	87	40	47	-	-	-
中崙里	107	55	52	107	55	52	-	-	-
赤崁里	145	95	50	145	95	50	-	-	-
禮蚵里	222	130	92	221	129	92	1	1	-
智蚵里	259	146	113	259	146	113	-	-	-
信蚵里	241	141	100	241	141	100	-	-	-
同安里	91	47	44	91	47	44	-	-	-
大舍里	287	150	137	287	150	137	-	-	-
赤東里	221	127	94	221	127	94	-	-	-
赤西里	82	51	31	82	51	31	-	-	-
茄苳里	207	113	94	207	113	94	-	-	-
典寶里	236	114	122	236	114	122	-	-	-

備註：1.自108年5月24日起同性婚姻合法化，「有偶」、「離婚/終止結婚」及「喪偶」項下分列「不同性別」及「相同性別」統計資料。

2.里別資料因內政部戶政資訊系統改版尚無產製資料。

資料來源:高雄市政府民政局。

狀況－按里別分(續)

單位：人

喪偶								
合計			不同性別			相同性別		
計	男	女	計	男	女	計	男	女
2,343	476	1,867	2,343	476	1,867	-	-	-
2,367	463	1,904	2,367	463	1,904	-	-	-
2,391	459	1,932	2,391	459	1,932	-	-	-
2,390	454	1,936	2,390	454	1,936	-	-	-
2,417	464	1,953	2,417	464	1,953	-	-	-
2,458	458	2,000	2,458	458	2,000	-	-	-
2,514	463	2,051	2,514	463	2,051	-	-	-
2,538	455	2,083	2,538	455	2,083	-	-	-
2,573	451	2,122	2,573	451	2,122	-	-	-
2,624	458	2,166	2,624	458	2,166	-	-	-
158	31	127	158	31	127	-	-	-
161	32	129	161	32	129	-	-	-
197	30	167	197	30	167	-	-	-
110	18	92	110	18	92	-	-	-
85	17	68	85	17	68	-	-	-
181	36	145	181	36	145	-	-	-
209	38	171	209	38	171	-	-	-
232	47	185	232	47	185	-	-	-
154	28	126	154	28	126	-	-	-
82	12	70	82	12	70	-	-	-
311	44	267	311	44	267	-	-	-
218	41	177	218	41	177	-	-	-
70	11	59	70	11	59	-	-	-
220	36	184	220	36	184	-	-	-
236	37	199	236	37	199	-	-	-

表 2-8 現住原

年底及里別	戶數(戶)		
	合計	平地原住民	山地原住民
民國100年 2011	60	27	33
民國101年 2012	65	31	34
民國102年 2013	76	41	35
民國103年 2014	88	44	44
民國104年 2015	91	44	47
民國105年 2016	97	49	48
民國106年 2017	97	47	50
民國107年 2018	94	50	44
民國108年 2019	98	53	45
民國109年 2020	103	57	46
梓信里	6	1	5
梓義里	4	0	4
梓和里	7	4	3
梓平里	2	1	1
中崙里	1	1	0
赤崁里	9	4	5
禮蚵里	6	2	4
智蚵里	8	8	0
信蚵里	6	5	1
同安里	3	0	3
大舍里	16	8	8
赤東里	4	2	2
赤西里	6	6	0
茄苳里	7	4	3
典寶里	18	11	7

資料來源：高雄市政府民政局。



# 住民戶口數

單位:戶、人

人口數(人)								
合計			平地原住民			山地原住民		
計	男	女	計	男	女	計	男	女
200	90	110	98	49	49	102	41	61
224	103	121	115	57	58	109	46	63
226	103	123	123	60	63	103	43	60
250	114	136	127	62	65	123	52	71
250	114	136	128	65	63	122	49	73
260	119	141	139	68	71	121	51	70
271	128	143	141	73	68	130	55	75
261	122	139	143	73	70	118	49	69
268	120	148	147	72	75	121	48	73
282	125	157	159	79	80	123	46	77
17	9	8	4	2	2	13	7	6
14	3	11	4	1	3	10	2	8
18	7	11	11	5	6	7	2	5
6	2	4	4	1	3	2	1	1
3	0	3	2	0	2	1	0	1
18	9	9	6	2	4	12	7	5
16	5	11	7	2	5	9	3	6
19	13	6	18	13	5	1	0	1
15	11	4	13	10	3	2	1	1
9	4	5	1	0	1	8	4	4
45	21	24	21	10	11	24	11	13
18	3	15	11	2	9	7	1	6
19	9	10	19	9	10	0	0	0
21	9	12	10	6	4	11	3	8
44	20	24	28	16	12	16	4	12

表 2-9 新移

年底及性別	總計	大陸地區 (含港澳地 區)	非大陸港澳地區			
			合計	印尼	馬來西亞	新加坡
民國100年 2011	683	372	311	29	1	-
民國101年 2012	668	356	312	30	1	-
民國102年 2013	676	365	311	27	1	-
民國103年 2014	689	367	322	27	1	-
民國104年 2015	708	367	341	28	2	-
民國105年 2016	1073	717	356	35	7	-
民國106年 2017	737	368	369	35	9	-
民國107年 2018	765	376	389	34	9	-
民國108年 2019	785	385	400	34	9	-
民國109年 2020	781	379	402	36	10	-
男	54	14	40	-	5	-
女	727	365	362	36	5	-

資料來源：高雄市政府民政局

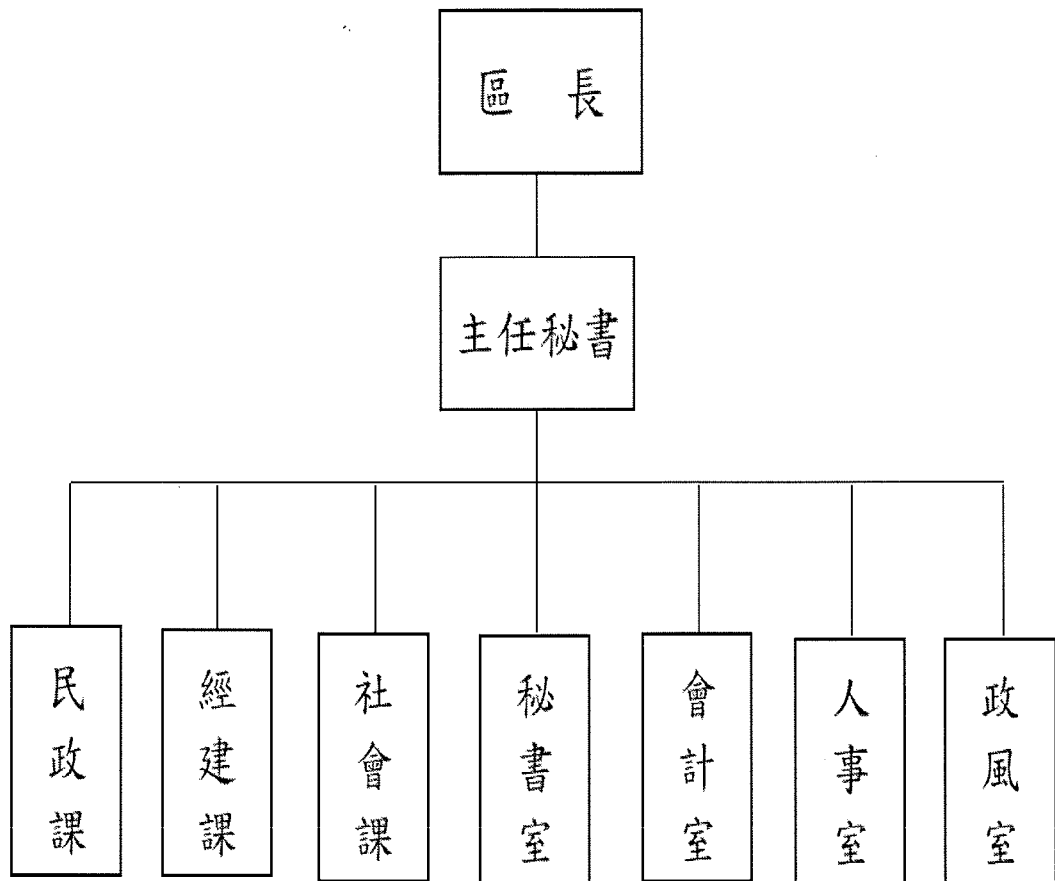
# 民人口數

單位：人

非大陸港澳地區						
菲律賓	泰國	緬甸	越南	柬埔寨	寮國	其他國家
13	10	3	231	8	-	16
13	10	3	229	8	-	18
12	11	3	232	7	-	18
13	12	3	238	7	-	21
15	13	2	252	7	-	22
18	19	2	241	6	-	28
20	19	3	248	6	-	29
23	18	3	265	6	-	31
26	19	3	270	7	-	32
29	19	3	264	8	-	33
-	3	-	2	-	-	30
29	16	3	262	8	-	3



表 3-1 區公所組織系統



資料來源:本所人事室。

表3-2 區公所編制

年底別	總計	區長	副區長	主任 秘書	秘書	課長	主任	技士	課員	技佐
民國100年 2011										
編制員額	43	1	-	1	1	3	1	5	9	1
現有員額	36	1	-	1	2	3	1	4	6	-
民國101年 2012										
編制員額	43	1	-	1	1	3	1	5	9	1
現有員額	41	1	-	1	1	3	1	5	9	1
民國102年 2013										
編制員額	43	1	-	1	1	3	1	5	9	1
現有員額	36	1	-	1	1	3	1	3	9	1
民國103年 2014										
編制員額	43	1	-	1	1	3	1	5	9	1
現有員額	36	-	-	1	-	3	1	4	8	1
民國104年 2015										
編制員額	43	1	-	1	1	3	1	5	9	1
現有員額	36	1	-	1	1	3	1	4	7	1
民國105年 2016										
編制員額	43	1	-	1	1	3	1	4	10	1
現有員額	39	1	-	1	1	3	1	4	9	1
民國106年 2017										
編制員額	43	1	-	1	1	3	1	4	10	1
現有員額	39	1	-	1	1	3	1	4	9	1
民國107年 2018										
編制員額	43	1	-	1	1	3	1	4	10	1
現有員額	39	1	-	1	1	3	1	4	9	1
民國108年 2019										
編制員額	41	1	-	1	1	3	1	4	10	1
現有員額	38	1	-	1	1	3	1	4	9	1
民國109年 2020										
編制員額	41	1	0	1	1	3	1	4	10	1
現有員額	37	1	0	1	1	3	1	4	9	1

資料來源：本所人事室。

# 及現有員額

單位：人

辦事員	書記	會計室			人事室			政風室主任	調解會祕書	里幹事	獸醫
		主任	會計員	佐理員	主任	人事管理員	課員				
4	2	1	-	1	1	-	1	1	-	10	-
4	1	1	-	1	1	-	1	1	-	8	-
4	2	1	-	1	1	-	1	1	-	10	-
4	1	1	-	1	1	-	-	1	-	10	-
4	2	1	-	1	1	-	1	1	-	10	-
3	1	1	-	-	1	-	-	1	-	9	-
4	2	1	-	1	1	-	1	1	-	10	-
4	-	1	-	1	1	-	-	1	-	10	-
4	2	1	-	1	1	-	1	1	-	10	-
3	-	1	-	1	1	-	-	1	-	10	-
4	2	1	-	1	1	-	1	1	-	10	-
4	-	1	-	1	1	-	-	1	-	10	-
4	2	1	-	1	1	-	1	1	-	10	-
4	-	1	-	1	1	-	-	1	-	10	-
4	2	1	0	1	1	0	1	1	0	10	-
4	0	1	0	1	1	0	0	1	0	10	-
4	2	1	0	0	1	0	0	1	0	10	-
4	0	1	0	0	1	0	0	1	0	10	-
4	2	1	0	0	1	0	0	1	0	10	0
4	0	1	0	0	1	0	0	1	0	9	0

表 3-3 區公所員工按

年底及性別	總計	職等別				
		簡薦委任(派)人員				
		合計	簡任(派)	薦任(派)	委任(派)	雇員
民國100年 2011	52	36	-	22	14	-
民國101年 2012	57	41	-	21	20	-
民國102年 2013	50	36	-	20	16	-
民國103年 2014	47	36	-	19	17	-
民國104年 2015	47	36	-	21	15	-
民國105年 2016	50	39	-	25	14	-
民國106年 2017	47	39	-	26	13	-
民國107年 2018	47	39	-	26	13	-
民國108年 2019	46	38	-	25	13	-
民國109年 2020	45	37	-	25	12	-
男	18	15	-	10	5	-
女	27	22	-	15	7	-

資料來源：本所人事室、秘書室。



# 職等別及性別分

單位：人

職工別					
合計	技工	工友	駕駛	其他	臨時人員
16	1	5	-	-	10
16	1	5	-	-	10
14	1	5	-	-	8
11	1	5	-	-	5
11	1	5	-	-	5
11	1	5	-	-	5
8	1	3	-	-	4
8	1	3	-	-	4
8	1	3	-	-	4
8	1	3	-	-	4
3	-	2	-	-	1
5	1	1	-	-	3

表 3-4 區公所現有

年底及性別	總計	平均年齡	24歲以下	25-29歲	30-34歲
民國100年 2011	36	44.50	1	1	4
民國101年 2012	41	42.60	2	2	5
民國102年 2013	36	41.50	1	3	4
民國103年 2014	36	41.86	-	5	3
民國104年 2015	36	42.25	-	5	2
民國105年 2016	39	43.15	1	6	3
民國106年 2017	39	44.15	-	6	3
民國107年 2018	39	43.00	-	6	4
民國108年 2019	38	42.10	1	2	8
民國109年 2020	37	43.80	-	2	4
男	15	43.00	-	1	2
女	22	44.30	-	1	2

資料來源：本所人事室。

# 職員數按年齡分

單位:人

35-39歲	40-44歲	45-49歲	50-54歲	55-59歲	60-64歲	65歲以上
5	5	11	3	5	1	-
7	7	9	3	2	4	-
6	9	5	5	2	1	-
6	9	5	5	1	2	-
6	7	8	6	-	2	-
2	8	9	5	3	2	-
3	8	8	5	3	2	-
2	8	8	5	3	3	-
4	6	9	4	2	2	-
7	7	6	6	4	1	-
3	2	3	2	2	-	-
4	5	3	4	2	1	-

表 3-5 區公所現有職

年底及性別	總計	研究所	
		博士	碩士
民國100年 2011	36	1	4
民國101年 2012	41	1	4
民國102年 2013	36	-	5
民國103年 2014	36	-	6
民國104年 2015	36	-	6
民國105年 2016	39	-	9
民國106年 2017	39	-	9
民國107年 2018	39	-	10
民國108年 2019	38	-	10
民國109年 2020	37	-	7
男	15	-	5
女	22	-	2

資料來源：本所人事室。

# 員數按教育程度分

單位：人

大學畢業 (含軍警校有學位者)	專科畢業	高中(職)畢業	國(初)中以下
16	11	4	-
19	13	4	-
17	11	3	-
18	10	2	-
20	9	1	-
20	8	2	-
20	8	2	-
19	8	2	-
20	7	1	-
23	6	1	-
6	3	1	-
17	3	-	-

表 3-6 里長選舉

屆別	投票日期 年/月/日	選舉人數 (人)	候選人數(人)		
			計	男	女
第二屆里長 民國103年 2014	103/11/29	29,706	23	22	1
第二屆茄苳里長補選 民國104年 2015	104/12/19	2,257	2	2	-
第三屆里長 民國107年 2018	107/11/24	29,857	30	30	-
梓信里	107/11/24	2,061	2	2	-
梓義里	107/11/24	1,962	1	1	-
梓和里	107/11/24	2,162	4	4	-
梓平里	107/11/24	1,392	1	1	-
中崙里	107/11/24	1,103	1	1	-
赤崁里	107/11/24	1,771	1	1	-
禮蚵里	107/11/24	1,995	3	3	-
智蚵里	107/11/24	2,773	3	3	-
信蚵里	107/11/24	2,268	2	2	-
同安里	107/11/24	941	3	3	-
大舍里	107/11/24	3,436	3	3	-
赤東里	107/11/24	2,162	1	1	-
赤西里	107/11/24	790	2	2	-
茄苳里	107/11/24	2,246	1	1	-
典寶里	107/11/24	2,795	2	2	-

資料來源：中央選舉委員會。

## 概況

投票數(票)			當選人數	投票數對選舉 人數比率(%)
計	有效	無效		
21,518	19,632	1,886	15人	72.44
834	820	14	1人	36.95
22,622	21,138	1,484	15人	75.77
1,651	1,601	50	1人	80.11
1,459	1,207	252	1人	74.36
1,701	1,662	39	1人	78.68
1,094	918	176	1人	78.59
851	761	90	1人	77.15
1,298	1,105	193	1人	73.29
1,542	1,505	37	1人	77.29
1,995	1,955	40	1人	71.94
1,629	1,585	44	1人	71.83
803	790	13	1人	85.33
2,675	2,614	61	1人	77.85
1,602	1,390	212	1人	74.10
609	594	15	1人	77.09
1,682	1,479	203	1人	74.89
2,031	1,972	59	1人	72.67

表 3-7 鄰長

年底及里別	里內現有鄰數	年 底 鄰 長 人 數		
		合計	男	女
民國104年 2015	273	273	214	59
民國105年 2016	273	273	210	63
民國106年 2017	273	273	205	68
民國107年 2018	273	273	204	69
民國108年 2019	273	273	199	74
民國109年 2020	273	273	197	76
梓信里	22	22	17	5
梓義里	17	17	15	2
梓和里	23	23	13	10
梓平里	11	11	8	3
中崙里	14	14	9	5
赤崁里	20	20	15	5
禮蚵里	22	22	15	7
智蚵里	16	16	12	4
信蚵里	14	14	11	3
同安里	9	9	7	2
大舍里	36	36	26	10
赤東里	25	25	15	10
赤西里	8	8	4	4
茄苳里	19	19	17	2
典寶里	17	17	13	4

資料來源：本所民政課

備註：鄰長異動無里別資料，僅列區總計。



## 遴聘概況

未遴聘鄰數	本年異動(解遴聘)鄰長數		
	合計	男	女
-	31	23	8
-	9	5	4
-	10	5	5
-	12	7	5
-	31	21	10
-	8	4	4
-	1	1	-
-	1	1	-
-	1	-	1
-	-	-	-
-	1	1	-
-	2	1	1
-	-	-	-
-	-	-	-
-	-	-	-
-	-	-	-
-	1	-	1
-	-	-	-
-	1	-	1
-	-	-	-

表 3-8 鄰長異

年/月底別	現有鄰數	當月底 實有鄰長數	當月底實有	
			合計	空鄰
民國104年 2015	273	273	-	-
民國105年 2016	273	273	-	-
民國106年 2017	273	273	-	-
民國107年 2018	273	273	-	-
民國108年 2019	273	273	-	-
民國109年 2020	273	273	-	-
1月	273	273	-	-
2月	273	273	-	-
3月	273	273	-	-
4月	273	273	-	-
5月	273	273	-	-
6月	273	273	-	-
7月	273	273	-	-
8月	273	273	-	-
9月	273	273	-	-
10月	273	273	-	-
11月	273	273	-	-
12月	273	273	-	-

資料來源：本所民政課。



表 4-1 耕地

年底別	總計		
		合計	小計
民國103年 2014	698.68	698.68	660.77
民國104年 2015	698.68	698.68	660.77
民國105年 2016	698.68	698.68	660.77
民國106年 2017	698.68	698.68	659.44
民國107年 2018	698.68	668.78	602.70
民國108年 2019	698.68	665.26	598.85
民國109年 2020	698.68	665.26	596.94

資料來源：行政院農業委員會、高雄市政府農業局。

# 面積

單位：公頃

耕作地			長期耕作地	長期休閒地
短期耕作地		短期休閒		
水稻	水稻以外之短期作			
147.84	232.45	280.48	37.91	-
147.84	232.45	280.48	37.91	-
146.79	229.17	285.72	37.00	-
145.00	215.18	299.26	39.24	-
145.66	227.57	229.47	66.08	29.90
148.00	221.78	229.07	66.41	33.42
140.41	219.16	237.37	68.32	33.42

表 5-1 營運中

年底別	總計	食品	飲料及菸草 製造業	紡織業	成衣及服飾品 製造業	皮革、毛皮及 其製品製造業
民國101年 2012	118	6	-	2	-	1
民國102年 2013	126	7	-	2	-	-
民國103年 2014	130	7	-	2	-	-
民國104年 2015	137	8	-	2	-	-
民國106年 2017	149	9	-	1	-	-
民國107年 2018	151	10	-	1	-	-
民國108年 2019	154	10	-	1	-	-

資料來源：經濟部。

2011年及2016年因逢工商及服務業普查年停辦工廠校正暨營運調查，故無資料。

# 工廠家數

單位：家

木竹製品 製造業	紙漿、紙及 紙製品製造 業	印刷及資料 儲存媒體 複製業	石油及煤製 品製造業	化學材料 製造業	化學製品 製造業	藥品及醫用 化學製品製 造業	橡膠製品 製造業
7	2	-	1	1	6	-	-
8	2	-	-	1	6	-	-
9	2	-	1	1	6	-	-
13	2	-	-	-	7	-	-
17	2	-	-	-	8	-	-
18	2	-	-	-	8	-	-
19	2	-	-	-	7	-	-

表 5-1 營運中

年底別	塑膠製品 製造業	非金屬礦物 製品製造業	基本金屬 製造業	金屬製品 製造業	電子零 組件製造業	電腦、電子產 品及光學製品 製造業
民國101年 2012	2	4	5	40	2	1
民國102年 2013	3	5	6	41	2	1
民國103年 2014	3	5	6	42	2	1
民國104年 2015	5	6	7	42	2	1
民國106年 2017	6	5	7	44	2	2
民國107年 2018	6	5	7	46	2	2
民國108年 2019	6	5	9	47	2	2

資料來源：經濟部。

2011年及2016年因逢工商及服務業普查年停辦工廠校正暨營運調查，故無資料。



工廠家數(續)

單位：家

電力設備 製造業	機械設備 製造業	汽車及其零 件 製造業	其他運輸工 具 及其零件 製造業	家具 製造業	其他 製造業	產業用機械 設備維修及 安裝業	非製造業
4	14	5	4	8	3	-	-
4	17	6	5	7	3	-	-
4	18	7	4	7	3	-	-
4	18	7	4	6	3	-	-
6	19	8	3	7	3	-	-
6	18	7	3	7	3	-	-
6	17	7	3	8	3	-	-

表 5-2 自來水

年底別	人數 (人)	
	行政區域人數 (A)	供水區域人數
民國100年 2011	36,559	36,559
民國101年 2012	36,519	36,519
民國102年 2013	36,381	36,381
民國103年 2014	36,384	36,384
民國104年 2015	36,429	36,429
民國105年 2016	36,252	36,252
民國106年 2017	36,116	36,116
民國107年 2018	35,940	35,940
民國108年 2019	35,750	35,750
民國109年 2020	35,517	35,517

資料來源：臺灣省自來水公司第七區管理處。

## 供水普及率

人數 (人)	供水普及率	
實際供水人數 (B)	B/A*100	(%)
36,098	98.74	
36,058	98.74	
35,306	97.05	
35,260	96.91	
35,304	96.91	
35,131	96.91	
35,001	96.91	
34,809	96.85	
34,624	96.85	
34,494	97.12	

表6-1 歲入預決算

1.預算				
年度別	總 計	稅課收入	罰款及賠償收入	規費收入
民國100年 2011	1,278	-	-	1,230
民國101年 2012	1,530	-	-	1,170
民國102年 2013	727	-	-	380
民國103年 2014	701	-	-	354
民國104年 2015	701	-	-	334
民國105年 2016	671	-	-	352
民國106年 2017	821	-	-	352
民國107年 2018	1,371	-	-	352
民國108年 2019	3,506	-	-	352
民國109年 2020	2,562	-	-	352

—按來源別分

1.預算				
單位：新臺幣千元				
財產收入	營業盈餘及事業收入	補助及協助收入	捐獻及贈與收入	其他收入
-	-	48	-	-
-	-	-	-	360
-	-	347	-	-
-	-	347	-	-
-	-	347	-	20
-	-	299	-	20
-	-	299	150	20
-	-	299	700	20
74	-	2,360	700	20
150	-	1,340	700	20

資料來源：本所會計室。

表6-1 歲入預決算

2.決算				
年度別	總 計	稅課收入	罰款及賠償收入	規費收入
民國100年 2011	3,490	-	315	1,987
民國101年 2012	1,024	-	42	30
民國102年 2013	1,840	-	246	371
民國103年 2014	2,087	-	100	358
民國104年 2015	1,005	-	24	348
民國105年 2016	868	-	134	350
民國106年 2017	908	-	3	361
民國107年 2018	1,122	-	13	319
民國108年 2019	3,436	-	26	310
民國109年 2020	2,200	-	123	260

資料來源：本所會計室。

一按來源別分(續完)

		2.決算		單位：新臺幣千元	
財產收入	營業盈餘及事業收入	補助及協助收入	捐獻及贈與收入	其他收入	
-	-	48	-	1,140	
-	-	-	-	952	
-	-	347	-	876	
4	-	347	-	1,278	
25	-	347	-	261	
2	-	299	-	83	
16	-	299	150	79	
94	-	299	311	86	
203	-	2,360	400	137	
153	-	1,322	200	142	

表6-2 歲出預決算

年度別	1.預算				
	總計	政權行使支出	行政支出	民政支出	財務支出
民國100年 2011	89,207	-	-	70,457	-
民國101年 2012	102,692	-	-	84,537	-
民國102年 2013	83,993	-	-	71,474	-
民國103年 2014	82,231	-	-	72,412	-
民國104年 2015	78,854	-	-	63,383	-
民國105年 2016	80,958	-	-	66,097	-
民國106年 2017	83,994	-	-	64,566	-
民國107年 2018	81,529	-	-	65,258	-
民國108年 2019	81,872	-	-	67,992	-
民國109年 2020	84,430	-	-	70,654	-

資料來源：本所會計室。



一按政事別分

1.預算				單位：新臺幣千元
教育支出	文化支出	農業支出	工業支出	交通支出
-	-	-	-	7,185
-	-	-	-	7,064
-	-	-	-	-
-	-	-	-	-
-	-	-	-	6,240
-	-	-	-	4,420
-	-	-	-	5,616
-	-	-	-	4,630
-	-	-	-	5,082
-	-	-	-	5,204

表6-2 歲出預決算

1.預算

年度別	其他經濟服務支出	社會保險支出	社會救助支出	福利服務支出
民國100年 2011	-	-	-	-
民國101年 2012	-	-	-	-
民國102年 2013	-	-	-	-
民國103年 2014	-	-	-	-
民國104年 2015	-	-	-	-
民國105年 2016	-	-	-	-
民國106年 2017	-	-	-	-
民國107年 2018	-	-	-	-
民國108年 2019	-	-	-	-
民國109年 2020	-	-	-	-

資料來源：本所會計室。

一按政事別分(續1)

1.預算				單位：新臺幣千元	
社區發展支出	環境保護支出	退休撫卹給付支出	第二預備金	其他支出	
-	-	6,718	-	4,847	
-	-	7,613	-	3,478	
-	-	8,180	-	4,339	
-	-	8,805	-	1,014	
-	-	8,884	-	347	
-	-	9,818	-	623	
-	-	8,495	-	5,317	
-	-	9,565	-	2,076	
-	-	8,499	-	299	
-	-	8,078	-	494	

表6-2 歲出預決算

2.決算					
年度別	總計	政權行使支出	行政支出	民政支出	財務支出
民國100年 2011	77,104	-	-	62,479	-
民國101年 2012	83,578	-	-	69,565	-
民國102年 2013	79,668	-	-	67,549	-
民國103年 2014	79,006	-	-	69,187	-
民國104年 2015	74,280	-	-	59,205	-
民國105年 2016	78,574	-	-	64,008	-
民國106年 2017	81,876	-	-	62,609	-
民國107年 2018	79,413	-	-	63,344	-
民國108年 2019	79,203	-	-	65,527	-
民國109年 2020	80,690	-	-	67,042	-

資料來源：本所會計室。

一按政事別分(續2)

2.決算				單位：新臺幣千元
教育支出	文化支出	農業支出	工業支出	交通支出
-	-	-	-	7,088
-	-	-	-	5,822
-	-	-	-	-
-	-	-	-	-
-	-	-	-	5,844
-	-	-	-	4,125
-	-	-	-	5,455
-	-	-	-	4,428
-	-	-	-	4,878
-	-	-	-	5,076

表6-2 歲出預決算

年度別	2.決算			
	其他經濟服務支出	社會保險支出	社會救助支出	福利服務支出
民國100年 2011	-	-	-	-
民國101年 2012	-	-	-	-
民國102年 2013	-	-	-	-
民國103年 2014	-	-	-	-
民國104年 2015	-	-	-	-
民國105年 2016	-	-	-	-
民國106年 2017	-	-	-	-
民國107年 2018	-	-	-	-
民國108年 2019	-	-	-	-
民國109年 2020	-	-	-	-

資料來源：本所會計室。

一按政事別分(續完)

2.決算				單位：新臺幣千元	
社區發展支出	環境保護支出	退休撫卹給付支出	第二預備金	其他支出	
-	-	6,718	-	819	
-	-	7,613	-	578	
-	-	8,180	-	3,939	
-	-	8,805	-	1,014	
-	-	8,884	-	347	
-	-	9,818	-	623	
-	-	8,495	-	5,317	
-	-	9,565	-	2,076	
-	-	8,499	-	299	
-	-	8,078	-	494	

表6-3 區公所經費預決算

年度別	類別	總計	行政管理	業務管理
民國100年 2011	預算數	89,840	54,110	16,980
	決算數	77,104	46,836	15,643
民國101年 2012	預算數	102,743	58,508	18,496
	決算數	83,578	47,979	17,235
民國102年 2013	預算數	83,993	45,935	19,939
	決算數	79,668	44,981	17,499
民國103年 2014	預算數	82,231	49,989	14,773
	決算數	79,006	48,609	13,532
民國104年 2015	預算數	78,854	49,665	13,718
	決算數	74,280	46,412	12,793
民國105年 2016	預算數	80,956	49,609	16,490
	決算數	78,574	48,629	15,379
民國106年 2017	預算數	83,994	49,426	15,140
	決算數	81,876	48,442	14,167
民國107年 2018	預算數	81,529	49,579	15,679
	決算數	79,413	49,012	14,332
民國108年 2019	預算數	81,872	50,293	17,699
	決算數	79,203	48,997	16,530
民國109年 2020	預算數	84,430	50,435	20,219
	決算數	80,690	49,021	18,021

資料來源：本所會計室。



數額—按工作計畫別分

單位：新臺幣千元

公園綠地與道路養護	小型工程	退撫金	災害準備金	公務人員待遇福利
7,185	-	6,718	4,050	797
7,088	-	6,718	22	797
7,064	7,584	7,613	2,943	535
5,822	4,351	7,613	43	535
-	5,600	8,180	400	3,939
-	5,069	8,180	-	3,939
-	7,650	8,805	44	970
-	7,046	8,805	44	970
-	6,240	8,884	-	347
-	5,844	8,884	-	347
-	4,420	9,818	275	348
-	4,125	9,818	275	348
-	5,616	8,495	4,793	524
-	5,455	8,495	4,793	524
-	4,630	9,565	348	1,728
-	4,428	9,565	348	1,728
-	5,082	8,499	17	282
-	4,878	8,499	17	282
-	5,204	8,078	62	432
-	5,076	8,078	62	432

表6-4 區公所經費預決算

年度別	類別	總計	人事費	業務費
民國100年 2011	預算數	89,840	50,977	15,708
	決算數	77,104	44,347	13,881
民國101年 2012	預算數	102,743	55,369	17,255
	決算數	83,578	45,239	16,125
民國102年 2013	預算數	83,993	47,231	12,780
	決算數	79,668	47,231	9,832
民國103年 2014	預算數	82,231	47,792	9,698
	決算數	79,006	47,182	8,133
民國104年 2015	預算數	78,854	47,248	9,327
	決算數	74,280	44,599	8,031
民國105年 2016	預算數	80,958	48,184	12,189
	決算數	78,574	47,799	10,858
民國106年 2017	預算數	83,994	47,036	18,507
	決算數	81,876	46,545	17,246
民國107年 2018	預算數	81,529	49,310	19,114
	決算數	79,413	49,283	17,248
民國108年 2019	預算數	81,872	47,091	19,301
	決算數	79,203	46,164	19,208
民國109年 2020	預算數	84,430	47,900	21,691
	決算數	80,690	46,705	19,660

資料來源：本所會計室。

數額—按用途別科目分

單位：新臺幣千元

獎補助費 (經常門)	債務費	預備金 (經常門)	設備及投資	獎補助費 (資本門)	預備金 (資本門)
16,718	-	100	6,337	-	-
16,567	-	-	2,309	-	-
17,141	-	100	12,878	-	-
16,736	-	-	5,478	-	-
17,109	-	-	6,873	-	-
16,695	-	-	5,910	-	-
17,047	-	-	7,694	-	-
16,601	-	-	7,090	-	-
16,039	-	-	6,240	-	-
15,806	-	-	5,844	-	-
16,039	-	-	4,546	-	-
15,667	-	-	4,250	-	-
7,726	-	-	10,725	-	-
7,551	-	-	10,534	-	-
7,494	-	-	5,611	-	-
7,472	-	-	5,410	-	-
7,494	-	-	7,986	-	-
7,475	-	-	6,356	-	-
6,664	-	-	8,175	-	-
6,648	-	-	7,677	-	-

表 7-1 境內國民

學年度及學校別		校數 (所)	教師數(人)			職員數(人)			班級數(班)			
			合計	男	女	合計	男	女	合計	七年級	八年級	九年級
100 學年	SY 2011	2	88	30	58	12	3	9	43	14	14	15
101 學年	SY 2012	2	99	31	68	15	6	9	42	15	13	14
102 學年	SY 2013	2	102	30	72	12	5	7	42	15	14	13
103 學年	SY 2014	2	101	33	68	12	5	7	41	13	14	14
104 學年	SY 2015	2	98	33	65	12	4	8	39	13	12	14
105 學年	SY 2016	2	91	29	62	14	4	10	36	12	12	12
106 學年	SY 2017	2	91	28	63	13	3	10	35	11	12	12
107 學年	SY 2018	2	85	26	59	15	5	10	32	10	11	11
108 學年	SY 2019	2	85	27	58	15	5	10	31	11	9	11
109 學年	SY 2020	2	81	27	54	15	5	10	28	9	10	9
	市立梓官國中	1	60	15	45	9	2	7	21	7	7	7
	市立蚵寮國中	1	21	12	9	6	3	3	7	2	3	2

資料來源：高雄市政府教育局。

## 中學概況

學生數(人)									上學年度畢業生數(人)		
合計			七年級		八年級		九年級				
計	男	女	男	女	男	女	男	女	合計	男	女
1,139	606	533	172	181	199	183	235	169	431	224	207
1,114	563	551	191	186	169	180	203	185	393	223	170
1,103	560	543	195	174	193	190	172	179	388	205	183
1,073	527	546	141	175	193	181	193	190	347	169	178
1,006	499	507	165	147	141	179	193	181	357	176	181
579	433	235	133	167	137	154	163	46	360	182	178
878	457	421	146	128	147	139	164	154	324	150	174
792	419	373	128	119	137	123	154	131	310	162	148
732	391	341	127	99	125	118	139	124	277	147	130
686	367	319	116	100	126	100	125	119	260	136	124
523	281	242	87	77	92	75	102	90	195	100	95
163	86	77	29	23	34	25	23	29	65	36	29

表 7-2 境內國民

學年度及學校別		校數(所)	教師數(人)			職員數(人)		
			合計	男	女	合計	男	女
100 學年	SY 2011	2	123	41	82	7	-	7
101 學年	SY 2012	2	119	38	81	8	-	8
102 學年	SY 2013	2	116	38	78	8	3	5
103 學年	SY 2014	2	117	39	78	6	2	4
104 學年	SY 2015	2	110	38	72	8	3	5
105 學年	SY 2016	2	100	32	68	8	3	5
106 學年	SY 2017	2	82	26	56	6	1	5
107 學年	SY 2018	2	97	29	68	8	2	6
108 學年	SY 2019	2	93	30	63	8	2	6
109 學年	SY 2020	2	91	29	62	8	3	5
	市立梓官國小	1	57	15	42	4	1	3
	市立蚵寮國小	1	34	14	20	4	2	2

資料來源：高雄市政府教育局。

## 小學概況

班級數(班)						
合計	一年級	二年級	三年級	四年級	五年級	六年級
76	10	13	13	13	14	13
73	10	10	13	13	13	14
69	10	10	11	12	12	14
65	9	10	11	11	12	12
61	9	9	10	11	10	12
56	8	9	8	10	11	10
43	6	7	7	8	7	8
54	9	8	9	9	9	10
52	9	9	8	8	9	9
52	9	9	9	8	8	9
33	6	6	6	5	5	5
19	3	3	3	3	3	4

表 7-2 境內國民

學年度及學校別		學生數 (人)						
		合計			一年級		二年級	
		計	男	女	男	女	男	女
100 學年	SY 2011	2,092	1,048	1,044	141	136	157	151
101 學年	SY 2012	1,945	977	968	135	134	143	134
102 學年	SY 2013	1,781	896	885	131	115	134	135
103 學年	SY 2014	1,657	853	804	119	110	129	115
104 學年	SY 2015	1,531	774	757	102	128	116	108
105 學年	SY 2016	1,414	713	701	101	96	101	125
106 學年	SY 2017	1,029	524	505	68	87	78	74
107 學年	SY 2018	1,326	680	646	115	109	112	94
108 學年	SY 2019	1,314	670	644	118	112	119	110
109 學年	SY 2020	1,270	644	626	101	91	116	111
	市立梓官國小	818	421	397	67	57	84	72
	市立蚵寮國小	452	223	229	34	34	32	39

資料來源：高雄市政府教育局。



## 小學概況(續)

學生數 (人)								上學年度畢業生數(人)		
三年級		四年級		五年級		六年級		合計	男	女
男	女	男	女	男	女	男	女			
179	164	150	197	209	194	212	202	384	191	193
162	149	171	162	154	199	212	190	416	212	204
145	133	159	148	173	159	154	195	400	209	191
134	133	143	136	155	149	173	161	346	151	195
126	110	132	130	145	135	153	146	333	174	159
114	107	127	110	127	130	143	133	299	153	146
96	73	95	82	87	95	100	94	227	121	106
103	96	102	125	115	108	133	114	266	135	131
110	92	105	93	101	129	117	108	249	135	114
116	107	107	94	103	93	101	130	229	119	110
77	70	72	55	59	63	62	80	151	76	75
39	37	35	39	44	30	39	50	78	43	35

表8-1 醫療機構及其他醫事 機構開

年底別	總計	西醫師	中醫師	牙醫師	藥師	藥劑生
民國100年 2011	98	16	2	6	15	14
民國101年 2012	109	18	2	6	21	12
民國102年 2013	112	18	1	6	21	12
民國103年 2014	112	17	1	7	22	13
民國104年 2015	112	17	1	9	21	11
民國105年 2016	106	15	1	10	20	11
民國106年 2017	108	17	1	8	17	14
民國107年 2018	108	18	1	7	20	14
民國108年 2019	129	19	2	8	22	13
民國109年 2020	87	18	3	8	8	7

資料來源：衛生福利部

(執)業醫事人員數

單位：人

醫事檢驗師	醫事檢驗生	醫事放射師	醫事放射士	護理師	護士
1	-	1	-	22	17
1	-	1	-	20	19
1	-	1	-	24	21
1	-	1	-	21	21
1	-	1	-	23	20
1	-	1	-	24	13
1	-	1	-	24	14
1	-	1	-	21	15
1	-	1	-	29	16
1	-	1	-	20	12

表8-1 醫療機構及其他醫事機構開

年底別	助產師	助產士	鑲牙生	營養師	物理治療師	物理治療生	職能治療師	職能治療生
民國100年 2011	-	-	-	1	1	2	-	-
民國101年 2012	-	-	-	1	4	4	-	-
民國102年 2013	-	-	-	1	5	1	-	-
民國103年 2014	-	-	-	1	6	1	-	-
民國104年 2015	-	-	-	1	6	1	-	-
民國105年 2016	-	-	-	1	7	1	-	-
民國106年 2017	-	-	-	1	8	1	-	-
民國107年 2018	-	-	-	1	7	1	-	-
民國108年 2019	-	-	-	2	8	1	-	-
民國109年 2020	-	-	-	2	6	3	-	-

資料來源：衛生福利部。

(執)業醫事人員數(續)

單位：人

臨床心理師	諮商心理師	呼吸治療師	語言治療師	聽力師	牙體技術師	牙體技術生	驗光師	驗光生
-	-	-	-	-	-	-	-	-
-	-	-	-	-	-	-	-	-
-	-	-	-	-	-	-	-	-
-	-	-	-	-	-	-	-	-
-	-	-	-	-	-	-	-	-
-	-	-	-	-	1	-	-	-
-	-	-	-	-	1	-	-	-
-	-	-	-	-	1	-	-	-
-	-	-	-	-	1	-	1	5
-	-	-	-	-	-	-	-	-

表8-2 公私立醫療

年底別	院所家數合計	醫院家數	診所家數	醫療院所病床數	醫院開放病床數			
					合計	一般病床		
						急性病床		
						急性一般病床	精神急性一般病床	
民國100年 2011	22	-	22	39	-	-	-	
民國101年 2012	24	-	24	40	-	-	-	
民國102年 2013	23	-	23	38	-	-	-	
民國103年 2014	23	-	23	37	-	-	-	
民國104年 2015	24	-	24	31	-	-	-	
民國105年 2016	22	-	22	27	-	-	-	
民國106年 2017	23	-	23	25	-	-	-	
民國107年 2018	23	-	23	16	-	-	-	
民國108年 2019	24	-	24	22	-	-	-	
民國109年 2020	24	-	24	24	-	-	-	

資料來源：衛生福利部。



表8-2 公私立醫療

年底別	醫院開放病床數				
	特殊病床				
	嬰兒病床	急診觀察床	安寧病床	慢性呼吸照護病床	亞急性呼吸照護病床
民國100年 2011	-	-	-	-	-
民國101年 2012	-	-	-	-	-
民國102年 2013	-	-	-	-	-
民國103年 2014	-	-	-	-	-
民國104年 2015	-	-	-	-	-
民國105年 2016	-	-	-	-	-
民國106年 2017	-	-	-	-	-
民國107年 2018	-	-	-	-	-
民國108年 2019	-	-	-	-	-
民國109年 2020	-	-	-	-	-

資料來源：衛生福利部。





表8-2 公私立醫療

年底別	醫院開放病床數				精神科日間照護人數(人)
	特殊病床				
	負壓隔離病床	骨髓移植病床	性侵害犯罪加害人強制治療病床	其他	
民國100年 2011	-	-	-	-	-
民國101年 2012	-	-	-	-	-
民國102年 2013	-	-	-	-	-
民國103年 2014	-	-	-	-	-
民國104年 2015	-	-	-	-	-
民國105年 2016	-	-	-	-	-
民國106年 2017	-	-	-	-	-
民國107年 2018	-	-	-	-	-
民國108年 2019	-	-	-	-	-
民國109年 2020	-	-	-	-	-

資料來源：衛生福利部。

機構數及病床數(續完)

單位：家、床

診所						醫院救護車(輛)
合計	觀察床	嬰兒床	血液透析床	腹膜透析床	產科病床	
39	39	-	-	-	-	-
40	40	-	-	-	-	-
38	38	-	-	-	-	-
37	37	-	-	-	-	-
31	31	-	-	-	-	-
27	27	-	-	-	-	-
25	25	-	-	-	-	-
16	16	-	-	-	-	-
22	22	-	-	-	-	-
24	24	-	-	-	-	-



表8-3 藥商家數

單位：家

年底別	總計	藥局	西藥商		中藥商		醫療器材商	
			販賣業	製造業	販賣業	製造業	販賣業	製造業
民國100年 2011	75	8	5	-	33	-	29	-
民國101年 2012	77	8	5	-	33	-	31	-
民國102年 2013	78	9	4	-	33	-	32	-
民國103年 2014	79	9	3	-	30	-	37	-
民國104年 2015	80	8	3	-	31	-	38	-
民國105年 2016	83	10	3	-	31	-	39	-
民國106年 2017	81	9	3	-	30	-	39	-
民國107年 2018	88	10	4	-	31	-	43	-
民國108年 2019	85	10	4	-	31	-	40	-
民國109年 2020	91	9	4	-	30	-	48	-

資料來源：高雄市政府衛生局。

表9-1 改善市容查報

年別及查報事項	合 計	道路、水溝、 下水道、橋 樑、河川、堤 防等公共設施 之損壞事項	公園、綠地、 行道樹等之維 護、修剪及扶 正事項	廢棄物、廢 土、水溝、下 水道、公廁等 之清理維護事 項	違規廣告物查 報事項
民國104年 2015	71	-	-	-	-
民國105年 2016	42	-	-	-	-
民國106年 2017	39	-	-	-	-
民國107年 2018	35	-	-	-	-
民國108年 2019	64	-	-	-	-
民國109年 2020	37	-	-	-	-
查 報	37	-	-	-	-
收 件	37	-	-	-	-
移 文	-	-	-	-	-
短期計畫	-	-	-	-	-
長期計畫	-	-	-	-	-
無法辦理	-	-	-	-	-
完 工	-	-	-	-	-
查驗未通過	-	-	-	-	-
查驗未執行	-	-	-	-	-
結 案	37	-	-	-	-

資料來源：本所民政課。

# 有關案件執行情形

單位:件						
空屋空地查報 事項	交通號(標誌、 標線之修復及 移除廢棄交通 號誌事項	門牌、街道巷 弄名牌之維護 事項	路燈、水電、 電信、瓦斯設 施之損壞修復 事項	競選廣告物之 改善、移除事 項	路霸檢舉通報 事項	其他有礙市容 觀瞻及妨害公 共安全事項
71	-	-	-	-	-	-
42	-	-	-	-	-	-
39	-	-	-	-	-	-
35	-	-	-	-	-	-
64	-	-	-	-	-	-
37	-	-	-	-	-	-
37	-	-	-	-	-	-
37	-	-	-	-	-	-
-	-	-	-	-	-	-
-	-	-	-	-	-	-
-	-	-	-	-	-	-
-	-	-	-	-	-	-
-	-	-	-	-	-	-
-	-	-	-	-	-	-
-	-	-	-	-	-	-
-	-	-	-	-	-	-
37	-	-	-	-	-	-

表 10-1 推行社區發

年(底)別	設置社區 生產建設基金 (個)	實際使用經費(元)		社區活動 中心 (幢) (年底)
		政府補助款	社區自籌款	
民國100年 2011	15	...	...	14
民國101年 2012	15	1,237,569	1,699,488	14
民國102年 2013	15	638,873	1,157,885	14
民國103年 2014	15	45,000	155,836	14
民國104年 2015	15	471,010	202,339	14
民國105年 2016	15	229,860	39,376	14
民國106年 2017	15	586,023	95,724	14
民國107年 2018	15	525,000	-	14
民國108年 2019	15	1,661,790	320,391	14
民國109年 2020	15	3,004,461	143,140	14
梓信社區發展協會	1	1,447,180	15,469	1
梓義社區發展協會	1	498,661	6,339	1
梓和社區發展協會	1	43,340	21,160	1
梓平社區發展協會	1	13,302	11,290	1
中崙社區發展協會	1	-	-	1
同安社區發展協會	1	6,979	5,021	1
大舍社區發展協會	1	437,852	11,648	1
赤坎社區發展協會	1	390,205	4,335	1
赤東社區發展協會	1	19,355	765	1
赤西社區發展協會	1	70,000	7,450	1
禮蚵社區發展協會	1	14,024	7,226	1
智蚵社區發展協會	1	23,027	1,973	1
信蚵社區發展協會	1	12,536	50,464	1
茄苳社區發展協會	1	-	-	1
典寶社區發展協會	1	28,000	-	1

資料來源：本所社會課。



## 展工作成果

社區發展工作項目				
辦理社區 幹部訓練 (人次)	辦理社區 觀摩 (人次)	社區長壽 俱樂部 (處) (年底)	社區媽媽 教室 (班) (年底)	社區守望 相助隊 (隊) (年底)
20	576	4	4	8
103	1,021	4	4	6
41	-	2	3	8
176	630	4	3	8
-	-	4	3	8
-	-	4	3	8
-	201	2	3	8
25	281	2	3	12
110	455	1	3	8
-	-	1	2	8
-	-	-	-	1
-	-	-	2	-
-	-	-	-	1
-	-	-	-	-
-	-	-	-	1
-	-	-	-	-
-	-	-	-	1
-	-	-	-	-
-	-	-	-	1
-	-	-	-	1
-	-	-	-	-
-	-	-	-	-
-	-	-	-	1
-	-	-	-	1
-	-	-	-	-
-	-	-	-	-
-	-	1	-	1

表 10-1 推行社區發

年(底)別	社區發展工作項目		
	社區民俗藝文 康樂班隊 (隊) (年底)	社區志願服務 (年底)	
		團隊 (隊)	志工數 (人)
民國100年 2011	1	14	...
民國101年 2012	2	16	672
民國102年 2013	1	16	672
民國103年 2014	2	15	662
民國104年 2015	-	15	642
民國105年 2016	-	15	642
民國106年 2017	-	15	642
民國107年 2018	-	15	642
民國108年 2019	-	15	644
民國109年 2020	-	15	644
梓信社區發展協會	-	1	60
梓義社區發展協會	-	1	65
梓和社區發展協會	-	1	27
梓平社區發展協會	-	1	97
中崙社區發展協會	-	1	53
同安社區發展協會	-	1	24
大舍社區發展協會	-	1	47
赤坎社區發展協會	-	1	37
赤東社區發展協會	-	1	25
赤西社區發展協會	-	1	53
禮蚵社區發展協會	-	1	19
智蚵社區發展協會	-	1	23
信蚵社區發展協會	-	1	26
茄苳社區發展協會	-	1	33
典寶社區發展協會	-	1	55

資料來源：本所社會課。

## 展工作成果(續)

社區發展工作項目					
辦理社區照顧 關懷據點 (處) (年底)	社區圖書室 (處) (年底)	社區刊物 (期) (年底)	服務成果		
			福利服務或活動 (受益人次)	其他服務 (受益人次)	
...	...	...	...	...	...
5	-	-	3,982	1,800	
5	-	-	4,299	1,101	
5	-	-	1,268	250	
6	-	-	2,490	315	
6	-	-	1,271	1,020	
6	-	-	1,283	-	
6	-	-	1,271	1,020	
6	-	-	2,479	2,555	
6	-	-	2,648	95	
1	-	-	243	-	
1	-	-	236	-	
1	-	-	218	-	
-	-	-	303	-	
-	-	-	-	-	
-	-	-	120	-	
1	-	-	320	-	
1	-	-	190	-	
-	-	-	108	-	
1	-	-	50	95	
-	-	-	290	-	
-	-	-	420	-	
-	-	-	150	-	
-	-	-	-	-	
-	-	-	-	-	

表 10-2 社區發展

年底 及 社區發展協會別	社區發展協會數 (個)	社區戶數 (戶)	社區人口數 (人)
民國100年 2011	15	12,141	36,641
民國101年 2012	15	12,290	36,519
民國102年 2013	15	12,355	36,381
民國103年 2014	15	12,429	36,384
民國104年 2015	15	12,550	36,424
民國105年 2016	15	12,628	36,252
民國106年 2017	15	12,628	36,116
民國107年 2018	15	12,627	36,081
民國108年 2019	15	12,760	35,750
民國109年 2020	15	12,912	35,558
梓信社區發展協會	1	900	2,418
梓義社區發展協會	1	902	2,350
梓和社區發展協會	1	912	2,633
梓平社區發展協會	1	591	1,782
中崙社區發展協會	1	495	1,386
同安社區發展協會	1	414	1,139
大舍社區發展協會	1	1,541	4,349
赤坎社區發展協會	1	758	2,025
赤東社區發展協會	1	905	2,450
赤西社區發展協會	1	351	910
禮蚵社區發展協會	1	810	2,287
智蚵社區發展協會	1	1,132	3,239
信蚵社區發展協會	1	950	2,699
茄苳社區發展協會	1	924	2,573
典寶社區發展協會	1	1,327	3,318

資料來源：本所社會課。

## 協會會員人數

理監事人數 (人)	社區發展協會會員數 (人)		
	合計	男	女
...	1,999	...	...
266	1,989	1,039	950
274	2,148	1,119	1,029
258	2,048	1,038	1,010
268	1,913	928	985
268	1,919	927	992
268	1,969	895	1,074
273	1,833	811	1,022
264	2,032	876	1,156
264	2,004	870	1,134
12	172	80	92
20	111	56	55
14	130	60	70
20	136	73	63
16	94	46	48
20	117	64	53
20	114	56	58
18	115	52	63
18	202	52	150
12	45	15	30
20	208	77	131
18	235	95	140
16	122	51	71
20	147	63	84
20	56	30	26

表 10-3 社會

年(底)別	中低收入 老人生活 津貼	國民年金被保 險人所得未達 一定標準資格 認定	身心障礙者 生活補助	低收入戶 喪葬補助	
	申請人次	申請人次	發放人次	發放人次	金額
民國100年 2011	412	80	770	-	-
民國101年 2012	407	135	733	-	-
民國102年 2013	422	105	711	-	-
民國103年 2014	407	61	721	-	-
民國104年 2015	387	56	695	-	-
民國105年 2016	403	31	698	-	-
民國106年 2017	406	93	679	-	-
民國107年 2018	427	51	700	-	-
民國108年 2019	587	60	739	-	-
民國109年 2020	662	35	728	-	-

資料來源：本所社會課。

## 福利及救濟狀況

單位：人次；元

育兒津貼		輔導市民 臨時工		其他	
發放人次	金額	發放人次	金額	現金	實物
-	-	-	-	-	-
186	465,000	-	-	-	-
183	482,500	-	-	-	-
239	597,500	-	-	-	-
425	1,062,500	-	-	-	-
464	1,160,000	-	-	-	-
449	1,122,500	-	-	-	-
624	1,560,000	-	-	-	-
718	1,795,000	-	-	-	-
673	1,682,500	-	-	-	-

表10-4 遭受災害

年別	災害次數 (次)	收容所		受災	
		所數 (所)	臨時收容災民數 (人)	合計	死亡
民國102年 2013	-	-	-	-	-
民國103年 2014	-	-	-	-	-
民國104年 2015	-	-	-	-	-
民國105年 2016	-	-	-	-	-
民國106年 2017	-	-	-	-	-
民國107年 2018	-	-	-	-	-
民國108年 2019	-	-	-	-	-
民國109年 2020	-	-	-	-	-

資料來源：高雄市政府社會局。



## 救助情形

人數(人)			安遷救助		財物受損影響 生計者(戶)	救助金額 (新臺幣千元)
失蹤	重傷	其他	戶數 (戶)	人數 (人)		

-	-	-	-	-	-	-
-	-	-	-	-	-	-
-	-	-	-	-	-	-
-	-	-	-	-	-	-
-	-	-	-	-	-	-
-	-	-	-	-	-	-
-	-	-	-	-	-	-
-	-	-	-	-	-	-

表 10-5 辦理急難

年別	總計		死亡無力殮葬者		遭受意外傷害或罹患重病致生活陷於困境者	
	救助人次	救助金額	救助人次	救助金額	救助人次	救助金額
民國100年 2011	24	116,000	5	30,000	15	72,000
民國101年 2012	37	208,000	16	110,000	15	70,000
民國102年 2013	42	199,000	16	100,000	25	93,000
民國103年 2014	54	264,000	18	127,000	35	134,000
民國104年 2015	44	220,000	19	128,000	25	92,000
民國105年 2016	71	361,000	30	197,000	41	164,000
民國106年 2017	73	540,000	30	188,000	42	349,000
民國107年 2018	76	497,000	22	156,000	53	339,000
民國108年 2019	75	474,000	25	191,000	50	283,000
民國109年 2020	60	367,000	10	84,000	50	283,000

資料來源：本所社會課。

# 救助概況

單位：人次、新臺幣元

負家庭主要生計責任 且無法工作致生活 陷於困境者		財產或存款未能 及時運用致生活 陷於困境者		其他遭遇 重大變故者		無遺囑與 遺產葬埋者	
救助 人次	救助 金額	救助 人次	救助 金額	救助 人次	救助 金額	救助 人次	救助 金額
4	14,000	-	-	-	-	-	-
6	28,000	-	-	-	-	-	-
1	3,000	-	-	-	-	-	-
-	-	-	-	1	3,000	-	-
-	-	-	-	-	-	-	-
-	-	-	-	-	-	-	-
1	3,000	-	-	-	-	-	-
1	2,000	-	-	-	-	-	-
-	-	-	-	-	-	-	-
-	-	-	-	-	-	-	-

表 10-6 身心障礙

年底別	身心障礙人數									
	總計			領有舊制身心障礙手冊者						
				合計			視覺障礙者		聽覺機能障礙者	
	合計	男	女	計	男	女	男	女	男	女
民國100年 2011	1,922	1,091	831	1,922	1,091	831	65	53	103	76
民國101年 2012	1,978	1,126	852	1,978	1,126	852	67	54	104	74
民國102年 2013	1,971	1,123	848	1,546	874	672	60	53	104	80
民國103年 2014	2,006	1,149	857	1,415	800	615	56	49	105	81
民國104年 2015	2,087	1,206	881	1,197	673	524	38	37	63	42
民國105年 2016	2,177	1,258	919	767	405	362	25	30	45	31
民國106年 2017	2,093	1,185	908	338	163	175	13	23	32	18
民國107年 2018	2,093	1,190	903	44	23	21	2	4	2	3
民國108年 2019	2,137	1,215	922	3	2	1	-	-	-	-
民國109年 2020	2,154	1,222	932	-	-	-	-	-	-	-

資料來源:高雄市政府社會局。

# 人口一覽表

單位：人

## 身心障礙人數

### 領有舊制身心障礙手冊者

平衡機能障礙者		聲音機能或語言機能障礙者		肢體障礙者		智能障礙者		重要器官失去功能者		顏面損傷者	
男	女	男	女	男	女	男	女	男	女	男	女
5	3	35	13	399	273	103	98	153	105	3	4
4	4	36	14	414	275	107	98	150	115	2	4
4	4	37	13	410	267	110	99	157	109	1	4
5	4	37	13	413	267	114	99	170	112	1	4
-	2	24	10	295	188	55	53	96	73	1	2
-	1	15	5	192	150	18	16	66	57	1	-
-	1	2	2	69	72	9	4	32	30	-	-
-	-	-	-	6	7	5	1	6	3	-	-
-	-	-	-	1	1	1	-	-	-	-	-
-	-	-	-	-	-	-	-	-	-	-	-

表 10-6 身心障礙

年底別	身心障礙人數									
	領有舊制身心障礙手冊者									
	植物人		失智症者		自閉症者		慢性精神病患者		多重障礙者	
	男	女	男	女	男	女	男	女	男	女
民國100年 2011	1	5	17	28	8	1	108	110	84	56
民國101年 2012	2	5	19	29	8	1	109	114	93	59
民國102年 2013	1	6	23	30	5	1	105	117	64	45
民國103年 2014	3	6	22	31	5	1	107	121	59	39
民國104年 2015	1	3	4	11	-	-	52	66	43	37
民國105年 2016	1	3	3	9	-	-	22	41	16	19
民國106年 2017	-	1	2	8	-	-	2	14	2	2
民國107年 2018	-	-	1	1	-	-	1	2	-	-
民國108年 2019	-	-	-	-	-	-	-	-	-	-
民國109年 2020	-	-	-	-	-	-	-	-	-	-

資料來源:高雄市政府社會局。

人口一覽表(續1)

單位：人

身心障礙人數										
領有舊制身心障礙手冊者						領有新制身心障礙證明者				
頑性(難治型) 癲癇症者		因罕見疾病而致 身心功能障礙者		其他		合計			神經系統構造 及精神、心智功能	
男	女	男	女	男	女	計	男	女	男	女
4	6	2	-	1	-	...	...	...	...	...
4	5	2	-	5	1	...	...	...	...	...
2	-	2	-	1	-	425	249	176	89	72
2	-	2	-	1	-	591	349	242	106	92
1	-	-	-	-	-	890	533	357	180	144
1	-	-	-	-	-	1,410	853	557	267	232
-	-	-	-	-	-	1,755	1,022	733	276	280
-	-	-	-	-	-	2,049	1,167	882	294	310
-	-	-	-	-	-	2,134	1,213	921	310	315
-	-	-	-	-	-	2,154	1,222	932	315	318

表 10-6 身心障礙

年底別	身心障礙人數							
	領有新制身心障礙證明者							
	眼、耳及相關構造 與感官功能及疼痛		涉及聲音與言語 構造及其功能		循環、造血、免疫與 呼吸系統構造及其功 能		消化、新陳代謝與內分 泌系統相關構造及其功 能	
	男	女	男	女	男	女	男	女
民國100年 2011	...	...	...	...	...	...	...	...
民國101年 2012	...	...	...	...	...	...	...	...
民國102年 2013	33	25	5	2	14	8	8	1
民國103年 2014	49	35	9	2	26	10	6	1
民國104年 2015	61	52	14	2	37	15	10	4
民國105年 2016	93	71	22	7	58	19	13	5
民國106年 2017	116	87	33	10	61	23	15	9
民國107年 2018	155	116	33	11	74	39	17	10
民國108年 2019	156	121	34	11	74	45	19	8
民國109年 2020	156	119	30	10	80	47	20	7

資料來源:高雄市政府社會局。



人口一覽表(續完)

單位：人

身心障礙人數										身心障礙人數 占總人口比率(%)
領有新制身心障礙證明者										
泌尿與生殖系統 相關構造及其功 能		神經、肌肉、骨 骼之移動相關構 造及其功能		皮膚與相關 構造及其功能		跨兩類別以上者		舊制轉換新制 暫無法歸類者		
男	女	男	女	男	女	男	女	男	女	
...	...	...	...	...	...	...	...	...	...	...
...	...	...	...	...	...	...	...	...	...	...
15	11	54	39	-	1	31	16	-	1	5.42
28	22	80	52	-	1	45	26	-	1	5.51
45	27	115	78	-	2	68	32	3	1	5.73
75	44	224	127	-	3	98	48	3	1	6.00
80	67	328	191	2	3	108	62	3	1	5.80
92	76	391	254	2	3	106	63	3	-	5.82
99	77	412	270	2	2	105	72	2	-	5.98
99	79	412	273	2	2	106	77	2	-	6.06

表 10-7 低收入戶人口

單位：戶、人

年底別	總計		第一款		第二款		第三款		第四款	
	戶數	人數	戶數	人數	戶數	人數	戶數	人數	戶數	人數
民國100年 2011	121	258	1	1	21	42	91	201	8	14
民國101年 2012	130	287	1	1	33	65	70	149	26	72
民國102年 2013	123	280	-	-	29	54	63	125	31	101
民國103年 2014	135	307	-	-	29	45	67	128	39	134
民國104年 2015	141	312	-	-	27	35	73	140	41	137
民國105年 2016	141	312	-	-	27	35	73	140	41	137
民國106年 2017	113	220	-	-	19	25	46	85	48	110
民國107年 2018	105	212	-	-	15	19	49	90	41	103
民國108年 2019	105	205	-	-	21	27	47	90	37	88
民國109年 2020	96	181	-	-	21	27	41	76	34	78

資料來源：高雄市政府社會局。

表 10-8 區公所全民健保第一、五、六類保險對象統計

單位：人

年底別	第一類保險對象	第五類保險對象	第六類保險對象
	當年底在保人數	當年底在保人數	當年底在保人數
民國104年 2015	124	260	4,171
民國105年 2016	132	208	4,512
民國106年 2017	125	189	4,636
民國107年 2018	118	195	4,628
民國108年 2019	95	190	4,722
民國109年 2020	113	157	4,679

資料來源：本所民政課、社會課、秘書室。

表 11-1 辦理調解

年別	年底調解委員數 (人)	結案件數總計		
		合計	成立	不成立
民國100年 2011	9	253	190	63
民國101年 2012	9	231	173	58
民國102年 2013	9	203	145	58
民國103年 2014	9	190	138	52
民國104年 2015	9	177	125	52
民國105年 2016	9	178	120	58
民國106年 2017	9	211	161	50
民國107年 2018	9	205	152	53
民國108年 2019	9	198	137	61
民國109年 2020	9	216	160	56

資料來源：本所民政課。

# 業務概況

單位：件

民事結案件數					
合計		債權、債務		營建工程	
成立	不成立	成立	不成立	成立	不成立
51	30	22	18	-	-
17	21	6	3	1	1
21	27	15	13	-	2
15	19	9	11	1	1
6	15	5	3	-	-
4	23	3	10	-	2
29	8	8	3	-	3
4	26	2	11	-	-
14	34	8	13	1	1
62	25	25	8	-	1

表 11-1 辦理調解

年別	民事結案件數			
	物權(房地產)		親屬(婚姻)	
	成立	不成立	成立	不成立
民國100年 2011	28	12	1	-
民國101年 2012	5	12	1	1
民國102年 2013	4	11	-	-
民國103年 2014	4	6	-	1
民國104年 2015	1	12	-	-
民國105年 2016	1	11	-	-
民國106年 2017	21	1	-	-
民國107年 2018	1	12	1	2
民國108年 2019	-	12	-	1
民國109年 2020	2	9	-	-

資料來源：本所民政課。

# 業務概況(續1)

單位：件

民事結案件數					
繼承		商事(公害)		其他	
成立	不成立	成立	不成立	成立	不成立
-	-	-	-	-	-
-	-	3	-	1	4
-	-	2	1	-	-
-	-	1	-	-	-
-	-	-	-	-	-
-	-	-	-	-	-
-	1	-	-	-	-
-	-	-	-	-	1
-	1	5	2	-	4
-	-	-	-	35	7

表 11-1 辦理調解

年別	刑事結案件數			
	合計		傷害	
	成立	不成立	成立	不成立
民國100年 2011	139	33	134	30
民國101年 2012	156	37	150	34
民國102年 2013	124	31	117	28
民國103年 2014	123	33	120	31
民國104年 2015	119	37	113	31
民國105年 2016	116	35	108	30
民國106年 2017	132	42	127	36
民國107年 2018	148	27	145	27
民國108年 2019	123	27	117	23
民國109年 2020	98	31	92	29

資料來源：本所民政課。



業務概況(續2)

單位：件

刑事結案件數			
毀棄損壞		詐欺侵佔及竊盜	
成立	不成立	成立	不成立
5		3	-
2		-	1
3		2	-
2		-	2
-		1	4
4		4	3
3		2	2
-		-	-
3		2	1
-		-	-

表 11-1 辦理調解

年別	刑事結案件數			
	妨害婚姻及家庭		妨害風化	
	成立	不成立	成立	不成立
民國100年 2011	-	-	-	-
民國101年 2012	-	-	-	-
民國102年 2013	-	-	1	-
民國103年 2014	-	-	-	-
民國104年 2015	-	-	-	-
民國105年 2016	-	-	-	-
民國106年 2017	-	-	-	-
民國107年 2018	1	-	1	-
民國108年 2019	1	-	-	-
民國109年 2020	-	-	-	-

資料來源：本所民政課。

業務概況(續完)

單位：件

刑事結案件數			
妨害自由名譽信用及秘密		其他	
成立	不成立	成立	不成立
-	-	-	-
-	-	3	3
-	-	3	1
-	-	1	-
-	1	2	4
-	1	1	-
-	1	-	-
-	-	1	-
-	2	1	-
2	-	4	2

表 11-2 調解

年底別	委員 總人數	性別		年齡				教育程度		
		男	女	未滿 40歲	40-50歲 未滿	50-60歲 未滿	60歲 以上	大專 以上	高中 (職)	國中
民國100年 2011	9	6	3	-	1	4	4	1	7	1
民國101年 2012	9	6	3	-	1	4	4	1	8	-
民國102年 2013	9	6	3	-	1	4	4	1	8	-
民國103年 2014	9	6	3	-	1	4	4	1	8	-
民國104年 2015	9	6	3	-	3	2	4	-	9	-
民國105年 2016	9	6	3	-	3	2	4	-	9	-
民國106年 2017	9	6	3	-	3	2	4	-	9	-
民國107年 2018	9	6	3	-	3	2	4	-	9	-
民國108年 2019	9	5	4	-	3	2	4	2	6	1
民國109年 2020	9	5	4	-	1	4	4	2	6	1

資料來源：本所民政課。

## 委員 會組織概況

單位：人

國小	行業				服務公職		委員年資			
	農、林、 漁、牧業	製造業、 水電、 燃氣業及 營造業	商業	服務業及 其他	曾任公職	未曾任 公職	未滿4年	4-未滿8年	8-未滿16 年	16年以上
-	1	2	-	6	1	8	2	4	2	1
-	-	6	1	2	1	8	2	1	6	-
-	-	6	2	1	1	8	2	4	3	-
-	-	6	2	1	1	8	2	1	4	2
-	-	6	1	2	-	9	2	1	4	2
-	-	6	1	2	-	9	2	1	4	2
-	-	6	1	2	-	9	2	1	4	2
-	-	3	1	5	1	8	3	2	3	1
-	-	3	1	5	1	8	3	2	3	1

表 11-3 神壇、寺廟、

年底及里別	道教	佛教	理教	軒轅教	天帝教	一貫道	天德聖教	儒教
民國100年 2011	33	12	-	-	-	-	-	-
民國101年 2012	39	4	-	-	-	-	-	1
民國102年 2013	40	4	-	-	-	-	-	1
民國103年 2014	40	4	-	-	-	-	-	-
民國104年 2015	40	4	-	-	-	-	-	-
民國105年 2016	40	4	-	-	-	-	-	-
民國106年 2017	41	4	-	-	-	-	-	-
民國107年 2018	41	4	-	-	-	-	-	-
民國108年 2019	41	4	-	-	-	-	-	-
民國109年 2020	41	4	-	-	-	-	-	-
梓信里	2	-	-	-	-	-	-	-
梓義里	2	-	-	-	-	-	-	-
梓和里	-	1	-	-	-	-	-	-
梓平里	3	-	-	-	-	-	-	-
中崙里	1	-	-	-	-	-	-	-
赤崁里	4	1	-	-	-	-	-	-
禮蚵里	3	-	-	-	-	-	-	-
智蚵里	7	1	-	-	-	-	-	-
信蚵里	3	1	-	-	-	-	-	-
同安里	2	-	-	-	-	-	-	-
大舍里	3	-	-	-	-	-	-	-
赤東里	6	-	-	-	-	-	-	-
赤西里	-	-	-	-	-	-	-	-
茄苳里	3	-	-	-	-	-	-	-
典寶里	2	-	-	-	-	-	-	-

資料來源：本所民政課。



表 11-4 聚會所、財

年底及里別	聚會所、財團法人教會名稱	教別	負責人姓名
民國100年			
禮蚵里	財團法人蚵寮基督教會	基督教	王偉齡
茄苳里	財團法人茄典基督教長老教會	基督教	林育仁
梓義里	財團法人基督教梓官長老教會	基督教	高家新
梓義里	財團法人梓官天主堂	天主教	杜武吉
民國101年			
禮蚵里	財團法人蚵寮基督教會	基督教	王偉齡
茄苳里	財團法人茄典基督教長老教會	基督教	林育仁
梓義里	財團法人基督教梓官長老教會	基督教	高家新
梓義里	財團法人梓官天主堂	天主教	杜武吉
民國102年			
禮蚵里	財團法人蚵寮基督教會	基督教	王偉齡
茄苳里	財團法人茄典基督教長老教會	基督教	林育仁
梓義里	財團法人基督教梓官長老教會	基督教	高家新
梓義里	財團法人梓官天主堂	天主教	杜武吉
民國103年			
禮蚵里	財團法人蚵寮基督教會	基督教	王偉齡
茄苳里	財團法人茄典基督教長老教會	基督教	林育仁
梓義里	財團法人基督教梓官長老教會	基督教	高家新
梓義里	財團法人梓官天主堂	天主教	杜武吉
民國104年			
禮蚵里	財團法人蚵寮基督教會	基督教	王偉齡
茄苳里	財團法人茄典基督教長老教會	基督教	林育仁
梓義里	財團法人基督教梓官長老教會	基督教	高家新
梓義里	財團法人梓官天主堂	天主教	杜武吉
民國105年			
禮蚵里	財團法人蚵寮基督教會	基督教	王偉齡
茄苳里	財團法人茄典基督教長老教會	基督教	林育仁
梓義里	財團法人基督教梓官長老教會	基督教	高家新
梓義里	財團法人梓官天主堂	天主教	杜武吉
民國106年			
禮蚵里	財團法人蚵寮基督教會	基督教	王偉齡
茄苳里	財團法人茄典基督教長老教會	基督教	林育仁
梓義里	財團法人基督教梓官長老教會	基督教	高家新
梓義里	財團法人梓官天主堂	天主教	杜武吉
民國107年			
禮蚵里	財團法人蚵寮基督教會	基督教	石敏男
茄苳里	財團法人茄典基督教長老教會	基督教	林育仁
梓義里	財團法人基督教梓官長老教會	基督教	高家新
梓義里	財團法人梓官天主堂	天主教	杜武吉



## 團法人教會概況

地址	電話	建立日期
光明路152號	(07)6192000	43.12.25
嘉展路471號	(07)6178379	45.06.14
進學路80號	(07)6171911	40.06.17
中崙路280號	(07)6173746	58.12.12
光明路152號	(07)6192000	43.12.25
嘉展路471號	(07)6178379	45.06.14
進學路80號	(07)6171911	40.06.17
中崙路280號	(07)6173746	58.12.12
光明路152號	(07)6192000	43.12.25
嘉展路471號	(07)6178379	45.06.14
進學路80號	(07)6171911	40.06.17
中崙路280號	(07)6173746	58.12.12
光明路152號	(07)6192000	43.12.25
嘉展路471號	(07)6178379	45.06.14
進學路80號	(07)6171911	40.06.17
中崙路280號	(07)6173746	58.12.12
光明路152號	(07)6192000	43.12.25
嘉展路471號	(07)6178379	45.06.14
進學路80號	(07)6171911	40.06.17
中崙路280號	(07)6173746	58.12.12
光明路152號	(07)6192000	43.12.25
嘉展路471號	(07)6178379	45.06.14
進學路80號	(07)6171911	40.06.17
中崙路280號	(07)6173746	58.12.12
光明路152號	(07)6192000	43.12.25
嘉展路471號	(07)6178379	45.06.14
進學路80號	(07)6171911	40.06.17
中崙路280號	(07)6173746	58.12.12

表 11-4 聚會所、財

年底及里別	聚會所、財團法人教會名稱	教別	負責人姓名
民國108年			
禮蚵里	財團法人蚵寮基督教會	基督教	石敏男
茄苳里	財團法人茄苳基督教長老教會	基督教	林育仁
梓義里	財團法人基督教梓官長老教會	基督教	高家新
梓義里	財團法人梓官天主堂	天主教	杜武吉
民國109年			
禮蚵里	財團法人蚵寮基督教會	基督教	石敏男
茄苳里	財團法人茄苳基督教長老教會	基督教	林育仁
梓義里	財團法人基督教梓官長老教會	基督教	高家新
梓義里	財團法人梓官天主堂	天主教	杜武吉

資料來源：本所民政課。

## 團法人教會概況(續)

地址	電話	建立日期
光明路152號	(07)6192000	43.12.25
嘉展路471號	(07)6178379	45.06.14
進學路80號	(07)6171911	40.06.17
中崙路280號	(07)6173746	58.12.12
光明路152號	(07)6192000	43.12.25
嘉展路471號	(07)6178379	45.06.14
進學路80號	(07)6171911	40.06.17
中崙路280號	(07)6173746	58.12.12

表 11-5 宗教團體興辦公益

年底及宗教別	醫療機構		文教機構				
	醫院數	診所數	大學數	專科學校數	中學數	職校數	小學數
民國100年 2011	-	-	-	-	-	-	-
民國101年 2012	-	-	-	-	-	-	-
民國102年 2013	-	-	-	-	-	-	-
民國103年 2014	-	-	-	-	-	-	-
民國104年 2015	-	-	-	-	-	-	-
民國105年 2016	-	-	-	-	-	-	-
民國106年 2017	-	-	-	-	-	-	-
民國107年 2018	-	-	-	-	-	-	-
民國108年 2019	-	-	-	-	-	-	-
民國109年 2020	-	-	-	-	-	-	-
佛教	-	-	-	-	-	-	-
道教	-	-	-	-	-	-	-
三一(夏)教	-	-	-	-	-	-	-
理教	-	-	-	-	-	-	-
一貫道	-	-	-	-	-	-	-
先天救教	-	-	-	-	-	-	-
天德聖教	-	-	-	-	-	-	-
軒轅教	-	-	-	-	-	-	-
天帝教	-	-	-	-	-	-	-
彌勒大道	-	-	-	-	-	-	-
其他	-	-	-	-	-	-	-
猶太教	-	-	-	-	-	-	-
天主教	-	-	-	-	-	-	-
基督教	-	-	-	-	-	-	-
伊斯蘭教	-	-	-	-	-	-	-
東正教	-	-	-	-	-	-	-
摩門教	-	-	-	-	-	-	-
天理教	-	-	-	-	-	-	-
巴哈伊教	-	-	-	-	-	-	-
統一教	-	-	-	-	-	-	-
山達基	-	-	-	-	-	-	-
真光教團	-	-	-	-	-	-	-
其他	-	-	-	-	-	-	-

資料來源：本所民政課。



表 11-6 服兵役役男列級家屬

年底別	總計		生育補助金		喪葬補助金	
	件數(件)	金額(元)	件數(件)	金額(元)	件數(件)	金額(元)
民國100年 2011	2	3,416	-	-	-	-
民國101年 2012	8	8,140	-	-	-	-
民國102年 2013	-	-	-	-	-	-
民國103年 2014	1	3,916	-	-	-	-
民國104年 2015	-	-	-	-	-	-
民國105年 2016	-	-	-	-	-	-
民國106年 2017	-	-	-	-	-	-
民國107年 2018	-	-	-	-	-	-
民國108年 2019	-	-	-	-	-	-
民國109年 2020	-	-	-	-	-	-

資料來源：高雄市政府兵役局。

各項慰、補助費發放情形

單位:件、元

急難慰助金		健保補助費		醫療補助費	
件數(件)	金額(元)	件數(件)	金額(元)	件數(件)	金額(元)
-	-	1	2,636	1	780
-	-	5	6,590	3	1,550
-	-	-	-	-	-
-	-	-	-	1	3,916
-	-	-	-	-	-
-	-	-	-	-	-
-	-	-	-	-	-
-	-	-	-	-	-
-	-	-	-	-	-
-	-	-	-	-	-

表 11-7 服兵役役男列級家屬

年別	總計			戶數 (戶)
	戶數 (戶)	人口數 (人)	金額 (元)	
民國100年 2011	4	9	114,200	2
民國101年 2012	1	2	30,800	-
民國102年 2013	-	-	-	-
民國103年 2014	1	3	27,900	1
民國104年 2015	2	4	48,420	1
民國105年 2016	-	-	-	-
民國106年 2017	4	10	98,560	4
民國107年 2018	1	4	49,280	1
民國108年 2019	1	4	49,280	1
民國109年 2020	-	-	-	-

資料來源：高雄市政府兵役處。



# 安家生活扶助費發放情形

單位:戶、人、元

一次安家費		生活扶助金		
人口數 (人)	金額 (元)	戶數 (戶)	人口數 (人)	金額 (元)
6	68,000	2	3	46,200
-	-	1	2	30,800
-	-	-	-	-
3	27,900	-	-	-
1	20,520	1	3	27,900
-	-	-	-	-
10	98,560	-	-	-
4	49,280	-	-	-
4	49,280	-	-	-
-	-	-	-	-