

中華民國 111 年

2022

高雄市梓官區
區政統計年報



高雄市梓官區公所編印

中華民國112年8月

序言

梓邑風華、魚米之鄉——梓官區東鄰橋頭、南傍高雄、北接彌陀、岡山、西臨台灣海峽，幅員面積11.596平方公里，人口數約3萬4千餘人，居民農漁參半，魚產、農產均極豐富，是一個民風純樸，物產豐饒，名符其實的魚米之鄉。

梓官全區計15里，依產業型態分為「北農南漁」，北梓官擁有廣大的蔬菜專業區，是南部重要蔬菜供應區，而南梓官以漁業為主，有個「頂港有名聲、下港有出名」的蚵仔寮漁港，是國內及本市重點發展之漁港，除蔬菜區、漁港，還有同安張家古厝、赤崁古厝、蚵仔寮濕地、紅樹林步道、赤崁海堤步道、梓官城隍廟、通安宮、赤慈宮…等休閒旅遊好去處。

區政工作是為民服務的第一線，區公所亦是市府與人民之間的溝通橋樑，區政統計年報呈現執行職務過程與結果，係以統一之方法，作經常性記錄、整理、統計、分析並編成報告表，俾產生確實的公務統計資料，以考核政策推行績效，明瞭公務執行實況及發展態勢，以作為決策、擬定計畫之參據，並提供有關單位作為施政之參考。

區長 黃瑞財 謹識

中華民國112年8月

凡 例

- 一、本年報編印之目的，為提供本區基本概況資料及重要施政成果，以支援決策並供各機關參考應用。
- 二、本年報所列資料係取自本所各課室暨市政府各局處編報之公務統計報表及中央各部會公布之調查結果報告資料，加以整理彙編。
- 三、本年報所列數字，以民國111年資料為主，主要為梓官區資料，為便於長期時間數列之比較，以明瞭歷年施政情形，藉以觀往知來，亦將100年至110年之歷年資料併計刊列，至於本年數字若與以前年度各期有出入者，以本年度所列數字為準。
- 四、本年報計分土地、人口、行政組織、農林漁牧、工商業及區建設、金融財稅、教育文化、衛生、環境保護、社會福利、其他等11類表報。
- 五、本年報所列度量衡單位，一律採用公制，如有原非公制者，均經折算為公制，以資劃一，如有特殊情形而採用其他單位者，已分別予以註明。表內數字因尾數四捨五入，故部分總數與細數之間，或有未能吻合情事。
- 六、表內所稱年係指全年，年底係指該年十二月底，月係指全月，有特殊情形者稱年度或學年度等。
- 七、本年報各表內所用符號代表意義如下：
 - 「-」表示無數值或數值無統計。
 - 「--」表示數值無意義。
 - 「…」表示數值尚未發布。
 - 「0」表示數值不及半單位。
- 八、本年報由本所各課室提供相關資料及從市府各局處、中央各部會統計報表摘錄，始克完成，至紉公誼，謹致謝忱，統計數字若有疏漏之處，敬請不吝指正。

目錄

	頁次
壹、土地	
1-1 區境界.....	1
1-2 實施三七五減租後佃農購買耕地面積與戶數.....	2
1-3 實施三七五減租成果.....	3~4
1-4 已登記土地面積.....	5~12
1-5 公告土地現值統計表.....	13~14
1-6 土地徵收面積.....	15~16
1-7 租佃委員會調解調處案件.....	17~18
貳、人口	
2-1 現住戶數、人口密度及性比例.....	19~20
2-2 戶籍動態.....	21~28
2-3 現住人口之年齡分配.....	29~32
2-4 現住人口之年齡結構.....	33~34
2-5 15歲以上現住人口之教育程度—按年齡別分.....	35~42
2-6 現住人口之婚姻狀況—按年齡別分.....	43~46
2-7 現住人口之婚姻狀況—按里別分.....	47~50
2-8 現住原住民戶口數.....	51~52
2-9 新移民人口數.....	53~54
參、行政組織	
3-1 區公所組織系統.....	55~55
3-2 區公所編製及現有員額.....	56~57
3-3 區公所員工按職等別及性別分.....	58~59
3-4 區公所現有職員數—按年齡分.....	60~61
3-5 區公所現有職員數—按教育程度分.....	62~63
3-6 里長選舉概況.....	64~65
3-7 鄰長遴聘概況.....	66~67
3-8 鄰長異動概況.....	68~69

肆、農林漁牧

4-1 耕地面積	70~71
----------	-------

伍、工商業及區建設

5-1 營運中工廠家數	72~75
5-2 自來水供水普及率	76~77

陸、金融財稅

6-1 歲入預決算—按來源別分	78~81
6-2 歲出預決算—按政事別分	82~89
6-3 區公所經費預算數額—按工作計畫別分	90~91
6-4 區公所經費預算數額—按用途別科目分	92~93

柒、教育文化

7-1 境內國民中學概況	94~95
7-2 境內國民小學概況	96~99

捌、衛生

8-1 醫療機構及其他醫事機構開（執）業醫事人員數	100~103
8-2 公私立醫療機構數及病床數	104~109
8-3 藥商家數	110

玖、環境保護

9-1 改善市容查報有關案件執行情形	111~112
--------------------	---------

拾、社會福利

10-1 推行社區發展工作成果	113~116
10-2 社區發展協會會員人數	117~118
10-3 社會福利及救濟概況	119~120
10-4 遭受災害救助情形	121~122

10-5 辦理急難救助概況·····	123~124
10-6 身心障礙人口一覽表·····	125~130
10-7 低收入戶人口·····	131
10-8 區公所全民健保第一、五、六類保險對象統計·····	132

拾壹、其他

11-1 辦理調解業務概況·····	133~140
11-2 調解委員會組織概況·····	141~142
11-3 神壇、寺廟、財團法人寺廟一覽表·····	143~144
11-4 聚會所、財團法教會概況·····	145~148
11-5 宗教團體興辦公益慈善及社會教化事業概況·····	149~150
11-6 服兵役役男列級家屬各項慰、補助費發放情形·····	151~152
11-7 服兵役役男列級家屬安家生活扶助費發放情形·····	153~154

壹、土地

表 1-1 區境界

方位別	地點	經緯度			
		度	分	秒	
中心地點	赤東里	東經	120	15	26.7
		北緯	22	44	39.2
極東	同安里	東經	120	16	13.8
		北緯	22	44	39.2
極西	赤東里	東經	120	14	33.6
		北緯	22	44	31.7
極南	信蚵里	東經	120	15	18.5
		北緯	22	43	4.1
極北	梓信里	東經	120	16	00.8
		北緯	22	46	13.4

資料來源：本所經建課(高雄市行動地籍圖資定位系統)。

表 1-2 實施耕地三七五減租後承租人承買耕地面積及人數

年別	面積(公頃)				戶數(戶)
	合計	田	旱	其他	
民國100年 2011	108.2055	45.8518	62.3537	-	362
民國101年 2012	108.2055	45.8518	62.3537	-	362
民國102年 2013	108.2055	45.8518	62.3537	-	362
民國103年 2014	108.2055	45.8518	62.3537	-	362
民國104年 2015	108.2055	45.8518	62.3537	-	362
民國105年 2016	108.2055	45.8518	62.3537	-	362
民國106年 2017	108.2055	45.8518	62.3537	-	362
民國107年 2018	108.2055	45.8518	62.3537	-	362
民國108年 2019	108.2055	45.8518	62.3537	-	362
民國109年 2020	108.3112	45.9575	62.3537	-	368
年別	面積(公頃)			人數(人)	
民國110年 2021	108.3112			368	
民國111年 2022	108.3112			368	

資料來源：本所民政課。

表 1-3 實施三七

年底別	佃農戶數(戶)				土地筆數(筆)	租約件數(件)			
	計	男	女	非自然人		計	男	女	非自然人
民國100年 2011	39				23				29
民國101年 2012	37				22				27
民國102年 2013	34				19				26
民國103年 2014	34				19				26
民國104年 2015	34				17				24
民國105年 2016	31				15				21
民國106年 2017	28				14				19
民國107年 2018	28				14				19
民國108年 2019	28				14				19
民國109年 2020	27				13				18
年底別	承租人人數(人)				出租人人數(人)				
	計	男	女	非自然人	計	男	女	非自然人	
民國110年 2021	25	21	4	-	31	20	10	1	
民國111年 2022	25	21	4	-	31	20	10	1	

資料來源：本所民政課

五減租成果

訂約面積 (公頃)			
合計	田	旱	其他
6.9717	2.2524	4.6648	-
6.5467	2.2524	4.2943	-
6.1729	2.2524	3.9205	-
6.1729	2.2524	3.9205	-
5.8281	2.2524	3.5757	-
5.3163	1.7406	3.5757	-
4.8291	1.7406	3.0885	-
4.8291	1.7406	3.0885	-
4.8291	1.7406	3.0886	-
4.4750	1.6349	2.8402	-
土地筆數 (筆)	租約件數 (件)	租約面積(公頃)	
12	16	3.9215	
12	16	3.9215	

表 1-4 已登記

年底別	土地權屬別	總計	非都市用地		
			合計	甲種 建築用地	乙種 建築用地
民國100年 2011	共計	1,191.8334	853.6194	12.4845	104.5924
	公有	199.5902	128.8658	0.0776	3.8189
	私有	988.5585	722.2716	12.4069	99.7543
	公私共有	3.6847	2.4820	-	1.0192
民國101年 2012	共計	1,191.8499	853.6195	12.4845	104.1797
	公有	200.6866	129.9393	0.0776	3.8189
	私有	987.3056	721.1306	12.4069	99.2741
	公私共有	3.8577	2.5495	-	1.0867
民國102年 2013	共計	1,192.0092	852.4379	12.4845	104.0906
	公有	200.7745	129.9393	0.0776	3.7298
	私有	987.3610	719.9491	12.4069	99.2741
	公私共有	3.8737	2.5495	-	1.0867
民國103年 2014	共計	1,192.0092	852.1968	12.4845	104.0906
	公有	201.0254	130.6130	0.0776	3.7275
	私有	986.8563	719.0343	12.4069	99.2764
	公私共有	4.1274	2.5495	-	1.0867
民國104年 2015	共計	1,192.0092	852.3025	12.4845	104.0906
	公有	201.0593	130.7164	0.0776	3.7251
	私有	986.8225	719.0366	12.4069	99.2787
	公私共有	4.1274	2.5495	-	1.0867
民國105年 2016	共計	1,196.6968	852.5153	12.4913	104.2350
	公有	205.5194	130.7285	0.0776	3.7172
	私有	986.9719	719.1914	12.4137	99.3852
	公私共有	4.2054	2.5954	-	1.1326

資料來源：高雄市政府地政局。

土地面積

單位：公頃

非都市用地

丙種 建築用地	丁種 建築用地	農牧 用地	林業 用地	養殖 用地	鹽業 用地	礦業 用地
-	29.0998	602.4053	-	44.5263	-	-
-	0.0162	36.2722	-	38.6028	-	-
-	29.0836	564.7002	-	5.9235	-	-
-	-	1.4329	-	-	-	-
-	29.0998	601.8058	-	44.5263	-	-
-	0.0162	36.2722	-	38.6028	-	-
-	29.0836	564.1006	-	5.9235	-	-
-	-	1.4329	-	-	-	-
-	29.0998	594.4085	-	44.5263	-	-
-	0.0162	30.3653	-	38.6028	-	-
-	29.0836	562.6103	-	5.9235	-	-
-	-	1.4329	-	-	-	-
-	29.9443	592.6123	-	44.5263	-	-
-	0.0162	30.3653	-	38.6028	-	-
-	29.9281	560.8140	-	5.9235	-	-
-	-	1.4329	-	-	-	-
-	29.9443	592.3938	-	44.5055	-	-
-	0.0162	30.3653	-	38.5820	-	-
-	29.9281	560.5956	-	5.9235	-	-
-	-	1.4329	-	-	-	-
-	29.9485	592.4451	-	44.3158	-	-
-	0.0162	30.3643	-	38.3923	-	-
-	29.9323	560.6479	-	5.9235	-	-
-	-	1.4329	-	-	-	-

表 1-4 已登記

年底別	土地權屬別	非都市用地			
		窯業 用地	交通 用地	水利 用地	遊憩 用地
民國100年 2011	共計	0.9260	25.3255	1.1819	1.5625
	公有	-	20.7776	1.0418	1.2770
	私有	0.9260	4.5180	0.1401	0.2855
	公私共有	-	0.0299	-	-
民國101年 2012	共計	0.9260	26.3990	1.1819	1.5625
	公有	-	21.8511	1.0418	1.2770
	私有	0.9260	4.5180	0.1401	0.2855
	公私共有	-	0.0299	-	-
民國102年 2013	共計	0.9260	26.2931	7.1860	1.5625
	公有	-	21.8430	7.0459	1.2770
	私有	0.9260	4.4202	0.1401	0.2855
	公私共有	-	0.0299	-	-
民國103年 2014	共計	0.9260	26.9691	7.1860	1.5625
	公有	-	22.5190	7.0459	1.2770
	私有	0.9260	4.4202	0.1401	0.2855
	公私共有	-	0.0299	-	-
民國104年 2015	共計	0.9260	26.9691	7.3125	1.5625
	公有	-	22.5190	7.1724	1.2770
	私有	0.9260	4.4202	0.1401	0.2855
	公私共有	-	0.0299	-	-
民國105年 2016	共計	0.9260	26.9139	7.3769	1.7523
	公有	-	22.4757	7.2368	1.4667
	私有	0.9260	4.4084	0.1401	0.2856
	公私共有	-	0.0299	-	-

資料來源：高雄市政府地政局。

土地面積(續1)

單位：公頃

非都市用地							都市土地 及 其他
古蹟保存 用地	生態保護 用地	國土保安 用地	墳墓 用地	特定目的 事業用地	暫未編定 用地	其他 用地	
-	-	0.0911	7.0503	24.3739	-	-	338.2139
-	-	-	5.4148	21.5670	-	-	70.7244
-	-	0.0911	1.6356	2.8069	-	-	266.2869
-	-	-	-	-	-	-	1.2027
-	-	0.0911	6.9890	24.3739	-	-	338.2304
-	-	-	5.4148	21.5670	-	-	70.7472
-	-	0.0911	1.5743	2.8069	-	-	266.1750
-	-	-	-	-	-	-	1.3082
-	-	0.0911	6.9585	24.8111	-	-	339.5712
-	-	-	5.4148	21.5670	-	-	70.8351
-	-	0.0911	1.5437	3.2441	-	-	267.4119
-	-	-	-	-	-	-	1.3242
-	-	0.1866	6.8977	24.8111	-	-	339.8124
-	-	-	5.4148	21.5670	-	-	70.4124
-	-	0.1866	1.4829	3.2441	-	-	267.8220
-	-	-	-	-	-	-	1.5779
-	-	0.1866	6.8977	25.0295	-	-	339.7067
-	-	-	5.4148	21.5670	-	-	70.3429
-	-	0.1866	1.4829	3.4625	-	-	267.7858
-	-	-	-	-	-	-	1.5779
-	-	0.1866	6.8963	25.0277	-	-	344.1815
-	-	-	5.4148	21.5670	-	-	74.7909
-	-	0.1866	1.4816	3.4607	-	-	267.7806
-	-	-	-	-	-	-	1.6100

表 1-4 已登記

年底別	土地權屬別	總計	非都市用地		
			合計	甲種 建築用地	乙種 建築用地
民國106年 2017	共計	1,201.2711	852.8746	12.5278	104.3503
	公有	209.8115	130.7883	0.0776	3.7215
	私有	987.3585	719.5953	12.4502	99.5927
	公私共有	4.1010	2.4910	-	1.0362
民國107年 2018	共計	1,201.2653	855.6023	12.5351	104.3351
	公有	209.7726	133.4935	0.0776	3.7061
	私有	987.3920	719.6178	12.4575	99.5928
	公私共有	4.1006	2.4910	-	1.0362
民國108年 2019	共計	1,201.4795	860.2208	12.5351	104.3351
	公有	210.0524	138.1120	0.0776	3.7061
	私有	988.5444	720.7937	12.4575	99.5928
	公私共有	2.8827	1.3151	-	1.0362
民國109年 2020	共計	1,201.8475	861.3150	12.5351	104.3610
	公有	210.4924	139.1807	0.0776	3.7107
	私有	987.4726	720.8192	12.4575	99.6142
	公私共有	3.8825	1.3151	-	1.0362
民國110年 2021	共計	1,205.0176	861.2031	12.5549	104.4028
	公有	213.2916	139.0953	0.0835	3.7094
	私有	987.8961	720.7866	12.4714	99.6572
	公私共有	3.8299	1.3212	-	1.0362
民國111年 2022	共計	1,205.0742	861.5872	12.5549	104.4173
	公有	213.3495	139.4512	0.0835	3.7094
	私有	988.1234	720.8128	12.4714	99.6697
	公私共有	3.6012	1.3232	-	1.0382

資料來源：高雄市政府地政局。

土地面積 (續2)

單位：公頃

非都市用地						
丙種 建築用地	丁種 建築用地	農牧 用地	林業 用地	養殖 用地	鹽業 用地	礦業 用地
-	29.9664	592.4042	-	44.3281	-	-
-	0.0162	30.3557	-	38.3895	-	-
-	29.9502	560.6236	-	5.9386	-	-
-	-	1.4249	-	-	-	-
-	29.9664	592.0048	-	42.8228	-	-
-	0.0162	29.9825	-	36.8842	-	-
-	29.9502	560.5974	-	5.9386	-	-
-	-	1.4249	-	-	-	-
-	29.9664	592.1202	-	42.8228	-	-
-	0.0162	30.0979	-	36.8842	-	-
-	29.9502	561.7733	-	5.9386	-	-
-	-	0.2490	-	-	-	-
-	30.5648	591.0650	-	42.8228	-	-
-	0.0162	30.1103	-	36.8834	-	-
-	30.5486	560.7056	-	5.9394	-	-
-	-	0.2490	-	-	-	-
-	32.1221	589.4113	-	42.8271	-	-
-	0.0162	30.1197	-	36.8834	-	-
-	32.1059	559.0431	-	5.9437	-	-
-	-	0.2485	-	-	-	-
-	32.1221	588.2210	-	42.8271	-	-
-	0.0162	30.1057	-	36.8834	-	-
-	32.1059	557.8668	-	5.9437	-	-
-	-	0.2485	-	-	-	-

表 1-4 已登記

年底別	土地權屬別	非都市用地			
		窯業 用地	交通 用地	水利 用地	遊憩 用地
民國106年 2017	共計	0.9260	26.8532	7.5085	1.7524
	公有	-	22.4052	7.3681	1.4667
	私有	0.9260	4.4181	0.1404	0.2857
	公私共有	-	0.0299	-	-
民國107年 2018	共計	0.9260	29.2589	11.0309	1.7524
	公有	-	24.8109	10.8494	1.4667
	私有	0.9260	4.4181	0.1816	0.2857
	公私共有	-	0.0299	-	-
民國108年 2019	共計	0.9260	32.3240	12.4689	1.7524
	公有	-	27.8760	12.2873	1.4667
	私有	0.9260	4.4181	0.1816	0.2857
	公私共有	-	0.0299	-	-
民國109年 2020	共計	0.9260	33.2707	12.5787	1.7524
	公有	-	28.8187	12.3972	1.4667
	私有	0.9260	4.4221	0.1816	0.2857
	公私共有	-	0.0299	-	-
民國110年 2021	共計	0.9260	33.2286	12.5257	1.7524
	公有	-	28.7574	12.3597	1.4667
	私有	0.9260	4.4346	0.1661	0.2857
	公私共有	-	0.0365	-	-
民國111年 2022	共計	0.9260	33.2751	12.5257	1.7524
	公有	-	28.7917	12.3597	1.4667
	私有	0.9260	4.4469	0.1661	0.2857
	公私共有	-	0.0365	-	-

資料來源：高雄市政府地政局。

土地面積 (續完)

單位：公頃

非都市用地							都市土地 及 其他
古蹟保存 用地	生態保護 用地	國土保安 用地	墳墓 用地	特定目的 事業用地	暫未編定 用地	其他 用地	
-	-	0.1843	6.8894	25.1840	-	-	348.3964
-	-	-	5.4087	21.5792	-	-	79.0232
-	-	0.1843	1.4807	3.6048	-	-	267.7632
-	-	-	-	-	-	-	1.6100
-	-	0.1843	6.8888	23.8966	-	-	345.6629
-	-	-	5.4081	20.2918	-	-	76.2791
-	-	0.1843	1.4807	3.6048	-	-	267.7742
-	-	-	-	-	-	-	1.6096
-	-	0.1843	6.8888	23.8966	-	-	341.2587
-	-	-	5.4081	20.2918	-	-	71.9404
-	-	0.1843	1.4807	3.6048	-	-	267.7507
-	-	-	-	-	-	-	1.5676
-	-	0.6528	6.8889	23.8966	-	-	340.5326
-	-	-	5.4081	20.2918	-	-	71.3117
-	-	0.6528	1.4808	3.6048	-	-	266.6534
-	-	-	-	-	-	-	2.5674
-	-	0.6700	6.8864	23.8960	-	-	343.8145
-	-	-	5.4081	20.2912	-	-	74.1963
-	-	0.6700	1.4782	3.6048	-	-	267.1095
-	-	-	-	-	-	-	2.5086
-	-	0.6700	6.8864	25.4093	-	-	343.4870
-	-	-	5.4081	20.6268	-	-	73.8984
-	-	0.6700	1.4782	4.7825	-	-	267.3106
-	-	-	-	-	-	-	2.2781

表 1-5 公告土地

年別	總計			公有		
	筆數	面積	公告土地 現值總額	筆數	面積	公告土地 現值總額
民國100年 2011	23,008	1,191.8139	43,571,717	4,302	199.5775	9,872,362
民國101年 2012	23,153	1,191.8576	46,813,472	4,312	199.6142	10,578,524
民國102年 2013	23,366	1,191.8738	49,444,624	4,432	200.7105	11,054,698
民國103年 2014	23,483	1,191.9852	53,834,605	4,440	200.7745	11,783,361
民國104年 2015	23,612	1,192.0092	57,652,391	4,451	201.0567	12,658,278
民國105年 2016	23,725	1,192.0092	60,359,925	4,463	201.0906	13,299,643
民國106年 2017	24,198	1,201.2469	60,750,881	4,679	209.8115	13,752,326
民國107年 2018	24,198	1,201.2469	60,750,881	4,679	209.8115	13,752,326
民國108年 2019	24,439	1,201.2413	60,790,567	4,690	209.7726	13,756,677
民國109年 2020	24,639	1,201.4555	60,975,336	4,703	210.0524	13,778,795
民國110年 2021	24,857	1,201.8235	61,219,894	4,731	210.4924	13,792,616
民國111年 2022	25,176	1,204.9936	62,222,136	4,806	213.2916	14,006,014

資料來源：高雄市政府地政局。

現值統計表

單位：公頃、千元

私有			公私共有		
筆數	面積	公告土地 現值總額	筆數	面積	公告土地 現值總額
18,657	988.8508	33,503,590	49	3.3856	195,765
18,787	988.5587	36,012,557	54	3.6847	222,391
18,869	987.3056	38,136,737	65	3.8577	253,189
18,977	987.3370	41,770,683	66	3.8737	280,561
19,089	986.8251	44,660,350	72	4.1274	333,763
19,190	986.7912	46,699,568	72	4.1274	360,714
19,444	987.3345	46,639,321	75	4.1009	359,234
19,444	987.3345	46,639,321	75	4.1009	359,234
19,673	987.3680	46,674,497	76	4.1006	359,393
19,861	988.5204	46,879,982	75	2.8827	316,559
20,035	987.4486	47,041,767	91	3.8825	385,511
20,285	987.8721	47,834,701	85	3.8299	381,421

表 1-6 土地

年別	徵收筆數	徵收面積(公頃)					
		合計	國防事業	交通事業	公用事業	水利事業	公共衛生及環境保護
民國101年 2012	-	-	-	-	-	-	-
民國102年 2013	-	-	-	-	-	-	-
民國103年 2014	-	-	-	-	-	-	-
民國104年 2015	-	-	-	-	-	-	-
民國105年 2016	-	-	-	-	-	-	-
民國106年 2017	-	-	-	-	-	-	-
民國107年 2018	-	-	-	-	-	-	-
民國108年 2019	-	-	-	-	-	-	-
民國109年 2020	-	-	-	-	-	-	-
民國110年 2021	7	0.0736	-	0.0736	-	-	-
民國111年 2022	-	-	-	-	-	-	-

資料來源：高雄市政府地政局。

徵收面積

徵收面積(公頃)					補償費用(新台幣元)		
政府機關 及 公共建築	教育學術 及 文化事業	社會福利 事業	國營事業	其他	合計	地價補償 (含加成)	改良物補償 (含遷移費等)
-	-	-	-	-	-	-	-
-	-	-	-	-	-	-	-
-	-	-	-	-	-	-	-
-	-	-	-	-	-	-	-
-	-	-	-	-	-	-	-
-	-	-	-	-	-	-	-
-	-	-	-	-	-	-	-
-	-	-	-	-	-	-	-
-	-	-	-	-	-	-	-
-	-	-	-	-	24,677,569	24,677,569	-
-	-	-	-	-	-	-	-

表 1-7 租佃委員會

年底別	總計		租額糾紛		災歉減免地租		正產副產糾紛	
	成立	不成立	成立	不成立	成立	不成立	成立	不成立
民國100年 2011	-	-	-	-	-	-	-	-
民國101年 2012	-	-	-	-	-	-	-	-
民國102年 2013	-	-	-	-	-	-	-	-
民國103年 2014	-	1	-	-	-	-	-	-
民國104年 2015	-	-	-	-	-	-	-	-
民國105年 2016	-	-	-	-	-	-	-	-
民國106年 2017	-	-	-	-	-	-	-	-
民國107年 2018	-	-	-	-	-	-	-	-
民國108年 2019	-	-	-	-	-	-	-	-
民國109年 2020	-	-	-	-	-	-	-	-
民國110年 2021	-	2	-	-	-	-	-	-
民國111年 2022	-	-	-	-	-	-	-	-

資料來源：本所民政課。

調解調處案件

單位:件

租期糾紛		租約面積糾紛		田寮或基地租佃糾紛		減租條例第十六條糾紛		其他	
成立	不成立	成立	不成立	成立	不成立	成立	不成立	成立	不成立
-	-	-	-	-	-	-	-	-	-
-	-	-	-	-	-	-	-	-	-
-	-	-	-	-	-	-	-	-	-
-	-	-	1	-	-	-	-	-	-
-	-	-	-	-	-	-	-	-	-
-	-	-	-	-	-	-	-	-	-
-	-	-	-	-	-	-	-	-	-
-	-	-	-	-	-	-	-	-	-
-	-	-	-	-	-	-	-	-	-
-	-	-	-	-	-	-	-	2	-
-	-	-	-	-	-	-	-	-	-

貳、人 口

表 2-1 現住戶數、

年底別及里別	面積 (平方公里)	村里數	鄰數	戶數 (戶)
民國100年 2011	11.5967	15	286	12,145
民國101年 2012	11.5967	15	286	12,290
民國102年 2013	11.5967	15	286	12,355
民國103年 2014	11.5967	15	286	12,429
民國104年 2015	11.5967	15	273	12,567
民國105年 2016	11.5967	15	273	12,954
民國106年 2017	11.5967	15	273	12,628
民國107年 2018	11.5967	15	273	12,684
民國108年 2019	11.5967	15	273	12,760
民國109年 2020	11.5967	15	273	12,915
民國110年 2021	11.5967	15	273	12,988
民國111年 2022	11.5967	15	273	13,096
梓信里	1.4355	1	22	922
梓義里	0.5925	1	17	989
梓和里	0.5316	1	23	904
梓平里	0.9128	1	11	590
中崙里	0.8318	1	14	495
赤崁里	1.6885	1	20	766
禮蚵里	0.2321	1	22	811
智蚵里	0.6619	1	16	1,134
信蚵里	0.9330	1	14	976
同安里	1.0063	1	9	422
大舍里	1.0624	1	36	1,565
赤東里	0.4517	1	25	908
赤西里	0.1212	1	8	353
茄苳里	0.4532	1	19	907
典寶里	1.1980	1	17	1,354

資料來源：高雄市梓官區戶政事務所。

備註：本區各里別面積為先前釐訂，期間行政區域調整致各里別面積加總與總面積不等，俟日後測量時將一併修正。

人口密度及性比例

現住戶口			戶量 (人/戶)	人口密度 (人/平方公里)	性比例 (每百女子 所當男子數)
人口數(人)					
合計	男	女			
36,559	18,993	17,566	3.01	3,153	108.12
36,519	18,930	17,589	2.97	3,149	107.62
36,381	18,808	17,573	2.94	3,137	107.03
36,384	18,782	17,602	2.93	3,137	106.70
36,429	18,829	17,600	2.90	3,141	106.98
36,252	18,675	17,577	2.80	3,126	106.25
36,116	18,563	17,553	2.86	3,114	105.75
35,940	18,490	17,450	2.83	3,099	105.96
35,750	18,390	17,360	2.80	3,083	105.93
35,517	18,262	17,255	2.75	3,063	105.84
35,117	18,025	17,092	2.70	3,028	105.46
34,845	17,880	16,965	2.66	3,005	105.39
2,405	1,268	1,137	2.61	1,675	111.52
2,463	1,258	1,205	2.49	4,157	104.40
2,486	1,223	1,263	2.75	4,676	96.83
1,731	869	862	2.93	1,896	100.81
1,301	639	662	2.63	1,564	96.53
1,995	1,043	952	2.60	1,182	109.56
2,230	1,143	1,087	2.75	9,608	105.15
3,171	1,635	1,536	2.80	4,791	106.45
2,670	1,394	1,276	2.74	2,862	109.25
1,126	578	548	2.67	1,119	105.47
4,290	2,215	2,075	2.74	4,038	106.75
2,402	1,234	1,168	2.65	5,318	105.65
865	467	398	2.45	7,137	117.34
2,448	1,252	1,196	2.70	5,402	104.68
3,262	1,662	1,600	2.41	2,723	103.88

表 2-2 戶籍

年別及里別	遷入人數				
	合計			自外國	新北市
	計	男	女		
民國100年 2011	1,355	602	753	141	144
民國101年 2012	1,331	584	747	174	145
民國102年 2013	1,197	494	703	46	27
民國103年 2014	1,266	552	714	34	26
民國104年 2015	1,278	565	713	26	17
民國105年 2016	1,153	485	668	41	22
民國106年 2017	1,097	495	602	37	22
民國107年 2018	1,193	560	633	28	24
民國108年 2019	1,145	520	625	29	29
民國109年 2020	1,130	504	626	10	13
民國110年 2021	1,076	485	591	4	21
民國111年 2022	1,216	554	662	115	13
梓信里	88	35	53	9	1
梓義里	129	57	72	4	-
梓和里	65	36	29	3	2
梓平里	23	13	10	5	-
中崙里	34	15	19	5	-
赤崁里	63	24	39	18	1
禮蚵里	66	26	40	7	2
智蚵里	121	50	71	22	1
信蚵里	160	79	81	2	-
同安里	17	9	8	2	2
大舍里	140	67	73	10	1
赤東里	68	33	35	6	1
赤西里	27	9	18	5	-
茄苳里	58	24	34	6	-
典寶里	157	77	80	11	2

資料來源：高雄市政府民政局。

動態

單位：人、對、千分比

遷入人數						
自他省(市)						
臺北市	桃園市	臺中市	台南市	臺灣省	福建省	其他省(市)
106	...	-	117	216	813	7
83	...	-	99	195	679	6
13	...	-	30	59	139	1
10	...	-	19	39	120	5
8	20	23	57	122	7	-
10	14	28	47	103	5	-
6	11	21	55	92	3	-
10	5	23	71	88	6	-
23	9	12	34	87	2	-
12	10	22	56	93	5	-
13	19	18	47	84	9	-
5	17	22	45	97	7	-
-	6	-	5	8	-	-
1	5	2	3	19	1	-
1	-	4	6	1	-	-
-	-	-	-	-	-	-
-	1	1	-	2	1	-
-	1	2	1	4	1	-
-	-	1	-	3	-	-
-	1	3	2	18	-	-
-	1	-	9	3	2	-
1	-	-	1	1	-	-
1	1	2	4	7	-	-
-	-	2	7	6	1	-
-	-	-	2	1	-	-
-	-	2	3	3	1	-
1	1	3	2	21	-	-

表 2-2 戶籍

年別及里別	遷入人數			
	自本省他縣(市)	自本市 他區	初設戶籍	其他
民國100年 2011	-	-	3,915	138
民國101年 2012	-	-	3,789	147
民國102年 2013	-	-	851	31
民國103年 2014	-	-	986	27
民國104年 2015	-	973	25	-
民國105年 2016	-	860	23	-
民國106年 2017	-	839	18	-
民國107年 2018	-	921	17	-
民國108年 2019	-	900	20	-
民國109年 2020	-	890	19	-
民國110年 2021	-	845	16	-
民國111年 2022	-	881	14	-
梓信里	-	59	-	-
梓義里	-	93	1	-
梓和里	-	47	1	-
梓平里	-	18	-	-
中崙里	-	24	-	-
赤崁里	-	34	1	-
禮蚵里	-	52	1	-
智蚵里	-	73	1	-
信蚵里	-	142	1	-
同安里	-	10	-	-
大舍里	-	111	3	-
赤東里	-	44	1	-
赤西里	-	19	-	-
茄苳里	-	42	1	-
典寶里	-	113	3	-

資料來源：高雄市政府民政局。

動態(續1)

單位：人、對、千分比

遷出人數					
合計			往外國	往他省(市)	
計	男	女		·新北市	
2,122	1,492	630	862	209	
2,043	1,401	642	759	207	
1,831	1,277	554	723	38	
1,757	1,231	526	705	33	
1,243	518	725	35	32	
1,280	548	732	50	49	
1,165	546	619	33	25	
1,313	565	748	39	31	
1,279	560	719	35	32	
1,293	555	738	50	24	
1,353	620	733	143	40	
1,352	610	742	155	27	
108	46	62	20	3	
93	39	54	6	1	
101	50	51	9	1	
55	26	29	6	3	
55	26	29	7	-	
53	21	32	8	4	
87	43	44	15	3	
139	52	87	15	2	
104	43	61	7	3	
33	19	14	4	-	
147	73	74	19	2	
93	40	53	10	-	
43	20	23	4	1	
85	40	45	12	3	
156	72	84	13	1	

表 2-2 戶籍

年別及里別	遷出人數				
	往他省(市)				
	臺北市	桃園市	臺中市	台南市	臺灣省
民國100年 2011	210	...	166	-	153
民國101年 2012	208	...	155	-	115
民國102年 2013	34	...	21	-	42
民國103年 2014	29	...	9	-	31
民國104年 2015	14	29	43	78	106
民國105年 2016	18	29	35	83	115
民國106年 2017	11	28	37	84	107
民國107年 2018	19	20	26	73	115
民國108年 2019	17	39	22	59	102
民國109年 2020	13	22	29	59	71
民國110年 2021	30	15	32	63	118
民國111年 2022	14	21	32	70	98
梓信里	2	-	2	6	6
梓義里	1	2	1	5	8
梓和里	3	1	4	5	9
梓平里	1	-	-	4	2
中崙里	-	1	3	2	2
赤崁里	-	1	-	3	8
禮蚵里	1	1	1	2	8
智蚵里	2	1	6	6	5
信蚵里	3	3	2	3	10
同安里	-	2	-	1	1
大舍里	1	3	1	11	13
赤東里	-	1	3	9	3
赤西里	-	1	-	3	2
茄苳里	-	1	2	3	11
典寶里	-	3	7	7	10

資料來源：高雄市政府民政局。

動態(續2)

單位：人、對、千分比

		遷出人數				
		往本省他縣(市)	往本市他區	廢止戶籍	其他	
福建省	其他省(市)					
223	659	17	-	-	-	4,834
250	701	32	-	-	-	4,571
76	136	12	-	-	-	918
60	160	13	-	-	-	896
13	-	-	892	-	1	-
7	-	-	894	-	-	-
9	-	-	831	-	-	-
14	-	-	975	-	1	-
3	-	-	970	-	-	-
9	-	-	1,016	-	-	-
11	-	-	901	-	-	-
6	-	-	929	-	-	-
-	-	-	69	-	-	-
-	-	-	69	-	-	-
-	-	-	69	-	-	-
-	-	-	39	-	-	-
-	-	-	40	-	-	-
1	-	-	28	-	-	-
-	-	-	56	-	-	-
-	-	-	102	-	-	-
3	-	-	70	-	-	-
-	-	-	25	-	-	-
1	-	-	96	-	-	-
-	-	-	67	-	-	-
-	-	-	32	-	-	-
-	-	-	53	-	-	-
1	-	-	114	-	-	-

表 2-2 戶籍

年別及里別	同一區內住址 變更人數		出生人數			死亡人數		
	遷入	遷出	合計	男	女	合計	男	女
民國100年 2011	541	541	285	154	131	315	196	119
民國101年 2012	584	584	322	180	142	292	185	107
民國102年 2013	478	478	263	135	128	321	197	124
民國103年 2014	625	625	289	144	145	321	196	125
民國104年 2015	720	720	304	170	134	294	170	124
民國105年 2016	660	660	299	141	153	344	232	112
民國106年 2017	677	677	276	147	129	367	220	147
民國107年 2018	838	838	273	136	137	329	204	125
民國108年 2019	799	799	240	134	106	296	194	102
民國109年 2020	702	702	242	125	117	312	202	110
民國110年 2021	600	600	208	95	113	331	197	134
民國111年 2022	646	646	209	109	100	345	198	147
梓信里	44	52	14	5	9	25	14	11
梓義里	108	46	9	5	4	26	12	14
梓和里	47	49	13	7	6	26	11	15
梓平里	25	21	11	5	6	12	6	6
中崙里	21	38	3	1	2	8	3	5
赤崁里	46	47	13	8	5	20	14	6
禮蚵里	33	47	16	12	4	22	16	6
智蚵里	50	39	32	19	13	33	21	12
信蚵里	51	73	19	10	9	12	10	2
同安里	12	4	14	6	8	10	4	6
大舍里	49	77	18	6	12	51	26	25
赤東里	53	37	7	3	4	37	26	11
赤西里	7	20	5	3	2	9	6	3
茄苳里	37	41	20	10	10	24	17	7
典寶里	63	55	15	9	6	30	12	18

資料來源：高雄市政府民政局。

動態(續完)

單位：人、對、千分比

粗出生率	粗死亡率	自然 增加率	遷入率	遷出率	社會 增加率	結婚		離婚	
						對數	粗結婚率	對數	粗離婚率
7.78	8.60	-0.82	36.98	57.91	-20.93	246	6.71	41	1.12
8.81	7.99	0.82	36.43	55.91	-19.49	185	5.06	38	1.04
7.22	8.81	-1.59	32.84	35.03	-2.19	207	5.68	70	1.92
7.94	8.82	-0.88	34.80	33.83	0.96	221	6.07	84	2.31
8.35	8.08	0.27	35.10	34.14	0.96	236	6.48	68	1.87
8.21	9.45	-1.24	31.67	35.16	-3.49	230	6.34	77	2.12
7.58	10.08	-2.50	30.13	32.00	-1.87	203	5.60	62	1.71
7.50	9.04	-1.54	32.77	36.06	-3.30	193	5.32	79	2.18
6.59	8.13	-1.54	31.45	35.13	-3.68	181	4.99	64	1.77
6.65	8.57	-1.92	31.04	35.52	-4.48	178	4.91	77	2.12
5.71	9.09	-3.38	29.55	37.16	-7.61	176	4.85	81	2.23
5.74	9.48	-3.74	33.40	37.14	-3.74	179	4.94	82	2.26
0.38	0.69	-0.30	2.42	2.97	-0.55	17	0.47	7	0.19
0.25	0.71	-0.47	3.54	2.55	0.99	16	0.44	5	0.14
0.36	0.71	-0.36	1.79	2.77	-0.99	12	0.33	6	0.17
0.30	0.33	-0.03	0.63	1.51	-0.88	12	0.33	1	0.03
0.08	0.22	-0.14	0.93	1.51	-0.58	10	0.28	2	0.06
0.36	0.55	-0.19	1.73	1.46	0.27	4	0.11	4	0.11
0.44	0.60	-0.16	1.81	2.39	-0.58	9	0.25	6	0.17
0.88	0.91	-0.03	3.32	3.82	-0.49	12	0.33	8	0.22
0.52	0.33	0.19	4.39	2.86	1.54	16	0.44	9	0.25
0.38	0.27	0.11	0.47	0.91	-0.44	7	0.19	3	0.08
0.49	1.40	-0.91	3.85	4.04	-0.19	20	0.55	7	0.19
0.19	1.02	-0.82	1.87	2.55	-0.69	13	0.36	9	0.25
0.14	0.25	-0.11	0.74	1.18	-0.44	5	0.14	1	0.03
0.55	0.66	-0.11	1.59	2.33	-0.74	14	0.39	6	0.17
0.41	0.82	-0.41	4.31	4.28	0.03	12	0.33	8	0.22

表 2-3 現住人口

年底及里別	性別	總計	0-4 歲	5-9 歲	10-14 歲	15-19 歲	20-24 歲	25-29 歲	30-34 歲	35-39 歲
民國100年 2011	計	36,559	1,330	1,447	1,780	2,408	2,644	2,970	3,552	3,201
	男	18,993	699	728	925	1,298	1,343	1,535	1,886	1,817
民國101年 2012	女	17,566	631	719	855	1,110	1,301	1,435	1,666	1,384
	計	36,519	1,343	1,337	1,744	2,374	2,615	2,768	3,495	3,273
民國102年 2013	男	18,930	693	695	869	1,286	1,356	1,410	1,861	1,820
	女	17,589	650	642	875	1,088	1,259	1,358	1,634	1,453
民國103年 2014	計	36,381	1,309	1,268	1,706	2,256	2,612	2,697	3,334	3,325
	男	18,808	682	641	858	1,210	1,369	1,371	1,759	1,846
民國104年 2015	女	17,573	627	627	848	1,046	1,243	1,326	1,575	1,479
	計	36,384	1,293	1,233	1,647	2,218	2,601	2,557	3,201	3,389
民國105年 2016	男	18,782	678	616	832	1,170	1,379	1,321	1,670	1,862
	女	17,602	615	617	815	1,048	1,222	1,236	1,531	1,527
民國106年 2017	計	36,429	1,337	1,148	1,496	2,240	2,565	2,555	3,012	3,409
	男	18,829	720	576	765	1,177	1,364	1,314	1,578	1,843
民國107年 2018	女	17,600	617	572	731	1,063	1,201	1,241	1,434	1,566
	計	36,252	1,370	1,099	1,444	2,134	2,545	2,561	2,765	3,308
民國108年 2019	男	18,675	728	567	729	1,099	1,358	1,316	1,444	1,779
	女	17,577	642	532	715	1,035	1,187	1,245	1,321	1,529
民國109年 2020	計	36,116	1,306	1,127	1,325	2,099	2,495	2,553	2,585	3,258
	男	18,563	680	567	701	1,045	1,334	1,335	1,327	1,747
民國110年 2021	女	17,553	626	560	624	1,054	1,161	1,218	1,258	1,511
	計	35,940	1,330	1,103	1,277	2,045	2,361	2,502	2,495	3,124
民國111年 2022	男	18,490	687	570	661	1,037	1,265	1,325	1,304	1,660
	女	17,450	643	533	616	1,008	1,096	1,177	1,191	1,464
梓信里	計	35,750	1,265	1,066	1,239	1,954	2,313	2,528	2,376	2,916
	男	18,390	669	548	638	995	1,226	1,346	1,255	1,550
梓義里	女	17,360	596	518	601	959	1,087	1,182	1,121	1,366
	計	35,517	1,172	1,101	1,137	1,785	2,327	2,509	2,311	2,755
梓和里	男	18,262	613	570	594	902	1,238	1,328	1,211	1,486
	女	17,255	559	531	543	883	1,089	1,181	1,100	1,269
梓平里	計	35,117	1,087	1,104	1,101	1,705	2,233	2,446	2,348	2,471
	男	18,025	568	568	575	872	1,156	1,308	1,227	1,317
梓信里	女	17,092	519	536	526	833	1,077	1,138	1,121	1,154
	計	34,845	1,019	1,032	1,079	1,584	2,195	2,439	2,346	2,315
梓義里	男	17,880	525	532	554	839	1,095	1,331	1,249	1,213
	女	16,965	494	500	525	745	1,100	1,108	1,097	1,102
梓和里	計	2,405	70	94	91	110	144	172	167	158
	男	1,268	34	56	51	55	84	84	92	84
梓平里	女	1,137	36	38	40	55	60	88	75	74
	計	2,463	76	88	96	101	133	189	167	161
梓信里	男	1,258	46	36	48	49	67	104	85	84
	女	1,205	30	52	48	52	66	85	82	77
梓義里	計	2,486	73	91	80	113	151	145	154	156
	男	1,223	41	48	39	56	69	74	72	76
梓和里	女	1,263	32	43	41	57	82	71	82	80
	計	1,731	66	78	83	79	112	136	130	108
梓平里	男	869	40	38	45	40	63	52	78	60
	女	862	26	40	38	39	49	84	52	48

資料來源：高雄市政府民政局。

之年齡分配

單位：人

40-44 歲	45-49 歲	50-54 歲	55-59 歲	60-64 歲	65-69 歲	70-74 歲	75-79 歲	80-84 歲	85-89 歲	90-94 歲	95-99 歲	100 歲以上
2,894	2,886	2,916	2,786	2,030	1,267	1,050	695	429	198	67	7	2
1,640	1,542	1,474	1,359	989	601	522	329	209	77	16	3	1
1,254	1,344	1,442	1,427	1,041	666	528	366	220	121	51	4	1
2,918	2,835	2,964	2,781	2,258	1,288	1,076	712	462	194	72	9	1
1,664	1,521	1,509	1,370	1,072	628	523	321	233	76	17	5	1
1,254	1,314	1,455	1,411	1,186	660	553	391	229	118	55	4	-
2,943	2,871	2,914	2,788	2,380	1,376	1,108	750	452	208	75	8	1
1,669	1,557	1,475	1,387	1,112	663	545	346	210	85	21	2	-
1,274	1,314	1,439	1,401	1,268	713	563	404	242	123	54	6	1
3,043	2,843	2,900	2,806	2,505	1,465	1,158	743	485	221	71	5	-
1,696	1,546	1,483	1,399	1,184	701	554	353	222	98	17	1	-
1,347	1,297	1,417	1,407	1,321	764	604	390	263	123	54	4	-
3,061	2,920	2,902	2,797	2,599	1,649	1,145	802	472	232	77	10	1
1,718	1,582	1,505	1,405	1,219	797	545	381	206	111	21	2	-
1,343	1,338	1,397	1,392	1,380	852	600	421	266	121	56	8	1
3,148	2,940	2,847	2,809	2,636	1,860	1,127	862	446	249	88	14	-
1,755	1,621	1,485	1,398	1,263	875	522	411	194	107	23	1	-
1,393	1,319	1,362	1,411	1,373	985	605	451	252	142	65	13	-
3,216	2,933	2,777	2,874	2,642	2,077	1,137	900	457	255	79	21	-
1,776	1,629	1,453	1,442	1,274	957	541	420	187	120	24	4	-
1,440	1,304	1,324	1,432	1,368	1,120	596	480	270	135	55	17	-
3,250	2,962	2,793	2,840	2,649	2,193	1,223	930	510	249	86	18	-
1,797	1,632	1,485	1,412	1,297	995	565	439	220	109	28	2	-
1,453	1,330	1,308	1,428	1,352	1,198	658	491	290	140	58	16	-
3,292	3,064	2,758	2,800	2,687	2,308	1,299	971	541	255	98	20	-
1,801	1,686	1,478	1,411	1,317	1,064	590	441	229	108	37	1	-
1,491	1,378	1,280	1,389	1,370	1,244	709	530	312	147	61	19	-
3,311	3,055	2,834	2,758	2,643	2,394	1,484	953	602	262	100	23	1
1,794	1,704	1,520	1,412	1,297	1,096	680	435	246	93	41	2	-
1,517	1,351	1,314	1,346	1,346	1,298	804	518	356	169	59	21	1
3,209	3,119	2,839	2,710	2,659	2,413	1,672	938	666	256	109	29	3
1,717	1,733	1,568	1,415	1,300	1,126	743	409	288	89	41	5	-
1,492	1,386	1,271	1,295	1,359	1,287	929	529	378	167	68	24	3
3,108	3,159	2,875	2,653	2,734	2,401	1,862	949	690	277	98	24	6
1,674	1,739	1,598	1,375	1,359	1,122	808	428	301	92	41	4	1
1,434	1,420	1,277	1,278	1,375	1,279	1,054	521	389	185	57	20	5
213	196	168	174	195	185	128	57	57	18	7	-	1
127	112	90	87	87	97	65	26	29	5	3	-	-
86	84	78	87	108	88	63	31	28	13	4	-	1
216	213	187	178	201	176	108	85	64	17	4	3	-
112	113	106	92	108	86	48	40	28	6	-	-	-
104	100	81	86	93	90	60	45	36	11	4	3	-
233	220	175	163	195	202	160	85	59	22	7	2	-
120	124	103	73	96	87	73	34	24	11	3	-	-
113	96	72	90	99	115	87	51	35	11	4	2	-
140	130	131	125	137	96	86	30	36	18	7	3	-
65	64	67	58	70	46	48	12	15	5	3	-	-
75	66	64	67	67	50	38	18	21	13	4	3	-

表 2-3 現住人口

年底及里別	性別	總計	0-4 歲	5-9 歲	10-14 歲	15-19 歲	20-24 歲	25-29 歲	30-34 歲	35-39 歲
中崙里	計	1,301	41	47	57	57	90	92	89	71
	男	639	17	18	29	34	38	48	40	40
	女	662	24	29	28	23	52	44	49	31
赤崁里	計	1,995	63	46	42	88	115	131	113	157
	男	1,043	28	21	19	51	55	78	64	76
	女	952	35	25	23	37	60	53	49	81
禮訶里	計	2,230	49	64	46	90	149	132	134	161
	男	1,143	27	26	25	37	78	76	68	85
	女	1,087	22	38	21	53	71	56	66	76
智訶里	計	3,171	110	74	78	140	182	207	212	211
	男	1,635	55	41	35	81	84	111	109	113
	女	1,536	55	33	43	59	98	96	103	98
信訶里	計	2,670	88	68	57	150	189	189	193	193
	男	1,394	42	39	36	79	86	112	101	105
	女	1,276	46	29	21	71	103	77	92	88
同安里	計	1,126	46	23	46	62	65	81	77	67
	男	578	23	10	19	34	28	47	45	33
	女	548	23	13	27	28	37	34	32	34
大舍里	計	4,290	126	166	201	184	295	315	280	292
	男	2,215	62	95	101	104	159	188	160	156
	女	2,075	64	71	100	80	136	127	120	136
赤東里	計	2,402	48	49	43	110	146	160	161	167
	男	1,234	26	24	21	60	66	84	84	85
	女	1,168	22	25	22	50	80	76	77	82
赤西里	計	865	22	31	22	35	48	70	63	49
	男	467	12	17	16	17	26	40	37	29
	女	398	10	14	6	18	22	30	26	20
茄苳里	計	2,448	73	54	54	108	155	163	182	167
	男	1,252	36	31	27	60	82	89	96	85
	女	1,196	37	23	27	48	73	74	86	82
典寶里	計	3,262	68	59	83	157	221	257	224	197
	男	1,662	36	32	43	82	110	144	118	102
	女	1,600	32	27	40	75	111	113	106	95

資料來源：高雄市政府民政局。

之年齡分配(續)

單位：人

40-44 歲	45-49 歲	50-54 歲	55-59 歲	60-64 歲	65-69 歲	70-74 歲	75-79 歲	80-84 歲	85-89 歲	90-94 歲	95-99 歲	100 歲以上
110	88	121	100	108	84	65	33	33	11	1	1	2
56	42	70	51	61	36	25	17	14	2	1	-	-
54	46	51	49	47	48	40	16	19	9	-	1	2
193	180	146	160	177	139	116	57	40	21	9	1	1
117	102	82	86	88	67	57	26	15	7	4	-	-
76	78	64	74	89	72	59	31	25	14	5	1	1
211	216	177	179	176	150	129	79	57	20	9	2	-
112	127	100	105	90	63	54	37	23	5	4	1	-
99	89	77	74	86	87	75	42	34	15	5	1	-
305	295	280	242	247	250	168	80	56	24	5	4	1
169	171	156	131	107	111	76	42	30	9	1	3	-
136	124	124	111	140	139	92	38	26	15	4	1	1
269	258	229	194	196	150	139	57	29	19	1	2	-
143	149	131	91	99	76	60	29	8	8	-	-	-
126	109	98	103	97	74	79	28	21	11	1	2	-
83	112	82	82	78	71	73	35	27	9	5	2	-
52	59	45	45	40	29	36	18	12	2	1	-	-
31	53	37	37	38	42	37	17	15	7	4	2	-
410	413	339	263	281	274	231	112	70	19	17	1	1
212	209	188	135	142	121	86	48	33	5	10	-	1
198	204	151	128	139	153	145	64	37	14	7	1	-
202	212	198	216	205	189	145	74	48	18	10	1	-
110	114	106	120	106	98	64	33	21	7	5	-	-
92	98	92	96	99	91	81	41	27	11	5	1	-
70	72	98	71	73	54	40	17	18	9	2	1	-
41	44	58	42	38	23	12	6	5	3	1	-	-
29	28	40	29	35	31	28	11	13	6	1	1	-
202	232	238	199	192	170	117	56	48	27	10	1	-
101	129	141	99	89	88	38	28	20	10	3	-	-
101	103	97	100	103	82	79	28	28	17	7	1	-
251	322	306	307	273	211	157	92	48	25	4	-	-
137	180	155	160	138	94	66	32	24	7	2	-	-
114	142	151	147	135	117	91	60	24	18	2	-	-

表 2-4 現住人口

年底及里別	年齡分配			
	0-14歲 (人)	比率 (%)	15-64歲 (人)	比率 (%)
民國100年 2011	4,557	12.46	28,287	77.37
民國101年 2012	4,424	12.11	28,281	77.44
民國102年 2013	4,283	11.77	28,120	77.29
民國103年 2014	4,173	11.47	28,063	77.13
民國104年 2015	3,981	10.93	28,060	77.03
民國105年 2016	3,913	10.79	27,693	76.39
民國106年 2017	3,477	10.35	25,565	76.08
民國107年 2018	3,710	10.32	27,021	75.18
民國108年 2019	3,570	9.99	26,688	74.65
民國109年 2020	3,410	9.60	26,288	74.02
民國110年 2021	3,292	9.37	25,739	73.29
民國111年 2022	3,130	8.98	25,408	72.92
梓信里	255	10.60	1,697	70.56
梓義里	260	10.56	1,746	70.89
梓和里	244	9.81	1,705	68.58
梓平里	227	13.11	1,228	70.94
中崙里	145	11.15	926	71.18
赤崁里	151	7.57	1,460	73.18
禮蚵里	159	7.13	1,625	72.87
智蚵里	262	8.26	2,321	73.19
信蚵里	213	7.98	2,060	77.15
同安里	115	10.21	789	70.07
大舍里	493	11.49	3,072	71.61
赤東里	140	5.83	1,777	73.98
赤西里	75	8.67	649	75.03
茄苳里	181	7.39	1,838	75.08
典寶里	210	6.44	2,515	77.10

資料來源：高雄市政府民政局。

之年齡結構

65歲以上 (人)	比率 (%)	扶老比 (%)	扶幼比 (%)	扶養比 (%)	老化 指數
3,715	10.16	13.13	16.11	29.24	81.52
3,814	10.44	13.49	15.64	29.13	86.21
3,978	10.93	14.15	15.23	29.38	92.88
4,148	11.40	14.78	14.87	29.65	99.40
4,388	12.05	15.64	14.19	29.83	110.22
4,646	12.82	16.78	14.13	30.91	118.73
4,560	13.57	17.84	13.60	31.44	131.15
5,209	14.49	19.28	13.73	33.01	140.40
5,492	15.36	20.58	13.38	33.96	153.84
5,819	16.38	22.14	12.97	35.11	170.65
6,086	17.33	23.65	12.79	36.43	184.87
6,307	18.10	24.82	12.32	37.14	201.50
453	18.84	26.69	15.03	41.72	177.65
457	18.55	26.17	14.89	41.07	175.77
537	21.60	31.50	14.31	45.81	220.08
276	15.94	22.48	18.49	40.96	121.59
230	17.68	24.84	15.66	40.50	158.62
384	19.25	26.30	10.34	36.64	254.30
446	20.00	27.45	9.78	37.23	280.50
588	18.54	25.33	11.29	36.62	224.43
397	14.87	19.27	10.34	29.61	186.38
222	19.72	28.14	14.58	42.71	193.04
725	16.90	23.60	16.05	39.65	147.06
485	20.19	27.29	7.88	35.17	346.43
141	16.30	21.73	11.56	33.28	188.00
429	17.52	23.34	9.85	33.19	237.02
537	16.46	21.35	8.35	29.70	255.71

表 2-5 15歲以上現住人口之

年底及年齡組別	性別	總計	識字者				
			合計	博士		碩士	
				畢業	肄業	畢業	肄業
民國100年 2011	計	36,559	32,002	32	36	577	269
	男	18,993	16,641	26	29	382	157
	女	17,566	15,361	6	7	195	112
民國101年 2012	計	36,519	32,095	30	39	637	309
	男	18,930	16,673	23	32	417	182
	女	17,589	15,422	7	7	220	127
民國102年 2013	計	32,098	30,623	30	41	679	317
	男	16,627	16,524	23	31	434	185
	女	15,471	14,099	7	10	245	132
民國103年 2014	計	32,211	30,817	35	43	733	323
	男	16,656	16,560	28	32	470	189
	女	15,555	14,257	7	11	263	134
民國104年 2015	計	32,448	31,131	42	42	789	328
	男	16,768	16,678	33	34	504	183
	女	15,680	14,453	9	8	285	145
民國105年 2016	計	32,339	31,092	49	42	816	331
	男	1,651	16,578	40	33	529	191
	女	15,688	14,514	9	9	287	140
民國106年 2017	計	32,358	31,175	50	43	861	328
	男	16,615	16,545	39	36	556	185
	女	15,743	14,630	11	7	305	143
民國107年 2018	計	32,230	31,097	50	45	907	338
	男	16,572	16,507	37	38	586	189
	女	15,658	14,590	13	7	321	149
民國108年 2019	計	32,180	31,096	49	45	935	341
	男	16,535	16,478	35	39	607	194
	女	15,645	14,618	14	6	328	147
民國109年 2020	計	32,107	31,065	45	46	990	362
	男	16,485	16,432	31	40	642	213
	女	15,622	14,633	14	6	348	149
民國110年 2021	計	31,825	30,836	47	42	999	386
	男	16,314	16,268	34	36	647	224
	女	15,511	14,568	13	6	352	162

資料來源：高雄市政府民政局。

教育程度－按年齡別分

單位：人

識字者					
大學 (含獨立學院)		專科			
		二、三年制		五年制後二年	
畢業	肄業	畢業	肄業	畢業	肄業
3,621	1,720	1,546	277	939	69
1,795	910	786	167	548	45
1,826	810	760	110	391	24
3,838	1,785	1,529	299	945	69
1,890	946	771	189	549	47
1,948	839	758	110	396	22
4,038	1,832	1,518	306	947	76
1,992	981	778	180	555	50
2,046	851	740	126	392	26
4,287	1,855	1,514	296	932	70
2,104	977	789	171	545	50
2,183	878	725	125	387	20
4,490	1,844	1,516	297	952	73
2,190	1,010	787	173	552	52
2,300	834	729	124	400	21
4,662	1,823	1,520	314	965	69
2,270	1,007	787	178	557	50
2,392	816	733	136	408	19
4,883	1,795	1,535	290	968	73
2,370	996	798	167	563	52
2,513	799	737	123	405	21
5,017	1,799	1,538	294	974	70
2,429	1,015	803	171	563	50
2,588	784	735	123	411	20
5,196	1,833	1,544	303	973	70
2,547	1,019	803	177	552	49
2,649	814	741	126	421	21
5,342	1,847	1,547	298	976	72
2,628	1,009	818	169	552	50
2,714	838	729	129	424	22
5,436	1,853	1,546	293	972	68
2,671	1,029	811	166	536	47
2,765	824	735	127	436	21

表 2-5 15歲以上現住人口之

年底及年齡組別	性別	識字者				
		高級中等				
		普通教育(高中)		職業教育(高職)		
		畢業	肄業	畢業	肄業	五專前三年肄業
民國100年 2011	計	837	569	8,120	1,778	202
	男	428	283	4,667	1,145	61
	女	409	286	3,453	633	141
民國101年 2012	計	792	577	8,105	1,771	197
	男	413	304	4,631	1,162	52
	女	379	273	3,474	609	145
民國102年 2013	計	781	563	8,131	1,751	205
	男	405	300	4,639	1,137	49
	女	376	263	3,492	614	156
民國103年 2014	計	785	557	8,173	1,732	219
	男	403	292	4,667	1,116	54
	女	382	265	3,506	616	165
民國104年 2015	計	775	548	8,264	1,786	219
	男	396	271	4,715	1,131	53
	女	379	277	3,549	655	166
民國105年 2016	計	771	549	8,315	1,769	235
	男	387	259	4,733	1,124	56
	女	384	290	3,582	645	179
民國106年 2017	計	764	539	8,329	1,743	249
	男	382	257	4,728	1,096	62
	女	382	282	3,601	647	187
民國107年 2018	計	761	560	8,332	1,668	254
	男	380	278	4,734	1,056	63
	女	381	282	3,598	612	191
民國108年 2019	計	774	540	8,314	1,620	262
	男	385	267	4,724	1,039	65
	女	389	273	3,590	581	197
民國109年 2020	計	751	532	8,325	1,562	273
	男	376	274	4,718	1,016	69
	女	375	258	3,607	546	204
民國110年 2021	計	760	513	8,247	1,531	268
	男	383	256	4,663	1,005	72
	女	377	257	3,584	526	196

資料來源：高雄市政府民政局。

教育程度—按年齡別分(續1)

單位：人

識字者							不識 字者
國(初)中		初職		小學		自修	
畢業	肄業	畢業	肄業	畢業	肄業		
3,618	493	26	11	4,643	943	50	1,626
2,026	299	17	9	2,337	384	15	125
1,592	194	9	2	2,306	559	35	1,501
3,564	507	25	10	4,553	908	48	1,558
2,002	295	16	8	2,259	359	14	112
1,562	212	9	2	2,294	549	34	1,446
3,556	460	23	11	4,448	865	45	1,475
1,977	261	14	9	2,183	329	12	103
1,579	199	9	2	2,265	536	33	1,372
3,532	455	23	10	4,359	842	42	1,394
1,956	255	15	8	2,112	317	10	96
1,576	200	8	2	2,247	525	32	1,298
3,517	497	22	10	4,264	815	41	1,317
1,941	279	15	8	2,042	301	8	90
1,576	218	7	2	2,222	514	33	1,227
3,464	417	19	10	4,135	783	43	1,247
1,891	229	13	8	1,956	276	15	73
1,573	188	6	2	2,179	507	28	1,174
3,438	455	19	11	4,014	753	35	1,183
1,858	252	13	8	1,865	257	5	70
1,580	203	6	3	2,149	496	30	1,113
3,411	407	19	9	3,883	727	34	1,133
1,837	230	13	8	1,776	246	5	65
1,574	177	6	1	2,107	481	29	1,068
3,367	394	19	9	3,764	710	34	1,084
1,811	216	13	8	1,691	233	4	57
1,556	178	6	1	2,073	477	30	1,027
3,313	391	20	8	3,652	679	34	1,042
1,767	215	13	7	1,615	206	4	53
1,546	176	7	1	2,037	473	30	989
3,249	385	19	8	3,535	645	34	989
1,732	204	12	7	1,541	188	4	46
1,517	181	7	1	1,994	457	30	943

表 2-5 15歲以上現住人口之

年底及年齡組別	性別	總計	識字者				
			合計	博士		碩士	
				畢業	肄業	畢業	肄業
民國111年 2022	計	31,715	30,788	47	43	1,043	391
	男	16,269	16,226	32	36	676	219
	女	15,446	14,562	15	7	367	172
15 ~ 19 歲	計	1,584	1,583	-	-	-	-
	男	839	839	-	-	-	-
	女	745	744	-	-	-	-
20 ~ 24 歲	計	2,195	2,195	-	-	21	97
	男	1,095	1,095	-	-	15	51
	女	1,100	1,100	-	-	6	46
25 ~ 29 歲	計	2,439	2,439	-	7	169	89
	男	1,331	1,331	-	5	115	47
	女	1,108	1,108	-	2	54	42
30 ~ 34 歲	計	2,346	2,346	1	5	194	53
	男	1,249	1,249	1	4	121	31
	女	1,097	1,097	-	1	73	22
35 ~ 39 歲	計	2,315	2,315	9	5	173	36
	男	1,213	1,213	7	5	113	18
	女	1,102	1,102	2	-	60	18
40 ~ 44 歲	計	3,108	3,108	11	6	157	39
	男	1,674	1,674	7	5	100	25
	女	1,434	1,434	4	1	57	14
45 ~ 49 歲	計	3,162	3,159	7	6	131	29
	男	1,741	1,739	2	6	75	19
	女	1,421	1,420	5	-	56	10
50 ~ 54 歲	計	2,875	2,871	3	4	92	18
	男	1,598	1,595	3	4	54	11
	女	1,277	1,276	-	-	38	7
55 ~ 59 歲	計	2,653	2,651	7	7	48	18
	男	1,375	1,375	6	4	33	9
	女	1,278	1,276	1	3	15	9
60 ~ 64 歲	計	2,734	2,716	4	2	31	8
	男	1,359	1,358	1	2	26	5
	女	1,375	1,358	3	-	5	3
65 歲以上	計	6,307	5,408	5	1	27	4
	男	2,797	2,760	5	1	24	3
	女	3,510	2,648	-	-	3	1

資料來源：高雄市政府民政局。

教育程度－按年齡別分(續2)

單位：人

識字者					
大學 (含獨立學院)		專科			
		二、三年制		五年制後二年	
畢業	肄業	畢業	肄業	畢業	肄業
5,582	1,808	1,551	280	974	67
2,750	1,011	810	164	530	47
2,832	797	741	116	444	20
-	332	-	5	-	-
-	182	-	4	-	-
-	150	-	1	-	-
499	848	55	45	102	-
231	447	30	23	14	-
268	401	25	22	88	-
1,209	237	65	23	51	5
564	139	44	12	12	2
645	98	21	11	39	3
1,160	169	61	16	31	3
519	107	38	12	8	2
641	62	23	4	23	1
880	93	133	48	38	2
423	55	65	29	12	-
457	38	68	19	26	2
699	57	321	65	84	11
350	41	129	34	44	8
349	16	192	31	40	3
463	27	375	27	176	18
239	14	178	17	101	16
224	13	197	10	75	2
234	20	249	27	142	7
132	12	133	17	91	5
102	8	116	10	51	2
152	15	140	4	119	8
84	7	85	3	66	6
68	8	55	1	53	2
113	4	77	9	113	9
78	1	52	5	83	5
35	3	25	4	30	4
173	6	75	11	118	4
130	6	56	8	99	3
43	-	19	3	19	1

表 2-5 15歲以上現住人口之

年底及年齡組別	性別	識字者				
		高級中等				
		普通教育(高中)		職業教育(高職)		
		畢業	肄業	畢業	肄業	五專前三年肄業
民國111年 2022	計	752	514	8,288	1,516	257
	男	373	268	4,683	994	68
	女	379	246	3,605	522	189
15 ~ 19 歲	計	21	374	93	479	170
	男	12	197	52	291	36
	女	9	177	41	188	134
20 ~ 24 歲	計	34	7	312	109	51
	男	17	5	172	69	14
	女	17	2	140	40	37
25 ~ 29 歲	計	24	8	378	120	12
	男	15	5	262	80	5
	女	9	3	116	40	7
30 ~ 34 歲	計	35	5	412	130	11
	男	18	4	255	92	5
	女	17	1	157	38	6
35 ~ 39 歲	計	34	24	528	156	7
	男	11	13	296	101	4
	女	23	11	232	55	3
40 ~ 44 歲	計	63	17	1,156	132	4
	男	27	7	666	93	3
	女	36	10	490	39	1
45 ~ 49 歲	計	59	14	1,435	98	-
	男	22	4	830	62	-
	女	37	10	605	36	-
50 ~ 54 歲	計	94	8	1,490	74	-
	男	51	2	808	58	-
	女	43	6	682	16	-
55 ~ 59 歲	計	99	15	1,142	91	1
	男	50	8	578	64	-
	女	49	7	564	27	1
60 ~ 64 歲	計	119	19	732	81	1
	男	53	13	384	49	1
	女	66	6	348	32	-
65 歲以上	計	170	23	610	46	-
	男	97	10	380	35	-
	女	73	13	230	11	-

資料來源：高雄市政府民政局。

教育程度—按年齡別分(續完)

單位：人

識字者								不識字者
國(初)中		初職		小學		自修		
畢業	肄業	畢業	肄業	畢業	肄業			
3,201	368	18	8	3,435	614	31	927	
1,697	206	12	7	1,465	174	4	43	
1,504	162	6	1	1,970	440	27	884	
15	82	-	-	-	12	-	1	
12	46	-	-	-	7	-	-	
3	36	-	-	-	5	-	1	
15	-	-	-	-	-	-	-	
7	-	-	-	-	-	-	-	
8	-	-	-	-	-	-	-	
35	3	-	-	3	1	-	-	
23	1	-	-	-	-	-	-	
12	2	-	-	3	1	-	-	
50	4	-	-	5	1	-	-	
30	2	-	-	-	-	-	-	
20	2	-	-	5	1	-	-	
115	12	-	-	15	7	-	-	
54	7	-	-	-	-	-	-	
61	5	-	-	15	7	-	-	
214	29	-	-	24	16	3	-	
119	13	-	-	2	1	-	-	
95	16	-	-	22	15	3	-	
238	26	-	-	20	6	1	3	
132	15	-	-	5	-	-	2	
106	11	-	-	15	6	1	1	
346	26	-	-	32	4	1	4	
190	14	-	-	9	1	-	3	
156	12	-	-	23	3	1	1	
635	35	-	-	107	8	-	2	
323	21	-	-	28	-	-	-	
312	14	-	-	79	8	-	2	
868	45	1	1	457	22	-	18	
434	23	1	1	140	1	-	1	
434	22	-	-	317	21	-	17	
670	106	17	7	2,772	537	26	899	
373	64	11	6	1,281	164	4	37	
297	42	6	1	1,491	373	22	862	

表 2-6 現住人口之婚姻

年底別及年齡組別	總計			未婚		
	計	男	女	計	男	女
民國100年 2011	36,559	18,993	17,566	15,881	8,895	6,986
民國101年 2012	36,519	18,930	17,589	15,783	8,825	6,958
民國102年 2013	36,381	18,808	17,573	15,619	8,733	6,886
民國103年 2014	36,384	18,782	17,602	15,552	8,692	6,860
民國104年 2015	36,429	18,829	17,600	15,458	8,678	6,780
民國105年 2016	36,252	18,675	17,577	15,301	8,580	6,721
民國106年 2017	36,116	18,563	17,553	15,188	8,503	6,685
民國107年 2018	35,940	18,490	17,450	15,082	8,480	6,602
民國108年 2019	35,750	18,390	17,360	14,936	8,393	6,543
民國109年 2020	35,517	18,262	17,255	14,729	8,289	6,440
民國110年 2021	35,117	18,025	17,092	14,501	8,155	6,346
民國111年 2022	34,845	17,880	16,965	14,295	8,055	6,240
未滿15歲	3,130	1,611	1,519	3,130	1,611	1,519
15 ~ 19 歲	1,584	839	745	1,580	839	741
20 ~ 24 歲	2,195	1,095	1,100	2,094	1,061	1,033
25 ~ 29 歲	2,439	1,331	1,108	1,996	1,140	856
30 ~ 34 歲	2,346	1,249	1,097	1,404	818	586
35 ~ 39 歲	2,315	1,213	1,102	978	607	371
40 ~ 44 歲	3,108	1,674	1,434	1,072	693	379
45 ~ 49 歲	3,159	1,739	1,420	845	526	319
50 ~ 54 歲	2,875	1,598	1,277	543	347	196
55 ~ 59 歲	2,653	1,375	1,278	327	211	116
60 ~ 64 歲	2,734	1,359	1,375	169	111	58
65 ~ 69 歲	2,401	1,122	1,279	94	59	35
70 ~ 74 歲	1,862	808	1,054	38	20	18
75 ~ 79 歲	949	428	521	13	4	9
80 ~ 84 歲	690	301	389	10	6	4
85 ~ 89 歲	277	92	185	2	2	-
90 ~ 94 歲	98	41	57	-	-	-
95 ~ 99 歲	24	4	20	-	-	-
100歲以上	6	1	5	-	-	-

備註：自108年5月24日起同性婚姻合法化，「有偶」、「離婚/終止結婚」及「喪偶」項下分列「不同性別」及「相同性別」統計資料。

資料來源：高雄市政府民政局。

狀況—按年齡別分

單位：人

有偶								
合計			不同性別			相同性別		
計	男	女	計	男	女	計	男	女
16,139	8,376	7,763	16,139	8,376	7,763	-	-	-
16,085	8,344	7,741	16,085	8,344	7,741	-	-	-
16,029	8,300	7,729	16,029	8,300	7,729	-	-	-
15,982	8,265	7,717	15,982	8,265	7,717	-	-	-
16,037	8,294	7,743	16,037	8,294	7,743	-	-	-
15,937	8,239	7,698	15,937	8,239	7,698	-	-	-
15,822	8,183	7,639	15,822	8,183	7,639	-	-	-
15,670	8,100	7,570	15,670	8,100	7,570	-	-	-
15,551	8,072	7,479	15,545	8,067	7,478	6	5	1
15,424	8,005	7,419	15,412	7,999	7,413	12	6	6
15,193	7,875	7,318	15,182	7,868	7,314	11	7	4
15,049	7,798	7,251	15,034	7,788	7,246	15	10	5
-	-	-	-	-	-	-	-	-
3	-	3	3	-	3	-	-	-
79	27	52	79	27	52	-	-	-
384	164	220	380	161	219	4	3	1
808	353	455	803	351	452	5	2	3
1,147	526	621	1,145	525	620	2	1	1
1,625	791	834	1,624	790	834	1	1	-
1,790	945	845	1,790	945	845	-	-	-
1,790	954	836	1,788	952	836	2	2	-
1,821	928	893	1,820	927	893	1	1	-
1,885	988	897	1,885	988	897	-	-	-
1,618	866	752	1,618	866	752	-	-	-
1,163	652	511	1,163	652	511	-	-	-
518	323	195	518	323	195	-	-	-
318	215	103	318	215	103	-	-	-
76	47	29	76	47	29	-	-	-
22	17	5	22	17	5	-	-	-
1	1	-	1	1	-	-	-	-
1	1	-	1	1	-	-	-	-

表 2-6 現住人口之婚姻

年底別及年齡組別	離婚/終止結婚								
	合計			不同性別			相同性別		
	計	男	女	計	男	女	計	男	女
民國100年 2011	2,196	1,246	950	2,196	1,246	950	-	-	-
民國101年 2012	2,284	1,298	986	2,284	1,298	986	-	-	-
民國102年 2013	2,342	1,316	1,026	2,342	1,316	1,026	-	-	-
民國103年 2014	2,460	1,371	1,089	2,460	1,371	1,089	-	-	-
民國104年 2015	2,517	1,393	1,124	2,517	1,393	1,124	-	-	-
民國105年 2016	2,556	1,398	1,158	2,556	1,398	1,158	-	-	-
民國106年 2017	2,592	1,414	1,178	2,592	1,414	1,178	-	-	-
民國107年 2018	2,650	1,455	1,195	2,650	1,455	1,195	-	-	-
民國108年 2019	2,690	1,474	1,216	2,690	1,474	1,216	-	-	-
民國109年 2020	2,740	1,510	1,230	2,739	1,509	1,230	1	1	-
民國110年 2021	2,758	1,531	1,227	2,755	1,530	1,225	3	1	2
民國111年 2022	2,815	1,556	1,259	2,811	1,555	1,256	4	1	3
未滿15歲	-	-	-	-	-	-	-	-	-
15 ~ 19 歲	1	-	1	1	-	1	-	-	-
20 ~ 24 歲	22	7	15	22	7	15	-	-	-
25 ~ 29 歲	59	27	32	56	26	30	3	1	2
30 ~ 34 歲	131	76	55	131	76	55	-	-	-
35 ~ 39 歲	186	79	107	185	79	106	1	-	1
40 ~ 44 歲	386	189	197	386	189	197	-	-	-
45 ~ 49 歲	465	260	205	465	260	205	-	-	-
50 ~ 54 歲	448	282	166	448	282	166	-	-	-
55 ~ 59 歲	354	217	137	354	217	137	-	-	-
60 ~ 64 歲	368	210	158	368	210	158	-	-	-
65 ~ 69 歲	223	115	108	223	115	108	-	-	-
70 ~ 74 歲	120	64	56	120	64	56	-	-	-
75 ~ 79 歲	35	22	13	35	22	13	-	-	-
80 ~ 84 歲	16	7	9	16	7	9	-	-	-
85 ~ 89 歲	1	1	-	1	1	-	-	-	-
90 ~ 94 歲	-	-	-	-	-	-	-	-	-
95 ~ 99 歲	-	-	-	-	-	-	-	-	-
100歲以上	-	-	-	-	-	-	-	-	-

備註：自108年5月24日起同性婚姻合法化，「有偶」、「離婚/終止結婚」及「喪偶」項下分列「不同性別」及「相同性別」統計資料。

資料來源：高雄市政府民政局。

狀況—按年齡別分(續)

單位：人

喪偶								
合計			不同性別			相同性別		
計	男	女	計	男	女	計	男	女
2,343	476	1,867	2,343	476	1,867	-	-	-
2,367	463	1,904	2,367	463	1,904	-	-	-
2,391	459	1,932	2,391	459	1,932	-	-	-
2,390	454	1,936	2,390	454	1,936	-	-	-
2,417	464	1,953	2,417	464	1,953	-	-	-
2,458	458	2,000	2,458	458	2,000	-	-	-
2,514	463	2,051	2,514	463	2,051	-	-	-
2,538	455	2,083	2,538	455	2,083	-	-	-
2,573	451	2,122	2,573	451	2,122	-	-	-
2,624	458	2,166	2,624	458	2,166	-	-	-
2,665	464	2,201	2,665	464	2,201	-	-	-
2,686	471	2,215	2,686	471	2,215	-	-	-
-	-	-	-	-	-	-	-	-
-	-	-	-	-	-	-	-	-
-	-	-	-	-	-	-	-	-
-	-	-	-	-	-	-	-	-
3	2	1	3	2	1	-	-	-
4	1	3	4	1	3	-	-	-
25	1	24	25	1	24	-	-	-
59	8	51	59	8	51	-	-	-
94	15	79	94	15	79	-	-	-
151	19	132	151	19	132	-	-	-
312	50	262	312	50	262	-	-	-
466	82	384	466	82	384	-	-	-
541	72	469	541	72	469	-	-	-
383	79	304	383	79	304	-	-	-
346	73	273	346	73	273	-	-	-
198	42	156	198	42	156	-	-	-
76	24	52	76	24	52	-	-	-
23	3	20	23	3	20	-	-	-
5	-	5	5	-	5	-	-	-

表 2-7 現住人口之婚姻

年底別及年齡組別	總計			未婚		
	計	男	女	計	男	女
民國100年 2011	36,559	18,993	17,566	15,881	8,895	6,986
民國101年 2012	36,519	18,930	17,589	15,783	8,825	6,958
民國102年 2013	36,381	18,808	17,573	15,619	8,733	6,886
民國103年 2014	36,384	18,782	17,602	15,552	8,692	6,860
民國104年 2015	36,429	18,829	17,600	15,458	8,678	6,780
民國105年 2016	36,252	18,675	17,577	15,301	8,580	6,721
民國106年 2017	36,116	18,563	17,553	15,188	8,503	6,685
民國107年 2018	35,940	18,490	17,450	15,082	8,480	6,602
民國108年 2019	35,750	18,390	17,360	14,936	8,393	6,543
民國109年 2020	35,517	18,262	17,255	14,729	8,289	6,440
民國110年 2021	35,117	18,025	17,092	14,501	8,155	6,346
民國111年 2022	34,845	17,880	16,965	14,295	8,055	6,240
梓信里	2,405	1,268	1,137	987	571	416
梓義里	2,463	1,258	1,205	1,026	557	469
梓和里	2,486	1,223	1,263	1,018	535	483
梓平里	1,731	869	862	751	411	340
中崙里	1,301	639	662	543	282	261
赤崁里	1,995	1,043	952	778	443	335
禮蚵里	2,230	1,143	1,087	905	509	396
智蚵里	3,171	1,635	1,536	1,248	700	548
信蚵里	2,670	1,394	1,276	1,120	636	484
同安里	1,126	578	548	470	263	207
大舍里	4,290	2,215	2,075	1,879	1,076	803
赤東里	2,402	1,234	1,168	948	534	414
赤西里	865	467	398	363	229	134
茄苳里	2,448	1,252	1,196	987	570	417
典寶里	3,262	1,662	1,600	1,272	739	533

備註：1.自108年5月24日起同性婚姻合法化，「有偶」、「離婚/終止結婚」及「喪偶」項下分列「不同性別」及「相同性別」統計資料。

2.里別資料因內政部戶政資訊系統改版尚無產製資料。

資料來源:高雄市政府民政局。

狀況－按里別分

單位：人

有偶								
合計			不同性別			相同性別		
計	男	女	計	男	女	計	男	女
16,139	8,376	7,763	16,139	8,376	7,763	-	-	-
16,085	8,344	7,741	16,085	8,344	7,741	-	-	-
16,029	8,300	7,729	16,029	8,300	7,729	-	-	-
15,982	8,265	7,717	15,982	8,265	7,717	-	-	-
16,037	8,294	7,743	16,037	8,294	7,743	-	-	-
15,937	8,239	7,698	15,937	8,239	7,698	-	-	-
15,822	8,183	7,639	15,822	8,183	7,639	-	-	-
15,670	8,100	7,570	15,670	8,100	7,570	-	-	-
15,551	8,072	7,479	15,545	8,067	7,478	6	5	1
15,424	8,005	7,419	15,412	7,999	7,413	12	6	6
15,193	7,875	7,318	15,182	7,868	7,314	11	7	4
15,049	7,798	7,251	15,034	7,788	7,246	15	10	5
1,061	558	503	1,061	558	503	-	-	-
1,039	539	500	1,039	539	500	-	-	-
1,094	556	538	1,093	556	537	1	-	1
788	401	387	788	401	387	-	-	-
568	284	284	567	283	284	1	1	-
875	467	408	875	467	408	-	-	-
877	464	413	877	464	413	-	-	-
1,415	734	681	1,412	732	680	3	2	1
1,145	588	557	1,143	588	555	2	-	2
466	248	218	465	247	218	1	1	-
1,827	949	878	1,821	944	877	6	5	1
1,004	534	470	1,003	533	470	1	1	-
344	175	169	344	175	169	-	-	-
1,023	530	493	1,023	530	493	-	-	-
1,523	771	752	1,523	771	752	-	-	-

表 2-7 現住人口之婚姻

年底別及年齡組別	離婚/終止結婚								
	合計			不同性別			相同性別		
	計	男	女	計	男	女	計	男	女
民國100年 2011	2,196	1,246	950	2,196	1,246	950	-	-	-
民國101年 2012	2,284	1,298	986	2,284	1,298	986	-	-	-
民國102年 2013	2,342	1,316	1,026	2,342	1,316	1,026	-	-	-
民國103年 2014	2,460	1,371	1,089	2,460	1,371	1,089	-	-	-
民國104年 2015	2,517	1,393	1,124	2,517	1,393	1,124	-	-	-
民國105年 2016	2,556	1,398	1,158	2,556	1,398	1,158	-	-	-
民國106年 2017	2,592	1,414	1,178	2,592	1,414	1,178	-	-	-
民國107年 2018	2,650	1,455	1,195	2,650	1,455	1,195	-	-	-
民國108年 2019	2,690	1,474	1,216	2,690	1,474	1,216	-	-	-
民國109年 2020	2,740	1,510	1,230	2,739	1,509	1,230	1	1	-
民國110年 2021	2,758	1,531	1,227	2,755	1,530	1,225	3	1	2
民國111年 2022	2,815	1,556	1,259	2,811	1,555	1,256	4	1	3
梓信里	191	104	87	191	104	87	-	-	-
梓義里	225	125	100	225	125	100	-	-	-
梓和里	170	97	73	170	97	73	-	-	-
梓平里	85	39	46	85	39	46	-	-	-
中崙里	96	50	46	96	50	46	-	-	-
赤崁里	158	99	59	157	99	58	1	-	1
禮蚵里	225	132	93	224	131	93	1	1	-
智蚵里	267	150	117	266	150	116	1	-	1
信蚵里	243	144	99	242	144	98	1	-	1
同安里	104	54	50	104	54	50	-	-	-
大舍里	283	146	137	283	146	137	-	-	-
赤東里	230	128	102	230	128	102	-	-	-
赤西里	86	52	34	86	52	34	-	-	-
茄苳里	213	120	93	213	120	93	-	-	-
典寶里	239	116	123	239	116	123	-	-	-

備註：1.自108年5月24日起同性婚姻合法化，「有偶」、「離婚/終止結婚」及「喪偶」項下分列「不同性別」及「相同性別」統計資料。

2.里別資料因內政部戶政資訊系統改版尚無產製資料。

資料來源:高雄市政府民政局。

狀況－按里別分(續)

單位：人

喪偶								
合計			不同性別			相同性別		
計	男	女	計	男	女	計	男	女
2,343	476	1,867	2,343	476	1,867	-	-	-
2,367	463	1,904	2,367	463	1,904	-	-	-
2,391	459	1,932	2,391	459	1,932	-	-	-
2,390	454	1,936	2,390	454	1,936	-	-	-
2,417	464	1,953	2,417	464	1,953	-	-	-
2,458	458	2,000	2,458	458	2,000	-	-	-
2,514	463	2,051	2,514	463	2,051	-	-	-
2,538	455	2,083	2,538	455	2,083	-	-	-
2,573	451	2,122	2,573	451	2,122	-	-	-
2,624	458	2,166	2,624	458	2,166	-	-	-
2,665	464	2,201	2,665	464	2,201	-	-	-
2,686	471	2,215	2,686	471	2,215	-	-	-
166	35	131	166	35	131	-	-	-
173	37	136	173	37	136	-	-	-
204	35	169	204	35	169	-	-	-
107	18	89	107	18	89	-	-	-
94	23	71	94	23	71	-	-	-
184	34	150	184	34	150	-	-	-
223	38	185	223	38	185	-	-	-
241	51	190	241	51	190	-	-	-
162	26	136	162	26	136	-	-	-
86	13	73	86	13	73	-	-	-
301	44	257	301	44	257	-	-	-
220	38	182	220	38	182	-	-	-
72	11	61	72	11	61	-	-	-
225	32	193	225	32	193	-	-	-
228	36	192	228	36	192	-	-	-

表 2-8 現住原

年底及里別	戶數(戶)		
	合計	平地原住民	山地原住民
民國100年 2011	60	27	33
民國101年 2012	65	31	34
民國102年 2013	76	41	35
民國103年 2014	88	44	44
民國104年 2015	91	44	47
民國105年 2016	97	49	48
民國106年 2017	97	47	50
民國107年 2018	94	50	44
民國108年 2019	98	53	45
民國109年 2020	103	57	46
民國110年 2021	106	57	49
民國111年 2022	108	59	49
梓信里	7	2	5
梓義里	4	1	3
梓和里	6	4	2
梓平里	1	0	1
中崙里	2	1	1
赤坎里	9	3	6
禮蚵里	7	4	3
智蚵里	9	8	1
信蚵里	7	5	2
同安里	3	0	3
大舍里	17	7	10
赤東里	5	3	2
赤西里	6	6	0
茄苳里	7	4	3
典寶里	18	11	7

資料來源：高雄市政府民政局。

住民戶口數

單位:戶、人

人口數(人)								
合計			平地原住民			山地原住民		
計	男	女	計	男	女	計	男	女
200	90	110	98	49	49	102	41	61
224	103	121	115	57	58	109	46	63
226	103	123	123	60	63	103	43	60
250	114	136	127	62	65	123	52	71
250	114	136	128	65	63	122	49	73
260	119	141	139	68	71	121	51	70
271	128	143	141	73	68	130	55	75
261	122	139	143	73	70	118	49	69
268	120	148	147	72	75	121	48	73
282	125	157	159	79	80	123	46	77
283	128	155	160	82	78	123	46	77
279	122	157	161	77	84	118	45	73
19	10	9	5	3	2	14	7	7
12	2	10	4	1	3	8	1	7
17	7	10	12	5	7	5	2	3
2	1	1	0	0	0	2	1	1
3	0	3	2	0	2	1	0	1
16	7	9	5	1	4	11	6	5
17	6	11	10	4	6	7	2	5
20	13	7	18	13	5	2	0	2
18	10	8	15	9	6	3	1	2
9	4	5	1	0	1	8	4	4
45	21	24	20	8	12	25	13	12
21	5	16	12	3	9	9	2	7
21	11	10	21	11	10	0	0	0
16	5	11	7	2	5	9	3	6
43	20	23	29	17	12	14	3	11

表 2-9 新移

年底及性別	總計	大陸地區 (含港澳地 區)	非大陸港澳地區			
			合計	印尼	馬來西亞	新加坡
民國100年 2011	683	372	311	29	1	-
民國101年 2012	668	356	312	30	1	-
民國102年 2013	676	365	311	27	1	-
民國103年 2014	689	367	322	27	1	-
民國104年 2015	708	367	341	28	2	-
民國105年 2016	1073	717	356	35	7	-
民國106年 2017	737	368	369	35	9	-
民國107年 2018	765	376	389	34	9	-
民國108年 2019	785	385	400	34	9	-
民國109年 2020	781	379	402	36	10	-
民國110年 2021	731	349	382	35	9	-
民國111年 2022	731	339	392	33	9	-
男	58	14	44	1	5	-
女	673	325	348	32	4	-

資料來源：高雄市政府民政局

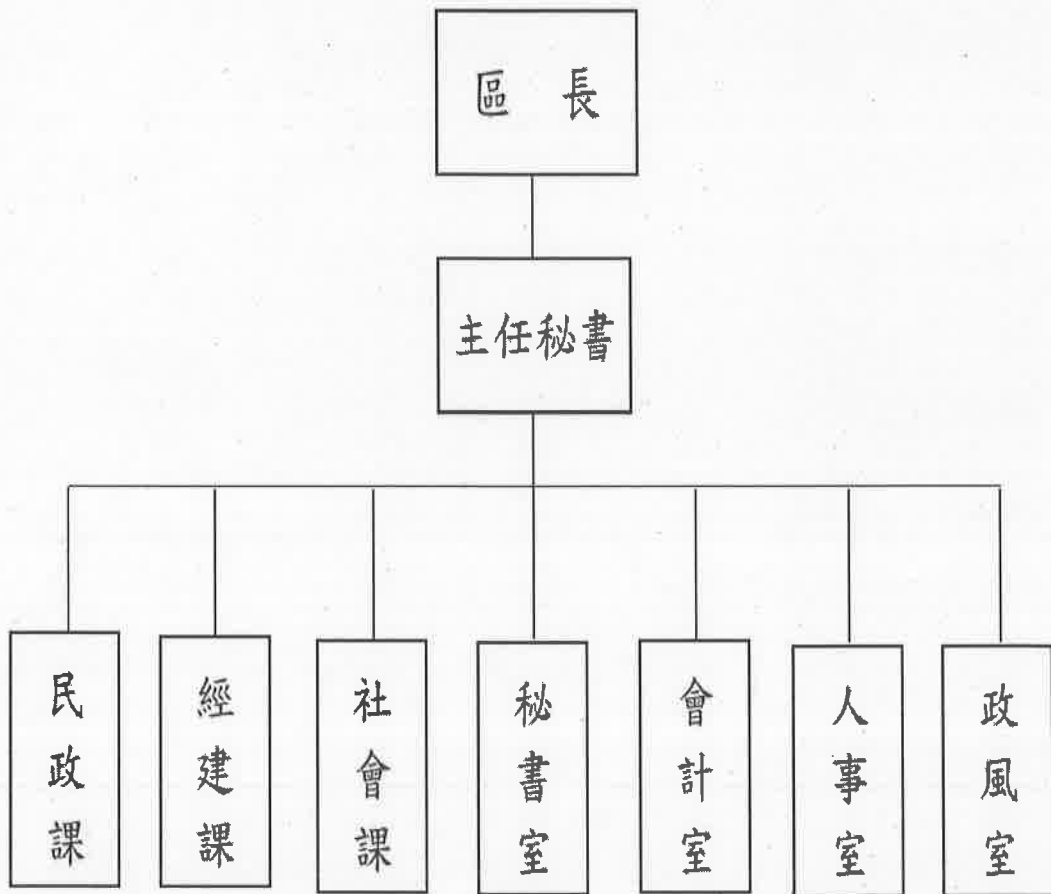
民人口數

單位：人

非大陸港澳地區						
菲律賓	泰國	緬甸	越南	柬埔寨	寮國	其他國家
13	10	3	231	8	-	16
13	10	3	229	8	-	18
12	11	3	232	7	-	18
13	12	3	238	7	-	21
15	13	2	252	7	-	22
18	19	2	241	6	-	28
20	19	3	248	6	-	29
23	18	3	265	6	-	31
26	19	3	270	7	-	32
29	19	3	264	8	-	33
25	20	3	251	7	-	32
28	23	3	255	7	-	34
-	4	-	3	-	-	31
28	19	3	252	7	-	3

參、行政組織

表 3-1 區公所組織系統



資料來源:本所人事室。

表3-2 區公所編製

年底別	總計	區長	副區長	主任秘書	秘書	課長	主任	技士	課員	技佐
民國100年 2011										
編制員額	43	1	-	1	1	3	1	5	9	1
現有員額	36	1	-	1	2	3	1	4	6	-
民國101年 2012										
編制員額	43	1	-	1	1	3	1	5	9	1
現有員額	41	1	-	1	1	3	1	5	9	1
民國102年 2013										
編制員額	43	1	-	1	1	3	1	5	9	1
現有員額	36	1	-	1	1	3	1	3	9	1
民國103年 2014										
編制員額	43	1	-	1	1	3	1	5	9	1
現有員額	36	-	-	1	-	3	1	4	8	1
民國104年 2015										
編制員額	43	1	-	1	1	3	1	5	9	1
現有員額	36	1	-	1	1	3	1	4	7	1
民國105年 2016										
編制員額	43	1	-	1	1	3	1	4	10	1
現有員額	39	1	-	1	1	3	1	4	9	1
民國106年 2017										
編制員額	43	1	-	1	1	3	1	4	10	1
現有員額	39	1	-	1	1	3	1	4	9	1
民國107年 2018										
編制員額	43	1	-	1	1	3	1	4	10	1
現有員額	39	1	-	1	1	3	1	4	9	1
民國108年 2019										
編制員額	41	1	-	1	1	3	1	4	10	1
現有員額	38	1	-	1	1	3	1	4	9	1
民國109年 2020										
編制員額	41	1	-	1	1	3	1	4	10	1
現有員額	37	1	-	1	1	3	1	4	9	1
民國110年 2021										
編制員額	41	1	-	1	1	3	1	4	10	1
現有員額	37	1	-	1	1	3	1	4	9	1
民國111年 2022										
編制員額	41	1	-	1	1	3	1	4	10	1
現有員額	38	1	-	1	1	3	1	4	9	1

資料來源：本所人事室。

及現有員額

單位：人

辦事員	書記	會計室			人事室			政風室主任	調解會祕書	里幹事	獸醫
		主任	會計員	佐理員	主任	人事管理員	課員				
4	2	1	-	1	1	-	1	1	-	10	-
4	1	1	-	1	1	-	1	1	-	8	-
4	2	1	-	1	1	-	1	1	-	10	-
4	1	1	-	1	1	-	-	1	-	10	-
4	2	1	-	1	1	-	1	1	-	10	-
3	1	1	-	-	1	-	-	1	-	9	-
4	2	1	-	1	1	-	1	1	-	10	-
4	-	1	-	1	1	-	-	1	-	10	-
4	2	1	-	1	1	-	1	1	-	10	-
3	-	1	-	1	1	-	-	1	-	10	-
4	2	1	-	1	1	-	1	1	-	10	-
4	-	1	-	1	1	-	-	1	-	10	-
4	2	1	-	1	1	-	1	1	-	10	-
4	-	1	-	1	1	-	-	1	-	10	-
4	2	1	-	1	1	-	1	1	-	10	-
4	-	1	-	1	1	-	-	1	-	10	-
4	2	1	-	-	1	-	-	1	-	10	-
4	-	1	-	-	1	-	-	1	-	9	-
4	2	1	-	-	1	-	-	1	-	10	-
4	-	1	-	-	1	-	-	1	-	9	-
4	2	1	-	-	1	-	-	1	-	10	-
4	-	1	-	-	1	-	-	1	-	10	-

表 3-3 區公所員工按

年底及性別	總計	職等別				
		簡薦委任(派)人員				
		合計	簡任(派)	薦任(派)	委任(派)	雇員
民國100年 2011	52	36	-	22	14	-
民國101年 2012	57	41	-	21	20	-
民國102年 2013	50	36	-	20	16	-
民國103年 2014	47	36	-	19	17	-
民國104年 2015	47	36	-	21	15	-
民國105年 2016	50	39	-	25	14	-
民國106年 2017	47	39	-	26	13	-
民國107年 2018	47	39	-	26	13	-
民國108年 2019	46	38	-	25	13	-
民國109年 2020	61	52	-	37	15	-
民國110年 2021	44	37	-	26	11	-
民國111年 2022	44	38	-	26	12	-
男	19	17	-	12	5	-
女	25	21	-	14	7	-

資料來源：本所人事室、秘書室。

職等別及性別分

單位：人

職工別					
合計	技工	工友	駕駛	其他	臨時人員
16	1	5	-	-	10
16	1	5	-	-	10
14	1	5	-	-	8
11	1	5	-	-	5
11	1	5	-	-	5
11	1	5	-	-	5
8	1	3	-	-	4
8	1	3	-	-	4
8	1	3	-	-	4
9	1	3	-	-	5
7	1	2	-	-	4
6	1	2	-	-	3
2	-	1	-	-	1
4	1	1	-	-	2

表 3-4 區公所現有

年底及性別	總計	平均年齡	24歲以下	25-29歲	30-34歲
民國100年 2011	36	44.50	1	1	4
民國101年 2012	41	42.60	2	2	5
民國102年 2013	36	41.50	1	3	4
民國103年 2014	36	41.86	-	5	3
民國104年 2015	36	42.25	-	5	2
民國105年 2016	39	43.15	1	6	3
民國106年 2017	39	44.15	-	6	3
民國107年 2018	39	43.00	-	6	4
民國108年 2019	38	42.10	1	2	8
民國109年 2020	37	43.80	-	2	4
民國110年 2021	37	44.02	-	2	4
民國111年 2022	38	44.10	-	3	4
男	17	41.60	-	2	2
女	21	46.20	-	1	2

資料來源：本所人事室。

職員數按年齡分

單位:人

35-39歲	40-44歲	45-49歲	50-54歲	55-59歲	60-64歲	65歲以上
5	5	11	3	5	1	-
7	7	9	3	2	4	-
6	9	5	5	2	1	-
6	9	5	5	1	2	-
6	7	8	6	-	2	-
2	8	9	5	3	2	-
3	8	8	5	3	2	-
2	8	8	5	3	3	-
4	6	9	4	2	2	-
7	7	6	6	4	1	-
7	4	9	7	3	1	-
6	3	9	9	2	2	-
3	1	5	3	1	-	-
3	2	4	6	1	2	-

表 3-5 區公所現有職

年底及性別	總計	研究所	
		博士	碩士
民國100年 2011	36	1	4
民國101年 2012	41	1	4
民國102年 2013	36	-	5
民國103年 2014	36	-	6
民國104年 2015	36	-	6
民國105年 2016	39	-	9
民國106年 2017	39	-	9
民國107年 2018	39	-	10
民國108年 2019	38	-	10
民國109年 2020	37	-	7
民國110年 2021	37	-	7
民國111年 2022	38	-	7
男	17	-	5
女	21	-	2

資料來源：本所人事室。

員數按教育程度分

單位：人

大學畢業 (含軍警校有學位者)	專科畢業	高中(職)畢業	國(初)中以下
16	11	4	-
19	13	4	-
17	11	3	-
18	10	2	-
20	9	1	-
20	8	2	-
20	8	2	-
19	8	2	-
20	7	1	-
23	6	1	-
23	6	1	-
24	6	1	-
8	3	1	-
16	3	-	-

表 3-6 里長選舉

屆別	投票日期 年/月/日	選舉人數 (人)	候選人數(人)		
			計	男	女
第二屆里長 民國103年 2014	103/11/29	29,706	23	22	1
第二屆茄苳里長補選 民國104年 2015	104/12/19	2,257	2	2	-
第三屆里長 民國107年 2018	107/11/24	29,857	30	30	-
第四屆里長 民國111年 2022	111/11/26	29,784	32	30	2
梓信里	111/11/26	2,011	3	3	-
梓義里	111/11/26	2,054	3	3	-
梓和里	111/11/26	2,110	1	1	-
梓平里	111/11/26	1,422	4	3	1
中崙里	111/11/26	1,094	2	1	1
赤崁里	111/11/26	1,725	1	1	-
禮蚵里	111/11/26	1,965	2	2	-
智蚵里	111/11/26	2,749	2	2	-
信蚵里	111/11/26	2,215	3	3	-
同安里	111/11/26	940	1	1	-
大舍里	111/11/26	3,584	2	2	-
赤東里	111/11/26	2,150	4	4	-
赤西里	111/11/26	746	1	1	-
茄苳里	111/11/26	2,155	2	2	-
典寶里	111/11/26	2,864	1	1	-

資料來源：中央選舉委員會。

概況

投票數(票)			當選人數	投票數對選舉 人數比率(%)
計	有效	無效		
21,518	19,632	1,886	15人	72.44
834	820	14	1人	36.95
22,622	21,138	1,484	15人	75.77
19,332	18,346	986	15人	64.91
1,388	1,357	31	1人	69.02
1,282	1,257	25	1人	62.41
1,450	1,335	115	1人	68.72
997	978	19	1人	70.11
838	813	25	1人	76.60
1,061	877	184	1人	61.51
1,303	1,267	36	1人	66.31
1,739	1,697	42	1人	63.26
1,454	1,428	26	1人	65.64
567	461	106	1人	60.32
2,311	2,262	49	1人	64.48
1,443	1,416	27	1人	67.12
450	428	22	1人	60.32
1,360	1,314	46	1人	63.11
1,689	1,456	233	1人	58.97

表3-7 鄰長

年底及里別	里內現有鄰數	年 底 鄰 長 人 數		
		合計	男	女
民國104年 2015	273	273	214	59
民國105年 2016	273	273	210	63
民國106年 2017	273	273	205	68
民國107年 2018	273	273	204	69
民國108年 2019	273	273	199	74
民國109年 2020	273	273	197	76
民國110年 2021	273	273	194	79
民國111年 2022	273	272	188	84
梓信里	22	21	16	5
梓義里	17	17	14	3
梓和里	23	23	13	10
梓平里	11	11	8	3
中崙里	14	14	8	6
赤崁里	20	20	14	6
禮蚵里	22	22	15	7
智蚵里	16	16	11	5
信蚵里	14	14	10	4
同安里	9	9	7	2
大舍里	36	36	26	10
赤東里	25	25	14	11
赤西里	8	8	4	4
茄苳里	19	19	17	2
典寶里	17	17	11	6

資料來源：本所民政課

備註：鄰長異動無里別資料，僅列區總計。

遴聘概況

未遴聘鄰數	本年異動(解遴聘)鄰長數		
	合計	男	女
-	31	23	8
-	9	5	4
-	10	5	5
-	12	7	5
-	31	21	10
2	44	4	4
-	18	12	6
1	14	9	5
1	1	1	-
-	-	-	-
-	-	-	-
-	-	-	-
-	-	-	-
-	-	-	-
-	2	1	1
-	2	1	1
-	-	-	-
-	5	4	1
-	2	1	1
-	-	-	-
-	-	-	-
-	2	1	1

表 3-8 鄰長異

年/月底別	現有鄰數	當月底 實有鄰長數	當月底實有	
			合計	空鄰
民國104年 2015	273	273	-	-
民國105年 2016	273	273	-	-
民國106年 2017	273	273	-	-
民國107年 2018	273	273	-	-
民國108年 2019	273	273	-	-
民國109年 2020	273	273	-	-
民國110年 2021	273	273	-	-
民國111年 2022	273	272	1	-
1月	273	273	-	-
2月	273	273	-	-
3月	273	273	-	-
4月	273	273	-	-
5月	273	273	-	-
6月	273	273	-	-
7月	273	273	-	-
8月	273	272	1	-
9月	273	273	-	-
10月	273	273	-	-
11月	273	273	-	-
12月	273	272	1	-

資料來源：本所民政課。

動概況

鄰長數與現有鄰數不符原因				當月行政區域調整 增加(減少)鄰數	備註
遷出未補聘	死亡未補聘	任期屆滿未遴聘	其他		
-	-	-	-	-	-
-	-	-	-	-	-
-	-	-	-	-	-
-	-	-	-	-	-
-	-	-	-	-	-
-	-	-	-	-	-
-	-	-	-	-	-
-	-	-	-	-	-
-	-	1	-	-	-
-	-	-	-	-	-
-	-	-	-	-	-
-	-	-	-	-	-
-	-	-	-	-	-
-	-	-	-	-	-
-	-	-	-	-	-
-	-	1	-	-	-
-	-	-	-	-	-
-	-	-	-	-	-
-	-	-	-	-	-
-	-	1	-	-	-

肆、農林漁牧

表 4-1 耕地

年底別	總計		
		合計	小計
民國103年 2014	698.68	698.68	660.77
民國104年 2015	698.68	698.68	660.77
民國105年 2016	698.68	698.68	660.77
民國106年 2017	698.68	698.68	659.44
民國107年 2018	698.68	668.78	602.70
民國108年 2019	698.68	665.26	598.85
民國109年 2020	698.68	665.26	596.94
民國110年 2021	698.68	663.83	598.25
民國111年 2022	696.83	666.23	598.38

資料來源：行政院農業委員會、高雄市政府農業局。

面積

單位：公頃

耕作地				長期耕作地	長期休閒地
短期耕作地					
水稻	水稻以外之短期作	短期休閒			
147.84	232.45	280.48	37.91	-	
147.84	232.45	280.48	37.91	-	
146.79	229.17	285.72	37.00	-	
145.00	215.18	299.26	39.24	-	
145.66	227.57	229.47	66.08	29.90	
148.00	221.78	229.07	66.41	33.42	
140.41	219.16	237.37	68.32	33.42	
161.61	206.60	230.04	65.58	34.85	
142.17	217.68	238.53	67.85	30.60	

伍、工商業及區建設

表 5-1 營運中

年底別	總計	食品	飲料及菸草 製造業	紡織業	成衣及服飾品 製造業	皮革、毛皮及 其製品製造業
民國101年 2012	118	6	-	2	-	1
民國102年 2013	126	7	-	2	-	-
民國103年 2014	130	7	-	2	-	-
民國104年 2015	137	8	-	2	-	-
民國105年 2016	-	-	-	-	-	-
民國106年 2017	149	9	-	1	-	-
民國107年 2018	151	10	-	1	-	-
民國108年 2019	154	10	-	1	-	-
民國109年 2020	148	10	-	2	-	-
民國110年 2021	-	-	-	-	-	-
民國111年 2022

資料來源：經濟部。

附註：105年及110年因逢工商及服務業普查年停辦工廠校正暨營運調查，故無資料。

工廠家數

單位：家

木竹製品 製造業	紙漿、紙及 紙製品製造 業	印刷及資料 儲存媒體 複製業	石油及煤製 品製造業	化學材料 製造業	化學製品 製造業	藥品及醫用 化學製品製 造業	橡膠製品 製造業
7	2	-	1	1	6	-	-
8	2	-	-	1	6	-	-
9	2	-	1	1	6	-	-
13	2	-	-	-	7	-	-
-	-	-	-	-	-	-	-
17	2	-	-	-	8	-	-
18	2	-	-	-	8	-	-
19	2	-	-	-	7	-	-
19	2	-	-	-	7	-	-
-	-	-	-	-	-	-	-
...

表 5-1 營運中

年底別	塑膠製品 製造業	非金屬礦物 製品製造業	基本金屬 製造業	金屬製品 製造業	電子零 組件製造業	電腦、電子產 品及光學製品 製造業
民國101年 2012	2	4	5	40	2	1
民國102年 2013	3	5	6	41	2	1
民國103年 2014	3	5	6	42	2	1
民國104年 2015	5	6	7	42	2	1
民國105年 2016	-	-	-	-	-	-
民國106年 2017	6	5	7	44	2	2
民國107年 2018	6	5	7	46	2	2
民國108年 2019	6	5	9	47	2	2
民國109年 2020	6	3	9	45	1	2
民國110年 2021	-	-	-	-	-	-
民國111年 2022

資料來源：經濟部。

附註：105年及110年因逢工商及服務業普查年停辦工廠校正暨營運調查，故無資料。

工廠家數(續)

單位：家

電力設備 製造業	機械設備 製造業	汽車及其零 件 製造業	其他運輸工 具 及其零件 製造業	家具 製造業	其他 製造業	產業用機械 設備維修及 安裝業	非製造業
4	14	5	4	8	3	-	-
4	17	6	5	7	3	-	-
4	18	7	4	7	3	-	-
4	18	7	4	6	3	-	-
-	-	-	-	-	-	-	-
6	19	8	3	7	3	-	-
6	18	7	3	7	3	-	-
6	17	7	3	8	3	-	-
6	17	6	2	8	3	-	-
-	-	-	-	-	-	-	-
...

表 5-2 自來水

年底別	人數 (人)	
	行政區域人數 (A)	供水區域人數
民國100年 2011	36,559	36,559
民國101年 2012	36,519	36,519
民國102年 2013	36,381	36,381
民國103年 2014	36,384	36,384
民國104年 2015	36,429	36,429
民國105年 2016	36,252	36,252
民國106年 2017	36,116	36,116
民國107年 2018	35,940	35,940
民國108年 2019	35,750	35,750
民國109年 2020	35,517	35,517
民國110年 2021	35,117	35,117
民國111年 2022	34,845	34,845

資料來源：臺灣省自來水公司第七區管理處。

供水普及率

人數 (人)	供水普及率 B/A*100 (%)	
實際供水人數 (B)		
36,098		98.74
36,058		98.74
35,306		97.05
35,260		96.91
35,304		96.91
35,131		96.91
35,001		96.91
34,809		96.85
34,624		96.85
34,494		97.12
34,130		97.19
33,866		97.19

陸、金融財稅

表6-1 歲入預決算

年度別	1.預算			
	總計	稅課收入	罰款及賠償收入	規費收入
民國100年 2011	1,278	-	-	1,230
民國101年 2012	1,530	-	-	1,170
民國102年 2013	727	-	-	380
民國103年 2014	701	-	-	354
民國104年 2015	701	-	-	334
民國105年 2016	671	-	-	352
民國106年 2017	821	-	-	352
民國107年 2018	1,371	-	-	352
民國108年 2019	3,506	-	-	352
民國109年 2020	2,562	-	-	352
民國110年 2021	1,027	-	1	185
民國111年 2022	1,770	-	1	226

資料來源：本所會計室。

—按來源別分

1.預算					單位：新臺幣千元
財產收入	營業盈餘及事業收入	補助及協助收入	捐獻及贈與收入	其他收入	
-	-	48	-	-	-
-	-	-	-	-	360
-	-	347	-	-	-
-	-	347	-	-	-
-	-	347	-	-	20
-	-	299	-	-	20
-	-	299	150	-	20
-	-	299	700	-	20
74	-	2,360	700	-	20
150	-	1,340	700	-	20
161	-	-	600	-	80
286	-	-	1,177	-	80

表6-1 歲入預決算

2.決算				
年度別	總計	稅課收入	罰款及賠償收入	規費收入
民國100年 2011	3,490	-	315	1,987
民國101年 2012	1,024	-	42	30
民國102年 2013	1,840	-	246	371
民國103年 2014	2,087	-	100	358
民國104年 2015	1,005	-	24	348
民國105年 2016	868	-	134	350
民國106年 2017	908	-	3	361
民國107年 2018	1,122	-	13	319
民國108年 2019	3,436	-	26	310
民國109年 2020	2,200	-	123	260
民國110年 2021	543	-	79	162
民國111年 2022	1,844	-	7	195

資料來源：本所會計室。

一按來源別分(續)

2.決算				單位：新臺幣千元
財產收入	營業盈餘及事業收入	補助及協助收入	捐獻及贈與收入	其他收入
-	-	48	-	1,140
-	-	-	-	952
-	-	347	-	876
4	-	347	-	1,278
25	-	347	-	261
2	-	299	-	83
16	-	299	150	79
94	-	299	311	86
203	-	2,360	400	137
153	-	1,322	200	142
242	-	-	-	60
488	-	-	1,066	88

表6-2 歲出預決算

年度別	1.預算				
	總計	政權行使支出	行政支出	民政支出	財務支出
民國100年 2011	89,207	-	-	70,457	-
民國101年 2012	102,692	-	-	84,537	-
民國102年 2013	83,993	-	-	71,474	-
民國103年 2014	82,231	-	-	72,412	-
民國104年 2015	78,854	-	-	63,383	-
民國105年 2016	80,958	-	-	66,097	-
民國106年 2017	83,994	-	-	64,566	-
民國107年 2018	81,529	-	-	65,258	-
民國108年 2019	81,872	-	-	67,992	-
民國109年 2020	84,430	-	-	70,654	-
民國110年 2021	81,311	-	-	66,705	-
民國111年 2022	80,765	-	-	65,098	-

資料來源：本所會計室。

一按政事別分

1.預算				單位：新臺幣千元
教育支出	文化支出	農業支出	工業支出	交通支出
-	-	-	-	7,185
-	-	-	-	7,064
-	-	-	-	-
-	-	-	-	-
-	-	-	-	6,240
-	-	-	-	4,420
-	-	-	-	5,616
-	-	-	-	4,630
-	-	-	-	5,082
-	-	-	-	5,204
-	-	-	-	5,493
-	-	-	-	6,895

表6-2 歲出預決算

1.預算				
年度別	其他經濟服務支出	社會保險支出	社會救助支出	福利服務支出
民國100年 2011	-	-	-	-
民國101年 2012	-	-	-	-
民國102年 2013	-	-	-	-
民國103年 2014	-	-	-	-
民國104年 2015	-	-	-	-
民國105年 2016	-	-	-	-
民國106年 2017	-	-	-	-
民國107年 2018	-	-	-	-
民國108年 2019	-	-	-	-
民國109年 2020	-	-	-	-
民國110年 2021	-	-	-	-
民國111年 2022	-	-	-	-

資料來源：本所會計室。

一按政事別分(續1)

1.預算		單位：新臺幣千元		
社區發展支出	環境保護支出	退休撫卹給付支出	第二預備金	其他支出
-	-	6,718	-	4,847
-	-	7,613	-	3,478
-	-	8,180	-	4,339
-	-	8,805	-	1,014
-	-	8,884	-	347
-	-	9,818	-	623
-	-	8,495	-	5,317
-	-	9,565	-	2,076
-	-	8,499	-	299
-	-	8,078	-	494
-	-	8,724	-	389
-	-	8,359	-	413

表6-2 歲出預決算

2.決算					
年度別	總計	政權行使支出	行政支出	民政支出	財務支出
民國100年 2011	77,104	-	-	62,479	-
民國101年 2012	83,578	-	-	69,565	-
民國102年 2013	79,668	-	-	67,549	-
民國103年 2014	79,006	-	-	69,187	-
民國104年 2015	74,280	-	-	59,205	-
民國105年 2016	78,574	-	-	64,008	-
民國106年 2017	81,876	-	-	62,609	-
民國107年 2018	79,413	-	-	63,344	-
民國108年 2019	79,203	-	-	65,527	-
民國109年 2020	80,690	-	-	67,042	-
民國110年 2021	79,482	-	-	65,022	-
民國111年 2022	79,079	-	-	63,523	-

資料來源：本所會計室。

一按政事別分(續2)

2.決算

單位：新臺幣千元

教育支出	文化支出	農業支出	工業支出	交通支出
-	-	-	-	7,088
-	-	-	-	5,822
-	-	-	-	-
-	-	-	-	-
-	-	-	-	5,844
-	-	-	-	4,125
-	-	-	-	5,455
-	-	-	-	4,428
-	-	-	-	4,878
-	-	-	-	5,076
-	-	-	-	-5,347
-	-	-	-	6,784

表6-2 歲出預決算

2.決算

年度別	其他經濟服務支出	社會保險支出	社會救助支出	福利服務支出
民國100年 2011	-	-	-	-
民國101年 2012	-	-	-	-
民國102年 2013	-	-	-	-
民國103年 2014	-	-	-	-
民國104年 2015	-	-	-	-
民國105年 2016	-	-	-	-
民國106年 2017	-	-	-	-
民國107年 2018	-	-	-	-
民國108年 2019	-	-	-	-
民國109年 2020	-	-	-	-
民國110年 2021	-	-	-	-
民國111年 2022	-	-	-	-

資料來源：本所會計室。

一按政事別分(續完)

		2.決算		單位：新臺幣千元	
社區發展支出	環境保護支出	退休撫卹給付支出	第二預備金	其他支出	
-	-	6,718	-	-	819
-	-	7,613	-	-	578
-	-	8,180	-	-	3,939
-	-	8,805	-	-	1,014
-	-	8,884	-	-	347
-	-	9,818	-	-	623
-	-	8,495	-	-	5,317
-	-	9,565	-	-	2,076
-	-	8,499	-	-	299
-	-	8,078	-	-	494
-	-	8,724	-	-	389
-	-	8,359	-	-	413

表6-3 區公所經費預算

年度別	類別	總計	行政管理	業務管理
民國100年 2011	預算數	89,840	54,110	16,980
	決算數	77,104	46,836	15,643
民國101年 2012	預算數	102,743	58,508	18,496
	決算數	83,578	47,979	17,235
民國102年 2013	預算數	83,993	45,935	19,939
	決算數	79,668	44,981	17,499
民國103年 2014	預算數	82,231	49,989	14,773
	決算數	79,006	48,609	13,532
民國104年 2015	預算數	78,854	49,665	13,718
	決算數	74,280	46,412	12,793
民國105年 2016	預算數	80,956	49,609	16,490
	決算數	78,574	48,629	15,379
民國106年 2017	預算數	83,994	49,426	15,140
	決算數	81,876	48,442	14,167
民國107年 2018	預算數	81,529	49,579	15,679
	決算數	79,413	49,012	14,332
民國108年 2019	預算數	81,872	50,293	17,699
	決算數	79,203	48,997	16,530
民國109年 2020	預算數	84,430	50,435	20,219
	決算數	80,690	49,021	18,021
民國110年 2021	預算數	81,311	49,991	16,714
	決算數	79,482	49,555	15,467
民國111年 2022	預算數	80,765	49,256	15,842
	決算數	79,079	48,348	15,175

資料來源：本所會計室。

數額—按工作計畫別分

單位：新臺幣千元

公園綠地與道路養護	小型工程	退撫金	災害準備金	公務人員待遇福利
7,185	-	6,718	4,050	797
7,088	-	6,718	22	797
7,064	7,584	7,613	2,943	535
5,822	4,351	7,613	43	535
-	5,600	8,180	400	3,939
-	5,069	8,180	-	3,939
-	7,650	8,805	44	970
-	7,046	8,805	44	970
-	6,240	8,884	-	347
-	5,844	8,884	-	347
-	4,420	9,818	275	348
-	4,125	9,818	275	348
-	5,616	8,495	4,793	524
-	5,455	8,495	4,793	524
-	4,630	9,565	348	1,728
-	4,428	9,565	348	1,728
-	5,082	8,499	17	282
-	4,878	8,499	17	282
-	5,204	8,078	62	432
-	5,076	8,078	62	432
-	5,493	8,724	-	389
-	5,347	8,724	-	389
-	6,895	8,359	142	271
-	6,784	8,359	142	271

表6-4 區公所經費預算

年度別	類別	總計	人事費	業務費
民國100年 2011	預算數	89,840	50,977	15,708
	決算數	77,104	44,347	13,881
民國101年 2012	預算數	102,743	55,369	17,255
	決算數	83,578	45,239	16,125
民國102年 2013	預算數	83,993	47,231	12,780
	決算數	79,668	47,231	9,832
民國103年 2014	預算數	82,231	47,792	9,698
	決算數	79,006	47,182	8,133
民國104年 2015	預算數	78,854	47,248	9,327
	決算數	74,280	44,599	8,031
民國105年 2016	預算數	80,958	48,184	12,189
	決算數	78,574	47,799	10,858
民國106年 2017	預算數	83,994	47,036	18,507
	決算數	81,876	46,545	17,246
民國107年 2018	預算數	81,529	49,310	19,114
	決算數	79,413	49,283	17,248
民國108年 2019	預算數	81,872	47,091	19,301
	決算數	79,203	46,164	19,208
民國109年 2020	預算數	84,430	47,900	21,691
	決算數	80,690	46,705	19,660
民國110年 2021	預算數	81,311	47,961	20,469
	決算數	79,482	47,910	19,231
民國111年 2022	預算數	80,765	46,293	19,983
	決算數	79,079	46,293	18,428

資料來源：本所會計室。

數額—按用途別科目分

單位：新臺幣千元

獎補助費 (經常門)	債務費	預備金 (經常門)	設備及投資	獎補助費 (資本門)	預備金 (資本門)
16,718	-	100	6,337	-	-
16,567	-	-	2,309	-	-
17,141	-	100	12,878	-	-
16,736	-	-	5,478	-	-
17,109	-	-	6,873	-	-
16,695	-	-	5,910	-	-
17,047	-	-	7,694	-	-
16,601	-	-	7,090	-	-
16,039	-	-	6,240	-	-
15,806	-	-	5,844	-	-
16,039	-	-	4,546	-	-
15,667	-	-	4,250	-	-
7,726	-	-	10,725	-	-
7,551	-	-	10,534	-	-
7,494	-	-	5,611	-	-
7,472	-	-	5,410	-	-
7,494	-	-	7,986	-	-
7,475	-	-	6,356	-	-
6,664	-	-	8,175	-	-
6,648	-	-	7,677	-	-
6,664	-	-	6,217	-	-
6,620	-	-	5,721	-	-
6,606	-	-	7,883	-	-
6,596	-	-	7,762	-	-

柒、教育文化

表 7-1 境內國民

學年度及學校別		校數 (所)	教師數(人)			職員數(人)			班級數(班)			
			合計	男	女	合計	男	女	合計	七年級	八年級	九年級
100 學年	SY 2011	2	88	30	58	12	3	9	43	14	14	15
101 學年	SY 2012	2	99	31	68	15	6	9	42	15	13	14
102 學年	SY 2013	2	102	30	72	12	5	7	42	15	14	13
103 學年	SY 2014	2	101	33	68	12	5	7	41	13	14	14
104 學年	SY 2015	2	98	33	65	12	4	8	39	13	12	14
105 學年	SY 2016	2	91	29	62	14	4	10	36	12	12	12
106 學年	SY 2017	2	91	28	63	13	3	10	35	11	12	12
107 學年	SY 2018	2	85	26	59	15	5	10	32	10	11	11
108 學年	SY 2019	2	85	27	58	15	5	10	31	11	9	11
109 學年	SY2020	2	81	27	54	15	5	10	28	9	10	9
110 學年	SY 2021	2	78	25	53	15	6	9	28	10	8	10
111 學年	SY 2022	2	74	23	51	14	6	8	25	7	9	9
市立梓官國中		1	56	14	42	8	3	5	19	5	7	7
市立蚵寮國中		1	18	9	9	6	3	3	6	2	2	2

資料來源：高雄市政府教育局。

中學概況

學生數(人)									上學年度畢業生數(人)		
合計			七年級		八年級		九年級				
計	男	女	男	女	男	女	男	女	合計	男	女
1,139	606	533	172	181	199	183	235	169	431	224	207
1,114	563	551	191	186	169	180	203	185	393	223	170
1,103	560	543	195	174	193	190	172	179	388	205	183
1,073	527	546	141	175	193	181	193	190	347	169	178
1,006	499	507	165	147	141	179	193	181	357	176	181
579	433	235	133	167	137	154	163	46	360	182	178
878	457	421	146	128	147	139	164	154	324	150	174
792	419	373	128	119	137	123	154	131	310	162	148
732	391	341	127	99	125	118	139	124	277	147	130
686	367	319	116	100	126	100	125	119	260	136	124
657	335	322	93	119	116	102	126	101	239	123	116
597	300	297	89	78	93	116	118	103	226	125	101
449	222	227	64	62	69	85	89	80	167	91	76
148	78	70	25	16	24	31	29	23	59	34	25

表 7-2 境內國民

學年度及學校別		校數(所)	教師數(人)			職員數(人)		
			合計	男	女	合計	男	女
100學年	SY 2011	2	123	41	82	7	-	7
101學年	SY 2012	2	119	38	81	8	-	8
102學年	SY 2013	2	116	38	78	8	3	5
103學年	SY 2014	2	117	39	78	6	2	4
104學年	SY 2015	2	110	38	72	8	3	5
105學年	SY 2016	2	100	32	68	8	3	5
106學年	SY 2017	2	82	26	56	6	1	5
107學年	SY 2018	2	97	29	68	8	2	6
108學年	SY 2019	2	93	30	63	8	2	6
109學年	SY 2020	2	91	29	62	8	3	5
110學年	SY 2021	2	95	29	66	8	3	5
111學年	SY 2022	2	93	29	64	8	3	5
市立梓官國小		1	61	16	45	4	1	3
市立蚵寮國小		1	32	13	19	4	2	2

資料來源：高雄市政府教育局。

小學概況

班級數(班)							
合計	一年級	二年級	三年級	四年級	五年級	六年級	
76	10	13	13	13	14	13	
73	10	10	13	13	13	14	
69	10	10	11	12	12	14	
65	9	10	11	11	12	12	
61	9	9	10	11	10	12	
56	8	9	8	10	11	10	
43	6	7	7	8	7	8	
54	9	8	9	9	9	10	
52	9	9	8	8	9	9	
52	9	9	9	8	8	9	
52	9	8	10	9	8	8	
52	9	9	8	10	8	8	
34	6	6	5	7	5	5	
18	3	3	3	3	3	3	

表 7-2 境內國民

學年度及學校別		學生數 (人)						
		合計			一年級		二年級	
		計	男	女	男	女	男	女
100 學年	SY 2011	2,092	1,048	1,044	141	136	157	151
101 學年	SY 2012	1,945	977	968	135	134	143	134
102 學年	SY 2013	1,781	896	885	131	115	134	135
103 學年	SY 2014	1,657	853	804	119	110	129	115
104 學年	SY 2015	1,531	774	757	102	128	116	108
105 學年	SY 2016	1,414	713	701	101	96	101	125
106 學年	SY 2017	1,029	524	505	68	87	78	74
107 學年	SY 2018	1,326	680	646	115	109	112	94
108 學年	SY 2019	1,314	670	644	118	112	119	110
109 學年	SY 2020	1,270	644	626	101	91	116	111
110 學年	SY 2021	1,274	656	618	114	117	103	92
111 學年	SY 2022	1,304	672	632	120	105	115	118
	市立梓官國小	861	457	404	76	70	79	77
	市立蚵寮國小	443	215	228	44	35	36	41

資料來源：高雄市政府教育局。

小學概況(續)

學生數 (人)								上學年度畢業生數(人)		
三年級		四年級		五年級		六年級		合計	男	女
男	女	男	女	男	女	男	女			
179	164	150	197	209	194	212	202	384	191	193
162	149	171	162	154	199	212	190	416	212	204
145	133	159	148	173	159	154	195	400	209	191
134	133	143	136	155	149	173	161	346	151	195
126	110	132	130	145	135	153	146	333	174	159
114	107	127	110	127	130	143	133	299	153	146
96	73	95	82	87	95	100	94	227	121	106
103	96	102	125	115	108	133	114	266	135	131
110	92	105	93	101	129	117	108	249	135	114
116	107	107	94	103	93	101	130	229	119	110
117	114	117	105	106	97	99	93	231	101	130
99	92	115	111	117	107	106	99	191	99	92
69	59	84	72	75	70	74	56	118	55	63
30	33	31	39	42	37	32	43	73	44	29

生 衛、捌

表8-1 醫療機構及其他醫事 機構開

年底別	總計	西醫師	中醫師	牙醫師	藥師	藥劑生
民國100年 2011	98	16	2	6	15	14
民國101年 2012	109	18	2	6	21	12
民國102年 2013	112	18	1	6	21	12
民國103年 2014	112	17	1	7	22	13
民國104年 2015	112	17	1	9	21	11
民國105年 2016	106	15	1	10	20	11
民國106年 2017	108	17	1	8	17	14
民國107年 2018	108	18	1	7	20	14
民國108年 2019	129	19	2	8	22	13
民國109年 2020	87	18	3	8	8	7
民國110年 2021	142	18	3	8	22	10
民國111年 2022	150	18	3	8	22	10

資料來源：衛生福利部。

(執)業醫事人員數

單位：人

醫事檢驗師	醫事檢驗生	醫事放射師	醫事放射士	護理師	護士
1	-	1	-	22	17
1	-	1	-	20	19
1	-	1	-	24	21
1	-	1	-	21	21
1	-	1	-	23	20
1	-	1	-	24	13
1	-	1	-	24	14
1	-	1	-	21	15
1	-	1	-	29	16
1	-	1	-	20	12
1	-	1	-	40	18
1	-	1	-	51	16

表8-1 醫療機構及其他醫事 機構開

年底別	助產師	助產士	鑲牙生	營養師	物理治療師	物理治療生	職能治療師	職能治療生
民國100年 2011	-	-	-	1	1	2	-	-
民國101年 2012	-	-	-	1	4	4	-	-
民國102年 2013	-	-	-	1	5	1	-	-
民國103年 2014	-	-	-	1	6	1	-	-
民國104年 2015	-	-	-	1	6	1	-	-
民國105年 2016	-	-	-	1	7	1	-	-
民國106年 2017	-	-	-	1	8	1	-	-
民國107年 2018	-	-	-	1	7	1	-	-
民國108年 2019	-	-	-	2	8	1	-	-
民國109年 2020	-	-	-	-	6	3	-	-
民國110年 2021	-	-	-	2	8	1	-	-
民國111年 2022	-	-	-	2	7	1	1	-

資料來源：衛生福利部。

(執)業醫事人員數(續)

單位：人

臨床心理師	諮商心理師	呼吸治療師	語言治療師	聽力師	牙體技術師	牙體技術生	驗光師	驗光生
-	-	-	-	-	-	-	-	-
-	-	-	-	-	-	-	-	-
-	-	-	-	-	-	-	-	-
-	-	-	-	-	-	-	-	-
-	-	-	-	-	1	-	-	-
-	-	-	-	-	1	-	-	-
-	-	-	-	-	1	-	-	-
-	-	-	-	-	1	-	1	5
-	-	-	-	-	-	-	-	-
-	-	-	-	-	1	-	2	7
-	-	-	-	-	1	-	2	6

表8-2 公私立醫療

年底別	院所家數合計	醫院家數	診所家數	醫療院所病床數	醫院開放病床數			
					合計	一般病床		
						急性病床		
						急性一般病床	精神急性一般病床	
民國100年 2011	22	-	22	39	-	-	-	-
民國101年 2012	24	-	24	40	-	-	-	-
民國102年 2013	23	-	23	38	-	-	-	-
民國103年 2014	23	-	23	37	-	-	-	-
民國104年 2015	24	-	24	31	-	-	-	-
民國105年 2016	22	-	22	27	-	-	-	-
民國106年 2017	23	-	23	25	-	-	-	-
民國107年 2018	23	-	23	16	-	-	-	-
民國108年 2019	24	-	24	22	-	-	-	-
民國109年 2020	24	-	24	24	-	-	-	-
民國110年 2021	23	-	23	22	-	-	-	-
民國111年 2022	24	-	24	23	-	-	-	-

資料來源：衛生福利部。

表8-2 公私立醫療

年底別	醫院開放病床數				
	特殊病床				
	嬰兒病床	急診觀察床	安寧病床	慢性呼吸照護病床	亞急性呼吸照護病床
民國100年 2011	-	-	-	-	-
民國101年 2012	-	-	-	-	-
民國102年 2013	-	-	-	-	-
民國103年 2014	-	-	-	-	-
民國104年 2015	-	-	-	-	-
民國105年 2016	-	-	-	-	-
民國106年 2017	-	-	-	-	-
民國107年 2018	-	-	-	-	-
民國108年 2019	-	-	-	-	-
民國109年 2020	-	-	-	-	-
民國110年 2021	-	-	-	-	-
民國111年 2022	-	-	-	-	-

資料來源：衛生福利部。

表8-2 公私立醫療

年底別	醫院開放病床數				精神科日間照護人數(人)
	特殊病床				
	負壓隔離病床	骨髓移植病床	性侵害犯罪加害人強制治療病床	其他	
民國100年 2011	-	-	-	-	-
民國101年 2012	-	-	-	-	-
民國102年 2013	-	-	-	-	-
民國103年 2014	-	-	-	-	-
民國104年 2015	-	-	-	-	-
民國105年 2016	-	-	-	-	-
民國106年 2017	-	-	-	-	-
民國107年 2018	-	-	-	-	-
民國108年 2019	-	-	-	-	-
民國109年 2020	-	-	-	-	-
民國110年 2021	-	-	-	-	-
民國111年 2022	-	-	-	-	-

資料來源：衛生福利部。

機構數及病床數(續完)

單位：家、床

診所						醫院救護車(輛)
合計	觀察床	嬰兒床	血液透析床	腹膜透析床	產科病床	
39	39	-	-	-	-	-
40	40	-	-	-	-	-
38	38	-	-	-	-	-
37	37	-	-	-	-	-
31	31	-	-	-	-	-
27	27	-	-	-	-	-
25	25	-	-	-	-	-
16	16	-	-	-	-	-
22	22	-	-	-	-	-
24	24	-	-	-	-	-
22	22	-	-	-	-	-
23	23	-	-	-	-	-

表8-3 藥商家數

單位：家

年底別	總計	藥局	西藥商		中藥商		醫療器材商	
			販賣業	製造業	販賣業	製造業	販賣業	製造業
民國100年 2011	75	8	5	-	33	-	29	-
民國101年 2012	77	8	5	-	33	-	31	-
民國102年 2013	78	9	4	-	33	-	32	-
民國103年 2014	79	9	3	-	30	-	37	-
民國104年 2015	80	8	3	-	31	-	38	-
民國105年 2016	83	10	3	-	31	-	39	-
民國106年 2017	81	9	3	-	30	-	39	-
民國107年 2018	88	10	4	-	31	-	43	-
民國108年 2019	85	10	4	-	31	-	40	-
民國109年 2020	91	9	4	-	30	-	48	-
民國110年 2021	92	9	4	-	30	-	48	1
民國111年 2022	90	9	3	-	29	-	49	-

資料來源：高雄市政府衛生局。

玖、環境保護

表9-1 改善市容查報

年別及查報事項	合計	道路、水溝、 下水道、橋 樑、河川、堤 防等公共設施 之損壞事項	公園、綠地、 行道樹等之維 護、修剪及扶 正事項	廢棄物、廢 土、水溝、下 水道、公廁等 之清理維護事 項	違規廣告物查 報事項
民國104年 2015	71	-	-	-	-
民國105年 2016	42	-	-	-	-
民國106年 2017	39	-	-	-	-
民國107年 2018	35	-	-	-	-
民國108年 2019	64	-	-	-	-
民國109年 2020	37	-	-	-	-
民國110年 2021	23	-	-	-	-
民國111年 2022	15	-	-	-	-
查 報	15	-	-	-	-
收 件	-	-	-	-	-
移 文	-	-	-	-	-
短期計畫	-	-	-	-	-
長期計畫	-	-	-	-	-
無法辦理	-	-	-	-	-
完 工	-	-	-	-	-
查驗未通過	-	-	-	-	-
查驗未執行	-	-	-	-	-
結 案	-	-	-	-	-

資料來源：本所民政課。

拾、社會福利

表 10-1 推行社區發

年(底)別	設置社區 生產建設基金 (個)	實際使用經費(元)		社區活動 中心 (幢) (年底)
		政府補助款	社區自籌款	
民國100年 2011	15	-	-	14
民國101年 2012	15	1,237,569	1,699,488	14
民國102年 2013	15	638,873	1,157,885	14
民國103年 2014	15	45,000	155,836	14
民國104年 2015	15	471,010	202,339	14
民國105年 2016	15	229,860	39,376	14
民國106年 2017	15	586,023	95,724	14
民國107年 2018	15	525,000	-	14
民國108年 2019	15	1,661,790	320,391	14
民國109年 2020	15	3,004,461	143,140	14
民國110年 2021	15	1,551,493	40,304	14
民國111年 2022	15	1,103,066	301,339	13
梓信社區發展協會	1	578,344	9,739	1
梓義社區發展協會	1	28,000	13,000	1
梓和社區發展協會	1	322,029	213	1
梓平社區發展協會	1	31,000	57,520	1
中崙社區發展協會	1	-	-	1
同安社區發展協會	1	-	-	1
大舍社區發展協會	1	49,775	84,025	1
赤崁社區發展協會	1	15,815	4,885	1
赤東社區發展協會	1	5,000	3,620	1
赤西社區發展協會	1	-	-	1
禮蚵社區發展協會	1	-	-	1
智蚵社區發展協會	1	29,046	113,394	1
信蚵社區發展協會	1	16,057	14,943	1
茄苳社區發展協會	1	-	-	-
典寶社區發展協會	1	28,000	-	1

資料來源：本所社會課。

展工作成果

社區發展工作項目

辦理社區 幹部訓練 (人次)	辦理社區 觀摩 (人次)	社區長壽 俱樂部 (處) (年底)	社區媽媽 教室 (班) (年底)	社區守望 相助隊 (隊) (年底)
20	576	4	4	8
103	1,021	4	4	6
41	-	2	3	8
176	630	4	3	8
-	-	4	3	8
-	-	4	3	8
-	201	2	3	8
25	281	2	3	12
110	455	1	3	8
-	-	1	2	8
41	345	8	24	8
-	120	8	24	5
-	-	1	6	-
-	40	1	4	-
-	-	1	2	-
-	-	-	1	-
-	-	1	1	-
-	40	1	3	1
-	-	1	3	1
-	40	1	1	-
-	-	1	3	-
-	-	-	-	1
-	-	-	-	1
-	-	-	-	-
-	-	-	-	-
-	-	-	-	1

表 10-1 推行社區發

年(底)別	社區發展工作項目		
	社區民俗藝文 康樂班隊 (隊) (年底)	社區志願服務 (年底)	
		團隊 (隊)	志工數 (人)
民國100年 2011	1	14	-
民國101年 2012	2	16	672
民國102年 2013	1	16	672
民國103年 2014	2	15	662
民國104年 2015	-	15	642
民國105年 2016	-	15	642
民國106年 2017	-	15	642
民國107年 2018	-	15	642
民國108年 2019	-	15	644
民國109年 2020	-	15	644
民國110年 2021	-	15	649
民國111年 2022	-	15	648
梓信社區發展協會	-	1	60
梓義社區發展協會	-	1	67
梓和社區發展協會	-	1	28
梓平社區發展協會	-	1	97
中崙社區發展協會	-	1	51
同安社區發展協會	-	1	24
大舍社區發展協會	-	1	48
赤崁社區發展協會	-	1	37
赤東社區發展協會	-	1	25
赤西社區發展協會	-	1	53
禮蚵社區發展協會	-	1	19
智蚵社區發展協會	-	1	25
信蚵社區發展協會	-	1	26
茄苳社區發展協會	-	1	33
典寶社區發展協會	-	1	55

資料來源：本所社會課。

展工作成果(續)

社區發展工作項目				
辦理社區照顧 關懷據點 (處) (年底)	社區圖書室 (處) (年底)	社區刊物 (期) (年底)	服務成果	
			福利服務或活動 (受益人次)	其他服務 (受益人次)
-	-	-	-	-
5	-	-	3,982	1,800
5	-	-	4,299	1,101
5	-	-	1,268	250
6	-	-	2,490	315
6	-	-	1,271	1,020
6	-	-	1,283	-
6	-	-	1,271	1,020
6	-	-	2,479	2,555
6	-	-	2,648	95
6	-	-	9,211	4,760
7	-	-	9,080	2,345
1	-	-	1,620	320
1	-	-	1,670	200
1	-	-	700	150
-	-	-	500	200
-	-	-	-	-
-	-	-	480	100
1	-	-	1,250	200
1	-	-	1,100	200
1	-	-	900	200
1	-	-	800	375
-	-	-	-	-
-	-	-	60	50
-	-	-	-	50
-	-	-	-	100
-	-	-	-	200

表 10-2 社區發展

年底 及 社區發展協會別	社區發展協會數 (個)	社區戶數 (戶)	社區人口數 (人)
民國100年 2011	15	12,141	36,641
民國101年 2012	15	12,290	36,519
民國102年 2013	15	12,355	36,381
民國103年 2014	15	12,429	36,384
民國104年 2015	15	12,550	36,424
民國105年 2016	15	12,628	36,252
民國106年 2017	15	12,628	36,116
民國107年 2018	15	12,627	36,081
民國108年 2019	15	12,760	35,750
民國109年 2020	15	12,912	35,558
民國110年 2021	15	12,994	35,161
民國111年 2022	15	13,096	34,845
梓信社區發展協會	1	922	2,405
梓義社區發展協會	1	989	2,463
梓和社區發展協會	1	904	2,486
梓平社區發展協會	1	590	1,731
中崙社區發展協會	1	495	1,301
同安社區發展協會	1	422	1,126
大舍社區發展協會	1	1,565	4,290
赤坎社區發展協會	1	766	1,995
赤東社區發展協會	1	908	2,402
赤西社區發展協會	1	353	865
禮蚵社區發展協會	1	811	2,230
智蚵社區發展協會	1	1,134	3,171
信蚵社區發展協會	1	976	2,670
茄苳社區發展協會	1	907	2,448
典寶社區發展協會	1	1,354	3,262

資料來源：本所社會課。

協會會員人數

理監事人數 (人)	社區發展協會會員數 (人)		
	合計	男	女
-	1,999	-	-
266	1,989	1,039	950
274	2,148	1,119	1,029
258	2,048	1,038	1,010
268	1,913	928	985
268	1,919	927	992
268	1,969	895	1,074
273	1,833	811	1,022
264	2,032	876	1,156
264	2,004	870	1,134
263	1,985	843	1,142
262	1,984	857	1,127
12	167	79	88
20	120	58	62
13	143	49	94
20	122	69	53
16	103	49	54
20	117	64	53
20	141	77	64
18	101	39	62
17	213	57	156
12	56	20	36
20	197	75	122
18	211	90	121
16	117	49	68
20	135	59	76
20	41	23	18

表 10-3 社會

年(底)別	中低收入 老人生活 津貼	國民年金被保 險人所得未達 一定標準資格 認定	身心障礙者 生活補助	低收入戶 喪葬補助	
	申請人次	申請人次	發放人次	發放人次	金額
民國100年 2011	412	80	770	-	-
民國101年 2012	407	135	733	-	-
民國102年 2013	422	105	711	-	-
民國103年 2014	407	61	721	-	-
民國104年 2015	387	56	695	-	-
民國105年 2016	403	31	698	-	-
民國106年 2017	406	93	679	-	-
民國107年 2018	427	51	700	-	-
民國108年 2019	587	60	739	-	-
民國109年 2020	662	35	728	-	-
民國110年 2021	699	19	747	-	-
民國111年 2022	715	9	727	-	-

資料來源：本所社會課。

福利及救濟概況

單位：人次；元

育兒津貼		輔導市民 臨時工		其他	
發放人次	金額	發放人次	金額	現金	實物
-	-	-	-	-	-
186	465,000	-	-	-	-
183	482,500	-	-	-	-
239	597,500	-	-	-	-
425	1,062,500	-	-	-	-
464	1,160,000	-	-	-	-
449	1,122,500	-	-	-	-
624	1,560,000	-	-	-	-
718	1,795,000	-	-	-	-
673	1,682,500	-	-	-	-
559	1,677,000	-	-	-	-
558	2,790,000	-	-	-	-

表10-4 遭受災害

年別	災害次數 (次)	收容所		受災	
		所數 (所)	臨時收容災民數 (人)	合計	死亡
民國102年 2013	-	-	-	-	-
民國103年 2014	-	-	-	-	-
民國104年 2015	-	-	-	-	-
民國105年 2016	-	-	-	-	-
民國106年 2017	-	-	-	-	-
民國107年 2018	-	-	-	-	-
民國108年 2019	-	-	-	-	-
民國109年 2020	-	-	-	-	-
民國110年 2021	-	-	-	-	-
民國111年 2022	-	-	-	-	-

資料來源：高雄市政府社會局。

表 10-5 辦理急難

年別	總計		死亡無力殮葬者		遭受意外傷害或罹患重病致生活陷於困境者	
	救助人次	救助金額	救助人次	救助金額	救助人次	救助金額
民國100年 2011	24	116,000	5	30,000	15	72,000
民國101年 2012	37	208,000	16	110,000	15	70,000
民國102年 2013	42	199,000	16	100,000	25	93,000
民國103年 2014	54	264,000	18	127,000	35	134,000
民國104年 2015	44	220,000	19	128,000	25	92,000
民國105年 2016	71	361,000	30	197,000	41	164,000
民國106年 2017	73	540,000	30	188,000	42	349,000
民國107年 2018	76	497,000	22	156,000	53	339,000
民國108年 2019	75	474,000	25	191,000	50	283,000
民國109年 2020	60	367,000	10	84,000	50	283,000
民國110年 2021	55	369,000	16	137,000	39	232,000
民國111年 2022	38	236,000	8	71,000	30	236,000

資料來源：本所社會課。

救助概況

單位：人次、新臺幣元

負家庭主要生計責任 且無法工作致生活 陷於困境者		財產或存款未能 及時運用致生活 陷於困境者		其他遭遇 重大變故者		無遺囑與 遺產葬埋者	
救助 人次	救助 金額	救助 人次	救助 金額	救助 人次	救助 金額	救助 人次	救助 金額
4	14,000	-	-	-	-	-	-
6	28,000	-	-	-	-	-	-
1	3,000	-	-	-	-	-	-
-	-	-	-	1	3,000	-	-
-	-	-	-	-	-	-	-
-	-	-	-	-	-	-	-
1	3,000	-	-	-	-	-	-
1	2,000	-	-	-	-	-	-
-	-	-	-	-	-	-	-
-	-	-	-	-	-	-	-
-	-	-	-	-	-	-	-
-	-	-	-	-	-	-	-

表 10-6 身心障礙

年底別	身心障礙人數									
	總計			領有舊制身心障礙手冊者						
				合計			視覺障礙者		聽覺機能障礙者	
	合計	男	女	計	男	女	男	女	男	女
民國100年 2011	1,922	1,091	831	1,922	1,091	831	65	53	103	76
民國101年 2012	1,978	1,126	852	1,978	1,126	852	67	54	104	74
民國102年 2013	1,971	1,123	848	1,546	874	672	60	53	104	80
民國103年 2014	2,006	1,149	857	1,415	800	615	56	49	105	81
民國104年 2015	2,087	1,206	881	1,197	673	524	38	37	63	42
民國105年 2016	2,177	1,258	919	767	405	362	25	30	45	31
民國106年 2017	2,093	1,185	908	338	163	175	13	23	32	18
民國107年 2018	2,093	1,190	903	44	23	21	2	4	2	3
民國108年 2019	2,137	1,215	922	3	2	1	-	-	-	-
民國109年 2020	2,154	1,222	932	-	-	-	-	-	-	-
民國110年 2021	2,173	1,228	945	-	-	-	-	-	-	-
民國111年 2022	2,171	1,237	934	-	-	-	-	-	-	-

資料來源:高雄市政府社會局。

人口一覽表

單位：人

身心障礙人數

領有舊制身心障礙手冊者

平衡機能障礙者		聲音機能或語言機能障礙者		肢體障礙者		智能障礙者		重要器官失去功能者		顏面損傷者	
男	女	男	女	男	女	男	女	男	女	男	女
5	3	35	13	399	273	103	98	153	105	3	4
4	4	36	14	414	275	107	98	150	115	2	4
4	4	37	13	410	267	110	99	157	109	1	4
5	4	37	13	413	267	114	99	170	112	1	4
-	2	24	10	295	188	55	53	96	73	1	2
-	1	15	5	192	150	18	16	66	57	1	-
-	1	2	2	69	72	9	4	32	30	-	-
-	-	-	-	6	7	5	1	6	3	-	-
-	-	-	-	1	1	1	-	-	-	-	-
-	-	-	-	-	-	-	-	-	-	-	-
-	-	-	-	-	-	-	-	-	-	-	-
-	-	-	-	-	-	-	-	-	-	-	-

表 10-6 身心障礙

年底別	身心障礙人數									
	領有舊制身心障礙手冊者									
	植物人		失智症者		自閉症者		慢性精神病患者		多重障礙者	
	男	女	男	女	男	女	男	女	男	女
民國100年 2011	1	5	17	28	8	1	108	110	84	56
民國101年 2012	2	5	19	29	8	1	109	114	93	59
民國102年 2013	1	6	23	30	5	1	105	117	64	45
民國103年 2014	3	6	22	31	5	1	107	121	59	39
民國104年 2015	1	3	4	11	-	-	52	66	43	37
民國105年 2016	1	3	3	9	-	-	22	41	16	19
民國106年 2017	-	1	2	8	-	-	2	14	2	2
民國107年 2018	-	-	1	1	-	-	1	2	-	-
民國108年 2019	-	-	-	-	-	-	-	-	-	-
民國109年 2020	-	-	-	-	-	-	-	-	-	-
民國110年 2021	-	-	-	-	-	-	-	-	-	-
民國111年 2022	-	-	-	-	-	-	-	-	-	-

資料來源:高雄市政府社會局。

人口一覽表(續1)

單位：人

身心障礙人數										
領有舊制身心障礙手冊者						領有新制身心障礙證明者				
頑性(難治型) 癲癇症者		因罕見疾病而致 身心功能障礙者		其他		合計			神經系統構造 及精神、心智功能	
男	女	男	女	男	女	計	男	女	男	女
4	6	2	-	1	-	-	-	-	-	-
4	5	2	-	5	1	-	-	-	-	-
2	-	2	-	1	-	425	249	176	89	72
2	-	2	-	1	-	591	349	242	106	92
1	-	-	-	-	-	890	533	357	180	144
1	-	-	-	-	-	1,410	853	557	267	232
-	-	-	-	-	-	1,755	1,022	733	276	280
-	-	-	-	-	-	2,049	1,167	882	294	310
-	-	-	-	-	-	2,134	1,213	921	310	315
-	-	-	-	-	-	2,154	1,222	932	315	318
-	-	-	-	-	-	2,173	1,228	945	321	316
-	-	-	-	-	-	2,171	1,237	934	332	326

表 10-6 身心障礙

年底別	身心障礙人數							
	領有新制身心障礙證明者							
	眼、耳及相關構造 與感官功能及疼痛		涉及聲音與言語 構造及其功能		循環、造血、免疫與 呼吸系統構造及其功 能		消化、新陳代謝與內分 泌系統相關構造及其功 能	
	男	女	男	女	男	女	男	女
民國100年 2011	-	-	-	-	-	-	-	-
民國101年 2012	-	-	-	-	-	-	-	-
民國102年 2013	33	25	5	2	14	8	8	1
民國103年 2014	49	35	9	2	26	10	6	1
民國104年 2015	61	52	14	2	37	15	10	4
民國105年 2016	93	71	22	7	58	19	13	5
民國106年 2017	116	87	33	10	61	23	15	9
民國107年 2018	155	116	33	11	74	39	17	10
民國108年 2019	156	121	34	11	74	45	19	8
民國109年 2020	156	119	30	10	80	47	20	7
民國110年 2021	162	126	29	10	85	53	19	6
民國111年 2022	161	115	31	10	81	54	17	6

資料來源:高雄市政府社會局。

人口一覽表(續完)

單位：人

身心障礙人數										身心障礙人數 占總人口比率(%)
領有新制身心障礙證明者										
泌尿與生殖系統 相關構造及其功 能		神經、肌肉、骨 骼之移動相關構 造及其功能		皮膚與相關 構造及其功能		跨兩類別以上者		舊制轉換新制 暫無法歸類者		
男	女	男	女	男	女	男	女	男	女	
-	-	-	-	-	-	-	-	-	-	-
-	-	-	-	-	-	-	-	-	-	-
15	11	54	39	-	1	31	16	-	1	5.42
28	22	80	52	-	1	45	26	-	1	5.51
45	27	115	78	-	2	68	32	3	1	5.73
75	44	224	127	-	3	98	48	3	1	6.00
80	67	328	191	2	3	108	62	3	1	5.80
92	76	391	254	2	3	106	63	3	-	5.82
99	77	412	270	2	2	105	72	2	-	5.98
99	79	412	273	2	2	106	77	2	-	6.06
96	75	414	278	2	2	95	72	5	7	6.19
97	76	403	273	2	2	107	65	6	7	6.23

表 10-7 低收入戶人口

單位：戶、人

年底別	總計		第一款		第二款		第三款		第四款	
	戶數	人數	戶數	人數	戶數	人數	戶數	人數	戶數	人數
民國100年 2011	121	258	1	1	21	42	91	201	8	14
民國101年 2012	130	287	1	1	33	65	70	149	26	72
民國102年 2013	123	280	-	-	29	54	63	125	31	101
民國103年 2014	135	307	-	-	29	45	67	128	39	134
民國104年 2015	141	312	-	-	27	35	73	140	41	137
民國105年 2016	141	312	-	-	27	35	73	140	41	137
民國106年 2017	113	220	-	-	19	25	46	85	48	110
民國107年 2018	105	212	-	-	15	19	49	90	41	103
民國108年 2019	105	205	-	-	21	27	47	90	37	88
民國109年 2020	96	181	-	-	21	27	41	76	34	78
民國110年 2021	89	157	1	1	17	20	37	64	34	72
民國111年 2022	89	147	1	1	17	18	40	61	31	67

資料來源：高雄市政府社會局。

表 10-8 區公所全民健保第一、五、六類保險對象統計

單位：人

年底別	第一類保險對象	第五類保險對象	第六類保險對象
	當年底在保人數	當年底在保人數	當年底在保人數
民國104年 2015	124	260	4,171
民國105年 2016	132	208	4,512
民國106年 2017	125	189	4,636
民國107年 2018	118	195	4,628
民國108年 2019	95	190	4,722
民國109年 2020	113	157	4,679
民國110年 2021	110	151	4,584
民國111年 2022	127	133	4,539

資料來源：本所民政課、社會課、秘書室。

拾壹、其 他

表 11-1 辦理調解

年別	年底調解委員數 (人)	結案件數總計		
		合計	成立	不成立
民國100年 2011	9	253	190	63
民國101年 2012	9	231	173	58
民國102年 2013	9	203	145	58
民國103年 2014	9	190	138	52
民國104年 2015	9	177	125	52
民國105年 2016	9	178	120	58
民國106年 2017	9	211	161	50
民國107年 2018	9	205	152	53
民國108年 2019	9	198	137	61
民國109年 2020	9	216	160	56
民國110年 2021	9	159	27	32
民國111年 2022	9	222	156	66

資料來源：本所民政課。

業務概況

單位：件

民事結案件數					
合計		債權、債務		物權	
成立	不成立	成立	不成立	成立	不成立
51	30	22	18	-	-
17	21	6	3	1	1
21	27	15	13	-	2
15	19	9	11	4	6
6	15	5	3	1	12
4	23	3	10	1	11
29	8	8	3	21	1
4	26	2	11	1	12
14	34	8	13	-	12
62	25	25	8	2	9
53	13	49	6	1	4
80	31	77	19	2	5

表 11-1 辦理調解

年別	民事結案件數			
	親屬		繼承	
	成立	不成立	成立	不成立
民國100年 2011	1	-	-	-
民國101年 2012	1	1	-	-
民國102年 2013	-	-	-	-
民國103年 2014	-	1	-	-
民國104年 2015	-	-	-	-
民國105年 2016	-	-	-	-
民國106年 2017	-	-	-	1
民國107年 2018	1	2	-	-
民國108年 2019	-	1	-	1
民國109年 2020	-	-	-	-
民國110年 2021	-	-	-	1
民國111年 2022	-	3	-	-

資料來源：本所民政課。

業務概況(續1)

單位：件

民事結案件數					
商事		營建工程		其他	
成立	不成立	成立	不成立	成立	不成立
-	-	-	-	-	-
3	-	-	-	1	4
2	1	-	-	-	-
1	-	1	1	-	-
-	-	-	-	-	-
-	-	-	-	2	-
-	-	-	-	3	-
-	-	-	-	-	1
5	2	1	1	-	4
-	-	-	-	1	35
-	-	-	-	1	3
-	1	1	1	-	2

表 11-1 辦理調解

年別	刑事結案件數			
	合計		妨害風化	
	成立	不成立	成立	不成立
民國100年 2011	139	33	-	-
民國101年 2012	156	37	-	-
民國102年 2013	124	31	1	-
民國103年 2014	123	33	-	-
民國104年 2015	119	37	-	-
民國105年 2016	116	35	-	-
民國106年 2017	132	42	-	-
民國107年 2018	148	27	1	-
民國108年 2019	123	27	-	-
民國109年 2020	98	31	-	-
民國110年 2021	74	19	-	-
民國111年 2022	76	35	-	-

資料來源：本所民政課。

業務概況(續2)

單位：件

刑事結案件數					
妨害婚姻及家庭		傷害		妨害自由名譽信用及秘密	
成立	不成立	成立	不成立	成立	不成立
-	-	134	30	-	-
-	-	150	34	-	-
-	-	117	28	-	-
-	-	120	31	-	-
-	-	113	31	-	1
-	-	108	30	-	1
-	-	127	36	-	1
1	-	145	27	-	-
1	-	117	23	-	2
-	-	92	29	2	-
-	-	67	18	-	-
-	-	74	35	1	-

表 11-1 辦理調解

年別	刑事結案件數		
	竊盜及侵佔詐欺		毀棄
	成立	不成立	成立
民國100年 2011	-	-	5
民國101年 2012	1	-	2
民國102年 2013	-	-	3
民國103年 2014	-	2	2
民國104年 2015	4	-	-
民國105年 2016	3	-	4
民國106年 2017	2	3	3
民國107年 2018	-	-	-
民國108年 2019	1	-	3
民國109年 2020	-	-	-
民國110年 2021	4	1	1
民國111年 2022	1	-	-

資料來源：本所民政課。

業務概況(續完)

單位：件

刑事結案件數			正在調解中未結案件數
損壞	其他		
不成立	成立	不成立	
3	-	-	-
-	3	3	3
2	3	1	1
-	1	-	-
1	2	4	16
4	1	-	36
2	-	-	26
-	1	-	31
2	1	-	32
-	4	2	39
-	2	-	47
-	-	-	49

表 11-2 調解委員會

年底別	委員 總人數	性別		年齡				教育程度		
		男	女	未滿 40歲	40-50歲 未滿	50-60歲 未滿	60歲 以上	大專 以上	高中 (職)	國中
民國100年 2011	9	6	3	-	1	4	4	1	7	1
民國101年 2012	9	6	3	-	1	4	4	1	8	-
民國102年 2013	9	6	3	-	1	4	4	1	8	-
民國103年 2014	9	6	3	-	1	4	4	1	8	-
民國104年 2015	9	6	3	-	3	2	4	-	9	-
民國105年 2016	9	6	3	-	3	2	4	-	9	-
民國106年 2017	9	6	3	-	3	2	4	-	9	-
民國107年 2018	9	6	3	-	3	2	4	-	9	-
民國108年 2019	9	5	4	-	3	2	4	2	6	1
民國109年 2020	9	5	4	-	1	4	4	2	6	1
民國110年 2021	9	5	4	-	-	4	5	2	6	1
民國111年 2022	9	5	4	-	-	4	5	2	6	1

資料來源：本所民政課。

組織概況

單位：人

國小	行業				服務公職		委員年資			
	農、林、 漁、牧業	製造業、 水電、 燃氣業及 營造業	商業	服務業及 其他	曾任公職	未曾任 公職	未滿4年	4-未滿8年	8-未滿16 年	16年以上
-	1	2	-	6	1	8	2	4	2	1
-	-	6	1	2	1	8	2	1	6	-
-	-	6	2	1	1	8	2	4	3	-
-	-	6	2	1	1	8	2	1	4	2
-	-	6	1	2	-	9	2	1	4	2
-	-	6	1	2	-	9	2	1	4	2
-	-	6	1	2	-	9	2	1	4	2
-	-	3	1	5	1	8	3	2	3	1
-	-	3	1	5	1	8	3	2	3	1
-	-	3	-	6	2	7	3	2	3	1
-	-	3	-	6	2	7	3	2	3	1

表 11-3 神壇、寺廟、

年底及里別	佛教	道教	三一(夏) 教	理教	一貫道	先天救教	天德聖教	軒轅教
民國100年 2011	12	33	-	-	-	-	-	-
民國101年 2012	4	39	-	-	-	-	-	-
民國102年 2013	4	40	-	-	-	-	-	-
民國103年 2014	4	40	-	-	-	-	-	-
民國104年 2015	4	40	-	-	-	-	-	-
民國105年 2016	4	40	-	-	-	-	-	-
民國106年 2017	4	41	-	-	-	-	-	-
民國107年 2018	4	41	-	-	-	-	-	-
民國108年 2019	4	41	-	-	-	-	-	-
民國109年 2020	4	41	-	-	-	-	-	-
民國110年 2021	4	41	-	-	-	-	-	-
民國111年 2022	4	41	-	-	-	-	-	-
梓信里	-	2	-	-	-	-	-	-
梓義里	-	2	-	-	-	-	-	-
梓和里	1	-	-	-	-	-	-	-
梓平里	-	3	-	-	-	-	-	-
中崙里	-	1	-	-	-	-	-	-
赤崁里	1	4	-	-	-	-	-	-
禮蚵里	-	3	-	-	-	-	-	-
智蚵里	-	8	-	-	-	-	-	-
信蚵里	-	4	-	-	-	-	-	-
同安里	-	2	-	-	-	-	-	-
大舍里	1	2	-	-	-	-	-	-
赤東里	-	6	-	-	-	-	-	-
赤西里	-	-	-	-	-	-	-	-
茄苳里	1	2	-	-	-	-	-	-
典寶里	-	2	-	-	-	-	-	-

資料來源：本所民政課。

表 11-4 聚會所、財

年底及里別	聚會所、財團法人教會名稱	教別	負責人姓名
民國100年			
禮蚵里	財團法人蚵寮基督教會	基督教	王偉齡
茄苳里	財團法人茄苳基督教長老教會	基督教	林育仁
梓義里	財團法人基督教梓官長老教會	基督教	高家新
梓義里	財團法人梓官天主堂	天主教	杜武吉
民國101年			
禮蚵里	財團法人蚵寮基督教會	基督教	王偉齡
茄苳里	財團法人茄苳基督教長老教會	基督教	林育仁
梓義里	財團法人基督教梓官長老教會	基督教	高家新
梓義里	財團法人梓官天主堂	天主教	杜武吉
民國102年			
禮蚵里	財團法人蚵寮基督教會	基督教	王偉齡
茄苳里	財團法人茄苳基督教長老教會	基督教	林育仁
梓義里	財團法人基督教梓官長老教會	基督教	高家新
梓義里	財團法人梓官天主堂	天主教	杜武吉
民國103年			
禮蚵里	財團法人蚵寮基督教會	基督教	王偉齡
茄苳里	財團法人茄苳基督教長老教會	基督教	林育仁
梓義里	財團法人基督教梓官長老教會	基督教	高家新
梓義里	財團法人梓官天主堂	天主教	杜武吉
民國104年			
禮蚵里	財團法人蚵寮基督教會	基督教	王偉齡
茄苳里	財團法人茄苳基督教長老教會	基督教	林育仁
梓義里	財團法人基督教梓官長老教會	基督教	高家新
梓義里	財團法人梓官天主堂	天主教	杜武吉
民國105年			
禮蚵里	財團法人蚵寮基督教會	基督教	王偉齡
茄苳里	財團法人茄苳基督教長老教會	基督教	林育仁
梓義里	財團法人基督教梓官長老教會	基督教	高家新
梓義里	財團法人梓官天主堂	天主教	杜武吉
民國106年			
禮蚵里	財團法人蚵寮基督教會	基督教	王偉齡
茄苳里	財團法人茄苳基督教長老教會	基督教	林育仁
梓義里	財團法人基督教梓官長老教會	基督教	高家新
梓義里	財團法人梓官天主堂	天主教	杜武吉
民國107年			
禮蚵里	財團法人蚵寮基督教會	基督教	石敏男
茄苳里	財團法人茄苳基督教長老教會	基督教	林育仁
梓義里	財團法人基督教梓官長老教會	基督教	高家新
梓義里	財團法人梓官天主堂	天主教	杜武吉

團法人教會概況

地址	電話	建立日期
光明路152號	(07)6192000	43.12.25
嘉展路471號	(07)6178379	45.06.14
進學路80號	(07)6171911	40.06.17
中崙路280號	(07)6173746	58.12.12
光明路152號	(07)6192000	43.12.25
嘉展路471號	(07)6178379	45.06.14
進學路80號	(07)6171911	40.06.17
中崙路280號	(07)6173746	58.12.12
光明路152號	(07)6192000	43.12.25
嘉展路471號	(07)6178379	45.06.14
進學路80號	(07)6171911	40.06.17
中崙路280號	(07)6173746	58.12.12
光明路152號	(07)6192000	43.12.25
嘉展路471號	(07)6178379	45.06.14
進學路80號	(07)6171911	40.06.17
中崙路280號	(07)6173746	58.12.12
光明路152號	(07)6192000	43.12.25
嘉展路471號	(07)6178379	45.06.14
進學路80號	(07)6171911	40.06.17
中崙路280號	(07)6173746	58.12.12
光明路152號	(07)6192000	43.12.25
嘉展路471號	(07)6178379	45.06.14
進學路80號	(07)6171911	40.06.17
中崙路280號	(07)6173746	58.12.12
光明路152號	(07)6192000	43.12.25
嘉展路471號	(07)6178379	45.06.14
進學路80號	(07)6171911	40.06.17
中崙路280號	(07)6173746	58.12.12

表 11-4 聚會所、財

年底及里別	聚會所、財團法人教會名稱	教別	負責人姓名
民國108年			
禮蚵里	財團法人蚵寮基督教會	基督教	石敏男
茄苳里	財團法人茄典基督教長老教會	基督教	林育仁
梓義里	財團法人基督教梓官長老教會	基督教	高家新
梓義里	財團法人梓官天主堂	天主教	杜武吉
民國109年			
禮蚵里	財團法人蚵寮基督教會	基督教	石敏男
茄苳里	財團法人茄典基督教長老教會	基督教	林育仁
梓義里	財團法人基督教梓官長老教會	基督教	高家新
梓義里	財團法人梓官天主堂	天主教	杜武吉
民國110年			
禮蚵里	財團法人蚵寮基督教會	基督教	石敏男
茄苳里	財團法人茄典基督教長老教會	基督教	林育仁
梓義里	財團法人基督教梓官長老教會	基督教	高家新
梓義里	財團法人梓官天主堂	天主教	杜武吉
民國111年			
禮蚵里	財團法人蚵寮基督教會	基督教	石敏男
茄苳里	財團法人茄典基督教長老教會	基督教	林育仁
梓義里	財團法人基督教梓官長老教會	基督教	高家新
梓義里	財團法人梓官天主堂	天主教	杜武吉

資料來源：本所民政課。

團法人教會概況(續)

地址	電話	建立日期
光明路152號	(07)6192000	43.12.25
嘉展路471號	(07)6178379	45.06.14
進學路80號	(07)6171911	40.06.17
中崙路280號	(07)6173746	58.12.12
光明路152號	(07)6192000	43.12.25
嘉展路471號	(07)6178379	45.06.14
進學路80號	(07)6171911	40.06.17
中崙路280號	(07)6173746	58.12.12
光明路152號	(07)6192000	43.12.25
嘉展路471號	(07)6178379	45.06.14
進學路80號	(07)6171911	40.06.17
中崙路280號	(07)6173746	58.12.12
光明路152號	(07)6192000	43.12.25
嘉展路471號	(07)6178379	45.06.14
進學路80號	(07)6171911	40.06.17
中崙路280號	(07)6173746	58.12.12

表 11-5 宗教團體興辦公益

年底及宗教別	醫療機構		文教機構				
	醫院數	診所數	大學數	專科學校數	中學數	職校數	小學數
民國100年 2011	-	-	-	-	-	-	-
民國101年 2012	-	-	-	-	-	-	-
民國102年 2013	-	-	-	-	-	-	-
民國103年 2014	-	-	-	-	-	-	-
民國104年 2015	-	-	-	-	-	-	-
民國105年 2016	-	-	-	-	-	-	-
民國106年 2017	-	-	-	-	-	-	-
民國107年 2018	-	-	-	-	-	-	-
民國108年 2019	-	-	-	-	-	-	-
民國109年 2020	-	-	-	-	-	-	-
民國110年 2021	-	-	-	-	-	-	-
民國111年 2022	-	-	-	-	-	-	-
佛教	-	-	-	-	-	-	-
道教	-	-	-	-	-	-	-
三一(夏)教	-	-	-	-	-	-	-
理教	-	-	-	-	-	-	-
一貫道	-	-	-	-	-	-	-
先天救教	-	-	-	-	-	-	-
天德聖教	-	-	-	-	-	-	-
軒轅教	-	-	-	-	-	-	-
天帝教	-	-	-	-	-	-	-
彌勒大道	-	-	-	-	-	-	-
其他	-	-	-	-	-	-	-
猶太教	-	-	-	-	-	-	-
天主教	-	-	-	-	-	-	-
基督教	-	-	-	-	-	-	-
伊斯蘭教	-	-	-	-	-	-	-
東正教	-	-	-	-	-	-	-
摩門教	-	-	-	-	-	-	-
天理教	-	-	-	-	-	-	-
巴哈伊教	-	-	-	-	-	-	-
統一教	-	-	-	-	-	-	-
山達基	-	-	-	-	-	-	-
真光教團	-	-	-	-	-	-	-
其他	-	-	-	-	-	-	-

資料來源：本所民政課。

表 11-6 服兵役役男列級家屬

年底別	總計		生育補助金		喪葬補助金	
	件數(件)	金額(元)	件數(件)	金額(元)	件數(件)	金額(元)
民國100年 2011	2	3,416	-	-	-	-
民國101年 2012	8	8,140	-	-	-	-
民國102年 2013	-	-	-	-	-	-
民國103年 2014	1	3,916	-	-	-	-
民國104年 2015	-	-	-	-	-	-
民國105年 2016	-	-	-	-	-	-
民國106年 2017	-	-	-	-	-	-
民國107年 2018	-	-	-	-	-	-
民國108年 2019	-	-	-	-	-	-
民國109年 2020	-	-	-	-	-	-
民國110年 2021	-	-	-	-	-	-
民國111年 2022	-	-	-	-	-	-

資料來源：高雄市政府兵役局。

各項慰、補助費發放情形

單位:件、元

急難慰助金		健保補助費		醫療補助費	
件數(件)	金額(元)	件數(件)	金額(元)	件數(件)	金額(元)
-	-	1	2,636	1	780
-	-	5	6,590	3	1,550
-	-	-	-	-	-
-	-	-	-	1	3,916
-	-	-	-	-	-
-	-	-	-	-	-
-	-	-	-	-	-
-	-	-	-	-	-
-	-	-	-	-	-
-	-	-	-	-	-
-	-	-	-	-	-
-	-	-	-	-	-
-	-	-	-	-	-
-	-	-	-	-	-

表 11-7 服兵役役男列級家屬

年別	總計			戶數 (戶)
	戶數 (戶)	人口數 (人)	金額 (元)	
民國100年 2011	4	9	114,200	2
民國101年 2012	1	2	30,800	-
民國102年 2013	-	-	-	-
民國103年 2014	1	3	27,900	1
民國104年 2015	2	4	48,420	1
民國105年 2016	-	-	-	-
民國106年 2017	4	10	98,560	4
民國107年 2018	1	4	49,280	1
民國108年 2019	1	4	49,280	1
民國109年 2020	-	-	-	-
民國110年 2021	-	-	-	-
民國111年 2022	-	-	-	-

資料來源：高雄市政府兵役處。

安家生活扶助費發放情形

單位:戶、人、元

一次安家費		生活扶助金		
人口數 (人)	金額 (元)	戶數 (戶)	人口數 (人)	金額 (元)
6	68,000	2	3	46,200
-	-	1	2	30,800
-	-	-	-	-
3	27,900	-	-	-
1	20,520	1	3	27,900
-	-	-	-	-
10	98,560	-	-	-
4	49,280	-	-	-
4	49,280	-	-	-
-	-	-	-	-
-	-	-	-	-
-	-	-	-	-