

中華民國 107 年
2018

高雄市梓官區
區政統計年報



高雄市梓官區公所編印
中華民國 108 年 8 月

序言

梓邑風華、魚米之鄉——梓官區東鄰橋頭、南傍高雄、北接彌陀、岡山、西臨台灣海峽，幅員面積11.596平方公里，人口數約3萬6千餘人，居民農漁參半，魚產、農產均極豐富，是一個民風純樸，物產豐饒，名符其實的魚米之鄉。

梓官全區計15里，依產業型態分為「北農南漁」，北梓官擁有廣大的蔬菜專業區，是南部重要蔬菜供應區，而南梓官以漁業為主，有個「頂港有名聲、下港有出名」的蚵仔寮漁港，是國內及本市重點發展之漁港，除蔬菜區、漁港，還有同安張家古厝、赤崁古厝、蚵仔寮濕地、紅樹林步道、赤崁海堤步道、梓官城隍廟、通安宮、赤慈宮…等休閒旅遊好去處。

區政工作是為民服務的第一線，區公所亦是市府與人民之間的溝通橋樑，區政統計年報呈現執行職務過程與結果，係以統一之方法，作經常性記錄、整理、統計、分析並編成報告表，俾產生確實的公務統計資料，以考核政策推行績效，明瞭公務執行實況及發展態勢，以作為決策、擬定計畫之參據，並提供有關單位作為施政之參考。

區長 李秀蓉 謹識

中華民國108年8月

凡 例

- 一、本年報編印之目的，為提供本區基本概況資料及重要施政成果，以供各機關參考應用。
- 二、本年報所列資料係取自本所各課室暨市政府各局處編報之公務統計報表及中央各部會公布之調查結果報告資料，加以整理彙編。
- 三、本年報所列數字，以民國105年資料為主，主要為梓官區資料，為便於長期時間數列之比較，以明瞭歷年施政情形，藉以觀往知來，亦將100年至105年之歷年資料併計刊列，至於本年數字若與以前年度各期有出入者，以本年度所列數字為準。
- 四、本年報計分土地、人口、行政組織、農林漁牧、工商業及區建設、金融財稅、教育文化、衛生、環境保護、社會福利、其他等11類表報。
- 五、本年報所列度量衡單位，一律採用公制，如有原非公制者，均經折算為公制，以資劃一，如有特殊情形而採用其他單位者，已分別予以註明。表內數字因尾數四捨五入，故部分總數與細數之間，或有未能吻合情事。
- 六、表內所稱年係指全年，年底係指該年十二月底，月係指全月，有特殊情形者稱年度或學年度等。
- 七、本年報各表內所用符號代表意義如下：
 - 「—」表示無數值。
 - 「--」表示無意義數值。
 - 「…」表示數字不明或尚未產生資料
 - 「0」代表有數值而不及半單位。
- 八、本年報由本所各課室提供相關資料，始克完成，至紉公誼，謹致謝忱，統計數字若有疏漏之處，敬請不吝指正。

目錄

	頁次
壹、土地	
1-1 區境界.....	1
1-2 實施三七五減租後佃農購買耕地面積與戶數.....	2
1-3 實施三七五減租成果.....	3~4
1-4 已登記土地面積.....	5~12
1-5 公告土地現值統計表.....	13~14
1-6 租佃委員會調解調處案件.....	15~16
貳、人口	
2-1 現住戶數、人口密度及性比例.....	17~18
2-2 戶籍動態.....	19~26
2-3 現住人口之年齡分配.....	27~30
2-4 現住人口之年齡結構.....	31~32
2-5 15歲以上現住人口之教育程度—按年齡別分.....	33~40
2-6 現住人口之婚姻狀況—按年齡別分.....	41~42
2-7 現住人口之婚姻狀況—按里別分.....	43~44
2-8 現住原住民戶口數.....	45~46
2-9 新移民人口數.....	47~48
參、行政組織	
3-1 區公所組織系統.....	49
3-2 區公所編製及現有員額.....	50~51
3-3 區公所員工按職等別及性別分.....	52~53
3-4 區公所現有職員數—按年齡分.....	54~55
3-5 區公所現有職員數—按教育程度分.....	56~57
3-6 里長選舉概況.....	58~59
3-7 鄰長遴聘概況.....	60~61
3-8 鄰長異動概況.....	62~63

肆、農林漁牧

4-1 耕地面積	64~65
----------	-------

伍、工商業及區建設

5-1 營運中工廠家數	66~69
5-2 自來水供水普及率	70~71

陸、金融財稅

6-1 歲入預決算—按來源別分	72~75
6-2 歲出預決算—按政事別分	76~83
6-3 區公所經費預算數額-按工作計畫別分	84~85
6-4 區公所經費預算數額-按用途別科目分	86~87

柒、教育文化

7-1 境內國民中學概況	88~89
7-2 境內國民小學概況	90~93

捌、衛生

8-1 醫療機構及其他醫事機構開（執）業醫事人員數	94~97
8-2 公私立醫療機構數及病床數	98~103
8-3 藥商家數	104

玖、環境保護

9-1 改善市容查報有關案件執行情形	105~106
--------------------	---------

拾、社會福利

10-1 推行社區發展工作成果	107~110
10-2 社區發展協會會員人數	111~112
10-3 社會福利及救濟狀況	113~114
10-4 遭受災害救助情形	115~116

10-5 辦理急難救助概況.....	117~118
10-6 身心障礙人口一覽表.....	119~124
10-7 低收入戶人口.....	125
10-8 區公所全民健保第一、五、六類保險對象統計.....	126

拾壹、其他

11-1 辦理調解業務概況.....	127~134
11-2 調解委員會組織概況.....	135~136
11-3 神壇、寺廟、財團法人寺廟一覽表.....	137~138
11-4 聚會所、財團法教會概況.....	139~140
11-5 宗教團體興辦公益慈善及社會教化事業概況.....	141~142
11-6 服兵役役男列級家屬各項慰、補助費發放情形.....	143~144
11-7 服兵役役男列級家屬安家生活扶助費發放情形.....	145~146

壹、土地

表 1-1 區境界

方位別	地點	經緯度			
		度	分	秒	
中心地點	赤東里	東經	120	15	26.7
		北緯	22	44	39.2
極東	同安里	東經	120	16	13.8
		北緯	22	44	39.2
極西	赤東里	東經	120	14	33.6
		北緯	22	44	31.7
極南	信蚵里	東經	120	15	18.5
		北緯	22	43	4.1
極北	梓信里	東經	120	16	00.8
		北緯	22	46	13.4

資料來源：本所經建課(高雄市行動地籍圖資定位系統)。

表 1-2 實施三七五減租後佃農購買耕地面積與戶數

年別	面積（公頃）				戶數（戶）
	合計	田	旱	其他	
民國100年 2011	108.2055	45.8518	62.3537	-	362
民國101年 2012	108.2055	45.8518	62.3537	-	362
民國102年 2013	108.2055	45.8518	62.3537	-	362
民國103年 2014	108.2055	45.8518	62.3537	-	362
民國104年 2015	108.2055	45.8518	62.3537	-	362
民國105年 2016	108.2055	45.8518	62.3537	-	362
民國106年 2017	108.2055	45.8518	62.3537	-	362
民國107年 2017	108.2055	45.8518	62.3537	-	362

資料來源：本所民政課。

表 1-3 實施三七

年底別	佃農戶數(戶)	土地筆數(筆)	租約件數(件)
民國100年 2011	39	23	29
民國101年 2012	37	22	27
民國102年 2013	34	19	26
民國103年 2014	34	19	26
民國104年 2015	34	17	24
民國105年 2016	31	15	21
民國106年 2017	28	14	19
民國107年 2018	28	14	19

資料來源：本所民政課

五減租成果

訂約面積 (公頃)			
合計	田	旱	其他
6.9717	2.2524	4.6648	-
6.5467	2.2524	4.2943	-
6.1729	2.2524	3.9205	-
6.1729	2.2524	3.9205	-
5.8281	2.2524	3.5757	-
5.3163	1.7406	3.5757	-
4.8291	1.7406	3.0885	-
4.8291	1.7406	3.0885	-

表 1-4 已登記 土地面積

年底別	土地權屬別	總計	非都市用地			
			合計	甲種 建築用地	乙種 建築用地	丙種 建築用地
民國100年 2011	共計	1,191.8334	853.6194	12.4845	104.5924	-
	公有	199.5902	128.8658	0.0776	3.8189	-
	私有	988.5585	722.2716	12.4069	99.7543	-
	公私共有	3.6847	2.4820	-	1.0192	-
民國101年 2012	共計	1,191.8499	853.6195	12.4845	104.1797	-
	公有	200.6866	129.9393	0.0776	3.8189	-
	私有	987.3056	721.1306	12.4069	99.2741	-
	公私共有	3.8577	2.5495	-	1.0867	-
民國102年 2013	共計	1,192.0092	852.4379	12.4845	104.0906	-
	公有	200.7745	129.9393	0.0776	3.7298	-
	私有	987.3610	719.9491	12.4069	99.2741	-
	公私共有	3.8737	2.5495	-	1.0867	-
民國103年 2014	共計	1,192.0092	852.1968	12.4845	104.0906	-
	公有	201.0254	130.6130	0.0776	3.7275	-
	私有	986.8563	719.0343	12.4069	99.2764	-
	公私共有	4.1274	2.5495	-	1.0867	-
民國104年 2015	共計	1,192.0092	852.3025	12.4845	104.0906	-
	公有	201.0593	130.7164	0.0776	3.7251	-
	私有	986.8225	719.0366	12.4069	99.2787	-
	公私共有	4.1274	2.5495	-	1.0867	-
民國105年 2016	共計	1,196.6968	852.5153	12.4913	104.2350	-
	公有	205.5194	130.7285	0.0776	3.7172	-
	私有	986.9719	719.1914	12.4137	99.3852	-
	公私共有	4.2054	2.5954	-	1.1326	-

資料來源：高雄市政府地政局。

單位：公頃

非都市用地

丁種 建築用地	農牧 用地	林業 用地	養殖 用地	鹽業 用地	礦業 用地
29.0998	602.4053	-	44.5263	-	-
0.0162	36.2722	-	38.6028	-	-
29.0836	564.7002	-	5.9235	-	-
-	1.4329	-	-	-	-
29.0998	601.8058	-	44.5263	-	-
0.0162	36.2722	-	38.6028	-	-
29.0836	564.1006	-	5.9235	-	-
-	1.4329	-	-	-	-
29.0998	594.4085	-	44.5263	-	-
0.0162	30.3653	-	38.6028	-	-
29.0836	562.6103	-	5.9235	-	-
-	1.4329	-	-	-	-
29.9443	592.6123	-	44.5263	-	-
0.0162	30.3653	-	38.6028	-	-
29.9281	560.8140	-	5.9235	-	-
-	1.4329	-	-	-	-
29.9443	592.3938	-	44.5055	-	-
0.0162	30.3653	-	38.5820	-	-
29.9281	560.5956	-	5.9235	-	-
-	1.4329	-	-	-	-
29.9485	592.4451	-	44.3158	-	-
0.0162	30.3643	-	38.3923	-	-
29.9323	560.6479	-	5.9235	-	-
-	1.4329	-	-	-	-

表 1-4 已登記 土地面積

年底別	土地權屬別	非都市用地				
		窯業 用地	交通 用地	水利 用地	遊憩 用地	古蹟保存 用地
民國100年 2011	共計	0.9260	25.3255	1.1819	1.5625	-
	公有	-	20.7776	1.0418	1.2770	-
	私有	0.9260	4.5180	0.1401	0.2855	-
	公私共有	-	0.0299	-	-	-
民國101年 2012	共計	0.9260	26.3990	1.1819	1.5625	-
	公有	-	21.8511	1.0418	1.2770	-
	私有	0.9260	4.5180	0.1401	0.2855	-
	公私共有	-	0.0299	-	-	-
民國102年 2013	共計	0.9260	26.2931	7.1860	1.5625	-
	公有	-	21.8430	7.0459	1.2770	-
	私有	0.9260	4.4202	0.1401	0.2855	-
	公私共有	-	0.0299	-	-	-
民國103年 2014	共計	0.9260	26.9691	7.1860	1.5625	-
	公有	-	22.5190	7.0459	1.2770	-
	私有	0.9260	4.4202	0.1401	0.2855	-
	公私共有	-	0.0299	-	-	-
民國104年 2015	共計	0.9260	26.9691	7.3125	1.5625	-
	公有	-	22.5190	7.1724	1.2770	-
	私有	0.9260	4.4202	0.1401	0.2855	-
	公私共有	-	0.0299	-	-	-
民國105年 2016	共計	0.9260	26.9139	7.3769	1.7523	-
	公有	-	22.4757	7.2368	1.4667	-
	私有	0.9260	4.4084	0.1401	0.2856	-
	公私共有	-	0.0299	-	-	-

資料來源：高雄市政府地政局。

(續)

單位：公頃

非都市用地						都市土地及 其他
生態保護 用地	國土保安 用地	墳墓 用地	特定目的 事業用地	暫未編定 用地	其他 用地	
-	0.0911	7.0503	24.3739	-	-	338.2139
-	-	5.4148	21.5670	-	-	70.7244
-	0.0911	1.6356	2.8069	-	-	266.2869
-	-	-	-	-	-	1.2027
-	0.0911	6.9890	24.3739	-	-	338.2304
-	-	5.4148	21.5670	-	-	70.7472
-	0.0911	1.5743	2.8069	-	-	266.1750
-	-	-	-	-	-	1.3082
-	0.0911	6.9585	24.8111	-	-	339.5712
-	-	5.4148	21.5670	-	-	70.8351
-	0.0911	1.5437	3.2441	-	-	267.4119
-	-	-	-	-	-	1.3242
-	0.1866	6.8977	24.8111	-	-	339.8124
-	-	5.4148	21.5670	-	-	70.4124
-	0.1866	1.4829	3.2441	-	-	267.8220
-	-	-	-	-	-	1.5779
-	0.1866	6.8977	25.0295	-	-	339.7067
-	-	5.4148	21.5670	-	-	70.3429
-	0.1866	1.4829	3.4625	-	-	267.7858
-	-	-	-	-	-	1.5779
-	0.1866	6.8963	25.0277	-	-	344.1815
-	-	5.4148	21.5670	-	-	74.7909
-	0.1866	1.4816	3.4607	-	-	267.7806
-	-	-	-	-	-	1.6100

表 1-4 已登記土地面積

年底別	土地權屬別	總計	非都市用地			
			合計	甲種 建築用地	乙種 建築用地	丙種 建築用地
民國106年 2017	共計	1,201.2711	852.8746	12.5278	104.3503	-
	公有	209.8115	130.7883	0.0776	3.7215	-
	私有	987.3585	719.5953	12.4502	99.5927	-
	公私共有	4.1010	2.4910	-	1.0362	-
民國107年 2018	共計	1,201.2653	855.6023	12.5351	104.3351	-
	公有	209.7726	133.4935	0.0776	3.7061	-
	私有	987.3920	719.6178	12.4575	99.5928	-
	公私共有	4.1006	2.4910	-	1.0362	-

資料來源：高雄市政府地政局。

(續2)

單位：公頃

非都市用地					
丁種 建築用地	農牧 用地	林業 用地	養殖 用地	鹽業 用地	礦業 用地
29.9664	592.4042	-	44.3281	-	-
0.0162	30.3557	-	38.3895	-	-
29.9502	560.6236	-	5.9386	-	-
-	1.4249	-	-	-	-
29.9664	592.0048	-	42.8228	-	-
0.0162	29.9825	-	36.8842	-	-
29.9502	560.5974	-	5.9386	-	-
-	1.4249	-	-	-	-

表 1-4 已登記 土地面積

年底別	土地權屬別	非都市用地				
		窯業 用地	交通 用地	水利 用地	遊憩 用地	古蹟保存 用地
民國106年 2017	共計	0.9260	26.8532	7.5085	1.7524	-
	公有	-	22.4052	7.3681	1.4667	-
	私有	0.9260	4.4181	0.1404	0.2857	-
	公私共有	-	0.0299	-	-	-
民國107年 2018	共計	0.9260	29.2589	11.0309	1.7524	-
	公有	-	24.8109	10.8494	1.4667	-
	私有	0.9260	4.4181	0.1816	0.2857	-
	公私共有	-	0.0299	-	-	-

資料來源：高雄市政府地政局。

(續3)

單位：公頃

非都市用地						都市土地及 其他
生態保護 用地	國土保安 用地	墳墓 用地	特定目的 事業用地	暫未編定 用地	其他 用地	
-	0.1843	6.8894	25.1840	-	-	348.3964
-	-	5.4087	21.5792	-	-	79.0232
-	0.1843	1.4807	3.6048	-	-	267.7632
-	-	-	-	-	-	1.6100
-	0.1843	6.8888	23.8966	-	-	345.6629
-	-	5.4081	20.2918	-	-	76.2791
-	0.1843	1.4807	3.6048	-	-	267.7742
-	-	-	-	-	-	1.6096

表 1-5 公告土地

年別	總計			公有		
	筆數	面積	公告土地 現值總額	筆數	面積	公告土地 現值總額
民國100年 2011	23,008	1,191.8139	43,571,717	4,302	199.5775	9,872,362
民國101年 2012	23,153	1,191.8576	46,813,472	4,312	199.6142	10,578,524
民國102年 2013	23,366	1,191.8738	49,444,624	4,432	200.7105	11,054,698
民國103年 2014	23,483	1,191.9852	53,834,605	4,440	200.7745	11,783,361
民國104年 2015	23,612	1,192.0092	57,652,391	4,451	201.0567	12,658,278
民國105年 2016	23,725	1,192.0092	60,359,925	4,463	201.0906	13,299,643
民國106年 2017	24,198	1,201.2469	60,750,881	4,679	209.8115	13,752,326
民國107年 2018	24,198	1,201.2469	60,750,881	4,679	209.8115	13,752,326

資料來源：高雄市政府地政局。

現值統計表

單位：公頃、千元

私有			公私共有		
筆數	面積	公告土地 現值總額	筆數	面積	公告土地 現值總額
18,657	988.8508	33,503,590	49	3.3856	195,765
18,787	988.5587	36,012,557	54	3.6847	222,391
18,869	987.3056	38,136,737	65	3.8577	253,189
18,977	987.3370	41,770,683	66	3.8737	280,561
19,089	986.8251	44,660,350	72	4.1274	333,763
19,190	986.7912	46,699,568	72	4.1274	360,714
19,444	987.3345	46,639,321	75	4.1009	359,234
19,444	987.3345	46,639,321	75	4.1009	359,234

表 1-6 租佃委員會

年底別	總計		短欠租佃		災歉減免佃租		繳租折算糾紛		正產副產糾紛	
	成立	不成立	成立	不成立	成立	不成立	成立	不成立	成立	不成立
民國100年 2011	-	-	-	-	-	-	-	-	-	-
民國101年 2012	-	-	-	-	-	-	-	-	-	-
民國102年 2013	-	-	-	-	-	-	-	-	-	-
民國103年 2014	-	1	-	-	-	-	-	-	-	-
民國104年 2015	-	-	-	-	-	-	-	-	-	-
民國105年 2016	-	-	-	-	-	-	-	-	-	-
民國106年 2017	-	-	-	-	-	-	-	-	-	-
民國107年 2018	-	-	-	-	-	-	-	-	-	-

資料來源：本所民政課。

調解調處案件

單位:件

租期糾紛		耕地面積糾紛		地目等則變更糾紛		田寮或基地租佃糾紛		減租條例第十六條糾紛		其他	
成立	不成立	成立	不成立	成立	不成立	成立	不成立	成立	不成立	成立	不成立
-	-	-	-	-	-	-	-	-	-	-	-
-	-	-	-	-	-	-	-	-	-	-	-
-	-	-	-	-	-	-	-	-	-	-	-
-	-	-	1	-	-	-	-	-	-	-	-
-	-	-	-	-	-	-	-	-	-	-	-
-	-	-	-	-	-	-	-	-	-	-	-
-	-	-	-	-	-	-	-	-	-	-	-
-	-	-	-	-	-	-	-	-	-	-	-

貳、人口

表 2-1 現住戶數、

年底別及里別	面積 (平方公里)	村里數	鄰數	戶數 (戶)
民國100年 2011	11.5967	15	286	12,145
民國101年 2012	11.5967	15	286	12,290
民國102年 2013	11.5967	15	286	12,355
民國103年 2014	11.5967	15	286	12,429
民國104年 2015	11.5967	15	273	12,567
民國105年 2016	11.5967	15	273	12,954
民國106年 2017	11.5967	15	273	12,628
民國107年 2018	11.5967	15	273	12,684
梓信里	1.4355	1	22	894
梓義里	0.5925	1	17	906
梓和里	0.5316	1	23	895
梓平里	0.9128	1	11	571
中崙里	0.8318	1	14	487
赤崁里	1.6885	1	20	753
禮蚵里	0.2321	1	22	808
智蚵里	0.6619	1	16	1110
信蚵里	0.9330	1	14	949
同安里	1.0063	1	9	411
大舍里	1.0624	1	36	1460
赤東里	0.4517	1	25	885
赤西里	0.1212	1	8	350
茄苳里	0.4532	1	19	926
典寶里	1.1980	1	17	1279

資料來源：高雄市梓官區戶政事務所。

備註：本區各里別面積為先前釐訂，期間行政區域調整致各里別面積加總與總面積不等，俟日後測量時將一併修正。

人口密度及性比例

現住戶口			戶量 (人/戶)	人口密度 (人/平方公里)	性比例 (每百女子 所當男子數)
人口數(人)					
合計	男	女			
36,559	18,993	17,566	3.01	3,153	108.12
36,519	18,930	17,589	2.97	3,149	107.62
36,381	18,808	17,573	2.94	3,137	107.03
36,384	18,782	17,602	2.93	3,137	106.70
36,429	18,829	17,600	2.90	3,141	106.98
36,252	18,675	17,577	2.80	3,126	106.25
36,116	18,563	17,553	2.86	3,114	105.75
35,940	18,490	17,450	2.83	3,099	105.96
2479	1,291	1,188	2.77	1,727	108.67
2392	1,208	1,184	2.64	4,037	102.03
2639	1,283	1,356	2.95	4,964	94.62
1765	893	872	3.09	1,934	102.41
1370	687	683	2.81	1,647	100.59
2070	1,090	980	2.75	1,226	111.22
2328	1,189	1,139	2.88	10,030	104.39
3277	1,697	1,580	2.95	4,951	107.41
2747	1,424	1,323	2.89	2,944	107.63
1160	601	559	2.82	1,153	107.51
4268	2,218	2,050	2.92	4,017	108.20
2516	1,302	1,214	2.84	5,570	107.25
947	509	438	2.71	7,814	116.21
2658	1,393	1,265	2.87	5,865	110.12
3324	1,705	1,619	2.60	2,775	105.31

表 2-2 戶籍

年別及里別	遷入人數				
	合計			自外國	新北市
	計	男	女		
民國100年 2011	1,355	602	753	141	144
民國101年 2012	1,331	584	747	174	145
民國102年 2013	1,197	494	703	46	27
民國103年 2014	1,266	552	714	34	26
民國104年 2015	1,278	565	713	26	17
民國105年 2016	1,153	485	668	41	22
民國106年 2017	1,097	495	602	37	22
民國107年 2018	1,193	560	633	28	24
梓信里	73	34	39	2	1
梓義里	96	47	49	-	-
梓和里	44	81	33	2	2
梓平里	60	24	39	-	-
中崙里	62	27	35	2	-
赤崁里	46	23	23	3	3
禮蚵里	45	22	23	-	-
智蚵里	108	46	62	5	4
信蚵里	98	42	56	-	1
同安里	39	15	24	-	-
大舍里	143	79	64	3	3
赤東里	70	38	32	4	1
赤西里	23	9	14	2	-
茄苳里	84	40	44	1	1
典寶里	165	81	84	2	7

資料來源：高雄市政府民政局。

動態

單位：人、對、千分比

遷入人數							
自他省(市)							
臺北市	桃園市	臺中市	台南市	臺灣省	福建省	其他省(市)	
106	...	-	117	216	813	7	
83	...	-	99	195	679	6	
13	...	-	30	59	139	1	
10	...	-	19	39	120	5	
8	20	23	57	122	7	-	
10	14	28	47	103	5	-	
6	11	21	55	92	3	-	
10	5	23	71	88	6	-	
2	1	2	8	5	-	-	
1	2	5	9	9	-	-	
-	-	1	2	1	-	-	
-	-	1	5	2	-	-	
-	-	-	1	4	1	-	
1	-	-	4	6	-	-	
-	-	1	1	2	-	-	
2	-	2	3	4	-	-	
1	2	2	7	13	-	-	
1	-	1	3	9	-	-	
-	-	3	7	11	1	-	
-	-	-	5	2	1	-	
-	-	1	1	1	-	-	
-	-	1	4	6	1	-	
2	-	1	8	10	1	-	

表 2-2 戶籍

年別及里別	遷入人數			
	自本省他縣(市)	自本市 他區	初設戶籍	其他
民國100年 2011	-	-	3,915	138
民國101年 2012	-	-	3,789	147
民國102年 2013	-	-	851	31
民國103年 2014	-	-	986	27
民國104年 2015	-	973	25	-
民國105年 2016	-	860	23	-
民國106年 2017	-	839	18	-
民國107年 2018	-	921	17	-
梓信里	-	52	-	-
梓義里	-	69	1	-
梓和里	-	35	1	-
梓平里	-	52	-	-
中崙里	-	54	-	-
赤崁里	-	26	3	-
禮蚵里	-	41	-	-
智蚵里	-	84	4	-
信蚵里	-	71	1	-
同安里	-	24	1	-
大舍里	-	115	-	-
赤東里	-	55	2	-
赤西里	-	18	-	-
茄苳里	-	68	2	-
典寶里	-	133	1	-

資料來源：高雄市政府民政局。

動態(續1)

單位：人、對、千分比

遷出人數					
合計			往外國	往他省(市)	
計	男	女		新北市	
2,122	1,492	630	862	209	
2,043	1,401	642	759	207	
1,831	1,277	554	723	38	
1,757	1,231	526	705	33	
1,243	518	725	35	32	
1,280	548	732	50	49	
1,165	546	619	33	25	
1,313	565	748	39	31	
94	35	59	2	3	
86	38	48	1	3	
97	46	51	4	6	
53	20	33	-	-	
55	24	31	5	-	
74	30	44	-	1	
69	26	43	2	2	
105	48	57	8	2	
105	42	63	2	4	
32	13	19	2	-	
164	77	87	3	4	
88	35	53	4	-	
28	13	15	-	-	
103	45	58	-	3	
160	73	87	6	3	

表 2-2 戶籍

年別及里別	遷出人數				
	往他省(市)				
	臺北市	桃園市	臺中市	台南市	臺灣省
民國100年 2011	210	...	166	-	153
民國101年 2012	208	...	155	-	115
民國102年 2013	34	...	21	-	42
民國103年 2014	29	...	9	-	31
民國104年 2015	14	29	43	78	106
民國105年 2016	18	29	35	83	115
民國106年 2017	11	28	37	84	107
民國107年 2018	19	20	26	73	115
梓信里	3	4	4	2	8
梓義里	2	3	2	7	12
梓和里	5	-	1	5	6
梓平里	1	-	3	2	7
中崙里	1	-	-	2	7
赤崁里	1	-	1	4	4
禮蚵里	-	2	-	1	7
智蚵里	1	1	6	5	9
信蚵里	-	-	2	7	7
同安里	-	-	1	5	4
大舍里	1	2	-	10	15
赤東里	-	4	1	6	7
赤西里	1	-	1	3	-
茄苳里	2	1	2	2	5
典寶里	1	3	2	12	17

資料來源：高雄市政府民政局。

動態(續2)

單位：人、對、千分比

		遷出人數				
		往本省他縣(市)	往本市他區	廢止戶籍	其他	
福建省	其他省(市)					
223	659	17	-	-	-	4,834
250	701	32	-	-	-	4,571
76	136	12	-	-	-	918
60	160	13	-	-	-	896
13	-	-	892	1	-	-
7	-	-	894	-	-	-
9	-	-	831	-	-	-
14	-	-	975	1	-	-
1	-	-	67	-	-	-
1	-	-	55	-	-	-
1	-	-	69	-	-	-
1	-	-	39	-	-	-
-	-	-	40	-	-	-
1	-	-	62	-	-	-
1	-	-	54	-	-	-
-	-	-	73	-	-	-
2	-	-	80	1	-	-
-	-	-	20	-	-	-
3	-	-	126	-	-	-
-	-	-	66	-	-	-
-	-	-	23	-	-	-
1	-	-	87	-	-	-
2	-	-	114	-	-	-

表 2-2 戶籍

年別及里別	同一區內住址 變更人數		出生人數			死亡人數		
	遷入	遷出	合計	男	女	合計	男	女
民國100年 2011	541	541	285	154	131	315	196	119
民國101年 2012	584	584	322	180	142	292	185	107
民國102年 2013	478	478	263	135	128	321	197	124
民國103年 2014	625	625	289	144	145	321	196	125
民國104年 2015	720	720	304	170	134	294	170	124
民國105年 2016	660	660	299	141	153	344	232	112
民國106年 2017	677	677	276	147	129	367	220	147
民國107年 2018	838	838	273	136	137	329	204	125
梓信里	63	66	12	4	8	23	14	9
梓義里	48	47	14	8	6	24	17	7
梓和里	61	65	12	6	6	20	11	9
梓平里	44	38	15	12	3	14	11	3
中崙里	41	38	7	3	4	10	8	2
赤崁里	47	53	16	5	11	17	11	6
禮蚵里	41	68	18	6	12	34	23	11
智蚵里	61	59	31	13	18	21	13	8
信蚵里	72	51	28	13	15	18	13	5
同安里	20	32	9	6	3	13	9	4
大舍里	95	106	31	19	12	43	26	17
赤東里	55	60	14	7	7	25	15	10
赤西里	39	16	6	2	4	7	4	3
茄苳里	61	56	34	20	14	30	16	14
典寶里	90	83	26	12	14	30	13	17

資料來源：高雄市政府民政局。

動態(續完)

單位：人、對、千分比

粗出生率	粗死亡率	自然 增加率	遷入率	遷出率	社會 增加率	結婚		離婚	
						對數	粗結婚率	對數	粗離婚率
7.78	8.60	-0.82	36.98	57.91	-20.93	246	6.71	41	1.12
8.81	7.99	0.82	36.43	55.91	-19.49	185	5.06	38	1.04
7.22	8.81	-1.59	32.84	35.03	-2.19	207	5.68	70	1.92
7.94	8.82	-0.88	34.80	33.83	0.96	221	6.07	84	2.31
8.35	8.08	0.27	35.10	34.14	0.96	236	6.48	68	1.87
8.21	9.45	-1.24	31.67	35.16	-3.49	230	6.34	77	2.12
7.58	10.08	-2.50	30.13	32.00	-1.87	203	5.60	62	1.71
7.50	9.04	-1.54	32.77	36.06	-3.30	193	5.32	79	2.18
0.33	0.63	-0.30	2.01	2.58	-0.58	10	0.28	6	0.17
0.38	0.66	-0.27	2.64	2.36	0.27	14	0.39	4	0.11
0.33	0.55	-0.22	1.21	2.66	-1.46	14	0.39	2	0.06
0.41	0.38	0.03	1.65	1.46	0.19	6	0.17	2	0.06
0.19	0.27	-0.08	1.70	1.51	0.19	7	0.19	1	0.03
0.44	0.47	-0.03	1.26	2.03	-0.77	14	0.39	5	0.14
0.49	0.93	-0.44	1.24	1.90	-0.66	10	0.28	8	0.22
0.85	0.58	0.27	2.97	2.88	0.08	27	0.74	3	0.08
0.77	0.49	0.27	2.69	2.88	-0.19	13	0.36	6	0.17
0.25	0.36	-0.11	1.07	0.88	0.19	9	0.25	6	0.17
0.85	1.18	-0.33	3.93	4.50	-0.58	21	0.58	14	0.39
0.38	0.69	-0.30	1.92	2.42	-0.49	13	0.36	8	0.22
0.16	0.19	-0.03	0.63	0.77	-0.14	8	0.22	3	0.08
0.93	0.82	0.11	2.31	2.83	-0.52	15	0.41	6	0.17
0.71	0.82	-0.11	4.53	4.39	0.14	12	0.33	5	0.14

表 2-3 現住人口

年底及里別	性別	總計	0-4 歲	5-9 歲	10-14 歲	15-19 歲	20-24 歲	25-29 歲	30-34 歲	35-39 歲
民國100年 2011	計	36,559	1,330	1,447	1,780	2,408	2,644	2,970	3,552	3,201
	男	18,993	699	728	925	1,298	1,343	1,535	1,886	1,817
民國101年 2012	計	36,519	1,343	1,337	1,744	2,374	2,615	2,768	3,495	3,273
	男	18,930	693	695	869	1,286	1,356	1,410	1,861	1,820
民國102年 2013	計	36,381	1,309	1,268	1,706	2,256	2,612	2,697	3,334	3,325
	男	18,808	682	641	858	1,210	1,369	1,371	1,759	1,846
民國103年 2014	計	36,384	1,293	1,233	1,647	2,218	2,601	2,557	3,201	3,389
	男	18,782	678	616	832	1,170	1,379	1,321	1,670	1,862
民國104年 2015	計	36,429	1,337	1,148	1,496	2,240	2,565	2,555	3,012	3,409
	男	18,829	720	576	765	1,177	1,364	1,314	1,578	1,843
民國105年 2016	計	36,252	1,370	1,099	1,444	2,134	2,545	2,561	2,765	3,308
	男	18,675	728	567	729	1,099	1,358	1,316	1,444	1,779
民國106年 2017	計	36,116	1,306	1,127	1,325	2,099	2,495	2,553	2,585	3,258
	男	18,563	680	567	701	1,045	1,334	1,335	1,327	1,747
民國107年 2018	計	35,940	1,330	1,103	1,277	2,045	2,361	2,502	2,495	3,124
	男	18,490	687	570	661	1,037	1,265	1,325	1,304	1,660
梓信里	計	2,479	87	79	99	133	177	176	167	225
	男	1,291	47	45	52	74	88	100	95	124
梓義里	計	1,188	40	34	47	59	89	76	72	101
	男	1,208	33	42	46	70	78	87	88	102
梓和里	計	1,184	43	38	59	68	77	72	75	95
	男	2,639	86	98	125	149	145	169	175	238
梓平里	計	1,283	38	49	60	62	81	86	80	125
	男	1,356	48	49	65	87	64	83	95	113
中崙里	計	1,765	79	87	85	103	130	134	135	148
	男	893	46	49	43	57	52	72	70	75
赤崁里	計	872	33	38	42	46	78	62	65	73
	男	1,370	40	66	65	83	88	104	70	111
赤崁里	計	687	16	34	41	36	48	52	34	57
	男	683	24	32	24	47	40	52	36	54
赤崁里	計	2,070	88	51	50	104	123	116	155	201
	男	1,090	35	24	27	58	64	65	76	118
赤崁里	計	980	53	27	23	46	59	51	79	83
	女									

資料來源：高雄市政府民政局。

之年齡分配

單位：人

40-44 歲	45-49 歲	50-54 歲	55-59 歲	60-64 歲	65-69 歲	70-74 歲	75-79 歲	80-84 歲	85-89 歲	90-94 歲	95-99 歲	100 歲以上
2,894	2,886	2,916	2,786	2,030	1,267	1,050	695	429	198	67	7	2
1,640	1,542	1,474	1,359	989	601	522	329	209	77	16	3	1
1,254	1,344	1,442	1,427	1,041	666	528	366	220	121	51	4	1
2,918	2,835	2,964	2,781	2,258	1,288	1,076	712	462	194	72	9	1
1,664	1,521	1,509	1,370	1,072	628	523	321	233	76	17	5	1
1,254	1,314	1,455	1,411	1,186	660	553	391	229	118	55	4	-
2,943	2,871	2,914	2,788	2,380	1,376	1,108	750	452	208	75	8	1
1,669	1,557	1,475	1,387	1,112	663	545	346	210	85	21	2	-
1,274	1,314	1,439	1,401	1,268	713	563	404	242	123	54	6	1
3,043	2,843	2,900	2,806	2,505	1,465	1,158	743	485	221	71	5	-
1,696	1,546	1,483	1,399	1,184	701	554	353	222	98	17	1	-
1,347	1,297	1,417	1,407	1,321	764	604	390	263	123	54	4	-
3,061	2,920	2,902	2,797	2,599	1,649	1,145	802	472	232	77	10	1
1,718	1,582	1,505	1,405	1,219	797	545	381	206	111	21	2	-
1,343	1,338	1,397	1,392	1,380	852	600	421	266	121	56	8	1
3,148	2,940	2,847	2,809	2,636	1,860	1,127	862	446	249	88	14	-
1,755	1,621	1,485	1,398	1,263	875	522	411	194	107	23	1	-
1,393	1,319	1,362	1,411	1,373	985	605	451	252	142	65	13	-
3,216	2,933	2,777	2,874	2,642	2,077	1,137	900	457	255	79	21	-
1,776	1,629	1,453	1,442	1,274	957	541	420	187	120	24	4	-
1,440	1,304	1,324	1,432	1,368	1,120	596	480	270	135	55	17	-
3,250	2,962	2,793	2,840	2,649	2,193	1,223	930	510	249	86	18	-
1,797	1,632	1,485	1,412	1,297	995	565	439	220	109	28	2	-
1,453	1,330	1,308	1,428	1,352	1,198	658	491	290	140	58	16	-
186	186	186	194	210	152	87	76	35	16	6	2	-
100	92	96	96	103	76	41	36	17	7	2	-	-
86	94	90	98	107	76	46	40	18	9	4	2	-
207	180	182	199	193	130	86	76	39	18	8	1	-
108	93	100	102	106	60	36	37	15	4	1	-	-
99	87	82	97	87	70	50	39	24	14	7	1	-
245	189	170	207	220	177	101	80	36	18	10	1	-
132	109	84	93	89	83	45	40	16	9	2	-	-
113	80	86	114	131	94	56	40	20	9	8	1	-
131	127	132	147	106	93	37	40	29	15	7	-	-
66	70	62	73	53	47	21	17	11	6	3	-	-
65	57	70	74	53	46	16	23	18	9	4	-	-
103	109	111	123	100	72	46	46	20	8	3	2	-
47	62	57	64	51	30	23	22	8	4	1	-	-
56	47	54	59	49	42	23	24	12	4	2	2	-
193	152	160	180	160	126	90	61	33	21	3	3	-
115	83	85	98	82	62	44	26	14	11	2	1	-
78	69	75	82	78	64	46	35	19	10	1	2	-

表 2-3 現住人口

年底及里別	性別	總計	0-4 歲	5-9 歲	10-14 歲	15-19 歲	20-24 歲	25-29 歲	30-34 歲	35-39 歲
禮蚵里	計	2,328	83	49	62	130	134	145	164	217
	男	1,189	38	24	28	68	69	74	86	114
	女	1,139	45	25	34	62	65	71	78	103
智蚵里	計	3,277	134	82	89	173	204	233	234	311
	男	1,697	69	38	52	73	106	120	123	169
	女	1,580	65	44	37	100	98	113	111	142
信蚵里	計	2,747	117	66	88	182	187	210	205	256
	男	1,424	61	35	47	86	112	110	98	137
	女	1,323	56	31	41	96	75	100	107	119
同安里	計	1,160	28	43	64	71	72	90	79	87
	男	601	18	22	31	30	43	49	42	52
	女	559	10	21	33	41	29	41	37	35
大舍里	計	4,268	160	161	196	257	283	280	293	377
	男	2,218	89	87	101	149	161	157	154	207
	女	2,050	71	74	95	108	122	123	139	170
赤東里	計	2,516	83	54	60	136	161	165	180	221
	男	1,302	44	26	33	67	86	80	96	111
	女	1,214	39	28	27	69	75	85	84	110
赤西里	計	947	44	33	26	47	75	73	58	69
	男	509	23	15	14	28	40	45	30	37
	女	438	21	18	12	19	35	28	28	32
茄苳里	計	2,658	109	68	67	150	168	200	187	223
	男	1,393	67	35	33	79	86	104	103	112
	女	1,265	42	33	34	71	82	96	84	111
典寶里	計	3,324	116	86	96	189	259	248	230	243
	男	1,705	63	45	53	100	151	124	129	120
	女	1,619	53	41	43	89	108	124	101	123

資料來源：高雄市政府民政局。

之年齡分配(續)

單位：人

40-44 歲	45-49 歲	50-54 歲	55-59 歲	60-64 歲	65-69 歲	70-74 歲	75-79 歲	80-84 歲	85-89 歲	90-94 歲	95-99 歲	100 歲以上
218	193	186	181	186	156	92	68	38	19	5	2	-
134	97	115	86	90	73	40	29	17	4	3	-	-
84	96	71	95	96	83	52	39	21	15	2	2	-
311	270	257	270	246	214	101	75	45	18	8	2	-
186	153	145	125	113	99	51	43	23	6	3	-	-
125	117	112	145	133	115	50	32	22	12	5	2	-
276	258	208	200	170	172	66	46	29	7	4	-	-
157	153	97	97	89	77	34	19	11	4	-	-	-
119	105	111	103	81	95	32	27	18	3	4	-	-
105	98	73	91	67	82	42	37	16	10	5	-	-
52	58	39	47	32	38	21	17	7	2	1	-	-
53	40	34	44	35	44	21	20	9	8	4	-	-
418	348	281	284	291	272	155	105	56	36	12	3	-
221	187	147	147	128	113	67	54	20	25	3	1	-
197	161	134	137	163	159	88	51	36	11	9	2	-
228	200	223	218	209	154	96	67	35	21	5	-	-
123	108	126	105	118	71	44	34	17	10	3	-	-
105	92	97	113	91	83	52	33	18	11	2	-	-
83	99	83	73	63	51	27	21	13	7	2	-	-
51	60	51	39	32	18	10	6	5	4	1	-	-
32	39	32	34	31	33	17	15	8	3	1	-	-
254	242	219	198	193	165	81	68	42	16	6	2	-
149	144	114	97	100	65	47	30	20	5	3	-	-
105	98	105	101	93	100	34	38	22	11	3	2	-
292	311	322	275	235	177	116	64	44	19	2	-	-
156	163	167	143	111	83	41	29	19	8	-	-	-
136	148	155	132	124	94	75	35	25	11	2	-	-

表 2-4 現住人口

年底及里別	年齡分配			
	0-14歲 (人)	比率 (%)	15-64歲 (人)	比率 (%)
民國100年 2011	4,557	12.46	28,287	77.37
民國101年 2012	4,424	12.11	28,281	77.44
民國102年 2013	4,283	11.77	28,120	77.29
民國103年 2014	4,173	11.47	28,063	77.13
民國104年 2015	3,981	10.93	28,060	77.03
民國105年 2016	3,913	10.79	27,693	76.39
民國106年 2017	3,477	10.35	25,565	76.08
民國107年 2018	3,710	10.32	27,021	75.18
梓信里	265	10.69	1,840	74.22
梓義里	261	10.91	1,773	74.12
梓和里	309	11.71	1,907	72.26
梓平里	251	14.22	1,293	73.26
中崙里	171	12.48	1,002	73.14
赤崁里	189	9.13	1,544	74.59
禮蚵里	194	8.33	1,754	75.34
智蚵里	305	9.31	2,509	76.56
信蚵里	271	9.87	2,152	78.34
同安里	135	11.64	833	71.81
大舍里	517	12.11	3,112	72.91
赤東里	197	7.83	1,941	77.15
赤西里	103	10.88	723	76.35
茄苳里	244	9.18	2,034	76.52
典寶里	298	8.97	2,604	78.34

資料來源：高雄市政府民政局。

之年齡結構

65歲以上 (人)	比率 (%)	扶老比 (%)	扶幼比 (%)	扶養比 (%)	老化 指數
3,715	10.16	13.13	16.11	29.24	81.52
3,814	10.44	13.49	15.64	29.13	86.21
3,978	10.93	14.15	15.23	29.38	92.88
4,148	11.40	14.78	14.87	29.65	99.40
4,388	12.05	15.64	14.19	29.83	110.22
4,646	12.82	16.78	14.13	30.91	118.73
4,560	13.57	17.84	13.60	31.44	131.15
5,209	14.49	19.28	13.73	33.01	140.40
374	15.09	20.33	14.40	34.73	141.13
358	14.97	20.19	14.72	34.91	137.16
423	16.03	22.18	16.20	38.38	136.89
221	12.52	17.09	19.41	36.50	88.05
197	14.38	19.66	17.07	36.73	115.20
337	16.28	21.83	12.24	34.07	178.31
380	16.32	21.66	11.06	32.73	195.88
463	14.13	18.45	12.16	30.61	151.80
324	11.79	15.06	12.59	27.65	119.56
192	16.55	23.05	16.21	39.26	142.22
639	14.97	20.53	16.61	37.15	123.60
378	15.02	19.47	10.15	29.62	191.88
121	12.78	16.74	14.25	30.98	117.48
380	14.30	18.68	12.00	30.68	155.74
422	12.70	16.21	11.44	27.65	141.61

表 2-5 15歲以上現住人口之

年底及年齡組別	性別	總計	識字者				
			合計	博士		碩士	
				畢業	肄業	畢業	肄業
民國100年 2011	計	36,559	32,002	32	36	577	269
	男	18,993	16,641	26	29	382	157
	女	17,566	15,361	6	7	195	112
民國101年 2012	計	36,519	32,095	30	39	637	309
	男	18,930	16,673	23	32	417	182
	女	17,589	15,422	7	7	220	127
民國102年 2013	計	32,098	30,623	30	41	679	317
	男	16,627	16,524	23	31	434	185
	女	15,471	14,099	7	10	245	132
民國103年 2014	計	32,211	30,817	35	43	733	323
	男	16,656	16,560	28	32	470	189
	女	15,555	14,257	7	11	263	134
民國104年 2015	計	32,448	31,131	42	42	789	328
	男	16,768	16,678	33	34	504	183
	女	15,680	14,453	9	8	285	145
民國105年 2016	計	-	-	49	42	816	331
	男	-	-	40	33	529	191
	女	-	-	9	9	287	140
民國106年 2017	計	32,358	31,175	50	43	861	328
	男	16,615	16,545	39	36	556	185
	女	15,743	14,630	11	7	305	143
民國107年 2018	計	32,230	31,097	50	45	907	338
	男	16,572	16,507	37	38	586	189
	女	15,658	14,590	13	7	321	149
15 ~ 19 歲	計	3,113	2,045	-	-	-	-
	男	2,105	1,037	-	-	-	-
	女	1,008	1,008	-	-	-	-
20 ~ 24 歲	計	2,361	2,361	-	1	14	84
	男	1,265	1,265	-	1	8	58
	女	1,096	1,096	-	-	6	26
25 ~ 29 歲	計	2,502	2,502	-	5	182	78
	男	1,325	1,325	-	5	114	43
	女	1,177	1,177	-	-	68	35

教育程度—按年齡別分

單位：人

識字者					
大學 (含獨立學院)		專科			
		二、三年制		五年制後二年	
畢業	肄業	畢業	肄業	畢業	肄業
3,621	1,720	1,546	277	939	69
1,795	910	786	167	548	45
1,826	810	760	110	391	24
3,838	1,785	1,529	299	945	69
1,890	946	771	189	549	47
1,948	839	758	110	396	22
4,038	1,832	1,518	306	947	76
1,992	981	778	180	555	50
2,046	851	740	126	392	26
4,287	1,855	1,514	296	932	70
2,104	977	789	171	545	50
2,183	878	725	125	387	20
4,490	1,844	1,516	297	952	73
2,190	1,010	787	173	552	52
2,300	834	729	124	400	21
4,662	1,823	1,520	314	965	69
2,270	1,007	787	178	557	50
2,392	816	733	136	408	19
4,883	1,795	1,535	290	968	73
2,370	996	798	167	563	52
2,513	799	737	123	405	21
5,017	1,799	1,538	294	974	70
2,429	1,015	803	171	563	50
2,588	784	735	123	411	20
-	437	-	34	-	2
-	230	-	21	-	-
-	207	-	13	-	2
597	855	70	40	86	2
247	464	43	18	16	1
350	391	27	22	70	1
1,256	232	64	24	35	1
549	152	45	13	10	-
707	80	19	11	25	1

表 2-5 15歲以上現住人口之

年底及年齡組別	性別	識字者				
		高級中等				
		普通教育(高中)		職業教育(高職)		
		畢業	肄業	畢業	肄業	五專前三年肄業
民國100年 2011	計	837	569	8,120	1,778	202
	男	428	283	4,667	1,145	61
	女	409	286	3,453	633	141
民國101年 2012	計	792	577	8,105	1,771	197
	男	413	304	4,631	1,162	52
	女	379	273	3,474	609	145
民國102年 2013	計	781	563	8,131	1,751	205
	男	405	300	4,639	1,137	49
	女	376	263	3,492	614	156
民國103年 2014	計	785	557	8,173	1,732	219
	男	403	292	4,667	1,116	54
	女	382	265	3,506	616	165
民國104年 2015	計	775	548	8,264	1,786	219
	男	396	271	4,715	1,131	53
	女	379	277	3,549	655	166
民國105年 2016	計	771	549	8,315	1,769	235
	男	387	259	4,733	1,124	56
	女	384	290	3,582	645	179
民國106年 2017	計	764	539	8,329	1,743	249
	男	382	257	4,728	1,096	62
	女	382	282	3,601	647	187
民國107年 2018	計	761	560	8,332	1,668	254
	男	380	278	4,734	1,056	63
	女	381	282	3,598	612	191
15 ~ 19 歲	計	22	425	126	665	195
	男	10	208	68	382	39
	女	12	217	58	283	156
20 ~ 24 歲	計	25	11	397	114	31
	男	16	9	275	76	8
	女	9	2	122	38	23
25 ~ 29 歲	計	30	4	392	123	16
	男	19	3	246	80	10
	女	11	1	146	43	6

教育程度—按年齡別分(續1)

單位：人

識字者							不識字者
國(初)中		初職		小學		自修	
畢業	肄業	畢業	肄業	畢業	肄業		
3,618	493	26	11	4,643	943	50	1,626
2,026	299	17	9	2,337	384	15	125
1,592	194	9	2	2,306	559	35	1,501
3,564	507	25	10	4,553	908	48	1,558
2,002	295	16	8	2,259	359	14	112
1,562	212	9	2	2,294	549	34	1,446
3,556	460	23	11	4,448	865	45	1,475
1,977	261	14	9	2,183	329	12	103
1,579	199	9	2	2,265	536	33	1,372
3,532	455	23	10	4,359	842	42	1,394
1,956	255	15	8	2,112	317	10	96
1,576	200	8	2	2,247	525	32	1,298
3,517	497	22	10	4,264	815	41	1,317
1,941	279	15	8	2,042	301	8	90
1,576	218	7	2	2,222	514	33	1,227
3,464	417	19	10	4,135	783	43	1,247
1,891	229	13	8	1,956	276	15	73
1,573	188	6	2	2,179	507	28	1,174
3,438	455	19	11	4,014	753	35	1,183
1,858	252	13	8	1,865	257	5	70
1,580	203	6	3	2,149	496	30	1,113
3,411	407	19	9	3,883	727	34	1,133
1,837	230	13	8	1,776	246	5	65
1,574	177	6	1	2,107	481	29	1,068
23	102	-	-	3	11	-	-
14	56	-	-	2	7	-	-
9	46	-	-	1	4	-	-
31	2	-	-	-	1	-	-
23	1	-	-	-	1	-	-
8	1	-	-	-	-	-	-
54	4	-	-	2	-	-	-
34	2	-	-	-	-	-	-
20	2	-	-	2	-	-	-

表 2-5 15歲以上現住人口之

年底及年齡組別	性別	總計	識字者				
			合計	博士		碩士	
				畢業	肄業	畢業	肄業
30 ~ 34 歲	計	2,495	2,495	5	5	191	55
	男	1,304	1,304	4	5	132	25
	女	1,191	1,191	1	-	59	30
35 ~ 39 歲	計	3,124	3,124	15	10	180	37
	男	1,660	1,660	11	6	114	17
	女	1,464	1,464	4	4	66	20
40 ~ 44 歲	計	3,249	3,247	10	9	134	34
	男	1,795	1,795	6	9	83	19
	女	1,454	1,452	4	-	51	15
45 ~ 49 歲	計	2,963	2,960	4	5	84	18
	男	1,631	1,630	3	4	44	12
	女	1,332	1,330	1	1	40	6
50 ~ 54 歲	計	2,791	2,789	5	6	61	18
	男	1,483	1,483	5	5	38	7
	女	1,308	1,306	-	1	23	11
55 ~ 59 歲	計	2,832	2,830	6	1	27	7
	男	1,414	1,412	3	-	23	4
	女	1,418	1,418	3	1	4	3
60 ~ 64 歲	計	2,572	2,557	4	2	17	6
	男	1,302	1,292	4	2	13	3
	女	1,270	1,265	-	-	4	3
65 歲以上	計	4,328	4,187	1	1	17	1
	男	2,391	2,304	1	1	17	1
	女	1,937	1,883	-	-	-	-

資料來源：高雄市政府民政局。

教育程度—按年齡別分(續2)

單位：人

識字者						
大學 (含獨立學院)		專科				
		二、三年制		五年制後二年		
畢業	肄業	畢業	肄業	畢業	肄業	
1,060	114	121	48	35	3	
482	67	61	32	15	2	
578	47	60	16	20	1	
788	69	286	62	79	10	
387	46	113	35	37	7	
401	23	173	27	42	3	
516	41	382	27	172	16	
265	24	175	15	99	14	
251	17	207	12	73	2	
285	22	274	27	153	12	
153	15	140	17	89	9	
132	7	134	10	64	3	
166	14	163	10	130	10	
103	8	101	5	76	7	
63	6	62	5	54	3	
137	4	84	13	127	8	
88	-	56	8	89	5	
49	4	28	5	38	3	
102	8	47	5	99	5	
68	7	34	3	82	4	
34	1	13	2	17	1	
110	3	47	4	58	1	
87	2	35	4	50	1	
23	1	12	-	8	-	

表 2-5 15歲以上現住人口之

年底及年齡組別	性別	識字者				
		高級中等				
		普通教育(高中)		職業教育(高職)		
		畢業	肄業	畢業	肄業	五專前三年肄業
30 ~ 34 歲	計	35	18	519	160	6
	男	11	10	294	113	3
35 ~ 39 歲	女	24	8	225	47	3
	計	54	24	1,045	175	3
40 ~ 44 歲	男	23	11	608	115	1
	女	31	13	437	60	2
45 ~ 49 歲	計	66	12	1,432	94	1
	男	28	5	831	61	1
50 ~ 54 歲	女	38	7	601	33	-
	計	75	10	1,530	74	-
55 ~ 59 歲	男	32	2	847	52	-
	女	43	8	683	22	-
60 ~ 64 歲	計	107	15	1,262	104	1
	男	52	6	642	75	-
65 歲以上	女	55	9	620	29	1
	計	117	20	863	88	1
65 歲以上	男	51	14	435	48	1
	女	66	6	428	40	-
65 歲以上	計	108	11	444	41	-
	男	59	5	262	31	-
65 歲以上	女	49	6	182	10	-
	計	122	10	322	30	-
65 歲以上	男	79	5	226	23	-
	女	43	5	96	7	-

資料來源：高雄市政府民政局。

教育程度—按年齡別分(續完)

單位：人

識字者								不識 字者
國(初中)		初職		小學		自修		
畢業	肄業	畢業	肄業	畢業	肄業			
86	15	-	-	12	7	-	-	
42	6	-	-	-	-	-	-	
44	9	-	-	12	7	-	-	
218	25	-	-	23	20	1	-	
116	10	-	-	2	1	-	-	
102	15	-	-	21	19	1	-	
246	30	-	-	18	6	1	3	
136	19	-	-	4	1	-	2	
110	11	-	-	14	5	1	1	
335	22	-	-	25	4	1	2	
189	14	-	-	7	1	-	2	
146	8	-	-	18	3	1	-	
586	32	-	-	89	10	-	4	
310	16	-	-	27	-	-	2	
276	16	-	-	62	10	-	2	
929	48	1	1	330	18	-	10	
459	25	1	1	99	2	-	-	
470	23	-	-	231	16	-	10	
501	56	4	-	1,008	88	1	92	
275	30	2	-	393	15	-	5	
226	26	2	-	615	73	1	87	
402	71	14	8	2,373	562	30	1,022	
239	51	10	7	1,242	218	5	54	
163	20	4	1	1,131	344	25	968	

表 2-6 現住人口之婚姻

年底別及年齡組別	總計			未婚		
	計	男	女	合計	男	女
民國100年 2011	36,559	18,993	17,566	15,881	8,895	6,986
民國101年 2012	36,519	18,930	17,589	15,783	8,825	6,958
民國102年 2013	36,381	18,808	17,573	15,619	8,733	6,886
民國103年 2014	36,384	18,782	17,602	15,552	8,692	6,860
民國104年 2015	36,429	18,829	17,600	15,458	8,678	6,780
民國105年 2016	36,252	18,675	17,577	15,301	8,580	6,721
民國106年 2017	36,116	18,563	17,553	15,188	8,503	6,685
民國107年 2018	35,940	18,490	17,450	15,082	8,480	6,602
未滿15歲	3,710	1,918	1,792	3,710	1,918	1,792
15 ~ 19 歲	2,045	1,037	1,008	2,039	1,035	1,004
20 ~ 24 歲	2,361	1,265	1,096	2,249	1,225	1,024
25 ~ 29 歲	2,502	1,325	1,177	2,053	1,159	894
30 ~ 34 歲	2,495	1,304	1,191	1,377	831	546
35 ~ 39 歲	3,124	1,660	1,464	1,226	786	440
40 ~ 44 歲	3,250	1,797	1,453	1,002	625	377
45 ~ 49 歲	2,962	1,632	1,330	613	383	230
50 ~ 54 歲	2,793	1,485	1,308	377	231	146
55 ~ 59 歲	2,840	1,412	1,428	210	139	71
60 ~ 64 歲	2,649	1,297	1,352	109	81	28
65 ~ 69 歲	2,193	995	1,198	72	44	28
70 ~ 74 歲	1,223	565	658	19	7	12
75 ~ 79 歲	930	439	491	16	10	6
80 ~ 84 歲	510	220	290	4	4	-
85 ~ 89 歲	249	109	140	4	1	3
90 ~ 94 歲	86	28	58	2	1	1
95 ~ 99 歲	18	2	16	-	-	-
100歲以上	-	-	-	-	-	-

來源：高雄市政府民政局

狀況－按年齡別分

單位：人

有偶			離婚			喪偶		
合計	男	女	合計	男	女	合計	男	女
16,139	8,376	7,763	2,196	1,246	950	2,343	476	1,867
16,085	8,344	7,741	2,284	1,298	986	2,367	463	1,904
16,029	8,300	7,729	2,342	1,316	1,026	2,391	459	1,932
15,982	8,265	7,717	2,460	1,371	1,089	2,390	454	1,936
16,037	8,294	7,743	2,517	1,393	1,124	2,417	464	1,953
15,937	8,239	7,698	2,556	1,398	1,158	2,458	458	2,000
15,822	8,183	7,639	2,592	1,414	1,178	2,514	463	2,051
15,670	8,100	7,570	2,650	1,455	1,195	2,538	455	2,083
-	-	-	-	-	-	-	-	-
5	2	3	1	-	1	-	-	-
85	31	54	27	9	18	-	-	-
382	135	247	66	30	36	1	1	-
989	427	562	125	46	79	4	-	4
1,591	752	839	291	122	169	16	-	16
1,811	942	869	409	226	183	28	4	24
1,851	981	870	432	260	172	66	8	58
1,917	991	926	393	251	142	106	12	94
2,003	1,010	993	398	231	167	229	32	197
1,936	1,024	912	264	141	123	340	51	289
1,504	800	704	154	89	65	463	62	401
770	458	312	59	33	26	375	67	308
537	344	193	22	10	12	355	75	280
200	138	62	4	2	2	302	76	226
76	54	22	2	2	-	167	52	115
12	10	2	3	3	-	69	14	55
1	1	-	-	-	-	17	1	16
-	-	-	-	-	-	-	-	-

表 2-7 現住人口之婚姻

單位：人

年底及里別	總計 Grand Total			未婚 Unmarried		
	計	男	女	合計	男	女
民國100年 2011	36,559	18,993	17,566	15,881	8,895	6,986
民國101年 2012	36,519	18,930	17,589	15,783	8,825	6,958
民國102年 2013	36,381	18,808	17,573	15,619	8,733	6,886
民國103年 2014	36,384	18,782	17,602	15,552	8,692	6,860
民國104年 2015	36,429	18,829	17,600	15,458	8,678	6,780
民國105年 2016	36,252	18,675	17,577	15,301	8,580	6,721
民國106年 2017	36,116	18,563	17,553	15,188	8,503	6,685
民國107年 2018	35,940	18,490	17,450	15,082	8,480	6,602
梓信里	2,479	1,291	1,188	1,040	599	441
梓義里	2,392	1,208	1,184	1,025	546	479
梓和里	2,639	1,283	1,356	1,129	581	548
梓平里	1,765	893	872	797	444	353
中崙里	1,370	687	683	577	312	265
赤崁里	2,070	1,090	980	823	465	358
禮蚵里	2,328	1,189	1,139	939	524	415
智蚵里	3,277	1,697	1,580	1,327	737	590
信蚵里	2,747	1,424	1,323	1,188	670	518
同安里	1,160	601	559	495	281	214
大舍里	4,268	2,218	2,050	1,852	1,063	789
赤東里	2,516	1,302	1,214	1,010	568	442
赤西里	947	509	438	419	257	162
茄苳里	2,658	1,393	1,265	1,102	639	463
典寶里	3,324	1,705	1,619	1,359	794	565

資料來源：高雄市政府民政局。

狀況－按里別分

單位：人

有偶 Currently Married			離婚 Divorced			喪偶 Widowed		
合計	男	女	合計	男	女	合計	男	女
16,139	8,376	7,763	2,196	1,246	950	2,343	476	1,867
16,085	8,344	7,741	2,284	1,298	986	2,367	463	1,904
16,029	8,300	7,729	2,342	1,316	1,026	2,391	459	1,932
15,982	8,265	7,717	2,460	1,371	1,089	2,390	454	1,936
16,037	8,294	7,743	2,517	1,393	1,124	2,417	464	1,953
15,937	8,239	7,698	2,556	1,398	1,158	2,458	458	2,000
15,822	8,183	7,639	2,592	1,414	1,178	2,514	463	2,051
15,670	8,100	7,570	2,650	1,455	1,195	2,538	455	2,083
1,114	571	543	169	94	75	156	27	129
1,003	520	483	208	112	96	156	30	126
1,175	593	582	152	79	73	183	30	153
779	389	390	88	42	46	101	18	83
607	301	306	101	54	47	85	20	65
931	500	431	133	86	47	183	39	144
964	504	460	217	127	90	208	34	174
1,475	773	702	254	141	113	221	46	175
1,163	593	570	243	138	105	153	23	130
502	270	232	78	39	39	85	11	74
1,854	969	885	264	137	127	298	49	249
1,083	568	515	217	124	93	206	42	164
375	193	182	86	50	36	67	9	58
1,129	591	538	214	122	92	213	41	172
1,516	765	751	226	110	116	223	36	187

表 2-8 現住原

年底及里別	戶數(戶)		
	合計	平地原住民	山地原住民
民國100年 2011	60	27	33
民國101年 2012	65	31	34
民國102年 2013	76	41	35
民國103年 2014	88	44	44
民國104年 2015	91	44	47
民國105年 2016	97	49	48
民國106年 2017	97	47	50
民國107年 2018	94	50	44
梓信里	8	3	5
梓義里	4	1	3
梓和里	7	4	3
梓平里	1	0	1
中崙里	1	1	0
赤崁里	8	3	5
禮蚵里	5	1	4
智蚵里	7	7	0
信蚵里	7	5	2
同安里	2	0	2
大舍里	12	7	5
赤東里	4	1	3
赤西里	6	5	1
茄苳里	7	3	4
典寶里	15	9	6

資料來源：高雄市政府民政局。

住民戶口數

單位:戶、人

人口數(人)								
合計			平地原住民			山地原住民		
計	男	女	計	男	女	計	男	女
200	90	110	98	49	49	102	41	61
224	103	121	115	57	58	109	46	63
226	103	123	123	60	63	103	43	60
250	114	136	127	62	65	123	52	71
250	114	136	128	65	63	122	49	73
260	119	141	139	68	71	121	51	70
271	128	143	141	73	68	130	55	75
261	122	139	143	73	70	118	49	69
22	13	9	6	3	3	16	10	6
15	3	12	6	1	5	9	2	7
17	5	12	10	2	8	7	3	4
2	1	1	0	0	0	2	1	1
1	0	1	1	0	1	0	0	0
14	6	8	5	2	3	9	4	5
16	5	11	6	2	4	10	3	7
16	12	4	15	12	3	1	0	1
17	12	5	13	10	3	4	2	2
8	4	4	1	0	1	7	4	3
34	16	18	20	9	11	14	7	7
18	7	11	6	3	3	12	4	8
19	10	9	18	10	8	1	0	1
21	8	13	10	6	4	11	2	9
41	20	21	26	13	13	15	7	8

表 2-9 新移

年底及性別	總計	大陸地區 (含港澳地 區)	非大陸港澳地區			
			合計	印尼	馬來西亞	新加坡
民國100年 2011	683	372	311	29	1	-
民國101年 2012	668	356	312	30	1	-
民國102年 2013	676	365	311	27	1	-
民國103年 2014	689	367	322	27	1	-
民國104年 2015	708	367	341	28	2	-
民國105年 2016	1073	717	356	35	7	-
民國106年 2017	737	368	369	35	9	-
民國107年 2018	765	376	389	34	9	-
男	52	13	39	-	5	-
女	713	363	350	34	4	-

資料來源：高雄市政府民政局

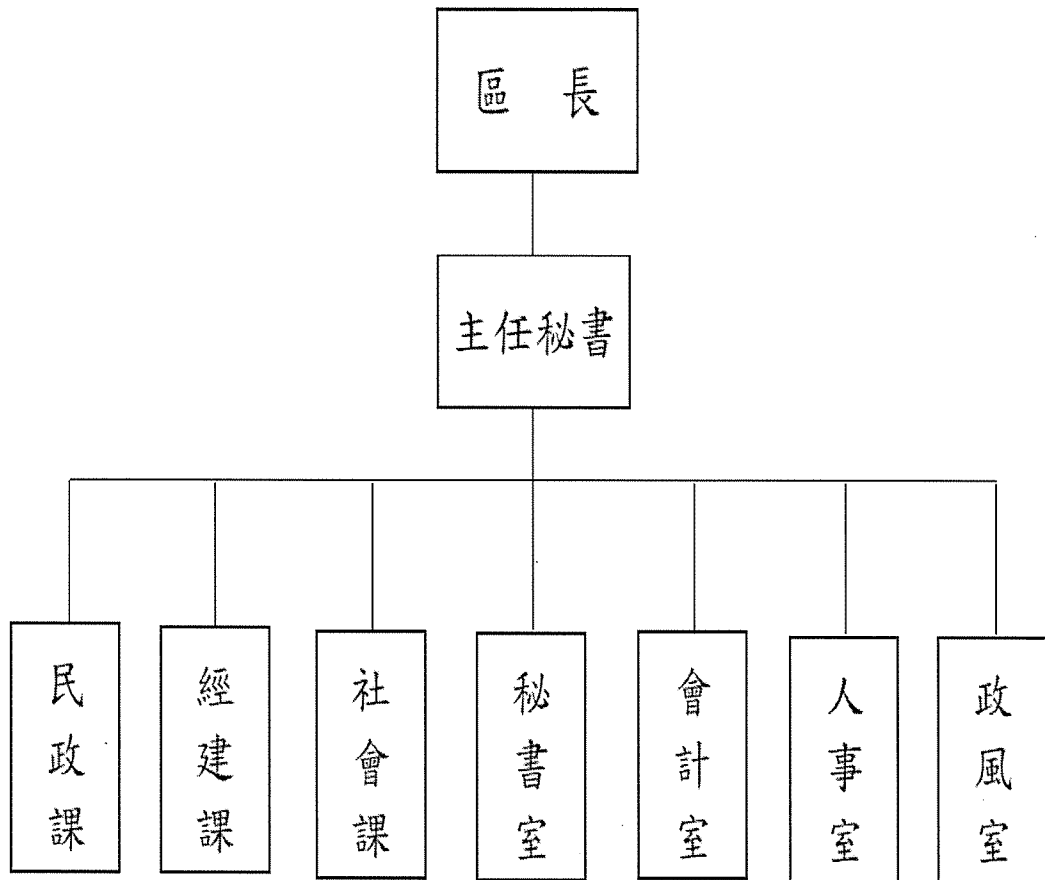
民人口數

單位：人

非大陸港澳地區						
菲律賓	泰國	緬甸	越南	柬埔寨	寮國	其他國家
13	10	3	231	8	-	16
13	10	3	229	8	-	18
12	11	3	232	7	-	18
13	12	3	238	7	-	21
15	13	2	252	7	-	22
18	19	2	241	6	-	28
20	19	3	248	6	-	29
23	18	3	265	6	-	31
-	3	-	3	-	-	28
23	15	3	262	6	-	3

參、行政組織

表 3-1 區公所組織系統



資料來源:本所人事室。

表3-2 區公所編制

年底別	總計	區長	副區長	主任 秘書	秘書	課長	主任	技士	課員	技佐
民國100年 2011										
編制員額	43	1	-	1	1	3	1	5	9	1
現有員額	36	1	-	1	2	3	1	4	6	-
民國101年 2012										
編制員額	43	1	-	1	1	3	1	5	9	1
現有員額	41	1	-	1	1	3	1	5	9	1
民國102年 2013										
編制員額	43	1	-	1	1	3	1	5	9	1
現有員額	36	1	-	1	1	3	1	3	9	1
民國103年 2014										
編制員額	43	1	-	1	1	3	1	5	9	1
現有員額	36	-	-	1	-	3	1	4	8	1
民國104年 2015										
編制員額	43	1	-	1	1	3	1	5	9	1
現有員額	36	1	-	1	1	3	1	4	7	1
民國105年 2016										
編制員額	43	1	-	1	1	3	1	4	10	1
現有員額	39	1	-	1	1	3	1	4	9	1
民國106年 2017										
編制員額	43	1	-	1	1	3	1	4	10	1
現有員額	39	1	-	1	1	3	1	4	9	1
民國107年 2018										
編制員額	43	1	-	1	1	3	1	4	10	1
現有員額	39	1	-	1	1	3	1	4	9	1

資料來源：本所人事室。

及現有員額

單位：人

辦事員	書記	會計室			人事室			政風室主任	調解會秘書	里幹事	獸醫
		主任	會計員	佐理員	主任	人事管理員	課員				
4	2	1	-	1	1	-	1	1	-	10	-
4	1	1	-	1	1	-	1	1	-	8	-
4	2	1	-	1	1	-	1	1	-	10	-
4	1	1	-	1	1	-	-	1	-	10	-
4	2	1	-	1	1	-	1	1	-	10	-
3	1	1	-	-	1	-	-	1	-	9	-
4	2	1	-	1	1	-	1	1	-	10	-
4	-	1	-	1	1	-	-	1	-	10	-
4	2	1	-	1	1	-	1	1	-	10	-
3	-	1	-	1	1	-	-	1	-	10	-
4	2	1	-	1	1	-	1	1	-	10	-
4	-	1	-	1	1	-	-	1	-	10	-
4	2	1	-	1	1	-	1	1	-	10	-
4	-	1	-	1	1	-	-	1	-	10	-
4	2	1	0	1	1	0	1	1	0	10	-
4	0	1	0	1	1	0	0	1	0	10	-

表 3-3 區公所員工按

年底及性別	總計	職等別				
		簡薦委任(派)人員				
		合計	簡任(派)	薦任(派)	委任(派)	雇員
民國100年 2011	52	36	-	22	14	-
民國101年 2012	57	41	-	21	20	-
民國102年 2013	50	36	-	20	16	-
民國103年 2014	47	36	-	19	17	-
民國104年 2015	47	36	-	21	15	-
民國105年 2016	50	39	-	25	14	-
民國106年 2017	47	39	-	26	13	-
民國107年 2018	47	39	-	26	13	-
男	20	16	-	11	5	-
女	27	23	-	15	8	-

資料來源：本所人事室、秘書室。

職等別及性別分

單位：人

職工別					
合計	技工	工友	駕駛	其他	臨時人員
16	1	5	-	-	10
16	1	5	-	-	10
14	1	5	-	-	8
11	1	5	-	-	5
11	1	5	-	-	5
11	1	5	-	-	5
8	1	3	-	-	4
8	1	3	-	-	4
4	1	2	-	-	1
4	-	1	-	-	3

表 3-4 區公所現有

年底及性別	總計	平均年齡	24歲以下	25-29歲	30-34歲
民國100年 2011	36	44.50	1	1	4
民國101年 2012	41	42.60	2	2	5
民國102年 2013	36	41.50	1	3	4
民國103年 2014	36	41.86	-	5	3
民國104年 2015	36	42.25	-	5	2
民國105年 2016	39	43.15	1	6	3
民國106年 2017	39	44.15	-	6	3
民國107年 2018	39	43.00	-	6	4
男	16	44.00	-	2	3
女	23	43.00	-	4	1

資料來源：本所人事室。

職員數按年齡分

單位:人

35-39歲	40-44歲	45-49歲	50-54歲	55-59歲	60-64歲	65歲以上
5	5	11	3	5	1	-
7	7	9	3	2	4	-
6	9	5	5	2	1	-
6	9	5	5	1	2	-
6	7	8	6	-	2	-
2	8	9	5	3	2	-
3	8	8	5	3	2	-
2	8	8	5	3	3	-
-	3	3	1	2	2	-
2	5	5	4	1	1	-

表 3-5 區公所現有職

年底及性別	總計	研究所	
		博士	碩士
民國100年 2011	36	1	4
民國101年 2012	41	1	4
民國102年 2013	36	-	5
民國103年 2014	36	-	6
民國104年 2015	36	-	6
民國105年 2016	39	-	9
民國106年 2017	39	-	9
民國107年 2018	39	-	10
男	16	-	6
女	23	-	4

資料來源：本所人事室。

員數按教育程度分

單位：人

大學畢業 (含軍警校有學位者)	專科畢業	高中(職)畢業	國(初)中以下	
16	11	4	-	
19	13	4	-	
17	11	3	-	
18	10	2	-	
20	9	1	-	
20	8	2	-	
20	8	2	-	
19	8	2	-	
4	4	2	-	
15	4	-	-	

表 3-6 里長選舉

屆別	投票日期 年/月/日	選舉人數 (人)	候選人數(人)		
			計	男	女
第二屆里長 民國103年 2014	103/11/29	29,706	23	22	1
第二屆茄苳里長補選 民國104年 2015	104/12/19	2,257	2	2	-
第三屆里長 民國107年 2018	107/11/24	29,857	30	30	0

資料來源：中央選舉委員會。

概況

投票數(票)			當選人數	投票數對選舉 人數比率(%)
計	有效	無效		
21,518	19,632	1,886	15人	72.44
834	820	14	1人	36.95
22,622	21,138	1,484	15	75.77

表 3-7 鄰長

年底及里別	里內現有鄰數	年 底 鄰 長 人 數		
		合計	男	女
民國104年 2015	273	273	214	59
民國105年 2016	273	273	210	63
民國106年 2017	273	273	205	68
民國107年 2018	273	273	204	69
梓信里	22	22	17	5
梓義里	17	17	16	1
梓和里	23	23	16	7
梓平里	11	11	8	3
中崙里	14	14	8	6
赤崁里	20	20	15	5
禮蚵里	22	22	15	7
智蚵里	16	16	12	4
信蚵里	14	14	11	3
同安里	9	9	8	1
大舍里	36	36	26	10
赤東里	25	25	16	9
赤西里	8	8	5	3
茄苳里	19	19	18	1
典寶里	17	17	13	4

資料來源：本所民政課

備註：鄰長異動無里別資料，僅列區總計。

遴聘概況

未遴聘鄰數	本年異動(解遴聘)鄰長數		
	合計	男	女
-	31	23	8
-	9	5	4
-	10	5	5
-	12	7	5
-	-	-	-
-	1	1	-
-	1	1	-
-	2	-	2
-	2	1	1
-	1	1	-
-	-	-	-
-	1	1	-
-	1	1	-
-	-	-	-
-	3	1	2
-	-	-	-
-	-	-	-
-	-	-	-
-	-	-	-

表 3-8 鄰長異

年/月底別	現有鄰數	當月底 實有鄰長數	當月底實有	
			合計	空鄰
民國104年 2015	273	273	-	-
民國105年 2016	273	273	-	-
民國106年 2017	273	273	-	-
民國107年 2018				
1月	273	273	-	-
2月	273	273	-	-
3月	273	273	-	-
4月	273	273	-	-
5月	273	273	-	-
6月	273	273	-	-
7月	273	273	-	-
8月	273	273	-	-
9月	273	273	-	-
10月	273	273	-	-
11月	273	273	-	-
12月	273	273	-	-

資料來源：本所民政課。

肆、農林漁牧

表 4-1 耕地

年底別	總計	合計	
		合計	小計
民國103年 2014	698.68	698.68	660.77
民國104年 2015	698.68	698.68	660.77
民國105年 2016	698.68	698.68	660.77
民國106年 2017	698.68	698.68	659.44
民國107年 2018	698.68	668.78	602.70

資料來源：行政院農業委員會、高雄市政府農業局。

面積

單位：公頃

耕作地			長期耕作地	長期休閒地
短期耕作地		短期休閒		
水稻	水稻以外之短期作			
147.84	232.45	280.48	37.91	-
147.84	232.45	280.48	37.91	-
146.79	229.17	285.72	37.00	-
145.00	215.18	299.26	39.24	-
145.66	227.57	229.47	66.08	29.90

伍、工商業及區建設

表 5-1 營運中

年底別	總計	食品	飲料及菸草 製造業	紡織業	成衣及服飾品 製造業	皮革、毛皮及 其製品製造業
民國101年 2012	118	6	-	2	-	1
民國102年 2013	126	7	-	2	-	-
民國103年 2014	130	7	-	2	-	-
民國104年 2015	137	8	-	2	-	-
民國106年 2017	149	9	-	1	-	-

資料來源：經濟部。

2011年及2016年因逢工商及服務業普查年停辦工廠校正暨營運調查，故無資料。

工廠家數

單位：家

木竹製品 製造業	紙漿、紙及 紙製品製造 業	印刷及資料 儲存媒體 複製業	石油及煤製 品製造業	化學材料 製造業	化學製品 製造業	藥品及醫用 化學製品製 造業	橡膠製品 製造業
7	2	-	1	1	6	-	-
8	2	-	-	1	6	-	-
9	2	-	1	1	6	-	-
13	2	-	-	-	7	-	-
17	2	-	-	-	8	-	-

表 5-1 營運中

年底別	塑膠製品 製造業	非金屬礦物 製品製造業	基本金屬 製造業	金屬製品 製造業	電子零 組件製造業	電腦、電子產 品及光學製品 製造業
民國101年 2012	2	4	5	40	2	1
民國102年 2013	3	5	6	41	2	1
民國103年 2014	3	5	6	42	2	1
民國104年 2015	5	6	7	42	2	1
民國106年 2017	6	5	7	44	2	2

資料來源：經濟部。

2011年及2016年因逢工商及服務業普查年停辦工廠校正暨營運調查，故無資料。

工廠家數(續)

單位：家

電力設備 製造業	機械設備 製造業	汽車及其零件 製造業	其他運輸工 具 及其零件 製造業	家具 製造業	其他 製造業	產業用機械 設備維修及 安裝業	非製造業
4	14	5	4	8	3	-	-
4	17	6	5	7	3	-	-
4	18	7	4	7	3	-	-
4	18	7	4	6	3	-	-
6	19	8	3	7	3	-	-

表 5-2 自來水

年底別	人數 (人)	
	行政區域人數 (A)	供水區域人數
民國100年 2011	36,559	36,559
民國101年 2012	36,519	36,519
民國102年 2013	36,381	36,381
民國103年 2014	36,384	36,384
民國104年 2015	36,429	36,429
民國105年 2016	36,252	36,252
民國106年 2017	36,116	36,116
民國107年 2018	35,940	35,940

資料來源：臺灣省自來水公司第七區管理處。

供水普及率

人數 (人)	
實際供水人數 (B)	供水普及率 $B/A*100$ (%)
36,098	98.74
36,058	98.74
35,306	97.05
35,260	96.91
35,304	96.91
35,131	96.91
35,001	96.91
34,809	96.85

陸、金融財稅

表6-1 歲入預決算

1.預算				
年度別	總 計	稅課收入	罰款及賠償收入	規費收入
民國100年 2011	1,278	-	-	1,230
民國101年 2012	1,530	-	-	1,170
民國102年 2013	727	-	-	380
民國103年 2014	701	-	-	354
民國104年 2015	701	-	-	334
民國105年 2016	671	-	-	352
民國106年 2017	821	-	-	352
民國107年 2018	1,371	-	-	352

一按來源別分

1.預算					單位：新臺幣千元
財產收入	營業盈餘及事業收入	補助及協助收入	捐獻及贈與收入	其他收入	
-	-	48	-	-	-
-	-	-	-	-	360
-	-	347	-	-	-
-	-	347	-	-	-
-	-	347	-	-	20
-	-	299	-	-	20
-	-	299	150	-	20
-	-	299	700	-	20

資料來源：本所會計室。

表6-1 歲入預決算

年度別	2.決算			
	總計	稅課收入	罰款及賠償收入	規費收入
民國100年 2011	3,490	-	315	1,987
民國101年 2012	1,024	-	42	30
民國102年 2013	1,840	-	246	371
民國103年 2014	2,087	-	100	358
民國104年 2015	1,005	-	24	348
民國105年 2016	868	-	134	350
民國106年 2017	908	-	3	361
民國107年 2018	1,122	-	13	319

資料來源：本所會計室。

一按來源別分(續完)

2.決算					單位：新臺幣千元
財產收入	營業盈餘及事業收入	補助及協助收入	捐獻及贈與收入	其他收入	
-	-	48	-		1,140
-	-	-	-		952
-	-	347	-		876
4	-	347	-		1,278
25	-	347	-		261
2	-	299	-		83
16	-	299	150		79
94	-	299	311		86

表6-2 歲出預決算

1.預算					
年度別	總計	政權行使支出	行政支出	民政支出	財務支出
民國100年 2011	89,207	-	-	70,457	-
民國101年 2012	102,692	-	-	84,537	-
民國102年 2013	83,993	-	-	71,474	-
民國103年 2014	82,231	-	-	72,412	-
民國104年 2015	78,854	-	-	63,383	-
民國105年 2016	80,958	-	-	66,097	-
民國106年 2017	83,994	-	-	64,566	-
民國107年 2018	81,529	-	-	65,258	-

資料來源：本所會計室。

一按政事別分

1.預算

單位：新臺幣千元

教育支出	文化支出	農業支出	工業支出	交通支出
-	-	-	-	7,185
-	-	-	-	7,064
-	-	-	-	-
-	-	-	-	-
-	-	-	-	6,240
-	-	-	-	4,420
-	-	-	-	5,616
-	-	-	-	4,630

表6-2 歲出預決算

1.預算

年度別	其他經濟服務支出	社會保險支出	社會救助支出	福利服務支出
民國100年 2011	-	-	-	-
民國101年 2012	-	-	-	-
民國102年 2013	-	-	-	-
民國103年 2014	-	-	-	-
民國104年 2015	-	-	-	-
民國105年 2016	-	-	-	-
民國106年 2017	-	-	-	-
民國107年 2018	-	-	-	-

資料來源：本所會計室。

一按政事別分(續1)

1.預算				單位：新臺幣千元	
社區發展支出	環境保護支出	退休撫卹給付支出	第二預備金	其他支出	
-	-	6,718	-	4,847	
-	-	7,613	-	3,478	
-	-	8,180	-	4,339	
-	-	8,805	-	1,014	
-	-	8,884	-	347	
-	-	9,818	-	623	
-	-	8,495	-	5,317	
-	-	9,565	-	2,076	

表6-2 歲出預決算

2.決算					
年度別	總計	政權行使支出	行政支出	民政支出	財務支出
民國100年 2011	77,104	-	-	62,479	-
民國101年 2012	83,578	-	-	69,565	-
民國102年 2013	79,668	-	-	67,549	-
民國103年 2014	79,006	-	-	69,187	-
民國104年 2015	74,280	-	-	59,205	-
民國105年 2016	78,574	-	-	64,008	-
民國106年 2017	81,876	-	-	62,609	-
民國107年 2018	79,413	-	-	63,344	-

資料來源：本所會計室。

一按政事別分(續2)

2.決算

單位：新臺幣千元

教育支出	文化支出	農業支出	工業支出	交通支出
-	-	-	-	7,088
-	-	-	-	5,822
-	-	-	-	-
-	-	-	-	-
-	-	-	-	5,844
-	-	-	-	4,125
-	-	-	-	5,455
				4,428

表6-2 歲出預決算

2.決算				
年度別	其他經濟服務支出	社會保險支出	社會救助支出	福利服務支出
民國100年 2011	-	-	-	-
民國101年 2012	-	-	-	-
民國102年 2013	-	-	-	-
民國103年 2014	-	-	-	-
民國104年 2015	-	-	-	-
民國105年 2016	-	-	-	-
民國106年 2017	-	-	-	-
民國107年 2018	-	-	-	-

資料來源：本所會計室。

一按政事別分(續完)

2.決算		單位：新臺幣千元		
社區發展支出	環境保護支出	退休撫卹給付支出	第二預備金	其他支出
-	-	6,718	-	819
-	-	7,613	-	578
-	-	8,180	-	3,939
-	-	8,805	-	1,014
-	-	8,884	-	347
-	-	9,818	-	623
-	-	8,495	-	5,317
		9,565		2,076

表6-3 區公所經費預決算

年度別	類別	總計	行政管理	業務管理
民國100年 2011	預算數	89,840	54,110	16,980
	決算數	77,104	46,836	15,643
民國101年 2012	預算數	102,743	58,508	18,496
	決算數	83,578	47,979	17,235
民國102年 2013	預算數	83,993	45,935	19,939
	決算數	79,668	44,981	17,499
民國103年 2014	預算數	82,231	49,989	14,773
	決算數	79,006	48,609	13,532
民國104年 2015	預算數	78,854	49,665	13,718
	決算數	74,280	46,412	12,793
民國105年 2016	預算數	80,956	49,609	16,490
	決算數	78,574	48,629	15,379
民國106年 2017	預算數	83,994	49,426	15,140
	決算數	81,876	48,442	14,167
民國107年 2018	預算數	81,529	49,579	15,679
	決算數	79,413	49,012	14,332

資料來源：本所會計室。

數額—按工作計畫別分

單位：新臺幣千元

公園綠地與道路養護	小型工程	退撫金	災害準備金	公務人員待遇福利
7,185	-	6,718	4,050	797
7,088	-	6,718	22	797
7,064	7,584	7,613	2,943	535
5,822	4,351	7,613	43	535
-	5,600	8,180	400	3,939
-	5,069	8,180	-	3,939
-	7,650	8,805	44	970
-	7,046	8,805	44	970
-	6,240	8,884	-	347
-	5,844	8,884	-	347
-	4,420	9,818	275	348
-	4,125	9,818	275	348
-	5,616	8,495	4,793	524
-	5,455	8,495	4,793	524
-	4,630	9,565	348	1,728
-	4,428	9,565	348	1,728

表6-4 區公所經費預決算

年度別	類別	總計	人事費	業務費
民國100年 2011	預算數	89,840	50,977	15,708
	決算數	77,104	44,347	13,881
民國101年 2012	預算數	102,743	55,369	17,255
	決算數	83,578	45,239	16,125
民國102年 2013	預算數	83,993	47,231	12,780
	決算數	79,668	47,231	9,832
民國103年 2014	預算數	82,231	47,792	9,698
	決算數	79,006	47,182	8,133
民國104年 2015	預算數	78,854	47,248	9,327
	決算數	74,280	44,599	8,031
民國105年 2016	預算數	80,958	48,184	12,189
	決算數	78,574	47,799	10,858
民國106年 2017	預算數	83,994	47,036	18,507
	決算數	81,876	46,545	17,246
民國107年 2018	預算數	81,529	49,310	19,114
	決算數	79,413	49,283	17,248

資料來源：本所會計室。

數額—按用途別科目分

單位：新臺幣千元

獎補助費 (經常門)	債務費	預備金 (經常門)	設備及投資	獎補助費 (資本門)	預備金 (資本門)
16,718	-	100	6,337	-	-
16,567	-	-	2,309	-	-
17,141	-	100	12,878	-	-
16,736	-	-	5,478	-	-
17,109	-	-	6,873	-	-
16,695	-	-	5,910	-	-
17,047	-	-	7,694	-	-
16,601	-	-	7,090	-	-
16,039	-	-	6,240	-	-
15,806	-	-	5,844	-	-
16,039	-	-	4,546	-	-
15,667	-	-	4,250	-	-
7,726	-	-	10,725	-	-
7,551	-	-	10,534	-	-
7,494	-	-	5,611	-	-
7,472	-	-	5,410	-	-

柒、教育文化

表 7-1 境內國民

學年度及學校別		校數 (所)	教師數(人)			職員數(人)			班級數(班)			
			合計	男	女	合計	男	女	合計	七年級	八年級	九年級
100 學年	SY 2011	2	88	30	58	12	3	9	43	14	14	15
101 學年	SY 2012	2	99	31	68	15	6	9	42	15	13	14
102 學年	SY 2013	2	102	30	72	12	5	7	42	15	14	13
103 學年	SY 2014	2	101	33	68	12	5	7	41	13	14	14
104 學年	SY 2015	2	98	33	65	12	4	8	39	13	12	14
105 學年	SY 2016	2	91	29	62	14	4	10	36	12	12	12
106 學年	SY 2017	2	91	28	63	13	3	10	35	11	12	12
107 學年	SY 2018	2	85	26	59	15	5	10	32	10	11	11
	市立梓官國中	1	61	16	45	9	2	7	24	8	8	8
	市立蚵寮國中	1	24	10	14	6	3	3	8	2	3	3

資料來源：高雄市政府教育局。

中學概況

學生數(人)									上學年度畢業生數(人)		
合計			七年級		八年級		九年級				
計	男	女	男	女	男	女	男	女	合計	男	女
1,139	606	533	172	181	199	183	235	169	431	224	207
1,114	563	551	191	186	169	180	203	185	393	223	170
1,103	560	543	195	174	193	190	172	179	388	205	183
1,073	527	546	141	175	193	181	193	190	347	169	178
1,006	499	507	165	147	141	179	193	181	357	176	181
579	433	235	133	167	137	154	163	46	360	182	178
878	457	421	146	128	147	139	164	154	324	150	174
792	419	373	128	119	137	123	154	131	310	162	148
601	322	279	105	89	101	95	116	95	241	133	108
191	97	94	23	30	36	28	38	36	69	29	40

表 7-2 境內國民

學年度及學校別		校數(所)	教師數(人)			職員數(人)		
			合計	男	女	合計	男	女
100 學年	SY 2011	2	123	41	82	7	-	7
101 學年	SY 2012	2	119	38	81	8	-	8
102 學年	SY 2013	2	116	38	78	8	3	5
103 學年	SY 2014	2	117	39	78	6	2	4
104 學年	SY 2015	2	110	38	72	8	3	5
105 學年	SY 2016	2	100	32	68	8	3	5
106 學年	SY 2017	2	82	26	56	6	1	5
107 學年	SY 2018	2	97	29	68	8	2	6
	市立梓官國小	1	60	15	45	4	1	3
	市立蚵寮國小	1	37	14	23	4	1	3

資料來源：高雄市政府教育局。

小學概況

班級數(班)						
合計	一年級	二年級	三年級	四年級	五年級	六年級
76	10	13	13	13	14	13
73	10	10	13	13	13	14
69	10	10	11	12	12	14
65	9	10	11	11	12	12
61	9	9	10	11	10	12
56	8	9	8	10	11	10
43	6	7	7	8	7	8
54	9	8	9	9	9	10
34	6	5	6	5	6	6
20	3	3	3	4	3	4

表 7-2 境內國民

學年度及學校別		學生數 (人)						
		合計			一年級		二年級	
		計	男	女	男	女	男	女
100 學年	SY 2011	2,092	1,048	1,044	141	136	157	151
101 學年	SY 2012	1,945	977	968	135	134	143	134
102 學年	SY 2013	1,781	896	885	131	115	134	135
103 學年	SY 2014	1,657	853	804	119	110	129	115
104 學年	SY 2015	1,531	774	757	102	128	116	108
105 學年	SY 2016	1,414	713	701	101	96	101	125
106 學年	SY 2017	1,029	524	505	68	87	78	74
107 學年	SY 2018	1,326	680	646	115	109	112	94
	市立梓官國小	845	437	408	74	70	78	56
	市立蚵寮國小	481	243	238	41	39	34	38

資料來源：高雄市政府教育局。

小學概況(續)

學生數 (人)								上學年度畢業生數(人)		
三年級		四年級		五年級		六年級		合計	男	女
男	女	男	女	男	女	男	女			
179	164	150	197	209	194	212	202	384	191	193
162	149	171	162	154	199	212	190	416	212	204
145	133	159	148	173	159	154	195	400	209	191
134	133	143	136	155	149	173	161	346	151	195
126	110	132	130	145	135	153	146	333	174	159
114	107	127	110	127	130	143	133	299	153	146
96	73	95	82	87	95	100	94	227	121	106
103	96	102	125	115	108	133	114	266	135	131
60	66	61	77	75	73	89	66	164	87	77
43	30	41	48	40	35	44	48	102	48	54

表8-1 醫療機構及其他醫事 機構開 (幸

年底別	總計	西醫師	中醫師	牙醫師	藥師	藥劑生
民國100年 2011	98	16	2	6	15	14
民國101年 2012	109	18	2	6	21	12
民國102年 2013	112	18	1	6	21	12
民國103年 2014	112	17	1	7	22	13
民國104年 2015	112	17	1	9	21	11
民國105年 2016	106	15	1	10	20	11
民國106年 2017	108	17	1	8	17	14

資料來源：衛生福利部。

丸) 業醫事人員數

單位：人

醫事檢驗師	醫事檢驗生	醫事放射師	醫事放射士	護理師	護士
1	-	1	-	22	17
1	-	1	-	20	19
1	-	1	-	24	21
1	-	1	-	21	21
1	-	1	-	23	20
1	-	1	-	24	13
1	-	1	-	24	14

生 衛、捌

表8-1 醫療機構及其他醫事 機構開 (

年底別	助產師	助產士	鑲牙生	營養師	物理治療師	物理治療生	職能治療師	職能治療生
民國100年 2011	-	-	-	1	1	2	-	-
民國101年 2012	-	-	-	1	4	4	-	-
民國102年 2013	-	-	-	1	5	1	-	-
民國103年 2014	-	-	-	1	6	1	-	-
民國104年 2015	-	-	-	1	6	1	-	-
民國105年 2016	-	-	-	1	7	1	-	-
民國106年 2017	-	-	-	1	8	1	-	-

資料來源：衛生福利部。

執) 業醫事人員數(續)

單位：人

臨床心理師	諮商心理師	呼吸治療師	語言治療師	聽力師	牙體技術師	牙體技術生	驗光師	驗光生
-	-	-	-	-	-	-	-	-
-	-	-	-	-	-	-	-	-
-	-	-	-	-	-	-	-	-
-	-	-	-	-	-	-	-	-
-	-	-	-	-	-	1	-	-
-	-	-	-	-	-	1	-	-

表8-2 公私立醫療

年底別	院所家數合計	醫院家數	診所家數	醫療院所病床數	醫院開放病床數		
					一般病床		
					合計	急性病床	
						急性一般病床	精神急性一般病床
民國100年 2011	22	-	22	39	-	-	-
民國101年 2012	24	-	24	40	-	-	-
民國102年 2013	23	-	23	38	-	-	-
民國103年 2014	23	-	23	37	-	-	-
民國104年 2015	24	-	24	31	-	-	-
民國105年 2016	22	-	22	27	-	-	-
民國106年 2017	23	-	23	25	-	-	-
民國107年 2018	154	3	151	813	302	302	-

資料來源：衛生福利部。

機構數及病床數

單位：家、床

醫院開放病床數							
一般病床				特殊病床			
慢性病床				合計	加護病床	燒傷病床	燒傷加護病床
慢性一般病 床	精神慢性一般病 床	慢性結核病 床	漢生病病床				
-	-	-	-	-	-	-	-
-	-	-	-	-	-	-	-
-	-	-	-	-	-	-	-
-	-	-	-	-	-	-	-
-	-	-	-	-	-	-	-
-	-	-	-	-	-	-	-
-	-	-	-	-	-	-	-
-	-	-	-	191	33	-	-

表8-2 公私立醫療

年底別	醫院開放病床數				
	特殊病床				
	嬰兒病床	急診觀察床	安寧病床	慢性呼吸照護病床	亞急性呼吸照護病床
民國100年 2011	-	-	-	-	-
民國101年 2012	-	-	-	-	-
民國102年 2013	-	-	-	-	-
民國103年 2014	-	-	-	-	-
民國104年 2015	-	-	-	-	-
民國105年 2016	-	-	-	-	-
民國106年 2017	-	-	-	-	-

資料來源：衛生福利部。

表8-2 公私立醫療

年底別	醫院開放病床數				精神科日間照護人數(人)
	特殊病床				
	負壓隔離病床	骨髓移植病床	性侵害犯罪加害人強制治療病床	其他	
民國100年 2011	-	-	-	-	-
民國101年 2012	-	-	-	-	-
民國102年 2013	-	-	-	-	-
民國103年 2014	-	-	-	-	-
民國104年 2015	-	-	-	-	-
民國105年 2016	-	-	-	-	-
民國106年 2017	-	-	-	-	-

資料來源：衛生福利部。

機構數及病床數(續完)

單位：家、床

診所						醫院救護車(輛)
合計	觀察床	嬰兒床	血液透析床	腹膜透析床	產科病床	
39	39	-	-	-	-	-
40	40	-	-	-	-	-
38	38	-	-	-	-	-
37	37	-	-	-	-	-
31	31	-	-	-	-	-
27	27	-	-	-	-	-
25	25	-	-	-	-	-

表8-3 藥商家數

單位：家

年底別	總計	藥局	西藥商		中藥商		醫療器材商	
			販賣業	製造業	販賣業	製造業	販賣業	製造業
民國100年 2011	75	8	5	-	33	-	29	-
民國101年 2012	77	8	5	-	33	-	31	-
民國102年 2013	78	9	4	-	33	-	32	-
民國103年 2014	79	9	3	-	30	-	37	-
民國104年 2015	80	8	3	-	31	-	38	-
民國105年 2016	83	10	3	-	31	-	39	-
民國106年 2017	81	9	3	-	30	-	39	-
民國107年 2018	88	10	4	-	31	-	43	-

資料來源：高雄市政府衛生局。

玖、環境保護

表9-1 改善市容查報

年別及查報事項	合 計	道路、水溝、 下水道、橋 樑、河川、堤 防等公共設施 之損壞事項	公園、綠地、 行道樹等之維 護、修剪及扶 正事項	廢棄物、廢 土、水溝、下 水道、公廁等 之清理維護事 項	違規廣告物查 報事項
民國104年 2015	71	-	-	-	-
民國105年 2016	42	-	-	-	-
民國106年 2017	39	-	-	-	-
民國107年 2018	35	-	-	-	-
查 報	35	-	-	-	-
收 件	35	-	-	-	-
移 文	-	-	-	-	-
短期計畫	-	-	-	-	-
長期計畫	-	-	-	-	-
無法辦理	-	-	-	-	-
完 工	-	-	-	-	-
查驗未通過	-	-	-	-	-
查驗未執行	-	-	-	-	-
結 案	35	-	-	-	-

資料來源：本所民政課。

有關案件執行情形

單位:件

空屋空地查報 事項	交通號(標誌、 標線之修復及 移除廢棄交通 號誌事項	門牌、街道巷 弄名牌之維護 事項	路燈、水電、 電信、瓦斯設 施之損壞修復 事項	競選廣告物之 改善、移除事 項	路霸檢舉通報 事項	其他有礙市容 觀瞻及妨害公 共安全事項
71	-	-	-	-	-	-
42	-	-	-	-	-	-
39	-	-	-	-	-	-
35	-	-	-	-	-	-
35	-	-	-	-	-	-
35	-	-	-	-	-	-
-	-	-	-	-	-	-
-	-	-	-	-	-	-
-	-	-	-	-	-	-
-	-	-	-	-	-	-
-	-	-	-	-	-	-
-	-	-	-	-	-	-
-	-	-	-	-	-	-
35	-	-	-	-	-	-

拾、社會福利

表 10-1 推行社區發

年(底)別	設置社區 生產建設基金 (個)	實際使用經費(元)		社區活動 中心 (幢) (年底)
		政府補助款	社區自籌款	
民國100年 2011	15	14
民國101年 2012	15	1,237,569	1,699,488	14
民國102年 2013	15	638,873	1,157,885	14
民國103年 2014	15	45,000	155,836	14
民國104年 2015	15	471,010	202,339	14
民國105年 2016	15	229,860	39,376	14
民國106年 2017	15	586,023	95,724	14
民國107年 2018	15	525,000	-	14
梓信社區發展協會	1	65,000	-	1
梓義社區發展協會	1	-	-	1
梓和社區發展協會	1	80,000	-	1
梓平社區發展協會	1	20,000	-	1
中崙社區發展協會	1	-	-	1
同安社區發展協會	1	70,000	-	1
大舍社區發展協會	1	10,000	-	1
赤崁社區發展協會	1	-	-	1
赤東社區發展協會	1	45,000	-	1
赤西社區發展協會	1	-	-	1
禮蚵社區發展協會	1	180,000	-	1
智蚵社區發展協會	1	-	-	1
信蚵社區發展協會	1	-	-	1
茄苳社區發展協會	1	25,000	-	1
典寶社區發展協會	1	30,000	-	1

資料來源：本所社會課。

展工作成果

社區發展工作項目					
辦理社區 幹部訓練 (人次)	辦理社區 觀摩 (人次)	社區長壽 俱樂部 (處) (年底)	社區媽媽 教室 (班) (年底)	社區守望 相助隊 (隊) (年底)	
20	576	4	4	8	
103	1,021	4	4	6	
41	-	2	3	8	
176	630	4	3	8	
-	-	4	3	8	
-	-	4	3	8	
-	201	2	3	8	
25	281	2	3	12	
25	-	-	-	1	
-	83	-	2	-	
-	-	-	-	1	
-	-	-	-	-	
-	-	-	-	1	
-	42	1	-	-	
-	-	-	-	1	
-	-	-	-	1	
-	-	-	1	1	
-	-	-	-	1	
-	-	-	-	1	
-	78	-	-	1	
-	38	-	-	1	
-	40	1	-	1	

表 10-1 推行社區發

年(底)別	社區發展工作項目		
	社區民俗藝文 康樂班隊 (隊) (年底)	社區志願服務 (年底)	
		團隊 (隊)	志工數 (人)
民國100年 2011	1	14	...
民國101年 2012	2	16	672
民國102年 2013	1	16	672
民國103年 2014	2	15	662
民國104年 2015	-	15	642
民國105年 2016	-	15	642
民國106年 2017	-	15	642
民國107年 2018	-	15	642
梓信社區發展協會	-	1	60
梓義社區發展協會	-	1	65
梓和社區發展協會	-	1	25
梓平社區發展協會	-	1	97
中崙社區發展協會	-	1	53
同安社區發展協會	-	1	24
大舍社區發展協會	-	1	47
赤坎社區發展協會	-	1	37
赤東社區發展協會	-	1	25
赤西社區發展協會	-	1	53
禮蚵社區發展協會	-	1	19
智蚵社區發展協會	-	1	23
信蚵社區發展協會	-	1	26
茄苳社區發展協會	-	1	33
典寶社區發展協會	-	1	55

資料來源：本所社會課。

展工作成果(續)

社區發展工作項目					
辦理社區照顧 關懷據點 (處) (年底)	社區圖書室 (處) (年底)	社區刊物 (期) (年底)	服務成果		
			福利服務或活動 (受益人次)	其他服務 (受益人次)	
...
5	-	-	3,982	1,800	
5	-	-	4,299	1,101	
5	-	-	1,268	250	
6	-	-	2,490	315	
6	-	-	1,271	1,020	
6	-	-	1,283	-	
6	-	-	1,271	1,020	
1	-	-	60	50	
1	-	-	60	50	
1	-	-	60	50	
-	-	-	200	100	
-	-	-	-	-	
-	-	-	277	50	
1	-	-	60	50	
1	-	-	60	50	
-	-	-	60	50	
1	-	-	50	50	
-	-	-	40	40	
-	-	-	36	140	
-	-	-	-	140	
-	-	-	126	100	
-	-	-	182	100	

表 10-2 社區發展

年底 及 社區發展協會別	社區發展協會數 (個)	社區戶數 (戶)	社區人口數 (人)
民國100年 2011	15	12,141	36,641
民國101年 2012	15	12,290	36,519
民國102年 2013	15	12,355	36,381
民國103年 2014	15	12,429	36,384
民國104年 2015	15	12,550	36,424
民國105年 2016	15	12,628	36,252
民國106年 2017	15	12,628	36,116
民國107年 2018	15	12,627	36,081
梓信社區發展協會	1	895	2,497
梓義社區發展協會	1	906	2,384
梓和社區發展協會	1	889	2,668
梓平社區發展協會	1	559	1,747
中崙社區發展協會	1	485	1,364
同安社區發展協會	1	410	1,169
大舍社區發展協會	1	1,454	4,310
赤崁社區發展協會	1	747	2,101
赤東社區發展協會	1	887	2,553
赤西社區發展協會	1	345	934
禮蚵社區發展協會	1	816	2,373
智蚵社區發展協會	1	1,103	3,256
信蚵社區發展協會	1	944	2,727
茄苳社區發展協會	1	923	2,673
典寶社區發展協會	1	1,264	3,325

資料來源：本所社會課。

協會會員人數

理監事人數 (人)	社區發展協會會員數 (人)		
	合計	男	女
...	1,999
266	1,989	1,039	950
274	2,148	1,119	1,029
258	2,048	1,038	1,010
268	1,913	928	985
268	1,919	927	992
268	1,969	895	1,074
273	1,833	811	1,022
12	170	84	86
21	86	40	46
15	133	62	71
21	102	56	46
17	100	55	45
20	93	61	32
21	110	47	63
19	113	53	60
18	138	36	102
13	45	16	29
21	204	72	132
18	231	93	138
17	101	42	59
20	151	65	86
20	56	29	27

表 10-3 社會

年(底)別	中低收入老人生活津貼	國民年金被保險人所得未達一定標準資格認定	身心障礙者生活補助	低收入戶喪葬補助	
	申請人次	申請人次	發放人次	發放人次	金額
民國100年 2011	412	80	770	-	-
民國101年 2012	407	135	733	-	-
民國102年 2013	422	105	711	-	-
民國103年 2014	407	61	721	-	-
民國104年 2015	387	56	695	-	-
民國105年 2016	403	31	698	-	-
民國106年 2017	406	93	679	-	-
民國107年 2018	427	51	700	-	-

資料來源：本所社會課。

福利及救濟狀況

單位：人次；元

育兒津貼		輔導市民 臨時工		其他	
發放人次	金額	發放人次	金額	現金	實物
-	-	-	-	-	-
186	465,000	-	-	-	-
183	482,500	-	-	-	-
239	597,500	-	-	-	-
425	1,062,500	-	-	-	-
464	1,160,000	-	-	-	-
449	1,122,500	-	-	-	-
624	1,560,000	-	-	-	-

表10-4 遭受災害

年別	災害次數 (次)	收容所		受災	
		所數 (所)	臨時收容災民數 (人)	合計	死亡
民國102年 2013	-	-	-	-	-
民國103年 2014	-	-	-	-	-
民國104年 2015	-	-	-	-	-
民國105年 2016	-	-	-	-	-
民國106年 2017	-	-	-	-	-
民國107年 2018	-	-	-	-	-

資料來源：高雄市政府社會局。

救助情形

人數(人)			安遷救助		財物受損影響 生計者(戶)	救助金額 (新臺幣千元)
失蹤	重傷	其他	戶數 (戶)	人數 (人)		
-	-	-	-	-	-	-
-	-	-	-	-	-	-
-	-	-	-	-	-	-
-	-	-	-	-	-	-
-	-	-	-	-	-	-
-	-	-	-	-	-	-

表 10-5 辦理急難

年別	總計		死亡無力殮葬者		遭受意外傷害或罹患重病致生活陷於困境者	
	救助人次	救助金額	救助人次	救助金額	救助人次	救助金額
民國100年 2011	24	116,000	5	30,000	15	72,000
民國101年 2012	37	208,000	16	110,000	15	70,000
民國102年 2013	42	199,000	16	100,000	25	93,000
民國103年 2014	54	264,000	18	127,000	35	134,000
民國104年 2015	44	220,000	19	128,000	25	92,000
民國105年 2016	71	361,000	30	197,000	41	164,000
民國106年 2017	73	540,000	30	188,000	42	349,000
民國107年 2018	76	497,000	22	156,000	53	339,000

資料來源：本所社會課。

救助概況

單位：人次、新臺幣元

負家庭主要生計責任 且無法工作致生活 陷於困境者		財產或存款未能 及時運用致生活 陷於困境者		其他遭遇 重大變故者		無遺囑與 遺產葬埋者	
救助 人次	救助 金額	救助 人次	救助 金額	救助 人次	救助 金額	救助 人次	救助 金額
4	14,000	-	-	-	-	-	-
6	28,000	-	-	-	-	-	-
1	3,000	-	-	-	-	-	-
-	-	-	-	1	3,000	-	-
-	-	-	-	-	-	-	-
-	-	-	-	-	-	-	-
1	3,000	-	-	-	-	-	-
1	2,000	-	-	-	-	-	-

表 10-6 身心障礙

年底別	身心障礙人數									
	總計			領有舊制身心障礙手冊者						
				合計			視覺障礙者		聽覺機能障礙者	
	合計	男	女	計	男	女	男	女	男	女
民國100年 2011	1,922	1,091	831	1,922	1,091	831	65	53	103	76
民國101年 2012	1,978	1,126	852	1,978	1,126	852	67	54	104	74
民國102年 2013	1,971	1,123	848	1,546	874	672	60	53	104	80
民國103年 2014	2,006	1,149	857	1,415	800	615	56	49	105	81
民國104年 2015	2,087	1,206	881	1,197	673	524	38	37	63	42
民國105年 2016	2,177	1,258	919	767	405	362	25	30	45	31
民國106年 2017	2,093	1,185	908	338	163	175	13	23	32	18
民國107年 2018	2,093	1,190	903	44	23	21	2	4	2	3

資料來源:高雄市政府社會局。

人口一覽表

單位：人

身心障礙人數

領有舊制身心障礙手冊者

平衡機能障礙者		聲音機能或語言機能障礙者		肢體障礙者		智能障礙者		重要器官失去功能者		顏面損傷者	
男	女	男	女	男	女	男	女	男	女	男	女
5	3	35	13	399	273	103	98	153	105	3	4
4	4	36	14	414	275	107	98	150	115	2	4
4	4	37	13	410	267	110	99	157	109	1	4
5	4	37	13	413	267	114	99	170	112	1	4
-	2	24	10	295	188	55	53	96	73	1	2
-	1	15	5	192	150	18	16	66	57	1	-
-	1	2	2	69	72	9	4	32	30	-	-
-	-	-	-	6	7	5	1	6	3	-	-

表 10-6 身心障礙

年底別	身心障礙人數									
	領有舊制身心障礙手冊者									
	植物人		失智症者		自閉症者		慢性精神病患者		多重障礙者	
	男	女	男	女	男	女	男	女	男	女
民國100年 2011	1	5	17	28	8	1	108	110	84	56
民國101年 2012	2	5	19	29	8	1	109	114	93	59
民國102年 2013	1	6	23	30	5	1	105	117	64	45
民國103年 2014	3	6	22	31	5	1	107	121	59	39
民國104年 2015	1	3	4	11	-	-	52	66	43	37
民國105年 2016	1	3	3	9	-	-	22	41	16	19
民國106年 2017	-	1	2	8	-	-	2	14	2	2
民國107年 2018	-	-	1	1	-	-	1	2	-	-

資料來源:高雄市政府社會局。

人口一覽表(續1)

單位：人

身心障礙人數											
領有舊制身心障礙手冊者						領有新制身心障礙證明者					
頑性(難治型) 癲癇症者		因罕見疾病而致 身心功能障礙者		其他		合計			神經系統構造 及精神、心智功能		
男	女	男	女	男	女	計	男	女	男	女	
4	6	2	-	1	-	
4	5	2	-	5	1	
2	-	2	-	1	-	425	249	176	89	72	
2	-	2	-	1	-	591	349	242	106	92	
1	-	-	-	-	-	890	533	357	180	144	
1	-	-	-	-	-	1,410	853	557	267	232	
-	-	-	-	-	-	1,755	1,022	733	276	280	
-	-	-	-	-	-	2,049	1,167	882	294	310	

表 10-6 身心障礙

年底別	身心障礙人數							
	領有新制身心障礙證明者							
	眼、耳及相關構造 與感官功能及疼痛		涉及聲音與言語 構造及其功能		循環、造血、免疫與 呼吸系統構造及其功 能		消化、新陳代謝與內分 泌系統相關構造及其功 能	
	男	女	男	女	男	女	男	女
民國100年 2011
民國101年 2012
民國102年 2013	33	25	5	2	14	8	8	1
民國103年 2014	49	35	9	2	26	10	6	1
民國104年 2015	61	52	14	2	37	15	10	4
民國105年 2016	93	71	22	7	58	19	13	5
民國106年 2017	116	87	33	10	61	23	15	9
民國107年 2018	155	116	33	11	74	39	17	10

資料來源:高雄市政府社會局。

人口一覽表(續完)

單位：人

身心障礙人數										身心障礙人數 占總人口比率(%)
領有新制身心障礙證明者										
泌尿與生殖系統 相關構造及其功 能		神經、肌肉、骨 骼之移動相關構 造及其功能		皮膚與相關 構造及其功能		跨兩類別以上者		舊制轉換新制 暫無法歸類者		
男	女	男	女	男	女	男	女	男	女	
...
...
15	11	54	39	-	1	31	16	-	1	5.42
28	22	80	52	-	1	45	26	-	1	5.51
45	27	115	78	-	2	68	32	3	1	5.73
75	44	224	127	-	3	98	48	3	1	6.00
80	67	328	191	2	3	108	62	3	1	5.80
92	76	391	254	2	3	106	63	3	-	5.82

表 10-7 低收入戶人口

單位：戶、人

年底別	總計		第一款		第二款		第三款		第四款	
	戶數	人數	戶數	人數	戶數	人數	戶數	人數	戶數	人數
民國100年 2011	121	258	1	1	21	42	91	201	8	14
民國101年 2012	130	287	1	1	33	65	70	149	26	72
民國102年 2013	123	280	-	-	29	54	63	125	31	101
民國103年 2014	135	307	-	-	29	45	67	128	39	134
民國104年 2015	141	312	-	-	27	35	73	140	41	137
民國105年 2016	141	312	-	-	27	35	73	140	41	137
民國106年 2017	113	220	-	-	19	25	46	85	48	110
民國107年 2018	105	212	-	-	15	19	49	90	41	103

資料來源：高雄市政府社會局。

表 10-8 區公所全民健保第一、五、六類保險對象統計

單位：人

年底別	第一類保險對象	第五類保險對象	第六類保險對象
	當年底在保人數	當年底在保人數	當年底在保人數
民國104年 2015	124	260	4,171
民國105年 2016	132	208	4,512
民國106年 2017	125	189	4,636
民國107年 2018	118	195	4,628

資料來源：本所民政課、社會課、秘書室。

拾壹、其 他

表 11-1 辦理調解

年別	年底調解委員數 (人)	結案件數總計		
		合計	成立	不成立
民國100年 2011	9	253	190	63
民國101年 2012	9	231	173	58
民國102年 2013	9	203	145	58
民國103年 2014	9	190	138	52
民國104年 2015	9	177	125	52
民國105年 2016	9	178	120	58
民國106年 2017	9	211	161	50
民國107年 2018	9	205	152	53

資料來源：本所民政課。

業務概況

單位：件

民事結案件數					
合計		債權、債務		營建工程	
成立	不成立	成立	不成立	成立	不成立
51	30	22	18	-	-
17	21	6	3	1	1
21	27	15	13	-	2
15	19	9	11	1	1
6	15	5	3	-	-
4	23	3	10	-	2
29	8	8	3	-	3
4	26	2	11	-	-

表 11-1 辦理調解

年別	民事結案件數			
	物權(房地產)		親屬(婚姻)	
	成立	不成立	成立	不成立
民國100年 2011	28	12	1	-
民國101年 2012	5	12	1	1
民國102年 2013	4	11	-	-
民國103年 2014	4	6	-	1
民國104年 2015	1	12	-	-
民國105年 2016	1	11	-	-
民國106年 2017	21	1	-	-
民國107年 2018	1	12	1	2

資料來源：本所民政課。

業務概況(續1)

單位：件

民事結案件數					
繼承		商事(公害)		其他	
成立	不成立	成立	不成立	成立	不成立
-	-	-	-	-	-
-	-	-	3	-	1
-	-	-	2	1	-
-	-	-	1	-	-
-	-	-	-	-	-
-	-	-	-	-	-
-	1	-	-	-	-
-	-	-	-	-	1

表 11-1 辦理調解

年別	刑事結案件數			
	合計		傷害	
	成立	不成立	成立	不成立
民國100年 2011	139	33	134	30
民國101年 2012	156	37	150	34
民國102年 2013	124	31	117	28
民國103年 2014	123	33	120	31
民國104年 2015	119	37	113	31
民國105年 2016	116	35	108	30
民國106年 2017	132	42	127	36
民國107年 2018	148	27	145	27

資料來源：本所民政課。

業務概況(續2)

單位：件

刑事結案件數					
毀棄損壞			詐欺侵佔及竊盜		
成立	不成立		成立	不成立	
5		3	-		-
2		-	1		-
3		2	-		-
2		-	-		2
-		1	4		-
4		4	3		-
3		2	2		3
-		-	-		-

表 11-1 辦理調解

年別	刑事結案件數			
	妨害婚姻及家庭		妨害風化	
	成立	不成立	成立	不成立
民國100年 2011	-	-	-	-
民國101年 2012	-	-	-	-
民國102年 2013	-	-	1	-
民國103年 2014	-	-	-	-
民國104年 2015	-	-	-	-
民國105年 2016	-	-	-	-
民國106年 2017	-	-	-	-
民國107年 2018	1	-	1	-

資料來源：本所民政課。

業務概況(續完)

單位：件

刑事結案件數			
妨害自由名譽信用及秘密		其他	
成立	不成立	成立	不成立
-	-	-	-
-	-	3	3
-	-	3	1
-	-	1	-
-	1	2	4
-	1	1	-
-	1	-	-
-	-	1	-

表 11-2 調解

年底別	委員 總人數	性別		年齡				教育程度		
		男	女	未滿 40歲	40-50歲 未滿	50-60歲 未滿	60歲 以上	大專 以上	高中 (職)	國中
民國100年 2011	9	6	3	-	1	4	4	1	7	1
民國101年 2012	9	6	3	-	1	4	4	1	8	-
民國102年 2013	9	6	3	-	1	4	4	1	8	-
民國103年 2014	9	6	3	-	1	4	4	1	8	-
民國104年 2015	9	6	3	-	3	2	4	-	9	-
民國105年 2016	9	6	3	-	3	2	4	-	9	-
民國106年 2017	9	6	3	-	3	2	4	-	9	-
民國107年 2018	9	6	3	-	3	2	4	-	9	-

資料來源：本所民政課。

委員 會組織概況

單位：人

國小	行業				服務公職		委員年資			
	農、林、 漁、牧業	製造業、 水電、 燃氣業及 營造業	商業	服務業及 其他	曾任公職	未曾任 公職	未滿4年	4-未滿8年	8-未滿16 年	16年以上
-	1	2	-	6	1	8	2	4	2	1
-	-	6	1	2	1	8	2	1	6	-
-	-	6	2	1	1	8	2	4	3	-
-	-	6	2	1	1	8	2	1	4	2
-	-	6	1	2	-	9	2	1	4	2
-	-	6	1	2	-	9	2	1	4	2
-	-	6	1	2	-	9	2	1	4	2
-	-	6	1	2	-	9	2	1	4	2

表 11-3 神壇、寺廟、

年底及里別	道教	佛教	理教	軒轅教	天帝教	一貫道	天德聖教	儒教
民國100年 2011	33	12	-	-	-	-	-	-
民國101年 2012	39	4	-	-	-	-	-	1
民國102年 2013	40	4	-	-	-	-	-	1
民國103年 2014	40	4	-	-	-	-	-	-
民國104年 2015	40	4	-	-	-	-	-	-
民國105年 2016	40	4	-	-	-	-	-	-
民國106年 2017	41	4	-	-	-	-	-	-
民國107年 2018	41	4	-	-	-	-	-	-
梓信里	2	-	-	-	-	-	-	-
梓義里	2	-	-	-	-	-	-	-
梓和里	-	1	-	-	-	-	-	-
梓平里	3	-	-	-	-	-	-	-
中崙里	1	-	-	-	-	-	-	-
赤崁里	4	1	-	-	-	-	-	-
禮蚵里	3	-	-	-	-	-	-	-
智蚵里	7	1	-	-	-	-	-	-
信蚵里	3	1	-	-	-	-	-	-
同安里	2	-	-	-	-	-	-	-
大舍里	3	-	-	-	-	-	-	-
赤東里	6	-	-	-	-	-	-	-
赤西里	-	-	-	-	-	-	-	-
茄苳里	3	-	-	-	-	-	-	-
典寶里	2	-	-	-	-	-	-	-

資料來源：本所民政課。

表 11-4 聚會所、財

年底及里別	聚會所、財團法人教會名稱	教別	負責人姓名
民國100年			
禮蚵里	財團法人蚵寮基督教會	基督教	王偉齡
茄苳里	財團法人茄典基督教長老教會	基督教	林育仁
梓義里	財團法人基督教梓官長老教會	基督教	高家新
梓義里	財團法人梓官天主堂	天主教	杜武吉
民國101年			
禮蚵里	財團法人蚵寮基督教會	基督教	王偉齡
茄苳里	財團法人茄典基督教長老教會	基督教	林育仁
梓義里	財團法人基督教梓官長老教會	基督教	高家新
梓義里	財團法人梓官天主堂	天主教	杜武吉
民國102年			
禮蚵里	財團法人蚵寮基督教會	基督教	王偉齡
茄苳里	財團法人茄典基督教長老教會	基督教	林育仁
梓義里	財團法人基督教梓官長老教會	基督教	高家新
梓義里	財團法人梓官天主堂	天主教	杜武吉
民國103年			
禮蚵里	財團法人蚵寮基督教會	基督教	王偉齡
茄苳里	財團法人茄典基督教長老教會	基督教	林育仁
梓義里	財團法人基督教梓官長老教會	基督教	高家新
梓義里	財團法人梓官天主堂	天主教	杜武吉
民國104年			
禮蚵里	財團法人蚵寮基督教會	基督教	王偉齡
茄苳里	財團法人茄典基督教長老教會	基督教	林育仁
梓義里	財團法人基督教梓官長老教會	基督教	高家新
梓義里	財團法人梓官天主堂	天主教	杜武吉
民國105年			
禮蚵里	財團法人蚵寮基督教會	基督教	王偉齡
茄苳里	財團法人茄典基督教長老教會	基督教	林育仁
梓義里	財團法人基督教梓官長老教會	基督教	高家新
梓義里	財團法人梓官天主堂	天主教	杜武吉
民國106年			
禮蚵里	財團法人蚵寮基督教會	基督教	王偉齡
茄苳里	財團法人茄典基督教長老教會	基督教	林育仁
梓義里	財團法人基督教梓官長老教會	基督教	高家新
梓義里	財團法人梓官天主堂	天主教	杜武吉
民國107年			
禮蚵里	財團法人蚵寮基督教會	基督教	王偉齡
茄苳里	財團法人茄典基督教長老教會	基督教	林育仁
梓義里	財團法人基督教梓官長老教會	基督教	高家新
梓義里	財團法人梓官天主堂	天主教	杜武吉

資料來源：本所民政課。

團法人教會概況

地址	電話	建立日期
光明路152號	(07)6192000	43.12.25
嘉展路471號	(07)6178379	45.06.14
進學路80號	(07)6171911	40.06.17
中崙路280號	(07)6173746	58.12.12
光明路152號	(07)6192000	43.12.25
嘉展路471號	(07)6178379	45.06.14
進學路80號	(07)6171911	40.06.17
中崙路280號	(07)6173746	58.12.12
光明路152號	(07)6192000	43.12.25
嘉展路471號	(07)6178379	45.06.14
進學路80號	(07)6171911	40.06.17
中崙路280號	(07)6173746	58.12.12
光明路152號	(07)6192000	43.12.25
嘉展路471號	(07)6178379	45.06.14
進學路80號	(07)6171911	40.06.17
中崙路280號	(07)6173746	58.12.12
光明路152號	(07)6192000	43.12.25
嘉展路471號	(07)6178379	45.06.14
進學路80號	(07)6171911	40.06.17
中崙路280號	(07)6173746	58.12.12
光明路152號	(07)6192000	43.12.25
嘉展路471號	(07)6178379	45.06.14
進學路80號	(07)6171911	40.06.17
中崙路280號	(07)6173746	58.12.12
光明路152號	(07)6192000	43.12.25
嘉展路471號	(07)6178379	45.06.14
進學路80號	(07)6171911	40.06.17
中崙路280號	(07)6173746	58.12.12

表 11-5 宗教團體興辦公益

年底及宗教別	醫療機構		文教機構				
	醫院數	診所數	大學數	專科學校數	中學數	職校數	小學數
民國100年 2011	-	-	-	-	-	-	-
民國101年 2012	-	-	-	-	-	-	-
民國102年 2013	-	-	-	-	-	-	-
民國103年 2014	-	-	-	-	-	-	-
民國104年 2015	-	-	-	-	-	-	-
民國105年 2016	-	-	-	-	-	-	-
民國106年 2017	-	-	-	-	-	-	-
民國107年 2018	-	-	-	-	-	-	-
佛教	-	-	-	-	-	-	-
道教	-	-	-	-	-	-	-
三一(夏)教	-	-	-	-	-	-	-
理教	-	-	-	-	-	-	-
一貫道	-	-	-	-	-	-	-
先天救教	-	-	-	-	-	-	-
天德聖教	-	-	-	-	-	-	-
軒轅教	-	-	-	-	-	-	-
天帝教	-	-	-	-	-	-	-
彌勒大道	-	-	-	-	-	-	-
其他	-	-	-	-	-	-	-
猶太教	-	-	-	-	-	-	-
天主教	-	-	-	-	-	-	-
基督教	-	-	-	-	-	-	-
伊斯蘭教	-	-	-	-	-	-	-
東正教	-	-	-	-	-	-	-
摩門教	-	-	-	-	-	-	-
天理教	-	-	-	-	-	-	-
巴哈伊教	-	-	-	-	-	-	-
統一教	-	-	-	-	-	-	-
山達基	-	-	-	-	-	-	-
真光教團	-	-	-	-	-	-	-
其他	-	-	-	-	-	-	-

資料來源：本所民政課。

表 11-6 服兵役役男列級家屬

年底別	總計		生育補助金		喪葬補助金	
	件數(件)	金額(元)	件數(件)	金額(元)	件數(件)	金額(元)
民國100年 2011	2	3,416	-	-	-	-
民國101年 2012	8	8,140	-	-	-	-
民國102年 2013	-	-	-	-	-	-
民國103年 2014	1	3,916	-	-	-	-
民國104年 2015	-	-	-	-	-	-
民國105年 2016	-	-	-	-	-	-
民國106年 2017	-	-	-	-	-	-
民國107年 2018	-	-	-	-	-	-

資料來源：高雄市政府兵役局。

各項慰、補助費發放情形

單位:件、元

急難慰助金		健保補助費		醫療補助費	
件數(件)	金額(元)	件數(件)	金額(元)	件數(件)	金額(元)
-	-	1	2,636	1	780
-	-	5	6,590	3	1,550
-	-	-	-	-	-
-	-	-	-	1	3,916
-	-	-	-	-	-
-	-	-	-	-	-
-	-	-	-	-	-
-	-	-	-	-	-

表 11-7 服兵役役男列級家屬

年別	總計			戶數 (戶)
	戶數 (戶)	人口數 (人)	金額 (元)	
民國100年 2011	4	9	114,200	2
民國101年 2012	1	2	30,800	-
民國102年 2013	-	-	-	-
民國103年 2014	1	3	27,900	1
民國104年 2015	2	4	48,420	1
民國105年 2016	-	-	-	-
民國106年 2017	4	10	98,560	4
民國107年 2018	1	4	49,280	1

資料來源：高雄市政府兵役處。

安家生活扶助費發放情形

單位:戶、人、元

一次安家費		生活扶助金		
人口數 (人)	金額 (元)	戶數 (戶)	人口數 (人)	金額 (元)
6	68,000	2	3	46,200
-	-	1	2	30,800
-	-	-	-	-
3	27,900	-	-	-
1	20,520	1	3	27,900
-	-	-	-	-
10	98,560	-	-	-
4	49,280	-	-	-