

中華民國 110 年
2021

高雄市梓官區
區政統計年報



高雄市梓官區公所編印
中華民國111年8月

序言

梓邑風華、魚米之鄉——梓官區東鄰橋頭、南傍高雄、北接彌陀、岡山、西臨台灣海峽，幅員面積11.596平方公里，人口數約3萬5千餘人，居民農漁參半，魚產、農產均極豐富，是一個民風純樸，物產豐饒，名符其實的魚米之鄉。

梓官全區計15里，依產業型態分為「北農南漁」，北梓官擁有廣大的蔬菜專業區，是南部重要蔬菜供應區，而南梓官以漁業為主，有個「頂港有名聲、下港有出名」的蚵仔寮漁港，是國內及本市重點發展之漁港，除蔬菜區、漁港，還有同安張家古厝、赤崁古厝、蚵仔寮濕地、紅樹林步道、赤崁海堤步道、梓官城隍廟、通安宮、赤慈宮…等休閒旅遊好去處。

區政工作是為民服務的第一線，區公所亦是市府與人民之間的溝通橋樑，區政統計年報呈現執行職務過程與結果，係以統一之方法，作經常性記錄、整理、統計、分析並編成報告表，俾產生確實的公務統計資料，以考核政策推行績效，明瞭公務執行實況及發展態勢，以作為決策、擬定計畫之參據，並提供有關單位作為施政之參考。

區長 李秀蓉 謹識

中華民國111年8月

凡 例

- 一、本年報編印之目的，為提供本區基本概況資料及重要施政成果，以支援決策並供各機關參考應用。
- 二、本年報所列資料係取自本所各課室暨市政府各局處編報之公務統計報表及中央各部會公布之調查結果報告資料，加以整理彙編。
- 三、本年報所列數字，以民國110年資料為主，主要為梓官區資料，為便於長期時間數列之比較，以明瞭歷年施政情形，藉以觀往知來，亦將100年至110年之歷年資料併計刊列，至於本年數字若與以前年度各期有出入者，以本年度所列數字為準。
- 四、本年報計分土地、人口、行政組織、農林漁牧、工商業及區建設、金融財稅、教育文化、衛生、環境保護、社會福利、其他等11類表報。
- 五、本年報所列度量衡單位，一律採用公制，如有原非公制者，均經折算為公制，以資劃一，如有特殊情形而採用其他單位者，已分別予以註明。表內數字因尾數四捨五入，故部分總數與細數之間，或有未能吻合情事。
- 六、表內所稱年係指全年，年底係指該年十二月底，月係指全月，有特殊情形者稱年度或學年度等。
- 七、本年報各表內所用符號代表意義如下：
 - 「-」表示無數值或數值無統計。
 - 「--」表示數值無意義。
 - 「…」表示數值尚未發布。
 - 「0」表示數值不及半單位。
- 八、本年報由本所各課室提供相關資料及從市府各局處、中央各部會統計報表摘錄，始克完成，至紉公誼，謹致謝忱，統計數字若有疏漏之處，敬請不吝指正。

目錄

	頁次
壹、土地	
1-1 區境界.....	1
1-2 實施三七五減租後承租人承買耕地面積與人數.....	2
1-3 實施三七五減租成果.....	3~4
1-4 已登記土地面積.....	5~12
1-5 公告土地現值統計表.....	13~14
1-6 租佃委員會調解調處案件.....	15~16
貳、人口	
2-1 現住戶數、人口密度及性比例.....	17~18
2-2 戶籍動態.....	19~26
2-3 現住人口之年齡分配.....	27~30
2-4 現住人口之年齡結構.....	31~32
2-5 15歲以上現住人口之教育程度—按年齡別分.....	33~40
2-6 現住人口之婚姻狀況—按年齡別分.....	41~44
2-7 現住人口之婚姻狀況—按里別分.....	45~48
2-8 現住原住民戶口數.....	49~50
2-9 新移民人口數.....	51~52
參、行政組織	
3-1 區公所組織系統.....	53
3-2 區公所編製及現有員額.....	54~55
3-3 區公所員工按職等別及性別分.....	56~57
3-4 區公所現有職員數—按年齡分.....	58~59
3-5 區公所現有職員數—按教育程度分.....	60~61
3-6 里長選舉概況.....	62~63
3-7 鄰長遴聘概況.....	64~65
3-8 鄰長異動概況.....	66~67

肆、農林漁牧

4-1 耕地面積·····	68~69
---------------	-------

伍、工商業及區建設

5-1 營運中工廠家數·····	70~73
5-2 自來水供水普及率·····	74~75

陸、金融財稅

6-1 歲入預決算—按來源別分·····	76~79
6-2 歲出預決算—按政事別分·····	80~87
6-3 區公所經費預算數額—按工作計畫別分·····	88~89
6-4 區公所經費預算數額—按用途別科目分·····	90~91

柒、教育文化

7-1 境內國民中學概況·····	92~93
7-2 境內國民小學概況·····	94~97

捌、衛生

8-1 醫療機構及其他醫事機構開（執）業醫事人員數·····	98~101
8-2 公私立醫療機構數及病床數·····	102~107
8-3 藥商家數·····	108

玖、環境保護

9-1 改善市容查報有關案件執行情形·····	109~110
-------------------------	---------

拾、社會福利

10-1 推行社區發展工作成果·····	111~114
10-2 社區發展協會會員人數·····	115~116
10-3 社會福利及救濟狀況·····	117~118
10-4 遭受災害救助情形·····	119~120

10-5 辦理急難救助概況.....	121~122
10-6 身心障礙人口一覽表.....	123~128
10-7 低收入戶人口.....	129
10-8 區公所全民健保第一、五、六類保險對象統計.....	130

拾壹、其他

11-1 辦理調解業務概況.....	131~138
11-2 調解委員會組織概況.....	139~140
11-3 神壇、寺廟、財團法人寺廟一覽表.....	141~142
11-4 聚會所、財團法教會概況.....	143~146
11-5 宗教團體與辦公益慈善及社會教化事業概況.....	147~148
11-6 服兵役役男列級家屬各項慰、補助費發放情形.....	149~150
11-7 服兵役役男列級家屬安家生活扶助費發放情形.....	151~152

表 1-1 區境界

方位別	地點	經緯度			
		度	分	秒	
中心地點	赤東里	東經	120	15	26.7
		北緯	22	44	39.2
極東	同安里	東經	120	16	13.8
		北緯	22	44	39.2
極西	赤東里	東經	120	14	33.6
		北緯	22	44	31.7
極南	信蚵里	東經	120	15	18.5
		北緯	22	43	4.1
極北	梓信里	東經	120	16	00.8
		北緯	22	46	13.4

資料來源：本所經建課(高雄市行動地籍圖資定位系統)。

表 1-2 實施三七五減租後承租人承買耕地面積與人數

年別	面積(公頃)				戶數(戶)
	合計	田	旱	其他	
民國100年 2011	108.2055	45.8518	62.3537	-	362
民國101年 2012	108.2055	45.8518	62.3537	-	362
民國102年 2013	108.2055	45.8518	62.3537	-	362
民國103年 2014	108.2055	45.8518	62.3537	-	362
民國104年 2015	108.2055	45.8518	62.3537	-	362
民國105年 2016	108.2055	45.8518	62.3537	-	362
民國106年 2017	108.2055	45.8518	62.3537	-	362
民國107年 2018	108.2055	45.8518	62.3537	-	362
民國108年 2019	108.2055	45.8518	62.3537	-	362
民國109年 2020	108.3112	45.9575	62.3537	-	368
年別	面積(公頃)			人數(人)	
民國110年 2021	108.3112			368	

資料來源：本所民政課。

表 1-3 實施三七

年底別	佃農戶數(戶)				土地筆數(筆)	租約件數(件)			
	計	男	女	非自然人		計	男	女	非自然人
民國100年 2011	39				23	29			
民國101年 2012	37				22	27			
民國102年 2013	34				19	26			
民國103年 2014	34				19	26			
民國104年 2015	34				17	24			
民國105年 2016	31				15	21			
民國106年 2017	28				14	19			
民國107年 2018	28				14	19			
民國108年 2019	28				14	19			
民國109年 2020	27				13	18			
年底別	承租人人數(人)				出租人人數(人)				
	計	男	女	非自然人	計	男	女	非自然人	
民國110年 2021	25	21	4	-	31	20	10	1	

資料來源：本所民政課

五減租成果

訂約面積 (公頃)			
合計	田	旱	其他
6.9717	2.2524	4.6648	-
6.5467	2.2524	4.2943	-
6.1729	2.2524	3.9205	-
6.1729	2.2524	3.9205	-
5.8281	2.2524	3.5757	-
5.3163	1.7406	3.5757	-
4.8291	1.7406	3.0885	-
4.8291	1.7406	3.0885	-
4.8291	1.7406	3.0886	-
4.4750	1.6349	2.8402	-
土地筆數 (筆)	租約件數 (件)	租約面積(公頃)	
12	16	3.9215	

表 1-4 已登記

年底別	土地權屬別	總計	非都市用地		
			合計	甲種 建築用地	乙種 建築用地
民國100年 2011	共計	1,191.8334	853.6194	12.4845	104.5924
	公有	199.5902	128.8658	0.0776	3.8189
	私有	988.5585	722.2716	12.4069	99.7543
	公私共有	3.6847	2.4820	-	1.0192
民國101年 2012	共計	1,191.8499	853.6195	12.4845	104.1797
	公有	200.6866	129.9393	0.0776	3.8189
	私有	987.3056	721.1306	12.4069	99.2741
	公私共有	3.8577	2.5495	-	1.0867
民國102年 2013	共計	1,192.0092	852.4379	12.4845	104.0906
	公有	200.7745	129.9393	0.0776	3.7298
	私有	987.3610	719.9491	12.4069	99.2741
	公私共有	3.8737	2.5495	-	1.0867
民國103年 2014	共計	1,192.0092	852.1968	12.4845	104.0906
	公有	201.0254	130.6130	0.0776	3.7275
	私有	986.8563	719.0343	12.4069	99.2764
	公私共有	4.1274	2.5495	-	1.0867
民國104年 2015	共計	1,192.0092	852.3025	12.4845	104.0906
	公有	201.0593	130.7164	0.0776	3.7251
	私有	986.8225	719.0366	12.4069	99.2787
	公私共有	4.1274	2.5495	-	1.0867
民國105年 2016	共計	1,196.6968	852.5153	12.4913	104.2350
	公有	205.5194	130.7285	0.0776	3.7172
	私有	986.9719	719.1914	12.4137	99.3852
	公私共有	4.2054	2.5954	-	1.1326

資料來源：高雄市政府地政局。

土地面積

單位：公頃

非都市用地

丙種 建築用地	丁種 建築用地	農牧 用地	林業 用地	養殖 用地	鹽業 用地	礦業 用地
-	29.0998	602.4053	-	44.5263	-	-
-	0.0162	36.2722	-	38.6028	-	-
-	29.0836	564.7002	-	5.9235	-	-
-	-	1.4329	-	-	-	-
-	29.0998	601.8058	-	44.5263	-	-
-	0.0162	36.2722	-	38.6028	-	-
-	29.0836	564.1006	-	5.9235	-	-
-	-	1.4329	-	-	-	-
-	29.0998	594.4085	-	44.5263	-	-
-	0.0162	30.3653	-	38.6028	-	-
-	29.0836	562.6103	-	5.9235	-	-
-	-	1.4329	-	-	-	-
-	29.9443	592.6123	-	44.5263	-	-
-	0.0162	30.3653	-	38.6028	-	-
-	29.9281	560.8140	-	5.9235	-	-
-	-	1.4329	-	-	-	-
-	29.9443	592.3938	-	44.5055	-	-
-	0.0162	30.3653	-	38.5820	-	-
-	29.9281	560.5956	-	5.9235	-	-
-	-	1.4329	-	-	-	-
-	29.9485	592.4451	-	44.3158	-	-
-	0.0162	30.3643	-	38.3923	-	-
-	29.9323	560.6479	-	5.9235	-	-
-	-	1.4329	-	-	-	-

表 1-4 已登記

年底別	土地權屬別	非都市用地			
		窯業 用地	交通 用地	水利 用地	遊憩 用地
民國100年 2011	共計	0.9260	25.3255	1.1819	1.5625
	公有	-	20.7776	1.0418	1.2770
	私有	0.9260	4.5180	0.1401	0.2855
	公私共有	-	0.0299	-	-
民國101年 2012	共計	0.9260	26.3990	1.1819	1.5625
	公有	-	21.8511	1.0418	1.2770
	私有	0.9260	4.5180	0.1401	0.2855
	公私共有	-	0.0299	-	-
民國102年 2013	共計	0.9260	26.2931	7.1860	1.5625
	公有	-	21.8430	7.0459	1.2770
	私有	0.9260	4.4202	0.1401	0.2855
	公私共有	-	0.0299	-	-
民國103年 2014	共計	0.9260	26.9691	7.1860	1.5625
	公有	-	22.5190	7.0459	1.2770
	私有	0.9260	4.4202	0.1401	0.2855
	公私共有	-	0.0299	-	-
民國104年 2015	共計	0.9260	26.9691	7.3125	1.5625
	公有	-	22.5190	7.1724	1.2770
	私有	0.9260	4.4202	0.1401	0.2855
	公私共有	-	0.0299	-	-
民國105年 2016	共計	0.9260	26.9139	7.3769	1.7523
	公有	-	22.4757	7.2368	1.4667
	私有	0.9260	4.4084	0.1401	0.2856
	公私共有	-	0.0299	-	-

資料來源：高雄市政府地政局。

土地面積(續1)

單位：公頃

非都市用地							都市土地 及 其他
古蹟保存 用地	生態保護 用地	國土保安 用地	墳墓 用地	特定目的 事業用地	暫未編定 用地	其他 用地	
-	-	0.0911	7.0503	24.3739	-	-	338.2139
-	-	-	5.4148	21.5670	-	-	70.7244
-	-	0.0911	1.6356	2.8069	-	-	266.2869
-	-	-	-	-	-	-	1.2027
-	-	0.0911	6.9890	24.3739	-	-	338.2304
-	-	-	5.4148	21.5670	-	-	70.7472
-	-	0.0911	1.5743	2.8069	-	-	266.1750
-	-	-	-	-	-	-	1.3082
-	-	0.0911	6.9585	24.8111	-	-	339.5712
-	-	-	5.4148	21.5670	-	-	70.8351
-	-	0.0911	1.5437	3.2441	-	-	267.4119
-	-	-	-	-	-	-	1.3242
-	-	0.1866	6.8977	24.8111	-	-	339.8124
-	-	-	5.4148	21.5670	-	-	70.4124
-	-	0.1866	1.4829	3.2441	-	-	267.8220
-	-	-	-	-	-	-	1.5779
-	-	0.1866	6.8977	25.0295	-	-	339.7067
-	-	-	5.4148	21.5670	-	-	70.3429
-	-	0.1866	1.4829	3.4625	-	-	267.7858
-	-	-	-	-	-	-	1.5779
-	-	0.1866	6.8963	25.0277	-	-	344.1815
-	-	-	5.4148	21.5670	-	-	74.7909
-	-	0.1866	1.4816	3.4607	-	-	267.7806
-	-	-	-	-	-	-	1.6100

表 1-4 已登記

年底別	土地權屬別	總計	非都市用地		
			合計	甲種 建築用地	乙種 建築用地
民國106年 2017	共計	1,201.2711	852.8746	12.5278	104.3503
	公有	209.8115	130.7883	0.0776	3.7215
	私有	987.3585	719.5953	12.4502	99.5927
	公私共有	4.1010	2.4910	-	1.0362
民國107年 2018	共計	1,201.2653	855.6023	12.5351	104.3351
	公有	209.7726	133.4935	0.0776	3.7061
	私有	987.3920	719.6178	12.4575	99.5928
	公私共有	4.1006	2.4910	-	1.0362
民國108年 2019	共計	1,201.4795	860.2208	12.5351	104.3351
	公有	210.0524	138.1120	0.0776	3.7061
	私有	988.5444	720.7937	12.4575	99.5928
	公私共有	2.8827	1.3151	-	1.0362
民國109年 2020	共計	1,201.8475	861.3150	12.5351	104.3610
	公有	210.4924	139.1807	0.0776	3.7107
	私有	987.4726	720.8192	12.4575	99.6142
	公私共有	3.8825	1.3151	-	1.0362
民國110年 2021	共計	1,205.0176	861.2031	12.5549	104.4028
	公有	213.2916	139.0953	0.0835	3.7094
	私有	987.8961	720.7866	12.4714	99.6572
	公私共有	3.8299	1.3212	-	1.0362

資料來源：高雄市政府地政局。

土地面積 (續2)

單位：公頃

非都市用地

丙種 建築用地	丁種 建築用地	農牧 用地	林業 用地	養殖 用地	鹽業 用地	礦業 用地
-	29.9664	592.4042	-	44.3281	-	-
-	0.0162	30.3557	-	38.3895	-	-
-	29.9502	560.6236	-	5.9386	-	-
-	-	1.4249	-	-	-	-
-	29.9664	592.0048	-	42.8228	-	-
-	0.0162	29.9825	-	36.8842	-	-
-	29.9502	560.5974	-	5.9386	-	-
-	-	1.4249	-	-	-	-
-	29.9664	592.1202	-	42.8228	-	-
-	0.0162	30.0979	-	36.8842	-	-
-	29.9502	561.7733	-	5.9386	-	-
-	-	0.2490	-	-	-	-
-	30.5648	591.0650	-	42.8228	-	-
-	0.0162	30.1103	-	36.8834	-	-
-	30.5486	560.7056	-	5.9394	-	-
-	-	0.2490	-	-	-	-
-	32.1221	589.4113	-	42.8271	-	-
-	0.0162	30.1197	-	36.8834	-	-
-	32.1059	559.0431	-	5.9437	-	-
-	-	0.2485	-	-	-	-

表 1-4 已登記

年底別	土地權屬別	非都市用地			
		窯業 用地	交通 用地	水利 用地	遊憩 用地
民國106年 2017	共計	0.9260	26.8532	7.5085	1.7524
	公有	-	22.4052	7.3681	1.4667
	私有	0.9260	4.4181	0.1404	0.2857
	公私共有	-	0.0299	-	-
民國107年 2018	共計	0.9260	29.2589	11.0309	1.7524
	公有	-	24.8109	10.8494	1.4667
	私有	0.9260	4.4181	0.1816	0.2857
	公私共有	-	0.0299	-	-
民國108年 2019	共計	0.9260	32.3240	12.4689	1.7524
	公有	-	27.8760	12.2873	1.4667
	私有	0.9260	4.4181	0.1816	0.2857
	公私共有	-	0.0299	-	-
民國109年 2020	共計	0.9260	33.2707	12.5787	1.7524
	公有	-	28.8187	12.3972	1.4667
	私有	0.9260	4.4221	0.1816	0.2857
	公私共有	-	0.0299	-	-
民國110年 2021	共計	0.9260	33.2286	12.5257	1.7524
	公有	-	28.7574	12.3597	1.4667
	私有	0.9260	4.4346	0.1661	0.2857
	公私共有	-	0.0365	-	-

資料來源：高雄市政府地政局。

土地面積 (續完)

單位：公頃

非都市用地							都市土地 及其他
古蹟保存 用地	生態保護 用地	國土保安 用地	墳墓 用地	特定目的 事業用地	暫未編定 用地	其他 用地	
-	-	0.1843	6.8894	25.1840	-	-	348.3964
-	-	-	5.4087	21.5792	-	-	79.0232
-	-	0.1843	1.4807	3.6048	-	-	267.7632
-	-	-	-	-	-	-	1.6100
-	-	0.1843	6.8888	23.8966	-	-	345.6629
-	-	-	5.4081	20.2918	-	-	76.2791
-	-	0.1843	1.4807	3.6048	-	-	267.7742
-	-	-	-	-	-	-	1.6096
-	-	0.1843	6.8888	23.8966	-	-	341.2587
-	-	-	5.4081	20.2918	-	-	71.9404
-	-	0.1843	1.4807	3.6048	-	-	267.7507
-	-	-	-	-	-	-	1.5676
-	-	0.6528	6.8889	23.8966	-	-	340.5326
-	-	-	5.4081	20.2918	-	-	71.3117
-	-	0.6528	1.4808	3.6048	-	-	266.6534
-	-	-	-	-	-	-	2.5674
-	-	0.6700	6.8864	23.8960	-	-	343.8145
-	-	-	5.4081	20.2912	-	-	74.1963
-	-	0.6700	1.4782	3.6048	-	-	267.1095
-	-	-	-	-	-	-	2.5086

表 1-5 公告土地

年別	總計			公有		
	筆數	面積	公告土地 現值總額	筆數	面積	公告土地 現值總額
民國100年 2011	23,008	1,191.8139	43,571,717	4,302	199.5775	9,872,362
民國101年 2012	23,153	1,191.8576	46,813,472	4,312	199.6142	10,578,524
民國102年 2013	23,366	1,191.8738	49,444,624	4,432	200.7105	11,054,698
民國103年 2014	23,483	1,191.9852	53,834,605	4,440	200.7745	11,783,361
民國104年 2015	23,612	1,192.0092	57,652,391	4,451	201.0567	12,658,278
民國105年 2016	23,725	1,192.0092	60,359,925	4,463	201.0906	13,299,643
民國106年 2017	24,198	1,201.2469	60,750,881	4,679	209.8115	13,752,326
民國107年 2018	24,198	1,201.2469	60,750,881	4,679	209.8115	13,752,326
民國108年 2019	24,439	1,201.2413	60,790,567	4,690	209.7726	13,756,677
民國109年 2020	24,639	1,201.4555	60,975,336	4,703	210.0524	13,778,795
民國110年 2021	24,857	1,201.8235	61,219,894	4,731	210.4924	13,792,616

資料來源：高雄市政府地政局。

現值統計表

單位：公頃、千元

私有			公私共有		
筆數	面積	公告土地 現值總額	筆數	面積	公告土地 現值總額
18,657	988.8508	33,503,590	49	3.3856	195,765
18,787	988.5587	36,012,557	54	3.6847	222,391
18,869	987.3056	38,136,737	65	3.8577	253,189
18,977	987.3370	41,770,683	66	3.8737	280,561
19,089	986.8251	44,660,350	72	4.1274	333,763
19,190	986.7912	46,699,568	72	4.1274	360,714
19,444	987.3345	46,639,321	75	4.1009	359,234
19,444	987.3345	46,639,321	75	4.1009	359,234
19,673	987.3680	46,674,497	76	4.1006	359,393
19,861	988.5204	46,879,982	75	2.8827	316,559
20,035	987.4486	47,041,767	91	3.8825	385,511

表 1-6 租佃委員會

年底別	總計		租額糾紛		災歉減免地租		正產副產糾紛	
	成立	不成立	成立	不成立	成立	不成立	成立	不成立
民國100年 2011	-	-	-	-	-	-	-	-
民國101年 2012	-	-	-	-	-	-	-	-
民國102年 2013	-	-	-	-	-	-	-	-
民國103年 2014	-	1	-	-	-	-	-	-
民國104年 2015	-	-	-	-	-	-	-	-
民國105年 2016	-	-	-	-	-	-	-	-
民國106年 2017	-	-	-	-	-	-	-	-
民國107年 2018	-	-	-	-	-	-	-	-
民國108年 2019	-	-	-	-	-	-	-	-
民國109年 2020	-	-	-	-	-	-	-	-
民國110年 2021	-	2	-	-	-	-	-	-

資料來源：本所民政課。

調解調處案件

單位:件

租期糾紛		租約面積糾紛		田寮或基地租佃糾紛		減租條例第十六條糾紛		其他	
成立	不成立	成立	不成立	成立	不成立	成立	不成立	成立	不成立
-	-	-	-	-	-	-	-	-	-
-	-	-	-	-	-	-	-	-	-
-	-	-	-	-	-	-	-	-	-
-	-	-	1	-	-	-	-	-	-
-	-	-	-	-	-	-	-	-	-
-	-	-	-	-	-	-	-	-	-
-	-	-	-	-	-	-	-	-	-
-	-	-	-	-	-	-	-	-	-
-	-	-	-	-	-	-	-	-	-
-	-	-	-	-	-	-	-	-	-
-	-	-	-	-	-	-	-	2	-

表 2-1 現住戶數、

年底別及里別	面積 (平方公里)	村里數	鄰數	戶數 (戶)
民國100年 2011	11.5967	15	286	12,145
民國101年 2012	11.5967	15	286	12,290
民國102年 2013	11.5967	15	286	12,355
民國103年 2014	11.5967	15	286	12,429
民國104年 2015	11.5967	15	273	12,567
民國105年 2016	11.5967	15	273	12,954
民國106年 2017	11.5967	15	273	12,628
民國107年 2018	11.5967	15	273	12,684
民國108年 2019	11.5967	15	273	12,760
民國109年 2020		15	273	12,915
民國110年 2021	11.5967	15	273	12,988
梓信里	1.4355	1	22	925
梓義里	0.5925	1	17	920
梓和里	0.5316	1	23	906
梓平里	0.9128	1	11	594
中崙里	0.8318	1	14	493
赤崁里	1.6885	1	20	762
禮興里	0.2321	1	22	815
智興里	0.6619	1	16	1130
信興里	0.9330	1	14	944
同安里	1.0063	1	9	419
大舍里	1.0624	1	36	1571
赤東里	0.4517	1	25	902
赤西里	0.1212	1	8	356
茄苳里	0.4532	1	19	911
典寶里	1.1980	1	17	1340

資料來源：高雄市梓官區戶政事務所。

備註：本區各里別面積為先前釐訂，期間行政區域調整致各里別面積加總與總面積不等，俟日後測量時將一併修正。

人口密度及性比例

現住戶口			戶量 (人/戶)	人口密度 (人/平方公里)	性比例 (每百女子 所當男子數)
人口數(人)					
合計	男	女			
36,559	18,993	17,566	3.01	3,153	108.12
36,519	18,930	17,589	2.97	3,149	107.62
36,381	18,808	17,573	2.94	3,137	107.03
36,384	18,782	17,602	2.93	3,137	106.70
36,429	18,829	17,600	2.90	3,141	106.98
36,252	18,675	17,577	2.80	3,126	106.25
36,116	18,563	17,553	2.86	3,114	105.75
35,940	18,490	17,450	2.83	3,099	105.96
35,750	18,390	17,360	2.80	3,083	105.93
35,517	18,262	17,255	2.75	3,063	105.84
35,117	18,025	17,092	2.70	3,028	105.46
2,444	1,290	1,154	2.64	1,703	111.79
2,382	1,209	1,173	2.59	4,020	103.07
2,537	1,242	1,295	2.80	4,772	95.91
1,760	887	873	2.96	1,928	101.60
1,344	663	681	2.73	1,616	97.36
1,993	1,046	947	2.62	1,180	110.45
2,271	1,173	1,098	2.79	9,785	106.83
3,179	1,635	1,544	2.81	4,803	105.89
2,629	1,369	1,260	2.78	2,818	108.65
1,130	584	546	2.70	1,123	106.96
4,358	2,248	2,110	2.77	4,102	106.54
2,441	1,254	1,187	2.71	5,404	105.64
898	495	403	2.52	7,409	122.83
2,483	1,271	1,212	2.73	5,479	104.87
3268	1,659	1,609	2.44	2,728	103.11

表 2-2 戶籍

年別及里別	遷入人數				
	合計			自外國	新北市
	計	男	女		
民國100年 2011	1,355	602	753	141	144
民國101年 2012	1,331	584	747	174	145
民國102年 2013	1,197	494	703	46	27
民國103年 2014	1,266	552	714	34	26
民國104年 2015	1,278	565	713	26	17
民國105年 2016	1,153	485	668	41	22
民國106年 2017	1,097	495	602	37	22
民國107年 2018	1,193	560	633	28	24
民國108年 2019	1,145	520	625	29	29
民國109年 2020	1,130	504	626	10	13
民國110年 2021	1,076	485	591	4	21
梓信里	86	42	44	1	-
梓義里	81	46	35	-	-
梓和里	55	18	37	-	-
梓平里	39	13	26	-	1
中崙里	28	14	14	-	-
赤崁里	57	22	35	-	2
禮蚵里	67	27	40	-	1
智蚵里	92	36	56	2	2
信蚵里	81	44	37	-	1
同安里	35	13	22	-	4
大舍里	151	68	83	-	3
赤東里	50	21	29	1	2
赤西里	30	15	15	-	-
茄苳里	57	22	35	-	1
典寶里	167	84	83	-	4

資料來源：高雄市政府民政局。

動態

單位：人、對、千分比

遷入人數							
自他省(市)							
臺北市	桃園市	臺中市	台南市	臺灣省	福建省	其他省(市)	
106	...	-	117	216	813	7	
83	...	-	99	195	679	6	
13	...	-	30	59	139	1	
10	...	-	19	39	120	5	
8	20	23	57	122	7	-	
10	14	28	47	103	5	-	
6	11	21	55	92	3	-	
10	5	23	71	88	6	-	
23	9	12	34	87	2	-	
12	10	22	56	93	5	-	
13	19	18	47	84	9	-	
-	-	-	7	4	1	-	
-	-	1	1	12	-	-	
5	1	-	2	3	-	-	
-	-	1	2	1	1	-	
-	-	1	-	1	-	-	
1	-	-	1	5	-	-	
2	6	4	4	6	1	-	
-	1	3	2	5	-	-	
3	-	-	4	4	-	-	
-	-	2	1	4	-	-	
-	8	2	14	14	1	-	
-	-	2	3	5	-	-	
-	-	-	1	3	1	-	
1	3	-	1	9	-	-	
1	-	2	4	8	4	-	

表 2-2 戶籍

年別及里別	遷入人數			
	自本省他縣(市)	自本市他區	初設戶籍	其他
民國100年 2011	-	-	3,915	138
民國101年 2012	-	-	3,789	147
民國102年 2013	-	-	851	31
民國103年 2014	-	-	986	27
民國104年 2015	-	973	25	-
民國105年 2016	-	860	23	-
民國106年 2017	-	839	18	-
民國107年 2018	-	921	17	-
民國108年 2019	-	900	20	-
民國109年 2020	-	890	19	-
民國110年 2021	-	845	16	-
梓信里	-	71	2	-
梓義里	-	66	1	-
梓和里	-	44	-	-
梓平里	-	32	1	-
中崙里	-	26	-	-
赤崁里	-	48	-	-
禮蚵里	-	40	3	-
智蚵里	-	77	-	-
信蚵里	-	69	-	-
同安里	-	23	1	-
大舍里	-	107	2	-
赤東里	-	36	1	-
赤西里	-	25	-	-
茄苳里	-	40	2	-
典寶里	-	141	3	-

資料來源：高雄市政府民政局。

動態(續1)

單位：人、對、千分比

遷出人數					
合計			往外國	往他省(市)	
計	男	女		新北市	
2,122	1,492	630	862	209	
2,043	1,401	642	759	207	
1,831	1,277	554	723	38	
1,757	1,231	526	705	33	
1,243	518	725	35	32	
1,280	548	732	50	49	
1,165	546	619	33	25	
1,313	565	748	39	31	
1,279	560	719	35	32	
1,293	555	738	50	24	
1,353	620	733	143	40	
68	30	38	6	3	
78	37	41	5	2	
113	50	63	23	4	
60	25	35	8	2	
57	27	30	4	1	
75	34	41	17	3	
54	25	29	4	1	
159	74	85	19	6	
114	49	65	3	5	
31	17	14	2	3	
136	53	83	15	3	
66	30	36	11	2	
33	15	18	9	-	
102	54	48	7	3	
207	100	107	10	2	

表 2-2 戶籍

年別及里別	遷出人數				
	往他省(市)				
	臺北市	桃園市	臺中市	台南市	臺灣省
民國100年 2011	210	...	166	-	153
民國101年 2012	208	...	155	-	115
民國102年 2013	34	...	21	-	42
民國103年 2014	29	...	9	-	31
民國104年 2015	14	29	43	78	106
民國105年 2016	18	29	35	83	115
民國106年 2017	11	28	37	84	107
民國107年 2018	19	20	26	73	115
民國108年 2019	17	39	22	59	102
民國109年 2020	13	22	29	59	71
民國110年 2021	30	15	32	63	118
梓信里	3	1	2	4	7
梓義里	6	3	-	1	10
梓和里	3	1	6	4	6
梓平里	-	-	-	3	6
中崙里	-	1	-	1	4
赤崁里	-	1	2	4	6
禮蚵里	1	-	-	5	3
智蚵里	2	3	3	11	13
信蚵里	1	5	1	3	7
同安里	-	-	-	2	2
大舍里	5	-	5	5	15
赤東里	1	-	3	6	2
赤西里	-	-	-	-	4
茄苳里	1	-	5	1	7
典寶里	7	-	5	13	26

資料來源：高雄市政府民政局。

動態(續2)

單位：人、對、千分比

		遷出人數				
		往本省他縣(市)	往本市他區	廢止戶籍	其他	
福建省	其他省(市)					
223	659	17	-	-	-	4,834
250	701	32	-	-	-	4,571
76	136	12	-	-	-	918
60	160	13	-	-	-	896
13	-	-	892	1	-	-
7	-	-	894	-	-	-
9	-	-	831	-	-	-
14	-	-	975	1	-	-
3	-	-	970	-	-	-
9	-	-	1,016	-	-	-
11	-	-	901	-	-	-
1	-	-	41	-	-	-
-	-	-	51	-	-	-
2	-	-	64	-	-	-
1	-	-	40	-	-	-
2	-	-	44	-	-	-
-	-	-	42	-	-	-
-	-	-	40	-	-	-
3	-	-	99	-	-	-
-	-	-	89	-	-	-
1	-	-	21	-	-	-
-	-	-	88	-	-	-
-	-	-	41	-	-	-
1	-	-	19	-	-	-
-	-	-	78	-	-	-
-	-	-	144	-	-	-

表 2-2 戶籍

年別及里別	同一區內住址 變更人數		出生人數			死亡人數		
	遷入	遷出	合計	男	女	合計	男	女
民國100年 2011	541	541	285	154	131	315	196	119
民國101年 2012	584	584	322	180	142	292	185	107
民國102年 2013	478	478	263	135	128	321	197	124
民國103年 2014	625	625	289	144	145	321	196	125
民國104年 2015	720	720	304	170	134	294	170	124
民國105年 2016	660	660	299	141	153	344	232	112
民國106年 2017	677	677	276	147	129	367	220	147
民國107年 2018	838	838	273	136	137	329	204	125
民國108年 2019	799	799	240	134	106	296	194	102
民國109年 2020	702	702	242	125	117	312	202	110
民國110年 2021	600	600	208	95	113	331	197	134
梓信里	36	28	20	10	10	22	11	11
梓義里	79	37	12	4	8	20	7	13
梓和里	28	58	12	7	5	18	11	7
梓平里	19	26	10	4	6	9	4	5
中崙里	8	22	9	3	6	11	6	5
赤崁里	32	35	12	3	9	23	15	8
禮蚵里	47	44	9	7	2	31	20	11
智蚵里	63	58	25	12	13	22	15	7
信蚵里	35	51	18	8	10	22	15	7
同安里	17	27	6	3	3	10	6	4
大舍里	65	50	21	7	14	47	27	20
赤東里	66	34	11	5	6	29	17	12
赤西里	9	4	4	2	2	6	3	3
茄苳里	25	48	19	11	8	35	24	11
典寶里	71	78	20	9	11	26	16	10

資料來源：高雄市政府民政局。

動態(續完)

單位：人、對、千分比

粗出生率	粗死亡率	自然 增加率	遷入率	遷出率	社會 增加率	結婚		離婚	
						對數	粗結婚率	對數	粗離婚率
7.78	8.60	-0.82	36.98	57.91	-20.93	246	6.71	41	1.12
8.81	7.99	-0.82	36.43	55.91	-19.49	185	5.06	38	1.04
7.22	8.81	-1.59	32.84	35.03	-2.19	207	5.68	70	1.92
7.94	8.82	-0.88	34.80	33.83	0.96	221	6.07	84	2.31
8.35	8.08	0.27	35.10	34.14	0.96	236	6.48	68	1.87
8.21	9.45	-1.24	31.67	35.16	-3.49	230	6.34	77	2.12
7.58	10.08	-2.50	30.13	32.00	-1.87	203	5.60	62	1.71
7.50	9.04	-1.54	32.77	36.06	-3.30	193	5.32	79	2.18
6.59	8.13	-1.54	31.45	35.13	-3.68	181	4.99	64	1.77
6.65	8.57	-1.92	31.04	35.52	-4.48	178	4.91	77	2.12
5.71	9.09	-3.38	29.55	37.16	-7.61	176	4.85	81	2.23
0.55	0.60	-0.05	2.36	1.87	0.49	11	0.30	5	0.14
0.33	0.55	-0.22	2.22	2.14	0.08	13	0.36	3	0.08
0.33	0.49	-0.16	1.51	3.10	-1.59	12	0.33	6	0.17
0.27	0.25	0.03	1.07	1.65	-0.58	7	0.19	3	0.08
0.25	0.30	-0.05	0.77	1.57	-0.80	7	0.19	4	0.11
0.33	0.63	-0.30	1.57	2.06	-0.49	12	0.33	5	0.14
0.25	0.85	-0.60	1.84	1.48	0.36	13	0.36	4	0.11
0.69	0.60	0.08	2.53	4.37	-1.84	18	0.50	6	0.17
0.49	0.60	-0.11	2.22	3.13	-0.91	17	0.47	8	0.22
0.16	0.27	-0.11	0.96	0.85	0.11	7	0.19	7	0.19
0.58	1.29	-0.71	4.15	3.74	0.41	17	0.47	5	0.14
0.30	0.80	-0.49	1.37	1.81	-0.44	10	0.28	2	0.06
0.11	0.16	-0.05	0.82	0.91	-0.08	3	0.08	6	0.17
0.52	0.96	-0.44	1.57	2.80	-1.24	15	0.41	8	0.22
0.55	0.71	-0.16	4.59	5.69	-1.10	14	0.39	9	0.25

表 2-3 現住人口

年底及里別	性別	總計	0-4 歲	5-9 歲	10-14 歲	15-19 歲	20-24 歲	25-29 歲	30-34 歲	35-39 歲
民國100年 2011	計	36,559	1,330	1,447	1,780	2,408	2,644	2,970	3,552	3,201
	男	18,993	699	728	925	1,298	1,343	1,535	1,886	1,817
	女	17,566	631	719	855	1,110	1,301	1,435	1,666	1,384
民國101年 2012	計	36,519	1,343	1,337	1,744	2,374	2,615	2,768	3,495	3,273
	男	18,930	693	695	869	1,286	1,356	1,410	1,861	1,820
	女	17,589	650	642	875	1,088	1,259	1,358	1,634	1,453
民國102年 2013	計	36,381	1,309	1,268	1,706	2,256	2,612	2,697	3,334	3,325
	男	18,808	682	641	858	1,210	1,369	1,371	1,759	1,846
	女	17,573	627	627	848	1,046	1,243	1,326	1,575	1,479
民國103年 2014	計	36,384	1,293	1,233	1,647	2,218	2,601	2,557	3,201	3,389
	男	18,782	678	616	832	1,170	1,379	1,321	1,670	1,862
	女	17,602	615	617	815	1,048	1,222	1,236	1,531	1,527
民國104年 2015	計	36,429	1,337	1,148	1,496	2,240	2,565	2,555	3,012	3,409
	男	18,829	720	576	765	1,177	1,364	1,314	1,578	1,843
	女	17,600	617	572	731	1,063	1,201	1,241	1,434	1,566
民國105年 2016	計	36,252	1,370	1,099	1,444	2,134	2,545	2,561	2,765	3,308
	男	18,675	728	567	729	1,099	1,358	1,316	1,444	1,779
	女	17,577	642	532	715	1,035	1,187	1,245	1,321	1,529
民國106年 2017	計	36,116	1,306	1,127	1,325	2,099	2,495	2,553	2,585	3,258
	男	18,563	680	567	701	1,045	1,334	1,335	1,327	1,747
	女	17,553	626	560	624	1,054	1,161	1,218	1,258	1,511
民國107年 2018	計	35,940	1,330	1,103	1,277	2,045	2,361	2,502	2,495	3,124
	男	18,490	687	570	661	1,037	1,265	1,325	1,304	1,660
	女	17,450	643	533	616	1,008	1,096	1,177	1,191	1,464
民國108年 2019	計	35,750	1,265	1,066	1,239	1,954	2,313	2,528	2,376	2,916
	男	18,390	669	548	638	995	1,226	1,346	1,255	1,550
	女	17,360	596	518	601	959	1,087	1,182	1,121	1,366
民國109年 2020	計	35,517	1,172	1,101	1,137	1,785	2,327	2,509	2,311	2,755
	男	18,262	613	570	594	902	1,238	1,328	1,211	1,486
	女	17,255	559	531	543	883	1,089	1,181	1,100	1,269
民國110年 2021	計	35,117	1,087	1,104	1,101	1,705	2,233	2,446	2,348	2,471
	男	18,025	568	568	575	872	1,156	1,308	1,227	1,317
	女	17,092	519	536	526	833	1,077	1,138	1,121	1,154
梓信里	計	2,444	73	104	88	125	143	181	157	174
	男	1,290	39	60	49	63	82	92	90	95
	女	1,154	34	44	39	62	61	89	67	79
梓義里	計	2,382	78	89	102	100	127	174	153	179
	男	1,209	44	42	51	47	64	89	78	96
	女	1,173	34	47	51	53	63	85	75	83
梓和里	計	2,537	82	93	92	131	157	136	159	165
	男	1,242	47	46	40	69	71	65	78	85
	女	1,295	35	47	52	62	86	71	81	80
梓平里	計	1,760	74	79	83	86	126	134	131	113
	男	887	43	40	52	39	62	65	74	61
	女	873	31	39	31	47	64	69	57	52
中崙里	計	1,344	45	66	49	68	95	94	93	73
	男	663	18	28	26	36	44	50	44	43
	女	681	27	38	23	32	51	44	49	30

資料來源：高雄市政府民政局。

之年齡分配

單位：人

40-44 歲	45-49 歲	50-54 歲	55-59 歲	60-64 歲	65-69 歲	70-74 歲	75-79 歲	80-84 歲	85-89 歲	90-94 歲	95-99 歲	100 歲以上
2,894	2,886	2,916	2,786	2,030	1,267	1,050	695	429	198	67	7	2
1,640	1,542	1,474	1,359	989	601	522	329	209	77	16	3	1
1,254	1,344	1,442	1,427	1,041	666	528	366	220	121	51	4	1
2,918	2,835	2,964	2,781	2,258	1,288	1,076	712	462	194	72	9	1
1,664	1,521	1,509	1,370	1,072	628	523	321	233	76	17	5	1
1,254	1,314	1,455	1,411	1,186	660	553	391	229	118	55	4	-
2,943	2,871	2,914	2,788	2,380	1,376	1,108	750	452	208	75	8	1
1,669	1,557	1,475	1,387	1,112	663	545	346	210	85	21	2	-
1,274	1,314	1,439	1,401	1,268	713	563	404	242	123	54	6	1
3,043	2,843	2,900	2,806	2,505	1,465	1,158	743	485	221	71	5	-
1,696	1,546	1,483	1,399	1,184	701	554	353	222	98	17	1	-
1,347	1,297	1,417	1,407	1,321	764	604	390	263	123	54	4	-
3,061	2,920	2,902	2,797	2,599	1,649	1,145	802	472	232	77	10	1
1,718	1,582	1,505	1,405	1,219	797	545	381	206	111	21	2	-
1,343	1,338	1,397	1,392	1,380	852	600	421	266	121	56	8	1
3,148	2,940	2,847	2,809	2,636	1,860	1,127	862	446	249	88	14	-
1,755	1,621	1,485	1,398	1,263	875	522	411	194	107	23	1	-
1,393	1,319	1,362	1,411	1,373	985	605	451	252	142	65	13	-
3,216	2,933	2,777	2,874	2,642	2,077	1,137	900	457	255	79	21	-
1,776	1,629	1,453	1,442	1,274	957	541	420	187	120	24	4	-
1,440	1,304	1,324	1,432	1,368	1,120	596	480	270	135	55	17	-
3,250	2,962	2,793	2,840	2,649	2,193	1,223	930	510	249	86	18	-
1,797	1,632	1,485	1,412	1,297	995	565	439	220	109	28	2	-
1,453	1,330	1,308	1,428	1,352	1,198	658	491	290	140	58	16	-
3,292	3,064	2,758	2,800	2,687	2,308	1,299	971	541	255	98	20	-
1,801	1,686	1,478	1,411	1,317	1,064	590	441	229	108	37	1	-
1,491	1,378	1,280	1,389	1,370	1,244	709	530	312	147	61	19	-
3,311	3,055	2,834	2,758	2,643	2,394	1,484	953	602	262	100	23	1
1,794	1,704	1,520	1,412	1,297	1,096	680	435	246	93	41	2	-
1,517	1,351	1,314	1,346	1,346	1,298	804	518	356	169	59	21	1
3,209	3,119	2,839	2,710	2,659	2,413	1,672	938	666	256	109	29	3
1,717	1,733	1,568	1,415	1,300	1,126	743	409	288	89	41	5	-
1,492	1,386	1,271	1,295	1,359	1,287	929	529	378	167	68	24	3
229	186	162	190	193	178	115	66	52	20	7	1	-
135	103	84	95	87	88	63	32	23	6	4	-	-
94	83	78	95	106	90	52	34	29	14	3	1	-
197	193	174	184	188	181	93	88	53	15	12	2	-
102	100	98	96	98	91	43	37	27	5	1	-	-
95	93	76	88	90	90	50	51	26	10	11	2	-
254	206	176	176	198	207	132	84	59	20	8	2	-
131	114	103	78	94	86	62	37	25	8	3	-	-
123	92	73	98	104	121	70	47	34	12	5	2	-
151	126	130	134	125	96	78	31	34	20	7	2	-
76	61	67	61	62	47	42	11	14	8	2	-	-
75	65	63	73	63	49	36	20	20	12	5	2	-
108	97	117	114	106	83	57	32	31	11	2	2	1
49	48	73	58	57	32	26	14	14	2	1	-	-
59	49	44	56	49	51	31	18	17	9	1	2	1

表 2-3 現住人口

年底及里別	性別	總計	0-4 歲	5-9 歲	10-14 歲	15-19 歲	20-24 歲	25-29 歲	30-34 歲	35-39 歲
赤崁里	計	1,993	62	45	39	92	133	123	122	158
	男	1,046	25	19	24	45	68	73	63	88
	女	947	37	26	15	47	65	50	59	70
禮訶里	計	2,271	65	53	49	107	147	130	144	175
	男	1,173	29	22	26	47	82	75	74	90
	女	1,098	36	31	23	60	65	55	70	85
智訶里	計	3,179	103	85	78	151	182	217	203	240
	男	1,635	51	46	36	79	88	117	102	124
	女	1,544	52	39	42	72	94	100	101	116
信訶里	計	2,629	91	66	69	157	180	186	188	199
	男	1,369	43	40	40	83	88	104	90	104
	女	1,260	48	26	29	74	92	82	98	95
同安里	計	1,130	41	24	46	73	58	88	80	66
	男	584	21	11	24	34	28	52	42	38
	女	546	20	13	22	39	30	36	38	28
大舍里	計	4,358	144	186	209	201	294	308	282	322
	男	2,248	78	99	104	119	161	182	152	175
	女	2,110	66	87	105	82	133	126	130	147
赤東里	計	2,441	55	50	44	112	138	159	180	174
	男	1,254	32	25	22	57	71	74	98	85
	女	1,187	23	25	22	55	67	85	82	89
赤西里	計	898	29	28	24	33	56	79	64	52
	男	495	14	17	16	18	29	47	39	32
	女	403	15	11	8	15	27	32	25	20
茄苳里	計	2,483	72	61	50	113	167	177	169	181
	男	1,271	42	29	27	59	91	91	88	96
	女	1,212	30	32	23	54	76	86	81	85
典寶里	計	3,268	73	75	79	156	230	260	223	200
	男	1,659	42	44	38	77	127	132	115	105
	女	1,609	31	31	41	79	103	128	108	95

資料來源：高雄市政府民政局。

之年齡分配(續)

單位：人

40-44 歲	45-49 歲	50-54 歲	55-59 歲	60-64 歲	65-69 歲	70-74 歲	75-79 歲	80-84 歲	85-89 歲	90-94 歲	95-99 歲	100 歲以上
186	175	153	161	173	141	100	61	40	20	8	1	-
107	97	87	89	93	69	47	27	13	8	4	-	-
79	78	66	72	80	72	53	34	27	12	4	1	-
213	214	184	171	180	167	114	78	48	21	9	2	-
120	126	104	95	95	71	52	35	19	7	4	-	-
93	88	80	76	85	96	62	43	29	14	5	2	-
313	282	278	242	243	246	148	80	58	17	6	5	2
177	165	154	135	99	110	70	42	31	5	1	3	-
136	117	124	107	144	136	78	38	27	12	5	2	2
280	256	210	203	167	152	126	49	36	11	2	1	-
156	148	120	100	76	80	57	23	11	5	1	-	-
124	108	90	103	91	72	69	26	25	6	1	1	-
86	113	88	77	73	83	62	30	29	6	5	2	-
47	62	51	42	38	34	32	13	13	1	1	-	-
39	51	37	35	35	49	30	17	16	5	4	2	-
420	397	324	273	281	274	220	115	64	21	18	5	-
214	207	174	142	139	122	82	52	26	9	9	2	-
206	190	150	131	142	152	138	63	38	12	9	3	-
217	217	210	209	216	175	136	70	46	25	7	1	-
112	117	118	110	115	96	57	28	24	10	3	-	-
105	100	92	99	101	79	79	42	22	15	4	1	-
71	86	91	73	70	56	42	15	18	8	2	1	-
43	53	53	47	34	24	15	3	7	3	1	-	-
28	33	38	26	36	32	27	12	11	5	1	1	-
222	230	232	199	199	165	108	54	53	20	9	2	-
111	132	132	99	98	79	40	25	22	6	4	-	-
111	98	100	100	101	86	68	29	31	14	5	2	-
262	341	310	304	247	209	141	85	45	21	7	-	-
137	200	150	168	115	97	55	30	19	6	2	-	-
125	141	160	136	132	112	86	55	26	15	5	-	-

表 2-4 現住人口

年底及里別	年齡分配			
	0-14歲 (人)	比率 (%)	15-64歲 (人)	比率 (%)
民國100年 2011	4,557	12.46	28,287	77.37
民國101年 2012	4,424	12.11	28,281	77.44
民國102年 2013	4,283	11.77	28,120	77.29
民國103年 2014	4,173	11.47	28,063	77.13
民國104年 2015	3,981	10.93	28,060	77.03
民國105年 2016	3,913	10.79	27,693	76.39
民國106年 2017	3,477	10.35	25,565	76.08
民國107年 2018	3,710	10.32	27,021	75.18
民國108年 2019	3,570	9.99	26,688	74.65
民國109年 2020	3,410	9.60	26,288	74.02
民國110年 2021	3,292	9.37	25,739	73.29
梓信里	265	10.84	1,740	71.19
梓義里	269	11.29	1,669	70.07
梓和里	267	10.52	1,758	69.29
梓平里	236	13.41	1,256	71.36
中崙里	160	11.90	965	71.80
赤崁里	146	7.33	1,476	74.06
禮蚵里	167	7.35	1,665	73.32
智蚵里	266	8.37	2,351	73.95
信蚵里	226	8.60	2,026	77.06
同安里	111	9.82	802	70.97
大舍里	539	12.37	3,102	71.18
赤東里	149	6.10	1,832	75.05
赤西里	81	9.02	675	75.17
茄苳里	183	7.37	1,889	76.08
典寶里	227	6.95	2,533	77.51

資料來源：高雄市政府民政局。

之年齡結構

65歲以上 (人)	比率 (%)	扶老比 (%)	扶幼比 (%)	扶養比 (%)	老化 指數
3,715	10.16	13.13	16.11	29.24	81.52
3,814	10.44	13.49	15.64	29.13	86.21
3,978	10.93	14.15	15.23	29.38	92.88
4,148	11.40	14.78	14.87	29.65	99.40
4,388	12.05	15.64	14.19	29.83	110.22
4,646	12.82	16.78	14.13	30.91	118.73
4,560	13.57	17.84	13.60	31.44	131.15
5,209	14.49	19.28	13.73	33.01	140.40
5,492	15.36	20.58	13.38	33.96	153.84
5,819	16.38	22.14	12.97	35.11	170.65
6,086	17.33	23.65	12.79	36.43	184.87
439	17.96	25.23	15.23	40.46	165.66
444	18.64	26.60	16.12	42.72	165.06
512	20.18	29.12	15.19	44.31	191.76
268	15.23	21.34	18.79	40.13	113.56
219	16.29	22.69	16.58	39.27	136.88
371	18.62	25.14	9.89	35.03	254.11
439	19.33	26.37	10.03	36.40	262.87
562	17.68	23.90	11.31	35.22	211.28
377	14.34	18.61	11.15	29.76	166.81
217	19.20	27.06	13.84	40.90	195.50
717	16.45	23.11	17.38	40.49	133.02
460	18.84	25.11	8.13	33.24	308.72
142	15.81	21.04	12.00	33.04	175.31
411	16.55	21.76	9.69	31.45	224.59
508	15.54	20.06	8.96	29.02	223.79

表 2-5 15歲以上現住人口之

年底及年齡組別	性別	總計	識字者				
			合計	博士		碩士	
				畢業	肄業	畢業	肄業
民國100年 2011	計	36,559	32,002	32	36	577	269
	男	18,993	16,641	26	29	382	157
	女	17,566	15,361	6	7	195	112
民國101年 2012	計	36,519	32,095	30	39	637	309
	男	18,930	16,673	23	32	417	182
	女	17,589	15,422	7	7	220	127
民國102年 2013	計	32,098	30,623	30	41	679	317
	男	16,627	16,524	23	31	434	185
	女	15,471	14,099	7	10	245	132
民國103年 2014	計	32,211	30,817	35	43	733	323
	男	16,656	16,560	28	32	470	189
	女	15,555	14,257	7	11	263	134
民國104年 2015	計	32,448	31,131	42	42	789	328
	男	16,768	16,678	33	34	504	183
	女	15,680	14,453	9	8	285	145
民國105年 2016	計	32,339	31,092	49	42	816	331
	男	1,651	16,578	40	33	529	191
	女	15,688	14,514	9	9	287	140
民國106年 2017	計	32,358	31,175	50	43	861	328
	男	16,615	16,545	39	36	556	185
	女	15,743	14,630	11	7	305	143
民國107年 2018	計	32,230	31,097	50	45	907	338
	男	16,572	16,507	37	38	586	189
	女	15,658	14,590	13	7	321	149
民國108年 2019	計	32,180	31,096	49	45	935	341
	男	16,535	16,478	35	39	607	194
	女	15,645	14,618	14	6	328	147
民國109年 2020	計	32,107	31,065	45	46	990	362
	男	16,485	16,432	31	40	642	213
	女	15,622	14,633	14	6	348	149

資料來源：高雄市政府民政局。

教育程度—按年齡別分

單位：人

識字者					
大學 (含獨立學院)		專科			
		二、三年制		五年制後二年	
畢業	肄業	畢業	肄業	畢業	肄業
3,621	1,720	1,546	277	939	69
1,795	910	786	167	548	45
1,826	810	760	110	391	24
3,838	1,785	1,529	299	945	69
1,890	946	771	189	549	47
1,948	839	758	110	396	22
4,038	1,832	1,518	306	947	76
1,992	981	778	180	555	50
2,046	851	740	126	392	26
4,287	1,855	1,514	296	932	70
2,104	977	789	171	545	50
2,183	878	725	125	387	20
4,490	1,844	1,516	297	952	73
2,190	1,010	787	173	552	52
2,300	834	729	124	400	21
4,662	1,823	1,520	314	965	69
2,270	1,007	787	178	557	50
2,392	816	733	136	408	19
4,883	1,795	1,535	290	968	73
2,370	996	798	167	563	52
2,513	799	737	123	405	21
5,017	1,799	1,538	294	974	70
2,429	1,015	803	171	563	50
2,588	784	735	123	411	20
5,196	1,833	1,544	303	973	70
2,547	1,019	803	177	552	49
2,649	814	741	126	421	21
5,342	1,847	1,547	298	976	72
2,628	1,009	818	169	552	50
2,714	838	729	129	424	22

表 2-5 15歲以上現住人口之

年底及年齡組別	性別	識字者				
		高級中等				
		普通教育(高中)		職業教育(高職)		
		畢業	肄業	畢業	肄業	五專前三年肄業
民國100年 2011	計	837	569	8,120	1,778	202
	男	428	283	4,667	1,145	61
	女	409	286	3,453	633	141
民國101年 2012	計	792	577	8,105	1,771	197
	男	413	304	4,631	1,162	52
	女	379	273	3,474	609	145
民國102年 2013	計	781	563	8,131	1,751	205
	男	405	300	4,639	1,137	49
	女	376	263	3,492	614	156
民國103年 2014	計	785	557	8,173	1,732	219
	男	403	292	4,667	1,116	54
	女	382	265	3,506	616	165
民國104年 2015	計	775	548	8,264	1,786	219
	男	396	271	4,715	1,131	53
	女	379	277	3,549	655	166
民國105年 2016	計	771	549	8,315	1,769	235
	男	387	259	4,733	1,124	56
	女	384	290	3,582	645	179
民國106年 2017	計	764	539	8,329	1,743	249
	男	382	257	4,728	1,096	62
	女	382	282	3,601	647	187
民國107年 2018	計	761	560	8,332	1,668	254
	男	380	278	4,734	1,056	63
	女	381	282	3,598	612	191
民國108年 2019	計	774	540	8,314	1,620	262
	男	385	267	4,724	1,039	65
	女	389	273	3,590	581	197
民國109年 2020	計	751	532	8,325	1,562	273
	男	376	274	4,718	1,016	69
	女	375	258	3,607	546	204

資料來源：高雄市政府民政局。

教育程度—按年齡別分(續1)

單位：人

識字者							不識 字者
國(初)中		初職		小學		自修	
畢業	肄業	畢業	肄業	畢業	肄業		
3,618	493	26	11	4,643	943	50	1,626
2,026	299	17	9	2,337	384	15	125
1,592	194	9	2	2,306	559	35	1,501
3,564	507	25	10	4,553	908	48	1,558
2,002	295	16	8	2,259	359	14	112
1,562	212	9	2	2,294	549	34	1,446
3,556	460	23	11	4,448	865	45	1,475
1,977	261	14	9	2,183	329	12	103
1,579	199	9	2	2,265	536	33	1,372
3,532	455	23	10	4,359	842	42	1,394
1,956	255	15	8	2,112	317	10	96
1,576	200	8	2	2,247	525	32	1,298
3,517	497	22	10	4,264	815	41	1,317
1,941	279	15	8	2,042	301	8	90
1,576	218	7	2	2,222	514	33	1,227
3,464	417	19	10	4,135	783	43	1,247
1,891	229	13	8	1,956	276	15	73
1,573	188	6	2	2,179	507	28	1,174
3,438	455	19	11	4,014	753	35	1,183
1,858	252	13	8	1,865	257	5	70
1,580	203	6	3	2,149	496	30	1,113
3,411	407	19	9	3,883	727	34	1,133
1,837	230	13	8	1,776	246	5	65
1,574	177	6	1	2,107	481	29	1,068
3,367	394	19	9	3,764	710	34	1,084
1,811	216	13	8	1,691	233	4	57
1,556	178	6	1	2,073	477	30	1,027
3,313	391	20	8	3,652	679	34	1,042
1,767	215	13	7	1,615	206	4	53
1,546	176	7	1	2,037	473	30	989

表 2-5 15歲以上現住人口之

年底及年齡組別	性別	總計	識字者				
			合計	博士		碩士	
				畢業	肄業	畢業	肄業
民國110年 2021	計	31,825	30,836	47	42	999	386
	男	16,314	16,268	34	36	647	224
	女	15,511	14,568	13	6	352	162
15 ~ 19 歲	計	1,705	1,705	-	-	-	-
	男	872	872	-	-	-	-
	女	833	833	-	-	-	-
20 ~ 24 歲	計	2,233	2,233	-	-	13	100
	男	1,156	1,156	-	-	10	65
	女	1,077	1,077	-	-	3	35
25 ~ 29 歲	計	2,446	2,446	-	6	166	84
	男	1,308	1,308	-	5	109	46
	女	1,138	1,138	-	1	57	38
30 ~ 34 歲	計	2,348	2,348	-	4	192	47
	男	1,227	1,227	-	4	121	24
	女	1,121	1,121	-	-	71	23
35 ~ 39 歲	計	2,471	2,471	11	6	176	40
	男	1,317	1,317	8	5	112	20
	女	1,154	1,154	3	1	64	20
40 ~ 44 歲	計	3,209	3,209	11	6	153	36
	男	1,717	1,717	9	6	98	22
	女	1,492	1,492	2	-	55	14
45 ~ 49 歲	計	3,122	3,119	7	7	123	35
	男	1,735	1,733	2	6	70	24
	女	1,387	1,386	5	1	53	11
50 ~ 54 歲	計	2,839	2,834	6	5	80	16
	男	1,568	1,565	6	4	49	6
	女	1,271	1,269	-	1	31	10
55 ~ 59 歲	計	2,710	2,708	4	5	44	17
	男	1,415	1,415	2	3	32	10
	女	1,295	1,293	2	2	12	7
60 ~ 64 歲	計	2,659	2,624	3	2	27	7
	男	1,300	1,298	2	2	22	4
	女	1,359	1,326	1	-	5	3
65 歲以上	計	6,086	5,142	5	1	25	4
	男	2,701	2,662	5	1	24	3
	女	3,385	2,480	-	-	1	1

資料來源：高雄市政府民政局。

教育程度—按年齡別分(續2)

單位：人

大學 (含獨立學院)		識字者			
		專科			
		二、三年制		五年制後二年	
畢業	肄業	畢業	肄業	畢業	肄業
5,436	1,853	1,546	293	972	68
2,671	1,029	811	166	536	47
2,765	824	735	127	436	21
-	400	-	18	-	-
-	216	-	6	-	-
-	184	-	12	-	-
506	854	65	46	105	1
240	452	40	26	15	-
266	402	25	20	90	1
1,222	237	57	27	47	4
540	143	39	14	11	2
682	94	18	13	36	2
1,156	145	67	22	28	3
512	91	36	14	8	2
644	54	31	8	20	1
847	95	162	53	38	6
433	53	76	33	16	3
414	42	86	20	22	3
650	53	373	59	99	12
314	35	157	29	53	9
336	18	216	30	46	3
423	23	335	24	187	14
230	14	161	17	110	12
193	9	174	7	77	2
217	24	227	20	129	6
119	12	126	11	80	4
98	12	101	9	49	2
154	11	128	7	133	11
91	4	81	5	82	7
63	7	47	2	51	4
105	6	64	8	104	7
72	4	45	4	76	5
33	2	19	4	28	2
156	5	68	9	102	4
120	5	50	7	85	3
36	-	18	2	17	1

表 2-5 15歲以上現住人口之

年底及年齡組別	性別	識字者				
		高級中等				
		普通教育(高中)		職業教育(高職)		
		畢業	肄業	畢業	肄業	五專前三年肄業
民國110年 2021	計	760	513	8,247	1,531	268
	男	383	256	4,663	1,005	72
	女	377	257	3,584	526	196
15 ~ 19 歲	計	16	376	77	511	192
	男	8	186	37	315	43
	女	8	190	40	196	149
20 ~ 24 歲	計	35	5	328	107	43
	男	18	4	195	67	12
	女	17	1	133	40	31
25 ~ 29 歲	計	26	8	382	117	14
	男	17	5	261	80	7
	女	9	3	121	37	7
30 ~ 34 歲	計	38	8	427	138	11
	男	19	5	263	94	5
	女	19	3	164	44	6
35 ~ 39 歲	計	44	26	619	152	4
	男	16	12	350	101	3
	女	28	14	269	51	1
40 ~ 44 歲	計	60	12	1,255	124	2
	男	23	7	717	89	1
	女	37	5	538	35	1
45 ~ 49 歲	計	70	15	1,444	99	-
	男	27	4	826	61	-
	女	43	11	618	38	-
50 ~ 54 歲	計	88	8	1,496	82	-
	男	51	4	803	63	-
	女	37	4	693	19	-
55 ~ 59 歲	計	108	19	1,062	92	2
	男	54	12	538	62	1
	女	54	7	524	30	1
60 ~ 64 歲	計	112	18	641	65	-
	男	54	10	334	38	-
	女	58	8	307	27	-
65 歲以上	計	163	18	516	44	-
	男	96	7	339	35	-
	女	67	11	177	9	-

資料來源：高雄市政府民政局。

教育程度—按年齡別分(續完)

單位：人

識字者							不識字者
國(初)中		初職		小學		自修	
畢業	肄業	畢業	肄業	畢業	肄業		
3,249	385	19	8	3,535	645	34	989
1,732	204	12	7	1,541	188	4	46
1,517	181	7	1	1,994	457	30	943
16	87	-	-	-	12	-	-
14	41	-	-	-	6	-	-
2	46	-	-	-	6	-	-
19	3	-	-	1	2	-	-
10	-	-	-	-	2	-	-
9	3	-	-	1	-	-	-
42	2	-	-	5	-	-	-
27	2	-	-	-	-	-	-
15	-	-	-	5	-	-	-
53	6	-	-	2	1	-	-
28	1	-	-	-	-	-	-
25	5	-	-	2	1	-	-
144	15	-	-	22	11	-	-
68	8	-	-	-	-	-	-
76	7	-	-	22	11	-	-
232	36	-	-	18	15	3	-
127	16	-	-	3	2	-	-
105	20	-	-	15	13	3	-
262	26	-	-	17	4	1	3
150	15	-	-	2	-	-	2
112	11	-	-	15	4	1	1
361	28	-	-	37	4	-	5
199	15	-	-	12	1	-	3
162	13	-	-	25	3	-	2
728	34	-	-	139	10	-	2
371	20	-	-	39	1	-	-
357	14	-	-	100	9	-	2
808	44	1	1	567	34	-	35
413	21	1	1	188	2	-	2
395	23	-	-	379	32	-	33
584	104	18	7	2,727	552	30	944
325	65	11	6	1,297	174	4	39
259	39	7	1	1,430	378	26	905

表 2-6 現住人口之婚姻

年底別及年齡組別	總計			未婚		
	計	男	女	計	男	女
民國100年 2011	36,559	18,993	17,566	15,881	8,895	6,986
民國101年 2012	36,519	18,930	17,589	15,783	8,825	6,958
民國102年 2013	36,381	18,808	17,573	15,619	8,733	6,886
民國103年 2014	36,384	18,782	17,602	15,552	8,692	6,860
民國104年 2015	36,429	18,829	17,600	15,458	8,678	6,780
民國105年 2016	36,252	18,675	17,577	15,301	8,580	6,721
民國106年 2017	36,116	18,563	17,553	15,188	8,503	6,685
民國107年 2018	35,940	18,490	17,450	15,082	8,480	6,602
民國108年 2019	35,750	18,390	17,360	14,936	8,393	6,543
民國109年 2020	35,517	18,262	17,255	14,729	8,289	6,440
民國110年 2021	35,117	18,025	17,092	14,501	8,155	6,346
未滿15歲	3,292	1,711	1,581	3,292	1,711	1,581
15 ~ 19 歲	1,705	872	833	1,698	871	827
20 ~ 24 歲	2,233	1,156	1,077	2,134	1,122	1,012
25 ~ 29 歲	2,446	1,308	1,138	1,997	1,115	882
30 ~ 34 歲	2,348	1,227	1,121	1,404	814	590
35 ~ 39 歲	2,471	1,317	1,154	1,042	661	381
40 ~ 44 歲	3,209	1,717	1,492	1,060	676	384
45 ~ 49 歲	3,119	1,733	1,386	791	500	291
50 ~ 54 歲	2,839	1,568	1,271	492	303	189
55 ~ 59 歲	2,710	1,415	1,295	304	200	104
60 ~ 64 歲	2,659	1,300	1,359	154	105	49
65 ~ 69 歲	2,413	1,126	1,287	76	46	30
70 ~ 74 歲	1,672	743	929	29	17	12
75 ~ 79 歲	938	409	529	14	4	10
80 ~ 84 歲	666	288	378	10	7	3
85 ~ 89 歲	256	89	167	2	2	-
90 ~ 94 歲	109	41	68	2	1	1
95 ~ 99 歲	29	5	24	-	-	-
100歲以上	3	-	3	-	-	-

備註：自108年5月24日起同性婚姻合法化，「有偶」、「離婚/終止結婚」及「喪偶」項下分列「不同性別」及「相同性別」統計資料。

資料來源：高雄市政府民政局。

狀況—按年齡別分

單位：人

有偶								
合計			不同性別			相同性別		
計	男	女	計	男	女	計	男	女
16,139	8,376	7,763	16,139	8,376	7,763	-	-	-
16,085	8,344	7,741	16,085	8,344	7,741	-	-	-
16,029	8,300	7,729	16,029	8,300	7,729	-	-	-
15,982	8,265	7,717	15,982	8,265	7,717	-	-	-
16,037	8,294	7,743	16,037	8,294	7,743	-	-	-
15,937	8,239	7,698	15,937	8,239	7,698	-	-	-
15,822	8,183	7,639	15,822	8,183	7,639	-	-	-
15,670	8,100	7,570	15,670	8,100	7,570	-	-	-
15,551	8,072	7,479	15,545	8,067	7,478	6	5	1
15,424	8,005	7,419	15,412	7,999	7,413	12	6	6
15,193	7,875	7,318	15,182	7,868	7,314	11	7	4
-	-	-	-	-	-	-	-	-
4	1	3	4	1	3	-	-	-
80	29	51	80	29	51	-	-	-
386	167	219	382	164	218	4	3	1
821	345	476	818	344	474	3	1	2
1,226	583	643	1,223	581	642	3	2	1
1,719	831	888	1,719	831	888	-	-	-
1,804	961	843	1,804	961	843	-	-	-
1,837	983	854	1,836	982	854	1	1	-
1,851	948	903	1,851	948	903	-	-	-
1,858	958	900	1,858	958	900	-	-	-
1,649	894	755	1,649	894	755	-	-	-
1,049	593	456	1,049	593	456	-	-	-
511	314	197	511	314	197	-	-	-
305	208	97	305	208	97	-	-	-
67	39	28	67	39	28	-	-	-
24	20	4	24	20	4	-	-	-
2	1	1	2	1	1	-	-	-
-	-	-	-	-	-	-	-	-

表 2-6 現住人口之婚姻

年底別及年齡組別	離婚/終止結婚								
	合計			不同性別			相同性別		
	計	男	女	計	男	女	計	男	女
民國100年 2011	2,196	1,246	950	2,196	1,246	950	-	-	-
民國101年 2012	2,284	1,298	986	2,284	1,298	986	-	-	-
民國102年 2013	2,342	1,316	1,026	2,342	1,316	1,026	-	-	-
民國103年 2014	2,460	1,371	1,089	2,460	1,371	1,089	-	-	-
民國104年 2015	2,517	1,393	1,124	2,517	1,393	1,124	-	-	-
民國105年 2016	2,556	1,398	1,158	2,556	1,398	1,158	-	-	-
民國106年 2017	2,592	1,414	1,178	2,592	1,414	1,178	-	-	-
民國107年 2018	2,650	1,455	1,195	2,650	1,455	1,195	-	-	-
民國108年 2019	2,690	1,474	1,216	2,690	1,474	1,216	-	-	-
民國109年 2020	2,740	1,510	1,230	2,739	1,509	1,230	1	1	-
民國110年 2021	2,758	1,531	1,227	2,755	1,530	1,225	3	1	2
未滿15歲	-	-	-	-	-	-	-	-	-
15~19歲	3	-	3	3	-	3	-	-	-
20~24歲	19	5	14	19	5	14	-	-	-
25~29歲	62	25	37	60	24	36	2	1	1
30~34歲	120	67	53	120	67	53	-	-	-
35~39歲	197	72	125	196	72	124	1	-	1
40~44歲	401	208	193	401	208	193	-	-	-
45~49歲	469	266	203	469	266	203	-	-	-
50~54歲	411	267	144	411	267	144	-	-	-
55~59歲	382	239	143	382	239	143	-	-	-
60~64歲	346	193	153	346	193	153	-	-	-
65~69歲	201	109	92	201	109	92	-	-	-
70~74歲	102	55	47	102	55	47	-	-	-
75~79歲	30	17	13	30	17	13	-	-	-
80~84歲	13	6	7	13	6	7	-	-	-
85~89歲	-	-	-	-	-	-	-	-	-
90~94歲	1	1	-	1	1	-	-	-	-
95~99歲	1	1	-	1	1	-	-	-	-
100歲以上	-	-	-	-	-	-	-	-	-

備註：自108年5月24日起同性婚姻合法化，「有偶」、「離婚/終止結婚」及「喪偶」項下分列「不同性別」及「相同性別」統計資料。

資料來源：高雄市政府民政局。

狀況－按年齡別分(續)

單位：人

喪偶								
合計			不同性別			相同性別		
計	男	女	計	男	女	計	男	女
2,343	476	1,867	2,343	476	1,867	-	-	-
2,367	463	1,904	2,367	463	1,904	-	-	-
2,391	459	1,932	2,391	459	1,932	-	-	-
2,390	454	1,936	2,390	454	1,936	-	-	-
2,417	464	1,953	2,417	464	1,953	-	-	-
2,458	458	2,000	2,458	458	2,000	-	-	-
2,514	463	2,051	2,514	463	2,051	-	-	-
2,538	455	2,083	2,538	455	2,083	-	-	-
2,573	451	2,122	2,573	451	2,122	-	-	-
2,624	458	2,166	2,624	458	2,166	-	-	-
2,665	464	2,201	2,665	464	2,201	-	-	-
-	-	-	-	-	-	-	-	-
-	-	-	-	-	-	-	-	-
-	-	-	-	-	-	-	-	-
1	1	-	1	1	-	-	-	-
3	1	2	3	1	2	-	-	-
6	1	5	6	1	5	-	-	-
29	2	27	29	2	27	-	-	-
55	6	49	55	6	49	-	-	-
99	15	84	99	15	84	-	-	-
173	28	145	173	28	145	-	-	-
301	44	257	301	44	257	-	-	-
487	77	410	487	77	410	-	-	-
492	78	414	492	78	414	-	-	-
383	74	309	383	74	309	-	-	-
338	67	271	338	67	271	-	-	-
187	48	139	187	48	139	-	-	-
82	19	63	82	19	63	-	-	-
26	3	23	26	3	23	-	-	-
3	-	3	3	-	3	-	-	-

表 2-7 現住人口之婚姻

年底別及年齡組別	總計			未婚		
	計	男	女	計	男	女
民國100年 2011	36,559	18,993	17,566	15,881	8,895	6,986
民國101年 2012	36,519	18,930	17,589	15,783	8,825	6,958
民國102年 2013	36,381	18,808	17,573	15,619	8,733	6,886
民國103年 2014	36,384	18,782	17,602	15,552	8,692	6,860
民國104年 2015	36,429	18,829	17,600	15,458	8,678	6,780
民國105年 2016	36,252	18,675	17,577	15,301	8,580	6,721
民國106年 2017	36,116	18,563	17,553	15,188	8,503	6,685
民國107年 2018	35,940	18,490	17,450	15,082	8,480	6,602
民國108年 2019	35,750	18,390	17,360	14,936	8,393	6,543
民國109年 2020	35,517	18,262	17,255	14,729	8,289	6,440
民國110年 2021	35,117	18,025	17,092	14,501	8,155	6,346
梓信里	2,444	1,290	1,154	1,018	592	426
梓義里	2,382	1,209	1,173	1,004	539	465
梓和里	2,537	1,242	1,295	1,053	551	502
梓平里	1,760	887	873	775	429	346
中崙里	1,344	663	681	573	300	273
赤崁里	1,993	1,046	947	780	439	341
禮蚵里	2,271	1,173	1,098	930	524	406
智蚵里	3,179	1,635	1,544	1,253	696	557
信蚵里	2,629	1,369	1,260	1,119	626	493
同安里	1,130	584	546	472	266	206
大舍里	4,358	2,248	2,110	1,905	1,090	815
赤東里	2,441	1,254	1,187	953	539	414
赤西里	898	495	403	379	242	137
茄苳里	2,483	1,271	1,212	1,009	582	427
典寶里	3,268	1,659	1,609	1,278	740	538

備註：1.自108年5月24日起同性婚姻合法化，「有偶」、「離婚/終止結婚」及「喪偶」項下分列「不同性別」及「相同性別」統計資料。

2.里別資料因內政部戶政資訊系統改版尚無產製資料。

資料來源：高雄市政府民政局。

狀況－按里別分

單位：人

有偶								
合計			不同性別			相同性別		
計	男	女	計	男	女	計	男	女
16,139	8,376	7,763	16,139	8,376	7,763	-	-	-
16,085	8,344	7,741	16,085	8,344	7,741	-	-	-
16,029	8,300	7,729	16,029	8,300	7,729	-	-	-
15,982	8,265	7,717	15,982	8,265	7,717	-	-	-
16,037	8,294	7,743	16,037	8,294	7,743	-	-	-
15,937	8,239	7,698	15,937	8,239	7,698	-	-	-
15,822	8,183	7,639	15,822	8,183	7,639	-	-	-
15,670	8,100	7,570	15,670	8,100	7,570	-	-	-
15,551	8,072	7,479	15,545	8,067	7,478	6	5	1
15,424	8,005	7,419	15,412	7,999	7,413	12	6	6
15,193	7,875	7,318	15,182	7,868	7,314	11	7	4
1,076	564	512	1,076	564	512	-	-	-
998	518	480	998	518	480	-	-	-
1,115	567	548	1,115	567	548	-	-	-
791	402	389	791	402	389	-	-	-
580	292	288	580	292	288	-	-	-
882	477	405	882	477	405	-	-	-
896	477	419	896	477	419	-	-	-
1,436	744	692	1,434	744	690	2	-	-
1,114	575	539	1,112	575	537	2	-	2
473	250	223	472	249	223	1	1	2
1,859	963	896	1,854	958	896	5	5	-
1,046	553	493	1,045	552	493	1	1	-
357	185	172	357	185	172	-	-	-
1,043	538	505	1,043	538	505	-	-	-
1,527	770	757	1,527	770	757	-	-	-

表 2-7 現住人口之婚姻

年底別及年齡組別	離婚/終止結婚								
	合計			不同性別			相同性別		
	計	男	女	計	男	女	計	男	女
民國100年 2011	2,196	1,246	950	2,196	1,246	950	-	-	-
民國101年 2012	2,284	1,298	986	2,284	1,298	986	-	-	-
民國102年 2013	2,342	1,316	1,026	2,342	1,316	1,026	-	-	-
民國103年 2014	2,460	1,371	1,089	2,460	1,371	1,089	-	-	-
民國104年 2015	2,517	1,393	1,124	2,517	1,393	1,124	-	-	-
民國105年 2016	2,556	1,398	1,158	2,556	1,398	1,158	-	-	-
民國106年 2017	2,592	1,414	1,178	2,592	1,414	1,178	-	-	-
民國107年 2018	2,650	1,455	1,195	2,650	1,455	1,195	-	-	-
民國108年 2019	2,690	1,474	1,216	2,690	1,474	1,216	-	-	-
民國109年 2020	2,740	1,510	1,230	2,739	1,509	1,230	1	1	-
民國110年 2021	2,758	1,531	1,227	2,755	1,530	1,225	3	1	2
梓信里	187	101	86	187	101	86	-	-	-
梓義里	206	114	92	206	114	92	-	-	-
梓和里	168	93	75	168	93	75	-	-	-
梓平里	86	39	47	86	39	47	-	-	-
中崙里	100	51	49	100	51	49	-	-	-
赤崁里	148	95	53	147	95	52	1	-	1
禮蚵里	224	132	92	223	131	92	1	1	-
智蚵里	259	150	109	259	150	109	-	-	-
信蚵里	234	140	94	233	140	93	1	-	1
同安里	104	57	47	104	57	47	-	-	-
大舍里	284	148	136	284	148	136	-	-	-
赤東里	225	122	103	225	122	103	-	-	-
赤西里	92	57	35	92	57	35	-	-	-
茄苳里	207	116	91	207	116	91	-	-	-
典寶里	234	116	118	234	116	118	-	-	-

備註：1.自108年5月24日起同性婚姻合法化，「有偶」、「離婚/終止結婚」及「喪偶」項下分列「不同性別」及「相同性別」統計資料。

2.里別資料因內政部戶政資訊系統改版尚無產製資料。

資料來源:高雄市政府民政局。

狀況－按里別分(續)

單位：人

喪偶								
合計			不同性別			相同性別		
計	男	女	計	男	女	計	男	女
2,343	476	1,867	2,343	476	1,867	-	-	-
2,367	463	1,904	2,367	463	1,904	-	-	-
2,391	459	1,932	2,391	459	1,932	-	-	-
2,390	454	1,936	2,390	454	1,936	-	-	-
2,417	464	1,953	2,417	464	1,953	-	-	-
2,458	458	2,000	2,458	458	2,000	-	-	-
2,514	463	2,051	2,514	463	2,051	-	-	-
2,538	455	2,083	2,538	455	2,083	-	-	-
2,573	451	2,122	2,573	451	2,122	-	-	-
2,624	458	2,166	2,624	458	2,166	-	-	-
2,665	464	2,201	2,665	464	2,201	-	-	-
163	33	130	163	33	130	-	-	-
174	38	136	174	38	136	-	-	-
201	31	170	201	31	170	-	-	-
108	17	91	108	17	91	-	-	-
91	20	71	91	20	71	-	-	-
183	35	148	183	35	148	-	-	-
221	40	181	221	40	181	-	-	-
231	45	186	231	45	186	-	-	-
162	28	134	162	28	134	-	-	-
81	11	70	81	11	70	-	-	-
310	47	263	310	47	263	-	-	-
217	40	177	217	40	177	-	-	-
70	11	59	70	11	59	-	-	-
224	35	189	224	35	189	-	-	-
229	33	196	229	33	196	-	-	-

表 2-8 現住原

年底及里別	戶數(戶)		
	合計	平地原住民	山地原住民
民國100年 2011	60	27	33
民國101年 2012	65	31	34
民國102年 2013	76	41	35
民國103年 2014	88	44	44
民國104年 2015	91	44	47
民國105年 2016	97	49	48
民國106年 2017	97	47	50
民國107年 2018	94	50	44
民國108年 2019	98	53	45
民國109年 2020	103	57	46
民國110年 2021	106	57	49
梓信里	7	2	5
梓義里	3	0	3
梓和里	7	4	3
梓平里	1	0	1
中崙里	1	1	0
赤崁里	11	4	7
禮蚵里	6	3	3
智蚵里	9	9	0
信蚵里	6	5	1
同安里	3	0	3
大舍里	17	7	10
赤東里	5	3	2
赤西里	5	5	0
茄苳里	7	4	3
典寶里	18	10	8

資料來源：高雄市政府民政局。

住民戶口數

單位:戶、人

人口數(人)								
合計			平地原住民			山地原住民		
計	男	女	計	男	女	計	男	女
200	90	110	98	49	49	102	41	61
224	103	121	115	57	58	109	46	63
226	103	123	123	60	63	103	43	60
250	114	136	127	62	65	123	52	71
250	114	136	128	65	63	122	49	73
260	119	141	139	68	71	121	51	70
271	128	143	141	73	68	130	55	75
261	122	139	143	73	70	118	49	69
268	120	148	147	72	75	121	48	73
282	125	157	159	79	80	123	46	77
283	128	155	160	82	78	123	46	77
19	10	9	5	3	2	14	7	7
12	2	10	4	1	3	8	1	7
19	7	12	12	5	7	7	2	5
2	1	1	0	0	0	2	1	1
3	0	3	2	0	2	1	0	1
18	8	10	6	2	4	12	6	6
14	4	10	7	2	5	7	2	5
20	14	6	19	14	5	1	0	1
16	11	5	14	10	4	2	1	1
9	4	5	1	0	1	8	4	4
47	24	23	20	10	10	27	14	13
19	4	15	12	3	9	7	1	6
20	11	9	20	11	9	0	0	0
21	8	13	10	5	5	11	3	8
44	20	24	28	16	12	16	4	12

表 2-9 新移

年底及性別	總計	大陸地區 (含港澳地 區)	非大陸港澳地區			
			合計	印尼	馬來西亞	新加坡
民國100年 2011	683	372	311	29	1	-
民國101年 2012	668	356	312	30	1	-
民國102年 2013	676	365	311	27	1	-
民國103年 2014	689	367	322	27	1	-
民國104年 2015	708	367	341	28	2	-
民國105年 2016	1073	717	356	35	7	-
民國106年 2017	737	368	369	35	9	-
民國107年 2018	765	376	389	34	9	-
民國108年 2019	785	385	400	34	9	-
民國109年 2020	781	379	402	36	10	-
民國110年 2021	731	349	382	35	9	-
男	52	12	40	1	5	-
女	679	337	342	34	4	-

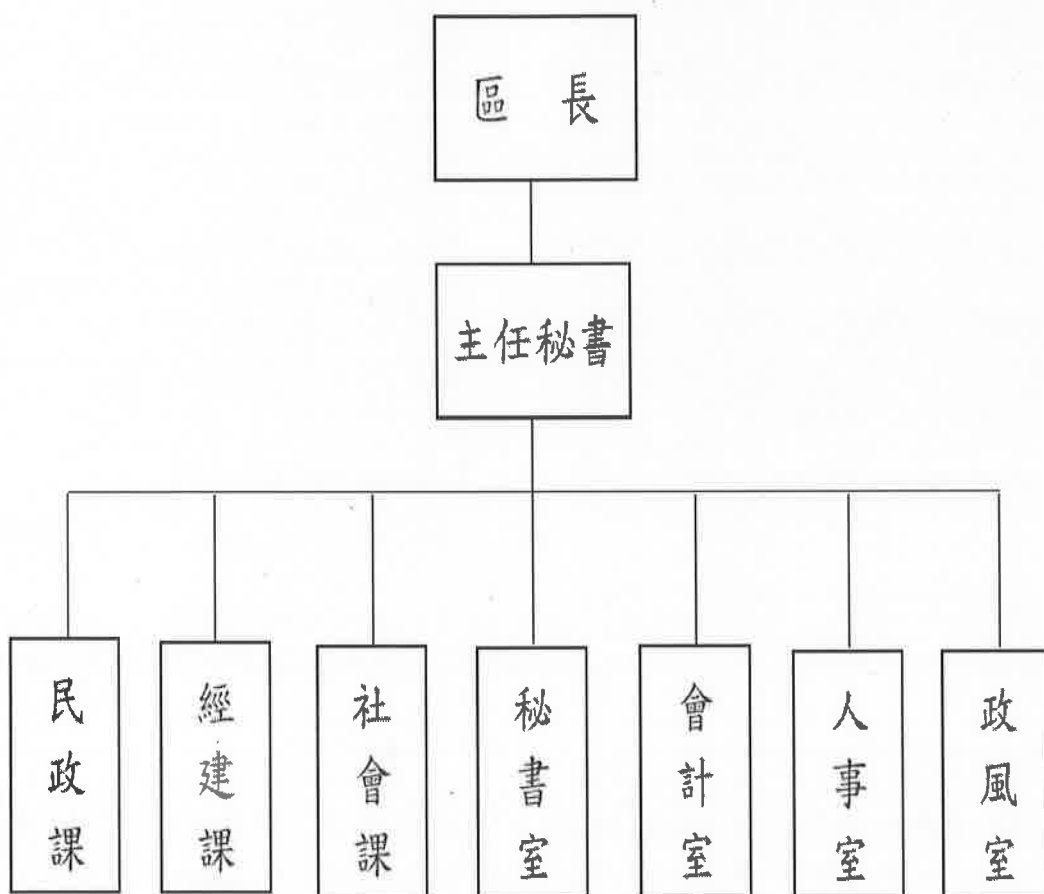
資料來源：高雄市政府民政局

民人口數

單位：人

非大陸港澳地區						
菲律賓	泰國	緬甸	越南	柬埔寨	寮國	其他國家
13	10	3	231	8	-	16
13	10	3	229	8	-	18
12	11	3	232	7	-	18
13	12	3	238	7	-	21
15	13	2	252	7	-	22
18	19	2	241	6	-	28
20	19	3	248	6	-	29
23	18	3	265	6	-	31
26	19	3	270	7	-	32
29	19	3	264	8	-	33
25	20	3	251	7	-	32
-	3	-	2	-	-	29
25	17	3	249	7	-	3

表 3-1 區公所組織系統



資料來源:本所人事室。

表3-2 區公所編制

年底別	總計	區長	副區長	主任 秘書	秘書	課長	主任	技士	課員	技佐
民國100年 2011										
編制員額	43	1	-	1	1	3	1	5	9	1
現有員額	36	1	-	1	2	3	1	4	6	-
民國101年 2012										
編制員額	43	1	-	1	1	3	1	5	9	1
現有員額	41	1	-	1	1	3	1	5	9	1
民國102年 2013										
編制員額	43	1	-	1	1	3	1	5	9	1
現有員額	36	1	-	1	1	3	1	3	9	1
民國103年 2014										
編制員額	43	1	-	1	1	3	1	5	9	1
現有員額	36	-	-	1	-	3	1	4	8	1
民國104年 2015										
編制員額	43	1	-	1	1	3	1	5	9	1
現有員額	36	1	-	1	1	3	1	4	7	1
民國105年 2016										
編制員額	43	1	-	1	1	3	1	4	10	1
現有員額	39	1	-	1	1	3	1	4	9	1
民國106年 2017										
編制員額	43	1	-	1	1	3	1	4	10	1
現有員額	39	1	-	1	1	3	1	4	9	1
民國107年 2018										
編制員額	43	1	-	1	1	3	1	4	10	1
現有員額	39	1	-	1	1	3	1	4	9	1
民國108年 2019										
編制員額	41	1	-	1	1	3	1	4	10	1
現有員額	38	1	-	1	1	3	1	4	9	1
民國109年 2020										
編制員額	41	1	0	1	1	3	1	4	10	1
現有員額	37	1	0	1	1	3	1	4	9	1
民國110年 2021										
編制員額	41	1	0	1	1	3	1	4	10	1
現有員額	37	1	0	1	1	3	1	4	9	1

資料來源：本所人事室。

及現有員額

單位：人

辦事員	書記	會計室			人事室			政風室主任	調解會秘書	里幹事	獸醫
		主任	會計員	佐理員	主任	人事管理員	課員				
4	2	1	-	1	1	-	1	1	-	10	-
4	1	1	-	1	1	-	1	1	-	8	-
4	2	1	-	1	1	-	1	1	-	10	-
4	1	1	-	1	1	-	-	1	-	10	-
4	2	1	-	1	1	-	1	1	-	10	-
3	1	1	-	-	1	-	-	1	-	9	-
4	2	1	-	1	1	-	1	1	-	10	-
4	-	1	-	1	1	-	-	1	-	10	-
4	2	1	-	1	1	-	1	1	-	10	-
3	-	1	-	1	1	-	-	1	-	10	-
4	2	1	-	1	1	-	1	1	-	10	-
4	-	1	-	1	1	-	-	1	-	10	-
4	2	1	-	1	1	-	1	1	-	10	-
4	-	1	-	1	1	-	-	1	-	10	-
4	2	1	0	1	1	0	1	1	0	10	-
4	0	1	0	1	1	0	0	1	0	10	-
4	2	1	0	0	1	0	0	1	0	10	-
4	0	1	0	0	1	0	0	1	0	10	-
4	2	1	0	0	1	0	0	1	0	10	0
4	0	1	0	0	1	0	0	1	0	9	0
4	2	1	0	0	1	0	0	1	0	10	0
4	0	1	0	0	1	0	0	1	0	9	0

表 3-3 區公所員工按

年底及性別	總計	職等別				
		簡薦委任(派)人員				
		合計	簡任(派)	薦任(派)	委任(派)	雇員
民國100年 2011	52	36	-	22	14	-
民國101年 2012	57	41	-	21	20	-
民國102年 2013	50	36	-	20	16	-
民國103年 2014	47	36	-	19	17	-
民國104年 2015	47	36	-	21	15	-
民國105年 2016	50	39	-	25	14	-
民國106年 2017	47	39	-	26	13	-
民國107年 2018	47	39	-	26	13	-
民國108年 2019	46	38	-	25	13	-
民國109年 2020	61	52	-	37	15	-
民國110年 2021	44	37	-	26	11	-
男	17	15	-	11	4	-
女	27	22	-	15	7	-

資料來源：本所人事室、秘書室。

職等別及性別分

單位：人

職工別					
合計	技工	工友	駕駛	其他	臨時人員
16	1	5	-	-	10
16	1	5	-	-	10
14	1	5	-	-	8
11	1	5	-	-	5
11	1	5	-	-	5
11	1	5	-	-	5
8	1	3	-	-	4
8	1	3	-	-	4
8	1	3	-	-	4
9	1	3	-	-	5
7	1	2	-	-	4
2	-	1	-	-	1
5	1	1	-	-	3

表 3-4 區公所現有

年底及性別	總計	平均年齡	24歲以下	25-29歲	30-34歲
民國100年 2011	36	44.50	1	1	4
民國101年 2012	41	42.60	2	2	5
民國102年 2013	36	41.50	1	3	4
民國103年 2014	36	41.86	-	5	3
民國104年 2015	36	42.25	-	5	2
民國105年 2016	39	43.15	1	6	3
民國106年 2017	39	44.15	-	6	3
民國107年 2018	39	43.00	-	6	4
民國108年 2019	38	42.10	1	2	8
民國109年 2020	37	43.80	-	2	4
民國110年 2021	37	44.02	-	2	4
男	15	42.67	-	1	2
女	22	44.95	-	1	2

資料來源：本所人事室。

職員數按年齡分

單位:人

35-39歲	40-44歲	45-49歲	50-54歲	55-59歲	60-64歲	65歲以上
5	5	11	3	5	1	-
7	7	9	3	2	4	-
6	9	5	5	2	1	-
6	9	5	5	1	2	-
6	7	8	6	-	2	-
2	8	9	5	3	2	-
3	8	8	5	3	2	-
2	8	8	5	3	3	-
4	6	9	4	2	2	-
7	7	6	6	4	1	-
7	4	9	7	3	1	-
3	1	5	2	1	-	-
4	3	4	5	2	1	-

表 3-5 區公所現有職

年底及性別	總計	研究所	
		博士	碩士
民國100年 2011	36	1	4
民國101年 2012	41	1	4
民國102年 2013	36	-	5
民國103年 2014	36	-	6
民國104年 2015	36	-	6
民國105年 2016	39	-	9
民國106年 2017	39	-	9
民國107年 2018	39	-	10
民國108年 2019	38	-	10
民國109年 2020	37	-	7
民國110年 2021	37	-	7
男	15	-	5
女	22	-	2

資料來源：本所人事室。

員數按教育程度分

單位：人

大學畢業 (含軍警校有學位者)	專科畢業	高中(職)畢業	國(初)中以下
16	11	4	-
19	13	4	-
17	11	3	-
18	10	2	-
20	9	1	-
20	8	2	-
20	8	2	-
19	8	2	-
20	7	1	-
23	6	1	-
23	6	1	-
6	3	1	-
17	3	-	-

表 3-6 里長選舉

屆別	投票日期 年/月/日	選舉人數 (人)	候選人數(人)		
			計	男	女
第二屆里長 民國103年 2014	103/11/29	29,706	23	22	1
第二屆茄苳里長補選 民國104年 2015	104/12/19	2,257	2	2	-
第三屆里長 民國107年 2018	107/11/24	29,857	30	30	-
梓信里	107/11/24	2,061	2	2	-
梓義里	107/11/24	1,962	1	1	-
梓和里	107/11/24	2,162	4	4	-
梓平里	107/11/24	1,392	1	1	-
中崙里	107/11/24	1,103	1	1	-
赤崁里	107/11/24	1,771	1	1	-
禮蚵里	107/11/24	1,995	3	3	-
智蚵里	107/11/24	2,773	3	3	-
信蚵里	107/11/24	2,268	2	2	-
同安里	107/11/24	941	3	3	-
大舍里	107/11/24	3,436	3	3	-
赤東里	107/11/24	2,162	1	1	-
赤西里	107/11/24	790	2	2	-
茄苳里	107/11/24	2,246	1	1	-
典寶里	107/11/24	2,795	2	2	-

資料來源：中央選舉委員會。

概況

投票數(票)			當選人數	投票數對選舉 人數比率(%)
計	有效	無效		
21,518	19,632	1,886	15人	72.44
834	820	14	1人	36.95
22,622	21,138	1,484	15人	75.77
1,651	1,601	50	1人	80.11
1,459	1,207	252	1人	74.36
1,701	1,662	39	1人	78.68
1,094	918	176	1人	78.59
851	761	90	1人	77.15
1,298	1,105	193	1人	73.29
1,542	1,505	37	1人	77.29
1,995	1,955	40	1人	71.94
1,629	1,585	44	1人	71.83
803	790	13	1人	85.33
2,675	2,614	61	1人	77.85
1,602	1,390	212	1人	74.10
609	594	15	1人	77.09
1,682	1,479	203	1人	74.89
2,031	1,972	59	1人	72.67

表 3-7 鄰長

年底及里別	里內現有鄰數	年 底 鄰 長 人 數		
		合計	男	女
民國104年 2015	273	273	214	59
民國105年 2016	273	273	210	63
民國106年 2017	273	273	205	68
民國107年 2018	273	273	204	69
民國108年 2019	273	273	199	74
民國109年 2020	273	273	197	76
民國110年 20201	273	273	194	79
梓信里	22	22	17	5
梓義里	17	17	14	3
梓和里	23	23	13	10
梓平里	11	11	8	3
中崙里	14	14	8	6
赤崁里	20	20	14	6
禮蚵里	22	22	15	7
智蚵里	16	16	12	4
信蚵里	14	14	11	3
同安里	9	9	7	2
大舍里	36	36	27	9
赤東里	25	25	15	10
赤西里	8	8	4	4
茄苳里	19	19	17	2
典寶里	17	17	12	5

資料來源：本所民政課

備註：鄰長異動無里別資料，僅列區總計。

遴聘概況

未遴聘鄉數	本年異動(解遴聘)鄉長數		
	合計	男	女
-	31	23	8
-	9	5	4
-	10	5	5
-	12	7	5
-	31	21	10
-	34	4	4
-	18	12	6
-	-	-	-
-	2	1	1
-	-	-	-
-	4	4	-
-	2	1	1
-	2	1	1
-	-	-	-
-	2	2	-
-	-	-	-
-	-	-	-
-	4	2	2
-	-	-	-
-	-	-	-
-	-	-	-
-	2	1	1

表 3-8 鄰長異

年/月底別	現有鄰數	當月底 實有鄰長數	當月底實有	
			合計	空鄰
民國104年 2015	273	273	-	-
民國105年 2016	273	273	-	-
民國106年 2017	273	273	-	-
民國107年 2018	273	273	-	-
民國108年 2019	273	273	-	-
民國109年 2020	273	273	-	-
民國110年 2021	273	273	-	-
1月	273	273	-	-
2月	273	273	-	-
3月	273	273	-	-
4月	273	273	-	-
5月	273	273	-	-
6月	273	273	-	-
7月	273	273	-	-
8月	273	273	-	-
9月	273	273	-	-
10月	273	273	-	-
11月	273	273	-	-
12月	273	273	-	-

資料來源：本所民政課。

表 4-1 耕地

年底別	總計		
		合計	小計
民國103年 2014	698.68	698.68	660.77
民國104年 2015	698.68	698.68	660.77
民國105年 2016	698.68	698.68	660.77
民國106年 2017	698.68	698.68	659.44
民國107年 2018	698.68	668.78	602.70
民國108年 2019	698.68	665.26	598.85
民國109年 2020	698.68	665.26	596.94
民國110年 2021	698.68	663.83	598.25

資料來源：行政院農業委員會、高雄市政府農業局。

面積

單位：公頃

耕作地				長期耕作地	長期休閒地
短期耕作地					
水稻	水稻以外之短期作	短期休閒			
147.84	232.45	280.48	37.91	-	
147.84	232.45	280.48	37.91	-	
146.79	229.17	285.72	37.00	-	
145.00	215.18	299.26	39.24	-	
145.66	227.57	229.47	66.08	29.90	
148.00	221.78	229.07	66.41	33.42	
140.41	219.16	237.37	68.32	33.42	
161.61	206.60	230.04	65.58	34.85	

表 5-1 營運中

年底別	總計	食品	飲料及菸草 製造業	紡織業	成衣及服飾品 製造業	皮革、毛皮及 其製品製造業
民國101年 2012	118	6	-	2	-	1
民國102年 2013	126	7	-	2	-	-
民國103年 2014	130	7	-	2	-	-
民國104年 2015	137	8	-	2	-	-
民國106年 2017	149	9	-	1	-	-
民國107年 2018	151	10	-	1	-	-
民國108年 2019	154	10	-	1	-	-
民國109年 2020	148	10	-	2	-	-
民國110年 2021

資料來源：經濟部。

2011年及2016年因逢工商及服務業普查年停辦工廠校正暨營運調查，故無資料。

工廠家數

單位：家

木竹製品 製造業	紙漿、紙及 紙製品製造 業	印刷及資料 儲存媒體 複製業	石油及煤製 品製造業	化學材料 製造業	化學製品 製造業	藥品及醫用 化學製品製 造業	橡膠製品 製造業
7	2	-	1	1	6	-	-
8	2	-	-	1	6	-	-
9	2	-	1	1	6	-	-
13	2	-	-	-	7	-	-
17	2	-	-	-	8	-	-
18	2	-	-	-	8	-	-
19	2	-	-	-	7	-	-
19	2	-	-	-	7	-	-
...

表 5-1 營運中

年底別	塑膠製品 製造業	非金屬礦物 製品製造業	基本金屬 製造業	金屬製品 製造業	電子零 組件製造業	電腦、電子產 品及光學製品 製造業
民國101年 2012	2	4	5	40	2	1
民國102年 2013	3	5	6	41	2	1
民國103年 2014	3	5	6	42	2	1
民國104年 2015	5	6	7	42	2	1
民國106年 2017	6	5	7	44	2	2
民國107年 2018	6	5	7	46	2	2
民國108年 2019	6	5	9	47	2	2
民國109年 2020	6	3	9	45	1	2
民國110年 2021

資料來源：經濟部。

2011年及2016年因逢工商及服務業普查年停辦工廠校正暨營運調查，故無資料。

工廠家數(續)

單位：家

電力設備 製造業	機械設備 製造業	汽車及其零 件 製造業	其他運輸工 具 及其零件 製造業	家具 製造業	其他 製造業	產業用機械 設備維修及 安裝業	非製造業
4	14	5	4	8	3	-	-
4	17	6	5	7	3	-	-
4	18	7	4	7	3	-	-
4	18	7	4	6	3	-	-
6	19	8	3	7	3	-	-
6	18	7	3	7	3	-	-
6	17	7	3	8	3	-	-
6	17	6	2	8	3	-	-
...

表 5-2 自來水

年底別	人數 (人)	
	行政區域人數 (A)	供水區域人數
民國100年 2011	36,559	36,559
民國101年 2012	36,519	36,519
民國102年 2013	36,381	36,381
民國103年 2014	36,384	36,384
民國104年 2015	36,429	36,429
民國105年 2016	36,252	36,252
民國106年 2017	36,116	36,116
民國107年 2018	35,940	35,940
民國108年 2019	35,750	35,750
民國109年 2020	35,517	35,517
民國110年 2021	35,117	35,117

資料來源：臺灣省自來水公司第七區管理處。

供水普及率

人數 (人)		供水普及率 B/A*100 (%)
實際供水人數 (B)		
	36,098	98.74
	36,058	98.74
	35,306	97.05
	35,260	96.91
	35,304	96.91
	35,131	96.91
	35,001	96.91
	34,809	96.85
	34,624	96.85
	34,494	97.12
	34,130	97.19

表6-1 歲入預決算

1.預算				
年度別	總 計	稅課收入	罰款及賠償收入	規費收入
民國100年 2011	1,278	-	-	1,230
民國101年 2012	1,530	-	-	1,170
民國102年 2013	727	-	-	380
民國103年 2014	701	-	-	354
民國104年 2015	701	-	-	334
民國105年 2016	671	-	-	352
民國106年 2017	821	-	-	352
民國107年 2018	1,371	-	-	352
民國108年 2019	3,506	-	-	352
民國109年 2020	2,562	-	-	352
民國110年 2021	1,027	-	1	185

一按來源別分

1.預算					單位：新臺幣千元
財產收入	營業盈餘及事業收入	補助及協助收入	捐獻及贈與收入	其他收入	
-	-	48	-	-	-
-	-	-	-	-	360
-	-	347	-	-	-
-	-	347	-	-	-
-	-	347	-	-	20
-	-	299	-	-	20
-	-	299	150	-	20
-	-	299	700	-	20
74	-	2,360	700	-	20
150	-	1,340	700	-	20
161	-	-	600	-	80

資料來源：本所會計室。

表6-1 歲入預決算

年度別	2.決算			
	總計	稅課收入	罰款及賠償收入	規費收入
民國100年 2011	3,490	-	315	1,987
民國101年 2012	1,024	-	42	30
民國102年 2013	1,840	-	246	371
民國103年 2014	2,087	-	100	358
民國104年 2015	1,005	-	24	348
民國105年 2016	868	-	134	350
民國106年 2017	908	-	3	361
民國107年 2018	1,122	-	13	319
民國108年 2019	3,436	-	26	310
民國109年 2020	2,200	-	123	260
民國110年 2021	543	-	79	162

資料來源：本所會計室。

一按來源別分(續完)

2.決算					單位：新臺幣千元
財產收入	營業盈餘及事業收入	補助及協助收入	捐贈及贈與收入	其他收入	
-	-	48	-	1,140	
-	-	-	-	952	
-	-	347	-	876	
4	-	347	-	1,278	
25	-	347	-	261	
2	-	299	-	83	
16	-	299	150	79	
94	-	299	311	86	
203	-	2,360	400	137	
153	-	1,322	200	142	
242	-	-	-	60	

表6-2 歲出預決算

1.預算					
年度別	總計	政權行使支出	行政支出	民政支出	財務支出
民國100年 2011	89,207	-	-	70,457	-
民國101年 2012	102,692	-	-	84,537	-
民國102年 2013	83,993	-	-	71,474	-
民國103年 2014	82,231	-	-	72,412	-
民國104年 2015	78,854	-	-	63,383	-
民國105年 2016	80,958	-	-	66,097	-
民國106年 2017	83,994	-	-	64,566	-
民國107年 2018	81,529	-	-	65,258	-
民國108年 2019	81,872	-	-	67,992	-
民國109年 2020	84,430	-	-	70,654	-
民國110年 2021	81,311	-	-	66,705	-

資料來源：本所會計室。

—按政事別分

1.預算				單位：新臺幣千元
教育支出	文化支出	農業支出	工業支出	交通支出
-	-	-	-	7,185
-	-	-	-	7,064
-	-	-	-	-
-	-	-	-	-
-	-	-	-	6,240
-	-	-	-	4,420
-	-	-	-	5,616
-	-	-	-	4,630
-	-	-	-	5,082
-	-	-	-	5,204
-	-	-	-	5,493

表6-2 歲出預決算

1.預算				
年度別	其他經濟服務支出	社會保險支出	社會救助支出	福利服務支出
民國100年 2011	-	-	-	-
民國101年 2012	-	-	-	-
民國102年 2013	-	-	-	-
民國103年 2014	-	-	-	-
民國104年 2015	-	-	-	-
民國105年 2016	-	-	-	-
民國106年 2017	-	-	-	-
民國107年 2018	-	-	-	-
民國108年 2019	-	-	-	-
民國109年 2020	-	-	-	-
民國110年 2021	-	-	-	-

資料來源：本所會計室。

一按政事別分(續1)

1.預算		單位：新臺幣千元		
社區發展支出	環境保護支出	退休撫卹給付支出	第二預備金	其他支出
-	-	6,718	-	4,847
-	-	7,613	-	3,478
-	-	8,180	-	4,339
-	-	8,805	-	1,014
-	-	8,884	-	347
-	-	9,818	-	623
-	-	8,495	-	5,317
-	-	9,565	-	2,076
-	-	8,499	-	299
-	-	8,078	-	494
-	-	8,724	-	389

表6-2 歲出預決算

年度別	2.決算				
	總計	政權行使支出	行政支出	民政支出	財務支出
民國100年 2011	77,104	-	-	62,479	-
民國101年 2012	83,578	-	-	69,565	-
民國102年 2013	79,668	-	-	67,549	-
民國103年 2014	79,006	-	-	69,187	-
民國104年 2015	74,280	-	-	59,205	-
民國105年 2016	78,574	-	-	64,008	-
民國106年 2017	81,876	-	-	62,609	-
民國107年 2018	79,413	-	-	63,344	-
民國108年 2019	79,203	-	-	65,527	-
民國109年 2020	80,690	-	-	67,042	-
民國110年 2021	79,482	-	-	65,022	-

資料來源：本所會計室。

一按政事別分(續2)

2.決算

單位：新臺幣千元

教育支出	文化支出	農業支出	工業支出	交通支出
-	-	-	-	7,088
-	-	-	-	5,822
-	-	-	-	-
-	-	-	-	-
-	-	-	-	5,844
-	-	-	-	4,125
-	-	-	-	5,455
-	-	-	-	4,428
-	-	-	-	4,878
-	-	-	-	5,076
-	-	-	-	5,347

表6-2 歲出預決算

2.決算				
年度別	其他經濟服務支出	社會保險支出	社會救助支出	福利服務支出
民國100年 2011	-	-	-	-
民國101年 2012	-	-	-	-
民國102年 2013	-	-	-	-
民國103年 2014	-	-	-	-
民國104年 2015	-	-	-	-
民國105年 2016	-	-	-	-
民國106年 2017	-	-	-	-
民國107年 2018	-	-	-	-
民國108年 2019	-	-	-	-
民國109年 2020	-	-	-	-
民國110年 2021	-	-	-	-

資料來源：本所會計室。

一按政事別分(續完)

		2.決算		單位：新臺幣千元	
社區發展支出	環境保護支出	退休撫卹給付支出	第二預備金	其他支出	
-	-	6,718	-	819	
-	-	7,613	-	578	
-	-	8,180	-	3,939	
-	-	8,805	-	1,014	
-	-	8,884	-	347	
-	-	9,818	-	623	
-	-	8,495	-	5,317	
-	-	9,565	-	2,076	
-	-	8,499	-	299	
-	-	8,078	-	494	
-	-	8,724	-	389	

表6-3 區公所經費預決算

年度別	類別	總計	行政管理	業務管理
民國100年 2011	預算數	89,840	54,110	16,980
	決算數	77,104	46,836	15,643
民國101年 2012	預算數	102,743	58,508	18,496
	決算數	83,578	47,979	17,235
民國102年 2013	預算數	83,993	45,935	19,939
	決算數	79,668	44,981	17,499
民國103年 2014	預算數	82,231	49,989	14,773
	決算數	79,006	48,609	13,532
民國104年 2015	預算數	78,854	49,665	13,718
	決算數	74,280	46,412	12,793
民國105年 2016	預算數	80,956	49,609	16,490
	決算數	78,574	48,629	15,379
民國106年 2017	預算數	83,994	49,426	15,140
	決算數	81,876	48,442	14,167
民國107年 2018	預算數	81,529	49,579	15,679
	決算數	79,413	49,012	14,332
民國108年 2019	預算數	81,872	50,293	17,699
	決算數	79,203	48,997	16,530
民國109年 2020	預算數	84,430	50,435	20,219
	決算數	80,690	49,021	18,021
民國110年 2021	預算數	81,311	49,991	16,714
	決算數	79,482	49,555	15,467

資料來源：本所會計室。

數額—按工作計畫別分

單位：新臺幣千元

公園綠地與道路養護	小型工程	退撫金	災害準備金	公務人員待遇福利
7,185	-	6,718	4,050	797
7,088	-	6,718	22	797
7,064	7,584	7,613	2,943	535
5,822	4,351	7,613	43	535
-	5,600	8,180	400	3,939
-	5,069	8,180	-	3,939
-	7,650	8,805	44	970
-	7,046	8,805	44	970
-	6,240	8,884	-	347
-	5,844	8,884	-	347
-	4,420	9,818	275	348
-	4,125	9,818	275	348
-	5,616	8,495	4,793	524
-	5,455	8,495	4,793	524
-	4,630	9,565	348	1,728
-	4,428	9,565	348	1,728
-	5,082	8,499	17	282
-	4,878	8,499	17	282
-	5,204	8,078	62	432
-	5,076	8,078	62	432
-	5,493	8,724	-	389
-	5,347	8,724	-	389

表6-4 區公所經費預決算

年度別	類別	總計	人事費	業務費
民國100年 2011	預算數	89,840	50,977	15,708
	決算數	77,104	44,347	13,881
民國101年 2012	預算數	102,743	55,369	17,255
	決算數	83,578	45,239	16,125
民國102年 2013	預算數	83,993	47,231	12,780
	決算數	79,668	47,231	9,832
民國103年 2014	預算數	82,231	47,792	9,698
	決算數	79,006	47,182	8,133
民國104年 2015	預算數	78,854	47,248	9,327
	決算數	74,280	44,599	8,031
民國105年 2016	預算數	80,958	48,184	12,189
	決算數	78,574	47,799	10,858
民國106年 2017	預算數	83,994	47,036	18,507
	決算數	81,876	46,545	17,246
民國107年 2018	預算數	81,529	49,310	19,114
	決算數	79,413	49,283	17,248
民國108年 2019	預算數	81,872	47,091	19,301
	決算數	79,203	46,164	19,208
民國109年 2020	預算數	84,430	47,900	21,691
	決算數	80,690	46,705	19,660
民國110年 2021	預算數	81,311	47,961	20,469
	決算數	79,482	47,910	19,231

資料來源：本所會計室。

數額—按用途別科目分

單位：新臺幣千元

獎補助費 (經常門)	債務費	預備金 (經常門)	設備及投資	獎補助費 (資本門)	預備金 (資本門)
16,718	-	100	6,337	-	-
16,567	-	-	2,309	-	-
17,141	-	100	12,878	-	-
16,736	-	-	5,478	-	-
17,109	-	-	6,873	-	-
16,695	-	-	5,910	-	-
17,047	-	-	7,694	-	-
16,601	-	-	7,090	-	-
16,039	-	-	6,240	-	-
15,806	-	-	5,844	-	-
16,039	-	-	4,546	-	-
15,667	-	-	4,250	-	-
7,726	-	-	10,725	-	-
7,551	-	-	10,534	-	-
7,494	-	-	5,611	-	-
7,472	-	-	5,410	-	-
7,494	-	-	7,986	-	-
7,475	-	-	6,356	-	-
6,664	-	-	8,175	-	-
6,648	-	-	7,677	-	-
6,664	-	-	6,217	-	-
6,620	-	-	5,721	-	-

表 7-1 境內國民

學年度及學校別		校數 (所)	教師數(人)			職員數(人)			班級數(班)			
			合計	男	女	合計	男	女	合計	七年級	八年級	九年級
100 學年	SY 2011	2	88	30	58	12	3	9	43	14	14	15
101 學年	SY 2012	2	99	31	68	15	6	9	42	15	13	14
102 學年	SY 2013	2	102	30	72	12	5	7	42	15	14	13
103 學年	SY 2014	2	101	33	68	12	5	7	41	13	14	14
104 學年	SY 2015	2	98	33	65	12	4	8	39	13	12	14
105 學年	SY 2016	2	91	29	62	14	4	10	36	12	12	12
106 學年	SY 2017	2	91	28	63	13	3	10	35	11	12	12
107 學年	SY 2018	2	85	26	59	15	5	10	32	10	11	11
108 學年	SY 2019	2	85	27	58	15	5	10	31	11	9	11
109 學年	SY2020	2	81	27	54	15	5	10	28	9	10	9
110 學年	SY 2021	2	78	25	53	15	6	9	28	10	8	10
市立梓官國中		1	58	15	43	9	3	6	21	8	6	7
市立蚵寮國中		1	20	10	10	6	3	3	7	2	2	3

資料來源：高雄市政府教育局。

中學概況

學生數(人)									上學年度畢業生數(人)		
合計			七年級		八年級		九年級				
計	男	女	男	女	男	女	男	女	合計	男	女
1,139	606	533	172	181	199	183	235	169	431	224	207
1,114	563	551	191	186	169	180	203	185	393	223	170
1,103	560	543	195	174	193	190	172	179	388	205	183
1,073	527	546	141	175	193	181	193	190	347	169	178
1,006	499	507	165	147	141	179	193	181	357	176	181
579	433	235	133	167	137	154	163	46	360	182	178
878	457	421	146	128	147	139	164	154	324	150	174
792	419	373	128	119	137	123	154	131	310	162	148
732	391	341	127	99	125	118	139	124	277	147	130
686	367	319	116	100	126	100	125	119	260	136	124
657	335	322	93	119	116	102	126	101	239	123	116
489	249	240	70	86	87	78	92	76	190	102	88
168	86	82	23	33	29	24	34	25	49	21	28

表 7-2 境內國民

學年度及學校別		校數(所)	教師數(人)			職員數(人)		
			合計	男	女	合計	男	女
100 學年	SY 2011	2	123	41	82	7	-	7
101 學年	SY 2012	2	119	38	81	8	-	8
102 學年	SY 2013	2	116	38	78	8	3	5
103 學年	SY 2014	2	117	39	78	6	2	4
104 學年	SY 2015	2	110	38	72	8	3	5
105 學年	SY 2016	2	100	32	68	8	3	5
106 學年	SY 2017	2	82	26	56	6	1	5
107 學年	SY 2018	2	97	29	68	8	2	6
108 學年	SY 2019	2	93	30	63	8	2	6
109 學年	SY 2020	2	91	29	62	8	3	5
110 學年	SY 2021	2	95	29	66	8	3	5
	市立梓官國小	1	63	16	47	4	1	3
	市立蚵寮國小	1	32	13	19	4	2	2

資料來源：高雄市政府教育局。

小學概況

班級數(班)							
合計	一年級	二年級	三年級	四年級	五年級	六年級	
76	10	13	13	13	14	13	
73	10	10	13	13	13	14	
69	10	10	11	12	12	14	
65	9	10	11	11	12	12	
61	9	9	10	11	10	12	
56	8	9	8	10	11	10	
43	6	7	7	8	7	8	
54	9	8	9	9	9	10	
52	9	9	8	8	9	9	
52	9	9	9	8	8	9	
52	9	8	10	9	8	8	
34	6	5	7	6	5	5	
18	3	3	3	3	3	3	

表 7-2 境內國民

學年度及學校別		學生數 (人)						
		合計			一年級		二年級	
		計	男	女	男	女	男	女
100 學年	SY 2011	2,092	1,048	1,044	141	136	157	151
101 學年	SY 2012	1,945	977	968	135	134	143	134
102 學年	SY 2013	1,781	896	885	131	115	134	135
103 學年	SY 2014	1,657	853	804	119	110	129	115
104 學年	SY 2015	1,531	774	757	102	128	116	108
105 學年	SY 2016	1,414	713	701	101	96	101	125
106 學年	SY 2017	1,029	524	505	68	87	78	74
107 學年	SY 2018	1,326	680	646	115	109	112	94
108 學年	SY 2019	1,314	670	644	118	112	119	110
109 學年	SY 2020	1,270	644	626	101	91	116	111
110 學年	SY 2021	1,274	656	618	114	117	103	92
	市立梓官國小	831	437	394	78	76	71	56
	市立蚵寮國小	443	219	224	36	41	32	36

資料來源：高雄市政府教育局。

小學概況(續)

學生數 (人)								上學年度畢業生數(人)		
三年級		四年級		五年級		六年級		合計	男	女
男	女	男	女	男	女	男	女			
179	164	150	197	209	194	212	202	384	191	193
162	149	171	162	154	199	212	190	416	212	204
145	133	159	148	173	159	154	195	400	209	191
134	133	143	136	155	149	173	161	346	151	195
126	110	132	130	145	135	153	146	333	174	159
114	107	127	110	127	130	143	133	299	153	146
96	73	95	82	87	95	100	94	227	121	106
103	96	102	125	115	108	133	114	266	135	131
110	92	105	93	101	129	117	108	249	135	114
116	107	107	94	103	93	101	130	229	119	110
117	114	117	105	106	97	99	93	231	101	130
84	75	76	69	73	55	55	63	142	62	80
33	39	41	36	33	42	44	30	89	39	50

表8-1 醫療機構及其他醫事 機構開

年底別	總計	西醫師	中醫師	牙醫師	藥師	藥劑生
民國100年 2011	98	16	2	6	15	14
民國101年 2012	109	18	2	6	21	12
民國102年 2013	112	18	1	6	21	12
民國103年 2014	112	17	1	7	22	13
民國104年 2015	112	17	1	9	21	11
民國105年 2016	106	15	1	10	20	11
民國106年 2017	108	17	1	8	17	14
民國107年 2018	108	18	1	7	20	14
民國108年 2019	129	19	2	8	22	13
民國109年 2020	87	18	3	8	8	7
民國110年 2021	142	18	3	8	22	10

資料來源：衛生福利部。

(執)業醫事人員數

單位：人

醫事檢驗師	醫事檢驗生	醫事放射師	醫事放射士	護理師	護士
1	-	1	-	22	17
1	-	1	-	20	19
1	-	1	-	24	21
1	-	1	-	21	21
1	-	1	-	23	20
1	-	1	-	24	13
1	-	1	-	24	14
1	-	1	-	21	15
1	-	1	-	29	16
1	-	1	-	20	12
1	-	1	-	40	18

表8-1 醫療機構及其他醫事 機構開

年底別	助產師	助產士	鑲牙生	營養師	物理治療師	物理治療生	職能治療師	職能治療生
民國100年 2011	-	-	-	1	1	2	-	-
民國101年 2012	-	-	-	1	4	4	-	-
民國102年 2013	-	-	-	1	5	1	-	-
民國103年 2014	-	-	-	1	6	1	-	-
民國104年 2015	-	-	-	1	6	1	-	-
民國105年 2016	-	-	-	1	7	1	-	-
民國106年 2017	-	-	-	1	8	1	-	-
民國107年 2018	-	-	-	1	7	1	-	-
民國108年 2019	-	-	-	2	8	1	-	-
民國109年 2020	-	-	-	-	6	3	-	-
民國110年 2021	-	-	-	2	8	1	-	-

資料來源：衛生福利部。

(執)業醫事人員數(續)

單位：人

臨床心理師	諮商心理師	呼吸治療師	語言治療師	聽力師	牙體技術師	牙體技術生	驗光師	驗光生
-	-	-	-	-	-	-	-	-
-	-	-	-	-	-	-	-	-
-	-	-	-	-	-	-	-	-
-	-	-	-	-	-	-	-	-
-	-	-	-	-	-	1	-	-
-	-	-	-	-	-	1	-	-
-	-	-	-	-	-	1	-	-
-	-	-	-	-	-	1	-	5
-	-	-	-	-	-	-	-	-
-	-	-	-	-	-	1	2	7

表8-2 公私立醫療

年底別	院所家數合計	醫院家數	診所家數	醫療院所病床數	醫院開放病床數		
					合計	一般病床	
						急性病床	
						急性一般病床	精神急性一般病床
民國100年 2011	22	-	22	39	-	-	-
民國101年 2012	24	-	24	40	-	-	-
民國102年 2013	23	-	23	38	-	-	-
民國103年 2014	23	-	23	37	-	-	-
民國104年 2015	24	-	24	31	-	-	-
民國105年 2016	22	-	22	27	-	-	-
民國106年 2017	23	-	23	25	-	-	-
民國107年 2018	23	-	23	16	-	-	-
民國108年 2019	24	-	24	22	-	-	-
民國109年 2020	24	-	24	24	-	-	-
民國110年 2021	23	-	23	22	-	-	-

資料來源：衛生福利部。

表8-2 公私立醫療

年底別	醫院開放病床數				
	特殊病床				
	嬰兒病床	急診觀察床	安寧病床	慢性呼吸照護病床	亞急性呼吸照護病床
民國100年 2011	-	-	-	-	-
民國101年 2012	-	-	-	-	-
民國102年 2013	-	-	-	-	-
民國103年 2014	-	-	-	-	-
民國104年 2015	-	-	-	-	-
民國105年 2016	-	-	-	-	-
民國106年 2017	-	-	-	-	-
民國107年 2018	-	-	-	-	-
民國108年 2019	-	-	-	-	-
民國109年 2020	-	-	-	-	-
民國110年 2021	-	-	-	-	-

資料來源：衛生福利部。

表8-2 公私立醫療

年底別	醫院開放病床數				精神科日間照護人數(人)
	特殊病床				
	負壓隔離病床	骨髓移植病床	性侵害犯罪加害人強制治療病床	其他	
民國100年 2011	-	-	-	-	-
民國101年 2012	-	-	-	-	-
民國102年 2013	-	-	-	-	-
民國103年 2014	-	-	-	-	-
民國104年 2015	-	-	-	-	-
民國105年 2016	-	-	-	-	-
民國106年 2017	-	-	-	-	-
民國107年 2018	-	-	-	-	-
民國108年 2019	-	-	-	-	-
民國109年 2020	-	-	-	-	-
民國110年 2021	-	-	-	-	-

資料來源：衛生福利部。

機構數及病床數(續完)

單位：家、床

診所						醫院救護車(輛)
合計	觀察床	嬰兒床	血液透析床	腹膜透析床	產科病床	
39	39	-	-	-	-	-
40	40	-	-	-	-	-
38	38	-	-	-	-	-
37	37	-	-	-	-	-
31	31	-	-	-	-	-
27	27	-	-	-	-	-
25	25	-	-	-	-	-
16	16	-	-	-	-	-
22	22	-	-	-	-	-
24	24	-	-	-	-	-
22	22	-	-	-	-	-

表8-3 藥商家數

單位：家

年底別	總計	藥局	西藥商		中藥商		醫療器材商	
			販賣業	製造業	販賣業	製造業	販賣業	製造業
民國100年 2011	75	8	5	-	33	-	29	-
民國101年 2012	77	8	5	-	33	-	31	-
民國102年 2013	78	9	4	-	33	-	32	-
民國103年 2014	79	9	3	-	30	-	37	-
民國104年 2015	80	8	3	-	31	-	38	-
民國105年 2016	83	10	3	-	31	-	39	-
民國106年 2017	81	9	3	-	30	-	39	-
民國107年 2018	88	10	4	-	31	-	43	-
民國108年 2019	85	10	4	-	31	-	40	-
民國109年 2020	91	9	4	-	30	-	48	-
民國110年 2021	92	9	4	-	30	-	48	1

資料來源：高雄市政府衛生局。

表9-1 改善市容查報

年別及查報事項	合計	道路、水溝、 下水道、橋 樑、河川、堤 防等公共設施 之損壞事項	公園、綠地、 行道樹等之維 護、修剪及扶 正事項	廢棄物、廢 土、水溝、下 水道、公廁等 之清理維護事 項	違規廣告物查 報事項
民國104年 2015	71	-	-	-	-
民國105年 2016	42	-	-	-	-
民國106年 2017	39	-	-	-	-
民國107年 2018	35	-	-	-	-
民國108年 2019	64	-	-	-	-
民國109年 2020	37	-	-	-	-
民國110年 2021	23	-	-	-	-
查 報	23	-	-	-	-
收 件	23	-	-	-	-
移 文	-	-	-	-	-
短期計畫	-	-	-	-	-
長期計畫	-	-	-	-	-
無法辦理	-	-	-	-	-
完 工	-	-	-	-	-
查驗未通過	-	-	-	-	-
查驗未執行	-	-	-	-	-
結 案	23	-	-	-	-

資料來源：本所民政課。

有關案件執行情形

空屋空地查報 事項	交通號(標)誌、 標線之修復及 移除廢棄交通 號誌事項	門牌、街道巷 弄名牌之維護 事項	路燈、水電、 電信、瓦斯設 施之損壞修復 事項	競選廣告物之 改善、移除事 項	路霸檢舉通報 事項	單位:件	
						其他有礙市容 觀瞻及妨害公 共安全事項	
71	-	-	-	-	-	-	-
42	-	-	-	-	-	-	-
39	-	-	-	-	-	-	-
35	-	-	-	-	-	-	-
64	-	-	-	-	-	-	-
37	-	-	-	-	-	-	-
23	-	-	-	-	-	-	-
23	-	-	-	-	-	-	-
23	-	-	-	-	-	-	-
-	-	-	-	-	-	-	-
-	-	-	-	-	-	-	-
-	-	-	-	-	-	-	-
-	-	-	-	-	-	-	-
-	-	-	-	-	-	-	-
-	-	-	-	-	-	-	-
-	-	-	-	-	-	-	-
23	-	-	-	-	-	-	-

表 10-1 推行社區發

年(底)別	設置社區 生產建設基金 (個)	實際使用經費(元)		社區活動 中心 (幢) (年底)
		政府補助款	社區自籌款	
民國100年 2011	15	14
民國101年 2012	15	1,237,569	1,699,488	14
民國102年 2013	15	638,873	1,157,885	14
民國103年 2014	15	45,000	155,836	14
民國104年 2015	15	471,010	202,339	14
民國105年 2016	15	229,860	39,376	14
民國106年 2017	15	586,023	95,724	14
民國107年 2018	15	525,000	-	14
民國108年 2019	15	1,661,790	320,391	14
民國109年 2020	15	3,004,461	143,140	14
民國110年 2021	15	1,511,493	40,304	14
梓信社區發展協會	1	84,000	-	1
梓義社區發展協會	1	454,707	8,523	1
梓和社區發展協會	1	223,386	-	1
梓平社區發展協會	1	40,000	5,650	1
中崙社區發展協會	1	-	-	1
同安社區發展協會	1	-	-	1
大舍社區發展協會	1	173,400	-	1
赤炭社區發展協會	1	378,000	-	1
赤東社區發展協會	1	-	-	1
赤西社區發展協會	1	125,000	12,650	1
禮蚵社區發展協會	1	-	-	1
智蚵社區發展協會	1	5,000	5,800	1
信蚵社區發展協會	1	-	-	1
茄苳社區發展協會	1	-	-	1
典寶社區發展協會	1	28,000	7,681	1

資料來源：本所社會課。

展工作成果

社區發展工作項目				
辦理社區 幹部訓練 (人次)	辦理社區 觀摩 (人次)	社區長壽 俱樂部 (處) (年底)	社區媽媽 教室 (班) (年底)	社區守望 相助隊 (隊) (年底)
20	576	4	4	8
103	1,021	4	4	6
41	-	2	3	8
176	630	4	3	8
-	-	4	3	8
-	-	4	3	8
-	201	2	3	8
25	281	2	3	12
110	455	1	3	8
-	-	1	2	8
41	345	8	24	8
2	-	1	6	1
9	182	1	4	-
2	43	1	2	1
8	40	-	1	-
-	-	-	-	1
1	-	1	1	-
3	40	1	3	1
2	-	1	3	1
-	-	1	1	-
7	40	1	3	-
-	-	-	-	1
1	-	-	-	1
1	-	-	-	-
3	-	-	-	-
2	-	-	-	1

表 10-1 推行社區發

年(底)別	社區發展工作項目		
	社區民俗藝文 康樂班隊 (隊) (年底)	社區志願服務 (年底)	
		團隊 (隊)	志工數 (人)
民國100年 2011	1	14	...
民國101年 2012	2	16	672
民國102年 2013	1	16	672
民國103年 2014	2	15	662
民國104年 2015	-	15	642
民國105年 2016	-	15	642
民國106年 2017	-	15	642
民國107年 2018	-	15	642
民國108年 2019	-	15	644
民國109年 2020	-	15	644
民國110年 2021	-	15	649
梓信社區發展協會	-	1	61
梓義社區發展協會	-	1	67
梓和社區發展協會	-	1	27
梓平社區發展協會	-	1	97
中崙社區發展協會	-	1	52
同安社區發展協會	-	1	24
大舍社區發展協會	-	1	47
赤崁社區發展協會	-	1	37
赤東社區發展協會	-	1	25
赤西社區發展協會	-	1	53
禮蚵社區發展協會	-	1	19
智蚵社區發展協會	-	1	25
信蚵社區發展協會	-	1	26
茄苳社區發展協會	-	1	33
典寶社區發展協會	-	1	56

資料來源：本所社會課。

展工作成果(續)

社區發展工作項目					
辦理社區照顧 關懷據點 (處) (年底)	社區圖書室 (處) (年底)	社區刊物 (期) (年底)	服務成果		
			福利服務或活動 (受益人次)	其他服務 (受益人次)	
...
5	-	-	3,982	1,800	
5	-	-	4,299	1,101	
5	-	-	1,268	250	
6	-	-	2,490	315	
6	-	-	1,271	1,020	
6	-	-	1,283	-	
6	-	-	1,271	1,020	
6	-	-	2,479	2,555	
6	-	-	2,648	95	
6	-	-	9,211	4,760	
1	-	-	2,500	800	
1	-	-	1,500	680	
1	-	-	1,044	450	
-	-	-	120	650	
-	-	-	-	100	
-	-	-	100	300	
1	-	-	1,000	240	
1	-	-	1,000	200	
-	-	-	500	200	
1	-	-	1,000	340	
-	-	-	-	100	
-	-	-	447	300	
-	-	-	-	100	
-	-	-	-	100	
-	-	-	-	200	

表 10-2 社區發展

年底 及 社區發展協會別	社區發展協會數 (個)	社區戶數 (戶)	社區人口數 (人)
民國100年 2011	15	12,141	36,641
民國101年 2012	15	12,290	36,519
民國102年 2013	15	12,355	36,381
民國103年 2014	15	12,429	36,384
民國104年 2015	15	12,550	36,424
民國105年 2016	15	12,628	36,252
民國106年 2017	15	12,628	36,116
民國107年 2018	15	12,627	36,081
民國108年 2019	15	12,760	35,750
民國109年 2020	15	12,912	35,558
民國110年 2021	15	12,994	35,161
梓信社區發展協會	1	923	2,438
梓義社區發展協會	1	915	2,367
梓和社區發展協會	1	908	2,549
梓平社區發展協會	1	592	1,765
中崙社區發展協會	1	495	1,344
同安社區發展協會	1	418	1,126
大舍社區發展協會	1	1,575	4,368
赤崁社區發展協會	1	761	2,002
赤東社區發展協會	1	902	2,437
赤西社區發展協會	1	356	900
禮蚵社區發展協會	1	816	2,274
智蚵社區發展協會	1	1,133	3,185
信蚵社區發展協會	1	943	2,628
茄苳社區發展協會	1	911	2,488
典寶社區發展協會	1	1,346	3,290

資料來源：本所社會課。

協會會員人數

理監事人數 (人)	社區發展協會會員數 (人)		
	合計	男	女
...	1,999
266	1,989	1,039	950
274	2,148	1,119	1,029
258	2,048	1,038	1,010
268	1,913	928	985
268	1,919	927	992
268	1,969	895	1,074
273	1,833	811	1,022
264	2,032	876	1,156
264	2,004	870	1,134
263	1,985	843	1,142
12	170	78	92
20	118	56	62
13	144	49	95
20	108	50	58
16	94	46	48
20	117	64	53
20	122	69	53
18	115	52	63
18	208	54	154
12	54	18	36
20	200	76	124
18	237	96	141
16	113	49	64
20	145	62	83
20	40	24	16

表 10-3 社會

年(底)別	中低收入 老人生活 津貼	國民年金被保 險人所得未達 一定標準資格 認定	身心障礙者 生活補助	低收入戶 喪葬補助	
	申請人次	申請人次	發放人次	發放人次	金額
民國100年 2011	412	80	770	-	-
民國101年 2012	407	135	733	-	-
民國102年 2013	422	105	711	-	-
民國103年 2014	407	61	721	-	-
民國104年 2015	387	56	695	-	-
民國105年 2016	403	31	698	-	-
民國106年 2017	406	93	679	-	-
民國107年 2018	427	51	700	-	-
民國108年 2019	587	60	739	-	-
民國109年 2020	662	35	728	-	-
民國110年 2021	699	19	747	-	-

資料來源：本所社會課。

福利及救濟狀況

單位：人次；元

育兒津貼		輔導市民 臨時工		其他	
發放人次	金額	發放人次	金額	現金	實物
186	465,000	-	-	-	-
183	482,500	-	-	-	-
239	597,500	-	-	-	-
425	1,062,500	-	-	-	-
464	1,160,000	-	-	-	-
449	1,122,500	-	-	-	-
624	1,560,000	-	-	-	-
718	1,795,000	-	-	-	-
673	1,682,500	-	-	-	-
559	1,677,000	-	-	-	-

表10-4 遭受災害

年別	災害次數 (次)	收容所		受災	
		所數 (所)	臨時收容災民數 (人)	合計	死亡
民國102年 2013	-	-	-	-	-
民國103年 2014	-	-	-	-	-
民國104年 2015	-	-	-	-	-
民國105年 2016	-	-	-	-	-
民國106年 2017	-	-	-	-	-
民國107年 2018	-	-	-	-	-
民國108年 2019	-	-	-	-	-
民國109年 2020	-	-	-	-	-
民國110年 2021	-	-	-	-	-

資料來源：高雄市政府社會局。

表 10-5 辦理急難

年別	總計		死亡無力殮葬者		遭受意外傷害或 罹患重病致生活 陷於困境者	
	救助 人次	救助 金額	救助 人次	救助 金額	救助 人次	救助 金額
民國100年 2011	24	116,000	5	30,000	15	72,000
民國101年 2012	37	208,000	16	110,000	15	70,000
民國102年 2013	42	199,000	16	100,000	25	93,000
民國103年 2014	54	264,000	18	127,000	35	134,000
民國104年 2015	44	220,000	19	128,000	25	92,000
民國105年 2016	71	361,000	30	197,000	41	164,000
民國106年 2017	73	540,000	30	188,000	42	349,000
民國107年 2018	76	497,000	22	156,000	53	339,000
民國108年 2019	75	474,000	25	191,000	50	283,000
民國109年 2020	60	367,000	10	84,000	50	283,000
民國110年 2021	55	369,000	16	137,000	39	232,000

資料來源：本所社會課。

救助概況

單位：人次、新臺幣元

負家庭主要生計責任 且無法工作致生活 陷於困境者		財產或存款未能 及時運用致生活 陷於困境者		其他遭遇 重大變故者		無遺囑與 遺產葬埋者	
救助 人次	救助 金額	救助 人次	救助 金額	救助 人次	救助 金額	救助 人次	救助 金額
4	14,000	-	-	-	-	-	-
6	28,000	-	-	-	-	-	-
1	3,000	-	-	-	-	-	-
-	-	-	-	1	3,000	-	-
-	-	-	-	-	-	-	-
-	-	-	-	-	-	-	-
1	3,000	-	-	-	-	-	-
1	2,000	-	-	-	-	-	-
-	-	-	-	-	-	-	-
-	-	-	-	-	-	-	-
-	-	-	-	-	-	-	-

表 10-6 身心障礙

年底別	身心障礙人數									
	總計			領有舊制身心障礙手冊者						
				合計			視覺障礙者		聽覺機能障礙者	
	合計	男	女	計	男	女	男	女	男	女
民國100年 2011	1,922	1,091	831	1,922	1,091	831	65	53	103	76
民國101年 2012	1,978	1,126	852	1,978	1,126	852	67	54	104	74
民國102年 2013	1,971	1,123	848	1,546	874	672	60	53	104	80
民國103年 2014	2,006	1,149	857	1,415	800	615	56	49	105	81
民國104年 2015	2,087	1,206	881	1,197	673	524	38	37	63	42
民國105年 2016	2,177	1,258	919	767	405	362	25	30	45	31
民國106年 2017	2,093	1,185	908	338	163	175	13	23	32	18
民國107年 2018	2,093	1,190	903	44	23	21	2	4	2	3
民國108年 2019	2,137	1,215	922	3	2	1	-	-	-	-
民國109年 2020	2,154	1,222	932	-	-	-	-	-	-	-
民國110年 2021	2,173	1,228	945	-	-	-	-	-	-	-

資料來源:高雄市政府社會局。

人口一覽表

單位：人

身心障礙人數

領有舊制身心障礙手冊者

平衡機能障礙者		聲音機能或語言機能障礙者		肢體障礙者		智能障礙者		重要器官失去功能者		顏面損傷者	
男	女	男	女	男	女	男	女	男	女	男	女
5	3	35	13	399	273	103	98	153	105	3	4
4	4	36	14	414	275	107	98	150	115	2	4
4	4	37	13	410	267	110	99	157	109	1	4
5	4	37	13	413	267	114	99	170	112	1	4
-	2	24	10	295	188	55	53	96	73	1	2
-	1	15	5	192	150	18	16	66	57	1	-
-	1	2	2	69	72	9	4	32	30	-	-
-	-	-	-	6	7	5	1	6	3	-	-
-	-	-	-	1	1	1	-	-	-	-	-
-	-	-	-	-	-	-	-	-	-	-	-
-	-	-	-	-	-	-	-	-	-	-	-

表 10-6 身心障礙

年底別	身心障礙人數									
	領有舊制身心障礙手冊者									
	植物人		失智症者		自閉症者		慢性精神病患者		多重障礙者	
	男	女	男	女	男	女	男	女	男	女
民國100年 2011	1	5	17	28	8	1	108	110	84	56
民國101年 2012	2	5	19	29	8	1	109	114	93	59
民國102年 2013	1	6	23	30	5	1	105	117	64	45
民國103年 2014	3	6	22	31	5	1	107	121	59	39
民國104年 2015	1	3	4	11	-	-	52	66	43	37
民國105年 2016	1	3	3	9	-	-	22	41	16	19
民國106年 2017	-	1	2	8	-	-	2	14	2	2
民國107年 2018	-	-	1	1	-	-	1	2	-	-
民國108年 2019	-	-	-	-	-	-	-	-	-	-
民國109年 2020	-	-	-	-	-	-	-	-	-	-
民國110年 2021	-	-	-	-	-	-	-	-	-	-

資料來源:高雄市政府社會局。

人口一覽表(續1)

單位：人

身心障礙人數											
領有舊制身心障礙手冊者						領有新制身心障礙證明者					
頑性(難治型) 癲癇症者		因罕見疾病而致 身心功能障礙者		其他		合計			神經系統構造 及精神、心智功能		
男	女	男	女	男	女	計	男	女	男	女	
4	6	2	-	1	-	
4	5	2	-	5	1	
2	-	2	-	1	-	425	249	176	89	72	
2	-	2	-	1	-	591	349	242	106	92	
1	-	-	-	-	-	890	533	357	180	144	
1	-	-	-	-	-	1,410	853	557	267	232	
-	-	-	-	-	-	1,755	1,022	733	276	280	
-	-	-	-	-	-	2,049	1,167	882	294	310	
-	-	-	-	-	-	2,134	1,213	921	310	315	
-	-	-	-	-	-	2,154	1,222	932	315	318	
-	-	-	-	-	-	2,173	1,228	945	321	316	

表 10-6 身心障礙

年底別	身心障礙人數							
	領有新制身心障礙證明者							
	眼、耳及相關構造 與感官功能及疼痛		涉及聲音與言語 構造及其功能		循環、造血、免疫與 呼吸系統構造及其功 能		消化、新陳代謝與內分 泌系統相關構造及其功 能	
	男	女	男	女	男	女	男	女
民國100年 2011
民國101年 2012
民國102年 2013	33	25	5	2	14	8	8	1
民國103年 2014	49	35	9	2	26	10	6	1
民國104年 2015	61	52	14	2	37	15	10	4
民國105年 2016	93	71	22	7	58	19	13	5
民國106年 2017	116	87	33	10	61	23	15	9
民國107年 2018	155	116	33	11	74	39	17	10
民國108年 2019	156	121	34	11	74	45	19	8
民國109年 2020	156	119	30	10	80	47	20	7
民國110年 2021	162	126	29	10	85	53	19	6

資料來源:高雄市政府社會局。

人口一覽表(續完)

單位：人

身心障礙人數										身心障礙人數 占總人口比率(%)
領有新制身心障礙證明者										
泌尿與生殖系統 相關構造及其功 能		神經、肌肉、骨 骼之移動相關構 造及其功能		皮膚與相關 構造及其功能		跨兩類別以上者		舊制轉換新制 暫無法歸類者		
男	女	男	女	男	女	男	女	男	女	
...
...
15	11	54	39	-	1	31	16	-	1	5.42
28	22	80	52	-	1	45	26	-	1	5.51
45	27	115	78	-	2	68	32	3	1	5.73
75	44	224	127	-	3	98	48	3	1	6.00
80	67	328	191	2	3	108	62	3	1	5.80
92	76	391	254	2	3	106	63	3	-	5.82
99	77	412	270	2	2	105	72	2	-	5.98
99	79	412	273	2	2	106	77	2	-	6.06
97	75	414	278	2	2	97	79	2	-	6.19

表 10-7 低收入戶人口

單位：戶、人

年底別	總計		第一款		第二款		第三款		第四款	
	戶數	人數	戶數	人數	戶數	人數	戶數	人數	戶數	人數
民國100年 2011	121	258	1	1	21	42	91	201	8	14
民國101年 2012	130	287	1	1	33	65	70	149	26	72
民國102年 2013	123	280	-	-	29	54	63	125	31	101
民國103年 2014	135	307	-	-	29	45	67	128	39	134
民國104年 2015	141	312	-	-	27	35	73	140	41	137
民國105年 2016	141	312	-	-	27	35	73	140	41	137
民國106年 2017	113	220	-	-	19	25	46	85	48	110
民國107年 2018	105	212	-	-	15	19	49	90	41	103
民國108年 2019	105	205	-	-	21	27	47	90	37	88
民國109年 2020	96	181	-	-	21	27	41	76	34	78
民國110年 2021	89	157	1	1	17	20	37	64	34	72

資料來源：高雄市政府社會局。

表 10-8 區公所全民健保第一、五、六類保險對象統計

單位：人

年底別	第一類保險對象	第五類保險對象	第六類保險對象
	當年底在保人數	當年底在保人數	當年底在保人數
民國104年 2015	124	260	4,171
民國105年 2016	132	208	4,512
民國106年 2017	125	189	4,636
民國107年 2018	118	195	4,628
民國108年 2019	95	190	4,722
民國109年 2020	113	157	4,679
民國110年 2021	110	151	4,584

資料來源：本所民政課、社會課、秘書室。

表 11-1 辦理調解

年別	年底調解委員數 (人)	結案件數總計		
		合計	成立	不成立
民國100年 2011	9	253	190	63
民國101年 2012	9	231	173	58
民國102年 2013	9	203	145	58
民國103年 2014	9	190	138	52
民國104年 2015	9	177	125	52
民國105年 2016	9	178	120	58
民國106年 2017	9	211	161	50
民國107年 2018	9	205	152	53
民國108年 2019	9	198	137	61
民國109年 2020	9	216	160	56
民國110年 2021	9	159	27	32

資料來源：本所民政課。

業務概況

單位：件

民事結案件數					
合計		債權、債務		物權	
成立	不成立	成立	不成立	成立	不成立
51	30	22	18	-	-
17	21	6	3	1	1
21	27	15	13	-	2
15	19	9	11	4	6
6	15	5	3	1	12
4	23	3	10	1	11
29	8	8	3	21	1
4	26	2	11	1	12
14	34	8	13	-	12
62	25	25	8	2	9
53	13	49	6	1	4

表 11-1 辦理調解 業務概況(續1)

年別	民事結案件數			
	親屬		繼承	
	成立	不成立	成立	不成立
民國100年 2011	1	-	-	-
民國101年 2012	1	1	-	-
民國102年 2013	-	-	-	-
民國103年 2014	-	1	-	-
民國104年 2015	-	-	-	-
民國105年 2016	-	-	-	-
民國106年 2017	-	-	-	1
民國107年 2018	1	2	-	-
民國108年 2019	-	1	-	1
民國109年 2020	-	-	-	-
民國110年 2021	-	-	-	1

資料來源：本所民政課。

單位：件

民事結案件數					
商事		營建工程		其他	
成立	不成立	成立	不成立	成立	不成立
-	-	-	-	-	-
3	-	-	-	1	4
2	1	-	-	-	-
1	-	1	1	-	-
-	-	-	-	-	-
-	-	-	-	2	-
-	-	-	-	3	-
-	-	-	-	-	1
5	2	1	1	-	4
-	-	-	-	1	7
-	-	-	-	1	3

年別	刑事結案件數			
	合計		妨害風化	
	成立	不成立	成立	不成立
民國100年 2011	139	33	-	-
民國101年 2012	156	37	-	-
民國102年 2013	124	31	1	-
民國103年 2014	123	33	-	-
民國104年 2015	119	37	-	-
民國105年 2016	116	35	-	-
民國106年 2017	132	42	-	-
民國107年 2018	148	27	1	-
民國108年 2019	123	27	-	-
民國109年 2020	98	31	-	-
民國110年 2021	74	19	-	-

資料來源：本所民政課。

表 11-1 辦理調解 業務概況(續2)

單位：件

刑事結案件數					
妨害婚姻及家庭		傷害		妨害自由名譽信用及秘密	
成立	不成立	成立	不成立	成立	不成立
-	-	134	30	-	-
-	-	150	34	-	-
-	-	117	28	-	-
-	-	120	31	-	-
-	-	113	31	-	1
-	-	108	30	-	1
-	-	127	36	-	1
1	-	145	27	-	-
1	-	117	23	-	2
-	-	92	29	2	-
-	-	67	18	-	-

表 11-1 辦理調解 業務概況(續完)

年別	刑事結案件數		
	竊盜及侵佔詐欺		毀棄
	成立	不成立	成立
民國100年 2011	-	-	5
民國101年 2012	1	-	2
民國102年 2013	-	-	3
民國103年 2014	-	2	2
民國104年 2015	4	-	-
民國105年 2016	3	-	4
民國106年 2017	2	3	3
民國107年 2018	-	-	-
民國108年 2019	1	-	3
民國109年 2020	-	-	-
民國110年 2021	4	1	1

資料來源：本所民政課。

單位：件

刑事結案件數			正在調解中未結案件數
損壞	其他		
不成立	成立	不成立	
3	-	-	-
-	3	3	3
2	3	1	1
-	1	-	-
1	2	4	16
4	1	-	36
2	-	-	26
-	1	-	31
2	1	-	32
-	4	2	39
-	2	-	47

表 11-2 調解委員會組

年底別	委員 總人數	性別		年齡				教育程度		
		男	女	未滿 40歲	40-50歲 未滿	50-60歲 未滿	60歲 以上	大專 以上	高中 (職)	國中
民國100年 2011	9	6	3	-	1	4	4	1	7	1
民國101年 2012	9	6	3	-	1	4	4	1	8	-
民國102年 2013	9	6	3	-	1	4	4	1	8	-
民國103年 2014	9	6	3	-	1	4	4	1	8	-
民國104年 2015	9	6	3	-	3	2	4	-	9	-
民國105年 2016	9	6	3	-	3	2	4	-	9	-
民國106年 2017	9	6	3	-	3	2	4	-	9	-
民國107年 2018	9	6	3	-	3	2	4	-	9	-
民國108年 2019	9	5	4	-	3	2	4	2	6	1
民國109年 2020	9	5	4	-	1	4	4	2	6	1
民國110年 2021	9	5	4	-	-	4	5	2	6	1

資料來源：本所民政課。

組織概況

單位：人

國小	行業				服務公職		委員年資			
	農、林、 漁、牧業	製造業、 水電、 燃氣業及 營造業	商業	服務業及 其他	曾任公職	未曾任 公職	未滿4年	4-未滿8年	8-未滿16 年	16年以上
-	1	2	-	6	1	8	2	4	2	1
-	-	6	1	2	1	8	2	1	6	-
-	-	6	2	1	1	8	2	4	3	-
-	-	6	2	1	1	8	2	1	4	2
-	-	6	1	2	-	9	2	1	4	2
-	-	6	1	2	-	9	2	1	4	2
-	-	6	1	2	-	9	2	1	4	2
-	-	3	1	5	1	8	3	2	3	1
-	-	3	1	5	1	8	3	2	3	1
-	-	3	-	6	2	7	3	2	3	1

表 11

年底及里別	佛教	道教	三一(夏) 教	理教	一貫道	先天救教	天德聖教	軒轅教
民國100年 2011	12	33		-	-	-	-	-
民國101年 2012	4	39		-	-	-	-	-
民國102年 2013	4	40		-	-	-	-	-
民國103年 2014	4	40		-	-	-	-	-
民國104年 2015	4	40		-	-	-	-	-
民國105年 2016	4	40		-	-	-	-	-
民國106年 2017	4	41		-	-	-	-	-
民國107年 2018	4	41		-	-	-	-	-
民國108年 2019	4	41		-	-	-	-	-
民國109年 2020	4	41		-	-	-	-	-
民國110年 2021	4	41		-	-	-	-	-
梓信里	-	2		-	-	-	-	-
梓義里	-	2		-	-	-	-	-
梓和里	1	-		-	-	-	-	-
梓平里	-	3		-	-	-	-	-
中崙里	-	1		-	-	-	-	-
赤坎里	1	4		-	-	-	-	-
禮蚵里	-	3		-	-	-	-	-
智蚵里	1	7		-	-	-	-	-
信蚵里	1	3		-	-	-	-	-
同安里	-	2		-	-	-	-	-
大舍里	-	3		-	-	-	-	-
赤東里	-	6		-	-	-	-	-
赤西里	-	-		-	-	-	-	-
茄苳里	-	3		-	-	-	-	-
典寶里	-	2		-	-	-	-	-

資料來源：本所民政課。

表 11-4 聚會所、財

年底及里別	聚會所、財團法人教會名稱	教別	負責人姓名
民國100年			
禮蚵里	財團法人蚵寮基督教會	基督教	王偉齡
茄苳里	財團法人茄典基督教長老教會	基督教	林育仁
梓義里	財團法人基督教梓官長老教會	基督教	高家新
梓義里	財團法人梓官天主堂	天主教	杜武吉
民國101年			
禮蚵里	財團法人蚵寮基督教會	基督教	王偉齡
茄苳里	財團法人茄典基督教長老教會	基督教	林育仁
梓義里	財團法人基督教梓官長老教會	基督教	高家新
梓義里	財團法人梓官天主堂	天主教	杜武吉
民國102年			
禮蚵里	財團法人蚵寮基督教會	基督教	王偉齡
茄苳里	財團法人茄典基督教長老教會	基督教	林育仁
梓義里	財團法人基督教梓官長老教會	基督教	高家新
梓義里	財團法人梓官天主堂	天主教	杜武吉
民國103年			
禮蚵里	財團法人蚵寮基督教會	基督教	王偉齡
茄苳里	財團法人茄典基督教長老教會	基督教	林育仁
梓義里	財團法人基督教梓官長老教會	基督教	高家新
梓義里	財團法人梓官天主堂	天主教	杜武吉
民國104年			
禮蚵里	財團法人蚵寮基督教會	基督教	王偉齡
茄苳里	財團法人茄典基督教長老教會	基督教	林育仁
梓義里	財團法人基督教梓官長老教會	基督教	高家新
梓義里	財團法人梓官天主堂	天主教	杜武吉
民國105年			
禮蚵里	財團法人蚵寮基督教會	基督教	王偉齡
茄苳里	財團法人茄典基督教長老教會	基督教	林育仁
梓義里	財團法人基督教梓官長老教會	基督教	高家新
梓義里	財團法人梓官天主堂	天主教	杜武吉
民國106年			
禮蚵里	財團法人蚵寮基督教會	基督教	王偉齡
茄苳里	財團法人茄典基督教長老教會	基督教	林育仁
梓義里	財團法人基督教梓官長老教會	基督教	高家新
梓義里	財團法人梓官天主堂	天主教	杜武吉
民國107年			
禮蚵里	財團法人蚵寮基督教會	基督教	石敏男
茄苳里	財團法人茄典基督教長老教會	基督教	林育仁
梓義里	財團法人基督教梓官長老教會	基督教	高家新
梓義里	財團法人梓官天主堂	天主教	杜武吉

團法人教會概況

地址	電話	建立日期
光明路152號	(07)6192000	43.12.25
嘉展路471號	(07)6178379	45.06.14
進學路80號	(07)6171911	40.06.17
中崙路280號	(07)6173746	58.12.12
光明路152號	(07)6192000	43.12.25
嘉展路471號	(07)6178379	45.06.14
進學路80號	(07)6171911	40.06.17
中崙路280號	(07)6173746	58.12.12
光明路152號	(07)6192000	43.12.25
嘉展路471號	(07)6178379	45.06.14
進學路80號	(07)6171911	40.06.17
中崙路280號	(07)6173746	58.12.12
光明路152號	(07)6192000	43.12.25
嘉展路471號	(07)6178379	45.06.14
進學路80號	(07)6171911	40.06.17
中崙路280號	(07)6173746	58.12.12
光明路152號	(07)6192000	43.12.25
嘉展路471號	(07)6178379	45.06.14
進學路80號	(07)6171911	40.06.17
中崙路280號	(07)6173746	58.12.12
光明路152號	(07)6192000	43.12.25
嘉展路471號	(07)6178379	45.06.14
進學路80號	(07)6171911	40.06.17
中崙路280號	(07)6173746	58.12.12
光明路152號	(07)6192000	43.12.25
嘉展路471號	(07)6178379	45.06.14
進學路80號	(07)6171911	40.06.17
中崙路280號	(07)6173746	58.12.12

表 11-4 聚會所、財

年底及里別	聚會所、財團法人教會名稱	教別	負責人姓名
民國108年			
禮蚵里	財團法人蚵寮基督教會	基督教	石敏男
茄苳里	財團法人茄典基督教長老教會	基督教	林育仁
梓義里	財團法人基督教梓官長老教會	基督教	高家新
梓義里	財團法人梓官天主堂	天主教	杜武吉
民國109年			
禮蚵里	財團法人蚵寮基督教會	基督教	石敏男
茄苳里	財團法人茄典基督教長老教會	基督教	林育仁
梓義里	財團法人基督教梓官長老教會	基督教	高家新
梓義里	財團法人梓官天主堂	天主教	杜武吉
民國110年			
禮蚵里	財團法人蚵寮基督教會	基督教	石敏男
茄苳里	財團法人茄典基督教長老教會	基督教	林育仁
梓義里	財團法人基督教梓官長老教會	基督教	高家新
梓義里	財團法人梓官天主堂	天主教	杜武吉

資料來源：本所民政課。

團法人教會概況(續)

地址	電話	建立日期
光明路152號	(07)6192000	43.12.25
嘉展路471號	(07)6178379	45.06.14
進學路80號	(07)6171911	40.06.17
中崙路280號	(07)6173746	58.12.12
光明路152號	(07)6192000	43.12.25
嘉展路471號	(07)6178379	45.06.14
進學路80號	(07)6171911	40.06.17
中崙路280號	(07)6173746	58.12.12
光明路152號	(07)6192000	43.12.25
嘉展路471號	(07)6178379	45.06.14
進學路80號	(07)6171911	40.06.17
中崙路280號	(07)6173746	58.12.12

表 11-5 宗教團體興辦公益

年底及宗教別	醫療機構		文教機構				
	醫院數	診所數	大學數	專科學校數	中學數	職校數	小學數
民國100年 2011	-	-	-	-	-	-	-
民國101年 2012	-	-	-	-	-	-	-
民國102年 2013	-	-	-	-	-	-	-
民國103年 2014	-	-	-	-	-	-	-
民國104年 2015	-	-	-	-	-	-	-
民國105年 2016	-	-	-	-	-	-	-
民國106年 2017	-	-	-	-	-	-	-
民國107年 2018	-	-	-	-	-	-	-
民國108年 2019	-	-	-	-	-	-	-
民國109年 2020	-	-	-	-	-	-	-
民國110年 2021	-	-	-	-	-	-	-
佛教	-	-	-	-	-	-	-
道教	-	-	-	-	-	-	-
三一(夏)教	-	-	-	-	-	-	-
理教	-	-	-	-	-	-	-
一貫道	-	-	-	-	-	-	-
先天救教	-	-	-	-	-	-	-
天德聖教	-	-	-	-	-	-	-
軒轅教	-	-	-	-	-	-	-
天帝教	-	-	-	-	-	-	-
彌勒大道	-	-	-	-	-	-	-
其他	-	-	-	-	-	-	-
猶太教	-	-	-	-	-	-	-
天主教	-	-	-	-	-	-	-
基督教	-	-	-	-	-	-	-
伊斯蘭教	-	-	-	-	-	-	-
東正教	-	-	-	-	-	-	-
摩門教	-	-	-	-	-	-	-
天理教	-	-	-	-	-	-	-
巴哈伊教	-	-	-	-	-	-	-
統一教	-	-	-	-	-	-	-
山達基	-	-	-	-	-	-	-
真光教團	-	-	-	-	-	-	-
其他	-	-	-	-	-	-	-

資料來源：本所民政課。

表 11-6 服兵役役男列級家屬

年底別	總計		生育補助金		喪葬補助金	
	件數(件)	金額(元)	件數(件)	金額(元)	件數(件)	金額(元)
民國100年 2011	2	3,416	-	-	-	-
民國101年 2012	8	8,140	-	-	-	-
民國102年 2013	-	-	-	-	-	-
民國103年 2014	1	3,916	-	-	-	-
民國104年 2015	-	-	-	-	-	-
民國105年 2016	-	-	-	-	-	-
民國106年 2017	-	-	-	-	-	-
民國107年 2018	-	-	-	-	-	-
民國108年 2019	-	-	-	-	-	-
民國109年 2020	-	-	-	-	-	-
民國110年 2021	-	-	-	-	-	-

資料來源：高雄市政府兵役局。

各項慰、補助費發放情形

單位:件、元

急難慰助金		健保補助費		醫療補助費	
件數(件)	金額(元)	件數(件)	金額(元)	件數(件)	金額(元)
-	-	1	2,636	1	780
-	-	5	6,590	3	1,550
-	-	-	-	-	-
-	-	-	-	1	3,916
-	-	-	-	-	-
-	-	-	-	-	-
-	-	-	-	-	-
-	-	-	-	-	-
-	-	-	-	-	-
-	-	-	-	-	-
-	-	-	-	-	-
-	-	-	-	-	-
-	-	-	-	-	-

表 11-7 服兵役役男列級家屬

年別	總計			戶數 (戶)
	戶數 (戶)	人口數 (人)	金額 (元)	
民國100年 2011	4	9	114,200	2
民國101年 2012	1	2	30,800	-
民國102年 2013	-	-	-	-
民國103年 2014	1	3	27,900	1
民國104年 2015	2	4	48,420	1
民國105年 2016	-	-	-	-
民國106年 2017	4	10	98,560	4
民國107年 2018	1	4	49,280	1
民國108年 2019	1	4	49,280	1
民國109年 2020	-	-	-	-
民國110年 2021	-	-	-	-

資料來源：高雄市政府兵役處。

安家生活扶助費發放情形

單位:戶、人、元

一次安家費		生活扶助金		
人口數 (人)	金額 (元)	戶數 (戶)	人口數 (人)	金額 (元)
6	68,000	2	3	46,200
-	-	1	2	30,800
-	-	-	-	-
3	27,900	-	-	-
1	20,520	1	3	27,900
-	-	-	-	-
10	98,560	-	-	-
4	49,280	-	-	-
4	49,280	-	-	-
-	-	-	-	-
-	-	-	-	-