

# 行政院農業委員會農糧署

## 110 年度「現地作物調查輔助遙測技術估測作物栽培面積」 農情調查報名簡章

### 一、活動目的

農情調查工作目的在於透過蒐集統計後的農作資訊，提供農政單位訂定產業發展策略及農企業經營方向，未來針對數據建立相關災害救助機制。為增進整體農情調查資料時效與品質，行政院農業委員會農糧署 110 年度實施「現地作物調查輔助遙測技術估測作物栽培面積」計畫，除招募全台各區人員協助農作調查，期望透過培訓工作坊的訓練提升調查人員的質與量，並培育更多優秀的專責調查人員。

### 二、主辦單位

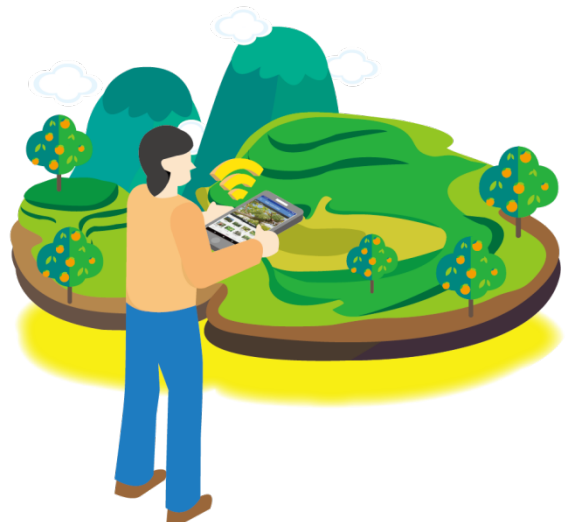
行政院農業委員會農糧署

### 三、執行單位

財團法人中國生產力中心

### 四、參與對象

- (一) 專職調查人員
- (二) 在地(青年)農民
- (三) 農民團體組織或農企業成員
- (四) 其他有興趣之調查人員



## 五、調查項目

### (一) 辦理重要作物樣區調查

#### 1. 調查區域

所在區域		樣區數量	所在區域		樣區數量	
宜蘭縣	員山鄉	4	雲林縣	崙背鄉	2	
	礁溪鄉	1		四湖鄉	3	
	頭城鎮	1		四湖鄉、元長鄉	1	
	冬山鄉	2		四湖鄉、口湖鄉	1	
	三星鄉	2		四湖鄉、台西鄉	1	
	三星鄉、冬山鄉	1		虎尾鎮	4	
	大同鄉	3		大埤鄉	1	
	五結鄉、壯圍鄉	1		臺西鄉、東勢鄉	2	
桃園市	復興區	2		褒忠鄉	1	
	大溪區	3		褒忠鄉、東勢鄉	1	
	大溪區、八德區	1		嘉義縣	竹崎鄉	3
新北市	三芝區	2			竹崎鄉、阿里山	1
	三芝區、淡水區	1			中埔鄉	2
	石碇區	1			番路鄉	1
	八里區	1	鹿草鄉		1	
	金山區	1	太保市		2	
新竹縣	北埔鄉	1	六腳鄉		3	
	北埔鄉、峨眉鄉	1	東石鄉		2	
	尖石鄉	3	新港鄉		1	
	寶山鄉	1	義竹鄉		1	
	芎林鄉	1	義竹鄉、鹿草鄉		1	
苗栗縣	頭屋鄉	1	義竹鄉、鹽水區		1	
	公館鄉	2	溪口鄉		1	
	公館鄉、頭屋鄉	1	朴子市		1	
	公館鄉、銅鑼鄉	1	朴子市、布袋鎮		1	
	西湖鄉	1	水上鄉		1	
	卓蘭鎮	1	民雄鄉		1	
	大湖鄉	2	臺南市	山上區	1	
	泰安鄉	1		南化區	1	
	獅潭鄉、泰安鄉	1		白河區	2	
臺中市	后里區	4		柳營區	1	
	外埔區	1		東山區、柳營區	1	

所在區域		樣區數量	所在區域		樣區數量
	后里區、外埔區	2		善化區	4
	大甲區	1		善化區、安定區	1
	神岡區	3		麻豆區	2
	潭子區、神岡區	1		鹽水區	2
	新社區	3		七股區	1
	東勢區	3		七股區、佳里區	1
	和平區	5		佳里區、西港區	1
	東勢區、和平區	1		西港區	1
	豐原區、石岡區	1		北門區	1
	大肚區、龍井區	1		官田區	1
	沙鹿區	1		新化區、永康區	1
	大雅區	1		新化區、新市區	1
	沙鹿區、大雅區	1		關廟區	1
	彰化縣	大城鄉		7	高雄市
大城鄉、芳苑鄉		3	旗山區	1	
芳苑鄉		5	田寮區	2	
芳苑鄉、二林鎮		1	田寮區、燕巢區	1	
二林鎮		1	仁武區	1	
二林鎮、大城鄉		1	路竹區	2	
埤頭鄉		1	林園區	1	
竹塘鄉		1	大寮區	1	
溪州鄉、竹塘鄉		1	美濃區	2	
埔鹽鄉		2	大樹區	1	
伸港鄉、和美鎮		1	大樹區、鳥松區	1	
竹塘鄉、二崙鄉		1	屏東縣	鹽埔鄉	
南投縣	中寮鄉	3		林邊鄉	1
	草屯鎮	1		屏東市	1
	竹山鎮	2		長治鄉	1
	名間鄉	2		長治鄉、屏東市	1
	鹿谷鄉	1		麟洛鄉、長治鄉	1
	南投市、中寮鄉	1		東港鎮、崁頂鄉	1
	埔里鎮	1		高樹鄉	1
	魚池鄉、埔里鎮	1		新園鄉、萬丹鄉	1
	仁愛鄉	6		枋山鄉	1
	信義鄉	1		車城鄉	1
	雲林縣	古坑鄉		2	恆春鎮
斗六市、斗南鎮		1	九如鄉	1	
斗南鎮		1	九如鄉、屏東市	1	

所在區域		樣區數量	所在區域		樣區數量
	東勢鄉	4	花蓮縣	萬巒鄉、泰武鄉	1
	元長鄉	3		瑞穗鄉	2
	土庫鎮	3		玉里鎮	3
	元長鄉、土庫鎮	2		鳳林鎮	1
	水林鄉	7		吉安鄉	1
	水林鄉、北港鎮	1	臺東縣	臺東市	1
	水林鄉、口湖鄉	1		卑南鄉	1
	麥寮鄉	3		太麻里鄉	1

2. 調查工具：使用紙本記錄及相機輔以調查

3. 調查內容：區塊表面、作物別、作物高度、物候期、全景照片

## (二) 辦理鄉鎮依地籍地號逐筆調查

### 1. 調查區域

110 年度全鄉農作物種植面積調查範圍包含彰化縣、南投縣、雲林縣、嘉義縣、嘉義市、臺南市、高雄市、屏東縣、花蓮縣及臺東縣等縣市，各縣市需調查之鄉鎮詳如下表，共計 36 個鄉鎮。

縣市	鄉鎮
桃園市	龜山區、龍潭區
新竹縣	竹東鎮、新埔鎮、橫山鄉、五峰鄉
苗栗縣	苗栗市、苑裡鎮、後龍鎮、頭屋鄉
臺中市	大雅區、大里區
彰化縣	福興鄉、秀水鄉、埔鹽鄉、埤頭鄉、芳苑鄉
南投縣	信義鄉、仁愛鄉
雲林縣	虎尾鎮

嘉義縣	太保市、溪口鄉、六腳鄉、東石鄉、鹿草鄉
臺南市	柳營區、後壁區、仁德區、歸仁區、永康區
高雄市	大寮區、美濃區、甲仙區
屏東縣	三地門鄉、瑪家鄉、泰武鄉

\*紅字區域為待補調查員

2. 調查工具：Android 手機 農地調查 APP
3. 調查內容：作物辨識、農作面積占比、地籍全景照及作物近照

### (三) 辦理臺東縣番荔枝種植面積調查

1. 調查區域：本調查範圍為臺東縣全縣番荔枝，臺灣栽種番荔枝以東部最適合，根據分析臺東縣番荔枝種植面積佔臺灣種植面積 8 成以上。
2. 調查工具：Android 手機 農地調查 APP
3. 調查內容：作物辨識、農作面積占比、地籍全景照及作物近照

## 七、其它

考量各調查區域之難易度及調查筆數差異影響，有關詳細調查費用、調查期程及相關配合事項之瞭解，請洽中國生產力中心農業創新組(02) 2698-2989 轉 03007 呂專員或轉 03031 蔡專員；E-MAIL：[03007@cpc.tw](mailto:03007@cpc.tw) 或 [03031@cpc.tw](mailto:03031@cpc.tw)。

## 110 年度農情調查員 意願報名表

<b>*有興趣之調查項目</b>	<input type="checkbox"/> 辦理重要作物樣區調查			
	<input type="checkbox"/> 辦理鄉鎮依地籍地號逐筆調查			
	<input type="checkbox"/> 辦理臺東縣番荔枝種植面積調查			
<b>單位屬性</b>	<input type="checkbox"/> 在地農民 <input type="checkbox"/> 產銷班(_____) <input type="checkbox"/> 鄉鎮公所(_____) <input type="checkbox"/> 專職調查員(_____) <input type="checkbox"/> 其他(_____)			
<b>*姓名</b>		<b>*性別</b>		<b>*手機號碼</b>
<b>是否有機車駕照</b>	<input type="checkbox"/> 是 <input type="checkbox"/> 否			<b>E-mail</b>
<b>*農作物基本判釋能力評估</b>	這將會納入調查人員招募參考指標之一，務必如實填寫! <input type="checkbox"/> 完全不熟 <input type="checkbox"/> 有點不熟 <input type="checkbox"/> 熟悉 <input type="checkbox"/> 還算熟 <input type="checkbox"/> 非常熟			
<b>*所在區域(鄉鎮)</b>	_____ 市(縣) _____ 區(鄉)			
<b>是否有其他推薦調查人員</b>	留下推薦人姓名及電話，將由專人與他聯繫，非常感謝您的推薦! 姓名：_____ 電話：_____			

**\*個人資料  
保護聲明**

行政院農業委員會農糧署（下稱「農糧署」）謹依個人資料保護法規定告知您下列事項：

1. 個人資料蒐集之目的

(1) 為執行行政院農業委員會農糧署主辦之調查活動、培訓課程及其他依法得從事業務有關之活動。

(2) 作為上開活動之後續處理、聯絡、郵寄及紀錄之用途。

2. 個人資料蒐集之類別如報名表。

3. 中國生產力中心對於您提供之個人資料，將妥為保存，並遵循以下原則使用您的個人資料：

(1) 將於存續期間內於前述第一項目的內使用您的個人資料，不另做其他用途。

(2) 將於國內使用您的個人資料，不會傳輸至其他國家或第三人。

4. 依個人資料保護法第三條規定，您可以針對您的個人資料行使以下權利，若有個人資料相關權益問題，請洽（02）2698-2989 轉 03007 呂小姐

（02）2698-2989 轉 03031 蔡小姐

(1) 查詢或請求閱覽。

(2) 請求製給複製本。

(3) 請求補充或更正。

(4) 請求停止蒐集、處理或利用。

(5) 請求刪除。

5. 您可拒絕提供全部或部分個人資料，但若您不願意提供真實且正確完整之個人資料，將可能導致您無法參加農糧署所辦理之活動或服務等權益。

6. 本人已閱讀並充分瞭解上開告知事項。

親 簽： \_\_\_\_\_

日 期： \_\_\_\_\_ 年 \_\_\_\_\_ 月 \_\_\_\_\_ 日（未回傳恕不受理報名）



1. 請確實填寫報名表，將優先錄取報名資訊完整者。
2. 報名方式：
  - (1) 線上報名：<https://www.surveycake.com/s/mMGXM>



(2) E-mail：[03007@cpc.tw](mailto:03007@cpc.tw) 中國生產力中心農業創新組 呂專員  
[03031@cpc.tw](mailto:03031@cpc.tw) 中國生產力中心農業創新組 蔡專員

(3) 傳真：(02) 2698-1595

3. 洽詢電話：(02) 2698-2989 轉 03007 呂專員  
 (02) 2698-2989 轉 03031 蔡專員

備註

★★★Line@加好友 解決問題、訊息傳遞更即時★★★

## 地區窗口

LINE 加入好友

訊息即時傳遞!

讓溝通更有效率!

### 北區

宜蘭縣、桃園市、新北市、  
新竹縣、新竹市

呂專員

02-2698-2989#03007

03007@cpc.tw



@kny9969u

### 中區

苗栗縣、台中市、彰化縣、  
南投縣、雲林縣、嘉義縣

蔡專員

02-2698-2989#03031

03031@cpc.tw



@bjr2295f

### 南區

台南市、高雄市、屏東縣

呂專員

02-2698-2989#03007

03007@cpc.tw



@qcg4663d

### 東區

臺東縣、花蓮縣

蔡專員

02-2698-2989#03031

03031@cpc.tw



@bdp6384r