

中華民國 107 年

2018

高雄市田寮區

# 區政統計年報



高雄市田寮區公所編印

中華民國108年8月

# 序言

田之美、寮之固—田寮區東以烏山與旗山區為界，西以大崗山與阿蓮區、岡山區為界，南以阿公店溪與燕巢區毗鄰，北以灣崎溪和臺南市龍崎區相望，幅員面積92.6802平方公里，人口數約8千餘人，本區四面環山，境內丘陵起伏，可耕面積僅有1,028.28公頃，居民早期以種植果樹、刺竹、畜牧及竹製產品為生，為典型農村生活型態。

全區計10里，境內有位於古亭里、崇德里之月世界風景區因土質大部分為青灰黏土，不易蓄存水份，土質貧瘠，遇雨沖蝕，群峯裸露山脊呈鋸齒狀尖銳突出，險峻光禿，林木生長不易，入夜月光反射耀眼，分外明亮，宛如置身廣寒幻境，形成特殊地形景觀，為全台著名的觀光景點。相似景觀地形有位於大同里的寧靜海、田寮里的寧靜湖及七星里的太陽谷。另有大滾水及小滾水的「泥火山」，其實不是真的火山，是因為泥漿與氣體同時噴出地面所堆積而成，在泥漿上方點火，可看見燐燐燃燒火光，是極佳的戶外教學題材。值得到訪的名勝寺廟，如日月禪寺、石頭廟、大南天福德祠、一線天、石母乳…。尚有最寶貴已有一百多年位於七星里南勢湖的文化資產，是一間二進式古厝，具有前落、後落及兩旁有伸手、七包三式護龍的土角磚呂家古厝，值得細賞。

區政工作是為民服務的第一線，區公所亦是市府與人民之間的溝通橋樑，區政統計年報呈現執行職務過程與結果，係以統一之方法，作經常性記錄、整理、統計、分析並編成報告表，俾產生確實的公務統計資料，以考核政策推行績效，明瞭公務執行實況及發展態勢，以作為決策、擬定計畫之參據，並提供有關單位作為施政之參考。

區長 吳茂樹 謹識  
中華民國108年8月

# 凡 例

- 一、本年報編印之目的，為提供本區基本概況資料及重要施政成果，以供各機關參考應用。
- 二、本年報所列資料係取自本所各課室暨市政府各局處編報之公務統計報表及中央各部會公布之調查結果報告資料，加以整理彙編。
- 三、本年報所列數字，以民國107年資料為主，主要為田寮區資料，為便於長期時間數列之比較，以明瞭歷年施政情形，藉以觀往知來，亦將100年至106年之歷年資料併計刊列，至於本年數字若與以前年度各期有出入者，以本年度所列數字為準。
- 四、本年報計分土地、人口、行政組織、農林漁牧、工商業及區建設、金融財稅、教育文化、衛生、環境保護、社會福利、其他等11類表報。
- 五、本年報所列度量衡單位，一律採用公制，如有原非公制者，均經折算為公制，以資劃一，如有特殊情形而採用其他單位者，已分別予以註明。表內數字因尾數四捨五入，故部分總數與細數之間，或有未能吻合情事。
- 六、表內所稱年係指全年，年底係指該年十二月底，月係指全月，有特殊情形者稱年度或學年度等。
- 七、本年報各表內所用符號代表意義如下：
  - 「—」表示無數值。
  - 「--」表示無意義數值。
  - 「…」表示數字不明或尚未產生資料
  - 「0」代表有數值而不及半單位。
- 八、本年報由本所各課室提供相關資料，始克完成，至紉公誼，謹致謝忱，統計數字若有疏漏之處，敬請不吝指正。

# 目錄

頁次

## 壹、土地

|                         |    |
|-------------------------|----|
| 1-1 區境界                 | 1  |
| 1-2 實施三七五減租後佃農購買耕地面積與戶數 | 2  |
| 1-3 實施三七五減租成果           | 3  |
| 1-4 已登記土地面積             | 5  |
| 1-5 公告土地現值統計表           | 13 |
| 1-6 租佃委員會調解調處案件         | 15 |

## 貳、人口

|                          |    |
|--------------------------|----|
| 2-1 現住戶數、人口密度及性比例        | 17 |
| 2-2 戶籍動態                 | 19 |
| 2-3 現住人口之年齡分配            | 27 |
| 2-4 現住人口之年齡結構            | 31 |
| 2-5 15歲以上現住人口之教育程度—按年齡別分 | 33 |
| 2-6 現住人口之婚姻狀況—按年齡別分      | 41 |
| 2-7 現住人口之婚姻狀況—按里別分       | 43 |
| 2-8 現住原住民戶口數             | 45 |
| 2-9 新移民人口數               | 47 |

## 參、行政組織

|                     |    |
|---------------------|----|
| 3-1 區公所組織系統         | 49 |
| 3-2 區公所編製及現有員額      | 50 |
| 3-3 區公所員工按職等別及性別分   | 52 |
| 3-4 區公所現有職員數—按年齡分   | 54 |
| 3-5 區公所現有職員數—按教育程度分 | 56 |
| 3-6 里長選舉概況          | 58 |
| 3-7 鄰長遴聘概況          | 60 |
| 3-8 鄰長異動概況          | 62 |

|                           |     |
|---------------------------|-----|
| <b>肆、農林漁牧</b>             |     |
| 4-1 耕地面積                  | 64  |
| <b>伍、工商業及區建設</b>          |     |
| 5-1 營運中工廠家數               | 66  |
| 5-2 自來水供水普及率              | 70  |
| <b>陸、金融財稅</b>             |     |
| 6-1 歲入預決算—按來源別分           | 72  |
| 6-2 歲出預決算—按政事別分           | 76  |
| 6-3 區公所經費預算數額—按工作計畫別分     | 84  |
| 6-4 區公所經費預算數額—按用途別科目分     | 86  |
| <b>柒、教育文化</b>             |     |
| 7-1 境內國民中學概況              | 88  |
| 7-2 境內國民小學概況              | 90  |
| <b>捌、衛生</b>               |     |
| 8-1 醫療機構及其他醫事機構開（執）業醫事人員數 | 94  |
| 8-2 公私立醫療機構數及病床數          | 98  |
| 8-3 藥商家數                  | 104 |
| <b>玖、環境保護</b>             |     |
| 9-1 改善市容查報有關案件執行情形        | 105 |
| <b>拾、社會福利</b>             |     |
| 10-1 推行社區發展工作成果           | 107 |
| 10-2 社區發展協會會員人數           | 111 |
| 10-3 社會福利及救濟概況            | 113 |
| 10-4 遭受災害救助情形             | 115 |

|                                |     |
|--------------------------------|-----|
| 10-5 辦理急難救助概況.....             | 117 |
| 10-6 低收入戶人口.....               | 119 |
| 10-7 身心障礙人口一覽表.....            | 120 |
| 10-8 區公所全民健保第一、五、六類保險對象統計..... | 126 |

## 拾壹、其他

|                                |     |
|--------------------------------|-----|
| 11-1 辦理調解業務概況.....             | 127 |
| 11-2 調解委員會組織概況.....            | 135 |
| 11-3 神壇、寺廟、財團法人寺廟一覽表.....      | 137 |
| 11-4 聚會所、財團法教會概況.....          | 139 |
| 11-5 宗教團體興辦公益慈善及社會教化事業概況.....  | 141 |
| 11-6 服兵役役男列級家屬各項慰、補助費發放情形..... | 143 |
| 11-7 服兵役役男列級家屬安家生活扶助費發放情形..... | 145 |

# 壹、土地

表 1-1 區境界

| 方位別  | 地點  | 經緯度 |     |    |      |
|------|-----|-----|-----|----|------|
|      |     | 度   | 分   | 秒  |      |
| 中心地點 | 南安里 | 東經  | 120 | 23 | 45.2 |
|      |     | 北緯  | 22  | 51 | 56.2 |
| 極東   | 田寮里 | 東經  | 120 | 26 | 58.8 |
|      |     | 北緯  | 22  | 50 | 51.6 |
| 極西   | 新興里 | 東經  | 120 | 20 | 31.5 |
|      |     | 北緯  | 22  | 49 | 43.1 |
| 極南   | 七星里 | 東經  | 120 | 25 | 4.9  |
|      |     | 北緯  | 22  | 48 | 30.5 |
| 極北   | 古亭里 | 東經  | 120 | 23 | 45.4 |
|      |     | 北緯  | 22  | 55 | 21.9 |

資料來源：本所社經課(高雄市行動地籍圖資定位系統)。



表 1-2 實施三七五減租後佃農購買耕地面積與戶數

| 年別          | 面積（公頃）   |         |         |    | 戶數（戶） |
|-------------|----------|---------|---------|----|-------|
|             | 合計       | 田       | 旱       | 其他 |       |
| 民國100年 2011 | 108.2055 | 45.8518 | 62.3537 | -  | 362   |
| 民國101年 2012 | -        | -       | -       | -  | -     |
| 民國102年 2013 | -        | -       | -       | -  | -     |
| 民國103年 2014 | -        | -       | -       | -  | -     |
| 民國104年 2015 | -        | -       | -       | -  | -     |
| 民國105年 2016 | -        | -       | -       | -  | -     |
| 民國106年 2017 | -        | -       | -       | -  | -     |
| 民國107年 2018 | 20.8874  | 14.5765 | 6.3109  | -  | 57    |

資料來源：本所民政課。

表 1-3 實施三七

| 年底別         | 佃農戶數(戶) | 土地筆數(筆) | 租約件數(件) |
|-------------|---------|---------|---------|
| 民國100年 2011 | 39      | 23      | 29      |
| 民國101年 2012 | 37      | 22      | 27      |
| 民國102年 2013 | 34      | 19      | 26      |
| 民國103年 2014 | 34      | 19      | 26      |
| 民國104年 2015 | 34      | 17      | 24      |
| 民國105年 2016 | 22      | 12      | 11      |
| 民國106年 2017 | 22      | 12      | 11      |
| 民國107年 2018 | 22      | 12      | 11      |

資料來源：本所民政課

## 五減租成果

| 訂約面積 (公頃) |        |        |    |   |
|-----------|--------|--------|----|---|
| 合計        | 田      | 旱      | 其他 |   |
| 6.9717    | 2.2524 | 4.6648 | -  | - |
| 6.5467    | 2.2524 | 4.2943 | -  | - |
| 6.1729    | 2.2524 | 3.9205 | -  | - |
| 6.1729    | 2.2524 | 3.9205 | -  | - |
| 5.8281    | 2.2524 | 3.5757 | -  | - |
| 2.1129    | 1.2932 | 0.8197 | -  | - |
| 2.1129    | 1.2932 | 0.8197 | -  | - |

表 1-4 已登記

| 年底別         | 土地權屬別     | 總計                | 非都市用地             |               |               |
|-------------|-----------|-------------------|-------------------|---------------|---------------|
|             |           |                   | 合計                | 甲種<br>建築用地    | 乙種<br>建築用地    |
| 民國100年 2011 | <b>共計</b> | <b>8,682.9276</b> | <b>4,635.6377</b> | <b>8.5169</b> | <b>9.5027</b> |
|             | 公有        | 5,464.7140        | 1,475.6195        | 0.5374        | 0.9388        |
|             | 私有        | 3,212.0497        | 3,153.9968        | 7.9795        | 8.0441        |
|             | 公私共有      | 6.1639            | 6.0214            | -             | 0.5198        |
| 民國101年 2012 | <b>共計</b> | <b>8,679.4178</b> | <b>4,662.7275</b> | <b>8.5169</b> | <b>9.5027</b> |
|             | 公有        | 5,461.2429        | 1,477.6419        | 0.5374        | 0.9388        |
|             | 私有        | 3,212.0111        | 3,179.0444        | 7.9795        | 8.0441        |
|             | 公私共有      | 6.1639            | 6.0412            | -             | 0.5198        |
| 民國102年 2013 | <b>共計</b> | <b>8,650.7866</b> | <b>4,655.3730</b> | <b>8.5292</b> | <b>9.5016</b> |
|             | 公有        | 5,432.9681        | 1,479.0614        | 0.5388        | 0.9377        |
|             | 私有        | 3,211.6546        | 3,170.2704        | 7.9904        | 8.0441        |
|             | 公私共有      | 6.1639            | 6.0412            | -             | 0.5198        |
| 民國103年 2014 | <b>共計</b> | <b>8,650.7251</b> | <b>4,659.3333</b> | <b>8.5292</b> | <b>9.5016</b> |
|             | 公有        | 5,435.6714        | 1,485.8091        | 0.5388        | 0.9377        |
|             | 私有        | 3,206.7598        | 3,165.3530        | 7.9904        | 8.0441        |
|             | 公私共有      | 8.2939            | 8.1712            | -             | 0.5198        |
| 民國104年 2015 | <b>共計</b> | <b>8,649.8918</b> | <b>8,166.3365</b> | <b>8.5292</b> | <b>9.5016</b> |
|             | 公有        | 5,435.6592        | 4,993.6397        | 0.5388        | 0.9377        |
|             | 私有        | 3,205.9193        | 3,164.5061        | 7.9904        | 8.0441        |
|             | 公私共有      | 8.3133            | 8.1906            | -             | 0.5198        |
| 民國105年 2016 | <b>共計</b> | <b>8,649.9697</b> | <b>8,166.4015</b> | <b>8.5292</b> | <b>9.4883</b> |
|             | 公有        | 5,435.8051        | 4,993.7664        | 0.5388        | 0.9244        |
|             | 私有        | 3,204.4279        | 3,163.0211        | 7.9904        | 8.0441        |
|             | 公私共有      | 9.7367            | 9.6140            | -             | 0.5198        |
| 民國106年 2017 | <b>共計</b> | <b>8,651.0449</b> | <b>8,339.3670</b> | <b>8.5292</b> | <b>9.4883</b> |
|             | 公有        | 5,439.0266        | 5,168.8096        | 0.5388        | 0.9244        |
|             | 私有        | 3,202.2816        | 3,160.9434        | 7.9904        | 8.0441        |
|             | 公私共有      | 9.7367            | 9.6140            | -             | 0.5198        |

資料來源：高雄市政府地政局。

# 土地面積

單位：公頃

| 非都市用地          |               |                   |                   |               |          |          |
|----------------|---------------|-------------------|-------------------|---------------|----------|----------|
| 丙種<br>建築用地     | 丁種<br>建築用地    | 農牧<br>用地          | 林業<br>用地          | 養殖<br>用地      | 鹽業<br>用地 | 礦業<br>用地 |
| <b>51.9132</b> | <b>3.4828</b> | <b>2,794.9293</b> | <b>872.9496</b>   | <b>3.9660</b> | -        | -        |
| 7.0001         | -             | 393.0337          | 450.6408          | 0.4516        | -        | -        |
| 44.7990        | 3.4828        | 2,397.3829        | 421.4412          | 3.5144        | -        | -        |
| 0.1141         | -             | 4.5127            | 0.8676            | -             | -        | -        |
| <b>51.9132</b> | <b>3.4828</b> | <b>2,832.3615</b> | <b>870.3976</b>   | <b>3.9660</b> | -        | -        |
| 7.0001         | -             | 392.7391          | 448.7433          | 0.4516        | -        | -        |
| 44.7990        | 3.4828        | 2,435.1097        | 420.7867          | 3.5144        | -        | -        |
| 0.1141         | -             | 4.5127            | 0.8676            | -             | -        | -        |
| <b>53.1003</b> | <b>3.4828</b> | <b>2,831.6389</b> | <b>871.2478</b>   | <b>3.9660</b> | -        | -        |
| 6.9457         | -             | 394.6660          | 453.7272          | 0.4516        | -        | -        |
| 46.0405        | 3.4828        | 2,432.4602        | 416.6530          | 3.5144        | -        | -        |
| 0.1141         | -             | 4.5127            | 0.8676            | -             | -        | -        |
| <b>53.0706</b> | <b>3.4828</b> | <b>2,833.1451</b> | <b>875.6730</b>   | <b>3.9660</b> | -        | -        |
| 6.9381         | -             | 398.0665          | 457.8460          | 0.4516        | -        | -        |
| 46.0184        | 3.4828        | 2,428.4359        | 416.9594          | 3.5144        | -        | -        |
| 0.1141         | -             | 6.6427            | 0.8676            | -             | -        | -        |
| <b>53.1282</b> | <b>3.4828</b> | <b>2,823.5385</b> | <b>4,380.5798</b> | <b>3.9660</b> | -        | -        |
| 6.8721         | -             | 398.3682          | 3,962.4148        | 0.4516        | -        | -        |
| 46.1420        | 3.4828        | 2,418.5219        | 417.2974          | 3.5144        | -        | -        |
| 0.1141         | -             | 6.6484            | 0.8676            | -             | -        | -        |
| <b>53.1171</b> | <b>3.4828</b> | <b>2,823.8659</b> | <b>4,380.5750</b> | <b>3.9660</b> | -        | -        |
| 6.8030         | -             | 398.6982          | 3,962.4148        | 0.4516        | -        | -        |
| 46.2000        | 3.4828        | 2,418.2398        | 416.1486          | 3.5144        | -        | -        |
| 0.1141         | -             | 6.9278            | 2.0116            | -             | -        | -        |
| <b>53.1900</b> | <b>3.4828</b> | <b>2,815.6192</b> | <b>4,550.0955</b> | <b>3.9660</b> | -        | -        |
| 6.8030         | -             | 389.7590          | 4,131.8546        | 0.4516        | -        | -        |
| 46.2729        | 3.4828        | 2,418.9324        | 416.2293          | 3.5144        | -        | -        |
| 0.1141         | -             | 6.9278            | 2.0116            | -             | -        | -        |

表 1-4 已登記

| 年底別         | 土地權屬別 | 非都市用地    |          |          |          |
|-------------|-------|----------|----------|----------|----------|
|             |       | 窯業<br>用地 | 交通<br>用地 | 水利<br>用地 | 遊憩<br>用地 |
| 民國100年 2011 | 共計    | -        | 142.8272 | 134.0779 | 103.7344 |
|             | 公有    | -        | 132.3766 | 133.5897 | 0.1648   |
|             | 私有    | -        | 10.4434  | 0.4882   | 103.5696 |
|             | 公私共有  | -        | 0.0072   | -        | -        |
| 民國101年 2012 | 共計    | -        | 143.0223 | 135.5144 | 103.7344 |
|             | 公有    | -        | 132.5726 | 135.0547 | 0.1648   |
|             | 私有    | -        | 10.4425  | 0.4597   | 103.5696 |
|             | 公私共有  | -        | 0.0072   | -        | -        |
| 民國102年 2013 | 共計    | -        | 146.1225 | 135.6497 | 105.2844 |
|             | 公有    | -        | 132.6841 | 135.1900 | 0.1648   |
|             | 私有    | -        | 13.4312  | 0.4597   | 105.1196 |
|             | 公私共有  | -        | 0.0072   | -        | -        |
| 民國103年 2014 | 共計    | -        | 147.2960 | 135.7207 | 105.2844 |
|             | 公有    | -        | 134.1816 | 135.2610 | 0.1258   |
|             | 私有    | -        | 13.1072  | 0.4597   | 105.1586 |
|             | 公私共有  | -        | 0.0072   | -        | -        |
| 民國104年 2015 | 共計    | -        | 147.5329 | 139.1582 | 105.2844 |
|             | 公有    | -        | 134.3200 | 138.6435 | 0.1258   |
|             | 私有    | -        | 13.2038  | 0.5147   | 105.1586 |
|             | 公私共有  | -        | 0.0091   | -        | -        |
| 民國105年 2016 | 共計    | -        | 152.5979 | 139.1582 | 105.2426 |
|             | 公有    | -        | 139.6333 | 138.6435 | 0.1230   |
|             | 私有    | -        | 12.9556  | 0.5147   | 105.1196 |
|             | 公私共有  | -        | 0.0091   | -        | -        |
| 民國106年 2017 | 共計    | -        | 160.1477 | 139.1293 | 105.2426 |
|             | 公有    | -        | 150.1711 | 138.6146 | 0.1230   |
|             | 私有    | -        | 9.9675   | 0.5147   | 105.1196 |
|             | 公私共有  | -        | 0.0091   | -        | -        |

# 土地面積(續1)

單位：公頃

| 非都市用地      |            |            |          |              |            |          | 都市土地及<br>其他 |
|------------|------------|------------|----------|--------------|------------|----------|-------------|
| 古蹟保存<br>用地 | 生態保護<br>用地 | 國土保安<br>用地 | 墳墓<br>用地 | 特定目的<br>事業用地 | 暫未編定<br>用地 | 其他<br>用地 |             |
| 0.0145     | -          | 5.4722     | 90.9428  | 41.4867      | 371.8212   | -        | 4,047.2899  |
| -          | -          | 0.7974     | 85.1748  | 35.5506      | 235.3631   | -        | 3,989.0945  |
| 0.0145     | -          | 4.6748     | 5.7680   | 5.9361       | 136.4582   | -        | 58.0529     |
| -          | -          | -          | -        | -            | -          | -        | 0.1425      |
| 0.0145     | -          | 5.4722     | 90.9428  | 41.5011      | 362.3850   | -        | 4,016.6904  |
| -          | -          | 0.7974     | 85.1748  | 35.5506      | 237.9167   | -        | 3,983.6010  |
| 0.0145     | -          | 4.6748     | 5.7680   | 5.9505       | 124.4485   | -        | 32.9667     |
| -          | -          | -          | -        | -            | 0.0198     | -        | 0.1227      |
| 0.0145     | -          | 3.6368     | 90.6403  | 41.6011      | 350.9570   | -        | 3,995.4136  |
| -          | -          | 0.7974     | 85.1748  | 35.5506      | 232.2327   | -        | 3,953.9067  |
| 0.0145     | -          | 2.8394     | 5.4655   | 6.0505       | 118.7045   | -        | 41.3842     |
| -          | -          | -          | -        | -            | 0.0198     | -        | 0.1227      |
| 0.0145     | -          | 3.6368     | 90.6403  | 41.6010      | 347.7711   | -        | 3,991.3918  |
| -          | -          | 0.7974     | 85.1748  | 35.5506      | 229.9392   | -        | 3,949.8623  |
| 0.0145     | -          | 2.8394     | 5.4655   | 6.0504       | 117.8122   | -        | 41.4068     |
| -          | -          | -          | -        | -            | 0.0198     | -        | 0.1227      |
| 0.0145     | -          | 7.4122     | 90.9428  | 46.4549      | 346.8104   | -        | 483.5553    |
| -          | -          | 0.7974     | 85.1748  | 35.5506      | 229.4445   | -        | 442.0195    |
| 0.0145     | -          | 6.6148     | 5.7680   | 10.9043      | 117.3343   | -        | 41.4131     |
| -          | -          | -          | -        | -            | 0.0316     | -        | 0.1227      |
| 0.0145     | -          | 7.4122     | 85.8421  | 46.6544      | 346.4553   | -        | 483.5682    |
| -          | -          | 0.7974     | 80.0741  | 35.5506      | 229.1138   | -        | 442.0387    |
| 0.0145     | -          | 6.6148     | 5.7680   | 11.1038      | 117.3099   | -        | 41.4068     |
| -          | -          | -          | -        | -            | 0.0316     | -        | 0.1227      |
| 0.0145     | -          | 7.4122     | 85.8421  | 46.6544      | 350.5532   | -        | 311.6779    |
| -          | -          | 0.7974     | 80.0741  | 35.5506      | 233.1476   | -        | 270.2170    |
| 0.0145     | -          | 6.6148     | 5.7680   | 11.1038      | 117.3740   | -        | 41.3382     |
| -          | -          | -          | -        | -            | 0.0316     | -        | 0.1227      |

表 1-4 已登記

| 年底別         | 土地權屬別 | 總計         | 非都市用地      |            |            |
|-------------|-------|------------|------------|------------|------------|
|             |       |            | 合計         | 甲種<br>建築用地 | 乙種<br>建築用地 |
| 民國107年 2018 | 共計    | 8,651.0449 | 8,339.3670 | 8.5292     | 9.4883     |
|             | 公有    | 5,439.0266 | 5,168.8096 | 0.5388     | 0.9244     |
|             | 私有    | 3,202.2816 | 3,160.9434 | 7.9904     | 8.0441     |
|             | 公私共有  | 9.7367     | 9.6140     | -          | 0.5198     |



## 土地面積(續2)

單位：公頃

### 非都市用地

| 丙種<br>建築用地 | 丁種<br>建築用地 | 農牧<br>用地   | 林業<br>用地   | 養殖<br>用地 | 鹽業<br>用地 | 礦業<br>用地 |
|------------|------------|------------|------------|----------|----------|----------|
| 53.1900    | 3.4828     | 2,815.6192 | 4,550.0955 | 3.9660   | -        | -        |
| 6.8030     | -          | 389.7590   | 4,131.8546 | 0.4516   | -        | -        |
| 46.2729    | 3.4828     | 2,418.9324 | 416.2293   | 3.5144   | -        | -        |
| 0.1141     | -          | 6.9278     | 2.0116     | -        | -        | -        |

表 1-4 已登記

| 年底別         | 土地權屬別 | 非都市用地    |          |          |          |
|-------------|-------|----------|----------|----------|----------|
|             |       | 窯業<br>用地 | 交通<br>用地 | 水利<br>用地 | 遊憩<br>用地 |
| 民國107年 2018 | 共計    | -        | 160.1477 | 139.1293 | 105.2426 |
|             | 公有    | -        | 150.1711 | 138.6146 | 0.1230   |
|             | 私有    | -        | 9.9675   | 0.5147   | 105.1196 |
|             | 公私共有  | -        | 0.0091   | -        | -        |

## 土地面積(續完)

單位：公頃

| 非都市用地      |            |            |          |              |            |          | 都市土地及<br>其他 |
|------------|------------|------------|----------|--------------|------------|----------|-------------|
| 古蹟保存<br>用地 | 生態保護<br>用地 | 國土保安<br>用地 | 墳墓<br>用地 | 特定目的<br>事業用地 | 暫未編定<br>用地 | 其他<br>用地 |             |
| 0.0145     | -          | 7.4122     | 85.8421  | 46.6544      | 350.5532   | -        | 311.6779    |
| -          | -          | 0.7974     | 80.0741  | 35.5506      | 233.1476   | -        | 270.2170    |
| 0.0145     | -          | 6.6148     | 5.7680   | 11.1038      | 117.3740   | -        | 41.3382     |
| -          | -          | -          | -        | -            | 0.0316     | -        | 0.1227      |

表 1-5 公告土地

| 年別          | 總計     |       |              | 公有    |       |              |
|-------------|--------|-------|--------------|-------|-------|--------------|
|             | 筆數     | 面積    | 公告土地<br>現值總額 | 筆數    | 面積    | 公告土地<br>現值總額 |
| 民國100年 2011 | 20,407 | 8,668 | 36,121,957   | 7,119 | 5,443 | 20,099,736   |
| 民國101年 2012 | 20,506 | 8,683 | 36,953,701   | 7,187 | 5,465 | 20,624,682   |
| 民國102年 2013 | 20,538 | 8,679 | 37,324,220   | 7,194 | 5,461 | 20,880,350   |
| 民國103年 2014 | 20,604 | 8,651 | 37,762,799   | 7,204 | 5,433 | 21,037,674   |
| 民國104年 2015 | 20,546 | 8,628 | 37,618,540   | 7,207 | 5,434 | 21,045,924   |
| 民國105年 2016 | 20,844 | 8,650 | 40,131,647   | 7,434 | 5,436 | 21,725,551   |
| 民國106年 2017 | 20,879 | 8,650 | 40,145,374   | 7,457 | 5,436 | 21,693,696   |
| 民國107年 2018 | 21,037 | 8,652 | 40,100,378   | 7,554 | 5,440 | 21,694,379   |

資料來源：高雄市政府地政局。

# 現值統計表

單位：公頃、千元

| 私有     |       |              | 公私共有 |    |              |
|--------|-------|--------------|------|----|--------------|
| 筆數     | 面積    | 公告土地<br>現值總額 | 筆數   | 面積 | 公告土地<br>現值總額 |
| 13,242 | 3,218 | 15,977,550   | 46   | 6  | 44,671       |
| 13,273 | 3,212 | 16,283,646   | 46   | 6  | 45,373       |
| 13,298 | 3,212 | 16,398,311   | 46   | 6  | 45,559       |
| 13,354 | 3,212 | 16,678,397   | 46   | 6  | 46,728       |
| 13,286 | 3,186 | 16,509,700   | 53   | 8  | 62,916       |
| 13,344 | 3,206 | 18,336,983   | 66   | 8  | 69,113       |
| 13,352 | 3,204 | 18,372,672   | 70   | 10 | 79,006       |
| 13,413 | 3,202 | 18,326,993   | 70   | 10 | 79,006       |

表 1-6 租佃委員會

| 年底別         | 總計 |     | 短欠租佃 |     | 災歉減免佃租 |     | 繳租折算糾紛 |     | 正產副產糾紛 |     |
|-------------|----|-----|------|-----|--------|-----|--------|-----|--------|-----|
|             | 成立 | 不成立 | 成立   | 不成立 | 成立     | 不成立 | 成立     | 不成立 | 成立     | 不成立 |
| 民國100年 2011 | -  | -   | -    | -   | -      | -   | -      | -   | -      | -   |
| 民國101年 2012 | -  | -   | -    | -   | -      | -   | -      | -   | -      | -   |
| 民國102年 2013 | -  | -   | -    | -   | -      | -   | -      | -   | -      | -   |
| 民國103年 2014 | -  | 1   | -    | -   | -      | -   | -      | -   | -      | -   |
| 民國104年 2015 | -  | -   | -    | -   | -      | -   | -      | -   | -      | -   |
| 民國105年 2016 | -  | -   | -    | -   | -      | -   | -      | -   | -      | -   |
| 民國106年 2017 | -  | -   | -    | -   | -      | -   | -      | -   | -      | -   |
| 民國107年 2018 | -  | -   | -    | -   | -      | -   | -      | -   | -      | -   |

資料來源：本所民政課。

# 調解調處案件

單位:件

| 租期糾紛 |     | 耕地面積糾紛 |     | 地目等則變更糾紛 |     | 田寮或基地租佃糾紛 |     | 減租條例第十六條糾紛 |     | 其他 |     |
|------|-----|--------|-----|----------|-----|-----------|-----|------------|-----|----|-----|
| 成立   | 不成立 | 成立     | 不成立 | 成立       | 不成立 | 成立        | 不成立 | 成立         | 不成立 | 成立 | 不成立 |
| -    | -   | -      | -   | -        | -   | -         | -   | -          | -   | -  | -   |
| -    | -   | -      | -   | -        | -   | -         | -   | -          | -   | -  | -   |
| -    | -   | -      | -   | -        | -   | -         | -   | -          | -   | -  | -   |
| -    | -   | -      | 1   | -        | -   | -         | -   | -          | -   | -  | -   |
| -    | -   | -      | -   | -        | -   | -         | -   | -          | -   | -  | -   |
| -    | -   | -      | -   | -        | -   | -         | -   | -          | -   | -  | -   |
| -    | -   | -      | -   | -        | -   | -         | -   | -          | -   | -  | -   |
| -    | -   | -      | -   | -        | -   | -         | -   | -          | -   | -  | -   |

貳、人 口



表 2-1 現住戶數、

| 年底別及里別      | 面積<br>(平方公里) | 村里數 | 鄰數  | 戶數<br>(戶) |
|-------------|--------------|-----|-----|-----------|
|             |              |     |     |           |
| 民國100年 2011 | 92.6802      | 10  | 154 | 3,520     |
| 民國101年 2012 | 92.6802      | 10  | 154 | 3,487     |
| 民國102年 2013 | 92.6802      | 10  | 154 | 3,447     |
| 民國103年 2014 | 92.6802      | 10  | 154 | 3,405     |
| 民國104年 2015 | 92.6802      | 10  | 140 | 3,360     |
| 民國105年 2016 | 92.6802      | 10  | 140 | 3,307     |
| 民國106年 2017 | 92.6802      | 10  | 140 | 3,270     |
| 民國107年 2018 | 92.6802      | 10  | 140 | 3,235     |
| 七星里         | 8.8900       | 1   | 15  | 398       |
| 三和里         | 6.6200       | 1   | 12  | 203       |
| 大同里         | 5.7700       | 1   | 13  | 193       |
| 古亭里         | 10.7400      | 1   | 15  | 260       |
| 田寮里         | 11.7500      | 1   | 13  | 192       |
| 西德里         | 10.2900      | 1   | 12  | 370       |
| 南安里         | 17.3500      | 1   | 21  | 527       |
| 崇德里         | 4.7302       | 1   | 15  | 383       |
| 鹿埔里         | 6.9900       | 1   | 10  | 162       |
| 新興里         | 9.5500       | 1   | 14  | 547       |

資料來源：高雄市政府民政局。

## 人口密度及性比例

| 現住戶口   |       |       | 戶量<br>(人/戶) | 人口密度<br>(人/平方公里) | 性比例<br>(每百女子<br>所當男子數) |
|--------|-------|-------|-------------|------------------|------------------------|
| 人口數(人) |       |       |             |                  |                        |
| 合計     | 男     | 女     |             |                  |                        |
| 8,012  | 4,450 | 3,562 | 2.28        | 86.45            | 124.93                 |
| 7,852  | 4,386 | 3,466 | 2.25        | 84.72            | 126.54                 |
| 7,732  | 4,305 | 3,427 | 2.24        | 83.43            | 125.62                 |
| 7,680  | 4,254 | 3,426 | 2.26        | 82.87            | 124.17                 |
| 7,473  | 4,151 | 3,322 | 2.22        | 80.63            | 124.95                 |
| 7,340  | 4,065 | 3,275 | 2.22        | 79.20            | 124.12                 |
| 7,245  | 4,003 | 3,242 | 2.22        | 78.17            | 123.47                 |
| 7,159  | 3,963 | 3,196 | 2.21        | 77.24            | 124.00                 |
| 651    | 351   | 300   | 1.64        | 73.23            | 117.00                 |
| 410    | 235   | 175   | 2.02        | 61.93            | 134.29                 |
| 397    | 222   | 175   | 2.06        | 68.80            | 126.86                 |
| 544    | 316   | 228   | 2.09        | 50.65            | 138.60                 |
| 403    | 208   | 195   | 2.10        | 34.30            | 106.67                 |
| 860    | 484   | 376   | 2.32        | 83.58            | 128.72                 |
| 1,128  | 648   | 480   | 2.14        | 65.01            | 135.00                 |
| 1,044  | 561   | 483   | 2.73        | 220.71           | 116.15                 |
| 399    | 224   | 175   | 2.46        | 57.08            | 128.00                 |
| 1,323  | 714   | 609   | 2.42        | 138.53           | 117.24                 |

表 2-2 戶籍

| 年別及里別       | 遷入人數 |     |     |     |     |  |
|-------------|------|-----|-----|-----|-----|--|
|             | 合計   |     |     | 自外國 | 新北市 |  |
|             | 計    | 男   | 女   |     |     |  |
| 民國100年 2011 | 212  | 94  | 118 | 74  | 28  |  |
| 民國101年 2012 | 233  | 119 | 114 | 62  | 20  |  |
| 民國102年 2013 | 233  | 103 | 130 | 2   | 2   |  |
| 民國103年 2014 | 245  | 118 | 127 | 6   | 8   |  |
| 民國104年 2015 | 169  | 88  | 81  | 2   | 5   |  |
| 民國105年 2016 | 171  | 69  | 102 | 2   | 3   |  |
| 民國106年 2017 | 213  | 97  | 116 | 5   | 5   |  |
| 民國107年 2018 | 226  | 122 | 104 | 4   | 3   |  |
| 七星里         | 26   | 10  | 16  | -   | -   |  |
| 三和里         | 12   | 4   | 8   | -   | -   |  |
| 大同里         | 10   | 5   | 5   | -   | -   |  |
| 古亭里         | 8    | 6   | 2   | -   | -   |  |
| 田寮里         | 37   | 19  | 18  | -   | -   |  |
| 西德里         | 19   | 11  | 8   | 1   | -   |  |
| 南安里         | 29   | 13  | 16  | 1   | 1   |  |
| 崇德里         | 16   | 10  | 6   | -   | -   |  |
| 鹿埔里         | 35   | 20  | 15  | 1   | 1   |  |
| 新興里         | 34   | 24  | 10  | 1   | 1   |  |

資料來源：高雄市政府民政局。

# 動態

單位：人、對、千分比

| 遷入人數   |     |     |     |     |     |        |   |
|--------|-----|-----|-----|-----|-----|--------|---|
| 自他省(市) |     |     |     |     |     |        |   |
| 臺北市    | 桃園市 | 臺中市 | 台南市 | 臺灣省 | 福建省 | 其他省(市) |   |
| 28     | -   | 13  | 21  | 120 | 4   | -      | - |
| 43     | -   | 9   | 23  | 94  | 1   | -      | - |
| 1      | -   | 3   | 25  | 19  | 1   | -      | - |
| 1      | -   | 5   | 17  | 17  | 1   | -      | - |
| 3      | 1   | 2   | 23  | 9   | -   | -      | 1 |
| 11     | 2   | 2   | 32  | 11  | -   | -      | - |
| 1      | 4   | 7   | 35  | 9   | -   | -      | - |
| 6      | 4   | 5   | 29  | 9   | -   | -      | - |
| 1      | -   | 1   | 5   | -   | -   | -      | - |
| 1      | -   | -   | 2   | -   | -   | -      | - |
| -      | -   | -   | 2   | -   | -   | -      | - |
| -      | -   | -   | -   | -   | -   | -      | - |
| 1      | 1   | 1   | 7   | 3   | -   | -      | - |
| -      | -   | -   | 2   | 2   | -   | -      | - |
| 1      | 1   | -   | 2   | -   | -   | -      | - |
| -      | -   | 1   | 1   | -   | -   | -      | - |
| 1      | 1   | 1   | 4   | 1   | -   | -      | - |
| 1      | 1   | 1   | 4   | 3   | -   | -      | - |

表 2-2 戶籍

| 年別及里別       | 遷入人數     |           |      |    |
|-------------|----------|-----------|------|----|
|             | 自本省他縣(市) | 自本市<br>他區 | 初設戶籍 | 其他 |
| 民國100年 2011 | -        | 612       | 10   | -  |
| 民國101年 2012 | -        | 714       | 11   | -  |
| 民國102年 2013 | -        | 173       | 7    | -  |
| 民國103年 2014 | -        | 180       | 10   | -  |
| 民國104年 2015 | -        | 120       | 3    | -  |
| 民國105年 2016 | -        | 115       | 4    | -  |
| 民國106年 2017 | -        | 143       | 4    | -  |
| 民國107年 2018 | -        | 158       | 8    | -  |
| 七星里         | -        | 19        | -    | -  |
| 三和里         | -        | 9         | -    | -  |
| 大同里         | -        | 8         | -    | -  |
| 古亭里         | -        | 7         | 1    | -  |
| 田寮里         | -        | 23        | 1    | -  |
| 西德里         | -        | 13        | 1    | -  |
| 南安里         | -        | 22        | 1    | -  |
| 崇德里         | -        | 13        | 1    | -  |
| 鹿埔里         | -        | 23        | 2    | -  |
| 新興里         | -        | 21        | 1    | -  |

# 動態(續1)

單位：人、對、千分比

| 遷出人數 |     |     |     |        |  |
|------|-----|-----|-----|--------|--|
| 合計   |     |     | 往外國 | 往他省(市) |  |
| 計    | 男   | 女   |     | 新北市    |  |
| 339  | 168 | 171 | 77  | 26     |  |
| 311  | 133 | 178 | 65  | 30     |  |
| 278  | 127 | 151 | 6   | 6      |  |
| 235  | 111 | 124 | 2   | 3      |  |
| 291  | 135 | 156 | 5   | 5      |  |
| 221  | 111 | 110 | 4   | 5      |  |
| 201  | 84  | 117 | 6   | 3      |  |
| 210  | 102 | 108 | 11  | 5      |  |
| 10   | 4   | 6   | 1   | -      |  |
| 17   | 9   | 8   | 1   | 1      |  |
| 7    | 3   | 4   | -   | -      |  |
| 28   | 19  | 9   | 1   | 1      |  |
| 6    | 2   | 4   | -   | -      |  |
| 28   | 11  | 17  | 2   | 1      |  |
| 46   | 27  | 19  | 2   | 1      |  |
| 14   | 6   | 8   | 1   | -      |  |
| 21   | 9   | 12  | 1   | 1      |  |
| 33   | 12  | 21  | 2   | -      |  |

表 2-2 戶籍

| 年別及里別       | 遷出人數   |     |     |     |     |
|-------------|--------|-----|-----|-----|-----|
|             | 往他省(市) |     |     |     |     |
|             | 臺北市    | 桃園市 | 臺中市 | 台南市 | 臺灣省 |
| 民國100年 2011 | 54     | -   | 12  | 34  | 73  |
| 民國101年 2012 | 59     | -   | 24  | 23  | 87  |
| 民國102年 2013 | 1      | -   | 7   | 38  | 29  |
| 民國103年 2014 | 1      | -   | 7   | 43  | 24  |
| 民國104年 2015 | 6      | 7   | 4   | 45  | 30  |
| 民國105年 2016 | 2      | 6   | 4   | 30  | 11  |
| 民國106年 2017 | 1      | 5   | 3   | 38  | 10  |
| 民國107年 2018 | 5      | 10  | 4   | 42  | 16  |
| 七星里         | -      | -   | -   | 2   | 2   |
| 三和里         | 1      | -   | -   | 3   | 1   |
| 大同里         | -      | -   | -   | 2   | -   |
| 古亭里         | -      | 1   | 1   | 7   | 2   |
| 田寮里         | -      | -   | -   | 1   | 1   |
| 西德里         | 1      | 2   | 1   | 6   | 1   |
| 南安里         | 1      | 3   | 1   | 11  | 3   |
| 崇德里         | 1      | 1   | -   | 2   | 1   |
| 鹿埔里         | -      | 1   | -   | 3   | 2   |
| 新興里         | 1      | 2   | 1   | 5   | 3   |

## 動態(續2)

單位：人、對、千分比

|     |        | 遷出人數     |       |      |    |
|-----|--------|----------|-------|------|----|
|     |        | 往本省他縣(市) | 往本市他區 | 廢止戶籍 | 其他 |
| 福建省 | 其他省(市) |          |       |      |    |
| 3   | -      | -        | 824   | -    | -  |
| 7   | -      | -        | 755   | -    | -  |
| 4   | -      | -        | 187   | -    | -  |
| 1   | -      | -        | 154   | -    | -  |
| 1   | -      | -        | 188   | -    | -  |
| -   | -      | -        | 159   | -    | -  |
| -   | -      | -        | 134   | 1    | -  |
| -   | -      | -        | 117   | -    | -  |
| -   | -      | -        | 5     | -    | -  |
| -   | -      | -        | 10    | -    | -  |
| -   | -      | -        | 5     | -    | -  |
| -   | -      | -        | 15    | -    | -  |
| -   | -      | -        | 4     | -    | -  |
| -   | -      | -        | 14    | -    | -  |
| -   | -      | -        | 24    | -    | -  |
| -   | -      | -        | 8     | -    | -  |
| -   | -      | -        | 13    | -    | -  |
| -   | -      | -        | 19    | -    | -  |



表 2-2 戶籍

| 年別及里別       | 同一區內住址<br>變更人數 |     | 出生人數 |    |    | 死亡人數 |    |    |
|-------------|----------------|-----|------|----|----|------|----|----|
|             | 遷入             | 遷出  | 合計   | 男  | 女  | 合計   | 男  | 女  |
| 民國100年 2011 | 161            | 161 | 37   | 18 | 19 | 112  | 63 | 49 |
| 民國101年 2012 | 139            | 139 | 35   | 19 | 16 | 117  | 69 | 48 |
| 民國102年 2013 | 13             | 13  | 32   | 10 | 22 | 107  | 67 | 40 |
| 民國103年 2014 | 31             | 31  | 45   | 17 | 28 | 107  | 75 | 32 |
| 民國104年 2015 | 63             | 63  | 33   | 14 | 19 | 118  | 70 | 48 |
| 民國105年 2016 | 35             | 35  | 37   | 19 | 18 | 120  | 63 | 57 |
| 民國106年 2017 | 51             | 51  | 25   | 14 | 11 | 133  | 90 | 43 |
| 民國107年 2018 | 54             | 53  | 38   | 21 | 17 | 140  | 81 | 59 |
| 七星里         | 4              | 6   | 3    | 1  | 2  | 15   | 10 | 5  |
| 三和里         | 2              | 3   | 1    | -  | 1  | 10   | 6  | 4  |
| 大同里         | 1              | 1   | -    | -  | -  | 6    | 2  | 4  |
| 古亭里         | 2              | 1   | 4    | 2  | 2  | 15   | 8  | 7  |
| 田寮里         | 3              | 5   | 2    | 1  | 1  | 16   | 12 | 4  |
| 西德里         | 11             | 12  | 3    | 1  | 2  | 19   | 9  | 10 |
| 南安里         | 5              | 11  | 3    | 3  | -  | 18   | 8  | 10 |
| 崇德里         | 10             | 7   | 8    | 5  | 3  | 20   | 11 | 9  |
| 鹿埔里         | 1              | 2   | 3    | 2  | 1  | 6    | 5  | 1  |
| 新興里         | 15             | 5   | 11   | 6  | 5  | 15   | 10 | 5  |

## 動態(續完)

單位：人、對、千分比

| 粗出生率 | 粗死亡率  | 自然增加率  | 遷入率   | 遷出率   | 社會增加率  | 結婚 |      | 離婚 |      |
|------|-------|--------|-------|-------|--------|----|------|----|------|
|      |       |        |       |       |        | 對數 | 粗結婚率 | 對數 | 粗離婚率 |
| 4.56 | 13.81 | -9.24  | 26.13 | 41.78 | -15.65 | 27 | 3.33 | 21 | 2.59 |
| 4.41 | 14.75 | -10.34 | 29.37 | 39.21 | -9.83  | 28 | 3.53 | 17 | 2.14 |
| 4.11 | 13.73 | -9.63  | 29.90 | 35.68 | -5.78  | 26 | 3.34 | 14 | 1.80 |
| 5.84 | 13.89 | -8.05  | 31.79 | 30.50 | 1.30   | 28 | 3.63 | 14 | 1.82 |
| 4.36 | 15.57 | -11.22 | 22.31 | 38.41 | -16.10 | 27 | 3.56 | 17 | 2.24 |
| 5.00 | 16.20 | -11.21 | 23.09 | 29.84 | -6.75  | 38 | 5.13 | 11 | 1.49 |
| 3.43 | 18.24 | -14.81 | 29.21 | 27.56 | 1.65   | 30 | 4.11 | 17 | 2.33 |
| 5.21 | 19.20 | -13.99 | 30.99 | 28.80 | 2.19   | 41 | 5.62 | 21 | 2.88 |
| 0.41 | 2.06  | -1.65  | 3.57  | 1.37  | 2.19   | 2  | 0.27 | 1  | 0.14 |
| 0.14 | 1.37  | -1.23  | 1.65  | 2.33  | -0.69  | 4  | 0.55 | 3  | 0.41 |
| 0.00 | 0.82  | -0.82  | 1.37  | 0.96  | 0.41   | 2  | 0.27 | -  | 0.00 |
| 0.55 | 2.06  | -1.51  | 1.10  | 3.84  | -2.74  | 2  | 0.27 | -  | 0.00 |
| 0.27 | 2.19  | -1.92  | 5.07  | 0.82  | 4.25   | 3  | 0.41 | 1  | 0.14 |
| 0.41 | 2.61  | -2.19  | 2.61  | 3.84  | -1.23  | 1  | 0.14 | 5  | 0.69 |
| 0.41 | 2.47  | -2.06  | 3.98  | 6.31  | -2.33  | 6  | 0.82 | 2  | 0.27 |
| 1.10 | 2.74  | -1.65  | 2.19  | 1.92  | 0.27   | 9  | 1.23 | -  | 0.00 |
| 0.41 | 0.82  | -0.41  | 4.80  | 2.88  | 1.92   | 3  | 0.41 | 2  | 0.27 |
| 1.51 | 2.06  | -0.55  | 4.66  | 4.53  | 0.14   | 9  | 1.23 | 7  | 0.96 |

表 2-3 現住人口

| 年底及里別       | 性別 | 總計           | 0-4<br>歲   | 5-9<br>歲   | 10-14<br>歲 | 15-19<br>歲 | 20-24<br>歲 | 25-29<br>歲 | 30-34<br>歲 | 35-39<br>歲 |
|-------------|----|--------------|------------|------------|------------|------------|------------|------------|------------|------------|
| 民國100年 2011 | 計  | <b>8,012</b> | <b>213</b> | <b>164</b> | <b>197</b> | <b>353</b> | <b>383</b> | <b>435</b> | <b>473</b> | <b>533</b> |
|             | 男  | 4,450        | 112        | 84         | 93         | 190        | 182        | 213        | 248        | 289        |
|             | 女  | 3,562        | 101        | 80         | 104        | 163        | 201        | 222        | 225        | 244        |
| 民國101年 2012 | 計  | <b>7,852</b> | <b>198</b> | <b>159</b> | <b>177</b> | <b>350</b> | <b>374</b> | <b>395</b> | <b>457</b> | <b>503</b> |
|             | 男  | 4,386        | 106        | 80         | 92         | 191        | 179        | 201        | 238        | 277        |
|             | 女  | 3,466        | 92         | 79         | 85         | 159        | 195        | 194        | 219        | 226        |
| 民國102年 2013 | 計  | <b>7,732</b> | <b>183</b> | <b>148</b> | <b>181</b> | <b>344</b> | <b>366</b> | <b>368</b> | <b>448</b> | <b>464</b> |
|             | 男  | 4,305        | 89         | 74         | 95         | 177        | 182        | 187        | 232        | 247        |
|             | 女  | 3,427        | 94         | 74         | 86         | 167        | 184        | 181        | 216        | 217        |
| 民國103年 2014 | 計  | <b>7,680</b> | <b>193</b> | <b>128</b> | <b>178</b> | <b>320</b> | <b>389</b> | <b>350</b> | <b>438</b> | <b>460</b> |
|             | 男  | 4,254        | 88         | 64         | 86         | 163        | 202        | 173        | 230        | 241        |
|             | 女  | 3,426        | 105        | 64         | 92         | 157        | 187        | 177        | 208        | 219        |
| 民國104年 2015 | 計  | <b>7,473</b> | <b>160</b> | <b>121</b> | <b>154</b> | <b>305</b> | <b>361</b> | <b>345</b> | <b>386</b> | <b>446</b> |
|             | 男  | 4,151        | 71         | 61         | 79         | 152        | 184        | 180        | 205        | 244        |
|             | 女  | 3,322        | 89         | 60         | 75         | 153        | 177        | 165        | 181        | 202        |
| 民國105年 2016 | 計  | <b>7,340</b> | <b>164</b> | <b>103</b> | <b>136</b> | <b>297</b> | <b>367</b> | <b>332</b> | <b>368</b> | <b>411</b> |
|             | 男  | 4,065        | 71         | 48         | 71         | 141        | 191        | 167        | 196        | 227        |
|             | 女  | 3,275        | 93         | 55         | 65         | 156        | 176        | 165        | 172        | 184        |
| 民國106年 2017 | 計  | <b>7,260</b> | <b>151</b> | <b>104</b> | <b>141</b> | <b>273</b> | <b>377</b> | <b>344</b> | <b>346</b> | <b>406</b> |
|             | 男  | 4,012        | 67         | 52         | 70         | 131        | 199        | 172        | 188        | 218        |
|             | 女  | 3,248        | 84         | 52         | 71         | 142        | 178        | 172        | 158        | 188        |
| 民國107年 2018 | 計  | 7,155        | 155        | 90         | 132        | 249        | 373        | 360        | 331        | 383        |
|             | 男  | 3,959        | 74         | 42         | 70         | 130        | 186        | 180        | 175        | 214        |
|             | 女  | 3,196        | 81         | 48         | 62         | 119        | 187        | 180        | 156        | 169        |
| 七星里         | 計  | 651          | <b>14</b>  | -          | <b>4</b>   | <b>13</b>  | <b>25</b>  | <b>15</b>  | <b>33</b>  | <b>20</b>  |
|             | 男  | 351          | 6          | -          | 1          | 6          | 15         | 7          | 18         | 10         |
|             | 女  | 300          | 8          | -          | 3          | 7          | 10         | 8          | 15         | 10         |
| 三和里         | 計  | 410          | <b>8</b>   | <b>8</b>   | <b>7</b>   | <b>12</b>  | <b>13</b>  | <b>17</b>  | <b>17</b>  | <b>29</b>  |
|             | 男  | 235          | 1          | 4          | 2          | 6          | 8          | 9          | 8          | 18         |
|             | 女  | 175          | 7          | 4          | 5          | 6          | 5          | 8          | 9          | 11         |
| 大同里         | 計  | 397          | <b>4</b>   | <b>4</b>   | <b>4</b>   | <b>14</b>  | <b>18</b>  | <b>20</b>  | <b>11</b>  | <b>19</b>  |
|             | 男  | 222          | 2          | 2          | -          | 6          | 9          | 11         | 6          | 9          |
|             | 女  | 175          | 2          | 2          | 4          | 8          | 9          | 9          | 5          | 10         |
| 古亭里         | 計  | 544          | <b>8</b>   | <b>9</b>   | <b>12</b>  | <b>16</b>  | <b>15</b>  | <b>11</b>  | <b>24</b>  | <b>30</b>  |
|             | 男  | 316          | 5          | 5          | 3          | 12         | 8          | 6          | 13         | 18         |
|             | 女  | 228          | 3          | 4          | 9          | 4          | 7          | 5          | 11         | 12         |

資料來源：高雄市政府民政局。

## 之年齡分配

單位：人

| 40-44<br>歲 | 45-49<br>歲 | 50-54<br>歲 | 55-59<br>歲 | 60-64<br>歲 | 65-69<br>歲 | 70-74<br>歲 | 75-79<br>歲 | 80-84<br>歲 | 85-89<br>歲 | 90-94<br>歲 | 95-99<br>歲 | 100<br>歲以上 |
|------------|------------|------------|------------|------------|------------|------------|------------|------------|------------|------------|------------|------------|
| <b>665</b> | <b>815</b> | <b>721</b> | <b>604</b> | <b>477</b> | <b>413</b> | <b>516</b> | <b>472</b> | <b>318</b> | <b>181</b> | <b>61</b>  | <b>16</b>  | <b>2</b>   |
| 400        | 530        | 456        | 379        | 289        | 221        | 277        | 249        | 136        | 71         | 23         | 6          | 2          |
| 265        | 285        | 265        | 225        | 188        | 192        | 239        | 223        | 182        | 110        | 38         | 10         | -          |
| <b>616</b> | <b>776</b> | <b>770</b> | <b>604</b> | <b>517</b> | <b>386</b> | <b>506</b> | <b>471</b> | <b>333</b> | <b>172</b> | <b>69</b>  | <b>16</b>  | <b>3</b>   |
| 365        | 498        | 500        | 374        | 313        | 209        | 278        | 231        | 156        | 63         | 27         | 6          | 2          |
| 251        | 278        | 270        | 230        | 204        | 177        | 228        | 240        | 177        | 109        | 42         | 10         | 1          |
| <b>599</b> | <b>762</b> | <b>748</b> | <b>633</b> | <b>527</b> | <b>397</b> | <b>465</b> | <b>464</b> | <b>352</b> | <b>194</b> | <b>73</b>  | <b>13</b>  | <b>3</b>   |
| 348        | 499        | 483        | 397        | 319        | 219        | 250        | 237        | 156        | 79         | 27         | 6          | 2          |
| 251        | 263        | 265        | 236        | 208        | 178        | 215        | 227        | 196        | 115        | 46         | 7          | 1          |
| <b>567</b> | <b>713</b> | <b>784</b> | <b>655</b> | <b>544</b> | <b>392</b> | <b>430</b> | <b>477</b> | <b>366</b> | <b>200</b> | <b>77</b>  | <b>17</b>  | <b>2</b>   |
| 325        | 460        | 499        | 409        | 340        | 226        | 220        | 250        | 163        | 79         | 29         | 6          | 1          |
| 242        | 253        | 285        | 246        | 204        | 166        | 210        | 227        | 203        | 121        | 48         | 11         | 1          |
| <b>531</b> | <b>674</b> | <b>789</b> | <b>648</b> | <b>578</b> | <b>414</b> | <b>401</b> | <b>452</b> | <b>395</b> | <b>191</b> | <b>99</b>  | <b>20</b>  | <b>3</b>   |
| 291        | 434        | 498        | 401        | 363        | 237        | 214        | 233        | 185        | 76         | 33         | 10         | -          |
| 240        | 240        | 291        | 247        | 215        | 177        | 187        | 219        | 210        | 115        | 66         | 10         | 3          |
| <b>508</b> | <b>620</b> | <b>783</b> | <b>687</b> | <b>576</b> | <b>435</b> | <b>391</b> | <b>453</b> | <b>379</b> | <b>209</b> | <b>99</b>  | <b>21</b>  | <b>1</b>   |
| 274        | 378        | 497        | 434        | 358        | 259        | 206        | 235        | 187        | 79         | 36         | 9          | 1          |
| 234        | 242        | 286        | 253        | 218        | 176        | 185        | 218        | 192        | 130        | 63         | 12         | -          |
| <b>479</b> | <b>589</b> | <b>738</b> | <b>720</b> | <b>581</b> | <b>481</b> | <b>361</b> | <b>442</b> | <b>383</b> | <b>223</b> | <b>95</b>  | <b>25</b>  | <b>1</b>   |
| 259        | 348        | 469        | 462        | 360        | 280        | 191        | 233        | 175        | 94         | 30         | 13         | 1          |
| 22         | 241        | 269        | 258        | 221        | 201        | 170        | 209        | 208        | 129        | 65         | 12         | -          |
| 461        | 558        | 744        | 729        | 595        | 490        | 362        | 400        | 378        | 234        | 101        | 29         | 1          |
| 234        | 323        | 480        | 471        | 367        | 289        | 193        | 205        | 185        | 91         | 36         | 13         | 1          |
| 227        | 235        | 264        | 258        | 228        | 201        | 169        | 195        | 193        | 143        | 65         | 16         | 0          |
| <b>30</b>  | <b>62</b>  | <b>82</b>  | <b>63</b>  | <b>58</b>  | <b>55</b>  | <b>46</b>  | <b>51</b>  | <b>43</b>  | <b>25</b>  | <b>10</b>  | <b>2</b>   | <b>-</b>   |
| 12         | 33         | 54         | 35         | 33         | 34         | 21         | 32         | 22         | 8          | 3          | 1          | -          |
| 18         | 29         | 28         | 28         | 25         | 21         | 25         | 19         | 21         | 17         | 7          | 1          | -          |
| <b>24</b>  | <b>28</b>  | <b>45</b>  | <b>51</b>  | <b>38</b>  | <b>28</b>  | <b>17</b>  | <b>20</b>  | <b>29</b>  | <b>11</b>  | <b>7</b>   | <b>1</b>   | <b>-</b>   |
| 12         | 13         | 33         | 38         | 25         | 19         | 9          | 7          | 15         | 5          | 3          | -          | -          |
| 12         | 15         | 12         | 13         | 13         | 9          | 8          | 13         | 14         | 6          | 4          | 1          | -          |
| <b>24</b>  | <b>38</b>  | <b>42</b>  | <b>49</b>  | <b>42</b>  | <b>28</b>  | <b>18</b>  | <b>14</b>  | <b>22</b>  | <b>12</b>  | <b>13</b>  | <b>1</b>   | <b>-</b>   |
| 14         | 21         | 28         | 33         | 29         | 18         | 9          | 6          | 10         | 3          | 5          | 1          | -          |
| 10         | 17         | 14         | 16         | 13         | 10         | 9          | 8          | 12         | 9          | 8          | -          | -          |
| <b>28</b>  | <b>41</b>  | <b>67</b>  | <b>68</b>  | <b>44</b>  | <b>37</b>  | <b>27</b>  | <b>43</b>  | <b>29</b>  | <b>27</b>  | <b>6</b>   | <b>2</b>   | <b>-</b>   |
| 14         | 31         | 48         | 44         | 28         | 22         | 11         | 22         | 12         | 9          | 3          | 2          | -          |
| 14         | 10         | 19         | 24         | 16         | 15         | 16         | 21         | 17         | 18         | 3          | -          | -          |

表 2-3 現住人口

| 年底及里別 | 性別 | 總計    | 0-4<br>歲 | 5-9<br>歲 | 10-14<br>歲 | 15-19<br>歲 | 20-24<br>歲 | 25-29<br>歲 | 30-34<br>歲 | 35-39<br>歲 |
|-------|----|-------|----------|----------|------------|------------|------------|------------|------------|------------|
| 田寮里   | 計  | 403   | 3        | 1        | 7          | 11         | 24         | 15         | 14         | 35         |
|       | 男  | 208   | -        | -        | 2          | 6          | 8          | 7          | 4          | 20         |
|       | 女  | 195   | 3        | 1        | 5          | 5          | 16         | 8          | 10         | 15         |
| 西德里   | 計  | 860   | 10       | 16       | 19         | 43         | 45         | 49         | 30         | 28         |
|       | 男  | 484   | 5        | 11       | 13         | 21         | 23         | 26         | 17         | 9          |
|       | 女  | 376   | 5        | 5        | 6          | 22         | 22         | 23         | 13         | 19         |
| 南安里   | 計  | 1,128 | 18       | 9        | 21         | 37         | 50         | 53         | 39         | 55         |
|       | 男  | 648   | 12       | 6        | 12         | 18         | 22         | 25         | 23         | 35         |
|       | 女  | 480   | 6        | 3        | 9          | 19         | 28         | 28         | 16         | 20         |
| 崇德里   | 計  | 1,044 | 44       | 19       | 19         | 42         | 77         | 85         | 63         | 48         |
|       | 男  | 561   | 23       | 7        | 10         | 25         | 39         | 44         | 36         | 30         |
|       | 女  | 483   | 21       | 12       | 9          | 17         | 38         | 41         | 27         | 18         |
| 鹿埔里   | 計  | 399   | 9        | 9        | 11         | 10         | 29         | 22         | 31         | 28         |
|       | 男  | 224   | 3        | 4        | 8          | 8          | 10         | 12         | 14         | 21         |
|       | 女  | 175   | 6        | 5        | 3          | 2          | 19         | 10         | 17         | 7          |
| 新興里   | 計  | 1,319 | 37       | 15       | 28         | 51         | 77         | 73         | 69         | 91         |
|       | 男  | 710   | 17       | 3        | 19         | 22         | 44         | 33         | 36         | 44         |
|       | 女  | 609   | 20       | 12       | 9          | 29         | 33         | 40         | 33         | 47         |

## 之年齡分配(續)

單位：人

| 40-44<br>歲 | 45-49<br>歲 | 50-54<br>歲 | 55-59<br>歲 | 60-64<br>歲 | 65-69<br>歲 | 70-74<br>歲 | 75-79<br>歲 | 80-84<br>歲 | 85-89<br>歲 | 90-94<br>歲 | 95-99<br>歲 | 100<br>歲以上 |
|------------|------------|------------|------------|------------|------------|------------|------------|------------|------------|------------|------------|------------|
| 41         | 28         | 33         | 32         | 42         | 33         | 24         | 21         | 21         | 12         | 3          | 3          | -          |
| 19         | 19         | 21         | 16         | 24         | 18         | 18         | 12         | 10         | 3          | -          | 1          | -          |
| 22         | 9          | 12         | 16         | 18         | 15         | 6          | 9          | 11         | 9          | 3          | 2          | -          |
| 54         | 74         | 87         | 89         | 79         | 54         | 38         | 59         | 42         | 30         | 10         | 4          | -          |
| 26         | 45         | 54         | 65         | 54         | 28         | 18         | 30         | 21         | 14         | 2          | 2          | -          |
| 28         | 29         | 33         | 24         | 25         | 26         | 20         | 29         | 21         | 16         | 8          | 2          | -          |
| 74         | 90         | 130        | 105        | 111        | 85         | 67         | 65         | 54         | 44         | 17         | 4          | -          |
| 43         | 49         | 87         | 67         | 71         | 49         | 39         | 34         | 25         | 23         | 6          | 2          | 0          |
| 31         | 41         | 43         | 38         | 40         | 36         | 28         | 31         | 29         | 21         | 11         | 2          | 0          |
| 68         | 77         | 104        | 86         | 60         | 64         | 53         | 45         | 46         | 27         | 13         | 3          | 1          |
| 34         | 36         | 58         | 56         | 35         | 40         | 28         | 21         | 24         | 8          | 5          | 1          | 1          |
| 34         | 41         | 46         | 30         | 25         | 24         | 25         | 24         | 22         | 19         | 8          | 2          | -          |
| 21         | 29         | 43         | 48         | 26         | 19         | 16         | 20         | 16         | 9          | 1          | 2          | -          |
| 7          | 19         | 31         | 32         | 17         | 10         | 9          | 11         | 7          | 1          | -          | -          | -          |
| 14         | 10         | 12         | 16         | 9          | 9          | 7          | 9          | 9          | 8          | 1          | 2          | -          |
| 97         | 91         | 111        | 138        | 95         | 87         | 56         | 62         | 76         | 37         | 21         | 7          | -          |
| 53         | 57         | 66         | 85         | 51         | 51         | 31         | 30         | 39         | 17         | 9          | 3          | -          |
| 44         | 34         | 45         | 53         | 44         | 36         | 25         | 32         | 37         | 20         | 12         | 4          | -          |

表 2-4 現住人口

| 年底及里別       | 年齡分配         |           |               |           |
|-------------|--------------|-----------|---------------|-----------|
|             | 0-14歲<br>(人) | 比率<br>(%) | 15-64歲<br>(人) | 比率<br>(%) |
| 民國100年 2011 | 574          | 7.16      | 5,459         | 68.14     |
| 民國101年 2012 | 534          | 6.80      | 5,362         | 68.29     |
| 民國102年 2013 | 512          | 6.62      | 5,259         | 68.02     |
| 民國103年 2014 | 499          | 6.50      | 5,220         | 67.97     |
| 民國104年 2015 | 435          | 5.82      | 5,063         | 67.75     |
| 民國105年 2016 | 403          | 5.49      | 4,949         | 67.43     |
| 民國106年 2017 | 396          | 5.45      | 4,853         | 66.85     |
| 民國107年 2018 | 369          | 5.15      | 4,791         | 66.92     |
| 七星里         | 18           | 2.76      | 401           | 61.60     |
| 三和里         | 23           | 5.61      | 274           | 66.83     |
| 大同里         | 12           | 3.02      | 277           | 69.77     |
| 古亭里         | 29           | 5.33      | 344           | 63.24     |
| 田寮里         | 11           | 2.73      | 275           | 68.24     |
| 西德里         | 45           | 5.23      | 578           | 67.21     |
| 南安里         | 48           | 4.26      | 744           | 65.96     |
| 崇德里         | 82           | 7.85      | 710           | 68.01     |
| 鹿埔里         | 21           | 5.26      | 295           | 73.93     |
| 新興里         | 80           | 6.05      | 893           | 67.50     |

資料來源：高雄市政府民政局。

## 之年齡結構

| 65歲以上<br>(人) | 比率<br>(%) | 扶老比<br>(%) | 扶幼比<br>(%) | 扶養比<br>(%) | 老化<br>指數 |
|--------------|-----------|------------|------------|------------|----------|
|              |           |            |            |            |          |
| 1,979        | 24.70     | 36.25      | 10.51      | 46.77      | 344.77   |
| 1,956        | 24.91     | 36.48      | 9.96       | 46.44      | 366.29   |
| 1,961        | 25.36     | 37.29      | 9.74       | 47.02      | 383.01   |
| 1,961        | 25.53     | 37.57      | 9.56       | 47.13      | 392.99   |
| 1,975        | 26.43     | 39.01      | 8.59       | 47.60      | 454.02   |
| 1,988        | 27.08     | 40.17      | 8.14       | 48.31      | 493.30   |
| 2,011        | 27.70     | 41.44      | 8.16       | 49.60      | 507.83   |
| 1,999        | 27.92     | 41.72      | 7.70       | 49.43      | 541.73   |
| 232          | 35.64     | 57.86      | 4.49       | 62.34      | 1288.89  |
| 113          | 27.56     | 41.24      | 8.39       | 49.64      | 491.30   |
| 108          | 27.20     | 38.99      | 4.33       | 43.32      | 900.00   |
| 171          | 31.43     | 49.71      | 8.43       | 58.14      | 589.66   |
| 117          | 29.03     | 42.55      | 4.00       | 46.55      | 1063.64  |
| 237          | 27.56     | 41.00      | 7.79       | 48.79      | 526.67   |
| 336          | 29.79     | 45.16      | 6.45       | 51.61      | 700.00   |
| 252          | 24.14     | 35.49      | 11.55      | 47.04      | 307.32   |
| 83           | 20.80     | 28.14      | 7.12       | 35.25      | 395.24   |
| 350          | 26.46     | 39.19      | 8.96       | 48.15      | 437.50   |



表 2-5 15歲以上現住人口之

| 年底及年齡組別     | 性別 | 總計    | 識字者   |    |    |    |    |
|-------------|----|-------|-------|----|----|----|----|
|             |    |       | 合計    | 博士 |    | 碩士 |    |
|             |    |       |       | 畢業 | 肄業 | 畢業 | 肄業 |
| 民國100年 2011 | 計  | 8,012 | 7,438 | 3  | 5  | 65 | 34 |
|             | 男  | 4,450 | 4,161 | 3  | 4  | 46 | 18 |
|             | 女  | 3,562 | 3,277 | 0  | 1  | 19 | 16 |
| 民國101年 2012 | 計  | 7,852 | 7,318 | 4  | 5  | 68 | 43 |
|             | 男  | 4,386 | 4,108 | 4  | 4  | 47 | 22 |
|             | 女  | 3,466 | 3,210 | 0  | 1  | 21 | 21 |
| 民國102年 2013 | 計  | 7,220 | 6,663 | 5  | 8  | 69 | 40 |
|             | 男  | 4,047 | 3,977 | 4  | 8  | 46 | 17 |
|             | 女  | 3,173 | 2,686 | 1  | 0  | 23 | 23 |
| 民國103年 2014 | 計  | 7,181 | 6,656 | 5  | 8  | 80 | 31 |
|             | 男  | 4,016 | 3,958 | 4  | 8  | 47 | 18 |
|             | 女  | 3,165 | 2,698 | 1  | 0  | 33 | 13 |
| 民國104年 2015 | 計  | 7,038 | 6,545 | 6  | 8  | 78 | 32 |
|             | 男  | 3,940 | 3,886 | 5  | 8  | 45 | 17 |
|             | 女  | 3,098 | 2,659 | 1  | 0  | 33 | 15 |
| 民國105年 2016 | 計  | 6,937 | 6,489 | 6  | 7  | 83 | 34 |
|             | 男  | 3,875 | 3,831 | 5  | 7  | 47 | 18 |
|             | 女  | 3,062 | 2,658 | 1  | 0  | 36 | 16 |
| 民國106年 2017 | 計  | 6,867 | 6,438 | 5  | 7  | 86 | 33 |
|             | 男  | 3,819 | 3,779 | 4  | 6  | 49 | 17 |
|             | 女  | 3,048 | 2,659 | 1  | 1  | 37 | 16 |
| 民國107年 2018 | 計  | 6,782 | 6,399 | 5  | 7  | 93 | 30 |
|             | 男  | 3,777 | 3,741 | 5  | 6  | 51 | 17 |
|             | 女  | 3,005 | 2,658 | -  | 1  | 42 | 13 |
| 15 ~ 19 歲   | 計  | 249   | 249   | -  | -  | -  | -  |
|             | 男  | 130   | 130   | -  | -  | -  | -  |
|             | 女  | 119   | 119   | -  | -  | -  | -  |

資料來源：高雄市政府民政局。

# 教育程度—按年齡別分

單位：人

| 識字者           |     |       |    |        |    |  |
|---------------|-----|-------|----|--------|----|--|
| 大學<br>(含獨立學院) |     | 專科    |    |        |    |  |
|               |     | 二、三年制 |    | 五年制後二年 |    |  |
| 畢業            | 肄業  | 畢業    | 肄業 | 畢業     | 肄業 |  |
| 392           | 199 | 178   | 36 | 114    | 9  |  |
| 186           | 106 | 104   | 21 | 59     | 3  |  |
| 206           | 93  | 74    | 15 | 55     | 6  |  |
| 398           | 199 | 174   | 35 | 122    | 7  |  |
| 196           | 112 | 105   | 23 | 63     | 3  |  |
| 202           | 87  | 69    | 12 | 59     | 4  |  |
| 422           | 222 | 174   | 35 | 121    | 7  |  |
| 198           | 121 | 107   | 23 | 63     | 3  |  |
| 224           | 101 | 67    | 12 | 58     | 4  |  |
| 452           | 230 | 185   | 36 | 118    | 11 |  |
| 215           | 128 | 113   | 21 | 58     | 7  |  |
| 237           | 102 | 72    | 15 | 60     | 4  |  |
| 471           | 227 | 178   | 34 | 122    | 13 |  |
| 228           | 121 | 111   | 20 | 60     | 8  |  |
| 243           | 106 | 67    | 14 | 62     | 5  |  |
| 498           | 215 | 174   | 33 | 122    | 12 |  |
| 240           | 112 | 110   | 19 | 61     | 7  |  |
| 258           | 103 | 64    | 14 | 61     | 5  |  |
| 536           | 225 | 168   | 36 | 121    | 14 |  |
| 252           | 121 | 112   | 21 | 63     | 7  |  |
| 284           | 104 | 56    | 15 | 58     | 7  |  |
| 559           | 232 | 167   | 47 | 121    | 12 |  |
| 272           | 113 | 112   | 29 | 63     | 7  |  |
| 287           | 119 | 55    | 18 | 58     | 5  |  |
| -             | 59  | -     | 4  | -      | 3  |  |
| -             | 28  | -     | 3  | -      | 1  |  |
| -             | 31  | -     | 1  | -      | 2  |  |

表 2-5 15歲以上現住人口之

| 年底及年齡組別     | 性別 | 識字者      |    |          |     |         |
|-------------|----|----------|----|----------|-----|---------|
|             |    | 高級中等     |    |          |     |         |
|             |    | 普通教育(高中) |    | 職業教育(高職) |     |         |
|             |    | 畢業       | 肄業 | 畢業       | 肄業  | 五專前三年肄業 |
| 民國100年 2011 | 計  | 250      | 68 | 1,408    | 276 | 37      |
|             | 男  | 164      | 34 | 899      | 165 | 11      |
|             | 女  | 86       | 34 | 509      | 111 | 26      |
| 民國101年 2012 | 計  | 245      | 74 | 1,376    | 279 | 39      |
|             | 男  | 161      | 36 | 888      | 163 | 13      |
|             | 女  | 84       | 38 | 488      | 116 | 26      |
| 民國102年 2013 | 計  | 231      | 69 | 1,366    | 285 | 40      |
|             | 男  | 155      | 37 | 889      | 164 | 12      |
|             | 女  | 76       | 32 | 477      | 121 | 28      |
| 民國103年 2014 | 計  | 227      | 72 | 1,379    | 280 | 40      |
|             | 男  | 153      | 34 | 907      | 161 | 10      |
|             | 女  | 74       | 38 | 472      | 119 | 30      |
| 民國104年 2015 | 計  | 218      | 62 | 1,373    | 264 | 34      |
|             | 男  | 148      | 31 | 909      | 152 | 10      |
|             | 女  | 70       | 31 | 464      | 112 | 24      |
| 民國105年 2016 | 計  | 213      | 73 | 1,396    | 257 | 30      |
|             | 男  | 140      | 32 | 913      | 148 | 10      |
|             | 女  | 73       | 41 | 483      | 109 | 20      |
| 民國106年 2017 | 計  | 213      | 67 | 1,401    | 253 | 29      |
|             | 男  | 139      | 32 | 912      | 147 | 9       |
|             | 女  | 74       | 35 | 489      | 106 | 20      |
| 民國107年 2018 | 計  | 215      | 57 | 1,432    | 242 | 26      |
|             | 男  | 138      | 28 | 939      | 135 | 9       |
|             | 女  | 77       | 29 | 493      | 107 | 17      |
| 15 ~ 19 歲   | 計  | -        | 26 | 20       | 103 | 17      |
|             | 男  | -        | 9  | 13       | 59  | 5       |
|             | 女  | -        | 17 | 7        | 44  | 12      |

## 教育程度－按年齡別分(續1)

單位：人

| 識字者   |    |    |    |       |     |    | 不識<br>字者 |
|-------|----|----|----|-------|-----|----|----------|
| 國(初)中 |    | 初職 |    | 小學    |     | 自修 |          |
| 畢業    | 肄業 | 畢業 | 肄業 | 畢業    | 肄業  |    |          |
| 1,763 | 78 | 18 | 8  | 1,475 | 389 | 9  | 624      |
| 1,108 | 54 | 17 | 7  | 913   | 152 | 4  | 83       |
| 655   | 24 | 1  | 1  | 562   | 237 | 5  | 541      |
| 1,740 | 78 | 18 | 8  | 1,431 | 376 | 7  | 592      |
| 1,091 | 51 | 17 | 7  | 882   | 140 | 3  | 77       |
| 649   | 27 | 1  | 1  | 549   | 236 | 4  | 515      |
| 1,712 | 81 | 18 | 8  | 1,383 | 361 | 6  | 557      |
| 1,078 | 48 | 17 | 7  | 845   | 133 | 2  | 70       |
| 634   | 33 | 1  | 1  | 538   | 228 | 4  | 487      |
| 1,701 | 75 | 17 | 8  | 1,340 | 347 | 14 | 525      |
| 1,066 | 48 | 16 | 7  | 810   | 125 | 2  | 58       |
| 635   | 27 | 1  | 1  | 530   | 222 | 12 | 467      |
| 1,666 | 72 | 16 | 8  | 1,315 | 335 | 13 | 493      |
| 1,044 | 43 | 15 | 7  | 785   | 117 | 2  | 54       |
| 622   | 29 | 1  | 1  | 530   | 218 | 11 | 439      |
| 1640  | 65 | 15 | 8  | 1275  | 322 | 11 | 448      |
| 1025  | 41 | 14 | 7  | 756   | 117 | 2  | 44       |
| 615   | 24 | 1  | 1  | 519   | 205 | 9  | 404      |
| 1,611 | 61 | 12 | 8  | 1,232 | 308 | 12 | 417      |
| 1,002 | 40 | 11 | 7  | 718   | 108 | 2  | 38       |
| 609   | 21 | 1  | 1  | 514   | 200 | 10 | 379      |
| 1,586 | 67 | 8  | 6  | 1,188 | 286 | 13 | 383      |
| 979   | 44 | 7  | 5  | 686   | 94  | 2  | 36       |
| 607   | 23 | 1  | 1  | 502   | 192 | 11 | 347      |
| -     | 17 | -  | -  | -     | -   | -  | -        |
| -     | 12 | -  | -  | -     | -   | -  | -        |
| -     | 5  | -  | -  | -     | -   | -  | -        |

表 2-5 15歲以上現住人口之

| 年底及年齡組別   | 性別 | 總計    | 識字者   |    |    |    |    |
|-----------|----|-------|-------|----|----|----|----|
|           |    |       | 合計    | 博士 |    | 碩士 |    |
|           |    |       |       | 畢業 | 肄業 | 畢業 | 肄業 |
| 20 ~ 24 歲 | 計  | 373   | 373   | -  | -  | 1  | 11 |
|           | 男  | 186   | 186   | -  | -  | 1  | 5  |
| 25 ~ 29 歲 | 女  | 187   | 187   | -  | -  | -  | 6  |
|           | 計  | 360   | 360   | -  | 1  | 15 | 6  |
| 30 ~ 34 歲 | 男  | 180   | 180   | -  | 1  | 8  | 3  |
|           | 女  | 180   | 180   | -  | -  | 7  | 3  |
| 35 ~ 39 歲 | 計  | 331   | 331   | 1  | 2  | 20 | 5  |
|           | 男  | 175   | 175   | 1  | 1  | 8  | 3  |
| 40 ~ 44 歲 | 女  | 156   | 156   | -  | 1  | 12 | 2  |
|           | 計  | 383   | 382   | -  | 1  | 15 | 5  |
| 45 ~ 49 歲 | 男  | 214   | 213   | -  | 1  | 11 | 3  |
|           | 女  | 169   | 169   | -  | -  | 4  | 2  |
| 50 ~ 54 歲 | 計  | 461   | 461   | 3  | -  | 12 | -  |
|           | 男  | 234   | 234   | 3  | -  | 8  | -  |
| 55 ~ 59 歲 | 女  | 227   | 227   | -  | -  | 4  | -  |
|           | 計  | 558   | 557   | -  | 2  | 10 | -  |
| 60 ~ 64 歲 | 男  | 323   | 323   | -  | 2  | 4  | -  |
|           | 女  | 235   | 234   | -  | -  | 6  | -  |
| 65 歲以上    | 計  | 744   | 744   | 1  | -  | 9  | 1  |
|           | 男  | 480   | 480   | 1  | -  | 3  | 1  |
| 65 歲以上    | 女  | 264   | 264   | -  | -  | 6  | -  |
|           | 計  | 729   | 724   | -  | -  | 1  | -  |
| 65 歲以上    | 男  | 471   | 470   | -  | -  | -  | -  |
|           | 女  | 258   | 254   | -  | -  | 1  | -  |
| 65 歲以上    | 計  | 595   | 591   | -  | 1  | 4  | 1  |
|           | 男  | 367   | 366   | -  | 1  | 2  | 1  |
| 65 歲以上    | 女  | 228   | 225   | -  | -  | 2  | -  |
|           | 計  | 1,999 | 1,627 | -  | -  | 6  | 1  |
| 65 歲以上    | 男  | 1,017 | 984   | -  | -  | 6  | 1  |
|           | 女  | 982   | 643   | -  | -  | -  | -  |

教育程度—按年齡別分(續2)

單位：人

| 識字者           |     |       |    |        |    |
|---------------|-----|-------|----|--------|----|
| 大學<br>(含獨立學院) |     | 專科    |    |        |    |
|               |     | 二、三年制 |    | 五年制後二年 |    |
| 畢業            | 肄業  | 畢業    | 肄業 | 畢業     | 肄業 |
| 85            | 118 | 2     | 7  | 17     | 3  |
| 38            | 58  | 2     | 3  | 4      | 2  |
| 47            | 60  | -     | 4  | 13     | 1  |
| 159           | 29  | 5     | 6  | 6      | 1  |
| 74            | 11  | 5     | 4  | 4      | 1  |
| 85            | 18  | -     | 2  | 2      | -  |
| 116           | 7   | 11    | 6  | 3      | -  |
| 53            | 4   | 6     | 5  | -      | -  |
| 63            | 3   | 5     | 1  | 3      | -  |
| 68            | 6   | 19    | 8  | 6      | 2  |
| 33            | 3   | 8     | 3  | 3      | 1  |
| 35            | 3   | 11    | 5  | 3      | 1  |
| 42            | 2   | 36    | 5  | 14     | 1  |
| 20            | 1   | 19    | 3  | 8      | -  |
| 22            | 1   | 17    | 2  | 6      | 1  |
| 19            | 3   | 31    | 5  | 23     | 1  |
| 6             | 1   | 19    | 4  | 12     | 1  |
| 13            | 2   | 12    | 1  | 11     | -  |
| 23            | 2   | 21    | 3  | 23     | 1  |
| 13            | 1   | 18    | 1  | 11     | 1  |
| 10            | 1   | 3     | 2  | 12     | -  |
| 16            | 2   | 8     | 2  | 16     | -  |
| 11            | 2   | 7     | 2  | 10     | -  |
| 5             | -   | 1     | -  | 6      | -  |
| 13            | 3   | 7     | -  | 7      | -  |
| 8             | 3   | 5     | -  | 6      | -  |
| 5             | -   | 2     | -  | 1      | -  |
| 18            | 1   | 27    | 1  | 6      | -  |
| 16            | 1   | 23    | 1  | 5      | -  |
| 2             | -   | 4     | -  | 1      | -  |

表 2-5 15歲以上現住人口之

| 年底及年齡組別   | 性別 | 識字者      |    |          |    |         |
|-----------|----|----------|----|----------|----|---------|
|           |    | 高級中等     |    |          |    |         |
|           |    | 普通教育(高中) |    | 職業教育(高職) |    |         |
|           |    | 畢業       | 肄業 | 畢業       | 肄業 | 五專前三年肄業 |
| 20 ~ 24 歲 | 計  | 2        | -  | 99       | 20 | 5       |
|           | 男  | -        | -  | 59       | 8  | 3       |
|           | 女  | 2        | -  | 40       | 12 | 2       |
|           | 計  | 1        | 1  | 87       | 22 | 2       |
| 25 ~ 29 歲 | 男  | 1        | 1  | 44       | 11 | 1       |
|           | 女  | -        | -  | 43       | 11 | 1       |
| 30 ~ 34 歲 | 計  | 5        | 4  | 94       | 28 | 2       |
|           | 男  | 3        | 3  | 57       | 16 | -       |
|           | 女  | 2        | 1  | 37       | 12 | 2       |
|           | 計  | 10       | 2  | 154      | 14 | -       |
| 35 ~ 39 歲 | 男  | 9        | 1  | 91       | 7  | -       |
|           | 女  | 1        | 1  | 63       | 7  | -       |
| 40 ~ 44 歲 | 計  | 32       | 4  | 182      | 12 | -       |
|           | 男  | 15       | 4  | 95       | 8  | -       |
|           | 女  | 17       | -  | 87       | 4  | -       |
|           | 計  | 38       | 3  | 203      | 9  | -       |
| 45 ~ 49 歲 | 男  | 22       | 3  | 132      | 6  | -       |
|           | 女  | 16       | -  | 71       | 3  | -       |
| 50 ~ 54 歲 | 計  | 47       | 8  | 207      | 15 | -       |
|           | 男  | 30       | 3  | 154      | 7  | -       |
|           | 女  | 17       | 5  | 53       | 8  | -       |
|           | 計  | 34       | 4  | 154      | 10 | -       |
| 55 ~ 59 歲 | 男  | 25       | 2  | 110      | 6  | -       |
|           | 女  | 9        | 2  | 44       | 4  | -       |
| 60 ~ 64 歲 | 計  | 21       | 3  | 120      | 3  | -       |
|           | 男  | 16       | 1  | 88       | 3  | -       |
|           | 女  | 5        | 2  | 32       | -  | -       |
|           | 計  | 25       | 2  | 112      | 6  | -       |
| 65 歲以上    | 男  | 17       | 1  | 96       | 4  | -       |
|           | 女  | 8        | 1  | 16       | 2  | -       |

教育程度－按年齡別分(續完)

單位：人

| 識字者   |    |    |    |       |     |    |     | 不識字者 |
|-------|----|----|----|-------|-----|----|-----|------|
| 國(初)中 |    | 初職 |    | 小學    |     | 自修 |     |      |
| 畢業    | 肄業 | 畢業 | 肄業 | 畢業    | 肄業  |    |     |      |
| 3     | -  | -  | -  | -     | -   | -  | -   | -    |
| 3     | -  | -  | -  | -     | -   | -  | -   | -    |
| -     | -  | -  | -  | -     | -   | -  | -   | -    |
| 17    | 1  | -  | -  | 1     | -   | -  | -   | -    |
| 10    | -  | -  | -  | 1     | -   | -  | -   | -    |
| 7     | 1  | -  | -  | -     | -   | -  | -   | -    |
| 21    | 3  | -  | -  | 3     | -   | -  | -   | -    |
| 13    | 1  | -  | -  | 1     | -   | -  | -   | -    |
| 8     | 2  | -  | -  | 2     | -   | -  | -   | -    |
| 57    | 2  | -  | -  | 9     | 3   | 1  | 1   | 1    |
| 39    | -  | -  | -  | -     | -   | -  | -   | 1    |
| 18    | 2  | -  | -  | 9     | 3   | 1  | -   | -    |
| 103   | 5  | -  | -  | 5     | 3   | -  | -   | -    |
| 50    | -  | -  | -  | -     | -   | -  | -   | -    |
| 53    | 5  | -  | -  | 5     | 3   | -  | -   | -    |
| 204   | 3  | -  | -  | 2     | 1   | -  | -   | 1    |
| 110   | -  | -  | -  | 1     | -   | -  | -   | -    |
| 94    | 3  | -  | -  | 1     | 1   | -  | -   | 1    |
| 367   | 3  | -  | -  | 13    | -   | -  | -   | -    |
| 231   | 2  | -  | -  | 3     | -   | -  | -   | -    |
| 136   | 1  | -  | -  | 10    | -   | -  | -   | -    |
| 441   | 1  | -  | -  | 32    | 2   | 1  | 5   | 5    |
| 287   | 1  | -  | -  | 7     | -   | -  | -   | 1    |
| 154   | -  | -  | -  | 25    | 2   | 1  | 4   | 4    |
| 272   | 7  | -  | -  | 117   | 12  | -  | 4   | 4    |
| 159   | 6  | -  | -  | 63    | 4   | -  | 1   | 1    |
| 113   | 1  | -  | -  | 54    | 8   | -  | 3   | 3    |
| 101   | 25 | 8  | 6  | 1,006 | 265 | 11 | 372 | 372  |
| 77    | 22 | 7  | 5  | 610   | 90  | 2  | 33  | 33   |
| 24    | 3  | 1  | 1  | 396   | 175 | 9  | 339 | 339  |



表 2-6 現住人口之婚姻

| 年底別及年齡組別    | 總計    |       |       | 未婚    |       |     |
|-------------|-------|-------|-------|-------|-------|-----|
|             | 計     | 男     | 女     | 合計    | 男     | 女   |
| 民國100年 2011 | 8,012 | 4,450 | 3,562 | 2,437 | 1,447 | 990 |
| 民國101年 2012 | 7,852 | 4,386 | 3,466 | 2,379 | 1,433 | 946 |
| 民國102年 2013 | 7,732 | 4,305 | 3,427 | 2,340 | 1,390 | 950 |
| 民國103年 2014 | 7,680 | 4,254 | 3,426 | 2,340 | 1,375 | 965 |
| 民國104年 2015 | 7,473 | 4,151 | 3,322 | 2,241 | 1,327 | 914 |
| 民國105年 2016 | 7,340 | 4,065 | 3,275 | 2,203 | 1,285 | 918 |
| 民國106年 2017 | 7,245 | 4,003 | 3,242 | 2,182 | 1,270 | 912 |
| 民國107年 2018 | 7,159 | 3,963 | 3,196 | 2,149 | 1,254 | 895 |
| 未滿15歲       | 377   | 186   | 191   | 377   | 186   | 191 |
| 15 ~ 19 歲   | 249   | 130   | 119   | 248   | 129   | 119 |
| 20 ~ 24 歲   | 373   | 186   | 187   | 353   | 178   | 175 |
| 25 ~ 29 歲   | 360   | 180   | 180   | 293   | 151   | 142 |
| 30 ~ 34 歲   | 331   | 175   | 156   | 188   | 111   | 77  |
| 35 ~ 39 歲   | 383   | 214   | 169   | 156   | 103   | 53  |
| 40 ~ 44 歲   | 461   | 234   | 227   | 117   | 83    | 34  |
| 45 ~ 49 歲   | 558   | 323   | 235   | 105   | 72    | 33  |
| 50 ~ 54 歲   | 744   | 480   | 264   | 140   | 110   | 30  |
| 55 ~ 59 歲   | 729   | 471   | 258   | 77    | 59    | 18  |
| 60 ~ 64 歲   | 595   | 367   | 228   | 54    | 45    | 9   |
| 65 ~ 69 歲   | 494   | 293   | 201   | 17    | 11    | 6   |
| 70 ~ 74 歲   | 362   | 193   | 169   | 8     | 5     | 3   |
| 75 ~ 79 歲   | 400   | 205   | 195   | 6     | 5     | 1   |
| 80 ~ 84 歲   | 378   | 185   | 193   | 7     | 5     | 2   |
| 85 ~ 89 歲   | 234   | 91    | 143   | 2     | -     | 2   |
| 90 ~ 94 歲   | 101   | 36    | 65    | 1     | 1     | -   |
| 95 ~ 99 歲   | 29    | 13    | 16    | -     | -     | -   |
| 100歲以上      | 1     | 1     | -     | -     | -     | -   |

資料來源:高雄市政府民政局。

## 狀況－按年齡別分

單位：人

| 有偶    |       |       | 離婚  |     |     | 喪偶  |     |     |
|-------|-------|-------|-----|-----|-----|-----|-----|-----|
| 合計    | 男     | 女     | 合計  | 男   | 女   | 合計  | 男   | 女   |
| 4,228 | 2,411 | 1,817 | 535 | 353 | 182 | 812 | 239 | 573 |
| 4,101 | 2,345 | 1,756 | 560 | 372 | 188 | 812 | 236 | 576 |
| 3,996 | 2,298 | 1,698 | 571 | 376 | 195 | 825 | 241 | 584 |
| 3,917 | 2,255 | 1,662 | 587 | 390 | 197 | 836 | 234 | 602 |
| 3,819 | 2,198 | 1,621 | 595 | 403 | 192 | 818 | 223 | 595 |
| 3,727 | 2,158 | 1,569 | 591 | 394 | 197 | 819 | 228 | 591 |
| 3,627 | 2,094 | 1,533 | 605 | 414 | 191 | 831 | 225 | 606 |
| 3,554 | 2,058 | 1,496 | 634 | 428 | 206 | 822 | 223 | 599 |
| -     | -     | -     | -   | -   | -   | -   | -   | -   |
| 1     | 1     | -     | -   | -   | -   | -   | -   | -   |
| 18    | 7     | 11    | 2   | 1   | 1   | -   | -   | -   |
| 55    | 24    | 31    | 12  | 5   | 7   | -   | -   | -   |
| 122   | 57    | 65    | 20  | 7   | 13  | 1   | -   | 1   |
| 186   | 93    | 93    | 38  | 18  | 20  | 3   | -   | 3   |
| 282   | 116   | 166   | 52  | 33  | 19  | 10  | 2   | 8   |
| 346   | 191   | 155   | 92  | 58  | 34  | 15  | 2   | 13  |
| 438   | 261   | 177   | 142 | 104 | 38  | 24  | 5   | 19  |
| 489   | 315   | 174   | 123 | 88  | 35  | 40  | 9   | 31  |
| 426   | 262   | 164   | 65  | 46  | 19  | 50  | 14  | 36  |
| 359   | 233   | 126   | 45  | 33  | 12  | 73  | 16  | 57  |
| 254   | 149   | 105   | 30  | 24  | 6   | 70  | 15  | 55  |
| 268   | 159   | 109   | 8   | 7   | 1   | 118 | 34  | 84  |
| 210   | 128   | 82    | 3   | 3   | -   | 158 | 49  | 109 |
| 74    | 45    | 29    | 1   | 1   | -   | 157 | 45  | 112 |
| 20    | 13    | 7     | 1   | -   | 1   | 79  | 22  | 57  |
| 6     | 4     | 2     | -   | -   | -   | 23  | 9   | 14  |
| -     | -     | -     | -   | -   | -   | 1   | 1   | -   |

表 2-7 現住人口之婚姻

單位：人

| 年底及里別       | 總計<br>Grand Total |       |       | 未婚<br>Unmarried |       |     |
|-------------|-------------------|-------|-------|-----------------|-------|-----|
|             | 計                 | 男     | 女     | 合計              | 男     | 女   |
| 民國100年 2011 | 8,012             | 4,450 | 3,562 | 2,437           | 1,447 | 990 |
| 民國101年 2012 | 7,852             | 4,386 | 3,466 | 2,379           | 1,433 | 946 |
| 民國102年 2013 | 7,732             | 4,305 | 3,427 | 2,340           | 1,390 | 950 |
| 民國103年 2014 | 7,680             | 4,254 | 3,426 | 2,340           | 1,375 | 965 |
| 民國104年 2015 | 7,473             | 4,151 | 3,322 | 2,241           | 1,327 | 914 |
| 民國105年 2016 | 7,340             | 4,065 | 3,275 | 2,203           | 1,285 | 918 |
| 民國106年 2017 | 7,245             | 4,003 | 3,242 | 2,182           | 1,270 | 912 |
| 民國107年 2018 | 7,159             | 3,963 | 3,196 | 2,149           | 1,254 | 895 |
| 七星里         | 651               | 351   | 300   | 136             | 80    | 56  |
| 三和里         | 410               | 235   | 175   | 142             | 84    | 58  |
| 大同里         | 397               | 222   | 175   | 110             | 65    | 45  |
| 古亭里         | 544               | 316   | 228   | 157             | 111   | 46  |
| 田寮里         | 403               | 208   | 195   | 87              | 46    | 41  |
| 西德里         | 860               | 484   | 376   | 273             | 165   | 108 |
| 南安里         | 1,128             | 648   | 480   | 326             | 201   | 125 |
| 崇德里         | 1,044             | 561   | 483   | 361             | 202   | 159 |
| 鹿埔里         | 399               | 224   | 175   | 133             | 75    | 58  |
| 新興里         | 1,319             | 710   | 609   | 424             | 225   | 199 |

資料來源：高雄市政府民政局。

## 狀況—按里別分

單位：人

| 有偶<br>Currently Married |       |       | 離婚<br>Divorced |     |     | 喪偶<br>Widowed |     |     |
|-------------------------|-------|-------|----------------|-----|-----|---------------|-----|-----|
| 合計                      | 男     | 女     | 合計             | 男   | 女   | 合計            | 男   | 女   |
| 4,228                   | 2,411 | 1,817 | 535            | 353 | 182 | 812           | 239 | 573 |
| 4,101                   | 2,345 | 1,756 | 560            | 372 | 188 | 812           | 236 | 576 |
| 3,996                   | 2,298 | 1,698 | 571            | 376 | 195 | 825           | 241 | 584 |
| 3,917                   | 2,255 | 1,662 | 587            | 390 | 197 | 836           | 234 | 602 |
| 3,819                   | 2,198 | 1,621 | 595            | 403 | 192 | 818           | 223 | 595 |
| 3,727                   | 2,158 | 1,569 | 591            | 394 | 197 | 819           | 228 | 591 |
| 3,627                   | 2,094 | 1,533 | 605            | 414 | 191 | 831           | 225 | 606 |
| 3,554                   | 2,058 | 1,496 | 634            | 428 | 206 | 822           | 223 | 599 |
| 350                     | 205   | 145   | 72             | 44  | 28  | 81            | 14  | 67  |
| 217                     | 128   | 89    | 46             | 36  | 10  | 50            | 12  | 38  |
| 208                     | 128   | 80    | 48             | 36  | 12  | 48            | 11  | 37  |
| 283                     | 158   | 125   | 56             | 39  | 17  | 75            | 18  | 57  |
| 202                     | 112   | 90    | 60             | 48  | 12  | 42            | 9   | 33  |
| 421                     | 236   | 185   | 52             | 33  | 19  | 128           | 38  | 90  |
| 540                     | 320   | 220   | 81             | 45  | 36  | 135           | 48  | 87  |
| 494                     | 284   | 210   | 91             | 62  | 29  | 103           | 32  | 71  |
| 171                     | 106   | 65    | 45             | 30  | 15  | 39            | 8   | 31  |
| 668                     | 381   | 287   | 83             | 55  | 28  | 121           | 33  | 88  |

表 2-8 現住原

| 年底及里別       | 戶數(戶) |       |       |
|-------------|-------|-------|-------|
|             | 合計    | 平地原住民 | 山地原住民 |
| 民國100年 2011 | 3     | 1     | 2     |
| 民國101年 2012 | 3     | 1     | 2     |
| 民國102年 2013 | 3     | -     | 3     |
| 民國103年 2014 | 3     | 1     | 2     |
| 民國104年 2015 | 4     | 1     | 3     |
| 民國105年 2016 | 4     | 1     | 3     |
| 民國106年 2017 | 3     | -     | 3     |
| 民國107年 2018 | 3     | -     | 3     |
| 七星里         | -     | -     | -     |
| 三和里         | -     | -     | -     |
| 大同里         | -     | -     | -     |
| 古亭里         | -     | -     | -     |
| 田寮里         | -     | -     | -     |
| 西德里         | -     | -     | -     |
| 南安里         | 1     | -     | 1     |
| 崇德里         | 1     | -     | 1     |
| 鹿埔里         | 1     | -     | 1     |
| 新興里         | -     | -     | -     |

資料來源：高雄市政府民政局。

# 住民戶口數

單位:戶、人

| 人口數(人) |   |    |       |   |   |       |   |   |
|--------|---|----|-------|---|---|-------|---|---|
| 合計     |   |    | 平地原住民 |   |   | 山地原住民 |   |   |
| 計      | 男 | 女  | 計     | 男 | 女 | 計     | 男 | 女 |
| 14     | 6 | 8  | 8     | 5 | 3 | 6     | 1 | 5 |
| 15     | 5 | 10 | 7     | 4 | 3 | 8     | 1 | 7 |
| 12     | 2 | 10 | 1     | - | 1 | 11    | 2 | 9 |
| 9      | 1 | 8  | 2     | - | 2 | 7     | 1 | 6 |
| 8      | 1 | 7  | 2     | - | 2 | 6     | 1 | 5 |
| 8      | 1 | 7  | 2     | - | 2 | 6     | 1 | 5 |
| 7      | 1 | 6  | 2     | - | 2 | 6     | 1 | 5 |
| 8      | 1 | 7  | 1     | - | 1 | 7     | 1 | 6 |
| -      | - | -  | -     | - | - | -     | - | - |
| -      | - | -  | -     | - | - | -     | - | - |
| 1      | - | 1  | -     | - | - | 1     | - | 1 |
| 1      | - | 1  | -     | - | - | 1     | - | 1 |
| -      | - | -  | -     | - | - | -     | - | - |
| -      | - | -  | -     | - | - | -     | - | - |
| 1      | - | 1  | -     | - | - | 1     | - | 1 |
| 3      | 1 | 2  | 1     | - | 1 | 2     | 1 | 1 |
| 1      | - | 1  | -     | - | - | 1     | - | 1 |
| 1      | - | 1  | -     | - | - | 1     | - | 1 |

表 2-9 新移民人口數

| 年底及性別       | 總計  | 大陸地區<br>(含港澳地區) | 非大陸港澳地區 |    |      |     |     |    |
|-------------|-----|-----------------|---------|----|------|-----|-----|----|
|             |     |                 | 合計      | 印尼 | 馬來西亞 | 新加坡 | 菲律賓 | 泰國 |
| 民國100年 2011 | 206 | 110             | 96      | 8  | -    | -   | 1   | 1  |
| 民國101年 2012 | 211 | 114             | 97      | 8  | -    | -   | 1   | 1  |
| 民國102年 2013 | 211 | 116             | 95      | 8  | -    | -   | 1   | 1  |
| 民國103年 2014 | 205 | 117             | 88      | 8  | -    | -   | 1   | 1  |
| 民國104年 2015 | 203 | 114             | 89      | 8  | -    | -   | 1   | 1  |
| 民國105年 2016 |     | 101             | 97      | 1  | -    | -   | 2   | -  |
| 民國106年 2017 | 210 | 102             | 108     | 11 | 1    | -   | 2   | -  |
| 民國107年 2018 | 215 | 102             | 113     | 12 | 1    | -   | 3   | -  |
| 男           | 7   | -               | 7       | 1  | 1    | -   | 1   | -  |
| 女           | 208 | 102             | 106     | 11 | -    | -   | 2   | -  |

資料來源：高雄市政府民政局

單位：人

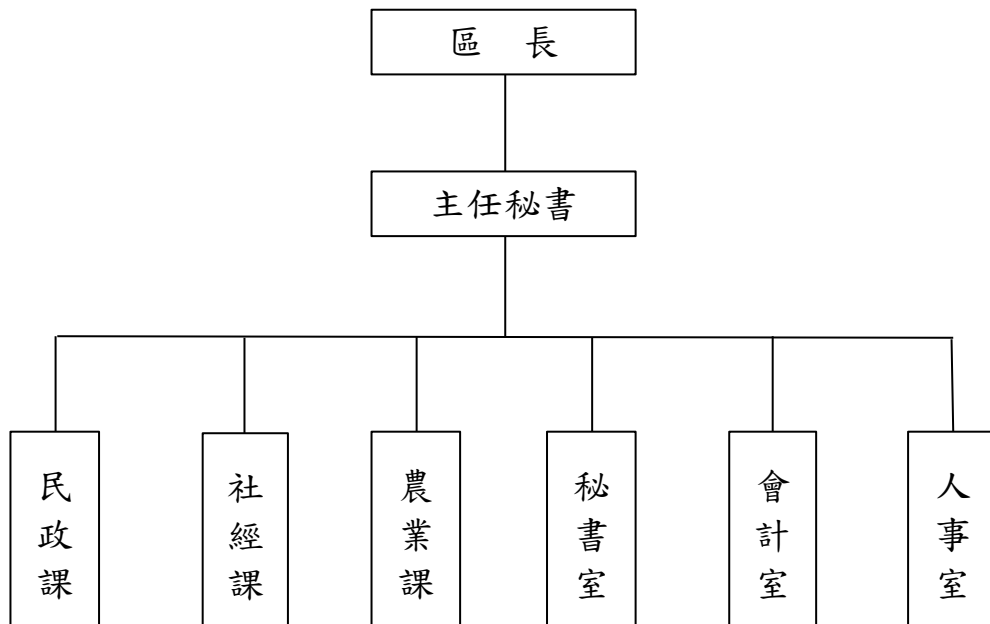
非大陸港澳地區

| 緬甸 | 越南 | 柬埔寨 | 寮國 | 其他國家 |
|----|----|-----|----|------|
| -  | 74 | 8   | -  | 4    |
| -  | 75 | 8   | -  | 4    |
| -  | 73 | 8   | -  | 4    |
| -  | 66 | 8   | -  | 4    |
| -  | 66 | 8   | -  | 5    |
| -  | 84 | 5   | -  | 5    |
| -  | 85 | 5   | -  | 4    |
| -  | 88 | 5   | -  | 4    |
| -  | -  | -   | -  | 4    |
| -  | 88 | 5   | -  | -    |



# 參、行政組織

表 3-1 區公所組織系統



資料來源:本所人事室。

表3-2 區公所編制

| 年底別         | 總計 | 區長 | 副區長 | 主任<br>秘書 | 秘書 | 課長 | 主任 | 技士 | 課員 | 技佐 |
|-------------|----|----|-----|----------|----|----|----|----|----|----|
| 民國100年 2011 | 30 | 1  | -   | 1        | -  | 3  | 1  | 3  | 7  | 1  |
| 民國101年 2012 | 30 | 1  | -   | 1        | -  | 3  | 1  | 3  | 7  | 1  |
| 民國102年 2013 | 30 | 1  | -   | 1        | -  | 3  | 1  | 3  | 7  | 1  |
| 民國103年 2014 | 30 | 1  | -   | 1        | -  | 3  | 1  | 3  | 7  | 1  |
| 民國104年 2015 | 30 | 1  | -   | 1        | -  | 3  | 1  | 3  | 7  | 1  |
| 民國105年 2016 | 30 | 1  | -   | 1        | -  | 3  | 1  | 3  | 7  | 1  |
| 民國106年 2017 | 30 | 1  | -   | 1        | -  | 3  | 1  | 3  | 7  | 1  |
| 民國107年 2018 | 31 | 1  | -   | 1        | -  | 3  | 1  | 4  | 7  | 1  |

資料來源：本所人事室。

# 及現有員額

單位：人

| 辦事員 | 書記 | 會計室 |     |     | 人事室 |       |    | 政風室主任 | 調解會祕書 | 里幹事 | 獸醫 |
|-----|----|-----|-----|-----|-----|-------|----|-------|-------|-----|----|
|     |    | 主任  | 會計員 | 佐理員 | 主任  | 人事管理員 | 課員 |       |       |     |    |
| 3   | 1  | 1   | -   | -   | 1   | -     | -  | -     | -     | 7   | -  |
| 3   | 1  | 1   | -   | -   | 1   | -     | -  | -     | -     | 7   | -  |
| 3   | 1  | 1   | -   | -   | 1   | -     | -  | -     | -     | 7   | -  |
| 3   | 1  | 1   | -   | -   | 1   | -     | -  | -     | -     | 7   | -  |
| 3   | 1  | 1   | -   | -   | 1   | -     | -  | -     | -     | 7   | -  |
| 3   | 1  | 1   | -   | -   | 1   | -     | -  | -     | -     | 7   | -  |
| 3   | 1  | 1   | -   | -   | 1   | -     | -  | -     | -     | 7   | -  |

表 3-3 區公所員工按

| 年底及性別       | 總計 | 職等別       |       |       |       |    |
|-------------|----|-----------|-------|-------|-------|----|
|             |    | 簡薦委任(派)人員 |       |       |       |    |
|             |    | 合計        | 簡任(派) | 薦任(派) | 委任(派) | 雇員 |
| 民國100年 2011 | 37 | 28        | 1     | 19    | 8     | -  |
| 民國101年 2012 | 35 | 27        | 1     | 18    | 8     | -  |
| 民國102年 2013 | 36 | 28        | 1     | 20    | 7     | -  |
| 民國103年 2014 | 34 | 26        | -     | 20    | 6     | -  |
| 民國104年 2015 | 32 | 25        | -     | 19    | 6     | -  |
| 民國105年 2016 | 34 | 27        | -     | 20    | 7     | -  |
| 民國106年 2016 | 33 | 27        | -     | 20    | 7     | -  |
| 民國107年 2018 | 32 | 26        | -     | 20    | 6     | -  |
| 男           | 16 | 15        | -     | 13    | 2     | -  |
| 女           | 16 | 11        | -     | 7     | 4     | -  |

資料來源：本所人事室、秘書室。

# 職等別及性別分

單位：人

| 職工別 |    |    |    |    |      |
|-----|----|----|----|----|------|
| 合計  | 技工 | 工友 | 駕駛 | 其他 | 臨時人員 |
| 9   | 2  | 2  | -  | -  | 5    |
| 8   | 2  | 2  | -  | -  | 4    |
| 8   | 2  | 2  | -  | -  | 4    |
| 8   | 2  | 2  | -  | -  | 4    |
| 7   | 2  | 2  | -  | -  | 3    |
| 7   | 2  | 2  | -  | -  | 3    |
| 6   | 2  | 1  | -  | -  | 3    |
| 6   | 2  | 1  | -  | -  | 3    |
| 1   | -  | -  | -  | -  | 1    |
| 5   | 2  | 1  | -  | -  | 2    |

表 3-4 區公所現有

| 年底及性別       | 總計 | 平均年齡 | 24歲以下 | 25-29歲 | 30-34歲 |
|-------------|----|------|-------|--------|--------|
| 民國100年 2011 | 28 | 52   | -     | -      | 1      |
| 民國101年 2012 | 27 | 51   | -     | -      | 1      |
| 民國102年 2013 | 28 | 47   | -     | -      | 2      |
| 民國103年 2014 | 26 | 47   | -     | 1      | 2      |
| 民國104年 2016 | 25 | 48   | -     | 1      | 1      |
| 民國105年 2016 | 54 | 46   | 2     | 2      | 3      |
| 民國106年 2017 | 27 | 45   | 1     | 1      | 3      |
| 民國107年 2018 | 26 | 49   | 1     | 1      | -      |
| 男           | 15 | 53   | -     | -      | -      |
| 女           | 11 | 44   | 1     | 1      | -      |

資料來源：本所人事室。

## 職員數按年齡分

單位:人

| 35-39歲 | 40-44歲 | 45-49歲 | 50-54歲 | 55-59歲 | 60-64歲 | 65歲以上 |
|--------|--------|--------|--------|--------|--------|-------|
| 1      | 1      | 7      | 7      | 8      | 3      | -     |
| 1      | 2      | 6      | 6      | 8      | 3      | -     |
| 2      | 5      | 7      | 9      | 3      | -      | -     |
| -      | 4      | 10     | 5      | 3      | 1      | -     |
| 1      | 4      | 7      | 8      | 1      | 2      | -     |
| 6      | 3      | 12     | 18     | 8      | -      | -     |
| 2      | 2      | 7      | 8      | 3      | -      | -     |
| 4      | 1      | 5      | 10     | 5      | -      | -     |
| 2      | 1      | 4      | 5      | 4      | -      | -     |
| 2      | -      | 1      | 5      | 1      | -      | -     |



表 3-5 區公所現有職

| 年底及性別       | 總計 | 研究所 |    |
|-------------|----|-----|----|
|             |    | 博士  | 碩士 |
| 民國100年 2011 | 28 | -   | 2  |
| 民國101年 2012 | 27 | -   | 1  |
| 民國102年 2013 | 28 | -   | 2  |
| 民國103年 2014 | 26 | -   | 3  |
| 民國104年 2015 | 25 | -   | 2  |
| 民國105年 2016 | 53 | -   | 11 |
| 民國106年 2016 | 27 | -   | 4  |
| 民國107年 2018 | 26 | -   | 7  |
| 男           | 15 | -   | 7  |
| 女           | 11 | -   | -  |

資料來源：本所人事室。

## 員數按教育程度分

單位：人

| 大學畢業<br>(含軍警校有學位者) | 專科畢業 | 高中(職)畢業 | 國(初)中以下 |
|--------------------|------|---------|---------|
| 11                 | 11   | 4       | -       |
| 10                 | 12   | 4       | -       |
| 10                 | 11   | 5       | -       |
| 13                 | 7    | 3       | -       |
| 10                 | 11   | 2       | -       |
| 20                 | 18   | 4       | -       |
| 12                 | 9    | 2       | -       |
| 8                  | 9    | 2       | -       |
| 2                  | 5    | 1       | -       |
| 6                  | 4    | 1       | -       |

表 3-6 里長選舉

| 屆別                   | 投票日期<br>年/月/日 | 選舉人數<br>(人) | 候選人數(人) |    |   |
|----------------------|---------------|-------------|---------|----|---|
|                      |               |             | 計       | 男  | 女 |
| 第二屆里長<br>民國103年 2014 | 103/11/29     | 6,828       | 14      | 13 | 1 |
| 第三屆里長<br>民國107年 2018 | 107/11/24     | 6,528       | 19      | 18 | 1 |

資料來源：中央選舉委員會。

## 概況

| 投票數(票) |       |     | 當選人數 | 投票數對選舉<br>人數比率(%) |
|--------|-------|-----|------|-------------------|
| 計      | 有效    | 無效  |      |                   |
| 5,087  | 4,744 | 343 | 10   | 74.50             |
| 5,258  | 5,056 | 202 | 10   | 80.55             |

表 3-7 鄰長

| 年底及里別       | 里內現有鄰數 | 年 底 鄰 長 人 數 |     |    |
|-------------|--------|-------------|-----|----|
|             |        | 合計          | 男   | 女  |
| 民國100年 2011 | 154    | 154         | 144 | 10 |
| 民國101年 2012 | 154    | 154         | 143 | 11 |
| 民國102年 2013 | 154    | 154         | 138 | 16 |
| 民國103年 2014 | 154    | 154         | 131 | 23 |
| 民國104年 2015 | 140    | 140         | 121 | 19 |
| 民國105年 2016 | 140    | 137         | 116 | 21 |
| 民國106年 2017 | 140    | 140         | 118 | 22 |
| 民國107年 2018 | 140    | 140         | 112 | 28 |
| 七星里         | 15     | 15          | 13  | 2  |
| 三和里         | 12     | 12          | 12  | -  |
| 大同里         | 13     | 13          | 10  | 3  |
| 古亭里         | 15     | 15          | 15  | -  |
| 田寮里         | 13     | 13          | 9   | 4  |
| 西德里         | 12     | 12          | 9   | 3  |
| 南安里         | 21     | 21          | 13  | 8  |
| 崇德里         | 15     | 15          | 12  | 3  |
| 鹿埔里         | 10     | 10          | 7   | 3  |
| 新興里         | 14     | 14          | 12  | 2  |

資料來源：本所民政課。

## 遴聘概況

| 未遴聘鄰數 | 本年異動(解遴聘)鄰長數 |    |    |
|-------|--------------|----|----|
|       | 合計           | 男  | 女  |
| -     | -            | -  | -  |
| -     | 12           | 10 | 2  |
| -     | 19           | 13 | 6  |
| -     | 33           | 22 | 11 |
| -     | 10           | 8  | 2  |
| -     | 8            | 6  | 2  |
| -     | 16           | 15 | 1  |
| -     | 66           | 48 | 18 |
| -     | 12           | 9  | 3  |
| -     | 2            | 2  | -  |
| -     | 26           | 18 | 8  |
| -     | -            | -  | -  |
| -     | 13           | 11 | 2  |
| -     | -            | -  | -  |
| -     | 5            | 4  | 1  |
| -     | 4            | 2  | 2  |
| -     | 4            | 2  | 2  |
| -     | -            | -  | -  |

表 3-8 鄰長異

| 年/月底別       | 現有鄰數 | 當年底<br>實有鄰長數 | 當年底實有 |    |
|-------------|------|--------------|-------|----|
|             |      |              | 合計    | 空鄰 |
| 民國100年 2011 | 154  | 154          | -     | -  |
| 民國101年 2012 | 154  | 154          | -     | -  |
| 民國102年 2013 | 154  | 154          | -     | -  |
| 民國103年 2014 | 154  | 153          | 2     | 1  |
| 民國104年 2015 | 140  | 140          | -     | -  |
| 民國105年 2016 | 140  | 137          | 3     | -  |
| 民國106年 2017 | 140  | 140          | -     | -  |
| 民國107年 2018 | 140  | 140          | -     | -  |
| 1月          | 140  | 140          | -     | -  |
| 2月          | 140  | 140          | -     | -  |
| 3月          | 140  | 140          | -     | -  |
| 4月          | 140  | 140          | -     | -  |
| 5月          | 140  | 140          | -     | -  |
| 6月          | 140  | 140          | -     | -  |
| 7月          | 140  | 140          | -     | -  |
| 8月          | 140  | 140          | -     | -  |
| 9月          | 140  | 140          | -     | -  |
| 10月         | 140  | 140          | -     | -  |
| 11月         | 140  | 140          | -     | -  |
| 12月         | 140  | 140          | -     | -  |

資料來源：本所民政課。





## 肆、農 林 漁 牧

表 4-1 耕地

| 年底別         | 總計       | 耕作地      |        |
|-------------|----------|----------|--------|
|             |          | 合計       | 短期耕作地  |
|             |          |          | 小計     |
| 民國103年 2014 | 1,240.53 | 1,240.53 | 171.22 |
| 民國104年 2015 | 1,240.65 | 1,240.65 | 169.39 |
| 民國105年 2016 | 1,240.65 | 1,240.65 | 170.45 |
| 民國106年 2016 | 1,223.50 | 1,223.50 | 119.09 |
| 民國107年 2018 | 1,223.48 | 1,223.48 | 118.44 |

資料來源：行政院農業委員會、高雄市政府農業局。

# 面積

單位：公頃

| 耕作地   |          |        |          | 長期耕作地 | 長期休閒地 |
|-------|----------|--------|----------|-------|-------|
| 短期耕作地 |          |        |          |       |       |
| 水稻    | 水稻以外之短期作 | 短期休閒   |          |       |       |
| -     | 18.22    | 153.00 | 1,069.31 | -     |       |
| -     | 8.95     | 160.44 | 1,071.26 | -     |       |
| -     | 1.80     | 168.65 | 1,070.20 | -     |       |
| -     | 4.35     | 114.74 | 1,104.41 | -     |       |
| -     | 4.06     | 114.38 | 1,105.04 | -     |       |

## 伍、工商業及區建設

表 5-1 營運中

| 年底別         | 總計  | 食品製造業 | 飲料及菸草<br>製造業 | 紡織業 | 成衣及服飾品<br>製造業 | 皮革、毛皮及<br>其製品製造業 |
|-------------|-----|-------|--------------|-----|---------------|------------------|
| 民國100年 2011 | ... | ...   | ...          | ... | ...           | ...              |
| 民國101年 2012 | 3   | -     | 2            | -   | -             | -                |
| 民國102年 2013 | 4   | -     | 2            | -   | -             | -                |
| 民國103年 2014 | 4   | -     | 2            | -   | -             | -                |
| 民國104年 2015 | 4   | -     | 2            | -   | -             | -                |
| 民國105年 2016 | 4   | -     | 2            | -   | -             | -                |
| 民國106年 2017 | ... | ...   | ...          | ... | ...           | ...              |
| 民國107年 2018 | 4   | -     | 1            | -   | -             | -                |

資料來源：經濟部。

附註：95年、100年及106年因逢工商及服務業普查年停辦工廠校正暨營運調查，故無資料。

# 工廠家數

單位：家

| 木竹製品<br>製造業 | 紙漿、紙及<br>紙製品製造<br>業 | 印刷及資料<br>儲存媒體<br>複製業 | 石油及煤製<br>品製造業 | 化學材料<br>製造業 | 化學製品<br>製造業 | 藥品及醫用<br>化學製品製<br>造業 | 橡膠製品<br>製造業 |
|-------------|---------------------|----------------------|---------------|-------------|-------------|----------------------|-------------|
| ...         | ...                 | ...                  | ...           | ...         | ...         | ...                  | ...         |
| -           | -                   | -                    | -             | -           | -           | -                    | -           |
| 1           | -                   | -                    | -             | -           | -           | -                    | -           |
| 1           | -                   | -                    | -             | -           | -           | -                    | -           |
| 1           | -                   | -                    | -             | -           | -           | -                    | -           |
| 1           | -                   | -                    | -             | -           | -           | -                    | -           |
| ...         | ...                 | ...                  | ...           | ...         | ...         | ...                  | ...         |
| 1           | -                   | -                    | -             | -           | -           | -                    | -           |

表 5-1 營運中

| 年底別         | 塑膠製品<br>製造業 | 非金屬礦物<br>製品製造業 | 基本金屬<br>製造業 | 金屬製品<br>製造業 | 電子零<br>組件製造業 | 電腦、電子產<br>品及光學製品<br>製造業 |
|-------------|-------------|----------------|-------------|-------------|--------------|-------------------------|
| 民國100年 2011 | ...         | ...            | ...         | ...         | ...          | ...                     |
| 民國101年 2012 | -           | -              | -           | -           | -            | -                       |
| 民國102年 2013 | -           | -              | -           | -           | -            | -                       |
| 民國103年 2014 | -           | -              | -           | -           | -            | -                       |
| 民國104年 2015 | -           | -              | -           | -           | -            | -                       |
| 民國105年 2016 | -           | -              | -           | -           | -            | -                       |
| 民國106年 2017 | ...         | ...            | ...         | ...         | ...          | ...                     |
| 民國107年 2018 | -           | 1              | -           | 1           | -            | -                       |

## 工廠家數(續)

單位：家

| 電力設備<br>製造業 | 機械設備<br>製造業 | 汽車及其零件<br>製造業 | 其他運輸工<br>具<br>及其零件<br>製造業 | 家具<br>製造業 | 其他<br>製造業 | 產業用機械<br>設備維修及<br>安裝業 | 非製造業 |
|-------------|-------------|---------------|---------------------------|-----------|-----------|-----------------------|------|
| ...         | ...         | ...           | ...                       | ...       | ...       | ...                   | ...  |
| -           | 1           | -             | -                         | -         | -         | -                     | -    |
| -           | 1           | -             | -                         | -         | -         | -                     | -    |
| -           | 1           | -             | -                         | -         | -         | -                     | -    |
| -           | 1           | -             | -                         | -         | -         | -                     | -    |
| -           | 1           | -             | -                         | -         | -         | -                     | -    |
| ...         | ...         | ...           | ...                       | ...       | ...       | ...                   | ...  |
| -           | -           | -             | -                         | -         | -         | -                     | -    |



表 5-2 自來水

| 年底別         | 人數 (人)        |        |
|-------------|---------------|--------|
|             | 行政區域人數<br>(A) | 供水區域人數 |
| 民國100年 2011 | 8,012         | 8,012  |
| 民國101年 2012 | 7,852         | 7,852  |
| 民國102年 2013 | 7,732         | 7,732  |
| 民國103年 2014 | 7,680         | 7,680  |
| 民國104年 2015 | 7,473         | 7,473  |
| 民國105年 2016 | 7,340         | 7,340  |
| 民國106年 2016 | 7,245         | 7,245  |
| 民國107年 2018 | 7,159         | 7,159  |

資料來源：臺灣省自來水公司第七區管理處。

## 供水普及率

| 人數 (人)        |       |                         |
|---------------|-------|-------------------------|
| 實際供水人數<br>(B) |       | 供水普及率<br>B/A*100<br>(%) |
|               | 6,806 | 84.95                   |
|               | 6,791 | 86.49                   |
|               | 6,815 | 88.14                   |
|               | 6,893 | 89.75                   |
|               | 6,817 | 91.22                   |
|               | 6,825 | 92.98                   |
|               | 6,782 | 93.61                   |
|               | 6,590 | 92.05                   |

# 陸、金融財稅

表6-1 歲入預決算

| 1.預算        |       |      |         |      |
|-------------|-------|------|---------|------|
| 年度別         | 總 計   | 稅課收入 | 罰款及賠償收入 | 規費收入 |
| 民國100年 2011 | 100   | -    | -       | 100  |
| 民國101年 2012 | 1,902 | -    | -       | -    |
| 民國102年 2013 | 2,502 | -    | -       | -    |
| 民國103年 2014 | 2,394 | -    | -       | -    |
| 民國104年 2015 | 3,199 | -    | -       | -    |
| 民國105年 2016 | 1,551 | -    | 26      | 40   |
| 民國106年 2017 | 2,227 | -    | 25      | 32   |
| 民國107年 2018 | 5,151 | -    | 25      | 32   |

資料來源：本所會計室。

一按來源別分

| 1.預算 |           |         |         |      | 單位：新臺幣千元 |
|------|-----------|---------|---------|------|----------|
| 財產收入 | 營業盈餘及事業收入 | 補助及協助收入 | 捐獻及贈與收入 | 其他收入 |          |
| -    | -         | -       | -       | -    | -        |
| -    | -         | -       | 1,900   | -    | 2        |
| -    | -         | 299     | 2,178   | -    | 25       |
| 50   | -         | 299     | 2,045   | -    | -        |
| 30   | -         | 299     | 2,870   | -    | -        |
| 3    | -         | 299     | 1,171   | -    | 12       |
| 3    | -         | 299     | 1,856   | -    | 12       |
| 3    | -         | 2,798   | 2,281   | -    | 12       |

表6-1 歲入預決算

| 2.決算        |       |      |         |      |
|-------------|-------|------|---------|------|
| 年度別         | 總 計   | 稅課收入 | 罰款及賠償收入 | 規費收入 |
| 民國100年 2011 | 463   | -    | 102     | 100  |
| 民國101年 2012 | 2,701 | -    | 2       | -    |
| 民國102年 2013 | 1,738 | -    | -       | -    |
| 民國103年 2014 | 4,576 | -    | 94      | 21   |
| 民國104年 2015 | 2,580 | -    | 47      | 34   |
| 民國105年 2016 | 1,312 | -    | 38      | 28   |
| 民國106年 2017 | 2,160 | -    | 367     | 31   |
| 民國107年 2018 | 3,552 | -    | 30      | 57   |

一按來源別分(續完)

| 2.決算 |           |         |         |      | 單位：新臺幣千元 |
|------|-----------|---------|---------|------|----------|
| 財產收入 | 營業盈餘及事業收入 | 補助及協助收入 | 捐獻及贈與收入 | 其他收入 |          |
| -    | -         | -       | -       | -    | 261      |
| -    | -         | -       | 1,900   | -    | 799      |
| -    | -         | 299     | 1,387   | -    | 52       |
| 2    | -         | 299     | 632     | -    | 3,528    |
| 10   | -         | 299     | 2,184   | -    | 6        |
| -    | -         | 299     | 945     | -    | 2        |
| 11   | -         | 299     | 1,449   | -    | 3        |
| 13   | -         | 1,923   | 1,528   | -    | 1        |

表6-2 歲出預決算

| 年度別         | 1.預算    |        |      |        |      |
|-------------|---------|--------|------|--------|------|
|             | 總計      | 政權行使支出 | 行政支出 | 民政支出   | 財務支出 |
| 民國100年 2011 | 81,354  | -      | -    | 52,359 | -    |
| 民國101年 2012 | 69,744  | -      | -    | 56,496 | -    |
| 民國102年 2013 | 138,531 | -      | -    | 55,644 | -    |
| 民國103年 2014 | 80,051  | -      | -    | 54,542 | -    |
| 民國104年 2015 | 119,085 | -      | -    | 47,148 | -    |
| 民國105年 2016 | 96,706  | -      | -    | 46,908 | -    |
| 民國106年 2017 | 98,972  | -      | -    | 46,351 | -    |
| 民國107年 2018 | 162,831 | -      | -    | 99,137 | -    |

資料來源：本所會計室。



一按政事別分

1.預算

單位：新臺幣千元

| 教育支出 | 文化支出 | 農業支出 | 工業支出 | 交通支出 |       |
|------|------|------|------|------|-------|
| -    | -    | -    | -    | -    | 3,180 |
| -    | -    | -    | -    | -    | 4,489 |
| -    | -    | -    | -    | -    | -     |
| -    | -    | -    | -    | -    | -     |
| -    | -    | -    | -    | -    | 6,320 |
| -    | -    | -    | -    | -    | 4,500 |
| -    | -    | -    | -    | -    | 5,688 |
| -    | -    | -    | -    | -    | 4,656 |

表6-2 歲出預決算

| 1.預算        |          |        |        |        |
|-------------|----------|--------|--------|--------|
| 年度別         | 其他經濟服務支出 | 社會保險支出 | 社會救助支出 | 福利服務支出 |
| 民國100年 2011 | -        | -      | -      | -      |
| 民國101年 2012 | -        | -      | -      | -      |
| 民國102年 2013 | -        | -      | -      | -      |
| 民國103年 2014 | -        | -      | -      | -      |
| 民國104年 2015 | -        | -      | -      | -      |
| 民國105年 2016 | -        | -      | -      | -      |
| 民國106年 2017 | -        | -      | -      | -      |
| 民國107年 2018 | -        | -      | -      | -      |

一按政事別分(續1)

| 1.預算   |        |          |       | 單位：新臺幣千元 |  |
|--------|--------|----------|-------|----------|--|
| 社區發展支出 | 環境保護支出 | 退休撫卹給付支出 | 第二預備金 | 其他支出     |  |
| -      | -      | 5,539    | -     | 20,276   |  |
| -      | -      | 2,567    | -     | 6,192    |  |
| -      | -      | 5,510    | -     | 77,377   |  |
| -      | -      | 5,847    | -     | 19,662   |  |
| -      | -      | 7,307    | -     | 58,310   |  |
| -      | -      | 6,587    | -     | 38,711   |  |
| -      | -      | 7,700    | -     | 39,233   |  |
| -      | -      | 7,156    | -     | 51,882   |  |

表6-2 歲出預決算

| 2.決算        |         |        |      |        |      |
|-------------|---------|--------|------|--------|------|
| 年度別         | 總計      | 政權行使支出 | 行政支出 | 民政支出   | 財務支出 |
| 民國100年 2011 | 73,458  | -      | -    | 46,472 | -    |
| 民國101年 2012 | 68,563  | -      | -    | 53,211 | -    |
| 民國102年 2013 | 132,207 | -      | -    | 51,725 | -    |
| 民國103年 2014 | 77,089  | -      | -    | 51,597 | -    |
| 民國104年 2015 | 115,494 | -      | -    | 45,346 | -    |
| 民國105年 2016 | 94,194  | -      | -    | 44,925 | -    |
| 民國106年 2017 | 96,869  | -      | -    | 44,569 | -    |
| 民國107年 2018 | 158,693 |        |      | 95,766 |      |

一按政事別分(續2)

2.決算

單位：新臺幣千元

| 教育支出 | 文化支出 | 農業支出 | 工業支出 | 交通支出  |
|------|------|------|------|-------|
| -    | -    | -    | -    | 3,097 |
| -    | -    | -    | -    | 4,254 |
| -    | -    | -    | -    | -     |
| -    | -    | -    | -    | -     |
| -    | -    | -    | -    | 5,657 |
| -    | -    | -    | -    | 3,971 |
| -    | -    | -    | -    | 5,378 |
|      |      |      |      | 4,085 |

表6-2 歲出預決算

| 2.決算        |          |        |        |        |
|-------------|----------|--------|--------|--------|
| 年度別         | 其他經濟服務支出 | 社會保險支出 | 社會救助支出 | 福利服務支出 |
| 民國100年 2011 | -        | -      | -      | -      |
| 民國101年 2012 | -        | -      | -      | -      |
| 民國102年 2013 | -        | -      | -      | -      |
| 民國103年 2014 | -        | -      | -      | -      |
| 民國104年 2015 | -        | -      | -      | -      |
| 民國105年 2016 | -        | -      | -      | -      |
| 民國106年 2017 | -        | -      | -      | -      |
| 民國107年 2018 |          |        |        |        |

一按政事別分(續完)

2.決算

單位：新臺幣千元

| 社區發展支出 | 環境保護支出 | 退休撫卹給付支出 | 第二預備金 | 其他支出   |
|--------|--------|----------|-------|--------|
| -      | -      | 5,539    | -     | 18,350 |
| -      | -      | 5,578    | -     | 5,520  |
| -      | -      | 5,510    | -     | 74,972 |
| -      | -      | 5,847    | -     | 19,645 |
| -      | -      | 7,307    | -     | 57,184 |
| -      | -      | 6,587    | -     | 38,711 |
| -      | -      | 7,700    | -     | 39,222 |
|        |        | 7,156    |       | 51,686 |

表6-3 區公所經費預決算

| 年度別         | 類別  | 總計      | 行政管理   | 業務管理   |
|-------------|-----|---------|--------|--------|
| 民國100年 2011 | 預算數 | 81,354  | 39,535 | 12,824 |
|             | 決算數 | 73,458  | 35,630 | 10,842 |
| 民國101年 2012 | 預算數 | 69,744  | 37,309 | 13,187 |
|             | 決算數 | 68,563  | 36,157 | 11,807 |
| 民國102年 2013 | 預算數 | 138,531 | 35,918 | 13,726 |
|             | 決算數 | 132,207 | 35,074 | 10,869 |
| 民國103年 2014 | 預算數 | 80,051  | 35,081 | 11,641 |
|             | 決算數 | 77,089  | 34,851 | 9,709  |
| 民國104年 2015 | 預算數 | 119,085 | 35,021 | 12,127 |
|             | 決算數 | 115,494 | 34,683 | 10,663 |
| 民國105年 2016 | 預算數 | 96,706  | 35,195 | 11,713 |
|             | 決算數 | 94,194  | 34,437 | 10,489 |
| 民國106年 2017 | 預算數 | 98,972  | 35,081 | 11,270 |
|             | 決算數 | 96,869  | 34,505 | 10,064 |
| 民國107年 2018 | 預算數 | 162,831 | 35,391 | 63,746 |
|             | 決算數 | 158,693 | 34,859 | 60,907 |

資料來源：本所會計室。



## 數額—按工作計畫別分

單位：新臺幣千元

| 公園綠地與道路養護 | 小型工程  | 退撫金   | 天然災害準備金 | 公務人員待遇福利 |
|-----------|-------|-------|---------|----------|
| 3,180     | -     | 5,539 | 19,712  | 564      |
| 3,097     | -     | 5,539 | 17,786  | 564      |
| 4,489     | 6,000 | 2,567 | 6,000   | 192      |
| 4,254     | 5,246 | 5,578 | 4,987   | 534      |
| -         | 6,000 | 5,510 | 75,938  | 1,439    |
| -         | 5,782 | 5,510 | 73,533  | 1,439    |
| -         | 7,820 | 5,847 | 18,353  | 1,309    |
| -         | 7,038 | 5,847 | 18,335  | 1,309    |
| -         | 6,320 | 7,307 | 57,673  | 637      |
| -         | 5,657 | 7,307 | 56,547  | 637      |
| -         | 4,500 | 6,587 | 38,479  | 232      |
| -         | 3,970 | 6,587 | 38,479  | 232      |
| -         | 5,688 | 7,231 | 39,233  | 469      |
| -         | 5,378 | 7,231 | 39,222  | 469      |
| -         | 4,656 | 6,830 | 51,882  | 326      |
| -         | 4,085 | 6,830 | 51,686  | 326      |

表6-4 區公所經費預決算

| 年度別         | 類別  | 總計      | 人事費    | 業務費    |
|-------------|-----|---------|--------|--------|
| 民國100年 2011 | 預算數 | 81,354  | 39,631 | 11,136 |
|             | 決算數 | 73,458  | 35,969 | 8,926  |
| 民國101年 2012 | 預算數 | 69,744  | 32,470 | 14,237 |
|             | 決算數 | 68,563  | 35,440 | 12,112 |
| 民國102年 2013 | 預算數 | 138,531 | 35,990 | 10,141 |
|             | 決算數 | 132,207 | 35,807 | 6,748  |
| 民國103年 2014 | 預算數 | 80,051  | 36,088 | 7,022  |
|             | 決算數 | 77,089  | 35,996 | 5,161  |
| 民國104年 2015 | 預算數 | 119,085 | 36,836 | 6,460  |
|             | 決算數 | 115,494 | 36,771 | 5,076  |
| 民國105年 2016 | 預算數 | 96,706  | 35,910 | 6,810  |
|             | 決算數 | 91,194  | 35,233 | 3,074  |
| 民國106年 2017 | 預算數 | 98,972  | 36,791 | 11,763 |
|             | 決算數 | 96,868  | 36,019 | 10,975 |
| 民國107年 2018 | 預算數 | 103,793 | 28,633 | 12,009 |
|             | 決算數 | 99,851  | 28,243 | 11,088 |

資料來源：本所會計室。

## 數額—按用途別科目分

單位：新臺幣千元

| 獎補助費<br>(經常門) | 債務費 | 預備金<br>(經常門) | 設備及投資  | 獎補助費<br>(資本門) | 預備金<br>(資本門) |
|---------------|-----|--------------|--------|---------------|--------------|
| 10,143        | -   | 50           | 20,394 | -             | -            |
| 10,095        | -   | -            | 18,468 | -             | -            |
| 10,407        | -   | 100          | 12,530 | -             | -            |
| 10,317        | -   | -            | 10,694 | -             | -            |
| 10,372        | -   | -            | 82,028 | -             | -            |
| 10,249        | -   | -            | 79,403 | -             | -            |
| 10,323        | -   | -            | 26,618 | -             | -            |
| 10,177        | -   | -            | 25,755 | -             | -            |
| 9,750         | -   | -            | 66,039 | -             | -            |
| 9,538         | -   | -            | 64,109 | -             | -            |
| 9,750         | -   | -            | 44,186 | 50            | -            |
| 9,347         | -   | -            | 43,490 | 50            | -            |
| 3,853         | -   | -            | 46,565 | -             | -            |
| 3,819         | -   | -            | 46,055 | -             | -            |
| 3,853         | -   | -            | 59,298 | -             | -            |
| 3,833         | -   | -            | 56,687 | -             | -            |

# 柒、教育文化

表 7-1 境內國民

| 學年度及學校別 |         | 校數<br>(所) | 教師數(人) |   |   | 職員數(人) |   |   | 班級數(班) |     |     |     |
|---------|---------|-----------|--------|---|---|--------|---|---|--------|-----|-----|-----|
|         |         |           | 合計     | 男 | 女 | 合計     | 男 | 女 | 合計     | 七年級 | 八年級 | 九年級 |
| 100 學年  | SY 2011 | 1         | 9      | 2 | 7 | 2      | 1 | 1 | 3      | 1   | 1   | 1   |
| 101 學年  | SY 2012 | 1         | 11     | 2 | 9 | 2      | 1 | 1 | 3      | 1   | 1   | 1   |
| 102 學年  | SY 2013 | 1         | 11     | 3 | 8 | 2      | - | 2 | 3      | 1   | 1   | 1   |
| 103 學年  | SY 2014 | 1         | 11     | 3 | 8 | 3      | - | 3 | 3      | 1   | 1   | 1   |
| 104 學年  | SY 2015 | 1         | 11     | 3 | 8 | 2      | - | 2 | 3      | 1   | 1   | 1   |
| 105 學年  | SY 2016 | 1         | 11     | 3 | 8 | 2      | - | 2 | 3      | 1   | 1   | 1   |
| 106 學年  | SY 2017 | 1         | 11     | 4 | 7 | 3      | - | 3 | 3      | 1   | 1   | 1   |
| 107 學年  | SY 2018 | 1         | 14     | 6 | 8 | 7      | 3 | 4 | 3      | 1   | 1   | 1   |
| 市立田寮國中  |         | 1         | 14     | 6 | 8 | 7      | 3 | 4 | 3      | 1   | 1   | 1   |

資料來源：高雄市政府教育局。

## 中學概況

| 學生數(人) |    |    |     |    |     |    |     |    | 上學年度畢業生數(人) |    |    |
|--------|----|----|-----|----|-----|----|-----|----|-------------|----|----|
| 合計     |    |    | 七年級 |    | 八年級 |    | 九年級 |    |             |    |    |
| 計      | 男  | 女  | 男   | 女  | 男   | 女  | 男   | 女  | 合計          | 男  | 女  |
| 64     | 36 | 28 | 11  | 6  | 13  | 16 | 12  | 6  | 26          | 16 | 10 |
| 67     | 38 | 29 | 13  | 6  | 12  | 6  | 13  | 17 | 18          | 12 | 6  |
| 67     | 42 | 25 | 15  | 11 | 13  | 6  | 14  | 8  | 30          | 13 | 17 |
| 69     | 40 | 29 | 12  | 10 | 15  | 12 | 13  | 7  | 22          | 14 | 8  |
| 66     | 37 | 29 | 9   | 6  | 12  | 11 | 16  | 12 | 20          | 13 | 7  |
| 67     | 37 | 30 | 15  | 11 | 9   | 8  | 13  | 11 | 28          | 15 | 13 |
| 68     | 38 | 30 | 13  | 12 | 16  | 10 | 9   | 8  | 23          | 13 | 10 |
| 63     | 34 | 29 | 9   | 6  | 10  | 11 | 15  | 12 | 27          | 15 | 12 |
| 63     | 34 | 29 | 9   | 6  | 10  | 11 | 15  | 12 | 27          | 15 | 12 |

表 7-2 境內國民

| 學年度及學校別 |         | 校數(所) | 教師數(人) |    |    | 職員數(人) |   |   |
|---------|---------|-------|--------|----|----|--------|---|---|
|         |         |       | 合計     | 男  | 女  | 合計     | 男 | 女 |
| 100 學年  | SY 2011 | 2     | 22     | 8  | 14 | 4      | 1 | 3 |
| 101 學年  | SY 2012 | 2     | 22     | 8  | 14 | 4      | 1 | 3 |
| 102 學年  | SY 2013 | 2     | 22     | 8  | 14 | 4      | 1 | 3 |
| 103 學年  | SY 2014 | 2     | 24     | 8  | 16 | 3      | - | 3 |
| 104 學年  | SY 2014 | 2     | 23     | 7  | 16 | 6      | - | 6 |
| 105 學年  | SY 2016 | 2     | 24     | 10 | 14 | 5      | - | 5 |
| 106 學年  | SY 2017 | 2     | 24     | 10 | 14 | 6      | - | 6 |
| 107 學年  | SY 2018 | 2     | 29     | 7  | 22 | 9      | - | 9 |
|         | 市立新興國小  | 1     | 14     | 5  | 9  | 5      | - | 5 |
|         | 市立崇德國小  | 1     | 15     | 2  | 13 | 4      | - | 4 |

資料來源：高雄市政府教育局。

## 小學概況

| 班級數(班) |     |     |     |     |     |     |
|--------|-----|-----|-----|-----|-----|-----|
| 合計     | 一年級 | 二年級 | 三年級 | 四年級 | 五年級 | 六年級 |
| 12     | 2   | 2   | 2   | 2   | 2   | 2   |
| 12     | 2   | 2   | 2   | 2   | 2   | 2   |
| 12     | 2   | 2   | 2   | 2   | 2   | 2   |
| 12     | 2   | 2   | 2   | 2   | 2   | 2   |
| 12     | 2   | 2   | 2   | 2   | 2   | 2   |
| 12     | 2   | 2   | 2   | 2   | 2   | 2   |
| 12     | 2   | 2   | 2   | 2   | 2   | 2   |
| 12     | 2   | 2   | 2   | 2   | 2   | 2   |
| 6      | 1   | 1   | 1   | 1   | 1   | 1   |
| 6      | 1   | 1   | 1   | 1   | 1   | 1   |



表 7-2 境內國民小學概況

| 學年度及學校別 |         | 學生數 (人) |    |     |     |    |     |    |     |
|---------|---------|---------|----|-----|-----|----|-----|----|-----|
|         |         | 合計      |    |     | 一年級 |    | 二年級 |    | 三年級 |
|         |         | 計       | 男  | 女   | 男   | 女  | 男   | 女  | 男   |
| 100 學年  | SY 2011 | 189     | 88 | 101 | 12  | 16 | 19  | 13 | 8   |
| 101 學年  | SY 2012 | 174     | 80 | 94  | 10  | 12 | 13  | 14 | 19  |
| 102 學年  | SY 2013 | 144     | 63 | 81  | 6   | 13 | 10  | 12 | 10  |
| 103 學年  | SY 2014 | 132     | 58 | 74  | 8   | 12 | 6   | 13 | 10  |
| 104 學年  | SY 2015 | 138     | 68 | 70  | 11  | 5  | 11  | 12 | 5   |
| 105 學年  | SY 2016 | 124     | 54 | 70  | 6   | 11 | 10  | 5  | 11  |
| 106 學年  | SY 2017 | 101     | 43 | 58  | 2   | 4  | 6   | 11 | 10  |
| 107 學年  | SY 2018 | 104     | 49 | 55  | 10  | 6  | 9   | 6  | 1   |
|         | 市立新興國小  | 28      | 10 | 18  | 1   | 3  | 3   | 4  | -   |
|         | 市立崇德國小  | 76      | 39 | 37  | 9   | 3  | 6   | 2  | 1   |

況(續)

| 學生數 (人) |     |    |     |    |     |    | 上學年度畢業生數(人) |    |    |
|---------|-----|----|-----|----|-----|----|-------------|----|----|
| F級      | 四年級 |    | 五年級 |    | 六年級 |    | 合計          | 男  | 女  |
| 女       | 男   | 女  | 男   | 女  | 男   | 女  |             |    |    |
| 12      | 15  | 18 | 17  | 26 | 17  | 16 | 47          | 22 | 25 |
| 13      | 6   | 12 | 15  | 18 | 17  | 25 | 34          | 18 | 16 |
| 14      | 18  | 13 | 6   | 11 | 13  | 18 | 42          | 17 | 25 |
| 12      | 10  | 14 | 18  | 12 | 6   | 11 | 31          | 13 | 18 |
| 13      | 11  | 12 | 12  | 15 | 18  | 13 | 17          | 6  | 11 |
| 13      | 5   | 13 | 10  | 12 | 12  | 16 | 31          | 18 | 13 |
| 5       | 11  | 13 | 5   | 13 | 9   | 12 | 28          | 12 | 16 |
| 3       | 7   | 8  | 10  | 19 | 12  | 13 | 21          | 9  | 12 |
| 1       | -   | 2  | -   | 4  | 6   | 4  | 6           | 2  | 4  |
| 2       | 7   | 6  | 10  | 15 | 6   | 9  | 15          | 7  | 8  |

捌、衛 生

表8-1 醫療機構及其他醫事

| 年底別         | 總計 | 醫師 | 中醫師 | 牙醫師 | 藥師 |
|-------------|----|----|-----|-----|----|
| 民國100年 2011 | 12 | 1  | -   | -   | -  |
| 民國101年 2012 | 13 | 1  | -   | 1   | -  |
| 民國102年 2013 | 13 | 1  | -   | 1   | -  |
| 民國103年 2014 | 12 | 1  | -   | 1   | -  |
| 民國104年 2015 | 12 | 1  | -   | 1   | 1  |
| 民國105年 2016 | 13 | 1  | -   | 1   | 1  |
| 民國106年 2017 | 13 | 1  | -   | 1   | 1  |
| 民國107年 2018 | 13 | 1  | -   | 1   | 1  |

資料來源：衛生福利部。

附註：

# 機構開（執）業醫事人員數

單位：人

| 藥劑生 | 醫事檢驗師 | 醫事檢驗生 | 醫事放射師 | 醫事放射士 | 護理師 | 護士 |
|-----|-------|-------|-------|-------|-----|----|
| 1   | 1     | -     | -     | -     | 4   | 5  |
| 1   | 1     | -     | -     | -     | 5   | 4  |
| 1   | 1     | -     | -     | -     | 5   | 4  |
| -   | 1     | -     | -     | -     | 5   | 4  |
| -   | 1     | -     | -     | -     | 5   | 3  |
| -   | 1     | -     | -     | -     | 6   | 3  |
| -   | 1     | -     | -     | -     | 6   | 3  |
| -   | 1     | -     | -     | -     | 6   | 3  |

表8-1 醫療機構及其他醫事

| 年底別         | 助產師 | 助產士 | 鑲牙生 | 營養師 | 物理治療師 | 物理治療生 | 職能治療師 |
|-------------|-----|-----|-----|-----|-------|-------|-------|
| 民國100年 2011 | -   | -   | -   | -   | -     | -     | -     |
| 民國101年 2012 | -   | -   | -   | -   | -     | -     | -     |
| 民國102年 2013 | -   | -   | -   | -   | -     | -     | -     |
| 民國103年 2014 | -   | -   | -   | -   | -     | -     | -     |
| 民國104年 2015 | -   | -   | -   | -   | -     | -     | -     |
| 民國105年 2016 | -   | -   | -   | -   | -     | -     | -     |
| 民國106年 2017 | -   | -   | -   | -   | -     | -     | -     |
| 民國107年 2018 | -   | -   | -   | -   | -     | -     | -     |

機構開（執）業醫事人員數(續)

單位：人

| 職能治療生 | 臨床心理師 | 諮商心理師 | 呼吸治療師 | 語言治療師 | 聽力師 | 牙體技術師 | 牙體技術生 |
|-------|-------|-------|-------|-------|-----|-------|-------|
| -     | -     | -     | -     | -     | -   | -     | -     |
| -     | -     | -     | -     | -     | -   | -     | -     |
| -     | -     | -     | -     | -     | -   | -     | -     |
| -     | -     | -     | -     | -     | -   | -     | -     |
| -     | -     | -     | -     | -     | -   | -     | -     |
| -     | -     | -     | -     | -     | -   | -     | -     |
| -     | -     | -     | -     | -     | -   | -     | -     |

表8-2 公私立醫療

| 年底別         | 院所家數合計 | 醫院家數 | 診所家數 | 醫療院所病床數 | 醫院開放病床數 |        |          |
|-------------|--------|------|------|---------|---------|--------|----------|
|             |        |      |      |         | 一般病床    |        |          |
|             |        |      |      |         | 合計      | 急性病床   |          |
|             |        |      |      |         |         | 急性一般病床 | 精神急性一般病床 |
| 民國100年 2011 | 1      | -    | 1    | 4       | -       | -      | -        |
| 民國101年 2012 | 2      | -    | 2    | 4       | -       | -      | -        |
| 民國102年 2013 | 2      | -    | 2    | 4       | -       | -      | -        |
| 民國103年 2014 | 2      | -    | 2    | -       | -       | -      | -        |
| 民國104年 2015 | 2      | -    | 2    | -       | -       | -      | -        |
| 民國105年 2016 | 2      | -    | 2    | -       | -       | -      | -        |
| 民國106年 2017 | 2      | -    | 2    | -       | -       | -      | -        |
| 民國107年 2018 | 2      | -    | 2    | -       | -       | -      | -        |

資料來源：衛生福利部。



# 機構數及病床數

單位：家、床

## 醫院開放病床數

| 一般病床       |              |            |       | 特殊病床 |      |      |        |
|------------|--------------|------------|-------|------|------|------|--------|
| 慢性病床       |              |            |       | 合計   | 加護病床 | 燒傷病床 | 燒傷加護病床 |
| 慢性一般病<br>床 | 精神慢性一般病<br>床 | 慢性結核病<br>床 | 漢生病病床 |      |      |      |        |
| -          | -            | -          | -     | -    | -    | -    | -      |
| -          | -            | -          | -     | -    | -    | -    | -      |
| -          | -            | -          | -     | -    | -    | -    | -      |
| -          | -            | -          | -     | -    | -    | -    | -      |
| -          | -            | -          | -     | -    | -    | -    | -      |
| -          | -            | -          | -     | -    | -    | -    | -      |
| -          | -            | -          | -     | -    | -    | -    | -      |
| -          | -            | -          | -     | -    | -    | -    | -      |
| -          | -            | -          | -     | -    | -    | -    | -      |

表8-2 公私立醫療

| 年底別         | 醫院開放病床數 |       |      |          |           |
|-------------|---------|-------|------|----------|-----------|
|             | 特殊病床    |       |      |          |           |
|             | 嬰兒病床    | 急診觀察床 | 安寧病床 | 慢性呼吸照護病床 | 亞急性呼吸照護病床 |
| 民國100年 2011 | -       | -     | -    | -        | -         |
| 民國101年 2012 | -       | -     | -    | -        | -         |
| 民國102年 2013 | -       | -     | -    | -        | -         |
| 民國103年 2014 | -       | -     | -    | -        | -         |
| 民國104年 2015 | -       | -     | -    | -        | -         |
| 民國105年 2016 | -       | -     | -    | -        | -         |
| 民國106年 2017 | -       | -     | -    | -        | -         |
| 民國107年 2018 | -       | -     | -    | -        | -         |

機構數及病床數(續1)

單位：家、床

| 醫院開放病床數 |         |       |     |       |       |        |        |
|---------|---------|-------|-----|-------|-------|--------|--------|
| 特殊病床    |         |       |     |       |       |        |        |
| 急性結核病床  | 精神科加護病床 | 手術恢復床 | 嬰兒床 | 血液透析床 | 腹膜透析床 | 普通隔離病床 | 正壓隔離病床 |
| -       | -       | -     | -   | -     | -     | -      | -      |
| -       | -       | -     | -   | -     | -     | -      | -      |
| -       | -       | -     | -   | -     | -     | -      | -      |
| -       | -       | -     | -   | -     | -     | -      | -      |
| -       | -       | -     | -   | -     | -     | -      | -      |
| -       | -       | -     | -   | -     | -     | -      | -      |
| -       | -       | -     | -   | -     | -     | -      | -      |
| -       | -       | -     | -   | -     | -     | -      | -      |

表8-2 公私立醫療

| 年底別         | 醫院開放病床數 |        |                |    | 精神科日間照護人數(人) |
|-------------|---------|--------|----------------|----|--------------|
|             | 特殊病床    |        |                |    |              |
|             | 負壓隔離病床  | 骨髓移植病床 | 性侵害犯罪加害人強制治療病床 | 其他 |              |
| 民國100年 2011 | -       | -      | -              | -  | -            |
| 民國101年 2012 | -       | -      | -              | -  | -            |
| 民國102年 2013 | -       | -      | -              | -  | -            |
| 民國103年 2014 | -       | -      | -              | -  | -            |
| 民國104年 2015 | -       | -      | -              | -  | -            |
| 民國105年 2016 | -       | -      | -              | -  | -            |
| 民國106年 2017 | -       | -      | -              | -  | -            |
| 民國107年 2018 | -       | -      | -              | -  | -            |

機構數及病床數(續完)

單位：家、床

| 診所 |     |     |       |       |      | 醫院救護車(輛) |
|----|-----|-----|-------|-------|------|----------|
| 合計 | 觀察床 | 嬰兒床 | 血液透析床 | 腹膜透析床 | 產科病床 |          |
| 4  | 4   | -   | -     | -     | -    | -        |
| 4  | 4   | -   | -     | -     | -    | -        |
| 4  | 4   | -   | -     | -     | -    | -        |
| -  | -   | -   | -     | -     | -    | -        |
| -  | -   | -   | -     | -     | -    | -        |
| -  | -   | -   | -     | -     | -    | -        |
| -  | -   | -   | -     | -     | -    | -        |

表8-3 藥商家數

單位：家

| 年底別         | 總計 | 藥局 | 西藥商 |     | 中藥商 |     | 醫療器材商 |     |
|-------------|----|----|-----|-----|-----|-----|-------|-----|
|             |    |    | 販賣業 | 製造業 | 販賣業 | 製造業 | 販賣業   | 製造業 |
| 民國100年 2011 | 1  | -  | -   | -   | 1   | -   | -     | -   |
| 民國101年 2012 | 1  | -  | -   | -   | 1   | -   | -     | -   |
| 民國102年 2013 | 1  | -  | -   | -   | 1   | -   | -     | -   |
| 民國103年 2014 | 1  | -  | -   | -   | 1   | -   | -     | -   |
| 民國104年 2015 | 1  | -  | -   | -   | 1   | -   | -     | -   |
| 民國105年 2016 | 1  | -  | -   | -   | 1   | -   | -     | -   |
| 民國106年 2017 | 1  | -  | -   | -   | 1   | -   | -     | -   |
| 民國107年 2018 | 1  | -  | -   | -   | 1   | -   | -     | -   |

資料來源：高雄市政府衛生局。

# 玖、環境保護

表9-1 改善市容查報

| 年別及查報事項     | 合計 | 道路、水溝、<br>下水道、橋<br>樑、河川、堤<br>防等公共設施<br>之損壞事項 | 公園、綠地、<br>行道樹等之維<br>護、修剪及扶<br>正事項 | 廢棄物、廢<br>土、水溝、下<br>水道、公廁等<br>之清理維護事<br>項 | 違規廣告物查<br>報事項 |
|-------------|----|--|-----------------------------------|--|---------------|
| 民國100年 2011 | 20 | -  | -                                 | -  | -             |
| 民國101年 2012 | 25 | -  | -                                 | -  | -             |
| 民國102年 2013 | 22 | -  | -                                 | -  | -             |
| 民國103年 2014 | 26 | -  | -                                 | -  | -             |
| 民國104年 2015 | 42 | 7  | 2                                 | 2  | -             |
| 民國105年 2016 | 44 | -  | 3                                 | 1  | -             |
| 民國106年 2016 | 47 | 6  | 2                                 | 2  | -             |
| 民國107年 2018 | 79 | 22   | 4                                 | 4  | -             |

資料來源：本所民政課、社經課。



## 有關案件執行情形

單位:件

| 空屋空地查報<br>事項 | 交通號(標誌)、<br>標線之修復及<br>移除廢棄交通<br>號誌事項 | 門牌、街道巷<br>弄名牌之維護<br>事項 | 路燈、水電、<br>電信、瓦斯設<br>施之損壞修復<br>事項 | 競選廣告物之<br>改善、移除事<br>項 | 路霸檢舉通報<br>事項 | 其他有礙市容<br>觀瞻及妨害公<br>共安全事項 |
|--------------|--------------------------------------|------------------------|----------------------------------|-----------------------|--------------|---------------------------|
| -            | -                                    | -                      | 20                               | -                     | -            | -                         |
| -            | -                                    | -                      | 25                               | -                     | -            | -                         |
| -            | -                                    | -                      | 22                               | -                     | -            | -                         |
| -            | -                                    | -                      | 26                               | -                     | -            | -                         |
| -            | -                                    | -                      | 30                               | -                     | -            | 1                         |
| -            | -                                    | -                      | 40                               | -                     | -            | -                         |
| 1            | 1                                    | -                      | 35                               | -                     | -            | -                         |
| 11           | -                                    | -                      | 38                               | -                     | -            | -                         |

# 拾、社會福利

表 10-1 推行社區發

| 年(底)別       | 設置社區<br>生產建設基金<br>(個) | 實際使用經費(元) |           | 社區活動<br>中心<br>(幢)<br>(年底) |
|-------------|-----------------------|-----------|-----------|---------------------------|
|             |                       | 政府補助款     | 社區自籌款     |                           |
| 民國102年 2013 | 10                    | 1,025,880 | 381,354   | 10                        |
| 民國103年 2014 | 10                    | 1,888,220 | 1,667,066 | 10                        |
| 民國104年 2015 | 10                    | 2,348,957 | 2,783,028 | 9                         |
| 民國105年 2016 | 10                    | 1,671,171 | 661,924   | 11                        |
| 民國106年 2016 | 10                    | 2,435,234 | 2,516,426 | 12                        |
| 民國107年 2018 | 10                    | 1,823,600 | 3,105,999 | 11                        |
| 新興社區發展協會    | 1                     | 8,700     | 242,093   | 1                         |
| 南安社區發展協會    | 1                     | 73,700    | 780,458   | 1                         |
| 七星社區發展協會    | 1                     | 43,200    | 557,106   | 1                         |
| 古亭社區發展協會    | 1                     | 115,400   | 428,470   | 1                         |
| 三和社區發展協會    | 1                     | 4,200     | 102,089   | 1                         |
| 西德社區發展協會    | 1                     | 241,500   | 194,396   | 1                         |
| 田寮社區發展協會    | 1                     | 24,200    | 277,039   | 1                         |
| 鹿埔社區發展協會    | 1                     | 308,500   | 328,368   | 2                         |
| 崇德社區發展協會    | 1                     | 1,000,000 | 100,000   | 1                         |
| 大同社區發展協會    | 1                     | 4,200     | 95,980    | 1                         |

資料來源：本所社經課。

## 展工作成果

| 社區發展工作項目             |                    |                            |                           |                            |
|----------------------|--------------------|----------------------------|---------------------------|----------------------------|
| 辦理社區<br>幹部訓練<br>(人次) | 辦理社區<br>觀摩<br>(人次) | 社區長壽<br>俱樂部<br>(處)<br>(年底) | 社區媽媽<br>教室<br>(班)<br>(年底) | 社區守望<br>相助隊<br>(隊)<br>(年底) |
| -                    | 80                 | 2                          | 2                         | 3                          |
| 120                  | 492                | 2                          | 2                         | 3                          |
| 282                  | 348                | 2                          | 1                         | -                          |
| 149                  | 193                | 2                          | 1                         | 3                          |
| 328                  | 481                | 4                          | 1                         | 3                          |
| 240                  | 532                | 3                          | 2                         | 1                          |
| -                    | -                  | -                          | -                         | -                          |
| -                    | 100                | -                          | -                         | -                          |
| -                    | -                  | -                          | -                         | -                          |
| 120                  | 67                 | 1                          | 1                         | 1                          |
| -                    | -                  | -                          | -                         | -                          |
| -                    | 73                 | -                          | -                         | -                          |
| -                    | 115                | -                          | -                         | -                          |
| -                    | 37                 | -                          | -                         | -                          |
| 40                   | 120                | 1                          | 1                         | -                          |
| 80                   | 20                 | 1                          | -                         | -                          |

表 10-1 推行社區發

| 年(底)別       | 社區發展工作項目                      |                |            |
|-------------|-------------------------------|----------------|------------|
|             | 社區民俗藝文<br>康樂班隊<br>(隊)<br>(年底) | 社區志願服務<br>(年底) |            |
|             |                               | 團隊<br>(隊)      | 志工數<br>(人) |
| 民國102年 2013 | -                             | -              | 125        |
| 民國103年 2014 | -                             | 5              | 166        |
| 民國104年 2015 | 1                             | 3              | 101        |
| 民國105年 2016 | 1                             | 3              | 160        |
| 民國106年 2016 | 2                             | 2              | 185        |
| 民國107年 2018 | 2                             | 8              | 205        |
| 新興社區發展協會    | -                             | -              | -          |
| 南安社區發展協會    | -                             | 1              | 37         |
| 七星社區發展協會    | -                             | -              | -          |
| 古亭社區發展協會    | 1                             | 3              | 65         |
| 三和社區發展協會    | -                             | -              | -          |
| 西德社區發展協會    | -                             | 1              | 23         |
| 田寮社區發展協會    | -                             | 1              | 23         |
| 鹿埔社區發展協會    | -                             | 1              | 21         |
| 崇德社區發展協會    | 1                             | 1              | 36         |
| 大同社區發展協會    | -                             | -              | -          |

## 展工作成果(續)

| 社區發展工作項目                      |                      |                     |                   |                |  |
|-------------------------------|----------------------|---------------------|-------------------|----------------|--|
| 辦理社區照顧<br>關懷據點<br>(處)<br>(年底) | 社區圖書室<br>(處)<br>(年底) | 社區刊物<br>(期)<br>(年底) | 服務成果              |                |  |
|                               |                      |                     | 福利服務或活動<br>(受益人次) | 其他服務<br>(受益人次) |  |
| 2                             | -                    | 4                   | 1,857             | 474            |  |
| 2                             | -                    | -                   | 4,480             | 1,250          |  |
| 2                             | 2                    | 2                   | 3,040             | 347            |  |
| 2                             | 3                    | -                   | 3,494             | 1,320          |  |
| 2                             | 3                    | -                   | 11,700            | 2,212          |  |
| 2                             | -                    | -                   | 11,570            | 4,870          |  |
| -                             | -                    | -                   | -                 | 360            |  |
| -                             | -                    | -                   | 1,000             | 1,000          |  |
| -                             | -                    | -                   | 300               | -              |  |
| -                             | -                    | -                   | 1,500             | 300            |  |
| -                             | -                    | -                   | 300               | 200            |  |
| 1                             | -                    | -                   | 1,200             | 900            |  |
| -                             | -                    | -                   | 420               | 380            |  |
| -                             | -                    | -                   | 1,670             | 230            |  |
| 1                             | -                    | -                   | 5,000             | 1,500          |  |
| -                             | -                    | -                   | 180               | -              |  |

表 10-2 社區發展

| 年底<br>及<br>社區發展協會別 | 社區發展協會數<br>(個) | 社區戶數<br>(戶) | 社區人口數<br>(人) |
|--------------------|----------------|-------------|--------------|
| 民國102年 2013        | 10             | 3,447       | 7,732        |
| 民國103年 2014        | 10             | 3,405       | 7,680        |
| 民國104年 2015        | 10             | 3,360       | 7,473        |
| 民國105年 2016        | 10             | 3,309       | 7,342        |
| 民國106年 2017        | 10             | 3,270       | 7,245        |
| 民國107年 2018        | 10             | 3,235       | 7,159        |
| 新興社區發展協會           | 1              | 547         | 1,323        |
| 南安社區發展協會           | 1              | 527         | 1,128        |
| 七星社區發展協會           | 1              | 398         | 651          |
| 古亭社區發展協會           | 1              | 260         | 544          |
| 三和社區發展協會           | 1              | 203         | 410          |
| 西德社區發展協會           | 1              | 370         | 860          |
| 田寮社區發展協會           | 1              | 192         | 403          |
| 鹿埔社區發展協會           | 1              | 162         | 399          |
| 崇德社區發展協會           | 1              | 383         | 1,044        |
| 大同社區發展協會           | 1              | 193         | 397          |

資料來源：本所社經課。

## 協會會員人數

| 理監事人數<br>(人) | 社區發展協會會員數<br>(人) |       |     |
|--------------|------------------|-------|-----|
|              | 合計               | 男     | 女   |
| 178          | 1,813            | 1,059 | 754 |
| 172          | 1,829            | 1,066 | 763 |
| 172          | 1,716            | 1,011 | 705 |
| 168          | 1,664            | 985   | 679 |
| 171          | 1,662            | 993   | 669 |
| 162          | 1,791            | 1,032 | 759 |
| 20           | 646              | 381   | 265 |
| 20           | 298              | 150   | 148 |
| 12           | 110              | 73    | 37  |
| 20           | 129              | 83    | 46  |
| 19           | 104              | 62    | 42  |
| 19           | 173              | 99    | 74  |
| 12           | 45               | 25    | 20  |
| 14           | 107              | 62    | 45  |
| 14           | 109              | 52    | 57  |
| 12           | 70               | 45    | 25  |



表 10-3 社會

| 年別          | 中低收入<br>老人生活<br>津貼 | 國民年金被保<br>險人所得未達<br>一定標準資格<br>認定 | 身心障礙者<br>生活補助 | 低收入戶<br>喪葬補助 |    |
|-------------|--------------------|----------------------------------|---------------|--------------|----|
|             | 申請人次               | 申請人次                             | 發放人次          | 發放人次         | 金額 |
| 民國100年 2011 | 63                 | -                                | 1,908         | -            | -  |
| 民國101年 2012 | 56                 | 71                               | 1,944         | -            | -  |
| 民國102年 2013 | 56                 | 92                               | 1,752         | -            | -  |
| 民國103年 2014 | 58                 | 44                               | 1,692         | -            | -  |
| 民國104年 2015 | 59                 | 19                               | 1,620         | -            | -  |
| 民國105年 2016 | 64                 | 18                               | 1,536         | -            | -  |
| 民國106年 2017 | 70                 | 23                               | 1,656         | -            | -  |
| 民國107年 2018 | 69                 | 14                               | 1,632         | -            | -  |

資料來源：本所社會課。

## 福利及救濟狀況

單位：人次；元

| 育兒津貼 |           | 輔導市民<br>臨時工 |           | 其他 |    |
|------|-----------|-------------|-----------|----|----|
| 發放人次 | 金額        | 發放人次        | 金額        | 現金 | 實物 |
| -    | -         | 25          | 431,200   | -  | -  |
| 411  | 1,079,200 | 1           | 18,128    | -  | -  |
| 486  | 1,253,800 | 3           | 57,552    | -  | -  |
| 456  | 1,178,800 | 7           | 141,680   | -  | -  |
| 485  | 1,211,200 | 3           | 380,160   | -  | -  |
| 493  | 1,205,808 | 9           | 1,197,504 | -  | -  |
| 414  | 1,004,583 | 4           | 280,896   | -  | -  |
| 567  | 1,462,892 | 2           | 221,760   | -  | -  |

表10-4 遭受災害

| 年別          | 災害次數<br>(次) | 收容所       |                | 受災 |    |
|-------------|-------------|-----------|----------------|----|----|
|             |             | 所數<br>(所) | 臨時收容災民數<br>(人) | 合計 | 死亡 |
| 民國100年 2011 | -           | 11        | -              | -  | -  |
| 民國101年 2012 | -           | 11        | 4              | -  | -  |
| 民國102年 2013 | 2           | 11        | -              | -  | -  |
| 民國103年 2014 | -           | 11        | -              | -  | -  |
| 民國104年 2015 | 1           | 4         | -              | -  | -  |
| 民國105年 2016 | 4           | 4         | 5              | -  | -  |
| 民國106年 2017 | 1           | 3         | -              | -  | -  |
| 民國107年 2018 | 2           | -         | -              | -  | -  |

資料來源：高雄市政府社會局。

## 救助情形

| 人數(人) |    |    | 安遷救助      |           | 財物受損影響<br>生計者(戶) | 救助金額<br>(新臺幣千元) |
|-------|----|----|-----------|-----------|------------------|-----------------|
| 失蹤    | 重傷 | 其他 | 戶數<br>(戶) | 人數<br>(人) |                  |                 |
| -     | -  | -  | -         | -         | -                | -               |
| -     | -  | -  | -         | -         | -                | -               |
| -     | -  | -  | 1         | 1         | 63               | 965,000         |
| -     | -  | -  | -         | -         | -                | -               |
| -     | -  | -  | -         | -         | 10               | 150,000         |
| -     | -  | -  | 7         | 13        | 77               | 1,160,000       |
| -     | -  | -  | -         | -         | 18               | 270,000         |
| -     | -  | -  | 1         | 1         | 1                | 20,000          |

表 10-5 辦理急難

| 年別          | 總計   |        | 死亡無力殮葬者 |        | 遭受意外傷害或罹患重病致生活陷於困境者 |        |
|-------------|------|--------|---------|--------|---------------------|--------|
|             | 救助人次 | 救助金額   | 救助人次    | 救助金額   | 救助人次                | 救助金額   |
| 民國100年 2011 | 10   | 62,000 | 5       | 34,000 | 4                   | 25,000 |
| 民國101年 2012 | 9    | 52,000 | 1       | 10,000 | 7                   | 40,000 |
| 民國102年 2013 | 10   | 35,000 | -       | -      | 9                   | 31,000 |
| 民國103年 2014 | 8    | 46,000 | 3       | 26,000 | 5                   | 20,000 |
| 民國104年 2015 | 15   | 87,000 | 6       | 37,000 | 8                   | 46,000 |
| 民國105年 2016 | 14   | 67,000 | 2       | 13,000 | 12                  | 54,000 |
| 民國106年 2017 | 14   | 70,000 | 3       | 20,000 | 11                  | 50,000 |
| 民國107年 2018 | 16   | 76,000 | 4       | 28,000 | 12                  | 48,000 |

資料來源：本所社經課。

## 救助概況

單位：人次、新臺幣元

| 負家庭主要生計責任<br>且無法工作致生活<br>陷於困境者 |          | 財產或存款未能<br>及時運用致生活<br>陷於困境者 |          | 其他遭遇<br>重大變故者 |          | 無遺囑與<br>遺產葬埋者 |          |
|--------------------------------|----------|-----------------------------|----------|---------------|----------|---------------|----------|
| 救助<br>人次                       | 救助<br>金額 | 救助<br>人次                    | 救助<br>金額 | 救助<br>人次      | 救助<br>金額 | 救助<br>人次      | 救助<br>金額 |
| -                              | -        | -                           | -        | 1             | 3,000    | -             | -        |
| 1                              | 2,000    | -                           | -        | -             | -        | -             | -        |
| -                              | -        | -                           | -        | 1             | 4,000    | -             | -        |
| -                              | -        | -                           | -        | -             | -        | -             | -        |
| 1                              | 4,000    | -                           | -        | -             | -        | -             | -        |
| -                              | -        | -                           | -        | -             | -        | -             | -        |
| -                              | -        | -                           | -        | -             | -        | -             | -        |
| -                              | -        | -                           | -        | -             | -        | -             | -        |

表 10-6 低收入戶人口

單位：戶、人

| 年底別         | 總計  |     | 第一款 |    | 第二款 |     | 第三款 |    | 第四款 |     |
|-------------|-----|-----|-----|----|-----|-----|-----|----|-----|-----|
|             | 戶數  | 人數  | 戶數  | 人數 | 戶數  | 人數  | 戶數  | 人數 | 戶數  | 人數  |
| 民國100年 2011 | 83  | 157 | -   | -  | 38  | 47  | 39  | 98 | 6   | 12  |
| 民國101年 2012 | 117 | 248 | -   | -  | 69  | 124 | 19  | 45 | 29  | 79  |
| 民國102年 2013 | 111 | 234 | -   | -  | 65  | 113 | 17  | 35 | 29  | 86  |
| 民國103年 2014 | 109 | 234 | -   | -  | 67  | 116 | 10  | 23 | 32  | 95  |
| 民國104年 2015 | 100 | 222 | -   | -  | 56  | 98  | 8   | 24 | 36  | 100 |
| 民國105年 2016 | 96  | 205 | -   | -  | 54  | 90  | 7   | 19 | 35  | 96  |
| 民國106年 2017 | 80  | 170 | -   | -  | 51  | 78  | 5   | 16 | 24  | 76  |
| 民國107年 2018 | 78  | 159 | -   | -  | 48  | 67  | 5   | 17 | 25  | 75  |

資料來源：高雄市政府社會局。

表 10-7 身心障礙

| 年底別         | 身心障礙人數 |     |     |             |     |     |       |    |         |    |
|-------------|--------|-----|-----|-------------|-----|-----|-------|----|---------|----|
|             | 總計     |     |     | 領有舊制身心障礙手冊者 |     |     |       |    |         |    |
|             |        |     |     | 合計          |     |     | 視覺障礙者 |    | 聽覺機能障礙者 |    |
|             | 合計     | 男   | 女   | 計           | 男   | 女   | 男     | 女  | 男       | 女  |
| 民國100年 2011 | 568    | 343 | 225 | 568         | 343 | 225 | 26    | 19 | 39      | 17 |
| 民國101年 2012 | 538    | 326 | 212 | 538         | 326 | 212 | 27    | 17 | 39      | 19 |
| 民國102年 2013 | 583    | 346 | 237 | 469         | 287 | 182 | 27    | 15 | 33      | 16 |
| 民國103年 2014 | 589    | 350 | 239 | 427         | 265 | 162 | 24    | 14 | 27      | 12 |
| 民國104年 2015 | 603    | 354 | 249 | 358         | 221 | 137 | 21    | 12 | 20      | 10 |
| 民國105年 2016 | 625    | 375 | 250 | 267         | 168 | 99  | 20    | 10 | 17      | 9  |
| 民國106年 2017 | 562    | 329 | 233 | 157         | 88  | 69  | 18    | 9  | 12      | 8  |
| 民國107年 2018 | 563    | 330 | 233 | 17          | 8   | 9   | 2     | 2  | 2       | 1  |

資料來源:高雄市政府社會局。



# 人口一覽表

單位：人

## 身心障礙人數

### 領有舊制身心障礙手冊者

| 平衡機能<br>障礙者 |   | 聲音機能或<br>語言機能障礙者 |   | 肢體<br>障礙者 |    | 智能<br>障礙者 |    | 重要器官<br>失去功能者 |    | 顏面<br>損傷者 |   |
|-------------|---|------------------|---|-----------|----|-----------|----|---------------|----|-----------|---|
| 男           | 女 | 男                | 女 | 男         | 女  | 男         | 女  | 男             | 女  | 男         | 女 |
| 2           | - | 7                | 3 | 145       | 88 | 25        | 25 | 40            | 23 | -         | 1 |
| 1           | 1 | 4                | 3 | 141       | 84 | 26        | 25 | 36            | 17 | -         | 1 |
| 1           | - | 4                | 3 | 125       | 79 | 24        | 23 | 32            | 15 | -         | 1 |
| 1           | - | 4                | 1 | 121       | 74 | 23        | 20 | 29            | 14 | -         | 1 |
| 1           | - | 2                | 1 | 110       | 71 | 13        | 12 | 25            | 12 | -         | 1 |
| 1           | - | 2                | - | 87        | 51 | 7         | 5  | 16            | 11 | -         | 1 |
| 1           | - | -                | - | 38        | 38 | 1         | 1  | 12            | 5  | -         | 1 |
| -           | - | -                | - | 2         | 5  | -         | -  | 1             | -  | -         | 1 |

表 10-7 身心障礙

| 年底別         | 身心障礙人數      |   |      |   |      |   |         |    |       |    |
|-------------|-------------|---|------|---|------|---|---------|----|-------|----|
|             | 領有舊制身心障礙手冊者 |   |      |   |      |   |         |    |       |    |
|             | 植物人         |   | 失智症者 |   | 自閉症者 |   | 慢性精神病患者 |    | 多重障礙者 |    |
|             | 男           | 女 | 男    | 女 | 男    | 女 | 男       | 女  | 男     | 女  |
| 民國100年 2011 | 1           | 3 | 13   | 7 | -    | - | 16      | 17 | 29    | 21 |
| 民國101年 2012 | 1           | 1 | 9    | 7 | 1    | - | 15      | 15 | 26    | 22 |
| 民國102年 2013 | 1           | - | 8    | 5 | 1    | - | 11      | 9  | 20    | 16 |
| 民國103年 2014 | 1           | - | 7    | 4 | 1    | - | 10      | 8  | 17    | 14 |
| 民國104年 2015 | 1           | - | 7    | 2 | -    | - | 9       | 7  | 12    | 9  |
| 民國105年 2016 | 1           | - | 3    | 1 | -    | - | 6       | 5  | 8     | 6  |
| 民國106年 2017 | -           | - | 2    | 1 | -    | - | 1       | 1  | 3     | 5  |
| 民國107年 2018 | -           | - | 1    | - | -    | - | -       | -  | -     | -  |

# 人口一覽表(續1)

單位：人

| 身心障礙人數          |   |                    |   |    |   |                |     |     |                    |     |
|-----------------|---|--------------------|---|----|---|----------------|-----|-----|--------------------|-----|
| 領有舊制身心障礙手冊者     |   |                    |   |    |   | 領有新制身心障礙證明者    |     |     |                    |     |
| 頑性(難治型)<br>癲癇症者 |   | 因罕見疾病而致<br>身心功能障礙者 |   | 其他 |   | 合計             |     |     | 神經系統構造<br>及精神、心智功能 |     |
| 男               | 女 | 男                  | 女 | 男  | 女 | 計<br>Sub-total | 男   | 女   | 男                  | 女   |
| -               | 1 | -                  | - | -  | - | ...            | ... | ... | ...                | ... |
| -               | - | -                  | - | -  | - | ...            | ... | ... | ...                | ... |
| -               | - | -                  | - | -  | - | 114            | 59  | 55  | 14                 | 19  |
| -               | - | -                  | - | -  | - | 162            | 85  | 77  | 18                 | 26  |
| -               | - | -                  | - | -  | - | 245            | 133 | 112 | 32                 | 37  |
| -               | - | -                  | - | -  | - | 358            | 207 | 151 | 45                 | 50  |
| -               | - | -                  | - | -  | - | 405            | 241 | 164 | 41                 | 57  |
| -               | - | -                  | - | -  | - | 546            | 322 | 224 | 57                 | 61  |

表 10-7 身心障礙

| 年底別         | 身心障礙人數               |     |                   |     |                             |     |                               |     |
|-------------|----------------------|-----|-------------------|-----|-----------------------------|-----|-------------------------------|-----|
|             | 領有新制身心障礙證明者          |     |                   |     |                             |     |                               |     |
|             | 眼、耳及相關構造<br>與感官功能及疼痛 |     | 涉及聲音與言語<br>構造及其功能 |     | 循環、造血、免疫與<br>呼吸系統構造及其功<br>能 |     | 消化、新陳代謝與內分<br>泌系統相關構造及其功<br>能 |     |
|             | 男                    | 女   | 男                 | 女   | 男                           | 女   | 男                             | 女   |
| 民國100年 2011 | ...                  | ... | ...               | ... | ...                         | ... | ...                           | ... |
| 民國101年 2012 | ...                  | ... | ...               | ... | ...                         | ... | ...                           | ... |
| 民國102年 2013 | 9                    | 8   | 1                 | -   | 4                           | 2   | 2                             | 1   |
| 民國103年 2014 | 20                   | 10  | 1                 | 1   | 8                           | 3   | 4                             | 1   |
| 民國104年 2015 | 29                   | 14  | 3                 | 1   | 13                          | 3   | 6                             | 1   |
| 民國105年 2016 | 30                   | 20  | 4                 | 2   | 17                          | 5   | 10                            | 1   |
| 民國106年 2017 | 33                   | 20  | 7                 | 3   | 15                          | 8   | 1                             | 2   |
| 民國107年 2018 | 54                   | 34  | 5                 | 2   | 17                          | 7   | 1                             | 4   |

人口一覽表(續完)

單位：人

| 身心障礙人數                  |     |                             |     |                 |     |         |     |                  |     | 身心障礙人數<br>占總人口比率(%) |
|-------------------------|-----|-----------------------------|-----|-----------------|-----|---------|-----|------------------|-----|---------------------|
| 領有新制身心障礙證明者             |     |                             |     |                 |     |         |     |                  |     |                     |
| 泌尿與生殖系統<br>相關構造及其功<br>能 |     | 神經、肌肉、骨<br>骼之移動相關構<br>造及其功能 |     | 皮膚與相關<br>構造及其功能 |     | 跨兩類別以上者 |     | 舊制轉換新制<br>暫無法歸類者 |     |                     |
| 男                       | 女   | 男                           | 女   | 男               | 女   | 男       | 女   | 男                | 女   |                     |
| ...                     | ... | ...                         | ... | ...             | ... | ...     | ... | ...              | ... | ...                 |
| ...                     | ... | ...                         | ... | ...             | ... | ...     | ... | ...              | ... | ...                 |
| 4                       | 3   | 17                          | 17  | -               | -   | 8       | 5   | -                | -   | 7.54                |
| 6                       | 3   | 20                          | 21  | -               | -   | 8       | 12  | -                | -   | 7.67                |
| 9                       | 8   | 30                          | 26  | -               | -   | 11      | 22  | -                | -   | 8.07                |
| 23                      | 10  | 61                          | 38  | -               | -   | 17      | 25  | -                | -   | 8.51                |
| 23                      | 13  | 101                         | 40  | -               | -   | 19      | 20  | 1                | 1   | 7.76                |
| 31                      | 16  | 136                         | 76  | -               | -   | 21      | 24  | -                | -   | 7.86                |

表 10-8 區公所全民健保第一、五、六類保險對象統計

單位：人

| 年底別         | 第一類保險對象 | 第五類保險對象 | 第六類保險對象 |
|-------------|---------|---------|---------|
|             | 當年底在保人數 | 當年底在保人數 | 當年底在保人數 |
| 民國105年 2016 | 76      | 150     | 806     |
| 民國106年 2017 | 63      | 155     | 840     |
| 民國107年 2018 | 70      | 165     | 835     |

資料來源：本所民政課、社經課、秘書室。

拾壹、其 他

表 11-1 辦理調解

| 年別          | 年底調解委員數<br>(人) | 結案件數總計 |    |     |
|-------------|----------------|--------|----|-----|
|             |                | 合計     | 成立 | 不成立 |
| 民國100年 2011 | 8              | 45     | 34 | 11  |
| 民國101年 2012 | 8              | 31     | 20 | 11  |
| 民國102年 2013 | 8              | 49     | 32 | 17  |
| 民國103年 2014 | 8              | 23     | 17 | 6   |
| 民國104年 2015 | 7              | 21     | 13 | 8   |
| 民國105年 2016 | 7              | 19     | 15 | 4   |
| 民國106年 2017 | 7              | 42     | 18 | 24  |
| 民國107年 2018 | 7              | 18     | 11 | 7   |

資料來源：本所民政課。



# 業務概況

單位：件

| 民事結案件數 |     |       |     |      |     |
|--------|-----|-------|-----|------|-----|
| 合計     |     | 債權、債務 |     | 營建工程 |     |
| 成立     | 不成立 | 成立    | 不成立 | 成立   | 不成立 |
| 14     | 10  | 1     | -   | -    | -   |
| 7      | 9   | -     | -   | -    | -   |
| 9      | 12  | -     | 4   | -    | -   |
| 7      | 5   | 2     | -   | -    | -   |
| 6      | 4   | -     | -   | -    | -   |
| 1      | 2   | 1     | -   | -    | -   |
| 4      | 15  | 1     | 1   | -    | -   |
| 6      | 5   | -     | -   | -    | 1   |

表 11-1 辦理調解

| 年別          | 民事結案件數  |     |        |     |
|-------------|---------|-----|--------|-----|
|             | 物權(房地產) |     | 親屬(婚姻) |     |
|             | 成立      | 不成立 | 成立     | 不成立 |
| 民國100年 2011 | -       | 1   | -      | 1   |
| 民國101年 2012 | -       | -   | -      | -   |
| 民國102年 2013 | -       | 5   | -      | 1   |
| 民國103年 2014 | -       | 1   | -      | -   |
| 民國104年 2015 | 3       | 2   | -      | -   |
| 民國105年 2016 | -       | -   | -      | -   |
| 民國106年 2017 | -       | -   | -      | -   |
| 民國107年 2018 | 2       | 1   | -      | -   |

# 業務概況(續1)

單位：件

| 民事結案件數 |     |        |     |    |     |
|--------|-----|--------|-----|----|-----|
| 繼承     |     | 商事(公害) |     | 其他 |     |
| 成立     | 不成立 | 成立     | 不成立 | 成立 | 不成立 |
| -      | 1   | -      | -   | 13 | 7   |
| -      | 1   | -      | -   | 7  | 8   |
| 1      | -   | -      | -   | 8  | 2   |
| -      | -   | -      | -   | 5  | 4   |
| -      | -   | -      | -   | 3  | 2   |
| -      | -   | -      | -   | -  | 2   |
| -      | 1   | -      | -   | 3  | 13  |
| -      | -   | -      | -   | 4  | 3   |

表 11-1 辦理調解

| 年別          | 刑事結案件數 |     |    |     |
|-------------|--------|-----|----|-----|
|             | 合計     |     | 傷害 |     |
|             | 成立     | 不成立 | 成立 | 不成立 |
| 民國100年 2011 | 20     | 1   | 20 | 1   |
| 民國101年 2012 | 13     | 2   | 13 | 1   |
| 民國102年 2013 | 23     | 5   | 23 | 5   |
| 民國103年 2014 | 10     | 1   | 8  | 1   |
| 民國104年 2015 | 7      | 4   | 7  | 4   |
| 民國105年 2016 | 14     | 2   | 13 | -   |
| 民國106年 2017 | 14     | 9   | 14 | 9   |
| 民國107年 2018 | 5      | 2   | 5  | 2   |

## 業務概況(續2)

單位：件

| 刑事結案件數 |     |         |     |
|--------|-----|---------|-----|
| 毀棄損壞   |     | 詐欺侵佔及竊盜 |     |
| 成立     | 不成立 | 成立      | 不成立 |
| -      | -   | -       | -   |
| -      | -   | -       | 1   |
| -      | -   | -       | -   |
| -      | -   | -       | -   |
| -      | -   | -       | -   |
| -      | 1   | -       | -   |
| -      | -   | -       | -   |
| -      | -   | -       | -   |

表 11-1 辦理調解

| 年別          | 刑事結案件數  |     |      |     |
|-------------|---------|-----|------|-----|
|             | 妨害婚姻及家庭 |     | 妨害風化 |     |
|             | 成立      | 不成立 | 成立   | 不成立 |
| 民國100年 2011 | -       | -   | -    | -   |
| 民國101年 2012 | -       | -   | -    | -   |
| 民國102年 2013 | -       | -   | -    | -   |
| 民國103年 2014 | 1       | -   | -    | -   |
| 民國104年 2015 | -       | -   | -    | -   |
| 民國105年 2016 | 1       | -   | -    | -   |
| 民國106年 2017 | -       | -   | -    | -   |
| 民國107年 2018 | -       | -   | -    | -   |

業務概況(續完)

單位：件

| 刑事結案件數      |     |    |     |
|-------------|-----|----|-----|
| 妨害自由名譽信用及秘密 |     | 其他 |     |
| 成立          | 不成立 | 成立 | 不成立 |
| -           | -   | -  | -   |
| -           | -   | -  | -   |
| -           | -   | -  | -   |
| -           | -   | -  | -   |
| -           | -   | -  | -   |
| -           | -   | -  | -   |
| -           | -   | -  | -   |
| -           | -   | -  | -   |

表 11-2 調解委員

| 年底別         | 委員<br>總人數 | 性別 |   | 年齡        |              |              |           | 教育程度     |           |    |    |
|-------------|-----------|----|---|-----------|--------------|--------------|-----------|----------|-----------|----|----|
|             |           | 男  | 女 | 未滿<br>40歲 | 40-50<br>歲未滿 | 50-60<br>歲未滿 | 60歲<br>以上 | 大專<br>以上 | 高中<br>(職) | 國中 | 國小 |
| 民國100年 2011 | 8         | 6  | 2 | -         | 0            | 3            | 5         | 0        | 4         | 2  | 2  |
| 民國101年 2012 | 8         | 6  | 2 | -         | 0            | 1            | 7         | 0        | 2         | 4  | 2  |
| 民國102年 2013 | 8         | 6  | 2 | -         | 0            | 1            | 7         | 0        | 2         | 4  | 2  |
| 民國103年 2014 | 8         | 6  | 2 | -         | 0            | 1            | 7         | 0        | 2         | 4  | 2  |
| 民國104年 2015 | 7         | 5  | 2 | -         | 0            | 1            | 6         | 0        | 2         | 4  | 1  |
| 民國105年 2016 | 7         | 5  | 2 | 0         | 0            | 0            | 7         | 0        | 2         | 4  | 1  |
| 民國106年 2017 | 7         | 5  | 2 | 0         | 0            | 0            | 7         | 0        | 2         | 4  | 1  |
| 民國107年 2018 | 7         | 5  | 2 | 0         | 0            | 0            | 7         | 0        | 2         | 4  | 1  |

資料來源：本所民政課。



## 會組織概況

單位：人

| 行業           |                            |    |            | 服務公職 |           | 委員年資 |        |             |       |
|--------------|----------------------------|----|------------|------|-----------|------|--------|-------------|-------|
| 農、林、<br>漁、牧業 | 製造業、<br>水電、<br>燃氣業及<br>營造業 | 商業 | 服務業及<br>其他 | 曾任公職 | 未曾任<br>公職 | 未滿4年 | 4-未滿8年 | 8-未滿16<br>年 | 16年以上 |
| 1            | 0                          | 1  | 6          | 5    | 3         | 1    | 3      | 3           | 1     |
| 1            | 0                          | 1  | 6          | 5    | 3         | 1    | 0      | 6           | 1     |
| 1            | 0                          | 1  | 6          | 5    | 3         | 1    | 3      | 3           | 1     |
| 1            | 0                          | 1  | 6          | 5    | 3         | 1    | 0      | 5           | 2     |
| 1            | 0                          | 1  | 5          | 4    | 3         | 0    | 1      | 4           | 2     |
| 1            | 0                          | 1  | 5          | 4    | 3         | 0    | 1      | 4           | 2     |
| 1            | 0                          | 1  | 5          | 5    | 2         | 1    | 1      | 3           | 2     |
| 1            | 0                          | 1  | 5          | 5    | 2         | 1    | 1      | 3           | 2     |

表 11-3 神壇、寺廟、

| 年底及里別       | 道教 | 佛教 | 理教 | 軒轅教 | 天帝教 | 一貫道 | 天德聖教 | 儒教 |
|-------------|----|----|----|-----|-----|-----|------|----|
| 民國100年 2011 | 35 | 3  | -  | -   | -   | 1   | -    | -  |
| 民國101年 2012 | 35 | 3  | -  | -   | -   | 1   | -    | -  |
| 民國102年 2013 | 35 | 3  | -  | -   | -   | 1   | -    | -  |
| 民國103年 2014 | 34 | 3  | -  | -   | -   | 1   | -    | -  |
| 民國104年 2015 | 34 | 3  | -  | -   | -   | 1   | -    | -  |
| 民國105年 2016 | 32 | 5  | -  | -   | -   | 1   | -    | -  |
| 民國106年 2017 | 32 | 5  | -  | -   | -   | 1   | -    | -  |
| 民國107年 2018 | 31 | 5  | -  | -   | -   | 1   | -    | -  |
| 七星里         | 3  | -  | -  | -   | -   | -   | -    | -  |
| 三和里         | 4  | 1  | -  | -   | -   | -   | -    | -  |
| 大同里         | 2  | -  | -  | -   | -   | -   | -    | -  |
| 古亭里         | 2  | 1  | -  | -   | -   | -   | -    | -  |
| 田寮里         | 4  | 0  | -  | -   | -   | -   | -    | -  |
| 西德里         | 3  | -  | -  | -   | -   | -   | -    | -  |
| 南安里         | 5  | 2  | -  | -   | -   | 1   | -    | -  |
| 崇德里         | 3  | 1  | -  | -   | -   | -   | -    | -  |
| 鹿埔里         | 2  | -  | -  | -   | -   | -   | -    | -  |
| 新興里         | 3  | -  | -  | -   | -   | -   | -    | -  |

資料來源：本所民政課。



表 11-4 聚會所、財

| 年底及里別              | 聚會所、財團法人教會名稱 | 教別  | 負責人姓名 |
|--------------------|--------------|-----|-------|
| 民國100年 2011<br>南安里 | 基督教救恩會田寮教會   | 基督教 | 謝瑞顏   |
| 民國101年 2012<br>南安里 | 基督教救恩會田寮教會   | 基督教 | 謝瑞顏   |
| 民國102年 2013<br>南安里 | 基督教救恩會田寮教會   | 基督教 | 謝瑞顏   |
| 民國103年 2014<br>南安里 | 基督教救恩會田寮教會   | 基督教 | 謝瑞顏   |
| 民國104年 2015<br>南安里 | 基督教救恩會田寮教會   | 基督教 | 謝瑞顏   |
| 民國105年 2016<br>南安里 | 基督教救恩會田寮教會   | 基督教 | 謝瑞顏   |
| 民國106年 2017<br>南安里 | 基督教救恩會田寮教會   | 基督教 | 謝瑞顏   |
| 民國107年 2018<br>南安里 | 基督教救恩會田寮教會   | 基督教 | 謝瑞顏   |

資料來源：本所民政課。

## 團法人教會概況

| 地址          | 電話          | 建立日期     |
|-------------|-------------|----------|
| 高雄市田寮區崗北路3號 | (07)6361797 | 52.12.25 |
| 高雄市田寮區崗北路3號 | (07)6361797 | 52.12.25 |
| 高雄市田寮區崗北路3號 | (07)6361797 | 52.12.25 |
| 高雄市田寮區崗北路3號 | (07)6361797 | 52.12.25 |
| 高雄市田寮區崗北路3號 | (07)6361797 | 52.12.25 |
| 高雄市田寮區崗北路3號 | (07)6361797 | 52.12.25 |
| 高雄市田寮區崗北路3號 | (07)6361797 | 52.12.25 |
| 高雄市田寮區崗北路3號 | (07)6361797 | 52.12.25 |

表 11-5 宗教團體興辦公益

| 年底及宗教別      | 醫療機構 |     | 文教機構 |       |     |     |     |
|-------------|------|-----|------|-------|-----|-----|-----|
|             | 醫院數  | 診所數 | 大學數  | 專科學校數 | 中學數 | 職校數 | 小學數 |
| 民國100年 2011 | -    | -   | -    | -     | -   | -   | -   |
| 民國101年 2012 | -    | -   | -    | -     | -   | -   | -   |
| 民國102年 2013 | -    | -   | -    | -     | -   | -   | -   |
| 民國103年 2014 | -    | -   | -    | -     | -   | -   | -   |
| 民國104年 2015 | -    | -   | -    | -     | -   | -   | -   |
| 民國105年 2016 | -    | -   | -    | -     | -   | -   | -   |
| 民國106年 2017 | -    | -   | -    | -     | -   | -   | -   |
| 民國107年 2018 | -    | -   | -    | -     | -   | -   | -   |
| 佛教          | -    | -   | -    | -     | -   | -   | -   |
| 道教          | -    | -   | -    | -     | -   | -   | -   |
| 三一(夏)教      | -    | -   | -    | -     | -   | -   | -   |
| 理教          | -    | -   | -    | -     | -   | -   | -   |
| 一貫道         | -    | -   | -    | -     | -   | -   | -   |
| 先天救教        | -    | -   | -    | -     | -   | -   | -   |
| 天德聖教        | -    | -   | -    | -     | -   | -   | -   |
| 軒轅教         | -    | -   | -    | -     | -   | -   | -   |
| 天帝教         | -    | -   | -    | -     | -   | -   | -   |
| 彌勒大道        | -    | -   | -    | -     | -   | -   | -   |
| 其他          | -    | -   | -    | -     | -   | -   | -   |
| 猶太教         | -    | -   | -    | -     | -   | -   | -   |
| 天主教         | -    | -   | -    | -     | -   | -   | -   |
| 基督教         | -    | -   | -    | -     | -   | -   | -   |
| 伊斯蘭教        | -    | -   | -    | -     | -   | -   | -   |
| 東正教         | -    | -   | -    | -     | -   | -   | -   |
| 摩門教         | -    | -   | -    | -     | -   | -   | -   |
| 天理教         | -    | -   | -    | -     | -   | -   | -   |
| 巴哈伊教        | -    | -   | -    | -     | -   | -   | -   |
| 統一教         | -    | -   | -    | -     | -   | -   | -   |
| 山達基         | -    | -   | -    | -     | -   | -   | -   |
| 真光教團        | -    | -   | -    | -     | -   | -   | -   |
| 其他          | -    | -   | -    | -     | -   | -   | -   |

資料來源：本所民政課。



表 11-6 服兵役役男列級家屬

| 年底別         | 總計    |       | 生育補助金 |       | 喪葬補助金 |       |
|-------------|-------|-------|-------|-------|-------|-------|
|             | 件數(件) | 金額(元) | 件數(件) | 金額(元) | 件數(件) | 金額(元) |
| 民國100年 2011 | -     | -     | -     | -     | -     | -     |
| 民國101年 2012 | -     | -     | -     | -     | -     | -     |
| 民國102年 2013 | -     | -     | -     | -     | -     | -     |
| 民國103年 2014 | -     | -     | -     | -     | -     | -     |
| 民國104年 2015 | -     | -     | -     | -     | -     | -     |
| 民國105年 2016 | -     | -     | -     | -     | -     | -     |
| 民國106年 2017 | -     | -     | -     | -     | -     | -     |
| 民國107年 2018 | -     | -     | -     | -     | -     | -     |

資料來源：高雄市政府兵役局。



# 各項慰、補助費發放情形

單位:件、元

| 急難慰助金 |       | 健保補助費 |       | 醫療補助費 |       |
|-------|-------|-------|-------|-------|-------|
| 件數(件) | 金額(元) | 件數(件) | 金額(元) | 件數(件) | 金額(元) |
| -     | -     | -     | -     | -     | -     |
| -     | -     | -     | -     | -     | -     |
| -     | -     | -     | -     | -     | -     |
| -     | -     | -     | -     | -     | -     |
| -     | -     | -     | -     | -     | -     |
| -     | -     | -     | -     | -     | -     |
| -     | -     | -     | -     | -     | -     |
| -     | -     | -     | -     | -     | -     |

表 11-7 服兵役役男列級家屬

| 年別          | 總計        |            |           | 戶數<br>(戶) |
|-------------|-----------|------------|-----------|-----------|
|             | 戶數<br>(戶) | 人口數<br>(人) | 金額<br>(元) |           |
| 民國100年 2011 | -         | -          | -         | -         |
| 民國101年 2012 | 1         | 4          | 18,600    | 1         |
| 民國102年 2013 | 1         | 4          | 18,600    | 1         |
| 民國103年 2014 | -         | -          | -         | -         |
| 民國104年 2015 | -         | -          | -         | -         |
| 民國105年 2016 | -         | -          | -         | -         |
| 民國106年 2017 | -         | -          | -         | -         |
| 民國107年 2018 | -         | -          | -         | -         |

資料來源：高雄市政府兵役局。

# 安家生活扶助費發放情形

單位:戶、人、元

| 一次安家費      |           | 生活扶助金     |            |           |
|------------|-----------|-----------|------------|-----------|
| 人口數<br>(人) | 金額<br>(元) | 戶數<br>(戶) | 人口數<br>(人) | 金額<br>(元) |
| -          | -         | -         | -          | -         |
| 4          | 18,600    | -         | -          | -         |
| 4          | 18,600    | -         | -          | -         |
| -          | -         | -         | -          | -         |
| -          | -         | -         | -          | -         |
| -          | -         | -         | -          | -         |
| -          | -         | -         | -          | -         |
| -          | -         | -         | -          | -         |