



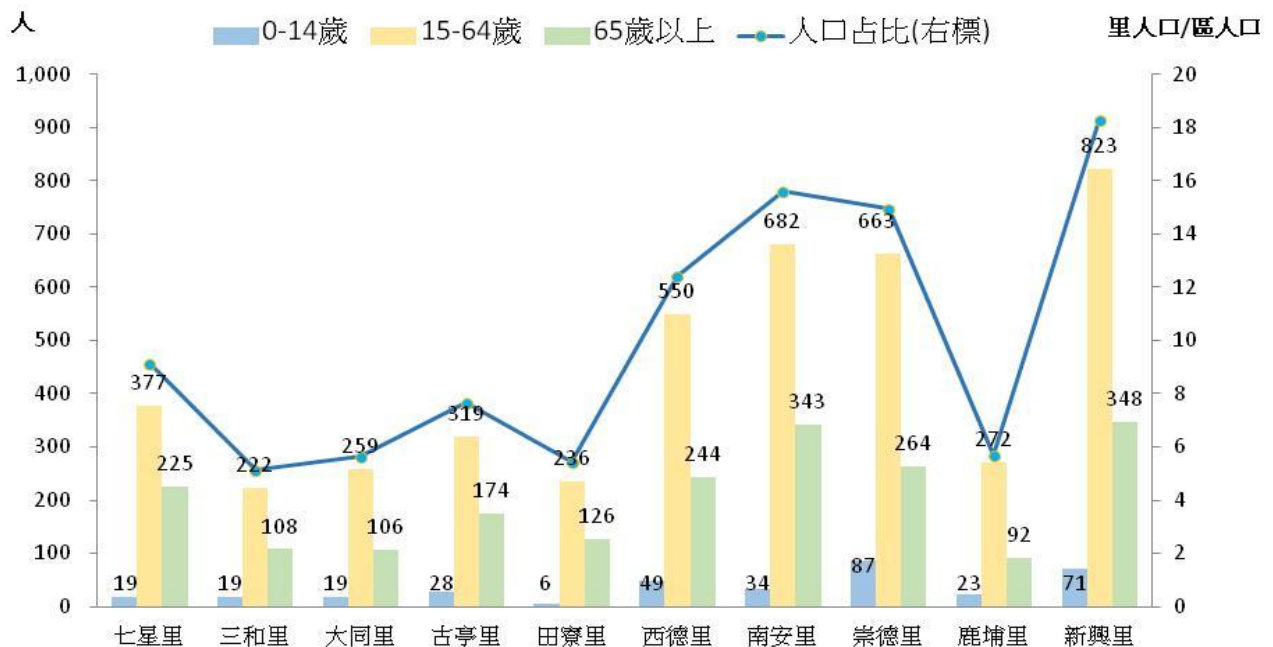
高雄市田寮區公所區政統計通報

110 年高雄市田寮區人口年齡結構概況

一、110 年底本區人口總計 6,788 人，主要分佈於新興里、南安里次之、其中 0-14 歲人口崇德里最多、西德里次之；15-64 歲人口新興里最多、南安里次之；65 歲以上人口新興里最多、南安里次之

110 年底本區人口總計 6,788 人，其中 0-14 歲人口 355 人(占 5.2%)、15-64 歲人口 4,403 人(占 64.86%)、65 歲以上人口 2,030 人(占 29.91%)；人口主要分佈於新興里、南安里、崇德里；其中 0-14 歲人口崇德里最多、西德里次之、古亭里再次之；15-64 歲人口新興里最多、南安里次之、崇德里再次之；65 歲以上人口新興里最多、南安里次之、西德里再次之。(詳圖 1)

圖 1 110 年底高雄市田寮區各里人口年齡結構概況



資料來源：高雄市政府民政局。

二、110 年底本區各里人口年齡結構之扶老比、扶幼比、扶養比、老化指數之比較



高雄市田寮區公所區政統計通報

110 年高雄市田寮區人口年齡結構概況

扶老比七星里最高、古亭里次之、田寮里再次之；扶幼比崇德里最高、西德里次之、古亭里再次之；扶養比七星里最高、古亭里次之、三和里再次之；老化指數田寮里最高、七星里次之、南安里再次之；綜觀本區各里扶幼比偏低、老化指數偏高。(詳表 1、圖 2)

表 1 高雄市田寮區各里人口年齡結構比較表

里別	人口數	0-14歲	15-64歲	65歲以上	扶老比(%)	扶幼比(%)	扶養比(%)	老化指數(%)
七星里	621	19	377	225	59.68	5.04	64.72	1,184.21
三和里	349	19	222	108	48.65	8.56	57.21	568.42
大同里	384	19	259	106	40.93	7.34	48.26	557.89
古亭里	521	28	319	174	54.55	8.78	63.32	621.43
田寮里	368	6	236	126	53.39	2.54	55.93	2,100.00
西德里	843	49	550	244	44.36	8.91	53.27	497.96
南安里	1,059	34	682	343	50.29	4.99	55.28	1,008.82
崇德里	1,014	87	663	264	39.82	13.12	52.94	303.45
鹿埔里	387	23	272	92	33.82	8.46	42.28	400.00
新興里	1,242	71	823	348	42.28	8.63	50.91	490.14

圖 2 高雄市田寮區各里人口年齡結構比較



註:扶老比(%)=(65歲以上人口數/15-64歲人口數)*100。

扶幼比(%)=(0-14歲人口數/15-64歲人口數)*100。

扶養比(%)=[(0-14歲人口數+65歲以上人口數)/15-64歲人口數]*100。

老化指數(%)=(65歲以上人口數/0-14歲人口數)*100。

資料來源：高雄市政府民政局。