



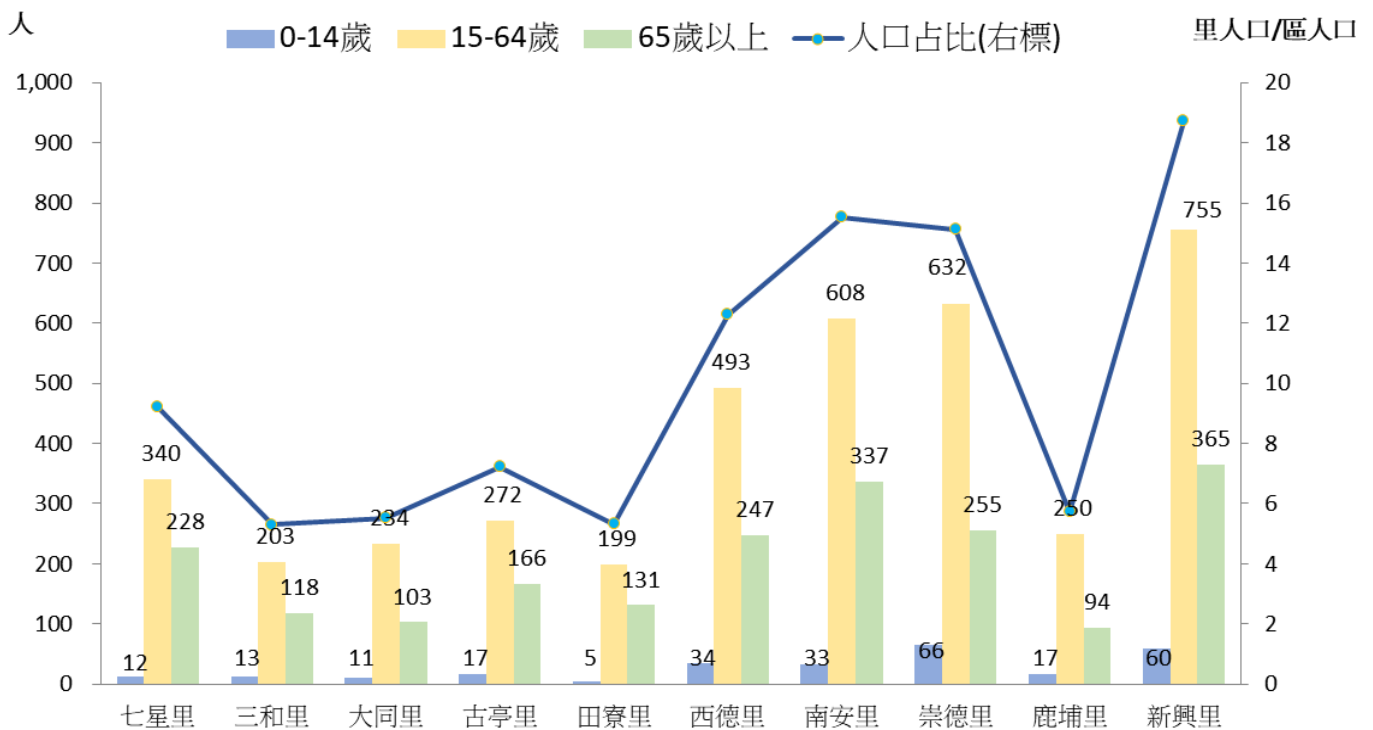
# 高雄市田寮區公所區政統計通報

## 113 年高雄市田寮區人口年齡結構概況

一、113 年底本區人口總計 6,298 人，主要分佈於新興里、南安里次之、其中 0-14 歲人口崇德里最多、新興里次之；15-64 歲人口新興里最多、崇德里次之；65 歲以上人口新興里最多、南安里次之

113 年底本區人口總計 6,298 人，其中 0-14 歲人口 268 人(占 4.26%)、15-64 歲人口 3,986 人(占 63.29%)、65 歲以上人口 2,044 人(占 32.45%)；人口主要分佈於新興里、南安里、崇德里；其中 0-14 歲人口崇德里最多、新興里次之、西德里再次之；15-64 歲人口新興里最多、崇德里次之、南安里再次之；65 歲以上人口新興里最多、南安里次之、崇德里再次之。(詳圖 1)

圖 1 113 年底高雄市田寮區各里人口年齡結構概況



資料來源：高雄市政府民政局。

二、113 年底本區各里人口年齡結構之扶老比、扶幼比、扶養比、老化指數之比較



# 高雄市田寮區公所區政統計通報

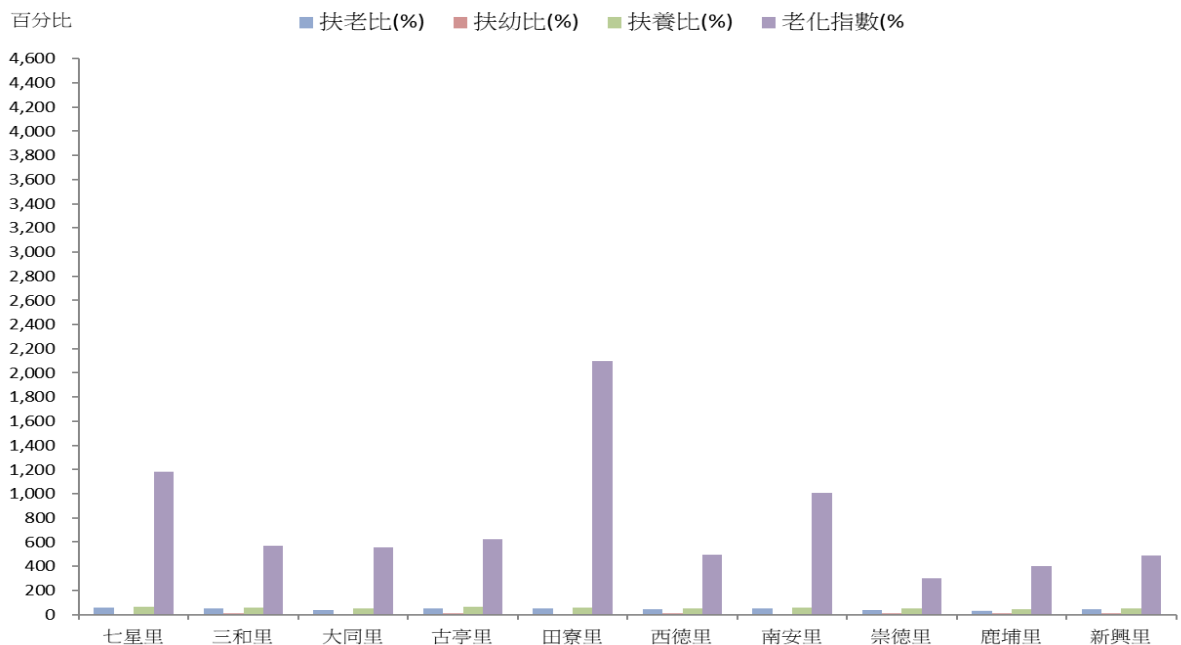
## 113 年高雄市田寮區人口年齡結構概況

扶老比七星里最高、田寮里次之、古亭里再次之；扶幼比崇德里最高、新興里次之、西德里再次之；扶養比七星里最高、田寮里次之、古亭里再次之；老化指數田寮里最高、七星里次之、南安里再次之；綜觀本區各里扶幼比偏低、老化指數偏高。(詳表 1、圖 2)

表 1 高雄市田寮區各里人口年齡結構比較表

里別	人口數	0-14 歲	15-64 歲	65 歲以上	扶老比(%)	扶幼比(%)	扶養比(%)	老化指數(%)
七星里	580	12	340	228	67.06	3.53	70.59	1,900.00
三和里	334	13	203	118	58.13	6.40	64.53	907.69
大同里	348	11	234	103	44.02	4.70	48.72	936.36
古亭里	455	17	272	166	61.03	6.25	67.28	976.47
田寮里	335	5	199	131	65.83	2.51	68.34	2,620.00
西德里	774	34	493	247	50.10	6.90	57.00	726.47
南安里	978	33	608	337	55.43	5.43	60.86	1,021.21
崇德里	953	66	632	255	40.35	10.44	50.79	386.36
鹿埔里	361	17	250	94	37.60	6.80	44.40	552.94
新興里	1,180	60	755	365	48.34	7.95	56.29	608.33

圖 2 高雄市田寮區各里人口年齡結構比較



註: 扶老比(%)=(65 歲以上人口數/15-64 歲人口數)\*100。

扶幼比(%)=(0-14 歲人口數/15-64 歲人口數)\*100。

扶養比(%)=[(0-14 歲人口數+65 歲以上人口數)/15-64 歲人口數]\*100。

老化指數(%)=(65 歲以上人口數/0-14 歲人口數)\*100。

資料來源：高雄市政府民政局。