



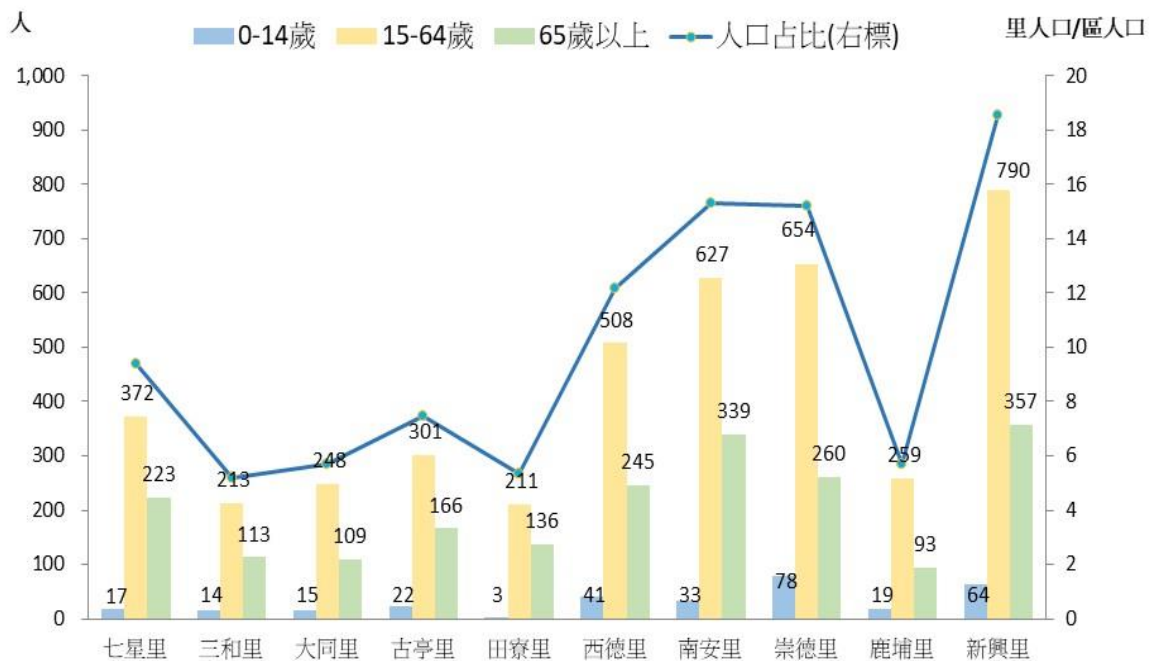
# 高雄市田寮區公所區政統計通報

## 112 年高雄市田寮區人口年齡結構概況

一、112 年底本區人口總計 6,530 人，主要分佈於新興里、南安里次之、其中 0-14 歲人口崇德里最多、新興里次之；15-64 歲人口新興里最多、崇德里次之；65 歲以上人口新興里最多、南安里次之

112 年底本區人口總計 6,530 人，其中 0-14 歲人口 306 人(占 4.69%)、15-64 歲人口 4,183 人(占 64.06%)、65 歲以上人口 2,041 人(占 31.25%)；人口主要分佈於新興里、南安里、崇德里；其中 0-14 歲人口崇德里最多、新興里次之、西德里再次之；15-64 歲人口新興里最多、崇德里次之、南安里再次之；65 歲以上人口新興里最多、南安里次之、崇德里再次之。(詳圖 1)

圖 1 112 年底高雄市田寮區各里人口年齡結構概況



資料來源：高雄市政府民政局。

二、112 年底本區各里人口年齡結構之扶老比、扶幼比、扶養比、老化指數之比較



# 高雄市田寮區公所區政統計通報

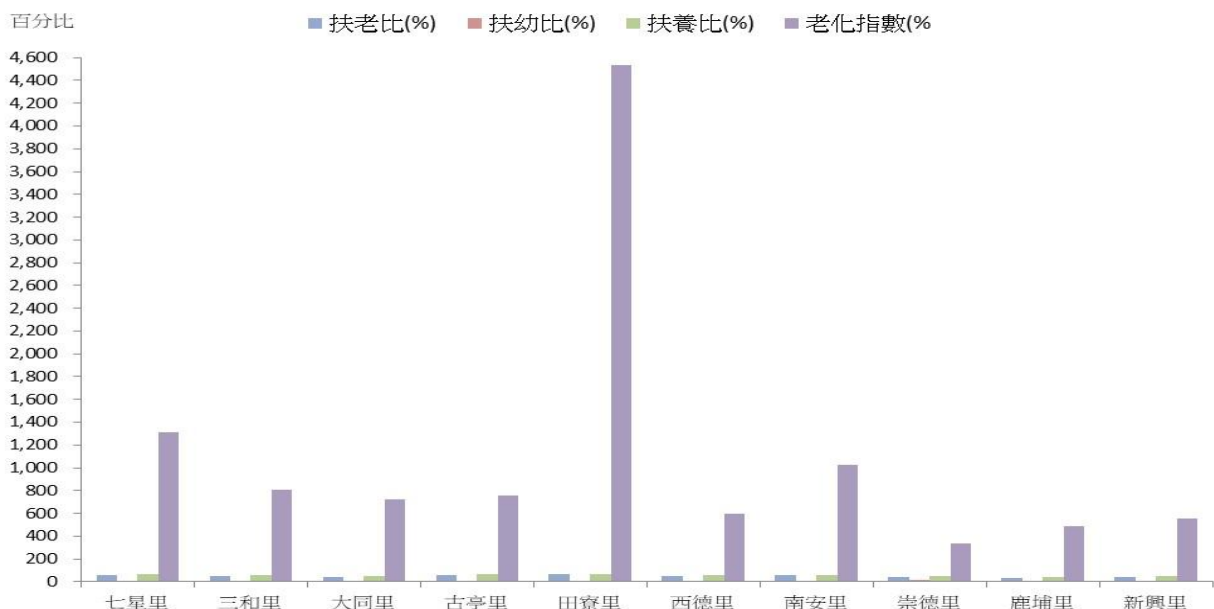
## 112 年高雄市田寮區人口年齡結構概況

扶老比田寮里最高、七星里次之、古亭里再次之；扶幼比崇德里最高、新興里次之、西德里再次之；扶養比田寮里最高、七星里次之、古亭里再次之；老化指數田寮里最高、七星里次之、南安里再次之；綜觀本區各里扶幼比偏低、老化指數偏高。(詳表 1、圖 2)

表 1 高雄市田寮區各里人口年齡結構比較表

里別	人口數	0-14歲	15-64歲	65歲以上	扶老比(%)	扶幼比(%)	扶養比(%)	老化指數(%)
七星里	612	17	372	223	59.95	4.57	64.52	1,311.76
三和里	340	14	213	113	53.05	6.57	59.62	807.14
大同里	372	15	248	109	43.95	6.05	50.00	726.67
古亭里	489	22	301	166	55.15	7.31	62.46	754.55
田寮里	350	3	211	136	64.45	1.42	65.88	4,533.33
西德里	794	41	508	245	48.23	8.07	56.30	597.56
南安里	999	33	627	339	54.07	5.26	59.33	1,027.27
崇德里	992	78	654	260	39.76	11.93	51.68	333.33
鹿埔里	371	19	259	93	35.91	7.34	43.24	489.47
新興里	1,211	64	790	357	45.19	8.10	53.29	557.81

圖 2 高雄市田寮區各里人口年齡結構比較



註：扶老比(%)=(65歲以上人口數/15-64歲人口數)\*100。

扶幼比(%)=(0-14歲人口數/15-64歲人口數)\*100。

扶養比(%)=[(0-14歲人口數+65歲以上人口數)/15-64歲人口數]\*100。

老化指數(%)=(65歲以上人口數/0-14歲人口數)\*100。

資料來源：高雄市政府民政局。