

中華民國 107 年

2018

高雄市彌陀區 區政統計年報



高雄市彌陀區公所編印

中華民國108年8月

序言

彌陀區西濱為台灣海峽，北以阿公店溪與永安區為界，東以岡山空軍機場為鄰，南以潔底溪山及其互衍坡地與梓官區隔攘。

彌陀在舉辦多年的「虱目魚文化節」之後，「虱目魚」顯然已是彌陀區的代名詞，更讓全國看見了擁有台灣多樣性的海洋文化特色及彌陀人素樸的人文風華；彌陀擁有台灣僅存少數的傳統表演藝術「皮影戲」，亦可說是「台灣皮影戲的故鄉」；有三百年的歷史古色古香的「吳家古厝」，是彌陀早期開發的歷史見證；而草蓆或斗笠等傳統產業，除了曾是彌陀的經濟命脈，也是常民生活文化的縮影；以及獨特的惡地形——潔底山，可說是自然生態的瑰寶；濱海的溼地漁塭中的紅樹林、濱海的夕照與鷺鷥林的白鷺成群翩飛、南寮漁港的風情，皆是休閒旅遊好所在。

區政工作是為民服務的第一線，區公所亦是市府與人民之間的溝通橋樑，區政統計年報呈現執行職務過程與結果，係以統一之方法，作經常性記錄、整理、統計、分析並編成報告表，俾產生確實的公務統計資料，以考核政策推行績效，明瞭公務執行實況及發展態勢，以作為決策、擬定計畫之參據，並提供有關單位作為施政之參考。

區長 歐劍君 謹識

中華民國108年8月

凡 例

- 一、本年報編印之目的，為提供本區基本概況資料及重要施政成果，以供各機關參考應用。
- 二、本年報所列資料係取自本所各課室暨市政府各局處編報之公務統計報表及中央各部會公布之調查結果報告資料，加以整理彙編。
- 三、本年報所列數字，以民國107年資料為主，主要為彌陀區資料，為便於長期時間數列之比較，以明瞭歷年施政情形，藉以觀往知來，亦將100年至107年之歷年資料併計刊列，至於本年數字若與以前年度各期有出入者，以本年度所列數字為準。
- 四、本年報計分土地、人口、行政組織、農林漁牧、工商業及區建設、金融財稅、教育文化、衛生、環境保護、社會福利、其他等11類表報。
- 五、本年報所列度量衡單位，一律採用公制，如有原非公制者，均經折算為公制，以資劃一，如有特殊情形而採用其他單位者，已分別予以註明。表內數字因尾數四捨五入，故部分總數與細數之間，或有未能吻合情事。
- 六、表內所稱年係指全年，年底係指該年十二月底，月係指全月，有特殊情形者稱年度或學年度等。
- 七、本年報各表內所用符號代表意義如下：
 - 「—」表示無數值。
 - 「--」表示無意義數值。
 - 「…」表示數字不明或尚未產生資料
 - 「0」代表有數值而不及半單位。
- 八、本年報由本所各課室提供相關資料，始克完成，至紉公誼，謹致謝忱，統計數字若有疏漏之處，敬請不吝指正。

目錄

頁次

壹、土地

1-1 區境界	1
1-2 實施三七五減租後佃農購買耕地面積與戶數	2
1-3 實施三七五減租成果	3
1-4 已登記土地面積	5
1-5 公告土地現值統計表	13
1-6 土地徵收面積	15
1-7 租佃委員會調解調處案件	17

貳、人口

2-1 現住戶數、人口密度及性比例	19
2-2 戶籍動態	21
2-3 現住人口之年齡分配	29
2-4 現住人口之年齡結構	33
2-5 15歲以上現住人口之教育程度—按年齡別分	35
2-6 現住人口之婚姻狀況—按年齡別分	43
2-7 現住人口之婚姻狀況—按里別分	45
2-8 現住原住民戶口數	47
2-9 新移民人口數	49

參、行政組織

3-1 區公所組織系統	51
3-2 區公所編製及現有員額	52
3-3 區公所員工按職等別及性別分	54
3-4 區公所現有職員數—按年齡分	56
3-5 區公所現有職員數—按教育程度分	58
3-6 里長選舉概況	60
3-7 鄰長遴聘概況	62
3-8 鄰長異動概況	64

肆、農林漁牧

4-1 耕地面積·····	66
4-2 水產養殖面積·····	68
4-3 漁戶及漁戶人口數·····	74

伍、工商業及區建設

5-1 營運中工廠家數·····	76
5-2 自來水供水普及率·····	80

陸、金融財稅

6-1 歲入預決算—按來源別分·····	82
6-2 歲出預決算—按政事別分·····	86
6-3 區公所經費預算數額—按工作計畫別分·····	94
6-4 區公所經費預算數額—按用途別科目分·····	96

柒、教育文化

7-1 境內國民中學概況·····	98
7-2 境內國民小學概況·····	100

捌、衛生

8-1 醫療機構及其他醫事機構開（執）業醫事人員數·····	104
8-2 公私立醫療機構數及病床數·····	108
8-3 藥商家數·····	114

玖、環境保護

9-1 改善市容查報有關案件執行情形·····	115
9-2 維護市容查報案件辦理情形·····	117

拾、社會福利

10-1 推行社區發展工作成果.....	118
10-2 社區發展協會會員人數.....	122
10-3 社會福利及救濟概況.....	124
10-4 遭受災害救助情形.....	126
10-5 辦理急難救助概況.....	128
10-6 低收入戶人口.....	130
10-7 身心障礙人口一覽表.....	131
10-8 區公所全民健保第一、五、六類保險對象統計.....	137

拾壹、其他

11-1 辦理調解業務概況.....	138
11-2 調解委員會組織概況.....	146
11-3 神壇、寺廟、財團法人寺廟一覽表.....	148
11-4 聚會所、財團法教會概況.....	150
11-5 宗教團體興辦公益慈善及社會教化事業概況.....	152
11-6 服兵役役男列級家屬各項慰、補助費發放情形.....	154
11-7 服兵役役男列級家屬安家生活扶助費發放情形.....	156
11-8 台電年度促協金執行情形表.....	158

壹、土地

表 1-1 區境界

方位別	地點	經緯度			
		度	分	秒	
中心地點	光和里	東經	120	14	35.80
		北緯	22	46	42.48
極東	彌陀里	東經	120	15	44.13
		北緯	22	46	29.83
極西	舊港里	東經	120	12	53.07
		北緯	22	48	12.56
極南	南寮里	東經	120	14	35.66
		北緯	22	44	38.30
極北	舊港里	東經	120	13	08.60
		北緯	22	48	16.71

資料來源：本所經建課(高雄市行動地籍圖資定位系統)。

表 1-2 實施三七五減租後佃農購買耕地面積與戶數

年別		面積（公頃）				戶數（戶）
		合計	田	旱	其他	
民國100年	2011	-	-	-	-	-
民國101年	2012	-	-	-	-	-
民國102年	2013	-	-	-	-	-
民國103年	2014	-	-	-	-	-
民國104年	2015	-	-	-	-	-
民國105年	2016	0.0050	-	-	0.0050	-
民國106年	2017	-	-	-	-	-
民國107年	2018	-	-	-	-	-

資料來源：本所民政課。

表 1-3 實施三七

年底別	佃農戶數(戶)	土地筆數(筆)	租約件數(件)
民國100年 2011	12	7	6
民國101年 2012	12	7	6
民國102年 2013	12	7	6
民國103年 2014	12	7	6
民國104年 2015	12	7	6
民國105年 2016	12	7	6
民國106年 2017	12	8	6
民國107年 2018	12	8	6

資料來源：本所民政課。

五減租成果

訂約面積 (公頃)				
合計	田	旱	其他	
1.4651	0.2641	0.9617	0.2393	
1.4651	0.2641	0.9617	0.2393	
1.4651	0.2641	0.9617	0.2393	
1.4651	0.2641	0.9617	0.2393	
1.4651	0.2641	0.9617	0.2393	
1.4602	0.2641	0.9617	0.2344	
1.4602	0.2641	0.9617	0.2344	
1.4602	0.2641	0.9617	0.2344	

表 1-4 已登記

年底別	土地權屬別	總計	非都市用地		
			合計	甲種 建築用地	乙種 建築用地
民國100年 2011	共計	1,524.7907	1,206.3743	6.0779	38.2396
	公有	362.3925	318.2459	1.9799	1.1071
	私有	854.2194	621.8598	4.0980	36.8010
	公私共有	308.1788	266.2685	-	0.3316
民國101年 2012	共計	1,525.2463	1,206.8204	6.0779	38.2396
	公有	362.8599	318.6921	1.9799	1.1071
	私有	854.2076	621.8598	4.0980	36.8010
	公私共有	308.1788	266.2685	-	0.3316
民國102年 2013	共計	1,525.2471	1,206.9079	6.0779	38.2396
	公有	362.8661	318.7795	1.9799	1.1071
	私有	854.2022	621.8598	4.0980	36.8010
	公私共有	308.1788	266.2685	-	0.3316
民國103年 2014	共計	1,525.2471	1,206.9079	6.0779	38.2396
	公有	363.0993	318.7795	1.9799	1.1071
	私有	854.2020	622.0990	4.0980	36.7692
	公私共有	307.9458	266.0294	-	0.3634
民國104年 2015	共計	1,525.2471	1,206.9079	6.0779	38.2396
	公有	363.3372	318.7795	1.9799	1.1071
	私有	854.0715	622.2319	4.0980	36.7692
	公私共有	307.8384	265.8964	-	0.3634

土地面積

單位：公頃

非都市用地

丙種 建築用地	丁種 建築用地	農牧 用地	林業 用地	養殖 用地	鹽業 用地	礦業 用地
-	2.3842	382.0250	-	548.7523	-	-
-	-	86.3303	-	7.7757	-	-
-	2.3842	295.0222	-	278.3189	-	-
-	-	0.6725	-	262.6577	-	-
-	2.3842	382.2083	-	548.7523	-	-
-	-	86.7860	-	7.7757	-	-
-	2.3842	294.7498	-	278.3189	-	-
-	-	0.6725	-	262.6577	-	-
-	2.3842	382.2083	-	548.4352	-	-
-	-	86.7860	-	7.4587	-	-
-	2.3842	294.7498	-	278.3189	-	-
-	-	0.6725	-	262.6577	-	-
-	2.3842	382.3481	-	548.4352	-	-
-	-	86.7860	-	7.4587	-	-
-	2.3842	295.1605	-	278.3189	-	-
-	-	0.4016	-	262.6577	-	-
-	2.3842	382.3481	-	548.4353	-	-
-	-	86.7860	-	7.4587	-	-
-	2.3842	295.2934	-	278.3189	-	-
-	-	0.2687	-	262.6577	-	-

表 1-4 已登記

年底別	土地權屬別	非都市用地			
		窯業 用地	交通 用地	水利 用地	遊憩 用地
民國100年 2011	共計	-	24.5383	20.5363	21.0588
	公有	-	23.4237	19.6573	20.4531
	私有	-	1.1146	0.7447	0.6057
	公私共有	-	-	0.1343	-
民國100年 2011	共計	-	24.5289	20.5363	21.0588
	公有	-	23.4143	19.6573	20.4531
	私有	-	1.1146	0.7447	0.6057
	公私共有	-	-	0.1343	-
民國102年 2013	共計	-	24.6163	20.8533	21.0588
	公有	-	23.5017	19.9744	20.4531
	私有	-	1.1146	0.7447	0.6057
	公私共有	-	-	0.1343	-
民國103年 2014	共計	-	24.6163	20.8533	21.0588
	公有	-	23.5017	19.9744	20.4531
	私有	-	1.1146	0.7447	0.6057
	公私共有	-	-	0.1343	-
民國104年 2015	共計	-	24.6163	20.8533	21.0588
	公有	-	23.5017	19.9744	20.4531
	私有	-	1.1146	0.7447	0.6057
	公私共有	-	-	0.1343	-

土地面積(續)

單位：公頃

非都市用地							都市土地及 其他
古蹟保存 用地	生態保護 用地	國土保安 用地	墳墓 用地	特定目的 事業用地	暫未編定 用地	其他 用地	
-	-	-	2.5352	160.2266	-	-	318.4164
-	-	-	2.3954	155.1233	-	-	44.1466
-	-	-	0.1398	2.6308	-	-	232.3595
-	-	-	-	2.4725	-	-	41.9103
-	-	-	2.5352	160.4990	-	-	318.4259
-	-	-	2.3954	155.1233	-	-	44.1678
-	-	-	0.1398	2.9032	-	-	232.3478
-	-	-	-	2.4725	-	-	41.9103
-	-	-	2.5352	160.4990	-	-	318.3392
-	-	-	2.3954	155.1233	-	-	44.0866
-	-	-	0.1398	2.9032	-	-	232.3424
-	-	-	-	2.4725	-	-	41.9103
-	-	-	2.3954	160.4990	-	-	318.3392
-	-	-	2.3954	155.1234	-	-	44.3198
-	-	-	-	2.9032	-	-	232.1031
-	-	-	-	2.4725	-	-	41.9164
-	-	-	2.3954	160.4990	-	-	318.3392
-	-	-	2.3954	155.1234	-	-	44.5577
-	-	-	-	2.9032	-	-	231.8396
-	-	-	-	2.4725	-	-	41.9419

表 1-4 已登記

年底別	土地權屬別	總計	非都市用地		
			合計	甲種 建築用地	乙種 建築用地
民國105年 2016	共計	1,525.0017	1,207.1153	6.0779	38.2396
	公有	363.4000	319.3561	1.9799	1.1071
	私有	886.6296	624.1258	4.0980	36.7692
	公私共有	274.9721	263.6334	-	0.3634
民國106年 2017	共計	1,525.3189	1,209.0265	6.0779	38.3160
	公有	363.3150	320.9484	1.9799	1.1071
	私有	887.0318	624.4447	4.0980	36.8456
	公私共有	274.9721	263.6334	-	0.3634
民國107年 2018	共計	1,525.3189	1,209.0135	6.0779	38.3178
	公有	363.2954	320.9477	1.9799	1.1071
	私有	886.8886	624.3027	4.0980	36.8474
	公私共有	275.1348	263.7632	-	0.3634

資料來源：高雄市政府地政局。

土地面積

單位：公頃

非都市用地

丙種 建築用地	丁種 建築用地	農牧 用地	林業 用地	養殖 用地	鹽業 用地	礦業 用地
-	2.3842	381.3839	-	548.4353	-	-
-	-	86.7860	-	7.4587	-	-
-	2.3842	294.3293	-	280.5820	-	-
-	-	0.2687	-	260.3946	-	-
-	2.3842	381.6285	-	548.4353	-	-
-	-	86.7860	-	7.4587	-	-
-	2.3842	294.5738	-	280.5820	-	-
-	-	0.2687	-	260.3946	-	-
-	2.3842	381.6285	-	548.4230	-	-
-	-	86.7860	-	7.4587	-	-
-	2.3842	294.4318	-	280.5820	-	-
-	-	0.4107	-	260.3824	-	-

表 1-4 已登記

年底別	土地權屬別	非都市用地			
		窯業 用地	交通 用地	水利 用地	遊憩 用地
民國105年 2016	共計	-	25.2459	20.8533	21.0588
	公有	-	24.1275	19.9744	20.4531
	私有	-	1.1184	0.7447	0.6057
	公私共有	-	-	0.1343	-
民國106年 2017	共計	-	25.5674	21.3049	21.0588
	公有	-	24.4510	20.4259	20.4531
	私有	-	1.1164	0.7447	0.6057
	公私共有	-	-	0.1343	-
民國107年 2018	共計	-	25.5029	21.3049	21.0588
	公有	-	24.3883	20.4259	20.4531
	私有	-	1.1146	0.7447	0.6057
	公私共有	-	-	0.1343	-

土地面積(續)

單位：公頃

非都市用地							都市土地及 其他
古蹟保存 用地	生態保護 用地	國土保安 用地	墳墓 用地	特定目的 事業用地	暫未編定 用地	其他 用地	
-	-	-	2.3954	161.0409	-	-	317.8865
-	-	-	2.3954	155.0741	-	-	44.0439
-	-	-	-	3.4944	-	-	262.5038
-	-	-	-	2.4725	-	-	11.3387
-	-	-	2.3954	161.8583	-	-	316.2924
-	-	-	2.3954	155.8915	-	-	42.3666
-	-	-	-	3.4944	-	-	262.5871
-	-	-	-	2.4725	-	-	11.3387
-	-	-	2.3954	161.9202	-	-	316.3054
-	-	-	2.3954	155.9534	-	-	42.3478
-	-	-	-	3.4944	-	-	262.5859
-	-	-	-	2.4725	-	-	11.3717

表 1-5 公告土地

年別	總計			公有		
	筆數	面積	公告土地 現值總額	筆數	面積	公告土地 現值總額
民國100年 2011	14,306	1,524.7906	28,040,391	3,690	362.3284	9,030,522
民國101年 2012	14,378	1,524.7906	29,977,823	3,700	362.3925	9,728,132
民國102年 2013	14,482	1,525.2463	31,426,264	3,721	362.8599	10,031,304
民國103年 2014	14,583	1,525.2471	33,354,492	3,742	362.8661	10,621,583
民國104年 2015	14,807	1,525.2471	35,485,042	3,774	363.0993	11,438,383
民國105年 2016	14,976	1,525.2471	37,043,211	3,795	363.3372	11,800,222
民國106年 2017	15,021	1,525.2463	37,028,057	3,820	363.4000	11,809,632
民國107年 2018	15,081	1,525.3186	36,816,762	3,825	363.3150	11,798,594

資料來源：高雄市政府地政局。

現值統計表

單位：公頃、千元

私有			公私共有		
筆數	面積	公告土地 現值總額	筆數	面積	公告土地 現值總額
10,487	854.2440	16,212,138	129	308.2182	2,797,731
10,550	854.2193	17,251,513	128	308.1788	2,998,178
10,633	854.2076	18,237,725	128	308.1788	3,157,235
10,713	854.2022	19,383,882	128	308.1788	3,349,027
10,836	854.2020	20,676,775	197	307.9458	3,369,884
10,978	854.0715	21,814,870	203	307.8384	3,428,119
11,021	886.8742	22,318,466	180	274.9721	2,899,959
11,074	887.0318	22,118,736	182	274.9718	2,899,432

表 1-6 土地

年別	徵收筆數	徵收面積(公頃)					
		合計	國防事業	交通事業	公用事業	水利事業	公共衛生及環境保護
民國100年 2011	-	-	-	-	-	-	-
民國101年 2012	-	-	-	-	-	-	-
民國102年 2013	-	-	-	-	-	-	-
民國103年 2014	1	0.0014	-	0.0014	-	-	-
民國104年 2015	19	0.0911	-	0.0911	-	-	-
民國105年 2016	-	-	-	-	-	-	-
民國106年 2017	-	-	-	-	-	-	-
民國107年 2018	-	-	-	-	-	-	-

資料來源：高雄市政府地政局。

徵收面積

徵收面積(公頃)					補償費用(新台幣元)		
政府機關 及 公共建築	教育學術 及 文化事業	社會福利 事業	國營事業	其他	合計	地價補償 (含加成)	改良物補償 (含遷移費等)
-	-	-	-	-	-	-	-
-	-	-	-	-	-	-	-
-	-	-	-	-	-	-	-
-	-	-	-	-	284,461	284,461	-
-	-	-	-	-	18,206,338	18,206,338	-
-	-	-	-	-	-	-	-
-	-	-	-	-	-	-	-
-	-	-	-	-	-	-	-

表 1-7租佃委員會

年底別	總計		短欠租佃		災歉減免佃租		繳租折算糾紛		正產副產糾紛	
	成立	不成立	成立	不成立	成立	不成立	成立	不成立	成立	不成立
民國100年 2011	-	-	-	-	-	-	-	-	-	-
民國101年 2012	-	-	-	-	-	-	-	-	-	-
民國102年 2013	-	-	-	-	-	-	-	-	-	-
民國103年 2014	-	-	-	-	-	-	-	-	-	-
民國104年 2015	-	-	-	-	-	-	-	-	-	-
民國105年 2016	-	-	-	-	-	-	-	-	-	-
民國106年 2017	-	-	-	-	-	-	-	-	-	-
民國107年 2018	-	-	-	-	-	-	-	-	-	-

資料來源：本所民政課。

調解調處案件

單位:件

租期糾紛		耕地面積糾紛		地目等則變更糾紛		田寮或基地租佃糾紛		減租條例第十六條糾紛		其他	
成立	不成立	成立	不成立	成立	不成立	成立	不成立	成立	不成立	成立	不成立
-	-	-	-	-	-	-	-	-	-	-	-
-	-	-	-	-	-	-	-	-	-	-	-
-	-	-	-	-	-	-	-	-	-	-	-
-	-	-	-	-	-	-	-	-	-	-	-
-	-	-	-	-	-	-	-	-	-	-	-
-	-	-	-	-	-	-	-	-	-	-	-
-	-	-	-	-	-	-	-	-	-	-	-
-	-	-	-	-	-	-	-	-	-	-	-

貳、人口

表 2-1 現住戶數、

年底別及里別	面積 (平方公里)	村里數	鄰數	戶數 (戶)
民國100年 2011	14.7772	12	227	6,677
民國101年 2012	14.7772	12	227	6,708
民國102年 2013	14.7772	12	227	6,687
民國103年 2014	14.7772	12	227	6,701
民國104年 2015	14.7772	12	206	6,754
民國105年 2016	14.7772	12	206	6,784
民國106年 2017	14.7772	12	206	6,794
民國107年 2018	14.7772	12	206	6,794
舊港里	2.1446	1	21	774
文安里	0.5599	1	14	520
過港里	0.3893	1	21	782
鹽埕里	1.2396	1	14	346
光和里	3.0429	1	13	396
彌壽里	0.1616	1	15	446
彌靖里	0.3461	1	10	241
彌仁里	0.3269	1	21	699
彌陀里	1.3290	1	25	764
海尾里	1.7889	1	10	294
漚底里	1.6071	1	20	689
南寮里	1.8413	1	22	843

資料來源：高雄市梓官區戶政事務所。

備註：本區各里別面積為先前釐訂，期間行政區域調整致各里別面積加總與總面積不等，俟日後測量時將一併修正。

人口密度及性比例

現住戶口			戶量 (人/戶)	人口密度 (人/平方公里)	性比例 (每百女子 所當男子數)
人口數(人)					
合計	男	女			
20,217	10,495	9,722	3.03	1,368	107.95
20,123	10,454	9,669	3.00	1,362	108.12
19,920	10,335	9,585	2.99	1,348	107.82
19,854	10,274	9,580	2.96	1,344	107.24
19,655	10,154	9,501	2.91	1,330	106.87
19,555	10,070	9,485	2.88	1,323	106.17
19,383	9,965	9,418	2.85	1,312	105.81
19,252	9,866	9,386	2.83	1,303	105.11
1,980	1,045	935	2.56	923	111.76
1,488	742	746	2.86	2,658	99.46
2,407	1,226	1,181	3.08	6,183	103.81
1,004	520	484	2.90	810	107.44
1,072	547	525	2.71	352	104.19
1,377	681	696	3.09	8,521	97.84
619	323	296	2.57	1,789	109.12
2,078	1,058	1,020	2.97	6,357	103.73
2,175	1,056	1,119	2.85	1,637	94.37
842	410	432	2.86	471	94.91
1,835	988	847	2.66	1,142	116.65
2,375	1,270	1,105	2.82	1,290	114.93

表 2-2 戶籍

年別及里別	遷入人數				
	合計			自外國	新北市
	計	男	女		
民國100年 2011	562	226	336	190	119
民國101年 2012	533	236	297	162	147
民國102年 2013	393	158	235	10	14
民國103年 2014	523	193	330	2	14
民國104年 2015	461	188	273	6	7
民國105年 2016	481	225	256	15	7
民國106年 2017	390	165	225	3	10
民國107年 2018	454	190	264	7	10
舊港里	23	8	15	-	-
文安里	22	6	16	2	1
過港里	30	16	14	-	1
鹽埕里	62	29	33	2	2
光和里	31	16	15	1	-
彌壽里	12	3	9	-	-
彌靖里	68	27	41	-	3
彌仁里	19	5	14	-	-
彌陀里	48	18	30	1	1
海尾里	18	7	11	1	-
潔底里	44	19	25	-	2
南寮里	77	36	41	-	-

資料來源：高雄市政府民政局、梓官戶政事務所。

動態

單位：人、對、千分比

遷入人數						
自他省(市)						
臺北市	桃園市	臺中市	台南市	臺灣省	福建省	其他省(市)
89	-	73	157	627	12	-
54	-	82	146	603	14	-
4	-	6	18	37	-	-
10	-	10	29	53	1	2
4	16	6	36	21	2	-
2	9	5	30	37	1	-
9	4	5	35	23	2	-
8	3	10	30	23	3	-
-	1	2	1	-	-	-
1	1	-	1	1	-	-
-	-	-	6	2	-	-
5	-	-	5	2	-	-
-	1	-	1	2	-	-
-	-	-	-	-	-	-
-	-	1	3	6	-	-
-	-	-	-	1	-	-
-	-	2	6	2	2	-
-	-	-	1	1	-	-
1	-	4	4	2	-	-
1	-	1	2	4	1	-

表 2-2 戶籍

年別及里別	遷入人數			
	自本省他縣(市)	自本市他區	初設戶籍	其他
民國100年 2011	-	3,278	33	-
民國101年 2012	-	3,176	35	-
民國102年 2013	-	286	18	-
民國103年 2014	-	389	13	-
民國104年 2015	-	357	6	-
民國105年 2016	-	363	12	-
民國106年 2017	-	284	12	-
民國107年 2018	-	347	13	-
舊港里	-	16	3	-
文安里	-	15	-	-
過港里	-	20	1	-
鹽埕里	-	44	2	-
光和里	-	26	-	-
彌壽里	-	12	-	-
彌靖里	-	54	1	-
彌仁里	-	18	-	-
彌陀里	-	32	2	-
海尾里	-	14	1	-
漯底里	-	29	2	-
南寮里	-	67	1	-

資料來源：高雄市政府民政局、梓官戶政事務所。

動態(續1)

單位：人、對、千分比

遷出人數					
合計			往外國	往他省(市)	
計	男	女		新北市	
762	322	440	162	152	
664	287	377	165	179	
572	243	329	10	12	
564	219	345	10	10	
630	271	359	15	16	
543	249	294	19	11	
538	234	304	6	11	
510	240	270	7	15	
34	19	15	-	-	
45	19	26	-	5	
30	11	19	-	-	
62	30	32	3	3	
43	20	23	-	-	
17	7	10	-	2	
63	30	33	1	1	
18	8	10	-	-	
60	29	31	-	-	
27	11	16	-	2	
48	24	24	1	2	
63	32	31	2	-	

表 2-2 戶籍

年別及里別	遷出人數				
	往他省(市)				
	臺北市	桃園市	臺中市	台南市	臺灣省
民國100年 2011	113	-	115	203	570
民國101年 2012	110	-	112	206	692
民國102年 2013	14	-	6	33	49
民國103年 2014	7	-	16	32	52
民國104年 2015	6	8	16	57	35
民國105年 2016	7	10	9	42	38
民國106年 2017	10	10	4	41	25
民國107年 2018	7	18	8	31	44
舊港里	-	1	-	1	2
文安里	1	-	1	1	3
過港里	-	1	-	2	1
鹽埕里	-	1	-	6	3
光和里	1	-	-	5	2
彌壽里	-	-	-	-	2
彌靖里	2	6	-	2	5
彌仁里	-	2	-	-	3
彌陀里	-	2	4	3	9
海尾里	1	1	-	2	3
潔底里	-	1	1	7	8
南寮里	2	3	2	2	3

資料來源：高雄市政府民政局、梓官戶政事務所。

動態(續2)

單位：人、對、千分比

		遷出人數			
		往本省他縣(市)	往本市他區	廢止戶籍	其他
福建省	其他省(市)				
38	-	-	3,973	3	2
57	-	-	3,763	-	-
6	-	-	442	-	-
7	-	-	430	-	-
1	-	-	476	-	-
5	-	-	401	-	1
5	-	-	426	-	-
6	-	-	374	-	-
-	-	-	30	-	-
-	-	-	34	-	-
-	-	-	26	-	-
1	-	-	45	-	-
-	-	-	35	-	-
1	-	-	12	-	-
1	-	-	45	-	-
-	-	-	13	-	-
-	-	-	42	-	-
2	-	-	16	-	-
-	-	-	28	-	-
1	-	-	48	-	-

表 2-2 戶籍

年別及里別	同一區內住址 變更人數		出生人數			死亡人數		
	遷入	遷出	合計	男	女	合計	男	女
民國100年 2011	2,241	2,241	179	80	99	195	124	71
民國101年 2012	2,163	2,163	199	109	90	162	99	63
民國102年 2013	168	168	146	81	65	170	115	55
民國103年 2014	306	306	160	83	77	185	118	67
民國104年 2015	453	453	151	77	74	181	114	67
民國105年 2016	378	378	164	62	102	202	122	80
民國106年 2017	349	349	156	81	75	180	117	63
民國107年 2018	336	336	127	70	57	202	119	83
舊港里	25	18	9	4	5	30	20	10
文安里	33	38	15	9	6	13	9	4
過港里	27	28	3	2	1	7	6	1
鹽埕里	32	49	14	6	8	24	15	9
光和里	37	45	14	7	7	13	10	3
彌壽里	14	20	4	1	3	11	6	5
彌靖里	47	38	14	10	4	27	15	12
彌仁里	14	10	8	6	2	8	4	4
彌陀里	35	31	18	10	8	19	7	12
海尾里	23	14	6	4	2	9	4	5
潔底里	14	13	8	5	3	14	7	7
南寮里	35	32	14	6	8	27	16	11

資料來源：高雄市政府民政局、梓官戶政事務所。

動態(續完)

單位：人、對、千分比

粗出生率	粗死亡率	自然 增加率	遷入率	遷出率	社會 增加率	結婚		離婚	
						對數	粗結婚率	對數	粗離婚率
4.88	5.32	-0.44	15.34	20.80	-5.46	117	3.19	44	1.20
5.45	4.43	1.01	14.59	18.17	-3.59	88	2.41	41	1.12
7.22	8.81	-1.59	32.84	35.03	-2.19	96	5.68	40	1.92
7.94	8.82	-0.88	34.80	33.83	0.96	105	6.07	57	2.31
4.15	4.97	-0.82	12.66	17.30	-4.64	128	3.52	43	1.18
4.50	5.55	-1.04	13.21	14.91	-1.70	111	3.05	44	1.21
4.28	4.94	-0.66	10.71	14.78	-4.07	93	2.55	42	1.15
3.49	5.55	-2.06	12.47	14.01	-1.54	88	5.28	39	1.07
0.25	0.82	-0.58	0.63	0.93	-0.30	4	0.11	6	0.16
0.41	0.36	0.05	0.60	1.24	-0.63	8	0.22	2	0.05
0.08	0.19	-0.11	0.82	0.82	0.00	7	0.19	2	0.05
0.38	0.66	-0.27	1.70	1.70	0.00	16	0.44	6	0.16
0.38	0.36	0.03	0.85	1.18	-0.33	6	0.16	3	0.08
0.11	0.30	-0.19	0.33	0.47	-0.14	4	0.11	2	0.05
0.38	0.74	-0.36	1.87	1.73	0.14	5	3.00	3	0.08
0.22	0.22	0.00	0.52	0.49	0.03	5	0.14	1	0.03
0.49	0.52	-0.03	1.32	1.65	-0.33	9	0.25	4	0.11
0.16	0.25	-0.08	0.49	0.74	-0.25	-	0.00	3	0.08
0.22	0.38	-0.16	1.21	1.32	-0.11	8	0.22	2	0.05
0.38	0.74	-0.36	2.11	1.73	0.38	16	0.44	5	0.14

表 2-3 現住人口

年底及里別	性別	總計	0-4 歲	5-9 歲	10-14 歲	15-19 歲	20-24 歲	25-29 歲	30-34 歲	35-39 歲
民國100年 2011	計	20,214	848	954	1,155	1,343	1,277	1,587	1,871	1,677
	男	10,496	422	511	575	715	655	793	1,005	877
	女	9,718	426	443	580	628	622	794	866	800
民國101年 2012	計	20,123	829	889	1,114	1,391	1,265	1,452	1,793	1,749
	男	10,454	415	467	568	743	659	726	961	906
	女	9,669	414	422	546	648	606	726	832	843
民國102年 2013	計	19,920	762	863	1,063	1,322	1,269	1,386	1,735	1,764
	男	10,335	392	445	533	701	658	702	924	924
	女	9,585	370	418	530	621	611	684	811	840
民國103年 2014	計	19,854	742	831	997	1,294	1,335	1,256	1,697	1,799
	男	10,274	381	428	518	674	701	637	882	956
	女	9,580	361	403	479	620	634	619	815	843
民國104年 2015	計	19,655	753	747	918	1,266	1,370	1,205	1,582	1,770
	男	10,154	392	373	491	652	726	599	824	935
	女	9,501	361	374	427	614	644	606	758	835
民國105年 2016	計	19,555	740	717	874	1,238	1,346	1,216	1,466	1,721
	男	10,070	370	360	479	611	727	623	736	923
	女	9,485	370	357	395	627	619	593	730	798
民國106年 2017	計	19,383	700	718	802	1,175	1,361	1,238	1,311	1,671
	男	9,965	336	369	429	591	732	647	653	899
	女	9,418	364	349	373	584	629	591	658	772
民國107年 2018	計	19,252	704	664	758	1,112	1,320	1,239	1,271	1,625
	男	9,866	343	344	398	561	701	651	636	858
	女	9,386	361	320	360	551	619	588	635	767
舊港里	計	1,835	68	45	65	110	143	116	113	187
	男	988	35	25	36	77	80	65	55	94
	女	847	33	20	29	33	63	51	58	93
文安里	計	1,980	49	56	78	130	143	111	113	157
	男	1,045	26	33	37	62	79	62	52	91
	女	935	23	23	41	68	64	49	61	66

資料來源：高雄市政府民政局。

之年齡分配

單位：人

40-44 歲	45-49 歲	50-54 歲	55-59 歲	60-64 歲	65-69 歲	70-74 歲	75-79 歲	80-84 歲	85-89 歲	90-94 歲	95-99 歲	100 歲以上
1,524	1,569	1,546	1,373	984	705	677	490	398	176	53	7	-
811	890	835	675	507	347	354	238	189	72	22	3	-
713	679	711	698	477	358	323	252	209	104	31	4	-
1,510	1,555	1,539	1,413	1,088	695	675	508	395	204	53	6	-
803	871	834	718	542	354	338	254	180	92	21	2	-
707	684	705	695	546	341	337	254	215	112	32	4	-
1,493	1,534	1,557	1,415	1,183	694	675	526	389	218	64	8	-
794	846	863	728	579	349	329	264	183	96	21	4	-
699	688	694	687	604	345	346	262	206	122	43	4	-
1,508	1,510	1,589	1,407	1,227	756	660	560	369	232	75	9	1
785	821	887	737	586	382	315	283	166	104	26	5	-
723	689	702	670	641	374	345	277	203	128	49	4	1
1,540	1,504	1,529	1,442	1,283	799	671	564	371	256	76	7	2
814	800	844	773	620	400	315	277	173	117	27	2	-
726	704	685	669	663	399	356	287	198	139	49	5	2
1,615	1,478	1,519	1,477	1,297	915	629	570	386	258	80	11	2
850	775	848	786	618	447	300	285	184	116	30	2	-
765	703	671	691	679	468	329	285	202	142	50	9	2
1,673	1,459	1,514	1,461	1,328	1,030	619	568	387	259	92	15	2
871	763	830	780	658	494	307	269	187	109	38	3	-
802	696	684	681	670	536	312	299	200	150	54	12	2
1,720	1,427	1,490	1,497	1,321	1,126	627	571	411	251	104	12	2
898	758	795	810	655	535	306	261	202	111	42	1	-
822	669	695	687	666	591	321	310	209	140	62	11	2
167	141	143	143	131	94	48	58	30	23	9	1	-
82	76	82	85	66	53	22	23	17	10	5	-	-
85	65	61	58	65	41	26	35	13	13	4	1	-
190	169	160	156	125	124	72	65	37	35	7	2	1
106	88	89	88	61	68	32	32	21	16	2	-	-
84	81	71	68	64	56	40	33	16	19	5	2	1

表 2-3 現住人口

年底及里別	性別	總計	0-4 歲	5-9 歲	10-14 歲	15-19 歲	20-24 歲	25-29 歲	30-34 歲	35-39 歲
過港里	計	1,072	33	37	36	61	72	69	61	100
	男	547	18	20	23	32	30	34	28	56
	女	525	15	17	13	29	42	35	33	44
鹽埕里	計	2,375	84	87	82	138	167	172	161	193
	男	1,270	47	51	40	69	93	84	96	111
	女	1,105	37	36	42	69	74	88	65	82
光和里	計	1,488	66	62	75	76	92	113	106	126
	男	742	34	28	43	41	49	58	46	63
	女	746	32	34	32	35	43	55	60	63
彌壽里	計	842	32	24	23	43	56	58	41	73
	男	410	8	12	8	17	24	32	25	41
	女	432	24	12	15	26	32	26	16	32
彌靖里	計	2,175	79	93	82	132	150	116	158	171
	男	1,056	37	48	40	64	81	53	78	80
	女	1,119	42	45	42	68	69	63	80	91
彌仁里	計	619	22	13	31	25	36	35	41	39
	男	323	10	7	21	11	16	24	24	21
	女	296	12	6	10	14	20	11	17	18
彌陀里	計	2,078	107	81	86	129	134	129	153	172
	男	1,058	52	42	43	65	76	72	75	92
	女	1,020	55	39	43	64	58	57	78	80
海尾里	計	1,004	30	34	48	53	62	68	69	84
	男	520	13	18	26	25	28	36	30	52
	女	484	17	16	22	28	34	32	39	32
濼底里	計	1,377	63	48	50	89	97	105	101	106
	男	681	30	23	25	36	51	50	46	54
	女	696	33	25	25	53	46	55	55	52
南寮里	計	2,407	71	84	102	126	168	147	154	217
	男	1,226	33	37	56	62	94	81	81	103
	女	1,181	38	47	46	64	74	66	73	114

資料來源：高雄市政府民政局。

之年齡分配(續)

單位：人

40-44 歲	45-49 歲	50-54 歲	55-59 歲	60-64 歲	65-69 歲	70-74 歲	75-79 歲	80-84 歲	85-89 歲	90-94 歲	95-99 歲	100 歲以上
100	59	76	98	82	66	30	34	30	16	8	4	-
53	33	40	51	41	32	13	18	14	10	1	-	-
47	26	36	47	41	34	17	16	16	6	7	4	-
221	167	180	194	170	137	73	61	46	32	10	-	-
107	90	95	114	95	63	37	33	22	16	7	-	-
114	77	85	80	75	74	36	28	24	16	3	-	-
125	122	122	128	91	65	37	30	28	14	9	1	-
61	59	64	68	48	29	18	12	12	5	4	-	-
64	63	58	60	43	36	19	18	16	9	5	1	-
67	75	52	59	61	77	30	42	13	10	6	-	-
38	37	26	25	38	30	13	23	8	3	2	-	-
29	38	26	34	23	47	17	19	5	7	4	-	-
194	156	152	154	144	148	88	62	51	33	10	2	-
100	79	77	73	65	68	42	26	23	17	5	-	-
94	77	75	81	79	80	46	36	28	16	5	2	-
42	36	55	54	57	39	26	29	21	12	6	-	-
24	22	33	26	30	16	12	15	6	3	2	-	-
18	14	22	28	27	23	14	14	15	9	4	-	-
171	130	162	155	126	109	80	72	54	23	5	-	-
93	74	86	77	56	48	38	28	27	13	1	-	-
78	56	76	78	70	61	42	44	27	10	4	-	-
94	77	66	74	86	58	30	27	24	12	8	-	-
55	42	35	40	44	28	17	13	11	3	4	-	-
39	35	31	34	42	30	13	14	13	9	4	-	-
113	86	118	119	80	61	37	31	39	20	13	1	-
55	49	61	70	41	26	19	12	21	8	4	-	-
58	37	57	49	39	35	18	19	18	12	9	1	-
236	209	204	163	168	148	76	60	38	21	13	1	1
124	109	107	93	70	74	43	26	20	7	5	1	-
112	100	97	70	98	74	33	34	18	14	8	-	1

表 2-4 現住人口

年底及里別	年齡分配			
	0-14歲 (人)	比率 (%)	15-64歲 (人)	比率 (%)
民國100年 2011	2,957	14.63	14,751	72.97
民國101年 2012	2,838	14.17	14,658	73.17
民國102年 2013	2,688	13.49	14,658	73.58
民國103年 2014	2,570	12.94	14,622	73.65
民國104年 2015	2,418	12.30	14,491	73.73
民國105年 2016	2,331	11.92	14,373	73.50
民國106年 2017	2,220	11.45	14,191	73.21
民國107年 2018	2,126	11.05	14,022	72.83
舊港里	178	9.70	1,394	75.97
文安里	183	9.24	1,454	73.43
過港里	106	9.89	778	72.57
鹽埕里	253	10.65	1,763	74.23
光和里	203	13.64	1,101	73.99
彌壽里	79	9.38	585	69.48
彌靖里	254	11.68	1,527	70.21
彌仁里	66	10.66	420	67.85
彌陀里	274	13.19	1,461	70.31
海尾里	112	11.16	733	73.01
潔底里	161	11.69	1,014	73.64
南寮里	257	10.68	1,792	74.45

資料來源：高雄市政府民政局。

之年齡結構

		扶老比 (%)	扶幼比 (%)	扶養比 (%)	老化 指數
65歲以上 (人)	比率 (%)				
2,506	12.40	16.99	20.05	37.03	84.75
2,536	12.66	17.30	19.36	36.66	89.36
2,574	12.92	17.56	18.34	35.90	95.76
2,662	13.41	18.21	17.58	35.78	103.58
2,746	13.97	18.95	16.69	35.64	113.56
2,851	14.58	19.84	16.22	36.05	122.31
2,972	15.34	20.94	15.64	36.59	133.87
3,104	16.12	22.14	15.16	37.30	146.00
263	14.33	18.87	12.77	31.64	147.75
343	17.32	23.59	12.59	36.18	187.43
188	17.54	24.16	13.62	37.79	177.36
359	15.12	20.36	14.35	34.71	141.90
184	12.37	16.71	18.44	35.15	90.64
178	21.14	30.43	13.50	43.93	225.32
394	18.11	25.80	16.63	42.44	155.12
133	21.49	31.67	15.71	47.38	201.52
343	16.51	23.48	18.75	42.23	125.18
159	15.84	21.69	15.28	36.97	141.96
202	14.67	19.92	15.88	35.80	125.47
358	14.87	19.98	14.34	34.32	139.30

表 2-5 15歲以上現住人口之

年底及年齡組別	性別	總計	識字者				
			合計	博士		碩士	
				畢業	肄業	畢業	肄業
民國100年 2011	計	20,217	17,261	10	11	227	116
	男	10,495	8,988	7	10	147	68
	女	9,722	8,273	3	1	80	48
民國101年 2012	計	20,123	17,291	16	12	259	120
	男	10,454	9,004	10	11	167	69
	女	9,669	8,287	6	1	92	51
民國102年 2013	計	17,232	15,896	17	12	274	114
	男	8,965	8,782	13	10	177	65
	女	8,267	7,114	4	2	97	49
民國103年 2014	計	17,284	16,006	20	13	291	117
	男	8,947	8,781	15	11	186	72
	女	8,337	7,225	5	2	105	45
民國104年 2015	計	17,237	16,008	18	13	304	130
	男	8,898	8,742	13	11	191	80
	女	8,339	7,266	5	2	113	50
民國105年 2016	計	17,224	16,063	18	13	323	141
	男	8,861	8,717	13	11	203	85
	女	8,363	7,346	5	2	120	56
民國106年 2017	計	14,022	13,921	12	14	366	145
	男	7,323	7,319	8	13	232	88
	女	6,699	6,602	4	1	134	57
民國107年 2018	計	17,126	16,082	13	14	375	145
	男	8,781	8,663	9	13	238	88
	女	8,345	7,419	4	1	137	57
15 ~ 19 歲	計	1,112	1,112	-	-	-	-
	男	561	561	-	-	-	-
	女	551	551	-	-	-	-
20 ~ 24 歲	計	1,320	1,320	-	-	13	44
	男	701	701	-	-	9	26
	女	619	619	-	-	4	18
25 ~ 29 歲	計	1,239	1,239	-	-	82	35
	男	651	651	-	-	53	23
	女	588	588	-	-	29	12

資料來源：高雄市政府民政局。

教育程度—按年齡別分

單位：人

識字者					
大學 (含獨立學院)		專科			
		二、三年制		五年制後二年	
畢業	肄業	畢業	肄業	畢業	肄業
1,530	830	718	155	457	58
773	420	330	92	273	42
757	410	388	63	184	16
1,624	905	695	151	447	79
798	456	322	90	273	46
826	449	373	61	174	33
1,738	944	683	159	449	74
855	480	323	99	270	45
883	464	360	60	179	29
1,851	992	687	161	451	61
904	513	322	96	264	42
947	479	365	65	187	19
1,960	1,017	677	158	459	58
950	540	326	88	261	40
1,010	477	351	70	198	18
2,071	999	674	158	470	59
1,006	522	324	84	267	39
1,065	477	350	74	203	20
2,262	937	659	162	467	58
1,067	499	310	80	251	38
1,195	438	349	82	216	20
2,320	940	681	164	492	59
1,111	501	327	82	276	39
1,209	439	354	82	216	20
-	229	-	14	-	3
-	110	-	5	-	1
-	119	-	9	-	2
337	475	23	29	63	2
142	254	14	14	17	1
195	221	9	15	46	1
635	91	24	22	21	2
284	58	16	12	7	2
351	33	8	10	14	-

表 2-5 15歲以上現住人口之

年底及年齡組別	性別	識字者				
		高級中等				
		普通教育(高中)		職業教育(高職)		
		畢業	肄業	畢業	肄業	五專前三年肄業
民國100年 2011	計	735	366	3,990	1,006	123
	男	417	193	2,276	654	42
	女	318	173	1,714	352	81
民國101年 2012	計	707	380	3,980	1,031	118
	男	411	197	2,286	681	42
	女	296	183	1,694	350	76
民國102年 2013	計	694	358	3,965	1,030	129
	男	403	188	2,279	671	46
	女	291	170	1,686	359	83
民國103年 2014	計	684	334	3,989	1,035	142
	男	390	169	2,289	682	43
	女	294	165	1,700	353	99
民國103年 2014	計	662	330	3,974	1,008	146
	男	378	169	2,280	650	42
	女	284	161	1,694	358	104
民國104年 2015	計	661	326	4,003	1,008	167
	男	375	159	2,292	668	47
	女	286	167	1,711	340	120
民國106年 2017	計	602	313	3,872	931	164
	男	328	169	2,187	615	45
	女	274	144	1,685	316	119
民國107年 2018	計	651	319	4,018	949	164
	男	365	174	2,300	629	45
	女	286	145	1,718	320	119
15 ~ 19 歲	計	13	208	62	391	122
	男	8	108	37	235	24
	女	5	100	25	156	98
20 ~ 24 歲	計	15	6	214	73	14
	男	13	4	148	47	3
	女	2	2	66	26	11
25 ~ 29 歲	計	14	3	210	65	7
	男	7	2	122	46	5
	女	7	1	88	19	2

資料來源：高雄市政府民政局。

教育程度－按年齡別分(續1)

單位：人

識字者							不識 字者
國(初)中		初職		小學		自修	
畢業	肄業	畢業	肄業	畢業	肄業		
2,327	233	14	11	2,279	459	172	1,434
1,279	141	10	8	1,268	200	128	210
1,048	92	4	3	1,011	259	44	1,224
2,276	232	14	11	2,239	447	164	1,384
1,248	131	10	8	1,239	192	121	196
1,028	101	4	3	1,000	255	43	1,188
2,245	220	15	10	2,179	434	153	1,336
1,228	118	10	7	1,198	187	110	183
1,017	102	5	3	981	247	43	1,153
2,228	225	15	10	2,134	418	148	1,278
1,211	121	10	7	1,154	175	105	166
1,017	104	5	3	980	243	43	1,112
2,199	250	15	10	2,074	407	139	1,229
1,189	140	10	7	1,115	164	98	156
1,010	110	5	3	959	243	41	1,073
2,171	222	15	10	2,028	402	124	1,161
1,172	122	10	7	1,068	158	85	144
999	100	5	3	960	244	39	1,017
1,946	146	5	4	734	118	4	101
1,025	72	3	3	263	23	-	4
921	74	2	1	471	95	4	97
2,135	187	13	10	1,940	384	109	1,044
1,137	100	9	7	995	148	70	118
998	87	4	3	945	236	39	926
10	53	-	-	-	7	-	-
7	22	-	-	-	4	-	-
3	31	-	-	-	3	-	-
10	1	-	-	1	-	-	-
8	1	-	-	-	-	-	-
2	-	-	-	1	-	-	-
27	-	-	-	-	1	-	-
14	-	-	-	-	-	-	-
13	-	-	-	-	1	-	-

表 2-5 15歲以上現住人口之

年底及年齡組別	性別	總計	識字者				
			合計	博士		碩士	
				畢業	肄業	畢業	肄業
30 ~ 34 歲	計	1,271	1,271	-	5	96	16
	男	636	636	-	5	52	9
	女	635	635	-	-	44	7
35 ~ 39 歲	計	1,625	1,625	5	3	59	22
	男	858	858	3	3	34	14
	女	767	767	2	-	25	8
40 ~ 44 歲	計	1,720	1,719	3	2	53	15
	男	898	898	2	1	32	11
	女	822	821	1	1	21	4
45 ~ 49 歲	計	1,427	1,426	2	2	32	5
	男	758	758	1	2	26	1
	女	669	668	1	-	6	4
50 ~ 54 歲	計	1,490	1,487	2	1	17	2
	男	795	794	2	1	13	1
	女	695	693	-	-	4	1
55 ~ 59 歲	計	1,497	1,474	-	1	7	5
	男	810	809	-	1	6	2
	女	687	665	-	-	1	3
60 ~ 64 歲	計	1,321	1,248	-	-	7	1
	男	655	653	-	-	7	1
	女	666	595	-	-	-	-
65 歲以上	計	3,104	2,161	1	-	9	-
	男	1,458	1,344	1	-	6	-
	女	1,646	817	-	-	3	-

資料來源：高雄市政府民政局。

教育程度－按年齡別分(續2)

單位：人

識字者					
大學 (含獨立學院)		專科			
		二、三年制		五年制後二年	
畢業	肄業	畢業	肄業	畢業	肄業
482	58	49	23	27	1
214	35	22	12	9	-
268	23	27	11	18	1
349	37	148	30	46	17
174	21	58	12	21	10
175	16	90	18	25	7
202	16	178	34	74	12
96	7	64	20	37	8
106	9	114	14	37	4
111	12	119	4	72	4
60	7	59	2	40	3
51	5	60	2	32	1
75	7	71	2	78	7
44	3	44	1	53	3
31	4	27	1	25	4
50	10	37	2	48	6
37	3	27	1	34	6
13	7	10	1	14	-
21	2	10	2	38	4
16	1	6	1	33	4
5	1	4	1	5	-
58	3	22	2	25	1
44	2	17	2	25	1
14	1	5	-	-	-

表 2-5 15歲以上現住人口之

年底及年齡組別	性別	識字者				
		高級中等				
		普通教育(高中)		職業教育(高職)		
		畢業	肄業	畢業	肄業	五專前三年肄業
30 ~ 34 歲	計	20	13	317	90	12
	男	9	3	184	56	6
	女	11	10	133	34	6
35 ~ 39 歲	計	55	34	593	109	8
	男	24	24	339	74	6
	女	31	10	254	35	2
40 ~ 44 歲	計	103	13	747	53	-
	男	56	7	384	39	-
	女	47	6	363	14	-
45 ~ 49 歲	計	131	15	607	41	-
	男	56	7	321	32	-
	女	75	8	286	9	-
50 ~ 54 歲	計	121	6	557	60	1
	男	74	4	297	47	1
	女	47	2	260	13	-
55 ~ 59 歲	計	86	7	379	32	-
	男	52	4	226	26	-
	女	34	3	153	6	-
60 ~ 64 歲	計	44	8	186	17	-
	男	29	6	129	13	-
	女	15	2	57	4	-
65 歲以上	計	49	6	146	18	-
	男	37	5	113	14	-
	女	12	1	33	4	-

資料來源：高雄市政府民政局。

教育程度－按年齡別分(續完)

單位：人

識字者							不識 字者
國(初)中		初職		小學		自修	
畢業	肄業	畢業	肄業	畢業	肄業		
41	7	-	-	10	4	-	-
18	1	-	-	1	-	-	-
23	6	-	-	9	4	-	-
84	10	-	-	9	7	-	-
39	2	-	-	-	-	-	-
45	8	-	-	9	7	-	-
194	8	-	-	8	4	-	1
130	2	-	-	1	1	-	-
64	6	-	-	7	3	-	1
250	7	-	-	8	4	-	1
136	3	-	-	2	-	-	-
114	4	-	-	6	4	-	1
452	4	-	-	21	3	-	3
201	2	-	-	3	-	-	1
251	2	-	-	18	3	-	2
603	26	1	-	161	13	-	23
317	21	1	-	43	2	-	1
286	5	-	-	118	11	-	22
275	30	4	4	516	75	4	73
155	18	2	3	213	16	-	2
120	12	2	1	303	59	4	71
189	41	8	6	1,206	266	105	943
112	28	6	4	732	125	70	114
77	13	2	2	474	141	35	829

表 2-6 現住人口之婚姻

年底別及年齡組別	總計			未婚		
	計	男	女	合計	男	女
民國100年 2011	20,217	10,495	9,722	8,503	4,738	3,765
民國101年 2012	20,123	10,454	9,669	8,467	4,741	3,726
民國102年 2013	19,920	10,335	9,585	8,324	4,664	3,660
民國103年 2014	19,854	10,274	9,580	8,252	4,628	3,624
民國104年 2015	19,655	10,154	9,501	8,110	4,537	3,573
民國105年 2016	19,555	10,070	9,485	8,029	4,471	3,558
民國106年 2017	19,383	9,965	9,418	7,916	4,397	3,519
民國107年 2018	19,252	9,866	9,386	7,805	4,341	3,464
未滿15歲	2,126	1,085	1,041	2,126	1,085	1,041
15 ~ 19 歲	1,112	561	551	1,110	561	549
20 ~ 24 歲	1,320	701	619	1,264	683	581
25 ~ 29 歲	1,239	651	588	1,002	559	443
30 ~ 34 歲	1,271	636	635	654	387	267
35 ~ 39 歲	1,625	858	767	565	372	193
40 ~ 44 歲	1,720	898	822	432	260	172
45 ~ 49 歲	1,427	758	669	243	157	86
50 ~ 54 歲	1,490	795	695	172	117	55
55 ~ 59 歲	1,497	810	687	114	74	40
60 ~ 64 歲	1,321	655	666	60	40	20
65 ~ 69 歲	1,126	535	591	35	27	8
70 ~ 74 歲	627	306	321	10	5	5
75 ~ 79 歲	571	261	310	8	6	2
80 ~ 84 歲	411	202	209	5	4	1
85 ~ 89 歲	251	111	140	3	2	1
90 ~ 94 歲	104	42	62	2	2	-
95 ~ 99 歲	12	1	11	-	-	-
100歲以上	2	-	2	-	-	-

資料來源:高雄市政府民政局。

狀況－按年齡別分

單位：人

有偶			離婚			喪偶		
合計	男	女	合計	男	女	合計	男	女
9,221	4,765	4,456	1,096	668	428	1,397	324	1,073
9,076	4,685	4,390	1,138	690	448	1,443	338	1,105
8,961	4,628	4,333	1,177	712	465	1,458	331	1,127
8,897	4,586	4,311	1,239	739	500	1,466	321	1,145
8,830	4,558	4,272	1,239	739	500	1,476	320	1,156
8,761	4,528	4,233	1,276	750	526	1,489	321	1,168
8,689	4,495	4,194	1,288	765	523	1,490	308	1,182
8,604	4,440	4,164	1,340	778	562	1,503	307	1,196
-	-	-	-	-	-	-	-	-
2	-	2	-	-	-	-	-	-
48	15	33	8	3	5	-	-	-
213	78	135	24	14	10	-	-	-
540	219	321	76	30	46	1	-	1
890	410	480	160	74	86	10	2	8
1,003	492	511	261	143	118	24	3	21
961	484	477	193	114	79	30	3	27
1,028	546	482	208	122	86	82	10	72
1,105	596	509	170	115	55	108	25	83
956	514	442	123	84	39	182	17	165
780	426	354	69	42	27	242	40	202
427	254	173	21	15	6	169	32	137
344	201	143	17	13	4	202	41	161
216	140	76	5	5	-	185	53	132
74	51	23	4	4	-	170	54	116
17	14	3	1	-	1	84	26	58
-	-	-	-	-	-	12	1	11
-	-	-	-	-	-	2	-	2

表 2-7 現住人口之婚姻

年底及里別	總計			未婚		
	計	男	女	合計	男	女
民國100年 2011	20,217	10,495	9,722	8,503	4,738	3,765
民國101年 2012	20,123	10,454	9,669	8,467	4,741	3,726
民國102年 2013	19,920	10,335	9,585	8,324	4,664	3,660
民國103年 2014	19,854	10,274	9,580	8,252	4,628	3,624
民國104年 2015	19,655	10,154	9,501	8,110	4,537	3,573
民國105年 2016	19,555	10,070	9,485	8,029	4,471	3,558
民國106年 2017	19,383	9,965	9,418	7,916	4,397	3,519
民國107年 2018	19,252	9,866	9,386	7,805	4,341	3,464
舊港里	1,835	988	847	739	448	291
文安里	1,980	1,045	935	796	442	354
過港里	1,072	547	525	417	233	184
鹽埕里	2,375	1,270	1,105	982	567	415
光和里	1,488	742	746	627	342	285
彌壽里	842	410	432	311	155	156
彌靖里	2,175	1,056	1,119	884	460	424
彌仁里	619	323	296	235	138	97
彌陀里	2,078	1,058	1,020	877	486	391
海尾里	1,004	520	484	415	237	178
漯底里	1,377	681	696	584	302	282
南寮里	2,407	1,226	1,181	938	531	407

資料來源：高雄市政府民政局、梓官戶政事務所。

狀況－按里別分

單位：人

有偶			離婚			喪偶		
合計	男	女	合計	男	女	合計	男	女
9,221	4,765	4,456	1,096	668	428	1,397	324	1,073
9,075	4,685	4,390	1,138	690	448	1,443	338	1,105
8,961	4,628	4,333	1,177	712	465	1,458	331	1,127
8,897	4,586	4,311	1,239	739	500	1,466	321	1,145
8,830	4,558	4,272	1,239	739	500	1,476	320	1,156
8,761	4,528	4,233	1,276	750	526	1,489	321	1,168
8,689	4,495	4,194	1,288	765	523	1,490	308	1,182
8,604	4,440	4,164	1,340	778	562	1,503	307	1,196
838	440	398	128	72	56	130	28	102
883	472	411	138	86	52	163	45	118
483	254	229	80	43	37	92	17	75
1,046	558	488	173	102	71	174	43	131
654	323	331	99	62	37	108	15	93
422	218	204	49	27	22	60	10	50
971	487	484	150	78	72	170	31	139
273	144	129	50	30	20	61	11	50
952	489	463	107	59	48	142	24	118
415	210	205	82	51	31	92	22	70
583	297	286	96	62	34	114	20	94
1,084	548	536	188	106	82	197	41	156

表 2-8 現住原

年底及里別	戶數(戶)		
	合計	平地原住民	山地原住民
民國100年 2011	17	8	9
民國101年 2012	16	7	9
民國102年 2013	20	10	10
民國103年 2014	27	13	14
民國104年 2015	27	14	13
民國105年 2016	29	14	15
民國106年 2017	30	15	15
民國107年 2018	30	14	16
舊港里	6	5	1
文安里	2	1	1
過港里	-	-	-
鹽埕里	2	1	1
光和里	2	1	1
彌壽里	2	2	-
彌靖里	4	-	4
彌仁里	1	-	1
彌陀里	6	2	4
海尾里	-	-	-
漑底里	1	-	1
南寮里	4	2	2

資料來源：高雄市政府民政局、梓官戶政事務所。

住民戶口數

單位:戶、人

人口數(人)								
合計			平地原住民			山地原住民		
計	男	女	計	男	女	計	男	女
67	22	45	31	14	17	36	8	28
66	21	45	32	13	19	34	8	26
69	25	44	34	16	18	35	9	26
69	25	44	36	16	20	33	9	24
71	25	46	36	17	19	35	8	27
72	24	48	35	16	19	37	8	29
74	26	48	38	18	20	36	8	28
77	28	49	38	18	20	39	10	29
10	4	6	9	4	5	1	-	1
6	2	4	2	1	1	4	1	3
-	-	-	-	-	-	-	-	-
8	3	5	4	2	2	4	1	3
6	3	3	2	2	-	4	1	3
8	2	6	7	2	5	1	-	1
7	2	5	1	-	1	6	2	4
2	2	-	-	-	-	2	2	-
15	4	11	7	3	4	8	1	7
-	-	-	-	-	-	-	-	-
4	1	3	-	-	-	4	1	3
11	5	6	6	4	2	5	1	4

表 2-9 新移

年底及性別	總計	大陸地區 (含港澳地 區)	非大陸港澳地區			
			合計	印尼	馬來西亞	新加坡
民國100年 2011	364	224	140	11	3	-
民國101年 2012	372	230	142	12	3	-
民國102年 2013	380	235	145	12	4	-
民國103年 2014	383	234	149	11	5	-
民國104年 2015	389	240	149	11	5	-
民國105年 2016	398	236	162	12	4	-
民國106年 2017	410	238	172	12	4	-
民國107年 2018	418	234	184	12	4	-
男	22	4	18	1	1	-
女	396	230	166	11	3	-

資料來源：高雄市政府民政局。

民人口數

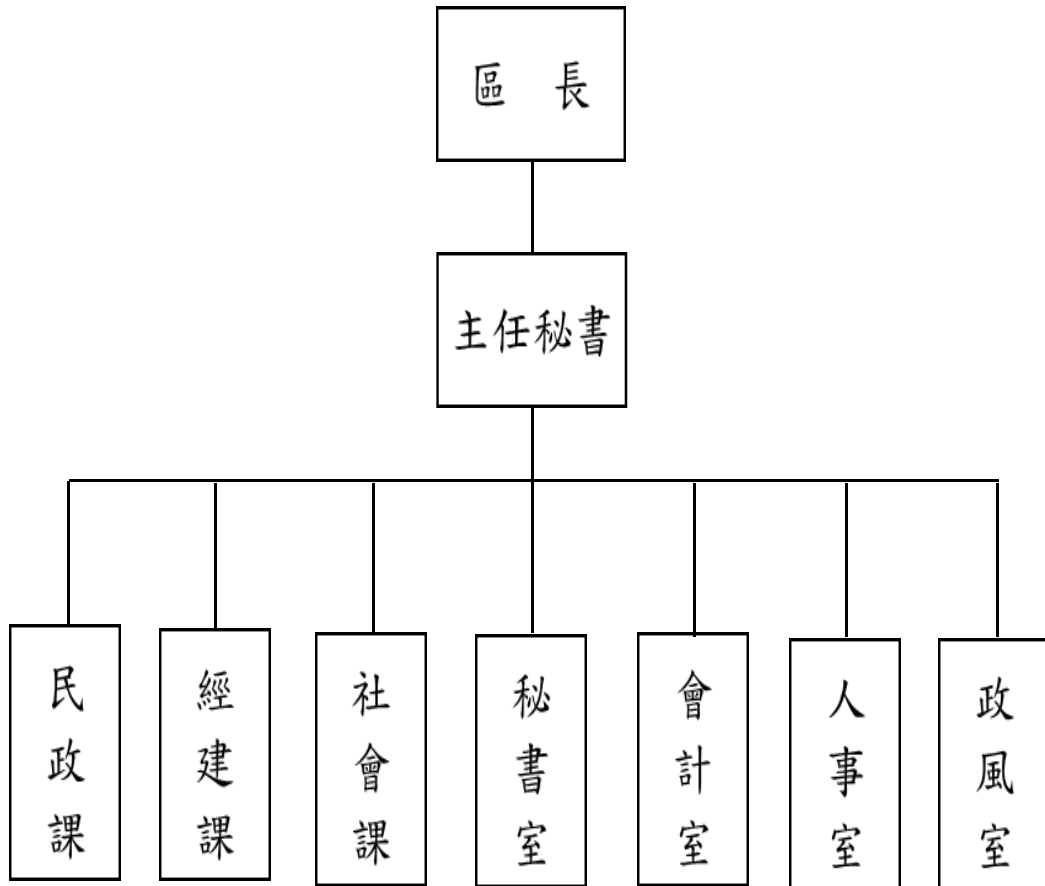
單位：人

非大陸港澳地區

菲律賓	泰國	緬甸	越南	柬埔寨	寮國	其他國家
2	11	-	103	8	-	2
2	11	-	103	8	-	3
2	11	-	104	8	-	4
2	10	-	110	8	-	3
2	10	-	108	8	-	5
7	10	-	116	7	-	6
8	10	-	123	7	-	8
9	9	-	131	8	-	11
-	4	-	1	-	-	11
9	5	-	130	8	-	-

參、行政組織

表 3-1 區公所組織系統



資料來源:本所人事室。

表3-2 區公所編制

年底別	總計	區長	副區長	主任 秘書	秘書	課長	主任	技士	課員	技佐
民國100年 2011										
編制員額	36	1	-	1	-	3	1	3	8	1
現有員額	36	1	-	1	1	4	1	3	8	1
民國101年 2012										
編制員額	36	1	-	1	-	3	1	3	8	1
現有員額	35	1	-	1	1	4	1	3	8	1
民國102年 2013										
編制員額	36	1	-	1	-	3	1	3	8	1
現有員額	36	1	-	1	1	4	1	2	8	1
民國103年 2014										
編制員額	36	1	-	1	-	3	1	3	8	1
現有員額	33	1	-	1	-	3	1	2	8	1
民國104年 2015										
編制員額	36	1	-	1	-	3	1	2	9	1
現有員額	33	1	-	1	-	3	1	2	8	1
民國105年 2016										
編制員額	36	1	-	1	-	3	1	2	9	1
現有員額	31	1	-	1	-	3	1	2	9	-
民國106年 2017										
編制員額	36	1	-	1	-	3	1	2	9	1
現有員額	32	1	-	1	-	3	1	1	9	1
民國107年 2018										
編制員額	36	1	-	1	-	3	1	2	9	1
現有員額	33	1	-	1	-	3	1	2	9	1

資料來源：本所人事室。

及現有員額

單位：人

辦事員	書記	會計室			人事室			政風室主任	調解會祕書	里幹事	獸醫
		主任	會計員	佐理員	主任	人事管理員	課員				
3	2	1	-	-	1	-	-	1	-	10	-
3	1	1	-	-	1	-	-	1	-	9	-
				-							
3	2	1	-	-	1	-	-	1	-	10	-
2	1	1	-	-	1	-	-	1	-	9	-
3	2	1	-	-	1	-	-	1	-	10	-
3	1	1	-	-	1	-	-	1	-	10	-
3	2	1	-	-	1	-	-	1	-	10	-
2	1	1	-	-	1	-	-	1	-	10	-
3	2	1	-	-	1	-	-	1	-	10	-
2	1	1	-	-	1	-	-	1	-	10	-
3	2	1	-	-	1	-	-	1	-	10	-
2	-	1	-	-	-	-	-	1	-	10	-
3	2	1	-	-	1	-	-	1	-	10	-
2	-	1	-	-	1	-	-	1	-	10	-
3	2	1	-	-	1	-	-	1	-	10	-
2	-	1	-	-	1	-	-	1	-	10	-

表 3-3 區公所員工按

年底及性別	總計	職等別				
		簡薦委任(派)人員				
		合計	簡任(派)	薦任(派)	委任(派)	雇員
民國100年 2011	52	36	1	18	17	-
民國101年 2012	50	35	1	19	15	-
民國102年 2013	50	36	1	20	15	-
民國103年 2014	47	33	1	18	14	-
民國104年 2015	47	36	-	18	18	-
民國105年 2016	43	31	-	19	12	-
民國106年 2017	43	32	-	19	13	-
民國107年 2018	43	33	-	20	13	-
男	14	13	-	7	6	-
女	29	20	-	13	7	-

資料來源：本所人事室、秘書室。

職等別及性別分

單位：人

職工別					
合計	技工	工友	駕駛	其他	臨時人員
16	1	4	-	-	11
15	1	4	-	-	10
14	1	4	-	-	9
14	1	4	-	-	9
13	1	4	-	-	8
12	1	4	-	-	7
11	1	3	-	-	7
10	1	2	-	-	7
1	1	-	-	-	-
9	-	2	-	-	7

表 3-4 區公所現有

年底及性別	總計	平均年齡	24歲以下	25-29歲	30-34歲
民國100年 2011	36
民國101年 2012	35	43	-	1	5
民國102年 2013	36
民國103年 2014	31	45	-	-	2
民國104年 2015	33	44	-	5	2
民國105年 2016	31	45	-	-	4
民國106年 2017	32	45	-	1	3
民國107年 2018	33	45	-	1	4
男	13	48	-	-	2
女	20	44	-	1	2

資料來源：本所人事室。

職員數按年齡分

單位:人

35-39歲	40-44歲	45-49歲	50-54歲	55-59歲	60-64歲	65歲以上
...
4	12	4	8	1	-	-
...
6	7	8	7	-	1	-
6	7	8	6	-	2	-
4	7	9	3	4	-	-
5	4	11	4	4	-	-
2	7	8	5	6	-	-
-	1	4	3	3	-	-
2	6	4	2	3	-	-

表 3-5 區公所現有職

年底及性別	總計	研究所	
		博士	碩士
民國100年 2011	36	-	1
民國101年 2012	35	-	1
民國102年 2013	36	-	1
民國103年 2014	33	-	1
民國104年 2015	33	-	2
民國105年 2016	31	-	2
民國106年 2017	32	-	2
民國107年 2018	33	-	3
男	13	-	1
女	20	-	2

資料來源：本所人事室。

員數按教育程度分

單位：人

大學畢業 (含軍警校有學位者)	專科畢業	高中(職)畢業	國(初)中以下
24	8	3	-
23	8	3	-
24	8	3	-
24	7	1	-
24	6	1	-
23	5	1	-
23	5	1	-
24	5	1	-
7	4	1	-
17	1	-	-

表 3-6 里長選舉

屆別	投票日期 年/月/日	選舉人數(人)	候選人數(人)		
			計	男	女
第二屆里長 民國103年 2014	103/11/29	15,911	24	23	1
第三屆里長 民國107年 2018	107/11/24	15,892	20	20	-
舊港里	107/11/24	1,550	2	2	-
文安里	107/11/24	1,659	1	1	-
過港里	107/11/24	904	1	1	-
鹽埕里	107/11/24	1,965	2	2	-
光和里	107/11/24	1,195	1	1	-
彌壽里	107/11/24	719	1	1	-
彌靖里	107/11/24	1,771	2	2	-
彌仁里	107/11/24	518	3	3	-
彌陀里	107/11/24	1,659	2	2	-
海尾里	107/11/24	838	2	2	-
漚底里	107/11/24	1,115	1	1	-
南寮里	107/11/24	1,999	2	2	-

資料來源：中央選舉委員會、本所民政課。

概況

投票數(票)			當選人數	投票數對選舉 人數比率(%)
計	有效	無效		
12,638	12,110	528	12	79.43
12,966	12,528	438	12	81.59
1,275	1,254	21	1	82.26
1,286	1,219	67	1	77.52
692	644	48	1	76.55
1,625	1,593	32	1	82.70
944	910	34	1	79.00
573	526	47	1	79.69
1,436	1,393	43	1	81.08
437	432	5	1	84.36
1,404	1,369	35	1	84.63
740	733	7	1	88.31
874	825	49	1	78.39
1,680	1,630	50	1	84.04

表 3-7 鄰長

年底及里別	里內現有鄰數	年 底 鄰 長 人 數		
		合計	男	女
民國106年 2017	206	206	160	46
民國107年 2018	206	206	158	48
舊港里	20	20	11	9
文安里	21	21	19	2
過港里	13	13	8	5
鹽埕里	22	22	20	2
光和里	14	14	12	2
彌壽里	10	10	6	4
彌靖里	25	25	21	4
彌仁里	10	10	7	3
彌陀里	21	21	14	7
海尾里	14	14	10	4
潔底里	15	15	13	2
南寮里	21	21	17	4

資料來源：本所民政課。

表 3-8 鄰長異

年/月底別	現有鄰數	當月底 實有鄰長數	當月底實有	
			合計	空鄰
民國106年 2017	206	206	-	-
民國107年 2018				
1月	206	206	-	-
2月	206	206	-	-
3月	206	206	-	-
4月	206	206	-	-
5月	206	206	-	-
6月	206	206	-	-
7月	206	206	-	-
8月	206	206	-	-
9月	206	206	-	-
10月	206	206	-	-
11月	206	206	-	-
12月	206	206	-	-

資料來源：本所民政課。

肆、農 林 漁 牧

表 4-1 耕地

年底別	總計		
		合計	小計
民國103年 2014	181.75	181.75	142.89
民國104年 2015	181.75	181.75	142.89
民國105年 2016	181.75	181.75	148.03
民國106年 2017	181.75	181.75	154.64
民國107年 2018	181.75	181.75	156.68

資料來源：行政院農業委員會、高雄市政府農業局。

面積

單位：公頃

耕作地				長期耕作地	長期休閒地
短期耕作地					
水稻	水稻以外之短期作	短期休閒			
6.31	55.30	81.28	38.86	-	
6.31	55.30	81.28	38.86	-	
7.18	78.18	62.67	33.72	-	
6.55	80.78	67.31	27.11	-	
9.25	59.11	88.32	25.07	-	

表 4-2水產養

年別	總計				小計
	合計	單養	混養	休養	
	民國103年 2014	537	533	-	
民國104年 2015	571	547	-	24	-
民國105年 2016	574	522	-	52	-
民國106年 2017	548.13	234.45	295.06	18.62	-
民國107年 2018	984	936	-	48	-

資料來源：本所經建課。

殖面積

單位：公頃、(箱網養殖)立方公尺

海面養殖						
合計			淺海養殖			
單養	混養	休養	小計	單養	混養	休養
-	-	-	-	-	-	-
-	-	-	-	-	-	-
-	-	-	-	-	-	-
-	-	-	-	-	-	-
-	-	-	-	-	-	-

表 4-2 水產養

年別及里別	海面養殖				小計
	其他養殖				
	小計	單養	混養	休養	
民國103年 2014	-	-	-	-	537
民國104年 2015	-	-	-	-	571
民國105年 2016	-	-	-	-	574
民國106年 2017	-	-	-	-	548.13
民國107年 2018	-	-	-	-	492

資料來源：本所經建課。

殖面積(續1)

單位：公頃、(箱網養殖)立方公尺

內陸養殖						
合計			鹹水魚塭養殖			
單養	混養	休養	小計	單養	混養	休養
533	-	34	375	341	-	34
547	-	24	474	450	-	24
522	-	52	547	495	-	52
234.45	295.06	18.62	414.47	189.19	215.22	10.06
468	-	24	482	458	-	24

表 4-2水產養

	淡水魚塭養殖				小計
	小計	單養	混養	休養	
民國103年 2014	192	192	-	-	-
民國104年 2015	90	90	-	-	-
民國105年 2016	27	27	-	-	-
民國106年 2017	124.16	42.08	73.52	8.56	9.50
民國107年 2018	10	10	-	-	-

資料來源：本所經建課。

殖面積(續完)

單位：公頃、(箱網養殖)立方公尺

其他魚塭養殖			箱網養殖		
單養	混養	休養	合計	海面養殖	內陸養殖
-	-	-	-	-	-
-	-	-	-	-	-
-	-	-	-	-	-
3.18	6.32	-	-	-	-
-	-	-	-	-	-

表 4-3漁戶及

年底別	漁戶數(戶)						
	合計	遠洋	近海	沿岸	海面養殖	內陸漁撈	內陸養殖
民國104年 2015	1,045	2	4	290	-	39	710
民國105年 2016	1,030	2	4	290	-	39	695
民國106年 2017	907	2	11	417	-	20	457
民國107年 2018	918	3	248	7	-	-	660

資料來源：高雄市政府海洋局。

漁戶人口數

單位:戶、人

漁戶人口數(人)						
合計	遠洋	近海	沿岸	海面養殖	內陸漁撈	內陸養殖
2,329	8	16	871	-	156	1,278
2,302	8	16	871	-	156	1,251
2,626	6	30	1,208	-	57	1,325
2,311	8	624	16	-	-	1,663

伍、工商業及區建設

表 5-1 營運中

年底別	總計	食品	飲料及菸草 製造業	紡織業	成衣及服飾品 製造業	皮革、毛皮及 其製品製造業
民國101年 2012	45	7	-	-	-	-
民國102年 2013	55	7	-	-	-	-
民國103年 2014	57	8	-	-	-	-
民國104年 2015	63	9	-	-	-	-
民國105年 2016
民國106年 2017	68	11	-	-	-	-

資料來源：經濟部。

2011年及2016年因逢工商及服務業普查年停辦工廠校正暨營運調查，故無資料。

工廠家數

單位：家

木竹製品 製造業	紙漿、紙及 紙製品製造 業	印刷及資料 儲存媒體 複製業	石油及煤製 品製造業	化學材料 製造業	化學製品 製造業	藥品及醫用 化學製品製 造業	橡膠製品 製造業
2	-	-	1	-	1	2	-
3	-	-	1	-	1	2	1
3	1	-	1	-	1	2	1
5	1	-	1	-	1	2	1
...
5	2	-	1	-	1	2	2

表 5-1 營運中

年底別	塑膠製品 製造業	非金屬礦物 製品製造業	基本金屬 製造業	金屬製品 製造業	電子零 組件製造業	電腦、電子產 品及光學製品 製造業
民國101年 2012	4	-	2	14	-	-
民國102年 2013	4	-	2	18	-	-
民國103年 2014	5	-	2	18	-	-
民國104年 2015	4	-	2	18	-	-
民國105年 2016
民國106年 2017	4	-	2	18	-	-

資料來源：經濟部。

2011年及2016年因逢工商及服務業普查年停辦工廠校正暨營運調查，故無資料。

工廠家數(續)

單位：家

電力設備 製造業	機械設備 製造業	汽車及其零 件 製造業	其他運輸工 具 及其零件 製造業	家具 製造業	其他 製造業	產業用機械 設備維修及 安裝業	非製造業
-	5	3	-	3	1	-	-
-	6	3	-	6	1	-	-
-	6	3	-	5	1	-	-
-	7	3	-	7	2	-	-
...
-	8	3	1	6	2	-	-

表 5-2 自來水

年底別	人數 (人)	
	行政區域人數 (A)	供水區域人數
民國100年 2011	20,217	20,217
民國101年 2012	20,123	20,123
民國102年 2013	19,920	19,920
民國103年 2014	19,854	19,854
民國104年 2015	19,655	19,655
民國105年 2016	19,555	19,555
民國106年 2017	19,383	19,383
民國107年 2018	19,252	19,252

資料來源：臺灣省自來水公司第七區管理處。

供水普及率

人數 (人)		
實際供水人數 (B)	供水普及率 $B/A \times 100$ (%)	
	19,835	98.11
	19,742	98.11
	19,303	96.90
	19,131	96.36
	18,939	96.36
	18,843	96.36
	18,678	96.36
	18,549	96.35

陸、金融財稅

表 6-1 歲入預決

1.預算				
年度別	總 計	稅課收入	罰款及賠償收入	規費收入
民國100年 2011	81,840	-	-	330
民國101年 2012	26,280	-	-	300
民國102年 2013	51,310	-	10	10
民國103年 2014	29,045	-	5	20
民國104年 2015	27,716	-	2	5
民國105年 2016	27,907	-	1	5
民國106年 2017	19,570	-	1	10
民國107年 2018	21,073	-	1	7

資料來源：本所會計室。

算—按來源別分

1.預算

單位：新臺幣千元

財產收入	營業盈餘及事業收入	補助收入	捐獻及贈與收入	其他收入
-	-	81,460	-	50
-	-	-	25,930	50
-	-	347	50,566	377
23	-	347	28,550	100
12	-	347	27,250	100
12	-	299	27,450	140
10	-	299	19,100	150
3	-	299	20,643	120

表 6-1 歲入預決

2.決算				
年度別	總 計	稅課收入	罰款及賠償收入	規費收入
民國100年 2011	31,762	-	45	675
民國101年 2012	25,357	-	3	22
民國102年 2013	41,742	-	-	18
民國103年 2014	21,438	-	-	13
民國104年 2015	23,639	-	581	10
民國105年 2016	19,608	-	49	7
民國106年 2017	19,816	-	272	5
民國107年 2018	20,309	-	45	5

資料來源：本所會計室。

算—按來源別分(續)

2.決算

單位：新臺幣千元

財產收入	營業盈餘及事業收入	補助收入	捐獻及贈與收入	其他收入
46	-	30,711	-	285
-	-	-	23,803	1,529
-	-	347	38,380	2,997
1	-	347	20,953	124
36	-	347	22,481	184
3	-	299	18,601	649
33	-	299	19,100	107
151	-	299	19,688	121

表 6-2 歲出預決算

年度別	1.預算				
	總計	政權行使支出	行政支出	民政支出	財務支出
民國100年 2011	193,850	-	-	177,567	-
民國101年 2012	109,946	-	-	92,890	-
民國102年 2013	126,243	-	-	117,666	-
民國103年 2014	99,835	-	-	92,421	-
民國104年 2015	99,033	-	-	83,763	-
民國105年 2016	98,196	-	-	85,994	-
民國106年 2017	111,608	-	-	99,446	-
民國107年 2018	87,823	-	-	75,813	-

資料來源：本所會計室。

備註：基層建設小型工程預算於民國104年起改列交通支出。

一按政事別分

1.預算

單位：新臺幣千元

教育支出	文化支出	農業支出	工業支出	交通支出
-	-	-	-	5,536
-	-	-	-	5,499
-	-	-	-	-
-	-	-	-	-
-	-	-	-	5,464
-	-	-	-	3,870
-	-	-	-	4,917
-	-	-	-	4,011

表6-2 歲出預決算

1.預算				
年度別	其他經濟服務支出	社會保險支出	社會救助支出	福利服務支出
民國100年 2011	-	-	-	-
民國101年 2012	-	-	-	-
民國102年 2013	-	-	-	-
民國103年 2014	-	-	-	-
民國104年 2015	-	-	-	-
民國105年 2016	-	-	-	-
民國106年 2017	-	-	-	-
民國107年 2018	-	-	-	-

資料來源：本所會計室。

備註：基層建設小型工程預算於民國104年起改列交通支出。

一按政事別分(續1)

1.預算					單位：新臺幣千元
社區發展支出	環境保護支出	退休撫卹給付支出	第二預備金	其他支出	
-	-	6,263	-	4,484	
-	-	7,462	-	4,095	
-	-	6,507	-	2,070	
-	-	7,169	-	245	
-	-	9,265	-	541	
-	-	6,744	-	1,588	
-	-	6,790	-	455	
-	-	7,033	-	966	

表 6-2 歲出預決算

年度別	2.決算				
	總計	政權行使支出	行政支出	民政支出	財務支出
民國100年 2011	118,378	-	-	106,275	-
民國101年 2012	102,427	-	-	88,876	-
民國102年 2013	110,274	-	-	101,697	-
民國103年 2014	89,640	-	-	82,226	-
民國104年 2015	89,452	-	-	74,828	-
民國105年 2016	84,718	-	-	72,582	-
民國106年 2017	103,195	-	-	91,033	-
民國107年 2018	83,240	-	-	71,230	-

資料來源：本所會計室。

備註：基層建設小型工程預算於民國104年起改列交通支出。

一按政事別分(續2)

2.決算

單位：新臺幣千元

教育支出	文化支出	農業支出	工業支出	交通支出
-	-	-	-	5,356
-	-	-	-	5,494
-	-	-	-	-
-	-	-	-	-
-	-	-	-	4,894
-	-	-	-	3,804
-	-	-	-	4,917
-	-	-	-	4,011

表6-2 歲出預決算

2.決算				
年度別	其他經濟服務支出	社會保險支出	社會救助支出	福利服務支出
民國100年 2011	-	-	-	-
民國101年 2012	-	-	-	-
民國102年 2013	-	-	-	-
民國103年 2014	-	-	-	-
民國104年 2015	-	-	-	-
民國105年 2016	-	-	-	-
民國106年 2017	-	-	-	-
民國107年 2018	-	-	-	-

資料來源：本所會計室。

備註：基層建設小型工程預算於民國104年起改列交通支出。

一按政事別分(續完)

2.決算

單位：新臺幣千元

社區發展支出	環境保護支出	退休撫卹給付支出	第二預備金	其他支出
-	-	6,263	-	484
-	-	7,462	-	595
-	-	6,507	-	2,070
-	-	7,169	-	245
-	-	9,265	-	465
-	-	6,744	-	1,588
-	-	6,790	-	455
-	-	7,033	-	966

表 6-3 區公所經費預決算

年度別	類別	總計	行政管理	業務管理
民國100年 2011	預算數	193,850	48,711	128,856
	決算數	118,378	43,727	62,548
民國101年 2012	預算數	109,946	49,647	43,243
	決算數	102,427	48,025	40,851
民國102年 2013	預算數	126,243	44,253	67,413
	決算數	110,274	43,587	52,320
民國103年 2014	預算數	99,835	43,914	41,797
	決算數	89,640	43,135	32,550
民國104年 2015	預算數	99,033	43,776	39,987
	決算數	89,452	41,562	33,266
民國105年 2016	預算數	98,196	43,755	42,239
	決算數	84,718	41,847	30,735
民國106年 2017	預算數	111,608	42,871	56,575
	決算數	103,195	40,779	50,254
民國107年 2018	預算數	87,823	42,849	32,964
	決算數	83,240	41,496	29,734

資料來源：本所會計室。

數額—按工作計畫別分

單位：新臺幣千元

公園綠地與道路養護	小型工程	退撫金	天然災害準備金	公務人員待遇福利
5,536	-	6,263	4,000	484
5,356	-	6,263	-	484
5,499	-	7,462	3,500	595
5,494	-	7,462	-	595
-	6,000	6,507	-	2,070
-	5,790	6,507	-	2,070
-	6,710	7,169	-	245
-	6,541	7,169	-	245
-	5,464	9,265	117	424
-	4,894	9,265	41	424
-	3,870	6,744	1,150	438
-	3,804	6,744	1,150	438
-	4,917	6,790	-	455
-	4,917	6,790	-	455
-	4,011	7,033	500	466
-	4,011	7,033	500	466

表6-4區公所經費預決算

年度別	類別	總計	經	
			人事費	業務費
民國100年 2011	預算數	183,103	38,933	30,037
	決算數	111,630	35,190	26,639
民國101年 2012	預算數	98,389	35,800	26,387
	決算數	94,370	35,561	23,427
民國102年 2013	預算數	117,666	34,979	18,902
	決算數	101,697	34,942	15,593
民國103年 2014	預算數	92,421	35,269	17,107
	決算數	82,226	34,796	14,552
民國104年 2015	預算數	89,227	35,269	16,211
	決算數	79,722	33,421	14,491
民國105年 2016	預算數	89,864	35,269	18,534
	決算數	76,386	33,799	15,471
民國106年 2017	預算數	111,608	42,217	22,310
	決算數	103,195	40,365	20,839
民國107年 2018	預算數	87,823	42,441	22,236
	決算數	83,240	41,326	20,215

資料來源：本所會計室。

數額—按用途別科目分

單位：新臺幣千元

常 門			資 本 門		
獎補助費	債務費	預備金	設備及投資	獎補助費	預備金
13,291	-	100	100,742	-	-
13,191	-	-	36,610	-	-
19,122	-	100	16,980	-	-
18,655	-	-	16,727	-	-
19,474	-	-	44,311	-	-
18,700	-	-	32,462	-	-
19,557	-	-	20,488	-	-
18,833	-	-	14,045	-	-
19,150	-	-	18,597	-	-
18,486	-	-	13,324	-	-
19,000	-	-	17,061	-	-
18,261	-	-	8,855	-	-
36,672	-	-	10,409	-	-
31,663	-	-	10,328	-	-
12,439	-	-	10,707	-	-
11,457	-	-	10,242	-	-

柒、教育文化

表 7-1 境內國民

學年度及學校別	校數 (所)	教師數(人)			職員數(人)			班級數(班)			
		合計	男	女	合計	男	女	合計	七年級	八年級	九年級
100 學年 SY 2011	1	48	19	29	6	-	6	22	8	7	7
101 學年 SY 2012	1	52	20	32	7	2	5	22	8	7	7
102 學年 SY 2013	1	52	16	36	7	3	4	22	7	8	7
103 學年 SY 2014	1	52	14	38	7	2	5	22	7	8	7
104 學年 SY 2015	1	49	11	38	6	3	3	20	5	7	8
105 學年 SY 2016	1	45	10	35	8	4	4	18	5	5	8
106 學年 SY 2017	1	45	11	34	8	4	4	17	6	5	6
107 學年 SY 2018	1	45	10	35	8	4	4	16	5	6	5
市立彌陀國中	1	45	10	35	8	4	4	16	5	6	5

資料來源：高雄市政府教育局。

中學概況

學生數(人)									上學年度畢業生數(人)		
合計			七年級		八年級		九年級				
計	男	女	男	女	男	女	男	女	合計	男	女
616	312	304	87	101	100	90	125	113	227	122	105
565	273	292	91	100	87	99	95	93	232	120	112
584	279	305	101	108	92	98	86	99	189	96	93
590	293	297	102	89	98	108	93	100	180	82	98
541	280	261	78	66	104	88	98	107	182	86	96
485	265	220	81	66	80	66	104	88	191	86	105
452	245	207	83	75	80	66	82	66	186	98	88
406	214	192	52	49	82	76	80	67	144	80	64
406	214	192	52	49	82	76	80	67	144	80	64

表 7-2 境內國民

學年度及學校別	校數(所)	教師數(人)			職員數(人)		
		合計	男	女	合計	男	女
100 學年 SY 2011	3	89	42	47	8	-	8
101 學年 SY 2012	3	86	39	47	6	-	6
102 學年 SY 2013	3	84	38	46	8	3	5
103 學年 SY 2014	3	92	39	53	10	2	8
104 學年 SY 2015	3	87	38	49	8	2	6
105 學年 SY 2016	3	79	37	42	10	2	8
106 學年 SY 2017	3	79	37	42	11	3	8
107 學年 SY 2018	3	78	36	42	11	3	8
彌陀國小	1	44	21	23	5	1	4
南安國小	1	22	8	14	4	2	2
壽齡國小	1	12	7	5	2	-	2

資料來源：高雄市政府教育局。

小學概況

班級數(班)						
合計	一年級	二年級	三年級	四年級	五年級	六年級
55	8	8	10	10	10	9
52	7	8	8	9	10	10
51	9	7	8	8	9	10
50	7	9	8	8	9	9
47	7	7	9	7	8	9
45	7	7	8	8	7	8
43	7	7	7	8	7	7
42	7	7	6	8	7	7
24	4	4	3	5	4	4
12	2	2	2	2	2	2
6	1	1	1	1	1	1

表 7-2 境內國民

學年度及學校別	學生數 (人)						
	合計			一年級		二年級	
	計	男	女	男	女	男	女
100 學年 SY 2011	1,333	684	649	97	103	103	90
101 學年 SY 2012	1,220	639	581	79	66	97	102
102 學年 SY 2013	1,141	596	545	92	92	79	64
103 學年 SY 2014	1,062	544	518	75	82	90	92
104 學年 SY 2015	1,021	527	494	92	70	73	79
105 學年 SY 2016	964	497	467	67	61	91	67
106 學年 SY 2017	889	454	435	59	73	66	60
107 學年 SY 2018	883	457	426	81	60	59	74
彌陀國小	589	305	284	58	34	42	43
南安國小	192	96	96	13	20	14	20
壽齡國小	102	56	46	10	6	3	11

資料來源：高雄市政府教育局。

小學概況(續)

學生數 (人)								上學年度畢業生數(人)		
三年級		四年級		五年級		六年級				
男	女	男	女	男	女	男	女	合計	男	女
115	87	122	111	127	131	120	127	238	114	124
101	87	111	87	124	110	127	129	246	120	126
97	103	99	87	106	88	123	111	257	128	129
79	64	99	105	95	86	106	89	235	123	112
90	91	78	64	98	104	96	86	194	105	89
72	81	89	90	79	65	99	103	182	96	86
92	69	70	81	88	87	79	65	202	100	102
65	58	94	69	70	78	88	87	144	79	65
41	44	63	49	45	56	56	58	100	55	45
17	12	17	14	16	15	19	15	34	19	15
7	2	14	6	9	7	13	14	10	5	5

捌、衛生

表8-1 醫療機構及其他醫事

年底別	總計	醫師	中醫師	牙醫師	藥師	藥劑生	醫事檢驗師
民國100年 2011	39	7	-	2	7	7	-
民國101年 2012	37	7	-	2	6	5	-
民國102年 2013	39	6	-	2	8	5	-
民國103年 2014	37	6	-	2	7	5	-
民國104年 2015	41	6	1	2	7	5	-
民國105年 2016	37	6	1	2	6	5	-
民國106年 2017	38	6	1	2	7	5	-
民國107年 2018	41	6	1	2	8	5	-

資料來源：衛生福利部。

機構開（執）業醫事人員數

單位：人

醫事檢驗生	醫事放射師	醫事放射士	護理師	護士	助產師	助產士	鑲牙生
-	-	-	4	12	-	-	-
-	-	-	6	11	-	-	-
-	-	-	7	11	-	-	-
-	-	-	8	9	-	-	-
-	-	-	11	9	-	-	-
-	-	-	11	5	-	-	-
-	-	-	10	5	-	-	-
-	-	-	11	6	-	-	-

表8-1 醫療機構及其他醫事

年底別	營養師	物理治療師	物理治療生	職能治療師	職能治療生	臨床心理師
民國100年 2011	-	-	-	-	-	-
民國101年 2012	-	-	-	-	-	-
民國102年 2013	-	-	-	-	-	-
民國103年 2014	-	-	-	-	-	-
民國104年 2015	-	-	-	-	-	-
民國105年 2016	1	-	-	-	-	-
民國106年 2017	2	-	-	-	-	-
民國107年 2018	2	-	-	-	-	-

資料來源：衛生福利部。

機構開（執）業醫事人員數(續)

單位：人

諮商心理師	呼吸治療師	語言治療師	聽力師	牙體技術師	牙體技術生	驗光師	驗光生
-	-	-	-	-	-	-	-
-	-	-	-	-	-	-	-
-	-	-	-	-	-	-	-
-	-	-	-	-	-	-	-
-	-	-	-	-	-	-	-
-	-	-	-	-	-	-	-
-	-	-	-	-	-	-	-
-	-	-	-	-	-	-	-

表8-2 公私立醫療

年底別	院所家數合計	醫院家數	診所家數	醫療院所病床數	醫院開放病床數			
					一般病床			合計
					急性病床			
					急性一般病床	精神急性一般病床		
民國100年 2011	8	-	8	24	-	-	-	
民國101年 2012	7	-	7	19	-	-	-	
民國102年 2013	7	-	7	19	-	-	-	
民國103年 2014	7	-	7	19	-	-	-	
民國104年 2015	8	-	8	21	-	-	-	
民國105年 2016	8	-	8	21	-	-	-	
民國106年 2017	8	-	8	21	-	-	-	
民國107年 2018	9	-	9	15	-	-	-	

資料來源：衛生福利部。

機構數及病床數

單位：家、床

醫院開放病床數

一般病床				特殊病床			
慢性病床				合計	加護病床	燒傷病床	燒傷加護病床
慢性一般病 床	精神慢性一般病 床	慢性結核病 床	漢生病病床				

-	-	-	-	-	-	-	-
-	-	-	-	-	-	-	-
-	-	-	-	-	-	-	-
-	-	-	-	-	-	-	-
-	-	-	-	-	-	-	-
-	-	-	-	-	-	-	-
-	-	-	-	-	-	-	-
-	-	-	-	-	-	-	-

表8-2 公私立醫療

年底別	醫院開放病床數				
	特殊病床				
	嬰兒病床	急診觀察床	安寧病床	慢性呼吸照護病床	亞急性呼吸照護病床
民國100年 2011	-	-	-	-	-
民國101年 2012	-	-	-	-	-
民國102年 2013	-	-	-	-	-
民國103年 2014	-	-	-	-	-
民國104年 2015	-	-	-	-	-
民國105年 2016	-	-	-	-	-
民國106年 2017	-	-	-	-	-
民國107年 2018	-	-	-	-	-

資料來源：衛生福利部。

機構數及病床數(續1)

單位：家、床

醫院開放病床數

特殊病床

急性結核病床	精神科加護病床	手術恢復床	嬰兒床	血液透析床	腹膜透析床	普通隔離病床	正壓隔離病床
-	-	-	-	-	-	-	-
-	-	-	-	-	-	-	-
-	-	-	-	-	-	-	-
-	-	-	-	-	-	-	-
-	-	-	-	-	-	-	-
-	-	-	-	-	-	-	-
-	-	-	-	-	-	-	-
-	-	-	-	-	-	-	-

表8-2 公私立醫療

年底別	醫院開放病床數				精神科日間照護人數(人)
	特殊病床				
	負壓隔離病床	骨髓移植病床	性侵害犯罪加害人強制治療病床	其他	
民國100年 2011	-	-	-	-	-
民國101年 2012	-	-	-	-	-
民國102年 2013	-	-	-	-	-
民國103年 2014	-	-	-	-	-
民國104年 2015	-	-	-	-	-
民國105年 2016	-	-	-	-	-
民國106年 2017	-	-	-	-	-
民國107年 2018	-	-	-	-	-

資料來源：衛生福利部。

機構數及病床數(續完)

單位：家、床

診所						醫院救護車(輛)
合計	觀察床	嬰兒床	血液透析床	腹膜透析床	產科病床	
24	24	-	-	-	-	-
19	19	-	-	-	-	-
19	19	-	-	-	-	-
19	19	-	-	-	-	-
21	21	-	-	-	-	-
21	21	-	-	-	-	-
21	21	-	-	-	-	-
15	15	-	-	-	-	-

表8-3 藥商家數

單位：家

年底別	總計	藥局	西藥商		中藥商		醫療器材商	
			販賣業	製造業	販賣業	製造業	販賣業	製造業
民國100年 2011	30	7	1	-	11	2	9	-
民國101年 2012	29	7	1	-	11	1	9	-
民國102年 2013	30	7	1	-	11	1	10	-
民國103年 2014	32	7	1	-	11	1	12	-
民國104年 2015	31	7	1	-	11	1	11	-
民國105年 2016	31	7	-	-	11	1	11	1
民國106年 2017	33	7	1	-	10	1	13	1
民國107年 2018	35	7	1	-	12	1	13	1

資料來源：高雄市政府衛生局。

玖、環境保護

表 9-1 改善市容查

年底別	總計	工務	交通	社政
民國100年 2011	-	-	-	-
民國101年 2012	-	-	-	-
民國102年 2013	-	-	-	-
民國103年 2014	-	-	-	-
民國104年 2015	-	-	-	-
民國105年 2016	-	-	-	-
民國106年 2017	-	-	-	-
民國107年 2018	255	174	30	-

資料來源：本所民政課。

100年-106年無資料可查詢。

報有關案件執行情形

單位：件

教育	電信	衛生	環保	警政	其他
-	-	-	-	-	-
-	-	-	-	-	-
-	-	-	-	-	-
-	-	-	-	-	-
-	-	-	-	-	-
-	-	-	-	-	-
-	-	-	-	-	-
-	-	13	28	-	10

表 9-2 維護市容查報案件辦理情形

單位：件

年別	合計	已依案 執行完成	正依案執行	計畫執行	無法執行
民國100年 2011	-	-	-	-	-
民國101年 2012	-	-	-	-	-
民國102年 2013	-	-	-	-	-
民國103年 2014	-	-	-	-	-
民國104年 2015	-	-	-	-	-
民國105年 2016	-	-	-	-	-
民國106年 2017	-	-	-	-	-
民國107年 2018	255	255	-	-	-

資料來源：本所民政課。

拾、社會福利

表 10-1 推行社區發

年(底)別	設置社區 生產建設基金 (個)	實際使用經費(元)		社區活動 中心 (幢) (年底)
		政府補助款	社區自籌款	
民國100年 2011	12	10
民國101年 2012	12	-	-	10
民國102年 2013	12	2,426,750	23,314	10
民國103年 2014	12	-	-	10
民國104年 2015	12	80,000	17,385	11
民國105年 2016	12	1,900,850	-	11
民國106年 2017	12	1,440,000	-	11
民國107年 2018	12	1,983,480	-	11
舊港社區發展協會	1	97,400	-	1
文安社區發展協會	1	197,800	-	1
鹽埕社區發展協會	1	142,400	-	-
過港社區發展協會	1	122,250	-	-
光和社區發展協會	1	94,500	-	1
彌靖社區發展協會	1	154,990	-	1
彌仁社區發展協會	1	80,000	-	1
彌壽社區發展協會	1	90,000	-	1
彌陀社區發展協會	1	168,200	-	1
海尾社區發展協會	1	98,550	-	1
漚底社區發展協會	1	532,840	-	1
南寮社區發展協會	1	204,550	-	2

資料來源：本所社會課。

展工作成果

社區發展工作項目				
辦理社區 幹部訓練 (人次)	辦理社區 觀摩 (人次)	社區長壽 俱樂部 (處) (年底)	社區媽媽 教室 (班) (年底)	社區守望 相助隊 (隊) (年底)
-	80	2	12	-
-	-	2	12	-
-	69	2	12	-
-	-	2	12	-
-	-	2	-	-
30	-	-	-	-
30	-	-	5	-
30	-	-	5	-
-	-	-	1	-
-	-	-	-	-
-	-	-	-	-
-	-	-	-	-
-	-	-	-	-
-	-	-	-	-
-	-	-	-	-
-	-	-	-	-
-	-	-	1	-
-	-	-	1	-
30	-	-	1	-
-	-	-	1	-

表 10-1 推行社區發

年(底)別	社區發展工作項目		
	社區民俗藝文 康樂班隊 (隊) (年底)	社區志願服務 (年底)	
		團隊 (隊)	志工數 (人)
民國100年 2011	-	1	...
民國101年 2012	-	3	118
民國102年 2013	-	3	118
民國103年 2014	-	3	118
民國104年 2015	-	3	118
民國105年 2016	-	4	209
民國106年 2017	1	4	211
民國107年 2018	-	4	337
舊港社區發展協會	-	-	22
文安社區發展協會	-	1	28
鹽埕社區發展協會	-	-	25
過港社區發展協會	-	-	24
光和社区發展協會	-	-	23
彌靖社區發展協會	-	1	35
彌仁社區發展協會	-	-	20
彌壽社區發展協會	-	-	24
彌陀社區發展協會	-	-	23
海尾社區發展協會	-	-	23
潔底社區發展協會	-	1	52
南寮社區發展協會	-	1	38

資料來源：本所社會課。

展工作成果(續)

社區發展工作項目					
辦理社區照顧 關懷據點 (處) (年底)	社區圖書室 (處) (年底)	社區刊物 (期) (年底)	服務成果		
			福利服務或活動 (受益人次)	其他服務 (受益人次)	
-	-	-	-
-	-	-	-	-	-
-	-	-	-	-	69
-	-	-	-	-	-
3	-	-	-	274	-
2	-	-	-	1,511	-
3	-	-	-	1,511	-
3	-	-	-	725	-
-	-	-	-	53	-
-	-	-	-	46	-
-	-	-	-	56	-
-	-	-	-	54	-
-	-	-	-	56	-
1	-	-	-	76	-
-	-	-	-	54	-
-	-	-	-	72	-
1	-	-	-	70	-
-	-	-	-	56	-
1	-	-	-	76	-
-	-	-	-	56	-

表 10-2 社區發展

年底 及 社區發展協會別	社區發展協會數 (個)	社區戶數 (戶)	社區人口數 (人)
民國100年 2011	12	6,677	20,217
民國101年 2012	12	6,708	20,123
民國102年 2013	12	6,687	19,920
民國103年 2014	12	6,701	19,854
民國104年 2015	12	6,754	19,665
民國105年 2016	12	6,784	19,555
民國106年 2017	12	6,794	19,383
民國107年 2018	12	6,794	19,252
舊港社區發展協會	1	689	1,835
文安社區發展協會	1	774	1,980
鹽埕社區發展協會	1	843	2,375
過港社區發展協會	1	396	1,072
光和社區發展協會	1	520	1,488
彌靖社區發展協會	1	764	2,175
彌仁社區發展協會	1	241	619
彌壽社區發展協會	1	294	842
彌陀社區發展協會	1	699	2,078
海尾社區發展協會	1	346	1,004
潔底社區發展協會	1	446	1,377
南寮社區發展協會	1	782	2,407

資料來源：本所社會課。

協會會員人數

理監事人數 (人)	社區發展協會會員數 (人)		
	合計	男	女
...	1,132
225	1,141	644	497
232	1,165
225	943	502	441
224	1,193	618	575
224	1,247	593	654
224	1,247	564	683
224	1,247	593	654
20	112	29	83
20	143	77	66
20	51	40	11
20	133	73	60
20	123	53	70
20	96	36	60
12	98	46	52
20	80	36	44
20	141	55	86
12	35	35	-
20	60	46	14
20	175	67	108

表 10-3 社會

年(底)別	中低收入 老人生活 津貼	國民年金被保 險人所得未達 一定標準資格 認定	身心障礙者 生活補助	低收入戶 喪葬補助	
	申請人次	申請人次	發放人次	發放人次	金額
民國100年 2011	219	286	5,856	15	106,000
民國101年 2012	230	259	6,564	15	42,000
民國102年 2013	204	329	5,148	5	26,000
民國103年 2014	216	315	4,944	5	30,000
民國104年 2015	226	280	6,480	3	19,000
民國105年 2016	217	280	6,708	4	29,000
民國106年 2017	225	262	5,064	1	10,000
民國107年 2018	245	272	5,723	-	-

資料來源：本所社會課。

福利及救濟狀況

單位：人次；元

育兒津貼		輔導市民 臨時工		春節敬老禮金	
發放人次	金額	發放人次	金額	現金	實物
-	-	-	-	1,252,000	-
1,613	4,128,088	-	-	1,288,000	-
1,813	4,584,600	-	-	1,376,000	-
1,810	4,512,800	-	-	1,376,000	-
1,881	4,758,599	-	-	1,380,000	-
1,880	4,710,458	-	-	1,450,000	-
1,248	3,120,000	-	-	1,484,000	-
1,170	2,925,000	-	-	1,538,000	-

表10-4 遭受災害

年別	災害次數 (次)	收容所		受災	
		所數 (所)	臨時收容災民數 (人)	合計	死亡
民國102年 2013	2	1	4	-	-
民國103年 2014	2	1	9	-	-
民國104年 2015	2	1	12	-	-
民國105年 2016	2	1	10	-	-
民國106年 2017	-	-	-	-	-
民國107年 2018	1	-	-	-	-

資料來源：高雄市政府社會局。

救助情形

人數(人)			安遷救助		財物受損影響 生計者(戶)	救助金額 (新臺幣千元)
失蹤	重傷	其他	戶數 (戶)	人數 (人)		
-	-	-	-	-	-	-
-	-	-	-	-	-	-
-	-	-	-	-	-	-
-	-	-	1	1	1	30
-	-	-	-	-	-	-
-	-	-	-	-	106	1,770

表 10-5 辦理急難

年別	總計		死亡無力殮葬者		遭受意外傷害或罹患重病致生活陷於困境者	
	救助人次	救助金額	救助人次	救助金額	救助人次	救助金額
民國100年 2011	30	182,000	15	106,000	8	47,000
民國101年 2012	29	135,000	5	42,000	20	81,000
民國102年 2013	11	52,000	5	26,000	6	26,000
民國103年 2014	13	58,000	5	30,000	8	28,000
民國104年 2015	6	31,000	3	19,000	3	12,000
民國105年 2016	6	38,000	4	29,000	2	9,000
民國106年 2017	8	37,000	1	10,000	7	27,000
民國107年 2018	6	29,000	2	13,000	4	16,000

資料來源：本所社會課。

救助概況

單位：人次、新臺幣元

負家庭主要生計責任 且無法工作致生活 陷於困境者		財產或存款未能 及時運用致生活 陷於困境者		其他遭遇 重大變故者		無遺囑與 遺產葬埋者	
救助 人次	救助 金額	救助 人次	救助 金額	救助 人次	救助 金額	救助 人次	救助 金額
6	24,000	1	5,000	-	-	-	-
4	12,000	-	-	-	-	-	-
-	-	-	-	-	-	-	-
-	-	-	-	-	-	-	-
-	-	-	-	-	-	-	-
-	-	-	-	-	-	-	-
-	-	-	-	-	-	-	-
-	-	-	-	-	-	-	-

表 10-6 低收入戶人口

單位：戶、人

年底別	總計		第一款		第二款		第三款		第四款	
	戶數	人數	戶數	人數	戶數	人數	戶數	人數	戶數	人數
民國100年 2011	134	331	1	1	40	88	79	203	14	39
民國101年 2012	182	483	2	2	50	112	44	102	86	267
民國102年 2013	171	478	2	2	43	92	43	115	83	269
民國103年 2014	169	445	2	2	34	60	44	112	89	271
民國104年 2015	145	369	2	2	32	58	40	93	71	216
民國105年 2016	125	312	2	2	27	44	33	67	63	199
民國106年 2017	102	233	1	1	25	36	24	37	52	159
民國107年 2018	76	148	1	1	20	25	21	29	34	93

資料來源：高雄市政府社會局。

表 10-7 身心障礙

年底別	身心障礙人數									
	總計			領有舊制身心障礙手冊者						
				合計			視覺障礙者		聽覺機能障礙者	
	合計	男	女	計	男	女	男	女	男	女
民國100年 2011	1,209	689	520	1,209	689	520	45	34	57	43
民國101年 2012	1,117	636	481	1,117	636	481	48	21	45	44
民國102年 2013	1,251	701	550	951	533	418	37	18	35	34
民國103年 2014	1,287	724	563	861	493	368	38	16	27	33
民國104年 2015	1,317	741	576	717	408	309	36	12	24	31
民國105年 2016	1,354	764	590	455	240	215	26	12	17	26
民國106年 2017	1,295	727	568	239	114	125	20	7	7	18
民國107年 2018	1,306	742	564	19	9	10	1	-	1	2

資料來源:高雄市政府社會局。

人口一覽表

單位：人

身心障礙人數

領有舊制身心障礙手冊者

平衡機能 障礙者		聲音機能或 語言機能障礙者		肢體 障礙者		智能 障礙者		重要器官 失去功能者		顏面 損傷者	
男	女	男	女	男	女	男	女	男	女	男	女
1	1	14	9	275	183	88	58	68	46	2	1
2	1	16	7	240	195	82	60	63	53	3	-
1	1	14	6	210	173	71	56	54	49	3	-
1	1	14	6	201	154	68	48	49	41	3	-
1	1	11	4	181	138	39	28	41	37	4	-
1	-	7	3	109	100	11	5	28	33	2	-
-	-	2	2	49	67	7	-	14	18	-	-
-	-	-	1	3	5	2	-	1	1	-	-

表 10-7 身心障礙

年底別	身心障礙人數									
	領有舊制身心障礙手冊者									
	植物人		失智症者		自閉症者		慢性精神病患者		多重障礙者	
	男	女	男	女	男	女	男	女	男	女
民國100年 2011	3	1	18	12	3	2	83	54	58	39
民國101年 2012	1	3	10	16	5	-	54	50	59	29
民國102年 2013	-	2	9	14	2	-	42	38	49	26
民國103年 2014	-	1	6	10	-	-	38	35	43	23
民國104年 2015	-	1	4	6	-	-	32	33	34	18
民國105年 2016	-	-	2	5	-	-	14	18	22	13
民國106年 2017	-	-	1	4	-	-	3	3	11	6
民國107年 2018	-	-	-	-	-	-	-	-	1	1

資料來源:高雄市政府社會局。

人口一覽表(續1)

單位：人

身心障礙人數											
領有舊制身心障礙手冊者						領有新制身心障礙證明者					
頑性(難治型) 癲癇症者		因罕見疾病而致 身心功能障礙者		其他		合計			神經系統構造 及精神、心智功能		
男	女	男	女	男	女	計	男	女	男	女	
3	2	1	-	4	1	
3	1	1	-	4	1	
1	1	1	-	4	-	300	168	132	56	54	
-	-	1	-	4	-	426	231	195	71	77	
-	-	1	-	-	-	600	333	267	114	106	
-	-	1	-	-	-	899	524	375	169	153	
-	-	-	-	-	-	1,056	613	443	179	169	
-	-	-	-	-	-	1,287	733	554	190	183	

表 10-7 身心障礙

年底別	身心障礙人數							
	領有新制身心障礙證明者							
	眼、耳及相關構造與感官功能及疼痛		涉及聲音與言語構造及其功能		循環、造血、免疫與呼吸系統構造及其功能		消化、新陳代謝與內分泌系統相關構造及其功能	
	男	女	男	女	男	女	男	女
民國100年 2011
民國101年 2012
民國102年 2013	26	21	1	-	10	3	2	1
民國103年 2014	34	24	4	-	16	7	3	1
民國104年 2015	43	33	9	2	22	8	3	1
民國105年 2016	60	36	14	3	27	8	8	2
民國106年 2017	70	47	17	4	27	7	8	4
民國107年 2018	96	64	18	5	26	10	12	4

資料來源:高雄市政府社會局。

人口一覽表(續完)

單位：人

身心障礙人數										身心障礙人數 占總人口比率(%)
領有新制身心障礙證明者										
泌尿與生殖系統 相關構造及其功能		神經、肌肉、骨 骼之移動相關構 造及其功能		皮膚與相關 構造及其功能		跨兩類別以上者		舊制轉換新制 暫無法歸類者		
男	女	男	女	男	女	男	女	男	女	
...
...
11	6	48	37	-	1	14	9	-	-	6.28
17	8	64	61	-	1	22	16	-	-	6.48
22	11	85	85	-	1	31	20	4	-	6.70
30	16	166	132	2	1	44	24	4	-	6.92
40	28	216	154	5	1	46	29	5	-	6.68
48	42	272	207	5	-	61	39	5	-	6.78

表 10-8 區公所全民健保第一、五、六類保險對象統計

單位：人

年底別	第一類保險對象	第五類保險對象	第六類保險對象
	當年底在保人數	當年底在保人數	當年底在保人數
民國105年 2016	115	...	2,003
民國106年 2017	125	...	2,001
民國107年 2018	113	138	2,067

資料來源：本所民政課、社會課、秘書室。

拾壹、其他

表 11-1 辦理調解

年別	年底調解委員數 (人)	結案件數總計		
		合計	成立	不成立
民國100年 2011	9	63	38	25
民國101年 2012	9	55	29	26
民國102年 2013	9	56	34	22
民國103年 2014	9	56	31	25
民國104年 2015	9	68	39	29
民國105年 2016	8	70	48	22
民國106年 2017	8	66	39	27
民國107年 2018	8	88	60	28

資料來源：本所民政課。

業務概況

單位：件

民事結案件數					
合計		債權、債務		營建工程	
成立	不成立	成立	不成立	成立	不成立
8	7	4	1	-	-
3	8	-	-	-	-
5	11	-	1	-	-
2	7	-	1	-	-
5	8	-	1	-	1
2	6	1	-	-	-
1	11	-	1	-	-
4	9	1	2	3	-

表 11-1 辦理調解

年別	民事結案件數			
	物權(房地產)		親屬(婚姻)	
	成立	不成立	成立	不成立
民國100年 2011	3	5	-	-
民國101年 2012	1	4	-	1
民國102年 2013	5	9	-	-
民國103年 2014	1	4	-	-
民國104年 2015	1	2	-	-
民國105年 2016	-	2	-	-
民國106年 2017	1	8	-	-
民國107年 2018	-	6	-	-

資料來源：本所民政課。

業務概況(續1)

單位：件

民事結案件數						
繼承		商事(公害)		其他		
成立	不成立	成立	不成立	成立	不成立	
-	-	-	-	-	1	1
-	-	-	-	-	2	3
-	-	-	-	-	-	1
-	-	-	-	-	1	2
1	-	-	-	-	3	4
-	-	-	-	-	1	4
-	2	-	-	-	-	-
-	1	-	-	-	-	-

表 11-1 辦理調解

年別	刑事結案件數			
	合計		傷害	
	成立	不成立	成立	不成立
民國100年 2011	30	18	30	18
民國101年 2012	26	18	24	16
民國102年 2013	29	11	29	11
民國103年 2014	29	18	28	18
民國104年 2015	34	21	32	18
民國105年 2016	46	16	45	16
民國106年 2017	38	16	35	13
民國107年 2018	56	19	55	18

資料來源：本所民政課。

業務概況(續2)

單位：件

刑事結案件數			
毀棄損壞		詐欺侵佔及竊盜	
成立	不成立	成立	不成立
-	-	-	-
-	-	-	1
-	-	-	-
1	-	-	-
1	-	1	-
1	-	-	-
-	-	-	-
-	-	-	-
-	-	-	-
-	-	-	2
-	-	-	-

表 11-1 辦理調解

年別	刑事結案件數			
	妨害婚姻及家庭		妨害風化	
	成立	不成立	成立	不成立
民國100年 2011	-	-	-	-
民國101年 2012	-	-	-	-
民國102年 2013	-	-	-	-
民國103年 2014	-	-	-	-
民國104年 2015	-	1	1	-
民國105年 2016	-	-	-	-
民國106年 2017	-	1	1	-
民國107年 2018	-	-	-	1

資料來源：本所民政課。

業務概況(續完)

單位：件

刑事結案件數			
妨害自由名譽信用及秘密		其他	
成立	不成立	成立	不成立
-	-	-	-
1	-	-	-
-	-	-	-
-	-	-	-
-	-	-	-
-	-	-	-
2	-	-	-
1	-	-	-

表 11-2 調解委員

年底別	委員 總人數	性別		年齡				教育程度			
		男	女	未滿 40歲	40-50 歲未 滿	50-60 歲未 滿	60歲 以上	大專 以上	高中 (職)	國中	國小
民國100年 2011	9	5	4	-	1	5	3	2	3	4	-
民國101年 2012	9	5	4	-	-	6	3	2	3	4	-
民國102年 2013	9	5	4	-	-	5	4	2	3	4	-
民國103年 2014	9	5	4	-	-	4	5	2	3	4	-
民國104年 2015	9	6	3	-	2	4	3	3	3	3	-
民國105年 2016	8	5	3	-	2	4	2	3	2	3	-
民國106年 2017	8	5	3	-	2	3	3	3	2	3	-
民國107年 2018	8	5	3	-	2	4	2	3	2	3	-

資料來源：本所民政課。

會組織概況

單位：人

行業				服務公職		委員年資			
農、林、 漁、牧業	製造業、 水電、 燃氣業及 營造業	商業	服務業及 其他	曾任公職	未曾任 公職	未滿4年	4-未滿8 年	8-未滿16 年	16年以上
-	1	-	8	5	4	4	1	3	1
-	1	-	8	5	4	4	-	4	1
-	1	-	8	5	4	4	-	4	1
-	1	-	8	5	4	4	-	3	2
1	1	3	4	5	4	6	2	1	-
1	1	3	3	4	4	5	2	1	-
1	1	3	3	4	4	5	2	1	-
1	1	3	3	4	4	5	2	-	1

表 11-3 神壇、寺廟、

年底及里別	道教	佛教	理教	軒轅教	天帝教	一貫道	天德聖教	儒教
民國100年 2011	31	5	-	-	-	-	-	-
民國101年 2012	31	5	-	-	-	-	-	1
民國102年 2013	31	5	-	-	-	-	-	1
民國103年 2014	31	5	-	-	-	-	-	-
民國104年 2015	33	3	-	-	-	-	-	-
民國105年 2016	33	3	-	-	-	-	-	-
民國106年 2017	34	3	-	-	-	-	-	-
民國107年 2018	34	3	-	-	-	-	-	-
舊港里	3	-	-	-	-	-	-	-
文安里	3	1	-	-	-	-	-	-
過港里	4	-	-	-	-	-	-	-
鹽埕里	1	-	-	-	-	-	-	-
光和里	1	-	-	-	-	-	-	-
彌壽里	2	-	-	-	-	-	-	-
彌靖里	1	1	-	-	-	-	-	-
彌仁里	2	-	-	-	-	-	-	-
彌陀里	4	-	-	-	-	-	-	-
海尾里	3	-	-	-	-	-	-	-
漑底里	5	-	-	-	-	-	-	-
南寮里	5	1	-	-	-	-	-	-

資料來源：本所民政課。

表 11-4 聚會所、財

年底及里別	聚會所、財團法人教會名稱	教別	負責人姓名
民國100年 2011			
彌陀里	基督教浸信會真道堂	基督教	鄭劉順雲
文安里	文安基督教長老會	基督教	陳薇雯
彌靖里	彌陀基督教長老教會	基督教	無神職人員
民國101年 2012			
彌陀里	基督教浸信會真道堂	基督教	鄭劉順雲
文安里	文安基督教長老會	基督教	陳薇雯
彌靖里	彌陀基督教長老教會	基督教	無神職人員
民國102年 2013			
彌陀里	基督教浸信會真道堂	基督教	鄭劉順雲
文安里	文安基督教長老會	基督教	陳薇雯
彌靖里	彌陀基督教長老教會	基督教	無神職人員
民國103年 2014			
彌陀里	基督教浸信會真道堂	基督教	鄭劉順雲
文安里	文安基督教長老會	基督教	陳薇雯
彌靖里	彌陀基督教長老教會	基督教	無神職人員
民國104年 2015			
彌陀里	基督教浸信會真道堂	基督教	鄭劉順雲
文安里	文安基督教長老會	基督教	陳薇雯
彌靖里	彌陀基督教長老教會	基督教	無神職人員
民國105年 2016			
彌陀里	基督教浸信會真道堂	基督教	鄭劉順雲
文安里	文安基督教長老會	基督教	陳薇雯
彌靖里	彌陀基督教長老教會	基督教	無神職人員
民國106年 2017			
彌陀里	基督教浸信會真道堂	基督教	鄭劉順雲
文安里	文安基督教長老會	基督教	陳薇雯
彌靖里	彌陀基督教長老教會	基督教	無神職人員
民國107年 2018			
彌陀里	基督教浸信會真道堂	基督教	鄭劉順雲
文安里	文安基督教長老會	基督教	陳薇雯
彌靖里	彌陀基督教長老教會	基督教	無神職人員

資料來源：本所民政課。

團法人教會概況

地址	電話	建立日期
彌陀里中正南路45號	(07)6109155	44.6.21
文安里文安路136號	(07)6196292	51.11.17
彌靖里中正西路119號	(07)6191747	54.08.28
彌陀里中正南路45號	(07)6109155	44.6.21
文安里文安路136號	(07)6196292	51.11.17
彌靖里中正西路119號	(07)6191747	54.08.28
彌陀里中正南路45號	(07)6109155	44.6.21
文安里文安路136號	(07)6196292	51.11.17
彌靖里中正西路119號	(07)6191747	54.08.28
彌陀里中正南路45號	(07)6109155	44.6.21
文安里文安路136號	(07)6196292	51.11.17
彌靖里中正西路119號	(07)6191747	54.08.28
彌陀里中正南路45號	(07)6109155	44.6.21
文安里文安路136號	(07)6196292	51.11.17
彌靖里中正西路119號	(07)6191747	54.08.28
彌陀里中正南路45號	(07)6109155	44.6.21
文安里文安路136號	(07)6196292	51.11.17
彌靖里中正西路119號	(07)6191747	54.08.28

表 11-5 宗教團體興辦公益

年底及宗教別	醫療機構		文教機構				
	醫院數	診所數	大學數	專科學校數	中學數	職校數	小學數
民國100年 2011	-	-	-	-	-	-	-
民國101年 2012	-	-	-	-	-	-	-
民國102年 2013	-	-	-	-	-	-	-
民國103年 2014	-	-	-	-	-	-	-
民國104年 2015	-	-	-	-	-	-	-
民國105年 2016	-	-	-	-	-	-	-
民國106年 2017	-	-	-	-	-	-	-
民國107年 2018	-	-	-	-	-	-	-
佛教	-	-	-	-	-	-	-
道教	-	-	-	-	-	-	-
三一(夏)教	-	-	-	-	-	-	-
理教	-	-	-	-	-	-	-
一貫道	-	-	-	-	-	-	-
先天救教	-	-	-	-	-	-	-
天德聖教	-	-	-	-	-	-	-
軒轅教	-	-	-	-	-	-	-
天帝教	-	-	-	-	-	-	-
彌勒大道	-	-	-	-	-	-	-
天道	-	-	-	-	-	-	-
其他	-	-	-	-	-	-	-
猶太教	-	-	-	-	-	-	-
天主教	-	-	-	-	-	-	-
基督教	-	-	-	-	-	-	-
伊斯蘭教	-	-	-	-	-	-	-
東正教	-	-	-	-	-	-	-
摩門教	-	-	-	-	-	-	-
天理教	-	-	-	-	-	-	-
巴哈伊教	-	-	-	-	-	-	-
統一教	-	-	-	-	-	-	-
山達基	-	-	-	-	-	-	-
真光教團	-	-	-	-	-	-	-
其他	-	-	-	-	-	-	-

資料來源：本所民政課。

表 11-6 服兵役役男列級家屬

年底別	總計		生育補助金		喪葬補助金	
	件數(件)	金額(元)	件數(件)	金額(元)	件數(件)	金額(元)
民國100年 2011	-	-	-	-	-	-
民國101年 2012	-	-	-	-	-	-
民國102年 2013	-	-	-	-	-	-
民國103年 2014	-	-	-	-	-	-
民國104年 2015	-	-	-	-	-	-
民國105年 2016	-	-	-	-	-	-
民國106年 2017	-	-	-	-	-	-
民國107年 2018	-	-	-	-	-	-

資料來源：高雄市政府兵役處。

各項慰、補助費發放情形

單位:件、元

急難慰助金		健保補助費		醫療補助費	
件數(件)	金額(元)	件數(件)	金額(元)	件數(件)	金額(元)
-	-	-	-	-	-
-	-	-	-	-	-
-	-	-	-	-	-
-	-	-	-	-	-
-	-	-	-	-	-
-	-	-	-	-	-
-	-	-	-	-	-
-	-	-	-	-	-

表 11-7 服兵役役男列級家屬

年別	總計			戶數 (戶)
	戶數 (戶)	人口數 (人)	金額 (元)	
民國100年 2011	10	31	210,700	3
民國101年 2012	17	44	408,600	5
民國102年 2013	8	17	188,600	1
民國103年 2014	3	5	72,880	2
民國104年 2015	-	-	-	-
民國105年 2016	2	9	80,080	2
民國106年 2017	2	4	39,000	2
民國107年 2018	3	8	96,840	2

資料來源：高雄市政府兵役處。

安家生活扶助費發放情形

單位:戶、人、元

一次安家費		生活扶助金		
人口數 (人)	金額 (元)	戶數 (戶)	人口數 (人)	金額 (元)
10	74,400	7	21	136,300
13	123,800	12	31	284,800
1	15,400	7	16	173,200
4	57,480	1	1	15,400
-	-	-	-	-
9	80,080	-	-	-
4	39,000	-	-	-
5	68,940	1	3	27,900

表 11-8 台電年度

年底別	合計	資訊系統設備 養護費	辦理各里睦鄰、藝 文、音樂、社教、 節慶活動以及為民 服務宣導等經費	本區、各里環 境清潔維護整 頓	瀑底山音樂節活 動經費
民國100年 2011					
預算數	16,080,000	-	1,700,000	100,000	1,300,000
執行數	15,244,439	-	1,518,665	100,000	1,288,375
民國101年 2012					
預算數	17,000,000	-	1,610,000	100,000	1,300,000
執行數	16,283,158	-	1,463,937	65,150	1,222,586
民國102年 2013					
預算數	18,000,000	150,000	1,660,000	130,000	1,300,000
執行數	16,513,222	90,962	1,265,430	123,700	1,299,601
民國103年 2014					
預算數	18,500,000	270,000	1,605,000	700,000	1,300,000
執行數	16,365,694	262,223	909,885	691,462	1,299,960
民國104年 2015					
核撥數	17,421,000	270,000	946,000	760,000	1,500,000
執行數	16,790,144	265,367	832,936	734,820	1,500,000
民國105年 2016					
核撥數	17,272,000	207,000	1,881,000	760,000	-
執行數	16,709,225	196,867	1,866,924	606,485	-
民國106年 2017					
核撥數	18,243,000	324,000	2,272,000	860,000	-
執行數	17,382,843	324,000	2,114,118	603,993	-
民國107年 2018					
核撥數	18,109,000	270,000	2,249,000	860,000	-
執行數	16,253,435	-	1,923,273	661,670	-

資料來源：本所各課室。

促協金執行情形表

單位：元

振興產業虱目魚 文化節活動經費	本區公共設施環 境維護及相關設 施等經費	興建維護及搶修 各里道路、水 利、交通、公共 設施及工程配合 款	補助各社區、社 團辦理各項活動 及社區設施設置 維護經費	彌陀區內學生獎學 金、教師團隊獎勵 金、及各項競賽活 動成績優異獎助金	捐助辦理春節敬 老禮金、婦女生 育津貼及國中小 辦理各項活動等 經費
2,200,000	400,000	5,132,000	2,200,000	816,000	2,232,000
2,146,811	399,800	4,852,788	2,165,000	662,000	2,111,000
2,200,000	722,000	5,552,000	2,400,000	816,000	2,300,000
2,135,030	789,280	5,461,135	2,300,300	585,000	2,260,740
2,200,000	1,222,000	5,552,000	2,400,000	1,046,000	2,340,000
2,182,678	1,162,643	5,218,136	2,260,500	855,572	2,054,000
2,200,000	750,000	5,738,000	2,400,000	747,000	2,790,000
2,172,118	707,995	4,935,414	2,334,800	611,900	2,439,937
2,200,000	900,000	4,508,000	2,900,000	647,000	2,790,000
2,192,233	868,080	4,385,360	2,803,554	583,100	2,624,694
2,200,000	950,000	5,087,000	2,614,000	729,000	2,844,000
2,174,304	898,632	4,951,175	2,614,000	607,700	2,793,138
2,200,000	960,000	5,330,000	2,867,000	617,000	2,813,000
2,158,909	896,097	5,248,694	2,781,072	607,000	2,648,960
2,200,000	960,000	5,187,000	2,850,000	647,000	2,886,000
2,163,478	494,074	5,187,000	2,653,540	532,700	2,637,700