

中華民國 106 年

2017

高雄市彌陀區 區政統計年報



高雄市彌陀區公所編印

中華民國107年7月

序言

彌陀區西濱為台灣海峽，北以阿公店溪與永安區為界，東以岡山空軍機場為鄰，南以潔底溪山及其互衍坡地與梓官區隔攘。

彌陀在舉辦多年的「虱目魚文化節」之後，「虱目魚」顯然已是彌陀區的代名詞，更讓全國看見了擁有台灣多樣性的海洋文化特色及彌陀人素樸的人文風華；彌陀擁有台灣僅存少數的傳統表演藝術「皮影戲」，亦可說是「台灣皮影戲的故鄉」；有三百年的歷史古色古香的「吳家古厝」，是彌陀早期開發的歷史見證；而草蓆或斗笠等傳統產業，除了曾是彌陀的經濟命脈，也是常民生活文化的縮影；以及獨特的惡地形——潔底山，可說是自然生態的瑰寶；濱海的溼地漁塭中的紅樹林、濱海的夕照與鷺鷥林的白鷺成群翩飛、南寮漁港的風情，皆是休閒旅遊好所在。

區政工作是為民服務的第一線，區公所亦是市府與人民之間的溝通橋樑，區政統計年報呈現執行職務過程與結果，係以統一之方法，作經常性記錄、整理、統計、分析並編成報告表，俾產生確實的公務統計資料，以考核政策推行績效，明瞭公務執行實況及發展態勢，以作為決策、擬定計畫之參據，並提供有關單位作為施政之參考。

區長 羅長安 謹識

中華民國107年7月

凡 例

- 一、本年報編印之目的，為提供本區基本概況資料及重要施政成果，以供各機關參考應用。
- 二、本年報所列資料係取自本所各課室暨市政府各局處編報之公務統計報表及中央各部會公布之調查結果報告資料，加以整理彙編。
- 三、本年報所列數字，以民國106年資料為主，主要為彌陀區資料，為便於長期時間數列之比較，以明瞭歷年施政情形，藉以觀往知來，亦將100年至106年之歷年資料併計刊列，至於本年數字若與以前年度各期有出入者，以本年度所列數字為準。
- 四、本年報計分土地、人口、行政組織、農林漁牧、工商業及區建設、金融財稅、教育文化、衛生、環境保護、社會福利、其他等11類表報。
- 五、本年報所列度量衡單位，一律採用公制，如有原非公制者，均經折算為公制，以資劃一，如有特殊情形而採用其他單位者，已分別予以註明。表內數字因尾數四捨五入，故部分總數與細數之間，或有未能吻合情事。
- 六、表內所稱年係指全年，年底係指該年十二月底，月係指全月，有特殊情形者稱年度或學年度等。
- 七、本年報各表內所用符號代表意義如下：
 - 「—」表示無數值。
 - 「--」表示無意義數值。
 - 「…」表示數字不明或尚未產生資料
 - 「0」代表有數值而不及半單位。
- 八、本年報由本所各課室提供相關資料，始克完成，至紉公誼，謹致謝忱，統計數字若有疏漏之處，敬請不吝指正。

目錄

頁次

壹、土地

1-1 區境界	1
1-2 實施三七五減租後佃農購買耕地面積與戶數	2
1-3 實施三七五減租成果	3
1-4 已登記土地面積	5
1-5 公告土地現值統計表	13
1-6 土地徵收面積	15
1-7 租佃委員會調解調處案件	17

貳、人口

2-1 現住戶數、人口密度及性比例	19
2-2 戶籍動態	21
2-3 現住人口之年齡分配	29
2-4 現住人口之年齡結構	33
2-5 15歲以上現住人口之教育程度—按年齡別分	35
2-6 現住人口之婚姻狀況—按年齡別分	43
2-7 現住人口之婚姻狀況—按里別分	45
2-8 現住原住民戶口數	47
2-9 新移民人口數	49

參、行政組織

3-1 區公所組織系統	51
3-2 區公所編製及現有員額	52
3-3 區公所員工按職等別及性別分	54
3-4 區公所現有職員數—按年齡分	56
3-5 區公所現有職員數—按教育程度分	58
3-6 里長選舉概況	60
3-7 鄰長遴聘概況	62
3-8 鄰長異動概況	64

肆、農林漁牧

4-1 耕地面積·····	66
4-2 水產養殖面積·····	68
4-3 漁戶及漁戶人口數·····	74

伍、工商業及區建設

5-1 營運中工廠家數·····	76
5-2 自來水供水普及率·····	80

陸、金融財稅

6-1 歲入預決算—按來源別分·····	82
6-2 歲出預決算—按政事別分·····	86
6-3 區公所經費預算數額—按工作計畫別分·····	94
6-4 區公所經費預算數額—按用途別科目分·····	96

柒、教育文化

7-1 境內國民中學概況·····	98
7-2 境內國民小學概況·····	100

捌、衛生

8-1 醫療機構及其他醫事機構開（執）業醫事人員數·····	104
8-2 公私立醫療機構數及病床數·····	108
8-3 藥商家數·····	114

玖、環境保護

9-1 改善市容查報有關案件執行情形·····	115
9-2 維護市容查報案件辦理情形·····	117

拾、社會福利

10-1 推行社區發展工作成果.....	118
10-2 社區發展協會會員人數.....	122
10-3 社會福利及救濟概況.....	124
10-4 遭受災害救助情形.....	126
10-5 辦理急難救助概況.....	128
10-6 低收入戶人口.....	130
10-7 身心障礙人口一覽表.....	131
10-8 區公所全民健保第一、五、六類保險對象統計.....	137

拾壹、其他

11-1 辦理調解業務概況.....	138
11-2 調解委員會組織概況.....	146
11-3 神壇、寺廟、財團法人寺廟一覽表.....	148
11-4 聚會所、財團法教會概況.....	150
11-5 宗教團體興辦公益慈善及社會教化事業概況.....	152
11-6 服兵役役男列級家屬各項慰、補助費發放情形.....	154
11-7 服兵役役男列級家屬安家生活扶助費發放情形.....	156
11-8 台電年度促協金執行情形表.....	158

壹、土地

表 1-1 區境界

方位別	地點	經緯度			
		度	分	秒	
中心地點	光和里	東經	120	14	35.80
		北緯	22	46	42.48
極東	彌陀里	東經	120	15	44.13
		北緯	22	46	29.83
極西	舊港里	東經	120	12	53.07
		北緯	22	48	12.56
極南	南寮里	東經	120	14	35.66
		北緯	22	44	38.30
極北	舊港里	東經	120	13	08.60
		北緯	22	48	16.71

資料來源：本所經建課(高雄市行動地籍圖資定位系統)。

表 1-2 實施三七五減租後佃農購買耕地面積與戶數

年別	面積（公頃）				戶數（戶）
	合計	田	旱	其他	
民國100年 2011	-	-	-	-	-
民國101年 2012	-	-	-	-	-
民國102年 2013	-	-	-	-	-
民國103年 2014	-	-	-	-	-
民國104年 2015	-	-	-	-	-
民國105年 2016	0.0050	-	-	0.0050	-
民國106年 2017	-	-	-	-	-

資料來源：本所民政課。

表 1-3 實施三七

年底別	佃農戶數(戶)	土地筆數(筆)	租約件數(件)
民國100年 2011	12	7	6
民國101年 2012	12	7	6
民國102年 2013	12	7	6
民國103年 2014	12	7	6
民國104年 2015	12	7	6
民國105年 2016	12	7	6
民國106年 2017	12	8	6

資料來源：本所民政課

五減租成果

訂約面積 (公頃)				
合計	田	旱	其他	
1.4651	0.2641	0.9617	0.2393	
1.4651	0.2641	0.9617	0.2393	
1.4651	0.2641	0.9617	0.2393	
1.4651	0.2641	0.9617	0.2393	
1.4651	0.2641	0.9617	0.2393	
1.4602	0.2641	0.9617	0.2344	
1.4602	0.2641	0.9617	0.2344	

表 1-4 已登記

年底別	土地權屬別	總計	非都市用地		
			合計	甲種 建築用地	乙種 建築用地
民國100年 2011	共計	1,524.7907	1,206.3743	6.0779	38.2396
	公有	362.3925	318.2459	1.9799	1.1071
	私有	854.2194	621.8598	4.0980	36.8010
	公私共有	308.1788	266.2685	-	0.3316
民國101年 2012	共計	1,525.2463	1,206.8204	6.0779	38.2396
	公有	362.8599	318.6921	1.9799	1.1071
	私有	854.2076	621.8598	4.0980	36.8010
	公私共有	308.1788	266.2685	-	0.3316
民國102年 2013	共計	1,525.2471	1,206.9079	6.0779	38.2396
	公有	362.8661	318.7795	1.9799	1.1071
	私有	854.2022	621.8598	4.0980	36.8010
	公私共有	308.1788	266.2685	-	0.3316
民國103年 2014	共計	1,525.2471	1,206.9079	6.0779	38.2396
	公有	363.0993	318.7795	1.9799	1.1071
	私有	854.2020	622.0990	4.0980	36.7692
	公私共有	307.9458	266.0294	-	0.3634
民國104年 2015	共計	1,525.2471	1,206.9079	6.0779	38.2396
	公有	363.3372	318.7795	1.9799	1.1071
	私有	854.0715	622.2319	4.0980	36.7692
	公私共有	307.8384	265.8964	-	0.3634

土地面積

單位：公頃

非都市用地

丙種 建築用地	丁種 建築用地	農牧 用地	林業 用地	養殖 用地	鹽業 用地	礦業 用地
-	2.3842	382.0250	-	548.7523	-	-
-	-	86.3303	-	7.7757	-	-
-	2.3842	295.0222	-	278.3189	-	-
-	-	0.6725	-	262.6577	-	-
-	2.3842	382.2083	-	548.7523	-	-
-	-	86.7860	-	7.7757	-	-
-	2.3842	294.7498	-	278.3189	-	-
-	-	0.6725	-	262.6577	-	-
-	2.3842	382.2083	-	548.4352	-	-
-	-	86.7860	-	7.4587	-	-
-	2.3842	294.7498	-	278.3189	-	-
-	-	0.6725	-	262.6577	-	-
-	2.3842	382.3481	-	548.4352	-	-
-	-	86.7860	-	7.4587	-	-
-	2.3842	295.1605	-	278.3189	-	-
-	-	0.4016	-	262.6577	-	-
-	2.3842	382.3481	-	548.4353	-	-
-	-	86.7860	-	7.4587	-	-
-	2.3842	295.2934	-	278.3189	-	-
-	-	0.2687	-	262.6577	-	-

表 1-4 已登記

年底別	土地權屬別	非都市用地			
		窯業 用地	交通 用地	水利 用地	遊憩 用地
民國100年 2011	共計	-	24.5383	20.5363	21.0588
	公有	-	23.4237	19.6573	20.4531
	私有	-	1.1146	0.7447	0.6057
	公私共有	-	-	0.1343	-
民國100年 2011	共計	-	24.5289	20.5363	21.0588
	公有	-	23.4143	19.6573	20.4531
	私有	-	1.1146	0.7447	0.6057
	公私共有	-	-	0.1343	-
民國102年 2013	共計	-	24.6163	20.8533	21.0588
	公有	-	23.5017	19.9744	20.4531
	私有	-	1.1146	0.7447	0.6057
	公私共有	-	-	0.1343	-
民國103年 2014	共計	-	24.6163	20.8533	21.0588
	公有	-	23.5017	19.9744	20.4531
	私有	-	1.1146	0.7447	0.6057
	公私共有	-	-	0.1343	-
民國104年 2015	共計	-	24.6163	20.8533	21.0588
	公有	-	23.5017	19.9744	20.4531
	私有	-	1.1146	0.7447	0.6057
	公私共有	-	-	0.1343	-

土地面積(續)

單位：公頃

非都市用地							都市土地及 其他
古蹟保存 用地	生態保護 用地	國土保安 用地	墳墓 用地	特定目的 事業用地	暫未編定 用地	其他 用地	
-	-	-	2.5352	160.2266	-	-	318.4164
-	-	-	2.3954	155.1233	-	-	44.1466
-	-	-	0.1398	2.6308	-	-	232.3595
-	-	-	-	2.4725	-	-	41.9103
-	-	-	2.5352	160.4990	-	-	318.4259
-	-	-	2.3954	155.1233	-	-	44.1678
-	-	-	0.1398	2.9032	-	-	232.3478
-	-	-	-	2.4725	-	-	41.9103
-	-	-	2.5352	160.4990	-	-	318.3392
-	-	-	2.3954	155.1233	-	-	44.0866
-	-	-	0.1398	2.9032	-	-	232.3424
-	-	-	-	2.4725	-	-	41.9103
-	-	-	2.3954	160.4990	-	-	318.3392
-	-	-	2.3954	155.1234	-	-	44.3198
-	-	-	-	2.9032	-	-	232.1031
-	-	-	-	2.4725	-	-	41.9164
-	-	-	2.3954	160.4990	-	-	318.3392
-	-	-	2.3954	155.1234	-	-	44.5577
-	-	-	-	2.9032	-	-	231.8396
-	-	-	-	2.4725	-	-	41.9419

表 1-4 已登記

年底別	土地權屬別	總計	非都市用地		
			合計	甲種 建築用地	乙種 建築用地
民國105年 2016	共計	1,525.0017	1,207.1153	6.0779	38.2396
	公有	363.4000	319.3561	1.9799	1.1071
	私有	886.6296	624.1258	4.0980	36.7692
	公私共有	274.9721	263.6334	-	0.3634
民國106年 2017	共計	1,525.3189	1,209.0265	6.0779	38.3160
	公有	363.3150	320.9484	1.9799	1.1071
	私有	887.0318	624.4447	4.0980	36.8456
	公私共有	274.9721	263.6334	-	0.3634

資料來源：高雄市政府地政局。

土地面積

單位：公頃

非都市用地

丙種 建築用地	丁種 建築用地	農牧 用地	林業 用地	養殖 用地	鹽業 用地	礦業 用地
-	2.3842	381.3839	-	548.4353	-	-
-	-	86.7860	-	7.4587	-	-
-	2.3842	294.3293	-	280.5820	-	-
-	-	0.2687	-	260.3946	-	-
-	2.3842	381.6285	-	548.4353	-	-
-	-	86.7860	-	7.4587	-	-
-	2.3842	294.5738	-	280.5820	-	-
-	-	0.2687	-	260.3946	-	-

表 1-4 已登記

年底別	土地權屬別	非都市用地			
		窯業 用地	交通 用地	水利 用地	遊憩 用地
民國105年 2016	共計	-	25.2459	20.8533	21.0588
	公有	-	24.1275	19.9744	20.4531
	私有	-	1.1184	0.7447	0.6057
	公私共有	-	-	0.1343	-
民國106年 2017	共計	-	25.5674	21.3049	21.0588
	公有	-	24.4510	20.4259	20.4531
	私有	-	1.1164	0.7447	0.6057
	公私共有	-	-	0.1343	-

土地面積(續)

單位：公頃

非都市用地							都市土地及 其他
古蹟保存 用地	生態保護 用地	國土保安 用地	墳墓 用地	特定目的 事業用地	暫未編定 用地	其他 用地	
-	-	-	2.3954	161.0409	-	-	317.8865
-	-	-	2.3954	155.0741	-	-	44.0439
-	-	-	-	3.4944	-	-	262.5038
-	-	-	-	2.4725	-	-	11.3387
-	-	-	2.3954	161.8583	-	-	316.2924
-	-	-	2.3954	155.8915	-	-	42.3666
-	-	-	-	3.4944	-	-	262.5871
-	-	-	-	2.4725	-	-	11.3387

表 1-5 公告土地

年別	總計			公有		
	筆數	面積	公告土地 現值總額	筆數	面積	公告土地 現值總額
民國100年 2011	14,306	1,524.7906	28,040,391	3,690	362.3284	9,030,522
民國101年 2012	14,378	1,524.7906	29,977,823	3,700	362.3925	9,728,132
民國102年 2013	14,482	1,525.2463	31,426,264	3,721	362.8599	10,031,304
民國103年 2014	14,583	1,525.2471	33,354,492	3,742	362.8661	10,621,583
民國104年 2015	14,807	1,525.2471	35,485,042	3,774	363.0993	11,438,383
民國105年 2016	14,976	1,525.2471	37,043,211	3,795	363.3372	11,800,222
民國106年 2017	15,021	1,525.2463	37,028,057	3,820	363.4000	11,809,632

資料來源：高雄市政府地政局。

現值統計表

單位：公頃、千元

私有			公私共有		
筆數	面積	公告土地 現值總額	筆數	面積	公告土地 現值總額
10,487	854.2440	16,212,138	129	308.2182	2,797,731
10,550	854.2193	17,251,513	128	308.1788	2,998,178
10,633	854.2076	18,237,725	128	308.1788	3,157,235
10,713	854.2022	19,383,882	128	308.1788	3,349,027
10,836	854.2020	20,676,775	197	307.9458	3,369,884
10,978	854.0715	21,814,870	203	307.8384	3,428,119
11,021	886.8742	22,318,466	180	274.9721	2,899,959

表 1-6 土地

年別	徵收筆數	徵收面積(公頃)					
		合計	國防事業	交通事業	公用事業	水利事業	公共衛生及環境保護
民國100年 2011	-	-	-	-	-	-	-
民國101年 2012	-	-	-	-	-	-	-
民國102年 2013	-	-	-	-	-	-	-
民國103年 2014	1	0.0014	-	0.0014	-	-	-
民國104年 2015	19	0.0911	-	0.0911	-	-	-
民國105年 2016	-	-	-	-	-	-	-
民國106年 2017	-	-	-	-	-	-	-

資料來源：高雄市政府地政局。

徵收面積

徵收面積(公頃)					補償費用(新台幣元)		
政府機關 及 公共建築	教育學術 及 文化事業	社會福利 事業	國營事業	其他	合計	地價補償 (含加成)	改良物補償 (含遷移費等)
-	-	-	-	-	-	-	-
-	-	-	-	-	-	-	-
-	-	-	-	-	-	-	-
-	-	-	-	-	284,461	284,461	-
-	-	-	-	-	18,206,338	18,206,338	-
-	-	-	-	-	-	-	-
-	-	-	-	-	-	-	-

表 1-7租佃委員會

年底別	總計		短欠租佃		災歉減免佃租		繳租折算糾紛		正產副產糾紛	
	成立	不成立	成立	不成立	成立	不成立	成立	不成立	成立	不成立
民國100年 2011	-	-	-	-	-	-	-	-	-	-
民國101年 2012	-	-	-	-	-	-	-	-	-	-
民國102年 2013	-	-	-	-	-	-	-	-	-	-
民國103年 2014	-	-	-	-	-	-	-	-	-	-
民國104年 2015	-	-	-	-	-	-	-	-	-	-
民國105年 2016	-	-	-	-	-	-	-	-	-	-
民國106年 2017	-	-	-	-	-	-	-	-	-	-

資料來源：本所民政課。

貳、人口

表 2-1 現住戶數、

年底別及里別	面積 (平方公里)	村里數	鄰數	戶數 (戶)
民國100年 2011	14.7772	12	227	6,677
民國101年 2012	14.7772	12	227	6,708
民國102年 2013	14.7772	12	227	6,687
民國103年 2014	14.7772	12	227	6,701
民國104年 2015	14.7772	12	206	6,754
民國105年 2016	14.7772	12	206	6,784
民國106年 2017	14.7772	12	206	6,794
舊港里	2.1446	1	20	695
文安里	0.5599	1	21	781
過港里	0.3893	1	13	395
鹽埕里	1.2396	1	22	845
光和里	3.0429	1	14	515
彌壽里	0.1616	1	10	294
彌靖里	0.3461	1	25	759
彌仁里	0.3269	1	10	242
彌陀里	1.3290	1	21	705
海尾里	1.7889	1	14	348
漯底里	1.6071	1	15	448
南寮里	1.8413	1	21	767

資料來源：高雄市梓官區戶政事務所。

備註：本區各里別面積為先前釐訂，期間行政區域調整致各里別面積加總與總面積不等，俟日後測量時將一併修正。

人口密度及性比例

現住戶口			戶量 (人/戶)	人口密度 (人/平方公里)	性比例 (每百女子 所當男子數)
人口數(人)					
合計	男	女			
20,217	10,495	9,722	3.03	1,368	107.95
20,123	10,454	9,669	3.00	1,362	108.12
19,920	10,335	9,585	2.99	1,348	107.82
19,854	10,274	9,580	2.96	1,344	107.24
19,655	10,154	9,501	2.91	1,330	106.87
19,555	10,070	9,485	2.88	1,323	106.17
19,383	9,965	9,418	2.85	1,312	105.81
1,860	1,011	849	2.68	867	119.08
2,006	1,056	950	2.57	3,583	111.16
1,077	549	528	2.73	2,767	103.98
2,402	1,290	1,112	2.84	1,938	116.01
1,507	751	756	2.93	495	99.34
860	422	438	2.93	5,322	96.35
2,174	1,061	1,113	2.86	6,281	95.33
614	321	293	2.54	1,878	109.56
2,087	1,063	1,024	2.96	1,570	103.81
1,007	523	484	2.89	563	108.06
1,386	687	699	3.09	862	98.28
2,403	1,231	1,172	3.13	1,305	105.03

表 2-2 戶籍

年別及里別	遷入人數				
	合計			自外國	新北市
	計	男	女		
民國100年 2011	562	226	336	190	119
民國101年 2012	533	236	297	162	147
民國102年 2013	393	158	235	10	14
民國103年 2014	523	193	330	2	14
民國104年 2015	461	188	273	6	7
民國105年 2016	481	225	256	15	7
民國106年 2017	390	165	225	3	10
舊港里	37	16	21	-	1
文安里	32	13	19	-	-
過港里	13	5	8	-	-
鹽埕里	52	20	32	-	1
光和里	39	13	26	-	-
彌壽里	14	7	7	-	-
彌靖里	50	21	29	-	5
彌仁里	11	4	7	-	-
彌陀里	45	20	25	2	1
海尾里	15	6	9	-	-
漚底里	28	14	14	-	1
南寮里	54	26	28	1	1

資料來源：高雄市政府民政局。

動態

單位：人、對、千分比

遷入人數							
自他省(市)							
臺北市	桃園市	臺中市	台南市	臺灣省	福建省	其他省(市)	
89	-	73	157	627	12	-	-
54	-	82	146	603	14	-	-
4	-	6	18	37	-	-	-
10	-	10	29	53	1	-	2
4	16	6	36	21	2	-	-
2	9	5	30	37	1	-	-
9	4	5	35	23	2	-	-
-	-	-	4	3	-	-	-
2	-	-	3	-	-	-	-
-	-	-	-	-	-	-	-
-	-	2	4	4	1	-	-
-	-	-	7	3	1	-	-
-	-	1	1	3	-	-	-
2	-	1	4	3	-	-	-
-	-	-	2	-	-	-	-
5	1	1	-	5	-	-	-
-	1	-	2	-	-	-	-
-	1	-	2	1	-	-	-
-	1	-	6	1	-	-	-

表 2-2 戶籍

年別及里別	遷入人數			
	自本省他縣(市)	自本市 他區	初設戶籍	其他
民國100年 2011	-	3,278	33	-
民國101年 2012	-	3,176	35	-
民國102年 2013	-	286	18	-
民國103年 2014	-	389	13	-
民國104年 2015	-	357	6	-
民國105年 2016	-	363	12	-
民國106年 2017	-	284	12	-
舊港里	-	28	-	-
文安里	-	23	4	-
過港里	-	13	-	-
鹽埕里	-	40	-	-
光和里	-	27	1	-
彌壽里	-	9	-	-
彌靖里	-	34	1	-
彌仁里	-	9	-	-
彌陀里	-	23	5	-
海尾里	-	12	-	-
漈底里	-	22	1	-
南寮里	-	44	-	-

資料來源：高雄市政府民政局。

動態(續1)

單位：人、對、千分比

遷出人數					
合計			往外國	往他省(市)	
計	男	女		新北市	
762	322	440	162	152	
664	287	377	165	179	
572	243	329	10	12	
564	219	345	10	10	
630	271	359	15	16	
543	249	294	19	11	
538	234	304	6	11	
50	22	28	-	-	
48	18	30	-	2	
9	2	7	-	-	
67	31	36	2	-	
52	23	29	1	4	
28	14	14	-	-	
57	21	36	1	3	
22	8	14	-	-	
61	27	34	-	1	
25	12	13	-	-	
40	23	17	-	-	
79	33	46	2	1	

表 2-2 戶籍

年別及里別	遷出人數				
	往他省(市)				
	臺北市	桃園市	臺中市	台南市	臺灣省
民國100年 2011	113	-	115	203	570
民國101年 2012	110	-	112	206	692
民國102年 2013	14	-	6	33	49
民國103年 2014	7	-	16	32	52
民國104年 2015	6	8	16	57	35
民國105年 2016	7	10	9	42	38
民國106年 2017	10	10	4	41	25
舊港里	1	-	-	5	5
文安里	1	1	1	5	2
過港里	-	-	-	-	-
鹽埕里	1	3	-	6	5
光和里	2	-	-	6	-
彌壽里	-	-	-	2	2
彌靖里	1	-	1	2	1
彌仁里	-	-	-	-	1
彌陀里	3	1	1	7	3
海尾里	-	1	-	-	-
潔底里	-	-	-	3	2
南寮里	1	4	1	5	4

資料來源：高雄市政府民政局。

動態(續2)

單位：人、對、千分比

		遷出人數			
		往本省他縣(市)	往本市他區	廢止戶籍	其他
福建省	其他省市)				
38	-	-	3,973	3	2
57	-	-	3,763	-	-
6	-	-	442	-	-
7	-	-	430	-	-
1	-	-	476	-	-
5	-	-	401	-	1
5	-	-	426	-	-
1	-	-	38	-	-
-	-	-	36	-	-
-	-	-	9	-	-
1	-	-	49	-	-
-	-	-	39	-	-
1	-	-	23	-	-
-	-	-	48	-	-
-	-	-	21	-	-
1	-	-	44	-	-
-	-	-	24	-	-
-	-	-	35	-	-
1	-	-	60	-	-

表 2-2 戶籍

年別及里別	同一區內住址 變更人數		出生人數			死亡人數		
	遷入	遷出	合計	男	女	合計	男	女
民國100年 2011	2241	2241	179	80	99	195	124	71
民國101年 2012	2163	2163	199	109	90	162	99	63
民國102年 2013	168	168	146	81	65	170	115	55
民國103年 2014	306	306	160	83	77	185	118	67
民國104年 2015	453	453	151	77	74	181	114	67
民國105年 2016	378	378	164	62	102	202	122	80
民國106年 2017	349	349	156	81	75	180	117	63
舊港里	29	31	10	3	7	20	14	6
文安里	25	24	16	9	7	15	11	4
過港里	25	19	2	1	1	13	10	3
鹽埕里	45	55	17	10	7	22	13	9
光和里	28	25	18	11	7	11	7	4
彌壽里	20	23	6	-	6	9	7	2
彌靖里	48	31	17	8	9	15	10	5
彌仁里	26	40	7	4	3	8	5	3
彌陀里	36	36	27	19	8	15	10	5
海尾里	21	20	10	4	6	8	6	2
漚底里	18	16	15	5	10	17	11	6
南寮里	28	29	11	7	4	27	13	14

資料來源：高雄市政府民政局。

動態(續完)

單位：人、對、千分比

粗出生率	粗死亡率	自然 增加率	遷入率	遷出率	社會 增加率	結婚		離婚	
						對數	粗結婚率	對數	粗離婚率
4.88	5.32	-0.44	15.34	20.80	-5.46	117	3.19	44	1.20
5.45	4.43	1.01	14.59	18.17	-3.59	88	2.41	41	1.12
7.22	8.81	-1.59	32.84	35.03	-2.19	96	5.68	40	1.92
7.94	8.82	-0.88	34.80	33.83	0.96	105	6.07	57	2.31
4.15	4.97	-0.82	12.66	17.30	-4.64	128	3.52	43	1.18
4.50	5.55	-1.04	13.21	14.91	-1.70	111	3.05	44	1.21
4.28	4.94	-0.66	10.71	14.78	-4.07	93	2.55	42	1.15
0.27	0.55	-0.27	1.02	1.37	-0.36	6	0.16	4	0.11
0.44	0.41	0.03	0.88	1.32	-0.44	13	0.36	4	0.11
0.05	0.36	-0.30	0.36	0.25	0.11	4	0.11	1	0.03
0.47	0.60	-0.14	1.43	1.84	-0.41	14	0.38	6	0.16
0.49	0.30	0.19	1.07	1.43	-0.36	8	0.22	6	0.16
0.16	0.25	-0.08	0.38	0.77	-0.38	2	0.05	1	0.03
0.47	0.41	0.05	1.37	1.57	-0.19	9	0.25	5	0.14
0.19	0.22	-0.03	0.30	0.60	-0.30	-	0.00	1	0.03
0.74	0.41	0.33	1.24	1.68	-0.44	11	0.30	4	0.11
0.27	0.22	0.05	0.41	0.69	-0.27	3	0.08	3	0.08
0.41	0.47	-0.05	0.77	1.10	-0.33	13	0.36	2	0.05
0.30	0.74	-0.44	1.48	2.17	-0.69	10	0.27	5	0.14

表 2-3 現住人口

年底及里別	性別	總計	0-4 歲	5-9 歲	10-14 歲	15-19 歲	20-24 歲	25-29 歲	30-34 歲	35-39 歲
民國100年 2011	計	20,214	848	954	1,155	1,343	1,277	1,587	1,871	1,677
	男	10,496	422	511	575	715	655	793	1,005	877
	女	9,718	426	443	580	628	622	794	866	800
民國101年 2012	計	20,123	829	889	1,114	1,391	1,265	1,452	1,793	1,749
	男	10,454	415	467	568	743	659	726	961	906
	女	9,669	414	422	546	648	606	726	832	843
民國102年 2013	計	19,920	762	863	1,063	1,322	1,269	1,386	1,735	1,764
	男	10,335	392	445	533	701	658	702	924	924
	女	9,585	370	418	530	621	611	684	811	840
民國103年 2014	計	19,854	742	831	997	1,294	1,335	1,256	1,697	1,799
	男	10,274	381	428	518	674	701	637	882	956
	女	9,580	361	403	479	620	634	619	815	843
民國104年 2015	計	19,655	753	747	918	1,266	1,370	1,205	1,582	1,770
	男	10,154	392	373	491	652	726	599	824	935
	女	9,501	361	374	427	614	644	606	758	835
民國105年 2016	計	19,555	740	717	874	1,238	1,346	1,216	1,466	1,721
	男	10,070	370	360	479	611	727	623	736	923
	女	9,485	370	357	395	627	619	593	730	798
民國106年 2017	計	19,383	700	718	802	1,175	1,361	1,238	1,311	1,671
	男	9,965	336	369	429	591	732	647	653	899
	女	9,418	364	349	373	584	629	591	658	772
舊港里	計	1,860	73	49	70	119	142	115	115	192
	男	1,011	42	23	43	82	76	64	59	101
	女	849	31	26	27	37	66	51	56	91
文安里	計	2,006	51	65	77	130	152	126	109	174
	男	1,056	27	35	35	64	87	65	51	100
	女	950	24	30	42	66	65	61	58	74
過港里	計	1,077	38	36	41	69	67	70	78	94
	男	549	19	22	25	37	29	32	34	54
	女	528	19	14	16	32	38	38	44	40
鹽埕里	計	2,402	82	93	93	154	184	152	161	215
	男	1,290	49	53	48	76	102	80	90	120
	女	1,112	33	40	45	78	82	72	71	95
光和里	計	1,507	63	73	72	79	97	130	117	118
	男	751	32	34	41	42	54	64	48	65
	女	756	31	39	31	37	43	66	69	53
彌壽里	計	860	31	22	29	48	56	55	45	76
	男	422	7	10	12	18	26	30	31	40
	女	438	24	12	17	30	30	25	14	36

資料來源：高雄市政府民政局。

之年齡分配

單位：人

40-44 歲	45-49 歲	50-54 歲	55-59 歲	60-64 歲	65-69 歲	70-74 歲	75-79 歲	80-84 歲	85-89 歲	90-94 歲	95-99 歲	100 歲以上
1,524	1,569	1,546	1,373	984	705	677	490	398	176	53	7	-
811	890	835	675	507	347	354	238	189	72	22	3	-
713	679	711	698	477	358	323	252	209	104	31	4	-
1,510	1,555	1,539	1,413	1,088	695	675	508	395	204	53	6	-
803	871	834	718	542	354	338	254	180	92	21	2	-
707	684	705	695	546	341	337	254	215	112	32	4	-
1,493	1,534	1,557	1,415	1,183	694	675	526	389	218	64	8	-
794	846	863	728	579	349	329	264	183	96	21	4	-
699	688	694	687	604	345	346	262	206	122	43	4	-
1,508	1,510	1,589	1,407	1,227	756	660	560	369	232	75	9	1
785	821	887	737	586	382	315	283	166	104	26	5	-
723	689	702	670	641	374	345	277	203	128	49	4	1
1,540	1,504	1,529	1,442	1,283	799	671	564	371	256	76	7	2
814	800	844	773	620	400	315	277	173	117	27	2	-
726	704	685	669	663	399	356	287	198	139	49	5	2
1,615	1,478	1,519	1,477	1,297	915	629	570	386	258	80	11	2
850	775	848	786	618	447	300	285	184	116	30	2	-
765	703	671	691	679	468	329	285	202	142	50	9	2
1,673	1,459	1,514	1,461	1,328	1,030	619	568	387	259	92	15	2
871	763	830	780	658	494	307	269	187	109	38	3	-
802	696	684	681	670	536	312	299	200	150	54	12	2
168	139	143	137	138	86	44	61	35	19	14	1	-
79	81	82	80	73	44	22	26	18	9	7	-	-
89	58	61	57	65	42	22	35	17	10	7	1	-
190	167	162	146	135	120	68	59	35	32	5	2	1
106	84	92	85	69	60	34	28	20	12	2	-	-
84	83	70	61	66	60	34	31	15	20	3	2	1
95	58	86	92	74	62	30	33	26	17	9	2	-
53	29	44	49	37	29	14	20	12	9	1	-	-
42	29	42	43	37	33	16	13	14	8	8	2	-
201	181	179	200	165	123	74	59	44	34	6	2	-
95	100	98	112	88	65	36	36	21	15	5	1	-
106	81	81	88	77	58	38	23	23	19	1	1	-
122	122	133	113	86	66	35	31	26	15	8	1	-
58	56	75	56	47	28	16	12	12	6	5	-	-
64	66	58	57	39	38	19	19	14	9	3	1	-
75	78	50	57	73	61	34	39	12	11	8	-	-
43	38	24	26	37	27	16	22	8	5	2	-	-
32	40	26	31	36	34	18	17	4	6	6	-	-

表 2-3 現住人口

年底及里別	性別	總計	0-4 歲	5-9 歲	10-14 歲	15-19 歲	20-24 歲	25-29 歲	30-34 歲	35-39 歲
彌靖里	計	2,174	86	87	90	131	149	126	149	179
	男	1,061	33	48	47	60	80	62	72	85
	女	1,113	53	39	43	71	69	64	77	94
彌仁里	計	614	18	17	27	23	42	35	39	38
	男	321	7	12	14	10	21	23	24	24
	女	293	11	5	13	13	21	12	15	14
彌陀里	計	2,087	98	92	89	139	132	132	162	180
	男	1,063	50	41	49	67	79	74	80	97
	女	1,024	48	51	40	72	53	58	82	83
海尾里	計	1,007	32	39	47	61	64	58	75	88
	男	523	12	23	23	31	30	31	31	59
	女	484	20	16	24	30	34	27	44	29
漈底里	計	1,386	63	47	63	92	105	96	109	106
	男	687	29	25	29	42	49	45	56	50
	女	699	34	22	34	50	56	51	53	56
南寮里	計	2,403	65	98	104	130	171	143	152	211
	男	1,231	29	43	63	62	99	77	77	104
	女	1,172	36	55	41	68	72	66	75	107

資料來源：高雄市政府民政局。

之年齡分配(續)

單位：人

40-44 歲	45-49 歲	50-54 歲	55-59 歲	60-64 歲	65-69 歲	70-74 歲	75-79 歲	80-84 歲	85-89 歲	90-94 歲	95-99 歲	100 歲以上
191	152	154	152	146	139	93	61	44	36	8	1	-
104	76	79	72	65	64	46	30	16	19	3	-	-
87	76	75	80	81	75	47	31	28	17	5	1	-
47	35	53	57	55	33	29	29	18	14	3	2	-
23	22	33	30	26	11	18	11	6	4	2	-	-
24	13	20	27	29	22	11	18	12	10	1	2	-
152	148	158	151	132	93	80	70	53	22	4	-	-
82	82	83	73	63	42	37	25	27	12	-	-	-
70	66	75	78	69	51	43	45	26	10	4	-	-
90	69	77	77	79	58	24	27	22	14	6	-	-
52	34	42	39	46	30	13	12	8	4	3	-	-
38	35	35	38	33	28	11	15	14	10	3	-	-
104	96	117	118	75	57	27	39	37	25	7	3	-
52	55	65	67	35	27	13	16	20	8	3	1	-
52	41	52	51	40	30	14	23	17	17	4	2	-
238	214	202	161	170	132	81	60	35	20	14	1	1
124	106	113	91	72	67	42	31	19	6	5	1	-
114	108	89	70	98	65	39	29	16	14	9	-	1

表 2-4 現住人口

年底及里別	年齡分配			
	0-14歲 (人)	比率 (%)	15-64歲 (人)	比率 (%)
民國100年 2011	2,957	14.63	14,751	72.97
民國101年 2012	2,838	14.17	14,658	73.17
民國102年 2013	2,688	13.49	14,658	73.58
民國103年 2014	2,570	12.94	14,622	73.65
民國104年 2015	2,418	12.30	14,491	73.73
民國105年 2016	2,331	11.92	14,373	73.50
民國106年 2017	2,220	11.92	14,191	73.50
舊港里	192	10.32	1,408	72.97
文安里	193	9.62	1,491	72.97
過港里	115	10.68	783	72.97
鹽埕里	268	11.16	1,792	72.97
光和里	208	13.80	1,117	72.97
彌壽里	82	9.53	613	72.97
彌靖里	263	12.10	1,529	72.97
彌仁里	62	10.10	424	72.97
彌陀里	279	13.37	1,486	72.97
海尾里	118	11.72	738	72.97
漈底里	173	12.48	1,018	72.97
南寮里	267	11.11	1,792	72.97

資料來源：高雄市政府民政局。

之年齡結構

65歲以上 (人)	比率 (%)	扶老比 (%)	扶幼比 (%)	扶養比 (%)	老化 指數
2,506	12.40	16.99	20.05	37.03	84.75
2,536	12.66	17.30	19.36	36.66	89.36
2,574	12.92	17.56	18.34	35.90	95.76
2,662	13.41	18.21	17.58	35.78	103.58
2,746	13.97	18.95	16.69	35.64	113.56
2,851	14.58	19.84	16.22	36.05	122.31
2,972	14.58	19.84	16.22	36.05	122.31
260	13.98	18.47	13.64	32.10	135.42
322	16.05	21.60	12.94	34.54	166.84
179	16.62	22.86	14.69	37.55	155.65
342	14.24	19.08	14.96	34.04	127.61
182	12.08	16.29	18.62	34.91	87.50
165	19.19	26.92	13.38	40.29	201.22
382	17.57	24.98	17.20	42.18	145.25
128	20.85	30.19	14.62	44.81	206.45
322	15.43	21.67	18.78	40.44	115.41
151	15.00	20.46	15.99	36.45	127.97
195	14.07	19.16	16.99	36.15	112.72
344	14.32	19.20	14.90	34.10	128.84

表 2-5 15歲以上現住人口之

年底及年齡組別	性別	總計	識字者				
			合計	博士		碩士	
				畢業	肄業	畢業	肄業
民國100年 2011	計	20,217	17,261	10	11	227	116
	男	10,495	8,988	7	10	147	68
	女	9,722	8,273	3	1	80	48
民國101年 2012	計	20,123	17,291	16	12	259	120
	男	10,454	9,004	10	11	167	69
	女	9,669	8,287	6	1	92	51
民國102年 2013	計	17,232	15,896	17	12	274	114
	男	8,965	8,782	13	10	177	65
	女	8,267	7,114	4	2	97	49
民國103年 2014	計	17,284	16,006	20	13	291	117
	男	8,947	8,781	15	11	186	72
	女	8,337	7,225	5	2	105	45
民國104年 2015	計	17,237	16,008	18	13	304	130
	男	8,898	8,742	13	11	191	80
	女	8,339	7,266	5	2	113	50
民國105年 2016	計	17,224	16,063	18	13	323	141
	男	8,861	8,717	13	11	203	85
	女	8,363	7,346	5	2	120	56
民國106年 2017	計	17,163	16,059	16	13	354	141
	男	8,831	8,703	12	11	225	81
	女	8,332	7,356	4	2	129	60
15 ~ 19 歲	計	1,175	1,175	-	-	-	-
	男	591	591	-	-	-	-
	女	584	584	-	-	-	-
20 ~ 24 歲	計	1,361	1,361	-	-	9	52
	男	732	732	-	-	6	31
	女	629	629	-	-	3	21
25 ~ 29 歲	計	1,238	1,238	-	-	84	22
	男	647	647	-	-	56	10
	女	591	591	-	-	28	12

資料來源：高雄市政府民政局。

教育程度－按年齡別分

單位：人

識字者						
大學 (含獨立學院)		專科				
		二、三年制		五年制後二年		
畢業	肄業	畢業	肄業	畢業	肄業	
1,530	830	718	155	457	58	
773	420	330	92	273	42	
757	410	388	63	184	16	
1,624	905	695	151	447	79	
798	456	322	90	273	46	
826	449	373	61	174	33	
1,738	944	683	159	449	74	
855	480	323	99	270	45	
883	464	360	60	179	29	
1,851	992	687	161	451	61	
904	513	322	96	264	42	
947	479	365	65	187	19	
1,960	1,017	677	158	459	58	
950	540	326	88	261	40	
1,010	477	351	70	198	18	
2,071	999	674	158	470	59	
1,006	522	324	84	267	39	
1,065	477	350	74	203	20	
2,171	985	676	167	483	56	
1,052	513	320	85	274	38	
1,119	472	356	82	209	18	
-	229	-	19	-	1	
-	103	-	7	-	-	
-	126	-	12	-	1	
327	542	18	33	55	4	
150	286	12	17	13	2	
177	256	6	16	42	2	
611	86	31	19	21	1	
274	56	19	11	8	1	
337	30	12	8	13	-	

表 2-5 15歲以上現住人口之

年底及年齡組別	性別	識字者				
		高級中等				
		普通教育(高中)		職業教育(高職)		
		畢業	肄業	畢業	肄業	五專前三年肄業
民國100年 2011	計	735	366	3,990	1,006	123
	男	417	193	2,276	654	42
	女	318	173	1,714	352	81
民國101年 2012	計	707	380	3,980	1,031	118
	男	411	197	2,286	681	42
	女	296	183	1,694	350	76
民國102年 2013	計	694	358	3,965	1,030	129
	男	403	188	2,279	671	46
	女	291	170	1,686	359	83
民國103年 2014	計	684	334	3,989	1,035	142
	男	390	169	2,289	682	43
	女	294	165	1,700	353	99
民國103年 2014	計	662	330	3,974	1,008	146
	男	378	169	2,280	650	42
	女	284	161	1,694	358	104
民國104年 2015	計	661	326	4,003	1,008	167
	男	375	159	2,292	668	47
	女	286	167	1,711	340	120
民國106年 2017	計	649	336	3,995	993	161
	男	366	177	2,299	650	45
	女	283	159	1,696	343	116
15 ~ 19 歲	計	4	218	75	439	117
	男	3	106	49	255	23
	女	1	112	26	184	94
20 ~ 24 歲	計	15	6	205	68	17
	男	12	5	143	43	5
	女	3	1	62	25	12
25 ~ 29 歲	計	16	5	223	72	8
	男	9	1	127	52	5
	女	7	4	96	20	3

資料來源：高雄市政府民政局。

教育程度—按年齡別分(續1)

單位：人

識字者							不識字者
國(初)中		初職		小學		自修	
畢業	肄業	畢業	肄業	畢業	肄業		
2,327	233	14	11	2,279	459	172	1,434
1,279	141	10	8	1,268	200	128	210
1,048	92	4	3	1,011	259	44	1,224
2,276	232	14	11	2,239	447	164	1,384
1,248	131	10	8	1,239	192	121	196
1,028	101	4	3	1,000	255	43	1,188
2,245	220	15	10	2,179	434	153	1,336
1,228	118	10	7	1,198	187	110	183
1,017	102	5	3	981	247	43	1,153
2,228	225	15	10	2,134	418	148	1,278
1,211	121	10	7	1,154	175	105	166
1,017	104	5	3	980	243	43	1,112
2,199	250	15	10	2,074	407	139	1,229
1,189	140	10	7	1,115	164	98	156
1,010	110	5	3	959	243	41	1,073
2,171	222	15	10	2,028	402	124	1,161
1,172	122	10	7	1,068	158	85	144
999	100	5	3	960	244	39	1,017
2,148	197	13	9	1,990	391	115	1,104
1,158	116	9	6	1,039	151	76	128
990	81	4	3	951	240	39	976
11	57	-	-	-	5	-	-
8	35	-	-	-	2	-	-
3	22	-	-	-	3	-	-
9	-	-	-	1	-	-	-
7	-	-	-	-	-	-	-
2	-	-	-	1	-	-	-
35	2	-	-	-	2	-	-
18	-	-	-	-	-	-	-
17	2	-	-	-	2	-	-

表 2-5 15歲以上現住人口之

年底及年齡組別	性別	總計	識字者				
			合計	博士		碩士	
				畢業	肄業	畢業	肄業
30 ~ 34 歲	計	1,311	1,311	3	7	89	21
	男	653	653	3	7	47	12
	女	658	658	-	-	42	9
35 ~ 39 歲	計	1,671	1,671	5	1	63	17
	男	899	899	3	1	37	11
	女	772	772	2	-	26	6
40 ~ 44 歲	計	1,673	1,672	2	3	44	16
	男	871	871	1	1	28	11
	女	802	801	1	2	16	5
45 ~ 49 歲	計	1,459	1,458	2	-	27	7
	男	763	763	1	-	21	3
	女	696	695	1	-	6	4
50 ~ 54 歲	計	1,514	1,509	2	1	16	1
	男	830	829	2	1	12	1
	女	684	680	-	-	4	-
55 ~ 59 歲	計	1,461	1,430	-	1	6	4
	男	780	779	-	1	5	1
	女	681	651	-	-	1	3
60 ~ 64 歲	計	1,328	1,234	-	-	7	1
	男	658	656	-	-	7	1
	女	670	578	-	-	-	-
65 歲以上	計	2,972	2,000	2	-	9	-
	男	1,407	1,283	2	-	6	-
	女	1,565	717	-	-	3	-

資料來源：高雄市政府民政局。

教育程度－按年齡別分(續2)

單位：人

大學 (含獨立學院)		識字者			
		專科			
		二、三年制		五年制後二年	
畢業	肄業	畢業	肄業	畢業	肄業
454	48	65	25	33	1
199	30	24	12	8	-
255	18	41	13	25	1
323	34	164	36	42	20
154	18	66	20	23	12
169	16	98	16	19	8
169	11	167	24	82	9
85	5	64	12	42	6
84	6	103	12	40	3
108	16	98	5	79	3
61	6	46	2	45	3
47	10	52	3	34	-
67	7	71	-	71	7
44	3	44	-	50	4
23	4	27	-	21	3
39	7	32	3	45	7
29	3	24	1	33	7
10	4	8	2	12	-
24	2	8	3	34	2
15	1	4	3	31	2
9	1	4	-	3	-
49	3	22	-	21	1
41	2	17	-	21	1
8	1	5	-	-	-

表 2-5 15歲以上現住人口之

年底及年齡組別	性別	識字者				
		高級中等				
		普通教育(高中)		職業教育(高職)		
		畢業	肄業	畢業	肄業	五專前三年肄業
30 ~ 34 歲	計	32	16	336	103	13
	男	13	6	200	64	7
35 ~ 39 歲	女	19	10	136	39	6
	計	62	34	648	97	5
40 ~ 44 歲	男	30	26	370	71	4
	女	32	8	278	26	1
45 ~ 49 歲	計	112	14	732	52	-
	男	58	5	367	36	-
50 ~ 54 歲	女	54	9	365	16	-
	計	134	14	636	42	-
55 ~ 59 歲	男	60	7	336	31	-
	女	74	7	300	11	-
60 ~ 64 歲	計	117	8	523	64	1
	男	71	6	294	53	1
65 歲以上	女	46	2	229	11	-
	計	74	7	325	24	-
65 歲以上	男	51	3	195	19	-
	女	23	4	130	5	-
65 歲以上	計	40	9	176	18	-
	男	26	8	125	15	-
65 歲以上	女	14	1	51	3	-
	計	43	5	116	14	-
65 歲以上	男	33	4	93	11	-
	女	10	1	23	3	-

資料來源：高雄市政府民政局。

教育程度—按年齡別分(續完)

單位：人

識字者								不識字者
國(初)中		初職		小學		自修		
畢業	肄業	畢業	肄業	畢業	肄業			
42	7	-	-	11	5	-	-	
19	1	-	-	1	-	-	-	
23	6	-	-	10	5	-	-	
98	8	-	-	9	5	-	-	
51	2	-	-	-	-	-	-	
47	6	-	-	9	5	-	-	
211	10	-	-	9	5	-	1	
145	2	-	-	2	1	-	-	
66	8	-	-	7	4	-	1	
271	5	-	-	7	4	-	1	
137	3	-	-	1	-	-	-	
134	2	-	-	6	4	-	1	
518	7	-	-	25	3	-	5	
236	3	-	-	4	-	-	1	
282	4	-	-	21	3	-	4	
556	30	1	-	247	22	-	31	
298	24	1	-	79	5	-	1	
258	6	-	-	168	17	-	30	
231	32	4	5	549	83	6	94	
137	21	2	3	237	18	-	2	
94	11	2	2	312	65	6	92	
166	39	8	4	1,132	257	109	972	
102	25	6	3	715	125	76	124	
64	14	2	1	417	132	33	848	

表 2-6 現住人口之婚姻

年底別及年齡組別	總計			未婚		
	計	男	女	合計	男	女
民國100年 2011	20,217	10,495	9,722	8,503	4,738	3,765
民國101年 2012	20,123	10,454	9,669	8,467	4,741	3,726
民國102年 2013	19,920	10,335	9,585	8,324	4,664	3,660
民國103年 2014	19,854	10,274	9,580	8,252	4,628	3,624
民國104年 2015	19,655	10,154	9,501	8,110	4,537	3,573
民國105年 2016	19,555	10,070	9,485	8,029	4,471	3,558
民國106年 2017	19,383	9,965	9,418	7,916	4,397	3,519
未滿15歲	2,220	1,134	1,086	2,220	1,134	1,086
15 ~ 19 歲	1,175	591	584	1,172	590	582
20 ~ 24 歲	1,361	732	629	1,300	714	586
25 ~ 29 歲	1,238	647	591	994	556	438
30 ~ 34 歲	1,311	653	658	649	378	271
35 ~ 39 歲	1,671	899	772	574	372	202
40 ~ 44 歲	1,673	871	802	388	238	150
45 ~ 49 歲	1,459	763	696	240	150	90
50 ~ 54 歲	1,514	830	684	162	115	47
55 ~ 59 歲	1,461	780	681	104	70	34
60 ~ 64 歲	1,328	658	670	57	38	19
65 ~ 69 歲	1,030	494	536	29	22	7
70 ~ 74 歲	619	307	312	9	5	4
75 ~ 79 歲	568	269	299	9	8	1
80 ~ 84 歲	387	187	200	4	3	1
85 ~ 89 歲	259	109	150	4	3	1
90 ~ 94 歲	92	38	54	1	1	-
95 ~ 99 歲	15	3	12	-	-	-
100歲以上	2	-	2	-	-	-

來源:高雄市政府民政局。

狀況－按年齡別分

單位：人

有偶			離婚			喪偶		
合計	男	女	合計	男	女	合計	男	女
9,221	4,765	4,456	1,096	668	428	1,397	324	1,073
9,076	4,685	4,390	1,138	690	448	1,443	338	1,105
8,961	4,628	4,333	1,177	712	465	1,458	331	1,127
8,897	4,586	4,311	1,239	739	500	1,466	321	1,145
8,830	4,558	4,272	1,239	739	500	1,476	320	1,156
8,761	4,528	4,233	1,276	750	526	1,489	321	1,168
8,689	4,495	4,194	1,288	765	523	1,490	308	1,182
-	-	-	-	-	-	-	-	-
3	1	2	-	-	-	-	-	-
56	17	39	5	1	4	-	-	-
220	77	143	24	14	10	-	-	-
580	242	338	78	33	45	4	-	4
909	434	475	175	91	84	13	2	11
1,009	497	512	249	132	117	27	4	23
1,005	499	506	182	111	71	32	3	29
1,069	577	492	201	126	75	82	12	70
1,075	575	500	165	112	53	117	23	94
980	526	454	109	77	32	182	17	165
738	409	329	48	27	21	215	36	179
412	249	163	28	21	7	170	32	138
352	209	143	14	11	3	193	41	152
189	122	67	7	7	-	187	55	132
73	45	28	2	2	-	180	59	121
18	15	3	1	-	1	72	22	50
1	1	-	-	-	-	14	2	12
-	-	-	-	-	-	2	-	2

表 2-7 現住人口之婚姻

單位：人

年底及里別	總計 Grand Total			未婚 Unmarried		
	計	男	女	合計	男	女
民國100年 2011	20,217	10,495	9,722	8,503	4,738	3,765
民國101年 2012	20,123	10,454	9,669	8,467	4,741	3,726
民國102年 2013	19,920	10,335	9,585	8,324	4,664	3,660
民國103年 2014	19,854	10,274	9,580	8,252	4,628	3,624
民國104年 2015	19,655	10,154	9,501	8,110	4,537	3,573
民國105年 2016	19,555	10,070	9,485	8,029	4,471	3,558
民國106年 2017	19,383	9,965	9,418	7,916	4,397	3,519
舊港里	1,860	1,011	849	753	459	294
文安里	2,006	1,056	950	809	446	363
過港里	1,077	549	528	434	242	192
鹽埕里	2,402	1,290	1,112	1,006	581	425
光和里	1,507	751	756	637	348	289
彌壽里	860	422	438	315	157	158
彌靖里	2,174	1,061	1,113	888	461	427
彌仁里	614	321	293	235	139	96
彌陀里	2,087	1,063	1,024	882	486	396
海尾里	1,007	523	484	415	235	180
潔底里	1,386	687	699	601	311	290
南寮里	2,403	1,231	1,172	941	532	409

資料來源：高雄市政府民政局。

狀況－按里別分

單位：人

有偶 Currently Married			離婚 Divorced			喪偶 Widowed		
合計	男	女	合計	男	女	合計	男	女
9,221	4,765	4,456	1,096	668	428	1,397	324	1,073
9,075	4,685	4,390	1,138	690	448	1,443	338	1,105
8,961	4,628	4,333	1,177	712	465	1,458	331	1,127
8,897	4,586	4,311	1,239	739	500	1,466	321	1,145
8,830	4,558	4,272	1,239	739	500	1,476	320	1,156
8,761	4,528	4,233	1,276	750	526	1,489	321	1,168
8,689	4,495	4,194	1,288	765	523	1,490	308	1,182
855	452	403	116	68	48	136	32	104
895	477	418	140	87	53	162	46	116
476	249	227	77	40	37	90	18	72
1,058	563	495	166	102	64	172	44	128
674	330	344	92	57	35	104	16	88
436	226	210	49	28	21	60	11	49
979	496	483	138	73	65	169	31	138
276	145	131	46	29	17	57	8	49
967	500	467	100	56	44	138	21	117
411	213	198	84	52	32	97	23	74
576	297	279	97	61	36	112	18	94
1,086	547	539	183	112	71	193	40	153

表 2-8 現住原

年底及里別	戶數(戶)		
	合計	平地原住民	山地原住民
民國100年 2011	17	8	9
民國101年 2012	16	7	9
民國102年 2013	20	10	10
民國103年 2014	27	13	14
民國104年 2015	27	14	13
民國105年 2016	29	14	15
舊港里	5	5	-
文安里	2	1	1
過港里	-	-	-
鹽埕里	2	1	1
光和里	2	1	1
彌壽里	2	2	-
彌靖里	2	-	2
彌仁里	1	-	1
彌陀里	6	2	4
海尾里	-	-	-
漯底里	2	-	2
南寮里	5	2	3

資料來源：高雄市政府民政局。

住民戸口數

單位:戶、人

人口數(人)								
合計			平地原住民			山地原住民		
計	男	女	計	男	女	計	男	女
67	22	45	31	14	17	36	8	28
66	21	45	32	13	19	34	8	26
69	25	44	34	16	18	35	9	26
69	25	44	36	16	20	33	9	24
71	25	46	36	17	19	35	8	27
72	24	48	35	16	19	37	8	29
9	3	6	8	3	5	1	-	1
4	1	3	2	1	1	2	-	2
-	-	-	-	-	-	-	-	-
5	1	4	2	1	1	3	-	3
7	3	4	2	2	-	5	1	4
6	2	4	6	2	4	-	-	-
5	-	5	1	-	1	4	-	4
3	2	1	1	-	1	2	2	-
15	4	11	7	3	4	8	1	7
-	-	-	-	-	-	-	-	-
7	2	5	-	-	-	7	2	5
11	6	5	6	4	2	5	2	3

表 2-9 新移

年底及性別	總計	大陸地區 (含港澳地區)	非大陸港澳地區			
			合計	印尼	馬來西亞	新加坡
民國100年 2011	364	224	140	11	3	-
民國101年 2012	372	230	142	12	3	-
民國102年 2013	380	235	145	12	4	-
民國103年 2014	383	234	149	11	5	-
民國104年 2015	389	240	149	11	5	-
民國105年 2016	398	236	162	12	4	-
民國106年 2017	410	238	172	12	4	-
男	19	5	14	1	1	-
女	391	233	158	11	3	-

資料來源：高雄市政府民政局

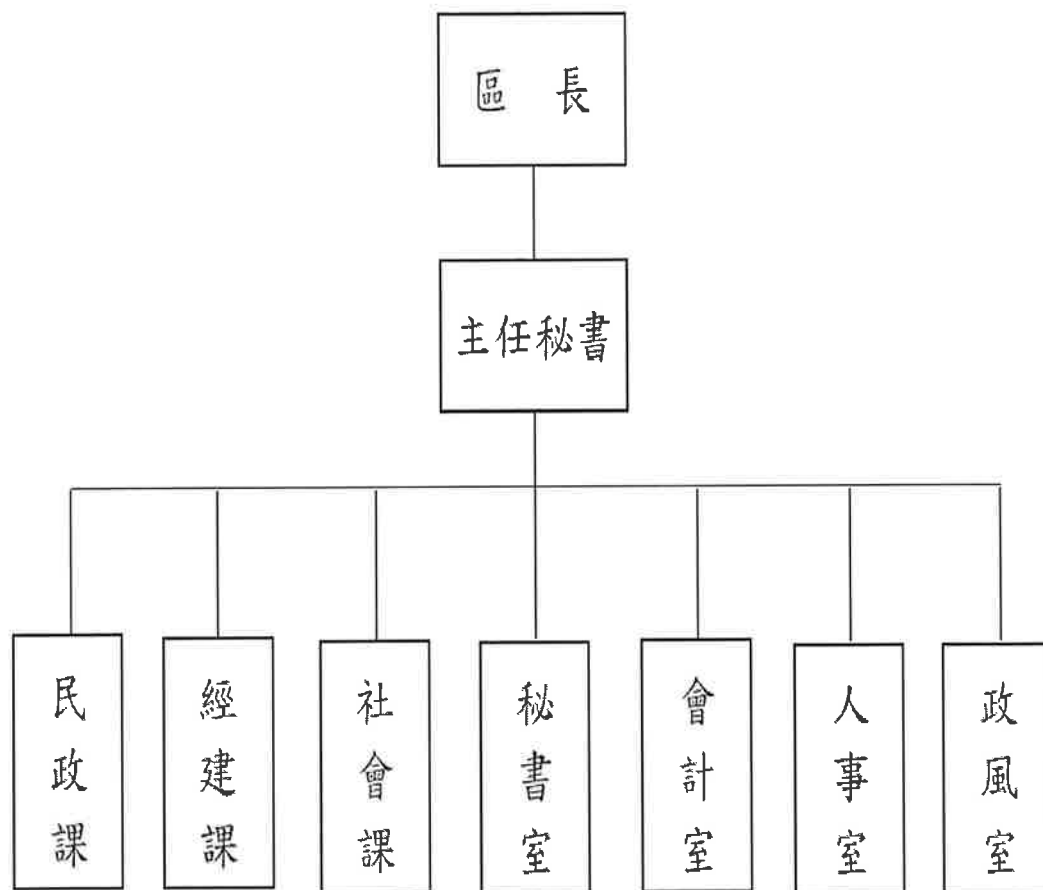
民人口數

單位：人

非大陸港澳地區						
菲律賓	泰國	緬甸	越南	柬埔寨	寮國	其他國家
2	11	-	103	8	-	2
2	11	-	103	8	-	3
2	11	-	104	8	-	4
2	10	-	110	8	-	3
2	10	-	108	8	-	5
7	10	-	116	7	-	6
8	10	-	123	7	-	8
-	4	-	-	-	-	8
8	6	-	123	7	-	-

參、行政組織

表 3-1 區公所組織系統



資料來源:本所人事室。

表3-2 區公所編制

年底別	總計	區長	副區長	主任 秘書	秘書	課長	主任	技士	課員	技佐
民國100年 2011										
編制員額	36	1	-	1	-	3	1	3	8	1
現有員額	36	1	-	1	1	4	1	3	8	1
民國101年 2012										
編制員額	36	1	-	1	-	3	1	3	8	1
現有員額	35	1	-	1	1	4	1	3	8	1
民國102年 2013										
編制員額	36	1	-	1	-	3	1	3	8	1
現有員額	36	1	-	1	1	4	1	2	8	1
民國103年 2014										
編制員額	36	1	-	1	-	3	1	3	8	1
現有員額	33	1	-	1	-	3	1	2	8	1
民國104年 2015										
編制員額	36	1	-	1	-	3	1	2	9	1
現有員額	33	1	-	1	-	3	1	2	8	1
民國105年 2016										
編制員額	36	1	-	1	-	3	1	2	9	1
現有員額	31	1	-	1	-	3	1	2	9	-
民國106年 2017										
編制員額	36	1	-	1	-	3	1	2	9	1
現有員額	32	1	-	1	-	3	1	1	9	1

資料來源：本所人事室。

及現有員額

單位：人

辦事員	書記	會計室			人事室			政風室主任	調解會秘書	里幹事	獸醫
		主任	會計員	佐理員	主任	人事管理員	課員				
3	2	1	-	-	1	-	-	1	-	10	-
3	1	1	-	-	1	-	-	1	-	9	-
3	2	1	-	-	1	-	-	1	-	10	-
2	1	1	-	-	1	-	-	1	-	9	-
3	2	1	-	-	1	-	-	1	-	10	-
3	1	1	-	-	1	-	-	1	-	10	-
3	2	1	-	-	1	-	-	1	-	10	-
2	1	1	-	-	1	-	-	1	-	10	-
3	2	1	-	-	1	-	-	1	-	10	-
2	1	1	-	-	1	-	-	1	-	10	-
3	2	1	-	-	1	-	-	1	-	10	-
2	-	1	-	-	-	-	-	1	-	10	-
3	2	1	-	-	1	-	-	1	-	10	-
2	-	1	-	-	1	-	-	1	-	10	-

表 3-3 區公所員工按

年底及性別	總計	職等別				
		簡薦委任(派)人員				
		合計	簡任(派)	薦任(派)	委任(派)	雇員
民國100年 2011	52	36	1	18	17	-
民國101年 2012	50	35	1	19	15	-
民國102年 2013	50	36	1	20	15	-
民國103年 2014	47	33	1	18	14	-
民國104年 2015	47	36	-	18	18	-
民國105年 2016	43	31	-	19	12	-
民國106年 2017	43	32	-	19	13	-
男	13	12	-	7	5	-
女	30	20	-	12	8	-

資料來源：本所人事室、秘書室。

職等別及性別分

單位：人

職工別					
合計	技工	工友	駕駛	其他	臨時人員
16	1	4	-	-	11
15	1	4	-	-	10
14	1	4	-	-	9
14	1	4	-	-	9
13	1	4	-	-	8
12	1	4	-	-	7
11	1	3	-	-	7
1	-	1	-	-	-
10	1	2	-	-	7

表 3-4 區公所現有

年底及性別	總計	平均年齡	24歲以下	25-29歲	30-34歲
民國100年 2011	36
民國101年 2012	35	42.90	-	1	5
民國102年 2013	36
民國103年 2014	31	44.60	-	-	2
民國104年 2015	33	43.80	-	5	2
民國105年 2016	31	44.60	-	-	4
民國106年 2017	32	44.66	-	1	3
男	12	47.00	-	-	2
女	20	43.25	-	1	1

資料來源：本所人事室。

職員數按年齡分

單位:人

35-39歲	40-44歲	45-49歲	50-54歲	55-59歲	60-64歲	65歲以上
...
4	12	4	8	1	-	-
...
6	7	8	7	-	1	-
6	7	8	6	-	2	-
4	7	9	3	4	-	-
5	4	11	4	4	-	-
-	-	6	2	2	-	-
5	4	5	2	2	-	-

表 3-5 區公所現有職

年底及性別	總計	研究所	
		博士	碩士
民國100年 2011	36		1
民國101年 2012	35	-	1
民國102年 2013	36	-	1
民國103年 2014	33	-	1
民國104年 2015	33	-	2
民國105年 2016	31	-	2
民國106年 2017	32	-	2
男	12	-	1
女	20	-	2

資料來源：本所人事室。

員數按教育程度分

單位：人

大學畢業 (含軍警校有學位者)	專科畢業	高中(職)畢業	國(初)中以下
--------------------	------	---------	---------

24	8	3	
23	8	3	-
24	8	3	
24	7	1	-
24	6	1	-
23	5	1	-
23	5	1	-
6	4	1	-
17	1	-	-

表 3-6 里長選舉

屆別	投票日期 年/月/日	選舉人數 (人)	候選人數(人)		
			計	男	女
第二屆里長 民國103年 2014	103/11/29	15,911	24	23	1

資料來源：中央選舉委員會。

概況

投票數(票)			當選人數	投票數對選舉 人數比率(%)
計	有效	無效		
12,638	12,110	528	12	79.43

表 3-7 鄰長

年底及里別	里內現有鄰數	年 底 鄰 長 人 數		
		合計	男	女
民國106年 2017	206	206	160	46
舊港里	20	20	11	9
文安里	21	21	20	1
過港里	13	13	8	5
鹽埕里	22	22	20	2
光和里	14	14	12	2
彌壽里	10	10	6	4
彌靖里	25	25	22	3
彌仁里	10	10	7	3
彌陀里	21	21	14	7
海尾里	14	14	10	4
潔底里	15	15	13	2
南寮里	21	21	17	4

資料來源：本所民政課。

備註：鄰長異動無里別資料，僅列區總計。

表 3-8 鄰長異

年/月底別	現有鄰數	當月底 實有鄰長數	當月底實有	
			合計	空鄰
民國106年 2017				
1月	206	206	-	-
2月	206	206	-	-
3月	206	206	-	-
4月	206	206	-	-
5月	206	206	-	-
6月	206	206	-	-
7月	206	206	-	-
8月	206	206	-	-
9月	206	206	-	-
10月	206	206	-	-
11月	206	206	-	-
12月	206	206	-	-

資料來源：本所民政課。

肆、農林漁牧

表 4-1 耕地

年底別	總計		
		合計	小計
民國103年 2014	181.75	181.75	142.89
民國104年 2015	181.75	181.75	142.89
民國105年 2016	181.75	181.75	148.03
民國106年 2017	181.75	181.75	154.64

資料來源：行政院農業委員會、高雄市政府農業局。

面積

單位：公頃

耕作地				長期耕作地	長期休閒地
短期耕作地					
水稻	水稻以外之短期作	短期休閒			
6.31	55.30	81.28	38.86	-	
6.31	55.30	81.28	38.86	-	
7.18	78.18	62.67	33.72	-	
6.55	80.78	67.31	27.11	-	

表 4-2水產養

年別	總計				小計
	合計	單養	混養	休養	
	民國103年 2014	537	533	-	34
民國104年 2015	571	547	-	24	-
民國105年 2016	574	522	-	52	-
民國106年 2017	548.13	234.45	295.06	18.62	-

資料來源：高雄市政府民政局。

殖面積

單位：公頃、(箱網養殖)立方公尺

海面養殖						
合計			淺海養殖			
單養	混養	休養	小計	單養	混養	休養

- - - - -
 - - - - -
 - - - - -

表 4-2水產養

年別及里別	海面養殖				
	其他養殖				
	小計	單養	混養	休養	小計
民國103年 2014					537
民國104年 2015	-	-	-	-	571
民國105年 2016	-	-	-	-	574
民國106年 2017	-	-	-	-	548.13

資料來源：高雄市政府民政局。

殖面積(續1)

單位：公頃、(箱網養殖)立方公尺

內陸養殖						
合計			鹹水魚塭養殖			
單養	混養	休養	小計	單養	混養	休養
533	-	34	375	341	-	34
547	-	24	474	450	-	24
522	-	52	547	495	-	52
234.45	295.06	18.62	414.47	189.19	215.22	10.06

表 4-2水產養

	淡水魚塭養殖				小計
	小計	單養	混養	休養	
民國103年 2014	192	192	-	-	-
民國104年 2015	90	90	-	-	-
民國105年 2016	27	27	-	-	-
民國106年 2017	124.16	42.08	73.52	8.56	9.50

資料來源：高雄市政府民政局。

殖面積(續完)

單位：公頃、(箱網養殖)立方公尺

其他魚塭養殖			箱網養殖		
單養	混養	休養	合計	海面養殖	內陸養殖
-	-	-	-	-	-
-	-	-	-	-	-
-	-	-	-	-	-
3.18	6.32	-	-	-	-

表 4-3 漁戶及

年底別	漁戶數(戶)						
	合計	遠洋	近海	沿岸	海面養殖	內陸漁撈	內陸養殖
民國104年 2015	1045	2	4	290	0	39	710
民國105年 2016	1030	2	4	290	0	39	695
民國106年 2017	907	2	11	417	0	20	457

資料來源：高雄市政府海洋局。

漁戸人口數

漁戸人口數(人)

合計	遠洋	近海	沿岸	海面養殖	內陸漁撈	內陸養殖
2329	8	16	871	0	156	1278
2302	8	16	871	0	156	1251
2626	6	30	1208	0	57	1325

伍、工商業及區建設

表 5-1 營運中

年底別	總計	食品	飲料及菸草 製造業	紡織業	成衣及服飾品 製造業	皮革、毛皮及 其製品製造業
民國101年 2012	45	7	-	-	-	-
民國102年 2013	55	7	-	-	-	-
民國103年 2014	57	8	-	-	-	-
民國104年 2015	63	9	-	-	-	-

資料來源：經濟部。

2011年及2016年因逢工商及服務業普查年停辦工廠校正暨營運調查，故無資料。

工廠家數

單位：家

木竹製品 製造業	紙漿、紙及 紙製品製造 業	印刷及資料 儲存媒體 複製業	石油及煤製 品製造業	化學材料 製造業	化學製品 製造業	藥品及醫用 化學製品製 造業	橡膠製品 製造業
2	-	-	1	-	1	2	-
3	-	-	1	-	1	2	1
3	1	-	1	-	1	2	1
5	1	-	1	-	1	2	1

表 5-1 營運中

年底別	塑膠製品 製造業	非金屬礦物 製品製造業	基本金屬 製造業	金屬製品 製造業	電子零 組件製造業	電腦、電子產 品及光學製品 製造業
民國101年 2012	4	-	2	14	-	-
民國102年 2013	4	-	2	18	-	-
民國103年 2014	5	-	2	18	-	-
民國104年 2015	4	-	2	18	-	-

資料來源：經濟部。

工廠家數(續)

單位：家

電力設備 製造業	機械設備 製造業	汽車及其零 件 製造業	其他運輸工 具 及其零件 製造業	家具 製造業	其他 製造業	產業用機械 設備維修及 安裝業	非製造業
-	5	3	-	3	1	-	-
-	6	3	-	6	1	-	-
-	6	3	-	5	1	-	-
-	7	3	-	7	2	-	-

表 5-2 自來水

年底別	人數 (人)	
	行政區域人數 (A)	供水區域人數
民國100年 2011	20,217	20,217
民國101年 2012	20,123	20,123
民國102年 2013	19,920	19,920
民國103年 2014	19,854	19,854
民國104年 2015	19,655	19,655
民國105年 2016	19,555	19,555
民國106年 2017	19,383	19,383

資料來源：臺灣省自來水公司第七區管理處。

供水普及率

人數 (人)	
實際供水人數 (B)	供水普及率 $B/A*100$ (%)
19,835	98.11
19,742	98.11
19,303	96.90
19,131	96.36
18,939	96.36
18,843	96.36
18,678	96.36

陸、金融財稅

表 6-1 歲入預決

1. 預算				
年度別	總 計	稅課收入	罰款及賠償收入	規費收入
民國100年 2011	81,840	-	-	330
民國101年 2012	26,280	-	-	300
民國102年 2013	51,310	-	10	10
民國103年 2014	29,045	-	5	20
民國104年 2015	27,716	-	2	5
民國105年 2016	27,907	-	1	5
民國106年 2017	19,570	-	1	10

資料來源：本所會計室。

算—按來源別分

1.預算

單位：新臺幣千元

財產收入	營業盈餘及事業收入	補助收入	捐獻及贈與收入	其他收入
-	-	81,460	-	50
-	-	-	25,930	50
-	-	347	50,566	377
23	-	347	28,550	100
12	-	347	27,250	100
12	-	299	27,450	140
10	-	299	19,100	150

表 6-1 歲入預決

2.決算				
年度別	總 計	稅課收入	罰款及賠償收入	規費收入
民國100年 2011	31,762	-	45	675
民國101年 2012	25,357	-	3	22
民國102年 2013	41,742	-	-	18
民國103年 2014	21,438	-	-	13
民國104年 2015	23,639	-	581	10
民國105年 2016	19,608	-	49	7
民國106年 2017	19,816	-	272	5

算一按來源別分(續)

2.決算					單位：新臺幣千元
財產收入	營業盈餘及事業收入	補助收入	捐獻及贈與收入	其他收入	
46	-	30,711	-	285	
-	-	-	23,803	1,529	
-	-	347	38,380	2,997	
1	-	347	20,953	124	
36	-	347	22,481	184	
3	-	299	18,601	649	
33	-	299	19,100	107	

表 6-2 歲出預決算

年度別	1.預算				
	總計	政權行使支出	行政支出	民政支出	財務支出
民國100年 2011	193,850	-	-	177,567	-
民國101年 2012	109,946	-	-	92,890	-
民國102年 2013	126,243	-	-	117,666	-
民國103年 2014	99,835	-	-	92,421	-
民國104年 2015	99,033	-	-	83,763	-
民國105年 2016	98,196	-	-	85,994	-

資料來源：本所會計室。

備註：基層建設小型工程預算於民國104年起改列交通支出。

一按政事別分

1.預算

單位：新臺幣千元

教育支出	文化支出	農業支出	工業支出	交通支出
-	-	-	-	5,536
-	-	-	-	5,499
-	-	-	-	-
-	-	-	-	-
-	-	-	-	5,464
-	-	-	-	3,870
-	-	-	-	4,917

表6-2 歲出預決算

1.預算

年度別	其他經濟服務支出	社會保險支出	社會救助支出	福利服務支出
民國100年 2011	-	-	-	-
民國101年 2012	-	-	-	-
民國102年 2013	-	-	-	-
民國103年 2014	-	-	-	-
民國104年 2015	-	-	-	-
民國105年 2016	-	-	-	-
民國106年 2017	-	-	-	-

一按政事別分(續1)

1.預算				單位：新臺幣千元	
社區發展支出	環境保護支出	退休撫卹給付支出	第二預備金	其他支出	
-	-	6,263	-	4,484	
-	-	7,462	-	4,095	
-	-	6,507	-	2,070	
-	-	7,169	-	245	
-	-	9,265	-	541	
-	-	6,744	-	1,588	
-	-	6,790	-	455	

表 6-2 歲出預決算

年度別	2.決算				
	總計	政權行使支出	行政支出	民政支出	財務支出
民國100年 2011	118,378	-	-	106,275	-
民國101年 2012	102,427	-	-	88,876	-
民國102年 2013	110,274	-	-	101,697	-
民國103年 2014	89,640	-	-	82,226	-
民國104年 2015	89,452	-	-	74,828	-
民國105年 2016	84,718	-	-	72,582	-
民國106年 2017	103,195	-	-	91,033	-

一按政事別分(續2)

2.決算

單位：新臺幣千元

教育支出	文化支出	農業支出	工業支出	交通支出
-	-	-	-	5,356
-	-	-	-	5,494
-	-	-	-	-
-	-	-	-	-
-	-	-	-	4,894
-	-	-	-	3,804
-	-	-	-	4,917

表6-2 歲出預決算

2.決算				
年度別	其他經濟服務支出	社會保險支出	社會救助支出	福利服務支出
民國100年 2011	-	-	-	-
民國101年 2012	-	-	-	-
民國102年 2013	-	-	-	-
民國103年 2014	-	-	-	-
民國104年 2015	-	-	-	-
民國105年 2016	-	-	-	-
民國106年 2017	-	-	-	-

一按政事別分(續完)

2.決算

單位：新臺幣千元

社區發展支出	環境保護支出	退休撫卹給付支出	第二預備金	其他支出
-	-	6,263	-	484
-	-	7,462	-	595
-	-	6,507	-	2,070
-	-	7,169	-	245
-	-	9,265	-	465
-	-	6,744	-	1,588
-	-	6,790	-	455

表 6-3 區公所經費預決算

年度別	類別	總計	行政管理	業務管理
民國100年 2011	預算數	193,850	48,711	128,856
	決算數	118,378	43,727	62,548
民國101年 2012	預算數	109,946	49,647	43,243
	決算數	102,427	48,025	40,851
民國102年 2013	預算數	126,243	44,253	67,413
	決算數	110,274	43,587	52,320
民國103年 2014	預算數	99,835	43,914	41,797
	決算數	89,640	43,135	32,550
民國104年 2015	預算數	99,033	43,776	39,987
	決算數	89,452	41,562	33,266
民國105年 2016	預算數	98,196	43,755	42,239
	決算數	84,718	41,847	30,735
民國106年 2017	預算數	111,608	42,871	56,575
	決算數	103,195	40,779	50,254

資料來源：本所會計室。

數額—按工作計畫別分

單位：新臺幣千元

公園綠地與道路養護	小型工程	退撫金	天然災害準備金	公務人員待遇福利
5,536	-	6,263	4,000	484
5,356	-	6,263	-	484
5,499	-	7,462	3,500	595
5,494	-	7,462	-	595
-	6,000	6,507	-	2,070
-	5,790	6,507	-	2,070
-	6,710	7,169	-	245
-	6,541	7,169	-	245
-	5,464	9,265	117	424
-	4,894	9,265	41	424
-	3,870	6,744	1,150	438
-	3,804	6,744	1,150	438
-	4,917	6,790	-	455
-	4,917	6,790	-	455

表6-4區公所經費預決算

年度別	類別	總計	經	
			人事費	業務費
民國100年 2011	預算數	183,103	38,933	30,037
	決算數	111,630	35,190	26,639
民國101年 2012	預算數	98,389	35,800	26,387
	決算數	94,370	35,561	23,427
民國102年 2013	預算數	117,666	34,979	18,902
	決算數	101,697	34,942	15,593
民國103年 2014	預算數	92,421	35,269	17,107
	決算數	82,226	34,796	14,552
民國104年 2015	預算數	89,227	35,269	16,211
	決算數	79,722	33,421	14,491
民國105年 2016	預算數	89,864	35,269	18,534
	決算數	76,386	33,799	15,471
民國106年 2017	預算數	111,608	42,217	22,310
	決算數	103,195	40,365	20,839

資料來源：本所會計室。

數額—按用途別科目分

單位：新臺幣千元

常 門			資 本 門		
獎補助費	債務費	預備金	設備及投資	獎補助費	預備金
13,291	-	100	100,742	-	-
13,191	-	-	36,610	-	-
19,122	-	100	16,980	-	-
18,655	-	-	16,727	-	-
19,474	-	-	44,311	-	-
18,700	-	-	32,462	-	-
19,557	-	-	20,488	-	-
18,833	-	-	14,045	-	-
19,150	-	-	18,597	-	-
18,486	-	-	13,324	-	-
19,000	-	-	17,061	-	-
18,261	-	-	8,855	-	-
36,672	-	-	10,409	-	-
31,663	-	-	10,328	-	-

柒、教育文化

表 7-1 境內國民

學年度及學校別		校數 (所)	教師數(人)			職員數(人)			班級數(班)			
			合計	男	女	合計	男	女	合計	七年級	八年級	九年級
100 學年	SY 2011	1	48	19	29	6	0	6	22	8	7	7
101 學年	SY 2012	1	52	20	32	7	2	5	22	8	7	7
102 學年	SY 2013	1	52	16	36	7	3	4	22	7	8	7
103 學年	SY 2014	1	52	14	38	7	2	5	22	7	8	7
104 學年	SY 2015	1	49	11	38	6	3	3	20	5	7	8
105 學年	SY 2016	1	45	10	35	8	4	4	18	5	5	8
106 學年	SY 2017	1	45	11	34	8	4	4	17	6	5	6
市立彌陀國中		1	45	11	34	8	4	4	17	6	5	6

資料來源：高雄市政府教育局。

中學概況

學生數(人)									上學年度畢業生數(人)		
合計			七年級		八年級		九年級				
計	男	女	男	女	男	女	男	女	合計	男	女
616	312	304	87	101	100	90	125	113	227	122	105
565	273	292	91	100	87	99	95	93	232	120	112
584	279	305	101	108	92	98	86	99	189	96	93
590	293	297	102	89	98	108	93	100	180	82	98
541	280	261	78	66	104	88	98	107	182	86	96
485	265	220	81	66	80	66	104	88	191	86	105
452	245	207	83	75	80	66	82	66	186	98	88
452	245	207	83	75	80	66	82	66	186	98	88

表 7-2 境內國民

學年度及學校別		校數(所)	教師數(人)			職員數(人)		
			合計	男	女	合計	男	女
100 學年	SY 2011	3	89	42	47	8	-	8
101 學年	SY 2012	3	86	39	47	6	-	6
102 學年	SY 2013	3	84	38	46	8	3	5
103 學年	SY 2014	3	92	39	53	10	2	8
104 學年	SY 2015	3	87	38	49	8	2	6
105 學年	SY 2016	3	79	37	42	10	2	8
106 學年	SY 2017	3	79	37	42	11	3	8
	市立彌陀國小	1	47	23	24	5	1	4
	市立南安國小	1	20	7	13	4	2	2
	市立壽齡國小	1	12	7	5	2	-	2

資料來源：高雄市政府教育局。

小學概況

班級數(班)						
合計	一年級	二年級	三年級	四年級	五年級	六年級
55	8	8	10	10	10	9
52	7	8	8	9	10	10
51	9	7	8	8	9	10
50	7	9	8	8	9	9
47	7	7	9	7	8	9
45	7	7	8	8	7	8
43	7	7	7	8	7	7
25	4	4	4	5	4	4
12	2	2	2	2	2	2
6	1	1	1	1	1	1

表 7-2 境內國民

學年度及學校別		學生數 (人)						
		合計			一年級		二年級	
		計	男	女	男	女	男	女
100 學年	SY 2011	1,333	684	649	97	103	103	90
101 學年	SY 2012	1,220	639	581	79	66	97	102
102 學年	SY 2013	1,141	596	545	92	92	79	64
103 學年	SY 2014	1,062	544	518	75	82	90	92
104 學年	SY 2015	1,021	527	494	92	70	73	79
105 學年	SY 2016	964	497	467	67	61	91	67
106 學年	SY 2017	889	454	435	59	73	66	60
	市立彌陀國小	599	300	299	40	43	42	46
	市立南安國小	192	101	91	15	20	17	12
	市立壽齡國小	98	53	45	4	10	7	2

資料來源：高雄市政府教育局。

小學概況(續)

學生數 (人)								上學年度畢業生數(人)		
三年級		四年級		五年級		六年級		合計	男	女
男	女	男	女	男	女	男	女			
115	87	122	111	127	131	120	127	238	114	124
101	87	111	87	124	110	127	129	246	120	126
97	103	99	87	106	88	123	111	257	128	129
79	64	99	105	95	86	106	89	235	123	112
90	91	78	64	98	104	96	86	194	105	89
72	81	89	90	79	65	99	103	182	96	86
92	69	70	81	88	87	79	65	202	100	102
61	48	46	59	56	58	55	45	141	71	70
16	15	15	14	19	15	19	15	35	18	17
15	6	9	8	13	14	5	5	26	11	15

捌、衛生

表8-1 醫療機構及其他醫事

年底別	總計	醫師	中醫師	牙醫師	藥師
民國100年 2011	39	7	-	2	7
民國101年 2012	37	7	-	2	6
民國102年 2013	39	6	-	2	8
民國103年 2014	37	6	-	2	7
民國104年 2015	41	6	1	2	7
民國105年 2016	37	6	1	2	6
民國106年 2017	38	6	1	2	7

資料來源：衛生福利部。

機構開（執）業醫事人員數

單位：人

藥劑生	醫事檢驗師	醫事檢驗生	醫事放射師	醫事放射士	護理師	護士
7	-	-	-	-	4	12
5	-	-	-	-	6	11
5	-	-	-	-	7	11
5	-	-	-	-	8	9
5	-	-	-	-	11	9
5	-	-	-	-	11	5
5	-	-	-	-	10	5

表8-1 醫療機構及其他醫事

年底別	助產師	助產士	鑲牙生	營養師	物理治療師	物理治療生	職能治療師
民國100年 2011	-	-	-	-	-	-	-
民國101年 2012	-	-	-	-	-	-	-
民國102年 2013	-	-	-	-	-	-	-
民國103年 2014	-	-	-	-	-	-	-
民國104年 2015	-	-	-	-	-	-	-
民國105年 2016	-	-	-	1	-	-	-
民國106年 2017	-	-	-	2	-	-	-

資料來源：衛生福利部。

機構開（執）業醫事人員數(續)

單位：人

職能治療生	臨床心理師	諮商心理師	呼吸治療師	語言治療師	聽力師	牙體技術師	牙體技術生
-	-	-	-	-	-	-	-
-	-	-	-	-	-	-	-
-	-	-	-	-	-	-	-
-	-	-	-	-	-	-	-
-	-	-	-	-	-	-	-
-	-	-	-	-	-	-	-
-	-	-	-	-	-	-	-

表8-2 公私立醫療

年底別	院所家數合計	醫院家數	診所家數	醫療院所病床數	醫院開放病床數		
					合計	一般病床	
						急性病床	
						急性一般病床	精神急性一般病床
民國100年 2011	8	-	8	24	-	-	-
民國101年 2012	7	-	7	19	-	-	-
民國102年 2013	7	-	7	19	-	-	-
民國103年 2014	7	-	7	19	-	-	-
民國104年 2015	8	-	8	21	-	-	-
民國105年 2016	8	-	8	21	-	-	-
民國106年 2017	8	-	8	21	-	-	-

資料來源：衛生福利部。

表8-2 公私立醫療

年底別	醫院開放病床數				
	特殊病床				
	嬰兒病床	急診觀察床	安寧病床	慢性呼吸照護病床	亞急性呼吸照護病床
民國100年 2011	-	-	-	-	-
民國101年 2012	-	-	-	-	-
民國102年 2013	-	-	-	-	-
民國103年 2014	-	-	-	-	-
民國104年 2015	-	-	-	-	-
民國105年 2016	-	-	-	-	-
民國106年 2017	-	-	-	-	-

資料來源：衛生福利部。

表8-2 公私立醫療

年底別	醫院開放病床數				精神科日間照護人數(人)
	特殊病床				
	負壓隔離病床	骨髓移植病床	性侵害犯罪加害人強制治療病床	其他	
民國100年 2011	-	-	-	-	-
民國101年 2012	-	-	-	-	-
民國102年 2013	-	-	-	-	-
民國103年 2014	-	-	-	-	-
民國104年 2015	-	-	-	-	-
民國105年 2016	-	-	-	-	-
民國106年 2017	-	-	-	-	-

資料來源：衛生福利部。

機構數及病床數(續完)

單位：家、床

診所						醫院救護車(輛)
合計	觀察床	嬰兒床	血液透析床	腹膜透析床	產科病床	
24	24	-	-	-	-	-
19	19	-	-	-	-	-
19	19	-	-	-	-	-
19	19	-	-	-	-	-
21	21	-	-	-	-	-
21	21	-	-	-	-	-
21	21	-	-	-	-	-

表8-3 藥商家數

單位：家

年底別	總計	藥局	西藥商		中藥商		醫療器材商	
			販賣業	製造業	販賣業	製造業	販賣業	製造業
民國100年 2011	30	7	1	-	11	2	9	-
民國101年 2012	29	7	1	-	11	1	9	-
民國102年 2013	30	7	1	-	11	1	10	-
民國103年 2014	32	7	1	-	11	1	12	-
民國104年 2015	31	7	1	-	11	1	11	-
民國105年 2016	31	7	-	-	11	1	11	1
民國106年 2017	33	7	1	-	10	1	13	1

資料來源：高雄市政府衛生局。

玖、環境保護

表9-1 改善市容查報

年別及查報事項	合 計	道路、水溝、 下水道、橋 樑、河川、堤 防等公共設施 之損壞事項	公園、綠地、 行道樹等之維 護、修剪及扶 正事項	廢棄物、廢 土、水溝、下 水道、公廁等 之清理維護事 項	違規廣告物查 報事項
民國106年 2017	-	-	-	-	-
查 報	-	-	-	-	-
收 件	-	-	-	-	-
移 文	-	-	-	-	-
短期計畫	-	-	-	-	-
長期計畫	-	-	-	-	-
無法辦理	-	-	-	-	-
完 工	-	-	-	-	-
查驗未通過	-	-	-	-	-
查驗未執行	-	-	-	-	-
結 案	-	-	-	-	-

資料來源：本所民政課。

表 9-2 維護市容查報案件辦理情形

單位：件

年別	合計	已依案 執行完成	正依案執行	計畫執行	無法執行
民國100年 2011	-	-	-	-	-
民國101年 2012	-	-	-	-	-
民國102年 2013	-	-	-	-	-
民國103年 2014	-	-	-	-	-
民國104年 2015	-	-	-	-	-
民國105年 2016	-	-	-	-	-
民國106年 2017	-	-	-	-	-

資料來源：本所民政課

拾、社會福利

表 10-1 推行社區發

年(底)別	設置社區 生產建設基金 (個)	實際使用經費(元)		社區活動 中心 (幢) (年底)
		政府補助款	社區自籌款	
民國100年 2011	12	10
民國101年 2012	12	-	-	10
民國102年 2013	12	658,302	66,950	12
民國103年 2014	12	-	-	10
民國104年 2015	12	-	-	10
民國105年 2016	12	1,900,850	-	12
民國106年 2017	12	1,440,000	-	11
舊港社區發展協會	1	160,000	-	1
文安社區發展協會	1	120,000	-	1
鹽埕社區發展協會	1	100,000	-	-
過港社區發展協會	1	100,000	-	1
光和社區發展協會	1	120,000	-	1
彌靖社區發展協會	1	160,000	-	1
彌仁社區發展協會	1	50,000	-	1
彌壽社區發展協會	1	80,000	-	1
彌陀社區發展協會	1	90,000	-	1
海尾社區發展協會	1	80,000	-	1
潔底社區發展協會	1	270,000	-	1
南寮社區發展協會	1	110,000	-	1

資料來源：本所社會課。

展工作成果

社區發展工作項目				
辦理社區 幹部訓練 (人次)	辦理社區 觀摩 (人次)	社區長壽 俱樂部 (處) (年底)	社區媽媽 教室 (班) (年底)	社區守望 相助隊 (隊) (年底)
-	80	2	12	-
-	-	2	12	-
548	-	2	12	-
-	-	2	12	-
-	-	-	-	-
30	-	-	-	-
30	-	-	5	-
-	-	-	1	-
-	-	-	-	-
-	-	-	-	-
-	-	-	-	-
-	-	-	-	-
-	-	-	-	-
-	-	-	-	-
-	-	-	-	-
-	-	-	1	-
-	-	-	1	-
30	-	-	1	-
-	-	-	1	-

表 10-1 推行社區發

年(底)別	社區發展工作項目		
	社區民俗藝文 康樂班隊 (隊) (年底)	社區志願服務 (年底)	
		團隊 (隊)	志工數 (人)
民國100年 2011	-	1	...
民國101年 2012	-	3	118
民國102年 2013	-	3	118
民國103年 2014	-	3	118
民國103年 2014	-	3	118
民國105年 2016	-	4	211
民國106年 2017	1	4	211
舊港社區發展協會	-	-	-
文安社區發展協會	-	-	31
鹽埕社區發展協會	-	1	-
過港社區發展協會	-	-	-
光和社区發展協會	-	-	-
彌靖社區發展協會	-	1	62
彌仁社區發展協會	-	-	-
彌壽社區發展協會	-	-	-
彌陀社區發展協會	-	-	-
海尾社區發展協會	-	-	-
潔底社區發展協會	1	1	63
南寮社區發展協會	-	1	55

資料來源：本所社會課。

展工作成果(續)

社區發展工作項目				
辦理社區照顧 關懷據點 (處) (年底)	社區圖書室 (處) (年底)	社區刊物 (期) (年底)	服務成果	
			福利服務或活動 (受益人次)	其他服務 (受益人次)
-	-	-
-	-	-	-	-
-	-	-	-	69
-	-	-	-	-
2	-	-	-	-
2	-	-	1,511	-
3	-	-	1,511	-
-	-	-	205	-
-	-	-	145	-
-	-	-	120	-
-	-	-	65	-
-	-	-	40	-
1	-	-	110	-
-	-	-	120	-
-	-	-	82	-
1	-	-	81	-
-	-	-	77	-
1	-	-	385	-
-	-	-	81	-

表 10-2 社區發展

年底 及 社區發展協會別	社區發展協會數 (個)	社區戶數 (戶)	社區人口數 (人)
民國100年 2011	12	6,657	20,316
民國101年 2012	12	6,675	20,211
民國102年 2013	12	6,687	19,920
民國103年 2014	12	6,692	19,909
民國104年 2015	12	6,754	19,658
民國105年 2016	12	6,784	19,555
民國106年 2017	12	6,794	19,383
舊港社區發展協會	1	696	2,081
文安社區發展協會	1	786	1,870
鹽埕社區發展協會	1	851	2,299
過港社區發展協會	1	394	1,044
光和社區發展協會	1	508	1,500
彌靖社區發展協會	1	748	2,171
彌仁社區發展協會	1	243	630
彌壽社區發展協會	1	295	877
彌陀社區發展協會	1	695	2,081
海尾社區發展協會	1	352	1,012
潔底社區發展協會	1	455	1,389
南寮社區發展協會	1	771	2,429

資料來源：本所社會課。

協會會員人數

理監事人數 (人)	社區發展協會會員數 (人)		
	合計	男	女
...	1,132
225	1,141	644	497
232	1,165
184	943	502	441
224	1,193	618	575
224	1,247	593	654
224	1,247	564	683
20	112	31	81
20	142	75	67
20	52	40	12
20	133	72	61
20	124	53	71
20	96	37	59
12	71	40	31
20	80	35	45
20	115	33	82
12	68	36	32
20	92	47	45
20	162	65	97

表 10-3 社會

年(底)別	中低收入 老人生活 津貼	國民年金被保 險人所得未達 一定標準資格 認定	身心障礙者 生活補助	低收入戶 喪葬補助	
	申請人次	申請人次	發放人次	發放人次	金額
民國100年 2011	219	286	5,856	15	106,000
民國101年 2012	230	259	6,564	15	42,000
民國102年 2013	204	329	5,148	5	26,000
民國103年 2014	216	315	4,944	5	30,000
民國104年 2015	226	280	6,480	3	19,000
民國105年 2016	217	280	6,708	4	29,000
民國106年 2017	225	262	5,064	1	10,000

資料來源：本所社會課。

福利及救濟狀況

單位：人次；元

育兒津貼		輔導市民 臨時工		春節敬老禮金	
發放人次	金額	發放人次	金額	現金	實物
-	-	-	-	626	1,252,000
1,613	4,128,088	-	-	644	1,288,000
1,813	4,584,600	-	-	688	1,376,000
1,810	4,512,800	-	-	688	1,376,000
1,881	4,758,599	-	-	690	1,380,000
1,880	4,710,458	-	-	725	1,450,000
1,248	3,120,000	-	-	742	1,484,000

表10-4 遭受災害

年別	災害次數 (次)	收容所		受災	
		所數 (所)	臨時收容災民數 (人)	合計	死亡
民國102年 2013	2	1	4	-	-
民國103年 2014	2	1	9	-	-
民國104年 2015	2	1	12	-	-
民國105年 2016	2	1	10	-	-
民國106年 2017	-	-	-	-	-

資料來源：高雄市政府社會局。

救助情形

人數(人)			安遷救助		財物受損影響 生計者(戶)	救助金額 (新臺幣千元)
失蹤	重傷	其他	戶數 (戶)	人數 (人)		
-	-	-	-	-	-	-
-	-	-	-	-	-	-
-	-	-	-	-	-	-
-	-	-	1	1	1	30,000
-	-	-	-	-	-	-

表 10-5 辦理急難

年別	總計		死亡無力殮葬者		遭受意外傷害或罹患重病致生活陷於困境者	
	救助人次	救助金額	救助人次	救助金額	救助人次	救助金額
民國100年 2011	30	182,000	15	106,000	8	47,000
民國101年 2012	29	135,000	5	42,000	20	81,000
民國102年 2013	11	52,000	5	26,000	6	26,000
民國103年 2014	13	58,000	5	30,000	8	28,000
民國104年 2015	6	31,000	3	19,000	3	12,000
民國105年 2016	6	38,000	4	29,000	2	9,000
民國106年 2017	8	37,000	1	10,000	7	27,000

資料來源：本所社會課。

救助概況

單位：人次、新臺幣元

負家庭主要生計責任 且無法工作致生活 陷於困境者		財產或存款未能 及時運用致生活 陷於困境者		其他遭遇 重大變故者		無遺囑與 遺產葬埋者	
救助 人次	救助 金額	救助 人次	救助 金額	救助 人次	救助 金額	救助 人次	救助 金額
6	24,000	1	5,000	-	-	-	-
4	12,000	-	-	-	-	-	-
-	-	-	-	-	-	-	-
-	-	-	-	-	-	-	-
-	-	-	-	-	-	-	-
-	-	-	-	-	-	-	-
-	-	-	-	-	-	-	-

表 10-6 低收入戶人口

單位：戶、人

年底別	總計		第一款		第二款		第三款		第四款	
	戶數	人數	戶數	人數	戶數	人數	戶數	人數	戶數	人數
民國100年 2011	134	331	1	1	40	88	79	203	14	39
民國101年 2012	182	483	2	2	50	112	44	102	86	267
民國102年 2013	171	478	2	2	43	92	43	115	83	269
民國103年 2014	169	445	2	2	34	60	44	112	89	271
民國104年 2015	145	369	2	2	32	58	40	93	71	216
民國105年 2016	125	312	2	2	27	44	33	67	63	199
民國106年 2017	102	233	1	1	25	36	24	37	52	159

資料來源：高雄市政府社會局。

表 10-7 身心障礙

年底別	身心障礙人數									
	總計			領有舊制身心障礙手冊者						
				合計			視覺障礙者		聽覺機能障礙者	
	合計	男	女	計	男	女	男	女	男	女
民國100年 2011	1,209	689	520	1,209	689	520	45	34	57	43
民國101年 2012	1,117	636	481	1,117	636	481	48	21	45	44
民國102年 2013	1,251	701	550	951	533	418	37	18	35	34
民國103年 2014	1,287	724	563	861	493	368	38	16	27	33
民國104年 2015	1,317	741	576	717	408	309	36	12	24	31
民國105年 2016	1,354	764	590	455	240	215	26	12	17	26
民國106年 2017	1,295	727	568	239	114	125	20	7	7	18

資料來源:高雄市政府社會局。

人口一覽表

單位：人

身心障礙人數

領有舊制身心障礙手冊者

平衡機能障礙者		聲音機能或語言機能障礙者		肢體障礙者		智能障礙者		重要器官失去功能者		顏面損傷者	
男	女	男	女	男	女	男	女	男	女	男	女
1	1	14	9	275	183	88	58	68	46	2	1
2	1	16	7	240	195	82	60	63	53	3	-
1	1	14	6	210	173	71	56	54	49	3	-
1	1	14	6	201	154	68	48	49	41	3	-
1	1	11	4	181	138	39	28	41	37	4	-
1	-	7	3	109	100	11	5	28	33	2	-
-	-	2	2	49	67	7	-	14	18	-	-

表 10-7 身心障礙

年底別	身心障礙人數									
	領有舊制身心障礙手冊者									
	植物人		失智症者		自閉症者		慢性精神病患者		多重障礙者	
	男	女	男	女	男	女	男	女	男	女
民國100年 2011	3	1	18	12	3	2	83	54	58	39
民國101年 2012	1	3	10	16	5	-	54	50	59	29
民國102年 2013	-	2	9	14	2	-	42	38	49	26
民國103年 2014	-	1	6	10	-	-	38	35	43	23
民國104年 2015	-	1	4	6	-	-	32	33	34	18
民國105年 2016	-	-	2	5	-	-	14	18	22	13
民國106年 2017	-	-	1	4	-	-	3	3	11	6

資料來源:高雄市政府社會局。

人口一覽表(續1)

單位：人

身心障礙人數											
領有舊制身心障礙手冊者						領有新制身心障礙證明者					
頑性(難治型)癲癇症者		因罕見疾病而致身心功能障礙者		其他		合計			神經系統構造及精神、心智功能		
男	女	男	女	男	女	計	男	女	男	女	
3	2	1	-	4	1	
3	1	1	-	4	1	
1	1	1	-	4	-	300	168	132	56	54	
-	-	1	-	4	-	426	231	195	71	77	
-	-	1	-	-	-	600	333	267	114	106	
-	-	1	-	-	-	899	524	375	169	153	
-	-	-	-	-	-	1,056	613	443	179	169	

表 10-7 身心障礙

年底別	身心障礙人數							
	領有新制身心障礙證明者							
	眼、耳及相關構造與感官功能及疼痛		涉及聲音與言語構造及其功能		循環、造血、免疫與呼吸系統構造及其功能		消化、新陳代謝與內分泌系統相關構造及其功能	
	男	女	男	女	男	女	男	女
民國100年 2011
民國101年 2012
民國102年 2013	26	21	1	-	10	3	2	1
民國103年 2014	34	24	4	-	16	7	3	1
民國104年 2015	43	33	9	2	22	8	3	1
民國105年 2016	60	36	14	3	27	8	8	2
民國106年 2017	70	47	17	4	27	7	8	4

資料來源:高雄市政府社會局。

人口一覽表(續完)

單位：人

身心障礙人數										身心障礙人數 占總人口比率(%)
領有新制身心障礙證明者										
泌尿與生殖系統 相關構造及其功 能		神經、肌肉、骨 骼之移動相關構 造及其功能		皮膚與相關 構造及其功能		跨兩類別以上者		舊制轉換新制 暫無法歸類者		
男	女	男	女	男	女	男	女	男	女	
...
...
11	6	48	37	-	1	14	9	-	-	6.28
17	8	64	61	-	1	22	16	-	-	6.48
22	11	85	85	-	1	31	20	4	-	6.70
30	16	166	132	2	1	44	24	4	-	6.92
40	28	216	154	5	1	46	29	5	-	6.68

表 10-8 區公所全民健保第一、五、六類保險對象統計

單位：人

年底別	第一類保險對象	第五類保險對象	第六類保險對象
	當年底在保人數	當年底在保人數	當年底在保人數
民國105年 2016	115	...	2,003
民國106年 2017	125	...	2,001

資料來源：本所民政課、社會課、秘書室。

拾壹、其他

表 11-1 辦理調解

年別	年底調解委員數 (人)	結案件數總計		
		合計	成立	不成立
民國100年 2011	9	63	38	25
民國101年 2012	9	55	29	26
民國102年 2013	9	56	34	22
民國103年 2014	9	56	31	25
民國104年 2015	9	68	39	29
民國105年 2016	8	70	48	22
民國106年 2017	8	66	39	27

資料來源：本所民政課。

業務概況

單位：件

民事結案件數					
合計		債權、債務		營建工程	
成立	不成立	成立	不成立	成立	不成立
8	7	4	1	-	-
3	8	-	-	-	-
5	11	-	1	-	-
2	7	-	1	-	-
5	8	-	1	-	1
2	6	1	-	-	-
1	11	-	1	-	-

表 11-1 辦理調解

年別	民事結案件數			
	物權(房地產)		親屬(婚姻)	
	成立	不成立	成立	不成立
民國100年 2011	3	5	-	-
民國101年 2012	1	4	-	1
民國102年 2013	5	9	-	-
民國103年 2014	1	4	-	-
民國104年 2015	1	2	-	-
民國105年 2016	-	2	-	-
民國106年 2017	1	8	-	-

資料來源：本所民政課。

業務概況(續1)

單位：件

民事結案件數					
繼承		商事(公害)		其他	
成立	不成立	成立	不成立	成立	不成立
-	-	-	-	1	1
-	-	-	-	2	3
-	-	-	-	-	1
-	-	-	-	1	2
1	-	-	-	3	4
-	-	-	-	1	4
-	2	-	-	-	-

表 11-1 辦理調解

年別	刑事結案件數			
	合計		傷害	
	成立	不成立	成立	不成立
民國100年 2011	30	18	30	18
民國101年 2012	26	18	24	16
民國102年 2013	29	11	29	11
民國103年 2014	29	18	28	18
民國104年 2015	34	21	32	18
民國105年 2016	46	16	45	16
民國106年 2017	38	16	35	13

資料來源：本所民政課。

業務概況(續2)

單位：件

刑事結案件數			
毀棄損壞		詐欺侵佔及竊盜	
成立	不成立	成立	不成立
-	-	-	-
-	-	1	2
-	-	-	-
1	-	-	-
1	-	1	1
1	-	-	-
-	-	-	2

表 11-1 辦理調解

年別	刑事結案件數			
	妨害婚姻及家庭		妨害風化	
	成立	不成立	成立	不成立
民國100年 2011	-	-	-	-
民國101年 2012	-	-	-	-
民國102年 2013	-	-	-	-
民國103年 2014	-	-	-	-
民國104年 2015	-	1	1	-
民國105年 2016	-	-	-	-
民國106年 2017	-	1	1	-

資料來源：本所民政課。

業務概況(續完)

單位：件

刑事結案件數			
妨害自由名譽信用及秘密		其他	
成立	不成立	成立	不成立
-	-	-	-
1	-	-	-
-	-	-	-
-	-	-	-
-	-	-	-
2	-	-	-

表 11-2 調解委員

年底別	委員 總人數	性別		年齡				教育程度			
		男	女	未滿 40歲	40-50歲 未滿	50-60歲 未滿	60歲 以上	大專 以上	高中 (職)	國中	國小
民國100年 2011	9	5	4	-	1	5	3	2	3	4	-
民國101年 2012	9	5	4	-	-	6	3	2	3	4	-
民國102年 2013	9	5	4	-	-	5	4	2	3	4	-
民國103年 2014	9	5	4	-	-	4	5	2	3	4	-
民國104年 2015	9	6	3	-	2	4	3	3	3	3	-
民國105年 2016	8	5	3	-	2	4	2	3	2	3	-
民國106年 2017	8	5	3	-	2	3	3	3	2	3	-

資料來源：本所民政課。

會組織概況

單位：人

行業				服務公職		委員年資			
農、林、 漁、牧業	製造業、 水電、 燃氣業及 營造業	商業	服務業及 其他	曾任公職	未曾任 公職	未滿4年	4-未滿8年	8-未滿16 年	16年以上
				-	1	-	8	5	4
-	1	-	8	5	4	4	-	4	1
-	1	-	8	5	4	4	-	4	1
-	1	-	8	5	4	4	-	3	2
1	1	3	4	5	4	6	2	1	-
1	1	3	3	4	4	5	2	1	-
1	1	3	3	4	4	5	2	1	-

表 11-3 神壇、寺廟、

年底及里別	道教	佛教	理教	軒轅教	天帝教	一貫道	天德聖教	儒教
民國100年 2011	31	5	-	-	-	-	-	-
民國101年 2012	31	5	-	-	-	-	-	1
民國102年 2013	31	5	-	-	-	-	-	1
民國103年 2014	31	5	-	-	-	-	-	-
民國104年 2015	33	3	-	-	-	-	-	-
民國105年 2016	33	3	-	-	-	-	-	-
民國106年 2017	34	3	-	-	-	-	-	-
舊港里	3	-	-	-	-	-	-	-
文安里	3	1	-	-	-	-	-	-
過港里	4	-	-	-	-	-	-	-
鹽埕里	1	-	-	-	-	-	-	-
光和里	1	-	-	-	-	-	-	-
彌壽里	2	-	-	-	-	-	-	-
彌靖里	1	1	-	-	-	-	-	-
彌仁里	2	-	-	-	-	-	-	-
彌陀里	4	-	-	-	-	-	-	-
海尾里	3	-	-	-	-	-	-	-
潔底里	5	-	-	-	-	-	-	-
南寮里	5	1	-	-	-	-	-	-

資料來源：本所民政課。

表 11-4 聚會所、財

年底及里別	聚會所、財團法人教會名稱	教別	負責人姓名
民國100年			
彌陀里	基督教浸信會真道堂	基督教	鄭劉順雲
文安里	文安基督教長老會	基督教	陳薇雯
彌靖里	彌陀基督教長老教會	基督教	無神職人員
民國101年			
彌陀里	基督教浸信會真道堂	基督教	鄭劉順雲
文安里	文安基督教長老會	基督教	陳薇雯
彌靖里	彌陀基督教長老教會	基督教	無神職人員
民國102年			
彌陀里	基督教浸信會真道堂	基督教	鄭劉順雲
文安里	文安基督教長老會	基督教	陳薇雯
彌靖里	彌陀基督教長老教會	基督教	無神職人員
民國103年			
彌陀里	基督教浸信會真道堂	基督教	鄭劉順雲
文安里	文安基督教長老會	基督教	陳薇雯
彌靖里	彌陀基督教長老教會	基督教	無神職人員
民國104年			
彌陀里	基督教浸信會真道堂	基督教	鄭劉順雲
文安里	文安基督教長老會	基督教	陳薇雯
彌靖里	彌陀基督教長老教會	基督教	無神職人員
民國105年			
彌陀里	基督教浸信會真道堂	基督教	鄭劉順雲
文安里	文安基督教長老會	基督教	陳薇雯
彌靖里	彌陀基督教長老教會	基督教	無神職人員
民國106年			
彌陀里	基督教浸信會真道堂	基督教	鄭劉順雲
文安里	文安基督教長老會	基督教	陳薇雯
彌靖里	彌陀基督教長老教會	基督教	無神職人員

資料來源：本所民政課。

團法人教會概況

地址	電話	建立日期
彌陀里中正南路45號	(07)6109155	44.6.21
文安里文安路136號	(07)6196292	51.11.17
彌靖里中正西路119號	(07)6191747	54.08.28
彌陀里中正南路45號	(07)6109155	44.6.21
文安里文安路136號	(07)6196292	51.11.17
彌靖里中正西路119號	(07)6191747	54.08.28
彌陀里中正南路45號	(07)6109155	44.6.21
文安里文安路136號	(07)6196292	51.11.17
彌靖里中正西路119號	(07)6191747	54.08.28
彌陀里中正南路45號	(07)6109155	44.6.21
文安里文安路136號	(07)6196292	51.11.17
彌靖里中正西路119號	(07)6191747	54.08.28
彌陀里中正南路45號	(07)6109155	44.6.21
文安里文安路136號	(07)6196292	51.11.17
彌靖里中正西路119號	(07)6191747	54.08.28
彌陀里中正南路45號	(07)6109155	44.6.21
文安里文安路136號	(07)6196292	51.11.17
彌靖里中正西路119號	(07)6191747	54.08.28

表 11-5 宗教團體興辦公益

年底及宗教別	醫療機構		文教機構				
	醫院數	診所數	大學數	專科學校數	中學數	職校數	小學數
民國100年 2011	-	-	-	-	-	-	-
民國101年 2012	-	-	-	-	-	-	-
民國102年 2013	-	-	-	-	-	-	-
民國103年 2014	-	-	-	-	-	-	-
民國104年 2015	-	-	-	-	-	-	-
民國105年 2016	-	-	-	-	-	-	-
民國106年 2017	-	-	-	-	-	-	-
佛教	-	-	-	-	-	-	-
道教	-	-	-	-	-	-	-
三一(夏)教	-	-	-	-	-	-	-
理教	-	-	-	-	-	-	-
一貫道	-	-	-	-	-	-	-
先天救教	-	-	-	-	-	-	-
天德聖教	-	-	-	-	-	-	-
軒轅教	-	-	-	-	-	-	-
天帝教	-	-	-	-	-	-	-
彌勒大道	-	-	-	-	-	-	-
天道	-	-	-	-	-	-	-
其他	-	-	-	-	-	-	-
猶太教	-	-	-	-	-	-	-
天主教	-	-	-	-	-	-	-
基督教	-	-	-	-	-	-	-
伊斯蘭教	-	-	-	-	-	-	-
東正教	-	-	-	-	-	-	-
摩門教	-	-	-	-	-	-	-
天理教	-	-	-	-	-	-	-
巴哈伊教	-	-	-	-	-	-	-
統一教	-	-	-	-	-	-	-
山達基	-	-	-	-	-	-	-
真光教團	-	-	-	-	-	-	-
其他	-	-	-	-	-	-	-

資料來源：本所民政課。

表 11-6 服兵役役男列級家屬

年底別	總計		生育補助金		喪葬補助金	
	件數(件)	金額(元)	件數(件)	金額(元)	件數(件)	金額(元)
民國100年 2011	-	-	-	-	-	-
民國101年 2012	-	-	-	-	-	-
民國102年 2013	-	-	-	-	-	-
民國103年 2014	-	-	-	-	-	-
民國104年 2015	-	-	-	-	-	-
民國105年 2016	-	-	-	-	-	-
民國106年 2017	-	-	-	-	-	-

資料來源：高雄市政府兵役局。

各項慰、補助費發放情形

單位:件、元

急難慰助金		健保補助費		醫療補助費	
件數(件)	金額(元)	件數(件)	金額(元)	件數(件)	金額(元)
-	-	-	-	-	-
-	-	-	-	-	-
-	-	-	-	-	-
-	-	-	-	-	-
-	-	-	-	-	-
-	-	-	-	-	-
-	-	-	-	-	-

表 11-7 服兵役役男列級家屬

年別	總計			戶數 (戶)
	戶數 (戶)	人口數 (人)	金額 (元)	
民國100年 2011	10	31	210,700	3
民國101年 2012	17	44	408,600	5
民國102年 2013	8	17	188,600	1
民國103年 2014	3	5	72,880	2
民國104年 2015	-	-	-	-
民國105年 2016	2	9	80,080	2
民國106年 2017	2	4	39,000	2

資料來源：高雄市政府兵役局。

安家生活扶助費發放情形

單位:戶、人、元

一次安家費		生活扶助金		
人口數 (人)	金額 (元)	戶數 (戶)	人口數 (人)	金額 (元)
10	74,400	7	21	136,300
13	123,800	12	31	284,800
1	15,400	7	16	173,200
4	57,480	1	1	15,400
-	-	-	-	-
9	80,080	-	-	-
4	39,000	-	-	-

表 11-8 台電年度

年底別	合計	資訊系統設備 養護費	辦理各里睦鄰、藝 文、音樂、社教、 節慶活動以及為民 服務宣導等經費	本區、各里環 境清潔維護整 頓	瀑底山音樂節活 動經費
民國100年 2011					
預算數	16,080,000	-	1,700,000	100,000	1,300,000
執行數	15,244,439	-	1,518,665	100,000	1,288,375
民國101年 2012					
預算數	17,000,000	-	1,610,000	100,000	1,300,000
執行數	16,283,158	-	1,463,937	65,150	1,222,586
民國102年 2013					
預算數	18,000,000	150,000	1,660,000	130,000	1,300,000
執行數	16,513,222	90,962	1,265,430	123,700	1,299,601
民國103年 2014					
預算數	18,500,000	270,000	1,605,000	700,000	1,300,000
執行數	16,365,694	262,223	909,885	691,462	1,299,960
民國104年 2015					
核撥數	17,421,000	270,000	946,000	760,000	1,500,000
執行數	16,790,144	265,367	832,936	734,820	1,500,000
民國105年 2016					
核撥數	17,272,000	207,000	1,881,000	760,000	-
執行數	16,709,225	196,867	1,866,924	606,485	-
民國106年 2017					
核撥數	18,243,000	324,000	2,272,000	860,000	-
執行數	17,382,843	324,000	2,114,118	603,993	-

資料來源：本所各課室。

促協金執行情形表

單位：元

振興產業虱目魚 文化節活動經費	本區公共設施環 境維護及相關設 施等經費	興建維護及搶修 各里道路、水 利、交通、公共 設施及工程配合 款	補助各社區、社 團辦理各項活動 及社區設施設置 維護經費	彌陀區內學生獎學 金、教師團隊獎勵 金、及各項競賽活 動成績優異獎助金	捐助辦理春節敬 老禮金、婦女生 育津貼及國中小 辦理各項活動等 經費
2,200,000	400,000	5,132,000	2,200,000	816,000	2,232,000
2,146,811	399,800	4,852,788	2,165,000	662,000	2,111,000
2,200,000	722,000	5,552,000	2,400,000	816,000	2,300,000
2,135,030	789,280	5,461,135	2,300,300	585,000	2,260,740
2,200,000	1,222,000	5,552,000	2,400,000	1,046,000	2,340,000
2,182,678	1,162,643	5,218,136	2,260,500	855,572	2,054,000
2,200,000	750,000	5,738,000	2,400,000	747,000	2,790,000
2,172,118	707,995	4,935,414	2,334,800	611,900	2,439,937
2,200,000	900,000	4,508,000	2,900,000	647,000	2,790,000
2,192,233	868,080	4,385,360	2,803,554	583,100	2,624,694
2,200,000	950,000	5,087,000	2,614,000	729,000	2,844,000
2,174,304	898,632	4,951,175	2,614,000	607,700	2,793,138
2,200,000	960,000	5,330,000	2,867,000	617,000	2,813,000
2,158,909	896,097	5,248,694	2,781,072	607,000	2,648,960