



高雄市政府市政統計通報

111 年高雄市彌陀區公所職員性別統計分析*

一、本所男性職員人數 111 年底首度高於女性，性比例呈上升趨勢

(一)111 年底本所正式編制職員共計 32 人，其中男性 17 人，占 53.12%；女性 15 人，占 46.88%，男性人數較女性多了 2 人，性比例（每百名女子所對應男子數）為 113.33%，男性職員人數首度高於女性。（表 1、圖 1-1）

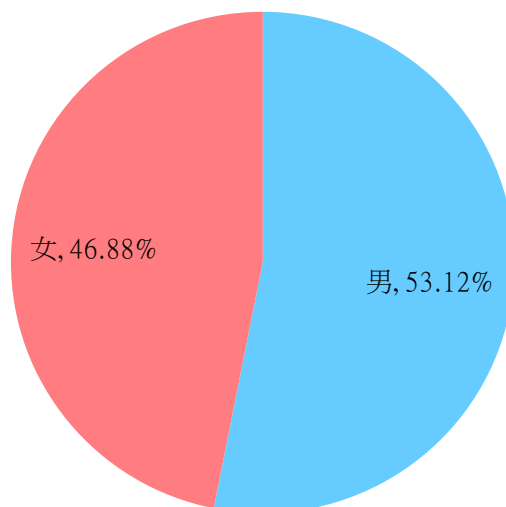
表 1 高雄市彌陀區公所職員性別

單位：人、%

年底別	總計	職員性別				性比例
		男	比例	女	比例	
民國107年	33	13	39.39%	20	60.61%	65.00%
民國108年	32	13	40.62%	19	59.38%	68.42%
民國109年	33	14	42.42%	19	57.58%	73.68%
民國110年	30	15	50.00%	15	50.00%	100.00%
民國111年	32	17	53.12%	15	46.88%	113.33%

資料來源：本所人事室。

圖 1-1 111 年底高雄市彌陀區公所職員性別比例



資料來源：本所人事室

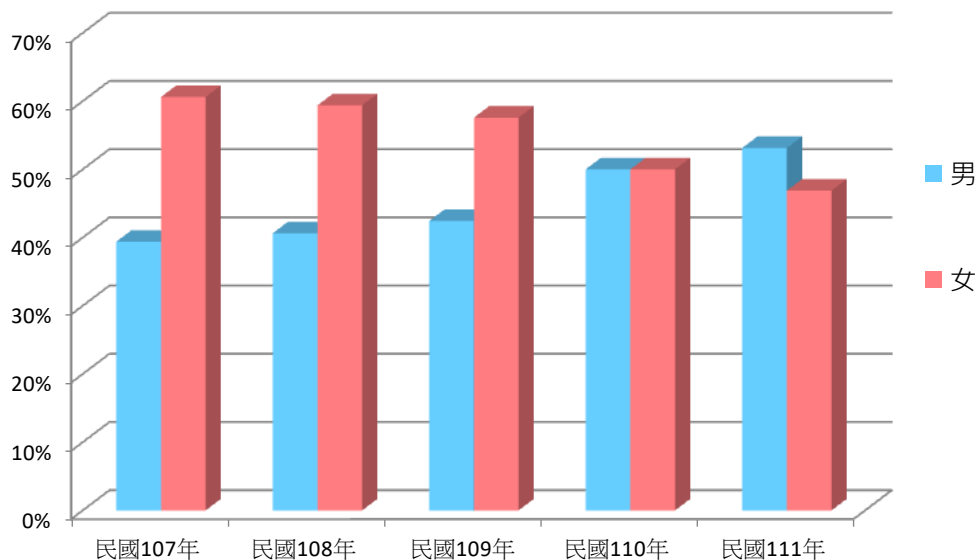


高雄市政府市政統計通報

111年高雄市彌陀區公所職員性別統計分析*

(二)近5年本所正式編制職員男性比例由107年底39.39%上升至111年底53.12%；女性職員由107年底60.61%下降至111年底46.88%，顯示本所職員人數性別結構以女性居多，111年首度呈現男多於女的情況。(表1、圖1-2)

圖 1-2 近5年高雄市彌陀區公所職員性別比例



資料來源：本所人事室。

二、本所111年底男性主管首次多於女性主管

自107年以來，本所主管以女性居多，女性主管比例107至109年底均為66.67%，111年底下降至33.33%，男性主管比例111年底則上升至66.67%，主要原因係民政課課長及人事室主任原為女性異動為男性，致男性主管比例提高。(表2、圖2)



高雄市政府市政統計通報

111年高雄市彌陀區公所職員性別統計分析*

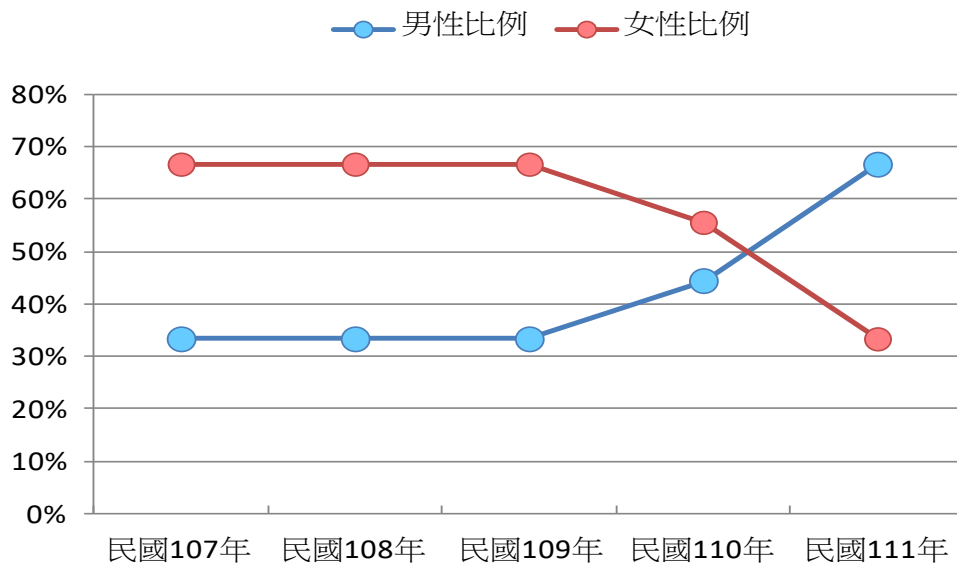
表 2 高雄市彌陀區公所主管性別比例

單位：人、%

年底別	總計	主管性別			
		男	比例	女	比例
民國107年	9	3	33.33%	6	66.67%
民國108年	9	3	33.33%	6	66.67%
民國109年	9	3	33.33%	6	66.67%
民國110年	9	4	44.44%	5	55.56%
民國111年	9	6	66.67%	3	33.33%

資料來源：本所人事室。

圖 2 近 5 年高雄市彌陀區公所主管性別比例變化情形



資料來源：本所人事室。

三、本所職員年齡以 45-54 歲居多，平均年齡呈現逐年增加趨勢

觀察本所職員年齡，近 5 年不論男女皆以 44-54 歲居多。111 年底職員以 45-54 歲為公所主力占 59.37%，其次為 35-44 歲占 21.88%，55-64



高雄市政府市政統計通報

111年高雄市彌陀區公所職員性別統計分析*

歲占 15.63%，及 34 歲以下占 3.12%，其中男性以 45-54 歲所占比率最高為 64.71%，女性亦以 45-54 歲所占比率最高為 53.33%。職員平均年齡由 107 年底 45 歲上升至 111 年底為 48 歲。(表 3、圖 3-1、圖 3-2、圖 3-3)

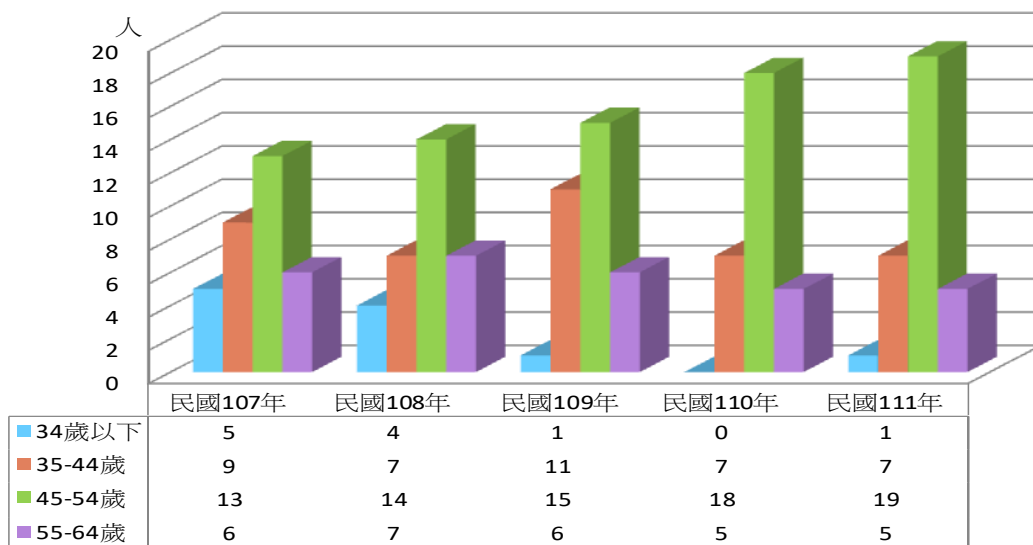
表 3 高雄市彌陀區公所職員年齡結構

單位：人、歲

年底別	34歲以下		35-44歲		45-54歲		55-64歲		合計		平均年齡
	男	女	男	女	男	女	男	女	男	女	
民國107年	2	3	1	8	7	6	3	3	13	20	45
民國108年	2	2	1	6	6	8	4	3	13	19	47
民國109年	0	1	4	7	6	9	4	2	14	19	47
民國110年	0	0	3	4	8	10	4	1	15	15	49
民國111年	0	1	2	5	11	8	4	1	17	15	48

資料來源：本所人事室。

圖 3-1 近 5 年高雄市彌陀區公所職員年齡結構比



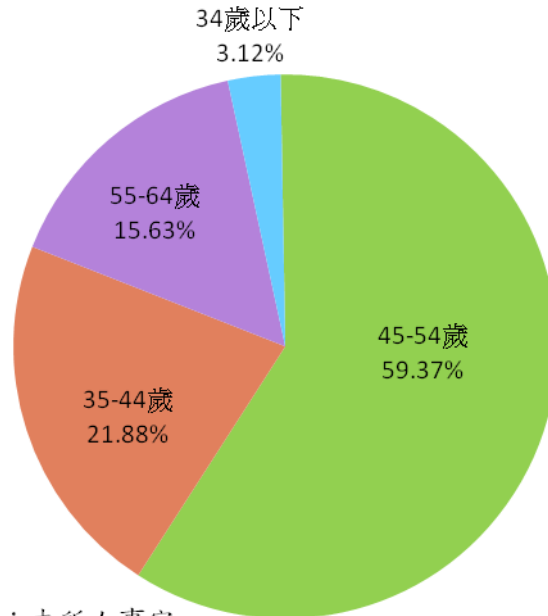
資料來源：本所人事室。



高雄市政府市政統計通報

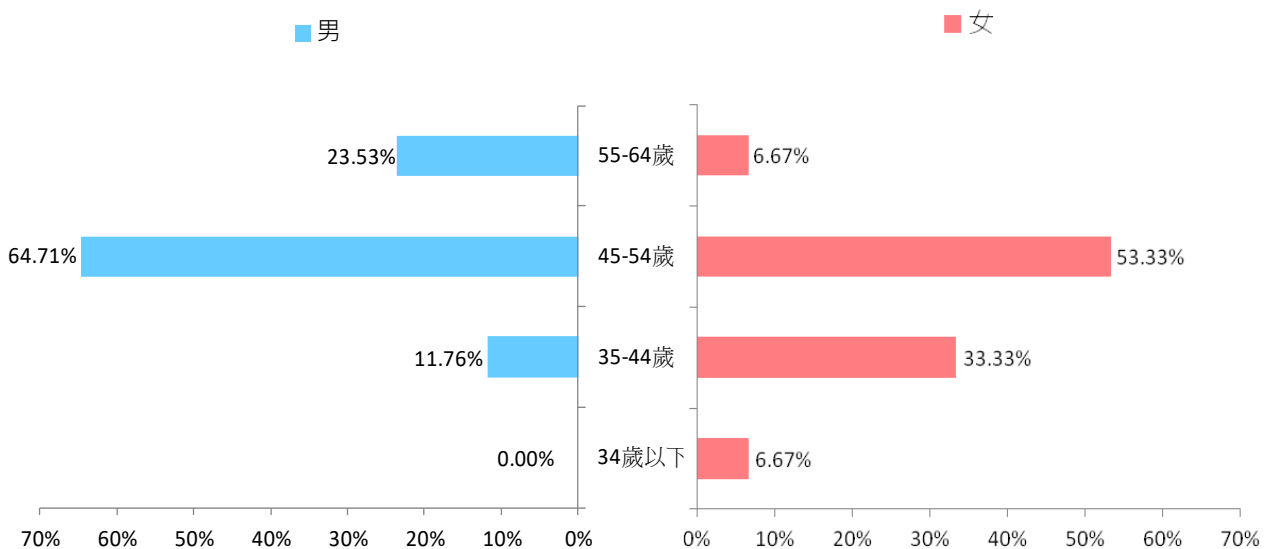
111 年高雄市彌陀區公所職員性別統計分析*

圖 3-2 111 年底高雄市彌陀區公所職員年齡結構



資料來源：本所人事室。

圖 3-3 111 年底高雄市彌陀區公所職員性別年齡結構



資料來源：本所人事室。