



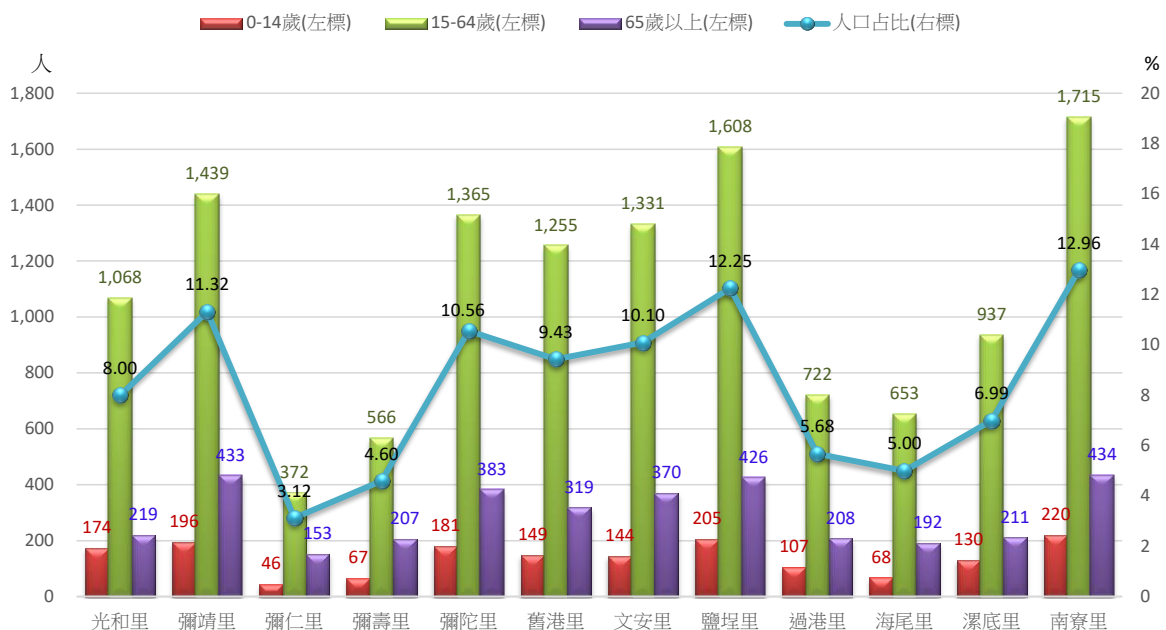
高雄市政府市政統計通報

112 年高雄市彌陀區人口年齡結構概況

一、112 年底本區人口總計 1 萬 8,273 人，主要分布於南寮里，鹽埕里次之，其中 0-14 歲人口南寮里最多，鹽埕里次之，15-64 歲人口南寮里最多，鹽埕里次之，65 歲以上人口南寮里最多，彌靖里次之

112 年底本區人口總計 1 萬 8,273 人，其中 0-14 歲人口 1,687 人(占 9.23%)，15-64 歲人口 13,031 人(占 71.31%)，65 歲以上人口 3,555 人(占 19.46%)，人口主要分布於南寮里、鹽埕里、彌靖里及彌陀里，其中 0-14 歲人口南寮里最多，鹽埕里次之，彌靖里再次之，15-64 歲人口南寮里最多，鹽埕里次之，彌靖里再次之，65 歲以上人口南寮里最多，彌靖里次之，鹽埕里再次之。(詳圖 1)

圖 1 112 年底高雄市彌陀區各里人口年齡結構概況



資料來源：高雄市政府民政局。

備註：人口占比=里人口數÷區人口數×100。



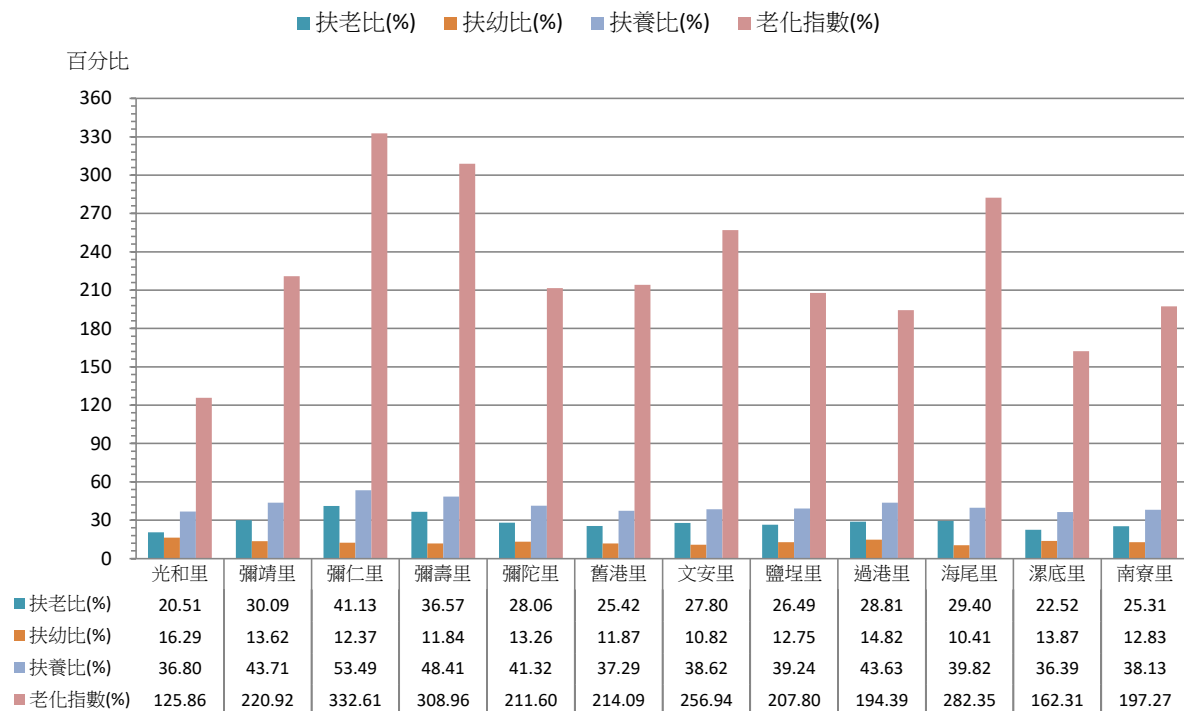
高雄市政府市政統計通報

112 年高雄市彌陀區人口年齡結構概況

二、112 年底本區各里人口年齡結構之扶老比、扶幼比、扶養比、老化指數之比較

扶老比彌仁里最高，彌壽里次之，彌靖里再次之；扶幼比光和里最高，過港里次之，潔底里再次之；扶養比彌仁里最高，彌壽里次之，彌靖里再次之；老化指數彌仁里最高，彌壽里次之，海尾里再次之；綜觀本區各里扶幼比偏低、老化指數偏高。(詳圖 2)

圖 2 112 年底高雄市彌陀區各里人口年齡結構比較



資料來源：高雄市政府民政局。