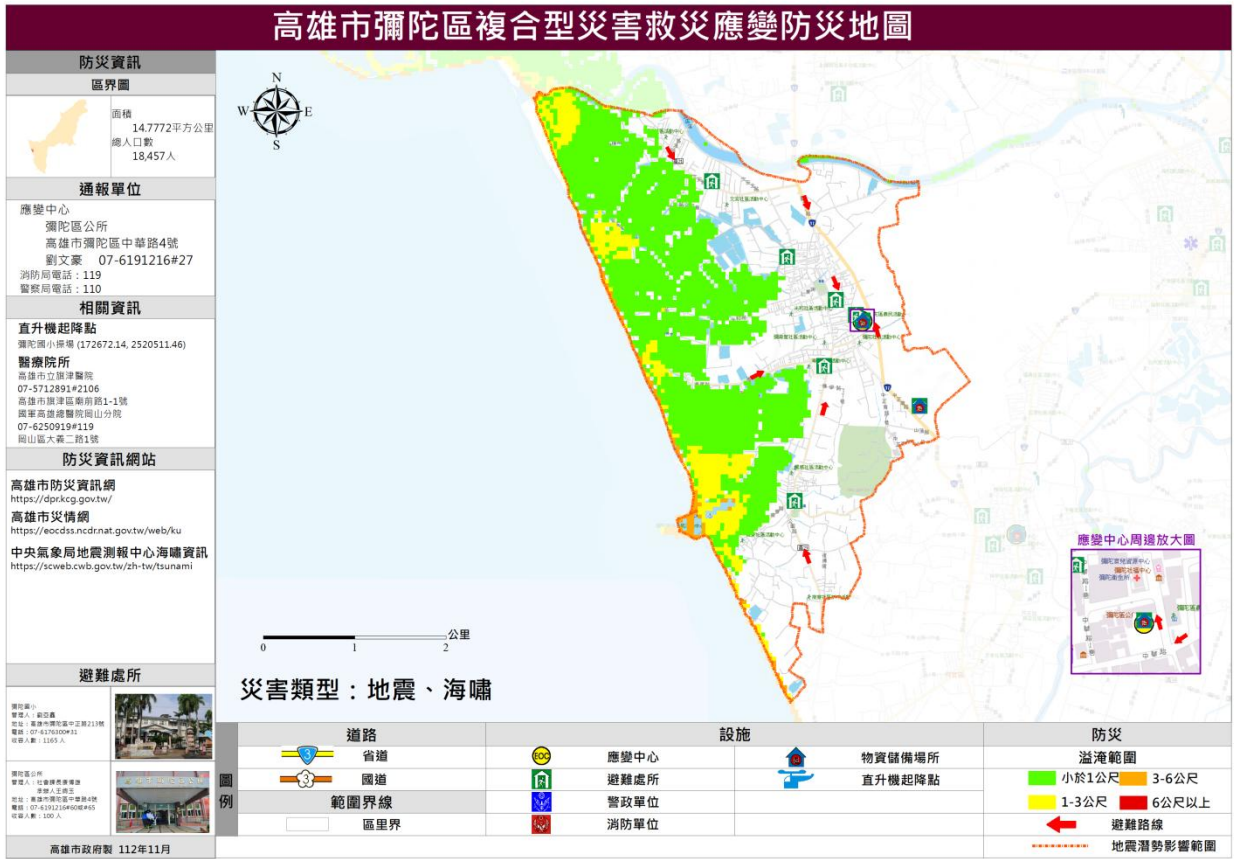
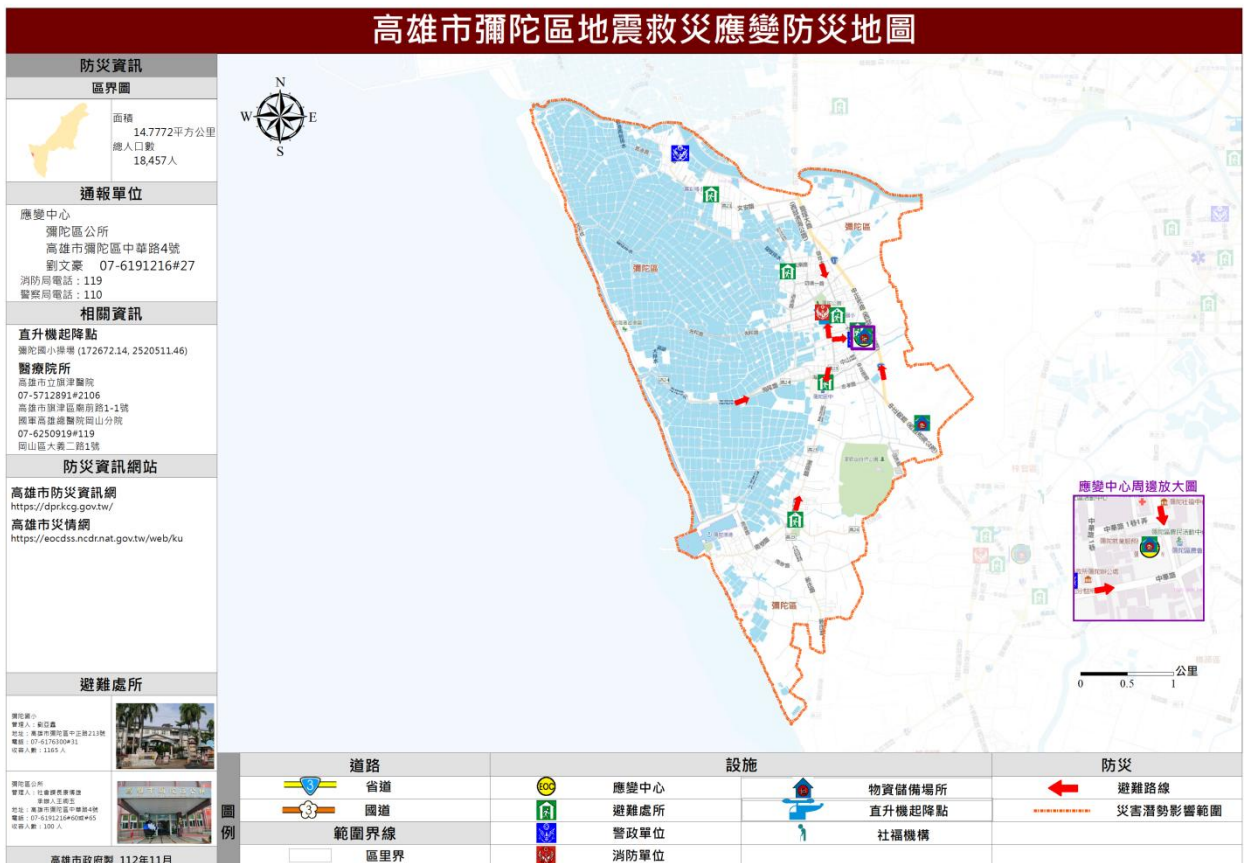


112年彌陀區防災地圖

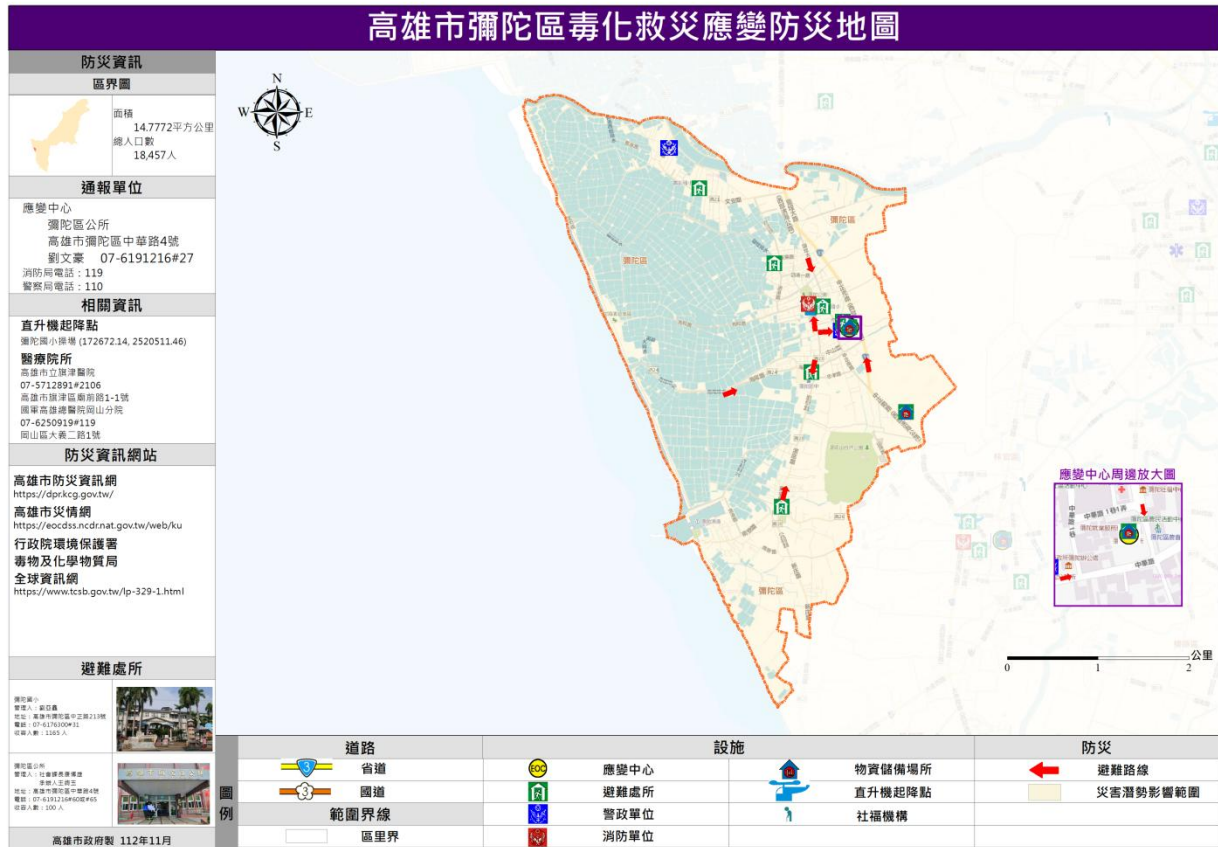


彌陀區地震+海嘯災害救災應變防災地圖：避難地點為彌陀區公所及彌陀國小。

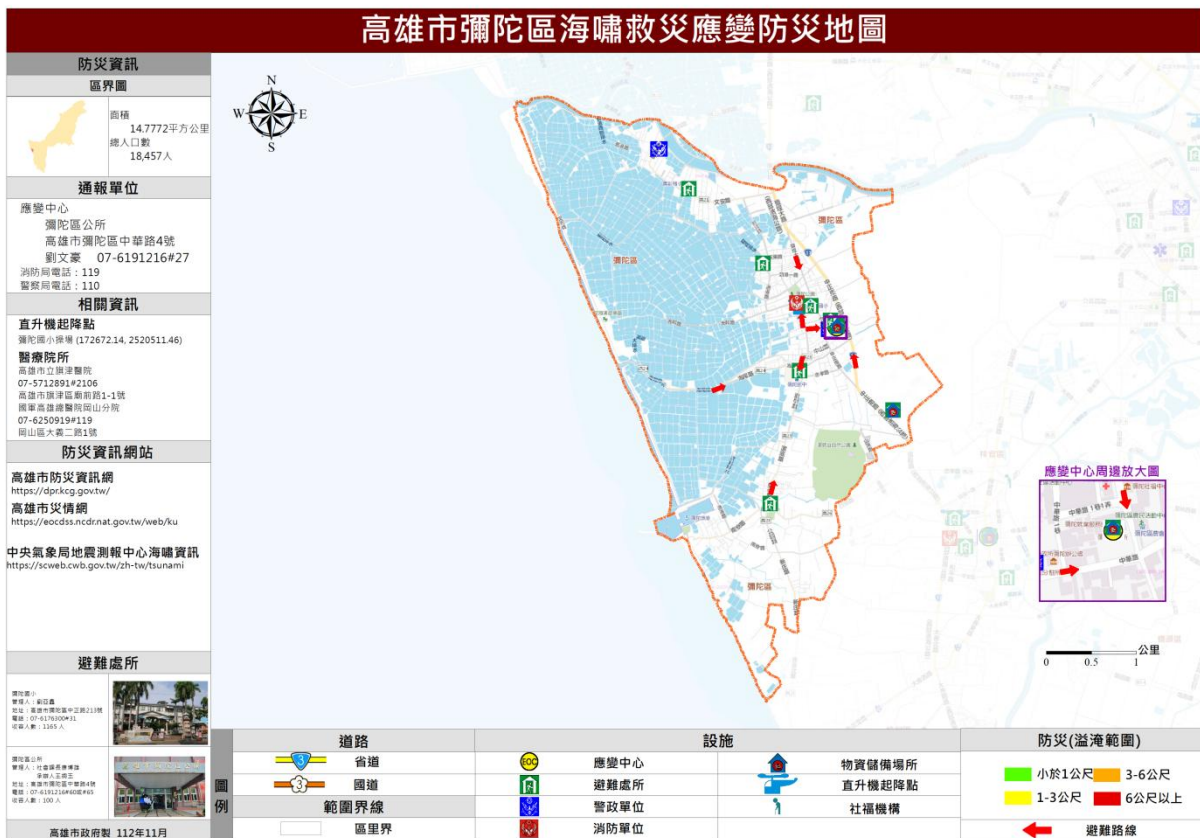


彌陀區地震災害救災應變防災地圖：避難地點為彌陀區公所及彌陀國小。

112 年彌陀區防災地圖

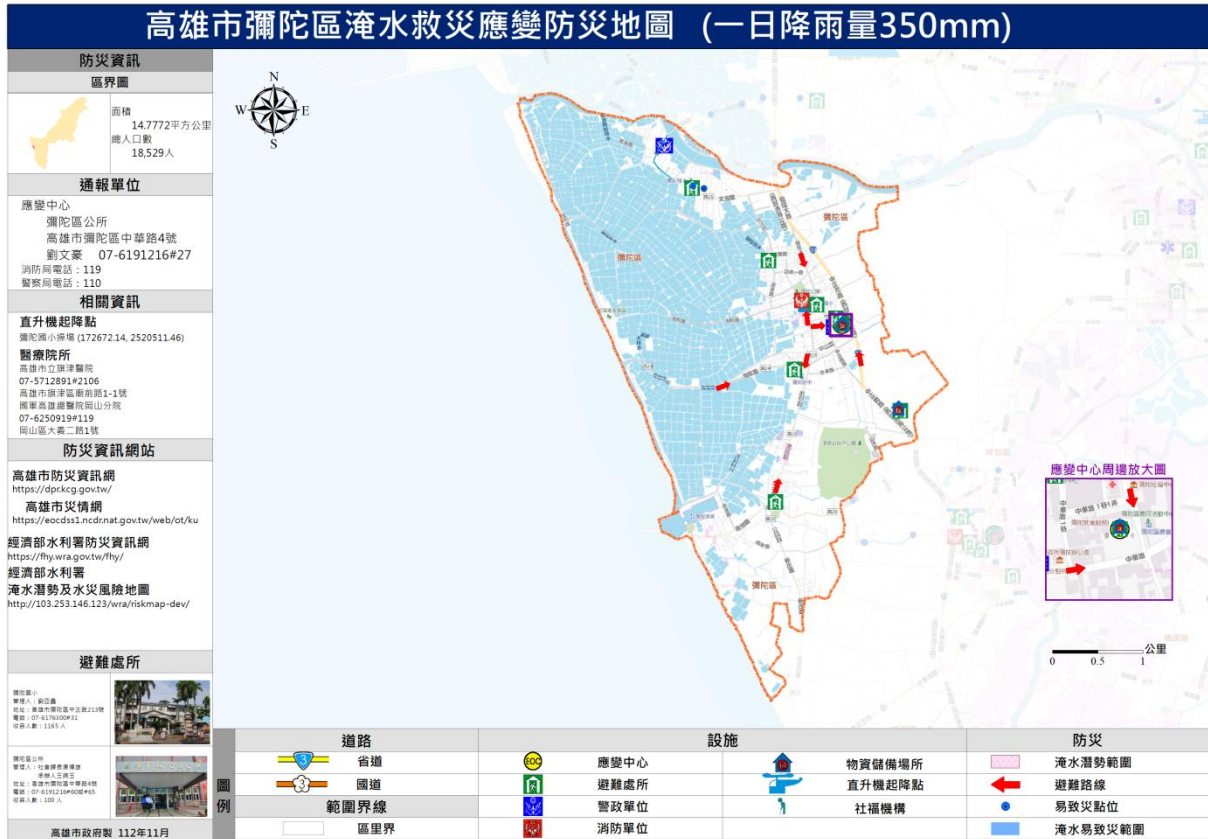


彌陀區毒化救災應變防災地圖：避難地點為彌陀區公所及彌陀國小。

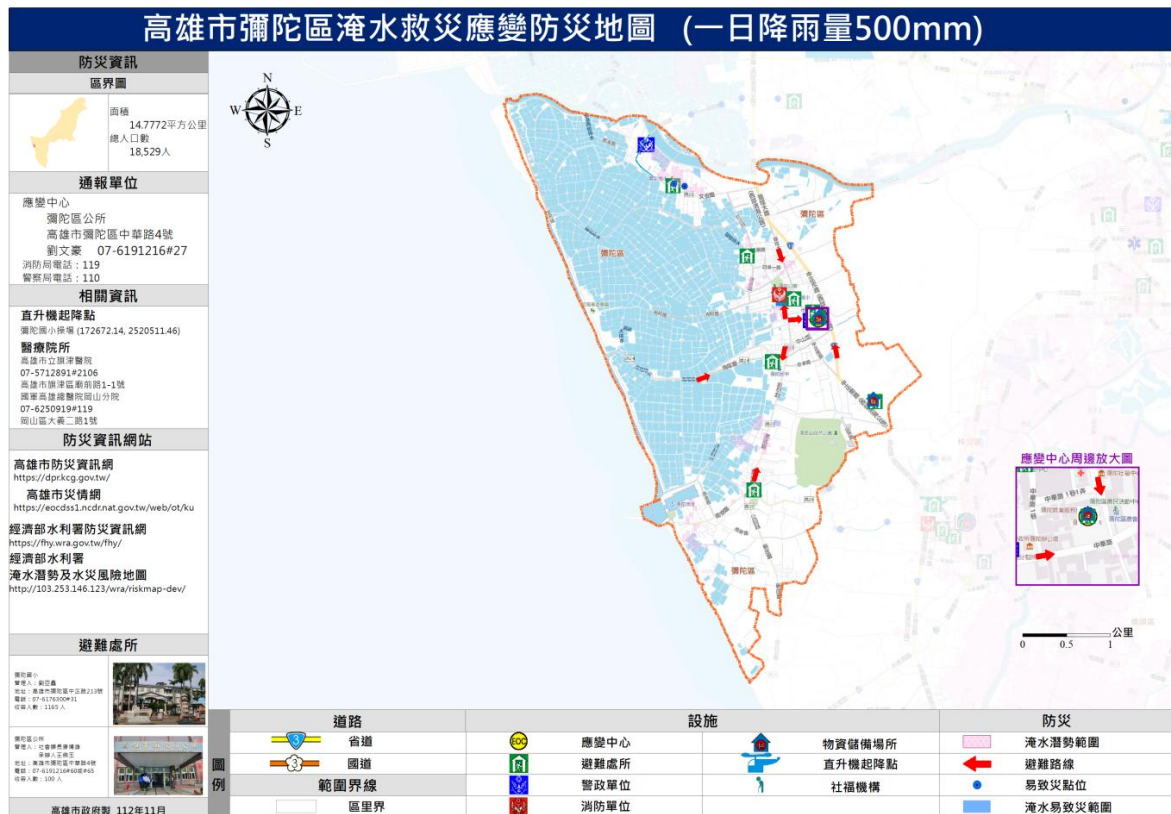


彌陀區海嘯救災應變防災地圖：避難地點為彌陀區公所及彌陀國小。

112 年彌陀區防災地圖

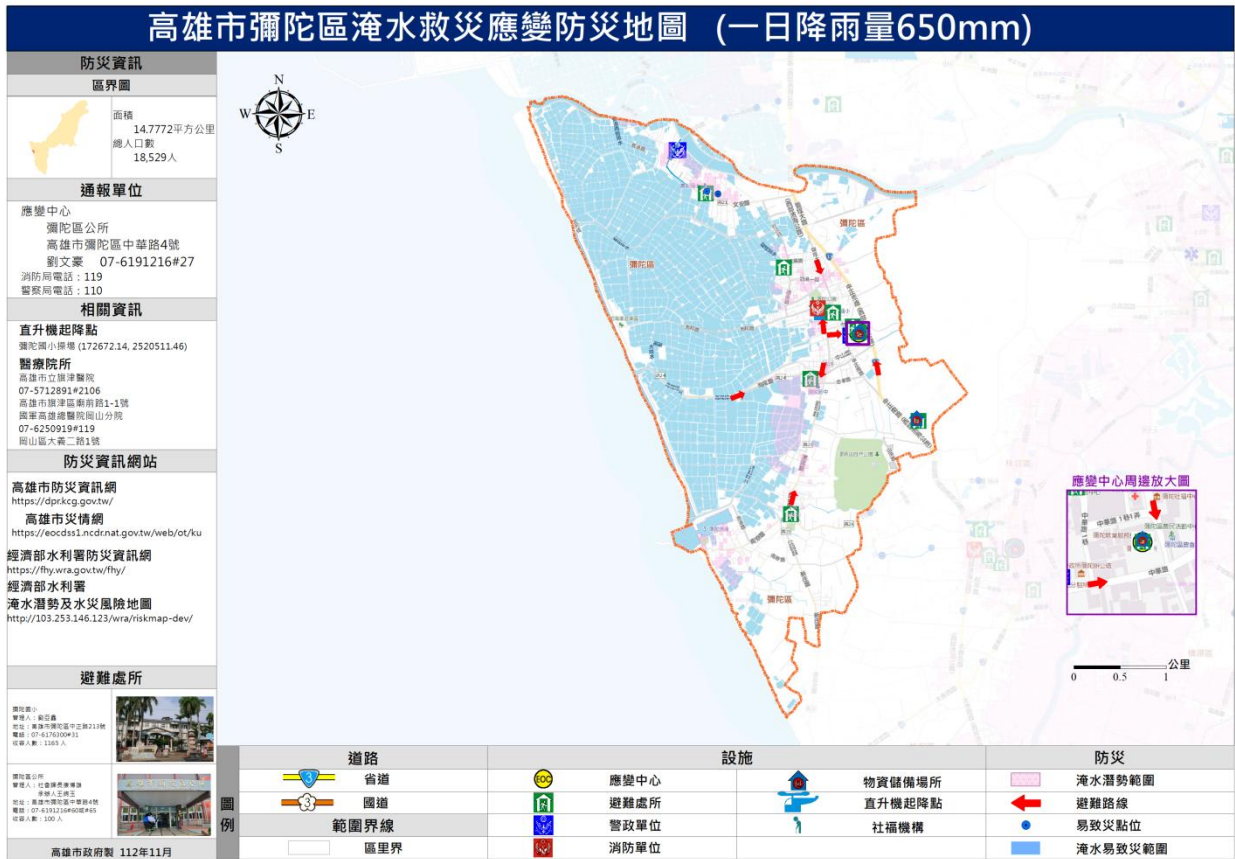


彌陀區淹水救災應變防災地圖(一日降雨量 350mm)：避難地點為彌陀區公所及彌陀國小。



彌陀區淹水救災應變防災地圖(一日降雨量 500mm)：避難地點為彌陀區公所及彌陀國小。

112年彌陀區防災地圖



彌陀區淹水救災應變防災地圖(一日降雨量 650mm)：避難地點為彌陀區公所及彌陀國小。