



高雄市政府市政統計通報

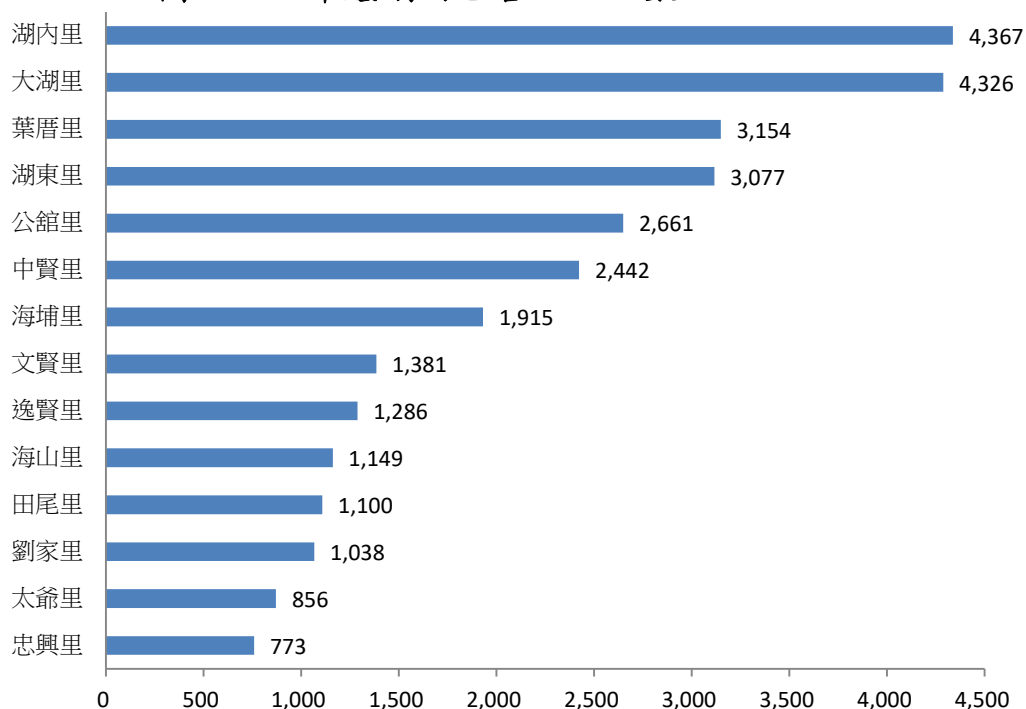
112 年底高雄市湖內區各里人口概況

- 一、人口概況：112 年底本區人口總計 2 萬 9,525 人，各里以湖內里 4,367 人最多，忠興里 773 人最少；人口密度以葉厝里每平方公里人數 11,681 人最高，海山里每平方公里人數 454 人最低；性比例以太爺里 114.54 最高，湖東里 91.00 最低

本區共設置 14 個里、255 鄰，112 年底總戶數為 11,419 戶，總人口數 2 萬 9,525 人，其各里人口數差異大，人口數最多的是湖內里 4,367 人，占全區總人口數之 14.79%；人口數最少的是忠興里 773 人，占 2.62%。(詳圖 1、表 1)



圖1 112年底湖內區各里人口數



資料來源：高雄市政府民政局



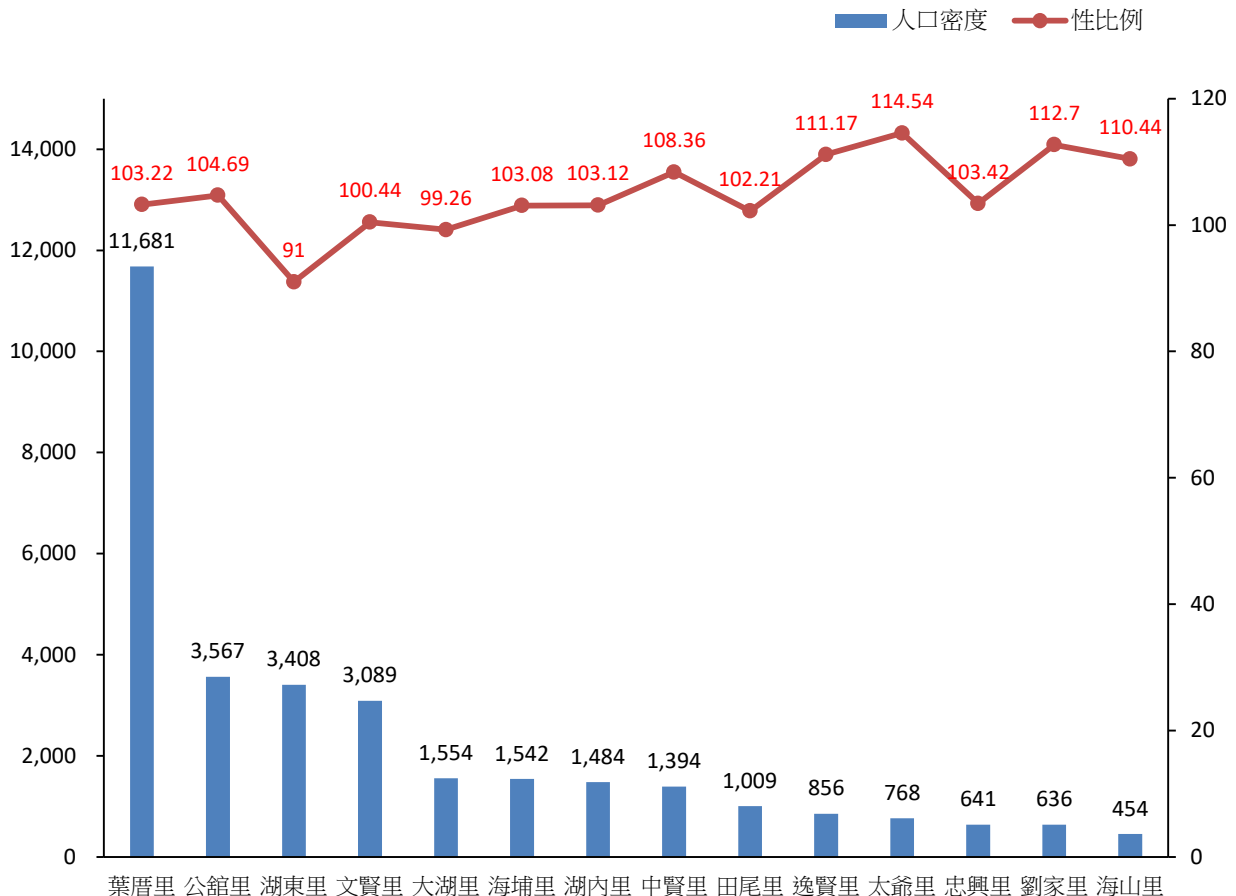
高雄市政府市政統計通報

112 年底高雄市湖內區各里人口概況

以人口密度(人/平方公里)而言，本區面積20.1620平方公里，人口密度為每平方公里人數1,464人，各里密度最高的是葉厝里每平方公里人數11,681人；最低的是海山里每平方公里人數454人。(詳圖2、表1)

就性別結構分析，本區112年底人口數中，男性為14,971人，占50.71%，女性為14,554人，占49.29%，性比例為102.87，相當於100名女性對應102.87名男性，各里性比例最高為太爺里，男性占53.39%，性比例為114.54；最低為湖東里，女性占52.36%，性比例為91.00。(詳圖2、表1)

圖2 湖內區各里人口密度及性比例



資料來源：高雄市政府民政局



高雄市政府市政統計通報

112 年底高雄市湖內區各里人口概況

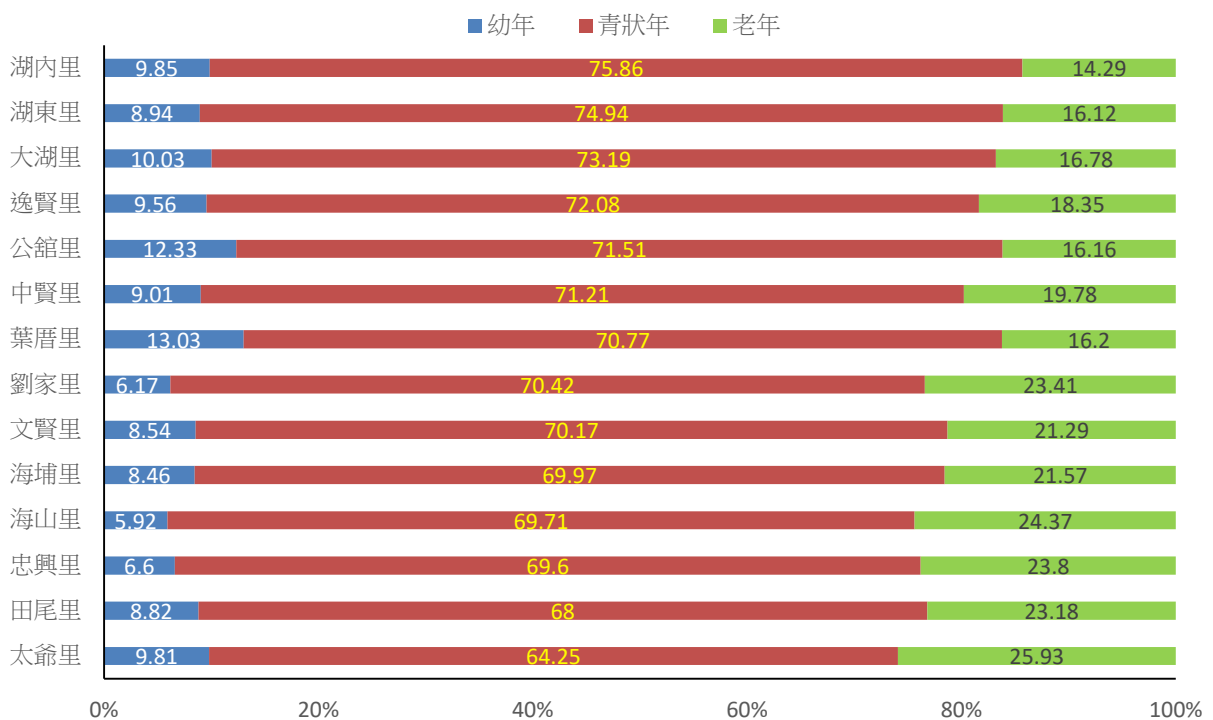
二、人口年齡分配：112年底各里人口年齡分配，以湖內里之幼年及青壯年人口比率高、老年人口比率低人口結構為最佳；太爺里因青壯年人口比率最低及老人口比率最高而顯人口結構較弱。

本區112年底幼年(0-14歲)人口數共有2,865人，占本區人口數9.70%。各里以葉厝里幼年人口比率最高，占該里總人口數為13.03%；海山里最低為5.92%。(詳圖3、表1，以下同)

青壯年(15-64歲)人口數共有2萬1,263人，占本區人口數72.02%。各里以湖內里青壯年人口比率最高，占該里總人口數為75.86%；太爺里最低為64.25%。

老年(65歲以上)人口數共有5,397人，占本區人口數18.28%。各里以太爺里老人口比率最高，占該里總人口數為25.93%；湖內里最低為14.29%。

圖3 湖內區各里人口年齡結構



資料來源：高雄市政府民政局



高雄市政府市政統計通報

112 年底高雄市湖內區各里人口概況

三、扶養比及老化指數:112年底各里青壯年人口扶養負擔以太爺里最重、湖內里最輕；人口老化指數以忠興里最高、公館里最低。

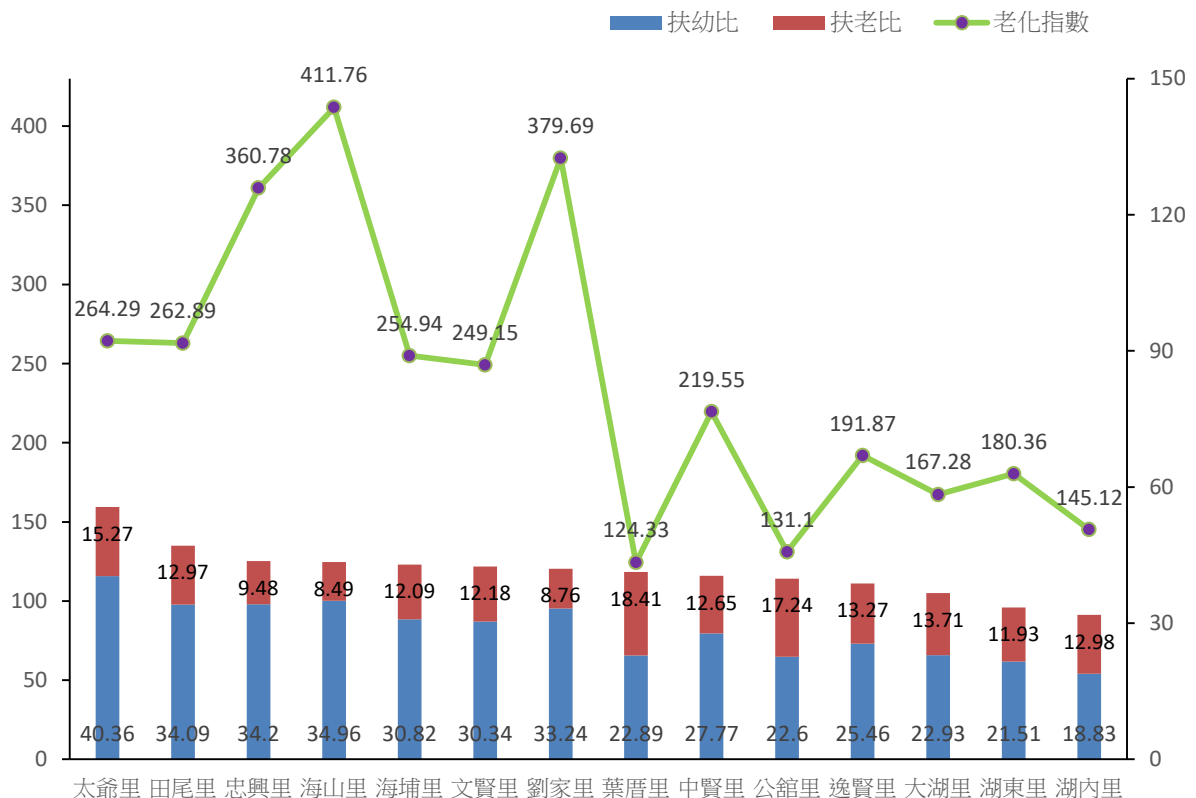
112 年底本區扶幼比【(0~14 歲人口數/15~64 歲人口數)*100】為 13.47，各里最高為葉厝里 18.41；最低為海山里 8.49。(詳圖 4、表 2，以下同)

扶老比【(65 歲以上人口數/15~64 歲人口數)*100】為 25.38，各里最高為太爺里 40.36；最低為湖內里 18.83。

扶養比(即扶幼比+扶老比)為 38.86，各里最高為太爺里 55.64；最低為湖內里 31.81。

另 112 年底本區老化指數【(65 歲以上人口數/0~14 歲人口數)*100】為 188.38，各里最高為海山里 411.76；最低為葉厝里 124.33。

圖4 湖內區各里扶養比



資料來源：高雄市政府民政局



高雄市政府市政統計通報

112 年底高雄市湖內區各里人口概況

表 1 112 年底湖內區及各里戶數、人口密度及性比例

區及里別	面積 (平方公里)	鄰數	現住戶口				人口密度 (人/平方公里)	性比例 (每百女子 所當男子數)
			戶數 (戶)	人口數(人)				
				合計	男	女		
湖內區	20.1620	255	11,419	29,525	14,971	14,554	1,464	102.87
海山里	2.5320	18	433	1,149	603	546	454	110.44
劉家里	1.6330	18	407	1,038	550	488	636	112.70
太爺里	1.1140	13	346	856	457	399	768	114.54
公館里	0.7460	16	964	2,661	1,361	1,300	3,567	104.69
葉厝里	0.2700	18	1,116	3,154	1,602	1,552	11,681	103.22
大湖里	2.7830	28	1,655	4,326	2,155	2,171	1,554	99.26
田尾里	1.0900	14	437	1,100	556	544	1,009	102.21
湖內里	2.9420	33	1,653	4,367	2,217	2,150	1,484	103.12
海埔里	1.2420	17	695	1,915	972	943	1,542	103.08
文賢里	0.4470	15	548	1,381	692	689	3,089	100.44
中賢里	1.7520	16	986	2,442	1,270	1,172	1,394	108.36
逸賢里	1.5030	15	515	1,286	677	609	856	111.17
忠興里	1.2050	12	307	773	393	380	641	103.42
湖東里	0.9030	22	1,357	3,077	1,466	1,611	3,408	91.00

資料來源：高雄市政府民政局。

表 2 112 年底湖內區及各里人口結構

區及里別	年齡分配						扶幼比 (%)	扶老比 (%)	扶養比 (%)	老化 指數
	0-14 歲		15-64 歲		65 歲以上					
	(人)	比率(%)	(人)	比率(%)	(人)	比率(%)				
湖內區	2,865	9.70	21,263	72.02	5,397	18.28	25.38	13.47	38.86	188.38
海山里	68	5.92	801	69.71	280	24.37	34.96	8.49	43.45	411.76
劉家里	64	6.17	731	70.42	243	23.41	33.24	8.76	42.00	379.69
太爺里	84	9.81	550	64.25	222	25.93	40.36	15.27	55.64	264.29
公館里	328	12.33	1,903	71.51	430	16.16	22.60	17.24	39.83	131.10
葉厝里	411	13.03	2,232	70.77	511	16.20	22.89	18.41	41.31	124.33
大湖里	434	10.03	3,166	73.19	726	16.78	22.93	13.71	36.64	167.28
田尾里	97	8.82	748	68.00	255	23.18	34.09	12.97	47.06	262.89
湖內里	430	9.85	3,313	75.86	624	14.29	18.83	12.98	31.81	145.12
海埔里	162	8.46	1,340	69.97	413	21.57	30.82	12.09	42.91	254.94
文賢里	118	8.54	969	70.17	294	21.29	30.34	12.18	42.52	249.15
中賢里	220	9.01	1,739	71.21	483	19.78	27.77	12.65	40.43	219.55
逸賢里	123	9.56	927	72.08	236	18.35	25.46	13.27	38.73	191.87
忠興里	51	6.60	538	69.60	184	23.80	34.20	9.48	43.68	360.78
湖東里	275	8.94	2,306	74.94	496	16.12	21.51	11.93	33.43	180.36

資料來源：高雄市政府民政局。