



# 高雄市政府市政統計通報

## 111 年底高雄市湖內區各里人口概況

- 一、人口概況：111 年底本區人口總計 2 萬 9,540 人，各里以湖內里 4,338 人最多，忠興里 759 人最少；人口密度以葉厝里每平方公里人數 11,663 人最高，海山里每平方公里人數 459 人最低；性比例以逸賢里 113.76 最高，湖東里 92.88 最低

本區共設置 14 個里、255 鄰，111 年底總戶數為 11,304 戶，總人口數 2 萬 9,540 人，其各里人口數差異大，人口數最多的是湖內里 4,338 人，占全區總人口數之 14.69%；人口數最少的是忠興里 759 人，占 2.57%。(詳圖 1、表 1)

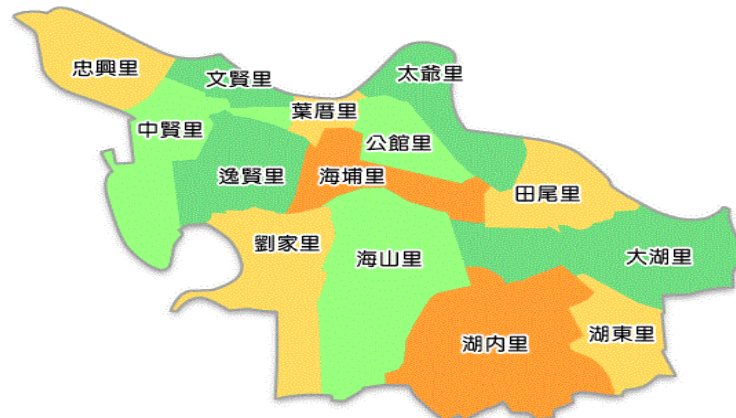
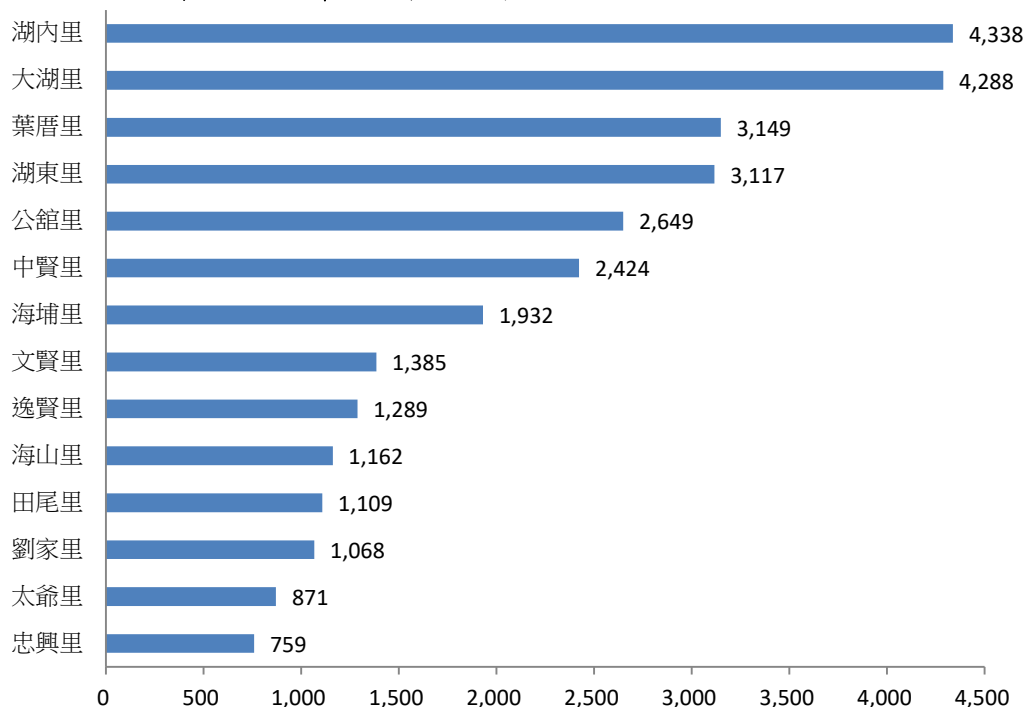


圖1 111年底湖內區各里人口數



資料來源：高雄市政府民政局



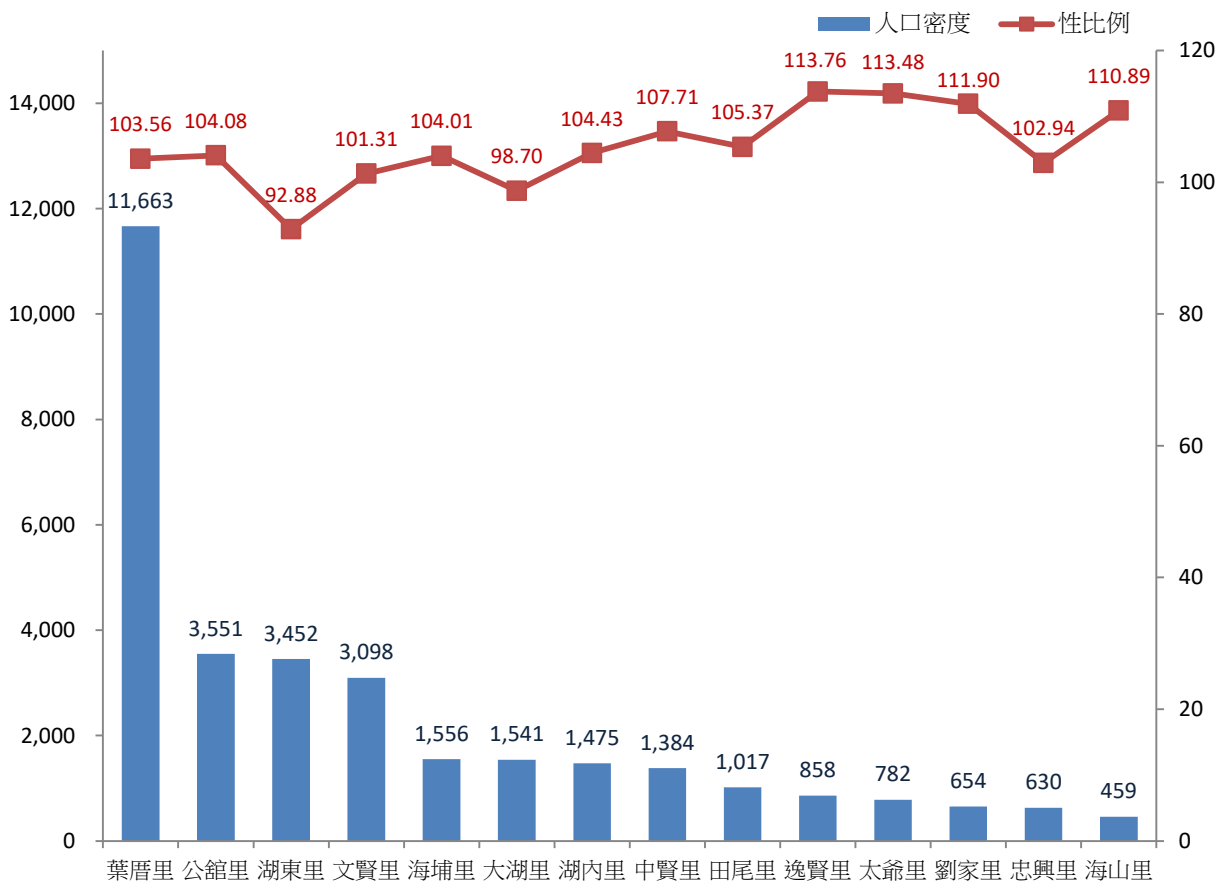
# 高雄市政府市政統計通報

## 111 年底高雄市湖內區各里人口概況

以人口密度(人/平方公里)而言，本區面積20.1620平方公里，人口密度為每平方公里人數1,465人，各里密度最高的是葉厝里每平方公里人數11,663人；最低的是海山里每平方公里人數459人。(詳圖2、表1)

就性別結構分析，本區111年底人口數中，男性為15,017人，占50.84%，女性為14,523人，占49.16%，性比例為103.40，相當於100名女性對應103.40名男性，各里性比例最高為逸賢里，男性占53.22%，性比例為113.76；最低為湖東里，女性占51.84%，性比例為92.88。(詳圖2、表1)

### 圖2 湖內區各里人口密度及性比例



資料來源：高雄市政府民政局



# 高雄市政府市政統計通報

## 111 年底高雄市湖內區各里人口概況

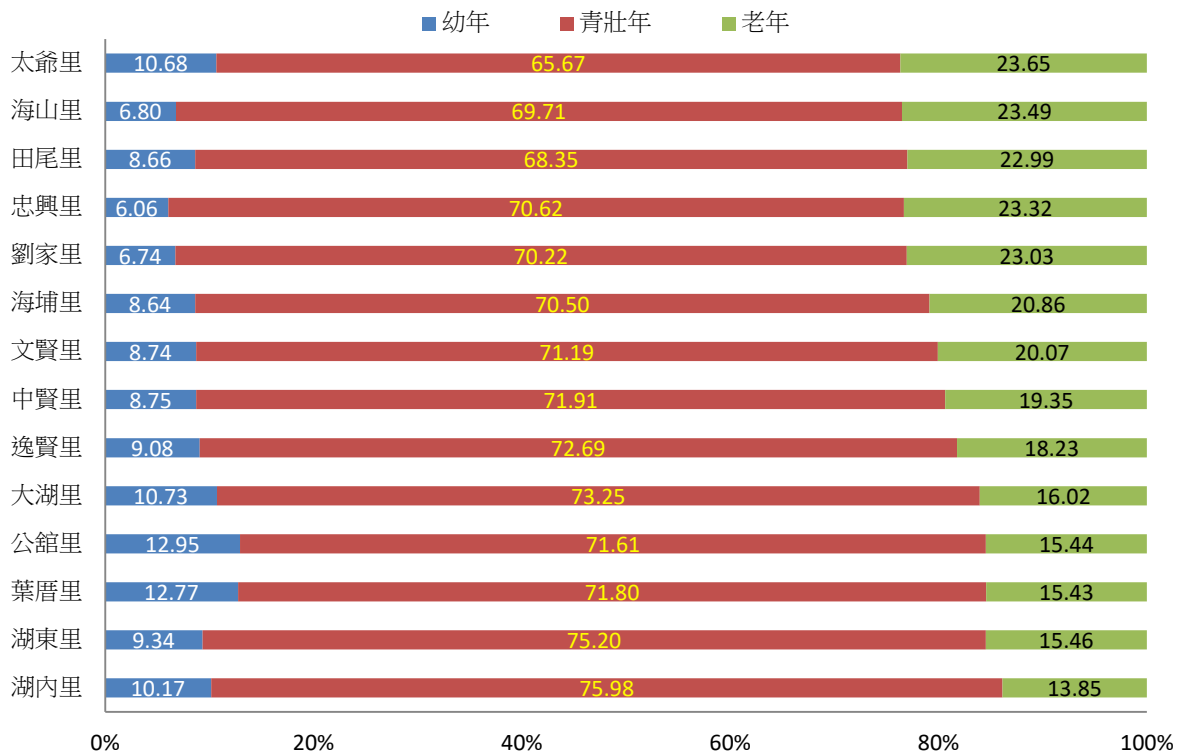
二、人口年齡分配：111年底各里人口年齡分配，以湖內里之幼年及青壯年人口比率高、老年人口比率低人口結構為最佳；太爺里因青壯年人口比率最低及老人口比率最高而顯人口結構較弱。

本區111年底幼年(0-14歲)人口數共有2,940人，占本區人口數9.95%。各里以公館里幼年人口比率最高，占該里總人口數為12.95%；忠興里最低為6.06%。(詳圖3、表1，以下同)

青壯年(15-64歲)人口數共有2萬1,393人，占本區人口數72.42%。各里以湖內里青壯年人口比率最高，占該里總人口數為75.98%；太爺里最低為65.67%。

老年(65歲以上)人口數共有5,207人，占本區人口數17.63%。各里以太爺里老人口比率最高，占該里總人口數為23.65%；湖內里最低為13.85%。

圖3 111年底湖內區各里人口年齡結構



資料來源：高雄市政府民政局



# 高雄市政府市政統計通報

## 111 年底高雄市湖內區各里人口概況

### 三、扶養比及老化指數:111年底各里青壯年人口扶養負擔以太爺里最重、湖內里最輕；人口老化指數以忠興里最高、公館里最低。

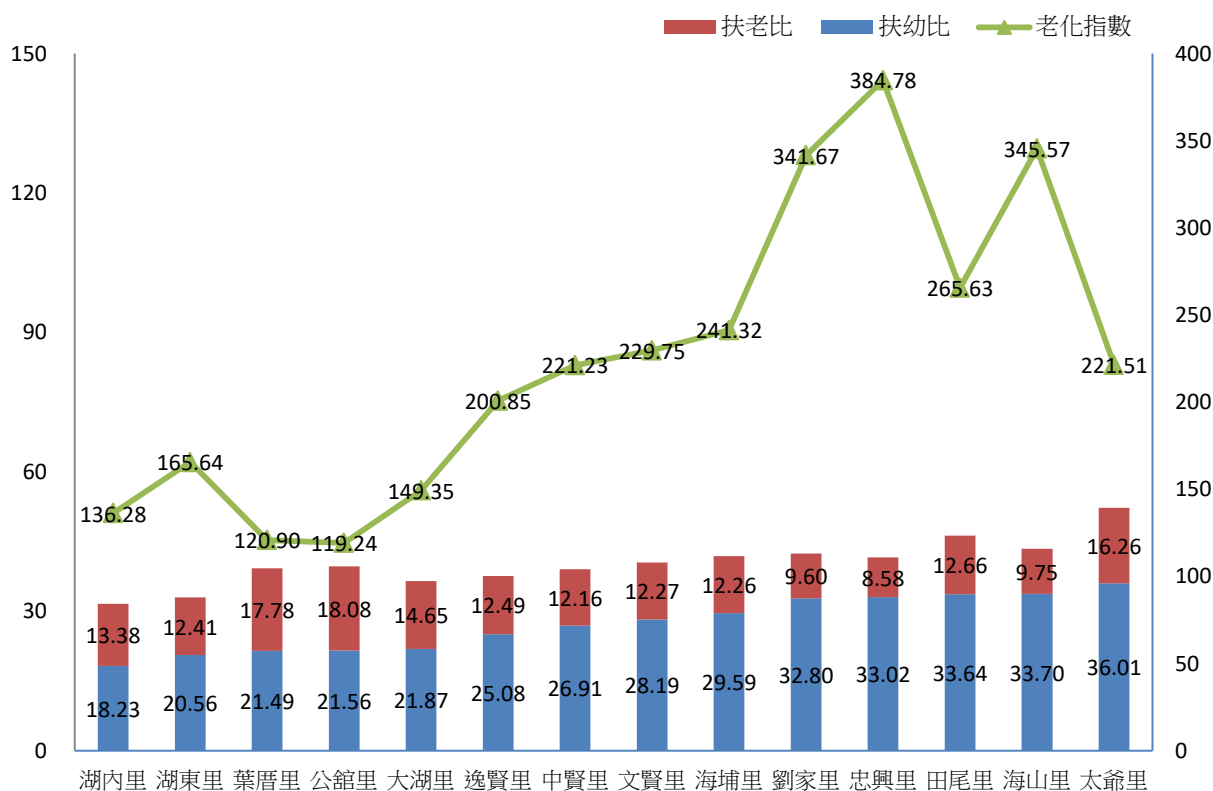
111 年底本區扶幼比【(0~14 歲人口數/15~64 歲人口數)\*100】為 13.74，各里最高為公館里 18.08；最低為忠興里 8.58。(詳圖 4、表 2，以下同)

扶老比【(65 歲以上人口數/15~64 歲人口數)\*100】為 24.34，各里最高為太爺里 36.01；最低為湖內里 18.23。

扶養比(即扶幼比+扶老比)為 38.08，各里最高為太爺里 52.27；最低為湖內里 31.61。

另 111 年底本區老化指數【(65 歲以上人口數/0~14 歲人口數)\*100】為 177.11，各里最高為忠興里 384.78；最低為公館里 119.24。

圖4 111年底湖內區各里扶養比



資料來源：高雄市政府民政局



# 高雄市政府市政統計通報

## 111 年底高雄市湖內區各里人口概況

表 1 111 年底湖內區及各里戶數、人口密度及性比例

區及里別	面積 (平方公里)	鄰數	現住戶口				人口密度 (人/平方公里)	性比例 (每百女子 所當男子數)
			戶數 (戶)	人口數(人)				
				合計	男	女		
湖內區	20.1620	255	11,304	29,540	15,017	14,523	1,465	103.40
海山里	2.5320	18	433	1,162	611	551	459	110.89
劉家里	1.6330	18	409	1,068	564	504	654	111.90
太爺里	1.1140	13	347	871	463	408	782	113.48
公館里	0.7460	16	951	2,649	1,351	1,298	3,551	104.08
葉厝里	0.2700	17	1,111	3,149	1,602	1,547	11,663	103.56
大湖里	2.7830	28	1,626	4,288	2,130	2,158	1,541	98.70
田尾里	1.0900	14	433	1,109	569	540	1,017	105.37
湖內里	2.9420	33	1,611	4,338	2,216	2,122	1,475	104.43
海埔里	1.2420	17	702	1,932	985	947	1,556	104.01
文賢里	0.4470	15	542	1,385	697	688	3,098	101.31
中賢里	1.7520	16	972	2,424	1,257	1,167	1,384	107.71
逸賢里	1.5030	16	518	1,289	686	603	858	113.76
忠興里	1.2050	12	299	759	385	374	630	102.94
湖東里	0.9030	22	1,350	3,117	1,501	1,616	3,452	92.88

資料來源：高雄市政府民政局。

表 2 111 年底湖內區及各里人口結構

區及里別	年齡分配						扶幼比 (%)	扶老比 (%)	扶養比 (%)	老化 指數
	0-14歲		15-64歲		65歲以上					
	(人)	比率(%)	(人)	比率(%)	(人)	比率(%)				
湖內區	2,940	9.95	21,393	72.42	5,207	17.63	24.34	13.74	38.08	177.11
海山里	79	6.80	810	69.71	273	23.49	33.70	9.75	43.46	345.57
劉家里	72	6.74	750	70.22	246	23.03	32.80	9.60	42.40	341.67
太爺里	93	10.68	572	65.67	206	23.65	36.01	16.26	52.27	221.51
公館里	343	12.95	1,897	71.61	409	15.44	21.56	18.08	39.64	119.24
葉厝里	402	12.77	2,261	71.80	486	15.43	21.49	17.78	39.27	120.90
大湖里	460	10.73	3,141	73.25	687	16.02	21.87	14.65	36.52	149.35
田尾里	96	8.66	758	68.35	255	22.99	33.64	12.66	46.31	265.63
湖內里	441	10.17	3,296	75.98	601	13.85	18.23	13.38	31.61	136.28
海埔里	167	8.64	1,362	70.50	403	20.86	29.59	12.26	41.85	241.32
文賢里	121	8.74	986	71.19	278	20.07	28.19	12.27	40.47	229.75
中賢里	212	8.75	1,743	71.91	469	19.35	26.91	12.16	39.07	221.23
逸賢里	117	9.08	937	72.69	235	18.23	25.08	12.49	37.57	200.85
忠興里	46	6.06	536	70.62	177	23.32	33.02	8.58	41.60	384.78
湖東里	291	9.34	2,344	75.20	482	15.46	20.56	12.41	32.98	165.64

資料來源：高雄市政府民政局。