



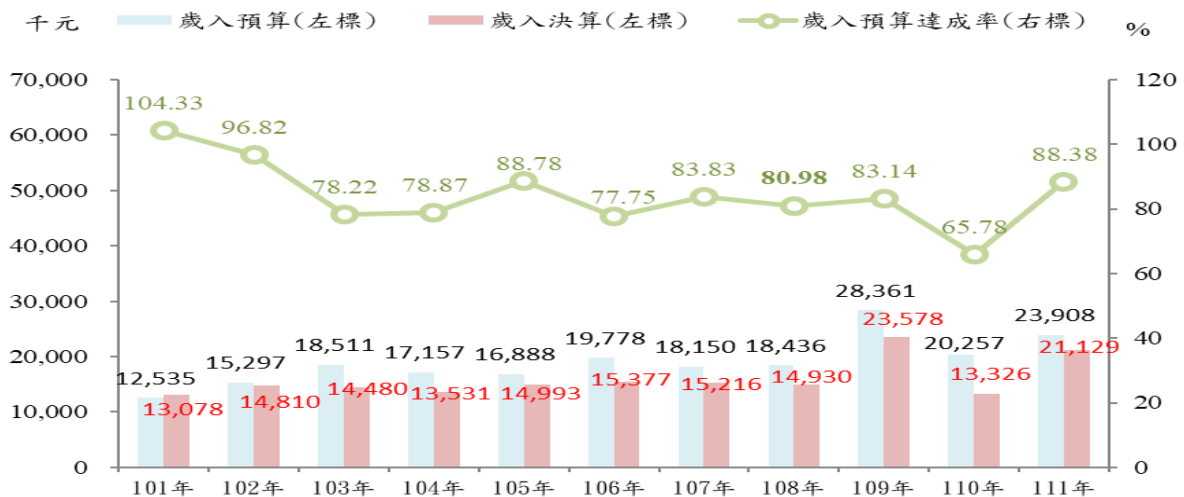
高雄市政府市政統計通報

111年高雄市湖內區公所預決算概況

一、111年本所歲入預算計 2,390 萬 8 千元，歲入決算計 2,112 萬 9 千元，較 110 年分別減少 28.57%及減少 43.48%。111 年歲入預算達成率為 88.38%，而短收 277 萬 9 千元主係以捐獻及贈與收入短收所致

111 年本所歲入預算計 2,390 萬 8 千元，歲入決算計 2,112 萬 9 千元，較 110 年分別增加 365 萬 1 千元(18.02%)及增加 780 萬 3 千元 (58.55%)，較 101 年分別增加 1,137 萬 3 千元(90.73%)及增加 805 萬 1 千元(61.56%)。111 年歲入預算達成率為 88.38%，決算較預算短收 277 萬 9 千元，主要係捐獻及贈與收入短收所致。(詳圖 1、表 1)

圖 1 101~111 年高雄市湖內區公所歲入預決算概況



資料來源：高雄市湖內區公所。

備註：歲入預算達成率=決算數÷預算數×100。

表 1 111 年高雄市湖內區公所歲入預決算概況—按來源別分

單位：千元

項目別	歲入預算	歲入決算	預決算差額
總計	23,908	21,129	-2,779
捐獻及贈與收入	23,551	20,763	-2,788
規費收入	7	9	2
財產收入	250	242	-8
罰款及賠償收入	-	21	21
其他收入	100	94	-6

資料來源：高雄市湖內區公所。

備註：預決算差額=決算數-預算數。



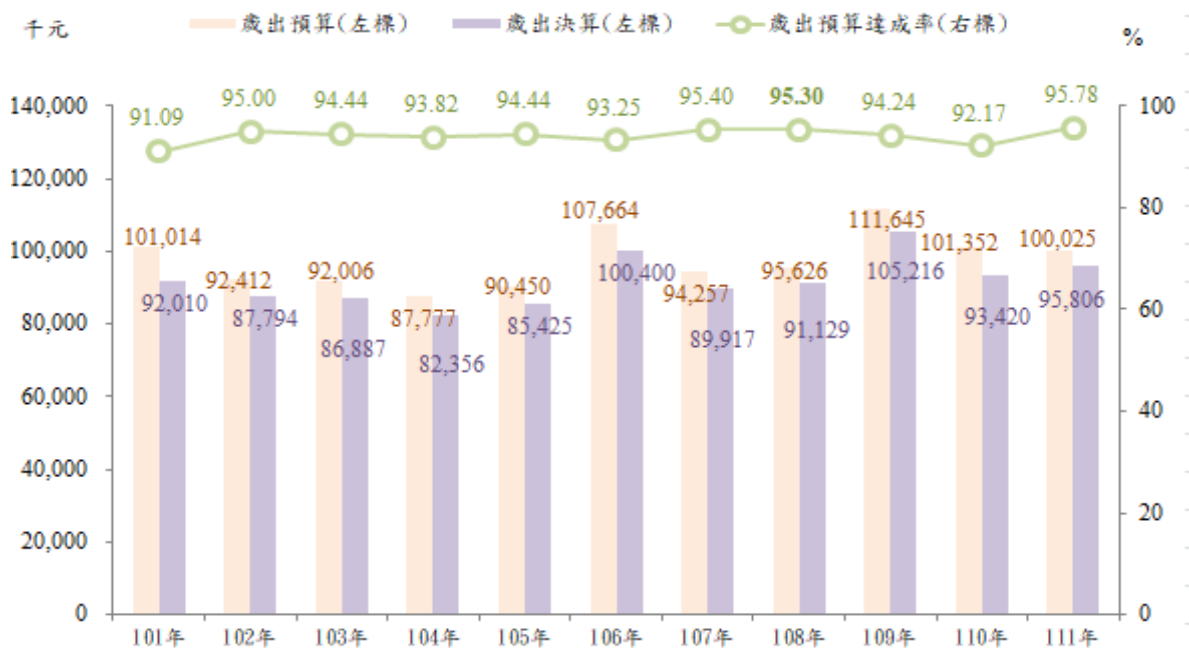
高雄市政府市政統計通報

111年高雄市湖內區公所預決算概況

二、111年本所歲出預算計1億2萬5千元，歲出決算計9,580萬6千元，較110年分別減少1.31%及增加2.55%。111年歲出預算達成率為95.78%，顯示業務執行成效良好

111年本所歲出預算計1億2萬5千元，歲出決算計9,580萬6千元，較110年分別減少132萬7千元(-1.31%)及增加238萬6千元(+2.55%)，較101年分別減少98萬9千元(-0.98%)及增加379萬6千元(+4.13%)。111年歲出預算達成率為95.78%，且自101年以來達成率皆達91%以上，顯示本所近年業務執行成效良好。(詳圖2)

圖2 101~111年高雄市湖內區公所歲出預決算概況



資料來源：高雄市湖內區公所。

備註：歲出預算達成率=決算數÷預算數×100。

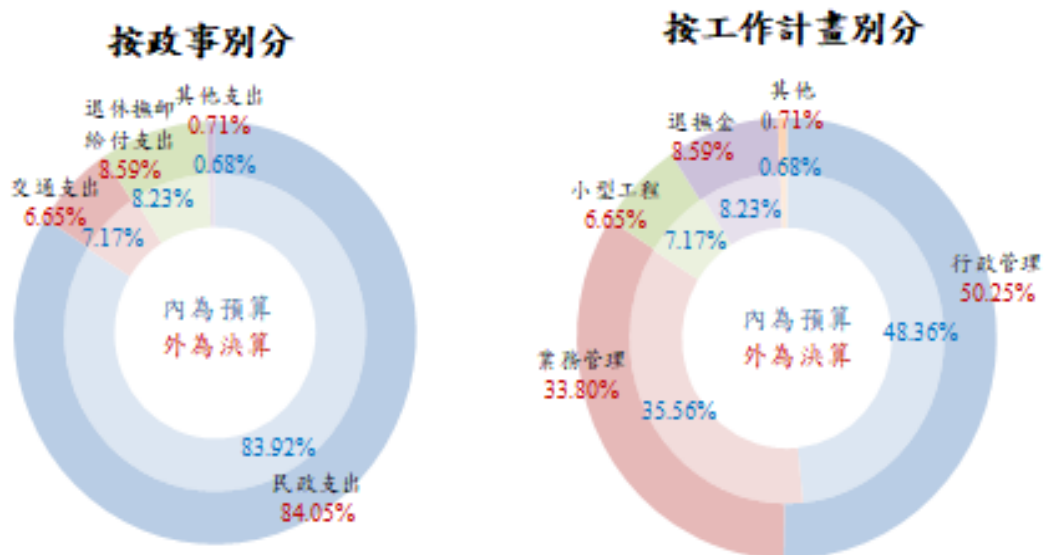


高雄市政府市政統計通報

111 年高雄市湖內區公所預決算概況

111 年本所歲出預決算，按政事別分，均以民政支出占比最多，交通支出占比次之，退休撫卹給付支出占比再次之；按工作計畫別分，則均以行政管理占比最多，業務管理占比次之，小型工程占比再次之。(詳圖 3)

圖 3 111 年高雄市湖內區公所歲出預決算概況



資料來源：高雄市湖內區公所。

備註：1.按政事別之其他支出係指依「歲出政事別科目歸類原則與範圍」凡無法歸入已定義各項政事別科目之支出均屬之。

2.按工作計畫別分之其他包括災害準備金及公務人員待遇福利等支出。