

中華民國 110 年  
2021

# 高雄市湖內區 區政統計年報



高雄市湖內區公所編印  
中華民國111年8月



# 序言

湖內區位於高雄市西北邊，北以二仁溪與台南市為界，西鄰茄萣區，雖近海但未靠海，全區面積約20平方公里，地勢平坦，交通便捷，而且水利設施完備，因此區內工商業與農漁業發展十分均衡，有著名的企業，如東台、穎明、精湛、榮田等公司，有1,000公頃的都市計畫區，有超過500公頃的魚塭，也有將近300公頃的農地，是全市少數同時具有現代工業與傳統農業的區域之一。因為地理上的關係，很早就有先民進入開發，其中最為人知的，就是明鄭時期明寧靖王的屯墾，王最後於本區殉國，並留有衣冠塚供後人憑弔。區內共分14里，255鄰，區民將近3萬人，人口數量大致持平但平均年齡逐漸老化。區內有5所小學、1所國中及東方設計大學，因交通便利之故，在方圓5公里內，尚有嘉南藥理、樹人醫校、長榮及高苑4所大學，文教產業興盛。區之人文特色活動方面，最著名的當屬明宗書法比賽，已連辦22屆，有全台唯一之書法展示專館，全年展出各宗名家作品，弘揚書法篆刻藝術馳名國際。

區公所一方面代表市府在地方執行最後一哩的行政工作，同時也肩負市民向市府反映施政建議的橋樑，可以說是一個承上啟下的政策與民意轉運樞紐，施政內容也因此涵蓋多種層面，從里政、社政到經建都有，行政合作之單位，更幾乎函括了市府所有局處。因此，施政之內容與成果，對市府政策之評估、規劃、制定與檢討改善，非常具有參採之價值，區政統計年報，就是在樣的期望下，將區的日常施政紀錄，以統計學的原理原則，作明瞭有序歸納整理，俾考核政策推行成效，研析未來發展趨勢，充分掌握地方脈動，為制訂更優質的政策，提供有力之參據。

展望未來，由於本區往南鄰近南部科學園區路竹園區，往北鄰近台南市，是商業消費與工業生產基地的交界地帶，隨著園區廠商陸續進駐與發

展，工商活動與就業人口必然逐漸增加，除作為園區發展的衛星城鎮外，也非常適合開拓成為優質之住宅型社區。另捷運路竹延伸線已決定延伸至大湖，日後往南進入科學園區之商旅，必然將以本區為門戶，北通高鐵，南接園區，住宿與餐飲業將隨之興盛，而在大湖車站往西，尚有大片土地可供開發，只要能掌握住整個區域發展態勢，善加規劃，投入充分之公共建設，未來湖內的發展，值得期待。

區長 陳佑瑞 謹識

中華民國111年8月

# 凡 例

- 一、本年報編印之目的，為提供本區基本概況資料及重要施政成果，以供各機關參考應用。
- 二、本年報所列資料係取自本所各課室暨市政府各局處編報之公務統計報表及中央各部會公布之調查結果報告資料，加以整理彙編。
- 三、本年報所列數字，以民國110年資料為主，主要為湖內區資料，為便於長期時間數列之比較，以明瞭歷年施政情形，藉以觀往知來，亦將100年至110年之歷年資料併計刊列，至於本年數字若與以前年度各期有出入者，以本年度所列數字為準。
- 四、本年報計分土地、人口、行政組織、農林漁牧、工商業及區建設、金融財稅、教育文化、衛生、環境保護、社會福利、其他等11類表報。
- 五、本年報所列度量衡單位，一律採用公制，如有原非公制者，均經折算為公制，以資劃一，如有特殊情形而採用其他單位者，已分別予以註明。表內數字因尾數四捨五入，故部分總數與細數之間，或有未能吻合情事。
- 六、表內所稱年係指全年，年底係指該年十二月底，月係指全月，有特殊情形者稱年度或學年度等。
- 七、本年報各表內所用符號代表意義如下：
  - 「--」表示數值無意義。
  - 「...」表示數值尚未發布。
  - 「-」表示無數值或數值無統計。
  - 「0」表示數值不及半單位。
  - 「p」表示初步統計數。
  - 「e」表示估計數。
  - 「f」表示預測數。
  - 「r」表示修正數。
- 八、本年報由本所各課室提供相關資料，始克完成，至紉公誼，謹致謝忱，統計數字若有疏漏之處，敬請不吝指正。



# 目錄

頁次

## 壹、土地

1-1 區境界	1
1-2 實施三七五減租後佃農購買耕地面積與戶數	2
1-3 實施三七五減租成果	3
1-4 已登記土地面積	5
1-5 公告土地現值統計表	9
1-6 租佃委員會調解調處案件	11

## 貳、人口

2-1 現住戶數、人口密度及性比例	13
2-2 戶籍動態	15
2-3 現住人口之年齡分配	23
2-4 現住人口之年齡結構	27
2-5 15歲以上現住人口之教育程度—按年齡別分	29
2-6 現住人口之婚姻狀況—按年齡別分	37
2-7 現住人口之婚姻狀況—按里別分	41
2-8 現住原住民戶口數	45
2-9 新移民人口數	47

## 參、行政組織

3-1 區公所組織系統	49
3-2 區公所編製及現有員額	50
3-3 區公所員工按職等別及性別分	52
3-4 區公所現有職員數—按年齡分	54
3-5 區公所現有職員數—按教育程度分	56
3-6 里長選舉概況	58
3-7 鄰長遴聘概況	60
3-8 鄰長異動概況	62

## 肆、農林漁牧

4-1 耕地面積	64
4-2 漁戶數及漁戶人口數	66
4-3 水產養殖面積	68

## 伍、工商業及區建設

5-1 營運中工廠家數	70
5-2 自來水供水普及率	74

## 陸、金融財稅

6-1 歲入預決算—按來源別分	76
6-2 歲出預決算—按政事別分	80
6-3 區公所經費預算數額—按工作計畫別分	88
6-4 區公所經費預算數額—按用途別科目分	90

## 柒、教育文化

7-1 境內國民中學概況	92
7-2 境內國民小學概況	94

## 捌、衛生

8-1 醫療機構及其他醫事機構開（執）業醫事人員數	98
8-2 公私立醫療機構數及病床數	102
8-3 藥商家數	108

## 玖、環境保護

9-1 改善市容查報有關案件執行情形	109
--------------------	-----

## 拾、社會福利

10-1 推行社區發展工作成果	117
10-2 社區發展協會會員人數	121
10-3 社會福利及救濟概況	123



10-4 遭受災害救助情形.....	125
10-5 辦理急難救助概況.....	127
10-6 身心障礙人口一覽表.....	129
10-7 低收入戶人口.....	135
10-8 區公所全民健保第一、五、六類保險對象統計.....	136

## 拾壹、其他

11-1 辦理調解業務概況.....	137
11-2 調解委員會組織概況.....	145
11-3 神壇、寺廟、財團法人寺廟一覽表.....	147
11-4 聚會所、財團法教會概況.....	149
11-5 宗教團體興辦公益慈善及社會教化事業概況.....	151
11-6 服兵役役男列級家屬各項慰、補助費發放情形.....	153
11-7 服兵役役男列級家屬安家生活扶助費發放情形.....	155



# 壹、土地



表 1-1 區境界

方位別	地點	經緯度			
		度	分	秒	
中心地點	海山里	東經	120	13	19.5
		北緯	22	53	39.2
極東	大湖里	東經	120	15	36.8
		北緯	22	53	26.2
極西	忠興里	東經	120	11	17.6
		北緯	22	55	12.1
極南	湖內里	東經	120	13	51.7
		北緯	22	52	06
極北	忠興里	東經	120	11	35.5
		北緯	22	55	14.9

資料來源：本所經建課(高雄市行動地籍圖資定位系統)。

表 1-2 實施三七五減租後佃農購買耕地面積與戶數

年別	面積（公頃）				戶數（戶）
	合計	田	旱	其他	
民國100年 2011	-	-	-	-	-
民國101年 2012	-	-	-	-	-
民國102年 2013	-	-	-	-	-
民國103年 2014	-	-	-	-	-
民國104年 2015	-	-	-	-	-
民國105年 2016	-	-	-	-	-
民國106年 2017	-	-	-	-	-
民國107年 2018	-	-	-	-	-
民國108年 2019	-	-	-	-	-
民國109年 2020	-	-	-	-	-
民國110年 2021	-	-	-	-	-

資料來源：本所民政課。



表 1-3 實施三七

年底別	佃農戶數(戶)	土地筆數(筆)	租約件數(件)
民國100年 2011	76	66	50
民國101年 2012	76	66	50
民國102年 2013	76	66	50
民國103年 2014	75	63	47
民國104年 2015	71	61	43
民國105年 2016	70	60	42
民國106年 2017	64	58	40
民國107年 2018	63	58	40
民國108年 2019	63	58	40
民國109年 2020	56	53	36
民國110年 2021	46	48	31

資料來源：本所民政課



## 五減租成果

訂約面積 (公頃)				
合計	田	旱	其他	
21.2864	5.5476	15.7388	-	-
18.4243	4.7845	13.6398	-	-
18.4243	4.7845	13.6398	-	-
17.7685	4.7845	12.9840	-	-
16.8618	4.6040	12.2578	-	-
16.0272	3.7694	12.2578	-	-
15.5940	3.3362	12.2578	-	-
15.3314	3.3362	11.9952	-	-
15.3314	3.3362	11.9952	-	-
13.9673	2.9522	11.0150	-	-
10.9427	2.9522	7.9904	-	-

表 1-4 已登記

年底別	土地權屬別	總計	非都市用地		
			合計	甲種 建築用地	乙種 建築用地
民國100年 2011	<b>共計</b>	<b>2,099.717680</b>	<b>1,088.768638</b>	<b>24.830263</b>	<b>30.423758</b>
	公有	291.792147	100.046605	0.110826	0.554764
	私有	1,804.050710	986.696626	24.513034	29.868994
	公私共有	3.874823	2.025407	0.206403	-
民國101年 2012	<b>共計</b>	<b>2,098.671622</b>	<b>1,089.850884</b>	<b>24.830263</b>	<b>30.645930</b>
	公有	290.668308	100.738860	0.110826	0.554764
	私有	1,804.128491	987.086617	24.513034	30.091166
	公私共有	3.874823	2.025407	0.206403	-
民國102年 2013	<b>共計</b>	<b>2,097.724143</b>	<b>1,089.820637</b>	<b>24.814929</b>	<b>30.645930</b>
	公有	289.016228	100.147928	0.238826	0.554764
	私有	1,803.775292	986.589502	24.369700	30.091166
	公私共有	4.932623	3.083207	0.206403	-
民國103年 2014	<b>共計</b>	<b>2,097.723176</b>	<b>1,120.888267</b>	<b>24.826355</b>	<b>30.646076</b>
	公有	287.335351	129.143077	0.238826	0.554764
	私有	1,805.337615	988.661983	24.381126	30.091312
	公私共有	5.050210	3.083207	0.206403	-
民國104年 2015	<b>共計</b>	<b>2,098.651780</b>	<b>1,122.166350</b>	<b>24.848275</b>	<b>30.646076</b>
	公有	285.193235	127.030238	0.238826	0.554764
	私有	1,808.408335	992.052905	24.403046	30.091312
	公私共有	5.050210	3.083207	0.206403	-
民國105年 2016	<b>共計</b>	<b>2,098.633878</b>	<b>1,123.198143</b>	<b>24.871802</b>	<b>30.646076</b>
	公有	282.920242	125.920510	0.238826	0.554764
	私有	1,810.663426	994.194426	24.426573	30.091312
	公私共有	5.050210	3.083207	0.206403	-
民國106年 2017	<b>共計</b>	<b>2,098.613031</b>	<b>1,123.836630</b>	<b>24.871801</b>	<b>30.666276</b>
	公有	282.287642	125.525672	0.238826	0.570718
	私有	1,811.275179	995.227751	24.426572	30.095558
	公私共有	5.050210	3.083207	0.206403	-
民國107年 2018	<b>共計</b>	<b>2,098.613178</b>	<b>1,124.847433</b>	<b>24.871802</b>	<b>30.671770</b>
	公有	281.234386	124.489978	0.238826	0.570718
	私有	1,812.328582	997.274248	24.426573	30.101052
	公私共有	5.050210	3.083207	0.206403	-
民國108年 2019	<b>共計</b>	<b>2,099.766927</b>	<b>1,124.847433</b>	<b>24.871802</b>	<b>30.671769</b>
	公有	284.319667	126.348999	1.316922	0.570718
	私有	1,810.205360	995.131604	23.348477	30.101051
	公私共有	5.241900	3.366830	0.206403	-
民國109年 2020	<b>共計</b>	<b>2,100.296568</b>	<b>1,124.100636</b>	<b>24.885155</b>	<b>30.741601</b>
	公有	346.845653	163.046879	1.316922	0.571265
	私有	1,748.067328	957.971626	23.361830	30.170336
	公私共有	5.383587	3.082131	0.206403	-
民國110年 2021	<b>共計</b>	<b>2,100.299107</b>	<b>1,123.550676</b>	<b>24.849528</b>	<b>30.740382</b>
	公有	351.091245	166.034926	1.316922	0.571265
	私有	1,744.069772	954.433619	23.326203	30.169117
	公私共有	5.138090	3.082131	0.206403	-

資料來源:高雄市政府地政局

## 土地面積

單位：公頃

非都市用地						
丙種 建築用地	丁種 建築用地	農牧 用地	林業 用地	養殖 用地	鹽業 用地	礦業 用地
-	<b>7.161472</b>	<b>533.202300</b>	-	<b>371.384312</b>	-	-
-	-	6.879374	-	17.466133	-	-
-	7.161472	525.714111	-	353.266096	-	-
-	-	0.608815	-	0.652083	-	-
-	<b>7.161472</b>	<b>533.486718</b>	-	<b>371.081858</b>	-	-
-	-	6.901649	-	17.466133	-	-
-	7.161472	525.976254	-	352.963642	-	-
-	-	0.608815	-	0.652083	-	-
-	<b>7.161472</b>	<b>531.632742</b>	-	<b>369.753611</b>	-	-
-	-	5.077427	-	16.218221	-	-
-	7.161472	524.888700	-	352.883307	-	-
-	-	1.666615	-	0.652083	-	-
-	<b>7.161472</b>	<b>553.111038</b>	-	<b>369.753611</b>	-	-
-	-	24.494285	-	16.218221	-	-
-	7.161472	526.950138	-	352.883307	-	-
-	-	1.666615	-	0.652083	-	-
-	<b>7.161472</b>	<b>553.240277</b>	-	<b>369.753611</b>	-	-
-	-	21.677732	-	16.218221	-	-
-	7.161472	529.895930	-	352.883307	-	-
-	-	1.666615	-	0.652083	-	-
-	<b>7.161472</b>	<b>553.001469</b>	-	<b>369.753610</b>	-	-
-	-	19.732925	-	16.218221	-	-
-	7.161472	531.601929	-	352.883306	-	-
-	-	1.666615	-	0.652083	-	-
-	<b>7.161472</b>	<b>552.883199</b>	-	<b>369.903669</b>	-	-
-	-	19.219655	-	16.218221	-	-
-	7.161472	531.996929	-	353.033365	-	-
-	-	1.666615	-	0.652083	-	-
-	<b>7.161472</b>	<b>552.864955</b>	-	<b>369.903669</b>	-	-
-	-	18.202855	-	16.218221	-	-
-	7.161472	532.995485	-	353.033365	-	-
-	-	1.666615	-	0.652083	-	-
-	<b>7.161472</b>	<b>552.864955</b>	-	<b>369.928851</b>	-	-
-	-	18.202855	-	16.277373	-	-
-	7.161472	532.995485	-	352.999395	-	-
-	-	1.666615	-	0.652083	-	-
-	7.161472	552.867666	-	369.903794	-	-
-	-	18.518477	-	16.277473	-	-
-	7.161472	532.682574	-	352.974238	-	-
-	-	1.666615	-	0.652083	-	-
-	<b>7.441172</b>	<b>552.341503</b>	-	<b>369.642567</b>	-	-
-	-	19.502171	-	16.277473	-	-
-	7.441172	531.172717	-	352.713011	-	-
-	-	1.666615	-	0.652083	-	-

表 1-4 已登記

年底別	土地權屬別	非都市用地			
		窯業 用地	交通 用地	水利 用地	遊憩 用地
民國100年 2011	<b>共計</b>	-	<b>33.428207</b>	<b>65.422342</b>	-
	公有	-	31.942307	28.167889	-
	私有	-	1.485900	36.927647	-
	公私共有	-	-	0.326806	-
民國101年 2012	<b>共計</b>	-	<b>33.715119</b>	<b>65.910381</b>	-
	公有	-	32.354549	28.425627	-
	私有	-	1.360570	37.157948	-
	公私共有	-	-	0.326806	-
民國102年 2013	<b>共計</b>	-	<b>36.458154</b>	<b>66.304225</b>	-
	公有	-	35.070555	28.062823	-
	私有	-	1.387599	37.914596	-
	公私共有	-	-	0.326806	-
民國103年 2014	<b>共計</b>	-	<b>44.936310</b>	<b>67.377331</b>	-
	公有	-	43.575740	29.135929	-
	私有	-	1.360570	37.914596	-
	公私共有	-	-	0.326806	-
民國104年 2015	<b>共計</b>	-	<b>45.362710</b>	<b>68.077855</b>	-
	公有	-	43.970840	29.459022	-
	私有	-	1.391870	38.292027	-
	公私共有	-	-	0.326806	-
民國105年 2016	<b>共計</b>	-	<b>46.609785</b>	<b>68.077855</b>	-
	公有	-	44.819615	29.459022	-
	私有	-	1.790170	38.292027	-
	公私共有	-	-	0.326806	-
民國106年 2017	<b>共計</b>	-	<b>46.712263</b>	<b>68.561876</b>	-
	公有	-	44.922093	29.459022	-
	私有	-	1.790170	38.776048	-
	公私共有	-	-	0.326806	-
民國107年 2018	<b>共計</b>	-	<b>44.526000</b>	<b>71.740476</b>	-
	公有	-	42.736299	31.625922	-
	私有	-	1.789701	39.787748	-
	公私共有	-	-	0.326806	-
民國108年 2019	<b>共計</b>	-	<b>44.526000</b>	<b>71.774447</b>	-
	公有	-	42.736299	32.406847	-
	私有	-	1.789701	38.757171	-
	公私共有	-	-	0.610429	-
民國109年 2020	<b>共計</b>	-	<b>44.559614</b>	<b>70.932800</b>	-
	公有	-	43.155236	68.369124	-
	私有	-	1.404378	2.237946	-
	公私共有	-	-	0.325730	-
民國110年 2021	<b>共計</b>	-	<b>44.662565</b>	<b>70.534010</b>	-
	公有	-	43.258187	68.132526	-
	私有	-	1.404378	2.075754	-
	公私共有	-	-	0.325730	-

資料來源:高雄市政府地政局

土地面積(續)

單位：公頃

非都市用地							都市土地及其他
古蹟保存 用地	生態保護 用地	國土保安 用地	墳墓 用地	特定目的 事業用地	暫未編定 用地	其他 用地	
-	-	<b>0.051896</b>	<b>11.108811</b>	<b>11.755277</b>	-	-	<b>1,010.949042</b>
-	-	-	7.398395	7.526917	-	-	191.745542
-	-	0.051896	3.710416	3.997060	-	-	817.354084
-	-	-	-	0.231300	-	-	1.849416
-	-	<b>0.051896</b>	<b>11.108811</b>	<b>11.858436</b>	-	-	<b>1,008.820738</b>
-	-	-	7.398395	7.526917	-	-	189.929448
-	-	0.051896	3.710416	4.100219	-	-	817.041874
-	-	-	-	0.231300	-	-	1.849416
-	-	<b>0.051896</b>	<b>11.108811</b>	<b>11.888867</b>	-	-	<b>1,007.903506</b>
-	-	-	7.398395	7.526917	-	-	188.868300
-	-	0.051896	3.710416	4.130650	-	-	817.185790
-	-	-	-	0.231300	-	-	1.849416
-	-	<b>0.051896</b>	<b>11.108811</b>	<b>11.915367</b>	-	-	<b>976.834909</b>
-	-	-	7.398395	7.526917	-	-	158.192274
-	-	0.051896	3.710416	4.157150	-	-	816.675632
-	-	-	-	0.231300	-	-	1.967003
-	-	<b>0.051896</b>	<b>11.108811</b>	<b>11.915367</b>	-	-	<b>976.485430</b>
-	-	-	7.383916	7.526917	-	-	158.162997
-	-	0.051896	3.724895	4.157150	-	-	816.355430
-	-	-	-	0.231300	-	-	1.967003
-	-	<b>0.051896</b>	<b>11.108811</b>	<b>11.915367</b>	-	-	<b>975.435735</b>
-	-	-	7.370220	7.526917	-	-	156.999732
-	-	0.051896	3.738591	4.157150	-	-	816.469000
-	-	-	-	0.231300	-	-	1.967003
-	-	<b>0.051896</b>	<b>11.108811</b>	<b>11.915367</b>	-	-	<b>974.776401</b>
-	-	-	7.370220	7.526917	-	-	156.761970
-	-	0.051896	3.738591	4.157150	-	-	816.047428
-	-	-	-	0.231300	-	-	1.967003
-	-	<b>0.051896</b>	<b>11.108811</b>	<b>11.946582</b>	-	-	<b>973.765745</b>
-	-	-	7.370220	7.526917	-	-	156.744408
-	-	0.051896	3.738591	4.188365	-	-	815.054334
-	-	-	-	0.231300	-	-	1.967003
-	-	<b>0.051896</b>	<b>11.049659</b>	<b>11.946582</b>	-	-	<b>974.919494</b>
-	-	-	7.311068	7.526917	-	-	157.970668
-	-	0.051896	3.738591	4.188365	-	-	815.073756
-	-	-	-	0.231300	-	-	1.875070
-	-	0.051896	11.050056	11.946582	-	-	976.195932
-	-	-	7.311465	7.526917	-	-	183.798774
-	-	0.051896	3.738591	4.188365	-	-	790.095702
-	-	-	-	0.231300	-	-	2.301456
-	-	<b>0.082996</b>	<b>11.050056</b>	<b>12.205897</b>	-	-	<b>976.748431</b>
-	-	-	9.449465	7.526917	-	-	185.056319
-	-	0.082996	1.600591	4.447680	-	-	789.636153
-	-	-	-	0.231300	-	-	2.055959

表 1-5 公告土地

年別	總計			公有		
	筆數	面積	公告土地 現值總額	筆數	面積	公告土地 現值總額
民國100年 2011	30,507	2,093.0623	63,055,105	5,944	284.2923	13,104,067
民國101年 2012	30,835	2,099.9242	65,243,045	6,137	291.7921	13,532,166
民國102年 2013	31,074	2,098.6716	67,608,214	6,201	290.6683	13,798,516
民國103年 2014	31,298	2,097.8002	71,175,000	6,208	289.0271	14,459,669
民國104年 2015	31,233	2,089.0350	70,741,352	6,177	287.4798	14,391,494
民國105年 2016	31,637	2,098.6518	79,740,318	6,186	285.1932	16,324,177
民國106年 2017	31,777	2,098.6339	80,133,249	6,196	282.9202	16,354,741
民國107年 2018	31,922	2,098.6130	79,944,860	6,215	282.2876	16,342,148
民國108年 2019	32,042	2,098.6132	79,980,231	6,213	281.2344	16,337,453
民國109年 2020	32,357	2,099.7669	79,917,452	6,337	283.8499	16,384,727
民國110年 2021	32,739	2,100.2966	80,006,599	7,229	346.8457	17,978,945

資料來源：高雄市政府地政局。

# 現值統計表

單位：公頃、千元

私有			公私共有		
筆數	面積	公告土地 現值總額	筆數	面積	公告土地 現值總額
24,471	1,804.8691	49,755,529	92	3.9009	195,509
24,605	1,804.2573	51,510,417	93	3.8748	200,462
24,780	1,804.1285	53,603,798	93	3.8748	205,900
24,990	1,803.8006	56,485,720	100	4.9724	229,611
24,956	1,796.4820	56,112,093	100	5.0732	237,765
25,353	1,808.4083	63,157,330	98	5.0502	258,811
25,483	1,810.6634	63,517,657	98	5.0502	260,851
25,609	1,811.2752	63,343,659	98	5.0502	259,053
25,731	1,812.3286	63,383,279	98	5.0502	259,499
25,912	1,810.6737	63,276,443	108	5.2433	256,282
25,381	1,748.0673	61,695,391	129	5.3836	332,263

表 1-6 租佃委員會

年底別	總計		短欠租佃		災歉減免佃租		繳租折算糾紛		正產副產糾紛	
	成立	不成立	成立	不成立	成立	不成立	成立	不成立	成立	不成立
民國100年 2011	-	-	-	-	-	-	-	-	-	-
民國101年 2012	-	-	-	-	-	-	-	-	-	-
民國102年 2013	-	-	-	-	-	-	-	-	-	-
民國103年 2014	-	1	-	-	-	-	-	-	-	-
民國104年 2015	1	-	-	-	-	-	-	-	-	-
民國105年 2016	-	-	-	-	-	-	-	-	-	-
民國106年 2017	1	-	-	-	-	-	-	-	-	-
民國107年 2018	-	-	-	-	-	-	-	-	-	-
民國108年 2019	-	-	-	-	-	-	-	-	-	-
民國109年 2020	-	-	-	-	-	-	-	-	-	-
民國110年 2021	-	-	-	-	-	-	-	-	-	-

資料來源：本所民政課。



# 調解調處案件

單位:件

租期糾紛		耕地面積糾紛		地目等則變更糾紛		田寮或基地租佃糾紛		減租條例第十六條糾紛		其他	
成立	不成立	成立	不成立	成立	不成立	成立	不成立	成立	不成立	成立	不成立
-	-	-	-	-	-	-	-	-	-	-	-
-	-	-	-	-	-	-	-	-	-	-	-
-	-	-	-	-	-	-	-	-	-	-	-
-	-	-	-	-	-	-	-	-	1	-	-
-	-	-	-	-	-	-	-	1	-	-	-
-	-	-	-	-	-	-	-	-	-	-	-
-	-	-	-	-	-	-	-	-	-	1	-
-	-	-	-	-	-	-	-	-	-	-	-
-	-	-	-	-	-	-	-	-	-	-	-
-	-	-	-	-	-	-	-	-	-	-	-



貳、人 口





表 2-1 現住戶數、

年底別及里別	面積 (平方公里)	村里數	鄰數	戶數 (戶)
民國100年 2011	20.1620	14	260	9,770
民國101年 2012	20.1620	14	260	10,027
民國102年 2013	20.1620	14	260	10,146
民國103年 2014	20.1620	14	260	10,346
民國104年 2015	20.1620	14	255	10,571
民國105年 2016	20.1620	14	255	10,751
民國106年 2017	20.1620	14	255	10,885
民國107年 2018	20.1620	14	255	10,952
民國108年 2019	20.1620	14	255	11,009
民國109年 2020	20.1620	14	255	11,157
民國110年 2021	20.1615	14	255	11,234
海山里	2.5320	1	18	433
劉家里	1.6330	1	18	414
太爺里	1.1140	1	13	348
公館里	0.7460	1	16	941
葉厝里	0.2700	1	17	1,108
大湖里	2.7270	1	28	1,613
田尾里	1.0900	1	14	433
湖內里	2.9420	1	33	1,615
海埔里	1.2420	1	17	701
文賢里	0.4470	1	15	519
中賢里	1.7520	1	16	971
逸賢里	1.5030	1	16	506
忠興里	1.2050	1	12	298
湖東里	0.9590	1	22	1,334

資料來源：高雄市湖內區戶政事務所。

備註：本區各里別面積為先前釐訂，期間行政區域調整致各里別面積加總與總面積不等，俟日後測量時將一併修正。

## 人口密度及性比例

現住戶口			戶量 (人/戶)	人口密度 (人/平方公里)	性比例 (每百女子 所當男子數)
人口數(人)					
合計	男	女			
28,817	14,826	13,991	2.94	1,429	105.97
29,120	14,973	14,147	2.90	1,444	105.84
29,195	14,991	14,204	2.87	1,448	105.54
29,399	15,050	14,349	2.84	1,458	104.89
29,615	15,129	14,486	2.80	1,469	104.44
29,876	15,219	14,657	2.77	1,482	103.83
29,803	15,206	14,597	2.74	1,478	104.17
29,794	15,247	14,547	2.72	1,478	104.81
29,684	15,167	14,517	2.70	1,472	104.48
29,882	15,193	14,689	2.68	1,482	103.43
29,648	15,075	14,573	2.64	1,471	103.44
1,178	616	562	2.72	465	109.61
1,088	573	515	2.63	666	111.26
859	454	405	2.47	771	112.10
2,614	1,334	1,280	2.78	3,504	104.22
3,150	1,601	1,549	2.84	11,667	103.36
4,277	2,139	2,138	2.65	1,568	100.05
1,122	576	546	2.59	1,029	105.49
4,400	2,242	2,158	2.72	1,496	103.89
1,962	1,001	961	2.80	1,580	104.16
1,365	691	674	2.63	3,054	102.52
2,435	1,255	1,180	2.51	1,390	106.36
1,293	685	608	2.56	860	112.66
773	402	371	2.59	641	108.36
3,132	1,506	1,626	2.35	3,266	92.62

表 2-2 戶籍

年別及里別	遷入人數				
	合計			自外國	新北市
	計	男	女		
民國100年 2011	1,321	547	774	30	-
民國101年 2012	1,387	631	756	20	-
民國102年 2013	1,167	527	640	25	-
民國103年 2014	1,257	543	714	16	-
民國104年 2015	1,281	571	710	18	28
民國105年 2016	1,328	610	718	22	24
民國106年 2017	1,115	520	595	22	25
民國107年 2018	1,113	525	588	17	20
民國108年 2019	1,058	484	574	37	23
民國109年 2020	1,166	494	672	8	21
民國110年 2021	1,017	428	589	13	31
海山里	26	11	15	-	1
劉家里	20	9	11	1	-
太爺里	24	12	12	2	-
公館里	82	34	48	-	2
葉厝里	103	43	60	1	1
大湖里	175	72	103	1	4
田尾里	32	13	19	1	-
湖內里	195	84	111	1	9
海埔里	27	10	17	-	-
文賢里	73	30	43	-	1
中賢里	62	28	34	2	-
逸賢里	33	15	18	4	1
忠興里	23	11	12	-	9
湖東里	142	56	86	-	3

資料來源：高雄市政府民政局。



# 動態

單位：人、對、千分比

遷入人數							
自他省(市)							
臺北市	桃園市	臺中市	台南市	臺灣省	福建省	其他省(市)	
16	-	-	-	119	1	497	
9	-	-	-	134	7	569	
17	-	-	-	98	3	460	
14	-	-	-	140	3	460	
15	13	29	484	116	3	-	
15	9	31	501	116	6	-	
18	16	26	382	80	6	-	
6	11	19	436	78	7	-	
7	12	24	379	91	5	-	
7	11	17	472	93	1	-	
5	5	17	319	86	3	-	
-	-	1	5	4	-	-	
-	1	-	5	3	-	-	
-	-	-	10	3	-	-	
-	-	1	29	1	1	-	
1	1	1	59	5	-	-	
-	2	1	38	25	-	-	
-	-	4	6	1	-	-	
3	-	7	31	11	1	-	
1	-	-	18	3	-	-	
-	-	1	44	4	-	-	
-	-	1	41	4	-	-	
-	-	-	12	6	-	-	
-	-	-	8	2	-	-	
-	1	-	13	14	1	-	

表 2-2 戶籍

年別及里別	遷入人數			
	自本省他縣(市)	自本市他區	初設戶籍	其他
民國100年 2011	-	639	19	-
民國101年 2012	-	634	14	-
民國102年 2013	-	547	17	-
民國103年 2014	-	607	17	-
民國104年 2015	-	560	15	-
民國105年 2016	-	584	20	-
民國106年 2017	-	509	21	-
民國107年 2018	-	504	15	1
民國108年 2019	-	463	17	-
民國109年 2020	-	518	18	-
民國110年 2021	-	492	12	1
海山里	-	14	1	-
劉家里	-	10	-	-
太爺里	-	9	-	-
公館里	-	14	-	-
葉厝里	-	34	-	-
大湖里	-	102	2	-
田尾里	-	19	1	-
湖內里	-	131	1	-
海埔里	-	4	1	1
文賢里	-	21	2	-
中賢里	-	12	2	-
逸賢里	-	9	1	-
忠興里	-	4	-	-
湖東里	-	109	1	-

資料來源：高雄市政府民政局。

# 動態(續1)

單位：人、對、千分比

遷出人數					
合計			往外國	往他省(市)	
計	男	女		新北市	
1,339	546	793	38	-	-
1,148	508	640	31	-	-
1,095	497	598	26	-	-
1,100	476	624	22	-	-
1,071	481	590	23	12	12
1,082	492	590	34	33	33
1,176	517	659	14	33	33
1,079	462	617	26	23	23
1,121	514	607	38	26	26
975	448	527	30	26	26
1,176	490	686	129	37	37
47	22	25	13	1	1
37	16	21	4	-	-
31	16	15	9	1	1
113	51	62	9	3	3
97	40	57	13	3	3
181	75	106	20	7	7
36	15	21	5	3	3
160	62	98	5	7	7
60	23	37	7	1	1
60	24	36	10	-	-
118	50	68	15	1	1
33	13	20	5	-	-
14	8	6	-	8	8
189	75	114	14	2	2

表 2-2 戶籍

年別及里別	遷出人數				
	往他省(市)				
	臺北市	桃園市	臺中市	台南市	臺灣省
民國100年 2011	21	-	-	-	122
民國101年 2012	18	-	-	-	109
民國102年 2013	20	-	-	-	112
民國103年 2014	13	-	-	-	126
民國104年 2015	16	28	27	401	88
民國105年 2016	12	25	33	426	76
民國106年 2017	9	15	33	472	85
民國107年 2018	9	22	32	427	101
民國108年 2019	15	16	29	459	97
民國109年 2020	12	10	26	370	95
民國110年 2021	9	36	37	363	90
海山里	-	-	2	9	7
劉家里	-	5	-	14	-
太爺里	-	-	2	12	4
公館里	2	1	3	48	4
葉厝里	1	5	5	51	4
大湖里	1	6	2	46	21
田尾里	-	1	1	5	3
湖內里	-	7	7	30	12
海埔里	-	-	1	19	4
文賢里	1	-	3	35	3
中賢里	-	6	1	54	13
逸賢里	-	-	2	12	-
忠興里	-	1	1	2	1
湖東里	4	4	7	26	14

資料來源：高雄市政府民政局。

動態(續2)

單位：人、對、千分比

		遷出人數			
		往本省他縣(市)	往本市他區	廢止戶籍	其他
福建省	其他省(市)				
11	663	-	484	-	-
9	503	-	477	1	-
9	491	-	438	-	-
12	461	-	466	-	-
4	-	-	472	-	-
5	-	-	438	-	-
9	-	-	505	1	-
11	-	-	427	1	-
8	-	-	433	-	-
3	-	-	403	-	-
4	-	-	465	-	-
-	-	-	15	-	-
-	-	-	14	-	-
-	-	-	3	-	-
-	-	-	37	-	-
1	-	-	14	-	-
-	-	-	78	-	-
-	-	-	18	-	-
2	-	-	90	-	-
-	-	-	28	-	-
-	-	-	8	-	-
-	-	-	28	-	-
-	-	-	14	-	-
1	-	-	-	-	-
-	-	-	118	-	-

表 2-2 戶籍

年別及里別	同一區內住址 變更人數		出生人數			死亡人數		
	遷入	遷出	合計	男	女	合計	男	女
民國100年 2011	424	424	214	106	108	217	131	86
民國101年 2012	429	429	263	162	101	191	130	61
民國102年 2013	362	362	244	124	120	233	143	90
民國103年 2014	460	460	266	143	123	226	144	82
民國104年 2015	739	739	244	116	128	238	129	109
民國105年 2016	588	588	243	116	127	241	151	90
民國106年 2017	638	653	231	129	102	259	151	108
民國107年 2018	504	504	227	129	98	270	151	119
民國108年 2019	539	539	217	114	103	264	164	100
民國109年 2020	509	509	251	122	129	244	142	102
民國110年 2021	471	471	208	118	90	283	174	109
海山里	14	19	9	6	3	21	10	11
劉家里	21	19	8	4	4	17	8	9
太爺里	15	17	3	1	2	9	6	3
公館里	40	27	24	12	12	20	11	9
葉厝里	64	56	16	10	6	22	13	9
大湖里	38	47	31	15	16	31	20	11
田尾里	7	8	9	5	4	14	9	5
湖內里	57	80	22	14	8	30	21	9
海埔里	43	47	19	12	7	25	15	10
文賢里	27	20	7	3	4	19	13	6
中賢里	51	48	17	12	5	35	20	15
逸賢里	17	19	12	9	3	7	4	3
忠興里	7	8	3	-	3	10	6	4
湖東里	70	56	28	15	13	23	18	5

資料來源：高雄市政府民政局。

## 動態(續完)

單位：人、對、千分比

粗出生率	粗死亡率	自然增加率	遷入率	遷出率	社會增加率	結婚		離婚	
						對數	粗結婚率	對數	粗離婚率
7.43	7.53	-0.10	45.86	46.48	-0.62	212	7.36	85	2.95
9.03	6.56	2.47	47.63	39.42	8.21	180	6.18	61	2.09
8.36	7.98	0.38	39.96	37.50	2.47	174	5.96	63	2.16
9.05	7.69	1.36	42.76	37.42	5.34	165	5.61	54	1.84
8.24	8.04	0.20	43.26	36.16	7.09	176	5.94	55	1.86
8.13	8.07	0.07	44.45	36.22	8.23	176	5.89	49	1.64
7.75	8.69	-0.94	37.41	39.46	-2.05	155	5.20	70	2.35
7.62	9.06	-1.44	37.36	36.22	1.14	162	5.44	58	1.95
7.31	8.89	-1.58	35.64	37.76	-2.12	169	5.69	62	2.09
8.40	8.17	0.23	39.02	32.63	6.39	127	4.25	66	2.21
7.02	9.55	-2.53	34.30	39.67	-5.36	122	4.11	60	2.02
7.64	17.83	-10.19	22.07	39.90	-17.83	2	1.70	3	2.55
7.35	15.63	-8.27	18.38	34.01	-15.63	3	2.76	3	2.76
3.49	10.48	-6.98	27.94	36.09	-8.15	1	1.16	2	2.33
9.18	7.65	1.53	31.37	43.23	-11.86	10	3.83	3	1.15
5.08	6.98	-1.90	32.70	30.79	1.90	15	4.76	7	2.22
7.25	7.25	0.00	40.92	42.32	-1.40	23	5.38	4	0.94
8.02	12.48	-4.46	28.52	32.09	-3.57	4	3.57	0	0.00
5.00	6.82	-1.82	44.32	36.36	7.95	14	3.18	8	1.82
9.68	12.74	-3.06	13.76	30.58	-16.82	5	2.55	6	3.06
5.13	13.92	-8.79	53.48	43.96	9.52	10	7.33	5	3.66
6.98	14.37	-7.39	25.46	48.46	-23.00	14	5.75	6	2.46
9.28	5.41	3.87	25.52	25.52	0.00	10	7.73	3	2.32
3.88	12.94	-9.06	29.75	18.11	11.64	2	2.59	2	2.59
8.94	7.34	1.60	45.34	60.34	-15.01	9	2.87	8	2.55

表 2-3 現住人口

年底及里別	性別	總計	0-4 歲	5-9 歲	10-14 歲	15-19 歲	20-24 歲	25-29 歲	30-34 歲	35-39 歲
民國100年 2011	計	<b>28,806</b>	<b>1,049</b>	<b>1,202</b>	<b>1,283</b>	<b>1,825</b>	<b>2,069</b>	<b>2,300</b>	<b>2,769</b>	<b>2,527</b>
	男	14,818	533	628	686	887	1,068	1,192	1,418	1,391
民國101年 2012	女	13,988	516	574	597	938	1,001	1,108	1,351	1,136
	計	<b>29,120</b>	<b>1,092</b>	<b>1,152</b>	<b>1,228</b>	<b>1,866</b>	<b>2,094</b>	<b>2,181</b>	<b>2,737</b>	<b>2,578</b>
民國102年 2013	男	14,973	565	598	632	941	1,071	1,154	1,397	1,393
	女	14,147	527	554	596	925	1,023	1,027	1,340	1,185
民國103年 2014	計	<b>29,203</b>	<b>1,097</b>	<b>1,102</b>	<b>1,203</b>	<b>1,830</b>	<b>1,973</b>	<b>2,160</b>	<b>2,658</b>	<b>2,686</b>
	男	14,984	576	568	612	938	995	1,132	1,388	1,410
民國104年 2015	女	14,219	521	534	591	892	978	1,028	1,270	1,276
	計	<b>29,399</b>	<b>1,192</b>	<b>1,013</b>	<b>1,206</b>	<b>1,760</b>	<b>1,995</b>	<b>2,095</b>	<b>2,561</b>	<b>2,720</b>
民國105年 2016	男	15,050	619	519	636	891	1,015	1,080	1,345	1,432
	女	14,349	573	494	570	869	980	1,015	1,216	1,288
民國106年 2017	計	<b>29,615</b>	<b>1,209</b>	<b>961</b>	<b>1,146</b>	<b>1,784</b>	<b>1,912</b>	<b>2,101</b>	<b>2,480</b>	<b>2,783</b>
	男	15,129	618	467	626	901	948	1,101	1,291	1,466
民國107年 2018	女	14,486	591	494	520	883	964	1,000	1,189	1,317
	計	<b>29,876</b>	<b>1,301</b>	<b>935</b>	<b>1,050</b>	<b>1,751</b>	<b>1,946</b>	<b>2,146</b>	<b>2,331</b>	<b>2,736</b>
民國108年 2019	男	15,219	658	462	541	916	951	1,136	1,222	1,413
	女	14,657	643	473	509	835	995	1,010	1,109	1,323
民國109年 2020	計	<b>29,803</b>	<b>1,220</b>	<b>995</b>	<b>977</b>	<b>1,623</b>	<b>1,983</b>	<b>2,128</b>	<b>2,152</b>	<b>2,741</b>
	男	15,206	631	503	497	848	997	1,113	1,159	1,409
民國110年 2021	女	14,597	589	492	480	775	986	1,015	993	1,332
	計	<b>29,794</b>	<b>1,145</b>	<b>1,022</b>	<b>991</b>	<b>1,601</b>	<b>1,944</b>	<b>2,029</b>	<b>2,100</b>	<b>2,652</b>
海山里	男	15,247	611	526	513	823	988	1,046	1,131	1,404
	女	14,547	534	496	478	778	956	983	969	1,248
劉家里	計	<b>29,684</b>	<b>1,104</b>	<b>1,066</b>	<b>898</b>	<b>1,561</b>	<b>1,861</b>	<b>2,025</b>	<b>2,018</b>	<b>2,521</b>
	男	15,167	578	557	468	826	934	1,055	1,074	1,323
太爺里	女	14,517	526	509	430	735	927	970	944	1,198
	計	<b>29,882</b>	<b>1,116</b>	<b>1,133</b>	<b>844</b>	<b>1,451</b>	<b>1,912</b>	<b>1,939</b>	<b>2,066</b>	<b>2,418</b>
公館里	男	15,193	581	587	411	780	970	982	1,110	1,270
	女	14,689	535	546	433	671	942	957	956	1,148
葉厝里	計	<b>29,648</b>	<b>1,067</b>	<b>1,127</b>	<b>808</b>	<b>1,391</b>	<b>1,808</b>	<b>1,936</b>	<b>2,080</b>	<b>2,203</b>
	男	15,075	570	580	388	735	960	951	1,119	1,190
大湖里	女	14,573	497	547	420	656	848	985	961	1,013
	計	<b>1,178</b>	<b>29</b>	<b>37</b>	<b>24</b>	<b>49</b>	<b>52</b>	<b>70</b>	<b>75</b>	<b>69</b>
海山里	男	616	15	22	12	26	25	30	41	38
	女	562	14	15	12	23	27	40	34	31
劉家里	計	<b>1,088</b>	<b>38</b>	<b>16</b>	<b>21</b>	<b>55</b>	<b>82</b>	<b>66</b>	<b>47</b>	<b>57</b>
	男	573	22	9	10	28	42	30	26	30
太爺里	女	515	16	7	11	27	40	36	21	27
	計	<b>859</b>	<b>25</b>	<b>39</b>	<b>16</b>	<b>26</b>	<b>53</b>	<b>37</b>	<b>72</b>	<b>53</b>
公館里	男	454	13	17	11	12	31	17	42	29
	女	405	12	22	5	14	22	20	30	24
葉厝里	計	<b>2,614</b>	<b>102</b>	<b>142</b>	<b>82</b>	<b>128</b>	<b>171</b>	<b>179</b>	<b>189</b>	<b>197</b>
	男	1,334	51	64	39	74	97	87	105	102
大湖里	女	1,280	51	78	43	54	74	92	84	95
	計	<b>3,150</b>	<b>121</b>	<b>192</b>	<b>91</b>	<b>153</b>	<b>189</b>	<b>192</b>	<b>217</b>	<b>278</b>
海山里	男	1,601	65	106	35	87	112	100	104	151
	女	1,549	56	86	56	66	77	92	113	127
劉家里	計	<b>4,277</b>	<b>171</b>	<b>164</b>	<b>136</b>	<b>217</b>	<b>262</b>	<b>271</b>	<b>266</b>	<b>346</b>
	男	2,139	100	84	74	110	139	123	142	189
太爺里	女	2,138	71	80	62	107	123	148	124	157

資料來源：高雄市政府民政局。



## 之年齡分配

單位：人

40-44 歲	45-49 歲	50-54 歲	55-59 歲	60-64 歲	65-69 歲	70-74 歲	75-79 歲	80-84 歲	85-89 歲	90-94 歲	95-99 歲	100 歲以上
<b>2,327</b>	<b>2,298</b>	<b>2,277</b>	<b>1,979</b>	<b>1,503</b>	<b>1,037</b>	<b>913</b>	<b>728</b>	<b>465</b>	<b>189</b>	<b>53</b>	<b>11</b>	<b>2</b>
1,291	1,211	1,139	1,017	746	512	448	334	222	72	19	2	2
1,036	1,087	1,138	962	757	525	465	394	243	117	34	9	-
<b>2,433</b>	<b>2,301</b>	<b>2,296</b>	<b>2,029</b>	<b>1,601</b>	<b>1,057</b>	<b>932</b>	<b>772</b>	<b>505</b>	<b>202</b>	<b>52</b>	<b>10</b>	<b>2</b>
1,318	1,224	1,167	1,043	791	536	455	356	226	86	17	2	1
1,115	1,077	1,129	986	810	521	477	416	279	116	35	8	1
<b>2,430</b>	<b>2,325</b>	<b>2,303</b>	<b>2,107</b>	<b>1,678</b>	<b>1,095</b>	<b>972</b>	<b>772</b>	<b>508</b>	<b>239</b>	<b>54</b>	<b>7</b>	<b>4</b>
1,310	1,256	1,173	1,066	840	547	469	353	230	99	18	3	1
1,120	1,069	1,130	1,041	838	548	503	419	278	140	36	4	3
<b>2,483</b>	<b>2,358</b>	<b>2,280</b>	<b>2,144</b>	<b>1,833</b>	<b>1,131</b>	<b>964</b>	<b>795</b>	<b>537</b>	<b>243</b>	<b>78</b>	<b>8</b>	<b>3</b>
1,296	1,293	1,185	1,081	896	564	459	364	238	108	24	4	1
1,187	1,065	1,095	1,063	937	567	505	431	299	135	54	4	2
<b>2,507</b>	<b>2,411</b>	<b>2,291</b>	<b>2,200</b>	<b>1,886</b>	<b>1,272</b>	<b>959</b>	<b>795</b>	<b>552</b>	<b>265</b>	<b>86</b>	<b>13</b>	<b>2</b>
1,311	1,325	1,177	1,120	926	629	455	380	233	120	28	6	1
1,196	1,086	1,114	1,080	960	643	504	415	319	145	58	7	1
<b>2,596</b>	<b>2,411</b>	<b>2,348</b>	<b>2,264</b>	<b>1,940</b>	<b>1,431</b>	<b>940</b>	<b>779</b>	<b>575</b>	<b>291</b>	<b>89</b>	<b>15</b>	<b>1</b>
1,397	1,285	1,218	1,126	973	696	445	377	250	115	31	6	1
1,199	1,126	1,130	1,138	967	735	495	402	325	176	58	9	-
<b>2,634</b>	<b>2,480</b>	<b>2,317</b>	<b>2,278</b>	<b>1,984</b>	<b>1,529</b>	<b>952</b>	<b>791</b>	<b>601</b>	<b>305</b>	<b>94</b>	<b>17</b>	<b>2</b>
1,390	1,310	1,203	1,148	989	738	467	381	265	113	37	6	2
1,244	1,170	1,114	1,130	995	791	485	410	336	192	57	11	-
<b>2,703</b>	<b>2,486</b>	<b>2,339</b>	<b>2,291</b>	<b>2,050</b>	<b>1,605</b>	<b>997</b>	<b>799</b>	<b>595</b>	<b>317</b>	<b>109</b>	<b>17</b>	<b>2</b>
1,407	1,308	1,251	1,146	1,013	785	488	370	261	128	39	8	1
1296	1178	1088	1145	1037	820	509	429	334	189	70	9	1
<b>2,745</b>	<b>2,509</b>	<b>2,387</b>	<b>2,256</b>	<b>2,064</b>	<b>1,758</b>	<b>1,029</b>	<b>800</b>	<b>607</b>	<b>341</b>	<b>107</b>	<b>24</b>	<b>3</b>
1,443	1,278	1,305	1,137	1,032	844	497	361	267	139	41	7	1
1,302	1,231	1,082	1,119	1,032	914	532	439	340	202	66	17	2
<b>2,800</b>	<b>2,538</b>	<b>2,439</b>	<b>2,249</b>	<b>2,117</b>	<b>1,773</b>	<b>1,159</b>	<b>811</b>	<b>601</b>	<b>353</b>	<b>131</b>	<b>29</b>	<b>3</b>
1,453	1,296	1,315	1,121	1,079	844	561	368	274	132	48	10	1
1,347	1,242	1,124	1,128	1,038	929	598	443	327	221	83	19	2
<b>2,706</b>	<b>2,631</b>	<b>2,417</b>	<b>2,296</b>	<b>2,158</b>	<b>1,791</b>	<b>1,305</b>	<b>785</b>	<b>603</b>	<b>359</b>	<b>141</b>	<b>32</b>	<b>4</b>
1,393	1,367	1,275	1,163	1,071	868	617	360	271	138	43	14	2
1,313	1,264	1,142	1,133	1,087	923	688	425	332	221	98	18	2
<b>88</b>	<b>95</b>	<b>108</b>	<b>110</b>	<b>102</b>	<b>72</b>	<b>64</b>	<b>49</b>	<b>43</b>	<b>30</b>	<b>10</b>	<b>2</b>	<b>-</b>
44	57	65	61	53	40	31	24	19	11	2	0	-
44	38	43	49	49	32	33	25	24	19	8	2	-
<b>96</b>	<b>102</b>	<b>100</b>	<b>84</b>	<b>79</b>	<b>82</b>	<b>63</b>	<b>35</b>	<b>35</b>	<b>16</b>	<b>12</b>	<b>1</b>	<b>1</b>
54	61	49	46	51	46	31	12	18	4	2	1	1
42	41	51	38	28	36	32	23	17	12	10	-	-
<b>70</b>	<b>45</b>	<b>60</b>	<b>73</b>	<b>89</b>	<b>67</b>	<b>48</b>	<b>29</b>	<b>29</b>	<b>20</b>	<b>5</b>	<b>3</b>	<b>-</b>
42	21	41	37	46	38	26	10	9	10	1	1	-
28	24	19	36	43	29	22	19	20	10	4	2	-
<b>239</b>	<b>231</b>	<b>198</b>	<b>188</b>	<b>185</b>	<b>146</b>	<b>96</b>	<b>65</b>	<b>42</b>	<b>23</b>	<b>8</b>	<b>3</b>	<b>-</b>
127	123	99	98	84	72	44	34	19	10	3	2	-
112	108	99	90	101	74	52	31	23	13	5	1	-
<b>292</b>	<b>280</b>	<b>243</b>	<b>212</b>	<b>223</b>	<b>180</b>	<b>126</b>	<b>71</b>	<b>40</b>	<b>39</b>	<b>10</b>	<b>1</b>	<b>-</b>
138	142	125	116	109	83	65	32	13	16	2	-	-
154	138	118	96	114	97	61	39	27	23	8	1	-
<b>417</b>	<b>410</b>	<b>349</b>	<b>323</b>	<b>271</b>	<b>231</b>	<b>183</b>	<b>117</b>	<b>80</b>	<b>38</b>	<b>18</b>	<b>6</b>	<b>1</b>
193	209	181	151	133	116	80	52	36	15	8	4	-
224	201	168	172	138	115	103	65	44	23	10	2	1

表 2-3 現住人口

年底及里別	性別	總計	0-4 歲	5-9 歲	10-14 歲	15-19 歲	20-24 歲	25-29 歲	30-34 歲	35-39 歲
田尾里	計	<b>1,122</b>	<b>37</b>	<b>45</b>	<b>22</b>	<b>40</b>	<b>47</b>	<b>73</b>	<b>83</b>	<b>80</b>
	男	576	21	21	12	21	24	41	39	47
湖內里	女	546	16	24	10	19	23	32	44	33
	計	<b>4,400</b>	<b>154</b>	<b>157</b>	<b>156</b>	<b>233</b>	<b>292</b>	<b>314</b>	<b>364</b>	<b>336</b>
海埔里	男	2,242	69	81	76	130	164	163	193	176
	女	2,158	85	76	80	103	128	151	171	160
文賢里	計	<b>1,962</b>	<b>69</b>	<b>58</b>	<b>51</b>	<b>69</b>	<b>114</b>	<b>144</b>	<b>127</b>	<b>154</b>
	男	1,001	45	31	19	36	56	63	71	96
中賢里	女	961	24	27	32	33	58	81	56	58
	計	<b>1,365</b>	<b>40</b>	<b>43</b>	<b>44</b>	<b>56</b>	<b>85</b>	<b>95</b>	<b>98</b>	<b>90</b>
逸賢里	男	691	19	20	22	24	37	40	54	52
	女	674	21	23	22	32	48	55	44	38
忠興里	計	<b>2,435</b>	<b>79</b>	<b>79</b>	<b>49</b>	<b>114</b>	<b>144</b>	<b>157</b>	<b>163</b>	<b>163</b>
	男	1,255	49	41	23	59	81	82	85	85
湖東里	女	1,180	30	38	26	55	63	75	78	78
	計	<b>1,293</b>	<b>53</b>	<b>36</b>	<b>31</b>	<b>65</b>	<b>85</b>	<b>74</b>	<b>100</b>	<b>88</b>
忠興里	男	685	27	21	16	36	51	41	54	48
	女	608	26	15	15	29	34	33	46	40
湖東里	計	<b>773</b>	<b>14</b>	<b>19</b>	<b>18</b>	<b>42</b>	<b>46</b>	<b>37</b>	<b>37</b>	<b>46</b>
	男	402	5	7	10	24	19	21	27	25
湖東里	女	371	9	12	8	18	27	16	10	21
	計	<b>3,132</b>	<b>135</b>	<b>100</b>	<b>67</b>	<b>144</b>	<b>186</b>	<b>227</b>	<b>242</b>	<b>246</b>
湖東里	男	1,506	69	56	29	68	82	113	136	122
	女	1,626	66	44	38	76	104	114	106	124

資料來源：高雄市政府民政局。

之年齡分配(續)

單位：人

40-44 歲	45-49 歲	50-54 歲	55-59 歲	60-64 歲	65-69 歲	70-74 歲	75-79 歲	80-84 歲	85-89 歲	90-94 歲	95-99 歲	100 歲以上
<b>104</b>	<b>97</b>	<b>69</b>	<b>82</b>	<b>105</b>	<b>76</b>	<b>57</b>	<b>43</b>	<b>32</b>	<b>18</b>	<b>12</b>	-	-
50	56	41	40	52	38	23	23	13	8	6	-	-
54	41	28	42	53	38	34	20	19	10	6	-	-
<b>407</b>	<b>397</b>	<b>394</b>	<b>342</b>	<b>285</b>	<b>236</b>	<b>169</b>	<b>66</b>	<b>54</b>	<b>30</b>	<b>12</b>	<b>2</b>	-
215	199	206	167	138	107	83	32	27	9	6	1	-
192	198	188	175	147	129	86	34	27	21	6	1	-
<b>153</b>	<b>135</b>	<b>163</b>	<b>167</b>	<b>162</b>	<b>127</b>	<b>97</b>	<b>59</b>	<b>63</b>	<b>34</b>	<b>13</b>	<b>3</b>	-
78	68	91	83	86	59	48	28	26	15	1	1	-
75	67	72	84	76	68	49	31	37	19	12	2	-
<b>116</b>	<b>113</b>	<b>94</b>	<b>118</b>	<b>103</b>	<b>92</b>	<b>74</b>	<b>45</b>	<b>27</b>	<b>22</b>	<b>8</b>	<b>2</b>	-
75	49	49	62	54	45	37	22	15	11	3	1	-
41	64	45	56	49	47	37	23	12	11	5	1	-
<b>216</b>	<b>237</b>	<b>210</b>	<b>195</b>	<b>183</b>	<b>163</b>	<b>116</b>	<b>60</b>	<b>57</b>	<b>36</b>	<b>12</b>	<b>2</b>	-
113	134	111	103	90	78	54	25	29	9	4	-	-
103	103	99	92	93	85	62	35	28	27	8	2	-
<b>123</b>	<b>108</b>	<b>107</b>	<b>108</b>	<b>84</b>	<b>70</b>	<b>58</b>	<b>46</b>	<b>29</b>	<b>19</b>	<b>7</b>	<b>1</b>	<b>1</b>
66	67	54	57	42	35	25	20	14	9	1	1	-
57	41	53	51	42	35	33	26	15	10	6	-	1
<b>69</b>	<b>77</b>	<b>69</b>	<b>62</b>	<b>62</b>	<b>61</b>	<b>34</b>	<b>35</b>	<b>19</b>	<b>17</b>	<b>8</b>	<b>1</b>	-
35	42	36	31	37	27	19	17	10	7	3	-	-
34	35	33	31	25	34	15	18	9	10	5	1	-
<b>316</b>	<b>304</b>	<b>253</b>	<b>232</b>	<b>225</b>	<b>188</b>	<b>120</b>	<b>65</b>	<b>53</b>	<b>17</b>	<b>6</b>	<b>5</b>	<b>1</b>
163	139	127	111	96	84	51	29	23	4	1	2	1
153	165	126	121	129	104	69	36	30	13	5	3	-

表 2-4 現住人口

年底及里別	年齡分配			
	0-14歲 (人)	比率 (%)	15-64歲 (人)	比率 (%)
民國100年 2011	3,534	12.27	21,874	75.94
民國101年 2012	3,472	11.92	22,116	75.95
民國102年 2013	3,402	11.65	22,150	75.85
民國103年 2014	3,411	11.60	22,229	75.61
民國104年 2015	3,316	11.20	22,355	75.49
民國105年 2016	3,286	10.99	22,469	75.21
民國106年 2017	3,192	10.72	22,320	74.89
民國107年 2018	3,158	10.60	22,195	74.49
民國108年 2019	3,068	10.34	21,947	73.94
民國109年 2020	3,093	10.35	21,929	73.39
民國110年 2021	3,002	10.13	21,626	72.94
海山里	90	7.64	818	69.44
劉家里	75	6.89	768	70.59
太爺里	80	9.31	578	67.29
公館里	326	12.47	1,905	72.88
葉厝里	404	12.83	2,279	72.35
大湖里	471	11.01	3,132	73.23
田尾里	104	9.27	780	69.52
湖內里	467	10.61	3,364	76.45
海埔里	178	9.07	1,388	70.74
文賢里	127	9.30	968	70.92
中賢里	207	8.50	1,782	73.18
逸賢里	120	9.28	942	72.85
忠興里	51	6.60	547	70.76
湖東里	302	9.64	2,375	75.83

資料來源：高雄市政府民政局。

## 之年齡結構

65歲以上 (人)	比率 (%)	扶老比 (%)	扶幼比 (%)	扶養比 (%)	老化 指數
3,398	11.80	15.53	16.16	31.69	96.15
3,532	12.13	15.97	15.70	31.67	101.73
3,651	12.50	165.48	15.36	31.84	107.32
3,759	12.79	16.91	15.34	32.25	110.20
3,944	13.32	17.64	14.83	32.47	118.94
4,121	13.79	18.34	14.62	32.96	125.41
4,291	14.39	19.22	14.30	33.53	134.43
4,441	14.90	20.00	14.22	34.23	140.62
4,669	15.73	21.27	13.98	35.25	152.18
4,860	16.26	22.16	14.10	36.27	157.13
5,020	16.93	23.21	13.88	37.09	167.22
270	22.92	33.01	11.00	44.01	300.00
245	22.52	31.90	9.77	41.67	326.67
201	23.40	34.78	13.84	48.62	251.25
383	14.65	20.10	17.11	37.22	117.48
467	14.83	20.49	17.73	38.22	115.59
674	15.76	21.52	15.04	36.56	143.10
238	21.21	30.51	13.33	43.85	228.85
569	12.93	16.91	13.88	30.80	121.84
396	20.18	28.53	12.82	41.35	222.47
270	19.78	27.89	13.12	41.01	212.60
446	18.32	25.03	11.62	36.64	215.46
231	17.87	24.52	12.74	37.26	192.50
175	22.64	31.99	9.32	41.32	343.14
455	14.53	19.16	12.72	31.87	150.66

表 2-5 15歲以上現住人口之

年底及年齡組別	性別	總計	識字者				
			合計	博士		碩士	
				畢業	肄業	畢業	肄業
民國100年 2011	計	25,424	24,437	35	30	464	239
	男	12,971	12,917	28	21	320	141
	女	12,453	11,520	7	9	144	98
民國101年 2012	計	25,053	24,107	38	35	528	256
	男	13,178	13,131	29	25	358	147
	女	11,875	10,976	9	10	170	109
民國102年 2013	計	25,809	24,925	40	44	582	263
	男	13,238	13,194	32	32	400	151
	女	12,571	11,731	8	12	182	112
民國103年 2014	計	25,994	25,147	40	43	643	254
	男	13,275	13,233	32	28	433	156
	女	12,719	11,914	8	15	210	98
民國104年 2015	計	26,293	25,499	46	40	695	260
	男	13,414	13,377	36	26	470	149
	女	12,879	12,122	10	14	225	111
民國105年 2016	計	26,590	25,837	53	42	735	266
	男	13,558	13,522	41	28	500	155
	女	13,032	12,315	12	14	235	111
民國106年 2017	計	26,611	25,902	54	40	782	260
	男	13,575	13,542	43	29	526	148
	女	13,036	12,360	11	11	256	112
民國107年 2018	計	26,636	25,982	57	41	808	265
	男	13,597	13,570	44	32	537	152
	女	13,039	12,412	13	9	271	113
民國108年 2019	計	26,616	25,996	63	40	836	283
	男	13,564	13,541	48	30	550	169
	女	13,052	12,455	15	10	286	114
民國109年 2020	計	26,789	26,193	66	39	881	296
	男	13,614	13,591	48	27	564	177
	女	13,175	12,602	18	12	317	119
民國110年 2021	計	26,646	26,087	65	41	896	312
	男	13,537	13,516	47	28	573	183
	女	13,109	12,571	18	13	323	129
15 ~ 19 歲	計	1,391	1,391	-	-	-	-
	男	735	735	-	-	-	-
	女	656	656	-	-	-	-
20 ~ 24 歲	計	1,808	1,807	-	1	14	81
	男	960	959	-	1	10	50
	女	848	848	-	-	4	31
25 ~ 29 歲	計	1,936	1,936	-	5	137	70
	男	951	951	-	3	79	39
	女	985	985	-	2	58	31
30 ~ 34 歲	計	2,080	2,080	3	7	220	53
	男	1,119	1,119	2	6	141	31
	女	961	961	1	1	79	22

資料來源：高雄市政府民政局。

教育程度－按年齡別分

單位：人

識字者					
大學 (含獨立學院)		專科			
		二、三年制		五年制後二年	
畢業	肄業	畢業	肄業	畢業	肄業
2,893	1,290	1,381	207	1,032	79
1,382	642	621	126	633	51
1,511	648	760	81	399	28
<b>3,139</b>	<b>1,367</b>	<b>1,240</b>	<b>190</b>	<b>1,055</b>	<b>92</b>
1,499	699	636	115	653	55
1,640	668	604	75	402	37
<b>3,436</b>	<b>1,422</b>	<b>1,267</b>	<b>178</b>	<b>1,055</b>	<b>79</b>
1,665	721	649	105	649	49
1,771	701	618	73	406	30
<b>3,679</b>	<b>1,469</b>	<b>1,252</b>	<b>187</b>	<b>1,039</b>	<b>81</b>
1,773	732	638	111	632	50
1,906	737	614	76	407	31
<b>3,902</b>	<b>1,523</b>	<b>1,277</b>	<b>202</b>	<b>1,037</b>	<b>77</b>
1,882	760	653	125	628	48
2,020	763	624	77	409	29
<b>4,109</b>	<b>1,539</b>	<b>1,306</b>	<b>209</b>	<b>1,058</b>	<b>77</b>
1,973	792	669	130	627	47
2,136	747	637	79	431	30
<b>4,335</b>	<b>1,519</b>	<b>1,311</b>	<b>201</b>	<b>1,095</b>	<b>85</b>
2,084	791	668	123	639	52
2,251	728	643	78	456	33
<b>4,563</b>	<b>1,493</b>	<b>1,314</b>	<b>201</b>	<b>1,113</b>	<b>86</b>
2,196	815	667	123	651	51
2,367	678	647	78	462	35
<b>4,762</b>	<b>1,460</b>	<b>1,318</b>	<b>193</b>	<b>1,101</b>	<b>87</b>
2,287	799	671	116	646	51
2,475	661	647	77	455	36
<b>4,970</b>	<b>1,481</b>	<b>1,316</b>	<b>190</b>	<b>1,133</b>	<b>89</b>
2,393	797	669	115	645	53
2,577	684	647	75	488	36
<b>5,072</b>	<b>1,478</b>	<b>1,316</b>	<b>198</b>	<b>1,139</b>	<b>93</b>
2,441	807	667	121	648	58
2,631	671	649	77	491	35
-	<b>307</b>	-	<b>11</b>	-	<b>4</b>
-	148	-	9	-	-
-	159	-	2	-	4
<b>466</b>	<b>681</b>	<b>26</b>	<b>20</b>	<b>138</b>	<b>9</b>
211	376	18	10	41	7
255	305	8	10	97	2
<b>1,141</b>	<b>170</b>	<b>22</b>	<b>12</b>	<b>40</b>	<b>5</b>
492	98	14	11	7	3
649	72	8	1	33	2
<b>1,096</b>	<b>110</b>	<b>44</b>	<b>17</b>	<b>66</b>	<b>2</b>
540	66	25	11	29	1
556	44	19	6	37	1

表 2-5 15歲以上現住人口之

年底及年齡組別	性別	識字者				
		高級中等				
		普通教育(高中)		職業教育(高職)		五專前三年肄業
		畢業	肄業	畢業	肄業	
民國100年 2011	計	1,023	537	5,002	1,143	257
	男	619	267	2,924	670	102
	女	404	270	2,078	473	155
民國101年 2012	計	1,023	524	5,064	1,194	248
	男	618	255	2,952	709	93
	女	405	269	2,112	485	155
民國102年 2013	計	1,008	479	5,142	1,154	260
	男	612	242	2,966	699	99
	女	396	237	2,176	455	161
民國103年 2014	計	1,018	451	5,209	1,128	286
	男	604	230	2,978	706	104
	女	414	221	2,231	422	182
民國104年 2015	計	1,018	458	5,281	1,093	324
	男	604	232	3,016	673	111
	女	414	226	2,265	420	213
民國105年 2016	計	467	5,347	1,114	346	1,038
	男	246	3,043	681	125	607
	女	221	2,304	433	221	431
民國106年 2017	計	1,035	470	5,327	1,106	332
	男	605	260	3,033	674	123
	女	430	210	2,294	432	209
民國107年 2018	計	1,021	476	5,370	1,048	337
	男	587	262	3,054	642	128
	女	434	214	2,316	406	209
民國108年 2019	計	1,015	503	5,380	1,007	331
	男	582	283	3,045	621	131
	女	433	220	2,335	386	200
民國109年 2020	計	1,015	492	5,418	990	326
	男	578	272	3,059	628	126
	女	437	220	2,359	362	200
民國110年 2021	計	997	498	5,396	997	320
	男	569	283	3,043	640	121
	女	428	215	2,353	357	199
15 ~ 19 歲	計	10	340	45	386	211
	男	8	190	28	250	65
	女	2	150	17	136	146
20 ~ 24 歲	計	21	12	198	69	58
	男	14	9	128	53	25
	女	7	3	70	16	33
25 ~ 29 歲	計	12	4	215	59	19
	男	7	1	136	39	10
	女	5	3	79	20	9
30 ~ 34 歲	計	26	1	283	66	23
	男	7	0	173	40	16
	女	19	1	110	26	7

資料來源：高雄市政府民政局。



教育程度—按年齡別分(續1)

單位：人

識字者							自修	不識字者
國(初)中		初職		小學				
畢業	肄業	畢業	肄業	畢業	肄業			
<b>4,353</b>	<b>475</b>	<b>50</b>	<b>19</b>	<b>3,052</b>	<b>770</b>	<b>106</b>	<b>987</b>	
2,186	310	35	14	1,533	261	31	54	
2,167	165	15	5	1,519	509	75	933	
<b>3,725</b>	<b>457</b>	<b>49</b>	<b>18</b>	<b>3,015</b>	<b>751</b>	<b>99</b>	<b>946</b>	
2,163	309	34	13	1,496	247	26	47	
1,562	148	15	5	1,519	504	73	899	
<b>4,282</b>	<b>412</b>	<b>48</b>	<b>16</b>	<b>2,960</b>	<b>705</b>	<b>93</b>	<b>884</b>	
2,124	267	32	12	1,442	224	22	44	
2,158	145	16	4	1,518	481	71	840	
<b>4,211</b>	<b>415</b>	<b>46</b>	<b>16</b>	<b>2,888</b>	<b>699</b>	<b>93</b>	<b>847</b>	
2,090	264	29	12	1,387	224	20	42	
2,121	151	17	4	1,501	475	73	805	
<b>4,192</b>	<b>420</b>	<b>47</b>	<b>10</b>	<b>2,836</b>	<b>672</b>	<b>89</b>	<b>794</b>	
2,079	268	30	8	1,348	212	19	37	
2,113	152	17	2	1,488	460	70	757	
<b>4,162</b>	<b>417</b>	<b>46</b>	<b>15</b>	<b>2,744</b>	<b>662</b>	<b>85</b>	<b>753</b>	
2,046	265	29	11	1,282	208	17	36	
2,116	152	17	4	1,462	454	68	717	
<b>4,109</b>	<b>399</b>	<b>45</b>	<b>13</b>	<b>2,677</b>	<b>625</b>	<b>82</b>	<b>709</b>	
2,010	257	28	10	1,239	184	16	33	
2,099	142	17	3	1,438	441	66	676	
<b>4,075</b>	<b>401</b>	<b>44</b>	<b>12</b>	<b>2,590</b>	<b>589</b>	<b>78</b>	<b>654</b>	
1,994	242	28	9	1,176	164	16	27	
2,081	159	16	3	1,414	425	62	627	
<b>4,040</b>	<b>387</b>	<b>41</b>	<b>12</b>	<b>2,492</b>	<b>571</b>	<b>74</b>	<b>620</b>	
1,964	231	25	9	1,105	163	15	23	
2,076	156	16	3	1,387	408	59	597	
<b>4,022</b>	<b>381</b>	<b>41</b>	<b>9</b>	<b>2,435</b>	<b>537</b>	<b>66</b>	<b>596</b>	
1,950	235	25	6	1,064	146	14	23	
2,072	146	16	3	1,371	391	52	573	
<b>3,960</b>	<b>349</b>	<b>39</b>	<b>7</b>	<b>2,336</b>	<b>517</b>	<b>61</b>	<b>559</b>	
1,906	213	24	4	1,000	127	13	21	
2,054	136	15	3	1,336	390	48	538	
<b>10</b>	<b>45</b>	-	-	-	<b>22</b>	-	-	
5	23	-	-	-	9	-	-	
5	22	-	-	-	13	-	-	
<b>11</b>	<b>2</b>	-	-	-	-	-	<b>1</b>	
5	1	-	-	-	-	-	1	
6	1	-	-	-	-	-	-	
<b>23</b>	<b>2</b>	-	-	-	-	-	-	
11	1	-	-	-	-	-	-	
12	1	-	-	-	-	-	-	
<b>50</b>	<b>8</b>	-	-	<b>3</b>	<b>2</b>	-	-	
25	6	-	-	-	-	-	-	
25	2	-	-	3	2	-	-	

表 2-5 15歲以上現住人口之

年底及年齡組別	性別	總計	識字者				
			合計	博士		碩士	
				畢業	肄業	畢業	肄業
35 ~ 39 歲	計	2,203	2,201	9	9	138	29
	男	1,190	1,189	5	6	100	22
	女	1,013	1,012	4	3	38	7
40 ~ 44 歲	計	2,706	2,703	13	4	132	25
	男	1,393	1,392	9	2	75	13
	女	1,313	1,311	4	2	57	12
45 ~ 49 歲	計	2,631	2,630	8	4	115	21
	男	1,367	1,367	5	3	74	9
	女	1,264	1,263	3	1	41	12
50 ~ 54 歲	計	2,417	2,415	12	8	74	18
	男	1,275	1,274	9	4	51	9
	女	1,142	1,141	3	4	23	9
55 ~ 59 歲	計	2,296	2,293	8	2	42	8
	男	1,163	1,161	7	2	25	5
	女	1,133	1,132	1	-	17	3
60 ~ 64 歲	計	2,158	2,145	7	-	15	5
	男	1,071	1,070	7	-	9	3
	女	1,087	1,075	-	-	6	2
65 歲以上	計	5,020	4,486	5	1	9	2
	男	2,313	2,299	3	1	9	2
	女	2,707	2,187	2	-	-	-

資料來源：高雄市政府民政局。

教育程度－按年齡別分(續2)

單位：人

識字者					
大學 (含獨立學院)		專科			
		二、三年制		五年制後二年	
畢業	肄業	畢業	肄業	畢業	肄業
830	78	141	40	45	8
411	46	76	23	16	2
419	32	65	17	29	6
<b>640</b>	<b>56</b>	<b>285</b>	<b>40</b>	<b>133</b>	<b>30</b>
293	32	109	22	72	17
347	24	176	18	61	13
<b>380</b>	<b>35</b>	<b>330</b>	<b>21</b>	<b>199</b>	<b>7</b>
198	21	133	13	113	5
182	14	197	8	86	2
<b>218</b>	<b>18</b>	<b>203</b>	<b>17</b>	<b>177</b>	<b>11</b>
105	11	112	9	112	8
113	7	91	8	65	3
<b>115</b>	<b>10</b>	<b>106</b>	<b>12</b>	<b>142</b>	<b>6</b>
61	3	66	7	94	4
54	7	40	5	48	2
<b>75</b>	<b>6</b>	<b>61</b>	<b>3</b>	<b>102</b>	<b>6</b>
52	1	35	2	84	6
23	5	26	1	18	-
<b>111</b>	<b>7</b>	<b>98</b>	<b>5</b>	<b>97</b>	<b>5</b>
78	5	79	4	80	5
33	2	19	1	17	-

表 2-5 15歲以上現住人口之

年底及年齡組別	性別	識字者				
		高級中等				
		普通教育(高中)		職業教育(高職)		五專前三年肄業
		畢業	肄業	畢業	肄業	
35 ~ 39 歲	計	37	20	516	108	7
	男	15	4	305	60	3
40 ~ 44 歲	女	22	16	211	48	4
	計	93	28	839	71	-
45 ~ 49 歲	男	39	13	495	50	-
	女	54	15	344	21	-
50 ~ 54 歲	計	164	17	844	55	1
	男	83	13	433	31	1
55 ~ 59 歲	女	81	4	411	24	-
	計	186	17	854	50	-
60~64 歲	男	109	11	440	31	-
	女	77	6	414	19	-
65 歲以上	計	174	27	652	57	-
	男	107	16	337	35	-
	女	67	11	315	22	-
	計	125	15	478	36	1
	男	77	9	255	24	1
	女	48	6	223	12	-
	計	149	17	472	40	-
	男	103	17	313	27	-
	女	46	-	159	13	-

資料來源：高雄市政府民政局。

教育程度－按年齡別分(續完)

單位：人

識字者								不識字者
國(初)中		初職		小學		自修		
畢業	肄業	畢業	肄業	畢業	肄業			
140	22	-	-	15	9	-	2	
85	10	-	-	-	-	-	1	
55	12	-	-	15	9	-	1	
272	21	-	-	18	3	-	3	
136	15	-	-	-	-	-	1	
136	6	-	-	18	3	-	2	
373	36	-	-	12	8	-	1	
210	19	-	-	1	2	-	-	
163	17	-	-	11	6	-	1	
509	28	-	-	14	1	-	2	
232	20	-	-	1	-	-	1	
277	8	-	-	13	1	-	1	
847	40	-	-	43	2	-	3	
366	19	-	-	6	1	-	2	
481	21	-	-	37	1	-	1	
1,059	33	-	-	101	17	-	13	
460	18	-	-	24	3	-	1	
599	15	-	-	77	14	-	12	
666	112	39	7	2,130	453	61	534	
371	81	24	4	968	112	13	14	
295	31	15	3	1,162	341	48	520	

表 2-6 現住人口之婚姻

年底別及年齡組別	總計			未婚		
	計	男	女	計	男	女
民國100年 2011	28,806	14,818	13,988	12,187	6,640	5,547
民國101年 2012	29,120	14,973	14,147	12,280	6,692	5,588
民國102年 2013	29,203	14,984	14,219	12,205	6,664	5,541
民國103年 2014	29,399	15,050	14,349	12,241	6,679	5,562
民國104年 2015	29,615	15,129	14,486	12,211	6,624	5,587
民國105年 2016	29,876	15,219	14,657	12,322	6,684	5,638
民國106年 2017	29,803	15,206	14,597	12,218	6,644	5,574
民國107年 2018	29,794	15,247	14,547	12,185	6,664	5,521
民國108年 2019	29,684	15,167	14,517	12,064	6,599	5,465
民國109年 2020	29,882	15,193	14,689	12,147	6,629	5,518
民國110年 2021	29,648	15,075	14,573	12,010	6,602	5,408
未滿15歲	3,002	1,538	1,464	3,002	1,538	1,464
15~19歲	1,391	735	656	1,384	734	650
20~24歲	1,808	960	848	1,726	931	795
25~29歲	1,936	951	985	1,584	820	764
30~34歲	2,080	1,119	961	1,220	729	491
35~39歲	2,203	1,190	1,013	865	554	311
40~44歲	2,706	1,393	1,313	795	467	328
45~49歲	2,631	1,367	1,264	596	344	252
50~54歲	2,417	1,275	1,142	356	199	157
55~59歲	2,296	1,163	1,133	227	122	105
60~64歲	2,158	1,071	1,087	133	92	41
65~69歲	1,791	868	923	65	42	23
70~74歲	1,305	617	688	29	17	12
75~79歲	785	360	425	14	8	6
80~84歲	603	271	332	8	2	6
85~89歲	359	138	221	6	3	3
90~94歲	141	43	98	-	-	-
95~99歲	32	14	18	-	-	-
100歲以上	4	2	2	-	-	-

備註：自108年5月24日起同性婚姻合法化，「有偶」、「離婚/終止結婚」及「喪偶」項下分列「不同性別」及「相同性別」統計資料。

資料來源：高雄市政府民政局。

# 狀況－按年齡別分

單位：人

有偶								
合計			不同性別			相同性別		
計	男	女	計	男	女	計	男	女
13,258	6,961	6,297	-	-	-	-	-	-
13,312	6,997	6,315	-	-	-	-	-	-
13,364	7,015	6,349	-	-	-	-	-	-
13,392	7,028	6,364	-	-	-	-	-	-
13,542	7,102	6,440	-	-	-	-	-	-
13,596	7,115	6,481	-	-	-	-	-	-
13,561	7,110	6,451	-	-	-	-	-	-
13,504	7,097	6,407	-	-	-	-	-	-
13,438	7,044	6,394	13,433	7,044	6,389	5	-	5
13,401	6,986	6,415	13,392	6,986	6,406	9	-	9
13,245	6,890	6,355	13,234	6,888	6,346	11	2	9
-	-	-	-	-	-	-	-	-
5	1	4	5	1	4	-	-	-
66	23	43	66	23	43	-	-	-
302	114	188	299	114	185	3	-	3
768	346	422	763	344	419	5	2	3
1,147	562	585	1,146	562	584	1	-	1
1,563	760	803	1,561	760	801	2	-	2
1,609	837	772	1,609	837	772	-	-	-
1,621	874	747	1,621	874	747	-	-	-
1,572	824	748	1,572	824	748	-	-	-
1,573	799	774	1,573	799	774	-	-	-
1,241	684	557	1,241	684	557	-	-	-
875	498	377	875	498	377	-	-	-
458	283	175	458	283	175	-	-	-
292	184	108	292	184	108	-	-	-
117	74	43	117	74	43	-	-	-
30	22	8	30	22	8	-	-	-
6	5	1	6	5	1	-	-	-
-	-	-	-	-	-	-	-	-

表 2-6 現住人口之婚姻

年底別及年齡組別	離婚/終止結婚								
	合計			不同性別			相同性別		
	計	男	女	計	男	女	計	男	女
民國100年 2011	1,640	850	790	-	-	-	-	-	-
民國101年 2012	1,750	903	847	-	-	-	-	-	-
民國102年 2013	1,834	926	908	-	-	-	-	-	-
民國103年 2014	1,903	953	950	-	-	-	-	-	-
民國104年 2015	1,976	1,002	974	-	-	-	-	-	-
民國105年 2016	2,047	1,021	1,026	-	-	-	-	-	-
民國106年 2017	2,093	1,051	1,042	-	-	-	-	-	-
民國107年 2018	2,147	1,073	1,074	-	-	-	-	-	-
民國108年 2019	2,203	1,118	1,085	2,202	1,117	1,085	1	1	-
民國109年 2020	2,318	1,164	1,154	2,315	1,163	1,152	3	1	2
民國110年 2021	2,357	1,175	1,182	2,353	1,174	1,179	4	1	3
未滿15歲	-	-	-	-	-	-	-	-	-
15~19歲	2	-	2	2	-	2	-	-	-
20~24歲	16	6	10	16	6	10	-	-	-
25~29歲	50	17	33	48	16	32	2	1	1
30~34歲	90	44	46	88	44	44	2	-	2
35~39歲	182	71	111	182	71	111	-	-	-
40~44歲	336	164	172	336	164	172	-	-	-
45~49歲	387	182	205	387	182	205	-	-	-
50~54歲	369	192	177	369	192	177	-	-	-
55~59歲	350	187	170	350	187	170	-	-	-
60~64歲	257	142	115	257	142	115	-	-	-
65~69歲	180	93	87	180	93	87	-	-	-
70~74歲	88	54	34	88	54	34	-	-	-
75~79歲	28	12	16	28	12	16	-	-	-
80~84歲	10	6	4	10	6	4	-	-	-
85~89歲	2	2	-	2	2	-	-	-	-
90~94歲	-	-	-	-	-	-	-	-	-
95~99歲	3	3	-	3	3	-	-	-	-
100歲以上	-	-	-	-	-	-	-	-	-

備註：自108年5月24日起同性婚姻合法化，「有偶」、「離婚/終止結婚」及「喪偶」項下分列「不同性別」及「相同性別」統計資料。

資料來源:高雄市政府民政局。



狀況－按年齡別分(續)

單位：人

喪偶								
合計			不同性別			相同性別		
計	男	女	計	男	女	計	男	女
1,721	367	1,354	-	-	-	-	-	-
1,778	381	1,397	-	-	-	-	-	-
1,800	379	1,421	-	-	-	-	-	-
1,863	390	1,473	-	-	-	-	-	-
1,886	401	1,485	-	-	-	-	-	-
1,911	399	1,512	-	-	-	-	-	-
1,931	401	1,530	-	-	-	-	-	-
1,958	413	1,545	-	-	-	-	-	-
1,979	406	1,573	1,979	406	1,573	-	-	-
2,016	414	1,602	2,016	414	1,602	-	-	-
2,036	408	1,628	2,036	408	1,628	-	-	-
-	-	-	-	-	-	-	-	-
-	-	-	-	-	-	-	-	-
-	-	-	-	-	-	-	-	-
-	-	-	-	-	-	-	-	-
2	-	2	2	-	2	-	-	-
9	3	6	9	3	6	-	-	-
12	2	10	12	2	10	-	-	-
39	4	35	39	4	35	-	-	-
71	10	61	71	10	61	-	-	-
140	30	110	140	30	110	-	-	-
195	38	157	195	38	157	-	-	-
305	49	256	305	49	256	-	-	-
313	48	265	313	48	265	-	-	-
285	57	228	285	57	228	-	-	-
293	79	214	293	79	214	-	-	-
234	59	175	234	59	175	-	-	-
111	21	90	111	21	90	-	-	-
23	6	17	23	6	17	-	-	-
4	2	2	4	2	2	-	-	-

表 2-7 現住人口之婚姻

年底別及年齡組別	總計			未婚		
	計	男	女	計	男	女
民國100年 2011	28,806	14,818	13,988	12,187	6,640	5,547
民國101年 2012	29,120	14,973	14,147	12,280	6,692	5,588
民國102年 2013	29,203	14,984	14,219	12,205	6,664	5,541
民國103年 2014	29,399	15,050	14,349	12,241	6,679	5,562
民國104年 2015	29,615	15,129	14,486	12,211	6,624	5,587
民國105年 2016	29,876	15,219	14,657	12,322	6,684	5,638
民國106年 2017	29,803	15,206	14,597	12,218	6,644	5,574
民國107年 2018	29,794	15,247	14,547	12,185	6,664	5,521
民國108年 2019	29,864	15,167	14,517	12,064	6,599	5,465
民國109年 2020	29,882	15,193	14,689	12,147	6,629	5,518
民國110年 2021	29,648	15,075	14,573	12,010	6,602	5,408
海山里	1,178	616	562	447	245	202
劉家里	1,088	573	515	426	250	176
太爺里	859	454	405	338	200	138
公館里	2,614	1,334	1,280	1,142	629	513
葉厝里	3,150	1,601	1,549	1,352	745	607
大湖里	4,277	2,139	2,138	1,715	919	796
田尾里	1,122	576	546	418	229	189
湖內里	4,400	2,242	2,158	1,792	993	799
海埔里	1,962	1,001	961	781	421	360
文賢里	1,365	691	674	534	271	263
中賢里	2,435	1,255	1,180	994	565	429
逸賢里	1,293	685	608	533	315	218
忠興里	773	402	371	311	171	140
湖東里	3,132	1,506	1,626	1,227	649	578

備註：1.自108年5月24日起同性婚姻合法化，「有偶」、「離婚/終止結婚」及「喪偶」項下分列「不同性別」及「相同性別」統計資料。

2.里別資料因內政部戶政資訊系統改版尚無產製資料。

資料來源:高雄市政府民政局。

## 狀況－按里別分

單位：人

有偶								
合計			不同性別			相同性別		
計	男	女	計	男	女	計	男	女
13,258	6,961	6,297	13,258	6,961	6,297	-	-	-
13,312	6,997	6,315	13,312	6,997	6,315	-	-	-
13,364	7,015	6,349	13,364	7,015	6,349	-	-	-
13,392	7,028	6,364	13,392	7,028	6,364	-	-	-
13,542	7,102	6,440	13,542	7,102	6,440	-	-	-
13,596	7,115	6,481	13,596	7,115	6,481	-	-	-
13,561	7,110	6,451	13,561	7,110	6,451	-	-	-
13,504	7,097	6,407	13,504	7,097	6,407	-	-	-
13,438	7,044	6,394	13,433	7,044	6,389	5	-	5
13,401	6,986	6,415	13,392	6,986	6,406	9	-	9
13,245	6,890	6,355	13,234	6,888	6,346	11	2	9
533	293	240	532	293	239	1	-	1
458	241	217	458	241	217	-	-	-
383	200	183	383	200	183	-	-	-
1,181	606	575	1,179	606	573	2	-	2
1,427	738	689	1,427	738	689	-	-	-
2,000	1,016	984	2,000	1,016	984	-	-	-
546	294	252	546	294	252	-	-	-
1,964	1,004	960	1,963	1,004	959	1	-	1
872	460	412	872	460	412	-	-	-
630	338	292	630	338	292	-	-	-
1,032	535	497	1,032	535	497	-	-	-
553	300	253	553	300	253	-	-	-
322	184	138	322	184	138	-	-	-
1,344	681	663	1,337	679	658	7	2	5

表 2-7 現住人口之婚姻

年底別及年齡組別	離婚/終止結婚								
	合計			不同性別			相同性別		
	計	男	女	計	男	女	計	男	女
民國100年 2011	1,640	850	790	1,640	850	790	-	-	-
民國101年 2012	1,750	903	847	1,750	903	847	-	-	-
民國102年 2013	1,834	926	908	1,834	926	908	-	-	-
民國103年 2014	1,903	953	950	1,903	953	950	-	-	-
民國104年 2015	1,976	1,002	974	1,976	1,002	974	-	-	-
民國105年 2016	2,047	1,021	1,026	2,047	1,021	1,026	-	-	-
民國106年 2017	2,093	1,051	1,042	2,093	1,051	1,042	-	-	-
民國107年 2018	2,147	1,073	1,074	2,147	1,073	1,074	-	-	-
民國108年 2019	2,203	1,118	1,085	2,202	1,117	1,085	1	1	-
民國109年 2020	2,318	1,164	1,154	2,315	1,163	1,152	3	1	2
民國110年 2021	2,357	1,175	1,182	2,353	1,174	1,179	4	1	3
海山里	91	56	35	90	56	34	1	-	1
劉家里	98	61	37	98	61	37	-	-	-
太爺里	68	41	27	68	41	27	-	-	-
公館里	139	68	71	137	67	70	2	1	1
葉厝里	202	86	116	202	86	116	-	-	-
大湖里	313	151	162	313	151	162	-	-	-
田尾里	54	30	24	54	30	24	-	-	-
湖內里	398	191	207	398	191	207	-	-	-
海埔里	128	83	45	128	83	45	-	-	-
文賢里	98	56	42	98	56	42	-	-	-
中賢里	228	120	108	228	120	108	-	-	-
逸賢里	108	52	56	108	52	56	-	-	-
忠興里	62	31	31	62	31	31	-	-	-
湖東里	370	149	221	369	149	220	1	-	1

備註：1.自108年5月24日起同性婚姻合法化，「有偶」、「離婚/終止結婚」及「喪偶」項下分列「不同性別」及「相同性別」統計資料。

2.里別資料因內政部戶政資訊系統改版尚無產製資料。

資料來源:高雄市政府民政局。

## 狀況－按里別分(續)

單位：人

喪偶								
合計			不同性別			相同性別		
計	男	女	計	男	女	計	男	女
1,721	367	1,354	1,721	367	1,354	-	-	-
1,778	381	1,397	1,778	381	1,397	-	-	-
1,800	379	1,421	1,800	379	1,421	-	-	-
1,863	390	1,473	1,863	390	1,473	-	-	-
1,886	401	1,485	1,886	401	1,485	-	-	-
1,911	399	1,512	1,911	399	1,512	-	-	-
1,931	401	1,530	1,931	401	1,530	-	-	-
1,958	413	1,545	1,958	413	1,545	-	-	-
1,979	406	1,573	1,979	406	1,573	-	-	-
2,016	414	1,602	2,016	414	1,602	-	-	-
2,036	408	1,628	2,036	408	1,628	-	-	-
107	22	85	107	22	85	-	-	-
106	21	85	106	21	85	-	-	-
70	13	57	70	13	57	-	-	-
152	31	121	152	31	121	-	-	-
169	32	137	169	32	137	-	-	-
249	53	196	249	53	196	-	-	-
104	23	81	104	23	81	-	-	-
246	54	192	246	54	192	-	-	-
181	37	144	181	37	144	-	-	-
103	26	77	103	26	77	-	-	-
181	35	146	181	35	146	-	-	-
99	18	81	99	18	81	-	-	-
78	16	62	78	16	62	-	-	-
191	27	164	191	27	164	-	-	-

表 2-8 現住原

年底及里別	戶數(戶)		
	合計	平地原住民	山地原住民
民國100年 2011	60	35	25
民國101年 2012	68	37	31
民國102年 2013	68	40	28
民國103年 2014	78	47	31
民國104年 2015	78	50	28
民國105年 2016	77	50	27
民國106年 2017	80	51	29
民國107年 2018	82	48	34
民國108年 2019	87	48	39
民國109年 2020	90	49	41
民國110年 2021	90	51	39
海山里	2	1	1
劉家里	1	-	1
太爺里	1	-	1
公館里	5	4	1
葉厝里	5	1	4
大湖里	11	5	6
田尾里	3	1	2
湖內里	25	17	8
海埔里	3	2	1
文賢里	1	-	1
中賢里	3	2	1
逸賢里	6	3	3
忠興里	-	-	-
湖東里	24	15	9

資料來源：高雄市政府民政局。

住民戶口數

單位:戶、人

人口數(人)								
合計			平地原住民			山地原住民		
計	男	女	計	男	女	計	男	女
198	85	113	111	49	62	87	36	51
217	93	124	118	54	64	99	39	60
227	102	125	129	60	69	98	42	56
226	101	125	127	59	68	99	42	57
224	100	124	130	58	72	94	42	52
225	96	129	135	58	77	90	38	52
245	110	135	143	68	75	102	42	60
245	115	130	137	66	71	108	49	59
245	109	136	128	60	68	117	49	68
245	113	132	139	65	74	106	48	58
243	114	129	143	68	75	100	46	54
8	5	3	3	1	2	5	4	1
2	2	-	-	-	-	2	2	-
1	-	1	-	-	-	1	-	1
12	3	9	9	3	6	3	-	3
13	6	7	7	3	4	6	3	3
27	10	17	14	6	8	13	4	9
5	2	3	2	-	2	3	2	1
69	29	40	47	21	26	22	8	14
7	4	3	4	3	1	3	1	2
2	1	1	1	1	-	1	-	1
5	2	3	2	-	2	3	2	1
18	9	9	7	3	4	11	6	5
-	-	-	-	-	-	-	-	-
74	41	33	47	27	20	27	14	13

表 2-9 新移

年底及性別	總計	大陸地區 (含港澳地 區)	非大陸港澳地區			
			合計	印尼	馬來西亞	新加坡
民國100年 2011	440	223	217	23	2	1
民國101年 2012	363	141	222	23	3	1
民國102年 2013	381	150	231	23	3	1
民國103年 2014	398	160	238	23	4	1
民國104年 2015	406	166	240	23	6	1
民國105年 2016	475	216	259	22	6	1
民國106年 2017	463	217	246	19	5	1
民國107年 2018	476	217	259	19	6	1
民國108年 2019	472	210	262	18	7	1
民國109年 2020	473	203	270	17	7	-
民國110年 2021	439	181	258	17	6	-
男	39	6	33	2	3	-
女	400	175	225	15	3	-

資料來源：高雄市政府民政局



# 民人口數

單位：人

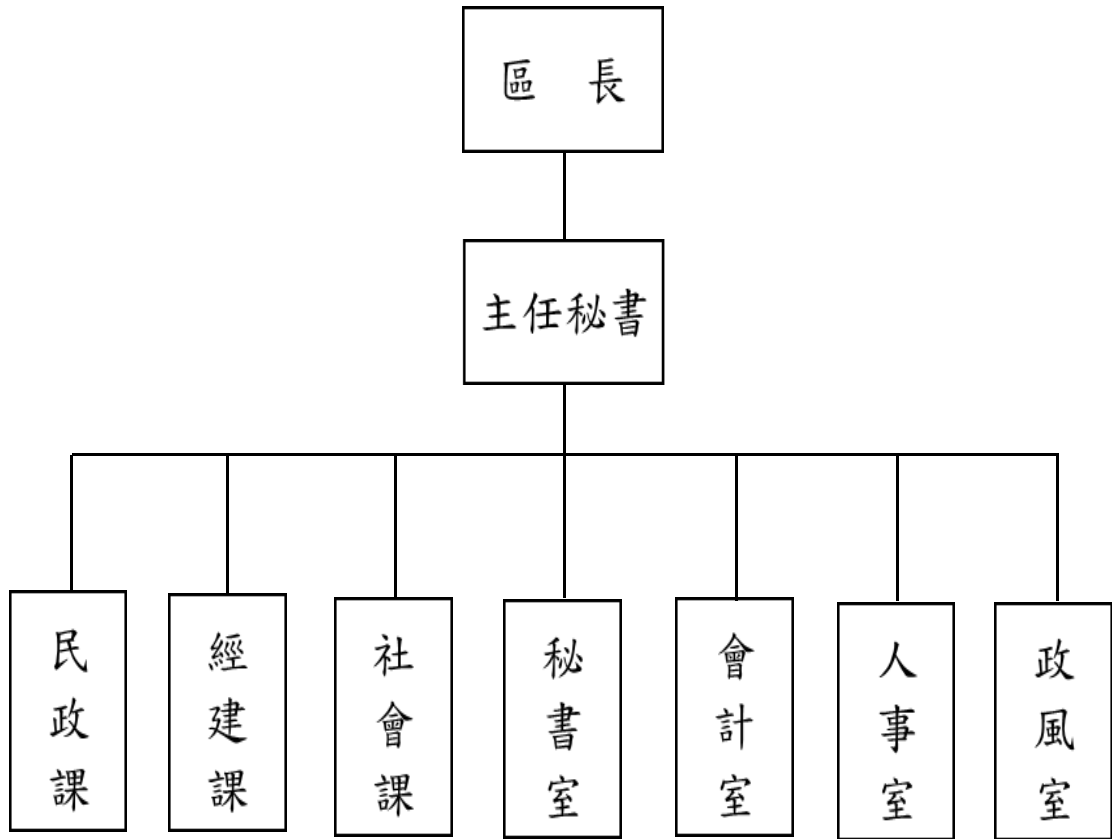
非大陸港澳地區						
菲律賓	泰國	緬甸	越南	柬埔寨	寮國	其他國家
4	26	1	137	5	-	18
4	26	1	140	5	-	19
4	26	1	146	5	-	22
4	27	1	148	4	3	23
5	24	1	152	3	-	25
13	21	1	161	6	-	28
12	18	1	161	4	-	25
12	17	1	175	4	-	24
12	16	1	177	3	-	28
13	18	1	184	4	-	26
11	19	1	180	2	-	22
1	7	-	3	-	-	17
10	12	1	177	2	-	5



# 參、行政組織



表 3-1 區公所組織系統



資料來源:本所人事室。

表3-2 區公所編制

年底別	總計	區長	副區長	主任 秘書	秘書	課長	主任	技士	課員	技佐
民國100年 2011	-									
編制員額	37	1	-	1	-	3	1	3	7	1
現有員額	33	1	-	1	-	3	1	2	7	-
民國101年 2012	-									
編制員額	37	1	-	1	-	3	1	3	7	1
現有員額	34	1	-	1	-	3	1	2	6	1
民國102年 2013	-									
編制員額	37	1	-	1	-	3	1	3	7	1
現有員額	35	1	-	1	-	3	1	3	7	1
民國103年 2014	-									
編制員額	37	1	-	1	-	3	1	3	7	1
現有員額	33	1	-	1	-	3	1	1	7	1
民國104年 2015	-									
編制員額	37	1	-	1	-	3	1	3	7	1
現有員額	33	1	-	1	-	3	1	2	7	1
民國105年 2016	-									
編制員額	37	1	-	1	-	3	1	3	7	1
現有員額	34	1	-	1	-	3	1	2	7	1
民國106年 2017	-									
編制員額	37	1	-	1	-	3	1	3	7	1
現有員額	34	1	-	1	-	3	1	2	7	1
民國107年 2018	-									
編制員額	37	1	-	1	-	3	1	3	7	1
現有員額	34	1	-	1	-	3	1	2	7	1
民國108年 2019	-									
編制員額	37	1	-	1	-	3	1	3	7	1
現有員額	34	1	-	1	-	3	1	2	7	1
民國109年 2020	-									
編制員額	37	1	-	1	-	3	1	3	7	1
現有員額	35	1	-	1	-	3	1	3	7	1
民國110年 2021	-									
編制員額	37	1	-	1	-	3	1	3	7	1
現有員額	36	1	-	1	-	3	1	3	7	1

資料來源：本所人事室。

# 及現有員額

單位：人

辦事員	書記	會計室			人事室			政風室主任	調解會秘書	里幹事	獸醫
		主任	會計員	佐理員	主任	人事管理員	課員				
3	2	1	-	-	1	-	-	1	-	12	-
3	-	1	-	-	1	-	-	1	-	12	-
3	2	1	-	-	1	-	-	1	-	12	-
3	1	1	-	-	1	-	-	1	-	12	-
3	2	1	-	-	1	-	-	1	-	12	-
3	1	1	-	-	1	-	-	1	-	11	-
3	2	1	-	-	1	-	-	1	-	12	-
3	1	1	-	-	1	-	-	-	-	12	-
3	2	1	-	-	1	-	-	1	-	12	-
2	-	1	-	-	1	-	-	1	-	12	-
3	2	1	-	-	1	-	-	1	-	12	-
3	-	1	-	-	1	-	-	1	-	12	-
3	2	1	-	-	1	-	-	1	-	12	-
3	-	1	-	-	1	-	-	1	-	12	-
3	2	1	-	-	1	-	-	1	-	12	-
3	-	1	-	-	1	-	-	1	-	12	-
3	2	1	-	-	1	-	-	1	-	12	-
3	-	1	-	-	1	-	-	1	-	12	-
3	2	1	-	-	1	-	-	1	-	12	-
3	-	1	-	-	1	-	-	1	-	12	-
3	2	1	-	-	1	-	-	1	-	12	-
3	1	1	-	-	1	-	-	1	-	12	-

表 3-3 區公所員工按

年底及性別	總計	職等別				
		簡薦委任(派)人員				
		合計	簡任(派)	薦任(派)	委任(派)	雇員
民國100年 2011	49	33	-	23	10	-
民國101年 2012	50	34	-	20	14	-
民國102年 2013	51	35	-	20	15	-
民國103年 2014	49	33	-	17	16	-
民國104年 2015	49	33	-	17	16	-
民國105年 2016	48	34	-	17	17	-
民國106年 2017	47	34	-	17	17	-
民國107年 2018	48	35	-	19	16	-
民國108年 2019	47	34	-	17	17	-
民國109年 2020	48	35	-	19	16	-
民國110年 2021	49	36	-	20	16	-
男	19	18	-	9	9	-
女	30	18	-	11	7	-

資料來源：本所人事室、秘書室。



## 職等別及性別分

單位：人

職工別					
合計	技工	工友	駕駛	其他	臨時人員
16	-	4	-	-	12
16	-	4	-	-	12
16	-	4	-	-	12
16	-	4	-	-	12
16	-	4	-	-	12
14	-	4	-	-	10
13	-	3	-	-	10
13	-	3	-	-	10
13	-	3	-	-	10
13	-	3	-	-	10
13	-	3	-	-	10
1	-	-	-	-	1
12	-	3	-	-	9

表 3-4 區公所現有

年底及性別	總計	平均年齡	24歲以下	25-29歲	30-34歲
民國100年 2011	33	41.98	-	2	5
民國101年 2012	34	43.00	1	2	6
民國102年 2013	35	42.50	1	3	6
民國103年 2014	33	42.10	-	4	4
民國104年 2015	33	42.30	-	2	6
民國105年 2016	34	42.88	-	1	6
民國106年 2017	34	43.60	-	1	6
民國107年 2018	35	43.60	-	1	7
民國108年 2019	34	44.00	-	-	7
民國109年 2020	35	44.00	-	1	7
民國110年 2021	36	43.90	-	1	7
男	18	44.60	-	-	3
女	18	43.30	-	1	4

資料來源：本所人事室。

## 職員數按年齡分

單位:人

35-39歲	40-44歲	45-49歲	50-54歲	55-59歲	60-64歲	65歲以上
2	6	9	8	1	-	-
3	6	6	9	1	-	-
4	6	4	6	5	-	-
5	7	4	5	4	-	-
6	3	8	6	1	1	-
7	3	9	6	1	1	-
5	5	9	4	3	1	-
3	6	7	5	3	2	1
3	6	7	5	5	1	-
3	6	7	5	3	2	1
4	6	7	5	3	2	1
3	3	2	3	3	1	-
1	3	5	2	-	1	1

表 3-5 區公所現有職

年底及性別	總計	研究所	
		博士	碩士
民國100年 2011	33	-	5
民國101年 2012	34	-	3
民國102年 2013	35	-	5
民國103年 2014	33	-	2
民國104年 2015	33	-	3
民國105年 2016	34	-	4
民國106年 2017	34	-	5
民國107年 2018	35	-	7
民國108年 2019	34	-	7
民國109年 2020	35	-	7
民國110年 2021	36	-	6
男	18	-	4
女	18	-	2

資料來源：本所人事室。

## 員數按教育程度分

單位：人

大學畢業 (含軍警校有學位者)	專科畢業	高中(職)畢業	國(初)中以下	
18	4	6	-	
19	7	5	-	
21	6	3	-	
23	5	3	-	
24	3	3	-	
25	2	3	-	
24	2	3	-	
22	3	3	-	
22	2	3	-	
22	3	3	-	
21	7	2	-	
10	2	2	-	
11	5	-	-	

表 3-6 里長選舉

屆別	投票日期 年/月/日	選舉人數 (人)	候選人數(人)		
			計	男	女
第二屆里長 民國103年 2014	103/11/29	23,973	22	17	5
第二屆忠興里長補選 民國105年 2016	105/07/30	658	2	1	1
第三屆里長 民國107年 2018	107/11/24	24,803	25	19	6
湖東里	107/11/24	2,598	1	1	0
大湖里	107/11/24	3,503	2	2	0
湖內里	107/11/24	3,529	2	2	0
田尾里	107/11/24	950	2	2	0
海埔里	107/11/24	1,751	3	3	0
海山里	107/11/24	1,085	2	1	1
劉家里	107/11/24	983	1	1	0
太爺里	107/11/24	762	1	1	0
公館里	107/11/24	2,116	2	0	2
葉厝里	107/11/24	2,527	2	2	0
文賢里	107/11/24	1,123	3	3	0
中賢里	107/11/24	2,144	1	0	1
逸賢里	107/11/24	1,067	1	0	1
忠興里	107/11/24	665	2	1	1

資料來源：中央選舉委員會。

## 概況

投票數(票)			當選人數	投票數對選舉 人數比率(%)
計	有效	無效		
16,271	15,294	977	14	68.87
486	482	4	1	73.86
18,623	17,472	1,151	14	75.08
1,797	1,481	316	1	69.17
2,657	2,537	120	1	75.85
2,747	2,682	65	1	77.84
740	710	30	1	77.89
1,266	1,204	62	1	72.30
852	835	17	1	78.53
732	655	77	1	74.47
592	512	80	1	77.69
1,654	1,612	42	1	78.17
1,900	1,830	70	1	75.19
884	858	26	1	78.72
1,456	1,336	120	1	67.91
786	673	113	1	73.66
560	547	13	1	84.21

表 3-7 鄰長

年底及里別	里內現有鄰數	年 底 鄰 長 人 數		
		合計	男	女
民國100年 2011	260	260	182	78
民國101年 2012	260	260	179	81
民國102年 2013	260	260	178	82
民國103年 2014	260	260	176	84
民國104年 2015	255	255	167	88
民國105年 2016	255	255	173	82
民國106年 2017	255	255	167	88
民國107年 2018	255	255	164	91
民國108年 2019	255	255	166	89
民國109年 2020	255	255	164	91
民國110年 2021	255	255	159	96
海山里	18	18	9	9
劉家里	18	18	9	9
太爺里	13	13	7	6
公館里	16	16	11	5
葉厝里	17	17	14	3
大湖里	28	28	17	11
田尾里	14	14	9	5
湖內里	33	33	18	15
海埔里	17	17	12	5
文賢里	15	15	7	8
中賢里	16	16	11	5
逸賢里	16	16	12	4
忠興里	12	12	9	3
湖東里	22	22	14	8

資料來源：本所民政課。

備註：鄰長異動無里別資料，僅列區總計。



## 遴聘概況

未遴聘鄰數	本年異動(解遴聘)鄰長數		
	合計	男	女
-	-	-	-
-	-	-	-
-	-	-	-
-	-	-	-
-	3	2	1
-	5	4	1
-	4	3	1
-	8	6	2
-	4	3	1
-	6	4	2
-	6	2	4
-	-	-	-
-	-	-	-
-	-	-	-
-	-	-	-
-	1	-	1
-	-	-	-
-	1	-	1
-	1	1	-
-	-	-	-
-	1	-	1
-	1	1	-
-	-	-	-
-	-	-	-
-	1	-	1

表 3-8 鄰長異

年/月底別	現有鄰數	當月底 實有鄰長數	當月底實有	
			合計	空鄰
民國100年 2011	260	260	-	-
民國101年 2012	260	260	-	-
民國102年 2013	260	260	-	-
民國103年 2014	260	260	-	-
民國104年 2015	255	255	-	-
民國105年 2016	255	255	-	-
民國106年 2017	255	255	-	-
民國107年 2018	255	255	-	-
民國108年 2019	255	255	-	-
民國109年 2020	255	255	-	-
民國110年 2021	255	255	-	-
1月	255	255	-	-
2月	255	255	-	-
3月	255	255	-	-
4月	255	255	-	-
5月	255	255	-	-
6月	255	255	-	-
7月	255	255	-	-
8月	255	255	-	-
9月	255	255	-	-
10月	255	255	-	-
11月	255	255	-	-
12月	255	255	-	-

資料來源：本所民政課。

## 動概況

鄰長數與現有鄰數不符原因				當月行政區域調整 增加(減少)鄰數	備註
遷出未補聘	死亡未補聘	任期屆滿未遴聘	其他		
-	-	-	-	-	-
-	-	-	-	-	-
-	-	-	-	-	-
-	-	-	-	-	-
-	-	-	-	-	-
-	-	-	-	-	-
-	-	-	-	-	-
-	-	-	-	-	-
-	-	-	-	-	-
-	-	-	-	-	-
-	-	-	-	-	-
-	-	-	-	-	-
-	-	-	-	-	-
-	-	-	-	-	-
-	-	-	-	-	-
-	-	-	-	-	-
-	-	-	-	-	-
-	-	-	-	-	-
-	-	-	-	-	-
-	-	-	-	-	-



## 肆、農林漁牧





表 4-1 耕地

年底別	總計	耕作地	
		合計	短期耕作地
			小計
民國100年 2011	593	593	507
民國101年 2012	593	593	507
民國102年 2013	593	593	507
民國103年 2014	593	593	507
民國104年 2015	591	591	505
民國105年 2016	589	589	505
民國106年 2017	588	588	504
民國107年 2018	588	588	505
民國108年 2019	580	580	500
民國109年 2020	587	587	517
民國110年 2021	587	587	516

資料來源：行政院農業委員會、高雄市政府農業局。



# 面積

單位：公頃

耕作地				長期耕作地	長期休閒地
短期耕作地					
水稻	水稻以外之短期作	短期休閒			
58	87	362	86	-	
58	87	362	86	-	
58	87	362	86	-	
58	87	362	86	-	
57	86	362	86	-	
58	100	347	84	-	
57	100	347	84	-	
56	101	348	83	-	
54	100	346	80	-	
55	80	382	70	-	
56.9	80.34	379.06	70.98	-	

表 4-2 高雄市湖內區漁戶數及漁戶人口數

年底及區別 End of Year & District	漁戶數(戶) No. of Fishermen Household(Households)					
	合計 Total	遠洋 Far-sea	近海 Offshore	沿岸 Coastal	海面養殖 Marine Aquaculture	內陸漁撈 Inland water Fisheries
民國 100 年 2011	605	-	-	-	-	5
民國 101 年 2012	605	-	-	-	-	5
民國 102 年 2013	605	-	-	-	-	5
民國 103 年 2014	605	-	-	-	-	5
民國 104 年 2015	605	-	-	-	-	5
民國 105 年 2016	605	-	-	-	-	5
民國 106 年 2017	605	-	-	-	-	5
民國 107 年 2018	599	-	-	-	-	3
民國 108 年 2019	587	-	-	-	-	2
民國 109 年 2020	595	-	-	-	-	2
民國 110 年 2021	555	-	-	-	-	1

資料來源：本所經建課。

表 4-2 高雄市湖內區漁戶數及漁戶人口數(續)

內陸養殖 Inland water Aquaculture	漁戶人口數(人) No. of Population of Fishermen Household (Persons)						
	合計 Total	遠洋 Far-sea	近海 Offshore	沿岸 Coastal	海面養殖 Marine Aquaculture	內陸漁撈 Inland water Fisheries	內陸養殖 Inland water Aquaculture
600	850	-	-	-	-	15	835
600	850	-	-	-	-	15	835
600	850	-	-	-	-	15	835
600	850	-	-	-	-	15	835
600	850	-	-	-	-	15	835
600	850	-	-	-	-	15	835
600	850	-	-	-	-	15	835
596	834	-	-	-	-	10	824
585	816	-	-	-	-	6	810
593	826	-	-	-	-	6	820
554	784	-	-	-	-	3	781

資料來源：本所經建課。

表 4-3 湖內區水產養殖面積

單位：公頃

年底別 End of Year	總計 Grand Total				海面養殖 Marine Aquaculture				內陸養殖			
									鹹水魚塢 Brackish Water Ponds			
	合計 Total	單養 Mono-Culture	混養 Poly-Culture	休養 Suspend-Culture	合計 Total	單養 Mono-Culture	混養 Poly-Culture	休養 Suspend-Culture	合計 Total	單養 Mono-Culture	混養 Poly-Culture	休養 Suspend-Culture
民國 100 年 2011	469	-	469	-	-	-	-	-	-	-	-	-
民國 101 年 2012	469	-	469	-	-	-	-	-	-	-	-	-
民國 102 年 2013	532	2	530	-	-	-	-	-	8	-	8	-
民國 103 年 2014	504	-	504	-	-	-	-	-	-	-	-	-
民國 104 年 2015	486	-	486	-	-	-	-	-	-	-	-	-
民國 105 年 2016	507	-	507	-	-	-	-	-	-	-	-	-
民國 106 年 2017	517	-	517	-	-	-	-	-	-	-	-	-
民國 107 年 2018	545	-	545	-	-	-	-	-	-	-	-	-
民國 108 年 2019	550	-	550	-	-	-	-	-	-	-	-	-
民國 109 年 2020	512	-	512	-	-	-	-	-	-	-	-	-
民國 110 年 2021	625	-	625	-	-	-	-	-	-	-	-	-

資料來源：高雄市政府海洋局。

表 4-3 湖內區水產養殖面積(續)

單位：公頃

內陸養殖												箱網養殖 (立方公尺) Cage Culture(M <sup>3</sup> )	
淡水魚塭 Fresh Water Ponds				觀賞魚養殖 Ornamental Fish Culture				其他內陸養殖 Others				海面 養殖	內陸 養殖
合計	單養	混養	休養	合計	單養	混養	休養	合計	單養	混養	休養	Marine Aquaculture	Inland Water Aquaculture
Total	Mono- Culture	Poly- Culture	Suspend- Culture	Total	Mono- Culture	Poly- Culture	Suspend- Culture	Total	Mono- Culture	Poly- Culture	Suspend- Culture		
442	-	442	-	-	-	-	-	27	-	27	-	-	-
442	-	442	-	-	-	-	-	27	-	27	-	-	-
520	-	520	-	4	2	2	-	-	-	-	-	-	-
504	-	504	-	-	-	-	-	-	-	-	-	-	-
486	-	486	-	-	-	-	-	-	-	-	-	-	-
507	-	507	-	-	-	-	-	-	-	-	-	-	-
517	-	517	-	-	-	-	-	-	-	-	-	-	-
545	-	545	-	-	-	-	-	-	-	-	-	-	-
550	-	550	-	-	-	-	-	-	-	-	-	-	-
501	-	501	-	-	-	-	-	11	-	11	-	-	-
625	-	625	-	-	-	-	-	-	-	-	-	-	-

資料來源：高雄市政府海洋局。



## 伍、工商業及區建設







表 5-1 營運中

年底別	總計	食品	飲料及菸草 製造業	紡織業	成衣及服飾品 製造業	皮革、毛皮及 其製品製造業
民國100年 2011	197	22	1	3	-	2
民國101年 2012	199	23	1	3	-	4
民國102年 2013	191	24	-	-	-	2
民國103年 2014	199	23	-	-	-	3
民國104年 2015	229	25	-	-	-	3
民國105年 2016	236	25	-	-	-	2
民國106年 2017	266	27	-	-	-	2
民國107年 2018	268	26	-	-	-	2
民國108年 2019	275	26	-	-	-	2
民國109年 2020	271	25	-	-	-	2
民國110年 2021	268	26	-	-	-	2

資料來源：經濟部。

# 工廠家數

單位：家

木竹製品 製造業	紙漿、紙及 紙製品製造 業	印刷及資料 儲存媒體 複製業	石油及煤製 品製造業	化學材料 製造業	化學製品 製造業	藥品及醫用 化學製品製 造業	橡膠製品 製造業
2	3	1	-	2	2	2	2
1	3	1	-	2	2	2	2
-	2	2	-	2	2	2	1
-	2	2	-	2	2	2	1
2	2	2	-	2	2	2	1
2	3	2	-	1	2	2	1
2	3	2	-	2	3	2	1
2	3	2	-	2	3	2	1
2	3	2	-	2	3	2	1
2	3	2	-	2	3	2	1
1	3	2	-	2	3	2	-

表 5-1 營運中

年底別	塑膠製品 製造業	非金屬礦物 製品製造業	基本金屬 製造業	金屬製品 製造業	電子零 組件製造業	電腦、電子產 品及光學製品 製造業
民國100年 2011	27	8	8	43	2	1
民國101年 2012	26	7	9	44	2	1
民國102年 2013	22	5	8	58	5	1
民國103年 2014	23	5	7	60	6	1
民國104年 2015	30	5	7	69	6	1
民國105年 2016	31	5	7	75	6	1
民國106年 2017	35	5	7	85	6	1
民國107年 2018	36	5	7	86	6	1
民國108年 2019	40	5	7	89	6	1
民國109年 2020	41	5	7	88	6	1
民國110年 2021	41	5	7	87	6	1

資料來源：經濟部。

工廠家數(續)

單位：家

電力設備 製造業	機械設備 製造業	汽車及其零 件 製造業	其他運輸工 具 及其零件 製造業	家具 製造業	其他 製造業	產業用機械 設備維修及 安裝業	非製造業
2	39	18	2	1	4	-	-
2	40	17	2	1	4	-	-
3	27	12	6	1	6	-	-
3	31	12	7	1	6	-	-
5	33	13	12	1	6	-	-
5	33	13	12	1	7	-	-
5	39	18	13	1	7	-	-
5	40	18	13	1	7	-	-
5	40	18	13	1	7	-	-
5	39	16	13	1	7	-	-
5	38	16	13	1	7	-	-

表 5-2 自來水

年底別	人數 (人)	
	行政區域人數 (A)	供水區域人數
民國100年 2011	28,806	28,806
民國101年 2012	29,120	29,120
民國102年 2013	29,203	29,203
民國103年 2014	29,399	29,399
民國104年 2015	29,615	29,615
民國105年 2016	29,876	29,876
民國106年 2017	29,803	29,803
民國107年 2018	29,794	29,794
民國108年 2019	29,747	29,747
民國109年 2020	29,882	29,882
民國110年 2021	29,648	29,648

資料來源：臺灣省自來水公司第七區管理處。

## 供水普及率

人數 (人)		
實際供水人數 (B)	供水普及率 B/A*100 (%)	
	27,282	94.71
	27,441	94.23
	27,608	94.54
	27,717	94.28
	27,648	93.36
	27,856	93.24
	27,741	93.08
	27,969	93.87
	27,995	94.11
	28,638	95.84
	28,887	97.43





# 陸、金融財稅





表6-1 歲入預決算

1.預算				
年度別	總 計	稅課收入	罰款及賠償收入	規費收入
民國100年 2011	14,122	-	45	1,577
民國101年 2012	12,535	-	30	5
民國102年 2013	15,297	-	30	5
民國103年 2014	18,511	-	-	5
民國104年 2015	17,157	-	-	5
民國105年 2016	16,888	-	-	5
民國106年 2017	19,778	-	-	5
民國107年 2018	18,150	-	-	5
民國108年 2019	18,436	-	-	7
民國109年 2020	28,361	-	-	7
民國110年 2021	20,257	-	-	7

資料來源：本所會計室。

一按來源別分

1.預算

單位：新臺幣千元

財產收入	營業盈餘及事業收入	補助及協助收入	捐獻及贈與收入	其他收入
-	-	12,500	-	-
-	-	-	12,500	-
-	-	2,762	12,500	-
-	-	347	18,154	5
-	-	347	16,800	5
14	-	299	16,500	70
14	-	299	19,390	70
39	-	299	17,737	70
59	-	510	17,760	100
94	-	9,800	18,360	100
100	-	-	20,050	100

表6-1 歲入預決算

年度別	2.決算			
	總 計	稅課收入	罰款及賠償收入	規費收入
民國100年 2011	23,001	-	49	162
民國101年 2012	13,078	-	381	16
民國102年 2013	14,810	-	53	11
民國103年 2014	14,480	-	1	8
民國104年 2015	13,531	-	71	10
民國105年 2016	14,993	-	20	9
民國106年 2017	15,377	-	7	8
民國107年 2018	15,216	-	51	8
民國108年 2019	14,930	-	7	7
民國109年 2020	23,578	-	175	8
民國110年 2021	13,326	-	8	6

資料來源：本所會計室。

一按來源別分(續)

2.決算

單位：新臺幣千元

財產收入	營業盈餘及事業收入	補助及協助收入	捐獻及贈與收入	其他收入
-	-	11,486	-	11,304
-	-	-	12,120	561
-	-	2,109	12,294	343
78	-	347	13,935	111
59	-	347	12,524	520
22	-	299	14,444	199
34	-	299	14,851	178
58	-	299	14,621	179
92	-	510	14,115	199
128	-	8,746	14,322	199
171	-	-	13,097	44

表6-2 歲出預決算

1.預算					
年度別	總計	政權行使支出	行政支出	民政支出	財務支出
民國100年 2011	103,856	-	-	80,217	-
民國101年 2012	101,014	-	-	81,646	-
民國102年 2013	92,412	-	-	85,368	-
民國103年 2014	92,006	-	-	84,469	-
民國104年 2015	87,777	-	-	74,659	-
民國105年 2016	90,450	-	-	77,420	-
民國106年 2017	107,664	-	-	95,001	-
民國107年 2018	94,257	-	-	75,850	-
民國108年 2019	95,626	-	-	75,530	-
民國109年 2020	111,645	-	-	92,582	-
民國110年 2021	101,352	-	-	82,582	-

資料來源：本所會計室。



一按政事別分

1.預算

單位：新臺幣千元

教育支出	文化支出	農業支出	工業支出	交通支出
-	-	-	-	12,120
-	-	-	-	11,907
-	-	-	-	-
-	-	-	-	-
-	-	-	-	6,296
-	-	-	-	4,450
-	-	-	-	5,666
-	-	-	-	4,672
-	-	-	-	7,673
-	-	-	-	7,672
-	-	-	-	7,672

表6-2 歲出預決算

1.預算				
年度別	其他經濟服務支出	社會保險支出	社會救助支出	福利服務支出
民國100年 2011	-	-	-	-
民國101年 2012	-	-	-	-
民國102年 2013	-	-	-	-
民國103年 2014	-	-	-	-
民國104年 2015	-	-	-	-
民國105年 2016	-	-	-	-
民國106年 2017	-	-	-	-
民國107年 2018	-	-	-	-
民國108年 2019	-	-	-	-
民國109年 2020	-	-	-	-
民國110年 2021	-	-	-	-

資料來源：本所會計室。

一按政事別分(續1)

1.預算					單位：新臺幣千元	
社區發展支出	環境保護支出	退休撫卹給付支出	第二預備金	其他支出		
-	-	5,386	-	6,133		
-	-	3,326	-	4,135		
-	-	3,657	-	3,387		
-	-	2,752	-	4,785		
-	-	2,972	-	3,850		
-	-	4,051	-	4,529		
-	-	2,210	-	4,787		
-	-	8,013	-	5,722		
-	-	7,935	-	4,488		
-	-	7,799	-	3,592		
-	-	8,836	-	2,262		

表6-2 歲出預決算

年度別	2.決算				
	總計	政權行使支出	行政支出	民政支出	財務支出
民國100年 2011	88,635	-	-	72,292	-
民國101年 2012	92,010	-	-	74,524	-
民國102年 2013	87,794	-	-	80,764	-
民國103年 2014	86,887	-	-	79,350	-
民國104年 2015	82,356	-	-	69,292	-
民國105年 2016	85,425	-	-	73,693	-
民國106年 2017	100,400	-	-	88,590	-
民國107年 2018	89,917	-	-	71,881	-
民國108年 2019	91,129	-	-	73,024	-
民國109年 2020	105,216	-	-	87,692	-
民國110年 2021	93,420	-	-	76,614	-

資料來源：本所會計室。

一按政事別分(續2)

2.決算

單位：新臺幣千元

教育支出	文化支出	農業支出	工業支出	交通支出
-	-	-	-	9,216
-	-	-	-	10,167
-	-	-	-	-
-	-	-	-	-
-	-	-	-	6,285
-	-	-	-	3,530
-	-	-	-	4,813
-	-	-	-	4,301
-	-	-	-	5,682
-	-	-	-	6,134
-	-	-	-	5,708

表6-2 歲出預決算

2.決算				
年度別	其他經濟服務支出	社會保險支出	社會救助支出	福利服務支出
民國100年 2011	-	-	-	-
民國101年 2012	-	-	-	-
民國102年 2013	-	-	-	-
民國103年 2014	-	-	-	-
民國104年 2015	-	-	-	-
民國105年 2016	-	-	-	-
民國106年 2017	-	-	-	-
民國107年 2018	-	-	-	-
民國108年 2019	-	-	-	-
民國109年 2020	-	-	-	-
民國110年 2021	-	-	-	-

資料來源：本所會計室。

一按政事別分(續完)

2.決算

單位：新臺幣千元

社區發展支出	環境保護支出	退休撫卹給付支出	第二預備金	其他支出
-	-	5,386	-	1,741
-	-	3,326	-	3,993
-	-	3,657	-	3,373
-	-	2,752	-	4,785
-	-	2,972	-	3,807
-	-	4,051	-	4,151
-	-	2,210	-	4,787
-	-	8,013	-	5,722
-	-	7,935	-	4,488
-	-	7,799	-	3,591
-	-	8,836	-	2,262

表6-3 區公所經費預決算

年度別	類別	總計	行政管理	業務管理
民國100年 2011	預算數	103,856	52,463	27,754
	決算數	88,635	48,184	24,108
民國101年 2012	預算數	101,014	51,942	25,704
	決算數	92,010	47,531	23,165
民國102年 2013	預算數	92,412	48,822	31,546
	決算數	87,794	46,607	29,774
民國103年 2014	預算數	92,006	44,979	32,020
	決算數	86,887	44,539	27,438
民國104年 2015	預算數	87,777	44,897	29,762
	決算數	82,356	44,369	24,923
民國105年 2016	預算數	90,450	44,760	32,660
	決算數	85,425	44,138	29,555
民國106年 2017	預算數	107,664	44,453	50,548
	決算數	100,400	44,096	44,494
民國107年 2018	預算數	94,257	44,032	31,818
	決算數	89,917	43,855	28,026
民國108年 2019	預算數	95,626	46,194	29,336
	決算數	91,129	46,142	26,882
民國109年 2020	預算數	111,645	48,870	43,712
	決算數	105,216	48,395	39,297
民國110年 2021	預算數	101,352	49,842	32,740
	決算數	93,420	49,550	27,064

資料來源：本所會計室。



## 數額—按工作計畫別分

單位：新臺幣千元

公園綠地與道路養護	小型工程	退撫金	天然災害準備金	公務人員待遇福利
12,120	-	5,386	4,800	1,333
9,216	-	5,386	408	1,333
11,907	4,000	3,326	3,362	773
10,167	3,828	3,326	3,220	773
-	5,000	3,657	2,600	787
-	4,383	3,657	2,586	787
-	7,470	2,752	2,175	2,610
-	7,373	2,752	2,175	2,610
-	6,296	2,972	3,280	570
-	6,285	2,972	3,237	570
-	4,450	4,051	2,915	1,614
-	3,530	4,051	2,537	1,614
-	5,666	2,210	3,118	1,669
-	4,813	2,210	3,118	1,669
-	4,672	8,013	2,896	2,826
-	4,301	8,013	2,896	2,826
-	7,673	7,935	2,272	2,216
-	5,682	7,935	2,272	2,216
-	7,672	7,799	2,854	738
-	6,134	7,799	2,854	737
-	7,672	8,836	1,382	880
-	5,708	8,836	1,382	880

表6-4 區公所經費預決算

年度別	類別	總計	人事費	業務費
民國100年 2011	預算數	103,856	43,027	27,756
	決算數	88,635	41,726	21,232
民國101年 2012	預算數	101,014	37,983	28,921
	決算數	92,010	36,727	22,715
民國102年 2013	預算數	92,412	37,360	18,456
	決算數	87,794	37,358	15,828
民國103年 2014	預算數	92,006	36,693	16,384
	決算數	86,887	36,693	14,601
民國104年 2015	預算數	87,777	34,980	15,901
	決算數	82,356	34,936	14,033
民國105年 2016	預算數	90,450	37,197	18,023
	決算數	85,425	37,197	16,345
民國106年 2017	預算數	107,664	35,412	24,095
	決算數	100,400	35,412	22,678
民國107年 2018	預算數	94,257	42,371	23,820
	決算數	89,917	42,371	22,565
民國108年 2019	預算數	95,626	43,111	26,525
	決算數	91,129	43,070	25,088
民國109年 2020	預算數	111,645	44,782	26,919
	決算數	105,216	44,605	25,082
民國110年 2021	預算數	101,352	47,146	25,935
	決算數	93,420	47,089	23,028

資料來源：本所會計室。

## 數額—按用途別科目分

單位：新臺幣千元

獎補助費 (經常門)	債務費	預備金 (經常門)	設備及投資	獎補助費 (資本門)	預備金 (資本門)
19,268	-	100	13,705	-	-
18,961	-	-	6,716	-	-
21,467	-	100	12,543	-	-
20,616	-	22	11,930	-	-
21,156	-	-	14,740	700	-
20,921	-	-	12,987	700	-
21,129	-	-	17,100	700	-
20,840	-	-	14,053	700	-
20,199	-	-	15,997	700	-
20,044	-	-	12,643	700	-
21,059	-	-	13,471	700	-
20,107	-	-	11,076	700	-
30,220	-	-	17,237	700	-
28,950	-	-	12,660	700	-
13,432	-	-	13,834	800	-
12,962	-	-	11,319	700	-
13,420	-	-	11,770	800	-
12,841	-	-	9,445	685	-
12,749	-	-	26,395	800	-
12,052	-	-	22,852	625	-
13,398	-	-	14,073	800	-
12,223	-	-	10,280	800	-



# 柒、教育文化





表 7-1 境內國民

學年度及學校別		校數 (所)	教師數(人)			職員數(人)			班級數(班)			
			合計	男	女	合計	男	女	合計	七年級	八年級	九年級
100 學年	SY 2011	1	38	10	28	8	1	7	18	5	6	7
101 學年	SY 2012	1	41	10	31	6	1	5	17	6	5	6
102 學年	SY 2013	1	43	9	34	8	1	7	17	6	6	5
103 學年	SY 2014	1	43	9	34	7	0	7	17	5	6	6
104 學年	SY 2015	1	42	9	33	8	1	7	16	5	5	6
105 學年	SY 2016	1	40	9	31	8	1	7	15	5	5	5
106 學年	SY 2017	1	39	8	31	8	1	7	15	5	5	5
107 學年	SY 2018	1	39	9	30	8	1	7	15	5	5	5
108 學年	SY 2019	1	39	8	31	8	0	8	14	4	5	5
109 學年	SY 2020	1	37	9	28	8	0	8	13	4	4	5
110 學年	SY 2021	1	37	8	29	8	0	8	12	4	4	4

資料來源：高雄市政府教育局。



## 中學概況

學生數(人)									上學年度畢業生數(人)		
合計			七年級		八年級		九年級				
計	男	女	男	女	男	女	男	女	合計	男	女
517	265	252	73	68	89	80	103	104	195	83	112
488	246	242	79	90	75	74	92	78	198	95	103
504	243	261	92	88	77	95	74	78	165	88	77
489	239	250	70	68	91	87	78	95	143	67	76
457	227	230	62	72	73	71	92	87	159	70	89
429	210	219	74	73	63	71	73	75	175	88	87
412	217	195	77	51	74	72	66	72	139	70	69
406	217	189	63	62	80	52	74	75	135	64	71
367	195	172	50	56	64	64	81	52	146	72	74
353	176	177	60	49	50	59	66	69	129	79	50
317	164	153	53	46	62	49	49	58	131	64	67

表 7-2 境內國民

學年度及學校別		校數(所)	教師數(人)			職員數(人)		
			合計	男	女	合計	男	女
100 學年	SY 2011	5	111	40	71	11	1	10
101 學年	SY 2012	5	108	39	69	11	1	10
102 學年	SY 2013	5	109	38	71	15	2	13
103 學年	SY 2014	5	120	39	81	15	2	13
104 學年	SY 2015	5	119	38	81	16	2	14
105 學年	SY 2016	5	105	36	69	16	2	14
106 學年	SY 2017	5	105	36	69	16	2	14
107 學年	SY 2018	5	97	37	60	15	3	12
108 學年	SY 2019	5	103	39	64	15	2	13
109 學年	SY 2020	5	103	41	62	16	1	15
110 學年	SY 2021	5	103	41	62	16	1	15

資料來源：高雄市政府教育局。

## 小學概況

班級數(班)						
合計	一年級	二年級	三年級	四年級	五年級	六年級
69	12	12	12	9	11	13
67	11	12	13	11	9	11
64	9	11	11	12	11	10
65	10	9	12	11	12	11
63	9	10	9	12	11	12
59	8	9	10	9	12	11
59	8	9	10	9	12	11
55	10	8	8	10	11	8
57	10	10	8	9	10	10
57	10	10	10	8	9	10
57	10	10	10	10	9	8

表 7-2 境內國民

學年度及學校別		學生數 (人)						
		合計			一年級		二年級	
		計	男	女	男	女	男	女
100 學年	SY 2011	1,534	817	717	128	110	140	107
101 學年	SY 2012	1,461	785	676	118	106	130	109
102 學年	SY 2013	1,382	733	649	91	92	121	105
103 學年	SY 2014	1,337	700	637	89	102	90	91
104 學年	SY 2015	1,259	659	600	96	85	87	102
105 學年	SY 2016	1,178	613	565	85	75	97	83
106 學年	SY 2017	1,178	613	565	85	75	97	83
107 學年	SY 2018	1,092	559	533	129	92	68	90
108 學年	SY 2019	1,125	570	555	100	115	126	90
109 學年	SY 2020	1,138	583	555	92	94	102	118
110 學年	SY 2021	1,152	592	560	117	92	88	94

資料來源：高雄市政府教育局。

## 小學概況(續)

學生數 (人)								上學年度畢業生數(人)		
三年級		四年級		五年級		六年級		合計	男	女
男	女	男	女	男	女	男	女			
134	120	125	109	144	118	146	153	248	127	121
139	107	131	122	124	109	143	123	297	145	152
127	110	137	111	130	120	127	111	267	143	124
121	105	131	109	136	110	133	120	238	127	111
90	90	121	102	129	111	136	110	253	134	119
87	101	91	90	125	103	128	113	248	137	111
87	101	91	90	125	103	128	113	248	137	111
87	74	98	84	88	102	89	91	232	127	105
67	89	89	78	100	81	88	102	180	89	91
127	95	68	87	92	79	102	82	191	89	102
100	115	128	93	68	87	91	79	183	101	82



生 衛、捌







表8-1 醫療機構及其他醫事

年底別	總計	西醫師	中醫師	牙醫師	藥師
民國100年 2011	111	16	1	2	13
民國101年 2012	115	15	1	2	13
民國102年 2013	110	15	1	2	15
民國103年 2014	116	15	1	1	14
民國104年 2015	116	15	1	1	14
民國105年 2016	127	15	1	1	15
民國106年 2017	128	15	1	1	14
民國107年 2018	127	14	1	3	14
民國108年 2019	115	12	1	4	15
民國109年 2020	111	11	1	4	16
民國110年 2021	118	11	1	4	17

資料來源：衛生福利部。

# 機構開（執）業醫事人員數

單位：人

藥劑生	醫事檢驗師	醫事檢驗生	醫事放射師	醫事放射士	護理師	護士
11	-	-	-	-	37	26
13	-	-	-	-	40	26
12	-	-	-	-	38	22
11	-	-	-	-	46	21
12	-	-	-	-	47	19
12	-	-	-	-	56	19
11	-	-	-	-	55	21
10	-	-	-	-	55	19
9	-	-	-	-	45	17
8	-	-	-	-	45	15
8	-	-	-	-	48	17

表8-1 醫療機構及其他醫事

年底別	助產師	助產士	鑲牙生	營養師	物理治療師	物理治療生	職能治療師
民國100年 2011	-	-	-	-	2	3	-
民國101年 2012	-	-	-	-	3	2	-
民國102年 2013	-	-	-	-	4	1	-
民國103年 2014	-	-	-	2	3	1	-
民國104年 2015	-	-	-	2	2	2	-
民國105年 2016	-	-	-	2	2	2	-
民國106年 2017	-	-	-	2	2	2	-
民國107年 2018	-	-	-	2	2	2	1
民國108年 2019	-	-	-	2	3	2	1
民國109年 2020	-	-	-	2	3	1	1
民國110年 2021	-	-	-	2	3	2	-

資料來源：衛生福利部。

機構開（執）業醫事人員數(續)

單位：人

職能治療生	臨床心理師	諮商心理師	呼吸治療師	語言治療師	聽力師	牙體技術師	牙體技術生
-	-	-	-	-	-	-	-
-	-	-	-	-	-	-	-
-	-	-	-	-	-	-	-
-	-	-	-	-	-	-	1
-	-	-	-	-	-	-	1
-	-	-	1	1	-	-	1
-	-	1	1	-	-	2	1
-	-	1	-	-	-	2	1
-	-	1	-	-	-	2	1
-	-	1	-	-	-	3	1

表8-2 公私立醫療

年底別	院所家數合計	醫院家數	診所家數	醫療院所病床數	醫院開放病床數		
					合計	一般病床	
						急性病床	
						急性一般病床	精神急性一般病床
民國100年 2011	14	-	14	51	-	-	-
民國101年 2012	14	-	14	47	-	-	-
民國102年 2013	14	-	14	47	-	-	-
民國103年 2014	13	-	13	47	-	-	-
民國104年 2015	13	-	13	47	-	-	-
民國105年 2016	13	-	13	47	-	-	-
民國106年 2017	13	-	13	47	-	-	-
民國107年 2018	14	-	14	47	-	-	-
民國108年 2019	14	-	14	47	-	-	-
民國109年 2020	13	-	13	46	-	-	-
民國110年 2021	13	-	13	46	-	-	-

資料來源：衛生福利部。

# 機構數及病床數

單位：家、床

醫院開放病床數							
一般病床				特殊病床			
慢性病床				合計	加護病床	燒傷病床	燒傷加護病床
慢性一般病床	精神慢性一般病床	慢性結核病床	漢生病病床				

-	-	-	-	-	-	-	-	-
-	-	-	-	-	-	-	-	-
-	-	-	-	-	-	-	-	-
-	-	-	-	-	-	-	-	-
-	-	-	-	-	-	-	-	-
-	-	-	-	-	-	-	-	-
-	-	-	-	-	-	-	-	-
-	-	-	-	-	-	-	-	-
-	-	-	-	-	-	-	-	-
-	-	-	-	-	-	-	-	-

表8-2 公私立醫療

年底別	醫院開放病床數				
	特殊病床				
	嬰兒病床	急診觀察床	安寧病床	慢性呼吸照護病床	亞急性呼吸照護病床
民國100年 2011	-	-	-	-	-
民國101年 2012	-	-	-	-	-
民國102年 2013	-	-	-	-	-
民國103年 2014	-	-	-	-	-
民國104年 2015	-	-	-	-	-
民國105年 2016	-	-	-	-	-
民國106年 2017	-	-	-	-	-
民國107年 2018	-	-	-	-	-
民國108年 2019	-	-	-	-	-
民國109年 2020	-	-	-	-	-
民國110年 2021	-	-	-	-	-

資料來源：衛生福利部。





表8-2 公私立醫療

年底別	醫院開放病床數				精神科日間照護人數(人)
	特殊病床				
	負壓隔離病床	骨髓移植病床	性侵害犯罪加害人強制治療病床	其他	
民國100年 2011	-	-	-	-	-
民國101年 2012	-	-	-	-	-
民國102年 2013	-	-	-	-	-
民國103年 2014	-	-	-	-	-
民國104年 2015	-	-	-	-	-
民國105年 2016	-	-	-	-	-
民國106年 2017	-	-	-	-	-
民國107年 2018	-	-	-	-	-
民國108年 2019	-	-	-	-	-
民國109年 2020	-	-	-	-	-
民國110年 2021	-	-	-	-	-

資料來源：衛生福利部。

機構數及病床數(續完)

單位：家、床

診所						醫院救護車(輛)
合計	觀察床	嬰兒床	血液透析床	腹膜透析床	產科病床	
51	32	-	19	-	-	-
47	32	-	15	-	-	-
47	32	-	15	-	-	-
47	32	-	15	-	-	-
47	32	-	15	-	-	-
47	32	-	15	-	-	-
47	32	-	15	-	-	-
47	32	-	15	-	-	-
47	32	-	15	-	-	-
46	31	-	15	-	-	-
46	31	-	15	-	-	-

表8-3 藥商家數

單位：家

年底別	總計	藥局	西藥商		中藥商		醫療器材商	
			販賣業	製造業	販賣業	製造業	販賣業	製造業
民國100年 2011	51	10	2	-	14	-	25	-
民國101年 2012	49	9	2	-	14	-	24	-
民國102年 2013	54	10	2	-	14	-	28	-
民國103年 2014	56	11	2	-	14	-	28	1
民國104年 2015	58	12	3	-	14	-	28	1
民國105年 2016	57	11	3	-	14	-	28	1
民國106年 2017	59	10	3	-	14	-	31	1
民國107年 2018	59	10	3	-	13	-	32	1
民國108年 2019	58	10	2	-	13	-	32	1
民國109年 2020	65	11	2	-	13	-	38	1
民國110年 2021	64	10	2	-	13	-	38	1

資料來源：高雄市政府衛生局。

# 玖、環境保護





表9-1 改善市容查報

年別及查報事項	合計	道路、水溝、下水道、橋樑、河川、堤防等公共設施之損壞事項	公園、綠地、行道樹等之維護、修剪及扶正事項	廢棄物、廢土、水溝、下水道、公廁等之清理維護事項	違規廣告物查報事項
民國100年 2011	222	36	15	40	-
查 報	222	36	15	40	-
收 件	222	36	15	40	-
移 文	-	-	-	-	-
短期計畫	-	-	-	-	-
長期計畫	-	-	-	-	-
無法辦理	-	-	-	-	-
完 工	-	-	-	-	-
查驗未通過	-	-	-	-	-
查驗未執行	-	-	-	-	-
結 案	222	36	15	40	-
民國101年 2012	152	38	16	16	-
查 報	152	38	16	16	-
收 件	152	38	16	16	-
移 文	-	-	-	-	-
短期計畫	-	-	-	-	-
長期計畫	-	-	-	-	-
無法辦理	-	-	-	-	-
完 工	-	-	-	-	-
查驗未通過	-	-	-	-	-
查驗未執行	-	-	-	-	-
結 案	152	38	16	16	-
民國102年 2013	161	33	14	33	-
查 報	161	33	14	33	-
收 件	161	33	14	33	-
移 文	-	-	-	-	-
短期計畫	-	-	-	-	-
長期計畫	-	-	-	-	-
無法辦理	-	-	-	-	-
完 工	-	-	-	-	-
查驗未通過	-	-	-	-	-
查驗未執行	-	-	-	-	-
結 案	161	33	14	33	-

資料來源：本所民政課。



# 有關案件執行情形

單位:件

空屋空地查報事項	交通號(標誌、標線之修復及移除廢棄交通標誌事項	門牌、街道巷弄名牌之維護事項	路燈、水電、電信、瓦斯設施之損壞修復事項	競選廣告物之改善、移除事項	路霸檢舉通報事項	其他有礙市容觀瞻及妨害公共安全事項
100	-	-	9	-	-	22
100	-	-	9	-	-	22
100	-	-	9	-	-	22
-	-	-	-	-	-	-
-	-	-	-	-	-	-
-	-	-	-	-	-	-
-	-	-	-	-	-	-
-	-	-	-	-	-	-
-	-	-	-	-	-	-
-	-	-	-	-	-	-
100	-	-	9	-	-	22
51	2	11	12	-	-	6
51	2	11	12	-	-	6
51	2	11	12	-	-	6
-	-	-	-	-	-	-
-	-	-	-	-	-	-
-	-	-	-	-	-	-
-	-	-	-	-	-	-
-	-	-	-	-	-	-
-	-	-	-	-	-	-
-	-	-	-	-	-	-
51	2	11	12	-	-	6
59	2	1	7	-	-	12
59	2	1	7	-	-	12
59	2	1	7	-	-	12
-	-	-	-	-	-	-
-	-	-	-	-	-	-
-	-	-	-	-	-	-
-	-	-	-	-	-	-
-	-	-	-	-	-	-
-	-	-	-	-	-	-
59	2	1	7	-	-	12

表9-1 改善市容查報

年別及查報事項	合計	道路、水溝、下水道、橋樑、河川、堤防等公共設施之損壞事項	公園、綠地、行道樹等之維護、修剪及扶正事項	廢棄物、廢土、水溝、下水道、公廁等之清理維護事項	違規廣告物查報事項
民國103年 2014	279	39	37	45	11
查 報	279	39	37	45	11
收 件	279	39	37	45	11
移 文	-	-	-	-	-
短期計畫	-	-	-	-	-
長期計畫	-	-	-	-	-
無法辦理	-	-	-	-	-
完 工	-	-	-	-	-
查驗未通過	-	-	-	-	-
查驗未執行	-	-	-	-	-
結 案	279	39	37	45	11
民國104年 2015	322	74	36	29	-
查 報	322	74	36	29	-
收 件	322	74	36	29	-
移 文	-	-	-	-	-
短期計畫	-	-	-	-	-
長期計畫	-	-	-	-	-
無法辦理	-	-	-	-	-
完 工	-	-	-	-	-
查驗未通過	-	-	-	-	-
查驗未執行	-	-	-	-	-
結 案	322	74	36	29	-
民國105年 2016	312	86	37	22	-
查 報	312	86	37	22	-
收 件	312	86	37	22	-
移 文	-	-	-	-	-
短期計畫	-	-	-	-	-
長期計畫	-	-	-	-	-
無法辦理	-	-	-	-	-
完 工	-	-	-	-	-
查驗未通過	-	-	-	-	-
查驗未執行	-	-	-	-	-
結 案	312	86	37	22	-

資料來源：本所民政課。

有關案件執行情形(續1)

單位:件

空屋空地查報事項	交通號(標誌、標線之修復及移除廢棄交通標誌事項	門牌、街道巷弄名牌之維護事項	路燈、水電、電信、瓦斯設施之損壞修復事項	競選廣告物之改善、移除事項	路霸檢舉通報事項	其他有礙市容觀瞻及妨害公共安全事項	
107	5	3	21	-	-	-	11
107	5	3	21	-	-	-	11
107	5	3	21	-	-	-	11
-	-	-	-	-	-	-	-
-	-	-	-	-	-	-	-
-	-	-	-	-	-	-	-
-	-	-	-	-	-	-	-
-	-	-	-	-	-	-	-
-	-	-	-	-	-	-	-
-	-	-	-	-	-	-	-
107	5	3	21	-	-	-	11
158	4	3	10	-	-	-	8
158	4	3	10	-	-	-	8
158	4	3	10	-	-	-	8
-	-	-	-	-	-	-	-
-	-	-	-	-	-	-	-
-	-	-	-	-	-	-	-
-	-	-	-	-	-	-	-
-	-	-	-	-	-	-	-
-	-	-	-	-	-	-	-
-	-	-	-	-	-	-	-
158	4	3	10	-	-	-	8
102	2	4	48	-	-	-	11
102	2	4	48	-	-	-	11
102	2	4	48	-	-	-	11
-	-	-	-	-	-	-	-
-	-	-	-	-	-	-	-
-	-	-	-	-	-	-	-
-	-	-	-	-	-	-	-
-	-	-	-	-	-	-	-
-	-	-	-	-	-	-	-
-	-	-	-	-	-	-	-
102	2	4	48	-	-	-	11

表9-1 改善市容查報

年別及查報事項	合計	道路、水溝、下水道、橋樑、河川、堤防等公共設施之損壞事項	公園、綠地、行道樹等之維護、修剪及扶正事項	廢棄物、廢土、水溝、下水道、公廁等之清理維護事項	違規廣告物查報事項
民國106年 2017	234	75	16	19	-
查 報	234	75	16	19	-
收 件	234	75	16	19	-
移 文	-	-	-	-	-
短期計畫	-	-	-	-	-
長期計畫	-	-	-	-	-
無法辦理	-	-	-	-	-
完 工	-	-	-	-	-
查驗未通過	-	-	-	-	-
查驗未執行	-	-	-	-	-
結 案	234	75	16	19	-
民國107年 2018	241	108	9	26	-
查 報	241	108	9	26	-
收 件	241	108	9	26	-
移 文	-	-	-	-	-
短期計畫	-	-	-	-	-
長期計畫	-	-	-	-	-
無法辦理	-	-	-	-	-
完 工	-	-	-	-	-
查驗未通過	-	-	-	-	-
查驗未執行	-	-	-	-	-
結 案	241	108	9	26	-
民國108年 2019	461	155	34	36	-
查 報	461	155	34	36	-
收 件	461	155	34	36	-
移 文	-	-	-	-	-
短期計畫	-	-	-	-	-
長期計畫	-	-	-	-	-
無法辦理	-	-	-	-	-
完 工	-	-	-	-	-
查驗未通過	-	-	-	-	-
查驗未執行	-	-	-	-	-
結 案	461	155	34	36	-

資料來源：本所民政課。

有關案件執行情形(續2)

單位:件

空屋空地查報事項	交通號(標誌、標線之修復及移除廢棄交通標誌事項	門牌、街道巷弄名牌之維護事項	路燈、水電、電信、瓦斯設施之損壞修復事項	競選廣告物之改善、移除事項	路霸檢舉通報事項	其他有礙市容觀瞻及妨害公共安全事項	
93	1	3	15	-	-	-	12
93	1	3	15	-	-	-	12
93	1	3	15	-	-	-	12
-	-	-	-	-	-	-	-
-	-	-	-	-	-	-	-
-	-	-	-	-	-	-	-
-	-	-	-	-	-	-	-
-	-	-	-	-	-	-	-
-	-	-	-	-	-	-	-
-	-	-	-	-	-	-	-
-	-	-	-	-	-	-	-
93	1	3	15	-	-	-	12
85	3	1	4	-	-	-	5
85	3	1	4	-	-	-	5
85	3	1	4	-	-	-	5
-	-	-	-	-	-	-	-
-	-	-	-	-	-	-	-
-	-	-	-	-	-	-	-
-	-	-	-	-	-	-	-
-	-	-	-	-	-	-	-
-	-	-	-	-	-	-	-
-	-	-	-	-	-	-	-
-	-	-	-	-	-	-	-
85	3	1	4	-	-	-	5
195	9	3	9	-	-	-	20
195	9	3	9	-	-	-	20
195	9	3	9	-	-	-	20
-	-	-	-	-	-	-	-
-	-	-	-	-	-	-	-
-	-	-	-	-	-	-	-
-	-	-	-	-	-	-	-
-	-	-	-	-	-	-	-
-	-	-	-	-	-	-	-
-	-	-	-	-	-	-	-
195	9	3	9	-	-	-	20

表9-1 改善市容查報

年別及查報事項	合計	道路、水溝、下水道、橋樑、河川、堤防等公共設施之損壞事項	公園、綠地、行道樹等之維護、修剪及扶正事項	廢棄物、廢土、水溝、下水道、公廁等之清理維護事項	違規廣告物查報事項
民國109年 2020	259	81	28	31	-
查 報	259	81	28	31	-
收 件	259	81	28	31	-
移 文	-	-	-	-	-
短期計畫	-	-	-	-	-
長期計畫	-	-	-	-	-
無法辦理	-	-	-	-	-
完 工	-	-	-	-	-
查驗未通過	-	-	-	-	-
查驗未執行	-	-	-	-	-
結 案	259	81	28	31	-
民國110年 2021	232	72	23	26	-
查 報	232	72	23	26	-
收 件	232	72	23	26	-
移 文	-	-	-	-	-
短期計畫	-	-	-	-	-
長期計畫	-	-	-	-	-
無法辦理	-	-	-	-	-
完 工	-	-	-	-	-
查驗未通過	-	-	-	-	-
查驗未執行	-	-	-	-	-
結 案	232	72	23	26	-

資料來源：本所民政課。

有關案件執行情形(續完)

單位:件

空屋空地查報事項	交通號(標誌、標線之修復及移除廢棄交通號誌事項	門牌、街道巷弄名牌之維護事項	路燈、水電、電信、瓦斯設施之損壞修復事項	競選廣告物之改善、移除事項	路霸檢舉通報事項	其他有礙市容觀瞻及妨害公共安全事項
101	9	2	6	-	-	1
101	9	2	6	-	-	1
101	9	2	6	-	-	1
-	-	-	-	-	-	-
-	-	-	-	-	-	-
-	-	-	-	-	-	-
-	-	-	-	-	-	-
-	-	-	-	-	-	-
-	-	-	-	-	-	-
101	9	2	6	-	-	1
95	8	2	4	-	1	1
95	8	2	4	-	1	1
95	8	2	4	-	1	1
-	-	-	-	-	-	-
-	-	-	-	-	-	-
-	-	-	-	-	-	-
-	-	-	-	-	-	-
-	-	-	-	-	-	-
-	-	-	-	-	-	-
95	8	2	4	-	1	1





# 拾、社會福利





表 10-1 推行社區發

年(底)別	設置社區 生產建設基金 (個)	實際使用經費(元)		社區活動 中心 (幢) (年底)
		政府補助款	社區自籌款	
民國100年 2011	...	...	...	13
民國101年 2012	14	923,000	1,818,657	12
民國102年 2013	14	3,246,900	891,885	11
民國103年 2014	14	4,451,386	4,209,266	11
民國104年 2015	14	4,414,960	3,784,682	14
民國105年 2016	14	4,608,877	5,020,675	11
民國106年 2017	14	2,585,500	3,564,419	11
民國107年 2018	14	5,688,318	2,987,045	11
民國108年 2019	14	5,623,000	5,472,333	11
民國109年 2020	14	5,922,085	4,718,060	12
民國110年 2021	14	8,249,400	4,438,562	12
田尾社區發展協會	1	552,900	361,400	1
逸賢社區發展協會	1	85,000	782,609	1
湖內社區發展協會	1	210,000	450,000	1
海山社區發展協會	1	30,000	74,080	-
劉家社區發展協會	1	335,000	35,890	1
文賢社區發展協會	1	1,053,800	215,600	1
太爺社區發展協會	1	141,500	315,000	1
葉厝社區發展協會	1	830,000	190,000	1
公館社區發展協會	1	1,830,600	278,000	-
忠興社區發展協會	1	164,000	-	1
湖東社區發展協會	1	688,000	571,983	1
中賢社區發展協會	1	105,000	15,000	-
海埔社區發展協會	1	100,000	60,000	1
大湖社區發展協會	1	1,551,600	700,000	1
湖庄社區發展協會	-	572,000	389,000	1

資料來源：本所社會課。

## 展工作成果

社區發展工作項目				
辦理社區 幹部訓練 (人次)	辦理社區 觀摩 (人次)	社區長壽 俱樂部 (處) (年底)	社區媽媽 教室 (班) (年底)	社區守望 相助隊 (隊) (年底)
...	...	14	12	...
144	636	14	4	1
24	-	14	4	1
56	732	14	4	1
539	2,002	12	5	5
149	1,659	14	4	5
342	948	14	4	5
645	1,041	14	136	6
1,531	6,719	13	161	8
1,017	1,431	13	17	8
807	976	15	491	2
-	40	1	12	-
124	40	1	12	-
6	80	1	6	-
15	-	1	4	-
28	80	1	96	-
46	-	1	86	-
12	38	1	2	-
25	135	1	18	-
30	40	1	80	-
80	40	1	2	-
8	79	1	6	-
-	40	1	2	-
-	120	1	2	-
290	123	1	135	1
143	121	1	28	1

表 10-1 推行社區發

年(底)別	社區發展工作項目		
	社區民俗藝文 康樂班隊 (隊) (年底)	社區志願服務 (年底)	
		團隊 (隊)	志工數 (人)
民國100年 2011	4	14	-
民國101年 2012	6	17	656
民國102年 2013	6	17	646
民國103年 2014	6	21	585
民國104年 2015	8	23	671
民國105年 2016	7	23	534
民國106年 2017	7	25	655
民國107年 2018	31	27	664
民國108年 2019	8	23	621
民國109年 2020	8	25	671
民國110年2021	188	24	565
田尾社區發展協會	33	1	31
逸賢社區發展協會	-	2	41
湖內社區發展協會	-	1	49
海山社區發展協會	-	3	45
劉家社區發展協會	61	1	43
文賢社區發展協會	-	3	23
太爺社區發展協會	-	3	44
葉厝社區發展協會	-	2	52
公館社區發展協會	30	1	16
忠興社區發展協會	-	1	43
湖東社區發展協會	-	1	18
中賢社區發展協會	-	1	30
海埔社區發展協會	-	1	34
大湖社區發展協會	64	1	65
湖庄社區發展協會	-	2	31

資料來源：本所社會課。

## 展工作成果(續)

社區發展工作項目					
辦理社區照顧 關懷據點 (處) (年底)	社區圖書室 (處) (年底)	社區刊物 (期) (年底)	服務成果		
			福利服務或活動 (受益人次)	其他服務 (受益人次)	
-	1	1	...	...	
8	3	4	129,824	9,297	
8	3	-	2,882	1,555	
8	3	2	61,784	3238	
8	4	4	32,350	10237	
7	3	4	17,802	3,792	
8	4	8	24,889	14,449	
8	3	4	34,350	21,295	
8	4	4	97,292	31,976	
8	4	4	33,414	34,604	
8	3	4	62,894	44,552	
1	1	-	25,000	26,000	
1	-	-	725	725	
-	1	-	120	600	
-	-	-	276	412	
1	-	-	5,890	5,890	
1	-	-	879	1,655	
-	-	-	3,150	2,100	
1	-	-	1,620	1,780	
1	-	-	16,700	40	
-	-	-	1,100	800	
1	-	-	2,064	376	
-	-	-	102	102	
-	-	-	112	544	
1	1	4	4,533	2,353	
-	-	-	623	1,175	

表 10-2 社區發展

年底 及 社區發展協會別	社區發展協會數 (個)	社區戶數 (戶)	社區人口數 (人)
民國100年 2011	14	7,812	27,667
民國101年 2012	14	9,868	28,876
民國102年 2013	14	10,346	29,399
民國103年 2014	14	10,556	29,621
民國104年 2015	14	10,571	29,615
民國105年 2016	14	10,736	29,848
民國106年 2017	14	10,821	29,880
民國107年 2018	14	10,947	29,788
民國108年 2019	15	11,004	29,724
民國109年 2020	15	11,664	29,898
民國110年 2021		11,228	29,705
田尾社區發展協會	1	431	1,126
逸賢社區發展協會	1	506	1,299
湖內社區發展協會	1	-	-
海山社區發展協會	1	435	1,193
劉家社區發展協會	1	415	1,085
文賢社區發展協會	1	520	1,360
太爺社區發展協會	1	348	860
葉厝社區發展協會	1	1,110	3,162
公館社區發展協會	1	940	2,628
忠興社區發展協會	1	298	774
湖東社區發展協會	1	1,333	3,139
中賢社區發展協會	1	972	2,452
海埔社區發展協會	1	698	1,964
大湖社區發展協會	1	1,615	4,269
湖庄社區發展協會	1	1,607	4,394

資料來源：本所社會課。



## 協會會員人數

理監事人數 (人)	社區發展協會會員數 (人)		
	合計	男	女
...	3,094	...	...
204	1,174	579	595
210	1,197	557	640
193	1,233	547	686
207	1,233	547	686
198	1,208	573	635
196	1,182	554	628
136	1,144	540	604
215	1,375	643	732
214	1,387	652	735
214	1,461	622	839
20	63	35	28
12	85	23	62
20	79	34	45
12	52	35	17
18	40	15	25
12	94	36	58
12	71	35	36
14	280	110	170
12	73	28	45
12	110	63	47
12	46	18	28
12	93	40	53
12	66	27	39
20	134	52	82
14	175	71	104

表10-3社會福利

年底別	中低收入 老人生活津 貼	國民年金被保險 人所得未達一定 標準資格認定	身心障礙者 生活補助		身心障礙者 生活輔助器具補助	
	申請人次	申請人次	發放人次	金額	發放人次	金額
民國100年 2011	...	...	590	2,338,000	115	1,038,100
民國101年 2012	...	...	590	2,813,300	63	554,650
民國102年 2013	...	200	591	2,818,800	106	998,950
民國103年 2014	...	380	603	2,896,300	99	949,199
民國104年 2015	...	695	599	2,856,400	133	1,124,569
民國105年 2016	...	769	607	2,975,657	154	1,199,214
民國106年 2017	175	49	597	2,964,542	152	1,091,969
民國107年 2018	141	61	590	2,893,047	115	1,038,100
民國108年 2019	171	43	588	2,872,417	93	1,231,069
民國109年 2020	148	45	584	2,978,414	147	1,132,339
民國110年 2021	102	33	583	2,949,322	153	1,285,700

資料來源：本所社會課

## 及救濟概況

單位：人次；元

馬上關懷		急難救助		其他		
發放人次	金額	發放人次	金額	現金	實物	衣服
15	260,000	62	313,000	286,800	1,256,000	-
41	750,000	100	448,000	290,800	1,248,000	-
43	675,000	54	264,000	280,000	1,276,000	-
32	520,000	44	228,000	293,200	1,258,000	-
36	580,000	36	200,000	296,400	1,266,000	-
37	580,000	39	214,000	305,600	1,254,000	-
19	265,000	51	232,000	329,600	1,264,000	-
15	220,000	46	227,000	336,400	1,296,000	-
16	245,000	73	451,000	332,000	1,264,000	-
25	345,000	67	392,000	320,900	1,298,000	-
14	205,000	79	529,000	335,200	1,313,000	-

表10-4 遭受災害

年別	災害次數 (次)	收容所		受災	
		所數 (所)	臨時收容災民數 (人)	合計	死亡
民國102年 2013	-	-	-	-	-
民國103年 2014	-	-	-	-	-
民國104年 2015	-	-	-	-	-
民國105年 2016	-	-	-	-	-
民國106年 2017	-	-	-	-	-
民國107年 2018	-	-	-	-	-
民國108年 2019	-	-	-	-	-
民國109年 2020	-	-	-	-	-
民國110年 2021	-	-	-	-	-

資料來源：高雄市政府社會局。

## 救助情形

人數(人)			安遷救助		財物受損影響 生計者(戶)	救助金額 (新臺幣千元)
失蹤	重傷	其他	戶數 (戶)	人數 (人)		
-	-	-	5	17	-	340,000
-	-	-	-	-	-	-
-	-	-	-	-	-	-
-	-	-	-	-	-	-
-	-	-	-	-	-	-
-	-	-	1	2	-	60,000
-	-	-	-	-	-	-
-	-	-	-	-	-	-
-	-	-	-	-	-	-

表 10-5 辦理急難

年別	總計		死亡無力殮葬者		遭受意外傷害或罹患重病致生活陷於困境者	
	救助人次	救助金額	救助人次	救助金額	救助人次	救助金額
民國100年 2011	61	313,000	9	62,000	52	249,000
民國101年 2012	37	208,000	20	156,000	76	280,000
民國102年 2013	51	263,000	22	162,000	28	99,000
民國103年 2014	44	238,000	21	161,000	22	74,000
民國104年 2015	36	200,000	16	132,000	20	68,000
民國105年 2016	39	214,000	22	153,000	17	61,000
民國106年 2017	51	232,000	20	126,000	31	106,000
民國107年 2018	46	227,000	26	163,000	19	62,000
民國108年 2019	73	451,000	38	287,000	33	160,000
民國109年 2020	67	392,000	23	174,000	41	210,000
民國110年 2021	79	529,000	43	349,000	36	180,000

資料來源：本所社會課。

## 救助概況

單位：人次、新臺幣元

負家庭主要生計責任 且無法工作致生活 陷於困境者		財產或存款未能 及時運用致生活 陷於困境者		其他遭遇 重大變故者		無遺囑與 遺產葬埋者	
救助 人次	救助 金額	救助 人次	救助 金額	救助 人次	救助 金額	救助 人次	救助 金額
-	-	-	-	1	2,000	-	-
-	-	-	-	4	8,000	-	-
1	2,000	-	-	-	-	-	-
-	-	-	-	1	3,000	-	-
-	-	-	-	-	-	-	-
-	-	-	-	-	-	-	-
-	-	-	-	-	-	-	-
1	2,000	-	-	-	-	-	-
-	-	-	-	2	4,000	-	-
-	-	-	-	3	8,000	-	-

表 10-6 身心障礙

年底別	身心障礙人數									
	總計			領有舊制身心障礙手冊者						
				合計			視覺障礙者		聽覺機能障礙者	
	合計	男	女	計	男	女	男	女	男	女
民國100年 2011	1,305	739	566	1,305	739	566	48	39	64	53
民國101年 2012	1,113	640	473	1,113	640	473	43	35	59	46
民國102年 2013	1,439	812	627	1,016	581	435	41	32	48	39
民國103年 2014	1,508	856	652	841	478	363	30	25	38	31
民國104年 2015	1,571	882	689	543	289	254	19	20	30	24
民國105年 2016	1,616	907	709	576	308	268	20	21	32	25
民國106年 2017	1,557	871	686	305	161	144	14	15	23	13
民國107年 2018	1,559	875	684	14	7	7	2	-	1	2
民國108年 2019	1,568	861	707	-	-	-	-	-	-	-
民國109年 2020	1,608	877	731	-	-	-	-	-	-	-
民國110年 2021	1,622	884	738	-	-	-	-	-	-	-

資料來源:高雄市政府社會局。



# 人口一覽表

單位：人

身心障礙人數											
領有舊制身心障礙手冊者											
平衡機能 障礙者		聲音機能或 語言機能障礙者		肢體 障礙者		智能 障礙者		重要器官 失去功能者		顏面 損傷者	
男	女	男	女	男	女	男	女	男	女	男	女
7	3	11	5	281	194	72	63	92	67	4	2
7	1	8	4	248	171	65	56	77	60	4	2
6	1	8	4	227	160	65	51	69	56	4	2
5	1	6	4	207	140	33	35	60	50	4	2
5	1	3	-	142	110	4	11	44	41	2	1
5	1	3	-	148	115	9	13	46	41	2	1
4	-	2	-	74	67	1	4	23	24	-	-
-	-	-	-	1	2	-	-	2	1	-	-
-	-	-	-	-	-	-	-	-	-	-	-
-	-	-	-	-	-	-	-	-	-	-	-
-	-	-	-	-	-	-	-	-	-	-	-

表 10-6 身心障礙

年底別	身心障礙人數									
	領有舊制身心障礙手冊者									
	植物人		失智症者		自閉症者		慢性精神病患者		多重障礙者	
	男	女	男	女	男	女	男	女	男	女
民國100年 2011	-	-	19	26	2	-	74	59	59	52
民國101年 2012	-	-	12	16	2	-	61	39	51	42
民國102年 2013	-	-	8	10	1	-	58	39	43	41
民國103年 2014	-	-	5	10	-	-	53	36	35	29
民國104年 2015	-	-	3	8	-	-	16	22	21	16
民國105年 2016	-	-	3	9	-	-	19	24	21	18
民國106年 2017	-	-	2	6	-	-	5	6	13	9
民國107年 2018	-	-	-	2	-	-	-	-	1	-
民國108年 2019	-	-	-	-	-	-	-	-	-	-
民國109年 2020	-	-	-	-	-	-	-	-	-	-
民國110年 2021	-	-	-	-	-	-	-	-	-	-

資料來源:高雄市政府社會局。

人口一覽表(續1)

單位：人

身心障礙人數											
領有舊制身心障礙手冊者						領有新制身心障礙證明者					
頑性(難治型) 癲癇症者		因罕見疾病而致 身心功能障礙者		其他		合計			神經系統構造 及精神、心智功能		
男	女	男	女	男	女	計 Sub-total	男	女	男	女	
2	2	1	1	3	-	-	-	-	-	-	
-	-	1	1	2	-	-	-	-	-	-	
-	-	1	-	2	-	423	231	192	72	76	
-	-	-	-	2	-	667	378	289	125	109	
-	-	-	-	-	-	1,028	593	435	193	166	
-	-	-	-	-	-	1,040	599	441	195	168	
-	-	-	-	-	-	1,252	710	542	204	188	
-	-	-	-	-	-	1,545	868	677	229	208	
-	-	-	-	-	-	1,568	861	707	232	215	
-	-	-	-	-	-	1,608	877	731	236	225	
-	-	-	-	-	-	1,622	884	738	239	232	

表 10-6 身心障礙

年底別	身心障礙人數							
	領有新制身心障礙證明者							
	眼、耳及相關構造 與感官功能及疼痛		涉及聲音與言語 構造及其功能		循環、造血、免疫與 呼吸系統構造及其功 能		消化、新陳代謝與內分 泌系統相關構造及其功 能	
	男	女	男	女	男	女	男	女
民國100年 2011	-	-	-	-	-	-	-	-
民國101年 2012	-	-	-	-	-	-	-	-
民國102年 2013	43	34	5	1	14	5	1	1
民國103年 2014	67	49	8	1	20	6	2	1
民國104年 2015	86	63	11	1	28	11	1	1
民國105年 2016	87	63	11	1	29	11	1	1
民國106年 2017	90	76	12	1	33	13	1	1
民國107年 2018	135	101	11	1	46	42	10	1
民國108年 2019	132	104	11	2	45	46	7	1
民國109年 2020	130	104	12	1	46	50	8	1
民國110年 2021	127	102	14	1	44	51	10	1

資料來源:高雄市政府社會局。

人口一覽表(續完)

單位：人

身心障礙人數											身心障礙人數 占總人口比率(%)
領有新制身心障礙證明者											
泌尿與生殖系統 相關構造及其功 能		神經、肌肉、骨 骼之移動相關構 造及其功能		皮膚與相關 構造及其功能		跨兩類別以上者		舊制轉換新制 暫無法歸類者			
男	女	男	女	男	女	男	女	男	女		
-	-	-	-	-	-	-	-	-	-	-	-
-	-	-	-	-	-	-	-	-	-	-	-
20	11	61	47	-	-	14	16	1	1	5	
36	18	80	72	-	-	32	29	8	4	5	
54	29	158	105	2	1	47	49	13	9	5	
55	31	158	107	2	1	48	49	13	9	5	
73	60	215	135	5	2	58	58	19	8	5	
73	57	281	191	5	2	76	73	2	1	5	
73	58	276	200	5	2	79	78	1	1	5	
78	73	274	205	8	2	84	69	1	1	5	
84	74	270	210	8	1	87	65	1	1	5	

表 10-7 低收入戶人口

單位：戶、人

年底別	總計		第一款		第二款		第三款		第四款	
	戶數	人數	戶數	人數	戶數	人數	戶數	人數	戶數	人數
民國100年 2011	243	580	-	-	97	173	118	322	28	85
民國101年 2012	185	445	-	-	60	87	31	96	94	262
民國102年 2013	215	509	-	-	53	73	41	110	121	326
民國103年 2014	236	558	-	-	58	69	46	114	132	375
民國104年 2015	216	521	-	-	54	64	39	90	123	367
民國105年 2016	194	492	-	-	98	152	13	35	83	305
民國106年 2017	175	439	-	-	96	161	13	44	66	234
民國107年 2018	156	366	-	-	87	135	17	43	52	188
民國108年 2019	144	332	-	-	79	108	17	52	48	172
民國109年 2020	137	317	-	-	70	86	13	40	54	191
民國110年 2021	144	313	-	-	78	100	9	25	57	188

資料來源：高雄市政府社會局。

表 10-8 區公所全民健保第一、五、六類保險對象統計

單位：人

年底別	第一類保險對象	第五類保險對象	第六類保險對象
	當年底在保人數	當年底在保人數	當年底在保人數
民國100年 2011	58	239	4,080
民國101年 2012	55	430	3,908
民國102年 2013	56	456	3,994
民國103年 2014	55	501	3,948
民國104年 2015	55	560	3,987
民國105年 2016	55	467	3,981
民國106年 2017	52	433	4,128
民國107年 2018	53	350	4,058
民國108年 2019	52	341	4,112
民國109年 2020	53	346	4,099
民國110年 2021	70	337	3,958

資料來源：本所民政課、社會課、秘書室。





拾壹、其 他





表 11-1 辦理調解

年別	年底調解委員數 (人)	結案件數總計		
		合計	成立	不成立
民國100年 2011	9	187	127	60
民國101年 2012	9	173	124	49
民國102年 2013	9	185	140	45
民國103年 2014	9	172	114	58
民國104年 2015	9	176	132	44
民國105年 2016	9	154	117	37
民國106年 2017	9	188	153	35
民國107年 2018	9	204	164	40
民國108年 2019	9	210	152	58
民國109年 2020	9	211	160	51
民國110年 2021	9	163	119	44

資料來源：本所民政課。

## 業務概況

單位：件

民事結案件數					
合計		債權、債務		營建工程	
成立	不成立	成立	不成立	成立	不成立
123	53	115	42	-	-
117	47	113	38	-	-
136	41	135	36	-	-
105	54	104	49	-	-
127	40	123	35	-	-
112	35	107	28	-	-
137	30	130	25	1	1
151	28	147	21	-	-
135	44	133	39	1	-
149	46	147	41	-	1
107	40	101	33	1	-

表 11-1 辦理調解

年別	民事結案件數			
	物權(房地產)		親屬(婚姻)	
	成立	不成立	成立	不成立
民國100年 2011	7	5	1	6
民國101年 2012	2	7	1	2
民國102年 2013	1	5	-	-
民國103年 2014	1	4	-	-
民國104年 2015	2	5	-	-
民國105年 2016	3	4	-	-
民國106年 2017	3	4	-	-
民國107年 2018	1	4	-	-
民國108年 2019	-	4	-	-
民國109年 2020	1	4	-	-
民國110年 2021	1	3	-	-

資料來源：本所民政課。

# 業務概況(續1)

單位：件

民事結案件數					
繼承		商事(公害)		其他	
成立	不成立	成立	不成立	成立	不成立
-	-	-	-	-	-
-	-	1	-	-	-
-	-	-	-	-	-
-	-	-	1	-	-
-	-	2	-	-	-
-	1	1	-	1	2
-	-	3	-	-	-
-	1	3	2	-	-
-	-	1	1	-	-
-	-	1	-	-	-
-	1	2	1	2	2

表 11-1 辦理調解

年別	刑事結案件數			
	合計		傷害	
	成立	不成立	成立	不成立
民國100年 2011	4	7	2	5
民國101年 2012	7	2	5	1
民國102年 2013	4	4	4	3
民國103年 2014	9	4	6	4
民國104年 2015	5	4	1	2
民國105年 2016	5	2	4	2
民國106年 2017	16	5	7	4
民國107年 2018	13	12	11	7
民國108年 2019	17	14	12	11
民國109年 2020	11	5	7	3
民國110年 2021	12	4	5	1

資料來源：本所民政課。



## 業務概況(續2)

單位：件

刑事結案件數			
毀棄損壞		詐欺侵佔及竊盜	
成立	不成立	成立	不成立
-	-	2	2
-	-	2	1
-	-	-	1
-	-	1	-
1	-	1	2
-	-	1	-
-	-	1	-
-	-	1	1
-	-	1	1
-	-	3	-
2	1	4	1

表 11-1 辦理調解

年別	刑事結案件數			
	妨害婚姻及家庭		妨害風化	
	成立	不成立	成立	不成立
民國100年 2011	-	-	-	-
民國101年 2012	-	-	-	-
民國102年 2013	-	-	-	-
民國103年 2014	-	-	-	-
民國104年 2015	-	-	-	-
民國105年 2016	-	-	-	-
民國106年 2017	-	-	-	-
民國107年 2018	-	-	-	-
民國108年 2019	-	-	-	-
民國109年 2020	-	-	-	-
民國110年 2021	-	-	-	-

資料來源：本所民政課。

業務概況(續完)

單位：件

刑事結案件數				
妨害自由名譽信用及秘密		其他		
成立	不成立	成立	不成立	
-	-	-	-	-
-	-	-	-	-
-	-	-	-	-
1	-	-	1	-
2	-	-	-	-
-	-	-	-	-
6	-	-	2	1
-	-	2	1	2
2	-	2	2	-
-	-	1	1	1
1	-	1	-	-

表 11-2 調解委員

年底別	委員 總人數	性別		年齡				教育程度			
		男	女	未滿 40歲	40-50歲 未滿	50-60歲 未滿	60歲 以上	大專 以上	高中 (職)	國中	國小
民國100年 2011	9	6	3	-	3	2	4	1	5	3	-
民國101年 2012	9	6	3	-	2	3	4	1	5	3	-
民國102年 2013	9	6	3	-	2	3	4	1	5	3	-
民國103年 2014	9	6	3	-	2	3	4	1	5	3	-
民國104年 2015	9	6	3	-	1	2	6	3	3	3	-
民國105年 2016	9	6	3	-	1	2	6	3	3	3	-
民國106年 2017	9	6	3	-	1	2	6	3	3	3	-
民國107年 2018	9	6	3	-	-	3	6	3	3	3	-
民國108年 2019	9	6	3	0	0	3	6	3	3	3	-
民國109年 2020	9	6	3	0	0	3	6	3	3	3	-
民國110年 2021	9	6	3	0	0	3	6	3	3	3	-

資料來源：本所民政課。

## 會組織概況

單位：人

行業				服務公職		委員年資			
農、林、 漁、牧業	製造業、 水電、 燃氣業及 營造業	商業	服務業及 其他	曾任公職	未曾任 公職	未滿4年	4-未滿8年	8-未滿16 年	16年以上
1	-	-	8	3	6	5	3	1	-
1	-	-	8	3	6	5	-	4	-
1	-	-	8	3	6	5	3	1	-
1	-	-	8	3	6	5	-	4	-
1	3	-	5	2	7	4	2	3	-
1	3	-	5	2	7	4	2	3	-
1	3	-	5	2	7	4	2	2	1
1	3	-	5	2	7	-	4	4	1
1	3	-	5	2	7	-	4	4	1
1	3	-	5	2	7	-	4	4	1

表 11-3 神壇、寺廟、

年底及里別	道教	佛教	理教	軒轅教	天帝教	一貫道	天德聖教	儒教
民國100年 2011	18	4	-	-	-	1	-	-
民國101年 2012	18	4	-	-	-	1	-	-
民國102年 2013	18	4	-	-	-	1	-	-
民國103年 2014	19	4	-	-	-	1	-	-
民國104年 2015	19	4	-	-	-	1	-	-
民國105年 2016	19	4	-	-	-	1	-	-
民國106年 2017	19	4	-	-	-	1	-	-
民國107年 2018	19	4	-	-	-	1	-	-
民國108年 2019	19	4	-	-	-	1	-	-
民國109年 2020	20	4	-	-	-	1	-	-
民國110年 2021	21	4	-	-	-	1	-	-
大湖里	2	2	-	-	-	-	-	-
湖內里	2	-	-	-	-	-	-	-
湖東里	1	-	-	-	-	-	-	-
田尾里	3	-	-	-	-	-	-	-
海埔里	5	-	-	-	-	-	-	-
海山里	1	-	-	-	-	-	-	-
太爺里	1	-	-	-	-	-	-	-
葉厝里	2	-	-	-	-	1	-	-
文賢里	-	1	-	-	-	-	-	-
逸賢里	-	1	-	-	-	-	-	-
中賢里	3	-	-	-	-	-	-	-
忠興里	1	-	-	-	-	-	-	-
劉家里	-	-	-	-	-	-	-	-
公館里	-	-	-	-	-	-	-	-

資料來源：本所民政課。

# 財團法人寺廟一覽表

單位：所

亥子道	彌勒大道	中華聖教	宇宙彌勒 皇教	先天救教	黃中	玄門真宗	天道	其他
-	-	-	-	-	-	-	-	-
-	-	-	-	-	-	-	-	-
-	-	-	-	-	-	-	-	-
-	-	-	-	-	-	-	-	-
-	-	-	-	-	-	-	-	-
-	-	-	-	-	-	-	-	-
-	-	-	-	-	-	-	-	-
-	-	-	-	-	-	-	-	-
-	-	-	-	-	-	-	-	-
-	-	-	-	-	-	-	-	-
-	-	-	-	-	-	-	-	-
-	-	-	-	-	-	-	-	-
-	-	-	-	-	-	-	-	-
-	-	-	-	-	-	-	-	-
-	-	-	-	-	-	-	-	-
-	-	-	-	-	-	-	-	-
-	-	-	-	-	-	-	-	-
-	-	-	-	-	-	-	-	-
-	-	-	-	-	-	-	-	-
-	-	-	-	-	-	-	-	-
-	-	-	-	-	-	-	-	-
-	-	-	-	-	-	-	-	-
-	-	-	-	-	-	-	-	-

表 11-4 聚會所、財

年底及里別	聚會所、財團法人教會名稱	教別	負責人姓名
民國100年			
大湖里	台灣基督長老教會大湖教會	基督教	陳聰輝
太爺里	台灣基督長老教會太爺教會	基督教	郭仲晃
海埔里	台灣基督長老教會海埔教會	基督教	李文三
中賢里	財團法人臺灣聖教會湖內聖教會	基督教	沈宏恩
民國101年			
大湖里	台灣基督長老教會大湖教會	基督教	陳聰輝
太爺里	台灣基督長老教會太爺教會	基督教	郭仲晃
海埔里	台灣基督長老教會海埔教會	基督教	李文三
中賢里	財團法人臺灣聖教會湖內聖教會	基督教	沈宏恩
民國102年			
大湖里	台灣基督長老教會大湖教會	基督教	陳聰輝
太爺里	台灣基督長老教會太爺教會	基督教	郭仲晃
海埔里	台灣基督長老教會海埔教會	基督教	李文三
中賢里	財團法人臺灣聖教會湖內聖教會	基督教	沈宏恩
民國103年			
大湖里	台灣基督長老教會大湖教會	基督教	陳聰輝
太爺里	台灣基督長老教會太爺教會	基督教	郭仲晃
海埔里	台灣基督長老教會海埔教會	基督教	李文三
中賢里	財團法人臺灣聖教會湖內聖教會	基督教	沈宏恩
民國104年			
大湖里	台灣基督長老教會大湖教會	基督教	陳聰輝
太爺里	台灣基督長老教會太爺教會	基督教	郭仲晃
海埔里	台灣基督長老教會海埔教會	基督教	李文三
中賢里	財團法人臺灣聖教會湖內聖教會	基督教	沈宏恩
民國105年			
大湖里	台灣基督長老教會大湖教會	基督教	陳聰輝
太爺里	台灣基督長老教會太爺教會	基督教	郭仲晃
海埔里	台灣基督長老教會海埔教會	基督教	李文三
中賢里	財團法人臺灣聖教會湖內聖教會	基督教	沈宏恩
民國106年			
大湖里	台灣基督長老教會大湖教會	基督教	陳聰輝
太爺里	台灣基督長老教會太爺教會	基督教	郭仲晃
海埔里	台灣基督長老教會海埔教會	基督教	李文三
中賢里	財團法人臺灣聖教會湖內聖教會	基督教	沈宏恩
民國107年			
大湖里	台灣基督長老教會大湖教會	基督教	陳聰輝
太爺里	台灣基督長老教會太爺教會	基督教	郭仲晃
海埔里	台灣基督長老教會海埔教會	基督教	李文三
中賢里	財團法人臺灣聖教會湖內聖教會	基督教	沈宏恩
民國108年			
大湖里	台灣基督長老教會大湖教會	基督教	陳聰輝
太爺里	台灣基督長老教會太爺教會	基督教	郭仲晃
海埔里	台灣基督長老教會海埔教會	基督教	李文三
中賢里	財團法人臺灣聖教會湖內聖教會	基督教	蔡宗憲
民國109年			
大湖里	台灣基督長老教會大湖教會	基督教	陳聰輝
太爺里	台灣基督長老教會太爺教會	基督教	郭仲晃
海埔里	台灣基督長老教會海埔教會	基督教	李文三
中賢里	財團法人臺灣聖教會湖內聖教會	基督教	蔡宗憲
民國110年			
大湖里	台灣基督長老教會大湖教會	基督教	陳聰輝
太爺里	台灣基督長老教會太爺教會	基督教	郭仲晃
海埔里	台灣基督長老教會海埔教會	基督教	李文三
中賢里	財團法人臺灣聖教會湖內聖教會	基督教	蔡宗憲

資料來源：本所民政課。



## 團法人教會概況

地址	電話	建立日期
高雄市湖內區中山路一段495號	(07)6934030	1964.5.4
高雄市湖內區中華街169號	(07)6993164	1958.6.26
高雄市湖內區和平路115號	(07)6993089	1910.10
高雄市湖內區中賢里中正路2段89號	(07)6994666	1955.10.10
高雄市湖內區中山路一段495號	(07)6934030	1964.5.4
高雄市湖內區中華街169號	(07)6993164	1958.6.26
高雄市湖內區和平路115號	(07)6993089	1910.10
高雄市湖內區中賢里中正路2段89號	(07)6994666	1955.10.10
高雄市湖內區中山路一段495號	(07)6934030	1964.5.4
高雄市湖內區中華街169號	(07)6993164	1958.6.26
高雄市湖內區和平路115號	(07)6993089	1910.10
高雄市湖內區中賢里中正路2段89號	(07)6994666	1955.10.10
高雄市湖內區中山路一段495號	(07)6934030	1964.5.4
高雄市湖內區中華街169號	(07)6993164	1958.6.26
高雄市湖內區和平路115號	(07)6993089	1910.10
高雄市湖內區中賢里中正路2段89號	(07)6994666	1955.10.10
高雄市湖內區中山路一段495號	(07)6934030	1964.5.4
高雄市湖內區中華街169號	(07)6993164	1958.6.26
高雄市湖內區和平路115號	(07)6993089	1910.10
高雄市湖內區中賢里中正路2段89號	(07)6994666	1955.10.10
高雄市湖內區中山路一段495號	(07)6934030	1964.5.4
高雄市湖內區中華街169號	(07)6993164	1958.6.26
高雄市湖內區和平路115號	(07)6993089	1910.10
高雄市湖內區中賢里中正路2段89號	(07)6994666	1955.10.10
高雄市湖內區中山路一段495號	(07)6934030	1964.5.4
高雄市湖內區中華街169號	(07)6993164	1958.6.26
高雄市湖內區和平路115號	(07)6993089	1910.10
高雄市湖內區中賢里中正路2段89號	(07)6994666	1955.10.10
高雄市湖內區中山路一段495號	(07)6934030	1964.5.4
高雄市湖內區中華街169號	(07)6993164	1958.6.26
高雄市湖內區和平路115號	(07)6993089	1910.10
高雄市湖內區中賢里中正路2段89號	(07)6994666	1955.10.10

表 11-5 宗教團體興辦公益

年底及宗教別	醫療機構		文教機構				
	醫院數	診所數	大學數	專科學校數	中學數	職校數	小學數
民國100年 2011	-	-	-	-	-	-	-
民國101年 2012	-	-	-	-	-	-	-
民國102年 2013	-	-	-	-	-	-	-
民國103年 2014	-	-	-	-	-	-	-
民國104年 2015	-	-	-	-	-	-	-
民國105年 2016	-	-	-	-	-	-	-
民國106年 2017	-	-	-	-	-	-	-
民國107年 2018	-	-	-	-	-	-	-
民國108年 2019	-	-	-	-	-	-	-
民國109年 2020	-	-	-	-	-	-	-
民國110年 2021	-	-	-	-	-	-	-
佛教	-	-	-	-	-	-	-
道教	-	-	-	-	-	-	-
三一(夏)教	-	-	-	-	-	-	-
理教	-	-	-	-	-	-	-
一貫道	-	-	-	-	-	-	-
先天救教	-	-	-	-	-	-	-
天德聖教	-	-	-	-	-	-	-
軒轅教	-	-	-	-	-	-	-
天帝教	-	-	-	-	-	-	-
彌勒大道	-	-	-	-	-	-	-
其他	-	-	-	-	-	-	-
猶太教	-	-	-	-	-	-	-
天主教	-	-	-	-	-	-	-
基督教	-	-	-	-	-	-	-
伊斯蘭教	-	-	-	-	-	-	-
東正教	-	-	-	-	-	-	-
摩門教	-	-	-	-	-	-	-
天理教	-	-	-	-	-	-	-
巴哈伊教	-	-	-	-	-	-	-
統一教	-	-	-	-	-	-	-
山達基	-	-	-	-	-	-	-
真光教團	-	-	-	-	-	-	-
其他	-	-	-	-	-	-	-

資料來源：本所民政課。



表 11-6 服兵役役男列級家屬

年底別	總計		生育補助金		喪葬補助金	
	件數(件)	金額(元)	件數(件)	金額(元)	件數(件)	金額(元)
民國100年 2011	21	13,960	-	-	-	-
民國101年 2012	9	10,136	-	-	-	-
民國102年 2013	3	2,880	-	-	-	-
民國103年 2014	-	-	-	-	-	-
民國104年 2015	-	-	-	-	-	-
民國105年 2016	-	-	-	-	-	-
民國106年 2017	-	-	-	-	-	-
民國107年 2018	-	-	-	-	-	-
民國108年 2019	-	-	-	-	-	-
民國109年 2020	-	-	-	-	-	-
民國110年 2021	-	-	-	-	-	-

資料來源：高雄市政府兵役局。

## 各項慰、補助費發放情形

單位:件、元

急難慰助金		健保補助費		醫療補助費	
件數(件)	金額(元)	件數(件)	金額(元)	件數(件)	金額(元)
-	-	9	4,740	12	9,220
-	-	-	-	9	10,136
-	-	-	-	3	2,880
-	-	-	-	-	-
-	-	-	-	-	-
-	-	-	-	-	-
-	-	-	-	-	-
-	-	-	-	-	-
-	-	-	-	-	-
-	-	-	-	-	-

表 11-7 服兵役役男列級家屬

年別	總計			戶數 (戶)
	戶數 (戶)	人口數 (人)	金額 (元)	
民國100年 2011	12	26	317,780	1
民國101年 2012	18	46	347,000	7
民國102年 2013	12	27	231,950	5
民國103年 2014	11	29	247,360	4
民國104年 2015	6	20	201,100	3
民國105年 2016	6	24	136,240	2
民國106年 2017	4	13	123,680	3
民國107年 2018	3	12	111,600	-
民國108年 2019	-	-	-	-
民國109年 2020	-	-	-	-
民國110年 2021	-	-	-	-

資料來源：高雄市政府兵役局。

# 安家生活扶助費發放情形

單位:戶、人、元

一次安家費		生活扶助金		
人口數 (人)	金額 (元)	戶數 (戶)	人口數 (人)	金額 (元)
2	3,080	11	24	314,700
17	117,700	11	29	229,300
10	109,900	7	17	122,050
11	92,760	7	18	154,600
9	98,800	3	11	102,300
8	43,240	4	16	93,000
9	86,480	1	4	37,200
-	-	3	12	111,600
-	-	-	-	-
-	-	-	-	-
-	-	-	-	-