

中華民國 108 年  
2019

# 高雄市湖內區 區政統計年報



高雄市湖內區公所編印  
中華民國109年8月



# 序言

湖內區位於高雄市西北邊，北以二仁溪與台南市為界，西鄰茄定區，雖近海但未靠海，全區面積約20平方公里，地勢平坦，交通便捷，而且水利設施完備，因此區內工商業與農漁業發展十分均衡，有著名的企業，如東台、穎明、精湛、榮田等公司，有1,000公頃的都市計畫區，有超過500公頃的魚塢，也有將近300公頃的農地，是全市少數同時具有現代工業與傳統農業的區域之一。因為地理上的關係，很早就有先民進入開發，其中最為人知的，就是明鄭時期明寧靖王的屯墾，王最後於本區殉國，並留有衣冠塚供後人憑弔。區內共分14里，255鄰，區民將近3萬人，人口數量大致持平但平均年齡逐漸老化。區內有5所小學、1所國中及東方設計大學，因交通便利之故，在方圓5公里內，尚有嘉南藥理、樹人醫校、長榮及高苑4所大學，文教產業興盛。區之人文特色活動方面，最著名的當屬明宗書法比賽，已連辦20屆，有全台唯一之書法展示專館，全年展出各宗名家作品，弘揚書法篆刻藝術馳名國際。

區公所一方面代表市府在地方執行最後一哩的行政工作，同時也肩負市民向市府反映施政建議的橋樑，可以說是一個承上啟下的政策與民意轉運樞紐，施政內容也因此涵蓋多種層面，從里政、社政到經建都有，行政合作之單位，更幾乎函括了市府所有局處。因此，施政之內容與成果，對市府政策之評估、規劃、制定與檢討改善，非常具有參採之價值，區政統計年報，就是在樣的期望下，將區的日常施政紀錄，以統計學的原理原則，作明瞭有序歸納整理，俾考核政策推行成效，研析未來發展趨勢，充分掌握地方脈動，為制訂更優質的政策，提供有力之參據。

展望未來，由於本區往南鄰近南部科學園區路竹園區，往北鄰近台南市，是商業消費與工業生產基地的交界地帶，隨著園區廠商陸續進駐與發

展，工商活動與就業人口必然逐漸增加，除作為園區發展的衛星城鎮外，也非常適合開拓成為優質之住宅型社區。另捷運路竹延伸線已決定延伸至大湖，日後往南進入科學園區之商旅，必然將以本區為門戶，北通高鐵，南接園區，住宿與餐飲業將隨之興盛，而在大湖車站往西，尚有大片土地可供開發，只要能掌握住整個區域發展態勢，善加規劃，投入充分之公共建設，未來湖內的發展，值得期待。

區長 薛茂竹 謹識

中華民國109年8月

# 凡 例

- 一、本年報編印之目的，為提供本區基本概況資料及重要施政成果，以供各機關參考應用。
- 二、本年報所列資料係取自本所各課室暨市政府各局處編報之公務統計報表及中央各部會公布之調查結果報告資料，加以整理彙編。
- 三、本年報所列數字，以民國108年資料為主，主要為湖內區資料，為便於長期時間數列之比較，以明瞭歷年施政情形，藉以觀往知來，亦將100年至108年之歷年資料併計刊列，至於本年數字若與以前年度各期有出入者，以本年度所列數字為準。
- 四、本年報計分土地、人口、行政組織、農林漁牧、工商業及區建設、金融財稅、教育文化、衛生、環境保護、社會福利、其他等11類表報。
- 五、本年報所列度量衡單位，一律採用公制，如有原非公制者，均經折算為公制，以資劃一，如有特殊情形而採用其他單位者，已分別予以註明。表內數字因尾數四捨五入，故部分總數與細數之間，或有未能吻合情事。
- 六、表內所稱年係指全年，年底係指該年十二月底，月係指全月，有特殊情形者稱年度或學年度等。
- 七、本年報各表內所用符號代表意義如下：
  - 「--」表示數值無意義。
  - 「...」表示數值尚未發布。
  - 「-」表示無數值或數值無統計。
  - 「0」表示數值不及半單位。
  - 「p」表示初步統計數。
  - 「e」表示估計數。
  - 「f」表示預測數。
  - 「r」表示修正數。
- 八、本年報由本所各課室提供相關資料，始克完成，至紉公誼，謹致謝忱，統計數字若有疏漏之處，敬請不吝指正。



# 目錄

頁次

## 壹、土地

1-1 區境界	1
1-2 實施三七五減租後佃農購買耕地面積與戶數	2
1-3 實施三七五減租成果	3
1-4 已登記土地面積	5
1-5 公告土地現值統計表	13
1-6 租佃委員會調解調處案件	15

## 貳、人口

2-1 現住戶數、人口密度及性比例	17
2-2 戶籍動態	19
2-3 現住人口之年齡分配	27
2-4 現住人口之年齡結構	31
2-5 15歲以上現住人口之教育程度—按年齡別分	33
2-6 現住人口之婚姻狀況—按年齡別分	41
2-7 現住人口之婚姻狀況—按里別分	45
2-8 現住原住民戶口數	49
2-9 新移民人口數	51

## 參、行政組織

3-1 區公所組織系統	53
3-2 區公所編製及現有員額	54
3-3 區公所員工按職等別及性別分	56
3-4 區公所現有職員數—按年齡分	58
3-5 區公所現有職員數—按教育程度分	60
3-6 里長選舉概況	62
3-7 鄰長遴聘概況	64
3-8 鄰長異動概況	66

## 肆、農林漁牧

4-1 耕地面積·····	68
4-2 漁戶數及漁戶人口數·····	70
4-3 水產養殖面積·····	72

## 伍、工商業及區建設

5-1 營運中工廠家數·····	74
5-2 自來水供水普及率·····	78

## 陸、金融財稅

6-1 歲入預決算—按來源別分·····	80
6-2 歲出預決算—按政事別分·····	84
6-3 區公所經費預算數額—按工作計畫別分·····	92
6-4 區公所經費預算數額—按用途別科目分·····	94

## 柒、教育文化

7-1 境內國民中學概況·····	96
7-2 境內國民小學概況·····	98

## 捌、衛生

8-1 醫療機構及其他醫事機構開（執）業醫事人員數·····	102
8-2 公私立醫療機構數及病床數·····	106
8-3 藥商家數·····	112

## 玖、環境保護

9-1 改善市容查報有關案件執行情形·····	113
-------------------------	-----

## 拾、社會福利

10-1 推行社區發展工作成果·····	119
10-2 社區發展協會會員人數·····	123



10-3 社會福利及救濟概況·····	125
10-4 遭受災害救助情形·····	127
10-5 辦理急難救助概況·····	129
10-6 身心障礙人口一覽表·····	131
10-7 低收入戶人口·····	137
10-8 區公所全民健保第一、五、六類保險對象統計·····	138

## 拾壹、其他

11-1 辦理調解業務概況·····	139
11-2 調解委員會組織概況·····	147
11-3 神壇、寺廟、財團法人寺廟一覽表·····	149
11-4 聚會所、財團法教會概況·····	151
11-5 宗教團體興辦公益慈善及社會教化事業概況·····	153
11-6 服兵役役男列級家屬各項慰、補助費發放情形·····	155
11-7 服兵役役男列級家屬安家生活扶助費發放情形·····	157



# 壹、土地



表 1-1 區境界

方位別	地點	經緯度			
		度	分	秒	
中心地點	海山里	東經	120	13	19.5
		北緯	22	53	39.2
極東	大湖里	東經	120	15	36.8
		北緯	22	53	26.2
極西	忠興里	東經	120	11	17.6
		北緯	22	55	12.1
極南	湖內里	東經	120	13	51.7
		北緯	22	52	06
極北	忠興里	東經	120	11	35.5
		北緯	22	55	14.9

資料來源：本所經建課(高雄市行動地籍圖資定位系統)。

表 1-2 實施三七五減租後佃農購買耕地面積與戶數

年別	面積 (公頃)				戶數 (戶)
	合計	田	旱	其他	
民國100年 2011	-	-	-	-	-
民國101年 2012	-	-	-	-	-
民國102年 2013	-	-	-	-	-
民國103年 2014	-	-	-	-	-
民國104年 2015	-	-	-	-	-
民國105年 2016	-	-	-	-	-
民國106年 2017	-	-	-	-	-
民國107年 2018	-	-	-	-	-
民國108年 2019	-	-	-	-	-

資料來源：本所民政課。



表 1-3 實施三七

年底別	佃農戶數(戶)	土地筆數(筆)	租約件數(件)
民國100年 2011	76	66	50
民國101年 2012	76	66	50
民國102年 2013	76	66	50
民國103年 2014	75	63	47
民國104年 2015	71	61	43
民國105年 2016	70	60	42
民國106年 2017	64	58	40
民國107年 2018	63	58	40
民國108年 2019	63	58	40

資料來源：本所民政課



## 五減租成果

訂約面積 (公頃)				
合計	田	旱	其他	
21.2864	5.5476	15.7388	-	-
18.4243	4.7845	13.6398	-	-
18.4243	4.7845	13.6398	-	-
17.7685	4.7845	12.9840	-	-
16.8618	4.6040	12.2578	-	-
16.0272	3.7694	12.2578	-	-
15.5940	3.3362	12.2578	-	-
15.3314	3.3362	11.9952	-	-
15.3314	3.3362	11.9952	-	-

表 1-4 已登記

年底別	土地權屬別	總計	非都市用地		
			合計	甲種 建築用地	乙種 建築用地
民國100年 2011	<b>共計</b>	<b>2,099.717680</b>	<b>1,088.768638</b>	<b>24.830263</b>	<b>30.423758</b>
	公有	291.792147	100.046605	0.110826	0.554764
	私有	1,804.050710	986.696626	24.513034	29.868994
	公私共有	3.874823	2.025407	0.206403	-
民國101年 2012	<b>共計</b>	<b>2,098.671622</b>	<b>1,089.850884</b>	<b>24.830263</b>	<b>30.645930</b>
	公有	290.668308	100.738860	0.110826	0.554764
	私有	1,804.128491	987.086617	24.513034	30.091166
	公私共有	3.874823	2.025407	0.206403	-
民國102年 2013	<b>共計</b>	<b>2,097.724143</b>	<b>1,089.820637</b>	<b>24.814929</b>	<b>30.645930</b>
	公有	289.016228	100.147928	0.238826	0.554764
	私有	1,803.775292	986.589502	24.369700	30.091166
	公私共有	4.932623	3.083207	0.206403	-
民國103年 2014	<b>共計</b>	<b>2,097.723176</b>	<b>1,120.888267</b>	<b>24.826355</b>	<b>30.646076</b>
	公有	287.335351	129.143077	0.238826	0.554764
	私有	1,805.337615	988.661983	24.381126	30.091312
	公私共有	5.050210	3.083207	0.206403	-
民國104年 2015	<b>共計</b>	<b>2,098.651780</b>	<b>1,122.166350</b>	<b>24.848275</b>	<b>30.646076</b>
	公有	285.193235	127.030238	0.238826	0.554764
	私有	1,808.408335	992.052905	24.403046	30.091312
	公私共有	5.050210	3.083207	0.206403	-
民國105年 2016	<b>共計</b>	<b>2,098.633878</b>	<b>1,123.198143</b>	<b>24.871802</b>	<b>30.646076</b>
	公有	282.920242	125.920510	0.238826	0.554764
	私有	1,810.663426	994.194426	24.426573	30.091312
	公私共有	5.050210	3.083207	0.206403	-
民國106年 2017	<b>共計</b>	<b>2,098.613031</b>	<b>1,123.836630</b>	<b>24.871801</b>	<b>30.666276</b>
	公有	282.287642	125.525672	0.238826	0.570718
	私有	1,811.275179	995.227751	24.426572	30.095558
	公私共有	5.050210	3.083207	0.206403	-
民國107年 2018	<b>共計</b>	<b>2,098.613178</b>	<b>1,124.847433</b>	<b>24.871802</b>	<b>30.671770</b>
	公有	281.234386	124.489978	0.238826	0.570718
	私有	1,812.328582	997.274248	24.426573	30.101052
	公私共有	5.050210	3.083207	0.206403	-

資料來源：高雄市政府地政局。

# 土地面積

單位：公頃

非都市用地						
丙種 建築用地	丁種 建築用地	農牧 用地	林業 用地	養殖 用地	鹽業 用地	礦業 用地
-	<b>7.161472</b>	<b>533.202300</b>	-	<b>371.384312</b>	-	-
-	-	6.879374	-	17.466133	-	-
-	7.161472	525.714111	-	353.266096	-	-
-	-	0.608815	-	0.652083	-	-
-	<b>7.161472</b>	<b>533.486718</b>	-	<b>371.081858</b>	-	-
-	-	6.901649	-	17.466133	-	-
-	7.161472	525.976254	-	352.963642	-	-
-	-	0.608815	-	0.652083	-	-
-	<b>7.161472</b>	<b>531.632742</b>	-	<b>369.753611</b>	-	-
-	-	5.077427	-	16.218221	-	-
-	7.161472	524.888700	-	352.883307	-	-
-	-	1.666615	-	0.652083	-	-
-	<b>7.161472</b>	<b>553.111038</b>	-	<b>369.753611</b>	-	-
-	-	24.494285	-	16.218221	-	-
-	7.161472	526.950138	-	352.883307	-	-
-	-	1.666615	-	0.652083	-	-
-	<b>7.161472</b>	<b>553.240277</b>	-	<b>369.753611</b>	-	-
-	-	21.677732	-	16.218221	-	-
-	7.161472	529.895930	-	352.883307	-	-
-	-	1.666615	-	0.652083	-	-
-	<b>7.161472</b>	<b>553.001469</b>	-	<b>369.753610</b>	-	-
-	-	19.732925	-	16.218221	-	-
-	7.161472	531.601929	-	352.883306	-	-
-	-	1.666615	-	0.652083	-	-
-	<b>7.161472</b>	<b>552.883199</b>	-	<b>369.903669</b>	-	-
-	-	19.219655	-	16.218221	-	-
-	7.161472	531.996929	-	353.033365	-	-
-	-	1.666615	-	0.652083	-	-
-	<b>7.161472</b>	<b>552.864955</b>	-	<b>369.903669</b>	-	-
-	-	18.202855	-	16.218221	-	-
-	7.161472	532.995485	-	353.033365	-	-
-	-	1.666615	-	0.652083	-	-

表 1-4 已登記

年底別	土地權屬別	非都市用地			
		窯業 用地	交通 用地	水利 用地	遊憩 用地
民國100年 2011	<b>共計</b>	-	<b>33.428207</b>	<b>65.422342</b>	-
	公有	-	31.942307	28.167889	-
	私有	-	1.485900	36.927647	-
	公私共有	-	-	0.326806	-
民國101年 2012	<b>共計</b>	-	<b>33.715119</b>	<b>65.910381</b>	-
	公有	-	32.354549	28.425627	-
	私有	-	1.360570	37.157948	-
	公私共有	-	-	0.326806	-
民國102年 2013	<b>共計</b>	-	<b>36.458154</b>	<b>66.304225</b>	-
	公有	-	35.070555	28.062823	-
	私有	-	1.387599	37.914596	-
	公私共有	-	-	0.326806	-
民國103年 2014	<b>共計</b>	-	<b>44.936310</b>	<b>67.377331</b>	-
	公有	-	43.575740	29.135929	-
	私有	-	1.360570	37.914596	-
	公私共有	-	-	0.326806	-
民國104年 2015	<b>共計</b>	-	<b>45.362710</b>	<b>68.077855</b>	-
	公有	-	43.970840	29.459022	-
	私有	-	1.391870	38.292027	-
	公私共有	-	-	0.326806	-
民國105年 2016	<b>共計</b>	-	<b>46.609785</b>	<b>68.077855</b>	-
	公有	-	44.819615	29.459022	-
	私有	-	1.790170	38.292027	-
	公私共有	-	-	0.326806	-
民國106年 2017	<b>共計</b>	-	<b>46.712263</b>	<b>68.561876</b>	-
	公有	-	44.922093	29.459022	-
	私有	-	1.790170	38.776048	-
	公私共有	-	-	0.326806	-
民國107年 2018	<b>共計</b>	-	<b>44.526000</b>	<b>71.740476</b>	-
	公有	-	42.736299	31.625922	-
	私有	-	1.789701	39.787748	-
	公私共有	-	-	0.326806	-

資料來源：高雄市政府地政局。

土地面積(續1)

單位：公頃

非都市用地							都市土地及 其他
古蹟保存 用地	生態保護 用地	國土保安 用地	墳墓 用地	特定目的 事業用地	暫未編定 用地	其他 用地	
-	-	<b>0.051896</b>	<b>11.108811</b>	<b>11.755277</b>	-	-	<b>1,010.949042</b>
-	-	-	7.398395	7.526917	-	-	191.745542
-	-	0.051896	3.710416	3.997060	-	-	817.354084
-	-	-	-	0.231300	-	-	1.849416
-	-	<b>0.051896</b>	<b>11.108811</b>	<b>11.858436</b>	-	-	<b>1,008.820738</b>
-	-	-	7.398395	7.526917	-	-	189.929448
-	-	0.051896	3.710416	4.100219	-	-	817.041874
-	-	-	-	0.231300	-	-	1.849416
-	-	<b>0.051896</b>	<b>11.108811</b>	<b>11.888867</b>	-	-	<b>1,007.903506</b>
-	-	-	7.398395	7.526917	-	-	188.868300
-	-	0.051896	3.710416	4.130650	-	-	817.185790
-	-	-	-	0.231300	-	-	1.849416
-	-	<b>0.051896</b>	<b>11.108811</b>	<b>11.915367</b>	-	-	<b>976.834909</b>
-	-	-	7.398395	7.526917	-	-	158.192274
-	-	0.051896	3.710416	4.157150	-	-	816.675632
-	-	-	-	0.231300	-	-	1.967003
-	-	<b>0.051896</b>	<b>11.108811</b>	<b>11.915367</b>	-	-	<b>976.485430</b>
-	-	-	7.383916	7.526917	-	-	158.162997
-	-	0.051896	3.724895	4.157150	-	-	816.355430
-	-	-	-	0.231300	-	-	1.967003
-	-	<b>0.051896</b>	<b>11.108811</b>	<b>11.915367</b>	-	-	<b>975.435735</b>
-	-	-	7.370220	7.526917	-	-	156.999732
-	-	0.051896	3.738591	4.157150	-	-	816.469000
-	-	-	-	0.231300	-	-	1.967003
-	-	<b>0.051896</b>	<b>11.108811</b>	<b>11.915367</b>	-	-	<b>974.776401</b>
-	-	-	7.370220	7.526917	-	-	156.761970
-	-	0.051896	3.738591	4.157150	-	-	816.047428
-	-	-	-	0.231300	-	-	1.967003
-	-	<b>0.051896</b>	<b>11.108811</b>	<b>11.946582</b>	-	-	<b>973.765745</b>
-	-	-	7.370220	7.526917	-	-	156.744408
-	-	0.051896	3.738591	4.188365	-	-	815.054334
-	-	-	-	0.231300	-	-	1.967003

表 1-4 已登記

年底別	土地權屬別	總計	非都市用地		
			合計	甲種 建築用地	乙種 建築用地
民國108年 2019	<b>共計</b>	<b>2,099.766927</b>	<b>1,124.847433</b>	<b>24.871802</b>	<b>30.671769</b>
	公有	284.319667	126.348999	1.316922	0.570718
	私有	1,810.205360	995.131604	23.348477	30.101051
	公私共有	5.241900	3.366830	0.206403	-

資料來源：高雄市政府地政局。

土地面積(續2)

單位：公頃

非都市用地

丙種 建築用地	丁種 建築用地	農牧 用地	林業 用地	養殖 用地	鹽業 用地	礦業 用地
-	7.161472	552.864955	-	369.928851	-	-
-	-	18.202855	-	16.277373	-	-
-	7.161472	532.995485	-	352.999395	-	-
-	-	1.666615	-	0.652083	-	-

表 1-4 已登記

年底別	土地權屬別	非都市用地			
		窯業 用地	交通 用地	水利 用地	遊憩 用地
民國108年 2019	共計	-	44.526000	71.774447	-
	公有	-	42.736299	32.406847	-
	私有	-	1.789701	38.757171	-
	公私共有	-	-	0.610429	-

資料來源：高雄市政府地政局。



土地面積(續完)

單位：公頃

非都市用地							都市土地及 其他
古蹟保存 用地	生態保護 用地	國土保安 用地	墳墓 用地	特定目的 事業用地	暫未編定 用地	其他 用地	
-	-	0.051896	11.049659	11.946582	-	-	974.919494
-	-	-	7.311068	7.526917	-	-	157.970668
-	-	0.051896	3.738591	4.188365	-	-	815.073756
-	-	-	-	0.231300	-	-	1.875070

表 1-5 公告土地

年別	總計			公有		
	筆數	面積	公告土地 現值總額	筆數	面積	公告土地 現值總額
民國100年 2011	30,507	2,093.0623	63,055,105	5,944	284.2923	13,104,067
民國101年 2012	30,835	2,099.9242	65,243,045	6,137	291.7921	13,532,166
民國102年 2013	31,074	2,098.6716	67,608,214	6,201	290.6683	13,798,516
民國103年 2014	31,298	2,097.8002	71,175,000	6,208	289.0271	14,459,669
民國104年 2015	31,233	2,089.0350	70,741,352	6,177	287.4798	14,391,494
民國105年 2016	31,637	2,098.6518	79,740,318	6,186	285.1932	16,324,177
民國106年 2017	31,777	2,098.6339	80,133,249	6,196	282.9202	16,354,741
民國107年 2018	31,922	2,098.6130	79,944,860	6,215	282.2876	16,342,148
民國108年 2019	32,042	2,098.6132	79,980,231	6,213	281.2344	16,337,453

資料來源：高雄市政府地政局。

# 現值統計表

單位：公頃、千元

私有			公私共有		
筆數	面積	公告土地 現值總額	筆數	面積	公告土地 現值總額
24,471	1,804.8691	49,755,529	92	3.9009	195,509
24,605	1,804.2573	51,510,417	93	3.8748	200,462
24,780	1,804.1285	53,603,798	93	3.8748	205,900
24,990	1,803.8006	56,485,720	100	4.9724	229,611
24,956	1,796.4820	56,112,093	100	5.0732	237,765
25,353	1,808.4083	63,157,330	98	5.0502	258,811
25,483	1,810.6634	63,517,657	98	5.0502	260,851
25,609	1,811.2752	63,343,659	98	5.0502	259,053
25,731	1,812.3286	63,383,279	98	5.0502	259,499

表 1-6 租佃委員會

年底別	總計		短欠租佃		災歉減免佃租		繳租折算糾紛		正產副產糾紛	
	成立	不成立	成立	不成立	成立	不成立	成立	不成立	成立	不成立
民國100年 2011	-	-	-	-	-	-	-	-	-	-
民國101年 2012	-	-	-	-	-	-	-	-	-	-
民國102年 2013	-	-	-	-	-	-	-	-	-	-
民國103年 2014	-	1	-	-	-	-	-	-	-	-
民國104年 2015	1	-	-	-	-	-	-	-	-	-
民國105年 2016	-	-	-	-	-	-	-	-	-	-
民國106年 2017	1	-	-	-	-	-	-	-	-	-
民國107年 2018	-	-	-	-	-	-	-	-	-	-
民國108年 2019	-	-	-	-	-	-	-	-	-	-

資料來源：本所民政課。

# 調解調處案件

單位:件

租期糾紛		耕地面積糾紛		地目等則變更糾紛		田寮或基地租佃糾紛		減租條例第十六條糾紛		其他	
成立	不成立	成立	不成立	成立	不成立	成立	不成立	成立	不成立	成立	不成立
-	-	-	-	-	-	-	-	-	-	-	-
-	-	-	-	-	-	-	-	-	-	-	-
-	-	-	-	-	-	-	-	-	-	-	-
-	-	-	-	-	-	-	-	-	-	1	-
-	-	-	-	-	-	-	-	1	-	-	-
-	-	-	-	-	-	-	-	-	-	-	-
-	-	-	-	-	-	-	-	-	-	1	-
-	-	-	-	-	-	-	-	-	-	-	-
-	-	-	-	-	-	-	-	-	-	-	-



貳、人 口







表 2-1 現住戶數、

年底別及里別	面積 (平方公里)	村里數	鄰數	戶數 (戶)
民國100年 2011	20.1620	14	260	9,770
民國101年 2012	20.1620	14	260	10,027
民國102年 2013	20.1620	14	260	10,146
民國103年 2014	20.1620	14	260	10,346
民國104年 2015	20.1620	14	255	10,571
民國105年 2016	20.1620	14	255	10,751
民國106年 2017	20.1620	14	255	10,885
民國107年 2018	20.1620	14	255	11,009
民國108年 2019	20.1620	14	255	11,009
海山里	2.5320	1	18	444
劉家里	1.6330	1	18	408
太爺里	1.1140	1	13	353
公館里	0.7460	1	16	917
葉厝里	0.2700	1	17	1,093
大湖里	2.7830	1	28	1,581
田尾里	1.0900	1	14	419
湖內里	2.9420	1	33	1,556
海埔里	1.2420	1	17	698
文賢里	0.4470	1	15	494
中賢里	1.7520	1	16	958
逸賢里	1.5030	1	16	500
忠興里	1.2050	1	12	292
湖東里	0.9030	1	22	1,296

資料來源：高雄市湖內區戶政事務所。

備註：本區各里別面積為先前釐訂，期間行政區域調整致各里別面積加總與總面積不等，俟日後測量時將一併修正。

## 人口密度及性比例

現住戶口			戶量 (人/戶)	人口密度 (人/平方公里)	性比例 (每百女子 所當男子數)
人口數(人)					
合計	男	女			
28,817	14,826	13,991	2.94	1,429	105.97
29,120	14,973	14,147	2.90	1,444	105.84
29,195	14,991	14,204	2.87	1,448	105.54
29,399	15,050	14,349	2.84	1,458	104.89
29,615	15,129	14,486	2.80	1,469	104.44
29,876	15,219	14,657	2.77	1,482	103.83
29,803	15,206	14,597	2.74	1,478	104.17
29,794	15,247	14,547	2.71	1,478	104.81
29,684	15,167	14,517	2.70	1,472	104.48
1,238	641	597	2.79	489	107.37
1,109	586	523	2.72	679	112.05
884	467	417	2.50	794	111.99
2,636	1,360	1,276	2.87	3,534	106.58
3,132	1,603	1,529	2.87	11,600	104.84
4,274	2,146	2,128	2.70	1,536	100.85
1,100	572	528	2.63	1,009	108.33
4,334	2,211	2,123	2.79	1,473	104.15
2,026	1,038	988	2.90	1,631	105.06
1,322	688	634	2.68	2,957	108.52
2,494	1,274	1,220	2.60	1,424	104.43
1,272	677	595	2.54	846	113.78
768	405	363	2.63	637	111.57
3,095	1,499	1,596	2.39	3,427	93.92

表 2-2 戶籍

年別及里別	遷入人數				
	合計			自外國	新北市
	計	男	女		
民國100年 2011	1,321	547	774	30	...
民國101年 2012	1,387	631	756	20	...
民國102年 2013	1,167	527	640	25	...
民國103年 2014	1,257	543	714	16	...
民國104年 2015	1,281	571	710	18	28
民國105年 2016	1,328	610	718	22	24
民國106年 2017	1,115	520	595	22	25
民國107年 2018	1,113	525	588	17	20
民國108年 2019	1,058	484	574	37	23
海山里	36	19	17	4	-
劉家里	25	10	15	2	1
太爺里	31	13	18	2	2
公館里	100	41	59	-	2
葉厝里	94	42	52	5	1
大湖里	158	75	83	7	3
田尾里	40	19	21	2	-
湖內里	150	75	75	-	1
海埔里	49	23	26	1	-
文賢里	43	20	23	2	1
中賢里	82	40	42	1	5
逸賢里	39	18	21	1	-
忠興里	25	7	18	-	1
湖東里	186	82	104	10	6

資料來源：高雄市政府民政局。

# 動態

單位：人、對、千分比

遷入人數						
自他省(市)						
臺北市	桃園市	臺中市	台南市	臺灣省	福建省	其他省(市)
16	...	- ...		119	1	497
9	...	- ...		134	7	569
17	...	- ...		98	3	460
14	...	- ...		140	3	460
15	13	29	484	116	3	...
15	9	31	501	116	6	-
18	16	26	382	80	6	-
6	11	19	436	78	7	-
7	12	24	379	91	5	-
-	2	-	16	2	-	-
-	-	1	12	6	-	-
1	-	-	19	2	-	-
-	-	2	67	4	1	-
-	-	2	50	4	1	-
1	3	3	32	11	2	-
1	-	2	10	1	-	-
-	2	3	26	21	1	-
-	-	3	20	4	-	-
-	1	-	28	2	-	-
2	1	2	43	8	-	-
1	1	1	16	5	-	-
-	-	-	13	-	-	-
1	2	5	27	21	-	-

表 2-2 戶籍

年別及里別	遷入人數			
	自本省他縣(市)	自本市他區	初設戶籍	其他
民國100年 2011	-	639	19	...
民國101年 2012	-	634	14	...
民國102年 2013	-	547	17	...
民國103年 2014	-	607	17	...
民國104年 2015		560	15	...
民國105年 2016	-	584	20	...
民國106年 2017	-	509	21	-
民國107年 2018	-	504	15	-
民國108年 2019	-	463	17	-
海山里	-	12	-	-
劉家里	-	3	-	-
太爺里	-	3	2	-
公館里	-	24	-	-
葉厝里	-	30	1	-
大湖里	-	93	3	-
田尾里	-	22	2	-
湖內里	-	96	-	-
海埔里	-	21	-	-
文賢里	-	8	1	-
中賢里	-	20	-	-
逸賢里	-	14	-	-
忠興里	-	10	1	-
湖東里	-	107	7	-

資料來源：高雄市政府民政局。

# 動態(續1)

單位：人、對、千分比

遷出人數					
合計			往外國	往他省(市)	
計	男	女		新北市	
1,339	546	793	38	...	
1,148	508	640	31	...	
1,095	497	598	26	...	
1,100	476	624	22	...	
1,071	481	590	23	12	
1,082	492	590	34	33	
1,176	517	659	14	33	
1,079	462	617	26	23	
1,121	514	607	38	26	
31	13	18	1	-	
37	15	22	-	-	
26	13	13	1	-	
85	38	47	-	3	
119	55	64	5	4	
151	67	84	3	4	
32	9	23	-	-	
169	81	88	2	2	
67	27	40	4	3	
50	17	33	3	2	
92	48	44	3	-	
63	34	29	8	2	
18	7	11	-	-	
181	90	91	8	6	

表 2-2 戶籍

年別及里別	遷出人數				
	往他省(市)				
	臺北市	桃園市	臺中市	台南市	臺灣省
民國100年 2011	21	...	...	-	122
民國101年 2012	18	...	...	-	109
民國102年 2013	20	...	...	-	112
民國103年 2014	13	...	...	-	126
民國104年 2015	16	28	27	401	88
民國105年 2016	12	25	33	426	76
民國106年 2017	9	15	33	472	85
民國107年 2018	9	22	32	427	101
民國108年 2019	15	16	29	459	97
海山里	-	1	2	16	4
劉家里	-	2	2	18	6
太爺里	1	-	-	17	1
公館里	-	-	2	54	1
葉厝里	2	-	2	70	10
大湖里	4	1	2	42	13
田尾里	2	1	1	13	1
湖內里	-	2	7	32	26
海埔里	-	1	1	34	6
文賢里	3	1	1	30	1
中賢里	2	4	1	49	9
逸賢里	-	-	-	31	1
忠興里	-	-	1	13	1
湖東里	1	3	7	40	17

資料來源：高雄市政府民政局。



動態(續2)

單位：人、對、千分比

		遷出人數				
		往本省他縣(市)	往本市他區	廢止戶籍	其他	
福建省	其他省(市)					
11	663	...	484	-	...	...
9	503	...	477	1	...	...
9	491	...	438	-	...	...
12	461	...	466	-	...	...
4	...	...	472	...	...	...
5	...	...	438	-	...	...
9	-	-	505	1	...	-
11	-	-	427	1	...	-
8	-	-	433	-	...	-
1	-	-	6	-	...	-
1	-	-	8	-	...	-
1	-	-	5	-	...	-
-	-	-	25	-	...	-
-	-	-	26	-	...	-
-	-	-	82	-	...	-
-	-	-	14	-	...	-
1	-	-	97	-	...	-
-	-	-	18	-	...	-
-	-	-	11	-	...	-
-	-	-	22	-	...	-
2	-	-	19	-	...	-
-	-	-	3	-	...	-
2	-	-	97	-	...	-

表 2-2 戶籍

年別及里別	同一區內住址 變更人數		出生人數			死亡人數		
	遷入	遷出	合計	男	女	合計	男	女
民國100年 2011	424	424	214	106	108	217	131	86
民國101年 2012	429	429	263	162	101	191	130	61
民國102年 2013	362	362	244	124	120	233	143	90
民國103年 2014	460	460	266	143	123	226	144	82
民國104年 2015	739	739	244	116	128	238	129	109
民國105年 2016	588	588	243	116	127	241	151	90
民國106年 2017	638	653	231	129	102	259	151	108
民國107年 2018	504	504	227	129	98	270	151	119
民國108年 2019	539	539	217	114	103	264	164	100
海山里	10	10	4	3	1	15	10	5
劉家里	17	24	7	5	2	18	15	3
太爺里	22	20	4	2	2	14	11	3
公館里	62	56	17	9	8	20	10	10
葉厝里	54	58	32	19	13	20	14	6
大湖里	59	44	30	17	13	28	19	9
田尾里	21	34	6	4	2	12	8	4
湖內里	65	53	31	14	17	19	12	7
海埔里	38	43	21	11	10	24	13	11
文賢里	26	20	9	6	3	18	10	8
中賢里	69	62	15	6	9	33	23	10
逸賢里	24	18	11	2	9	13	5	8
忠興里	7	5	2	1	1	8	2	6
湖東里	65	92	28	15	13	22	12	10

資料來源：高雄市政府民政局。

動態(續完)

單位：人、對、千分比

粗出生率	粗死亡率	自然增加率	遷入率	遷出率	社會增加率	結婚		離婚	
						對數	粗結婚率	對數	粗離婚率
7.43	7.53	-0.10	45.86	46.48	-0.62	212	7.36	85	2.95
9.03	6.56	2.47	47.63	39.42	8.21	180	6.18	61	2.09
8.36	7.98	0.38	39.96	37.50	2.47	174	5.96	63	2.16
9.05	7.69	1.36	42.76	37.42	5.34	165	5.61	54	1.84
8.24	8.04	0.20	43.26	36.16	7.09	176	5.94	55	1.86
8.13	8.07	0.07	44.45	36.22	8.23	176	5.89	49	1.64
7.75	8.69	-0.94	37.41	39.46	-2.05	155	5.20	70	2.35
7.62	9.06	-1.44	37.36	36.22	1.14	162	5.44	58	1.95
7.31	8.89	-1.58	35.64	37.76	-2.12	169	5.69	62	2.09
3.23	12.12	-8.89	29.08	25.04	4.04	7	5.65	2	1.62
6.31	16.23	-9.92	22.54	33.36	-10.53	3	2.71	2	1.80
4.52	15.84	-11.32	35.07	29.41	5.64	3	3.39	4	4.52
6.45	7.59	-1.14	37.94	32.25	5.69	13	4.93	3	1.14
10.22	6.39	3.83	30.01	37.99	-7.98	19	6.07	7	2.23
7.02	6.55	0.47	37.18	35.33	1.85	24	5.62	9	2.11
5.45	10.91	-5.46	36.36	29.09	7.27	6	5.45	2	1.82
7.15	4.38	2.77	34.61	38.99	-4.38	32	7.38	13	3.00
10.37	11.85	-1.48	24.19	33.07	-8.88	11	5.43	3	1.48
6.81	13.62	-6.81	32.53	37.82	-5.30	2	1.51	1	0.76
6.01	13.23	-7.22	32.88	36.89	-4.01	16	6.42	3	1.20
8.65	10.22	-1.57	30.66	49.53	-18.87	7	5.50	3	2.36
2.60	10.42	-7.82	32.55	23.44	9.11	6	7.81	1	1.30
9.05	7.07	1.98	60.10	58.48	1.62	20	6.46	9	2.91

表 2-3 現住人口

年底及里別	性別	總計	0-4 歲	5-9 歲	10-14 歲	15-19 歲	20-24 歲	25-29 歲	30-34 歲	35-39 歲
民國100年 2011	計	<b>28,806</b>	<b>1,049</b>	<b>1,202</b>	<b>1,283</b>	<b>1,825</b>	<b>2,069</b>	<b>2,300</b>	<b>2,769</b>	<b>2,527</b>
	男	14,818	533	628	686	887	1,068	1,192	1,418	1,391
	女	13,988	516	574	597	938	1,001	1,108	1,351	1,136
民國101年 2012	計	<b>29,120</b>	<b>1,092</b>	<b>1,152</b>	<b>1,228</b>	<b>1,866</b>	<b>2,094</b>	<b>2,181</b>	<b>2,737</b>	<b>2,578</b>
	男	14,973	565	598	632	941	1,071	1,154	1,397	1,393
	女	14,147	527	554	596	925	1,023	1,027	1,340	1,185
民國102年 2013	計	<b>29,203</b>	<b>1,097</b>	<b>1,102</b>	<b>1,203</b>	<b>1,830</b>	<b>1,973</b>	<b>2,160</b>	<b>2,658</b>	<b>2,686</b>
	男	14,984	576	568	612	938	995	1,132	1,388	1,410
	女	14,219	521	534	591	892	978	1,028	1,270	1,276
民國103年 2014	計	<b>29,399</b>	<b>1,192</b>	<b>1,013</b>	<b>1,206</b>	<b>1,760</b>	<b>1,995</b>	<b>2,095</b>	<b>2,561</b>	<b>2,720</b>
	男	15,050	619	519	636	891	1,015	1,080	1,345	1,432
	女	14,349	573	494	570	869	980	1,015	1,216	1,288
民國104年 2015	計	<b>29,615</b>	<b>1,209</b>	<b>961</b>	<b>1,146</b>	<b>1,784</b>	<b>1,912</b>	<b>2,101</b>	<b>2,480</b>	<b>2,783</b>
	男	15,129	618	467	626	901	948	1,101	1,291	1,466
	女	14,486	591	494	520	883	964	1,000	1,189	1,317
民國105年 2016	計	<b>29,876</b>	<b>1,301</b>	<b>935</b>	<b>1,050</b>	<b>1,751</b>	<b>1,946</b>	<b>2,146</b>	<b>2,331</b>	<b>2,736</b>
	男	15,219	658	462	541	916	951	1,136	1,222	1,413
	女	14,657	643	473	509	835	995	1,010	1,109	1,323
民國106年 2017	計	<b>29,803</b>	<b>1,220</b>	<b>995</b>	<b>977</b>	<b>1,623</b>	<b>1,983</b>	<b>2,128</b>	<b>2,152</b>	<b>2,741</b>
	男	15,206	631	503	497	848	997	1,113	1,159	1,409
	女	14,597	589	492	480	775	986	1,015	993	1,332
民國107年 2018	計	<b>29,794</b>	<b>1,145</b>	<b>1,022</b>	<b>991</b>	<b>1,601</b>	<b>1,944</b>	<b>2,029</b>	<b>2,100</b>	<b>2,652</b>
	男	15,247	611	526	513	823	988	1,046	1,131	1,404
	女	14,547	534	496	478	778	956	983	969	1,248
民國108年 2019	計	<b>29,684</b>	<b>1,104</b>	<b>1,066</b>	<b>898</b>	<b>1,561</b>	<b>1,861</b>	<b>2,025</b>	<b>2,018</b>	<b>2,521</b>
	男	15,167	578	557	468	826	934	1,055	1,074	1,323
	女	14,517	526	509	430	735	927	970	944	1,198
海山里	計	<b>1,238</b>	<b>38</b>	<b>29</b>	<b>33</b>	<b>61</b>	<b>55</b>	<b>75</b>	<b>71</b>	<b>85</b>
	男	641	21	13	19	28	27	31	37	44
	女	597	17	16	14	33	28	44	34	41
劉家里	計	<b>1,109</b>	<b>26</b>	<b>19</b>	<b>30</b>	<b>70</b>	<b>78</b>	<b>59</b>	<b>57</b>	<b>64</b>
	男	586	16	10	16	33	38	35	31	34
	女	523	10	9	14	37	40	24	26	30
太爺里	計	<b>884</b>	<b>22</b>	<b>36</b>	<b>16</b>	<b>36</b>	<b>37</b>	<b>67</b>	<b>69</b>	<b>64</b>
	男	467	11	18	9	20	16	36	42	35
	女	417	11	18	7	16	21	31	27	29
公館里	計	<b>2,636</b>	<b>107</b>	<b>136</b>	<b>99</b>	<b>155</b>	<b>176</b>	<b>187</b>	<b>180</b>	<b>228</b>
	男	1,360	59	64	52	88	86	96	104	114
	女	1,276	48	72	47	67	90	91	76	114
葉厝里	計	<b>3,132</b>	<b>143</b>	<b>162</b>	<b>101</b>	<b>163</b>	<b>194</b>	<b>200</b>	<b>231</b>	<b>310</b>
	男	1,603	78	81	53	84	114	103	113	171
	女	1,529	65	81	48	79	80	97	118	139
大湖里	計	<b>4,274</b>	<b>183</b>	<b>163</b>	<b>134</b>	<b>231</b>	<b>275</b>	<b>263</b>	<b>281</b>	<b>419</b>
	男	2,146	92	87	79	122	130	137	153	205
	女	2,128	91	76	55	109	145	126	128	214

資料來源：高雄市政府民政局。

# 之年齡分配

單位：人

40-44 歲	45-49 歲	50-54 歲	55-59 歲	60-64 歲	65-69 歲	70-74 歲	75-79 歲	80-84 歲	85-89 歲	90-94 歲	95-99 歲	100 歲以上
<b>2,327</b>	<b>2,298</b>	<b>2,277</b>	<b>1,979</b>	<b>1,503</b>	<b>1,037</b>	<b>913</b>	<b>728</b>	<b>465</b>	<b>189</b>	<b>53</b>	<b>11</b>	<b>2</b>
1,291	1,211	1,139	1,017	746	512	448	334	222	72	19	2	2
1,036	1,087	1,138	962	757	525	465	394	243	117	34	9	-
<b>2,433</b>	<b>2,301</b>	<b>2,296</b>	<b>2,029</b>	<b>1,601</b>	<b>1,057</b>	<b>932</b>	<b>772</b>	<b>505</b>	<b>202</b>	<b>52</b>	<b>10</b>	<b>2</b>
1,318	1,224	1,167	1,043	791	536	455	356	226	86	17	2	1
1,115	1,077	1,129	986	810	521	477	416	279	116	35	8	1
<b>2,430</b>	<b>2,325</b>	<b>2,303</b>	<b>2,107</b>	<b>1,678</b>	<b>1,095</b>	<b>972</b>	<b>772</b>	<b>508</b>	<b>239</b>	<b>54</b>	<b>7</b>	<b>4</b>
1,310	1,256	1,173	1,066	840	547	469	353	230	99	18	3	1
1,120	1,069	1,130	1,041	838	548	503	419	278	140	36	4	3
<b>2,483</b>	<b>2,358</b>	<b>2,280</b>	<b>2,144</b>	<b>1,833</b>	<b>1,131</b>	<b>964</b>	<b>795</b>	<b>537</b>	<b>243</b>	<b>78</b>	<b>8</b>	<b>3</b>
1,296	1,293	1,185	1,081	896	564	459	364	238	108	24	4	1
1,187	1,065	1,095	1,063	937	567	505	431	299	135	54	4	2
<b>2,507</b>	<b>2,411</b>	<b>2,291</b>	<b>2,200</b>	<b>1,886</b>	<b>1,272</b>	<b>959</b>	<b>795</b>	<b>552</b>	<b>265</b>	<b>86</b>	<b>13</b>	<b>2</b>
1,311	1,325	1,177	1,120	926	629	455	380	233	120	28	6	1
1,196	1,086	1,114	1,080	960	643	504	415	319	145	58	7	1
<b>2,596</b>	<b>2,411</b>	<b>2,348</b>	<b>2,264</b>	<b>1,940</b>	<b>1,431</b>	<b>940</b>	<b>779</b>	<b>575</b>	<b>291</b>	<b>89</b>	<b>15</b>	<b>1</b>
1,397	1,285	1,218	1,126	973	696	445	377	250	115	31	6	1
1,199	1,126	1,130	1,138	967	735	495	402	325	176	58	9	-
<b>2,634</b>	<b>2,480</b>	<b>2,317</b>	<b>2,278</b>	<b>1,984</b>	<b>1,529</b>	<b>952</b>	<b>791</b>	<b>601</b>	<b>305</b>	<b>94</b>	<b>17</b>	<b>2</b>
1,390	1,310	1,203	1,148	989	738	467	381	265	113	37	6	2
1,244	1,170	1,114	1,130	995	791	485	410	336	192	57	11	-
<b>2,703</b>	<b>2,486</b>	<b>2,339</b>	<b>2,291</b>	<b>2,050</b>	<b>1,605</b>	<b>997</b>	<b>799</b>	<b>595</b>	<b>317</b>	<b>109</b>	<b>17</b>	<b>2</b>
1,407	1,308	1,251	1,146	1,013	785	488	370	261	128	39	8	1
1296	1178	1088	1145	1037	820	509	429	334	189	70	9	1
<b>2,745</b>	<b>2,509</b>	<b>2,387</b>	<b>2,256</b>	<b>2,064</b>	<b>1,758</b>	<b>1,029</b>	<b>800</b>	<b>607</b>	<b>341</b>	<b>107</b>	<b>24</b>	<b>3</b>
1,443	1,278	1,305	1,137	1,032	844	497	361	267	139	41	7	1
1,302	1,231	1,082	1,119	1,032	914	532	439	340	202	66	17	2
<b>102</b>	<b>106</b>	<b>114</b>	<b>107</b>	<b>90</b>	<b>76</b>	<b>59</b>	<b>53</b>	<b>40</b>	<b>34</b>	<b>9</b>	<b>1</b>	<b>-</b>
55	69	66	56	48	40	29	27	18	11	2	0	-
47	37	48	51	42	36	30	26	22	23	7	1	-
<b>110</b>	<b>107</b>	<b>89</b>	<b>86</b>	<b>75</b>	<b>90</b>	<b>43</b>	<b>39</b>	<b>36</b>	<b>23</b>	<b>6</b>	<b>2</b>	<b>-</b>
59	61	50	52	41	51	18	18	15	6	1	1	-
51	46	39	34	34	39	25	21	21	17	5	1	-
<b>57</b>	<b>51</b>	<b>55</b>	<b>91</b>	<b>90</b>	<b>66</b>	<b>44</b>	<b>25</b>	<b>38</b>	<b>16</b>	<b>4</b>	<b>-</b>	<b>-</b>
33	26	38	43	50	37	21	9	15	7	1	-	-
24	25	17	48	40	29	23	16	23	9	3	-	-
<b>249</b>	<b>214</b>	<b>186</b>	<b>194</b>	<b>174</b>	<b>142</b>	<b>85</b>	<b>59</b>	<b>37</b>	<b>16</b>	<b>10</b>	<b>2</b>	<b>-</b>
139	111	96	99	85	67	41	30	18	6	5	-	-
110	103	90	95	89	75	44	29	19	10	5	2	-
<b>286</b>	<b>258</b>	<b>244</b>	<b>214</b>	<b>221</b>	<b>162</b>	<b>91</b>	<b>64</b>	<b>50</b>	<b>34</b>	<b>4</b>	<b>-</b>	<b>-</b>
143	120	145	105	107	77	49	24	23	13	-	-	-
143	138	99	109	114	85	42	40	27	21	4	-	-
<b>401</b>	<b>386</b>	<b>341</b>	<b>300</b>	<b>280</b>	<b>239</b>	<b>135</b>	<b>116</b>	<b>73</b>	<b>34</b>	<b>14</b>	<b>5</b>	<b>1</b>
206	188	185	140	141	106	68	48	32	17	8	2	-
195	198	156	160	139	133	67	68	41	17	6	3	1

表 2-3 現住人口

年底及里別	性別	總計	0-4 歲	5-9 歲	10-14 歲	15-19 歲	20-24 歲	25-29 歲	30-34 歲	35-39 歲
田尾里	計	<b>1,100</b>	<b>39</b>	<b>37</b>	<b>25</b>	<b>41</b>	<b>51</b>	<b>66</b>	<b>75</b>	<b>92</b>
	男	572	22	20	14	19	22	38	36	53
湖內里	女	528	17	17	11	22	29	28	39	39
	計	<b>4,334</b>	<b>156</b>	<b>150</b>	<b>174</b>	<b>255</b>	<b>326</b>	<b>305</b>	<b>313</b>	<b>379</b>
海埔里	男	2,211	79	77	84	154	166	160	170	199
	女	2,123	77	73	90	101	160	145	143	180
文賢里	計	<b>2,026</b>	<b>72</b>	<b>57</b>	<b>56</b>	<b>85</b>	<b>127</b>	<b>144</b>	<b>155</b>	<b>161</b>
	男	1,038	41	32	24	43	65	67	85	95
中賢里	女	988	31	25	32	42	62	77	70	66
	計	<b>1,322</b>	<b>37</b>	<b>45</b>	<b>39</b>	<b>63</b>	<b>71</b>	<b>100</b>	<b>77</b>	<b>98</b>
逸賢里	男	688	23	23	20	30	33	45	44	55
	女	634	14	22	19	33	38	55	33	43
忠興里	計	<b>2,494</b>	<b>81</b>	<b>73</b>	<b>67</b>	<b>133</b>	<b>143</b>	<b>182</b>	<b>162</b>	<b>184</b>
	男	1,274	42	41	28	73	66	108	75	95
湖東里	女	1,220	39	32	39	60	77	74	87	89
	計	<b>1,272</b>	<b>42</b>	<b>32</b>	<b>36</b>	<b>75</b>	<b>86</b>	<b>84</b>	<b>82</b>	<b>107</b>
湖東里	男	677	22	18	24	46	56	43	43	59
	女	595	20	14	12	29	30	41	39	48
湖東里	計	<b>768</b>	<b>12</b>	<b>19</b>	<b>25</b>	<b>41</b>	<b>44</b>	<b>41</b>	<b>37</b>	<b>51</b>
	男	405	6	10	10	19	24	27	23	25
湖東里	女	363	6	9	15	22	20	14	14	26
	計	<b>3,095</b>	<b>146</b>	<b>108</b>	<b>63</b>	<b>152</b>	<b>198</b>	<b>252</b>	<b>228</b>	<b>279</b>
湖東里	男	1,499	66	63	36	67	91	129	118	139
	女	1,596	80	45	27	85	107	123	110	140

資料來源：高雄市政府民政局。

## 之年齡分配(續)

單位：人

40-44 歲	45-49 歲	50-54 歲	55-59 歲	60-64 歲	65-69 歲	70-74 歲	75-79 歲	80-84 歲	85-89 歲	90-94 歲	95-99 歲	100 歲以上
106	77	69	100	91	80	53	42	30	19	7	-	-
57	41	39	55	46	34	31	18	13	10	4	-	-
49	36	30	45	45	46	22	24	17	9	3	-	-
<b>420</b>	<b>395</b>	<b>392</b>	<b>298</b>	<b>249</b>	<b>234</b>	<b>123</b>	<b>67</b>	<b>55</b>	<b>27</b>	<b>12</b>	<b>4</b>	-
204	193	205	152	117	111	59	34	27	12	6	2	-
216	202	187	146	132	123	64	33	28	15	6	2	-
147	145	161	187	141	135	76	70	65	29	11	2	-
80	70	87	94	80	58	41	29	28	15	4	-	-
67	75	74	93	61	77	35	41	37	14	7	2	-
109	111	98	119	100	98	48	44	31	24	9	1	-
65	54	49	65	57	50	26	17	15	13	4	-	-
44	57	49	54	43	48	22	27	16	11	5	1	-
244	231	194	194	190	145	93	73	57	37	9	2	-
131	125	117	89	96	75	39	39	22	11	2	-	-
113	106	77	105	94	70	54	34	35	26	7	2	-
125	98	121	88	79	73	48	48	27	15	3	2	1
69	51	66	46	41	34	16	23	12	6	1	1	-
56	47	55	42	38	39	32	25	15	9	2	1	1
77	74	65	57	65	48	33	32	27	15	4	1	-
45	37	38	33	32	24	17	16	11	7	1	-	-
32	37	27	24	33	24	16	16	16	8	3	1	-
312	256	258	221	219	170	98	68	41	18	5	2	1
157	132	124	108	91	80	42	29	18	5	2	1	1
155	124	134	113	128	90	56	39	23	13	3	1	-

表 2-4 現住人口

年底及里別	年齡分配			
	0-14歲 (人)	比率 (%)	15-64歲 (人)	比率 (%)
民國100年 2011	3,534	12.27	21,874	75.94
民國101年 2012	3,472	11.92	22,116	75.95
民國102年 2013	3,402	11.65	22,150	75.85
民國103年 2014	3,411	11.60	22,229	75.61
民國104年 2015	3,316	11.20	22,355	75.49
民國105年 2016	3,286	10.99	22,469	75.21
民國106年 2017	3,192	10.72	22,320	74.89
民國107年 2018	3,158	10.60	22,195	74.49
民國108年 2019	3,068	10.34	21,947	73.94
海山里	100	0.34	866	2.92
劉家里	75	0.25	795	2.68
太爺里	74	0.25	617	2.08
公館里	342	1.15	1,943	6.55
葉厝里	406	1.37	2,321	7.82
大湖里	480	1.62	3,177	10.70
田尾里	101	0.34	768	2.59
湖內里	480	1.62	3,332	11.22
海埔里	185	0.62	1,453	4.89
文賢里	121	0.41	946	3.19
中賢里	221	0.74	1,857	6.26
逸賢里	110	0.37	945	3.18
忠興里	56	0.19	552	1.86
湖東里	317	1.07	2,375	8.00

資料來源：高雄市政府民政局。



## 之年齡結構

65歲以上 (人)	比率 (%)	扶老比 (%)	扶幼比 (%)	扶養比 (%)	老化 指數
3,398	11.80	15.53	16.16	31.69	96.15
3,532	12.13	15.97	15.70	31.67	101.73
3,651	12.50	165.48	15.36	31.84	107.32
3,759	12.79	16.91	15.34	32.25	110.20
3,944	13.32	17.64	14.83	32.47	118.94
4,121	13.79	18.34	14.62	32.96	125.41
4,291	14.39	19.22	14.30	33.53	134.43
4,441	14.90	20.00	14.22	34.23	140.62
4,669	15.73	21.27	13.98	35.25	152.18
272	0.92	31.41	11.55	42.96	272.00
239	0.81	30.06	9.43	39.50	318.67
193	0.65	31.28	11.99	43.27	260.81
351	1.18	18.06	17.60	35.67	102.63
405	1.36	17.45	17.49	34.94	99.75
617	2.08	19.42	15.11	34.53	128.54
231	0.78	30.08	13.15	43.23	228.71
522	1.76	15.67	14.41	30.07	108.75
388	1.31	26.70	12.73	39.44	209.73
255	0.86	26.96	12.79	39.75	210.74
416	1.40	22.40	11.90	34.30	188.24
217	0.73	22.96	11.64	34.60	197.27
160	0.54	28.99	10.14	39.13	285.71
403	1.36	16.97	13.35	30.32	127.13

表 2-5 15歲以上現住人口之

年底及年齡組別	性別	總計	識字者				
			合計	博士		碩士	
				畢業	肄業	畢業	肄業
民國100年 2011	計	25,424	24,437	35	30	464	239
	男	12,971	12,917	28	21	320	141
	女	12,453	11,520	7	9	144	98
民國101年 2012	計	25,053	24,107	38	35	528	256
	男	13,178	13,131	29	25	358	147
	女	11,875	10,976	9	10	170	109
民國102年 2013	計	25,809	24,925	40	44	582	263
	男	13,238	13,194	32	32	400	151
	女	12,571	11,731	8	12	182	112
民國103年 2014	計	25,994	25,147	40	43	643	254
	男	13,275	13,233	32	28	433	156
	女	12,719	11,914	8	15	210	98
民國104年 2015	計	26,293	25,499	46	40	695	260
	男	13,414	13,377	36	26	470	149
	女	12,879	12,122	10	14	225	111
民國105年 2016	計	26,590	25,837	53	42	735	266
	男	13,558	13,522	41	28	500	155
	女	13,032	12,315	12	14	235	111
民國106年 2017	計	26,611	25,902	54	40	782	260
	男	13,575	13,542	43	29	526	148
	女	13,036	12,360	11	11	256	112
民國107年 2018	計	26,636	25,982	57	41	808	265
	男	13,597	13,570	44	32	537	152
	女	13,039	12,412	13	9	271	113
民國108年 2019	計	26,616	25,996	63	40	836	283
	男	13,564	13,541	48	30	550	169
	女	13,052	12,455	15	10	286	114
15 ~ 19 歲	計	1,561	1,561	-	-	-	-
	男	826	826	-	-	-	-
	女	735	735	-	-	-	-
20 ~ 24 歲	計	1,861	1,860	-	1	14	83
	男	934	933	-	1	11	54
	女	927	927	-	-	3	29
25 ~ 29 歲	計	2,025	2,025	1	4	169	61
	男	1,055	1,055	1	4	109	35
	女	970	970	-	-	60	26
30 ~ 34 歲	計	2,018	2,018	5	9	186	37
	男	1,074	1,074	4	7	124	21
	女	944	944	1	2	62	16
35 ~ 39 歲	計	2,521	2,520	10	7	148	34
	男	1,323	1,322	6	4	97	21
	女	1,198	1,198	4	3	51	13

資料來源：高雄市政府民政局。

# 教育程度—按年齡別分

單位：人

識字者					
大學 (含獨立學院)		專科			
		二、三年制		五年制後二年	
畢業	肄業	畢業	肄業	畢業	肄業
2,893	1,290	1,381	207	1,032	79
1,382	642	621	126	633	51
1,511	648	760	81	399	28
<b>3,139</b>	<b>1,367</b>	<b>1,240</b>	<b>190</b>	<b>1,055</b>	<b>92</b>
1,499	699	636	115	653	55
1,640	668	604	75	402	37
<b>3,436</b>	<b>1,422</b>	<b>1,267</b>	<b>178</b>	<b>1,055</b>	<b>79</b>
1,665	721	649	105	649	49
1,771	701	618	73	406	30
<b>3,679</b>	<b>1,469</b>	<b>1,252</b>	<b>187</b>	<b>1,039</b>	<b>81</b>
1,773	732	638	111	632	50
1,906	737	614	76	407	31
<b>3,902</b>	<b>1,523</b>	<b>1,277</b>	<b>202</b>	<b>1,037</b>	<b>77</b>
1,882	760	653	125	628	48
2,020	763	624	77	409	29
<b>4,109</b>	<b>1,539</b>	<b>1,306</b>	<b>209</b>	<b>1,058</b>	<b>77</b>
1,973	792	669	130	627	47
2,136	747	637	79	431	30
<b>4,335</b>	<b>1,519</b>	<b>1,311</b>	<b>201</b>	<b>1,095</b>	<b>85</b>
2,084	791	668	123	639	52
2,251	728	643	78	456	33
<b>4,563</b>	<b>1,493</b>	<b>1,314</b>	<b>201</b>	<b>1,113</b>	<b>86</b>
2,196	815	667	123	651	51
2,367	678	647	78	462	35
<b>4,762</b>	<b>1,460</b>	<b>1,318</b>	<b>193</b>	<b>1,101</b>	<b>87</b>
2,287	799	671	116	646	51
2,475	661	647	77	455	36
-	<b>366</b>	-	<b>7</b>	-	<b>9</b>
-	194	-	5	-	2
-	172	-	2	-	7
<b>554</b>	<b>667</b>	<b>28</b>	<b>25</b>	<b>96</b>	<b>3</b>
224	350	19	13	25	1
330	317	9	12	71	2
<b>1,185</b>	<b>160</b>	<b>26</b>	<b>11</b>	<b>49</b>	<b>5</b>
554	105	18	8	15	3
631	55	8	3	34	2
<b>950</b>	<b>94</b>	<b>66</b>	<b>16</b>	<b>67</b>	-
453	50	38	9	26	-
497	44	28	7	41	-
<b>820</b>	<b>72</b>	<b>208</b>	<b>52</b>	<b>66</b>	<b>20</b>
385	47	91	29	31	10
435	25	117	23	35	10

表 2-5 15歲以上現住人口之

年底及年齡組別	性別	識字者				
		高級中等				
		普通教育(高中)		職業教育(高職)		
		畢業	肄業	畢業	肄業	五專前三年肄業
民國100年 2011	計	1,023	537	5,002	1,143	257
	男	619	267	2,924	670	102
	女	404	270	2,078	473	155
民國101年 2012	計	1,023	524	5,064	1,194	248
	男	618	255	2,952	709	93
	女	405	269	2,112	485	155
民國102年 2013	計	1,008	479	5,142	1,154	260
	男	612	242	2,966	699	99
	女	396	237	2,176	455	161
民國103年 2014	計	1,018	451	5,209	1,128	286
	男	604	230	2,978	706	104
	女	414	221	2,231	422	182
民國104年 2015	計	1,018	458	5,281	1,093	324
	男	604	232	3,016	673	111
	女	414	226	2,265	420	213
民國105年 2016	計	467	5,347	1,114	346	1,038
	男	246	3,043	681	125	607
	女	221	2,304	433	221	431
民國106年 2017	計	1,035	470	5,327	1,106	332
	男	605	260	3,033	674	123
	女	430	210	2,294	432	209
民國107年 2018	計	1,021	476	5,370	1,048	337
	男	587	262	3,054	642	128
	女	434	214	2,316	406	209
民國108年 2019	計	1,015	503	5,380	1,007	331
	男	582	283	3,045	621	131
	女	433	220	2,335	386	200
15 ~ 19 歲	計	14	350	64	405	232
	男	9	190	40	244	83
	女	5	160	24	161	149
20 ~ 24 歲	計	16	8	214	79	51
	男	9	6	139	53	19
	女	7	2	75	26	32
25 ~ 29 歲	計	24	2	227	58	17
	男	11	-	138	37	9
	女	13	2	89	21	8
30 ~ 34 歲	計	20	5	354	84	24
	男	9	1	213	49	16
	女	11	4	141	35	8
35 ~ 39 歲	計	50	26	653	111	5
	男	18	7	387	66	2
	女	32	19	266	45	3

資料來源：高雄市政府民政局。

教育程度—按年齡別分(續1)

單位：人

識字者							自修	不識字者
國(初)中		初職		小學				
畢業	肄業	畢業	肄業	畢業	肄業			
<b>4,353</b>	<b>475</b>	<b>50</b>	<b>19</b>	<b>3,052</b>	<b>770</b>	<b>106</b>	<b>987</b>	
2,186	310	35	14	1,533	261	31	54	
2,167	165	15	5	1,519	509	75	933	
<b>3,725</b>	<b>457</b>	<b>49</b>	<b>18</b>	<b>3,015</b>	<b>751</b>	<b>99</b>	<b>946</b>	
2,163	309	34	13	1,496	247	26	47	
1,562	148	15	5	1,519	504	73	899	
<b>4,282</b>	<b>412</b>	<b>48</b>	<b>16</b>	<b>2,960</b>	<b>705</b>	<b>93</b>	<b>884</b>	
2,124	267	32	12	1,442	224	22	44	
2,158	145	16	4	1,518	481	71	840	
<b>4,211</b>	<b>415</b>	<b>46</b>	<b>16</b>	<b>2,888</b>	<b>699</b>	<b>93</b>	<b>847</b>	
2,090	264	29	12	1,387	224	20	42	
2,121	151	17	4	1,501	475	73	805	
<b>4,192</b>	<b>420</b>	<b>47</b>	<b>10</b>	<b>2,836</b>	<b>672</b>	<b>89</b>	<b>794</b>	
2,079	268	30	8	1,348	212	19	37	
2,113	152	17	2	1,488	460	70	757	
<b>4,162</b>	<b>417</b>	<b>46</b>	<b>15</b>	<b>2,744</b>	<b>662</b>	<b>85</b>	<b>753</b>	
2,046	265	29	11	1,282	208	17	36	
2,116	152	17	4	1,462	454	68	717	
<b>4,109</b>	<b>399</b>	<b>45</b>	<b>13</b>	<b>2,677</b>	<b>625</b>	<b>82</b>	<b>709</b>	
2,010	257	28	10	1,239	184	16	33	
2,099	142	17	3	1,438	441	66	676	
<b>4,075</b>	<b>401</b>	<b>44</b>	<b>12</b>	<b>2,590</b>	<b>589</b>	<b>78</b>	<b>654</b>	
1,994	242	28	9	1,176	164	16	27	
2,081	159	16	3	1,414	425	62	627	
<b>4,040</b>	<b>387</b>	<b>41</b>	<b>12</b>	<b>2,492</b>	<b>571</b>	<b>74</b>	<b>620</b>	
1,964	231	25	9	1,105	163	15	23	
2,076	156	16	3	1,387	408	59	597	
<b>9</b>	<b>72</b>	-	-	<b>1</b>	<b>22</b>	-	-	
4	36	-	-	1	10	-	-	
5	36	-	-	-	12	-	-	
<b>17</b>	<b>4</b>	-	-	-	-	-	<b>1</b>	
9	2	-	-	-	-	-	1	
8	2	-	-	-	-	-	-	
<b>39</b>	<b>1</b>	-	-	-	-	-	-	
19	-	-	-	-	-	-	-	
20	1	-	-	-	-	-	-	
<b>68</b>	<b>15</b>	-	-	<b>7</b>	<b>3</b>	-	-	
39	9	-	-	-	-	-	-	
29	6	-	-	7	3	-	-	
<b>197</b>	<b>17</b>	-	-	<b>11</b>	<b>8</b>	-	<b>1</b>	
105	6	-	-	-	-	-	1	
92	11	-	-	11	8	-	-	

表 2-5 15歲以上現住人口之

年底及年齡組別	性別	總計	識字者				
			合計	博士		碩士	
				畢業	肄業	畢業	肄業
40 ~ 44 歲	計	2,745	2,742	10	6	118	26
	男	1,443	1,442	7	5	80	16
45 ~ 49 歲	女	1,302	1,300	3	1	38	10
	計	2,509	2,505	6	7	90	17
50 ~ 54 歲	男	1,278	1,278	3	4	51	7
	女	1,231	1,227	3	3	39	10
55 ~ 59 歲	計	2,387	2,386	12	5	64	16
	男	1,305	1,304	9	4	43	7
60 ~ 64 歲	女	1,082	1,082	3	1	21	9
	計	2,256	2,251	7	-	27	3
65 歲以上	男	1,137	1,135	7	-	18	3
	女	1,119	1,116	-	-	9	-
65 歲以上	計	2,064	2,039	6	-	10	5
	男	1,032	1,029	5	-	9	4
65 歲以上	女	1,032	1,010	1	-	1	1
	計	4,669	4,089	6	1	8	1
65 歲以上	男	2,157	2,143	6	1	5	1
	女	2,512	1,946	-	-	3	-

資料來源：高雄市政府民政局。

教育程度—按年齡別分(續2)

單位：人

識字者					
大學 (含獨立學院)		專科			
		二、三年制		五年制後二年	
畢業	肄業	畢業	肄業	畢業	肄業
542	40	340	35	158	22
256	23	128	22	91	12
286	17	212	13	67	10
282	24	262	13	210	5
156	14	127	8	119	5
126	10	135	5	91	-
168	17	162	23	173	9
84	8	95	13	117	6
84	9	67	10	56	3
111	12	84	3	120	5
69	4	51	3	86	3
42	8	33	-	34	2
60	3	55	3	101	6
41	-	35	2	82	6
19	3	20	1	19	-
90	5	87	5	61	3
65	4	69	4	54	3
25	1	18	1	7	-

表 2-5 15歲以上現住人口之

年底及年齡組別	性別	識字者				
		高級中等				
		普通教育(高中)		職業教育(高職)		
		畢業	肄業	畢業	肄業	五專前三年肄業
40 ~ 44 歲	計	133	22	872	57	-
	男	68	13	489	41	-
45 ~ 49 歲	女	65	9	383	16	-
	計	188	14	870	43	1
45 ~ 49 歲	男	92	11	430	26	1
	女	96	3	440	17	-
50 ~ 54 歲	計	177	23	782	74	-
	男	111	16	429	40	-
50 ~ 54 歲	女	66	7	353	34	-
	計	149	28	600	38	-
55 ~ 59 歲	男	90	16	302	29	-
	女	59	12	298	9	-
60~64 歲	計	120	8	393	26	1
	男	75	6	235	13	1
60~64 歲	女	45	2	158	13	-
	計	124	17	351	32	-
65 歲以上	男	90	17	243	23	-
	女	34	-	108	9	-

資料來源：高雄市政府民政局。



教育程度—按年齡別分(續完)

單位：人

識字者							不識 字者
國(初)中		初職		小學		自修	
畢業	肄業	畢業	肄業	畢業	肄業		
314	26	-	-	16	5	-	3
176	13	-	-	1	1	-	1
138	13	-	-	15	4	-	2
418	37	-	-	12	6	-	4
197	26	-	-	-	1	-	-
221	11	-	-	12	5	-	4
632	32	-	-	16	1	-	1
301	20	-	-	1	-	-	1
331	12	-	-	15	1	-	-
969	41	-	-	54	-	-	5
425	18	-	-	11	-	-	2
544	23	-	-	43	-	-	3
907	41	3	1	250	40	-	25
410	25	-	-	74	6	-	3
497	16	3	1	176	34	-	22
470	101	38	11	2,125	479	74	580
279	76	25	9	1,018	136	15	14
191	25	13	2	1,107	343	59	566

表 2-6 現住人口之婚姻

年底別及年齡組別	總計			未婚		
	計	男	女	計	男	女
民國100年 2011	28,806	14,818	13,988	12,187	6,640	5,547
民國101年 2012	29,120	14,973	14,147	12,280	6,692	5,588
民國102年 2013	29,203	14,984	14,219	12,205	6,664	5,541
民國103年 2014	29,399	15,050	14,349	12,241	6,679	5,562
民國104年 2015	29,615	15,129	14,486	12,211	6,624	5,587
民國105年 2016	29,876	15,219	14,657	12,322	6,684	5,638
民國106年 2017	29,803	15,206	14,597	12,218	6,644	5,574
民國107年 2018	29,794	15,247	14,547	12,185	6,664	5,521
民國108年 2019	29,684	15,167	14,517	12,064	6,599	5,465
未滿15歲	3,068	1,603	1,465	3,068	1,603	1,465
15 ~ 19 歲	1,561	826	735	1,558	826	732
20 ~ 24 歲	1,861	934	927	1,770	899	871
25 ~ 29 歲	2,025	1,055	970	1,652	909	743
30 ~ 34 歲	2,018	1,074	944	1,145	659	486
35 ~ 39 歲	2,521	1,323	1,198	919	575	344
40 ~ 44 歲	2,745	1,443	1,302	747	427	320
45 ~ 49 歲	2,509	1,278	1,231	503	276	227
50 ~ 54 歲	2,387	1,305	1,082	298	175	123
55 ~ 59 歲	2,256	1,137	1,119	192	122	70
60 ~ 64 歲	2,064	1,032	1,032	105	66	39
65 ~ 69 歲	1,758	844	914	55	35	20
70 ~ 74 歲	1,029	497	532	19	10	9
75 ~ 79 歲	800	361	439	15	10	5
80 ~ 84 歲	607	267	340	11	3	8
85 ~ 89 歲	341	139	202	6	3	3
90 ~ 94 歲	107	41	66	1	1	-
95 ~ 99 歲	24	7	17	-	-	-
100歲以上	3	1	2	-	-	-

備註：自108年5月24日起同性婚姻合法化，「有偶」、「離婚/終止結婚」及「喪偶」項下分列「不同性別」及「相同性別」統計資料。

資料來源:高雄市政府民政局。

## 狀況－按年齡別分

單位：人

有偶								
合計			不同性別			相同性別		
計	男	女	計	男	女	計	男	女
13,258	6,961	6,297	-	-	-	-	-	-
13,312	6,997	6,315	-	-	-	-	-	-
13,364	7,015	6,349	-	-	-	-	-	-
13,392	7,028	6,364	-	-	-	-	-	-
13,542	7,102	6,440	-	-	-	-	-	-
13,596	7,115	6,481	-	-	-	-	-	-
13,561	7,110	6,451	-	-	-	-	-	-
13,504	7,097	6,407	-	-	-	-	-	-
13,438	7,044	6,394	13,433	7,044	6,389	5	-	5
-	-	-	-	-	-	-	-	-
3	-	3	3	-	3	-	-	-
82	31	51	82	31	51	-	-	-
322	121	201	320	121	199	2	-	2
783	373	410	782	373	409	1	-	1
1,385	669	716	1,385	669	716	-	-	-
1,655	848	807	1,653	848	805	2	-	2
1,598	828	770	1,598	828	770	-	-	-
1,637	900	737	1,637	900	737	-	-	-
1,632	832	800	1,632	832	800	-	-	-
1,519	806	713	1,519	806	713	-	-	-
1,242	684	558	1,242	684	558	-	-	-
675	395	280	675	395	280	-	-	-
472	275	197	472	275	197	-	-	-
305	191	114	305	191	114	-	-	-
102	70	32	102	70	32	-	-	-
25	20	5	25	20	5	-	-	-
1	1	-	1	1	-	-	-	-
-	-	-	-	-	-	-	-	-

表 2-6 現住人口之婚姻

年底別及年齡組別	離婚/終止結婚								
	合計			不同性別			相同性別		
	計	男	女	計	男	女	計	男	女
民國100年 2011	1,640	850	790	-	-	-	-	-	-
民國101年 2012	1,750	903	847	-	-	-	-	-	-
民國102年 2013	1,834	926	908	-	-	-	-	-	-
民國103年 2014	1,903	953	950	-	-	-	-	-	-
民國104年 2015	1,976	1,002	974	-	-	-	-	-	-
民國105年 2016	2,047	1,021	1,026	-	-	-	-	-	-
民國106年 2017	2,093	1,051	1,042	-	-	-	-	-	-
民國107年 2018	2,147	1,073	1,074	-	-	-	-	-	-
民國108年 2019	2,203	1,118	1,085	2,202	1,117	1,085	1	1	-
未滿15歲	-	-	-	-	-	-	-	-	-
15~19歲	-	-	-	-	-	-	-	-	-
20~24歲	9	4	5	9	4	5	-	-	-
25~29歲	51	25	26	50	24	26	1	1	-
30~34歲	89	42	47	89	42	47	-	-	-
35~39歲	210	77	133	210	77	133	-	-	-
40~44歲	326	167	159	326	167	159	-	-	-
45~49歲	359	168	191	359	168	191	-	-	-
50~54歲	375	210	165	375	210	165	-	-	-
55~59歲	306	162	144	306	162	144	-	-	-
60~64歲	232	122	110	232	122	110	-	-	-
65~69歲	149	82	67	149	82	67	-	-	-
70~74歲	61	38	23	61	38	23	-	-	-
75~79歲	24	13	11	24	13	11	-	-	-
80~84歲	10	6	4	10	6	4	-	-	-
85~89歲	-	-	-	-	-	-	-	-	-
90~94歲	-	-	-	-	-	-	-	-	-
95~99歲	2	2	-	2	2	-	-	-	-
100歲以上	-	-	-	-	-	-	-	-	-

備註：自108年5月24日起同性婚姻合法化，「有偶」、「離婚/終止結婚」及「喪偶」項下分列「不同性別」及「相同性別」統計資料。  
 資料來源:高雄市政府民政局。

## 狀況－按年齡別分(續)

單位：人

喪偶								
合計			不同性別			相同性別		
計	男	女	計	男	女	計	男	女
1,721	367	1,354	-	-	-	-	-	-
1,778	381	1,397	-	-	-	-	-	-
1,800	379	1,421	-	-	-	-	-	-
1,863	390	1,473	-	-	-	-	-	-
1,886	401	1,485	-	-	-	-	-	-
1,911	399	1,512	-	-	-	-	-	-
1,931	401	1,530	-	-	-	-	-	-
1,958	413	1,545	-	-	-	-	-	-
1,979	406	1,573	1,979	406	1,573	-	-	-
-	-	-	-	-	-	-	-	-
-	-	-	-	-	-	-	-	-
-	-	-	-	-	-	-	-	-
-	-	-	-	-	-	-	-	-
1	-	1	1	-	1	-	-	-
7	2	5	7	2	5	-	-	-
17	1	16	17	1	16	-	-	-
49	6	43	49	6	43	-	-	-
77	20	57	77	20	57	-	-	-
126	21	105	126	21	105	-	-	-
208	38	170	208	38	170	-	-	-
312	43	269	312	43	269	-	-	-
274	54	220	274	54	220	-	-	-
289	63	226	289	63	226	-	-	-
281	67	214	281	67	214	-	-	-
233	66	167	233	66	167	-	-	-
81	20	61	81	20	61	-	-	-
21	4	17	21	4	17	-	-	-
3	1	2	3	1	2	-	-	-

表 2-7 現住人口之婚姻

年底別及年齡組別	總計			未婚		
	計	男	女	計	男	女
民國100年 2011	28,806	14,818	13,988	12,187	6,640	5,547
民國101年 2012	29,120	14,973	14,147	12,280	6,692	5,588
民國102年 2013	29,203	14,984	14,219	12,205	6,664	5,541
民國103年 2014	29,399	15,050	14,349	12,241	6,679	5,562
民國104年 2015	29,615	15,129	14,486	12,211	6,624	5,587
民國105年 2016	29,876	15,219	14,657	12,322	6,684	5,638
民國106年 2017	29,803	15,206	14,597	12,218	6,644	5,574
民國107年 2018	29,794	15,247	14,547	12,185	6,664	5,521
民國108年 2019	29,864	15,167	14,517	12,064	6,599	5,465
海山里	...	...	...	...	...	...
劉家里	...	...	...	...	...	...
太爺里	...	...	...	...	...	...
公館里	...	...	...	...	...	...
葉厝里	...	...	...	...	...	...
大湖里	...	...	...	...	...	...
田尾里	...	...	...	...	...	...
湖內里	...	...	...	...	...	...
海埔里	...	...	...	...	...	...
文賢里	...	...	...	...	...	...
中賢里	...	...	...	...	...	...
逸賢里	...	...	...	...	...	...
忠興里	...	...	...	...	...	...
湖東里	...	...	...	...	...	...

備註：1.自108年5月24日起同性婚姻合法化，「有偶」、「離婚/終止結婚」及「喪偶」項下分列「不同性別」及「相同性別」統計資料。

2.里別資料因內政部戶政資訊系統改版尚無產製資料。

資料來源:高雄市政府民政局。

# 狀況－按里別分

單位：人

有偶								
合計			不同性別			相同性別		
計	男	女	計	男	女	計	男	女
13,258	6,961	6,297	13,258	6,961	6,297	-	-	-
13,312	6,997	6,315	13,312	6,997	6,315	-	-	-
13,364	7,015	6,349	13,364	7,015	6,349	-	-	-
13,392	7,028	6,364	13,392	7,028	6,364	-	-	-
13,542	7,102	6,440	13,542	7,102	6,440	-	-	-
13,596	7,115	6,481	13,596	7,115	6,481	-	-	-
13,561	7,110	6,451	13,561	7,110	6,451	-	-	-
13,504	7,097	6,407	13,504	7,097	6,407	-	-	-
13,438	7,044	6,394	13,433	7,044	6,389	5	-	5
...	...	...	...	...	...	...	...	...
...	...	...	...	...	...	...	...	...
...	...	...	...	...	...	...	...	...
...	...	...	...	...	...	...	...	...
...	...	...	...	...	...	...	...	...
...	...	...	...	...	...	...	...	...
...	...	...	...	...	...	...	...	...
...	...	...	...	...	...	...	...	...
...	...	...	...	...	...	...	...	...
...	...	...	...	...	...	...	...	...
...	...	...	...	...	...	...	...	...
...	...	...	...	...	...	...	...	...
...	...	...	...	...	...	...	...	...
...	...	...	...	...	...	...	...	...
...	...	...	...	...	...	...	...	...
...	...	...	...	...	...	...	...	...
...	...	...	...	...	...	...	...	...

表 2-7 現住人口之婚姻

年底別及年齡組別	離婚/終止結婚								
	合計			不同性別			相同性別		
	計	男	女	計	男	女	計	男	女
民國100年 2011	1,640	850	790	1,640	850	790	-	-	-
民國101年 2012	1,750	903	847	1,750	903	847	-	-	-
民國102年 2013	1,834	926	908	1,834	926	908	-	-	-
民國103年 2014	1,903	953	950	1,903	953	950	-	-	-
民國104年 2015	1,976	1,002	974	1,976	1,002	974	-	-	-
民國105年 2016	2,047	1,021	1,026	2,047	1,021	1,026	-	-	-
民國106年 2017	2,093	1,051	1,042	2,093	1,051	1,042	-	-	-
民國107年 2018	2,147	1,073	1,074	2,147	1,073	1,074	-	-	-
民國108年 2019	2,203	1,118	1,085	2,202	1,117	1,085	1	1	-
海山里	...	...	...	...	...	...	...	...	...
劉家里	...	...	...	...	...	...	...	...	...
太爺里	...	...	...	...	...	...	...	...	...
公館里	...	...	...	...	...	...	...	...	...
葉厝里	...	...	...	...	...	...	...	...	...
大湖里	...	...	...	...	...	...	...	...	...
田尾里	...	...	...	...	...	...	...	...	...
湖內里	...	...	...	...	...	...	...	...	...
海埔里	...	...	...	...	...	...	...	...	...
文賢里	...	...	...	...	...	...	...	...	...
中賢里	...	...	...	...	...	...	...	...	...
逸賢里	...	...	...	...	...	...	...	...	...
忠興里	...	...	...	...	...	...	...	...	...
湖東里	...	...	...	...	...	...	...	...	...

備註：1.自108年5月24日起同性婚姻合法化，「有偶」、「離婚/終止結婚」及「喪偶」項下分列「不同性別」及「相同性別」統計資料。

2.里別資料因內政部戶政資訊系統改版尚無產製資料。

資料來源:高雄市政府民政局。



狀況－按里別分(續)

單位：人

喪偶								
合計			不同性別			相同性別		
計	男	女	計	男	女	計	男	女
1,721	367	1,354	1,721	367	1,354	-	-	-
1,778	381	1,397	1,778	381	1,397	-	-	-
1,800	379	1,421	1,800	379	1,421	-	-	-
1,863	390	1,473	1,863	390	1,473	-	-	-
1,886	401	1,485	1,886	401	1,485	-	-	-
1,911	399	1,512	1,911	399	1,512	-	-	-
1,931	401	1,530	1,931	401	1,530	-	-	-
1,958	413	1,545	1,958	413	1,545	-	-	-
1,979	406	1,573	1,979	406	1,573	-	-	-
...	...	...	...	...	...	...	...	...
...	...	...	...	...	...	...	...	...
...	...	...	...	...	...	...	...	...
...	...	...	...	...	...	...	...	...
...	...	...	...	...	...	...	...	...
...	...	...	...	...	...	...	...	...
...	...	...	...	...	...	...	...	...
...	...	...	...	...	...	...	...	...
...	...	...	...	...	...	...	...	...
...	...	...	...	...	...	...	...	...
...	...	...	...	...	...	...	...	...
...	...	...	...	...	...	...	...	...
...	...	...	...	...	...	...	...	...
...	...	...	...	...	...	...	...	...
...	...	...	...	...	...	...	...	...
...	...	...	...	...	...	...	...	...
...	...	...	...	...	...	...	...	...
...	...	...	...	...	...	...	...	...

表 2-8 現住原

年底及里別	戶數(戶)		
	合計	平地原住民	山地原住民
民國100年 2011	60	35	25
民國101年 2012	68	37	31
民國102年 2013	68	40	28
民國103年 2014	78	47	31
民國104年 2015	78	50	28
民國105年 2016	77	50	27
民國106年 2017	80	51	29
民國107年 2018	82	48	34
民國108年 2019	87	48	39
海山里	2	1	1
劉家里	1	-	1
太爺里	1	-	1
公館里	5	4	1
葉厝里	4	1	3
大湖里	11	5	6
田尾里	3	1	2
湖內里	22	15	7
海埔里	4	2	2
文賢里	1	-	1
中賢里	3	1	2
逸賢里	7	3	4
中興里	-	-	-
湖東里	23	15	8

資料來源：高雄市政府民政局。

住民戶口數

單位:戶、人

人口數(人)								
合計			平地原住民			山地原住民		
計	男	女	計	男	女	計	男	女
198	85	113	111	49	62	87	36	51
217	93	124	118	54	64	99	39	60
227	102	125	129	60	69	98	42	56
226	101	125	127	59	68	99	42	57
224	100	124	130	58	72	94	42	52
225	96	129	135	58	77	90	38	52
245	110	135	143	68	75	102	42	60
245	115	130	137	66	71	108	49	59
245	109	136	128	60	68	117	49	68
7	5	2	2	1	1	5	4	1
3	3	-	-	-	-	3	3	-
1	-	1	-	-	-	1	-	1
14	2	12	7	2	5	7	-	7
9	3	6	4	1	3	5	2	3
25	10	15	10	4	6	15	6	9
6	2	4	2	-	2	4	2	2
69	28	41	42	19	23	27	9	18
10	4	6	3	1	2	7	3	4
2	1	1	1	1	-	1	-	1
3	1	2	1	-	1	2	1	1
18	9	9	7	3	4	11	6	5
-	-	-	-	-	-	-	-	-
78	41	37	49	28	21	29	13	16

表 2-9 新移

年底及性別	總計	大陸地區 (含港澳地 區)	非大陸港澳地區			
			合計	印尼	馬來西亞	新加坡
民國100年 2011	440	223	217	23	2	1
民國101年 2012	363	141	222	23	3	1
民國102年 2013	381	150	231	23	3	1
民國103年 2014	398	160	238	23	4	1
民國104年 2015	406	166	240	23	6	1
民國105年 2016	475	216	259	22	6	1
民國106年 2017	463	217	246	19	5	1
民國107年 2018	476	217	259	19	6	1
民國108年 2019	472	210	262	18	7	
男	46	7	39	1	4	-
女	426	203	223	17	3	-

資料來源：高雄市政府民政局

# 民人口數

單位：人

非大陸港澳地區						
菲律賓	泰國	緬甸	越南	柬埔寨	寮國	其他國家
4	26	1	137	5	-	18
4	26	1	140	5	-	19
4	26	1	146	5	-	22
4	27	1	148	4	3	23
5	24	1	152	3	-	25
13	21	1	161	6	-	28
12	18	1	161	4	-	25
12	17	1	175	4	-	24
12	16	1	177	3	-	28
-	7	-	3	-	-	24
12	9	1	174	3	-	4

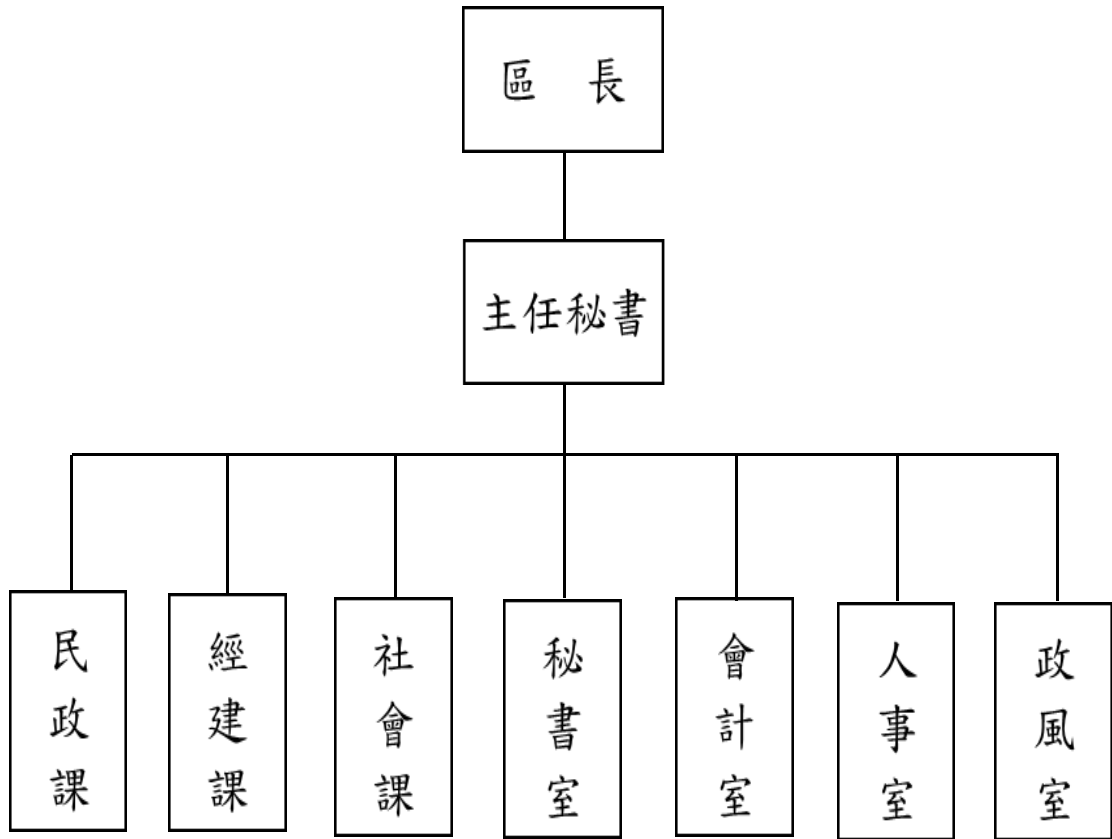


# 參、行政組織





表 3-1 區公所組織系統



資料來源:本所人事室。

表3-2 區公所編制

年底別	總計	區長	副區長	主任 秘書	秘書	課長	主任	技士	課員	技佐
民國100年 2011	-									
編制員額	37	1	-	1	-	3	1	3	7	1
現有員額	33	1	-	1	-	3	1	2	7	-
民國101年 2012	-									
編制員額	37	1	-	1	-	3	1	3	7	1
現有員額	34	1	-	1	-	3	1	2	6	1
民國102年 2013	-									
編制員額	37	1	-	1	-	3	1	3	7	1
現有員額	35	1	-	1	-	3	1	3	7	1
民國103年 2014	-									
編制員額	37	1	-	1	-	3	1	3	7	1
現有員額	33	1	-	1	-	3	1	1	7	1
民國104年 2015	-									
編制員額	37	1	-	1	-	3	1	3	7	1
現有員額	33	1	-	1	-	3	1	2	7	1
民國105年 2016	-									
編制員額	37	1	-	1	-	3	1	3	7	1
現有員額	34	1	-	1	-	3	1	2	7	1
民國106年 2017	-									
編制員額	37	1	-	1	-	3	1	3	7	1
現有員額	34	1	-	1	-	3	1	2	7	1
民國107年 2018	-									
編制員額	37	1	-	1	-	3	1	3	7	1
現有員額	34	1	-	1	-	3	1	2	7	1
民國108年 2019	-									
編制員額	37	1	-	1	-	3	1	3	7	1
現有員額	34	1	-	1	-	3	1	2	7	1

資料來源：本所人事室。

# 及現有員額

單位：人

辦事員	書記	會計室			人事室			政風室主任	調解會秘書	里幹事	獸醫
		主任	會計員	佐理員	主任	人事管理員	課員				
3	2	1	-	-	1	-	-	1	-	12	-
3	-	1	-	-	1	-	-	1	-	12	-
3	2	1	-	-	1	-	-	1	-	12	-
3	1	1	-	-	1	-	-	1	-	12	-
3	2	1	-	-	1	-	-	1	-	12	-
3	1	1	-	-	1	-	-	1	-	11	-
3	2	1	-	-	1	-	-	1	-	12	-
3	1	1	-	-	1	-	-	-	-	12	-
3	2	1	-	-	1	-	-	1	-	12	-
2	-	1	-	-	1	-	-	1	-	12	-
3	2	1	-	-	1	-	-	1	-	12	-
3	-	1	-	-	1	-	-	1	-	12	-
3	2	1	-	-	1	-	-	1	-	12	-
3	-	1	-	-	1	-	-	1	-	12	-
3	2	1	-	-	1	-	-	1	-	12	-
3	-	1	-	-	1	-	-	1	-	12	-
3	2	1	-	-	1	-	-	1	-	12	-
3	-	1	-	-	1	-	-	1	-	12	-

表 3-3 區公所員工按

年底及性別	總計	職等別				
		簡薦委任(派)人員				
		合計	簡任(派)	薦任(派)	委任(派)	雇員
民國100年 2011	49	33	-	23	10	-
民國101年 2012	50	34	-	20	14	-
民國102年 2013	51	35	-	20	15	-
民國103年 2014	49	33	-	17	16	-
民國104年 2015	49	33	-	17	16	-
民國105年 2016	48	34	-	17	17	-
民國106年 2017	47	34	-	17	17	-
民國107年 2018	47	34	-	20	14	-
民國108年 2019	47	34	-	17	17	-
男	18	17	-	10	7	-
女	29	17	-	10	7	-

資料來源：本所人事室、秘書室。

## 職等別及性別分

單位：人

職工別					
合計	技工	工友	駕駛	其他	臨時人員
16	-	4	-	-	12
16	-	4	-	-	12
16	-	4	-	-	12
16	-	4	-	-	12
16	-	4	-	-	12
14	-	4	-	-	10
13	-	3	-	-	10
13	-	3	-	-	10
13	-	3	-	-	10
1	-	-	-	-	1
12	-	3	-	-	9

表 3-4 區公所現有

年底及性別	總計	平均年齡	24歲以下	25-29歲	30-34歲
民國100年 2011	33	41.98	-	2	5
民國101年 2012	34	43.00	1	2	6
民國102年 2013	35	42.50	1	3	6
民國103年 2014	33	42.10	-	4	4
民國104年 2015	33	42.30	-	2	6
民國105年 2016	34	42.88	-	1	6
民國106年 2017	34	43.60	-	1	6
民國107年 2018	34	43.60	-	-	7
民國108年 2019	34	44.00	-	-	7
男	17	45.70	-	-	3
女	17	42.30	-	-	4

資料來源：本所人事室。

## 職員數按年齡分

單位:人

35-39歲	40-44歲	45-49歲	50-54歲	55-59歲	60-64歲	65歲以上
2	6	9	8	1	-	-
3	6	6	9	1	-	-
4	6	4	6	5	-	-
5	7	4	5	4	-	-
6	3	8	6	1	1	-
7	3	9	6	1	1	-
5	5	9	4	3	1	-
3	6	7	5	5	1	-
3	6	7	5	5	1	-
2	3	2	3	4	-	-
1	3	5	2	1	1	-

表 3-5 區公所現有職

年底及性別	總計	研究所	
		博士	碩士
民國100年 2011	33	-	5
民國101年 2012	34	-	3
民國102年 2013	35	-	5
民國103年 2014	33	-	2
民國104年 2015	33	-	3
民國105年 2016	34	-	4
民國106年 2017	34	-	5
民國107年 2018	34	-	7
民國108年 2019	34	-	7
男	17	-	5
女	17	-	2

資料來源：本所人事室。



## 員數按教育程度分

單位：人

大學畢業 (含軍警校有學位者)	專科畢業	高中(職)畢業	國(初)中以下
18	4	6	-
19	7	5	-
21	6	3	-
23	5	3	-
24	3	3	-
25	2	3	-
24	2	3	-
22	2	3	-
22	2	3	-
10	-	2	-
12	2	1	-

表 3-6 里長選舉

屆別	投票日期 年/月/日	選舉人數 (人)	候選人數(人)		
			計	男	女
第二屆里長 民國103年 2014	103/11/29	23,973	22	17	5
第二屆忠興里長補選 民國105年 2016	105/07/30	658	2	1	1
第三屆里長 民國107年 2018	107/11/24	24,803	25	19	6
湖東里	107/11/24	2,598	1	1	0
大湖里	107/11/24	3,503	2	2	0
湖內里	107/11/24	3,529	2	2	0
田尾里	107/11/24	950	2	2	0
海埔里	107/11/24	1,751	3	3	0
海山里	107/11/24	1,085	2	1	1
劉家里	107/11/24	983	1	1	0
太爺里	107/11/24	762	1	1	0
公館里	107/11/24	2,116	2	0	2
葉厝里	107/11/24	2,527	2	2	0
文賢里	107/11/24	1,123	3	3	0
中賢里	107/11/24	2,144	1	0	1
逸賢里	107/11/24	1,067	1	0	1
忠興里	107/11/24	665	2	1	1

資料來源：中央選舉委員會。

## 概況

投票數(票)			當選人數	投票數對選舉 人數比率(%)
計	有效	無效		
16,271	15,294	977	14	68.87
486	482	4	1	73.86
18,623	17,472	1,151	14	75.08
1,797	1,481	316	1	69.17
2,657	2,537	120	1	75.85
2,747	2,682	65	1	77.84
740	710	30	1	77.89
1,266	1,204	62	1	72.30
852	835	17	1	78.53
732	655	77	1	74.47
592	512	80	1	77.69
1,654	1,612	42	1	78.17
1,900	1,830	70	1	75.19
884	858	26	1	78.72
1,456	1,336	120	1	67.91
786	673	113	1	73.66
560	547	13	1	84.21

表 3-7 鄰長

年底及里別	里內現有鄰數	年 底 鄰 長 人 數		
		合計	男	女
民國100年 2011	260	260	182	78
民國101年 2012	260	260	179	81
民國102年 2013	260	260	178	82
民國103年 2014	260	260	176	84
民國104年 2015	255	255	167	88
民國105年 2016	255	255	173	82
民國106年 2017	255	255	166	89
民國107年 2018	255	255	166	89
民國108年 2019	255	255	166	89
海山里	18	18	12	6
劉家里	18	18	9	9
太爺里	13	13	7	6
公館里	16	16	12	4
葉厝里	17	17	13	4
大湖里	28	28	16	12
田尾里	14	14	10	4
湖內里	33	33	18	15
海埔里	17	17	13	4
文賢里	15	15	8	7
中賢里	16	16	12	4
逸賢里	16	16	12	4
忠興里	12	12	9	3
湖東里	22	22	15	7

資料來源：本所民政課。

備註：鄰長異動無里別資料，僅列區總計。

## 遴聘概況

未遴聘鄰數	本年異動(解遴聘)鄰長數		
	合計	男	女
-	-	-	-
-	-	-	-
-	-	-	-
-	-	-	-
-	3	2	1
-	5	4	1
-	4	3	1
-	8	6	2
-	1	1	-
-	-	-	-
-	1	1	-
-	-	-	-
-	-	-	-
-	1	1	-
-	-	-	-
-	-	-	-
-	-	-	-
-	-	-	-
-	-	-	-
-	-	-	-
-	1	...	1
-	-	-	-

表 3-8 鄰長異

年/月底別	現有鄰數	當月底 實有鄰長數	當月底實有	
			合計	空鄰
民國100年 2011	260	260	-	-
民國101年 2012	260	260	-	-
民國102年 2013	260	260	-	-
民國103年 2014	260	260	-	-
民國104年 2015	255	255	-	-
民國105年 2016	255	255	-	-
民國106年 2017	255	255	-	-
民國107年 2018	255	255	-	-
民國108年 2019	255	255	-	-
1月	255	255	-	-
2月	255	255	-	-
3月	255	255	-	-
4月	255	255	-	-
5月	255	255	-	-
6月	255	255	-	-
7月	255	255	-	-
8月	255	255	-	-
9月	255	255	-	-
10月	255	255	-	-
11月	255	255	-	-
12月	255	255	-	-

資料來源：本所民政課。

## 動概況

鄰長數與現有鄰數不符原因				當月行政區域調整 增加(減少)鄰數	備註
遷出未補聘	死亡未補聘	任期屆滿未遴聘	其他		
-	-	-	-	-	-
-	-	-	-	-	-
-	-	-	-	-	-
-	-	-	-	-	-
-	-	-	-	-	-
-	-	-	-	-	-
-	-	-	-	-	-
-	-	-	-	-	-
-	-	-	-	-	-
-	-	-	-	-	-
-	-	-	-	-	-
-	-	-	-	-	-
-	-	-	-	-	-
-	-	-	-	-	-
-	-	-	-	-	-
-	-	-	-	-	-
-	-	-	-	-	-
-	-	-	-	-	-
-	-	-	-	-	-
-	-	-	-	-	-
-	-	-	-	-	-
-	-	-	-	-	-





## 肆、農林漁牧





表 4-1 耕地

年底別	總計	耕作地	
		合計	短期耕作地
			小計
民國100年 2011	593	593	507
民國101年 2012	593	593	507
民國102年 2013	593	593	507
民國103年 2014	593	593	507
民國104年 2015	591	591	505
民國105年 2016	589	589	505
民國106年 2017	588	588	504
民國107年 2018	588	588	505
民國108年 2019	580	580	500

資料來源：行政院農業委員會、高雄市政府農業局。

# 面積

單位：公頃

耕作地				長期耕作地	長期休閒地
短期耕作地					
水稻	水稻以外之短期作	短期休閒			
58	87	362	86	-	
58	87	362	86	-	
58	87	362	86	-	
58	87	362	86	-	
57	86	362	86	-	
58	100	347	84	-	
57	100	347	84	-	
56	101	348	83	-	
54	100	346	80	-	

表 4-2 高雄市湖內區漁戶數及漁戶人口數

年底及區別 End of Year & District	漁戶數(戶) No. of Fishermen Household(Households)						
	合計 Total	遠洋 Far-sea	近海 Offshore	沿岸 Coastal	海面養殖 Marine Aquaculture	內陸漁撈 Inland water Fisheries	內陸養殖 Inland water Aquaculture
民國 100 年 2011	605	-	-	-	-	5	600
民國 101 年 2012	605	-	-	-	-	5	600
民國 102 年 2013	605	-	-	-	-	5	600
民國 103 年 2014	605	-	-	-	-	5	600
民國 104 年 2015	605	-	-	-	-	5	600
民國 105 年 2016	605	-	-	-	-	5	600
民國 106 年 2017	605	-	-	-	-	5	600
民國 107 年 2018	599	-	-	-	-	3	596
民國 108 年 2019	587	-	-	-	-	2	585

資料來源：本所經建課。

表 4-2 高雄市湖內區漁戶數及漁戶人口數(續)

漁戶人口數(人) No. of Population of Fishermen Household (Persons)						
合計 Total	遠洋 Far-sea	近海 Offshore	沿岸 Coastal	海面養殖 Marine Aquaculture	內陸漁撈 Inland water Fisheries	內陸養殖 Inland water Aquaculture
850	-	-	-	-	15	835
850	-	-	-	-	15	835
850	-	-	-	-	15	835
850	-	-	-	-	15	835
850	-	-	-	-	15	835
850	-	-	-	-	15	835
850	-	-	-	-	15	835
834	-	-	-	-	10	824
816	-	-	-	-	6	810

資料來源：本所經建課。

表 4-3 湖內區水產養殖面積

單位：公頃

年底別 End of Year	總計 Grand Total				海面養殖 Marine Aquaculture				內陸養殖			
									鹹水魚塭 Brackish Water Ponds			
	合計 Total	單養 Mono-Culture	混養 Poly-Culture	休養 Suspend-Culture	合計 Total	單養 Mono-Culture	混養 Poly-Culture	休養 Suspend-Culture	合計 Total	單養 Mono-Culture	混養 Poly-Culture	休養 Suspend-Culture
民國 100 年 2011	469	-	469	-	-	-	-	-	-	-	-	-
民國 101 年 2012	469	-	469	-	-	-	-	-	-	-	-	-
民國 102 年 2013	532	2	530	-	-	-	-	-	8	-	8	-
民國 103 年 2014	504	-	504	-	-	-	-	-	-	-	-	-
民國 104 年 2015	486	-	486	-	-	-	-	-	-	-	-	-
民國 105 年 2016	507	-	507	-	-	-	-	-	-	-	-	-
民國 106 年 2017	517	-	517	-	-	-	-	-	-	-	-	-
民國 107 年 2018	545	-	545	-	-	-	-	-	-	-	-	-
民國 108 年 2019	550	-	550	-	-	-	-	-	-	-	-	-

資料來源：高雄市政府海洋局。



表 4-3 湖內區水產養殖面積(續)

單位：公頃

內陸養殖												箱網養殖 (立方公尺) Cage Culture(M <sup>3</sup> )	
淡水魚塭 Fresh Water Ponds				觀賞魚養殖 Ornamental Fish Culture				其他內陸養殖 Others				海面 養殖 Marine Aquaculture	內陸 養殖 Inland Water Aquaculture
合計 Total	單養 Mono- Culture	混養 Poly- Culture	休養 Suspend- Culture	合計 Total	單養 Mono- Culture	混養 Poly- Culture	休養 Suspend- Culture	合計 Total	單養 Mono- Culture	混養 Poly- Culture	休養 Suspend- Culture		
442	-	442	-	-	-	-	-	27	-	27	-	-	-
442	-	442	-	-	-	-	-	27	-	27	-	-	-
520	-	520	-	4	2	2	-	-	-	-	-	-	-
504	-	504	-	-	-	-	-	-	-	-	-	-	-
486	-	486	-	-	-	-	-	-	-	-	-	-	-
507	-	507	-	-	-	-	-	-	-	-	-	-	-
517	-	517	-	-	-	-	-	-	-	-	-	-	-
545	-	545	-	-	-	-	-	-	-	-	-	-	-
550	-	550	-	-	-	-	-	-	-	-	-	-	-

資料來源：高雄市政府海洋局。



## 伍、工商業及區建設





表 5-1 營運中

年底別	總計	食品	飲料及菸草 製造業	紡織業	成衣及服飾品 製造業	皮革、毛皮及 其製品製造業
民國100年 2011	197	22	1	3	-	2
民國101年 2012	199	23	1	3	-	4
民國102年 2013	191	24	-	-	-	2
民國103年 2014	199	23	-	-	-	3
民國104年 2015	229	25	-	-	-	3
民國105年 2016	236	25	-	-	-	2
民國106年 2017	266	27	-	-	-	2
民國107年 2018	268	26	-	-	-	2
民國108年 2019	275	26	-	-	-	2

資料來源：經濟部。

# 工廠家數

單位：家

木竹製品 製造業	紙漿、紙及 紙製品製造 業	印刷及資料 儲存媒體 複製業	石油及煤製 品製造業	化學材料 製造業	化學製品 製造業	藥品及醫用 化學製品製 造業	橡膠製品 製造業
2	3	1	-	2	2	2	2
1	3	1	-	2	2	2	2
-	2	2	-	2	2	2	1
-	2	2	-	2	2	2	1
2	2	2	-	2	2	2	1
2	3	2	-	1	2	2	1
2	3	2	-	2	3	2	1
2	3	2	-	2	3	2	1
2	3	2	-	2	3	2	1

表 5-1 營運中

年底別	塑膠製品 製造業	非金屬礦物 製品製造業	基本金屬 製造業	金屬製品 製造業	電子零 組件製造業	電腦、電子產 品及光學製品 製造業
民國100年 2011	27	8	8	43	2	1
民國101年 2012	26	7	9	44	2	1
民國102年 2013	22	5	8	58	5	1
民國103年 2014	23	5	7	60	6	1
民國104年 2015	30	5	7	69	6	1
民國105年 2016	31	5	7	75	6	1
民國106年 2017	35	5	7	85	6	1
民國107年 2018	36	5	7	86	6	1
民國108年 2019	40	5	7	89	6	1

資料來源：經濟部。



## 工廠家數(續)

單位：家

電力設備 製造業	機械設備 製造業	汽車及其零 件 製造業	其他運輸工 具 及其零件 製造業	家具 製造業	其他 製造業	產業用機械 設備維修及 安裝業	非製造業
2	39	18	2	1	4	-	-
2	40	17	2	1	4	-	-
3	27	12	6	1	6	-	-
3	31	12	7	1	6	-	-
5	33	13	12	1	6	-	-
5	33	13	12	1	7	-	-
5	39	18	13	1	7	-	-
5	40	18	13	1	7	-	-
5	40	18	13	1	7	-	-

表 5-2 自來水

年底別	人數 (人)	
	行政區域人數 (A)	供水區域人數
民國100年 2011	28,806	28,806
民國101年 2012	29,120	29,120
民國102年 2013	29,203	29,203
民國103年 2014	29,399	29,399
民國104年 2015	29,615	29,615
民國105年 2016	29,876	29,876
民國106年 2017	29,803	29,803
民國107年 2018	29,794	29,794
民國108年 2019	29,747	29,747

資料來源：臺灣省自來水公司第七區管理處。

## 供水普及率

人數 (人)		
實際供水人數 (B)	供水普及率 B/A*100 (%)	
27,282		94.71
27,441		94.23
27,608		94.54
27,717		94.28
27,648		93.36
27,856		93.24
27,741		93.08
27,969		93.87
27,995		94.11



# 陸、金融財稅





表6-1 歲入預決算

年度別	1.預算			
	總 計	稅課收入	罰款及賠償收入	規費收入
民國100年 2011	14,122	-	45	1,577
民國101年 2012	12,535	-	30	5
民國102年 2013	15,297	-	30	5
民國103年 2014	18,511	-	-	5
民國104年 2015	17,157	-	-	5
民國105年 2016	16,888	-	-	5
民國106年 2017	19,778	-	-	5
民國107年 2018	18,150	-	-	5
民國108年 2019	18,436	-	-	7

資料來源：本所會計室。



一按來源別分

1.預算

單位：新臺幣千元

財產收入	營業盈餘及事業收入	補助及協助收入	捐獻及贈與收入	其他收入
-	-	12,500	-	-
-	-	-	12,500	-
-	-	2,762	12,500	-
-	-	347	18,154	5
-	-	347	16,800	5
14	-	299	16,500	70
14	-	299	19,390	70
39	-	299	17,737	70
59	-	510	17,760	100

表6-1 歲入預決算

年度別	2.決算			
	總 計	稅課收入	罰款及賠償收入	規費收入
民國100年 2011	23,001	-	49	162
民國101年 2012	13,078	-	381	16
民國102年 2013	14,810	-	53	11
民國103年 2014	14,480	-	1	8
民國104年 2015	13,531	-	71	10
民國105年 2016	14,993	-	20	9
民國106年 2017	15,377	-	7	8
民國107年 2018	15,216	-	51	8
民國108年 2019	14,929	-	7	7

資料來源：本所會計室。

一按來源別分(續完)

2.決算

單位：新臺幣千元

財產收入	營業盈餘及事業收入	補助及協助收入	捐獻及贈與收入	其他收入
-	-	11,486	-	11,304
-	-	-	12,120	561
-	-	2,109	12,294	343
78	-	347	13,935	111
59	-	347	12,524	520
22	-	299	14,444	199
34	-	299	14,851	178
58	-	299	14,621	179
91	-	510	14,115	199

表6-2 歲出預決算

1.預算					
年度別	總計	政權行使支出	行政支出	民政支出	財務支出
民國100年 2011	103,856	-	-	80,217	-
民國101年 2012	101,014	-	-	81,646	-
民國102年 2013	92,412	-	-	85,368	-
民國103年 2014	92,006	-	-	84,469	-
民國104年 2015	87,777	-	-	74,659	-
民國105年 2016	90,450	-	-	77,420	-
民國106年 2017	107,664	-	-	95,001	-
民國107年 2018	94,257	-	-	75,850	-
民國108年 2019	95,626	-	-	75,530	-

資料來源：本所會計室。

一按政事別分

1.預算

單位：新臺幣千元

教育支出	文化支出	農業支出	工業支出	交通支出
-	-	-	-	12,120
-	-	-	-	11,907
-	-	-	-	-
-	-	-	-	-
-	-	-	-	6,296
-	-	-	-	4,450
-	-	-	-	5,666
-	-	-	-	4,672
-	-	-	-	7,673

表6-2 歲出預決算

1.預算				
年度別	其他經濟服務支出	社會保險支出	社會救助支出	福利服務支出
民國100年 2011	-	-	-	-
民國101年 2012	-	-	-	-
民國102年 2013	-	-	-	-
民國103年 2014	-	-	-	-
民國104年 2015	-	-	-	-
民國105年 2016	-	-	-	-
民國106年 2017	-	-	-	-
民國107年 2018	-	-	-	-
民國108年 2019	-	-	-	-

資料來源：本所會計室。

一按政事別分(續1)

1.預算				單位：新臺幣千元	
社區發展支出	環境保護支出	退休撫卹給付支出	第二預備金	其他支出	
-	-	5,386	-	6,133	
-	-	3,326	-	4,135	
-	-	3,657	-	3,387	
-	-	2,752	-	4,785	
-	-	2,972	-	3,850	
-	-	4,051	-	4,529	
-	-	2,210	-	4,787	
-	-	8,013	-	5,722	
-	-	7,935	-	4,488	

表6-2 歲出預決算

年度別	2.決算				
	總計	政權行使支出	行政支出	民政支出	財務支出
民國100年 2011	88,635	-	-	72,292	-
民國101年 2012	92,010	-	-	74,524	-
民國102年 2013	87,794	-	-	80,764	-
民國103年 2014	86,887	-	-	79,350	-
民國104年 2015	82,356	-	-	69,292	-
民國105年 2016	85,425	-	-	73,693	-
民國106年 2017	100,400	-	-	88,590	-
民國107年 2018	89,917	-	-	71,881	-
民國108年 2019	91,129	-	-	73,024	-

資料來源：本所會計室。



一按政事別分(續2)

2.決算

單位：新臺幣千元

教育支出	文化支出	農業支出	工業支出	交通支出
-	-	-	-	9,216
-	-	-	-	10,167
-	-	-	-	-
-	-	-	-	-
-	-	-	-	6,285
-	-	-	-	3,530
-	-	-	-	4,813
-	-	-	-	4,301
-	-	-	-	5,682

表6-2 歲出預決算

2.決算				
年度別	其他經濟服務支出	社會保險支出	社會救助支出	福利服務支出
民國100年 2011	-	-	-	-
民國101年 2012	-	-	-	-
民國102年 2013	-	-	-	-
民國103年 2014	-	-	-	-
民國104年 2015	-	-	-	-
民國105年 2016	-	-	-	-
民國106年 2017	-	-	-	-
民國107年 2018	-	-	-	-
民國108年 2019	-	-	-	-

資料來源：本所會計室。

一按政事別分(續完)

2.決算

單位：新臺幣千元

社區發展支出	環境保護支出	退休撫卹給付支出	第二預備金	其他支出
-	-	5,386	-	1,741
-	-	3,326	-	3,993
-	-	3,657	-	3,373
-	-	2,752	-	4,785
-	-	2,972	-	3,807
-	-	4,051	-	4,151
-	-	2,210	-	4,787
-	-	8,013	-	5,722
-	-	7,935	-	4,488

表6-3 區公所經費預決算

年度別	類別	總計	行政管理	業務管理
民國100年 2011	預算數	103,856	52,463	27,754
	決算數	88,635	48,184	24,108
民國101年 2012	預算數	101,014	51,942	25,704
	決算數	92,010	47,531	23,165
民國102年 2013	預算數	92,412	48,822	31,546
	決算數	87,794	46,607	29,774
民國103年 2014	預算數	92,006	44,979	32,020
	決算數	86,887	44,539	27,438
民國104年 2015	預算數	87,777	44,897	29,762
	決算數	82,356	44,369	24,923
民國105年 2016	預算數	90,450	44,760	32,660
	決算數	85,425	44,138	29,555
民國106年 2017	預算數	107,664	44,453	50,548
	決算數	100,400	44,096	44,494
民國107年 2018	預算數	94,257	44,032	31,818
	決算數	89,917	43,855	28,026
民國108年 2019	預算數	95,626	46,194	29,336
	決算數	91,129	46,142	26,882

資料來源：本所會計室。

## 數額—按工作計畫別分

單位：新臺幣千元

公園綠地與道路養護	小型工程	退撫金	天然災害準備金	公務人員待遇福利
12,120	-	5,386	4,800	1,333
9,216	-	5,386	408	1,333
11,907	4,000	3,326	3,362	773
10,167	3,828	3,326	3,220	773
-	5,000	3,657	2,600	787
-	4,383	3,657	2,586	787
-	7,470	2,752	2,175	2,610
-	7,373	2,752	2,175	2,610
-	6,296	2,972	3,280	570
-	6,285	2,972	3,237	570
-	4,450	4,051	2,915	1,614
-	3,530	4,051	2,537	1,614
-	5,666	2,210	3,118	1,669
-	4,813	2,210	3,118	1,669
-	4,672	8,013	2,896	2,826
-	4,301	8,013	2,896	2,826
-	7,673	7,935	2,272	2,216
-	5,682	7,935	2,272	2,216

表6-4 區公所經費預決算

年度別	類別	總計	人事費	業務費
民國100年 2011	預算數	103,856	43,027	27,756
	決算數	88,635	41,726	21,232
民國101年 2012	預算數	101,014	37,983	28,921
	決算數	92,010	36,727	22,715
民國102年 2013	預算數	92,412	37,360	18,456
	決算數	87,794	37,358	15,828
民國103年 2014	預算數	92,006	36,693	16,384
	決算數	86,887	36,693	14,601
民國104年 2015	預算數	87,777	34,980	15,901
	決算數	82,356	34,936	14,033
民國105年 2016	預算數	90,450	37,197	18,023
	決算數	85,425	37,197	16,345
民國106年 2017	預算數	107,664	35,412	24,095
	決算數	100,400	35,412	22,678
民國107年 2018	預算數	94,257	42,371	23,820
	決算數	89,917	42,371	22,565
民國108年 2019	預算數	95,626	43,111	26,525
	決算數	91,129	43,070	25,088

資料來源：本所會計室。

## 數額—按用途別科目分

單位：新臺幣千元

獎補助費 (經常門)	債務費	預備金 (經常門)	設備及投資	獎補助費 (資本門)	預備金 (資本門)
19,268	-	100	13,705	-	-
18,961	-	-	6,716	-	-
21,467	-	100	12,543	-	-
20,616	-	22	11,930	-	-
21,156	-	-	14,740	700	-
20,921	-	-	12,987	700	-
21,129	-	-	17,100	700	-
20,840	-	-	14,053	700	-
20,199	-	-	15,997	700	-
20,044	-	-	12,643	700	-
21,059	-	-	13,471	700	-
20,107	-	-	11,076	700	-
30,220	-	-	17,237	700	-
28,950	-	-	12,660	700	-
13,432	-	-	13,834	800	-
12,962	-	-	11,319	700	-
13,420	-	-	11,770	800	-
12,841	-	-	9,445	685	-





# 柒、教育文化





表 7-1 境內國民

學年度及學校別		校數 (所)	教師數(人)			職員數(人)			班級數(班)			
			合計	男	女	合計	男	女	合計	七年級	八年級	九年級
100 學年	SY 2011	1	38	10	28	8	1	7	18	5	6	7
101 學年	SY 2012	1	41	10	31	6	1	5	17	6	5	6
102 學年	SY 2013	1	43	9	34	8	1	7	17	6	6	5
103 學年	SY 2014	1	43	9	34	7	0	7	17	5	6	6
104 學年	SY 2015	1	42	9	33	8	1	7	16	5	5	6
105 學年	SY 2016	1	40	9	31	8	1	7	15	5	5	5
106 學年	SY 2017	1	39	8	31	8	1	7	15	5	5	5
107 學年	SY 2018	1	39	9	30	8	1	7	15	5	5	5
108 學年	SY 2019	1	39	8	31	8	0	8	14	4	5	5

資料來源：高雄市政府教育局。

## 中學概況

學生數(人)									上學年度畢業生數(人)		
合計			七年級		八年級		九年級				
計	男	女	男	女	男	女	男	女	合計	男	女
517	265	252	73	68	89	80	103	104	195	83	112
488	246	242	79	90	75	74	92	78	198	95	103
504	243	261	92	88	77	95	74	78	165	88	77
489	239	250	70	68	91	87	78	95	143	67	76
457	227	230	62	72	73	71	92	87	159	70	89
429	210	219	74	73	63	71	73	75	175	88	87
412	217	195	77	51	74	72	66	72	139	70	69
406	217	189	63	62	80	52	74	75	135	64	71
367	195	172	50	56	64	64	81	52	146	72	74

表 7-2 境內國民

學年度及學校別		校數(所)	教師數(人)			職員數(人)		
			合計	男	女	合計	男	女
100 學年	SY 2011	5	111	40	71	11	1	10
101 學年	SY 2012	5	108	39	69	11	1	10
102 學年	SY 2013	5	109	38	71	15	2	13
103 學年	SY 2014	5	120	39	81	15	2	13
104 學年	SY 2015	5	119	38	81	16	2	14
105 學年	SY 2016	5	105	36	69	16	2	14
106 學年	SY 2017	5	105	36	69	16	2	14
107 學年	SY 2018	5	97	37	60	15	3	12
108 學年	SY 2019	5	103	39	64	15	2	13

資料來源：高雄市政府教育局。

## 小學概況

班級數(班)						
合計	一年級	二年級	三年級	四年級	五年級	六年級
69	12	12	12	9	11	13
67	11	12	13	11	9	11
64	9	11	11	12	11	10
65	10	9	12	11	12	11
63	9	10	9	12	11	12
59	8	9	10	9	12	11
59	8	9	10	9	12	11
55	10	8	8	10	11	8
57	10	10	8	9	10	10

表 7-2 境內國民

學年度及學校別		學生數 (人)						
		合計			一年級		二年級	
		計	男	女	男	女	男	女
100 學年	SY 2011	1,534	817	717	128	110	140	107
101 學年	SY 2012	1,461	785	676	118	106	130	109
102 學年	SY 2013	1,382	733	649	91	92	121	105
103 學年	SY 2014	1,337	700	637	89	102	90	91
104 學年	SY 2015	1,259	659	600	96	85	87	102
105 學年	SY 2016	1,178	613	565	85	75	97	83
106 學年	SY 2017	1,178	613	565	85	75	97	83
107 學年	SY 2018	1,092	559	533	129	92	68	90
108 學年	SY 2019	1,125	570	555	100	115	126	90

資料來源：高雄市政府教育局。



## 小學概況(續)

學生數 (人)								上學年度畢業生數(人)		
三年級		四年級		五年級		六年級		合計	男	女
男	女	男	女	男	女	男	女			
134	120	125	109	144	118	146	153	248	127	121
139	107	131	122	124	109	143	123	297	145	152
127	110	137	111	130	120	127	111	267	143	124
121	105	131	109	136	110	133	120	238	127	111
90	90	121	102	129	111	136	110	253	134	119
87	101	91	90	125	103	128	113	248	137	111
87	101	91	90	125	103	128	113	248	137	111
87	74	98	84	88	102	89	91	232	127	105
67	89	89	78	100	81	88	102	180	89	91



生 衛、捌





表8-1 醫療機構及其他醫事

年底別	總計	西醫師	中醫師	牙醫師	藥師
民國100年 2011	111	16	1	2	13
民國101年 2012	115	15	1	2	13
民國102年 2013	110	15	1	2	15
民國103年 2014	116	15	1	1	14
民國104年 2015	116	15	1	1	14
民國105年 2016	127	15	1	1	15
民國106年 2017	128	15	1	1	14
民國107年 2018	127	14	1	3	14
民國108年 2019	115	12	1	4	15

資料來源：衛生福利部。

## 機構開（執）業醫事人員數

單位：人

藥劑生	醫事檢驗師	醫事檢驗生	醫事放射師	醫事放射士	護理師	護士
11	-	-	-	-	37	26
13	-	-	-	-	40	26
12	-	-	-	-	38	22
11	-	-	-	-	46	21
12	-	-	-	-	47	19
12	-	-	-	-	56	19
11	-	-	-	-	55	21
10	-	-	-	-	55	19
9	-	-	-	-	45	17

表8-1 醫療機構及其他醫事

年底別	助產師	助產士	鑲牙生	營養師	物理治療師	物理治療生	職能治療師
民國100年 2011	-	-	-	-	2	3	-
民國101年 2012	-	-	-	-	3	2	-
民國102年 2013	-	-	-	-	4	1	-
民國103年 2014	-	-	-	2	3	1	-
民國104年 2015	-	-	-	2	2	2	-
民國105年 2016	-	-	-	2	2	2	-
民國106年 2017	-	-	-	2	2	2	-
民國107年 2018	-	-	-	2	2	2	1
民國108年 2019	-	-	-	2	3	2	1

資料來源：衛生福利部。



機構開（執）業醫事人員數(續)

單位：人

職能治療生	臨床心理師	諮商心理師	呼吸治療師	語言治療師	聽力師	牙體技術師	牙體技術生
-	-	-	-	-	-	-	-
-	-	-	-	-	-	-	-
-	-	-	-	-	-	-	-
-	-	-	-	-	-	-	1
-	-	-	-	-	-	-	1
-	-	-	1	1	-	-	1
-	-	1	1	-	-	2	1
-	-	1	-	-	-	2	1

表8-2 公私立醫療

年底別	院所家數合計	醫院家數	診所家數	醫療院所病床數	醫院開放病床數		
					一般病床		
					合計	急性病床	
						急性一般病床	精神急性一般病床
民國100年 2011	14	-	14	51	-	-	-
民國101年 2012	14	-	14	47	-	-	-
民國102年 2013	14	-	14	47	-	-	-
民國103年 2014	13	-	13	47	-	-	-
民國104年 2015	13	-	13	47	-	-	-
民國105年 2016	13	-	13	47	-	-	-
民國106年 2017	13	-	13	47	-	-	-
民國107年 2018	14	-	14	47	-	-	-
民國108年 2019	14	-	14	47	-	-	-

資料來源：衛生福利部。

# 機構數及病床數

單位：家、床

醫院開放病床數							
一般病床				特殊病床			
慢性病床				合計	加護病床	燒傷病床	燒傷加護病床
慢性一般病 床	精神慢性一般病 床	慢性結核病 床	漢生病病床				
-	-	-	-	-	-	-	-
-	-	-	-	-	-	-	-
-	-	-	-	-	-	-	-
-	-	-	-	-	-	-	-
-	-	-	-	-	-	-	-
-	-	-	-	-	-	-	-
-	-	-	-	-	-	-	-
-	-	-	-	-	-	-	-
-	-	-	-	-	-	-	-

表8-2 公私立醫療

年底別	醫院開放病床數				
	特殊病床				
	嬰兒病床	急診觀察床	安寧病床	慢性呼吸照護病床	亞急性呼吸照護病床
民國100年 2011	-	-	-	-	-
民國101年 2012	-	-	-	-	-
民國102年 2013	-	-	-	-	-
民國103年 2014	-	-	-	-	-
民國104年 2015	-	-	-	-	-
民國105年 2016	-	-	-	-	-
民國106年 2017	-	-	-	-	-
民國107年 2018	-	-	-	-	-
民國108年 2019	-	-	-	-	-

資料來源：衛生福利部。

機構數及病床數(續1)

單位：家、床

醫院開放病床數							
特殊病床							
急性結核病床	精神科加護病床	手術恢復 床	嬰兒床	血液透析床	腹膜透析床	普通隔離病床	正壓隔離病床
-	-	-	-	-	-	-	-
-	-	-	-	-	-	-	-
-	-	-	-	-	-	-	-
-	-	-	-	-	-	-	-
-	-	-	-	-	-	-	-
-	-	-	-	-	-	-	-
-	-	-	-	-	-	-	-
-	-	-	-	-	-	-	-
-	-	-	-	-	-	-	-
-	-	-	-	-	-	-	-
-	-	-	-	-	-	-	-
-	-	-	-	-	-	-	-
-	-	-	-	-	-	-	-
-	-	-	-	-	-	-	-
-	-	-	-	-	-	-	-
-	-	-	-	-	-	-	-
-	-	-	-	-	-	-	-
-	-	-	-	-	-	-	-
-	-	-	-	-	-	-	-
-	-	-	-	-	-	-	-
-	-	-	-	-	-	-	-

表8-2 公私立醫療

年底別	醫院開放病床數				精神科日間照護人數(人)
	特殊病床				
	負壓隔離病床	骨髓移植病床	性侵害犯罪加害人強制治療病床	其他	
民國100年 2011	-	-	-	-	-
民國101年 2012	-	-	-	-	-
民國102年 2013	-	-	-	-	-
民國103年 2014	-	-	-	-	-
民國104年 2015	-	-	-	-	-
民國105年 2016	-	-	-	-	-
民國106年 2017	-	-	-	-	-
民國107年 2018	-	-	-	-	-
民國108年 2019	-	-	-	-	-

資料來源：衛生福利部。

機構數及病床數(續完)

單位：家、床

診所						醫院救護車(輛)
合計	觀察床	嬰兒床	血液透析床	腹膜透析床	產科病床	
51	32	-	19	-	-	-
47	32	-	15	-	-	-
47	32	-	15	-	-	-
47	32	-	15	-	-	-
47	32	-	15	-	-	-
47	32	-	15	-	-	-
47	32	-	15	-	-	-
47	32	-	15	-	-	-
47	32	-	15	-	-	-

表8-3 藥商家數

單位：家

年底別	總計	藥局	西藥商		中藥商		醫療器材商	
			販賣業	製造業	販賣業	製造業	販賣業	製造業
民國100年 2011	51	10	2	-	14	-	25	-
民國101年 2012	49	9	2	-	14	-	24	-
民國102年 2013	54	10	2	-	14	-	28	-
民國103年 2014	56	11	2	-	14	-	28	1
民國104年 2015	58	12	3	-	14	-	28	1
民國105年 2016	57	11	3	-	14	-	28	1
民國106年 2017	59	10	3	-	14	-	31	1
民國107年 2018	59	10	3	-	13	-	32	1
民國108年 2019	58	10	2	-	13	-	32	1

資料來源：高雄市政府衛生局。



# 玖、環境保護





表9-1 改善市容查報

年別及查報事項	合計	道路、水溝、 下水道、橋 樑、河川、堤 防等公共設施 維護事項	公園、綠地、 行道樹等之維 護、修剪及扶 正事項	廢棄物、廢 土、水溝、下 水道、公廁等 之清理維護事 項	違規廣告物查 報事項
民國100年 2011	222	36	15	40	-
查 報	222	36	15	40	-
收 件	222	36	15	40	-
移 文	-	-	-	-	-
短期計畫	-	-	-	-	-
長期計畫	-	-	-	-	-
無法辦理	-	-	-	-	-
完 工	-	-	-	-	-
查驗未通過	-	-	-	-	-
查驗未執行	-	-	-	-	-
結 案	222	36	15	40	-
民國101年 2012	152	38	16	16	-
查 報	152	38	16	16	-
收 件	152	38	16	16	-
移 文	-	-	-	-	-
短期計畫	-	-	-	-	-
長期計畫	-	-	-	-	-
無法辦理	-	-	-	-	-
完 工	-	-	-	-	-
查驗未通過	-	-	-	-	-
查驗未執行	-	-	-	-	-
結 案	152	38	16	16	-
民國102年 2013	161	33	14	33	-
查 報	161	33	14	33	-
收 件	161	33	14	33	-
移 文	-	-	-	-	-
短期計畫	-	-	-	-	-
長期計畫	-	-	-	-	-
無法辦理	-	-	-	-	-
完 工	-	-	-	-	-
查驗未通過	-	-	-	-	-
查驗未執行	-	-	-	-	-
結 案	161	33	14	33	-

資料來源：本所民政課。

# 有關案件執行情形

空屋空地查報事項	單位:件					
	交通號(標誌、標線之修復及移除廢棄交通標誌事項	門牌、街道巷弄名牌之維護事項	路燈、水電、電信、瓦斯設施之損壞修復事項	競選廣告物之改善、移除事項	路霸檢舉通報事項	其他有礙市容觀瞻及妨害公共安全事項
100	-	-	9	-	-	22
100	-	-	9	-	-	22
100	-	-	9	-	-	22
-	-	-	-	-	-	-
-	-	-	-	-	-	-
-	-	-	-	-	-	-
-	-	-	-	-	-	-
-	-	-	-	-	-	-
-	-	-	-	-	-	-
-	-	-	-	-	-	-
100	-	-	9	-	-	22
51	2	11	12	-	-	6
51	2	11	12	-	-	6
51	2	11	12	-	-	6
-	-	-	-	-	-	-
-	-	-	-	-	-	-
-	-	-	-	-	-	-
-	-	-	-	-	-	-
-	-	-	-	-	-	-
-	-	-	-	-	-	-
-	-	-	-	-	-	-
51	2	11	12	-	-	6
59	2	1	7	-	-	12
59	2	1	7	-	-	12
59	2	1	7	-	-	12
-	-	-	-	-	-	-
-	-	-	-	-	-	-
-	-	-	-	-	-	-
-	-	-	-	-	-	-
-	-	-	-	-	-	-
-	-	-	-	-	-	-
-	-	-	-	-	-	-
59	2	1	7	-	-	12

表9-1 改善市容查報

年別及查報事項	合計	道路、水溝、下水道、橋樑、河川、堤防等公共設施之損壞事項	公園、綠地、行道樹等之維護、修剪及扶正事項	廢棄物、廢土、水溝、下水道、公廁等之清理維護事項	違規廣告物查報事項
民國103年 2014	279	39	37	45	11
查 報	279	39	37	45	11
收 件	279	39	37	45	11
移 文	-	-	-	-	-
短期計畫	-	-	-	-	-
長期計畫	-	-	-	-	-
無法辦理	-	-	-	-	-
完 工	-	-	-	-	-
查驗未通過	-	-	-	-	-
查驗未執行	-	-	-	-	-
結 案	279	39	37	45	11
民國104年 2015	322	74	36	29	-
查 報	322	74	36	29	-
收 件	322	74	36	29	-
移 文	-	-	-	-	-
短期計畫	-	-	-	-	-
長期計畫	-	-	-	-	-
無法辦理	-	-	-	-	-
完 工	-	-	-	-	-
查驗未通過	-	-	-	-	-
查驗未執行	-	-	-	-	-
結 案	322	74	36	29	-
民國105年 2016	312	86	37	22	-
查 報	312	86	37	22	-
收 件	312	86	37	22	-
移 文	-	-	-	-	-
短期計畫	-	-	-	-	-
長期計畫	-	-	-	-	-
無法辦理	-	-	-	-	-
完 工	-	-	-	-	-
查驗未通過	-	-	-	-	-
查驗未執行	-	-	-	-	-
結 案	312	86	37	22	-

資料來源：本所民政課。

有關案件執行情形(續1)

單位:件

空屋空地查報事項	交通號(標誌、標線之修復及移除 廢棄交通號誌事項	門牌、街道巷弄 名牌之維護事項	路燈、水電、電 信、瓦斯設施之 損壞修復事項	競選廣告物之改 善、移除事項	路霸檢舉通報事 項	其他有礙市容觀 瞻及妨害公共安 全事項
107	5	3	21	-	-	11
107	5	3	21	-	-	11
107	5	3	21	-	-	11
-	-	-	-	-	-	-
-	-	-	-	-	-	-
-	-	-	-	-	-	-
-	-	-	-	-	-	-
-	-	-	-	-	-	-
-	-	-	-	-	-	-
-	-	-	-	-	-	-
107	5	3	21	-	-	11
158	4	3	10	-	-	8
158	4	3	10	-	-	8
158	4	3	10	-	-	8
-	-	-	-	-	-	-
-	-	-	-	-	-	-
-	-	-	-	-	-	-
-	-	-	-	-	-	-
-	-	-	-	-	-	-
-	-	-	-	-	-	-
-	-	-	-	-	-	-
158	4	3	10	-	-	8
102	2	4	48	-	-	11
102	2	4	48	-	-	11
102	2	4	48	-	-	11
-	-	-	-	-	-	-
-	-	-	-	-	-	-
-	-	-	-	-	-	-
-	-	-	-	-	-	-
-	-	-	-	-	-	-
-	-	-	-	-	-	-
-	-	-	-	-	-	-
102	2	4	48	-	-	11

表9-1 改善市容查報

年別及查報事項	合計	道路、水溝、下水道、橋樑、河川、堤防等公共設施之損壞事項	公園、綠地、行道樹等之維護、修剪及扶正事項	廢棄物、廢土、水溝、下水道、公廁等之清理維護事項	違規廣告物查報事項
民國106年 2017	234	75	16	19	-
查 報	234	75	16	19	-
收 件	234	75	16	19	-
移 文	-	-	-	-	-
短期計畫	-	-	-	-	-
長期計畫	-	-	-	-	-
無法辦理	-	-	-	-	-
完 工	-	-	-	-	-
查驗未通過	-	-	-	-	-
查驗未執行	-	-	-	-	-
結 案	234	75	16	19	-
民國107年 2018	241	108	9	26	-
查 報	241	108	9	26	-
收 件	241	108	9	26	-
移 文	-	-	-	-	-
短期計畫	-	-	-	-	-
長期計畫	-	-	-	-	-
無法辦理	-	-	-	-	-
完 工	-	-	-	-	-
查驗未通過	-	-	-	-	-
查驗未執行	-	-	-	-	-
結 案	241	108	9	26	-
民國108年 2019	461	155	34	36	-
查 報	461	155	34	36	-
收 件	461	155	34	36	-
移 文	-	-	-	-	-
短期計畫	-	-	-	-	-
長期計畫	-	-	-	-	-
無法辦理	-	-	-	-	-
完 工	-	-	-	-	-
查驗未通過	-	-	-	-	-
查驗未執行	-	-	-	-	-
結 案	461	155	34	36	-

資料來源：本所民政課。



有關案件執行情形(續完)

單位:件

空屋空地查報事項	交通號(標誌、標線之修復及移除 廢棄交通號誌事項	門牌、街道巷弄 名牌之維護事項	路燈、水電、電 信、瓦斯設施之 損壞修復事項	競選廣告物之改 善、移除事項	路霸檢舉通報事 項	其他有礙市容觀 瞻及妨害公共安 全事項
93	1	3	15	-	-	12
93	1	3	15	-	-	12
93	1	3	15	-	-	12
-	-	-	-	-	-	-
-	-	-	-	-	-	-
-	-	-	-	-	-	-
-	-	-	-	-	-	-
-	-	-	-	-	-	-
-	-	-	-	-	-	-
93	1	3	15	-	-	12
85	3	1	4	-	-	5
85	3	1	4	-	-	5
85	3	1	4	-	-	5
-	-	-	-	-	-	-
-	-	-	-	-	-	-
-	-	-	-	-	-	-
-	-	-	-	-	-	-
-	-	-	-	-	-	-
-	-	-	-	-	-	-
85	3	1	4	-	-	5
195	9	3	9	-	-	20
195	9	3	9	-	-	20
195	9	3	9	-	-	20
-	-	-	-	-	-	-
-	-	-	-	-	-	-
-	-	-	-	-	-	-
-	-	-	-	-	-	-
-	-	-	-	-	-	-
-	-	-	-	-	-	-
195	9	3	9	-	-	20



# 拾、社會福利





表 10-1 推行社區發

年(底)別	設置社區 生產建設基金 (個)	實際使用經費(元)		社區活動 中心 (幢) (年底)
		政府補助款	社區自籌款	
民國100年 2011	...	...	...	13
民國101年 2012	14	923,000	1,818,657	12
民國102年 2013	14	3,246,900	891,885	11
民國103年 2014	14	4,451,386	4,209,266	11
民國104年 2015	14	4,414,960	3,784,682	14
民國105年 2016	14	4,608,877	5,020,675	11
民國106年 2017	14	2,585,500	3,564,419	11
民國107年 2018	14	5,465,000	5,140,233	11
民國108年 2019	15	5,623,000	5,472,333	11
田尾社區發展協會	1	337,000	320,000	1
逸賢社區發展協會	1	464,200	376,276	1
湖內社區發展協會	1	80,000	252,000	1
海山社區發展協會	1	100,000	354,782	-
劉家社區發展協會	1	185,000	45,665	1
文賢社區發展協會	1	1,028,000	-	-
太爺社區發展協會	1	231,500	450,000	1
葉厝社區發展協會	1	258,300	740,900	1
公館社區發展協會	1	912,100	610,000	-
忠興社區發展協會	1	60,000	25,360	1
湖東社區發展協會	1	325,000	855,500	1
中賢社區發展協會	1	35,000	13,550	1
海埔社區發展協會	1	95,000	96,200	1
大湖社區發展協會	1	1,353,900	1,000,000	1
湖庄社區發展協會	1	158,000	332,100	-

資料來源：本所社會課。

## 展工作成果

社區發展工作項目				
辦理社區 幹部訓練 (人次)	辦理社區 觀摩 (人次)	社區長壽 俱樂部 (處) (年底)	社區媽媽 教室 (班) (年底)	社區守望 相助隊 (隊) (年底)
...	...	14	12	...
144	636	14	4	1
24	-	14	4	1
56	732	14	4	1
539	2,002	12	5	5
149	1,659	13	4	5
342	948	14	4	5
1,531	6,599	13	161	8
1,531	6,719	13	161	8
53	45	1	20	-
42	43	-	12	-
10	47	1	5	-
12	36	1	-	-
68	80	1	22	-
43	178	1	25	-
85	224	1	16	2
185	173	1	6	2
540	5,120	1	18	-
10	47	1	6	2
30	198	1	15	1
10	45	1	4	-
30	113	1	7	-
413	250	1	5	1
-	120	-	-	-

表 10-1 推行社區發

年(底)別	社區發展工作項目		
	社區民俗藝文 康樂班隊 (隊) (年底)	社區志願服務 (年底)	
		團隊 (隊)	志工數 (人)
民國100年 2011	4	14	-
民國101年 2012	6	17	656
民國102年 2013	6	17	646
民國103年 2014	6	21	585
民國104年 2015	8	23	671
民國105年 2016	7	23	664
民國106年 2017	7	25	655
民國107年 2018	31	27	664
民國108年 2019	31	27	664
田尾社區發展協會	15	2	34
逸賢社區發展協會	3	2	34
湖內社區發展協會	-	5	80
海山社區發展協會	-	3	41
劉家社區發展協會	7	1	43
文賢社區發展協會	-	3	22
太爺社區發展協會	-	3	52
葉厝社區發展協會	-	2	17
公館社區發展協會	1	1	35
忠興社區發展協會	-	1	34
湖東社區發展協會	1	1	93
中賢社區發展協會	-	1	27
海埔社區發展協會	-	1	40
大湖社區發展協會	4	1	112

資料來源：本所社會課。



## 展工作成果(續)

社區發展工作項目					
辦理社區照顧 關懷據點 (處) (年底)	社區圖書室 (處) (年底)	社區刊物 (期) (年底)	服務成果		
			福利服務或活動 (受益人次)	其他服務 (受益人次)	
-	1	1	...	...	
8	3	4	129,824	9,297	
8	3	-	2,882	1,555	
8	3	2	61,784	3238	
8	4	4	32,350	10237	
7	4	4	17,802	3,792	
8	4	8	24,889	14,449	
8	4	4	34,350	21,295	
8	4	4	34,350	21,295	
1	1	-	16,600	2,700	
1	-	-	2,536	1,343	
-	1	-	563	3,000	
-	-	-	430	600	
1	-	-	2,880	3,200	
1	1	-	1,836	3,356	
-	-	-	2,970	180	
1	-	-	1,118	800	
1	-	-	1,920	830	
-	-	-	557	625	
1	-	-	190	270	
-	-	-	300	350	
-	-	-	450	2,041	
1	1	4	2,000	2,000	

表 10-2 社區發展

年底 及 社區發展協會別	社區發展協會數 (個)	社區戶數 (戶)	社區人口數 (人)
民國100年 2011	14	7,812	27,667
民國101年 2012	14	9,868	28,876
民國102年 2013	14	10,346	29,399
民國103年 2014	14	10,556	29,621
民國104年 2015	14	10,571	29,615
民國105年 2016	14	10,736	29,848
民國106年 2017	14	10,821	29,880
民國107年 2018	14	10,947	29,788
民國108年 2019	15	11,004	29,724
田尾社區發展協會	1	418	1,104
逸賢社區發展協會	1	499	1,277
湖內社區發展協會	1	-	-
海山社區發展協會	1	444	1,241
劉家社區發展協會	1	411	1,121
文賢社區發展協會	1	492	1,316
太爺社區發展協會	1	352	889
葉厝社區發展協會	1	1,094	3,144
公館社區發展協會	1	916	2,641
忠興社區發展協會	1	292	769
湖東社區發展協會	1	1,294	3,090
中賢社區發展協會	1	962	2,503
海埔社區發展協會	1	699	2,039
大湖社區發展協會	1	1,578	4,269
湖庄社區發展協會	1	1,553	4,321

資料來源：本所社會課。

## 協會會員人數

理監事人數 (人)	社區發展協會會員數 (人)		
	合計	男	女
...	3,094	...	...
204	1,174	579	595
210	1,197	557	640
193	1,233	547	686
207	1,233	547	686
198	1,208	573	635
196	1,182	554	628
136	1,144	540	604
215	1,375	643	732
20	62	39	23
12	85	23	62
19	90	39	51
12	53	37	16
19	40	15	25
12	105	41	64
12	66	32	34
14	211	106	105
12	65	30	35
12	64	35	29
12	72	43	29
13	82	43	39
12	70	29	41
20	149	62	87
14	161	69	92

表10-3社會福利

年底別	中低收入 老人生活津 貼	國民年金被保險 人所得未達一定 標準資格認定	身心障礙者 生活補助		身心障礙者 生活輔助器具補助	
	申請人次	申請人次	發放人次	金額	發放人次	金額
民國100年 2011	...	...	590	2,338,000	115	1,038,100
民國101年 2012	...	...	590	2,813,300	63	554,650
民國102年 2013	...	200	591	2,818,800	106	998,950
民國103年 2014	...	380	603	2,896,300	99	949,199
民國104年 2015	...	695	599	2,856,400	133	1,124,569
民國105年 2016	...	769	607	2,975,657	154	1,199,214
民國106年 2017	175	49	597	2,964,542	152	1,091,969
民國107年 2018	141	61	590	2,893,047	115	1,038,100
民國108年 2019	171	43	588	2,872,417	93	1,231,069

資料來源：本所社會課

## 及救濟概況

單位：人次；元

馬上關懷		急難救助		其他		
發放人次	金額	發放人次	金額	現金	實物	衣服
15	260,000	62	313,000	286,800	1,256,000	-
41	750,000	100	448,000	290,800	1,248,000	-
43	675,000	54	264,000	280,000	1,276,000	-
32	520,000	44	228,000	293,200	1,258,000	-
36	580,000	36	200,000	296,400	1,266,000	-
37	580,000	39	214,000	305,600	1,254,000	-
19	265,000	51	232,000	329,600	1,264,000	-
15	220,000	46	227,000	336,400	1,296,000	-
16	245,000	73	451,000	332,000	1,264,000	-

表10-4 遭受災害

年別	災害次數 (次)	收容所		受災	
		所數 (所)	臨時收容災民數 (人)	合計	死亡
民國102年 2013	-	-	-	-	-
民國103年 2014	-	-	-	-	-
民國104年 2015	-	-	-	-	-
民國105年 2016	-	-	-	-	-
民國106年 2017	-	-	-	-	-
民國107年 2018	-	-	-	-	-
民國108年 2019	-	-	-	-	-

資料來源：高雄市政府社會局。

## 救助情形

人數(人)			安遷救助		財物受損影響 生計者(戶)	救助金額 (新臺幣千元)
失蹤	重傷	其他	戶數 (戶)	人數 (人)		
-	-	-	5	17	-	340,000
-	-	-	-	-	-	-
-	-	-	-	-	-	-
-	-	-	-	-	-	-
-	-	-	-	-	-	-
-	-	-	1	2	-	60,000
-	-	-	-	-	-	-

表 10-5 辦理急難

年別	總計		死亡無力殮葬者		遭受意外傷害或罹患重病致生活陷於困境者	
	救助人次	救助金額	救助人次	救助金額	救助人次	救助金額
民國100年 2011	61	313,000	9	62,000	52	249,000
民國101年 2012	37	208,000	20	156,000	76	280,000
民國102年 2013	51	263,000	22	162,000	28	99,000
民國103年 2014	44	238,000	21	161,000	22	74,000
民國104年 2015	36	200,000	16	132,000	20	68,000
民國105年 2016	39	214,000	22	153,000	17	61,000
民國106年 2017	51	232,000	20	126,000	31	106,000
民國107年 2018	46	227,000	26	163,000	19	62,000
民國108年 2019	73	451,000	38	287,000	33	160,000

資料來源：本所社會課。



## 救助概況

單位：人次、新臺幣元

負家庭主要生計責任 且無法工作致生活 陷於困境者		財產或存款未能 及時運用致生活 陷於困境者		其他遭遇 重大變故者		無遺囑與 遺產葬埋者	
救助 人次	救助 金額	救助 人次	救助 金額	救助 人次	救助 金額	救助 人次	救助 金額
-	-	-	-	1	2,000	-	-
-	-	-	-	4	8,000	-	-
1	2,000	-	-	-	-	-	-
-	-	-	-	1	3,000	-	-
-	-	-	-	-	-	-	-
-	-	-	-	-	-	-	-
-	-	-	-	-	-	-	-
1	2,000	-	-	-	-	-	-
-	-	-	-	2	4,000	-	-

表 10-6 身心障礙

年底別	身心障礙人數									
	總計			領有舊制身心障礙手冊者						
				合計			視覺障礙者		聽覺機能障礙者	
	合計	男	女	計	男	女	男	女	男	女
民國100年 2011	1,305	739	566	1,305	739	566	48	39	64	53
民國101年 2012	1,113	640	473	1,113	640	473	43	35	59	46
民國102年 2013	1,439	812	627	1,016	581	435	41	32	48	39
民國103年 2014	1,508	856	652	841	478	363	30	25	38	31
民國104年 2015	1,571	882	689	543	289	254	19	20	30	24
民國105年 2016	1,616	907	709	576	308	268	20	21	32	25
民國106年 2017	1,557	871	686	305	161	144	14	15	23	13
民國107年 2018	1,559	875	684	14	7	7	2	-	1	2
民國108年 2019	1,568	861	707	-	-	-	-	-	-	-

資料來源:高雄市政府社會局。

# 人口一覽表

單位：人

身心障礙人數											
領有舊制身心障礙手冊者											
平衡機能障礙者		聲音機能或語言機能障礙者		肢體障礙者		智能障礙者		重要器官失去功能者		顏面損傷者	
男	女	男	女	男	女	男	女	男	女	男	女
7	3	11	5	281	194	72	63	92	67	4	2
7	1	8	4	248	171	65	56	77	60	4	2
6	1	8	4	227	160	65	51	69	56	4	2
5	1	6	4	207	140	33	35	60	50	4	2
5	1	3	-	142	110	4	11	44	41	2	1
5	1	3	-	148	115	9	13	46	41	2	1
4	-	2	-	74	67	1	4	23	24	-	-
-	-	-	-	1	2	-	-	2	1	-	-
-	-	-	-	-	-	-	-	-	-	-	-

表 10-6 身心障礙

年底別	身心障礙人數									
	領有舊制身心障礙手冊者									
	植物人		失智症者		自閉症者		慢性精神病患者		多重障礙者	
	男	女	男	女	男	女	男	女	男	女
民國100年 2011	-	-	19	26	2	-	74	59	59	52
民國101年 2012	-	-	12	16	2	-	61	39	51	42
民國102年 2013	-	-	8	10	1	-	58	39	43	41
民國103年 2014	-	-	5	10	-	-	53	36	35	29
民國104年 2015	-	-	3	8	-	-	16	22	21	16
民國105年 2016	-	-	3	9	-	-	19	24	21	18
民國106年 2017	-	-	2	6	-	-	5	6	13	9
民國107年 2018	-	-	-	2	-	-	-	-	1	-
民國108年 2019	-	-	-	-	-	-	-	-	-	-

資料來源:高雄市政府社會局。

人口一覽表(續1)

單位：人

身心障礙人數											
領有舊制身心障礙手冊者						領有新制身心障礙證明者					
頑性(難治型) 癲癇症者		因罕見疾病而致 身心功能障礙者		其他		合計			神經系統構造 及精神、心智功能		
男	女	男	女	男	女	計 Sub-total	男	女	男	女	
2	2	1	1	3	-	...	...	...	...	...	
-	-	1	1	2	-	...	...	...	...	...	
-	-	1	-	2	-	423	231	192	72	76	
-	-	-	-	2	-	667	378	289	125	109	
-	-	-	-	-	-	1,028	593	435	193	166	
-	-	-	-	-	-	1,040	599	441	195	168	
-	-	-	-	-	-	1,252	710	542	204	188	
-	-	-	-	-	-	1,545	868	677	229	208	
-	-	-	-	-	-	1,568	861	707	232	215	

表 10-6 身心障礙

年底別	身心障礙人數							
	領有新制身心障礙證明者							
	眼、耳及相關構造與感官功能及疼痛		涉及聲音與言語構造及其功能		循環、造血、免疫與呼吸系統構造及其功能		消化、新陳代謝與內分泌系統相關構造及其功能	
	男	女	男	女	男	女	男	女
民國100年 2011	...	...	...	...	...	...	...	...
民國101年 2012	...	...	...	...	...	...	...	...
民國102年 2013	43	34	5	1	14	5	1	1
民國103年 2014	67	49	8	1	20	6	2	1
民國104年 2015	86	63	11	1	28	11	1	1
民國105年 2016	87	63	11	1	29	11	1	1
民國106年 2017	90	76	12	1	33	13	1	1
民國107年 2018	135	101	11	1	46	42	10	1
民國108年 2019	132	104	11	2	45	46	7	1

資料來源:高雄市政府社會局。

人口一覽表(續完)

單位：人

身心障礙人數										身心障礙人數 占總人口比率(%)
領有新制身心障礙證明者										
泌尿與生殖系統 相關構造及其功 能		神經、肌肉、骨 骼之移動相關構 造及其功能		皮膚與相關 構造及其功能		跨兩類別以上者		舊制轉換新制 暫無法歸類者		
男	女	男	女	男	女	男	女	男	女	
...	...	...	...	...	...	...	...	...	...	...
...	...	...	...	...	...	...	...	...	...	...
20	11	61	47	-	-	14	16	1	1	5
36	18	80	72	-	-	32	29	8	4	5
54	29	158	105	2	1	47	49	13	9	5
55	31	158	107	2	1	48	49	13	9	5
73	60	215	135	5	2	58	58	19	8	5
73	57	281	191	5	2	76	73	2	1	5
73	58	276	200	5	2	79	78	1	1	5

表 10-7 低收入戶人口

單位：戶、人

年底別	總計		第一款		第二款		第三款		第四款	
	戶數	人數	戶數	人數	戶數	人數	戶數	人數	戶數	人數
民國100年 2011	243	580	-	-	97	173	118	322	28	85
民國101年 2012	185	445	-	-	60	87	31	96	94	262
民國102年 2013	215	509	-	-	53	73	41	110	121	326
民國103年 2014	236	558	-	-	58	69	46	114	132	375
民國104年 2015	216	521	-	-	54	64	39	90	123	367
民國105年 2016	194	492	-	-	98	152	13	35	83	305
民國106年 2017	175	439	-	-	96	161	13	44	66	234
民國107年 2018	156	366	-	-	87	135	17	43	52	188
民國108年 2019	144	332	-	-	79	108	17	52	48	172

資料來源：高雄市政府社會局。



表 10-8 區公所全民健保第一、五、六類保險對象統計

單位：人

年底別	第一類保險對象	第五類保險對象	第六類保險對象
	當年底在保人數	當年底在保人數	當年底在保人數
民國100年 2011	58	239	4,080
民國101年 2012	55	430	3,908
民國102年 2013	56	456	3,994
民國103年 2014	55	501	3,948
民國104年 2015	55	560	3,987
民國105年 2016	55	467	3,981
民國106年 2017	52	433	4,128
民國107年 2018	53	350	4,058
民國108年 2019	52	341	4,112

資料來源：本所民政課、社會課、秘書室。



拾壹、其 他





表 11-1 辦理調解

年別	年底調解委員數 (人)	結案件數總計		
		合計	成立	不成立
民國100年 2011	9	187	127	60
民國101年 2012	9	173	124	49
民國102年 2013	9	185	140	45
民國103年 2014	9	172	114	58
民國104年 2015	9	176	132	44
民國105年 2016	9	154	117	37
民國106年 2017	9	188	153	35
民國107年 2018	9	204	164	40
民國108年 2019	9	210	152	58

資料來源：本所民政課。

# 業務概況

單位：件

民事結案件數					
合計		債權、債務		營建工程	
成立	不成立	成立	不成立	成立	不成立
123	53	115	42	-	-
117	47	113	38	-	-
136	41	135	36	-	-
105	54	104	49	-	-
127	40	123	35	-	-
112	35	107	28	-	-
137	30	130	25	1	1
151	28	147	21	-	-
135	44	133	39	1	-

表 11-1 辦理調解

年別	民事結案件數			
	物權(房地產)		親屬(婚姻)	
	成立	不成立	成立	不成立
民國100年 2011	7	5	1	6
民國101年 2012	2	7	1	2
民國102年 2013	1	5	-	-
民國103年 2014	1	4	-	-
民國104年 2015	2	5	-	-
民國105年 2016	3	4	-	-
民國106年 2017	3	4	-	-
民國107年 2018	1	4	-	-
民國108年 2019	-	4	-	-

資料來源：本所民政課。



# 業務概況(續1)

單位：件

民事結案件數					
繼承		商事(公害)		其他	
成立	不成立	成立	不成立	成立	不成立
-	-	-	-	-	-
-	-	1	-	-	-
-	-	-	-	-	-
-	-	-	1	-	-
-	-	2	-	-	-
-	1	1	-	1	2
-	-	3	-	-	-
-	1	3	2	-	-
-	-	1	1	-	-

表 11-1 辦理調解

年別	刑事結案件數			
	合計		傷害	
	成立	不成立	成立	不成立
民國100年 2011	4	7	2	5
民國101年 2012	7	2	5	1
民國102年 2013	4	4	4	3
民國103年 2014	9	4	6	4
民國104年 2015	5	4	1	2
民國105年 2016	5	2	4	2
民國106年 2017	16	5	7	4
民國107年 2018	13	12	11	7
民國108年 2019	17	14	12	11

資料來源：本所民政課。

## 業務概況(續2)

單位：件

刑事結案件數			
毀棄損壞		詐欺侵佔及竊盜	
成立	不成立	成立	不成立
-	-	-	2
-	-	-	2
-	-	-	-
-	-	-	1
1	-	-	1
-	-	-	1
-	-	-	1
-	-	-	1
-	-	-	1

表 11-1 辦理調解

年別	刑事結案件數			
	妨害婚姻及家庭		妨害風化	
	成立	不成立	成立	不成立
民國100年 2011	-	-	-	-
民國101年 2012	-	-	-	-
民國102年 2013	-	-	-	-
民國103年 2014	-	-	-	-
民國104年 2015	-	-	-	-
民國105年 2016	-	-	-	-
民國106年 2017	-	-	-	-
民國107年 2018	-	-	-	-
民國108年 2019	-	-	-	-

資料來源：本所民政課。

業務概況(續完)

單位：件

刑事結案件數				
妨害自由名譽信用及秘密		其他		
成立	不成立	成立	不成立	
-	-	-	-	-
-	-	-	-	-
-	-	-	-	-
1	-	-	1	-
2	-	-	-	-
-	-	-	-	-
6	-	-	2	1
-	-	2	1	2
2	-	2	2	-

表 11-2 調解委員

年底別	委員 總人數	性別		年齡				教育程度			
		男	女	未滿 40歲	40-50歲 未滿	50-60歲 未滿	60歲 以上	大專 以上	高中 (職)	國中	國小
民國100年 2011	9	6	3	-	3	2	4	1	5	3	-
民國101年 2012	9	6	3	-	2	3	4	1	5	3	-
民國102年 2013	9	6	3	-	2	3	4	1	5	3	-
民國103年 2014	9	6	3	-	2	3	4	1	5	3	-
民國104年 2015	9	6	3	-	1	2	6	3	3	3	-
民國105年 2016	9	6	3	-	1	2	6	3	3	3	-
民國106年 2017	9	6	3	-	1	2	6	3	3	3	-
民國107年 2018	9	6	3	-	-	3	6	3	3	3	-
民國108年 2019	9	6	3	0	0	3	6	3	3	3	0

資料來源：本所民政課。

## 會組織概況

單位：人

行業				服務公職		委員年資			
農、林、 漁、牧業	製造業、 水電、 燃氣業及 營造業	商業	服務業及 其他	曾任公職	未曾任 公職	未滿4年	4-未滿8年	8-未滿16 年	16年以上
1	-	-	8	3	6	5	3	1	-
1	-	-	8	3	6	5	-	4	-
1	-	-	8	3	6	5	3	1	-
1	-	-	8	3	6	5	-	4	-
1	3	-	5	2	7	4	2	3	-
1	3	-	5	2	7	4	2	3	-
1	3	-	5	2	7	4	2	2	1
1	3	0	5	2	7	0	4	4	1

表 11-3 神壇、寺廟、

年底及里別	道教	佛教	理教	軒轅教	天帝教	一貫道	天德聖教	儒教
民國100年 2011	18	4	-	-	-	1	-	-
民國101年 2012	18	4	-	-	-	1	-	-
民國102年 2013	18	4	-	-	-	1	-	-
民國103年 2014	19	4	-	-	-	1	-	-
民國104年 2015	19	4	-	-	-	1	-	-
民國105年 2016	19	4	-	-	-	1	-	-
民國106年 2017	19	4	-	-	-	1	-	-
民國107年 2018	19	4	-	-	-	1	-	-
民國108年 2019	19	4				1		
大湖里	2	2	-	-	-	-	-	-
湖內里	2	-	-	-	-	-	-	-
湖東里	1	-	-	-	-	-	-	-
田尾里	3	-	-	-	-	-	-	-
海埔里	4	-	-	-	-	-	-	-
海山里	1	-	-	-	-	-	-	-
太爺里	1	-	-	-	-	-	-	-
葉厝里	2	-	-	-	-	1	-	-
文賢里	-	1	-	-	-	-	-	-
逸賢里	-	1	-	-	-	-	-	-
中賢里	2	-	-	-	-	-	-	-
忠興里	1	-	-	-	-	-	-	-
劉家里	-	-	-	-	-	-	-	-
公館里	-	-	-	-	-	-	-	-

資料來源：本所民政課。



## 財團寺廟一覽表

單位：所

亥子道	彌勒大道	中華聖教	宇宙彌勒 皇教	先天救教	黃中	玄門真宗	天道	其他
-	-	-	-	-	-	-	-	-
-	-	-	-	-	-	-	-	-
-	-	-	-	-	-	-	-	-
-	-	-	-	-	-	-	-	-
-	-	-	-	-	-	-	-	-
-	-	-	-	-	-	-	-	-
-	-	-	-	-	-	-	-	-
-	-	-	-	-	-	-	-	-
-	-	-	-	-	-	-	-	-
-	-	-	-	-	-	-	-	-
-	-	-	-	-	-	-	-	-
-	-	-	-	-	-	-	-	-
-	-	-	-	-	-	-	-	-
-	-	-	-	-	-	-	-	-
-	-	-	-	-	-	-	-	-
-	-	-	-	-	-	-	-	-
-	-	-	-	-	-	-	-	-
-	-	-	-	-	-	-	-	-
-	-	-	-	-	-	-	-	-
-	-	-	-	-	-	-	-	-
-	-	-	-	-	-	-	-	-
-	-	-	-	-	-	-	-	-
-	-	-	-	-	-	-	-	-
-	-	-	-	-	-	-	-	-
-	-	-	-	-	-	-	-	-
-	-	-	-	-	-	-	-	-
-	-	-	-	-	-	-	-	-

表 11-4 聚會所、財

年底及里別	聚會所、財團法人教會名稱	教別	負責人姓名
民國100年			
大湖里	台灣基督長老教會大湖教會	基督教	陳聰輝
太爺里	台灣基督長老教會太爺教會	基督教	郭仲晃
海埔里	台灣基督長老教會海埔教會	基督教	李文三
中賢里	財團法人臺灣聖教會湖內聖教會	基督教	沈宏恩
民國101年			
大湖里	台灣基督長老教會大湖教會	基督教	陳聰輝
太爺里	台灣基督長老教會太爺教會	基督教	郭仲晃
海埔里	台灣基督長老教會海埔教會	基督教	李文三
中賢里	財團法人臺灣聖教會湖內聖教會	基督教	沈宏恩
民國102年			
大湖里	台灣基督長老教會大湖教會	基督教	陳聰輝
太爺里	台灣基督長老教會太爺教會	基督教	郭仲晃
海埔里	台灣基督長老教會海埔教會	基督教	李文三
中賢里	財團法人臺灣聖教會湖內聖教會	基督教	沈宏恩
民國103年			
大湖里	台灣基督長老教會大湖教會	基督教	陳聰輝
太爺里	台灣基督長老教會太爺教會	基督教	郭仲晃
海埔里	台灣基督長老教會海埔教會	基督教	李文三
中賢里	財團法人臺灣聖教會湖內聖教會	基督教	沈宏恩
民國104年			
大湖里	台灣基督長老教會大湖教會	基督教	陳聰輝
太爺里	台灣基督長老教會太爺教會	基督教	郭仲晃
海埔里	台灣基督長老教會海埔教會	基督教	李文三
中賢里	財團法人臺灣聖教會湖內聖教會	基督教	沈宏恩
民國105年			
大湖里	台灣基督長老教會大湖教會	基督教	陳聰輝
太爺里	台灣基督長老教會太爺教會	基督教	郭仲晃
海埔里	台灣基督長老教會海埔教會	基督教	李文三
中賢里	財團法人臺灣聖教會湖內聖教會	基督教	沈宏恩
民國106年			
大湖里	台灣基督長老教會大湖教會	基督教	陳聰輝
太爺里	台灣基督長老教會太爺教會	基督教	郭仲晃
海埔里	台灣基督長老教會海埔教會	基督教	李文三
中賢里	財團法人臺灣聖教會湖內聖教會	基督教	沈宏恩
民國107年			
大湖里	台灣基督長老教會大湖教會	基督教	陳聰輝
太爺里	台灣基督長老教會太爺教會	基督教	郭仲晃
海埔里	台灣基督長老教會海埔教會	基督教	李文三
中賢里	財團法人臺灣聖教會湖內聖教會	基督教	沈宏恩
民國108年			
大湖里	台灣基督長老教會大湖教會	基督教	陳聰輝
太爺里	台灣基督長老教會太爺教會	基督教	郭仲晃
海埔里	台灣基督長老教會海埔教會	基督教	李文三
中賢里	財團法人臺灣聖教會湖內聖教會	基督教	蔡宗憲

資料來源：本所民政課。

## 團法人教會概況

地址	電話	建立日期
高雄市湖內區中山路一段495號	(07)6934030	1964.5.4
高雄市湖內區中華街169號	(07)6993164	1958.6.26
高雄市湖內區和平路115號	(07)6993089	1910.10
高雄市湖內區中賢里中正路2段89號	(07)6994666	1955.10.10
高雄市湖內區中山路一段495號	(07)6934030	1964.5.4
高雄市湖內區中華街169號	(07)6993164	1958.6.26
高雄市湖內區和平路115號	(07)6993089	1910.10
高雄市湖內區中賢里中正路2段89號	(07)6994666	1955.10.10
高雄市湖內區中山路一段495號	(07)6934030	1964.5.4
高雄市湖內區中華街169號	(07)6993164	1958.6.26
高雄市湖內區和平路115號	(07)6993089	1910.10
高雄市湖內區中賢里中正路2段89號	(07)6994666	1955.10.10
高雄市湖內區中山路一段495號	(07)6934030	1964.5.4
高雄市湖內區中華街169號	(07)6993164	1958.6.26
高雄市湖內區和平路115號	(07)6993089	1910.10
高雄市湖內區中賢里中正路2段89號	(07)6994666	1955.10.10
高雄市湖內區中山路一段495號	(07)6934030	1964.5.4
高雄市湖內區中華街169號	(07)6993164	1958.6.26
高雄市湖內區和平路115號	(07)6993089	1910.10
高雄市湖內區中賢里中正路2段89號	(07)6994666	1955.10.10
高雄市湖內區中山路一段495號	(07)6934030	1964.5.4
高雄市湖內區中華街169號	(07)6993164	1958.6.26
高雄市湖內區和平路115號	(07)6993089	1910.10
高雄市湖內區中賢里中正路2段89號	(07)6994666	1955.10.10
高雄市湖內區中山路一段495號	(07)6934030	1964.5.4
高雄市湖內區中華街169號	(07)6993164	1958.6.26
高雄市湖內區和平路115號	(07)6993089	1910.10
高雄市湖內區中賢里中正路2段89號	(07)6994666	1955.10.10

表 11-5 宗教團體興辦公益

年底及宗教別	醫療機構		文教機構				
	醫院數	診所數	大學數	專科學校數	中學數	職校數	小學數
民國100年 2011	-	-	-	-	-	-	-
民國101年 2012	-	-	-	-	-	-	-
民國102年 2013	-	-	-	-	-	-	-
民國103年 2014	-	-	-	-	-	-	-
民國104年 2015	-	-	-	-	-	-	-
民國105年 2016	-	-	-	-	-	-	-
民國106年 2017	-	-	-	-	-	-	-
民國107年 2018	-	-	-	-	-	-	-
民國108年 2019							
佛教	-	-	-	-	-	-	-
道教	-	-	-	-	-	-	-
三一(夏)教	-	-	-	-	-	-	-
理教	-	-	-	-	-	-	-
一貫道	-	-	-	-	-	-	-
先天救教	-	-	-	-	-	-	-
天德聖教	-	-	-	-	-	-	-
軒轅教	-	-	-	-	-	-	-
天帝教	-	-	-	-	-	-	-
彌勒大道	-	-	-	-	-	-	-
其他	-	-	-	-	-	-	-
猶太教	-	-	-	-	-	-	-
天主教	-	-	-	-	-	-	-
基督教	-	-	-	-	-	-	-
伊斯蘭教	-	-	-	-	-	-	-
東正教	-	-	-	-	-	-	-
摩門教	-	-	-	-	-	-	-
天理教	-	-	-	-	-	-	-
巴哈伊教	-	-	-	-	-	-	-
統一教	-	-	-	-	-	-	-
山達基	-	-	-	-	-	-	-
真光教團	-	-	-	-	-	-	-
其他	-	-	-	-	-	-	-

資料來源：本所民政課。

# 慈善及社會教化事業概況

單位：個

			公益慈善事業						
幼兒園數	圖書 閱覽室數	其他	養老院數	身心殘障 教養院數	青少年輔 導院數	福利基金 會數	學生宿舍 處數	技藝研習 處數	社會服務 中心數
-	-	-	-	-	-	-	1	-	-
-	-	-	-	-	-	-	1	-	-
-	-	-	-	-	-	-	1	-	-
-	-	-	-	-	-	-	1	-	-
-	-	-	-	-	-	-	1	-	-
-	-	-	-	-	-	-	1	-	-
-	-	-	-	-	-	-	1	-	-
-	-	-	-	-	-	-	1	-	-
-	-	-	-	-	-	-	1	-	-
-	-	-	-	-	-	-	-	-	-
-	-	-	-	-	-	-	-	-	-
-	-	-	-	-	-	-	-	-	-
-	-	-	-	-	-	-	-	-	-
-	-	-	-	-	-	-	1	-	-
-	-	-	-	-	-	-	-	-	-
-	-	-	-	-	-	-	-	-	-
-	-	-	-	-	-	-	-	-	-
-	-	-	-	-	-	-	-	-	-
-	-	-	-	-	-	-	-	-	-
-	-	-	-	-	-	-	-	-	-
-	-	-	-	-	-	-	-	-	-
-	-	-	-	-	-	-	-	-	-
-	-	-	-	-	-	-	-	-	-
-	-	-	-	-	-	-	-	-	-
-	-	-	-	-	-	-	-	-	-
-	-	-	-	-	-	-	-	-	-
-	-	-	-	-	-	-	-	-	-
-	-	-	-	-	-	-	-	-	-
-	-	-	-	-	-	-	-	-	-
-	-	-	-	-	-	-	-	-	-
-	-	-	-	-	-	-	-	-	-
-	-	-	-	-	-	-	-	-	-
-	-	-	-	-	-	-	-	-	-
-	-	-	-	-	-	-	-	-	-
-	-	-	-	-	-	-	-	-	-
-	-	-	-	-	-	-	-	-	-
-	-	-	-	-	-	-	-	-	-
-	-	-	-	-	-	-	-	-	-
-	-	-	-	-	-	-	-	-	-
-	-	-	-	-	-	-	-	-	-
-	-	-	-	-	-	-	-	-	-
-	-	-	-	-	-	-	-	-	-
-	-	-	-	-	-	-	-	-	-
-	-	-	-	-	-	-	-	-	-
-	-	-	-	-	-	-	-	-	-
-	-	-	-	-	-	-	-	-	-
-	-	-	-	-	-	-	-	-	-
-	-	-	-	-	-	-	-	-	-
-	-	-	-	-	-	-	-	-	-
-	-	-	-	-	-	-	-	-	-
-	-	-	-	-	-	-	-	-	-
-	-	-	-	-	-	-	-	-	-
-	-	-	-	-	-	-	-	-	-
-	-	-	-	-	-	-	-	-	-
-	-	-	-	-	-	-	-	-	-
-	-	-	-	-	-	-	-	-	-
-	-	-	-	-	-	-	-	-	-
-	-	-	-	-	-	-	-	-	-
-	-	-	-	-	-	-	-	-	-
-	-	-	-	-	-	-	-	-	-
-	-	-	-	-	-	-	-	-	-
-	-	-	-	-	-	-	-	-	-
-	-	-	-	-	-	-	-	-	-
-	-	-	-	-	-	-	-	-	-
-	-	-	-	-	-	-	-	-	-

表 11-6 服兵役役男列級家屬

年底別	總計		生育補助金		喪葬補助金	
	件數(件)	金額(元)	件數(件)	金額(元)	件數(件)	金額(元)
民國100年 2011	21	13,960	-	-	-	-
民國101年 2012	9	10,136	-	-	-	-
民國102年 2013	3	2,880	-	-	-	-
民國103年 2014	-	-	-	-	-	-
民國104年 2015	-	-	-	-	-	-
民國105年 2016	-	-	-	-	-	-
民國106年 2017	-	-	-	-	-	-
民國107年 2018	-	-	-	-	-	-
民國108年 2019	-	-	-	-	-	-

資料來源：高雄市政府兵役局。

## 各項慰、補助費發放情形

單位:件、元

急難慰助金		健保補助費		醫療補助費	
件數(件)	金額(元)	件數(件)	金額(元)	件數(件)	金額(元)
-	-	9	4,740	12	9,220
-	-	-	-	9	10,136
-	-	-	-	3	2,880
-	-	-	-	-	-
-	-	-	-	-	-
-	-	-	-	-	-
-	-	-	-	-	-
-	-	-	-	-	-

表 11-7 服兵役役男列級家屬

年別	總計			戶數 (戶)
	戶數 (戶)	人口數 (人)	金額 (元)	
民國100年 2011	12	26	317,780	1
民國101年 2012	18	46	347,000	7
民國102年 2013	12	27	231,950	5
民國103年 2014	11	29	247,360	4
民國104年 2015	6	20	201,100	3
民國105年 2016	6	24	136,240	2
民國106年 2017	4	13	123,680	3
民國107年 2018	3	12	111,600	-
民國108年 2019	-	-	-	-

資料來源：高雄市政府兵役局。



# 安家生活扶助費發放情形

單位:戶、人、元

一次安家費		生活扶助金		
人口數 (人)	金額 (元)	戶數 (戶)	人口數 (人)	金額 (元)
2	3,080	11	24	314,700
17	117,700	11	29	229,300
10	109,900	7	17	122,050
11	92,760	7	18	154,600
9	98,800	3	11	102,300
8	43,240	4	16	93,000
9	86,480	1	4	37,200
-	-	3	12	111,600
-	-	-	-	-