

高雄市茄萣區
區政統計年報
106 年



高雄市茄萣區公所編印
中華民國 106 年 10 月

序 言

茄萣風華、幸福海岸—茄萣區位於市區西北沿海，西濱台灣海峽，北以二仁溪與臺南市為隅，東接湖內區，東南以竹滬鹽灘及興達港水域與路竹區相鄰，南側則隔興達港水域與永安區相望。幅員面積 15.7624 平方公里，人口數約 3 萬餘人，是個民風純樸的沿海鄉鎮，而民眾大多捕漁為生。產物豐饒為區民帶來不少的財富，更是遠洋漁業的發展的重點區域。

市府團隊為本區奠下良好的基礎及環境舉凡茄萣幸福海岸景觀的改善、茄萣濕地的開闢、大排水溝的整治及水質的改善、漁村風情自行車道的興設、二仁溪口紅樹林的復育、茄萣濱海遊憩景觀的整建、嘉賜公園的闢建、興達情人碼頭的擘畫……等等重大建設案，以及後續所規劃籌建的茄萣幸福海岸景觀改善第三期工程，相信完成後，本區亦將脫胎換骨，進入一全新的里程碑，為本區開創觀光新紀元，帶動本區進步與繁榮。

本區特有的豐富海洋條件、純樸人文風情、漁貨特產、如詩如畫的夕陽美景……等等，建構更美好的未來，則需一步一腳印，一點一滴的累積及成長，從長計議，長遠規劃。相信在全體員工共同的努力下，必能朝向市府所隸定「最愛生活在高雄」之施政總目標前進，也必能為整個大高雄地區及本區帶來進步與繁榮，朝向幸福茄萣的目標前進。

區政工作是為民服務的第一線，區公所亦是市府與人民之間的溝通橋樑，區政統計年報呈現執行職務過程與結果，係以統一之方法，作經常性記錄、整理、統計、分析並編成報告表，俾產生確實的公務統計資料，以考核政策推行績效，明瞭公務執行實況及發展態勢，以作為決策、擬定計畫之參據，並提供有關單位作為施政之參考。

區長 邱 金 寶 謹識

中華民國106年10月

凡 例

- 一、本年報編印之目的，為提供本區基本概況資料及重要施政成果，以供各機關參考應用。
- 二、本年報所列資料係取自本所各課室暨市政府各局處編報之公務統計報表及中央各部會公布之調查結果報告資料，加以整理彙編。
- 三、本年報所列數字，以民國 106 年資料為主，主要為茄苳區資料，為便於長期時間數列之比較，以明瞭歷年施政情形，藉以觀往知來，亦將 100 年至 106 年之歷年資料併計刊列，至於本年數字若與以前年度各期有出入者，以本年度所列數字為準。
- 四、本年報計分土地、人口、行政組織、農林漁牧、工商業及區建設、金融財稅、教育文化、衛生、環境保護、社會福利、其他等 11 類表報。
- 五、本年報所列度量衡單位，一律採用公制，如有原非公制者，均經折算為公制，以資劃一，如有特殊情形而採用其他單位者，已分別予以註明。表內數字因尾數四捨五入，故部分總數與細數之間，或有未能吻合情事。
- 六、表內所稱年係指全年，年底係指該年十二月底，月係指全月，有特殊情形者稱年度或學年度等。
- 七、本年報各表內所用符號代表意義如下：
 - 「-」表示無數值。
 - 「--」表示無意義數值。
 - 「…」表示數字不明或尚未產生資料
 - 「0」代表有數值而不及半單位。
- 八、本年報由本所各課室提供相關資料，始克完成，至紉公誼，謹致謝忱，統計數字若有疏漏之處，敬請不吝指正。

目 錄

頁次

壹、土地

1-1 區境界.....	1
1-2 實施三七五減租後佃農購買耕地面積與戶數.....	2
1-3 實施三七五減租成果.....	3~4
1-4 已登記土地面積.....	5~8
1-5 公告土地現值統計表.....	9~10
1-6 租佃委員會調解調處案件.....	11~12

貳、人口

2-1 現住戶數、人口密度及性比例.....	13~14
2-2 戶籍動態.....	15~22
2-3 現住人口之年齡分配.....	23~24
2-4 現住人口之年齡結構.....	25~26
2-5 15歲以上現住人口之教育程度—按年齡別分.....	27~34
2-6 現住人口之婚姻狀況—按年齡別分.....	35~36
2-7 現住人口之婚姻狀況—按里別分.....	37~38
2-8 現住原住民戶口數.....	39~40

參、行政組織

3-1 區公所組織系統.....	41
3-2 區公所編製及現有員額.....	42
3-3 區公所員工按職等別及性別分.....	43~44
3-4 區公所現有職員數-按年齡分.....	45~46
3-5 區公所現有職員數-按教育程度分.....	47~48
3-6 里長選舉概況.....	49~50

3-7 鄰長遴聘概況.....	51~52
3-8 鄰長異動概況.....	53~54

肆、農林漁牧

4-1 高雄市茄萣區魚類別水產養殖面積.....	55~60
--------------------------	-------

伍、工商業及區建設

5-1 營運中工廠家數.....	61~64
5-2 自來水供水普及率.....	65~66

陸、金融財稅

6-1 歲入預決算—按來源別分.....	67~68
6-2 歲出預決算—按政事別分.....	69~70
6-3 區公所經費預算數額-按工作計畫別分.....	71
6-4 區公所經費預算數額-按用途別科目分.....	72

柒、教育文化

7-1 境內國民中學概況.....	73~74
7-2 境內國民小學概況.....	75~78

捌、衛生

8-1 醫療機構及其他醫事機構開（執）業醫事人員數.....	-----
8-2 公私立醫療機構數及病床數.....	-----
8-3 藥商家數.....	-----

玖、環境保護

9-1 改善市容查報有關案件執行情形.....	-----
-------------------------	-------

拾、社會福利

10-1 推行社區發展工作成果.....	79~81
10-2 社區發展協會會員人數.....	82
10-3 社會福利及救助概況.....	83~84
10-4 遭受災害救助情形.....	-----
10-5 辦理急難救助概況.....	83~84
10-6 身心障礙人口一覽表.....	83~84
10-7 低收入戶人口.....	83~84
10-8 區公所全民健保第一、五、六類保險對象統計.....	-----

拾壹、其他

11-1 辦理調解業務概況.....	85~92
11-2 調解委員會組織概況.....	93~94
11-3 神壇、寺廟、財團法人寺廟一覽表.....	95~96
11-4 聚會所、財團法教會概況.....	97~98
11-5 宗教團體興辦公益慈善及社會教化事業概況.....	99~100
11-6 服兵役役男列級家屬各項慰、補助費發放情形.....	101~102
11-7 服兵役役男列級家屬安家生活扶助費發放情形.....	103~104

壹、土地

表 1-1 區境界

方位別	地點	經緯度			
		度	分	秒	
中心地點	崎漏里竹瀝區鹽田	東經	22	53	20
		北緯	120	11	70
極東	崎漏里大湖埤	東經	22	51	70
		北緯	120	12	90
極西	萬福里海堤	東經	22	54	70
		北緯	120	10	55
極南	崎漏里興達火力發電廠	東經	22	50	80
		北緯	120	11	60
極北	福德里二仁溪堤防	東經	22	55	14
		北緯	120	11	31

資料來源：高雄市茄苳區行政區域圖

表 1-2 實施三七五減租後佃農購買耕地面積與戶數

年別	面積(公頃)				戶數(戶)
	合計	田	旱	其他	
民國100年 2011	-	-	-	-	-
民國101年 2012	-	-	-	-	-
民國102年 2013	-	-	-	-	-
民國103年 2014	-	-	-	-	-
民國104年 2015	-	-	-	-	-
民國105年 2016	-	-	-	-	-

資料來源：本所民政課。

表 1-3 實施三七

年底別	佃農戶數(戶)	土地筆數(筆)	租約件數(件)
民國100年 2011	0	0	0
民國101年 2012	0	0	0
民國102年 2013	0	0	0
民國103年 2014	0	0	0
民國104年 2015	0	0	0
民國105年 2016	0	0	0

資料來源：本所民政課

五減租成果

訂約面積 (公頃)			
合計	田	旱	其他
-	-	-	-
-	-	-	-
-	-	-	-
-	-	-	-
-	-	-	-
-	-	-	-

表 1-4 已登記

年底別	土地權屬別	總計	非都市用地		
			合計	甲種 建築用地	乙種 建築用地
民國100年 2011	共計	1,518.53	540.430365	1.848039	0.010187
	公有	866.085922	155.281053	0.07409	0
	私有	641.960718	383.241118	1.773949	0.010187
	公私共有	10.4845	1.908194	0	0
民國101年 2012	共計	1,518.76	531.097842	1.840738	0
	公有	864.569793	148.005504	0.07409	0
	私有	643.703183	381.272569	1.766648	0
	公私共有	10.4845	1.819769	0	0
民國102年 2013	共計	1,518.71	531.172367	1.840738	0
	公有	864.271114	148.08003	0.07409	0
	私有	644.525334	381.272568	1.766648	0
	公私共有	9.912566	1.819769	0	0
民國103年 2014	共計	1,518.68	531.147767	1.840738	0
	公有	863.561873	148.08003	0.07409	0
	私有	645.310307	381.247968	1.766648	0
	公私共有	9.810339	1.819769	0	0
民國104年 2015	共計	1,519.59	531.524738	1.840738	0
	公有	864.069043	148.457001	0.07409	0
	私有	645.096415	381.247968	1.766648	0
	公私共有	10.423388	1.819769	0	0
民國105年 2016	共計	1,519.59	531.641607	1.840738	0
	公有	863.727952	148.573424	0.07409	0
	私有	645.487386	381.247969	1.766648	0
	公私共有	10.373535	1.820214	0	0

資料來源：高雄市政府地政局。

土地面積

單位：公頃

非都市用地

丙種 建築用地	丁種 建築用地	農牧 用地	林業 用地	養殖 用地	鹽業 用地	礦業 用地
0	0	77.243471	0	350.794671	0	0
0	0	7.596469	0	105.612242	0	0
0	0	69.647002	0	244.863169	0	0
0	0	0	0	0.31926	0	0
0	0	71.850329	0	351.037878	1.664128	0
0	0	4.346407	0	105.612242	1.664128	0
0	0	67.503922	0	245.106376	0	0
0	0	0	0	0.31926	0	0
0	0	71.850329	0	351.037877	1.664128	0
0	0	4.346407	0	105.612242	1.664128	0
0	0	67.503922	0	245.106375	0	0
0	0	0	0	0.31926	0	0
0	0	71.850329	0	351.013277	1.664128	0
0	0	4.346407	0	105.612242	1.664128	0
0	0	67.503922	0	245.081775	0	0
0	0	0	0	0.31926	0	0
0	0	71.850329	0	351.390248	1.664128	0
0	0	4.346407	0	105.989213	1.664128	0
0	0	67.503922	0	245.081775	0	0
0	0	0	0	0.31926	0	0
0	0	71.850329	0	351.390249	1.664128	0
0	0	4.346407	0	105.989213	1.664128	0
0	0	67.503922	0	245.081776	0	0
0	0	0	0	0.31926	0	0

表 1-4 已登記

年底別	土地權屬別	非都市用地			
		窯業 用地	交通 用地	水利 用地	遊憩 用地
民國100年 2011	共計	0	17.023853	26.76989	2.321225
	公有	0	16.196159	19.522927	2.321225
	私有	0	0.755465	5.730258	0
	公私共有	0	0.072229	1.516705	0
民國101年 2012	共計	0	15.560791	26.351542	1.03067
	公有	0	14.805326	19.120775	1.03067
	私有	0	0.755465	5.730258	0
	公私共有	0	0	1.500509	0
民國102年 2013	共計	0	15.635317	26.351542	1.03067
	公有	0	14.879852	19.120775	1.03067
	私有	0	0.755465	5.730258	0
	公私共有	0	0	1.500509	0
民國103年 2014	共計	0	15.635317	26.351542	1.03067
	公有	0	14.879852	19.120775	1.03067
	私有	0	0.755465	5.730258	0
	公私共有	0	0	1.500509	0
民國104年 2015	共計	0	15.635317	26.351542	1.03067
	公有	0	14.879852	19.120775	1.03067
	私有	0	0.755465	5.730258	0
	公私共有	0	0	1.500509	0
民國105年 2016	共計	0	15.635317	26.46841	1.03067
	公有	0	14.879852	19.237198	1.03067
	私有	0	0.755465	5.730258	0
	公私共有	0	0	1.500954	0

土地面積(續)

單位：公頃

非都市用地							都市土地及 其他
古蹟保存 用地	生態保護 用地	國土保安 用地	墳墓 用地	特定目的 事業用地	暫未編定 用地	其他 用地	
0	0	5.644078	0	58.77495	0	0	978.10078
0	0	2.661289	0	1.296652	0	0	710.80487
0	0	2.982789	0	57.4783	0	0	258.7196
0	0	0	0	0	0	0	8.576306
0	0	3.099799	0	58.66197	0	0	987.65963
0	0	0.118599	0	1.233267	0	0	716.56429
0	0	2.9812	0	57.4287	0	0	262.43061
0	0	0	0	0	0	0	8.664731
0	0	3.099799	0	58.66197	0	0	987.53665
0	0	0.118599	0	1.233267	0	0	716.19108
0	0	2.9812	0	57.4287	0	0	263.25277
0	0	0	0	0	0	0	8.092797
0	0	3.099799	0	58.66197	0	0	987.53475
0	0	0.118599	0	1.233267	0	0	715.48184
0	0	2.9812	0	57.4287	0	0	264.06234
0	0	0	0	0	0	0	7.99057
0	0	3.099799	0	58.66197	0	0	988.06411
0	0	0.118599	0	1.233267	0	0	715.61204
0	0	2.9812	0	57.4287	0	0	263.84845
0	0	0	0	0	0	0	8.603619
0	0	3.099799	0	58.66197	0	0	987.94727
0	0	0.118599	0	1.233267	0	0	715.15453
0	0	2.9812	0	57.4287	0	0	264.23942
0	0	0	0	0	0	0	8.553321

表 1-5 公告土地

年別	總計			公有		
	筆數	面積	公告土地 現值總額	筆數	面積	公告土地 現值總額
2011年	20,215	1,518.78	59,044,790	8,347	866.675	30,047,764
2012年	20,294	1,518.77	60,059,619	8,370	866.086	30,835,744
2013年	20,540	1,518.99	60,651,302	8,546	864.57	31,054,898
2014年	20,742	1,518.73	61,910,810	8,597	864.269	31,798,662
2015年	20,661	1,466.96	61,049,486	8,555	863.549	31,726,942
2016年	21,021	1,519.59	66,407,692	8,647	864.069	34,269,111

資料來源：高雄市政府地政局。

現值統計表

單位：公頃、千元

私有			公私共有		
筆數	面積	公告土地 現值總額	筆數	面積	公告土地 現值總額
11,749	641.2771	27,849,263	119	10.825	1,147,763
11,805	642.1946	28,073,284	119	10.4845	1,150,591
11,872	643.9371	28,445,004	122	10.4845	1,151,400
12,023	644.548737	29,046,732	122	9.912566	1,065,416
11,985	593.553282	28,266,354	121	9.859139	1,056,190
12,251	645.096415	30,953,901	123	10.423388	1,184,680

表 1-6 租佃委員會

年底別	總計		短欠租佃		災歉減免佃租		繳租折算糾紛		正產副產糾紛	
	成立	不成立	成立	不成立	成立	不成立	成立	不成立	成立	不成立
民國100年 2011	-	-	-	-	-	-	-	-	-	-
民國101年 2012	-	-	-	-	-	-	-	-	-	-
民國102年 2013	-	-	-	-	-	-	-	-	-	-
民國103年 2014	-	-	-	-	-	-	-	-	-	-
民國104年 2015	-	-	-	-	-	-	-	-	-	-
民國105年 2016	-	-	-	-	-	-	-	-	-	-

資料來源：本所民政課。

調解調處案件

單位:件

租期糾紛		耕地面積糾紛		地目等則變更糾紛		田寮或基地租佃糾紛		減租條例第十六條糾紛		其他	
成立	不成立	成立	不成立	成立	不成立	成立	不成立	成立	不成立	成立	不成立
-	-	-	-	-	-	-	-	-	-	-	-
-	-	-	-	-	-	-	-	-	-	-	-
-	-	-	-	-	-	-	-	-	-	-	-
-	-	-	-	-	-	-	-	-	-	-	-
-	-	-	-	-	-	-	-	-	-	-	-
-	-	-	-	-	-	-	-	-	-	-	-

貳、人 口

表 2-1 現住戶數、

年底別及里別	面積 (平方公里)	村里數	鄰數	戶數 (戶)
2013 茄萣區	15.7624	15	339	10,373
2014 茄萣區	15.7624	15	339	10,404
2015 茄萣區	15.7624	15	304	10,473
2016 茄萣區	15.7624	15	304	10,491

資料來源：本所民政課

人口密度及性比例

現住戶口			戶量 (人/戶)	人口密度 (人/平方公里)	性比例 (每百女子 所當男子數)
人口數(人)					
合計	男	女			
30,868	16,013	14,855	2.98	1,958.33	107.8
30,690	15,882	14,808	2.95	1,947.04	107.25
30,551	15,791	14,760	2.92	1,938.22	106.99
30,412	15,706	14,706	2.9	1,929.40	106.8

表 2-2 戶籍

年別及里別	遷入人數				
	合計			自外國	新北市
	計	男	女		
2011	895	365	530	242	144
2012	998	444	554	260	151
2013	877	377	500	12	15
2014	839	346	493	20	15
2015	834	370	464	14	15
2016	846	391	455	15	18

資料來源：本所民政課

動態

單位：人、對、千分比

遷入人數						
自他省(市)						
臺北市	桃園市	臺中市	臺南市	臺灣省	福建省	其他省(市)
120	0	101	227	728	15	0
135	0	91	197	706	9	0
9	0	15	579	69	1	0
10	0	14	520	54	5	0
1	10	19	537	46	2	0
5	19	13	512	70	3	1

Source:

表 2-2 戶籍

年別及里別	遷入人數 Immigrants			
	自本省他縣(市)	自本市 他區	初設戶籍	其他
2011	0	3,787	118	0
2012	0	3,654	97	0
2013	0	157	20	0
2014	0	192	9	0
2015	0	175	15	0
2016	0	168	22	0

動態(續1)

單位：人、對、千分比

遷出入數 Emigrants					
合計			往外國	往他省(市)	
計	男	女		新北市	
1,233	537	696	316	231	
972	439	533	307	201	
951	414	537	12	23	
977	440	537	24	32	
909	389	520	14	19	
890	376	514	11	12	

表 2-2 戶籍

年別及里別	遷出人數				
	往他省(市)				
	臺北市	桃園市	臺中市	臺南市	臺灣省
2011	237	0	135	289	604
2012	260	0	110	250	630
2013	11	0	26	619	82
2014	17	0	30	592	94
2015	18	19	32	573	59
2016	13	10	14	560	86

動態(續2)

單位：人、對、千分比

		遷出人數				
		往本省他縣(市)	往本市 他區	廢止戶籍	其他	
福建省	其他省(市)					
31	0	0	4,574	4	0	
39	0	0	4,592	3	1	
7	0	0	171	0	0	
6	0	0	182	0	0	
5	0	0	169	1	0	
7	0	0	177	0	0	

表 2-2 戶籍

年別及里別	同一區內住址 變更人數		出生人數			死亡人數		
	遷入	遷出	合計	男	女	合計	男	女
2011	2,201	2,201	202	104	98	289	188	101
2012	2,175	2,175	249	137	112	284	172	112
2013	480	480	200	111	89	257	158	99
2014	713	713	213	110	103	253	147	106
2015	709	709	215	103	112	279	175	104
2016	844	844	213	106	107	308	206	102

動態(續完)

單位：人、對、千分比

粗出生率	粗死亡率	自然 增加率	遷入率	遷出率	社會 增加率	結婚 Married		離婚 Divorce	
						對數	粗結婚率	對數	粗離婚率
6.47	9.26	-2.79	28.67	39.49	-10.83	169	5.41	50	1.6
8.03	9.16	-1.13	32.19	31.35	0.84	154	4.97	60	1.94
6.47	8.31	-1.84	28.35	30.74	-2.39	164	5.3	57	1.84
6.92	8.22	-1.3	27.26	31.74	-4.48	144	4.68	60	1.95
7.02	9.11	-2.09	27.24	29.69	-2.45	183	5.98	51	1.67
6.99	10.1	-3.12	27.75	29.2	-1.44	138	4.53	43	1.41

表 2-3 現住人口

年底及里別	性別	總計	0-4 歲	5-9 歲	10-14 歲	15-19 歲	20-24 歲	25-29 歲	30-34 歲	35-39 歲
2013	計	30,868	952	1,191	1,517	1,856	2,071	2,274	2,725	2,705
	男	16,013	493	615	764	943	1,102	1,188	1,404	1,414
	女	14,855	459	576	753	913	969	1,086	1,321	1,291
2014	計	30,690	930	1,137	1,425	1,800	2,024	2,193	2,597	2,712
	男	15,882	489	578	711	905	1,070	1,145	1,360	1,417
	女	14,808	441	559	714	895	954	1,048	1,237	1,295
2015	計	30,551	934	1,073	1,281	1,807	1,975	2,153	2,410	2,750
	男	15,791	484	546	656	884	1,042	1,146	1,263	1,423
	女	14,760	450	527	625	923	933	1,007	1,147	1,327
2016	計	30,412	960	993	1,171	1,787	1,983	2,100	2,281	2,685
	男	15,706	503	499	612	899	1,018	1,146	1,180	1,380
	女	14,706	457	494	559	888	965	954	1,101	1,305

資料來源：本所民政課

之年齡分配

單位：人

40-44 歲	45-49 歲	50-54 歲	55-59 歲	60-64 歲	65-69 歲	70-74 歲	75-79 歲	80-84 歲	85-89 歲	90-94 歲	95-99 歲	100 歲以上
2,560	2,508	2,337	2,165	1,951	1,201	1,215	844	517	210	58	11	0
1,418	1,433	1,250	1,107	951	581	571	416	246	89	25	3	0
1,142	1,075	1,087	1,058	1,000	620	644	428	271	121	33	8	0
2,590	2,458	2,407	2,166	1,988	1,317	1,224	868	554	228	62	9	1
1,407	1,393	1,284	1,113	991	640	557	424	269	102	23	4	0
1,183	1,065	1,123	1,053	997	677	667	444	285	126	39	5	1
2,556	2,554	2,405	2,152	2,037	1,465	1,171	923	588	234	76	5	2
1,367	1,458	1,278	1,123	1,010	721	520	440	300	94	33	3	0
1,189	1,096	1,127	1,029	1,027	744	651	483	288	140	43	2	2
2,570	2,594	2,447	2,175	1,989	1,637	1,135	959	595	254	80	15	2
1,375	1,444	1,353	1,131	984	783	518	448	293	98	37	5	0
1,195	1,150	1,094	1,044	1,005	854	617	511	302	156	43	10	2

表 2-4 現住人口

年底及里別	年齡分配			
	0-14歲 (人)	比率 (%)	15-64歲 (人)	比率 (%)
2013	3,660	11.86	23,152	75
2014	3,492	11.38	22,935	74.73
2015	3,288	10.76	22,799	74.63
2016	3,124	10.27	22,611	74.35

資料來源：本所民政課

之年齡結構

65歲以上 (人)		扶老比 (%)	扶幼比 (%)	扶養比 (%)	老化 指數
比率 (%)					
4,056	13.14	17.52	15.81	33.33	110.82
4,263	13.89	18.59	15.23	33.81	122.08
4,464	14.61	19.58	14.42	34	135.77
4,677	15.38	20.68	13.82	34.5	149.71

表 2-5 15歲以上現住人口之

年底及年齡組別	性別	總計	識字者				
			合計	博士		碩士	
				畢業	肄業	畢業	肄業
2011	計	31,008	27,051	18	19	396	205
	男	16,127	14,122	16	14	284	121
	女	14,881	12,929	2	5	112	84
2012	計	30,999	27,134	22	26	431	221
	男	16,097	14,146	18	18	309	126
	女	14,902	12,988	4	8	122	95
2013	計	27,208	25,939	23	24	477	221
	男	14,141	14,010	19	17	330	133
	女	13,067	11,929	4	7	147	88
2014	計	27,198	26,027	24	26	515	214
	男	14,104	13,986	20	17	348	136
	女	13,094	12,041	4	9	167	78
2015	計	27,263	26,223	25	26	543	224
	男	14,105	14,010	20	16	363	144
	女	13,158	12,213	5	10	180	80
2016	計	27,288	26,314	28	21	570	245
	男	14,092	14,006	23	12	378	147
	女	13,196	12,308	5	9	192	98
15-19歲	計	1,787	1,785	0	-	-	0
	男	899	898	0	-	-	0
	女	888	887	0	-	-	0
20-24歲	計	1,983	1,983	0	-	10	86
	男	1,018	1,018	0	-	8	56
	女	965	965	0	-	2	30
25-29歲	計	2,100	2,100	0	4	165	50
	男	1,146	1,146	0	3	110	29
	女	954	954	0	1	55	21
30-34歲	計	2,281	2,281	6	5	154	35
	男	1,180	1,180	5	2	107	18
	女	1,101	1,101	1	3	47	17
35-39歲	計	2,685	2,684	9	3	97	33
	男	1,380	1,380	8	2	56	17
	女	1,305	1,304	1	1	41	16
40-44歲	計	2,570	2,569	6	4	73	23

教育程度－按年齡別分

單位：人

識字者							
大學 (含獨立學院)		專科					
		二、三年制		五年制			
畢業	肄業	畢業	肄業	後二年		前三年	
				畢業	肄業	肄業	
2,622	1,379	853	172	607	42	159	
1,294	735	394	110	363	22	37	
1,328	644	459	62	244	20	122	
2,802	1,470	855	180	607	41	172	
1,374	784	395	118	360	22	34	
1,428	686	460	62	247	19	138	
2,983	1,554	849	202	613	41	169	
1,476	835	398	127	359	23	36	
1,507	719	451	75	254	18	133	
3,189	1,538	837	240	606	42	175	
1,581	845	392	148	346	24	40	
1,608	693	445	92	260	18	135	
3,371	1,569	847	275	590	46	199	
1,659	851	405	164	341	25	52	
1,712	718	442	111	249	21	147	
3,573	1,541	852	274	584	43	221	
1,769	831	416	162	334	23	62	
1,804	710	436	112	250	20	159	
-	411	-	7	-	3	178	
-	213	-	6	-	-	43	
-	198	-	1	-	3	135	
584	778	19	30	47	2	30	
263	414	12	19	7	-	11	
321	364	7	11	40	2	19	
1,043	158	43	34	25	-	7	
510	93	26	22	4	-	4	
533	65	17	12	21	-	3	
819	84	107	48	31	3	4	
386	55	51	32	12	1	2	
433	29	56	16	19	2	2	
515	48	259	55	61	7	-	
251	22	102	37	30	2	-	
264	26	157	18	31	5	-	
272	26	176	45	115	15	-	

表 2-5 15歲以上現住人口之

年底及年齡組別	性別	識字者			
		高中		高職	
		畢業	肄業	畢業	肄業
2011	計	984	505	4,301	1,226
	男	509	260	2,320	746
	女	475	245	1,981	480
	計	959	483	4,318	1,215
2012	男	491	248	2,334	744
	女	468	235	1,984	471
2013	計	929	545	4,288	1,187
	男	473	272	2,308	734
	女	456	273	1,980	453
	計	906	542	4,338	1,283
2014	男	450	266	2,330	768
	女	456	276	2,008	515
2015	計	909	555	4,368	1,430
	男	455	259	2,368	843
	女	454	296	2,000	587
	計	909	564	4,381	1,471
2016	男	451	268	2,382	867
	女	458	296	1,999	604
15-19歲	計	20	341	69	633
	男	11	148	47	359
	女	9	193	22	274
	計	20	8	278	83
20-24歲	男	3	3	157	59
	女	17	5	121	24
25-29歲	計	24	5	423	70
	男	8	2	262	46
	女	16	3	161	24
	計	35	26	582	137
30-34歲	男	10	7	310	81
	女	25	19	272	56
35-39歲	計	115	26	841	98
	男	51	15	446	55
	女	64	11	395	43
	計	172	30	732	103

教育程度－按年齡別分(續)

單位：人

識字者								不識字者
國(初)中		初職		小學		自修		
畢業	肄業	畢業	肄業	畢業	肄業			
6,341	299	11	0	4,201	987	310	1,414	
3,659	154	7	0	2,302	406	208	161	
2,682	145	4	0	1,899	581	102	1,253	
6,307	300	12	0	4,131	952	296	1,334	
3,623	180	8	0	2,231	386	194	149	
2,684	120	4	0	1,900	566	102	1,185	
6,235	302	10	0	4,070	930	287	1,269	
3,577	161	7	0	2,170	370	185	131	
2,658	141	3	0	1,900	560	102	1,138	
6,026	335	10	1	3,981	889	310	1,171	
3,460	187	7	0	2,093	348	180	118	
2,566	148	3	1	1,888	541	130	1,053	
5,804	402	11	4	3,818	850	357	1,040	
3,328	213	7	1	1,998	324	174	95	
2,476	189	4	3	1,820	526	183	945	
5,765	383	11	5	3,722	804	347	974	
3,297	206	7	2	1,913	298	158	86	
2,468	177	4	3	1,809	506	189	888	
18	87	-	-	5	13	-	2	
12	48	-	-	3	8	-	1	
6	39	-	-	2	5	-	1	
7	-	-	-	1	-	-	-	
6	-	-	-	-	-	-	-	
1	-	-	-	1	-	-	-	
41	5	-	-	2	1	-	-	
24	2	-	-	1	-	-	-	
17	3	-	-	1	1	-	-	
171	18	-	-	14	2	-	-	
92	9	-	-	-	-	-	-	
79	9	-	-	14	2	-	-	
459	19	-	-	28	10	1	1	
279	5	-	-	2	-	-	-	
180	14	-	-	26	10	1	1	
730	17	-	-	24	6	-	1	

年底及年齡組別	性別	總計	識字者				
			合計	博士		碩士	
				畢業	肄業	畢業	肄業
45-49歲	男	1,375	1,375	4	2	54	16
	女	1,195	1,194	2	2	19	7
	計	2,599	2,599	2	1	31	10
50-54歲	男	1,448	1,448	1	1	16	7
	女	1,151	1,151	1	-	15	3
	計	2,447	2,447	3	2	25	7
55-59歲	男	1,353	1,353	3	1	14	4
	女	1,094	1,094	0	1	11	3
	計	2,175	2,172	0	2	8	1
60-64歲	男	1,131	1,131	0	1	7	0
	女	1,044	1,041	0	1	1	1
	計	1,989	1,921	1	-	4	0
65歲以上	男	984	981	1	-	3	0
	女	1,005	940	0	-	1	0
	計	4,677	3,778	1	-	3	0
	男	2,182	2,100	1	-	3	0
	女	2,495	1,678	0	-	-	0

資料來源：本所民政課

識字者							
大學 (含獨立學院)		專科					
		二、三年制		五年制			
畢業	肄業	畢業	肄業	後二年		前三年	
				畢業	肄業	肄業	
141	17	71	20	59	10	-	
131	9	105	25	56	5	-	
140	13	131	25	131	5	5	
77	5	75	13	89	4	4	
63	8	56	12	42	1	1	
74	11	51	15	71	3	1	
55	5	32	5	50	2	1	
19	6	19	10	21	1	-	
55	7	25	10	53	2	1	
33	3	18	6	43	2	1	
22	4	7	4	10	-	-	
24	2	21	1	35	3	-	
15	2	14	-	28	2	-	
9	-	7	1	7	1	-	
47	3	20	4	15	-	-	
38	2	15	2	12	-	-	
9	1	5	2	3	-	-	

年底及年齡組別	性別	識字者			
		高中		高職	
		畢業	肄業	畢業	肄業
45-49歲	男	81	11	370	58
	女	91	19	362	45
	計	189	42	577	132
50-54歲	男	92	25	301	77
	女	97	17	276	55
	計	120	39	400	122
55-59歲	男	64	22	199	75
	女	56	17	201	47
	計	105	30	262	60
60-64歲	男	62	22	145	38
	女	43	8	117	22
	計	60	7	139	20
65歲以上	男	35	4	91	13
	女	25	3	48	7
	計	49	10	78	13
	男	34	9	54	6
	女	15	1	24	7

識字者							不識 字者
國(初)中		初職		小學		自修	
畢業	肄業	畢業	肄業	畢業	肄業		
454	5	-	-	2	-	-	-
276	12	-	-	22	6	-	1
1,098	16	-	-	44	7	-	-
643	6	-	-	11	1	-	-
455	10	-	-	33	6	-	-
1,316	32	-	-	153	2	-	-
762	18	-	-	40	1	-	-
554	14	-	-	113	1	-	-
1,290	38	-	-	207	14	2	3
653	17	-	-	78	2	-	-
637	21	-	-	129	12	2	3
448	74	2	1	960	107	12	68
249	43	1	-	449	31	-	3
199	31	1	1	511	76	12	65
187	77	9	4	2,284	642	332	899
123	53	6	2	1,327	255	158	82
64	24	3	2	957	387	174	817

表 2-6 現住人口之婚姻

年底別及年齡組別	總計 Grand Total			未婚 Unmarried		
	計	男	女	合計	男	女
2011	31,008	16,127	14,881	13,884	7,698	6,186
2012	30,999	16,097	14,902	13,836	7,659	6,177
2013	30,868	16,013	14,855	13,644	7,563	6,081
2014	30,690	15,882	14,808	13,460	7,450	6,010
2015	30,551	15,791	14,760	13,262	7,339	5,923
2016	30,412	15,706	14,706	13,123	7,299	5,824
15歲以前	3,124	1,614	1,510	3,124	1,614	1,510
15~19歲	1,787	899	888	1,783	899	884
20~24歲	1,983	1,018	965	1,918	999	919
25~29歲	2,100	1,146	954	1,775	1,027	748
30~34歲	2,281	1,180	1,101	1,281	783	498
35~39歲	2,685	1,380	1,305	1,111	683	428
40~44歲	2,570	1,375	1,195	766	467	299
45~49歲	2,594	1,444	1,150	559	340	219
50~54歲	2,447	1,353	1,094	364	219	145
55~59歲	2,175	1,131	1,044	227	149	78
60~64歲	1,989	984	1,005	106	58	48
65~69歲	1,637	783	854	55	32	23
70~74歲	1,135	518	617	23	12	11
75~79歲	959	448	511	23	14	9
80~84歲	595	293	302	5	2	3
85~89歲	254	98	156	2	0	2
90~94歲	80	37	43	1	1	0
95~99歲	15	5	10	0	0	0
100歲以上	2	0	2	0	0	0

資料來源：本所民政課

狀況—按年齡別分

單位：人

有偶 Currently Married			離婚 Divorced			喪偶 Widowed		
合計	男	女	合計	男	女	合計	男	女
13,471	7,041	6,430	1,549	875	674	2,104	513	1,591
13,417	7,014	6,403	1,637	927	710	2,109	497	1,612
13,359	6,974	6,385	1,706	976	730	2,159	500	1,659
13,293	6,924	6,369	1,770	1,008	762	2,167	500	1,667
13,285	6,930	6,355	1,813	1,027	786	2,191	495	1,696
13,204	6,865	6,339	1,835	1,045	790	2,250	497	1,753
0	0	0	0	0	0	0	0	0
4	0	4	0	0	0	0	0	0
56	16	40	9	3	6	-	-	-
283	106	177	42	13	29	0	0	0
903	366	537	92	30	62	5	1	4
1,339	602	737	227	94	133	8	1	7
1,480	732	748	299	171	128	25	5	20
1,645	894	751	329	202	127	61	8	53
1,695	933	762	292	183	109	96	18	78
1,570	817	753	226	146	80	152	19	133
1,481	796	685	144	92	52	258	38	220
1,147	633	514	94	54	40	341	64	277
721	401	320	53	37	16	338	68	270
530	319	211	17	13	4	389	102	287
268	189	79	8	5	3	314	97	217
64	45	19	3	2	1	185	51	134
17	15	2	0	0	0	62	21	41
1	1	0	0	0	0	14	4	10
0	0	0	0	0	0	2	0	2

表 2-7 現住人口之婚姻

單位：人

年底及里別	總計 Grand Total			未婚 Unmarried		
	計	男	女	合計	男	女
2011	31,008	16,127	14,881	13,884	7,698	6,186
2012	30,999	16,097	14,902	13,836	7,659	6,177
2013	30,868	16,013	14,855	13,644	7,563	6,081
2014	30,690	15,882	14,808	13,460	7,450	6,010
2015	30,551	15,791	14,760	13,262	7,339	5,923
2016	30,412	15,706	14,706	13,123	7,299	5,824
福德里	1,117	565	552	487	258	229
萬福里	1,061	558	503	441	239	202
白雲里	1,963	1,015	948	841	483	358
嘉賜里	4,438	2,253	2,185	1,986	1,109	877
嘉安里	2,031	1,033	998	920	500	420
嘉定里	1,326	710	616	555	317	238
保定里	3,347	1,748	1,599	1,426	823	603
光定里	1,109	579	530	459	258	201
大定里	1,255	688	567	538	324	214
吉定里	1,307	659	648	544	289	255
嘉樂里	2,351	1,187	1,164	1,044	551	493
嘉泰里	1,338	663	675	580	299	281
嘉福里	1,168	618	550	512	292	220
和協里	1,341	683	658	560	307	253
崎漏里	5,260	2,747	2,513	2,230	1,250	980

資料來源：本所民政課

狀況—按里別分

單位：人

有偶 Currently Married			離婚 Divorced			喪偶 Widowed		
合計	男	女	合計	男	女	合計	男	女
13,471	7,041	6,430	1,549	875	674	2,104	513	1,591
13,417	7,014	6,403	1,637	927	710	2,109	497	1,612
13,359	6,974	6,385	1,706	976	730	2,159	500	1,659
13,293	6,924	6,369	1,770	1,008	762	2,167	500	1,667
13,285	6,930	6,355	1,813	1,027	786	2,191	495	1,696
13,204	6,865	6,339	1,835	1,045	790	2,250	497	1,753
472	254	218	66	33	33	92	20	72
435	240	195	98	60	38	87	19	68
830	434	396	132	75	57	160	23	137
2,027	1,009	1,018	184	91	93	241	44	197
886	450	436	90	50	40	135	33	102
555	300	255	86	59	27	130	34	96
1,508	774	734	160	95	65	253	56	197
469	256	213	80	44	36	101	21	80
532	285	247	76	52	24	109	27	82
563	291	272	93	50	43	107	29	78
1,027	527	500	125	74	51	155	35	120
543	284	259	89	48	41	126	32	94
462	252	210	96	52	44	98	22	76
608	316	292	61	33	28	112	27	85
2,287	1,193	1,094	399	229	170	344	75	269

表 2-8 現住原

105年底及里別	戶數(戶)		
	合計	平地原住民	山地原住民
總計	21	11	10
福德里	1	0	1
萬福里	1	0	1
白雲里	2	1	1
嘉賜里	3	3	0
嘉安里	1	1	0
嘉定里	1	0	1
保定里	1	0	1
光定里	0	0	0
大定里	0	0	0
吉定里	1	0	1
嘉樂里	0	0	0
嘉泰里	0	0	0
嘉福里	0	0	0
和協里	1	1	0
崎漏里	9	5	4

資料來源：本所民政課

住民戶口數

人口數(人)								
合計			平地原住民			山地原住民		
計	男	女	計	男	女	計	男	女
60	26	34	33	17	16	27	9	18
1	0	1	0	0	0	1	0	1
4	1	3	0	0	0	4	1	3
6	3	3	3	2	1	3	1	2
12	6	6	9	5	4	3	1	2
4	2	2	4	2	2	0	0	0
2	1	1	1	1	0	1	0	1
3	2	1	0	0	0	3	2	1
2	0	2	1	0	1	1	0	1
0	0	0	0	0	0	0	0	0
5	2	3	1	0	1	4	2	2
0	0	0	0	0	0	0	0	0
0	0	0	0	0	0	0	0	0
0	0	0	0	0	0	0	0	0
1	1	0	1	1	0	0	0	0
20	8	12	13	6	7	7	2	5

參、行政組織

表 3-1 區公所組織系統

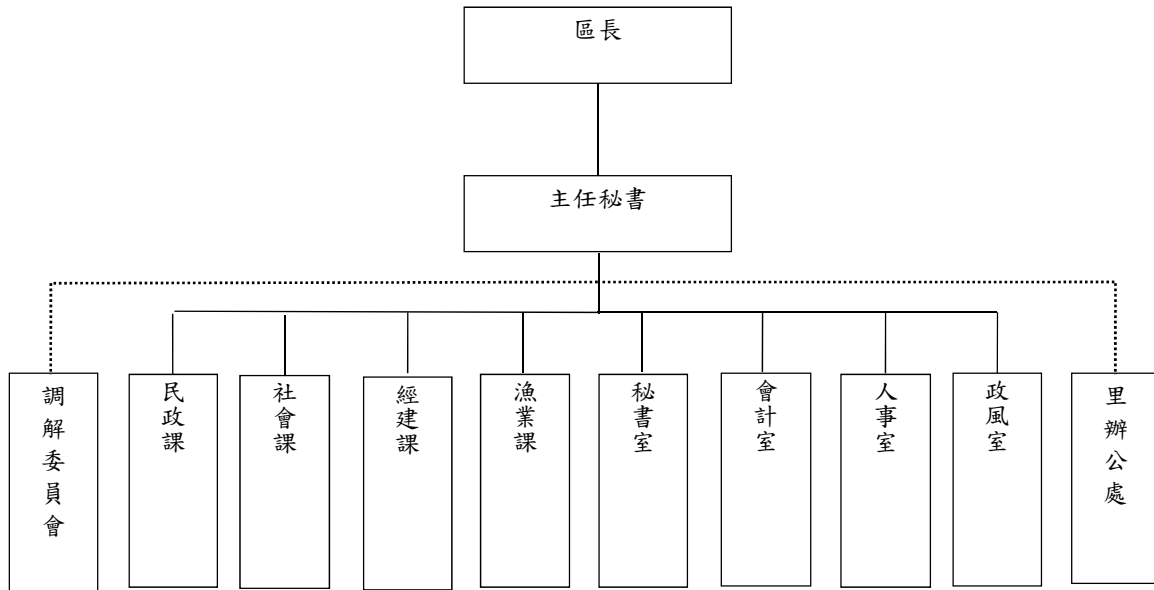


表3-2 區公所編制 及現有員額

單位：人

年底別	總計	區長	副區長	主任秘書	秘書	視導	課長	主任	技士	課員	技佐	辦事員	書記	會計室	人事室	政風室	調解會 秘書	里幹事	獸醫
														主任	主任	主任			
民國100年 2011																			
編制	43	1	-	1	1	-	4	1	3	8	1	4	2	1	1	1	-	14	-
現有	38	1	-	1	1	-	4	1	3	8	0	4	0	1	1	1	-	12	-
民國101年 2012																			
編制	43	1	-	1	1	-	4	1	3	8	1	4	2	1	1	1	-	14	-
現有	36	1	-	1	1	-	4	1	1	8	1	3	0	1	1	1	-	12	-
民國102年 2013																			
編制	43	1	-	1	1	-	4	1	3	8	1	4	2	1	1	1	-	14	-
現有	39	1	-	1	1	-	4	1	3	8	1	4	1	1	0	0	-	13	-
民國103年 2014																			
編制	43	1	-	1	1	-	4	1	3	8	1	4	2	1	1	1	-	14	-
現有	40	1	-	1	1	-	4	1	3	8	1	3	0	1	1	1	-	14	-
民國104年 2015																			
編制	43	1	-	1	1	-	4	1	3	8	1	4	2	1	1	1	-	14	-
現有	39	1	-	1	1	-	4	1	3	8	0	3	0	1	1	1	-	14	-
民國105年 2016																			
編制	43	1	-	1	1	-	4	1	3	8	1	4	2	1	1	1	-	14	-
現有	38	1	-	1	1	-	4	1	2	7	0	4	0	1	1	1	-	14	-

資料來源：高雄市茄萣區公所人事室

表 3-3 區公所員工按

年底及性別	總計	職等別				
		簡薦委任(派)人員				
		合計	簡任(派)	薦任(派)	委任(派)	雇員
民國100年 2011	56	38	-	28	10	-
男	31	25	-	22	3	-
女	25	13	-	6	7	-
民國101年 2012	53	36	-	25	11	-
男	32	27	-	21	6	-
女	21	9	-	4	5	-
民國102年 2013	56	39	-	23	16	-
男	30	25	-	18	7	-
女	26	14	-	5	9	-
民國103年 2014	57	40	-	24	16	-
男	30	25	-	18	7	-
女	27	15	-	6	9	-
民國104年 2015	56	39	-	23	16	-
男	29	24	-	17	7	-
女	27	15	-	6	9	-
民國105年 2016	54	38	-	21	17	-
男	26	21	-	13	8	-
女	28	17	-	8	9	-

資料來源：高雄市茄萣區公所人事室

職等別及性別分

單位：人

職工別			
合計	技工	工友	臨時人員
18	2	3	13
6	2	1	3
12	-	2	10
17	2	3	12
5	2	1	2
12	-	2	10
17	2	3	12
5	2	1	2
12	-	2	10
17	2	3	12
5	2	1	2
12	-	2	10
17	2	3	12
5	2	1	2
12	-	2	10
16	2	3	11
5	2	1	2
11	-	2	9

表 3-4 區公所現有

年底及性別		總計	平均年齡	24歲以下	25-29歲	30-34歲
民國100年	2011	38	42.71	-	3	1
	男	25	43.80	-	2	1
	女	13	41.62	-	1	-
民國101年	2012	36	42.93	-	1	4
	男	27	43.30	-	1	3
	女	9	42.56	-	-	1
民國102年	2013	39	42.04	1	1	5
	男	25	42.80	-	1	4
	女	14	41.29	1	-	1
民國103年	2014	40	42.33	1	2	5
	男	25	43.00	-	1	4
	女	15	41.67	1	1	1
民國104年	2015	39	43.63	1	3	3
	男	24	43.25	1	1	2
	女	15	44.00	-	2	1
民國105年	2016	38	44.61	1	2	2
	男	21	44.86	-	1	1
	女	17	44.35	1	1	1

資料來源：高雄市茄萣區公所人事室

職員數按年齡分

單位:人

35-39歲	40-44歲	45-49歲	50-54歲	55-59歲	60-64歲	65歲以上
11	5	9	6	3	-	-
7	2	5	5	3	-	-
4	3	4	1	-	-	-
8	7	7	7	2	-	-
6	5	4	6	2	-	-
2	2	3	1	-	-	-
7	9	8	7	-	1	-
5	4	4	6	-	1	-
2	5	4	1	-	-	-
6	9	5	11	1	-	-
5	4	2	8	1	-	-
1	5	3	3	-	-	-
3	10	6	11	2	-	-
2	8	2	7	1	-	-
1	2	4	4	1	-	-
3	10	8	8	3	1	-
2	6	5	4	2	-	-
1	4	3	4	1	1	-

表 3-5 區公所現有職

年底及性別		總計	研究所	
			博士	碩士
民國100年	2011	38	-	5
	男	25	-	5
	女	13	-	-
民國101年	2012	36	-	7
	男	27	-	7
	女	9	-	-
民國102年	2013	39	-	8
	男	25	-	8
	女	14	-	-
民國103年	2014	40	-	10
	男	25	-	10
	女	15	-	-
民國104年	2015	39	-	7
	男	24	-	7
	女	15	-	-
民國105年	2016	38	-	7
	男	21	-	4
	女	17	-	3

資料來源：高雄市茄萣區公所人事室

員數按教育程度分

單位：人

大學畢業 (含軍警校有學位者)	專科畢業	高中(職)畢業	國(初)中以下
12	16	4	1
7	9	3	1
5	7	1	-
13	10	5	1
7	8	4	1
6	2	1	-
17	9	4	1
7	6	3	1
10	3	1	-
18	7	5	-
7	5	3	-
11	2	2	-
20	7	5	-
9	5	3	-
11	2	2	-
20	6	5	-
10	4	3	-
10	2	2	-

表 3-6 里長選舉

屆別	投票日期 年/月/日	選舉人數 (人)	候選人數(人)		
			計	男	女
第二屆里長 民國103年 2014	103/11/29	25,167	24	18	6

資料來源：中央選舉委員會。

概況

投票數(票)			當選人數	投票數對選舉 人數比率(%)
計	有效	無效		
16,833	16,012	821	15	66.89

表 3-7 鄰長

年底及里別	里內現有鄰數	年 底 鄰 長 人 數		
		合計	男	女
民國105年 2016	304	304	202	102
福德里	14	14	12	2
萬福里	14	14	10	4
白雲里	22	22	18	4
嘉賜里	34	34	20	14
嘉安里	18	18	13	5
嘉樂里	22	22	13	9
嘉泰里	18	18	14	4
嘉福里	13	13	9	4
和協里	17	17	13	4
嘉定里	16	16	8	8
保定里	31	31	21	10
大定里	18	18	10	8
光定里	15	15	12	3
吉定里	16	16	13	3
崎漏里	36	36	16	20

資料來源：高雄市區政資訊系統、本所民政課。
備註：鄰長異動無里別資料，僅列區總計。

遴聘概況

未遴聘鄰數	本年異動(解遴聘)鄰長數		
	合計	男	女
-	12	8	4
-	2	2	-
-	2	-	2
-
-
-	2	2	-
-
-	2	1	1
-
-	2	2	-
-
-
-
-
-	2	1	1

表 3-8 鄰長異

年/月底別	現有鄰數	當月底 實有鄰長數	當月底實有	
			合計	空鄰
民國105年 2016				
1月	304	304	-	-
2月	304	304	-	-
3月	304	304	-	-
4月	304	304	-	-
5月	304	304	-	-
6月	304	304	-	-
7月	304	304	-	-
8月	304	304	-	-
9月	304	304	-	-
10月	304	304	-	-
11月	304	304	-	-
12月	304	304	-	-

資料來源：本所民政課。

動概況

鄰長數與現有鄰數不符原因				當月行政區域調整 增加(減少)鄰數	備註
遷出未補聘	死亡未補聘	任期屆滿未遴聘	其他		
-	-	-	-	-	-
-	-	-	-	-	-
-	-	-	-	-	-
-	-	-	-	-	-
-	-	-	-	-	-
-	-	-	-	-	-
-	-	-	-	-	-
-	-	-	-	-	-
-	-	-	-	-	-
-	-	-	-	-	-
-	-	-	-	-	-
-	-	-	-	-	-

肆、農林漁牧

高雄市茄苳區魚類別水產養殖面積

中華民國104年底

單位：公頃

(箱網養殖)立方公尺

魚類別	總計				海面養殖							
					合計				淺海養殖			
	合計	單養	混養	休養	計	單養	混養	休養	小計	單養	混養	休養
總計	451	21	405	25								
吳郭魚類	11	11										
鯉魚												
鰻魚												
淡水鯰												
鱸魚	2	2										
鱒魚												
香魚												
虱目魚	430		405	25								
鯛類												
鱈	2	2										
烏魚	4	4										
泥鰵												
觀賞魚類												
其他魚類	2	2										

資料來源：本所漁業課。

高雄市茄萣區魚類別水產養殖面積(續1)

中華民國104年底

單位：公頃
(箱網養殖)立方公尺

魚類別	海面養殖				內陸養殖							
	其他養殖				合計				鹹水魚塭養殖			
	小計	單養	混養	休養	計	單養	混養	休養	小計	單養	混養	休養
合計					451	21	405	25	257	15	230	20
吳郭魚類					11	11			7	7		
鯉魚												
鰻魚												
淡水鯰												
鱸魚					2	2				2		
鱒魚												
香魚												
虱目魚					430		405	25	250		230	20
鯛類												
鱈					2	2				2		
烏魚					4	4				4		
泥鰍												
觀賞魚類												
其他魚類					2	2						

高雄市茄苳區魚類別水產養殖面積(續完)

中華民國104年底

單位：公頃
(箱網養殖)立方公尺

魚類別	內陸養殖								箱網養殖			備註
	淡水魚塭養殖				其他魚塭養殖				合計	海面養殖	內陸養殖	
	小計	單養	混養	休養	小計	單養	混養	休養				
合計	186	6	175	5								
吳郭魚類	4	4										
鯉魚												
鰻魚												
淡水鯰												
鱸魚												
鱒魚												
香魚												
虱目魚	180		175	5								
鯛類												
鱈												
烏魚												
泥鰱												
觀賞魚類												
其他魚類	2	2										

高雄市茄萣區魚類別水產養殖面積

中華民國105年底

單位：公頃
(箱網養殖)立方公尺

魚類別	總計				海面養殖							
					合計				淺海養殖			
	合計	單養	混養	休養	計	單養	混養	休養	小計	單養	混養	休養
總計	429	37	367	25								
吳郭魚類	26	24		2						-		
鯉魚	2		2									
鰻魚												
淡水鯰												
鱸魚	2		2									
鱒魚												
香魚												
虱目魚	386		363	23								
鯛類												
鱈	8	8										
烏魚	5	5										
泥鰵												
觀賞魚類												
其他魚類												

資料來源：本所漁業課。

高雄市茄萣區魚類別水產養殖面積(續1)

中華民國105年底

單位：公頃
(箱網養殖)立方公尺

魚類別	海面養殖				內陸養殖							
	其他養殖				合計				鹹水魚塭養殖			
	小計	單養	混養	休養	計	單養	混養	休養	小計	單養	混養	休養
合計					429	37	367	25	262	31	212	19
吳郭魚類					26	24		2	20	18		2
鯉魚												
鰻魚												
淡水鯰												
鱸魚					2		2					
鱒魚												
香魚												
虱目魚					386		363	23	229		212	17
鯛類												
鱈					8	8			8	8		
烏魚					5	5			5	5		
泥鰱												
觀賞魚類												
其他魚類												

高雄市茄苳區魚類別水產養殖面積(續完)

中華民國105年底

單位： 公頃
(箱網養殖)立方公尺

魚類別	內陸養殖								箱網養殖			備註
	淡水魚塭養殖				其他魚塭養殖				合計	海面養殖	內陸養殖	
	小計	單養	混養	休養	小計	單養	混養	休養				
合計	167	6	155	6								
吳郭魚類	6	6										
鯉魚	2		2									
鰻魚												
淡水鯰												
鱸魚	2		2									
鱒魚												
香魚												
虱目魚	157		151	6								
鯛類												
鱈												
烏魚												
泥鰍												
觀賞魚類												
其他魚類												

伍、工商業及區建設

表 5-1 營運中 工廠家數

年底別	總計	食品	飲料及菸草 製造業	紡織業	成衣及服飾品 製造業	皮革、毛皮及 其製品製造業	木竹製品 製造業	紙漿、紙及 紙製品製造 業	印刷及資料 儲存媒體 複製業	石油及煤製 品製造業
民國100年 2011	23	6		1						
民國101年 2012	23	7		1						
民國102年 2013	24	7		1						
民國103年 2014	27	7		1						
民國104年 2015	30	9		1						
民國105年 2016	30	9		1						

資料來源：經濟部統計處

表 5-1 營運中

單位：家

化學材料 製造業	化學製品 製造業	藥品及醫用 化學製品製 造業	橡膠製品 製造業	年底別	塑膠製品 製造業	非金屬礦物 製品製造業	基本金屬 製造業	金屬製品 製造業	電子零 組件製造業	電腦、電子產 品及光學製品 製造業
	1				4				1	
	1				4				1	
	1				4				1	
	1				7				1	
	1				7	1			1	
	1				7	1			1	

工廠家數(續)

單位：家

電力設備 製造業	機械設備 製造業	汽車及其零 件 製造業	其他運輸工 具 及其零件 製造業	家具 製造業	其他 製造業	產業用機械 設備維修及 安裝業	非製造業
	2		2		3	3	
	2		2		3	2	
	2		3		3	2	
	2		3		3	2	
	2		3		3	2	
	2		3		3	2	

表 5-2 自來水

年底別	人數 (人)	
	行政區域人數 (A)	供水區域人數
民國100年2011	31,008	31,008
民國101年2012	30,999	30,999
民國102年2013	30,868	30,868
民國103年2014	30,690	30,690
民國104年2015	30,551	30,551
民國105年2016	30,412	30,412

資料來源：台灣自來水公司七區管理處

供水普及率

人數 (人)	供水普及率
實際供水人數 (B)	$B/A*100$ (%)
26,839	86.56
26,791	86.43
26,779	86.75
26,696	86.99
26,639	87.20
26,791	88.09

陸、金融財稅

表6-1 歲入預決算

		預算			
年底別		總計	稅課收入	罰款及賠償收入	規費收入
民國100年 2011	原預算	81,609,000	-	11,000	318,000
	追加減後預算	81,609,000	-	11,000	318,000
民國101年 2012	原預算	92,273,000	-	15,000	280,000
	追加減後預算	92,273,000	-	15,000	280,000
民國102年 2013	原預算	94,027,000	-	15,000	20,000
	追加減後預算	94,027,000	-	15,000	20,000
民國103年 2014	原預算	94,274,000	-	-	20,000
	追加減後預算	94,274,000	-	-	20,000
民國104年 2015	原預算	80,945,000	-	-	20,000
	追加減後預算	80,945,000	-	-	20,000
民國105年 2016	原預算	90,860,000	-	-	12,000
	追加減後預算	90,860,000	-	-	12,000

		決算			
年底別		總計	稅課收入	罰款及賠償收入	規費收入
民國100年 2011		83,830,020	-	333,225	757,000
民國101年 2012		89,084,498	-	398,542	83,850
民國102年 2013		85,614,744	-	906,558	55,550
民國103年 2014		85,450,053	-	190,376	13,025
民國104年 2015		81,256,261	-	68,673	6,225
民國105年 2016		85,720,622	-	71,203	14,725

資料來源：高雄市茄萣區公所會計室

-按來源分別

預算						單位：新台幣元	
信託管理收入	財產收入	營業盈餘及事業收入	補助收入	捐獻及贈與收入	其他收入		
			81,280,000				
			81,280,000				
-	-	-	-	91,978,000		-	
-	-	-	-	91,978,000		-	
-	-	-	347,000	93,645,000		-	
-	-	-	347,000	93,645,000		-	
-	-	-	347,000	93,905,000		2,000	
-	-	-	347,000	93,905,000		2,000	
-	-	-	347,000	80,576,000		2,000	
-	-	-	347,000	80,576,000		2,000	
-	-	-	299,000	90,527,000		22,000	
-	-	-	299,000	90,527,000		22,000	

決算						單位：新台幣元	
信託管理收入	財產收入	營業盈餘及事業收入	補助收入	捐獻及贈與收入	其他收入		
-	-	-	-	81,885,888		853,907	
-	-	-	-	88,214,600		387,506	
-	-	-	347,000	83,005,000		1,300,636	
-	-	-	347,000	83,622,060		1,277,592	
-	30,585	-	347,000	80,568,960		234,818	
-	5,483	-	299,000	85,306,000		24,211	

表6-2 歲出預算

		預算				
年底別		總計	政權行使支出	行政支出	民政支出	財務支出
民國100年 2011	原預算	171,257,000	-	-	163,424,000	-
	追加減後預算	171,889,610	-	-	164,056,610	-
民國101年 2012	原預算	190,607,000	-	-	173,675,000	-
	追加減後預算	190,607,000	-	-	173,675,000	-
民國102年 2013	原預算	178,011,000	-	-	178,011,000	-
	追加減後預算	178,011,000	-	-	178,011,000	-
民國103年 2014	原預算	168,368,000	-	-	168,368,000	-
	追加減後預算	168,368,000	-	-	168,368,000	-
民國104年 2015	原預算	154,173,000	-	-	149,773,000	-
	追加減後預算	154,173,000	-	-	149,773,000	-
民國105年 2016	原預算	165,758,000	-	-	162,658,000	-
	追加減後預算	165,758,000	-	-	162,658,000	-

		決算				
年底別		總計	政權行使支出	行政支出	民政支出	財務支出
民國100年 2011		153,226,033	-	-	145,866,679	-
民國101年 2012		174,354,221	-	-	159,677,759	-
民國102年 2013		158,291,333	-	-	158,291,333	-
民國103年 2014		152,568,018	-	-	152,568,018	-
民國104年 2015		148,806,767	-	-	144,861,830	-
民國105年 2016		154,647,221	-	-	151,802,233	-

資料來源：高雄市茄萣區公所會計室

-按政事分別

預算							單位：新台幣元	
警政支出	教育支出	文化支出	農業支出	交通支出	工業支出	其他經濟服務支出		
-	-	-	-	-	7,833,000	-	-	-
-	-	-	-	-	7,833,000	-	-	-
-	-	-	-	-	16,932,000	-	-	-
-	-	-	-	-	16,932,000	-	-	-
-	-	-	-	-	-	-	-	-
-	-	-	-	-	-	-	-	-
-	-	-	-	-	-	-	-	-
-	-	-	-	-	4,400,000	-	-	-
-	-	-	-	-	4,400,000	-	-	-
-	-	-	-	-	3,100,000	-	-	-
-	-	-	-	-	3,100,000	-	-	-

決算							單位：新台幣元	
警政支出	教育支出	文化支出	農業支出	交通支出	工業支出	其他經濟服務支出		
-	-	-	-	-	7,359,354	-	-	-
-	-	-	-	-	14,676,462	-	-	-
-	-	-	-	-	-	-	-	-
-	-	-	-	-	-	-	-	-
-	-	-	-	-	3,944,937	-	-	-
-	-	-	-	-	2,844,988	-	-	-

表6-3 區公所經費預算數額-按工作計畫別分

單位：新台幣元

科目	本年度預算數 (105年度)	上年度(104年度)		本年度與上年度預算比較	
		預算數	決算數	增減數	增減數比例(%)
總計	165,758,000	154,173,000	148,806,767	11,585,000	7.51%
區政業務	165,758,000	154,173,000	148,806,767	11,585,000	7.51%
一般行政	52,886,000	52,662,000	51,880,293	224,000	0.43%
區公所業務	109,772,000	97,111,000	92,981,537	12,661,000	13.04%
基層建設	3,100,000	4,400,000	3,944,937	-1,300,000	-29.55%
第一預備金	-	-	-	-	0.00%
第一預備金	-	-	-	-	0.00%

資料來源：高雄市茄萣區公所會計室

表6-4 區公所經費預算數額-按用途別科目分

單位：新台幣元

科目	本年度預算數 (105年度)	上年度(104年度)		本年度與上年度預算比較	
		預算數	決算數	增減數	增減數比例(%)
總計	165,758,000	154,173,000	148,806,767	11,585,000	7.51%
人事費	38,973,000	38,723,000	38,569,930	250,000	0.65%
業務費	30,379,000	16,601,000	15,138,944	13,778,000	83.00%
門)	79,407,000	86,391,000	83,524,331	-6,984,000	-8.08%
債務費	-	-	-	-	0.00%
預備金	-	-	-	-	0.00%
設備及投資	12,789,000	11,918,000	11,037,212	871,000	7.31%
門)	4,210,000	540,000	536,350	3,670,000	0.00%

資料來源：高雄市茄萣區公所會計室

柒、教育文化

表 7-1 境內國民

學年度及學校別		校數 (所)	教師數(人)			職員數(人)			班級數(班)			
			合計	男	女	合計	男	女	合計	七年級	八年級	九年級
100 學年	SY 2011	1	51	24	27	10	3	7	23	6	8	9
101 學年	SY 2012	1	50	21	29	8	2	6	22	7	6	9
102 學年	SY 2013	1	51	19	32	9	1	8	22	8	7	7
103 學年	SY 2014	1	52	19	33	10	2	8	22	6	8	8
104 學年	SY 2015	1	52	18	34	8	1	7	21	7	6	8
105 學年	SY 2016	1	40	18	30	10	2	8	19	6	6	7

資料來源：高雄市政府教育局。

中學概況

學生數(人)									上學年度畢業生數(人)		
合計			七年級		八年級		九年級				
計	男	女	男	女	男	女	男	女	合計	男	女
624	320	304	86	91	113	100	121	113	249	140	109
570	288	282	85	95	88	89	115	98	232	117	115
548	272	276	95	94	90	93	87	89	213	115	98
538	287	251	98	61	99	96	90	94	169	82	87
525	281	244	81	85	100	61	100	98	181	87	94
480	259	221	78	75	83	85	98	61	175	94	81

表 7-2 境內國民

學年度及學校別		校數(所)	教師數(人)			職員數(人)		
			合計	男	女	合計	男	女
100 學年	SY 2011	4	124	40	84	9	3	6
101 學年	SY 2012	4	119	42	77	10	3	7
102 學年	SY 2013	4	122	41	81	11	3	8
103 學年	SY 2014	4	124	39	85	11	2	9
104 學年	SY 2015	4	119	37	82	14	3	11
105 學年	SY 2016	4	113	36	77	14	3	11

資料來源：高雄市政府教育局。

小學概況

班級數(班)						
合計	一年級	二年級	三年級	四年級	五年級	六年級
75	11	11	13	11	15	14
74	10	11	12	13	14	14
70	10	10	11	12	14	13
67	10	10	10	11	12	14
63	9	10	10	11	11	12
61	9	9	10	11	11	11

表 7-2 境內國民

學年度及學校別		學生數 (人)						
		合計			一年級		二年級	
		計	男	女	男	女	男	女
100 學年	SY 2011	1,824	916	908	127	126	128	143
101 學年	SY 2012	1,682	868	814	128	104	124	124
102 學年	SY 2013	1,544	806	738	125	105	126	102
103 學年	SY 2014	1,480	758	722	120	113	120	107
104 學年	SY 2015	1,394	708	686	109	108	113	113
105 學年	SY 2016	1,313	663	650	92	103	108	106

資料來源：高雄市政府教育局。

小學概況(續)

學生數 (人)								上學年度畢業生數(人)		
三年級		四年級		五年級		六年級		合計	男	女
男	女	男	女	男	女	男	女			
154	145	152	128	178	177	177	189	322	156	166
130	138	152	144	154	126	180	178	366	172	194
123	123	128	137	150	145	154	126	356	180	176
125	100	118	122	127	137	148	143	280	146	134
118	107	124	97	118	123	126	138	290	147	143
107	115	115	104	123	98	118	124	262	125	137

捌、衛 生

玖、環境保護

拾、社會福利

表 10-1 推行社區發

年(底)別	設置社區 生產建設基金 (個)	實際使用經費(元)		社區活動 中心 (幢) (年底)	社區發展工作項目	
		政府補助款	社區自籌款		辦理社區 幹部訓練 (人次)	辦理社區 觀摩 (人次)
100	15	3,289,770		6	59	569
101	15	3,220,720	3,846,193	6	153	620
102	15	3,848,996		6		
103	15	3,880,000	3,490,475	6	60	952
104	15	4,977,649	4,690,316	6	133	763
105	15	4,761,071	4,621,301	6	50	811

資料來源：本所社會課

展工作成果

社區發展工作項目

社區長壽 俱樂部 (處) (年底)	社區媽媽 教室 (班) (年底)	社區守望 相助隊 (隊) (年底)	社區民俗藝文 康樂班隊 (隊) (年底)	社區志願服務 (年底)		
				團隊 (隊)	志工數 (人)	
4	1	3	-	8		
4	1	1	-	12		202
4	1	1	-			
4	1	1	-	4		170
3	1	-	-	8		136
3	1	-	-	11		212

表 10-1 推行社區發展工作成果(續)

年(底)別	Work Items of Community Development				
	辦理社區照顧 關懷據點 (處) (年底)	社區圖書室 (處) (年底)	社區刊物 (期) (年底)	服務成果 Achievements of Services	
				福利服務或活動 (受益人次)	其他服務 (受益人次)
100	-	1	-		
101	-	3	-	1,249	919
102					
103	-	1	-	6,370	3,465
104	-	1	-	6,348	7,533
105	-	1	-	9,145	15,952

表 10-2 社區發展協會會員人數

年底 及 社區發展協會別	社區發展協會 數 (個)	社區戶數 (戶)	社區人口數 (人)	理監事人數 (人)	社區發展協會會員數 (人)		
					合計	男	女
100	15	10,189	31,008		4,708		
101	15	10,291	30,999	239	4,599	1,918	2681
102	15	10,373	30,868	241	4,464	1,891	2573
103	15	10,404	30,690	241	4,464	1,891	2573
104	15	10,473	30,551	236	4,428	1,842	2586
105	15	10,491	30,412	241	4,466	1,856	2610

資料來源：本所社會課

10-3社會福利及救濟概況

本區除承襲高雄市政府社會局各項福利暨救濟業務，另利用台灣電力股份有限公司年度協助金辦理老人春節暨重陽敬老禮金發放、身心障礙者端午節慰問金、社區暨社團補助、生育補助、急難救助、全區生活扶助等福利暨救濟業務。

10-5辦理急難救助概況

除高雄市政府社會局的急難救助金本區另利用台灣電力股份有限公司年度協助金辦理台電回饋金急難救助。

10-6低收入戶人口	年度別	人數
	100	1247
	101	1591
	102	1613
	103	1516
	104	1416
	105	1257

10-7身心障礙人口一覽表	年度別	人數
	100	1875
	101	1885
	102	1899
	103	1925
	104	1939
	105	1949

拾壹、其 他

表 11-1 辦理調解

年別	年底調解委員數 (人)	結案件數總計		
		合計	成立	不成立
民國100年2011	9	118	65	53
民國101年2012	9	130	94	36
民國102年2013	9	105	73	32
民國103年2014	9	125	84	41
民國104年2015	9	102	68	34
民國105年2016	9	129	103	26

資料來源：本所民政課

業務概況

單位：件

民事結案件數 Civil Cases					
合計 Total		債權、債務 Credit & Debt		營建工程 Construction	
成立	不成立	成立	不成立	成立	不成立
50	39	2	6	1	
81	31	3	2	1	4
53	27	46	18	1	
71	35	2	2		
65	33	1	5		
99	24	3	1		

表 11-1 辦理調解

年別	民事結案件數			
	物權(房地產) Power of Property(Real Estate)		親屬(婚姻) Relative(Marriage)	
	成立	不成立	成立	不成立
民國100年2011		6		3
民國101年2012		2		2
民國102年2013		2		
民國103年2014	4	2		1
民國104年2015	1			
民國105年2016				

資料來源：本所民政課

業務概況(續1)

單位：件

民事結案件數					
繼承 Inheritance		商事(公害) Commercial Business(Public Damage)		其他 Others	
成立	不成立	成立	不成立	成立	不成立
			1	46	23
				76	21
			4	3	3
		1	1	64	29
		1		62	27
		2	1	94	22

表 11-1 辦理調解

年別	刑事結案件數			
	計 Total		傷害 Injury	
	成立	不成立	成立	不成立
民國100年2011	15	14	12	10
民國101年2012	13	5	8	4
民國102年2013	20	5	16	5
民國103年2014	13	6	8	5
民國104年2015	3	1	2	1
民國105年2016	4	2	4	2

資料來源：本所民政課

業務概況(續2)

單位：件

刑事結案件數			
毀棄損壞 Destruction, Abandonment, and Damage of Public and Other Property		詐欺侵佔及竊盜 Fraudulency, Misappropriation and Larceny	
成立	不成立	成立	不成立
1		1	1
1			
2		1	
1			

表 11-1 辦理調解

年別	刑事結案件數			
	妨害婚姻及家庭 Offense Against Marriage and Family		妨害風化 Offense Against Sexual Morality	
	成立	不成立	成立	不成立
民國100年2011				
民國101年2012				
民國102年2013				
民國103年2014		1		
民國104年2015				
民國105年2016				

資料來源：本所民政課

業務概況(續完)

單位：件

刑事結案件數			
妨害自由名譽信用及秘密 Offense Against Personal Liberty, Reputation, Credit and Personal Privacy		其他 Others	
成立	不成立	成立	不成立
	1	1	2
1		4	1
3			
1			1

表 11-2 調解

年底別	委員 總人數	性別		年齡				教育程度		
		男	女	未滿 40歲	40-50歲 未滿	50-60歲 未滿	60歲 以上	大專 以上	高中 (職)	國中
民國100年2011	9	6	3		1	5	3		5	3
民國101年2012	9	6	3		1	4	4	1	4	3
民國102年2013	9	6	3			4	5	1	3	1
民國103年2014	9	6	3			3	6	1	4	3
民國104年2015	9	6	3			3	6	1	4	3
民國105年2016	9	6	3			3	6	1	4	3

資料來源：本所民政課

委員 會組織概況

單位：人

單位：人

國小	行業				服務公職		委員年資			
	農、林、 漁、牧業	製造業、 水電、 燃氣業及 營造業	商業	服務業及 其他	曾任公職	未曾任 公職	未滿4年	4-未滿8年	8-未滿16 年	16年以上
1	1		4	4	3	6	3	5	1	
1	1		4	4	3	6	3			6
2	1		4	4	3	6	3	5	1	
1	1		4	4	3	6		3		6
1	1		4	4	3	6		3		6
1	1		4	4	3	6		3		6

表 11-3 神壇、寺廟、

105年底及里別	道教	佛教	理教	軒轅教	天帝教	一貫道	天德聖教	儒教
總計	22	3	0	0	0	0	0	0
福德里	2	0	0	0	0	0	0	0
萬福里	2	0	0	0	0	0	0	0
白雲里	2	2	0	0	0	0	0	0
嘉賜里	2	0	0	0	0	0	0	0
嘉安里	0	0	0	0	0	0	0	0
嘉定里	0	0	0	0	0	0	0	0
保定里	5	0	0	0	0	0	0	0
光定里	2	1	0	0	0	0	0	0
大定里	1	0	0	0	0	0	0	0
吉定里	2	0	0	0	0	0	0	0
嘉樂里	0	0	0	0	0	0	0	0
嘉泰里	1	0	0	0	0	0	0	0
嘉福里	0	0	0	0	0	0	0	0
和協里	1	0	0	0	0	0	0	0
崎漏里	2	0	0	0	0	0	0	0

資料來源：本所民政課

財團寺廟一覽表

單位：所

亥子道	彌勒大道	中華聖教	宇宙彌勒 皇教	先天救教	黃中	玄門真宗	天道	其他
0	0	0	0	0	0	0	0	0
0	0	0	0	0	0	0	0	0
0	0	0	0	0	0	0	0	0
0	0	0	0	0	0	0	0	0
0	0	0	0	0	0	0	0	0
0	0	0	0	0	0	0	0	0
0	0	0	0	0	0	0	0	0
0	0	0	0	0	0	0	0	0
0	0	0	0	0	0	0	0	0
0	0	0	0	0	0	0	0	0
0	0	0	0	0	0	0	0	0
0	0	0	0	0	0	0	0	0
0	0	0	0	0	0	0	0	0
0	0	0	0	0	0	0	0	0
0	0	0	0	0	0	0	0	0
0	0	0	0	0	0	0	0	0

表 11-4 聚會所、財

105年底及里別	聚會所、財團法人教會名稱	教別	負責人姓名
和協里	財團法人台灣基督長老教會高雄中會茄荳教會	基督教	游文傑牧師
崎漏里	財團法人興達福音基督教會	基督教	黃振東牧師
嘉泰里	基督復臨安息日會茄荳教會	基督教	賴建銘

資料來源：本所民政課

團法人教會概況

地址	電話	建立日期
高雄市茄萣區和協里港埔路101號	07-6902362	1951
高雄市茄萣區崎漏里民治路154-1號2樓	07-6986381	
高雄市茄萣區嘉泰里茄萣路二段51號	07-6902775	1951

表 11-5 宗教團體興辦公益

105年底及宗教別		醫療機構		文教機構				
		醫院數	診所數	大學數	專科學校數	中學數	職校數	小學數
寺廟(含財團法人)	合計	0	0	0	0	0	0	0
	佛教	0	0	0	0	0	0	0
	道教	0	0	0	0	0	0	0
	三一(夏)教	0	0	0	0	0	0	0
	理教	0	0	0	0	0	0	0
	一貫道	0	0	0	0	0	0	0
	先天救教	0	0	0	0	0	0	0
	天德聖教	0	0	0	0	0	0	0
	軒轅教	0	0	0	0	0	0	0
	天帝教	0	0	0	0	0	0	0
	彌勒大道	0	0	0	0	0	0	0
	其他	0	0	0	0	0	0	0
教堂(含財團法人)	合計	0	0	0	0	0	0	0
	猶太教	0	0	0	0	0	0	0
	天主教	0	0	0	0	0	0	0
	基督教	0	0	0	0	0	0	0
	伊斯蘭教	0	0	0	0	0	0	0
	東正教	0	0	0	0	0	0	0
	巴哈伊教	0	0	0	0	0	0	0
	摩門教	0	0	0	0	0	0	0
	真光教團	0	0	0	0	0	0	0
	天理教	0	0	0	0	0	0	0
	巴哈伊教	0	0	0	0	0	0	0
	統一教	0	0	0	0	0	0	0
	山達基	0	0	0	0	0	0	0
真光教團	0	0	0	0	0	0	0	
其他	0	0	0	0	0	0	0	

資料來源：本所民政課

表 11-6 服兵役役男列級家屬

年底別	總計		生育補助金		喪葬補助金	
	件數(件)	金額(元)	件數(件)	金額(元)	件數(件)	金額(元)
100	7	59234			2	50000
101	0	0				
102	2	35000	1	10000	1	25000
103	3	13070				
104	0	0				
105	2	3810				

資料來源：本所民政課

各項慰、補助費發放統計

急難慰助金		健保補助費		醫療補助費	
件數(件)	金額(元)	件數(件)	金額(元)	件數(件)	金額(元)
		4	1974	1	7260

3 13070

2 3810

表 11-7 服兵役役男列級家屬

年別	總計			戶數 (戶)
	戶數 (戶)	人口數 (人)	金額 (元)	
100	28	69	284990	6
101	13	30	312550	3
102	12	34	306240	5
103	10	33	244700	2
104	2	8	37200	
105	5	18	161120	1

資料來源：本所民政課

安家生活扶助費發放情形

一次安家費		生活扶助金		
人口數 (人)	金額 (元)	戶數 (戶)	人口數 (人)	金額 (元)
18	204000	22	51	590350
7	55800	10	23	256750
15	148140	7	19	158100
7	46500	8	26	198200
		2	8	37200
4	37200	3	12	111600