



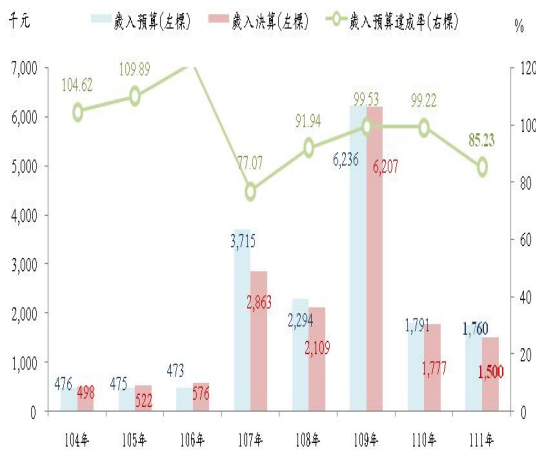
# 高雄市橋頭區公所統計通報

## 111 年高雄市橋頭區公所預決算概況

一、111 年本所歲入預算計 176 萬元，歲入決算計 150 萬元，較 110 年分別減少 1.73%及 15.59%。111 年歲入預算達成率為 85.23%，而短收 26 萬元主要係捐獻及贈與收入短收所致

111 年本所歲入預算計 176 萬元，歲入決算計 150 萬元，較 110 年分別減少 3 萬 1 千元(-1.73%)及 27 萬 7 千元(-15.59%)，較 104 年分別增加 128 萬 4 千元(+269.75%)及 100 萬 2 千元(+201.20%)。111 年歲入預算達成率為 85.232%，決算較預算短收 26 萬元，主要係捐獻及贈與收入短收所致。(詳圖 1、表 1)

圖 1 104~111 年高雄市橋頭區公所歲入預決算概況



資料來源：高雄市橋頭區公所。  
備註：歲入預算達成率=決算數÷預算數×100。

表 1 111 年高雄市橋頭區公所歲入預決算概況—按來源別分

項目別	單位：千元		
	歲入預算	歲入決算	預決算差額
總計	1,760	1,500	-260
捐獻及贈與收入	530	375	-155
補助收入	800	776	-24
規費收入	17	14	-3
財產收入	333	229	-104
罰款及賠償收入	-	1	1
其他收入	80	105	25

資料來源：高雄市橋頭區公所。  
備註：預決算差額=決算數－預算數。

二、111 年本所歲出預算計 9,094 萬 5 千元，歲出決算計 8,813 萬 7 千元，較 110 年分別減少 4.15%及 4.87%。111 年歲出預算達成率為 96.91%，優於自 104 年以來平均值 95.05%最高，執行成效相較佳

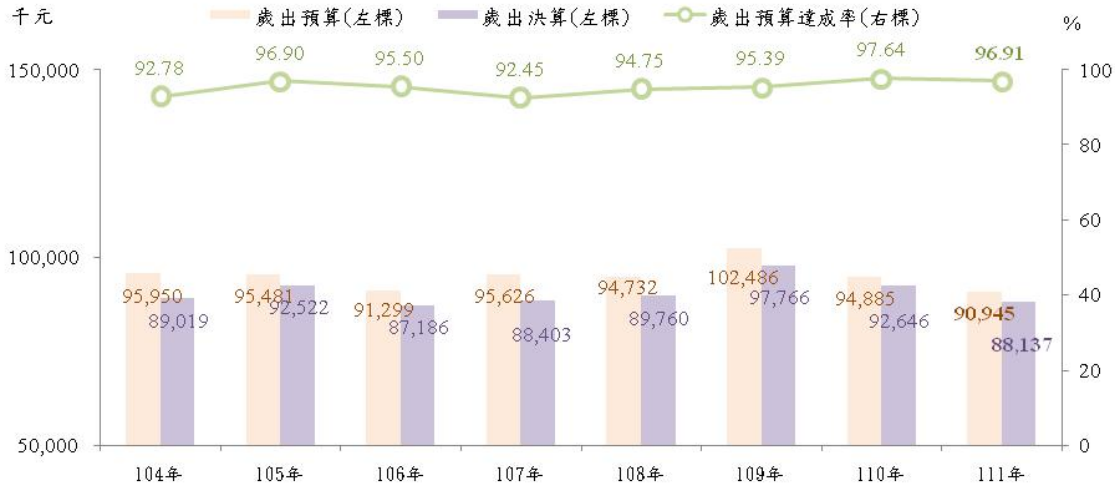
111 年本所歲出預算計 9,094 萬 5 千元，歲出決算計 8,813 萬 7 千元，較 110 年分別減少 394 萬 4 千元(-4.15%)及 450 萬 9 千元(-4.87%)，較 104 年分別減少 500 萬 5 千元(-5.22%)及 88 萬 2 千元(-0.99%)。110 年歲出預算達成率為 96.91%，且自 104 年以來達成率皆達 92%以上，顯示本所近年業務執行成效良好。(詳圖 2)



# 高雄市橋頭區公所統計通報

## 111 年高雄市橋頭區公所預決算概況

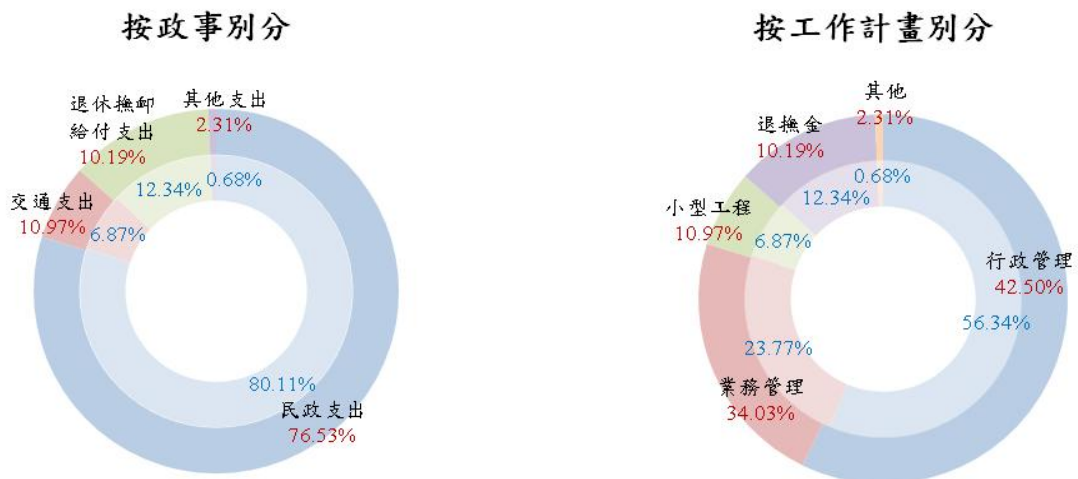
圖 2 104~111 年高雄市橋頭區公所歲出預決算概況



資料來源：高雄市橋頭區公所。  
備註：歲出預算達成率=決算數÷預算數×100。

111 年本所歲出預決算，按政事別分，均以民政支出占比最多，退休撫卹給付支出占比次之，交通支出占比再次之；按工作計畫別分，則均以行政管理占比最多，業務管理占比次之，退撫金占比再次之。（詳圖 3）

圖 3 111 年高雄市橋頭區公所歲出預決算概況



資料來源：高雄市橋頭區公所。  
備註：1. 按政事別之其他支出係指依「歲出政事別科目歸類原則與範圍」凡無法歸入已定義各項政事別科目之支出均屬之。  
2. 按工作計畫別之其他包括災害準備金及公務人員待遇福利等支出。