

中華民國 106 年

2017

高雄市橋頭區
區政統計年報



高雄市橋頭區公所編印

中華民國 107 年 8 月

參、行政組織

表 3-1 區公所組織系統
(略)

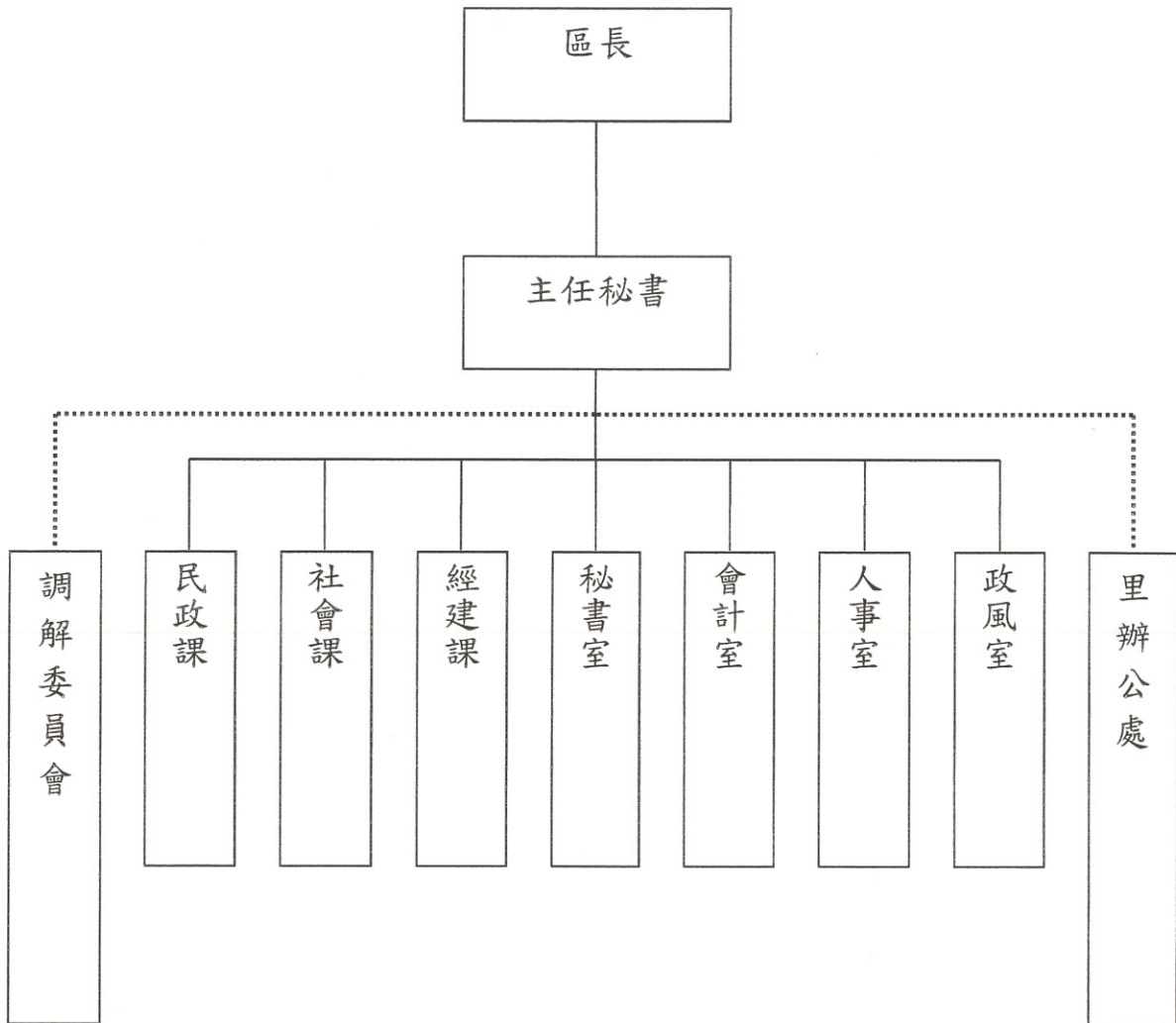


表3-2 區公所編制

年底別	總計	區長	副區長	主任 秘書	秘書	視導	課長	主任	技士	課員	技佐
民國100年 2011											
編制	44	1	-	1	1	-	3	1	4	12	-
現有	41	1	-	1	2	-	3	1	4	11	-
民國101年 2012											
編制	44	1	-	1	1	-	3	1	3	12	1
現有	44	1	-	1	2	-	3	1	3	12	1
民國102年 2013											
編制	44	1	-	1	1	-	3	1	3	12	1
現有	44	1	-	1	2	-	3	1	3	12	1
民國103年 2014											
編制	44	1	-	1	1	-	3	1	3	12	1
現有	40	1	-	1	1	-	3	1	3	11	1
民國104年 2015											
編制	44	1	-	1	1	-	3	1	3	12	1
現有	39	1	-	1	1	-	3	1	2	11	1
民國105年 2016											
編制	44	1	-	1	1	-	3	1	3	12	1
現有	40	1	-	1	1	-	3	1	2	12	1
民國106年 2017											
編制	44	1	-	1	1	-	3	1	3	12	1
現有	40	1	-	1	1	-	3	1	2	12	1

資料來源：高雄市橋頭區公所人事室

及現有員額

單位：人

辦事員	書記	會計室			人事室			政風室主任	調解會秘書	里幹事	獸醫
		主任	課員	佐理員	主任	人事管理員	助理員				
2	1	1	1	-	1	-	-	1	-	14	-
2	-	1	1	-	1	-	-	1	-	12	-
2	1	1	1	-	1	-	-	1	-	14	-
2	-	1	1	-	1	-	-	1	-	14	-
2	1	1	1	-	1	-	-	1	-	14	-
2	-	1	1	-	1	-	-	1	-	14	-
2	1	1	1	-	1	-	-	1	-	14	-
1	-	1	1	-	1	-	-	1	-	13	-
2	1	1	1	-	1	-	-	1	-	14	-
1	-	1	1	-	1	-	-	1	-	13	-
2	1	1	1	-	1	-	-	1	-	14	-
1	-	1	1	-	1	-	-	1	-	13	-
2	1	1	1	-	1	-	-	1	-	14	-
1	-	1	-	-	1	-	-	1	-	14	-

表 3-3 區

年底及性別	總計	職等別			
		簡薦委任(派)人員			
		合計	簡任(派)	薦任(派)	委任(派)
民國100年 2011	72	41	-	25	16
男	28	18	-	11	7
女	44	23	-	14	9
民國101年 2012	73	44	-	25	19
男	25	18	-	11	7
女	48	26	-	14	12
民國102年 2013	71	44	-	25	19
男	24	17	-	11	6
女	47	27	-	14	13
民國103年 2014	67	40	-	22	18
男	24	16	-	10	6
女	43	24	-	12	12
民國104年 2015	61	39	-	22	17
男	22	16	-	9	7
女	39	23	-	13	10
民國105年 2016	51	40	-	25	15
男	16	16	-	10	6
女	35	24	-	15	9
民國106年 2017	50	40	-	24	16
男	17	16	-	10	6
女	33	24	-	14	10

資料來源：高雄市橋頭區公所人事資訊系統、秘書室

公所員工按 職等別及性別分

單位：人

雇員	職工別			
	合計	技工	工友	臨時人員
-	31	3	4	24
-	10	2	1	7
-	21	1	3	17
-	29	2	3	24
-	7	1	-	6
-	22	1	3	18
-	27	2	3	22
-	7	1	-	6
-	20	1	3	16
-	27	2	3	22
-	8	1	-	7
-	19	1	3	15
-	22	1	3	18
-	6	-	-	6
-	16	1	3	12
-	11	1	3	7
-	-	-	-	-
-	11	1	3	7
-	10	-	3	7
-	1	-	1	-
-	9	-	2	7

表 3-4 區公所現有

年底及性別		總計	平均年齡	24歲以下	25-29歲	30-34歲
民國100年	2011	41	49.6	-	1	1
	男	18	50.5	-	1	-
	女	23	48.9	-	-	1
民國101年	2012	44	48.4	-	-	2
	男	18	48.4	-	-	1
	女	26	48.4	-	-	1
民國102年	2013	44	45.0	-	1	2
	男	17	45.8	-	-	1
	女	27	44.8	-	1	1
民國103年	2014	40	44.0	-	1	3
	男	16	43.9	-	-	1
	女	24	45.2	-	1	2
民國104年	2015	39	43.5	-	2	3
	男	16	42.0	-	1	1
	女	23	44.5	-	1	2
民國105年	2016	40	42.5	-	4	4
	男	16	42.6	-	1	2
	女	24	42.4	-	3	2
民國106年	2017	40	44.3	-	2	4
	男	16	44.4	-	-	3
	女	24	44.3	-	2	1

資料來源：高雄市橋頭區公所人事資訊系統

職員數按年齡分

單位:人

35-39歲	40-44歲	45-49歲	50-54歲	55-59歲	60-64歲	65歲以上
1	9	8	5	12	2	2
-	5	2	1	6	2	1
1	4	6	4	6	-	1
2	15	7	5	10	1	2
1	7	2	1	4	1	1
1	8	5	4	6	-	1
9	12	6	5	7	1	1
4	3	3	1	4	-	1
5	9	3	4	3	1	-
6	13	6	3	7	1	-
4	4	3	-	4	-	-
2	9	3	3	3	1	-
8	12	3	5	6	-	-
5	4	1	1	3	-	-
3	8	2	4	3	-	-
6	11	5	5	5	-	-
3	4	2	1	3	-	-
3	7	3	4	2	-	-
4	10	10	5	4	1	-
2	3	4	1	3	-	-
2	7	6	4	1	1	-

表 3-5 區公所現有職

年底及性別		總計	研究所	
			博士	碩士
民國100年	2011	41	-	4
	男	18	-	3
	女	23	-	1
民國101年	2012	44	-	4
	男	18	-	3
	女	26	-	1
民國102年	2013	44	-	4
	男	17	-	3
	女	27	-	1
民國103年	2014	40	-	4
	男	16	-	2
	女	24	-	2
民國104年	2015	39	-	7
	男	16	-	3
	女	23	-	4
民國105年	2016	40	-	5
	男	16	-	2
	女	24	-	3
民國106年	2017	40	-	4
	男	16	-	2
	女	24	-	2

資料來源：高雄市橋頭區公所人事資訊系統

員數按教育程度分

單位：人

大學畢業 (含軍警校有學位者)	專科畢業	高中(職)畢業	國(初)中以下
18	11	6	2
7	5	1	2
11	6	5	-
23	10	5	2
10	3	-	2
13	7	5	-
22	10	6	2
8	3	1	2
14	7	5	-
23	8	5	-
11	2	1	-
12	6	4	-
23	5	4	-
10	2	1	-
13	3	3	-
27	5	3	-
11	2	1	-
16	3	2	-
29	5	2	-
12	2	-	-
17	3	2	-

表 3-6 里長選舉

屆別	投票日期 年/月/日	選舉人數 (人)	候選人數(人)		
			計	男	女
第一屆里長 民國99年 2010	99/11/27	28829	31	22	9
第一屆仕豐里長補選 民國101年 2012	101/4/7	2168	2	2	0
第二屆里長 民國103年 2014	103/11/29	30253	29	24	5
第二屆仕和里里長補選 民國105年 2016	104/12/5	3550	2	1	1

資料來源：中央選舉委員會。

概況

投票數(票)			當選人數	投票數對選舉 人數比率(%)
計	有效	無效		
23195	21726	1469	17	80.46
1414	1397	17	1	65.22
22542	21225	1317	17	74.51
2357	2324	33	1	66.39

表3-7 鄰長遴聘概況

單位：人

里別	里內現有鄰數	年底鄰長人數			未遴聘人數	本年異動(解遴聘)鄰長數		
		合計	男	女		合計	男	女
民國100年 2011	359	359	241	118	-	7	7	-
民國101年 2012	359	359	241	118	-	-	-	-
民國102年 2013	359	359	241	118	-	1	1	-
民國103年 2014	359	359	241	118	-	11	11	-
民國104年 2015	347	347	212	135	-	1	1	-
民國105年 2016	347	347	212	135	-	-	-	-
民國106年 2017	347	347	212	135	-	18	7	11

資料來源：高雄市橋頭區公所民政課

表3-8 鄰長異動概況

單位：人

月底別	現有鄰數	當年底實有鄰長數	當年底實有鄰長數與現有鄰長數不符原因					當年行政區域調整增加鄰數	備註
			合計	空鄰	遷出未補聘	死亡未補聘	任期屆滿未鄰聘		
民國100年 2011	359	359	-	-	-	-	-	-	-
民國101年 2012	359	359	-	-	-	-	-	-	-
民國102年 2013	359	359	-	-	-	-	-	-	-
民國103年 2014	359	359	-	-	-	-	-	-	-
民國104年 2015	347	347	-	-	-	-	-	減12鄰	-
民國105年 2016	347	347	-	-	-	-	-	-	-
民國106年 2017	347	347	-	-	-	-	-	-	-

資料來源：高雄市橋頭區公所民政課

肆、農林漁牧

表 4-1 耕地

年底別	總計	耕作地	
		合計	短期耕作地
			小計
民國103年 2014	1587.30	1587.30	1411.88
民國104年 2015	1587.30	1587.30	1432.25
民國105年 2016	1587.30	1587.30	1409.69
民國106年 2017	1587.12	1587.12	1397.75

資料來源：行政院農業委員會、高雄市政府農業局

面積

單位：公頃

耕作地					長期休閒地
短期耕作地			長期耕作地		
水稻	水稻以外之短期作	短期休閒			
314.41	198.16	899.31	175.42	0.00	
319.43	192.43	920.39	155.05	0.00	
325.29	317.48	766.92	177.61	0.00	
326.36	361.98	709.41	189.37	0.00	

表4-2 家畜

年底別	合計	牛				小計
		小計	肉牛	乳牛	役牛	
民國100年 2011	555	393	12	374	7	162
民國101年 2012	490	278	36	239	3	212
民國102年 2013	296	227	21	203	3	69
民國103年 2014	602	377	28	328	21	225
民國104年 2015	682	423	35	374	14	259
民國105年 2016	672	401	43	356	2	271
民國106年 2017	544	386	75	305	6	158

資料來源：本所經建課。

屠宰頭數

單位：頭

羊		鹿			馬	兔
肉羊	乳羊	小計	水鹿	梅花鹿	小計	小計
125	37	-	-	-	-	-
155	57	-	-	-	-	-
41	28	-	-	-	-	-
127	98	-	-	-	-	-
173	86	-	-	-	-	-
243	28	-	-	-	-	-
108	50	-	-	-	-	-

表4-3 產乳牛頭數及產乳量價值

單位：頭、公斤

年底別	產乳牛頭數	產乳量
民國100年 2011	1132	5,855,465
民國101年 2012	1062	5,171,798
民國102年 2013	1095	6,109,554
民國103年 2014	1064	5,534,975
民國104年 2015	1132	5,513,532
民國105年 2016	1103	6,016,138
民國106年 2017	1038	7,159,087

資料來源：本所經建課。

表4-4 現有家禽數量

單位：隻

年底別	合計	雞	鴨	鵝
民國100年 2011	38,650	38,430	220	-
民國101年 2012	110	50	60	-
民國102年 2013	14,076	14,026	50	-
民國103年 2014	25,099	25,000	99	-
民國104年 2015	34,700	34,700	-	-
民國105年 2016	33,000	33,000	-	-
民國106年 2017	17,700	17,700	-	-

資料來源：本所經建課。

表 4-5 水產養

年底別	總計			合計		
	合計	單養	混養	小計	單養	混養
	民國100年 2011	38.76	32.24	6.52	38.76	32.24
民國101年 2012	39.25	33.24	6.01	39.25	33.24	6.01
民國102年 2013	39.81	34.89	4.92	39.81	34.89	4.92
民國103年 2014	36.86	32.24	4.62	36.86	32.24	4.62
民國104年 2015	36.63	36.09	0.54	36.63	36.09	0.54
民國105年 2016	35.88	30.13	5.75	35.88	30.13	5.75
民國106年 2017	34.98	29.66	5.32	34.98	29.66	5.32

資料來源：本所經建課。(註：海面養殖及箱網養殖方式，本所均無數值，故無列表。)

殖面積

單位：公頃

內陸養殖					
淡水魚塭養殖			其他魚溫養殖		
小計	單養	混養	小計	單養	混養
38.76	32.24	6.52	-	-	-
39.25	33.24	6.01	-	-	-
39.81	34.89	4.92	-	-	-
36.86	32.24	4.62	-	-	-
36.63	36.09	0.54	-	-	-
35.88	30.13	5.75	-	-	-
34.98	29.66	5.32	-	-	-

伍、工商業及區建設

表 5-1 營運中

年底別	總計	食品	飲料及菸草 製造業	紡織業	成衣及服飾品 製造業	皮革、毛皮及 其製品製造業
民國101年 2012	87	11	2	1	1	-
民國102年 2013	90	13	2	1	1	-
民國103年 2014	95	15	2	1	2	-
民國104年 2015	95	15	2	1	2	-
民國105年 2016	100	15	1	1	2	-

資料來源：經濟部統計處(100年因未辦理工廠校正，故無資料)

工廠家數

單位：家

木竹製品 製造業	紙漿、紙及 紙製品製造 業	印刷及資料 儲存媒體 複製業	石油及煤製 品製造業	化學材料 製造業	化學製品 製造業	藥品及醫用 化學製品製 造業	橡膠製品 製造業
4	1	1	-	2	9	-	1
4	2	1	-	2	9	-	1
4	2	1	-	2	8	-	1
4	2	1	-	2	8	-	1
6	3	1	-	2	9	-	1

表 5-1 營運中

年底別	塑膠製品 製造業	非金屬礦物 製品製造業	基本金屬 製造業	金屬製品 製造業	電子零 組件製造業	電腦、電子產 品及光學製品 製造業
民國101年 2012	6	1	11	24	-	-
民國102年 2013	6	1	11	24	-	-
民國103年 2014	6	1	12	26	-	-
民國104年 2015	7	1	12	27	-	-
民國105年 2016	8	-	11	28	-	1

工廠家數(續完)

單位：家

電力設備 製造業	機械設備 製造業	汽車及其零 件 製造業	其他運輸工 具及其零件 製造業	家具 製造業	其他 製造業	產業用機械 設備維修及 安裝業	非製造業
1	6	2	-	-	3	-	-
1	6	2	-	-	3	-	-
1	6	2	-	-	3	-	-
1	6	2	-	-	1	-	-
-	6	1	1	1	2	-	-

表 5-2 自來水供水普及率

年底別	人數 (人)		人數 (人)	供水普及率 B/A*100 (%)
	行政區域人數 (A)	供水區域人數	實際供水人數 (B)	
民國100年 2011	36,809	36,809	36,383	98.84
民國101年 2012	36,962	36,962	36,533	98.84
民國102年 2013	37,010	37,010	36,492	98.60
民國103年 2014	37,198	37,198	36,769	98.85
民國104年 2015	37,317	37,317	36,887	98.85
民國105年 2016	37,448	37,448	37,016	98.85
民國106年 2017	37,579	37,579	37,145	98.85

資料來源：臺灣省自來水公司第七區管理處

陸、金融財稅

表6-1 歲入預決算

		預算			單位：新台幣
年底別		總計	稅課收入	罰款及賠償收入	規費收入
民國100年 2011	原預算	3,213,000	-	-	2,503,000
	追加減後預算	3,213,000	-	-	2,503,000
民國101年 2012	原預算	1,610,000	-	-	1,510,000
	追加減後預算	1,610,000	-	-	1,510,000
民國102年 2013	原預算	697,000	-	-	78,000
	追加減後預算	697,000	-	-	78,000
民國103年 2014	原預算	539,000	-	-	36,000
	追加減後預算	539,000	-	-	36,000
民國104年 2015	原預算	476,000	-	-	26,000
	追加減後預算	476,000	-	-	26,000
民國105年 2016	原預算	475,000	-	-	26,000
	追加減後預算	475,000	-	-	26,000
民國106年 2017	原預算	473,000	-	-	26,000
	追加減後預算	473,000	-	-	26,000

		決算			單位：新台幣
年底別		總計	稅課收入	罰款及賠償收入	規費收入
民國100年 2011		4,045,145	-	371,132	1,549,846
民國101年 2012		1,624,097	-	179,941	75,034
民國102年 2013		916,426	-	141,174	17,500
民國103年 2014		946,359	-	430,739	17,500
民國104年 2015		498,059	-	43,935	21,900
民國105年 2016		521,791	-	20,289	15,079
民國106年 2017		575,906	-	149	13,272

資料來源：本所會計室

-按來源分別

預算

信託管理收入	財產收入	營業盈餘及事業收入	補助收入	捐獻及贈與收入	其他收入
-	10,000	-	600,000	-	100,000
-	10,000	-	600,000	-	100,000
-	-	-	-	-	100,000
-	-	-	-	-	100,000
-	-	-	347,000	-	272,000
-	-	-	347,000	-	272,000
-	3,000	-	347,000	50,000	103,000
-	3,000	-	347,000	50,000	103,000
-	1,000	-	347,000	100,000	2,000
-	1,000	-	347,000	100,000	2,000
-	8,000	-	299,000	100,000	42,000
-	8,000	-	299,000	100,000	42,000
-	8,000	-	299,000	100,000	40,000
-	8,000	-	299,000	100,000	40,000

決算

信託管理收入	財產收入	營業盈餘及事業收入	補助收入	捐獻及贈與收入	其他收入
-	10,000	-	711,900	-	1,402,267
-	-	-	-	-	1,369,122
-	-	-	347,000	-	410,752
-	40,056	-	347,000	50,000	61,064
-	48,538	-	347,000	-	36,686
-	6,135	-	299,000	100,000	81,288
-	59,974	-	299,000	100,000	103,511

表6-2 歲出預決算

		預算				單位：新台幣
年底別		總計	政權行使支出	行政支出	民政支出	財務支出
民國100年 2011	原預算	110,463,661	-	-	83,743,000	-
	追加減後預算	111,980,619	-	-	84,459,958	-
民國101年 2012	原預算	108,471,543	-	-	80,909,000	-
	追加減後預算	108,471,543	-	-	80,909,000	-
民國102年 2013	原預算	93,037,592	-	-	77,906,000	-
	追加減後預算	93,037,592	-	-	77,906,000	-
民國103年 2014	原預算	97,253,127	-	-	81,316,000	-
	追加減後預算	97,253,127	-	-	81,316,000	-
民國104年 2015	原預算	95,950,429	-	-	71,509,000	-
	追加減後預算	95,950,429	-	-	71,509,000	-
民國105年 2016	原預算	95,480,944	-	-	74,858,000	-
	追加減後預算	95,480,944	-	-	74,858,000	-
民國106年 2017	原預算	91,298,800	-	-	73,077,000	-
	追加減後預算	91,298,800	-	-	73,077,000	-

		決算				單位：新台幣
年底別		總計	政權行使支出	行政支出	民政支出	財務支出
民國100年 2011		96,999,277	-	-	73,500,181	-
民國101年 2012		101,770,532	-	-	77,569,344	-
民國102年 2013		90,168,898	-	-	75,256,277	-
民國103年 2014		93,774,599	-	-	77,981,478	-
民國104年 2015		89,019,123	-	-	66,494,065	-
民國105年 2016		92,521,898	-	-	72,801,111	-
民國106年 2017		87,186,167	-	-	70,308,524	-

資料來源：本所會計室

-按政事分別

預算						
警政支出	教育支出	文化支出	農業支出	交通支出	工業支出	其他經濟服務支出
-	-	-	-	10,480,000	-	-
-	-	-	-	11,280,000	-	-
-	-	-	-	11,137,000	-	-
-	-	-	-	11,137,000	-	-
-	-	-	-	-	-	-
-	-	-	-	-	-	-
-	-	-	-	-	-	-
-	-	-	-	7,432,000	-	-
-	-	-	-	7,432,000	-	-
-	-	-	-	5,300,000	-	-
-	-	-	-	5,300,000	-	-
-	-	-	-	5,300,000	-	-
-	-	-	-	5,300,000	-	-

決算						
警政支出	教育支出	文化支出	農業支出	交通支出	工業支出	其他經濟服務支出
-	-	-	-	10,232,797	-	-
-	-	-	-	9,078,421	-	-
-	-	-	-	-	-	-
-	-	-	-	-	-	-
-	-	-	-	5,516,454	-	-
-	-	-	-	4,397,843	-	-
-	-	-	-	3,955,843	-	-

表6-2 歲出預決算

		預算				
		單位：新台幣				
年底別		社會保險支出	社會救助支出	福利服務支出	國民就業支出	醫療保健支出
民國100年 2011	原預算	-	-	-	-	-
	追加減後預算	-	-	-	-	-
民國101年 2012	原預算	-	-	-	-	-
	追加減後預算	-	-	-	-	-
民國102年 2013	原預算	-	-	-	-	-
	追加減後預算	-	-	-	-	-
民國103年 2014	原預算	-	-	-	-	-
	追加減後預算	-	-	-	-	-
民國104年 2015	原預算	-	-	-	-	-
	追加減後預算	-	-	-	-	-
民國105年 2016	原預算	-	-	-	-	-
	追加減後預算	-	-	-	-	-
民國106年 2017	原預算	-	-	-	-	-
	追加減後預算	-	-	-	-	-

		決算				
		單位：新台幣				
年底別		社會保險支出	社會救助支出	福利服務支出	國民就業支出	醫療保健支出
民國100年 2011		-	-	-	-	-
民國101年 2012		-	-	-	-	-
民國102年 2013		-	-	-	-	-
民國103年 2014		-	-	-	-	-
民國104年 2015		-	-	-	-	-
民國105年 2016		-	-	-	-	-
民國106年 2017		-	-	-	-	-

-按政事分別(續完)

預算						
社區發展支出	環境保護支出	退休撫卹給付支出	還本付息事務支出	債務付息支出	其他支出	第二預備金
-	-	10,986,490	-	-	5,254,171	-
-	-	10,986,490	-	-	5,254,171	-
-	-	12,008,012	-	-	4,417,531	-
-	-	12,008,012	-	-	4,417,531	-
-	-	10,760,916	-	-	4,370,676	-
-	-	10,760,916	-	-	4,370,676	-
-	-	11,891,259	-	-	4,045,868	-
-	-	11,891,259	-	-	4,045,868	-
-	-	14,247,305	-	-	2,762,124	-
-	-	14,247,305	-	-	2,762,124	-
-	-	12,953,791	-	-	2,369,153	-
-	-	12,953,791	-	-	2,369,153	-
-	-	11,800,331	-	-	1,121,469	-
-	-	11,800,331	-	-	1,121,469	-

決算						
社區發展支出	環境保護支出	退休撫卹給付支出	還本付息事務支出	債務付息支出	其他支出	第二預備金
-	-	10,986,490	-	-	2,279,809	-
-	-	12,008,012	-	-	3,114,755	-
-	-	10,760,916	-	-	4,151,705	-
-	-	11,891,259	-	-	3,901,862	-
-	-	14,247,305	-	-	2,761,299	-
-	-	12,953,791	-	-	2,369,153	-
-	-	11,800,331	-	-	1,121,469	-

表6-3 區公所經費預算數額-按工作計畫別分

單位：新台幣

科目	本年度預算數 (106年度)	上年度(105年度)		本年度與上年度預算比較	
		預算數	決算數	增減數	增減數比例(%)
總計	78,377,000	80,158,000	77,198,954	-1,781,000	-2.22%
區政業務	78,377,000	80,158,000	77,198,954	-1,781,000	-2.22%
一般行政	54,466,000	54,772,000	53,764,414	-306,000	-0.56%
區公所業務	18,611,000	20,086,000	19,036,697	-1,475,000	-7.34%
基層建設	5,300,000	5,300,000	4,397,843	-	0.00%
第一預備金	-	-	-	-	0.00%
第一預備金	-	-	-	-	0.00%

資料來源：高雄市橋頭區公所會計室

表6-4 區公所經費預算數額-按用途別科目分

單位：新台幣

科目	本年度預算數 (106年度)	上年度(105年度)		本年度與上年度預算比較	
		預算數	決算數	增減數	增減數比例(%)
總計	78,377,000	80,158,000	77,198,954	-1,781,000	-2.22%
人事費	41,276,000	41,276,000	41,267,344	-	0.00%
業務費	21,619,000	13,799,000	12,115,189	7,820,000	56.67%
獎補助及損失(經常門)	9,758,000	19,177,000	18,817,040	-9,419,000	-49.12%
債務費	-	-	-	-	0.00%
預備金	-	-	-	-	0.00%
設備及投資	5,724,000	5,906,000	4,999,381	-182,000	-3.08%
獎補助及損失(資本門)	-	-	-	-	0.00%

資料來源：高雄市橋頭區公所會計室

柒、教育文化

表 7-1 境內國民

學年度及學校別	校數 (所)	教師數(人)			職員數(人)			班級數(班)			
		合計	男	女	合計	男	女	合計	七年級	八年級	九年級
100學年度 SY2011	1	79	28	51	11	2	9	37	12	12	13
101學年度 SY2012	1	83	31	52	11	2	9	36	12	12	12
102學年度 SY2013	1	88	29	59	11	3	8	37	13	12	12
103學年度 SY2014	1	86	34	52	11	3	8	36	11	13	12
104學年度 SY2015	1	83	30	53	11	3	8	34	10	11	13
105學年度 SY2016	1	76	25	51	10	3	7	31	10	10	11
106學年度 SY2017	1	71	21	50	9	2	7	30	10	10	10
市立橋頭國中	1	71	21	50	9	2	7	30	10	10	10

資料來源：教育部

中學概況

學生數(人)									上學年度畢業生數(人)		
合計			七年級		八年級		九年級				
計	男	女	男	女	男	女	男	女	合計	男	女
1071	558	513	165	158	166	170	227	185	457	245	212
1016	545	471	209	144	164	157	172	170	402	218	184
1036	560	476	186	175	215	145	159	156	342	171	171
1017	576	441	178	117	183	176	215	148	312	156	156
920	502	418	142	130	174	113	186	175	361	214	147
841	470	371	150	124	148	132	172	115	355	181	174
817	445	372	144	116	149	125	152	131	285	170	115
817	445	372	144	116	149	125	152	131	285	170	115

表 7-2 境內國民

學年度及學校別	校數(所)	教師數(人)			職員數(人)		
		合計	男	女	合計	男	女
100學年度 SY2011	5	136	47	89	13	1	12
101學年度 SY2012	5	135	44	91	12	2	10
102學年度 SY2013	5	129	42	87	16	3	13
103學年度 SY 2014	5	136	45	91	15	3	12
104學年度 SY2015	5	142	44	98	16	4	12
105學年度 SY2016	5	131	42	89	16	5	11
106學年度 SY2017	5	133	47	86	19	6	13
橋頭國小	1	41	13	28	4	2	2
仕隆國小	1	31	8	23	4	1	3
五林國小	1	22	9	13	3	1	2
甲圍國小	1	11	3	8	3	1	2
興糖國小	1	28	14	14	5	1	4

資料來源：教育部

小學概況

班級數(班)						
合計	一年級	二年級	三年級	四年級	五年級	六年級
83	12	13	13	13	17	15
82	13	12	13	13	14	17
76	11	13	12	13	12	15
73	12	11	12	12	14	12
76	14	12	11	13	13	13
76	12	14	12	11	13	14
73	12	12	12	12	12	13
25	4	4	4	4	5	4
15	3	2	2	3	2	3
13	2	2	3	2	2	2
7	1	1	1	1	1	2
13	2	3	2	2	2	2

表 7-2 境內國民

學年度及學校別	學生數 (人)						
	合計			一年級		二年級	
	計	男	女	男	女	男	女
100學年度 SY2011	1950	1022	928	156	133	154	144
101學年度 SY2012	1851	962	889	142	140	157	132
102學年度 SY2013	1762	927	835	141	138	142	142
103學年度 SY 2014	1704	873	831	137	134	140	134
104學年度 SY2015	1751	920	831	174	134	144	140
105學年度 SY2016	1716	895	821	124	129	170	136
106學年度 SY2017	1627	838	789	139	134	106	106
橋頭國小	643	327	316	53	44	46	43
仕隆國小	336	173	163	31	33	17	14
五林國小	264	135	129	18	22	17	18
甲圍國小	127	63	64	10	11	10	9
興糖國小	257	140	117	27	24	16	22

小學概況(續)

學生數 (人)								上學年度畢業生數(人)		
三年級		四年級		五年級		六年級		合計	男	女
男	女	男	女	男	女	男	女			
145	150	186	136	178	190	203	175	351	169	182
148	146	148	142	189	135	178	194	377	203	174
155	132	150	147	146	142	193	134	369	176	193
147	140	156	131	151	147	142	145	323	193	130
143	138	148	144	159	130	152	145	292	145	147
144	141	149	138	148	145	160	132	297	152	145
165	130	139	137	144	138	145	144	299	158	141
62	45	49	64	58	67	59	53	133	68	65
30	25	34	31	23	25	38	35	69	40	29
34	28	24	13	22	20	20	28	48	20	28
11	9	7	12	15	4	10	19	17	9	8
28	23	25	17	26	22	18	9	32	21	11

