

機關編號

02-319

中華民國 111年度



高雄市橋頭區公所單位預算

高雄市橋頭區公所 編

主辦會計人員

會計室 黃啓富
主任

機關長官

高雄市橋頭區公所
區長 邱金寶

高雄市橋頭區公所

目次

中華民國 111 年度

| | |
|---------------------|---------------|
| 甲、預算總說明 | 第 1 頁至第 4 頁 |
| 乙、主要表 | |
| 1. 歲入來源別預算表 | 第 5 頁至第 6 頁 |
| 2. 歲出機關別預算表 | 第 7 頁至第 7 頁 |
| 丙、附屬表 | |
| 1. 歲入項目說明提要與預算明細表 | 第 8 頁至第 16 頁 |
| 2. 歲出計畫說明提要與各項費用明細表 | 第 17 頁至第 26 頁 |
| 3. 各項費用彙計表 | 第 27 頁至第 28 頁 |
| 4. 歲出一級用途別科目分析表 | 第 29 頁至第 29 頁 |
| 5. 資本支出分析表 | 第 30 頁至第 30 頁 |
| 6. 人事費彙計表 | 第 31 頁至第 31 頁 |
| 7. 約聘僱人員費用分析表 | 第 32 頁至第 32 頁 |
| 8. 公務車輛明細表 | 第 33 頁至第 34 頁 |
| 9. 歲出按職能及經濟性綜合分類表 | 第 35 頁至第 36 頁 |

高雄市橋頭區公所

預算總說明

中華民國 111 年度

壹、現行法定職掌

一、依據高雄市橋頭區公所組織規程規定，本所置區長 1 人，承市長之命、民政局局長之指導監督，綜理區政，並指揮監督所屬員工。

二、本所設下列各課、室，分掌各項業務及市政府授權事項：

(一)民政課：自治行政、選舉、禮俗宗教、調解行政、地政、保健、里行政、環境衛生、義務教育、社會教育、文化、民防、兵役行政及其原住民業務等有關民政事項。

(二)社會課：社會福利、勞工行政、合作事業、社會救助、災害急救、社會運動、社區發展、就業輔導、人民團體輔導及其他有關社政事項。

(三)經建課：市場、工商度量衡、農糧、財稅、監證、公共工程、公用事業、農林漁牧生產調查、農業推廣、農村再生及其他有關經濟建設事項。

(四)秘書室：研考、印信、文書、檔案、法制、庶務、出納、服務中心及不屬其他課、室事項。

(五)會計室：依法辦理歲計、會計及統計事項。

(六)人事室：依法辦理人事管理事項。

(七)政風室：依法辦理政風業務。

貳、前年度及上年度已過期間計畫實施及預算執行情形：

一、前年度計畫實施成果及預算辦理概況：

(一)歲入部分：109 年度歲入預算數 623 萬 6 千元，決算數 602 萬 7 千元，執行率 96.65%。

(二)歲出部分：109 年度歲出預算數 8,782 萬 9 千元，決算數 8,310 萬 9 千元，執行率 94.63%。

二、上年度已過期間計畫實施及預算執行情形：

(一)歲入部分：110 年度歲入預算數 179 萬 1 千元，截至 6 月底止實現數 81 萬元，執行率 45.23%。

(二)歲出部分：110 年度歲出預算數 7,953 萬 2 千元，截至 6 月底止支付數 4,243 萬 8 千元，執行率 53.36%。

參、本年度施政（業務及工作）計畫重點及預算提要：

一、本年度計畫重點：

高雄市橋頭區公所

預算總說明

中華民國 111 年度

- (一)繼續加強基層工作之推行，辦好各項里鄰集會及活動，使基層意見得以下情上達而受到重視，加速區內經建之發展。
- (二)繼續加強便民措施，藉以做好為民服務工作，改善不良習俗，發揚民族固有文化。
- (三)因應國防需要，加強辦理各項兵役業務。
- (四)配合政府決策，繼續加強執行整頓環境美化市容工作，以提升市民生活品質。
- (五)辦理社會福利及救濟等事項。
- (六)促進行政現代化、鼓勵員工研究發展，提高為民服務績效。加強管制考核列管案件、公文查考及品質改進、確實處理人民陳情案件。
- (七)繼續加強推行基層建設小型工程之規劃及社區之建設。
- (八)加強執行辦公室自動化電腦作業，以提高工作效率。

二、本年度預算提要：

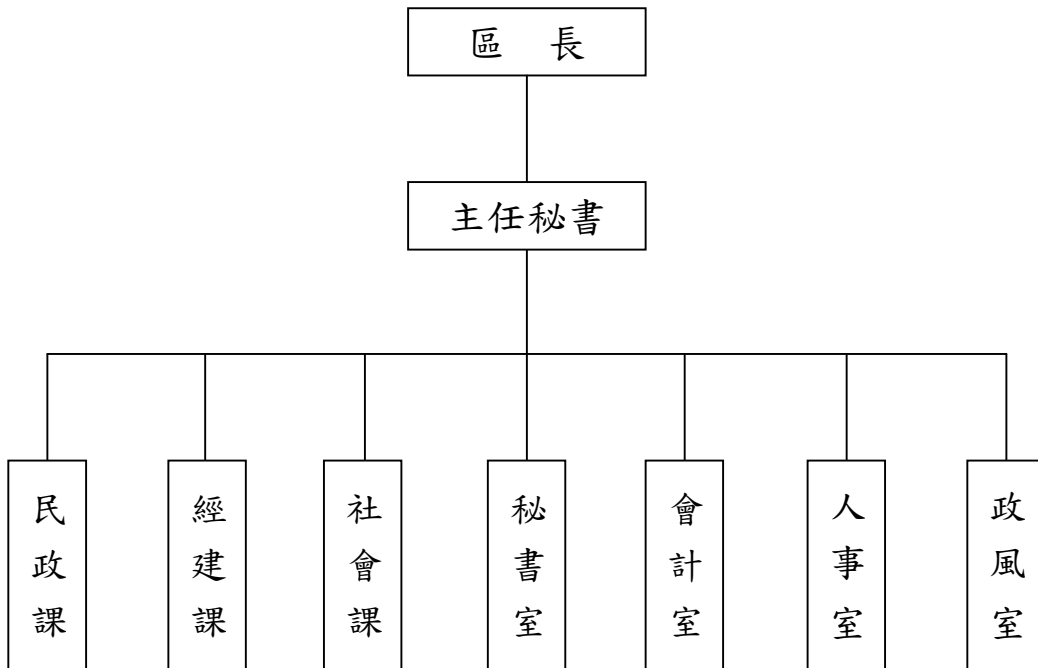
- (一)歲入預算數：規費收入預算數 1 萬 7 千元；財產收入預算數 33 萬 3 千元；補助及協助收入預算數 80 萬元；捐獻及贈與收入預算數 53 萬元；其他收入預算數 8 萬元；合計 176 萬元。
- (二)歲出預算數：一般行政預算數 5,124 萬 1 千元；區公所業務預算數 2,161 萬 4 千元；基層建設預算數 496 萬 9 千元；合計 7,782 萬 4 千元。

高雄市橋頭區公所

預算總說明

中華民國 111 年度

組織系統圖



高雄市橋頭區公所

預算總說明

中華民國111年度

員額編制表

| 類別 | 法定編制員額 | 本年度預算員額 | 上年度預算員額 | 與上年度預算員額比較增減 |
|------|--------|---------|---------|--------------|
| 民意代表 | 0 | 0 | 0 | 0 |
| 職員 | 42 | 40 | 40 | 0 |
| 警員 | 0 | 0 | 0 | 0 |
| 消防人員 | 0 | 0 | 0 | 0 |
| 技工 | 1 | 1 | 1 | 0 |
| 駕駛 | 0 | 0 | 0 | 0 |
| 工友 | 3 | 3 | 3 | 0 |
| | | | | |
| | | | | |
| | | | | |

高雄市橋頭區公所
歲入來源別預算表

中華民國111年度

單位：新臺幣千元

| 科 目 | | | | 本年度 預算數 | 上年度 預算數 | 前年度 決算數 | 本年度與 上年度比較 | 說明 | |
|-----|-----|----|----|-------------------------|------------|------------|---------------|------|--------------------------|
| 款 | 項 | 目 | 節 | | | | | | 名稱及編號 |
| | | | | 合計 | 1,760 | 1,791 | 6,027 | -31 | |
| | | | | 經常門合計 | 1,760 | 1,791 | 6,027 | -31 | |
| 02 | | | | 04000000000 罰款及賠償收入 | - | - | 7 | - | |
| | 021 | | | 04023190000 高雄市橋頭區公所 | - | - | 7 | - | |
| | | 01 | | 04023190100 罰金罰鍰及怠金 | - | - | 7 | - | |
| | | | 01 | 04023190101 罰金罰鍰 | - | - | 7 | - | |
| 03 | | | | 05000000000 規費收入 | 17 | 17 | 15 | - | |
| | 025 | | | 05023190000 高雄市橋頭區公所 | 17 | 17 | 15 | - | |
| | | 01 | | 05023190300 使用規費收入 | 17 | 17 | 15 | - | |
| | | | 01 | 05023190303 資料使用費 | 12 | 12 | 11 | - | - 公開招標之標單圖說工本費收入。 |
| | | | 02 | 05023190306 場地設施使用費 | 5 | 5 | 4 | - | - 借用本所三樓大禮堂場地使用費收入。 |
| 04 | | | | 07000000000 財產收入 | 333 | 94 | 255 | 239 | |
| | 027 | | | 07023190000 高雄市橋頭區公所 | 333 | 94 | 255 | 239 | |
| | | 01 | | 07023190100 財產孳息 | 233 | 79 | 73 | 154 | |
| | | | 01 | 07023190101 利息收入 | 1 | 1 | - | - | - 代收款專戶利息收入。 |
| | | | 02 | 07023190102 權利金 | 208 | 54 | 49 | 154 | 154 本所公有房舍出租設置太陽能發電系統。 |
| | | | 03 | 07023190103 租金收入 | 24 | 24 | 24 | - | - 本所公有房舍鄰地出租設置電動機車電池交換站。 |
| | | 02 | | 07023190500 廢舊物資售價 | 100 | 15 | 182 | 85 | |
| | | | 01 | 07023190501 廢舊物資售價 | 100 | 15 | 182 | 85 | 85 報廢財產之出售所得。 |
| 06 | | | | 09000000000 補助及協助收入 | 800 | 1,400 | 5,666 | -600 | |

高雄市橋頭區公所
歲入來源別預算表

中華民國111年度

單位：新臺幣千元

| 科 目 | | | | 本年度 預算數 | 上年度 預算數 | 前年度 決算數 | 本年度與 上年度比較 | 說明 | |
|-----|-----|-----|-------------------------|-------------------------|------------|------------|---------------|-----------|----------------|
| 款 | 項 | 目 | 節 | | | | | | 名稱及編號 |
| 07 | 019 | | | 09023190000 高雄市橋頭區公所 | 800 | 1,400 | 5,666 | -600 | |
| | | | 01 | 09023190100 上級政府補助收入 | 800 | 1,400 | 5,666 | -600 | |
| | | | 01 | 09023190102 計畫型補助收入 | 800 | 1,400 | 5,666 | -600 | 內政部營建署補助800千元。 |
| | | | | 10000000000 捐獻及贈與收入 | 530 | 200 | 50 | 330 | |
| | | 017 | | 10023190000 高雄市橋頭區公所 | 530 | 200 | 50 | 330 | |
| | | | 01 | 10023190100 捐獻收入 | 530 | 200 | 50 | 330 | |
| | | | 01 | 10023190101 一般捐獻 | 530 | 200 | 50 | 330 | 台灣中油捐助。 |
| | | 028 | | 12000000000 其他收入 | 80 | 80 | 34 | - | |
| | | | | 12023190000 高雄市橋頭區公所 | 80 | 80 | 34 | - | |
| | | | 01 | 12023190200 雜項收入 | 80 | 80 | 34 | - | |
| | 01 | | 12023190201 收回以前年度歲出 | - | - | 4 | - | | |
| | | 02 | 12023190210 其他雜項收入 | 80 | 80 | 30 | - | Ac創除剩餘價值。 | |

高雄市橋頭區公所

歲出機關別預算表

經資門併計

中華民國111年度

單位：新臺幣千元

| 科 目 | | | | 本年度 預算數 | 上年度 預算數 | 前年度 決算數 | 本年度與 上年度比較 | 說 明 | |
|-----|-----|----|----|-------------------------|------------|------------|---------------|--------|---|
| 款 | 項 | 目 | 節 | | | | | | 名稱及編號 |
| 02 | | | | 0002000000 高雄市政府主管 | 77,824 | 79,532 | 83,109 | -1,708 | |
| | 029 | | | 00023190000 高雄市橋頭區公所 | 77,824 | 79,532 | 83,109 | -1,708 | |
| | | 01 | | 37023190100 一般行政 | 51,241 | 51,060 | 50,232 | 181 | |
| | | | 01 | 37023190101 行政管理 | 51,241 | 51,060 | 50,232 | 181 | 本年度預算數之內容與上年度之比較如下： 1.人員維持費37,613千元，較上年度核實減列人事費245千元。 2.基本行政工作維持費945千元，與上年度同。 3.里鄰長及里幹事相關經費12,683千元，較上年度增列426千元。 |
| | | 02 | | 37023190400 區公所業務 | 21,614 | 22,723 | 27,764 | -1,109 | |
| | | | 01 | 37023190401 業務管理 | 21,614 | 22,723 | 27,764 | -1,109 | 本年度預算數較上年度減列1,109千元，包括： 1.區公所共同費用項目經費13,141千元，較上年度增列76千元。 2.辦理中央補助與回饋金業務經費1,629千元，較上年度減列270千元。 3.其他業務運作經費6,844千元，較上年度減列區內一公頃以下公園維護費等經費915千元。 |
| | | 03 | | 58023190200 基層建設 | 4,969 | 5,749 | 5,113 | -780 | |
| | | | 01 | 58023190201 小型工程 | 4,969 | 5,749 | 5,113 | -780 | 本年度編列項目如下： 1.修建6公尺以下巷道工程及小型排水溝工程2,983千元。 2.6公尺以下道路維護費1,986千元。 |

高雄市橋頭區公所

歲入項目說明提要與預算明細表

經常門

中華民國111年度

單位：新臺幣元

使用規費收入—資料使用費

使用規費收入—資料使用費

| | | | | | |
|-------------|-----------------------------|------|-----|------|------|
| 來源別子目及細目與編號 | 05023190303 使用規費收入-資料使用費 | 承辦單位 | 秘書室 | 預算金額 | 12千元 |
|-------------|-----------------------------|------|-----|------|------|

| | |
|--------|--|
| 歲入項目說明 | <p>一、項目內容：各項公開招標之標單圖說工本費收入。</p> <p>二、法令依據：依採購法29條暨施行細則28條之1規定。</p> |
|--------|--|

| 科目名稱及編號 | 單位 | 數量 | 單價 | 預算數 | 說明及收入依據 |
|----------------------|----|----|--------|--------|-----------------|
| 合計 | | | | 12,000 | |
| 05023190303 資料使用費 | 年 | 1 | 12,000 | 12,000 | 公開招標之標單圖說工本費收入。 |

高雄市橋頭區公所

歲入項目說明提要與預算明細表

經常門

中華民國111年度

單位：新臺幣元

| | | | | | | |
|----------------|--|-------------|-------------|-------|-------|-------------------|
| 使用規費收入—場地設施使用費 | 來源別子目及細目與編號 05023190306 使用規費收入-場地設施使用費 | 承辦單位 經建課 | 預算金額 5千元 | | | |
| 歲入項目說明 | <p>一、項目內容： 借用本所三樓大禮堂場地使用費收入。</p> <p>二、法令依據： 依規費法第 8 條規定。</p> | | | | | |
| | 科目名稱及編號 | 單位 | 數量 | 單價 | 預算數 | 說明及收入依據 |
| | 合計 | | | | 5,000 | |
| | 05023190306 場地設施使用費 | 年 | 1 | 5,000 | 5,000 | 借用本所三樓大禮堂場地使用費收入。 |

高雄市橋頭區公所

歲入項目說明提要與預算明細表

經常門

中華民國111年度

單位：新臺幣元

財產孳息—利息收入

| | | | | | |
|-----------------|--------------------------|------|-----|------|-----|
| 來源別子目及 細目與編號 | 07023190101 財產孳息-利息收入 | 承辦單位 | 秘書室 | 預算金額 | 1千元 |
|-----------------|--------------------------|------|-----|------|-----|

財產孳息—利息收入

| | |
|--------|--|
| 歲入項目說明 | <p>一、項目內容：代收款專戶利息收入。</p> <p>二、法令依據：依財政收支劃分法第27條規定。</p> |
|--------|--|

| 科目名稱及編號 | 單位 | 數量 | 單價 | 預算數 | 說明及收入依據 |
|---------------------|----|----|-------|-------|------------|
| 合計 | | | | 1,000 | |
| 07023190101 利息收入 | 年 | 1 | 1,000 | 1,000 | 代收款專戶利息收入。 |

高雄市橋頭區公所

歲入項目說明提要與預算明細表

經常門

中華民國111年度

單位：新臺幣元

財產孳息—權利金

| | | | | | |
|-------------|-------------------------|------|-----|------|-------|
| 來源別子目及細目與編號 | 07023190102 財產孳息-權利金 | 承辦單位 | 秘書室 | 預算金額 | 208千元 |
|-------------|-------------------------|------|-----|------|-------|

財產孳息—權利金

| | |
|--------|---|
| 歲入項目說明 | <p>一、項目內容： 本所公有房舍出租設置太陽能發電系統。</p> <p>二、法令依據： 依本所公有房舍屋頂租賃契約書第5條規定。</p> |
|--------|---|

| 科目名稱及編號 | 單位 | 數量 | 單價 | 預算數 | 說明及收入依據 |
|--------------------|----|----|---------|---------|-----------------------------|
| 合計 | | | | 208,000 | |
| 07023190102 權利金 | 年 | 1 | 53,300 | 53,300 | 本所公有房舍出租設置太陽能發電系統租金收益。 |
| | 年 | 1 | 700 | 700 | 配合預算編列至千元，增列700元。 |
| | 年 | 1 | 154,000 | 154,000 | 橋南、仕豐社區活動中心出租設置太陽能發電系統租金收益。 |

高雄市橋頭區公所

歲入項目說明提要與預算明細表

經常門

中華民國111年度

單位：新臺幣元

財產孳息—租金收入

財產孳息—租金收入

| 來源別子目及細目與編號 | 07023190103 財產孳息-租金收入 | 承辦單位 | 高雄市橋頭區公所 | 預算金額 | 24千元 |
|---------------------|--|------|----------|--------|----------------|
| 歲入項目說明 | <p>一、項目內容： 本所公有房舍鄰地出租設置電動機車電池交換站。</p> <p>二、法令依據： 依本所市有公用不動產租賃契約書第三條規定。</p> | | | | |
| 科目名稱及編號 | 單位 | 數量 | 單價 | 預算數 | 說明及收入依據 |
| 合計 | | | | 24,000 | |
| 07023190103 租金收入 | 年 | 1 | 24,000 | 24,000 | 電動機車電池交換站租賃所得。 |

高雄市橋頭區公所

歲入項目說明提要與預算明細表

經常門

中華民國111年度

單位：新臺幣元

廢舊物資售價—廢舊物資售價

廢舊物資售價—廢舊物資售價

| | | | | | |
|-----------------------|--|-------------|-----------|-------------|----------------|
| 來源別子目及細目與編號 | 07023190501 廢舊物資售價-廢舊物資售價 | 承辦單位 | 秘書室 | 預算金額 | 100千元 |
| 歲入項目說明 | <p>一、項目內容：報廢財產之出售所得。</p> <p>二、法令依據：依高雄市市有財產管理自治條例第53條規定。</p> | | | | |
| 科目名稱及編號 | 單位 | 數量 | 單價 | 預算數 | 說明及收入依據 |
| 合計 | | | | 100,000 | |
| 07023190501 廢舊物資售價 | 年 | 1 | 100,000 | 100,000 | 報廢財產之出售所得。 |

高雄市橋頭區公所

歲入項目說明提要與預算明細表

經常門

中華民國111年度

單位：新臺幣元

上級政府補助收入—計畫型補助收入

上級政府補助收入—計畫型補助收入

| 來源別子目及細目與編號 | 09023190102 上級政府補助收入-計畫型補助收入 | 承辦單位 | 民政課 | 預算金額 | 800千元 |
|------------------------|---|------|---------|---------|--|
| 歲入項目說明 | <p>一、項目內容： 內政部營建署補助辦理「高雄新市鎮綜合示範社區14條低衝擊開發人行步道示範工程(第六期)」經費。</p> <p>二、法令依據： 依「中央對直轄市及縣(市)政府補助辦法」第18條規定。</p> | | | | |
| 科目名稱及編號 | 單位 | 數量 | 單價 | 預算數 | 說明及收入依據 |
| 合計 | | | | 800,000 | |
| 09023190102 計畫型補助收入 | 年 | 1 | 800,000 | 800,000 | 依據內政部營建署108.6.26營署鎮字第1080039267號函同意補助辦理「高雄新市鎮綜合示範社區14條低衝擊開發人行步道示範工程(第六期)」經費。 |

高雄市橋頭區公所

歲入項目說明提要與預算明細表

經常門

中華民國111年度

單位：新臺幣元

捐獻收入—一般捐獻

| | | | | | |
|-------------|--------------------------|------|-------------|------|-------|
| 來源別子目及細目與編號 | 10023190101 捐獻收入-一般捐獻 | 承辦單位 | 民政課、社會課及經建課 | 預算金額 | 530千元 |
|-------------|--------------------------|------|-------------|------|-------|

捐獻收入—一般捐獻

| | |
|--------|--|
| 歲入項目說明 | <p>一、項目內容： 台灣中油股份有限公司睦鄰捐助。</p> <p>二、法令依據： 依台灣中油股份有限公司睦鄰工作要點規定。</p> |
|--------|--|

| 科目名稱及編號 | 單位 | 數量 | 單價 | 預算數 | 說明及收入依據 |
|---------------------|----|----|---------|---------|---|
| 合計 | | | | 530,000 | |
| 10023190101 一般捐獻 | 年 | 1 | 200,000 | 200,000 | 台灣中油股份有限公司睦鄰捐助辦理節慶活動經費。 |
| | 年 | 1 | 160,000 | 160,000 | 依據台灣中油公司110.5.4油關發字第11010839310號函補助「橋頭區新莊社區發展協會社區照顧關懷據點空間修繕設施改善計畫」經費。(補辦預算) |
| | 年 | 1 | 170,000 | 170,000 | 依據台灣中油公司110.5.4油關發字第11010839310號函補助「橋頭區東林社區發展協會社區照顧關懷據點空間修繕設施改善計畫」經費。(補辦預算) |

高雄市橋頭區公所

歲入項目說明提要與預算明細表

經常門

中華民國111年度

單位：新臺幣元

雜項收入—其他雜項收入

雜項收入—其他雜項收入

| | | | | | |
|-------------------------|---|-------------|-----------|-------------|----------------|
| 來源別子目及 細目與編號 | 12023190210 雜項收入-其他雜項收入 | 承辦單位 | 經建課 | 預算金額 | 80千元 |
| 歲入項目說明 | <p>一、項目內容： Ac刨除剩餘價值收入。</p> <p>二、法令依據： 依財政收支劃分法第29條規定。</p> | | | | |
| 科目名稱及編號 | 單位 | 數量 | 單價 | 預算數 | 說明及收入依據 |
| 合計 | | | | 80,000 | |
| 12023190210 其他雜項收入 | 年 | 1 | 80,000 | 80,000 | Ac刨除剩餘價值。 |

高雄市橋頭區公所

歲出計畫說明提要與各項費用明細表

中華民國111年度

單位：新臺幣元

| | | | | | | | |
|---------------|---|--------------------------|----------|------------|------------|---------------|-----------|
| 一般行政—行政管理 | 業務計畫及工作計畫 名稱與編號 | 37023190101 一般行政-行政管理 | 承辦 單位 | 本所各課室 | 預算 金額 | 51,241千元 | 一般行政—行政管理 |
| 歲出計畫說明 | <p>一、計畫內容： 1.綜理區務行政，依其核定之工作計畫，督導各課室切實執行。 2.辦理本所文書處理工作。 3.辦理本所辦公物品之購置、保管、現金出納及財產管理。 4.辦理本所業務之研究發展考核工作。 5.辦理總動員及聯合服務中心便民服務。 6.依照規定辦理歲計、會計、統計。 7.依照人事法令辦理本所有關人士及保防工作。</p> <p>二、預期成果： 預期區務行政業務能按工作計畫如期完成。</p> | | | | | | |
| 分支計畫及用途別科目 | | 單位 | 數量 | 單價 | 預算數 | 說 明 | |
| 合計 | | | | | 51,241,000 | 市款51,241,000元 | |
| 01一般業務 | | | | | 51,241,000 | 市款51,241,000元 | |
| 1000 人事費 | | | | | 37,613,000 | 市款37,613,000元 | |
| 1015 法定編制人員待遇 | | | | | 24,750,000 | | |
| | | 年 | 1 | 24,750,000 | 24,750,000 | 詳人事費彙計表。 | |
| 1020 約聘僱人員待遇 | | | | | 418,992 | | |
| | | 人x月 | 1 × 12 | 34,916 | 418,992 | 約僱人員酬金(約僱五等)。 | |
| 1025 技工及工友待遇 | | | | | 1,504,000 | | |
| | | 年 | 1 | 1,504,000 | 1,504,000 | 詳人事費彙計表。 | |
| 1030 獎金 | | | | | 6,203,764 | | |
| | | 年 | 1 | 2,717,000 | 2,717,000 | 詳人事費彙計表。 | |
| | | 年 | 1 | 3,434,000 | 3,434,000 | 詳人事費彙計表。 | |
| | | 年 | 1 | 52,764 | 52,764 | 約僱人員年終獎金。 | |
| 1035 其他給與 | | | | | 709,000 | | |
| | | 人x年 | 1 × 1 | 16,000 | 16,000 | 約僱人員國內休假補助費。 | |

高雄市橋頭區公所

歲出計畫說明提要與各項費用明細表

中華民國111年度

單位：新臺幣元

| 分支計畫及用途別科目 | 單位 | 數量 | 單價 | 預算數 | 說 明 |
|-------------------|-------------|--------|------------|--|--------------------|
| 一般行政 — 行政管理 | 人x年 | 1 x 1 | 11,000 | 11,000 | 約僱人員慰勞假補助費。 |
| | 年 | 1 | 682,000 | 682,000 | 詳人事費彙計表。 |
| | 1040 加班值班費 | | | 1,141,000 | |
| | 年 | 1 | 1,141,000 | 1,141,000 | 詳人事費彙計表。 |
| | 1050 退休離職儲金 | | | 26,136 | |
| | 人x月 | 1 x 12 | 2,178 | 26,136 | 約僱人員離職儲金(公提)。 |
| | 1055 保險 | | | 2,860,108 | |
| | 人x月 | 1 x 12 | 1,779 | 21,348 | 約僱人員健保保費機關負擔補助。 |
| | 年 | 1 | 1,660,972 | 1,660,972 | 詳人事費彙計表。 |
| | 年 | 1 | 1,020,000 | 1,020,000 | 詳人事費彙計表。 |
| | 人x月 | 1 x 12 | 2,980 | 35,760 | 約僱人員勞保保費機關負擔補助。 |
| | 年 | 1 | 122,028 | 122,028 | 詳人事費彙計表。 |
| | 2000 業務費 | | | 13,586,000 | 市款13,586,000元 |
| | 2024 稅捐及規費 | | | 23,470 | |
| | 年 | 1 | 7,120 | 7,120 | 公務車輛牌照稅(詳公務車輛明細表)。 |
| 年 | 1 | 15,600 | 15,600 | 公務車輛燃料使用費(詳公務車輛明細表)。 | |
| 年 | 1 | 750 | 750 | 公務汽車檢驗費(詳公務車輛明細表) | |
| 2027 保險費 | | | 20,417 | | |
| 年 | 1 | 20,417 | 20,417 | 公務車輛保險費(詳公務車輛明細表)。 | |
| 2051 物品 | | | 96,865 | | |
| 年 | 1 | 96,865 | 96,865 | 公務車輛油料費(詳公務車輛明細表)。 | |
| 2054 一般事務費 | | | 13,186,847 | | |
| 人x月 | 15 x 12 | 4,000 | 720,000 | 里幹事駐里事務費。 | |
| 年 | 1 | 43,800 | 43,800 | 員工健康檢查補助費。 1.7,900元 2人。 2.3,500元 8人。 | |

一般行政
—
行政管理

高雄市橋頭區公所

歲出計畫說明提要與各項費用明細表

中華民國111年度

單位：新臺幣元

| 分支計畫及用途別科目 | 單位 | 數量 | 單價 | 預算數 | 說 明 |
|------------|-----------------|---------|-----------|------------|--------------------------|
| 一般行政—行政管理 | 年 | 1 | 40,000 | 40,000 | 政風業務經費。 |
| | 年 | 1 | 50,400 | 50,400 | 保全公司服務費等相關費用。 |
| | 人x年 | 17 x 1 | 16,000 | 272,000 | 里長健康檢查費。 |
| | 人x年 | 17 x 1 | 15,000 | 255,000 | 里長保險費。 |
| | 年 | 1 | 2,256,000 | 2,256,000 | 里鄰長健保費機關補助款。 |
| | 年 | 1 | 369,647 | 369,647 | 處理一般公務(含會計室業務)所需各項費用及雜支。 |
| | 里x月 | 17 x 12 | 45,000 | 9,180,000 | 里長事務補助費。 |
| | 2066 車輛及辦公器具養護費 | | | 60,401 | |
| | 年 | 1 | 60,401 | 60,401 | 公務車輛養護費(詳公務車輛明細表)。 |
| | 2072 國內旅費 | | | 30,000 | |
| 年 | 1 | 30,000 | 30,000 | 因公出差旅費。 | |
| 2093 特別費 | | | 168,000 | | |
| 月 | 12 | 14,000 | 168,000 | 區長特別費。 | |
| 4000 獎補助費 | | | 42,000 | | |
| 4085 獎勵及慰問 | | | 42,000 | | |
| 人x年 | 7 x 1 | 6,000 | 42,000 | 退休人員三節慰問金。 | |

一般行政—行政管理

高雄市橋頭區公所

歲出計畫說明提要與各項費用明細表

中華民國111年度

單位：新臺幣元

| | | | | | | | |
|--------------|---|---------------------------|----------|--------|------------|---|------------|
| 區公所業務—業務管理 | 業務計畫及工作計畫 名稱與編號 | 37023190401 區公所業務-業務管理 | 承辦 單位 | 本所各課室 | 預算 金額 | 21,614千元 | 區公所業務—業務管理 |
| 歲出計畫說明 | <p>一、計畫內容： 秉承上級命令，辦理本轄區內民政、社會、經建等各項工作。</p> <p>二、預期成果： 各項交辦業務期能達成優異成果。</p> | | | | | | |
| 用途別科目 | | 單位 | 數量 | 單價 | 預算數 | 說 明 | |
| 合計 | | | | | 21,614,000 | 市款20,412,700元，收支併列1,201,300元 | |
| 1000 人事費 | | | | | 1,009,000 | 市款690,000元，收支併列319,000元 | |
| 1020 約聘僱人員待遇 | | | | | 596,100 | | |
| | | 人x月 | 1 × 12 | 31,175 | 374,100 | 約僱人員酬金(約僱四等)。 | |
| | | 人x月 | 1 × 6 | 37,000 | 222,000 | 內政部營建署補助高雄新市鎮綜合示範社區14條低衝擊開發人行步道示範工程-111年約僱人員薪資(約僱五等)。 | |
| 1030 獎金 | | | | | 102,464 | | |
| | | 年 | 1 | 46,964 | 46,964 | 約僱人員年終獎金。 | |
| | | 年 | 1 | 55,500 | 55,500 | 內政部營建署補助高雄新市鎮綜合示範社區14條低衝擊開發人行步道示範工程-111年約僱人員年終獎金。 | |
| 1035 其他給與 | | | | | 44,000 | | |
| | | 人x年 | 1 × 1 | 16,000 | 16,000 | 約僱人員國內休假補助費。 | |
| | | 人x年 | 1 × 1 | 16,000 | 16,000 | 內政部營建署補助高雄新市鎮綜合示範社區14條低衝擊開發 | |

高雄市橋頭區公所

歲出計畫說明提要與各項費用明細表

中華民國111年度

單位：新臺幣元

| 用途別科目 | 單位 | 數量 | 單價 | 預算數 | 說 明 | |
|------------|-------------|-------|---------|------------|--|--|
| 區公所業務—業務管理 | | | | | 人行步道示範工程-111年約僱人員休假補助。 | |
| | 1040 加班值班費 | 人x年 | 1 × 1 | 12,000 | 12,000 | 約僱人員慰勞假補助費。 |
| | | 年 | 1 | 150,000 | 150,000 | 各項業務加班費。 |
| | 1050 退休離職儲金 | | | | 36,396 | |
| | | 人x月 | 1 × 12 | 1,908 | 22,896 | 約僱人員離職儲金(公提)。 |
| | | 人x月 | 1 × 6 | 2,250 | 13,500 | 內政部營建署補助高雄新市鎮綜合示範社區14條低衝擊開發人行步道示範工程-111年約僱人員離職儲金。 |
| | 1055 保險 | | | | 80,040 | |
| | | 人x月 | 1 × 12 | 1,559 | 18,708 | 約僱人員健保保費機關負擔補助。 |
| | | 人x月 | 1 × 6 | 2,000 | 12,000 | 內政部營建署補助高雄新市鎮綜合示範社區14條低衝擊開發人行步道示範工程-111年約僱人員公提健保費。 |
| | | 人x月 | 1 × 12 | 2,611 | 31,332 | 約僱人員勞保保費機關負擔補助。 |
| | 人x月 | 1 × 6 | 3,000 | 18,000 | 內政部營建署補助高雄新市鎮綜合示範社區14條低衝擊開發人行步道示範工程-111年約僱人員公提勞保費。 | |
| 2000 業務費 | | | | 11,600,000 | 市款10,877,700元，收支併列722,300元 | |
| 2006 水電費 | | | | 337,000 | | |
| | 年 | 1 | 20,000 | 20,000 | 水費等。 | |
| | 年 | 1 | 297,000 | 297,000 | 電費等。 | |
| | 年 | 1 | 20,000 | 20,000 | 甲圍公園電費。 | |
| 2009 通訊費 | | | | 495,000 | | |
| | 年 | 1 | 352,000 | 352,000 | 電話費及通訊費等。 | |
| | 年 | 1 | 143,000 | 143,000 | 郵資等。 | |
| 2012 土地租金 | | | | 1,272,430 | | |

區公所業務—業務管理

高雄市橋頭區公所

歲出計畫說明提要與各項費用明細表

中華民國111年度

單位：新臺幣元

| 用途別科目 | 單位 | 數量 | 單價 | 預算數 | 說 明 |
|---------------|-----|--------|---------|-----------|--|
| 2018 資訊服務費 | 年 | 1 | 843,366 | 843,366 | 甲圍公園新莊段1171、1172地號土地租金。 |
| | 年 | 1 | 429,064 | 429,064 | 橋南及興糖社區活動中心橋南段278-1、278-2地號土地租金。 |
| | | | | 77,160 | |
| | 年 | 1 | 60,000 | 60,000 | 本所電腦、列表機及伺服器等相关維護合約。 |
| 2021 其他業務租金 | 年 | 1 | 17,160 | 17,160 | 戶政e網通電腦系統保固維護費。 |
| | 年 | 1 | 98,000 | 98,000 | 影印機租金。 |
| 2033 臨時人員酬金 | | | | 2,263,870 | |
| | 人x年 | 5 × 1 | 376,974 | 1,884,870 | 業務助理5員薪資等。 |
| | 人x年 | 1 × 1 | 379,000 | 379,000 | 衛生福利部中央健康保險署補助111度辦理健保業務僱用臨時人員。(中央補助299千元) |
| 2036 按日按件計資酬金 | | | | 437,500 | |
| | 人x次 | 9 × 48 | 1,000 | 432,000 | 調解委員出席費。 |
| | 人x次 | 11 × 1 | 500 | 5,500 | 租佃委員出席費。 |
| 2051 物品 | | | | 165,000 | |
| | 年 | 1 | 130,000 | 130,000 | 事物用品等。 |
| | 年 | 1 | 35,000 | 35,000 | 資訊系統各項耗材等。 |
| 2054 一般事務費 | | | | 5,062,400 | |
| | 年 | 1 | 11,200 | 11,200 | 調解業務經費。 |
| | 里x次 | 17 × 1 | 168 | 2,856 | 鄰長會議經費。 |
| | 里x年 | 1 × 1 | 2,800 | 2,800 | 里民大會開會費(或基層建設座談會)。 |
| | 里x年 | 17 × 1 | 1,330 | 22,610 | 消除髒亂相關經費。 |
| | 年 | 1 | 10,000 | 10,000 | 役政經費。 |
| | 年 | 1 | 28,000 | 28,000 | 災害防救等業務經費。 |
| | 區x年 | 1 × 1 | 100,800 | 100,800 | 區婦女社會參與促進小組業務 |

區公所業務—業務管理

區公所業務—業務管理

高雄市橋頭區公所

歲出計畫說明提要與各項費用明細表

中華民國111年度

單位：新臺幣元

| 用途別科目 | 單位 | 數量 | 單價 | 預算數 | 說 明 | |
|--------------|-----|----------|---------|-----------|------------------------------------|---------------|
| 2063 房屋建築養護費 | 年 | 1 | 5,600 | 5,600 | 費。 民防(分)團隊年度基本訓練費。 | |
| | 區x年 | 1 x 1 | 16,800 | 16,800 | 登革熱防治業務經費。 | |
| | 里 | 17 | 7,000 | 119,000 | 各里舉辦睦鄰聯誼活動等經費。 | |
| | 人x年 | 63 x 1 | 448 | 28,224 | 資深鄰長之獎勵。 | |
| | 人x年 | 20 x 1 | 672 | 13,440 | 特優鄰長之獎勵。 | |
| | 年 | 1 | 272,010 | 272,010 | 文具紙張及各種表冊印刷費等雜支。 | |
| | 年 | 1 | 200,000 | 200,000 | 中油公司111年度捐助辦理各項文化、民俗節慶等所需費用。(收支併列) | |
| | 人x年 | 381 x 1 | 3,200 | 1,219,200 | 鄰長文康活動費(含里長及工作人員各1人)。 | |
| | 人x年 | 9 x 1 | 3,000 | 27,000 | 調解委員文康活動費。 | |
| | 人x年 | 11 x 1 | 3,000 | 33,000 | 租佃委員文康活動費。 | |
| | 里x年 | 17 x 1 | 80,000 | 1,360,000 | 區里公共設施及環境改善費。 | |
| | 年 | 1 | 300,000 | 300,000 | 區里公共設施及環境改善費辦理廣播系統維護費。 | |
| | 年 | 1 | 173,000 | 173,000 | 辦理甲圍公園環境清潔維護費。 | |
| | 人x次 | 3 x 42 | 80 | 10,080 | 調解志工誤餐費。 | |
| | 人x次 | 10 x 1 | 86 | 860 | 調解志工保險費。 | |
| | 人x月 | 364 x 12 | 240 | 1,048,320 | 里鄰長報費(里長17人，鄰長347人)。 | |
| | 人x月 | 20 x 12 | 240 | 57,600 | 租佃委員及調解委員報費(租佃委員11人，調解委員9人)。 | |
| | | | | 601,540 | | |
| | | 所x年 | 17 x 1 | 6,720 | 114,240 | 里集會所及里活動中心維護。 |
| | | 年 | 1 | 110,000 | 110,000 | 辦公廳舍維護及修繕費等。 |
| | 年 | 1 | 53,300 | 53,300 | 本所公有房舍出租設置太陽能發電系統回饋金運用。(收支 | |

區公所業務—業務管理

區公所業務—業務管理

高雄市橋頭區公所

歲出計畫說明提要與各項費用明細表

中華民國111年度

單位：新臺幣元

| 用途別科目 | 單位 | 數量 | 單價 | 預算數 | 說 明 |
|-----------------|----|----|---------|-----------|--|
| | | | | | 併列) |
| | 年 | 1 | 170,000 | 170,000 | 台灣中油公司補助「橋頭區東林社區發展協會社區照顧關懷據點空間修繕設施改善」經費。(補辦預算) |
| | 年 | 1 | 154,000 | 154,000 | 橋南、仕豐活動中心頂樓設置太陽能發電系統回饋金運用(收支併列) |
| 2066 車輛及辦公器具養護費 | | | | 155,000 | |
| | 年 | 1 | 155,000 | 155,000 | 辦公器具養護費等。 |
| 2069 設施及機械設備養護費 | | | | 577,000 | |
| | 年 | 1 | 8,000 | 8,000 | 防災資訊系統設備維護費。 |
| | 年 | 1 | 32,000 | 32,000 | 甲園公園設施維護等費用。 |
| | 年 | 1 | 537,000 | 537,000 | 行道樹管理維護經費。 |
| 2072 國內旅費 | | | | 58,100 | |
| | 年 | 1 | 58,100 | 58,100 | 役男業務等差旅費。 |
| 3000 設備及投資 | | | | 677,000 | 市款517,000元，收支併列160,000元 |
| 3015 公共建設及設施費 | | | | 623,000 | |
| | 年 | 1 | 160,000 | 160,000 | 台灣中油公司補助「橋頭區新莊社區發展協會社區照顧關懷據點空間修繕設施改善工程」經費(補辦預算)。 |
| | 年 | 1 | 463,000 | 463,000 | 內政部營建署補助高雄新市鎮綜合示範社區14條低衝擊開發人行步道示範工程計畫-110年工程款(第6期) |
| 3020 機械設備費 | | | | 40,000 | |
| | 台 | 2 | 20,000 | 40,000 | 區里公共設施及環境改善費辦理廣播系統設備費用。 |
| 3030 資訊軟硬體設備費 | | | | 14,000 | |
| | 台 | 1 | 14,000 | 14,000 | 網路交換器設備。 |
| 4000 獎補助費 | | | | 8,328,000 | 市款8,328,000元 |
| 4090 其他補助及捐助 | | | | 8,328,000 | |

區公所業務—業務管理

區公所業務—業務管理

高雄市橋頭區公所

歲出計畫說明提要與各項費用明細表

中華民國111年度

單位：新臺幣元

| 用途別科目 | 單位 | 數量 | 單價 | 預算數 | 說 明 |
|-------|-----|----------|-------|-----------|----------|
| | 人x月 | 347 x 12 | 2,000 | 8,328,000 | 鄰長交通補助費。 |

區公所業務—業務管理

區公所業務—業務管理

高雄市橋頭區公所

歲出計畫說明提要與各項費用明細表

中華民國111年度

單位：新臺幣元

| | | | | | | | |
|---------------|---|--------------------------|-----------|-----------|----------------------|---------|-----------|
| 基層建設—小型工程 | 業務計畫及工作計畫 名稱與編號 | 58023190201 基層建設-小型工程 | 承辦 單位 | 本所各課室 | 預算 金額 | 4,969千元 | 基層建設—小型工程 |
| 歲出計畫說明 | <p>一、計畫內容： 為配合市政發展及加速改善民眾生活及生產環境，積極辦理基層建設小型工程案件。</p> <p>二、預期成果： 基層建設小型工程案件迅速辦理，將可促進地方發展，改善民眾居住環境，增進民眾對政府之向心力。</p> | | | | | | |
| 用途別科目 | 單位 | 數量 | 單價 | 預算數 | 說 明 | | |
| 合計 | | | | 4,969,000 | 市款4,969,000元 | | |
| 3000 設備及投資 | | | | 4,969,000 | 市款4,969,000元 | | |
| 3015 公共建設及設施費 | | | | 4,969,000 | | | |
| | 年 | 1 | 2,983,000 | 2,983,000 | 修建6公尺以下巷道工程及小型排水溝工程。 | | |
| | 年 | 1 | 1,986,000 | 1,986,000 | 6公尺以下道路維護費。 | | |

高雄市橋頭區公所

各項費用彙計表

中華民國111年度

單位：新臺幣千元

| 工作計畫名稱及編號 | 37023190101 行政管理 | 37023190401 業務管理 | 58023190201 小型工程 | 合 計 | | |
|---------------------|---------------------|---------------------|---------------------|--------|--|--|
| 第一、二級用途別 科目名稱及編號 | | | | | | |
| 合 計 | 51,241 | 21,614 | 4,969 | 77,824 | | |
| 100000人事費 | 37,613 | 1,009 | | 38,622 | | |
| 101500法定編制人員待遇 | 24,750 | | | 24,750 | | |
| 102000約聘僱人員待遇 | 419 | 596 | | 1,015 | | |
| 102500技工及工友待遇 | 1,504 | | | 1,504 | | |
| 103000獎金 | 6,204 | 102 | | 6,306 | | |
| 103500其他給與 | 709 | 44 | | 753 | | |
| 104000加班值班費 | 1,141 | 150 | | 1,291 | | |
| 105000退休離職儲金 | 26 | 36 | | 63 | | |
| 105500保險 | 2,860 | 80 | | 2,940 | | |
| 200000業務費 | 13,586 | 11,600 | | 25,186 | | |
| 200600水電費 | | 337 | | 337 | | |
| 200900通訊費 | | 495 | | 495 | | |
| 201200土地租金 | | 1,272 | | 1,272 | | |
| 201800資訊服務費 | | 77 | | 77 | | |
| 202100其他業務租金 | | 98 | | 98 | | |
| 202400稅捐及規費 | 23 | | | 23 | | |
| 202700保險費 | 20 | | | 20 | | |
| 203300臨時人員酬金 | | 2,264 | | 2,264 | | |
| 203600按日按件計資酬金 | | 438 | | 438 | | |
| 205100物品 | 97 | 165 | | 262 | | |
| 205400一般事務費 | 13,187 | 5,062 | | 18,249 | | |
| 206300房屋建築養護費 | | 602 | | 602 | | |
| 206600車輛及辦公器具養護費 | 60 | 155 | | 215 | | |
| 206900設施及機械設備養護費 | | 577 | | 577 | | |
| 207200國內旅費 | 30 | 58 | | 88 | | |
| 209300特別費 | 168 | | | 168 | | |
| 300000設備及投資 | | 677 | 4,969 | 5,646 | | |
| 301500公共建設及設施費 | | 623 | 4,969 | 5,592 | | |
| 302000機械設備費 | | 40 | | 40 | | |
| 303000資訊軟硬體設備費 | | 14 | | 14 | | |

高雄市橋頭區公所

各項費用彙計表

中華民國111年度

單位：新臺幣千元

| 工作計畫名稱及編號 | 37023190101 行政管理 | 37023190401 業務管理 | 58023190201 小型工程 | 合 計 | | |
|---------------------|---------------------|---------------------|---------------------|-------|--|--|
| 第一、二級用途別 科目名稱及編號 | | | | | | |
| 400000獎補助費 | 42 | 8,328 | | 8,370 | | |
| 408500獎勵及慰問 | 42 | | | 42 | | |
| 409000其他補助及捐助 | | 8,328 | | 8,328 | | |

高雄市橋頭區公所

歲出一級用途別科目分析表

中華民國111年度

單位：新臺幣千元

| 名稱及編號 | 合計 | 經常支出 | | | | | | 資本支出 | | | | | |
|----------------------|--------|--------|--------|-------|-----|-----|--------|------|-----|-------|------|-----|-------|
| | | 人事費 | 業務費 | 獎補助費 | 債務費 | 預備金 | 小計 | 人事費 | 業務費 | 設備及投資 | 獎補助費 | 預備金 | 小計 |
| 合計 | 77,824 | 38,622 | 25,186 | 8,370 | | | 72,178 | | | 5,646 | | | 5,646 |
| 37023190000 民政支出 | 72,855 | 38,622 | 25,186 | 8,370 | | | 72,178 | | | 677 | | | 677 |
| 37023190100 一般行政 | 51,241 | 37,613 | 13,586 | 42 | | | 51,241 | | | | | | |
| 37023190101 行政管理 | 51,241 | 37,613 | 13,586 | 42 | | | 51,241 | | | | | | |
| 37023190400 區公所業務 | 21,614 | 1,009 | 11,600 | 8,328 | | | 20,937 | | | 677 | | | 677 |
| 37023190401 業務管理 | 21,614 | 1,009 | 11,600 | 8,328 | | | 20,937 | | | 677 | | | 677 |
| 58023190000 交通支出 | 4,969 | | | | | | | | | 4,969 | | | 4,969 |
| 58023190200 基層建設 | 4,969 | | | | | | | | | 4,969 | | | 4,969 |
| 58023190201 小型工程 | 4,969 | | | | | | | | | 4,969 | | | 4,969 |

高雄市橋頭區公所

資本支出分析表

中華民國111年度

單位：新臺幣千元

| 名稱及編號 | 合計 | 設備及投資 | | | | | | | | 其他資本支出 | |
|----------------------|-------|-------|---------|---------|------|------|--------|------|----|--------|----|
| | | 土地 | 房屋建築及設備 | 公共建設及設施 | 機械設備 | 運輸設備 | 資訊軟體設備 | 雜項設備 | 權利 | | 投資 |
| 合計 | 5,646 | | | 5,592 | 40 | | 14 | | | | |
| 37023190400 區公所業務 | 677 | | | 623 | 40 | | 14 | | | | |
| 37023190401 業務管理 | 677 | | | 623 | 40 | | 14 | | | | |
| 58023190200 基層建設 | 4,969 | | | 4,969 | | | | | | | |
| 58023190201 小型工程 | 4,969 | | | 4,969 | | | | | | | |

高雄市橋頭區公所

人事費彙計表

中華民國111年度

單位：新臺幣元

| 類別 | 預算員額 | 全年度人事費 | | | | | | | | | | | 備註 | |
|-------|------|--------|--------|------------|-----------|-----------|-----------|---------|-----------|--------|--------|-----------|------------|------------------|
| | | 民意代表待遇 | 政務人員待遇 | 法定編制人員待遇 | 約聘僱人員待遇 | 技工及工友待遇 | 獎金 | 其他給與 | 加班值班費 | 退休退職給付 | 退休離職儲金 | 保險 | | 合計 |
| 合計 | 47 | | | 24,750,000 | 1,015,092 | 1,504,000 | 6,306,228 | 753,000 | 1,291,000 | | 62,532 | 2,940,148 | 38,622,000 | 加班費 150,000元。 |
| 正式員額 | 40 | | | 24,750,000 | | | 5,704,000 | 618,000 | 1,021,250 | | | 2,615,000 | 34,708,250 | |
| 職員 | 40 | | | 24,750,000 | | | 5,704,000 | 618,000 | 1,021,250 | | | 2,615,000 | 34,708,250 | |
| 約聘僱人員 | 3 | | | | 1,015,092 | | 155,228 | 71,000 | | | 62,532 | 137,148 | 1,441,000 | |
| 技工 | 1 | | | | | 402,760 | 117,000 | 16,000 | 31,980 | | | 46,172 | 613,912 | |
| 工友 | 3 | | | | | 1,101,240 | 330,000 | 48,000 | 87,770 | | | 141,828 | 1,708,838 | |
| 其他人事費 | | | | | | | | | 150,000 | | | | 150,000 | |

高雄市橋頭區公所

約聘僱人員費用分析表

中華民國111年度

單位：新臺幣元

| 科 目 | | | | 約聘人員 (人*月) | 約僱人員 (人*月) | 全年度預算數 | 說 明 |
|-----|-----|----|----|------------------------|---------------|-----------|--|
| 款 | 項 | 目 | 節 | | | | |
| | | | | 合 計 | | 1,441,000 | 包括約聘僱人員待遇1,015,092元、年終工作獎金155,228元、不休假加班費0元、保險費137,148元、離職儲金62,532元及休假補助71,000元。 |
| 02 | | | | 0002000000 高雄市政府主管 | | 1,441,000 | |
| | 029 | | | 0002319000 高雄市橋頭區公所 | | 1,441,000 | |
| | | 01 | | 37023190100 一般行政 | | 582,000 | |
| | | | 01 | 37023190101 行政管理 | | 582,000 | |
| | | | | | 1x12 | 582,000 | 110年9月2日高市府人力字第11030690900號函核定約僱人員1人。 |
| | | 02 | | 37023190400 區公所業務 | | 859,000 | |
| | | | 01 | 37023190401 業務管理 | | 859,000 | |
| | | | | | 1x12 | 522,000 | 110年9月2日高市府人力字第11030690900號函核定約僱人員2人。 |
| | | | | | 1x6 | 337,000 | |

高雄市橋頭區公所

公務車輛明細表

中華民國111年度

單位：新臺幣元

| 業務計畫 及工作計 畫名稱 | 車輛 數 | 車輛 種類 | 乘客 人數 (不含 司機) | 購置 年月 | 汽缸總 排氣量 (立方 公分) | 牌照稅 (全年) | 燃料使 用費 (全年) | 油料費(全年) | | | 養 護 費 | 車輛 保 險 費 | 車輛 檢 驗 費 | 備註 | |
|---------------------|---------|----------|------------------------|----------------|--------------------------|-------------|-------------------|------------|-----------|--------|-------------|-------------------|--|---|--|
| | | | | | | | | 數量 (公升) | 單價 (元) | 金額 | | | | | |
| 一般行政 行政管理 | | 現有車輛 | | | | | | | | | | | | | |
| | | 1 小客車 | 3 | 09902 | 1794 | 7,120 | 15,600 | | | | 101,963 | 63,580 | 20,417 | 750 | |
| | | 1 重型機車 | 1 | 09607 | 125 | 7,120 | 4,800 | 1,668 | 29.1 | 48,539 | 49,000 | 2,483 | 750 | 車號:4068-ZQ | |
| | | 1 重型機車 | 1 | 09607 | 125 | | 450 | 204 | 29.1 | 5,936 | 1,620 | 711 | | 車號:558-BJE | |
| | | 1 重型機車 | 1 | 09607 | 125 | | 450 | 204 | 29.1 | 5,936 | 1,620 | 711 | | 車號:566-BJE | |
| | | 1 重型機車 | 1 | 09911 | 125 | | 450 | 204 | 29.1 | 5,936 | 1,620 | 711 | | 車號:123-JWY | |
| | | 1 重型機車 | 1 | 10007 | 125 | | 450 | 204 | 29.1 | 5,936 | 1,620 | 711 | | 車號:299-MBH | |
| | | 1 重型機車 | 1 | 10007 | 125 | | 450 | 204 | 29.1 | 5,936 | 1,620 | 711 | | 車號:300-MBH | |
| | | 1 重型機車 | 1 | 10007 | 125 | | 450 | 204 | 29.1 | 5,936 | 1,620 | 711 | | 車號:306-MBH | |
| | | 1 重型機車 | 1 | 10007 | 125 | | 450 | 204 | 29.1 | 5,936 | 1,620 | 711 | | 車號:310-MBH | |
| | | 1 重型機車 | 1 | 10007 | 125 | | 450 | 204 | 29.1 | 5,936 | 1,620 | 711 | | 車號:315-MBH | |
| | | 1 重型機車 | 1 | 10007 | 125 | | 450 | 204 | 29.1 | 5,936 | 1,620 | 711 | | 車號:316-MBH | |
| | | 15 重型機車 | 1 | 10907 | 124 | | 6,750 | | 29.1 | | | | 10,665 | 車號:NCD-9035、NCD-9036、NCD-9037、NCD-9038、NCD-9039、NCD-9050、NCD-9051、NCD-9052、NCD-9053、NCD-9055、NCD-9056、NCD-9057、NCD-9058、NCD-9059、NCD-9060 | |
| | 2 電動機車 | 1 | 10907 | 1.34馬力以上,5馬力以下 | | | | | | | | 870 | 車號:EWL-0755、EWL-0756 (共10輛油料費用以95折編列 96,865元、10輛 養護費以95折編 | | |

高雄市橋頭區公所

公務車輛明細表

中華民國111年度

單位：新臺幣元

| 業務計畫 及工作計 畫名稱 | 車輛 數 | 車輛 種類 | 乘客 人數 (不含 司機) | 購置 年月 | 汽缸總 排氣量 (立方 公分) | 牌照稅 (全年) | 燃料使 用費 (全年) | 油料費(全年) | | | 養 護 費 | 車輛 保 險 費 | 車輛 檢 驗 費 | 備註 |
|---------------------|---------|----------|------------------------|----------|--------------------------|-------------|-------------------|------------|-----------|---------|-------------|-------------------|-------------------|-----------|
| | | | | | | | | 數量 (公升) | 單價 (元) | 金額 | | | | |
| | | 合計 | | | | 7,120 | 15,600 | | | 101,963 | 63,580 | 20,417 | 750 | 列60,401元) |

歲出按職能及經

中華民國111

| 職能別分類 | 經濟性分類 | 經常支出 | | | | | | | 資本支出 | | | | |
|---------------|-------|--------|-----------|------|--------|------|-----------|-----|--------|--------|-------|----------|-------|
| | | 受僱人員報酬 | 購買商品及勞務支出 | 債務利息 | 土地租金支出 | 經常移轉 | | | 經常支出合計 | 投資及增資 | | | |
| | | | | | | 對企業 | 對非營利及民間機構 | 對政府 | | 對國外 | 對營業基金 | 對非營業特種基金 | 對民間企業 |
| 總計 | | 41,323 | 21,212 | | 1,272 | | 8,370 | | | 72,178 | | | |
| 01 一般公共事務 | | 41,323 | 21,212 | | 1,272 | | 8,370 | | | 72,178 | | | |
| 02 防衛 | | | | | | | | | | | | | |
| 03 公共秩序與安全 | | | | | | | | | | | | | |
| 04 教育 | | | | | | | | | | | | | |
| 05 保健 | | | | | | | | | | | | | |
| 06 社會安全與福利 | | | | | | | | | | | | | |
| 07 住宅及社區服務 | | | | | | | | | | | | | |
| 08 娛樂、文化與宗教 | | | | | | | | | | | | | |
| 09 燃料與能源 | | | | | | | | | | | | | |
| 10 農、林、漁、牧業 | | | | | | | | | | | | | |
| 11 礦業、製造業及營造業 | | | | | | | | | | | | | |
| 12 運輸及通信 | | | | | | | | | | | | | |
| 13 其他經濟服務 | | | | | | | | | | | | | |
| 14 環境保護 | | | | | | | | | | | | | |
| 15 其他支出 | | | | | | | | | | | | | |

濟性綜合分類表

年度

單位：新臺幣千元

| 資本支出 | | | | | | | | | | | | | | |
|------|-----------|-----|-----|------|--------|--------|-------|-------|------|------|---------|------|--------|--------|
| 資本移轉 | | | | 土地購入 | 無形資產購入 | 固定資本形成 | | | | | | | 資本支出合計 | 總計 |
| 對企業 | 對非營利及民間機構 | 對政府 | 對國外 | | | 住宅 | 非住宅房屋 | 營建工程 | 運輸工具 | 資訊軟體 | 其他設備及機器 | 土地改良 | | |
| | | | | | | | | 5,592 | | | | 54 | 5,646 | 77,824 |
| | | | | | | | | 623 | | | | 54 | 677 | 72,855 |
| | | | | | | | | 4,969 | | | | | 4,969 | 4,969 |