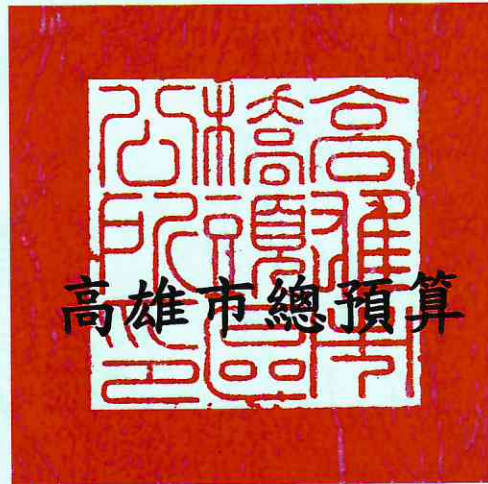


機關編號

02-319

中華民國 109 年度



高雄市橋頭區公所單位預算

高雄市橋頭區公所 編

主辦會計人員

會計室主任 黃啓富

機關長官

高雄市橋頭區公所 區長 邱金寶

高雄市橋頭區公所

預算總說明

中華民國 109 年度

壹、現行法定職掌

- 一、依據高雄市橋頭區公所組織規程規定，本所置區長 1 人，承市長之命、民政局局長之指導監督，綜理區政，並指揮監督所屬員工。
- 二、本所設下列各課、室，分掌各項業務及市政府授權事項：
 - (一)民政課：自治行政、選舉、禮俗宗教、調解行政、地政、保健、里行政、環境衛生、義務教育、社會教育、文化、民防、兵役行政及其原住民業務等有關民政事項。
 - (二)社會課：社會福利、勞工行政、合作事業、社會救助、災害急救、社會運動、社區發展、就業輔導、人民團體輔導及其他有關社政事項。
 - (三)經建課：市場、工商度量衡、農糧、財稅、監證、公共工程、公用事業、農林漁牧生產調查、農業推廣、農村再生及其他有關經濟建設事項。
 - (四)秘書室：研考、印信、文書、檔案、法制、庶務、出納、服務中心及不屬其他課、室事項。
 - (五)會計室：依法辦理歲計、會計及統計事項。
 - (六)人事室：依法辦理人事管理事項。
 - (七)政風室：依法辦理政風業務。

貳、前年度及上年度已過期間計畫實施及預算執行情形：

一、前年度計畫實施成果及預算辦理概況：

- (一)歲入部分：107 年度歲入預算數 371 萬 5 千元，決算數 286 萬 2 千元，執行率 77.04%。
- (二)歲出部分：107 年度歲出預算數 8,106 萬 5 千元，決算數 7,384 萬 8 千元，執行率 91.10%。

二、上年度已過期間計畫實施及預算執行情形：

- (一)歲入部分：108 年度歲入預算數 229 萬 4 千元，截至 6 月底止實現數 186 萬 6 千元，執行率 81.34%。
- (二)歲出部分：108 年度歲出預算數 7,963 萬 7 千元，截至 6 月底止支付數 4,167 萬 2 千元，執行率 52.33%。

參、本年度施政（業務及工作）計畫重點及預算提要：

一、本年度計畫重點：

高雄市橋頭區公所

預算總說明

中華民國 109 年度

- (一)繼續加強基層工作之推行，辦好各項里鄰集會及活動，使基層意見得以下情上達而受到重視，加速區內經建之發展。
- (二)繼續加強便民措施，藉以做好為民服務工作，改善不良習俗，發揚民族固有文化。
- (三)因應國防需要，加強辦理各項兵役業務。
- (四)配合政府決策，繼續加強執行整頓環境美化市容工作，以提升市民生活品質。
- (五)辦理社會福利及救濟等事項。
- (六)促進行政現代化、鼓勵員工研究發展，提高為民服務績效。加強管制考核列管案件、公文查考及品質改進、確實處理人民陳情案件。
- (七)繼續加強推行基層建設小型工程之規劃及社區之建設。
- (八)加強執行辦公室自動化電腦作業，以提高工作效率。

二、本年度預算提要：

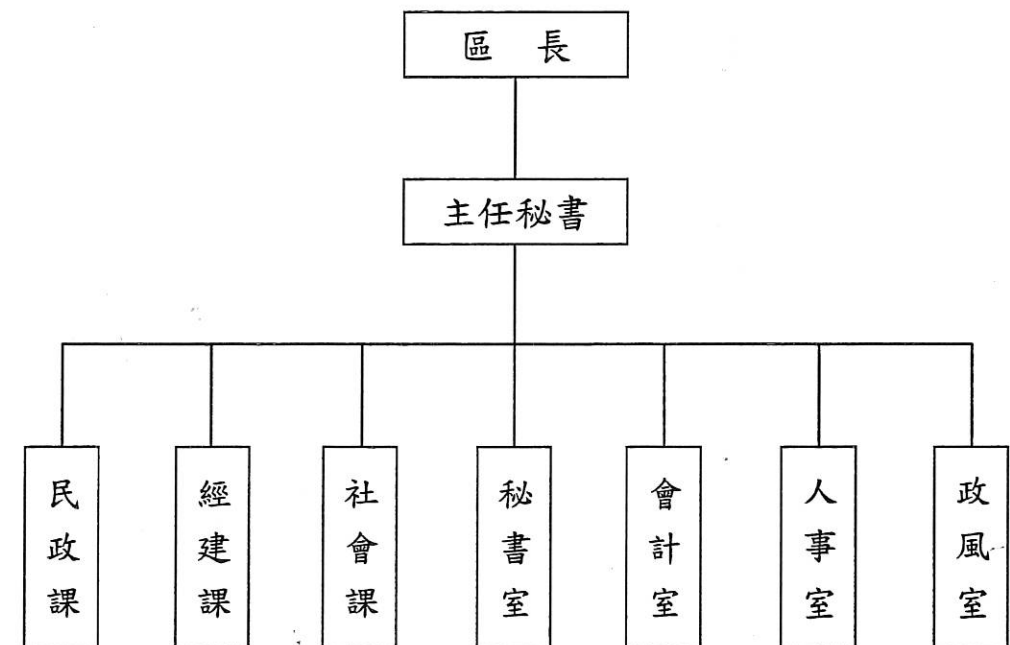
- (一)歲入預算數：規費收入預算數 1 萬 7 千元；財產收入預算數 8 萬 9 千元；補助收入 585 萬元；捐獻及贈與收入預算數 20 萬元；其他收入預算數 8 萬元；合計 623 萬 6 千元。
- (二)歲出預算數：一般行政預算數 5,189 萬 5 千元；區公所業務預算數 3,018 萬 5 千元；基層建設預算數 574 萬 9 千元；合計 8,782 萬 9 千元。

高雄市橋頭區公所

預算總說明

中華民國 109 年度

組織系統圖



高雄市橋頭區公所

預算總說明

中華民國109年度

員額編制表

類別	法定編制員額	本年度預算員額	上年度預算員額	與上年度預算員額比較增減
民意代表	0	0	0	0
職員	42	40	40	0
警員	0	0	0	0
消防人員	0	0	0	0
技工	1	1	1	0
駕駛	0	0	0	0
工友	3	3	3	0

高雄市橋頭區公所
歲入來源別預算表

中華民國109年度

單位：新臺幣千元

款	項	目	節	名稱及編號	本年度預算數	上年度預算數	前年度決算數	本年度與上年度比較	說明
				合計	6,236	2,294	2,862	3,942	
				經常門合計	6,236	2,294	2,862	3,942	
02				0400000000 罰款及賠償收入	-	-	23	-	
	021			0402319000 高雄市橋頭區公所	-	-	23	-	
		01		0402319010 罰金罰鍰及怠金	-	-	23	-	
			01	04023190101 罰金罰鍰	-	-	23	-	
03				0500000000 規費收入	17	17	13	-	
		027		0502319000 高雄市橋頭區公所	17	17	13	-	
			01	0502319030 使用規費收入	17	17	13	-	
			01	05023190303 資料使用費	12	12	13	-	公開招標之標單圖說工本費收入。
			02	05023190306 場地設施使用費	5	5	-	-	借用甲圍公園場地使用費收入。
04				0700000000 財產收入	89	93	69	-4	
		026		0702319000 高雄市橋頭區公所	89	93	69	-4	
			01	0702319010 財產孳息	79	55	58	24	
			01	07023190101 利息收入	1	1	1	-	代收款專戶利息收入。
			02	07023190102 權利金	54	54	53	-	本所公有房舍出租設置太陽能發電系統。
			03	07023190103 租金收入	24	-	4	24	本所公有房舍鄰地出租設置電動機車電池交換站。
			02	07023190500 廢舊物資售價	10	38	11	-28	
			01	07023190501 廢舊物資售價	10	38	11	-28	報廢財產之出售所得。
06				0900000000 補助收入	5,850	1,880	530	3,970	

高雄市橋頭區公所
歲入來源別預算表

中華民國109年度

單位：新臺幣千元

款	科			目 名稱及編號	本年度 預算數	上年度 預算數	前年度 決算數	本年度與 上年度比較	說明
	項	目	節						
07	024	01	01	09023190000 高雄市橋頭區公所	5,850	1,880	530	3,970	
				09023190100 上級政府補助收入	5,850	1,880	530	3,970	
				09023190102 計畫型補助收入	5,850	1,880	530	3,970	1.內政部補助4,100千元。 2.內政部營建署補助1,750千元。
	016	01	01	10000000000 捐獻及贈與收入	200	200	2,043	-	
				10023190000 高雄市橋頭區公所	200	200	2,043	-	
				10023190100 捐獻收入	200	200	2,043	-	
				10023190101 一般捐獻	200	200	2,043	-	台灣中油捐助。
	028	01	01	12000000000 其他收入	80	104	184	-24	
				12023190000 高雄市橋頭區公所	80	104	184	-24	
				12023190200 雜項收入	80	104	184	-24	
08	01	01	12023190201 收回以前年度歲出	-	-	130	-		
			12023190210 其他雜項收入	80	104	54	-24	Ac剔除剩餘價值。	

高雄市橋頭區公所
歲出機關別預算表

中華民國109年度

單位：新臺幣千元

經資門併計

款	科			目 名稱及編號	本年度 預算數	上年度 預算數	前年度 決算數	本年度與 上年度比較	說明
	項	目	節						
02	029	01	01	00020000000 高雄市政府主管	87,829	79,637	73,848	8,192	
				00023190000 高雄市橋頭區公所	87,829	79,637	73,848	8,192	
				37023190100 一般行政	51,895	54,066	50,374	-2,171	
				37023190101 行政管理	51,895	54,066	50,374	-2,171	本年度預算數之內容與上年度之比較如下： 1.人員維持費38,682千元，較上年度核實減列人事費993千元。 2.基本行政工作維持費945千元，較上年度減列臨時人員酬金及筆記型電腦等經費1,200千元。 3.里鄰長及里幹事相關經費12,268千元，較上年度增列22千元。
				37023190400 區公所業務	30,185	18,805	19,185	11,380	
				37023190401 業務管理	30,185	18,805	19,185	11,380	本年度預算數較上年度增列11,380千元，包括： 1.區公所共同費用項目經費13,065千元，與上年度同。 2.辦理中央補助與回饋金業務經費8,183千元，較上年度增列7,484千元。 3.其他業務運作經費8,937千元，較上年度增列一公頃以下公園維護費與里辦公處公務電動機車等經費3,896千元。
				58023190200 基層建設	5,749	6,766	4,289	-1,017	
				58023190201 小型工程	5,749	6,766	4,289	-1,017	本年度編列項目如下： 1.修建6公尺以下巷道工程及小型排水溝工程2,983千元。 2.6公尺以下道路維護費1,986千元。 3.行道樹管理維護費780千元。

高雄市橋頭區公所
歲入項目說明提要與預算明細表

經常門 中華民國109年度 單位：新臺幣元

使用規費收入—資料使用費	來源別子目及細目與編號	05023190303 使用規費收入-資料使用費	承辦單位	秘書室	預算金額	12千元	使用規費收入—資料使用費
<p>歲入項目說明</p> <p>一、項目內容：各項公開招標之標單圖說工本費收入。</p> <p>二、法令依據：依採購法29條暨施行細則28條之1規定。</p>							
科目名稱及編號		單位	數量	單價	預算數	說明及收入依據	
合計					12,000		
05023190303 資料使用費		年	1	12,000	12,000	公開招標之標單圖說工本費收入。	

高雄市橋頭區公所
歲入項目說明提要與預算明細表

經常門 中華民國109年度 單位：新臺幣元

使用規費收入—場地設施使用費	來源別子目及細目與編號	05023190306 使用規費收入-場地設施使用費	承辦單位	經建課	預算金額	5千元	使用規費收入—場地設施使用費
<p>歲入項目說明</p> <p>一、項目內容：借用甲圍公園場地使用費收入。</p> <p>二、法令依據：依規費法第8條規定。</p>							
科目名稱及編號		單位	數量	單價	預算數	說明及收入依據	
合計					5,000		
05023190306 場地設施使用費		年	1	5,000	5,000	借用甲圍公園場地使用費收入。	

高雄市橋頭區公所
歲入項目說明提要與預算明細表

經常門		中華民國109年度			單位：新臺幣元	
來源別子目及細目與編號	07023190101 財產孳息-利息收入	承辦單位	秘書室	預算金額	1千元	
財產孳息-利息收入	歲入項目說明	一、項目內容：代收款專戶利息收入。				
		二、法令依據：依財政收支劃分法第27條規定。				
科目名稱及編號	單位	數量	單價	預算數	說明及收入依據	
合計				1,000		
07023190101 利息收入	年	1	1,000	1,000	代收款專戶利息收入。	

高雄市橋頭區公所
歲入項目說明提要與預算明細表

經常門		中華民國109年度			單位：新臺幣元	
來源別子目及細目與編號	07023190102 財產孳息-權利金	承辦單位	秘書室	預算金額	54千元	
財產孳息-權利金	歲入項目說明	一、項目內容：本所公有房舍出租設置太陽能發電系統。				
		二、法令依據：依本所公有房舍屋頂租賃契約書第5條規定。				
科目名稱及編號	單位	數量	單價	預算數	說明及收入依據	
合計				54,000		
07023190102 權利金	年	1	53,300	53,300	本所公有房舍出租設置太陽能發電系統租金收益。	
	年	1	700	700	配合預算編列至千元，增列700元。	

高雄市橋頭區公所
歲入項目說明提要與預算明細表

經常門		中華民國109年度			單位：新臺幣元	
來源別子目及細目與編號	07023190103 財產孳息-租金收入	承辦單位	高雄市橋頭區公所	預算金額	24千元	
財產孳息—租金收入	<p>歲入項目說明</p> <p>一、項目內容： 本所公有房舍鄰地出租設置電動機車電池交換站。</p> <p>二、法令依據： 依本所市有公用不動產租賃契約書第三條規定。</p>					
科目名稱及編號	單位	數量	單價	預算數	說明及收入依據	
合計				24,000		
07023190103 租金收入	年	1	24,000	24,000	電動機車電池交換站租賃所得。	

高雄市橋頭區公所
歲入項目說明提要與預算明細表

經常門		中華民國109年度			單位：新臺幣元	
來源別子目及細目與編號	07023190501 廢舊物資售價-廢舊物資售價	承辦單位	秘書室	預算金額	10千元	
廢舊物資售價—廢舊物資售價	<p>歲入項目說明</p> <p>一、項目內容： 報廢財產之出售所得。</p> <p>二、法令依據： 依高雄市市有財產管理自治條例第53條規定。</p>					
科目名稱及編號	單位	數量	單價	預算數	說明及收入依據	
合計				10,000		
07023190501 廢舊物資售價	年	1	10,000	10,000	報廢財產之出售所得。	

高雄市橋頭區公所

歲入項目說明提要與預算明細表

經常門 中華民國109年度 單位：新臺幣元

上級政府補助收入—計畫型補助收入	來源別子目及細目與編號	09023190102 上級政府補助收入-計畫型補助收入	承辦單位	民政課	預算金額	5,850千元
	歲入項目說明	一、項目內容： 1.內政部補助辦理「本所行政中心耐震補強工程」經費。 2.內政部營建署補助辦理「高雄新市鎮綜合示範社區14條低衝擊開發人行步道示範工程(第一、二、三期)」經費。 二、法令依據： 依「中央對直轄市及縣(市)政府補助辦法」第18條規定。				
科目名稱及編號		單位	數量	單價	預算數	說明及收入依據
合計					5,850,000	
09023190102 計畫型補助收入		年	1	4,100,000	4,100,000	依內政部107.1.17內授中民字第1071104534號函同意補助辦理「本所行政中心耐震補強工程」經費。(補辦預算)
		年	1	500,000	500,000	依據內政部營建署108.6.26營署鎮字第1080039267號函同意補助辦理「高雄新市鎮綜合示範社區14條低衝擊開發人行步道示範工程(第一期)」經費。(補辦預算)
		年	1	1,250,000	1,250,000	依據內政部營建署108.6.26營署鎮字第1080039267號函同意補助辦理「高雄新市鎮綜合示範社區14條低衝擊開發人行步道示範工程(第二、三期)」經費。

高雄市橋頭區公所

歲入項目說明提要與預算明細表

經常門 中華民國109年度 單位：新臺幣元

捐獻收入—一般捐獻	來源別子目及細目與編號	10023190101 捐獻收入-一般捐獻	承辦單位	民政課、社會課及經建課	預算金額	200千元
	歲入項目說明	一、項目內容： 台灣中油股份有限公司睦鄰捐助。 二、法令依據： 依台灣中油股份有限公司睦鄰工作要點規定。				
科目名稱及編號		單位	數量	單價	預算數	說明及收入依據
合計					200,000	
10023190101 一般捐獻		年	1	200,000	200,000	台灣中油股份有限公司睦鄰捐助辦理節慶活動經費。

高雄市橋頭區公所
歲入項目說明提要與預算明細表

經常門

中華民國109年度

單位：新臺幣元

雜項收入—其他雜項收入	來源別子目及 細目與編號	12023190210 雜項收入-其他雜項收入	承辦單位	經建課	預算金額	80千元
	歲入項目說明	一、項目內容：Ac扣除剩餘價值收入。 二、法令依據：依財政收支劃分法第29條規定。				
	科目名稱及編號	單位	數量	單價	預算數	說明及收入依據
	合計				80,000	
	12023190210 其他雜項收入	年	1	80,000	80,000	Ac扣除剩餘價值。

高雄市橋頭區公所
歲出計畫說明提要與各項費用明細表

中華民國109年度

單位：新臺幣元

一般行政—行政管理	業務計畫及工作計畫 名稱與編號	37023190101 一般行政-行政管理	承辦 單位	本所各課室	預算 金額	51,895千元
	歲出計畫說明	一、計畫內容： <ol style="list-style-type: none"> 綜理區務行政，依其核定之工作計畫，督導各課室切實執行。 辦理本所文書處理工作。 辦理本所辦公物品之購置、保管、現金出納及財產管理。 辦理本所業務之研究發展考核工作。 辦理總動員及聯合服務中心便民服務。 依照規定辦理歲計、會計、統計。 依照人事法令辦理本所有關人士及保防工作。 二、預期成果：預期區務行政業務能按工作計畫如期完成。				
	分支計畫及用途別科目	單位	數量	單價	預算數	說明
	合計				51,895,000	市款51,895,000元
	01一般業務				51,895,000	市款51,895,000元
	1000 人事費				38,682,000	市款38,682,000元
	1015 法定編制人員待遇				25,620,000	
		年	1	25,620,000	25,620,000	詳人事費彙計表。
	1020 約聘僱人員待遇				418,992	
		人x月	1×12	34,916	418,992	約僱人員酬金(約僱五等)。
	1025 技工及工友待遇				1,515,000	
		年	1	1,515,000	1,515,000	詳人事費彙計表。
	1030 獎金				6,408,368	
		年	1	2,922,000	2,922,000	詳人事費彙計表。
		年	1	3,434,000	3,434,000	詳人事費彙計表。
		年	1	52,368	52,368	約僱人員年終獎金。
	1035 其他給與				698,000	
		人x年	1×1	16,000	16,000	約僱人員強制休假補助費。

高雄市橋頭區公所

歲出計畫說明提要與各項費用明細表

中華民國109年度

單位：新臺幣元

分支計畫及用途別科目	單位	數量	單價	預算數	說明
1040 加班值班費	年	1	682,000	682,000	詳人事費彙計表。
				1,141,000	
1050 退休離職儲金	年	1	1,141,000	1,141,000	詳人事費彙計表。
				25,140	
1055 保險	人x月	1×12	2,095	25,140	約僱人員離職儲金(公提)。
				2,855,500	
2000 業務費	人x月	1×12	1,645	19,740	約僱人員健保保費機關負擔補助。
				1,660,972	
2024 稅捐及規費	年	1	1,660,972	1,660,972	詳人事費彙計表。
				1,020,000	
2051 物品	人x月	1×12	2,730	32,760	約僱人員勞保保費機關負擔補助。
				122,028	
2054 一般事務費	年	1	122,028	122,028	詳人事費彙計表。
				13,159,000	市款13,159,000元
2072 保險費	年	1	18,350	18,350	公務車輛牌照稅(詳公務車輛明細表)。
				26,280	
2077 保險費	年	1	26,280	26,280	公務車輛燃料使用費(詳公務車輛明細表)。
				1,500	
2051 物品	年	1	1,500	1,500	公務汽車檢驗費(詳公務車輛明細表)
				36,535	
2054 一般事務費	年	1	36,535	36,535	公務車輛保險費(詳公務車輛明細表)。
				100,248	
2054 一般事務費	年	1	100,248	100,248	公務車輛油料費(詳公務車輛明細表)。
				12,705,921	
2054 一般事務費	人x月	15×12	4,000	720,000	里幹事駐里事務費。
	年	1	36,800	36,800	員工健康檢查補助費。 1.7,900元 2人。 2.3,500元 6人。

高雄市橋頭區公所

歲出計畫說明提要與各項費用明細表

中華民國109年度

單位：新臺幣元

分支計畫及用途別科目	單位	數量	單價	預算數	說明
2066 車輛及辦公器具養護費	年	1	40,000	40,000	政風業務經費。
				48,000	
2072 國內旅費	年	1	48,000	48,000	保全公司服務費等相關費用。
				16,000	
2093 特別費	人x年	17×1	16,000	272,000	里長健康檢查費。
				15,000	
4000 獎補助費	人x年	17×1	15,000	255,000	里長保險費。
				1,841,000	
4085 獎勵及慰問	年	1	1,841,000	1,841,000	里鄰長健保費機關補助款。
				313,121	
4085 獎勵及慰問	年	1	313,121	313,121	處理一般公務(含會計室業務)所需各項費用及雜支。
				45,000	
4085 獎勵及慰問	里x月	17×12	45,000	9,180,000	里長事務補助費。
				72,166	
4085 獎勵及慰問	年	1	72,166	72,166	公務車輛養護費(詳公務車輛明細表)。
				30,000	
4085 獎勵及慰問	年	1	30,000	30,000	因公出差旅費。
				168,000	
4085 獎勵及慰問	月	12	14,000	168,000	區長特別費。
				54,000	
4085 獎勵及慰問	人x年	9×1	6,000	54,000	市款54,000元
				54,000	
4085 獎勵及慰問	人x年	9×1	6,000	54,000	退休人員三節慰問金。

高雄市橋頭區公所

歲出計畫說明提要與各項費用明細表

中華民國109年度

單位：新臺幣元

區公所業務—業務管理	業務計畫及工作計畫 名稱與編號	37023190401 區公所業務-業務管理	承辦 單位	本所各課室	預算 金額	30,185千元	區公所業務—業務管理
	一、計畫內容： 秉承上級命令，辦理本轄區內民政、社會、經建等各項工作。 二、預期成果： 各項交辦業務期能達成優異成果。						
歲出計畫說明	用途別科目	單位	數量	單價	預算數	說明	
	合計				30,185,000	市款22,719,700元，收支併列 7,465,300元	
	1000 人事費				1,399,000	市款656,000元，收支併列 743,000元	
	1020 約聘僱人員待遇	人x月	1×12	31,175	956,100	約僱人員酬金(約僱四等)。	
		年	1	150,000	374,100	內政部營建署補助高雄新市鎮 綜合示範社區14條低衝擊開發 人行步道示範工程-108年約僱 人員(五等)薪資(補辦預算)。	
		人x月	1×12	36,000	432,000	內政部營建署補助高雄新市鎮 綜合示範社區14條低衝擊開發 人行步道示範工程-109年約僱 人員薪資(約僱五等)。	
	1030 獎金	年	1	47,464	75,464	約僱人員年終獎金。	
		年	1	28,000	47,464	內政部營建署補助高雄新市鎮 綜合示範社區14條低衝擊開發 人行步道示範工程-108年約僱 人員年終獎金。	
		年	1	28,000	28,000	內政部營建署補助高雄新市鎮 綜合示範社區14條低衝擊開發 人行步道示範工程-109年約僱 人員年終獎金。	

高雄市橋頭區公所

歲出計畫說明提要與各項費用明細表

中華民國109年度

單位：新臺幣元

用途別科目	單位	數量	單價	預算數	說明
1035 其他給與	人x年	1×1	16,000	32,000	約僱人員強制休假補助費。
	人x年	1×1	16,000	16,000	內政部營建署補助高雄新市鎮 綜合示範社區14條低衝擊開發 人行步道示範工程-109年約僱 人員休假補助。
1040 加班值班費	年	1	150,000	150,000	各項業務加班費。
1050 退休離職儲金	人x月	1×12	1,870	59,440	約僱人員離職儲金(公提)。
	年	1	10,000	22,440	內政部營建署補助高雄新市鎮 綜合示範社區14條低衝擊開發 人行步道示範工程-108年約僱 人員離職儲金(補辦預算)。
	人x月	1×12	2,250	27,000	內政部營建署補助高雄新市鎮 綜合示範社區14條低衝擊開發 人行步道示範工程-109年約僱 人員離職儲金。
1055 保險	人x月	1×12	1,441	125,996	約僱人員健保保費機關負擔補 助。
	年	1	8,000	17,292	內政部營建署補助高雄新市鎮 綜合示範社區14條低衝擊開發 人行步道示範工程-108年約僱 人員公提健保費(補辦預算)。
	人x月	1×12	2,000	24,000	內政部營建署補助高雄新市鎮 綜合示範社區14條低衝擊開發 人行步道示範工程-109年約僱 人員公提健保費。
	人x月	1×12	2,392	28,704	約僱人員勞保保費機關負擔補 助。
	年	1	12,000	28,704	內政部營建署補助高雄新市鎮 綜合示範社區14條低衝擊開發 人行步道示範工程-108年約僱 人員公提勞保費(補辦預算)。
	人x月	1×12	3,000	36,000	內政部營建署補助高雄新市鎮 綜合示範社區14條低衝擊開發 人行步道示範工程-109年約僱 人員公提勞保費。

高雄市橋頭區公所

歲出計畫說明提要與各項費用明細表

中華民國109年度

單位：新臺幣元

用途別科目	單位	數量	單價	預算數	說明
2000 業務費				13,216,000	市款11,600,700元，收支併列1,615,300元
2006 水電費	年	1	20,000	337,000	水費等。
	年	1	297,000	297,000	電費等。
	年	1	20,000	20,000	甲圍公園電費。
2009 通訊費	年	1	352,000	495,000	電話費及通訊費等。
	年	1	143,000	352,000	郵資等。
2012 土地租金	年	1	843,366	1,272,430	甲圍公園新莊段1171、1172地號土地租金。
	年	1	429,064	429,064	橋南及興糖社區活動中心橋南段278-1、278-2地號土地租金。
2018 資訊服務費	年	1	60,000	77,160	本所電腦、列表機及伺服器等相關維護合約。
	年	1	17,160	17,160	戶政e網通電腦系統保固維護費。
2021 其他業務租金	年	1	98,000	98,000	影印機租金。
2033 臨時人員酬金	人x年	5x1	376,974	2,560,870	業務助理5員薪資等。
	人x年	1x1	299,000	1,884,870	衛生福利部中央健康保險署補助108年度辦理健保業務僱用臨時人員(補辦預算)。
	人x年	1x1	377,000	299,000	衛生福利部中央健康保險署補助109年度辦理健保業務僱用臨時人員。(中央補助299千元)
2036 按日按件計資酬金	人x次	9x48	1,000	438,000	調解委員出席費。
	人x次	12x1	500	432,000	租佃委員出席費。

高雄市橋頭區公所

歲出計畫說明提要與各項費用明細表

中華民國109年度

單位：新臺幣元

用途別科目	單位	數量	單價	預算數	說明
2051 物品	年	1	130,000	165,000	事物用品等。
	年	1	35,000	130,000	資訊系統各項耗材等。
2054 一般事務費	年	1	11,200	7,241,900	調解業務經費。
	里x次	17x1	168	11,200	鄰長會議經費。
	里x年	1x1	2,800	2,856	里民大會開會費(或基層建設座談會)。
	里x年	17x1	1,330	2,800	消除髒亂相關經費。
	年	1	10,000	22,610	役政經費。
	年	1	28,000	10,000	災害防救等業務經費。
	區x年	1x1	100,800	28,000	區婦女社會參與促進小組業務費。
	年	1	5,600	100,800	民防(分)團隊年度基本訓練費。
	區x年	1x1	16,800	5,600	登革熱防治業務經費。
	里	17	7,000	16,800	各里舉辦睦鄰聯誼活動等經費。
	人x年	63x1	448	119,000	資深鄰長之獎勵。
	人x年	20x1	672	28,224	特優鄰長之獎勵。
	年	1	211,310	13,440	文具紙張及各種表冊印刷費等雜支。
	年	1	200,000	211,310	中油公司109年度捐助辦理各項文化、民俗節慶等所需費用。(收支併列)
	人x年	381x1	3,000	200,000	鄰長文康活動費。
	人x年	9x1	3,000	1,143,000	調解委員文康活動費。
	人x年	11x1	3,000	27,000	租佃委員文康活動費。
	里x年	17x1	80,000	33,000	區里公共設施及環境改善費。
	年	1	300,000	1,360,000	區里公共設施及環境改善費辦理廣播系統維護費。

高雄市橋頭區公所

歲出計畫說明提要與各項費用明細表

中華民國109年度

單位：新臺幣元

用途別科目	單位	數量	單價	預算數	說明
區公所業務—業務管理	年	1	173,000	173,000	辦理甲園公園環境清潔維護費。
	人x次	144	70	10,080	調解志工誤餐費。
	人x次	10	86	860	調解志工保險費。
	人x月	364×12	240	1,048,320	里鄰長報費
	年	1	764,000	764,000	經濟部108年度補助村里節電大車拼活動方案獎勵金及行政費用(補辦預算)。
	年	1	1,610,000	1,610,000	區內一公頃以下公園維護經費。
	2063 房屋建築養護費			277,540	
	所x年	17×1	6,720	114,240	里集會所及里活動中心維護。
	年	1	110,000	110,000	辦公廳舍維護及修繕費等。
	年	1	53,300	53,300	本所公有房舍出租設置太陽能發電系統回饋金運用。(收支並列)
2066 車輛及辦公器具養護費			155,000		
年	1	155,000	155,000	辦公器具養護費等。	
2069 設施及機械設備養護費			40,000		
年	1	8,000	8,000	防災資訊系統設備維護費。	
年	1	32,000	32,000	甲園公園設施維護等費用。	
2072 國內旅費			58,100		
年	1	58,100	58,100	役男業務等差旅費。	
3000 設備及投資			7,184,000	市款2,077,000元，收支併列5,107,000元	
3010 房屋建築及設備費			4,871,000		
年	1	4,871,000	4,871,000	內政部108年度補助公共服務據點整備及公有危險建築補強重建有關地方政府辦公廳舍、(里)集會所(活動中心)耐震評估後續需求計畫-橋頭區行政中心耐震補強工程(補辦預算)。(中央補助4,100千元)	
3015 公共建設及設施費			1,007,000		

高雄市橋頭區公所

歲出計畫說明提要與各項費用明細表

中華民國109年度

單位：新臺幣元

用途別科目	單位	數量	單價	預算數	說明
區公所業務—業務管理	年	1	320,000	320,000	內政部營建署補助高雄新市鎮綜合示範社區14條低衝擊開發人行步道示範工程計畫-108年工程款(補辦預算)。
	年	1	687,000	687,000	內政部營建署補助高雄新市鎮綜合示範社區14條低衝擊開發人行步道示範工程計畫-109年工程款(第2、3期)
	3025 運輸設備費			1,230,000	
	台	2	20,000	40,000	區里公共設施及環境改善費辦理廣播系統設備費用。
	輛	17	70,000	1,190,000	公務電動機車設備費等。
	3030 資訊軟硬體設備費			14,000	
	台	1	14,000	14,000	網路交換器設備。
	3035 雜項設備費			62,000	
	台	2	31,000	62,000	窗型冷氣機(含安裝)。
	4000 獎補助費			8,386,000	市款8,386,000元
4090 其他補助及捐助			8,386,000		
人x月	20×12	240	57,600	基層義務職辦公補助費。	
人x月	347×12	2,000	8,328,000	鄰長交通補助費。	
年	1	400	400	配合預算編列至千元，增列40元。	

高雄市橋頭區公所

歲出計畫說明提要與各項費用明細表

中華民國109年度

單位：新臺幣元

基層建設—小型工程	業務計畫及工作計畫名稱與編號	58023190201 基層建設-小型工程	承辦單位	本所各課室	預算金額	5,749千元
	一、計畫內容：為配合市政發展及加速改善民眾生活及生產環境，積極辦理基層建設小型工程案件。 二、預期成果：基層建設小型工程案件迅速辦理，將可促進地方發展，改善民眾居住環境，增進民眾對政府之向心力。					
歲出計畫說明	用途別科目	單位	數量	單價	預算數	說明
	合計				5,749,000	市款5,749,000元
	2000 業務費				780,000	市款780,000元
	2069 設施及機械設備養護費	年	1	780,000	780,000	行道樹管理維護經費。
	3000 設備及投資				4,969,000	市款4,969,000元
	3015 公共建設及設施費	年	1	2,983,000	2,983,000	修建6公尺以下巷道工程及小型排水溝工程。
		年	1	1,986,000	1,986,000	6公尺以下道路維護費。

高雄市橋頭區公所
各項費用彙計表

中華民國109年度

單位：新臺幣千元

工作計畫名稱及編號	37023190101 行政管理	37023190401 業務管理	58023190201 小型工程	合計
第一、二級用途別科目名稱及編號				
合計	51,895	30,185	5,749	87,829
100000 人事費	38,682	1,399		40,081
101500 法定編制人員待遇	25,620			25,620
102000 約聘僱人員待遇	419	956		1,375
102500 技工及工友待遇	1,515			1,515
103000 獎金	6,408	75		6,484
103500 其他給與	698	32		730
104000 加班值班費	1,141	150		1,291
105000 退休離職儲金	25	59		85
105500 保險	2,856	126		2,981
200000 業務費	13,159	13,216	780	27,155
200600 水電費		337		337
200900 通訊費		495		495
201200 土地租金		1,272		1,272
201800 資訊服務費		77		77
202100 其他業務租金		98		98
202400 稅捐及規費	46			46
202700 保險費	37			37
203300 臨時人員酬金		2,561		2,561
203600 按日按件計資酬金		438		438
205100 物品	100	165		265
205400 一般事務費	12,706	7,242		19,948
206300 房屋建築養護費		278		278
206600 車輛及辦公器具養護費	72	155		227
206900 設施及機械設備養護費		40	780	820
207200 國內旅費	30	58		88
209300 特別費	168			168
300000 設備及投資		7,184	4,969	12,153
301000 房屋建築及設備費		4,871		4,871
301500 公共建設及設施費		1,007	4,969	5,976
302500 運輸設備費		1,230		1,230

高雄市橋頭區公所
各項費用彙計表

中華民國109年度

單位：新臺幣千元

工作計畫名稱及編號	37023190101 行政管理	37023190401 業務管理	58023190201 小型工程	合 計
第一、二級用途別 科目名稱及編號				
303000資訊軟硬體設備費		14		14
303500雜項設備費		62		62
400000獎補助費	54	8,386		8,440
408500獎勵及慰問	54			54
409000其他補助及捐助		8,386		8,386

高雄市橋頭區公所
歲出一級用途別科目分析表

中華民國109年度

單位：新臺幣千元

名稱及編號	合計	經常支出						資本支出					
		人事費	業務費	獎補助費	債務費	預備金	小計	人事費	業務費	設備及投資	獎補助費	預備金	小計
合 計	87,829	40,081	27,155	8,440			75,676			12,153			12,153
37023190000 民政支出	82,080	40,081	26,375	8,440			74,896			7,184			7,184
37023190100 一般行政	51,895	38,682	13,159	54			51,895						
37023190101 行政管理	51,895	38,682	13,159	54			51,895						
37023190400 區公所業務	30,185	1,399	13,216	8,386			23,001			7,184			7,184
37023190401 業務管理	30,185	1,399	13,216	8,386			23,001			7,184			7,184
58023190000 交通支出	5,749		780				780			4,969			4,969
58023190200 基層建設	5,749		780				780			4,969			4,969
58023190201 小型工程	5,749		780				780			4,969			4,969

高雄市橋頭區公所
資本支出分析表

中華民國109年度

單位：新臺幣千元

名稱及編號	合計	設備及投資								其他資本支出
		土地	房屋建築及設備	公共建設及設施	機械設備	運輸設備	資訊軟硬體設備	雜項設備	權利	
合計	12,153		4,871	5,976		1,230	14	62		
37023190400 區公所業務	7,184		4,871	1,007		1,230	14	62		
37023190401 業務管理	7,184		4,871	1,007		1,230	14	62		
58023190200 基層建設	4,969			4,969						
58023190201 小型工程	4,969			4,969						

高雄市橋頭區公所
人事費彙計表

中華民國109年度

單位：新臺幣元

類別	預算員額	全年度人事費											合計	備註
		民意代表待遇	政務人員待遇	法定編制人員待遇	約聘僱人員待遇	技工及工友待遇	獎金	其他給與	加班值班費	退休退職給付	退休離職儲金	保險		
合計	48			25,620,000	1,375,092	1,515,000	6,483,832	730,000	1,291,000		84,580	2,981,496	40,081,000	1.加班費150,000元。2.約聘僱人員含補辦預算1人金額180,000元。
正式員額	40			25,620,000			5,914,124	618,000	1,014,750			2,607,724	35,774,598	
職員	40			25,620,000			5,914,124	618,000	1,014,750			2,607,724	35,774,598	
約聘僱人員	4				1,375,092		127,832	48,000			84,580	178,496	1,814,000	
技工	1						400,620	116,848	16,000		33,385	50,448	617,301	
工友	3						1,114,380	325,028	48,000		92,865	144,828	1,725,101	
其他人事費											150,000		150,000	

高雄市橋頭區公所

約聘僱人員費用分析表

中華民國109年度

單位：新臺幣元

款	項	目	節	科目		全年預算數	說明
				名稱及編號	約聘人員(人*月)		
				合計		1,814,000	包括約聘僱人員待遇1,375,092元、年終工作獎金127,832元、不休假加班費0元、保險費178,496元、離職儲金84,580元及休假補助48,000元。
02				0002000000 高雄市政府主管		1,814,000	
	029			00023190000 高雄市橋頭區公所		1,814,000	
		01		37023190100 一般行政		565,000	
			01	37023190101 行政管理		565,000	
					1x12	565,000	108年8月27日高市府人力字第10830767400號函核定約僱人員1人。
		02		37023190400 區公所業務		1,249,000	
			01	37023190401 業務管理		1,249,000	
					1x12	506,000	108年8月27日高市府人力字第10830767400號函核定約僱人員1人。
					1x12	563,000	
					1x4	180,000	

高雄市橋頭區公所

公務車輛明細表

中華民國109年度

單位：新臺幣元

業務計畫及工作計畫名稱	車輛數	車輛種類	乘客人數(不含司機)	購置年月	汽缸總排氣量(立方公分)	牌照稅(全年)	燃料使用費(全年)	油料費(全年)			養護費	車輛保險費	車輛檢驗費	備註
								數量(公升)	單價(元)	金額				
一般行政 行政管理		現有車輛				18,350	26,280		189,147	125,540	29,140	1,500		
	1	小客車	3	09511	1998	11,230	6,180	1,668	27.8	46,370	49,000	2,483	750	車號:0679-SY
	1	小客車	3	09902	1794	7,120	4,800	1,668	27.8	46,370	49,000	2,483	750	車號:4068-ZQ
	1	重型機車	1	09509	101		450	204	27.8	5,671	1,620	711		車號:6HZ-607
	1	重型機車	1	09607	125		450	204	27.8	5,671	1,620	711		車號:525-BJE
	1	重型機車	1	09607	125		450	204	27.8	5,671	1,620	711		車號:526-BJE
	1	重型機車	1	09607	125		450	204	27.8	5,671	1,620	711		車號:551-BJE
	1	重型機車	1	09607	125		450	204	27.8	5,671	1,620	711		車號:558-BJE
	1	重型機車	1	09607	125		450	204	27.8	5,671	1,620	711		車號:560-BJE
	1	重型機車	1	09607	125		450	204	27.8	5,671	1,620	711		車號:566-BJE
	1	重型機車	1	09607	125		450	204	27.8	5,671	1,620	711		車號:569-BJE
	1	重型機車	1	09607	125		450	204	27.8	5,671	1,620	711		車號:571-BJE
	1	重型機車	1	09607	125		450	204	27.8	5,671	1,620	711		車號:599-BJE
	1	重型機車	1	09607	125		450	204	27.8	5,671	1,620	711		車號:613-BJE
	1	重型機車	1	09607	125		450	204	27.8	5,671	1,620	711		車號:621-BJE
	1	重型機車	1	09607	125		450	204	27.8	5,671	1,620	711		車號:623-BJE
	1	重型機車	1	09607	125		450	204	27.8	5,671	1,620	711		車號:628-BJE

高雄市橋頭區公所
公務車輛明細表

中華民國109年度

單位：新臺幣元

業務計畫 及工作計 畫名稱	車輛 數	車輛 種類	乘客 人數 (不含 司機)	購置 年月	汽缸總 排氣量 (立方 公分)	牌照稅 (全年)	燃料使 用費 (全年)	油料費(全年)			養 護 費	車輛 保 險 費	車輛 檢 驗 費	備註
								數量 (公升)	單價 (元)	金額				
	1	重型機車		09607	125		450	204	27.8	5,671	1,620	711	車號:695-BJE	
	1	重型機車		09607	125		450	204	27.8	5,671	1,620	711	車號:702-BJE	
	1	重型機車		09911	125		450	204	27.8	5,671	1,620	711	車號:123-JWY	
	1	重型機車		10007	125		450		27.8			711	車號:299-MBH	
	1	重型機車		10007	125		450		27.8			711	車號:300-MBH	
	1	重型機車		10007	125		450		27.8			711	車號:301-MBH	
	1	重型機車		10007	125		450		27.8			711	車號:302-MBH	
	1	重型機車		10007	125		450		27.8			711	車號:303-MBH	
	1	重型機車		10007	125		450		27.8			711	車號:305-MBH	
	1	重型機車		10007	125		450		27.8			711	車號:306-MBH	
	1	重型機車		10007	125		450		27.8			711	車號:307-MBH	
	1	重型機車		10007	125		450		27.8			711	車號:308-MBH	
	1	重型機車		10007	125		450		27.8			711	車號:309-MBH	
	1	重型機車		10007	125		450		27.8			711	車號:310-MBH	
	1	重型機車		10007	125		450		27.8			711	車號:311-MBH	
	1	重型機車		10007	125		450		27.8			711	車號:312-MBH	
	1	重型機車		10007	125		450		27.8			711	車號:313-MBH	
	1	重型機車		10007	125		450		27.8			711	車號:315-MBH	

高雄市橋頭區公所
公務車輛明細表

中華民國109年度

單位：新臺幣元

業務計畫 及工作計 畫名稱	車輛 數	車輛 種類	乘客 人數 (不含 司機)	購置 年月	汽缸總 排氣量 (立方 公分)	牌照稅 (全年)	燃料使 用費 (全年)	油料費(全年)			養 護 費	車輛 保 險 費	車輛 檢 驗 費	備註
								數量 (公升)	單價 (元)	金額				
	1	重型機車		10007	125		450		27.8			711	車號:316-MBH	
	1	重型機車		10007	125		450		27.8			711	車號:317-MBH	
		本年度新增 車輛										7,395		
	17	電動機車		10901	1.34馬力 以上,5馬 力以下							7,395	預計109年1月購 置各里公務電動 機車 (共19輛油料費用 以53折編列 100,248元、19輛 養護費以57折編 列72,166元)	
		合計				18,350	26,280			189,147	125,540	36,535	1,500	

