

內政部國土管理署 南區都市基礎工程分署

因應「高雄新市鎮第二期發展區(配合科學園區)開發案區段徵收公共工程(2區)」4-12-30m新設道路施作(含管線)之需求，擬於高雄市橋頭區中崎路(高速公路涵洞以西約338m範圍)改道施工，請車輛減速慢行改道行駛。

一、施工期間：

擬定於113年07月20日起至113年09月20日止進行中崎路交維改道佈設作業，正式改道為113年09月21日至竣工日(預計114年8月底)。

二、建議繞道如下：

- 1.行車用路人如從中崎路往高速公路涵洞之車輛，請靠右往南繞道依車道線行駛。
- 2.行車用路人如從高速公路涵洞往中崎路之車輛，請靠左往南繞道依車道線行駛。
- 3.行車用路人如必須行走該路段，請依現場交通標誌減速慢行通過。
- 4.施工期間交通改道圖詳如附件。

三、提醒事項：

- 1.交通改道期間請用路人多加利用警廣(FM93.1)瞭解路況，並請用路人體諒配合提前改道，以免耽誤寶貴時間。
- 2.管制區域之車輛請依施工單位所設導引牌面、交通標誌、標線指示行駛，以確保行車安全。

聯絡單位及方式：

主辦機關：

內政部國土管理署南區都市基礎工程分署 電話：07-6114479 傳真：07-6116242

監造單位：

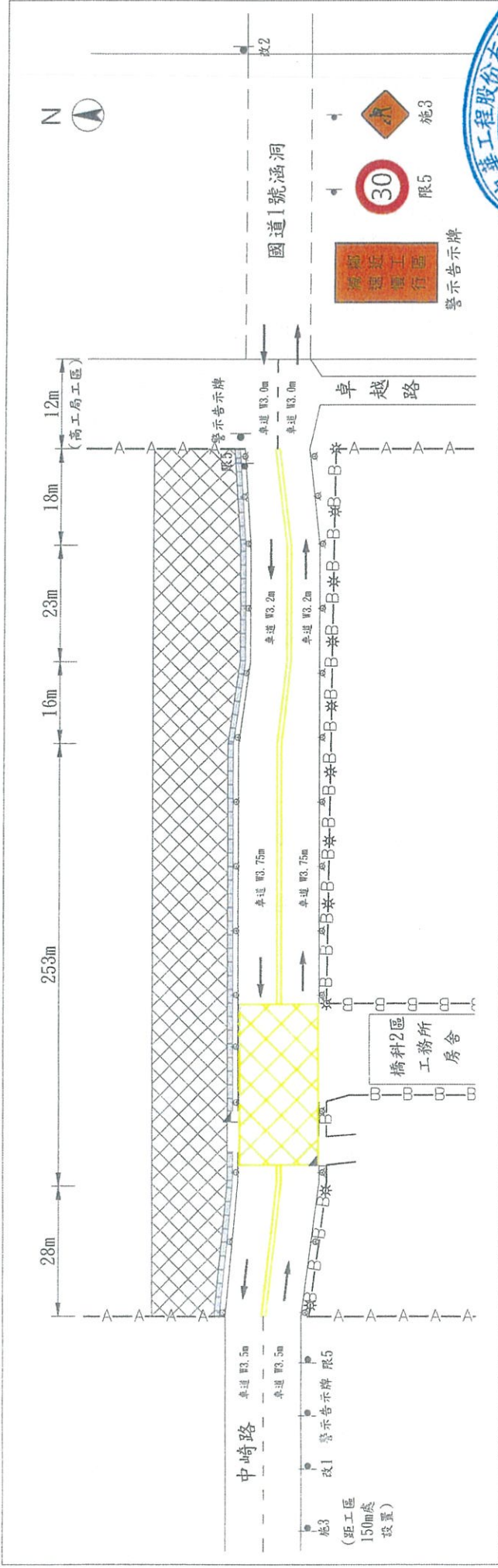
台灣世曦工程顧問股份有限公司(橋科2工務所) 電話：07-6117429 傳真：07-6115549

施工廠商：

中華工程股份有限公司(橋科2區工務所) 電話：07-6114349 傳真：07-6115549

工地聯絡人：蔡宗叡行動電話：0935-230769

工程名稱：高雄新市鎮第二期發展區(配合科學園區)開發案區段徵收公共工程(2區)



雙車道路段施工改道期間交維佈設示意圖 (113.7.20~113.9.20用)

- 圖例：
- 施工範圍
 - 紐澤西護欄(含反光導標)
 - A—A—A— 全阻隔圍籬
 - B—B—B— 半阻隔圍籬
 - 施工標誌
 - ▲ 警示式警告燈
 - ▲ 照明(附掛圍籬上)
 - ▲ 旗手

說明：

1. 本圖說中交維相關設施之位置僅供參考
2. 基於工地實際需要，施工廠商應隨時依規定調整增設或拆除相關交通安全設施。
3. 本圖說交標誌位置僅供參考，施工廠商須依實際狀況調整，設置以不妨礙交通安全為原則。

圖1 中崎路交通改道圖



警示告示牌



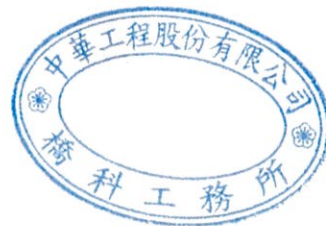
施3



限5

註：除施3設置於距工區150m處，其餘牌面設置於封閉道路路口前方30~50公尺。

圖2 改道牌

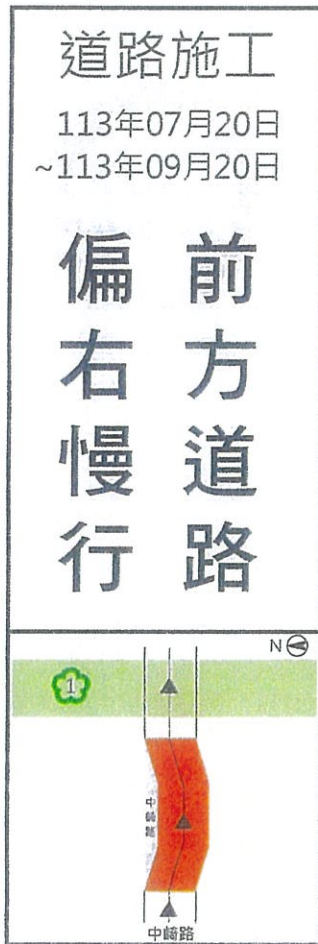


內政部國土管理署
南區都市基礎工程分署

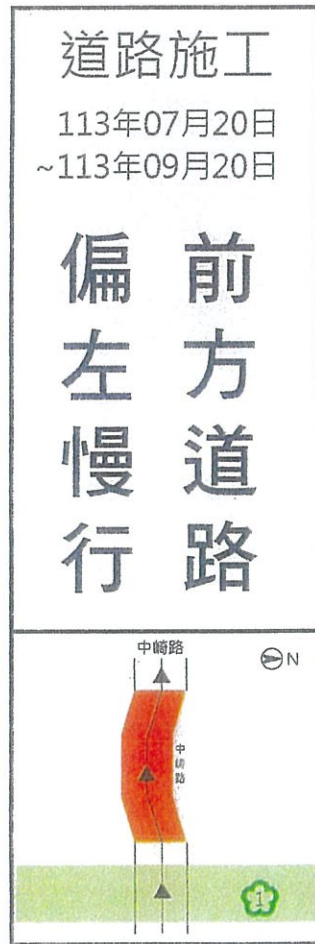
【新聞稿 即請發佈】

附件3

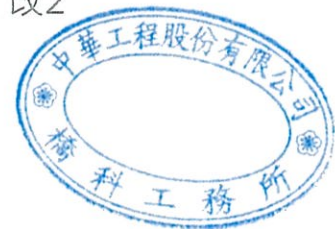
預告牌面(改道牌面+路線指示牌)



改1



改2

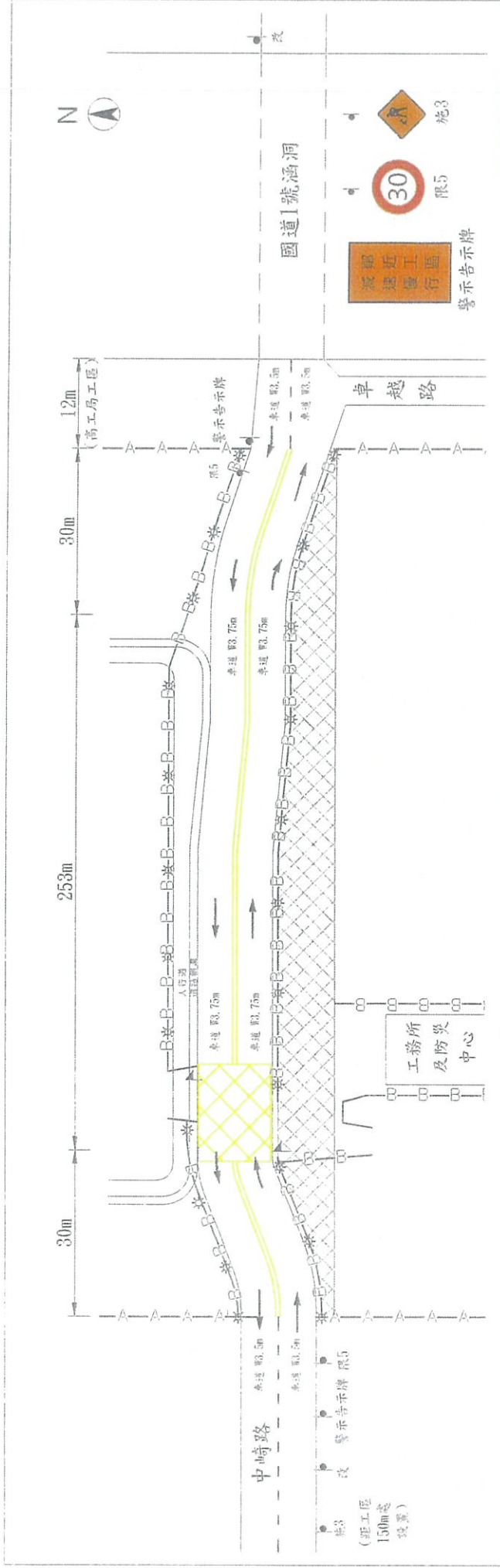


內政部國土管理署
南區都市基礎工程分署

【新聞稿 即請發佈】

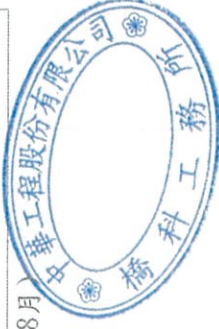
附件4

工程名稱：高雄新市鎮第二期發展區(配合科學園區)開發案區段徵收公共工程(2區)



雙車道路段施工改道期間交維佈設示意圖

(113.9.21~竣工日預定114年8月)



- 圖例：
- ▨ 施工範圍
 - 施工標誌
 - ▲ 照明(附掛圖繮上)
 - ▲ 旗手
 - B—B—B— 半阻隔圍籬
 - A—A—A— 全阻隔圍籬

說明：

1. 本圖說中文維相關設施之位置僅供參考
2. 基於工地實際需要，施工廠商應隨時依規定調整增設或拆除相關交通安全設施。
3. 本圖說交標誌位置僅供參考，施工廠商須依實際狀況調整，設置以不妨礙交通安全為原則。

圖4 中崎路交通改道圖