

111年10月24日起至114年06月02日止(全天24小時) 高雄市橋頭區睦鄰路(工區範圍坵塊2-13內產業道路)封閉 施工，請車輛儘量改道行駛。

一、施工期間，建議替代道路如下：

內政部營建署南區工程處辦理「高雄新市鎮第二期發展區(配合科學園區)開發案區段徵收公共工程(3區)暨南部科學園區高雄第二園區(橋頭)設施工程(3區)」，預定自111年10月24日~114年06月02日止針對高雄市橋頭區工區範圍坵塊2-13內產業道路(當地所稱睦鄰路，以下稱之)全天24小時施工封閉，請用路人儘量配合提前改道。



二、建議替代道路如下：

- 1.行車用路人如為高速公路西側旁平面道路經高速公路涵洞後轉入睦鄰路後接入海峰路之小型車及機慢車，建議改道行駛至中崎路與高速公路西側平面道路路口後經高速公路涵洞後轉入海峰路。
- 2.行車用路人如為海峰路西行左轉轉入睦鄰路後銜接高速公路西側之平面道路之小型車及機慢車，建議改道直行行駛經高速公路涵洞後左轉至高速公路西側平面道路。
- 3.施工期間交通改道圖詳如附件。

三、提醒事項：

1. 交通管制期間請用路人多加利用警廣(FM94.5)瞭解路況，並請用路人體諒配合提前改道，以免耽誤寶貴時間。
2. 管制區域之車輛請提前改道，並依施工單位所設導引牌面、交通設施及現場義交(警)指示行駛，以確保行車安全。

聯絡單位及方式：

主辦機關：

內政部營建署南區工程處(屏東工務所)

電話：08-7764233 傳真：08-7764086

監造單位：

台灣世曦工程顧問股份有限公司(橋科3區工務所)

電話：07-6114479 傳真：07-6110419

施工廠商：

開源營造股份有限公司(橋科3區工務所)

電話：07-6114458 傳真：07-6110419

工地聯絡人：張永林 行動電話：0982-037184

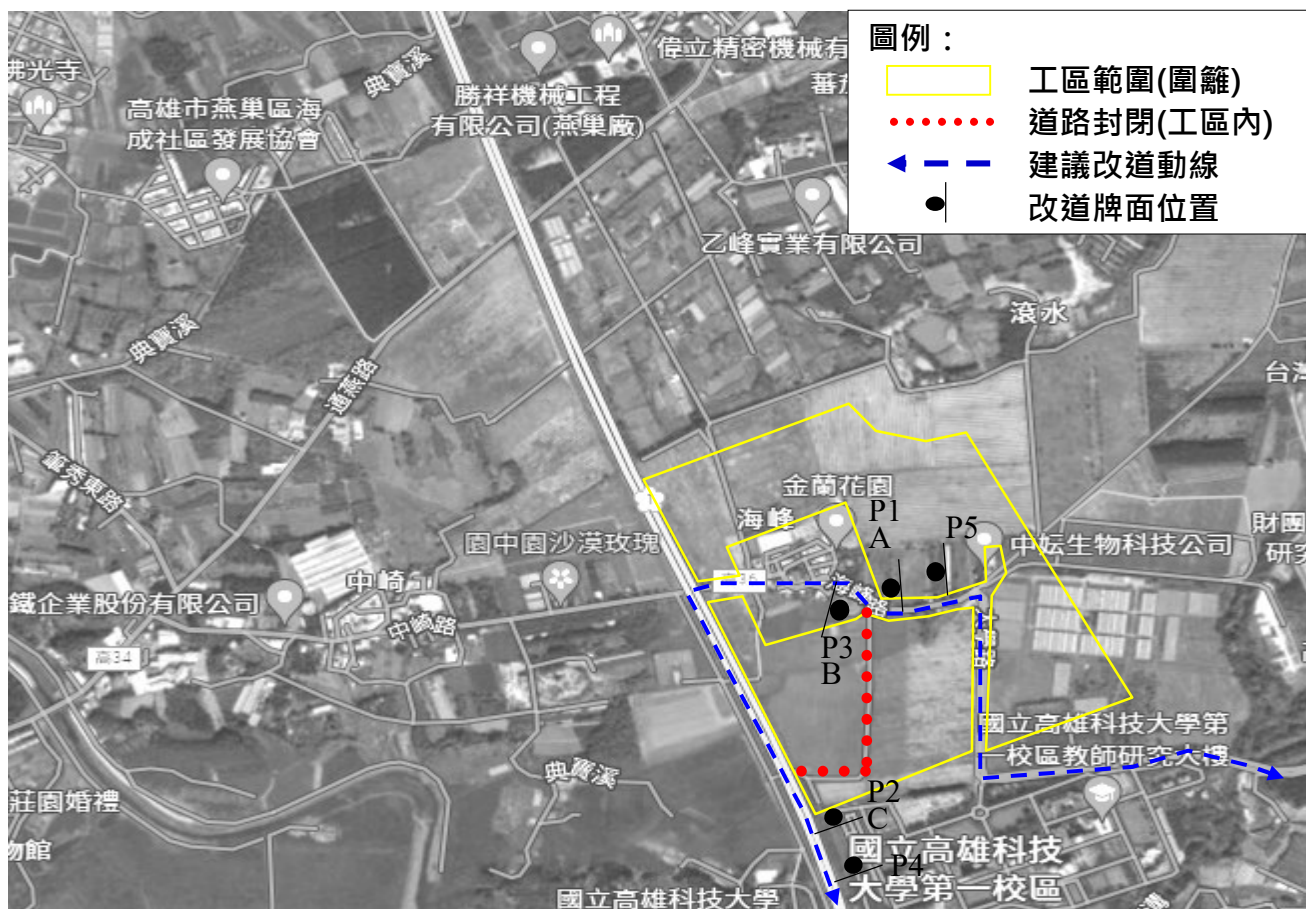
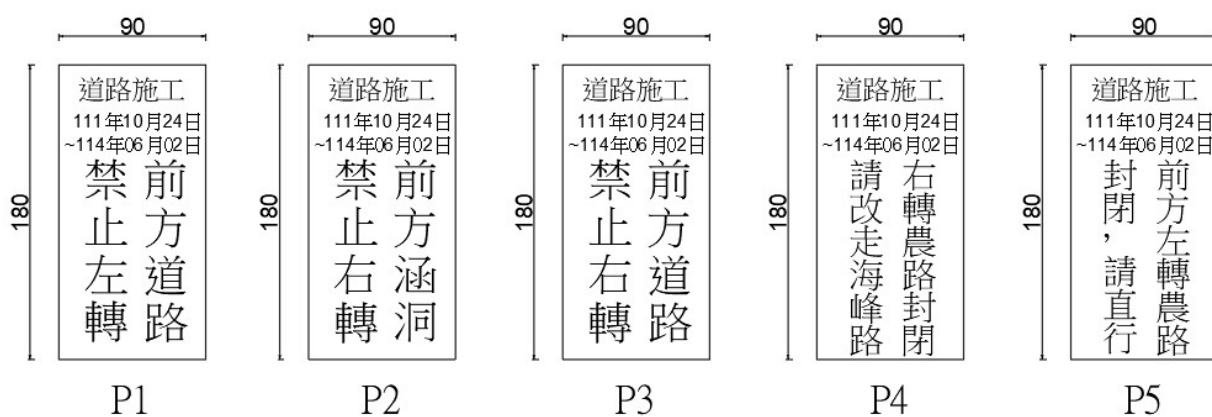


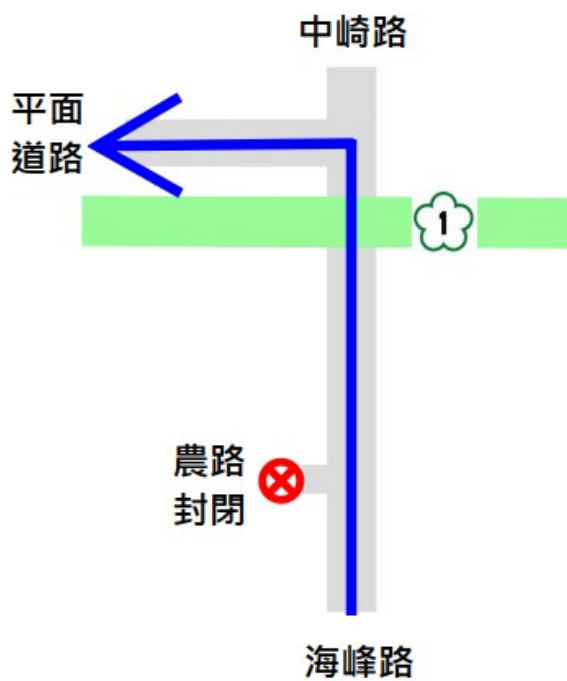
圖 1 通往產業道路道路封閉—交通改道圖



註：牌面設置於封閉道路路口前方 30~50 公尺。

圖 2 改道牌面

路線指示牌 A



路線指示牌 B

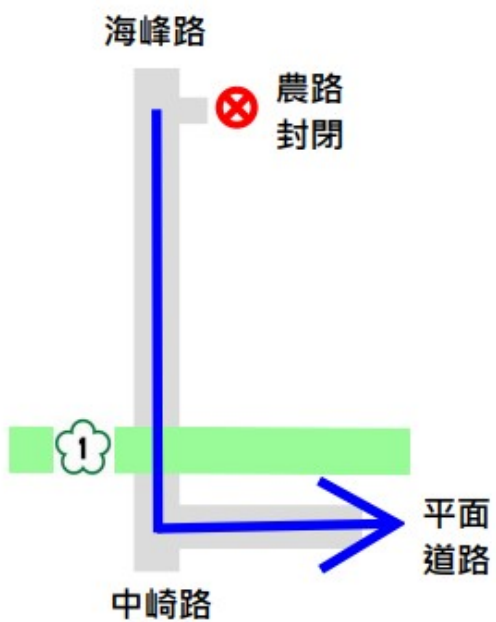


圖 3 路線指示牌(續)

路線指示牌 C



圖 3 路線指示牌

預告牌面(改道牌面+路線指示牌)



P1+A*1



P2+C*1



P3+B*1



P4*1



P5*1