



高雄市政府市政統計通報

110年高雄市永安區公所職員性別統計分析*

一、本所女性職員人數各年均高於男性，性比例呈降低趨勢

(一)110年底本所正式編制職員共計29人，其中男性11人，占37.93%；女性18人，占62.07%，男性人數較女性少了7人，性比例（每百名女子所對應男子數）為61.11%。（表1、圖1-1）

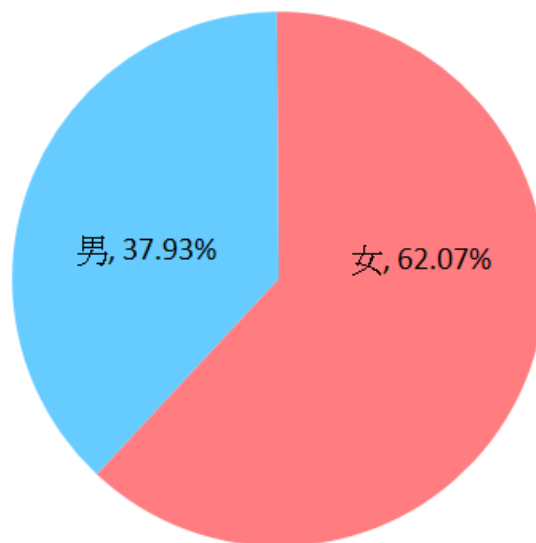
表 1 高雄市永安區公所職員性別

單位：人、%

| 年底別 | 總計 | 職員性別 | | | | 性比例 |
|----------|----|------|--------|----|--------|--------|
| | | 男 | 比例 | 女 | 比例 | |
| 民國 106 年 | 26 | 11 | 42.31% | 15 | 57.69% | 73.33% |
| 民國 107 年 | 25 | 11 | 44.00% | 14 | 56.00% | 78.57% |
| 民國 108 年 | 28 | 11 | 39.29% | 17 | 60.71% | 64.71% |
| 民國 109 年 | 29 | 11 | 37.93% | 18 | 62.07% | 61.11% |
| 民國 110 年 | 29 | 11 | 37.93% | 18 | 62.07% | 61.11% |

資料來源：本所人事室。

圖 1-1 110年底高雄市永安區公所職員性別比例



資料來源：本所人事室

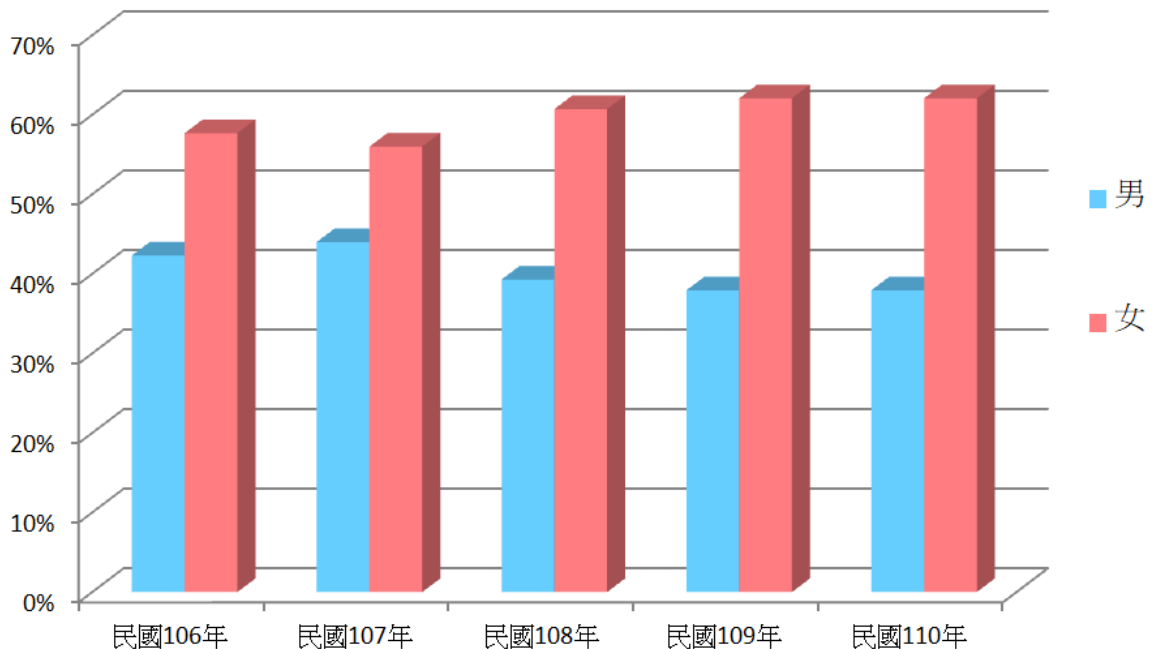


高雄市政府市政統計通報

110年高雄市永安區公所職員性別統計分析*

(二)近5年本所正式編制職員男性比例由106年底42.31%降低至110年底37.93%；女性職員由106年底57.69%上升至110年底62.07%，顯示本所職員人數性別結構以女性居多，連續5年呈現女多於男的情況。(表1、圖1-2)

圖 1-2 近5年高雄市永安區公所職員性別比例



資料來源：本所人事室。

二、本所女性主管多於男性主管，女性主管比例提高

自106年以來，本所男、女性主管人數互有消長，男性主管比例由106年底55.56%下降至110年底44.44%；女性主管則由106年底44.44%上升至110年底55.56%，主要原因係主任秘書原為男性主管異動為女性，致女性主管比例提高。(表2、圖2)



高雄市政府市政統計通報

110年高雄市永安區公所職員性別統計分析*

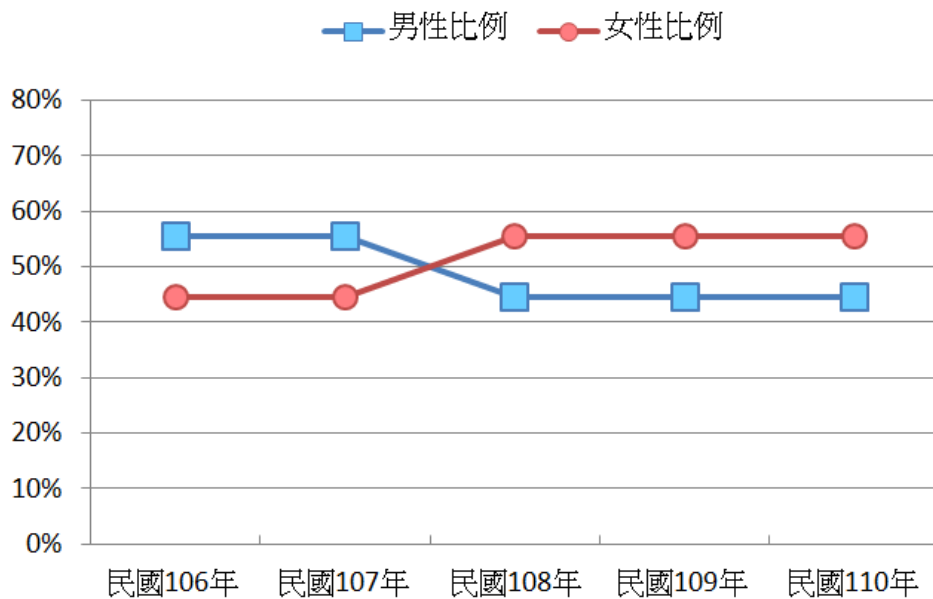
表 2 高雄市永安區公所主管性別比例

單位：人、%

| 年底別 | 總計 | 主管性別 | | | |
|----------|----|------|--------|---|--------|
| | | 男 | 比例 | 女 | 比例 |
| 民國 106 年 | 9 | 5 | 55.56% | 4 | 44.44% |
| 民國 107 年 | 9 | 5 | 55.56% | 4 | 44.44% |
| 民國 108 年 | 9 | 4 | 44.44% | 5 | 55.56% |
| 民國 109 年 | 9 | 4 | 44.44% | 5 | 55.56% |
| 民國 110 年 | 9 | 4 | 44.44% | 5 | 55.56% |

資料來源：本所人事室。

圖 2 高雄市永安區公所主管性別比例變化情形



資料來源：本所人事室。

三、本所職員年齡以 35-44 歲居多，平均年齡呈現逐年增加趨勢

觀察本所職員年齡，近 5 年職員年齡 35 歲以下及 35-44 歲所占比率均以女性居多，45-54 歲則以男性居多。110 年底職員以 35-44 歲為



高雄市政府市政統計通報

110年高雄市永安區公所職員性別統計分析*

公所主力占 55.18%，其次為 55-64 歲占 17.24%，34 歲以下及 45-54 歲各占 13.79%，其中男性以 35-44 歲所占比率最高為 63.64%，女性以 34-44 歲所占比率最高為 50.00%。職員平均年齡由 106 年底 39.15 歲逐年上升至 110 年底 42.69 歲。(表 3、圖 3-1、圖 3-2、圖 3-3)

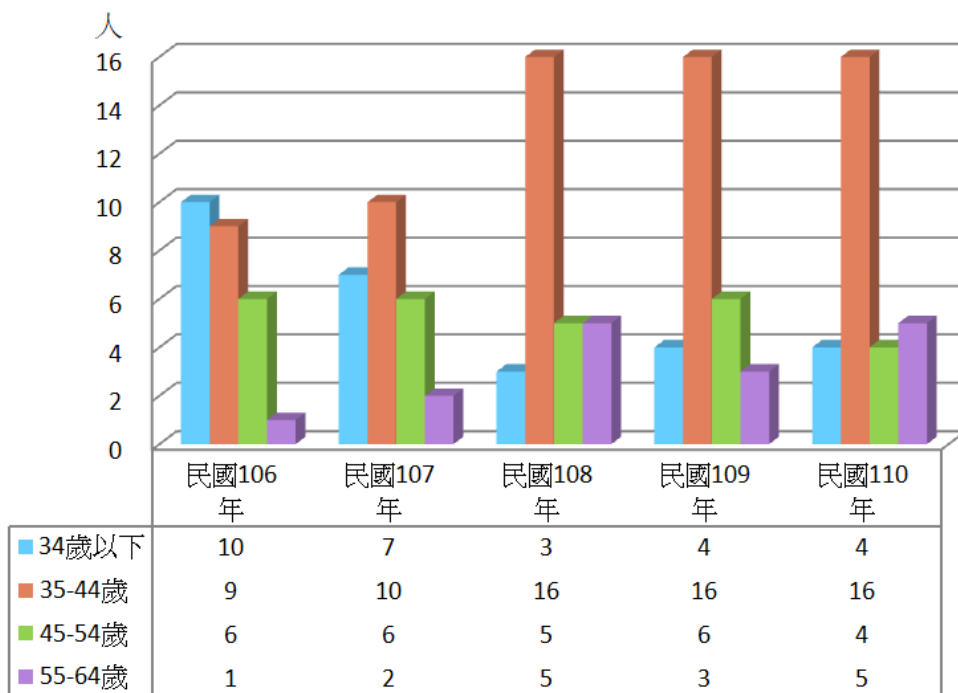
表 3 高雄市永安區公所職員年齡結構

單位：人、歲

| 年底別 | 34 歲以下 | | 35-44 歲 | | 45-54 歲 | | 55-64 歲 | | 合計 | | 平均年齡 |
|----------|--------|---|---------|---|---------|---|---------|---|----|----|-------|
| | 男 | 女 | 男 | 女 | 男 | 女 | 男 | 女 | 男 | 女 | |
| 民國 106 年 | 2 | 8 | 6 | 3 | 3 | 3 | 0 | 1 | 11 | 15 | 39.15 |
| 民國 107 年 | 1 | 6 | 6 | 4 | 4 | 2 | 0 | 2 | 11 | 14 | 40.08 |
| 民國 108 年 | 0 | 3 | 7 | 9 | 3 | 2 | 2 | 3 | 12 | 17 | 42.54 |
| 民國 109 年 | 0 | 4 | 7 | 9 | 4 | 2 | 0 | 3 | 11 | 18 | 41.82 |
| 民國 110 年 | 0 | 4 | 7 | 9 | 3 | 1 | 1 | 4 | 11 | 18 | 42.69 |

資料來源：本所人事室。

圖 3-1 近 5 年高雄市永安區公所職員年齡結構比較



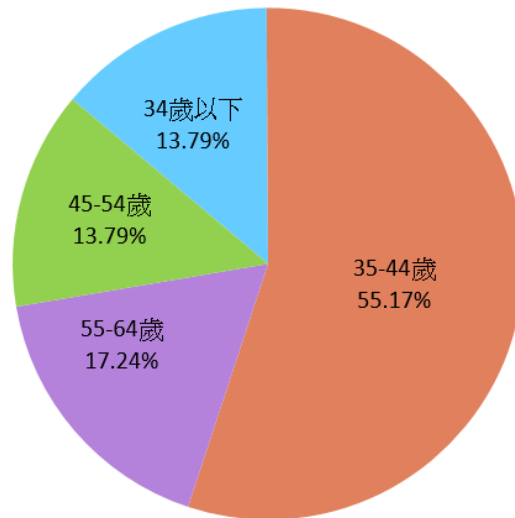
資料來源：本所人事室。



高雄市政府市政統計通報

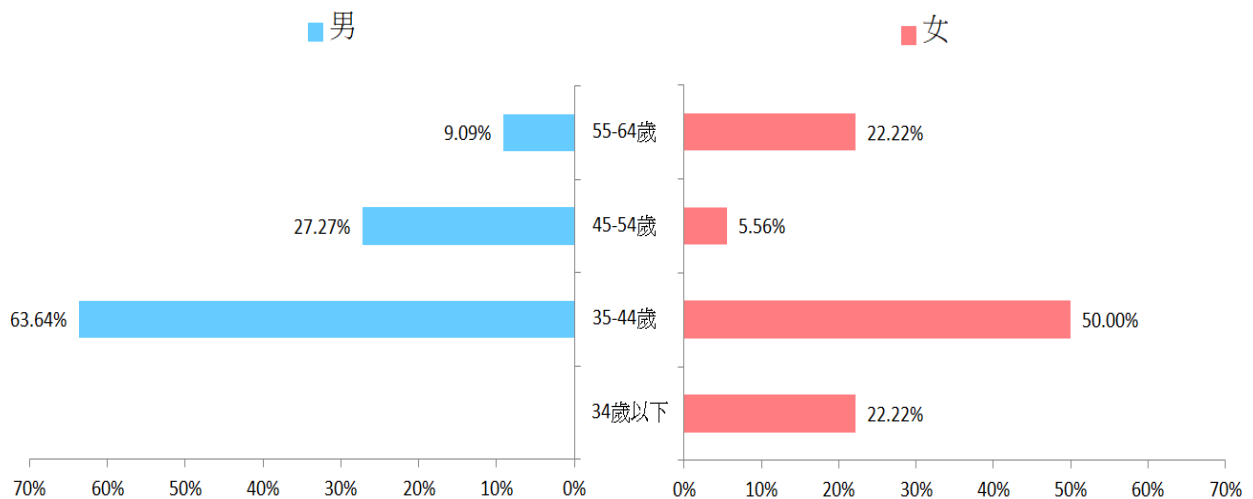
110年高雄市永安區公所職員性別統計分析*

圖 3-2 110 年底高雄市永安區公所職員年齡結構



資料來源：本所人事室。

圖 3-3 110 年底高雄市永安區公所職員性別年齡結構



資料來源：本所人事室。