

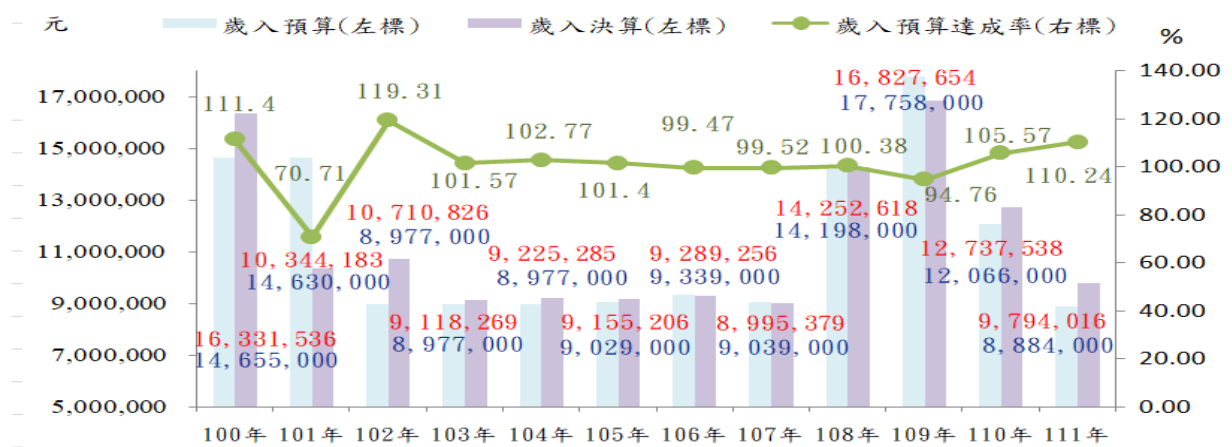


# 高雄市政府市政統計通報

## 111 年高雄市大社區公所預決算概況

一、111 年本所歲入預算計 888 萬 4 千元，歲入決算計 979 萬 4,016 元，較 110 年分別減少 318 萬 2 千元(-26.37%)及 294 萬 3,522 元(-23.11%)。111 年歲入預算達成率為 110.24%，決算較預算增收 91 萬 16 元，主要係財產收入增收所致。(詳圖 1、表 1)

圖 1 100~111 年高雄市大社區公所 歲入預決算概況



資料來源：高雄市大社區公所。備註：歲入預算達成率=決算數÷預算數×100。

表 1 111 年高雄市大社區公所 歲入預決算概況—按來源別分

單位：元

項目別	歲入預算	歲入決算	預決算差額
總計	8,884,000	9,794,016	910,016
捐獻及贈與收入	8,470,000	8,470,000	-
補助收入	-	0	0
規費收入	25,000	8,664	-16,336
財產收入	239,000	1,010,412	771,412
罰款及賠償收入	-	127	127
其他收入	150,000	304,813	154,813

資料來源：高雄市大社區公所。備註：歲入預算達成率=決算數÷預算數×100。

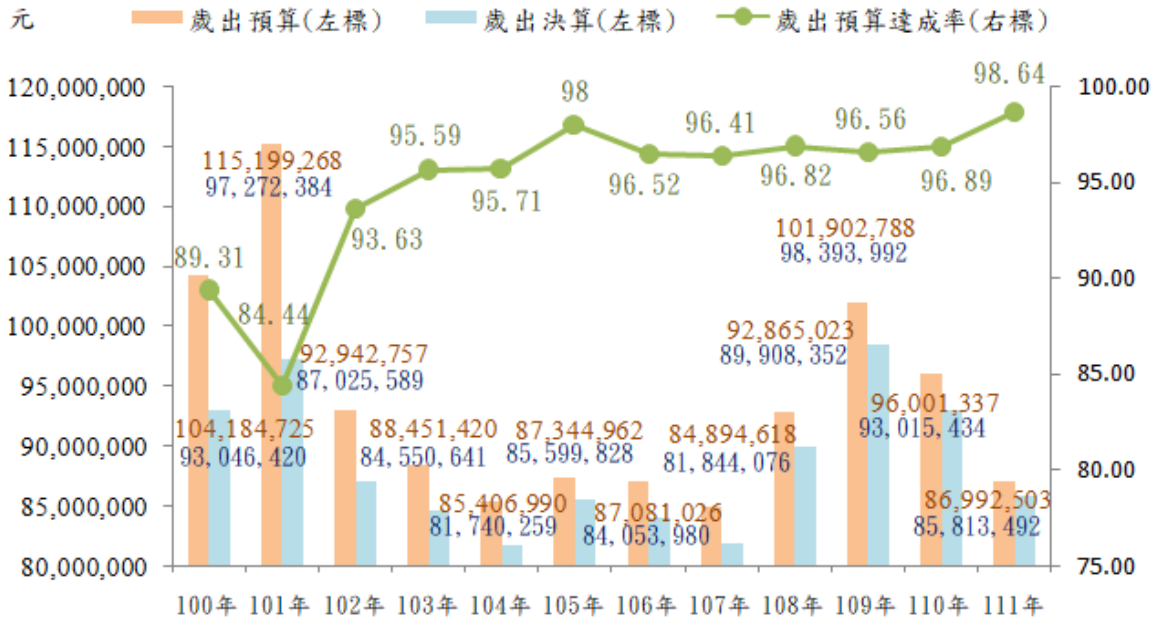
二、111 年本所歲出預算計 8,699 萬 2,503 元，歲出決算計 8,581 萬 3,492 元，較 110 年分別減少 900 萬 8,834 元(-9.38%)及 720 萬 1,942 元(-7.74%)。111 年歲出預算達成率為 98.64%，且自 102 年以來達成率皆達 93%以上，顯示本所近年業務執行成效良好。(詳圖 2)



# 高雄市政府市政統計通報

## 111年高雄市大社區公所預決算概況

圖 2 100~111年高雄市大社區公所歲出預決算概況



資料來源：高雄市大社區公所。備註：歲出預算達成率=決算數÷預算數×100。

111年本所歲出預決算，按政事別分，均以民政支出占比最多，退休撫卹給付支出占比次之，交通支出占比再次之；按工作計畫別分，則均以行政管理占比最多，業務管理占比次之，小型工程占比再次之。(詳圖 3)

圖 3 111年高雄市大社區公所歲出預決算概況

