

預算案

機關編號

02-315

高雄市大社區公所

中華民國 107 年度

(自107年1月1日起至107年12月31日止)

單位預算

主辦會計人員

會計室主任 孫麗卿

機關長官

大社區公所 陳世昌

高雄市大社區公所

預算總說明

中華民國 107 年度

壹、現行法定職掌

- 一、依據本所組織規程規定，置區長 1 人，承市長之命、民政局局長之指導監督，綜理區政，並指揮監督所屬員工。
- 二、本所設下列各課、室，分掌各項業務及市政府授權事項：
 - (一) 民政課：自治行政、選舉、禮俗宗教、地政、保健、里行政、環境衛生、義務教育、社會教育、文化、民防、兵役、調解行政、全民健保、原住民業務等有關民政事項。
 - (二) 經建課：市場、工商、度量衡、農糧、財稅、監證、公共工程、公用事業、農林漁牧生產調查、農業推廣、農村再生、路燈維護等有關經濟建設事項。
 - (三) 社會課：社會福利、勞工行政、合作事業、社會救助、災害救助、社會運動、就業輔導、人民團體輔導等有關社政事項。
 - (四) 秘書室：研考、印信、文書、檔案、庶務、出納、服務中心、資訊及不屬其他課、室事項。
 - (五) 會計室：依法辦理歲計、會計及統計事項。
 - (六) 人事室：依法辦理人事管理事項。
 - (七) 政風室：依法辦理政風事項。

貳、前年度及上年度已過期間計畫實施及預算執行情形：

一、前年度計畫實施成果及決算辦理概況：

- (一) 歲入部分：105 年度歲入預算數 902 萬 9 千元，決算數 915 萬 6 千元，執行率 101.4%。
- (二) 歲出部分：105 年度歲出預算數 7,381 萬 6 千元，決算數 7,207 萬 1 千元，執行率 97.63%。

二、上年度已過期間計畫實施及預算執行情形：

- (一) 歲入部分：106 年度歲入預算數 933 萬 9 千元，截至 6 月底止實現數 300 萬 9 千元，執行率 32.21%。
- (二) 歲出部分：106 年度歲出預算數 7,458 萬 9 千元，截至 6 月底止支付數 3,773 萬 8 千元，執行率 50.59%。

參、本年度施政（業務及工作）計畫重點及預算提要：

一、本年度計畫重點：

- (一) 重視基層，辦理里民大會、里業務會報，確實解決基層反映意見。
- (二) 加強市容查報美化環境，推行調解業務為民調解糾紛，以建立安祥社會。
- (三) 積極辦理各項社會福利與社會救助、災害救助等，給予弱勢市民即時關懷及援助，落實

高雄市大社區公所

預算總說明

中華民國 107 年度

市府「弱勢優先、保護、照顧」福利政策，達到「幸福、快樂」城市目標。

(四)配合市政發展，積極辦理基層建設小型工程、空地管理、社區綠美化、社區發展及商圈改造等重點工作，以提供居民優質的生活空間與休閒場所。

(五)為增進國防整體戰力及強化替代役人力運用效能，積極推展辦理各種兵役行政業務。

(六)繼續加強便民措施，藉以做好為民服務工作，改善不良習俗，發揚民族固有文化。

(七)配合行政革新，加強廳舍管理維護，改善辦公環境以營造舒適洽公環境，持續推動辦公室資訊化以提昇為民服務效率。

(八)加強高雄市政府 24 小時服務專線「1999.高雄萬事通」之宣導工作。

(九)推廣節能減碳，鼓勵民眾搭乘大眾運輸工具。

二、本年度預算提要：

(一)歲入預算數：規費收入預算數 7 萬元，補助收入預算數 29 萬 9 千元，捐獻及贈與收入預算數 847 萬元，其他收入 20 萬元，合計 903 萬 9 千元。

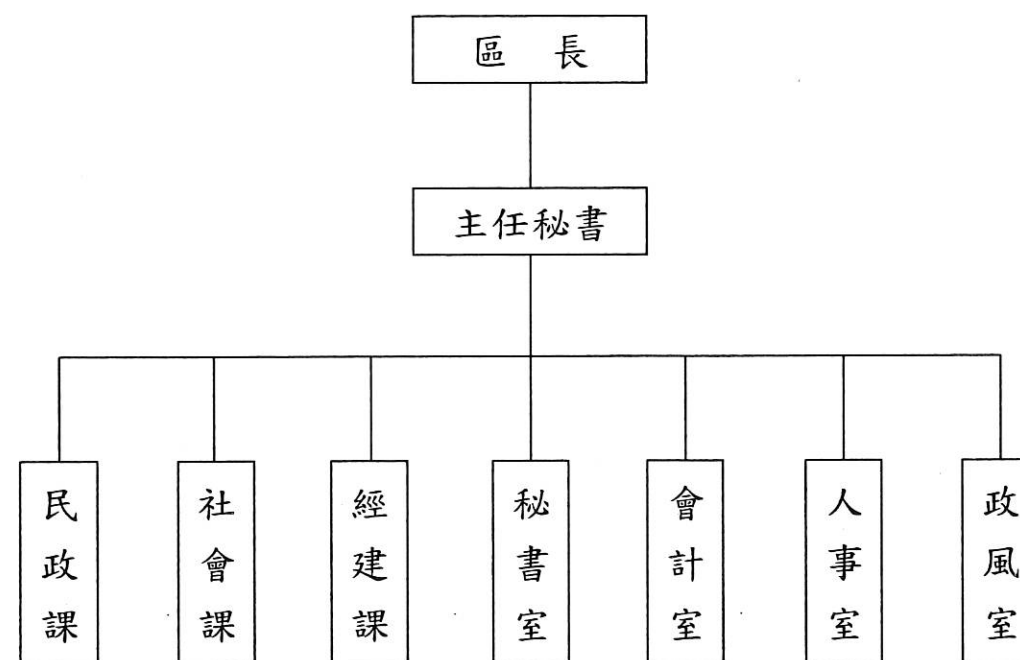
(二)歲出預算數：一般行政預算數 3,949 萬 2 千元，區公所業務預算數 2,924 萬元，基層建設預算數 417 萬 8 千元，合計 7,291 萬元。

高雄市大社區公所

預算總說明

中華民國 107 年度

組織系統圖



總

1, 2

00

2, 0

表 備

1

高雄市大社區公所
歲入來源別預算表

中華民國107年度

單位：新臺幣千元

款	項	目	節	名稱及編號	本年度預算數	上年度預算數	前年度決算數	本年度與上年度比較	說明及法令依據
				合計	9,039	9,339	9,156	-300	
				經常門合計	9,039	9,339	9,156	-300	
02				03000000000 罰款及賠償收入	-	-	229	-	
	016			03023150000 高雄市大社區公所	-	-	229	-	
		01		03023150100 罰金罰鍰及怠金	-	-	229	-	
			01	03023150101 罰金罰鍰	-	-	229	-	
03				04000000000 規費收入	70	70	53	-	
	021			04023150000 高雄市大社區公所	70	70	53	-	
		01		04023150200 使用規費收入	70	70	53	-	
			01	04023150204 資料使用費	20	20	14	-	圖說費。
			02	04023150213 場地設施使用費	50	50	39	-	中山堂場地設備管理收入。 老人活動中心演藝廳場地設備管理收入。
06				08000000000 補助收入	299	599	299	-300	
	019			08023150000 高雄市大社區公所	299	599	299	-300	
		01		08023150100 上級政府補助收入	299	599	299	-300	
			01	08023150102 計畫型補助收入	299	599	299	-300	衛生福利部中央健康保險署106年7月27日健保承字第1060030516號函核定補助健保業務費(收支併列)。
07				09000000000 捐獻及贈與收入	8,470	8,470	8,470	-	
	013			09023150000 高雄市大社區公所	8,470	8,470	8,470	-	
		01		09023150100 捐獻收入	8,470	8,470	8,470	-	

高雄市大社區公所

預算總說明

中華民國107年度

員額編制表

類別	法定編制員額	本年度預算員額	上年度預算員額	與上年度預算員額比較增減
民意代表	0	0	0	0
職員	32	31	31	0
警員	0	0	0	0
消防人員	0	0	0	0
技工	1	1	1	0
駕駛	0	0	0	0
工友	2	2	4	-2

總
1, 2
00
2, 0
表備

1

高雄市大社區公所
歲入來源別預算表

中華民國107年度

單位：新臺幣千元

科 目				本年度預算數	上年度預算數	前年度決算數	本年度與上年度比較	說明及法令依據
款	項	目	節					
08	024	01	01	09023150101 一般捐獻	8,470	8,470	8,470	經濟部工業局107年捐助「地方建設經費回饋金」(依前3年決算平均數估列)(收支併列)。
				11000000000 其他收入	200	200	105	
				11023150000 高雄市大社區公所	200	200	105	
				11023150200 雜項收入	200	200	105	
				01	11023150210 其他雜項收入	200	200	105

高雄市大社區公所
歲出機關別預算表

中華民國107年度

單位：新臺幣千元

科 目				本年度預算數	上年度預算數	前年度決算數	本年度與上年度比較	說 明	
款	項	目	節						名稱及編號
02	025	01		00020000000 高雄市政府主管	72,910	74,589	72,071	-1,679	
				00023150000 高雄市大社區公所	72,910	74,589	72,071	-1,679	
				01	33023150100 一般行政	39,492	39,656	39,247	-164
				01	33023150101 行政管理	39,492	39,656	39,247	-164
				02	33023150400 區公所業務	29,240	29,905	29,097	-665
				01	33023150401 業務管理	29,240	29,905	29,097	-665
				03	60023150200 基層建設	4,178	5,028	3,727	-850
				01	60023150201 小型工程	4,178	5,028	3,727	-850

總

1, 2

00

2, 0

表 備

★★★★★

★★★★★

高雄市大社區公所
歲入項目說明提要與預算明細表

經常門 中華民國107年度 單位：新臺幣元

使用規費收入—資料使用費	來源別子目及細目與編號	04023150204 使用規費收入-資料使用費	承辦單位	經建課	預算金額	20千元	使用規費收入—資料使用費
	歲入項目說明 一、項目內容： 招標文件等圖說費。 二、法令依據： 依據採購法第29條暨施行細則第28條之1。						
科目名稱及編號		單位	數量	單價	預算數	說明及收入依據	
合計					20,000		
04023150204 資料使用費		年	1	20,000	20,000	圖說費。	

1, 2

00

2, 0

表備

★★★★★

高雄市大社區公所
歲入項目說明提要與預算明細表

經常門 中華民國107年度 單位：新臺幣元

使用規費收入—場地設施使用費	來源別子目及細目與編號	04023150213 使用規費收入-場地設施使用費	承辦單位	民政課、社會課	預算金額	50千元	使用規費收入—場地設施使用費
	歲入項目說明 一、項目內容： 中山堂及老人活動中心演藝廳場地設備管理收入。 二、法令依據： 高雄市大社區中山堂使用收費標準表暨高雄市大社區老人文康中心演藝廳使用收費標準表。						
科目名稱及編號		單位	數量	單價	預算數	說明及收入依據	
合計					50,000		
04023150213 場地設施使用費		年	1	20,000	20,000	中山堂場地設備管理收入。	
		年	1	30,000	30,000	老人活動中心演藝廳場地設備管理收入。	

★★★★★

高雄市大社區公所
歲入項目說明提要與預算明細表

經常門 中華民國107年度 單位：新臺幣元

來源別子目及細目與編號	08023150102 上級政府補助收入-計畫型補助收入	承辦單位	民政課	預算金額	299千元
歲入項目說明	一、項目內容：衛生福利部中央健康保險署健保業務費。 二、法令依據：「中央對直轄市及縣（市）政府補助辦法」第18條規定。				
科目名稱及編號	單位	數量	單價	預算數	說明及收入依據
合計				299,000	
08023150102 計畫型補助收入	年	1	299,000	299,000	衛生福利部中央健康保險署106年7月27日健保承字第1060030516號函核定補助健保業務費(收支併列)。

總

1,2

00

2,0

表備

★★★★★

高雄市大社區公所
歲入項目說明提要與預算明細表

經常門 中華民國107年度 單位：新臺幣元

來源別子目及細目與編號	09023150101 捐獻收入-一般捐獻	承辦單位	經建課	預算金額	8,470千元
歲入項目說明	一、項目內容：經濟部工業局地方建設經費回饋金。 二、法令依據：經濟部工業局「產業園區開發管理基金地方公益建設經費撥付作業要點」。				
科目名稱及編號	單位	數量	單價	預算數	說明及收入依據
合計				8,470,000	
09023150101 一般捐獻	年	1	8,470,000	8,470,000	經濟部工業局107年捐助「地方建設經費回饋金」(依前3年決算平均數估列)(收支併列)。

歲出計畫說明提要與各項費用明細表

中華民國107年度

單位：新臺幣元

業務計畫及工作計畫名稱與編號	33023150101 一般行政-行政管理	承辦單位	本所各課室	預算金額	39,492千元
<p>一、計畫內容： 1.綜理區務行政，依其核定之工作計畫，督導各課室且切實執行。 2.辦理本所文書處理工作。 3.辦理本所辦公物品購置、保管、現金出納及財產管理。 4.辦理本所業務之研究發展考核工作。 5.依照規定辦理歲計、會計統計工作。 6.依照人事法令辦理本所有關人事及保防工作。</p> <p>二、預期成果： 預期區務行政業務能按工作計畫如期完成。</p>					
分支計畫及用途別科目	單位	數量	單價	預算數	說明
合計				39,492,000	市款0元，收支併列0元
01一般業務				39,492,000	市款39,492,000元
0100 人事費				30,959,000	市款30,959,000元
0103 法定編制人員待遇				22,047,480	
	年	1	22,047,480	22,047,480	詳人事費彙計表。
0104 約聘僱人員待遇				406,896	
	年	1	406,896	406,896	約僱人員薪資。
0105 技工及工友待遇				1,143,240	
	年	1	1,143,240	1,143,240	詳人事費彙計表。
0111 獎金				3,963,617	
	年	1	1,932,560	1,932,560	本所職工考績獎金。
	年	1	50,862	50,862	約僱人員年終工作獎金。
	年	1	1,980,195	1,980,195	本所職工年終工作獎金。
0121 其他給與				512,000	
	年	1	16,000	16,000	約僱人員休假補助。

高雄市大社區公所
歲入項目說明提要與預算明細表

中華民國107年度

單位：新臺幣元

經常門	來源別子目及細目與編號	11023150210 雜項收入-其他雜項收入	承辦單位	經建課	預算金額	200千元
雜項收入—其他雜項收入	歲入項目說明	<p>一、項目內容： AC路面刨除粒料剩餘價值。</p> <p>二、法令依據： 依「財政收支劃分法」第29條規定。</p>				
	科目名稱及編號	單位	數量	單價	預算數	說明及收入依據
合計					200,000	
11023150210 其他雜項收入	年	1	200,000	200,000	AC路面刨除粒料剩餘價值。	

總
1,2
00
2,0
表備

高雄市大社區公所

歲出計畫說明提要與各項費用明細表

中華民國107年度

單位：新臺幣元

分支計畫及用途別科目	單位	數量	單價	預算數	說明
0131 加班值班費	年	1	496,000	496,000	詳人事費彙計表。
				806,333	
0142 退休離職儲金	年	1	70,000	70,000	災害應變中心值勤人員加班費。
	年	1	736,333	736,333	不休假加班費。
				24,420	
0151 保險	年	1	24,420	24,420	約僱人員退休離職儲金
				2,055,014	
0200 業務費	年	1	2,004,192	2,004,192	詳人事費彙計表。
	年	1	50,822	50,822	約僱人員勞健保補助。
0201 教育訓練費				8,461,000	市款8,461,000元
	年	1	20,000	20,000	職工教育訓練等。
0213 資訊服務費				300,000	
	年	1	300,000	300,000	本所及戶役政資訊系統網路軟、硬體設備等維護費。
0214 其他業務租金				120,000	
	年	1	120,000	120,000	辦公室影印機租用費。
0221 稅捐及規費				63,342	
	年	1	27,410	27,410	公務車輛牌照稅(詳公務車輛明細表)。
0231 保險費	年	1	34,344	34,344	公務車輛燃料使用費(詳公務車輛明細表)。
				1,588	
0271 物品	年	1	1,588	1,588	車輛檢驗費(詳公務車輛明細表)。
				33,166	
	年	1	33,166	33,166	公務車輛保險費(詳公務車輛明細表)。
				404,462	
	年	1	151,000	151,000	公務用物品等。
	年	1	247,462	247,462	公務車輛油料(詳公務車輛明細表)。

高雄市大社區公所

歲出計畫說明提要與各項費用明細表

中華民國107年度

單位：新臺幣元

分支計畫及用途別科目	單位	數量	單價	預算數	說明
0279 一般事務費	年	1	6,000	6,000	統計人員油料費。
				7,166,994	
	人x年	9x1	15,000	135,000	里長保險費。
	人x年	9x1	16,000	144,000	里長健康檢查費。
	年	1	1,236,464	1,236,464	里鄰長健保費機關補助款。
	人x月	7x12	4,000	336,000	里幹事駐里事務費。
	年	1	90,000	90,000	公所廳舍保全費。
	人	7	3,500	24,500	公務人員健康檢查費。
	年	1	40,000	40,000	政風業務經費。
	年	1	301,030	301,030	處理經常一般公務所需各項費用及雜支。
0282 車輛及辦公器具養護費	里x月	9x12	45,000	4,860,000	里長事務補助費。
				185,036	
	年	1	185,036	185,036	公務車輛養護費(詳公務車輛明細表)。
0298 特別費				168,000	
	人x月	1x12	14,000	168,000	區長特別費。
0400 獎補助費				72,000	市款72,000元
0456 獎勵及慰問				72,000	
	人x年	12x1	6,000	72,000	退休人員三節慰問金。

總
1,2
00
2,0
表
備

高雄市大社區公所

歲出計畫說明提要與各項費用明細表

中華民國107年度

單位：新臺幣元

區公所業務—業務管理	業務計畫及工作計畫名稱與編號	33023150401 區公所業務-業務管理	承辦單位	本所各課室	預算金額	29,240千元
	歲出計畫說明	一、計畫內容： 1.秉承上級命令，辦理本轄區內民政、社會、經建、兵役等各項工作。 2.辦理經濟部工業局地方公益建設回饋金計畫執行。 二、預期成果： 各項交辦業務期能達成優異成果。				
用途別科目		單位	數量	單價	預算數	說明
合計					29,240,000	市款29,240,000元
0200 業務費					22,438,000	市款22,438,000元
0202 水電費					1,007,000	
		年	1	24,000	24,000	活動中心、集會所水電費。
		年	1	663,000	663,000	本所水電費。
		年	1	320,000	320,000	中山堂及文康中心水電費。
0203 通訊費					688,928	
		線x月	5×12	3,400	204,000	數據機月租金。
		年	1	10,000	10,000	中山堂（調解會電話及ADSL專線）電話費。
		年	1	400,000	400,000	郵資及本所電話(含衛星電話、視訊)費。
		月	12	2,500	30,000	文康中心電話費（含ADSL及保全專線）。
		里x月	9×12	266	28,728	里辦公處電腦網路電路補助。
		人x月	9×12	150	16,200	調解委員電信補助費。

高雄市大社區公所

歲出計畫說明提要與各項費用明細表

中華民國107年度

單位：新臺幣元

用途別科目	單位	數量	單價	預算數	說明
0211 土地租金	年	1	3,053,000	3,053,000	大社運動公園(非都市計畫區域)台糖土地租金。
0231 保險費	年	1	56,000	206,000	志工保險。
	年	1	60,000	60,000	本所及中山堂等產物保險。
	年	1	30,000	30,000	1棟活動中心、2棟集會所等保險費。
	年	1	60,000	60,000	文康中心(含演藝廳)保險費。
0249 臨時人員酬金	年	1	5,227,000	5,874,160	業務助理17人薪資。
	年	1	348,160	348,160	業務助理調薪薪資。
	年	1	299,000	299,000	衛生福利部中央健康保險署106年度補助健保業務臨時人員薪資(收支併列)。
0250 按日按件計資酬金	人/次	9×48	500	414,000	調解委員出席費。
	人/次	9×4	500	18,000	租佃委員出席費。
	年	1	180,000	180,000	文康中心長青學苑、志工訓練等講師費。
0271 物品	年	1	287,400	337,400	文具紙張、碳粉、墨水匣等用品。
	年	1	50,000	50,000	中山堂、文康中心消防安檢器材更換等改善費用。
0279 一般事務費	里x次	9×1	168	8,917,032	鄰長會議經費。
	區x年	1×1	16,000	16,000	生活法律講座經費。
	年	1	11,200	11,200	調解業務經費。
	區x年	1×1	100,800	100,800	區婦女社會參與促進小組業務費。
	里x年	9×1	7,000	63,000	各里舉辦睦鄰聯誼活動等經

總
1, 2
00
2, 0
表 備

高雄市大社區公所

歲出計畫說明提要與各項費用明細表

中華民國107年度

單位：新臺幣元

用途別科目	單位	數量	單價	預算數	說明
					費。
	區x年	1×1	16,800	16,800	登革熱防治業務經費。
	人x年	19×1	448	8,512	資深鄰長獎勵。
	人x年	9×1	672	6,048	特優鄰長獎勵。
	人x年	192×1	3,000	576,000	鄰長文康活動費。
	人x年	11×1	3,000	33,000	租佃委員文康活動費。
	人x年	9×1	3,000	27,000	調解委員文康活動費。
	年	1	40,000	40,000	戶、役政經費。
	年	1	20,000	20,000	更生保護災害防救及民防團等經費。
	年	1	100,000	100,000	文康中心演藝廳保全費。
	年	1	140,000	140,000	各種表冊印刷等經費。
	年	1	120,000	120,000	本所等設施清潔維護費。
	年	1	200,520	200,520	處理業務所需各項費用及雜支。
	年	1	1,046,640	1,046,640	公園綠地(非都市計畫)及道路等清潔維護經費。
	年	1	5,470,000	5,470,000	工業局地方公益基本建設回饋金捐助 106年度辦理地方環保、守望相助及居民健康、各項公益宣導等活動經費(收支併列)。
	年	1	20,000	20,000	民防團年度基本訓練費。
0281 房屋建築養護費	里x年	9×1	100,000	900,000	區里公共設施及環境改善。
	年	1	500,000	500,000	本所及文康中心、中山堂等辦公廳舍維護費用。
	所x年	9×1	6,720	60,480	里集會所及里活動中心等維護費。
0283 設施及機械設備養護費				1,250,000	
	年	1	250,000	250,000	本所及中山堂、文康中心等衛星電話、機電設施維護費。

高雄市大社區公所

歲出計畫說明提要與各項費用明細表

中華民國107年度

單位：新臺幣元

用途別科目	單位	數量	單價	預算數	說明
	年	1	1,000,000	1,000,000	工業局地方公益基本建設回饋金捐助 106年度公共設施零星維護及清疏等經費(收支併列)。
0291 國內旅費				130,000	
	年	1	70,000	70,000	因公出差旅費。
	年	1	60,000	60,000	役政業務出差旅費。
0300 設備及投資				2,047,000	市款2,047,000元
0303 公共建設及設施費				2,000,000	
	年	1	2,000,000	2,000,000	工業局地方公益基本建設回饋金 106年度捐助道路、排水綠帶、公園等公共設施改善工程(收支併列)。
0306 資訊軟硬體設備費				47,000	
	部	1	22,000	22,000	個人電腦。
	部	1	25,000	25,000	筆記型電腦
0400 獎補助費				4,755,000	市款4,755,000元
0457 其他補助及捐助				4,755,000	
	人x月	201×12	240	578,880	基層義務職辦公補助費(里長9人、鄰長174人、調解委員9人、租佃委員9人)。
	人x月	174×12	2,000	4,176,000	鄰長交通補助費。
	年	1	120	120	配合預算編列至千元，增列120元。

總
1, 2
000
2, 0
表備

高雄市大社區公所

歲出計畫說明提要與各項費用明細表

中華民國107年度

單位：新臺幣元

業務計畫及工作計畫 名稱與編號	60023150201	承辦 單位	經建課	預算 金額	4,178千元
	基層建設—小型工程 一、計畫內容：為配合市政發展加速改善民眾生活環境，積極辦理基層建設小型工程案件。 二、預期成果：基層建設小型工程案件迅速辦理，將可促進地方發展，改善民眾居住環境，增進民眾對政府之向心力。				
用途別科目	單位	數量	單價	預算數	說明
合計				4,178,000	市款4,178,000元
0300 設備及投資				4,178,000	市款4,178,000元
0303 公共建設及設施費				4,178,000	
	年	1	3,178,000	3,178,000	修建6公尺以下巷道及小型排水溝工程。
	年	1	1,000,000	1,000,000	6公尺以下道路維護費。

高雄市大社區公所

歲出一級用途別科目分析表

中華民國107年度

單位：新臺幣千元

名稱及編號	合計	經常支出						資本支出					
		人事費	業務費	獎補助費	債務費	預備金	小計	人事費	業務費	設備及投資	獎補助費	預備金	小計
合計	72,910	30,959	30,899	4,827			66,685			6,225			6,225
33023150000 民政支出	68,732	30,959	30,899	4,827			66,685			2,047			2,047
33023150100 一般行政	39,492	30,959	8,461	72			39,492						
33023150101 行政管理	39,492	30,959	8,461	72			39,492						
33023150400 區公所業務	29,240		22,438	4,755			27,193			2,047			2,047
33023150401 業務管理	29,240		22,438	4,755			27,193			2,047			2,047
60023150000 交通支出	4,178									4,178			4,178
60023150200 基層建設	4,178									4,178			4,178
60023150201 小型工程	4,178									4,178			4,178

總

1, 2

000

2, 0

表

1

高雄市大社區公所
資本支出分析表

中華民國107年度

單位：新臺幣千元

名稱及編號	合計	設備及投資								其他資本支出
		土地	房屋建築及設備	公共建設及設施	機械設備	運輸設備	資訊軟硬體設備	雜項設備	權利	
合計	6,225			6,178			47			
33023150400 區公所業務	2,047			2,000			47			
33023150401 業務管理	2,047			2,000			47			
60023150200 基層建設	4,178			4,178						
60023150201 小型工程	4,178			4,178						

高雄市大社區公所
人事費彙計表

中華民國107年度

單位：新臺幣元

類別	預算員額	全年度人事費											備註	
		民意代表待遇	政務人員待遇	法定編制人員待遇	約聘僱人員待遇	技工及工友待遇	獎金	其他給與	加班值班費	退休退職給付	退休退職儲金	保險		合計
合計	35			22,047,480	406,896	1,143,240	3,963,617	512,000	806,333		24,420	2,055,014	30,959,000	加班費70,000元。
正式員額	31			22,047,480			3,674,580	496,000	686,557			1,868,148	28,772,765	
職員	31			22,047,480			3,674,580	496,000	686,557			1,868,148	28,772,765	
約聘僱人員	1				406,896		50,862	16,000			24,420	50,822	549,000	
技工	1						400,320	83,400		16,680		45,348	545,748	
工友	2						742,920	154,775		33,096		90,696	1,021,487	
其他人事費									70,000				70,000	

總
1, 2
00
2, 0
表 備

1

高雄市大社區公所
約聘僱人員費用分析表

中華民國107年度

單位：新臺幣元

科目				名稱及編號	約聘人員 (人*月)	約僱人員 (人*月)	全年度預算數	說明
款	項	目	節					
				合計			549,000	包括約聘僱人員待遇406,896元、年終工作獎金50,862元、保險費50,822元、離職儲金24,420元及休假補助16,000元。
02				0002000000 高雄市政府主管			549,000	
	025			00023150000 高雄市大社區公所			549,000	
		01		33023150100 一般行政			549,000	
			01	33023150101 行政管理		1x12	549,000	106年8月23日高市府人力字第10630695100號函核定約僱人員1人。

高雄市大社區公所
公務車輛明細表

中華民國107年度

單位：新臺幣元

業務計畫 及工作計 畫名稱	車輛 數	車輛 種類	乘客 人數 (不含 司機)	購置 年月	汽缸總 排氣量 (立方 公分)	牌照稅 (全年)	燃料使 用費 (全年)	油料費(全年)			養 護 費	車輛 保險 費	車輛 檢驗 費	備註
								數量 (公升)	單價 (元)	金額				
一般行政 行政管理		現有車輛				27,410	34,344			247,462	185,036	33,166	1,588	
	1	小客車	3	09708	2378	11,230	6,180	1,668	25.4	42,367	49,000	2,483	450	1587-WS 工程勘 查車
	1	小貨車	1	09211	3059	4,950	6,534	1,529	21.5	32,874	44,916	3,435	688	2450-JL 高空作 業車 該車至107年11月 屆滿15年,因此只 編11個月車輛相 關費用。
	1	小客貨兩用 車	3	09906	2359	11,230	6,180	1,668	25.4	42,367	49,000	2,915	450	6483-ZQ 公務車
	1	輕型機車		09708	49		300	108	25.4	2,743	1,620	435		687-QEU
	1	輕型機車		09708	49		300	108	25.4	2,743	1,620	435		688-QEU
	1	重型機車		09006	124		450	204	25.4	5,182	1,620	711		KF3-477
	1	重型機車		09008	124		450	204	25.4	5,182	1,620	711		XOR-490
	1	重型機車		09207	124		450	204	25.4	5,182	1,620	711		L69-182
	1	重型機車		09507	124		450	204	25.4	5,182	1,620	711		M8X-870
	1	重型機車		09607	124		450	204	25.4	5,182	1,620	711		693-BJE
	1	重型機車		09607	124		450	204	25.4	5,182	1,620	711		875-BJE
	1	重型機車		09607	124		450	204	25.4	5,182	1,620	711		878-BJE
	1	重型機車		09607	124		450	204	25.4	5,182	1,620	711		887-BJE
	1	重型機車		09608	124		450	204	25.4	5,182	1,620	711		670-CCX
	1	重型機車		09608	124		450	204	25.4	5,182	1,620	711		671-CCX

總

1, 2

00

2, 0

表 備

1

高雄市大社區公所
公務車輛明細表

中華民國107年度

單位：新臺幣元

業務計畫及工作計畫名稱	車輛數	車輛種類	乘客人數(不含司機)	購置年月	汽缸總排氣量(立方公分)	牌照稅(全年)	燃料使用費(全年)	油料費(全年)			養護費	車輛保險費	車輛檢驗費	備註
								數量(公升)	單價(元)	金額				
	1	重型機車		09608	124		450	204	25.4	5,182	1,620	711	673-CCX	
	1	重型機車		09608	124		450	204	25.4	5,182	1,620	711	675-CCX	
	1	重型機車		09608	124		450	204	25.4	5,182	1,620	711	676-CCX	
	1	重型機車		09608	124		450	204	25.4	5,182	1,620	711	677-CCX	
	1	重型機車		09708	124		450	204	25.4	5,182	1,620	711	210-EBE	
	1	重型機車		09708	124		450	204	25.4	5,182	1,620	711	211-EBE	
	1	重型機車		09708	124		450	204	25.4	5,182	1,620	711	212-EBE	
	1	重型機車		09906	124		450	204	25.4	5,182	1,620	711	051-JWK	
	1	重型機車		09906	124		450	204	25.4	5,182	1,620	711	053-JWK	
	1	重型機車		09906	124		450	204	25.4	5,182	1,620	711	055-JWK	
	1	重型機車		09906	124		450	204	25.4	5,182	1,620	711	056-JWK	
	1	重型機車		09906	124		450	204	25.4	5,182	1,620	711	057-JWK	
	1	重型機車		09906	124		450	204	25.4	5,182	1,620	711	058-JWK	
	1	重型機車		09912	124		450	204	25.4	5,182	1,620	711	2JM-707	
	1	重型機車		10007	124		450		25.4			711	877-MBL(里長機車不列油及養護費)	
	1	重型機車		10007	124		450		25.4			711	878-MBL(里長機車不列油及養護費)	
	1	重型機車		10007	124		450		25.4			711	879-MBL(里長機車不列油及養護費)	
	1	重型機車		10007	124		450		25.4			711	880-MBL(里長機車不列油及養護費)	

高雄市大社區公所
公務車輛明細表

中華民國107年度

單位：新臺幣元

業務計畫及工作計畫名稱	車輛數	車輛種類	乘客人數(不含司機)	購置年月	汽缸總排氣量(立方公分)	牌照稅(全年)	燃料使用費(全年)	油料費(全年)			養護費	車輛保險費	車輛檢驗費	備註
								數量(公升)	單價(元)	金額				
	1	重型機車		10007	124		450		25.4			711	881-MBL(里長機車不列油及養護費)	
	1	重型機車		10007	124		450		25.4			711	882-MBL(里長機車不列油及養護費)	
	1	重型機車		10007	124		450		25.4			711	883-MBL(里長機車不列油及養護費)	
	1	重型機車		10007	124		450		25.4			711	885-MBL(里長機車不列油及養護費)	
	1	重型機車		10007	124		450		25.4			711	886-MBL(里長機車不列油及養護費)	
		合計				27,410	34,344			247,462	185,036	33,166	1,588	

總

1, 2

000

2, 0

表 備

★★★★★