

議會審定

機關編號

02-315

# 高雄市大社區公所

中華民國 106 年度

(自106年1月1日起至106年12月31日止)

# 單位預算

主辦會計人員

會計主任 呂采慧

機關長官

市長 陳世昌

# 高雄市大社區公所

## 預算總說明

中華民國 106 年度

### 壹、現行法定職掌

- 一、依據本所組織規程規定，置區長 1 人，承市長之命、民政局局長之指導監督，綜理區政，並指揮監督所屬員工。
- 二、本所設下列各課、室，分掌各項業務及市政府授權事項：
  - (一) 民政課：自治行政、選舉、禮俗宗教、地政、保健、里行政、環境衛生、義務教育、社會教育、文化、民防、兵役、調解行政、全民健保、原住民業務等有關民政事項。
  - (二) 經建課：市場、工商、度量衡、農糧、財稅、監證、公共工程、公用事業、農林漁牧生產調查、農業推廣、農村再生、路燈維護等有關經濟建設事項。
  - (三) 社會課：社會福利、勞工行政、合作事業、社會救助、災害救助、社會運動、就業輔導、人民團體輔導等有關社政事項。
  - (四) 秘書室：研考、印信、文書、檔案、庶務、出納、服務中心、資訊及不屬其他課、室事項。
  - (五) 會計室：依法辦理歲計、會計及統計事項。
  - (六) 人事室：依法辦理人事管理事項。
  - (七) 政風室：依法辦理政風事項。

### 貳、前年度及上年度已過期間計畫實施及預算執行情形：

#### 一、前年度計畫實施成果及決算辦理概況：

- (一) 歲入部分：104 年度歲入預算數 897 萬 7 千元，決算數 922 萬 6 千元，執行率 102.77%。
- (二) 歲出部分：104 年度歲出預算數 7,365 萬 3 千元，決算數 6,998 萬 6 千元，執行率 95.02%。

#### 二、上年度已過期間計畫實施及預算執行情形：

- (一) 歲入部分：105 年度歲入預算數 902 萬 9 千元，截至 6 月底止實現數 274 萬 5 千元，執行率 30.40%。
- (二) 歲出部分：105 年度歲出預算數 7,381 萬 6 千元，截至 6 月底止支付數 3,835 萬 4 千元，執行率 51.96%。

### 參、本年度施政（業務及工作）計畫重點及預算提要：

#### 一、本年度計畫重點：

- (一) 重視基層，辦理里民大會、里業務會報，確實解決基層反映意見。
- (二) 加強市容查報美化環境，推行調解業務為民調解糾紛，以建立安祥社會。
- (三) 積極辦理各項社會福利與社會救助、災害救助等，給予弱勢市民即時關懷及援助，落實

# 高雄市大社區公所

## 預算總說明

中華民國 106 年度

市府「弱勢優先、保護、照顧」福利政策，達到「幸福、快樂」城市目標。

(四)配合市政發展，積極辦理基層建設小型工程、空地管理、社區綠美化、社區發展及商圈改造等重點工作，以提供居民優質的生活空間與休閒場所。

(五)為增進國防整體戰力及強化替代役人力運用效能，積極推展辦理各種兵役行政業務。

(六)繼續加強便民措施，藉以做好為民服務工作，改善不良習俗，發揚民族固有文化。

(七)配合行政革新，加強廳舍管理維護，改善辦公環境以營造舒適洽公環境，持續推動辦公室資訊化以提昇為民服務效率。

(八)加強高雄市政府 24 小時服務專線「1999.高雄萬事通」之宣導工作。

(九)推廣節能減碳，鼓勵民眾搭乘大眾運輸工具。

### 二、本年度預算提要：

(一)歲入預算數：規費收入預算數 7 萬元，補助收入預算數 59 萬 9 千元，捐獻及贈與收入預算數 847 萬元，其他收入 20 萬元，合計 933 萬 9 千元。

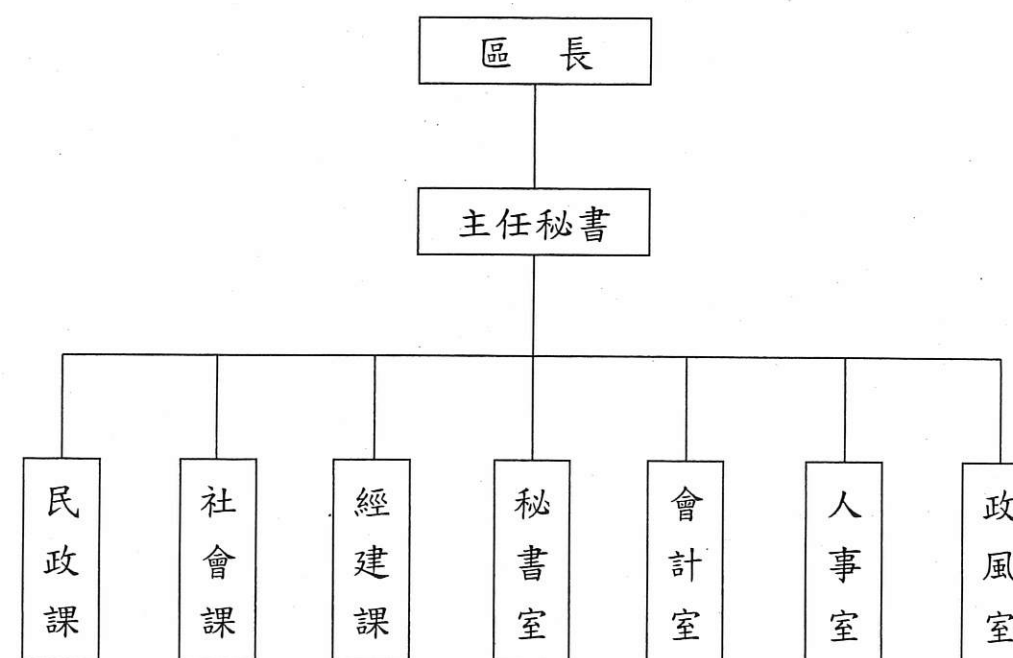
(二)歲出預算數：一般行政預算數 3,965 萬 6 千元，區公所業務預算數 2,990 萬 5 千元，基層建設預算數 502 萬 8 千元，合計 7,458 萬 9 千元。

# 高雄市大社區公所

## 預算總說明

中華民國 106 年度

### 組織系統圖



高雄市大社區公所

預算總說明

中華民國106年度

員額編制表

類別	法定編制員額	本年度預算員額	上年度預算員額	與上年度預算員額比較增減
民意代表	0	0	0	0
職員	32	31	31	0
警員	0	0	0	0
消防人員	0	0	0	0
技工	1	1	1	0
駕駛	0	0	0	0
工友	2	4	4	0

高雄市大社區公所  
歲入來源別預算表

中華民國106年度

單位：新臺幣千元

款	項	目	節	名稱及編號	本年度預算數	上年度預算數	前年度決算數	本年度與上年度比較	說明及法令依據
				合計	9,339	9,029	9,226	310	
				經常門合計	9,339	9,029	9,226	310	
02				03000000000 罰款及賠償收入	-	-	70	-	
	018			03023150000 高雄市大社區公所	-	-	70	-	
		01		03023150100 罰金罰鍰及怠金	-	-	70	-	
			01	03023150101 罰金罰鍰	-	-	70	-	
03				04000000000 規費收入	70	170	57	-100	
		023		04023150000 高雄市大社區公所	70	170	57	-100	
			01	04023150200 使用規費收入	70	170	57	-100	
			01	04023150204 資料使用費	20	20	14	-	圖說費。
			02	04023150213 場地設施使用費	50	150	43	-100	老人活動中心演藝廳及中山堂場地設備管理收入。
04				06000000000 財產收入	-	-	5	-	
		023		06023150000 高雄市大社區公所	-	-	5	-	
			01	06023150500 廢舊物資售價	-	-	5	-	
			01	06023150501 廢舊物資售價	-	-	5	-	
06				08000000000 補助收入	599	299	347	300	
		021		08023150000 高雄市大社區公所	599	299	347	300	
			01	08023150100 上級政府補助收入	599	299	347	300	
			01	08023150102 計畫型補助收入	599	299	347	300	1.衛生福利部中央健康保險署補助299千元。 2.內政部補助款300千元。

高雄市大社區公所  
歲入來源別預算表

中華民國106年度

單位：新臺幣千元

款	項	目	節	名稱及編號	本年度預算數	上年度預算數	前年度決算數	本年度與上年度比較	說明及法令依據
07	013	01	01	09000000000 捐獻及贈與收入	8,470	8,470	8,470	-	
				09023150000 高雄市大社區公所	8,470	8,470	8,470	-	
				09023150100 捐獻收入	8,470	8,470	8,470	-	
				09023150101 一般捐獻	8,470	8,470	8,470	-	經濟部工業局捐助。
08	026	01	01	11000000000 其他收入	200	90	277	110	
				11023150000 高雄市大社區公所	200	90	277	110	
				11023150200 雜項收入	200	90	277	110	
				11023150210 其他雜項收入	200	90	277	110	AC路面刨除粒料剩餘價值。

高雄市大社區公所  
歲出機關別預算表

中華民國106年度

單位：新臺幣千元

款	項	目	節	名稱及編號	本年度預算數	上年度預算數	前年度決算數	本年度與上年度比較	說明
02	025	01	01	00020000000 高雄市政府主管	74,589	73,816	69,986	773	
				00023150000 高雄市大社區公所	74,589	73,816	69,986	773	
				33023150100 一般行政	39,656	39,808	38,841	-152	
				33023150101 行政管理	39,656	39,808	38,841	-152	本年度預算數之內容與上年度之比較如下： 1.人員維持費31,369千元與上年度同。 2.基本行政工作維持費1,822千元，較上年度減列資訊軟體設備費及退休人員三節慰問金等164千元。 3.里鄰長及里幹事相關經費6,465千元，較上年度增列12千元。
				33023150400 區公所業務	29,905	30,008	26,590	-103	
				33023150401 業務管理	29,905	30,008	26,590	-103	本年度預算數較上年度減列103千元，包括： 1.區公所共同費用項目經費6,730千元，較上年度減列區里公共設施及環境改善費(105年補辦預算)等經費813千元。 2.辦理中央補助與回饋金業務經費9,069千元，較上年度增列300千元。 3.其他業務運作經費14,106千元，較上年度增列大社運動公園(非都市計畫區域)台糖土地租金等經費410千元。
				60023150200 基層建設	5,028	4,000	4,555	1,028	
				60023150201 小型工程	5,028	4,000	4,555	1,028	本年度編列項目如下： 1.修建6公尺以下巷道工程及小型排水溝工程4,028千元。 2.6公尺以下道路維護費1,000千元。

**高雄市大社區公所**  
**歲入項目說明提要與預算明細表**

經常門 中華民國106年度 單位：新臺幣元

來源別子目及細目與編號	04023150204 使用規費收入-資料使用費	承辦單位	經建課	預算金額	20千元
歲入項目說明	一、項目內容： 招標文件等圖說費。  二、法令依據： 依據採購法第29條暨施行細則第28條之1。				
科目名稱及編號	單位	數量	單價	預算數	說明及收入依據
合計				20,000	
04023150204 資料使用費	年	1	20,000	20,000	圖說費。

**高雄市大社區公所**  
**歲入項目說明提要與預算明細表**

經常門 中華民國106年度 單位：新臺幣元

來源別子目及細目與編號	04023150213 使用規費收入-場地設施使用費	承辦單位	民政課、社會課	預算金額	50千元
歲入項目說明	一、項目內容： 中山堂及老人活動中心演藝廳場地設備管理收入。  二、法令依據： 高雄市大社區中山堂使用收費標準表暨高雄市大社區老人文康中心演藝廳使用收費標準表。				
科目名稱及編號	單位	數量	單價	預算數	說明及收入依據
合計				50,000	
04023150213 場地設施使用費	年	1	20,000	20,000	中山堂場地設備管理收入。
	年	1	30,000	30,000	老人活動中心演藝廳場地設備管理收入。

**高雄市大社區公所**  
**歲入項目說明提要與預算明細表**

經常門 中華民國106年度 單位：新臺幣元

來源別子目及細目與編號	08023150102 上級政府補助收入-計畫型補助收入	承辦單位	民政課	預算金額	599千元
上級政府補助收入—計畫型補助收入	歲入項目說明				
	<p>一、項目內容： 衛生福利部中央健康保險署健保業務費。</p> <p>二、法令依據： 「中央對直轄市及縣（市）政府補助辦法」第18條規定。</p>				
科目名稱及編號	單位	數量	單價	預算數	說明及收入依據
合計				599,000	
08023150102 計畫型補助收入	年	1	299,000	299,000	衛生福利部中央健康保險署105年7月15日健保承字第1050030512號函核定補助健保業務費(收支對列)。
	年	1	300,000	300,000	內政部105年1月5日內授中民字第1041105989號函核定105年度健全地方發展均衡基礎建設計畫補助款辦理「大社區增設里廣播系統」(補辦預算)。

**高雄市大社區公所**  
**歲入項目說明提要與預算明細表**

經常門 中華民國106年度 單位：新臺幣元

來源別子目及細目與編號	09023150101 捐獻收入-一般捐獻	承辦單位	經建課	預算金額	8,470千元
捐獻收入—一般捐獻	歲入項目說明				
	<p>一、項目內容： 經濟部工業局地方建設經費回饋金。</p> <p>二、法令依據： 經濟部工業局「產業園區開發管理基金地方公益建設經費撥付作業要點」。</p>				
科目名稱及編號	單位	數量	單價	預算數	說明及收入依據
合計				8,470,000	
09023150101 一般捐獻	年	1	8,470,000	8,470,000	經濟部工業局106年捐助「地方建設經費回饋金」(依前3年決算平均數估列)(收支對列)。

**高雄市大社區公所**  
**歲入項目說明提要與預算明細表**

經常門 中華民國106年度 單位：新臺幣元

來源別子目及 細目與編號	11023150210 雜項收入-其他雜項收入	承辦單位	經建課	預算金額	200千元
歲入項目說明	一、項目內容：AC路面刨除粒料賸餘價值。  二、法令依據：依「財政收支劃分法」第29條規定。				
科目名稱及編號	單位	數量	單價	預算數	說明及收入依據
合計				200,000	
11023150210 其他雜項收入	年	1	200,000	200,000	AC路面刨除粒料剩餘價值。

**高雄市大社區公所**  
**歲出計畫說明提要與各項費用明細表**

中華民國106年度 單位：新臺幣元

業務計畫及工作計畫 名稱與編號	33023150101 一般行政-行政管理	承辦 單位	本所各課室	預算 金額	39,656千元
歲出計畫說明	一、計畫內容： <ol style="list-style-type: none"> <li>1.綜理區務行政，依其核定之工作計畫，督導各課室且切實執行。</li> <li>2.辦理本所文書處理工作。</li> <li>3.辦理本所辦公物品購置、保管、現金出納及財產管理。</li> <li>4.辦理本所業務之研究發展考核工作。</li> <li>5.依照規定辦理歲計、會計統計工作。</li> <li>6.依照人事法令辦理本所有關人事及保防工作。</li> </ol>				
	二、預期成果： 預期區務行政業務能按工作計畫如期完成。				
分支計畫及用途別科目	單位	數量	單價	預算數	說 明
合計				39,656,000	市款39,656,000元
01一般業務				39,656,000	市款39,656,000元
0100 人事費				31,369,000	市款31,369,000元
0103 法定編制人員待遇				22,047,480	
	年	1	22,047,480	22,047,480	詳人事費彙計表。
0104 約聘僱人員待遇				726,708	
	年	1	726,708	726,708	約僱人員薪資。
0105 技工及工友待遇				1,877,940	
	年	1	1,877,940	1,877,940	詳人事費彙計表。
0111 獎金				2,729,983	
	年	1	758,345	758,345	本所職工考績獎金。
	年	1	69,096	69,096	約僱人員年終工作獎金。
	年	1	1,902,542	1,902,542	本所職工年終工作獎金。
0121 其他給與				608,000	
	年	1	32,000	32,000	約僱人員休假補助。

雜項收入—其他雜項收入

雜項收入—其他雜項收入

一般行政—行政管理



高雄市大社區公所

歲出計畫說明提要與各項費用明細表

中華民國106年度

單位：新臺幣元

分支計畫及用途別科目	單位	數量	單價	預算數	說明
	年	1	576,000	576,000	詳人事費彙計表。
0131 加班值班費				1,132,225	
	年	1	70,000	70,000	災害應變中心值勤人員加班費。
	年	1	1,062,225	1,062,225	不休假加班費。
0142 退休離職儲金				43,584	
	年	1	43,584	43,584	約僱人員退休離職儲金
0151 保險				2,203,080	
	年	1	206,100	206,100	詳人事費彙計表。
	年	1	1,868,148	1,868,148	詳人事費彙計表。
	年	1	41,220	41,220	詳人事費彙計表。
	年	1	87,612	87,612	約僱人員勞健保補助。
0200 業務費				8,215,000	市款8,215,000元
0201 教育訓練費				20,000	
	年	1	20,000	20,000	職工教育訓練等。
0213 資訊服務費				300,000	
	年	1	300,000	300,000	本所及戶役政資訊系統網路軟、硬體設備等維護費。
0214 其他業務租金				120,000	
	年	1	120,000	120,000	辦公室影印機租用費。
0221 稅捐及規費				64,154	
	年	1	27,860	27,860	公務車輛牌照稅(詳公務車輛明細表)。
	年	1	34,644	34,644	公務車輛燃料使用費(詳公務車輛明細表)。
	年	1	1,650	1,650	車輛檢驗費(詳公務車輛明細表)。
0231 保險費				35,059	
	年	1	35,059	35,059	公務車輛保險費(詳公務車輛明細表)。
0271 物品				400,039	

高雄市大社區公所

歲出計畫說明提要與各項費用明細表

中華民國106年度

單位：新臺幣元

分支計畫及用途別科目	單位	數量	單價	預算數	說明
	年	1	151,000	151,000	公務用物品等。
	年	1	243,039	243,039	公務車輛油料(詳公務車輛明細表)。
	年	1	6,000	6,000	統計人員油料費。
0279 一般事務費				6,913,768	
	里x年	9	15,000	135,000	里長保險費。
	里x年	9	16,000	144,000	里長健康檢查費。
	年	1	990,464	990,464	里鄰長健保費機關補助款。
	年	1	336,000	336,000	里幹事駐里事務費。
	年	1	90,000	90,000	公所廳舍保全費。
	人	7	3,500	24,500	公務人員健康檢查費。
	年	1	40,000	40,000	政風業務經費。
	年	1	293,804	293,804	處理經常一般公務所需各項費用及雜支。
	人x月	108	45,000	4,860,000	里長事務補助費。
0282 車輛及辦公器具養護費				193,980	
	年	1	193,980	193,980	公務車輛養護費(詳公務車輛明細表)。
0298 特別費				168,000	
	人x月	12	14,000	168,000	區長特別費。
0400 獎補助費				72,000	市款72,000元
0456 獎勵及慰問				72,000	
	人x年	12	6,000	72,000	退休人員三節慰問金。

一般行政—行政管理

一般行政—行政管理

高雄市大社區公所

歲出計畫說明提要與各項費用明細表

中華民國106年度

單位：新臺幣元

一般行政—行政管理

分支計畫及用途別科目	單位	數量	單價	預算數	說明
	年	1	576,000	576,000	詳人事費彙計表。
0131 加班值班費				1,132,225	
	年	1	70,000	70,000	災害應變中心值勤人員加班費。
	年	1	1,062,225	1,062,225	不休假加班費。
0142 退休離職儲金				43,584	
	年	1	43,584	43,584	約僱人員退休離職儲金
0151 保險				2,203,080	
	年	1	206,100	206,100	詳人事費彙計表。
	年	1	1,868,148	1,868,148	詳人事費彙計表。
	年	1	41,220	41,220	詳人事費彙計表。
	年	1	87,612	87,612	約僱人員勞健保補助。
0200 業務費				8,215,000	市款8,215,000元
0201 教育訓練費				20,000	
	年	1	20,000	20,000	職工教育訓練等。
0213 資訊服務費				300,000	
	年	1	300,000	300,000	本所及戶役政資訊系統網路軟、硬體設備等維護費。
0214 其他業務租金				120,000	
	年	1	120,000	120,000	辦公室影印機租用費。
0221 稅捐及規費				64,154	
	年	1	27,860	27,860	公務車輛牌照稅(詳公務車輛明細表)。
	年	1	34,644	34,644	公務車輛燃料使用費(詳公務車輛明細表)。
	年	1	1,650	1,650	車輛檢驗費(詳公務車輛明細表)。
0231 保險費				35,059	
	年	1	35,059	35,059	公務車輛保險費(詳公務車輛明細表)。
0271 物品				400,039	

高雄市大社區公所

歲出計畫說明提要與各項費用明細表

中華民國106年度

單位：新臺幣元

一般行政—行政管理

分支計畫及用途別科目	單位	數量	單價	預算數	說明
	年	1	151,000	151,000	公務用物品等。
	年	1	243,039	243,039	公務車輛油料(詳公務車輛明細表)。
	年	1	6,000	6,000	統計人員油料費。
0279 一般事務費				6,913,768	
	里x年	9	15,000	135,000	里長保險費。
	里x年	9	16,000	144,000	里長健康檢查費。
	年	1	990,464	990,464	里鄰長健保費機關補助款。
	年	1	336,000	336,000	里幹事駐里事務費。
	年	1	90,000	90,000	公所廳舍保全費。
	人	7	3,500	24,500	公務人員健康檢查費。
	年	1	40,000	40,000	政風業務經費。
	年	1	293,804	293,804	處理經常一般公務所需各項費用及雜支。
	人x月	108	45,000	4,860,000	里長事務補助費。
0282 車輛及辦公器具養護費				193,980	
	年	1	193,980	193,980	公務車輛養護費(詳公務車輛明細表)。
0298 特別費				168,000	
	人x月	12	14,000	168,000	區長特別費。
0400 獎補助費				72,000	市款72,000元
0456 獎勵及慰問				72,000	
	人x年	12	6,000	72,000	退休人員三節慰問金。

高雄市大社區公所

歲出計畫說明提要與各項費用明細表

中華民國106年度

單位：新臺幣元

區公所業務—業務管理	業務計畫及工作計畫名稱與編號	33023150401 區公所業務-業務管理	承辦單位	本所各課室	預算金額	29,905千元
	歲出計畫說明	一、計畫內容：1.秉承上級命令，辦理本轄區內民政、社會、經建、兵役等各項工作。 2.辦理經濟部工業局地方公益建設回饋金計畫執行。  二、預期成果：各項交辦業務期能達成優異成果。				
用途別科目		單位	數量	單價	預算數	說明
合計					29,905,000	市款20,836,000元，收支併列9,069,000元
0200 業務費					21,850,000	市款16,081,000元，收支併列5,769,000元
0202 水電費					1,007,000	
		年	1	24,000	24,000	活動中心、集會所水電費。
		年	1	663,000	663,000	本所水電費。
		年	1	320,000	320,000	中山堂及文康中心水電費。
0203 通訊費					688,928	
		線x月	60	3,400	204,000	數據機月租金。
		年	1	10,000	10,000	中山堂（調解會電話及ADSL專線）電話費。
		年	1	400,000	400,000	郵資及本所電話(含衛星電話、視訊)費。
		月	12	2,500	30,000	文康中心電話費（含ADSL保全專線）。
		里x月	108	266	28,728	里辦公處電腦網路電路補助。

高雄市大社區公所

歲出計畫說明提要與各項費用明細表

中華民國106年度

單位：新臺幣元

用途別科目	單位	數量	單價	預算數	說明
0211 土地租金	人x月	108	150	16,200	調解委員電信補助費。
	年	1	3,053,000	3,053,000	大社運動公園(非都市計畫區域)台糖土地租金。
0231 保險費				206,000	
	年	1	56,000	56,000	志工保險。
	年	1	60,000	60,000	本所及中山堂等產物保險。
	年	1	30,000	30,000	1棟活動中心、2棟集會所等保險費。
	年	1	60,000	60,000	文康中心(含演藝廳)保險費。
0249 臨時人員酬金				5,833,000	
	年	1	5,534,000	5,534,000	業務助理18人薪資。
	年	1	299,000	299,000	衛生福利部中央健康保險署106年度補助健保業務臨時人員薪資(收支對列)。
0250 按日按件計資酬金				414,000	
	人/次	432	500	216,000	調解委員出席費。
	人/次	36	500	18,000	租佃委員出席費。
	年	1	180,000	180,000	文康中心長青學苑、志工訓練等講師費。
0271 物品				337,400	
	年	1	287,400	287,400	文具紙張、碳粉、墨水匣等用品。
	年	1	50,000	50,000	中山堂、文康中心消防安檢器材更換等改善費用。
0279 一般事務費				6,400,192	
	里x次	9	168	1,512	鄰長會議經費。
	區x年	1	16,000	16,000	生活法律講座經費。
	年	1	11,200	11,200	調解業務經費。
	區x年	1	100,800	100,800	區婦女社會參與促進小組業務費。
	里x年	9	7,000	63,000	各里舉辦睦鄰聯誼活動等經

高雄市大社區公所

歲出計畫說明提要與各項費用明細表

中華民國106年度

單位：新臺幣元

區公所業務—業務管理

用途別科目	單位	數量	單價	預算數	說明
	區x年	1	16,800	16,800	登革熱防治業務經費。
	人x年	19	448	8,512	資深鄰長獎勵。
	人x年	9	672	6,048	特優鄰長獎勵。
	人x年	192	3,000	576,000	鄰長文康活動費。
	人x年	11	3,000	33,000	租佃委員文康活動費。
	人x年	9	3,000	27,000	調解委員文康活動費。
	年	1	40,000	40,000	戶、役政經費。 ✓
	年	1	20,000	20,000	更生保護災害防救及民防團等經費。
	年	1	100,000	100,000	文康中心演藝廳保全費。
	年	1	140,000	140,000	各種表冊印刷等經費。
	年	1	120,000	120,000	本所等設施清潔維護費。
	年	1	200,520	200,520	處理業務所需各項費用及雜支。
	年	1	1,499,800	1,499,800	公園綠地(非都市計畫)及道等清潔維護經費。
	年	1	2,500,000	2,500,000	工業局地方公益基本建設回饋金捐助 106年度辦理地方環保、守望相助及居民健康、各項公益宣導等活動經費(收支對列)。
	年	1	20,000	20,000	民防團年度基本訓練費。
	年	1	900,000	900,000	區里公共設施及環境改善費。
0281 房屋建築養護費	年	1	500,000	500,000	本所及文康中心、中山堂等辦公廳舍維護費用。
	所x年	9	6,720	60,480	里集會所及里活動中心等維護費。
0283 設施及機械設備養護費	年	1	250,000	250,000	本所及中山堂、文康中心等衛星電話、機電設施維護費。

高雄市大社區公所

歲出計畫說明提要與各項費用明細表

中華民國106年度

單位：新臺幣元

區公所業務—業務管理

用途別科目	單位	數量	單價	預算數	說明
	年	1	2,970,000	2,970,000	工業局地方公益基本建設回饋金捐助 106年度公共設施零星維護及清疏等經費(收支對列)
0291 國內旅費	年	1	70,000	70,000	因公出差旅費。
	年	1	60,000	60,000	役政業務出差旅費。
0300 設備及投資				3,300,000	收支併列3,300,000元
0303 公共建設及設施費	年	1	3,000,000	3,000,000	工業局地方公益基本建設回饋金 106年度捐助道路、排水綠帶、公園等公共設施改善工程(收支對列)。
	年	1	300,000	300,000	內政部105年度健全地方發展均衡基礎設計畫補助款辦理「大社區增設里廣播系統」(補辦預算)。
400 獎補助費				4,755,000	市款4,755,000元
0457 其他補助及捐助	人x月	2,412	240	578,880	基層義務職辦公補助費(里長9人、鄰長174人、調解委員9人、租佃委員9人)。
	人x月	2,088	2,000	4,176,000	鄰長交通補助費。
	年	1	120	120	配合預算編列至千元，增列120元。

高雄市大社區公所

歲出計畫說明提要與各項費用明細表

中華民國106年度

單位：新臺幣元

業務計畫及工作計畫 名稱與編號	60023150201 基層建設-小型工程		承辦 單位	經建課	預算 金額	5,028千
	一、計畫內容：為配合市政發展加速改善民眾生活環境，積極辦理基層建設小型工程案件。  二、預期成果：基層建設小型工程案件迅速辦理，將可促進地方發展，改善民眾居住環境，增進民眾對政府之向心力。					
用途別科目	單位	數量	單價	預算數	說明	
合計				5,028,000	市款5,028,000元	
0300 設備及投資				5,028,000	市款5,028,000元	
0303 公共建設及設施費				5,028,000		
	年	1	4,028,000	4,028,000	修建6公尺以下巷道及小型水溝工程。	
	年	1	1,000,000	1,000,000	6公尺以下道路維護費。	

高雄市大社區公所

歲出用途別科目分析表

中華民國106年度

單位：新臺幣千元

名稱及編號	合計	經常支出					資本支出						
		人事費	業務費	獎補助費	債務費	預備金	小計	人事費	業務費	設備及投資	獎補助費	預備金	小計
計	74,589	31,369	30,065	4,827			66,261			8,328			8,328
150000 支出	69,561	31,369	30,065	4,827			66,261			3,300			3,300
23150100 行政	39,656	31,369	8,215	72			39,656						
3023150101 行政管理	39,656	31,369	8,215	72			39,656						
23150400 所業務	29,905		21,850	4,755			26,605			3,300			3,300
3023150401 業務管理	29,905		21,850	4,755			26,605			3,300			3,300
150000 支出	5,028									5,028			5,028
23150200 建設	5,028									5,028			5,028
0023150201 型工程	5,028									5,028			5,028

高雄市大社區公所

資本支出分析表

中華民國106年度

單位：新臺幣千

名稱及編號	合計	設備及投資								其他資本支出
		土地	房屋建築及設備	公共建設及設施	機械設備	運輸設備	資訊軟硬體設備	雜項設備	權利	
合計	8,328			8,328						
33023150400 區公所業務	3,300			3,300						
33023150401 業務管理	3,300			3,300						
60023150200 基層建設	5,028			5,028						
60023150201 小型工程	5,028			5,028						

高雄市大社區公所  
人事費彙計表

中華民國106年度

單位：新臺幣元

預算員額	全年度人事費												備註
	民意代表待遇	政務人員待遇	法定編制人員待遇	約聘僱人員待遇	技工及工友待遇	獎金	其他給與	加班值班費	退休退職給付	退休退職儲金	保險	合計	
38			22,047,480	726,708	1,877,940	2,729,983	608,000	1,132,225		43,584	2,203,080	31,369,000	加班費70,000元。
31			22,047,480			2,284,637	496,000	979,980			1,868,148	27,676,245	
31			22,047,480			2,284,637	496,000	979,980			1,868,148	27,676,245	
人員				726,708		69,096	32,000			43,584	87,612	959,000	
1						388,620	75,250	16,053			41,220	537,143	
4						1,489,320	301,000	64,000			206,100	2,126,612	
事費								70,000				70,000	

高雄市大社區公所  
約聘僱人員費用分析表

中華民國106年度

單位：新臺幣

款	項	目	節	科 目 名稱及編號	約聘人員 (人*月)	約僱人員 (人*月)	全年度預算數	說明 (詳列奉准文號及人數) 計畫 名稱
				合計			959,000	包括約聘僱人員待遇726,708元、年終工作獎金69,096元、險費87,612元、離職儲金43,元及休假補助32,000元。
02				0002000000 高雄市政府主管			959,000	行政 管理
	025			00023150000 高雄市大社區公所			959,000	
		01		33023150100 一般行政			959,000	
			01	33023150101 行政管理		2x12	959,000	105年8月23日高市府人力字10530724100號函核定約僱人。

高雄市大社區公所  
公務車輛明細表

中華民國106年度

單位：新臺幣元

車輛數	車輛種類	乘客人數 (不含司機)	購置年月	汽缸總 排氣量 (立方公分)	牌照稅 (全年)	燃料使 用費 (全年)	油料費(全年)			養 護 費	車輛 保險 費	車輛 檢驗 費	備註
							數量 (公升)	單價 (元)	金額				
	現有車輛												
					27,860	34,644			243,039	193,980	34,627	1,650	
1	小客車	3	09708	2378	11,230	6,180	1,668	23.7	39,532	49,000	2,483	450	1587-WS 工程勘 查車
1	小貨車	1	09211	3059	5,400	5,184	1,668	19.7	32,860	49,000	3,747	750	2450-JL 高空作 業車
1	小客貨兩用 車	3	09906	2359	11,230	6,180	1,668	23.7	39,532	49,000	2,483	450	6483-ZQ 公務車
1	輕型機車		09006	49		450	108	23.7	2,560	1,620	435		QA8-830
1	輕型機車		09708	49		450	108	23.7	2,560	1,620	435		686-QEU
1	輕型機車		09708	49		450	108	23.7	2,560	1,620	435		687-QEU
1	輕型機車		09708	49		450	108	23.7	2,560	1,620	435		688-QEU
1	重型機車		09006	124		450	204	23.7	4,835	1,620	711		KF3-477
1	重型機車		09008	124		450	204	23.7	4,835	1,620	711		XOR-490
1	重型機車		09207	124		450	204	23.7	4,835	1,620	711		L69-182
1	重型機車		09507	124		450	204	23.7	4,835	1,620	711		M8X-870
1	重型機車		09607	124		450	204	23.7	4,835	1,620	711		693-BJE
1	重型機車		09607	124		450	204	23.7	4,835	1,620	711		875-BJE
1	重型機車		09607	124		450	204	23.7	4,835	1,620	711		878-BJE
1	重型機車		09607	124		450	204	23.7	4,835	1,620	711		887-BJE
1	重型機車		09607	124		450	204	23.7	4,835	1,620	711		896-BJE

高雄市大社區公所  
公務車輛明細表

中華民國106年度

單位：新臺幣

業務計畫及工作計畫名稱	車輛數	車輛種類	乘客人數(不含司機)	購置年月	汽缸總排氣量(立方公分)	牌照稅(全年)	燃料使用費(全年)	油料費(全年)			養護費	車輛保險費	車輛檢驗費	備註
								數量(公升)	單價(元)	金額				
	1	重型機車		09608	124		450	204	23.7	4,835	1,620	711	670-CCX	
	1	重型機車		09608	124		450	204	23.7	4,835	1,620	711	671-CCX	
	1	重型機車		09608	124		450	204	23.7	4,835	1,620	711	673-CCX	
	1	重型機車		09608	124		450	204	23.7	4,835	1,620	711	675-CCX	
	1	重型機車		09608	124		450	204	23.7	4,835	1,620	711	676-CCX	
	1	重型機車		09608	124		450	204	23.7	4,835	1,620	711	677-CCX	
	1	重型機車		09708	124		450	204	23.7	4,835	1,620	711	210-EBE	
	1	重型機車		09708	124		450	204	23.7	4,835	1,620	711	211-EBE	
	1	重型機車		09708	124		450	204	23.7	4,835	1,620	711	212-EBE	
	1	重型機車		09906	124		450	204	23.7	4,835	1,620	711	051-JWK	
	1	重型機車		09906	124		450	204	23.7	4,835	1,620	711	053-JWK	
	1	重型機車		09906	124		450	204	23.7	4,835	1,620	711	055-JWK	
	1	重型機車		09906	124		450	204	23.7	4,835	1,620	711	056-JWK	
	1	重型機車		09906	124		450	204	23.7	4,835	1,620	711	057-JWK	
	1	重型機車		09906	124		450	204	23.7	4,835	1,620	711	058-JWK	
	1	重型機車		09912	124		450	204	23.7	4,835	1,620	711	2JM-701	
	1	重型機車		10007	124		450		23.7			711	877-MB 車不列油及養護費)	
	1	重型機車		10007	124		450		23.7			711	878-MB 車不列油及養護費)	

高雄市大社區公所  
公務車輛明細表

中華民國106年度

單位：新臺幣元

業務計畫及工作計畫名稱	車輛數	車輛種類	乘客人數(不含司機)	購置年月	汽缸總排氣量(立方公分)	牌照稅(全年)	燃料使用費(全年)	油料費(全年)			養護費	車輛保險費	車輛檢驗費	備註
								數量(公升)	單價(元)	金額				
	1	重型機車		10007	124		450		23.7			711	879-MBL(里長機車不列油及養護費)	
	1	重型機車		10007	124		450		23.7			711	880-MBL(里長機車不列油及養護費)	
	1	重型機車		10007	124		450		23.7			711	881-MBL(里長機車不列油及養護費)	
	1	重型機車		10007	124		450		23.7			711	882-MBL(里長機車不列油及養護費)	
	1	重型機車		10007	124		450		23.7			711	883-MBL(里長機車不列油及養護費)	
	1	重型機車		10007	124		450		23.7			711	885-MBL(里長機車不列油及養護費)	
	1	重型機車		10007	124		450		23.7			711	886-MBL(里長機車不列油及養護費)	
		合計				27,860	34,644			243,039	193,980	34,627	1,650	