

高雄市大社區
區政統計年報
資料期間：100-110 年



高雄市大社區公所
Dashe District Office, Kaohsiung City

高雄市大社區公所編印
中華民國 111 年 08 月

序 言

大社區位於高雄市内西南方，人文歷史悠久，自明鄭時期，先人因地緣人和開「壇」結「里」，刻苦耐勞、披荊斬棘，傳續後世子孫勤僕開發之精神。隨時代發展，目前農、工、商業等產業發展均衡，是為文化長久、山清地靈、民風淳樸的好地方。本區農產品質優良，以蜜棗、芭樂為甚，是為送禮自用兩相宜。觀光更有秀麗的觀音山風景區，山明水秀，鳥語花香，令人陶醉在其中而不知回神。

區公所之業務本是市府與人民之間的溝通橋樑，對於政府政策和人民動向都有最直接的關聯性，因此應密切關注區政業務之發展變化。統計，對一定資料的測定與收集，並將其整理、歸納和分析，令其作為一般實施計畫或決策時所需要的重要資訊。因此本所秉持客觀而具體的數據資料，積極編製「區務統計年報」。

本所統計年報各項數據資料係由公所各單位和該區相關機關編送各項報表，並經整理與歸納成冊。其內容包括一般概況、人口、行政組織、工、商業和區建設、教育文化、社會福利、衛生、兵役和宗教等部份，以統計報表為主，輔以文字說明和圖片彙編成冊，以提供本所或相關各界在未來對於本區相關發展政策決定、效能達到施政績效的準確度和計畫擬定、績效考核之重要參據。

區長 李 柏雄 謹識

中華民國 111 年 08 月

凡 例

- 一、本年報編印之目的，為提供本區基本概況資料及重要施政成果，以供各機關參考應用。
- 二、本年報所列資料係取自本所各課室暨市政府各局處編報之公務統計報表及中央各部會公布之調查結果報告資料，加以整理彙編。
- 三、本年報所列數字，以民國 110 年資料為主，主要為大社區資料，為便於長期時間數列之比較，以明瞭歷年施政情形，藉以觀往知來，亦將 100 年至 110 年之歷年資料併計刊列，至於本年數字若與以前年度各期有出入者，以本年度所列數字為準。
- 四、本年報計分土地、人口、行政組織、農林漁牧、工商業及區建設、金融財稅、教育文化、衛生、環境保護、社會福利、其他等 11 類表報。
- 五、本年報所列度量衡單位，一律採用公制，如有原非公制者，均經折算為公制，以資劃一，如有特殊情形而採用其他單位者，已分別予以註明。表內數字因尾數四捨五入，故部分總數與細數之間，或有未能吻合情事。
- 六、表內所稱年係指全年，年底係指該年十二月底，月係指全月，有特殊情形者稱年度或學年度等。
- 七、本年報各表內所用符號代表意義如下：
 - 「—」表示無數值。
 - 「--」表示無意義數值。
 - 「…」表示數字不明或尚未產生資料
 - 「0」代表有數值而不及半單位。
- 八、本年報由本所各課室提供相關資料，始克完成，至紉公誼，謹致謝忱，統計數字若有疏漏之處，敬請不吝指正。

目 錄

頁 次

壹、土地

1-1 區境界	1
1-2 實施三七五減租後佃農購買耕地面積與戶數	2
1-3 實施三七五減租成果	3~4
1-4 已登記土地面積	5~12
1-5 公告土地現值統計表	13~14
1-6 土地徵收面積	15-16
1-7 租佃委員會調節處案件	17-18

貳、人口

2-1 現住戶數、人口密度及性比例	19-20
2-2 戶籍動態	21-26
2-3 現住人口之年齡分配	27-30
2-4 現住人口之年齡結構	31-32
2-5 15 歲以上現住人口之教育程度—按年齡別分	33-40
2-6 現住人口之婚姻狀況—按年齡別分	41-44
2-7 現住人口之婚姻狀況—按里別分	45-48
2-8 現住原住民戶口數	49-50
2-9 新移民人口數	51-52

參、行政組織

3-1 區公所組織系統	53
3-2 區公所編製及現有員額	54-55
3-3 區公所員工按職等別及性別分	56-57
3-4 區公所現有職員數-按年齡分	58-59
3-5 區公所現有職員數-按教育程度分	60-63
3-6 里長選舉概況	64-65
3-7 鄰長遴聘概況	66
3-8 鄰長異動概況	67

肆、農林漁牧

4-1 耕地面積	68-69
----------	-------

伍、工商業及區建設

5-1 營運中工廠家數·····	70-73
5-2 自來水供水普及率·····	74-75

陸、金融財稅

6-1 歲入預決算—按來源別分·····	76-77
6-2 歲出預決算—按政事別分·····	78-81
6-3 區公所經費預算數額-按工作計畫別分·····	82
6-4 區公所經費預算數額-按用途別科目分·····	83

柒、教育文化

7-1 境內國民中學概況·····	84-85
7-2 境內國民小學概況·····	86-89

捌、衛生

8-1 醫療機構及其他醫事機構開（執）業醫事人員數·····	90~93
8-2 公私立醫療機構數及病床數·····	94~99
8-3 藥商家數·····	100~101

玖、環境保護

9-1 改善市容查報有關案件執行情形·····	102~103
9-2 維護市容查報案件辦理	

拾、社會福利

10-1 推行社區發展工作成果·····	104~106
10-2 社區發展協會會員人數·····	107
10-3 社會福利及救助概況·····	108~109
10-4 遭受災害收容所收容及救助情形·····	110~111
10-5 遭受災害救助情形·····	112~113
10-6 辦理急難救助概況·····	114~115
10-7 身心障礙人口一覽表·····	116~121
10-8 低收入戶人口·····	122~123
10-9 區公所全民健保第一、五、六類保險對象統計·····	124

拾壹、其他

11-1 辦理調解業務概況.....	125~132
11-2 調解委員會組織概況.....	133~134
11-3 神壇、寺廟、財團法人寺廟一覽表.....	135~136
11-4 聚會所、財團法教會概況.....	137~138
11-5 宗教團體興辦公益慈善及社會教化事業概況.....	139~140
11-6 服兵役役男列級家屬各項慰、補助費發放情形.....	141~142
11-7 服兵役役男列級家屬安家生活扶助費發放情形.....	143~144

壹、土地

表 1-1 區境界

方位別	地點	經緯度			
		度	分	秒	
中心地點	大社里	東經	120	20	20
		北緯	22	43	50
極東	嘉誠里	東經	120	24	13
		北緯	22	45	29
極西	三奶里	東經	120	19	33
		北緯	22	43	32
極南	中里里	東經	120	21	23
		北緯	22	42	36
極北	嘉誠里	東經	120	23	49
		北緯	22	46	6

資料來源：本所經建課(高雄市行動地籍圖資定位系統)

表 1-2 實施三七五減租後佃農購買耕地面積與戶數

年別	面積（公頃）				戶數(戶)
	合計	田	旱	其他	
民國 100 年 2011	213.73	176.68	36.86	0.19	503
民國 101 年 2012	213.73	176.68	36.86	0.19	503
民國 102 年 2013	213.73	176.68	36.86	0.19	503
民國 103 年 2014	213.73	176.68	36.86	0.19	503
民國 104 年 2015	213.73	176.68	36.86	0.19	503
民國 105 年 2016	213.73	176.68	36.86	0.19	503
民國 106 年 2017	213.73	176.68	36.86	0.19	503
民國 107 年 2018	213.73	176.68	36.86	0.19	503
民國 108 年 2019	213.73	176.68	36.86	0.19	503
民國 109 年 2020	213.73	176.68	36.86	0.19	503
民國 110 年 2021	213.73	176.68	36.86	0.19	503

資料來源：高雄市大社區公所民政課

表 1-3 實施三七

年底別	佃農戶數(戶)	土地筆數(筆)	租約件數(件)
民國 100 年 2011	74	142	39
民國 101 年 2012	68	133	37
民國 102 年 2013	68	131	37
民國 103 年 2014	58	121	33
民國 104 年 2015	55	116	31
民國 105 年 2016	56	117	31
民國 106 年 2017	56	177	31
民國 107 年 2018	56	177	31
民國 108 年 2019	56	177	31
民國 109 年 2020	56	177	31
民國 110 年 2021	51	174	28

資料來源：高雄市大社區公所民政課

五減租成果

訂約面積(公頃)			
合計	田	旱	其他
13.83	11.13	2.70	-
12.83	10.22	2.60	-
12.76	10.22	2.53	-
11.70	9.41	2.28	-
10.99	8.99	2.00	-
10.72	8.99	1.73	-
10.72	8.99	1.73	-
10.72	8.99	1.73	-
10.72	8.99	1.73	-
10.72	8.99	1.73	-
10.72	8.99	1.73	-
9.56	-	-	-

表 1-4 已登記

年底別	土地權屬別	總計	非都市用地		
			合計	甲種 建築用地	乙種 建築用地
民國 100 年 2011	共計	2,498.90	1,126.41	5.98	1.79
	公有	769.26	420.81	2.19	0.02
	私有	1,705.54	699.37	3.80	1.77
	公私共有	24.10	6.24	-	-
民國 101 年 2012	共計	2,503.46	1,130.95	5.98	1.79
	公有	769.30	420.91	2.19	0.02
	私有	1,710.06	703.80	3.80	1.77
	公私共有	24.10	6.24	-	-
民國 102 年 2013	共計	2,502.42	1,130.09	5.98	1.79
	公有	769.17	420.89	2.19	0.02
	私有	1,709.15	702.97	3.79	1.77
	公私共有	24.10	6.24	-	-
民國 103 年 2014	共計	2,514.68	1,132.73	5.98	1.80
	公有	781.75	423.58	2.19	0.02
	私有	1,708.67	702.91	3.79	1.78
	公私共有	24.26	6.24	-	-
民國 104 年 2015	共計	2,523.13	1,135.87	5.98	1.80
	公有	792.32	429.49	2.19	0.02
	私有	1,706.35	700.15	3.80	1.78
	公私共有	24.46	6.23	-	-
民國 105 年 2016	共計	2,524.14	1,136.87	5.98	1.80
	公有	793.30	430.49	2.19	0.02
	私有	1,706.20	700.15	3.80	1.78
	公私共有	24.64	6.23	-	-

資料來源：高雄市政府地政局

土地面積

單位：公頃

非都市用地

丙種 建築用地	丁種 建築用地	農牧 用地	林業 用地	養殖 用地	鹽業 用地	礦業 用地
12.86	3.20	705.65	170.74	3.46	-	-
0.54	-	162.39	108.70	0.42	-	-
11.70	3.20	539.95	62.04	0.87	-	-
0.62	-	3.31	-	2.16	-	-
12.86	3.40	709.85	170.74	3.46	-	-
0.54	-	162.39	108.70	0.42	-	-
11.70	3.40	544.15	62.04	0.87	-	-
0.62	-	3.31	-	2.16	-	-
12.84	3.40	708.48	170.74	3.46	-	-
0.54	-	162.51	108.70	0.42	-	-
11.68	3.40	542.66	62.04	0.87	-	-
0.62	-	3.31	-	2.16	-	-
12.90	3.85	709.28	170.51	3.46	-	-
0.54	-	163.12	109.30	0.42	-	-
11.74	3.85	542.85	61.21	0.88	-	-
0.62	-	3.31	-	2.16	-	-
12.90	3.85	710.41	167.66	3.46	-	-
0.55	-	163.38	110.04	0.42	-	-
11.74	3.85	543.72	57.62	0.88	-	-
0.61	-	3.31	-	2.16	-	-
12.90	3.85	712.34	166.74	3.46	-	-
0.55	-	164.38	110.04	0.42	-	-
11.74	3.85	544.65	56.70	0.88	-	-
0.61	-	3.31	-	2.16	-	-

1-4 已登記

年底別	土地權屬別	總計	非都市用地		
			合計	甲種 建築用地	乙種 建築用地
民國 106 年 2017	共計	2,524.39	1,146.68	5.98	1.80
	公有	794.32	440.99	2.19	0.01
	私有	1,702.39	699.47	3.79	1.79
	公私共有	27.68	6.21	-	-
民國 107 年 2018	共計	2,468.93	1,091.22	5.98	1.79
	公有	735.64	382.31	2.19	0.02
	私有	1,705.58	702.66	3.79	1.77
	公私共有	27.70	6.23	-	-
民國 108 年 2019	共計	2,468.93	1,091.22	5.98	1.79
	公有	735.64	382.31	2.19	0.02
	私有	1,705.58	702.66	3.79	1.77
	公私共有	27.70	6.23	-	-
民國 109 年 2020	共計	2,524.06	1,166.00	6.02	1.80
	公有	800.50	460.57	2.19	0.01
	私有	1,698.20	699.21	3.84	1.79
	公私共有	25.36	6.22	-	-
民國 110 年 2021	共計	2,524.03	1,165.49	6.02	1.80
	公有	800.45	459.98	2.19	0.01
	私有	1,698.17	699.29	3.84	1.79
	公私共有	25.41	6.22	-	-

資料來源：高雄市政府地政局

土地面積(續 1)

單位：公頃

非都市用地						
丙種 建築用地	丁種 建築用地	農牧 用地	林業 用地	養殖 用地	鹽業 用地	礦業 用地
12.89	3.85	722.89	211.28	3.46	-	-
0.55	-	175.19	154.70	0.42	-	-
11.74	3.85	544.39	56.58	0.88	-	-
0.60	-	3.31	-	2.16	-	-
12.84	3.40	708.48	170.74	3.46	-	-
0.54	-	162.51	108.70	0.42	-	-
11.68	3.40	542.66	62.04	0.87	-	-
0.62	-	3.31	-	2.16	-	-
12.84	3.40	708.48	170.74	3.46	-	-
0.54	-	162.51	108.70	0.42	-	-
11.68	3.40	542.66	62.04	0.87	-	-
0.62	-	3.31	-	2.16	-	-
13.00	3.85	727.81	213.77	3.46	-	-
0.91	-	179.86	157.67	0.42	-	-
11.47	3.85	544.64	56.10	0.88	-	-
0.61	-	3.31	-	2.16	-	-
13.00	3.85	734.71	231.99	3.46	-	-
0.91	-	187.12	165.17	0.42	-	-
11.47	3.85	544.28	66.82	0.88	-	-
0.61	-	3.31	-	2.16	-	-

表 1-4 已登記

年底別	土地權屬別	非都市用地				
		窯業 用地	交通 用地	水利 用地	遊憩 用地	古蹟保存 用地
民國 100 年 2011	共計	-	15.95	2.82	-	-
	公有	-	12.35	2.11	-	-
	私有	-	3.48	0.68	-	-
	公私共有	-	0.11	0.03	-	-
民國 101 年 2012	共計	-	15.95	2.82	-	-
	公有	-	12.35	2.11	-	-
	私有	-	3.48	0.68	-	-
	公私共有	-	0.11	0.03	-	-
民國 102 年 2013	共計	-	15.95	2.82	-	-
	公有	-	12.35	2.10	-	-
	私有	-	3.48	0.70	-	-
	公私共有	-	0.11	0.03	-	-
民國 103 年 2014	共計	-	17.21	2.82	-	-
	公有	-	13.62	2.09	-	-
	私有	-	3.49	0.70	-	-
	公私共有	-	0.11	0.03	-	-
民國 104 年 2015	共計	-	20.40	5.23	-	-
	公有	-	16.86	4.50	-	-
	私有	-	3.42	0.70	-	-
	公私共有	-	0.11	0.03	-	-
民國 105 年 2016	共計	-	20.40	5.23	-	-
	公有	-	16.86	4.50	-	-
	私有	-	3.42	0.70	-	-
	公私共有	-	0.11	0.03	-	-

資料來源：高雄市政府地政局

土地面積(續 2)

單位：公頃

非都市用地

生態保護 用地	國土保安 用地	墳墓 用地	特定目的 事業用地	暫未編定 用地	其他 用地	都市土地及 其他
-	7.70	4.59	100.15	91.52		1,372.49
-	7.70	3.47	45.46	75.46	-	348.45
-	-	1.12	54.69	16.07	-	1,006.17
-	-	-	-	-	-	17.86
-	7.70	4.59	100.18	91.63		1,372.52
-	7.70	3.47	45.46	75.56	-	348.39
-	-	1.12	54.72	16.07	-	1,006.26
-	-	-	-	-	-	17.86
-	7.70	4.59	100.84	91.50		1,372.32
-	7.70	3.47	45.46	75.44	-	348.29
-	-	1.12	55.37	16.07	-	1,006.18
-	-	-	-	-	-	17.86
-	7.76	4.60	100.84	91.71		1,381.96
-	7.70	3.48	45.46	75.65	-	358.18
-	0.05	1.12	55.38	16.07	-	1,005.76
-	-	-	-	-	-	18.02
-	7.76	4.60	101.03	90.79		1,387.26
-	7.70	3.48	45.64	74.72	-	362.83
-	0.05	1.12	55.39	16.07	-	1,006.20
-	-	-	-	-	-	18.23
-	7.76	4.60	101.03	90.79		1,387.27
-	7.70	3.48	45.64	74.72	-	362.81
-	0.05	1.12	55.39	16.07	-	1,006.05
-	-	-	-	-	-	18.41

表 1-4 已登記

年底別	土地權屬別	非都市用地				
		窯業 用地	交通 用地	水利 用地	遊憩 用地	古蹟保存 用地
民國 106 年 2017	共計	-	20.77	5.33	-	-
	公有	-	17.54	4.60	-	-
	私有	-	3.12	0.70	-	-
	公私共有	-	0.11	0.03	-	-
民國 107 年 2018	共計	-	20.77	5.33	-	-
	公有	-	17.54	4.60	-	-
	私有	-	3.12	0.70	-	-
	公私共有	-	0.11	0.03	-	-
民國 108 年 2019	共計	-	20.77	5.33	-	-
	公有	-	17.54	4.60	-	-
	私有	-	3.12	0.70	-	-
	公私共有	-	0.11	0.03	-	-
民國 109 年 2020	共計	-	21.01	5.56	-	-
	公有	-	17.74	4.97	-	-
	私有	-	3.17	0.56	-	-
	公私共有	-	0.10	0.03	-	-
民國 110 年 2021	共計	-	21.01	5.56	-	-
	公有	-	17.70	4.97	-	-
	私有	-	3.21	0.56	-	-
	公私共有	-	0.10	0.03	-	-

資料來源：高雄市政府地政局

土地面積(續完)

單位：公頃

非都市用地						都市土地及 其他
生態保護 用地	國土保安 用地	墳墓 用地	特定目的 事業用地	暫未編定 用地	其他 用地	
-	7.76	4.90	101.03	44.74	-	1,377.71
-	7.70	3.78	45.64	28.67	-	353.33
-	0.05	1.12	55.39	16.07	-	1,002.92
-	-	-	-	-	-	21.47
-	7.76	4.90	101.03	44.74	-	1,377.71
-	7.71	3.78	45.64	28.67	-	353.33
-	0.05	1.12	55.39	16.07	-	1,002.92
-	-	-	-	-	-	21.47
-	7.76	4.90	101.03	44.74	-	1,377.71
-	7.71	3.78	45.64	28.67	-	353.33
-	0.05	1.12	55.39	16.07	-	1,002.92
-	-	-	-	-	-	21.47
-	7.89	4.60	101.15	56.07	-	1,358.06
-	7.70	3.48	45.64	39.99	-	339.93
-	0.19	1.12	55.51	16.08	-	998.99
-	-	-	-	-	-	19.14
-	7.89	4.60	101.57	30.02	-	1,358.54
-	7.70	3.48	45.62	24.69	-	340.47
-	0.19	1.12	55.95	5.33	-	998.89
-	-	-	-	-	-	19.19

表 1-5 高雄市公告

年別	總計			公有		
	筆數	面積	公告土地 現值總額	筆數	面積	公告土地 現值總額
民國 100 年 2011	26,297	2,497.51	127,011,764	6,435	762.93	29,678,903
民國 101 年 2012	26,285	2,499.26	130,771,270	6,228	769.26	30,750,618
民國 102 年 2013	26,734	2,503.82	137,809,200	6,311	769.30	32,475,919
民國 103 年 2014	26,949	2,503.49	150,237,306	6,334	769.22	35,436,977
民國 104 年 2015	27,474	2,515.01	170,654,433	6,424	781.73	40,536,106
民國 105 年 2016	27,772	2,523.13	180,410,337	6,546	792.32	42,899,895
民國 106 年 2017	28,999	2,524.14	180,873,847	6,974	793.30	43,120,501
民國 107 年 2018	29,650	2,524.13	179,834,826	7,153	793.92	43,088,516
民國 108 年 2019	30,143	2,524.13	179,941,440	7,296	794.17	43,136,447
民國 109 年 2020	30,143	2,524.13	179,941,440	7,296	794.17	43,136,447
民國 110 年 2021	30,520	2,524.06	180,311,584	7,463	800.50	43,698,453

資料來源：高雄市政府地政局

土地現值統計

單位：公頃、千元

私有			公私共有		
筆數	面積	公告土地 現值總額	筆數	面積	公告土地 現值總額
19,545	1,710.42	95,178,665	317	24.16	2,154,196
19,741	1,705.90	97,818,292	316	24.10	2,202,360
20,103	1,710.42	103,031,144	320	24.10	2,302,137
20,295	1,710.17	112,302,096	320	24.10	2,498,233
20,725	1,709.00	127,100,808	325	24.28	3,017,519
20,897	1,706.35	134,201,384	329	24.46	3,309,058
21,674	1,706.20	134,390,627	351	24.64	3,362,719
22,128	1,703.03	133,318,765	369	27.18	3,427,545
22,465	1,703.17	133,399,814	382	26.79	3,405,179
22,465	1,703.17	133,399,814	382	26.79	3,405,179
22,674	1,698.20	133,373,202	383	25.36	3,239,929

表 1-6 土地

年別	徵收筆數	徵收面積(公頃)					
		合計	國防事業	交通事業	公用事業	水利事業	公共衛生及環境保護
民國 100 年 2011	-	-	-	-	-	-	-
民國 101 年 2012	-	-	-	-	-	-	-
民國 102 年 2013	-	-	-	-	-	-	-
民國 103 年 2014	-	-	-	-	-	-	-
民國 104 年 2015	-	-	-	-	-	-	-
民國 105 年 2016	-	-	-	-	-	-	-
民國 106 年 2017	-	-	-	-	-	-	-
民國 107 年 2018	-	-	-	-	-	-	-
民國 108 年 2019	-	-	-	-	-	-	-
民國 109 年 2020	-	-	-	-	-	-	-
民國 110 年 2021	-	-	-	-	-	-	-

資料來源：高雄市政府地局

徵收面積

徵收面積(公頃)					補償費用(新台幣元)		
政府機關 及 公共建築	教育學術 及 文化業務	社會福利 事業	國營事業	其他	合計	地價補償 (含加成)	改良物補償(含 遷移費等)
-	-	-	-	-	-	-	-
-	-	-	-	-	-	-	-
-	-	-	-	-	-	-	-
-	-	-	-	-	-	-	-
-	-	-	-	-	-	-	-
-	-	-	-	-	-	-	-
-	-	-	-	-	-	-	-
-	-	-	-	-	-	-	-
-	-	-	-	-	-	-	-
-	-	-	-	-	-	-	-
-	-	-	-	-	-	-	-
-	-	-	-	-	-	-	-
-	-	-	-	-	-	-	-

表 1-7 租佃委員會

年底別	總計		短欠租佃		災歉減免租佃		繳租折算糾紛		正產副產糾紛	
	成立	不成立	成立	不成立	成立	不成立	成立	不成立	成立	不成立
民國 100 年 2011	-	-	-	-	-	-	-	-	-	-
民國 101 年 2012	-	-	-	-	-	-	-	-	-	-
民國 102 年 2013	-	-	-	-	-	-	-	-	-	-
民國 103 年 2014	-	-	-	-	-	-	-	-	-	-
民國 104 年 2015	-	-	-	-	-	-	-	-	-	-
民國 105 年 2016	-	-	-	-	-	-	-	-	-	-
民國 106 年 2017	-	-	-	-	-	-	-	-	-	-
民國 107 年 2018	-	-	-	-	-	-	-	-	-	-
民國 108 年 2019	-	-	-	-	-	-	-	-	-	-
民國 109 年 2020	-	-	-	-	-	-	-	-	-	-
民國 110 年 2021	-	-	-	-	-	-	-	-	-	-

資料來源：本所民政課

調解處理案件

單位:件

租期糾紛		耕地面積糾紛		地目等則 變更糾紛		田寮或基地 租佃糾紛		減租條例第 十六條糾紛		其他	
成立	不成立	成立	不成立	成立	不成立	成立	不成立	成立	不成立	成立	不成立
-	-	-	-	-	-	-	-	-	-	-	-
-	-	-	-	-	-	-	-	-	-	-	-
-	-	-	-	-	-	-	-	-	-	-	-
-	-	-	-	-	-	-	-	-	-	-	-
-	-	-	-	-	-	-	-	-	-	-	-
-	-	-	-	-	-	-	-	-	-	-	-
-	-	-	-	-	-	-	-	-	-	-	-
-	-	-	-	-	-	-	-	-	-	-	-
-	-	-	-	-	-	-	-	-	-	-	-
-	-	-	-	-	-	-	-	-	-	-	-
-	-	-	-	-	-	-	-	-	-	1	-
-	-	-	-	-	-	-	-	-	-	-	-

貳、人口

表 2-1 現住戶數、

年底別及里別	面積 (平方公里)	村里數	鄰數	戶數 (戶)
民國 100 年 2011	28.23	9	175	11,905
民國 101 年 2012	28.23	9	175	12,114
民國 102 年 2013	28.23	9	175	12,402
民國 103 年 2014	26.58	9	175	12,658
民國 104 年 2015	26.58	9	174	12,735
民國 105 年 2016	26.58	9	174	12,842
民國 106 年 2017	26.58	9	174	13,032
民國 107 年 2018	26.58	9	174	13,154
民國 108 年 2019	26.58	9	174	13,186
民國 109 年 2020	26.58	9	174	13,284
民國 110 年 2021	26.58	9	174	13,404
三奶里	1.25	1	17	1,203
大社里	3.10	1	27	2,314
中里里	2.20	1	16	1,370
保安里	2.55	1	15	1,348
保社里	4.70	1	19	1,508
神農里	2.20	1	26	2,220
嘉誠里	11.00	1	12	414
翠屏里	0.60	1	16	715
觀音里	0.63	1	26	2,312

資料來源：高雄市大社戶政事務所

人口密度及性比例

現住戶口			戶量 (人/戶)	人口密度 (人/平方公里)	性比例 (每百女子 所當男子數)
人口數(人)					
合計	男	女			
33,296	17,052	16,244	2.80	1,179.45	104.97
33,766	17,289	16,477	2.79	1,196.10	104.93
34,097	17,445	16,652	2.75	1,282.58	104.76
34,455	17,566	16,889	2.72	1,296.04	104.01
34,566	17,593	16,973	2.71	1,300.22	103.65
34,615	17,567	17,048	2.70	1,302.06	103.04
34,577	17,565	17,012	2.65	1,300.63	103.25
34,604	17,498	17,106	2.63	1,301.65	102.29
34,410	17,457	16,953	2.61	1,294.35	102.97
34,324	17,411	16,913	2.58	1,291.11	102.94
34,050	17,292	16,758	2.54	1,206.16	103.19
3,050	1,547	1,503	2.54	2,440.00	102.93
5,577	2,833	2,744	2.41	1,799.03	103.24
3,614	1,869	1,745	2.64	1,642.73	107.11
3,593	1,794	1,799	2.67	1,409.02	99.72
3,568	1,816	1,752	2.37	759.15	103.65
5,601	2,820	2,781	2.52	2,545.91	101.40
1,004	526	478	2.43	91.27	110.04
1,841	936	905	2.57	3,068.33	103.43
6,202	3,151	3,051	2.68	9,844.44	103.28

表 2-2 戶籍

年別及里別	遷入人數						
	合計			自外國	自他省(市)		
	計	男	女		新北市	臺北市	桃園市
民國 100 年 2011	1,824	821	1,003	269	207	155	-
民國 101 年 2012	1,813	837	976	266	214	163	-
民國 102 年 2013	1,750	803	947	22	33	21	-
民國 103 年 2014	1,790	770	1,020	36	47	21	-
民國 104 年 2015	1,513	684	829	31	33	12	4
民國 105 年 2016	1,462	661	801	41	28	11	21
民國 106 年 2017	1,513	698	815	35	35	11	32
民國 107 年 2018	1,433	623	810	18	27	13	27
民國 108 年 2019	1,312	620	692	31	34	13	18
民國 109 年 2020	1,329	603	726	9	24	18	19
民國 110 年 2021	1,399	632	767	10	29	20	24
三奶里	127	53	74	2	3	5	2
大社里	249	120	129	-	9	1	8
中里里	173	78	95	-	2	2	-
保安里	166	75	91	2	2	2	6
保社里	167	80	87	-	-	3	1
神農里	214	89	125	1	8	6	4
嘉誠里	32	18	14	-	3	-	-
翠屏里	68	22	46	4	-	-	2
觀音里	203	97	106	1	2	1	1

資料來源：高雄市大社戶政事務所

動態

單位：人、對、千分比

遷入人數								
自他省(市)								
臺中市	台南市	臺灣省	福建省	其他省(市)	本省他縣(市)	本市他區	初設戶籍	其他
169	338	1,134	26	-	-	4,998	63	2
165	333	1,145	23	-	-	4,794	65	-
22	71	214	5	-	-	1,335	27	-
28	64	214	3	-	-	1,350	26	1
27	58	172	3	-	-	1,163	10	-
37	50	173	7	-	-	1,076	18	-
24	60	140	4	-	-	1,158	13	1
27	61	166	2	-	-	1,071	21	-
22	56	163	2	-	-	953	19	1
32	59	122	4	-	-	1,026	14	2
24	62	146	2	-	-	1,072	10	-
						-		
3	5	10	-	-	-	96	1	-
5	5	22	1	-	-	195	3	-
2	7	19	-	-	-	141	-	-
3	17	22	-	-	-	112	-	-
3	6	15	-	-	-	138	1	-
4	13	35	-	-	-	139	4	-
-	1	3	-	-	-	25	-	-
2	3	9	-	-	-	48	-	-
2	5	11	1	-	-	178	1	-

表 2-2 戶籍

年別及里別	遷出人數						
	合計			往外國	往他省(市)		
	計	男	女		新北市	台北市	桃園市
民國 100 年 2011	1,513	680	833	357	299	331	-
民國 101 年 2012	1,454	637	817	298	285	263	-
民國 102 年 2013	1,455	648	807	36	31	17	-
民國 103 年 2014	1,467	642	825	35	32	31	-
民國 104 年 2015	1,430	643	787	30	33	16	39
民國 105 年 2016	1,429	652	777	33	33	24	25
民國 106 年 2017	1,507	658	849	24	35	26	36
民國 107 年 2018	1,399	651	748	25	31	21	41
民國 108 年 2019	1,473	628	845	39	20	19	43
民國 109 年 2020	1,396	612	784	52	33	11	30
民國 110 年 2021	1,603	707	896	161	34	16	23
三奶里	101	54	47	9	4	-	2
大社里	294	128	166	29	7	2	7
中里里	159	70	89	12	4	4	-
保安里	178	82	96	16	1	1	5
保社里	216	99	117	30	3	1	-
神農里	282	108	174	25	9	2	4
嘉誠里	47	21	26	4	-	1	1
翠屏里	69	19	50	9	2	3	1
觀音里	257	126	131	27	4	2	3

資料來源：高雄市大社戶政事務所

動態(續 1)

單位：人、對、千分比

遷出人數										
往他省(市)					往本省他 縣(市)	往本縣(市) 他鄉(鎮區)	廢止戶 籍	其他		
臺中市	台南市	臺灣省	福建省	其他省(市)						
232	416	1,041	81	-	-	6,040	1	1		
223	434	1,171	101	-	-	6,261	1	-		
30	88	172	16	-	-	1,061	4	-		
32	65	205	9	-	-	1,058	-	-		
36	84	149	12	-	-	1,031	-	-		
43	65	147	9	-	-	1,050	-	-		
30	76	158	19	-	-	1,102	-	1		
33	71	154	5	-	-	1,017	1	-		
30	67	156	8	-	-	1,090	1	-		
20	70	154	7	-	-	1,018	-	1		
31	57	139	10	-	-	1,131	1	-		
2	5	9	2	-	-	67	1	-		
3	10	21	-	-	-	215	-	-		
3	6	12	1	-	-	117	-	-		
-	9	26	1	-	-	119	-	-		
7	10	17	3	-	-	145	-	-		
6	6	27	-	-	-	203	-	-		
2	3	3	-	-	-	33	-	-		
-	-	10	-	-	-	44	-	-		
8	8	14	3	-	-	188	-	-		

表 2-2 戶籍

年別及里別	同一區內住址 變更人數		出生人數			死亡人數		
	遷入	遷出	合計	男	女	合計	男	女
民國 100 年 2011	4,443	4,443	275	135	140	231	147	84
民國 101 年 2012	4,258	4,258	331	185	146	220	148	72
民國 102 年 2013	564	564	271	148	123	235	147	88
民國 103 年 2014	795	795	268	141	127	233	148	85
民國 104 年 2015	797	797	284	147	137	256	161	95
民國 105 年 2016	706	706	284	142	142	268	177	91
民國 106 年 2017	720	720	244	134	110	288	176	112
民國 107 年 2018	735	735	263	133	130	270	172	98
民國 108 年 2019	659	659	234	126	108	267	159	108
民國 109 年 2020	678	678	257	136	121	276	173	103
民國 110 年 2021	612	612	225	118	107	295	162	133
三奶里	49	59	20	9	11	25	13	12
大社里	156	119	26	17	9	46	29	17
中里里	69	48	27	14	13	35	19	16
保安里	59	55	24	11	13	28	14	14
保社里	48	57	34	16	18	23	10	13
神農里	78	103	43	22	21	46	29	17
嘉誠里	19	23	2	1	1	14	8	6
翠屏里	26	51	7	6	1	18	9	9
觀音里	108	97	42	22	20	60	31	29

資料來源：高雄市大社戶政事務所

動態(續完)

單位：人、對、千分比

粗出生率	粗死亡率	自然增加率	遷入率	遷出率	社會增加率	結婚		離婚	
						對數	粗結婚率	對數	粗離婚率
8.30	6.97	1.33	54.78	45.44	9.34	225	6.79	98	2.96
9.87	6.56	3.31	53.69	43.06	10.63	200	5.96	91	2.71
7.99	6.93	1.06	51.32	42.67	8.65	200	5.89	81	2.39
7.82	6.80	1.02	51.95	42.58	9.37	238	6.94	101	2.95
8.23	7.42	0.81	43.77	41.37	2.40	241	6.98	78	2.26
8.21	7.75	0.46	42.24	41.28	0.95	247	7.14	98	2.83
7.05	8.32	-1.27	43.76	43.58	0.17	208	6.01	97	2.80
7.60	7.81	-0.21	41.41	40.43	0.98	211	6.10	71	2.05
6.78	7.74	-0.96	38.13	42.81	-4.68	233	6.77	96	2.78
7.48	8.03	-0.55	38.72	40.67	-1.95	191	5.56	97	2.82
6.61	8.56	-1.95	41.09	47.08	-5.99	176	5.11	115	3.34
6.56	8.20	-1.64	41.64	33.11	8.52	18	5.90	5	1.64
4.66	8.25	-3.59	44.65	52.72	-8.07	26	3.23	28	5.02
7.47	9.68	-2.21	47.87	44.00	3.87	16	4.98	15	4.15
6.68	7.79	-1.11	46.20	49.54	-3.34	17	5.01	9	2.50
9.53	6.45	3.08	46.80	60.54	-13.73	28	5.04	9	2.52
7.68	8.21	-0.54	38.21	50.35	-12.14	28	3.21	20	3.57
1.99	13.94	-11.95	31.87	46.81	14.94	4	17.93	2	1.99
3.80	9.78	-5.98	36.94	37.48	-0.54	11	9.78	5	2.72
6.77	9.67	-2.90	32.73	41.44	-8.71	28	2.90	22	3.55

表 2-3 現住人口

年底及里別	性別	總計	0-4 歲	5-9 歲	10-14 歲	15-19 歲	20-24 歲	25-29 歲	30-34 歲	35-39 歲
民國 100 年 2011	計	33,296	1,190	1,289	1,656	2,478	2,563	2,655	2,912	2,620
	男	17,052	624	681	870	1,312	1,333	1,323	1,518	1,424
	女	16,244	566	608	786	1,166	1,230	1,332	1,394	1,196
民國 101 年 2012	計	33,766	1,268	1,237	1,592	2,425	2,678	2,533	2,976	2,666
	男	17,289	677	653	864	1,264	1,409	1,294	1,537	1,438
	女	16,477	591	584	728	1,161	1,269	1,239	1,439	1,228
民國 102 年 2013	計	34,097	1,254	1,158	1,550	2,359	2,668	2,550	2,956	2,711
	男	17,445	675	604	852	1,237	1,420	1,315	1,516	1,442
	女	16,652	579	554	698	1,122	1,248	1,235	1,440	1,269
民國 103 年 2014	計	34,455	1,285	1,133	1,527	2,248	2,769	2,488	2,935	2,799
	男	17,566	685	589	839	1,178	1,478	1,281	1,511	1,483
	女	16,889	600	544	688	1,070	1,291	1,207	1,424	1,316
民國 104 年 2015	計	34,566	1,347	1,064	1,388	2,189	2,728	2,559	2,818	2,855
	男	17,593	707	549	749	1,144	1,470	1,318	1,468	1,499
	女	16,973	640	515	639	1,045	1,258	1,241	1,350	1,356
民國 105 年 2016	計	34,615	1,337	1,076	1,271	2,117	2,700	2,615	2,637	2,848
	男	17,567	709	554	677	1,106	1,432	1,377	1,361	1,495
	女	17,048	628	522	594	1,011	1,268	1,238	1,276	1,353
民國 106 年 2017	計	34,577	1,253	1,133	1,144	1,980	2,631	2,741	2,473	2,899
	男	17,565	670	588	624	1,058	1,350	1,443	1,296	1,520
	女	17,012	583	545	520	922	1,281	1,298	1,177	1,379
民國 107 年 2018	計	34,604	1,267	1,096	1,086	1,915	2,497	2,747	2,448	2,846
	男	17,457	653	577	587	1,021	1,295	1,420	1,297	1,476
	女	16,953	614	519	499	894	1,202	1,327	1,151	1,370
民國 108 年 2019	計	34,410	1,213	1,082	1,013	1,797	2,365	2,802	2,382	2,750
	男	17,457	630	569	538	973	1,222	1,495	1,241	1,454
	女	16,953	583	513	475	824	1,143	1,307	1,141	1,296
民國 109 年 2020	計	34,324	1,174	1,145	924	1,612	2,323	2,742	2,456	2,650
	男	17,411	601	619	485	862	1,212	1,470	1,288	1,412
	女	16,913	573	526	439	750	1,111	1,272	1,168	1,238
民國 110 年 2021	計	34,050	1,122	1,057	910	1,491	2,232	2,720	2,464	2,478
	男	17,292	589	563	490	809	1,157	1,450	1,315	1,325
	女	16,758	533	494	420	682	1,075	1,270	1,149	1,153

資料來源：高雄市大社戶政事務所

之年齡分配

單位：人

40-44 歲	45-49 歲	50-54 歲	55-59 歲	60-64 歲	65-69 歲	70-74 歲	75-79 歲	80-84 歲	85-89 歲	90-94 歲	95-99 歲	100 歲以上
2,708	2,913	2,923	2,469	1,802	950	878	654	412	185	34	5	-
1,431	1,491	1,434	1,200	905	472	428	291	210	90	12	3	-
1,277	1,422	1,489	1,269	897	478	450	363	202	95	22	2	-
2,669	2,902	2,977	2,617	1,951	1,000	899	690	434	192	54	6	-
1,381	1,507	1,458	1,286	958	497	436	295	217	94	22	2	-
1,288	1,395	1,519	1,331	993	503	463	395	217	98	32	4	-
2,623	2,945	3,020	2,728	2,067	1,150	931	687	452	219	61	7	1
1,379	1,513	1,480	1,319	1,018	569	453	312	202	107	30	1	1
1,244	1,432	1,540	1,409	1,049	581	478	375	250	112	31	6	-
2,584	2,885	3,097	2,781	2,238	1,230	951	725	458	245	71	6	-
1,344	1,460	1,536	1,357	1,080	600	473	321	200	114	35	2	-
1,240	1,425	1,561	1,424	1,158	630	478	404	258	131	36	4	-
2,607	2,814	3,063	2,843	2,352	1,467	927	725	479	256	74	11	-
1,361	1,428	1,527	1,387	1,128	737	435	330	204	115	31	6	-
1,246	1,386	1,536	1,456	1,224	730	492	395	275	141	43	5	-
2,666	2,828	3,000	2,909	2,378	1,740	882	758	504	252	86	10	1
1,395	1,444	1,505	1,401	1,136	852	415	341	212	116	34	4	1
1,271	1,384	1,495	1,508	1,242	888	467	417	292	136	52	6	-
2,685	2,756	2,955	2,948	2,517	1,872	910	790	512	264	93	20	1
1,419	1,393	1,500	1,436	1,211	894	434	357	208	116	39	8	1
1,266	1,363	1,455	1,512	1,306	978	476	433	304	148	54	12	-
2,689	2,680	2,983	2,974	2,609	1,972	1,053	812	523	276	103	24	4
1,420	1,377	1,495	1,435	1,249	949	498	362	221	111	43	11	1
1,269	1,303	1,488	1,539	1,360	1,023	555	450	302	165	60	13	3
2,735	2,624	2,884	3,010	2,668	2,124	1,126	826	572	289	119	27	2
1,456	1,345	1,442	1,469	1,287	1,006	528	384	242	118	46	12	-
1,279	1,279	1,442	1,541	1,381	1,118	598	442	330	171	73	15	2
2,743	2,612	2,801	3,002	2,712	2,261	1,341	794	566	311	120	30	5
1,436	1,345	1,420	1,465	1,310	1,069	645	355	238	125	42	10	2
1,307	1,267	1,381	1,537	1,402	1,192	696	439	328	186	78	20	3
2,702	2,661	2,796	2,928	2,775	2,271	1,604	766	595	325	119	30	4
1,420	1,382	1,430	1,429	1,326	1,076	757	341	253	120	48	11	1
1,282	1,279	1,366	1,499	1,449	1,195	847	425	342	205	71	19	3

表 2-3 現住人口

年底及里別	性別	總計	0-4 歲	5-9 歲	10-14 歲	15-19 歲	20-24 歲	25-29 歲	30-34 歲	35-39 歲
三奶里	計	3,050	98	104	85	132	191	221	229	202
	男	1,547	55	52	40	67	96	128	123	123
	女	1,503	43	52	45	65	95	93	106	79
大社里	計	5,577	159	175	145	248	344	393	379	427
	男	2,833	83	89	82	141	186	206	207	226
	女	2,744	76	86	63	107	158	187	172	201
中里里	計	3,614	125	99	83	195	266	298	238	227
	男	1,869	76	51	44	117	134	159	124	117
	女	1,745	49	48	39	78	132	139	114	110
保安里	計	3,593	131	142	104	149	218	283	280	270
	男	1,733	61	30	41	74	107	151	145	144
	女	1,739	63	33	28	75	111	132	135	126
保社里	計	3,568	124	63	69	157	275	292	270	303
	男	1,816	61	30	41	83	143	147	147	180
	女	1,752	63	33	28	74	132	145	123	123
神農里	計	5,601	213	186	134	220	360	559	416	409
	男	2,820	109	98	72	122	190	303	214	208
	女	2,781	104	88	62	98	170	256	202	201
嘉誠里	計	1,004	17	38	22	41	44	66	60	56
	男	526	10	16	13	20	23	37	35	28
	女	478	7	22	9	21	21	29	25	28
翠屏里	計	1,841	49	44	63	84	110	127	123	121
	男	936	28	23	37	39	53	72	70	65
	女	905	21	21	26	45	57	55	53	56
觀音里	計	6,202	206	206	205	265	424	481	469	463
	男	3,151	102	123	114	146	225	247	250	234
	女	3,051	104	83	91	119	199	234	219	229

資料來源：高雄市大社區戶政事務所

之年齡分配(續)

單位：人

40-44 歲	45-49 歲	50-54 歲	55-59 歲	60-64 歲	65-69 歲	70-74 歲	75-79 歲	80-84 歲	85-89 歲	90-94 歲	95-99 歲	100 歲以上
249	249	251	237	236	226	132	83	65	44	13	3	-
127	131	131	116	106	116	53	32	34	12	4	1	-
122	118	120	121	130	110	79	51	31	32	9	2	-
424	446	458	476	492	410	299	140	89	48	14	10	1
222	233	242	227	237	183	139	65	34	17	10	4	-
202	213	216	249	255	227	160	75	55	31	4	6	1
305	275	298	318	268	229	171	84	72	39	19	5	-
162	143	161	166	141	98	85	34	29	15	11	2	-
143	132	137	152	127	131	86	50	43	24	8	3	-
279	276	284	268	310	238	184	78	56	33	8	1	1
144	147	159	121	141	106	91	27	25	15	4	-	-
135	129	125	147	169	132	93	51	31	18	4	1	1
289	288	319	337	279	212	141	56	48	27	16	2	1
152	149	152	179	127	100	63	24	20	10	7	1	-
137	139	167	158	152	112	78	32	28	17	9	1	1
443	387	488	524	418	336	234	116	98	43	13	3	1
234	191	220	251	206	163	118	55	44	17	3	1	1
209	196	268	273	212	173	116	61	54	26	10	2	-
75	61	76	128	96	86	60	29	24	15	8	2	-
40	29	45	74	45	55	26	14	9	6	1	-	-
35	32	31	54	51	31	34	15	15	9	7	2	-
139	180	145	143	169	123	95	46	45	25	10	-	-
70	95	82	69	77	62	39	26	16	11	2	-	-
69	85	63	74	92	61	56	20	29	14	8	-	-
499	499	477	497	507	411	288	134	98	51	18	4	-
269	264	238	226	246	193	143	64	42	17	6	2	-
230	235	239	271	261	218	145	70	56	34	12	2	-

表 2-4 現住人口

年底及里別	年齡分配			
	0-14 歲 (人)	比率(%)	15-64 歲 (人)	比率(%)
民國 100 年 2011	4,135	12.42	26,043	78.22
民國 101 年 2012	4,097	12.13	26,394	78.17
民國 102 年 2013	3,962	11.62	26,627	78.09
民國 103 年 2014	3,945	11.45	26,824	77.85
民國 104 年 2015	3,799	10.99	26,828	77.61
民國 105 年 2016	3,684	10.64	26,698	77.13
民國 106 年 2017	3,530	10.21	26,585	76.89
民國 107 年 2018	3,449	9.97	26,388	76.26
民國 108 年 2019	3,308	9.61	26,017	75.61
民國 109 年 2020	3,243	9.45	25,653	74.74
民國 110 年 2021	3,089	8.75	25,247	74.41
三奶里	287	9.41	2,197	72.03
大社里	479	8.59	4,087	73.28
中里里	307	8.49	2,688	74.38
保安里	377	10.49	2,617	72.84
保社里	256	7.17	2,809	78.73
神農里	533	9.52	4,224	75.42
嘉誠里	77	7.67	703	70.02
翠屏里	156	8.47	1,341	72.84
觀音里	617	9.95	4,581	73.86

資料來源：高雄市大社戶政事務所

之年齡結構

		扶老比 (%)	扶幼比 (%)	扶養比 (%)	老化 指數(%)
65 歲以上 (人)	比率(%)				
3,118	9.36	11.97	15.88	27.85	75.41
3,275	9.70	12.41	15.52	27.93	79.94
3,508	10.29	13.17	14.88	28.05	88.54
3,686	10.70	13.74	14.71	28.45	93.43
3,939	11.40	14.68	14.16	28.84	103.69
4,233	12.23	15.86	13.80	29.65	114.90
4,462	12.90	16.78	13.28	30.06	126.40
4,767	13.78	18.07	13.07	31.14	138.21
5,085	14.78	19.54	12.71	32.26	153.72
5,428	15.81	21.16	12.64	33.80	167.38
5,714	16.84	22.63	11.76	34.39	192.52
566	18.56	25.76	13.06	38.83	197.21
1,011	18.13	24.74	11.72	36.46	211.06
619	17.13	23.03	11.42	34.45	201.63
599	16.67	22.89	14.41	37.29	158.89
503	14.10	17.91	9.11	27.02	196.48
844	15.07	19.98	12.62	32.60	158.35
224	22.31	31.86	10.95	42.82	290.91
344	18.69	25.65	11.63	37.29	220.51
1,004	16.19	21.92	13.47	35.39	162.72

表 2-5 15 歲以上現住人口之

年底及年齡組別	性別	總計	識字者				
			合計	博士		碩士	
				畢業	肄業	畢業	肄業
民國 100 年 2011	合計	33,296	29,161	40	24	608	299
	男	17,052	14,877	29	15	400	176
	女	16,244	14,284	11	9	208	123
民國 101 年 2012	合計	33,766	29,669	49	30	658	329
	男	17,289	15,095	35	21	447	192
	女	16,477	14,574	14	9	211	137
民國 102 年 2013	合計	30,135	29,244	58	32	732	339
	男	15,314	15,257	42	23	485	203
	女	14,821	13,987	16	9	247	136
民國 103 年 2014	合計	30,510	29,653	63	36	795	349
	男	15,453	15,396	46	28	528	196
	女	15,057	14,257	17	8	267	153
民國 104 年 2015	合計	30,767	29,948	64	39	863	362
	男	15,588	15,534	45	29	574	194
	女	15,179	14,414	19	10	289	168
民國 105 年 2016	合計	30,931	30,150	71	40	910	346
	男	15,627	15,576	50	31	583	198
	女	15,304	14,574	21	9	327	148
民國 106 年 2017	合計	31,047	30,312	71	40	969	355
	男	15,683	15,639	50	29	615	216
	女	15,364	14,673	21	11	354	139
民國 107 年 2018	合計	31,155	30,449	79	41	1,024	372
	男	15,681	15,642	55	28	653	221
	女	15,474	14,807	24	13	371	151
民國 108 年 2019	合計	31,102	30,426	76	39	1,068	377
	男	15,720	15,683	53	28	679	230
	女	15,382	14,743	23	11	389	147
民國 109 年 2020	合計	31,081	30,435	80	44	1,107	381
	男	15,706	15,670	56	30	705	227
	女	15,375	14,765	24	14	402	154
民國 110 年 2021	合計	30,961	30,339	82	42	1,122	403
	男	15,650	15,615	56	29	716	222
	女	15,311	14,724	26	13	406	181

資料來源：高雄市大社戶政事務所

教育程度－按年齡別分

單位:人

識字者

大學(含獨立學院)		專科					
		二、三年制		五年制			
畢業	肄業	畢業	肄業	後二年		前三年	
				畢業	肄業	肄業	
3,510	1,772	1,338	289	1,227		101	212
1,766	976	724	182	755		60	63
1,744	796	614	107	472		41	149
3,796	1,881	1,336	301	1,218		95	223
1,899	1,044	720	193	744		55	64
1,897	837	616	108	474		40	159
4,043	1,997	1,372	299	1,208		88	222
2,044	1,102	752	187	741		52	63
1,999	895	620	112	467		36	159
4,334	2,057	1,380	308	1,203		83	230
2,181	1,114	758	193	744		48	63
2,153	943	622	115	459		35	167
4,638	2,070	1,416	306	1,200		85	216
2,354	1,120	785	188	722		48	63
2,284	950	631	118	478		37	153
4,885	2,079	1,432	323	1,208		82	227
2,460	1,126	792	195	718		49	73
2,425	953	640	128	490		33	154
5,129	2,059	1,417	339	1,199		82	224
2,570	1,114	791	203	713		47	76
2,559	945	626	136	486		35	148
5,363	2,034	1,430	336	1,192		82	226
2,675	1,114	798	203	702		47	82
2,688	920	632	133	490		35	144
5,599	2,003	1,454	315	1,177		79	230
2,803	1,120	810	194	695		46	86
2,796	883	644	121	482		33	144
5,792	2,031	1,458	302	1,172		79	223
2,906	1,130	815	185	681		43	87
2,886	901	643	117	491		36	136
5,908	2,015	1,455	284	1,143		78	210
2,973	1,133	825	174	674		42	80
2,935	882	630	110	469		36	130

表 2-5 15 歲以上現住人口

年底及年齡組別	性別	總計	識字者				
			合計	博士		碩士	
				畢業	肄業	畢業	肄業
15~19 歲	合計	1,491	1,491	-	-	-	-
	男	809	809	-	-	-	-
	女	682	682	-	-	-	-
20~24 歲	合計	2,232	2,232	-	2	20	93
	男	1,157	1,157	-	1	14	49
	女	1,075	1,075	-	1	6	44
25~29 歲	合計	2,720	2,720	-	9	193	106
	男	1,450	1,450	-	7	120	61
	女	1,270	1,270	-	2	73	45
30~34 歲	合計	2,464	2,464	7	6	246	58
	男	1,315	1,315	5	6	149	25
	女	1,149	1,149	2	-	97	33
35~39 歲	合計	2,478	2,478	7	7	202	35
	男	1,325	1,325	5	3	138	25
	女	1,153	1,153	2	4	64	10
40~44 歲	合計	2,702	2,702	12	4	148	37
	男	1,420	1,420	8	2	90	18
	女	1,282	1,282	4	2	58	19
45~49 歲	合計	2,661	2,661	10	6	100	26
	男	1,382	1,382	5	5	60	17
	女	1,279	1,279	5	1	40	9
50~54 歲	合計	2,796	2,796	13	3	85	26
	男	1,430	1,430	8	2	56	15
	女	1,366	1,366	5	1	29	11
55~59 歲	合計	2,928	2,928	12	3	65	9
	男	1,429	1,429	8	2	45	4
	女	1,499	1,499	4	1	20	5
60~64 歲	合計	2,775	2,775	9	2	36	10
	男	1,326	1,326	7	1	23	7
	女	1,449	1,449	2	1	13	3
65 歲以上	合計	5,714	5,714	12	-	27	3
	男	2,607	2,607	10	-	21	1
	女	3,107	3,107	2	-	6	2

之教育程度-按年齡別分(續 1)

單位：人

識字者							
大學 (含獨立學院)		專科					
		二、三年制		五年制			
畢業	肄業	畢業	肄業	後二年		前三年	
				畢業	肄業	肄業	
-	381	-	11	-	-	-	128
-	211	-	7	-	-	-	42
-	170	-	4	-	-	-	86
565	892	58	32	81	1		33
248	471	45	19	18	-		9
317	421	13	13	63	1		24
1,412	300	69	27	34	1		14
663	178	56	19	4	-		6
749	122	13	8	30	1		8
1,230	186	58	38	27	1		8
592	126	33	24	8	-		1
638	60	25	14	19	1		7
915	88	160	53	41	7		21
439	61	79	32	17	4		18
476	27	81	21	24	3		3
605	70	285	54	111	38		36
334	37	136	38	60	19		34
271	33	149	16	51	19		2
399	26	274	25	177	5		2
219	15	130	11	107	3		1
180	11	144	14	70	2		1
275	24	218	15	190	9		28
148	11	116	7	117	6		28
127	13	102	8	73	3		-
201	17	128	11	203	5		2
118	7	83	3	130	3		1
83	10	45	8	73	2		1
128	17	86	8	143	5		-
73	6	56	4	102	3		-
55	11	30	4	41	2		-
178	14	119	10	136	6		-
139	10	91	10	111	4		-
39	4	28	-	25	2		-

表 2-5 15 歲以上現住人口之

年底及年齡組別	性別	識字者			
		高中		高職	
		畢業	肄業	畢業	肄業
民國 100 年 2011	合計	1,318	687	6,961	1,666
	男	755	353	3,706	999
	女	563	334	3,255	667
民國 101 年 2012	合計	1,301	705	7,054	1,716
	男	730	366	3,744	1,030
	女	571	339	3,310	686
民國 102 年 2013	合計	1,286	707	7,160	1,708
	男	716	361	3,784	1,018
	女	570	346	3,376	690
民國 103 年 2014	合計	1,301	677	7,245	1,647
	男	713	349	3,819	1,003
	女	588	328	3,426	644
民國 104 年 2015	合計	1,296	685	7,300	1,568
	男	700	364	3,852	963
	女	596	321	3,448	605
民國 105 年 2016	合計	1,305	690	7,331	1,551
	男	697	363	3,861	981
	女	608	327	3,470	570
民國 106 年 2017	合計	1,307	707	7,364	1,556
	男	695	385	3,868	957
	女	612	322	3,496	599
民國 107 年 2018	合計	1,313	677	7,381	1,523
	男	694	355	3,844	957
	女	619	322	3,537	566
民國 108 年 2019	合計	1,293	616	7,381	1,484
	男	691	333	3,846	923
	女	602	283	3,535	561
民國 109 年 2020	合計	1,276	593	7,375	1,424
	男	680	324	3,841	898
	女	596	269	3,534	526
民國 110 年 2021	合計	1,259	586	7,409	1,402
	男	666	333	3,840	879
	女	593	253	3,569	523

資料來源：高雄市大社戶政事務所

教育程度－按年齡別分(續 2)

單位：人

識字者							不識 字者
國中		初職		小學		自修	
畢業	肄業	畢業	肄業	畢業	肄業		
3,454	535	38	14	3,219	610	275	964
1,708	299	25	11	1,439	236	130	70
1,746	236	13	3	1,780	374	145	894
3,453	495	38	14	3,184	599	262	932
1,692	271	25	11	1,400	227	121	64
1,761	224	13	3	1,784	372	141	868
3,490	473	36	13	3,149	576	256	891
1,699	261	23	11	1,357	217	116	57
1,791	212	13	2	1,792	359	140	834
3,504	493	36	11	3,088	563	250	857
1,687	270	23	9	1,308	205	111	57
1,817	223	13	2	1,780	358	139	800
3,464	523	32	12	3,015	558	236	819
1,657	279	19	10	1,263	204	101	54
1,807	244	13	2	1,752	354	135	765
3,429	500	31	9	2,945	536	220	781
1,626	263	18	7	1,205	187	93	51
1,803	237	13	2	1,740	349	127	730
3,382	470	30	10	2,866	521	215	735
1,607	248	16	8	1,163	181	87	44
1,775	222	14	2	1,703	340	128	691
3,352	458	29	10	2,810	511	206	706
1,577	235	15	8	1,126	172	81	39
1,755	223	14	2	1,684	339	125	667
3,334	440	26	10	2,735	501	189	676
1,577	228	12	8	1,086	165	70	37
1,757	212	14	2	1,649	336	119	639
3,335	411	26	10	2,661	481	174	646
1,571	214	11	8	1,047	151	60	36
1,764	197	15	2	1,614	330	114	610
3,316	397	26	10	2,568	464	160	622
1,562	205	10	8	993	141	54	35
1,754	192	16	2	1,575	323	106	587

表 2-5 15 歲以上現住人口之

年底及年齡組別	性別	識字者				
		高中		高職		國中
		畢業	肄業	畢業	肄業	畢業
15~19 歲	合計	7	368	63	432	23
	男	1	204	40	252	12
	女	6	164	23	180	11
20~24 歲	合計	31	30	265	112	13
	男	17	21	158	76	8
	女	14	9	107	36	5
25~29 歲	合計	27	9	356	121	30
	男	19	6	208	80	15
	女	8	3	148	41	15
30~34 歲	合計	44	8	369	99	63
	男	26	4	210	66	35
	女	18	4	159	33	28
35~39 歲	合計	66	39	510	172	104
	男	30	24	286	104	41
	女	36	15	224	68	63
40~44 歲	合計	88	23	900	113	161
	男	35	11	474	79	73
	女	53	12	426	34	88
45~49 歲	合計	160	19	1,081	76	232
	男	76	13	531	47	121
	女	84	6	550	29	111
50~54 歲	合計	204	23	1,215	77	382
	男	115	14	564	49	192
	女	89	9	651	28	190
55~59 歲	合計	192	24	1,178	91	684
	男	85	10	533	50	320
	女	107	14	645	41	364
60~64 歲	合計	168	19	766	51	880
	男	89	9	394	33	403
	女	79	10	372	18	477
65 歲以上	合計	272	24	706	58	744
	男	173	17	442	43	342
	女	99	7	264	15	402

資料來源：高雄市大社戶政事務所

教育程度－按年齡別分(續完)

單位：人

識字者						不識 字者
國中	初職		小學		自修	
肄業	畢業	肄業	畢業	肄業		
64	-	-	-	14	-	-
31	-	-	-	9	-	-
33	-	-	-	5	-	-
3	-	-	-	1	-	-
2	-	-	-	1	-	-
1	-	-	-	-	-	-
12	-	-	-	-	-	-
8	-	-	-	-	-	-
4	-	-	-	-	-	-
11	-	-	5	-	-	-
4	-	-	1	-	-	-
7	-	-	4	-	-	-
22	-	-	19	10	-	-
14	-	-	3	2	-	-
8	-	-	16	8	-	-
9	-	-	28	12	-	2
2	-	-	1	-	-	1
7	-	-	27	12	-	1
19	-	-	15	8	-	1
13	-	-	6	2	-	-
6	-	-	9	6	-	1
16	-	-	16	2	-	3
5	-	-	3	-	-	2
11	-	-	13	2	-	1
20	-	-	73	6	-	4
11	-	-	12	2	-	2
9	-	-	61	4	-	2
57	-	1	337	37	4	11
28	-	-	78	9	-	1
29	-	1	259	28	4	10
164	26	9	2,075	374	156	601
87	10	8	889	116	54	29
77	16	1	1,186	258	102	572

表 2-6 現住人口之婚姻

年底別及年齡組別	總計			未婚		
	計	男	女	計	男	女
民國 100 年 2011	33,296	17,052	16,244	14,327	7,900	6,427
民國 101 年 2012	33,766	17,289	16,477	14,486	8,021	6,465
民國 102 年 2013	34,097	17,445	16,652	14,516	8,064	6,452
民國 103 年 2014	34,455	17,566	16,889	14,591	8,090	6,501
民國 104 年 2015	34,566	17,593	16,973	14,567	8,048	6,519
民國 105 年 2016	34,615	17,567	17,048	14,489	8,008	6,481
民國 106 年 2017	34,577	17,565	17,012	14,381	7,959	6,422
民國 107 年 2018	34,604	17,498	17,106	14,290	7,881	6,409
民國 108 年 2019	34,410	17,457	16,953	14,069	7,793	6,276
民國 109 年 2020	34,324	17,400	16,913	13,977	7,762	6,215
民國 110 年 2021	34,050	17,292	16,758	13,761	7,686	6,075
未滿 15 歲	3,089	1,642	1,447	3,089	1,642	1,447
15 ~ 19 歲	1,491	809	682	1,485	808	677
20 ~ 24 歲	2,232	1,157	1,075	2,153	1,131	1,022
25 ~ 29 歲	2,720	1,450	1,270	2,237	1,259	978
30 ~ 34 歲	2,464	1,315	1,149	1,526	903	623
35 ~ 39 歲	2,478	1,325	1,153	996	616	380
40 ~ 44 歲	2,702	1,420	1,282	814	500	314
45 ~ 49 歲	2,661	1,382	1,279	531	328	203
50 ~ 54 歲	2,796	1,430	1,366	378	212	166
55 ~ 59 歲	2,928	1,429	1,499	238	131	107
60 ~ 64 歲	2,775	1,326	1,449	166	92	74
65 ~ 69 歲	2,271	1,076	1,195	79	35	44
70 ~ 74 歲	1,604	757	847	43	21	22
75 ~ 79 歲	766	341	425	8	4	4
80 ~ 84 歲	595	253	342	11	3	8
85 ~ 89 歲	325	120	205	2	-	2
90 ~ 94 歲	119	48	71	1	-	1
95 ~ 99 歲	30	11	19	4	1	3
100 歲以上	4	1	3	-	-	-

備註：自 108 年 5 月 24 日起同性婚姻合法化，「有偶」、「離婚/終止結婚」及「喪偶」項下分列「不同性別」及「相同性別」統計資料。

資料來源：高雄市政府民政局。

狀況－按年齡別分

單位：人

有偶								
合計			不同性別			相同性別		
計	男	女	計	男	女	計	男	女
14,724	7,573	7,151	14,724	7,573	7,151	-	-	-
14,829	7,624	7,205	14,829	7,624	7,205	-	-	-
14,973	7,674	7,299	14,973	7,674	7,299	-	-	-
15,090	7,713	7,377	15,090	7,713	7,377	-	-	-
15,165	7,772	7,393	15,165	7,772	7,393	-	-	-
15,169	7,761	7,408	15,169	7,761	7,408	-	-	-
15,082	7,743	7,339	15,082	7,743	7,339	-	-	-
15,107	7,754	7,353	15,107	7,754	7,353	-	-	-
15,030	7,746	7,284	17,027	7,746	7,281	3	-	3
14,953	7,716	7,237	14,943	7,715	7,228	10	1	9
14,738	7,591	7,147	14,723	7,588	7,135	15	3	12
-	-	-	-	-	-	-	-	-
5	1	4	5	1	4	-	-	-
69	20	49	67	20	47	2	-	2
406	163	243	404	163	241	2	-	2
815	352	463	811	352	459	4	-	4
1,225	618	607	1,223	616	607	2	2	-
1,460	724	736	1,456	723	733	4	1	3
1,584	789	795	1,583	789	794	1	-	1
1,811	925	886	1,811	925	886	-	-	-
2,020	1,015	1,005	2,020	1,015	1,005	-	-	-
1,918	1,006	912	1,918	1,006	912	-	-	-
1,570	839	731	1,570	839	731	-	-	-
1,009	603	406	1,009	603	406	-	-	-
424	253	171	424	253	171	-	-	-
271	173	98	271	173	98	-	-	-
113	77	36	113	77	36	-	-	-
35	30	5	35	30	5	-	-	-
3	3	-	3	3	-	-	-	-
-	-	-	-	-	-	-	-	-

表 2-6 現住人口之婚姻

年底別及年齡組別	離婚/終止結婚								
	合計			不同性別			相同性別		
	計	男	女	計	男	女	計	男	女
民國 100 年 2011	2,458	1,240	1,218	2,458	1,240	1,218	40	16	24
民國 101 年 2012	2,588	1,295	1,293	2,588	1,295	1,293	-	-	-
民國 102 年 2013	2,684	1,342	1,342	2,684	1,342	1,342	-	-	-
民國 103 年 2014	2,785	1,390	1,395	2,785	1,390	1,395	-	-	-
民國 104 年 2015	2,818	1,402	1,416	2,818	1,402	1,416	-	-	-
民國 105 年 2016	2,895	1,427	1,468	2,895	1,427	1,468	-	-	-
民國 106 年 2017	3,008	1,482	1,526	3,008	1,482	1,526	-	-	-
民國 107 年 2018	3,061	1,492	1,569	3,061	1,492	1,569	-	-	-
民國 108 年 2019	3,122	1,534	1,588	3,122	1,534	1,588	-	-	-
民國 109 年 2020	3,166	1,544	1,622	3,162	1,542	1,620	4	2	2
民國 110 年 2021	3,277	1,610	1,667	3,269	1,607	1,662	8	3	5
未滿 15 歲	-	-	-	-	-	-	-	-	-
15 ~ 19 歲	1	-	1	1	-	1	-	-	-
20 ~ 24 歲	10	6	4	8	4	4	2	2	-
25 ~ 29 歲	77	28	49	74	28	46	3	-	3
30 ~ 34 歲	120	59	61	119	59	60	1	-	1
35 ~ 39 歲	248	90	158	246	89	157	2	1	1
40 ~ 44 歲	407	193	214	407	193	214	-	-	-
45 ~ 49 歲	510	259	251	510	259	251	-	-	-
50 ~ 54 歲	497	269	228	497	269	228	-	-	-
55 ~ 59 歲	507	254	253	507	254	253	-	-	-
60 ~ 64 歲	418	197	221	418	197	221	-	-	-
65 ~ 69 歲	265	145	120	265	145	120	-	-	-
70 ~ 74 歲	130	62	68	130	62	68	-	-	-
75 ~ 79 歲	54	28	26	54	28	26	-	-	-
80 ~ 84 歲	24	14	10	24	14	10	-	-	-
85 ~ 89 歲	7	5	2	7	5	2	-	-	-
90 ~ 94 歲	2	1	1	2	1	1	-	-	-
95 ~ 99 歲	-	-	-	-	-	-	-	-	-
100 歲以上	-	-	-	-	-	-	-	-	-

狀況－按年齡別分(續)

單位：人

喪偶								
合計			不同性別			相同性別		
計	男	女	計	男	女	計	男	女
1,787	339	1,448	1,787	339	1,448	-	-	-
1,863	349	1,514	1,863	349	1,514	-	-	-
1,924	365	1,559	1,924	365	1,559	-	-	-
1,989	373	1,616	1,989	373	1,616	-	-	-
2,016	371	1,645	2,016	371	1,645	-	-	-
2,062	371	1,691	2,062	371	1,691	-	-	-
2,106	381	1,725	2,106	381	1,725	-	-	-
2,146	371	1,775	2,144	371	1,773	-	-	-
2,189	384	1,805	2,189	384	1,805	-	-	-
2,228	389	1,839	2,228	389	1,839	-	-	-
2,274	405	1,869	2,274	405	1,869	-	-	-
-	-	-	-	-	-	-	-	-
-	-	-	-	-	-	-	-	-
-	-	-	-	-	-	-	-	-
-	-	-	-	-	-	-	-	-
3	1	2	3	1	2	-	-	-
9	1	8	9	1	8	-	-	-
21	3	18	21	3	18	-	-	-
36	6	30	36	6	30	-	-	-
110	24	86	110	24	86	-	-	-
163	29	134	163	29	134	-	-	-
273	31	242	273	31	242	-	-	-
357	57	300	357	57	300	-	-	-
422	71	351	422	71	351	-	-	-
280	56	224	280	56	224	-	-	-
289	63	226	289	63	226	-	-	-
203	38	165	203	38	165	-	-	-
81	17	64	81	17	64	-	-	-
23	7	16	23	7	16	-	-	-
4	1	3	4	1	3	-	-	-

表 2-7 現住人口之婚姻

年底別及年齡組別	總計			未婚		
	計	男	女	計	男	女
民國 100 年 2011	33,296	17,052	16,244	14,327	7,900	6,427
民國 101 年 2012	33,766	17,289	16,477	14,486	8,021	6,465
民國 102 年 2013	34,097	17,445	16,652	14,516	8,064	6,452
民國 103 年 2014	34,455	17,566	16,889	14,591	8,090	6,501
民國 104 年 2015	34,566	17,593	16,973	14,567	8,048	6,519
民國 105 年 2016	34,615	17,567	17,048	14,489	8,008	6,481
民國 106 年 2017	34,577	17,565	17,012	14,381	7,959	6,422
民國 107 年 2018	34,604	17,498	17,106	14,290	7,881	6,409
民國 108 年 2019	34,410	17,457	16,913	14,069	7,793	6,276
民國 109 年 2020	34,324	17,411	16,913	13,977	7,762	6,215
民國 110 年 2021	34,050	17,292	16,758	13,761	7,686	6,075
大社里	5,577	2,833	2,744	2,172	1,215	957
三奶里	3,050	1,547	1,503	1,264	708	556
嘉誠里	1,004	526	478	376	215	161
中里里	3,614	1,869	1,745	1,501	869	632
保安里	3,593	1,794	1,799	1,449	788	661
翠屏里	1,841	936	905	726	402	324
神農里	5,601	2,820	2,781	2,347	1,300	1,047
觀音里	6,202	3,151	3,051	2,554	1,430	1,124
保社里	3,568	1,816	1,752	1,372	759	613

備註：1.自 108 年 5 月 24 日起同性婚姻合法化，「有偶」、「離婚/終止結婚」及「喪偶」項下分列「不同性別」及「相同性別」統計資料。

2.里別資料因內政部戶政資訊系統改版尚無產製資料。

資料來源:高雄市政府民政局。

狀況—按里別分

單位：人

有偶								
合計			不同性別			相同性別		
計	男	女	計	男	女	計	男	女
14,724	7,573	7,151	14,724	7,573	7,151	-	-	-
14,829	7,624	7,205	14,829	7,624	7,205	-	-	-
14,973	7,674	7,299	14,973	7,674	7,299	-	-	-
15,090	7,713	7,377	15,090	7,713	7,377	-	-	-
15,165	7,772	7,393	15,165	7,772	7,393	-	-	-
15,169	7,761	7,408	15,169	7,761	7,408	-	-	-
15,082	7,743	7,339	15,082	7,743	7,339	-	-	-
15,107	7,754	7,353	15,107	7,754	7,353	-	-	-
15,030	7,746	7,284	15,027	7,746	7,281	3	-	3
14,953	7,716	7,237	14,943	7,715	7,228	10	1	9
14,738	7,591	7,147	14,723	7,588	7,135	15	3	12
2,465	1,276	1,189	2,463	1,274	1,189	2	2	-
1,188	620	568	1,187	620	567	1	-	1
414	223	191	414	223	191	-	-	-
1,503	772	731	1,500	772	728	3	-	3
1,592	812	780	1,590	812	778	2	-	2
789	412	377	789	412	377	-	-	-
2,368	1,214	1,154	2,366	1,214	1,152	2	-	2
2,707	1,370	1,337	2,706	1,370	1,336	1	-	1
1,712	892	820	1,708	891	817	4	1	3

表 2-7 現住人口之婚姻

年底別及年齡組別	離婚/終止結婚								
	合計			不同性別			相同性別		
	計	男	女	計	男	女	計	男	女
民國 100 年 2011	2,458	1,240	1,218	2,458	1,240	1,218	-	-	-
民國 101 年 2012	2,588	1,295	1,293	2,588	1,295	1,293	-	-	-
民國 102 年 2013	2,684	1,342	1,342	2,684	1,342	1,342	-	-	-
民國 103 年 2014	2,785	1,390	1,395	2,785	1,390	1,395	-	-	-
民國 104 年 2015	2,818	1,402	1,416	2,818	1,402	1,416	-	-	-
民國 105 年 2016	2,895	1,427	1,468	2,895	1,427	1,468	-	-	-
民國 106 年 2017	3,008	1,482	1,526	3,008	1,482	1,526	-	-	-
民國 107 年 2018	3,061	1,492	1,569	3,061	1,492	1,569	-	-	-
民國 108 年 2019	3,122	1,534	1,588	3,121	1,534	1,587	-	-	-
民國 109 年 2020	3,166	1,544	1,622	3,162	1,542	1,620	4	2	2
民國 110 年 2021	3,277	1,610	1,667	3,269	1,607	1,662	8	3	5
大社里	568	282	286	565	281	284	3	1	2
三奶里	325	173	152	324	172	152	1	1	-
嘉誠里	114	68	46	114	68	46	-	-	-
中里里	357	179	178	357	179	178	-	-	-
保安里	318	146	172	318	146	172	-	-	-
翠屏里	189	103	86	188	103	85	1	-	1
神農里	561	246	315	561	246	315	-	-	-
觀音里	562	282	280	559	281	278	3	1	2
保社里	283	131	152	283	131	152	-	-	-

狀況－按里別分(續)

單位：人

喪偶								
合計			不同性別			相同性別		
計	男	女	計	男	女	計	男	女
1,787	339	1,448	1,787	339	1,448	-	-	-
1,863	349	1,514	1,863	349	1,514	-	-	-
1,924	365	1,559	1,924	365	1,559	-	-	-
1,989	373	1,616	1,989	373	1,616	-	-	-
2,016	371	1,645	2,016	371	1,645	-	-	-
2,062	371	1,691	2,062	371	1,691	-	-	-
2,106	381	1,725	2,106	381	1,725	-	-	-
2,146	371	1,775	2,146	371	1,775	-	-	-
2,189	384	1,805	2,189	385	1,804	-	-	-
2,228	389	1,839	2,228	389	1,839	-	-	-
2,274	405	1,869	2,274	405	1,869	-	-	-
372	60	312	372	60	312	-	-	-
273	46	227	273	46	227	-	-	-
100	20	80	100	20	80	-	-	-
253	49	204	253	49	204	-	-	-
234	48	186	234	48	186	-	-	-
137	19	118	137	19	118	-	-	-
325	60	265	325	60	265	-	-	-
379	69	310	379	69	310	-	-	-
201	34	167	201	34	167	-	-	-

表 2-8 現住原

年底及里別	戶數(戶)		
	合計	平地原住民	山地原住民
民國 100 年 2011	65	37	28
民國 101 年 2012	71	39	32
民國 102 年 2013	80	44	36
民國 103 年 2014	92	51	41
民國 104 年 2015	92	52	40
民國 105 年 2016	92	53	39
民國 106 年 2017	98	56	42
民國 107 年 2018	95	51	44
民國 108 年 2019	90	49	41
民國 109 年 2020	91	51	40
民國 110 年 2021	263	139	124
三奶里	18	13	5
大社里	37	22	15
中里里	35	25	10
保安里	25	12	13
保社里	51	26	25
神農里	46	23	23
嘉誠里	6	4	2
翠屏里	12	6	6
觀音里	33	8	25

資料來源：高雄市大社戶政事務所

住民戸口數

人口數(人)

合計			平地原住民			山地原住民		
計	男	女	計	男	女	計	男	女
185	83	102	115	49	66	70	34	36
200	95	105	117	55	62	83	40	43
227	109	118	133	65	68	94	44	50
235	114	121	134	67	67	101	47	54
226	103	123	131	59	72	95	44	51
237	106	131	139	60	79	98	46	52
238	104	134	139	58	81	99	46	53
239	105	134	130	57	73	109	48	61
230	103	127	120	52	68	110	51	59
226	103	123	120	53	67	106	50	56
263	121	142	139	63	76	124	58	66
18	6	12	13	4	9	5	2	3
37	20	17	22	13	9	15	7	8
35	18	17	25	15	10	10	3	7
25	14	11	12	7	5	13	7	6
51	22	29	26	8	18	25	14	11
46	19	27	23	8	15	23	11	12
6	1	5	4	1	3	2	-	2
12	5	7	6	2	4	6	3	3
33	16	17	8	5	3	25	11	14

表 2-9 新移民

年底及性別	總計	大陸地區 (含港澳地區)	非大陸港澳地區			
			合計	印尼	馬來西 亞	新加坡
民國 100 年 2011	526	300	226	33	4	1
男	43	15	28	1	-	1
女	483	285	198	32	4	-
民國 101 年 2012	547	317	230	33	4	1
男	45	17	28	1	-	1
女	502	300	202	32	4	-
民國 102 年 2013	566	319	247	35	4	1
男	45	18	27	1	-	1
女	521	301	220	34	4	-
民國 103 年 2014	576	317	259	35	5	1
男	48	17	31	1	-	1
女	528	300	228	34	5	-
民國 104 年 2015	584	322	262	35	5	2
男	50	18	32	1	-	1
女	534	304	230	34	5	1
民國 105 年 2016	584	317	267	36	1	1
男	47	16	31	1	1	-
女	537	301	236	35	-	1
民國 106 年 2017	620	334	286	36	3	1
男	48	17	31	1	1	-
女	572	317	255	35	2	1
民國 107 年 2018	637	336	301	34	5	1
男	50	16	34	1	2	-
女	587	320	267	33	3	1
民國 108 年 2019	666	339	327	36	5	1
男	59	17	42	-	2	-
女	607	322	285	36	3	1
民國 109 年 2020	676	345	331	36	4	1
男	60	17	43	-	2	-
女	616	328	288	36	2	1
民國 110 年 2021	652	340	312	36	5	-
男	59	19	40	-	2	-
女	593	321	272	36	3	-

資料來源：高雄市政府民政局

人口數

單位：人

非大陸港澳地區

菲律賓	泰國	緬甸	越南	柬埔寨	寮國	其他國家
2	5	1	152	4	-	24
-	2	1	1	-	-	22
2	3	-	151	4	-	2
4	5	1	153	5	-	24
-	2	1	1	-	-	22
4	3	-	152	5	-	2
4	3	1	169	6	-	24
-	1	1	1	-	-	22
4	2	-	168	6	-	2
5	4	1	176	5	-	27
-	1	1	2	-	-	25
5	3	-	174	5	-	2
6	4	1	176	5	-	28
-	1	1	2	-	-	26
6	3	-	174	5	-	2
9	5	1	182	5	-	27
-	1	1	2	-	-	25
9	4	-	180	5	-	2
14	5	-	194	5	-	28
-	1	-	2	-	-	26
14	4	-	192	5	-	2
14	5	-	207	5	-	30
-	1	-	2	-	-	28
14	4	-	205	5	-	2
16	5	-	221	5	-	38
-	1	-	3	-	-	36
16	4	-	218	5	-	2
17	4	-	224	6	-	39
-	1	-	3	-	-	37
17	3	-	221	6	-	2
17	4	-	210	5	-	35
-	1	-	3	-	-	34
17	3	-	207	5	-	1

參、行政組織

表 3-1 區公所組織系統

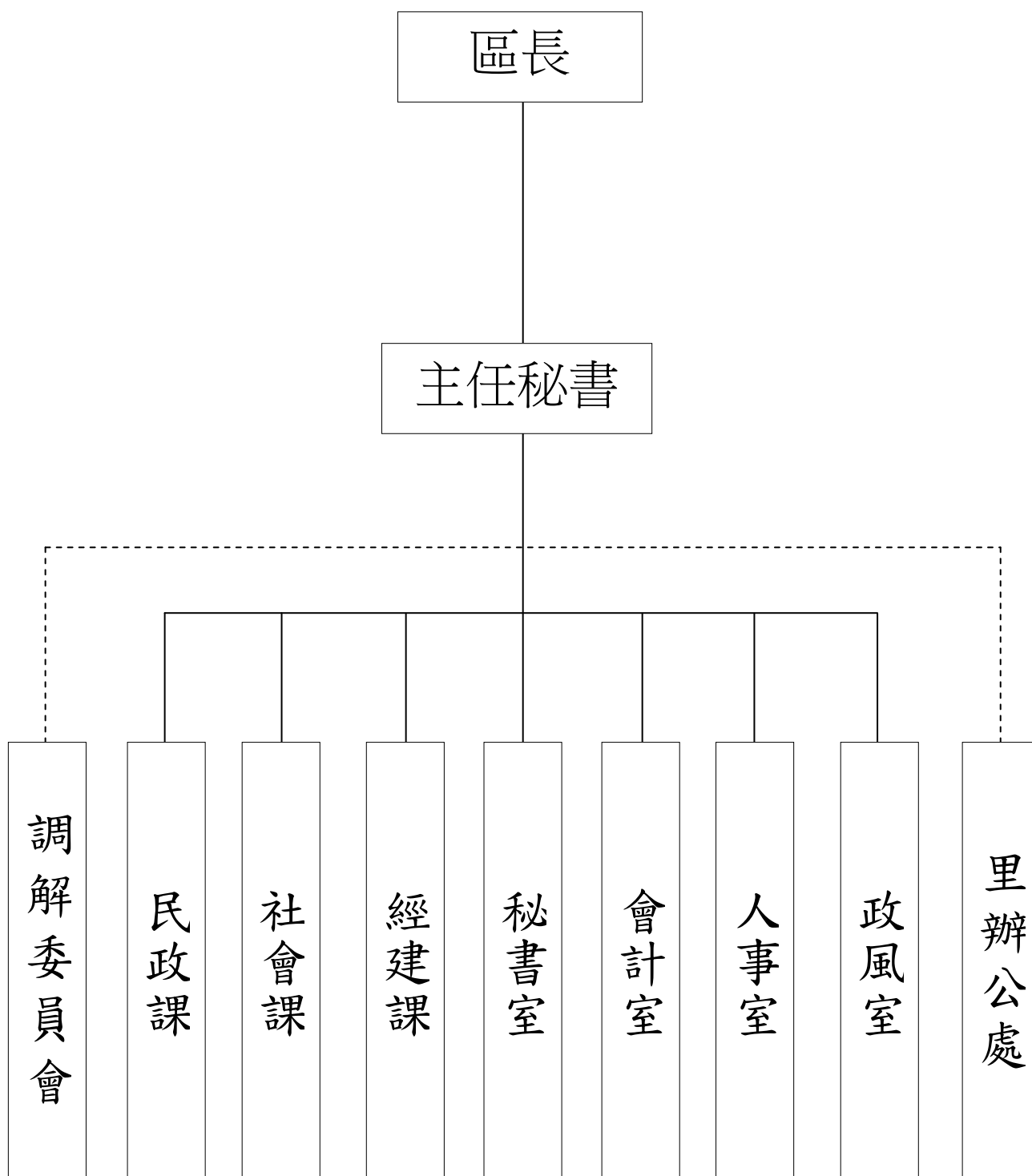


表 3-2 區公所編制

年底別	總計	區長	副區長	主任秘書	秘書	視導	課長	主任	技士	課員	技佐
民國 100 年 2011											
編制	32	1	-	1	1	-	3	1	3	8	-
現有	29	1	-	1	-	-	3	1	3	7	-
民國 101 年 2012											
編制	32	1	-	1	1	-	3	1	3	8	1
現有	31	1	-	1	1	-	3	1	3	8	-
民國 102 年 2013											
編制	32	1	-	1	1	-	3	1	3	8	1
現有	31	1	-	1	1	-	3	1	3	8	-
民國 103 年 2014											
編制	32	1	-	1	1	-	3	1	3	8	1
現有	30	1	-	1	1	-	3	1	2	8	-
民國 104 年 2015											
編制	32	1	-	1	1	-	3	1	3	8	1
現有	31	1	-	1	1	-	3	1	3	8	-
民國 105 年 2016											
編制	32	1	-	1	1	-	3	1	3	8	1
現有	31	1	-	1	1	-	3	1	3	8	-
民國 106 年 2017											
編制	32	1	-	1	1	-	3	1	3	8	1
現有	29	-	-	1	1	-	3	1	3	8	-
民國 107 年 2018											
編制	32	1	-	1	1	-	3	1	3	8	1
現有	30	1	-	1	1	-	3	1	3	7	-
民國 108 年 2019											
編制	34	1	-	1	1	-	3	1	3	9	1
現有	32	1	-	1	1	-	3	1	3	9	-
民國 109 年 2020											
編制	34	1	-	1	1	-	3	1	3	9	1
現有	33	1	-	1	1	-	3	1	3	9	1
民國 110 年 2021											
編制	34	1	-	1	1	-	3	1	3	9	1
現有	34	1	-	1	1	-	3	1	3	9	1

資料來源：高雄市大社區公所人事室

表 3-3 區公所員工

年底及性別	總計	職等別				
		簡薦委任(派)人員				
		合計	簡任(派)	薦任(派)	委任(派)	
民國 100 年	2011	54	29	-	21	8
	男	17	15	-	13	2
	女	37	14	-	8	6
民國 101 年	2012	54	31	-	21	10
	男	19	17	-	13	4
	女	35	14	-	8	6
民國 102 年	2013	54	31	-	22	9
	男	19	17	-	14	3
	女	35	14	-	8	6
民國 103 年	2014	53	30	-	22	8
	男	18	16	-	13	3
	女	35	14	-	9	5
民國 104 年	2015	54	31	-	22	9
	男	18	16	-	13	3
	女	36	15	-	9	6
民國 105 年	2016	54	31	-	23	8
	男	19	15	-	12	3
	女	35	16	-	11	5
民國 106 年	2017	48	29	-	23	6
	男	16	13	-	11	2
	女	32	16	-	12	4
民國 107 年	2018	48	30	-	23	7
	男	17	14	-	11	3
	女	31	16	-	12	4
民國 108 年	2019	48	32	-	24	8
	男	18	16	-	12	4
	女	30	16	-	12	4
民國 109 年	2020	48	33	-	25	8
	男	18	16	-	13	3
	女	30	17	-	12	5
民國 110 年	2021	47	34	-	17	17
	男	27	25	-	14	11
	女	20	9	-	3	6

資料來源：高雄市大社區公所人事室

按職等別及性別分

單位：人

雇員	工友			
	合計	校工	工友	臨時人員
-	25	1	5	19
-	2	1	1	-
-	23	-	4	19
-	23	1	4	18
-	2	1	1	-
-	21	-	3	18
-	23	1	4	18
-	2	1	1	-
-	21	-	3	18
-	23	1	4	18
-	2	1	1	-
-	21	-	3	18
-	23	1	4	18
-	2	1	1	-
-	21	-	3	18
-	23	1	4	18
-	2	1	1	-
-	21	-	3	18
-	23	1	4	18
-	4	-	2	2
-	19	-	3	16
-	19	1	3	16
-	3	-	1	2
-	16	-	2	14
-	18	1	3	15
-	3	-	1	2
-	15	-	2	13
-	16	1	3	13
-	2	-	1	1
-	14	-	2	12
-	15	1	3	12
-	2	-	1	1
-	13	-	2	11
-	13	1	2	11
-	2	-	1	1
-	11	-	1	10

表 3-4 區公所現有

年底及性別		總計	平均年齡	24 歲以下	25-29 歲	30-34 歲
民國 100 年	2011	29	45.29	-	-	1
	男	15	45.00	-	-	-
	女	14	45.57	-	-	1
民國 101 年	2012	31	44.88	-	1	1
	男	17	43.47	-	1	-
	女	14	46.29	-	-	1
民國 102 年	2013	31	46.23	-	-	2
	男	17	45.82	-	-	1
	女	14	46.64	-	-	1
民國 103 年	2014	30	46.20	-	-	3
	男	17	45.75	-	-	2
	女	13	46.64	-	-	1
民國 104 年	2015	31	46.33	-	1	2
	男	17	46.20	-	1	1
	女	14	46.47	-	-	1
民國 105 年	2016	31	46.67	-	2	2
	男	15	46.33	-	-	1
	女	16	47.00	-	2	1
民國 106 年	2017	29	47.03	-	-	3
	男	13	43.92	-	-	1
	女	16	50.13	-	-	2
民國 107 年	2018	30	48.03	-	-	2
	男	14	46.43	-	-	-
	女	16	49.63	-	-	2
民國 108 年	2019	32	49.16	-	-	1
	男	16	46.25	-	-	1
	女	16	52.06	-	-	-
民國 109 年	2020	33	49.50	-	1	1
	男	16	46.81	-	-	1
	女	17	52.18	-	1	-
民國 110 年	2021	34	49.68	-	1	1
	男	17	48.06	-	-	-
	女	17	51.29	-	1	1

資料來源：高雄市大社區公所人事室

職員數按年齡分

單位：人

35-39 歲	40-44 歲	45-49 歲	50-54 歲	55-59 歲	60-64 歲	65 歲以上
4	7	10	6	1	-	-
4	3	4	3	1	-	-
-	4	6	3	-	-	-
5	7	9	6	2	-	-
4	5	3	3	1	-	-
1	2	6	3	1	-	-
2	7	10	8	2	-	-
1	6	3	5	1	-	-
1	1	7	3	1	-	-
3	3	10	9	2	-	-
2	2	6	4	1	-	-
1	1	4	5	1	-	-
4	3	8	10	3	-	-
2	2	7	2	2	-	-
2	1	1	8	1	-	-
3	2	7	10	5	-	-
2	2	5	3	2	-	-
1	-	2	7	3	-	-
4	2	6	9	3	2	-
3	2	4	3	-	-	-
1	-	2	6	3	2	-
4	2	8	8	4	2	-
3	2	4	3	2	-	-
1	-	4	5	2	2	-
3	5	6	8	7	2	-
2	4	2	5	2	-	-
1	1	4	3	5	2	-
2	5	7	4	10	2	1
1	4	4	4	2	-	-
1	1	3	-	8	2	1
4	3	5	7	7	6	-
3	2	4	5	2	1	-
1	1	1	2	5	5	-

表 3-5 區公所現有職

年底及性別		總計	研究所	
			博士	碩士
民國 100 年	2011	29	-	5
	男	15	-	4
	女	14	-	1
民國 101 年	2012	31	1	7
	男	17	-	6
	女	14	1	1
民國 102 年	2013	31	1	8
	男	17	-	7
	女	14	1	1
民國 103 年	2014	30	1	8
	男	16	-	7
	女	14	1	1
民國 104 年	2015	31	1	9
	男	16	-	7
	女	15	1	2
民國 105 年	2016	31	-	10
	男	15	-	6
	女	16	-	4

資料來源：高雄市大社區公所人事室

員數按教育程度分

單位：人

大學畢業 (含軍警校有學位者)	專科畢業	高中(職)畢業	國(初)中以下
15	8	1	-
7	4	-	-
8	4	1	-
14	8	1	-
7	4	-	-
7	4	1	-
13	8	1	-
6	4	-	-
7	4	1	-
14	7	-	-
6	3	-	-
8	4	-	-
15	6	-	-
7	2	-	-
8	4	-	-
15	6	-	-
7	2	-	-
8	4	-	-

表 3-5 區公所現有職

年底及性別		總計	研究所	
			博士	碩士
民國 106 年	2017	29	-	8
	男	13	-	5
	女	16	-	3
民國 107 年	2018	30	-	8
	男	14	-	6
	女	16	-	2
民國 108 年	2019	32	-	9
	男	16	-	7
	女	16	-	2
民國 109 年	2020	33	-	11
	男	16	-	7
	女	17	-	4
民國 110 年	2021	34	-	10
	男	17	-	6
	女	17	-	4

資料來源：高雄市大社區公所人事室

員數按教育程度分(續)

單位：人

大學畢業 (含軍警校有學位者)	專科畢業	高中(職)畢業	國(初)中以下
14	7	-	-
6	2	-	-
8	5	-	-
15	7	-	-
6	2	-	-
9	5	-	-
16	7	-	-
6	3	-	-
10	4	-	-
14	8	-	-
5	4	-	-
9	4	-	-
17	7	-	-
7	4	-	-
10	3	-	-

表 3-6 里長選舉

里別	選舉日期	選舉人數 (人)	投票數(票)
第一屆	099.11.27		
第二屆	103.11.29	27,800	20,073
第二屆嘉誠里長補選	105.03.12	969	733
第三屆	107.11.24	28,905	21,381
大社里	107.11.24	4,788	3,496
保安里	107.11.24	3,012	2,239
保社里	107.11.24	3,018	2,162
嘉誠里	107.11.24	929	698
神農里	107.11.24	4,758	3,458
觀音里	107.11.24	5,176	3,844
三奶里	107.11.24	2,567	1,961
翠屏里	107.11.24	1,621	1,218
中里里	107.11.24	3,036	2,305

資料來源：中央選舉委員會。

概況

投票率() (投票數/選舉人 數)*100	候選人數	當選人		
		姓名	年齡	性別
72.21	16			
71.77	3	侯景耀	46	男
73.97	14			
73.02	1	林英陸	73	男
74.34	1	林義萬	50	男
71.64	1	許清泉	74	男
75.13	1	侯景耀	46	男
72.68	1	葉東火	70	男
74.27	5	陳竑憲	66	男
76.39	1	許丁春	75	男
75.14	1	許勝欽	54	男
75.92	2	李旭仁	53	男

表 3-7 鄰長遴聘概況

單位：人

里別	里內現有鄰數	年底鄰長人數			未遴聘人數	本年異動(解遴聘)鄰長數		
		合計	男	女		合計	男	女
民國 100 年 2011	175	175	133	42	-	16	11	5
民國 101 年 2012	175	175	133	42	-	6	4	2
民國 102 年 2013	175	175	133	42	-	8	4	4
民國 103 年 2014	175	175	124	51	-	13	3	10
民國 104 年 2015	174	174	124	50	-	7	3	4
民國 105 年 2016	174	174	116	58	-	9	3	6
民國 106 年 2017	174	174	115	59	-	7	5	2
民國 107 年 2018	174	174	114	60	-	7	2	5
民國 108 年 2019	174	174	111	63	-	11	4	7
民國 109 年 2020	174	174	110	64	-	3	1	2
民國 110 年 2021	174	174	107	67	-	5	1	4
大社里	27	27	19	8	-	1	1	-
保安里	15	15	9	6	-	-	-	-
保社里	19	19	11	8	-	-	-	-
嘉誠里	12	12	9	3	-	-	-	-
神農里	26	26	20	6	-	-	-	-
觀音里	26	26	15	11	-	1	-	1
三奶里	17	17	10	7	-	-	-	-
翠屏里	16	16	8	8	-	-	-	-
中里里	16	16	6	10	-	3	-	3

資料來源：高雄市大社區公所民政課

表 3-8 鄰長異動概況

月底別	現有鄰數	當月底實有鄰長數	當月底實有鄰長數與現有鄰長數不符原因						當月行政區域調整增加鄰數
			合計	空鄰	遷出未補聘	死亡未補聘	任期屆滿未鄰聘	其他	
民國 100 年 2011	175	175	-	-	-	-	-	-	-
民國 101 年 2012	175	175	-	-	-	-	-	-	-
民國 102 年 2013	175	175	-	-	-	-	-	-	-
民國 103 年 2014	175	175	-	-	-	-	-	-	-
民國 104 年 2015	174	174	-	-	-	-	-	-	-1
民國 105 年 2016	174	174	-	-	-	-	-	-	-
民國 106 年 2017	174	174	-	-	-	-	-	-	-
民國 107 年 2018	174	174	-	-	-	-	-	-	-
民國 108 年 2019	174	174	-	-	-	-	-	-	-
民國 109 年 2020	174	174	-	-	-	-	-	-	-
民國 110 年 2021	174	174	-	-	-	-	-	-	-

資料來源：高雄市大社區公所民政課

肆、農林漁牧

表 4-1 耕

年底別	總計	耕作地	
		合計	短期耕作地
			小計
民國 103 年 2014	944.43	944.43	191.97
民國 104 年 2015	944.43	944.43	191.97
民國 105 年 2016	944.43	944.43	254.62
民國 106 年 2017	944.43	944.43	198.24
民國 107 年 2018	944.43	944.43	203.20
民國 108 年 2019	944.43	944.43	203.20
民國 109 年 2020	939.93	927.49	175.50
民國 110 年 2021	901.19	898.79	154.79

資料來源：行政院農業委員會、高雄市政府農業局。

地面積

單位：公頃

耕作地				長期休閒地
短期耕作地			長期耕作地	
水稻	水稻以外之短期作	短期休閒		
-	0.00	191.97	752.46	-
-	0.00	191.97	752.46	-
-	61.00	193.62	689.81	-
-	75.62	122.62	746.19	-
-	77.26	125.94	741.23	-
-	77.26	125.94	741.23	-
-	73.80	101.70	751.99	12.44
-	51.80	102.99	744.00	2.40

伍、工商業及區建設

表 5-1 營運中

年底別	總計	食品	飲料及菸草 製造業	紡織業	成衣及服飾 品 製造業	皮革、毛皮 及 其製品製造 業
民國100年 2011	-	-	-	-	-	-
民國101年 2012	180	12	-	-	2	-
民國102年 2013	190	16	-	1	1	-
民國103年 2014	195	15	-	1	1	-
民國104年 2015	209	16	-	1	1	-
民國105年 2016	-	-	-	-	-	-
民國106年 2017	216	17	-	1	2	-
民國107年 2018	219	19	-	1	2	-
民國108年 2019	226	20	-	1	2	-
民國109年 2020	226	21	-	2	2	-
民國110年 2021	-	-	-	-	-	-

備註：100年、105年及110年資料因逢工業及服務業普查年停辦工廠校正及營運調查，故無資料。
資料來源：經濟部統計處

工廠家數

單位：家

木竹製品 製造業	紙漿、紙及 紙製品製造 業	印刷及資料 儲存媒體 複製業	石油及煤 製品製造 業	化學材料 製造業	化學製品 製造業	藥品及醫用 化學製品製 造業	橡膠製品 製造業
-	-	-	-	-	-	-	-
1	-	2	-	14	10	-	2
1	1	2	-	15	9	-	2
1	1	2	-	15	10	-	2
1	1	2	-	16	12	-	3
-	-	-	-	-	-	-	-
1	3	3	-	15	14	-	2
1	3	3	-	15	14	-	2
1	3	3	-	16	15	-	2
1	1	3	-	15	14	-	2
-	-	-	-	-	-	-	-

表 5-1 營運中

年底別	塑膠製品 製造業	非金屬礦物 製品製造業	基本金屬 製造業	金屬製品 製造業	電子零 組件製造業	電腦、電子產 品及光學製品 製造業
民國100年 2011	-	-	-	-	-	-
民國101年 2012	9	4	5	49	6	7
民國102年 2013	9	4	3	55	6	6
民國103年 2014	10	5	5	57	6	6
民國104年 2015	11	6	6	63	6	6
民國105年 2016	-	-	-	-	-	-
民國106年 2017	11	7	4	63	7	4
民國107年 2018	13	7	4	65	7	4
民國108年 2019	13	7	4	66	7	5
民國109年 2020	11	7	4	68	7	5
民國110年 2021	-	-	-	-	-	-

資料來源：經濟部統計處

工廠家數(續)

單位：家

電力設備 製造業	機械設備 製造業	汽車及其零 件 製造業	其他運輸工 具及其零件 製造業	家具 製造業	其他 製造業	產業用機械設 備維修及安裝 業	非製造業
-	-	-	-	-	-	-	-
6	30	4	10	2	2	3	-
9	31	4	9	1	3	2	-
7	32	4	9	1	3	2	-
5	32	5	10	1	3	2	-
-	-	-	-	-	-	-	-
5	30	6	14	1	4	2	-
5	29	5	14	1	3	2	-
5	30	5	15	1	3	2	-
5	32	5	15	1	2	2	-
-	-	-	-	-	-	-	-

表 5-2 自來水

年底別	人數(人)	
	行政區域人數 (A)	供水區域人數
民國100年2011	33,296	33,296
民國101年2012	33,766	33,766
民國102年2013	34,097	34,097
民國103年2014	34,455	34,455
民國104年 2015	34,566	34,566
民國105年2016	34,615	34,615
民國106年2017	34,577	34,577
民國107年2018	34,604	34,604
民國108年2019	34,410	34,410
民國109年2020	34,324	34,324
民國110年2021	34,050	34,050

資料來源：臺灣省自來水公司第七區管理處

供水普及率

人數 (人)	供水普及率 $B/A*100$ (%)
實際供水人數 (B)	
32,966	99.01
33,459	99.09
33,786	99.09
34,109	99.00
34,213	98.98
34,257	98.97
34,216	98.96
34,238	98.94
34,039	98.92
34,036	99.16
33,772	99.18

陸、金融財稅

表6-1 歲入預決算

		預算			
年底別		總計	稅課收入	罰款及賠償收入	規費收入
民國100年	原預算	14,655,000	-	-	6,185,000
2011	追加減後預算	14,655,000	-	-	6,185,000
民國101年	原預算	14,630,000	-	-	6,160,000
2012	追加減後預算	14,630,000	-	-	6,160,000
民國102年	原預算	8,977,000	-	-	160,000
2013	追加減後預算	8,977,000	-	-	160,000
民國103年	原預算	8,977,000	-	-	160,000
2014	追加減後預算	8,977,000	-	-	160,000
民國104年	原預算	8,977,000	-	-	160,000
2015	追加減後預算	8,977,000	-	-	160,000
民國105年	原預算	9,029,000	-	-	170,000
2016	追加減後預算	9,029,000	-	-	170,000
民國106年	原預算	9,339,000	-	-	70,000
2017	追加減後預算	9,339,000	-	-	70,000
民國107年	原預算	9,039,000	-	-	70,000
2018	追加減後預算	9,039,000	-	-	70,000
民國108年	原預算	14,198,000	-	-	70,000
2019	追加減後預算	14,198,000	-	-	70,000
民國109年	原預算	17,758,000	-	-	70,000
2020	追加減後預算	17,758,000	-	-	70,000
民國110年	原預算	12,066,000	-	-	70,000
2021	追加減後預算	12,066,000	-	-	70,000
		決算			
年底別		總計	稅課收入	罰款及賠償收入	規費收入
民國100年2011		16,331,536	-	307,231	6,077,158
民國101年2012		10,344,183	-	155,254	68,700
民國102年2013		10,710,826	-	9,728	117,900
民國103年2014		9,118,269	-	230,188	64,500
民國104年2015		9,225,285	-	69,667	56,500
民國105年2016		9,155,206	-	228,585	52,300
民國106年2017		9,289,256	-	58,320	90,434
民國107年2018		8,995,379	-	51,593	60,664
民國108年2019		14,252,618	-	86,885	68,012
民國109年2020		16,827,654	-	15,727	23,960
民國110年2021		12,737,538	-	13,489	28,598

資料來源：高雄市大社區公所會計室

-按來源分別

預算						單位：新台幣元
信託管理收入	財產收入	營業盈餘及事業收入	補助收入	捐獻及贈與收入	其他收入	
-	-	-	8,470,000	-	-	
-	-	-	8,470,000	-	-	
-	-	-	-	8,470,000	-	
-	-	-	-	8,470,000	-	
-	-	-	347,000	8,470,000	-	
-	-	-	347,000	8,470,000	-	
-	-	-	347,000	8,470,000	-	
-	-	-	347,000	8,470,000	-	
-	-	-	347,000	8,470,000	-	
-	-	-	347,000	8,470,000	-	
-	-	-	347,000	8,470,000	-	
-	-	-	347,000	8,470,000	-	
-	-	-	299,000	8,470,000	90,000	
-	-	-	299,000	8,470,000	90,000	
-	-	-	599,000	8,470,000	200,000	
-	-	-	599,000	8,470,000	200,000	
-	-	-	299,000	8,470,000	200,000	
-	-	-	299,000	8,470,000	200,000	
-	-	-	5,458,000	8,470,000	200,000	
-	-	-	5,458,000	8,470,000	200,000	
-	18,000	-	9,000,000	8,470,000	200,000	
-	18,000	-	9,000,000	8,470,000	200,000	
-	18,000	-	3,358,000	8,470,000	150,000	
-	18,000	-	3,358,000	8,470,000	150,000	
決算						單位：新台幣元
信託管理收入	財產收入	營業盈餘及事業收入	補助收入	捐獻及贈與收入	其他收入	
-	-	-	9,026,026	-	921,121	
-	-	-	-	8,470,000	1,650,229	
-	-	-	347,000	8,470,000	1,766,198	
-	2,020	-	347,000	8,470,000	4,561	
-	4,690	-	347,000	8,470,000	277,428	
-	-	-	299,000	8,470,000	105,321	
-	6,207	-	454,304	8,470,000	209,991	
-	22,390	-	299,000	8,470,000	91,732	
-	33,432	-	5,449,898	8,470,000	144,391	
-	49,816	-	8,124,028	8,470,000	144,123	
-	701,317	-	3,358,311	8,470,000	165,823	

表6-2 歲出預決

		預算			
年底別		總計	政權行使支出	行政支出	民政支出
民國100年 2011	原預算	103,305,159	-	-	70,874,000
	追加減後預算	104,184,725	-	-	71,253,566
民國101年 2012	原預算	115,157,437	-	-	79,076,000
	追加減後預算	115,199,268	-	-	79,117,831
民國102年 2013	原預算	92,942,757	-	-	81,697,000
	追加減後預算	92,942,757	-	-	81,697,000
民國103年 2014	原預算	88,451,420	-	-	76,080,000
	追加減後預算	88,451,420	-	-	76,080,000
民國104年 2015	原預算	85,406,990	-	-	67,989,000
	追加減後預算	85,406,990	-	-	67,989,000
民國105年 2016	原預算	87,344,962	-	-	69,816,000
	追加減後預算	87,344,962	-	-	69,816,000
民國106年 2017	原預算	87,081,026	-	-	69,561,000
	追加減後預算	87,081,026	-	-	69,561,000
民國107年 2018	原預算	84,894,618	-	-	68,732,000
	追加減後預算	84,894,618	-	-	68,732,000
民國108年 2019	原預算	92,865,023	-	-	76,749,000
	追加減後預算	92,865,023	-	-	76,749,000
民國109年 2020	原預算	101,902,788	-	-	85,369,000
	追加減後預算	101,902,788	-	-	85,369,000
民國110年 2021	原預算	96,001,337	-	-	91,327,337
	追加減後預算	96,001,337	-	-	91,327,337
		決算			
年底別		總計	政權行使支出	行政支出	民政支出
民國100年2011		93,046,420	-	-	64,661,554
民國101年2012		97,272,384	-	-	71,022,772
民國102年2013		87,025,589	-	-	75,779,832
民國103年2014		84,550,641	-	-	72,179,221
民國104年2015		81,740,259	-	-	65,430,722
民國105年2016		85,599,828	-	-	68,343,786
民國106年2017		84,053,980	-	-	67,099,055
民國107年2018		81,844,076	-	-	65,684,748
民國108年2019		89,908,352	-	-	73,792,329
民國109年2020		98,393,992	-	-	83,377,861
民國110年2021		93,015,434	-	-	88,351,931

資料來源：高雄市大社區公所會計室

算-按政事分別

預算							單位：新台幣元	
財務支出	警政支出	教育支出	文化支出	農業支出	交通支出	工業支出	其他經濟服務支出	
-	-	-	-	-	15,982,000	-	-	-
-	-	-	-	-	16,482,000	-	-	-
-	-	-	-	-	21,852,000	-	-	-
-	-	-	-	-	21,852,000	-	-	-
-	-	-	-	-	-	-	-	-
-	-	-	-	-	-	-	-	-
-	-	-	-	-	-	-	-	-
-	-	-	-	-	5,664,000	-	-	-
-	-	-	-	-	5,664,000	-	-	-
-	-	-	-	-	4,000,000	-	-	-
-	-	-	-	-	4,000,000	-	-	-
-	-	-	-	-	5,028,000	-	-	-
-	-	-	-	-	5,028,000	-	-	-
-	-	-	-	-	4,178,000	-	-	-
-	-	-	-	-	4,178,000	-	-	-
-	-	-	-	-	4,529,000	-	-	-
-	-	-	-	-	4,529,000	-	-	-
-	-	-	-	-	4,674,000	-	-	-
-	-	-	-	-	4,674,000	-	-	-
-	-	-	-	-	4,674,000	-	-	-
-	-	-	-	-	4,674,000	-	-	-

決算							單位：新台幣元	
財務支出	警政支出	教育支出	文化支出	農業支出	交通支出	工業支出	其他經濟服務支出	
-	-	-	-	-	14,878,569	-	-	-
-	-	-	-	-	13,101,397	-	-	-
-	-	-	-	-	-	-	-	-
-	-	-	-	-	-	-	-	-
-	-	-	-	-	4,555,547	-	-	-
-	-	-	-	-	3,727,080	-	-	-
-	-	-	-	-	4,462,899	-	-	-
-	-	-	-	-	4,174,710	-	-	-
-	-	-	-	-	4,529,000	-	-	-
-	-	-	-	-	4,486,856	-	-	-
-	-	-	-	-	4,663,503	-	-	-

表6-2 歲出預決算

		預算					
年底別		社會保險支出	社會救助支出	福利服務支出	國民就業支出	醫療保健支出	社區發展支出
民國100年 2011	原預算	-	-	-	-	-	-
	追加減後預算	-	-	-	-	-	-
民國101年 2012	原預算	-	-	-	-	-	-
	追加減後預算	-	-	-	-	-	-
民國102年 2013	原預算	-	-	-	-	-	-
	追加減後預算	-	-	-	-	-	-
民國103年 2014	原預算	-	-	-	-	-	-
	追加減後預算	-	-	-	-	-	-
民國104年 2015	原預算	-	-	-	-	-	-
	追加減後預算	-	-	-	-	-	-
民國105年 2016	原預算	-	-	-	-	-	-
	追加減後預算	-	-	-	-	-	-
民國106年 2017	原預算	-	-	-	-	-	-
	追加減後預算	-	-	-	-	-	-
民國107年 2018	原預算	-	-	-	-	-	-
	追加減後預算	-	-	-	-	-	-
民國108年 2019	原預算	-	-	-	-	-	-
	追加減後預算	-	-	-	-	-	-
民國109年 2020	原預算	-	-	-	-	-	-
	追加減後預算	-	-	-	-	-	-
民國110年 2021	原預算	-	-	-	-	-	-
	追加減後預算	-	-	-	-	-	-

		決算					
年底別		社會保險支出	社會救助支出	福利服務支出	國民就業支出	醫療保健支出	社區發展支出
民國100年2011		-	-	-	-	-	-
民國101年2012		-	-	-	-	-	-
民國102年2013		-	-	-	-	-	-
民國103年2014		-	-	-	-	-	-
民國104年2015		-	-	-	-	-	-
民國105年2016		-	-	-	-	-	-
民國106年2017		-	-	-	-	-	-
民國107年2018		-	-	-	-	-	-
民國108年2019		-	-	-	-	-	-
民國109年2020		-	-	-	-	-	-
民國110年2021		-	-	-	-	-	-

資料來源：高雄市大社區公所會計室

-按政事分別(續)

預算							單位：新台幣元	
環境保護支出	退休撫卹給付支出	還本付息事務支出	債務付息支出	其他支出	公務人員各項補助及慰問金	災害準備金	第二預備金	
-	10,621,268	-	-	5,827,891	-	-	-	
-	10,621,268	-	-	5,827,891	-	-	-	
-	11,382,937	-	-	2,846,500	-	-	-	
-	11,382,937	-	-	2,846,500	-	-	-	
-	9,084,360	-	-	2,161,397	-	-	-	
-	9,084,360	-	-	2,161,397	-	-	-	
-	10,182,951	-	-	2,188,469	-	-	-	
-	10,182,951	-	-	2,188,469	-	-	-	
-	9,681,527	-	-	2,072,463	-	-	-	
-	9,681,527	-	-	2,072,463	-	-	-	
-	10,165,722	-	-	3,363,240	-	-	-	
-	10,165,722	-	-	3,363,240	-	-	-	
-	11,016,217	-	-	1,475,809	-	-	-	
-	11,016,217	-	-	1,475,809	-	-	-	
-	10,300,715	-	-	1,683,903	-	-	-	
-	10,300,715	-	-	1,683,903	-	-	-	
-	10,094,822	-	-	1,492,201	-	-	-	
-	10,094,822	-	-	1,492,201	-	-	-	
-	10,133,004	-	-	-	199,200	197,071	-	
-	10,133,004	-	-	-	199,200	197,071	-	
-	10,226,375	-	-	-	380,650	736,964	-	
-	10,226,375	-	-	-	380,650	736,964	-	
決算							單位：新台幣元	
環境保護支出	退休撫卹給付支出	還本付息事務支出	債務付息支出	其他支出	公務人員各項補助及慰問金	災害準備金	第二預備金	
-	10,621,268	-	-	2,885,029	-	-	-	
-	11,382,937	-	-	1,765,278	-	-	-	
-	9,084,360	-	-	2,161,397	-	-	-	
-	10,182,951	-	-	2,188,469	-	-	-	
-	9,681,527	-	-	2,072,463	-	-	-	
-	10,165,722	-	-	3,363,240	-	-	-	
-	11,016,217	-	-	1,475,809	-	-	-	
-	10,300,715	-	-	1,683,903	-	-	-	
-	10,094,822	-	-	1,492,201	-	-	-	
-	10,133,004	-	-	-	199,200	197,071	-	
-	10,226,375	-	-	-	380,650	736,964	-	

表6-3 區公所經費預算數額-按工作計畫別分

單位：新台幣元

科目	本年度預算數 (110年度)	上年度(109年度)		本年度與上年度預算比較	
		預算數	決算數	增減數	增減數比例(%)
總計	84,657,348	91,373,513	87,864,717	-6,716,165	-7.35
區政業務	84,657,348	91,373,513	87,864,717	-6,716,165	-7.35
一般行政	4,421,348	43,982,513	43,554,857	234,835	0.53
區公所業務	35,766,000	42,717,000	39,823,004	-6,951,000	-16.27
基層建設	4,674,000	4,674,000	4,486,856	-	-
第一預備金	-	-	-	-	-
第一預備金	-	-	-	-	-

資料來源：高雄市大社區公所會計室

表6-4 區公所經費預算數額-按用途別科目分

單位：新台幣元

科目	本年度預算數 (110年度)	上年度(109年度)		本年度與上年度預算比較	
		預算數	決算數	增減數	增減數比例(%)
總計	84,657,348	91,373,513	87,864,717	-6,716,165	-7.35
人事費	36,640,348	35,511,513	35,473,195	1,128,835	3.18
業務費	29,285,485	32,488,000	30,281,066	-3,202,515	-9.86
獎補助及損失 (經常門)	4,300,000	4,300,000	4,265,920	-	-
債務費	-	-	-	-	-
預備金	-	-	-	-	-
設備及投資	14,431,515	19,074,000	17,844,536	-4,642,485	-24.34
獎補助及損失 (資本門)	-	-	-	-	-

資料來源：高雄市大社區公所會計室

柒、教育文化

表 7-1 境內國民

學年度及學校別	校數 (所)	教師數(人)			職員數(人)			班級數(班)			
		合計	男	女	合計	男	女	合計	七年級	八年級	九年級
100學年度 SY2011	1	63	19	44	7	2	5	30	9	10	11
101學年度 SY2012	1	66	18	48	8	2	6	29	9	9	11
102學年度 SY2013	1	65	19	46	8	2	6	29	10	10	9
103學年度 SY2014	1	69	18	51	7	1	6	30	10	11	9
104學年度 SY2015	1	70	19	51	7	1	6	30	9	10	11
105學年度 SY2016	1	66	17	49	7	1	6	28	8	9	11
106學年度 SY2017	1	60	17	43	8	1	7	24	6	8	10
107學年度 SY2018	1	59	16	43	8	1	7	21	6	6	9
108學年度 SY2019	1	51	14	37	8	1	7	19	6	6	7
109學年度 SY2020	1	50	13	37	8	1	7	19	6	6	7
110學年度 SY2021	1	51	13	38	9	2	7	19	7	6	6
市立大社國中	1	51	13	38	9	2	7	19	7	6	6

資料來源：教育部統計處

中學概況

學生數(人)									上學年度畢業生數 (人)		
合計			七年級		八年級		九年級				
計	男	女	男	女	男	女	男	女	合計	男	女
937	486	451	149	129	154	156	183	166	308	158	150
858	454	404	152	118	147	131	155	155	334	170	164
835	466	369	169	120	150	117	147	132	303	150	153
855	473	382	149	138	171	122	153	122	270	144	126
829	457	372	137	106	149	142	171	124	247	133	114
766	408	358	120	108	138	108	150	142	273	153	120
644	351	293	90	83	121	102	140	108	282	145	137
565	299	266	89	83	88	83	122	100	242	136	106
508	266	242	93	70	83	87	90	85	175	90	85
486	250	236	74	79	91	70	85	87	167	86	81
463	241	222	74	75	75	74	92	73	161	80	81
463	241	222	74	75	75	74	92	73	161	80	81

表 7-2 境內國民

學年度及學校別	校數(所)	教師數(人)			職員數(人)		
		合計	男	女	合計	男	女
100學年度 SY2011	3	120	35	85	9	1	8
101學年度 SY2012	3	115	31	84	9	1	8
102學年度 SY2013	3	111	29	82	10	1	9
103學年度 SY 2014	3	113	27	86	10	1	9
104學年度 SY2015	3	109	26	83	10	1	9
105學年度 SY2016	3	102	28	74	10	1	9
106學年度 SY2017	3	105	28	77	10	1	9
107學年度 SY2018	3	102	28	74	10	2	8
108學年度 SY2019	3	103	25	78	10	2	8
109學年度 SY2020	3	101	24	77	10	2	8
110學年度 SY2021	3	103	25	78	10	1	9
大社國小	1	48	11	37	4	0	4
嘉誠國小	1	13	4	9	2	0	2
觀音國小	1	42	10	32	4	1	3

資料來源：教育部統計處。

小學概況

班級數(班)

合計	一年級	二年級	三年級	四年級	五年級	六年級
73	10	12	11	13	14	13
71	11	11	11	11	13	14
67	10	12	10	11	11	13
64	10	11	11	10	11	11
62	9	11	10	11	10	11
60	9	10	10	10	11	10
59	9	10	10	10	10	10
59	11	9	8	10	10	10
58	9	11	9	8	10	11
57	9	10	11	9	8	10
57	10	9	10	11	9	8
27	5	4	5	5	4	4
6	1	1	1	1	1	1
24	4	4	4	5	4	3

表 7-2 境內國民

學年度及學校別	學生數 (人)							
	合計			一年級		二年級		三
	計	男	女	男	女	男	女	男
100學年度 2011	1922	1027	895	125	120	149	135	163
101學年度 2012	1810	961	849	137	124	121	116	148
102學年度 2013	1659	885	774	125	109	142	120	120
103學年度 2014	1548	819	729	114	121	125	106	140
104學年度 2015	1481	764	717	117	114	113	121	122
105學年度 2016	1396	724	672	108	92	117	116	114
106學年度 2017	1396	724	672	115	123	109	92	119
107學年度 2018	1407	735	672	145	122	120	124	106
108學年度 2019	1406	727	679	125	106	146	122	114
109學年度 2020	1372	738	634	126	93	129	105	149
110學年度 2021	1393	750	643	128	127	130	92	126
大社國小	679	366	313	59	66	67	50	66
嘉誠國小	115	55	60	11	11	10	10	10
觀音國小	599	329	270	58	50	53	32	50

資料來源：教育部統計處。

小學概況(續)

學生數 (人)							上學年度畢業生數(人)		
年級	四年級		五年級		六年級				
女	男	女	男	女	男	女	合計	男	女
131	189	161	204	185	197	163	358	186	172
131	165	133	186	160	204	185	358	198	160
114	146	138	167	132	185	161	388	202	186
117	122	117	150	138	168	130	346	185	161
106	138	119	123	117	151	140	300	170	130
124	123	105	136	118	126	117	293	152	141
114	116	123	124	103	136	115	293	152	141
87	122	115	119	123	123	101	249	134	115
126	107	83	118	114	117	128	225	124	101
119	115	121	103	82	116	114	244	116	128
106	149	115	115	120	102	83	231	117	114
43	69	52	51	61	54	41	114	57	57
12	11	11	8	10	5	6	19	8	11
51	69	52	56	49	43	36	98	52	46

捌、衛生

表 8-1 醫療機構及其他醫事

年底別	總計	醫師	中醫師	牙醫師	藥師	藥劑生
民國 100 年 2011	134	22	8	17	20	14
民國 101 年 2012	132	21	8	17	22	12
民國 102 年 2013	139	22	8	17	24	12
民國 103 年 2014	142	22	8	17	24	11
民國 104 年 2015	144	22	8	17	24	12
民國 105 年 2016	146	22	8	17	29	11
民國 106 年 2017	148	22	8	18	28	12
民國 107 年 2018	146	21	7	17	25	12
民國 108 年 2019	150	21	7	19	27	12
民國 109 年 2020	162	20	7	20	31	9
民國 110 年 2021	162	20	5	20	31	9

資料來源：高雄市衛生福利統計處

機構開(執)業醫事人員數

單位：人

醫事 檢驗師	醫事 檢驗生	醫事 放射師	醫事 放射士	護理師	護士	助產師
1	-	1	-	29	22	-
1	-	1	-	27	23	-
1	-	1	-	32	22	-
1	-	-	-	37	22	-
1	-	-	-	37	23	-
1	-	-	-	36	22	-
1	-	-	-	38	21	-
1	-	-	-	45	18	-
1	-	-	-	44	16	-
1	-	-	-	51	15	-
1	-	-	-	63	13	-

表 8-1 醫療機構及其他醫事

年底別	助產士	鑲牙生	營養師	物理 治療師	物理 治療生	職能 治療師
民國 100 年 2011	-	-	-	-	-	-
民國 101 年 2012	-	-	-	-	-	-
民國 102 年 2013	-	-	-	-	-	-
民國 103 年 2014	-	-	-	-	-	-
民國 104 年 2015	-	-	-	-	-	-
民國 105 年 2016	-	-	-	-	-	-
民國 106 年 2017	-	-	-	-	-	-
民國 107 年 2018	-	-	-	-	-	-
民國 108 年 2019	-	-	-	-	-	-
民國 109 年 2020	-	-	-	-	-	-
民國 110 年 2021	-	-	-	-	-	-

資料來源：高雄市衛生福利統計處

機構開(執)業醫事人員數(續)

單位：人

職能 治療生	臨床 心理師	諮商 心理師	呼吸 治療師	語言 治療師	聽力師	牙體 技術師	牙體 技術生	驗光 師	驗光 生
-	-	-	-	-	-	-	-	-	-
-	-	-	-	-	-	-	-	-	-
-	-	-	-	-	-	-	-	-	-
-	-	-	-	-	-	-	-	-	-
-	-	-	-	-	-	-	-	-	-
-	-	-	-	-	-	-	-	-	-
-	-	-	-	-	-	-	-	-	-
-	-	-	-	-	-	-	-	-	-
-	-	-	-	-	-	-	-	-	3
-	-	-	-	-	-	-	-	1	7
-	-	-	-	-	-	-	1	-	10

表 8-2 公私立醫療

年底別	院所 家數 合計	醫院 家數	診所 家數	醫療 院所 病床數	醫院開放病床數		
					合計	一般病床	
						急性病床	
						急性 一般病床	精神急性 一般病床
民國 100 年 2011	33	-	33	29	-	-	-
民國 101 年 2012	31	-	31	28	-	-	-
民國 102 年 2013	32	-	32	28	-	-	-
民國 103 年 2014	32	-	32	22	-	-	-
民國 104 年 2015	33	-	33	21	-	-	-
民國 105 年 2016	32	-	32	21	-	-	-
民國 106 年 2017	32	-	32	21	-	-	-
民國 107 年 2018	31	-	31	23	-	-	-
民國 108 年 2019	31	-	31	23	-	-	-
民國 109 年 2020	30	-	30	20	-	-	-
民國 110 年 2021	29	-	29	20	-	-	-

資料來源：衛生福利部。

機構數及病床數

單位：家、床

醫院開放病床數							
一般病床				特殊病床			
慢性病床				合計	加護 病床	燒傷 病床	燒傷 加護病床
慢性 一般病床	精神慢性 一般病床	慢性 結核病床	漢生病 病床				
-	-	-	-	-	-	-	-
-	-	-	-	-	-	-	-
-	-	-	-	-	-	-	-
-	-	-	-	-	-	-	-
-	-	-	-	-	-	-	-
-	-	-	-	-	-	-	-
-	-	-	-	-	-	-	-
-	-	-	-	-	-	-	-
-	-	-	-	-	-	-	-
-	-	-	-	-	-	-	-
-	-	-	-	-	-	-	-

表 8-2 公私立醫療

年底別	醫院開放病床數				
	特殊病床				
	嬰兒病床	急診觀察床	安寧病床	慢性呼吸 照護病床	亞急性呼吸 照護病床
民國 100 年 2011	-	-	-	-	-
民國 101 年 2012	-	-	-	-	-
民國 102 年 2013	-	-	-	-	-
民國 103 年 2014	-	-	-	-	-
民國 104 年 2015	-	-	-	-	-
民國 105 年 2016	-	-	-	-	-
民國 106 年 2017	-	-	-	-	-
民國 107 年 2018	-	-	-	-	-
民國 108 年 2019	-	-	-	-	-
民國 109 年 2020	-	-	-	-	-
民國 110 年 2021	-	-	-	-	-

資料來源：衛生福利部。

機構數及病床數(續 1)

單位：家、床

醫院開放病床數

特殊病床

急性結核 病床	精神科 加護病床	手術 恢復床	嬰兒床	血液 透析床	腹膜 透析床	普通 隔離病床	正壓 隔離病床
------------	-------------	-----------	-----	-----------	-----------	------------	------------

-	-	-	-	-	-	-	-
-	-	-	-	-	-	-	-
-	-	-	-	-	-	-	-
-	-	-	-	-	-	-	-
-	-	-	-	-	-	-	-
-	-	-	-	-	-	-	-
-	-	-	-	-	-	-	-
-	-	-	-	-	-	-	-
-	-	-	-	-	-	-	-
-	-	-	-	-	-	-	-
-	-	-	-	-	-	-	-
-	-	-	-	-	-	-	-

表 8-2 公私立醫療

年底別	醫院開放病床數				精神科日間 照護人數(人)
	特殊病床				
	負壓隔離 病床	骨髓移植 病床	性侵害犯罪 加害人 強制治療病床	其他	
民國 100 年 2011	-	-	-	-	-
民國 101 年 2012	-	-	-	-	-
民國 102 年 2013	-	-	-	-	-
民國 103 年 2014	-	-	-	-	-
民國 104 年 2015	-	-	-	-	-
民國 105 年 2016	-	-	-	-	-
民國 106 年 2017	-	-	-	-	-
民國 107 年 2018	-	-	-	-	-
民國 108 年 2019	-	-	-	-	-
民國 109 年 2020	-	-	-	-	-
民國 110 年 2021	-	-	-	-	-

資料來源：衛生福利部。

機構數及病床數(續完)

單位：家、床

診所						醫院救護車 (輛)
合計	觀察床	嬰兒床	血液透析床	腹膜透析床	產科病床	
29	29	-	-	-	-	-
28	28	-	-	-	-	-
28	28	-	-	-	-	-
22	22	-	-	-	-	-
21	21	-	-	-	-	-
21	21	-	-	-	-	-
21	21	-	-	-	-	-
23	23	-	-	-	-	-
23	23	-	-	-	-	-
20	20	-	-	-	-	-
20	20	-	-	-	-	-

表 8-3 藥商

年底別	合計	藥局	西藥販賣業	中藥販賣業
民國 100 年 2011	68	7	5	8
民國 101 年 2012	69	7	4	8
民國 102 年 2013	69	9	4	8
民國 103 年 2014	72	8	4	8
民國 104 年 2015	73	8	4	8
民國 105 年 2016	75	8	4	8
民國 106 年 2017	78	8	4	8
民國 107 年 2018	81	8	4	8
民國 108 年 2019	86	8	4	8
民國 109 年 2020	92	8	4	8
民國 110 年 2021	94	9	2	8

資料來源：高雄市政府衛生局

家數

單位：家

醫療器材販賣業	西藥製造業	中藥製造業	醫療器材製造業
45	1	1	1
47	1	1	1
44	1	1	2
49	1	-	2
50	1	-	2
52	1	-	2
55	1	-	2
58	1	-	2
63	1	-	2
68	1	-	3
71	1	-	3

玖、環境保護

表 9-1 改善市容查報

年底別	總計	道路、水溝、下水道、橋樑、河川、堤防等公共設施之損壞事項	公園、綠地、行道樹等維護、修剪及扶正事項	廢棄物、廢土、水溝、下水道、公廁等之清理維護事項
民國 100 年 2011	288	4	19	4
民國 101 年 2012	294	6	22	9
民國 102 年 2013	412	7	25	8
民國 103 年 2014	377	5	17	7
民國 104 年 2015	247	3	21	6
民國 105 年 2016	547	135	17	22
民國 106 年 2017	442	129	25	35
民國 107 年 2018	541	145	45	45
民國 108 年 2019	700	139	46	55
民國 109 年 2020	630	142	39	50
民國 110 年 2021	638	129	32	51

資料來源：高雄市大社區公所民政課

有關案件執行情形

單位：件

交通號(標誌、 標線之修復及移 除廢棄交通號誌 事項	門牌、街道 巷弄名牌之 維護事項	路燈、水電、電 信、瓦斯設施之 損壞修復事項	競選廣告物 之改善、移 除事項	路霸檢舉通 報事項	其他有礙市容 觀瞻及妨害公 共安全事項
4	-	79	-	9	169
3	-	65	-	7	182
2	-	41	169	10	150
3	-	76	121	6	142
5	-	54	-	5	153
14	-	66	125	22	146
8	-	79	-	13	153
25	-	85	-	-	196
24	-	85	136	12	203
22	-	76	125	10	166
28	-	82	122	15	179

拾、社會福利

表 10-1 推行社區發

年(底)別	設置 社區 生產建設 基金 (個)	實際使用經費(元)		社區 活動 中心 (幢) (年底)	社區發展工作項目	
		政府 補助款	社區 自籌款		辦理社區 幹部訓練 (人次)	辦理社區 觀摩 (人次)
民國 100 年 2011	3	-	-	7	-	-
民國 101 年 2012	3	619,395	569,092	7	91	743
民國 102 年 2013	3	263,200	202,426	6	112	160
民國 103 年 2014	3	557,390	808,601	6	136	915
民國 104 年 2015	3	843,874	2,115,484	6	431	496
民國 105 年 2016	3	1,087,225	1,884,643	6	1,228	710
民國 106 年 2017	3	1,937,656	2,928,321	5	630	983
民國 107 年 2018	3	2,444,568	2,394,217	5	1,343	814
民國 108 年 2019	4	2,818,922	3,823,962	5	24,796	1,488
民國 109 年 2020	3	4,474,027	2,472,916	5	1,527	856
民國 110 年 2021	3	4,057,570	2,424,752	5	956	784

資料來源：高雄市政府社會局

展工作成果

社區發展工作項目					
社區長壽俱樂部 (處) (年底)	社區媽媽教室 (班) (年底)	社區守望相助隊 (隊) (年底)	社區民俗藝文康樂班隊 (隊) (年底)	社區志願服務 (年底)	
				團隊 (隊)	志工數 (人)
-	1	1	3	4	486
-	1	1	2	4	403
-	1	1	-	9	504
-	1	1	-	9	483
1	15	1	5	6	622
1	13	1	6	6	614
1	6	1	7	11	527
1	12	1	8	11	593
1	12	1	8	11	525
1	23	1	6	11	550
9	34	1	3	11	536

表 10-1 推行社區發展工作成果(續)

年(底)別	Work Items of Community Development				
	辦理社區照顧 關懷據點 (處) (年底)	社區圖 書室 (處) (年底)	社區刊物 (期) (年底)	服務成果 Achievements of Services	
				福利服務或活動 (受益人次)	其他服務 (受益人次)
民國 100 年 2011	4	1	-	700	-
民國 101 年 2012	4	1	-	720	-
民國 102 年 2013	4	1	-	610	-
民國 103 年 2014	4	1	-	215,456	2,000
民國 104 年 2015	4	1	1	126,242	41,616
民國 105 年 2016	4	1	2	134,252	63,108
民國 106 年 2017	5	1	1	193,093	27,151
民國 107 年 2018	5	1	2	146,570	47,623
民國 108 年 2019	5	-	2	222,857	27,485
民國 109 年 2020	5	-	2	135,048	31,054
民國 110 年 2021	9	-	2	89,718	6,603

資料來源：高雄市政府社會局

表 10-2 社區發展協會會員人數

年底 及 社區發展協會別	社區發展 協會數 (個)	社區戶數 (戶)	社區 人口數 (人)	理監事 人數 (人)	社區發展協會會員數 (人)		
					合計	男	女
民國 100 年 2011	9	11,798	33,129	141	1,048	423	625
民國 101 年 2012	9	11,971	33,503	141	1,000	464	536
民國 102 年 2013	9	12,402	34,097	126	943	427	516
民國 103 年 2014	9	12,658	34,455	128	1,021	423	598
民國 104 年 2015	11	12,735	34,566	150	1,230	516	714
民國 105 年 2016	11	12,837	34,618	152	1,253	501	752
民國 106 年 2017	11	13,032	34,577	152	1,240	466	774
民國 107 年 2018	11	13,154	34,604	151	1,263	472	791
民國 108 年 2019	11	13,186	34,410	150	1,195	411	784
民國 109 年 2020	11	13,285	34,324	149	1,210	430	780
民國 110 年 2021	11	13,431	34,047	153	1,203	426	777

資料來源：高雄市政府社會局

表 10-3 社會福利

年底別	中低收入 老人生活 津貼	低收入戶 喪葬補助		身心障礙者 生活補助		身心障礙者 托育養護補助	
	申請人次	發放 人次	金額	發放人 次	金額	發放人 次	金額
民國 100 年 2011	24	-	-	6,679	26,786,140	32	534,686
民國 101 年 2012	14	-	-	6,721	32,566,020	29	499,239
民國 102 年 2013	38	-	-	6,858	33,549,820	32	540,800
民國 103 年 2014	33	-	-	7,253	35,747,080	44	600,800
民國 104 年 2015	59	-	-	7,448	36,324,020	41	559,800
民國 105 年 2016	84	-	-	7,464	38,011,682	40	600,344
民國 106 年 2017	53	-	-	7,878	40,320,275	46	698,492
民國 107 年 2018	64	-	-	7,699	39,713,127	56	858,766
民國 108 年 2019	62	-	-	8,354	43,164,609	81	1,174,542
民國 109 年 2020	50	-	-	8,447	41,536,067	81	1,193,254
民國 110 年 2021	64	-	-	7,925	41,543,992	66	2,181,371

資料來源：高雄市大社區公所社會課

及救濟概況

單位：人次；元

身心障礙者 生活輔助器具補助		急難救助		其他		
發放人次	金額	發放人次	金額	現金	實物	衣服
98	713,632	66	272,000	-	-	-
117	887,899	89	397,000	-	-	-
120	1,111,575	42	182,000	-	-	-
119	1,153,050	63	265,000	-	-	-
155	1,589,180	65	312,000	-	-	-
207	1,805,923	54	276,000	-	-	-
222	1,829,928	76	362,000	-	-	-
115	1,200,950	64	308,000	-	-	-
146	1,548,400	63	409,000	-	-	-
152	1,391,195	82	474,000	-	-	-
189	1,391,384	81	535,000	-	-	-

表 10-4 遭受災害收容所

年別	災害次數 (次)	收容所		受災	
		所數(所)	臨時收容 災民數(人)	合計	死亡
民國 100 年 2011	-	-	-	-	-
民國 101 年 2012	-	-	-	-	-
民國 102 年 2013	-	-	-	1	1
民國 103 年 2014	-	-	-	-	-
民國 104 年 2015	-	-	-	-	-
民國 105 年 2016	1	1	2	-	-
民國 106 年 2017	-	-	-	-	-
民國 107 年 2018	-	-	-	-	-
民國 108 年 2019	-	-	-	-	-
民國 109 年 2020	-	-	-	-	-
民國 110 年 2021	-	-	-	-	-

資料來源：高雄市政府社會局。

收容及救助情形

人數(人)			安遷救助		財物受損影響 生計者(戶)	救助金額 (新臺幣千元)
失蹤	重傷	其他	戶數 (戶)	人數 (人)		
-	-	-	-	-	-	-
-	-	-	-	-	-	-
-	-	-	1	1	-	220
-	-	-	-	-	-	-
-	-	-	-	-	-	-
-	-	-	-	-	-	-
-	-	-	-	-	-	-
-	-	-	-	-	-	-
-	-	-	-	-	-	-
-	-	-	-	-	-	-
-	-	-	-	-	-	-
-	-	-	-	-	-	-
-	-	-	-	-	-	-

表 10-5 遭受災害

年底別	災害種類	災害發生日期	受災人數				
			臨時收容 災民數	死亡 (含無名屍)	失蹤	重傷	其他
民國 100 年 2011	-	-	-	-	-	-	-
民國 101 年 2012	-	-	-	-	-	-	-
民國 102 年 2013	火災	102.02.22	-	1	-	-	1
民國 103 年 2014	火災	103.02.11	-	-	-	-	5
	風災	103.08.14	-	-	-	-	4
民國 104 年 2015	-	-	-	-	-	-	-
民國 105 年 2016	風災	105.09.15	2	-	-	-	-
民國 106 年 2017	-	-	-	-	-	-	-
民國 107 年 2018	雨災	107.08.23	-	-	-	-	-
民國 108 年 2019	-	-	-	-	-	-	-
民國 109 年 2020	-	-	-	-	-	-	-
民國 110 年 2021	-	-	-	-	-	-	-

資料來源：高雄市大社區公所社會課

救助情形

住屋毀損安遷救助		財務受損 影響生計者	救助金額		
戶	人	戶	合計	現金(千元)	實物
-	-	-	-	-	-
-	-	-	-	-	-
1	1	-	220	220	-
1	5	-	100	100	-
1	4	-	80	80	-
-	-	-	-	-	-
-	-	-	-	-	-
-	-	-	-	-	-
-	-	-	200	200	-
-	-	-	-	-	-
-	-	-	-	-	-
-	-	-	-	-	-

表 10-6 辦理急難

年底別	總計		死亡無力殮葬者		遭受意外傷害 或罹患重病 致生活陷於困境者	
	救助 人次	金額	救助 人次	金額	救助 人次	金額
民國 100 年 2011	66	272,000	3	18,000	33	146,000
民國 101 年 2012	89	397,000	19	126,000	41	166,000
民國 102 年 2013	42	182,000	10	69,000	29	106,000
民國 103 年 2014	63	265,000	14	92,000	47	169,000
民國 104 年 2015	65	312,000	15	117,000	48	190,000
民國 105 年 2016	54	276,000	17	124,000	36	148,000
民國 106 年 2017	76	362,000	19	135,000	54	221,000
民國 107 年 2018	64	308,000	17	122,000	42	176,000
民國 108 年 2019	63	409,000	19	183,000	43	224,000
民國 109 年 2020	82	474,000	14	172,000	67	298,000
民國 110 年 2021	81	535,000	14	167,000	67	368,000

資料來源：高雄市大社區公所社會課

救助概況

單位：人次；元

負家庭主要生計 責任且無法工作 致生活陷於困境者		財產或存款 未能及時運用 致生活陷於困境者		其他遭遇 重大變故者		川資突然發生 困難者		無遺屬與 遺產埋葬者	
救助 人次	金額	救助 人次	金額	救助 人次	金額	救助 人次	金額	救助 人次	金額
20	71,000	1	2,000	9	35,000	-	-	-	-
19	66,000	-	-	10	39,000	-	-	-	-
3	7,000	-	-	-	-	-	-	-	-
2	4,000	-	-	-	-	-	-	-	-
2	5,000	-	-	-	-	-	-	-	-
-	-	-	-	1	4,000	-	-	-	-
-	-	-	-	3	6,000	-	-	-	-
4	8,000	-	-	1	2,000	-	-	-	-
-	-	-	-	1	2,000	-	-	-	-
1	4,000	-	-	-	-	-	-	-	-
-	-	-	-	-	-	-	-	-	-

表 10-7 身心障礙

年底別	新舊制總計			領有舊制身心障礙手冊				
				總計	男	女	視覺障礙者	
	總計	男	女				男	女
民國 100 年 2011	1,367	785	582	1,367	785	582	29	24
民國 101 年 2012	1,481	841	640	1,481	841	640	33	25
民國 102 年 2013	1,628	920	708	1,279	718	561	26	19
民國 103 年 2014	1,684	961	723	1,182	664	518	26	15
民國 104 年 2015	1,769	1,016	753	1,007	564	443	25	15
民國 105 年 2016	1,858	1,065	793	676	364	312	17	15
民國 106 年 2017	1,792	1,008	784	362	173	189	9	10
民國 107 年 2018	1,812	1,006	806	119	64	55	6	-
民國 108 年 2019	1,889	1,048	841	4	4	-	-	-
民國 109 年 2020	1,938	1,069	869	-	-	-	-	-
民國 110 年 2021	1,974	1,093	881	-	-	-	-	-

資料來源：高雄市政府社會局

人口一覽

單位：人

領有舊制身心障礙手冊

聽覺機能障礙者		平衡機能障礙者		聲音或語言機能障礙者		肢體障礙者		智能障礙者		重要器官失去功能者		顏面損毀者	
男	女	男	女	男	女	男	女	男	女	男	女	男	女
65	49	4	3	20	7	310	229	60	47	108	81	6	-
68	55	4	3	21	7	331	249	66	54	114	94	6	-
57	50	3	3	19	7	301	230	59	52	91	84	7	-
45	40	2	3	18	5	283	221	61	49	84	75	7	-
38	33	2	3	15	5	261	206	33	30	70	62	7	-
34	27	2	2	12	1	186	163	8	7	52	47	2	-
20	20	1	1	6	-	86	101	1	3	26	24	-	-
5	6	-	-	1	-	35	28	1	1	8	7	-	-
1	-	-	-	-	-	3	-	-	-	-	-	-	-
-	-	-	-	-	-	-	-	-	-	-	-	-	-
-	-	-	-	-	-	-	-	-	-	-	-	-	-

表 10-7 身心障

年底別	領有舊制身心障礙手冊									
	植物人		失智症者		自閉症者		慢性精神病患者		多重障礙者	
	男	女	男	女	男	女	男	女	男	女
民國 100 年 2011	5	2	15	22	11	-	60	71	76	40
民國 101 年 2012	7	2	18	26	11	-	69	76	77	42
民國 102 年 2013	5	2	12	19	6	-	60	58	59	32
民國 103 年 2014	5	2	7	14	5	-	59	56	52	34
民國 104 年 2015	5	2	7	9	3	-	54	53	42	24
民國 105 年 2016	3	2	5	8	1	-	19	26	22	13
民國 106 年 2017	1	2	4	6	-	-	10	13	9	8
民國 107 年 2018	-	1	1	2	-	-	4	6	3	4
民國 108 年 2019	-	-	-	-	-	-	-	-	-	-
民國 109 年 2020	-	-	-	-	-	-	-	-	-	-
民國 110 年 2021	-	-	-	-	-	-	-	-	-	-

資料來源：高雄市政府社會局

礙人口一覽(續 1)

單位：人

領有舊制身心障礙手冊						領有新制身心障礙證明				
頑性(難治型) 癲癇症者		因罕見疾病而致 身心功能障礙者		其他		總計	男	女	神經系統構造及精 神心智功能	
男	女	男	女	男	女				男	女
4	4	2	1	10	2	-	-	-	-	-
4	4	2	1	10	2	-	-	-	-	-
2	2	3	1	8	2	349	202	147	58	66
1	1	2	1	7	2	502	297	205	82	86
1	-	-	-	1	1	762	452	310	137	136
-	-	-	-	1	1	1,182	701	481	215	201
-	-	-	-	-	1	1,430	835	595	239	215
-	-	-	-	-	-	1,693	942	751	249	240
-	-	-	-	-	-	1,885	1,044	841	271	257
-	-	-	-	-	-	1,938	1,069	869	274	275
-	-	-	-	-	-	1,974	1,093	881	285	287

表 10-7 身心障

年底別	領有新制身心障礙證明							
	眼、耳及相關構造與感官功能及疼痛		涉及聲音與語言構造及其功能		循環、造血、免疫與呼吸系統構造及其功能		消化、新陳代謝與內分泌系統相關構造及其功能	
	男	女	男	女	男	女	男	女
民國 100 年 2011	-	-	-	-	-	-	-	-
民國 101 年 2012	-	-	-	-	-	-	-	-
民國 102 年 2013	24	14	-	3	23	5	7	-
民國 103 年 2014	40	29	4	4	27	8	5	-
民國 104 年 2015	53	32	11	4	33	13	9	1
民國 105 年 2016	65	44	14	8	45	16	11	2
民國 106 年 2017	86	57	19	7	45	26	12	4
民國 107 年 2018	105	90	24	7	47	31	11	3
民國 108 年 2019	122	104	24	5	57	34	17	4
民國 109 年 2020	121	109	26	4	57	36	18	3
民國 110 年 2021	124	113	26	4	62	40	17	4

資料來源：高雄市政府社會局

礙人口一覽(續完)

單位：人

領有新制身心障礙證明										身心障礙 人數占總 人口比率 (%)
泌尿與生殖系 統相關構造及 其功能		神經、肌肉、 骨骼之移動相 關構造及其功 能		皮膚與相關構 造及其功能		跨兩類別以上 者		舊制轉換新 制暫無法歸 類者		
男	女	男	女	男	女	男	女	男	女	
-	-	-	-	-	-	-	-	-	-	4.11
-	-	-	-	-	-	-	-	-	-	4.39
11	13	50	29	1	-	28	17	-	-	4.77
22	17	73	45	1	-	43	16	-	-	4.89
32	24	105	65	1	-	64	33	7	2	5.12
55	38	184	115	7	-	98	55	7	2	5.37
57	62	256	169	8	-	105	53	8	2	5.18
70	72	306	248	6	-	117	57	7	3	5.24
75	89	345	277	6	-	120	68	7	3	5.49
84	90	353	283	6	1	123	66	7	2	5.65
88	90	347	267	6	1	118	72	20	3	5.80

表 10-8 低收入

年底別	總計		第一類	
	戶數	人數	戶數	人數
民國 100 年 2011	204	499	3	5
民國 101 年 2012	275	705	15	17
民國 102 年 2013	323	825	21	22
民國 103 年 2014	302	746	18	19
民國 104 年 2015	283	704	2	2
民國 105 年 2016	266	640	-	-
民國 106 年 2017	266	626	1	1
民國 107 年 2018	253	585	-	-
民國 108 年 2019	245	542	-	-
民國 109 年 2020	213	444	-	-
民國 110 年 2021	204	414	-	-

資料來源：高雄市政府社會局

戶人口數

單位：戶、人

第二類		第三類		第四類	
戶數	人數	戶數	人數	戶數	人數
45	91	101	251	55	152
93	229	18	45	149	414
128	289	29	83	145	431
127	288	17	42	140	397
123	248	21	64	137	390
113	202	20	65	133	373
107	171	16	46	142	408
103	148	26	62	124	375
97	138	22	52	126	352
95	140	21	51	97	253
91	134	13	26	100	254

表 10-9 區公所全民健保第一、五、六類保險對象統計

單位：人

年底別	第一類保險對象	第五類保險對象	第六類保險對象
	當年底在保人數	當年底在保人數	當年底在保人數
民國 100 年 2011	59	540	5,129
民國 101 年 2012	53	569	5,218
民國 102 年 2013	54	529	5,541
民國 103 年 2014	61	549	5,319
民國 104 年 2015	55	584	5,416
民國 105 年 2016	56	599	5,371
民國 106 年 2017	50	580	5,562
民國 107 年 2018	52	585	5,597
民國 108 年 2019	51	516	5,832
民國 109 年 2020	50	422	5,766
民國 110 年 2021	46	388	5,600

資料來源：高雄市大社區公所民政課

拾壹、其他

表 11-1 辦理調解

年別	年底調解委員數 (人)	結案件數總計		
		合計	成立	不成立
民國 100 年 2011	9	241	121	120
民國 101 年 2012	9	233	117	116
民國 102 年 2013	9	281	125	156
民國 103 年 2014	9	298	163	135
民國 104 年 2015	9	229	144	85
民國 105 年 2016	9	244	151	93
民國 106 年 2017	9	333	172	161
民國 107 年 2018	9	365	188	177
民國 108 年 2019	9	394	201	193
民國 109 年 2020	9	312	167	145
民國 110 年 2021	9	306	169	137

資料來源：高雄市大社區公所民政課

業務概況

單位：件

民事結案件數					
合計		債權、債務		營建工程	
成立	不成立	成立	不成立	成立	不成立
21	50	3	15	-	5
20	44	3	13	1	3
18	47	5	11	-	3
39	60	12	13	2	2
18	24	7	5	3	6
32	29	3	7	-	3
38	52	1	6	1	7
45	77	1	12	-	4
52	60	4	5	-	2
36	40	33	34	-	-
32	60	29	46	-	6

表 11-1 辦理調解

年別	民事結案件數			
	物權(房地產)		親屬(婚姻)	
	成立	不成立	成立	不成立
民國 100 年 2011	10	18	-	-
民國 101 年 2012	8	17	-	-
民國 102 年 2013	12	28	1	4
民國 103 年 2014	16	42	1	2
民國 104 年 2015	1	3	1	2
民國 105 年 2016	1	6	-	4
民國 106 年 2017	-	1	-	-
民國 107 年 2018	2	12	-	1
民國 108 年 2019	41	39	-	-
民國 109 年 2020	3	6	-	-
民國 110 年 2021	2	3	-	-

資料來源：高雄市大社區公所民政課

業務概況(續 1)

單位：件

民事結案件數					
繼承		商事(公害)		其他	
成立	不成立	成立	不成立	成立	不成立
-	-	-	4	8	8
-	-	3	2	5	9
-	-	-	1	-	-
-	-	1	1	7	-
-	-	3	6	3	2
-	2	-	2	28	5
-	-	4	9	32	29
-	2	1	1	41	45
-	-	-	3	7	11
-	-	-	-	-	-
-	-	1	5	-	-

表 11-1 辦理調解

年別	刑事結案件數			
	合計		傷害	
	成立	不成立	成立	不成立
民國 100 年 2011	100	70	91	62
民國 101 年 2012	97	72	88	57
民國 102 年 2013	107	109	102	105
民國 103 年 2014	124	75	123	72
民國 104 年 2015	126	61	118	57
民國 105 年 2016	119	64	116	53
民國 106 年 2017	134	109	129	92
民國 107 年 2018	143	100	141	97
民國 108 年 2019	149	133	148	131
民國 109 年 2020	131	105	129	99
民國 110 年 2021	137	77	132	62

資料來源：高雄市大社區公所民政課

業務概況(續 2)

單位：件

刑事結案件數

毀棄損壞		詐欺侵佔及竊盜	
成立	不成立	成立	不成立
-	3	-	1
3	5	-	-
4	3	-	1
1	2	-	1
1	1	-	-
3	5	-	1
2	6	-	-
-	2	-	1
-	-	-	-
-	-	-	-
-	9	1	4

表 11-1 辦理調解

年別	刑事結案件數			
	妨害婚姻及家庭		妨害風化	
	成立	不成立	成立	不成立
民國 100 年 2011	-	-	-	-
民國 101 年 2012	-	-	-	-
民國 102 年 2013	-	-	-	-
民國 103 年 2014	-	-	-	-
民國 104 年 2015	-	-	-	-
民國 105 年 2016	-	-	-	-
民國 106 年 2017	-	-	-	-
民國 107 年 2018	-	-	-	-
民國 108 年 2019	-	-	-	-
民國 109 年 2020	-	-	-	-
民國 110 年 2021	-	-	-	-

資料來源：高雄市大社區公所民政課

業務概況(續完)

單位：件

刑事結案件數

妨害自由名譽信用及秘密		其他	
成立	不成立	成立	不成立
3	2	6	4
1	3	5	7
1	-	-	-
-	-	-	-
2	1	5	2
-	3	-	2
2	8	1	3
2	-	-	-
-	1	1	1
-	2	2	4
2	2	1	-

表 11-2 調解委員

年底別	委員 總人數	性別		年齡				教育程度			
		男	女	未滿 40 歲	40-50 歲未滿	50-60 歲未滿	60 歲 以上	大專 以上	高中 (職)	國中	國小
民國 100 年 2011	9	6	3	-	1	4	4	5	3	1	-
民國 101 年 2012	9	6	3	-	1	4	4	5	3	1	-
民國 102 年 2013	9	6	3	-	1	4	4	5	3	1	-
民國 103 年 2014	9	6	3	-	1	4	4	5	3	1	-
民國 104 年 2015	9	6	3	-	1	4	4	5	3	1	-
民國 105 年 2016	9	6	3	-	1	4	4	5	3	1	-
民國 106 年 2017	9	6	3	-	-	5	4	5	3	1	-
民國 107 年 2018	9	6	3	-	-	4	5	2	1	-	4
民國 108 年 2019	9	6	3	-	-	4	5	-	7	1	1
民國 109 年 2020	9	6	3	-	-	4	5	-	7	1	1
民國 110 年 2021	9	6	3	-	-	4	5	-	7	1	1

資料來源：高雄市大社區公所民政課

會組織概況

單位：人

行業				服務公職		委員年資			
農林、 漁、牧 業	製造業、 水電、 燃氣業 及營造業	商業	服務業 及其他	曾任 公職	未曾任 公職	未滿 4年	未滿 8年	未滿 16年	16年以 上
3	1	1	4	2	7	1	2	5	1
3	1	1	4	2	7	1	2	5	1
3	1	1	4	2	7	1	2	5	1
3	1	1	4	2	7	1	2	5	1
3	1	1	4	2	7	1	2	5	1
3	1	1	4	2	7	1	2	5	1
3	1	1	4	2	7	1	2	4	2
2	-	3	-	3	3	1	-	6	2
2	-	1	6	3	6	7	-	1	1
2	-	1	6	3	6	7	-	1	1
2	-	1	6	3	6	7	-	-	2

表 11-3 神壇、寺廟

年底及里別	道教	佛教	理教	軒轅教	天帝教	一貫道	天德聖教	儒教	亥子道	彌勒大道
民國 100 年 2011	18	9	-	-	-	2	-	-	-	-
民國 101 年 2012	18	9	-	-	-	2	-	-	-	-
民國 102 年 2013	18	9	-	-	-	2	-	-	-	-
民國 103 年 2014	18	9	-	-	-	2	-	-	-	-
民國 104 年 2015	18	9	-	-	-	2	-	-	-	-
民國 105 年 2016	18	10	-	-	-	2	-	-	-	-
民國 106 年 2017	19	10	-	-	-	2	-	-	-	-
民國 107 年 2018	19	10	-	-	-	2	-	-	-	-
民國 108 年 2019	20	10	-	-	-	2	-	-	-	-
民國 109 年 2020	20	10	-	-	-	2	-	-	-	-
民國 110 年 2021	20	9	-	-	-	2	-	-	-	-
大社區	2	3	-	-	-	-	-	-	-	-
三奶里	1	-	-	-	-	-	-	-	-	-
大社里	2	-	-	-	-	-	-	-	-	-
中里里	4	3	-	-	-	-	-	-	-	-
保安里	1	-	-	-	-	-	-	-	-	-
保社里	2	-	-	-	-	-	-	-	-	-
神農里	3	1	-	-	-	2	-	-	-	-
嘉誠里	2	2	-	-	-	-	-	-	-	-
翠屏里	1	-	-	-	-	-	-	-	-	-
觀音里	2	-	-	-	-	-	-	-	-	-

資料來源：高雄市大社區公所民政課

表 11-4 聚會所、財

年底及里別	聚會所、財團法人教會名稱	教別	負責人姓名
民國 100 年 2011	-	-	-
民國 101 年 2012	-	-	-
民國 102 年 2013	-	-	-
民國 103 年 2014	-	-	-
民國 104 年 2015	-	-	-
民國 105 年 2016	-	-	-
民國 106 年 2017	-	-	-
民國 107 年 2018	-	-	-
民國 108 年 2019	-	-	-
民國 109 年 2020	-	-	-
民國 110 年 2021	3	-	-
大社區	-	-	-
三奶里	財團法人高雄市大社區碧雲宮	道教	許太平
大社里	-	-	-
中里里	-	-	-
保安里	財團法人高雄市大社區保元宮	道教	林義萬
保社里	-	-	-
神農里	財團法人高雄市大社區青雲宮	道教	陳福財
嘉誠里	-	-	-
翠屏里	-	-	-
觀音里	-	-	-

資料來源：高雄市大社區公所民政課

團法人教會概況

地址	電話	建立日期
-	-	-
-	-	-
-	-	-
-	-	-
-	-	-
-	-	-
-	-	-
-	-	-
-	-	-
-	-	-
-	-	-
大社區三奶裡三民路 315 號	(07)3517040, 0911009683	101 年 1 月 1 號
-	-	-
-	-	-
大社區保安里大社路 87 號	(07)3518337	97 年 12 月 5 號
-	-	-
大社區神農里中華路 127 號	(07)3514719	90 年 1 月 7 號
-	-	-
-	-	-
-	-	-

表 11-5 宗教團體興辦公

年底及宗教別	醫療機構		文教機構			
	醫院數	診所數	大學數	專科 學校數	中學數	職校數
民國 100 年 2011	-	-	-	-	-	-
民國 101 年 2012	-	-	-	-	-	-
民國 102 年 2013	-	-	-	-	-	-
民國 103 年 2014	-	-	-	-	-	-
民國 104 年 2015	-	-	-	-	-	-
民國 105 年 2016	-	-	-	-	-	-
民國 106 年 2017	-	-	-	-	-	-
民國 107 年 2018	-	-	-	-	-	-
民國 108 年 2019	-	-	-	-	-	-
民國 109 年 2020	-	-	-	-	-	-
民國 110 年 2021	-	-	-	-	-	-
道教	-	-	-	-	-	-
佛教	-	-	-	-	-	-
理教	-	-	-	-	-	-
軒轅教	-	-	-	-	-	-
天帝教	-	-	-	-	-	-
一貫道	-	-	-	-	-	-
天德聖教	-	-	-	-	-	-
儒教	-	-	-	-	-	-
亥子道	-	-	-	-	-	-
彌勒大道	-	-	-	-	-	-
中華聖教	-	-	-	-	-	-
宇宙彌勒皇教	-	-	-	-	-	-
先天救教	-	-	-	-	-	-
黃中	-	-	-	-	-	-
玄門真宗	-	-	-	-	-	-
天道	-	-	-	-	-	-

表 11-6 服兵役役男列級家屬

年底別	總計		生育補助金		喪葬補助金
	件數(件)	金額(元)	件數(件)	金額(元)	件數(件)
民國 100 年 2011	29	30,495	1	1,000	-
民國 101 年 2012	16	29,869	-	-	-
民國 102 年 2013	14	18,045	-	-	-
民國 103 年 2014	8	11,986	-	-	-
民國 104 年 2015	5	8,290	-	-	-
民國 105 年 2016	5	6,060	-	-	-
民國 106 年 2017	9	11,544	-	-	-
民國 107 年 2018	8	6,580	-	-	-
民國 108 年 2019	-	-	-	-	-
民國 109 年 2020	-	-	-	-	-
民國 110 年 2021	-	-	-	-	-

資料來源：高雄市政府兵役局

各項慰、補助費發放統計

急難慰助金		健保補助費	
件數(件)	金額(元)	件數(件)	金額(元)
-	-	7	13,628
-	-	6	10,709
-	-	3	6,645
-	-	4	10,486
-	-	2	7,490
-	-	-	-
-	-	1	1,284
-	-	-	-
-	-	-	-
-	-	-	-
-	-	-	-

表 11-7 服兵役役男列級家屬

年別	總計			戶數 (戶)
	戶數 (戶)	人口數 (人)	金額 (元)	
民國 100 年 2011	13	35	355,100	4
民國 101 年 2012	16	42	395,200	5
民國 102 年 2013	11	31	326,720	4
民國 103 年 2014	4	11	150,920	2
民國 104 年 2015	6	14	163,890	5
民國 105 年 2016	7	15	115,950	1
民國 106 年 2017	14	27	282,860	8
民國 107 年 2018	8	22	223,570	6
民國 108 年 2019	1	3	36,960	1
民國 109 年 2020	-	-	-	-
民國 110 年 2021	1	2	12,320	1

資料來源：高雄市政府兵役局

安家生活扶助費發放情形

一次安家費		生活扶助金		
人口數 (人)	金額 (元)	戶數 (戶)	人口數 (人)	金額 (元)
9	55,800	9	26	299,300
14	129,600	11	28	265,600
14	150,920	7	17	175,800
5	58,520	2	6	92,400
11	117,690	1	3	46,200
3	46,200	6	12	69,750
17	165,460	6	10	117,400
18	180,270	2	4	43,300
3	36,960	-	-	-
-	-	-	-	-
2	12,320	-	-	-

