

高雄市大社區
區政統計年報
資料期間：100-109 年



高雄市大社區公所
Dashe District Office, Kaohsiung City

高雄市大社區公所編印
中華民國 110 年 08 月

序 言

大社區位於高雄市內西南方，人文歷史悠久，自明鄭時期，先人因地緣人和開「壇」結「里」，刻苦耐勞、披荆斬棘，傳續後世子孫勤僕開發之精神。隨時代發展，目前農、工、商業等產業發展均衡，是為文化長久、山清地靈、民風淳樸的好地方。本區農產品質優良，以蜜棗、芭樂為甚，是為送禮自用兩相宜。觀光更有秀麗的觀音山風景區，山明水秀，鳥語花香，令人陶醉在其中而不知回神。

區公所之業務本是市府與人民之間的溝通橋樑，對於政府政策和人民動向都有最直接的關聯性，因此應密切關注區政業務之發展變化。統計，對一定資料的測定與收集，並將其整理、歸納和分析，令其作為一般實施計畫或決策時所需要的重要資訊。因此本所秉持客觀而具體的數據資料，積極編製「區務統計年報」。

本所統計年報各項數據資料係由公所各單位和該區相關機關編送各項報表，並經整理與歸納成冊。其內容包括一般概況、人口、行政組織、工、商業和區建設、教育文化、社會福利、衛生、兵役和宗教等部份，以統計報表為主，輔以文字說明和圖片彙編成冊，以提供本所或相關各界在未來對於本區相關發展政策決定、效能達到施政績效的準確度和計畫擬定、績效考核之重要參據。

區長 李 柏 雄 謹識

中華民國110年08月

凡 例

- 一、本年報編印之目的，為提供本區基本概況資料及重要施政成果，以供各機關參考應用。
- 二、本年報所列資料係取自本所各課室暨市政府各局處編報之公務統計報表及中央各部會公布之調查結果報告資料，加以整理彙編。
- 三、本年報所列數字，以民國 109 年資料為主，主要為大社區資料，為便於長期時間數列之比較，以明瞭歷年施政情形，藉以觀往知來，亦將 100 年至 109 年之歷年資料併計刊列，至於本年數字若與以前年度各期有出入者，以本年度所列數字為準。
- 四、本年報計分土地、人口、行政組織、農林漁牧、工商業及區建設、金融財稅、教育文化、衛生、環境保護、社會福利、其他等 11 類表報。
- 五、本年報所列度量衡單位，一律採用公制，如有原非公制者，均經折算為公制，以資劃一，如有特殊情形而採用其他單位者，已分別予以註明。表內數字因尾數四捨五入，故部分總數與細數之間，或有未能吻合情事。
- 六、表內所稱年係指全年，年底係指該年十二月底，月係指全月，有特殊情形者稱年度或學年度等。
- 七、本年報各表內所用符號代表意義如下：
 - 「—」表示無數值。
 - 「--」表示無意義數值。
 - 「…」表示數字不明或尚未產生資料
 - 「0」代表有數值而不及半單位。
- 八、本年報由本所各課室提供相關資料，始克完成，至紉公誼，謹致謝忱，統計數字若有疏漏之處，敬請不吝指正。

目 錄

頁次

壹、土地

1-1 區境界	1
1-2 實施三七五減租後佃農購買耕地面積與戶數	2
1-3 實施三七五減租成果	3~4
1-4 已登記土地面積	5~12
1-5 公告土地現值統計表	13~14

貳、人口

2-1 現住戶數、人口密度及性比例	15~16
2-2 戶籍動態	17~24
2-3 現住人口之年齡分配	25~28
2-4 現住人口之年齡結構	29~30
2-5 15 歲以上現住人口之教育程度—按年齡別分	31~38
2-6 現住人口之婚姻狀況—按年齡別分	39~42
2-7 現住人口之婚姻狀況—按里別分	43~46
2-8 現住原住民戶口數	47~48
2-9 新移民人口數	49~50

參、行政組織

3-1 區公所組織系統	51
3-2 區公所編製及現有員額	52~53
3-3 區公所員工按職等別及性別分	54~55
3-4 區公所現有職員數-按年齡分	56~57
3-5 區公所現有職員數-按教育程度分	58~61

3-6 里長選舉概況	62~63
3-7 鄰長遴聘概況	64
3-8 鄰長異動概況	65

肆、農林漁牧

4-1 耕地面積	66~67
----------	-------

伍、工商業及區建設

5-1 營運中工廠家數	68~71
5-2 自來水供水普及率	72~73

陸、金融財稅

6-1 歲入預決算—按來源別分	74~75
6-2 歲出預決算—按政事別分	76~79
6-3 區公所經費預算數額-按工作計畫別分	80
6-4 區公所經費預算數額-按用途別科目分	81

柒、教育文化

7-1 境內國民中學概況	82~83
7-2 境內國民小學概況	84~87

捌、衛生

8-1 醫療機構及其他醫事機構開（執）業醫事人員數	88~91
8-2 公私立醫療機構數及病床數	92~97
8-3 藥商家數	98~99

玖、環境保護

9-1 改善市容查報有關案件執行情形.....	100~101
-------------------------	---------

拾、社會福利

10-1 推行社區發展工作成果.....	102~104
10-2 社區發展協會會員人數.....	105
10-3 社會福利及救助概況.....	106~107
10-4 遭受災害救助情形.....	108~111
10-5 辦理急難救助概況.....	112~113
10-6 身心障礙人口一覽表.....	114~119
10-7 低收入戶人口.....	120~121
10-8 區公所全民健保第一、五、六類保險對象統計.....	122

拾壹、其他

11-1 辦理調解業務概況.....	123~130
11-2 調解委員會組織概況.....	131~132
11-3 神壇、寺廟、財團法人寺廟一覽表.....	133~134
11-4 聚會所、財團法教會概況.....	135~136
11-5 宗教團體興辦公益慈善及社會教化事業概況.....	137~138
11-6 服兵役役男列級家屬各項慰、補助費發放情形.....	139~140
11-7 服兵役役男列級家屬安家生活扶助費發放情形.....	141~142

壹、土地

表 1-1 區境界

方位別	地點	經緯度			
		度	分	秒	
中心地點	大社里	東經	120	20	20
		北緯	22	43	50
極東	嘉誠里	東經	120	24	13
		北緯	22	45	29
極西	三奶里	東經	120	19	33
		北緯	22	43	32
極南	中里里	東經	120	21	23
		北緯	22	42	36
極北	嘉誠里	東經	120	23	49
		北緯	22	46	6

資料來源：本所經建課(高雄市行動地籍圖資定位系統)。

表 1-2 實施三七五減租後佃農購買耕地面積與戶數

年別	面積（公頃）				戶數（戶）
	合計	田	旱	其他	
民國100年 2011	213.73	176.68	36.86	0.19	503
民國101年 2012	213.73	176.68	36.86	0.19	503
民國102年 2013	213.73	176.68	36.86	0.19	503
民國103年 2014	213.73	176.68	36.86	0.19	503
民國104年 2015	213.73	176.68	36.86	0.19	503
民國105年 2016	213.73	176.68	36.86	0.19	503
民國106年 2017	213.73	176.68	36.86	0.19	503
民國107年 2018	213.73	176.68	36.86	0.19	503
民國108年 2019	213.73	176.68	36.86	0.19	503
民國109年 2020	213.73	176.68	36.86	0.19	503

資料來源：高雄市大社區公所民政課

表 1-3 實施三七

年底別	佃農戶數(戶)	土地筆數(筆)	租約件數(件)
民國100年 2011	74	142	39
民國101年 2012	68	133	37
民國102年 2013	68	131	37
民國103年 2014	58	121	33
民國104年 2015	55	116	31
民國105年 2016	56	117	31
民國106年 2017	56	177	31
民國107年 2018	56	177	31
民國108年 2019	56	177	31
民國109年 2020	56	177	31

資料來源：高雄市大社區公所民政課

五減租成果

訂約面積 (公頃)			
合計	田	旱	其他
13.83	11.13	2.70	-
12.83	10.22	2.60	-
12.76	10.22	2.53	-
11.70	9.41	2.28	-
10.99	8.99	2.00	-
10.72	8.99	1.73	-
10.72	8.99	1.73	-
10.72	8.99	1.73	-
10.72	8.99	1.73	-
10.72	8.99	1.73	-
10.72	8.99	1.73	-

表 1-4 已登記

年底別	土地權屬別	總計	非都市用地		
			合計	甲種 建築用地	乙種 建築用地
民國100年 2011	共計	2,498.90	1,126.41	5.98	1.79
	公有	769.26	420.81	2.19	0.02
	私有	1,705.54	699.37	3.80	1.77
	公私共有	24.10	6.24	-	-
民國101年 2012	共計	2,503.46	1,130.95	5.98	1.79
	公有	769.30	420.91	2.19	0.02
	私有	1,710.06	703.80	3.80	1.77
	公私共有	24.10	6.24	-	-
民國102年 2013	共計	2,502.42	1,130.09	5.98	1.79
	公有	769.17	420.89	2.19	0.02
	私有	1,709.15	702.97	3.79	1.77
	公私共有	24.10	6.24	-	-
民國103年 2014	共計	2,514.68	1,132.73	5.98	1.80
	公有	781.75	423.58	2.19	0.02
	私有	1,708.67	702.91	3.79	1.78
	公私共有	24.26	6.24	-	-
民國104年 2015	共計	2,523.13	1,135.87	5.98	1.80
	公有	792.32	429.49	2.19	0.02
	私有	1,706.35	700.15	3.80	1.78
	公私共有	24.46	6.23	-	-
民國105年 2016	共計	2,524.14	1,136.87	5.98	1.80
	公有	793.30	430.49	2.19	0.02
	私有	1,706.20	700.15	3.80	1.78
	公私共有	24.64	6.23	-	-

資料來源：高雄市政府地政局

土地面積

單位：公頃

非都市用地

丙種 建築用地	丁種 建築用地	農牧 用地	林業 用地	養殖 用地	鹽業 用地	礦業 用地
12.86	3.20	705.65	170.74	3.46	-	-
0.54	-	162.39	108.70	0.42	-	-
11.70	3.20	539.95	62.04	0.87	-	-
0.62	-	3.31	-	2.16	-	-
12.86	3.40	709.85	170.74	3.46	-	-
0.54	-	162.39	108.70	0.42	-	-
11.70	3.40	544.15	62.04	0.87	-	-
0.62	-	3.31	-	2.16	-	-
12.84	3.40	708.48	170.74	3.46	-	-
0.54	-	162.51	108.70	0.42	-	-
11.68	3.40	542.66	62.04	0.87	-	-
0.62	-	3.31	-	2.16	-	-
12.90	3.85	709.28	170.51	3.46	-	-
0.54	-	163.12	109.30	0.42	-	-
11.74	3.85	542.85	61.21	0.88	-	-
0.62	-	3.31	-	2.16	-	-
12.90	3.85	710.41	167.66	3.46	-	-
0.55	-	163.38	110.04	0.42	-	-
11.74	3.85	543.72	57.62	0.88	-	-
0.61	-	3.31	-	2.16	-	-
12.90	3.85	712.34	166.74	3.46	-	-
0.55	-	164.38	110.04	0.42	-	-
11.74	3.85	544.65	56.70	0.88	-	-
0.61	-	3.31	-	2.16	-	-

表 1-4 已登記

年底別	土地權屬別	總計	非都市用地		
			合計	甲種 建築用	乙種 建築用
民國106年 2017	共計	2,524.39	1,146.68	5.98	1.80
	公有	794.32	440.99	2.19	0.01
	私有	1,702.39	699.47	3.79	1.79
	公私共有	27.68	6.21	-	-
民國107年 2018	共計	2,468.93	1,091.22	5.98	1.79
	公有	735.64	382.31	2.19	0.02
	私有	1,705.58	702.66	3.79	1.77
	公私共有	27.70	6.23	-	-
民國108年 2019	共計	2,468.93	1,091.22	5.98	1.79
	公有	735.64	382.31	2.19	0.02
	私有	1,705.58	702.66	3.79	1.77
	公私共有	27.70	6.23	-	-
民國109年 2020	共計	2,524.06	1,166.00	6.02	1.80
	公有	800.50	460.57	2.19	0.01
	私有	1,698.20	699.21	3.84	1.79
	公私共有	25.36	6.22	-	-

資料來源：高雄市政府地政局

土地面積(續1)

單位：公頃

非都市用地						
丙種 建築用	丁種 建築用	農牧 用地	林業 用地	養殖 用地	鹽業 用地	礦業 用地
12.89	3.85	722.89	211.28	3.46	-	-
0.55	-	175.19	154.70	0.42	-	-
11.74	3.85	544.39	56.58	0.88	-	-
0.60	-	3.31	-	2.16	-	-
12.84	3.40	708.48	170.74	3.46	-	-
0.54	-	162.51	108.70	0.42	-	-
11.68	3.40	542.66	62.04	0.87	-	-
0.62	-	3.31	-	2.16	-	-
12.84	3.40	708.48	170.74	3.46	-	-
0.54	-	162.51	108.70	0.42	-	-
11.68	3.40	542.66	62.04	0.87	-	-
0.62	-	3.31	-	2.16	-	-
13.00	3.85	727.81	213.77	3.46	-	-
0.91	-	179.86	157.67	0.42	-	-
11.47	3.85	544.64	56.10	0.88	-	-
0.61	-	3.31	-	2.16	-	-

表 1-4 已登記

年底別	土地權屬別	非都市用地				
		窯業 用地	交通 用地	水利 用地	遊憩 用地	古蹟保存 用地
民國100年 2011	共計	-	15.95	2.82	-	-
	公有	-	12.35	2.11	-	-
	私有	-	3.48	0.68	-	-
	公私共有	-	0.11	0.03	-	-
民國101年 2012	共計	-	15.95	2.82	-	-
	公有	-	12.35	2.11	-	-
	私有	-	3.48	0.68	-	-
	公私共有	-	0.11	0.03	-	-
民國102年 2013	共計	-	15.95	2.82	-	-
	公有	-	12.35	2.10	-	-
	私有	-	3.48	0.70	-	-
	公私共有	-	0.11	0.03	-	-
民國103年 2014	共計	-	17.21	2.82	-	-
	公有	-	13.62	2.09	-	-
	私有	-	3.49	0.70	-	-
	公私共有	-	0.11	0.03	-	-
民國104年 2015	共計	-	20.40	5.23	-	-
	公有	-	16.86	4.50	-	-
	私有	-	3.42	0.70	-	-
	公私共有	-	0.11	0.03	-	-
民國105年 2016	共計	-	20.40	5.23	-	-
	公有	-	16.86	4.50	-	-
	私有	-	3.42	0.70	-	-
	公私共有	-	0.11	0.03	-	-

資料來源：高雄市政府地政局

土地面積(續2)

單位：公頃

非都市用地						都市土地及 其他
生態保護 用地	國土保安 用地	墳墓 用地	特定目的 事業用地	暫未編定 用地	其他 用地	
-	7.70	4.59	100.15	91.52	-	1,372.49
-	7.70	3.47	45.46	75.46	-	348.45
-	-	1.12	54.69	16.07	-	1,006.17
-	-	-	-	-	-	17.86
-	7.70	4.59	100.18	91.63	-	1,372.52
-	7.70	3.47	45.46	75.56	-	348.39
-	-	1.12	54.72	16.07	-	1,006.26
-	-	-	-	-	-	17.86
-	7.70	4.59	100.84	91.50	-	1,372.32
-	7.70	3.47	45.46	75.44	-	348.29
-	-	1.12	55.37	16.07	-	1,006.18
-	-	-	-	-	-	17.86
-	7.76	4.60	100.84	91.71	-	1,381.96
-	7.70	3.48	45.46	75.65	-	358.18
-	0.05	1.12	55.38	16.07	-	1,005.76
-	-	-	-	-	-	18.02
-	7.76	4.60	101.03	90.79	-	1,387.26
-	7.70	3.48	45.64	74.72	-	362.83
-	0.05	1.12	55.39	16.07	-	1,006.20
-	-	-	-	-	-	18.23
-	7.76	4.60	101.03	90.79	-	1,387.27
-	7.70	3.48	45.64	74.72	-	362.81
-	0.05	1.12	55.39	16.07	-	1,006.05
-	-	-	-	-	-	18.41

表 1-4 已登記

年底別	土地權屬別	非都市用地				
		窯業 用地	交通 用地	水利 用地	遊憩 用地	古蹟保存 用地
民國106年 2017	共計	-	20.77	5.33	-	-
	公有	-	17.54	4.60	-	-
	私有	-	3.12	0.70	-	-
	公私共有	-	0.11	0.03	-	-
民國107年 2018	共計	-	20.77	5.33	-	-
	公有	-	17.54	4.60	-	-
	私有	-	3.12	0.70	-	-
	公私共有	-	0.11	0.03	-	-
民國108年 2019	共計	-	20.77	5.33	-	-
	公有	-	17.54	4.60	-	-
	私有	-	3.12	0.70	-	-
	公私共有	-	0.11	0.03	-	-
民國109年 2020	共計	-	21.01	5.56	-	-
	公有	-	17.74	4.97	-	-
	私有	-	3.17	0.56	-	-
	公私共有	-	0.10	0.03	-	-

資料來源：高雄市政府地政局

土地面積(續完)

單位：公頃

非都市用地						都市土地及 其他
生態保護 用地	國土保安 用地	墳墓 用地	特定目的 事業用地	暫未編定 用地	其他 用地	
-	7.76	4.90	101.03	44.74	-	1,377.71
-	7.70	3.78	45.64	28.67	-	353.33
-	0.05	1.12	55.39	16.07	-	1,002.92
-	-	-	-	-	-	21.47
-	7.76	4.90	101.03	44.74	-	1,377.71
-	7.70	3.78	45.64	28.67	-	353.33
-	0.05	1.12	55.39	16.07	-	1,002.92
-	-	-	-	-	-	21.47
-	7.76	4.90	101.03	44.74	-	1,377.71
-	7.70	3.78	45.64	28.67	-	353.33
-	0.05	1.12	55.39	16.07	-	1,002.92
-	-	-	-	-	-	21.47
-	7.89	4.60	101.15	56.07	-	1,358.06
-	7.70	3.48	45.64	39.99	-	339.93
-	0.19	1.12	55.51	16.08	-	998.99
-	-	-	-	-	-	19.14

表 1-5 高雄市公告

年別	總計			公有		
	筆數	面積	公告土地 現值總額	筆數	面積	公告土地 現值總額
民國100年 2011	26,297	2,497.51	127,011,764	6,435	762.93	29,678,903
民國101年 2012	26,285	2,499.26	130,771,270	6,228	769.26	30,750,618
民國102年 2013	26,734	2,503.82	137,809,200	6,311	769.30	32,475,919
民國103年 2014	26,949	2,503.49	150,237,306	6,334	769.22	35,436,977
民國104年 2015	27,474	2,515.01	170,654,433	6,424	781.73	40,536,106
民國105年 2016	27,772	2,523.13	180,410,337	6,546	792.32	42,899,895
民國106年 2017	28,999	2,524.14	180,873,847	6,974	793.30	43,120,501
民國107年 2018	29,650	2,524.13	179,834,826	7,153	793.92	43,088,516
民國108年 2019	30,143	2,524.13	179,941,440	7,296	794.17	43,136,447
民國109年 2020	30,143	2,524.13	179,941,440	7,296	794.17	43,136,447

資料來源：高雄市政府地政局

土地現值統計

單位：公頃、千元

私有			公私共有		
筆數	面積	公告土地 現值總額	筆數	面積	公告土地 現值總額
19,545	1,710.42	95,178,665	317	24.16	2,154,196
19,741	1,705.90	97,818,292	316	24.10	2,202,360
20,103	1,710.42	103,031,144	320	24.10	2,302,137
20,295	1,710.17	112,302,096	320	24.10	2,498,233
20,725	1,709.00	127,100,808	325	24.28	3,017,519
20,897	1,706.35	134,201,384	329	24.46	3,309,058
21,674	1,706.20	134,390,627	351	24.64	3,362,719
22,128	1,703.03	133,318,765	369	27.18	3,427,545
22,465	1,703.17	133,399,814	382	26.79	3,405,179
22,465	1,703.17	133,399,814	382	26.79	3,405,179

貳、人 口

表 2-1 現住戶數、

年底別及里別	面積 (平方公里)	村里數	鄰數	戶數 (戶)
民國100年 2011	28.23	9	175	11,905
民國101年 2012	28.23	9	175	12,114
民國102年 2013	28.23	9	175	12,402
民國103年 2014	28.23	9	175	12,658
民國104年 2015	28.23	9	174	12,735
民國105年 2016	28.23	9	174	12,842
民國106年 2017	28.23	9	174	15,488
民國107年 2018	28.23	9	174	13,154
民國108年 2019	28.23	9	174	13,186
民國109年 2020	28.23	9	174	13,284
三奶里	1.25	1	17	1,198
大社里	3.10	1	27	2,298
中里里	2.20	1	16	1,310
保安里	2.55	1	15	1,322
保社里	4.70	1	19	1,508
神農里	2.20	1	26	2,202
嘉誠里	11.00	1	12	418
翠屏里	0.60	1	16	716
觀音里	0.63	1	26	2,312

資料來源：高雄市政府民政局

人口密度及性比例

現住戶口			戶量 (人/戶)	人口密度 (人/平方公里)	性比例 (每百女子 所當男子數)
人口數(人)					
合計	男	女			
33,296	17,052	16,244	2.80	1,179.45	104.97%
33,766	17,289	16,477	2.79	1,196.10	104.93%
34,097	17,445	16,652	2.75	1,207.83	104.76%
34,455	17,566	16,889	2.72	1,220.51	104.01%
34,566	17,593	16,973	2.71	1,224.44	103.65%
34,615	17,567	17,048	2.70	1,226.18	103.04%
34,577	17,565	17,012	2.69	1,224.83	103.25%
34,604	17,498	17,106	2.63	1,225.79	102.29%
34,410	17,457	16,953	2.61	1,218.92	102.97%
34,324	17,411	16,913	2.58	1,215.87	102.94%
3,039	1,559	1,480	2.54	2,431.20	105.34%
5,605	2,845	2,760	2.44	1,808.06	103.08%
3,587	1,850	1,737	2.74	1,630.45	106.51%
3,605	1,807	1,798	2.73	1,413.73	100.50%
3,615	1,829	1,786	2.40	769.15	102.41%
5,697	2,865	2,832	2.59	2,589.55	101.17%
1,035	539	496	2.48	94.09	108.67%
1,878	945	933	2.62	3,130.00	101.29%
6,263	3,172	3,091	2.71	9,941.27	102.62%

表 2-2 戶籍

年別及里別	遷入人數				
	合計			自外國	新北市
	計	男	女		
民國100年 2011	1,824	821	1,003	27	-
民國101年 2012	1,813	837	976	25	-
民國102年 2013	1,750	803	947	22	-
民國103年 2014	1,790	770	1,020	36	-
民國104年 2015	1,513	684	829	31	33
民國105年 2016	1,462	664	798	42	29
民國106年 2017	1,513	708	805	35	35
民國107年 2018	1,433	623	810	18	27
民國108年 2019	1,312	620	692	31	34
民國109年 2020	1,329	603	726	9	24
三奶里	108	43	65	-	4
大社里	183	82	101	2	4
中里里	117	54	63	-	1
保安里	131	61	70	2	-
保社里	221	88	133	-	4
神農里	225	118	137	2	5
嘉誠里	39	22	17	-	-
翠屏里	51	21	30	1	-
觀音里	224	114	110	2	6

資料來源：高雄市大社戶政事務所

動態

單位：人、對、千分比

遷入人數							
自他省(市)							
臺北市	桃園市	臺中市	台南市	臺灣省	福建省	其他省(市)	
12	-	-	62	216	6	139	
23	-	-	72	197	1	130	
21	-	-	71	214	5	126	
21	-	-	64	214	3	139	
12	4	27	58	230	3	-	
11	21	38	51	167	7	-	
11	32	24	60	140	4	-	
13	27	27	61	166	2	-	
13	18	22	56	163	2	-	
18	19	32	59	122	4	-	
4	2	1	6	7	-	-	
1	5	7	12	21	-	-	
1	3	2	5	14	2	-	
-	4	5	7	16	1	-	
2	2	-	8	17	-	-	
5	-	8	10	23	1	-	
2	-	4	1	3	-	-	
-	-	1	6	3	-	-	
3	3	4	4	18	-	-	

表 2-2 戶籍

年別及里別	遷入人數			
	自本省他縣(市)	自本市 他區	初設戶籍	其他
民國100年 2011	-	1,402	22	-
民國101年 2012	-	1,412	25	-
民國102年 2013	-	1,335	27	-
民國103年 2014	-	1,350	26	1
民國104年 2015	-	1,163	10	-
民國105年 2016	-	1,163	10	-
民國106年 2017	-	1,158	10	-
民國107年 2018	-	1,071	21	-
民國108年 2019	-	953	19	1
民國109年 2020	-	1,026	14	2
三奶里	-	84	-	-
大社里	-	129	1	1
中里里	-	87	2	-
保安里	-	94	2	-
保社里	-	185	3	-
神農里	-	198	2	1
嘉誠里	-	29	-	-
翠屏里	-	40	-	-
觀音里	-	180	4	-

資料來源：高雄市大社戶政事務所

動態(續1)

單位：人、對、千分比

遷出人數					
計	合計		往外國	往他省(市)	
	男	女		新北市	
1,513	680	833	35	-	
1,454	637	817	36	-	
1,455	648	807	18	-	
1,467	642	825	36	-	
1,430	643	787	30	33	
1,430	643	787	30	33	
1,507	658	849	24	35	
1,399	651	748	25	31	
1,473	628	845	39	20	
1,396	612	784	52	33	
116	40	76	5	5	
283	128	155	20	4	
101	48	53	3	0	
139	65	74	6	3	
157	77	80	4	1	
246	107	139	5	7	
41	16	25	-	1	
83	31	52	3	3	
230	100	130	6	9	

表 2-2 戶籍

年別及里別	遷出人數				
	往他省(市)				
	臺北市	桃園市	臺中市	台南市	臺灣省
民國100年 2011	31	-	-	62	205
民國101年 2012	17	-	-	61	172
民國102年 2013	18	-	-	88	200
民國103年 2014	30	-	-	62	173
民國104年 2015	16	39	36	84	233
民國105年 2016	24	25	43	65	147
民國106年 2017	26	36	30	76	158
民國107年 2018	21	41	33	71	154
民國108年 2019	19	43	30	67	156
民國109年 2020	11	30	20	70	154
三奶里	1	1	1	7	11
大社里	1	7	4	16	24
中里里	2	4	1	4	7
保安里	-	7	-	3	19
保社里	2	1	5	4	18
神農里	3	2	3	12	31
嘉誠里	-	1	2	4	2
翠屏里	-	1	2	5	10
觀音里	2	6	2	15	32

資料來源：高雄市大社戶政事務所

動態(續2)

單位：人、對、千分比

		遷出人數				
		往本省他縣 (市)	往本市 他區	廢止戶籍	其他	
福建省	其他省(市)					
9	129	-	1,058	-	-	-
16	149	-	1,061	4	-	-
15	135	-	1,067	1	-	-
9	155	-	1,110	-	-	-
12	-	-	1,031	-	-	-
9	-	-	1,050	-	-	-
19	-	-	1,102	-	-	1
5	-	-	1,017	1	-	-
8	-	-	1,090	1	-	-
7	-	-	1,018	-	-	1
1	-	-	84	-	-	-
1	-	-	206	-	-	-
-	-	-	80	-	-	-
1	-	-	100	-	-	-
-	-	-	122	-	-	-
2	-	-	180	-	-	1
-	-	-	31	-	-	-
-	-	-	59	-	-	-
2	-	-	156	-	-	-

表 2-2 戶籍

年別及里別	同一區內住址 變更人數		出生人數			死亡人數		
	遷入	遷出	合計	男	女	合計	男	女
民國100年 2011	642	642	275	135	140	231	147	84
民國101年 2012	522	522	331	185	146	220	148	72
民國102年 2013	564	564	271	148	123	235	147	88
民國103年 2014	795	795	268	141	127	233	148	85
民國104年 2015	797	797	284	147	137	256	161	95
民國105年 2016	706	706	274	142	132	268	177	91
民國106年 2017	720	720	244	134	110	288	176	112
民國107年 2018	735	735	263	133	130	270	172	98
民國108年 2019	659	659	234	126	108	267	159	108
民國109年 2020	678	678	257	136	121	276	173	103
三奶里	69	44	25	11	14	23	13	10
大社里	126	96	40	23	17	46	36	10
中里里	57	103	28	16	12	34	19	15
保安里	48	59	32	12	20	25	14	11
保社里	45	47	29	17	12	29	17	12
神農里	113	141	41	23	18	37	23	14
嘉誠里	16	17	1	1	0	19	13	6
翠屏里	39	40	18	11	7	20	12	8
觀音里	165	131	43	22	21	43	26	17

資料來源：高雄市大社戶政事務所

動態(續完)

單位：人、對、千分比

粗出生率	粗死亡率	自然增加率	遷入率	遷出率	社會增加率	結婚		離婚	
						對數	粗結婚率	對數	粗離婚率
8.26	6.94	1.32	54.78	45.44	9.34	225	6.76	98	2.94
9.87	6.56	3.31	54.07	43.36	10.71	200	5.96	91	2.71
7.99	6.93	1.06	51.57	42.88	8.69	200	5.89	81	2.39
7.82	6.80	1.02	52.22	42.80	9.42	238	6.94	101	2.95
8.23	7.42	0.81	43.84	41.44	2.41	241	6.98	78	2.26
8.21	7.74	0.47	62.64	61.72	0.92	241	6.96	78	2.25
7.05	8.32	-1.27	20.80	20.80	0.00	208	6.01	97	2.80
7.60	7.80	-0.20	62.65	61.67	0.98	211	6.10	71	2.05
6.80	7.76	-0.96	57.28	61.96	-4.68	233	6.77	96	2.79
7.48	8.03	-0.55	38.67	40.62	-1.95	191	5.58	97	2.83
8	7.57	0.66	35.54	38.17	-2.63	18	5.92	10	3.29
7	8.21	-1.07	32.65	50.49	-17.84	32	5.71	16	2.85
8	9.48	-1.67	32.62	28.16	4.46	19	5.30	9	2.51
9	6.93	1.94	36.34	38.56	-2.22	21	5.83	6	1.66
8	8.02	0.00	61.13	43.43	17.70	27	7.47	11	3.04
7	6.49	0.70	39.49	43.18	-3.69	33	5.79	21	3.69
1	18.36	-17.39	37.68	39.61	-1.93	3	2.90	2	1.93
10	10.65	-1.06	27.16	44.20	-17.04	5	2.66	5	2.66
7	6.87	0.00	35.77	36.72	-0.96	33	5.27	17	2.71

表 2-3 現住人口

年底及里別	性別	總計	0-4 歲	5-9 歲	10-14 歲	15-19 歲	20-24 歲	25-29 歲	30-34 歲	35-39 歲
民國100年 2011	計	33,296	1,190	1,289	1,656	2,478	2,563	2,655	2,912	2,620
	男	17,052	624	681	870	1,312	1,333	1,323	1,518	1,424
	女	16,244	566	608	786	1,166	1,230	1,332	1,394	1,196
民國101年 2012	計	33,766	1,268	1,237	1,592	2,425	2,678	2,533	2,976	2,666
	男	17,289	677	653	864	1,264	1,409	1,294	1,537	1,438
	女	16,477	591	584	728	1,161	1,269	1,239	1,439	1,228
民國102年 2013	計	34,097	1,254	1,158	1,550	2,359	2,668	2,550	2,956	2,711
	男	17,445	675	604	852	1,237	1,420	1,315	1,516	1,442
	女	16,652	579	554	698	1,122	1,248	1,235	1,440	1,269
民國103年 2014	計	34,455	1,285	1,133	1,527	2,248	2,769	2,488	2,935	2,799
	男	17,566	685	589	839	1,178	1,478	1,281	1,511	1,483
	女	16,889	600	544	688	1,070	1,291	1,207	1,424	1,316
民國104年 2015	計	34,566	1,347	1,064	1,388	2,189	2,728	2,559	2,818	2,855
	男	17,593	707	549	749	1,144	1,470	1,318	1,468	1,499
	女	16,973	640	515	639	1,045	1,258	1,241	1,350	1,356
民國105年 2016	計	34,352	1,337	1,076	1,271	2,117	2,700	2,615	2,637	2,848
	男	17,567	709	554	677	1,106	1,432	1,377	1,361	1,495
	女	16,785	628	522	594	1,011	1,268	1,238	1,276	1,353
民國106年 2017	計	34,577	1,253	1,133	1,144	1,980	2,631	2,741	2,473	2,899
	男	17,565	670	588	624	1,058	1,350	1,443	1,296	1,520
	女	17,012	583	545	520	922	1,281	1,298	1,177	1,379
民國107年 2018	計	34,514	1,267	1,096	1,086	1,915	2,497	2,747	2,448	2,846
	男	17,498	653	577	587	1,021	1,295	1,420	1,297	1,476
	女	17,016	614	519	499	894	1,202	1,327	1,151	1,370
民國108年 2019	計	31,618	1,213	1,082	1,013	1,797	2,365	464	2,382	2,750
	男	15,899	630	569	538	973	1,222	232	1,241	1,454
	女	15,719	583	513	475	824	1,143	232	1,141	1,296
民國109年 2020	計	34,324	1,174	1,145	924	1,612	2,323	2,742	2,456	2,650
	男	17,411	601	619	485	862	1,212	1,470	1,288	1,412
	女	16,913	573	526	439	750	1,111	1,272	1,168	1,238

資料來源：高雄市大社戶政事務所

之年齡分配

單位：人

40-44 歲	45-49 歲	50-54 歲	55-59 歲	60-64 歲	65-69 歲	70-74 歲	75-79 歲	80-84 歲	85-89 歲	90-94 歲	95-99 歲	100 歲以 上
2,708	2,913	2,923	2,469	1,802	950	878	654	412	185	34	5	-
1,431	1,491	1,434	1,200	905	472	428	291	210	90	12	3	-
1,277	1,422	1,489	1,269	897	478	450	363	202	95	22	2	-
2,669	2,902	2,977	2,617	1,951	1,000	899	690	434	192	54	6	-
1,381	1,507	1,458	1,286	958	497	436	295	217	94	22	2	-
1,288	1,395	1,519	1,331	993	503	463	395	217	98	32	4	-
2,623	2,945	3,020	2,728	2,067	1,150	931	687	452	219	61	7	1
1,379	1,513	1,480	1,319	1,018	569	453	312	202	107	30	1	1
1,244	1,432	1,540	1,409	1,049	581	478	375	250	112	31	6	-
2,584	2,885	3,097	2,781	2,238	1,230	951	725	458	245	71	6	-
1,344	1,460	1,536	1,357	1,080	600	473	321	200	114	35	2	-
1,240	1,425	1,561	1,424	1,158	630	478	404	258	131	36	4	-
2,607	2,814	3,063	2,843	2,352	1,467	927	725	479	256	74	11	-
1,361	1,428	1,527	1,387	1,128	737	435	330	204	115	31	6	-
1,246	1,386	1,536	1,456	1,224	730	492	395	275	141	43	5	-
2,666	2,828	3,000	2,909	2,378	1,740	882	758	241	252	86	10	1
1,395	1,444	1,505	1,401	1,136	852	415	341	212	116	34	4	1
1,271	1,384	1,495	1,508	1,242	888	467	417	29	136	52	6	-
2,685	2,756	2,955	2,948	2,517	1,872	910	790	512	264	93	20	1
1,419	1,393	1,500	1,436	1,211	894	434	357	208	116	39	8	1
1,266	1,363	1,455	1,512	1,306	978	476	433	304	148	54	12	-
2,689	2,680	2,983	2,974	2,609	1,882	1,053	812	523	276	103	24	4
1,420	1,377	1,495	1,435	1,249	949	498	362	221	111	43	11	1
1,269	1,303	1,488	1,539	1,360	933	555	450	302	165	60	13	3
2,735	2,624	2,675	3,010	2,668	2,124	1,126	826	572	44	119	27	2
1,456	1,345	1,233	1,469	1,287	1,006	528	384	242	32	46	12	-
1,279	1,279	1,442	1,541	1,381	1,118	598	442	330	12	73	15	2
2,743	2,612	2,801	3,002	2,712	2,261	1,341	794	566	311	120	30	5
1,436	1,345	1,420	1,465	1,310	1,069	645	355	238	125	42	10	2
1,307	1,267	1,381	1,537	1,402	1,192	696	439	328	186	78	20	3

表 2-3 現住人口

年底及里別	性別	總計	0-4 歲	5-9 歲	10-14 歲	15-19 歲	20-24 歲	25-29 歲	30-34 歲	35-39 歲
三奶里	計	3,039	92	105	84	136	203	224	210	225
	男	1,559	50	54	42	68	109	132	117	130
	女	1,480	42	51	42	68	94	92	93	95
大社里	計	5,605	180	176	140	268	348	387	400	457
	男	2,845	90	99	78	153	184	202	209	248
	女	2,760	90	77	62	115	164	185	191	209
中里里	計	3,587	109	116	94	200	272	269	236	248
	男	1,850	64	59	49	118	142	137	120	135
	女	1,737	45	57	45	82	130	132	116	113
保安里	計	3,605	147	135	99	156	227	296	263	292
	男	1,807	72	68	49	74	117	159	143	153
	女	1,798	75	67	50	82	110	137	120	139
保社里	計	3,615	134	78	67	172	286	307	263	323
	男	1,829	67	41	36	88	148	161	132	187
	女	1,786	67	37	31	84	138	146	131	136
神農里	計	5,697	210	221	140	240	410	543	431	430
	男	2,865	103	117	72	128	214	298	220	214
	女	2,832	107	104	68	112	196	245	211	216
嘉誠里	計	1,035	22	50	27	46	48	78	56	54
	男	539	11	23	16	25	26	40	32	25
	女	496	11	27	11	21	22	38	24	29
翠屏里	計	1,878	56	52	68	88	109	138	125	130
	男	945	30	24	34	44	55	82	71	62
	女	933	26	28	34	44	54	56	54	68
觀音里	計	6,263	224	212	205	306	420	500	472	491
	男	3,172	114	134	109	164	217	259	244	258
	女	3,091	110	78	96	142	203	241	228	233

資料來源：高雄市大社區戶政事務所

之年齡分配(續)

單位：人

40-44 歲	45-49 歲	50-54 歲	55-59 歲	60-64 歲	65-69 歲	70-74 歲	75-79 歲	80-84 歲	85-89 歲	90-94 歲	95-99 歲	100 歲以
250	231	252	241	252	209	116	87	72	35	12	3	-
136	116	132	118	120	100	51	37	33	10	3	1	-
114	115	120	123	132	109	65	50	39	25	9	2	-
430	423	458	497	487	408	256	144	76	47	12	11	-
225	221	240	236	229	183	124	66	29	19	6	4	-
205	202	218	261	258	225	132	78	47	28	6	7	-
302	270	310	318	253	225	152	88	65	39	17	4	-
148	155	164	163	130	100	77	33	28	18	8	2	-
154	115	146	155	123	125	75	55	37	21	9	2	-
288	267	269	284	308	247	143	80	57	34	10	1	2
145	145	151	129	144	120	62	35	22	14	5	-	-
143	122	118	155	164	127	81	45	35	20	5	1	2
297	293	322	334	265	212	111	59	46	26	16	3	1
156	146	157	174	125	98	50	26	19	10	7	1	-
141	147	165	160	140	114	61	33	27	16	9	2	1
450	391	495	529	400	327	206	119	92	43	15	3	2
240	182	224	263	207	159	102	53	42	20	5	-	2
210	209	271	266	193	168	104	66	50	23	10	3	-
73	70	85	116	98	85	46	29	25	18	7	2	-
40	35	50	66	45	50	21	16	9	8	1	-	-
33	35	35	50	53	35	25	13	16	10	6	2	-
162	170	138	148	173	119	77	55	40	18	11	1	-
84	92	77	64	83	60	33	24	16	8	1	1	-
78	78	61	84	90	59	44	31	24	10	10	-	-
491	497	472	535	476	429	234	133	93	51	20	2	-
262	253	225	252	227	199	125	65	40	18	6	1	-
229	244	247	283	249	230	109	68	53	33	14	1	-

表 2-4 現住人口

年底及里別	年齡分配			
	0-14歲 (人)	比率 (%)	15-64歲 (人)	比率 (%)
民國100年 2011	4,135	12.42	26,043	78.22
民國101年 2012	4,097	12.13	26,394	78.17
民國102年 2013	3,962	11.62	26,627	78.09
民國103年 2014	3,945	11.45	26,824	77.85
民國104年 2015	3,799	10.99	26,828	77.61
民國105年 2016	3,684	10.64	26,698	77.13
民國106年 2017	3,684	10.68	26,585	77.05
民國107年 2018	3,449	9.97	26,388	76.26
民國108年 2019	3,308	9.74	25,808	76.00
民國109年 2020	3,243	9.45	25,653	74.74
三奶里	281	9.25	2,224	73.18
大社里	496	8.85	4,155	74.13
中里里	319	8.89	2,678	74.66
保安里	381	10.57	2,650	73.51
保社里	279	7.72	2,862	79.17
神農里	571	10.02	4,319	75.81
嘉誠里	99	9.57	724	69.95
翠屏里	176	9.37	1,381	73.54
觀音里	641	10.23	4,660	74.41

資料來源：高雄市大社戶政事務所

之年齡結構

		扶老比 (%)	扶幼比 (%)	扶養比 (%)	老化 指數
65歲以上 (人)	比率 (%)				
3,118	9.36	11.97	15.88	27.85	75.41
3,275	9.70	12.41	15.52	27.93	79.94
3,508	10.29	13.17	14.88	28.05	88.54
3,686	10.70	13.74	14.71	28.45	93.43
3,939	11.40	14.68	14.16	28.84	103.69
4,233	12.23	15.86	13.80	29.65	114.90
4,233	12.27	15.92	13.86	29.78	114.90
4,767	13.78	18.07	13.07	31.14	138.21
4,840	14.25	18.75	12.82	31.57	146.31
5,428	15.81	21.16	12.64	33.80	167.38
534	17.57	24.01	12.63	36.65	190.04
954	17.02	22.96	11.94	34.90	192.34
590	16.45	22.03	11.91	33.94	184.95
574	15.92	21.66	14.38	36.04	150.66
474	13.11	16.56	9.75	26.31	169.89
807	14.17	18.68	13.22	31.91	141.33
212	20.48	29.28	13.67	42.96	214.14
321	17.09	23.24	12.74	35.99	182.39
962	15.36	20.64	13.76	34.40	150.08

表 2-5 15歲以上現住人口之

年底及年齡組別	性別	總計	識字者				
			合計	博士		碩士	
				畢業	肄業	畢業	肄業
民國100年 2011	合計	29,161	28,197	36	23	586	266
	男	14,877	14,807	28	15	397	160
	女	14,284	13,390	8	8	189	106
民國101年 2012	合計	29,669	28,737	49	30	658	329
	男	15,095	15,031	35	21	447	192
	女	14,574	13,706	14	9	211	137
民國102年 2013	合計	30,135	29,244	58	32	732	339
	男	15,314	15,257	42	23	485	203
	女	14,821	13,987	16	9	247	136
民國103年 2014	合計	30,510	29,653	63	36	795	349
	男	15,453	15,396	46	28	528	196
	女	15,057	14,257	17	8	267	153
民國104年 2015	合計	30,767	29,948	64	39	863	362
	男	15,588	15,534	45	29	574	194
	女	15,179	14,414	19	10	289	168
民國105年 2016	合計	30,931	30,150	71	40	910	346
	男	15,627	15,576	50	31	583	198
	女	15,304	14,574	21	9	327	148
民國106年 2017	合計	31,047	30,312	71	40	969	355
	男	15,683	15,639	50	29	615	216
	女	15,364	14,673	21	11	354	139
民國107年 2018	合計	31,155	30,449	79	41	1,024	372
	男	15,681	15,642	55	28	653	221
	女	15,474	14,807	24	13	371	151
民國108年 2019	合計	31,102	30,426	76	39	1,068	377
	男	15,720	15,683	53	28	679	230
	女	15,382	14,743	23	11	389	147
民國109年 2020	合計	31,081	30,435	80	44	1,107	381
	男	15,706	15,670	56	30	705	227
	女	15,375	14,765	24	14	402	154

資料來源：高雄市大社戶政事務所

2 教育程度—按年齡別分

單位：人

識字者						
大學 (含獨立學院)		專科				
		二、三年制		五年制		
畢業	肄業	畢業	肄業	後二年		前三年
				畢業	肄業	肄業
3,443	1,536	1,338	268	1,215	102	213
1,778	817	725	168	755	60	63
1,665	719	613	100	460	42	150
3,796	1,881	1,336	301	1,218	95	223
1,899	1,044	720	193	744	55	64
1,897	837	616	108	474	40	159
4,043	1,997	1,372	299	1,208	88	222
2,044	1,102	752	187	741	52	63
1,999	895	620	112	467	36	159
4,334	2,057	1,380	308	1,203	83	230
2,181	1,114	758	193	744	48	63
2,153	943	622	115	459	35	167
4,638	2,070	1,416	306	1,200	85	216
2,354	1,120	785	188	722	48	63
2,284	950	631	118	478	37	153
4,885	2,079	1,432	323	1,208	82	227
2,460	1,126	792	195	718	49	73
2,425	953	640	128	490	33	154
5,129	2,079	1,417	339	1,199	82	224
2,570	1,126	791	203	713	47	76
2,559	953	626	136	486	35	148
5,363	2,034	1,430	336	1,192	82	226
2,675	1,114	798	203	702	47	82
2,688	920	632	133	490	35	144
5,599	2,003	1,454	315	1,177	79	230
2,803	1,120	810	194	695	46	86
2,796	883	644	121	482	33	144
5,792	2,031	1,458	302	1,172	79	223
2,906	1,130	815	185	681	43	87
2,886	901	643	117	491	36	136

表 2-5 15歲以上現住人口

年底及年齡組別	性別	總計	識字者				
			合計	博士		碩士	
				畢業	肄業	畢業	肄業
15~19歲	合計	1,612	1,612	-	-	-	-
	男	862	862	-	-	-	-
	女	750	750	-	-	-	-
20~24歲	合計	2,323	2,323	-	1	14	105
	男	1,212	1,212	-	1	11	65
	女	1,111	1,111	-	-	3	40
25~29歲	合計	2,742	2,742	2	7	195	86
	男	1,470	1,470	2	5	116	50
	女	1,272	1,272	-	2	79	36
30~34歲	合計	2,456	2,456	4	7	250	53
	男	1,288	1,288	3	5	153	28
	女	1,168	1,168	1	2	97	25
35~39歲	合計	2,650	2,649	9	8	207	38
	男	1,412	1,412	7	4	138	28
	女	1,238	1,237	2	4	69	10
40~44歲	合計	2,743	2,742	16	6	143	32
	男	1,436	1,435	11	4	88	16
	女	1,307	1,307	5	2	55	16
45~49歲	合計	2,612	2,610	9	4	99	28
	男	1,345	1,345	3	4	64	17
	女	1,267	1,265	6	-	35	11
50~54歲	合計	2,801	2,798	9	6	81	17
	男	1,420	1,417	5	4	50	11
	女	1,381	1,381	4	2	31	6
55~59歲	合計	3,002	2,998	12	3	60	11
	男	1,465	1,464	10	2	41	6
	女	1,537	1,534	2	1	19	5
60~64歲	合計	2,712	2,691	8	2	32	8
	男	1,310	1,308	6	1	24	5
	女	1,402	1,383	2	1	8	3
65歲以上	合計	5,428	4,814	11	-	26	3
	男	2,486	2,457	9	-	20	1
	女	2,942	2,357	2	-	6	2

資料來源：高雄市大社戶政事務所

I 之教育程度－按年齡別分(續1)

單位：人

大學 (含獨立學院)		識字者					
		二、三年制		專科			
畢業	肄業	畢業	肄業	後二年		前三年	
				畢業	肄業	肄業	
-	416	-	15	-	-	138	
-	216	-	10	-	-	44	
-	200	-	5	-	-	94	
609	908	65	39	84	-	37	
259	481	51	27	13	-	14	
350	427	14	12	71	-	23	
1,421	310	66	34	41	1	13	
676	193	51	23	3	1	3	
745	117	15	11	38	-	10	
1,208	158	69	43	21	1	16	
563	103	39	26	10	-	8	
645	55	30	17	11	1	8	
909	97	183	57	55	14	15	
457	64	83	34	28	7	14	
452	33	100	23	27	7	1	
559	53	315	51	121	31	2	
311	27	150	31	60	16	2	
248	26	165	20	61	15	-	
348	22	256	21	183	8	1	
182	12	121	10	109	5	1	
166	10	135	11	74	3	-	
263	22	195	14	215	8	-	
145	10	101	8	133	4	-	
118	12	94	6	82	4	-	
192	18	123	10	190	5	1	
112	8	82	3	125	3	1	
80	10	41	7	65	2	-	
123	15	77	10	145	6	-	
76	6	50	5	104	4	-	
47	9	27	5	41	2	-	
160	12	109	8	117	5	-	
125	10	87	8	96	3	-	
35	2	22	-	21	2	-	

表 2-5 15歲以上現住人口之

年底及年齡組別	性別	識字者			
		高中		高職	
		畢業	肄業	畢業	肄業
民國100年 2011	合計	1,424	670	7,075	1,650
	男	829	350	3,803	990
	女	595	320	3,272	660
民國101年 2012	合計	1,301	705	7,054	1,716
	男	730	366	3,744	1,030
	女	571	339	3,310	686
民國102年 2013	合計	1,286	707	7,160	1,708
	男	716	361	3,784	1,018
	女	570	346	3,376	690
民國103年 2014	合計	1,301	677	7,245	1,647
	男	713	349	3,819	1,003
	女	588	328	3,426	644
民國104年 2015	合計	1,296	685	7,300	1,568
	男	700	364	3,852	963
	女	596	321	3,448	605
民國105年 2016	合計	1,305	690	7,331	1,551
	男	697	363	3,861	981
	女	608	327	3,470	570
民國106年 2017	合計	1,307	707	7,364	1,556
	男	695	385	3,868	957
	女	612	322	3,496	599
民國107年 2018	合計	1,313	677	7,381	1,523
	男	694	355	3,844	957
	女	619	322	3,537	566
民國108年 2019	合計	1,293	616	7,381	1,484
	男	691	333	3,846	923
	女	602	283	3,535	561
民國109年 2020	合計	1,276	593	7,375	1,424
	男	680	324	3,841	898
	女	596	269	3,534	526

資料來源：高雄市大社戶政事務所

教育程度－按年齡別分(續2)

單位：人

識字者							不識 字者
國(初)中		初職		小學		自修	
畢業	肄業	畢業	肄業	畢業	肄業		
3,659	535	38	14	3,219	610	275	964
1,729	299	25	11	1,439	236	130	70
1,930	236	13	3	1,780	374	145	894
3,453	495	38	14	3,184	599	262	932
1,692	271	25	11	1,400	227	121	64
1,761	224	13	3	1,784	372	141	868
3,490	473	36	13	3,149	576	256	891
1,699	261	23	11	1,357	217	116	57
1,791	212	13	2	1,792	359	140	834
3,504	493	36	11	3,088	563	250	857
1,687	270	23	9	1,308	205	111	57
1,817	223	13	2	1,780	358	139	800
3,464	523	32	12	3,015	558	236	819
1,657	279	19	10	1,263	204	101	54
1,807	244	13	2	1,752	354	135	765
3,429	500	31	9	2,945	536	220	781
1,626	263	18	7	1,205	187	93	51
1,803	237	13	2	1,740	349	127	730
3,382	470	30	10	2,866	521	215	735
1,607	248	16	8	1,163	181	87	44
1,775	222	14	2	1,703	340	128	691
3,332	458	29	10	2,810	511	206	706
1,577	235	15	8	1,126	172	81	39
1,755	223	14	2	1,684	339	125	667
3,334	440	26	10	2,735	501	189	676
1,577	228	12	8	1,086	165	70	37
1,757	212	14	2	1,649	336	119	639
3,335	411	26	10	2,661	481	174	646
1,571	214	11	8	1,047	151	60	36
1,764	197	15	2	1,614	330	114	610

表 2-5 15歲以上現住人口之 教育程度—

年底及年齡組別	性別	識字者				
		高中		高職		國中
		畢業	肄業	畢業	肄業	畢業
15~19歲	合計	11	366	77	473	20
	男	7	194	43	290	12
	女	4	172	34	183	8
20~24歲	合計	41	28	263	109	15
	男	24	16	168	70	8
	女	17	12	95	39	7
25~29歲	合計	24	9	364	124	32
	男	17	6	215	83	17
	女	7	3	149	41	15
30~34歲	合計	55	11	371	99	65
	男	29	5	208	61	34
	女	26	6	163	38	31
35~39歲	合計	74	43	589	189	106
	男	30	25	324	118	38
	女	44	18	265	71	68
40~44歲	合計	109	18	960	93	178
	男	47	8	511	63	81
	女	62	10	449	30	97
45~49歲	合計	174	21	1,084	76	241
	男	88	14	529	48	125
	女	86	7	555	28	116
50~54歲	合計	183	24	1,218	85	428
	男	97	12	564	52	213
	女	86	12	654	33	215
55~59歲	合計	202	29	1,141	79	768
	男	98	13	516	44	360
	女	104	16	625	35	408
60~64歲	合計	159	19	691	49	836
	男	81	11	372	33	380
	女	78	8	319	16	456
65歲以上	合計	244	25	617	48	646
	男	162	20	391	36	303
	女	82	5	226	12	343

資料來源：高雄市大社戶政事務所

按年齡別分(續完)

單位：人

識字者						不識 字者
國中	初職		小學		自修	
肄業	畢業	肄業	畢業	肄業		
75	-	-	4	17	-	-
36	-	-	2	8	-	-
39	-	-	2	9	-	-
3	-	-	-	2	-	-
2	-	-	-	2	-	-
1	-	-	-	-	-	-
13	-	-	-	-	-	-
9	-	-	-	-	-	-
4	-	-	-	-	-	-
18	-	-	6	1	-	-
11	-	-	1	1	-	-
7	-	-	5	-	-	-
17	-	-	27	12	-	1
9	-	-	3	1	-	-
8	-	-	24	11	-	1
12	-	-	29	13	1	1
5	-	-	3	1	-	1
7	-	-	26	12	1	-
18	-	-	12	5	-	2
10	-	-	3	-	-	-
8	-	-	9	5	-	2
14	-	-	15	1	-	3
5	-	-	3	-	-	3
9	-	-	12	1	-	-
25	-	-	117	11	1	4
13	-	-	25	2	-	1
12	-	-	92	9	1	3
73	1	1	387	45	4	21
34	-	-	106	10	-	2
39	1	1	281	35	4	19
143	25	9	2,064	374	168	614
80	11	8	901	126	60	29
63	14	1	1,163	248	108	585

表 2-6 現住人口之婚姻

年底別及年齡組別	總計			未婚		
	計	男	女	計	男	女
民國100年 2011	33,296	17,052	16,244	14,327	7,900	6,427
民國101年 2012	33,766	17,289	16,477	14,486	8,021	6,465
民國102年 2013	34,097	17,445	16,652	14,516	8,064	6,452
民國103年 2014	34,455	17,566	16,889	14,591	8,090	6,501
民國104年 2015	34,566	17,593	16,973	14,567	8,048	6,519
民國105年 2016	34,615	17,567	17,048	14,489	8,008	6,481
民國106年 2017	34,577	17,565	17,012	14,381	7,959	6,422
民國107年 2018	34,602	17,498	17,104	14,290	7,881	6,409
民國108年 2019	34,319	17,409	16,910	13,975	7,761	6,214
民國109年 2020	34,324	17,411	16,913	13,977	7,762	6,215
未滿15歲	3,243	1,705	1,538	3,243	1,705	1,538
15 ~ 19 歲	1,612	862	750	1,610	861	749
20 ~ 24 歲	2,323	1,212	1,111	2,236	1,188	1,048
25 ~ 29 歲	2,742	1,470	1,272	2,280	1,281	999
30 ~ 34 歲	2,456	1,288	1,168	1,452	852	600
35 ~ 39 歲	2,650	1,412	1,238	1,035	636	399
40 ~ 44 歲	2,743	1,436	1,307	773	479	294
45 ~ 49 歲	2,612	1,345	1,267	482	291	191
50 ~ 54 歲	2,801	1,420	1,381	325	176	149
55 ~ 59 歲	3,002	1,465	1,537	247	146	101
60 ~ 64 歲	2,712	1,310	1,402	160	86	74
65 ~ 69 歲	2,261	1,069	1,192	73	33	40
70 ~ 74 歲	1,341	645	696	27	17	10
75 ~ 79 歲	794	355	439	10	4	6
80 ~ 84 歲	566	238	328	12	4	8
85 ~ 89 歲	311	125	186	3	-	3
90 ~ 94 歲	120	42	78	4	1	3
95 ~ 99 歲	30	10	20	3	1	2
100歲以上	5	2	3	2	1	1

備註：自108年5月24日起同性婚姻合法化，「有偶」、「離婚/終止結婚」及「喪偶」項下分列「不同性別」及「相同性別」統計資料。

資料來源：高雄市政府民政局。

狀況－按年齡別分

單位：人

有偶								
合計			不同性別			相同性別		
計	男	女	計	男	女	計	男	女
14,724	7,573	7,151	14,724	7,573	7,151	-	-	-
14,829	7,624	7,205	14,829	7,624	7,205	-	-	-
14,973	7,674	7,299	14,973	7,674	7,299	-	-	-
15,090	7,713	7,377	15,090	7,713	7,377	-	-	-
15,165	7,772	7,393	15,165	7,772	7,393	-	-	-
15,169	7,761	7,408	15,169	7,761	7,408	-	-	-
15,082	7,743	7,339	15,082	7,743	7,339	-	-	-
15,107	7,754	7,353	15,107	7,754	7,353	-	-	-
14,953	7,716	7,237	14,943	7,715	7,228	10	1	9
14,953	7,716	7,237	14,943	7,715	7,228	10	1	9
-	-	-	-	-	-	-	-	-
2	1	1	2	1	1	-	-	-
70	18	52	69	18	51	1	-	1
404	161	243	403	161	242	1	-	1
888	389	499	885	389	496	3	-	3
1,327	679	648	1,325	678	647	2	1	1
1,522	751	771	1,519	751	768	3	-	3
1,603	803	800	1,603	803	800	-	-	-
1,892	959	933	1,892	959	933	-	-	-
2,065	1,039	1,026	2,065	1,039	1,026	-	-	-
1,899	1,014	885	1,899	1,014	885	-	-	-
1,577	848	729	1,577	848	729	-	-	-
856	518	338	856	518	338	-	-	-
441	263	178	441	263	178	-	-	-
261	166	95	261	166	95	-	-	-
108	76	32	108	76	32	-	-	-
33	26	7	33	26	7	-	-	-
5	5	-	5	5	-	-	-	-
-	-	-	-	-	-	-	-	-

表 2-6 現住人口之婚姻

年底別及年齡組別	離婚/終止結婚								
	合計			不同性別			相同性別		
	計	男	女	計	男	女	計	男	女
民國100年 2011	2,458	1,240	1,218	2,458	1,240	1,218	12	6	6
民國101年 2012	2,588	1,295	1,293	2,588	1,295	1,293	-	-	-
民國102年 2013	2,684	1,342	1,342	2,684	1,342	1,342	-	-	-
民國103年 2014	2,785	1,390	1,395	2,785	1,390	1,395	-	-	-
民國104年 2015	2,818	1,402	1,416	2,818	1,402	1,416	-	-	-
民國105年 2016	2,895	1,427	1,468	2,895	1,427	1,468	-	-	-
民國106年 2017	3,008	1,482	1,526	3,008	1,482	1,526	-	-	-
民國107年 2018	3,061	1,492	1,569	3,061	1,492	1,569	-	-	-
民國108年 2019	3,166	1,544	1,622	3,162	1,542	1,620	4	2	2
民國109年 2020	3,166	1,544	1,622	3,162	1,542	1,620	4	2	2
未滿15歲	-	-	-	-	-	-	-	-	-
15~19歲	-	-	-	-	-	-	-	-	-
20~24歲	17	6	11	16	5	11	1	1	-
25~29歲	57	27	30	55	27	28	2	-	2
30~34歲	114	46	68	113	45	68	1	1	-
35~39歲	276	96	180	276	96	180	-	-	-
40~44歲	428	203	225	428	203	225	-	-	-
45~49歲	480	243	237	480	243	237	-	-	-
50~54歲	480	263	217	480	263	217	-	-	-
55~59歲	518	256	262	518	256	262	-	-	-
60~64歲	359	177	182	359	177	182	-	-	-
65~69歲	248	132	116	248	132	116	-	-	-
70~74歲	118	55	63	118	55	63	-	-	-
75~79歲	45	25	20	45	25	20	-	-	-
80~84歲	18	10	8	18	10	8	-	-	-
85~89歲	7	5	2	7	5	2	-	-	-
90~94歲	1	-	1	1	-	1	-	-	-
95~99歲	-	-	-	-	-	-	-	-	-
100歲以上	-	-	-	-	-	-	-	-	-

備註：自108年5月24日起同性婚姻合法化，「有偶」、「離婚/終止結婚」及「喪偶」項下分列「不同性別」及「相同性別」統計資料。

資料來源：高雄市政府民政局。

狀況－按年齡別分(續)

單位：人

喪偶								
合計			不同性別			相同性別		
計	男	女	計	男	女	計	男	女
1,787	339	1,448	1,787	339	1,448	-	-	-
1,863	349	1,514	1,863	349	1,514	-	-	-
1,924	365	1,559	1,924	365	1,559	-	-	-
1,989	373	1,616	1,989	373	1,616	-	-	-
2,016	371	1,645	2,016	371	1,645	-	-	-
2,062	371	1,691	2,062	371	1,691	-	-	-
2,106	381	1,725	2,106	381	1,725	-	-	-
2,144	371	1,773	2,144	371	1,773	-	-	-
2,225	388	1,837	2,225	388	1,837	-	-	-
2,228	389	1,839	2,228	389	1,839	-	-	-
-	-	-	-	-	-	-	-	-
-	-	-	-	-	-	-	-	-
-	-	-	-	-	-	-	-	-
1	1	-	1	1	-	-	-	-
2	1	1	2	1	1	-	-	-
12	1	11	12	1	11	-	-	-
20	3	17	20	3	17	-	-	-
47	8	39	47	8	39	-	-	-
104	22	82	104	22	82	-	-	-
172	24	148	172	24	148	-	-	-
294	33	261	294	33	261	-	-	-
363	56	307	363	56	307	-	-	-
340	55	285	340	55	285	-	-	-
298	63	235	298	63	235	-	-	-
275	58	217	275	58	217	-	-	-
193	44	149	193	44	149	-	-	-
82	15	67	82	15	67	-	-	-
22	4	18	22	4	18	-	-	-
3	1	2	3	1	2	-	-	-

表 2-7 現住人口之婚姻

年底別及年齡組別	總計			未婚		
	計	男	女	計	男	女
民國100年 2011	33,296	17,052	16,244	14,327	7,900	6,427
民國101年 2012	33,766	17,289	16,477	14,486	8,021	6,465
民國102年 2013	34,097	17,445	16,652	14,516	8,064	6,452
民國103年 2014	34,455	17,566	16,889	14,591	8,090	6,501
民國104年 2015	34,566	17,593	16,973	14,567	8,048	6,519
民國105年 2016	34,615	17,567	17,048	14,489	8,008	6,481
民國106年 2017	34,577	17,565	17,012	14,381	7,959	6,422
民國107年 2018	34,604	17,498	17,106	14,290	7,881	6,409
民國108年 2019	34,409	17,459	16,950	14,069	7,794	6,275
民國109年 2020	34,324	17,411	16,913	13,977	7,762	6,215
大社里	5,605	2,845	2,760	2,189	1,224	965
三奶里	3,039	1,559	1,480	1,259	719	540
嘉誠里	1,035	539	496	404	228	176
中里里	3,587	1,850	1,737	1,485	851	634
保安里	3,605	1,807	1,798	1,452	790	662
翠屏里	1,878	945	933	762	418	344
神農里	5,697	2,865	2,832	2,415	1,316	1,099
觀音里	6,263	3,172	3,091	2,600	1,446	1,154
保社里	3,615	1,829	1,786	1,411	770	641

備註：1.自108年5月24日起同性婚姻合法化，「有偶」、「離婚/終止結婚」及「喪偶」項下分列「不同性別」及「相同性別」統計資料。

2.里別資料因內政部戶政資訊系統改版尚無產製資料。

資料來源：高雄市政府民政局。

狀況—按里別分

單位：人

有偶								
合計			不同性別			相同性別		
計	男	女	計	男	女	計	男	女
14,724	7,573	7,151	14,724	7,573	7,151	-	-	-
14,829	7,624	7,205	14,829	7,624	7,205	-	-	-
14,973	7,674	7,299	14,973	7,674	7,299	-	-	-
15,090	7,713	7,377	15,090	7,713	7,377	-	-	-
15,165	7,772	7,393	15,165	7,772	7,393	-	-	-
15,169	7,761	7,408	15,169	7,761	7,408	-	-	-
15,082	7,743	7,339	15,082	7,743	7,339	-	-	-
15,107	7,754	7,353	15,107	7,754	7,353	-	-	-
15,030	7,746	7,284	15,027	7,746	7,281	3	-	3
14,953	7,716	7,237	14,943	7,715	7,228	10	1	9
2,538	1,307	1,231	2,537	1,307	1,230	1	-	1
1,194	629	565	1,194	629	565	-	-	-
425	227	198	425	227	198	-	-	-
1,499	774	725	1,498	774	724	1	-	1
1,619	831	788	1,618	831	787	1	-	1
798	413	385	798	413	385	-	-	-
2,404	1,244	1,160	2,403	1,244	1,159	1	-	1
2,764	1,399	1,365	2,761	1,399	1,362	3	-	3
1,712	892	820	1,709	891	818	3	1	2

表 2-7 現住人口之婚姻

年底別及年齡組別	離婚/終止結婚								
	合計			不同性別			相同性別		
	計	男	女	計	男	女	計	男	女
民國100年 2011	2,458	1,240	1,218	2,458	1,240	1,218	-	-	-
民國101年 2012	2,588	1,295	1,293	2,588	1,295	1,293	-	-	-
民國102年 2013	2,684	1,342	1,342	2,684	1,342	1,342	-	-	-
民國103年 2014	2,785	1,390	1,395	2,785	1,390	1,395	-	-	-
民國104年 2015	2,818	1,402	1,416	2,818	1,402	1,416	-	-	-
民國105年 2016	2,895	1,427	1,468	2,895	1,427	1,468	-	-	-
民國106年 2017	3,008	1,482	1,526	3,008	1,482	1,526	-	-	-
民國107年 2018	3,061	1,492	1,569	3,061	1,492	1,569	-	-	-
民國108年 2019	3,121	1,534	1,587	3,121	1,534	1,587	-	-	-
民國109年 2020	3,166	1,544	1,622	3,162	1,542	1,620	4	2	2
大社里	519	257	262	517	256	261	2	1	1
三奶里	320	168	152	319	167	152	1	1	-
嘉誠里	109	64	45	109	64	45	-	-	-
中里里	346	176	170	346	176	170	-	-	-
保安里	303	139	164	303	139	164	-	-	-
翠屏里	182	96	86	181	96	85	1	-	1
神農里	559	246	313	559	246	313	-	-	-
觀音里	532	261	271	532	261	271	-	-	-
保社里	296	137	159	296	137	159	-	-	-

備註：1.自108年5月24日起同性婚姻合法化，「有偶」、「離婚/終止結婚」及「喪偶」項下分列「不同性別」及「相同性別」統計資料。

2.里別資料因內政部戶政資訊系統改版尚無產製資料。

資料來源:高雄市政府民政局。

狀況－按里別分(續)

單位：人

喪偶								
合計			不同性別			相同性別		
計	男	女	計	男	女	計	男	女
1,787	339	1,448	1,787	339	1,448	-	-	-
1,863	349	1,514	1,863	349	1,514	-	-	-
1,924	365	1,559	1,924	365	1,559	-	-	-
1,989	373	1,616	1,989	373	1,616	-	-	-
2,016	371	1,645	2,016	371	1,645	-	-	-
2,062	371	1,691	2,062	371	1,691	-	-	-
2,106	381	1,725	2,106	381	1,725	-	-	-
2,146	371	1,775	2,146	371	1,775	-	-	-
2,189	385	1,804	2,189	385	1,804	-	-	-
2,228	389	1,839	2,228	389	1,839	-	-	-
359	57	302	359	57	302	-	-	-
266	43	223	266	43	223	-	-	-
97	20	77	97	20	77	-	-	-
257	49	208	257	49	208	-	-	-
231	47	184	231	47	184	-	-	-
136	18	118	136	18	118	-	-	-
319	59	260	319	59	260	-	-	-
367	66	301	367	66	301	-	-	-
196	30	166	196	30	166	-	-	-

備註：1.自108年5月24日起同性婚姻合法化，「有偶」、「離婚/終止結婚」及「喪偶」項下分列「不同性別」及相同相同性別」統計資料。

2.里別資料因內政部戶政資訊系統改版尚無產製資料。

資料來源：高雄市政府民政局。

表 2-8 現住原

年底及里別	戶數(戶)		
	合計	平地原住民	山地原住民
民國100年 2011	65	37	28
民國101年 2012	71	39	32
民國102年 2013	80	44	36
民國103年 2014	92	51	41
民國104年 2015	92	52	40
民國105年 2016	92	53	39
民國106年 2017	98	56	42
民國107年 2018	95	51	44
民國108年 2019	113	63	50
民國109年 2020	91	51	40
三奶里	7	6	1
大社里	11	6	5
中里里	13	9	4
保安里	9	5	4
保社里	20	13	7
神農里	17	8	9
嘉誠里	-	-	-
翠屏里	6	3	3
觀音里	8	1	7

資料來源：高雄市大社戶政事務所

住民戶口數

人口數(人)								
合計			平地原住民			山地原住民		
計	男	女	計	男	女	計	男	女
185	83	102	115	49	66	70	34	36
200	95	105	117	55	62	83	40	43
227	109	118	133	65	68	94	44	50
235	114	121	134	67	67	101	47	54
226	103	123	131	59	72	95	44	51
257	126	131	139	60	79	98	46	52
238	104	134	139	58	81	99	46	53
239	105	134	130	57	73	109	48	61
231	104	127	121	53	68	110	51	59
226	103	123	120	53	67	106	50	56
14	4	10	11	3	8	3	1	2
28	13	15	14	8	6	14	5	9
26	13	13	17	9	8	9	4	5
23	12	11	12	7	5	11	5	6
40	18	22	23	8	15	17	10	7
50	22	28	25	11	14	25	11	14
3	1	2	3	1	2	-	-	-
16	7	9	9	3	6	7	4	3
26	13	13	6	3	3	20	10	10

表 2-9 新移民 人

年底及性別	總計	大陸地區 (含港澳 地區)	非大陸港澳地區			
			合計	印尼	馬來西亞	新加坡
民國100年 2011	526	300	226	33	4	1
男	43	15	28	1	0	1
女	483	285	198	32	4	0
民國101年 2012	547	317	230	33	4	1
男	45	17	28	1	0	1
女	502	300	202	32	4	0
民國102年 2013	566	319	247	35	4	1
男	45	18	27	1	0	1
女	521	301	220	34	4	0
民國103年002014	576	317	259	35	5	1
男	48	17	31	1	0	1
女	528	300	228	34	5	0
民國104年 2015	584	322	262	35	5	2
男	50	18	32	1	0	1
女	534	304	230	34	5	1
民國105年 2016	584	317	267	36	1	1
男	47	16	31	1	1	0
女	537	301	236	35	0	1
民國106年 2017	620	334	286	36	3	1
男	48	17	31	1	1	0
女	572	317	255	35	2	1
民國107年 2018	637	336	301	34	5	1
男	50	16	34	1	2	0
女	587	320	267	33	3	1
民國108年 2019	666	339	327	36	5	1
男	59	17	42	0	2	0
女	607	322	285	36	3	1
民國109年 2020	676	345	331	36	4	1
男	60	17	43	0	2	0
女	616	328	288	36	2	1

資料來源：高雄市政府民政局

口數

單位：人

非大陸港澳地區

菲律賓	泰國	緬甸	越南	柬埔寨	寮國	其他國家
2	5	1	152	4	0	24
0	2	1	1	0	0	22
2	3	0	151	4	0	2
4	5	1	153	5	0	24
0	2	1	1	0	0	22
4	3	0	152	5	0	2
4	3	1	169	6	0	24
0	1	1	1	0	0	22
4	2	0	168	6	0	2
5	4	1	176	5	0	27
0	1	1	2	0	0	25
5	3	0	174	5	0	2
6	4	1	176	5	0	28
0	1	1	2	0	0	26
6	3	0	174	5	0	2
9	5	1	182	5	0	27
0	1	1	2	0	0	25
9	4	0	180	5	0	2
14	5	0	194	5	0	28
0	1	0	2	0	0	26
14	4	0	192	5	0	2
14	5	0	207	5	0	30
0	1	0	2	0	0	28
14	4	0	205	5	0	2
16	5	0	221	5	0	38
0	1	0	3	0	0	36
16	4	0	218	5	0	2
17	4	0	224	6	0	39
0	1	0	3	0	0	37
17	3	0	221	6	0	2

參、行政組織

表 3-1 區公所組織系統

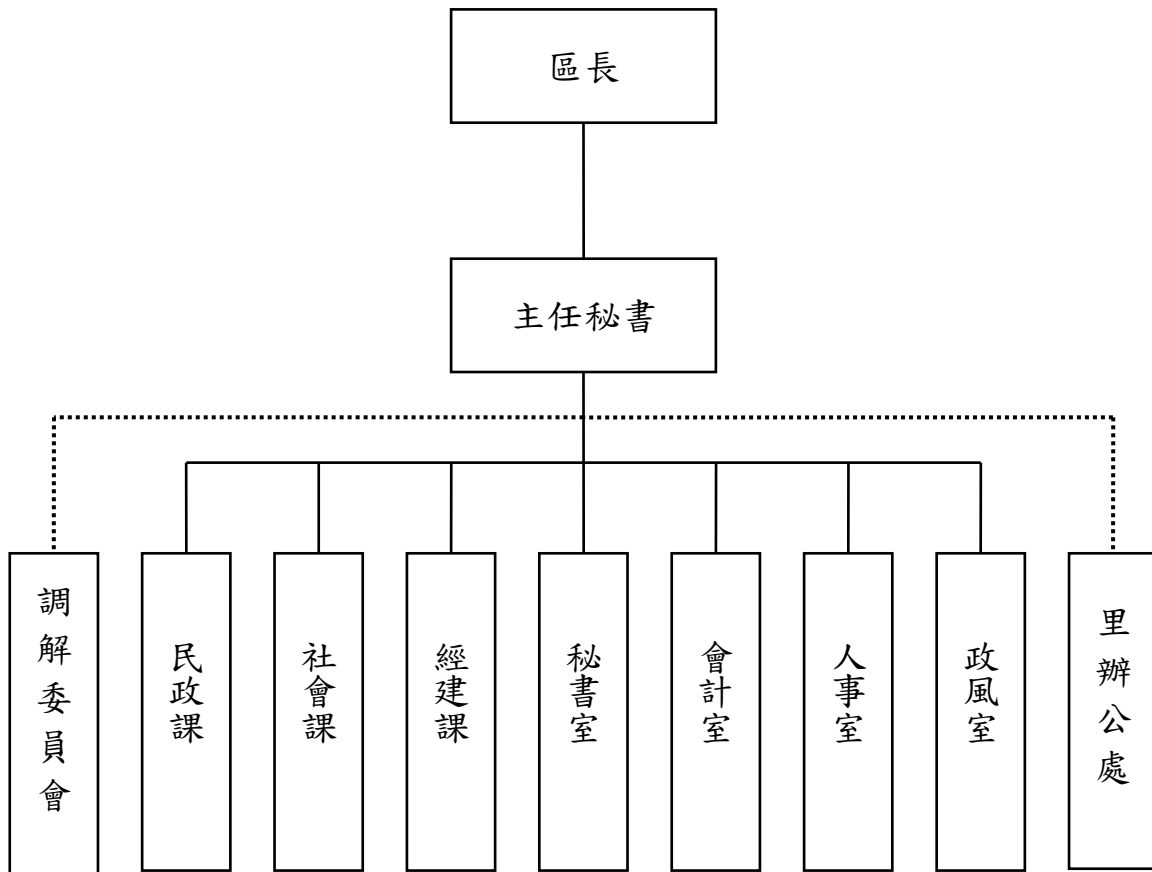


表3-2 區公所編制

年底別	總計	區長	副區長	主任秘書	秘書	視導	課長	主任	技士	課員	技佐
民國100年 2011											
編制	32	1	-	1	1	-	3	1	3	8	1
現有	29	1	-	1	-	-	3	1	3	7	-
民國101年 2012											
編制	32	1	-	1	1	-	3	1	3	8	1
現有	31	1	-	1	1	-	3	1	3	8	-
民國102年 2013											
編制	32	1	-	1	1	-	3	1	3	8	1
現有	31	1	-	1	1	-	3	1	3	8	-
民國103年 2014											
編制	32	1	-	1	1	-	3	1	3	8	1
現有	30	1	-	1	1	-	3	1	2	8	-
民國104年 2015											
編制	32	1	-	1	1	-	3	1	3	8	1
現有	31	1	-	1	1	-	3	1	3	8	-
民國105年 2016											
編制	32	1	-	1	1	-	3	1	3	8	1
現有	31	1	-	1	1	-	3	1	3	8	-
民國106年 2017											
編制	32	1	-	1	1	-	3	1	3	8	1
現有	29	-	-	1	1	-	3	1	3	8	-
民國107年 2018											
編制	32	1	-	1	1	-	3	1	3	8	1
現有	30	1	-	1	1	-	3	1	3	7	-
民國108年 2019											
編制	34	1	-	1	1	-	3	1	3	9	1
現有	32	1	-	1	1	-	3	1	3	9	-
民國109年 2020											
編制	34	1	-	1	1	-	3	1	3	9	1
現有	33	1	-	1	1	-	3	1	3	9	1

資料來源：高雄市大社區公所人事室

及現有員額

單位：人

辦事員	書記	會計室 Accounting Office			人事室 Personnel Office			政風室 主任	調解會 秘書	里幹事	獸醫
		主任	會計員	佐理員	主任	人事管理員	助理員				
1	1	1	-	1	1	-	-	1	-	7	-
1	1	1	-	1	1	-	-	1	-	7	-
1	1	1	-	1	1	-	-	1	-	7	-
1	1	1	-	1	1	-	-	1	-	7	-
1	1	1	-	1	1	-	-	1	-	7	-
1	1	1	-	1	1	-	-	1	-	7	-
1	1	1	-	1	1	-	-	1	-	7	-
1	1	1	-	1	1	-	-	1	-	7	-
1	1	1	-	1	1	-	-	1	-	7	-
1	1	1	-	1	1	-	-	1	-	7	-
1	1	1	-	1	1	-	-	1	-	7	-
1	1	1	-	1	1	-	-	1	-	7	-
1	-	1	-	1	1	-	-	1	-	7	-
1	1	1	-	1	1	-	-	1	-	7	-
1	1	1	-	1	1	-	-	1	-	7	-
2	1	1	-	1	1	-	-	1	-	7	-
1	1	1	-	1	1	-	-	1	-	7	-
2	1	1	-	1	1	-	-	1	-	7	-
2	0	1	-	1	1	-	-	1	-	7	-

表 3-3 區公所員工

年底及性別	總計	職等別			
		簡薦委任(派)人員			
		合計	簡任(派)	薦任(派)	委任(派)
民國100年 2011	54	29	-	21	8
男	17	15	-	13	2
女	37	14	-	8	6
民國101年 2012	54	31	-	21	10
男	19	17	-	13	4
女	35	14	-	8	6
民國102年 2013	54	31	-	22	9
男	19	17	-	14	3
女	35	14	-	8	6
民國103年 2014	53	30	-	22	8
男	18	16	-	13	3
女	35	14	-	9	5
民國104年 2015	54	31	-	22	9
男	18	16	-	13	3
女	36	15	-	9	6
民國105年 2016	54	31	-	23	8
男	19	15	-	12	3
女	35	16	-	11	5
民國106年 2017	48	29	-	23	6
男	16	13	-	11	2
女	32	16	-	12	4
民國107年 2018	48	30	-	23	7
男	17	14	-	11	3
女	31	16	-	12	4
民國108年 2019	48	32	-	24	8
男	18	16	-	12	4
女	30	16	-	12	4
民國109年 2020	48	33	-	25	8
男	18	16	-	13	3
女	30	17	-	12	5

資料來源：高雄市大社區公所人事室

按職等別及性別分

單位：人

雇員	工友			
	合計	校工	工友	臨時人員
-	25	1	5	19
-	2	1	1	-
-	23	-	4	19
-	23	1	4	18
-	2	1	1	-
-	21	-	3	18
-	23	1	4	18
-	2	1	1	-
-	21	-	3	18
-	23	1	4	18
-	2	1	1	-
-	21	-	3	18
-	23	1	4	18
-	2	1	1	-
-	21	-	3	18
-	23	-	5	18
-	4	-	2	2
-	19	-	3	16
-	19	-	3	16
-	3	-	1	2
-	16	-	2	14
-	18	-	3	15
-	3	-	1	2
-	15	-	2	13
-	16	-	3	13
-	2	-	1	1
-	14	-	2	12
-	15	-	3	12
-	2	-	1	1
-	13	-	2	11

表 3-4 區公所現有

年底及性別		總計	平均年齡	24歲以下	25-29歲	30-34歲
民國100年	2011	29	45.29	-	-	1
	男	15	45.00	-	-	-
	女	14	45.57	-	-	1
民國101年	2012	31	44.88	-	1	1
	男	17	43.47	-	1	-
	女	14	46.29	-	-	1
民國102年	2013	31	46.23	-	-	2
	男	17	45.82	-	-	1
	女	14	46.64	-	-	1
民國103年	2014	30	46.20	-	-	3
	男	17	45.75	-	-	2
	女	13	46.64	-	-	1
民國104年	2015	31	46.33	-	1	2
	男	17	46.20	-	1	1
	女	14	46.47	-	-	1
民國105年	2016	31	46.67	-	2	2
	男	15	46.33	-	-	1
	女	16	47.00	-	2	1
民國106年	2017	29	47.03	-	-	3
	男	13	43.92	-	-	1
	女	16	50.13	-	-	2
民國107年	2018	30	48.03	-	-	2
	男	14	46.43	-	-	-
	女	16	49.63	-	-	2
民國108年	2019	32	49.16	-	-	1
	男	16	46.25	-	-	1
	女	16	52.06	-	-	-
民國109年	2020	33	49.50	-	1	1
	男	16	46.81	-	-	1
	女	17	52.18	-	1	-

資料來源：高雄市大社區公所人事室

職員數按年齡分

單位：人

35-39歲	40-44歲	45-49歲	50-54歲	55-59歲	60-64歲	65歲以上
4	7	10	6	1	-	-
4	3	4	3	1	-	-
-	4	6	3	-	-	-
5	7	9	6	2	-	-
4	5	3	3	1	-	-
1	2	6	3	1	-	-
2	7	10	8	2	-	-
1	6	3	5	1	-	-
1	1	7	3	1	-	-
3	3	10	9	2	-	-
2	2	6	4	1	-	-
1	1	4	5	1	-	-
4	3	8	10	3	-	-
2	2	7	2	2	-	-
2	1	1	8	1	-	-
3	2	7	10	5	-	-
2	2	5	3	2	-	-
1	-	2	7	3	-	-
4	2	6	9	3	2	-
3	2	4	3	-	-	-
1	-	2	6	3	2	-
4	2	8	8	4	2	-
3	2	4	3	2	-	-
1	-	4	5	2	2	-
3	5	6	8	7	2	-
2	4	2	5	2	-	-
1	1	4	3	5	2	-
2	5	7	4	10	2	1
1	4	4	4	2	-	-
1	1	3	-	8	2	1

表 3-5 區公所現有職

年底及性別		總計	研究所	
			博士	碩士
民國100年	2011	29	-	5
	男	15	-	4
	女	14	-	1
民國101年	2012	31	1	7
	男	17	-	6
	女	14	1	1
民國102年	2013	31	1	8
	男	17	-	7
	女	14	1	1
民國103年	2014	30	1	8
	男	16	-	7
	女	14	1	1
民國104年	2015	31	1	9
	男	16	-	7
	女	15	1	2
民國105年	2016	31	-	10
	男	15	-	6
	女	16	-	4

資料來源：高雄市大社區公所人事室

員數按教育程度分

單位：人

大學畢業 (含軍警校有學位者)	專科畢業	高中(職)畢業	國(初)中以下
15	8	1	-
7	4	-	-
8	4	1	-
14	8	1	-
7	4	-	-
7	4	1	-
13	8	1	-
6	4	-	-
7	4	1	-
14	7	-	-
6	3	-	-
8	4	-	-
15	6	-	-
7	2	-	-
8	4	-	-
15	6	-	-
7	2	-	-
8	4	-	-

表 3-5 區公所現有職

年底及性別		總計	研究所	
			博士	碩士
民國106年	2017	29	-	8
	男	13	-	5
	女	16	-	3
民國107年	2018	30	-	8
	男	14	-	6
	女	16	-	2
民國108年	2019	32	-	9
	男	16	-	7
	女	16	-	2
民國109年	2020	33	-	11
	男	16	-	7
	女	17	-	4

資料來源：高雄市大社區公所人事室

員數按教育程度分(續)

單位：人

大學畢業 (含軍警校有學位者)	專科畢業	高中(職)畢業	國(初)中以下
14	7	-	-
6	2	-	-
8	5	-	-
15	7	-	-
6	2	-	-
9	5	-	-
16	7	-	-
6	3	-	-
10	4	-	-
14	8	-	-
5	4	-	-
9	4	-	-

表 3-6 里長選舉

里別	選舉日期	選舉人數 (人)	投票數(票)
第一屆	099.11.27		
第二屆	103.11.29	27,800	20,073
神農里	103.11.29	4,318	3,099
觀音里	103.11.29	5,052	3,633
翠屏里	103.11.29	1,628	1,292
保安里	103.11.29	2,951	2,093
中里里	103.11.29	3,035	2,146
保社里	103.11.29	2,639	1,796
大社里	103.11.29	4,652	3,331
三奶里	103.11.29	2,541	1,915
嘉誠里	103.11.29	984	768
第二屆嘉誠里長補選	105.03.12	969	733
第三屆	107.11.24	28,905	21,381
大社里	107.11.24	4,788	3,496
保安里	107.11.24	3,012	2,239
保社里	107.11.24	3,018	2,162
嘉誠里	107.11.24	929	698
神農里	107.11.24	4,758	3,458
觀音里	107.11.24	5,176	3,844
三奶里	107.11.24	2,567	1,961
翠屏里	107.11.24	1,621	1,218
中里里	107.11.24	3,036	2,305

資料來源：中央選舉委員會。

概況

投票率(%) (投票數/選舉 人數)*100	候選人數	當選人		
		姓名	年齡	性別
72.21%	16			
71.77%	3	葉東火		
71.91%	1	張明達		
79.36%	3	許黃明珠		
70.93%	1	林義萬		
70.71%	1	李旭仁		
68.06%	1	許清泉		
71.60%	2	林英陸		
75.36%	2	許丁春		
78.05%	2	吳延志		
75.64%	2	侯景耀		
73.97%	14			
73.02%	1	林英陸		
74.34%	1	林義萬		
71.64%	1	許清泉		
75.13%	1	侯景耀		
72.68%	1	葉東火		
74.27%	5	陳竑憲		
76.39%	1	許丁春		
75.14%	1	許勝欽		
75.92%	2	李旭仁		

表3-7 鄰長遴聘概況

單位：人

里別	里內現有鄰數	年底鄰長人數			未遴聘人數	本年異動(解遴聘)鄰長數		
		合計	男	女		合計	男	女
民國100年 2011	175	175	133	42	-	16	11	5
民國101年 2012	175	175	133	42	-	6	4	2
民國102年 2013	175	175	133	42	-	8	4	4
民國103年 2014	175	175	124	51	-	13	3	10
民國104年 2015	174	174	124	50	-	7	3	4
民國105年 2016	174	174	116	58	-	9	3	6
民國106年 2017	174	174	115	59	-	7	5	2
民國107年 2018	174	174	114	60		7	2	5
民國108年 2019	174	174	111	63		11	4	7
民國109年 2020	174	174	110	64		3	1	2
大社里	27	27	19	8		0	0	0
保安里	15	15	9	6		0	0	0
保社里	19	19	11	8		0	0	0
嘉誠里	12	12	9	3		0	0	0
神農里	26	26	20	6		0	0	0
觀音里	26	26	16	10		1	1	0
三奶里	17	17	10	7		0	0	0
翠屏里	16	16	9	7		1	0	1
中里里	16	16	7	9		1	0	1

資料來源：高雄市大社區公所民政課

表3-8 鄰長異動概況

月底別	現有鄰數	當月底實有鄰長數	當月底實有鄰長數與現有鄰長數不符原因						當月行政區域調整增加鄰數
			合計	空鄰	遷出未補聘	死亡未補聘	任期屆滿未鄰聘	其他	
民國100年 2011	175	175	-	-	-	-	-	-	-
民國101年 2012	175	175	-	-	-	-	-	-	-
民國102年 2013	175	175	-	-	-	-	-	-	-
民國103年 2014	175	175	-	-	-	-	-	-	-
民國104年 2015	174	174	-	-	-	-	-	-	-1
民國105年 2016	174	174	-	-	-	-	-	-	-
民國106年 2017	174	174	-	-	-	-	-	-	-
民國107年 2018	174	174	-	-	-	-	-	-	-
民國107年 2018	174	174	-	-	-	-	-	-	-
民國108年 2019	174	174	-	-	-	-	-	-	-
民國109年 2020	174	174	-	-	-	-	-	-	-

資料來源：高雄市大社區公所民政課

肆、農林漁牧

表 4-1 耕

年底別	總計		
		合計	小計
民國103年 2014	944.43	944.43	162.88
民國104年 2015	944.43	944.43	191.97
民國105年 2016	944.43	944.43	254.62
民國106年 2017	944.43	944.43	198.24
民國107年 2018	944.43	944.43	203.20
民國108年 2019	944.43	944.43	195.69
民國109年 2020	940.00	927.00	176.00

資料來源：行政院農業委員會、高雄市政府農業局。

地面積

單位：公頃

耕作地				長期耕作地	長期休閒地
短期耕作地					
水稻	水稻以外之短期作	短期休閒			
-	60.20	102.68	781.55	-	-
-	0.00	191.97	752.46	-	-
-	61.00	193.62	689.81	-	-
-	75.62	122.62	746.19	-	-
-	77.26	125.94	741.23	-	-
-	79.00	116.69	748.74	-	-
-	74.00	102.00	752.00	-	12

伍、工商業及區建設

表 5-1 營運中

年底別	總計	食品	飲料及菸草 製造業	紡織業	成衣及服飾品 製造業	皮革、毛皮及 其製品製造業
民國100年 2011	183	11	-	1	2	1
民國101年 2012	188	12	-	1	2	1
民國102年 2013	180	12	-	-	2	-
民國103年 2014	190	16	-	1	1	-
民國104年 2015	195	15	-	1	1	-
民國105年 2016	209	16	-	1	1	-
民國106年 2017	226	20	-	1	2	-
民國107年 2018	219	19	-	1	2	-
民國108年 2019	226	20	-	1	2	-
民國109年 2020	230	23	-	1	2	-

資料來源：經濟部統計處

工廠家數

單位：家

木竹製品 製造業	紙漿、紙及 紙製品製造 業	印刷及資料 儲存媒體 複製業	石油及煤 製品製造 業	化學材料 製造業	化學製品 製造業	藥品及醫 用化學製 品製造業	橡膠製品 製造業
1	1	2	-	13	9	-	2
1	1	2	-	14	9	-	2
1	-	2	-	14	10	-	2
1	1	2	-	15	9	-	2
1	1	2	-	15	10	-	2
1	1	2	-	16	12	-	3
1	6	2	-	12	12	1	3
1	3	3	-	15	14	-	2
1	3	3	-	16	15	-	2
1	6	2	-	12	13	1	2

表 5-1 營運中

年底別	塑膠製品 製造業	非金屬礦物 製品製造業	基本金屬 製造業	金屬製品 製造業	電子零 組件製造 業	電腦、電子產 品及光學製品 製造業
民國100年 2011	12	3	4	54	5	6
民國101年 2012	11	3	5	55	6	5
民國102年 2013	9	4	5	49	6	7
民國103年 2014	9	4	3	55	6	6
民國104年 2015	10	5	5	57	6	6
民國105年 2016	11	6	6	63	6	6
民國106年 2017	19	8	7	64	9	2
民國107年 2018	13	7	4	65	7	4
民國108年 2019	13	7	4	66	7	5
民國109年 2020	20	8	6	70	7	2

資料來源：經濟部統計處

工廠家數(續)

單位：家

電力設備 製造業	機械設備 製造業	汽車及其 零件 製造業	其他運輸工 具及其零件 製造業	家具 製造業	其他 製造業	產業用機械 設備維修及 安裝業	非製造業
5	31	5	10	2	1	2	-
5	31	5	10	3	1	3	-
6	30	4	10	2	2	3	-
9	31	4	9	1	3	2	-
7	32	4	9	1	3	2	-
5	32	5	10	1	3	2	-
6	35	8	3	2	3	-	-
5	29	5	14	1	3	2	-
5	30	5	15	1	3	2	-
6	31	7	4	2	4	-	-

表 5-2 自來水

年底別	人數 (人)	
	行政區域人數 (A)	供水區域人數
民國100年 2011	33,296	33,296
民國101年 2012	33,766	33,766
民國102年 2013	34,097	34,097
民國103年 2014	34,455	34,455
民國104年 2015	34,566	34,566
民國105年 2016	36,415	36,415
民國106年 2017	34,577	34,577
民國107年 2018	34,604	34,604
民國108年 2019	34,410	34,410
民國109年 2020	34,324	34,324

資料來源：臺灣省自來水公司第七區管理處

供水普及率

人數 (人)	供水普及率
實際供水人數 (B)	$B/A*100$ (%)
32,966	99.01
33,459	99.09
33,786	99.09
34,109	99.00
34,213	98.98
34,257	94.07
34,216	98.96
34,238	98.94
34,039	98.92
34,036	99.16

陸、金融財稅

表6-1 歲入預決算

		預算			
年底別		總計	稅課收入	罰款及賠償收入	規費收入
民國100年2011	原預算	14,655,000	-	-	6,185,000
	追加減後預算	14,655,000	-	-	6,185,000
民國101年2012	原預算	14,630,000	-	-	6,160,000
	追加減後預算	14,630,000	-	-	6,160,000
民國102年2013	原預算	8,977,000	-	-	160,000
	追加減後預算	8,977,000	-	-	160,000
民國103年2014	原預算	8,977,000	-	-	160,000
	追加減後預算	8,977,000	-	-	160,000
民國104年2015	原預算	8,977,000	-	-	160,000
	追加減後預算	8,977,000	-	-	160,000
民國105年2016	原預算	9,029,000	-	-	170,000
	追加減後預算	9,029,000	-	-	170,000
民國106年2017	原預算	9,339,000	-	-	70,000
	追加減後預算	9,339,000	-	-	70,000
民國107年2018	原預算	9,039,000	-	-	70,000
	追加減後預算	9,039,000	-	-	70,000
民國108年2019	原預算	14,198,000	-	-	70,000
	追加減後預算	14,198,000	-	-	70,000
民國109年2020	原預算	17,758,000	-	-	70,000
	追加減後預算	17,758,000	-	-	70,000

		決算			
年底別		總計	稅課收入	罰款及賠償收入	規費收入
民國100年2011		16,331,536	-	307,231	6,077,158
民國101年2012		10,344,183	-	155,254	68,700
民國102年2013		10,710,826	-	9,728	117,900
民國103年2014		9,118,269	-	230,188	64,500
民國104年2015		9,225,285	-	69,667	56,500
民國105年2016		9,155,206	-	228,585	52,300
民國106年2017		9,289,256	-	58,320	90,434
民國107年2018		8,995,379	-	51,593	60,664
民國108年2019		14,252,618	-	86,885	68,012
民國109年2020		16,827,654	-	15,727	23,960

資料來源：高雄市大社區公所會計室

-按來源分別

預算						單位：新台幣
信託管理收入	財產收入	營業盈餘及事業收入	補助收入	捐獻及贈與收入	其他收入	
-	-	-	8,470,000	-	-	-
-	-	-	8,470,000	-	-	-
-	-	-	-	8,470,000	-	-
-	-	-	-	8,470,000	-	-
-	-	-	347,000	8,470,000	-	-
-	-	-	347,000	8,470,000	-	-
-	-	-	347,000	8,470,000	-	-
-	-	-	347,000	8,470,000	-	-
-	-	-	347,000	8,470,000	-	-
-	-	-	347,000	8,470,000	-	-
-	-	-	347,000	8,470,000	-	-
-	-	-	299,000	8,470,000	90,000	-
-	-	-	299,000	8,470,000	90,000	-
-	-	-	599,000	8,470,000	200,000	-
-	-	-	599,000	8,470,000	200,000	-
-	-	-	299,000	8,470,000	200,000	-
-	-	-	299,000	8,470,000	200,000	-
-	-	-	5,458,000	8,470,000	200,000	-
-	-	-	5,458,000	8,470,000	200,000	-
-	18,000	-	9,000,000	8,470,000	200,000	-
-	18,000	-	9,000,000	8,470,000	200,000	-

決算						單位：新台幣
信託管理收入	財產收入	營業盈餘及事業收入	補助收入	捐獻及贈與收入	其他收入	
-	-	-	9,026,026	-	921,121	-
-	-	-	-	8,470,000	1,650,229	-
-	-	-	347,000	8,470,000	1,766,198	-
-	2,020	-	347,000	8,470,000	4,561	-
-	4,690	-	347,000	8,470,000	277,428	-
-	-	-	299,000	8,470,000	105,321	-
-	6,207	-	454,304	8,470,000	209,991	-
-	22,390	-	299,000	8,470,000	91,732	-
-	33,432	-	5,449,898	8,470,000	144,391	-
-	49,816	-	8,124,028	8,470,000	144,123	-

表6-2 歲出預決

		預算			
年底別		總計	政權行使支出	行政支出	民政支出
民國100年 2011	原預算	103,305,159	-	-	70,874,000
	追加減後預算	104,184,725	-	-	71,253,566
民國101年 2012	原預算	115,157,437	-	-	79,076,000
	追加減後預算	115,199,268	-	-	79,117,831
民國102年 2013	原預算	92,942,757	-	-	81,697,000
	追加減後預算	92,942,757	-	-	81,697,000
民國103年 2014	原預算	88,451,420	-	-	76,080,000
	追加減後預算	88,451,420	-	-	76,080,000
民國104年 2015	原預算	85,406,990	-	-	67,989,000
	追加減後預算	85,406,990	-	-	67,989,000
民國105年 2016	原預算	87,344,962	-	-	69,816,000
	追加減後預算	87,344,962	-	-	69,816,000
民國106年 2017	原預算	87,081,026	-	-	69,561,000
	追加減後預算	87,081,026	-	-	69,561,000
民國107年 2018	原預算	84,894,618	-	-	68,732,000
	追加減後預算	84,894,618	-	-	68,732,000
民國108年 2019	原預算	92,865,023	-	-	76,749,000
	追加減後預算	92,865,023	-	-	76,749,000
民國109年 2020	原預算	101,902,788	-	-	85,369,000
	追加減後預算	101,902,788	-	-	85,369,000
		決算			
年底別		總計	政權行使支出	行政支出	民政支出
民國100年2011		93,046,420	-	-	64,661,554
民國101年2012		97,272,384	-	-	71,022,772
民國102年2013		87,025,589	-	-	75,779,832
民國103年2014		84,550,641	-	-	72,179,221
民國104年2015		81,740,259	-	-	65,430,722
民國105年2016		85,599,828	-	-	68,343,786
民國106年2017		84,053,980	-	-	67,099,055
民國107年2018		81,844,076	-	-	65,684,748
民國108年2019		89,908,352	-	-	73,792,329
民國109年2020		98,393,992	-	-	83,377,861

資料來源：高雄市大社區公所會計室

算-按政事分別

預算							單位：新台幣	
財務支出	警政支出	教育支出	文化支出	農業支出	交通支出	工業支出	其他經濟服務支出	
-	-	-	-	-	15,982,000	-	-	
-	-	-	-	-	16,482,000	-	-	
-	-	-	-	-	21,852,000	-	-	
-	-	-	-	-	21,852,000	-	-	
-	-	-	-	-	-	-	-	
-	-	-	-	-	-	-	-	
-	-	-	-	-	-	-	-	
-	-	-	-	-	-	-	-	
-	-	-	-	-	5,664,000	-	-	
-	-	-	-	-	5,664,000	-	-	
-	-	-	-	-	4,000,000	-	-	
-	-	-	-	-	4,000,000	-	-	
-	-	-	-	-	5,028,000	-	-	
-	-	-	-	-	5,028,000	-	-	
-	-	-	-	-	4,178,000	-	-	
-	-	-	-	-	4,178,000	-	-	
-	-	-	-	-	4,529,000	-	-	
-	-	-	-	-	4,529,000	-	-	
-	-	-	-	-	4,674,000	-	-	
-	-	-	-	-	4,674,000	-	-	
決算							單位：新台幣	
財務支出	警政支出	教育支出	文化支出	農業支出	交通支出	工業支出	其他經濟服務支出	
-	-	-	-	-	14,878,569	-	-	
-	-	-	-	-	13,101,397	-	-	
-	-	-	-	-	-	-	-	
-	-	-	-	-	-	-	-	
-	-	-	-	-	4,555,547	-	-	
-	-	-	-	-	3,727,080	-	-	
-	-	-	-	-	4,462,899	-	-	
-	-	-	-	-	4,174,710	-	-	
-	-	-	-	-	4,529,000	-	-	
-	-	-	-	-	4,486,856	-	-	

表6-2 歲出預決算

		預算				
年底別		社會保險 支出	社會救助 支出	福利服務 支出	國民就業 支出	醫療保健 支出
民國100年 2011	原預算	-	-	-	-	-
	追加減後預算	-	-	-	-	-
民國101年 2012	原預算	-	-	-	-	-
	追加減後預算	-	-	-	-	-
民國102年 2013	原預算	-	-	-	-	-
	追加減後預算	-	-	-	-	-
民國103年 2014	原預算	-	-	-	-	-
	追加減後預算	-	-	-	-	-
民國104年 2015	原預算	-	-	-	-	-
	追加減後預算	-	-	-	-	-
民國105年 2016	原預算	-	-	-	-	-
	追加減後預算	-	-	-	-	-
民國106年 2017	原預算	-	-	-	-	-
	追加減後預算	-	-	-	-	-
民國107年 2018	原預算	-	-	-	-	-
	追加減後預算	-	-	-	-	-
民國108年 2019	原預算	-	-	-	-	-
	追加減後預算	-	-	-	-	-
民國109年 2020	原預算	-	-	-	-	-
	追加減後預算	-	-	-	-	-
		決算				
年底別		社會保險 支出	社會救助 支出	福利服務 支出	國民就業 支出	醫療保健 支出
民國100年2011		-	-	-	-	-
民國101年2012		-	-	-	-	-
民國102年2013		-	-	-	-	-
民國103年2014		-	-	-	-	-
民國104年2015		-	-	-	-	-
民國105年2016		-	-	-	-	-
民國106年2017		-	-	-	-	-
民國107年2018		-	-	-	-	-
民國108年2019		-	-	-	-	-
民國109年2020		-	-	-	-	-

資料來源：高雄市大社區公所會計室

-按政事分別(續)

預算									單位：新台幣
社區發展 支出	環境保護 支出	退休撫卹給付 支出	還本付息 事務支出	債務付息 支出	其他支出	公務人員各項 補助及慰問金	災害準備金	第二預備金	
-	-	10,621,268	-	-	5,827,891	-	-	-	-
-	-	10,621,268	-	-	5,827,891	-	-	-	-
-	-	11,382,937	-	-	2,846,500	-	-	-	-
-	-	11,382,937	-	-	2,846,500	-	-	-	-
-	-	9,084,360	-	-	2,161,397	-	-	-	-
-	-	9,084,360	-	-	2,161,397	-	-	-	-
-	-	10,182,951	-	-	2,188,469	-	-	-	-
-	-	10,182,951	-	-	2,188,469	-	-	-	-
-	-	9,681,527	-	-	2,072,463	-	-	-	-
-	-	9,681,527	-	-	2,072,463	-	-	-	-
-	-	10,165,722	-	-	3,363,240	-	-	-	-
-	-	10,165,722	-	-	3,363,240	-	-	-	-
-	-	11,016,217	-	-	1,475,809	-	-	-	-
-	-	11,016,217	-	-	1,475,809	-	-	-	-
-	-	10,300,715	-	-	1,683,903	-	-	-	-
-	-	10,300,715	-	-	1,683,903	-	-	-	-
-	-	10,094,822	-	-	1,492,201	-	-	-	-
-	-	10,094,822	-	-	1,492,201	-	-	-	-
-	-	10,133,004	-	-	-	199,200	197,071	-	-
-	-	10,133,004	-	-	-	199,200	197,071	-	-
決算									單位：新台幣
社區發展 支出	環境保護 支出	退休撫卹給付 支出	還本付息 事務支出	債務付息 支出	其他支出	公務人員各項 補助及慰問金	災害準備金	第二預備金	
-	-	10,621,268	-	-	2,885,029	-	-	-	-
-	-	11,382,937	-	-	1,765,278	-	-	-	-
-	-	9,084,360	-	-	2,161,397	-	-	-	-
-	-	10,182,951	-	-	2,188,469	-	-	-	-
-	-	9,681,527	-	-	2,072,463	-	-	-	-
-	-	10,165,722	-	-	3,363,240	-	-	-	-
-	-	11,016,217	-	-	1,475,809	-	-	-	-
-	-	10,300,715	-	-	1,683,903	-	-	-	-
-	-	10,094,822	-	-	1,492,201	-	-	-	-
-	-	10,133,004	-	-	-	199,200	197,071	-	-

表6-3 區公所經費預算數額-按工作計畫別分

單位：新台幣

科目	本年度預算數 (109年度)	上年度(108年度)	本年度與上年度預算比較		
		預算數	決算數	增減數	增減數比例(%)
總計	91,373,513	81,278,000	87,864,717	10,095,513	12.42%
區政業務	91,373,513	81,278,000	87,864,717	10,095,513	12.42%
一般行政	43,982,513	40,966,000	43,554,857	3,016,513	7.36%
區公所業務	42,717,000	35,783,000	39,823,004	6,934,000	19.38%
基層建設	4,674,000	4,529,000	4,486,856	145,000	3.20%
第一預備金	-	-	-	-	0.00%
第一預備金	-	-	-	-	0.00%

資料來源：高雄市大社區公所會計室

表6-4 區公所經費預算數額-按用途別科目分

單位：新台幣

科目	本年度預算數 (109年度)	上年度(108年度)	本年度與上年度預算比較		
		預算數	決算數	增減數	增減數比例(%)
總計	90,043,000	81,278,000	98,393,992	8,765,000	10.78%
人事費	34,181,000	32,449,000	45,805,399	1,732,000	5.34%
業務費	32,788,000	32,191,000	30,371,870	597,000	1.85%
獎補助及損失(經常門)	4,300,000	4,827,000	4,265,920	-527,000	-10.92%
債務費	-	-	-	-	0.00%
預備金	-	-	-	-	0.00%
設備及投資	18,774,000	11,811,000	17,950,803	6,963,000	58.95%
獎補助及損失(資本門)	-	-	-	-	0.00%

資料來源：高雄市大社區公所主計室

柒、教育文化

表 7-1 境內國民

學年度及學校別	校數 (所)	教師數(人)			職員數(人)			班級數(班)			
		合計	男	女	合計	男	女	合計	七年級	八年級	九年級
100學年度 SY2011	1	63	19	44	7	2	5	30	9	10	11
101學年度 SY2012	1	66	18	48	8	2	6	29	9	9	11
102學年度 SY2013	1	65	19	46	8	2	6	29	10	10	9
103學年度 SY2014	1	69	18	51	7	1	6	30	10	11	9
104學年度 SY2015	1	70	19	51	7	1	6	30	9	10	11
105學年度 SY2016	1	61	17	44	8	1	7	30	9	10	11
106學年度 SY2017	1	60	17	43	8	1	7	24	6	8	10
107學年度 SY2018	1	58	16	42	8	1	7	20	6	6	8
108學年度 SY2019	1	49	15	34	8	1	7	18	6	6	6
109學年度 SY2020	1	49	13	36	9	2	7	18	6	6	6
市立大社國中	1	49	13	36	9	2	7	18	6	6	6

資料來源：教育部統計處

中學概況

學生數(人)									上學年度畢業生數 (人)		
合計			七年級		八年級		九年級				
計	男	女	男	女	男	女	男	女	合計	男	女
937	486	451	149	129	154	156	183	166	308	158	150
858	454	404	152	118	147	131	155	155	334	170	164
835	466	369	169	120	150	117	147	132	303	150	153
855	473	382	149	138	171	122	153	122	270	144	126
829	457	372	137	106	149	142	171	124	247	133	114
768	410	358	122	106	138	110	150	142	291	150	141
644	351	293	90	83	121	102	140	108	282	145	137
570	298	272	88	85	88	86	122	101	248	140	108
508	266	242	93	70	83	87	90	85	175	90	85
483	251	232	74	75	91	70	86	87	173	86	87
483	251	232	74	75	91	70	86	87	173	86	87

表 7-2 境內國民

學年度及學校別	校數 (所)	教師數(人)			職員數(人)		
		合計	男	女	合計	男	女
100學年度 SY2011	3	120	35	85	9	1	8
101學年度 SY2012	3	115	31	84	9	1	8
102學年度 SY2013	3	111	29	82	10	1	9
103學年度 SY 2014	3	113	27	86	10	1	9
104學年度 SY2015	3	109	26	83	10	1	9
105學年度 SY2016	3	91	26	65	13	3	10
106學年度 SY2017	3	105	28	77	10	2	8
107學年度 SY2018	3	113	27	86	15	3	12
108學年度 SY2019	3	130	23	107	13	3	10
109學年度 SY2020	3	105	23	82	11	3	8
大社國小	1	48	10	38	4	0	4
嘉誠國小	1	10	4	6	3	1	2
觀音國小	1	47	9	38	4	2	2

資料來源：教育部統計處。

小學概況

班級數(班)						
合計	一年級	二年級	三年級	四年級	五年級	六年級
73	10	12	11	13	14	13
71	11	11	11	11	13	14
67	10	12	10	11	11	13
64	10	11	11	10	11	11
62	9	11	10	11	10	11
59	9	9	10	10	11	10
60	9	9	10	11	10	11
58	10	10	8	9	10	11
57	9	11	9	8	10	10
56	9	9	11	9	8	10
26	4	4	5	4	4	5
6	1	1	1	1	1	1
24	4	4	5	4	3	4

表 7-2 境內國民

學年度及學校別	學生數 (人)							
	合計			一年級		二年級		三
	計	男	女	男	女	男	女	男
100學年度 2011	1922	1027	895	125	120	149	135	163
101學年度 2012	1810	961	849	137	124	121	116	148
102學年度 2013	1659	885	774	125	109	142	120	120
103學年度 2014	1548	819	729	114	121	125	106	140
104學年度 2015	1481	764	717	117	114	113	121	122
105學年度 2016	1380	719	661	106	92	116	116	116
106學年度 2017	1369	719	650	115	123	109	92	119
107學年度 2018	1394	728	666	136	103	139	117	98
108學年度 2019	1399	719	680	129	105	146	123	112
109學年度 2020	1370	736	634	128	91	127	107	148
大社國小	667	359	308	64	51	66	42	68
嘉誠國小	118	55	63	11	9	11	15	11
觀音國小	585	322	263	53	31	50	50	69

資料來源：教育部統計處。

小學概況(續)

學生數 (人)							上學年度畢業生數(人)		
年級	四年級		五年級		六年級				
女	男	女	男	女	男	女	合計	男	女
131	189	161	204	185	197	163	358	186	172
131	165	133	186	160	204	185	358	198	160
114	146	138	167	132	185	161	388	202	186
117	122	117	150	138	168	130	346	185	161
106	138	119	123	117	151	140	300	170	130
120	123	102	135	115	123	116	292	152	140
114	116	123	124	83	136	115	241	125	116
110	112	95	118	117	125	124	250	134	116
127	102	82	116	116	114	127	249	125	124
118	114	122	102	82	117	114	231	117	114
54	50	64	54	40	57	57	114	57	57
12	9	10	5	6	8	11	19	8	11
52	55	48	43	36	52	46	98	52	46

生 衛、捌

表 8-1 醫療機構及其他醫事

年底別	總計	醫師	中醫師	牙醫師	藥師	藥劑生
民國100年 2011	134	22	8	17	20	14
民國101年 2012	132	21	8	17	22	12
民國102年 2013	139	22	8	17	24	12
民國103年 2014	142	22	8	17	24	11
民國104年 2015	144	22	8	17	24	12
民國105年 2016	146	22	8	17	29	11
民國106年 2017	148	22	8	18	28	12
民國107年 2018	148	21	7	18	28	12
民國108年 2019	145	20	7	18	27	12
民國109年 2020	134	20	5	20	30	9

資料來源：高雄市衛生福利統計處

機構開(執)業醫事人員數

單位：人

醫事檢驗師	醫事檢驗生	醫事放射師	醫事放射士	護理師	護士	助產師
1	-	1	-	29	22	-
1	-	1	-	27	23	-
1	-	1	-	32	22	-
1	-	-	-	37	22	-
1	-	-	-	37	23	-
1	-	-	-	36	22	-
1	-	-	-	38	21	-
1	-	-	-	44	17	-
1	-	-	-	44	16	-
1	-	-	-	37	12	-

表 8-1 醫療機構及其他醫事

年底別	助產士	鑲牙生	營養師	物理治療師	物理治療生	職能治療師
民國100年 2011	-	-	-	-	-	-
民國101年 2012	-	-	-	-	-	-
民國102年 2013	-	-	-	-	-	-
民國103年 2014	-	-	-	-	-	-
民國104年 2015	-	-	-	-	-	-
民國105年 2016	-	-	-	-	-	-
民國106年 2017	-	-	-	-	-	-
民國107年 2018	-	-	-	-	-	-
民國108年 2019	-	-	-	-	-	-
民國109年 2020	-	-	-	-	-	-

資料來源：高雄市衛生福利統計處

機構開(執)業醫事人員數(續)

單位：人

職能治療生	臨床心理師	諮商心理師	呼吸治療師	語言治療師	聽力師	牙體技術師	牙體技術生
-	-	-	-	-	-	-	-
-	-	-	-	-	-	-	-
-	-	-	-	-	-	-	-
-	-	-	-	-	-	-	-
-	-	-	-	-	-	-	-
-	-	-	-	-	-	-	-
-	-	-	-	-	-	-	-
-	-	-	-	-	-	-	-
-	-	-	-	-	-	-	-
-	-	-	-	-	-	-	-
-	-	-	-	-	-	-	-
-	-	-	-	-	-	-	-
-	-	-	-	-	-	-	-
-	-	-	-	-	-	-	-
-	-	-	-	-	-	-	-
-	-	-	-	-	-	-	-

表8-2 公私立醫療

年底別	院所家數 合計	醫院 家數	診所 家數	醫療院所 病床數	醫院開放病床數		
					一般病床		
					合計	急性病床	
						急性一般病床	精神急性一般病床
民國100年 2011	33	-	33	29	-	-	-
民國101年 2012	31	-	31	28	-	-	-
民國102年 2013	32	-	32	28	-	-	-
民國103年 2014	32	-	32	22	-	-	-
民國104年 2015	33	-	33	21	-	-	-
民國105年 2016	32	-	32	21	-	-	-
民國106年 2017	32	-	32	21	-	-	-
民國107年 2018	31	-	31	19	-	-	-
民國108年 2019	30	-	30	18	-	-	-
民國109年 2020	29	-	29	18	-	-	-

資料來源：衛生福利部。

機構數及病床數

單位：家、床

醫院開放病床數

一般病床				特殊病床			
慢性病床				合計	加護病床	燒傷病床	燒傷加護病床
慢性一般 病床	精神慢性一 般病床	慢性結 核病床	漢生病 病床				
-	-	-	-	-	-	-	-
-	-	-	-	-	-	-	-
-	-	-	-	-	-	-	-
-	-	-	-	-	-	-	-
-	-	-	-	-	-	-	-
-	-	-	-	-	-	-	-
-	-	-	-	-	-	-	-
-	-	-	-	-	-	-	-
-	-	-	-	-	-	-	-
-	-	-	-	-	-	-	-
-	-	-	-	-	-	-	-
-	-	-	-	-	-	-	-
-	-	-	-	-	-	-	-
-	-	-	-	-	-	-	-
-	-	-	-	-	-	-	-
-	-	-	-	-	-	-	-
-	-	-	-	-	-	-	-
-	-	-	-	-	-	-	-
-	-	-	-	-	-	-	-
-	-	-	-	-	-	-	-
-	-	-	-	-	-	-	-
-	-	-	-	-	-	-	-

表8-2 公私立醫療

年底別	醫院開放病床數				
	特殊病床				
	嬰兒病床	急診觀察床	安寧病床	慢性呼吸照護病床	亞急性呼吸照護病床
民國100年 2011	-	-	-	-	-
民國101年 2012	-	-	-	-	-
民國102年 2013	-	-	-	-	-
民國103年 2014	-	-	-	-	-
民國104年 2015	-	-	-	-	-
民國105年 2016	-	-	-	-	-
民國106年 2017	-	-	-	-	-
民國107年 2018	-	-	-	-	-
民國108年 2019	-	-	-	-	-
民國109年 2020	-	-	-	-	-

資料來源：衛生福利部。

機構數及病床數(續1)

單位：家、床

醫院開放病床數							
特殊病床							
急性結核 病床	精神科加護 病床	手術恢 復床	嬰兒床	血液透 析床	腹膜透析 床	普通隔離 病床	正壓隔離 病床
-	-	-	-	-	-	-	-
-	-	-	-	-	-	-	-
-	-	-	-	-	-	-	-
-	-	-	-	-	-	-	-
-	-	-	-	-	-	-	-
-	-	-	-	-	-	-	-
-	-	-	-	-	-	-	-
-	-	-	-	-	-	-	-
-	-	-	-	-	-	-	-
-	-	-	-	-	-	-	-
-	-	-	-	-	-	-	-
-	-	-	-	-	-	-	-

表8-2 公私立醫療

年底別	醫院開放病床數				精神科日間照 護人數(人)
	特殊病床				
	負壓隔離病床	骨髓移植病床	性侵害犯罪加害人 強制治療病床	其他	
民國100年 2011	-	-	-	-	-
民國101年 2012	-	-	-	-	-
民國102年 2013	-	-	-	-	-
民國103年 2014	-	-	-	-	-
民國104年 2015	-	-	-	-	-
民國105年 2016	-	-	-	-	-
民國106年 2017	-	-	-	-	-
民國107年 2018	-	-	-	-	-
民國108年 2019	-	-	-	-	-
民國109年 2020	-	-	-	-	-

資料來源：衛生福利部。

機構數及病床數(續完)

單位：家、床

診所							醫院救護車 (輛)
合計	觀察床	嬰兒床	血液透析床	腹膜透析床	產科病床		
29	29	-	-	-	-	-	-
28	28	-	-	-	-	-	-
28	28	-	-	-	-	-	-
22	22	-	-	-	-	-	-
21	21	-	-	-	-	-	-
21	21	-	-	-	-	-	-
21	21	-	-	-	-	-	-
19	19	-	-	-	-	-	-
18	18	-	-	-	-	-	-
18	18	-	-	-	-	-	-

表 8-3 藥商

年底別	合計	藥局	西藥販賣業	中藥販賣業
民國100年 2011	68	7	5	8
民國101年 2012	69	7	4	8
民國102年 2013	69	9	4	8
民國103年 2014	72	8	4	8
民國104年 2015	73	8	4	8
民國105年 2016	75	8	4	8
民國106年 2017	78	8	4	8
民國107年 2018	85	9	4	8
民國108年 2019	95	9	9	8
民國109年 2020	97	9	9	8

資料來源：高雄市政府衛生局

家數

單位：人

醫療器材販賣業	西藥製造業	中藥製造業	醫療器材製造業
45	1	1	1
47	1	1	1
44	1	1	2
49	1	-	2
50	1	-	2
52	1	-	2
55	1	-	2
61	1	-	2
67	-	-	2
67	1	1	2

玖、環境保護

表9-1 改善市容查報

年底別	總計	道路、水溝、下水道、橋樑、河川、堤防等公共設施之損壞事項	公園、綠地、行道樹等維護、修剪及扶正事項	廢棄物、廢土、水溝、下水道、公廁等之清理維護事項
民國100年 2011	288	4	19	4
民國101年 2012	294	6	22	9
民國102年 2013	412	7	25	8
民國103年 2014	377	5	17	7
民國104年 2015	247	3	21	6
民國105年 2016	547	135	17	22
民國106年 2017	442	129	25	35
民國107年 2018	541	145	45	45
民國108年 2019	700	139	46	55
民國109年 2020	630	142	39	50

資料來源：高雄市大社區公所民政課

有關案件執行情形

單位：件

交通號(標) 誌、標線之修 復及移除廢棄 交通號誌事項	門牌、街道巷 弄名牌之維護 事項	路燈、水電、 電信、瓦斯設 施之損壞修復 事項	競選廣告物之 改善、移除事 項	路霸檢舉通報 事項	其他有礙市容 觀瞻及妨害公 共安全事項
4	-	79	-	9	169
3	-	65	-	7	182
2	-	41	169	10	150
3	-	76	121	6	142
5	-	54	-	5	153
14	-	66	125	22	146
8	-	79	-	13	153
25	-	85	-	-	196
24	-	85	136	12	203
22	-	76	125	10	166

拾、社會福利

表 10-1 推行社區發

年(底)別	設置社區 生產建設 基金 (個)	實際使用經費(元)		社區活動 中心 (幢) (年底)	社區發展工作項目	
		政府補助款	社區自籌款		辦理社區 幹部訓練 (人次)	辦理社區 觀摩 (人次)
民國100年 2011	3	-	-	7	-	-
民國101年 2012	3	619,395	569,092	7	91	743
民國102年 2013	3	263,200	202,426	6	112	160
民國103年 2014	3	557,390	808,601	6	136	915
民國104年 2015	3	843,874	2,115,484	6	431	496
民國105年 2016	3	1,087,225	1,884,643	6	1,228	710
民國106年 2017	3	1,937,656	2,928,321	5	630	983
民國107年 2018	3	2,444,568	2,394,217	5	1,343	814
民國108年 2019	3	2,818,922	3,823,962	5	24,796	1,488
民國109年 2020	3	4,474,027	2,472,916	5	1,527	856

資料來源：高雄市政府社會局

展工作成果

社區發展工作項目

社區長壽 俱樂部 (處) (年底)	社區媽媽 教室 (班) (年底)	社區守望 相助隊 (隊) (年底)	社區民俗藝文 康樂班隊 (隊) (年底)	社區志願服務 (年底)	
				團隊 (隊)	志工數 (人)
-	1	1	3	4	486
-	1	1	2	4	403
-	1	1	-	9	504
-	1	1	-	9	483
1	15	1	5	6	622
1	13	1	6	6	614
1	6	1	7	11	527
1	12	1	8	11	593
1	12	1	8	11	525
1	23	1	6	11	550

表 10-1 推行社區發展工作成果(續)

年(底)別	Work Items of Community Development				
	辦理社區照顧 關懷據點 (處) (年底)	社區圖書室 (處) (年底)	社區刊物 (期) (年底)	服務成果 Achievements of Services	
				福利服務或活動 (受益人次)	其他服務 (受益人次)
民國100年 2011	4	1	-	700	-
民國101年 2012	4	1	-	720	-
民國102年 2013	4	1	-	610	-
民國103年 2014	4	1	-	215,456	2,000
民國104年 2015	4	1	1	126,242	41,616
民國105年 2016	4	1	2	134,252	63,108
民國106年 2017	5	1	1	193,093	27,151
民國107年 2018	5	1	2	146,570	47,623
民國108年 2019	5	-	2	222,857	27,485
民國109年 2020	5	-	2	135,048	31,054

資料來源：高雄市政府社會局

表10-2 社區發展協會會員人數

年底 及 社區發展協會別	社區發展 協會數 (個)	社區戶數 (戶)	社區 人口數 (人)	理監事 人數 (人)	社區發展協會 會員數 (人)		
					合計	男	女
民國100年 2011	9	11,798	33,129	141	1,048	423	625
民國101年 2012	9	11,971	33,503	141	1,000	464	536
民國102年 2013	9	12,402	34,097	126	943	427	516
民國103年 2014	9	12,658	34,455	128	1,021	423	598
民國104年 2015	11	12,735	34,566	150	1,230	516	714
民國105年 2016	11	12,837	34,618	152	1,253	501	752
民國106年 2017	11	13,032	34,577	152	1,240	466	774
民國107年 2018	11	13,154	34,604	151	1,263	472	791
民國108年 2019	11	13,186	34,410	150	1,195	411	784
民國109年 2020	11	13,284	34,324	149	1,210	430	780

資料來源：高雄市政府社會局

表10-3社會福利

年底別	中低收入 老人生活津貼	低收入戶 喪葬補助		身心障礙者 生活補助		身心障礙者 托育養護補助	
	申請人次	發放 人次	金額	發放 人次	金額	發放 人次	金額
民國100年 2011	24	-	-	6,679	26,786,140	32	534,686
民國101年 2012	14	-	-	6,721	32,566,020	29	499,239
民國102年 2013	38	-	-	6,858	33,549,820	32	540,800
民國103年 2014	33	-	-	7,253	35,747,080	44	600,800
民國104年 2015	59	-	-	7,448	36,324,020	41	559,800
民國105年 2016	84	-	-	7,464	38,011,682	40	600,344
民國106年 2017	53	-	-	7,878	40,320,275	46	698,492
民國107年 2018	64	-	-	7,699	39,713,127	56	858,766
民國108年 2019	62	-	-	8,354	43,164,609	81	1,174,542
民國109年 2020	50	-	-	8,447	41,536,067	81	1,193,254

資料來源：高雄市大社區公所社會課

及救濟概況

單位：人次；元

身心障礙者 生活輔助器具補助		急難救助		其他		
發放人次	金額	發放人次	金額	現金	實物	衣服
98	713,632	66	272,000	-	-	-
117	887,899	89	397,000	-	-	-
120	1,111,575	42	182,000	-	-	-
119	1,153,050	63	265,000	-	-	-
155	1,589,180	65	312,000	-	-	-
207	1,805,923	54	276,000	-	-	-
222	1,829,928	76	362,000	-	-	-
115	1,200,950	64	308,000	-	-	-
146	1,548,400	63	409,000	-	-	-
152	1,391,195	82	474,000	-	-	-

表10-4 遭受災害

年別	災害次數 (次)	收容所		受災	
		所數 (所)	臨時收容災 民數 (人)	合計	死亡
民國100年 2011	-	-	-	-	-
民國101年 2012	-	-	-	-	-
民國102年 2013	-	-	-	1	1
民國103年 2014	-	-	-	-	-
民國104年 2015	-	-	-	-	-
民國105年 2016	1	1	2	-	-
民國106年 2017	-	-	-	-	-
民國107年 2018	-	-	-	-	-
民國108年 2019	-	-	-	-	-
民國109年 2020	-	-	-	-	-

資料來源：高雄市政府社會局。

救助情形

人數(人)			安遷救助		財物受損影響 生計者(戶)	救助金額 (新臺幣千元)
失蹤	重傷	其他	戶數 (戶)	人數 (人)		
-	-	-	-	-	-	-
-	-	-	-	-	-	-
-	-	-	1	1	-	220
-	-	-	-	-	-	-
-	-	-	-	-	-	-
-	-	-	-	-	-	-
-	-	-	-	-	-	-
-	-	-	-	-	-	-
-	-	-	-	-	-	-

表10-4 遭受

年底別	災害種類	災害發生日期	受災人數				
			臨時收容 災民數	死亡 (含無名屍)	失蹤	重傷	其他
民國100年 2011	-	-	-	-	-	-	-
民國101年 2012	-	-	-	-	-	-	-
民國102年 2013	火災	102.02.22	-	1	-	-	1
民國103年 2014	火災	103.02.11	-	-	-	-	5
	風災	103.08.14	-	-	-	-	4
民國104年 2015	-	-	-	-	-	-	-
民國105年 2016	風災	105.09.15	2	-	-	-	-
民國106年 2017	-	-	-	-	-	-	-
民國107年 2018	雨災	107.08.23	-	-	-	-	-
民國108年 2019	-	-	-	-	-	-	-
民國109年 2020	-	-	-	-	-	-	-

資料來源：高雄市大社區公所社會課

災害救助情形(續)

住屋毀損安遷救助		財務受損影響生計者	救助金額		
戶	人	戶	合計	現金	實物
-	-	-	-	-	-
-	-	-	-	-	-
1	1	-	220,000	220,000	-
1	5	-	100,000	100,000	-
1	4	-	80,000	80,000	-
-	-	-	-	-	-
-	-	-	-	-	-
-	-	-	-	-	-
-	-	-	200,000	200,000	-
-	-	-	-	-	-
-	-	-	-	-	-

表10-5辦理

年底別	總計		死亡無力殮葬者		遭受意外傷害 或罹患重病 致生活陷於困境者	
	救助人次	金額	救助人次	金額	救助人次	金額
民國100年 2011	66	272,000	3	18,000	33	146,000
民國101年 2012	89	397,000	19	126,000	41	166,000
民國102年 2013	42	182,000	10	69,000	29	106,000
民國103年 2014	63	265,000	14	92,000	47	169,000
民國104年 2015	65	312,000	15	117,000	48	190,000
民國105年 2016	54	276,000	17	124,000	36	148,000
民國106年 2017	76	362,000	19	135,000	54	221,000
民國107年 2018	64	308,000	17	122,000	42	176,000
民國108年 2019	63	409,000	19	183,000	43	224,000
民國109年 2020	82	474,000	14	172,000	67	298,000

資料來源：高雄市大社區公所社會課

急難救助概況

單位：人次；元

負家庭主要生計 責任且無法工作 致生活陷於困境者		財產或存款 未能及時運用 致生活陷於困境者		其他遭遇 重大變故者		川資突然發生 困難者		無遺屬與 遺產埋葬者	
救助人次	金額	救助人次	金額	救助人次	金額	救助人次	金額	救助人次	金額
20	71,000	1	2,000	9	35,000	-	-	-	-
19	66,000	-	-	10	39,000	-	-	-	-
3	7,000	-	-	-	-	-	-	-	-
2	4,000	-	-	-	-	-	-	-	-
2	5,000	-	-	-	-	-	-	-	-
-	-	-	-	1	4,000	-	-	-	-
-	-	-	-	3	6,000	-	-	-	-
4	8,000	-	-	1	2,000	-	-	-	-
-	-	-	-	1	2,000	-	-	-	-
1	4,000	-	-	-	-	-	-	-	-

表10-6 身心障

年底別	新舊制總計			領有舊制身心障礙手冊				
				總計	男	女	視覺障礙者	
	總計	男	女				男	女
民國100年 2011	1,367	785	582	1,367	785	582	29	24
民國101年 2012	1,481	841	640	1,481	841	640	33	25
民國102年 2013	1,628	920	708	1,279	718	561	26	19
民國103年 2014	1,684	961	723	1,182	664	518	26	15
民國104年 2015	1,769	1,016	753	1,007	564	443	25	15
民國105年 2016	1,797	984	813	631	312	319	17	16
民國106年 2017	1,789	988	801	245	116	129	7	3
民國107年 2018	1,839	1,029	810	21	17	4	1	-
民國108年 2019	1,903	1,048	855	-	-	-	-	-
民國109年 2020	1,926	1,057	869	-	-	-	-	-

資料來源：高雄市政府社會局

礙人口一覽

單位：人

領有舊制身心障礙手冊

聽覺機能 障礙者		平衡機能 障礙者		聲音或 語言機能 障礙者		肢體 障礙者		智能 障礙者		重要器官 失去功能者		顏面 損毀者	
男	女	男	女	男	女	男	女	男	女	男	女	男	女
65	49	4	3	20	7	310	229	60	47	108	81	6	-
68	55	4	3	21	7	331	249	66	54	114	94	6	-
57	50	3	3	19	7	301	230	59	52	91	84	7	-
45	40	2	3	18	5	283	221	61	49	84	75	7	-
38	33	2	3	15	5	261	206	33	30	70	62	7	-
30	24	1	2	25	30	145	155	7	7	47	44	-	-
13	15	1	1	4	-	59	69	1	1	16	13	-	-
2	-	-	-	2	-	9	3	-	-	-	-	-	-
-	-	-	-	-	-	-	-	-	-	-	-	-	-
-	-	-	-	-	-	-	-	-	-	-	-	-	-

表10-6 身心障

年底別	領有舊制身心障礙手冊									
	植物人		失智症者		自閉症者		慢性精神病患者		多重障礙者	
	男	女	男	女	男	女	男	女	男	女
民國100年 2011	5	2	15	22	11	-	60	71	76	40
民國101年 2012	7	2	18	26	11	-	69	76	77	42
民國102年 2013	5	2	12	19	6	-	60	58	59	32
民國103年 2014	5	2	7	14	5	-	59	56	52	34
民國104年 2015	5	2	7	9	3	-	54	53	42	24
民國105年 2016	3	2	4	7	-	1	14	20	17	10
民國106年 2017	1	2	4	5	-	-	5	12	5	7
民國107年 2018	-	-	-	-	-	-	3	1	-	-
民國108年 2019	-	-	-	-	-	-	-	-	-	-
民國109年 2020	-	-	-	-	-	-	-	-	-	-

資料來源：高雄市政府社會局

礙人口一覽(續1)

單位：人

領有舊制身心障礙手冊						領有新制身心障礙證明					
頑性(難治型) 癲癇症者		因罕見疾病 而致		其他		總計	男	女	神經系統構 造及精神心		
男	女	男	女	男	女				男	女	
4	4	2	1	10	2	-	-	-	-	-	
4	4	2	1	10	2	-	-	-	-	-	
2	2	3	1	8	2	349	202	147	58	66	
1	1	2	1	7	2	502	297	205	82	86	
1	-	-	-	1	1	762	452	310	137	136	
-	-	-	-	2	1	1,166	672	494	213	198	
-	-	-	1	-	-	1,544	872	672	219	245	
-	-	-	-	-	-	1,818	1,012	806	263	246	
-	-	-	-	-	-	1,903	1,048	855	272	268	
-	-	-	-	-	-	1,926	1,057	869	280	278	

表10-6 身心障

年底別	領有新制身心障礙證明							
	眼、耳及相關構造與感官功能及疼痛		涉及聲音與語言構造及其功能		循環、造血、免疫與呼吸系統構造及其功能		消化、新陳代謝與內分泌系統相關構造及其功能	
	男	女	男	女	男	女	男	女
民國100年 2011	-	-	-	-	-	-	-	-
民國101年 2012	-	-	-	-	-	-	-	-
民國102年 2013	24	14	-	3	23	5	7	-
民國103年 2014	40	29	4	4	27	8	5	-
民國104年 2015	53	32	11	4	33	13	9	1
民國105年 2016	48	64	14	6	41	17	7	1
民國106年 2017	96	72	22	7	47	28	11	2
民國107年 2018	120	99	22	6	53	34	14	4
民國108年 2019	124	103	23	7	53	35	15	5
民國109年 2020	119	113	27	4	61	39	16	3

資料來源：高雄市政府社會局

礙人口一覽(續完)

單位：人

領有新制身心障礙證明										身心障礙 人數占總 人口比率 (%)	
泌尿與生殖系 統相關構造及 其功能		神經、肌肉、 骨骼之移動相 關構造及其功 能		皮膚與相關構 造及其功能		跨兩類別以 上者		舊制轉換新制 暫無法歸類者			
男	女	男	女	男	女	男	女	男	女		
-	-	-	-	-	-	-	-	-	-	-	5
-	-	-	-	-	-	-	-	-	-	-	5
11	13	50	29	1	-	28	17	-	-	5	
22	17	73	45	1	-	43	16	-	-	5	
32	24	105	65	1	-	64	33	7	2	5	
47	37	195	119	7	-	84	49	16	3	5	
67	65	279	196	7	-	110	52	14	5	5	
78	81	339	270	6	-	107	63	10	3	5	
81	83	350	281	6	1	111	66	13	6	6	
84	89	355	276	6	1	109	66	-	-	6	

表10-7 低收入

年底別	總計		第一類	
	戶數	人數	戶數	人數
民國100年 2011	148	349	3	5
民國101年 2012	239	598	15	17
民國102年 2013	287	738	21	22
民國103年 2014	305	762	17	18
民國104年 2015	271	683	2	2
民國105年 2016	253	602	-	-
民國106年 2017	266	626	1	1
民國107年 2018	253	585	-	-
民國108年 2019	220	484	-	-
民國109年 2020	213	444	-	-

資料來源：高雄市政府社會局

戶人口數

單位：戶、人

第二類		第三類		第四類	
戶數	人數	戶數	人數	戶數	人數
32	60	97	243	16	41
81	202	16	39	127	340
113	267	25	70	128	379
130	295	16	40	142	409
123	249	19	60	127	372
100	171	22	63	131	368
107	171	16	46	142	408
103	148	26	62	124	375
92	134	22	51	106	299
95	140	21	51	97	253

表10-8 區公所全民健保第一、五、六類保險對象統計

單位：人

年底別	第一類保險對象	第五類保險對象	第六類保險對象
	當年底在保人數	當年底在保人數	當年底在保人數
民國100年 2011	59	540	5,129
民國101年 2012	53	569	5,218
民國102年 2013	54	529	5,541
民國103年 2014	61	549	5,319
民國104年 2015	55	584	5,416
民國105年 2016	56	599	5,371
民國106年 2017	50	580	5,562
民國107年 2018	52	585	5,597
民國108年 2019	51	516	5,832
民國109年 2020	50	422	5,766

資料來源：高雄市大社區公所民政課

拾壹、其 他

表 11-1 辦理調解

年別	年底 調解委員數 (人)	結案件數總計		
		合計	成立	不成立
民國100年 2011	9	241	121	120
民國101年 2012	9	233	117	116
民國102年 2013	9	281	125	156
民國103年 2014	9	298	163	135
民國104年 2015	9	229	144	85
民國105年 2016	9	244	151	93
民國106年 2017	9	333	172	161
民國107年 2018	9	365	188	177
民國108年 2019	9	394	201	193
民國109年 2020	9	312	167	145

資料來源：高雄市大社區公所民政課

業務概況

單位：件

民事結案件數					
合計		債權、債務		營建工程	
成立	不成立	成立	不成立	成立	不成立
21	50	3	15	-	5
20	44	3	13	1	3
18	47	5	11	-	3
39	60	12	13	2	2
18	24	7	5	3	6
32	29	3	7	-	3
38	52	1	6	1	7
45	77	1	12	-	4
52	60	4	5	-	2
36	40	33	34	-	-

表 11-1 辦理調解

年別	民事結案件數			
	物權(房地產)		親屬(婚姻)	
	成立	不成立	成立	不成立
民國100年 2011	10	18	-	-
民國101年 2012	8	17	-	-
民國102年 2013	12	28	1	4
民國103年 2014	16	42	1	2
民國104年 2015	1	3	1	2
民國105年 2016	1	6	-	4
民國106年 2017	-	1	-	-
民國107年 2018	2	12	-	1
民國108年 2019	41	39	-	-
民國109年 2020	3	6	-	-

資料來源：高雄市大社區公所民政課

業務概況(續1)

單位：件

民事結案件數					
繼承		商事(公害)		其他	
成立	不成立	成立	不成立	成立	不成立
-	-	-	4	8	8
-	-	3	2	5	9
-	-	-	1	-	-
-	-	1	1	7	-
-	-	3	6	3	2
-	2	-	2	28	5
-	-	4	9	32	29
-	2	1	1	41	45
-	-	-	3	7	11
-	-	-	-	-	-

表 11-1 辦理調解

年別	刑事結案件數			
	合計		傷害	
	成立	不成立	成立	不成立
民國100年 2011	100	70	91	62
民國101年 2012	97	72	88	57
民國102年 2013	107	109	102	105
民國103年 2014	124	75	123	72
民國104年 2015	126	61	118	57
民國105年 2016	119	64	116	53
民國106年 2017	134	109	129	92
民國107年 2018	143	100	141	97
民國108年 2019	149	133	148	131
民國109年 2020	131	105	129	99

資料來源：高雄市大社區公所民政課

業務概況(續2)

單位：件

刑事結案件數

毀棄損壞		詐欺侵佔及竊盜	
成立	不成立	成立	不成立
-	3	-	1
3	5	-	-
4	3	-	1
1	2	-	1
1	1	-	-
3	5	-	1
2	6	-	-
-	2	-	1
-	-	-	-
-	-	-	-

表 11-1 辦理調解

年別	刑事結案件數			
	妨害婚姻及家庭		妨害風化	
	成立	不成立	成立	不成立
民國100年 2011	-	-	-	-
民國101年 2012	-	-	-	-
民國102年 2013	-	-	-	-
民國103年 2014	-	-	-	-
民國104年 2015	-	-	-	-
民國105年 2016	-	-	-	-
民國106年 2017	-	-	-	-
民國107年 2018	-	-	-	-
民國108年 2019	-	-	-	-
民國109年 2020	-	-	-	-

資料來源：高雄市大社區公所民政課

業務概況(續完)

單位：件

刑事結案件數			
妨害自由名譽信用及秘密		其他	
成立	不成立	成立	不成立
3	2	6	4
1	3	5	7
1	-	-	-
-	-	-	-
2	1	5	2
-	3	-	2
2	8	1	3
2	-	-	-
-	1	1	1
-	2	2	4

表 11-2 調解委員

年底別	委員 總人數	性別		年齡				教育程度			
		男	女	未滿 40歲	40-50 歲未滿	50-60 歲未滿	60歲 以上	大專 以上	高中 (職)	國中	國小
民國100年 2011	9	6	3	-	1	4	4	5	3	1	-
民國101年 2012	9	6	3	-	1	4	4	5	3	1	-
民國102年 2013	9	6	3	-	1	4	4	5	3	1	-
民國103年 2014	9	6	3	-	1	4	4	5	3	1	-
民國104年 2015	9	6	3	-	1	4	4	5	3	1	-
民國105年 2016	9	6	3	-	1	4	4	5	3	1	-
民國106年 2017	9	6	3	-	-	5	4	5	3	1	-
民國107年 2018	9	6	3	-	-	4	5	2	1	-	4
民國108年 2019	9	6	3	-	-	4	5	-	7	1	1
民國109年 2020	9	6	3	-	-	4	5	-	7	1	1

資料來源：高雄市大社區公所民政課

會組織概況

單位：人

行業				服務公職		委員年資			
農、林、 漁、牧業	製造業、水 電、 燃氣業及營 造業	商業	服務業 及其他	曾任公職	未曾任 公職	未滿 4年	4-未 滿8年	8-未滿 16年	16年以 上
3	1	1	4	2	7	1	2	5	1
3	1	1	4	2	7	1	2	5	1
3	1	1	4	2	7	1	2	5	1
3	1	1	4	2	7	1	2	5	1
3	1	1	4	2	7	1	2	5	1
3	1	1	4	2	7	1	2	5	1
3	1	1	4	2	7	1	2	4	2
2	-	3	-	3	3	1	-	6	2
2	-	1	6	3	6	7	-	1	1
2	-	1	6	3	6	7	-	1	1

表 11-3 神壇、寺廟

年底及里別	道教	佛教	理教	軒轅教	天帝教	一貫道	天德聖教	儒教	亥子道	彌勒大道
民國100年 2011	18	9	-	-	-	2	-	-	-	-
民國101年 2012	18	9	-	-	-	2	-	-	-	-
民國102年 2013	18	9	-	-	-	2	-	-	-	-
民國103年 2014	18	9	-	-	-	2	-	-	-	-
民國104年 2015	18	9	-	-	-	2	-	-	-	-
民國105年 2016	18	10	-	-	-	2	-	-	-	-
民國106年 2017	19	10	-	-	-	2	-	-	-	-
民國107年 2018	19	10	-	-	-	2	-	-	-	-
民國108年 2019	20	10	-	-	-	2	-	-	-	-
民國109年 2020	20	10	-	-	-	2	-	-	-	-
大社區	20	10	-	-	-	2	-	-	-	-
三奶里	1	-	-	-	-	-	-	-	-	-
大社里	1	-	-	-	-	-	-	-	-	-
中里里	4	3	-	-	-	-	-	-	-	-
保安里	1	-	-	-	-	-	-	-	-	-
保社里	2	1	-	-	-	-	-	-	-	-
神農里	4	3	-	-	-	2	-	-	-	-
嘉誠里	4	3	-	-	-	-	-	-	-	-
翠屏里	1	-	-	-	-	-	-	-	-	-
觀音里	2	-	-	-	-	-	-	-	-	-

資料來源：高雄市大社區公所民政課

、財團寺廟一覽表

單位：所

中華聖教	宇宙彌勒皇教	先天救教	黃中	玄門真宗	天道	其他
-	-	-	-	-	-	-
-	-	-	-	-	-	-
-	-	-	-	-	-	-
-	-	-	-	-	-	-
-	-	-	-	-	-	-
-	-	-	-	-	-	-
-	-	-	-	-	-	-
-	-	-	-	-	-	-
-	-	-	-	-	-	-
-	-	-	-	-	-	-
-	-	-	-	-	-	-
-	-	-	-	-	-	-
-	-	-	-	-	-	-
-	-	-	-	-	-	-
-	-	-	-	-	-	-
-	-	-	-	-	-	-
-	-	-	-	-	-	-
-	-	-	-	-	-	-
-	-	-	-	-	-	-
-	-	-	-	-	-	-
-	-	-	-	-	-	-

表 11-4 聚會所、財

年底及里別	聚會所、財團法人教會名稱	教別	負責人姓名
民國100年 2011	-	-	-
民國101年 2012	-	-	-
民國102年 2013	-	-	-
民國103年 2014	-	-	-
民國104年 2015	-	-	-
民國105年 2016	-	-	-
民國106年 2017	-	-	-
民國107年 2018	-	-	-
民國108年 2019	-	-	-
民國109年 2020	-	-	-
大社區	-	-	-
三奶里	-	-	-
大社里	-	-	-
中里里	-	-	-
保安里	-	-	-
保社里	-	-	-
神農里	-	-	-
嘉誠里	-	-	-
翠屏里	-	-	-
觀音里	-	-	-

資料來源：高雄市大社區公所民政課

團法人教會概況

地址	電話	建立日期
-	-	-
-	-	-
-	-	-
-	-	-
-	-	-
-	-	-
-	-	-
-	-	-
-	-	-
-	-	-
-	-	-
-	-	-
-	-	-
-	-	-
-	-	-
-	-	-
-	-	-
-	-	-
-	-	-
-	-	-
-	-	-
-	-	-
-	-	-
-	-	-
-	-	-

表 11-5 宗教團體興辦公

年底及宗教別	醫療機構		文教機構					
	醫院數	診所數	大學數	專科學校數	中學數	職校數	小學數	幼兒園數
民國100年 2011	-	-	-	-	-	-	-	-
民國101年 2012	-	-	-	-	-	-	-	-
民國102年 2013	-	-	-	-	-	-	-	-
民國103年 2014	-	-	-	-	-	-	-	-
民國104年 2015	-	-	-	-	-	-	-	-
民國105年 2016	-	-	-	-	-	-	-	-
民國106年 2017	-	-	-	-	-	-	-	-
民國107年 2018	-	-	-	-	-	-	-	-
民國108年 2019	-	-	-	-	-	-	-	-
民國109年 2020	-	-	-	-	-	-	-	-
道教	-	-	-	-	-	-	-	-
佛教	-	-	-	-	-	-	-	-
理教	-	-	-	-	-	-	-	-
軒轅教	-	-	-	-	-	-	-	-
天帝教	-	-	-	-	-	-	-	-
一貫道	-	-	-	-	-	-	-	-
天德聖教	-	-	-	-	-	-	-	-
儒教	-	-	-	-	-	-	-	-
亥子道	-	-	-	-	-	-	-	-
彌勒大道	-	-	-	-	-	-	-	-
中華聖教	-	-	-	-	-	-	-	-
宇宙彌勒皇教	-	-	-	-	-	-	-	-
先天救教	-	-	-	-	-	-	-	-
黃中	-	-	-	-	-	-	-	-
玄門真宗	-	-	-	-	-	-	-	-
天道	-	-	-	-	-	-	-	-
其他	-	-	-	-	-	-	-	-

資料來源：高雄市大社區公所民政課

益慈善及社會教化事業概況

單位：個

		公益慈善事業						
圖書 閱覽室數	其他	養老院 數	身心殘障 教養院數	青少年輔 導院數	福利基金 會數	學生宿舍 處數	技藝 研習 處數	社會服 務中心 數
1	-	-	-	-	-	-	-	-
1	-	-	-	-	-	-	-	-
1	-	-	-	-	-	-	-	-
1	-	-	-	-	-	-	-	-
1	-	-	-	-	-	-	-	-
1	-	-	-	-	-	-	-	-
1	-	-	-	-	-	-	-	-
1	-	-	-	-	-	-	-	-
1	-	-	-	-	-	-	-	-
1	-	-	-	-	-	-	-	-
1	-	-	-	-	-	-	-	-
-	-	-	-	-	-	-	-	-
-	-	-	-	-	-	-	-	-
-	-	-	-	-	-	-	-	-
-	-	-	-	-	-	-	-	-
-	-	-	-	-	-	-	-	-
-	-	-	-	-	-	-	-	-
-	-	-	-	-	-	-	-	-
-	-	-	-	-	-	-	-	-
-	-	-	-	-	-	-	-	-
-	-	-	-	-	-	-	-	-
-	-	-	-	-	-	-	-	-
-	-	-	-	-	-	-	-	-
-	-	-	-	-	-	-	-	-
-	-	-	-	-	-	-	-	-

表 11-6 服兵役役男列級家屬

年底別	總計		生育補助金		喪葬補助金	
	件數(件)	金額(元)	件數(件)	金額(元)	件數(件)	金額(元)
民國100年 2011	29	30,495	1	1,000	-	-
民國101年 2012	16	29,869	-	-	-	-
民國102年 2013	14	18,045	-	-	-	-
民國103年 2014	8	11,986	-	-	-	-
民國104年 2015	5	8,290	-	-	-	-
民國105年 2016	5	6,060	-	-	-	-
民國106年 2017	9	11,544	-	-	-	-
民國107年 2018	8	6,580	-	-	-	-
民國108年 2019	-	-	-	-	-	-
民國109年 2020	-	-	-	-	-	-

資料來源：高雄市政府兵役局

各項慰、補助費發放統計

急難慰助金		健保補助費		醫療補助費	
件數(件)	金額(元)	件數(件)	金額(元)	件數(件)	金額(元)
-	-	7	13,628	21	15,867
-	-	6	10,709	10	19,160
-	-	3	6,645	11	11,400
-	-	4	10,486	4	1,500
-	-	2	7,490	3	800
-	-	-	-	5	6,060
-	-	1	1,284	8	10,260
-	-	-	-	8	6,580
-	-	-	-	-	-
-	-	-	-	-	-

表 11-7 服兵役役男列級家屬

年別	總計			
	戶數 (戶)	人口數 (人)	金額 (元)	戶數 (戶)
民國100年 2011	13	35	355,100	4
民國101年 2012	16	42	395,200	5
民國102年 2013	11	31	326,720	4
民國103年 2014	4	11	150,920	2
民國104年 2015	6	14	163,890	5
民國105年 2016	7	15	115,950	1
民國106年 2017	14	27	282,860	8
民國107年 2018	8	22	223,570	6
民國108年 2019	1	3	36,960	1
民國109年 2020	-	-	-	-

資料來源：高雄市政府兵役局

安家生活扶助費發放情形

一次安家費		生活扶助金		
人口數 (人)	金額 (元)	戶數 (戶)	人口數 (人)	金額 (元)
9	55,800	9	26	299,300
14	129,600	11	28	265,600
14	150,920	7	17	175,800
5	58,520	2	6	92,400
11	117,690	1	3	46,200
3	46,200	6	12	69,750
17	165,460	6	10	117,400
18	180,270	2	4	43,300
3	36,960	-	-	-
-	-	-	-	-