

高雄市大社區
區政統計年報
資料期間：100-113 年



高雄市大社區公所

Dashe District Office, Kaohsiung City

高雄市大社區公所編印

中華民國 114 年 07 月

序 言

大社區位於高雄市内西南方，人文歷史悠久，自明鄭時期，先人因地緣人和開「壇」結「里」，刻苦耐勞、披荊斬棘，傳續後世子孫勤僕開發之精神。隨時代發展，目前農、工、商業等產業發展均衡，是為文化長久、山清地靈、民風淳樸的好地方。本區農特產品質優良，以蜜棗、芭樂為著，是為送禮自用兩相宜之產品。本地觀光更有秀麗的觀音山風景區，山明水秀，鳥語花香，令人陶醉在其中而不知回神。

區公所之業務本是市府與人民之間的溝通橋樑，對於政府相關政策和人民動向都有最直接的關聯性，因此應密切關注區政業務之發展變化。統計業務，是對一定資料的測定與收集，並將其整理、歸納和分析，令其作為一般實施計畫或決策時所需要的重要參考資訊。因此本所秉持客觀而具體的數據資料，積極編製「區務統計年報」。

本所統計年報各項數據資料係由公所各單位和該區相關機關編送各項報表，並經整理與歸納成冊。其內容包括一般概況、人口、行政組織、工、商業和區建設、教育文化、社會福利、衛生、兵役和宗教等部份，以統計報表為主，輔以文字說明和圖片彙編成冊，以提供本所或各界在未來施政對於本區發展提供政策決定、發揮效能達到施政績效的準確度和計畫擬定、績效考核之重要參據。

區長 王 瑞 麟 謹識

中華民國114年07月

凡 例

- 一、本年報編印之目的，為提供本區基本概況資料及重要施政成果，以供各機關參考應用。
- 二、本年報所列資料係取自本所各課室暨市政府各局處編報之公務統計報表及中央各部會公布之調查結果報告資料，加以整理彙編。
- 三、本年報所列數字，以民國 113 年資料為主，主要為大社區資料，為便於長期時間數列之比較，以明瞭歷年施政情形，藉以觀往知來，亦將 100 年至 113 年之歷年資料併計刊列，至於本年數字若與以前年度各期有出入者，以本年度所列數字為準。
- 四、本年報計分土地、人口、行政組織、農林漁牧、工商業及區建設、金融財稅、教育文化、衛生、環境保護、社會福利、其他等 11 類表報。
- 五、本年報所列度量衡單位，一律採用公制，如有原非公制者，均經折算為公制，以資劃一，如有特殊情形而採用其他單位者，已分別予以註明。表內數字因尾數四捨五入，故部分總數與細數之間，或有未能吻合情事。
- 六、表內所稱年係指全年，年底係指該年十二月底，月係指全月，有特殊情形者稱年度或學年度等。
- 七、本年報各表內所用符號代表意義如下：
 - 「—」表示無數值或數值無統計。
 - 「--」表示無意義數值。
 - 「…」表示數值尚未發布
 - 「0」表示有數值惟數值不及半單位。
- 八、本年報由本所各課室提供相關資料，始克完成，至紉公誼，謹致謝忱，統計數字若有疏漏之處，敬請不吝指正。

目 錄

頁次

壹、土地

1-1 區境界	1
1-2 實施耕地三七五減租後承租人承買耕地面積及人數	2
1-3 實施三七五減租成果	3~6
1-4 已登記土地面積	7~18
1-5 公告土地現值統計表	19~20
1-6 土地徵收面積	21~22
1-7 租佃委員會調解處理案件	23~24

貳、人口

2-1 現住戶數、人口密度及性比例	25~26
2-2 戶籍動態	27~32
2-3 現住人口之年齡分配	33~36
2-4 現住人口之年齡結構	37~38
2-5 15 歲以上現住人口之教育程度—按年齡別分	39~46
2-6 現住人口之婚姻狀況—按年齡別分	47~50
2-7 現住人口之婚姻狀況—按里別分	51~54
2-8 現住原住民戶口數	55~56
2-9 新住民人口數	57~60

參、行政組織

3-1 區公所組織系統	61
3-2 區公所編製及現有員額	62~65
3-3 區公所員工按職等別及性別分	66~69
3-4 區公所現有職員數-按年齡分	70~73
3-5 區公所現有職員數-按教育程度分	74~77
3-6 里長選舉概況	78~81
3-7 鄰長遴聘概況	82
3-8 鄰長異動概況	83

肆、農林漁牧

4-1 耕地面積	84~85
----------	-------

伍、工商業及區建設

5-1 營運中工廠家數	86~89
5-2 自來水供水普及率	90

陸、金融財稅

6-1 歲入預決算—按來源別分	91~92
6-2 歲出預決算—按政事別分	93~96
6-3 區公所經費預算數額-按工作計畫別分	97
6-4 區公所經費預算數額-按用途別科目分	98

柒、教育文化

7-1 境內國民中學概況	99~100
7-2 境內國民小學概況	101~104

捌、衛生

8-1 醫療機構及其他醫事機構開（執）業醫事人員數	105~108
8-2 公私立醫療機構數及病床數	109~114
8-3 藥商家數	115~116

玖、環境保護

9-1 改善市容查報有關案件執行情形	117~118
--------------------	---------

拾、社會福利

10-1 推行社區發展工作成果	119~121
10-2 社區發展協會會員人數	122
10-3 社會福利及救濟概況	123~124
10-4 遭受災害收容所收容及救助情形	125~126
10-5 遭受災害救助情形	127~128

10-6 辦理急難救助概況.....	129~130
10-7 身心障礙人口一覽.....	131~136
10-8 低收入戶人口數.....	137~138
10-9 區公所全民健保第一、五、六類保險對象統計.....	139

拾壹、其他

11-1 辦理調解業務概況.....	140~145
11-2 調解委員會組織概況.....	146~147
11-3 神壇、寺廟、財團法人寺廟一覽表.....	148~149
11-4 聚會所、財團法教會概況.....	150~151
11-5 宗教團體興辦公益慈善及社會教化事業概況.....	152~153
11-6 服兵役役男列級家屬各項慰、補助費發放情形.....	154~155
11-7 服兵役役男列級家屬安家生活扶助費發放情形.....	156~157

壹、土地

表 1-1 區境界

方位別	地點	經緯度			
		度	分	秒	
中心地點	大社里	東經	120	20	20
		北緯	22	43	50
極東	嘉誠里	東經	120	24	13
		北緯	22	45	29
極西	三奶里	東經	120	19	33
		北緯	22	43	32
極南	中里里	東經	120	21	23
		北緯	22	42	36
極北	嘉誠里	東經	120	23	49
		北緯	22	46	6

資料來源：本所經建課(高雄市行動地籍圖資定位系統)。

表 1-2 實施耕地三七五減租後承租人承買耕地面積與人數

年別	面積（公頃）				人數
	合計	田	旱	其他	
民國100年 2011	213.73	176.68	36.86	0.19	503
民國101年 2012	213.73	176.68	36.86	0.19	503
民國102年 2013	213.73	176.68	36.86	0.19	503
民國103年 2014	213.73	176.68	36.86	0.19	503
民國104年 2015	213.73	176.68	36.86	0.19	503
民國105年 2016	213.73	176.68	36.86	0.19	503
民國106年 2017	213.73	176.68	36.86	0.19	503
民國107年 2018	213.73	176.68	36.86	0.19	503
民國108年 2019	213.73	176.68	36.86	0.19	503
民國109年 2020	213.73	176.68	36.86	0.19	503
民國110年 2021	213.73	176.68	36.86	0.19	503
民國111年 2022	213.73	176.68	36.86	0.19	503
年別	面積（公頃）			人數(人)	
民國112年 2023	213.73			503	
民國113年 2024	214.73			503	

資料來源：高雄市大社區公所民政課

表 1-3 實施三七

年底別	佃農戶數(戶)	土地筆數(筆)	租約件數(件)
民國100年 2011	74.00	142.00	39.00
民國101年 2012	68.00	133.00	37.00
民國102年 2013	68.00	131.00	37.00
民國103年 2014	58.00	121.00	33.00
民國104年 2015	55.00	116.00	31.00
民國105年 2016	56.00	117.00	31.00
民國106年 2017	56.00	177.00	31.00
民國107年 2018	56.00	177.00	31.00
民國108年 2019	56.00	177.00	31.00
民國109年 2020	56.00	177.00	31.00
民國110年 2021	51.00	174.00	28.00
民國111年 2022	47.00	236.00	28.00

資料來源：高雄市大社區公所民政課

五減租成果

訂約面積 (公頃)				
合計	田	旱	其他	
13.83	11.13	2.70	-	
12.83	10.22	2.60	-	
12.76	10.22	2.53	-	
11.70	9.41	2.28	-	
10.99	8.99	2.00	-	
10.72	8.99	1.73	-	
10.72	8.99	1.73	-	
10.72	8.99	1.73	-	
10.72	8.99	1.73	-	
10.72	8.99	1.73	-	
10.72	8.99	1.73	-	
9.56	7.93	1.63	-	
9.28	7.47	1.81	-	

表 1-3 實施三七

年底別	承租人人數(人)				出租人人數(人)			
	計	男	女	非自然人	計	男	女	非自然人
民國112年 2023	45	45	-	-	51	28	19	4
民國113年 2024	45	45	-	-	60	39	17	4

資料來源：高雄市大社區公所民政課

五減租成果 (續)

土地筆數 (筆)	租約件數 (件)	租約面積(公頃)
235	26	8.7640
264	25	8.2404

表 1-4 已登記

年底別	土地 權屬別	總計	非都市用地		
			合計	甲種 建築用地	乙種 建築用地
民國100年 2011	共計	2,498.90	1,126.41	5.98	1.79
	公有	769.26	420.81	2.19	0.02
	私有	1,705.54	699.37	3.80	1.77
	公私共有	24.10	6.24	-	-
民國101年 2012	共計	2,503.46	1,130.95	5.98	1.79
	公有	769.30	420.91	2.19	0.02
	私有	1,710.06	703.80	3.80	1.77
	公私共有	24.10	6.24	-	-
民國102年 2013	共計	2,502.42	1,130.09	5.98	1.79
	公有	769.17	420.89	2.19	0.02
	私有	1,709.15	702.97	3.79	1.77
	公私共有	24.10	6.24	-	-
民國103年 2014	共計	2,514.68	1,132.73	5.98	1.80
	公有	781.75	423.58	2.19	0.02
	私有	1,708.67	702.91	3.79	1.78
	公私共有	24.26	6.24	-	-
民國104年 2015	共計	2,523.13	1,135.87	5.98	1.80
	公有	792.32	429.49	2.19	0.02
	私有	1,706.35	700.15	3.80	1.78
	公私共有	24.46	6.23	-	-
民國105年 2016	共計	2,524.14	1,136.87	5.98	1.80
	公有	793.30	430.49	2.19	0.02
	私有	1,706.20	700.15	3.80	1.78
	公私共有	24.64	6.23	-	-

資料來源：高雄市政府地政局

土地面積

單位：公頃

非都市用地						
丙種 建築用地	丁種 建築用地	農牧 用地	林業 用地	養殖 用地	鹽業 用地	礦業 用地
12.86	3.20	705.65	170.74	3.46	-	-
0.54	-	162.39	108.70	0.42	-	-
11.70	3.20	539.95	62.04	0.87	-	-
0.62	-	3.31	-	2.16	-	-
12.86	3.40	709.85	170.74	3.46	-	-
0.54	-	162.39	108.70	0.42	-	-
11.70	3.40	544.15	62.04	0.87	-	-
0.62	-	3.31	-	2.16	-	-
12.84	3.40	708.48	170.74	3.46	-	-
0.54	-	162.51	108.70	0.42	-	-
11.68	3.40	542.66	62.04	0.87	-	-
0.62	-	3.31	-	2.16	-	-
12.90	3.85	709.28	170.51	3.46	-	-
0.54	-	163.12	109.30	0.42	-	-
11.74	3.85	542.85	61.21	0.88	-	-
0.62	-	3.31	-	2.16	-	-
12.90	3.85	710.41	167.66	3.46	-	-
0.55	-	163.38	110.04	0.42	-	-
11.74	3.85	543.72	57.62	0.88	-	-
0.61	-	3.31	-	2.16	-	-
12.90	3.85	712.34	166.74	3.46	-	-
0.55	-	164.38	110.04	0.42	-	-
11.74	3.85	544.65	56.70	0.88	-	-
0.61	-	3.31	-	2.16	-	-

表 1-4 已登記

年底別	土地權屬別	總計	非都市用地		
			合計	甲種 建築用地	乙種 建築用地
民國106年 2017	共計	2,524.39	1,146.68	5.98	1.80
	公有	794.32	440.99	2.19	0.01
	私有	1,702.39	699.47	3.79	1.79
	公私共有	27.68	6.21	-	-
民國107年 2018	共計	2,468.93	1,091.22	5.98	1.79
	公有	735.64	382.31	2.19	0.02
	私有	1,705.58	702.66	3.79	1.77
	公私共有	27.70	6.23	-	-
民國108年 2019	共計	2,468.93	1,091.22	5.98	1.79
	公有	735.64	382.31	2.19	0.02
	私有	1,705.58	702.66	3.79	1.77
	公私共有	27.70	6.23	-	-
民國109年 2020	共計	2,524.06	1,166.00	6.02	1.80
	公有	800.50	460.57	2.19	0.01
	私有	1,698.20	699.21	3.84	1.79
	公私共有	25.36	6.22	-	-
民國110年 2021	共計	2,524.03	1,165.49	6.02	1.80
	公有	800.45	459.98	2.19	0.01
	私有	1,698.17	699.29	3.84	1.79
	公私共有	25.41	6.22	-	-
民國111年 2022	共計	2,524.09	1,165.75	6.02	1.80
	公有	800.67	460.24	2.19	0.01
	私有	1,699.34	699.29	3.84	1.79
	公私共有	24.07	6.22	-	-

資料來源：高雄市政府地政局

土地面積 (續1)

單位：公頃

非都市用地						
丙種 建築用地	丁種 建築用地	農牧 用地	林業 用地	養殖 用地	鹽業 用地	礦業 用地
12.89	3.85	722.89	211.28	3.46	-	-
0.55	-	175.19	154.70	0.42	-	-
11.74	3.85	544.39	56.58	0.88	-	-
0.60	-	3.31	-	2.16	-	-
12.84	3.40	708.48	170.74	3.46	-	-
0.54	-	162.51	108.70	0.42	-	-
11.68	3.40	542.66	62.04	0.87	-	-
0.62	-	3.31	-	2.16	-	-
12.84	3.40	708.48	170.74	3.46	-	-
0.54	-	162.51	108.70	0.42	-	-
11.68	3.40	542.66	62.04	0.87	-	-
0.62	-	3.31	-	2.16	-	-
13.00	3.85	727.81	213.77	3.46	-	-
0.91	-	179.86	157.67	0.42	-	-
11.47	3.85	544.64	56.10	0.88	-	-
0.61	-	3.31	-	2.16	-	-
13.00	3.85	734.71	231.99	3.46	-	-
0.91	-	187.12	165.17	0.42	-	-
11.47	3.85	544.28	66.82	0.88	-	-
0.61	-	3.31	-	2.16	-	-
13.00	3.85	734.65	231.99	3.46	-	-
0.91	-	187.38	165.17	0.42	-	-
11.47	3.85	543.96	66.82	0.88	-	-
0.61	-	3.31	-	2.16	-	-

表 1-4 已登記

年底別	土地權屬別	總計	非都市用地		
			合計	甲種 建築用地	乙種 建築用地
民國112年 2023	共計	2,524.07	1,165.75	6.02	1.80
	公有	800.49	460.24	2.19	0.01
	私有	1,702.68	699.42	3.84	1.79
	公私共有	20.90	6.09	-	-
民國113年 2024	共計	2,524.06	1,165.75	6.05	1.80
	公有	800.28	460.17	2.19	0.01
	私有	1,702.88	699.49	3.87	1.79
	公私共有	20.90	6.09	-	-

資料來源：高雄市政府地政局

土地面積 (續2)

單位：公頃

非都市用地						
丙種 建築用地	丁種 建築用地	農牧 用地	林業 用地	養殖 用地	鹽業 用地	礦業 用地
13.00	3.85	733.71	231.99	3.46	-	-
0.91	-	187.50	165.17	0.42	-	-
11.47	3.85	543.03	66.82	0.88	-	-
0.61	-	3.18	-	2.16	-	-
13.00	4.35	732.88	231.99	3.46	-	-
0.91	-	187.46	165.15	0.42	-	-
11.47	4.35	542.24	66.85	0.88	-	-
0.61	-	3.18	-	2.16	-	-

表 1-4 已登記

年底別	土地權屬別	非都市用地				
		窯業 用地	交通 用地	水利 用地	遊憩 用地	古蹟保存 用地
民國100年 2011	共計	-	15.95	2.82	-	-
	公有	-	12.35	2.11	-	-
	私有	-	3.48	0.68	-	-
	公私共有	-	0.11	0.03	-	-
民國101年 2012	共計	-	15.95	2.82	-	-
	公有	-	12.35	2.11	-	-
	私有	-	3.48	0.68	-	-
	公私共有	-	0.11	0.03	-	-
民國102年 2013	共計	-	15.95	2.82	-	-
	公有	-	12.35	2.10	-	-
	私有	-	3.48	0.70	-	-
	公私共有	-	0.11	0.03	-	-
民國103年 2014	共計	-	17.21	2.82	-	-
	公有	-	13.62	2.09	-	-
	私有	-	3.49	0.70	-	-
	公私共有	-	0.11	0.03	-	-
民國104年 2015	共計	-	20.40	5.23	-	-
	公有	-	16.86	4.50	-	-
	私有	-	3.42	0.70	-	-
	公私共有	-	0.11	0.03	-	-
民國105年 2016	共計	-	20.40	5.23	-	-
	公有	-	16.86	4.50	-	-
	私有	-	3.42	0.70	-	-
	公私共有	-	0.11	0.03	-	-

資料來源：高雄市政府地政局

土地面積(續3)

單位：公頃

非都市用地						都市土地及 其他
生態保護 用地	國土保安 用地	墳墓 用地	特定目的 事業用地	暫未編定 用地	其他 用地	
-	7.70	4.59	100.15	91.52	-	1,372.49
-	7.70	3.47	45.46	75.46	-	348.45
-	-	1.12	54.69	16.07	-	1,006.17
-	-	-	-	-	-	17.86
-	7.70	4.59	100.18	91.63	-	1,372.52
-	7.70	3.47	45.46	75.56	-	348.39
-	-	1.12	54.72	16.07	-	1,006.26
-	-	-	-	-	-	17.86
-	7.70	4.59	100.84	91.50	-	1,372.32
-	7.70	3.47	45.46	75.44	-	348.29
-	-	1.12	55.37	16.07	-	1,006.18
-	-	-	-	-	-	17.86
-	7.76	4.60	100.84	91.71	-	1,381.96
-	7.70	3.48	45.46	75.65	-	358.18
-	0.05	1.12	55.38	16.07	-	1,005.76
-	-	-	-	-	-	18.02
-	7.76	4.60	101.03	90.79	-	1,387.26
-	7.70	3.48	45.64	74.72	-	362.83
-	0.05	1.12	55.39	16.07	-	1,006.20
-	-	-	-	-	-	18.23
-	7.76	4.60	101.03	90.79	-	1,387.27
-	7.70	3.48	45.64	74.72	-	362.81
-	0.05	1.12	55.39	16.07	-	1,006.05
-	-	-	-	-	-	18.41

表 1-4 已登記

年底別	土地權屬別	非都市用地				
		窯業 用地	交通 用地	水利 用地	遊憩 用地	古蹟保存 用地
民國106年 2017	共計	-	20.77	5.33	-	-
	公有	-	17.54	4.60	-	-
	私有	-	3.12	0.70	-	-
	公私共有	-	0.11	0.03	-	-
民國107年 2018	共計	-	20.77	5.33	-	-
	公有	-	17.54	4.60	-	-
	私有	-	3.12	0.70	-	-
	公私共有	-	0.11	0.03	-	-
民國108年 2019	共計	-	20.77	5.33	-	-
	公有	-	17.54	4.60	-	-
	私有	-	3.12	0.70	-	-
	公私共有	-	0.11	0.03	-	-
民國109年 2020	共計	-	21.01	5.56	-	-
	公有	-	17.74	4.97	-	-
	私有	-	3.17	0.56	-	-
	公私共有	-	0.10	0.03	-	-
民國110年 2021	共計	-	21.01	5.56	-	-
	公有	-	17.70	4.97	-	-
	私有	-	3.21	0.56	-	-
	公私共有	-	0.10	0.03	-	-
民國111年 2022	共計	-	21.07	5.56	-	-
	公有	-	17.76	4.97	-	-
	私有	-	3.21	0.56	-	-
	公私共有	-	0.10	0.03	-	-

資料來源：高雄市政府地政局

土地面積(續4)

單位：公頃

非都市用地						都市土地及 其他
生態保護 用地	國土保安 用地	墳墓 用地	特定目的 事業用地	暫未編定 用地	其他 用地	
-	7.76	4.90	101.03	44.74	-	1,377.71
-	7.70	3.78	45.64	28.67	-	353.33
-	0.05	1.12	55.39	16.07	-	1,002.92
-	-	-	-	-	-	21.47
-	7.76	4.90	101.03	44.74	-	1,377.71
-	7.71	3.78	45.64	28.67	-	353.33
-	0.05	1.12	55.39	16.07	-	1,002.92
-	-	-	-	-	-	21.47
-	7.76	4.90	101.03	44.74	-	1,377.71
-	7.71	3.78	45.64	28.67	-	353.33
-	0.05	1.12	55.39	16.07	-	1,002.92
-	-	-	-	-	-	21.47
-	7.89	4.60	101.15	56.07	-	1,358.06
-	7.70	3.48	45.64	39.99	-	339.93
-	0.19	1.12	55.51	16.08	-	998.99
-	-	-	-	-	-	19.14
-	7.89	4.60	101.57	30.02	-	1,358.54
-	7.70	3.48	45.62	24.69	-	340.47
-	0.19	1.12	55.95	5.33	-	998.89
-	-	-	-	-	-	19.19
-	7.89	4.60	101.89	29.96	-	1,358.34
-	7.70	3.48	45.62	24.63	-	340.43
-	0.19	1.12	56.27	5.33	-	1,000.05
-	-	-	-	-	-	17.85

表 1-4 已登記

年底別	土地權屬別	非都市用地				
		窯業 用地	交通 用地	水利 用地	遊憩 用地	古蹟保存 用地
民國112年 2023	共計	-	22.14	5.89	-	-
	公有	-	17.76	5.30	-	-
	私有	-	4.27	0.56	-	-
	公私共有	-	0.10	0.03	-	-
民國113年 2024	共計	-	22.14	5.89	-	-
	公有	-	17.76	5.30	-	-
	私有	-	4.28	0.56	-	-
	公私共有	-	0.10	0.03	-	-

資料來源：高雄市政府地政局

土地面積(續完)

單位：公頃

非都市用地						都市土地及 其他
生態保護 用地	國土保安 用地	墳墓 用地	特定目的 事業用地	暫未編定 用地	其他 用地	
-	7.89	4.60	101.89	29.51	-	1,358.32
-	7.70	3.48	45.62	24.18	-	340.25
-	0.19	1.12	56.27	5.33	-	1,003.26
-	-	-	-	-	-	14.81
-	7.94	4.60	102.14	29.51	-	1,358.31
-	7.70	3.48	45.62	24.18	-	340.11
-	0.24	1.12	56.52	5.33	-	1,003.39
-	-	-	-	-	-	14.81

表 1-5 公告土地

年別	總計			公有		
	筆數	面積	公告土地 現值總額	筆數	面積	公告土地 現值總額
民國100年 2011	26,297	2,497.51	127,011,764	6,435	762.93	29,678,903
民國101年 2012	26,285	2,499.26	130,771,270	6,228	769.26	30,750,618
民國102年 2013	26,734	2,503.82	137,809,200	6,311	769.30	32,475,919
民國103年 2014	26,949	2,503.49	150,237,306	6,334	769.22	35,436,977
民國104年 2015	27,474	2,515.01	170,654,433	6,424	781.73	40,536,106
民國105年 2016	27,772	2,523.13	180,410,337	6,546	792.32	42,899,895
民國106年 2017	28,999	2,524.14	180,873,847	6,974	793.30	43,120,501
民國107年 2018	29,650	2,524.13	179,834,826	7,153	793.92	43,088,516
民國108年 2019	30,143	2,524.13	179,941,440	7,296	794.17	43,136,447
民國109年 2020	30,143	2,524.13	179,941,440	7,296	794.17	43,136,447
民國110年 2021	30,520	2,524.06	180,311,584	7,463	800.50	43,698,453
民國111年 2022	30,687	2,524.03	184,227,365	7,479	800.45	44,373,821
民國112年 2023	30,841	2,524.09	188,482,170	7,485	800.67	45,228,115
民國113年 2024	31,057	2,524.07	192,288,660	7,500	800.49	46,364,091

資料來源：高雄市政府地政局

現值統計表

單位：公頃、千元

私有			公私共有		
筆數	面積	公告土地 現值總額	筆數	面積	公告土地 現值總額
19,545	1,710.42	95,178,665	317	24.16	2,154,196
19,741	1,705.90	97,818,292	316	24.10	2,202,360
20,103	1,710.42	103,031,144	320	24.10	2,302,137
20,295	1,710.17	112,302,096	320	24.10	2,498,233
20,725	1,709.00	127,100,808	325	24.28	3,017,519
20,897	1,706.35	134,201,384	329	24.46	3,309,058
21,674	1,706.20	134,390,627	351	24.64	3,362,719
22,128	1,703.03	133,318,765	369	27.18	3,427,545
22,465	1,703.17	133,399,814	382	26.79	3,405,179
22,465	1,703.17	133,399,814	382	26.79	3,405,179
22,674	1,698.20	133,373,202	383	25.36	3,239,929
22,823	1,698.17	136,571,106	385	25.41	3,282,438
22,966	1,699.34	140,169,366	390	24.07	3,084,689
23,165	1,702.68	142,942,130	392	20.90	2,982,439

表1-6 土地

年別	徵收筆數	徵收面積(公頃)						公共衛生 及 環境保護
		合計	國防事業	交通事業	公用事業	水利事業		
民國100年 2011	-	-	-	-	-	-	-	-
民國101年 2012	-	-	-	-	-	-	-	-
民國102年 2013	-	-	-	-	-	-	-	-
民國103年 2014	-	-	-	-	-	-	-	-
民國104年 2015	-	-	-	-	-	-	-	-
民國105年 2016	-	-	-	-	-	-	-	-
民國106年 2017	-	-	-	-	-	-	-	-
民國107年 2018	-	-	-	-	-	-	-	-
民國108年 2019	-	-	-	-	-	-	-	-
民國109年 2020	-	-	-	-	-	-	-	-
民國110年 2021	-	-	-	-	-	-	-	-
民國111年 2022	-	-	-	-	-	-	-	-
民國112年 2023	-	-	-	-	-	-	-	-
民國113年 2024	-	-	-	-	-	-	-	-

資料來源：高雄市政府地政局

表1-7 租佃委員會

年底別	總計		租額糾紛		災歉減免地租		正產副產糾紛	
	成立	不成立	成立	不成立	成立	不成立	成立	不成立
民國100年 2011	-	-	-	-	-	-	-	-
民國101年 2012	-	-	-	-	-	-	-	-
民國102年 2013	-	-	-	-	-	-	-	-
民國103年 2014	-	-	-	-	-	-	-	-
民國104年 2015	-	-	-	-	-	-	-	-
民國105年 2016	-	-	-	-	-	-	-	-
民國106年 2017	-	-	-	-	-	-	-	-
民國107年 2018	-	-	-	-	-	-	-	-
民國108年 2019	-	-	-	-	-	-	-	-
民國109年 2020	-	-	-	-	-	-	-	-
民國110年 2021	-	1	-	-	-	-	-	-
民國111年 2022	-	-	-	-	-	-	-	-
民國112年 2023	-	-	-	-	-	-	-	-
民國113年 2024	1	-	-	-	-	-	-	-

資料來源：高雄市大社區公所民政課

貳、人 口

表 2-1 現住戶數

年底別及里別	面積 (平方公里)	村里數	鄰數	現住戶口
				戶數(戶)
民國100年 2011	28.23	9	175	11,905
民國101年 2012	28.23	9	175	12,114
民國102年 2013	28.23	9	175	12,402
民國103年 2014	26.58	9	175	12,658
民國104年 2015	26.58	9	174	12,735
民國105年 2016	26.58	9	174	12,842
民國106年 2017	26.58	9	174	13,032
民國107年 2018	26.58	9	174	13,154
民國108年 2019	26.58	9	174	13,186
民國109年 2020	26.58	9	174	13,284
民國110年 2021	26.58	9	174	13,404
民國111年 2022	26.58	9	174	13,463
民國112年 2023	26.58	9	174	13,566
民國113年 2024	26.58	9	174	14,000
三奶里	1.25	1	17	1,214
大社里	3.10	1	27	2,406
中里里	2.20	1	16	1,550
保安里	2.55	1	15	1,472
保社里	4.70	1	19	1,564
神農里	2.20	1	26	2,320
嘉誠里	11.00	1	12	408
翠屏里	0.60	1	16	738
觀音里	0.63	1	26	2,328

資料來源：高雄市政府民政局

、人口密度及性比例

現住戶口			戶量 (人/戶)	人口密度 (人/平方公里)	性比例 (每百女子 所當男子數)
人口數(人)					
合計	男	女			
33,296	17,052	16,244	2.80	1,179.45	104.97
33,766	17,289	16,477	2.79	1,196.10	104.93
34,097	17,445	16,652	2.75	1,282.58	104.76
34,455	17,566	16,889	2.72	1,296.04	104.01
34,566	17,593	16,973	2.71	1,300.22	103.65
34,615	17,567	17,048	2.70	1,302.06	103.04
34,577	17,565	17,012	2.65	1,300.63	103.25
34,604	17,498	17,106	2.63	1,301.65	102.29
34,410	17,457	16,953	2.61	1,294.35	102.97
34,324	17,411	16,913	2.58	1,291.11	102.94
34,050	17,292	16,758	2.54	1,206.16	103.19
33,670	17,049	16,621	2.50	1,266.74	102.58
27,802	14,057	13,745	2.05	1,045.97	102.27
33,754	17,071	16,683	2.41	1,269.90	102.33
2,943	1,483	1,460	2.42	2,354.40	101.58
5,473	2,769	2,704	2.27	1,765.48	102.40
3,777	1,918	1,859	2.44	1,716.82	103.17
3,706	1,836	1,870	2.52	1,453.33	98.18
3,616	1,871	1,745	2.31	769.36	107.22
5,520	2,764	2,756	2.38	2,509.09	100.29
948	502	446	2.32	86.18	112.56
1,819	914	905	2.46	3,031.67	100.99
5,952	3,014	2,938	2.56	9,447.62	102.59

表 2-2 戶籍

年別及里別	遷入人數						
	合計			自國外	自他省(市)		
	計	男	女		新北市	臺北市	桃園市
民國100年 2011	1,824	821	1,003	269	207	155	-
民國101年 2012	1,813	837	976	266	214	163	-
民國102年 2013	1,750	803	947	22	33	21	-
民國103年 2014	1,790	770	1,020	36	47	21	-
民國104年 2015	1,513	684	829	31	33	12	4
民國105年 2016	1,462	661	801	41	28	11	21
民國106年 2017	1,513	698	815	35	35	11	32
民國107年 2018	1,433	623	810	18	27	13	27
民國108年 2019	1,312	620	692	31	34	13	18
民國109年 2020	1,329	603	726	9	24	18	19
民國110年 2021	1,399	632	767	10	29	20	24
民國111年 2022	1,311	596	715	130	27	23	15
民國112年 2023	1,430	646	784	175	29	6	14
民國113年 2024	1,657	788	869	45	33	16	27
三奶里	130	60	70	5	2	-	4
大社里	233	113	120	9	3	3	4
中里里	280	130	150	4	3	3	2
保安里	251	122	129	5	6	-	4
保社里	197	102	95	5	1	1	-
神農里	264	123	141	5	8	4	3
嘉誠里	45	22	23	-	2	-	1
翠屏里	67	26	41	1	-	1	2
觀音里	190	90	100	11	8	4	7

資料來源：高雄市大社戶政事務所

動態

單位：人、對、千分比

遷入人數								
自 他 省 (市)					本省他 縣(市)	本市他區	初設戶籍	其他
臺中市	台南市	臺灣省	福建省	其他省 (市)				
169	338	1,134	26	-	-	4,998	63	2
165	333	1,145	23	-	-	4,794	65	-
22	71	214	5	-	-	1,335	27	-
28	64	214	3	-	-	1,350	26	1
27	58	172	3	-	-	1,163	10	-
37	50	173	7	-	-	1,076	18	-
24	60	140	4	-	-	1,158	13	1
27	61	166	2	-	-	1,071	21	-
22	56	163	2	-	-	953	19	1
32	59	122	4	-	-	1,026	14	2
24	62	146	2	-	-	1,072	10	-
25	59	124	4	-	-	886	18	-
29	52	137	6	-	-	964	17	1
23	62	169	9	-	-	1,246	27	-
1	3	23	-	-	-	89	3	-
6	5	15	-	-	-	184	4	-
4	14	27	1	-	-	220	2	-
2	10	28	1	-	-	193	2	-
-	5	17	2	-	-	160	6	-
2	20	30	4	-	-	186	2	-
2	1	4	-	-	-	35	-	-
-	1	11	1	-	-	48	2	-
6	3	14	-	-	-	131	6	-

表 2-2 戶籍

年別及里別	遷出人數						
	合計			往國外	往他省(市)		
	計	男	女		新北市	台北市	桃園市
民國100年 2011	1,513	680	833	357	299	331	-
民國101年 2012	1,454	637	817	298	285	263	-
民國102年 2013	1,455	648	807	36	31	17	-
民國103年 2014	1,467	642	825	35	32	31	-
民國104年 2015	1,430	643	787	30	33	16	39
民國105年 2016	1,429	652	777	33	33	24	25
民國106年 2017	1,507	658	849	24	35	26	36
民國107年 2018	1,399	651	748	25	31	21	41
民國108年 2019	1,473	628	845	39	20	19	43
民國109年 2020	1,396	612	784	52	33	11	30
民國110年 2021	1,603	707	896	161	34	16	23
民國111年 2022	1,565	755	810	186	31	16	38
民國112年 2023	1,288	571	717	17	34	17	34
民國113年 2024	1,508	700	808	23	22	17	25
三奶里	139	66	73	2	1	4	4
大社里	279	128	151	10	6	4	4
中里里	163	81	82	-	3	2	2
保安里	164	80	84	-	1	-	3
保社里	193	92	101	4	4	-	2
神農里	226	95	131	2	3	6	2
嘉誠里	33	14	19	-	-	-	-
翠屏里	63	31	32	2	-	1	3
觀音里	248	113	135	3	4	-	5

資料來源：高雄市大社戶政事務所

動態(續1)

單位：人、對、千分比

遷出人數								
往他省(市)					往本省他 縣(市)	往本市他 區	廢止 戶籍	其他
臺中市	台南市	臺灣省	福建省	其他省 (市)				
232	416	1,041	81	-	-	6,040	1	1
223	434	1,171	101	-	-	6,261	1	-
30	88	172	16	-	-	1,061	4	-
32	65	205	9	-	-	1,058	-	-
36	84	149	12	-	-	1,031	-	-
43	65	147	9	-	-	1,050	-	-
30	76	158	19	-	-	1,102	-	1
33	71	154	5	-	-	1,017	1	-
30	67	156	8	-	-	1,090	1,472	-
20	70	154	7	-	-	1,018	-	1
31	57	139	10	-	-	1,131	1	-
49	74	170	6	-	-	995	-	-
24	67	137	13	-	-	943	1	1
42	79	177	7	-	-	1,115	1	-
3	10	6	1	-	-	108	-	-
12	19	20	-	-	-	203	1	-
6	4	20	1	-	-	125	-	-
3	7	40	1	-	-	109	-	-
7	5	16	1	-	-	154	-	-
5	18	26	2	-	-	162	-	-
-	4	7	1	-	-	21	-	-
3	5	6	-	-	-	43	-	-
3	7	36	-	-	-	190	-	-

表 2-2 戶籍

年別及里別	同一區內住址 變更人數		出生人數			死亡人數			粗出生 率
	遷入	遷出	合計	男	女	合計	男	女	
民國100年 2011	4,443	4,443	275	135	140	231	147	84	8.30
民國101年 2012	4,258	4,258	331	185	146	220	148	72	9.87
民國102年 2013	564	564	271	148	123	235	147	88	7.99
民國103年 2014	795	795	268	141	127	233	148	85	7.82
民國104年 2015	797	797	284	147	137	256	161	95	8.23
民國105年 2016	706	706	284	142	142	268	177	91	8.21
民國106年 2017	720	720	244	134	110	288	176	112	7.05
民國107年 2018	735	735	263	133	130	270	172	98	7.60
民國108年 2019	659	659	234	126	108	267	159	108	6.78
民國109年 2020	678	678	257	136	121	276	173	103	7.48
民國110年 2021	612	612	225	118	107	295	162	133	6.61
民國111年 2022	517	517	212	109	103	338	193	145	6.26
民國112年 2023	513	513	240	130	110	323	190	133	7.12
民國113年 2024	777	777	213	111	102	337	192	145	6.31
三奶里	86	77	24	15	9	41	21	20	8.15
大社里	170	159	34	16	18	56	35	21	6.21
中里里	112	61	23	11	12	36	18	18	6.09
保安里	102	88	24	12	12	34	21	13	6.48
保社里	33	48	33	21	12	44	19	25	9.13
神農里	123	136	26	17	9	50	29	21	4.71
嘉誠里	12	20	1	1	0	9	7	2	1.05
翠屏里	56	46	11	3	8	23	12	11	6.05
觀音里	83	142	37	15	22	44	30	14	6.22

資料來源：高雄市大社戶政事務所

動態(續完)

單位：人、對、千分比

粗死亡率	自然增加率	遷入率	遷出率	社會增加率	結婚		離婚	
					對數	粗結婚率	對數	粗離婚率
6.97	1.33	54.78	45.44	9.34	225	6.79	98	2.96
6.56	3.31	53.69	43.06	10.63	200	5.96	91	2.71
6.93	1.06	51.32	42.67	8.65	200	5.89	81	2.39
6.80	1.02	51.95	42.58	9.37	238	6.94	101	2.95
7.42	0.81	43.77	41.37	2.40	241	6.98	78	2.26
7.75	0.46	42.24	41.28	0.95	247	7.14	98	2.83
8.32	-1.27	43.76	43.58	0.17	208	6.01	97	2.80
7.81	-0.21	41.41	40.43	0.98	211	6.10	71	2.05
7.74	-0.96	38.13	42.81	-4.68	233	6.77	96	2.78
8.03	-0.55	38.72	40.67	-1.95	191	5.56	97	2.82
8.66	-2.06	41.09	47.08	-5.99	176	5.17	115	3.38
9.98	-3.72	38.72	46.22	-7.50	200	5.91	98	2.89
9.58	-2.46	42.43	38.22	4.21	185	5.49	87	2.58
9.98	-3.67	49.09	44.68	4.41	198	5.93	83	2.46
13.93	-5.78	44.17	47.23	-3.06	12	6.12	11	3.74
10.23	-4.02	42.57	50.98	-8.40	27	3.29	15	2.74
9.53	-3.44	74.13	43.16	30.98	30	4.77	6	1.59
9.17	-2.70	67.73	44.25	23.48	16	4.86	13	3.51
12.17	-3.04	54.48	53.37	1.11	21	4.98	14	3.87
9.06	-4.35	47.83	40.94	6.88	37	3.26	8	1.45
9.49	-8.44	47.47	34.81	12.66	9	18.99	2	2.11
12.64	-6.60	36.83	34.63	2.20	7	9.90	3	1.65
7.39	-1.18	31.92	41.67	-9.74	39	3.02	11	1.85

表 2-3 現住人口

年底及里別	性別	總計	0-4 歲	5-9 歲	10-14 歲	15-19 歲	20-24 歲	25-29 歲	30-34 歲	35-39 歲
民國100年 2011	計	33,296	1,190	1,289	1,656	2,478	2,563	2,655	2,912	2,620
	男	17,052	624	681	870	1,312	1,333	1,323	1,518	1,424
	女	16,244	566	608	786	1,166	1,230	1,332	1,394	1,196
民國101年 2012	計	33,766	1,268	1,237	1,592	2,425	2,678	2,533	2,976	2,666
	男	17,289	677	653	864	1,264	1,409	1,294	1,537	1,438
	女	16,477	591	584	728	1,161	1,269	1,239	1,439	1,228
民國102年 2013	計	34,097	1,254	1,158	1,550	2,359	2,668	2,550	2,956	2,711
	男	17,445	675	604	852	1,237	1,420	1,315	1,516	1,442
	女	16,652	579	554	698	1,122	1,248	1,235	1,440	1,269
民國103年 2014	計	34,455	1,285	1,133	1,527	2,248	2,769	2,488	2,935	2,799
	男	17,566	685	589	839	1,178	1,478	1,281	1,511	1,483
	女	16,889	600	544	688	1,070	1,291	1,207	1,424	1,316
民國104年 2015	計	34,566	1,347	1,064	1,388	2,189	2,728	2,559	2,818	2,855
	男	17,593	707	549	749	1,144	1,470	1,318	1,468	1,499
	女	16,973	640	515	639	1,045	1,258	1,241	1,350	1,356
民國105年 2016	計	34,615	1,337	1,076	1,271	2,117	2,700	2,615	2,637	2,848
	男	17,567	709	554	677	1,106	1,432	1,377	1,361	1,495
	女	17,048	628	522	594	1,011	1,268	1,238	1,276	1,353
民國106年 2017	計	34,577	1,253	1,133	1,144	1,980	2,631	2,741	2,473	2,899
	男	17,565	670	588	624	1,058	1,350	1,443	1,296	1,520
	女	17,012	583	545	520	922	1,281	1,298	1,177	1,379
民國107年 2018	計	34,604	1,267	1,096	1,086	1,915	2,497	2,747	2,448	2,846
	男	17,457	653	577	587	1,021	1,295	1,420	1,297	1,476
	女	16,953	614	519	499	894	1,202	1,327	1,151	1,370
民國108年 2019	計	34,410	1,213	1,082	1,013	1,797	2,365	2,802	2,382	2,750
	男	17,457	630	569	538	973	1,222	1,495	1,241	1,454
	女	16,953	583	513	475	824	1,143	1,307	1,141	1,296
民國109年 2020	計	34,324	1,174	1,145	924	1,612	2,323	2,742	2,456	2,650
	男	17,411	601	619	485	862	1,212	1,470	1,288	1,412
	女	16,913	573	526	439	750	1,111	1,272	1,168	1,238
民國110年 2021	計	34,050	1,122	1,057	910	1,491	2,232	2,720	2,464	2,478
	男	17,292	589	563	490	809	1,157	1,450	1,315	1,325
	女	16,758	533	494	420	682	1,075	1,270	1,149	1,153
民國111年 2022	計	33,670	1,073	968	943	1,382	2,079	2,637	2,557	2,288
	男	17,049	552	506	498	750	1,112	1,365	1,373	1,225
	女	16,621	521	462	445	632	967	1,272	1,184	1,063
民國112年 2023	計	33,729	1,049	1,009	960	1,291	2,003	2,491	2,572	2,306
	男	17,064	549	517	515	699	1,072	1,317	1,375	1,213
	女	16,665	500	492	445	592	931	1,174	1,197	1,093

資料來源：高雄市大社戶政事務所

之年齡分配

單位：人

40-44 歲	45-49 歲	50-54 歲	55-59 歲	60-64 歲	65-69 歲	70-74 歲	75-79 歲	80-84 歲	85-89 歲	90-94 歲	95-99 歲	100 歲以上
2,708	2,913	2,923	2,469	1,802	950	878	654	412	185	34	5	-
1,431	1,491	1,434	1,200	905	472	428	291	210	90	12	3	-
1,277	1,422	1,489	1,269	897	478	450	363	202	95	22	2	-
2,669	2,902	2,977	2,617	1,951	1,000	899	690	434	192	54	6	-
1,381	1,507	1,458	1,286	958	497	436	295	217	94	22	2	-
1,288	1,395	1,519	1,331	993	503	463	395	217	98	32	4	-
2,623	2,945	3,020	2,728	2,067	1,150	931	687	452	219	61	7	1
1,379	1,513	1,480	1,319	1,018	569	453	312	202	107	30	1	1
1,244	1,432	1,540	1,409	1,049	581	478	375	250	112	31	6	-
2,584	2,885	3,097	2,781	2,238	1,230	951	725	458	245	71	6	-
1,344	1,460	1,536	1,357	1,080	600	473	321	200	114	35	2	-
1,240	1,425	1,561	1,424	1,158	630	478	404	258	131	36	4	-
2,607	2,814	3,063	2,843	2,352	1,467	927	725	479	256	74	11	-
1,361	1,428	1,527	1,387	1,128	737	435	330	204	115	31	6	-
1,246	1,386	1,536	1,456	1,224	730	492	395	275	141	43	5	-
2,666	2,828	3,000	2,909	2,378	1,740	882	758	504	252	86	10	1
1,395	1,444	1,505	1,401	1,136	852	415	341	212	116	34	4	1
1,271	1,384	1,495	1,508	1,242	888	467	417	292	136	52	6	-
2,685	2,756	2,955	2,948	2,517	1,872	910	790	512	264	93	20	1
1,419	1,393	1,500	1,436	1,211	894	434	357	208	116	39	8	1
1,266	1,363	1,455	1,512	1,306	978	476	433	304	148	54	12	-
2,689	2,680	2,983	2,974	2,609	1,972	1,053	812	523	276	103	24	4
1,420	1,377	1,495	1,435	1,249	949	498	362	221	111	43	11	1
1,269	1,303	1,488	1,539	1,360	1,023	555	450	302	165	60	13	3
2,735	2,624	2,884	3,010	2,668	2,124	1,126	826	572	289	119	27	2
1,456	1,345	1,442	1,469	1,287	1,006	528	384	242	118	46	12	-
1,279	1,279	1,442	1,541	1,381	1,118	598	442	330	171	73	15	2
2,743	2,612	2,801	3,002	2,712	2,261	1,341	794	566	311	120	30	5
1,436	1,345	1,420	1,465	1,310	1,069	645	355	238	125	42	10	2
1,307	1,267	1,381	1,537	1,402	1,192	696	439	328	186	78	20	3
2,702	2,661	2,796	2,928	2,775	2,271	1,604	766	595	325	119	30	4
1,420	1,382	1,430	1,429	1,326	1,076	757	341	253	120	48	11	1
1,282	1,279	1,366	1,499	1,449	1,195	847	425	342	205	71	19	3
2,704	2,654	2,710	2,869	2,809	2,378	1,727	795	600	338	120	35	4
1,416	1,385	1,357	1,442	1,341	1,132	799	361	248	121	52	13	1
1,288	1,269	1,353	1,427	1,468	1,246	928	434	352	217	68	22	3
2,706	2,680	2,644	2,883	2,820	2,454	1,810	919	627	332	139	30	4
1,436	1,391	1,341	1,427	1,340	1,163	841	417	265	123	49	13	1
1,270	1,289	1,303	1,456	1,480	1,291	969	502	362	209	90	17	3

表 2-3 現住人口

年底 及里別		總計	0-4 歲	5-9 歲	10-14 歲	15-19 歲	20-24 歲	25-29 歲	30-34 歲	35-39 歲
民國113年 2024	計	33,754	1,003	950	982	1,252	1,924	2,374	2,628	2,241
	男	17,071	524	490	532	665	1,038	1,255	1,429	1,167
	女	16,683	479	460	450	587	886	1,119	1,199	1,074
三奶里	計	2,943	97	86	78	107	161	202	204	191
	男	1,483	55	50	34	50	86	108	118	91
	女	1,460	42	36	44	57	75	94	86	100
大社里	計	5,473	155	137	139	202	323	341	387	347
	男	2,769	83	57	82	107	180	190	211	184
	女	2,704	72	80	57	95	143	151	176	163
中里里	計	3,777	120	110	97	146	238	300	317	245
	男	1,918	59	60	53	82	132	161	164	127
	女	1,859	61	50	44	64	106	139	153	118
保安里	計	3,706	123	147	139	137	181	251	321	263
	男	1,836	57	79	75	74	90	123	168	140
	女	1,870	66	68	64	63	91	128	153	123
保社里	計	3,616	105	80	89	112	239	292	286	260
	男	1,871	59	39	45	63	135	149	159	147
	女	1,745	46	41	44	49	104	143	127	113
神農里	計	5,520	164	168	167	191	278	438	463	383
	男	2,764	87	87	88	102	141	233	253	192
	女	2,756	77	81	79	89	137	205	210	191
嘉誠里	計	948	11	17	23	34	43	50	62	51
	男	502	8	8	11	21	23	31	31	30
	女	446	3	9	12	13	20	19	31	21
翠屏里	計	1,819	54	47	63	72	107	102	142	112
	男	914	30	24	35	36	53	52	84	59
	女	905	24	23	28	36	54	50	58	53
觀音里	計	5,952	174	158	187	251	354	398	446	389
	男	3,014	86	86	109	130	198	208	241	197
	女	2,938	88	72	78	121	156	190	205	192

資料來源：高雄市大社區戶政事務所

之年齡分配(續)

單位：人

40-44 歲	45-49 歲	50-54 歲	55-59 歲	60-64 歲	65-69 歲	70-74 歲	75-79 歲	80-84 歲	85-89 歲	90-94 歲	95-99 歲	100 歲以上
2,697	2,750	2,633	2,819	2,847	2,543	1,964	990	639	351	136	27	4
1,438	1,431	1,335	1,376	1,359	1,210	902	451	275	136	48	7	3
1,259	1,319	1,298	1,443	1,488	1,333	1,062	539	364	215	88	20	1
248	241	243	245	233	218	167	89	66	49	16	2	-
138	129	124	117	112	108	76	37	26	20	4	-	-
110	112	119	128	121	110	91	52	40	29	12	2	-
432	450	410	462	497	463	352	187	116	48	21	3	1
226	235	210	242	229	216	147	96	49	14	9	1	1
206	215	200	220	268	247	205	91	67	34	12	2	-
297	296	305	309	306	250	203	112	66	35	19	5	1
155	149	164	154	151	120	90	50	25	11	9	1	1
142	147	141	155	155	130	113	62	41	24	10	4	-
290	296	276	275	279	282	220	115	62	38	10	1	-
151	144	144	143	122	133	99	46	28	14	6	-	-
139	152	132	132	157	149	121	69	34	24	4	1	-
313	323	301	329	289	245	181	76	53	28	11	3	1
177	169	140	159	154	114	85	37	21	12	4	2	1
136	154	161	170	135	131	96	39	32	16	7	1	-
436	451	407	493	485	393	292	142	94	54	18	2	1
233	236	199	205	238	194	145	60	44	19	7	1	-
203	215	208	288	247	199	147	82	50	35	11	1	1
59	72	67	91	120	88	70	35	22	19	12	2	-
33	40	36	49	62	40	44	13	11	7	3	1	-
26	32	31	42	58	48	26	22	11	12	9	1	-
130	162	156	140	130	157	106	54	52	25	6	2	-
62	83	84	78	56	74	48	22	22	10	2	-	-
68	79	72	62	74	83	58	32	30	15	4	2	-
492	459	468	475	508	447	373	180	108	55	23	7	-
263	246	234	229	235	211	168	90	49	29	4	1	-
229	213	234	246	273	236	205	90	59	26	19	6	-

表 2-4 現住人口

年底及里別	年齡分配			
	0-14歲 (人)	比率 (%)	15-64歲 (人)	比率 (%)
民國100年 2011	4,135	12.42	26,043	78.22
民國101年 2012	4,097	12.13	26,394	78.17
民國102年 2013	3,962	11.62	26,627	78.09
民國103年 2014	3,945	11.45	26,824	77.85
民國104年 2015	3,799	10.99	26,828	77.61
民國105年 2016	3,684	10.64	26,698	77.13
民國106年 2017	3,530	10.21	26,585	76.89
民國107年 2018	3,449	9.97	26,388	76.26
民國108年 2019	3,308	9.61	26,017	75.61
民國109年 2020	3,243	9.45	25,653	74.74
民國110年 2021	3,089	9.07	25,247	74.15
民國111年 2022	2,984	8.86	24,689	73.33
民國112年 2023	3,018	8.95	24,396	72.33
民國113年 2024	2,935	8.72	24,165	71.77
三奶里	261	8.87	2,075	70.51
大社里	431	7.88	3,851	70.36
中里里	327	8.66	2,759	73.05
保安里	409	11.04	2,569	69.32
保社里	274	7.58	2,744	75.88
神農里	499	9.04	4,025	72.92
嘉誠里	51	5.38	649	68.46
翠屏里	164	9.02	1,253	68.88
觀音里	519	8.72	4,240	71.24

資料來源：高雄市大社戶政事務所

之年齡結構

年齡分配		扶老比 (%)	扶幼比 (%)	扶養比 (%)	老化 指數
65歲以上 (人)	比率 (%)				
3,118	9.36	11.97	15.88	27.85	75.41
3,275	9.70	12.41	15.52	27.93	79.94
3,508	10.29	13.17	14.88	28.05	88.54
3,686	10.70	13.74	14.71	28.45	93.43
3,939	11.40	14.68	14.16	28.84	103.69
4,233	12.23	15.86	13.80	29.65	114.90
4,462	12.90	16.78	13.28	30.06	126.40
4,767	13.78	18.07	13.07	31.14	138.21
5,085	14.78	19.54	12.71	32.26	153.72
5,428	15.81	21.16	12.64	33.80	167.38
5,714	16.78	22.63	12.24	34.87	184.98
5,997	17.81	24.29	12.09	36.38	200.97
6,315	18.72	25.89	12.37	38.26	209.24
6,654	19.76	27.54	12.15	39.68	226.71
607	20.63	29.25	12.58	41.83	232.57
1,191	21.76	30.93	11.19	42.12	276.33
691	18.29	25.05	11.85	36.90	211.31
728	19.64	28.34	15.92	44.26	178.00
598	16.54	21.79	9.99	31.78	218.25
996	18.04	24.75	12.40	37.14	199.60
248	26.16	38.21	7.86	46.07	486.27
402	22.10	32.08	13.09	45.17	245.12
1,193	20.04	28.14	12.24	40.38	229.87

表 2-5 15歲以上現住人口之

年底及年齡組別	性別	總計	識字者				
			合計	博士		碩士	
				畢業	肄業	畢業	肄業
民國100年 2011	合計	33,296	29,161	40	24	608	299
	男	17,052	14,877	29	15	400	176
	女	16,244	14,284	11	9	208	123
民國101年 2012	合計	33,766	29,669	49	30	658	329
	男	17,289	15,095	35	21	447	192
	女	16,477	14,574	14	9	211	137
民國102年 2013	合計	30,135	29,244	58	32	732	339
	男	15,314	15,257	42	23	485	203
	女	14,821	13,987	16	9	247	136
民國103年 2014	合計	30,510	29,653	63	36	795	349
	男	15,453	15,396	46	28	528	196
	女	15,057	14,257	17	8	267	153
民國104年 2015	合計	30,767	29,948	64	39	863	362
	男	15,588	15,534	45	29	574	194
	女	15,179	14,414	19	10	289	168
民國105年 2016	合計	30,931	30,150	71	40	910	346
	男	15,627	15,576	50	31	583	198
	女	15,304	14,574	21	9	327	148
民國106年 2017	合計	31,047	30,312	71	40	969	355
	男	15,683	15,639	50	29	615	216
	女	15,364	14,673	21	11	354	139
民國107年 2018	合計	31,155	30,449	79	41	1,024	372
	男	15,681	15,642	55	28	653	221
	女	15,474	14,807	24	13	371	151
民國108年 2019	合計	31,102	30,426	76	39	1,068	377
	男	15,720	15,683	53	28	679	230
	女	15,382	14,743	23	11	389	147
民國109年 2020	合計	31,081	30,435	80	44	1,107	381
	男	15,706	15,670	56	30	705	227
	女	15,375	14,765	24	14	402	154
民國110年 2021	合計	30,961	30,339	82	42	1,122	403
	男	15,650	15,615	56	29	716	222
	女	15,311	14,724	26	13	406	181
民國111年 2022	合計	30,686	30,108	81	50	1,152	392
	男	15,493	15,457	53	32	729	216
	女	15,193	14,651	28	18	423	176
民國112年 2023	合計	30,711	30,169	89	49	1,179	397
	男	15,483	15,449	58	34	734	219
	女	15,228	14,720	31	15	445	178

資料來源：高雄市大社戶政事務所

教育程度—按年齡別分

單位：人

識字者						
大學 (含獨立學院)		專科				
		二、三年制		五年制		
畢業	肄業	畢業	肄業	後二年		前三年
				畢業	肄業	肄業
3,510	1,772	1,338	289	1,227	101	212
1,766	976	724	182	755	60	63
1,744	796	614	107	472	41	149
3,796	1,881	1,336	301	1,218	95	223
1,899	1,044	720	193	744	55	64
1,897	837	616	108	474	40	159
4,043	1,997	1,372	299	1,208	88	222
2,044	1,102	752	187	741	52	63
1,999	895	620	112	467	36	159
4,334	2,057	1,380	308	1,203	83	230
2,181	1,114	758	193	744	48	63
2,153	943	622	115	459	35	167
4,638	2,070	1,416	306	1,200	85	216
2,354	1,120	785	188	722	48	63
2,284	950	631	118	478	37	153
4,885	2,079	1,432	323	1,208	82	227
2,460	1,126	792	195	718	49	73
2,425	953	640	128	490	33	154
5,129	2,059	1,417		1,199	82	224
2,570	1,114	791	203	713	47	76
2,559	945	626	136	486	35	148
5,363	2,034	1,430	336	1,192	82	226
2,675	1,114	798	203	702	47	82
2,688	920	632	133	490	35	144
5,599	2,003	1,454	315	1,177	79	230
2,803	1,120	810	194	695	46	86
2,796	883	644	121	482	33	144
5,792	2,031	1,458	302	1,172	79	223
2,906	1,130	815	185	681	43	87
2,886	901	643	117	491	36	136
5,908	2,015	1,455	284	1,143	78	210
2,973	1,133	825	174	674	42	80
2,935	882	630	110	469	36	130
6,055	1,942	1,432	280	1,129	75	204
3,036	1,111	797	174	670	41	79
3,019	831	635	106	459	34	125
6,310	1,850	1,454	279	1,131	76	204
3,176	1,064	791	176	676	43	74
3,134	786	663	103	455	33	130

表 2-5 15歲以上現住人口

年底及年齡組別	性別	總計	識字者				
			合計	博士		碩士	
				畢業	肄業	畢業	肄業
民國113年 2024	合計	30,819	30,332	93	51	1,229	411
	男	15,525	15,497	60	37	748	229
	女	15,294	14,835	33	14	481	182
15~19歲	合計	1,252	1,252	-	-	-	-
	男	665	665	-	-	-	-
	女	587	587	-	-	-	-
20~24歲	合計	1,924	1,924	-	2	12	97
	男	1,038	1,038	-	2	6	57
	女	886	886	-	-	6	40
25~29歲	合計	2,374	2,374	1	8	179	84
	男	1,255	1,255	1	5	108	43
	女	1,119	1,119	-	3	71	41
30~34歲	合計	2,628	2,628	5	6	231	64
	男	1,429	1,429	3	5	133	36
	女	1,199	1,199	2	1	98	28
35~39歲	合計	2,241	2,241	9	9	210	43
	男	1,167	1,167	5	6	119	27
	女	1,074	1,074	4	3	91	16
40~44歲	合計	2,697	2,695	13	5	181	38
	男	1,438	1,437	10	3	117	20
	女	1,259	1,258	3	2	64	18
45~49歲	合計	2,750	2,750	13	8	130	26
	男	1,431	1,431	6	6	76	13
	女	1,319	1,319	7	2	54	13
50~54歲	合計	2,633	2,632	11	4	104	31
	男	1,335	1,335	5	4	67	20
	女	1,298	1,297	6	-	37	11
55~59歲	合計	2,819	2,814	13	4	72	11
	男	1,376	1,371	7	4	43	5
	女	1,443	1,443	6	-	29	6
60~64歲	合計	2,847	2,843	11	5	61	6
	男	1,359	1,358	9	2	42	2
	女	1,488	1,485	2	3	19	4
65歲以上	合計	6,654	6,179	17	-	49	11
	男	3,032	3,011	14	-	37	6
	女	3,622	3,168	3	-	12	5

資料來源：高雄市大社戶政事務所

之教育程度－按年齡別分(續1)

單位：人

識字者						
大學 (含獨立學院)		專科				
		二、三年制		五年制		
畢業	肄業	畢業	肄業	後二年		前三年
				畢業	肄業	肄業
6,529	1,823	1,466	283	1,142	104	177
3,275	1,066	808	174	682	49	64
3,254	757	658	109	460	55	113
-	304	-	13	-	23	96
-	171	-	9	-	3	25
-	133	-	4	-	20	71
516	723	36	21	74	2	30
228	410	27	13	26	-	12
288	313	9	8	48	2	18
1,247	243	61	31	39	2	13
576	151	49	24	8	-	4
671	92	12	7	31	2	9
1,390	252	50	25	26	1	8
682	151	40	15	4	1	3
708	101	10	10	22	-	5
1,016	110	82	35	27	3	17
484	79	42	23	9	1	9
532	31	40	12	18	2	8
843	80	215	61	72	22	10
439	48	100	41	39	12	10
404	32	115	20	33	10	-
531	44	321	42	139	24	2
292	22	155	24	77	13	1
239	22	166	18	62	11	1
337	16	256	20	176	8	-
175	9	111	8	111	6	-
162	7	145	12	65	2	-
231	18	188	12	216	7	1
128	9	105	4	127	4	-
103	9	83	8	89	3	1
188	13	97	9	165	3	-
105	5	63	3	114	3	-
83	8	34	6	51	-	-
230	20	160	14	208	9	-
166	11	116	10	167	6	-
64	9	44	4	41	3	-

表 2-5 15歲以上現住人口

年底及年齡組別		識字者			
		高中		高職	
		畢業	肄業	畢業	肄業
民國100年 2011	合計	1,318	687	6,961	1,666
	男	755	353	3,706	999
	女	563	334	3,255	667
民國101年 2012	合計	1,301	705	7,054	1,716
	男	730	366	3,744	1,030
	女	571	339	3,310	686
民國102年 2013	合計	1,286	707	7,160	1,708
	男	716	361	3,784	1,018
	女	570	346	3,376	690
民國103年 2014	合計	1,301	677	7,245	1,647
	男	713	349	3,819	1,003
	女	588	328	3,426	644
民國104年 2015	合計	1,296	685	7,300	1,568
	男	700	364	3,852	963
	女	596	321	3,448	605
民國105年 2016	合計	1,305	690	7,331	1,551
	男	697	363	3,861	981
	女	608	327	3,470	570
民國106年 2017	合計	1,307	707	7,364	1,556
	男	695	385	3,868	957
	女	612	322	3,496	599
民國107年 2018	合計	1,313	677	7,381	1,523
	男	694	355	3,844	957
	女	619	322	3,537	566
民國108年 2019	合計	1,293	616	7,381	1,484
	男	691	333	3,846	923
	女	602	283	3,535	561
民國109年 2020	合計	1,276	593	7,375	1,424
	男	680	324	3,841	898
	女	596	269	3,534	526
民國110年 2021	合計	1,259	586	7,409	1,402
	男	666	333	3,840	879
	女	593	253	3,569	523
民國111年 2022	合計	1,247	555	7,363	1,366
	男	660	313	3,815	852
	女	587	342	3,548	514
民國112年 2023	合計	1,235	553	7,353	1,377
	男	643	302	3,806	870
	女	592	251	3,547	507

資料來源：高雄市大社戶政事務所

之教育程度－按年齡別分(續2)

單位：人

識字者							不識 字者
國(初)中		初職		小學		自修	
畢業	肄業	畢業	肄業	畢業	肄業		
3,454	535	38	14	3,219	610	275	964
1,708	299	25	11	1,439	236	130	70
1,746	236	13	3	1,780	374	145	894
3,453	495	38	14	3,184	599	262	932
1,692	271	25	11	1,400	227	121	64
1,761	224	13	3	1,784	372	141	868
3,490	473	36	13	3,149	576	256	891
1,699	261	23	11	1,357	217	116	57
1,791	212	13	2	1,792	359	140	834
3,504	493	36	11	3,088	563	250	857
1,687	270	23	9	1,308	205	111	57
1,817	223	13	2	1,780	358	139	800
3,464	523	32	12	3,015	558	236	819
1,657	279	19	10	1,263	204	101	54
1,807	244	13	2	1,752	354	135	765
3,429	500	31	9	2,945	536	220	781
1,626	263	18	7	1,205	187	93	51
1,803	237	13	2	1,740	349	127	730
3,382	470	30	10	2,866	521	215	735
1,607	248	16	8	1,163	181	87	44
1,775	222	14	2	1,703	340	128	691
3,352	458	29	10	2,810	511	206	706
1,577	235	15	8	1,126	172	81	39
1,755	223	14	2	1,684	339	125	667
3,334	440	26	10	2,735	501	189	676
1,577	228	12	8	1,086	165	70	37
1,757	212	14	2	1,649	336	119	639
3,335	411	26	10	2,661	481	174	646
1,571	214	11	8	1,047	151	60	36
1,764	197	15	2	1,614	330	114	610
3,316	397	26	10	2,568	464	160	622
1,562	205	10	8	993	141	54	35
1,754	192	16	2	1,575	323	106	587
3,274	401	23	9	2,480	446	152	578
1,537	210	9	7	934	133	49	36
1737	191	14	2	1546	313	103	542
3,247	399	21	9	2,388	423	146	542
1,510	209	8	7	878	125	46	34
1737	190	13	2	1510	298	100	508

表 2-5 15歲以上現住人口

年底及年齡組別	性別	識字者				
		高中		高職		國中
		畢業	肄業	畢業	肄業	畢業
民國113年 2024	合計	1,241	549	7,375	1,363	3,219
	男	642	301	3,819	855	1,488
	女	599	248	3,556	508	1,731
15~19歲	合計	10	327	46	349	17
	男	6	174	24	203	10
	女	4	153	22	146	7
20~24歲	合計	23	23	235	108	19
	男	12	17	145	72	11
	女	11	6	90	36	8
25~29歲	合計	27	15	287	109	21
	男	18	8	170	73	12
	女	9	7	117	36	9
30~34歲	合計	30	8	358	116	46
	男	18	6	213	84	28
	女	12	2	145	32	18
35~39歲	合計	54	16	390	114	74
	男	30	8	216	64	33
	女	24	8	174	50	41
40~44歲	合計	70	36	699	170	117
	男	22	22	391	106	45
	女	48	14	308	64	72
45~49歲	合計	119	21	993	82	209
	男	55	11	507	60	102
	女	64	10	486	22	107
50~54歲	合計	174	25	1,100	71	267
	男	84	14	528	43	141
	女	90	11	572	28	126
55~59歲	合計	200	22	1,209	98	467
	男	98	12	540	56	214
	女	102	10	669	42	253
60~64歲	合計	184	32	980	60	793
	男	90	14	450	33	366
	女	94	18	530	27	427
65歲以上	合計	350	24	1,078	86	1,189
	男	209	15	635	61	526
	女	141	9	443	25	663

資料來源：高雄市大社戶政事務所

之教育程度—按年齡別分(續完)

單位：人

識字者						不識 字者
國中	初職		小學		自修	
肄業	畢業	肄業	畢業	肄業		
395	20	9	2,321	402	130	487
204	7	7	829	113	40	28
191	13	2	1,492	289	90	459
55	-	-	-	12	-	-
33	-	-	-	7	-	-
22	-	-	-	5	-	-
2	-	-	-	1	-	-
-	-	-	-	-	-	-
2	-	-	-	1	-	-
6	-	-	-	1	-	-
4	-	-	-	1	-	-
2	-	-	-	-	-	-
10	-	-	1	1	-	-
7	-	-	-	-	-	-
3	-	-	1	1	-	-
21	-	-	7	4	-	-
10	-	-	1	1	-	-
11	-	-	6	3	-	-
17	-	-	35	11	-	2
6	-	-	5	1	-	1
11	-	-	30	10	-	1
15	-	-	19	12	-	-
8	-	-	2	1	-	-
7	-	-	17	11	-	-
17	-	-	11	4	-	1
5	-	-	3	1	-	-
12	-	-	8	3	-	1
17	-	-	25	3	-	5
10	-	-	4	1	-	5
7	-	-	21	2	-	-
35	-	-	184	17	-	4
19	-	-	34	4	-	1
16	-	-	150	13	-	3
200	20	9	2,039	336	130	475
102	7	7	780	96	40	21
98	13	2	1,259	240	90	454

表 2-6 現住人口之

年底別及年齡組別	總計			未婚		
	計	男	女	計	男	女
民國100年 2011	33,296	17,052	16,244	14,327	7,900	6,427
民國101年 2012	33,766	17,289	16,477	14,486	8,021	6,465
民國102年 2013	34,097	17,445	16,652	14,516	8,064	6,452
民國103年 2014	34,455	17,566	16,889	14,591	8,090	6,501
民國104年 2015	34,566	17,593	16,973	14,567	8,048	6,519
民國105年 2016	34,615	17,567	17,048	14,489	8,008	6,481
民國106年 2017	34,577	17,565	17,012	14,381	7,959	6,422
民國107年 2018	34,604	17,498	17,106	14,290	7,881	6,409
民國108年 2019	34,410	17,457	16,953	14,069	7,793	6,276
民國109年 2020	34,324	17,400	16,913	13,977	7,762	6,215
民國110年 2021	34,050	17,292	16,758	13,761	7,686	6,075
民國111年 2022	33,670	17,049	16,621	13,494	7,514	5,980
民國112年 2023	33,729	17,064	16,665	13,446	7,507	5,939
民國113年 2024	33,754	17,071	16,683	13,353	7,476	5,877
未滿15歲	2,935	1,546	1,389	2,935	1,546	1,389
15 ~ 19 歲	1,252	665	587	1,243	661	582
20 ~ 24 歲	1,924	1,038	886	1,829	994	835
25 ~ 29 歲	2,374	1,255	1,119	1,976	1,088	888
30 ~ 34 歲	2,628	1,429	1,199	1,630	966	664
35 ~ 39 歲	2,241	1,167	1,074	1,016	618	398
40 ~ 44 歲	2,697	1,438	1,259	903	563	340
45 ~ 49 歲	2,750	1,431	1,319	663	403	260
50 ~ 54 歲	2,633	1,335	1,298	434	251	183
55 ~ 59 歲	2,819	1,376	1,443	295	165	130
60 ~ 64 歲	2,847	1,359	1,488	224	126	98
65 ~ 69 歲	2,543	1,210	1,333	116	57	59
70 ~ 74 歲	1,964	902	1,062	52	23	29
75 ~ 79 歲	990	451	539	16	9	7
80 ~ 84 歲	639	275	364	10	3	7
85 ~ 89 歲	351	136	215	8	2	6
90 ~ 94 歲	136	48	88	2	-	2
95 ~ 99 歲	27	7	20	1	1	-
100歲以上	4	3	1	-	-	-

備註：自108年5月24日起同性婚姻合法化，「有偶」、「離婚/終止結婚」及「喪偶」項下分列「不同性別」及「相同性別」統計資料。

資料來源：高雄市政府民政局。

婚姻狀況—按年齡別分

單位：人

有偶								
合計			不同性別			相同性別		
計	男	女	計	男	女	計	男	女
14,724	7,573	7,151	14,724	7,573	7,151	-	-	-
14,829	7,624	7,205	14,829	7,624	7,205	-	-	-
14,973	7,674	7,299	14,973	7,674	7,299	-	-	-
15,090	7,713	7,377	15,090	7,713	7,377	-	-	-
15,165	7,772	7,393	15,165	7,772	7,393	-	-	-
15,169	7,761	7,408	15,169	7,761	7,408	-	-	-
15,082	7,743	7,339	15,082	7,743	7,339	-	-	-
15,107	7,754	7,353	15,107	7,754	7,353	-	-	-
15,030	7,746	7,284	87,807	45,249	42,558	133	30	103
14,953	7,716	7,237	14,943	7,715	7,228	10	1	9
14,738	7,591	7,147	14,723	7,588	7,135	15	3	12
14,542	7,489	7,053	14,525	7,485	7,040	17	4	13
14,539	7,477	7,062	14,516	7,471	7,045	23	6	17
14,584	7,503	7,081	14,550	7,495	7,055	34	8	26
-	-	-	-	-	-	-	-	-
7	3	4	6	3	3	1	-	1
76	37	39	75	36	39	1	1	-
337	140	197	333	140	193	4	-	4
850	390	460	839	389	450	11	1	10
1,017	468	549	1,010	465	545	7	3	4
1,402	715	687	1,399	714	685	3	1	2
1,542	770	772	1,538	769	769	4	1	3
1,600	791	809	1,599	790	809	1	1	-
1,893	940	953	1,893	940	953	-	-	-
1,905	983	922	1,903	983	920	2	-	2
1,675	913	762	1,675	913	762	-	-	-
1,284	708	576	1,284	708	576	-	-	-
541	342	199	541	342	199	-	-	-
304	191	113	304	191	113	-	-	-
115	84	31	115	84	31	-	-	-
33	26	7	33	26	7	-	-	-
3	2	1	3	2	1	-	-	-
-	-	-	-	-	-	-	-	-

表 2-6 現住人口之

年底別及年齡組別	離婚/終止結婚								
	合計			不同性別			相同性別		
	計	男	女	計	男	女	計	男	女
民國100年 2011	2,458	1,240	1,218	2,458	1,240	1,218	-	-	-
民國101年 2012	2,588	1,295	1,293	2,588	1,295	1,293	-	-	-
民國102年 2013	2,684	1,342	1,342	2,684	1,342	1,342	-	-	-
民國103年 2014	2,785	1,390	1,395	2,785	1,390	1,395	-	-	-
民國104年 2015	2,818	1,402	1,416	2,818	1,402	1,416	-	-	-
民國105年 2016	2,895	1,427	1,468	2,895	1,427	1,468	-	-	-
民國106年 2017	3,008	1,482	1,526	3,008	1,482	1,526	-	-	-
民國107年 2018	3,061	1,492	1,569	3,061	1,492	1,569	-	-	-
民國108年 2019	3,122	9,792	1,588	20,041	9,773	10,268	55	19	36
民國109年 2020	3,166	1,544	1,622	3,162	1,542	1,620	4	2	2
民國110年 2021	3,277	1,610	1,667	3,269	1,607	1,662	8	3	5
民國111年 2022	3,335	1,639	1,696	3,327	1,636	1,691	8	3	5
民國112年 2023	3,400	1,655	1,745	3,391	1,652	1,739	9	3	6
民國113年 2024	3,459	1,672	1,787	3,446	1,668	1,778	13	4	9
未滿15歲	-	-	-	-	-	-	-	-	-
15 ~ 19 歲	2	1	1	2	1	1	-	-	-
20 ~ 24 歲	18	7	11	16	6	10	2	1	1
25 ~ 29 歲	60	27	33	57	26	31	3	1	2
30 ~ 34 歲	146	72	74	143	72	71	3	-	3
35 ~ 39 歲	203	81	122	201	80	121	2	1	1
40 ~ 44 歲	375	157	218	373	157	216	2	-	2
45 ~ 49 歲	505	251	254	504	250	254	1	1	-
50 ~ 54 歲	521	280	241	521	280	241	-	-	-
55 ~ 59 歲	486	244	242	486	244	242	-	-	-
60 ~ 64 歲	473	224	249	473	224	249	-	-	-
65 ~ 69 歲	375	184	191	375	184	191	-	-	-
70 ~ 74 歲	178	87	91	178	87	91	-	-	-
75 ~ 79 歲	84	40	44	84	40	44	-	-	-
80 ~ 84 歲	25	13	12	25	13	12	-	-	-
85 ~ 89 歲	5	2	3	5	2	3	-	-	-
90 ~ 94 歲	3	2	1	3	2	1	-	-	-
95 ~ 99 歲	-	-	-	-	-	-	-	-	-
100歲以上	-	-	-	-	-	-	-	-	-

備註：自108年5月24日起同性婚姻合法化，「有偶」、「離婚/終止結婚」及「喪偶」項下分列「不同性別」及「相同性別」統計資料。

資料來源：高雄市政府民政局。

婚姻狀況—按年齡別分(續)

單位：人

喪偶								
合計			不同性別			相同性別		
計	男	女	計	男	女	計	男	女
1,787	339	1,448	1,787	339	1,448	-	-	-
1,863	349	1,514	1,863	349	1,514	-	-	-
1,924	365	1,559	1,924	365	1,559	-	-	-
1,989	373	1,616	1,989	373	1,616	-	-	-
2,016	371	1,645	2,016	371	1,645	-	-	-
2,062	371	1,691	2,062	371	1,691	-	-	-
2,106	381	1,725	2,106	381	1,725	-	-	-
2,146	371	1,775	2,144	371	1,773	-	-	-
2,189	384	1,805	13,857	2,463	11,394	-	-	-
2,228	389	1,839	2,228	389	1,839	-	-	-
2,274	405	1,869	2,274	405	1,869	-	-	-
2,299	407	1,892	2,299	407	1,892	-	-	-
2,344	425	1,919	2,344	425	1,919	-	-	-
2,358	420	1,938	2,358	420	1,938	-	-	-
-	-	-	-	-	-	-	-	-
-	-	-	-	-	-	-	-	-
1	-	1	1	-	1	-	-	-
1	-	1	1	-	1	-	-	-
2	1	1	2	1	1	-	-	-
5	-	5	5	-	5	-	-	-
17	3	14	17	3	14	-	-	-
40	7	33	40	7	33	-	-	-
78	13	65	78	13	65	-	-	-
145	27	118	145	27	118	-	-	-
245	26	219	245	26	219	-	-	-
377	56	321	377	56	321	-	-	-
450	84	366	450	84	366	-	-	-
349	60	289	349	60	289	-	-	-
300	68	232	300	68	232	-	-	-
223	48	175	223	48	175	-	-	-
98	20	78	98	20	78	-	-	-
23	4	19	23	4	19	-	-	-
4	3	1	4	3	1	-	-	-

表 2-7 現住人口之婚姻

年底別及年齡組別	總計			未婚		
	計	男	女	計	男	女
民國100年 2011	33,296	17,052	16,244	14,327	7,900	6,427
民國101年 2012	33,766	17,289	16,477	14,486	8,021	6,465
民國102年 2013	34,097	17,445	16,652	14,516	8,064	6,452
民國103年 2014	34,455	17,566	16,889	14,591	8,090	6,501
民國104年 2015	34,566	17,593	16,973	14,567	8,048	6,519
民國105年 2016	34,615	17,567	17,048	14,489	8,008	6,481
民國106年 2017	34,577	17,565	17,012	14,381	7,959	6,422
民國107年 2018	34,604	17,498	17,106	14,290	7,881	6,409
民國108年 2019	34,410	17,457	16,913	14,069	7,793	6,276
民國109年 2020	34,324	17,411	16,913	13,977	7,762	6,215
民國110年 2021	34,050	17,292	16,758	13,761	7,686	6,075
民國111年 2022	33,670	17,049	16,621	13,494	7,514	5,980
民國112年 2023	33,729	17,064	16,665	13,446	7,507	5,939
民國113年 2024	33,754	17,071	16,683	13,353	7,476	5,877
大社里	5,473	2,769	2,704	2,112	1,173	939
三奶里	2,943	1,483	1,460	1,181	661	520
嘉誠里	948	502	446	341	207	134
中里里	3,777	1,918	1,859	1,527	877	650
保安里	3,706	1,836	1,870	1,477	797	680
翠屏里	1,819	914	905	720	406	314
神農里	5,520	2,764	2,756	2,250	1,239	1,011
觀音里	5,952	3,014	2,938	2,361	1,330	1,031
保社里	3,616	1,871	1,745	1,384	786	598

備註：自108年5月24日起同性婚姻合法化，「有偶」、「離婚/終止結婚」及「喪偶」項下分列「不同性別」及「相同性別」統計資料。

資料來源：高雄市政府民政局。

狀況—按里別分

單位：人

有偶								
合計			不同性別			相同性別		
計	男	女	計	男	女	計	男	女
14,724	7,573	7,151	14,724	7,573	7,151	-	-	-
14,829	7,624	7,205	14,829	7,624	7,205	-	-	-
14,973	7,674	7,299	14,973	7,674	7,299	-	-	-
15,090	7,713	7,377	15,090	7,713	7,377	-	-	-
15,165	7,772	7,393	15,165	7,772	7,393	-	-	-
15,169	7,761	7,408	15,169	7,761	7,408	-	-	-
15,082	7,743	7,339	15,082	7,743	7,339	-	-	-
15,107	7,754	7,353	15,107	7,754	7,353	-	-	-
15,030	7,746	7,284	15,027	7,746	7,281	3	-	3
14,953	7,716	7,237	14,943	7,715	7,228	10	1	9
14,738	7,591	7,147	14,723	7,588	7,135	15	3	12
14,542	7,489	7,053	14,525	7,485	7,040	17	4	13
14,539	7,477	7,062	14,516	7,471	7,045	23	6	17
14,584	7,503	7,081	14,550	7,495	7,055	34	8	26
2,366	1,232	1,134	2,363	1,229	1,134	3	3	-
1,153	601	552	1,151	600	551	2	1	1
408	215	193	408	215	193	-	-	-
1,587	806	781	1,583	804	779	4	2	2
1,627	820	807	1,624	820	804	3	-	3
758	379	379	753	379	374	5	-	5
2,326	1,209	1,117	2,321	1,209	1,112	5	-	5
2,639	1,338	1,301	2,633	1,336	1,297	6	2	4
1,720	903	817	1,714	903	811	6	-	6

表 2-7 現住人口之婚姻

年底別及年齡組別	離婚/終止結婚								
	合計			不同性別			相同性別		
	計	男	女	計	男	女	計	男	女
民國100年 2011	2,458	1,240	1,218	2,458	1,240	1,218	-	-	-
民國101年 2012	2,588	1,295	1,293	2,588	1,295	1,293	-	-	-
民國102年 2013	2,684	1,342	1,342	2,684	1,342	1,342	-	-	-
民國103年 2014	2,785	1,390	1,395	2,785	1,390	1,395	-	-	-
民國104年 2015	2,818	1,402	1,416	2,818	1,402	1,416	-	-	-
民國105年 2016	2,895	1,427	1,468	2,895	1,427	1,468	-	-	-
民國106年 2017	3,008	1,482	1,526	3,008	1,482	1,526	-	-	-
民國107年 2018	3,061	1,492	1,569	3,061	1,492	1,569	-	-	-
民國108年 2019	3,122	1,534	1,588	3,121	1,534	1,587	-	-	-
民國109年 2020	3,166	1,544	1,622	3,162	1,542	1,620	4	2	2
民國110年 2021	3,277	1,610	1,667	3,269	1,607	1,662	8	3	5
民國111年 2022	3,335	1,639	1,696	3,327	1,636	1,691	8	3	5
民國112年 2023	3,400	1,655	1,745	3,391	1,652	1,739	9	3	6
民國113年 2024	3,459	1,672	1,787	3,446	1,668	1,778	13	4	9
大社里	597	298	299	593	297	296	4	1	3
三奶里	357	177	180	355	176	179	2	1	1
嘉誠里	111	63	48	111	63	48	-	-	-
中里里	398	188	210	394	187	207	4	1	3
保安里	357	170	187	357	170	187	-	-	-
翠屏里	192	103	89	191	103	88	1	-	1
神農里	583	251	332	583	251	332	-	-	-
觀音里	558	278	280	556	277	279	2	1	1
保社里	306	144	162	306	144	162	-	-	-

備註：自108年5月24日起同性婚姻合法化，「有偶」、「離婚/終止結婚」及「喪偶」項下分列「不同性別」及「相同性別」統計資料。

資料來源：高雄市政府民政局。

狀況－按里別分(續)

單位：人

喪偶								
合計			不同性別			相同性別		
計	男	女	計	男	女	計	男	女
1,787	339	1,448	1,787	339	1,448	-	-	-
1,863	349	1,514	1,863	349	1,514	-	-	-
1,924	365	1,559	1,924	365	1,559	-	-	-
1,989	373	1,616	1,989	373	1,616	-	-	-
2,016	371	1,645	2,016	371	1,645	-	-	-
2,062	371	1,691	2,062	371	1,691	-	-	-
2,106	381	1,725	2,106	381	1,725	-	-	-
2,146	371	1,775	2,146	371	1,775	-	-	-
2,189	384	1,805	2,189	385	1,804	-	-	-
2,228	389	1,839	2,228	389	1,839	-	-	-
2,274	405	1,869	2,274	405	1,869	-	-	-
2,299	407	1,892	2,299	407	1,892	-	-	-
2,344	425	1,919	2,344	425	1,919	-	-	-
2,358	420	1,938	2,358	420	1,938	-	-	-
398	66	332	398	66	332	-	-	-
252	44	208	252	44	208	-	-	-
88	17	71	88	17	71	-	-	-
265	47	218	265	47	218	-	-	-
245	49	196	245	49	196	-	-	-
149	26	123	149	26	123	-	-	-
361	65	296	361	65	296	-	-	-
394	68	326	394	68	326	-	-	-
206	38	168	206	38	168	-	-	-

表 2-8 現住原住民

年底及里別	戶數(戶)		
	合計	平地原住民	山地原住民
民國100年 2011	65	37	28
民國101年 2012	71	39	32
民國102年 2013	80	44	36
民國103年 2014	92	51	41
民國104年 2015	92	52	40
民國105年 2016	92	53	39
民國106年 2017	98	56	42
民國107年 2018	95	51	44
民國108年 2019	90	49	41
民國109年 2020	91	51	40
民國110年 2021	263	139	124
民國111年 2022	104	58	46
民國112年 2023	110	59	51
民國113年 2024	126	65	61
三奶里	12	10	2
大社里	22	18	4
中里里	14	8	6
保安里	13	5	8
保社里	21	11	10
神農里	21	8	13
嘉誠里	1	1	-
翠屏里	4	2	2
觀音里	18	2	16

資料來源：高雄市大社戶政事務所

戶口數

人口數(人)								
合計			平地原住民			山地原住民		
計	男	女	計	男	女	計	男	女
185	83	102	115	49	66	70	34	36
200	95	105	117	55	62	83	40	43
227	109	118	133	65	68	94	44	50
235	114	121	134	67	67	101	47	54
226	103	123	131	59	72	95	44	51
237	106	131	139	60	79	98	46	52
238	104	134	139	58	81	99	46	53
239	105	134	130	57	73	109	48	61
230	103	127	120	52	68	110	51	59
226	103	123	120	53	67	106	50	56
263	121	142	139	63	76	124	58	66
263	119	144	138	62	76	125	57	68
270	127	143	141	65	76	129	62	67
319	154	165	163	78	85	156	76	80
32	13	19	24	10	14	8	3	5
40	23	17	28	16	12	12	7	5
37	18	19	23	13	10	14	5	9
40	24	16	21	13	8	19	11	8
45	20	25	24	8	16	21	12	9
62	29	33	29	13	16	33	16	17
2	-	2	2	-	2	-	-	-
12	4	8	7	2	5	5	2	3
49	23	26	5	3	2	44	20	24

表 2-9 新住民

年底及性別	總計	大陸地區 (含港澳 地區)	非大陸港澳地區			
			合計	印尼	馬來西亞	新加坡
民國100年 2011	526	300	226	33	4	1
男	43	15	28	1	-	1
女	483	285	198	32	4	-
民國101年 2012	547	317	230	33	4	1
男	45	17	28	1	-	1
女	502	300	202	32	4	-
民國102年 2013	566	319	247	35	4	1
男	45	18	27	1	-	1
女	521	301	220	34	4	-
民國103年 2014	576	317	259	35	5	1
男	48	17	31	1	-	1
女	528	300	228	34	5	-
民國104年 2015	584	322	262	35	5	2
男	50	18	32	1	-	1
女	534	304	230	34	5	1
民國105年 2016	584	317	267	36	1	1
男	47	16	31	1	1	-
女	537	301	236	35	-	1
民國106年 2017	620	334	286	36	3	1
男	48	17	31	1	1	-
女	572	317	255	35	2	1
民國107年 2018	637	336	301	34	5	1
男	50	16	34	1	2	-
女	587	320	267	33	3	1
民國108年 2019	666	339	327	36	5	1
男	59	17	42	-	2	-
女	607	322	285	36	3	1
民國109年 2020	676	345	331	36	4	1
男	60	17	43	-	2	-
女	616	328	288	36	2	1
民國110年 2021	652	340	312	36	5	-
男	59	19	40	-	2	-
女	593	321	272	36	3	-
民國111年 2022	663	332	331	38	5	-
男	67	21	46	-	2	-
女	596	311	285	38	3	-
民國112年 2023	694	349	345	39	6	-
男	72	23	49	-	2	-
女	622	326	296	39	4	-

資料來源：高雄市政府民政局

人口數

單位：人

非大陸港澳地區						
菲律賓	泰國	緬甸	越南	柬埔寨	寮國	其他國家
2	5	1	152	4	-	24
-	2	1	1	-	-	22
2	3	-	151	4	-	2
4	5	1	153	5	-	24
-	2	1	1	-	-	22
4	3	-	152	5	-	2
4	3	1	169	6	-	24
-	1	1	1	-	-	22
4	2	-	168	6	-	2
5	4	1	176	5	-	27
-	1	1	2	-	-	25
5	3	-	174	5	-	2
6	4	1	176	5	-	28
-	1	1	2	-	-	26
6	3	-	174	5	-	2
9	5	1	182	5	-	27
-	1	1	2	-	-	25
9	4	-	180	5	-	2
14	5	-	194	5	-	28
-	1	-	2	-	-	26
14	4	-	192	5	-	2
14	5	-	207	5	-	30
-	1	-	2	-	-	28
14	4	-	205	5	-	2
16	5	-	221	5	-	38
-	1	-	3	-	-	36
16	4	-	218	5	-	2
17	4	-	224	6	-	39
-	1	-	3	-	-	37
17	3	-	221	6	-	2
17	4	-	210	5	-	35
-	1	-	3	-	-	34
17	3	-	207	5	-	1
17	4	-	221	5	-	41
-	1	-	5	-	-	38
17	3	-	216	5	-	3
17	4	-	229	4	-	46
-	1	-	5	-	-	41
17	3	-	224	4	-	5

表 2-9 新住民

年底及性別	總計	大陸地區 (含港澳 地區)	非大陸港澳地區			
			合計	印尼	馬來西亞	新加坡
民國113年 2024	676	331	345	37	9	-
男	66	17	49	-	3	-
女	610	314	296	37	6	-

資料來源：高雄市政府民政局

人口數(續)

單位：人

非大陸港澳地區						
菲律賓	泰國	緬甸	越南	柬埔寨	寮國	其他國家
17	6	-	231	4	-	41
-	2	-	8	-	-	36
17	4	-	223	4	-	5

參、行政組織

表 3-1 區公所組織系統

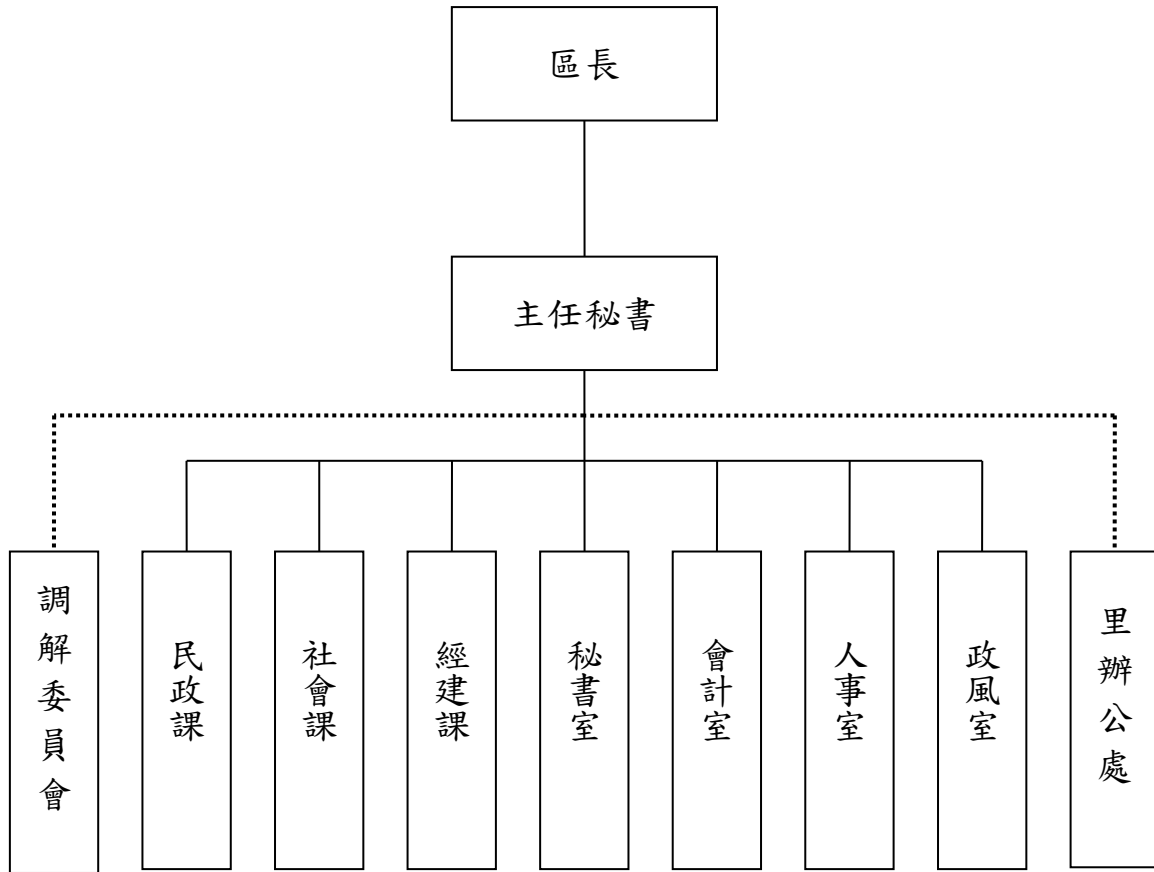


表3-2 區公所編制

年底別	總計	區長	副區長	主任秘書	秘書	視導	課長	主任	技士	課員	技佐
民國100年 2011											
編制	32	1	-	1	1	-	3	1	3	8	-
現有	29	1	-	1	-	-	3	1	3	7	-
民國101年 2012											
編制	32	1	-	1	1	-	3	1	3	8	1
現有	31	1	-	1	1	-	3	1	3	8	-
民國102年 2013											
編制	32	1	-	1	1	-	3	1	3	8	1
現有	31	1	-	1	1	-	3	1	3	8	-
民國103年 2014											
編制	32	1	-	1	1	-	3	1	3	8	1
現有	30	1	-	1	1	-	3	1	2	8	-
民國104年 2015											
編制	32	1	-	1	1	-	3	1	3	8	1
現有	31	1	-	1	1	-	3	1	3	8	-
民國105年 2016											
編制	32	1	-	1	1	-	3	1	3	8	1
現有	31	1	-	1	1	-	3	1	3	8	-
民國106年 2017											
編制	32	1	-	1	1	-	3	1	3	8	1
現有	29	-	-	1	1	-	3	1	3	8	-
民國107年 2018											
編制	32	1	-	1	1	-	3	1	3	8	1
現有	30	1	-	1	1	-	3	1	3	7	-
民國108年 2019											
編制	34	1	-	1	1	-	3	1	3	9	1
現有	32	1	-	1	1	-	3	1	3	9	-
民國109年 2020											
編制	34	1	-	1	1	-	3	1	3	9	1
現有	33	1	-	1	1	-	3	1	3	9	1

資料來源：高雄市大社區公所人事室

表3-2 區公所編制

年底別	總計	區長	副區長	主任秘書	秘書	視導	課長	主任	技士	課員	技佐
民國110年 2021											
編制	34	1	-	1	1	-	3	1	3	9	1
現有	34	1	-	1	1	-	3	1	3	9	1
民國111年 2022											
編制	34	1	-	1	1	-	3	1	3	9	1
現有	30	1	-	1	1	-	3	1	3	6	1
民國112年 2023											
編制	34	1	-	1	1	-	3	1	3	9	1
現有	33	1	-	1	1	-	3	1	3	8	1
民國113年 2024											
編制	34	1	-	1	1	-	3	1	3	9	1
現有	32	1	-	1	1	-	2	1	3	8	1

資料來源：高雄市大社區公所人事室

及現有員額(續)

單位：人

辦事員	書記	會計室 Accounting Office			人事室 Personnel Office			政風室 主任	調解會 秘書	里幹事	獸醫
		主任	會計 員	佐理員	主任	人事 管理員	助理 員				
2	1	1	-	1	1	-	-	1	-	7	-
2	1	1	-	1	1	-	-	1	-	7	-
2	1	1	-	1	1	-	-	1	-	7	-
1	1	1	-	1	1	-	-	1	-	7	-
2	1	1	-	1	1	-	-	1	-	7	-
2	1	1	-	1	1	-	-	1	-	7	-
2	1	1	-	1	1	-	-	1	-	7	-
2	1	1	-	1	1	-	-	1	-	7	-

表 3-3 區公所員工

年底及性別	總計	職等別					
		簡薦委任(派)人員					
		合計	簡任(派)	薦任(派)	委任(派)	雇員	
民國100年	2011	54	29	-	21	8	-
	男	18	15	-	13	2	-
	女	36	14	-	8	6	-
民國101年	2012	54	31	-	21	10	-
	男	20	17	-	13	4	-
	女	34	14	-	8	6	-
民國102年	2013	54	31	-	22	9	-
	男	20	17	-	14	3	-
	女	34	14	-	8	6	-
民國103年	2014	53	30	-	22	8	-
	男	19	16	-	13	3	-
	女	34	14	-	9	5	-
民國104年	2015	54	31	-	22	9	-
	男	19	16	-	13	3	-
	女	35	15	-	9	6	-
民國105年	2016	54	31	-	23	8	-
	男	18	15	-	12	3	-
	女	36	16	-	11	5	-
民國106年	2017	48	29	-	23	6	-
	男	15	13	-	11	2	-
	女	33	16	-	12	4	-
民國107年	2018	48	30	-	23	7	-
	男	16	14	-	11	3	-
	女	32	16	-	12	4	-
民國108年	2019	48	32	-	24	8	-
	男	18	16	-	12	4	-
	女	30	16	-	12	4	-
民國109年	2020	48	33	-	25	8	-
	男	18	16	-	13	3	-
	女	30	17	-	12	5	-
民國110年	2021	47	34	-	17	17	-
	男	27	25	-	14	11	-
	女	20	9	-	3	6	-
民國111年	2022	43	30	-	22	8	-
	男	19	17	-	13	4	-
	女	24	13	-	9	4	-
民國112年	2023	44	33	-	23	6	-
	男	16	16	-	12	4	-
	女	28	17	-	11	6	-

資料來源：高雄市大社區公所人事室

按職等別及性別分

單位：人

合計	職工		臨時人員
	技工	工友	
25	1	5	19
3	1	1	1
22	-	4	18
23	1	4	18
3	1	1	1
20	-	3	17
23	1	4	18
3	1	1	1
20	-	3	17
23	1	4	18
3	1	1	1
20	-	3	17
23	1	4	18
3	1	1	1
20	-	3	17
23	1	4	18
3	1	1	1
20	-	3	17
19	1	2	16
2	1	-	1
17	-	2	15
18	1	2	15
2	1	-	1
16	-	2	14
16	1	2	13
2	1	-	1
14	-	2	12
15	1	2	12
2	1	-	1
13	-	2	11
13	1	1	11
2	1	-	1
11	-	1	10
13	1	1	11
2	1	-	1
11	-	1	10
11	-	1	10
-	-	-	1
11	-	1	9

表 3-3 區公所員工

年底及性別	總計	職等別				
		簡薦委任(派)人員				
		合計	簡任(派)	薦任(派)	委任(派)	雇員
民國113年 2024	43	32	-	21	11	-
男	17	16	-	11	5	-
女	26	16	-	10	6	-

資料來源：高雄市大社區公所人事室

按職等別及性別分(續)

單位：人

合計	職工		臨時人員
	技工	工友	
11	1	-	10
1	-	-	1
10	1	-	9

表 3-4 區公所現有

年底及性別		總計	平均年齡	24歲以下	25-29歲	30-34歲
民國100年	2011	29	45.29	-	-	1
	男	15	45.00	-	-	-
	女	14	45.57	-	-	1
民國101年	2012	31	44.88	-	1	1
	男	17	43.47	-	1	-
	女	14	46.29	-	-	1
民國102年	2013	31	46.23	-	-	2
	男	17	45.82	-	-	1
	女	14	46.64	-	-	1
民國103年	2014	30	46.20	-	-	3
	男	17	45.75	-	-	2
	女	13	46.64	-	-	1
民國104年	2015	31	46.33	-	1	2
	男	17	46.20	-	1	1
	女	14	46.47	-	-	1
民國105年	2016	31	46.67	-	2	2
	男	15	46.33	-	-	1
	女	16	47.00	-	2	1
民國106年	2017	29	47.03	-	-	3
	男	13	43.92	-	-	1
	女	16	50.13	-	-	2
民國107年	2018	30	48.03	-	-	2
	男	14	46.43	-	-	-
	女	16	49.63	-	-	2
民國108年	2019	32	49.16	-	-	1
	男	16	46.25	-	-	1
	女	16	52.06	-	-	-
民國109年	2020	33	49.50	-	1	1
	男	16	46.81	-	-	1
	女	17	52.18	-	1	-
民國110年	2021	34	49.68	-	1	1
	男	17	48.06	-	-	-
	女	17	51.29	-	1	1
民國111年	2022	30	50.00	-	1	-
	男	17	49.00	-	-	-
	女	13	51.00	-	1	-
民國112年	2023	33	49.00	-	1	2
	男	16	50.00	-	-	-
	女	17	48.00	-	1	2

資料來源：高雄市大社區公所人事室

職員數按年齡分

單位：人

35-39歲	40-44歲	45-49歲	50-54歲	55-59歲	60-64歲	65歲以上
4	7	10	6	1	-	-
4	3	4	3	1	-	-
-	4	6	3	-	-	-
5	7	9	6	2	-	-
4	5	3	3	1	-	-
1	2	6	3	1	-	-
2	7	10	8	2	-	-
1	6	3	5	1	-	-
1	1	7	3	1	-	-
3	3	10	9	2	-	-
2	2	6	4	1	-	-
1	1	4	5	1	-	-
4	3	8	10	3	-	-
2	2	7	2	2	-	-
2	1	1	8	1	-	-
3	2	7	10	5	-	-
2	2	5	3	2	-	-
1	-	2	7	3	-	-
4	2	6	9	3	2	-
3	2	4	3	-	-	-
1	-	2	6	3	2	-
4	2	8	8	4	2	-
3	2	4	3	2	-	-
1	-	4	5	2	2	-
3	5	6	8	7	2	-
2	4	2	5	2	-	-
1	1	4	3	5	2	-
2	5	7	4	10	2	1
1	4	4	4	2	-	-
1	1	3	-	8	2	1
4	3	5	7	7	6	-
3	2	4	5	2	1	-
1	1	1	2	5	5	-
3	5	4	7	7	3	-
2	3	4	4	3	-	1
1	1	-	3	4	3	-
2	5	6	6	7	4	-
-	3	5	5	2	1	-
2	2	1	1	5	3	-

表 3-4 區公所現有

年底及性別		總計	平均年齡	24歲以下	25-29歲	30-34歲
民國113年	2024	32	48.13	-	2	2
	男	16	49.31	-	-	-
	女	16	46.94	-	2	2

資料來源：高雄市大社區公所人事室

職員數按年齡分(續)

單位：人

35-39歲	40-44歲	45-49歲	50-54歲	55-59歲	60-64歲	65歲以上
3	4	5	6	6	4	-
2	2	4	4	3	1	-
1	2	1	2	3	3	-

表 3-5 區公所現有職

年底及性別		總計	研究所	
			博士	碩士
民國100年	2011	29	-	5
	男	15	-	4
	女	14	-	1
民國101年	2012	31	1	7
	男	17	-	6
	女	14	1	1
民國102年	2013	31	1	8
	男	17	-	7
	女	14	1	1
民國103年	2014	30	1	8
	男	16	-	7
	女	14	1	1
民國104年	2015	31	1	9
	男	16	-	7
	女	15	1	2
民國105年	2016	31	-	10
	男	15	-	6
	女	16	-	4
民國106年	2017	29	-	8
	男	13	-	5
	女	16	-	3

資料來源：高雄市大社區公所人事室

員數按教育程度分

單位：人

大學畢業 (含軍警校有學位者)	專科畢業	高中(職)畢業	國(初)中以下
15	8	1	-
7	4	-	-
8	4	1	-
14	8	1	-
7	4	-	-
7	4	1	-
13	8	1	-
6	4	-	-
7	4	1	-
14	7	-	-
6	3	-	-
8	4	-	-
15	6	-	-
7	2	-	-
8	4	-	-
15	6	-	-
7	2	-	-
8	4	-	-
14	7	-	-
6	2	-	-
8	5	-	-

表 3-5 區公所現有職

年底及性別	總計	研究所	
		博士	碩士
民國107年 2018	30	-	8
男	14	-	6
女	16	-	2
民國108年 2019	32	-	9
男	16	-	7
女	16	-	2
民國109年 2020	33	-	11
男	16	-	7
女	17	-	4
民國110年 2021	34	-	10
男	17	-	6
女	17	-	4
民國111年 2022	30	-	9
男	17	-	5
女	13	-	4
民國112年 2023	33	-	9
男	16	-	6
女	17	-	3
民國113年 2024	32	-	8
男	16	-	6
女	16	-	2

資料來源：高雄市大社區公所人事室

員數按教育程度分(續)

單位：人

大學畢業 (含軍警校有學位者)	專科畢業	高中(職)畢業	國(初)中以下
15	7	-	-
6	2	-	-
9	5	-	-
16	7	-	-
6	3	-	-
10	4	-	-
14	8	-	-
5	4	-	-
9	4	-	-
17	7	-	-
7	4	-	-
10	3	-	-
16	6	-	-
8	4	-	-
7	2	-	-
18	5	1	-
8	2	-	-
10	3	1	-
19	4	1	-
8	2	-	-
11	2	1	-

表3-6里長選舉

里別	選舉日期	選舉人數 (人)	投票數(票)
第一屆	099.11.27		
第二屆	103.11.29	27,800	20,073
神農里	103.11.29	4,318	3,099
觀音里	103.11.29	5,052	3,633
翠屏里	103.11.29	1,628	1,292
保安里	103.11.29	2,951	2,093
中里里	103.11.29	3,035	2,146
保社里	103.11.29	2,639	1,796
大社里	103.11.29	4,652	3,331
三奶里	103.11.29	2,541	1,915
嘉誠里	103.11.29	984	768
第二屆嘉誠里長補選	105.03.12	969	733
第三屆	107.11.24	28,905	21,381
大社里	107.11.24	4,788	3,496
保安里	107.11.24	3,012	2,239
保社里	107.11.24	3,018	2,162
嘉誠里	107.11.24	929	698
神農里	107.11.24	4,758	3,458
觀音里	107.11.24	5,176	3,844
三奶里	107.11.24	2,567	1,961
翠屏里	107.11.24	1,621	1,218
中里里	107.11.24	3,036	2,305

資料來源：中央選舉委員會。

概況

投票率(% (投票數/選舉 人數)*100	候選人數	當選人		
		姓名	年齡	性別
72.21%	16			
71.77%	3	葉東火	62	男
71.91%	1	張明達	57	男
79.36%	3	許黃明珠	70	女
70.93%	1	林義萬	42	男
70.71%	1	李旭仁	45	男
68.06%	1	許清泉	66	男
71.60%	2	林英陸	65	男
75.36%	2	許丁春	67	男
78.05%	2	吳延志	51	男
75.64%	2	侯景耀	40	男
73.97%	14			
73.02%	1	林英陸	69	男
74.34%	1	林義萬	46	男
71.64%	1	許清泉	70	男
75.13%	1	侯景耀	42	男
72.68%	1	葉東火	66	男
74.27%	5	陳竝憲	62	男
76.39%	1	許丁春	71	男
75.14%	1	許勝欽	50	男
75.92%	2	李旭仁	49	男

表3-6里長選舉

里別	選舉日期	選舉人數 (人)	投票數(票)
第四屆	111.11.26	28,926	16,822
大社里	111.11.26	4,733	2,797
保安里	111.11.26	3,038	1,613
保社里	111.11.26	3,103	1,800
嘉誠里	111.11.26	866	464
神農里	111.11.26	4,758	2,778
觀音里	111.11.26	5,211	3,082
三奶里	111.11.26	2,583	1,584
翠屏里	111.11.26	1,581	1,019
中里里	111.11.26	3,053	1,685

資料來源：中央選舉委員會。

概況(續)

投票率(% (投票數/選舉 人數)*100	候選人數	當選人		
		姓名	年齡	性別
58.16%	17			
59.10%	4	林英陸	73	男
53.09%	1	林義萬	50	男
58.01%	2	許清泉	74	男
53.58%	1	侯景耀	46	男
58.39%	2	葉秀英	61	女
59.14%	2	李世聰	46	男
61.32%	2	許丁春	75	男
64.45%	2	匡淑芳	57	女
55.19%	1	李旭仁	53	男

表3-7 鄰長遴聘概況

單位：人

里別	里內現有鄰數	年底鄰長人數			未遴聘人數	本年異動(解遴聘)鄰長數		
		合計	男	女		合計	男	女
民國100年 2011	175	175	133	42	-	16	11	5
民國101年 2012	175	175	133	42	-	6	4	2
民國102年 2013	175	175	133	42	-	8	4	4
民國103年 2014	175	175	124	51	-	13	3	10
民國104年 2015	174	174	124	50	-	7	3	4
民國105年 2016	174	174	116	58	-	9	3	6
民國106年 2017	174	174	115	59	-	7	5	2
民國107年 2018	174	174	114	60	-	7	2	5
民國108年 2019	174	174	111	63	-	11	4	7
民國109年 2020	174	174	110	64	-	3	1	2
民國110年 2021	174	174	107	67	-	5	1	4
民國111年 2022	174	174	103	71	-	8	1	7
民國112年 2023	174	174	93	81	-	27	11	16
民國113年 2024	174	174	94	80	-	10	7	3
大社里	27	27	18	9	-	1	1	-
保安里	15	15	9	6	-	-	-	-
保社里	19	19	10	9	-	2	1	1
嘉誠里	12	12	9	3	-	1	1	-
神農里	26	26	15	11	-	1	-	1
觀音里	26	26	14	12	-	-	-	-
三奶里	17	17	8	9	-	2	2	-
翠屏里	16	16	6	10	-	2	1	1
中里里	16	16	5	11	-	1	1	-

資料來源：高雄市大社區公所民政課

表3-8 鄰長異動概況

單位：人

月底別	現有鄰數	當月底實有鄰長數	當月底實有鄰長數與現有鄰長數不符原因						當月行政區域調整增加鄰數
			合計	空鄰	遷出未補聘	死亡未補聘	任期屆滿未鄰聘	其他	
民國100年 2011	175	175	-	-	-	-	-	-	-
民國101年 2012	175	175	-	-	-	-	-	-	-
民國102年 2013	175	175	-	-	-	-	-	-	-
民國103年 2014	175	175	-	-	-	-	-	-	-
民國104年 2015	174	174	-	-	-	-	-	-	-1
民國105年 2016	174	174	-	-	-	-	-	-	-
民國106年 2017	174	174	-	-	-	-	-	-	-
民國107年 2018	174	174	-	-	-	-	-	-	-
民國108年 2019	174	174	-	-	-	-	-	-	-
民國109年 2020	174	174	-	-	-	-	-	-	-
民國110年 2021	174	174	-	-	-	-	-	-	-
民國111年 2022	174	174	-	-	-	-	-	-	-
民國112年 2023	174	174	-	-	-	-	-	-	-
民國113年 2024	174	174	-	-	-	-	-	-	-

資料來源：高雄市大社區公所民政課

肆、農 林 漁 牧

表 4-1 耕地

年底別	總計	耕作地	
		合計	短期耕作地
			小計
民國103年 2014	944.43	944.43	191.97
民國104年 2015	944.43	944.43	191.97
民國105年 2016	944.43	944.43	254.62
民國106年 2017	944.43	944.43	198.24
民國107年 2018	944.43	944.43	203.20
民國108年 2019	944.43	944.43	203.20
民國109年 2020	939.93	927.49	175.50
民國110年 2021	901.19	898.79	154.79
民國111年 2022	892.51	892.51	149.75
民國112年 2023	959.11	955.42	167.39
民國113年 2024	958.28	946.13	184.77

資料來源：行政院農業委員會、高雄市政府農業局。

面積

單位：公頃

耕作地				長期耕作地	長期休閒地
短期耕作地					
水稻	水稻以外之短期作	短期休閒			
-	-	191.97	752.46	-	-
-	-	191.97	752.46	-	-
-	61.00	193.62	689.81	-	-
-	75.62	122.62	746.19	-	-
-	77.26	125.94	741.23	-	-
-	77.26	125.94	741.23	-	-
-	73.80	101.70	751.99	12.44	-
-	51.80	102.99	744.00	2.40	-
-	52.49	97.26	742.76	-	-
-	53.43	113.96	788.03	3.69	-
-	47.00	137.77	761.36	12.15	-

伍、工商業及區建設

表 5-1 營運中

年底別	總計	食品	飲料及菸草製造業	紡織業	成衣及服飾品製造業	皮革、毛皮及其製品製造業	木竹製品製造業
民國100年 2011	-	-	-	-	-	-	-
民國101年 2012	180	12	-	-	2	-	1
民國102年 2013	190	16	-	1	1	-	1
民國103年 2014	195	15	-	1	1	-	1
民國104年 2015	209	16	-	1	1	-	1
民國105年 2016	-	-	-	-	-	-	-
民國106年 2017	216	17	-	1	2	-	1
民國107年 2018	219	19	-	1	2	-	1
民國108年 2019	226	20	-	1	2	-	1
民國109年 2020	226	21	-	2	2	-	1
民國110年 2021	-	-	-	-	-	-	-
民國111年 2022	236	24	-	2	2	-	1
民國112年 2023	239	25	-	2	2	-	1
民國113年 2024

備註：2011年、2016年及2021年因逢工商及服務業普查年停辦工廠校正暨營運調查，故無資料。

資料來源：經濟部統計處

工廠家數

單位：家

紙漿、紙及 紙製品製造業	印刷及資料 儲存媒體複製業	石油及煤製 品製造業	化學材料 製造業	化學製品 製造業	藥品及醫用化 學製品製造業	橡膠製品 製造業
-	-	-	-	-	-	-
-	2	-	14	10	-	2
1	2	-	15	9	-	2
1	2	-	15	10	-	2
1	2	-	16	12	-	3
-	-	-	-	-	-	-
3	3	-	15	14	-	2
3	3	-	15	14	-	2
3	3	-	16	15	-	2
1	3	-	15	14	-	2
-	-	-	-	-	-	-
3	3	-	15	15	-	2
3	3	-	15	15	-	3
...

表 5-1 營運中

年底別	塑膠製品 製造業	非金屬礦 物製品製 造業	基本金 屬製造 業	金屬製品 製造業	電子零組 件製造業	電腦、電子 產品及光學 製品製造業	電力設備 製造業
民國100年 2011	-	-	-	-	-	-	-
民國101年 2012	9	4	5	49	6	7	6
民國102年 2013	9	4	3	55	6	6	9
民國103年 2014	10	5	5	57	6	6	7
民國104年 2015	11	6	6	63	6	6	5
民國105年 2016	-	-	-	-	-	-	-
民國106年 2017	11	7	4	63	7	4	5
民國107年 2018	13	7	4	65	7	4	5
民國108年 2019	13	7	4	66	7	5	5
民國109年 2020	11	7	4	68	7	5	5
民國110年 2021	-	-	-	-	-	-	-
民國111年 2022	14	5	4	67	7	5	7
民國112年 2023	14	5	4	68	8	5	7
民國113年 2024

資料來源：經濟部統計處

工廠家數(續)

單位：家

機械設備 製造業	汽車及其零 件製造業	其他運輸工具 及其零件製造業	家具 製造業	其他 製造業	產業用機械設 備維修及安裝 業	非製造業
-	-	-	-	-	-	-
30	4	10	2	2	3	-
31	4	9	1	3	2	-
32	4	9	1	3	2	-
32	5	10	1	3	2	-
-	-	-	-	-	-	-
30	6	14	1	4	2	-
29	5	14	1	3	2	-
30	5	15	1	3	2	-
32	5	15	1	2	2	-
-	-	-	-	-	-	-
34	4	17	1	2	2	-
33	5	15	1	1	4	-
...

表 5-2 自來水供水普及率

年底別	人數 (人)			供水普及率 B/A*100 (%)
	行政區域人數 (A)	供水區域人數	實際供水人數 (B)	
民國100年 2011	33,296	33,296	32,966	99.01
民國101年 2012	33,766	33,766	33,459	99.09
民國102年 2013	34,097	34,097	33,786	99.09
民國103年 2014	34,455	34,455	34,109	99.00
民國104年 2015	34,566	34,566	34,213	98.98
民國105年 2016	36,415	34,615	34,257	98.97
民國106年 2017	34,577	34,577	34,216	98.96
民國107年 2018	34,604	34,604	34,238	98.94
民國108年 2019	34,410	34,410	34,039	98.92
民國109年 2020	34,324	34,324	34,036	99.16
民國110年 2021	34,050	34,050	33,772	99.18
民國111年 2022	33,670	33,670	33,395	99.18
民國112年 2023	33,729	33,729	33,451	99.18
民國113年 2024	33,754	33,754	33,480	99.19

資料來源：臺灣省自來水公司第七區管理處

陸、金融財稅

表6-1 歲入預決算

		預算			
年底別		總計	稅課收入	罰款及賠償收入	規費收入
民國100年2011	原預算	14,655,000	-	-	6,185,000
	追加減後預算	14,655,000	-	-	6,185,000
民國101年2012	原預算	14,630,000	-	-	6,160,000
	追加減後預算	14,630,000	-	-	6,160,000
民國102年2013	原預算	8,977,000	-	-	160,000
	追加減後預算	8,977,000	-	-	160,000
民國103年2014	原預算	8,977,000	-	-	160,000
	追加減後預算	8,977,000	-	-	160,000
民國104年2015	原預算	8,977,000	-	-	160,000
	追加減後預算	8,977,000	-	-	160,000
民國105年2016	原預算	9,029,000	-	-	170,000
	追加減後預算	9,029,000	-	-	170,000
民國106年2017	原預算	9,339,000	-	-	70,000
	追加減後預算	9,339,000	-	-	70,000
民國107年2018	原預算	9,039,000	-	-	70,000
	追加減後預算	9,039,000	-	-	70,000
民國108年2019	原預算	14,198,000	-	-	70,000
	追加減後預算	14,198,000	-	-	70,000
民國109年2020	原預算	17,758,000	-	-	70,000
	追加減後預算	17,758,000	-	-	70,000
民國110年2021	原預算	12,066,000	-	-	70,000
	追加減後預算	12,066,000	-	-	70,000
民國111年2022	原預算	8,884,000	-	-	25,000
	追加減後預算	8,884,000	-	-	25,000
民國112年2023	原預算	9,684,000	-	-	25,000
	追加減後預算	9,684,000	-	-	25,000
民國113年2024	原預算	9,679,000	-	-	25,000
	追加減後預算	9,679,000	-	-	25,000
		決算			
年底別		總計	稅課收入	罰款及賠償收入	規費收入
民國100年2011		16,331,536	-	307,231	6,077,158
民國101年2012		10,344,183	-	155,254	68,700
民國102年2013		10,710,826	-	9,728	117,900
民國103年2014		9,118,269	-	230,188	64,500
民國104年2015		9,225,285	-	69,667	56,500
民國105年2016		9,155,206	-	228,585	52,300
民國106年2017		9,289,256	-	58,320	90,434
民國107年2018		8,995,379	-	51,593	60,664
民國108年2019		14,252,618	-	86,885	68,012
民國109年2020		16,827,654	-	15,727	23,960
民國110年2021		12,737,538	-	13,489	28,598
民國111年2022		9,794,016	-	127	8,664
民國112年2023		9,703,196	-	23,890	46,742
民國113年2024		9,586,801	-	30,995	33,164

資料來源：高雄市大社區公所會計室

-按來源分別

預算						單位：新台幣元
信託管理收入	財產收入	營業盈餘及事業收入	補助收入	捐獻及贈與收入	其他收入	
-	-	-	8,470,000	-	-	
-	-	-	8,470,000	-	-	
-	-	-	-	8,470,000	-	
-	-	-	-	8,470,000	-	
-	-	-	347,000	8,470,000	-	
-	-	-	347,000	8,470,000	-	
-	-	-	347,000	8,470,000	-	
-	-	-	347,000	8,470,000	-	
-	-	-	347,000	8,470,000	-	
-	-	-	347,000	8,470,000	-	
-	-	-	347,000	8,470,000	-	
-	-	-	299,000	8,470,000	90,000	
-	-	-	299,000	8,470,000	90,000	
-	-	-	599,000	8,470,000	200,000	
-	-	-	599,000	8,470,000	200,000	
-	-	-	299,000	8,470,000	200,000	
-	-	-	299,000	8,470,000	200,000	
-	-	-	5,458,000	8,470,000	200,000	
-	-	-	5,458,000	8,470,000	200,000	
-	18,000	-	9,000,000	8,470,000	200,000	
-	18,000	-	9,000,000	8,470,000	200,000	
-	18,000	-	3,358,000	8,470,000	150,000	
-	18,000	-	3,358,000	8,470,000	150,000	
-	239,000	-	-	8,470,000	150,000	
-	239,000	-	-	8,470,000	150,000	
-	1,039,000	-	-	8,470,000	150,000	
-	1,039,000	-	-	8,470,000	150,000	
-	1,034,000	-	-	8,470,000	150,000	
-	1,034,000	-	-	8,470,000	150,000	
決算						單位：新台幣元
信託管理收入	財產收入	營業盈餘及事業收入	補助收入	捐獻及贈與收入	其他收入	
-	-	-	9,026,026	-	921,121	
-	-	-	-	8,470,000	1,650,229	
-	-	-	347,000	8,470,000	1,766,198	
-	2,020	-	347,000	8,470,000	4,561	
-	4,690	-	347,000	8,470,000	277,428	
-	-	-	299,000	8,470,000	105,321	
-	6,207	-	454,304	8,470,000	209,991	
-	22,390	-	299,000	8,470,000	91,732	
-	33,432	-	5,449,898	8,470,000	144,391	
-	49,816	-	8,124,028	8,470,000	144,123	
-	701,317	-	3,358,311	8,470,000	165,823	
-	1,010,412	-	-	8,470,000	304,813	
-	1,036,329	-	-	8,470,000	126,235	
-	1,029,493	-	-	8,470,000	23,149	

表6-2 歲出預決算

		預算				
年底別		總計	政權行使支出	行政支出	民政支出	財務支出
民國100年 2011	原預算	103,305,159	-	-	70,874,000	-
	追加減後預算	104,184,725	-	-	71,253,566	-
民國101年 2012	原預算	115,157,437	-	-	79,076,000	-
	追加減後預算	115,199,268	-	-	79,117,831	-
民國102年 2013	原預算	92,942,757	-	-	81,697,000	-
	追加減後預算	92,942,757	-	-	81,697,000	-
民國103年 2014	原預算	88,451,420	-	-	76,080,000	-
	追加減後預算	88,451,420	-	-	76,080,000	-
民國104年 2015	原預算	85,406,990	-	-	67,989,000	-
	追加減後預算	85,406,990	-	-	67,989,000	-
民國105年 2016	原預算	87,344,962	-	-	69,816,000	-
	追加減後預算	87,344,962	-	-	69,816,000	-
民國106年 2017	原預算	87,081,026	-	-	69,561,000	-
	追加減後預算	87,081,026	-	-	69,561,000	-
民國107年 2018	原預算	84,894,618	-	-	68,732,000	-
	追加減後預算	84,894,618	-	-	68,732,000	-
民國108年 2019	原預算	92,865,023	-	-	76,749,000	-
	追加減後預算	92,865,023	-	-	76,749,000	-
民國109年 2020	原預算	101,902,788	-	-	85,369,000	-
	追加減後預算	101,902,788	-	-	85,369,000	-
民國110年 2021	原預算	96,001,337	-	-	79,983,348	-
	追加減後預算	96,001,337	-	-	79,983,348	-
民國111年 2022	原預算	86,992,503	-	-	71,373,000	-
	追加減後預算	86,992,503	-	-	71,373,000	-
民國112年 2023	原預算	92,842,599	-	-	77,135,666	-
	追加減後預算	92,842,599	-	-	77,135,666	-
民國113年 2024	原預算	91,292,307	-	-	74,595,000	-
	追加減後預算	91,792,019	-	-	75,378,312	-
		決算				
年底別		總計	政權行使支出	行政支出	民政支出	財務支出
民國100年2011		93,046,420	-	-	64,661,554	-
民國101年2012		97,272,384	-	-	71,022,772	-
民國102年2013		87,025,589	-	-	75,779,832	-
民國103年2014		84,550,641	-	-	72,179,221	-
民國104年2015		81,740,259	-	-	65,430,722	-
民國105年2016		85,599,828	-	-	68,343,786	-
民國106年2017		84,053,980	-	-	67,099,055	-
民國107年2018		81,844,076	-	-	65,684,748	-
民國108年2019		89,908,352	-	-	73,792,329	-
民國109年2020		98,393,992	-	-	83,377,861	-
民國110年2021		93,015,434	-	-	88,351,931	-
民國111年2022		85,813,492	-	-	70,193,989	-
民國112年2023		89,149,717	-	-	73,442,784	-
民國113年2024		90,108,845	-	-	73,737,982	-

資料來源：高雄市大社區公所會計室

-按政事分別

預算							單位：新台幣元	
警政支出	教育支出	文化支出	農業支出	交通支出	工業支出	其他經濟服務支出		
-	-	-	-	15,982,000	-	-		
-	-	-	-	16,482,000	-	-		
-	-	-	-	21,852,000	-	-		
-	-	-	-	21,852,000	-	-		
-	-	-	-	-	-	-		
-	-	-	-	-	-	-		
-	-	-	-	-	-	-		
-	-	-	-	5,664,000	-	-		
-	-	-	-	5,664,000	-	-		
-	-	-	-	4,000,000	-	-		
-	-	-	-	4,000,000	-	-		
-	-	-	-	5,028,000	-	-		
-	-	-	-	5,028,000	-	-		
-	-	-	-	4,178,000	-	-		
-	-	-	-	4,178,000	-	-		
-	-	-	-	4,529,000	-	-		
-	-	-	-	4,529,000	-	-		
-	-	-	-	4,674,000	-	-		
-	-	-	-	4,674,000	-	-		
-	-	-	-	4,674,000	-	-		
-	-	-	-	4,674,000	-	-		
-	-	-	-	4,674,000	-	-		
-	-	-	-	4,674,000	-	-		
-	-	-	-	4,674,000	-	-		
-	-	-	-	4,674,000	-	-		
-	-	-	-	4,674,000	-	-		
-	-	-	-	4,390,400	-	-		
決算							單位：新台幣元	
警政支出	教育支出	文化支出	農業支出	交通支出	工業支出	其他經濟服務支出		
-	-	-	-	14,878,569	-	-		
-	-	-	-	13,101,397	-	-		
-	-	-	-	-	-	-		
-	-	-	-	-	-	-		
-	-	-	-	4,555,547	-	-		
-	-	-	-	3,727,080	-	-		
-	-	-	-	4,462,899	-	-		
-	-	-	-	4,174,710	-	-		
-	-	-	-	4,529,000	-	-		
-	-	-	-	4,486,856	-	-		
-	-	-	-	4,663,503	-	-		
-	-	-	-	4,674,000	-	-		
-	-	-	-	4,674,000	-	-		
-	-	-	-	4,347,556	-	-		

表6-2 歲出預決算

		預算				
年底別		社會保險 支出	社會救助 支出	福利服務 支出	國民就業 支出	醫療保健 支出
民國100年	2011	-	-	-	-	-
	原預算	-	-	-	-	-
	追加減後預算	-	-	-	-	-
民國101年	2012	-	-	-	-	-
	原預算	-	-	-	-	-
	追加減後預算	-	-	-	-	-
民國102年	2013	-	-	-	-	-
	原預算	-	-	-	-	-
	追加減後預算	-	-	-	-	-
民國103年	2014	-	-	-	-	-
	原預算	-	-	-	-	-
	追加減後預算	-	-	-	-	-
民國104年	2015	-	-	-	-	-
	原預算	-	-	-	-	-
	追加減後預算	-	-	-	-	-
民國105年	2016	-	-	-	-	-
	原預算	-	-	-	-	-
	追加減後預算	-	-	-	-	-
民國106年	2017	-	-	-	-	-
	原預算	-	-	-	-	-
	追加減後預算	-	-	-	-	-
民國107年	2018	-	-	-	-	-
	原預算	-	-	-	-	-
	追加減後預算	-	-	-	-	-
民國108年	2019	-	-	-	-	-
	原預算	-	-	-	-	-
	追加減後預算	-	-	-	-	-
民國109年	2020	-	-	-	-	-
	原預算	-	-	-	-	-
	追加減後預算	-	-	-	-	-
民國110年	2021	-	-	-	-	-
	原預算	-	-	-	-	-
	追加減後預算	-	-	-	-	-
民國111年	2022	-	-	-	-	-
	原預算	-	-	-	-	-
	追加減後預算	-	-	-	-	-
民國112年	2023	-	-	-	-	-
	原預算	-	-	-	-	-
	追加減後預算	-	-	-	-	-
民國113年	2024	-	-	-	-	-
	原預算	-	-	-	-	-
	追加減後預算	-	-	-	-	-
		決算				
年底別		社會保險 支出	社會救助 支出	福利服務 支出	國民就業 支出	醫療保健 支出
民國100年	2011	-	-	-	-	-
民國101年	2012	-	-	-	-	-
民國102年	2013	-	-	-	-	-
民國103年	2014	-	-	-	-	-
民國104年	2015	-	-	-	-	-
民國105年	2016	-	-	-	-	-
民國106年	2017	-	-	-	-	-
民國107年	2018	-	-	-	-	-
民國108年	2019	-	-	-	-	-
民國109年	2020	-	-	-	-	-
民國110年	2021	-	-	-	-	-
民國111年	2022	-	-	-	-	-
民國112年	2023	-	-	-	-	-
民國113年	2024	-	-	-	-	-

資料來源：高雄市大社區公所會計室

-按政事分別(續)

預算						單位：新台幣元		
社區發展 支出	環境保護 支出	退休撫卹給付 支出	還本付息 事務支出	債務付息 支出	其他支出	公務人員各項 補助及慰問金	災害準備金	第二預備金
-	-	10,621,268	-	-	5,827,891	-	-	-
-	-	10,621,268	-	-	5,827,891	-	-	-
-	-	11,382,937	-	-	2,846,500	-	-	-
-	-	11,382,937	-	-	2,846,500	-	-	-
-	-	9,084,360	-	-	2,161,397	-	-	-
-	-	9,084,360	-	-	2,161,397	-	-	-
-	-	10,182,951	-	-	2,188,469	-	-	-
-	-	10,182,951	-	-	2,188,469	-	-	-
-	-	9,681,527	-	-	2,072,463	-	-	-
-	-	9,681,527	-	-	2,072,463	-	-	-
-	-	10,165,722	-	-	3,363,240	-	-	-
-	-	10,165,722	-	-	3,363,240	-	-	-
-	-	11,016,217	-	-	1,475,809	-	-	-
-	-	11,016,217	-	-	1,475,809	-	-	-
-	-	10,300,715	-	-	1,683,903	-	-	-
-	-	10,300,715	-	-	1,683,903	-	-	-
-	-	10,094,822	-	-	1,492,201	-	-	-
-	-	10,094,822	-	-	1,492,201	-	-	-
-	-	10,133,004	-	-	-	199,200	197,071	-
-	-	10,133,004	-	-	-	199,200	197,071	-
-	-	10,226,375	-	-	-	380,650	736,964	-
-	-	10,226,375	-	-	-	380,650	736,964	-
-	-	10,251,415	-	-	-	224,100	469,988	-
-	-	10,251,415	-	-	-	224,100	469,988	-
-	-	10,471,839	-	-	-	172,700	388,394	-
-	-	10,471,839	-	-	-	172,700	388,394	-
-	-	10,915,468	-	-	-	401,250	706,589	-
-	-	10,915,468	-	-	-	401,250	706,589	-

決算						單位：新台幣元		
社區發展 支出	環境保護 支出	退休撫卹給付 支出	還本付息 事務支出	債務付息 支出	其他支出	公務人員各項 補助及慰問金	災害準備金	第二預備金
-	-	10,621,268	-	-	2,885,029	-	-	-
-	-	11,382,937	-	-	1,765,278	-	-	-
-	-	9,084,360	-	-	2,161,397	-	-	-
-	-	10,182,951	-	-	2,188,469	-	-	-
-	-	9,681,527	-	-	2,072,463	-	-	-
-	-	10,165,722	-	-	3,363,240	-	-	-
-	-	11,016,217	-	-	1,475,809	-	-	-
-	-	10,300,715	-	-	1,683,903	-	-	-
-	-	10,094,822	-	-	1,492,201	-	-	-
-	-	10,133,004	-	-	-	199,200	197,071	-
-	-	10,226,375	-	-	-	380,650	736,964	-
-	-	10,251,415	-	-	-	224,100	469,988	-
-	-	10,471,839	-	-	-	172,700	388,394	-
-	-	10,915,468	-	-	-	401,250	706,589	-

表6-3區公所經費預決算數額-按工作計畫別分

單位：新台幣元

科目	本年度預算數 (113年度)	上年度(112年度)		本年度與上年度預算比較	
		預算數	決算數	增減數	增減數比例(%)
總計	79,768,712	81,809,666	78,116,784	-2,040,954	-2.49%
區政業務	79,768,712	81,809,666	78,116,784	-2,040,954	-2.49%
一般行政	46,556,712	48,927,666	46,669,031	-2,370,954	-4.85%
區公所業務	28,821,600	28,208,000	26,773,753	613,600	2.18%
基層建設	4,390,400	4,674,000	4,674,000	-283,600	-6.07%
第一預備金	-	-	-	-	-
第一預備金	-	-	-	-	-

資料來源：高雄市大社區公所會計室

表6-4 區公所經費預決算數額-按用途別科目分

單位：新台幣元

科目	本年度預算數 (113年度)	上年度(112年度)		本年度與上年度預算比較	
		預算數	決算數	增減數	增減數比例 (%)
總計	91,792,019	92,842,599	89,149,717	-1,050,580	-1.13%
人事費	48,787,430	50,348,205	48,716,306	-1,560,775	-3.10%
業務費	29,429,052	29,059,795	27,002,812	369,257	1.27%
獎補助及損失(經常門)	5,348,000	4,850,000	4,846,000	498,000	10.27%
債務費	-	-	-	-	-
預備金	-	-	-	-	-
設備及投資	8,227,537	8,584,599	8,584,599	-357,062	-4.16%
獎補助及損失(資本門)	-	-	-	-	-

資料來源：高雄市大社區公所會計室

柒、教育文化

表 7-1 境內國民

學年度及學校別	校數(所)	教師數(人)			職員數(人)			班級數(班)				
		合計	男	女	合計	男	女	合計	七年級	八年級	九年級	
100學年度 SY2011	1	63	19	44	7	2	5	30	9	10	11	
101學年度 SY2012	1	66	18	48	8	2	6	29	9	9	11	
102學年度 SY2013	1	65	19	46	8	2	6	29	10	10	9	
103學年度 SY2014	1	69	18	51	7	1	6	30	10	11	9	
104學年度 SY2015	1	70	19	51	7	1	6	30	9	10	11	
105學年度 SY2016	1	66	17	49	7	1	6	28	8	9	11	
106學年度 SY2017	1	60	17	43	8	1	7	24	6	8	10	
107學年度 SY2018	1	59	16	43	8	1	7	21	6	6	9	
108學年度 SY2019	1	51	14	37	8	1	7	19	6	6	7	
109學年度 SY2020	1	50	13	37	8	1	7	19	6	6	7	
110學年度 SY2021	1	51	13	38	9	2	7	19	7	6	6	
111學年度 SY2022	1	49	15	34	8	2	6	17	4	7	6	
112學年度 SY2023	1	48	13	35	8	2	6	17	6	5	6	
113學年度 SY2024	1	48	15	33	8	1	7	18	7	7	4	
市立大社國中	1	48	15	33	8	1	7	18	7	7	4	

資料來源：教育部統計處

中學概況

學生數(人)									上學年度畢業生數 (人)		
合計			七年級		八年級		九年級				
計	男	女	男	女	男	女	男	女	合計	男	女
937	486	451	149	129	154	156	183	166	308	158	150
858	454	404	152	118	147	131	155	155	334	170	164
835	466	369	169	120	150	117	147	132	303	150	153
855	473	382	149	138	171	122	153	122	270	144	126
829	457	372	137	106	149	142	171	124	247	133	114
766	408	358	120	108	138	108	150	142	273	153	120
644	351	293	90	83	121	102	140	108	282	145	137
565	299	266	89	83	88	83	122	100	242	136	106
508	266	242	93	70	83	87	90	85	175	90	85
486	250	236	74	79	91	70	85	87	167	86	81
463	241	222	74	75	75	74	92	73	161	80	81
412	216	196	64	47	71	74	81	75	163	90	73
410	214	196	77	75	66	47	71	74	149	79	70
457	250	207	107	82	79	79	64	46	139	70	69
457	250	207	107	82	79	79	64	46	139	70	69

表 7-2 境內國民

學年度及學校別	校數(所)	教師數(人)			職員數(人)		
		合計	男	女	合計	男	女
100學年度 SY2011	3	120	35	85	9	1	8
101學年度 SY2012	3	115	31	84	9	1	8
102學年度 SY2013	3	111	29	82	10	1	9
103學年度 SY2014	3	113	27	86	10	1	9
104學年度 SY2015	3	109	26	83	10	1	9
105學年度 SY2016	3	102	28	74	10	1	9
106學年度 SY2017	3	105	28	77	10	1	9
107學年度 SY2018	3	102	28	74	10	2	8
108學年度 SY2019	3	103	25	78	10	2	8
109學年度 SY2020	3	101	24	77	10	2	8
110學年度 SY2021	3	103	25	78	10	1	9
111學年度 SY2022	3	105	27	78	9	1	8
112學年度 SY2023	3	104	32	72	10	1	9
113學年度 SY2024	3	101	30	71	10	1	9
大社國小	1	32	10	22	3	0	3
嘉誠國小	1	26	7	19	3	0	3
觀音國小	1	43	13	30	4	1	3

資料來源：教育部統計處。

小學概況

班級數(班)						
合計	一年級	二年級	三年級	四年級	五年級	六年級
73	10	12	11	13	14	13
71	11	11	11	11	13	14
67	10	12	10	11	11	13
53	10		11	10	11	11
62	9	11	10	11	10	11
60	9	10	10	10	11	10
59	9	10	10	10	10	10
59	11	9	8	10	10	10
58	9	11	9	8	10	11
57	9	10	11	9	8	10
57	10	9	10	11	9	8
58	10	10	8	10	11	9
57	9	10	10	8	10	10
55	9	9	10	10	8	9
28	5	5	5	5	4	4
6	1	1	1	1	1	1
21	3	3	4	4	3	4

表 7-2 境內國民

學年度及學校別	學生數 (人)								
	合計			一年級		二年級		三年級	
	計	男	女	男	女	男	女	男	女
100學年度 2011	1,922	1,027	895	125	120	149	135	163	131
101學年度 2012	1,810	961	849	137	124	121	116	148	131
102學年度 2013	1,659	885	774	125	109	142	120	120	114
103學年度 2014	1,548	819	729	114	121	125	106	140	117
104學年度 2015	1,481	764	717	117	114	113	121	122	106
105學年度 2016	1,396	724	672	108	92	117	116	114	124
106學年度 2017	1,389	719	670	115	123	109	92	119	114
107學年度 2018	1,407	735	672	145	122	120	124	106	87
108學年度 2019	1,406	727	679	125	106	146	122	114	126
109學年度 2020	1,372	738	634	126	93	129	105	149	119
110學年度 2021	1,393	750	643	128	127	130	92	126	106
111學年度 2022	1,421	754	667	113	111	126	124	128	89
112學年度 2023	1,394	744	650	97	95	116	111	126	127
113學年度 2024	1,345	703	642	115	107	99	98	116	115
大社國小	726	375	351	64	75	52	52	65	63
嘉誠國小	90	47	43	10	3	5	4	4	7
觀音國小	526	280	246	41	29	42	42	47	45

資料來源：教育部統計處。

小學概況(續)

學生數 (人)						上學年度畢業生數(人)		
四年級		五年級		六年級				
男	女	男	女	男	女	合計	男	女
189	161	204	185	197	163	358	186	172
165	133	186	160	204	185	358	198	160
146	138	167	132	185	161	388	202	186
122	117	150	138	168	130	346	185	161
138	119	123	117	151	140	300	170	130
123	105	136	118	126	117	293	152	141
116	123	124	103	136	115	293	152	141
122	115	119	123	123	101	249	134	115
107	83	118	114	117	128	225	124	101
115	121	103	82	116	114	244	116	128
149	115	115	120	102	83	231	117	114
126	108	149	117	112	118	187	102	85
126	90	127	109	152	118	230	113	117
125	123	122	90	126	109	269	152	117
60	70	66	48	69	45	134	74	60
9	9	9	9	10	11	19	10	9
56	44	47	33	47	53	116	68	48

生 衛、捌

表 8-1 醫療機構及其他醫事

年底別	總計	醫師	中醫師	牙醫師	藥師	藥劑生
民國100年 2011	134	22	8	17	20	14
民國101年 2012	132	21	8	17	22	12
民國102年 2013	139	22	8	17	24	12
民國103年 2014	142	22	8	17	24	11
民國104年 2015	144	22	8	17	24	12
民國105年 2016	146	22	8	17	29	11
民國106年 2017	148	22	8	18	28	12
民國107年 2018	146	21	7	17	25	12
民國108年 2019	150	21	7	19	27	12
民國109年 2020	162	20	7	20	31	9
民國110年 2021	170	20	6	20	30	9
民國111年 2022	172	20	5	20	29	9
民國112年 2023	163	20	6	21	27	10
民國113年 2024

資料來源：高雄市衛生福利統計處

機構開(執)業醫事人員數

單位：人

醫事檢驗師	醫事檢驗生	醫事放射師	醫事放射士	護理師	護士	助產師
1	-	1	-	29	22	-
1	-	1	-	27	23	-
1	-	1	-	32	22	-
1	-	-	-	37	22	-
1	-	-	-	37	23	-
1	-	-	-	36	22	-
1	-	-	-	38	21	-
1	-	-	-	45	18	-
1	-	-	-	44	16	-
1	-	-	-	51	15	-
1	-	-	-	60	13	-
1	-	-	-	60	15	-
-	-	-	-	60	19	-
...

表 8-1 醫療機構及其他醫事

年底別	助產士	鑲牙生	營養師	物理治療師	物理治療生	職能治療師
民國100年 2011	-	-	-	-	-	-
民國101年 2012	-	-	-	-	-	-
民國102年 2013	-	-	-	-	-	-
民國103年 2014	-	-	-	-	-	-
民國104年 2015	-	-	-	-	-	-
民國105年 2016	-	-	-	-	-	-
民國106年 2017	-	-	-	-	-	-
民國107年 2018	-	-	-	-	-	-
民國108年 2019	-	-	-	-	-	-
民國109年 2020	-	-	-	-	-	-
民國110年 2021	-	-	-	-	-	-
民國111年 2022	-	-	1	-	-	-
民國112年 2023	-	-	2	-	-	-
民國113年 2024

資料來源：高雄市衛生福利統計處

機構開(執)業醫事人員數(續)

單位：人

職能 治療生	臨床 心理師	諮商 心理師	呼吸 治療師	語言 治療師	聽力師	牙體 技術師	牙體 技術生	驗光師	驗光生
-	-	-	-	-	-	-	-	-	-
-	-	-	-	-	-	-	-	-	-
-	-	-	-	-	-	-	-	-	-
-	-	-	-	-	-	-	-	-	-
-	-	-	-	-	-	-	-	-	-
-	-	-	-	-	-	-	-	-	-
-	-	-	-	-	-	-	-	-	-
-	-	-	-	-	-	-	-	-	-
-	-	-	-	-	-	-	-	-	-
-	-	-	-	-	-	-	-	-	3
-	-	-	-	-	-	-	-	1	7
-	-	-	-	-	-	-	1	-	10
-	-	-	-	-	-	-	1	1	10
-	-	-	-	-	-	-	1	1	10
...

表8-2 公私立醫療

年底別	院所家數合計	醫院家數	診所家數	醫療院所病床數	醫院開放病床數		
					一般病床		
					合計	急性病床	
						急性一般病床	精神急性一般病床
民國100年 2011	33	-	33	29	-	-	-
民國101年 2012	31	-	31	28	-	-	-
民國102年 2013	32	-	32	28	-	-	-
民國103年 2014	32	-	32	22	-	-	-
民國104年 2015	33	-	33	21	-	-	-
民國105年 2016	32	-	32	21	-	-	-
民國106年 2017	32	-	32	21	-	-	-
民國107年 2018	31	-	31	23	-	-	-
民國108年 2019	31	-	31	23	-	-	-
民國109年 2020	30	-	30	20	-	-	-
民國110年 2021	29	-	29	20	-	-	-
民國111年 2022	29	-	29	19	-	-	-
民國112年 2023	29	-	29	24	-	-	-
民國113年 2024

資料來源：衛生福利部。

表8-2 公私立醫療

年底別	醫院開放病床數				
	特殊病床				
	嬰兒病床	急診觀察床	安寧病床	慢性呼吸照護病床	亞急性呼吸照護病床
民國100年 2011	-	-	-	-	-
民國101年 2012	-	-	-	-	-
民國102年 2013	-	-	-	-	-
民國103年 2014	-	-	-	-	-
民國104年 2015	-	-	-	-	-
民國105年 2016	-	-	-	-	-
民國106年 2017	-	-	-	-	-
民國107年 2018	-	-	-	-	-
民國108年 2019	-	-	-	-	-
民國109年 2020	-	-	-	-	-
民國110年 2021	-	-	-	-	-
民國111年 2022	-	-	-	-	-
民國112年 2023	-	-	-	-	-
民國113年 2024

資料來源：衛生福利部。

表8-2 公私立醫療

年底別	醫院開放病床數				精神科日間照 護人數(人)
	特殊病床				
	負壓隔離病床	骨髓移植病床	性侵害犯罪加害 人 強制治療病床	其他	
民國100年 2011	-	-	-	-	-
民國101年 2012	-	-	-	-	-
民國102年 2013	-	-	-	-	-
民國103年 2014	-	-	-	-	-
民國104年 2015	-	-	-	-	-
民國105年 2016	-	-	-	-	-
民國106年 2017	-	-	-	-	-
民國107年 2018	-	-	-	-	-
民國108年 2019	-	-	-	-	-
民國109年 2020	-	-	-	-	-
民國110年 2021	-	-	-	-	-
民國111年 2022	-	-	-	-	-
民國112年 2023	-	-	-	-	-
民國113年 2024

資料來源：衛生福利部。

機構數及病床數(續完)

單位：家、床

診所						醫院救護車 (輛)
合計	觀察床	嬰兒床	血液透析床	腹膜透析 床	產科病床	
29	29	-	-	-	-	-
28	28	-	-	-	-	-
28	28	-	-	-	-	-
22	22	-	-	-	-	-
21	21	-	-	-	-	-
21	21	-	-	-	-	-
21	21	-	-	-	-	-
23	23	-	-	-	-	-
23	23	-	-	-	-	-
20	20	-	-	-	-	-
19	19	-	-	-	-	-
19	19	-	-	-	-	-
24	24	-	-	-	-	-
...

表 8-3 藥商

年底別	合計	藥局	西藥販賣業	中藥販賣業
民國100年 2011	68	7	5	8
民國101年 2012	69	7	4	8
民國102年 2013	69	9	4	8
民國103年 2014	72	8	4	8
民國104年 2015	73	8	4	8
民國105年 2016	75	8	4	8
民國106年 2017	78	8	4	8
民國107年 2018	81	8	4	8
民國108年 2019	86	8	4	8
民國109年 2020	92	8	4	8
民國110年 2021	93	8	4	7
民國111年 2022	93	9	4	7
民國112年 2023	102	9	4	7
民國113年 2024	99	9	4	6

資料來源：高雄市政府衛生局

家數

單位：家

醫療器材販賣業	西藥製造業	中藥製造業	醫療器材製造業
45	1	1	1
47	1	1	1
44	1	1	2
49	1	-	2
50	1	-	2
52	1	-	2
55	1	-	2
58	1	-	2
63	1	-	2
68	1	-	3
70	1	-	3
69	1	-	3
79	1	-	2
77	1	-	2

玖、環境保護

表9-1 改善市容查報

年底別	總計	道路、水溝、下水道、橋樑、河川、堤防等公共設施之損壞事項	公園、綠地、行道樹等維護、修剪及扶正事項	廢棄物、廢土、水溝、下水道、公廁等之清理維護事項
民國100年 2011	288	4	19	4
民國101年 2012	294	6	22	9
民國102年 2013	412	7	25	8
民國103年 2014	377	5	17	7
民國104年 2015	247	3	21	6
民國105年 2016	547	135	17	22
民國106年 2017	442	129	25	35
民國107年 2018	541	145	45	45
民國108年 2019	700	139	46	55
民國109年 2020	630	142	39	50
民國110年 2021	638	129	32	51
民國111年 2022	627	98	20	46
民國112年 2023	688	109	9	28
民國113年 2024	612	115	50	16

資料來源：高雄市大社區公所民政課

有關案件執行情形

單位：件

交通號(標誌、標線之修復及移除廢棄交通號誌事項	門牌、街道巷弄名牌之維護事項	路燈、水電、電信、瓦斯設施之損壞修復事項	競選廣告物之改善、移除事項	路霸檢舉通報事項	其他有礙市容觀瞻及妨害公共安全事項
4	-	79	-	9	169
3	-	65	-	7	182
2	-	41	169	10	150
3	-	76	121	6	142
5	-	54	-	5	153
14	-	66	125	22	146
8	-	79	-	13	153
25	-	85	-	-	196
24	-	85	136	12	203
22	-	76	125	10	166
28	-	82	122	15	179
41	-	137	106	4	175
59	-	207	89	6	181
58	-	220	-	8	145

拾、社會福利

表 10-1 推行社區發展

年(底)別	設置社區 生產建設 基金 (個)	實際使用經費(元)		社區活動 中心 (幢) (年底)	社區發展工作項目	
		政府補助款	社區自籌款		辦理社區 幹部訓練 (人次)	辦理社區 觀摩 (人次)
民國100年 2011	3	-	-	7	-	-
民國101年 2012	3	619,395	569,092	7	91	743
民國102年 2013	3	263,200	202,426	6	112	160
民國103年 2014	3	557,390	808,601	6	136	915
民國104年 2015	3	843,874	2,115,484	6	431	496
民國105年 2016	3	1,087,225	1,884,643	6	1,228	710
民國106年 2017	3	1,937,656	2,928,321	5	630	983
民國107年 2018	3	2,444,568	2,394,217	5	1,343	814
民國108年 2019	4	2,818,922	3,823,962	5	24,796	1,488
民國109年 2020	3	4,474,027	2,472,916	5	1,527	856
民國110年 2021	3	4,057,570	2,424,752	5	956	784
民國111年 2022	3	3,308,604	2,479,915	5	521	706
民國112年 2023	3	4,906,258	2,346,518	5	634	836
民國113年 2024	3	7,628,875	3,353,819	5	472	1,032

資料來源：高雄市政府社會局

工作成果

社區發展工作項目						
社區長壽 俱樂部 (處)(年底)	社區媽媽教 室 (班)(年底)	社區守望 相助隊 (隊)(年底)	社區民俗藝文 康樂班隊 (隊)(年底)	社區志願服務 (年底)		
				團隊 (隊)	志工數 (人)	
-	1	1	3	4	486	
-	1	1	2	4	403	
-	1	1	-	9	504	
-	1	1	-	9	483	
1	15	1	5	6	622	
1	13	1	6	6	614	
1	6	1	7	11	527	
1	12	1	8	11	593	
1	12	1	8	11	525	
1	23	1	6	11	550	
9	34	1	3	11	536	
10	11	2	1	11	537	
10	11	2	1	11	519	
10	11	2	1	11	495	

表 10-1 推行社區發展工作成果(續)

年(底)別	Work Items of Community Development				
	辦理社區照顧 關懷據點 (處) (年底)	社區圖書室 (處) (年底)	社區刊物 (期) (年底)	服務成果 Achievements of Services	
				福利服務或活動 (受益人次)	其他服務 (受益人次)
民國100年 2011	4	1	-	700	-
民國101年 2012	4	1	-	720	-
民國102年 2013	4	1	-	610	-
民國103年 2014	4	1	-	215,456	2,000
民國104年 2015	4	1	1	126,242	41,616
民國105年 2016	4	1	2	134,252	63,108
民國106年 2017	5	1	1	193,093	27,151
民國107年 2018	5	1	2	146,570	47,623
民國108年 2019	5	-	2	222,857	27,485
民國109年 2020	5	-	2	135,048	31,054
民國110年 2021	9	-	2	89,718	16,603
民國111年 2022	9	-	2	115,154	31,468
民國112年 2023	9	-	2	192,365	28,604
民國113年 2024	9	-	2	215,545	57,470

資料來源：高雄市政府社會局

表10-2 社區發展協會會員人數

年底 及 社區發展協會別	社區發展 協會數 (個)	社區戶數 (戶)	社區 人口數 (人)	理監事 人數 (人)	社區發展協會 會員數(人)		
					合計	男	女
民國100年 2011	9	11,798	33,129	141	1,048	423	625
民國101年 2012	9	11,971	33,503	141	1,000	464	536
民國102年 2013	9	12,402	34,097	126	943	427	516
民國103年 2014	9	12,658	34,455	128	1,021	423	598
民國104年 2015	11	12,735	34,566	150	1,230	516	714
民國105年 2016	11	12,837	34,618	152	1,253	501	752
民國106年 2017	11	13,032	34,577	152	1,240	466	774
民國107年 2018	11	13,154	34,604	151	1,263	472	791
民國108年 2019	11	13,186	34,410	150	1,195	411	784
民國109年 2020	11	13,285	34,324	149	1,210	430	780
民國110年 2021	11	13,431	34,047	153	1,203	426	777
民國111年 2022	11	13,456	33,652	148	1,227	428	799
民國112年 2023	11	13,455	33,664	148	1,159	400	759
民國113年 2024	11	14,000	33,754	150	1,212	392	820

資料來源：高雄市政府社會局

表10-3社會福利

年底別	中低收入 老人生活津貼	低收入戶 喪葬補助		身心障礙者 生活補助		身心障礙者 托育養護補助	
	申請人次	發放 人次	金額	發放 人次	金額	發放 人次	金額
民國100年 2011	24	-	-	6,679	26,786,140	32	534,686
民國101年 2012	14	-	-	6,721	32,566,020	29	499,239
民國102年 2013	38	-	-	6,858	33,549,820	32	540,800
民國103年 2014	33	-	-	7,253	35,747,080	44	600,800
民國104年 2015	59	-	-	7,448	36,324,020	41	559,800
民國105年 2016	84	-	-	7,464	38,011,682	40	600,344
民國106年 2017	53	-	-	7,878	40,320,275	46	698,492
民國107年 2018	64	-	-	7,699	39,713,127	56	858,766
民國108年 2019	62	-	-	8,354	43,164,609	81	1,174,542
民國109年 2020	50	-	-	8,447	41,536,067	81	1,193,254
民國110年 2021	64	-	-	7,925	41,543,992	66	2,181,371
民國111年 2022	65	-	-	8,015	42,578,326	76	1,045,282
民國112年 2023	108	-	-	6,828	31,527,168	73	1,110,109
民國113年 2024	126	-	-	7,668	35,435,705	62	1,049,680

資料來源：高雄市大社區公所社會課

及救濟概況

單位：人次；元

身心障礙者 生活輔助器具補助		急難救助		其他		
發放人次	金額	發放人次	金額	現金	實物	衣服
98	713,632	66	272,000	-	-	-
117	887,899	89	397,000	-	-	-
120	1,111,575	42	182,000	-	-	-
119	1,153,050	63	265,000	-	-	-
155	1,589,180	65	312,000	-	-	-
207	1,805,923	54	276,000	-	-	-
222	1,829,928	76	362,000	-	-	-
115	1,200,950	64	308,000	-	-	-
146	1,548,400	63	409,000	-	-	-
152	1,391,195	82	474,000	-	-	-
189	1,391,384	81	535,000	-	-	-
210	1,592,608	103	598,000	-	-	-
107	1,378,626	133	778,000	-	-	-
81	903,750	116	564,000	-	-	-

表10-4 遭受災害收容所

年別	災害次數 (次)	收容所		受災人數(人)	
		所數 (所)	臨時收容災 民數(人)	合計	死亡
民國100年 2011	-	-	-	-	-
民國101年 2012	-	-	-	-	-
民國102年 2013	-	-	-	1	1
民國103年 2014	-	-	-	-	-
民國104年 2015	-	-	-	-	-
民國105年 2016	1	1	2	-	-
民國106年 2017	-	-	-	-	-
民國107年 2018	-	-	-	-	-
民國108年 2019	-	-	-	-	-
民國109年 2020	-	-	-	-	-
民國110年 2021	-	-	-	-	-
民國111年 2022	-	-	-	-	-
民國112年 2023	-	-	-	-	-
民國113年 2024	2	-	-	1	1

資料來源：高雄市政府社會局。

收容及救助情形

受災人數(人)			安遷救助		財物受損影響 生計者(戶)	救助金額 (新臺幣千元)
失蹤	重傷	其他	戶數 (戶)	人數 (人)		
-	-	-	-	-	-	-
-	-	-	-	-	-	-
-	-	-	1	1	-	220
-	-	-	-	-	-	-
-	-	-	-	-	-	-
-	-	-	-	-	-	-
-	-	-	-	-	-	-
-	-	-	-	-	-	-
-	-	-	-	-	-	-
-	-	-	-	-	-	-
-	-	-	-	-	-	-
-	-	-	-	-	-	-
-	-	-	-	-	-	-
-	-	-	1	1	-	220

表10-5 遭受

年底別	災害種類	災害發生日期	受災人數（人）				
			臨時收容 災民數	死亡 (含無名屍)	失蹤	重傷	其他
民國100年 2011	-	-	-	-	-	-	-
民國101年 2012	-	-	-	-	-	-	-
民國102年 2013	火災	102.02.22	-	1	-	-	1
民國103年 2014	火災	103.02.11	-	-	-	-	5
	風災	103.08.14	-	-	-	-	4
民國104年 2015	-	-	-	-	-	-	-
民國105年 2016	風災	105.09.15	2	-	-	-	-
民國106年 2017	-	-	-	-	-	-	-
民國107年 2018	雨災	107.08.23	-	-	-	-	-
民國108年 2019	-	-	-	-	-	-	-
民國109年 2020	-	-	-	-	-	-	-
民國110年 2021	-	-	-	-	-	-	-
民國111年 2022	-	-	-	-	-	-	-
民國112年 2023	火災	112.02.09	-	-	-	-	-
民國113年 2024	火災	113.08.06	-	-	-	-	-
	水災	113.07-113.11	-	1	-	-	-

資料來源：高雄市大社區公所社會課

災害救助情形

住屋毀損安遷救助		財務受損影響生計者		救助金額（元）		
戶	人	戶	合計	現金	實物	
-	-	-	-	-	-	-
-	-	-	-	-	-	-
1	1	-	220,000	220,000	-	-
1	5	-	100,000	100,000	-	-
1	4	-	80,000	80,000	-	-
-	-	-	-	-	-	-
-	-	-	-	-	-	-
-	-	-	-	-	-	-
-	-	-	200,000	200,000	-	-
-	-	-	-	-	-	-
-	-	-	-	-	-	-
-	-	-	-	-	-	-
1	3	-	60,000	60,000	-	-
1	1	-	20,000	20,000	-	-
-	-	3,482	25,290,000	25,290,000	-	-

表10-6 辦理急難

年底別	總計		死亡無力殮葬者		遭受意外傷害 或罹患重病 致生活陷於困境者	
	救助 人次	金額	救助 人次	金額	救助 人次	金額
民國100年 2011	66	272,000	3	18,000	33	146,000
民國101年 2012	89	397,000	19	126,000	41	166,000
民國102年 2013	42	182,000	10	69,000	29	106,000
民國103年 2014	63	265,000	14	92,000	47	169,000
民國104年 2015	65	312,000	15	117,000	48	190,000
民國105年 2016	54	276,000	17	124,000	36	148,000
民國106年 2017	76	362,000	19	135,000	54	221,000
民國107年 2018	64	308,000	17	122,000	42	176,000
民國108年 2019	63	409,000	19	183,000	43	224,000
民國109年 2020	82	474,000	14	172,000	67	298,000
民國110年 2021	81	535,000	14	167,000	67	368,000
民國111年 2022	104	613,000	16	174,000	86	432,000
民國112年 2023	133	778,000	19	238,000	110	528,000
民國113年 2024	116	564,000	13	113,000	96	431,000

資料來源：高雄市大社區公所社會課

救助概況

單位：人次；元

負家庭主要生計 責任且無法工作 致生活陷於困境者		財產或存款 未能及時運用 致生活陷於困境者		其他遭遇 重大變故者		川資突然發生 困難者		無遺屬與 遺產埋葬者	
救助 人次	金額	救助 人次	金額	救助 人次	金額	救助 人次	金額	救助 人次	金額
20	71,000	1	2,000	9	35,000	-	-	-	-
19	66,000	-	-	10	39,000	-	-	-	-
3	7,000	-	-	-	-	-	-	-	-
2	4,000	-	-	-	-	-	-	-	-
2	5,000	-	-	-	-	-	-	-	-
-	-	-	-	1	4,000	-	-	-	-
-	-	-	-	3	6,000	-	-	-	-
4	8,000	-	-	1	2,000	-	-	-	-
-	-	-	-	1	2,000	-	-	-	-
1	4,000	-	-	-	-	-	-	-	-
-	-	-	-	-	-	-	-	-	-
1	3,000	1	4,000	-	-	-	-	-	-
4	12,000	-	-	-	-	-	-	-	-
7	20,000	-	-	-	-	-	-	-	-

表10-7 身心障礙

年底別	新舊制總計			領有舊制身心障礙手冊				
				總計	男	女	視覺障礙者	
	總計	男	女				男	女
民國100年 2011	1,367	785	582	1,367	785	582	29	24
民國101年 2012	1,481	841	640	1,481	841	640	33	25
民國102年 2013	1,628	920	708	1,279	718	561	26	19
民國103年 2014	1,684	961	723	1,182	664	518	26	15
民國104年 2015	1,769	1,016	753	1,007	564	443	25	15
民國105年 2016	1,858	1,065	793	676	364	312	17	15
民國106年 2017	1,792	1,008	784	362	173	189	9	10
民國107年 2018	1,812	1,006	806	119	64	55	6	-
民國108年 2019	1,889	1,048	841	4	4	-	-	-
民國109年 2020	1,938	1,069	869	-	-	-	-	-
民國110年 2021	1,974	1,093	881	-	-	-	-	-
民國111年 2022	1,952	1,078	874	-	-	-	-	-
民國112年 2023	1,978	1,101	877	-	-	-	-	-
民國113年 2024	2,028	1,135	893	-	-	-	-	-

資料來源：高雄市政府社會局

人口一覽

單位：人

領有舊制身心障礙手冊

聽覺機能障礙者		平衡機能障礙者		聲音或語言機能障礙者		肢體障礙者		智能障礙者		重要器官失去功能者		顏面損毀者	
男	女	男	女	男	女	男	女	男	女	男	女	男	女
65	49	4	3	20	7	310	229	60	47	108	81	6	-
68	55	4	3	21	7	331	249	66	54	114	94	6	-
57	50	3	3	19	7	301	230	59	52	91	84	7	-
45	40	2	3	18	5	283	221	61	49	84	75	7	-
38	33	2	3	15	5	261	206	33	30	70	62	7	-
34	27	2	2	12	1	186	163	8	7	52	47	2	-
20	20	1	1	6	-	86	101	1	3	26	24	-	-
5	6	-	-	1	-	35	28	1	1	8	7	-	-
1	-	-	-	-	-	3	-	-	-	-	-	-	-
-	-	-	-	-	-	-	-	-	-	-	-	-	-
-	-	-	-	-	-	-	-	-	-	-	-	-	-
-	-	-	-	-	-	-	-	-	-	-	-	-	-
-	-	-	-	-	-	-	-	-	-	-	-	-	-
-	-	-	-	-	-	-	-	-	-	-	-	-	-

表10-7 身心障礙

年底別	領有舊制身心障礙手冊									
	植物人		失智症者		自閉症者		慢性精神病患者		多重障礙者	
	男	女	男	女	男	女	男	女	男	女
民國100年 2011	5	2	15	22	11	-	60	71	76	40
民國101年 2012	7	2	18	26	11	-	69	76	77	42
民國102年 2013	5	2	12	19	6	-	60	58	59	32
民國103年 2014	5	2	7	14	5	-	59	56	52	34
民國104年 2015	5	2	7	9	3	-	54	53	42	24
民國105年 2016	3	2	5	8	1	-	19	26	22	13
民國106年 2017	1	2	4	6	-	-	10	13	9	8
民國107年 2018	-	1	1	2	-	-	4	6	3	4
民國108年 2019	-	-	-	-	-	-	-	-	-	-
民國109年 2020	-	-	-	-	-	-	-	-	-	-
民國110年 2021	-	-	-	-	-	-	-	-	-	-
民國111年 2022	-	-	-	-	-	-	-	-	-	-
民國112年 2023	-	-	-	-	-	-	-	-	-	-
民國113年 2024	-	-	-	-	-	-	-	-	-	-

資料來源：高雄市政府社會局

人口一覽(續1)

單位：人

領有舊制身心障礙手冊						領有新制身心障礙證明				
頑性(難治型) 癲癇症者		因罕見疾病 而致身心功 能障礙者		其他		總計	男	女	神經系統構造及 精神心智功能	
男	女	男	女	男	女				男	女
4	4	2	1	10	2	-	-	-	-	-
4	4	2	1	10	2	-	-	-	-	-
2	2	3	1	8	2	349	202	147	58	66
1	1	2	1	7	2	502	297	205	82	86
1	-	-	-	1	1	762	452	310	137	136
-	-	-	-	1	1	1,182	701	481	215	201
-	-	-	-	-	1	1,430	835	595	239	215
-	-	-	-	-	-	1,693	942	751	249	240
-	-	-	-	-	-	1,885	1,044	841	271	257
-	-	-	-	-	-	1,938	1,069	869	274	275
-	-	-	-	-	-	1,974	1,093	881	285	287
-	-	-	-	-	-	1,952	1,078	874	290	283
-	-	-	-	-	-	1,978	1,101	877	296	303
-	-	-	-	-	-	2,028	1,135	893	297	314

表10-7 身心障礙

年底別	領有新制身心障礙證明							
	眼、耳及相關構造與感官功能及疼痛		涉及聲音與語言構造及其功能		循環、造血、免疫與呼吸系統構造及其功能		消化、新陳代謝與內分泌系統相關構造及其功能	
	男	女	男	女	男	女	男	女
民國100年 2011	-	-	-	-	-	-	-	-
民國101年 2012	-	-	-	-	-	-	-	-
民國102年 2013	24	14	-	3	23	5	7	-
民國103年 2014	40	29	4	4	27	8	5	-
民國104年 2015	53	32	11	4	33	13	9	1
民國105年 2016	65	44	14	8	45	16	11	2
民國106年 2017	86	57	19	7	45	26	12	4
民國107年 2018	105	90	24	7	47	31	11	3
民國108年 2019	122	104	24	5	57	34	17	4
民國109年 2020	121	109	26	4	57	36	18	3
民國110年 2021	124	113	26	4	62	40	17	4
民國111年 2022	121	113	21	4	56	45	20	4
民國112年 2023	131	117	21	4	52	43	19	3
民國113年 2024	139	120	21	4	63	49	16	3

資料來源：高雄市政府社會局

人口一覽(續完)

單位：人

領有新制身心障礙證明										身心障礙 人數占總 人口比率 (%)	
泌尿與生殖 系統相關構 造及其功能		神經、肌肉、骨 骼之移動相關構 造及其功能		皮膚與相關構 造及其功能		跨兩類別以 上者		舊制轉換新制 暫無法歸類者			
男	女	男	女	男	女	男	女	男	女		
-	-	-	-	-	-	-	-	-	-	-	4.11
-	-	-	-	-	-	-	-	-	-	-	4.39
11	13	50	29	1	-	28	17	-	-	4.77	
22	17	73	45	1	-	43	16	-	-	4.89	
32	24	105	65	1	-	64	33	7	2	5.12	
55	38	184	115	7	-	98	55	7	2	5.37	
57	62	256	169	8	-	105	53	8	2	5.18	
70	72	306	248	6	-	117	57	7	3	5.24	
75	89	345	277	6	-	120	68	7	3	5.49	
84	90	353	283	6	1	123	66	7	2	5.65	
88	90	347	267	6	1	118	72	20	3	5.80	
88	81	347	261	6	-	117	80	12	3	5.80	
94	72	358	247	6	-	112	85	12	3	5.86	
102	68	363	252	6	-	119	80	9	3	6.01	

表10-8 低收入戶

年底別	總計		第一類	
	戶數	人數	戶數	人數
民國100年 2011	204	499	3	5
民國101年 2012	275	705	15	17
民國102年 2013	323	825	21	22
民國103年 2014	302	746	18	19
民國104年 2015	283	704	2	2
民國105年 2016	266	640	-	-
民國106年 2017	266	626	1	1
民國107年 2018	253	585	-	-
民國108年 2019	245	542	-	-
民國109年 2020	213	444	-	-
民國110年 2021	204	414	-	-
民國111年 2022	211	400	-	-
民國112年 2023	209	401	-	-
民國113年 2024	199	383	-	-

資料來源：高雄市政府社會局

人口數

單位：戶、人

第二類		第三類		第四類	
戶數	人數	戶數	人數	戶數	人數
45	91	101	251	55	152
93	229	18	45	149	414
128	289	29	83	145	431
127	288	17	42	140	397
123	248	21	64	137	390
113	202	20	65	133	373
107	171	16	46	142	408
103	148	26	62	124	375
97	138	22	52	126	352
95	140	21	51	97	253
91	134	13	26	100	254
92	130	19	34	100	236
107	162	14	32	88	207
113	163	16	40	70	180

表10-9 區公所全民健保第一、五、六類保險對象統計

單位：人

年底別	第一類保險對象	第五類保險對象	第六類保險對象
	當年底在保人數	當年底在保人數	當年底在保人數
民國100年 2011	59	540	5,129
民國101年 2012	53	569	5,218
民國102年 2013	54	529	5,541
民國103年 2014	61	549	5,319
民國104年 2015	55	584	5,416
民國105年 2016	56	599	5,371
民國106年 2017	50	580	5,562
民國107年 2018	52	585	5,597
民國108年 2019	51	516	5,832
民國109年 2020	50	422	5,766
民國110年 2021	46	388	5,600
民國111年 2022	52	367	5,434
民國112年 2023	49	368	5,528
民國113年 2024	53	377	5,731

資料來源：高雄市大社區公所民政課

拾壹、其 它

表 11-1 辦理調解

年別	年底 調解委員數 (人)	結案件數總計		
		合計	成立	不成立
民國100年 2011	9	241	121	120
民國101年 2012	9	233	117	116
民國102年 2013	9	281	125	156
民國103年 2014	9	298	163	135
民國104年 2015	9	229	144	85
民國105年 2016	9	244	151	93
民國106年 2017	9	333	172	161
民國107年 2018	9	365	188	177
民國108年 2019	9	394	201	193
民國109年 2020	9	312	167	145
民國110年 2021	9	306	169	137
民國111年 2022	9	217	154	63
民國112年 2023	9	273	205	68
民國113年 2024	9	241	169	72

資料來源：高雄市大社區公所民政課

業務概況

單位：件

民事結案件數					
合計		債權、債務		營建工程	
成立	不成立	成立	不成立	成立	不成立
21	50	3	15	-	5
20	44	3	13	1	3
18	47	5	11	-	3
39	60	12	13	2	2
18	24	7	5	3	6
32	29	3	7	-	3
38	52	1	6	1	7
45	77	1	12	-	4
52	60	4	5	-	2
36	40	33	34	-	-
32	60	29	46	-	6
36	18	33	15	1	1
42	21	39	14	-	3
31	12	24	6	-	1

表 11-1 辦理調

年別	民事結案件數					
	物權(房地產)		親屬(婚姻)		繼承	
	成立	不成立	成立	不成立	成立	不成立
民國100年 2011	10	18	-	-	-	-
民國101年 2012	8	17	-	-	-	-
民國102年 2013	12	28	1	4	-	-
民國103年 2014	16	42	1	2	-	-
民國104年 2015	1	3	1	2	-	-
民國105年 2016	1	6	-	4	-	2
民國106年 2017	-	1	-	-	-	-
民國107年 2018	2	12	-	1	-	2
民國108年 2019	41	39	-	-	-	-
民國109年 2020	3	6	-	-	-	-
民國110年 2021	2	3	-	-	-	-
民國111年 2022	-	1	-	-	-	-
民國112年 2023	3	2	-	-	-	-
民國113年 2024	7	3	-	-	-	-

資料來源：高雄市大社區公所民政課

解業務概況(續1)

單位：件

民事結案件數				刑事結案件數			
商事(公害)		其他		合計		傷害	
成立	不成立	成立	不成立	成立	不成立	成立	不成立
-	4	8	8	100	70	91	62
3	2	5	9	97	72	88	57
-	1	-	-	107	109	102	105
1	1	7	-	124	75	123	72
3	6	3	2	126	61	118	57
-	2	28	5	119	64	116	53
4	9	32	29	134	109	129	92
1	1	41	45	143	100	141	97
-	3	7	11	149	133	148	131
-	-	-	-	131	105	129	99
1	5	-	-	137	77	132	62
2	1	-	-	118	45	111	41
-	2	-	-	163	47	160	45
-	2	-	-	138	60	129	52

表 11-1 辦理

年別	刑事結案件數				
	毀棄損壞		詐欺侵佔及竊盜		妨害婚姻及家庭
	成立	不成立	成立	不成立	成立
民國100年 2011	-	3	-	1	-
民國101年 2012	3	5	-	-	-
民國102年 2013	4	3	-	1	-
民國103年 2014	1	2	-	1	-
民國104年 2015	1	1	-	-	-
民國105年 2016	3	5	-	1	-
民國106年 2017	2	6	-	-	-
民國107年 2018	-	2	-	1	-
民國108年 2019	-	-	-	-	-
民國109年 2020	-	-	-	-	-
民國110年 2021	-	9	1	4	-
民國111年 2022	2	2	1	2	-
民國112年 2023	2	1	1	1	-
民國113年 2024	3	5	4	3	-

資料來源：高雄市大社區公所民政課

調解業務概況(續完)

單位：件

刑事結案件數

妨害婚姻 及家庭	妨害風化		妨害自由名譽 信用及秘密		其他	
	成立	不成立	成立	不成立	成立	不成立
-	-	-	3	2	6	4
-	-	-	1	3	5	7
-	-	-	1	-	-	-
-	-	-	-	-	-	-
-	-	-	2	1	5	2
-	-	-	-	3	-	2
-	-	-	2	8	1	3
-	-	-	2	-	-	-
-	-	-	-	1	1	1
-	-	-	-	2	2	4
-	-	-	2	2	1	-
-	-	-	3	-	1	-
-	-	-	-	-	-	-
-	2	-	-	-	-	-

表 11-2 調解委員

年底別	委員 總人數	性別		年齡				教育程度			
		男	女	未滿 40歲	40-50歲 未滿	50-60歲 未滿	60歲 以上	大專 以上	高中 (職)	國中	國小
民國100年 2011	9	6	3	-	1	4	4	5	3	1	-
民國101年 2012	9	6	3	-	1	4	4	5	3	1	-
民國102年 2013	9	6	3	-	1	4	4	5	3	1	-
民國103年 2014	9	6	3	-	1	4	4	5	3	1	-
民國104年 2015	9	6	3	-	1	4	4	5	3	1	-
民國105年 2016	9	6	3	-	1	4	4	5	3	1	-
民國106年 2017	9	6	3	-	-	5	4	5	3	1	-
民國107年 2018	9	6	3	-	-	4	5	2	1	-	4
民國108年 2019	9	6	3	-	-	4	5	-	7	1	1
民國109年 2020	9	6	3	-	-	4	5	-	7	1	1
民國110年 2021	9	6	3	-	-	4	5	-	7	1	1
民國111年 2022	9	6	3	-	-	4	5	-	7	1	1
民國112年 2023	9	5	4	-	-	1	8	3	5	1	-
民國113年 2024	9	5	4	-	-	1	8	3	5	1	-

資料來源：高雄市大社區公所民政課

會組織概況

單位：人

行業				服務公職		委員年資			
農、林、 漁、牧業	製造業、水 電、燃氣業 及營造業	商業	服務業 及其他	曾任公職	未曾任 公職	未滿4年	4-未滿8年	8-未滿 16年	16年以 上
3	1	1	4	2	7	1	2	5	1
3	1	1	4	2	7	1	2	5	1
3	1	1	4	2	7	1	2	5	1
3	1	1	4	2	7	1	2	5	1
3	1	1	4	2	7	1	2	5	1
3	1	1	4	2	7	1	2	5	1
3	1	1	4	2	7	1	2	4	2
2	-	3	-	3	3	1	-	6	2
2	-	1	6	3	6	7	-	1	1
2	-	1	6	3	6	7	-	1	1
2	-	1	6	3	6	7	-	-	2
2	-	1	6	3	6	7	-	-	2
3	-	3	3	1	8	-	1	5	3
3	-	3	3	1	8	-	1	5	3

表 11-3 神壇、寺廟

年底及里別	道教	佛教	理教	軒轅教	天帝教	一貫道	天德聖教
民國100年 2011	18	9	-	-	-	2	-
民國101年 2012	18	9	-	-	-	2	-
民國102年 2013	18	9	-	-	-	2	-
民國103年 2014	18	9	-	-	-	2	-
民國104年 2015	18	9	-	-	-	2	-
民國105年 2016	18	10	-	-	-	2	-
民國106年 2017	19	10	-	-	-	2	-
民國107年 2018	19	10	-	-	-	2	-
民國108年 2019	20	10	-	-	-	2	-
民國109年 2020	20	10	-	-	-	2	-
民國110年 2021	20	9	-	-	-	2	-
民國111年 2022	20	9	-	-	-	2	-
民國112年 2023	20	9	-	-	-	2	-
民國113年 2024	20	10	-	-	-	3	-
大社區	2	3	-	-	-	-	-
三奶里	1	-	-	-	-	-	-
大社里	2	-	-	-	-	-	-
中里里	4	3	-	-	-	-	-
保安里	1	-	-	-	-	-	-
保社里	2	-	-	-	-	-	-
神農里	3	1	-	-	-	2	-
嘉誠里	2	2	-	-	-	1	-
翠屏里	1	1	-	-	-	-	-
觀音里	2	-	-	-	-	-	-

資料來源：高雄市大社區公所民政課

表 11-4 聚會所、

年底及里別	聚會所、財團法人教會名稱	教別	負責人姓名
民國100年 2011	-	-	-
民國101年 2012	-	-	-
民國102年 2013	-	-	-
民國103年 2014	-	-	-
民國104年 2015	-	-	-
民國105年 2016	-	-	-
民國106年 2017	-	-	-
民國107年 2018	-	-	-
民國108年 2019	-	-	-
民國109年 2020	-	-	-
民國110年 2021	3	-	-
民國111年 2022	3	-	-
民國112年 2023	3	-	-
民國113年 2024	3	-	-
大社區	-	-	-
三奶里	財團法人高雄市大社區碧雲宮	道教	許太平
大社里	-	-	-
中里里	-	-	-
保安里	財團法人高雄市大社區保元宮	道教	陳丁財
保社里	-	-	-
神農里	財團法高雄市大社區青雲宮	道教	陳福財
嘉誠里	-	-	-
翠屏里	-	-	-
觀音里	-	-	-

資料來源：高雄市大社區公所民政課

表 11-5 宗教團體興辦公益慈

年底及宗教別	醫療機構		文教機構					
	醫院數	診所數	大學數	專科 學校數	中學數	職校數	小學數	幼兒園 數
民國100年 2011	-	-	-	-	-	-	-	-
民國101年 2012	-	-	-	-	-	-	-	-
民國102年 2013	-	-	-	-	-	-	-	-
民國103年 2014	-	-	-	-	-	-	-	-
民國104年 2015	-	-	-	-	-	-	-	-
民國105年 2016	-	-	-	-	-	-	-	-
民國106年 2017	-	-	-	-	-	-	-	-
民國107年 2018	-	-	-	-	-	-	-	-
民國108年 2019	-	-	-	-	-	-	-	-
民國109年 2020	-	-	-	-	-	-	-	-
民國110年 2021	-	-	-	-	-	-	-	-
民國111年 2022	-	-	-	-	-	-	-	-
民國112年 2023	-	-	-	-	-	-	-	-
民國113年 2024	-	-	-	-	-	-	-	-
道教	-	-	-	-	-	-	-	-
佛教	-	-	-	-	-	-	-	-
理教	-	-	-	-	-	-	-	-
軒轅教	-	-	-	-	-	-	-	-
天帝教	-	-	-	-	-	-	-	-
一貫道	-	-	-	-	-	-	-	-
天德聖教	-	-	-	-	-	-	-	-
儒教	-	-	-	-	-	-	-	-
亥子道	-	-	-	-	-	-	-	-
彌勒大道	-	-	-	-	-	-	-	-
中華聖教	-	-	-	-	-	-	-	-
宇宙彌勒皇教	-	-	-	-	-	-	-	-
先天救教	-	-	-	-	-	-	-	-
黃中	-	-	-	-	-	-	-	-
玄門真宗	-	-	-	-	-	-	-	-
天道	-	-	-	-	-	-	-	-
其他	-	-	-	-	-	-	-	-

資料來源：高雄市大社區公所民政課

表 11-6 服兵役役男列級家屬

年底別	總計		生育補助金		喪葬補助金	
	件數(件)	金額(元)	件數(件)	金額(元)	件數(件)	金額(元)
民國100年 2011	29	30,495	1	1,000	-	-
民國101年 2012	16	29,869	-	-	-	-
民國102年 2013	14	18,045	-	-	-	-
民國103年 2014	8	11,986	-	-	-	-
民國104年 2015	5	8,290	-	-	-	-
民國105年 2016	5	6,060	-	-	-	-
民國106年 2017	9	11,544	-	-	-	-
民國107年 2018	8	6,580	-	-	-	-
民國108年 2019	-	-	-	-	-	-
民國109年 2020	-	-	-	-	-	-
民國110年 2021	-	-	-	-	-	-
民國111年 2022	-	-	-	-	-	-
民國112年 2023	-	-	-	-	-	-
民國113年 2024	1	400	-	-	-	-

資料來源：高雄市政府兵役處

各項慰、補助費發放統計

急難慰助金		健保補助費		醫療補助費	
件數(件)	金額(元)	件數(件)	金額(元)	件數(件)	金額(元)
-	-	7	13,628	21	15,867
-	-	6	10,709	10	19,160
-	-	3	6,645	11	11,400
-	-	4	10,486	4	1,500
-	-	2	7,490	3	800
-	-	-	-	5	6,060
-	-	1	1,284	8	10,260
-	-	-	-	8	6,580
-	-	-	-	-	-
-	-	-	-	-	-
-	-	-	-	-	-
-	-	-	-	-	-
-	-	-	-	-	-
-	-	-	-	1	400

表 11-7 服兵役役男列級家屬

年別	總計			一次安家費
	戶數 (戶)	人口數 (人)	金額 (元)	戶數 (戶)
民國100年 2011	13	35	355,100	4
民國101年 2012	16	42	265,600	5
民國102年 2013	11	31	326,720	4
民國103年 2014	4	11	150,920	2
民國104年 2015	6	14	163,890	5
民國105年 2016	7	15	115,950	1
民國106年 2017	14	27	282,860	8
民國107年 2018	8	22	223,570	6
民國108年 2019	1	3	36,960	1
民國109年 2020	-	-	-	-
民國110年 2021	1	2	12,320	1
民國111年 2022	-	-	-	-
民國112年 2023	-	-	-	-
民國113年 2024	4	8	132,618	2

資料來源：高雄市政府兵役處

安家生活扶助費發放情形

一次安家費		生活扶助金		
人口數 (人)	金額 (元)	戶數 (戶)	人口數 (人)	金額 (元)
9	55,800	9	26	299,300
14		11	28	265,600
14	150,920	7	17	175,800
5	58,520	2	6	92,400
11	117,690	1	3	46,200
3	46,200	6	12	69,750
17	165,460	6	10	117,400
18	180,270	2	4	43,300
3	36,960	-	-	-
-	-	-	-	-
2	12,320	-	-	-
-	-	-	-	-
-	-	-	-	-
5	68,448	2	3	64,170