

高雄市大樹區公所-易讀版防災宣導成果照片



時間：111 年度

地點：大樹區公所服務台

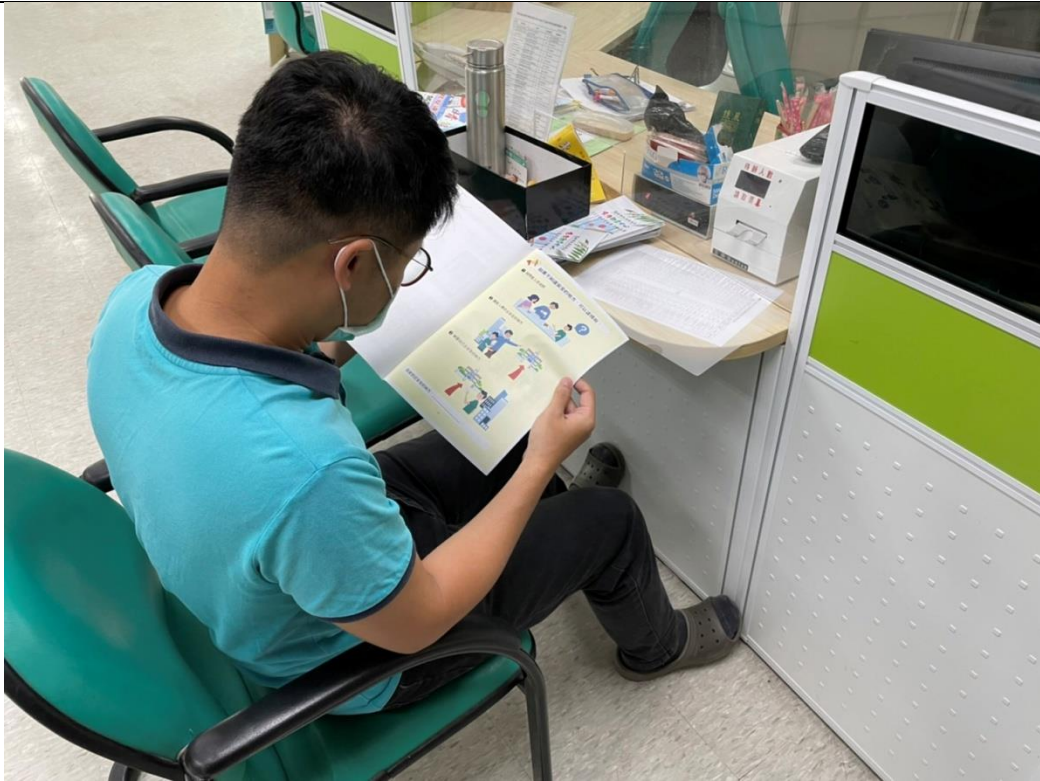
說明：於本所服務台放置易讀版防災宣導資訊供洽公之民眾取閱。



時間：111 年度

地點：大樹區公所服務台

說明：於本所服務台放置易讀版防災宣導資訊供洽公之民眾取閱。



時間：111 年度

地點：大樹區公所服務台

說明：於本所服務台放置易讀版防災宣導資訊供洽公之民眾取閱。

高雄市大樹區公所
Dashu District Office Kaohsiung City

網站導覽 回首頁 意見信箱 雙語詞彙 FB粉絲團 English

搜尋 進階搜尋

熱門搜尋：調解, 里長, 宣導

最新消息 機關簡介 大樹特色 便民服務 主題專區 公開資訊

便民服務

- 防救災專區
- 區政線上e指通
- 線上調解服務
- 里民防災卡
- 書表下載
- 常見問答
- 志工專區

防救災專區

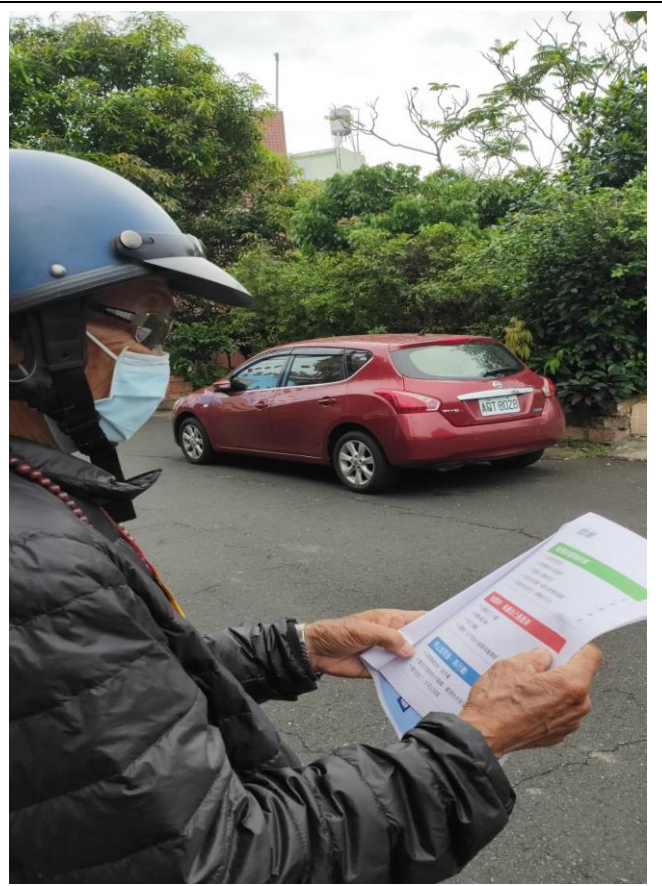
首頁 > 便民服務 > 防救災專區

上版日期	主題
111-05-13	為因應汛期來臨，本所提供沙包300個供民眾索取
111-04-29	防空疏散避難設施
111-04-26	聽覺機能障礙者防災萬年曆電子檔
111-04-26	肢體障礙者防災萬年曆電子版
111-04-26	易讀版防震須知電子檔
111-04-26	防災宣導海報 (越南語版) Áp phích tuyên truyền phòng chống thiên tai
111-04-26	防災宣導海報 (泰語版) โปสเตอร์โฆษณาชวนเชื่อการป้องกันภัยพิบัติ
111-04-26	防災宣導海報 (印尼語版) Poster propaganda pencegahan bencana
111-04-22	高雄市大樹區防災圖資

時間：111 年度

地點：大樹區公所網站防災專區。

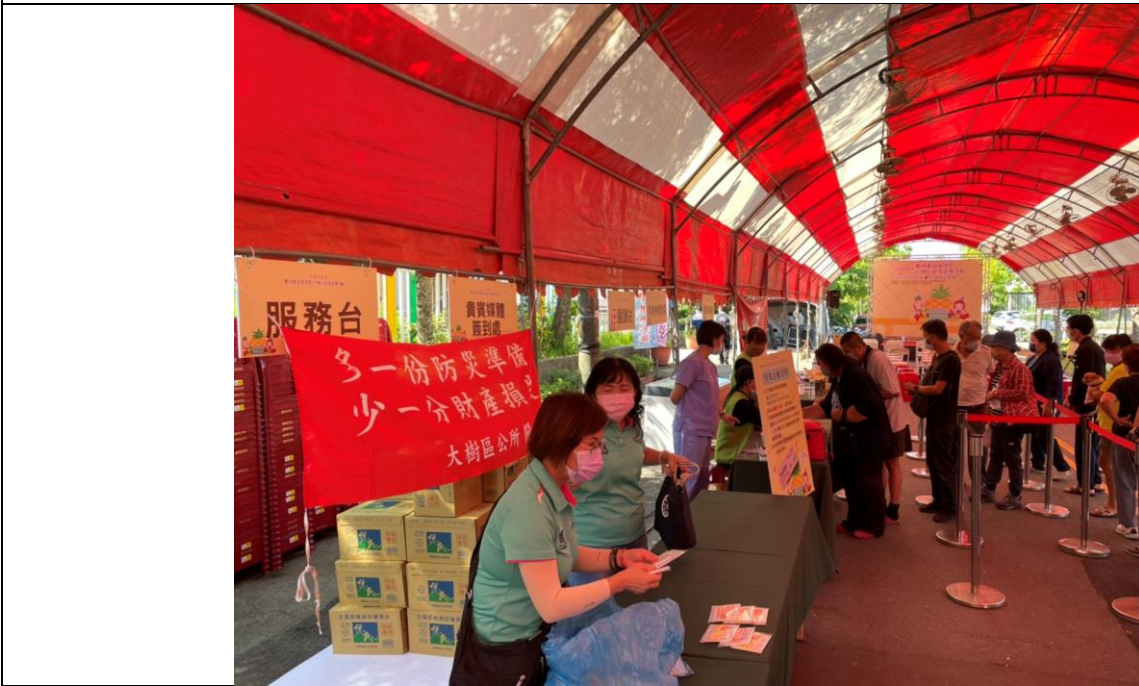
說明：放置聽覺機能障礙、肢體障礙者、及易讀版防震須知等電子檔資料，供民眾參考及下載。



時間：111 年度

地點：大樹區三和里。

說明：向民眾宣導聽覺機能障礙、肢體障礙者、及易讀版防震須知資訊。



時間：111 年 5 月 28-29 日

地點：大樹區姑山里姑山倉庫。

說明：向前來參加高雄鳳荔季民眾宣導聽覺機能障礙、肢體障礙者、及易讀版防震須知資訊。



時間：111 年 5 月 28-29 日

地點：大樹區姑山里姑山倉庫。

說明：向前來參加高雄鳳荔季民眾宣導聽覺機能障礙、肢體障礙者、及易讀版防震須知資訊。