



# 高雄市政府市政統計通報

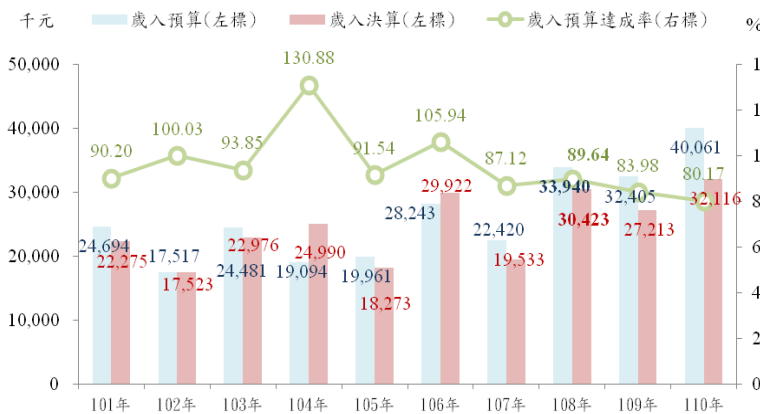
## 110 年高雄市大樹區公所預決算概況

一、110 年本所歲入預算計 4,006 萬 1 千元，歲入決算計 3,211 萬 6 千元，較 109 年分別增加 23.63%及 18.02%。110 年歲入預算達成率為 80.17%，而短收 794 萬 5 千元主係以捐獻及贈與收入短收所致

110 年本所歲入預算計 4,006 萬 1 千元，歲入決算計 3,211 萬 6 千元，較 109 年分別增加 765 萬 6 千元(+23.63%)及 490 萬 3 千元(+18.02%)，較 101 年分別增加 1,536 萬 7 千元(+62.23%)及 984 萬 1 千元(+44.18%)。110 年歲入預算達成率為 80.17%，決算較預算短收 794 萬 5 千元，主要係捐獻及贈與收入短收所致。(詳圖 1、表 1)

圖 1 101~110 年高雄市大樹區公所歲入預決算概況

表 1 110 年高雄市大樹區公所歲入預決算概況—按來源別分



項目別	歲入預算	歲入決算	預決算差額
總計	40,061	32,116	-7,945
捐獻及贈與收入	39,553	31,022	-8,531
補助收入	-	-	-
規費收入	286	186	-100
財產收入	2	149	147
罰款及賠償收入	-	2	2
其他收入	220	757	537

資料來源：高雄市大樹區公所。  
備註：歲入預算達成率=決算數÷預算數×100。

資料來源：高雄市大樹區公所。  
備註：預決算差額=決算數-預算數。

二、110 年本所歲出預算計 1 億 4,751 萬 6 千元，歲出決算計 1 億 3,489 萬元 2 千元，較 109 年分別增加 7.29%及 5.45%。110 年歲出預算達成率為 91.44%，執行成效良好

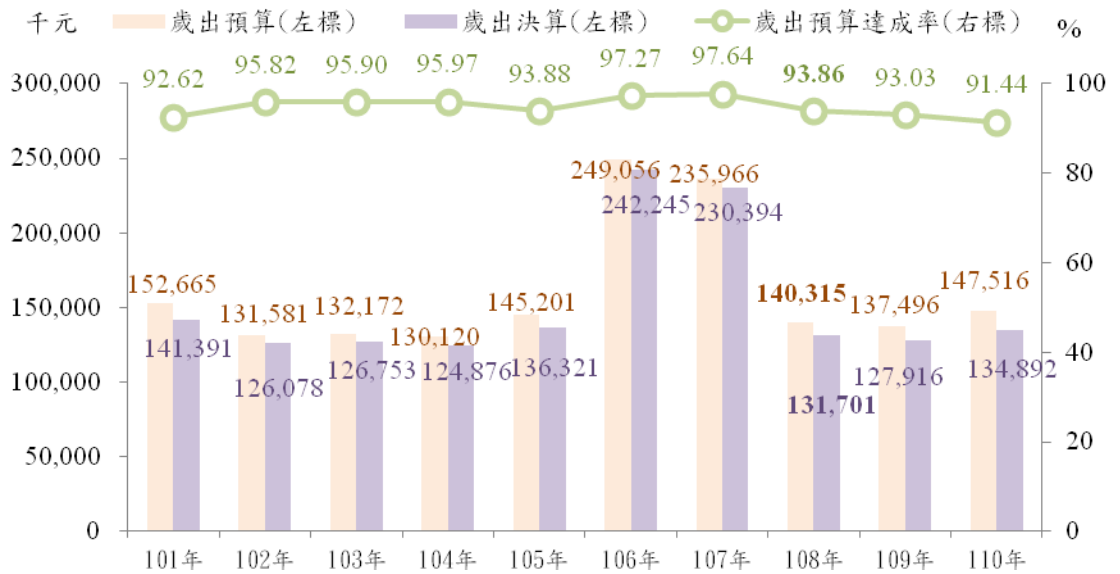
110 年本所歲出預算計 1 億 4,751 萬 6 千元，歲出決算計 1 億 3,489 萬 2 千元，較 109 年分別增加 1,002 萬元(+7.29%)及 697 萬 6 千元(+5.45%)，較 101 年分別減少 514 萬 9 千元(-3.37%)及 649 萬 9 千元(-4.60%)。110 年歲出預算達成率為 91.44%，自 102 年以來達成率皆達 93%以上，今年因嚴重特殊傳染性肺炎 (COVID-19)關係有些計劃停辦，影響其執行成效。(詳圖 2)



# 高雄市政府市政統計通報

## 110年高雄市大樹區公所預決算概況

### 圖 2 101~110年高雄市大樹區公所歲出預決算概況

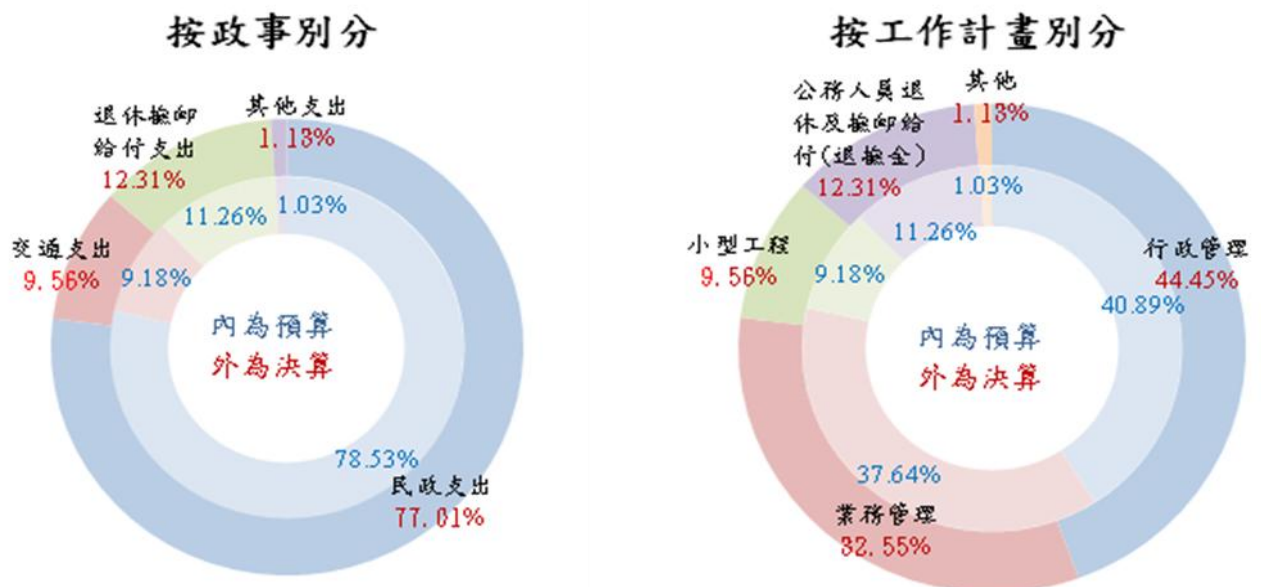


資料來源：高雄市大樹區公所。

備註：歲出預算達成率=決算數÷預算數×100。

110年本所歲出預決算，按政事別分，均以民政支出占比最多，退休撫卹給付支出占比次之，交通支出占比再次之；按工作計畫別分，則均以行政管理占比最多，業務管理占比次之，公務人員退休及撫卹給付(退撫金)占比再次之。(詳圖3)

### 圖 3 110年高雄市大樹區公所歲出預決算概況



資料來源：高雄市大樹區公所。

備註：1.按政事別之其他支出係指依「歲出政事別科目歸類原則與範圍」凡無法歸入已定義各項政事別科目之支出均屬之。

2.按工作計畫別分之其他包括災害準備金及公務人員待遇福利等支出。