

# 高雄市大樹區

## 106 年區政統計年報



高雄市大樹區公所

Dashu District Office, Kaohsiung City

高雄市大樹區公所編印

中華民國 107 年 8 月

# 序 言

大樹區位於高雄市區東南方，東邊有高屏溪和屏東縣相望；西邊和大社區、仁武區、鳥松區相鄰；南邊緊接大寮區；北邊與旗山區的嶺口相接。全區地形南北狹長約 20 公里，東西僅寬約 2.3 公里，面積約有 67 平方公里，現在人口有 42,757 人。本區水質良好，素有水的故鄉之美名，而農產金鑽鳳梨、玉荷包荔枝更是享譽國際；在 2017 年榮獲全國城鎮品牌銅牌獎殊榮。

區公所是市政的第一線，在政府政策推動和民眾反應都有最直接關聯性。為多方瞭解區政業務發展與變化，藉著對一定資料的測定與收集，並將其整理、歸納和分析，統計其作為一般實施計畫或決策所需要的重要資訊，並秉持客觀而具體的數據資料，積極編製「區務統計年報」。

本所統計年報各項數據資料係由公所各單位和該區相關機關編送各項報表，暨高雄市政府、中央各部會公布之調查結果報告資料，並經整理與歸納成冊。其內容包括一般概況、人口、行政組織、工、商業和區建設、教育文化、社會福利、衛生、兵役和宗教等部份，以統計報表為主，輔以文字說明彙編成冊，以提供本所或相關各界在未來對於本區相關發展政策決定、效能，達到施政績效的準確度和計畫擬定、績效考核之重要參據。

區長 楊 孝 治 謹識

中華民國107年8月

# 凡 例

- 一、本年報編印之目的，為提供本區基本概況資料及重要施政成果，以供各機關參考應用。
- 二、本年報所列資料係取自本所各課室暨市政府各局處編報之公務統計報表及中央各部會公布之調查結果報告資料，加以整理彙編。
- 三、本年報所列數字，以民國 106 年資料為主，主要為大樹區資料，為便於長期時間數列之比較，以明瞭歷年施政情形，藉以觀往知來，至於本年數字若與以前年度各期有出入者，以本年度所列數字為準。
- 四、本年報計分土地、人口、行政組織、農林漁牧、工商業及區建設、金融財稅、教育文化、衛生、環境保護、社會福利、其他等 11 類表報。
- 五、本年報所列度量衡單位，一律採用公制，如有原非公制者，均經折算為公制，以資劃一，如有特殊情形而採用其他單位者，已分別予以註明。表內數字因尾數四捨五入，故部分總數與細數之間，或有未能吻合情事。
- 六、表內所稱年係指全年，年底係指該年十二月底，月係指全月，有特殊情形者稱年度或學年度等。
- 七、本年報各表內所用符號代表意義如下：
  - 「-」表示無數值。
  - 「--」表示無意義數值。
  - 「…」表示數字不明或尚未產生資料
  - 「0」代表有數值而不及半單位。
- 八、本年報由本所各課室提供相關資料，始克完成，至紉公誼，謹致謝忱，統計數字若有疏漏之處，敬請不吝指正。

# 目 錄

頁次

## 壹、土地

1-1 區境界·····	1
1-2 實施三七五減租後佃農購買耕地面積與戶數·····	2
1-3 實施三七五減租成果·····	3
1-4 已登記土地面積·····	4~5
1-5 公告土地現值統計表·····	6
1-6 土地徵收面積·····	7
1-7 租佃委員會調解調處案件·····	8

## 貳、人口

2-1 現住戶數、人口密度及性比例·····	9
2-2 戶籍動態·····	10~13
2-3 現住人口之年齡分配·····	14~17
2-4 現住人口之年齡結構·····	18
2-5 15歲以上現住人口之教育程度—按年齡別分·····	19~22
2-6 現住人口之婚姻狀況—按年齡別分·····	23
2-7 現住人口之婚姻狀況—按里別分·····	24
2-8 現住原住民戶口數·····	25
2-9 新移民人口數·····	26

## 參、行政組織

3-1 區公所組織系統·····	27
3-2 區公所編製及現有員額·····	28
3-3 區公所員工按職等別及性別分·····	29
3-4 區公所現有職員數—按年齡分·····	30

3-5 區公所現有職員數-按教育程度分.....	31
3-6 里長選舉概況.....	32
3-7 鄰長遴聘概況.....	33
3-8 鄰長異動概況.....	34

## 肆、農林漁牧

4-1 耕地面積.....	35
---------------	----

## 伍、工商業及區建設

5-1 營運中工廠家數.....	36~37
5-2 自來水供水普及率.....	38

## 陸、金融財稅

6-1 歲入預決算—按來源別分.....	39~40
6-2 歲出預決算—按政事別分.....	41~44
6-3 區公所經費預算數額-按工作計畫別分.....	45
6-4 區公所經費預算數額-按用途別科目分.....	46

## 柒、教育文化

7-1 境內國民中學概況.....	47
7-2 境內國民小學概況.....	48~49

## 捌、衛生

8-1 醫療機構及其他醫事機構開（執）業醫事人員數.....	50~51
8-2 公私立醫療機構數及病床數.....	52~54

8-3 藥商家數.....	55
---------------	----

## 玖、環境保護

9-1 改善市容查報有關案件執行情形.....	56
-------------------------	----

## 拾、社會福利

10-1 推行社區發展工作成果.....	57~58
10-2 社區發展協會會員人數.....	59
10-3 社會福利及救助概況.....	60
10-4 遭受災害救助情形.....	61
10-5 辦理急難救助概況.....	62
10-6 身心障礙人口一覽表.....	63~65
10-7 低收入戶人口.....	66
10-8 區公所全民健保第一、五、六類保險對象統計.....	67

## 拾壹、其他

11-1 辦理調解業務概況.....	68~71
11-2 調解委員會組織概況.....	72
11-3 神壇、寺廟、財團法人寺廟一覽表.....	73
11-4 聚會所、財團法教會概況.....	74
11-5 宗教團體興辦公益慈善及社會教化事業概況.....	75
11-6 服兵役役男列級家屬各項慰、補助費發放情形.....	76
11-7 服兵役役男列級家屬安家生活扶助費發放情形.....	77

表 1-1 區境界

方位別	地點	經緯度			
		度	分	秒	
中心地點	姑山里	東經	120	25	17
		北緯	22	42	17
極東	大坑里	東經	120	27	11
		北緯	22	42	45
極西	井腳里	東經	120	23	24
		北緯	22	41	07
極南	九曲里	東經	120	24	50
		北緯	22	38	35
極北	統嶺里	東經	120	25	43
		北緯	22	46	40

資料來源：本所經建課(高雄市行動地籍圖資定位系統)。

表 1-2 實施三七五減租後佃農購買耕地面積與戶數

年別	面積（公頃）				戶數（戶）	
	合計	田	旱	其他		
民國100年	2011	72.54	48.28	21.02	3.25	191
民國101年	2012	72.54	48.28	21.02	3.25	191
民國102年	2013	72.54	48.28	21.02	3.25	191
民國103年	2014	72.54	48.28	21.02	3.25	191
民國104年	2015	72.54	48.28	21.02	3.25	191
民國105年	2016	72.54	48.28	21.02	3.25	191
民國106年	2017	72.54	48.28	21.02	3.25	191

資料來源：高雄市大樹區公所民政課



表 1-3 實施三七五減租成果

年底別	佃農戶數(戶)	土地筆數(筆)	租約件數(件)	訂約面積 (公頃)			
				合計	田	旱	其他
民國102年 2013	34	33	21	8.23	1.61	6.62	-
民國103年 2014	34	33	21	8.23	1.61	6.62	-
民國104年 2015	27	28	17	7.11	1.50	5.61	-
民國105年 2016	27	28	17	7.11	1.50	5.61	-
民國106年 2017	27	28	17	7.11	1.50	5.61	-

資料來源：高雄市大樹區公所民政課

表 1-4 已登記 土地面積

單位：公頃

年底別	土地權屬別	總計	非都市用地					非都市用地				
			合計	甲種 建築用地	乙種 建築用地	丙種 建築用地	丁種 建築用地	農牧 用地	林業 用地	養殖 用地	鹽業 用地	礦業 用地
民國100年 2011	<b>共計</b>	<b>5,604.90</b>	<b>5,137.10</b>	<b>11.866293</b>	<b>126.174978</b>	<b>99.774546</b>	<b>13.223674</b>	<b>3,455.26</b>	<b>82.479997</b>	<b>0.5637</b>	-	<b>1.185443</b>
	公有	891.68124	729.846298	0.53818	4.266318	1.034072	0.150316	201.784897	15.623386	0.5637	-	-
	私有	4,698.37	4,396.43	10.784913	118.526575	98.702674	12.665086	3,247.43	66.856611	-	-	1.185443
	公私共有	14.841753	10.815752	0.5432	3.382085	0.0378	0.408272	6.044651	-	-	-	-
民國101年 2012	<b>共計</b>	<b>5606.93</b>	<b>5138.09</b>	<b>11.88</b>	<b>126.24</b>	<b>99.71</b>	<b>13.22</b>	<b>3465.92</b>	<b>82.48</b>	<b>0.56</b>	-	<b>1.19</b>
	公有	893.26	730.06	0.54	4.27	0.94	0.15	199.62	15.62	0.56	-	-
	私有	4699.05	4397.11	10.80	118.59	98.63	12.67	3260.25	66.86	-	-	1.19
	公私共有	14.62	10.92	0.54	3.38	0.14	0.41	6.05	-	-	-	-
民國102年 2013	<b>共計</b>	<b>5607.28</b>	<b>5142.44</b>	<b>11.88</b>	<b>124.29</b>	<b>99.07</b>	<b>13.22</b>	<b>3466.55</b>	<b>98.29</b>	<b>0.56</b>	-	<b>1.19</b>
	公有	897.04	737.26	0.54	4.27	0.94	0.15	200.58	15.62	0.56	-	-
	私有	4695.62	4394.24	10.80	116.64	97.99	12.67	3259.92	82.67	-	-	1.19
	公私共有	14.63	10.94	0.54	3.38	0.14	0.41	6.06	-	-	-	-
民國103年 2014	<b>共計</b>	<b>5608.78</b>	<b>5161.81</b>	<b>11.76</b>	<b>124.78</b>	<b>99.25</b>	<b>13.23</b>	<b>3474.47</b>	<b>98.33</b>	<b>0.56</b>	-	<b>1.19</b>
	公有	897.87	755.77	0.43	4.27	1.05	0.15	201.17	15.65	0.56	-	-
	私有	4692.68	4391.50	10.79	117.13	98.05	12.67	3263.65	82.68	-	-	1.19
	公私共有	18.23	14.54	0.54	3.38	0.14	0.41	9.65	-	-	-	-
民國104年 2015	<b>共計</b>	<b>5617.65</b>	<b>5168.35</b>	<b>11.81</b>	<b>125.02</b>	<b>99.28</b>	<b>13.23</b>	<b>3483.42</b>	<b>100.38</b>	<b>0.56</b>	-	<b>1.19</b>
	公有	900.41	756.22	0.43	4.28	1.05	0.15	201.86	15.65	0.56	-	-
	私有	4699.04	4397.58	10.84	117.35	98.08	12.67	3271.89	84.72	-	-	1.19
	公私共有	18.20	14.55	0.54	3.38	0.14	0.41	9.66	-	-	-	-
民國105年 2016	<b>共計</b>	<b>5626.12</b>	<b>5169.94</b>	<b>11.81</b>	<b>125.04</b>	<b>99.37</b>	<b>13.23</b>	<b>3493.44</b>	<b>102.63</b>	<b>0.56</b>	-	<b>1.19</b>
	公有	907.43	756.39	0.43	4.23	1.05	0.15	202.00	15.66	0.56	-	-
	私有	4700.24	4398.76	10.84	117.17	98.17	12.67	3281.77	86.97	-	-	1.19
	公私共有	18.45	14.79	0.54	3.63	0.14	0.41	9.66	-	-	-	-
民國106年 2017	<b>共計</b>	<b>5633.79</b>	<b>5175.69</b>	<b>11.86</b>	<b>125.04</b>	<b>99.44</b>	<b>13.23</b>	<b>3496.15</b>	<b>103.11</b>	<b>0.57</b>	-	<b>1.19</b>
	公有	914.78	761.33	0.43	4.23	1.05	0.15	202.33	15.67	0.57	-	-
	私有	4701.58	4400.85	11.43	117.17	98.25	12.67	3284.91	87.44	-	-	1.19
	公私共有	17.43	13.5	-	3.63	0.14	0.4	8.91	-	-	-	-

表 1-4 已登記 土地面積(續)

單位：公頃

年底別	土地權屬別	非都市用地					非都市用地						都市土地及 其他
		窯業 用地	交通 用地	水利 用地	遊憩 用地	古蹟保存 用地	生態保護 用地	國土保安 用地	墳墓 用地	特定目的 事業用地	暫未編定 用地	其他 用地	
民國100年 2011	<b>共計</b>	<b>7.073391</b>	<b>83.127064</b>	<b>53.730667</b>	<b>129.614635</b>	-	-	<b>38.031177</b>	<b>39.110342</b>	<b>477.799682</b>	<b>518.084869</b>	-	<b>467.798075</b>
	公有	0.149	66.45038	43.461556	2.297735	-	-	-	31.91306	335.183313	26.430385	-	161.834942
	私有	6.924391	16.451735	10.249924	127.3169	-	-	38.031177	7.197282	142.480606	491.634639	-	301.937132
	公私共有	-	0.224949	0.019187	-	-	-	-	-	0.135763	0.019845	-	4.026001
民國101年 2012	<b>共計</b>	6.92	85.68	53.80	129.61	-	-	38.03	39.11	478.31	505.42	-	468.84
	公有	-	69.00	43.53	2.30	-	-	-	31.91	335.29	26.32	-	163.21
	私有	6.92	16.45	10.25	127.32	-	-	38.03	7.20	142.89	479.08	-	301.94
	公私共有	-	0.22	0.02	-	-	-	-	-	0.14	0.02	-	3.70
民國102年 2013	<b>共計</b>	6.92	88.69	57.01	129.61	-	-	38.03	39.11	479.12	488.88	-	464.84
	公有	-	72.02	46.81	2.30	-	-	-	31.91	335.30	26.26	-	159.78
	私有	6.92	16.43	10.19	127.32	-	-	38.03	7.20	143.69	462.60	-	301.37
	公私共有	-	0.23	0.02	-	-	-	-	-	0.14	0.02	-	3.69
民國103年 2014	<b>共計</b>	6.92	88.26	57.70	129.61	-	-	38.03	39.10	478.25	500.34	-	446.98
	公有	-	71.61	47.49	2.30	-	-	-	31.91	335.58	43.61	-	142.10
	私有	6.92	16.43	10.19	127.32	-	-	38.03	7.19	142.54	456.72	-	301.19
	公私共有	-	0.23	0.02	-	-	-	-	-	0.14	0.02	-	3.69
民國104年 2015	<b>共計</b>	6.93	88.49	57.99	129.61	-	-	38.02	39.10	478.20	495.10	-	449.30
	公有	-	71.85	47.72	2.30	-	-	-	31.91	335.52	42.93	-	144.19
	私有	6.93	16.42	10.26	127.32	-	-	38.02	7.19	142.54	452.15	-	301.46
	公私共有	-	0.23	0.02	-	-	-	-	-	0.14	0.02	-	3.65
民國105年 2016	<b>共計</b>	6.93	88.49	58.04	129.61	-	-	38.02	38.13	479.35	484.11	-	456.17
	公有	-	71.86	47.78	2.30	-	-	-	30.94	336.55	42.87	-	151.04
	私有	6.93	16.40	10.23	127.32	-	-	38.02	7.19	142.66	441.22	-	301.48
	公私共有	-	0.23	0.02	-	-	-	-	-	0.14	0.02	-	3.65
民國106年 2017	<b>共計</b>	6.93	89.74	58.99	129.61	-	-	38.09	38.12	479.69	483.94	-	458.1000
	公有	-	73.09	48.71	2.3	-	-	-	30.94	336.55	45.32	-	153.4400
	私有	6.93	16.42	10.26	127.32	-	-	38.09	7.18	143	438.6	-	300.73
	公私共有	-	0.23	0.02	-	-	-	-	-	0.14	0.02	-	3.93

表 1-5 高雄市公告 土地現值統計

單位：公頃、千元

年別	總計			公有			私有			公私共有		
	筆數	面積	公告土地現值總額	筆數	面積	公告土地現值總額	筆數	面積	公告土地現值總額	筆數	面積	公告土地現值總額
民國100年 2011	38,456	5,601	102,288,565	9,085	887	20,829,073	29,221	4,700	80,812,109	150	14	647,383
民國101年 2012	38,742	5,607	107,063,348	9,147	892	21,441,936	29,443	4,701	84,944,032	152	15	677,380
民國102年 2013	38,858	5,609	116,110,793	9,188	893	22,123,838	29,515	4,701	93,286,303	155	15	700,652
民國103年 2014	39,107	5,612	129,573,946	9,277	897	24,185,525	29,675	4,700	104,635,924	155	15	752,497
民國104年 2015	39,497	5,615	146,014,298	9,353	899	24,978,297	29,984	4,697	120,219,623	160	18	816,378
民國105年 2016	39,936	5,618	153,647,898	9,415	900	26,236,216	30,360	4,699	126,559,494	161	18	852,188
民國106年 2017	40,311	5,626	154,012,624	9,602	907	26,317,252	30,538	4,700	126,824,138	171	18	871,234

資料來源：高雄市政府地政局

表 1-6 土地徵收面積

單位：公頃

年底別	徵收筆數	徵收面積合計	徵收面積-國防事業	徵收面積-交通事業	徵收面積-公用事業	徵收面積-水利事業	徵收面積-公共衛生及環境保護	徵收面積-政府機關及公共建築	徵收面積-教育學術及文化事業	徵收面積-社會福利事業	徵收面積-國營事業	徵收面積-其他	補償費用合計	補償費用-地價補償(含加成)	補償費用-改良物補償(含遷移費等)
民國106年 2017	-	-	-	-	-	-	-	-	-	-	-	-	-	-	-

資料來源：高雄市政府地政局

表 1-7 租佃委員會 調解調處案件

單位:件

年底別	總計		短欠租佃		災歉減免佃租		繳租折算糾紛		正產副產糾紛		租期糾紛		耕地面積糾紛		地目等則變更糾紛		田寮或基地租佃糾紛		減租條例第十六條糾紛		其他		
	成立	不成立	成立	不成立	成立	不成立	成立	不成立	成立	不成立	成立	不成立	成立	不成立	成立	不成立	成立	不成立	成立	不成立	成立	不成立	
民國106年 2017	-	-	-	-	-	-	-	-	-	-	-	-	-	-	-	-	-	-	-	-	-	-	-

資料來源：本所民政課。

表 2-1 現住戶數、人口密度及性比例

年底別及里別	面積 (平方公里)	村里數	鄰數	現住戶口			戶量 (人/戶)	人口密度 (人/平方公里)	性比例 (每百女子 所當男子數)	
				戶數 (戶)	人口數(人)					
					合計	男				女
民國100年 2011	67.15	18	376	13,111	43,609	22,522	21,087	3.33	649.43	106.81%
民國101年 2012	67.15	18	376	13,148	43,429	22,440	20,989	3.3	646.75	106.91%
民國102年 2013	67.15	18	376	13,235	43,418	22,349	21,069	3.28	646.58	106.08%
民國103年 2014	67.15	18	376	13,296	43,190	22,200	20,990	3.25	643.19	105.76%
民國104年 2015	67.15	18	370	13,403	43,161	22,181	20,980	3.22	642.76	105.72%
民國105年 2016	67.15	18	370	13,548	43,067	22,111	20,956	3.18	641.36	105.51%
民國106年 2017	67.15	18	370	13,627	42,757	21,920	20,837	3.14	636.74	105.20%
九曲里	2.63	1	49	2,098	5,936	2,974	2,962	2.83	2,254.69	100.41%
三和里	6.78	1	11	410	1,158	600	558	2.82	170.69	107.53%
久堂里	1.92	1	48	1,652	4,757	2,374	2,383	2.88	2,472.42	99.62%
大坑里	2.83	1	11	534	1,703	888	815	3.19	602.19	108.96%
大樹里	3.22	1	21	918	2,893	1,543	1,350	3.15	899.43	114.30%
小坪里	2.63	1	16	483	1,525	810	715	3.16	580.50	113.29%
井腳里	2.41	1	18	541	1,844	987	857	3.41	763.83	115.17%
水安里	1.80	1	23	853	2,683	1,402	1,281	3.15	1,488.25	109.45%
水寮里	0.90	1	22	794	2,650	1,395	1,255	3.34	2,930.33	111.16%
竹寮里	3.32	1	28	1,042	3,096	1,621	1,475	2.97	932.87	109.90%
和山里	4.49	1	10	308	1,144	597	547	3.71	255.06	109.14%
姑山里	3.97	1	12	341	1,132	602	530	3.32	284.93	113.58%
統領里	7.77	1	11	250	767	374	393	3.07	98.72	95.17%
溪埔里	2.62	1	17	600	1,875	988	887	3.13	716.13	111.39%
興山里	2.29	1	13	371	1,305	697	608	3.52	568.77	114.64%
興田里	12.85	1	12	529	2,200	922	1,278	4.16	171.16	72.14%
龍目里	2.12	1	14	518	1,933	1,041	892	3.73	913.78	116.70%
棧腳里	2.59	1	34	1,385	4,156	2,105	2,051	3.00	1,605.69	102.63%

資料來源：高雄市政府民政局

備註：本區各里別面積為先前釐訂，期間行政區域調整致各里別面積加總與總面積不等，俟日後測量時將一併修正。

表 2-2 戶籍 動態

單位：人、對、千分比

年別及里別	遷入人數				遷入人數								
	合計			自外國	自他省(市)								
	計	男	女		新北市	臺北市	桃園市	臺中市	台南市	臺灣省	福建省	其他省(市)	
民國100年 2011	1,387	606	781	603	467	340	-	372	801	2,554	44	-	
民國101年 2012	1,416	624	792	586	473	375	-	337	754	2,620	36	-	
民國102年 2013	1,406	594	812	15	52	28	-	36	58	284	6	-	
民國103年 2014	1,291	598	693	20	36	16	-	40	68	277	6	1	
民國104年 2015	1,284	573	711	40	40	11	23	35	52	219	2	-	
民國105年 2016	1,308	605	703	19	37	24	15	36	62	223	1	-	
民國106年 2017	1,126	488	638	22	36	21	16	23	38	208	4	0	
九曲里	210	91	119	2	6	1	1	2	9	34	0	0	
三和里	41	17	24	1	2	-	3	-	2	6	-	0	
久堂里	124	63	61	-	3	8	3	1	1	21	1	0	
大坑里	30	13	17	-	1	1	-	-	1	6	-	0	
大樹里	50	18	32	3	1	2	1	1	-	14	1	0	
小坪里	43	18	25	2	-	1	-	-	-	9	-	0	
井腳里	45	19	26	1	3	1	-	-	-	10	-	0	
水安里	52	27	25	-	-	-	1	-	1	5	-	0	
水寮里	60	21	39	1	2	-	-	7	1	5	1	0	
竹寮里	109	46	63	3	7	1	-	2	3	12	-	0	
和山里	17	6	11	-	-	-	0	1	0	5	-	0	
姑山里	29	15	14	-	2	-	0	0	2	5	-	0	
統嶺里	30	14	16	2	-	-	0	5	3	8	-	0	
溪埔里	68	28	40	1	-	4	2	3	5	18	-	0	
興山里	15	5	10	-	1	1	-	-	-	1	-	0	
興田里	53	18	35	4	3	-	3	1	5	14	-	0	
龍目里	37	14	23	-	3	-	-	-	3	8	-	0	
樓腳里	113	55	58	2	2	1	2	-	2	27	1	0	

資料來源：高雄市大樹戶政事務所



表 2-2 戶籍 動態(續1)

單位：人、對、千分比

年別及里別	遷入人數				遷出人數					
	自本省他縣(市)	自本市他區	初設戶籍	其他	合計			往外國	往他省(市)	
					計	男	女		新北市	
民國100年 2011	-	11,193	319	4	1,663	730	933	750	647	
民國101年 2012	-	10,705	275	-	1,604	678	926	701	675	
民國102年 2013	-	893	33	1	1,362	604	758	29	46	
民國103年 2014	-	800	27	-	1,424	645	779	42	63	
民國104年 2015	-	837	25	-	1,289	566	723	17	47	
民國105年 2016	-	867	24	-	1,338	592	746	33	52	
民國106年 2017	-	726	32	-	1,322	581	741	26	39	
九曲里	0	149	6	0	230	94	136	4	13	
三和里	0	26	1	0	32	13	19	1	0	
久堂里	0	81	5	0	129	56	73	3	3	
大坑里	0	19	2	0	53	24	29	-	3	
大樹里	0	22	5	0	83	40	43	1	3	
小坪里	0	30	1	0	51	28	23	-	1	
井腳里	0	30	-	0	51	19	32	-	1	
永安里	0	45	-	0	67	33	34	-	2	
水寮里	0	43	-	0	80	30	50	6	0	
竹寮里	0	80	1	0	115	49	66	6	3	
和山里	0	11	-	0	18	9	9	0	0	
姑山里	0	19	1	0	44	22	22	1	2	
統領里	0	10	2	0	26	12	14	1	0	
溪埔里	0	35	-	0	71	42	29	-	2	
興山里	0	12	-	0	27	11	16	-	-	
興田里	0	22	1	0	63	19	44	3	3	
龍目里	0	22	1	0	40	19	21	-	-	
機腳里	0	70	6	0	142	61	81	-	3	

表 2-2 戶籍 動態(續2)

單位：人、對、千分比

年別及里別	遷出人數							遷出人數			
	往他省(市)							往本省他縣(市)	往本市他區	廢止戶籍	其他
	臺北市	桃園市	臺中市	台南市	臺灣省	福建省	其他省(市)				
民國100年 2011	738	-	512	920	2,237	142	-	-	13,256	6	2
民國101年 2012	637	-	472	949	2,411	187	-	-	13,466	4	-
民國102年 2013	36	-	30	64	282	12	-	-	861	1	1
民國103年 2014	21	-	37	65	281	17	-	-	898	-	-
民國104年 2015	29	37	42	52	231	9	-	-	825	-	-
民國105年 2016	17	42	41	59	243	14	-	-	835	-	2
民國106年 2017	17	36	47	65	281	12	-	-	799	-	-
九曲里	1	5	5	12	35	3	0	0	152	-	-
三和里	4	3	-	-	5	-	-	-	19	-	-
久堂里	2	3	6	3	33	2	-	-	74	-	-
大坑里	1	1	6	1	14	-	0	0	27	-	-
大樹里	1	2	5	3	19	1	0	0	48	-	-
小坪里	-	1	1	2	11	1	0	-	34	-	-
井腳里	-	-	1	6	8	-	0	0	35	-	-
永安里	-	2	2	3	15	-	0	0	43	-	-
水寮里	1	9	1	1	7	1	0	0	54	-	-
竹寮里	-	-	5	10	28	3	0	0	60	-	-
和山里	1	-	2	1	2	-	0	-	12	-	-
姑山里	-	1	2	1	15	-	0	0	22	-	-
統嶺里	-	1	-	-	11	-	-	-	13	-	-
溪埔里	-	4	4	7	11	-	0	-	43	-	-
興山里	-	-	-	-	8	1	-	-	18	-	-
興田里	4	1	1	5	18	-	-	-	28	-	-
龍目里	-	-	1	2	11	-	0	0	26	-	-
椏腳里	2	3	5	8	30	-	0	0	91	0	0

表 2-2 戶籍 動態(續完)

單位：人、對、千分比

年別及里別	同一區內住址變更人數		出生人數			死亡人數			粗出生率	粗死亡率	自然增加率	遷入率	遷出率	社會增加率	結婚		離婚	
	遷入	遷出	合計	男	女	合計	男	女							對數	粗結婚率	對數	粗離婚率
民國100年 2011	9,266	9,266	304	170	134	374	251	123	6.94	8.54	-1.6	31.68	37.98	-6.3	271	6.19	95	2.17
民國101年 2012	9,434	9,434	356	190	166	348	218	130	8.18	8	0.18	32.54	36.86	-4.32	211	4.85	105	2.41
民國102年 2013	471	471	305	150	155	360	231	129	7.02	8.29	-1.27	32.38	31.37	1.01	212	4.88	95	2.19
民國103年 2014	683	683	312	154	158	407	256	151	7.2	9.4	-2.19	29.81	32.88	-3.07	215	4.96	81	1.87
民國104年 2015	833	833	339	188	151	363	214	149	7.85	8.41	-0.56	29.74	29.85	-0.12	211	4.89	75	1.74
民國105年 2016	877	877	334	176	158	398	259	139	7.75	9.23	-1.48	30.34	31.03	-0.7	261	6.05	85	1.97
民國106年 2017	725	725	295	154	141	409	252	157	6.90	9.57	-2.67	43.29	47.88	-4.58	210	0	82	0
九曲里	101	85	53	31	22	36	29	7	8.93	6.06	2.86	52.39	53.07	-0.67	31		11	
三和里	6	12	3	2	1	15	7	8	2.59	12.95	-10.36	40.59	38.00	2.59	3		1	
久堂里	79	64	31	18	13	45	28	17	6.52	9.46	-2.94	42.67	40.57	2.10	17		10	
大坑里	34	32	13	6	7	18	12	6	7.63	10.57	-2.94	37.58	49.91	-12.33	10		2	
大樹里	61	56	15	8	7	23	13	10	5.18	7.95	-2.77	38.37	48.05	-9.68	13		8	
小坪里	23	21	14	8	6	15	7	8	9.18	9.84	-0.66	43.28	47.21	-3.93	14		0	
井腳里	48	54	9	4	5	27	18	9	4.88	14.64	-9.76	50.43	56.94	-6.51	9		6	
水安里	42	47	22	9	13	21	16	5	8.20	7.83	0.37	35.04	42.49	-7.45	17		5	
水寮里	39	50	16	10	6	33	18	15	6.04	12.45	-6.42	37.36	49.06	-11.70	11		4	
竹寮里	58	51	21	8	13	27	19	8	6.78	8.72	-1.94	53.94	53.62	0.32	21		2	
和山里	12	15	7	4	3	17	11	6	6.12	14.86	-8.74	25.35	28.85	-3.50	6		-	
姑山里	23	26	12	7	5	17	10	7	10.60	15.02	-4.42	45.94	61.84	-15.90	3		3	
統嶺里	10	18	4	4	0	9	6	3	5.22	11.73	-6.52	52.15	57.37	-5.22	3		1	
溪埔里	25	29	12	4	8	15	7	8	6.40	8.00	-1.60	49.60	53.33	-3.73	5		3	
興山里	6	11	9	6	3	11	6	5	6.90	8.43	-1.53	16.09	29.12	-13.03	2		4	
興田里	25	24	8	3	5	13	6	7	3.64	5.91	-2.27	35.45	39.55	-4.09	13		4	
龍目里	24	31	17	12	5	21	13	8	8.79	10.86	-2.07	31.56	36.73	-5.17	7		8	
機腳里	109	99	29	10	19	46	26	20	6.98	11.07	-4.09	53.42	57.99	-4.57	25		10	

表 2-3 現住人口 之年齡分配

單位：人

年底及里別	性別	總計	0-4 歲	5-9 歲	10-14 歲	15-19 歲	20-24 歲	25-29 歲	30-34 歲	35-39 歲	40-44 歲	45-49 歲	50-54 歲	55-59 歲	60-64 歲	65-69 歲	70-74 歲	75-79 歲	80-84 歲	85-89 歲	90-94 歲	95-99 歲	100 歲以上
民國100年 2011	計	<b>43,609</b>	<b>1,571</b>	<b>1,818</b>	<b>2,420</b>	<b>3,003</b>	<b>3,133</b>	<b>3,170</b>	<b>3,555</b>	<b>3,375</b>	<b>3,437</b>	<b>3,765</b>	<b>3,471</b>	<b>2,979</b>	<b>2,307</b>	<b>1,540</b>	<b>1,523</b>	<b>1,165</b>	<b>878</b>	<b>381</b>	<b>103</b>	<b>14</b>	<b>1</b>
	男	22,522	831	968	1,241	1,574	1,693	1,627	1,851	1,799	1,851	2,013	1,802	1,453	1,073	752	725	556	466	199	40	7	1
	女	21,087	740	850	1,179	1,429	1,440	1,543	1,704	1,576	1,586	1,752	1,669	1,526	1,234	788	798	609	412	182	63	7	0
民國101年 2012	計	<b>43,429</b>	<b>1,516</b>	<b>1,689</b>	<b>2,318</b>	<b>2,969</b>	<b>3,148</b>	<b>3,053</b>	<b>3,461</b>	<b>3,316</b>	<b>3,458</b>	<b>3,673</b>	<b>3,598</b>	<b>3,011</b>	<b>2,537</b>	<b>1,463</b>	<b>1,555</b>	<b>1,230</b>	<b>904</b>	<b>399</b>	<b>110</b>	<b>21</b>	<b>0</b>
	男	22,440	806	893	1,199	1,541	1,716	1,578	1,818	1,772	1,841	2,005	1,853	1,478	1,193	687	756	586	464	201	45	8	0
	女	20,989	710	796	1,119	1,428	1,432	1,475	1,643	1,544	1,617	1,668	1,745	1,533	1,344	776	799	644	440	198	65	13	0
民國102年 2013	計	<b>43,418</b>	<b>1,460</b>	<b>1,626</b>	<b>2,226</b>	<b>2,848</b>	<b>3,117</b>	<b>3,013</b>	<b>3,422</b>	<b>3,329</b>	<b>3,438</b>	<b>3,592</b>	<b>3,713</b>	<b>3,100</b>	<b>2,672</b>	<b>1,537</b>	<b>1,530</b>	<b>1,269</b>	<b>911</b>	<b>465</b>	<b>122</b>	<b>28</b>	<b>0</b>
	男	22,349	777	843	1,168	1,496	1,676	1,566	1,798	1,753	1,809	1,957	1,908	1,548	1,249	710	756	584	459	233	51	8	0
	女	21,069	683	783	1,058	1,352	1,441	1,447	1,624	1,576	1,629	1,635	1,805	1,552	1,423	827	774	685	452	232	71	20	0
民國103年 2014	計	<b>43,190</b>	<b>1,445</b>	<b>1,518</b>	<b>2,108</b>	<b>2,772</b>	<b>3,158</b>	<b>2,967</b>	<b>3,301</b>	<b>3,285</b>	<b>3,354</b>	<b>3,559</b>	<b>3,723</b>	<b>3,206</b>	<b>2,743</b>	<b>1,711</b>	<b>1,485</b>	<b>1,301</b>	<b>893</b>	<b>493</b>	<b>140</b>	<b>26</b>	<b>2</b>
	男	22,200	745	778	1,124	1,457	1,674	1,566	1,768	1,729	1,729	1,945	1,909	1,621	1,300	803	705	598	427	251	59	11	1
	女	20,990	700	740	984	1,315	1,484	1,401	1,533	1,556	1,625	1,614	1,814	1,585	1,443	908	780	703	466	242	81	15	1
民國104年 2015	計	<b>43,161</b>	<b>1,539</b>	<b>1,394</b>	<b>1,875</b>	<b>2,786</b>	<b>3,148</b>	<b>2,914</b>	<b>3,140</b>	<b>3,357</b>	<b>3,255</b>	<b>3,504</b>	<b>3,786</b>	<b>3,303</b>	<b>2,869</b>	<b>1,934</b>	<b>1,424</b>	<b>1,286</b>	<b>920</b>	<b>540</b>	<b>154</b>	<b>30</b>	<b>3</b>
	男	22,181	799	709	1,016	1,445	1,672	1,576	1,659	1,764	1,691	1,889	1,957	1,681	1,365	894	697	571	434	280	68	12	2
	女	20,980	740	685	859	1,341	1,476	1,338	1,481	1,593	1,564	1,615	1,829	1,622	1,504	1,040	727	715	486	260	86	18	1
民國105年 2016	計	<b>43,067</b>	<b>1,579</b>	<b>1,312</b>	<b>1,756</b>	<b>2,689</b>	<b>3,100</b>	<b>3,002</b>	<b>2,942</b>	<b>3,337</b>	<b>3,248</b>	<b>3,452</b>	<b>3,765</b>	<b>3,427</b>	<b>2,887</b>	<b>2,185</b>	<b>1,384</b>	<b>1,304</b>	<b>919</b>	<b>560</b>	<b>179</b>	<b>38</b>	<b>2</b>
	男	22,111	826	689	940	1,397	1,627	1,642	1,567	1,747	1,707	1,810	1,985	1,746	1,390	989	653	590	425	280	87	12	2
	女	20,956	753	623	816	1,292	1,473	1,360	1,375	1,590	1,541	1,642	1,780	1,681	1,497	1,196	731	714	494	280	92	26	0
民國106年 2017	計	<b>42,757</b>	<b>1,505</b>	<b>1,307</b>	<b>1,650</b>	<b>2,516</b>	<b>3,036</b>	<b>3,051</b>	<b>2,800</b>	<b>3,302</b>	<b>3,173</b>	<b>3,460</b>	<b>3,671</b>	<b>3,521</b>	<b>2,961</b>	<b>2,384</b>	<b>1,334</b>	<b>1,325</b>	<b>967</b>	<b>557</b>	<b>192</b>	<b>39</b>	<b>6</b>
	男	<b>21,920</b>	782	689	878	1,307	1,573	1,680	1,493	1,737	1,670	1,803	1,968	1,781	1,430	1,097	613	616	427	273	86	13	4
	女	<b>20,837</b>	723	618	772	1,209	1,463	1,371	1,307	1,565	1,503	1,657	1,703	1,740	1,531	1,287	721	709	540	284	106	26	2
竹寮里	計	3096	118	91	97	163	250	277	259	211	220	216	287	292	232	143	87	67	46	27	10	2	1
	男	1621	60	53	62	75	143	142	143	120	116	106	137	154	118	70	44	36	16	17	7	1	1
	女	1475	58	38	35	88	107	135	116	91	104	110	150	138	114	73	43	31	30	10	3	1	-
九曲里	計	5936	264	217	242	429	469	430	373	492	496	588	510	385	330	296	165	103	60	62	22	3	-
	男	2974	146	117	123	234	242	242	187	262	255	287	262	176	136	109	75	36	27	40	17	1	-
	女	2962	118	100	119	195	227	188	186	230	241	301	248	209	194	187	90	67	33	22	5	2	-
久堂里	計	4757	160	135	187	292	359	343	285	386	354	365	380	347	345	272	149	161	116	79	35	5	2
	男	2374	91	66	100	153	181	193	153	189	182	182	206	159	152	109	67	70	44	51	23	1	2

水安里	女	2383	69	69	87	139	178	150	132	197	172	183	174	188	193	163	82	91	72	28	12	4	-
	計	2683	98	77	95	124	181	207	211	217	211	187	228	230	187	156	87	78	53	49	5	2	-
	男	1402	44	32	53	66	102	118	120	120	121	106	114	122	91	71	40	36	24	20	1	1	-
水寮里	女	1281	54	45	42	58	79	89	91	97	90	81	114	108	96	85	47	42	29	29	4	1	-
	計	2650	90	81	107	156	164	162	150	261	209	208	189	217	187	166	89	109	59	36	9	1	-
	男	1394	54	41	55	80	87	92	87	137	108	117	109	111	85	86	39	51	31	20	4	-	-
椶腳里	女	1255	36	40	52	76	77	70	63	124	101	90	80	106	102	80	50	58	28	16	5	1	-
	計	4156	139	132	163	232	245	294	315	355	308	321	315	365	308	237	140	121	98	47	15	5	1
	男	2105	57	57	82	122	127	165	169	181	165	177	182	182	149	113	65	56	36	14	4	1	1
興山里	女	2051	82	75	81	110	118	129	146	174	143	144	133	183	159	124	75	65	62	33	11	4	-
	計	1305	61	55	50	60	85	88	86	99	99	109	108	111	86	73	37	41	32	18	4	3	-
	男	697	29	28	22	37	39	51	49	55	49	70	66	61	47	33	19	18	15	5	2	2	-
和山里	女	608	32	27	28	23	46	37	37	44	50	39	42	50	39	40	18	23	17	13	2	1	-
	計	1144	30	24	30	77	88	96	57	86	83	83	93	117	71	65	31	39	37	22	11	4	-
	男	597	15	13	15	41	44	45	26	51	44	44	50	70	36	36	14	21	17	11	3	1	-
	女	547	15	11	15	36	44	51	31	35	39	39	43	47	35	29	17	18	20	11	8	3	-

資料來源：高雄市政府民政局

表 2-3 現住人口 之年齡分配(續)

單位：人

年底及里別	性別	總計	0-4 歲	5-9 歲	10-14 歲	15-19 歲	20-24 歲	25-29 歲	30-34 歲	35-39 歲	40-44 歲	45-49 歲	50-54 歲	55-59 歲	60-64 歲	65-69 歲	70-74 歲	75-79 歲	80-84 歲	85-89 歲	90-94 歲	95-99 歲	100 歲以上
姑山里	計	1,132	44	25	53	74	77	67	70	73	71	88	101	79	81	75	47	39	44	11	11	2	-
	男	602	28	16	30	35	40	40	32	37	34	54	64	47	41	35	20	20	24	4	1	-	-
	女	530	16	9	23	39	37	27	38	36	37	34	37	32	40	40	27	19	20	7	10	2	-
大坑里	計	1,703	58	61	79	108	129	109	112	121	126	123	158	141	106	91	55	48	49	20	9	-	-
	男	888	26	27	49	53	60	66	64	59	71	68	86	84	52	48	25	19	20	7	4	-	-
	女	815	32	34	30	55	69	43	48	62	55	55	72	57	54	43	30	29	29	13	5	-	-
井腳里	計	1,844	49	47	84	120	139	129	111	134	125	166	152	140	123	89	64	89	49	23	9	1	1
	男	987	27	25	44	60	68	77	55	76	71	87	99	73	63	49	27	43	25	11	6	1	-
	女	857	22	22	40	60	71	52	56	58	54	79	53	67	60	40	37	46	24	12	3	-	1
小坪里	計	1,525	65	47	55	90	104	114	96	110	99	144	136	115	109	90	44	50	28	26	2	1	-
	男	810	33	30	34	45	58	59	57	57	52	83	75	55	62	39	22	25	13	10	1	-	-
	女	715	32	17	21	45	46	55	39	53	47	61	61	60	47	51	22	25	15	16	1	1	-
龍目里	計	1,933	67	56	57	132	160	132	141	132	131	150	155	166	135	101	55	63	54	30	14	2	-
	男	1,041	38	29	26	73	82	68	82	70	76	82	91	93	76	51	26	28	30	15	4	1	-
	女	892	29	27	31	59	78	64	59	62	55	68	64	73	59	50	29	35	24	15	10	1	-
大樹里	計	2,893	94	101	135	179	208	189	183	236	220	228	223	235	194	167	98	105	57	33	7	1	-
	男	1,543	54	65	75	97	110	99	99	123	129	112	126	118	110	82	50	55	23	14	2	-	-
	女	1,350	40	36	60	82	98	90	84	113	91	116	97	117	84	85	48	50	34	19	5	1	-
三和里	計	1,158	28	39	39	54	86	86	52	70	83	86	120	100	87	68	40	46	40	22	6	5	1
	男	600	14	25	17	25	43	44	21	38	45	52	67	58	45	35	17	21	19	11	1	2	-
	女	558	14	14	22	29	43	42	31	32	38	34	53	42	42	33	23	25	21	11	5	3	1
溪埔里	計	1,875	68	61	74	95	129	145	134	132	119	137	169	150	124	107	65	81	52	25	8	-	-
	男	988	29	34	41	52	64	81	69	71	63	77	100	69	73	55	24	42	28	14	2	-	-
	女	887	39	27	33	43	65	64	65	61	56	60	69	81	51	52	41	39	24	11	6	-	-

表 2-3 現住人口 之年齡分配(續完)

單位：人

年底及里別	性別	總計	0-4 歲	5-9 歲	10-14 歲	15-19 歲	20-24 歲	25-29 歲	30-34 歲	35-39 歲	40-44 歲	45-49 歲	50-54 歲	55-59 歲	60-64 歲	65-69 歲	70-74 歲	75-79 歲	80-84 歲	85-89 歲	90-94 歲	95-99 歲	100 歲以上
興田里	計	2200	54	47	84	104	126	129	118	138	159	194	266	243	191	141	55	59	61	20	10	1	-
	男	922	25	24	38	48	64	67	57	70	63	65	92	99	63	57	27	26	24	7	3	-	-
	女	1278	29	23	46	56	62	59	61	68	96	129	174	144	128	84	28	33	37	13	7	1	-
統嶺里	計	767	18	11	19	27	37	54	47	49	60	67	81	88	65	47	26	26	32	7	5	1	-
	男	374	12	7	12	11	19	28	23	21	26	33	42	50	31	19	12	13	11	2	1	1	-
	女	393	6	4	7	16	18	26	24	28	34	34	39	38	34	28	14	13	21	5	4	-	-

表 2-4 現住人口 之年齡結構

年底及里別	年齡分配						扶老比 (%)	扶幼比 (%)	扶養比 (%)	老化 指數
	0-14歲 (人)	比率 (%)	15-64歲 (人)	比率 (%)	65歲以上 (人)	比率 (%)				
民國100年 2011	5,809	13.32	32195	73.83	5,605	12.85	17.41	18.04	35.45	96.49
民國101年 2012	5,523	12.72	32224	74.20	5,682	13.08	17.63	17.14	34.77	102.88
民國102年 2013	5,312	12.24	32244	74.26	5,862	13.50	18.18	16.47	34.65	110.35
民國103年 2014	5,071	11.74	32068	74.25	6,051	14.01	18.87	15.81	34.68	119.33
民國104年 2015	4,808	11.14	32062	74.28	6,291	14.58	19.62	15.00	34.62	130.84
民國105年 2016	4,647	10.79	31849	73.95	6,571	15.26	20.63	14.59	35.22	141.40
民國106年 2017	4,462	11.64%	33875	75.04%	6,804	15.07%	20.09%	13.17%	33.26%	152.49
九曲里	723	13.84%	4502	75.84%	711	11.98%	15.79%	16.06%	31.85%	98.34
三和里	106	11.39%	824	71.16%	228	19.69%	27.67%	12.86%	40.53%	215.09
久堂里	482	12.24%	3456	72.65%	819	17.22%	23.70%	13.95%	37.64%	169.92
大坑里	198	13.83%	1233	72.40%	272	15.97%	22.06%	16.06%	38.12%	137.37
大樹里	330	13.60%	2095	72.42%	468	16.18%	22.34%	15.75%	38.09%	141.82
小坪里	167	13.00%	1117	73.25%	241	15.80%	21.58%	14.95%	36.53%	144.31
井腳里	180	11.84%	1339	72.61%	325	17.62%	24.27%	13.44%	37.71%	180.56
水安里	270	11.98%	1983	73.91%	430	16.03%	21.68%	13.62%	35.30%	159.26
水寮里	278	12.74%	1903	71.81%	469	17.70%	24.65%	14.61%	39.25%	168.71
竹寮里	306	11.28%	2407	77.75%	383	12.37%	15.91%	12.71%	28.62%	125.16
和山里	84	8.98%	851	74.39%	209	18.27%	24.56%	9.87%	34.43%	248.81
姑山里	122	13.50%	781	68.99%	229	20.23%	29.32%	15.62%	44.94%	187.70
統嶺里	48	7.70%	575	74.97%	144	18.77%	25.04%	8.35%	33.39%	300.00
溪埔里	203	13.20%	1334	71.15%	338	18.03%	25.34%	15.22%	40.55%	166.50
興山里	166	15.12%	931	71.34%	208	15.94%	22.34%	17.83%	40.17%	125.30
興田里	285	14.59%	1668	72.52%	347	15.09%	20.80%	17.09%	37.89%	121.75
龍目里	280	16.33%	1434	70.54%	319	15.69%	22.25%	19.53%	41.77%	113.93
榛腳里	434	12.43%	3058	73.58%	664	15.98%	21.71%	14.19%	35.91%	153.00

資料來源：高雄市大樹戶政事務所



表 2-5 15歲以上現住人口之 教育程度－按年齡別分

單位：人

年底及年齡組別	性別	總計	識字者						識字者					
			合計	博士		碩士		大學 (含獨立學院)		專科				
				二、三年制		五年制後二年		畢業	肄業	畢業	肄業	畢業	肄業	
				畢業	肄業	畢業	肄業							畢業
民國100年 2011	合計	43,609	37,800	47	22	644	308	3,960	2,052	1,727	374	1,039	70	
	男	22,522	19,482	37	15	423	169	1,967	1,059	909	231	609	33	
民國101年 2012	合計	43,429	37,906	54	27	683	355	4,205	2,140	1,712	370	1,052	63	
	男	22,440	19,542	41	19	445	185	2,090	1,095	920	228	612	28	
民國102年 2013	合計	40,989	36,459	59	33	745	349	4,510	2,235	1,735	372	1,056	74	
	男	20,989	18,364	13	8	238	170	2,115	1,045	792	142	440	35	
民國103年 2014	合計	38,119	36,554	55	38	789	349	4,790	2,274	1,730	371	1,033	112	
	男	19,553	19,379	39	25	492	189	2,378	1,155	951	234	580	41	
民國104年 2015	合計	38,353	36,869	62	35	837	367	5,076	2,215	1,752	375	1,049	116	
	男	18,566	17,175	16	13	297	160	2,412	1,119	779	137	453	71	
民國105年 2016	合計	38,420	36,998	61	36	859	395	5,406	2,198	1,763	374	1,059	110	
	男	19,657	19,497	43	24	513	206	2,510	1,155	976	237	584	43	
民國106年 2017	合計	38,420	36,998	61	36	859	395	5,406	2,198	1,763	374	1,059	110	
	男	19,656	19,506	42	25	534	223	2,654	1,173	992	235	585	42	
民國106年 2017	合計	38,295	36,960	65	39	920	403	5,604	2,199	1,746	363	1,091	102	
	男	19,571	19,438	45	27	567	228	2,739	1,192	985	227	587	40	
民國106年 2017	合計	18,724	17,522	20	12	353	175	2,865	1,007	761	136	504	62	
	女	18,724	17,522	20	12	353	175	2,865	1,007	761	136	504	62	
15~19歲	合計	2516	2516	0	0	0	0	0	507	0	25	0	23	
	男	1307	1307	0	0	0	0	0	270	0	15	0	0	
20~24歲	合計	1209	1209	0	0	0	0	0	237	0	10	0	23	
	男	3036	3036	0	1	17	121	774	1127	80	54	127	25	
20~24歲	合計	1573	1573	0	1	11	70	305	594	61	34	23	11	
	男	1463	1463	0	0	6	51	469	533	19	20	104	14	

資料來源：高雄市大樹戶政事務所

表 2-5 15歲以上現住人口之 教育程度－按年齡別分(續1)

單位：人

年底及年齡組別	性別	識字者					識字者						不識字者	
		普通教育(高中)		職業教育(高職)			國(初)中		初職		小學			自修
		畢業	肄業	畢業	肄業	五專前三年肄業	畢業	肄業	畢業	肄業	畢業	肄業		
民國106年 2017	合計	1318	617	9228	2216	278	5031	458	38	9	4259	908	68	1335
	男	693	350	5313	1375	65	2451	258	25	7	1996	247	21	133
	女	625	267	3915	841	213	2580	200	13	2	2263	661	47	1202
15~19歲	合計	19	370	129	1044	224	30	132	0	0	1	12	0	0
	男	13	194	90	584	46	19	69	0	0	0	7	0	0
	女	6	176	39	460	178	11	63	0	0	1	5	0	0
20~24歲	合計	30	13	462	132	37	33	3	0	0	0	0	0	0
	男	18	8	316	93	10	16	2	0	0	0	0	0	0
	女	12	5	146	39	27	17	1	0	0	0	0	0	0

表 2-5 15歲以上現住人口之 教育程度－按年齡別分(續2)

單位：人

年底及年齡組別	性別	總計	識字者						識字者					
			合計	博士		碩士		大學 (含獨立學院)		專科				
				畢業	肄業	畢業	肄業	畢業	肄業	二、三年制		五年制後二年		
畢業	肄業	畢業	肄業	畢業	肄業	畢業	肄業	畢業	肄業	畢業	肄業			
25~29歲	合計	3051	3051	1	6	214	86	1484	240	95	51	32	3	
	男	1680	1680	1	4	131	51	710	158	69	32	6	0	
	女	1371	1371	0	2	83	35	774	82	26	19	26	3	
30~34歲	合計	2800	2800	7	9	206	63	1080	126	164	74	36	3	
	男	1493	1493	4	6	125	34	518	74	87	53	11	1	
	女	1307	1307	3	3	81	29	562	52	77	21	25	2	
35~39歲	合計	3302	3301	12	5	151	45	781	85	331	80	84	13	
	男	1737	1737	8	4	95	24		40	159	48	34	7	
	女	1565	1564	4	1	56	21	410	45	172	32	50	6	
40~44歲	合計	3173	3169	8	2	98	34	570	35	341	33	156	9	
	男	1670	1669	5	2	53	15	306	20	161	17	89	6	
	女	1503	1500	3	0	45	19	264	15	180	16	67	3	
45~49歲	合計	3460	3457	6	8	93	19	277	31	247	14	171	6	
	男	1803	1801	4	5	57	12	141	14	120	10	99	3	
	女	1657	1656	2	3	36	7	136	17	127	4	72	3	
50~54歲	合計	3671	3670	13	3	74	21	223	24	196	11	160	8	
	男	1968	1967	11	2	43	11	125	12	122	5	97	4	
	女	1703	1703	2	1	31	10	98	12	74	6	63	4	
55~59歲	合計	3521	3517	8	3	40	7	169	9	106	9	139	5	
	男	1781	1781	4	2	32	4	101	3	72	4	90	3	
	女	1740	1736	4	1	8	3	68	6	34	5	49	2	
60~64歲	合計	2961	2898	7	1	10	4	109	11	81	3	107	3	
	男	1430	1428	5	0	6	4	69	4	54	2	77	2	
	女	1531	1470	2	1	4	0	40	7	27	1	30	1	
65歲以上	合計	6804	5545	3	1	17	3	137	4	105	9	79	4	
	男	3129	3002	3	1	14	3	93	3	80	7	61	3	
	女	3675	2543	0	0	3	0	44	1	25	2	18	1	

表 2-5 15歲以上現住人口之 教育程度－按年齡別分(續完)

單位：人

年底及年齡組別	性別	識字者										自修	不識字者	
		普通教育(高中)		職業教育(高職)			國(初中)		初職		小學			
		畢業	肄業	畢業	肄業	五專前三年肄業	畢業	肄業	畢業	肄業	畢業			肄業
25~29歲	合計	37	9	575	152	6	48	9	0	0	1	2	0	0
	男	17	8	350	107	3	24	7	0	0	0	2	0	0
	女	20	1	225	45	3	24	2	0	0	1	0	0	0
30~34歲	合計	40	38	640	166	4	96	25	0	0	19	4	0	0
	男	17	21	376	109	1	48	7	0	0	0	1	0	0
	女	23	17	264	57	3	48	18	0	0	19	3	0	0
35~39歲	合計	80	33	1086	161	5	278	27	0	0	23	21	0	1
	男	26	15	621	112	4	153	13	0	0	3	0	0	0
	女	54	18	465	49	1	125	14	0	0	20	21	0	1
40~44歲	合計	154	26	1263	132	1	254	21	0	0	22	10	0	4
	男	68	14	681	87	1	131	7	0	0	4	2	0	1
	女	86	12	582	45	0	123	14	0	0	18	8	0	3
45~49歲	合計	193	25	1576	137	0	610	15	0	0	21	8	0	3
	男	81	13	844	94	0	288	8	0	0	7	1	0	2
	女	112	12	732	43	0	322	7	0	0	14	7	0	1
50~54歲	合計	196	24	1406	122	0	1086	41	0	0	56	6	0	1
	男	100	18	751	82	0	554	18	0	0	10	2	0	1
	女	96	6	655	40	0	532	23	0	0	46	4	0	0
55~59歲	合計	201	26	1042	87	1	1407	36	0	0	203	19	0	4
	男	123	19	575	50	0	623	18	0	0	55	3	0	0
	女	78	7	467	37	1	784	18	0	0	148	16	0	4
60~64歲	合計	155	22	627	47	0	714	51	11	1	836	93	5	63
	男	76	15	395	32	0	312	29	3	0	332	11	0	2
	女	79	7	232	15	0	402	22	8	1	504	82	5	61
65歲以上	合計	213	31	422	36	0	475	98	27	8	3077	733	63	1259
	男	154	25	314	25	0	283	80	22	7	1585	218	21	127
	女	59	6	108	11	0	192	18	5	1	1492	515	42	1132

表 2-6 現住人口之婚姻 狀況－按年齡別分

單位：人

年底別及年齡組別	總計			未婚			有偶			離婚			喪偶		
	計	男	女	合計	男	女	合計	男	女	合計	男	女	合計	男	女
民國100年 2011	43,609	22,522	21,087	18,895	10,382	8,513	19,360	10,137	9,223	2,576	1,437	1,139	2,778	566	2,212
民國101年 2012	43,429	22,440	20,989	18,727	10,295	8,432	19,152	10,039	9,113	2,703	1,526	1,177	2,847	580	2,267
民國102年 2013	43,418	22,349	21,069	18,715	10,255	8,460	18,968	9,932	9,036	2,811	1,572	1,239	2,924	590	2,334
民國103年 2014	43,190	22,200	20,990	18,550	10,160	8,390	18,818	9,856	8,962	2,855	1,608	1,247	2,967	576	2,391
民國104年 2015	43,161	22,181	20,980	18,420	10,098	8,322	18,831	9,860	8,971	2,916	1,623	1,293	2,994	600	2,394
民國105年 2016	43,067	22,111	20,956	18,261	10,029	8,232	18,826	9,859	8,967	2,945	1,627	1,318	3,035	596	2,439
民國106年 2017	42,757	21,920	20,837	18,033	9,912	8,121	18,620	9,731	8,889	3,003	1,674	1,329	3,101	603	2,498
未滿15歲	4,462	2,349	2,113	4,462	2,349	2,113	-	-	-	-	-	-	-	-	-
15~19歲	2,516	1,307	1,209	2,506	1,307	1,199	9	-	9	1	-	1	-	-	-
20~24歲	3,036	1,573	1,463	2,899	1,528	1,371	128	44	84	9	1	8	-	-	-
25~29歲	3,051	1,680	1,371	2,466	1,429	1,037	505	223	282	78	28	50	2	-	2
30~34歲	2,800	1,493	1,307	1,607	994	613	1,056	435	621	131	64	67	6	-	6
35~39歲	3,302	1,737	1,565	1,269	796	473	1,682	782	900	331	157	174	20	2	18
40~44歲	3,173	1,670	1,503	886	523	363	1,798	901	897	455	244	211	34	2	32
45~49歲	3,460	1,803	1,657	672	368	304	2,174	1,108	1,066	538	320	218	76	7	69
50~54歲	3,671	1,968	1,703	532	285	247	2,482	1,369	1,113	514	294	220	143	20	123
55~59歲	3,521	1,781	1,740	335	152	183	2,545	1,353	1,192	406	248	158	235	28	207
60~64歲	2,961	1,430	1,531	208	96	112	2,128	1,136	992	274	147	127	351	51	300
65~69歲	2,384	1,097	1,287	87	34	53	1,694	893	801	146	94	52	457	76	381
70~74歲	1,334	613	721	36	18	18	872	502	370	59	38	21	367	55	312
75~79歲	1,325	616	709	25	11	14	803	489	314	33	22	11	464	94	370
80~84歲	967	427	540	17	7	10	477	287	190	14	5	9	459	128	331
85~89歲	557	273	284	13	5	8	216	161	55	10	8	2	318	99	219
90歲以上	237	103	134	13	10	3	51	48	3	4	4	-	169	41	128

資料來源：高雄市大樹戶政事務所

表 2-7 現住人口之婚姻 狀況—按里別分

單位：人

年底及里別	總計			未婚			有偶			離婚			喪偶		
	計	男	女	合計	男	女	合計	男	女	合計	男	女	合計	男	女
民國106年2017	42,757	21,920	20,837	18,033	9,912	8,121	18,620	9,731	8,889	3,003	1,674	1,329	3,101	603	2,498
九曲里	5,936	2,974	2,962	2,590	1,467	1,123	2,408	1,208	1,200	552	247	305	386	52	334
三和里	1,158	600	558	443	237	206	552	299	253	72	42	30	91	22	69
久堂里	4,757	2,374	2,383	1,970	1,087	883	2,088	1,076	1,012	313	160	153	386	51	335
大坑里	1,703	888	815	716	401	315	758	399	359	120	69	51	109	19	90
大樹里	2,893	1,543	1,350	1,179	694	485	1,312	692	620	201	116	85	201	41	160
小坪里	1,525	810	715	658	388	270	665	352	313	93	48	45	109	22	87
井腳里	1,844	987	857	747	422	325	830	445	385	123	82	41	144	38	106
水安里	2,683	1,402	1,281	1,137	653	484	1,140	598	542	176	107	69	230	44	186
水寮里	2,650	1,395	1,255	1,105	629	476	1,173	614	559	168	102	66	204	50	154
竹寮里	3,096	1,621	1,475	1,286	735	551	1,413	727	686	232	122	110	165	37	128
和山里	1,144	597	547	464	258	206	525	279	246	62	40	22	93	20	73
姑山里	1,132	602	530	440	256	184	507	273	234	76	46	30	109	27	82
統嶺里	767	374	393	337	151	186	316	175	141	53	37	16	61	11	50
溪埔里	1,875	988	887	742	413	329	879	468	411	119	73	46	135	34	101
興山里	1,305	697	608	569	335	234	544	284	260	80	55	25	112	23	89
興田里	2,200	922	1,278	1,129	404	725	794	420	374	137	72	65	140	26	114
龍日里	1,933	1,041	892	798	459	339	874	465	409	126	80	46	135	37	98
矮腳里	4,156	2,105	2,051	1,723	923	800	1,842	957	885	300	176	124	291	49	242

資料來源：高雄市政府民政局

表 2-8 現住原住民戶口數

年底及里別	戶數(戶)			人口數(人)								
	合計	平地原住民	山地原住民	合計			平地原住民			山地原住民		
				計	男	女	計	男	女	計	男	女
民國100年 2011	143	24	119	456	181	275	86	34	52	370	147	223
民國101年 2012	143	27	116	471	189	282	93	35	58	378	154	224
民國102年 2013	147	34	113	486	197	289	110	48	62	376	149	227
民國103年 2014	166	43	123	492	196	296	117	51	66	375	145	230
民國104年 2015	167	41	126	497	196	301	110	46	64	387	150	237
民國105年 2016	176	43	133	533	213	320	121	53	68	412	160	252
民國106年 2017	185	48	137	558	226	332	135	62	73	423	164	259
九曲里	59	11	48	187	69	118	30	9	21	157	60	97
三和里	1	1	-	3	1	2	1	-	1	2	1	1
久堂里	46	8	38	144	59	85	22	13	9	122	46	76
大坑里	5	5	-	12	6	6	12	6	6	-	-	-
大樹里	2	-	2	8	2	6	3	1	2	5	1	4
小坪里	2	-	2	8	5	3	1	1	-	7	4	3
井腳里	5	5	-	15	7	8	13	7	6	2	-	2
水安里	8	2	6	24	10	14	9	4	5	15	6	9
水寮里	8	-	8	29	11	18	2	1	1	27	10	17
竹寮里	20	3	17	56	30	26	10	6	4	46	24	22
和山里	2	1	1	8	1	7	4	1	3	4	-	4
姑山里	1	-	1	5	2	3	3	2	1	2	-	2
統嶺里	0	-	-	1	-	1	-	-	-	1	-	1
溪埔里	13	8	5	26	13	13	14	8	6	12	5	7
興山里	1	-	1	3	1	2	-	-	-	3	1	2
興田里	1	1	-	5	2	3	1	-	1	4	2	2
龍目里	2	-	2	6	1	5	1	-	1	5	1	4
機腳里	9	3	6	18	6	12	9	3	6	9	3	6

資料來源：高雄市大樹戶政事務所

表 2-9 新移民人口數

單位：人

年底及性別	總計	大陸地區 (含港澳地區)	非大陸港澳地區					非大陸港澳地區					
			合計	印尼	馬來西亞	新加坡	菲律賓	泰國	緬甸	越南	柬埔寨	寮國	其他國家
民國100年 2011 計	1271	551	360	26	2	1	5	22	2	273	16	-	13
男	70	14	28	2	1	1	-	11	1	2	1	-	9
女	1201	537	332	24	1	-	5	11	1	271	15	-	4
民國101年 2012 計	1474	1107	367	26	2	1	5	24	1	277	16	-	15
男	576	546	30	2	1	1	-	13	-	2	1	-	10
女	898	561	337	24	1	-	5	11	1	275	15	-	5
民國102年 2013 計	1493	1119	374	27	2	1	5	23	1	283	16	-	16
男	583	552	31	2	1	1	-	12	-	2	1	-	12
女	910	567	343	25	1	-	5	11	1	281	15	-	4
民國103年 2014 計	957	574	383	28	2	1	2	24	1	291	16	-	18
男	47	15	32	2	1	1	-	12	-	2	1	-	13
女	910	559	351	26	1	-	2	12	1	289	15	-	5
民國104年 2015 計	965	577	388	28	3	1	1	23	1	296	16	-	19
男	47	16	31	2	1	1	-	11	-	2	1	-	13
女	918	561	357	26	2	-	1	12	1	294	15	-	6
民國105年 2016 計	966	577	389	27	3	1	6	23	2	290	17	-	20
男	42	15	27	1	1	1	-	11	-	-	-	-	13
女	924	562	362	26	2	-	6	12	2	290	17	-	7
民國106年 2017 計	986	584	402	27	3	2	7	22	2	297	17	0	25
男	50	16	34	1	1	2	0	11	0	1	0	0	18
女	936	568	368	26	2	0	7	11	2	296	17	0	7

資料來源：高雄市政府民政局



表 3-1 區公所組織系統  
(略)

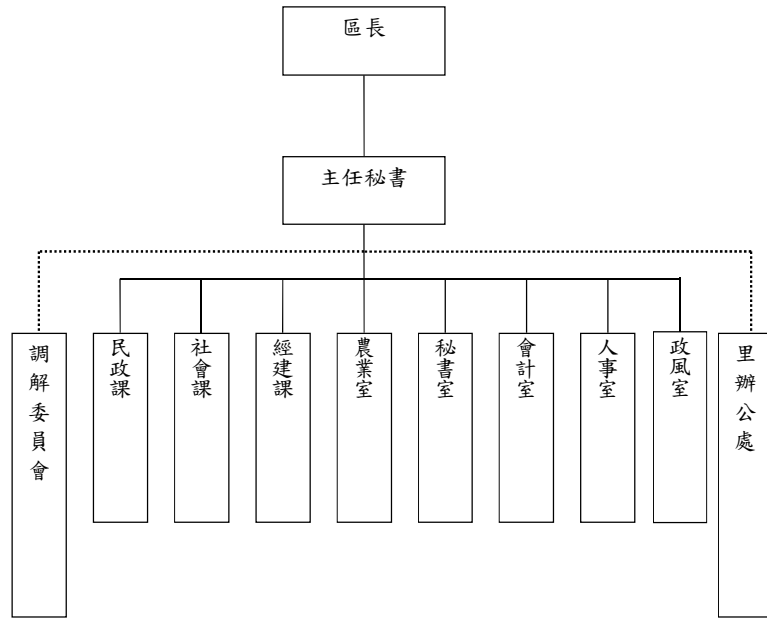


表3-2 區公所編制 及現有員額

單位：人

年底別	總計	區長	副區長	主任秘書	秘書	視導	課長	主任	技士	課員	技佐	辦事員	書記	會計室			人事室			政風室主任	調解會秘書	里幹事	獸醫	
														主任	會計員	佐理員	主任	人事管理員	課員					
民國100年 2011																								
編制	54	1	-	1	1	-	4	1	4	12	1	4	2	1	-	1	1	-	1	1	-	18	0	
現有	50	1	-	1	1	-	4	1	4	12	1	3	1	1	-	1	1	-	1	1	-	16	0	
民國101年 2012																								
編制	54	1	-	1	1	-	4	1	4	12	1	4	2	1	-	1	1	-	1	1	-	18	0	
現有	51	1	-	1	1	-	4	1	4	11	1	4	1	1	-	1	1	-	1	1	-	17	0	
民國102年 2013																								
編制	54	1	-	1	1	-	4	1	4	12	1	4	2	1	-	1	1	-	1	1	-	18	0	
現有	51	1	-	1	1	-	4	1	3	12	1	4	1	1	-	1	1	-	1	1	-	17	0	
民國103年 2014																								
編制	54	1	-	1	1	-	4	1	4	12	1	4	2	1	-	1	1	-	1	1	-	18	0	
現有	51	1	-	1	1	-	4	1	4	11	1	4	1	1	-	1	1	-	1	1	-	17	0	
民國104年 2015																								
編制	54	1	-	1	1	-	4	1	4	12	1	4	2	1	-	1	1	-	1	1	-	18	0	
現有	51	1	-	1	1	-	4	1	4	12	0	4	1	1	-	1	1	-	1	1	-	17	0	
民國105年 2016																								
編制	54	1	-	1	1	-	4	1	4	12	1	4	2	1	-	1	1	-	1	1	-	18	0	
現有	50	1	-	1	1	-	4	1	4	12	0	4	1	1	-	1	1	-	1	0	-	17	0	
民國106年 2017																								
編制	54	1	-	1	1	-	4	1	4	12	1	4	2	1	-	1	1	-	1	1	-	18	0	
現有	50	1	-	1	1	-	4	1	4	12	0	3	1	1	-	1	1	-	1	1	-	17	0	

資料來源：高雄市大樹區公所人事室

表 3-3 區公所員工按 職等別及性別分

單位：人

年底及性別	總計	職等別					職工別			
		簡薦委任(派)人員					合計	校工	工友	臨時人員
		合計	簡任(派)	薦任(派)	委任(派)	雇員				
民國100年 2011	<b>64</b>	<b>50</b>	-	<b>33</b>	<b>17</b>	-	<b>14</b>	-	<b>6</b>	<b>8</b>
男	37	32	-	21	11	-	5	-	2	3
女	27	18	-	12	6	-	9	-	4	5
民國101年 2012	<b>63</b>	<b>51</b>	-	<b>31</b>	<b>20</b>	-	<b>12</b>	-	<b>6</b>	<b>6</b>
男	35	30	-	21	9	-	5	-	2	3
女	28	21	-	10	11	-	7	-	4	3
民國102年 2013	<b>63</b>	<b>51</b>	-	<b>29</b>	<b>22</b>	-	<b>12</b>	-	<b>6</b>	<b>6</b>
男	33	28	-	19	9	-	5	-	2	3
女	30	23	-	10	13	-	7	-	4	3
民國103年 2014	<b>63</b>	<b>51</b>	-	<b>31</b>	<b>20</b>	-	<b>12</b>	-	<b>6</b>	<b>6</b>
男	34	29	-	19	10	-	5	-	2	3
女	29	22	-	12	10	-	7	-	4	3
民國104年 2015	<b>63</b>	<b>51</b>	-	<b>29</b>	<b>22</b>	-	<b>12</b>	-	<b>6</b>	<b>6</b>
男	36	30	-	18	12	-	6	1	2	3
女	28	21	-	11	10	-	7	-	4	3
民國105年 2016	<b>60</b>	<b>50</b>	-	<b>27</b>	<b>23</b>	-	<b>10</b>	-	<b>5</b>	<b>5</b>
男	30	26	-	15	11	-	4	-	2	2
女	30	24	-	12	12	-	6	-	3	3
民國106年 2017	<b>60</b>	<b>50</b>	-	<b>28</b>	<b>22</b>	-	<b>10</b>	-	<b>5</b>	<b>5</b>
男	30	26	-	16	10	-	4	-	2	2
女	30	24	-	12	12	-	6	-	3	3

資料來源：高雄市大樹區公所人事室

表 3-4 區公所現有 職員數按年齡分

單位:人

年底及性別		總計	平均年齡	24歲以下	25-29歲	30-34歲	35-39歲	40-44歲	45-49歲	50-54歲	55-59歲	60-64歲	65歲以上
民國100年	2011	50	44.16	-	4	4	2	11	10	12	6	1	-
	男	32	44.13	-	2	3	2	6	5	8	5	1	-
	女	18	44.22	-	2	1	-	5	5	4	1	-	-
民國101年	2012	51	42.29	-	6	6	4	11	13	9	2	-	-
	男	30	42.67	-	3	4	2	6	8	6	1	-	-
	女	21	41.76	-	3	2	2	5	5	3	1	-	-
民國102年	2013	51	42.39	-	5	9	4	9	11	9	4	-	-
	男	28	42.54	-	2	6	2	5	5	6	2	-	-
	女	23	42.22	-	3	3	2	4	6	3	2	-	-
民國103年	2014	51	43.08	-	4	9	5	9	8	10	6	-	-
	男	29	43.90	-	1	6	3	5	4	5	5	-	-
	女	22	42.00	-	3	3	2	4	4	5	1	-	-
民國104年	2015	51	42.55	-	1	13	5	6	9	9	7	1	-
	男	30	42.77	-	-	6	4	3	7	5	4	1	-
	女	21	42.24	-	1	7	1	3	2	4	3	-	-
民國105年	2016	50	43.10	-	2	7	13	4	10	8	6	-	-
	男	26	43.92	-	-	3	8	2	6	3	4	-	-
	女	24	42.21	-	2	4	5	2	4	5	2	-	-
民國106年	2017	50	42.68	-	3	8	12	4	9	8	6	-	-
	男	28	43.04	-	1	4	8	2	6	3	4	-	-
	女	22	42.23	-	2	4	4	2	3	5	2	-	-

資料來源：高雄市大樹區公所人事室

表 3-5 區公所現有職員數按教育程度分

單位：人

年底及性別	總計	研究所		大學畢業 (含軍醫校有學位者)	專科畢業	高中(職)畢業	國(初)中以下	
		博士	碩士					
民國100年	2011	50	-	8	27	11	4	-
	男	32	-	6	15	9	2	-
	女	18	-	2	12	2	2	-
民國101年	2012	51	-	8	27	12	4	-
	男	30	-	6	12	9	3	-
	女	21	-	2	15	3	1	-
民國102年	2013	51	-	8	30	11	2	-
	男	28	-	6	12	9	1	-
	女	23	-	2	18	2	1	-
民國103年	2014	51	-	6	29	14	2	-
	男	29	-	5	13	9	2	-
	女	22	-	1	16	5	-	-
民國104年	2015	51	-	6	31	11	3	-
	男	30	-	5	14	9	2	-
	女	21	-	1	17	2	1	-
民國105年	2016	50	-	7	30	11	2	-
	男	26	-	6	11	7	2	-
	女	24	-	1	19	4	-	-
民國106年	2017	50	-	9	28	11	2	-
	男	28	-	8	11	7	2	-
	女	22	-	1	17	4	-	-

表 3-6 里長選舉 概況

屆別	投票日期 年/月/日	選舉人數 (人)	候選人數(人)			投票數(票)			當選人數	投票數對選舉 人數比率(%)
			計	男	女	計	有效	無效		
第二屆里長 民國103年 2014	103/11/29	28,119	16	13	3	20,147	19,765	382	9	71.65
第二屆嘉誠里長補選 民國105年 2016	105/03/12	969	2	1	1	733	727	6	1	75.64
本年度(106)無選舉										

資料來源：中央選舉委員會。

表3-7 鄰長遴聘概況

單位：人

里別	里內現有鄰數	年底鄰長人數			未遴聘人數	本年異動(解遴聘)鄰長數		
		合計	男	女		合計	男	女
民國100年 2011	175	175	133	42	-	16	11	5
民國101年 2012	175	175	133	42	-	6	4	2
民國102年 2013	175	175	133	42	-	8	4	4
民國103年 2014	175	175	124	51	-	13	3	10
民國104年 2015	174	174	124	50	-	7	3	4
民國106年 2017	370	368	268	100	2	17	10	7

資料來源：高雄市大樹區公所民政課

表3-8 鄉長異動概況

單位：人

月底別	現有鄉數	當年底實有鄉長數	當年底實有鄉長數與現有鄉長數不符原因						當年行政區域調整增加鄉數	備註
			合計	空鄉	遷出未補聘	死亡未補聘	任期屆滿未鄉聘	其他		
民國100年 2011	175	175	-	-	-	-	-	-	-	
民國101年 2012	175	175	-	-	-	-	-	-	-	
民國102年 2013	175	175	-	-	-	-	-	-	-	
民國103年 2014	175	175	-	-	-	-	-	-	-	
民國104年 2015	174	174	-	-	-	-	-	-	-1	10月減少一鄉
民國106年 2017	370	368	2	2						

資料來源：高雄市大樹區公所民政課



表 4-1 耕地 面積

單位：公頃

年底別	總計	耕作地						長期休閒地
		合計	短期耕作地		短期耕作地		長期耕作地	
			小計	水稻	水稻以外之短期作	短期休閒		
民國103年 2014	3,761.61	3,761.61	870.85	7.06	128.83	734.96	2,890.76	0
民國104年 2015	3,761.61	3,761.61	870.85	7.06	128.83	734.96	2,890.76	0
民國105年 2016	3,746.31	3,746.31	854.35	2.06	131.42	720.87	2,891.96	0
民國106年 2017	3726.7	3,726.70	857.09	2.06	114.92	740.11	2,869.61	0.00

資料來源：行政院農業委員會、高雄市政府農業局。

表 5-1 營運中 工廠家數

單位：家

年底別	總計	食品	飲料 製造業	菸草 製造業	紡織業	成衣及服飾品 製造業	皮革、毛皮及 其製品製造業	木竹製品 製造業	紙漿、紙及 紙製品製造 業	印刷及資料 儲存媒體 複製業	石油及煤製 品製造業	化學材料 製造業	化學製品 製造業	藥品及醫用 化學製品製 造業
民國100年 2011	3	19	5	2	35	6	2	7	44	4	1	2	7	-
民國101年 2012	3	19	6	2	33	6	2	7	40	4	1	2	7	-
民國102年 2013	3	18	6	2	38	6	2	6	39	4	1	2	5	-
民國103年 2014	3	17	6	1	37	6	2	7	35	4	1	3	5	-
民國104年 2015	2	15	7	1	37	6	2	7	36	4	1	3	5	-
民國105年 2016	2	18	7	1	43	5	2	8	39	4	1	3	5	-
民國106年 2017	230	48	9	-	2	1	2	4	5	3	-	-	9	1

資料來源：經濟部統計處

表 5-1 營運中 工廠家數(續)

單位：家

年底別	橡膠製品 製造業	塑膠製品 製造業	非金屬礦物 製品製造業	基本金屬 製造業	金屬製品 製造業	電子零 組件製造業	電腦、電子產 品及光學製品 製造業	電力設備 製造業	機械設備 製造業	汽車及其零 件 製造業	其他運輸工 具及其零件 製造業	家具 製造業	其他 製造業	產業用機械 設備維修及 安裝業	非製造業
民國100年 2011	3	19	5	2	35	6	2	7	44	4	1	2	7	-	-
民國101年 2012	3	19	6	2	33	6	2	7	40	4	1	2	7	-	-
民國102年 2013	3	18	6	2	38	6	2	6	39	4	1	2	5	-	-
民國103年 2014	3	17	6	1	37	6	2	7	35	4	1	3	5	-	-
民國104年 2015	2	15	7	1	37	6	2	7	36	4	1	3	5	-	-
民國105年 2016	2	18	7	1	43	5	2	8	39	4	1	3	5	-	-
民國106年 2017	2	20	7	2	46	6	2	8	40	4	1	3	5	-	-

表 5-2 自來水 供水普及率

年底別	人數 (人)		人數 (人)	供水普及率 B/A*100 (%)
	行政區域人數 (A)	供水區域人數	實際供水人數 (B)	
民國100年 2011	43,609	27,873	24,843	56.97
民國101年 2012	43,429	27,812	24,724	56.93
民國102年 2013	43,418	27,829	24,840	57.21
民國103年 2014	43,190	29,294	26,019	60.24
民國104年 2015	43,161	29,317	26,139	60.56
民國105年 2016	43,067	29,166	26,264	60.56
民國106年 2017	42,757	29,086	25,988	60.78

資料來源：臺灣省自來水公司第七區管理處

表6-1 歲入預決算 — 按來源別分

年度別	1.預算					1.預算				單位：新臺幣元
	總 計	稅課收入	罰款及賠償收入	規費收入	財產收入	營業盈餘及事業收入	補助及協助收入	捐獻及贈與收入	其他收入	
民國100年 2011	42,067,000	-	-	8,620,000	2,000	-	19,145,000	-	14,300,000	
民國101年 2012	24,694,000	-	-	1,550,000	2,000	-	-	23,142,000	-	
民國102年 2013	17,517,000	-	-	10,000	-	-	347,000	17,020,000	140,000	
民國103年 2014	24,481,000	-	-	3,000	-	-	1,599,000	22,873,000	6,000	
民國104年 2015	19,094,000	-	-	103,000	-	-	347,000	18,638,000	6,000	
民國105年 2016	18,273,032	-	-	155,237	-	-	299,000	16,834,918	983,877	
民國106年 2017	29,922,497	-	-	239,890	1,822	-	299,000	28,860,347	521,438	

資料來源：本所會計室。

表6-1 歲入預算 — 按來源別分(續宗)

年度別	2.決算					2.決算				單位：新臺幣千元
	總計	稅課收入	罰款及賠償收入	規費收入	財產收入	營業盈餘及事業收入	補助及協助收入	捐獻及贈與收入	其他收入	
民國100年 2011	34,489,683	-	138,955	1,492,910	2,000	-	18,289,736	-	14,566,082	
民國101年 2012	22,275,133	-	-	78,623	2,000	-	21,737,213	-	457,297	
民國102年 2013	17,523,151	-	-	8,900	-	-	347,000	16,905,595	261,656	
民國103年 2014	22,975,529	-	-	76,704	-	-	1,598,909	20,647,084	652,832	
民國104年 2015	24,989,504	-	-	156,751	8,100	-	347,000	17,927,275	6,550,378	
民國105年 2016	18,273,032	-	-	155,237	-	-	299,000	16,834,918	983,877	

資料來源：本所會計室。

表6-2 歲出預算 —按政事別分

年度別	1.預算					1.預算					單位：新臺幣千元
	總計	政權行使支出	行政支出	民政支出	財務支出	教育支出	文化支出	農業支出	工業支出	交通支出	
民國100年 2011	159,949,104	-	-	123,923,132	-	-	-	-	-	20,098,000	
民國101年 2012	152,665,253	-	-	123,006,000	-	-	-	-	-	13,230,000	
民國102年 2013	131,580,841	-	-	113,753,000	-	-	-	-	-	-	
民國103年 2014	132,172,270	-	-	117,306,000	-	-	-	-	-	-	
民國104年 2015	130,119,706	-	-	105,550,000	-	-	-	-	-	8,904,000	
民國105年 2016	145,200,972	-	-	122,252,000	-	-	-	-	-	6,300,000	
民國106年 2017	159,949,104	-	-	208,455,000	-	-	-	-	-	6,385,000	

資料來源：本所會計室。

表6-2 歲出預決算 —按政事別分(續2)

年度別	2.決算					2.決算				單位：新臺幣千元
	總計	政權行使支出	行政支出	民政支出	財務支出	教育支出	文化支出	農業支出	工業支出	
民國100年 2011	143,698,976	-	-	118,392,135	-	-	-	-	-	12,378,869
民國101年 2012	141,911,212	-	-	116,258,932	-	-	-	-	-	11,693,371
民國102年 2013	118,022,535	-	-	100,416,184	-	-	-	-	-	-
民國103年 2014	126,752,766	-	-	111,886,496	-	-	-	-	-	-
民國104年 2015	124,876,284	-	-	100,906,413	-	-	-	-	-	8,304,165
民國105年 2016	136,320,505	-	-	114,680,156	-	-	-	-	-	4,991,377
民國105年 2016	-	-	-	221,368,240	-	-	-	-	-	5,390,840



表6-2 歲出預決算 —按政事別分(續1)

年度別	1.預算							單位：新臺幣千元	
	其他經濟服務支出	社會保險支出	社會救助支出	福利服務支出	社區發展支出	環境保護支出	退休撫卹給付支出	第二預備金	其他支出
民國100年 2011	-	-	-	-	-	-	11,681,847	-	4,246,125
民國101年 2012	-	-	-	-	-	-	12,999,728	-	3,429,525
民國102年 2013	-	-	-	-	-	-	14,457,101	-	3,370,740
民國103年 2014	-	-	-	-	-	-	13,313,955	-	1,552,315
民國104年 2015	-	-	-	-	-	-	14,127,833	-	1,537,873
民國105年 2016	-	-	-	-	-	-	15,114,848	-	1,534,124
民國105年 2016	-	-	-	-	-	-	14,597,097	-	888,508

資料來源：本所會計室。

表6-2 歲出預決算 —按政事別分(續完)

年度別	2.決算						2.決算		單位：新臺幣千元	
	其他經濟服務支出	社會保險支出	社會救助支出	福利服務支出	社區發展支出	環境保護支出	退休撫卹給付支出	第二預備金	其他支出	
民國100年 2011	-	-	-	-	-	-	11,681,847	-	1,246,125	
民國101年 2012	-	-	-	-	-	-	12,999,728	-	959,181	
民國102年 2013	-	-	-	-	-	-	14,457,101	-	3,149,250	
民國103年 2014	-	-	-	-	-	-	13,313,955	-	1,552,315	
民國104年 2015	-	-	-	-	-	-	14,127,833	-	1,537,873	
民國105年 2016	-	-	-	-	-	-	15,114,848	-	1,534,124	
民國105年 2016	-	-	-	-	-	-	14,597,097	-	888,508	

表6-3 區公所經費預決算 數額—按工作計畫別分

單位：新臺幣元

年度別	類別	總計	行政管理	業務管理	公園綠地與道路養護	小型工程	退撫金	天然災害準備金	公務人員待遇福利
民國100年 2011	預算數	159,949,104	67,947,000	55,976,132	20,098,000	-	11,681,847	3,000,000	1,246,125
	決算數	143,698,976	65,777,378	52,614,757	12,378,869	-	11,681,847	-	1,246,125
民國101年 2012	預算數	152,665,253	66,240,000	46,766,000	13,230,000	10,000,000	12,999,728	2,500,000	929,525
	決算數	141,391,003	65,706,102	40,552,830	11,693,371	9,479,791	12,999,728	29,656	929,525
民國102年 2013	預算數	131,580,841	64,548,000	40,205,000	-	9,000,000	14,457,101	2,409,000	961,740
	決算數	126,078,415	62,783,328	36,888,446	-	8,800,290	14,457,101	2,187,510	961,740
民國103年 2014	預算數	132,172,270	62,964,000	43,712,000	-	10,630,000	13,313,955	700,000	852,315
	決算數	126,752,766	62,080,733	39,175,763	-	10,630,000	13,313,955	700,000	852,315
民國104年 2015	預算數	130,119,706	62,742,000	42,808,000	-	8,904,000	14,127,833	525,073	1,012,800
	決算數	124,876,284	60,662,115	40,244,298	-	8,304,165	14,127,833	525,073	1,012,800
民國105年 2016	預算數	145,200,972	62,675,000	59,577,000	-	6,300,000	15,114,848	1,130,000	404,124
	決算數	136,320,505	59,987,372	54,692,784	-	4,991,377	15,114,848	1,130,000	404,124
民國106年 2017	預算數	249,055,605	61,816,000	165,369,000	-	6,385,000	14,597,097	563,978	324,530
	決算數	242,244,685	57,790,438	163,577,802	-	5,390,840	14,597,097	563,978	324,530

資料來源：本所會計室。

表6-4 區公所經費預決算 數額—按用途別科目分

單位：新臺幣元

年度別	類別	總計	人事費	業務費	獎補助費 (經常門)	債務費	預備金 (經常門)	設備及投資	獎補助費 (資本門)	預備金 (資本門)
民國100年 2011	預算數	119,149,000	55,386,000	25,084,000	35,579,000	-	100,000	3,000,000	-	-
	決算數	111,053,273	53,603,049	22,448,949	35,001,275	-	-	-	-	-
民國101年 2012	預算數	138,736,000	52,557,000	29,347,000	25,506,000	-	100,000	31,226,000	-	-
	決算數	127,461,750	52,527,359	26,610,071	24,086,438	-	-	24,237,882	-	-
民國102年 2013	預算數	116,162,000	51,210,000	15,444,000	24,831,000	-	-	24,677,000	-	-
	決算數	110,659,574	50,222,219	12,119,425	24,477,650	-	-	23,840,280	-	-
民國103年 2014	預算數	117,971,000	50,541,000	13,760,000	24,803,000	-	-	25,567,000	3,300,000	-
	決算數	112,586,496	49,655,699	12,143,196	24,229,158	-	-	23,258,443	3,300,000	-
民國104年 2015	預算數	114,979,073	50,535,000	12,846,000	23,607,000	-	-	25,491,073	2,500,000	-
	決算數	109,735,651	48,657,833	10,929,832	23,101,171	-	-	24,546,815	2,500,000	-
民國105年 2016	預算數	128,682,000	50,512,000	18,390,000	23,019,000	-	-	36,761,000	-	-
	決算數	119,801,533	47,982,076	13,848,945	22,572,546	-	-	35,397,966	-	-
民國106年 2017	預算數	214,840,000	49,474,000	24,311,000	13,440,000	-	-	116,845,000	10,770,000	-
	決算數	242,244,685	60,498,168	23,392,778	13,332,242	-	-	134,308,490	10,713,007	-

資料來源：本所會計室。

表 7-1 境內國民 中學概況

學年度及學校別	校數 (所)	教師數(人)			職員數(人)			班級數(班)				學生數(人)								上學年度畢業生數(人)			
		合計			合計			合計	七年級	八年級	九年級	合計			七年級		八年級		九年級		合計	男	女
		計	男	女	計	男	女	計	七年級	八年級	九年級	計	男	女	男	女	男	女	男	女	計	男	女
100學年度 SY2011	2	95	34	61	12	2	10	68	21	25	22	1,996	1,102	894	356	271	383	326	363	297	691	391	300
101學年度 SY2012	2	101	40	61	14	4	10	69	23	21	25	2,043	1,118	925	363	324	365	271	390	330	648	356	292
102學年度 SY2013	2	106	36	70	15	4	11	65	22	23	20	1,982	1,065	917	360	316	360	326	345	275	708	379	329
103學年度 SY2014	2	105	34	71	14	3	11	68	22	23	23	2,008	1,087	921	347	265	380	313	360	343	613	334	279
104學年度 SY2015	2	98	29	69	16	4	12	63	19	22	22	1,820	1,024	796	295	231	352	252	377	313	687	349	338
105學年度 SY2016	2	93	30	63	15	4	11	61	20	19	22	1,623	911	712	274	224	290	231	347	257	679	370	309
106學年度 SY2017	2	89	28	61	15	4	11	58	19	20	19	1,565	878	687	301	232	290	224	287	231	590	336	254
私立普門高中附設國中部	-	-	-	-	-	-	-	15	5	5	5	468	279	189	101	82	81	56	97	51	147	96	51
私立義大國際高中附設國中部	-	-	-	-	-	-	-	9	3	3	3	194	100	94	32	32	33	26	35	36	73	37	36
市立大樹國中	1	64	19	45	9	2	7	25	8	9	8	683	375	308	121	90	127	110	127	108	290	160	130
市立溪埔國中	1	25	9	16	6	2	4	9	3	3	3	220	124	96	47	28	49	32	28	36	80	43	37

資料來源：教育部

表 7-2 境內國民小學概況

學年度及學校別	校數(所)	教師數(人)			職員數(人)			班級數(班)						
		合計	男	女	合計	男	女	合計	一年級	二年級	三年級	四年級	五年級	六年級
100學年度 SY2011	8	215	62	153	29	3	26	128	18	20	21	23	23	23
101學年度 SY2012	8	211	57	154	26	2	24	123	17	18	20	22	23	23
102學年度 SY2013	8	198	55	143	30	4	26	115	16	17	17	22	20	23
103學年度 SY 2014	8	210	58	152	32	2	30	114	20	17	18	18	21	20
104學年度 SY2015	8	201	53	148	31	2	29	111	16	21	17	18	18	21
105學年度 SY2016	8	186	47	139	32	2	30	107	15	16	21	17	20	18
106學年度 SY2017	8	187	51	136	32	2	30	106	17	15	16	21	17	20
私立義大國際高中附設國小部	-	18	-	18	9	1	8	12	2	2	2	2	2	2
市立大樹國小	1	44	13	32	4	-	3	26	4	3	4	5	4	5
市立九曲國小	1	39	10	28	4	-	4	23	3	3	3	5	4	4
市立溪埔國小	1	15	4	11	3	-	3	8	2	1	1	2	1	2
市立姑山國小	1	11	4	7	2	-	2	6	1	1	1	1	1	1
市立水寮國小	1	22	4	18	4	-	4	14	2	2	2	3	2	3
市立小坪國小	1	11	4	8	2	-	2	6	1	1	1	1	1	1
市立興田國小	1	11	7	4	3	1	2	6	1	1	1	1	1	1
市立龍目國小	1	15	5	10	3	-	2	6	1	1	1	1	1	1

資料來源：教育部

表 7-2 境內國民小學概況(續)

學年度及學校別	學生數 (人)															上學年度畢業生數(人)		
	合計			一年級		二年級		三年級		四年級		五年級		六年級				
	計	男	女	男	女	男	女	男	女	男	女	男	女	男	女	合計	男	女
106學年度 SY2017	1,894	984	910	152	126	128	118	166	144	181	180	170	150	187	192	367	201	166
私立義大國際高中附設國小部	254	148	106	28	11	21	17	26	27	27	17	16	17	30	17	37	16	21
市立大樹國小	451	226	225	34	29	22	25	50	34	45	50	39	34	36	53	95	53	42
市立九曲國小	552	277	275	41	40	37	41	47	40	42	51	55	46	55	57	112	65	47
市立溪埔國小	155	77	78	13	14	12	9	7	14	12	18	11	13	22	10	29	17	12
市立姑山國小	66	42	24	6	4	5	4	9	1	7	3	8	8	7	4	8	6	2
市立水寮國小	271	136	135	16	21	18	13	16	15	32	33	30	18	24	35	53	23	30
市立小坪國小	51	30	21	8	1	4	4	6	4	1	2	3	5	8	5	12	9	3
市立興田國小	51	27	24	3	-	6	2	2	4	9	4	5	6	2	8	15	8	7
市立龍目國小	43	21	22	3	6	3	3	3	5	6	2	3	3	3	3	6	4	2

表 8-1 醫療機構及其他醫事 機構開(執)業醫事人員數

單位：人

年底別	總計	醫師	中醫師	牙醫師	藥師	藥劑生	醫事檢驗師	醫事檢驗生	醫事放射師	醫事放射士	護理師	護士	助產師
民國100年 2011	126	20	4	5	24	12	1	-	-	-	35	25	-
民國101年 2012	121	19	3	5	20	15	1	-	-	-	37	20	-
民國102年 2013	135	20	3	7	19	13	1	-	-	-	51	20	-
民國103年 2014	139	21	3	8	21	14	1	-	-	-	52	18	-
民國104年 2015	127	22	2	8	21	12	1	-	-	-	45	15	-
民國105年 2016	130	20	4	8	23	11	1	-	-	-	47	16	-
民國106年 2017	153	20	4	8	25	11	1	-	-	-	61	23	-

資料來源：衛生福利部



表 8-1 醫療機構及其他醫事 機構開(執)業醫事人員數(續)

單位：人

年底別	助產士	鑲牙生	營養師	物理治療師	物理治療生	職能治療師	職能治療生	臨床心理師	諮商心理師	呼吸治療師	語言治療師	聽力師	牙體技術師	牙體技術生
民國100年 2011	-	-	-	-	-	-	-	-	-	-	-	-	-	-
民國101年 2012	-	-	-	-	-	-	-	1	-	-	-	-	-	-
民國102年 2013	-	-	-	-	-	-	-	1	-	-	-	-	-	-
民國103年 2014	-	-	-	-	-	-	-	1	-	-	-	-	-	-
民國104年 2015	-	-	-	-	-	-	-	1	-	-	-	-	-	-
民國105年 2016	-	-	-	-	-	-	-	-	-	-	-	-	-	-
民國106年 2017	-	-	-	-	-	-	-	9	-	-	-	-	-	-

表8-2 公私立醫療 機構數及病床數

單位：家、床

年底別	院所家數合計	醫院家數	診所家數	醫療院所病床數	醫院開放病床數						醫院開放病床數					
					一般病床			一般病床			特殊病床					
					急性病床		慢性病床				合計	加護病床	燒傷病床	燒傷加護病床		
					急性一般病床	精神急性一般病床	慢性一般病床	精神慢性一般病床	慢性結核病床	漢生病病床						
民國100年 2011	25	-	25	35	-	-	-	-	-	-	-	-	-	-	-	-
民國101年 2012	23	-	23	33	-	-	-	-	-	-	-	-	-	-	-	-
民國102年 2013	23	-	23	35	-	-	-	-	-	-	-	-	-	-	-	-
民國103年 2014	23	-	23	35	-	-	-	-	-	-	-	-	-	-	-	-
民國104年 2015	23	-	23	29	-	-	-	-	-	-	-	-	-	-	-	-
民國105年 2016	24	0	24	30	-	-	-	-	-	-	-	-	-	-	-	-
民國106年 2017	24		24	-	-	-	-	-	-	-	-	-	-	0	-	-

表8-2 公私立醫療 機構數及病床數(續1)

單位：家、床

年底別	醫院開放病床數								醫院開放病床數				
	特殊病床								特殊病床				
	嬰兒病床	急診觀察床	安寧病床	慢性呼吸照護病床	亞急性呼吸照護病床	急性結核病床	精神科加護病床	手術恢復床	嬰兒床	血液透析床	腹膜透析床	普通隔離病床	正壓隔離病床
民國100年-2011	-	-	-	-	-	-	-	-	-	-	-	-	-
民國101年-2012	-	-	-	-	-	-	-	-	-	-	-	-	-
民國102年-2013	-	-	-	-	-	-	-	-	-	-	-	-	-
民國103年-2014	-	-	-	-	-	-	-	-	-	-	-	-	-
民國104年-2015	-	-	-	-	-	-	-	-	-	-	-	-	-
民國105年-2016	-	-	-	-	-	-	-	-	-	-	-	-	-
民國106年-2017	0	0	0	0	0	-	-	0	0	0	-	-	-

表8-2 公私立醫療 機構數及病床數(續完)

單位：家、床

年底別	醫院開放病床數				精神科日間照護人數(人)	診所						醫院救護車(輛)
	特殊病床					合計	觀察床	嬰兒床	血液透析床	腹膜透析床	產科病床	
	負壓隔離病床	骨髓移植病床	性侵害犯罪被害人強制治療病床	其他								
民國100年-2011	-	-	-	-	-	35	35	-	-	-	-	-
民國101年-2012	-	-	-	-	-	33	33	-	-	-	-	-
民國102年-2013	-	-	-	-	-	35	35	-	-	-	-	-
民國103年-2014	-	-	-	-	-	35	35	-	-	-	-	-
民國104年-2015	-	-	-	-	-	29	29	-	-	-	-	-
民國105年-2016	-	-	-	-	-	30	30	-	-	-	-	-
民國106年-2017	-	-	-	0	0	24	24	-	-	-	0	0

表 8-3 藥商 家數

單位：家

年底別	合計	藥局	西藥販賣業	中藥販賣業	醫療器材販賣業	西藥製造業	中藥製造業	醫療器材製造業
民國100年 2011	86	13	5	26	38	-	1	3
民國101年 2012	91	13	6	26	42	-	1	3
民國102年 2013	95	13	6	25	47	-	1	3
民國103年 2014	96	14	7	26	47	-	-	2
民國104年 2015	91	14	6	3	44	-	-	2
民國106年 2017	82	12	3	18	47	-	-	2

資料來源：高雄市政府衛生局

表9-1 改善市容查報 有關案件執行情形

單位：件

年底別	類別	總計	道路、水溝、下水道、橋樑、河川、堤防等公共設施之損壞事項	公園、綠地、行道樹等維護、修剪及扶正事項	廢棄物、廢土、水溝、下水道、公廁等之清理維護事項	違規廣告物查報事項	交通號(標誌、標線之修復及移除廢棄交通號誌事項	門牌、街道巷弄名牌之維護事項	路燈、水電、電信、瓦斯設施之損壞修復事項	競選廣告物之改善、移除事項	路霸檢舉通報事項	其他有礙市容觀瞻及妨害公共安全事項
民國104年 2015	查 報	598	520	26	42							10
	收 件	598	520	26	42							10
	移 文	60	43	0	17							0
	無 法 辦 理	91	91	0	0							0
	完 工	286	225	26	25							10
	查驗未通過	0	0	0	0							0
	查驗未執行	0	0	0	0							0
	結 案	286	225	26	25							10
民國105年 2016	查 報	597	492	22	51							32
	收 件	597	492	22	51							32
	移 文	72	57	0	15							0
	無 法 辦 理	102	102	0	0							0
	完 工	280	212	0	36							32
	查驗未通過	0	0	0	0							0
	查驗未執行	0	0	0	0							0
	結 案	302	212	22	36							32
民國106年 2017	查 報	121	41	16	10							54
	收 件	121	41	16	10							54
	移 文	0	0	-	0							0
	無 法 辦 理	0	0	-	0							0
	完 工	121	41	16	10							54
	查驗未通過	0	0	-	0							0
	查驗未執行	0	0	-	0							0
	結 案	54	0	0	0							54

資料來源：高雄市大樹區公所民政課

表 10-1 推行社區發展工作成果

年(底)別	設置社區 生產建設基金 (個)	實際使用經費(元)		社區活動 中心 (幢) (年底)	社區發展工作項目							
		政府補助款	社區自籌款		社區發展工作項目						社區志願服務 (年底)	
					辦理社區 幹部訓練 (人次)	辦理社區 觀摩 (人次)	社區長壽 俱樂部 (處) (年底)	社區媽媽 教室 (班) (年底)	社區守望 相助隊 (隊) (年底)	社區民俗藝文 康樂班隊 (隊) (年底)	團隊 (隊)	志工數 (人)
民國102年 2013	17	#	52,210	17	-	81	3	6	7	2	12	434
民國103年 2014	17	#	1,922,505	17	#	1,038	3	6	7	2	14	578
民國104年 2015	17	#	1,975,914	17	#	493	1	2	6	3	15	578
民國106年 2017	17	#	3,789,000	17	-	1,260	1	2	6	3	15	578

資料來源：高雄市政府社會局

表 10-1 推行社區發展工作成果(續)

年(底)別	社區發展工作項目				
	辦理社區照顧 關懷據點 (處) (年底)	社區圖書室 (處) (年底)	社區刊物 (期) (年底)	服務成果	
				福利服務或活動 (受益人次)	其他服務 (受益人次)
民國102年 2013	6	1	-	520	123
民國103年 2014	7	4	-	16,754	14,026
民國104年 2015	7	4	-	16,062	5,581
民國106年 2017	8	4	-	8,770	4,060



表 10-2 社區發展協會會員人數

年底別	社區發展協會數 (個)	社區戶數 (戶)	社區人口數 (人)	理監事人數 (人)	社區發展協會會員數 (人)		
					合計	男	女
民國102年 2013	18	13235	43418	346	1801	1171	630
民國103年 2014	18	13296	43190	331	1768	1149	619
民國104年 2015	18	13403	43161	324	1768	1202	566
民國105年 2016	18	13548	43067	324	1761	1144	617
民國106年 2017	17	13466	43095	323	1761	1045	716

資料來源：高雄市政府社會局

表10-3社會福利 及救濟概況

單位：人次：元

年底別	中低收入老人生活津貼		低收入戶喪葬補助		身心障礙者生活補助		身心障礙者托育養護補助		身心障礙者生活輔助器具補助		急難救助		其他		
	申請人次	發放人次	金額	發放人次	金額	發放人次	金額	發放人次	金額	發放人次	金額	現金	實物	衣服	
民國101年 2012	58	-	-	667	2,867,000	48	797,086	147	1,354,110	232	972,000	-	-	-	
民國102年 2013	47	-	-	642	2,773,870	50	824,686	165	2,031,865	104	568,000	-	-	-	
民國103年 2014	51	-	-	639	2,723,040	52	850,795	181	1,921,164	100	562,000	-	-	-	
民國104年 2015	39	-	-	630	2,798,040	53	848,560	297	2,877,948	142	668,000	-	-	-	
民國105年 2016	46	-	-	638	2,837,342	56	887,272	298	2,831,699	119	553,000	-	-	-	
民國106年 2017	63			698	3,066,842	60	896,613	288	2,483,649						

資料來源：高雄市大樹區公所社會課



表10-5辦理急 難救助概況

單位：人次；元

年底別	總計		死亡無力殮葬者		遭受意外傷害 或罹患重病 致生活陷於困境者		負家庭主要生計 責任且無法工作致 生活陷於困境者		財產或存款 未能及時運用 致生活陷於困境者		其他遭遇 重大變故者		川資突然發生 困難者		無遺屬與 遺產埋葬者	
	救助人次	金額	救助人次	金額	救助人次	金額	救助人次	金額	救助人次	金額	救助人次	金額	救助人次	金額	救助人次	金額
民國101年 2012	232	972,000	39	272,000	24	98,000	4	15,000	3	8,000	161	579,000	-	-	-	-
民國102年 2013	104	568,000	48	353,000	51	196,000	3	13,000	-	-	2	6,000	-	-	-	-
民國103年 2014	100	502,000	38	261,000	61	239,000	1	2,000	-	-	-	-	-	-	-	-
民國104年 2015	142	668,000	40	273,000	100	391,000	2	4,000	-	-	-	-	-	-	-	-
民國105年 2016	119	553,000	34	226,000	78	304,000	7	23,000	-	-	-	-	-	-	-	-
民國106年 2017	232	972,000	48	312,000	101	366,000	2	6,000	-	-	-	-	-	-	-	-

資料來源：高雄市大樹區公所社會課

表10-6身心障礙人口一覽

單位：人

年底別	新舊制總計			領有舊制身心障礙手冊										領有舊制身心障礙手冊									
				總計	男	女	視覺障礙者		聽覺機能障礙者		平衡機能障礙者		聲音或語言機能障礙者		肢體障礙者		智能障礙者		重要器官失去功能者		顏面損毀者		
	男	女	男				女	男	女	男	女	男	女	男	女	男	女	男	女	男	女		
民國102年 2013	2,425	1,407	1,018	1,885	1,092	793	45	46	78	77	4	6	18	8	481	298	131	78	105	97	8	3	
民國103年 2014	2,445	1,401	1,044	1,657	947	710	42	43	57	67	1	5	16	9	440	270	120	73	78	87	8	3	
民國104年 2015	2,546	1,461	1,085	1,398	785	613	38	45	45	59	1	5	13	6	391	238	79	52	67	72	7	3	
民國105年 2016	2,149	1,218	931	967	517	450	26	31	41	52	1	4	7	4	280	193	28	22	48	59	3	3	
民國106年 2017	2561	1444	1117	518	263	255	17	21	33	37	1	2	4	1	136	104	5	8	23	36	3	3	

來源：高雄市政府社會局

表10-6身心障礙人口一覽(續1)

單位：人

年底別	領有舊制身心障礙手冊										領有舊制身心障礙手冊						領有新制身心障礙證明				
	植物人		失智症者		自閉症者		慢性精神病患者		多重障礙者		頑性(難治型)癲癇症者		因罕見疾病而致身心功能障礙者		其他		總計	男	女	神經系統構造及精神心智功能	
	男	女	男	女	男	女	男	女	男	女	男	女	男	女	男	女					
民國102年 2013	2	5	23	27	10	1	79	80	100	64	5	1	1	-	2	2	540	315	225	127	106
民國103年 2014	1	5	15	18	7	-	71	73	87	54	1	1	1	-	2	2	788	454	334	164	144
民國104年 2015	1	3	12	17	-	-	66	70	63	42	1	1	-	-	1	-	1,148	676	472	242	189
民國105年 2016	-	3	9	12	-	-	33	40	40	26	1	1	-	-	-	-	1,715	1,014	701	339	280
民國106年 2017	0	1	8	9	0	0	8	16	24	16	1	1	0	0	0	0	2,043	1,181	862	369	324

表10-6身心障礙人口一覽(續完)

單位：人

年底別	領有新制身心障礙證明																身心障礙人數占總人口比率(%)																				
	眼、耳及相關構造與感官功能及疼痛				涉及聲音與語言構造及其功能				循環、造血、免疫與呼吸系統構造及其功能				消化、新陳代謝與內分泌系統相關構造及其功能					泌尿與生殖系統相關構造及其功能				神經、肌肉、骨骼之移動相關構造及其功能				皮膚與相關構造及其功能				跨兩類別以上者				舊制轉換新制暫無法歸類者			
	男	女	男	女	男	女	男	女	男	女	男	女	男	女	男	女		男	女	男	女	男	女	男	女	男	女										
民國102年 2013	40	24	9	-	15	5	4	2	20	20	66	47	1	-	33	21	-	-	-	-	-	-	-	-	5.59												
民國103年 2014	70	40	11	-	25	11	8	4	32	32	92	77	3	-	49	26	-	-	-	-	-	-	-	-	5.66												
民國104年 2015	89	56	16	1	33	18	14	6	42	44	148	107	3	-	87	49	2	2	-	-	-	-	-	5.90													
民國105年 2016	111	85	22	3	43	24	19	5	61	57	286	168	8	-	121	77	4	2	-	-	-	-	-	6.23													
民國106年 2017	130	105	25	7	40	29	18	6	71	71	399	243	8	-	116	74	5	3	-	-	-	-	-	6.23													

表10-7低收入 戶人口數

單位：戶·人

年底別	總計		第一類		第二類		第三類		第四類	
	戶數	人數	戶數	人數	戶數	人數	戶數	人數	戶數	人數
民國100年 2011	355	956	9	9	140	284	153	489	53	174
民國101年 2012	471	1,343	8	8	213	517	38	106	212	712
民國102年 2013	498	1,364	12	12	207	449	33	108	246	795
民國103年 2014	483	1,312	12	12	209	430	35	115	227	755
民國104年 2015	447	1,211	9	9	202	418	44	145	192	639
民國105年 2016	419	1,100	8	8	188	369	45	144	178	579
民國106年 2017	359	936	7	7	159	299	36	109	157	550

資料來源：高雄市政府社會局



表 10-8 區公所全民健保第一、五、六類保險對象統計

單位：人

年底別	第一類保險對象	第五類保險對象	第六類保險對象
	當年底在保人數	當年底在保人數	當年底在保人數
民國103年 2014		1,312	6,349
民國104年 2015		1,211	6,374
民國105年 2016		1,100	6,308
民國106年 2017	107	936	6,477

資料來源：本所民政課、社會課、秘書室。

表 11-1 辦理調解 業務概況

單位：件

年別	年底調解委員數 (人)	結案件數總計			民事結案件數					
		合計	成立	不成立	合計		債權、債務		營建工程	
					成立	不成立	成立	不成立	成立	不成立
民國101年 2012	9	210	108	102	26	45	9	6	-	-
民國102年 2013	9	172	94	78	32	30	1	3	-	-
民國103年 2014	9	185	113	72	25	19	1	4	-	-
民國104年 2015	9	198	111	87	19	24	14	12	-	-
民國105年 2016	9	150	91	59	7	6	4	4	-	-
民國106年 2017	9	167	108	59	22	11	18	5	1	-

資料來源：高雄市政府民政局

表 11-1 辦理調解 業務概況(續1)

單位：件

年別	民事結案件數					民事結案件數				
	物權(房地產)		親屬(婚姻)		繼承		商事(公害)		其他	
	成立	不成立	成立	不成立	成立	不成立	成立	不成立	成立	不成立
民國101年 2012	1	4	-	-	-	3	-	3	16	29
民國102年 2013	4	3	1	1	-	1	2	1	24	21
民國103年 2014	6	4	-	-	-	1	1	-	17	10
民國104年 2015	4	12	1	-	-	-	-	-	-	-
民國105年 2016	2	2	1	-	-	-	-	-	-	-
民國106年 2017	2	5	1	1	-	-	-	-	-	-

表 11-1 辦理調解 業務概況(續2)

單位：件

年別	刑事結案件數				刑事結案件數			
	計		傷害		毀棄損壞		詐欺侵佔及竊盜	
	成立	不成立	成立	不成立	成立	不成立	成立	不成立
民國101年 2012	82	57	2	4	-	1	-	2
民國102年 2013	62	48	1	4	-	-	1	2
民國103年 2014	88	53	-	4	-	1	1	4
民國104年 2015	92	60	89	60	-	-	1	-
民國105年 2016	84	53	77	51	5	1	-	1
民國106年 2017	86	48	75	46	1	1	1	0

表 11-1 辦理調解 業務概況(續完)

單位：件

年別	刑事結案件數				刑事結案件數			
	妨害婚姻及家庭		妨害風化		妨害自由名譽信用及秘密		其他	
	成立	不成立	成立	不成立	成立	不成立	成立	不成立
民國101年 2012	-	1	-	-	2	-	78	57
民國102年 2013	-	1	-	1	-	-	60	40
民國103年 2014	-	-	1	-	-	-	86	45
民國104年 2015	-	-	-	-	2	-	-	-
民國105年 2016	2	-	-	-	-	-	-	-
民國106年 2017	2	-	2	-	4	1	1	-

表 11-2 調解委員 會組織概況

單位：人

年底別	委員 總人數	性別		年齡				教育程度				行業				服務公職		委員年資			
		男	女	未滿 40歲	40-50歲 未滿	50-60歲 未滿	60歲 以上	大專 以上	高中 (職)	國中	國小	農、林、 漁、牧業	製造業、 水電、 燃氣業及 營造業	商業	服務業及 其他	曾任公職	未曾任 公職	未滿4年	4-未滿8 年	8-未滿16 年	16年以上
民國101年 2012	9	6	3	-	1	1	7	2	5	2	-	3	-	4	2	2	7	1	-	7	1
民國102年 2013	9	6	3	-	1	1	7	2	5	2	-	3	-	4	2	7	1	-	7	1	
民國103年 2014	9	6	3	2	-	-	7	7	-	1	1	-	-	-	9	1	8	2	-	3	4
民國104年 2015	9	6	3	2	-	-	7	7	-	1	1	-	-	-	9	1	8	2	-	3	4
民國105年 2016	9	6	3	2	-	-	7	7	-	1	1	-	-	-	9	1	8	2	-	3	4
民國106年 2017	9	6	3	2	-	-	7	7	-	1	1	-	-	-	9	1	8	2	1	3	3

資料來源：高雄市大樹區公所民政課

表 11-3 神壇、寺廟、財團寺廟一覽表

單位：所

年底及里別	道教	佛教	理教	軒轅教	天帝教	一貫道	天德聖教	儒教	亥子道	彌勒大道	中華聖教	宇宙彌勒皇教	先天教	黃中	玄門真宗	天道	其他
民國100年 2011	133	11	-	-	-	1	-	1	-	-	-	-	-	-	-	-	-
民國101年 2012	138	11	-	-	-	1	-	1	-	-	-	-	-	-	-	-	-
民國102年 2013	140	11	-	-	-	1	-	1	-	-	-	-	-	-	-	-	-
民國103年 2014	143	12	-	-	-	1	-	1	-	-	-	-	-	-	-	-	-
民國104年 2015	149	12	-	-	-	1	-	1	-	-	-	-	-	-	-	-	-
民國105年 2016	153	12	-	-	-	1	-	1	-	-	-	-	-	-	-	-	-
民國106年 2017	156	12	-	-	-	1	-	1	-	-	-	-	-	-	-	-	-
九曲里	15	-	-	-	-	-	-	-	-	-	-	-	-	-	-	-	-
三和里	8	2	-	-	-	-	-	-	-	-	-	-	-	-	-	-	-
久堂里	15	1	-	-	-	-	-	-	-	-	-	-	-	-	-	-	-
大坑里	11	-	-	-	-	1	-	-	-	-	-	-	-	-	-	-	-
大樹里	8	-	-	-	-	-	-	-	-	-	-	-	-	-	-	-	-
小坪里	6	-	-	-	-	-	-	-	-	-	-	-	-	-	-	-	-
井腳里	11	2	-	-	-	-	-	-	-	-	-	-	-	-	-	-	-
水安里	11	-	-	-	-	-	-	-	-	-	-	-	-	-	-	-	-
水寮里	10	1	-	-	-	-	-	1	-	-	-	-	-	-	-	-	-
竹寮里	8	-	-	-	-	-	-	-	-	-	-	-	-	-	-	-	-
和山里	6	-	-	-	-	-	-	-	-	-	-	-	-	-	-	-	-
姑山里	5	2	-	-	-	-	-	-	-	-	-	-	-	-	-	-	-
統領里	7	1	-	-	-	-	-	-	-	-	-	-	-	-	-	-	-
溪埔里	9	-	-	-	-	-	-	-	-	-	-	-	-	-	-	-	-
興山里	1	-	-	-	-	-	-	-	-	-	-	-	-	-	-	-	-
興田里	13	3	-	-	-	-	-	-	-	-	-	-	-	-	-	-	-
龍日里	6	-	-	-	-	-	-	-	-	-	-	-	-	-	-	-	-
機腳里	6	-	-	-	-	-	-	-	-	-	-	-	-	-	-	-	-

資料來源：高雄市大樹區公所民政課

表 11-4 聚會所、財團法人教會概

年底及里別	聚會所、財團法人教會名稱	教別	負責人姓名	地址	電話	建立日期
民國106年 2017						
久堂里	財團法人台灣基督長老教會高雄中會九曲堂教會	基督教	盧輝哲(牧師)	高雄市大樹區久堂里城隍巷7-10號2樓	07-6515551	成立50年以上
久堂里	台灣基督長老教會久原教會	基督教	李紫燁、灑誠溪	高雄市大樹區久堂里建村街91-1號	0989-208-849	民國99年
久堂里	財團法人基督教中華循理會九曲堂教會	基督教	郭志彬	高雄市大樹區久堂里久堂路湖底1巷11號	07-6515583	94.12.04
久堂里	基督復臨安息日會九曲堂福音中心	基督教	馮生強	高雄市大樹區久堂里久堂路湖底1巷1-2號	0989-100-741	民國100年
久堂里	中華聖人天主堂	天主教	劉文章	高雄市大樹區久堂里久堂路湖底1巷9-5號	-	民國92年
棧腳里	財團法人台灣基督長老教會高雄中會大樹教會	基督教	陳淑安	高雄市大樹區棧腳里中興北路83號	07-6512025	24.10.01

資料來源：高雄市大樹區公所民政課



表 11-5 宗教團體興辦公益 慈善及社會教化事業概況

單位：個

年底及宗教別	醫療機構		文教機構							公益慈善事業							
	醫院數	診所數	大學數	專科學校數	中學數	職校數	小學數	幼兒園數	圖書 閱覽室數	其他	養老院數	身心殘障 教養院數	青少年輔 導院數	福利基金 會數	學生宿舍 處數	技藝研習 處數	社會服務 中心數
民國100年 2011																	
民國101年 2012																	
民國102年 2013																	
民國103年 2014																	
民國104年 2015																	
民國105年 2016																	
民國106年 2017	-	1	2	-	3	-	2	4	-	-	2	-	-	1	1	-	-
道教																	
佛教	-	1	2	0	3	-	2	4	-	-	2	-	-	1	1	-	-
理教																	
軒轅教																	
天帝教																	
一貫道																	
天德聖教																	
儒教																	
亥子道																	
彌勒大道																	
中華聖教																	
宇宙彌勒皇教																	
先天教																	
黃中																	
玄門正宗																	
天道																	
其他																	

資料來源：高雄市大樹區公所民政課

表 11-6 服兵役役男列級家屬 各項慰、補助費發放統計

年底別	總計		生育補助金		喪葬補助金		急難慰助金		健保補助費		醫療補助費	
	件數(件)	金額(元)	件數(件)	金額(元)	件數(件)	金額(元)	件數(件)	金額(元)	件數(件)	金額(元)	件數(件)	金額(元)
民國100年 2011	4	32,394	1	10,000	-	-	-	-	1	8,356	2	14,038
民國101年 2012	1	25,000	-	-	1	25,000	-	-	-	-	-	-
民國102年 2013	-	-	-	-	-	-	-	-	-	-	-	-
民國103年 2014	-	-	-	-	-	-	-	-	-	-	-	-
民國104年 2015	2	3,070	-	-	-	-	-	-	-	-	2	3,070
民國105年 2016	1	10,000	1	10,000	-	-	-	-	-	-	-	-
民國106年 2017					-	-	-	-	-	-	-	-

資料來源：高雄市政府兵役局

表 11-7 服兵役役男列級家屬 安家生活扶助費發放情形

年別	總計			一次安家費			生活扶助金		
	戶數 (戶)	人口數 (人)	金額 (元)	戶數 (戶)	人口數 (人)	金額 (元)	戶數 (戶)	人口數 (人)	金額 (元)
民國100年 2011	12	33	362,950	1	1	18,600	11	28	344,350
民國101年 2012	9	25	137,750	2	4	29,350	7	21	108,400
民國102年 2013	-	-	-	-	-	-	-	-	-
民國103年 2014	-	-	-	-	-	-	-	-	-
民國104年 2015	6	12	135,020	3	5	63,820	3	7	71,200
民國105年 2016	6	23	228,700	2	8	92,700	4	15	136,000
民國106年 2017	-	-	-	-	-	-	-	-	-

資料來源：高雄市政府兵役局