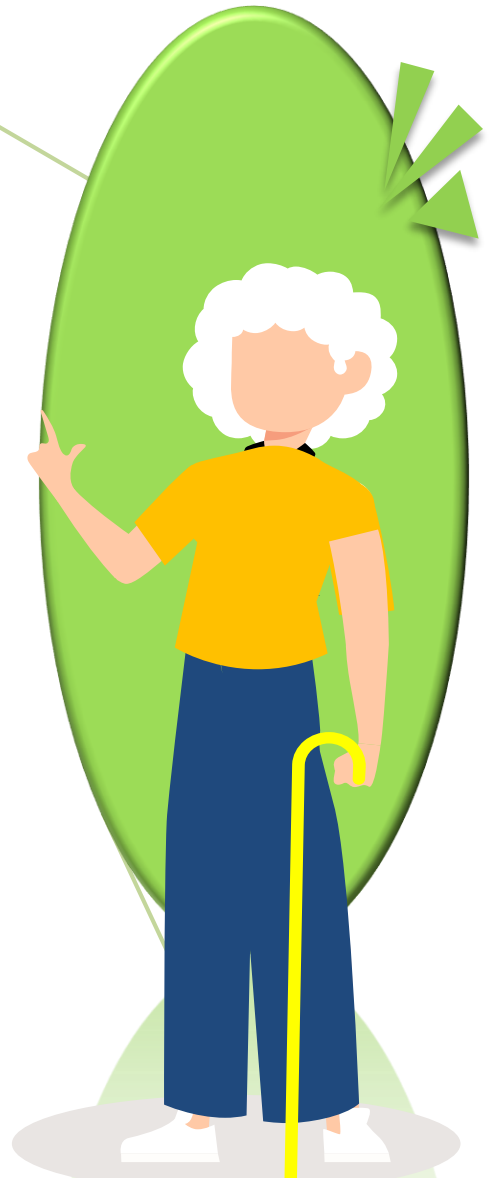


# 高齡駕駛人關懷方案



考量高齡者行車安全，公路總局基於關懷立場，針對31年6月30日前(含)出生者，**調查用車需求**，作為後續高齡駕駛人駕照管理制度精進之參考。

提醒高齡駕駛人及家人應定期檢視高齡者之身體狀況，若有疑慮，建議可洽詢專業醫師之建議。亦可註銷駕照搭乘大眾運輸工具或由家人接送，保障高齡者用路安全。



➤ 請接獲監理機關調查電話或通知的長輩，配合告知用車需求

如不使用駕照或對身心評估狀況有疑慮，亦可辦理駕照註銷，方式如下：

- 監理服務網線上申辦註銷
- 臨櫃、傳真、郵寄註銷



交通部公路總局高雄市區監理所關心您

3613161轉205、2257812轉201、6613711轉201

廣告