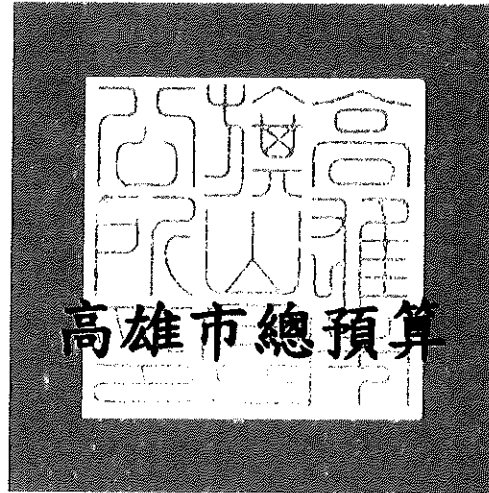


議會審定

機關編號

02-329

中華民國 108 年度



高雄市旗山區公所單位預算

高雄市旗山區公所 編

主辦會計人員

會計室 林偉翔

機關長官

旗山區公所 陳佑瑞

高雄市旗山區公所

目次

中華民國 108 年度

| | |
|---------------------|---------------|
| 甲、預算總說明 | 第 1 頁至第 4 頁 |
| 乙、主要表 | |
| 1. 歲入來源別預算表 | 第 5 頁至第 6 頁 |
| 2. 歲出機關別預算表 | 第 7 頁至第 7 頁 |
| 丙、附屬表 | |
| 1. 歲入項目說明提要與預算明細表 | 第 8 頁至第 15 頁 |
| 2. 歲出計畫說明提要與各項費用明細表 | 第 16 頁至第 27 頁 |
| 3. 各項費用彙計表 | 第 28 頁至第 29 頁 |
| 4. 歲出一級用途別科目分析表 | 第 30 頁至第 30 頁 |
| 5. 資本支出分析表 | 第 31 頁至第 31 頁 |
| 6. 人事費彙計表 | 第 32 頁至第 32 頁 |
| 7. 約聘僱人員費用分析表 | 第 33 頁至第 33 頁 |
| 8. 公務車輛明細表 | 第 34 頁至第 36 頁 |
| 9. 歲出按職能及經濟性綜合分類表 | 第 37 頁至第 38 頁 |

高雄市旗山區公所

預算總說明

中華民國 108 年度

壹、現行法定職掌

- 一、依據本所組織規程規定，置區長 1 人，承市長之命、民政局局長之指導監督，綜理區政，並指揮監督所屬員工。
- 二、本所設下列各課、室，分掌各項業務及市政府授權事項：
 - (一) 民政課：自治行政、役政、選舉、禮俗宗教、地政、保健、里行政、義務教育、環境衛生、社會教育、文化、民防及其有關民政事項。
 - (二) 社會課：社會福利、勞工行政、合作事業、社會救助、災害救助、社會運動、社區發展、就業輔導、人民團體輔導及其他有關社政事項。
 - (三) 經建課：市場、工商、度量衡、財稅、監證、公共工程、公用事業及其他有關經濟建設事項。
 - (四) 農業課：農林漁牧生產調查、農業推廣、農村再生等有關農業事項。
 - (五) 秘書室：研考、印信、文書、檔案、庶務、出納、服務中心及不屬其他課、室事項。
 - (六) 會計室：依法辦理歲計、會計及統計事項。
 - (七) 人事室：依法辦理人事管理事項。
 - (八) 政風室：依法辦理政風業務。

貳、前年度及上年度已過期間計畫實施及預算執行情形：

一、前年度計畫實施成果及決算辦理概況：

- (一) 歲入部分：106 年度歲入預算數 2,914 萬 9 千元，決算數 2,279 萬 8 千元，執行率 78.21%。
- (二) 歲出部分：106 年度歲出預算數 1 億 2,162 萬 5 千元，決算數 1 億 1,363 萬 1 千元，執行率 93.43%。

二、上年度已過期間計畫實施及預算執行情形：

- (一) 歲入部分：107 年度歲入預算數 2,597 萬 9 千元，截至 6 月底止實現數 27 萬 8 千元，執行率 1.07%。
- (二) 歲出部分：107 年度歲出預算數 1 億 2,378 萬元，截至 6 月底止支付數 6,347 萬 1 千元，執行率 51.28%。

參、本年度施政（業務及工作）計畫重點及預算提要：

一、本年度計畫重點：

- (一) 繼續加強基層工作之推行，辦好各項里鄰集會及活動，使基層意見得以下情上達而受到重視，加速區內經建之發展。
- (二) 繼續加強便民措施，藉以做好為民服務工作，並因應國防需要，確實辦理各項兵役業務。

高雄市旗山區公所

預算總說明

中華民國 108 年度

- (三) 辦理社會福利及救濟，促進社區發展。
- (四) 配合政府決策，繼續加強執行整頓環境美化市容工作，以提升市民生活品質。
- (五) 加強輔導農林漁牧生產推廣及推動農村再生。
- (六) 促進行政現代化，提高為民服務績效，鼓勵員工研究發展，加強管制考核列管案件，公文查考及品質改進，確實處理人民陳情案件。

二、本年度預算提要：

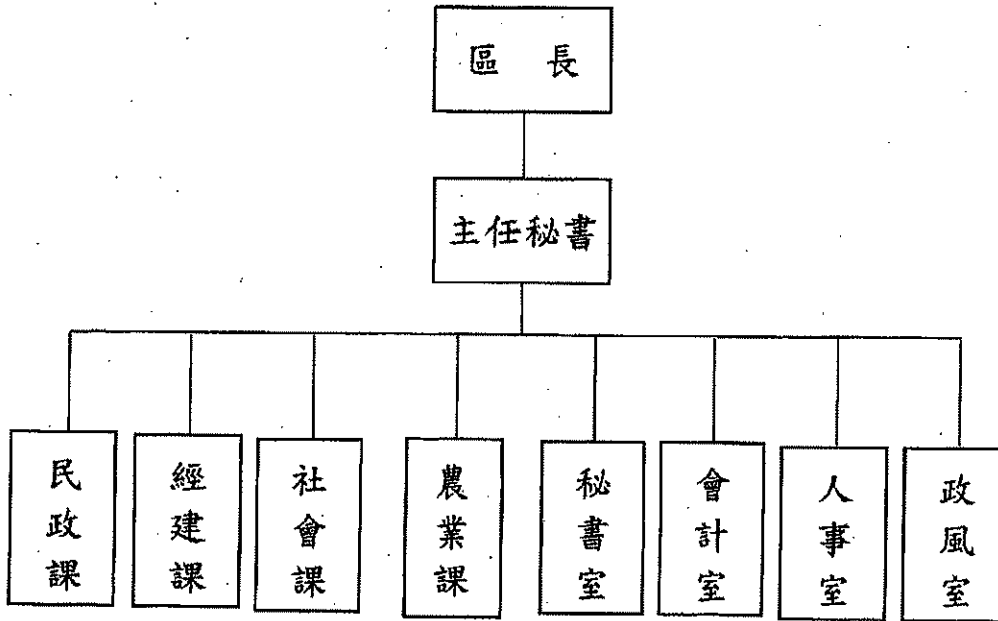
- (一) 歲入預算數：規費收入預算數 12 萬 5 千元；財產收入預算數 9 萬元；補助收入預算數 1,010 萬元；捐獻及贈與收入預算數 2,520 萬 2 千元；其他收入 40 萬元；合計 3,591 萬 7 千元。
- (二) 歲出預算數：一般行政預算數 6,867 萬 2 千元；區公所業務預算數 5,360 萬 2 千元；基層建設預算數 912 萬 7 千元；合計 1 億 3,140 萬 1 千元。

高雄市旗山區公所

預算總說明

中華民國 108 年度

組織系統圖



高雄市旗山區公所

預算總說明

中華民國108年度

員額編制表

| 類別 | 法定編制員額 | 本年度預算員額 | 上年度預算員額 | 與上年度預算員額比較增減 |
|------|--------|---------|---------|--------------|
| 民意代表 | 0 | 0 | 0 | 0 |
| 職員 | 54 | 56 | 59 | -3 |
| 警員 | 0 | 0 | 0 | 0 |
| 消防人員 | 0 | 0 | 0 | 0 |
| 技工 | 2 | 2 | 2 | 0 |
| 駕駛 | 0 | 0 | 0 | 0 |
| 工友 | 4 | 4 | 4 | 0 |
| | | | | |
| | | | | |
| | | | | |

高雄市旗山區公所
歲入來源別預算表

中華民國108年度

單位：新臺幣千元

| 科 目 | | | | 名稱及編號 | 本年度 預算數 | 上年度 預算數 | 前年度 決算數 | 本年度與 上年度比較 | 說明 |
|-----|-----|----|----|------------------------|------------|------------|------------|---------------|------------------|
| 款 | 項 | 目 | 節 | | | | | | |
| | | | | 合 計 | 35,917 | 25,979 | 22,798 | 9,938 | |
| | | | | 經常門合計 | 35,917 | 25,979 | 22,798 | 9,938 | |
| 02 | | | | 0300000000 罰款及賠償收入 | - | - | 47 | - | |
| | 030 | | | 0302329000 高雄市旗山區公所 | - | - | 47 | - | |
| | | 01 | | 0302329010 罰金罰鍰及怠金 | - | - | 47 | - | |
| | | | 01 | 03023290101 罰金罰鍰 | - | - | 47 | - | |
| 03 | | | | 0400000000 規費收入 | 125 | 125 | 30 | - | |
| | 035 | | | 0402329000 高雄市旗山區公所 | 125 | 125 | 30 | - | |
| | | 01 | | 0402329020 使用規費收入 | 125 | 125 | 30 | - | |
| | | | 01 | 04023290204 資料使用費 | 25 | 25 | 9 | - | 圖說費收入。 |
| | | | 02 | 04023290213 場地設施使用費 | 100 | 100 | 21 | - | 中山堂及公共體育場使用費。 |
| 04 | | | | 0600000000 財產收入 | 90 | 90 | 150 | - | |
| | 037 | | | 0602329000 高雄市旗山區公所 | 90 | 90 | 150 | - | |
| | | 01 | | 0602329010 財產孳息 | 70 | 70 | 134 | - | |
| | | | 01 | 06023290101 利息收入 | 30 | 30 | 1 | - | 農會保管金之利息收入。 |
| | | | 02 | 06023290102 租金收入 | 40 | 40 | 133 | - | 太陽能光電發電系統標租租金收入。 |
| | | 02 | | 06023290500 廢舊物資售價 | 20 | 20 | 16 | - | |
| | | | 01 | 06023290501 廢舊物資售價 | 20 | 20 | 16 | - | 變賣報廢財產物品收入。 |
| 06 | | | | 0800000000 補助收入 | 10,100 | 449 | 2,516 | 9,651 | |
| | 034 | | | 0802329000 高雄市旗山區公所 | 10,100 | 449 | 2,516 | 9,651 | |

高雄市旗山區公所
歲入來源別預算表

中華民國108年度

單位：新臺幣千元

| 款 | 項 | 科 | | 目 名稱及編號 | 本年度 預算數 | 上年度 預算數 | 前年度 決算數 | 本年度與 上年度比較 | 說明 |
|----|-----|----|----|-------------------------|------------|------------|------------|---------------|--|
| | | 目 | 節 | | | | | | |
| 07 | 025 | 01 | 01 | 08023290100 上級政府補助收入 | 10,100 | 449 | 2,516 | 9,651 | 內政部補助10,100千元。 |
| | | | | 08023290102 計畫型補助收入 | 10,100 | 449 | 2,516 | 9,651 | |
| | | | | 09000000000 捐獻及贈與收入 | 25,202 | 25,215 | 20,019 | -13 | |
| | | | | 09023290000 高雄市旗山區公所 | 25,202 | 25,215 | 20,019 | -13 | |
| | | | | 09023290100 捐獻收入 | 25,202 | 25,215 | 20,019 | -13 | |
| | | | | 09023290101 一般捐獻 | 25,202 | 25,215 | 20,019 | -13 | |
| 08 | 038 | 01 | 01 | 11000000000 其他收入 | 400 | 100 | 36 | 300 | 1.經濟部水利署捐助16,202千元。 2.台灣自來水股份有限公司第七區管理處捐助1,000千元。 3.國防部陸軍司令部捐助8,000千元。 |
| | | | | 11023290000 高雄市旗山區公所 | 400 | 100 | 36 | 300 | |
| | | | | 11023290200 雜項收入 | 400 | 100 | 36 | 300 | |
| | | | | 11023290210 其他雜項收入 | 400 | 100 | 36 | 300 | |

高雄市旗山區公所
歲出機關別預算表

經費門併計

中華民國108年度

單位：新臺幣千元

| 科 目 | | | | 本年度 預算數 | 上年度 預算數 | 前年度 決算數 | 本年度與 上年度比較 | 說 明 |
|-----|-----|----|----|------------|------------|------------|---------------|---|
| 款 | 項 | 目 | 節 | | | | | |
| 02 | | | | 131,401 | 123,780 | 113,631 | 7,621 | |
| | 039 | | | 131,401 | 123,780 | 113,631 | 7,621 | |
| | | 01 | | 68,672 | 67,830 | 67,423 | 842 | |
| | | | 01 | 68,672 | 67,830 | 67,423 | 842 | 本年度預算數之內容與上年度之比較如下： 1.人員維持費52,029千元，較上年度伸算增列調整待遇等經費717千元。 2.基本行政工作維持費2,239千元，較上年度減列汰換個人電腦經費66千元。 3.里鄰長及里幹事相關經費14,404千元，較上年度增列191千元。 |
| | | 02 | | 53,602 | 48,879 | 38,508 | 4,723 | |
| | | | 01 | 53,602 | 48,879 | 38,508 | 4,723 | 本年度預算數較上年度增列4,723千元，包括： 1.區公所共同費用項目經費14,193千元，較上年度增列調解委員出席費經費216千元。 2.辦理中央補助與回饋金業務經費36,405千元，較上年度增列4,192千元。 3.其他業務運作經費3,004千元，較上年度增列臨時人員調整待遇經費315千元。 |
| | | 03 | | 9,127 | 7,071 | 7,700 | 2,056 | |
| | | | 01 | 9,127 | 7,071 | 7,700 | 2,056 | 本年度編列項目如下： 1.修建6公尺以下巷道工程及修建小型排水溝工程5,436千元。 2.6公尺以下道路維護費1,691千元。 3.經濟部水利署捐助辦理全區排水等基礎養護工程2,000千元。 |

高雄市旗山區公所

歲入項目說明提要與預算明細表

經常門

中華民國108年度

單位：新臺幣元

| | | | | | | | |
|----------------------|-----------------|--|------|--------|--------|---------|--------------|
| 使用規費收入—資料使用費 | 來源別子目及 細目與編號 | 04023290204 使用規費收入-資料使用費 | 承辦單位 | 秘書室 | 預算金額 | 25千元 | 使用規費收入—資料使用費 |
| | 歲入項目說明 | 一、項目內容：圖說費收入。 二、法令依據：依據政府採購法第29條及施行細第28-1條規定。 | | | | | |
| 科目名稱及編號 | | 單位 | 數量 | 單價 | 預算數 | 說明及收入依據 | |
| 合計 | | | | | 25,000 | | |
| 04023290204 資料使用費 | | 年 | 1 | 25,000 | 25,000 | 圖說費收入。 | |

高雄市旗山區公所
歲入項目說明提要與預算明細表

經常門

中華民國108年度

單位：新臺幣元

使用規費收入—場地設施使用費

| | | | | | |
|-------------|-------------------------------|------|---------|------|-------|
| 來源別子目及細目與編號 | 04023290213 使用規費收入-場地設施使用費 | 承辦單位 | 經建課、秘書室 | 預算金額 | 100千元 |
|-------------|-------------------------------|------|---------|------|-------|

使用規費收入—場地設施使用費

歲入項目說明

一、項目內容：中山堂及公共體育場使用費。

二、法令依據：1.依據高雄市旗山區公所場地使用管理規則。
2.依據高雄市體育處運動場地使用管理規則。

| 科目名稱及編號 | 單位 | 數量 | 單價 | 預算數 | 說明及收入依據 |
|------------------------|----|----|---------|---------|---------------|
| 合計 | | | | 100,000 | |
| 04023290213 場地設施使用費 | 年 | 1 | 100,000 | 100,000 | 中山堂及公共體育場使用費。 |

使用規費收入—場地設施使用費

高雄市旗山區公所
歲入項目說明提要與預算明細表

經常門

中華民國108年度

單位：新臺幣元

財產孳息—利息收入

| | | | | | |
|-----------------|--------------------------|------|-----|------|------|
| 來源別子目及 細目與編號 | 06023290101 財產孳息-利息收入 | 承辦單位 | 秘書室 | 預算金額 | 30千元 |
|-----------------|--------------------------|------|-----|------|------|

財產孳息—利息收入

| | |
|--------|-------------------------|
| 歲入項目說明 | 一、項目內容：農會保管金之利息收入。 |
| | 二、法令依據：依據財政收支劃分法第27條規定。 |

| 科目名稱及編號 | 單位 | 數量 | 單價 | 預算數 | 說明及收入依據 |
|---------------------|----|----|--------|--------|---------|
| 合計 | | | | 30,000 | |
| 06023290101 利息收入 | 年 | 1 | 30,000 | 30,000 | 利息收入。 |

高雄市旗山區公所

歲入項目說明提要與預算明細表

經常門

中華民國108年度

單位：新臺幣元

財產單息—租金收入

| | | | | | |
|-------------|--------------------------|------|-----|------|------|
| 來源別子目及細目與編號 | 06023290102 財產孳息-租金收入 | 承辦單位 | 秘書室 | 預算金額 | 40千元 |
|-------------|--------------------------|------|-----|------|------|

財產單息—租金收入

| | |
|--------|--------------------------------|
| 歲入項目說明 | 一、項目內容： 太陽能光電發電系統標租租金收入。(收支併列) |
| | 二、法令依據： 高雄巿市有不動產設置再生能源發電設備計畫。 |

| 科目名稱及編號 | 單位 | 數量 | 單價 | 預算數 | 說明及收入依據 |
|---------------------|----|----|--------|--------|------------------------|
| 合計 | | | | 40,000 | |
| 06023290102 租金收入 | 年 | 1 | 40,000 | 40,000 | 太陽能光電發電系統標租租金收入。(收支併列) |

高雄市旗山區公所
歲入項目說明提要與預算明細表

經常門

中華民國108年度

單位：新臺幣元

廢舊物資售價—廢舊物資售價

| | | | | | |
|-----------------|------------------------------|------|-----|------|------|
| 來源別子目及 細目與編號 | 06023290501 廢舊物資售價-廢舊物資售價 | 承辦單位 | 秘書室 | 預算金額 | 20千元 |
|-----------------|------------------------------|------|-----|------|------|

廢舊物資售價—廢舊物資售價

| | |
|--------|--|
| 歲入項目說明 | <p>一、項目內容：變賣報廢財產物品收入。</p> <p>二、法令依據：依據高雄市市有財產管理自治條例第53條規定。</p> |
|--------|--|

| 科目名稱及編號 | 單位 | 數量 | 單價 | 預算數 | 說明及收入依據 |
|-----------------------|----|----|--------|--------|-------------|
| 合計 | | | | 20,000 | |
| 06023290501 廢舊物資售價 | 年 | 1 | 20,000 | 20,000 | 變賣報廢財產物品收入。 |

高雄市旗山區公所

歲入項目說明提要與預算明細表

經常門

中華民國108年度

單位：新臺幣元

上級政府補助收入—計畫型補助收入

上級政府補助收入—計畫型補助收入

| | | | | | |
|------------------------|--|------|-----------|------------|--|
| 來源別子目及細目與編號 | 08023290102 上級政府補助收入-計畫型補助收入 | 承辦單位 | 民政課、社會課 | 預算金額 | 10,100千元 |
| 歲入項目說明 | <p>一、項目內容： 1.依據內政部補助107年度「旗山區公所辦公廳舍及旗山區涇洲里活動中心耐震能力補強計畫」。(收支併列)(補辦預算) 2.依據內政部補助107年度「提升道路品質計畫」。(收支併列)(補辦預算)</p> <p>二、法令依據： 依據中央對直轄市及縣(市)政府補助辦法第18條規定。</p> | | | | |
| 科目名稱及編號 | 單位 | 數量 | 單價 | 預算數 | 說明及收入依據 |
| 合計 | | | | 10,100,000 | |
| 08023290102 計畫型補助收入 | 年 | 1 | 7,560,000 | 7,560,000 | 依據內政部107年1月25日內授中民字第1071100330號函補助107年度「旗山區公所辦公廳舍耐震能力補強」。(收支併列)(補辦預算) |
| | 年 | 1 | 1,720,000 | 1,720,000 | 依據內政部107年1月25日內授中民字第1071100330號函補助107年度「旗山區涇洲里活動中心耐震能力補強」。(收支併列)(補辦預算) |
| | 年 | 1 | 820,000 | 820,000 | 依據內政部106年9月25日台內營字第1060814340號函補助107年度「提升道路品質計畫經費」。(收支併列)(補辦預算) |

高雄市旗山區公所

歲入項目說明提要與預算明細表

經常門

中華民國108年度

單位：新臺幣元

捐獻收入—一般捐獻

| | | | | | |
|---------------------|--|------|-----------------|------------|--|
| 來源別子目及細目與編號 | 09023290101 捐獻收入-一般捐獻 | 承辦單位 | 經建課、社會課、民政課、秘書室 | 預算金額 | 25,202千元 |
| 歲入項目說明 | <p>一、項目內容： 1.經濟部水利署108年度捐助「高屏溪水質水量保護區水源保育與回饋計畫」。(收支併列) 2.台灣自來水股份有限公司第七區管理處捐助「108年度預算地方建設廣福里鑿井回饋金」。(收支併列) 3.國防部陸軍司令部108年度捐助「國軍主要武器訓練場及油料彈藥庫影響地方陸鄰回饋金」。(收支併列)</p> <p>二、法令依據： 1.依據自來水法第12之2條。 2.依據台灣自來水公司陸鄰工作要點。 3.依據國軍主要武器訓練場及油料彈藥庫影響地方陸鄰工作要點。</p> | | | | |
| 科目名稱及編號 | 單位 | 數量 | 單價 | 預算數 | 說明及收入依據 |
| 合計 | | | | 25,202,000 | |
| 09023290101 一般捐獻 | 年 | 1 | 16,202,000 | 16,202,000 | 經濟部水利署108年度捐助「高屏溪水質水量保護區水源保育與回饋計畫」。(收支併列) |
| | 年 | 1 | 1,000,000 | 1,000,000 | 台灣自來水股份有限公司第七區管理處捐助「108年度預算地方建設廣福里鑿井回饋金」。(收支併列) |
| | 年 | 1 | 8,000,000 | 8,000,000 | 國防部陸軍司令部108年度捐助「國軍主要武器訓練場及油料彈藥庫影響地方陸鄰回饋金計畫」。(收支併列) |

捐獻收入—一般捐獻

高雄市旗山區公所
歲入項目說明提要與預算明細表

經常門

中華民國108年度

單位：新臺幣元

| | | | | | | | |
|-------------|---|----------------------------|------|---------|---------|------------------------|-------------|
| 雜項收入—其他雜項收入 | 來源別子目及 細目與編號 | 11023290210 雜項收入-其他雜項收入 | 承辦單位 | 經建課 | 預算金額 | 400千元 | 雜項收入—其他雜項收入 |
| | <p>歲入項目說明</p> <p>一、項目內容：依規定收納AC路面刨除料剩餘價值等什項收入。</p> <p>二、法令依據：依據財政收支劃分法第29條規定。</p> | | | | | | |
| | 科目名稱及編號 | 單位 | 數量 | 單價 | 預算數 | 說明及收入依據 | |
| | 合計 | | | | 400,000 | | |
| | 11023290210 其他雜項收入 | 年 | 1 | 400,000 | 400,000 | 依規定收納AC路面刨除料剩餘價值等什項收入。 | |

高雄市旗山區公所

歲出計畫說明提要與各項費用明細表

中華民國108年度

單位：新臺幣元

一般行政
行政管理

一般行政
行政管理

| | | | | | |
|--------------------|--------------------------|----------|---------------------|----------|----------|
| 業務計畫及工作計畫 名稱與編號 | 33023290101 一般行政-行政管理 | 承辦 單位 | 秘書室、人事室、政風 室、會計室 | 預算 金額 | 68,672千元 |
|--------------------|--------------------------|----------|---------------------|----------|----------|

一、計畫內容：
 1.綜理區務行政，依其核定之工作計畫，督導各課室且切實執行。
 2.辦理本所文書處理工作。
 3.辦理本所辦公物品之購置、保管、現金出納及財產管理。
 4.辦理本所業務之研究發展考核工作。
 5.辦理總動員及聯合服務中心便民服務。
 6.依照規定辦理歲計、會計、統計工作。
 7.依照人事法令辦理本所有關人事及保障工作。

二、預期成果： 預期區務行政業務能按工作計畫如期完成。

歲出計畫說明

| 分支計畫及用途別科目 | 單位 | 數量 | 單價 | 預算數 | 說明 |
|---------------|----|----|------------|------------|----------------------|
| 合計 | | | | 68,672,000 | 市款68,672,000元 |
| 01一般業務 | | | | 68,672,000 | 市款68,672,000元 |
| 0100 人事費 | | | | 52,029,000 | 市款52,029,000元 |
| 0103 法定編制人員待遇 | 年 | 1 | 32,617,020 | 32,617,020 | 本所法定編制人員待遇(詳人事費彙計表)。 |
| 0104 約聘僱人員待遇 | 年 | 1 | 2,674,904 | 2,674,904 | 本所約聘僱人員待遇(詳人事費彙計表)。 |
| 0105 技工及工友待遇 | 年 | 1 | 2,286,480 | 2,286,480 | 本所技工工友待遇(詳人事費彙計表)。 |
| 0111 獎金 | 年 | 1 | 3,946,000 | 3,946,000 | 本所職員考績獎金(詳人事費彙計表)。 |
| | 年 | 1 | 285,810 | 285,810 | 本所技工工友考績獎金(詳人事費彙計表)。 |
| | 年 | 1 | 4,036,000 | 4,036,000 | 本所職員年終獎金(詳人事費彙計表)。 |

高雄市旗山區公所

歲出計畫說明提要與各項費用明細表

中華民國108年度

單位：新臺幣元

| 分支計畫及用途別科目 | 單位 | 數量 | 單價 | 預算數 | 說明 | |
|------------|-------------|----|---------|-----------|--------------------------|---------------------------|
| 0121 其他給與 | 年 | 1 | 285,810 | 285,810 | 本所技工工友年終獎金(詳人事費彙計表)。 | |
| | 年 | 1 | 286,778 | 286,778 | 本所約聘僱人員年終獎金(詳人事費彙計表)。 | |
| | 年 | 1 | 944,000 | 944,000 | 本所職員工休假補助(詳人事費彙計表)。 | |
| | 年 | 1 | 96,000 | 96,000 | 本所約聘僱人員休假補助(詳人事費彙計表)。 | |
| | 0131 加班值班費 | 年 | 1 | 957,000 | 957,000 | 詳人事費彙計表。 |
| | 0142 退休離職儲金 | 年 | 1 | 152,300 | 152,300 | 本所約聘僱人員機關負擔離職儲金(詳人事費彙計表)。 |
| | 0151 保險 | 年 | 1 | 1,782,802 | 1,782,802 | 本所法定編制人員機關負擔健保費(詳人事費彙計表)。 |
| | | 年 | 1 | 111,912 | 111,912 | 本所技工工友機關負擔健保費(詳人事費彙計表)。 |
| | | 年 | 1 | 116,774 | 116,774 | 本所約聘僱人員機關負擔健保費(詳人事費彙計表)。 |
| | | 年 | 1 | 1,086,446 | 1,086,446 | 本所法定編制人員機關負擔公保費(詳人事費彙計表)。 |
| 0200 業務費 | 年 | 1 | 177,720 | 177,720 | 本所技工工友機關負擔勞保費(詳人事費彙計表)。 | |
| | 年 | 1 | 185,244 | 185,244 | 本所約聘僱人員機關負擔勞保費(詳人事費彙計表)。 | |
| 0201 教育訓練費 | 年 | 1 | 7,000 | 7,000 | 員工教育訓練費。 | |
| 0203 通訊費 | 年 | 1 | 245,000 | 245,000 | 網路通訊郵資費用。 | |

一般行政—行政管理

一般行政—行政管理

高雄市旗山區公所

歲出計畫說明提要與各項費用明細表

中華民國108年度

單位：新臺幣元

一般行政
—
行政管理

一般行政
—
行政管理

| 分支計畫及用途別科目 | 單位 | 數量 | 單價 | 預算數 | 說 明 |
|-----------------|-----|-------|-----------|------------|-------------------------------|
| 0213 資訊服務費 | 年 | 1 | 60,000 | 60,000 | 60,000 資訊系統委外服務費。 |
| 0221 稅捐及規費 | 年 | 1 | 22,460 | 22,460 | 49,370 公務車輛牌照稅(詳公務車輛明細表)。 |
| | 年 | 1 | 26,910 | 26,910 | 26,910 公務車輛燃料費(詳公務車輛明細表)。 |
| 0231 保險費 | 年 | 1 | 31,192 | 31,192 | 46,192 公務車輛保險(詳公務車輛明細表)。 |
| | 年 | 1 | 15,000 | 15,000 | 15,000 本所廳舍火險意外險費用。 |
| 0249 臨時人員酬金 | 人x年 | 4 | 310,000 | 1,240,000 | 1,240,000 業務助理人員酬金。 |
| 0271 物品 | 年 | 1 | 50,750 | 50,750 | 176,438 文具用品、紙張及耗材等。 |
| | 年 | 1 | 125,688 | 125,688 | 125,688 公務車輛油脂(詳公務車輛明細表)。 |
| 0279 一般事務費 | 人x月 | 21×12 | 45,000 | 11,340,000 | 14,478,000 里長事務補助費。 |
| | 人x月 | 252 | 4,000 | 1,008,000 | 1,008,000 里幹事駐里事務費。 |
| | 人x年 | 21×1 | 16,000 | 336,000 | 336,000 里長健康檢查費。 |
| | 年 | 1 | 44,000 | 44,000 | 44,000 保全系統服務費。 |
| | 年 | 1 | 10,000 | 10,000 | 10,000 政風業務費。 |
| | 年 | 1 | 10,000 | 10,000 | 10,000 環境衛生及廳舍綠美化及處理公務所需雜支。 |
| | 年 | 1 | 1,405,000 | 1,405,000 | 1,405,000 里鄰長健保費機關補助款。 |
| | 人x年 | 21×1 | 15,000 | 315,000 | 315,000 里長保險費。 |
| | 年 | 1 | 10,000 | 10,000 | 10,000 會計室印製預、決算書、追加減預算書及帳簿等。 |
| 0282 車輛及辦公器具養護費 | 年 | 1 | 40,000 | 40,000 | 40,000 公務車輛養護費(詳車輛費用 |

高雄市旗山區公所

歲出計畫說明提要與各項費用明細表

中華民國108年度

單位：新臺幣元

| 一般行政—行政管理 | 分支計畫及用途別科目 | 單位 | 數量 | 單價 | 預算數 | 說明 | 一般行政—行政管理 |
|-----------|---------------|-----|------|--------|---------|--|-----------|
| | 0291 國內旅費 | | | | 18,000 | 明細表。 | |
| | | 年 | 1 | 16,000 | 16,000 | 員工出差旅費。 | |
| | | 年 | 1 | 2,000 | 2,000 | 政風室參加講習訓練及業務接洽等。 | |
| | 0298 特別費 | | | | 168,000 | | |
| | | 月 | 12 | 14,000 | 168,000 | 區長特別費。 | |
| | 0300 設備及投資 | | | | 25,000 | 市款25,000元 | |
| | 0306 資訊軟硬體設備費 | | | | 25,000 | | |
| | | 部 | 1 | 25,000 | 25,000 | 購置辦理各項業務會議借用需求及配合市政會議視訊系統連線測試使用筆記型電腦(一般型)。 | |
| | 0400 獎補助費 | | | | 90,000 | 市款90,000元 | |
| | 0456 獎勵及慰問 | | | | 90,000 | | |
| | | 人x年 | 15x1 | 6,000 | 90,000 | 退休(職)人員三節慰問金。 | |

24694

高雄市旗山區公所

歲出計畫說明提要與各項費用明細表

中華民國108年度

單位：新臺幣元

區公所業務—業務管理

| | | | | | |
|--------------------|---------------------------|----------|---------------------|----------|----------|
| 業務計畫及工作計畫 名稱與編號 | 33023290401 區公所業務-業務管理 | 承辦 單位 | 民政課、經建課、農業 課、社會課 | 預算 金額 | 53,602千元 |
|--------------------|---------------------------|----------|---------------------|----------|----------|

區公所業務—業務管理

歲出計畫說明

一、計畫內容： 1.秉承上級命令，辦理本轄區內民政、社會、經建、農業等各項工作。

二、預期成果： 各項交辦業務期能達成優異成果。

| 用途別科目 | 單位 | 數量 | 單價 | 預算數 | 說 明 |
|------------|-----|-------|---------|------------|-----------------------------------|
| 合計 | | | | 53,602,000 | 市款20,155,000元，收支併列 33,447,000元 |
| 0100 人事費 | | | | 60,000 | 市款60,000元 |
| 0131 加班值班費 | 年 | 1 | 60,000 | 60,000 | 各項業務及區級應變中心加班 費。 |
| 0200 業務費 | | | | 16,545,000 | 市款6,848,000元，收支併列 9,697,000元 |
| 0202 水電費 | 年 | 1 | 150,000 | 607,200 | 150,000 公所水費。 |
| | 年 | 1 | 20,000 | 20,000 | 孔廟水費。 |
| | 年 | 1 | 364,000 | 364,000 | 公所電費。 |
| | 年 | 1 | 73,200 | 73,200 | 孔廟電費。 |
| 0203 通訊費 | 年 | 1 | 126,000 | 193,032 | 126,000 役政、地政業務用通訊費。 |
| | 里x月 | 21×12 | 266 | 67,032 | 里辦公處網路電路月租費及上 網通訊費。 |

高雄市旗山區公所

歲出計畫說明提要與各項費用明細表

中華民國108年度

單位：新臺幣元

| 用途別科目 | 單位 | 數量 | 單價 | 預算數 | 說 明 |
|---------------|-------|--------|---------|------------|--|
| 0213 資訊服務費 | | | | 27,600 | |
| | 年 | 1 | 7,600 | 7,600 | 役政資訊系統機房設施維護費。 |
| | 年 | 1 | 20,000 | 20,000 | 役政電腦設備維護費。 |
| 0231 保險費 | | | | 5,000 | |
| | 年 | 1 | 5,000 | 5,000 | 志工保險費。 |
| 0249 臨時人員酬金 | | | | 1,350,000 | |
| | 人x年 | 2 | 310,000 | 620,000 | 農業課業務助理人員酬金。 |
| | 人x年 | 1 | 310,000 | 310,000 | 非都市計畫公園清潔臨時人員酬金。 |
| | 年 | 1 | 105,000 | 105,000 | 行政院補助107年度臨時人員因應待遇調整所需經費。(補辦預算) |
| | 年 | 1 | 315,000 | 315,000 | 臨時人員基本工資調升薪資不足額經費。 |
| 0250 按日按件計資酬金 | | | | 446,000 | |
| | 人x月x次 | 9×12×4 | 1,000 | 432,000 | 調解委員出席費。 |
| | 人x次 | 28 | 500 | 14,000 | 租佃委員出席費。 |
| 0271 物品 | | | | 66,000 | |
| | 年 | 1 | 26,000 | 26,000 | 事務用品。 |
| | 套 | 5 | 8,000 | 40,000 | 經濟部水利署108年度捐助辦理「高屏溪水質水量保護區水源保育與回饋計畫」汰換水源保育與回饋業務之電腦軟體Office隨機版。(收支併列) |
| 0279 一般事務費 | | | | 13,414,048 | |
| | 里x次 | 21 | 168 | 3,528 | 鄰長會議經費。 |
| | 里x年 | 3 | 2,800 | 8,400 | 里民大會開會費(或基層建設座談會)。 |
| | 年 | 1 | 11,200 | 11,200 | 調解業務費。 |
| | 年 | 1 | 100,800 | 100,800 | 區婦女社會參與促進小組業務費。 |
| | 年 | 1 | 12,048 | 12,048 | 文具紙張。 |

區公所業務—業務管理

區公所業務—業務管理

高雄市旗山區公所

歲出計畫說明提要與各項費用明細表

中華民國108年度

單位：新臺幣元

區公所業務—業務管理

區公所業務—業務管理

| 用途別科目 | 單位 | 數量 | 單價 | 預算數 | 說明 |
|-------|-----|-----|---------|---------|---|
| | 年 | 1 | 28,000 | 28,000 | 各種表冊印刷費。 |
| | 人 | 377 | 12 | 4,524 | 鄰長訓練講義印刷費。 |
| | 區x年 | 1 | 3,200 | 3,200 | 祭祀公業派下員公告登記業務費。 |
| | 年 | 1 | 20,000 | 20,000 | 消除髒亂相關經費。 |
| | 年 | 1 | 5,000 | 5,000 | 軍警民聯歡經費。 |
| | 年 | 1 | 30,000 | 30,000 | 役政經費。 |
| | 年 | 1 | 16,000 | 16,000 | 民防(分)團相關經費。 |
| | 年 | 1 | 16,800 | 16,800 | 登革熱業務防治經費。 |
| | 年 | 1 | 20,000 | 20,000 | 老人活動中心經費。 |
| | 里 | 21 | 7,000 | 147,000 | 各里舉辦睦鄰聯誼活動等經費。 |
| | 年 | 1 | 3,000 | 3,000 | 役男入營車票費。 |
| | 年 | 1 | 200,000 | 200,000 | 經濟部水利署108年度捐助辦理「高屏溪水質水量保護區水源保育與回饋計畫」辦理旗山區農產品或地方文化產業推廣、行銷活動經費。(收支併列) |
| | 年 | 1 | 600,000 | 600,000 | 經濟部水利署108年度捐助辦理「高屏溪水質水量保護區水源保育與回饋計畫」辦理母親節及父親節活動經費。(收支併列) |
| | 年 | 1 | 378,000 | 378,000 | 經濟部水利署108年度捐助辦理「高屏溪水質水量保護區水源保育與回饋計畫」巡查人力費用。(收支併列) |
| | 年 | 1 | 417,000 | 417,000 | 經濟部水利署108年度捐助辦理「高屏溪水質水量保護區水源保育與回饋計畫」水資源行政費經費。(收支併列) |
| | 年 | 1 | 530,000 | 530,000 | 經濟部水利署108年度捐助辦理「高屏溪水質水量保護區水源保育與回饋計畫」旗山區東平里及東昌里居民住戶基本水費補助經費。(收支併列) |

高雄市旗山區公所

歲出計畫說明提要與各項費用明細表

中華民國108年度

單位：新臺幣元

| 用途別科目 | 單位 | 數量 | 單價 | 預算數 | 說 明 |
|------------|-----|-------|-----------|-----------|--|
| 區公所業務—業務管理 | 年 | 1 | 70,000 | 70,000 | 台灣自來水公司108年度捐助辦理「重陽節敬老及社區關懷活動」經費。(收支併列) |
| | 年 | 1 | 360,000 | 360,000 | 台灣自來水公司108年度捐助辦理「文康及社區觀摩活動」經費。(收支併列) |
| | 年 | 1 | 30,000 | 30,000 | 台灣自來水公司108年度捐助辦理「里內監視器材修繕及維護」經費。(收支併列) |
| | 年 | 1 | 2,400,000 | 2,400,000 | 國防部108年度捐助辦理「國軍主要武器訓練場及油料彈藥庫影響地方睦鄰回饋金」公益活動及執行環境保護事項。(收支併列) |
| | 人x年 | 57 | 448 | 25,536 | 資深鄰長之獎勵。 |
| | 人x年 | 21 | 672 | 14,112 | 特優鄰長表揚。 |
| | 年 | 1 | 4,800 | 4,800 | 防災應變中心值勤誤餐費及雜支。 |
| | 人x年 | 10 | 3,000 | 30,000 | 租佃委員文康活動費。 |
| | 人x年 | 419×1 | 3,000 | 1,257,000 | 鄰長文康活動費(含每里工作人員:里長及里幹事各1人)。 |
| | 人x年 | 9 | 3,000 | 27,000 | 調解委員文康活動費。 |
| | 年 | 1 | 40,000 | 40,000 | 孔廟消耗品。 |
| | 年 | 1 | 10,400 | 10,400 | 孔廟平時用香柱、沉香及供品。 |
| | 年 | 1 | 87,000 | 87,000 | 孔廟全年度清潔維護費。 |
| | 年 | 1 | 22,800 | 22,800 | 孔廟保全費。 |
| | 年 | 1 | 41,600 | 41,600 | 孔廟藝文推廣相關事宜等經費。 |
| | 年 | 1 | 41,300 | 41,300 | 志工訓練費及處理公務所需雜支。 |
| | 年 | 1 | 8,000 | 8,000 | 發放米糧工資。 |
| | 年 | 1 | 300,000 | 300,000 | 經濟部水利署108年度捐助辦理「高屏溪水質水量保護區水源保育與回饋計畫」孔廟相關活動經費。(收支併列) |

區公所業務—業務管理

高雄市旗山區公所

歲出計畫說明提要與各項費用明細表

中華民國108年度

單位：新臺幣元

| 用途別科目 | 單位 | 數量 | 單價 | 預算數 | 說明 |
|-----------------|-----|----|-----------|------------|--|
| 區公所業務—業務管理 | 年 | 1 | 50,000 | 50,000 | 經濟部水利署108年度捐助辦理「高屏溪水質水量保護區水源保育與回饋計畫」環境綠美化機具設備採購、維護及修繕管理。(收支併列) |
| | 年 | 1 | 1,863,000 | 1,863,000 | 區里公共設施及環境改善費。 |
| | 年 | 1 | 1,377,000 | 1,377,000 | 經濟部水利署108年度捐助辦理「高屏溪水質水量保護區水源保育與回饋計畫」公共設施管理及維護經費。(收支併列) |
| | 年 | 1 | 2,500,000 | 2,500,000 | 經濟部水利署108年度捐助辦理「高屏溪水質水量保護區水源保育與回饋計畫」辦理燈會及路跑等地方特色相關活動經費。(收支併列) |
| | 年 | 1 | 300,000 | 300,000 | 經濟部水利署108年度捐助辦理「高屏溪水質水量保護區水源保育與回饋計畫」區里環境改善費。(收支併列) |
| 0281 房屋建築養護費 | 所x年 | 21 | 6,720 | 268,120 | 里集會所及里活動中心維護。 |
| | 年 | 1 | 87,000 | 87,000 | 本所辦公廳舍修繕維護費。 |
| | 年 | 1 | 40,000 | 40,000 | 本所辦公廳舍修繕維護費。 (太陽能光電發電系統標租租金收入，收支併列) |
| 0283 設施及機械設備養護費 | | | | 128,000 | |
| | 年 | 1 | 35,000 | 35,000 | 電腦傳真機印刷機影印機等維護費。 |
| | 年 | 1 | 63,000 | 63,000 | 冷氣、發電機及照明設備等維護費。 |
| | 年 | 1 | 30,000 | 30,000 | 電梯飲水機、殘障設施等維護費。 |
| 0291 國內旅費 | | | | 40,000 | |
| | 年 | 1 | 20,000 | 20,000 | 因公出差旅費。 |
| | 年 | 1 | 20,000 | 20,000 | 役政業務出差旅費。 |
| 0300 設備及投資 | | | | 25,848,000 | 市款2,998,000元，收支併列 22,850,000元 |

高雄市旗山區公所

歲出計畫說明提要與各項費用明細表

中華民國108年度

單位：新臺幣元

| 用途別科目 | 單位 | 數量 | 單價 | 預算數 | 說 明 |
|---------------|----|----|-----------|------------|--|
| 0303 公共建設及設施費 | 年 | 1 | 6,800,000 | 6,800,000 | 經濟部水利署108年度捐助辦理「高屏溪水質水量保護區水源保育與回饋計畫」執行環境綠美化、道路及排水系統、公共設施與基礎建設工程及設備等。(收支併列) |
| | 年 | 1 | 240,000 | 240,000 | 台灣自來水公司108年度捐助辦理「廣福里排水溝、道路路面修繕暨社區活動中心修繕」經費。(收支併列) |
| | 年 | 1 | 5,600,000 | 5,600,000 | 國防部108年度捐助辦理「國軍主要武器訓練場及油料彈藥庫影響地方睦鄰回饋金」執行道路、排水系統、公共設施及基礎建設工程及設備等。(收支併列) |
| | 年 | 1 | 820,000 | 820,000 | 內政部補助辦理107年度提升道路品質計畫經費。(收支併列)(補辦預算) |
| | 年 | 1 | 7,560,000 | 7,560,000 | 內政部補助辦理107年度旗山區公所辦公廳舍耐震能力補強。(收支併列)(補辦預算) |
| | 年 | 1 | 1,720,000 | 1,720,000 | 內政部補助辦理107年度旗山區涇洲里活動中心耐震能力補強。(收支併列)(補辦預算) |
| | 年 | 1 | 1,341,000 | 1,341,000 | 內政部補助辦理107年度旗山區公所辦公廳舍耐震能力補強。(配合款)(補辦預算) |
| | 年 | 1 | 1,657,000 | 1,657,000 | 內政部補助辦理107年度旗山區涇洲里活動中心耐震能力補強。(配合款)(補辦預算) |
| 0306 資訊軟硬體設備費 | 部 | 5 | 22,000 | 110,000 | 經濟部水利署108年度捐助辦理「高屏溪水質水量保護區水源保育與回饋計畫」汰換水源保育與回饋業務之5台個人電腦。(收支併列) |
| 0400 獎補助費 | | | | 11,149,000 | 市款10,249,000元，收支併列900,000元 |

區公所業務—業務管理

區公所業務—業務管理

高雄市旗山區公所

歲出計畫說明提要與各項費用明細表

單位：新臺幣元

中華民國108年度

| 用途別科目 | 單位 | 數量 | 單價 | 預算數 | 說明 |
|--------------|-----|--------|---------|------------|--|
| 0429 對學生之獎助 | 人x年 | 100×1 | 3,000 | 300,000 | 台灣自來水公司108年度捐助辦理「高中(職)國中、小學生教育補助費」。(收支併列) |
| | | | | 300,000 | |
| 0457 其他補助及捐助 | 人x月 | 377×12 | 2,000 | 10,849,000 | 鄰長交通補助費。 |
| | | | | 9,048,000 | |
| | 人x月 | 417×12 | 240 | 1,200,960 | 基層義務職辦公補助費(本區里長21人、鄰長377人、調解委員9人、租佃委員10人共計417人)。 |
| | 年 | 1 | 600,000 | 600,000 | 經濟部水利署108年度捐助辦理「高屏溪水質水量保護區水源保育與回饋計畫」旗山區公立之幼兒園、小學、國中學校設備費與業務費用。(收支併列) |
| 年 | 1 | | 40 | 40 | 配合預算編列至千元，增列40元。 |

區公所業務—業務管理

區公所業務—業務管理

高雄市旗山區公所

歲出計畫說明提要與各項費用明細表

中華民國108年度

單位：新臺幣元

基層建設—小型工程

基層建設—小型工程

| | | | | | |
|--------------------|--------------------------|----------|-----|----------|---------|
| 業務計畫及工作計畫 名稱與編號 | 60023290201 基層建設-小型工程 | 承辦 單位 | 經建課 | 預算 金額 | 9,127千元 |
|--------------------|--------------------------|----------|-----|----------|---------|

| | |
|--------|---|
| 歲出計畫說明 | 一、計畫內容： 為配合市政發展加速改善民眾生活環境，積極辦理基層建設小型工程案件。 |
| | 二、預期成果： 基層建設小型工程案件迅速辦理，將可促進地方發展，改善民眾居住環境，增進民眾對政府之向心加。 |

| 用途別科目 | 單位 | 數量 | 單價 | 預算數 | 說 明 |
|-----------------|----|----|-----------|-----------|--|
| 合計 | | | | 9,127,000 | 市款7,127,000元，收支併列 2,000,000元 |
| 0200 業務費 | | | | 1,691,000 | 市款1,691,000元 |
| 0283 設施及機械設備養護費 | 年 | 1 | 1,691,000 | 1,691,000 | 6公尺以下道路維護費。 |
| 0300 設備及投資 | | | | 7,436,000 | 市款5,436,000元，收支併列 2,000,000元 |
| 0303 公共建設及設施費 | 年 | 1 | 5,436,000 | 5,436,000 | 修建6公尺以下巷道工程及修 建小型排水溝工程。 |
| | 年 | 1 | 2,000,000 | 2,000,000 | 經濟部水利署108年度捐助辦 理「高屏溪水質水量保護區水 源保育與回饋計畫」執行全區 排水等基礎養護工程。（收支 併列） |

高雄市旗山區公所
各項費用彙計表

中華民國108年度

單位：新臺幣千元

| 工作計畫名稱及編號 | 33023290101 行政管理 | 33023290401 業務管理 | 60023290201 小型工程 | 合 計 | | |
|---------------------|---------------------|---------------------|---------------------|---------|--|--|
| 第一、二級用途別 科目名稱及編號 | | | | | | |
| 合 計 | 68,672 | 53,602 | 9,127 | 131,401 | | |
| 010000人事費 | 52,029 | 60 | | 52,089 | | |
| 010300法定編制人員待遇 | 32,617 | | | 32,617 | | |
| 010400約聘僱人員待遇 | 2,675 | | | 2,675 | | |
| 010500技工及工友待遇 | 2,286 | | | 2,286 | | |
| 011100獎金 | 8,840 | | | 8,840 | | |
| 012100其他給與 | 1,040 | | | 1,040 | | |
| 013100加班值班費 | 957 | 60 | | 1,017 | | |
| 014200退休離職儲金 | 152 | | | 152 | | |
| 015100保險 | 3,461 | | | 3,461 | | |
| 020000業務費 | 16,528 | 16,545 | 1,691 | 34,764 | | |
| 020100教育訓練費 | 7 | | | 7 | | |
| 020200水電費 | | 607 | | 607 | | |
| 020300通訊費 | 245 | 193 | | 438 | | |
| 021300資訊服務費 | 60 | 28 | | 88 | | |
| 022100稅捐及規費 | 49 | | | 49 | | |
| 023100保險費 | 46 | 5 | | 51 | | |
| 024900臨時人員酬金 | 1,240 | 1,350 | | 2,590 | | |
| 025000按日按件計資酬金 | | 446 | | 446 | | |
| 027100物品 | 176 | 66 | | 242 | | |
| 027900一般事務費 | 14,478 | 13,414 | | 27,892 | | |
| 028100房屋建築養護費 | | 268 | | 268 | | |
| 028200車輛及辦公器具養護費 | 40 | | | 40 | | |
| 028300設施及機械設備養護費 | | 128 | 1,691 | 1,819 | | |
| 029100國內旅費 | 18 | 40 | | 58 | | |
| 029800特別費 | 168 | | | 168 | | |
| 030000設備及投資 | 25 | 25,848 | 7,436 | 33,309 | | |
| 030300公共建設及設施費 | | 25,738 | 7,436 | 33,174 | | |
| 030600資訊軟硬體設備費 | 25 | 110 | | 135 | | |
| 040000獎補助費 | 90 | 11,149 | | 11,239 | | |
| 042900對學生之獎助 | | 300 | | 300 | | |

高雄市旗山區公所
各項費用彙計表

中華民國108年度

單位：新臺幣千元

| 工作計畫名稱及編號 | 33023290101 行政管理 | 33023290401 業務管理 | 60023290201 小型工程 | 合 計 | | |
|---------------------|---------------------|---------------------|---------------------|--------|--|--|
| 第一、二級用途別 科目名稱及編號 | | | | | | |
| 045600獎勵及慰問 | 90 | | | 90 | | |
| 045700其他補助及捐助 | | 10,849 | | 10,849 | | |

高雄市旗山區公所

歲出一級用途別科目分析表

中華民國108年度

單位：新臺幣千元

| 名稱及編號 | 合計 | 經常支出 | | | | | | 資本支出 | | | | | |
|----------------------|---------|--------|--------|--------|-----|-----|--------|------|-----|--------|------|-----|--------|
| | | 人事費 | 業務費 | 獎補助費 | 債務費 | 預備金 | 小計 | 人事費 | 業務費 | 設備及投資 | 獎補助費 | 預備金 | 小計 |
| 合計 | 131,401 | 52,089 | 34,764 | 11,239 | | | 98,092 | | | 33,309 | | | 33,309 |
| 33023290000 民政支出 | 122,274 | 52,089 | 33,073 | 11,239 | | | 96,401 | | | 25,873 | | | 25,873 |
| 33023290100 一般行政 | 68,672 | 52,029 | 16,528 | 90 | | | 68,647 | | | 25 | | | 25 |
| 33023290101 行政管理 | 68,672 | 52,029 | 16,528 | 90 | | | 68,647 | | | 25 | | | 25 |
| 33023290400 區公所業務 | 53,602 | 60 | 16,545 | 11,149 | | | 27,754 | | | 25,848 | | | 25,848 |
| 33023290401 業務管理 | 53,602 | 60 | 16,545 | 11,149 | | | 27,754 | | | 25,848 | | | 25,848 |
| 60023290000 交通支出 | 9,127 | | 1,691 | | | | 1,691 | | | 7,436 | | | 7,436 |
| 60023290200 基層建設 | 9,127 | | 1,691 | | | | 1,691 | | | 7,436 | | | 7,436 |
| 60023290201 小型工程 | 9,127 | | 1,691 | | | | 1,691 | | | 7,436 | | | 7,436 |

高雄市旗山區公所
資本支出分析表

中華民國108年度

單位：新臺幣千元

| 名稱及編號 | 合計 | 設備及投資 | | | | | | | | 其他資本支出 | |
|----------------------|--------|-------|---------|---------|------|------|---------|------|----|--------|----|
| | | 土地 | 房屋建築及設備 | 公共建設及設施 | 機械設備 | 運輸設備 | 資訊軟硬體設備 | 雜項設備 | 權利 | | 投資 |
| 合計 | 33,309 | | | 33,174 | | | 135 | | | | |
| 33023290100 一般行政 | 25 | | | | | | 25 | | | | |
| 33023290101 行政管理 | 25 | | | | | | 25 | | | | |
| 33023290400 區公所業務 | 25,848 | | | 25,738 | | | 110 | | | | |
| 33023290401 業務管理 | 25,848 | | | 25,738 | | | 110 | | | | |
| 60023290200 基層建設 | 7,436 | | | 7,436 | | | | | | | |
| 60023290201 小型工程 | 7,436 | | | 7,436 | | | | | | | |

高雄市旗山區公所 人事費彙計表

中華民國108年度

單位：新臺幣元

| 類別 | 預算員額 | 全年度人事費 | | | | | | | | | | | 備註 | |
|-------|------|--------|--------|------------|-----------|-----------|-----------|-----------|-----------|--------|---------|-----------|------------|-------------|
| | | 民意代表待遇 | 政務人員待遇 | 法定編制人員待遇 | 約聘僱人員待遇 | 技工及工友待遇 | 獎金 | 其他給與 | 加班值班費 | 退休退職給付 | 退休離職儲金 | 保險 | | 合計 |
| 合計 | 68 | | | 32,617,020 | 2,674,904 | 2,286,480 | 8,840,398 | 1,040,000 | 1,017,000 | | 152,300 | 3,460,898 | 52,089,000 | 加班費60,000元。 |
| 正式員額 | 56 | | | 32,617,020 | | | 7,982,000 | 944,000 | 881,730 | | | 2,869,248 | 45,273,998 | |
| 職員 | 56 | | | 32,617,020 | | | 7,982,000 | 944,000 | 881,730 | | | 2,869,248 | 45,273,998 | |
| 約聘僱人員 | 6 | | | | 2,674,904 | | 288,778 | 96,000 | | | 152,300 | 302,018 | 3,512,000 | |
| 技工 | 2 | | | | | 800,640 | 200,160 | | 33,360 | | | 102,192 | 1,138,352 | |
| 工友 | 4 | | | | | 1,485,840 | 371,460 | | 61,910 | | | 187,440 | 2,106,650 | |
| 其他人事費 | | | | | | | | | 60,000 | | | | 60,000 | |

高雄市旗山區公所

約聘僱人員費用分析表

中華民國108年度

單位：新臺幣元

| 科 目 | | | | 名稱及編號 | 約聘人員 (人*月) | 約僱人員 (人*月) | 全年度預算數 | 說 明 |
|-----|-----|----|----|------------------------|---------------|---------------|-----------|--|
| 款 | 項 | 目 | 節 | | | | | |
| | | | | 合 計 | | | 3,512,000 | 包括約聘僱人員待遇2,674,904元、年終工作獎金286,778元、保險費302,018元、離職儲金152,300元及休假補助96,000元。 |
| 02 | | | | 0002000000 高雄市政府主管 | | | 3,512,000 | |
| | 039 | | | 0002329000 高雄市旗山區公所 | | | 3,512,000 | |
| | | 01 | | 33023290100 一般行政 | | | 3,512,000 | |
| | | | 01 | 33023290101 行政管理 | | | 3,512,000 | |
| | | | | | 1x12 | | 727,788 | 107年7月2日高市府人力字第10730596900號函核定約聘人員1人。 |
| | | | | | | 4x12 | 2,299,223 | 107年7月2日高市府人力字第10730596900號函核定約僱人員5人。 |
| | | | | | | 1x12 | 484,989 | |

高雄市旗山區公所
公務車輛明細表

中華民國108年度

單位：新臺幣元

| 業務計畫 及工作計 畫名稱 | 車輛 數 | 車輛 種類 | 乘客 人數 (不含 司機) | 購置 年月 | 汽缸總 排氣量 (立方 公分) | 牌照稅 (全年) | 燃料使 用費 (全年) | 油料費(全年) | | | 養 護 費 | 車輛 保 險 費 | 車輛 檢 驗 費 | 備註 |
|---------------------|---------|----------|------------------------|----------|--------------------------|-------------|-------------------|------------|-----------|---------|-------------|------------------------|------------------------|----|
| | | | | | | | | 數量 (公升) | 單價 (元) | 金額 | | | | |
| 一般行政 行政管理 | | 現有車輛 | | | | 22,460 | 26,910 | | | 169,636 | 59,840 | 31,192 | | |
| | 1 | 小客貨兩用車 | 4 | 10403 | 2359 | 11,230 | 6,180 | 1,668 | 30.4 | 50,707 | 24,000 | 2,915 | 車號:AMM-7019 | |
| | 1 | 小客貨兩用車 | 4 | 10706 | 2359 | 11,230 | 6,180 | 1,668 | 30.4 | 50,707 | 8,300 | 2,915 | 車號:AXC-0870 | |
| | 1 | 重型機車 | 1 | 08504 | 125 | | 450 | 204 | 30.4 | 6,202 | 1,620 | 711 | 車號:OVI-452 | |
| | 1 | 重型機車 | 1 | 08512 | 125 | | 450 | 204 | 30.4 | 6,202 | 1,620 | 711 | 車號:OVL-842 | |
| | 1 | 重型機車 | 1 | 08611 | 125 | | 450 | 204 | 30.4 | 6,202 | 1,620 | 711 | 車號:OVP-183 | |
| | 1 | 重型機車 | 1 | 08708 | 125 | | 450 | 204 | 30.4 | 6,202 | 1,620 | 711 | 車號:OVR-471 | |
| | 1 | 重型機車 | 1 | 08708 | 125 | | 450 | 204 | 30.4 | 6,202 | 1,620 | 711 | 車號:OVR-490 | |
| | 1 | 重型機車 | 1 | 08706 | 125 | | 450 | 204 | 30.4 | 6,202 | 1,620 | 711 | 車號:OVR-492 | |
| | 1 | 重型機車 | 1 | 08712 | 125 | | 450 | 204 | 30.4 | 6,202 | 1,620 | 711 | 車號:OVX-760 | |
| | 1 | 重型機車 | 1 | 08805 | 125 | | 450 | 204 | 30.4 | 6,202 | 1,620 | 711 | 車號:OWA-108 | |
| | 1 | 重型機車 | 1 | 09112 | 125 | | 450 | 204 | 30.4 | 6,202 | 1,620 | 711 | 車號:BMA-222 | |
| | 1 | 重型機車 | 1 | 09705 | 125 | | 450 | 204 | 30.4 | 6,202 | 1,620 | 711 | 車號:313-ECB | |
| | 1 | 重型機車 | 1 | 10006 | 150 | | 600 | 204 | 30.4 | 6,202 | 1,620 | 711 | 車號:159-HKK | |
| | 1 | 重型機車 | 1 | 10007 | 125 | | 450 | | 30.4 | | | 711 | 車號:601-HKK (里辦公室機車) | |
| | 1 | 重型機車 | 1 | 10007 | 125 | | 450 | | 30.4 | | | 711 | 車號:602-HKK (里辦公室機車) | |
| 1 | 重型機車 | 1 | 10007 | 125 | | 450 | | 30.4 | | | 711 | 車號:603-HKK (里辦公室機車) | | |

高雄市旗山區公所

公務車輛明細表

中華民國108年度

單位：新臺幣元

| 業務計畫 及工作計 畫名稱 | 車輛 數 | 車輛 種類 | 乘客 人數 (不含 司機) | 購置 年月 | 汽缸總 排氣量 (立方 公分) | 牌照稅 (全年) | 燃料使 用費 (全年) | 油料費(全年) | | | 養 護 費 | 車輛 保險 費 | 車輛 檢驗 費 | 備註 |
|---------------------|---------|----------|------------------------|----------|--------------------------|-------------|-------------------|------------|-----------|----|-------------|---------------|---------------|------------------------|
| | | | | | | | | 數量 (公升) | 單價 (元) | 金額 | | | | |
| | 1 | 重型機車 | 1 | 10007 | 125 | | 450 | | 30.4 | | | 711 | | 車號:605-HKK (里辦公室機車) |
| | 1 | 重型機車 | 1 | 10007 | 125 | | 450 | | 30.4 | | | 711 | | 車號:606-HKK (里辦公室機車) |
| | 1 | 重型機車 | 1 | 10007 | 125 | | 450 | | 30.4 | | | 711 | | 車號:607-HKK (里辦公室機車) |
| | 1 | 重型機車 | 1 | 10007 | 125 | | 450 | | 30.4 | | | 711 | | 車號:608-HKK (里辦公室機車) |
| | 1 | 重型機車 | 1 | 10007 | 125 | | 450 | | 30.4 | | | 711 | | 車號:609-HKK (里辦公室機車) |
| | 1 | 重型機車 | 1 | 10007 | 125 | | 450 | | 30.4 | | | 711 | | 車號:610-HKK (里辦公室機車) |
| | 1 | 重型機車 | 1 | 10007 | 125 | | 450 | | 30.4 | | | 711 | | 車號:611-HKK (里辦公室機車) |
| | 1 | 重型機車 | 1 | 10007 | 125 | | 450 | | 30.4 | | | 711 | | 車號:612-HKK (里辦公室機車) |
| | 1 | 重型機車 | 1 | 10007 | 125 | | 450 | | 30.4 | | | 711 | | 車號:613-HKK (里辦公室機車) |
| | 1 | 重型機車 | 1 | 10007 | 125 | | 450 | | 30.4 | | | 711 | | 車號:615-HKK (里辦公室機車) |
| | 1 | 重型機車 | 1 | 10007 | 125 | | 450 | | 30.4 | | | 711 | | 車號:616-HKK (里辦公室機車) |
| | 1 | 重型機車 | 1 | 10007 | 125 | | 450 | | 30.4 | | | 711 | | 車號:617-HKK (里辦公室機車) |
| | 1 | 重型機車 | 1 | 10007 | 125 | | 450 | | 30.4 | | | 711 | | 車號:618-HKK (里辦公室機車) |
| | 1 | 重型機車 | 1 | 10007 | 125 | | 450 | | 30.4 | | | 711 | | 車號:619-HKK (里辦公室機車) |
| | 1 | 重型機車 | 1 | 10007 | 125 | | 450 | | 30.4 | | | 711 | | 車號:620-HKK (里辦公室機車) |
| | 1 | 重型機車 | 1 | 10007 | 125 | | 450 | | 30.4 | | | 711 | | 車號:621-HKK (里辦公室機車) |
| | 1 | 重型機車 | 1 | 10007 | 125 | | 450 | | 30.4 | | | 711 | | 車號:622-HKK (里辦公室機車) |
| | 1 | 重型機車 | 1 | 10007 | 125 | | 450 | | 30.4 | | | 711 | | 車號:710-HKK (里辦公室機車) |

高雄市旗山區公所
公務車輛明細表

中華民國108年度

單位：新臺幣元

| 業務計畫 及工作計 畫名稱 | 車輛 數 | 車輛 種類 | 乘客 人數 (不含 司機) | 購置 年月 | 汽缸總 排氣量 (立方 公分) | 牌照稅 (全年) | 燃料使 用費 (全年) | 油料費(全年) | | | 養 護 費 | 車輛 保險 費 | 車輛 檢驗 費 | 備註 |
|---------------------|---------|----------|------------------------|----------|--------------------------|-------------|-------------------|------------|-----------|---------|-------------|---------------|---------------|---|
| | | | | | | | | 數量 (公升) | 單價 (元) | 金額 | | | | |
| | 1 | 電動機車 | | 09812 | 1.34馬力 以下 | | | | | | 1,620 | 435 | | 車號:287-QEV(電 動機車) |
| | 1 | 電動機車 | | 09812 | 1.34馬力 以下 | | | | | | 1,620 | 435 | | 車號:288-QEV(電 動機車) |
| | 1 | 電動機車 | | 09812 | 1.34馬力 以下 | | | | | | 1,620 | 435 | | 車號:289-QEV(電 動機車) |
| | 1 | 電動機車 | | 09812 | 1.34馬力 以下 | | | | | | 1,620 | 435 | | 車號:290-QEV(電 動機車) |
| | 1 | 電動機車 | | 09812 | 1.34馬力 以下 | | | | | | 1,620 | 435 | | 車號:296-QEV(電 動機車) |
| | 1 | 電動機車 | | 09812 | 1.34馬力 以下 | | | | | | 1,620 | 435 | | 車號:297-QEV(電 動機車) 油料應編列 169,636元以74折 編列125,688元。 養護費應編列 59,840元以67折 編列40,000元。 |
| | | 合計 | | | | 22,460 | 26,910 | | | 169,636 | 59,840 | 31,192 | | |

高雄市

歲出按職能及經

中華民國108

| 職能別分類 | 經濟性分類 | 經常支出 | | | | | | | 資本支出 | | | | |
|---------------|-------|--------|----------------------|----------|----------------|-------------|---|-------------|----------------|-------------|-----------------------|----------------------------------|-----------------------|
| | | 受僱人員報酬 | 商購 品及 勞務 支出 | 債務 利息 | 土地 租金 支出 | 經常移轉 | | | 經常 支出 合計 | 投資及增資 | | | |
| | | | | | | 對 企 業 | 對 非 營 利 機 構 及 民 間 | 對 政 府 | | 對 國 外 | 對 營 業 基 金 | 對 非 營 業 特 種 基金 | 對 民 間 企 業 |
| 總計 | | 55,132 | 31,721 | | | | 11,239 | | | 98,092 | | | |
| 01 一般公共事務 | | 55,132 | 30,030 | | | | 11,239 | | | 96,401 | | | |
| 02 防衛 | | | | | | | | | | | | | |
| 03 公共秩序與安全 | | | | | | | | | | | | | |
| 04 教育 | | | | | | | | | | | | | |
| 05 保健 | | | | | | | | | | | | | |
| 06 社會安全與福利 | | | | | | | | | | | | | |
| 07 住宅及社區服務 | | | | | | | | | | | | | |
| 08 娛樂、文化與宗教 | | | | | | | | | | | | | |
| 09 燃料與能源 | | | | | | | | | | | | | |
| 10 農、林、漁、牧業 | | | | | | | | | | | | | |
| 11 礦業、製造業及營造業 | | | | | | | | | | | | | |
| 12 運輸及通信 | | | 1,691 | | | | | | | 1,691 | | | |
| 13 其他經濟服務 | | | | | | | | | | | | | |
| 14 環境保護 | | | | | | | | | | | | | |
| 15 其他支出 | | | | | | | | | | | | | |

旗山區公所

濟性綜合分類表

年度

單位：新臺幣千元

| 資本支出 | | | | | | | | | | | | | | |
|------|-----------|-----|-----|------|--------|--------|--------|-------|------|------|------|--------|---------|----|
| 資本移轉 | | | | 土地購入 | 無形資產購入 | 固定資本形成 | | | | | | | 資本支出合計 | 總計 |
| 對企業 | 對非營利機構及民間 | 對政府 | 對國外 | | | 住宅 | 非住宅房屋 | 營建工程 | 運輸工具 | 資訊軟體 | 其他設備 | 土地改良 | | |
| | | | | | | | 33,174 | | | | 135 | 33,309 | 131,401 | |
| | | | | | | | 25,738 | | | | 135 | 25,873 | 122,274 | |
| | | | | | | | | 7,436 | | | | 7,436 | 9,127 | |