

2-130

高雄市旗山區公所

議 會 審 定

中華民國105年度

(自民國105年1月1日起至民國105年12月31日止)

單 位 預 算

主辦會計人員

曾 林 依 秀

機關長官

黃 伯 輝

高雄市旗山區公所

目 錄

中華民國105年度

一、預算總說明	第 1	~	3	頁
二、組織系統圖	第 4	~	4	頁
三、員額編制表	第 5	~	5	頁
四、歲入預算表	第 6	~	8	頁
五、歲出預算表	第 9	~	10	頁
六、歲出用途別科目分析表	第 11	~	12	頁
七、歲入項目說明提要暨歲入預算明細表	第 13	~	26	頁
八、歲出計畫說明提要暨各項費用明細表	第 27	~	42	頁
九、人事費分析表	第 43	~	44	頁
十、車輛費用明細表	第 45	~	50	頁

高雄市政府旗山區公所 預算總說明

中華民國105年度

壹、現行法定職掌(附組織系統圖及員額編制表)

依據高雄市政府旗山區公所組織規程規定，本所置區長1人，承市長之命、民政局局長之指導監督，綜理區政，並指揮監督所屬員工。

本所設下列各課、室，分掌各項業務及市政府授權事項：

- 一、民政課：自治行政、役政、選舉、禮俗宗教、地政、保健、里行政、社會教育、義務教育、文化、民防及其有關民政事項。
- 二、社會課：社會福利、勞工行政、合作事業、社會救助、災害急救、社區運動、社區發展、就業輔導、人民團體輔導及其他有關社政事項。
- 三、經建課：市場、工商度量衡、農糧、財稅、監證、公共工程、路燈維護及其他有關經濟建設事項。
- 四、農業課：農林漁牧生產調查、農業推廣、農村再生等有關農業事項。
- 五、秘書室：研考、印信、文書、檔案、庶務、出納、服務中心及不屬其他課、室事項。
- 六、會計室：依法辦理歲計、會計及統計事項。
- 七、人事室：依法辦理人事管理事項。
- 八、政風室：依法辦理政風業務。

貳、前年度及上年度已過期間計畫實施及預算執行情形

一、前年度計畫實施成果及決算辦理概況

- (一)103年度歲入決算：罰款及賠償收入決算數3萬6千元；規費收入預算數20萬元，決算數2萬4千元，執行率12%；財產收入預算數1萬元，決算數5萬元，執行率500%；補助收入預算數29萬9千元，決算數29萬9千元，執行率100%；捐獻及贈與收入預算數2,362萬元，決算數2,085萬3千元，執行率88.29%；其他收入預算數5萬元，決算

高雄市旗山區公所 預算總說明

中華民國105年度

數17萬4千元，執行率348.29%。合計歲入預算數2,417萬9千元，決算數2,143萬6千元，執行率88.66%。

(二)103年度歲出決算：一般行政預算數6,660萬9千元，決算數6,626萬8千元，執行率99.49%；區公所業務預算數5,868萬6千元，決算數5,555萬4千元，執行率94.66%；基層建設預算數997萬元，決算數974萬4千元，執行率97.73%。合計歲出預算數1億3,526萬5千元，決算數1億3,156萬6千元，執行率97.27%。

二、上年度已過期間計畫實施及預算執行情形

(一)104年度歲入預算：罰款及賠償收入決算數9萬5千元；規費收入預算數23萬元，截至6月底止實現數1千元，執行率0.43%；財產收入預算數1萬2千元，截至6月底實現數1萬2千元，執行率100%；補助收入預算數29萬9千元，截至6月底止實現數15萬元，執行率50.17%；捐獻及贈與收入預算數2,082萬9千元，截至6月底止實現數95萬元，執行率4.56%；其他收入預算數4萬5千元，截至6月底止實現數3萬5千元，執行率77.78%。合計歲入預算數2,141萬5千元，截至6月底止實現數124萬3千元，執行率5.80%。

(二)104年度歲出預算：一般行政預算數6,763萬1千元，截至6月底止支付數3,938萬元，執行率58.23%；區公所業務預算數3,607萬7千元，截至6月底止支付數1,542萬5千元，執行率42.76%；基層建設預算數966萬4千元，截至6月底止支付數4千元，執行率0.04%。合計歲出預算數1億1,337萬2千元，截至6月底止支付數5,480萬8千元，執行率48.34%。

參、本年度施政（業務及工作）計畫重點及預算提要

一、本年度計畫重點：

高雄市旗山區公所 預算總說明

中華民國105年度

- (一) 繼續加強基層工作之推行，辦好各項里鄰集會及活動，使基層意見得以下情上達而受到重視，加速區內經建之發展。
- (二) 繼續加強便民措施，藉以做好為民服務工作，並因應國防需要，確實辦理各項兵役業務。
- (三) 辦理社會福利及救濟，促進社區發展。
- (四) 配合政府決策，繼續加強執行整頓環境美化市容工作，以提升市民生活品質。
- (五) 加強輔導農林漁牧生產推廣及推動農村再生。
- (六) 促進行政現代化，提高為民服務績效，鼓勵員工研究發展，加強管制考核列管案件，公文查考及品質改進，確實處理人民陳情案件。
- (七) 繼續加強推行小型工程之規劃及社區建設。

二、本年度預算提要：

- (一) 歲入預算數：規費收入預算數17萬7千元；財產收入預算數3萬元；補助收入預算數173萬9千元；捐獻及贈與收入預算數2,341萬2千元；其他收入13萬元；合計2,548萬8千元。
- (二) 歲出預算數：一般行政預算數6,771萬7千元；區公所業務預算數4,395萬3千元；基層建設690萬元；合計1億1,857萬元。

高雄市旗山區公所 組織系統圖

中華民國105年度

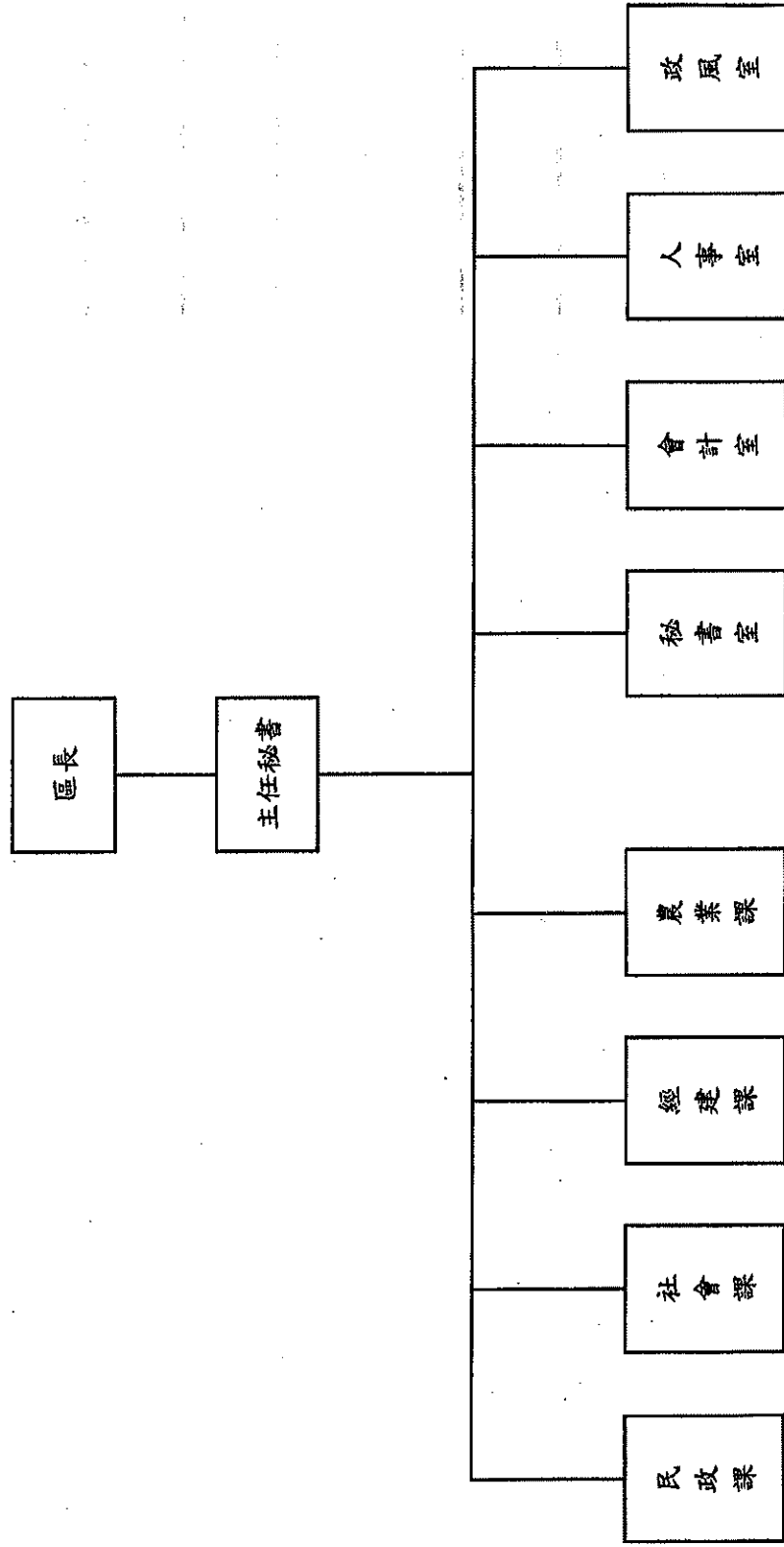
圖

統

系

織

組



高雄市政府旗山區公所 歲入預算表

單位：新台幣千元

中華民國105年度

款	項	目	科目名稱及編號		本年度預算數	上年度預算數	前年度決算數	本與度 年上比	度年較	說明
			節	目						
				總計	25,488	21,415	21,436	4,073		
3				030000 罰款及賠償收入	-	-	36	-		
	1			032200 罰款收入	-	-	36	-		
		1		032201 逾期違約金	-	-	3	-		
		2		032211 其他罰款	-	-	33	-		
4				040000 規費收入	177	230	24	-53		
	1			043400 使用規費收入	177	230	24	-53		
		1		043402 場地設施使用費	150	200	15	-50		中山堂及公共體育場使用費。
		2		043403 資料使用費	27	30	9	-3		圖說費收入。
6				060000 財產收入	30	12	50	18		
	1			065400 廢棄物資售價	30	12	50	18		
		1		065401 廢棄物資售價	30	12	50	18		變賣報廢財產物品收入。

高雄市旗山區公所 歲入預算表

中華民國105年度

單位：新台幣千元

款	項	目	節	名稱及編號	目號	本年度預算數	上年度預算數	前年度決算數	本與度	年上比	年度較	說	明	
8				080000 補助收入		1,739	299	299		1,440				
				087200 計畫型補助收入	1	1,739	299	299		1,440				1. 依據衛生福利部中央健康保險署104年7月31日健保承字第1040030552號函辦第六類被保險人及其眷屬投保業務之行政事務費299千元。 2. 高雄市議會社客區委員區福安莊客區「聚落文史產業調查研究計畫」1,440千元於104年度先行墊付。(補辦預算)
9				090000 捐獻及贈與收入		23,412	20,829	20,853		2,583				
				090100 捐獻收入	1	23,412	20,829	20,853		2,583				1. 經濟部水利署105年度捐助辦理「高屏高保與回饋計畫」13,768千元。 2. 台灣自來水股份有限公司105年度預備金地方建設廣福里墾井回饋金1,100千元。 3. 國防部陸軍第四地區支援指揮部105年度捐助「國軍主要武器訓練場及油料彈藥庫影
				090101 一般捐獻收入	1	23,412	20,829	20,853		2,583				

高雄市旗山區公所

歲入預算表

中華民國105年度

單位：新台幣千元

科 款	項	目	節	名稱及編號	目 號	本年度預算數	上年度預算數	前年度決算數	本 與 度	年 上 比	度 年 較	說 明	
													本年預算數
11				110000 其他收入		130	45	174			85	警地方睦鄰回饋金」8,000千元。 4. 高雄市政府農會於104年5月18日函同經理水利署104年度補助經費544千元於104年度先行支付。(補辦預算)	
			1	118600 什項收入		130	45	174			85		
			1	118604 什項收入		100	-	150			100		依規定收納AC路面刨除料剩餘價值等什項收入。
			2	118613 利息收入		30	45	24			-15		利息收入。

高雄市旗山區公所 歲出預算表

中華民國105年度

單位：新台幣千元

款	項	目	科目			本年度預算數	上年度預算數	前年度決算數	本與年度	年上比	年度較	明
			節	名稱	及							
				總計		118,570	113,372	131,566		5,198		
2	130	1		580100-6 一般行政		67,717	67,631	66,268		86		本年度預算數之內容與上年度之比較如下： 1. 人員維持費51,013千元，較上年度核實工作維持費2,536千元，較上年行政經費減少307千元。 2. 基本薪資及里幹事相關經費增加14,168千元，較上年增列76千元。 3. 其他業務運作經費2,955千元，較上年度減列里政資訊費及週邊設備修繕等經費4千元。
				580101-9 行政管理		67,717	67,631	66,268		86		
				580200-2 區公所業務		43,953	36,077	55,554		7,876		
2	130	2		580201-5 業務管理		43,953	36,077	55,554		7,876		本年度預算較上年度增列7,876千元，包括： 1. 區公所共同費用項目經費增加15,847千元，較上年度增列區里公共設施及環境改善等經費3,583千元。 2. 辦理中央補助與回饋金業務經費25,151千元，較上年增列4,297千元。 3. 其他業務運作經費2,955千元，較上年度減列里政資訊費及週邊設備修繕等經費4千元。

高雄市旗山區公所 歲出預算表

單位：新台幣千元

中華民國105年度

款	項	目	節	名稱及編號	目號	預算數				說	明
						本年度	上年度	前年度	本與度		
2	130	4		706100-0 基層建設		6,900	9,664	9,744	-2,764	元。	
			1	706101-3 小型工程		6,900	9,664	9,744	-2,764	本年度編列項目如下： 1. 修建6公尺以下巷道工程及 修建小型排水溝工程5,200 千元。 2. 6公尺以下道路維護費1,700 千元。	

高雄市旗 歲出用途別

中華民國

科		目		合 計	經			04獎補助費
					01人 事 費	02業 務 費	常	
款	項 目	節	名 稱 及 編 號					
			總 計	118,570	51,372	20,614	25,703	
2	130	1	580100-6 一般行政	67,717	51,013	4,968	11,670	
		1	580101-9 行政管理	67,717	51,013	4,968	11,670	
2	130	2	580200-2 區公所業務	43,953	359	15,646	14,033	
		1	580201-5 業務管理	43,953	359	15,646	14,033	
2	130	4	706100-0 基層建設	6,900	-	-	-	
		1	706101-3 小型工程	6,900	-	-	-	

山區公所

科目分析表

105年度

單位：新台幣千元

支	出			資			支			出
	08債務費	09預備金	小計	03設備及投資	04獎補助費	09預備金	小計			
	-	-	97,689	20,881	-	-	-	20,881		
	-	-	67,651	66	-	-	-	66		
	-	-	67,651	66	-	-	-	66		
	-	-	30,038	13,915	-	-	-	13,915		
	-	-	30,038	13,915	-	-	-	13,915		
	-	-	-	6,900	-	-	-	6,900		
	-	-	-	6,900	-	-	-	6,900		

高雄市旗山區公所 歲入項目說明提要

中華民國105年度

科目	4 款 項 1 目 1 節	來源別子目 及細目名稱 與編號	規費收入 040000 規費收入 043400 使用規費收入 043402 場地設施使用費	預算 金額	150 千元	承辦 單位	經建課、秘書室
歲 入 項 目 說 明	<p>壹、計畫內容：中山堂及公共體育場使用費。</p> <p>貳、法令依據：依據相關法令辦理。</p> <p>參、實施進度：自民國105年1月1日起至105年12月31日止。</p> <p>肆、完成方法：由本所彙收後繳入市庫。</p> <p>伍、預期成果：按照計畫執行。</p>						

高雄市旗山區公所 歲入預算明細表

中華民國105年度

單位：新台幣元

項 目	單 位	數 量	單 價	預 算 數	說 明
合 計				150,000	
場地設施使用費	年	1	150,000	150,000	中山堂及公共體育場使用費。

高雄市旗山區公所 歲入項目說明提要

中華民國105年度

科目	4款項1目2節	來源別子目及細目名稱與編號	040000 規費收入 043400 使用規費收入 043403 資料使用費	預算金額	27千元	承辦單位	秘書室
歲入項目說明			壹、計畫內容：出售標準圖說等收入。				
			貳、法令依據：依據投標須知相關規定辦理。				
			參、實施進度：自民國105年1月1日起至105年12月31日止。				
			肆、完成方法：由本所彙收後繳入市庫。				
			伍、預期成果：按照計畫執行。				

高雄市旗山區公所

歲入預算明細表

中華民國105年度

單位：新台幣元

項 目	單 位	數 量	單 價	預 算 數	說 明
合 計	年	1	27,000	27,000	圖說費收入。
資料使用費				27,000	

高雄市旗山區公所 歲入項目說明提要

中華民國105年度

科目	6 款	項 1 目 1 節	來源別子目及細目名稱與編號	060000 財產收入 065400 廢棄物資產售價 065401 廢棄物資產售價	預算金額	30 千元	承辦單位	秘書室
歲	壹、計畫內容：	變賣報廢財產物品收入。						
入	貳、法令依據：	依規定辦理。						
項	參、實施進度：	自民國105年1月1日起至105年12月31日止。						
目	肆、完成方法：	由本所彙收後繳入市庫。						
說	伍、預期成果：	按照計畫執行。						
明								

高雄市旗山區公所

歲入預算明細表

中華民國105年度

單位：新台幣元

項 目	單 位	數 量	單 價	預 算 數	說 明
合 計	年	1	30,000	30,000	變賣報廢財產物品收入。
廢棄物資售價				30,000	

高雄市旗山區公所 歲入項目說明提要

中華民國105年度

科目	8 款 項 1 目	來源別子目及細目名稱與編號	補助收入計畫型補助收入	預算金額	承辦單位	民政課、社會課
歲	壹、計畫內容：	1. 衛生福利部中央健康保險署補助辦理第六類被保險人及其眷屬投保業務之行政事務費299千元。 2. 高雄市政府議於104年5月28日高市會社字第1040001745號函同意客家委員會補助辦理「聚落文史產業調查計畫」1,440千元於104年度先行墊付。(補辦預算)		1,739千元		
入	貳、法令依據：	1. 依據衛生福利部中央健康保險署104年7月31日健保承字第1040030552號函辦理。 2. 依據客委會104年4月24日客會產字第1040006289號函補助辦理。				
項	參、實施進度：	自民國105年1月1日起至105年12月31日止。				
目	肆、完成方法：	依照有關法令規定辦理。				
說	伍、預期成果：	按照計畫執行。				
明						

高雄市旗山區公所 歲入預算明細表

中華民國105年度

單位：新台幣元

目	單位	數	量	單	價	預	算	數	說	明
計 計畫型補助收入	年	1			299,000		1,739,000		衛生福利部中央健康保險署 104年7月31日健保補助辦理第六 1040030552號函補投保業務 類被保險人及其眷屬投保費之 行政事務費。	
	年	1			1,440,000		1,440,000		高雄市政府社會局於104年5月28日函同 高雄市政府社會局補助辦理「高雄 市客家山莊安客聚落文史 市產調查研究計畫」1,440千元 於104年度先行墊付。(補辦預 算)	

高雄市旗山區公所 歲入項目說明提要

中華民國105年度

科目	9 款 項 1 目 1 節	來源別子目及細目名稱與編號	090000 捐獻及贈與收入 090100 捐獻收入 090101 一般捐獻收入	預算金額	23,412千元	承辦單位	經建課
歲	壹、計畫內容：	1. 經濟部水利署105年度捐助辦理「高屏溪水質水量保護區水質保護區水質保護區水質保護與回饋計畫」13,768千元。 2. 台灣自來水股份有限公司105年度預算地方建設廣福里壑井回饋金1,100千元。 3. 國防部陸軍第四地區支援指揮部105年度捐助「國軍主要武器訓練場及油料彈藥庫影響地方睦鄰回饋金」8,000千元。 4. 高雄市議會於104年5月18日高市會農字第1040001021號函同意經濟部水利署104年度捐助辦理「高屏溪水質水量保護區水質保護與回饋計畫」544千元於104年度先行墊付。(補辦預算)					
入	貳、法令依據：	依補助機關相關回饋金補助規定辦理。					
項	參、實施進度：	自民國105年1月1日起至105年12月31日止。					
目	肆、完成方法：	依照有關法令規定辦理。					
說	伍、預期成果：	按照計畫執行。					

高雄市旗山區公所 歲入預算明細表

中華民國105年度

單位：新台幣元

項	目	單	位	數	量	單	價	預	算	數	說	明
合	計											
	一般捐獻收入		年	1			13,768,000		23,412,000		高雄市政府104年5月29日高市府水利字第10433373400號函同意經濟部水利署105年度捐助高屏溪水質水量保護區水源保育與回饋計畫。	
			年	1			1,100,000		1,100,000		台灣自來水股份有限公司第七區管理處104年1月13日台水七標字第10400007830號函捐助台灣自來水股份有限公司105年度預算。	
			年	1			8,000,000		8,000,000		國防部陸軍第四地區支援指揮部104年5月27日陸四支彈字第1040005982號函同意105年度捐助「國軍主要武器訓練場及油料彈庫」。	
			年	1			544,000		544,000		高雄市政府農會於104年5月18日高市農會第1040001021號函同意經濟部水利署104年度捐助水質水量保護區水源保育與回饋計畫。544千元於104年度先行整付。(補辦預算)	

高雄市旗山區公所 歲入項目說明提要

中華民國105年度

科目	11款 項1目1節	來源別子目 及細目名稱 與編號	110000 其他收入 118600 什項收入 118604 什項收入	預算 金額	100千元	承辦 單位	秘書室
歲	壹、計畫內容：	依規定收納AC路面刨除料剩餘價值等什項收入。					
入	貳、法令依據：	依規定辦理。					
項	參、實施進度：	自民國105年1月1日起至105年12月31日止。					
目	肆、完成方法：	由本所彙收後繳入市庫。					
說	伍、預期成果：	按照計畫執行。					
明							

高雄市旗山區公所 歲入預算明細表

中華民國105年度

單位：新台幣元

項 目	單 位	數 量	單 價	預 算 數	說 明
合計	年	1	100,000	100,000	依規定收納AC路面刨除料剩餘價值等什項收入。
什項收入				100,000	

高雄市旗山區公所 歲入項目說明提要

中華民國105年度

科目	11款	項1目2節	來源別子目及細目名稱與編號	其他收入 什項收入 利息收入	預算金額	30千元	承辦單位	秘書室
歲入項目說明	壹、計畫內容：	依規定辦理收納之利息收入。						
	貳、法令依據：	依規定辦理。						
	參、實施進度：	自民國105年1月1日起至105年12月31日止。						
	肆、完成方法：	由本所彙收後繳入市庫。						
	伍、預期成果：	按照計畫執行。						

高雄市旗山區公所 歲入預算明細表

中華民國105年度

單位：新台幣元

項 目	單 位	數 量	單 價	預 算	數 額	說 明
合 計	年	1	30,000	30,000	30,000	利息收入。
利息收入					30,000	利息收入。

高雄市旗山區公所 歲出計畫說明提要

中華民國105年度

科目	2款130項1日1節	業務計畫及 工作計畫 名稱與編號	預算數	單位 成本
工作單位	工作數量		承辦單位	本所各課室
歲	壹、計畫內容：	580100-6一般行政 580101-9行政管理	67,717千元	
出	1. 綜理區務行政，依其核定之工作計畫，督導各課室且切實執行。 2. 辦理本所文書處理工作。 3. 辦理本所辦公用品之購置、保管、現金出納及財產管理。 4. 辦理本所業務之研究發展考核工作。 5. 辦理本所業務及聯合服務中心便民服務。 6. 依照總動定辦法令辦理歲計、會計、統計工作。 7. 依照人事法令辦理本所所有關人事及保障工作。			
計	貳、實施進度：自民國105年1月1日起至民國105年12月31日止。			
畫	參、完成方法：以年度預算配合施政計畫及有關法令切實執行。			
說	肆、預期成果：預期區務行政業務能按工作計畫如期完成。			
明				

高雄市旗山區公所 各項費用明細表

中華民國105年度

科 目	單 位	數 量	單 價	預 算 數	說 明
合 計				67,717,000	
(一)、人事費				51,013,000	
1. 法定編制人員待遇	年	1	32,142,000	32,142,000	詳人事費分析表。
2. 約聘僱人員待遇	年	1	3,375,000	3,375,000	約聘僱人員酬金。
3. 技工及工友待遇	年	1	2,248,800	2,248,800	詳人事費分析表。
4. 獎金	年	1	5,585,100	5,585,100	詳人事費分析表。
5. 其他給與	年	1	990,000	990,000	詳人事費分析表。
6. 不休假加班費	年	1	1,488,100	1,488,100	詳人事費分析表。
7. 保險	年	1	5,184,000	5,184,000	詳人事費分析表。
(二)、業務費				4,968,000	
1. 教育訓練費	年	1	7,000	7,000	員工教育訓練費。
2. 通訊費	年	1	245,000	245,000	網路通訊郵資費用。
3. 資訊服務費	年	1	60,000	60,000	資訊系統委外服務費。
4. 稅捐及規費	年	1	49,370	49,370	公務車輛燃料費、規費、牌照稅等(詳車輛費用明細表)。
5. 保險費	年	1	31,192	31,192	公務車輛保險(詳車輛費用明細表)。

高雄市旗山區公所 各項費用明細表

中華民國105年度

科	目	單位	數	量	單	價	預	算	數	說	明
6.	臨時人員酬金	年	1			15,000	15,000			本所屬舍火險意外險費用。	
		人年	4x1			310,000	1,240,000			業務助理人員酬金。	
7.	物品	年	1			50,000	50,000			文具用品、紙張及耗材等。	
		套	2			8,000	16,000			電腦軟體Office隨機版。	
8.	油料	年	1			126,210	126,210			公務車輛油料(詳車輛費用明細表)。	
9.	一般事務費	年	1			1,008,000	1,008,000			里幹事駐里事務費。	
		里年	21x1			16,000	336,000			里長健康檢查費。	
		年	1			44,000	44,000			保全系統服務費。	
		年	1			10,000	10,000			政風業務費。	
		年	1			10,000	10,000			環境衛生及廳舍綠美化。	
		年	1			1,168,860	1,168,860			里鄰長健保費機關補助款。	
		里年	21x1			15,000	315,000			里長保險費。	
		年	1			10,000	10,000			會計室印製預、決算書、追加減預算書及帳簿等。	
		年	1			40,000	40,000			公務車輛養護費(詳車輛費用明細表)。	
		10.	車輛及辦公器具養護費	年	1			40,000	40,000		

高雄市旗山區公所 各項費用明細表

中華民國105年度

件	目	單位	數	量	單	價	預	算	數	說	明
	11. 國內旅費	年	1			16,000			18,000	細表)。	
		年	1			2,000			16,000	員工出差旅費。	
	12. 特別費	月	12			14,000			168,000	政風室參加講習訓練及業務接洽等。	
									368	區長特別費。	
	(三)、設備及投資								66,000	配合預算編列至千元，增列368元。	
	1. 資訊軟硬體設備費	部	3			22,000			66,000	汰換民政課及秘書室98年3台個人電腦(專業型)。	
	(四)、獎補助費								11,670,000		
	1. 慰問金	人年	55x1			6,000			330,000	退休(職)人員三節慰問金。	
	2. 其他補助及捐助	人月	21x12			45,000			11,340,000	里長事務補助費。	

高雄市旗山區公所 歲出計畫說明提要

中華民國105年度

科目	2款130項2目1節	業務計畫名稱與編號	業務計畫名稱及工作編號	預算數	單位成本
工作單位	工作數量	580200-2區公所業務 580201-5業務管理	承辦單位	43,953千元	本所各課室
歲出計畫說明	<p>壹、計畫內容：</p> <ol style="list-style-type: none"> 1. 承辦本轄區內民政、社會、經建、農業等各項工作。 2. 高雄市政府104年5月18日高市農字第1040001021號函同意經濟部水利署捐助辦理「104年度高屏溪水質水量保護區水源保育與回饋計畫」(補辦預算)。 3. 高雄市政府104年5月28日高市社字第1040001745號函同意客家委員會捐助辦理「高雄市旗山區福安庄客家聚落文史產業調查研究計畫」(補辦預算)。 4. 高雄市政府104年7月29日高市議字第1041000046號函經104年7月27日黨團協商會議紀錄同意辦理「區里公共設施及環境改善費」(補辦預算)。 <p>貳、實施進度：自民國105年1月1日起至民國105年12月31日止。</p>	<p>參、完成方法：除人民申請案件隨辦外，其他民政、社會、經建、農業等均按規定辦理。</p> <p>肆、預期成果：各項交辦業務期能達成優異成果。</p>			

高雄市旗山區公所 各項費用明細表

中華民國105年度

科 目	單 位	數 量	單 價	預 算 數	說 明
合 計				43,953,000	
(一)、人事費				359,000	
1. 約聘僱人員待遇	年	1	299,000	299,000	辦理第六類全民健保業務人員薪資(中央補助款)。
2. 加班費	年	1	60,000	60,000	各項業務及區級應變中心加班費。
(二)、業務費				15,646,000	
1. 水電費	年	1	514,000	514,000	公所水電、瓦斯費。
	年	1	93,200	93,200	孔廟水電費。
2. 通訊費	年	1	126,000	126,000	役政、地政業務用通訊費。
	里月	21×12	266	67,032	里辦公處網路電路月租費及上網通訊費。
3. 資訊服務費	年	1	7,600	7,600	役政資訊系統機房設施維護費。
4. 保險費	年	1	20,000	20,000	役政電腦設備維護費。
	年	1	5,000	5,000	志工保險費。

高雄市旗山區公所 各項費用明細表

中華民國105年度

科	目	單位	數	量	單	價	預	算	數	說	明
5. 臨時人員酬金		人年	2	1		310,000		930,000		農業課業務助理人員酬金。	
		人年	1	1		310,000		310,000		非都市計畫公園清潔臨時人員酬金。	
6. 按日按件計資酬金		人次	9	48		500		216,000		調解委員出席費。	
		人次	1	28		500		14,000		租佃委員出席費。	
7. 物品		年	1			26,000		26,000		事務用品。	
		套	5			8,000		40,000		經濟部水利署105年度捐助辦理「高屏溪水質水量保護區水源保育與回饋計畫」汰換水源保育與回饋業務之電腦軟體Office 隨機版。	
8. 一般事務費								13,191,229			
		里次	21	1		168		3,528		鄰長會議經費。	
		里年	3	1		2,800		8,400		里民大會開會費(或基層建設座談會)。	
		年	1			11,200		11,200		調解業務費。	
	區年	1	1		100,800		100,800		區婦女社會參與促進小組業務		

高雄市旗山區公所 各項費用明細表

中華民國105年度

科	目	單位	數	量	單	價	預	算	數	說	明
		年	1			12,000			12,000	費。 文具紙張。	
		年	1			28,000			28,000	各種表冊印刷費。	
		人	382			12			4,584	鄰長訓練講義印刷費。	
		年區	1x1			3,200			3,200	祭祀公業派下員公告登記業務費。	
		年	1			20,000			20,000	消除群亂相關經費。	
		年	1			5,000			5,000	軍警民聯歡經費。	
		年	1			30,000			30,000	役政經費。	
		年	1			16,000			16,000	民防(分)團相關經費。	
		年	1			16,800			16,800	登革熱業務防治經費。	
		年	1			20,000			20,000	老人活動中心經費。	
		里	21			7,000			147,000	各里舉辦睦鄰聯誼活動等經費。	
		年	1			3,000			3,000	役男入營車票費。	
		年	1			900,000			900,000	經濟部水利署105年度捐助辦理「高屏溪水質水量保護區水源保育與回饋計畫」辨理宗教民俗及廟口音樂會活動經費。	

高雄市旗山區公所 各項費用明細表

中華民國105年度

科	目	單位	數	量	單	價	預	算	數	說	明
		年	1			400,000		400,000		經濟部水利署105年度捐助辦理「高屏溪水質水量保護區水源保育與回饋計畫」辦理母親節及父親節活動經費。	
		年	1			378,000		378,000		經濟部水利署105年度捐助辦理「高屏溪水質水量保護區水源保育與回饋計畫」巡查人力費用。	
		年	1			326,883		326,883		經濟部水利署105年度捐助辦理「高屏溪水質水量保護區水源保育與回饋計畫」水質行政經費。	
		年	1			500,000		500,000		經濟部水利署105年度捐助辦理「高屏溪水質水量保護區東平里及東昌里居民住戶基本水費補助經費。	
		年	1			70,000		70,000		台灣自來水公司105年度捐助辦理「重陽節敬老及社區關懷活動」經費。	
		年	1			300,000		300,000		台灣自來水公司105年度捐助辦理「文康及社區觀摩活動」經費。	
		年	1			50,000		50,000		台灣自來水公司105年度捐助辦理「里內監視器材修繕及維護」經費。	
		年	1			50,000		50,000		國防部105年度捐助辦理「國軍主要武器訓練場及油料彈藥庫	

高雄市旗山區公所 各項費用明細表

中華民國105年度

科	目	單位	數	量	單	價	預	算	數	說	明
		人年	57x1			448		25,536		影響地方睦鄰回饋金「執行環境保護及淨山等公益活動。	
		人年	21x1			672		14,112		資深鄰長之獎勵。	
		年	1			4,800		4,800		特優鄰長表揚。	
		人年	10x1			3,000		30,000		防災應變中心值勤誤餐費及雜支。	
		人年	424x1			3,000		1,272,000		租佃委員文康活動費。	
		人年	9x1			3,000		27,000		鄰長文康活動費(含每里工作人員:里長及里幹事各1人)。	
		年	1			40,000		40,000		調解委員文康活動費。	
		年	1			10,400		10,400		孔廟消耗品。	
		年	1			120,000		120,000		孔廟平時用香柱、沉香及供品。	
		年	1			22,800		22,800		孔廟全年度清潔維護費。	
		年	1			41,600		41,600		孔廟保全費。	
		年	1			41,300		41,300		孔廟藝文推廣相關事宜等經費。	
		年	1			8,000		8,000		志工訓練費。	
		年	1							發放米糧工資。	

高雄市旗山區公所 各項費用明細表

中華民國105年度

科	目	單位	數	量	單	價	預	算	數	說	明
		年	1			216,000		216,000		經濟部水利署104年度捐助補辦「高屏溪水質水量保護區回饋計畫」行政費用。	經濟部水利署104年度捐助補辦「高屏溪水質水量保護區回饋計畫」行政費用。
		年	1			328,000		328,000		經濟部水利署104年度捐助補辦「高屏溪水質水量保護區人力費」。	經濟部水利署104年度捐助補辦「高屏溪水質水量保護區人力費」。
		年	1			200,000		200,000		經濟部水利署105年度捐助補辦「高屏溪水質水量保護區水質回饋計畫」孔廟相關活動經費。	經濟部水利署105年度捐助補辦「高屏溪水質水量保護區水質回饋計畫」孔廟相關活動經費。
		年	1			50,000		50,000		經濟部水利署105年度捐助補辦「高屏溪水質水量保護區水質回饋計畫」採探及修繕管理。	經濟部水利署105年度捐助補辦「高屏溪水質水量保護區水質回饋計畫」採探及修繕管理。
		年	1			1,714,286		1,714,286		客家委員會104年度捐助補辦預客辦客家聚落文史產業調查研究計畫)經費(中央補助1,440千元)。	客家委員會104年度捐助補辦預客辦客家聚落文史產業調查研究計畫)經費(中央補助1,440千元)。
		年	1			1,483,000		1,483,000		補辦預算辦理「104年區里公共設施及環境改善」經費。	補辦預算辦理「104年區里公共設施及環境改善」經費。
		年	1			100,000		100,000		區里公共設施及環境改善費。	區里公共設施及環境改善費。
		年	1			538,000		538,000		經濟部水利署105年度捐助補辦「高屏溪水質水量保護區水質回饋計畫」公共設施管	經濟部水利署105年度捐助補辦「高屏溪水質水量保護區水質回饋計畫」公共設施管

高雄市旗山區公所 各項費用明細表

中華民國105年度

科	目	單位	數	量	單	價	預	算	數	說	明
		年	1			1,500,000		1,500,000		理及維護經費。	
		所年	21x1			6,720		228,120		經濟部水利署105年度捐助辦理「高屏溪水質保護區水源保育與回饋計畫」辦理燈會相關活動經費。	
9. 房屋建築養護費		年	1			87,000		87,000		里集會所及里活動中心所維護。	
10. 設施及機械設備養護費		年	1			35,000		128,000		本所辦公廳舍修繕維護費。	
		年	1			63,000		63,000		電腦傳真機印刷機影印機等維護費。	
		年	1			30,000		30,000		冷氣、發電機及照明設備等維護費。	
		年	1			20,000		40,000		電梯飲水機、殘障設施等維護費。	
11. 國內旅費		年	1			20,000		20,000		因公出差旅費。	
		年	1			20,000		20,000		役政業務出差旅費。	
								-181		配合預算編列至千元，減列181元。	

高雄市旗山區公所 各項費用明細表

中華民國105年度

科	目	單位	數	量	單	價	預	算	數	說	明
(三)、設備及投資 1. 公共建設及設施費		年	1			7,825,216		13,915,000		經濟部水利署105年度捐助辦理「高屏溪回饋計畫」水質保護與美化、道路及基礎設施工程等。	
		年	1		380,000		380,000			來自廣福社區活動中心修繕費。	
		年	1		5,600,000		5,600,000			國防部105年度捐助辦理「國軍主要武器訓練場及油料彈藥庫彰影地方睦鄰回饋金」執行道路、排水系統、公共設施及基礎設施工程。	
2. 資訊軟體設備費		部	5		22,000		110,000			經濟部水利署105年度捐助辦理「高屏溪回饋計畫」汰換水質保護與回饋業務之5台個人電腦(專業型)。	
							-216			配合預算編列至千元，減列216元。	
(四)、獎補助費 1. 其他補助及捐助							14,033,000				
							14,033,360				

高雄市旗山區公所 各項費用明細表

中華民國105年度

科	目	單位	數	量	單	價	預	算	數	說	明
		年	1			2,350,000	2,350,000			國防部105年度捐助辦理「國軍主要武器訓練場及油料彈藥機影響地方睦鄰回饋金」補助機關、學校、民間團體辦理環境保護及淨山等公益活動。	
		人月	382x12			2,000	9,168,000			鄰長交通補助費。	
		人月	422x12			240	1,215,360			基層義務職辦公補助費(本區里長21人、鄉長382人、調解委員9人、租佃委員10人共計422人)。	
		年	1			300,000	300,000			台灣自來水公司105年度捐助辦理「104學年度第一學期高中(職)國中、小學生教育補助費」。	
		年	1			1,000,000	1,000,000			經濟部水利署105年度捐助辦理「高屏漢水質水量保護區水源保育與回饋計畫」旗山區公立之幼兒園、小學、國中學校設備費與業務費用。	
							-360			配合預算編列至千元，減列360元。	

高雄市旗山區公所 歲出計畫說明提要

中華民國105年度

科目	2款130項4目1節	業務計畫及 工作計畫 名稱與編號	706100-0基層建設 706101-3小型工程	預算數	6,900千元	單位 成本
工作單位		工作數量		承辦單位	經建課、農業課。	
歲		壹、計畫內容：為配合市政發展加速改善民眾生活環境，積極辦理基層建設小型工程案件。				
出		貳、實施進度：自民國105年1月1日起至民國105年12月31日止。				
計						
畫		參、完成方法：本區里民大會、民意反映有關小型建設工程案件，經派員勘查確實需要者，由本所迅速辦理。				
說						
明		肆、預期成果：基層建設小型工程案件迅速辦理，將可促進地方發展，改善民眾居住環境，增進民眾對政府之向心加。				

高雄市旗山區公所 各項費用明細表

中華民國105年度

科	目	單位	數	量	單	價	預	算	數	說	明
合	計							6,900,000			
	(一)、設備及投資							6,900,000			
	1. 公共建設及設施費							6,900,000			
		年	1			5,200,000		5,200,000		修建6公尺以下巷道工程及修建小型排水溝工程。	
		年	1			1,700,000		1,700,000		6公尺以下道路維護費。	

高雄市旗 人事費

中華民國

職 級	現 職 人 員							不休假加班費	
	可進用人數	每 月		預 算		數 小 計	獎 金		其他給與
		薪 俸	主管職務 加 給	專業加給	保 險				
簡 任	-	-	-	-	-	-	-	-	-
薦 任	40	1,289,000	58,000	601,000	199,500	2,147,500	2,990,000	638,000	1,017,000
委 任	19	579,500	-	151,000	152,500	883,000	2,143,000	260,000	378,000
技 工	1	18,000	-	15,400	4,000	37,400	105,100	16,000	18,100
友 工	5	79,000	-	75,000	76,000	230,000	347,000	76,000	75,000
合 計	65	1,965,500	58,000	842,400	432,000	3,297,900	5,585,100	990,000	1,488,100
其他人員	-	-	-	-	-	-	-	-	-
全 年 總 計	65	23,586,000	696,000	10,108,800	5,184,000	39,574,800	5,585,100	990,000	1,488,100
備 註	加班費60,000元。								

山區公所
分析表

105年度

單位：新台幣元

兼職酬金	待				遇			民意代表待遇	約聘(僱)人員		加班值班費	本年度預算數
	退休退職給付	退休離職儲金	待遇準備	合計	人數	酬金						
-	-	-	-	-	-	-	-	-	-	-	-	-
-	-	-	30,415,000	-	30,415,000	-	-	-	-	-	-	30,415,000
-	-	-	13,377,000	-	13,377,000	-	-	-	-	-	-	13,377,000
-	-	-	588,000	-	588,000	-	-	-	-	-	-	588,000
-	-	-	3,258,000	-	3,258,000	-	-	-	-	-	-	3,258,000
-	-	-	47,638,000	-	47,638,000	-	-	-	-	-	-	47,638,000
-	-	-	-	-	-	-	-	-	7	3,674,000	60,000	3,734,000
-	-	-	47,638,000	-	47,638,000	-	-	-	7	3,674,000	60,000	51,372,000

高雄市旗山區公所 車輛費用明細表

中華民國105年度

單位：新台幣元

工作計畫 名稱	車輛種類	車 號	廠牌及 引擎號碼	購置 年月	汽缸總 排氣量 (C.C.)	牌 照 稅	燃料使用費	油 費			養 護 費	保 險 費	合 計	備 註
								汽 量(公升)	單 價	金 額				
行政管理	客貨車	AMM-7019	中華 4J12RE02	0403	2,359	11,230	6,180	1,668	24.8	41,366	8,300	2,915	69,991	工程用
	客貨車	ZS-3002	裕隆 QR20Z022	9401	1,998	11,230	6,180	1,668	24.8	41,366	49,000	2,915	110,691	工程用
	機車	159-HKK	光陽 KTR150FI 窄胎	0006	150	-	600	204	24.8	5,059	1,620	711	7,990	公務用
	機車	313-ECB	山葉4TE- 498421	9705	125	-	450	204	24.8	5,059	1,620	711	7,840	公務用
	機車	601-HKK	光陽 SI25PB- 120647	0007	125	-	450	-	-	-	-	711	1,161	里辦公 室機車 共21輛 僅編列 燃料及 保險費
	機車	602-HKK	光陽 SI25PB- 120562	0007	125	-	450	-	-	-	-	711	1,161	里辦公 室機車
	機車	603-HKK	光陽 SI25PB- 120661	0007	125	-	450	-	-	-	-	711	1,161	里辦公 室機車
	機車	605-HKK	光陽 SI25PB-	0007	125	-	450	-	-	-	-	711	1,161	里辦公 室機車

高雄市旗山區公所 車輛費用明細表

中華民國105年度

單位：新台幣元

工作計畫名稱	車輛種類	車號	廠牌及引擎號碼	購置年月	汽缸總排氣量(C.C.)	牌照稅	燃料使用費	汽油			養護費	保險費	合計	備註
								汽量(公升)	單價	金額				
	機車	606-HKK	120576 光陽 SI25PB- 120656	0007	125	-	450	-	-	-	711	1,161	室機車 里辦公 室機車	
	機車	607-HKK	光陽 SI25PB- 120662	0007	125	-	450	-	-	-	711	1,161	里辦公 室機車	
	機車	608-HKK	光陽 SI25PB- 120637	0007	125	-	450	-	-	-	711	1,161	里辦公 室機車	
	機車	609-HKK	光陽 SI25PB- 120657	0007	125	-	450	-	-	-	711	1,161	里辦公 室機車	
	機車	610-HKK	光陽 SI25PB- 120667	0007	125	-	450	-	-	-	711	1,161	里辦公 室機車	
	機車	611-HKK	光陽 SI25PB- 120639	0007	125	-	450	-	-	-	711	1,161	里辦公 室機車	
	機車	612-HKK	光陽 SI25PB- 120658	0007	125	-	450	-	-	-	711	1,161	里辦公 室機車	
	機車	613-HKK	光陽 SI25PB- 120998	0007	125	-	450	-	-	-	711	1,161	里辦公 室機車	

高雄市旗山區公所 車輛費用明細表

中華民國105年度

單位：新台幣元

工作計畫名稱	車輛種類	車號	廠牌及引擎號碼	購置年月	汽缸總排氣量(C.C.)	牌照稅	燃料使用費	油費			養護費	保險費	合計	備註
								汽油數量(公升)	單價	金額				
	機車	615-HKK	光陽 S125PB-120999	0007	125	-	450	-	-	-	-	711	1,161	室機車 里辦公室
	機車	616-HKK	光陽 S125PB-121069	0007	125	-	450	-	-	-	-	711	1,161	里辦公室
	機車	617-HKK	光陽 S125PB-121125	0007	125	-	450	-	-	-	-	711	1,161	里辦公室
	機車	618-HKK	光陽 S125PB-121000	0007	125	-	450	-	-	-	-	711	1,161	里辦公室
	機車	619-HKK	光陽 S125PB-121072	0007	125	-	450	-	-	-	-	711	1,161	里辦公室
	機車	620-HKK	光陽 S125PB-121001	0007	125	-	450	-	-	-	-	711	1,161	里辦公室
	機車	621-HKK	光陽 S125PB-121080	0007	125	-	450	-	-	-	-	711	1,161	里辦公室
	機車	622-HKK	光陽 S125PB-121082	0007	125	-	450	-	-	-	-	711	1,161	里辦公室

高雄市旗山區公所 車輛費用明細表

中華民國105年度

單位：新台幣元

工作計畫名稱	車輛種類	車號	廠牌及引擎號碼	購置年月	汽缸總排氣量(C.C.)	牌照牌	稅	燃料使用費	汽油			費	養護費	保險費	合計	備註
									數量(公升)	單價	金額					
	機車	710-HKK	光陽 SI25PB- 121039	0007	125	-	-	450	-	-	-	-	711	711	1,161	室機車 里辦公 室機車
	機車	BMA-222	光陽 SD25HA- 138189	9112	125	-	-	450	204	24.8	5,059	1,620	711	7,840	7,840	公務用
	機車	OVI-452	山葉4CW- 124750	8504	125	-	-	450	204	24.8	5,059	1,620	711	7,840	7,840	公務用
	機車	OVL-842	山葉4TE- 012018	8512	125	-	-	450	204	24.8	5,059	1,620	711	7,840	7,840	公務用
	機車	OVP-193	山葉4TE- 107339	8611	125	-	-	450	204	24.8	5,059	1,620	711	7,840	7,840	公務用
	機車	OVR-471	山葉4TE- 104256	8706	125	-	-	450	204	24.8	5,059	1,620	711	7,840	7,840	公務用
	機車	OVR-490	山葉4HP- 703868	8706	125	-	-	450	204	24.8	5,059	1,620	711	7,840	7,840	公務用
	機車	OVR-492	山葉4TE- 118958	8706	125	-	-	450	204	24.8	5,059	1,620	711	7,840	7,840	公務用
	機車	O VX-760	山葉4TF- 100843	8712	125	-	-	450	204	24.8	5,059	1,620	711	7,840	7,840	公務用
	機車	OWA-108	山葉5DC-	8805	125	-	-	450	204	24.8	5,059	1,620	711	7,840	7,840	公務用

高雄市旗山區公所 車輛費用明細表

單位：新台幣元

中華民國105年度

工作計畫 名稱	車輛種類	車 號	廠牌及 引擎號碼	購置 年月	汽缸總 排氣量 (C.C.)	牌 照 稅	燃料使用 費	油 費			養 護 費	保 險 費	合 計	備 註
								汽 量 (公升)	單 價	金 額				
	電動機 車	287-QEV	014985 益通 S009J001	9812	50	-	-	-	-	-	1,620	435	2,055	公務用
	電動機 車	288-QEV	益通 S009J002	9812	50	-	-	-	-	-	1,620	435	2,055	公務用
	電動機 車	289-QEV	益通 S009J003	9812	50	-	-	-	-	-	1,620	435	2,055	公務用
	電動機 車	290-QEV	益通 S009J000	9812	50	-	-	-	-	-	1,620	435	2,055	公務用
	電動機 車	296-QEV	益通 S009J002	9812	50	-	-	-	-	-	1,620	435	2,055	油料應 編列 138,381 以91折 編列 126,210
	電動機 車	297-QEV	益通 S009J002	9812	50	-	-	-	-	-	1,620	435	2,055	養護費 應編列 84,840 以49折 編列 40,000

高雄市旗山區公所 車輛費用明細表

中華民國105年度

單位：新台幣元

工作計畫名稱	車輛種類	車號	廠牌及引擎號碼	購置年月	汽缸總排氣量(C.C.)	牌照稅	燃料使用費	油費			養護費	保險費	合計	備註
								汽量(公升)	單價	金額				
總計						22,460	26,910	5,580		138,381	84,840	31,192	303,783	