

高雄市旗山區  
區政統計年報  
106 年



高雄市旗山區公所編印

中華民國 107 年 8 月

# 序 言

旗山古稱蕃薯寮，史籍記載有關旗山的開發可追溯至清朝康熙時期，早期居民以平埔族居多，其後隨著漢人移墾而建立街庄，日治初期設蕃薯寮廳為行政官署，惟本地居民認為名字不雅，故爾後於 1920 年街庄改正時，依「旗尾山」之名而改稱旗山迄今。再者，就地理位置而言，旗山位處本市山區與平原的交界處，轄內更有國道十號經過，屬旗美地區交通之輻輳，周圍接壤美濃、杉林、田寮及大樹等行政區，因此旗山境內分布有閩南與客家聚落，彼此文化相互輝映，更有部分平埔及原民之特色交融其中，孕育出本區深厚的人文底蘊。

區公所為政府為民服務之第一線基層機關，也是民眾與市府間的溝通橋樑，因此各項統計資料亦象徵著施政的良窳，藉由測定與收集諸多攸關民生建設的零散數字，以大數據應用為基礎下，將雜沓的資料透過區務統計年報進行綜整、歸納進而轉化為資訊，透過資訊判讀最終成為施政決策的依據。

本所統計年報係由所內各單位彙集相關機關之各項數據，經由編撰歸納成冊，內容涵跨有區務概況、人口型態、行政組織、工商發展、文教社福、宗教寺廟等面相，藉由統計資料勾勒出本區的基本面貌，隨著年代的推移，各界可經由年報數字的看出產業興衰與文化的變遷，基此，以提供區政業務發展決策時更精確的參考數據，促使本區在區務施政上能夠貼近民意，達到資源的有效配置與提升整體的服務效能。

區長 陳 佑 瑞 謹識

中華民國107年8月

# 凡 例

- 一、本年報編印之目的，為提供本區基本概況資料及重要施政成果，以供各機關參考應用。
- 二、本年報所列資料係取自本所各課室暨市政府各局處編報之公務統計報表及中央各部會公布之調查結果報告資料，加以整理彙編。
- 三、本年報所列數字，以民國 106 年資料為主，主要為旗山區資料，為便於長期時間數列之比較，以明瞭歷年施政情形，藉以觀往知來，亦將 100 年至 106 年之歷年資料併計刊列，至於本年數字若與以前年度各期有出入者，以本年度所列數字為準。
- 四、本年報計分土地、人口、行政組織、農林漁牧、工商業及區建設、金融財稅、教育文化、衛生、環境保護、社會福利、其他等 11 類表報。
- 五、本年報所列度量衡單位，一律採用公制，如有原非公制者，均經折算為公制，以資劃一，如有特殊情形而採用其他單位者，已分別予以註明。表內數字因尾數四捨五入，故部分總數與細數之間，或有未能吻合情事。
- 六、表內所稱年係指全年，年底係指該年十二月底，月係指全月，有特殊情形者稱年度或學年度等。
- 七、本年報各表內所用符號代表意義如下：
  - 「-」表示無數值。
  - 「--」表示無意義數值。
  - 「…」表示數字不明或尚未產生資料
  - 「0」代表有數值而不及半單位。
- 八、本年報由本所各課室提供相關資料，始克完成，至紉公誼，謹致謝忱，統計數字若有疏漏之處，敬請不吝指正。

# 目 錄

頁次

## 壹、土地

1-1 區境界	1
1-2 實施三七五減租後佃農購買耕地面積與戶數	2
1-3 實施三七五減租成果	3~4
1-4 已登記土地面積	5~12
1-5 公告土地現值統計表	13~14
1-6 租佃委員會調解調處案件	15~16

## 貳、人口

2-1 現住戶數、人口密度及性比例	17~18
2-2 戶籍動態	19~26
2-3 現住人口之年齡分配	27~32
2-4 現住人口之年齡結構	33~34
2-5 15 歲以上現住人口之教育程度—按年齡別分	35~42
2-6 現住人口之婚姻狀況—按年齡別分	43~44
2-7 現住人口之婚姻狀況—按里別分	45~46
2-8 現住原住民戶口數	47~48
2-9 新移民人口數	49~50

## 參、行政組織

3-1 區公所組織系統	51
3-2 區公所編製及現有員額	52~53
3-3 區公所員工按職等別及性別分	54~55
3-4 區公所現有職員數-按年齡分	56~57
3-5 區公所現有職員數-按教育程度分	58~59

3-6 里長選舉概況	60
3-7 鄰長遴聘概況	61
3-8 鄰長異動概況	62~63

## 肆、農林漁牧

4-1 耕地面積	64~65
4-2 稻米收穫面積及生產量	66~67
4-3 農產品收穫面積及生產量	68~81
4-4 現有家畜數	82~83
4-5 現有家禽數量	84~85
4-6 漁戶及漁戶人口數	86~87
4-7 水產養殖面積	88~89

## 伍、工商業及區建設

5-1 營運中工廠家數	90~93
5-2 自來水供水普及率	94~95
5-3 都市計畫區面積及人口	96

## 陸、金融財稅

6-1 歲入預決算—按來源別分	97~98
6-2 歲出預決算—按政事別分	99~102
6-3 區公所經費預算數額-按工作計畫別分	103
6-4 區公所經費預算數額-按用途別科目分	104

## 柒、教育文化

7-1 境內國民中學概況	105~106
7-2 境內國民小學概況	107~110

## 捌、衛生

8-1 醫療機構及其他醫事機構開（執）業醫事人員數	111~114
8-2 公私立醫療機構數及病床數	115~118
8-3 藥商家數	119~120

## 玖、環境保護

9-1 改善市容查報有關案件執行情形	121~122
9-2 維護市容查報案件辦理情形	123

## 拾、社會福利

10-1 推行社區發展工作成果	124~126
10-2 社區發展協會會員人數	127
10-3 社會福利及救助概況	128~129
10-4 遭受災害救助情形	130~131
10-5 辦理急難救助概況	132~133
10-6 低收入戶人口	134~135
10-7 身心障礙人口一覽表	136~141
10-8 區公所全民健保第一、五、六類保險對象統計	142

## 拾壹、其他

11-1 辦理調解業務概況	143~150
11-2 調解委員會組織概況	151~152
11-3 神壇、寺廟、財團法人寺廟一覽表	153~154
11-4 聚會所、財團法人教會概況	155~156
11-5 宗教團體興辦公益慈善及社會教化事業概況	157~158
11-6 服兵役役男列級家屬各項慰、補助費發放情形	159~160
11-7 服兵役役男列級家屬安家生活扶助費發放情形	161~162



壹、土地



表 1-1 區境界

方位別	地點	經緯度			
		度	分	秒	
中心地點	大德里	東經	120	18	31
		北緯	22	35	19
極東	大林里	東經	120	51	43
		北緯	22	95	82
極西	中寮里	東經	120	42	38
		北緯	22	81	85
極南	南勝里	東經	120	44	88
		北緯	22	77	34
極北	大林里	東經	120	51	43
		北緯	22	95	82

資料來源：高雄市旗山區公所經建課(高雄市行動地籍圖資定位系統)。

表 1-2 實施三七五減租後佃農購買耕地面積與戶數

年別	面積（公頃）				戶數（戶）
	合計	田	旱	其他	
民國100年 2011	-	-	-	-	-
民國101年 2012	-	-	-	-	-
民國102年 2013	-	-	-	-	-
民國103年 2014	-	-	-	-	-
民國104年 2015	-	-	-	-	-
民國105年 2016	0.08	-	-	0.08	1
民國106年 2017	-	-	-	-	-

資料來源：高雄市旗山區公所民政課

表 1-3 實施三七

年底別	佃農戶數(戶)	土地筆數(筆)	租約件數(件)
民國100年 2011	8	11	6
民國101年 2012	8	11	6
民國102年 2013	7	10	5
民國103年 2014	7	10	5
民國104年 2015	7	10	5
民國105年 2016	2	3	2
民國106年 2017	10	23	4

資料來源：高雄市旗山區公所民政課

## 五減租成果

訂約面積 (公頃)				
合計	田	旱	其他	
0.59	0.37	0.22	-	
0.57	0.35	0.22	-	
0.43	0.21	0.22	-	
0.43	0.21	0.22	-	
0.43	0.21	0.22	-	
0.85	0.56	0.29	-	
0.5713	0.1533	0.0542	0.3639	

表 1-4 已登記

年底別	土地權屬別	總計	非都市用地		
			合計	甲種 建築用地	乙種 建築用地
民國100年 2011	<b>共計</b>	<b>9,128.81</b>	<b>8,201.04</b>	<b>58.08</b>	<b>117.56</b>
	公有	3,257.99	2,510.89	2.44	6.93
	私有	5,267.90	5,091.39	55.63	110.28
	公私共有	31.60	27.44	0.01	0.35
民國101年 2012	<b>共計</b>	<b>8,559.92</b>	<b>7,649.24</b>	<b>58.13</b>	<b>117.59</b>
	公有	3,316.47	2,580.60	2.33	6.93
	私有	5,203.57	5,032.91	55.79	110.31
	公私共有	39.88	35.73	0.01	0.35
民國102年 2013	<b>共計</b>	<b>8,563.80</b>	<b>7,640.84</b>	<b>58.16</b>	<b>117.63</b>
	公有	3,331.16	2,594.08	2.16	6.93
	私有	5,200.22	5,018.47	55.99	110.35
	公私共有	32.45	28.32	0.01	0.35
民國103年 2014	<b>共計</b>	<b>8,576.34</b>	<b>7,681.14</b>	<b>58.17</b>	<b>117.67</b>
	公有	3,340.35	2,630.66	2.10	6.84
	私有	5,201.23	5,019.92	56.06	110.48
	公私共有	34.76	30.56	0.01	0.35
民國104年 2015	<b>共計</b>	<b>8,589.74</b>	<b>8,163.41</b>	<b>58.12</b>	<b>117.86</b>
	公有	3,355.74	3,109.10	1.98	6.72
	私有	5,199.19	5,023.72	56.13	110.79
	公私共有	34.78	30.56	0.01	0.35
民國105年 2016	<b>共計</b>	<b>8,589.34</b>	<b>8,166.40</b>	<b>58.14</b>	<b>117.86</b>
	公有	3,364.12	3,111.21	1.93	6.65
	私有	5,200.85	5,026.02	56.16	110.32
	公私共有	33.37	29.17	0.05	0.89

資料來源：高雄市政府地政局

# 土地面積

單位：公頃

非都市用地						
丙種 建築用地	丁種 建築用地	農牧 用地	林業 用地	養殖 用地	鹽業 用地	礦業 用地
<b>84.71</b>	<b>11.48</b>	<b>5,216.50</b>	<b>1,388.53</b>	<b>0.04</b>	-	<b>1.50</b>
9.44	-	1,175.83	810.54	0.04	-	-
75.22	11.48	4,014.99	577.16	-	-	1.50
0.05	-	25.68	0.83	-	-	-
<b>84.77</b>	<b>11.43</b>	<b>5,200.97</b>	<b>1,324.03</b>	<b>0.04</b>	-	<b>1.50</b>
9.43	-	1,153.32	810.66	0.04	-	-
74.73	11.43	4,021.00	511.05	-	-	1.50
0.61	-	26.65	2.32	-	-	-
<b>84.85</b>	<b>11.32</b>	<b>5,188.89</b>	<b>1,321.04</b>	<b>0.37</b>	-	<b>1.50</b>
9.45	-	1,153.55	810.55	0.04	-	-
74.79	11.32	4,009.60	510.49	0.33	-	1.50
0.61	-	25.74	-	-	-	-
<b>84.83</b>	<b>11.32</b>	<b>5,223.23</b>	<b>1,324.96</b>	<b>0.04</b>	-	<b>1.53</b>
9.43	-	1,186.82	812.22	0.04	-	-
74.81	11.32	4,010.67	510.49	-	-	1.53
0.59	-	25.74	2.25	-	-	-
<b>85.65</b>	<b>11.32</b>	<b>5,140.26</b>	<b>1,795.80</b>	<b>0.04</b>	-	<b>1.53</b>
9.43	-	1,099.56	1,284.41	0.04	-	-
75.63	11.32	4,014.96	509.14	-	-	1.53
0.59	-	25.74	2.25	-	-	-
<b>85.78</b>	<b>11.45</b>	<b>5,140.92</b>	<b>1,792.99</b>	<b>0.04</b>	-	<b>1.53</b>
9.41	-	1,099.88	1,284.25	0.04	-	-
75.78	11.45	4,017.27	506.49	-	-	1.53
0.59	-	23.77	2.25	-	-	-

表 1-4 已登記

年底別	土地權屬別	非都市用地			
		窯業 用地	交通 用地	水利 用地	遊憩 用地
民國100年 2011	<b>共計</b>	<b>4.00</b>	<b>207.55</b>	<b>207.64</b>	<b>28.93</b>
	公有	0.01	165.91	134.85	2.21
	私有	3.99	41.12	72.79	26.72
	公私共有	-	0.52	-	-
民國101年 2012	<b>共計</b>	<b>4.00</b>	<b>214.14</b>	<b>303.77</b>	<b>28.93</b>
	公有	0.01	172.55	224.12	2.21
	私有	3.99	41.07	75.47	26.72
	公私共有	-	0.52	4.18	-
民國102年 2013	<b>共計</b>	<b>4.00</b>	<b>214.15</b>	<b>310.03</b>	<b>28.93</b>
	公有	0.01	172.54	237.61	2.21
	私有	3.99	41.09	72.42	26.72
	公私共有	-	0.52	-	-
民國103年 2014	<b>共計</b>	<b>4.00</b>	<b>214.94</b>	<b>311.05</b>	<b>28.93</b>
	公有	0.01	173.40	238.73	2.21
	私有	3.99	41.01	72.32	26.72
	公私共有	-	0.53	-	-
民國104年 2015	<b>共計</b>	<b>3.99</b>	<b>213.05</b>	<b>408.60</b>	<b>28.91</b>
	公有	-	171.63	336.24	2.21
	私有	3.99	40.89	72.36	26.70
	公私共有	-	0.53	-	-
民國105年 2016	<b>共計</b>	<b>3.99</b>	<b>213.22</b>	<b>409.16</b>	<b>28.94</b>
	公有	-	171.80	336.57	2.21
	私有	3.99	40.89	72.59	26.73
	公私共有	-	0.53	-	-

資料來源：高雄市政府地政局

## 土地面積(續)

單位：公頃

非都市用地							都市土地及 其他
古蹟保存 用地	生態保護 用地	國土保安 用地	墳墓 用地	特定目的 事業用地	暫未編定 用地	其他 用地	
-	-	18.11	37.30	157.68	90.11	-	927.77
-	-	0.89	31.68	108.51	61.61	-	747.10
-	-	17.22	5.62	49.17	28.50	-	176.51
-	-	-	-	-	-	-	4.16
-	-	18.11	37.30	157.87	86.66	-	910.68
-	-	0.89	31.68	108.27	58.16	-	735.87
-	-	17.22	5.62	48.51	28.50	-	170.66
-	-	-	-	-	-	-	4.15
-	-	18.11	37.28	157.87	86.74	-	922.96
-	-	0.89	31.66	108.27	58.21	-	737.08
-	-	17.22	5.62	48.51	28.53	-	181.75
-	-	-	-	1.09	-	-	4.13
-	-	18.11	37.28	158.52	86.56	-	895.20
-	-	0.89	31.66	108.28	58.03	-	709.69
-	-	17.22	5.62	49.15	28.53	-	181.31
-	-	-	-	1.09	-	-	4.20
-	-	18.11	37.28	158.07	84.82	-	426.33
-	-	0.89	31.66	107.81	56.55	-	246.64
-	-	17.22	5.62	49.17	28.27	-	175.47
-	-	-	-	1.09	-	-	4.22
-	-	18.14	37.30	160.08	86.86	-	431.94
-	-	0.89	31.68	107.35	58.55	-	252.91
-	-	17.25	5.62	51.64	28.31	-	174.83
-	-	-	-	1.09	-	-	4.20



表 1-4 已登記

年底別	土地權屬別	總計	非都市用地		
			合計	甲種 建築用地	乙種 建築用地
民國106年 2017	共計	8,607.88	8,215.09	58.11	117.89
	公有	3,380.24	3,160.59	1.83	6.63
	私有	5,192.09	5,023.20	56.13	110.35
	公私共有	35.55	31.28	0.15	0.89

資料來源：高雄市政府地政局

# 土地面積

單位：公頃

## 非都市用地

丙種 建築用地	丁種 建築用地	農牧 用地	林業 用地	養殖 用地	鹽業 用地	礦業 用地
85.91	11.45	5,145.54	1,807.72	0.00	-	1.53
9.39	0.04	1,108.66	1,298.94	0.04	-	-
75.92	11.41	4,010.99	507.20	-	-	1.53
0.59	-	25.90	1.56	-	-	-

表 1-4 已登記

年底別	土地權屬別	非都市用地			
		窯業 用地	交通 用地	水利 用地	遊憩 用地
民國106年 2017	共計	3.99	219.64	426.22	28.95
	公有	0.08	178.30	350.56	2.21
	私有	3.91	40.47	75.44	26.74
	公私共有	-	0.85	0.21	-

資料來源：高雄市政府地政局

## 土地面積(續完)

單位：公頃

非都市用地							都市土地及 其他
古蹟保存 用地	生態保護 用地	國土保安 用地	墳墓 用地	特定目的 事業用地	暫未編定 用地	其他 用地	
-	-	18.28	37.31	160.15	92.29	-	329.79
-	-	0.89	31.68	107.34	63.95	-	219.64
-	-	17.38	5.62	51.70	28.33	-	168.88
-	-	-	-	1.09	-	-	4.26

表 1-5 公告土地

年別	總計			公有		
	筆數	面積	公告土地 現值總額	筆數	面積	公告土地 現值總額
民國100年 2011	51,758	8,559.71	105,824,375	16,727	3,200.98	32,660,520
民國101年 2012	51,955	8,561.17	107,953,355	16,949	3,258.90	33,599,558
民國102年 2013	52,203	8,563.64	108,855,590	17,406	3,317.40	34,376,008
民國103年 2014	52,439	8,565.73	112,293,585	17,550	3,337.02	35,577,842
民國104年 2015	52,787	8,575.87	119,425,814	17,746	3,340.48	37,826,287
民國105年 2016	53,092	8,589.95	124,657,311	17,999	3,356.71	39,699,470
民國106年 2017	53,392	8,597.67	124,985,917	18,232	3,364.18	39,717,191

資料來源：高雄市政府地政局

# 現值統計表

單位：公頃、千元

私有			公私共有		
筆數	面積	公告土地 現值總額	筆數	面積	公告土地 現值總額
34,777	5,324.39	71,893,521	254	34.34	1,270,335
34,762	5,270.65	73,111,856	244	31.62	1,241,941
34,520	5,206.32	73,174,256	277	39.92	1,305,326
34,636	5,193.91	75,442,970	253	34.80	1,272,773
34,784	5,200.58	80,266,074	257	34.81	1,333,453
34,833	5,198.42	83,576,856	260	34.82	1,380,988
34,897	5,200.07	83,878,810	263	33.41	1,389,916

表 1-6 租佃委員會

年底別	總計		短欠租佃		災歉減免佃租		繳租折算糾紛		正產副產糾紛	
	成立	不成立	成立	不成立	成立	不成立	成立	不成立	成立	不成立
民國100年 2011	-	-	-	-	-	-	-	-	-	-
民國101年 2012	-	-	-	-	-	-	-	-	-	-
民國102年 2013	-	-	-	-	-	-	-	-	-	-
民國103年 2014	-	-	-	-	-	-	-	-	-	-
民國104年 2015	-	1	-	-	-	-	-	-	-	-
民國105年 2016	-	-	-	-	-	-	-	-	-	-
民國106年 2017	-	-	-	-	-	-	-	-	-	-

資料來源：高雄市旗山區公所民政課。

# 調解調處案件

單位:件

租期 糾紛		耕地面積糾紛		地目等則 變更糾紛		田寮或基地 租佃糾紛		減租條例第 十六條糾紛		其他	
成立	不成立	成立	不成立	成立	不成立	成立	不成立	成立	不成立	成立	不成立
-	-	-	-	-	-	-	-	-	-	-	-
-	-	-	-	-	-	-	-	-	-	-	-
-	-	-	-	-	-	-	-	-	-	-	-
-	-	-	-	-	-	-	-	-	-	-	-
-	-	-	-	-	-	-	-	-	-	-	1
-	-	-	-	-	-	-	-	-	-	-	-
-	-	-	-	-	-	-	-	-	-	-	-



貳、人 口

表 2-1 現住戶數、

年底別及里別	面積 (平方公里)	村里數	鄰數	戶數
				(戶)
民國100年 2011	94.61	21	381	13,852
民國101年 2012	94.61	21	381	13,882
民國102年 2013	94.61	21	381	13,874
民國103年 2014	94.61	21	381	13,856
民國104年 2015	94.61	21	381	13,862
民國105年 2016	94.61	21	377	13,804
民國106年 2017	94.61	21	376	13,765
三協里	10.51	1	19	935
上洲里	1.71	1	19	435
大山里	3.29	1	20	533
大林里	6.08	1	16	570
大德里	0.74	1	20	1,053
中正里	6.27	1	16	573
中洲里	1.60	1	18	380
中寮里	3.25	1	9	88
太平里	0.67	1	23	955
永和里	4.42	1	25	1,411
竹峰里	1.00	1	20	724
東平里	8.12	1	15	860
東昌里	3.76	1	15	453
南洲里	2.49	1	18	565
南勝里	18.56	1	28	870
湄州里	0.39	1	22	803
圓富里	6.00	1	15	742
新光里	4.60	1	14	350
瑞吉里	0.55	1	13	853
廣福里	9.86	1	12	285
鯤洲里	0.74	1	19	327

資料來源：高雄市政府民政局

備註：本區各里別面積為先前釐訂，期間行政區域調整致各里別面積加總與總面積不等，俟日後測量時將一併修正。

## 人口密度及性比例

現住戶口			戶量 (人/戶)	人口密度 (人/平方公里)	性比例 (每百女子 所當男子數)
人口數(人)					
合計	男	女			
39,423	20,508	18,915	2.85	416.68	92.23%
39,038	20,247	18,791	2.81	412.61	92.81%
38,563	19,989	18,574	2.78	407.59	92.92%
38,100	19,770	18,330	2.75	402.70	92.72%
37,770	19,576	18,194	2.72	399.21	92.94%
37,342	19,336	18,006	2.71	394.69	93.12%
36,940	19,097	17,843	2.68	390.44	93.43%
2,505	1,312	1,193	2.68	238.32	90.93%
1,113	597	516	2.56	652.17	86.43%
1,436	768	668	2.69	437.07	86.98%
1,563	852	711	2.74	257.01	83.45%
2,768	1,347	1,421	2.63	3,739.53	105.49%
1,689	926	763	2.95	269.38	82.40%
947	509	438	2.49	591.88	86.05%
180	102	78	2.05	55.38	76.47%
2,632	1,315	1,317	2.76	3,928.36	100.15%
4,097	2,062	2,035	2.90	926.92	98.69%
1,850	952	898	2.56	1,850.00	94.33%
2,259	1,156	1,103	2.63	278.20	95.42%
1,154	580	574	2.55	306.91	98.97%
1,440	751	689	2.55	578.31	91.74%
2,424	1,279	1,145	2.79	130.60	89.52%
1,941	968	973	2.42	4,976.92	100.52%
2,084	1,074	1,010	2.81	347.33	94.04%
888	493	395	2.54	193.04	80.12%
2,415	1,198	1,217	2.83	4,362.36	101.59%
731	398	333	2.56	74.13	83.67%
824	458	366	2.52	1,111.11	79.91%

表 2-2 戶籍

年別及里別	遷入人數				
	合計			自外國	新北市
	計	男	女		
民國100年 2011	1,219	533	686	25	23
民國101年 2012	1,176	524	652	31	34
民國102年 2013	1,094	505	589	33	36
民國103年 2014	1,074	508	566	39	37
民國104年 2015	1,049	458	591	39	54
民國105年 2016	979	449	530	27	23
民國106年 2017	1,025	489	536	27	50
三協里	98	49	49	4	3
上洲里	29	15	14	-	1
大山里	40	16	24	2	1
大林里	40	22	18	-	4
大德里	74	38	36	1	3
中正里	31	12	19	-	1
中洲里	19	7	12	3	-
中寮里	3	1	2	-	-
太平里	72	31	41	-	2
永和里	134	62	72	5	2
竹峰里	72	34	38	4	6
東平里	65	34	31	-	7
東昌里	32	19	13	-	1
南洲里	22	7	15	-	3
南勝里	45	14	31	1	2
湄洲里	57	21	36	4	5
圓富里	56	32	24	1	1
新光里	25	14	11	-	1
瑞吉里	67	39	28	2	6
廣福里	36	19	17	-	1
鯤洲里	8	3	5	-	-

資料來源：高雄市旗山戶政事務所

# 動態

單位：人、對、千分比

遷入人數							
自他省(市)							
臺北市	桃園市	臺中市	台南市	臺灣省	福建省	其他省(市)	
6	-	22	33	140	2	-	-
6	-	21	47	147	2	-	-
28	-	40	100	148	4	-	-
13	-	41	92	154	5	-	-
16	21	27	76	144	5	-	-
20	21	25	104	141	1	-	-
23	22	36	82	146	2	-	-
1	3	-	1	16	-	-	-
2	-	1	3	7	-	-	-
3	-	-	3	6	-	-	-
-	2	-	6	4	-	-	-
4	2	3	10	8	-	-	-
1	-	1	5	5	-	-	-
-	-	1	-	4	-	-	-
-	-	-	-	-	-	-	-
7	-	1	3	13	-	-	-
4	3	7	20	14	-	-	-
-	3	4	4	13	-	-	-
-	-	2	4	6	-	-	-
-	1	2	1	5	-	-	-
-	-	1	1	1	1	-	-
-	2	1	2	7	-	-	-
1	1	4	2	7	-	-	-
-	1	4	10	3	-	-	-
-	1	-	1	5	-	-	-
-	1	4	5	6	-	-	-
-	-	-	1	15	1	-	-
-	2	-	-	1	-	-	-

表 2-2 戶籍

年別及里別	遷入人數			
	自本省他縣(市)	自本市他區	初設戶籍	其他
民國100年 2011	-	828	34	-
民國101年 2012	-	756	40	-
民國102年 2013	-	678	26	1
民國103年 2014	-	664	28	1
民國104年 2015	-	646	21	-
民國105年 2016	-	602	15	-
民國106年 2017	-	624	13	-
三協里	-	69	1	-
上洲里	-	15	-	-
大山里	-	24	1	-
大林里	-	24	-	-
大德里	-	43	-	-
中正里	-	16	2	-
中洲里	-	10	1	-
中寮里	-	3	-	-
太平里	-	45	1	-
永和里	-	78	1	-
竹峰里	-	38	-	-
東平里	-	44	2	-
東昌里	-	22	-	-
南洲里	-	15	-	-
南勝里	-	28	2	-
湄洲里	-	33	-	-
圓富里	-	35	1	-
新光里	-	17	-	-
瑞吉里	-	43	-	-
廣福里	-	18	-	-
鯤洲里	-	4	1	-

資料來源：高雄市旗山戶政事務所

# 動態(續1)

單位：人、對、千分比

遷出人數					
合計			往外國	往他省(市)	
計	男	女		新北市	
1,496	686	810	43	45	
1,392	661	731	36	35	
1,275	594	681	44	49	
1,277	563	714	42	44	
1,193	528	665	41	59	
1,182	534	643	31	44	
1,214	574	640	41	46	
79	34	45	6	-	
39	18	21	2	2	
24	15	9	-	1	
30	17	13	-	-	
113	54	59	8	4	
54	19	35	-	4	
18	6	12	-	2	
6	3	3	-	-	
110	52	58	3	4	
152	72	80	6	5	
73	31	42	3	3	
83	44	39	3	1	
37	16	21	2	1	
32	14	18	1	3	
71	30	41	-	8	
83	40	43	4	1	
63	37	26	1	2	
24	13	11	-	1	
80	41	39	-	1	
30	14	16	1	-	
13	4	9	1	3	

表 2-2 戶籍

年別及里別	遷出人數				
	往他省(市)				
	臺北市	桃園市	臺中市	台南市	臺灣省
民國100年 2011	20	-	21	56	139
民國101年 2012	15	-	17	71	150
民國102年 2013	29	-	63	142	203
民國103年 2014	24	-	47	138	215
民國104年 2015	40	32	47	95	163
民國105年 2016	30	25	37	127	159
民國106年 2017	30	44	37	138	180
三協里	1	2	-	17	16
上洲里	-	-	-	-	5
大山里	-	1	1	4	4
大林里	2	2	2	8	6
大德里	5	3	4	11	14
中正里	-	1	-	7	7
中洲里	-	-	-	3	-
中寮里	-	-	-	-	4
太平里	2	6	8	10	27
永和里	5	4	5	23	13
竹峰里	1	2	5	4	10
東平里	2	3	3	5	12
東昌里	-	1	2	3	6
南洲里	1	4	-	1	5
南勝里	3	4	1	1	2
湄洲里	3	1	1	16	11
圓富里	2	1	3	11	8
新光里	1	-	-	1	3
瑞吉里	2	6	2	11	16
廣福里	-	1	-	2	8
鯤洲里	-	2	-	-	3

資料來源：高雄市旗山戶政事務所



## 動態(續2)

單位：人、對、千分比

		遷出人數					
		往本省他縣(市)		往本市 他區	廢止戶籍	其他	
福建省	其他省(市)						
3	-	-	-	1,033	-	-	-
5	-	-	-	1,179	1	-	-
11	-	-	-	733	-	-	1
11	-	-	-	755	1	-	-
4	-	-	-	711	-	-	1
10	-	-	-	719	-	-	-
9	-	-	-	689	-	-	-
-	-	-	-	37	-	-	-
-	-	-	-	30	-	-	-
1	-	-	-	12	-	-	-
-	-	-	-	10	-	-	-
-	-	-	-	64	-	-	-
-	-	-	-	35	-	-	-
-	-	-	-	13	-	-	-
-	-	-	-	2	-	-	-
3	-	-	-	47	-	-	-
1	-	-	-	90	-	-	-
3	-	-	-	42	-	-	-
-	-	-	-	54	-	-	-
-	-	-	-	22	-	-	-
-	-	-	-	17	-	-	-
-	-	-	-	52	-	-	-
-	-	-	-	46	-	-	-
-	-	-	-	35	-	-	-
-	-	-	-	18	-	-	-
-	-	-	-	42	-	-	-
-	-	-	-	18	-	-	-
1	-	-	-	3	-	-	-

表 2-2 戶籍

年別及里別	同一區內住址 變更人數		出生人數			死亡人數		
	遷入	遷出	合計	男	女	合計	男	女
民國100年 2011	538	538	255	133	122	428	267	161
民國101年 2012	448	448	262	136	126	431	260	171
民國102年 2013	742	742	183	104	79	477	273	204
民國103年 2014	743	743	213	116	97	473	280	193
民國104年 2015	805	805	249	138	111	435	262	173
民國105年 2016	740	825	222	109	113	452	264	188
民國106年 2017	740	740	225	109	116	438	263	175
三協里	50	55	7	3	4	27	16	11
上洲里	30	26	6	4	2	16	7	9
大山里	26	20	15	9	6	14	8	6
大林里	36	36	8	4	4	25	14	11
大德里	61	75	16	7	9	23	13	10
中正里	20	28	13	9	4	16	11	5
中洲里	17	12	6	4	2	13	11	2
中寮里	1	1	-	-	-	4	4	-
太平里	62	63	17	9	8	34	17	17
永和里	91	100	32	14	18	25	18	7
竹峰里	45	49	15	4	11	16	10	6
東平里	42	31	13	6	7	16	8	8
東昌里	22	24	6	1	5	16	10	6
南洲里	32	16	4	-	4	23	13	10
南勝里	18	31	18	7	11	37	24	13
湄洲里	54	52	8	3	5	39	23	16
圓富里	46	43	13	9	4	23	16	7
新光里	7	10	4	4	-	17	8	9
瑞吉里	68	55	20	10	10	25	14	11
廣福里	5	4	3	2	1	10	8	2
鯤洲里	7	9	1	-	1	19	10	9

資料來源：高雄市旗山戶政事務所

## 動態(續完)

單位：人、對、千分比

粗出生率	粗死亡率	自然 增加率	遷入率	遷出率	社會 增加率	結婚		離婚	
						對數	粗結婚率	對數	粗離婚率
6.43	10.79	-4.36	44.31	51.30	-6.99	239	6.03	82	2.07
6.68	10.99	-4.31	41.40	46.90	-5.51	151	3.85	79	2.01
4.72	12.29	-7.58	47.32	51.98	-4.66	157	4.05	66	1.70
5.56	12.34	-6.78	47.40	52.70	-5.30	180	4.70	76	1.98
6.56	11.47	-4.90	48.87	52.67	-3.80	201	5.30	81	2.14
5.91	12.04	-6.12	48.03	53.31	-5.27	201	5.35	76	2.02
6.06	11.79	-5.73	27.60	32.69	-5.09	161	4.33	80	2.15
0.19	0.73	-0.54	2.64	2.13	0.51	11	0.30	1	0.03
0.16	0.43	-0.27	0.78	1.05	-0.27	4	0.11	2	0.05
0.40	0.38	0.03	1.08	0.65	0.43	8	0.22	3	0.08
0.22	0.67	-0.46	1.08	0.81	0.27	11	0.30	1	0.03
0.43	0.62	-0.19	1.99	3.04	-1.05	13	0.35	4	0.11
0.35	0.43	-0.08	0.83	1.45	-0.62	6	0.16	3	0.08
0.16	0.35	-0.19	0.51	0.48	0.03	5	0.13	7	0.19
-	0.11	-	0.08	0.16	-0.08	-	-	-	-
0.46	0.92	-0.46	1.94	2.96	-1.02	11	0.30	4	0.11
0.86	0.67	0.19	3.61	4.09	-0.48	13	0.35	10	0.27
0.40	0.43	-0.03	1.94	1.97	-0.03	4	0.11	5	0.13
0.35	0.43	-0.08	1.75	2.23	-0.48	15	0.40	5	0.13
0.16	0.43	-0.27	0.86	0.99	-0.13	2	0.05	4	0.11
0.11	0.62	-0.51	0.59	0.86	-0.27	3	0.08	4	0.11
0.48	1.00	-0.51	1.21	1.91	-0.70	13	0.35	8	0.22
0.22	1.05	-0.83	1.53	2.23	-0.70	9	0.24	3	0.08
0.35	0.62	-0.27	1.51	1.7	-0.19	12	0.32	8	0.22
0.11	0.46	-0.35	0.67	0.65	0.02	6	0.16	1	0.03
0.54	0.67	-0.13	1.8	2.15	-0.35	11	0.30	5	0.13
0.08	0.27	-0.19	0.97	0.81	0.16	3	0.08	-	-
0.03	0.51	-0.48	0.22	0.35	-0.13	1	0.03	2	0.05

表 2-3 現住人口

年底及里別	性別	總計	0-4 歲	5-9 歲	10-14 歲	15-19 歲	20-24 歲	25-29 歲	30-34 歲	35-39 歲
民國100年	計	39,423	1,109	1,545	2,201	2,567	2,560	2,631	2,744	2,549
	男	20,508	557	817	1,126	1,372	1,342	1,337	1,454	1,355
	女	18,915	552	728	1,075	1,195	1,218	1,294	1,290	1,194
民國101年	計	39,038	1,105	1,389	2,105	2,512	2,607	2,448	2,738	2,529
	男	20,247	554	719	1,075	1,330	1,396	1,237	1,434	1,342
	女	18,791	551	670	1,030	1,182	1,211	1,211	1,304	1,187
民國102年	計	38,563	1,041	1,323	1,988	2,345	2,587	2,426	2,667	2,548
	男	19,989	536	694	1,016	1,224	1,366	1,246	1,403	1,375
	女	18,574	505	629	972	1,121	1,221	1,180	1,264	1,173
民國103年	計	38,100	998	1,237	1,885	2,285	2,569	2,340	2,532	2,596
	男	19,770	535	635	986	1,178	1,356	1,223	1,331	1,422
	女	18,330	463	602	899	1,107	1,213	1,117	1,201	1,174
民國104年	計	37,770	1,050	1,147	1,722	2,185	2,552	2,368	2,452	2,545
	男	19,576	572	581	905	1,116	1,349	1,255	1,290	1,366
	女	18,194	478	566	817	1,069	1,203	1,113	1,162	1,179
民國105年	計	37,342	1,043	1,127	1,603	2,094	2,522	2,362	2,321	2,440
	男	19,336	557	576	842	1,075	1,335	1,275	1,201	1,293
	女	18,006	486	551	761	1,019	1,187	1,087	1,120	1,147
民國106年	計	36,940	1,010	1,119	1,477	2,020	2,442	2,402	2,124	2,510
	男	19,097	526	567	776	1,032	1,290	1,314	1,114	1,324
	女	17,843	484	552	701	988	1,152	1,088	1,010	1,186
三協里	計	2,505	64	91	106	137	164	169	135	170
	男	1,312	35	44	49	77	87	96	79	77
	女	1,193	29	47	57	60	77	73	56	93
上洲里	計	1,113	18	18	27	60	77	79	50	63
	男	597	9	10	10	32	45	43	31	37
	女	516	9	8	17	28	32	36	19	26
大山里	計	1,436	39	27	38	59	78	86	85	95
	男	768	24	19	20	28	40	40	49	60
	女	668	15	8	18	31	38	46	36	35

資料來源：高雄市政府民政局。

## 之年齡分配

單位：人

40-44 歲	45-49 歲	50-54 歲	55-59 歲	60-64 歲	65-69 歲	70-74 歲	75-79 歲	80-84 歲	85-89 歲	90-94 歲	95-99 歲	100 歲以上
<b>2,969</b>	<b>3,364</b>	<b>3,269</b>	<b>2,807</b>	<b>2,261</b>	<b>1,711</b>	<b>1,984</b>	<b>1,571</b>	<b>1,002</b>	<b>402</b>	<b>141</b>	<b>33</b>	<b>3</b>
1,646	1,863	1,810	1,497	1,084	809	966	744	478	178	60	13	-
1,323	1,501	1,459	1,310	1,177	902	1,018	827	524	224	81	20	3
<b>2,827</b>	<b>3,276</b>	<b>3,311</b>	<b>2,877</b>	<b>2,404</b>	<b>1,735</b>	<b>1,892</b>	<b>1,585</b>	<b>1,080</b>	<b>421</b>	<b>149</b>	<b>43</b>	<b>5</b>
1,538	1,820	1,853	1,521	1,173	820	918	737	511	188	62	16	3
1,289	1,456	1,458	1,356	1,231	915	974	848	569	233	87	27	2
<b>2,670</b>	<b>3,208</b>	<b>3,343</b>	<b>2,976</b>	<b>2,453</b>	<b>1,783</b>	<b>1,861</b>	<b>1,588</b>	<b>1,089</b>	<b>476</b>	<b>142</b>	<b>44</b>	<b>5</b>
1,413	1,764	1,880	1,564	1,240	846	884	741	505	217	55	17	3
1,257	1,444	1,463	1,412	1,213	937	977	847	584	259	87	27	2
<b>2,574</b>	<b>3,104</b>	<b>3,323</b>	<b>3,026</b>	<b>2,585</b>	<b>1,772</b>	<b>1,842</b>	<b>1,579</b>	<b>1,147</b>	<b>504</b>	<b>153</b>	<b>39</b>	<b>10</b>
1,340	1,696	1,872	1,593	1,336	828	876	736	525	218	63	15	6
1,234	1,408	1,451	1,433	1,249	944	966	843	622	286	90	24	4
<b>2,453</b>	<b>3,035</b>	<b>3,294</b>	<b>3,088</b>	<b>2,719</b>	<b>1,905</b>	<b>1,709</b>	<b>1,570</b>	<b>1,202</b>	<b>550</b>	<b>168</b>	<b>44</b>	<b>12</b>
1,299	1,652	1,809	1,658	1,421	887	798	742	535	247	72	15	7
1,154	1,383	1,485	1,430	1,298	1,018	911	828	667	303	96	29	5
<b>2,413</b>	<b>2,909</b>	<b>3,291</b>	<b>3,169</b>	<b>2,667</b>	<b>2,120</b>	<b>1,561</b>	<b>1,656</b>	<b>1,186</b>	<b>621</b>	<b>177</b>	<b>45</b>	<b>15</b>
1,274	1,586	1,793	1,744	1,397	990	716	780	543	271	64	16	8
1,139	1,323	1,498	1,425	1,270	1,130	845	876	643	350	113	29	7
<b>2,423</b>	<b>2,762</b>	<b>3,231</b>	<b>3,175</b>	<b>2,725</b>	<b>2,236</b>	<b>1,559</b>	<b>1,595</b>	<b>1,202</b>	<b>677</b>	<b>187</b>	<b>51</b>	<b>13</b>
1,265	1,465	1,780	1,758	1,423	1,060	728	749	533	291	77	18	7
1,158	1,297	1,451	1,417	1,302	1,176	831	846	669	386	110	33	6
<b>175</b>	<b>191</b>	<b>221</b>	<b>232</b>	<b>198</b>	<b>146</b>	<b>87</b>	<b>97</b>	<b>68</b>	<b>39</b>	<b>11</b>	<b>4</b>	<b>0</b>
89	96	129	128	106	76	47	49	27	13	5	3	0
86	95	92	104	92	70	40	48	41	26	6	1	0
<b>66</b>	<b>89</b>	<b>115</b>	<b>114</b>	<b>76</b>	<b>72</b>	<b>52</b>	<b>67</b>	<b>38</b>	<b>22</b>	<b>5</b>	<b>4</b>	<b>1</b>
33	42	69	71	42	31	26	40	15	7	3	1	0
33	47	46	43	34	41	26	27	23	15	2	3	1
<b>82</b>	<b>95</b>	<b>136</b>	<b>130</b>	<b>119</b>	<b>106</b>	<b>63</b>	<b>85</b>	<b>62</b>	<b>39</b>	<b>10</b>	<b>1</b>	<b>1</b>
41	61	73	81	61	48	34	37	30	16	6	0	0
41	34	63	49	58	58	29	48	32	23	4	1	1

表 2-3 現住人口

年底及里別	性別	總計	0-4 歲	5-9 歲	10-14 歲	15-19 歲	20-24 歲	25-29 歲	30-34 歲	35-39 歲	40-44 歲
大林里	計	1,563	33	35	43	73	112	110	88	92	104
	男	852	17	18	23	40	60	57	54	49	59
	女	711	16	17	20	33	52	53	34	43	45
大德里	計	2,768	77	112	139	153	197	193	189	196	178
	男	1,347	43	62	77	78	99	99	96	103	91
	女	1,421	34	50	62	75	98	94	93	93	87
中正里	計	1,689	55	46	69	96	127	105	103	122	130
	男	926	31	27	35	46	70	66	52	70	75
	女	763	24	19	34	50	57	39	51	52	55
中洲里	計	947	27	14	23	34	59	56	57	41	56
	男	509	19	6	15	20	28	33	36	19	26
	女	438	8	8	8	14	31	23	21	22	30
中寮里	計	180	1	1	0	9	4	9	6	8	15
	男	102	1	1	0	2	3	4	2	2	9
	女	78	0	0	0	7	1	5	4	6	6
太平里	計	2,632	86	120	133	132	150	183	166	199	178
	男	1,315	43	50	73	71	72	96	86	111	84
	女	1,317	43	70	60	61	78	87	80	88	94
永和里	計	4,097	143	204	233	263	259	309	286	304	265
	男	2,062	70	101	131	140	142	178	132	149	127
	女	2,035	73	103	102	123	117	131	154	155	138
竹峰里	計	1,850	52	53	111	123	122	105	89	110	119
	男	952	23	32	57	48	65	51	54	53	66
	女	898	29	21	54	75	57	54	35	57	53
東平里	計	2,259	55	40	99	131	165	140	127	148	150
	男	1,156	29	26	50	66	90	81	64	84	70
	女	1,103	26	14	49	65	75	59	63	64	80

## 之年齡分配(續1)

單位：人

45-49 歲	50-54 歲	55-59 歲	60-64 歲	65-69 歲	70-74 歲	75-79 歲	80-84 歲	85-89 歲	90-94 歲	95-99 歲	100 歲以上
116	165	123	134	80	66	85	55	34	12	0	3
70	99	69	77	39	36	36	29	10	7	0	3
46	66	54	57	41	30	49	26	24	5	0	0
197	189	238	199	170	129	105	55	34	14	4	0
90	87	106	95	83	51	43	26	9	8	1	0
107	102	132	104	87	78	62	29	25	6	3	0
135	137	139	112	105	63	59	48	31	7	0	0
78	84	81	64	50	29	30	23	13	2	0	0
57	53	58	48	55	34	29	25	18	5	0	0
62	85	102	72	62	44	52	65	23	10	2	1
36	52	69	40	25	25	22	26	10	0	2	0
26	33	33	32	37	19	30	39	13	10	0	1
14	29	16	12	14	12	13	10	4	1	2	0
9	21	10	7	9	7	7	7	1	0	0	0
5	8	6	5	5	5	6	3	3	1	2	0
171	204	219	181	166	101	109	67	47	14	4	2
87	107	116	88	65	48	56	33	22	5	1	1
84	97	103	93	101	53	53	34	25	9	3	1
296	348	330	259	204	118	106	89	57	20	4	0
150	173	185	121	91	54	42	36	29	9	2	0
146	175	145	138	113	64	64	53	28	11	2	0
171	161	146	137	94	69	83	51	40	11	2	1
89	88	86	80	49	37	36	20	15	3	0	0
82	73	60	57	45	32	47	31	25	8	2	1
187	183	183	162	146	107	121	78	28	7	2	0
97	92	95	80	82	47	56	34	8	3	2	0
90	91	88	82	64	60	65	44	20	4	0	0

表 2-3 現住人口

年底及里別	性別	總計	0-4 歲	5-9 歲	10-14 歲	15-19 歲	20-24 歲	25-29 歲	30-34 歲	35-39 歲	40-44 歲
東昌里	計	1,154	24	21	32	63	86	79	58	72	70
	男	580	9	7	19	28	46	42	32	37	40
	女	574	15	14	13	35	40	37	26	35	30
南洲里	計	1,440	27	14	37	54	105	92	73	83	74
	男	751	12	7	18	28	51	49	41	39	45
	女	689	15	7	19	26	54	43	32	44	29
南勝里	計	2,424	75	65	43	120	156	138	129	179	166
	男	1,279	39	28	19	64	79	81	66	101	83
	女	1,145	36	37	24	56	77	57	63	78	83
湄洲里	計	1,941	33	74	98	89	114	110	93	125	136
	男	968	14	34	51	48	74	62	42	62	70
	女	973	19	40	47	41	40	48	51	63	66
圓富里	計	2,084	69	57	58	111	161	148	141	158	139
	男	1,074	40	30	27	55	84	87	69	87	81
	女	1,010	29	27	31	56	77	61	72	71	58
新光里	計	888	21	18	18	49	54	54	42	43	45
	男	493	11	12	9	24	29	28	26	28	22
	女	395	10	6	9	25	25	26	16	15	23
瑞吉里	計	2,415	82	84	107	171	155	181	143	200	166
	男	1,198	41	41	57	87	77	89	62	104	88
	女	1,217	41	43	50	84	78	92	81	96	78
廣福里	計	731	12	13	51	52	50	24	34	62	53
	男	398	10	4	26	28	31	13	21	31	33
	女	333	2	9	25	24	19	11	13	31	20
鯤洲里	計	824	17	12	12	41	47	32	30	40	56
	男	458	6	8	10	22	18	19	20	21	33
	女	366	11	4	2	19	29	13	10	19	23



## 之年齡分配(續完)

單位：人

45-49 歲	50-54 歲	55-59 歲	60-64 歲	65-69 歲	70-74 歲	75-79 歲	80-84 歲	85-89 歲	90-94 歲	95-99 歲	100 歲以上
83	117	103	98	83	49	44	35	28	5	3	1
42	63	58	50	42	16	19	17	11	1	1	0
41	54	45	48	41	33	25	18	17	4	2	1
<b>125</b>	<b>140</b>	<b>130</b>	<b>99</b>	<b>89</b>	<b>65</b>	<b>96</b>	<b>78</b>	<b>47</b>	<b>6</b>	<b>6</b>	<b>0</b>
65	78	76	60	48	27	45	34	25	2	1	0
60	62	54	39	41	38	51	44	22	4	5	0
<b>158</b>	<b>232</b>	<b>231</b>	<b>184</b>	<b>171</b>	<b>123</b>	<b>97</b>	<b>99</b>	<b>42</b>	<b>10</b>	<b>4</b>	<b>2</b>
100	129	123	93	80	67	45	49	22	6	3	2
58	103	108	91	91	56	52	50	20	4	1	0
<b>165</b>	<b>165</b>	<b>152</b>	<b>153</b>	<b>116</b>	<b>97</b>	<b>90</b>	<b>83</b>	<b>36</b>	<b>9</b>	<b>3</b>	<b>0</b>
88	91	80	72	54	39	40	30	16	1	0	0
77	74	72	81	62	58	50	53	20	8	3	0
<b>164</b>	<b>182</b>	<b>190</b>	<b>160</b>	<b>106</b>	<b>86</b>	<b>62</b>	<b>61</b>	<b>26</b>	<b>3</b>	<b>1</b>	<b>1</b>
86	106	96	74	42	44	29	23	11	2	0	1
78	76	94	86	64	42	33	38	15	1	1	0
<b>62</b>	<b>86</b>	<b>90</b>	<b>64</b>	<b>53</b>	<b>47</b>	<b>57</b>	<b>41</b>	<b>31</b>	<b>10</b>	<b>3</b>	<b>0</b>
32	50	62	41	27	22	30	19	16	5	0	0
30	36	28	23	26	25	27	22	15	5	3	0
<b>170</b>	<b>200</b>	<b>176</b>	<b>170</b>	<b>139</b>	<b>95</b>	<b>79</b>	<b>63</b>	<b>28</b>	<b>6</b>	<b>0</b>	<b>0</b>
87	105	85	87	67	35	38	29	15	4	0	0
83	95	91	83	72	60	41	34	13	2	0	0
<b>52</b>	<b>61</b>	<b>46</b>	<b>64</b>	<b>55</b>	<b>33</b>	<b>37</b>	<b>15</b>	<b>14</b>	<b>3</b>	<b>0</b>	<b>0</b>
29	34	30	39	27	8	21	7	6	0	0	0
23	27	16	25	28	25	16	8	8	3	0	0
<b>59</b>	<b>75</b>	<b>85</b>	<b>72</b>	<b>59</b>	<b>53</b>	<b>51</b>	<b>41</b>	<b>27</b>	<b>13</b>	<b>2</b>	<b>0</b>
31	50	51	46	25	29	28	19	16	5	1	0
28	25	34	26	34	24	23	22	11	8	1	0

表 2-4 現住人口

年底及里別	年齡分配			
	0-14歲 (人)	比率 (%)	15-64歲 (人)	比率 (%)
民國100年 2011	4,855	12.32	27,721	70.32
民國101年 2012	4,599	11.78	27,529	70.52
民國102年 2013	4,352	11.29	27,223	70.59
民國103年 2014	4,120	10.81	26,934	70.69
民國104年 2015	3,920	10.38	26,691	70.67
民國105年 2016	3,764	10.08	26,193	70.15
民國106年 2017	3,606	9.76	25,814	69.88
三協里	261	10.42	1,792	71.54
上洲里	63	5.66	789	70.89
大山里	104	7.24	965	67.20
大林里	111	7.10	1,117	71.47
大德里	328	11.85	1,929	69.69
中正里	170	10.07	1,206	71.40
中洲里	64	6.76	624	65.89
中寮里	2	1.11	122	67.78
太平里	339	12.88	1,783	67.74
永和里	580	14.16	2,919	71.25
竹峰里	216	11.68	1,283	69.35
東平里	194	8.59	1,576	69.77
東昌里	77	6.67	829	71.84
南洲里	78	5.42	975	67.71
南勝里	183	7.55	1,693	69.84
湄洲里	205	10.56	1,302	67.08
圓富里	184	8.83	1,554	74.57
新光里	57	6.42	589	66.33
瑞吉里	273	11.30	1,732	71.72
廣福里	76	10.40	498	68.13
鯤洲里	41	4.98	537	65.17

資料來源：高雄市政府民政局

## 之年齡結構

		扶老比 (%)	扶幼比 (%)	扶養比 (%)	老化 指數
65歲以上 (人)	比率 (%)				
6,847	17.37	24.70	17.51	42.21	141.03
6,910	17.70	25.10	16.71	41.81	150.25
6,988	18.12	25.67	15.99	41.66	160.57
7,046	18.49	26.16	15.30	41.46	171.02
7,160	18.96	26.83	14.69	41.51	182.65
7,381	19.77	28.18	14.37	42.55	196.09
7,520	20.36	29.13	13.97	43.10	208.54
452	18.04	25.22	14.56	39.79	173.18
261	23.45	33.08	7.98	41.06	414.29
367	25.56	38.03	10.78	48.81	352.88
335	21.43	29.99	9.94	39.93	301.80
511	18.46	26.49	17.00	43.49	155.79
313	18.53	25.95	14.10	40.05	184.12
259	27.35	41.51	10.26	51.76	404.69
56	31.11	45.90	1.64	47.54	2800.00
510	19.38	28.60	19.01	47.62	150.44
598	14.60	20.49	19.87	40.36	103.10
351	18.97	27.36	16.84	44.19	162.50
489	21.65	31.03	12.31	43.34	252.06
248	21.49	29.92	9.29	39.20	322.08
387	26.88	39.69	8.00	47.69	496.15
548	22.61	32.37	10.81	43.18	299.45
434	22.36	33.33	15.75	49.08	211.71
346	16.60	22.27	11.84	34.11	188.04
242	27.25	41.09	9.68	50.76	424.56
410	16.98	23.67	15.76	39.43	150.18
157	21.48	31.53	15.26	46.79	206.58
246	29.85	45.81	7.64	53.45	600.00

表 2-5 15歲以上現住人口之

年底及年齡組別	性別	總計	識字者				
			合計	博士		碩士	
				畢業	肄業	畢業	肄業
民國100年 2011	合計	34,568	33,443	55	28	599	248
	男	18,008	17,914	43	21	389	129
	女	16,560	15,529	12	7	210	119
民國101年 2012	合計	34,439	33,374	61	31	650	261
	男	17,899	17,816	48	23	410	139
	女	16,540	15,558	13	8	240	122
民國102年 2013	合計	35,777	34,793	67	35	675	289
	男	18,713	18,637	52	25	424	153
	女	17,064	16,156	15	10	251	136
民國103年 2014	合計	35,467	34,536	68	32	717	320
	男	18,527	18,455	53	22	446	173
	女	16,940	16,081	15	10	271	147
民國104年 2015	合計	33,851	32,972	68	27	755	325
	男	17,518	17,450	51	19	472	172
	女	16,333	15,522	17	8	283	153
民國105年 2016	合計	33,569	32,759	72	25	791	318
	男	17,361	17,305	53	19	488	166
	女	16,208	15,454	19	6	303	152
民國106年 2017	合計	33,334	32,585	74	27	815	313
	男	17,228	17,181	54	22	491	171
	女	16,106	15,404	20	5	324	142
15~19歲	合計	2,020	2,020	-	-	-	-
	男	1,032	1,032	-	-	-	-
	女	988	988	-	-	-	-
20~24歲	合計	2,442	2,442	-	1	9	71
	男	1,290	1,290	-	-	7	46
	女	1,152	1,152	-	1	2	25
25~29歲	合計	2,402	2,402	-	5	163	70
	男	1,314	1,314	-	4	89	33
	女	1,088	1,088	-	1	74	37

資料來源：高雄市政府民政局

## 教育程度－按年齡別分

單位：人

識字者					
大學 (含獨立學院)		專科			
		二、三年制		五年制後二年	
畢業	肄業	畢業	肄業	畢業	肄業
<b>3,210</b>	<b>1,512</b>	<b>1,338</b>	<b>359</b>	<b>1,068</b>	<b>98</b>
1,621	771	725	212	657	74
1,589	741	613	147	411	24
<b>3,396</b>	<b>1,589</b>	<b>1,321</b>	<b>349</b>	<b>1,075</b>	<b>93</b>
1,700	803	729	206	660	70
1,696	786	592	143	415	23
<b>3,557</b>	<b>1,671</b>	<b>1,337</b>	<b>340</b>	<b>1,049</b>	<b>92</b>
1,767	870	734	204	647	69
1,790	801	603	136	402	23
<b>3,706</b>	<b>1,717</b>	<b>1,320</b>	<b>348</b>	<b>1,033</b>	<b>92</b>
1,845	895	738	211	637	68
1,861	822	582	137	396	24
<b>3,910</b>	<b>1,705</b>	<b>1,315</b>	<b>354</b>	<b>1,057</b>	<b>97</b>
1,924	898	740	220	633	69
1,986	807	575	134	424	28
<b>4,043</b>	<b>1,685</b>	<b>1,321</b>	<b>349</b>	<b>1,051</b>	<b>98</b>
1,995	891	752	217	628	70
2,048	794	569	132	423	28
<b>4,248</b>	<b>1,619</b>	<b>1,333</b>	<b>335</b>	<b>1,055</b>	<b>93</b>
2,087	851	756	207	627	66
2,161	768	577	128	428	27
-	<b>359</b>	-	<b>19</b>	-	<b>2</b>
-	161	-	11	-	1
-	198	-	8	-	1
<b>586</b>	<b>836</b>	<b>67</b>	<b>60</b>	<b>91</b>	<b>9</b>
248	433	50	38	13	3
338	403	17	22	78	6
<b>1,071</b>	<b>173</b>	<b>75</b>	<b>47</b>	<b>24</b>	<b>1</b>
489	106	58	35	6	-
582	67	17	12	18	1

表 2-5 15歲以上現住人口之

年底及年齡組別	性別	識字者				
		普通教育(高中)		職業教育(高職)		
		畢業	肄業	畢業	肄業	五專前三年肄業
民國100年 2011	合計	1,910	705	7,756	1,625	183
	男	1,069	394	4,697	994	37
	女	841	311	3,059	631	146
民國101年 2012	合計	1,850	735	7,684	1,674	205
	男	1,045	401	4,630	1,038	36
	女	805	334	3,054	636	169
民國102年 2013	合計	1,829	717	7,701	1,597	222
	男	1,029	387	4,641	995	39
	女	800	330	3,060	602	183
民國103年 2014	合計	1,810	694	7,708	1,518	228
	男	1,006	362	4,653	937	40
	女	804	332	3,055	581	188
民國104年 2015	合計	1,779	664	7,692	1,506	227
	男	979	351	4,630	943	46
	女	800	313	3,062	563	181
民國105年 2016	合計	1,771	631	7,659	1,510	242
	男	971	344	4,605	937	42
	女	800	287	3,054	573	200
民國106年 2017	合計	1,752	651	7,645	1,499	247
	男	961	370	4,589	935	50
	女	791	281	3,056	564	197
15~19歲	合計	21	418	128	698	199
	男	15	229	84	406	31
	女	6	189	44	292	168
20~24歲	合計	48	20	465	113	30
	男	32	12	299	76	10
	女	16	8	166	37	20
25~29歲	合計	40	9	535	118	7
	男	25	7	338	78	3
	女	15	2	197	40	4

# 教育程度－按年齡別分(續1)

單位：人

識字者							不識字者
國(初)中		初職		小學		自修	
畢業	肄業	畢業	肄業	畢業	肄業		
5,078	623	104	30	5,817	981	116	1,125
2,785	363	92	27	2,452	312	50	94
2,293	260	12	3	3,365	669	66	1,031
<b>4,985</b>	<b>581</b>	<b>96</b>	<b>32</b>	<b>5,664</b>	<b>931</b>	<b>111</b>	<b>1,065</b>
2,715	360	85	27	2,363	282	46	83
2,270	221	11	5	3,301	649	65	982
<b>4,904</b>	<b>552</b>	<b>91</b>	<b>1,597</b>	<b>5,479</b>	<b>887</b>	<b>105</b>	<b>984</b>
2,640	324	81	995	2,246	271	44	76
2,264	228	10	602	3,233	616	61	908
<b>4,827</b>	<b>551</b>	<b>89</b>	<b>1,518</b>	<b>5,292</b>	<b>851</b>	<b>97</b>	<b>931</b>
2,593	325	79	937	2,142	253	40	72
2,234	226	10	581	3,150	598	57	859
<b>4,776</b>	<b>556</b>	<b>87</b>	<b>31</b>	<b>5,122</b>	<b>831</b>	<b>88</b>	<b>879</b>
2,540	333	77	24	2,048	246	35	68
2,236	223	10	7	3,074	585	53	811
<b>4,705</b>	<b>543</b>	<b>82</b>	<b>30</b>	<b>4,953</b>	<b>794</b>	<b>86</b>	<b>810</b>
2,488	324	72	23	1,957	229	34	56
2,217	219	10	7	2,996	565	52	754
<b>4,661</b>	<b>497</b>	<b>80</b>	<b>28</b>	<b>4,773</b>	<b>759</b>	<b>81</b>	<b>749</b>
2,450	300	69	21	1,860	212	32	47
2,211	197	11	7	2,913	547	49	702
<b>21</b>	<b>129</b>	-	-	<b>2</b>	<b>24</b>	-	-
9	73	-	-	2	10	-	-
12	56	-	-	-	14	-	-
<b>21</b>	<b>12</b>	-	-	<b>1</b>	<b>3</b>	-	-
14	5	-	-	1	3	-	-
7	7	-	-	-	-	-	-
<b>50</b>	<b>14</b>	-	-	-	-	-	-
36	7	-	-	-	-	-	-
14	7	-	-	-	-	-	-

表 2-5 15歲以上現住人口之

年底及年齡組別	性別	總計	識字者				
			合計	博士		碩士	
				畢業	肄業	畢業	肄業
30~34歲	合計	2,124	2,124	5	4	131	51
	男	1,114	1,114	2	3	77	27
	女	1,010	1,010	3	1	54	24
35~39歲	合計	2,510	2,510	11	8	133	48
	男	1,324	1,324	9	7	77	23
	女	1,186	1,186	2	1	56	25
40~44歲	合計	2,423	2,423	14	3	112	29
	男	1,265	1,265	10	2	62	19
	女	1,158	1,158	4	1	50	10
45~49歲	合計	2,762	2,761	11	1	99	18
	男	1,465	1,464	6	1	58	9
	女	1,297	1,297	5	-	41	9
50~54歲	合計	3,231	3,229	15	4	69	9
	男	1,780	1,779	13	3	46	6
	女	1,451	1,450	2	1	23	3
55~59歲	合計	3,175	3,163	7	1	47	9
	男	1,758	1,756	6	1	33	3
	女	1,417	1,407	1	-	14	6
60~64歲	合計	2,725	2,704	7	-	23	4
	男	1,423	1,416	4	-	15	3
	女	1,302	1,288	3	-	8	1
65歲以上	合計	7,520	6,807	4	1	29	4
	男	3,463	3,427	4	1	27	2
	女	4,057	3,380	-	-	2	2



## 教育程度－按年齡別分(續2)

單位：人

識字者					
大學 (含獨立學院)		專科			
		二、三年制		五年制後二年	
畢業	肄業	畢業	肄業	畢業	肄業
730	96	129	51	32	1
315	57	55	33	10	-
415	39	74	18	22	1
483	77	192	55	91	16
226	46	69	32	48	11
257	31	123	23	43	5
346	22	223	28	121	9
169	17	94	18	53	5
177	5	129	10	68	4
265	13	200	18	139	10
127	8	111	10	89	7
138	5	89	8	50	3
203	13	133	17	166	19
114	5	83	9	115	17
89	8	50	8	51	2
156	9	86	20	160	12
106	4	64	10	118	11
50	5	22	10	42	1
166	6	69	11	133	6
111	5	48	6	103	5
55	1	21	5	30	1
242	15	159	9	98	8
182	9	124	5	72	6
60	6	35	4	26	2

表 2-5 15歲以上現住人口之

年底及年齡組別	性別	識字者				
		普通教育(高中)		職業教育(高職)		
		畢業	肄業	畢業	肄業	五專前三年肄業
30~34歲	合計	59	27	518	136	5
	男	25	16	337	85	3
35~39歲	女	34	11	181	51	2
	合計	96	25	816	94	2
40~44歲	男	41	18	485	61	1
	女	55	7	331	33	1
45~49歲	合計	193	26	808	38	1
	男	87	14	450	25	1
50~54歲	女	106	12	358	13	-
	合計	244	29	1,003	66	1
55~59歲	男	109	9	543	41	1
	女	135	20	460	25	-
60~64歲	合計	253	29	1,115	73	-
	男	132	19	597	42	-
65歲以上	女	121	10	518	31	-
	合計	225	29	937	67	1
65歲以上	男	123	17	562	44	-
	女	102	12	375	23	1
65歲以上	合計	221	16	672	48	1
	男	127	13	420	33	-
65歲以上	女	94	3	252	15	1
	合計	352	23	648	48	-
65歲以上	男	245	16	474	44	-
	女	107	7	174	4	-

教育程度—按年齡別分(續完)

單位：人

識字者								不識字者
國(初)中		初職		小學		自修		
畢業	肄業	畢業	肄業	畢業	肄業			
110	17	-	-	14	8	-	-	
58	9	-	-	1	1	-	-	
52	8	-	-	13	7	-	-	
302	22	-	-	25	14	-	-	
159	7	-	-	1	3	-	-	
143	15	-	-	24	11	-	-	
395	22	-	-	23	9	1	-	
225	11	-	-	2	1	-	-	
170	11	-	-	21	8	1	-	
596	18	-	-	27	3	-	1	
317	9	-	-	9	-	-	1	
279	9	-	-	18	3	-	-	
1,001	16	-	-	89	4	1	2	
542	13	-	-	21	1	1	1	
459	3	-	-	68	3	-	1	
931	56	-	-	380	29	1	12	
500	31	-	-	114	8	1	2	
431	25	-	-	266	21	-	10	
474	55	6	6	726	49	5	21	
229	34	4	4	241	11	-	7	
245	21	2	2	485	38	5	14	
760	136	74	22	3,486	616	73	713	
361	101	65	17	1,468	174	30	36	
399	35	9	5	2,018	442	43	677	

表 2-6 現住人口之婚姻

年底別及年齡組別	總計			未婚		
	計	男	女	合計	男	女
民國100年 2011	39,423	20,508	18,915	16,167	9090	7077
民國101年 2012	39,038	20,247	18,791	15,948	8,935	7,013
民國102年 2013	38,563	19,989	18,574	15,632	8,774	6,858
民國103年 2014	38,100	19,770	18,330	15,333	8,646	6,687
民國104年 2015	37,770	19,576	18,194	15,134	8,542	6,592
民國105年 2016	37,342	19,336	18,006	14,906	8,406	6,500
民國106年 2017	36,940	19,097	17,843	14,705	8,270	6,435
未滿15歲	3,606	1,869	1,737	3,606	1,869	1,737
15~19歲	2,020	1,032	988	2,014	1,031	983
20~24歲	2,442	1,290	1,152	2,329	1,251	1,078
25~29歲	2,402	1,314	1,088	1,978	1,119	859
30~34歲	2,124	1,114	1,010	1,198	728	470
35~39歲	2,510	1,324	1,186	1,032	664	368
40~44歲	2,423	1,265	1,158	707	456	251
45~49歲	2,762	1,465	1,297	571	350	221
50~54歲	3,231	1,780	1,451	504	319	185
55~59歲	3,175	1,758	1,417	365	252	113
60~64歲	2,725	1,423	1,302	190	122	68
65~69歲	2,236	1,060	1,176	94	56	38
70~74歲	1,559	728	831	32	15	17
75~79歲	1,595	749	846	36	13	23
80~84歲	1,202	533	669	18	7	11
85~89歲	677	291	386	11	8	3
90歲以上	251	102	149	20	10	10

資料來源：高雄市政府民政局

## 狀況－按年齡別分

單位：人

有偶			離婚			喪偶		
合計	男	女	合計	男	女	合計	男	女
17,537	9,300	8,237	2,637	1,461	1,176	3,082	657	2,425
17,196	9,113	8,083	2,745	1,519	1,226	3,149	680	2,469
16,909	8,959	7,950	2,834	1,560	1,274	3,188	696	2,492
16,623	8,805	7,818	2,899	1,610	1,289	3,245	709	2,536
16,362	8,670	7,692	3,006	1,654	1,352	3,268	710	2,558
16,088	8,530	7,558	3,052	1,680	1,372	3,296	720	2,576
15,835	8,390	7,445	3,121	1,733	1,388	3,279	704	2,575
-	-	-	-	-	-	-	-	-
5	1	4	1	-	1	-	-	-
93	32	61	20	7	13	-	-	-
362	163	199	60	31	29	2	1	1
785	332	453	137	54	83	4	-	4
1,208	550	658	246	106	140	24	4	20
1,333	642	691	349	164	185	34	3	31
1,649	845	804	484	262	222	58	8	50
2,002	1,075	927	595	367	228	130	19	111
2,118	1,175	943	516	307	209	176	24	152
1,893	1,051	842	328	205	123	314	45	269
1,524	818	706	220	134	86	398	52	346
1,066	595	471	86	49	37	375	69	306
951	574	377	45	25	20	563	137	426
565	346	219	20	14	6	599	166	433
235	153	82	8	4	4	423	126	297
46	38	8	6	4	2	179	50	129

表 2-7現住人口之婚姻

年底別及年齡組別	總計			未婚		
	計	男	女	合計	男	女
民國100年 2011	39,423	20,508	18,915	16,167	9090	7077
民國101年 2012	39,038	20,247	18,791	15,948	8,935	7,013
民國102年 2013	38,563	19,989	18,574	15,632	8,774	6,858
民國103年 2014	38,100	19,770	18,330	15,333	8,646	6,687
民國104年 2015	37,770	19,576	18,194	15,134	8,542	6,592
民國105年 2016	37,342	19,336	18,006	14,906	8,406	6,500
民國106年 2017	36,940	19,097	17,843	14,705	8,270	6,435
三協里	2,505	1,312	1,193	990	563	427
上洲里	1,113	597	516	408	241	167
大山里	1,436	768	668	490	279	211
大林里	1,563	852	711	571	348	223
大德里	2,768	1,347	1,421	1,218	651	567
中正里	1,689	926	763	666	408	258
中洲里	947	509	438	330	202	128
中寮里	180	102	78	50	28	22
太平里	2,632	1,315	1,317	1,116	612	504
永和里	4,097	2,062	2,035	1,842	1,017	825
竹峰里	1,850	952	898	790	437	353
東平里	2,259	1,156	1,103	881	495	386
東昌里	1,154	580	574	456	249	207
南洲里	1,440	751	689	511	277	234
南勝里	2,424	1,279	1,145	859	481	378
湄洲里	1,941	968	973	806	440	366
圓富里	2,084	1,074	1,010	834	483	351
新光里	888	493	395	301	176	125
瑞吉里	2,415	1,198	1,217	1,044	557	487
廣福里	731	398	333	283	175	108
鯤洲里	824	458	366	259	151	108

資料來源：高雄市旗山戶政事務所

## 狀況—按里別分

單位：人

有偶			離婚			喪偶		
合計	男	女	合計	男	女	合計	男	女
17,537	9300	8237	2,637	1461	1176	3,082	657	2,425
17,196	9,113	8,083	2,745	1,519	1,226	3,149	680	2,469
16,909	8,959	7,950	2,834	1,560	1,274	3,188	696	2,492
16,623	8,805	7,818	2,899	1,610	1,289	3,245	709	2,536
16,362	8,670	7,692	3,006	1,654	1,352	3,268	710	2,558
16,088	8,530	7,558	3,052	1,680	1,372	3,296	720	2,576
15,835	8,390	7,445	3,121	1,733	1,388	3,279	704	2,575
1,116	589	527	211	124	87	188	36	152
509	285	224	92	50	42	104	21	83
673	375	298	113	74	39	160	40	120
686	376	310	144	90	54	162	38	124
1,131	559	572	215	104	111	204	33	171
710	390	320	154	89	65	159	39	120
414	233	181	85	50	35	118	24	94
90	56	34	21	10	11	19	8	11
1,088	549	539	223	108	115	205	46	159
1,693	857	836	284	139	145	278	49	229
756	407	349	158	84	74	146	24	122
1,006	519	487	171	95	76	201	47	154
463	246	217	119	68	51	116	17	99
676	373	303	90	60	30	163	41	122
1,098	600	498	228	139	89	239	59	180
756	397	359	195	102	93	184	29	155
864	451	413	184	104	80	202	36	166
406	231	175	83	55	28	98	31	67
996	507	489	199	96	103	176	38	138
299	166	133	76	39	37	73	18	55
405	224	181	76	53	23	84	30	54

表 2-8 現住原

年底及里別	戶數(戶)		
	合計	平地原住民	山地原住民
民國100年2011	35	8	27
民國101年2012	35	9	26
民國102年2013	41	9	32
民國103年2014	57	14	43
民國104年2015	65	14	51
民國105年2016	70	15	55
民國106年2017	72	15	57
三協里	10	1	9
上洲里	1	-	1
大山里	1	-	1
大林里	5	1	4
大德里	2	-	2
中正里	2	1	1
中洲里	1	-	1
中寮里	-	-	-
太平里	6	1	5
永和里	13	6	7
竹峰里	6	1	5
東平里	4	1	3
東昌里	3	1	2
南洲里	1	-	1
南勝里	5	1	4
湄洲里	5	1	4
圓富里	2	-	2
新光里	-	-	-
瑞吉里	3	-	3
廣福里	2	-	2
鯤洲里	-	-	-

資料來源：高雄市旗山戶政事務所



## 住民戶口數

人口數(人)								
合計			平地原住民			山地原住民		
計	男	女	計	男	女	計	男	女
127	53	74	32	13	19	95	40	55
126	51	75	35	15	20	91	36	55
149	62	87	35	15	20	114	47	67
153	64	89	35	14	21	118	50	68
174	71	103	35	14	21	139	57	82
184	80	104	43	20	23	141	60	81
193	81	112	46	21	25	147	60	87
27	11	16	2	-	2	25	11	14
2	-	2	-	-	-	2	-	2
3	2	1	2	2	-	1	-	1
17	6	11	2	1	1	15	5	10
9	3	6	2	-	2	7	3	4
4	3	1	2	2	-	2	1	1
4	3	1	2	2	-	2	1	1
-	-	-	-	-	-	-	-	-
11	3	8	2	-	2	9	3	6
30	15	15	13	6	7	17	9	8
16	7	9	4	1	3	12	6	6
19	10	9	6	4	2	13	6	7
6	2	4	1	-	1	5	2	3
5	2	3	1	-	1	4	2	2
10	5	5	1	-	1	9	5	4
10	3	7	3	2	1	7	1	6
8	2	6	-	-	-	8	2	6
-	-	-	-	-	-	-	-	-
6	1	5	-	-	-	6	1	5
3	2	1	-	-	-	3	2	1
3	1	2	3	1	2	-	-	-

表 2-9 新移

年底及性別	總計	大陸地區 (含港澳地 區)	非大陸港澳地區			
			合計	印尼	馬來西亞	新加坡
民國100年 2011	786	436	350	47	3	2
男	47	17	30	0	2	1
女	739	419	320	47	1	1
民國101年 2012	782	432	350	46	4	2
男	46	15	31	-	3	1
女	736	417	319	46	1	1
民國102年 2013	790	436	354	46	5	2
男	50	16	34	-	4	1
女	740	420	320	46	1	1
民國103年 2014	798	438	360	44	5	2
男	53	16	37	-	4	1
女	745	422	323	44	1	1
民國104年 2015	806	441	365	43	6	2
男	56	16	40	-	4	1
女	750	425	325	43	2	1
民國105年 2016	864	486	378	43	6	2
男	108	62	46	-	4	1
女	756	424	332	43	2	1
民國106年 2017	786	395	391	42	6	2
男	67	19	48	-	4	1
女	719	376	343	42	2	1

資料來源：高雄市政府民政局

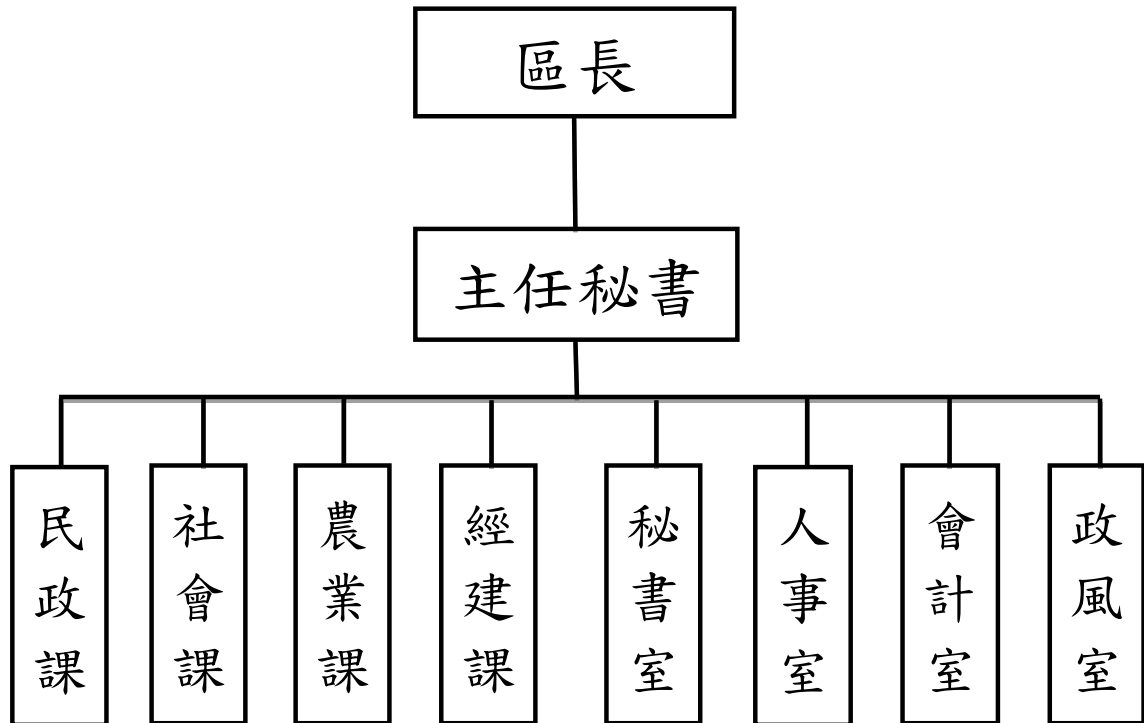
# 民人口數

單位：人

非大陸港澳地區						
菲律賓	泰國	緬甸	越南	柬埔寨	寮國	其他國家
8	15		238	12		25
	1		1			25
8	14		237	12		
9	14	-	237	12	-	26
-	1	-	1	-	-	25
9	13	-	236	12	-	1
9	14	-	239	12	-	27
-	1	-	2	-	-	26
9	13	-	237	12	-	1
9	14	-	241	13	-	32
-	1	-	2	-	-	29
9	13	-	239	13	-	3
10	13	-	242	14	-	35
1	1	-	2	-	-	31
9	12	-	240	14	-	4
10	13	-	250	14	-	40
1	2	-	2	-	-	36
9	11	-	248	14	-	4
13	13	-	259	13	-	43
1	1	-	2	-	-	39
12	12	-	257	13	-	4

# 參、行政組織

表 3-1 區公所組織系統



資料來源:本所人事室。

表3-2 區公所編制

年底別	總計	區長	副區長	主任秘書	秘書	課長	主任	技士	課員	技佐
民國100年 2011 編制	61	1	-	1	1	4	1	3	15	1
現有	51	1	-	1	1	4	1	2	15	-
民國101年 2012 編制	61	1	-	1	1	4	1	3	15	1
現有	50	1	-	1	1	4	1	2	13	-
民國102年 2013 編制	61	1	-	1	1	4	1	3	15	1
現有	54	1	-	1	1	4	1	2	15	-
民國103年 2014 編制	61	1	-	1	1	4	1	3	15	1
現有	53	1		1	1	3	1	1	14	-
民國104年 2015 編制	61	1	-	1	1	4	1	3	15	1
現有	55	1	-	1	1	3	1	2	15	1
民國105年 2016 編制	61	1	-	1	1	4	1	3	15	1
現有	57	1	-	1	1	4	1	3	15	1
民國106年 2017 編制	61	1	-	1	1	4	1	3	15	1
現有	56	1	-	1	1	4	1	3	15	-

資料來源：本所人事室。

## 及現有員額

單位：人

辦事員	書記	會計室			人事室			政風室主任	調解會秘書	里幹事	獸醫
		主任	佐理員	書記	主任	人事管理員	課員				
5	2	1	1	1	1		1	1	-	21	-
3	-	1	1	-	1	-	-	1	-	19	-
5	2	1	1	1	1	-	1	1	-	21	-
1	-	1	1	1	1	-	1	1	-	20	-
5	2	1	1	1	1	-	1	1	-	21	-
3	1	1	1	1	1	-	-	1	-	20	-
5	2	1	1	1	1	-	1	1	-	21	-
3	1	1	1	1	1	-	1	1	-	21	-
5	2	1	1	1	1	-	1	1	-	21	-
4	-	1	1	1	-	-	1	1	-	21	-
5	2	1	1	1	1	-	1	1	-	21	-
3	1	1	-	1	1	-	1	1	-	21	-
5	2	1	1	1	1	-	1	1	-	21	-
4	1	1	1	-	1	-	1	1	-	20	-

表 3-3 區公所員工按

年底及性別	總計	職等別				
		簡薦委任(派)人員				
		合計	簡任(派)	薦任(派)	委任(派)	雇員
民國100年 2011	<b>67</b>	<b>51</b>	<b>1</b>	<b>38</b>	<b>12</b>	-
男	35	32	1	26	5	
女	32	19	-	12	7	
民國101年 2012	<b>66</b>	<b>50</b>	-	<b>36</b>	<b>14</b>	-
男	29	26	-	21	5	
女	37	24	-	15	9	
民國102年 2013	<b>70</b>	<b>54</b>	-	<b>33</b>	<b>21</b>	-
男	29	26	-	19	7	
女	41	28	-	14	14	
民國103年 2014	<b>68</b>	<b>53</b>	-	<b>30</b>	<b>23</b>	-
男	27	25	-	16	9	
女	41	28	-	14	14	
民國104年 2015	68	55	-	27	28	-
男	<b>32</b>	<b>30</b>	-	<b>15</b>	<b>15</b>	
女	36	25	-	12	13	
民國105年 2016	70	57	-	27	28	-
男	34	32	-	19	13	-
女	36	25	-	12	13	-
民國106年 2017	69	56	-	31	25	-
男	33	31	-	20	11	-
女	36	25	-	11	14	-

資料來源：本所人事室。



## 職等別及性別分

單位：人

職工別					
合計	技工	工友	駕駛	其他	臨時人員
16	1	7	-	-	8
3	1	-	-	-	2
13	-	7	-	-	6
16	1	7	-	-	8
3	1	-	-	-	2
13	-	7	-	-	6
16	1	7	-	-	8
3	1	-	-	-	2
13	-	7	-	-	6
15	1	7	-	-	7
2	1	-	-	-	1
13	-	7	-	-	6
13	1	5	-	-	7
2	1	-	-	-	1
11	-	5	-	-	6
13	1	5	-	-	7
2	1	-	-	-	1
11	-	5	-	-	6
13	1	5	-	-	7
2	1	-	-	-	1
11	-	5	-	-	6

表 3-4 區公所現有

年底及性別	總計	平均年齡	24歲以下	25-29歲	30-34歲
民國100年 2011	51	45.43	-	5	2
男	32	47.63	-	2	1
女	19	41.74	-	3	1
民國101年 2012	50	44.20	-	6	4
男	26	46.81	-	1	3
女	24	41.38	-	5	1
民國102年 2013	54	39.85	3	7	5
男	26	44.88	-	1	2
女	28	35.18	3	6	3
民國103年 2014	53	41.25	-	6	10
男	25	43.00	-	1	4
女	28	39.68	-	5	6
民國104年 2015	55	39.55	-	6	12
男	30	39.17	-	4	5
女	25	40.00	-	2	7
民國105年 2016	57	38.72	1	6	11
男	32	38.41	-	4	5
女	25	39.12	1	2	6
民國106年 2017	56	37.96	3	8	5
男	31	40.23	-	4	2
女	25	35.16	3	4	3

資料來源：本所人事室。

## 職員數按年齡分

單位:人

35-39歲	40-44歲	45-49歲	50-54歲	55-59歲	60-64歲	65歲以上
5	8	16	6	5	4	-
2	5	10	4	4	4	-
3	3	6	2	1	-	-
7	7	10	8	3	5	-
3	3	6	3	3	4	-
4	4	4	5	-	1	-
12	5	10	5	3	4	-
9	2	3	3	2	4	-
3	3	7	2	1	-	-
12	6	6	8	2	1	2
9	3	-	4	1	1	2
3	3	6	4	1	-	-
17	3	6	8	2	1	-
12	1	2	4	1	1	-
5	2	4	4	1	-	-
19	4	5	8	3	-	-
14	2	2	4	1	-	-
5	2	3	4	2	-	-
13	12	6	6	3	-	-
8	10	3	2	2	-	-
5	2	3	4	1	-	-

表 3-5 區公所現有職

年底及性別	總計	研究所	
		博士	碩士
民國100年 2011	51	1	6
男	32	1	5
女	19	-	1
民國101年 2012	50	1	8
男	26	1	5
女	24	-	3
民國102年 2013	54	1	9
男	26	1	7
女	28	-	2
民國103年 2014	53	-	7
男	25	-	5
女	28	-	2
民國104年 2015	55	-	5
男	30	-	4
女	25	-	1
民國105年 2016	57	-	12
男	32	-	11
女	25	-	1
民國106年 2017	56	-	13
男	31	-	13
女	25	-	-

資料來源：本所人事室。

## 員數按教育程度分

單位：人

大學畢業 (含軍警校有學位者)	專科畢業	高中(職)畢業	國(初)中以下
20	14	9	1
7	10	8	1
13	4	1	-
24	13	3	1
8	9	2	1
16	4	1	-
30	11	3	-
9	7	2	-
21	4	1	-
33	11	2	-
12	7	1	-
21	4	1	-
36	11	3	-
17	7	2	-
19	4	1	-
33	8	4	-
15	4	2	-
18	4	2	-
32	8	3	-
13	4	1	-
19	4	2	-

表 3-6 里長選舉概況

里別	選舉日期	選舉人數 (人)	投票數 (票)	投票率(% (投票數/ 選舉人數) *100	候選人數 (人)	當選人		
						姓名	年齡	性別
第一屆	099.11.27	31,865	23,447	73.58%	36			
第二屆	103.11.29	31,476	21,949	69.73%	40			
太平里	103.11.29	2,172	1,586	73.02%	2	鄭明成	38	男
大德里	103.11.29	2,342	1,540	65.76%	2	陳丙丁	86	男
湄洲里	103.11.29	1,684	1,127	66.92%	3	陳彥任	32	男
圓富里	103.11.29	1,763	1,121	63.58%	2	歐忠更	49	男
中正里	103.11.29	1,463	1,095	74.85%	2	郭舜明	52	男
大林里	103.11.29	1,390	961	69.14%	2	莊柏松	57	男
上洲里	103.11.29	1,005	830	82.59%	2	柯瑞芳	46	男
新光里	103.11.29	807	626	77.57%	2	陳峯翔	52	男
南勝里	103.11.29	2,145	1,595	74.36%	3	蘇國泰	55	男
中寮里	103.11.29	182	134	73.63%	2	洪萬祥	77	男
東平里	103.11.29	1,901	1,282	67.44%	2	石正忠	66	男
東昌里	103.11.29	1,027	802	78.09%	2	邱清郎	55	男
竹峰里	103.11.29	1,519	1,053	69.32%	3	楊麗玉	42	女
瑞吉里	103.11.29	1,964	1,405	71.54%	2	游俊樺	60	男
永和里	103.11.29	3,178	2,085	65.61%	2	林來順	50	男
三協里	103.11.29	2,053	1,303	63.47%	1	張進豐	63	男
鯤洲里	103.11.29	802	629	78.43%	2	柯文化	57	男
大山里	103.11.29	1,271	865	68.06%	1	柯飛虎	57	男
中洲里	103.11.29	869	595	68.47%	1	羅昱晴	50	女
南洲里	103.11.29	1,346	958	71.17%	1	黃吉祥	61	男
廣福里	103.11.29	593	357	60.20%	1	蒲順君	61	男

資料來源：旗山區里長選舉開票結果統計表。

表 3-7 鄰長遴聘概況

單位：鄰；人

年底別 及里別	里內 現有鄰數	年底鄰長人數			未遴聘 鄰數	本年異動(解遴聘)鄰長數		
		合計	男	女		合計	男	女
民國100年 2011	380	380	294	86	-	15	12	3
民國101年 2012	380	380	297	83	-	6	5	1
民國102年 2013	380	380	298	82	-	11	10	1
民國103年 2014	379	379	295	84	1	9	4	5
民國104年 2015	380	380	282	98	-	70	55	15
民國105年 2016	377	376	282	94	1	13	8	5
民國106年 2017	376	376	273	103	-	7	5	2
太平里	23	23	17	6	-	-	-	-
大德里	20	20	12	8	-	1	1	-
湄洲里	22	22	15	7	-	-	-	-
圓富里	15	15	11	4	-	-	-	-
中正里	16	16	12	4	-	-	-	-
大林里	16	16	7	9	-	-	-	-
上洲里	19	19	14	5	-	-	-	-
新光里	14	14	14	-	-	1	-	1
南勝里	28	28	19	9	-	-	-	-
中寮里	9	9	8	1	-	-	-	-
東平里	15	15	10	5	-	-	-	-
東昌里	15	15	5	10	-	1	1	-
竹峰里	20	20	14	6	-	-	-	-
瑞吉里	13	13	9	4	-	1	-	1
永和里	25	25	19	6	-	-	-	-
三協里	19	19	17	2	-	-	-	-
鯤洲里	19	19	12	7	-	2	2	-
大山里	20	20	17	3	-	-	-	-
中洲里	18	18	16	2	-	1	1	-
南洲里	18	18	17	1	-	-	-	-
廣福里	12	12	8	4	-	-	-	-

資料來源：高雄市旗山區公所民政課

表 3-8 鄰長

年底別	現有鄰數	當年底實有鄰長數	當年底	
			合計	空鄰
民國100年 2011	380	380	-	-
民國101年 2012	380	380	-	-
民國102年 2013	380	380	-	-
民國103年 2014	379	376	3	3
民國104年 2015	380	380	-	-
民國105年 2016	377	376	1	1
民國106年 2017	376	376	-	-
太平里	23	23	-	-
大德里	20	20	-	-
湄洲里	22	22	-	-
圓富里	15	15	-	-
中正里	16	16	-	-
大林里	16	16	-	-
上洲里	19	19	-	-
新光里	14	14	-	-
南勝里	28	28	-	-
中寮里	9	9	-	-
東平里	15	15	-	-
東昌里	15	15	-	-
竹峰里	20	20	-	-
瑞吉里	13	13	-	-
永和里	25	25	-	-
三協里	19	19	-	-
鯤洲里	19	19	-	-
大山里	20	20	-	-
中洲里	18	18	-	-
南洲里	18	18	-	-
廣福里	12	12	-	-

資料來源：高雄市旗山區公所民政課





## 肆、農林漁牧

表 4-1 耕地

年底別	總計	耕作地	
		合計	短期耕作地
			小計
民國103年 2014	4,275.56	4,275.56	1,786.21
民國104年 2015	4,275.56	4,275.56	1,786.21
民國105年 2016	4,268.30	4,268.30	1,762.78
民國106年 2017	4,268.30	4,268.30	1,747.56

資料來源：行政院農業委員會、高雄市政府農業局。

# 面積

單位：公頃

耕作地				長期耕作地	長期休閒地
短期耕作地					
水稻	水稻以外之短期作	短期休閒			
83.65	573.32	1,129.24	2,489.35	-	
83.65	573.32	1,129.24	2,489.35	-	
52.00	650.84	1,059.94	2,505.52	-	
59.72	545.71	1,142.13	2,520.74	-	

表 4-2 稻米收穫面積

年度別	總計		水 稻					
			合計		稞稻(蓬萊)		硬秈稻(在來)	
	收穫面積	產量	收穫面積	產量	收穫面積	產量	收穫面積	產量
民國103年 2014	133.15	649	133.15	649	125.15	602	4.00	23
民國104年 2015	133.15	649,079	133.15	649,079	125.15	602,496	4.00	23,298
民國105年 2016	101.80	466	101.80	466	100.80	460	-	-
民國106年 2017	104.10	453	104.10	453	95.93	413	-	-

資料來源：行政院農業委員會、高雄市政府農業局。

## 及生產量

單位：公頃、公噸

水稻						陸稻	
軟秈稻(秈稻)		硬糯稻(圓糯)		秈糯稻(長糯)		收穫面積	產量
收穫面積	產量	收穫面積	產量	收穫面積	產量		
4.00	23	-	-	-	-	-	-
4.00	23,285	-	-	-	-	-	-
-	-	-	-	1.00	6	-	-
8.17	36	-	-	0.90	4	-	-

表 4-3 農產品收穫面積

(1) 雜糧生產

年度別	總計		甘藷		硬質玉米		食用玉米	
	收穫面積 (公頃)	產量 (公噸)	收穫面積 (公頃)	產量 (公噸)	收穫面積 (公頃)	產量 (公噸)	收穫面積 (公頃)	產量 (公噸)
民國103年 2014	213.19	875.00	4.15	85.00	161.10	651.00	11.08	71.00
民國104年 2015	48.53	175.30	1.50	30.60	10.30	41.20	8.36	49.47
民國105年 2016	507.45	2129.84	1.14	17.87	447.66	1991.19	7.80	44.23
民國106年 2017	48.99	123.85	1.04	17.52	-	-	4.72	32.62

資料來源：行政院農業委員會、高雄市政府農業局。

## 及生產量

蜀黍(高粱)		大豆		紅豆		落花生		其他雜糧	
收穫面積 (公頃)	產量 (公噸)	收穫面積 (公頃)	產量 (公噸)	收穫面積 (公頃)	產量 (公噸)	收穫面積 (公頃)	產量 (公噸)	收穫面積 (公頃)	產量 (公噸)
0.00	0.00	5.20	8.00	30.86	60.00	0.20	0.00	0.60	0.00
-	-	1.20	2.40	27.07	51.43	0.10	0.20	-	-
-	-	0.50	1.10	50.15	75.23	-	-	0.20	0.22
-	-	-	-	42.43	72.13	0.45	0.90	0.35	0.68



表 4-3 農產品收穫面積

(2) 特用作物生產

區別 District	總計		茶葉	
	收穫面積 (公頃)	產量 (公噸)	收穫面積 (公頃)	產量 (公噸)
民國103年 2014	5.90	43.00	-	-
民國104年 2015	6.30	43.08	-	-
民國105年 2016	7.48	44.29	-	-
民國106年 2017	5.91	39.69	-	-

及生產量(續1)

(2) 特用作物生產

愛玉子		生食甘蔗		其他特用作物	
收穫面積 (公頃)	產量 (公噸)	收穫面積 (公頃)	產量 (公噸)	收穫面積 (公頃)	產量 (公噸)
-	-	-	-	5.90	43.00
-	-	-	-	6.30	43.08
-	-	0.08	4.66	7.40	39.64
-	-	0.01	0.68	5.90	39.01

表 4-3 農產品收穫面積

(3) 蔬菜生產

年度別	總計		竹筍		洋香瓜	
	收穫面積 (公頃)	產量 (公噸)	收穫面積 (公頃)	產量 (公噸)	收穫面積 (公頃)	產量 (公噸)
民國103年 2014	1,337.10	17,197.00	37.60	455.00	-	-
民國104年 2015	1,212.55	15,315.40	37.42	392.91	-	-
民國105年 2016	1,137.74	14,806.91	36.92	385.81	-	-
民國106年 2017	1,252.07	18,189.70	37.72	454.90	-	-

## 及生產量(續2)

### (3) 蔬菜生產

香瓜		洋蔥		蘿蔔		不結球白菜	
收穫面積 (公頃)	產量 (公噸)	收穫面積 (公頃)	產量 (公噸)	收穫面積 (公頃)	產量 (公噸)	收穫面積 (公頃)	產量 (公噸)
46.50	652.00	-	-	1.90	63.00	-	-
16.78	236.60	-	-	4.80	163.13	-	-
33.55	424.41	-	-	1.00	30.58	-	-
6.20	62.00	-	-	0.98	34.01	-	-

表 4-3 農產品收穫面積

(3) 蔬菜生產

年度別	食用番茄		芋		花椰菜		胡瓜
	收穫面積 (公頃)	產量 (公噸)	收穫面積 (公頃)	產量 (公噸)	收穫面積 (公頃)	產量 (公噸)	收穫面積 (公頃)
民國103年 2014	31.80	760.00	1.90	28.00	-	-	81.20
民國104年 2015	51.15	1,212.36	0.15	2.18	-	-	53.85
民國105年 2016	57.17	1,360.80	1.25	18.13	-	-	40.54
民國106年 2017	24.61	654.88	1.31	18.80	-	-	30.69

## 及生產量(續3)

### (3) 蔬菜生產

胡瓜	苦瓜		菜豆		絲瓜		其他	
	收穫面積 (公頃)	產量 (公噸)	收穫面積 (公頃)	產量 (公噸)	收穫面積 (公頃)	產量 (公噸)	收穫面積 (公頃)	產量 (公噸)
1,983.00	15.20	265.00	4.70	58.00	150.20	2,332.00	966.10	10,601.00
1,294.60	11.98	206.48	4.35	44.23	131.79	1,974.69	900.28	9,788.22
1,054.95	12.50	213.94	4.47	53.52	105.92	1,616.80	844.42	9,647.98
788.10	13.23	354.05	7.46	113.46	107.56	2,554.90	1,022.31	13,154.61

表 4-3 農產品收穫面積

(4) 果品生產

年度別	總計		香蕉		鳳梨	
	收穫面積 (公頃)	產量 (公噸)	收穫面積 (公頃)	產量 (公噸)	收穫面積 (公頃)	產量 (公噸)
民國103年 2014	2,290.30	35,891.00	819.70	20,510.00	12.10	521.00
民國104年 2015	2,447.48	39,919.20	922.38	22,081.78	27.43	1,086.23
民國105年 2016	2,416.73	29,159.70	947.69	18,081.93	31.00	1,116.00
民國106年 2017	2,384.41	40,228.84	1,006.73	24,825.96	42.44	1,955.64

## 及生產量(續4)

(4) 果品生產

檸檬		龍眼		芒果		番石榴	
收穫面積 (公頃)	產量 (公噸)	收穫面積 (公頃)	產量 (公噸)	收穫面積 (公頃)	產量 (公噸)	收穫面積 (公頃)	產量 (公噸)
127.20	2,068.00	156.40	1,175.00	55.00	439.00	114.40	2,629.00
132.53	2,027.71	155.60	1,282.92	57.07	559.11	121.94	3,141.17
135.53	1,545.04	141.70	951.52	54.52	242.07	112.48	1,619.71
131.98	1,666.12	103.57	691.96	54.27	482.24	124.87	3,186.68



表 4-3 高雄市農產品收穫面積

(4) 果品生產

年度別	李		木瓜		蓮霧		梅
	收穫面積 (公頃)	產量 (公噸)	收穫面積 (公頃)	產量 (公噸)	收穫面積 (公頃)	產量 (公噸)	收穫面積 (公頃)
民國103年 2014	-	-	21.30	1,044.00	12.40	149.00	-
民國104年 2015	-	-	34.14	1,459.49	12.50	177.44	-
民國105年 2016	-	-	33.27	1,011.41	11.80	134.21	-
民國106年 2017	-	-	36.47	1,954.06	9.80	109.31	-

## 及生產量(續5)

### (4) 果品生產

梅	荔枝		棗		桃		其他果品類	
	收穫面積 (公頃)	產量 (公噸)	收穫面積 (公頃)	產量 (公噸)	收穫面積 (公頃)	產量 (公噸)	收穫面積 (公頃)	產量 (公噸)
-	629.40	4,482.00	12.00	205.00	-	-	330.40	2,669.00
-	625.52	5,100.80	13.92	236.39	-	-	344.45	2,766.17
-	597.64	1,904.43	16.11	218.89	0.05	0.4	334.94	2,334.08
-	554.76	2,737.75	11.42	104.58	0.05	0.4	308.05	2,514.16

表 4-3 農產品收穫面積

(5) 花卉

年度別	總計		菊花		大理花		玫瑰	
	收穫面積 (公頃)	產量 (打)	收穫面積 (公頃)	產量 (打)	收穫面積 (公頃)	產量 (打)	收穫面積 (公頃)	產量 (打)
民國103年 2014	7.00	261,570	-	-	-	-	0.91	20,020
民國104年 2015	7.01	259,770	-	-	-	-	0.91	20,020
民國105年 2016	7.00	246,410	-	-	-	-	0.30	6,600
民國106年 2017	6.80	265,500	-	-	-	-	0.30	7,500

及生產量(續完)

(5) 花卉

火鶴花		天堂鳥		蘭花		文心蘭		其他花卉	
收穫面積 (公頃)	產量 (打)	收穫面積 (公頃)	產量 (打)	收穫面積 (公頃)	產量 (打)	收穫面積 (公頃)	產量 (打)	收穫面積 (公頃)	產量 (打)
4.30	79,550	-	-	1.80	160,200	-	-	-	-
4.30	79,550	-	-	1.80	160,200	-	-	-	-
4.30	71,810	-	-	1.80	159,300	-	-	0.60	8,700
4.00	78,000	-	-	1.90	171,000	-	-	0.60	9,000

表 4-4 現有家

年底別	總計	乳牛	馬
民國102年 2013	2,271	-	-
民國103年 2014	2,011	-	-
民國104年 2015	2,039	-	-
民國105年 2016	1,873	-	-
民國106年 2017	1,947	-	-

資料來源：高雄市政府農業局。

# 畜數

單位：頭

豬	鹿	兔	羊
613	6	515	1,137
446	7	300	1,258
433	8	415	1,183
459	8	363	1,043
491	8	356	1,092

表 4-5現有家禽

年底	雞		
	合計	蛋雞	肉雞
民國102年 2013	103	13	90
民國103年 2014	76	13	62
民國104年 2015	28	11	17
民國105年 2016	88	11	77
民國106年 2017	92	11	81

資料來源：高雄市政府農業局。

# 數量

單位：千隻

鴨			鵝	火雞	
合計	蛋鴨	肉鴨			
44	-	44	4	-	-
37	-	37	5	-	-
34	-	34	-	-	-
38	-	38	2	-	-
37	-	37	-	-	-



表 4-6 漁戶數及

年底	漁戶數(戶)						
	合計	遠洋	近海	沿岸	海面養殖	內陸漁撈	內陸養殖
民國 104 年 2015	24	24	-	-	-	-	-
民國 105 年 2016	24	24	-	-	-	-	-
民國 106 年 2017	24	24	-	-	-	-	-

資料來源：高雄市政府海洋局。

## 漁戶人口數

---

漁戶人口數(人)						
合計	遠洋	近海	沿岸	海面養殖	內陸漁撈	內陸養殖
96	96	-	-	-	-	-
96	96	-	-	-	-	-
96	96	-	-	-	-	-

---

表 4-7 水產養殖

單位：公頃

年底別	總計				海面養殖				內陸養殖			
									鹹水魚塭			
	合計	單養	混養	休養	合計	單養	混養	休養	合計	單養	混養	休養
民國 104 年 2015	0.51	0.51	-	-	-	-	-	-	-	-	-	-
民國 105 年 2016	0.51	0.51	-	-	-	-	-	-	-	-	-	-
民國 106 年 2017	0.51	0.51	-	-	-	-	-	-	-	-	-	-

資料來源：高雄市旗山區公所農業課。

# 面積

單位：公頃

內陸養殖												箱網養殖 (立方公尺)	
淡水魚塭				觀賞魚養殖				其他內陸養殖				海面 養殖	內陸 養殖
合計	單養	混養	休養	合計	單養	混養	休養	合計	單養	混養	休養		
0.51	0.51	-	-	-	-	-	-	-	-	-	-	-	-
0.51	0.51	-	-	-	-	-	-	-	-	-	-	-	-
0.51	0.51	-	-	-	-	-	-	-	-	-	-	-	-

## 伍、工商業及區建設

表 5-1 營運中

年底別	總計	食品	飲料及菸草 製造業	紡織業	成衣及服飾品 製造業	皮革、毛皮及 其製品製造業
民國100年 2011	-	-	-	-	-	-
民國101年 2012	23	7	-	-	-	-
民國102年 2013	22	8	-	-	-	-
民國103年 2014	21	7	-	-	-	-
民國104年 2015	21	8	-	-	-	-
民國105年 2016	21	8	-	-	-	-
民國106年 2017	-	-	-	-	-	-

資料來源：經濟部統計處

## 工廠家數

單位：家

木竹製品 製造業	紙漿、紙及 紙製品製造 業	印刷及資料 儲存媒體 複製業	石油及煤製 品製造業	化學材料 製造業	化學製品 製造業	藥品及醫用 化學製品製 造業	橡膠製品 製造業
-	-	-	-	-	-	-	-
2	-	-	-	-	-	-	-
3	-	-	-	-	-	-	-
3	-	-	-	-	-	-	-
3	-	-	-	-	-	-	-
3	-	-	-	-	-	-	-
-	-	-	-	-	-	-	-

表 5-1 營運中

年底別	塑膠製品 製造業	非金屬礦物 製品製造業	基本金屬 製造業	金屬製品 製造業	電子零 組件製造業	電腦、電子產 品及光學製品 製造業
民國100年 2011	-	-	-	-	-	-
民國101年 2012	3	5	1	1	3	-
民國102年 2013	3	4	1	1	1	-
民國103年 2014	3	4	1	1	1	-
民國104年 2015	2	4	1	1	1	-
民國105年 2016	2	4	1	1	1	-
民國106年 2017	-	-	-	-	-	-



## 工廠家數(續)

單位：家

電力設備 製造業	機械設備 製造業	汽車及其零 件 製造業	其他運輸工 具及其零件 製造業	家具 製造業	其他 製造業	產業用機械 設備維修及 安裝業	非製造業
-	-	-	-	-	-	-	-
-	-	-	-	-	-	1	-
-	-	-	-	-	-	1	-
-	-	-	-	-	-	1	-
-	-	-	-	-	-	1	-
-	-	-	-	-	-	1	-
-	-	-	-	-	-	-	-

表 5-2 自來水

年底別	人數 (人)	
	行政區域人數 (A)	供水區域人數
民國100年 2011	39,423	34,127
民國101年 2012	39,038	34,449
民國102年 2013	38,563	34,586
民國103年 2014	38,100	35,040
民國104年 2015	37,770	35,064
民國105年 2016	37,342	35,264
民國106年 2017	36,940	36,940

資料來源：臺灣省自來水公司第七區管理處。

## 供水普及率

人數 (人)	
實際供水人數 (B)	供水普及率 $B/A*100$ (%)
34,127	86.57
34,449	88.24
34,586	89.69
35,040	91.97
35,064	92.84
35,264	94.44
35,668	96.56

表 5-3 都市計畫區面積及人口

年底別		面積（公頃）	都市計畫區人口數
民國100年	2011	325.21	19,342
民國101年	2012	325.21	19,155
民國102年	2013	325.21	18,892
民國103年	2014	325.21	18,633
民國104年	2015	325.21	18,534
民國105年	2016	325.21	18,416
民國106年	2017	325.21	18,208

資料來源：高雄市政府都市發展局及旗山區戶政事務所

# 陸、金融財稅

表6-1 歲入預決算

		預算			
年底別		總計	稅課收入	罰款及賠償收入	規費收入
民國100年 2011	原預算	22,329,000	-	-	8,447,000
	追加減後預算	22,329,000	-	-	8,447,000
民國101年 2012	原預算	18,355,000	-	-	2,029,000
	追加減後預算	18,355,000	-	-	2,029,000
民國102年 2013	原預算	23,375,000	-	-	172,000
	追加減後預算	23,375,000	-	-	172,000
民國103年 2014	原預算	24,179,000	-	-	200,000
	追加減後預算	24,179,000	-	-	200,000
民國104年 2015	原預算	21,415,000	-	-	230,000
	追加減後預算	21,415,000	-	-	230,000
民國105年 2016	原預算	25,488,000	-	-	177,000
	追加減後預算	25,488,000	-	-	177,000
民國106年 2017	原預算	29,149,000	-	-	125,000
	追加減後預算	29,149,000	-	-	125,000

		決算			
年底別		總計	稅課收入	罰款及賠償收入	規費收入
民國100年 2011		16,963,968	-	261,253	3,965,712
民國101年 2012		15,608,364	-	86,789	658,959
民國102年 2013		21,139,975	-	29,952	129,079
民國103年 2014		21,436,255	-	35,859	23,852
民國104年 2015		29,723,912	-	159,484	26,404
民國105年 2016		23,964,678	-	75,570	47,047
民國106年 2017		22,799,002	-	47,402	30,704

資料來源：高雄市旗山區公所會計室

-按來源分別

預算						單位：新台幣元
信託管理收入	財產收入	營業盈餘及事業收入	補助收入	捐獻及贈與收入	其他收入	
-	400,000	-	13,461,000	-	21,000	
-	400,000	-	13,461,000	-	21,000	
-	-	-	-	16,305,000	21,000	
-	-	-	-	16,305,000	21,000	
-	-	-	2,499,000	20,133,000	571,000	
-	-	-	2,499,000	20,133,000	571,000	
-	10,000	-	299,000	23,620,000	50,000	
-	10,000	-	299,000	23,620,000	50,000	
-	12,000	-	299,000	20,829,000	45,000	
-	12,000	-	299,000	20,829,000	45,000	
-	30,000	-	1,739,000	23,412,000	130,000	
-	30,000	-	1,739,000	23,412,000	130,000	
-	50,000	-	2,612,000	26,262,000	100,000	
-	50,000	-	2,612,000	26,262,000	100,000	

決算						單位：新台幣元
信託管理收入	財產收入	營業盈餘及事業收入	補助收入	捐獻及贈與收入	其他收入	
-	16,000	-	12,686,875	-	34,128	
-	-	-	-	13,890,452	972,164	
-	-	-	2,003,186	18,927,559	50,199	
-	49,950	-	299,000	20,853,448	174,146	
-	298,330	-	299,000	18,581,460	10,359,234	
-	18,763	-	1,739,000	20,845,251	1,239,047	
-	149,925	-	2,516,122	20,018,847	36,002	

表6-2 歲出預決算

		預算				
年底別		總計	政權行使支出	行政支出	民政支出	財務支出
民國100年 2011	原預算	149,917,561	-	-	108,118,654	-
	追加減後預算	149,917,561	-	-	108,118,654	-
民國101年 2012	原預算	150,893,206	-	-	109,410,000	-
	追加減後預算	150,893,206	-	-	109,410,000	-
民國102年 2013	原預算	148,078,842	-	-	117,168,000	-
	追加減後預算	148,078,842	-	-	117,168,000	-
民國103年 2014	原預算	167,183,274	-	-	135,265,435	-
	追加減後預算	167,183,274	-	-	135,265,435	-
民國104年 2015	原預算	140,963,101	-	-	103,708,000	-
	追加減後預算	140,963,101	-	-	103,708,000	-
民國105年 2016	原預算	151,338,496	-	-	111,670,000	-
	追加減後預算	151,338,496	-	-	111,670,000	-
民國106年 2017	原預算	149,999,357	-	-	112,928,000	-
	追加減後預算	149,999,357	-	-	112,928,000	-

		決算				
年底別		總計	政權行使支出	行政支出	民政支出	財務支出
民國100年 2011		144,466,563	-	-	100,341,950	-
民國101年 2012		145,891,750	-	-	107,883,543	-
民國102年 2013		143,501,291	-	-	112,593,398	-
民國103年 2014		163,477,754	-	-	131,566,056	-
民國104年 2015		135,934,743	-	-	99,040,332	-
民國105年 2016		146,259,184	-	-	108,084,010	-
民國106年 2017		142,005,008	-	-	105,931,329	-

資料來源：高雄市旗山區公所會計室



-按政事分別

預算							單位：新台幣元	
警政支出	教育支出	文化支出	農業支出	交通支出	工業支出	其他經濟服務支出		
-	-	-	-	-	16,778,000	-	-	-
-	-	-	-	-	16,778,000	-	-	-
-	-	-	-	-	11,048,000	-	-	-
-	-	-	-	-	11,048,000	-	-	-
-	-	-	-	-	-	-	-	-
-	-	-	-	-	-	-	-	-
-	-	-	-	-	-	-	-	-
-	-	-	-	-	9,664,000	-	-	-
-	-	-	-	-	9,664,000	-	-	-
-	-	-	-	-	6,900,000	-	-	-
-	-	-	-	-	6,900,000	-	-	-
-	-	-	-	-	8,697,000	-	-	-
-	-	-	-	-	8,697,000	-	-	-

決算							單位：新台幣元	
警政支出	教育支出	文化支出	農業支出	交通支出	工業支出	其他經濟服務支出		
-	-	-	-	-	13,216,720	-	-	-
-	-	-	-	-	9,265,742	-	-	-
-	-	-	-	-	-	-	-	-
-	-	-	-	-	-	-	-	-
-	-	-	-	-	9,321,877	-	-	-
-	-	-	-	-	5,406,678	-	-	-
-	-	-	-	-	7,699,322	-	-	-

表6-2 歲出預決算

		預算				
年底別		社會保險支出	社會救助支出	福利服務支出	國民就業支出	醫療保健支出
民國100年	2011 原預算	-	-	-	-	-
	追加減後預算	-	-	-	-	-
民國101年	2012 原預算	-	-	-	-	-
	追加減後預算	-	-	-	-	-
民國102年	2013 原預算	-	-	-	-	-
	追加減後預算	-	-	-	-	-
民國103年	2014 原預算	-	-	-	-	-
	追加減後預算	-	-	-	-	-
民國104年	2015 原預算	-	-	-	-	-
	追加減後預算	-	-	-	-	-
民國105年	2016 原預算	-	-	-	-	-
	追加減後預算	-	-	-	-	-
民國106年	2017 原預算	-	-	-	-	-
	追加減後預算	-	-	-	-	-

		決算				
年底別		社會保險支出	社會救助支出	福利服務支出	國民就業支出	醫療保健支出
民國100年	2011	-	-	-	-	-
民國101年	2012	-	-	-	-	-
民國102年	2013	-	-	-	-	-
民國103年	2014	-	-	-	-	-
民國104年	2015	-	-	-	-	-
民國105年	2016	-	-	-	-	-
民國106年	2017	-	-	-	-	-

-按政事分別(續)

預算						單位：新台幣元
社區發展支出	環境保護支出	退休撫卹給付支出	還本付息事務支出	債務付息支出	其他支出	第二預備金
-	-	18,030,967	-	-	6,989,940	-
-	-	18,030,967	-	-	6,989,940	-
-	-	20,899,141	-	-	9,536,065	-
-	-	20,899,141	-	-	9,536,065	-
-	-	21,555,571	-	-	9,355,271	-
-	-	21,555,571	-	-	9,355,271	-
-	-	18,915,806	-	-	13,002,033	-
-	-	18,915,806	-	-	13,002,033	-
-	-	19,762,318	-	-	7,828,783	-
-	-	19,762,318	-	-	7,828,783	-
-	-	23,031,127	-	-	9,737,369	-
-	-	23,031,127	-	-	9,737,369	-
-	-	20,355,868	-	-	8,018,489	-
-	-	20,355,868	-	-	8,018,489	-

決算						單位：新台幣元
社區發展支出	環境保護支出	退休撫卹給付支出	還本付息事務支出	債務付息支出	其他支出	第二預備金
-	-	18,030,967	-	-	1,961,357	-
-	-	20,899,141	-	-	7,843,324	-
-	-	21,555,571	-	-	9,352,322	-
-	-	18,915,806	-	-	12,995,892	-
-	-	19,762,318	-	-	7,810,216	-
-	-	23,031,127	-	-	9,737,369	-
-	-	20,355,868	-	-	8,018,489	-

表6-3 區公所經費預算數額-按工作計畫別分

單位：新台幣元

科目	本年度預算數 (106年度)	上年度(105年度)		本年度與上年度預算比較	
		預算數	決算數	增減數	增減數比例(%)
總計	121,625,000	118,570,000	113,490,688	3,055,000	2.58%
區政業務	121,625,000	118,570,000	113,490,688	3,055,000	2.58%
一般行政	67,694,000	67,717,000	67,095,037	-23,000	-0.03%
區公所業務	45,234,000	43,953,000	40,988,973	1,281,000	2.91%
基層建設	8,697,000	6,900,000	5,406,678	1,797,000	26.04%
第一預備金	-	-	-	-	0.00%
第一預備金	-	-	-	-	0.00%

資料來源：高雄市旗山區公所會計室

表6-4 區公所經費預算數額-按用途別科目分

單位：新台幣元

科目	本年度預算數 (106年度)	上年度(105年度)		本年度與上年度預算比較	
		預算數	決算數	增減數	增減數比例(%)
總計	121,625,000	118,570,000	113,490,688	3,055,000	2.58%
人事費	51,372,000	51,372,000	51,372,000	-	0.00%
業務費	32,034,000	20,614,000	20,220,937	11,420,000	55.40%
門)	11,633,000	25,703,000	23,027,782	-14,070,000	-54.74%
債務費	-	-	-	-	0.00%
預備金	-	-	-	-	0.00%
設備及投資	26,586,000	20,881,000	18,869,969	5,705,000	27.32%
門)	-	-	-	-	0.00%

資料來源：高雄市旗山區公所會計室

# 柒、教育文化

表 7-1 境內國民

學年度及學校別	校數 (所)	教師數(人)			職員數(人)			班級數(班)			
		合計	男	女	合計	男	女	合計	七年級	八年級	九年級
100 學年 SY 2011	3	132	54	78	17	4	13	58	18	20	20
101 學年 SY 2012	3	140	52	88	16	6	10	56	18	18	20
102 學年 SY 2013	3	141	56	85	18	7	11	55	18	19	18
103 學年 SY 2014	3	144	58	86	15	4	11	56	19	19	18
104 學年 SY 2015	3	138	54	84	17	5	12	53	15	19	19
105 學年 SY 2016	3	131	50	81	20	6	14	50	16	15	19
106 學年 SY 2017	3	127	44	83	19	6	13	46	15	16	15
旗山國中	1	89	30	59	10	3	7	33	11	11	11
圓富國中	1	22	8	14	6	2	4	8	2	3	3
大洲國中	1	16	6	10	3	1	2	5	2	2	1

資料來源：高雄市政府教育局。

## 中學概況

學生數(人)									上學年度畢業生數(人)		
合計			七年級		八年級		九年級				
計	男	女	男	女	男	女	男	女	合計	男	女
1,619	807	812	238	241	254	261	315	310	602	312	290
1,503	764	739	265	243	232	242	267	254	615	312	303
1,441	734	707	238	219	262	245	234	243	510	260	250
1,483	759	724	248	247	241	234	270	243	470	230	240
1,377	699	678	212	195	247	249	240	234	507	264	243
1,299	656	643	193	191	213	199	250	253	475	237	238
1,131	581	550	179	179	190	186	212	185	499	244	255
875	453	422	148	136	143	135	162	151	380	194	186
162	79	83	16	30	30	28	33	25	67	23	44
94	49	45	15	13	17	23	17	9	52	27	25



表 7-2 境內國民

學年度及學校別	校數(所)	教師數(人)			職員數(人)		
		合計	男	女	合計	男	女
100 學年 SY 2011	6	165	60	105	16	2	14
101 學年 SY 2012	6	162	61	101	15	3	12
102 學年 SY 2013	6	159	54	105	15	5	10
103 學年 SY 2014	6	163	59	104	17	5	12
104 學年 SY 2015	6	152	49	103	21	8	13
105 學年 SY 2016	6	143	48	95	20	6	14
106 學年 SY 2017	6	138	49	89	19	7	12
旗山國小	1	48	10	38	4	2	2
溪洲國小	1	17	8	9	3	1	2
鼓山國小	1	39	15	24	3	-	3
圓潭國小	1	12	7	5	4	2	2
旗尾國小	1	11	4	7	3	1	2
嶺口國小	1	11	5	6	2	1	1

資料來源：高雄市政府教育局。

## 小學概況

班級數(班)						
合計	一年級	二年級	三年級	四年級	五年級	六年級
100	14	15	17	18	17	19
94	13	14	16	16	18	17
91	13	14	16	14	16	18
84	13	13	13	15	14	16
78	12	12	12	12	15	15
75	11	12	12	12	13	15
72	11	11	13	11	13	13
25	4	4	4	4	5	4
8	1	1	2	1	1	2
21	3	3	4	3	4	4
6	1	1	1	1	1	1
6	1	1	1	1	1	1
6	1	1	1	1	1	1

表 7-2 境內國民

學年度及學校別	學生數 (人)							
	合計			一年級		二年級		三年
	計	男	女	男	女	男	女	男
100 學年 SY 2011	2,289	1,211	1,078	162	145	166	147	195
101 學年 SY 2012	2,094	1,090	1,004	137	136	167	145	156
102 學年 SY 2013	1,924	1,007	917	143	125	136	134	162
103 學年 SY 2014	1,730	905	825	121	120	146	124	141
104 學年 SY 2015	1,622	830	792	107	130	124	118	147
105 學年 SY 2016	1,511	722	779	102	96	114	128	122
106 學年 SY 2017	1,435	733	702	118	101	101	97	119
旗山國小	591	287	304	49	48	46	48	36
溪洲國小	132	74	58	12	9	9	4	15
鼓山國小	456	235	221	35	32	31	29	46
圓潭國小	133	73	60	12	7	6	8	14
旗尾國小	61	30	31	5	2	5	5	1
嶺口國小	62	34	28	5	3	4	3	7

## 小學概況(續)

學生數 (人)							上學年度畢業生數(人)		
級	四年級		五年級		六年級				
女	男	女	男	女	男	女	合計	男	女
164	227	206	210	205	251	211	433	210	223
141	190	168	228	209	212	205	463	252	211
141	155	144	187	164	224	209	420	213	207
133	159	141	154	143	184	164	436	228	208
123	143	133	154	142	155	146	349	184	165
126	142	128	139	147	153	154	304	158	146
127	118	115	140	127	137	135	311	155	156
55	47	41	59	63	50	49	120	68	52
7	8	8	12	10	18	20	33	18	15
46	36	44	38	34	49	36	87	47	40
7	12	14	18	9	11	15	45	10	35
4	8	3	6	9	5	8	17	8	9
8	7	5	7	2	4	7	9	4	5

捌、衛 生

表 8-1 醫療機構及其他醫事

年底別	總計	醫師	中醫師	牙醫師	藥師	藥劑生
民國100年 2011	621	88	7	11	51	15
民國101年 2012	665	98	7	11	53	14
民國102年 2013	709	98	7	11	55	14
民國103年 2014	750	94	7	11	54	15
民國104年 2015	768	99	10	13	56	13
民國105年 2016	757	99	8	12	64	15

資料來源：衛生福利部

# 機構開(執)業醫事人員數

單位：人

醫事檢驗師	醫事檢驗生	醫事放射師	醫事放射士	護理師	護士	助產師
15	-	12	1	246	125	-
18	-	10	1	275	125	-
20	-	13	1	313	122	-
21	-	16	1	378	90	-
21	-	18	1	364	107	-
20	-	19	1	358	98	-

表 8-1 醫療機構及其他醫事

年底別	助產士	鑲牙生	營養師	物理治療師	物理治療生	職能治療師
民國100年 2011	2	-	7	11	5	12
民國101年 2012	2	-	6	12	8	13
民國102年 2013	2	-	6	12	8	14
民國103年 2014	2	-	7	16	7	16
民國104年 2015	2	-	7	18	7	14
民國105年 2016	2	-	6	19	6	15



機構開(執)業醫事人員數(續)

單位：人

職能治療生	臨床心理師	諮商心理師	呼吸治療師	語言治療師	聽力師	牙體技術師	牙體技術生
2	1	1	7	2	-	-	-
2	1	1	6	2	-	-	-
2	2	1	6	2	-	-	-
2	3	2	5	2	1	-	-
3	3	2	6	3	1	-	-
2	3	20	5	3	-	-	-

表8-2 公私立醫療

年底別	院所家數合計	醫院家數	診所家數	醫療院所病床數	醫院開放病床數		
					合計	一般病床	
						急性病床	
						急性一般病床	精神急性一般病床
民國100年 2011	49	5	44	673	328	208	20
民國101年 2012	49	5	44	685	350	230	20
民國102年 2013	50	5	45	711	361	241	20
民國103年 2014	48	5	43	719	377	237	40
民國104年 2015	49	5	44	724	377	237	40
民國105年 2016	47	5	42	729	377	237	40

## 機構數及病床數

單位：家、床

### 醫院開放病床數

一般病床				特殊病床			
慢性病床				合計	加護病床	燒傷病床	嬰兒病床
慢性一般病床	精神慢性一般病床	慢性結核病床	漢生病病床				
-	100	-	-	219	20	-	-
-	100	-	-	209	20	-	-
-	100	-	-	225	26	-	-
-	100	-	-	219	26	-	-
-	100	-	-	214	26	-	-
-	100	-	-	206	21	-	-

表8-2 公私立醫療

年底別	醫院開放病床數									
	特殊病床									
	急診觀察 床	安寧病床	慢性呼吸 照護病床	亞急性呼 吸照護病 床	急性結核 病床	精神科加 護病床	手術恢復 床	嬰兒床	血液透析 床	其他
民國100年 2011	14	-	89	-	10	-	1	13	72	-
民國101年 2012	17	-	80	-	10	-	4	6	72	-
民國102年 2013	15	-	80	-	-	-	7	6	81	10
民國103年 2014	9	-	80	-	-	-	7	6	81	10
民國104年 2015	9	-	74	-	-	-	7	6	81	11
民國105年 2016	9	-	74	-	-	-	5	5	81	11

## 機構數及病床數(續)

單位：家、床

精神科日間照 護人數(人)	診所					醫院救護車(輛)
	合計	觀察床	嬰兒床	血液透析床	產科病床	
-	126	66	1	59	-	2
-	126	66	1	59	-	2
-	125	66	-	59	-	-
-	123	64	-	59	-	-
-	133	74	-	59	-	-
-	146	72	-	74	-	-

表 8-3 藥商

年底別	合計	藥局	西藥販賣業	中藥販賣業
民國100年 2011	109	18	2	40
民國101年 2012	109	17	2	41
民國102年 2013	111	18	2	41
民國103年 2014	112	20	2	41
民國104年 2015	115	20	2	41
民國105年 2016	118	21	3	41
民國106年 2017	117	21	3	40

資料來源：高雄市政府衛生局

# 家數

單位：家

醫療器材販賣業	西藥製造業	中藥製造業	醫療器材製造業
49	-	-	-
49	-	-	-
50	-	-	-
49	-	-	-
52	-	-	-
53	-	-	-
53	-	-	-

玖、環境保護



表 9-1 改善市容查

年底別	總計	工務	交通	社政
民國100年 2011	9	-	-	-
民國101年 2012	26	-	-	-
民國102年 2013	40	-	1	-
民國103年 2014	57	-	-	-
民國104年 2015	26	-	3	-
民國105年 2016	43	9	2	-
民國106年 2017	50	3	1	-

資料來源：本所民政課。

# 報有關案件執行情形

單位：件

教育	電信	衛生	環保	警政	其他
-	-	6	-	-	3
-	-	25	-	-	1
-	-	37	1	-	1
-	-	55	-	-	2
-	-	21	2	-	-
-	-	30	-	-	2
-	-	46	-	-	-

表 9-2 維護市容查報案件辦理情形

單位：件

年別	合計	已依案 執行完成	正依案執行	計畫執行	無法執行
民國100年 2011	9	9	-	-	-
民國101年 2012	26	26	-	-	-
民國102年 2013	40	40	-	-	-
民國103年 2014	57	57	-	-	-
民國104年 2015	26	26	-	-	-
民國105年 2016	43	43	-	-	-
民國106年 2017	50	50	-	-	-

資料來源：本所民政課

# 拾、社會福利

表 10-1 推行社區發

年(底)別	設置社區 生產建設基金 (個)	實際使用經費(元)		社區活動 中心 (幢) (年底)	社區發展工作項目	
		政府補助款	社區自籌款		辦理社區 幹部訓練 (人次)	辦理社區 觀摩 (人次)
民國103年 2014	18	5,798,725	578,000	19	450	600
民國104年 2015	18	4,214,296	822,520	19	190	652
民國105年 2016	18	6,356,548	1,728,241	19	790	882
民國106年 2017	18	6,780,941	965,096	19	99	751

資料來源：高雄市政府社會局

## 展工作成果

### 社區發展工作項目

社區長壽 俱樂部 (處) (年底)	社區媽媽 教室 (班) (年底)	社區守望 相助隊 (隊) (年底)	社區民俗藝文 康樂班隊 (隊) (年底)	社區志願服務 (年底)	
				團隊 (隊)	志工數 (人)
6	5	-	2	11	253
4	-	-	4	9	279
1	1	-	4	10	261
2	1	-	4	10	266

表 10-1 推行社區發展工作成果(續)

年(底)別	社區發展工作項目				
	辦理社區照顧 關懷據點 (處) (年底)	社區圖書室 (處) (年底)	社區刊物 (期) (年底)	服務成果	
				福利服務或活動 (受益人次)	其他服務 (受益人次)
民國103年 2014	4	2	4	21,730	11,200
民國104年 2015	4	1	5	79,640	10,430
民國105年 2016	8	2	4	126,622	9,200
民國106年 2017	8	2	4	203,080	10,430

表 10-2 社區發展協會會員人數

年底別	社區發展協會數 (個)	社區戶數 (戶)	社區人口數 (人)	理監事人數 (人)	社區發展協會會員數 (人)		
					合計	男	女
民國103年 2014	24	13,880	39,094	252	1,711	930	781
民國104年 2015	24	13,850	37,784	328	1,835	1,009	826
民國105年 2016	24	13,960	37,618	328	1,864	943	921
民國106年 2017	24	12,989	35,848	328	1,957	976	981

資料來源：高雄市政府社會局



表 10-3 社會

年(底)別	中低收入老人生活津貼	國民年金被保險人所得未達一定標準資格認定	身心障礙者生活補助	低收入戶喪葬補助	
	發放人數	申請人次	發放人數	發放人次	金額
民國100年 2011	479	176	821	-	-
民國101年 2012	466	203	712	-	-
民國102年 2013	456	163	704	-	-
民國103年 2014	468	96	727	-	-
民國104年 2015	481	84	704	-	-
民國105年 2016	489	66	699	-	-
民國106年 2017	444	94	613	-	-

資料來源：旗山區公所社會課。

## 福利及救濟狀況

單位：人次；元

身心障礙者 生活輔具器具補助		身心障礙者 托育養護補助		其他	
申請人次	金額	補助人數	金額	現金	實物
119	-	89	-	-	-
166	-	90	-	-	-
204	-	87	-	-	-
222	-	83	-	-	-
274	-	99	-	-	-
279	-	102	-	-	-
315	-	104	-	-	-

表10-4 遭受

年底別	災害種類	災害發生日期	受災人數(人)				
			臨時收容災民數	死亡(含無名屍)	失蹤	重傷	其他
民國100年 2011	-	-	-	-	-	-	-
民國101年 2012	-	-	-	-	-	-	-
民國102年 2013	-	-	-	-	-	-	-
民國103年 2014	-	-	-	-	-	-	-
民國104年 2015	火災	104.11.22	-	-	-	-	-
民國105年 2016	風災	105.09.30	-	-	-	-	-
民國106年 2017	-	-	-	-	-	-	-

資料來源：高雄市旗山區公所社會課

## 災害救助情形

住屋毀損安遷救助		財務受損影響生計者		救助金額		
戶	人	戶	合計	現金(元)	實物	
-	-	-	-	-	-	-
-	-	-	-	-	-	-
-	-	-	-	-	-	-
-	-	-	-	-	-	-
1	-	-	-	-	-	-
53	-	-	-	-	-	-
-	-	-	-	-	-	-

表10-5辦理急

項目/年底別	總計		死亡無力殮葬者		遭受意外傷害 或罹患重病 致生活陷於困境者		負家庭主要生計 責任且無法工作致 生活陷於困境者	
	救助人次	金額	救助人次	金額	救助人次	金額	救助人次	金額
市民急難救助								
民國100年 2011	50	260,000	17	118,000	23	102,000	7	30,000
民國101年 2012	50	261,000	18	138,000	20	89,000	6	22,000
民國102年 2013	63	287,000	18	121,000	44	164,000	1	2,000
民國103年 2014	92	524,000	57	379,000	33	139,000	2	6,000
民國104年 2015	92	479,000	42	284,000	50	195,000	-	-
民國105年 2016	82	457,000	45	304,000	35	145,000	2	8,000
民國106年 2017	64	375,000	36	254,000	28	121,000	-	-
馬上關懷								
民國100年 2011	103	1,340,000	20	255,000	65	890,000	9	130,000
民國101年 2012	92	1,245,000	21	230,000	52	755,000	12	180,000
民國102年 2013	46	650,000	4	40,000	41	595,000	1	15,000
民國103年 2014	84	1,120,000	7	110,000	71	935,000	5	60,000
民國104年 2015	67	935,000	5	70,000	55	775,000	5	70,000
民國105年 2016	65	820,000	3	45,000	57	710,000	5	65,000
民國106年 2017	51	680,000	-	-	36	485,000	14	185,000

資料來源：高雄市旗山區公所社會課

## 難救助概況

單位：人次；元

財產或存款 未能及時運用 致生活陷於困境者		其他遭遇 重大變故者		川資突然發生 困難者		無遺屬與 遺產埋葬者	
救助人次	金額	救助人次	金額	救助人次	金額	救助人次	金額
-	-	3	10,000	-	-	-	-
-	-	6	12,000	-	-	-	-
-	-	-	-	-	-	-	-
-	-	-	-	-	-	-	-
-	-	-	-	-	-	-	-
-	-	-	-	-	-	-	-
-	-	9	65,000	-	-	-	-
-	-	7	80,000	-	-	-	-
-	-	-	-	-	-	-	-
-	-	1	15,000	-	-	-	-
-	-	2	20,000	-	-	-	-
-	-	-	-	-	-	-	-
-	-	1	10,000	-	-	-	-

表10-6低收入

年底別	總計		第一類	
	戶數	人數	戶數	人數
民國100年 2011	357	750	5	5
民國101年 2012	327	708	5	5
民國102年 2013	258	483	5	5
民國103年 2014	259	479	2	2
民國104年 2015	250	450	1	1
民國105年 2016	258	484	1	1
民國106年 2017	254	464	1	1

資料來源：高雄市政府社會局

# 戶人口數

單位：戶、人

第二類		第三類		第四類	
戶數	人數	戶數	人數	戶數	人數
64	115	235	470	53	160
49	88	168	291	105	324
46	69	110	138	97	271
42	68	124	172	91	237
91	119	65	101	93	229
80	102	66	100	111	281
79	104	69	99	105	260



表10-7身心障礙

年底別	新舊制總計			領有舊制身心障礙手冊						
				總計	男	女	視覺障礙者		聽覺機能障礙者	
	總計	男	女				男	女	男	女
民國101年 2012	2,562	1,446	1,116	2,562	1,446	1,116	73	59	157	87
民國102年 2013	580	2,140	2,720	2,140	1,199	941	65	53	125	71
民國103年 2014	847	1,904	2,751	1,904	1,073	831	59	51	97	54
民國104年 2015	1,220	1,604	2,824	1,604	894	710	54	46	77	46
民國105年 2016	1,744	1,155	2,899	1,155	621	534	39	38	66	41
民國106年 2017	2,708	1,551	1,157	661	324	337	26	30	50	32

來源：高雄市政府社會局

# 人口一覽表

單位：人

## 領有舊制身心障礙手冊

平衡機能 障礙者		聲音或 語言機能障礙者		肢體 障礙者		智能 障礙者		重要器官 失去功能者		顏面 損毀者	
男	女	男	女	男	女	男	女	男	女	男	女
3	4	31	14	550	433	119	101	181	161	4	0
2	3	30	11	489	377	107	91	146	138	4	-
1	3	26	11	461	341	99	83	123	120	4	-
1	3	24	10	414	304	57	52	104	111	4	-
1	3	17	6	312	259	21	20	80	87	4	-
1	2	5	3	167	168	5	3	36	59	3	-

表10-7身心障礙

年底別	領有舊制身心障礙手冊									
	植物人		失智症者		自閉症者		慢性精神病患者		多重障礙者	
	男	女	男	女	男	女	男	女	男	女
民國101年 2012	13	7	25	43	13	1	116	104	151	96
民國102年 2013	7	5	10	29	9	1	84	80	114	78
民國103年 2014	5	4	8	20	8	1	83	76	93	65
民國104年 2015	4	3	7	13	4	-	74	69	68	53
民國105年 2016	2	1	4	13	3	-	29	30	42	36
民國106年 2017	-	-	2	12	1	-	10	8	18	20

## 人口一覽表(續1)

單位：人

領有舊制身心障礙手冊						領有新制身心障礙證明					
頑性(難治型) 癲癇症者		因罕見疾病而致 身心功能障礙者		其他		總計	男	女	神經系統構造及精 神心智功能		
男	女	男	女	男	女				男	女	
6	4	2	0	2	2	207	114	93	45	42	
3	2	2	-	2	2	580	346	234	121	90	
1	-	2	-	3	2	847	488	359	152	122	
1	-	1	-	-	-	1,220	707	513	216	187	
-	-	1	-	-	-	1,744	1,028	716	333	277	
-	-	-	-	-	-	661	324	337	350	288	

表10-7身

年底別	領有新制身心障礙證明							
	眼、耳及相關構造與感官功能及疼痛		涉及聲音與語言構造及其功能		循環、造血、免疫與呼吸系統構造及其功能		消化、新陳代謝與內分泌系統相關構造及其功能	
	男	女	男	女	男	女	男	女
民國101年 2012	15	14	-	-	3	4	2	-
民國102年 2013	59	37	2	3	21	7	4	1
民國103年 2014	89	61	6	2	35	14	11	2
民國104年 2015	117	77	11	2	45	18	15	5
民國105年 2016	146	93	18	5	54	27	20	6
民國106年 2017	169	116	25	8	57	30	27	4

## 心障礙 人口一覽表(續完)

單位：人

領有新制身心障礙證明										身心障礙 人數占總 人口比率 (%)
泌尿與生殖系統相 關構造及其功能		神經、肌肉、骨骼 之移動相關構造及 其功能		皮膚與相關構造及 其功能		跨兩類別以上者		舊制轉換新制暫無 法歸類者		
男	女	男	女	男	女	男	女	男	女	
6	3	30	21	-	-	13	9	-	-	6.5%
21	14	73	56	-	-	45	26	-	-	1.50%
42	23	99	96	1	-	53	39	-	-	2.20%
50	31	158	135	1	-	90	56	4	2	3.20%
67	43	265	179	2	-	119	84	4	2	4.60%
90	56	375	229	3	1	126	86	5	2	7.33%

表 10-8 區公所全民健保第一、五、六類保險對象統計

單位：人

年底別	第一類保險對象	第五類保險對象	第六類保險對象
	當年底在保人數	當年底在保人數	當年底在保人數
民國102年 2013	192	472	6,393
民國103年 2014	193	468	6,419
民國104年 2015	192	441	6,566
民國105年 2016	185	479	6,553
民國106年 2017	193	452	6,608

資料來源：本所民政課、社會課、秘書室、人事室。

拾壹、其 他



表 11-1 辦理調解

年別	年底調解委員數 (人)	結案件數總計		
		合計	成立	不成立
民國100年 2011	9	188	54	134
民國101年 2012	9	186	56	130
民國102年 2013	9	195	82	113
民國103年 2014	9	210	87	123
民國104年 2015	9	201	104	97
民國105年 2016	9	211	117	94
民國106年 2017	9	213	117	96

資料來源：本所民政課。

## 業務概況

單位：件

民事結案件數					
合計		債權、債務		營建工程	
成立	不成立	成立	不成立	成立	不成立
46	103	38	92	-	1
38	92	34	89	2	-
61	74	60	54	-	2
20	57	13	46	-	-
14	52	8	41	1	-
15	46	10	24	-	-
16	55	9	32	-	2

表 11-1 辦理調解

年別	民事結案件數			
	物權(房地產)		親屬(婚姻)	
	成立	不成立	成立	不成立
民國100年 2011	6	8	-	-
民國101年 2012	2	3	-	-
民國102年 2013	-	14	-	1
民國103年 2014	2	8	1	1
民國104年 2015	3	9	-	-
民國105年 2016	5	20	-	-
民國106年 2017	4	19	-	-

業務概況(續1)

單位：件

民事結案件數						
繼承		商事(公害)		其他		
成立	不成立	成立	不成立	成立	不成立	
-	-	-	-	-	2	2
-	-	-	-	-	-	-
-	1	-	-	-	1	2
2	-	-	-	-	2	2
1	-	-	-	1	1	1
-	1	-	-	-	-	1
-	1	2	1	-	1	1

表 11-1 辦理調解

年別	刑事結案件數			
	計		傷害	
	成立	不成立	成立	不成立
民國100年 2011	8	31	5	22
民國101年 2012	18	38	12	33
民國102年 2013	21	39	19	33
民國103年 2014	67	66	62	59
民國104年 2015	90	45	79	39
民國105年 2016	102	48	98	42
民國106年 2017	101	41	94	32

業務概況(續2)

單位：件

刑事結案件數			
毀棄損壞		詐欺侵佔及竊盜	
成立	不成立	成立	不成立
1	3	1	3
-	-	5	2
1	-	-	3
1	3	1	2
3	1	4	2
1	2	2	1
2	3	2	2

表 11-1 辦理調解

年別	刑事結案件數			
	妨害婚姻及家庭		妨害風化	
	成立	不成立	成立	不成立
民國100年 2011	-	-	-	-
民國101年 2012	-	-	-	-
民國102年 2013	-	1	-	-
民國103年 2014	3	-	-	-
民國104年 2015	1	-	-	-
民國105年 2016	-	-	-	-
民國106年 2017	-	-	-	1

業務概況(續完)

單位：件

刑事結案件數			
妨害自由名譽信用及秘密		其他	
成立	不成立	成立	不成立
1	2	-	1
1	3	-	-
1	1	-	1
-	1	-	1
3	2	-	1
1	2	-	1
2	1	1	2



表 11-2 調解委員

年底別	委員 總人數	性別		年齡				教育程度		
		男	女	未滿 40歲	40-50歲 未滿	50-60歲 未滿	60歲 以上	大專 以上	高中 (職)	國中
民國100年 2011	9	6	3	-	2	4	3	1	7	1
民國101年 2012	9	6	3	-	1	5	3	-	8	1
民國102年 2013	9	6	3	-	1	5	3	-	8	1
民國103年 2014	9	6	3	-	-	5	4	-	8	1
民國104年 2015	9	5	4	-	1	4	4	-	7	2
民國105年 2016	9	5	4	-	1	4	4	-	7	2
民國106年 2017	9	5	4	-	1	4	4	-	7	2

資料來源：本所民政課。

## 會組織概況

單位：人

國小	行業				服務公職		委員年資			
	農、林、 漁、牧業	製造業、 水電、 燃氣業及 營造業	商業	服務業 及其他	曾任公 職	未曾任 公職	未滿4年	4-未滿8 年	8-未滿16 年	16年以 上
-	3	-	-	6	1	8	4	2	2	1
-	3	-	-	6	1	8	4	2	2	1
-	3	-	-	6	1	8	4	2	2	1
-	1	-	2	6	1	8	3	-	5	1
-	-	-	2	7	-	9	4	2	3	-
-	-	-	2	7	-	9	4	2	3	-
-	-	-	2	7	-	9	4	2	3	-

表 11-3 神壇、寺廟、

年底及里別	道教	佛教	理教	軒轅教	天帝教	一貫道	天德聖教	儒教
民國104年 2015	66	18	-	-	-	2	-	1
民國105年 2016	64	18	-	-	-	2	-	1
民國106年 2017	64	19	-	-	-	2	-	1
民國107年 2018	64	20	-	-	-	2	-	1
大林里	3	-	-	-	-	-	-	-
中正里	2	-	-	-	-	-	-	-
圓富里	3	2	-	-	-	-	-	-
永和里	7	1	-	-	-	-	-	-
瑞吉里	2	1	-	-	-	-	-	-
竹峰里	3	1	-	-	-	-	-	-
湄洲里	4	-	-	-	-	-	-	-
大德里	2	-	-	-	-	-	-	-
太平里	2	3	-	-	-	-	-	-
東平里	5	3	-	-	-	-	-	-
東昌里	-	1	-	-	-	-	-	-
廣福里	1	-	-	-	-	-	-	-
三協里	5	3	-	-	-	-	-	-
上洲里	3	-	-	-	-	-	-	-
鯤洲里	2	-	-	-	-	-	-	-
大山里	2	-	-	-	-	-	-	-
南洲里	3	-	-	-	-	-	-	-
中洲里	4	-	-	-	-	-	-	-
新光里	1	1	-	-	-	-	-	-
南勝里	9	4	-	-	-	2	-	1
中寮里	1	-	-	-	-	-	-	-

料來源：本所民政課。



表 11-4 聚會所、財

年底及里別	聚會所、財團法人教會名稱	教別	負責人姓名
民國105年 2016			
民國106年 2017			
大林里	基督教長老教會高雄中會大林教會	基督教	朱錫伍牧師
湄洲里	基督教長老教會高雄中會旗山教會	基督教	蘇長勝牧師
大山里	基督教長老教會高雄中會大洲教會	基督教	張金玉牧師
大德里	中華基督教浸信會聯會旗山浸信會	基督教	方文
南勝里	中華基督教浸信會聯會嶺口山莊	基督教	方文
太平里	高雄市召會旗山區會所	基督教	古文欽
瑞吉里	中華循理會旗山佈道所	基督教	王勝正
太平里	天主教旗山聖若瑟堂	天主教	龔寒山 神父
東平里	耶穌基督後期聖徒教會旗山教堂	耶穌基督後期聖徒教會(摩門教)	

資料來源：本所民政課。

## 團法人教會概況

地址	電話	建立日期
高雄市旗山區大林里教會巷3號	07-6691580	1956/1/26
高雄市旗山區湄洲里中正路123號	07-6612159	1912/6/14
高雄市旗山區大山里大山街2-10號	07-6661230	1967/10/28
高雄市旗山區大德里東新街21號	07-6615758	1983/7/1
高雄市旗山區南勝里復興巷370號	02-23813283	1983/8/6
高雄市旗山區太平里中正路31號	07-662-1703	1998/8/26
高雄市旗山區瑞吉里旗文路2號	07-6623358	1979/3/24
高雄市旗山區太平里德義街6號	07-6612344	1959/6/21
高雄市旗山區旗屏一路28號	07-6616835	2013/7/1

表 11-5 宗教團體興辦公益

年底及宗教別	醫療機構		文教機構				
	醫院數	診所數	大學數	專科學校數	中學數	職校數	小學數
民國101年 2012	-	-	-	-	-	-	-
民國102年 2013	-	-	-	-	-	-	-
民國103年 2014	-	-	-	-	-	-	-
民國104年 2015	-	-	-	-	-	-	-
民國105年 2016	-	-	-	-	-	-	-
民國106年 2017	-	-	-	-	-	-	-
佛教	-	-	-	-	-	-	-
道教	-	-	-	-	-	-	-
三一(夏)教	-	-	-	-	-	-	-
理教	-	-	-	-	-	-	-
一貫道	-	-	-	-	-	-	-
先天救教	-	-	-	-	-	-	-
天德聖教	-	-	-	-	-	-	-
軒轅教	-	-	-	-	-	-	-
天帝教	-	-	-	-	-	-	-
彌勒大道	-	-	-	-	-	-	-
天道	-	-	-	-	-	-	-
猶太教	-	-	-	-	-	-	-
天主教	-	-	-	-	-	-	-
基督教	-	-	-	-	-	-	-
伊斯蘭教	-	-	-	-	-	-	-
東正教	-	-	-	-	-	-	-
摩門教	-	-	-	-	-	-	-
天理教	-	-	-	-	-	-	-
巴哈伊教	-	-	-	-	-	-	-
統一教	-	-	-	-	-	-	-
山達基	-	-	-	-	-	-	-
真光教團	-	-	-	-	-	-	-
其他	-	-	-	-	-	-	-

資料來源：本所民政課。





表 11-6 服兵役役男列級家屬

年底別	總計		生育補助金		喪葬補助金	
	件數(件)	金額(元)	件數(件)	金額(元)	件數(件)	金額(元)
民國100年 2011	-	-	-	-	-	-
民國101年 2012	1	25,000	-	-	1	25,000
民國102年 2013	-	-	-	-	-	-
民國103年 2014	-	-	-	-	-	-
民國104年 2015	-	-	-	-	-	-
民國105年 2016	-	-	-	-	-	-
民國106年 2017	-	-	-	-	-	-

資料來源：本所民政課。

## 各項慰、補助費發放統計

急難慰助金		健保補助費		醫療補助費	
件數(件)	金額(元)	件數(件)	金額(元)	件數(件)	金額(元)
-	-	-	-	-	-
-	-	-	-	-	-
-	-	-	-	-	-
-	-	-	-	-	-
-	-	-	-	-	-
-	-	-	-	-	-
-	-	-	-	-	-

表 11-7 服兵役役男列級家屬

年別	總計			戶數 (戶)
	戶數 (戶)	人口數 (人)	金額 (元)	
民國100年 2011	6	16	148,500	4
民國101年 2012	14	42	406,900	7
民國102年 2013	2	8	37,200	1
民國103年 2014	1	3	18,480	1
民國104年 2015	4	18	144,150	2
民國105年 2016	5	12	167,160	3
民國106年 2017	-	-	-	-

資料來源：本所民政課。

## 安家生活扶助費發放情形

一次安家費		生活扶助金		
人口數 (人)	金額 (元)	戶數 (戶)	人口數 (人)	金額 (元)
11	83,400	2	5	65,100
21	153,150	7	21	253,750
4	18,600	1	4	18,600
3	18,480	-	-	-
9	41,850	2	9	102,300
6	46,260	2	6	120,900
-	-	-	-	-