

高雄市旗山區
區政統計年報
105 年



高雄市旗山區公所編印
中華民國 106 年 9 月

序 言

旗山古稱蕃薯寮，史籍記載有關旗山的開發可追溯至清朝康熙時期，早期居民以平埔族居多，其後隨著漢人移墾而建立街庄，日治初期設蕃薯寮廳為行政官署，惟本地居民認為名字不雅，故爾後於 1920 年街庄改正時，依「旗尾山」之名而改稱旗山迄今。再者，就地理位置而言，旗山位處本市山區與平原的交界處，轄內更有國道十號經過，屬旗美地區交通之輻輳，周圍接壤美濃、杉林、田寮及大樹等行政區，因此旗山境內分布有閩南與客家聚落，彼此文化相互輝映，更有部分平埔及原民之特色交融其中，孕育出本區深厚的人文底蘊。

區公所為政府為民服務之第一線基層機關，也是民眾與市府間的溝通橋樑，因此各項統計資料亦象徵著施政的良窳，藉由測定與收集諸多攸關民生建設的零散數字，以大數據應用為基礎下，將雜沓的資料透過區務統計年報進行綜整、歸納進而轉化為資訊，透過資訊判讀最終成為施政決策的依據。

本所統計年報係由所內各單位彙集相關機關之各項數據，經由編撰歸納成冊，內容涵跨有區務概況、人口型態、行政組織、工商發展、文教社福、宗教寺廟等面相，藉由統計資料勾勒出本區的基本面貌，隨著年代的推移，各界可經由年報數字的看出產業興衰與文化的變遷，基此，以提供區政業務發展決策時更精確的參考數據，促使本區在區務施政上能夠貼近民意，達到資源的有效配置與提升整體的服務效能。

區長 陳 佑 瑞 謹識

中華民國106年9月

凡 例

- 一、本年報編印之目的，為提供本區基本概況資料及重要施政成果，以供各機關參考應用。
- 二、本年報所列資料係取自本所各課室暨市政府各局處編報之公務統計報表及中央各部會公布之調查結果報告資料，加以整理彙編。
- 三、本年報所列數字，以民國 105 年資料為主，主要為大社區資料，為便於長期時間數列之比較，以明瞭歷年施政情形，藉以觀往知來，亦將 100 年至 105 年之歷年資料併計刊列，至於本年數字若與以前年度各期有出入者，以本年度所列數字為準。
- 四、本年報計分土地、人口、行政組織、農林漁牧、工商業及區建設、金融財稅、教育文化、衛生、環境保護、社會福利、其他等 11 類表報。
- 五、本年報所列度量衡單位，一律採用公制，如有原非公制者，均經折算為公制，以資劃一，如有特殊情形而採用其他單位者，已分別予以註明。表內數字因尾數四捨五入，故部分總數與細數之間，或有未能吻合情事。
- 六、表內所稱年係指全年，年底係指該年十二月底，月係指全月，有特殊情形者稱年度或學年度等。
- 七、本年報各表內所用符號代表意義如下：
 - 「-」表示無數值。
 - 「--」表示無意義數值。
 - 「…」表示數字不明或尚未產生資料
 - 「0」代表有數值而不及半單位。
- 八、本年報由本所各課室提供相關資料，始克完成，至紉公誼，謹致謝忱，統計數字若有疏漏之處，敬請不吝指正。

目 錄

頁次

壹、土地

1-1 區境界	1
1-2 實施三七五減租後佃農購買耕地面積與戶數	2
1-3 實施三七五減租成果	3~4
1-4 已登記土地面積	5~8
1-5 公告土地現值統計表	9~10
1-6 租佃委員會調解調處案件	11~12

貳、人口

2-1 現住戶數、人口密度及性比例	13~14
2-2 戶籍動態	15~22
2-3 現住人口之年齡分配	23~28
2-4 現住人口之年齡結構	29~30
2-5 15 歲以上現住人口之教育程度—按年齡別分	31~38
2-6 現住人口之婚姻狀況—按年齡別分	39~40
2-7 現住原住民戶口數	41~42
2-8 新移民人口數	43~44

參、行政組織

3-1 區公所組織系統	45
3-2 區公所編製及現有員額	46~47
3-3 區公所員工按職等別及性別分	48~49
3-4 區公所現有職員數-按年齡分	50~51
3-5 區公所現有職員數-按教育程度分	52~53

3-6 里長選舉概況	54
3-7 鄰長遴聘概況	55
3-8 鄰長異動概況	56~57

肆、農林漁牧

4-1 耕地面積	58~59
4-2 稻米收穫面積及生產量	60~61
4-3 農產品收穫面積及生產量	62~75
4-4 現有家畜數	76~77
4-5 現有家禽數量	78~79
4-6 漁戶及漁戶人口數	80~81
4-7 水產養殖面積	82~83

伍、工商業及區建設

5-1 營運中工廠家數	84~87
5-2 自來水供水普及率	88~89
5-3 都市計畫區面積及人口	90

陸、金融財稅

6-1 歲入預決算—按來源別分	91~92
6-2 歲出預決算—按政事別分	93~96
6-3 區公所經費預算數額-按工作計畫別分	97
6-4 區公所經費預算數額-按用途別科目分	98

柒、教育文化

7-1 境內國民中學概況	99~100
7-2 境內國民小學概況	101~104

捌、衛生

8-1 醫療機構及其他醫事機構開（執）業醫事人員數	105~108
8-2 公私立醫療機構數及病床數	109~112
8-3 藥商家數	113~114

玖、環境保護

9-1 改善市容查報有關案件執行情形	115~116
9-2 維護市容查報案件辦理情形	117

拾、社會福利

10-1 推行社區發展工作成果	118~120
10-2 社區發展協會會員人數	121
10-3 社會福利及救助概況	122~123
10-4 遭受災害救助情形	124~125
10-5 辦理急難救助概況	126~127
10-6 低收入戶人口	128~129
10-7 身心障礙人口一覽表	130~135

拾壹、其他

11-1 辦理調解業務概況	136~143
11-2 調解委員會組織概況	144~145
11-3 神壇、寺廟、財團法人寺廟一覽表	146~147
11-4 聚會所、財團法人教會概況	148~149
11-5 宗教團體興辦公益慈善及社會教化事業概況	150~151
11-6 服兵役役男列級家屬各項慰、補助費發放情形	152~153
11-7 服兵役役男列級家屬安家生活扶助費發放情形	154~155

壹、土地

表 1-1 區境界

方位別	地點	經緯度			
		度	分	秒	
中心地點	大德里	東經	120	18	31
		北緯	22	35	19
極東	大林里	東經	120	51	43
		北緯	22	95	82
極西	中寮里	東經	120	42	38
		北緯	22	81	85
極南	南勝里	東經	120	44	88
		北緯	22	77	34
極北	大林里	東經	120	51	43
		北緯	22	95	82

資料來源：高雄市旗山區公所經建課(高雄市行動地籍圖資定位系統)。

表 1-2 實施三七五減租後佃農購買耕地面積與戶數

年別	面積（公頃）				戶數（戶）
	合計	田	旱	其他	
民國100年 2011	-	-	-	-	-
民國101年 2012	-	-	-	-	-
民國102年 2013	-	-	-	-	-
民國103年 2014	-	-	-	-	-
民國104年 2015	-	-	-	-	-
民國105年 2016	0.08	-	-	0.08	1

資料來源：高雄市旗山區公所民政課

表 1-3 實施三七

年底別	佃農戶數(戶)	土地筆數(筆)	租約件數(件)
民國100年 2011	8	11	6
民國101年 2012	8	11	6
民國102年 2013	7	10	5
民國103年 2014	7	10	5
民國104年 2015	7	10	5
民國105年 2016	2	3	2

資料來源：高雄市旗山區公所民政課

五減租成果

訂約面積 (公頃)				
合計	田	旱	其他	
0.59	0.37	0.22	-	-
0.57	0.35	0.22	-	-
0.43	0.21	0.22	-	-
0.43	0.21	0.22	-	-
0.43	0.21	0.22	-	-
0.85	0.56	0.29	-	-

表 1-4 已登記

年底別	土地權屬別	總計	非都市用地		
			合計	甲種 建築用地	乙種 建築用地
民國100年 2011	共計	9,128.81	8,201.04	58.08	117.56
	公有	3,257.99	2,510.89	2.44	6.93
	私有	5,267.90	5,091.39	55.63	110.28
	公私共有	31.60	27.44	0.01	0.35
民國101年 2012	共計	8,559.92	7,649.24	58.13	117.59
	公有	3,316.47	2,580.60	2.33	6.93
	私有	5,203.57	5,032.91	55.79	110.31
	公私共有	39.88	35.73	0.01	0.35
民國102年 2013	共計	8,563.80	7,640.84	58.16	117.63
	公有	3,331.16	2,594.08	2.16	6.93
	私有	5,200.22	5,018.47	55.99	110.35
	公私共有	32.45	28.32	0.01	0.35
民國103年 2014	共計	8,576.34	7,681.14	58.17	117.67
	公有	3,340.35	2,630.66	2.10	6.84
	私有	5,201.23	5,019.92	56.06	110.48
	公私共有	34.76	30.56	0.01	0.35
民國104年 2015	共計	8,589.74	8,163.41	58.12	117.86
	公有	3,355.74	3,109.10	1.98	6.72
	私有	5,199.19	5,023.72	56.13	110.79
	公私共有	34.78	30.56	0.01	0.35
民國105年 2016	共計	8,589.34	8,166.40	58.14	117.86
	公有	3,364.12	3,111.21	1.93	6.65
	私有	5,200.85	5,026.02	56.16	110.32
	公私共有	33.37	29.17	0.05	0.89

資料來源：高雄市政府地政局

土地面積

單位：公頃

非都市用地

丙種 建築用地	丁種 建築用地	農牧 用地	林業 用地	養殖 用地	鹽業 用地	礦業 用地
84.71	11.48	5,216.50	1,388.53	0.04	-	1.50
9.44	-	1,175.83	810.54	0.04	-	-
75.22	11.48	4,014.99	577.16	-	-	1.50
0.05	-	25.68	0.83	-	-	-
84.77	11.43	5,200.97	1,324.03	0.04	-	1.50
9.43	-	1,153.32	810.66	0.04	-	-
74.73	11.43	4,021.00	511.05	-	-	1.50
0.61	-	26.65	2.32	-	-	-
84.85	11.32	5,188.89	1,321.04	0.37	-	1.50
9.45	-	1,153.55	810.55	0.04	-	-
74.79	11.32	4,009.60	510.49	0.33	-	1.50
0.61	-	25.74	-	-	-	-
84.83	11.32	5,223.23	1,324.96	0.04	-	1.53
9.43	-	1,186.82	812.22	0.04	-	-
74.81	11.32	4,010.67	510.49	-	-	1.53
0.59	-	25.74	2.25	-	-	-
85.65	11.32	5,140.26	1,795.80	0.04	-	1.53
9.43	-	1,099.56	1,284.41	0.04	-	-
75.63	11.32	4,014.96	509.14	-	-	1.53
0.59	-	25.74	2.25	-	-	-
85.78	11.45	5,140.92	1,792.99	0.04	-	1.53
9.41	-	1,099.88	1,284.25	0.04	-	-
75.78	11.45	4,017.27	506.49	-	-	1.53
0.59	-	23.77	2.25	-	-	-

表 1-4 已登記

年底別	土地權屬別	非都市用地			
		窯業 用地	交通 用地	水利 用地	遊憩 用地
民國100年 2011	共計	4.00	207.55	207.64	28.93
	公有	0.01	165.91	134.85	2.21
	私有	3.99	41.12	72.79	26.72
	公私共有	-	0.52	-	-
民國101年 2012	共計	4.00	214.14	303.77	28.93
	公有	0.01	172.55	224.12	2.21
	私有	3.99	41.07	75.47	26.72
	公私共有	-	0.52	4.18	-
民國102年 2013	共計	4.00	214.15	310.03	28.93
	公有	0.01	172.54	237.61	2.21
	私有	3.99	41.09	72.42	26.72
	公私共有	-	0.52	-	-
民國103年 2014	共計	4.00	214.94	311.05	28.93
	公有	0.01	173.40	238.73	2.21
	私有	3.99	41.01	72.32	26.72
	公私共有	-	0.53	-	-
民國104年 2015	共計	3.99	213.05	408.60	28.91
	公有	-	171.63	336.24	2.21
	私有	3.99	40.89	72.36	26.70
	公私共有	-	0.53	-	-
民國105年 2016	共計	3.99	213.22	409.16	28.94
	公有	-	171.80	336.57	2.21
	私有	3.99	40.89	72.59	26.73
	公私共有	-	0.53	-	-

資料來源：高雄市政府地政局

土地面積(續)

單位：公頃

非都市用地							都市土地及 其他
古蹟保存 用地	生態保護 用地	國土保安 用地	墳墓 用地	特定目的 事業用地	暫未編定 用地	其他 用地	
-	-	18.11	37.30	157.68	90.11	-	927.77
-	-	0.89	31.68	108.51	61.61	-	747.10
-	-	17.22	5.62	49.17	28.50	-	176.51
-	-	-	-	-	-	-	4.16
-	-	18.11	37.30	157.87	86.66	-	910.68
-	-	0.89	31.68	108.27	58.16	-	735.87
-	-	17.22	5.62	48.51	28.50	-	170.66
-	-	-	-	-	-	-	4.15
-	-	18.11	37.28	157.87	86.74	-	922.96
-	-	0.89	31.66	108.27	58.21	-	737.08
-	-	17.22	5.62	48.51	28.53	-	181.75
-	-	-	-	1.09	-	-	4.13
-	-	18.11	37.28	158.52	86.56	-	895.20
-	-	0.89	31.66	108.28	58.03	-	709.69
-	-	17.22	5.62	49.15	28.53	-	181.31
-	-	-	-	1.09	-	-	4.20
-	-	18.11	37.28	158.07	84.82	-	426.33
-	-	0.89	31.66	107.81	56.55	-	246.64
-	-	17.22	5.62	49.17	28.27	-	175.47
-	-	-	-	1.09	-	-	4.22
-	-	18.14	37.30	160.08	86.86	-	431.94
-	-	0.89	31.68	107.35	58.55	-	252.91
-	-	17.25	5.62	51.64	28.31	-	174.83
-	-	-	-	1.09	-	-	4.20

表 1-5 公告土地

年別	總計			公有		
	筆數	面積	公告土地 現值總額	筆數	面積	公告土地 現值總額
民國100年 2011	51,758	8,559.71	105,824,375	16,727	3,200.98	32,660,520
民國101年 2012	51,955	8,561.17	107,953,355	16,949	3,258.90	33,599,558
民國102年 2013	52,203	8,563.64	108,855,590	17,406	3,317.40	34,376,008
民國103年 2014	52,439	8,565.73	112,293,585	17,550	3,337.02	35,577,842
民國104年 2015	52,787	8,575.87	119,425,814	17,746	3,340.48	37,826,287
民國105年 2016	53,092	8,589.95	124,657,311	17,999	3,356.71	39,699,470

資料來源：高雄市政府地政局

現值統計表

單位：公頃、千元

私有			公私共有		
筆數	面積	公告土地 現值總額	筆數	面積	公告土地 現值總額
34,777	5,324.39	71,893,521	254	34.34	1,270,335
34,762	5,270.65	73,111,856	244	31.62	1,241,941
34,520	5,206.32	73,174,256	277	39.92	1,305,326
34,636	5,193.91	75,442,970	253	34.80	1,272,773
34,784	5,200.58	80,266,074	257	34.81	1,333,453
34,833	5,198.42	83,576,856	260	34.82	1,380,988

表 1-6 租佃委員會

年底別	總計		短欠租佃		災歉減免佃租		繳租折算糾紛		正產副產糾紛	
	成立	不成立	成立	不成立	成立	不成立	成立	不成立	成立	不成立
民國100年 2011	-	-	-	-	-	-	-	-	-	-
民國101年 2012	-	-	-	-	-	-	-	-	-	-
民國102年 2013	-	-	-	-	-	-	-	-	-	-
民國103年 2014	-	-	-	-	-	-	-	-	-	-
民國104年 2015	-	1	-	-	-	-	-	-	-	-
民國105年 2016	-	-	-	-	-	-	-	-	-	-

資料來源：高雄市旗山區公所民政課。

調解調處案件

單位:件

租期 糾紛		耕地面積糾紛		地目等則 變更糾紛		田寮或基地 租佃糾紛		減租條例第 十六條糾紛		其他	
成立	不成立	成立	不成立	成立	不成立	成立	不成立	成立	不成立	成立	不成立
-	-	-	-	-	-	-	-	-	-	-	-
-	-	-	-	-	-	-	-	-	-	-	-
-	-	-	-	-	-	-	-	-	-	-	-
-	-	-	-	-	-	-	-	-	-	-	-
-	-	-	-	-	-	-	-	-	-	-	1
-	-	-	-	-	-	-	-	-	-	-	-

貳、人 口

表 2-1 現住戶數、

年底別及里別	面積 (平方公里)	村里數	鄰數	戶數
				(戶)
民國100年 2011	94.61	21	381	13,852
民國101年 2012	94.61	21	381	13,882
民國102年 2013	94.61	21	381	13,874
民國103年 2014	94.61	21	381	13,856
民國104年 2015	94.61	21	381	13,862
民國105年 2016	94.61	21	377	13,804
三協里	10.51	1	19	937
上洲里	1.71	1	19	438
大山里	3.29	1	20	530
大林里	6.08	1	16	563
大德里	0.74	1	20	1,061
中正里	6.27	1	16	580
中洲里	1.60	1	18	383
中寮里	3.25	1	9	87
太平里	0.67	1	23	964
永和里	4.42	1	25	1,410
竹峰里	1.00	1	20	730
東平里	8.12	1	15	859
東昌里	3.76	1	15	453
南洲里	2.49	1	18	561
南勝里	18.56	1	28	894
湄州里	0.39	1	22	813
圓富里	6.00	1	15	724
新光里	4.60	1	14	350
瑞吉里	0.55	1	13	853
廣福里	9.86	1	13	287
鯤洲里	0.74	1	19	327

資料來源：高雄市政府民政局

備註：本區各里別面積為先前釐訂，期間行政區域調整致各里別面積加總與總面積不等，俟日後測量時將一併修正。

人口密度及性比例

現住戶口			戶量 (人/戶)	人口密度 (人/平方公里)	性比例 (每百女子 所當男子數)
人口數(人)					
合計	男	女			
39,423	20,508	18,915	2.85	416.68	92.23%
39,038	20,247	18,791	2.81	412.61	92.81%
38,563	19,989	18,574	2.78	407.59	92.92%
38,100	19,770	18,330	2.75	402.70	92.72%
37,770	19,576	18,194	2.72	399.21	92.94%
37,342	19,336	18,006			
2,511	1,316	1,195	2.68	238.89	90.81%
1,129	598	531	2.58	661.55	88.80%
1,413	764	649	2.67	430.07	84.95%
1,570	857	713	2.79	258.16	83.20%
2,828	1,374	1,454	2.67	3,820.59	105.82%
1,723	940	783	2.97	274.80	83.30%
948	515	433	2.48	592.50	84.08%
187	107	80	2.15	57.54	74.77%
2,688	1,345	1,343	2.79	4,011.94	99.85%
4,117	2,079	2,038	2.92	931.45	98.03%
1,856	952	904	2.54	1,856.00	94.96%
2,269	1,165	1,104	2.64	279.43	94.76%
1,171	591	580	2.58	311.44	98.14%
1,453	765	688	2.59	583.53	89.93%
2,482	1,314	1,168	2.78	133.73	88.89%
1,996	1,008	988	2.46	5,117.95	98.02%
2,098	1,079	1,019	2.90	349.67	94.44%
903	497	406	2.58	196.30	81.69%
2,420	1,201	1,219	2.84	4,371.39	101.50%
731	398	333	2.55	74.13	83.67%
849	471	378	2.60	1,144.82	80.25%

表 2-2 戶籍

年別及里別	遷入人數					新北市
	合計			自外國		
	計	男	女			
民國100年 2011	1,219	533	686	25	23	
民國101年 2012	1,176	524	652	31	34	
民國102年 2013	1,094	505	589	33	36	
民國103年 2014	1,074	508	566	39	37	
民國104年 2015	1,049	458	591	39	54	
民國105年 2016	979	449	530	27	23	
三協里	81	39	42	3	3	
上洲里	30	16	14	-	-	
大山里	26	7	19	-	2	
大林里	34	19	15	-	-	
大德里	80	39	41	2	2	
中正里	32	13	19	1	-	
中洲里	12	8	4	-	-	
中寮里	4	1	3	-	-	
太平里	82	33	49	5	1	
永和里	109	55	54	4	5	
竹峰里	53	27	26	-	-	
東平里	64	28	36	1	1	
東昌里	30	13	17	1	-	
南洲里	20	8	12	2	1	
南勝里	53	25	28	-	-	
湄洲里	73	28	45	3	1	
圓富里	69	30	39	1	-	
新光里	17	6	11	-	-	
瑞吉里	73	37	36	4	3	
廣福里	28	13	15	-	4	
鯤洲里	9	4	5	-	-	

資料來源：高雄市旗山戶政事務所

動態

單位：人、對、千分比

遷入人數							
自他省(市)							
臺北市	桃園市	臺中市	台南市	臺灣省	福建省	其他省(市)	
6	-	22	33	140	2	-	-
6	-	21	47	147	2	-	-
28	-	40	100	148	4	-	-
13	-	41	92	154	5	-	-
16	21	27	76	144	5	-	-
20	21	25	104	141	1	-	-
3	1	1	9	6	-	-	-
-	2	1	3	9	-	-	-
-	-	1	7	4	-	-	-
-	-	-	4	11	-	-	-
2	1	2	4	20	-	-	-
1	2	2	1	6	-	-	-
-	1	-	4	1	-	-	-
-	-	-	1	-	-	-	-
-	1	3	13	12	1	-	-
3	2	2	15	15	-	-	-
3	0	1	10	7	-	-	-
2	1	0	8	6	-	-	-
-	0	0	1	2	-	-	-
1	1	0	0	4	-	-	-
1	3	1	1	6	-	-	-
2	2	4	6	10	-	-	-
-	-	5	8	5	-	-	-
-	2	-	1	4	-	-	-
1	2	1	7	9	-	-	-
1	-	-	1	2	-	-	-
-	-	1	-	2	-	-	-

表 2-2 戶籍

年別及里別	遷入人數			
	自本省他縣(市)	自本市他區	初設戶籍	其他
民國100年 2011	-	828	34	-
民國101年 2012	-	756	40	-
民國102年 2013	-	678	26	1
民國103年 2014	-	664	28	1
民國104年 2015	-	646	21	-
民國105年 2016	-	602	15	-
三協里	-	53	2	-
上洲里	-	15	-	-
大山里	-	12	-	-
大林里	-	18	1	-
大德里	-	46	1	-
中正里	-	18	1	-
中洲里	-	5	1	-
中寮里	-	3	-	-
太平里	-	43	3	-
永和里	-	62	1	-
竹峰里	-	31	1	-
東平里	-	44	1	-
東昌里	-	26	-	-
南洲里	-	11	-	-
南勝里	-	41	-	-
湄洲里	-	43	2	-
圓富里	-	49	1	-
新光里	-	10	-	-
瑞吉里	-	46	-	-
廣福里	-	20	-	-
鯤洲里	-	6	-	-

資料來源：高雄市旗山戶政事務所

動態(續1)

單位：人、對、千分比

遷出人數					
合計			往外國	往他省(市)	
計	男	女		新北市	
1,496	686	810	43	45	
1,392	661	731	36	35	
1,275	594	681	44	49	
1,277	563	714	42	44	
1,193	528	665	41	59	
1,177	534	643	31	44	
93	48	45	1	1	
19	7	12	-	-	
36	17	19	3	1	
49	22	27	-	3	
106	50	56	-	3	
56	22	34	3	5	
19	8	11	2	-	
6	2	4	-	-	
80	31	49	1	4	
134	63	71	8	2	
63	24	39	3	2	
76	40	36	2	5	
41	19	22	1	-	
29	15	14	1	5	
73	32	41	1	1	
85	34	51	2	5	
61	25	36	-	1	
27	12	15	-	-	
79	37	42	2	2	
22	14	8	-	3	
23	12	11	1	1	

表 2-2 戶籍

年別及里別	遷出人數				
	往他省(市)				
	臺北市	桃園市	臺中市	台南市	臺灣省
民國100年 2011	20	-	21	56	139
民國101年 2012	15	-	17	71	150
民國102年 2013	29	-	63	142	203
民國103年 2014	24	-	47	138	215
民國104年 2015	40	32	47	95	163
民國105年 2016	25	25	37	127	159
三協里	1	1	-	22	8
上洲里	-	-	1	-	3
大山里	1	1	1	4	5
大林里	-	1	1	6	8
大德里	5	-	1	8	21
中正里	-	2	4	7	12
中洲里	2	2	-	3	2
中寮里	2	-	-	1	-
太平里	1	1	7	4	13
永和里	1	4	2	23	11
竹峰里	2	1	2	5	6
東平里	1	7	-	2	11
東昌里	2	1	4	3	5
南洲里	-	-	1	1	5
南勝里	1	-	3	12	13
湄洲里	-	1	3	8	9
圓富里	1	2	-	7	12
新光里	1	1	-	2	2
瑞吉里	2	-	4	5	12
廣福里	2	-	-	2	-
鯤洲里	-	-	3	2	1

資料來源：高雄市旗山戶政事務所

動態(續2)

單位：人、對、千分比

		遷出人數				
		往本省他縣(市)	往本市 他區	廢止戶籍	其他	
福建省	其他省(市)					
3	-	-	1,033	-	-	
5	-	-	1,179	1	-	
11	-	-	733	-	1	
11	-	-	755	1	-	
4	-	-	711	-	1	
10	-	-	719	-	-	
-	-	-	59	-	-	
-	-	-	15	-	-	
-	-	-	20	-	-	
-	-	-	30	-	-	
2	-	-	66	-	-	
-	-	-	23	-	-	
-	-	-	8	-	-	
1	-	-	2	-	-	
-	-	-	49	-	-	
3	-	-	80	-	-	
1	-	-	41	-	-	
-	-	-	48	-	-	
1	-	-	24	-	-	
-	-	-	16	-	-	
1	-	-	41	-	-	
-	-	-	57	-	-	
-	-	-	38	-	-	
-	-	-	21	-	-	
-	-	-	52	-	-	
-	-	-	15	-	-	
1	-	-	14	-	-	

表 2-2 戶籍

年別及里別	同一區內住址 變更人數		出生人數			死亡人數		
	遷入	遷出	合計	男	女	合計	男	女
民國100年 2011	538	538	255	133	122	428	267	161
民國101年 2012	448	448	262	136	126	431	260	171
民國102年 2013	742	742	183	104	79	477	273	204
民國103年 2014	743	743	213	116	97	473	280	193
民國104年 2015	805	805	249	138	111	435	262	173
民國105年 2016	825	825	222	109	113	452	264	188
三協里	63	39	19	8	11	23	16	7
上洲里	31	29	4	2	2	16	9	7
大山里	41	29	4	3	1	19	10	9
大林里	17	23	3	1	2	24	14	10
大德里	79	90	14	9	5	25	17	8
中正里	12	31	10	2	8	30	13	17
中洲里	13	14	3	2	1	18	14	4
中寮里	1	1	-	-	-	4	-	4
太平里	58	74	20	10	10	26	15	11
永和里	106	104	31	15	16	30	16	14
竹峰里	69	63	9	5	4	21	16	5
東平里	46	39	12	7	5	25	14	11
東昌里	19	18	3	2	1	18	9	9
南洲里	12	16	8	2	6	27	16	11
南勝里	38	40	16	6	10	31	21	10
湄洲里	57	62	11	5	6	16	6	10
圓富里	69	56	19	11	8	26	15	11
新光里	13	16	5	4	1	20	12	8
瑞吉里	62	52	22	11	11	24	16	8
廣福里	6	10	2	2	-	7	4	3
鯤洲里	13	19	7	2	5	22	11	11

資料來源：高雄市旗山戶政事務所

動態(續完)

單位：人、對、千分比

粗出生率	粗死亡率	自然增加率	遷入率	遷出率	社會增加率	結婚		離婚	
						對數	粗結婚率	對數	粗離婚率
6.43	10.79	-4.36	44.31	51.30	-6.99	239	6.03	82	2.07
6.68	10.99	-4.31	41.40	46.90	-5.51	151	3.85	79	2.01
4.72	12.29	-7.58	47.32	51.98	-4.66	157	4.05	66	1.70
5.56	12.34	-6.78	47.40	52.70	-5.30	180	4.70	76	1.98
6.56	11.47	-4.90	48.87	52.67	-3.80	201	5.30	81	2.14
5.91	12.04	-6.12	48.03	53.31	-5.27	201	5.35	76	2.02
7.58	9.17	-1.60	57.44	52.65	4.79	11	4.39	5	1.99
3.54	14.18	-10.63	54.05	42.53	11.52	7	6.20	2	1.77
2.82	13.38	-10.57	47.20	45.79	1.41	7	4.93	3	2.11
1.89	15.08	-13.20	32.06	45.25	-13.20	4	2.51	4	2.51
4.91	8.77	-3.86	55.75	68.72	-12.97	22	7.71	5	1.75
5.70	17.10	-11.40	25.08	49.59	-24.51	16	9.12	3	1.71
3.13	18.76	-15.63	26.06	34.39	-8.34	4	4.17	2	2.08
0.00	21.05	-21.05	26.32	36.84	-10.53	1	5.26	1	5.26
7.41	9.64	-2.22	51.89	57.08	-5.19	21	7.78	5	1.85
7.51	7.27	0.24	52.08	57.66	-5.57	28	6.78	8	1.94
4.83	11.27	-6.44	65.45	67.60	-2.15	8	4.29	6	3.22
5.27	10.97	-5.71	48.29	50.48	-2.19	10	4.39	2	0.88
2.53	15.21	-12.67	41.40	49.85	-8.45	3	2.53	-	0.00
5.45	18.38	-12.93	21.78	30.63	-8.85	6	4.08	1	0.68
6.40	12.40	-6.00	36.39	45.19	-8.80	8	3.20	5	2.00
5.48	7.97	-2.49	64.77	73.24	-8.47	6	2.99	4	1.99
9.09	12.43	-3.35	66.00	55.95	10.04	13	6.22	7	3.35
5.45	21.81	-16.36	32.72	46.89	-14.18	2	2.18	-	0.00
9.09	9.92	-0.83	55.81	54.15	1.65	15	6.20	7	2.89
2.73	9.56	-6.83	46.42	43.69	2.73	6	8.19	2	2.73
8.08	25.39	-17.31	25.39	48.47	-23.08	3	3.46	4	4.62

表 2-3 現住人口

年底及里別	性別	總計	0-4 歲	5-9 歲	10-14 歲	15-19 歲	20-24 歲	25-29 歲	30-34 歲	35-39 歲
民國100年	計	39,423	1,109	1,545	2,201	2,567	2,560	2,631	2,744	2,549
	男	20,508	557	817	1,126	1,372	1,342	1,337	1,454	1,355
	女	18,915	552	728	1,075	1,195	1,218	1,294	1,290	1,194
民國101年	計	39,038	1,105	1,389	2,105	2,512	2,607	2,448	2,738	2,529
	男	20,247	554	719	1,075	1,330	1,396	1,237	1,434	1,342
	女	18,791	551	670	1,030	1,182	1,211	1,211	1,304	1,187
民國102年	計	38,563	1,041	1,323	1,988	2,345	2,587	2,426	2,667	2,548
	男	19,989	536	694	1,016	1,224	1,366	1,246	1,403	1,375
	女	18,574	505	629	972	1,121	1,221	1,180	1,264	1,173
民國103年	計	38,100	998	1,237	1,885	2,285	2,569	2,340	2,532	2,596
	男	19,770	535	635	986	1,178	1,356	1,223	1,331	1,422
	女	18,330	463	602	899	1,107	1,213	1,117	1,201	1,174
民國104年	計	37,770	1,050	1,147	1,722	2,185	2,552	2,368	2,452	2,545
	男	19,576	572	581	905	1,116	1,349	1,255	1,290	1,366
	女	18,194	478	566	817	1,069	1,203	1,113	1,162	1,179
民國105年	計	37,342	1,043	1,127	1,603	2,094	2,522	2,362	2,321	2,440
	男	19,336	557	576	842	1,075	1,335	1,275	1,201	1,293
	女	18,006	486	551	761	1,019	1,187	1,087	1,120	1,147
三協里	計	2,511	77	87	112	140	165	171	140	159
	男	1,316	37	44	57	76	85	100	76	75
	女	1,195	40	43	55	64	80	71	64	84
上洲里	計	1,129	21	20	36	60	72	81	50	60
	男	598	8	12	17	35	37	43	30	33
	女	531	13	8	19	25	35	38	20	27
大山里	計	1,413	35	22	41	61	84	81	78	100
	男	764	22	13	24	33	44	39	46	60
	女	649	13	9	17	28	40	42	32	40

資料來源：高雄市政府民政局。

之年齡分配

單位：人

40-44 歲	45-49 歲	50-54 歲	55-59 歲	60-64 歲	65-69 歲	70-74 歲	75-79 歲	80-84 歲	85-89 歲	90-94 歲	95-99 歲	100 歲以上
2,969	3,364	3,269	2,807	2,261	1,711	1,984	1,571	1,002	402	141	33	3
1,646	1,863	1,810	1,497	1,084	809	966	744	478	178	60	13	-
1,323	1,501	1,459	1,310	1,177	902	1,018	827	524	224	81	20	3
2,827	3,276	3,311	2,877	2,404	1,735	1,892	1,585	1,080	421	149	43	5
1,538	1,820	1,853	1,521	1,173	820	918	737	511	188	62	16	3
1,289	1,456	1,458	1,356	1,231	915	974	848	569	233	87	27	2
2,670	3,208	3,343	2,976	2,453	1,783	1,861	1,588	1,089	476	142	44	5
1,413	1,764	1,880	1,564	1,240	846	884	741	505	217	55	17	3
1,257	1,444	1,463	1,412	1,213	937	977	847	584	259	87	27	2
2,574	3,104	3,323	3,026	2,585	1,772	1,842	1,579	1,147	504	153	39	10
1,340	1,696	1,872	1,593	1,336	828	876	736	525	218	63	15	6
1,234	1,408	1,451	1,433	1,249	944	966	843	622	286	90	24	4
2,453	3,035	3,294	3,088	2,719	1,905	1,709	1,570	1,202	550	168	44	12
1,299	1,652	1,809	1,658	1,421	887	798	742	535	247	72	15	7
1,154	1,383	1,485	1,430	1,298	1,018	911	828	667	303	96	29	5
2,413	2,909	3,291	3,169	2,667	2,120	1,561	1,656	1,186	621	177	45	15
1,274	1,586	1,793	1,744	1,397	990	716	780	543	271	64	16	8
1,139	1,323	1,498	1,425	1,270	1,130	845	876	643	350	113	29	7
175	203	221	239	185	141	80	92	72	36	12	4	-
87	104	131	136	96	74	39	47	30	13	6	3	-
88	99	90	103	89	67	41	45	42	23	6	1	-
62	104	115	122	68	65	60	65	34	21	8	4	1
34	50	67	78	34	27	30	38	14	7	4	-	-
28	54	48	44	34	38	30	27	20	14	4	4	1
79	98	132	126	123	93	69	83	62	38	6	1	1
41	65	70	78	60	47	32	42	25	19	4	-	-
38	33	62	48	63	46	37	41	37	19	2	1	1

表 2-3 現住人口

年底及里別	性別	總計	0-4 歲	5-9 歲	10-14 歲	15-19 歲	20-24 歲	25-29 歲	30-34 歲	35-39 歲	40-44 歲
大林里	計	1,570	36	29	57	69	128	104	87	90	106
	男	857	19	16	28	38	67	54	56	45	65
	女	713	17	13	29	31	61	50	31	45	41
大德里	計	2,828	77	117	149	170	198	199	216	186	172
	男	1,374	47	64	71	90	105	101	105	105	82
	女	1,454	30	53	78	80	93	98	111	81	90
中正里	計	1,723	57	50	76	98	138	95	123	115	127
	男	940	31	28	36	53	71	57	64	68	77
	女	783	26	22	40	45	67	38	59	47	50
中洲里	計	948	25	14	21	37	63	52	55	36	61
	男	515	16	7	13	24	31	34	32	17	32
	女	433	9	7	8	13	32	18	23	19	29
中寮里	計	187	2	1	2	9	3	9	6	10	13
	男	107	2	1	1	2	2	3	2	4	8
	女	80	-	-	1	7	1	6	4	6	5
太平里	計	2,688	92	117	146	137	166	172	199	197	169
	男	1,345	46	49	85	74	82	87	105	108	83
	女	1,343	46	68	61	63	84	85	94	89	86
永和里	計	4,117	142	196	258	277	270	302	305	295	258
	男	2,079	74	104	143	138	151	165	143	146	129
	女	2,038	68	92	115	139	119	137	162	149	129
竹峰里	計	1,856	45	60	104	129	129	105	97	103	129
	男	952	26	32	52	52	74	49	50	48	71
	女	904	19	28	52	77	55	56	47	55	58
東平里	計	2,269	59	50	97	137	157	138	143	159	138
	男	1,165	33	28	47	72	82	80	77	86	67
	女	1,104	26	22	50	65	75	58	66	73	71

之年齡分配(續1)

單位：人

45-49 歲	50-54 歲	55-59 歲	60-64 歲	65-69 歲	70-74 歲	75-79 歲	80-84 歲	85-89 歲	90-94 歲	95-99 歲	100 歲以上
124	173	118	118	67	75	88	54	32	11	1	3
76	100	72	65	32	35	41	31	8	6	-	3
48	73	46	53	35	40	47	23	24	5	1	-
204	207	236	198	160	130	107	58	32	9	3	-
99	87	110	94	77	48	48	23	13	5	-	-
105	120	126	104	83	82	59	35	19	4	3	-
134	158	137	105	103	62	61	54	25	5	-	-
79	86	86	58	50	28	30	27	9	2	-	-
55	72	51	47	53	34	31	27	16	3	-	-
70	86	103	66	65	40	61	59	20	9	3	2
39	55	68	36	28	19	24	29	8	-	3	-
31	31	35	30	37	21	37	30	12	9	-	2
16	30	17	12	14	11	15	9	4	3	1	-
9	23	10	8	8	7	9	6	1	1	-	-
7	7	7	4	6	4	6	3	3	2	1	-
164	234	209	185	161	93	119	63	47	15	2	1
86	115	108	90	64	43	57	35	22	5	1	-
78	119	101	95	97	50	62	28	25	10	1	1
314	354	322	256	197	107	107	88	51	14	4	-
161	182	176	115	86	45	45	43	25	5	3	-
153	172	146	141	111	62	62	45	26	9	1	-
171	165	142	133	85	72	84	52	38	9	3	1
92	89	85	74	47	38	40	18	13	2	-	-
79	76	57	59	38	34	44	34	25	7	3	1
184	189	188	166	135	110	117	68	27	6	1	-
97	101	93	89	70	53	51	29	6	3	1	-
87	88	95	77	65	57	66	39	21	3	-	-

表 2-3 現住人口

年底及里別	性別	總計	0-4 歲	5-9 歲	10-14 歲	15-19 歲	20-24 歲	25-29 歲	30-34 歲	35-39 歲	40-44 歲
東昌里	計	1,171	25	23	38	72	88	76	61	75	67
	男	591	12	9	23	33	47	39	34	39	33
	女	580	13	14	15	39	41	37	27	36	34
南洲里	計	1,453	27	14	38	53	109	99	82	68	77
	男	765	13	4	18	28	56	50	46	37	48
	女	688	14	10	20	25	53	49	36	31	29
南勝里	計	2,482	69	70	62	128	153	143	141	178	165
	男	1,314	36	31	32	64	80	88	70	95	84
	女	1,168	33	39	30	64	73	55	71	83	81
湄洲里	計	1,996	42	79	91	89	128	103	102	133	145
	男	1,008	20	34	50	51	80	55	48	66	77
	女	988	22	45	41	38	48	48	54	67	68
圓富里	計	2,098	75	52	71	114	175	143	141	159	134
	男	1,079	44	28	37	53	91	79	70	90	76
	女	1,019	31	24	34	61	84	64	71	69	58
新光里	計	903	21	14	30	44	50	57	50	41	45
	男	497	10	11	12	21	28	31	32	22	22
	女	406	11	3	18	23	22	26	18	19	23
瑞吉里	計	2,420	83	87	110	182	154	174	172	172	175
	男	1,201	44	47	57	93	74	85	77	92	90
	女	1,219	39	40	53	89	80	89	95	80	85
廣福里	計	731	10	16	50	46	44	27	41	64	55
	男	398	7	7	28	24	25	17	22	34	33
	女	333	3	9	22	22	19	10	19	30	22
鯤洲里	計	849	23	9	14	42	48	31	32	40	61
	男	471	10	7	11	21	23	19	16	23	35
	女	378	13	2	3	21	25	12	16	17	26

之年齡分配(續完)

單位：人

45-49 歲	50-54 歲	55-59 歲	60-64 歲	65-69 歲	70-74 歲	75-79 歲	80-84 歲	85-89 歲	90-94 歲	95-99 歲	100 歲以上
95	105	109	88	81	43	52	39	26	4	2	2
50	58	60	45	38	15	28	15	10	2	-	1
45	47	49	43	43	28	24	24	16	2	2	1
135	137	127	93	88	70	99	86	36	9	6	-
70	78	75	55	51	29	48	39	18	1	1	-
65	59	52	38	37	41	51	47	18	8	5	-
184	230	239	194	149	115	107	104	32	14	3	2
120	130	119	103	67	61	49	56	17	7	3	2
64	100	120	91	82	54	58	48	15	7	-	-
172	151	168	161	109	101	90	83	39	8	1	1
95	82	89	84	49	39	37	31	20	-	-	1
77	69	79	77	60	62	53	52	19	8	1	-
172	200	173	146	108	84	67	55	26	1	1	1
93	111	85	72	41	46	27	23	12	-	-	1
79	89	88	74	67	38	40	32	14	1	1	-
77	72	91	66	50	53	60	38	29	13	2	-
43	43	62	41	27	25	30	17	15	4	1	-
34	29	29	25	23	28	30	21	14	9	1	-
169	203	169	168	125	103	85	57	27	4	1	-
91	104	75	93	53	43	37	28	16	2	-	-
78	99	94	75	72	60	48	29	11	2	1	-
55	55	49	64	59	30	38	14	12	2	-	-
32	31	28	42	24	12	19	7	6	0	-	-
23	24	21	22	35	18	19	7	6	2	-	-
64	74	85	72	65	53	59	37	23	15	2	-
35	50	51	43	30	29	33	17	13	5	-	-
29	24	34	29	35	24	26	20	10	10	2	-

表 2-4 現住人口

年底及里別	年齡分配			
	0-14歲 (人)	比率 (%)	15-64歲 (人)	比率 (%)
民國100年 2011	4,855	12.32	27,721	70.32
民國101年 2012	4,599	11.78	27,529	70.52
民國102年 2013	4,352	11.29	27,223	70.59
民國103年 2014	4,120	10.81	26,934	70.69
民國104年 2015	3,920	10.38	26,691	70.67
民國105年 2016	3,764	10.08	26,193	70.15
三協里	267	10.67	1,798	71.86
上洲里	77	6.82	794	70.33
大山里	98	6.94	962	68.08
大林里	122	7.76	1,119	71.18
大德里	343	12.13	1,986	70.23
中正里	183	10.62	1,230	71.39
中洲里	60	6.31	632	66.46
中寮里	5	2.67	125	66.84
太平里	355	13.21	1,832	68.15
永和里	596	14.48	2,953	71.73
竹峰里	209	11.26	1,303	70.20
東平里	206	9.08	1,599	70.47
東昌里	86	7.34	836	71.39
南洲里	79	5.44	980	67.45
南勝里	201	8.10	1,755	70.71
湄洲里	212	10.62	1,352	67.74
圓富里	198	9.44	1,557	74.21
新光里	65	7.20	593	65.67
瑞吉里	280	11.36	1,783	72.33
廣福里	76	10.40	500	68.40
鯤洲里	46	5.42	549	64.66

資料來源：高雄市旗山戶政事務所

之年齡結構

		扶老比 (%)	扶幼比 (%)	扶養比 (%)	老化 指數
65歲以上 (人)	比率 (%)				
6,847	17.37	24.70	17.51	42.21	141.03
6,910	17.70	25.10	16.71	41.81	150.25
6,988	18.12	25.67	15.99	41.66	160.57
7,046	18.49	26.16	15.30	41.46	171.02
7,160	18.96	26.83	14.69	41.51	182.65
7,381	19.77	28.18	14.37	42.55	196.09
437	17.47	24.30	14.85	39.15	163.67
258	22.85	32.49	9.70	42.19	335.06
353	24.98	36.69	10.19	46.88	360.20
331	21.06	29.58	10.90	40.48	271.31
499	17.64	25.13	17.27	42.40	145.48
310	17.99	25.20	14.88	40.08	169.40
259	27.23	40.98	9.49	50.47	431.67
57	30.48	45.60	4.00	49.60	1140.00
501	18.64	27.35	19.38	46.72	141.13
568	13.80	19.23	20.18	39.42	95.30
344	18.53	26.40	16.04	42.44	164.59
464	20.45	29.02	12.88	41.90	225.24
249	21.26	29.78	10.29	40.07	289.53
394	27.12	40.20	8.06	48.27	498.73
526	21.19	29.97	11.45	41.42	261.69
432	21.64	31.95	15.68	47.63	203.77
343	16.35	22.03	12.72	34.75	173.23
245	27.13	41.32	10.96	52.28	376.92
402	16.31	22.55	15.70	38.25	143.57
155	21.20	31.00	15.20	46.20	203.95
254	29.92	46.27	8.38	54.64	552.17

表 2-5 15歲以上現住人口之

年底及年齡組別	性別	總計	識字者				
			合計	博士		碩士	
				畢業	肄業	畢業	肄業
民國100年 2011	合計	34,568	33,443	55	28	599	248
	男	18,008	17,914	43	21	389	129
	女	16,560	15,529	12	7	210	119
民國101年 2012	合計	34,439	33,374	61	31	650	261
	男	17,899	17,816	48	23	410	139
	女	16,540	15,558	13	8	240	122
民國102年 2013	合計	35,777	34,793	67	35	675	289
	男	18,713	18,637	52	25	424	153
	女	17,064	16,156	15	10	251	136
民國103年 2014	合計	35,467	34,536	68	32	717	320
	男	18,527	18,455	53	22	446	173
	女	16,940	16,081	15	10	271	147
民國104年 2015	合計	33,851	32,972	68	27	755	325
	男	17,518	17,450	51	19	472	172
	女	16,333	15,522	17	8	283	153
民國105年 2016	合計	33,569	32,759	72	25	791	318
	男	17,361	17,305	53	19	488	166
	女	16,208	15,454	19	6	303	152
15~19歲	合計	2,094	2,094	-	-	-	-
	男	1,075	1,075	-	-	-	-
	女	1,019	1,019	-	-	-	-
20~24歲	合計	2,522	2,522	-	1	22	75
	男	1,335	1,335	-	-	14	45
	女	1,187	1,187	-	1	8	30
25~29歲	合計	2,362	2,362	1	2	143	76
	男	1,275	1,275	-	2	79	34
	女	1,087	1,087	1	-	64	42

資料來源：高雄市旗山戶政事務所

教育程度—按年齡別分

單位：人

識字者					
大學 (含獨立學院)		專科			
		二、三年制		五年制後二年	
畢業	肄業	畢業	肄業	畢業	肄業
3,210	1,512	1,338	359	1,068	98
1,621	771	725	212	657	74
1,589	741	613	147	411	24
3,396	1,589	1,321	349	1,075	93
1,700	803	729	206	660	70
1,696	786	592	143	415	23
3,557	1,671	1,337	340	1,049	92
1,767	870	734	204	647	69
1,790	801	603	136	402	23
3,706	1,717	1,320	348	1,033	92
1,845	895	738	211	637	68
1,861	822	582	137	396	24
3,910	1,705	1,315	354	1,057	97
1,924	898	740	220	633	69
1,986	807	575	134	424	28
4,043	1,685	1,321	349	1,051	98
1,995	891	752	217	628	70
2,048	794	569	132	423	28
-	386	-	30	-	2
-	191	-	21	-	2
-	195	-	9	-	-
559	892	65	62	91	8
230	462	48	39	15	2
329	430	17	23	76	6
1,024	171	75	47	24	2
476	105	51	32	5	-
548	66	24	15	19	2

表 2-5 15歲以上現住人口之

年底及年齡組別	性別	識字者				
		普通教育(高中)		職業教育(高職)		
		畢業	肄業	畢業	肄業	五專前三年肄業
民國100年 2011	合計	1,910	705	7,756	1,625	183
	男	1,069	394	4,697	994	37
	女	841	311	3,059	631	146
民國101年 2012	合計	1,850	735	7,684	1,674	205
	男	1,045	401	4,630	1,038	36
	女	805	334	3,054	636	169
民國102年 2013	合計	1,829	717	7,701	1,597	222
	男	1,029	387	4,641	995	39
	女	800	330	3,060	602	183
民國103年 2014	合計	1,810	694	7,708	1,518	228
	男	1,006	362	4,653	937	40
	女	804	332	3,055	581	188
民國104年 2015	合計	1,779	664	7,692	1,506	227
	男	979	351	4,630	943	46
	女	800	313	3,062	563	181
民國105年 2016	合計	1,771	631	7,659	1,510	242
	男	971	344	4,605	937	42
	女	800	287	3,054	573	200
15~19歲	合計	23	392	164	703	195
	男	14	203	105	407	28
	女	9	189	59	296	167
20~24歲	合計	41	19	495	115	29
	男	26	11	326	78	7
	女	15	8	169	37	22
25~29歲	合計	40	12	535	135	9
	男	25	8	325	85	3
	女	15	4	210	50	6

教育程度—按年齡別分(續1)

單位：人

識字者							不識字者
國(初)中		初職		小學		自修	
畢業	肄業	畢業	肄業	畢業	肄業		
5,078	623	104	30	5,817	981	116	1,125
2,785	363	92	27	2,452	312	50	94
2,293	260	12	3	3,365	669	66	1,031
4,985	581	96	32	5,664	931	111	1,065
2,715	360	85	27	2,363	282	46	83
2,270	221	11	5	3,301	649	65	982
4,904	552	91	1,597	5,479	887	105	984
2,640	324	81	995	2,246	271	44	76
2,264	228	10	602	3,233	616	61	908
4,827	551	89	1,518	5,292	851	97	931
2,593	325	79	937	2,142	253	40	72
2,234	226	10	581	3,150	598	57	859
4,776	556	87	31	5,122	831	88	879
2,540	333	77	24	2,048	246	35	68
2,236	223	10	7	3,074	585	53	811
4,705	543	82	30	4,953	794	86	810
2,488	324	72	23	1,957	229	34	56
2,217	219	10	7	2,996	565	52	754
25	152	-	-	3	19	-	-
12	81	-	-	3	8	-	-
13	71	-	-	-	11	-	-
28	16	-	-	1	3	-	-
19	9	-	-	1	3	-	-
9	7	-	-	-	-	-	-
50	15	-	-	-	1	-	-
37	7	-	-	-	1	-	-
13	8	-	-	-	-	-	-

表 2-5 15歲以上現住人口之

年底及年齡組別	性別	總計	識字者				
			合計	博士		碩士	
				畢業	肄業	畢業	肄業
30~34歲	合計	2,321	2,321	5	6	148	52
	男	1,201	1,201	2	3	91	25
	女	1,120	1,120	3	3	57	27
35~39歲	合計	2,440	2,440	13	6	133	42
	男	1,293	1,293	12	6	77	22
	女	1,147	1,147	1	-	56	20
40~44歲	合計	2,413	2,413	10	3	95	30
	男	1,274	1,274	6	2	53	17
	女	1,139	1,139	4	1	42	13
45~49歲	合計	2,909	2,908	13	2	107	19
	男	1,586	1,585	10	1	70	9
	女	1,323	1,323	3	1	37	10
50~54歲	合計	3,291	3,286	13	3	63	6
	男	1,793	1,791	9	3	39	3
	女	1,498	1,495	4	-	24	3
55~59歲	合計	3,169	3,155	8	1	38	11
	男	1,744	1,742	8	1	29	5
	女	1,425	1,413	-	-	9	6
60~64歲	合計	2,667	2,637	7	-	20	5
	男	1,397	1,390	4	-	15	5
	女	1,270	1,247	3	-	5	-
65歲以上	合計	7,381	6,621	2	1	22	2
	男	3,388	3,344	2	1	21	1
	女	3,993	3,277	-	-	1	1

教育程度—按年齡別分(續2)

單位：人

識字者						
大學 (含獨立學院)		專科				
		二、三年制		五年制後二年		
畢業	肄業	畢業	肄業	畢業	肄業	
712	97	146	58	47		4
294	48	66	39	24		2
418	49	80	19	23		2
434	66	218	48	95		16
211	41	82	28	43		10
223	25	136	20	52		6
335	21	194	24	130		9
162	16	85	16	65		6
173	5	109	8	65		3
234	8	203	22	157		15
125	4	116	11	101		12
109	4	87	11	56		3
204	14	131	23	152		16
111	5	86	11	108		14
93	9	45	12	44		2
164	8	79	15	151		12
109	5	57	8	112		11
55	3	22	7	39		1
156	8	62	12	122		9
107	6	48	8	97		6
49	2	14	4	25		3
221	14	148	8	82		5
170	8	113	4	58		5
51	6	35	4	24		-

表 2-5 15歲以上現住人口之

年底及年齡組別	性別	識字者				
		普通教育(高中)		職業教育(高職)		
		畢業	肄業	畢業	肄業	五專前三年肄業
30~34歲	合計	73	31	592	136	3
	男	32	18	376	89	1
35~39歲	女	41	13	216	47	2
	合計	95	27	775	87	2
40~44歲	男	38	19	452	57	1
	女	57	8	323	30	1
45~49歲	合計	216	27	821	36	2
	男	97	15	467	22	2
50~54歲	女	119	12	354	14	-
	合計	267	26	1,036	71	-
55~59歲	男	132	6	560	44	-
	女	135	20	476	27	-
60~64歲	合計	230	27	1,121	79	-
	男	109	18	607	42	-
65歲以上	女	121	9	514	37	-
	合計	238	35	920	66	1
65歲以上	男	140	22	558	46	-
	女	98	13	362	20	1
65歲以上	合計	220	13	609	40	1
	男	128	10	387	28	-
65歲以上	女	92	3	222	12	1
	合計	328	22	591	42	-
65歲以上	男	230	14	442	39	-
	女	98	8	149	3	-

教育程度—按年齡別分(續完)

單位：人

識字者							不識字者
國(初)中		初職		小學		自修	
畢業	肄業	畢業	肄業	畢業	肄業		
156	22	-	-	21	12	-	-
78	11	-	-	2	-	-	-
78	11	-	-	19	12	-	-
325	21	-	-	24	13	-	-
184	7	-	-	-	3	-	-
141	14	-	-	24	10	-	-
408	23	-	-	20	8	1	-
226	14	-	-	2	1	-	-
182	9	-	-	18	7	1	-
672	20	-	-	32	3	1	1
361	10	-	-	12	-	1	1
311	10	-	-	20	3	-	-
1,047	20	-	-	129	7	1	5
573	15	-	-	34	3	1	2
474	5	-	-	95	4	-	3
867	58	-	-	446	35	2	14
456	32	-	-	133	10	-	2
411	26	-	-	313	25	2	12
386	65	9	7	815	66	5	30
186	40	6	4	290	15	-	7
200	25	3	3	525	51	5	23
741	131	73	23	3,462	627	76	760
356	98	66	19	1,480	185	32	44
385	33	7	4	1,982	442	44	716

表 2-6 現住人口之婚姻

年底別及年齡組別	總計			未婚		
	計	男	女	合計	男	女
民國100年 2011	39,423	20,508	18,915	16,167	9090	7077
民國101年 2012	39,038	20,247	18,791	15,948	8,935	7,013
民國102年 2013	38,563	19,989	18,574	15,632	8,774	6,858
民國103年 2014	38,100	19,770	18,330	15,333	8,646	6,687
民國104年 2015	37,770	19,576	18,194	15,134	8,542	6,592
民國105年 2016	37,342	19,336	18,006	14,906	8,406	6,500
未滿15歲	3,773	1,975	1,798	3,773	1,975	1,798
15~19歲	2,094	1,075	1,019	2,089	1,075	1,014
20~24歲	2,522	1,335	1,187	2,383	1,281	1,102
25~29歲	2,362	1,275	1,087	1,928	1091	837
30~34歲	2,321	1,201	1,120	1,270	766	504
35~39歲	2,440	1,293	1,147	998	651	347
40~44歲	2,413	1,274	1,139	683	434	249
45~49歲	2,909	1,586	1,323	575	365	210
50~54歲	3,291	1,793	1,498	490	310	180
55~59歲	3,169	1,744	1,425	340	234	106
60~64歲	2,667	1,397	1,270	185	127	58
65~69歲	2,120	990	1,130	76	40	36
70~74歲	1,561	716	845	39	17	22
75~79歲	1,656	780	876	28	14	14
80~84歲	1,186	543	643	18	8	10
85~89歲	621	271	350	17	12	5
90歲以上	237	88	149	14	6	8

資料來源：高雄市旗山戶政事務所

狀況－按年齡別分

單位：人

有偶			離婚			喪偶		
合計	男	女	合計	男	女	合計	男	女
17,537	9300	8237	2,637	1461	1176	3,082	657	2,425
17,196	9,113	8,083	2,745	1,519	1,226	3,149	680	2,469
16,909	8,959	7,950	2,834	1,560	1,274	3,188	696	2,492
16,623	8,805	7,818	2,899	1,610	1,289	3,245	709	2,536
16,362	8,670	7,692	3,006	1,654	1,352	3,268	710	2,558
16,088	8,530	7,558	3,052	1,680	1,372	3,296	720	2,576
-	-	-	-	-	-	-	-	-
5	-	5	-	-	-	-	-	-
118	46	72	21	8	13	-	-	-
376	161	215	55	22	33	3	1	2
898	378	520	146	57	89	7	-	7
1,171	536	635	249	102	147	22	4	18
1,341	656	685	354	179	175	35	5	30
1,765	932	833	508	280	228	61	9	52
2,086	1,120	966	578	346	232	137	17	120
2,159	1,191	968	480	291	189	190	28	162
1,827	1,031	796	321	193	128	334	46	288
1,473	776	697	195	122	73	376	52	324
1,060	583	477	73	39	34	389	77	312
1,011	605	406	42	24	18	575	137	438
559	346	213	18	12	6	591	177	414
202	141	61	8	2	6	394	116	278
37	28	9	4	3	1	182	51	131

表 2-7 現住原

年底及里別	戶數(戶)		
	合計	平地原住民	山地原住民
民國100年2011	35	8	27
民國101年2012	35	9	26
民國102年2013	41	9	32
民國103年2014	57	14	43
民國104年2015	65	14	51
民國105年2016	70	15	55
三協里	8	1	7
上洲里	2	-	2
大山里	1	-	1
大林里	4	1	3
大德里	4	1	3
中正里	2	1	1
中洲里	-	-	-
中寮里	-	-	-
太平里	7	1	6
永和里	12	5	7
竹峰里	5	1	4
東平里	4	1	3
東昌里	3	1	2
南洲里	1	-	1
南勝里	5	1	4
湄洲里	6	1	5
圓富里	1	-	1
新光里	-	-	-
瑞吉里	3	-	3
廣福里	2	-	2
鯤洲里	-	-	-

資料來源：高雄市旗山戶政事務所

住民戶口數

人口數(人)								
合計			平地原住民			山地原住民		
計	男	女	計	男	女	計	男	女
127	53	74	32	13	19	95	40	55
126	51	75	35	15	20	91	36	55
149	62	87	35	15	20	114	47	67
153	64	89	35	14	21	118	50	68
174	71	103	35	14	21	139	57	82
184	80	104	43	20	23	141	60	81
25	11	14	4	2	2	21	9	12
3	1	2	-	-	-	3	1	2
3	2	1	2	2	-	1	-	1
15	5	10	2	1	1	13	4	9
12	6	6	3	1	2	9	5	4
4	3	1	2	2	-	2	1	1
1	1	-	1	1	-	-	-	-
-	-	-	-	-	-	-	-	-
13	4	9	3	-	3	10	4	6
28	14	14	9	3	6	19	11	8
11	4	7	3	1	2	8	3	5
17	10	7	5	4	1	12	6	6
6	2	4	1	-	1	5	2	3
5	2	3	1	-	1	4	2	2
11	6	5	1	-	1	10	6	4
11	3	8	3	2	1	8	1	7
5	1	4	-	-	-	5	1	4
-	-	-	-	-	-	-	-	-
8	2	6	-	-	-	8	2	6
3	2	1	-	-	-	3	2	1
3	1	2	3	1	2	-	-	-

表 2-8 新移

年底及性別	總計	大陸地區 (含港澳地 區)	非大陸港澳地區			
			合計	印尼	馬來西亞	新加坡
民國100年 2011	786	436	350	47	3	2
男	47	17	30	0	2	1
女	739	419	320	47	1	1
民國101年 2012	782	432	350	46	4	2
男	46	15	31		3	1
女	736	417	319	46	1	1
民國102年 2013	790	436	354	46	5	2
男	50	16	34		4	1
女	740	420	320	46	1	1
民國103年 2014	798	438	360	44	5	2
男	53	16	37		4	1
女	745	422	323	44	1	1
民國104年 2015	806	441	365	43	6	2
男	56	16	40		4	1
女	750	425	325	43	2	1
民國105年 2016	864	486	378	43	6	2
男	108	62	46		4	1
女	756	424	332	43	2	1

資料來源：高雄市政府民政局

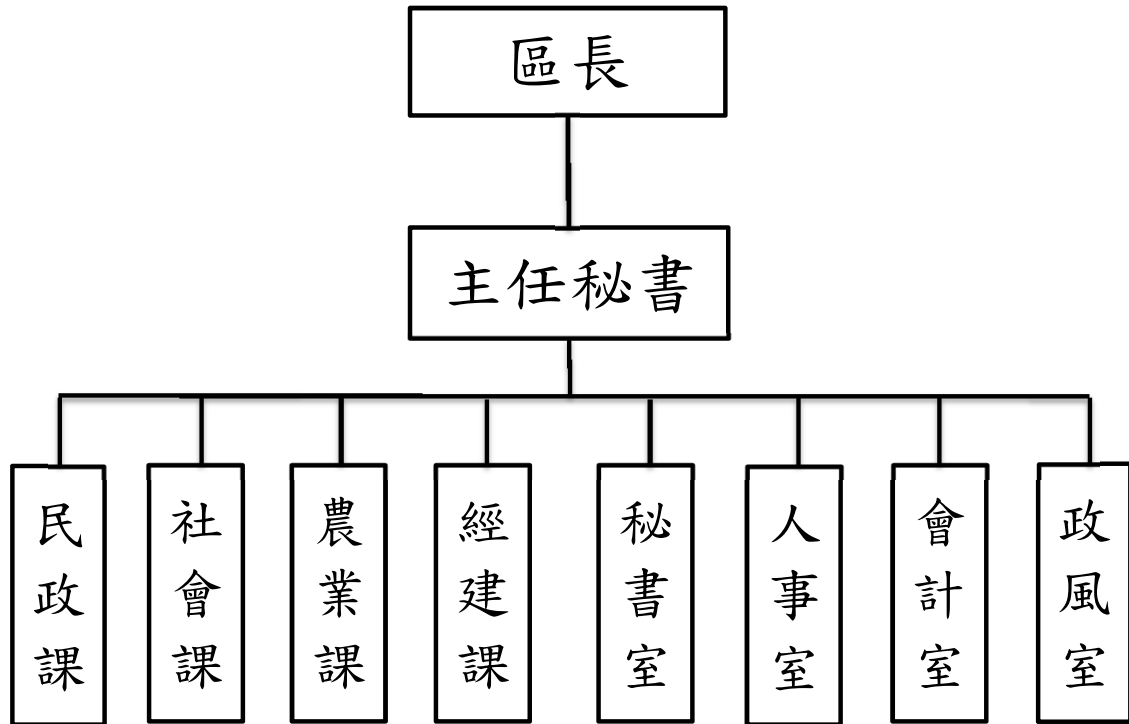
民人口數

單位：人

非大陸港澳地區						
菲律賓	泰國	緬甸	越南	柬埔寨	寮國	其他國家
8	15		238	12		25
	1		1			25
8	14		237	12		
9	14		237	12		26
	1		1			25
9	13		236	12		1
9	14		239	12		27
	1		2			26
9	13		237	12		1
9	14		241	13		32
	1		2			29
9	13		239	13		3
10	13		242	14		35
1	1		2			31
9	12		240	14		4
10	13		250	14		40
1	2		2			36
9	11		248	14		4

參、行政組織

表 3-1 區公所組織系統



資料來源:本所人事室。

表3-2 區公所編制

年底別	總計	區長	副區長	主任秘書	秘書	課長	主任	技士	課員	技佐
民國100年 2011 編制	61	1	-	1	1	4	1	3	15	1
現有	51	1	-	1	1	4	1	2	15	-
民國101年 2012 編制	61	1	-	1	1	4	1	3	15	1
現有	50	1		1	1	4	1	2	13	-
民國102年 2013 編制	61	1	-	1	1	4	1	3	15	1
現有	54	1		1	1	4	1	2	15	-
民國103年 2014 編制	61	1	-	1	1	4	1	3	15	1
現有	53	1		1	1	3	1	1	14	-
民國104年 2015 編制	61	1	-	1	1	4	1	3	15	1
現有	55	1	-	1	1	3	1	2	15	1
民國105年 2016 編制	61	1	-	1	1	4	1	3	15	1
現有	57	1	-	1	1	4	1	3	15	1

資料來源：本所人事室。

及現有員額

單位：人

辦事員	書記	會計室			人事室			政風室主任	調解會祕書	里幹事	獸醫
		主任	佐理員	書記	主任	人事管理員	課員				
5	2	1	1	1	1		1	1	-	21	-
3	-	1	1	-	1	-	-	1	-	19	-
5	2	1	1	1	1	-	1	1	-	21	-
1	-	1	1	1	1	-	1	1	-	20	-
5	2	1	1	1	1	-	1	1	-	21	-
3	1	1	1	1	1	-	-	1	-	20	-
5	2	1	1	1	1	-	1	1	-	21	-
3	1	1	1	1	1	-	1	1	-	21	-
5	2	1	1	1	1	-	1	1	-	21	-
4	-	1	1	1	-	-	1	1	-	21	-
5	2	1	1	1	1	-	1	1	-	21	-
3	1	1	-	1	1	-	1	1	-	21	-

表 3-3 區公所員工按

年底及性別	總計	職等別				
		簡薦委任(派)人員				
		合計	簡任(派)	薦任(派)	委任(派)	雇員
民國100年 2011	67	51	1	38	12	-
男	35	32	1	26	5	
女	32	19	-	12	7	
民國101年 2012	66	50	-	36	14	-
男	29	26	-	21	5	
女	37	24	-	15	9	
民國102年 2013	70	54	-	33	21	-
男	29	26	-	19	7	
女	41	28	-	14	14	
民國103年 2014	68	53	-	30	23	-
男	27	25	-	16	9	
女	41	28	-	14	14	
民國104年 2015	68	55	-	27	28	-
男	32	30	-	15	15	
女	36	25	-	12	13	
民國105年 2015	70	57	-	27	28	-
男	34	32	-	19	13	-
女	36	25	-	12	13	-

資料來源：本所人事室。

職等別及性別分

單位：人

職工別					
合計	技工	工友	駕駛	其他	臨時人員
16	1	7	-	-	8
3	1	-	-	-	2
13	-	7	-	-	6
16	1	7	-	-	8
3	1	-	-	-	2
13	-	7	-	-	6
16	1	7	-	-	8
3	1	-	-	-	2
13	-	7	-	-	6
15	1	7	-	-	7
2	1	-	-	-	1
13	-	7	-	-	6
13	1	5	-	-	7
2	1	-	-	-	1
11	-	5	-	-	6
13	1	5	-	-	7
2	1	-	-	-	1
11	-	5	-	-	6

表 3-4 區公所現有

年底及性別	總計	平均年齡	24歲以下	25-29歲	30-34歲
民國100年 2011	51	45.43	-	5	2
男	32	47.63	-	2	1
女	19	41.74	-	3	1
民國101年 2012	50	44.20	-	6	4
男	26	46.81	-	1	3
女	24	41.38	-	5	1
民國102年 2013	54	39.85	3	7	5
男	26	44.88	-	1	2
女	28	35.18	3	6	3
民國103年 2014	53	41.25	-	6	10
男	25	43.00	-	1	4
女	28	39.68	-	5	6
民國104年 2015	55	39.55	-	6	12
男	30	39.17	-	4	5
女	25	40.00	-	2	7
民國105年 2016	57	38.72	1	6	11
男	32	38.41	-	4	5
女	25	39.12	1	2	6

資料來源：本所人事室。

職員數按年齡分

單位:人

35-39歲	40-44歲	45-49歲	50-54歲	55-59歲	60-64歲	65歲以上
5	8	16	6	5	4	-
2	5	10	4	4	4	-
3	3	6	2	1	-	-
7	7	10	8	3	5	-
3	3	6	3	3	4	-
4	4	4	5	-	1	-
12	5	10	5	3	4	-
9	2	3	3	2	4	-
3	3	7	2	1	-	-
12	6	6	8	2	1	2
9	3	-	4	1	1	2
3	3	6	4	1	-	-
17	3	6	8	2	1	-
12	1	2	4	1	1	-
5	2	4	4	1	-	-
19	4	5	8	3	-	-
14	2	2	4	1	-	-
5	2	3	4	2	-	-

表 3-5 區公所現有職

年底及性別	總計	研究所	
		博士	碩士
民國100年 2011	51	1	6
男	32	1	5
女	19	-	1
民國101年 2012	50	1	8
男	26	1	5
女	24	-	3
民國102年 2013	54	1	9
男	26	1	7
女	28	-	2
民國103年 2014	53	-	7
男	25	-	5
女	28	-	2
民國104年 2015	55	-	5
男	30	-	4
女	25	-	1
民國105年 2016	57	-	12
男	32	-	11
女	25	-	1

資料來源：本所人事室。

員數按教育程度分

單位：人

大學畢業 (含軍警校有學位者)	專科畢業	高中(職)畢業	國(初)中以下
20	14	9	1
7	10	8	1
13	4	1	-
24	13	3	1
8	9	2	1
16	4	1	-
30	11	3	-
9	7	2	-
21	4	1	-
33	11	2	-
12	7	1	-
21	4	1	-
36	11	3	-
17	7	2	-
19	4	1	-
33	8	4	-
15	4	2	-
18	4	2	-

表 3-6 里長選舉概況

里別	選舉日期	選舉人數 (人)	投票數 (票)	投票率(% (投票數/ 選舉人數) *100	候選人數 (人)	當選人		
						姓名	年齡	性別
第一屆	099.11.27	31,865	23,447	73.58%	36			
第二屆	103.11.29	31,476	21,949	69.73%	40			
太平里	103.11.29	2,172	1,586	73.02%	2	鄭明成	38	男
大德里	103.11.29	2,342	1,540	65.76%	2	陳丙丁	86	男
湄洲里	103.11.29	1,684	1,127	66.92%	3	陳彥任	32	男
圓富里	103.11.29	1,763	1,121	63.58%	2	歐忠更	49	男
中正里	103.11.29	1,463	1,095	74.85%	2	郭舜明	52	男
大林里	103.11.29	1,390	961	69.14%	2	莊柏松	57	男
上洲里	103.11.29	1,005	830	82.59%	2	柯瑞芳	46	男
新光里	103.11.29	807	626	77.57%	2	陳峯翔	52	男
南勝里	103.11.29	2,145	1,595	74.36%	3	蘇國泰	55	男
中寮里	103.11.29	182	134	73.63%	2	洪萬祥	77	男
東平里	103.11.29	1,901	1,282	67.44%	2	石正忠	66	男
東昌里	103.11.29	1,027	802	78.09%	2	邱清郎	55	男
竹峰里	103.11.29	1,519	1,053	69.32%	3	楊麗玉	42	女
瑞吉里	103.11.29	1,964	1,405	71.54%	2	游俊樺	60	男
永和里	103.11.29	3,178	2,085	65.61%	2	林來順	50	男
三協里	103.11.29	2,053	1,303	63.47%	1	張進豐	63	男
鯤洲里	103.11.29	802	629	78.43%	2	柯文化	57	男
大山里	103.11.29	1,271	865	68.06%	1	柯飛虎	57	男
中洲里	103.11.29	869	595	68.47%	1	羅昱晴	50	女
南洲里	103.11.29	1,346	958	71.17%	1	黃吉祥	61	男
廣福里	103.11.29	593	357	60.20%	1	蒲順君	61	男

資料來源：旗山區里長選舉開票結果統計表。

表 3-7 鄰長遴聘概況

單位：鄰；人

年底別 及里別	里內 現有鄰數	年底鄰長人數			未遴聘 鄰數	本年異動(解遴聘)鄰長數		
		合計	男	女		合計	男	女
民國100年 2011	380	380	294	86	-	15	12	3
民國101年 2012	380	380	297	83	-	6	5	1
民國102年 2013	380	380	298	82	-	11	10	1
民國103年 2014	379	379	295	84	1	9	4	5
民國104年 2015	380	380	282	98	-	70	55	15
民國105年 2016	377	376	282	94	1	13	8	5
太平里	23	23	18	5	-	-	-	-
大德里	20	20	13	7	-	2	2	-
湄洲里	22	22	14	8	-	-	-	-
圓富里	15	15	9	6	-	2	-	2
中正里	16	16	13	3	-	-	-	-
大林里	16	16	11	5	-	-	-	-
上洲里	19	19	14	5	-	1	1	-
新光里	14	14	14	-	-	-	-	-
南勝里	28	28	18	10	-	1	1	-
中寮里	9	9	9	-	-	-	-	-
東平里	15	15	11	4	-	-	-	-
東昌里	15	15	9	6	-	2	1	1
竹峰里	20	20	14	6	-	-	-	-
瑞吉里	13	13	9	4	-	1	1	-
永和里	25	25	19	6	-	1	1	-
三協里	19	19	17	2	-	-	-	-
鯤洲里	19	19	12	7	-	1	-	1
大山里	20	20	17	3	-	-	-	-
中洲里	18	18	16	2	-	1	-	1
南洲里	18	18	17	1	-	-	-	-
廣福里	13	12	8	4	1	1	1	-

資料來源：高雄市旗山區公所民政課

表 3-8 鄰長

年底別	現有鄰數	當年底實有鄰長數	當年底	
			合計	空鄰
民國100年 2011	380	380	-	-
民國101年 2012	380	380	-	-
民國102年 2013	380	380	-	-
民國103年 2014	379	376	3	3
民國104年 2015	380	380		
民國105年 2016	377	376	1	1
太平里	23	23	-	-
大德里	20	20	-	-
湄洲里	22	22	-	-
圓富里	15	15	-	-
中正里	16	16	-	-
大林里	16	16	-	-
上洲里	19	19	-	-
新光里	14	14	-	-
南勝里	28	28	-	-
中寮里	9	9	-	-
東平里	15	15	-	-
東昌里	15	15	-	-
竹峰里	20	20	-	-
瑞吉里	13	13	-	-
永和里	25	25	-	-
三協里	19	19	-	-
鯤洲里	19	19	-	-
大山里	20	20	-	-
中洲里	18	18	-	-
南洲里	18	18	-	-
廣福里	13	12	1	1

資料來源：高雄市旗山區公所民政課

異動概況

實有鄰長數與現有鄰長數不符原因				當月行政區域 調整增加鄰數	備註
遷出未補聘	死亡未補聘	任期屆滿未遴聘	其他		
-	-	-	-	-	-
-	-	-	-	-	-
-	-	-	-	-	-
3	-	-	-	-	-
-	-	-	-	-	-
1	-	-	-	-	-
-	-	-	-	-	-
-	-	-	-	-	-
-	-	-	-	-	-
-	-	-	-	-	-
-	-	-	-	-	-
-	-	-	-	-	-
-	-	-	-	-	-
-	-	-	-	-	-
-	-	-	-	-	-
-	-	-	-	-	-
-	-	-	-	-	-
-	-	-	-	-	-
-	-	-	-	-	-
-	-	-	-	-	-
-	-	-	-	-	-
-	-	-	-	-	-
1	-	-	-	-	-

肆、農林漁牧

表 4-1 耕地

年底別	總計	耕作地	
		合計	短期耕作地
			小計
民國103年 2014	4,275.56	4,275.56	1,786.21
民國104年 2015	4,275.56	4,275.56	1,786.21
民國105年 2016	4,268.30	4,268.30	1,762.78

資料來源：行政院農業委員會、高雄市政府農業局。

面積

單位：公頃

耕作地					長期休閒地
短期耕作地			長期耕作地		
水稻	水稻以外之短期作	短期休閒			
83.65	573.32	1,129.24	2,489.35	-	
83.65	573.32	1,129.24	2,489.35	-	
52.00	650.84	1,059.94	2,505.52	-	

表 4-2 稻米收穫面積

年度別	總計		水 稻					
			合計		稈稻(蓬萊)		硬秈稻(在來)	
	收穫面積	產量	收穫面積	產量	收穫面積	產量	收穫面積	產量
民國103年 2014	133.15	649	133.15	649	125.15	602	4.00	23
民國104年 2015	133.15	649,079	133.15	649,079	125.15	602,496	4.00	23,298
民國105年 2016	101.80	466	101.80	466	100.80	460	-	-

資料來源：行政院農業委員會、高雄市政府農業局。

及生產量

單位：公頃、公噸

水稻						陸稻	
軟秈稻(秈稻)		硬糯稻(圓糯)		秈糯稻(長糯)		收穫面積	產量
收穫面積	產量	收穫面積	產量	收穫面積	產量		
4.00	23	-	-	-	-	-	-
4.00	23,285	-	-	-	-	-	-
-	-	-	-	1.00	6	-	-

表 4-3 農產品收穫面積

(1) 雜糧生產

年度別	總計		甘藷		硬質玉米		食用玉米	
	收穫面積 (公頃)	產量 (公噸)	收穫面積 (公頃)	產量 (公噸)	收穫面積 (公頃)	產量 (公噸)	收穫面積 (公頃)	產量 (公噸)
民國103年 2014	213.19	875.00	4.15	85.00	161.10	651.00	11.08	71.00
民國104年 2015	48.53	175.30	1.50	30.60	10.30	41.20	8.36	49.47

資料來源：行政院農業委員會、高雄市政府農業局。

及生產量

蜀黍(高粱)		大豆		紅豆		落花生		其他雜糧	
收穫面積 (公頃)	產量 (公噸)	收穫面積 (公頃)	產量 (公噸)	收穫面積 (公頃)	產量 (公噸)	收穫面積 (公頃)	產量 (公噸)	收穫面積 (公頃)	產量 (公噸)
0.00	0.00	5.20	8.00	30.86	60.00	0.20	0.00	0.60	0.00
0.00	0.00	1.20	2.40	27.07	51.43	0.10	0.20	0.00	0.00

表 4-3 農產品收穫面積

(2) 特用作物生產

區別 District	總計		茶葉	
	收穫面積 (公頃)	產量 (公噸)	收穫面積 (公頃)	產量 (公噸)
民國103年 2014	5.9	43.0	-	-
民國104年 2015	6.3	43.1	-	-

及生產量(續1)

(2) 特用作物生產

愛玉子		生食甘蔗		其他特用作物		
收穫面積 (公頃)	產量 (公噸)	收穫面積 (公頃)	產量 (公噸)	收穫面積 (公頃)	產量 (公噸)	
-	-	-	-	-	5.9	43.0
-	-	-	-	-	6.3	43.1

表 4-3 農產品收穫面積

(3) 蔬菜生產

年度別	總計		竹筍		洋香瓜	
	收穫面積 (公頃)	產量 (公噸)	收穫面積 (公頃)	產量 (公噸)	收穫面積 (公頃)	產量 (公噸)
民國103年 2014	1,337.1	17,197.0	37.6	455.0	-	-
民國104年 2015	1,212.6	15,315.4	37.4	392.9	-	-

及生產量(續2)

(3) 蔬菜生產

香瓜		洋蔥		蘿蔔		不結球白菜	
收穫面積 (公頃)	產量 (公噸)	收穫面積 (公頃)	產量 (公噸)	收穫面積 (公頃)	產量 (公噸)	收穫面積 (公頃)	產量 (公噸)
46.5	652.0	-	-	1.9	63.0	-	-
16.8	236.6	-	-	4.8	163.1	-	-

表 4-3 農產品收穫面積

(3) 蔬菜生產

年度別	食用番茄		芋		花椰菜		胡瓜
	收穫面積 (公頃)	產量 (公噸)	收穫面積 (公頃)	產量 (公噸)	收穫面積 (公頃)	產量 (公噸)	收穫面積 (公頃)
民國103年 2014	31.8	760.0	1.9	28.0	-	-	81.2
民國104年 2015	51.2	1,212.4	0.2	2.2	-	-	53.9

及生產量(續3)

(3) 蔬菜生產

胡瓜	苦瓜		菜豆		絲瓜		其他	
	收穫面積 (公頃)	產量 (公噸)	收穫面積 (公頃)	產量 (公噸)	收穫面積 (公頃)	產量 (公噸)	收穫面積 (公頃)	產量 (公噸)
1,983.0	15.2	265.0	4.7	58.0	150.2	2,332.0	966.1	10,601.0
1,294.6	12.0	206.5	4.4	44.2	131.8	1,974.7	900.3	9,788.2

表 4-3 農產品收穫面積

(4) 果品生產

年度別	總計		香蕉		鳳梨	
	收穫面積 (公頃)	產量 (公噸)	收穫面積 (公頃)	產量 (公噸)	收穫面積 (公頃)	產量 (公噸)
民國103年 2014	2,290.3	35,891.0	819.7	20,510.0	12.1	521.0
民國104年 2015	2,447.8	39,919.2	922.4	22,081.8	27.4	1,086.2

及生產量(續4)

(4) 果品生產

檸檬		龍眼		芒果		番石榴	
收穫面積 (公頃)	產量 (公噸)	收穫面積 (公頃)	產量 (公噸)	收穫面積 (公頃)	產量 (公噸)	收穫面積 (公頃)	產量 (公噸)
127.2	2,068.0	156.4	1,175.0	55.0	439.0	114.4	2,629.0
132.5	2,027.7	155.6	1,282.9	57.1	559.1	121.9	3,141.2

表 4-3 高雄市農產品收穫面積

(4) 果品生產

年度別	李		木瓜		蓮霧		梅
	收穫面積 (公頃)	產量 (公噸)	收穫面積 (公頃)	產量 (公噸)	收穫面積 (公頃)	產量 (公噸)	收穫面積 (公頃)
民國103年 2014	-	-	21.3	1,044.0	12.4	149.0	-
民國104年 2015	-	-	34.1	1,459.5	12.5	177.4	-

及生產量(續5)

(4) 果品生產

梅	荔枝		棗		桃		其他果品類	
	收穫面積 (公頃)	產量 (公噸)	收穫面積 (公頃)	產量 (公噸)	收穫面積 (公頃)	產量 (公噸)	收穫面積 (公頃)	產量 (公噸)
-	629.4	4,482.0	12.0	205.0	-	-	330.4	2,670.0
-	625.5	5,100.8	13.9	236.4	-	-	344.8	2,766.2

表 4-3 農產品收穫面積

(5) 花卉

年度別	總計		菊花		大理花		玫瑰	
	收穫面積 (公頃)	產量 (打)	收穫面積 (公頃)	產量 (打)	收穫面積 (公頃)	產量 (打)	收穫面積 (公頃)	產量 (打)
民國103年 2014	7.0	261,570	-	-	-	-	0.9	20,020
民國104年 2015	7.0	259,770	-	-	-	-	0.9	20,020

及生產量(續完)

(5) 花卉

火鶴花		天堂鳥		蘭花		文心蘭		其他花卉	
收穫面積 (公頃)	產量 (打)	收穫面積 (公頃)	產量 (打)	收穫面積 (公頃)	產量 (打)	收穫面積 (公頃)	產量 (打)	收穫面積 (公頃)	產量 (打)
4.3	79,550	-	-	1.8	162,000	-	-	-	-
4.3	79,550	-	-	1.8	160,200	-	-	-	-

表 4-4 現有家

年底別	總計	乳牛	馬
民國102年 2013	2,271	-	-
民國103年 2014	2,011	-	-
民國104年 2015	2,039	-	-
民國105年 2016	1,873	-	-

資料來源：高雄市政府農業局。

畜數

單位：頭

豬	鹿	兔	羊
613	6	515	1,137
446	7	300	1,258
433	8	415	1,183
459	8	363	1,043

表 4-5現有家禽

年底	雞		
	合計	蛋雞	肉雞
民國102年 2013	103	13	90
民國103年 2014	76	13	62
民國104年 2015	28	11	17
民國105年 2016	88	11	77

資料來源：高雄市政府農業局。

數量

單位：千隻

鴨			鵝	火雞	
合計	蛋鴨	肉鴨			
44	-	44	4	-	-
37	-	37	5	-	-
34	-	34	-	-	-
38	-	38	2	-	-

表 4-6 漁戶數及

年底	漁戶數(戶)						
	合計	遠洋	近海	沿岸	海面養殖	內陸漁撈	內陸養殖
民國 104 年 2015	24	24	-	-	-	-	-
民國 105 年 2016	24	24	-	-	-	-	-

資料來源：高雄市政府海洋局。

漁戶人口數

漁戶人口數(人)						
合計	遠洋	近海	沿岸	海面養殖	內陸漁撈	內陸養殖
96	96	-	-	-	-	-
96	96	-	-	-	-	-

表 4-7 水產養殖

單位：公頃

年底別	總計				海面養殖				內陸養殖			
									鹹水魚塢			
	合計	單養	混養	休養	合計	單養	混養	休養	合計	單養	混養	休養
民國 104 年 2015	0.51	0.51	-	-	-	-	-	-	-	-	-	-
民國 105 年 2016	0.51	0.51	-	-	-	-	-	-	-	-	-	-

資料來源：高雄市旗山區公所農業課。

面積

單位：公頃

內陸養殖												箱網養殖 (立方公尺)	
淡水魚塭				觀賞魚養殖				其他內陸養殖				海面 養殖	內陸 養殖
合計	單養	混養	休養	合計	單養	混養	休養	合計	單養	混養	休養		
0.51	0.51	-	-	-	-	-	-	-	-	-	-	-	-
0.51	0.51	-	-	-	-	-	-	-	-	-	-	-	-

伍、工商業及區建設

表 5-1 營運中

年底別	總計	食品	飲料及菸草 製造業	紡織業	成衣及服飾品 製造業	皮革、毛皮及 其製品製造業
民國100年 2011	-	-	-	-	-	-
民國101年 2012	23	7	-	-	-	-
民國102年 2013	22	8	-	-	-	-
民國103年 2014	21	7	-	-	-	-
民國104年 2015	21	8	-	-	-	-
民國105年 2016	-	-	-	-	-	-

資料來源：經濟部統計處

工廠家數

單位：家

木竹製品 製造業	紙漿、紙及 紙製品製造 業	印刷及資料 儲存媒體 複製業	石油及煤製 品製造業	化學材料 製造業	化學製品 製造業	藥品及醫用 化學製品製 造業	橡膠製品 製造業
-	-	-	-	-	-	-	-
2	-	-	-	-	-	-	-
3	-	-	-	-	-	-	-
3	-	-	-	-	-	-	-
3	-	-	-	-	-	-	-
-	-	-	-	-	-	-	-

表 5-1 營運中

年底別	塑膠製品 製造業	非金屬礦物 製品製造業	基本金屬 製造業	金屬製品 製造業	電子零 組件製造業	電腦、電子產 品及光學製品 製造業
民國100年 2011	-	-	-	-	-	-
民國101年 2012	3	5	1	1	3	-
民國102年 2013	3	4	1	1	1	-
民國103年 2014	3	4	1	1	1	-
民國104年 2015	2	4	1	1	1	-
民國105年 2016	-	-	-	-	-	-

工廠家數(續)

單位：家

電力設備 製造業	機械設備 製造業	汽車及其零 件 製造業	其他運輸工 具及其零件 製造業	家具 製造業	其他 製造業	產業用機械 設備維修及 安裝業	非製造業
-	-	-	-	-	-	-	-
-	-	-	-	-	-	1	-
-	-	-	-	-	-	1	-
-	-	-	-	-	-	1	-
-	-	-	-	-	-	1	-
-	-	-	-	-	-	-	-

表 5-2 自來水

年底別	人數 (人)	
	行政區域人數 (A)	供水區域人數
民國100年 2011	39,423	34,127
民國101年 2012	39,038	34,449
民國102年 2013	38,563	34,586
民國103年 2014	38,100	35,040
民國104年 2015	37,770	35,064
民國105年 2016	37,342	35,264

資料來源：臺灣省自來水公司第七區管理處。

供水普及率

人數 (人)	
實際供水人數 (B)	供水普及率 $B/A*100$ (%)
34,127	86.57
34,449	88.24
34,586	89.69
35,040	91.97
35,064	92.84
35,264	94.44

表 5-3 都市計畫區面積及人口

年底別		面積（公頃）	都市計畫區人口數
民國100年	2011	325.21	19,342
民國101年	2012	325.21	19,155
民國102年	2013	325.21	18,892
民國103年	2014	325.21	18,633
民國104年	2015	325.21	18,534
民國105年	2016	325.21	18,416

資料來源：高雄市政府都市發展局及旗山區戶政事務所

陸、金融財稅

表6-1 歲入預決算

		預算			
年底別		總計	稅課收入	罰款及賠償收入	規費收入
民國100年 2011	原預算	22,329,000	-	-	8,447,000
	追加減後預算	22,329,000	-	-	8,447,000
民國101年 2012	原預算	18,355,000	-	-	2,029,000
	追加減後預算	18,355,000	-	-	2,029,000
民國102年 2013	原預算	23,375,000	-	-	172,000
	追加減後預算	23,375,000	-	-	172,000
民國103年 2014	原預算	24,179,000	-	-	200,000
	追加減後預算	24,179,000	-	-	200,000
民國104年 2015	原預算	21,415,000	-	-	230,000
	追加減後預算	21,415,000	-	-	230,000
民國105年 2016	原預算	25,488,000	-	-	177,000
	追加減後預算	25,488,000	-	-	177,000

		決算			
年底別		總計	稅課收入	罰款及賠償收入	規費收入
民國100年 2011		16,963,968	-	261,253	3,965,712
民國101年 2012		15,608,364	-	86,789	658,959
民國102年 2013		21,139,975	-	29,952	129,079
民國103年 2014		21,436,255	-	35,859	23,852
民國104年 2015		29,723,912	-	159,484	26,404
民國105年 2016		23,964,678	-	75,570	47,047

資料來源：高雄市旗山區公所會計室

-按來源分別

預算						單位：新台幣元
信託管理收入	財產收入	營業盈餘及事業收入	補助收入	捐獻及贈與收入	其他收入	
-	400,000	-	13,461,000	-	21,000	
-	400,000	-	13,461,000	-	21,000	
-	-	-	-	16,305,000	21,000	
-	-	-	-	16,305,000	21,000	
-	-	-	2,499,000	20,133,000	571,000	
-	-	-	2,499,000	20,133,000	571,000	
-	10,000	-	299,000	23,620,000	50,000	
-	10,000	-	299,000	23,620,000	50,000	
-	12,000	-	299,000	20,829,000	45,000	
-	12,000	-	299,000	20,829,000	45,000	
-	30,000	-	1,739,000	23,412,000	130,000	
-	30,000	-	1,739,000	23,412,000	130,000	

決算						單位：新台幣元
信託管理收入	財產收入	營業盈餘及事業收入	補助收入	捐獻及贈與收入	其他收入	
-	16,000	-	12,686,875	-	34,128	
-	-	-	-	13,890,452	972,164	
-	-	-	2,003,186	18,927,559	50,199	
-	49,950	-	299,000	20,853,448	174,146	
-	298,330	-	299,000	18,581,460	10,359,234	
-	18,763	-	1,739,000	20,845,251	1,239,047	

表6-2 歲出預算

		預算				
年底別		總計	政權行使支出	行政支出	民政支出	財務支出
民國100年 2011	原預算	149,917,561	-	-	108,118,654	-
	追加減後預算	149,917,561	-	-	108,118,654	-
民國101年 2012	原預算	150,893,206	-	-	109,410,000	-
	追加減後預算	150,893,206	-	-	109,410,000	-
民國102年 2013	原預算	148,078,842	-	-	117,168,000	-
	追加減後預算	148,078,842	-	-	117,168,000	-
民國103年 2014	原預算	167,183,274	-	-	135,265,435	-
	追加減後預算	167,183,274	-	-	135,265,435	-
民國104年 2015	原預算	140,963,101	-	-	103,708,000	-
	追加減後預算	140,963,101	-	-	103,708,000	-
民國105年 2016	原預算	151,338,496	-	-	111,670,000	-
	追加減後預算	151,338,496	-	-	111,670,000	-

		決算				
年底別		總計	政權行使支出	行政支出	民政支出	財務支出
民國100年 2011		133,550,994	-	-	100,341,950	-
民國101年 2012		145,891,750	-	-	107,883,543	-
民國102年 2013		143,501,291	-	-	112,593,398	-
民國103年 2014		163,477,754	-	-	131,566,056	-
民國104年 2015		135,934,743	-	-	99,040,332	-
民國105年 2016		146,259,184	-	-	108,084,010	-

資料來源：高雄市旗山區公所會計室

-按政事分別

預算							單位：新台幣元	
警政支出	教育支出	文化支出	農業支出	交通支出	工業支出	其他經濟服務支出		
-	-	-	-	-	16,778,000	-	-	-
-	-	-	-	-	16,778,000	-	-	-
-	-	-	-	-	11,048,000	-	-	-
-	-	-	-	-	11,048,000	-	-	-
-	-	-	-	-	-	-	-	-
-	-	-	-	-	-	-	-	-
-	-	-	-	-	-	-	-	-
-	-	-	-	-	9,664,000	-	-	-
-	-	-	-	-	9,664,000	-	-	-
-	-	-	-	-	6,900,000	-	-	-
-	-	-	-	-	6,900,000	-	-	-

決算							單位：新台幣元	
警政支出	教育支出	文化支出	農業支出	交通支出	工業支出	其他經濟服務支出		
-	-	-	-	-	13,216,720	-	-	-
-	-	-	-	-	9,265,742	-	-	-
-	-	-	-	-	-	-	-	-
-	-	-	-	-	-	-	-	-
-	-	-	-	-	9,321,877	-	-	-
-	-	-	-	-	5,406,678	-	-	-

表6-2 歲出預決算

		預算				
年底別		社會保險支出	社會救助支出	福利服務支出	國民就業支出	醫療保健支出
民國100年	2011 原預算	-	-	-	-	-
	追加減後預算	-	-	-	-	-
民國101年	2012 原預算	-	-	-	-	-
	追加減後預算	-	-	-	-	-
民國102年	2013 原預算	-	-	-	-	-
	追加減後預算	-	-	-	-	-
民國103年	2014 原預算	-	-	-	-	-
	追加減後預算	-	-	-	-	-
民國104年	2015 原預算	-	-	-	-	-
	追加減後預算	-	-	-	-	-
民國105年	2016 原預算	-	-	-	-	-
	追加減後預算	-	-	-	-	-
決算						
年底別		社會保險支出	社會救助支出	福利服務支出	國民就業支出	醫療保健支出
民國100年	2011	-	-	-	-	-
民國101年	2012	-	-	-	-	-
民國102年	2013	-	-	-	-	-
民國103年	2014	-	-	-	-	-
民國104年	2015	-	-	-	-	-
民國105年	2016	-	-	-	-	-

-按政事分別(續)

預算						單位：新台幣元
社區發展支出	環境保護支出	退休撫卹給付支出	還本付息事務支出	債務付息支出	其他支出	第二預備金
-	-	18,030,967	-	-	6,989,940	-
-	-	18,030,967	-	-	6,989,940	-
-	-	20,899,141	-	-	9,536,065	-
-	-	20,899,141	-	-	9,536,065	-
-	-	21,555,571	-	-	9,355,271	-
-	-	21,555,571	-	-	9,355,271	-
-	-	18,915,806	-	-	13,002,033	-
-	-	18,915,806	-	-	13,002,033	-
-	-	19,762,318	-	-	7,828,783	-
-	-	19,762,318	-	-	7,828,783	-
-	-	23,031,127	-	-	9,737,369	-
-	-	23,031,127	-	-	9,737,369	-

決算						單位：新台幣元
社區發展支出	環境保護支出	退休撫卹給付支出	還本付息事務支出	債務付息支出	其他支出	第二預備金
-	-	18,030,967	-	-	1,961,357	-
-	-	20,899,141	-	-	7,843,324	-
-	-	21,555,571	-	-	9,352,322	-
-	-	18,915,806	-	-	12,995,892	-
-	-	19,762,318	-	-	7,810,216	-
-	-	23,031,127	-	-	9,737,369	-

表6-3 區公所經費預算數額-按工作計畫別分

單位：新台幣元

科目	本年度預算數 (105年度)	上年度(104年度)		本年度與上年度預算比較	
		預算數	決算數	增減數	增減數比例(%)
總計	118,570,000	113,372,000	108,362,209	5,198,000	4.58%
區政業務	118,570,000	113,372,000	108,362,209	5,198,000	4.58%
一般行政	67,717,000	67,631,000	65,554,941	86,000	0.13%
區公所業務	43,953,000	36,077,000	33,485,391	7,876,000	21.83%
基層建設	6,900,000	9,664,000	9,321,877	-2,764,000	-28.60%
第一預備金	-	-	-	-	0.00%
第一預備金	-	-	-	-	0.00%

資料來源：高雄市大社區公所會計室

表6-4 區公所經費預算數額-按用途別科目分

單位：新台幣元

科目	本年度預算數 (105年度)	上年度(104年度)		本年度與上年度預算比較	
		預算數	決算數	增減數	增減數比例(%)
總計	118,570,000	113,372,000	108,362,209	5,198,000	4.58%
人事費	51,372,000	51,055,000	49,521,880	317,000	0.62%
業務費	20,614,000	12,662,000	11,722,401	7,952,000	62.80%
門)	25,703,000	23,371,000	23,222,933	2,332,000	9.98%
債務費	-	-	-	-	0.00%
預備金	-	-	-	-	0.00%
設備及投資	20,881,000	26,284,000	23,894,995	-5,403,000	-20.56%
門)	-	-	-	-	0.00%

資料來源：高雄市大社區公所主計室

柒、教育文化

表 7-1 境內國民

學年度及學校別	校數 (所)	教師數(人)			職員數(人)			班級數(班)			
		合計	男	女	合計	男	女	合計	七年級	八年級	九年級
100 學年 SY 2011	3	132	54	78	17	4	13	58	18	20	20
101 學年 SY 2012	3	140	52	88	16	6	10	56	18	18	20
102 學年 SY 2013	3	141	56	85	18	7	11	55	18	19	18
103 學年 SY 2014	3	144	58	86	15	4	11	56	19	19	18
104 學年 SY 2015	3	138	54	84	17	5	12	53	15	19	19
105 學年 SY 2016	3	131	50	81	20	6	14	50	16	15	19
旗山國中	1	91	31	60	11	3	8	36	11	11	14
圓富國中	1	24	10	14	6	2	4	9	3	3	3
大洲國中	1	16	9	7	3	1	2	5	2	1	2

資料來源：高雄市政府教育局。

中學概況

學生數(人)									上學年度畢業生數(人)		
合計			七年級		八年級		九年級				
計	男	女	男	女	男	女	男	女	合計	男	女
1,619	807	812	238	241	254	261	315	310	602	312	290
1,503	764	739	265	243	232	242	267	254	615	312	303
1,441	734	707	238	219	262	245	234	243	510	260	250
1,483	759	724	248	247	241	234	270	243	470	230	240
1,377	699	678	212	195	247	249	240	234	507	264	243
1,299	656	643	193	191	213	199	250	253	475	237	238
971	503	468	147	132	161	151	195	185	362	184	178
211	91	120	29	37	35	39	27	44	76	33	43
117	62	55	17	22	17	9	28	24	37	20	17

表 7-2 境內國民

學年度及學校別	校數(所)	教師數(人)			職員數(人)		
		合計	男	女	合計	男	女
100 學年 SY 2011	6	165	60	105	16	2	14
101 學年 SY 2012	6	162	61	101	15	3	12
102 學年 SY 2013	6	159	54	105	15	5	10
103 學年 SY 2014	6	163	59	104	17	5	12
104 學年 SY 2015	6	152	49	103	21	8	13
105 學年 SY 2016	6	143	48	95	20	6	14
旗山國小	1	50	10	40	4	2	2
溪洲國小	1	19	8	11	3	1	2
鼓山國小	1	38	13	25	4	-	4
圓潭國小	1	14	9	5	4	1	3
旗尾國小	1	11	4	7	3	1	2
嶺口國小	1	11	4	7	2	1	1

資料來源：高雄市政府教育局。

小學概況

班級數(班)						
合計	一年級	二年級	三年級	四年級	五年級	六年級
100	14	15	17	18	17	19
94	13	14	16	16	18	17
91	13	14	16	14	16	18
84	13	13	13	15	14	16
78	12	12	12	12	15	15
75	11	12	12	12	13	15
26	4	4	4	5	4	5
9	1	1	2	1	2	2
21	3	4	3	3	4	4
7	1	1	1	1	1	2
6	1	1	1	1	1	1
6	1	1	1	1	1	1

表 7-2 境內國民

學年度及學校別	學生數 (人)							
	合計			一年級		二年級		三年
	計	男	女	男	女	男	女	男
100 學年 SY 2011	2,289	1,211	1,078	162	145	166	147	195
101 學年 SY 2012	2,094	1,090	1,004	137	136	167	145	156
102 學年 SY 2013	1,924	1,007	917	143	125	136	134	162
103 學年 SY 2014	1,730	905	825	121	120	146	124	141
104 學年 SY 2015	1,622	830	792	107	130	124	118	147
105 學年 SY 2016	1,551	772	779	102	96	114	128	122
旗山國小	614	308	306	45	48	37	55	48
溪洲國小	142	79	63	9	4	11	7	10
鼓山國小	471	245	226	32	28	43	46	37
圓潭國小	185	71	114	6	7	14	7	12
旗尾國小	73	34	39	6	5	2	5	8
嶺口國小	66	35	31	4	4	7	8	7

小學概況(續)

學生數 (人)							上學年度畢業生數(人)		
級	四年級		五年級		六年級				
女	男	女	男	女	男	女	合計	男	女
164	227	206	210	205	251	211	433	210	223
141	190	168	228	209	212	205	463	252	211
141	155	144	187	164	224	209	420	213	207
133	159	141	154	143	184	164	436	228	208
123	143	133	154	142	155	146	349	184	165
126	142	128	139	147	153	154	304	158	146
41	60	61	52	49	66	52	94	53	41
8	12	10	19	19	18	15	46	19	27
43	39	33	47	36	47	40	105	59	46
24	18	14	11	29	10	33	39	14	25
5	5	8	5	7	8	9	12	8	4
5	8	2	5	7	4	5	8	5	3

捌、衛 生

表 8-1 醫療機構及其他醫事

年底別	總計	醫師	中醫師	牙醫師	藥師	藥劑生
民國100年 2011	621	88	7	11	51	15
民國101年 2012	665	98	7	11	53	14
民國102年 2013	709	98	7	11	55	14
民國103年 2014	750	94	7	11	54	15
民國104年 2015	768	99	10	13	56	13

資料來源：衛生福利部

機構開(執)業醫事人員數

單位：人

醫事檢驗師	醫事檢驗生	醫事放射師	醫事放射士	護理師	護士	助產師
15	-	12	1	246	125	-
18	-	10	1	275	125	-
20	-	13	1	313	122	-
21	-	16	1	378	90	-
21	-	18	1	364	107	-

表 8-1 醫療機構及其他醫事

年底別	助產士	鑲牙生	營養師	物理治療師	物理治療生	職能治療師
民國100年 2011	2	-	7	11	5	12
民國101年 2012	2	-	6	12	8	13
民國102年 2013	2	-	6	12	8	14
民國103年 2014	2	-	7	16	7	16
民國104年 2015	2	-	7	18	7	14

機構開(執)業醫事人員數(續)

單位：人

職能治療生	臨床心理師	諮商心理師	呼吸治療師	語言治療師	聽力師	牙體技術師	牙體技術生
2	1	1	7	2	-	-	-
2	1	1	6	2	-	-	-
2	2	1	6	2	-	-	-
2	3	2	5	2	1	-	-
3	3	2	6	3	1	-	-

表8-2 公私立醫療

年底別	院所家數合計	醫院家數	診所家數	醫療院所病床數	醫院開放病床數		
					合計	一般病床	
						急性病床	
						急性一般病床	精神急性一般病床
民國100年 2011	49	5	44	673	328	208	20
民國101年 2012	49	5	44	685	350	230	20
民國102年 2013	50	5	45	711	361	241	20
民國103年 2014	48	5	43	719	377	237	40
民國104年 2015	49	5	44	724	377	237	40

機構數及病床數

單位：家、床

醫院開放病床數

一般病床				特殊病床			
慢性病床				合計	加護病床	燒傷病床	嬰兒病床
慢性一般病 床	精神慢性一般病 床	慢性結核病 床	漢生病病床				
-	100	-	-	219	20	-	-
-	100	-	-	209	20	-	-
-	100	-	-	225	26	-	-
-	100	-	-	219	26	-	-
-	100	-	-	214	26	-	-
-	-	-	-	-	-	-	-

表8-2 公私立醫療

年底別	醫院開放病床數									
	特殊病床									
	急診觀察床	安寧病床	慢性呼吸照護病床	亞急性呼吸照護病床	急性結核病床	精神科加護病床	手術恢復床	嬰兒床	血液透析床	其他
民國100年 2011	14	-	89	-	10	-	1	13	72	-
民國101年 2012	17	-	80	-	10	-	4	6	72	-
民國102年 2013	15	-	80	-	-	-	7	6	81	10
民國103年 2014	9	-	80	-	-	-	7	6	81	10
民國104年 2015	9	-	74	-	...	-	7	6	81	11

機構數及病床數(續)

單位：家、床

精神科日間照 護人數(人)	診所					醫院救護車(輛)
	合計	觀察床	嬰兒床	血液透析床	產科病床	
-	126	66	1	59	-	2
-	126	66	1	59	-	2
-	125	66	-	59	-	-
-	123	64	-	59	-	-
-	133	74	-	59	-	-

表 8-3 藥商

年底別	總計	藥局	西藥商
			販賣業
民國100年 2011	109	18	2
民國101年 2012	109	17	2
民國102年 2013	111	18	2
民國103年 2014	112	20	2
民國104年 2015	115	20	2
民國105年 2016	118	21	3

資料來源：高雄市政府衛生局

家數

單位：家

西藥商 製造業	中藥商		醫療器材商	
	販賣業	製造業	販賣業	製造業
-	40	-	49	-
-	41	-	49	-
-	41	-	50	-
-	41	-	49	-
-	41	-	52	-
-	41	-	53	-

玖、環境保護

表 9-1 改善市容查

年底別	總計	工務	交通	社政
民國100年 2011	9			
民國101年 2012	26			
民國102年 2013	40		1	
民國103年 2014	57			
民國104年 2015	26		3	
民國105年 2016	43	9	2	

資料來源：本所民政課。

報有關案件執行情形

單位：件

教育	電信	衛生	環保	警政	其他
		6			3
		25			1
		37	1		1
		55			2
		21	2		
		30			2

表 9-2 維護市容查報案件辦理情形

單位：件

年別	合計	已依案 執行完成	正依案執行	計畫執行	無法執行
民國100年 2011	9	9	-	-	-
民國101年 2012	26	26	-	-	-
民國102年 2013	40	40	-	-	-
民國103年 2014	57	57	-	-	-
民國104年 2015	26	26	-	-	-
民國105年 2016	43	43	-	-	-

資料來源：本所民政課

拾、社會福利

表 10-1 推行社區發

年(底)別	設置社區 生產建設基金 (個)	實際使用經費(元)		社區活動 中心 (幢) (年底)	社區發展工作項目	
		政府補助款	社區自籌款		辦理社區 幹部訓練 (人次)	辦理社區 觀摩 (人次)
民國103年 2014	18	5,798,725	578,000	19	450	600
民國104年 2015	18	4,214,296	822,520	19	190	652
民國105年 2016	18	6,356,548	1,728,241	19	790	882

資料來源：高雄市政府社會局

展工作成果

社區發展工作項目

社區長壽 俱樂部 (處) (年底)	社區媽媽 教室 (班) (年底)	社區守望 相助隊 (隊) (年底)	社區民俗藝文 康樂班隊 (隊) (年底)	社區志願服務 (年底)	
				團隊 (隊)	志工數 (人)
6	5	-	2	11	253
4	-	-	4	9	279
1	1	-	4	10	261

表 10-1 推行社區發展工作成果(續)

年(底)別	社區發展工作項目				
	辦理社區照顧 關懷據點 (處) (年底)	社區圖書室 (處) (年底)	社區刊物 (期) (年底)	服務成果	
				福利服務或活動 (受益人次)	其他服務 (受益人次)
民國103年 2014	4	2	4	21,730	11,200
民國104年 2015	4	1	5	79,640	10,430
民國105年 2016	8	2	4	126,622	9,200

表 10-2 社區發展協會會員人數

年底別	社區發展協會數 (個)	社區戶數 (戶)	社區人口數 (人)	理監事人數 (人)	社區發展協會會員數 (人)		
					合計	男	女
民國103年 2014	24	13,880	39,094	252	1,711	930	781
民國104年 2015	24	13,850	37,784	252	1,835	1,009	826
民國105年 2016	24	13,960	37,618	252	1,864	943	921

資料來源：高雄市政府社會局

表 10-3 社會

年(底)別	中低收入 老人生活 津貼	國民年金被保 險人所得未達 一定標準資格 認定	身心障礙者 生活補助	低收入戶 喪葬補助	
	發放人數	申請人次	發放人數	發放人次	金額
民國100年 2011	479	176	821	-	-
民國101年 2012	466	203	712	-	-
民國102年 2013	456	163	704	-	-
民國103年 2014	468	96	727	-	-
民國104年 2015	481	84	704	-	-
民國105年 2016	489	66	699	-	-

資料來源：旗山區公所社會課。

福利及救濟狀況

單位：人次；元

身心障礙者 生活輔具器具補助		身心障礙者 托育養護補助		其他	
申請人次	金額	補助人數	金額	現金	實物
119	-	89	-	-	-
124	-	86	-	-	-
125	-	81	-	-	-
138	-	97	-	-	-
168	-	101	-	-	-
182	-	103	-	-	-

表10-4 遭受

年底別	災害種類	災害發生日期	受災人數(人)				
			臨時收容災民數	死亡(含無名屍)	失蹤	重傷	其他
民國100年 2011	-	-	-	-	-	-	-
民國101年 2012	-	-	-	-	-	-	-
民國102年 2013	-	-	-	-	-	-	-
民國103年 2014	-	-	-	-	-	-	-
民國104年 2015	火災	104.11.22	-	-	-	-	-
民國105年 2016	風災	105.09.30	-	-	-	-	-

資料來源：高雄市旗山區公所社會課

災害救助情形

住屋毀損安遷救助		財務受損影響生計者		救助金額		
戶	人	戶	合計	現金(元)	實物	
-	-	-	-	-	-	-
-	-	-	-	-	-	-
-	-	-	-	-	-	-
-	-	-	-	-	-	-
1	-	-	-	-	-	-
53	-	-	-	-	-	-

表10-5辦理急

項目/年底別	總計		死亡無力殮葬者		遭受意外傷害 或罹患重病 致生活陷於困境者		負家庭主要生計 責任且無法工作致 生活陷於困境者	
	救助人次	金額	救助人次	金額	救助人次	金額	救助人次	金額
市民急難救助								
民國100年 2011	50	260,000	17	118,000	23	102,000	7	30,000
民國101年 2012	50	261,000	18	138,000	20	89,000	6	22,000
民國102年 2013	63	287,000	18	121,000	44	164,000	1	2,000
民國103年 2014	92	524,000	57	379,000	33	139,000	2	6,000
民國104年 2015	92	479,000	42	284,000	50	195,000	-	-
民國105年 2016	82	457,000	45	304,000	35	145,000	2	8,000
馬上關懷								
民國100年 2011	103	1,340,000	20	255,000	65	890,000	9	130,000
民國101年 2012	92	1,245,000	21	230,000	52	755,000	12	180,000
民國102年 2013	46	650,000	4	40,000	41	595,000	1	15,000
民國103年 2014	84	1,120,000	7	110,000	71	935,000	5	60,000
民國104年 2015	67	935,000	5	70,000	55	775,000	5	70,000
民國105年 2016	65	820,000	3	45,000	57	710,000	5	65,000

資料來源：高雄市大社區公所社會課

難救助概況

單位：人次；元

財產或存款 未能及時運用 致生活陷於困境者		其他遭遇 重大變故者		川資突然發生 困難者		無遺屬與 遺產埋葬者	
救助人次	金額	救助人次	金額	救助人次	金額	救助人次	金額
-	-	3	10,000	-	-	-	-
-	-	6	12,000	-	-	-	-
-	-	-	-	-	-	-	-
-	-	-	-	-	-	-	-
-	-	-	-	-	-	-	-
-	-	-	-	-	-	-	-
-	-	9	65,000	-	-	-	-
-	-	7	80,000	-	-	-	-
-	-	-	-	-	-	-	-
-	-	1	15,000	-	-	-	-
-	-	2	20,000	-	-	-	-
-	-	-	-	-	-	-	-

表10-6低收入

年底別	總計		第一類	
	戶數	人數	戶數	人數
民國100年 2011	357	750	5	5
民國101年 2012	327	708	5	5
民國102年 2013	258	483	5	5
民國103年 2014	259	479	2	2
民國104年 2015	250	450	1	1
民國105年 2016	258	484	1	1

資料來源：高雄市政府社會局

戶人口數

單位：戶、人

第二類		第三類		第四類	
戶數	人數	戶數	人數	戶數	人數
64	115	235	470	53	160
49	88	168	291	105	324
46	69	110	138	97	271
42	68	124	172	91	237
91	119	65	101	93	229
80	102	66	100	111	281

表10-7身心障礙

年底別	新舊制總計			領有舊制身心障礙手冊						
				總計	男	女	視覺障礙者		聽覺機能障礙者	
	總計	男	女				男	女	男	女
民國101年 2012	2,562	1,446	1,116	2,562	1,446	1,116	73	59	157	87
民國102年 2013	580	2,140	2,720	2,140	1,199	941	65	53	125	71
民國103年 2014	847	1,904	2,751	1,904	1,073	831	59	51	97	54
民國104年 2015	1,220	1,604	2,824	1,604	894	710	54	46	77	46
民國105年 2016	1,744	1,155	2,899	1,155	621	534	39	38	66	41

來源：高雄市政府社會局

人口一覽表

單位：人

領有舊制身心障礙手冊

平衡機能 障礙者		聲音或 語言機能障礙者		肢體 障礙者		智能 障礙者		重要器官 失去功能者		顏面 損毀者	
男	女	男	女	男	女	男	女	男	女	男	女
3	4	31	14	550	433	119	101	181	161	4	-
2	3	30	11	489	377	107	91	146	138	4	-
1	3	26	11	461	341	99	83	123	120	4	-
1	3	24	10	414	304	57	52	104	111	4	-
1	3	17	6	312	259	21	20	80	87	4	-

表10-7身心障礙

年底別	領有舊制身心障礙手冊									
	植物人		失智症者		自閉症者		慢性精神病患者		多重障礙者	
	男	女	男	女	男	女	男	女	男	女
民國101年 2012	13	7	25	43	13	1	116	104	151	96
民國102年 2013	7	5	10	29	9	1	84	80	114	78
民國103年 2014	5	4	8	20	8	1	83	76	93	65
民國104年 2015	4	3	7	13	4	-	74	69	68	53
民國105年 2016	2	1	4	13	3	-	29	30	42	36

人口一覽表(續1)

單位：人

領有舊制身心障礙手冊						領有新制身心障礙證明					
頑性(難治型) 癲癇症者		因罕見疾病而致 身心功能障礙者		其他		總計	男	女	神經系統構造及精 神心智功能		
男	女	男	女	男	女				男	女	
6	4	2	-	2	2	207	114	93	45	42	
3	2	2	-	2	2	580	346	234	121	90	
1	-	2	-	3	2	847	488	359	152	122	
1	-	1	-	-	-	1,220	707	513	216	187	
-	-	1	-	-	-	1,744	1,028	716	333	277	

表10-7身

年底別	領有新制身心障礙證明							
	眼、耳及相關構造與感官功能及疼痛		涉及聲音與語言構造及其功能		循環、造血、免疫與呼吸系統構造及其功能		消化、新陳代謝與內分泌系統相關構造及其功能	
	男	女	男	女	男	女	男	女
民國101年 2012	15	14	-	-	3	4	2	-
民國102年 2013	59	37	2	3	21	7	4	1
民國103年 2014	89	61	6	2	35	14	11	2
民國104年 2015	117	77	11	2	45	18	15	5
民國105年 2016	146	93	18	5	54	27	20	6

心障礙 人口一覽表(續完)

單位：人

領有新制身心障礙證明										身心障礙 人數占總 人口比率 (%)
泌尿與生殖系統相 關構造及其功能		神經、肌肉、骨骼 之移動相關構造及 其功能		皮膚與相關構造及 其功能		跨兩類別以上者		舊制轉換新制暫無 法歸類者		
男	女	男	女	男	女	男	女	男	女	
6	3	30	21	-	-	13	9	-	-	6.5%
21	14	73	56	-	-	45	26	-	-	1.50%
42	23	99	96	1	-	53	39	-	-	2.20%
50	31	158	135	1	-	90	56	4	2	3.20%
67	43	265	179	2	-	119	84	4	2	4.60%

拾壹、其 他

表 11-1 辦理調解

年別	年底調解委員數 (人)	結案件數總計		
		合計	成立	不成立
民國100年 2011	9	188	54	134
民國101年 2012	9	186	56	130
民國102年 2013	9	195	82	113
民國103年 2014	9	210	87	123
民國104年 2015	9	201	104	97
民國105年 2016	9	211	117	94

資料來源：本所民政課。

業務概況

單位：件

民事結案件數					
合計		債權、債務		營建工程	
成立	不成立	成立	不成立	成立	不成立
46	103	38	92	-	1
38	92	34	89	2	-
61	74	60	54	-	2
20	57	13	46	-	-
14	52	8	41	1	-
15	46	10	24	-	-

表 11-1 辦理調解

年別	民事結案件數			
	物權(房地產)		親屬(婚姻)	
	成立	不成立	成立	不成立
民國100年 2011	6	8	-	-
民國101年 2012	2	3	-	-
民國102年 2013	-	14	-	1
民國103年 2014	2	8	1	1
民國104年 2015	3	9	-	-
民國105年 2016	5	20	-	-

業務概況(續1)

單位：件

民事結案件數						
繼承		商事(公害)		其他		
成立	不成立	成立	不成立	成立	不成立	
-	-	-	-	-	2	2
-	-	-	-	-	-	-
-	1	-	-	-	1	2
2	-	-	-	-	2	2
1	-	-	-	1	1	1
-	1	-	-	-	-	1

表 11-1 辦理調解

年別	刑事結案件數			
	計		傷害	
	成立	不成立	成立	不成立
民國100年 2011	8	31	5	22
民國101年 2012	18	38	12	33
民國102年 2013	21	39	19	33
民國103年 2014	67	66	62	59
民國104年 2015	90	45	79	39
民國105年 2016	102	48	98	42

業務概況(續2)

單位：件

刑事結案件數			
毀棄損壞		詐欺侵佔及竊盜	
成立	不成立	成立	不成立
1		3	1
-		-	5
1		-	-
1		3	1
3		1	4
1		2	2

表 11-1 辦理調解

年別	刑事結案件數			
	妨害婚姻及家庭		妨害風化	
	成立	不成立	成立	不成立
民國100年 2011	-	-	-	-
民國101年 2012	-	-	-	-
民國102年 2013	-	1	-	-
民國103年 2014	3	-	-	-
民國104年 2015	1	-	-	-
民國105年 2016	-	-	-	-

業務概況(續完)

單位：件

刑事結案件數			
妨害自由名譽信用及秘密		其他	
成立	不成立	成立	不成立
1	2	-	1
1	3	-	-
1	1	-	1
-	1	-	1
3	2	-	1
1	2	-	1

表 11-2 調解委員

年底別	委員 總人數	性別		年齡				教育程度			
		男	女	未滿 40歲	40-50歲 未滿	50-60歲 未滿	60歲 以上	大專 以上	高中 (職)	國中	
民國100年 2011						2	4	3	1	7	1
民國101年 2012	9	6	3	-	1	5	3	-	8	1	
民國102年 2013	9	6	3	-	1	5	3	-	8	1	
民國103年 2014	9	6	3	-	-	5	4	-	8	1	
民國104年 2015	9	5	4	-	1	4	4	-	7	2	
民國105年 2016	9	5	4	-	1	4	4	-	7	2	

資料來源：本所民政課。

會組織概況

單位：人

國小	行業				服務公職		委員年資			
	農、林、 漁、牧業	製造業、 水電、 燃氣業及 營造業	商業	服務業 及其他	曾任公 職	未曾任 公職	未滿4年	4-未滿8 年	8-未滿16 年	16年以 上
-	3	-	-	6	1	8	4	2	2	1
-	3	-	-	6	1	8	4	2	2	1
-	3	-	-	6	1	8	4	2	2	1
-	1	-	2	6	1	8	3	-	5	1
-	-	-	2	7	-	9	4	2	3	-
-	-	-	2	7	-	9	4	2	3	-

表 11-3 神壇、寺廟、

年底及里別	道教	佛教	理教	軒轅教	天帝教	一貫道	天德聖教	儒教
民國104年 2015	66	18	-	-	-	2	-	1
民國105年 2016	64	18	-	-	-	2	-	1
民國106年 2017	64	19	-	-	-	2	-	1
民國106年 2017	64	19	-	-	-	2	-	1
大林里	3	-	-	-	-	-	-	-
中正里	2	-	-	-	-	-	-	-
圓富里	3	2	-	-	-	-	-	-
永和里	7	1	-	-	-	-	-	-
瑞吉里	2	1	-	-	-	-	-	-
竹峰里	3	1	-	-	-	-	-	-
湄洲里	4	-	-	-	-	-	-	-
大德里	2	-	-	-	-	-	-	-
太平里	2	3	-	-	-	-	-	-
東平里	5	3	-	-	-	-	-	-
東昌里	-	1	-	-	-	-	-	-
廣福里	1	-	-	-	-	-	-	-
三協里	5	3	-	-	-	-	-	-
上洲里	3	-	-	-	-	-	-	-
鯤洲里	2	-	-	-	-	-	-	-
大山里	2	-	-	-	-	-	-	-
南洲里	3	-	-	-	-	-	-	-
中洲里	4	-	-	-	-	-	-	-
新光里	1	1	-	-	-	-	-	-
南勝里	9	3	-	-	-	2	-	1
中寮里	1	-	-	-	-	-	-	-

料來源：本所民政課。

表 11-4 聚會所、財

年底及里別	聚會所、財團法人教會名稱	教別	負責人姓名
民國105年 2016 大林里 湄洲里 大山里 大德里 南勝里 太平里 瑞吉里 太平里 東平里	基督教長老教會高雄中會大林教會 基督教長老教會高雄中會旗山教會 基督教長老教會高雄中會大洲教會 中華基督教浸信會聯會旗山浸信會 中華基督教浸信會聯會嶺口山莊 高雄市召會旗山區會所 中華循理會旗山佈道所 天主教旗山聖若瑟堂 耶穌基督後期聖徒教會旗山教堂	基督教 基督教 基督教 基督教 基督教 基督教 基督教 基督教 天主教 耶穌基督後期聖徒教 會(摩門教)	朱錫伍牧師 蘇長勝牧師 張金玉牧師 方文 方文 古文欽 王勝正 龔寒山 神父

資料來源：本所民政課。

團法人教會概況

地址	電話	建立日期
高雄市旗山區大林里教會巷3號	07-6691580	1956/1/26
高雄市旗山區湄洲里中正路123號	07-6612159	1912/6/14
高雄市旗山區大山里大山街2-10號	07-6661230	1967/10/28
高雄市旗山區大德里東新街21號	07-6615758	1983/7/1
高雄市旗山區南勝里復興巷370號	02-23813283	1983/8/6
高雄市旗山區太平里中正路31號	07-662-1703	1998/8/26
高雄市旗山區瑞吉里旗文路2號	07-6623358	1979/3/24
高雄市旗山區太平里德義街6號	07-6612344	1959/6/21
高雄市旗山區旗屏一路28號	07-6616835	2013/7/1

表 11-5 宗教團體興辦公益

年底及宗教別	醫療機構		文教機構				
	醫院數	診所數	大學數	專科學校數	中學數	職校數	小學數
民國101年 2012	-	-	-	-	-	-	-
民國102年 2013	-	-	-	-	-	-	-
民國103年 2014	-	-	-	-	-	-	-
民國104年 2015	-	-	-	-	-	-	-
民國105年 2016	-	-	-	-	-	-	-
佛教	-	-	-	-	-	-	-
道教	-	-	-	-	-	-	-
三一(夏)教	-	-	-	-	-	-	-
理教	-	-	-	-	-	-	-
一貫道	-	-	-	-	-	-	-
先天救教	-	-	-	-	-	-	-
天德聖教	-	-	-	-	-	-	-
軒轅教	-	-	-	-	-	-	-
天帝教	-	-	-	-	-	-	-
彌勒大道	-	-	-	-	-	-	-
其他	-	-	-	-	-	-	-
猶太教	-	-	-	-	-	-	-
天主教	-	-	-	-	-	-	-
基督教	-	-	-	-	-	-	-
伊斯蘭教	-	-	-	-	-	-	-
東正教	-	-	-	-	-	-	-
摩門教	-	-	-	-	-	-	-
天理教	-	-	-	-	-	-	-
巴哈伊教	-	-	-	-	-	-	-
統一教	-	-	-	-	-	-	-
山達基	-	-	-	-	-	-	-
真光教團	-	-	-	-	-	-	-
其他	-	-	-	-	-	-	-

資料來源：本所民政課。

表 11-6 服兵役役男列級家屬

年底別	總計		生育補助金		喪葬補助金	
	件數(件)	金額(元)	件數(件)	金額(元)	件數(件)	金額(元)
民國100年 2011	-	-	-	-	-	-
民國101年 2012	1	25,000	-	-	1	25,000
民國102年 2013	-	-	-	-	-	-
民國103年 2014	-	-	-	-	-	-
民國104年 2015	-	-	-	-	-	-
民國105年 2016	-	-	-	-	-	-

資料來源：本所民政課。

各項慰、補助費發放統計

急難慰助金		健保補助費		醫療補助費	
件數(件)	金額(元)	件數(件)	金額(元)	件數(件)	金額(元)
-	-	-	-	-	-
-	-	-	-	-	-
-	-	-	-	-	-
-	-	-	-	-	-
-	-	-	-	-	-
-	-	-	-	-	-

表 11-7 服兵役役男列級家屬

年別	總計			戶數 (戶)
	戶數 (戶)	人口數 (人)	金額 (元)	
民國100年 2011	6	16	148,500	4
民國101年 2012	14	42	406,900	7
民國102年 2013	2	8	37,200	1
民國103年 2014	1	3	18,480	1
民國104年 2015	4	18	144,150	2
民國105年 2016	5	12	167,160	3

資料來源：本所民政課。

安家生活扶助費發放情形

一次安家費		生活扶助金		
人口數 (人)	金額 (元)	戶數 (戶)	人口數 (人)	金額 (元)
11	83,400	2	5	65,100
21	153,150	7	21	253,750
4	18,600	1	4	18,600
3	18,480	-	-	-
9	41,850	2	9	102,300
6	46,260	2	6	120,900