

高雄市旗山區  
區政統計年報  
111 年



高雄市旗山區公所編印

中華民國 112 年 8 月

# 序 言

旗山古稱蕃薯寮，史籍記載有關旗山的開發可追溯至清朝康熙時期，早期居民以平埔族居多，其後隨著漢人移墾而建立街庄，日治初期設蕃薯寮廳為行政官署，惟本地居民認為名字不雅，故爾後於 1920 年街庄改正時，依「旗尾山」之名而改稱旗山迄今。再者，就地理位置而言，旗山位處本市山區與平原的交界處，轄內更有國道十號經過，屬旗美地區交通之輻輳，周圍接壤美濃、杉林、田寮及大樹等行政區，因此旗山境內分布有閩南與客家聚落，彼此文化相互輝映，更有部分平埔及原民之特色交融其中，孕育出本區深厚的人文底蘊。

區公所為政府為民服務之第一線基層機關，也是民眾與市府間的溝通橋樑，因此各項統計資料亦象徵著施政的良窳，藉由測定與收集諸多攸關民生建設的零散數字，以大數據應用為基礎下，將雜沓的資料透過區務統計年報進行綜整、歸納進而轉化為資訊，透過資訊判讀最終成為施政決策的依據。

本所統計年報係由所內各單位彙集相關機關之各項數據，經由編撰歸納成冊，內容涵跨有區務概況、人口型態、行政組織、工商發展、文教社福、宗教寺廟等面相，藉由統計資料勾勒出本區的基本面貌，隨著年代的推移，各界可經由年報數字的看出產業興衰與文化的變遷，基此，以提供區政業務發展決策時更精確的參考數據，促使本區在區務施政上能夠貼近民意，達到資源的有效配置與提升整體的服務效能。

區長 謝 健 成 謹識

中華民國112年8月

# 凡 例

- 一、本年報編印之目的，為提供本區基本概況資料及重要施政成果，以供各機關參考應用。
- 二、本年報所列資料係取自本所各課室暨市政府各局處編報之公務統計報表及中央各部會公布之調查結果報告資料，加以整理彙編。
- 三、本年報所列數字，以民國 111 資料為主，主要為旗山區資料，為便於長期時間數列之比較，以明瞭歷年施政情形，藉以觀往知來，亦將 100 年至 111 年之歷年資料併計刊列，至於本年數字若與以前年度各期有出入者，以本年度所列數字為準。
- 四、本年報計分土地、人口、行政組織、農林漁牧、工商業及區建設、金融財稅、教育文化、衛生、環境保護、社會福利、其他等 11 類表報。
- 五、本年報所列度量衡單位，一律採用公制，如有原非公制者，均經折算為公制，以資劃一，如有特殊情形而採用其他單位者，已分別予以註明。表內數字因尾數四捨五入，故部分總數與細數之間，或有未能吻合情事。
- 六、表內所稱年係指全年，年底係指該年十二月底，月係指全月，有特殊情形者稱年度或學年度等。
- 七、本年報各表內所用符號代表意義如下：
  - 「-」表示無數值或數值無統計。
  - 「--」表示數值無意義。
  - 「…」表示數值尚未發布
  - 「0」代表數值不及半單位。
- 八、本年報由本所各課室提供相關資料，始克完成，至紉公誼，謹致謝忱，統計數字若有疏漏之處，敬請不吝指正。

# 目 錄

頁次

## 壹、土地

1-1 區境界·····	1
1-2 實施三七五減租後佃農購買耕地面積與戶數·····	2
1-3 實施三七五減租成果·····	3~4
1-4 已登記土地面積·····	5~12
1-5 公告土地現值統計表·····	13~14
1-6 土地徵收面積·····	15~16
1-7 租佃委員會調解調處案件·····	17~18

## 貳、人口

2-1 現住戶數、人口密度及性比例·····	19~20
2-2 戶籍動態·····	21~28
2-3 現住人口之年齡分配·····	29~34
2-4 現住人口之年齡結構·····	35~36
2-5 15 歲以上現住人口之教育程度－按年齡別分·····	37~44
2-6 現住人口之婚姻狀況－按年齡別分·····	45~48
2-7 現住人口之婚姻狀況－按里別分·····	49~52
2-8 現住原住民戶口數·····	53~54
2-9 新移民人口數·····	55~56

## 參、行政組織

3-1 區公所組織系統·····	57
3-2 區公所編製及現有員額·····	58~59
3-3 區公所員工按職等別及性別分·····	60~61
3-4 區公所現有職員數-按年齡分·····	62~63
3-5 區公所現有職員數-按教育程度分·····	64~67

3-6 里長選舉概況·····	68
3-7 鄰長遴聘概況·····	69
3-8 鄰長異動概況·····	70~71

## 肆、農林漁牧

4-1 耕地面積·····	72~73
4-2 稻米收穫面積及生產量·····	74~75
4-3 農產品收穫面積及生產量·····	76~89
4-4 現有家畜數·····	90~91
4-5 現有家禽數量·····	92~93
4-6 漁戶數及漁戶人口數·····	94~95
4-7 水產養殖面積·····	96~97

## 伍、工商業及區建設

5-1 營運中工廠家數·····	98~101
5-2 自來水供水普及率·····	102~103
5-3 都市計畫區面積及人口·····	104

## 陸、金融財稅

6-1 歲入預決算—按來源別分·····	105~106
6-2 歲出預決算—按政事別分·····	107~110
6-3 區公所經費預算數額-按工作計畫別分·····	111
6-4 區公所經費預算數額-按用途別科目分·····	112

## 柒、教育文化

7-1 境內國民中學概況·····	113~114
7-2 境內國民小學概況·····	115~118

## 捌、衛生

8-1 醫療機構及其他醫事機構開（執）業醫事人員數.....	119~122
8-2 公私立醫療機構數及病床數.....	123~126
8-3 藥商家數.....	127~128

## 玖、環境保護

9-1 改善市容查報有關案件執行情形.....	129~130
9-2 維護市容查報案件辦理情形.....	131

## 拾、社會福利

10-1 推行社區發展工作成果.....	132~134
10-2 社區發展協會會員人數.....	135
10-3 社會福利及救助概況.....	136~137
10-4 遭受災害救助情形.....	138~139
10-5 辦理急難救助概況.....	140~141
10-6 低收入戶人口.....	142~143
10-7 身心障礙人口一覽表.....	144~149
10-8 區公所全民健保第一、五、六類保險對象統計.....	150

## 拾壹、其他

11-1 辦理調解業務概況.....	151~158
11-2 調解委員會組織概況.....	159~160
11-3 神壇、寺廟、財團法人寺廟一覽表.....	161~162
11-4 聚會所、財團法人教會概況.....	163~166
11-5 宗教團體興辦公益慈善及社會教化事業概況.....	167~168
11-6 服兵役役男列級家屬各項慰、補助費發放情形.....	169~170
11-7 服兵役役男列級家屬安家生活扶助費發放情形.....	171~172



壹、土地

表 1-1 區境界

方位別	地點	經緯度			
			度	分	秒
中心地點	大德里	東經	120	18	31
		北緯	22	35	19
極東	大林里	東經	120	51	43
		北緯	22	95	82
極西	中寮里	東經	120	42	38
		北緯	22	81	85
極南	南勝里	東經	120	44	88
		北緯	22	77	34
極北	大林里	東經	120	51	43
		北緯	22	95	82

資料來源：高雄市旗山區公所經建課(高雄市行動地籍圖資定位系統)。

表 1-2 實施三七五減租後佃農購買耕地面積與戶數

年別		面積（公頃）				戶數（戶）
		合計	田	旱	其他	
民國100年	2011	265.5208	226.8484	38.5243	0.1481	439
民國101年	2012	265.5208	226.8484	38.5243	0.1481	439
民國102年	2013	265.5208	226.8484	38.5243	0.1481	439
民國103年	2014	265.5208	226.8484	38.5243	0.1481	439
民國104年	2015	265.5208	226.8484	38.5243	0.1481	439
民國105年	2016	265.5208	226.8484	38.5243	0.1481	439
民國106年	2017	265.5208	226.8484	38.5243	0.1481	439
民國107年	2018	265.5208	226.8484	38.5243	0.1481	439
民國108年	2019	265.5208	226.8484	38.5243	0.1481	439
民國109年	2020	265.5208	226.8484	38.5243	0.1481	439
民國110年	2021	265.5208	226.8484	38.5243	0.1481	439
民國111年	2022	265.5208	226.8484	38.5243	0.1481	439

資料來源：高雄市旗山區公所民政課

表 1-3 實施三七

年底別	佃農戶數(戶)	土地筆數(筆)	租約件數(件)
民國100年 2011	97	129	72
民國101年 2012	93	123	70
民國102年 2013	93	123	70
民國103年 2014	90	113	67
民國104年 2015	82	101	60
民國105年 2016	80	98	58
民國106年 2017	70	75	54
民國107年 2018	68	75	53
民國108年 2019	65	70	50
民國109年 2020	58	64	38
民國110年 2021	52	53	34
民國111年 2022	51	50	33

資料來源：高雄市旗山區公所民政課

## 五減租成果

訂約面積 (公頃)			
合計	田	旱	其他
28.3061	23.5027	4.0139	0.7985
25.8191	21.7868	3.2428	0.7895
25.8151	21.7829	3.2427	0.7895
24.8237	20.9471	3.0871	0.7895
21.1563	17.5185	2.8500	0.7877
21.1563	17.5185	2.8500	0.7877
19.7231	16.8009	2.4983	0.4239
17.6554	15.9351	1.1010	0.6194
17.2463	15.6326	0.9943	0.6194
15.8960	14.2823	0.9943	0.6194
14.6296	13.0946	0.9156	0.6194
14.2644	12.7294	0.9156	0.6194

表 1-4 已登記

年底別	土地權屬別	總計	非都市用地		
			合計	甲種 建築用地	乙種 建築用地
民國100年 2011	共計	9,128.81	8,201.04	58.08	117.56
	公有	3,257.99	2,510.89	2.44	6.93
	私有	5,267.90	5,091.39	55.63	110.28
	公私共有	31.60	27.44	0.01	0.35
民國101年 2012	共計	8,559.92	7,649.24	58.13	117.59
	公有	3,316.47	2,580.60	2.33	6.93
	私有	5,203.57	5,032.91	55.79	110.31
	公私共有	39.88	35.73	0.01	0.35
民國102年 2013	共計	8,563.80	7,640.84	58.16	117.63
	公有	3,331.16	2,594.08	2.16	6.93
	私有	5,200.22	5,018.47	55.99	110.35
	公私共有	32.45	28.32	0.01	0.35
民國103年 2014	共計	8,576.34	7,681.14	58.17	117.67
	公有	3,340.35	2,630.66	2.10	6.84
	私有	5,201.23	5,019.92	56.06	110.48
	公私共有	34.76	30.56	0.01	0.35
民國104年 2015	共計	8,589.74	8,163.41	58.12	117.86
	公有	3,355.74	3,109.10	1.98	6.72
	私有	5,199.19	5,023.72	56.13	110.79
	公私共有	34.78	30.56	0.01	0.35
民國105年 2016	共計	8,589.34	8,166.40	58.14	117.86
	公有	3,364.12	3,111.21	1.93	6.65
	私有	5,200.85	5,026.02	56.16	110.32
	公私共有	33.37	29.17	0.05	0.89

資料來源：高雄市政府地政局

# 土地面積

單位：公頃

## 非都市用地

丙種 建築用地	丁種 建築用地	農牧 用地	林業 用地	養殖 用地	鹽業 用地	礦業 用地
84.71	11.48	5,216.50	1,388.53	0.04	-	1.50
9.44	-	1,175.83	810.54	0.04	-	-
75.22	11.48	4,014.99	577.16	-	-	1.50
0.05	-	25.68	0.83	-	-	-
84.77	11.43	5,200.97	1,324.03	0.04	-	1.50
9.43	-	1,153.32	810.66	0.04	-	-
74.73	11.43	4,021.00	511.05	-	-	1.50
0.61	-	26.65	2.32	-	-	-
84.85	11.32	5,188.89	1,321.04	0.37	-	1.50
9.45	-	1,153.55	810.55	0.04	-	-
74.79	11.32	4,009.60	510.49	0.33	-	1.50
0.61	-	25.74	-	-	-	-
84.83	11.32	5,223.23	1,324.96	0.04	-	1.53
9.43	-	1,186.82	812.22	0.04	-	-
74.81	11.32	4,010.67	510.49	-	-	1.53
0.59	-	25.74	2.25	-	-	-
85.65	11.32	5,140.26	1,795.80	0.04	-	1.53
9.43	-	1,099.56	1,284.41	0.04	-	-
75.63	11.32	4,014.96	509.14	-	-	1.53
0.59	-	25.74	2.25	-	-	-
85.78	11.45	5,140.92	1,792.99	0.04	-	1.53
9.41	-	1,099.88	1,284.25	0.04	-	-
75.78	11.45	4,017.27	506.49	-	-	1.53
0.59	-	23.77	2.25	-	-	-

表 1-4 已登記

年底別	土地權屬別	非都市用地			
		窯業 用地	交通 用地	水利 用地	遊憩 用地
民國100年 2011	<b>共計</b>	<b>4.00</b>	<b>207.55</b>	<b>207.64</b>	<b>28.93</b>
	公有	0.01	165.91	134.85	2.21
	私有	3.99	41.12	72.79	26.72
	公私共有	-	0.52	-	-
民國101年 2012	<b>共計</b>	<b>4.00</b>	<b>214.14</b>	<b>303.77</b>	<b>28.93</b>
	公有	0.01	172.55	224.12	2.21
	私有	3.99	41.07	75.47	26.72
	公私共有	-	0.52	4.18	-
民國102年 2013	<b>共計</b>	<b>4.00</b>	<b>214.15</b>	<b>310.03</b>	<b>28.93</b>
	公有	0.01	172.54	237.61	2.21
	私有	3.99	41.09	72.42	26.72
	公私共有	-	0.52	-	-
民國103年 2014	<b>共計</b>	<b>4.00</b>	<b>214.94</b>	<b>311.05</b>	<b>28.93</b>
	公有	0.01	173.40	238.73	2.21
	私有	3.99	41.01	72.32	26.72
	公私共有	-	0.53	-	-
民國104年 2015	<b>共計</b>	<b>3.99</b>	<b>213.05</b>	<b>408.60</b>	<b>28.91</b>
	公有	-	171.63	336.24	2.21
	私有	3.99	40.89	72.36	26.70
	公私共有	-	0.53	-	-
民國105年 2016	<b>共計</b>	<b>3.99</b>	<b>213.22</b>	<b>409.16</b>	<b>28.94</b>
	公有	-	171.80	336.57	2.21
	私有	3.99	40.89	72.59	26.73
	公私共有	-	0.53	-	-

資料來源：高雄市政府地政局

## 土地面積(續1)

單位：公頃

非都市用地							都市土地及其他
古蹟保存用地	生態保護用地	國土保安用地	墳墓用地	特定目的事業用地	暫未編定用地	其他用地	
-	-	18.11	37.30	157.68	90.11	-	927.77
-	-	0.89	31.68	108.51	61.61	-	747.10
-	-	17.22	5.62	49.17	28.50	-	176.51
-	-	-	-	-	-	-	4.16
-	-	18.11	37.30	157.87	86.66	-	910.68
-	-	0.89	31.68	108.27	58.16	-	735.87
-	-	17.22	5.62	48.51	28.50	-	170.66
-	-	-	-	-	-	-	4.15
-	-	18.11	37.28	157.87	86.74	-	922.96
-	-	0.89	31.66	108.27	58.21	-	737.08
-	-	17.22	5.62	48.51	28.53	-	181.75
-	-	-	-	1.09	-	-	4.13
-	-	18.11	37.28	158.52	86.56	-	895.20
-	-	0.89	31.66	108.28	58.03	-	709.69
-	-	17.22	5.62	49.15	28.53	-	181.31
-	-	-	-	1.09	-	-	4.20
-	-	18.11	37.28	158.07	84.82	-	426.33
-	-	0.89	31.66	107.81	56.55	-	246.64
-	-	17.22	5.62	49.17	28.27	-	175.47
-	-	-	-	1.09	-	-	4.22
-	-	18.14	37.30	160.08	86.86	-	431.94
-	-	0.89	31.68	107.35	58.55	-	252.91
-	-	17.25	5.62	51.64	28.31	-	174.83
-	-	-	-	1.09	-	-	4.20

表 1-4 已登記

年底別	土地權屬別	總計	非都市用地		
			合計	甲種 建築用地	乙種 建築用地
民國106年 2017	<b>共計</b>	<b>8,607.88</b>	<b>8,215.09</b>	<b>58.11</b>	<b>117.89</b>
	公有	3,380.24	3,160.59	1.83	6.63
	私有	5,192.09	5,023.20	56.13	110.35
	公私共有	35.55	31.28	0.15	0.89
民國107年 2018	<b>共計</b>	<b>8,618.03</b>	<b>8,267.05</b>	<b>58.15</b>	<b>117.94</b>
	公有	3,397.52	3,219.06	1.83	6.53
	私有	5,184.96	5,016.70	56.17	110.51
	公私共有	35.55	31.29	0.15	0.90
民國108年 2019	<b>共計</b>	<b>8,618.00</b>	<b>8,287.88</b>	<b>58.32</b>	<b>117.90</b>
	公有	3,397.58	3,239.63	1.83	6.53
	私有	5,183.42	5,015.33	56.34	109.96
	公私共有	37.00	32.92	0.15	1.40
民國109年 2020	<b>共計</b>	<b>8,647.00</b>	<b>8,298.91</b>	<b>58.39</b>	<b>117.95</b>
	公有	3,487.58	3,313.66	1.84	6.54
	私有	5,122.89	4,952.83	56.40	110.00
	公私共有	36.53	32.42	0.15	1.40
民國110年 2021	<b>共計</b>	<b>8,648.24</b>	<b>8,298.83</b>	<b>58.50</b>	<b>117.96</b>
	公有	3,497.66	3,317.63	1.83	6.57
	私有	5,113.31	4,948.76	56.51	109.98
	公私共有	37.26	32.43	0.15	1.40
民國111年 2022	<b>共計</b>	<b>8,644.62</b>	<b>8,322.78</b>	<b>58.84</b>	<b>117.64</b>
	公有	3,493.94	3,341.43	1.88	6.26
	私有	5,113.94	4,949.46	56.81	110.54
	公私共有	36.74	31.88	0.15	0.84

資料來源：高雄市政府地政局

## 土地面積(續2)

單位：公頃

非都市用地						
丙種 建築用地	丁種 建築用地	農牧 用地	林業 用地	養殖 用地	鹽業 用地	礦業 用地
85.91	11.45	5,145.54	1,807.72	0.00	-	1.53
9.39	0.04	1,108.66	1,298.94	0.04	-	-
75.92	11.41	4,010.99	507.20	-	-	1.53
0.59	-	25.90	1.56	-	-	-
86.37	11.45	5,135.83	1,823.86	0.04	-	1.53
9.51	0.04	1,105.39	1,315.08	0.04	-	-
76.26	11.41	4,004.53	507.21	-	-	1.53
0.60	-	25.90	1.56	-	-	-
86.37	11.45	5,130.03	1,824.52	0.04	-	1.53
9.51	0.04	1,099.60	1,315.74	0.04	-	-
75.14	11.41	4,004.53	507.21	-	-	1.53
1.72	-	25.90	1.56	-	-	-
86.34	11.44	5,190.70	1,845.72	0.04	-	1.53
9.47	0.04	1,150.87	1,334.43	0.04	-	-
75.67	11.40	4,013.89	509.72	-	-	1.53
1.18	-	25.94	1.56	-	-	-
86.37	11.44	5,186.36	1,845.72	0.04	-	1.53
9.48	0.04	1,150.86	1,334.43	0.04	-	-
75.70	11.40	4,009.55	509.72	-	-	1.53
1.18	-	25.95	1.56	-	-	-
86.16	11.44	5,195.53	1,845.72	0.04	-	1.53
9.41	0.04	1,159.92	1,334.43	0.04	-	-
75.57	11.40	4,009.65	509.72	-	-	1.53
1.18	-	25.96	1.56	-	-	-

表 1-4 已登記

年底別	土地權屬別	非都市用地			
		窯業 用地	交通 用地	水利 用地	遊憩 用地
民國106年 2017	共計	3.99	219.64	426.22	28.95
	公有	0.08	178.30	350.56	2.21
	私有	3.91	40.47	75.44	26.74
	公私共有	-	0.85	0.21	-
民國107年 2018	共計	4.00	231.97	440.50	28.95
	公有	0.08	190.70	364.90	2.21
	私有	3.92	40.41	75.38	26.74
	公私共有	-	0.86	0.22	-
民國108年 2019	共計	4.00	241.94	450.90	28.95
	公有	0.08	200.64	375.27	2.21
	私有	3.92	40.44	75.41	26.73
	公私共有	-	0.86	0.22	-
民國109年 2020	共計	3.99	243.82	450.90	28.94
	公有	0.08	202.74	427.39	2.21
	私有	3.91	40.21	23.29	26.73
	公私共有	-	0.85	0.22	-
民國110年 2021	共計	3.99	243.87	454.79	28.94
	公有	0.08	202.70	431.36	2.21
	私有	3.91	40.30	23.20	26.73
	公私共有	-	0.85	0.21	-
民國111年 2022	共計	3.99	248.44	456.23	28.94
	公有	0.08	207.32	432.89	2.21
	私有	3.91	40.27	23.13	26.73
	公私共有	-	0.85	0.21	-

資料來源：高雄市政府地政局

## 土地面積(續完)

單位：公頃

非都市用地							都市土地及其他
古蹟保存 用地	生態保護 用地	國土保安 用地	墳墓 用地	特定目的 事業用地	暫未編定 用地	其他 用地	
-	-	18.28	37.31	160.15	92.29	-	329.79
-	-	0.89	31.68	107.34	63.95	-	219.64
-	-	17.38	5.62	51.70	28.33	-	168.88
-	-	-	-	1.09	-	-	4.26
-	-	18.28	37.32	160.27	110.59	-	350.98
-	-	0.89	31.69	107.46	82.69	-	178.46
-	-	17.39	5.63	51.71	27.90	-	168.26
-	-	-	-	1.10	-	-	4.26
-	-	18.24	37.32	160.27	116.11	-	330.12
-	-	0.89	31.69	107.46	88.08	-	157.94
-	-	17.35	5.63	51.71	28.03	-	168.09
-	-	-	-	1.10	-	-	4.08
-	-	19.70	37.31	160.24	41.83	-	348.08
-	-	2.35	31.68	107.43	36.51	-	173.91
-	-	17.35	5.63	51.71	5.32	-	170.06
-	-	-	-	1.10	-	-	4.11
-	-	19.70	37.31	160.63	41.62	-	349.40
-	-	2.35	31.68	107.43	36.52	-	180.03
-	-	17.35	5.62	52.09	5.10	-	164.54
-	-	-	-	1.09	-	-	4.82
-	-	19.70	37.31	160.61	50.57	-	321.84
-	-	2.35	31.68	107.44	45.46	-	152.51
-	-	17.35	5.62	52.08	5.11	-	164.48
-	-	-	-	1.09	-	-	4.85

表 1-5 公告土地

年別	總計			公有		
	筆數	面積	公告土地 現值總額	筆數	面積	公告土地 現值總額
民國100年 2011	51,758	8,559.71	105,824,375	16,727	3,200.98	32,660,520
民國101年 2012	51,955	8,561.17	107,953,355	16,949	3,258.90	33,599,558
民國102年 2013	52,203	8,563.64	108,855,590	17,406	3,317.40	34,376,008
民國103年 2014	52,439	8,565.73	112,293,585	17,550	3,337.02	35,577,842
民國104年 2015	52,787	8,575.87	119,425,814	17,746	3,340.48	37,826,287
民國105年 2016	53,092	8,589.95	124,657,311	17,999	3,356.71	39,699,470
民國106年 2017	53,392	8,597.67	124,985,917	18,232	3,364.18	39,717,191
民國107年 2018	53,652	8,607.01	124,505,503	18,455	3,380.24	39,759,425
民國108年 2019	53,733	8,618.03	124,649,191	18,544	3,398.38	39,925,253
民國109年 2020	53,877	8,618.00	124,589,294	18,578	3,398.44	39,903,505
民國110年 2021	54,028	8,643.15	124,749,986	19,151	3,488.42	41,412,149
民國111年 2022	54,155	8,644.38	124,898,726	19,217	3,492.96	41,524,594

資料來源：高雄市政府地政局

## 現值統計表

單位：筆數、公頃、千元

私有			公私共有		
筆數	面積	公告土地 現值總額	筆數	面積	公告土地 現值總額
34,777	5,324.39	71,893,521	254	34.34	1,270,335
34,762	5,270.65	73,111,856	244	31.62	1,241,941
34,520	5,206.32	73,174,256	277	39.92	1,305,326
34,636	5,193.91	75,442,970	253	34.80	1,272,773
34,784	5,200.58	80,266,074	257	34.81	1,333,453
34,833	5,198.42	83,576,856	260	34.82	1,380,988
34,897	5,200.07	83,878,810	263	33.41	1,389,916
34,880	5,191.22	83,302,201	317	35.56	1,443,877
34,871	5,184.09	83,292,609	318	35.55	1,431,329
34,984	5,182.55	83,237,354	315	37.00	1,448,435
34,555	5,117.46	81,867,725	322	37.26	1,470,112
34,600	5,113.31	81,901,252	338	38.11	1,472,880

表1-6 土地

年別	徵收 筆數	徵收面積(公頃)					
		合計	國防事業	交通事業	公用事業	水利事業	公共衛生 及 環境保護
民國100年 2011	238	49.1613	-	-	-	49.1613	-
民國101年 2012	57	9.9714	-	-	-	9.9714	-
民國102年 2013	33	0.6189	-	-	-	0.6189	-
民國103年 2014	-	-	-	-	-	-	-
民國104年 2015	1	0.0405	-	-	-	0.0405	-
民國105年 2016	-	-	-	-	-	-	-
民國106年 2017	27	0.2633	-	-	-	0.2633	-
民國107年 2018	10	3.1618	-	-	-	3.1618	-
民國108年 2019	3	0.0012	-	-	-	-	-
民國109年 2020	1	0.0023	-	-	-	0.0023	-
民國110年 2021	1	0.3283	-	-	-	0.3283	-
民國111年 2022	1	0.000058	-	-	-	0.000058	-

資料來源：高雄市政府地政局。

## 徵收面積

徵收面積(公頃)					補償費用(新台幣元)		
政府機關 及 公共建築	教育學術 及 文化事業	社會福利 事業	國營事業	其他	合計	地價補償 (含加成)	改良物補償 (含遷移費等)
-	-	-	-	-	642,756,120	636,601,105	6,108,015
-	-	-	-	-	72,104,432	72,076,272	28,160
-	-	-	-	-	11,394,927	11,384,147	10,780
-	-	-	-	-	-	-	-
-	-	-	-	-	492,435	492,435	-
-	-	-	-	-	-	-	-
-	-	-	-	-	49,091,263	49,091,263	-
-	-	-	-	-	64,750,200	61,407,521	3,342,679
-	-	-	-	0.0012	481,207	481,207	-
-	-	-	-	-	501,400	501,400	-
-	-	-	-	-	6,846,346	6,237,700	608,646
-	-	-	-	-	20,300	20,300	-

表 1-7 租佃委員會

年底別	總計		短欠租佃		災歉減免佃租		繳租折算糾紛		正產副產糾紛	
	成立	不成立	成立	不成立	成立	不成立	成立	不成立	成立	不成立
民國100年 2011	-	-	-	-	-	-	-	-	-	-
民國101年 2012	-	-	-	-	-	-	-	-	-	-
民國102年 2013	-	-	-	-	-	-	-	-	-	-
民國103年 2014	-	-	-	-	-	-	-	-	-	-
民國104年 2015	-	1	-	-	-	-	-	-	-	-
民國105年 2016	-	-	-	-	-	-	-	-	-	-
民國106年 2017	-	-	-	-	-	-	-	-	-	-
民國107年 2018	-	-	-	-	-	-	-	-	-	-
民國108年 2019	-	1	-	-	-	-	-	-	-	-
民國109年 2020	-	-	-	-	-	-	-	-	-	-
民國110年 2021	-	1	-	-	-	-	-	-	-	-
民國111年 2022	-	-	-	-	-	-	-	-	-	-

資料來源：高雄市旗山區公所民政課。

## 調解調處案件

單位:件

租期 糾紛		耕地面積糾紛		地目等則變更糾紛		田寮或基地租佃糾紛		減租條例第十六條糾紛		其他	
成立	不成立	成立	不成立	成立	不成立	成立	不成立	成立	不成立	成立	不成立
-	-	-	-	-	-	-	-	-	-	-	-
-	-	-	-	-	-	-	-	-	-	-	-
-	-	-	-	-	-	-	-	-	-	-	-
-	-	-	-	-	-	-	-	-	-	-	-
-	-	-	-	-	-	-	-	-	-	-	1
-	-	-	-	-	-	-	-	-	-	-	-
-	-	-	-	-	-	-	-	-	-	-	-
-	-	-	-	-	-	-	-	-	-	-	-
-	-	-	-	-	-	-	-	-	-	-	1
-	-	-	-	-	-	-	-	-	-	-	-
-	-	-	-	-	-	-	-	-	-	-	1
-	-	-	-	-	-	-	-	-	-	-	-

貳、人口

表 2-1 現住戶數、

年底別及里別	面積 (平方公里)	村里數	鄰數	戶數
				(戶)
民國100年 2011	94.61	21	381	13,852
民國101年 2012	94.61	21	381	13,882
民國102年 2013	94.61	21	381	13,874
民國103年 2014	94.61	21	381	13,856
民國104年 2015	94.61	21	381	13,862
民國105年 2016	94.61	21	377	13,804
民國106年 2017	94.61	21	376	13,765
民國107年 2018	94.61	21	376	13,723
民國108年 2019	94.61	21	376	13,722
民國109年 2020	94.61	21	376	13,723
民國110年 2021	94.61	21	377	13,694
民國111年 2022	94.61	21	377	13,688
三協里	10.51	1	19	982
上洲里	1.71	1	19	427
大山里	3.29	1	20	516
大林里	6.08	1	16	551
大德里	0.74	1	20	1,063
中正里	6.27	1	16	573
中洲里	1.60	1	18	363
中寮里	3.25	1	9	87
太平里	0.67	1	23	986
永和里	4.42	1	25	1,399
竹峰里	1.00	1	20	710
東平里	8.12	1	15	857
東昌里	3.76	1	15	444
南洲里	2.49	1	18	557
南勝里	18.56	1	28	855
湄州里	0.39	1	22	771
圓富里	6.00	1	15	765
新光里	4.60	1	14	338
瑞吉里	0.55	1	13	846
廣福里	9.86	1	13	273
鯤洲里	0.74	1	19	325

資料來源：高雄市政府民政局

備註：本區各里別面積為先前釐訂，期間行政區域調整致各里別面積加總與總面積不等，俟日後測量時將一併修正。

## 人口密度及性比例

現住戸口			戸量 (人/戸)	人口密度 (人/平方公里)	性比例 (每百女子 所當男子數)
人口數(人)					
合計	男	女			
39,423	20,508	18,915	2.85	416.68	92.23%
39,038	20,247	18,791	2.81	412.61	92.81%
38,563	19,989	18,574	2.78	407.59	92.92%
38,100	19,770	18,330	2.75	402.70	92.72%
37,770	19,576	18,194	2.72	399.21	92.94%
37,342	19,336	18,006	2.71	394.69	93.12%
36,940	19,097	17,843	2.68	390.44	93.43%
36,652	18,917	17,735	2.67	387.40	93.75%
36,313	18,720	17,593	2.65	383.81	93.98%
35,764	18,387	17,377	2.61	378.01	94.51%
35,162	18,090	17,072	2.57	371.65	94.37%
34,622	17,803	16,819	2.53	365.94	94.47%
2,550	1,320	1,230	2.60	242.60	93.18%
1,054	563	491	2.47	617.60	87.21%
1,319	704	615	2.56	401.46	87.36%
1,437	794	643	2.61	236.29	80.98%
2,632	1,276	1,356	2.48	3,555.80	106.27%
1,548	842	706	2.70	246.89	83.85%
838	448	390	2.31	523.75	87.05%
171	97	74	1.97	52.62	76.29%
2,573	1,279	1,294	2.61	3,840.30	101.17%
3,809	1,898	1,911	2.72	861.76	100.68%
1,716	870	846	2.42	1,716.00	97.24%
2,104	1,063	1,041	2.46	259.11	97.93%
1,090	565	525	2.45	289.89	92.92%
1,327	702	625	2.38	532.93	89.03%
2,246	1,169	1,077	2.63	121.01	92.13%
1,726	878	848	2.24	4,425.64	96.58%
1,961	1,001	960	2.56	326.83	95.90%
819	448	371	2.42	178.04	82.81%
2,251	1,103	1,148	2.66	4,066.11	104.08%
674	360	314	2.47	68.35	87.22%
777	423	354	2.39	1,047.73	83.69%

表 2-2 戶籍

年別及里別	遷入人數				
	合計			自外國	
	計	男	女		
民國100年 2011	1,219	533	686	25	23
民國101年 2012	1,176	524	652	31	34
民國102年 2013	1,094	505	589	33	36
民國103年 2014	1,074	508	566	39	37
民國104年 2015	1,049	458	591	39	54
民國105年 2016	979	449	530	27	23
民國106年 2017	1,025	489	536	27	50
民國107年 2018	1,089	502	587	34	38
民國108年 2019	1,051	478	573	41	25
民國109年 2020	955	415	540	25	34
民國110年 2021	914	407	507	13	27
民國111年 2022	1,122	522	600	131	30
三協里	123	60	63	14	4
上洲里	34	19	15	4	-
大山里	31	12	19	1	1
大林里	33	16	17	2	1
大德里	95	47	48	11	1
中正里	46	23	23	2	-
中洲里	23	6	17	7	-
中寮里	1	1	-	-	-
太平里	113	50	63	7	2
永和里	95	40	55	13	3
竹峰里	57	28	29	11	2
東平里	61	21	40	9	2
東昌里	44	25	19	5	3
南洲里	27	13	14	1	-
南勝里	84	39	45	11	1
湄洲里	55	22	33	8	6
圓富里	48	23	25	8	-
新光里	27	15	12	5	2
瑞吉里	54	27	27	7	1
廣福里	22	12	10	1	1
鯤洲里	49	23	26	4	-

資料來源：高雄市旗山戶政事務所

# 動態

單位：人、對、千分比

遷入人數							
自他省(市)							
臺北市	桃園市	臺中市	台南市	臺灣省	福建省	其他省(市)	
6	-	22	33	140	2	-	
6	-	21	47	147	2	-	
28	-	40	100	148	4	-	
13	-	41	92	154	5	-	
16	21	27	76	144	5	-	
20	21	25	104	141	1	-	
23	22	36	82	146	2	-	
11	31	39	93	175	8	-	
16	42	30	99	126	2	-	
15	27	33	71	116	3	-	
15	25	26	80	140	5	-	
9	34	32	57	170	7	-	
1	4	2	9	17	-	-	
-	2	-	2	4	-	-	
-	3	4	1	3	-	-	
1	4	-	1	3	-	-	
-	-	4	7	13	2	-	
1	2	2	2	8	-	-	
-	-	-	1	1	-	-	
-	-	-	1	-	-	-	
1	6	2	5	22	1	-	
-	2	4	3	20	-	-	
-	-	1	6	9	2	-	
1	2	-	1	8	1	-	
1	-	2	1	5	-	-	
-	2	-	3	4	-	-	
1	2	-	6	11	-	-	
1	2	3	1	3	1	-	
1	-	3	3	11	-	-	
-	-	1	-	3	-	-	
-	1	4	1	5	-	-	
-	-	-	-	6	-	-	
-	2	-	3	14	-	-	

表 2-2 戶籍

年別及里別	遷入人數			
	自本省他縣(市)	自本市他區	初設戶籍	其他
民國100年 2011	-	828	34	-
民國101年 2012	-	756	40	-
民國102年 2013	-	678	26	1
民國103年 2014	-	664	28	1
民國104年 2015	-	646	21	-
民國105年 2016	-	602	15	-
民國106年 2017	-	624	13	-
民國107年 2018	-	647	13	-
民國108年 2019	-	652	18	-
民國109年 2020	-	619	11	1
民國110年 2021	-	570	13	-
民國111年 2022	-	642	10	-
三協里	-	71	1	-
上洲里	-	22	-	-
大山里	-	18	-	-
大林里	-	20	1	-
大德里	-	57	-	-
中正里	-	29	-	-
中洲里	-	12	2	-
中寮里	-	-	-	-
太平里	-	67	-	-
永和里	-	50	-	-
竹峰里	-	25	1	-
東平里	-	36	1	-
東昌里	-	27	-	-
南洲里	-	17	-	-
南勝里	-	49	3	-
湄洲里	-	30	-	-
圓富里	-	22	-	-
新光里	-	15	1	-
瑞吉里	-	35	-	-
廣福里	-	14	-	-
鯤洲里	-	26	-	-

資料來源：高雄市旗山戶政事務所

# 動態(續1)

單位：人、對、千分比

遷出人數					
合計			往外國	往他省(市)	
計	男	女		新北市	
1,496	686	810	43	45	
1,392	661	731	36	35	
1,275	594	681	44	49	
1,277	563	714	42	44	
1,193	528	665	41	59	
1,171	534	643	31	44	
1,214	574	640	41	46	
1,137	506	631	37	34	
1,125	504	621	45	36	
1,252	593	659	65	34	
1,256	547	709	137	36	
1,285	577	708	197	37	
109	59	50	15	-	
43	19	24	9	-	
51	19	32	5	1	
42	15	27	3	-	
105	47	58	19	-	
51	15	36	6	3	
22	9	13	3	-	
3	3	-	1	-	
129	62	67	22	5	
134	55	79	21	3	
75	31	44	13	2	
78	37	41	10	2	
38	13	25	6	2	
30	15	15	5	1	
73	32	41	12	3	
83	38	45	22	10	
69	35	34	7	-	
23	13	10	2	1	
89	37	52	8	3	
19	13	6	5	1	
19	10	9	3	-	

表 2-2 戶籍

年別及里別	遷出人數				
	往他省(市)				
	臺北市	桃園市	臺中市	台南市	臺灣省
民國100年 2011	20	-	21	56	139
民國101年 2012	15	-	17	71	150
民國102年 2013	29	-	63	142	203
民國103年 2014	24	-	47	138	215
民國104年 2015	40	32	47	95	163
民國105年 2016	19	25	37	127	159
民國106年 2017	30	44	37	138	180
民國107年 2018	22	31	25	116	174
民國108年 2019	23	31	42	120	150
民國109年 2020	14	34	39	96	192
民國110年 2021	22	30	36	91	146
民國111年 2022	19	17	30	96	185
三協里	1	-	5	12	17
上洲里	-	4	3	-	3
大山里	1	2	1	4	8
大林里	-	1	1	3	5
大德里	2	1	1	6	13
中正里	1	-	1	2	6
中洲里	1	2	-	1	4
中寮里	-	-	-	-	-
太平里	4	1	1	12	13
永和里	1	-	6	14	19
竹峰里	-	1	-	3	13
東平里	-	1	1	7	14
東昌里	3	1	2	3	-
南洲里	-	-	-	3	7
南勝里	2	-	2	3	13
湄洲里	1	1	4	6	7
圓富里	-	-	-	8	17
新光里	1	-	-	1	3
瑞吉里	1	2	2	6	12
廣福里	-	-	-	-	7
鯤洲里	-	-	-	2	4

資料來源：高雄市旗山戶政事務所

## 動態(續2)

單位：人、對、千分比

遷出人數						
		往本省他縣(市)	往本市他區	廢止戶籍	其他	
福建省	其他省(市)					
3	-	-	1,033	-	-	-
5	-	-	1,179	1	-	-
11	-	-	733	-	1	-
11	-	-	755	1	-	-
4	-	-	711	-	1	-
10	-	-	719	-	-	-
9	-	-	689	-	-	-
13	-	-	685	-	-	-
9	-	-	669	-	-	-
6	-	-	772	-	-	-
16	-	-	742	-	-	-
7	-	-	697	-	-	-
-	-	-	59	-	-	-
-	-	-	24	-	-	-
-	-	-	29	-	-	-
-	-	-	29	-	-	-
2	-	-	61	-	-	-
-	-	-	32	-	-	-
-	-	-	11	-	-	-
-	-	-	2	-	-	-
1	-	-	70	-	-	-
1	-	-	69	-	-	-
-	-	-	43	-	-	-
-	-	-	43	-	-	-
-	-	-	21	-	-	-
1	-	-	13	-	-	-
-	-	-	38	-	-	-
-	-	-	32	-	-	-
1	-	-	36	-	-	-
1	-	-	14	-	-	-
-	-	-	55	-	-	-
-	-	-	6	-	-	-
-	-	-	10	-	-	-

表 2-2 戶籍

年別及里別	同一區內住址 變更人數		出生人數			死亡人數		
	遷入	遷出	合計	男	女	合計	男	女
民國100年 2011	538	538	255	133	122	428	267	161
民國101年 2012	448	448	262	136	126	431	260	171
民國102年 2013	742	742	183	104	79	477	273	204
民國103年 2014	743	743	213	116	97	473	280	193
民國104年 2015	805	805	249	138	111	435	262	173
民國105年 2016	740	825	222	109	113	452	264	188
民國106年 2017	740	740	225	109	116	438	263	175
民國107年 2018	798	798	237	123	114	477	299	178
民國108年 2019	743	743	200	112	88	465	283	182
民國109年 2020	745	745	216	116	100	468	271	197
民國110年 2021	698	698	200	116	84	460	273	187
民國111年 2022	663	663	173	85	88	550	317	233
三協里	62	34	15	7	8	40	26	14
上洲里	25	24	3	1	2	12	7	5
大山里	15	8	5	4	1	31	14	17
大林里	15	16	6	3	3	30	18	12
大德里	58	64	12	8	4	23	10	13
中正里	10	21	7	6	1	21	12	9
中洲里	7	15	5	3	2	18	11	7
中寮里	-	-	-	-	-	6	5	1
太平里	92	72	16	6	10	45	27	18
永和里	78	81	20	11	9	47	26	21
竹峰里	37	44	10	3	7	32	17	15
東平里	31	36	13	6	7	30	15	15
東昌里	12	9	7	4	3	18	11	7
南洲里	15	27	10	4	6	24	13	11
南勝里	17	24	4	1	3	36	23	13
湄洲里	55	45	8	4	4	33	17	16
圓富里	44	49	7	1	6	27	19	8
新光里	19	14	3	1	2	22	12	10
瑞吉里	45	67	14	5	9	25	14	11
廣福里	7	8	6	6	-	10	7	3
鯤洲里	19	5	2	1	1	20	13	7

資料來源：高雄市旗山戶政事務所

# 動態(續完)

單位：人、對、千分比

粗出生率	粗死亡率	自然 增加率	遷入率	遷出率	社會 增加率	結婚		離婚	
						對數	粗結婚率	對數	粗離婚率
6.43	10.79	-4.36	44.31	51.30	-6.99	239	6.03	82	2.07
6.68	10.99	-4.31	41.40	46.90	-5.51	151	3.85	79	2.01
4.72	12.29	-7.58	47.32	51.98	-4.66	157	4.05	66	1.70
5.56	12.34	-6.78	47.40	52.70	-5.30	180	4.70	76	1.98
6.56	11.47	-4.90	48.87	52.67	-3.80	201	5.30	81	2.14
5.91	12.04	-6.12	48.03	53.31	-5.27	201	5.35	76	2.02
6.06	11.79	-5.73	27.60	32.69	-5.09	161	4.33	80	2.15
6.44	12.96	-6.52	29.60	30.90	-1.30	171	4.65	80	2.17
5.48	12.75	-7.26	28.81	30.84	-2.03	150	4.11	75	2.06
5.99	12.99	-6.99	26.50	34.74	-8.24	153	4.25	73	2.03
5.64	12.97	-7.33	25.77	35.42	-9.64	164	4.62	57	1.61
4.96	15.76	-10.80	32.16	36.83	-4.67	179	5.13	77	2.21
0.43	1.15	-0.72	3.53	3.12	0.40	18	0.52	8	0.23
0.09	0.34	-0.26	0.97	1.23	-0.26	5	0.14	3	0.09
0.14	0.89	-0.75	0.89	1.46	-0.57	4	0.11	3	0.09
0.17	0.86	-0.69	0.95	1.20	-0.26	10	0.29	5	0.14
0.34	0.66	-0.32	2.72	3.01	-0.29	10	0.29	2	0.06
0.20	0.60	-0.40	1.32	1.46	-0.14	7	0.20	7	0.20
0.14	0.52	-0.37	0.66	0.63	0.03	3	0.09	-	0.00
0.00	0.17	-0.17	0.03	0.09	-0.06	-	0.00	1	0.03
0.46	1.29	-0.83	3.24	3.70	-0.46	15	0.43	7	0.20
0.57	1.35	-0.77	2.72	3.84	-1.12	20	0.57	9	0.26
0.29	0.92	-0.63	1.63	2.15	-0.52	14	0.40	7	0.20
0.37	0.86	-0.49	1.75	2.24	-0.49	10	0.29	-	0.00
0.20	0.52	-0.32	1.26	1.09	0.17	3	0.09	2	0.06
0.29	0.69	-0.40	0.77	0.86	-0.09	6	0.17	4	0.11
0.11	1.03	-0.92	2.41	2.09	0.32	11	0.32	4	0.11
0.23	0.95	-0.72	1.58	2.38	-0.80	10	0.29	1	0.03
0.20	0.77	-0.57	1.38	1.98	-0.60	9	0.26	8	0.23
0.09	0.63	-0.54	0.77	0.66	0.11	4	0.11	-	0.00
0.40	0.72	-0.32	1.55	2.55	-1.00	15	0.43	4	0.11
0.17	0.29	-0.11	0.63	0.54	0.09	3	0.09	1	0.03
0.06	0.57	-0.52	1.40	0.54	0.86	2	0.06	1	0.03

表 2-3 現住人口

年底及里別	性別	總計	0-4 歲	5-9 歲	10-14 歲	15-19 歲	20-24 歲	25-29 歲	30-34 歲	35-39 歲
民國100年	計	39,423	1,109	1,545	2,201	2,567	2,560	2,631	2,744	2,549
	男	20,508	557	817	1,126	1,372	1,342	1,337	1,454	1,355
	女	18,915	552	728	1,075	1,195	1,218	1,294	1,290	1,194
民國101年	計	39,038	1,105	1,389	2,105	2,512	2,607	2,448	2,738	2,529
	男	20,247	554	719	1,075	1,330	1,396	1,237	1,434	1,342
	女	18,791	551	670	1,030	1,182	1,211	1,211	1,304	1,187
民國102年	計	38,563	1,041	1,323	1,988	2,345	2,587	2,426	2,667	2,548
	男	19,989	536	694	1,016	1,224	1,366	1,246	1,403	1,375
	女	18,574	505	629	972	1,121	1,221	1,180	1,264	1,173
民國103年	計	38,100	998	1,237	1,885	2,285	2,569	2,340	2,532	2,596
	男	19,770	535	635	986	1,178	1,356	1,223	1,331	1,422
	女	18,330	463	602	899	1,107	1,213	1,117	1,201	1,174
民國104年	計	37,770	1,050	1,147	1,722	2,185	2,552	2,368	2,452	2,545
	男	19,576	572	581	905	1,116	1,349	1,255	1,290	1,366
	女	18,194	478	566	817	1,069	1,203	1,113	1,162	1,179
民國105年	計	37,342	1,043	1,127	1,603	2,094	2,522	2,362	2,321	2,440
	男	19,336	557	576	842	1,075	1,335	1,275	1,201	1,293
	女	18,006	486	551	761	1,019	1,187	1,087	1,120	1,147
民國106年	計	36,940	1,010	1,119	1,477	2,020	2,442	2,402	2,124	2,510
	男	19,097	526	567	776	1,032	1,290	1,314	1,114	1,324
	女	17,843	484	552	701	988	1,152	1,088	1,010	1,186
民國107年	計	36,652	1,059	1,082	1,430	1,890	2,289	2,449	2,144	2,407
	男	18,917	549	566	740	978	1,184	1,304	1,146	1,270
	女	17,735	510	516	690	912	1,105	1,145	998	1,137
民國108年	計	36,313	1,086	1,075	1,317	1,830	2,218	2,461	2,085	2,259
	男	18,720	572	572	677	961	1,131	1,306	1,110	1,198
	女	17,593	514	503	640	869	1,087	1,155	975	1,061
民國109年	計	35,764	1,032	1,116	1,173	1,661	2,139	2,386	2,078	2,191
	男	18,387	537	587	600	874	1,078	1,277	1,110	1,139
	女	17,377	495	529	573	787	1,061	1,109	968	1,052
民國110年	計	35,162	961	1,118	1,134	1,508	2,040	2,351	2,131	2,051
	男	18,090	511	577	584	804	1,047	1,254	1,158	1,051
	女	17,072	450	541	550	704	993	1,097	973	1,000

資料來源：高雄市政府民政局。

## 之年齡分配

單位：人

40-44 歲	45-49 歲	50-54 歲	55-59 歲	60-64 歲	65-69 歲	70-74 歲	75-79 歲	80-84 歲	85-89 歲	90-94 歲	95-99 歲	100 歲以上
<b>2,969</b>	<b>3,364</b>	<b>3,269</b>	<b>2,807</b>	<b>2,261</b>	<b>1,711</b>	<b>1,984</b>	<b>1,571</b>	<b>1,002</b>	<b>402</b>	<b>141</b>	<b>33</b>	<b>3</b>
1,646	1,863	1,810	1,497	1,084	809	966	744	478	178	60	13	-
1,323	1,501	1,459	1,310	1,177	902	1,018	827	524	224	81	20	3
<b>2,827</b>	<b>3,276</b>	<b>3,311</b>	<b>2,877</b>	<b>2,404</b>	<b>1,735</b>	<b>1,892</b>	<b>1,585</b>	<b>1,080</b>	<b>421</b>	<b>149</b>	<b>43</b>	<b>5</b>
1,538	1,820	1,853	1,521	1,173	820	918	737	511	188	62	16	3
1,289	1,456	1,458	1,356	1,231	915	974	848	569	233	87	27	2
<b>2,670</b>	<b>3,208</b>	<b>3,343</b>	<b>2,976</b>	<b>2,453</b>	<b>1,783</b>	<b>1,861</b>	<b>1,588</b>	<b>1,089</b>	<b>476</b>	<b>142</b>	<b>44</b>	<b>5</b>
1,413	1,764	1,880	1,564	1,240	846	884	741	505	217	55	17	3
1,257	1,444	1,463	1,412	1,213	937	977	847	584	259	87	27	2
<b>2,574</b>	<b>3,104</b>	<b>3,323</b>	<b>3,026</b>	<b>2,585</b>	<b>1,772</b>	<b>1,842</b>	<b>1,579</b>	<b>1,147</b>	<b>504</b>	<b>153</b>	<b>39</b>	<b>10</b>
1,340	1,696	1,872	1,593	1,336	828	876	736	525	218	63	15	6
1,234	1,408	1,451	1,433	1,249	944	966	843	622	286	90	24	4
<b>2,453</b>	<b>3,035</b>	<b>3,294</b>	<b>3,088</b>	<b>2,719</b>	<b>1,905</b>	<b>1,709</b>	<b>1,570</b>	<b>1,202</b>	<b>550</b>	<b>168</b>	<b>44</b>	<b>12</b>
1,299	1,652	1,809	1,658	1,421	887	798	742	535	247	72	15	7
1,154	1,383	1,485	1,430	1,298	1,018	911	828	667	303	96	29	5
<b>2,413</b>	<b>2,909</b>	<b>3,291</b>	<b>3,169</b>	<b>2,667</b>	<b>2,120</b>	<b>1,561</b>	<b>1,656</b>	<b>1,186</b>	<b>621</b>	<b>177</b>	<b>45</b>	<b>15</b>
1,274	1,586	1,793	1,744	1,397	990	716	780	543	271	64	16	8
1,139	1,323	1,498	1,425	1,270	1,130	845	876	643	350	113	29	7
<b>2,423</b>	<b>2,762</b>	<b>3,231</b>	<b>3,175</b>	<b>2,725</b>	<b>2,236</b>	<b>1,559</b>	<b>1,595</b>	<b>1,202</b>	<b>677</b>	<b>187</b>	<b>51</b>	<b>13</b>
1,265	1,465	1,780	1,758	1,423	1,060	728	749	533	291	77	18	7
1,158	1,297	1,451	1,417	1,302	1,176	831	846	669	386	110	33	6
<b>2,448</b>	<b>2,612</b>	<b>3,185</b>	<b>3,205</b>	<b>2,814</b>	<b>2,304</b>	<b>1,583</b>	<b>1,591</b>	<b>1,219</b>	<b>664</b>	<b>217</b>	<b>46</b>	<b>14</b>
1,307	1,361	1,754	1,776	1,476	1,129	725	733	535	271	94	12	7
1,141	1,251	1,431	1,429	1,338	1,175	858	858	684	393	123	34	7
<b>2,504</b>	<b>2,517</b>	<b>3,049</b>	<b>3,199</b>	<b>2,896</b>	<b>2,432</b>	<b>1,582</b>	<b>1,595</b>	<b>1,195</b>	<b>720</b>	<b>235</b>	<b>43</b>	<b>15</b>
1,345	1,311	1,661	1,769	1,514	1,232	705	725	517	293	94	18	9
1,159	1,206	1,388	1,430	1,382	1,200	877	870	678	427	141	25	6
<b>2,445</b>	<b>2,393</b>	<b>2,988</b>	<b>3,198</b>	<b>2,958</b>	<b>2,552</b>	<b>1,724</b>	<b>1,466</b>	<b>1,191</b>	<b>744</b>	<b>268</b>	<b>47</b>	<b>14</b>
1,308	1,248	1,621	1,722	1,589	1,314	780	652	523	288	115	17	8
1,137	1,145	1,367	1,476	1,369	1,238	944	814	668	456	153	30	6
<b>2,328</b>	<b>2,340</b>	<b>2,846</b>	<b>3,190</b>	<b>3,026</b>	<b>2,499</b>	<b>1,905</b>	<b>1,350</b>	<b>1,255</b>	<b>756</b>	<b>308</b>	<b>55</b>	<b>10</b>
1,245	1,215	1,555	1,699	1,648	1,295	865	592	549	297	122	17	5
1,083	1,125	1,291	1,491	1,378	1,204	1,040	758	706	459	186	38	5

表 2-3 現住人口

年底及里別	性別	總計	0-4 歲	5-9 歲	10-14 歲	15-19 歲	20-24 歲	25-29 歲	30-34 歲	35-39 歲	40-44 歲
民國111年	計	34,622	910	1,086	1,131	1,347	1,974	2,316	2,169	1,915	2,316
	男	17,803	488	556	572	720	1,020	1,228	1,208	991	1,229
	女	16,819	422	530	559	627	954	1,088	961	924	1,087
三協里	計	2,550	65	93	106	100	148	176	158	133	168
	男	1,320	30	49	48	53	79	91	87	76	79
	女	1,230	35	44	58	47	69	85	71	57	89
上洲里	計	1,054	21	13	19	39	70	81	67	46	58
	男	563	9	7	12	17	41	46	36	30	35
	女	491	12	6	7	22	29	35	31	16	23
大山里	計	1,319	24	29	16	43	69	79	76	73	90
	男	704	16	15	10	25	37	43	41	41	56
	女	615	8	14	6	18	32	36	35	32	34
大林里	計	1,437	40	22	34	50	73	97	97	79	84
	男	794	21	14	21	29	44	56	53	50	46
	女	643	19	8	13	21	29	41	44	29	38
大德里	計	2,632	72	139	121	108	139	172	167	157	180
	男	1,276	46	77	63	51	73	89	82	80	89
	女	1,356	26	62	58	57	66	83	85	77	91
中正里	計	1,548	34	31	37	76	92	126	90	91	103
	男	842	24	16	18	35	46	68	55	46	63
	女	706	10	15	19	41	46	58	35	45	40
中洲里	計	838	19	18	12	26	35	48	50	50	34
	男	448	9	10	7	15	18	21	33	32	18
	女	390	10	8	5	11	17	27	17	18	16
中寮里	計	171	-	1	1	-	11	11	9	5	7
	男	97	-	1	1	-	3	6	4	2	2
	女	74	-	-	-	-	8	5	5	3	5
太平里	計	2,573	89	132	130	96	122	150	175	158	199
	男	1,279	48	67	58	53	65	74	95	83	108
	女	1,294	41	65	72	43	57	76	80	75	91
永和里	計	3,809	114	196	207	167	235	248	279	254	283
	男	1,898	59	102	110	98	129	126	157	112	137
	女	1,911	55	94	97	69	106	122	122	142	146

資料來源：高雄市政府民政局。

# 之年齡分配(續1)

單位：人

45-49 歲	50-54 歲	55-59 歲	60-64 歲	65-69 歲	70-74 歲	75-79 歲	80-84 歲	85-89 歲	90-94 歲	95-99 歲	100 歲以上
2,320	2,692	3,121	3,044	2,580	2,011	1,338	1,214	747	323	59	9
1,201	1,427	1,678	1,661	1,334	921	597	535	290	119	24	4
1,119	1,265	1,443	1,383	1,246	1,090	741	679	457	204	35	5
189	193	236	235	191	145	75	74	41	21	3	-
94	101	138	128	105	66	40	33	13	9	1	-
95	92	98	107	86	79	35	41	28	12	2	-
61	87	108	111	77	63	45	52	22	11	3	-
29	43	63	67	43	22	21	29	7	3	3	-
32	44	45	44	34	41	24	23	15	8	-	-
80	104	139	119	113	90	53	66	36	18	2	-
35	61	71	75	58	42	29	25	17	5	2	-
45	43	68	44	55	48	24	41	19	13	-	-
103	115	149	125	126	74	58	61	28	19	2	1
59	66	86	66	68	37	31	26	13	5	2	1
44	49	63	59	58	37	27	35	15	14	-	-
165	189	183	236	188	161	108	90	34	16	6	1
83	93	82	105	87	79	40	33	15	5	4	-
82	96	101	131	101	82	68	57	19	11	2	1
118	136	131	128	110	93	54	46	31	17	4	-
68	76	84	75	62	46	23	22	10	5	-	-
50	60	47	53	48	47	31	24	21	12	4	-
51	62	82	92	60	61	37	44	43	9	4	1
25	37	48	59	33	24	19	18	15	6	-	1
26	25	34	33	27	37	18	26	28	3	4	-
16	15	27	16	12	13	10	10	7	-	-	-
9	9	21	10	8	8	5	4	4	-	-	-
7	6	6	6	4	5	5	6	3	-	-	-
175	169	194	213	177	149	89	88	45	18	4	1
83	87	96	109	88	58	39	43	18	5	2	-
92	82	98	104	89	91	50	45	27	13	2	1
238	271	329	303	240	181	100	76	58	24	6	-
111	130	158	168	113	77	43	34	23	10	1	-
127	141	171	135	127	104	57	42	35	14	5	-

表 2-3 現住人口

年底及里別	性別	總計	0-4 歲	5-9 歲	10-14 歲	15-19 歲	20-24 歲	25-29 歲	30-34 歲	35-39 歲	40-44 歲
竹峰里	計	1,716	43	60	62	93	118	115	101	75	107
	男	870	22	30	33	53	43	62	48	39	50
	女	846	21	30	29	40	75	53	53	36	57
東平里	計	2,104	53	44	53	89	123	162	120	107	125
	男	1,063	28	26	30	42	65	86	68	54	68
	女	1,041	25	18	23	47	58	76	52	53	57
東昌里	計	1,090	33	26	32	24	63	77	72	60	68
	男	565	19	8	17	14	30	43	44	32	38
	女	525	14	18	15	10	33	34	28	28	30
南洲里	計	1,327	33	18	13	42	51	98	82	65	76
	男	702	17	11	6	20	26	49	46	40	41
	女	625	16	7	7	22	25	49	36	25	35
南勝里	計	2,246	35	42	45	81	128	142	130	121	153
	男	1,169	16	24	20	42	64	73	78	65	90
	女	1,077	19	18	25	39	64	69	52	56	63
湄洲里	計	1,726	38	61	60	64	76	101	94	78	119
	男	878	19	21	28	37	41	72	53	35	62
	女	848	19	40	32	27	35	29	41	43	57
圓富里	計	1,961	70	38	48	76	114	142	146	131	139
	男	1,001	38	20	25	37	58	70	91	62	74
	女	960	32	18	23	39	56	72	55	69	65
新光里	計	819	18	21	13	34	51	54	45	43	45
	男	448	9	7	8	19	25	30	24	27	29
	女	371	9	14	5	15	26	24	21	16	16
瑞吉里	計	2,251	85	81	96	79	157	140	155	126	184
	男	1,103	44	41	44	45	79	72	81	51	94
	女	1,148	41	40	52	34	78	68	74	75	90
廣福里	計	674	13	12	17	41	53	53	23	30	52
	男	360	9	8	8	21	30	30	13	17	29
	女	314	4	4	9	20	23	23	10	13	23
鯤洲里	計	777	11	9	9	19	46	44	33	33	42
	男	423	5	2	5	14	24	21	19	17	21
	女	354	6	7	4	5	22	23	14	16	21

資料來源：高雄市政府民政局。

# 之年齡分配(續完)

單位：人

45-49 歲	50-54 歲	55-59 歲	60-64 歲	65-69 歲	70-74 歲	75-79 歲	80-84 歲	85-89 歲	90-94 歲	95-99 歲	100 歲以上
109	165	148	141	123	84	56	56	36	20	4	-
61	84	83	78	72	40	27	22	15	7	1	-
48	81	65	63	51	44	29	34	21	13	3	-
142	182	181	175	153	140	91	100	45	17	2	-
63	97	92	89	73	75	35	46	21	4	1	-
79	85	89	86	80	65	56	54	24	13	1	-
64	80	106	101	98	74	43	27	25	15	2	-
36	40	55	61	48	40	14	10	10	6	-	-
28	40	51	40	50	34	29	17	15	9	2	-
77	115	138	130	98	81	60	72	55	20	2	1
46	63	76	74	59	46	24	32	19	6	1	-
31	52	62	56	39	35	36	40	36	14	1	1
163	161	228	224	179	149	102	72	64	21	4	2
77	99	126	121	91	61	53	28	27	10	2	2
86	62	102	103	88	88	49	44	37	11	2	-
123	162	158	131	144	98	80	68	51	17	1	2
70	85	88	69	70	46	34	27	15	6	-	-
53	77	70	62	74	52	46	41	36	11	1	2
141	159	179	177	147	93	76	45	29	11	-	-
83	83	97	87	69	33	39	23	9	3	-	-
58	76	82	90	78	60	37	22	20	8	-	-
38	58	83	88	60	44	37	48	24	12	3	-
18	30	45	61	38	20	18	21	10	7	2	-
20	28	38	27	22	24	19	27	14	5	1	-
159	156	190	170	151	120	86	61	36	15	4	-
86	80	93	85	71	57	30	26	16	7	1	-
73	76	97	85	80	63	56	35	20	8	3	-
49	54	58	46	57	44	30	23	13	5	1	-
30	29	29	28	30	20	8	14	6	1	-	-
19	25	29	18	27	24	22	9	7	4	1	-
59	59	74	83	76	54	48	35	24	17	2	-
35	34	47	46	48	24	25	19	7	9	1	-
24	25	27	37	28	30	23	16	17	8	1	-

表 2-4 現住人口

年底及里別	年齡分配			
	0-14歲 (人)	比率 (%)	15-64歲 (人)	比率 (%)
民國100年 2011	4,855	12.32	27,721	70.32
民國101年 2012	4,599	11.78	27,529	70.52
民國102年 2013	4,352	11.29	27,223	70.59
民國103年 2014	4,120	10.81	26,934	70.69
民國104年 2015	3,920	10.38	26,691	70.67
民國105年 2016	3,764	10.08	26,193	70.15
民國106年 2017	3,606	9.76	25,814	69.88
民國107年 2018	3,571	9.74	25,443	69.42
民國108年 2019	3,478	9.58	25,018	68.90
民國109年 2020	3,321	9.29	24,437	68.33
民國110年 2021	3,213	9.14	23,811	67.72
民國111年 2022	3,127	9.03	23,214	67.05
三協里	264	10.35	1,736	68.08
上洲里	53	5.03	728	69.07
大山里	69	5.23	872	66.11
大林里	96	6.68	972	67.64
大德里	332	12.61	1,696	64.44
中正里	102	6.59	1,091	70.48
中洲里	49	5.85	530	63.25
中寮里	2	1.17	117	68.42
太平里	351	13.64	1,651	64.17
永和里	517	13.57	2,607	68.44
竹峰里	165	9.62	1,172	68.30
東平里	150	7.13	1,406	66.83
東昌里	91	8.35	715	65.60
南洲里	64	4.82	874	65.86
南勝里	122	5.43	1,531	68.17
湄洲里	159	9.21	1,106	64.08
圓富里	156	7.96	1,404	71.60
新光里	52	6.35	539	65.81
瑞吉里	262	11.64	1,516	67.35
廣福里	42	6.23	459	68.10
鯤洲里	29	3.73	492	63.32

資料來源：高雄市政府民政局

## 之年齡結構

65歲以上 (人)	比率 (%)	扶老比 (%)	扶幼比 (%)	扶養比 (%)	老化 指數
6,847	17.37	24.70	17.51	42.21	141.03
6,910	17.70	25.10	16.71	41.81	150.25
6,988	18.12	25.67	15.99	41.66	160.57
7,046	18.49	26.16	15.30	41.46	171.02
7,160	18.96	26.83	14.69	41.51	182.65
7,381	19.77	28.18	14.37	42.55	196.09
7,520	20.36	29.13	13.97	43.10	208.54
7,638	20.84	30.02	14.04	44.06	213.89
7,817	21.53	31.25	13.90	45.15	224.76
8,006	22.39	32.76	13.59	46.35	241.07
8,138	23.14	34.18	13.49	47.67	253.28
8,281	23.92	35.67	13.47	49.14	264.82
550	21.57	31.68	15.21	46.89	208.33
273	25.90	37.50	7.28	44.78	515.09
378	28.66	43.35	7.91	51.26	547.83
369	25.68	37.96	9.88	47.84	384.38
604	22.95	35.61	19.58	55.19	181.93
355	22.93	32.54	9.35	41.89	348.04
259	30.91	48.87	9.25	58.11	528.57
52	30.41	44.44	1.71	46.15	2600.00
571	22.19	34.59	21.26	55.84	162.68
685	17.98	26.28	19.83	46.11	132.50
379	22.09	32.34	14.08	46.42	229.70
548	26.05	38.98	10.67	49.64	365.33
284	26.06	39.72	12.73	52.45	312.09
389	29.31	44.51	7.32	51.83	607.81
593	26.40	38.73	7.97	46.70	486.07
461	26.71	41.68	14.38	56.06	289.94
401	20.45	28.56	11.11	39.67	257.05
228	27.84	42.30	9.65	51.95	438.46
473	21.01	31.20	17.28	48.48	180.53
173	25.67	37.69	9.15	46.84	411.90
256	32.95	52.03	5.89	57.93	882.76

表 2-5 15歲以上現住人口之

年底及年齡組別	性別	總計	識字者				
			合計	博士		碩士	
				畢業	肄業	畢業	肄業
民國100年 2011	合計	34,568	33,443	55	28	599	248
	男	18,008	17,914	43	21	389	129
	女	16,560	15,529	12	7	210	119
民國101年 2012	合計	34,439	33,374	61	31	650	261
	男	17,899	17,816	48	23	410	139
	女	16,540	15,558	13	8	240	122
民國102年 2013	合計	35,777	34,793	67	35	675	289
	男	18,713	18,637	52	25	424	153
	女	17,064	16,156	15	10	251	136
民國103年 2014	合計	35,467	34,536	68	32	717	320
	男	18,527	18,455	53	22	446	173
	女	16,940	16,081	15	10	271	147
民國104年 2015	合計	33,851	32,972	68	27	755	325
	男	17,518	17,450	51	19	472	172
	女	16,333	15,522	17	8	283	153
民國105年 2016	合計	33,569	32,759	72	25	791	318
	男	17,361	17,305	53	19	488	166
	女	16,208	15,454	19	6	303	152
民國106年 2017	合計	33,334	32,585	74	27	815	313
	男	17,228	17,181	54	22	491	171
	女	16,106	15,404	20	5	324	142
民國107年 2018	合計	33,081	32,396	80	30	835	327
	男	17,062	17,017	60	23	491	170
	女	16,019	15,379	20	7	332	157
民國108年 2019	合計	32,835	32,197	82	32	863	340
	男	16,899	16,858	60	25	516	177
	女	15,936	15,339	22	7	347	163
民國109年 2020	合計	32,443	31,846	83	39	881	361
	男	16,663	16,626	61	30	521	182
	女	15,780	15,220	22	9	360	179
民國110年 2021	合計	31,949	31,393	79	40	894	363
	男	16,418	16,383	56	32	524	178
	女	15,531	15,010	23	8	370	185
民國111年 2022	合計	31,495	30,999	73	47	915	369
	男	16,187	16,156	53	36	530	184
	女	15,308	14,843	20	11	385	185

資料來源：高雄市政府民政局

# 教育程度－按年齡別分

識字者					
大學 (含獨立學院)		專科			
		二、三年制		五年制後二年	
畢業	肄業	畢業	肄業	畢業	肄業
3,210	1,512	1,338	359	1,068	98
1,621	771	725	212	657	74
1,589	741	613	147	411	24
3,396	1,589	1,321	349	1,075	93
1,700	803	729	206	660	70
1,696	786	592	143	415	23
3,557	1,671	1,337	340	1,049	92
1,767	870	734	204	647	69
1,790	801	603	136	402	23
3,706	1,717	1,320	348	1,033	92
1,845	895	738	211	637	68
1,861	822	582	137	396	24
3,910	1,705	1,315	354	1,057	97
1,924	898	740	220	633	69
1,986	807	575	134	424	28
4,043	1,685	1,321	349	1,051	98
1,995	891	752	217	628	70
2,048	794	569	132	423	28
4,248	1,619	1,333	335	1,055	93
2,087	851	756	207	627	66
2,161	768	577	128	428	27
4,458	1,588	1,333	329	1,061	106
2,182	839	754	206	629	71
2,276	749	579	123	432	35
4,635	1,588	1,331	331	1,056	94
2,252	850	757	202	624	67
2,383	738	574	129	432	27
4,707	1,634	1,318	325	1,059	93
2,273	885	751	193	622	68
2,434	749	567	132	437	25
4,768	1,644	1,306	307	1,057	87
2,306	920	739	186	620	64
2,462	724	567	121	437	23
4,870	1,607	1,299	306	1,046	88
2,358	918	735	197	605	65
2,512	689	564	109	441	23

表 2-5 15歲以上現住人口之

年底及年齡組別	性別	識字者				
		普通教育(高中)		職業教育(高職)		
		畢業	肄業	畢業	肄業	五專前三年肄業
民國100年 2011	合計	1,910	705	7,756	1,625	183
	男	1,069	394	4,697	994	37
	女	841	311	3,059	631	146
民國101年 2012	合計	1,850	735	7,684	1,674	205
	男	1,045	401	4,630	1,038	36
	女	805	334	3,054	636	169
民國102年 2013	合計	1,829	717	7,701	1,597	222
	男	1,029	387	4,641	995	39
	女	800	330	3,060	602	183
民國103年 2014	合計	1,810	694	7,708	1,518	228
	男	1,006	362	4,653	937	40
	女	804	332	3,055	581	188
民國104年 2015	合計	1,779	664	7,692	1,506	227
	男	979	351	4,630	943	46
	女	800	313	3,062	563	181
民國105年 2016	合計	1,771	631	7,659	1,510	242
	男	971	344	4,605	937	42
	女	800	287	3,054	573	200
民國106年 2017	合計	1,752	651	7,645	1,499	247
	男	961	370	4,589	935	50
	女	791	281	3,056	564	197
民國107年 2018	合計	1,733	625	7,661	1,471	222
	男	941	351	4,588	944	43
	女	792	274	3,073	527	179
民國108年 2019	合計	1,719	639	7,636	1,426	226
	男	925	357	4,565	928	43
	女	794	282	3,071	498	183
民國109年 2020	合計	1,720	578	7,599	1,347	225
	男	928	313	4,534	887	46
	女	792	265	3,065	460	179
民國110年 2021	合計	1,688	568	7,531	1,304	210
	男	909	306	4,490	851	48
	女	779	262	3,041	453	162
民國111年 2022	合計	1,662	559	7,502	1,281	193
	男	894	293	4,456	832	49
	女	768	266	3,046	449	144

資料來源：高雄市政府民政局

# 教育程度－按年齡別分(續1)

單位：人

識字者							不識 字者
國(初)中		初職		小學		自修	
畢業	肄業	畢業	肄業	畢業	肄業		
5,078	623	104	30	5,817	981	116	1,125
2,785	363	92	27	2,452	312	50	94
2,293	260	12	3	3,365	669	66	1,031
4,985	581	96	32	5,664	931	111	1,065
2,715	360	85	27	2,363	282	46	83
2,270	221	11	5	3,301	649	65	982
4,904	552	91	1,597	5,479	887	105	984
2,640	324	81	995	2,246	271	44	76
2,264	228	10	602	3,233	616	61	908
4,827	551	89	1,518	5,292	851	97	931
2,593	325	79	937	2,142	253	40	72
2,234	226	10	581	3,150	598	57	859
4,776	556	87	31	5,122	831	88	879
2,540	333	77	24	2,048	246	35	68
2,236	223	10	7	3,074	585	53	811
4,705	543	82	30	4,953	794	86	810
2,488	324	72	23	1,957	229	34	56
2,217	219	10	7	2,996	565	52	754
4,661	497	80	28	4,773	759	81	749
2,450	300	69	21	1,860	212	32	47
2,211	197	11	7	2,913	547	49	702
4,598	450	74	28	4,598	712	77	685
2,409	255	63	21	1,748	186	31	45
2,189	195	11	7	2,850	526	46	640
4,496	441	66	29	4,420	675	72	638
2,340	248	56	21	1,650	168	27	41
2,156	193	10	8	2,770	507	45	597
4,416	425	60	27	4,240	642	67	597
2,291	239	49	19	1,554	156	24	37
2,125	186	11	8	2,686	486	43	560
4,343	403	57	24	4,057	601	62	556
2,242	229	47	17	1,459	138	22	35
2,101	174	10	7	2,598	463	40	521
4,262	389	53	23	3,833	564	58	496
2,180	218	43	16	1,343	130	21	31
2,082	171	10	7	2,490	434	37	465

表 2-5 15歲以上現住人口之

年底及年齡組別	性別	總計	識字者				
			合計	博士		碩士	
				畢業	肄業	畢業	肄業
15~19歲	合計	1,347	1,347	-	-	-	-
	男	720	720	-	-	-	-
	女	627	627	-	-	-	-
20~24歲	合計	1,974	1,974	-	-	15	54
	男	1,020	1,020	-	-	7	25
	女	954	954	-	-	8	29
25~29歲	合計	2,316	2,316	-	5	97	88
	男	1,228	1,228	-	5	62	45
	女	1,088	1,088	-	-	35	43
30~34歲	合計	2,169	2,169	2	7	166	58
	男	1,208	1,208	2	5	89	27
	女	961	961	-	2	77	31
35~39歲	合計	1,915	1,915	9	7	124	46
	男	991	991	5	5	64	23
	女	924	924	4	2	60	23
40~44歲	合計	2,316	2,316	7	11	123	44
	男	1,229	1,229	6	8	70	20
	女	1,087	1,087	1	3	53	24
45~49歲	合計	2,320	2,320	12	3	108	24
	男	1,201	1,201	7	2	58	14
	女	1,119	1,119	5	1	50	10
50~54歲	合計	2,692	2,691	10	4	110	21
	男	1,427	1,426	6	3	63	9
	女	1,265	1,265	4	1	47	12
55~59歲	合計	3,121	3,119	13	6	77	12
	男	1,678	1,677	12	5	49	7
	女	1,443	1,442	1	1	28	5
60~64歲	合計	3,044	3,034	6	3	47	11
	男	1,661	1,659	4	2	34	6
	女	1,383	1,375	2	1	13	5
65歲以上	合計	8,281	7,798	14	1	48	11
	男	3,824	3,797	11	1	34	8
	女	4,457	4,001	3	-	14	3

資料來源：高雄市政府民政局

# 教育程度－按年齡別分(續2)

單位：人

識字者					
大學 (含獨立學院)		專科			
		二、三年制		五年制後二年	
畢業	肄業	畢業	肄業	畢業	肄業
-	281	-	11	-	1
-	162	-	8	-	-
-	119	-	3	-	1
413	727	46	41	93	3
167	389	28	23	11	2
246	338	18	18	82	1
1,150	216	60	36	54	7
506	139	44	24	14	4
644	77	16	12	40	3
956	147	73	34	20	2
456	87	54	27	5	-
500	60	19	7	15	2
637	86	106	37	31	1
278	52	41	26	9	-
359	34	65	11	22	1
436	73	175	47	74	16
206	44	67	29	36	13
230	29	108	18	38	3
308	24	221	32	113	10
149	16	98	23	52	6
159	8	123	9	61	4
258	12	200	15	134	8
126	6	112	10	90	7
132	6	88	5	44	1
188	11	139	18	163	17
98	5	88	9	115	15
90	6	51	9	48	2
156	8	88	18	155	9
106	5	65	9	111	8
50	3	23	9	44	1
368	22	191	17	209	14
266	13	138	9	162	10
102	9	53	8	47	4

表 2-5 15歲以上現住人口之

年底及年齡組別	性別	識字者				
		普通教育(高中)		職業教育(高職)		
		畢業	肄業	畢業	肄業	五專前三年肄業
15~19歲	合計	9	330	64	426	120
	男	4	156	42	261	24
	女	5	174	22	165	96
20~24歲	合計	49	15	336	121	46
	男	32	10	210	95	13
	女	17	5	126	26	33
25~29歲	合計	37	13	403	107	11
	男	25	9	253	74	4
	女	12	4	150	33	7
30~34歲	合計	41	10	493	97	5
	男	23	6	320	68	2
	女	18	4	173	29	3
35~39歲	合計	58	24	472	128	7
	男	22	15	307	79	4
	女	36	9	165	49	3
40~44歲	合計	87	28	775	85	2
	男	40	17	468	55	1
	女	47	11	307	30	1
45~49歲	合計	187	22	798	46	1
	男	86	11	434	29	1
	女	101	11	364	17	-
50~54歲	合計	241	29	977	63	-
	男	108	11	522	40	-
	女	133	18	455	23	-
55~59歲	合計	252	25	1,083	68	-
	男	128	17	567	37	-
	女	124	8	516	31	-
60~64歲	合計	210	31	911	65	1
	男	114	17	536	40	-
	女	96	14	375	25	1
65歲以上	合計	491	32	1,190	75	-
	男	312	24	797	54	-
	女	179	8	393	21	-

資料來源：高雄市政府民政局

教育程度—按年齡別分(續完)

單位：人

識字者								不識 字者
國(初)中		初職		小學		自修		
畢業	肄業	畢業	肄業	畢業	肄業			
11	70	-	-	-	24	-	-	
8	42	-	-	-	13	-	-	
3	28	-	-	-	11	-	-	
11	1	-	-	-	3	-	-	
6	1	-	-	-	1	-	-	
5	-	-	-	-	2	-	-	
19	10	-	-	2	1	-	-	
12	6	-	-	1	1	-	-	
7	4	-	-	1	-	-	-	
49	8	-	-	1	-	-	-	
32	5	-	-	-	-	-	-	
17	3	-	-	1	-	-	-	
109	16	-	-	10	7	-	-	
54	5	-	-	1	1	-	-	
55	11	-	-	9	6	-	-	
273	23	-	-	25	12	-	-	
142	4	-	-	1	2	-	-	
131	19	-	-	24	10	-	-	
357	23	-	-	21	9	1	-	
202	10	-	-	2	1	-	-	
155	13	-	-	19	8	1	-	
559	21	-	-	26	3	-	1	
294	10	-	-	9	-	-	1	
265	11	-	-	17	3	-	-	
937	16	-	-	90	3	1	2	
492	11	-	-	20	1	1	1	
445	5	-	-	70	2	-	1	
894	51	-	-	342	27	1	10	
470	27	-	-	99	5	1	2	
424	24	-	-	243	22	-	8	
1,043	150	53	23	3,316	475	55	483	
468	97	43	16	1,210	105	19	27	
575	53	10	7	2,106	370	36	456	

表 2-6 現住人口之婚姻

年底別及年齡組別	總計			未婚		
	計	男	女	計	男	女
民國100年 2011	39,423	20,508	18,915	16,167	9,090	7,077
民國101年 2012	39,038	20,247	18,791	15,948	8,935	7,013
民國102年 2013	38,563	19,989	15,574	15,632	8,774	6,858
民國103年 2014	38,100	19,770	18,330	15,333	8,646	6,687
民國104年 2015	37,770	19,576	18,194	15,134	8,542	6,592
民國105年 2016	37,342	19,336	18,006	14,906	8,406	6,500
民國106年 2017	36,940	19,097	17,843	14,705	8,270	6,435
民國107年 2018	36,652	18,917	17,735	14,603	8,193	6,410
民國108年 2019	36,313	18,720	17,593	14,438	8,112	6,326
民國109年 2020	35,764	18,387	17,377	14,080	7,908	6,172
民國110年 2021	35,162	18,090	17,072	13,760	7,762	5,998
民國111年 2022	34,622	17,803	16,819	13,499	7,630	5,869
未滿15歲	3,127	1,616	1,511	3,127	1,616	1,511
15 ~ 19 歲	1,347	720	627	1,341	719	622
20 ~ 24 歲	1,974	1,020	954	1,877	988	889
25 ~ 29 歲	2,316	1,228	1,088	1,880	1,035	845
30 ~ 34 歲	2,169	1,208	961	1,376	831	545
35 ~ 39 歲	1,915	991	924	821	511	310
40 ~ 44 歲	2,316	1,229	1,087	822	533	289
45 ~ 49 歲	2,320	1,201	1,119	629	401	228
50 ~ 54 歲	2,692	1,427	1,265	531	326	205
55 ~ 59 歲	3,121	1,678	1,443	460	279	181
60 ~ 64 歲	3,044	1,661	1,383	325	221	104
65 ~ 69 歲	2,580	1,334	1,246	165	104	61
70 ~ 74 歲	2,011	921	1,090	76	39	37
75 ~ 79 歲	1,338	597	741	28	11	17
80 ~ 84 歲	1,214	535	679	21	7	14
85 ~ 89 歲	747	290	457	12	4	8
90 ~ 94 歲	323	119	204	5	4	1
95 ~ 99 歲	59	24	35	1	-	1
100歲以上	9	4	5	2	1	1

備註：自108年5月24日起同性婚姻合法化，「有偶」、「離婚/終止結婚」及「喪偶」項下分列「不同性別」及「相同性別」統計資料。

資料來源:高雄市政府民政局。

# 狀況－按年齡別分

單位：人

有偶								
合計			不同性別			相同性別		
計	男	女	計	男	女	計	男	女
17,537	9,300	8,237	-	-	-	-	-	-
17,196	9,113	8,083	-	-	-	-	-	-
16,909	8,959	7,950	-	-	-	-	-	-
16,623	8,805	7,818	-	-	-	-	-	-
16,362	8,670	7,692	-	-	-	-	-	-
16,088	8,530	7,558	-	-	-	-	-	-
15,835	8,390	7,445	-	-	-	-	-	-
15,624	8,296	7,328	-	-	-	-	-	-
15,409	8,174	7,235	15,408	8,174	7,234	1	10	1
15,155	8,024	7,131	15,148	8,023	7,125	7	1	6
14,838	7,862	6,976	14,828	7,858	6,970	10	4	6
14,530	7,694	6,836	14,516	7,691	6,825	14	3	11
-	-	-	-	-	-	-	-	-
5	1	4	5	1	4	-	-	-
77	26	51	77	26	51	-	-	-
375	162	213	371	162	209	4	-	4
675	313	362	670	313	357	5	-	5
911	407	504	911	407	504	-	-	-
1,161	549	612	1,159	549	610	2	-	2
1,268	607	661	1,266	605	661	2	2	-
1,560	813	747	1,560	813	747	-	-	-
1,846	981	865	1,845	980	865	1	1	-
1,960	1,089	871	1,960	1,089	871	-	-	-
1,721	984	737	1,721	984	737	-	-	-
1,258	700	558	1,258	700	558	-	-	-
784	458	326	784	458	326	-	-	-
587	373	214	587	373	214	-	-	-
254	174	80	254	174	80	-	-	-
78	48	30	78	48	30	-	-	-
9	8	1	9	8	1	-	-	-
1	1	-	1	1	-	-	-	-

表 2-6 現住人口之婚姻

年底別及年齡組別	離婚/終止結婚								
	合計			不同性別			相同性別		
	計	男	女	計	男	女	計	男	女
民國100年 2011	2,637	1,461	1,176	-	-	-	-	-	-
民國101年 2012	2,745	1,519	1,226	-	-	-	-	-	-
民國102年 2013	2,834	1,560	1,274	-	-	-	-	-	-
民國103年 2014	2,899	1,610	1,289	-	-	-	-	-	-
民國104年 2015	3,006	1,654	1,352	-	-	-	-	-	-
民國105年 2016	3,052	1,680	1,372	-	-	-	-	-	-
民國106年 2017	3,121	1,733	1,388	-	-	-	-	-	-
民國107年 2018	3,158	1,761	1,397	-	-	-	-	-	-
民國108年 2019	3,212	1,791	1,421	3,212	1,791	1,421	20	11	9
民國109年 2020	3,279	1,820	1,459	3,278	1,820	1,458	1	-	1
民國110年 2021	3,284	1,824	1,460	3,278	1,821	1,457	6	3	3
民國111年 2022	3,336	1,847	1,489	3,329	1,843	1,486	7	4	3
未滿15歲	-	-	-	-	-	-	-	-	-
15 ~ 19 歲	1	-	1	1	-	1	-	-	-
20 ~ 24 歲	20	6	14	15	3	12	5	3	2
25 ~ 29 歲	60	30	30	59	29	30	1	1	-
30 ~ 34 歲	115	62	53	115	62	53	-	-	-
35 ~ 39 歲	172	73	99	172	73	99	-	-	-
40 ~ 44 歲	300	146	154	300	146	154	-	-	-
45 ~ 49 歲	377	186	191	377	186	191	-	-	-
50 ~ 54 歲	520	278	242	519	278	241	1	-	1
55 ~ 59 歲	641	391	250	641	391	250	-	-	-
60 ~ 64 歲	513	310	203	513	310	203	-	-	-
65 ~ 69 歲	312	192	120	312	192	120	-	-	-
70 ~ 74 歲	186	112	74	186	112	74	-	-	-
75 ~ 79 歲	70	37	33	70	37	33	-	-	-
80 ~ 84 歲	36	17	19	36	17	19	-	-	-
85 ~ 89 歲	9	5	4	9	5	4	-	-	-
90 ~ 94 歲	3	2	1	3	2	1	-	-	-
95 ~ 99 歲	1	-	1	1	-	1	-	-	-
100歲以上	-	-	-	-	-	-	-	-	-

備註：自108年5月24日起同性婚姻合法化，「有偶」、「離婚/終止結婚」及「喪偶」項下分列「不同性別」及「相同性別」統計資料。

資料來源:高雄市政府民政局。

# 狀況－按年齡別分(續)

單位：人

喪偶								
合計			不同性別			相同性別		
計	男	女	計	男	女	計	男	女
3,082	657	2,425	-	-	-	-	-	-
3,149	680	2,469	-	-	-	-	-	-
3,188	696	2,492	-	-	-	-	-	-
3,245	709	2,536	-	-	-	-	-	-
3,268	710	2,558	-	-	-	-	-	-
3,296	720	2,576	-	-	-	-	-	-
3,279	704	2,575	-	-	-	-	-	-
3,267	667	2,600	-	-	-	-	-	-
3,254	643	2,611	9,788	1,904	7,884	-	-	-
3,250	635	2,615	3,250	635	2,615	-	-	-
3,280	642	2,638	3,280	642	2,638	-	-	-
3,257	632	2,625	3,257	632	2,625	-	-	-
-	-	-	-	-	-	-	-	-
-	-	-	-	-	-	-	-	-
-	-	-	-	-	-	-	-	-
1	1	-	1	1	-	-	-	-
3	2	1	3	2	1	-	-	-
11	-	11	11	-	11	-	-	-
33	1	32	33	1	32	-	-	-
46	7	39	46	7	39	-	-	-
81	10	71	81	10	71	-	-	-
174	27	147	174	27	147	-	-	-
246	41	205	246	41	205	-	-	-
382	54	328	382	54	328	-	-	-
491	70	421	491	70	421	-	-	-
456	91	365	456	91	365	-	-	-
570	138	432	570	138	432	-	-	-
472	107	365	472	107	365	-	-	-
237	65	172	237	65	172	-	-	-
48	16	32	48	16	32	-	-	-
6	2	4	6	2	4	-	-	-

表 2-7 現住人口之婚姻

年底別及年齡組別	總計			未婚		
	計	男	女	計	男	女
民國100年 2011	39,423	20,508	18,915	16,167	9,090	7,077
民國101年 2012	39,038	20,247	18,791	15,948	8,935	7,013
民國102年 2013	38,563	19,989	15,574	15,632	8,774	6,858
民國103年 2014	38,100	19,770	18,330	15,333	8,646	6,687
民國104年 2015	37,770	19,576	18,194	15,134	8,542	6,592
民國105年 2016	37,342	19,336	18,006	14,906	8,406	6,500
民國106年 2017	36,940	19,097	17,843	14,705	8,270	6,435
民國107年 2018	36,652	18,917	17,735	14,603	8,193	6,410
民國108年 2019	36,313	18,720	17,593	14,438	8,112	6,326
民國109年 2020	35,764	18,387	17,377	14,080	7,908	6,172
民國110年 2021	35,162	18,090	17,072	13,760	7,762	5,998
民國111年 2022	34,622	17,803	16,819	13,499	7,630	5,869
三協里	2,550	1,320	1,230	995	554	441
上洲里	1,054	563	491	374	223	151
大山里	1,319	704	615	445	267	178
大林里	1,437	794	643	510	325	185
大德里	2,632	1,276	1,356	1,139	620	519
中正里	1,548	842	706	585	359	226
中洲里	838	448	390	291	171	120
中寮里	171	97	74	58	31	27
太平里	2,573	1,279	1,294	1,054	585	469
永和里	3,809	1,898	1,911	1,692	936	756
竹峰里	1,716	870	846	716	394	322
東平里	2,104	1,063	1,041	790	440	350
東昌里	1,090	565	525	416	235	181
南洲里	1,327	702	625	463	264	199
南勝里	2,246	1,169	1,077	788	444	344
湄洲里	1,726	878	848	700	385	315
圓富里	1,961	1,001	960	739	427	312
新光里	819	448	371	278	158	120
瑞吉里	2,251	1,103	1,148	957	508	449
廣福里	674	360	314	257	159	98
鯤洲里	777	423	354	252	145	107

備註：1.自108年5月24日起同性婚姻合法化，「有偶」、「離婚/終止結婚」及「喪偶」項下分列「不同性別」及「相同性別」統計資料。

2.里別資料因內政部戶政資訊系統改版尚無產製資料。

資料來源:高雄市政府民政局。

## 狀況－按里別分

單位：人

有偶								
合計			不同性別			相同性別		
計	男	女	計	男	女	計	男	女
17,537	9,300	8,237	-	-	-	-	-	-
17,196	9,113	8,083	-	-	-	-	-	-
16,909	8,959	7,950	-	-	-	-	-	-
16,623	8,805	7,818	-	-	-	-	-	-
16,362	8,670	7,692	-	-	-	-	-	-
16,088	8,530	7,558	-	-	-	-	-	-
15,835	8,390	7,445	-	-	-	-	-	-
15,624	8,296	7,328	-	-	-	-	-	-
15,409	8,174	7,235	15,408	8,174	7,234	1	-	1
15,155	8,024	7,131	15,148	8,023	7,125	7	1	6
14,383	7,862	6,976	14,828	7,858	6,970	10	4	6
14,530	7,694	6,836	14,516	7,691	6,825	14	3	11
1,124	589	535	1,122	587	535	2	2	-
486	270	216	486	270	216	-	-	-
584	316	268	584	316	268	-	-	-
619	348	271	619	348	271	-	-	-
1,039	514	525	1,036	514	522	3	-	3
641	351	290	641	351	290	-	-	-
355	203	152	355	203	152	-	-	-
79	50	29	79	50	29	-	-	-
1,061	536	525	1,061	536	525	-	-	-
1,528	768	760	1,528	768	760	-	-	-
696	369	327	696	369	327	-	-	-
938	485	453	938	485	453	-	-	-
435	229	206	434	229	205	1	-	1
602	339	263	602	339	263	-	-	-
970	536	434	968	536	432	2	-	2
641	346	295	639	346	293	2	-	2
814	427	387	810	426	384	4	1	3
366	211	155	366	211	155	-	-	-
914	458	456	914	458	456	-	-	-
274	150	124	274	150	124	-	-	-
364	199	165	364	199	165	-	-	-

表 2-7 現住人口之婚姻

年底別及年齡組別	離婚/終止結婚								
	合計			不同性別			相同性別		
	計	男	女	計	男	女	計	男	女
民國100年 2011	2,637	1,461	1,176	-	-	-	-	-	-
民國101年 2012	2,745	1,519	1,226	-	-	-	-	-	-
民國102年 2013	2,834	1,560	1,274	-	-	-	-	-	-
民國103年 2014	2,899	1,610	1,289	-	-	-	-	-	-
民國104年 2015	3,006	1,654	1,352	-	-	-	-	-	-
民國105年 2016	3,052	1,680	1,372	-	-	-	-	-	-
民國106年 2017	3,121	1,733	1,388	-	-	-	-	-	-
民國107年 2018	3,158	1,761	1,397	-	-	-	-	-	-
民國108年 2019	3,121	1,791	1,421	3,121	1,791	1,421	-	-	-
民國109年 2020	3,279	1,820	1,459	3,278	1,820	1,458	1	-	1
民國110年 2021	3,284	1,824	1,460	3,278	1,821	1,457	6	3	3
民國111年 2022	3,336	1,847	1,489	3,329	1,843	1,486	7	4	3
三協里	244	144	100	244	144	100	-	-	-
上洲里	93	52	41	93	52	41	-	-	-
大山里	143	84	59	141	82	59	2	2	-
大林里	156	93	63	156	93	63	-	-	-
大德里	229	106	123	228	106	122	1	-	1
中正里	163	95	68	163	95	68	-	-	-
中洲里	81	50	31	81	50	31	-	-	-
中寮里	20	11	9	20	11	9	-	-	-
太平里	252	120	132	251	120	131	1	-	1
永和里	305	148	157	304	147	157	1	1	-
竹峰里	156	82	74	156	82	74	-	-	-
東平里	166	93	73	166	93	73	-	-	-
東昌里	126	82	44	125	82	43	1	-	1
南洲里	107	69	38	107	69	38	-	-	-
南勝里	234	141	93	234	141	93	-	-	-
湄洲里	209	118	91	209	118	91	-	-	-
圓富里	216	114	102	215	113	102	1	1	-
新光里	78	50	28	78	50	28	-	-	-
瑞吉里	208	105	103	208	105	103	-	-	-
廣福里	74	38	36	74	38	36	-	-	-
鯤洲里	76	52	24	76	52	24	-	-	-

備註：1.自108年5月24日起同性婚姻合法化，「有偶」、「離婚/終止結婚」及「喪偶」項下分列「不同性別」及「相同性別」統計資料。

2.里別資料因內政部戶政資訊系統改版尚無產製資料。

資料來源:高雄市政府民政局。

# 狀況－按里別分(續)

單位：人

喪偶								
合計			不同性別			相同性別		
計	男	女	計	男	女	計	男	女
3,082	657	2,425	-	-	-	-	-	-
3,149	680	2,469	-	-	-	-	-	-
3,188	696	2,492	-	-	-	-	-	-
3,245	709	2,536	-	-	-	-	-	-
3,268	710	2,558	-	-	-	-	-	-
3,296	720	2,576	-	-	-	-	-	-
3,279	704	2,575	-	-	-	-	-	-
3,267	667	2,600	-	-	-	-	-	-
3,254	643	2,611	3,254	643	2,611	-	-	-
3,250	635	2,615	3,250	635	2,615	-	-	-
3,280	642	2,638	3,280	642	2,638	-	-	-
3,257	632	2,625	3,257	632	2,625	-	-	-
187	33	154	187	33	154	-	-	-
101	18	83	101	18	83	-	-	-
147	37	110	147	37	110	-	-	-
152	28	124	152	28	124	-	-	-
225	36	189	225	36	189	-	-	-
159	37	122	159	37	122	-	-	-
111	24	87	111	24	87	-	-	-
14	5	9	14	5	9	-	-	-
206	38	168	206	38	168	-	-	-
284	46	238	284	46	238	-	-	-
148	25	123	148	25	123	-	-	-
210	45	165	210	45	165	-	-	-
113	19	94	113	19	94	-	-	-
155	30	125	155	30	125	-	-	-
254	48	206	254	48	206	-	-	-
176	29	147	176	29	147	-	-	-
192	33	159	192	33	159	-	-	-
97	29	68	97	29	68	-	-	-
172	32	140	172	32	140	-	-	-
69	13	56	69	13	56	-	-	-
85	27	58	85	27	58	-	-	-

表 2-8 現住原

年底及里別	戶數(戶)		
	合計	平地原住民	山地原住民
民國100年2011	35	8	27
民國101年2012	35	9	26
民國102年2013	41	9	32
民國103年2014	57	14	43
民國104年2015	65	14	51
民國105年2016	70	15	55
民國106年2017	72	15	57
民國107年2018	78	18	60
民國108年2019	83	22	61
民國109年2020	82	23	59
民國110年2021	91	24	67
民國111年2022	89	22	67
三協里	16	4	12
上洲里	1	-	1
大山里	1	-	1
大林里	6	1	5
大德里	2	-	2
中正里	5	2	3
中洲里	-	-	-
中寮里	-	-	-
太平里	5	-	5
永和里	13	6	7
竹峰里	6	2	4
東平里	5	1	4
東昌里	1	1	-
南洲里	1	-	1
南勝里	8	1	7
湄洲里	6	3	3
圓富里	4	-	4
新光里	-	-	-
瑞吉里	5	-	5
廣福里	2	-	2
鯤洲里	2	1	1

資料來源：高雄市旗山戶政事務所

# 住民戶口數

單位：人

人口數(人)								
合計			平地原住民			山地原住民		
計	男	女	計	男	女	計	男	女
127	53	74	32	13	19	95	40	55
126	51	75	35	15	20	91	36	55
149	62	87	35	15	20	114	47	67
153	64	89	35	14	21	118	50	68
174	71	103	35	14	21	139	57	82
184	80	104	43	20	23	141	60	81
193	81	112	46	21	25	147	60	87
225	91	134	54	24	30	171	67	104
257	98	159	64	28	36	193	70	123
255	95	160	65	28	37	190	67	123
263	100	163	66	27	39	197	73	124
262	101	161	63	27	36	199	74	125
41	12	29	7	3	4	34	9	25
2	-	2	-	-	-	2	-	2
3	2	1	2	2	-	1	-	1
14	7	7	1	-	1	13	7	6
11	4	7	3	1	2	8	3	5
13	7	6	3	3	-	10	4	6
1	-	1	1	-	1	-	-	-
-	-	-	-	-	-	-	-	-
17	7	10	2	-	2	15	7	8
40	18	22	19	9	10	21	9	12
28	12	16	5	1	4	23	11	12
24	12	12	6	4	2	18	8	10
4	-	4	2	-	2	2	-	2
5	2	3	1	-	1	4	2	2
13	4	9	3	1	2	10	3	7
15	3	12	5	2	3	10	1	9
11	4	7	-	-	-	11	4	7
-	-	-	-	-	-	-	-	-
12	3	9	-	-	-	12	3	9
4	2	2	-	-	-	4	2	2
4	2	2	3	1	2	1	1	-

表 2-9 新移

年底及性別	總計	大陸地區 (含港澳地區)	非大陸港澳地區			
			合計	印尼	馬來西亞	新加坡
民國100年 2011	786	436	350	47	3	2
男	47	17	30	-	2	1
女	739	419	320	47	1	1
民國101年 2012	782	432	350	46	4	2
男	46	15	31	-	3	1
女	736	417	319	46	1	1
民國102年 2013	790	436	354	46	5	2
男	50	16	34	-	4	1
女	740	420	320	46	1	1
民國103年 2014	798	438	360	44	5	2
男	53	16	37	-	4	1
女	745	422	323	44	1	1
民國104年 2015	806	441	365	43	6	2
男	56	16	40	-	4	1
女	750	425	325	43	2	1
民國105年 2016	864	486	378	43	6	2
男	108	62	46	-	4	1
女	756	424	332	43	2	1
民國106年 2017	786	395	391	42	6	2
男	67	19	48	-	4	1
女	719	376	343	42	2	1
民國107年 2018	737	340	397	42	9	1
男	86	25	61	1	6	-
女	651	315	336	41	3	1
民國108年 2019	738	335	403	41	11	1
男	90	27	63	1	7	-
女	648	308	340	40	4	1
民國109年 2020	644	269	375	40	12	1
男	82	18	64	1	8	-
女	562	251	311	39	4	1
民國110年 2021	632	277	355	39	10	1
男	74	20	54	-	6	-
女	558	257	301	39	4	1
民國111年 2022	467	269	198	9	7	5
男	105	17	88	1	3	2
女	362	252	110	8	4	3

資料來源：高雄市政府民政局

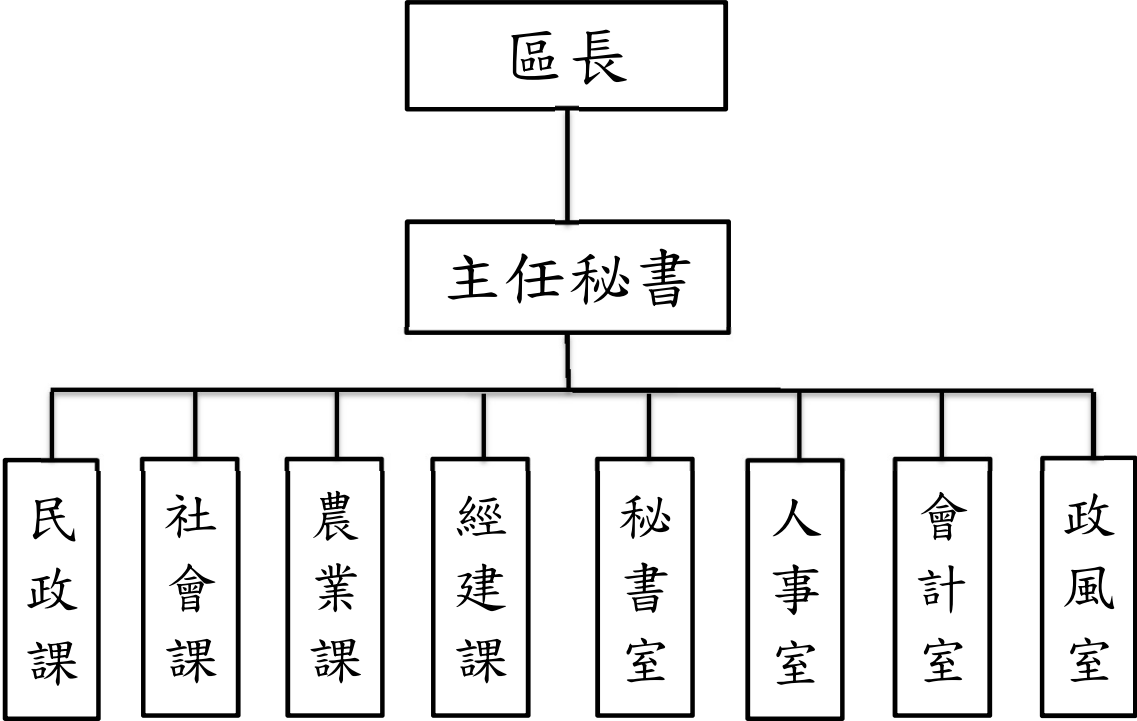
# 民人口數

單位：人

非大陸港澳地區						
菲律賓	泰國	緬甸	越南	柬埔寨	寮國	其他國家
8	15	-	238	12	-	25
-	1	-	1	-	-	25
8	14	-	237	12	-	-
9	14	-	237	12	-	26
-	1	-	1	-	-	25
9	13	-	236	12	-	1
9	14	-	239	12	-	27
-	1	-	2	-	-	26
9	13	-	237	12	-	1
9	14	-	241	13	-	32
-	1	-	2	-	-	29
9	13	-	239	13	-	3
10	13	-	242	14	-	35
1	1	-	2	-	-	31
9	12	-	240	14	-	4
10	13	-	250	14	-	40
1	2	-	2	-	-	36
9	11	-	248	14	-	4
13	13	-	259	13	-	43
1	1	-	2	-	-	39
12	12	-	257	13	-	4
10	13	-	258	11	-	53
2	2	-	7	1	-	42
8	11	-	251	10	-	11
13	12	-	262	11	-	52
3	2	-	8	1	-	41
10	10	-	254	10	-	11
11	12	-	236	10	-	53
3	2	-	8	1	-	41
8	10	-	228	9	-	12
11	12	-	224	9	-	49
3	2	-	3	-	-	40
8	10	-	221	9	-	9
19	5	1	61	2	-	89
2	1	1	1	-	-	77
17	4	-	60	2	-	12

# 參、行政組織

表 3-1 區公所組織系統



資料來源:本所人事室。

表3-2 區公所編制

年底別	總計	區長	副區長	主任 秘書	秘書	課長	主任	技士	課員	技佐
民國100年 2011										
編制	61	1	-	1	1	4	1	3	15	1
現有	51	1	-	1	1	4	1	2	15	-
民國101年 2012										
編制	61	1	-	1	1	4	1	3	15	1
現有	50	1	-	1	1	4	1	2	13	-
民國102年 2013										
編制	61	1	-	1	1	4	1	3	15	1
現有	54	1	-	1	1	4	1	2	15	-
民國103年 2014										
編制	61	1	-	1	1	4	1	3	15	1
現有	53	1		1	1	3	1	1	14	-
民國104年 2015										
編制	61	1	-	1	1	4	1	3	15	1
現有	55	1	-	1	1	3	1	2	15	1
民國105年 2016										
編制	61	1	-	1	1	4	1	3	15	1
現有	57	1	-	1	1	4	1	3	15	1
民國106年 2017										
編制	61	1	-	1	1	4	1	3	15	1
現有	56	1	-	1	1	4	1	3	15	-
民國107年 2018										
編制	61	1	-	1	1	4	1	3	15	1
現有	52	1	-	1	1	3	1	2	15	1
民國108年 2019										
編制	54	1	-	1	1	4	1	3	15	1
現有	48	1	-	1	1	4	1	3	14	1
民國109年 2020										
編制	52	1	-	1	1	4	1	3	15	1
現有	47	1	-	1	1	4	1	2	15	1
民國110年 2021										
編制	54	1	-	1	1	4	1	3	15	1
現有	47	1	-	1	1	4	1	2	13	1
民國111年 2022										
編制	54	1	-	1	1	4	1	3	15	1
現有	47	1	-	1	1	4	1	2	13	1

資料來源：本所人事室。

# 及現有員額

單位：人

辦事員	書記	會計室			人事室			政風室 主任	調解會 祕書	里幹事	獸醫
		主任	佐理員	書記	主任	人事管理員	課員				
5	2	1	1	1	1	-	1	1	-	21	-
3	-	1	1	-	1	-	-	1	-	19	-
5	2	1	1	1	1	-	1	1	-	21	-
1	-	1	1	1	1	-	1	1	-	20	-
5	2	1	1	1	1	-	1	1	-	21	-
3	1	1	1	1	1	-	-	1	-	20	-
5	2	1	1	1	1	-	1	1	-	21	-
3	1	1	1	1	1	-	1	1	-	21	-
5	2	1	1	1	1	-	1	1	-	21	-
4	-	1	1	1	-	-	1	1	-	21	-
5	2	1	1	1	1	-	1	1	-	21	-
3	1	1	-	1	1	-	1	1	-	21	-
5	2	1	1	1	1	-	1	1	-	21	-
4	1	1	1	-	1	-	1	1	-	20	-
5	2	1	1	1	1	-	1	1	-	21	-
2	1	1	1	-	1	-	1	1	-	19	-
2	1	1	1	-	1	-	1	1	-	19	-
2	-	1	1	-	1	-	-	1	-	19	-
2	-	1	1	-	1	-	-	1	-	17	-
2	-	1	1	-	1	-	1	1	-	19	-
2	-	1	1	-	1	-	-	1	-	18	-
2	1	1	1	-	1	-	1	1	-	19	-
1	-	1	1	-	1	-	1	1	-	17	-

表 3-3 區公所員工按

年底及性別	總計	職等別				
		簡薦委任(派)人員				
		合計	簡任(派)	薦任(派)	委任(派)	雇員
民國100年 2011	<b>67</b>	<b>51</b>	<b>1</b>	<b>38</b>	<b>12</b>	-
男	35	32	1	26	5	-
女	32	19	-	12	7	-
民國101年 2012	<b>66</b>	<b>50</b>	-	<b>36</b>	<b>14</b>	-
男	29	26	-	21	5	-
女	37	24	-	15	9	-
民國102年 2013	<b>70</b>	<b>54</b>	-	<b>33</b>	<b>21</b>	-
男	29	26	-	19	7	-
女	41	28	-	14	14	-
民國103年 2014	<b>68</b>	<b>53</b>	-	<b>30</b>	<b>23</b>	-
男	27	25	-	16	9	-
女	41	28	-	14	14	-
民國104年 2015	<b>68</b>	<b>55</b>	-	<b>27</b>	<b>28</b>	-
男	32	30	-	15	15	-
女	36	25	-	12	13	-
民國105年 2016	<b>70</b>	<b>57</b>	-	<b>27</b>	<b>28</b>	-
男	34	32	-	19	13	-
女	36	25	-	12	13	-
民國106年 2017	<b>69</b>	<b>56</b>	-	<b>31</b>	<b>25</b>	-
男	33	31	-	20	11	-
女	36	25	-	11	14	-
民國107年 2018	<b>64</b>	<b>52</b>	-	<b>30</b>	<b>22</b>	-
男	30	28	-	19	9	-
女	34	24	-	11	13	-
民國108年 2019	<b>60</b>	<b>48</b>	-	<b>30</b>	<b>18</b>	-
男	30	28	-	20	8	-
女	30	20	-	10	10	-
民國109年 2020	<b>58</b>	<b>47</b>	-	<b>30</b>	<b>17</b>	-
男	31	29	-	21	8	-
女	27	18	-	9	9	-
民國110年 2021	<b>58</b>	<b>47</b>	-	<b>29</b>	<b>18</b>	-
男	28	26	-	16	10	-
女	30	21	-	13	8	-
民國111年 2022	<b>58</b>	<b>47</b>	-	<b>28</b>	<b>19</b>	-
男	30	28	-	16	12	-
女	28	19	-	12	7	-

資料來源：本所人事室。

# 職等別及性別分

單位：人

職工別					
合計	技工	工友	駕駛	其他	臨時人員
16	1	7	-	-	8
3	1	-	-	-	2
13	-	7	-	-	6
16	1	7	-	-	8
3	1	-	-	-	2
13	-	7	-	-	6
16	1	7	-	-	8
3	1	-	-	-	2
13	-	7	-	-	6
15	1	7	-	-	7
2	1	-	-	-	1
13	-	7	-	-	6
13	1	5	-	-	7
2	1	-	-	-	1
11	-	5	-	-	6
13	1	5	-	-	7
2	1	-	-	-	1
11	-	5	-	-	6
13	1	5	-	-	7
2	1	-	-	-	1
11	-	5	-	-	6
12	1	4	-	-	7
2	1	-	-	-	1
10	-	4	-	-	6
12	2	3	-	-	7
2	1	-	-	-	1
10	1	3	-	-	6
11	2	2	-	-	7
2	1	-	-	-	1
9	1	2	-	-	6
11	2	2	-	-	7
2	1	-	-	-	1
9	1	2	-	-	6
11	2	2	-	-	7
2	1	-	-	-	1
9	1	2	-	-	6

表 3-4 區公所現有

年底及性別	總計	平均年齡	24歲以下	25-29歲	30-34歲
民國100年 2011	51	45.43	-	5	2
男	32	47.63	-	2	1
女	19	41.74	-	3	1
民國101年 2012	50	44.20	-	6	4
男	26	46.81	-	1	3
女	24	41.38	-	5	1
民國102年 2013	54	39.85	3	7	5
男	26	44.88	-	1	2
女	28	35.18	3	6	3
民國103年 2014	53	41.25	-	6	10
男	25	43.00	-	1	4
女	28	39.68	-	5	6
民國104年 2015	55	39.55	-	6	12
男	30	39.17	-	4	5
女	25	40.00	-	2	7
民國105年 2016	57	38.72	1	6	11
男	32	38.41	-	4	5
女	25	39.12	1	2	6
民國106年 2017	56	37.96	3	8	5
男	31	40.23	-	4	2
女	25	35.16	3	4	3
民國107年 2018	52	40.04	1	6	5
男	28	41.64	-	1	3
女	24	38.17	1	5	2
民國108年 2019	48	41.69	-	6	5
男	28	42.71	-	1	3
女	20	40.25	-	5	2
民國109年 2020	47	40.79	-	7	4
男	29	39.28	-	3	2
女	18	43.22	-	4	2
民國110年 2021	47	40.79	-	7	4
男	29	39.28	-	3	2
女	18	43.22	-	4	2
民國111年 2022	47	42.85	-	6	5
男	28	42.71	-	3	3
女	19	43.05	-	3	2

資料來源：本所人事室。

## 職員數按年齡分

單位:人

35-39歲	40-44歲	45-49歲	50-54歲	55-59歲	60-64歲	65歲以上
5	8	16	6	5	4	-
2	5	10	4	4	4	-
3	3	6	2	1	-	-
7	7	10	8	3	5	-
3	3	6	3	3	4	-
4	4	4	5	-	1	-
12	5	10	5	3	4	-
9	2	3	3	2	4	-
3	3	7	2	1	-	-
12	6	6	8	2	1	2
9	3	-	4	1	1	2
3	3	6	4	1	-	-
17	3	6	8	2	1	-
12	1	2	4	1	1	-
5	2	4	4	1	-	-
19	4	5	8	3	-	-
14	2	2	4	1	-	-
5	2	3	4	2	-	-
13	12	6	6	3	-	-
8	10	3	2	2	-	-
5	2	3	4	1	-	-
12	15	4	4	4	1	-
7	10	3	1	3	-	-
5	5	1	3	1	1	-
9	14	3	4	5	2	-
6	10	3	-	4	1	-
3	4	-	4	1	1	-
6	15	3	5	5	1	-
4	10	3	1	3	1	-
2	5	-	4	2	-	-
6	15	3	5	5	1	-
4	10	3	1	3	1	-
2	5	-	4	2	-	-
4	8	13	8	1	2	-
3	5	9	3	1	1	-
1	3	4	5	-	1	-

表 3-5 區公所現有職

年底及性別	總計	研究所	
		博士	碩士
民國100年 2011	51	1	6
男	32	1	5
女	19	-	1
民國101年 2012	50	1	8
男	26	1	5
女	24	-	3
民國102年 2013	54	1	9
男	26	1	7
女	28	-	2
民國103年 2014	53	-	7
男	25	-	5
女	28	-	2
民國104年 2015	55	-	5
男	30	-	4
女	25	-	1
民國105年 2016	57	-	12
男	32	-	11
女	25	-	1
民國106年 2017	56	-	13
男	31	-	13
女	25	-	-
民國107年 2018	52	-	12
男	28	-	11
女	24	-	1
民國108年 2019	48	1	8
男	28	1	7
女	20	-	1
民國109年 2020	47	1	9
男	29	1	8
女	18	-	1

資料來源：本所人事室。

# 員數按教育程度分

單位：人

大學畢業 (含軍警校有學位者)	專科畢業	高中(職)畢業	國(初)中以下
20	14	9	1
7	10	8	1
13	4	1	-
24	13	3	1
8	9	2	1
16	4	1	-
30	11	3	-
9	7	2	-
21	4	1	-
33	11	2	-
12	7	1	-
21	4	1	-
36	11	3	-
17	7	2	-
19	4	1	-
33	8	4	-
15	4	2	-
18	4	2	-
32	8	3	-
13	4	1	-
19	4	2	-
31	7	2	-
12	4	1	-
19	3	1	-
31	7	1	-
14	5	1	-
17	2	-	-
29	6	2	-
15	4	1	-
14	2	1	-

表 3-5 區公所現有職

年底及性別	總計	研究所	
		博士	碩士
民國110年 2021	47	1	12
男	27	1	7
女	20	-	5
民國111年 2022	47	1	11
男	28	1	7
女	19	-	4

資料來源：本所人事室。

## 員數按教育程度分(續)

單位：人

大學畢業 (含軍警校有學位者)	專科畢業	高中(職)畢業	國(初)中以下
27	6	1	-
15	4	-	-
12	2	1	-
29	5	1	
16	3	1	
13	2	-	

表 3-6 里長選舉概況

里別	選舉日期	選舉人數 (人)	投票數 (票)	投票率(%) (投票數/ 選舉人數) *100	候選人數 (人)	當選人		
						姓名	年齡	性別
第一屆	099.11.27	31,865	23,447	73.58%	36			
第二屆	103.11.29	31,476	21,949	69.73%	40			
第三屆	107.11.24	31,006	23,936	77.20%	49			
第四屆	111.11.26	29,890	19,389	64.87%	40			
太平里	111.11.26	2,112	1,401	66.34%	2	鄭明成	47	男
大德里	111.11.26	2,171	1,376	63.38%	2	曾慶義	53	男
湄洲里	111.11.26	1,492	796	53.35%	1	陳聖允	41	男
圓富里	111.11.26	1,711	1,144	66.86%	2	歐忠更	58	男
中正里	111.11.26	1,356	1,014	74.78%	2	郭舜明	61	男
大林里	111.11.26	1,279	863	67.47%	2	莊柏松	66	男
上洲里	111.11.26	950	561	59.05%	1	柯瑞斌	52	男
新光里	111.11.26	720	428	59.44%	1	陳峯翔	61	男
南勝里	111.11.26	2,020	1,314	65.05%	2	廖宗吉	58	男
中寮里	111.11.26	168	113	67.26%	1	洪萬祥	86	男
東平里	111.11.26	1,851	1,206	65.15%	2	石正忠	75	男
東昌里	111.11.26	961	550	57.23%	1	邱清郎	64	男
竹峰里	111.11.26	1,445	930	64.36%	2	郭信東	55	男
瑞吉里	111.11.26	1,912	1,173	61.35%	2	游俊樺	69	男
永和里	111.11.26	3,097	1,965	63.45%	4	周鏐玉	44	女
三協里	111.11.26	2,157	1,433	66.43%	2	劉文寶	50	男
鯤洲里	111.11.26	718	545	75.91%	2	柯文化	66	男
大山里	111.11.26	1,200	785	65.42%	2	柯旗旺	33	男
中洲里	111.11.26	765	515	67.32%	2	羅昱晴	59	女
南洲里	111.11.26	1,225	851	69.47%	2	黃吉祥	70	男
廣福里	111.11.26	580	426	73.45%	3	陳俊吉	49	男

資料來源：旗山區里長選舉開票結果統計表。

表 3-7 鄰長遴聘概況

單位：鄰、人

年底別 及里別	里內 現有鄰數	年底鄰長人數			未遴聘 鄰數	本年異動(解遴聘)鄰長數		
		合計	男	女		合計	男	女
民國100年 2011	380	380	294	86	-	73	53	20
民國101年 2012	380	380	297	83	-	14	10	4
民國102年 2013	380	380	298	82	-	23	19	4
民國103年 2014	379	379	295	84	1	790	594	196
民國104年 2015	380	380	282	98	-	43	32	11
民國105年 2016	377	376	282	94	1	24	17	7
民國106年 2017	376	376	273	103	-	29	25	4
民國107年 2018	376	376	263	113	-	806	574	232
民國108年 2019	376	376	252	124	-	118	72	46
民國109年 2020	376	376	250	126	-	44	25	19
民國110年 2021	376	376	250	126	-	23	13	10
民國111年 2022	376	376	242	134	-	784	510	274
太平里	23	23	10	13	-	46	22	24
大德里	20	20	10	10	-	38	20	18
湄洲里	22	22	15	7	-	44	30	14
圓富里	15	15	7	8	-	31	16	15
中正里	16	16	9	7	-	32	18	14
大林里	16	16	6	10	-	32	10	22
上洲里	19	19	14	5	-	37	29	8
新光里	14	14	11	3	-	32	23	9
南勝里	28	28	19	9	-	56	38	18
中寮里	9	9	8	1	-	17	14	3
東平里	15	15	10	5	-	29	18	11
東昌里	15	15	4	11	-	30	8	22
竹峰里	20	20	14	6	-	42	29	13
瑞吉里	13	13	8	5	-	26	16	10
永和里	25	25	17	8	-	51	41	10
三協里	19	19	15	4	-	38	30	8
鯤洲里	19	19	13	6	-	40	27	13
大山里	20	20	18	2	-	43	38	5
中洲里	18	18	13	5	-	38	27	11
南洲里	18	18	18	-	-	48	38	10
廣福里	12	12	3	9	-	26	12	14

資料來源：高雄市旗山區公所民政課

表 3-8 鄰長

年底別	現有鄰數	當年底實有鄰長數	當年底	
			合計	空鄰
民國100年 2011	380	380	-	-
民國101年 2012	380	380	-	-
民國102年 2013	380	380	-	-
民國103年 2014	379	376	3	3
民國104年 2015	380	380	-	-
民國105年 2016	377	376	1	1
民國106年 2017	376	376	-	-
民國107年 2018	376	376	-	-
民國108年 2019	376	376	-	-
民國109年 2020	376	376	-	-
民國110年 2021	376	376	-	-
民國111年 2022	376	376	-	-
太平里	23	23	-	-
大德里	20	20	-	-
湄洲里	22	22	-	-
圓富里	15	15	-	-
中正里	16	16	-	-
大林里	16	16	-	-
上洲里	19	19	-	-
新光里	14	14	-	-
南勝里	28	28	-	-
中寮里	9	9	-	-
東平里	15	15	-	-
東昌里	15	15	-	-
竹峰里	20	20	-	-
瑞吉里	13	13	-	-
永和里	25	25	-	-
三協里	19	19	-	-
鯤洲里	19	19	-	-
大山里	20	20	-	-
中洲里	18	18	-	-
南洲里	18	18	-	-
廣福里	12	12	-	-

資料來源：高雄市旗山區公所民政課

## 異動概況

單位：人

[illegible]

## 肆、農 林 漁 牧

表 4-1 耕地

年底別	總計	耕作地	
		合計	短期耕作地
			小計
民國103年 2014	4,275.56	4,275.56	1,786.21
民國104年 2015	4,275.56	4,275.56	1,786.21
民國105年 2016	4,268.30	4,268.30	1,762.78
民國106年 2017	4,268.30	4,268.30	1,747.56
民國107年 2018	4,286.10	4,286.10	1,845.81
民國108年 2019	4,286.10	4,286.10	1,805.78
民國109年 2020	4,286.10	4,286.10	1,895.09
民國110年 2021	4,279.61	4,297.61	1,888.70
民國111年 2022	4,279.61	4,279.61	1,903.32

資料來源：行政院農業委員會、高雄市政府農業局。

## 面積

單位：公頃

單位：公頃

耕作地				長期休閒地
短期耕作地			長期耕作地	
水稻	水稻以外之短期作	短期休閒		
83.65	573.32	1,129.24	2,489.35	-
83.65	573.32	1,129.24	2,489.35	-
52.00	650.84	1,059.94	2,505.52	-
59.72	545.71	1,142.13	2,520.74	-
92.06	644.16	1,109.59	2,440.29	-
87.60	488.72	1,229.46	2,480.32	-
66.82	567.84	1,260.43	2,391.01	-
89.01	549.84	1,249.85	2,390.91	-
89.38	650.37	1,163.57	2,376.29	-

表 4-2 稻米收穫面積

年度別	總計		水 稻					
			合計		梗稻(蓬萊)		硬秈稻(在來)	
	收穫面積	產量	收穫面積	產量	收穫面積	產量	收穫面積	產量
民國103年 2014	133.15	649	133.15	649	125.15	602	4.00	23
民國104年 2015	133.15	649	133.15	649	125.15	602	4.00	23
民國105年 2016	101.80	466	101.80	466	100.80	460	-	-
民國106年 2017	99.72	504	99.72	504	91.55	475	-	-
民國107年 2018	159.98	852	159.98	852	159.98	852	-	-
民國108年 2019	159.98	852	133.60	681	133.60	681	-	-
民國109年 2020	109.58	673	109.58	673	104.08	640	5.50	33
民國110年 2021	135.30	815	135.30	815	135.30	815	-	-
民國111年 2022	123.58	730	123.58	730	123.58	730	-	-

資料來源：行政院農業委員會、高雄市政府農業局。

## 及生產量

單位：公頃、公噸

水稻						陸稻	
軟秈稻(秈稻)		梗糯稻(圓糯)		秈糯稻(長糯)			
收穫面積	產量	收穫面積	產量	收穫面積	產量	收穫面積	產量
4.00	23	-	-	-	-	-	-
4.00	23	-	-	-	-	-	-
-	-	-	-	1.00	6	-	-
8.17	29	-	-	-	-	-	-
-	-	-	-	-	-	-	-
-	-	-	-	-	-	-	-
-	-	-	-	-	-	-	-
-	-	-	-	-	-	-	-

表 4-3 農產品收穫面積

## (1) 雜糧生產

年度別	總計		甘藷		硬質玉米		食用玉米	
	收穫面積 (公頃)	產量 (公噸)	收穫面積 (公頃)	產量 (公噸)	收穫面積 (公頃)	產量 (公噸)	收穫面積 (公頃)	產量 (公噸)
民國103年 2014	213.19	875.00	4.15	85.00	161.10	651.00	11.08	71.00
民國104年 2015	48.53	175.30	1.50	30.60	10.30	41.20	8.36	49.47
民國105年 2016	507.45	2129.84	1.14	17.87	447.66	1991.19	7.80	44.23
民國106年 2017	48.99	123.85	1.04	17.52	-	-	4.72	32.62
民國107年 2018	495.27	2003.61	3.72	62.26	438.55	1841.91	2.61	16.54
民國108年 2019	192.78	674.00	0.69	13.00	130.95	524.00	8.28	51.00
民國109年 2020	53.74	130.00	0.91	17.00	-	-	3.20	21.00
民國110年 2021	56.81	171.00	2.98	54.00	-	-	4.10	27.00
民國111年 2022	45.68	152.00	0.58	11.00	-	-	13.79	88.00

資料來源：行政院農業委員會、高雄市政府農業局。

## 及生產量

蜀黍(高粱)		大豆		紅豆		落花生		其他雜糧	
收穫面積 (公頃)	產量 (公噸)	收穫面積 (公頃)	產量 (公噸)	收穫面積 (公頃)	產量 (公噸)	收穫面積 (公頃)	產量 (公噸)	收穫面積 (公頃)	產量 (公噸)
-	-	5.20	8.00	30.86	60.00	0.20	-	0.60	-
-	-	1.20	2.40	27.07	51.43	0.10	0.20	-	-
-	-	0.50	1.10	50.15	75.23	-	-	0.20	0.22
-	-	-	-	42.43	72.13	0.45	0.90	0.35	0.68
-	-	1.2	2.4	48.59	80.17	-	-	0.60	0.33
-	-	-	-	52.54	87.00	0.02	-	0.30	-
-	-	0.2	-	40.33	70.00	-	-	9.10	22.00
-	-	0.2	-	40.33	69.00	-	-	9.20	21.00
-	-	1.0	2.0	29.71	50.00	0.45	1.00	0.20	-

表 4-3 農產品收穫面積

## (2) 特用作物生產

區別 District	總計		茶葉	
	收穫面積 (公頃)	產量 (公噸)	收穫面積 (公頃)	產量 (公噸)
民國103年 2014	5.90	43.00	-	-
民國104年 2015	6.30	43.08	-	-
民國105年 2016	7.48	44.29	-	-
民國106年 2017	5.91	39.69	-	-
民國107年 2018	5.01	31.83	-	-
民國108年 2019	5.53	42.00	-	-
民國109年 2020	4.88	108.00	-	-
民國110年 2021	5.55	105.00	-	-
民國111年 2022	4.70	83.00	-	-

資料來源：行政院農業委員會、高雄市政府農業局。

及生產量(續1)

(2) 特用作物生產

愛玉子		生食甘蔗		其他特用作物	
收穫面積 (公頃)	產量 (公噸)	收穫面積 (公頃)	產量 (公噸)	收穫面積 (公頃)	產量 (公噸)
-	-	-	-	5.90	43.00
-	-	-	-	6.30	43.08
-	-	0.08	4.66	7.40	39.64
-	-	0.01	0.68	5.90	39.01
-	-	-	-	5.01	31.83
-	-	0.22	13.0	5.31	29.00
-	-	1.63	91.0	3.25	16.00
-	-	1.62	91.0	3.93	14.00
-	-	1.15	65.0	3.55	18.00

表 4-3 農產品收穫面積

## (3) 蔬菜生產

年度別	總計		竹筍		洋香瓜	
	收穫面積 (公頃)	產量 (公噸)	收穫面積 (公頃)	產量 (公噸)	收穫面積 (公頃)	產量 (公噸)
民國103年 2014	1,337.10	17,197.00	37.60	455.00	-	-
民國104年 2015	1,212.55	15,315.40	37.42	392.91	-	-
民國105年 2016	1,137.74	14,806.91	36.92	385.81	-	-
民國106年 2017	1,252.07	18,189.70	37.72	454.90	-	-
民國107年 2018	1,373.99	19,276.00	37.12	426.88	0.2	2.8
民國108年 2019	1,122.12	17,176.00	42.12	526.00	-	-
民國109年 2020	1,363.35	20,574.00	36.29	475.00	0.2	6.0
民國110年 2021	1,401.64	21,178.00	36.32	472.00	0.4	6.0
民國111年 2022	1,484.40	22,722.00	40.89	532.00	-	-

資料來源：行政院農業委員會、高雄市政府農業局。

## 及生產量(續2)

### (3) 蔬菜生產

香瓜		洋蔥		蘿蔔		不結球白菜	
收穫面積 (公頃)	產量 (公噸)	收穫面積 (公頃)	產量 (公噸)	收穫面積 (公頃)	產量 (公噸)	收穫面積 (公頃)	產量 (公噸)
46.50	652.00	-	-	1.90	63.00	-	-
16.78	236.60	-	-	4.80	163.13	-	-
33.55	424.41	-	-	1.00	30.58	-	-
6.20	62.00	-	-	0.98	34.01	-	-
53.33	521.38	-	-	1.20	41.76	-	-
48.70	463.00	-	-	1.30	44.00	-	-
51.00	518.00	-	-	0.70	24.00	-	-
48.00	489.00	-	-	0.70	24.00	-	-
38.22	440.00	-	-	2.71	92.00	-	-

表 4-3 農產品收穫面積

## (3) 蔬菜生產

年度別	食用番茄		芋		花椰菜		胡瓜
	收穫面積 (公頃)	產量 (公噸)	收穫面積 (公頃)	產量 (公噸)	收穫面積 (公頃)	產量 (公噸)	收穫面積 (公頃)
民國103年 2014	31.80	760.00	1.90	28.00	-	-	81.20
民國104年 2015	51.15	1,212.36	0.15	2.18	-	-	53.85
民國105年 2016	57.17	1,360.80	1.25	18.13	-	-	40.54
民國106年 2017	24.61	654.88	1.31	18.80	-	-	30.69
民國107年 2018	43.54	919.09	-	-	-	-	33.12
民國108年 2019	32.29	856.00	1.15	17.00	0.10	2.0	37.30
民國109年 2020	46.48	1,191.00	0.05	1.00	0.22	5.0	37.29
民國110年 2021	45.68	1,181.00	0.05	1.00	0.22	6.0	46.65
民國111年 2022	40.25	1,039.00	0.45	6.00	-	-	38.57

資料來源：行政院農業委員會、高雄市政府農業局。

## 及生產量(續3)

### (3) 蔬菜生產

胡瓜	苦瓜		菜豆		絲瓜		其他	
產量 (公噸)	收穫面積 (公頃)	產量 (公噸)	收穫面積 (公頃)	產量 (公噸)	收穫面積 (公頃)	產量 (公噸)	收穫面積 (公頃)	產量 (公噸)
1,983.00	15.20	265.00	4.70	58.00	150.20	2,332.00	966.10	10,601.00
1,294.60	11.98	206.48	4.35	44.23	131.79	1,974.69	900.28	9,788.22
1,054.95	12.50	213.94	4.47	53.52	105.92	1,616.80	844.42	9,647.98
788.10	13.23	354.05	7.46	113.46	107.56	2,554.90	1,022.31	13,154.61
811.65	13.42	325.68	9.04	128.52	110.69	2,508.07	1,072.33	13,590.17
971.00	18.25	478.00	6.92	99.00	108.53	2,580.00	825.46	11,138.00
980.00	23.10	545.00	6.87	97.00	106.36	2,544.00	1,054.79	14,188.00
1,173.00	22.13	504.00	19.45	269.00	115.15	2,666.00	1,066.89	14,388.00
1,036.00	21.49	541.00	13.60	192.00	98.46	2,343.00	1,189.76	16,501.00

表 4-3 農產品收穫面積

## (4) 果品生產

年度別	總計		香蕉		鳳梨	
	收穫面積 (公頃)	產量 (公噸)	收穫面積 (公頃)	產量 (公噸)	收穫面積 (公頃)	產量 (公噸)
民國103年 2014	2,290.30	35,891.00	819.70	20,510.00	12.10	521.00
民國104年 2015	2,447.48	39,919.20	922.38	22,081.78	27.43	1,086.23
民國105年 2016	2,416.73	29,159.70	947.69	18,081.93	31.00	1,116.00
民國106年 2017	2,384.41	40,228.84	1,006.73	24,825.96	42.44	1,955.64
民國107年 2018	2,368.93	40,645.42	1,029.30	23,588.14	41.72	1,784.46
民國108年 2019	2,395.52	39,595.00	1,040.31	26,216.00	39.19	1,749.00
民國109年 2020	2,305.76	41,449.00	960.12	26,200.00	54.81	1,340.00
民國110年 2021	2,302.00	39,816.00	960.70	25,230.00	35.45	1,276.00
民國111年 2022	2,260.75	40,647.00	952.54	27,296.00	31.53	1,135.00

資料來源：行政院農業委員會、高雄市政府農業局。

## 及生產量(續4)

(4) 果品生產

檸檬		龍眼		芒果		番石榴	
收穫面積 (公頃)	產量 (公噸)	收穫面積 (公頃)	產量 (公噸)	收穫面積 (公頃)	產量 (公噸)	收穫面積 (公頃)	產量 (公噸)
127.20	2,068.00	156.40	1,175.00	55.00	439.00	114.40	2,629.00
132.53	2,027.71	155.60	1,282.92	57.07	559.11	121.94	3,141.17
135.53	1,545.04	141.70	951.52	54.52	242.07	112.48	1,619.71
131.98	1,666.12	103.57	691.96	54.27	482.24	124.87	3,186.68
130.93	1,877.54	106.77	791.00	57.27	476.60	134.53	3,427.82
129.08	1,789.00	113.32	118.00	59.82	485.00	143.68	3,908.00
137.18	2,231.00	101.40	231.00	60.87	484.00	150.50	4,142.00
136.98	1,973.00	83.65	398.00	62.61	466.00	152.84	3,888.00
119.98	1,944.00	85.84	175.00	57.49	224.00	162.50	4,160.00

表 4-3 農產品收穫面積

## (4) 果品生產

年度別	李		木瓜		蓮霧		梅
	收穫面積 (公頃)	產量 (公噸)	收穫面積 (公頃)	產量 (公噸)	收穫面積 (公頃)	產量 (公噸)	收穫面積 (公頃)
民國103年 2014	-	-	21.30	1,044.00	12.40	149.00	-
民國104年 2015	-	-	34.14	1,459.49	12.50	177.44	-
民國105年 2016	-	-	33.27	1,011.41	11.80	134.21	-
民國106年 2017	-	-	36.47	1,954.06	9.80	109.31	-
民國107年 2018	-	-	38.22	1,933.09	9.80	142.01	-
民國108年 2019	-	-	34.67	1,705.00	9.80	137.00	-
民國109年 2020	-	-	35.72	1,948.00	9.70	138.00	-
民國110年 2021	-	-	36.02	1,574.00	9.70	138.00	-
民國111年 2022	-	-	33.06	1,822.00	10.10	123.00	-

資料來源：行政院農業委員會、高雄市政府農業

## 及生產量(續5)

### (4) 果品生產

梅	荔枝		棗		桃		其他果品類	
產量 (公噸)	收穫面積 (公頃)	產量 (公噸)	收穫面積 (公頃)	產量 (公噸)	收穫面積 (公頃)	產量 (公噸)	收穫面積 (公頃)	產量 (公噸)
-	629.40	4,482.00	12.00	205.00	-	-	330.40	2,669.00
-	625.52	5,100.80	13.92	236.39	-	-	344.45	2,766.17
-	597.64	1,904.43	16.11	218.89	0.05	0.4	334.94	2,334.08
-	554.76	2,737.75	11.42	104.58	0.05	0.4	308.05	2,514.16
-	496.80	3,969.43	14.02	253.06	-	-	309.57	2,402.27
-	503.00	957.00	12.22	224.00	-	-	310.43	2,306.00
-	484.68	2,335.00	12.45	233.00	-	-	298.33	22,167.00
-	500.26	2,469.00	12.35	230.00	-	-	311.44	2,174.00
-	506.18	1,546.00	12.05	225.00	-	-	289.48	1,997.00

表 4-3 農產品收穫面積

## (5) 花卉

年度別	總計		菊花		大理花		玫瑰	
	收穫面積 (公頃)	產量 (打)	收穫面積 (公頃)	產量 (打)	收穫面積 (公頃)	產量 (打)	收穫面積 (公頃)	產量 (打)
民國103年 2014	7.00	261,570	-	-	-	-	0.91	20,020
民國104年 2015	7.01	259,770	-	-	-	-	0.91	20,020
民國105年 2016	7.00	246,410	-	-	-	-	0.30	6,600
民國106年 2017	6.80	265,500	-	-	-	-	0.30	7,500
民國107年 2018	9.60	499,140	-	-	-	-	-	-
民國108年 2019	9.30	491,240	-	-	-	-	-	-
民國109年 2020	6.48	216,550	-	-	-	-	-	-
民國110年 2021	8.60	287,378	-	-	-	-	-	-
民國111年 2022	8.55	297,300	-	-	-	-	-	-

資料來源：行政院農業委員會、高雄市政府農業局。

及生產量(續完)

(5) 花卉

火鶴花		天堂鳥		蘭花		文心蘭		其他花卉	
收穫面積 (公頃)	產量 (打)	收穫面積 (公頃)	產量 (打)	收穫面積 (公頃)	產量 (打)	收穫面積 (公頃)	產量 (打)	收穫面積 (公頃)	產量 (打)
4.30	79,550	-	-	1.80	160,200	-	-	-	-
4.30	79,550	-	-	1.80	160,200	-	-	-	-
4.30	71,810	-	-	1.80	159,300	-	-	0.60	8,700
4.00	78,000	-	-	1.90	171,000	-	-	0.60	9,000
4.60	89,240	-	-	4.40	400,840	-	-	0.60	9,060
4.30	82,560	-	-	4.40	400,400	-	-	0.60	8,280
4.30	76,110	0.13	1,300	1.45	130,500	-	-	0.60	8,640
3.60	55,728	-	-	2.10	178,500	2.0	41,000	0.90	12,150
3.50	54,950	-	-	2.15	189,200	2.0	41,000	0.90	12,150

表 4-4 現有家

年底別	總計	乳牛	馬
民國102年 2013	2,271	-	-
民國103年 2014	2,011	-	-
民國104年 2015	2,039	-	-
民國105年 2016	1,873	-	-
民國106年 2017	1,662	-	-
民國107年 2018	1,615	-	-
民國108年 2019	1,518	-	-
民國109年 2020	1,390	-	-
民國110年 2021	1,335	-	-
民國111年 2022	650	-	-

資料來源：高雄市政府農業局。

# 畜數

單位：頭

豬	鹿	兔	羊
613	6	515	1,137
446	7	300	1,258
433	8	415	1,183
459	8	363	1,043
397	8	252	1,005
406	6	350	853
382	2	433	701
450	2	278	660
407	-	370	558
180	-	-	470

表 4-5現有家禽

年底	雞		
	合計	蛋雞	肉雞
民國102年 2013	103	13	90
民國103年 2014	76	13	62
民國104年 2015	28	11	17
民國105年 2016	88	11	77
民國106年 2017	25	11	14
民國107年 2018	85	13	72
民國108年 2019	80	13	67
民國109年 2020	14	14	-
民國110年 2021	66	13	53
民國111年 2022	27	13	14

資料來源：高雄市政府農業局。

數量

			單位：千隻		
鴨			鵝	火雞	
合計	蛋鴨	肉鴨			
44	-	44	4	-	-
37	-	37	5	-	-
34	-	34	-	-	-
38	-	38	2	-	-
28	-	28	1	-	-
30	-	30	2	-	-
13	-	13	2	-	-
26	-	26	4	-	-
27	-	27	2	-	-
24	-	24	2	-	-

表 4-6 漁戶數及

年底	漁戶數(戶)						
	合計	遠洋	近海	沿岸	海面養殖	內陸漁撈	內陸養殖
民 國 104 年 2015	24	24	-	-	-	-	-
民 國 105 年 2016	24	24	-	-	-	-	-
民 國 106 年 2017	25	24	-	-	-	-	1
民 國 107 年 2018	25	24	-	-	-	-	1
民 國 108 年 2019	25	24	-	-	-	-	1
民 國 109 年 2020	25	24	-	-	-	-	1
民 國 110 年 2021	25	24	-	-	-	-	1
民 國 111 年 2022	25	24	-	-	-	-	1

資料來源：高雄市政府海洋局。

## 漁戶人口數

單位:戶、人

漁戶人口數(人)						
合計	遠洋	近海	沿岸	海面養殖	內陸漁撈	內陸養殖
96	96	-	-	-	-	-
96	96	-	-	-	-	-
73	70	-	-	-	-	3
63	60	-	-	-	-	3
68	65	-	-	-	-	3
63	62	-	-	-	-	1
65	62	-	-	-	-	3
64	62	-	-	-	-	2

表 4-7 水產養殖

單位：公頃

年底別	總計				海面養殖				內陸養殖			
									鹹水魚塢			
	合計	單養	混養	休養	合計	單養	混養	休養	合計	單養	混養	休養
民 國 104 年 2015	0.51	0.51	-	-	-	-	-	-	-	-	-	-
民 國 105 年 2016	0.51	0.51	-	-	-	-	-	-	-	-	-	-
民 國 106 年 2017	0.51	0.51	-	-	-	-	-	-	-	-	-	-
民 國 107 年 2018	19.86	19.86	-	-	-	-	-	-	-	-	-	-
民 國 108 年 2019	0.51	0.51	-	-	-	-	-	-	-	-	-	-
民 國 109 年 2020	0.51	0.51	-	-	-	-	-	-	-	-	-	-
民 國 110 年 2021	0.51	0.51	-	-	-	-	-	-	-	-	-	-
民 國 111 年 2022	0.69	0.69	-	-	-	-	-	-	-	-	-	-

資料來源：高雄市旗山區公所農業課。

面積

單位：公頃

內陸養殖												箱網養殖 (立方公尺)	
淡水魚塢				觀賞魚養殖				其他內陸養殖				海面 養殖	內陸 養殖
合計	單養	混養	休養	合計	單養	混養	休養	合計	單養	混養	休養		
0.51	0.51	-	-	-	-	-	-	-	-	-	-	-	-
0.51	0.51	-	-	-	-	-	-	-	-	-	-	-	-
0.51	0.51	-	-	-	-	-	-	-	-	-	-	-	-
15.59	15.59	-	-	-	-	-	-	4.27	4.27	-	-	-	-
0.51	0.51	-	-	-	-	-	-	-	-	-	-	-	-
0.51	0.51	-	-	-	-	-	-	-	-	-	-	-	-
0.51	0.51	-	-	-	-	-	-	-	-	-	-	-	-
0.69	0.69	-	-	-	-	-	-	-	-	-	-	-	-

## 伍、工商業及區建設

表 5-1 營運中

年底別	總計	食品	飲料及菸草 製造業	紡織業	成衣及服飾品 製造業	皮革、毛皮及 其製品製造業
民國100年 2011	-	-	-	-	-	-
民國101年 2012	23	7	-	-	-	-
民國102年 2013	22	8	-	-	-	-
民國103年 2014	21	7	-	-	-	-
民國104年 2015	21	8	-	-	-	-
民國105年 2016	-	-	-	-	-	-
民國106年 2017	16	3	-	-	-	-
民國107年 2018	17	5	-	-	-	-
民國108年 2019	17	4	-	-	-	-
民國109年 2020	20	6	-	-	-	-
民國110年 2021	-	-	-	-	-	-
民國111年 2022	19	6	-	-	-	-

資料來源：經濟部統計處

附註：100年及105年及110年因逢工業及服務業普查年停辦工廠校正暨營運調查，故無資料。

## 工廠家數

單位：家

木竹製品 製造業	紙漿、紙及 紙製品製造 業	印刷及資料 儲存媒體 複製業	石油及煤製 品製造業	化學材料 製造業	化學製品 製造業	藥品及醫用 化學製品製 造業	橡膠製品 製造業
-	-	-	-	-	-	-	-
2	-	-	-	-	-	-	-
3	-	-	-	-	-	-	-
3	-	-	-	-	-	-	-
3	-	-	-	-	-	-	-
-	-	-	-	-	-	-	-
3	-	-	-	-	-	-	-
3	-	-	-	-	-	-	-
3	-	-	-	-	-	-	-
3	-	-	-	-	-	-	-
3	-	-	-	-	-	-	-
-	-	-	-	-	-	-	-
3	-	-	-	-	-	-	-

表 5-1 營運中

年底別	塑膠製品 製造業	非金屬礦物 製品製造業	基本金屬 製造業	金屬製品 製造業	電子零 組件製造業	電腦、電子產 品及光學製品 製造業
民國100年 2011	-	-	-	-	-	-
民國101年 2012	3	5	1	1	3	-
民國102年 2013	3	4	1	1	1	-
民國103年 2014	3	4	1	1	1	-
民國104年 2015	2	4	1	1	1	-
民國105年 2016	-	-	-	-	-	-
民國106年 2017	2	4	1	1	-	-
民國107年 2018	2	3	1	1	-	-
民國108年 2019	2	4	1	1	-	-
民國109年 2020	2	4	1	3	-	-
民國110年 2021	-	-	-	-	-	-
民國111年 2022	2	3	-	4	-	-

資料來源：經濟部統計處

附註：100年及105年及110年因逢工業及服務業普查年停辦工廠校正暨營運調查，故無資料。

## 工廠家數(續)

單位：家

電力設備 製造業	機械設備 製造業	汽車及其零 件 製造業	其他運輸工 具及其零件 製造業	家具 製造業	其他 製造業	產業用機械 設備維修及 安裝業	非製造業
-	-	-	-	-	-	-	-
-	-	-	-	-	1	-	-
-	-	-	-	-	1	-	-
-	-	-	-	-	1	-	-
-	-	-	-	-	1	-	-
-	-	-	-	-	-	-	-
-	-	-	1	-	1	-	-
-	-	-	1	-	1	-	-
-	-	-	1	-	1	-	-
-	-	-	1	-	-	-	-
-	-	-	-	-	-	-	-
-	-	-	1	-	-	-	-

表 5-2 自來水

年底別	人數 (人)	
	行政區域人數 (A)	供水區域人數
民國100年 2011	39,423	39,423
民國101年 2012	39,038	39,038
民國102年 2013	38,563	38,563
民國103年 2014	38,100	38,100
民國104年 2015	37,770	37,770
民國105年 2016	37,342	37,342
民國106年 2017	36,940	36,940
民國107年 2018	36,652	36,652
民國108年 2019	36,313	36,313
民國109年 2020	35,764	35,764
民國110年 2021	35,162	35,162
民國111年 2022	34,622	34,622

資料來源：臺灣省自來水公司第七區管理處。

## 供水普及率

單位:人

人數 (人)	
實際供水人數 (B)	供水普及率 $B/A*100$ (%)
34,127	86.57
34,449	88.24
34,586	89.69
35,040	91.97
35,064	92.84
35,264	94.44
35,668	96.56
36,340	99.15
36,245	99.81
35,680	99.77
35,077	99.76
34,538	99.76

表 5-3 都市計畫區面積及人口

年底別		面積（公頃）	都市計畫區人口數
民國100年	2011	325.21	19,342
民國101年	2012	325.21	19,155
民國102年	2013	325.21	18,892
民國103年	2014	325.21	18,633
民國104年	2015	325.21	18,534
民國105年	2016	325.21	18,416
民國106年	2017	325.21	18,208
民國107年	2018	325.21	18,080
民國108年	2019	325.21	17,978
民國109年	2020	325.29	17,783
民國110年	2021	325.29	21,000
民國111年	2022	325.29	21,000

資料來源：高雄市政府都市發展局及旗山區戶政事務所

## 陸、金融財稅

表6-1 歲入預決算

預算				
年底別	合計	稅課收入	罰款及賠償收入	規費收入
民國100年 2011	原預算 22,329,000	-	-	8,447,000
	追加減後預算 22,329,000	-	-	8,447,000
民國101年 2012	原預算 18,355,000	-	-	2,029,000
	追加減後預算 18,355,000	-	-	2,029,000
民國102年 2013	原預算 23,375,000	-	-	172,000
	追加減後預算 23,375,000	-	-	172,000
民國103年 2014	原預算 24,179,000	-	-	200,000
	追加減後預算 24,179,000	-	-	200,000
民國104年 2015	原預算 21,415,000	-	-	230,000
	追加減後預算 21,415,000	-	-	230,000
民國105年 2016	原預算 25,488,000	-	-	177,000
	追加減後預算 25,488,000	-	-	177,000
民國106年 2017	原預算 29,149,000	-	-	125,000
	追加減後預算 29,149,000	-	-	125,000
民國107年 2018	原預算 25,979,000	-	-	125,000
	追加減後預算 25,979,000	-	-	125,000
民國108年 2019	原預算 35,917,000	-	-	125,000
	追加減後預算 35,917,000	-	-	125,000
民國109年 2020	原預算 89,796,000	-	-	125,000
	追加減後預算 89,796,000	-	-	125,000
民國110年 2021	原預算 70,798,000	-	5,000	125,000
	追加減後預算 70,798,000	-	5,000	125,000
民國111年 2022	原預算 103,898,000	-	20,000	70,000
	追加減後預算 103,898,000	-	20,000	70,000
決算				
年底別	合計	稅課收入	罰款及賠償收入	規費收入
民國100年 2011	16,963,968	-	261,253	3,965,712
民國101年 2012	15,608,364	-	86,789	658,959
民國102年 2013	21,139,975	-	29,952	129,079
民國103年 2014	21,436,255	-	35,859	23,852
民國104年 2015	29,723,912	-	159,484	26,404
民國105年 2016	23,964,678	-	75,570	47,047
民國106年 2017	22,799,002	-	47,402	30,704
民國107年 2018	22,361,033	-	102,918	30,065
民國108年 2019	28,720,374	-	5,092	43,035
民國109年 2020	67,080,690	-	21,724	36,009
民國110年 2021	91,803,052	-	116,649	28,322
民國111年 2022	75,258,838	-	61,850	72,992

資料來源：高雄市旗山區公所會計室

-按來源分別

預算					單位：新台幣元
信託管理收入	財產收入	營業盈餘及事業收入	補助收入	捐獻及贈與收入	其他收入
-	400,000	-	13,461,000	-	21,000
-	400,000	-	13,461,000	-	21,000
-	-	-	-	16,305,000	21,000
-	-	-	-	16,305,000	21,000
-	-	-	2,499,000	20,133,000	571,000
-	-	-	2,499,000	20,133,000	571,000
-	10,000	-	299,000	23,620,000	50,000
-	10,000	-	299,000	23,620,000	50,000
-	12,000	-	299,000	20,829,000	45,000
-	12,000	-	299,000	20,829,000	45,000
-	30,000	-	1,739,000	23,412,000	130,000
-	30,000	-	1,739,000	23,412,000	130,000
-	50,000	-	2,612,000	26,262,000	100,000
-	50,000	-	2,612,000	26,262,000	100,000
-	90,000	-	449,000	25,215,000	100,000
-	90,000	-	449,000	25,215,000	100,000
-	90,000	-	10,100,000	25,202,000	400,000
-	90,000	-	10,100,000	25,202,000	400,000
-	1,224,000	-	22,100,000	27,615,000	38,732,000
-	1,224,000	-	22,100,000	27,615,000	38,732,000
-	1,224,000	-	-	30,712,000	38,732,000
-	1,224,000	-	-	30,712,000	38,732,000
-	928,000	-	-	31,620,000	71,260,000
-	928,000	-	-	31,620,000	71,260,000

決算					單位：新台幣元
信託管理收入	財產收入	營業盈餘及事業收入	補助收入	捐獻及贈與收入	其他收入
-	16,000	-	12,686,875	-	34,128
-	-	-	-	13,890,452	972,164
-	-	-	2,003,186	18,927,559	50,199
-	49,950	-	299,000	20,853,448	174,146
-	298,330	-	299,000	18,581,460	10,359,234
-	18,763	-	1,739,000	20,845,251	1,239,047
-	149,925	-	2,516,122	20,018,847	36,002
-	66,620	-	409,811	21,618,790	132,829
-	113,183	-	9,354,278	19,034,368	170,418
-	380,261	-	15,995,000	22,009,786	28,637,910
-	1,106,116	-	-	25,432,894	65,119,071
-	1,054,305	-	-	28,487,932	45,581,759

表6-2 歲出預決算

		預算				
年底別		合計	政權行使支出	行政支出	民政支出	財務支出
民國100年 2011	原預算	149,917,561	-	-	108,118,654	-
	追加減後預算	149,917,561	-	-	108,118,654	-
民國101年 2012	原預算	150,893,206	-	-	109,410,000	-
	追加減後預算	150,893,206	-	-	109,410,000	-
民國102年 2013	原預算	148,078,842	-	-	117,168,000	-
	追加減後預算	148,078,842	-	-	117,168,000	-
民國103年 2014	原預算	167,183,274	-	-	135,265,435	-
	追加減後預算	167,183,274	-	-	135,265,435	-
民國104年 2015	原預算	140,963,101	-	-	103,708,000	-
	追加減後預算	140,963,101	-	-	103,708,000	-
民國105年 2016	原預算	151,338,496	-	-	111,670,000	-
	追加減後預算	151,338,496	-	-	111,670,000	-
民國106年 2017	原預算	149,999,357	-	-	112,928,000	-
	追加減後預算	149,999,357	-	-	112,928,000	-
民國107年 2018	原預算	153,161,722	-	-	116,709,000	-
	追加減後預算	153,161,722	-	-	116,709,000	-
民國108年 2019	原預算	159,114,670	-	-	122,274,000	-
	追加減後預算	159,114,670	-	-	122,274,000	-
民國109年 2020	原預算	215,279,512	-	-	179,517,000	-
	追加減後預算	215,279,512	-	-	179,517,000	-
民國110年 2021	原預算	187,885,432	-	-	151,747,000	-
	追加減後預算	191,615,432	-	-	151,847,000	-
民國111年 2022	原預算	211,865,534	-	-	179,692,000	-
	追加減後預算	215,435,534	-	-	179,712,000	-
		決算				
年底別		合計	政權行使支出	行政支出	民政支出	財務支出
民國100年 2011		144,466,563	-	-	100,341,950	-
民國101年 2012		145,891,750	-	-	107,883,543	-
民國102年 2013		143,501,291	-	-	112,593,398	-
民國103年 2014		163,477,754	-	-	131,566,056	-
民國104年 2015		135,934,743	-	-	99,040,332	-
民國105年 2016		146,259,184	-	-	108,084,010	-
民國106年 2017		142,005,008	-	-	105,931,329	-
民國107年 2018		148,225,973	-	-	112,215,623	-
民國108年 2019		147,983,078	-	-	112,234,283	-
民國109年 2020		197,919,502	-	-	165,900,264	-
民國110年 2021		180,757,525	-	-	141,474,273	-
民國111年 2022		198,168,210	-	-	162,444,676	-

資料來源：高雄市旗山區公所會計室

# -按政事分別

預算					單位：新台幣元	
警政支出	教育支出	文化支出	農業支出	交通支出	工業支出	其他經濟服務支出
-	-	-	-	16,778,000	-	-
-	-	-	-	16,778,000	-	-
-	-	-	-	11,048,000	-	-
-	-	-	-	11,048,000	-	-
-	-	-	-	-	-	-
-	-	-	-	-	-	-
-	-	-	-	-	-	-
-	-	-	-	-	-	-
-	-	-	-	9,664,000	-	-
-	-	-	-	9,664,000	-	-
-	-	-	-	6,900,000	-	-
-	-	-	-	6,900,000	-	-
-	-	-	-	8,697,000	-	-
-	-	-	-	8,697,000	-	-
-	-	-	-	7,071,000	-	-
-	-	-	-	7,071,000	-	-
-	-	-	-	9,127,000	-	-
-	-	-	-	9,127,000	-	-
-	-	-	-	7,435,000	-	-
-	-	-	-	7,435,000	-	-
-	-	-	-	7,708,000	-	-
-	-	-	-	11,338,000	-	-
-	-	-	-	7,708,000	-	-
-	-	-	-	11,258,000	-	-

決算					單位：新台幣元	
警政支出	教育支出	文化支出	農業支出	交通支出	工業支出	其他經濟服務支出
-	-	-	-	13,216,720	-	-
-	-	-	-	9,265,742	-	-
-	-	-	-	-	-	-
-	-	-	-	-	-	-
-	-	-	-	9,321,877	-	-
-	-	-	-	5,406,678	-	-
-	-	-	-	7,699,322	-	-
-	-	-	-	6,628,628	-	-
-	-	-	-	8,035,125	-	-
-	-	-	-	6,192,768	-	-
-	-	-	-	10,852,820	-	-
-	-	-	-	11,258,000	-	-

表6-2 歲出預決算

		預算				
年底別		社會保險支出	社會救助支出	福利服務支出	國民就業支出	醫療保健支出
民國100年 2011	原預算	-	-	-	-	-
	追加減後預算	-	-	-	-	-
民國101年 2012	原預算	-	-	-	-	-
	追加減後預算	-	-	-	-	-
民國102年 2013	原預算	-	-	-	-	-
	追加減後預算	-	-	-	-	-
民國103年 2014	原預算	-	-	-	-	-
	追加減後預算	-	-	-	-	-
民國104年 2015	原預算	-	-	-	-	-
	追加減後預算	-	-	-	-	-
民國105年 2016	原預算	-	-	-	-	-
	追加減後預算	-	-	-	-	-
民國106年 2017	原預算	-	-	-	-	-
	追加減後預算	-	-	-	-	-
民國107年 2018	原預算	-	-	-	-	-
	追加減後預算	-	-	-	-	-
民國108年 2019	原預算	-	-	-	-	-
	追加減後預算	-	-	-	-	-
民國109年 2020	原預算	-	-	-	-	-
	追加減後預算	-	-	-	-	-
民國110年 2021	原預算	-	-	-	-	-
	追加減後預算	-	-	-	-	-
民國111年 2022	原預算	-	-	-	-	-
	追加減後預算	-	-	-	-	-

		決算				
年底別		社會保險支出	社會救助支出	福利服務支出	國民就業支出	醫療保健支出
民國100年 2011		-	-	-	-	-
民國101年 2012		-	-	-	-	-
民國102年 2013		-	-	-	-	-
民國103年 2014		-	-	-	-	-
民國104年 2015		-	-	-	-	-
民國105年 2016		-	-	-	-	-
民國106年 2017		-	-	-	-	-
民國107年 2018		-	-	-	-	-
民國108年 2019		-	-	-	-	-
民國109年 2020		-	-	-	-	-
民國110年 2021		-	-	-	-	-
民國111年 2022		-	-	-	-	-

資料來源：高雄市旗山區公所會計室

-按政事分別(續)

預算					單位：新台幣元	
社區發展支出	環境保護支出	退休撫卹給付支出	資本付息事務支出	債務付息支出	其他支出	第二預備金
-	-	18,030,967	-	-	6,989,940	-
-	-	18,030,967	-	-	6,989,940	-
-	-	20,899,141	-	-	9,536,065	-
-	-	20,899,141	-	-	9,536,065	-
-	-	21,555,571	-	-	9,355,271	-
-	-	21,555,571	-	-	9,355,271	-
-	-	18,915,806	-	-	13,002,033	-
-	-	18,915,806	-	-	13,002,033	-
-	-	19,762,318	-	-	7,828,783	-
-	-	19,762,318	-	-	7,828,783	-
-	-	23,031,127	-	-	9,737,369	-
-	-	23,031,127	-	-	9,737,369	-
-	-	20,355,868	-	-	8,018,489	-
-	-	20,355,868	-	-	8,018,489	-
-	-	20,848,528	-	-	8,533,194	-
-	-	20,848,528	-	-	8,533,194	-
-	-	18,756,787	-	-	8,956,883	-
-	-	18,756,787	-	-	8,956,883	-
-	-	18,051,192	-	-	10,276,320	-
-	-	18,051,192	-	-	10,276,320	-
-	-	18,592,791	-	-	9,837,641	-
-	-	18,592,791	-	-	9,837,641	-
-	-	17,386,122	-	-	7,079,412	-
-	-	17,386,122	-	-	7,079,412	-

決算					單位：新台幣元	
社區發展支出	環境保護支出	退休撫卹給付支出	資本付息事務支出	債務付息支出	其他支出	第二預備金
-	-	18,030,967	-	-	1,961,357	-
-	-	20,899,141	-	-	7,843,324	-
-	-	21,555,571	-	-	9,352,322	-
-	-	18,915,806	-	-	12,995,892	-
-	-	19,762,318	-	-	7,810,216	-
-	-	23,031,127	-	-	9,737,369	-
-	-	20,355,868	-	-	8,018,489	-
-	-	20,848,528	-	-	8,533,194	-
-	-	18,756,787	-	-	8,956,883	-
-	-	18,051,192	-	-	7,775,278	-
-	-	18,592,791	-	-	9,837,641	-
-	-	17,386,122	-	-	7,079,412	-

表6-3 區公所經費預算數額-按工作計畫別分

單位：新台幣元

科目	本年度預算數 (111年度)	上年度(110年度)		本年度與上年度預算比較	
		預算數	決算數	增減數	增減數比例(%)
總計	190,970,000	163,185,000	152,327,093	27,785,000	17.03%
區政業務	190,970,000	163,185,000	152,327,093	27,785,000	17.03%
一般行政	64,286,000	66,144,000	64,935,587	-1,858,000	-2.81%
區公所業務	115,426,000	85,703,000	76,538,686	29,723,000	34.68%
基層建設	11,258,000	11,338,000	10,852,820	-80,000	-0.71%
第一預備金	-	-	-	-	0.00%
第一預備金	-	-	-	-	0.00%

資料來源：高雄市旗山區公所會計室

表6-4 區公所經費預算數額-按用途別科目分

單位：新台幣元

科目			本年度預算數 (111年度)	上年度(110年度)		本年度與上年度預算比較	
				預算數	決算數	增減數	增減數比例(%)
總		計	190,970,000	163,185,000	152,327,093	27,785,000	17.03%
人	事	費	47,455,000	50,061,000	49,104,781	-2,606,000	-5.21%
業	務	費	96,575,000	69,966,000	63,281,366	26,609,000	38.03%
門		)	10,008,000	10,043,000	9,929,004	-35,000	-0.35%
債	務	費	-	-	-	-	0.00%
預	備	金	-	-	-	-	0.00%
設	備	及	36,932,000	33,115,000	30,011,942	3,817,000	11.53%
門	投	資	-	-	-	-	0.00%
		)					

資料來源：高雄市旗山區公所會計室

柒、教 育 文 化

表 7-1 境內國民

學年度及學校別	校數 (所)	教師數(人)			職員數(人)			班級數(班)			
		合計	男	女	合計	男	女	合計	七年級	八年級	九年級
100 學 年 SY 2011	3	132	54	78	17	4	13	58	18	20	20
101 學 年 SY 2012	3	140	52	88	16	6	10	56	18	18	20
102 學 年 SY 2013	3	141	56	85	18	7	11	55	18	19	18
103 學 年 SY 2014	3	144	58	86	15	4	11	56	19	19	18
104 學 年 SY 2015	3	138	54	84	17	5	12	53	15	19	19
105 學 年 SY 2016	3	131	50	81	20	6	14	50	16	15	19
106 學 年 SY 2017	3	127	44	83	19	6	13	46	15	16	15
107 學 年 SY 2018	3	124	45	79	18	5	13	44	13	15	16
108 學 年 SY 2019	3	123	44	79	18	5	13	41	13	14	14
109 學 年 SY 2020	3	118	44	74	18	5	13	39	12	14	13
110 學 年 SY 2021	3	117	43	74	18	5	13	38	12	12	14
111 學 年 SY 2022	3	109	41	68	17	5	12	35	10	13	12
旗山國中	1	76	29	47	10	3	7	27	8	10	9
圓富國中	1	21	8	13	4	1	3	5	1	2	2
大洲國中	1	12	4	8	3	1	2	3	1	1	1

資料來源：高雄市政府教育局。

## 中學概況

學生數(人)									上學年度畢業生數(人)		
合計			七年級		八年級		九年級				
計	男	女	男	女	男	女	男	女	合計	男	女
1,619	807	812	238	241	254	261	315	310	602	312	290
1,503	764	739	265	243	232	242	267	254	615	312	303
1,441	734	707	238	219	262	245	234	243	510	260	250
1,483	759	724	248	247	241	234	270	243	470	230	240
1,377	699	678	212	195	247	249	240	234	507	264	243
1,299	656	643	193	191	213	199	250	253	475	237	238
1,131	581	550	179	179	190	186	212	185	499	244	255
1,080	544	536	170	169	181	181	193	186	392	20	185
1,011	516	495	166	148	169	168	181	179	374	188	186
937	478	459	142	142	166	148	170	169	359	181	178
873	433	440	124	148	145	146	164	146	351	176	175
782	369	413	103	120	122	149	144	144	308	162	146
674	310	364	92	111	98	133	120	120	261	132	129
74	41	33	5	8	18	10	18	15	28	19	9
34	18	16	6	1	6	6	6	9	19	11	8

表 7-2 境內國民

學年度及學校別	校數(所)	教師數(人)			職員數(人)		
		合計	男	女	合計	男	女
100 學 年 SY 2011	6	165	60	105	16	2	14
101 學 年 SY 2012	6	162	61	101	15	3	12
102 學 年 SY 2013	6	159	54	105	15	5	10
103 學 年 SY 2014	6	163	59	104	17	5	12
104 學 年 SY 2015	6	152	49	103	21	8	13
105 學 年 SY 2016	6	143	48	95	20	6	14
106 學 年 SY 2017	6	138	49	89	19	7	12
107 學 年 SY 2018	6	145	51	94	20	6	14
108 學 年 SY 2019	6	142	49	93	20	6	14
109 學 年 SY 2020	6	137	45	92	19	6	13
110 學 年 SY 2021	6	133	45	88	20	5	15
111 學 年 SY 2022	6	140	48	92	19	5	14
旗山國小	1	48	12	36	4	1	3
溪洲國小	1	17	6	11	2	-	2
鼓山國小	1	38	16	22	4	-	4
圓潭國小	1	14	4	10	4	2	2
旗尾國小	1	11	3	8	3	1	2
嶺口國小	1	12	7	5	2	1	1

資料來源：高雄市政府教育局。

## 小學概況

班級數(班)						
合計	一年級	二年級	三年級	四年級	五年級	六年級
100	14	15	17	18	17	19
94	13	14	16	16	18	17
91	13	14	16	14	16	18
84	13	13	13	15	14	16
78	12	12	12	12	15	15
75	11	12	12	12	13	15
72	11	11	13	11	13	13
71	11	11	12	11	13	13
70	11	11	11	12	13	12
69	11	11	12	12	11	12
68	12	11	11	12	11	11
70	12	11	11	12	13	11
25	5	4	4	4	4	4
7	1	1	1	1	2	1
20	3	3	3	4	4	3
6	1	1	1	1	1	1
6	1	1	1	1	1	1
6	1	1	1	1	1	1

表 7-2 境內國民

學年度及學校別	學生數 (人)							
	合計			一年級		二年級		三年
	計	男	女	男	女	男	女	男
100 學 年 SY 2011	2,289	1,211	1,078	162	145	166	147	195
101 學 年 SY 2012	2,094	1,090	1,004	137	136	167	145	156
102 學 年 SY 2013	1,924	1,007	917	143	125	136	134	162
103 學 年 SY 2014	1,730	905	825	121	120	146	124	141
104 學 年 SY 2015	1,622	830	792	107	130	124	118	147
105 學 年 SY 2016	1,511	722	779	102	96	114	128	122
106 學 年 SY 2017	1,435	733	702	118	101	101	97	119
107 學 年 SY 2018	1,422	730	692	131	119	117	105	101
108 學 年 SY 2019	1,381	702	679	119	114	107	118	119
109 學 年 SY 2020	1,343	684	659	102	110	121	109	131
110 學 年 SY 2020	1,320	677	643	107	117	103	107	124
111 學 年 SY 2021	1,406	740	666	155	108	107	120	102
旗山國小	656	317	339	79	62	44	59	41
溪洲國小	111	58	53	11	6	9	12	10
鼓山國小	439	250	189	52	27	38	33	36
圓潭國小	86	51	35	3	6	9	7	4
旗尾國小	71	39	32	4	5	6	8	6
嶺口國小	43	25	18	6	2	1	1	5

資料來源：高雄市政府教育局。

## 小學概況(續)

學生數 (人)							上學年度畢業生數(人)		
級	四年級		五年級		六年級				
女	男	女	男	女	男	女	合計	男	女
164	227	206	210	205	251	211	433	210	223
141	190	168	228	209	212	205	463	252	211
141	155	144	187	164	224	209	420	213	207
133	159	141	154	143	184	164	436	228	208
123	143	133	154	142	155	146	349	184	165
126	142	128	139	147	153	154	304	158	146
127	118	115	140	127	137	135	311	155	156
96	115	131	123	116	143	125	273	138	135
107	95	98	115	126	123	116	266	141	125
111	123	106	93	97	114	126	241	124	75
111	128	110	121	102	94	96	237	112	127
110	123	110	130	113	123	105	188	93	95
57	52	54	51	53	50	54	89	41	48
10	7	9	11	8	10	8	15	9	6
28	41	36	44	36	39	29	55	28	27
5	7	7	15	4	13	6	13	7	6
6	10	2	7	6	6	5	9	4	5
4	6	2	2	6	5	3	7	4	3

生 衛、捌

表 8-1 醫療機構及其他醫事

年底別	總計	西醫師	中醫師	牙醫師	藥師	藥劑生
民國100年 2011	621	88	7	11	51	15
民國101年 2012	665	98	7	11	53	14
民國102年 2013	709	98	7	11	55	14
民國103年 2014	750	94	7	11	54	15
民國104年 2015	768	99	10	13	56	13
民國105年 2016	757	99	8	12	64	15
民國106年 2017	727	90	8	11	59	18
民國107年 2018	768	97	10	13	60	16
民國108年 2019	750	100	9	11	60	14
民國109年 2020	783	104	8	13	59	14
民國110年 2021	815	106	9	13	67	13
民國111年 2022	810	107	9	14	64	10

資料來源：衛生福利部

# 機構開(執)業醫事人員數

單位：人

醫事檢驗師	醫事檢驗生	醫事放射師	醫事放射士	護理師	護士	助產師
15	-	12	1	246	125	-
18	-	10	1	275	125	-
20	-	13	1	313	122	-
21	-	16	1	378	90	-
21	-	18	1	364	107	-
20	-	19	1	358	98	-
19	-	15	1	355	93	-
21	-	15	-	375	91	-
20	-	16	-	371	77	-
24	-	17	-	391	77	-
25	-	17	-	404	78	-
25	-	16	-	420	73	-

表 8-1 醫療機構及其他醫事

年底別	助產士	鑲牙生	營養師	物理治療師	物理治療生	職能治療師
民國100年 2011	2	-	7	11	5	12
民國101年 2012	2	-	6	12	8	13
民國102年 2013	2	-	6	12	8	14
民國103年 2014	2	-	7	16	7	16
民國104年 2015	2	-	7	18	7	14
民國105年 2016	2	-	6	19	6	15
民國106年 2017	2	-	7	18	3	15
民國107年 2018	2	-	8	24	4	17
民國108年 2019	2	-	9	23	4	17
民國109年 2020	2	-	9	24	4	19
民國110年 2021	2	-	9	21	4	18
民國111年 2022	1	-	9	21	4	18

資料來源：衛生福利部

# 機構開(執)業醫事人員數(續)

單位：人

職能治療生	臨床心理師	諮商心理師	呼吸治療師	語言治療師	聽力師	牙體技術師	牙體技術生
2	1	1	7	2	-	-	-
2	1	1	6	2	-	-	-
2	2	1	6	2	-	-	-
2	3	2	5	2	1	-	-
3	3	2	6	3	1	-	-
2	3	2	5	3	-	-	-
2	3	1	4	3	-	-	-
2	3	2	3	4	1	-	-
2	4	2	3	5	1	-	-
2	4	2	4	5	1	-	-
2	4	2	4	6	1	-	-
2	4	2	5	5	1	-	-

表8-2 公私立醫療

年底別	院所家數合計	醫院 家數	診所 家數	醫療院所病 床數	醫院開放病床數		
					一般病床		
					合計	急性病床	
						急性一般病床	精神急性一般病床
民國100年 2011	49	5	44	673	328	208	20
民國101年 2012	49	5	44	685	350	230	20
民國102年 2013	50	5	45	711	361	241	20
民國103年 2014	48	5	43	719	377	237	40
民國104年 2015	49	5	44	724	377	237	40
民國105年 2016	48	5	43	729	377	237	40
民國106年 2017	49	4	45	679	357	217	40
民國107年 2018	50	4	46	677	357	217	40
民國108年 2019	49	4	45	670	353	213	40
民國109年 2020	51	4	47	669	353	213	40
民國110年 2021	51	4	47	707	385	245	40
民國111年 2022	51	3	48	675	365	225	40

資料來源：衛生福利部。

# 機構數及病床數

單位：家、床

## 醫院開放病床數

一般病床				特殊病床			
慢性病床				合計	加護病床	燒傷病床	嬰兒病床
慢性一般病 床	精神慢性一般病 床	慢性結核病 床	漢生病病床				
-	100	-	-	219	20	-	-
-	100	-	-	209	20	-	-
-	100	-	-	225	26	-	-
-	100	-	-	219	26	-	-
-	100	-	-	214	26	-	-
-	100	-	-	206	21	-	-
-	100	-	-	165	21	-	-
-	100	-	-	165	21	-	-
-	100	-	-	148	21	-	-
-	100	-	-	160	21	-	-
-	100	-	-	160	21	-	-
-	100	-	-	146	23	-	-

表8-2 公私立醫療

年底別	醫院開放病床數									
	特殊病床									
	急診觀察床	安寧病床	慢性呼吸照護病床	亞急性呼吸照護病床	急性結核病床	精神科加護病床	手術恢復床	嬰兒床	血液透析床	其他
民國100年 2011	14	-	89	-	10	-	1	13	72	-
民國101年 2012	17	-	80	-	10	-	4	6	72	-
民國102年 2013	15	-	80	-	-	-	7	6	81	10
民國103年 2014	9	-	80	-	-	-	7	6	81	10
民國104年 2015	9	-	74	-	-	-	7	6	81	11
民國105年 2016	9	-	74	-	-	-	5	5	81	11
民國106年 2017	6	-	50	-	-	-	4	5	68	11
民國107年 2018	6	-	50	-	-	-	4	5	68	11
民國108年 2019	6	4	40	-	-	-	4	5	68	-
民國109年 2020	10	4	36	-	-	-	4	5	80	-
民國110年 2021	10	4	36	-	-	-	4	5	80	-
民國111年 2022	10	4	36	-	-	-	3	5	65	-

資料來源：衛生福利部。

## 機構數及病床數(續)

單位：家、床

精神科日間照 護人數（人）	診所					醫院救護車（ 輛）
	合計	觀察床	嬰兒床	血液透析床	產科病床	
-	126	66	1	59	-	2
-	126	66	1	59	-	2
-	125	66	-	59	-	-
-	123	64	-	59	-	-
-	133	74	-	59	-	-
-	146	72	-	74	-	-
-	157	68	-	89	-	-
-	155	65	-	90	-	-
-	158	68	-	90	-	1
-	156	66	-	90	-	1
-	156	66	-	90	-	1
-	159	60	-	99	-	-

表 8-3 藥商

年底別	合計	藥局	西藥販賣業	中藥販賣業
民國100年 2011	109	18	2	40
民國101年 2012	109	17	2	41
民國102年 2013	111	18	2	41
民國103年 2014	112	20	2	41
民國104年 2015	115	20	2	41
民國105年 2016	118	21	3	41
民國106年 2017	117	21	3	40
民國107年 2018	115	20	2	39
民國108年 2019	117	20	2	38
民國109年 2020	121	20	2	35
民國110年 2021	122	20	2	35
民國111年 2022	121	19	2	35

資料來源：高雄市政府衛生局

## 家數

單位：家

醫療器材販賣業	西藥製造業	中藥製造業	醫療器材製造業
49	-	-	-
49	-	-	-
50	-	-	-
49	-	-	-
52	-	-	-
53	-	-	-
53	-	-	-
54	-	-	-
57	-	-	-
64	-	-	-
65	-	-	-
65	-	-	-

## 玖、環境保護

表 9-1 改善市容查

年底別	總計	工務	交通	社政
民國100年 2011	9	-	-	-
民國101年 2012	26	-	-	-
民國102年 2013	40	-	1	-
民國103年 2014	57	-	-	-
民國104年 2015	26	-	3	-
民國105年 2016	43	9	2	-
民國106年 2017	50	3	1	-
民國107年 2018	72	7	2	-
民國108年 2019	88	7	2	-
民國109年 2020	76	-	7	-
民國110年 2021	37	-	-	-
民國111年 2022	43	-	-	-

資料來源：本所民政課。

## 報有關案件執行情形

單位：件

教育	電信	衛生	環保	警政	其他
-	-	6	-	-	3
-	-	25	-	-	1
-	-	37	1	-	1
-	-	55	-	-	2
-	-	21	2	-	-
-	-	30	-	-	2
-	-	46	-	-	-
-	-	41	22	-	-
-	-	41	22	-	-
-	-	8	61	-	-
-	-	-	37	-	-
-	-	7	36	-	-

表 9-2 維護市容查報案件辦理情形

單位：件

年別	合計	已依案 執行完成	正依案執行	計畫執行	無法執行
民國100年 2011	9	9	-	-	-
民國101年 2012	26	26	-	-	-
民國102年 2013	40	40	-	-	-
民國103年 2014	57	57	-	-	-
民國104年 2015	26	26	-	-	-
民國105年 2016	43	43	-	-	-
民國106年 2017	50	50	-	-	-
民國107年 2018	72	72	-	-	-
民國108年 2019	88	88	-	-	-
民國109年 2020	76	76	-	-	-
民國110年 2021	37	37	-	-	-
民國111年 2022	43	43	-	-	-

資料來源：本所民政課

## 拾、社 會 福 利

表 10-1 推行社區發

年(底)別	設置社區 生產建設基金 (個)	實際使用經費(元)		社區活動 中心 (幢) (年底)	社區發展工作項目	
		政府補助款	社區自籌款		辦理社區 幹部訓練 (人次)	辦理社區 觀摩 (人次)
民國103年 2014	18	5,798,725	578,000	21	450	600
民國104年 2015	18	4,214,296	822,520	21	190	652
民國105年 2016	18	6,356,548	1,728,241	21	790	882
民國106年 2017	18	6,780,941	965,096	21	99	751
民國107年 2018	18	10,525,195	2,195,098	21	208	1,122
民國108年 2019	18	15,530,666	2,530,269	21	248	1,917
民國109年 2020	18	18,233,610	3,890,559	21	168	11,060
民國110年 2021	18	16,545,332	3,013,086	21	367	778
民國111年 2022	18	23,143,774	3,863,093	22	207	1,375

資料來源：高雄市政府社會局

## 展工作成果

社區發展工作項目					
社區長壽 俱樂部 (處) (年底)	社區媽媽 教室 (班) (年底)	社區守望 相助隊 (隊) (年底)	社區民俗藝文 康樂班隊 (隊) (年底)	社區志願服務 (年底)	
				團隊 (隊)	志工數 (人)
6	5	-	2	11	253
4	-	-	4	9	279
1	1	-	4	10	261
2	1	-	4	10	266
2	2	-	1	13	329
10	112	-	1	13	328
11	1	-	-	12	333
13	1	-	-	15	349
16	16	1	-	20	457

表 10-1 推行社區發展工作成果(續)

年(底)別	社區發展工作項目				
	辦理社區照顧 關懷據點 (處) (年底)	社區圖書室 (處) (年底)	社區刊物 (期) (年底)	服務成果	
				福利服務或活動 (受益人次)	其他服務 (受益人次)
民國103年 2014	4	2	4	21,730	11,200
民國104年 2015	4	1	5	79,640	10,430
民國105年 2016	8	2	4	126,622	9,200
民國106年 2017	8	2	4	203,080	10,430
民國107年 2018	10	2	4	76,300	9,700
民國108年 2019	12	2	5	90,657	11,750
民國109年 2020	13	3	6	71,640	12,871
民國110年 2021	13	2	4	342,808	20,633
民國111年 2022	17	1	3	117,814	12,952

資料來源：高雄市政府社會局

表 10-2 社區發展協會會員人數

年底別	社區發展協會 數 (個)	社區戶數 (戶)	社區人口數 (人)	理監事人數 (人)	社區發展協會會員數 (人)		
					合計	男	女
民國103年 2014	24	13,880	39,094	252	1,711	930	781
民國104年 2015	24	13,850	37,784	328	1,835	1,009	826
民國105年 2016	24	13,960	37,618	328	1,864	943	921
民國106年 2017	24	12,989	35,848	328	1,957	976	981
民國107年 2018	24	13,721	36,652	328	1,877	947	930
民國108年 2019	24	13,722	36,313	328	1,834	916	918
民國109年 2020	26	13,723	35,764	354	1,929	939	990
民國110年 2021	26	13,696	35,223	348	1,896	951	945
民國111年 2022	27	13,688	34,622	360	1,936	956	980

資料來源：高雄市政府社會局

表 10-3 社會

年(底)別	中低收入 老人生活 津貼	國民年金被保 險人所得未達 一定標準資格 認定	身心障礙者 生活補助	低收入戶 喪葬補助	
	發放人數	申請人次	發放人數	發放人次	金額
民國100年 2011	479	176	821	-	-
民國101年 2012	466	203	712	-	-
民國102年 2013	456	163	704	-	-
民國103年 2014	468	96	727	-	-
民國104年 2015	481	84	704	-	-
民國105年 2016	489	66	699	-	-
民國106年 2017	444	94	613	-	-
民國107年 2018	522	77	623	-	-
民國108年 2019	508	63	609	-	-
民國109年 2020	568	49	701	-	-
民國110年 2021	566	35	656	-	-
民國111年 2022	489	16	888	-	-

資料來源：旗山區公所社會課。

## 福利及救濟狀況

單位：人次、元

身心障礙者 生活輔助器具補助		身心障礙者 托育養護補助		其他	
申請人次	金額	補助人數	金額	現金	實物
119	-	89	-	-	-
166	-	90	-	-	-
204	-	87	-	-	-
222	-	83	-	-	-
274	-	99	-	-	-
279	-	102	-	-	-
315	-	104	-	-	-
305	-	113	-	-	-
269	-	140	-	-	-
186	-	138	-	-	-
38	-	130	-	-	-
294	-	105	-	-	-

表10-4 遭受

年底別	災害種類	災害發生日期	受災人數(人)				
			臨時收容災民數	死亡(含無名屍)	失蹤	重傷	其他
民國100年 2011	-	-	-	-	-	-	-
民國101年 2012	-	-	-	-	-	-	-
民國102年 2013	-	-	-	-	-	-	-
民國103年 2014	-	-	-	-	-	-	-
民國104年 2015	火災	104.11.22	-	-	-	-	-
民國105年 2016	風災	105.09.30	-	-	-	-	-
民國106年 2017	-	-	-	-	-	-	-
民國107年 2018	風災	107.08.23	-	-	-	-	-
民國108年 2019	-	-	-	-	-	-	-
民國109年 2020	-	-	-	-	-	-	-
民國110年 2021	水災	110.08.07	18	-	-	-	-
民國111年 2022	-	-	-	-	-	-	-

資料來源：高雄市旗山區公所社會課

## 災害救助情形

住屋毀損安遷救助		財務受損影響生計者	救助金額		
戶	人	戶	合計	現金(元)	實物
-	-	-	-	-	-
-	-	-	-	-	-
-	-	-	-	-	-
-	-	-	-	-	-
1	-	-	-	-	-
53	-	-	-	-	-
-	-	-	-	-	-
4	-	-	-	-	-
-	-	-	-	-	-
-	-	-	-	-	-
-	-	-	-	-	-
-	-	-	-	-	-

表10-5辦理急

項目/年底別	總計		死亡無力殮葬者		遭受意外傷害 或罹患重病 致生活陷於困境者		負家庭主要生計 責任且無法工作致 生活陷於困境者	
	救助人次	金額	救助人次	金額	救助人次	金額	救助人次	金額
市民急難救助								
民國100年 2011	50	260,000	17	118,000	23	102,000	7	30,000
民國101年 2012	50	261,000	18	138,000	20	89,000	6	22,000
民國102年 2013	63	287,000	18	121,000	44	164,000	1	2,000
民國103年 2014	92	524,000	57	379,000	33	139,000	2	6,000
民國104年 2015	92	479,000	42	284,000	50	195,000	-	-
民國105年 2016	82	457,000	45	304,000	35	145,000	2	8,000
民國106年 2017	64	375,000	36	254,000	28	121,000	-	-
民國107年 2018	39	195,000	17	118,000	16	65,000	-	-
民國108年 2019	77	603,000	38	369,000	36	228,000	-	-
民國109年 2020	57	455,000	29	278,000	27	175,000	-	-
民國110年 2021	58	489,000	31	336,000	26	151,000	-	-
馬上關懷								
民國100年 2011	103	1,340,000	20	255,000	65	890,000	9	130,000
民國101年 2012	92	1,245,000	21	230,000	52	755,000	12	180,000
民國102年 2013	46	650,000	4	40,000	41	595,000	1	15,000
民國103年 2014	84	1,120,000	7	110,000	71	935,000	5	60,000
民國104年 2015	67	935,000	5	70,000	55	775,000	5	70,000
民國105年 2016	65	820,000	3	45,000	57	710,000	5	65,000
民國106年 2017	51	680,000	-	-	36	485,000	14	185,000
民國107年 2018	63	730,000	3	35,000	57	660,000	1	15,000
民國108年 2019	58	730,000	6	70,000	30	300,000	18	320,000
民國109年 2020	63	765,000	2	25,000	60	730,000	1	10,000
民國110年 2021	34	425,000	-	-	8	80,000	26	345,000
民國111年 2022	38	445,000	-	-	25	250,000	13	195,000

資料來源：高雄市旗山區公所社會課

## 難救助概況

單位：人次；元

財產或存款 未能及時運用 致生活陷於困境者		其他遭遇 重大變故者		川資突然發生 困難者		無遺屬與 遺產埋葬者	
救助人次	金額	救助人次	金額	救助人次	金額	救助人次	金額
-	-	3	10,000	-	-	-	-
-	-	6	12,000	-	-	-	-
-	-	-	-	-	-	-	-
-	-	-	-	-	-	-	-
-	-	-	-	-	-	-	-
-	-	-	-	-	-	-	-
-	-	-	-	-	-	-	-
2	4,000	4	8,000	-	-	-	-
-	-	3	6,000	-	-	-	-
-	-	1	2,000	-	-	-	-
-	-	1	2,000	-	-	-	-
-	-	9	65,000	-	-	-	-
-	-	7	80,000	-	-	-	-
-	-	-	-	-	-	-	-
-	-	1	15,000	-	-	-	-
-	-	2	20,000	-	-	-	-
-	-	-	-	-	-	-	-
-	-	1	10,000	-	-	-	-
-	-	2	20,000	-	-	-	-
-	-	4	40,000	-	-	-	-
-	-	-	-	-	-	-	-
-	-	-	-	-	-	-	-
-	-	-	-	-	-	-	-

表10-6低收入

年底別	總計		第一類	
	戶數	人數	戶數	人數
民國100年 2011	357	750	5	5
民國101年 2012	327	708	5	5
民國102年 2013	258	483	5	5
民國103年 2014	259	479	2	2
民國104年 2015	250	450	1	1
民國105年 2016	258	484	1	1
民國106年 2017	254	464	1	1
民國107年 2018	242	432	1	1
民國108年 2019	234	429	1	1
民國109年 2020	231	424	1	1
民國110年 2021	235	424	1	1
民國111年 2022	248	426	1	1

資料來源：高雄市政府社會局

## 戶人口數

單位：戶、人

第二類		第三類		第四類	
戶數	人數	戶數	人數	戶數	人數
64	115	235	470	53	160
49	88	168	291	105	324
46	69	110	138	97	271
42	68	124	172	91	237
91	119	65	101	93	229
80	102	66	100	111	281
79	104	69	99	105	260
74	98	67	97	100	236
63	90	71	97	99	241
62	86	66	97	102	240
72	98	69	99	93	226
73	98	75	101	99	226

表10-7身心障礙

年底別	新舊制總計			領有舊制身心障礙手冊						
				總計	男	女	視覺障礙者		聽覺機能障礙者	
	總計	男	女				男	女	男	女
民國101年 2012	2,562	1,446	1,116	2,562	1,446	1,116	73	59	157	87
民國102年 2013	580	2,140	2,720	2,140	1,199	941	65	53	125	71
民國103年 2014	847	1,904	2,751	1,904	1,073	831	59	51	97	54
民國104年 2015	1,220	1,604	2,824	1,604	894	710	54	46	77	46
民國105年 2016	1,744	1,155	2,899	1,155	621	534	39	38	66	41
民國106年 2017	2,708	1,551	1,157	661	324	337	26	30	50	32
民國107年 2018	2,703	1,549	1,154	83	40	43	3	4	10	5
民國108年 2019	2,743	1,533	1,190	2	1	1	-	-	-	-
民國109年 2020	2,741	1,542	1,199	-	-	-	-	-	-	-
民國110年 2021	2,718	1,520	1,198	-	-	-	-	-	-	-
民國111年 2022	2,690	1,492	1,198	-	-	-	-	-	-	-

來源：高雄市政府社會局

## 人口一覽表

單位：人

### 領有舊制身心障礙手冊

平衡機能 障礙者		聲音或 語言機能障礙者		肢體 障礙者		智能 障礙者		重要器官 失去功能者		顏面 損毀者	
男	女	男	女	男	女	男	女	男	女	男	女
3	4	31	14	550	433	119	101	181	161	4	-
2	3	30	11	489	377	107	91	146	138	4	-
1	3	26	11	461	341	99	83	123	120	4	-
1	3	24	10	414	304	57	52	104	111	4	-
1	3	17	6	312	259	21	20	80	87	4	-
1	2	5	3	167	168	5	3	36	59	3	-
-	-	1	1	18	23	3	1	2	5	1	-
-	-	-	-	-	-	1	1	-	-	-	-
-	-	-	-	-	-	-	-	-	-	-	-
-	-	-	-	-	-	-	-	-	-	-	-
-	-	-	-	-	-	-	-	-	-	-	-

表10-7身心障礙

年底別	領有舊制身心障礙手冊									
	植物人		失智症者		自閉症者		慢性精神病患者		多重障礙者	
	男	女	男	女	男	女	男	女	男	女
民國101年 2012	13	7	25	43	13	1	116	104	151	96
民國102年 2013	7	5	10	29	9	1	84	80	114	78
民國103年 2014	5	4	8	20	8	1	83	76	93	65
民國104年 2015	4	3	7	13	4	-	74	69	68	53
民國105年 2016	2	1	4	13	3	-	29	30	42	36
民國106年 2017	-	-	2	12	1	-	10	8	18	20
民國107年 2018	-	-	-	3	-	-	1	1	1	-
民國108年 2019	-	-	-	-	-	-	-	-	-	-
民國109年 2020	-	-	-	-	-	-	-	-	-	-
民國110年 2021	-	-	-	-	-	-	-	-	-	-
民國111年 2022	-	-	-	-	-	-	-	-	-	-

來源：高雄市政府社會局

## 人口一覽表(續1)

單位：人

領有舊制身心障礙手冊						領有新制身心障礙證明				
頑性(難治型) 癲癇症者		因罕見疾病而致 身心功能障礙者		其他		總計	男	女	神經系統構造及精 神心智功能	
男	女	男	女	男	女				男	女
6	4	2	0	2	2	207	114	93	45	42
3	2	2	-	2	2	580	346	234	121	90
1	-	2	-	3	2	847	488	359	152	122
1	-	1	-	-	-	1,220	707	513	216	187
-	-	1	-	-	-	1,744	1,028	716	333	277
-	-	-	-	-	-	661	324	337	350	288
-	-	-	-	-	-	2,620	1,509	1,111	368	321
-	-	-	-	-	-	2,741	1,552	1,189	384	352
-	-	-	-	-	-	2,741	1,542	1,199	358	348
-	-	-	-	-	-	2,718	1,520	1,198	396	380
-	-	-	-	-	-	2,690	1,492	1,198	351	378

表10-7身

年底別	領有新制身心障礙證明							
	眼、耳及相關構造 與感官功能及疼痛		涉及聲音與語言構 造及其功能		循環、造血、免疫 與呼吸系統構造及 其功能		消化、新陳代謝與 內分泌系統相關構 造及其功能	
	男	女	男	女	男	女	男	女
民國101年 2012	15	14	-	-	3	4	2	-
民國102年 2013	59	37	2	3	21	7	4	1
民國103年 2014	89	61	6	2	35	14	11	2
民國104年 2015	117	77	11	2	45	18	15	5
民國105年 2016	146	93	18	5	54	27	20	6
民國106年 2017	169	116	25	8	57	30	27	4
民國107年 2018	230	171	32	9	62	50	32	3
民國108年 2019	240	179	30	9	66	56	26	4
民國109年 2020	241	177	34	9	65	56	25	4
民國110年 2021	246	185	29	7	59	61	22	4
民國111年 2022	247	179	30	10	60	60	24	4

來源：高雄市政府社會局

# 心障礙 人口一覽表(續完)

單位：人

領有新制身心障礙證明										身心障礙 人數占總 人口比率 (%)
泌尿與生殖系統相關構造及其功能		神經、肌肉、骨骼之移動相關構造及其功能		皮膚與相關構造及其功能		跨兩類別以上者		舊制轉換新制暫無法歸類者		
男	女	男	女	男	女	男	女	男	女	
6	3	30	21	-	-	13	9	-	-	6.5%
21	14	73	56	-	-	45	26	-	-	1.50%
42	23	99	96	1	-	53	39	-	-	2.20%
50	31	158	135	1	-	90	56	4	2	3.20%
67	43	265	179	2	-	119	84	4	2	4.60%
90	56	375	229	3	1	126	86	5	2	7.33%
113	87	514	354	7	1	146	113	5	2	7.37%
124	96	522	373	9	1	146	117	5	2	7.50%
122	97	520	365	14	1	143	122	-	-	7.67%
119	93	493	341	14	1	142	123	-	-	7.66%
121	95	500	346	14	1	145	125	-	-	7.68%

表 10-8 區公所全民健保第一、五、六類保險對象統計

單位：人

年底別	第一類保險對象	第五類保險對象	第六類保險對象
	當年底在保人數	當年底在保人數	當年底在保人數
民國102年 2013	192	472	6,393
民國103年 2014	193	468	6,419
民國104年 2015	192	441	6,566
民國105年 2016	185	479	6,553
民國106年 2017	193	452	6,608
民國107年 2018	209	426	6,679
民國108年 2019	160	459	6,588
民國109年 2020	176	432	6,615
民國110年 2021	186	419	6,544
民國111年 2022	186	412	6,096

資料來源：本所民政課、社會課、秘書室、人事室。

拾壹、其 他

表 11-1 辦理調解

年別	年底調解委員數 (人)	結案件數總計		
		合計	成立	不成立
民國100年 2011	9	188	54	134
民國101年 2012	9	186	56	130
民國102年 2013	9	195	82	113
民國103年 2014	9	210	87	123
民國104年 2015	9	201	104	97
民國105年 2016	9	211	117	94
民國106年 2017	9	213	117	96
民國107年 2018	9	228	126	102
民國108年 2019	9	253	137	116
民國109年 2020	9	195	120	75
民國110年 2021	9	202	155	47
民國111年 2022	9	190	139	51

資料來源：本所民政課。

## 業務概況

單位：件

民事結案件數					
合計		債權、債務		營建工程	
成立	不成立	成立	不成立	成立	不成立
46	103	38	92	-	1
38	92	34	89	2	-
61	74	60	54	-	2
20	57	13	46	-	-
14	52	8	41	1	-
15	46	10	24	-	-
16	55	9	32	-	2
24	45	13	33	1	1
24	54	4	11	-	1
23	30	18	21	-	-
25	12	23	6	-	-
20	15	19	9	-	1

表 11-1 辦理調解

年別	民事結案件數			
	物權(房地產)		親屬(婚姻)	
	成立	不成立	成立	不成立
民國100年 2011	6	8	-	-
民國101年 2012	2	3	-	-
民國102年 2013	-	14	-	1
民國103年 2014	2	8	1	1
民國104年 2015	3	9	-	-
民國105年 2016	5	20	-	-
民國106年 2017	4	19	-	-
民國107年 2018	8	9	-	-
民國108年 2019	16	28	-	-
民國109年 2020	1	6	-	-
民國110年 2021	2	6	-	-
民國111年 2022	1	5	-	-

資料來源：本所民政課。

## 業務概況(續1)

單位：件

民事結案件數					
繼承		商事(公害)		其他	
成立	不成立	成立	不成立	成立	不成立
-	-	-	-	2	2
-	-	-	-	-	-
-	1	-	-	1	2
2	-	-	-	2	2
1	-	-	1	1	1
-	1	-	-	-	1
-	1	2	-	1	1
-	1	1	-	1	1
-	1	1	1	3	12
-	1	-	-	4	2
-	-	-	-	-	-
-	-	-	-	-	-

表 11-1 辦理調解

年別	刑事結案件數			
	計		傷害	
	成立	不成立	成立	不成立
民國100年 2011	8	31	5	22
民國101年 2012	18	38	12	33
民國102年 2013	21	39	19	33
民國103年 2014	67	66	62	59
民國104年 2015	90	45	79	39
民國105年 2016	102	48	98	42
民國106年 2017	101	41	94	32
民國107年 2018	102	57	95	49
民國108年 2019	113	62	108	52
民國109年 2020	97	45	89	38
民國110年 2021	130	35	121	32
民國111年 2022	119	36	115	33

資料來源：本所民政課。

## 業務概況(續2)

單位：件

刑事結案件數				
毀棄損壞		詐欺侵佔及竊盜		
成立	不成立	成立	不成立	
1	3	1	3	
-	-	5	2	
1	-	-	3	
1	3	1	2	
3	1	4	2	
1	2	2	1	
2	3	2	2	
1	1	2	2	
1	3	2	1	
2	-	3	2	
1	2	4	-	
1	1	2	1	

表 11-1 辦理調解

年別	刑事結案件數			
	妨害婚姻及家庭		妨害風化	
	成立	不成立	成立	不成立
民國100年 2011	-	-	-	-
民國101年 2012	-	-	-	-
民國102年 2013	-	1	-	-
民國103年 2014	3	-	-	-
民國104年 2015	1	-	-	-
民國105年 2016	-	-	-	-
民國106年 2017	-	-	-	1
民國107年 2018	-	-	1	1
民國108年 2019	1	-	-	1
民國109年 2020	-	-	-	1
民國110年 2021	-	-	-	-
民國111年 2022	-	-	-	-

資料來源：本所民政課。

# 業務概況(續完)

單位：件

刑事結案件數				
妨害自由名譽信用及秘密		其他		
成立	不成立	成立	不成立	
1	2	-	1	
1	3	-	-	
1	1	-	1	
-	1	-	1	
3	2	-	1	
1	2	-	1	
2	1	1	2	
2	2	1	2	
1	2	-	3	
2	3	1	1	
2	1	2	-	
1	1	-	-	

表 11-2 調解委員

年底別	委員 總人數	性別		年齡				教育程度		
		男	女	未滿 40歲	40-50歲 未滿	50-60歲 未滿	60歲 以上	大專 以上	高中 (職)	國中
民國100年 2011	9	6	3	-	2	4	3	1	7	1
民國101年 2012	9	6	3	-	1	5	3	-	8	1
民國102年 2013	9	6	3	-	1	5	3	-	8	1
民國103年 2014	9	6	3	-	-	5	4	-	8	1
民國104年 2015	9	5	4	-	1	4	4	-	7	2
民國105年 2016	9	5	4	-	1	4	4	-	7	2
民國106年 2017	9	5	4	-	1	4	4	-	7	2
民國107年 2018	9	5	4	-	-	5	4	-	7	2
民國108年 2019	9	5	4	-	2	4	3	1	7	1
民國109年 2020	9	5	4	-	1	2	6	1	7	1
民國110年 2021	9	5	4	-	1	1	7	1	7	1
民國111年 2022	9	5	4	-	1	1	7	1	7	1

資料來源：本所民政課。

## 會組織概況

單位：人

國小	行業				服務公職		委員年資			
	農、林、 漁、牧業	製造業、 水電、 燃氣業及 營造業	商業	服務業 及其他	曾任公 職	未曾任 公職	未滿4年	4-未滿8 年	8-未滿16 年	16年以 上
-	3	-	-	6	1	8	4	2	2	1
-	3	-	-	6	1	8	4	2	2	1
-	3	-	-	6	1	8	4	2	2	1
-	1	-	2	6	1	8	3	-	5	1
-	-	-	2	7	-	9	4	2	3	-
-	-	-	2	7	-	9	4	2	3	-
-	-	-	2	7	-	9	4	2	3	-
-	-	-	2	7	-	9	4	2	1	2
-	2	-	3	4	-	9	2	4	3	-
-	2	-	3	4	-	9	1	5	3	-
-	1	-	3	5	-	9	1	5	2	1
-	1	-	3	5	-	9	1	5	2	1

表 11-3 神壇、寺廟、

年底及里別	道教	佛教	理教	軒轅教	天帝教	一貫道	天德聖教	儒教
民國104年 2015	66	18	-	-	-	2	-	1
民國105年 2016	64	18	-	-	-	2	-	1
民國106年 2017	64	19	-	-	-	2	-	1
民國107年 2018	61	22	-	-	-	2	-	1
民國108年 2019	61	22	-	-	-	2	-	1
民國109年 2020	61	22	-	-	-	2	-	1
民國110年 2021	61	22	-	-	-	2	-	1
民國111年 2022	61	22	-	-	-	2	-	1
大林里	3	-	-	-	-	-	-	-
中正里	2	-	-	-	-	-	-	-
圓富里	2	3	-	-	-	-	-	-
永和里	7	1	-	-	-	-	-	-
瑞吉里	2	1	-	-	-	-	-	-
竹峰里	3	1	-	-	-	-	-	-
湄洲里	3	1	-	-	-	-	-	-
大德里	2	-	-	-	-	-	-	-
太平里	2	3	-	-	-	-	-	-
東平里	5	3	-	-	-	-	-	-
東昌里	-	1	-	-	-	-	-	-
廣福里	1	-	-	-	-	-	-	-
三協里	5	3	-	-	-	-	-	-
上洲里	3	-	-	-	-	-	-	-
鯤洲里	2	-	-	-	-	-	-	-
大山里	2	-	-	-	-	-	-	-
南洲里	3	-	-	-	-	-	-	-
中洲里	4	-	-	-	-	-	-	-
新光里	-	2	-	-	-	-	-	-
南勝里	9	3	-	-	-	2	-	1
中寮里	1	-	-	-	-	-	-	-

料來源：本所民政課。

## 財團法人寺廟一覽表

單位：所

[illegible]

表 11-4 聚會所、財

年底及里別	聚會所、財團法人教會名稱	教別	負責人姓名
民國105年 2016			
大林里	基督教長老教會高雄中會大林教會	基督教	朱錫伍牧師
湄洲里	基督教長老教會高雄中會旗山教會	基督教	蘇長勝牧師
大山里	基督教長老教會高雄中會大洲教會	基督教	張金玉牧師
大德里	中華基督教浸信會聯會旗山浸信會	基督教	方文
南勝里	中華基督教浸信會聯會嶺口山莊	基督教	方文
太平里	高雄市召會旗山區會所	基督教	古文欽
瑞吉里	中華循理會旗山佈道所	基督教	王勝正
太平里	天主教旗山聖若瑟堂	天主教	龔寒山 神父
東平里	耶穌基督後期聖徒教會旗山教堂	耶穌基督後期聖徒教會(摩門教)	黃顯達
民國106年 2017			
大林里	基督教長老教會高雄中會大林教會	基督教	朱錫伍牧師
湄洲里	基督教長老教會高雄中會旗山教會	基督教	蘇長勝牧師
大山里	基督教長老教會高雄中會大洲教會	基督教	張金玉牧師
大德里	中華基督教浸信會聯會旗山浸信會	基督教	方文
南勝里	中華基督教浸信會聯會嶺口山莊	基督教	方文
太平里	高雄市召會旗山區會所	基督教	古文欽
瑞吉里	中華循理會旗山佈道所	基督教	王勝正
太平里	天主教旗山聖若瑟堂	天主教	龔寒山 神父
東平里	耶穌基督後期聖徒教會旗山教堂	耶穌基督後期聖徒教會(摩門教)	黃顯達
民國107年 2018			
大林里	基督教長老教會高雄中會大林教會	基督教	朱錫伍牧師
湄洲里	基督教長老教會高雄中會旗山教會	基督教	蘇長勝牧師
大山里	基督教長老教會高雄中會大洲教會	基督教	張金玉牧師
大德里	中華基督教浸信會聯會旗山浸信會	基督教	方文
南勝里	中華基督教浸信會聯會嶺口山莊	基督教	方文
太平里	高雄市召會旗山區會所	基督教	古文欽
瑞吉里	中華循理會旗山佈道所	基督教	王勝正
太平里	天主教旗山聖若瑟堂	天主教	龔寒山 神父
東平里	耶穌基督後期聖徒教會旗山教堂	耶穌基督後期聖徒教會(摩門教)	黃顯達
民國108年 2019			
大林里	基督教長老教會高雄中會大林教會	基督教	朱錫伍牧師
湄洲里	基督教長老教會高雄中會旗山教會	基督教	蘇長勝牧師
大山里	基督教長老教會高雄中會大洲教會	基督教	張金玉牧師
大德里	中華基督教浸信會聯會旗山浸信會	基督教	方文
南勝里	中華基督教浸信會聯會嶺口山莊	基督教	方文
太平里	高雄市召會旗山區會所	基督教	古文欽
瑞吉里	中華循理會旗山佈道所	基督教	王勝正
太平里	天主教旗山聖若瑟堂	天主教	龔寒山 神父
東平里	耶穌基督後期聖徒教會旗山教堂	耶穌基督後期聖徒教會(摩門教)	黃顯達

資料來源：本所民政課。

## 團法人教會概況

地址	電話	建立日期
高雄市旗山區大林里教會巷3號	07-6691580	1956/1/26
高雄市旗山區湄洲里中正路123號	07-6612159	1912/6/14
高雄市旗山區大山里大山街2-10號	07-6661230	1967/10/28
高雄市旗山區大德里東新街21號	07-6615758	1983/7/1
高雄市旗山區南勝里復興巷370號	02-23813283	1983/8/6
高雄市旗山區太平里中正路31號	07-662-1703	1998/8/26
高雄市旗山區瑞吉里旗文路2號	07-6623358	1979/3/24
高雄市旗山區太平里德義街6號	07-6612344	1959/6/21
高雄市旗山區旗屏一路28號	07-6616835	2013/7/1
高雄市旗山區大林里教會巷3號	07-6691580	1956/1/26
高雄市旗山區湄洲里中正路123號	07-6612159	1912/6/14
高雄市旗山區大山里大山街2-10號	07-6661230	1967/10/28
高雄市旗山區大德里東新街21號	07-6615758	1983/7/1
高雄市旗山區南勝里復興巷370號	02-23813283	1983/8/6
高雄市旗山區太平里中正路31號	07-662-1703	1998/8/26
高雄市旗山區瑞吉里旗文路2號	07-6623358	1979/3/24
高雄市旗山區太平里德義街6號	07-6612344	1959/6/21
高雄市旗山區旗屏一路28號	07-6616835	2013/7/1
高雄市旗山區大林里教會巷3號	07-6691580	1956/1/26
高雄市旗山區湄洲里中正路123號	07-6612159	1912/6/14
高雄市旗山區大山里大山街2-10號	07-6661230	1967/10/28
高雄市旗山區大德里東新街21號	07-6615758	1983/7/1
高雄市旗山區南勝里復興巷370號	02-23813283	1983/8/6
高雄市旗山區太平里中正路31號	07-662-1703	1998/8/26
高雄市旗山區瑞吉里旗文路2號	07-6623358	1979/3/24
高雄市旗山區太平里德義街6號	07-6612344	1959/6/21
高雄市旗山區旗屏一路28號	07-6616835	2013/7/1
高雄市旗山區大林里教會巷3號	07-6691580	1956/1/26
高雄市旗山區湄洲里中正路123號	07-6612159	1912/6/14
高雄市旗山區大山里大山街2-10號	07-6661230	1967/10/28
高雄市旗山區大德里東新街21號	07-6615758	1983/7/1
高雄市旗山區南勝里復興巷370號	02-23813283	1983/8/6
高雄市旗山區太平里中正路31號	07-662-1703	1998/8/26
高雄市旗山區瑞吉里旗文路2號	07-6623358	1979/3/24
高雄市旗山區太平里德義街6號	07-6612344	1959/6/21
高雄市旗山區旗屏一路28號	07-6616835	2013/7/1

表 11-4 聚會所、財

年底及里別	聚會所、財團法人教會名稱	教別	負責人姓名
民國109年 2020			
大林里	基督教長老教會高雄中會大林教會	基督教	朱錫伍牧師
湄洲里	基督教長老教會高雄中會旗山教會	基督教	蘇長勝牧師
大山里	基督教長老教會高雄中會大洲教會	基督教	張金玉牧師
大德里	中華基督教浸信會聯會旗山浸信會	基督教	方文
南勝里	中華基督教浸信會聯會嶺口山莊	基督教	方文
太平里	高雄市召會旗山區會所	基督教	古文欽
瑞吉里	中華循理會旗山佈道所	基督教	王勝正
太平里	天主教旗山聖若瑟堂	天主教	龔寒山 神父
東平里	耶穌基督後期聖徒教會旗山教堂	耶穌基督後期聖徒教會(摩門教)	黃顯達
民國110年 2021			
大林里	基督教長老教會高雄中會大林教會	基督教	朱錫伍牧師
湄洲里	基督教長老教會高雄中會旗山教會	基督教	蘇長勝牧師
大山里	基督教長老教會高雄中會大洲教會	基督教	張金玉牧師
大德里	中華基督教浸信會聯會旗山浸信會	基督教	方文
南勝里	中華基督教浸信會聯會嶺口山莊	基督教	方文
太平里	高雄市召會旗山區會所	基督教	古文欽
瑞吉里	中華循理會旗山佈道所	基督教	王勝正
太平里	天主教旗山聖若瑟堂	天主教	龔寒山 神父
東平里	耶穌基督後期聖徒教會旗山教堂	耶穌基督後期聖徒教會(摩門教)	黃顯達
民國111年 2022			
大林里	基督教長老教會高雄中會大林教會	基督教	朱錫伍牧師
湄洲里	基督教長老教會高雄中會旗山教會	基督教	蘇長勝牧師
大山里	基督教長老教會高雄中會大洲教會	基督教	張金玉牧師
大德里	中華基督教浸信會聯會旗山浸信會	基督教	方文
南勝里	中華基督教浸信會聯會嶺口山莊	基督教	方文
太平里	高雄市召會旗山區會所	基督教	古文欽
瑞吉里	中華循理會旗山佈道所	基督教	王勝正
太平里	天主教旗山聖若瑟堂	天主教	龔寒山 神父
東平里	耶穌基督後期聖徒教會旗山教堂	耶穌基督後期聖徒教會(摩門教)	黃顯達

資料來源：本所民政課。

## 團法人教會概況

地址	電話	建立日期
高雄市旗山區大林里教會巷3號	07-6691580	1956/1/26
高雄市旗山區涓洲里中正路123號	07-6612159	1912/6/14
高雄市旗山區大山里大山街2-10號	07-6661230	1967/10/28
高雄市旗山區大德里東新街21號	07-6615758	1983/7/1
高雄市旗山區南勝里復興巷370號	02-23813283	1983/8/6
高雄市旗山區太平里中正路31號	07-662-1703	1998/8/26
高雄市旗山區瑞吉里旗文路2號	07-6623358	1979/3/24
高雄市旗山區太平里德義街6號	07-6612344	1959/6/21
高雄市旗山區旗屏一路28號	07-6616835	2013/7/1
高雄市旗山區大林里教會巷3號	07-6691580	1956/1/26
高雄市旗山區涓洲里中正路123號	07-6612159	1912/6/14
高雄市旗山區大山里大山街2-10號	07-6661230	1967/10/28
高雄市旗山區大德里東新街21號	07-6615758	1983/7/1
高雄市旗山區南勝里復興巷370號	02-23813283	1983/8/6
高雄市旗山區太平里中正路31號	07-662-1703	1998/8/26
高雄市旗山區瑞吉里旗文路2號	07-6623358	1979/3/24
高雄市旗山區太平里德義街6號	07-6612344	1959/6/21
高雄市旗山區旗屏一路28號	07-6616835	2013/7/1
高雄市旗山區大林里教會巷3號	07-6691580	1956/1/26
高雄市旗山區涓洲里中正路123號	07-6612159	1912/6/14
高雄市旗山區大山里大山街2-10號	07-6661230	1967/10/28
高雄市旗山區大德里東新街21號	07-6615758	1983/7/1
高雄市旗山區南勝里復興巷370號	02-23813283	1983/8/6
高雄市旗山區太平里中正路31號	07-662-1703	1998/8/26
高雄市旗山區瑞吉里旗文路2號	07-6623358	1979/3/24
高雄市旗山區太平里德義街6號	07-6612344	1959/6/21
高雄市旗山區旗屏一路28號	07-6616835	2013/7/1

表 11-5 宗教團體興辦公益

年底及宗教別	醫療機構		文教機構				
	醫院數	診所數	大學數	專科學校數	中學數	職校數	小學數
民國101年 2012	-	-	-	-	-	-	-
民國102年 2013	-	-	-	-	-	-	-
民國103年 2014	-	-	-	-	-	-	-
民國104年 2015	-	-	-	-	-	-	-
民國105年 2016	-	-	-	-	-	-	-
民國106年 2017	-	-	-	-	-	-	-
民國107年 2018	-	-	-	-	-	-	-
民國108年 2019	-	-	-	-	-	-	-
民國109年 2020	-	-	-	-	-	-	-
民國110年 2021	-	-	-	-	-	-	-
民國111年 2022	-	-	-	-	-	-	-
佛教	-	-	-	-	-	-	-
道教	-	-	-	-	-	-	-
三一(夏)教	-	-	-	-	-	-	-
理教	-	-	-	-	-	-	-
一貫道	-	-	-	-	-	-	-
先天救教	-	-	-	-	-	-	-
天德聖教	-	-	-	-	-	-	-
軒轅教	-	-	-	-	-	-	-
天帝教	-	-	-	-	-	-	-
彌勒大道	-	-	-	-	-	-	-
天道	-	-	-	-	-	-	-
猶太教	-	-	-	-	-	-	-
天主教	-	-	-	-	-	-	-
基督教	-	-	-	-	-	-	-
伊斯蘭教	-	-	-	-	-	-	-
東正教	-	-	-	-	-	-	-
摩門教	-	-	-	-	-	-	-
天理教	-	-	-	-	-	-	-
巴哈伊教	-	-	-	-	-	-	-
統一教	-	-	-	-	-	-	-
山達基	-	-	-	-	-	-	-
真光教團	-	-	-	-	-	-	-
其他	-	-	-	-	-	-	-

資料來源：本所民政課。

## 慈善及社會教化事業概況

單位：個

[illegible]

表 11-6 服兵役役男列級家屬

年底別	總計		生育補助金		喪葬補助金	
	件數(件)	金額(元)	件數(件)	金額(元)	件數(件)	金額(元)
民國100年 2011	-	-	-	-	-	-
民國101年 2012	1	25,000	-	-	1	25,000
民國102年 2013	-	-	-	-	-	-
民國103年 2014	-	-	-	-	-	-
民國104年 2015	-	-	-	-	-	-
民國105年 2016	-	-	-	-	-	-
民國106年 2017	-	-	-	-	-	-
民國107年 2018	-	-	-	-	-	-
民國108年 2019	-	-	-	-	-	-
民國109年 2020	-	-	-	-	-	-
民國110年 2021	-	-	-	-	-	-
民國111年 2022	-	-	-	-	-	-

資料來源：本所民政課。

## 各項慰、補助費發放情形

單位：件、元

急難慰助金		健保補助費		醫療補助費	
件數(件)	金額(元)	件數(件)	金額(元)	件數(件)	金額(元)
-	-	-	-	-	-
-	-	-	-	-	-
-	-	-	-	-	-
-	-	-	-	-	-
-	-	-	-	-	-
-	-	-	-	-	-
-	-	-	-	-	-
-	-	-	-	-	-
-	-	-	-	-	-
-	-	-	-	-	-
-	-	-	-	-	-
-	-	-	-	-	-
-	-	-	-	-	-

表 11-7 服兵役役男列級家屬

年別	總計			戶數 (戶)
	戶數 (戶)	人口數 (人)	金額 (元)	
民國100年 2011	6	16	148,500	4
民國101年 2012	14	42	406,900	7
民國102年 2013	2	8	37,200	1
民國103年 2014	1	3	18,480	1
民國104年 2015	4	18	144,150	2
民國105年 2016	5	12	167,160	3
民國106年 2017	-	-	-	-
民國107年 2018	2	2	18,600	1
民國108年 2019	2	7	71,840	2
民國109年 2020	1	2	12,320	1
民國110年 2021	2	2	41,040	2
民國111年 2022	2	4	82,080	2

資料來源：本所民政課。

## 安家生活扶助費發放情形

單位：戶、人、元

一次安家費		生活扶助金		
人口數 (人)	金額 (元)	戶數 (戶)	人口數 (人)	金額 (元)
11	83,400	2	5	65,100
21	153,150	7	21	253,750
4	18,600	1	4	18,600
3	18,480	-	-	-
9	41,850	2	9	102,300
6	46,260	2	6	120,900
-	-	-	-	-
1	9,300	1	1	9,300
7	71,840	-	-	-
2	12,320	-	-	-
2	41,040	-	-	-
4	82,080	-	-	-