



# 高雄市前金區公所市政統計通報

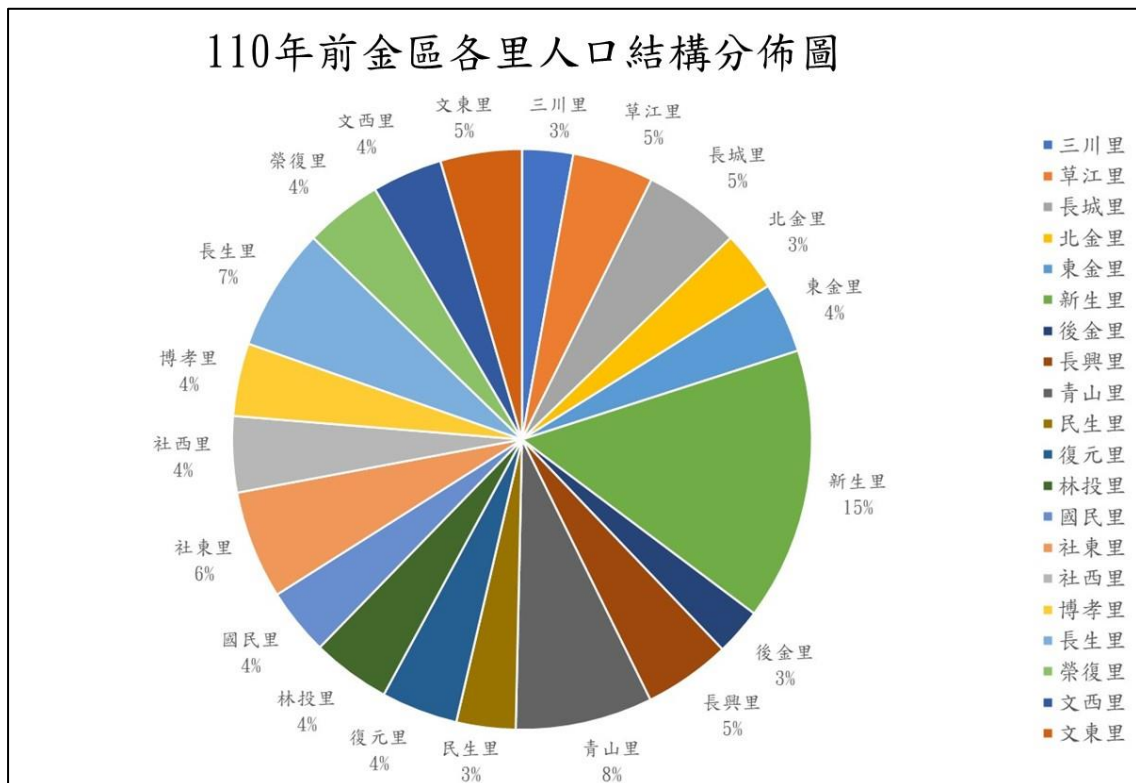
## 110 年高雄市前金區人口性別概況\*

一、110 年底本區人口總計 2 萬 6,416 人，其中男性為 1 萬 2,456 人，女性為 1 萬 3,960 人，女性人口略多於男性；自 100 年底起性比，都是女性人數多於男性，目前男女比例為 89.%，女男比例則為 112.07%。

總人口數再細分得知男性，分別較 109 年底減少 99 人 (-0.79%)，女性則減少 112 人 (-0.80%)。且各年度都是女性人口數都大於男性人口數。

二、從圖 1 得知前金區 110 年人口數最少里別為後金里、民生里、北金里、三川里等四里，人口數約占前金區總人口數百分之三。人口數最多則為新生里，人口數約占前金區總人口數百分之十五。(詳圖 1)

圖 1 110 年底高雄市前金區人口占比分布圖



資料來源：高雄市新興戶政事務所。



# 高雄市前金區公所市政統計通報

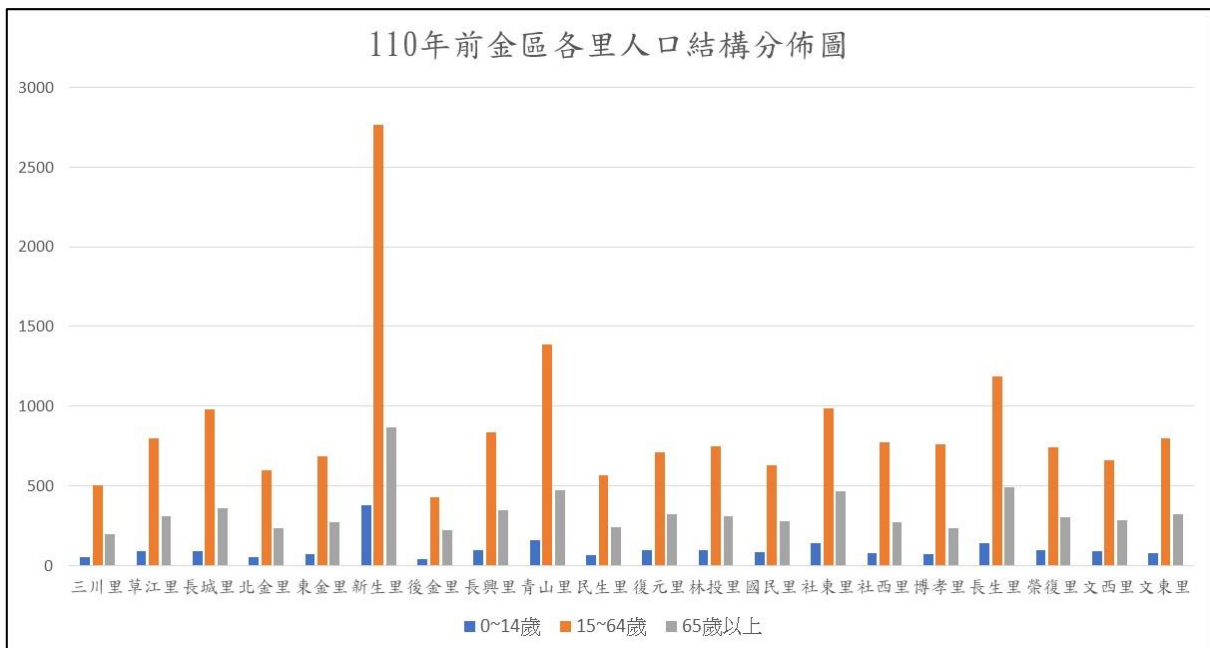
## 110 年高雄市前金區人口性別概況\*

一、110 年底本區人口年齡結構，未滿 15 歲之幼年人口為 2,063 人，占總人口數 7.81%，15 至 64 歲之工作年齡人口為 17,554 人，占總人口數 66.45%，65 歲以上之老年人口為 6,799 人，占總人口數 25.74%，

回頭觀察 109 年本區人口年齡結構，未滿 15 歲之幼年人口為 2,087 人，跟 110 年比較，則人數多 24 人，15 至 64 歲之工作年齡人口為 17,941 人，跟 110 年比較，則人數多 387 人，65 歲以上之老年人口為 6,640 人，跟 110 年比較，則人數少 159 人，二年比較結果：未滿 15 歲之幼年人口逐年減少，反之 65 歲以上之老年人口增加，此現象就是少子化及老化現象。

二、就圖 2 說明：目前笨區各里都是未滿 15 歲之幼年人口數最少，最多為 15 至 64 歲之工作年齡人口數，次之為 65 歲以上之老年人口，因此，肯定本區是老化部落，須要政府重視此區未來的發展性，及其人口政策的推展。(詳圖 2)

圖 2 高雄市前金區比例分佈圖



資料來源：高雄市新興戶政事務所。



# 高雄市前金區公所市政統計通報

## 110 年高雄市前金區人口性別概況\*

### 一、110 年底本區 20 里兩性人口數分析如下:

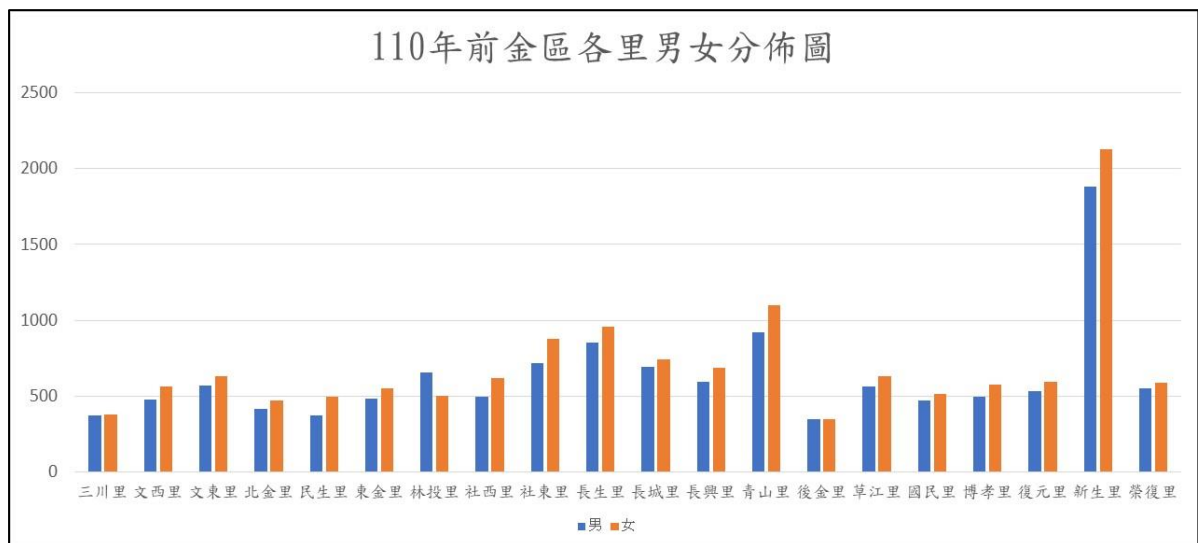
由統計表分析有兩里男女人口數相近:三川、後金里男女人口數分別為 371 人、378 人,及 346 人、347 人。相反只有林投里是男多於女,男女分別為 653 人、503 人,其餘各里均是女多於男。

### 二、另外 17 里男女人口數如下:文西:分別為 475、562 人,文東:

:分別為 568、632 人,北金:分別為 416、469 人,民生:分別為 375、496 人,東金:男女分別為 482、552 人,社西:分別為 498、621 人,社東:分別為 717、876 人,長生:分別為 853、959 人,長城:男女分別為 691、741 人,長興:分別為 591、689,青山:分別為 922、1,098 人,草江:分別為 564、633 人,國民:分別為 472、515 人,博孝:分別為 497、574 人,復元:分別為 532、596 人,新生:分別為 1,880、2,130 人,榮復:分別為 553、589 人。

近來房地產蓬勃發展,目前前金區有多處新建案,期盼未來有更多新進人口進住,讓前金再次繁榮,藉著交通便利,又有愛河相伴,讓更多人嚮往前金。(詳圖 3)

圖 3 高雄市前金區各里男女分佈圖



資料來源：高雄市新興戶政事務所。

檔 號：110/7201/1

保存年限：10

簽 於會計室

中華民國 111 年 7 月 26 日

主旨：檢陳本所 111 年度公務統計通報分析乙則，簽請核閱。

說明：

- 一、本案係依據高雄市政府 111 年 1 月 3 日高市府主公統字第 11130001300 號函辦理。
  - 二、本則公務統計分析係看到近年來前金區人口外流嚴重，想探究分析本區近年來人口的變動情形，於是利用前金戶政事務所提供 110 年本區人口數，辦理 110 年及 109 年本區男女性別及各年齡層變動情形，進一步了解人口結構之變化，提供本區未來更好發展藍圖。
  - 三、隨簽檢附通則分析報告乙則。
- 擬辦：奉核可後，通則分析報告敬請研考協助掛於本所網頁，方便主計處公務統計科查核。

會辦單位：秘書室研考

第一層 決行

會計室 陳美雅  
0930

決行  
高雄市政府 前金區公所 主任 陳瑞勇  
111.7.26

高雄市政府 前金區公所 所長 陳百山  
111.7.26